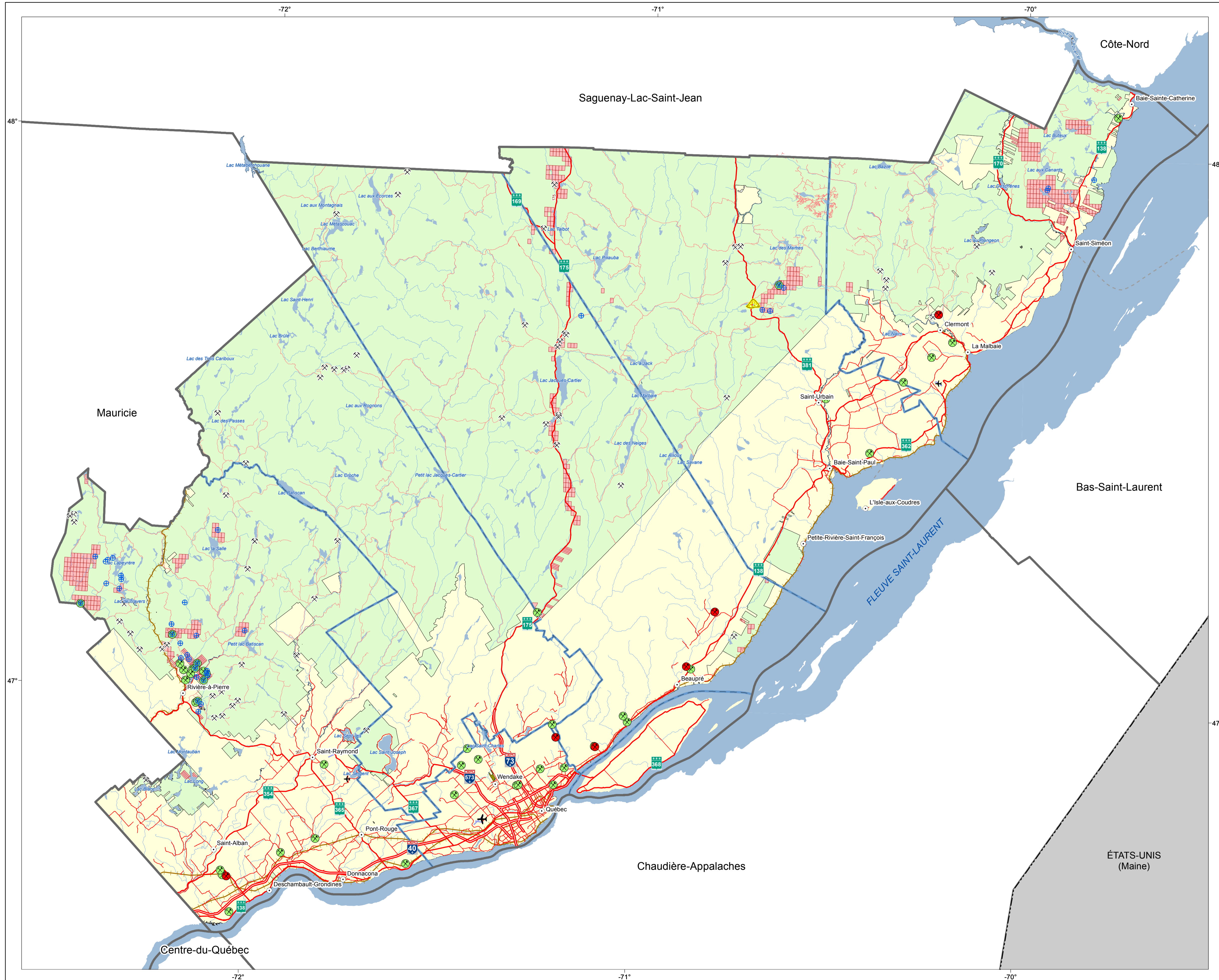


Carte 2.8 Droits, statuts et activités usuelles / Thème Mines

Plan d'affectation du territoire public de la Capitale-Nationale



- Droits, statuts et activités usuelles¹**
- Pierre architecturale, concassée et industrielle
 - Carrière active
 - Carrière exploitée de manière intermittente
 - Parc à résidus miniers
 - Substance minérale de surface
 - Substance minérale
- Infrastructure de transport**
- Aéroport
 - Autoroute
 - Route nationale, régionale ou collective
 - Route locale et d'accès aux ressources
 - Chemin
 - Chemin de fer
 - Traverse maritime
- Tenure²**
- Privée
 - Publique
- Organisation administrative**
- Ville, localité
 - Municipalité régionale de comté (MRC)
 - Région administrative
 - Réserve indienne
- Frontière**
- Frontière internationale

1 Les données utilisées pour créer cette carte ont pu varier depuis la date de leur compilation.
 2 Cette carte montre le territoire public et il ne s'agit en aucun cas d'un répertoire ou d'un registre public au sens de la Loi sur les terres du domaine de l'État.

Métadonnées

Projection
 Conique de Lambert

Système de référence géodésique
 NAD 83 compatible avec le système mondial WGS 84



Sources

Données	Organisme	Année
Base de données topographiques et administratives (BDTA 250 k)	Ministère des Ressources naturelles et de la Faune	2007
Données minières	MRNF-Mines	2010

Réalisation

Ministère de l'Énergie et des Ressources naturelles
 Direction régionale de la Capitale-Nationale et de la Chaudière-Appalaches
 Note : Le présent document n'a aucune portée légale
 © Gouvernement du Québec
 Dépôt légal – Bibliothèque et Archives nationales du Québec, 4^e trimestre 2015