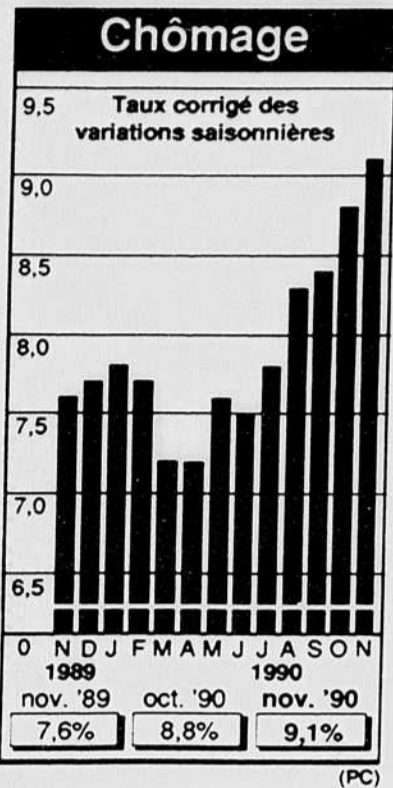


Forte hausse du chômage en Estrie au cours de novembre

d'après La Tribune et PC Sherbrooke

Dans la région estrienne, le taux de chômage a enregistré une forte hausse au cours du mois dernier. Il a ainsi franchi la barre du 10 pour cent et s'est arrêté à 10,1 pour cent, en hausse de 1,2 point par rapport au taux de 8,9 pour cent en octobre.



7,4 millions d'Américains en chômage

Washington (AFP)

Le taux de chômage aux États-Unis a progressé en novembre pour atteindre 5,9 pc contre 5,7 pc à la fois en octobre et en septembre, alors que les suppressions d'emplois se sont fortement accélérées, a annoncé vendredi le département du Travail.

Le taux de chômage noté le mois dernier est le plus élevé depuis octobre 1987 (6 pc). Ce taux atteignait seulement 5,2 pc en juin dernier.

Quelque 7,4 millions d'Américains étaient au chômage en novembre contre 7,1 millions en octobre.

L'économie américaine a supprimé quelque 267 000 emplois en novembre contre 180 000 en octobre, a indiqué le département du Travail qui a révisé en hausse sa précédente estimation des suppressions d'emplois pour octobre (70 000).

Un taux identique de 10,1 pour cent a également été relevé dans la région métropolitaine de Sherbrooke, a rapporté Statistique Canada, hier matin.

En Estrie, le nombre des emplois a chuté à 116 000 au cours du mois de novembre, comparativement aux 17 000 emplois du mois d'octobre. Pendant ce temps, le nombre des chômeurs a grimpé de 11 000 à 13 000.

Statistique Canada indique que la population active est maintenant forte de 130 000 personnes. La population de dix huit ans et plus et les inactifs sont demeurés inchangés à, respectivement, 208 000 et 79 000.

Dans la région métropolitaine de Sherbrooke, le nombre des chômeurs est passé de 6000 en octobre à 7000 en novembre.

Par contre, indique Statistique Canada, toutes les autres données sont demeurées les mêmes. La population des quinze ans et plus regroupe toujours 105 000 personnes. La population active est demeurée stable à 66 000 et le nombre des emplois est toujours de 60 000 tandis que les inactifs regroupaient 39 000 personnes.

Au Canada

Pour l'ensemble du Canada, le taux de chômage a grimpé de 0,3 à 9,1 pour cent en novembre, son plus haut niveau depuis mai 1987. En octobre, le taux de chômage était de 8,8 pour cent.

Il y avait 1,24 million de chômeurs en novembre, ce qui représente une

hausse de 36 000 par rapport au mois précédent, a souligné Statistique Canada.

Cela porte l'augmentation totale de sans-emploi depuis mars dernier à 271 000, a ajouté l'agence.

Contrairement au mois dernier, le taux de chômage chez les hommes, particulièrement ceux âgés de 25 ans et plus, s'est accru de 52 000, tandis qu'il baissait chez les femmes.

En termes de pourcentage, le chômage a progressé de 1,0 à 17,7 pour cent à Terre-Neuve, de 2,3 à 16,7 pour cent à l'Île-du-Prince-Édouard et de 0,8 à 7,4 pour cent au Manitoba.

Québec

Le taux a légèrement grimpé au Québec pour s'établir à 11,4 pour cent, à 7,5 pour cent en Ontario et à 8,8 pour cent en Colombie-Britannique.

L'agence a aussi publié les taux de chômage enregistrés en novembre dans les principales villes du pays en indiquant que les chiffres pouvaient varier grandement parce qu'ils sont basés sur de petits échantillons statistiques. Les chiffres d'octobre sont entre parenthèses.

- Saint-Jean, T.-N., 10,6 (8,6)
- Halifax, 7,2 (8,0)

- Saint-Jean, N.-B., 8,2 (9,0)
- Chicoutimi-Jonquière, 10,7 (10,8)
- Québec, 8,3 (7,1)
- Trois-Rivières, 10,6 (8,3)
- Sherbrooke, 10,1 (8,8)
- Montréal, 11,7 (11,3)
- Ottawa-Hull, 6,6 (6,0)
- Sudbury, Ont., 10,6 (11,9)

- Oshawa, Ont., 7,6 (6,4)
- Toronto, 6,7 (6,4)
- Hamilton, 8,8 (6,0)
- St. Catharines-Niagara, Ont., 8,5 (7,8)
- London, Ont., 6,2 (6,8)
- Windsor, Ont., 9,9 (9,0)
- Kitchener-Waterloo, Ont., 7,4 (7,1)

- Thunder Bay, Ont., 10,5 (10,0)
- Winnipeg, 7,9 (6,6)
- Regina, 5,5 (5,8)
- Saskatoon, 10,3 (8,9)
- Calgary, 7,1 (7,0)
- Edmonton, 7,8 (8,9)
- Vancouver, 8,6 (6,5)
- Victoria, 7,4 (7,8)

C.L. Micro Electronique INC.

VOUS OFFRE DES PRIX EMBALLANTS!

ORDINATEUR COMPLET
80286/AT/1 MEG RAM
MONITEUR 12"/ATI PRIX NOËL 695⁰⁰\$

BESOIN D'UN ORDINATEUR
Pensez-y avant la T.P.S.!

PLUSIEURS AUTRES SPECIAUX EN MAGASIN • UNE VISITE VOUS CONVAINCRA!

C.L. Micro Electronique INC.

656 BOWEN SUD • SHERBROOKE • 562-0204 • 821-4777
FORMATION À DOMICILE • SERVICE • QUALITÉ

PRIX COMPÉTITIF SERVICE INCOMPARABLE 22515

Le nombre des suppressions d'emplois en octobre et en novembre est le plus important constaté sur deux mois depuis la dernière récession de 1981/82, a précisé le département du Travail.



M. Mario Genest

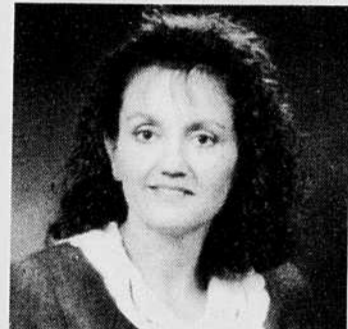
Oxygène Sudest est heureux d'annoncer la venue de M. Mario Genest au sein de son équipe comme représentant technique aux ventes.

M. Mario Genest invite tous ses clients et amis à le rejoindre dorénavant chez:

OXYGÈNE
SUDEST
180, rue Galt Ouest, Sherbrooke
(Québec), J1H 1X9
(819) 566-4063
Fax.: (819) 566-2040

RAYMOND, CHABOT, MARTIN, PARÉ
Comptables agréés

NOMINATION



Huguette R. Boulanger

Messieurs Nil Allaire, f.c.a. et Patrick Cloutier, f.c.a., vice-présidents de Raymond, Chabot, Martin, Paré, ont le plaisir d'annoncer la nomination de Madame Huguette R. Boulanger au poste de conseillère en recrutement de personnel. Madame Boulanger se joint au service de conseillers en ressources humaines où elle sera responsable de la réalisation des mandats de recrutement, d'évaluation et de la sélection de personnel cadre et professionnel pour les clients de Raymond, Chabot, Martin, Paré et les autres entreprises et organismes de la région. Madame Boulanger a œuvré au sein d'importantes firmes de conseillers en ressources humaines pendant plusieurs années où son rôle en tant que conseillère en recrutement lui a permis de développer une expertise dans le but de vous offrir un service complet et personnalisé. Raymond, Chabot, Martin, Paré, la plus importante firme d'experts-comptables et d'experts-conseils en gestion dans les Cantons de l'Est, offre des services de vérification, fiscalité, conseils en gestion et affaires internationales.

2144, rue King ouest,
Bureau 240
Sherbrooke, Québec
J1J 2E8

L'assureur-vie
Desjardins

YVON B. BÉLAND
3395 King ouest
Bureau 100
Sherbrooke (Québec)
J1L 1P8
Tél.: (819) 821-2131
(819) 567-2162

Passionnément Mikes!

MIKES
Partez gagnant!

Rejoignez-vous à la plus importante chaîne québécoise de restaurants italiens de style familial! Ayant son siège social à Montréal, le réseau Mikes compte aujourd'hui plus de 115 établissements et ne cesse de se développer.

Mikes offre à ses franchisés tous les services et le soutien nécessaires à leur succès.

Nous recherchons présentement des personnes possédant un esprit d'entrepreneuriat et faisant preuve de dynamisme et de motivation pour des franchises dans

la région de: **Thetford Mines** **Montmagny**
Gatineau **Montréal**
Rimouski **Québec**

Si vous croyez posséder les qualités requises, veuillez communiquer avec:

Monsieur René Deshaies
Directeur du franchisage
Les Restaurants Mikes
une division de M-Corp Inc.
(514) 341-5544

Qu'est-ce qui est bleu au centre et entouré de chocolat?

Une délicieuse friandise de chocolat au lait avec une surprise à l'intérieur!

Schtroumpfi!
Un Kinder Surprise sur cinq renferme un Schtroumpf.™
En tout, douze Schtroumpfs™ à collectionner et assembler.

Jouet non recommandé aux enfants de moins de cinq ans. Contient des petites pièces. Peut nécessiter de l'assemblage.

ACTIVEZ VOTRE REER DÈS MAINTENANT

C'EST PLUS PROFITABLE!

+1/4%
jusqu'au 31 déc. '90
aux bons applicables sur les nouvelles contributions et transferts d'autres institutions.

SHERBROOKE TRUST
Membre du groupe **FRUSTCO GÉNÉRAL**
Le Sherbrooke Trust met du succès dans vos affaires.

11%
1 an intérêt annuel
* Ce taux peut changer sans préavis.

SHERBROOKE 75 Wellington N. 563-4011	Place Belvédère 563-3447	455 King O. 822-9555	2727 King O. 566-6212	Carrefour de l'Estrie 563-3331	MAGOG 289, rue Sherbrooke 843-4040
---	------------------------------------	--------------------------------	---------------------------------	--	---

Tableaux boursiers

MONTREAL

MONTREAL (PC) — L'indice général xxm de la Bourse de Montréal a clôturé la séance, vendredi, en baisse de 5,10 points à 1727,31 mais le bilan de la semaine est un gain net de 53 points.

Hier, 5,9 millions d'actions ont changé de main comparativement à 7,5 millions la veille.

Les bancaires ont cédé 3,58 à 1676,88, les minières 4,50 à 1680,92, les pétroliers 5,99 à 1503,67 et les forestiers 6,70 à 2238,20. Les industrielles ont pris une avance de 3,25 à 1310,10 et les services publics ont monté de 1,28 à 1647,88. Banque nationale, inchangée à 8 1/8 s'est traitée à 791 301 exemplaires. Hemo Gold a cédé 1/4 à 10 et 64 627 actions ont été brassées.

Par ailleurs, Banque Scotia a gagné 1/8 à 12 1/2, CIBC 1/4 à 26% et Banque de Montréal 1/8 à 29%.

Toronto-Dominion a perdu 1/8 à 16 1/4, Banque royale 1/8 à 23 1/2 et Canadian Pacific 1/8 à 23 1/2.

Sur 384 titres mis en jeu 136 étaient gagnants, 122 perdants et 126 stables.

TORONTO

TORONTO (PC) — Les cours ont viré à la baisse vendredi, à la Bourse de Toronto. L'indice composé a fermé sur un recul de 5,81 points à 3233,56.

Les échanges ont porté sur 20,8 millions d'actions comparativement à 33,7 millions jeudi.

Dans les industrielles, Laidlaw B a perdu 3/4 à 22, Canadian Pacific 1/8 à 20 1/2, Rogers Communications B 1/4 à 5 1/2, Toronto-Dominion Bank 1/8 à 16 1/4 et Alcan Aluminium 1/8 à 22%.

Bank of Montreal a gagné 1/8 à 29 1/4, BCE 1/8 à 40 1/2, Northern Telecom 1/8 à 32 1/4, Mackenzie Financial 1/8 à 60 et Domett 1/8 à 10.

Dans les mines, LAC Minerals a cédé 1/8 à 8%, American Barrick 1/8 à 22 1/2 et Hemo Gold 1/8 à 10. Rio Algom a gagné 1/8 à 17 1/2, Ranger Yellowknife 1/8 à 7% et Minnova 1/8 à 15 1/4.

Dans les pétroles, Ocelot Industries A abandonne 3/4 à 7 1/4, Ranger Oil 1/8 à 7 et Sceptre Resources cinq cets à 3,65.

Pan Pacific gagne 1/8 à 6 1/2, North Canadian Oils 1/8 à 15 et PanCanadian Petroleum 1/8 à 29 1/4.

MONTREAL

Table with columns: Titr, Vente, Haut, Bas, Dern, Form, etc. for Montreal market.

TORONTO

Table with columns: Titr, Vente, Haut, Bas, Dern, Form, etc. for Toronto market.

MONTREAL

Table with columns: Titr, Vente, Haut, Bas, Dern, Form, etc. for Montreal market.

TORONTO

Table with columns: Titr, Vente, Haut, Bas, Dern, Form, etc. for Toronto market.

MONTREAL

Table with columns: Titr, Vente, Haut, Bas, Dern, Form, etc. for Montreal market.

TORONTO

Table with columns: Titr, Vente, Haut, Bas, Dern, Form, etc. for Toronto market.

MONTREAL

Table with columns: Titr, Vente, Haut, Bas, Dern, Form, etc. for Montreal market.

TORONTO

Table with columns: Titr, Vente, Haut, Bas, Dern, Form, etc. for Toronto market.

MONTREAL

Table with columns: Titr, Vente, Haut, Bas, Dern, Form, etc. for Montreal market.

TORONTO

Table with columns: Titr, Vente, Haut, Bas, Dern, Form, etc. for Toronto market.

MONTREAL

Table with columns: Titr, Vente, Haut, Bas, Dern, Form, etc. for Montreal market.

TORONTO

Table with columns: Titr, Vente, Haut, Bas, Dern, Form, etc. for Toronto market.

MONTREAL

Table with columns: Titr, Vente, Haut, Bas, Dern, Form, etc. for Montreal market.

TORONTO

Table with columns: Titr, Vente, Haut, Bas, Dern, Form, etc. for Toronto market.

MONTREAL

Table with columns: Titr, Vente, Haut, Bas, Dern, Form, etc. for Montreal market.

TORONTO

Table with columns: Titr, Vente, Haut, Bas, Dern, Form, etc. for Toronto market.

MONTREAL

Table with columns: Titr, Vente, Haut, Bas, Dern, Form, etc. for Montreal market.

TORONTO

TOP GAINERS - LOSERS (by value)

Table listing top gainers and losers in Montreal market.

TORONTO

TOP GAINERS - LOSERS (by value)

Table listing top gainers and losers in Toronto market.

MONTREAL

TOP GAINERS - LOSERS (by value)

Table listing top gainers and losers in Montreal market.

TORONTO

TOP GAINERS - LOSERS (by value)

Table listing top gainers and losers in Toronto market.

MONTREAL

TOP GAINERS - LOSERS (by value)

Table listing top gainers and losers in Montreal market.

TORONTO

TOP GAINERS - LOSERS (by value)

Table listing top gainers and losers in Toronto market.

MONTREAL

TOP GAINERS - LOSERS (by value)

Table listing top gainers and losers in Montreal market.

TORONTO

TOP GAINERS - LOSERS (by value)

Table listing top gainers and losers in Toronto market.

MONTREAL

TOP GAINERS - LOSERS (by value)

Table listing top gainers and losers in Montreal market.

TORONTO

TOP GAINERS - LOSERS (by value)

Table listing top gainers and losers in Toronto market.

BOX SCORES

Table with columns: Issue, Traded, Advances, Declines, Unchanges, New Highs, New Lows.

NEWSWEEK HIGHS - LOWS

Table listing newsweek high and low values.

INDICES LEVELS

Table listing various market indices and their levels.

M A O

Table listing market activity for Monday, Tuesday, and Wednesday.

Z A Z

Table listing market activity for Thursday, Friday, and Saturday.

D A G

Table listing market activity for Sunday, Monday, and Tuesday.

P A S

Table listing market activity for Wednesday, Thursday, and Friday.

DIVIDENDES

Dividendes de société déclarés vendredi, trimestriels sauf indication contraire.

Agnico-Eagle Mines Ltd., ord.: 7,5 cents; payable le 7 mai aux actionnaires inscrits le 2 avr.

Amx Inc., ord.: 20 cents US; 1er mars, 11 fév.

BGR Precious Metals Inc., classe A: 25 cents; 25 janv., 18 janv.

Chrysler Corp., ord.: 30 cents US; 15 janv., 17 déc.

Frist City Trust Co., 8,32 pc; 20,8 cents; 31 mars, 25 mars.

McGraw-Hill Ryerson Ltd., ord.: 27,5 cents; 7 fév., 3 janv.

National Trust Co., priv.: 66,875 cents; 1er fév., 4 janv.

National Trustco Inc., ord.: 22 cents; 28 déc., 17 déc.

Pegasus Gold Inc., ord.: 10 cents US; 4 janv., 21 déc.

Sheriff Gordon Ltd., ord.: 13 cents; 31 déc., 11 fév.

NEW YORK

NEW YORK (AFP) — Les statistiques du chômage, plus mauvaises que prévues, ont coupé l'élan de la reprise vendredi à Wall Street, où l'indice Dow Jones des valeurs vedettes est retombé sous la barre des 2600 points, clôturant à 2590,10 en baisse de 12,37 points (0,5 pc) sur un marché modéré.

Quelque 166 millions d'actions ont été échangées. Le nombre de valeurs en hausse dépassait légèrement celui des hausses: 765 contre 743, 508 titres étant inchangés.

La hausse du chômage à 5,9 pc en novembre contre 5,7 pc en octobre et la perte de 267 000 emplois contre les quelque 100 000 généralement attendus, a été vue par les experts comme une confirmation de la récession aux Etats-Unis, ce qui a jeté un froid parmi les investisseurs et accru les craintes d'une compression des bénéfices des entreprises.

Elle a en revanche reçu un accueil enthousiaste sur le marché obligataire, où le taux des bons du Trésor à 30 ans a chuté à 8,19 pc en cours d'après-midi contre 8,33 pc jeudi en clôture.

Par ailleurs, trois petites banques ont ramené de 10 à 9,75 pc leur taux de base (prime rate) et la Réserve fédérale américaine a abaissé d'un quart de point les feds funds (taux interbancaires au jour le jour).

Humana qui a estimé des bénéfices trimestriels inférieurs aux prévisions des analystes, a perdu 2 à 13,3%. CBS a cédé 3 1/2 à 173 et Loews 1 1/4 à 93,4.

Digital Equipment a gagné 1 à 57%, Sony 3/4 à 45% et IBM à 112 1/4.

VANCOUVER

VANCOUVER (PC) — La tendance était irrégulière et l'activité soutenue, vendredi, à la Bourse de Vancouver. Les échanges ont porté sur 12,9 millions d'actions.

On a dénombré 142 valeurs en hausse, 129 en baisse et 431 stables.

L'indicateur général a fermé à 508,76, un gain de 1,13 point.

MÉTALUX

TORONTO (PC) — Handy and Harman cotait l'argent métal vendredi 4,77 \$ l'once et 153,49 \$ le kilogramme, comparativement à 4,817 \$ et 154,86 \$ respectivement, lors de la précédente cotation.

Ces cotes sont en dollar canadien.

LONDRES (AP) — Voici les cours de clôture de l'or sur les principales places, vendredi, en dollars US l'once Troy avec, entre parenthèses, les cours de la précédente clôture:

Londres..... 371,00 (370,25)

Paris..... 372,30 (372,32)

Francofort. 371,99 (374,99)

Zurich..... 370,65 (369,50)

Hong Kong... 371,05 (374,05)

FONDS MUTUELS

Large table listing various mutual funds with columns for fund name, value, and other details.

Économie

L'ÉCONOMIE EN BREF

Dividende de Informatix 2000

Sherbrooke (PC) — Informatix 2000 inc. a déclaré, vendredi, le versement d'un dividende trimestriel de deux cents l'action. Ce dividende est payable le 15 janvier prochain aux actionnaires inscrits aux registres de la compagnie en date du 21 décembre cette année, précise Informatix dans un communiqué.

Euro Sales transfère 2,5 millions d'actions

Montréal (PC) — Industries Triton inc. de Montréal annonce, dans un communiqué, que son actionnaire majoritaire, Euro Sales Ltd, a transféré 2 508 131 actions ordinaires, soit 26,95 pc des actions comportant droit de vote de la société, à Première Vision inc. de Montréal. Première ne détient pas d'autres actions de la société, selon le communiqué. Euro Sales et Première ont également convenu de regrouper les droits de vote rattachés à toutes leurs actions. Ces droits seront exercés par un représentant de Première qui a déjà accordé et devrait continuer d'accorder de l'aide financière et administrative à la société. D'autre part, Triton et Première négocient le placement privé d'actions de trésorerie, ce qui élèvera la participation de Première à 50,1 pc des actions comportant droit de vote de Triton, indique la même source.

Première baisse depuis près d'un an

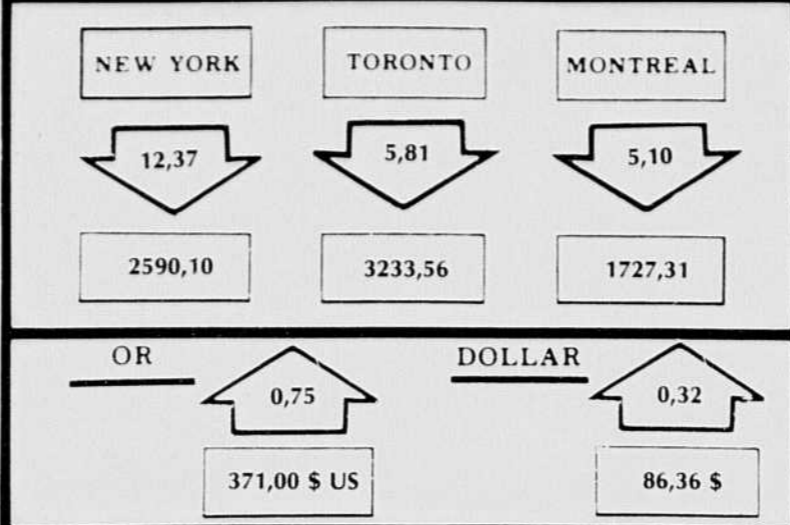
New York (AFP) — La Southwest Bank of St. Louis, une petite banque du Missouri qui a souvent été la première aux États-Unis à donner le signal d'une baisse du loyer de l'argent, a annoncé vendredi une réduction d'un quart de point de son «prime rate» (taux de base). La décision de la Southwest Bank de ramener son taux de base de 10 pc à 9,75 pc, qui sera effective lundi, est la première baisse de ce taux de référence bancaire aux États-Unis depuis près d'un an. La dernière réduction de leur taux de base par l'ensemble des grands établissements bancaires remonte au 8 janvier dernier, lorsque le «prime rate» avait été ramené de 10,5 pc à 10 pc.

Pas d'autorisation, pas de contrat

IENA, Allemagne (AFP) — La firme optique de l'ex-RDA Jenoptik

Carl Zeiss Iena GmbH ne peut honorer 60 millions de DM (40 MS) de commandes passées par l'URSS faute des autorisations d'exportation nécessaires, a annoncé vendredi son directeur. Le ministre fédéral de l'Économie n'a pas délivré les licences nécessaires, a précisé le directeur de l'entreprise, Klaus Muetze, lors d'une rencontre avec la presse à Iéna (sud de l'ex-RDA). L'ancien groupe d'État est-allemand Carl Zeiss Iena exerçait une part importante de son activité dans le secteur de la défense. M. Muetze a souligné que ses contrats étaient d'autant plus importants pour la firme et ses 29 000 employés que les bénéfices avaient diminué de 20 pc cette année par rapport à 1990.

TENDANCES DU MARCHÉ



OUVERTURE OFFICIELLE DU NOUVEAU JEAN COUTU À ROCK FOREST



C'était la fête jeudi dernier à l'ouverture du nouveau Jean Coutu et comme le veut la tradition, on a coupé le ruban. Dans l'ordre habituel, M. Pelletier, vice-président de l'entrepôt du Groupe Jean Coutu, Georges Shooner, vice-président des activités professionnelles du Groupe Jean Coutu, Claude Cloutier, vice-président de l'expansion Groupe Jean Coutu, Alain Haddad, propriétaire, Dianna Haddad et Serge L'Heureux, gérant.



Une foule s'était réunie pour visiter la nouvelle pharmacie Jean Coutu, située au 4870, boul. Bourque à Rock Forest.

Publi-reportage 21670

Kawasaki
Ça-ça marche en grand.

<p>DOUBLE USAGE À partir de 3299\$</p> <p>MISE DE CÔTÉ SANS AUCUN INTÉRÊT JUSQU'EN MAI 1991 SUR PLUSIEURS MODÈLES.</p> <p>MOTOCROSS 1991 À partir de 1650\$</p>	<p>1991 AU PRIX DE 6299\$ À 5350\$ L.T.S. DE 500\$ BAYOU</p> <p>À partir de 3550\$</p> <p>Froid ou chaud, neige ou pluie Rien de meilleur que</p> <p>ANGEL MÉCANO MOTO MÉTRIQUE LTÉE 3191 King est, Fleurimont 565-0188</p>	<p>NINJA À partir de 3899\$</p> <p>FINANCEMENT SURPLACE TAUX PRÉFÉRENTIEL + 2%. Du jamais vu dans le domaine de la moto! Qui dit mieux?</p> <p>GÉNÉRATRICES À partir de 699\$</p>
--	---	--

POUR NOËL, MOI J'OFFRE UN ROBERT! ET VOUS?

PETIT ROBERT-1:
Rég. 66,95\$ **49,95\$**
Spéc.

PETIT ROBERT-2:
Rég. 77,95\$ **62,35\$**
Spéc.

ROBERT & COLLINS:
Rég. 38,95\$ **31,15\$**
Spéc.

PETIT ROBERT DES ENFANTS:
Rég. 34,95\$ **27,95\$**
Spéc.

Un ROBERT en cadeau... un présent qui traverse le temps!

Consultez notre circulaire de spéciaux de Noël!

Des présents qui viennent du ♥ Des présents qui vont droit au ♥

LIBRAIRIE PAPETERIE BIBLAIRIE G.G.C.

65 Belvédère sud, Sherbrooke
(819) 566-0344

Ordre des comptables agréés du Québec

L'ordre dans les affaires

Gagnon, Joly, Guérin

Comptables Agréés

155, boul. Jacques-Cartier Sud
Sherbrooke (Québec) J1J 2Z4
Téléphone: (819) 823-2453

Loranger Lapalme

Comptables agréés

Sherbrooke
411, rue Belvédère sud, J1H 4B7
(819) 569-9135

RAYMOND, CHABOT, MARTIN, PARÉ

Sherbrooke
455, rue King Ouest, bureau 500
Sherbrooke, J1H 6G4
(819) 822-4000

Lac-Mégantic
5320, rue Frontenac, G6B 1H3
(819) 583-0611

Richmond
139, Principale nord, JOB 2H0
(819) 826-5559

Weedon
297, 6e Ave, JOB 3J0
(819) 877-2200

Asbestos
511, 1ère Ave, J1T 3P6
(819) 878-5459

Thetford Mines
257, Notre-Dame sud, G6G 1J7
(418) 335-7511

Télécopieur: (418) 335-2105

Représentant à Sherbrooke
Dixane Raymond

Sherbrooke
2144, rue King Ouest, bureau 240
Sherbrooke, J1J 2E8
(819) 822-1515

Granby
328, rue Principale, J2G 2W4
(514) 375-1515

Coaticook
79, rue Court, J1A 1L1
(819) 849-9171

Magog
326, rue Principale Ouest, J1X 1A9
(819) 868-1515

Stanstead
27, rue Dufferin, JOB 3E0
(819) 876-2742

Disraeli
817, Ave Champlain, GON 1E0
(418) 449-3875

Représentant à Sherbrooke
Grant Thornton

Le Groupe Mallette

Mallette Benoit Boulanger Rondeau
Comptables agréés

Sherbrooke
2727, rue King Ouest, bureau 300 J1L 1C2
(819) 823-1616

Magog
295, rue Principale Ouest J1X 2A8
(819) 843-6596

Richmond
101, rue Principale Nord JOB 2H0
(819) 826-5185

Présent dans 38 villes au Québec

Affiliation nationale:
IBDO WARD MALLETTE

Granby
398 rue Principale, bureau 7 J2G 2W6
(514) 378-2002

Cowansville
505, rue Sud, bureau 200 J2K 2X9
(514) 263-8903

Samson Bélair Deloitte & Touche

Cloutier Arsenault
COMPTABLES AGRÉÉS

3425 King ouest
bureau 200
Sherbrooke, Qué.
J1L 1P8
819 564-0384

Présents dans toutes les régions du Québec et du Canada.

GHISLAINE ROCHELEAU
Comptable agréée
641, rue Goupil
Sherbrooke, Qué.
J1E 2M2 (819) 822-2024

LOUISE BLAIS
Comptable agréée
1580 rue Desgagné
Sherbrooke (Québec) J1J 4K4
(819) 822-3439

DENIS GLEZOS
Comptable agréé
251, rue Queen, suite D
Lennoxville, QC, J1M 1K5
(819) 823-0800

JACQUES MORIN
Comptable agréé
166 Dupin, C.P. 359
East Angus, QC
JOB 1R0
(819) 832-4086

JEAN-NIL GAGNON
Comptable agréé
2450, rue Galt ouest
Sherbrooke, Qué.
J1K 1L5 (819) 823-1141

Ordre des comptables agréés du Québec

680, rue Sherbrooke ouest, 7e étage, Montréal, Québec, H3A 2S3 Téléphone (514) 288-3256

Économie



**RAYMOND, CHABOT,
MARTIN, PAIRE**
Comptables agréés
Patrick Cloutier, f.c.a.

TPS: l'automobile mise à la disposition d'un employé

(partie 2)

L'employé qui bénéficie d'une automobile mise à sa disposition par son employeur inscrit aux fins de la TPS sera imposé sur un montant supérieur à celui qui s'applique pour l'année 1990.

Conséquences pour l'employeur

Nous avons illustré dans notre dernière chronique qu'un employeur qui met à la disposition de son employé une automobile est présumé effectuer

une opération commerciale assujettie à la TPS.

Dans notre exemple, nous illustrons qu'une voiture dont le coût était de 20 000\$ (avant taxes) et qui était mise à la disposition d'un employé, impliquait que l'employeur devait remettre un montant de 336\$ à titre de TPS. Ce montant correspond à 7% multiplié par l'avantage imposable. Cet avantage imposable correspond à 2% par mois du coût d'une

automobile avant la TPS et la taxe de vente du Québec.

Conséquences pour l'employé

L'avantage imposable qui doit être ajouté au revenu de l'employé, à compter de 1991 se calcule de la façon illustrée ci-dessus.

Coût de l'automobile (toutes taxes incluses)	23 112
Moins: TPS	(1 400)
	21 712
Montant de l'avantage imposable (24% x 21 712\$)	5 211
Montant de l'avantage imposable relié à la TPS (7% x 24% x 20 000\$)	336
Avantage total pour le droit d'usage de l'automobile	5 547

Lorsqu'un employeur non inscrit (présument parce que ses ventes annuelles taxées et détaxées ne dépassent pas 30 000\$) met à la disposition de l'employé une automobile, son

employé n'a pas à s'imposer sur le droit d'usage relié à la TPS et ce parce que l'employeur n'est pas réputé avoir perçu la TPS. L'employé n'aura pas payer la TPS calculée sur l'avantage. C'est plutôt l'employeur qui devra prendre en charge ce paiement tel que nous l'avons expliqué dans notre chronique précédente.

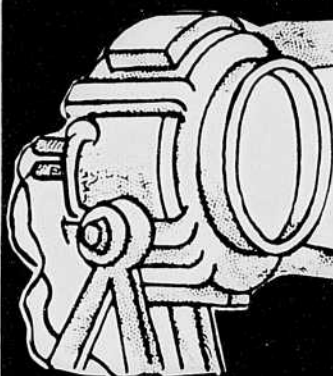
Frais d'utilisation

Les frais d'utilisation d'une automobile qu'un employeur inscrit paie donne normalement droit à des crédits de taxes pour intrants.

Toutefois, pour l'employé, le montant de l'avantage imposable relié à ces frais d'utilisation doit être établi en fonction de ces frais calculés sans tenir compte des crédits de taxes pour intrants auxquels l'employeur a droit et, comme par le passé, il faut tenir compte du pourcentage d'utilisation personnelle.

OCCASION D'AFFAIRES

Joignez-vous à une équipe expérimentée dans un domaine des plus actif.



FUTUR PROJET SUPER VIDÉO RF

Rock Forest
NOTRE 4e SUPER VIDÉO EN ESTRIE

- Concept à grande surface.
- Support professionnel
- Revenu très intéressant

Adressez-vous à
Jean-Luc Lavoie ou
Gabriel Cloutier au
821-4421

ou au 2297 King ouest, Promenades King 22092

Confiez vos affaires aux experts-comptables C.G.A.



La Corporation professionnelle des comptables généraux licenciés du Québec

445, boul. St-Laurent, bureau 450, Montréal, Québec H2V 2Y7, Tél. (514) 861-1821

AFFILIÉE À L'ASSOCIATION DES COMPTABLES GÉNÉRAUX AGRÉÉS DU CANADA

MICHEL FORTIN C.G.A.

201, rue des Mésanges,
STOKE, Qc., J0B 3G0 (819) 878-3521

MARC LIEUTENANT C.G.A.

1120, rue Conseil
Sherbrooke, QC, J1H 1M5 (819) 822-1120

JULIEN MORIN C.G.A.

5104, boul. Bourque, suite 103
Rock Forest, QC, J1N 1C5 (819) 564-8816

C.G.A.

UN PROFESSIONNEL AU RÔLE PRIMORDIAL

L'EFFICACITÉ DANS L'ENTHOUSIASME



Face à des défis stimulants, l'efficacité des professionnels du Groupe Mallette n'a d'égal que leur enthousiasme. N'est-il pas plus agréable de faire des affaires avec des gens dynamiques!

L'enthousiasme... une spécialité du Groupe Mallette

**Mallette, Benoit,
Boullanger, Rondeau**
Comptables agréés.

Le Groupe
Mallette

Sherbrooke 2727 King Ouest 823-1818
Magog 295 Principale Ouest 843-8588
Richmond 40 Principale Nord 828-5185

IBCA

20879

Pour se lancer en Affaires



SOCIÉTÉ
D'INVESTISSEMENT
JEUNESSE

(514) 875-8674 ou 1-800-361-4371



COMMENT DEVENIR MILLIONNAIRE À COUP SÛR?

Souscrivez un REER Superflex. La capitalisation des intérêts joue en votre faveur.

Robert Lemieux, B.A.,
M. Comm. AVA
2910, boul. Portland, bureau 1, Sherbrooke, 562-4711



La Sun Life... quelle différence! 22907

Un conseil par un conseiller:

«Il vaut mieux acheter un système de son de qualité que d'acheter des conditions»

Bourget Stéréo Inc.

QUAD



SÉMINAIRE QUAD*
14 et 15 décembre

\$2495
3 MCX
Rég.: \$2825

* À cette occasion, des représentants Quad seront sur les lieux et des spéciaux Quad vous seront offerts pendant ces 2 jours.

Garantie de 5 ans sans frais!

Depuis plus de 25 ans au
155 rue King est, Sherbrooke, (819) 569-4242

LA CLASSE



318i

à partir de
24 900\$

- * Prix basé sur 318, 4 portes, équipement de base
- Motor 2.0L 160 ch
- Transmission manuelle 5 vitesses
- Freins ABS
- Direction assistée
- Servo de parking
- Servo de direction
- Servo de frein
- Servo de direction
- Servo de frein
- Servo de direction
- Servo de frein

SUPREM

Tel.: (819) 821-9272

4620, boul. Bourque, Rock Forest (Québec), Canada J1N 2A8

22087

L'introduction de la TPS prévue pour le 1er janvier 1991 aura des incidences tant pour les employeurs que pour les employés. Afin d'éviter les «mauvaises surprises» de avril 1992 et de se voir imposer sur un nou-

vel avantage imposable, l'employeur et les employés auront certainement avantage à connaître ce que la TPS leur réserve. Patrick Cloutier, f.c.a. Service de la fiscalité

FRANCHISES DISPONIBLES

JOIGNEZ-VOUS À UNE ÉQUIPE DYNAMIQUE DE FRANCHISÉS

- Boutiques spécialisées en parfums, cosmétiques et accessoires.
- En opération depuis 1972. Leader dans son domaine. Son service de marketing, de recherche et développement, son pouvoir d'achat et son équipe administrative sont autant d'éléments lui permettant d'assister ces franchisés dans leur gestion.
- Comptant nécessaire de 45 000 à 50 000\$.
- Financement disponible.
- 18 magasins présentement en opération
- Disponible: LE CARREFOUR DE L'ESTRIE



PARFUMS COSMÉTIQUES

Pour renseignements, Président

LA PARFUMERIE DUQUIN LTÉE

GISÈLE QUINTAL

9610-F, rue Ignace, Brossard, Québec, J4Y 2R4

(514) 444-1808 - 444-3602

Fragrance est une marque déposée de la Parfumerie Duquin Ltée 63821

Le Relais St-François Inc.

ASSEMBLÉE PUBLIQUE D'INFORMATION 1990-1991

INVITATION À LA POPULATION
MARDI, 11 DÉCEMBRE 1990, 16h00

3850, rue Hamel, Sherbrooke

• Rapport annuel et ouverture officielle du plateau de travail interne sont à l'ordre du jour.

Une invitation à saisir pour s'informer des services que le Relais offre à la population.



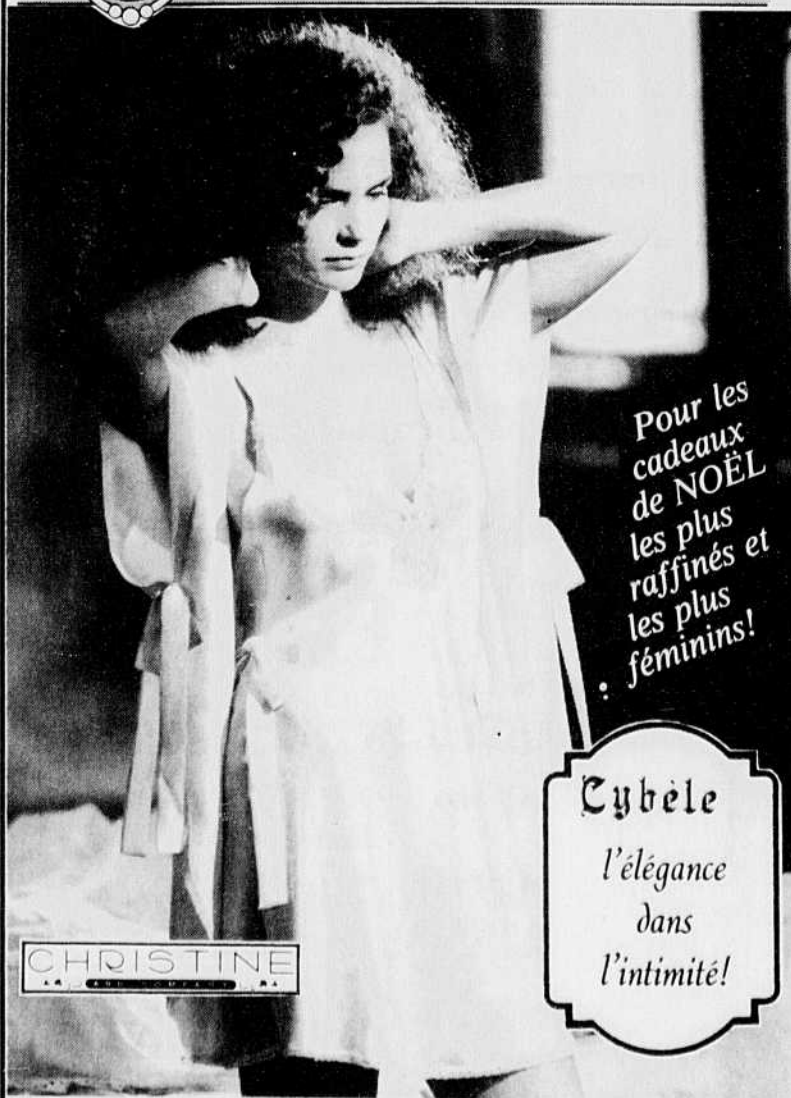
Conseil d'administration 1990-1991

De gauche à droite, Normand Bolduc, Danielle Gagnon, secrétaire, Me André Collard, vice-président, Martine Lavoie, Marcel Bonneau, président, Me Michel Quintal, directeur général. Deuxième rangée: Michel Dutil, Me André Simard, Jean-Marie Therrien, trésorier, Gilles Castonguay, Céline Labrie, Pierre Goulet. N'apparaissent pas sur la photo: Hugues Desrochers et Michel Gascon.

23021



Cybèle
LINGERIE FINE



Pour les cadeaux de NOËL les plus raffinés et les plus féminins!

Cybèle
l'élégance dans l'intimité!

les **Tourelles**

3025, rue King ouest, Sherbrooke
821-0144

221194

W FERRONNERIE W WELLINGTON INC.

31 Wellington sud

564-8525



Plan mise de côté.

SPÉCIAUX

PROMOTION EXCEPTIONNELLE
NOUVEAU LOT
DE GANTS PROFESSIONNELS
LNH
SHERWOOD
3 JOURS SEULEMENT

1ère qualité GANTS

FERLAND 5544 Rég. \$319 EN SPÉCIAL AERO-LITE #2200	\$139	PRO 3330 Rég. \$290	\$129
109⁹⁵		PRO 8000 \$311	\$135
		VIC CUIR	\$99

EN PLUS DE CCM
PATINS MOULÉS SUR PLACE
PRIX IMBATTABLES

PATINS

CCM Modèle 747 Rég. \$219	\$159	CCM #627 Rég. \$159	\$119
CCM SG Adultes SPÉCIAL	79⁹⁵	CCM SUPER TACKS	174⁹⁵

PATINS DAOUST En magasin

#501	\$215	NATIONAL 301 Jr	\$79⁹⁵
SUPER 301 Rég. \$231	\$189	FLUO adultes Sr	\$135

PATINS BAUER

2000 V-2 Nouveau modèle	Rég. \$349	\$279
MICRON 10-90 V-2, nouveau modèle		\$279
MEGA 977 Jr Nouvelle lame	Rég. \$149	79⁹⁵

JAMBIÈRES DE GARDIEN DE BUT en magasin seulement.

Vaughan PG800
Rég. \$1025 **\$550**

VAUGHN LEGACY TRÈS GRAND
Quantité limitée en magasin. **SPÉCIAL**

MITAINES HEATON PRO
L2000
1ère qualité.
ULTRA SPÉCIAL 3
JOURS SEULEMENT **\$259**
Rég. \$395

BISCUIT HEATON Rég. \$209	\$169	PLASTRON, HEATON, VAUGHN, STRI, D.R. PRIX SPÉCIAUX EN MAGASIN
MITAINE VAUGHN PRO T1000 Rég. \$349	\$249	

JAMBIÈRES STRI
pour jeunes
Clarino Trylon
Rég. \$300 **\$195**

GOBEUSE STRI
JUNIOR
Rég. \$149 **\$99**

NOUVEAU MODÈLE
STRI GP500
Rég. \$1125 **\$695**

GOBEUSE STRI
PRO
Rég. \$259 **\$189**

PLASTRON STRI
Rég. \$195 **\$139**

SP PRO TAN
En magasin
seulement
Rég. \$309 **\$159**

GOBEUSE
DAIGNEAULT
ROLLAND

BISCUIT EN MAGASIN
Rég. \$169 **\$99**

JAMBIÈRES DR LASER (1 paire)
ULTRA SPÉCIAL
Rég. \$1325 **\$695**

BÂTONS DE HOCKEY À DES PRIX SPÉCIAUX

BÂTONS DE HOCKEY
SHERWOOD
CANADIEN KONO TITAN COOPER TORSP0
Adultes **\$10⁹⁵**

À partir de
DU JAMAIS VU!

MITAINES COOPER VITRA SPECIAL EN MAGASIN

Petites annonces

La Tribune

Dès 8 h 30 jusqu'à 16 h 30*

564-0999

* avant 16h00 pour publication le lendemain (petites annonces seulement)

TOUR D'HORIZON

SALLES DE RÉCEPTIONS, PARTYS DE FÊTE, NOCES, PISCINE, TERRASSE, MÉCHOU!
Auberge Beau-Site, 864-6422, 843-3136.

BUFFET ALBERT ENR. TRAITEUR
Chaud ou froid. Toutes occasions. 821-0004, Sherb.

A LA SALLE EVOLUTION, 4201 FONTAINE
Danse tous les samedis soirs, orchestre Richard Sévigny et la chanteuse Suzie. Inf.: 563-3533

BUFFET QUATRE PINS ENR., TRAITEUR
Solange Gravel-Dionne, propriétaire. 566-6371

DANSE SOCIALE A COATICOOK
Tous les samedis, à la Salle St-Jean, rue Court, de 20h30 à 00h30. Orchestre Ti-Nomme et ses copains. 849-4750; 849-4947; 849-6493

TRAITEUR SPÉCIALISÉ
Buffet italien et canadien, chaud et froid. Salles disponibles. Réserv. Le Relais du Boulevard, Michelle St-Pierre prop., Gerry Delli Colli chef cuisinier. Au 1605 Boul. Queen Nord. 820-0491.

KARATÉ ENFANTS AUTO-DEFENSE
le 2ème à ½ prix. 437 Well. Sud. 564-2001.

BUFFET BISTRO DE L'ESTRIE
Chaud ou froid. Spécialité: fesse de boeuf. Spécial après-funérailles. 1056, 12e Ave. N. Inf: 820-1158

LES "DRASANTÉ" PIERRETTE BELOIN ENR.
Super choix. 974 Paul Desruisseaux, 566-2435.

DANSE SOCIALE
de groupe de lignes. Dimanche à St-Boniface au 75 Morris, à 19 h 30. Ghislaine: 569-8760.

L'anneau d'Or
FERME SES PORTES
Tout est réduit de **50%**
Belle occasion à ne pas manquer pour Noël
MERCi du fond du coeur à mes clients et amis de m'avoir encouragée durant ces 16 belles années à vous servir!
Fermé le lundi **Monique Proulx, prop.**
1322 Grégoire, Rock Forest — 563-0788

TOUR D'HORIZON

PRATIQUE DE DANSE SOCIALE ET SPECTACLE,
Samedi 8 décembre, 20h30, à la salle Coeur-Imm., 967 Conseil. Spectacle et compétition durant la soirée. Venez danser en notre compagnie, Johanne et Mario vous invitent. 569-5081.

SUPER PARTY DU JOUR DE L'AN
Lundi, le 31 décembre, à 21 h, à l'aréna de Fleurimont. Orchestre "Les Minuits". Un repas chaud servi. 15\$ par personne. Rés.: 565-0522, 567-7635

LES 'SWINGERS' ECOLE STE-FAMILLE
Danse, orch. et ... rés. Bye Bye 90 au: 562-8192

DRAP SANTÉ.....DRASANTÉ
Boutique Temps Libre, 937, Belvédère S. 565-5553.

BUFFET HELENE LUSSIER ENR
Traiteur. Spécialisé en buffet froid, possibilité chaud. Pour toutes les occasions, pour tous les groupes. En core de la disponibilité pour les Fêtes. 564-1997.

SALLE PALOMA du BOSSA NOVA
223 Ch. St-Roch, St-Elie. Danse sociale et de ligne tous les samedis soirs, avec orchestre "LES DOUCES". Consommations sur place à prix très très réduit. Pour inf., NOVA GUERTIN 562-1818, 567-7145.

BUFFET PELLETIER
1715 Dunant. Tél.: 562-2223.

BAR-SALON BOSSA NOVA
SALLES GRATUITES, avec air climatisé, pour tous genres de réceptions et après-funérailles avec repas. ORCHESTRE, vendredis & samedis soirs "LES CLOUVES". Vendredi soir, SPECTACLE D'AMATEURS. Ch. St-Roch, St-Elie d'Orford, NOVA GUERTIN prop. 567-7145, 562-1818

SHAKLEE
Les compléments nutritifs SHAKLEE vous aideront à rencontrer le défi d'une bonne nutrition quotidienne. Pour inf.: Clarisse Labrecque. 569-3707

BUFFET ANNA DOSTIE BERGERON
Froid ou chaud. Toutes occasions. 562-0519.

VEILLÉE DU JOUR DE L'AN:
31 décembre 90. Souper dansant, orchestre synapse, menu gastronomique, champagne, vin, digestif. Soirée magnifique, tout compris: 69.50\$. Motel La Réserve: 566-6464. Nombre limité de billets.

TOUR D'HORIZON

MAISON TISSUS ET COUPONS
SPÉCIAUX POUR LES FÊTES 20% à 50% d'escompte sur tissu. Galerie 4 Saisons Sher. Coaticook, Magog

LES TEXTILES COTE
Draps chauds. Tissu à recouvrement. SPÉCIAUX en magasin. 1165, 12e ave nord, Sherb. 569-6624.

SOIREE DE DANSE SOCIALE
Samedi le 8 déc., 20h30, salle Sercovie, 300 Conseil. Bienvenue à tous! Jacques Paré, 563-2702.

DRAPS SANTÉ 1ère QUALITÉ
Cadeaux de toutes sortes, couturière à votre disposition. Tissus Monick, 987 Woodward. 823-9401.

SOUPER-RENCONTRE, samedi d'y aller,
le 15 déc. au Le Baron. Pers. seules & autonomes. Réserv.: Suzanne: 565-7987; René: 820-1094

SOIREE DE DANSE SOCIALE DU TEMPS DES FÊTES
Ce soir à l'école Bréboeuf. Démonstration de danse, présentée par les élèves et les professeurs. Ouverture 20h30. Venez danser sur des airs de Noël. Bienvenue à tous. Vos hôtes: Ginette & Gilles Caron, 564-1082.

CONFÉRENCE DONNÉ PAR RÉJEAN DÉZIEL
Formateur de magnétiseur. Sondez vos pouvoirs intérieurs et décupler votre potentiel par la force du magnétisme. Mercredi le 12 déc. à 19 h 30. CARREFOUR MULTI-SERVICES INC., 111, King O., suite 503, Sherb. Édifice Continental. Admission 10\$.

FAITES FAIRE VOS TOURTIÈRES
tout viandes, 1 lb., porc, boeuf et veau, 4.25\$. Réservez tôt pour vos réceptions des Fêtes. Restaurant Le Goéland: 822-0406, 822-3177.

SOIREE NOEL LE 15 DEC. Int. Val Du Lac
Attraction spéc., gr. tirage du concours Bovi, pause-café. Réservations S.V.P. L. et Gaston 562-6144.

LES "DRASANTÉ" PIERRETTE BELOIN ENR.
Vendeuses dem. 974 P. Desruisseaux. 566-2435.

TOURNOI DE DARDS
BAR SALON BOSSA NOVA. Vendredi soir 20h et dimanche 14h30. Bourses garanties: 100\$ et plus à chaque tournoi.

PROGRAMME D'AMATEURS avec orchestre tous les dimanches de 18h à 22h. Ch. St-Roch, St-Elie d'Orford, NOVA GUERTIN prop. 567-7145, 562-1818

CLUB DE L'AMITIÉ LENNOX-ASCOT
Soirée de Noël avec orchestre Rossi et réveillon, samedi le 22 déc., à 20h30, par réservation seulement avant le 19 déc. 564-0179, 563-7356, 567-2059.

AUBERGE DU BOISÉ
Une exposition d'art gai aura lieu samedi 8 décembre sous le thème "Corps en Mouvement chez l'Homme Expressif". Vin et fromage seront servis sur place de 15h à 18h, gratuitement. Pour inf.: 868-0823.

CLUB 3e AGE DE LENNOXVILLE
Souper des Fêtes, samedi 8 déc., à 17h.30, suivi d'une soirée dansante, à la salle paroissiale St-Antoine de Lennoxville. Bienvenue à tous! Inf.: 562-2200.

RALPH ROSSI
salle paroissiale Bishopton, danse ce soir. Bienvenue.

SOIREE DE DANSE SOCIALE
SOIREE DE DANSE AVEC ANIMATION et prix de présence, samedi soir le 8 déc. à 21h, au GRAND 'R'. Organisée par CANDIDE BÉLANGER. Rens: 565-8124

TOURNOI DE DARDS A LA DINDE
Samedi 8 décembre 1990, à 20 h, équipes choisies mixte. 5\$ par personne. Bar Salon Marais Du Lac, 118 chemin Thibault, St-Elie. 843-6322.

1 PROPRIÉTÉS — BUNGALOWS

49,900\$
Deauville
Maison neuve, 2 c.c., habitable le 1er mars 91. Cette offre est valide jusqu'au 15 décembre 90. Tél.: 562-1010.

492\$/MOIS
A qui la chance? Bung. 5 pces avec foyer, secteur tranquille. Fleurimont. R.R.C. 820-1497.



MARCEL NADEAU 564-0289

CHALET, BURY — 4 pces, très propre, grand terrain, piscine hors terre. Occasion à saisir. 20 000\$ nég. LENNOXVILLE — Bungalow entrée split, 4 c.c., 2 s. bains, grand terrain. Taxes minimales. Achetez avant fin décembre et bénéficiez d'un super spécial. FLEURIMONT, CHEMIN BEAUVOIR — Superbe canadienne, 3 c.c., pl. bois franc au salon, salle familiale avec foyer. Poss. logement ou bureau au s.-sol. A voir sans tarder. EST — Bungalow brique, 3 c.c., garage, piscine hors terre, cour pavée, terrain privé 100x100. Prés hôpital. A voir! EST — Rue Bowen sud. Bungalow brique, 3 c.c., très propre, beau terrain. Idéal pour 1ère maison. 69 000\$. 1-5215

Le Courtier

Immobilie Estrie inc

Membre du Système Inter-Agences (MIS) de la Chambre Immobilière de l'Estrie.



PAULYNE BÉLANGER, FRI 864-7358

BORD MEMPHRE — Magnifique résidence, site panoramique, environnement protégé. BORD MEMPHRE — Condo 6 pces libre. BORD MEMPHRE — Terrain 222 pi. façade. BORD DE L'EAU — Cottage 9 pces, potentiel assuré. Deauville. BORD DE L'EAU — Rés. 8 pces, terrain superbe. Deauville. BORD DE L'EAU — Condo 3 1/2 libre. Deauville. BORD DE L'EAU — Deauville, condo 3 1/2 loué jusqu'en mai 1991. VILLAGE ORFORD — Condo 4 c.c., libre. QUEST — Duplex rénové, rez-chaus., libre. 69 500\$. 1-5295

NOS VOISINS



1 PROPRIÉTÉS — BUNGALOWS 1 PROPRIÉTÉS — BUNGALOWS 1 PROPRIÉTÉS — BUNGALOWS

ÉPARGNEZ LA T.P.S. EN ACHETANT EN 1990 POUR PRISE DE POSSESSION EN 1991

LES JARDINS CONDONIA
CONDOMINIUMS HAUT DE GAMME

Hypothèque 10 3/4% 2 ans

On vous offre:
Un plan d'achat garanti pour votre résidence
Possibilité d'assumption de votre bail

Ouvert sam. et dim. de 13 à 16h.

800, rue Vimy (819) 564-2856

564-2856 — 565-7474 Groupe Associé, Imm. S. Rodrigue enr. courtier 1-5259

La vie D chateau
Le Dynastie
190-200 Don Bosco, Sherbrooke SECTEUR NORD

Le plus prestigieux de tous les condos...

17 caractéristiques de plus que notre compétition:

Possibilité d'échange contre résidence ou terrain

AUCUNE OFFRE RAISONNABLE REFUSÉE
ACHETEZ AVANT LA T.P.S.

OFFREZ-VOUS LA VIE DE CHATEAU POUR NOËL

Offre valable du 15 novembre au 15 décembre.

BUREAU DE VENTE:
200 Don Bosco, 823-7333

Directeur du constructeur et promoteur **Robert D. Côté Inc.**

SHERBROOKE Inc.
courtier immobilier indépendant
2655 King O. #140
Place des Congrès
Sherbrooke, J1L 2G4

JOCELYNE FONTAINE
822-2222 569-8274

SOYEZ LES BIENVENUS

MAISON OUVERTE
Dimanche de 14h à 16h.
1770 LE CHATEAUMONT, FLEURIMONT
124 500\$

ELLE VOUS PLAIRA SUREMENT!
Planchers de chêne, foyer combustion, cuisine à faire réver!
Vue magnifique. Je vous y attends!

NOUVEAU, NOUVEAU

FLEURIMONT — Charmant cottage, 3 ch. à l'étage, bois franc aux 2 paliers, décoration agréable, s.-sol terminé. 124 500\$ OFFREZ-VOUS CE QU'IL Y A DE MEILLEUR! Cela vous convient très bien!

NORD — Vaste bung. 50x26, pl. de chêne, 4 ch., 2 s. bains, s. manger séparée, 9 belles grandes pièces. Terrain superbe.

NORD — 108 000\$ seulement. 3 ch., 2 s. bains, garage. Tout en brique.

ROCK FOREST — Const. 84, entrée split, 4 ch., 2 s. bains, bois franc, s.-sol fini, comb. lente de s. fam., garage. Impeccable. Très beau terrain. Plein sud. Prix : 114 500\$.

R. FOREST — Attention, logez-vous à bon compte. Rev. 900\$/mois. Vaste bung., 3 ch., garage double, situé à quelques min. de l'Université.

FLEURIMONT — Cuisine réaménagée, porte patio dans salon, vue exceptionnelle, terrain très intime, entrée pavée. 1-5281

DOMAINE HIPPIQUE (BEAUVOIR) — Pièces vastes, 4 à 5 c.c., 2 salons, bois franc, 1 1/2 acre paysager, garage.

ESTRIE INTER-AGENCES

POUR UN RESULTAT MAXIMUM (819) 822-2222

SPÉCIAUX de 20 à 50% SUR PLUSIEURS ITEMS

GANTS en GORE-TEX style 1040 2999\$

COLS ROULÉS avec dessins 24.99\$
SPECIAL: **1999\$**

GANTS avec thinsulate Spécial 699\$

Gants, mitaines

Cuir & simili-cuir

Laine et acrylique

Cols roulés, foulards, bas

Ski et travail

GANTERIE AUSTIN
1140 PANNETON, Sherbrooke

Heures d'ouverture:
lun., mar., merc. 9h30 à 17h30
jeu., vend.: 9h30 à 21h.
samedi: 10h à 17h.

10% DE RABAIS
Valable jusqu'au 31 déc. 90

TÉL.: 569-2531

OUVERT LES DIMANCHES 9, 16, 23 DÉC. de 10h. à 16 hres.

Protégez-vous!
EXIGEZ SERVICE INTER-AGENCES
LISTE DES COURTIER MEMBRES

ROBERT BURNS CO. CARREFOUR IMMOBILIER 90 ENR. CENTURY 21 DIRECT COURTIER INC. COURTIER AFFILIÉS GROUPE ASSOCIÉ IMM. ALLIANCES ENR. IMM. RAYMOND BRULOTTE IMM. FLEURY C.V. INC. IMM. GAËTAN GAUDREAU CO. ENR. IMM. LAJOIE ENR. IMM. DIANE RICARD ENR. IMMEUBLES G.W. CO. ENR. IMMO-FUTUR INC.

IMMOBILIA ESTRIE INC. IMMOBILIER CLASSIQUE MURIELLE PELLETIER CO. LA FINANCIÈRE COURTIER LE PERMANENT QUÉBEC INC. LES IMMEUBLES L. ADAM INC. MAGNUM IMMOBILIER INC. MAXIMUM ENR. RE/MAX SHERBROOKE INC. SERV. IMM. ROYAL LEPAGE LTÉE SOCIÉTÉ IMMOBILIÈRE SÉLECTION TRANS-ACTION IMMO-SERVICES CO. FRANCE TRÉPANIEN ENR. TRUST GÉNÉRAL INC.

POURQUOI?
Parce que seul ces COURTIERs sont membres de la Chambre Immobilière de l'Estrie, et peuvent vous offrir toute la sécurité nécessaire pour une transaction réussie.

PUBLICITÉ?
Plus de 230 agents membres recevront la description de votre propriété à vendre et pourront l'offrir à leur clientèle.

INTÉGRITÉ?
Les membres se doivent de respecter un code de déontologie.

DOCUMENTS?
Seul les membres peuvent se servir des formules prescrites par L.A.I.Q. (Association immobilière Québec).

INFORMATION?
Pour toute information: CHAMBRE IMMOBILIÈRE DE L'ESTRIE
2984, rue Deschênes, Bur. 207
Sherbrooke. Tél. 819-566-7616

S.I.A.

1 PROPRIÉTÉS — BUNGALOWS 1 PROPRIÉTÉS — BUNGALOWS 1 PROPRIÉTÉS — BUNGALOWS 1 PROPRIÉTÉS — BUNGALOWS 1 PROPRIÉTÉS — BUNGALOWS

Le Permanent

Le Permanent Québec Inc./Courtier

Sherbrooke NORD



RUE MALOIN — Bungalow 3 c.c. sur même plancher, sous-sol fini. Beaucoup de possibilités. Lise Héroux 563-3000, 823-9848.

1x5½, 1x4½, 1x1½, const. brique. Prés des services. Juliette Paré 563-3000, 564-8783.

Sherbrooke EST

SUPERBE GR. MAISON impeccable de 13 pces, secteur semi-commercial. À voir! Juliette Paré 563-3000, 564-8783.

COTTAGE tout refait, 3 c.c., armoires mélamine, pl. bois franc, remise. Dans les 60 000\$. Ludmille Picard 563-3000, 564-2354.

BUNGALOW brique 1955, rénové, pl. bois franc, très propre. Zone commerciale. Dans les 60 000\$. Ludmille Picard 563-3000, 564-2354.

BUNGALOW 1986, vinyle et brique, 2 s. bains, poêle, remise. Dans les 60 000\$. Ludmille Picard 563-3000, 564-2354.

AGENTS DE GARDE

SAMEDI 8 DÉCEMBRE 1990



LOUISE MAILHOT 563-3000



MICHEL LARIVIÈRE 563-3000

Sherbrooke OUEST

TRIPLEX, RUE LEONIDAS — 2x5½, 1x3½, rue tranquille. À voir! Juliette Paré 563-3000, 564-8783.

Sherbrooke OUEST

FLMNT — 3 c.c., p. patio dans s. à diner, donnant sur grand patio, secteur recherché.

EST — Joli bung. tout brique, log. 5½, s.-sol, garage. Possibilité d'acheter en co-propriété.

ROCK FOREST — Joli jumelé, pl. marquetier et armoires pin. Terrain privé 55x100. 51 000\$.

JEAN RIVARD 563-3000 564-7799

TRANSFERT

NOUVEAU NORD — Superbe bungalow impeccable, planchers bois franc, fraîchement redécouverts, sortie ext. au s.-sol, entrée asphaltée, terrain paysager. Bas prix. 75 000\$.

RÉSIDENTIEL

NOUVELLE INSCRIPTION

FLMNT — COTTAGE 1987, aires ouvertes, vue sur la ville, foyer au salon, cuisine moderne, armoires stratifié, patio, sortie extérieure au sous-sol, terrain paysager. 138 000\$.

LOUISE MAILHOT 563-3000 823-6556

NORD — Bung. tout brique, 3 c.c., rez-de-chaussée. Terrain privé. Secteur Montcalm.

ROCK FOREST — Bungalow, aires ouvertes, foyer au salon, plafond cathédrale, terrain paysager, piscine creusée.

OUEST — Magnifique bung. entrée split, 3 c.c., garage. Décoration à neuf. 77 900\$.

FLMNT — 3 c.c., p. patio dans s. à diner, donnant sur grand patio, secteur recherché.

FLMNT — **NOUVELLE INSCRIPTION** — Bungalow 3 chambres sur même plancher, armoires cuisine fini chêne, tripartite central, cheminée et poêle à bois, piscine, terrain privé. 77 000\$.

EST — Maison dite «Des Vétérans», 3 c.c., très bien entretenue.

ST-ELIE — Maison modulaire 1980, 3 c.c., magnifique terrain paysager, plusieurs extra.

VIEUX NORD — Duplex brique, 1x7½ au proprio, 1x5½ loué, planchers bois franc. Le tout en bonne condition. Terrain 132' de profond. 106 000\$.

CONDOS PLACE PATON (2) — 71 000\$ et 147 000\$. La tranquillité au centre-ville.

ST-FRANÇOIS XAVIER — Nouvelle inscription. COTTAGE rénové. 59 900\$.

EST — Maison dite «Des Vétérans», 3 c.c., très bien entretenue.

DEAUVILLE — Bung. 3 c.c., 8½ x 110 m. Terrain 150 x 150. 69 500\$.

ROCK FOREST — 1990 const. qualité supérieure, plafond cathédrale, chauff. radiant, cuisine exceptionnelle, foyer, garage double. 220 000\$ négociable.

FLMT — Const. 1987, arm. mélamine, pl. chêne au rez-de-chaussée, s.-sol fini. Vue superbe.

BORD DE L'EAU — Lac Miller, Racine. Chalet habitable à l'année. Environnement de tout repos.

VIEUX NORD — Bungalow tout brique, planchers bois franc, foyer au salon, grandes pièces, garage, salle fam. à l'arrière. Terrain paysager. 89 500\$.

157, JACQUES CARTIER SUD, SHERB. TEL.: 563-3000

RE/MAX **SHERBROOKE Inc.** courtier immobilier indépendant 2655 King O #140 Place des Congrès Sherbrooke, J1L 2G4

RICHARD LAVOIE 569-6195 822-2222

BROMPTONVILLE — Joli bung. 24x42, 3 c.c., 2 s. de bain, grande salle fam., remise, piscine, abri, air climatisé, terrain paysager.

MARIE-RENÉE L'ÉCUYER courtier 822-3677 822-2222

TRANSFERT Fleurimont. 103,500\$. Jolie propriété 3 niveaux, 3 c.c., const. 85. Taxes 915\$.

SHERBROOKE-EST: Magnifique petit cottage, 3 c.c., très bien situé, près des écoles, hôpitaux, église, construction solide, plancher b.f. 68,000\$.

DOMAINE DE RÊVE, à 10 min. de Sherbrooke, vaste résidence, 4 c.c., foyer, solarium, écurie, tennis, boisé, privé. Gâtez-vous. Pour Noël.

INVESTIR CHEZ-VOI Fleurimont, habitez un bung. et louez l'autre côté, const. 90. Faut voir.

NORD: Vue superbe sur Sherbrooke et Orford, magnifique cOTTAGE 34x69, en brique, 4 c.c., s. à diner distincte, foyer, salle fam., vivoir, 2 garages doubles, maison sans entretien.

NORTH HATLEY: Exceptionnel bung. en campagne, une acre de terrain, bien paysager, 3 c.c. avec grand garde-robe, 2 s. de bain, garage.

IDEAL POUR RES. PERSONNES RETRAITES. Vieux nord (rue Vimy), bung. 40x60, brique, 5 c.c., 2 s. familiales, terrain 11,000 p.c. 10,000\$ en bas de l'év. municipale. Informez-vous.

NORTH HATLEY: Bâtisse commerciale, idéale pour une boutique ou un bureau professionnel.

STYLE VICTORIEN 1987, SUR 2 ACRES BOISEES, à 15 min. de Sherbrooke, havre de paix, 3 c.c., pièces éclairées, vue panoramique. Libre rapidement. Havre de paix.

FAUT VENDRE. Vieux nord, duplex rénové, 2x5½ pces, bois franc, foyer salon, 1 log. libre à l'acheteur.

EDMOND GIROUX 569-0116

NORD, BOIS NICOL, MAISON DESIGN. 4 c.c., 2 salons, foyer, cuisine labo, patios, vue. Gâtez-vous pour Noël.

REDUIT POUR VENTE RAPIDE. Est. 59,500\$ Bung. brique, 3 c.c., b. franc. Faites une offre.

BROMPTONVILLE, chemin Giroux, superbe résidence, 3 c.c., construction de qualité, bois franc, garage, grand terrain. À voir.

EST, VASTE RESIDENCE TRÈS PRIVÉE. 67,000\$. Bricoleurs, près Cegep.

POURQUOI PAYER UN LOYER? Ouest. 69,500\$. Duplex rénové à neuf, 2x5½ pces, 1 log. libre à l'acheteur.

ROCK FOREST, rue Joyal, bung. 3 c.c., const. 1980, garage, terrain 31,000 p.c.

COATICOOK, vaste résidence 1987, impeccable, vue panoramique. Gâtez-vous. Disponible rapidement.

ATTENTION INVESTISSEURS, est, local commercial plus 6x6½ pces, rev. 37,080\$. Bon rendement. Informez-vous.

RACINE, terrain 28.5 acres boisées.

COATICOOK, ferme laitière 335 acres, 140 culture, 125 boisées, quota 109 litres/jour. 6225 kg.

POSS. FOYER D'ACCUEIL, ouest, duplex brique, rev. possible 26,880\$. Informez-vous. Hyp. 11.75% - 92.

ST-FRANÇOIS, ferme 168 acres, 130 culture, bons bâtiments, équipée pour animaux boucherie.

ROCK FOREST: terrain 40,000 p.c., près du lac Magog. Prêt à construire.

ESTRIE **INTER-AGENCES**

NORD — 6 log. neufs, tous loués. Vieux nord. Travaux perm. payés. Rentable.

QUEST, RUE TROYES, grand bungalow dans secteur universitaire. Terrain privé. Possibilité revenu au sous-sol. 92,000\$.

POUR UN RESULTAT MAXIMUM (819) 822-2222

1 PROPRIÉTÉS — BUNGALOWS 1 PROPRIÉTÉS — BUNGALOWS

Le Permanent

REPRISE DE FINANCE




Sur 3 niveaux, const. 1988, 6 pces, 3 c.c., 2 s. bains, garage, toiture Taracotta. Moins de 95 000\$.

FAUT VENDRE RAPIDEMENT
Bernard Bouliane
563-3000, 822-3393 1-5286

NOS VOISINS

Maman souffre d'une paralysie partielle. De la langue?



LE CONDO DE VOS RÊVES

PLAN CLAVES **57 500\$**



NORD SECTEUR GOLF

• Terrains boisés
• Prés de tous les services
• Insonorisation et finition de qualité supérieure
• 2 ou 3 chambres à coucher
• 1 ou 2 s. de bain

Laperle, Morin
Information et visite:
821-0603
1-4838

PAR PROPRIÉTAIRE

ROCK FOREST — 4355 Audet. Rue sans issue. Bung. impecc. 4 c.c., bois franc, 2 s. de bains, armoires chêne, s.-s. fin, salle fam. avec foyer, terrain privé 20 314 pi.ca., piscine, patio 3 paliers, arbres matures. 95 000\$.

822-2489, laissez message. 1-4772

VENTE PAR PROPRIÉTAIRE

Financement disponible par propriétaire 10%



UNIFAMILIALE TRES FONCTIONNELLE, piscine creusée, serre, thermopompe, beaucoup d'extra, finition soignée, terrain paysager de 200 x 280, irrégulier, taxes minimales, située 1180 rue Bel Horizon.

868-1214 1-3866

52,000\$
St-Elie d'Orford
Maison neuve, 2 c.c., habitable le 1er mars 91. Cette offre est valide jusqu'au 15 décembre 90. Tél.: 562-1010.



ROBERT LARIVIÈRE
Bur.: 823-6853
Rés.: 562-5110

FERMETTE: 7.8 acres, garage double, étalé.

DOMAINE: 164 acres. Idéal club chasse et pêche. 3 lacs, chalets.

EAST ANGUS, AUBAINE: 47,777. Faites une offre 3 c.c., garage.

FLMNT: split, 3 c.c. Aubaine. 37,777.

MAGOG: style futuriste, 3 c.c., garage. Hyp. 11.75%.

OMERVILLE: 37,777. A voir. 3 c.c. Faites une offre.

SHERBROOKE-NORD: superbe propriété, 3 c.c., piscine h.t. À voir.

SHERBROOKE-EST: Rénovée, 2 c.c., garage, piscine.

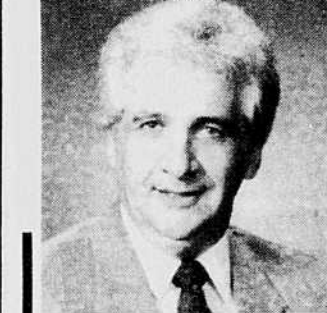
ST-ELIE: 77,777. 3 c.c., endroit tranquille.

EST: 4 logements. Faites offre. 4x5½.

DUPLEX: 2x4½, brique. 67,777. 1-5209

Le Permanent


Le Permanent Québec Inc./Courtier



BERNARD BOULIANE
GRAND MAÎTRE VENDEUR
563-3000 — 822-3393

POUR VENDRE — ACHETER OU SIMPLEMENT VOUS INFORMER

JE SERAI AU KIOSQUE GALERIES 4 SAISONS LES DIMANCHES 9, 16 et 23 DÉC. entre 11 hres et 16 hres.



BERNARD BOULIANE
L'AGENT DU PERMANENT

NOUVEAUX SECTEURS NOUVEAUX MODELES

ROCK FOREST, ST-ELIE,

69,900\$
* Participation du client

comprenant:
terrain et travaux permanents inclus.

OUVERT
le samedi et dimanche de 13 h à 16 h
920 Des Tourterelles, St-Elie
891 Grand Bois, Rock Forest de 13 h à 16 h

ville neuve CONSTRUCTION
565-9844 — 821-2075 1-5328

GLOBAL COURTIER INC.



MICHAEL SAVAGE
849-2404
566-4700

COMMERCIAL



2 x 5½ + atelier. Comptant minime.

VENDU

HEE-HAW Revenus 16 x 5½.

31 LOGEMENTS
• 645 000\$
hyp. 580 000\$

FERME



1 x 5½, 1 x 900 p.c. Vente très rapide.

MAISONS



962 ACRES. Les vaches. Bois franc. Quota 500 K. Machinerie.

LENNOXVILLE — Bungalow + 4½. «La forêt au centre-ville»

SPECIAL DE MAGOG — 45 000 p.c., 2 c.c.

VACANCES FLORIDE — 8½ x 32', 10 000 canadien.

CAMPAGNE — Rénové, 3 c.c.

1-5325

1 PROPRIÉTÉS — BUNGALOWS 1 PROPRIÉTÉS — BUNGALOWS 1 PROPRIÉTÉS — BUNGALOWS 1 PROPRIÉTÉS — BUNGALOWS 1 PROPRIÉTÉS — BUNGALOWS 1 PROPRIÉTÉS — BUNGALOWS 1 PROPRIÉTÉS — BUNGALOWS 1 PROPRIÉTÉS — BUNGALOWS 1 PROPRIÉTÉS — BUNGALOWS

MAGNUM IMMOBILIER INC COURTIER

Pour un service vraiment personnalisé




VIEUX NORD — CACHET REMARQUABLE! — Vaste résidence style influence «Tudor anglais» 11 pces — 5 ch. à c. — Grande salle à manger — Riches boiseries de chêne massif — Intérieur spacieux et dégagé — Garage — Piscine creusée — Immense jardin privé.

NORD — 115.000\$ — Attrayant bungalow pierre & brique — 8 pces — 4 ch. à c. — Foyer au salon — Cuisine moderne, fonctionnelle — Piscine — Rue paisible — Jardin privée, plein-sud — Taxes totales 2027\$.

NORD — Secteur Hélène-Boullé — Attrayant «split-level» 9 pces — 3-4 ch. à c. — Salle séjour, rez-de-ch. — Foyer — Pl. bois franc — Piscine — Garage — Jardin privé.

NORD — Secteur Hélène-Boullé — Unifamiliale type bungalow élevé — 7 pces — 3 ch. à c. — Foyer, salle de séjour — Ch. élect. — Sortie ext., sous-sol — Terrain 140'x110', arbres matures — Prix accessible.

NORD — Secteur Hélène-Boullé — Bungalow élevé 7 pces — 3 ch. à c. — Foyer — Garage — IMPECCABLE — Idéal comme 1ère maison — 112.000\$.

NORD, RUE VARENNES — Grand bungalow — Brique & pierre — 7 pces — 4 ch. à c. — Plan fonctionnel — Piscine creusée — Site paisible — Prés écoles & tous services.

NORD — NOUVELLE INSCRIPTION — Secteur recherché — Style «cottage» — 4 ch. à c. — Foye, salon — Salle à manger distincte — Bi-énergie — Piscine creusée — Terrain bien paysager.

NORD — NOUVELLE INSCRIPTION — Grand bungalow 9 pces — 4 ch. à c. — Ch. élect. — CUISINE RENOVÉE — Vaste salle séjour, foyer pierre — Garage — 135.000\$.

NORD — VOTRE BUREAU À DOMICILE? ATTENTION: Professionnels, courtiers, etc. — Maison spacieuse 8 pces — 3-4 ch. à c. — Air climatisé, pl. bois franc — Foyer pierre, salon — Piscine creusée — Garage double + REVENUS 2 «bachelors» (garçonnières) — Prés services.

NORD — Triplex qualité supérieure (1986): 3x5 1/2 — Ch. élect. — Logement disponible à l'acquéreur — TOUTE OFFRE SÉRIEUSE CONSIDÉRÉE.

FLEURIMONT — Secteur recherché — Attrayant cottage — 7 pces — 3-4 ch. à c. — Foyer au salon, salle séjour, garage, piscine creusée — Terrain bien paysager — Taxes accessibles — 132.500\$.

FLEURIMONT — Secteur recherché — Attrayant cottage — 7 pces — 3-4 ch. à c. — Foyer au salon, salle séjour, garage, piscine creusée — Terrain bien paysager — Taxes accessibles — 132.500\$.

FLEURIMONT — Secteur recherché — Attrayant cottage — 7 pces — 3-4 ch. à c. — Foyer au salon, salle séjour, garage, piscine creusée — Terrain bien paysager — Taxes accessibles — 132.500\$.

FLEURIMONT — Secteur recherché — Attrayant cottage — 7 pces — 3-4 ch. à c. — Foyer au salon, salle séjour, garage, piscine creusée — Terrain bien paysager — Taxes accessibles — 132.500\$.

FLEURIMONT — Secteur recherché — Attrayant cottage — 7 pces — 3-4 ch. à c. — Foyer au salon, salle séjour, garage, piscine creusée — Terrain bien paysager — Taxes accessibles — 132.500\$.

FLEURIMONT — Secteur recherché — Attrayant cottage — 7 pces — 3-4 ch. à c. — Foyer au salon, salle séjour, garage, piscine creusée — Terrain bien paysager — Taxes accessibles — 132.500\$.

FLEURIMONT — Secteur recherché — Attrayant cottage — 7 pces — 3-4 ch. à c. — Foyer au salon, salle séjour, garage, piscine creusée — Terrain bien paysager — Taxes accessibles — 132.500\$.

FLEURIMONT — Secteur recherché — Attrayant cottage — 7 pces — 3-4 ch. à c. — Foyer au salon, salle séjour, garage, piscine creusée — Terrain bien paysager — Taxes accessibles — 132.500\$.

FLEURIMONT — Secteur recherché — Attrayant cottage — 7 pces — 3-4 ch. à c. — Foyer au salon, salle séjour, garage, piscine creusée — Terrain bien paysager — Taxes accessibles — 132.500\$.

FLEURIMONT — Secteur recherché — Attrayant cottage — 7 pces — 3-4 ch. à c. — Foyer au salon, salle séjour, garage, piscine creusée — Terrain bien paysager — Taxes accessibles — 132.500\$.

FLEURIMONT — Secteur recherché — Attrayant cottage — 7 pces — 3-4 ch. à c. — Foyer au salon, salle séjour, garage, piscine creusée — Terrain bien paysager — Taxes accessibles — 132.500\$.

FLEURIMONT — Secteur recherché — Attrayant cottage — 7 pces — 3-4 ch. à c. — Foyer au salon, salle séjour, garage, piscine creusée — Terrain bien paysager — Taxes accessibles — 132.500\$.

FLEURIMONT — Secteur recherché — Attrayant cottage — 7 pces — 3-4 ch. à c. — Foyer au salon, salle séjour, garage, piscine creusée — Terrain bien paysager — Taxes accessibles — 132.500\$.

PAR PROPRIÉTAIRE



ST-ELIE, magnifique résidence 11 pces, lac artificiel, piscine creusée.

821-0872 1-5299

Groupe Associé COURTIER EN IMMOBILIER

SUZANNE LECLERC courtier **565-7474**

VRAIE AUBAINE! Choix de 2 nouvelles constructions, genre cottage, 3 c.c., plafond cathédrale, 1 1/2 s. bains, patio, garage, grand terrain. TAXES MINIMES.

SI L'ORDINAIRE NE SUFFIT PAS! Des aires ouvertes et beaucoup d'espace, pl. b. franc, garage. Très privé, piscine, etc.

MI-VALLON, DIMENSIONS PARFAITES — Pour un jeune couple, 3 c.c., sous-sol fini. Beau terrain. Dans les 60 000\$.

UNE MAISON! UN LAC! — À 2 pas des services, propriété impeccable, 4 c.c., foyer, pl. b. franc, fenestration abondante. Terr. 197 pi. de façade au lac.

43 000\$. KATEVALE — Chalet hivernisé, très propre, rénové, 1984, grand terrain. Taxes 280\$/an. **MOINS CHER QU'UN LOYER!** 1-5284

MAISON DE PRESTIGE A VENDRE **PRIX RÉVISÉ: 173 000\$**



A Fleurimont dans un milieu privilégié, sur un terrain paysager, 8 belles grandes pièces, 3 salles de bains, 4 chambres à coucher sur le même étage dont une chambre des maîtres... extra! Plan moderne, décoration de qualité, grandes aires ouvertes, foyer, bois franc, walk-in, tourbillon, aspirateur mural, céramique dans la cuisine.

Construction 1987, garage double. Par propriétaire **Après 18h.: 563-4127** 1-4933

LES COURTIER AFFILIÉS

Imm. Ginetta Rodrigue inc. courtier



GINETTA RODRIGUE **821-2303** **567-0718**

ESTRIE CHAMBRE IMMOBILIERE INTER-AGENCES

EST, Duplex 5 1/2 libre à l'acheteur, 3 1/2 loué. Bon emplacement. A visiter.

FLEURIMONT, Pas cher, jumelé 3 étages finis. Des Opales, super terr. privé, 3 c.c. même plancher, portes neuves, rafraîchi. Urgent. Faut vendre rapidement.

ROCK FOREST, Pépinière Urgent. Super int. et ext., 24x34, 3 c.c., s.-sol semi-fini, porte patio, 72 000\$. Vente rapide 65 800\$. Prendrais votre log.

FLEURIMONT, Wilfrid 66 500\$, 24x37, 3 c.c., terr. 72x100. Pas cher.

FLEURIMONT, Brochu, Terr. 100x100, bung. 5 c.c., 24x34, s.-sol fini. Cul-de-sac. Prix pour vendre.

EST, Pernet près 15e Ave. Bung. + 2 logis loués, abri, cul de sac, 27,3x45, terr. 75x101, super int. rénové, privé, super vue sur ville, brique, grande véranda.

DEAUVILLE, 24x42, terr. 12,540 pi. ca., 4 c.c., s.-sol fini, rénové, taxes 376,20\$. Prix ridicule 65 000\$.

WATERVILLE, principale, 1989, Triplex, 2x4 1/2, très moderne, 1x3 1/2 loué, terrain 80x451. Pas pancarte. Informez-vous.

ENTRE COOKSHIRE & LENNOXVILLE, 72 000\$, 24x36, 3 c.c., entièrement rénové, planchers chêne et armoires, chauff. élect., garage 16x321 Taxes 450\$. Pas cher.

VOUS CHERCHEZ, triplex 5 logis, ouest, brique, rénové, pas cher. Be Ave, Courcellette, pas pancarte. Investissement sûr. Locataires fiables.

KATEVALE, 25 acres, boisé avec entrepôt 40x40, assumption, hyp. Super endroit de rêve.

LENNOX, Commerce, bâtisse + 2 commerces, rue Principale. Bon investissement.

LENNOXVILLE, Maison anglaise, cachet, confort, 2 abris, 1 1/2 acres terr., 3 c.c., foyer, bois franc, Porte patio. Faut vendre.

LENNOXVILLE, Rte 143, charme & impeccable, Bung. 28x48, terr. 200 x irr., 1981, 5 c.c., garage, foyers (2), s.-sol fini, grand terrain adjacent pour véhicule lourd ou autres.

TERRAINS, Rock Forest, St-Elie d'Orford, Pas cher.

COOKSHIRE, Légende. Faut vendre. Transfert. 1988, 28x38, 4 c.c., s.-sol fini, fenestration unique. Int. split. Venez voir.

BELVEDERE SUD, Zané commercial, près Hôtel de ville Ascot, bung. split, 4 c.c., s.-sol fini, idéal pour tous commerces (légers), notaire, dentiste. Offrez-vous une clientèle unique. 1-5312

Le Permanent

Le Permanent Québec, Inc. Courtier



Lucil Simoneau COURTIER INC

563-3000 822-3232

NORD



COTTAGE très fonctionnel 26x40, s. familiale au 1er plancher, bois franc dans les chambres s. à diner à part. Terrain privé. Possession rapide ou au choix de l'acheteur.

VASTE BUNG., s. à diner et salon sur bois franc. Pièces ouvertes et très éclairées. Armoires chêne massif, s.-sol fini avec goût, abri d'auto. Venez le voir pour l'apprécier. 118 000\$.

SECTEUR HÉLÈNE BOULLÉ — Entrée split, pièces ouvertes, impeccable, marquerie neuve partout, 2 s. bains, foyer, terrain avec arbres matures et situé plein-sud.

MAGNIFIQUE RÉS. avec un revenu, entrée ind., 3 c.c., pièces ouvertes, s.-sol fini, terrain bien aménagé, (2) entrées pavé uni.

RUE GAULTIER — Cottage lumineux, 3 c.c., 2 foyers, bois franc au rez-de-chaussée, garage, terrain 100x100 avec piscine creusée. Secteur recherché.

89 000\$ — Moderne, 3 c.c., bois franc au salon, belle décoration, frais peint, secteur familial, trav. perm. payés. Taxes 1339\$. C'est une aubaine!

74 000\$ — Cottage jumelé 30x20, 1 1/2 s. bains, s.-sol fini, abri d'auto. Possession à votre choix.

65 000\$ — Condo, belle décoration. Idéal pour personne seule ou couple. Pas plus cher qu'un loyer.

EST-OUEST-FLMT

6e AVE. — Bung. offrant 5 c.c., 2 s. bains, abri d'auto, terrain privé.

7e AVE. NORD — Duplex impeccable, bois franc, toiture neuve, grand terrain.

15e AVE. — 6 log., 5x3 1/2 et 1 bachelors, location facile. Balance de vente possible ou échange d'un petit bung.

OUEST — Entrée split, moderne, 4 c.c., 2 s. bains, marquerie, abri d'auto, terrain paysager, entrée pavée. Secteur jeune. Près du Triplet.

PRIX RÉVISÉ — Rue Normand, Bung. 42x28, s.-sol fini, sortie ext. À qui la chance? Faut vendre!

RUE LEHOUC — Bung. 42x26, façade brique, sans ent. ext., armoires chêne, 3 c.c. même plancher, situé dans un rond-point. 79 000\$.

ST-ELIE

RUE CROTEAU — 3 c.c., 1 1/2 s. bains, armoires mélamine, foyer, terrain aménagé avec goût. Hyp. 11% (8e-91). Taxes 700\$ ann.

75 000\$ — Bung. 24x40, armoires chêne massif, décoré avec goût, patio 12x12, piscine, secteur jeune.

3 NIVEAUX — Ultra moderne, impeccable, terrain boisé à l'arrière, garage à part avec plancher ciment. Taxes 773\$/an. Une visite s'impose.

RUE PARC — Prix pour vendre. Entrée split, 4 c.c., 2 s. bains, foyer, terrain 90x200.

35 ACRES — Cottage, serres pour culture, vue splendide. Près Sherb. et Magog. 95 000\$.

ROCK FOREST

LA CAMPAGNE A LA VILLE — Cottage 28x34, impeccable, s. à diner à part, foyer au salon, terrain 80x175 avec arbres matures.

RUE HERCULE — 107 000\$ nég. 2 paliers, ultra moderne, 2 s. bains, pièces ouvertes, sortie ext. au s.-sol, terrain aménagé. Mes clients sont vendeurs plus que jamais.

RUE CABANA — Entrée split, 3 c.c. même plancher, armoires mélamine, marquerie, fenêtres manivelle partout, entrée double, terrain aménagé. Taxes 1042\$/an.

96 000\$ — Vaste bung. 26x40 + 12x20 garage, propriété impeccable. Terrain 117x165. Idéal pour petit commerce à même la résidence.

ROCK FOREST

69.500\$ Super subaine. Ouest, cottage brique, complètement rénové, 3 c.c. Groupe Associé MICHEL COUSINEAU courtier 565-7474

74 000\$ NEGOCIABLE Deauville, maison neuve, 3 c.c., 2 salles de bains, entrée pavée. Maison ouverte dim. de 14h à 16h, au 179 rue Vanier. Tél. 562-1010.

A VENDRE OU A LOUER en plein coeur du village La Patrie, 4 1/2 en bas et 2 pces en haut avec cave. Loués avec option d'achat. 514-663-6088 ou 222-2219.

84,900\$ NEGOCIABLE PAR PROPRIÉTAIRE, CAUSE TRANSFERT. Split level 1985. 3204 Nantes: 3 c.c., 2 s. bains, piscine 21'. Inf.: 569-4885.

ACHETEURS DE 1ère MAISON J'ai ce qu'il vous faut. VOUS AIMEZ LA TRANQUILLITÉ ET L'AIR PUR? A 5 min. du centre ville, magnifique canadienne, 3 c.c., pl. b.f., foyer, s.-sol fini, terr. 455 x irr. Faites une offre MARIE LEE 566-1337, 564-1163. Imm. Populaires ctr.

A ROCK FOREST PAR PROPRIÉTAIRE, magnifique bung. avec abri d'auto, grande cuisine en céramique avec îlot, armoires chêne, Jenn Air, four encastré, s. à diner, 3 c.c., bain tourbillon, grande salle de séjour avec baie vitrée, porte patio et grand patio avec piscine 24'. s.-sol fini, endroit tranquille et à bon prix. Une visite s'impose. P. info. 820-1318, 564-7656.

A VENDRE OU A LOUER par propriétaire, 3 c.c., marquerie, Venmar, remise, abri d'auto, grand terrain. Rock Forest, 1412, Paradis, 567-7155. Agents s'abstenir!

ROYAL LePAGE

C'EST BON DE CONNAÎTRE DES CONNAISSEURS.

563-9834 **MICHEL BERNIER**

GRÂCE À UNE ÉQUIPE PROFESSIONNELLE ET DYNAMIQUE

CLÉS EN MAIN TRAVAUX PERMANENTS INCLUS.

un programme spécial à votre intention.

de La Fontaine 821-9230

Matériaux Magog Orford inc. (819) 843-4441

corriveau & noël notaires 441, rue St-Patrice ouest Magog, Qué., 843-1211 1115, route 220, St-Elie d'Orford, 822-3315

TAPIS UN 563-4736

ROYAL LePAGE SERVICE QUALITÉ 819-843-0334

ouellet, couture ARPIENTEURS GÉOMÈTRES 563-0454

QUANTITÉ LIMITÉE

Le Permanent

Le Permanent Québec, Inc. Courtier

JACINTHE COURTIER INC. 1er VENDEUR CANADA



DUBÉ 564-5000

NORD — Rue Hugo, cottage lumineux, plan unique, finition en chêne, 4 c.c. au 2e étage, 3 1/2 s. de bains, bain romain, bureau au rez-de-chaussée, vestibule vitré, terrain paysager 120x160.

5.2 ACRES, près de l'Université, domaine, décor chaleureux, 2 foyers, plan unique, écurie.

ROCK FOREST — Split-level, pces claires, aires ouvertes, plafond cathédrale, armoires en stratifié, fenêtres à manivelle, décor jeune, terrain privé.

ROCK FOREST — 139 000\$ négociable. 7 belles pces, bois franc en lattes, décoration chaleureuse, 2 s. de bains, terrain 65x156 paysager, piscine creusée. Transfert. 9.9%.

ROCK FOREST — 129 000\$ Cottage, 4 c.c., bois franc, bain tourbillon, sortie ext. au s.-sol, abri d'auto, trav. perm. payés.

DEAUVILLE — 40 000\$, chalet hivernisé, meublé, solarium.

NORD — 129 000\$. Const. 90, qualité supérieure, plafond cathédrale, 3 c.c., 2 s. de bains, armoires en stratifié, foyer, vue superbe.

NORD — Rue Armand Nadeau. Const. récente, 1x7 1/2 pces et 1x3 1/2 pces, foyer, bois franc, bain tourbillon, garage. Rue sans issue. Hyp. 10 1/2% jusqu'en mars 91.

OUEST — RUE PRUNIER, bung. 5 pces, tout brique, log. 5 pces au s.-sol ou poss. de louer des chambres, 2 entrées distinctes, près des services.

OUEST — Bung. 26x41 rénové, pces claires, bois franc au salon, cuisine moderne et fonctionnelle, 2 1/2 s. de bains, bain romain, foyer dans la ch. des maîtres, terrain privé 63x100.

EST — 4 logements tout brique, très propre, toiture neuve, chauff. élect., grand terrain privé 12 285 pi.ca.

NORD — 129 000\$. Const. 90, qualité supérieure, plafond cathédrale, 3 c.c., 2 s. de bains, armoires en stratifié, foyer, vue superbe.

NORD — Rue Armand Nadeau. Const. récente, 1x7 1/2 pces et 1x3 1/2 pces, foyer, bois franc, bain tourbillon, garage. Rue sans issue. Hyp. 10 1/2% jusqu'en mars 91.

OUEST — RUE PRUNIER, bung. 5 pces, tout brique, log. 5 pces au s.-sol ou poss. de louer des chambres, 2 entrées distinctes, près des services.

OUEST — Bung. 26x41 rénové, pces claires, bois franc au salon, cuisine moderne et fonctionnelle, 2 1/2 s. de bains, bain romain, foyer dans la ch. des maîtres, terrain privé 63x100.

EST — 4 logements tout brique, très propre, toiture neuve, chauff. élect., grand terrain privé 12 285 pi.ca.

ROCK FOREST PAR PROPRIÉTAIRE, magnifique bung. avec abri d'auto, grande cuisine en céramique avec îlot, armoires chêne, Jenn Air, four encastré, s. à diner, 3 c.c., bain tourbillon, grande salle de séjour avec baie vitrée, porte patio et grand patio avec piscine 24'. s.-sol fini, endroit tranquille et à bon prix. Une visite s'impose. P. info. 820-1318, 564-7656.

A VENDRE OU A LOUER par propriétaire, 3 c.c., marquerie, Venmar, remise, abri d'auto, grand terrain. Rock Forest, 1412, Paradis, 567-7155. Agents s'abstenir!

A VOIR ABSOLUMENT EN BORDURE DE LA VILLE. Bung. 80, 35x27, 3 c.c., garage chauffé, s-s fini, grand terrain, très propre, secteur paisible. Dans les 60.000\$.

FLEURIMONT, Bung. 36x24, grand terrain avec vue panoramique. Décor chaleureux. Dans les 70.000\$.

FLEURIMONT, 1983, 3 c.c. à l'étage supérieure, s-s fini, finition impeccable, beau secteur près des services. Occasion unique pour le prix. Dans les 70.000\$.

DANIELLE MOREAU Imm. Populaires courtier 565-4567.

A VENDRE OU A ÉCHANGER magnifique split 3 c.c., foyer central, pl. b.f., garage, vue sur lac Memphrémagog et Mont Orford. Pour info: IMM. PRO GESTION 668-0944.

ASCOT, SECT. BELVEDERE S., bar prop. à voir! Bung., terrain 75x200 zone commerc., sous-sol fini, avec possib. de louer, cour asphalté, garage, verdure, tranqu. Aucun travaux perm. à payer. A 5 min. de la ville. Cause: transfert. 82.700\$ nég. Raynald: 563-7509.

AUBAINE AVANT TPS Bungalow construction 90, 25x42, 3 c.c., 180 rue Louis Bureau. 832-2854; 832-2665.

ASCOT CORNER Maison 28x40, brique, sur 2 acres, très bien située. Imm. G.W. courtier. GERRY WEGENER 564-2276.

BELLE OCCASION! 114 000\$, maison rue Bowen sud, Sherbrooke, 12 pces, 2 s. b. Caisse Populaire Sherbrooke est. Tél.: 565-9991.

BORD DE L'EAU, DEAUVILLE Superbe résidence, grande fenestration sur le lac. Panorama unique. IMM. MICHEL COUSINEAU courtier 565-7474.

OUVERT AUX VISITEURS

Samedi & dimanche, 13h00 à 17h00
Lundi au vendredi, 13h00 à 16h00

Venez constater nos bas prix et la qualité de nos maisons

Date de livraison à votre choix.

2065 LOUISE, FLEURIMONT (par Brûlotte, direction CHUS)

CONSTRUCTION R.R.C. inc. **820-1495**

Taux courant 12%
Remise du contracteur moins 2%
10 3/4%
1-5257

ROYAL LePAGE

C'EST BON DE CONNAÎTRE DES CONNAISSEURS.

563-9834 **MICHEL BERNIER**

GRÂCE À UNE ÉQUIPE PROFESSIONNELLE ET DYNAMIQUE

CLÉS EN MAIN TRAVAUX PERMANENTS INCLUS.

un programme spécial à votre intention.

à partir de **445\$** mois

UNE RÉALISATION HABITATIONS SIGNATURE

QUANTITÉ LIMITÉE

1 PROPRIÉTÉS — BUNGALOWS

ACHETEZ POUR 91
48.000\$. C'est à voir. Très propre. Fini de payer un loyer. Superbe terrain, Fleurimont. **AUBAINE DU MOIS**. Joli bungalow, 3 c.c., b. franc, s-sol fini, beaucoup d'extra, lustres, stores, l.-vaseille, micro ondes, filtre électronique. Taxes 1.000\$. **PRIX POUR VENDRE**. Dans les 60.000\$. C'est sérieux. Fleurimont.

RUE BIENVILLE. Toute une occasion. 4 c.c. s-sol fini, garage, cuisine rénovée, toiture neuve, fenêtres à manivelles. Presque au prix de l'évaluation.

JACQUES GREGOIRE
565-7474
Groupe Associé, Imm. Sarto Rodrigue Enr. courtier

BROMPTONVILLE
Const. 90, maison moderne, 32 x 36, 2 ét., 3 c.c., 2 s.b., porte patio avec patio de béton, toit cathédrale, aires ouvertes, garage, vue panoramique, acheteur sérieux seulement. 846-6947.

BUNG. 5 PCES pour aussi peu que 65.000\$. Hyp. moins 2% du taux courant. Secteur Courton près CHUS MARCHAND 820-1498.

CANTON DE MAGOG bord de l'eau. Maison 2 étages, 7 pces plus sous-sol, abri d'auto et remise, terrain 80 x 150, 94.500\$. Tél. 864-4152.

COMPTON un mille du village, propriété 7 pces, 4 c.c., grand garage détaché 24 x 32, terrain 200 x 150. **RAYMOND BRULOTTE** courtier 567-3114, 569-1251.

1 PROPRIÉTÉS — BUNGALOWS

COATICOOK Développement Boly. Possibilité d'acheter 8 terrains et faire bâtir maison à prix compétitif. Travaux permanents inclus. **GUY BERTRAND** 823-6066, 563-3000 LE PERMANENT courtier

DEV. DUBREUIL 3 c.c., très propre. Transfert. Imm. F. Tripeur courtier. **GILLES THEBERG** GE 562-9752, 823-1020.

DIRECTEURE DU PROPRIÉTAIRE
FLEURIMONT. Devenez propriétaire-occupant d'un véritable petit bijou (duplex de 2 x 5 + sous-sol) pour le prix d'un logement, dès le 1er janvier 1991.

Quartier calme, grandes pièces éclairées, ch. électr. et poêle à comb. lente. Terrain paysager de 12 500 pi ca, entièrement entouré d'une haie de cèdres. Tél. après 18 h et fin de sem. 569-5039.

★ PAR PROPRIO. ★
FINANCEMENT À 9%
St-Élie. À la campagne, à 10 min. de Sherbrooke, terrain 175 x 400 boisé, maison tout brique 34 x 26, const. 82, finition chêne, 3 c.c. Taxes minimales. 110.000\$. Agents d'imm. s'abstenir. 823-4554

EST. RENOVÉE.
pos. revenus, bonne hyp. Trans. 514-755-4122.

FLEURIMONT, par propriétaire, maison, 26 x 38 avec terrain aménagé et clôture de 75 x 100, piscine hors-terre 21', remise, abri d'auto fermé. Très beau secteur. 562-0936.

1 PROPRIÉTÉS — BUNGALOWS

FLEURIMONT
Rue Des Saphirs. Maison neuve, pl. bois franc, terrassement, trav. perm. payés. 90.000\$. Tél. 563-8482.

GRAND DUPLEX const. 3 ans, tout brique, avec garage, situé à Lennoxville. Terrain aménagé et cours asphalté. Loyer qui rapporte 400\$/mois. Travaux permanents payés. Inf.: 567-0491. Agents d'immobiliés s'abstenir.

GRANDE MAISON MODERNE 28 x 50, 10 min. Carrefour, pl. et armoires chêne, toit cathédrale, 4 c.c., grandes pièces, bain tourbillon, s-sol fini avec accès au garage, foyer, piscine avec patio 12 x 32, remise, grand terrain privé, secteur de choix. Situé 421 rue Brunelle, St-Élie. 565-6272

LENNOX, par proprio., belle résidence, const. 89, 4 c.c., 2 s.b., bain, salle familiale, foyer au salon, armoires, planchers et boiserie en chêne, quartier résidentiel. Prix raisonnable. Inf.: 569-0132.

1 PROPRIÉTÉS — BUNGALOWS

HYPOTHEQUE 10.75% EXP. 1994
Res. de prestige. Fleurimont, const. 89, cottage, 30x41, briques, 3 c.c. et plus, salle à manger fermée, 2 s.b. complètes, pl. céramique et bois fr., foyer salon + s-sol garage, piscine. Impeccable! 823-1828.

MAISON 21x34, à vendre pour être démantée à Fleurimont. Gaétan Lacourse démonteur de maison St-Denis de Brompton. Tél.: 848-4888.

MAISON 23 PCES dont 5 s. bains, constituée de chambres pouvant se convertir en 4 loyers, actuellement déjà occupée, accompagnée de plusieurs petits bâtiments. Située sur terrain 7 acres, au 1274 ch. Beauvoir, Fleurimont, à 2 mi. du terminus en longeant le bouli. St-François qui bientôt sera l'entrée de l'autoroute 10. Tél. 562-5525

MAISON RÉCENTE, brique, 28 x 36, 3 c.c., 2 s. de bains, s-sol fini, garage. Près école Boisjoli. 864-7587.

1 PROPRIÉTÉS — BUNGALOWS

MAISON NEUVE à St-Élie d'Orford, beaucoup d'extras. Pour vente rapide, cause: transfert. 71 900\$. Tél.: 562-1143, 569-0776.

NORD condo 5 1/2 pces, aires ouvertes, très bien situé. Bon prix. 64.000\$.

EST, bung. rénové, 3 c.c., planchers bois franc, garage, près CHUS Aubaine 64.000\$.

FLEURIMONT, cottage 3 c.c., 2 s. bains, s-sol fini, sortie ext., piscine, près école primaire. Faut voir.

OUEST, cottage 3 c.c., près Université. Bon investissement. Faites une offre.

CAMPAGNE, super cottage, à à dîner, patio, vue panoramique. Dans les 50.000\$.

MAISON DE CAMPAGNE, t. meublée, avec très belle vue sur le lac Aubaine. Dans les 50.000\$.

FOYER, capacité de 35 personnes avec famille d'accueil de 9 personnes. Bon investissement.

CARMEN POISSON 567-1303, 566-4700. Global Courtier Inc.

1 PROPRIÉTÉS — BUNGALOWS

TRUST GÉNÉRAL
Le maître courtier

SUPER AUBAINE — NOUVEAU NORD. Bung. 3 c.c., planchers bois franc, s-sol fini avec poêle à comb. lente, porte patio, terrain avec arbres matures. FAITES UNE OFFRE, FAUT VENDRE!

STEPHANE GOULET 822-2229, 565-8181 1-5293

1 PROPRIÉTÉS — BUNGALOWS

TRUST GÉNÉRAL
Le maître courtier

MAISON LUXUEUSE, 2 salles de bains avec bain tourbillon. Sous-sol. Échangeur d'air. Construction 90. Prix 97 900\$.

564-1406 ou 569-0776 1-5096

1 PROPRIÉTÉS — BUNGALOWS

TRUST GÉNÉRAL
Le maître courtier

JOHANNE GRENIER
864-9090
565-8181

RESIDENCES

NORD — 3 c.c., aires ouvertes, foyer, belle vue sur la ville, 123.000\$, peu de comptant.

OUEST — Très beau cottage, entièrement rénové, 65.000\$ éval. mun. 64.389\$.

SECTEUR UNIVERSITAIRE — 3 c.c., + 3 revenus au s-sol, garage, 88.000\$.

SECTEUR UNIVERSITAIRE — Bung. en bonne condition, garage, terrain 50x150 privé avec arbres matures.

EST — Style cottage en majeure partie refait. 56.000\$, près hôpitaux et autres services.

EST — Const. brique, 3 c.c., bois franc, près de tous les services. 73.000\$.

EST — Const. 90, belle vue sur la ville, aires ouvertes, bois franc, style moderne, 139.500\$. C'est à voir!

ROCK FOREST — 3 c.c., secteur commercial, prendrait échange prop. à revenus. Taxes minimales. Le vendeur peut financer l'acheteur en partie, 75.000\$.

COMPTON — const. 87, aires ouvertes, bon secteur. 84.000\$.

NOUVEAU — ASCOT — Const. 89, aires ouvertes, 4 c.c., bois franc, 108.000\$.

BON CHOIX DE CONDOS — Prix entre 68.000\$ et 280.000\$.

1 PROPRIÉTÉS — BUNGALOWS

TRUST GÉNÉRAL
Le maître courtier

REVENUS

CENTRE — 4 log. refaits en majeure partie, 114.000\$.

NORD — 5 log. brique, très bien situé, 136.000\$.

FLEURIMONT — 2 log., const. 81, taxes 689.40\$, prix 84.000\$.

OUEST — 3 log., brique, près de tous les services. 106.000\$.

OUEST — 2x4 pces, 66.000\$, bois franc.

OUEST — 2x5 pces, brique, 2 garages, 93.000\$, éval. mun. 101.092\$.

1 PROPRIÉTÉS — BUNGALOWS

TRUST GÉNÉRAL
Le maître courtier

BORD DE L'EAU

5 MIN. DE SHERBROOKE — 4 c.c., terrain 100x300, garage, piscine creusée, 145.000\$, réduit, c'est une aubaine!

GRAND LAC BROMPTON — const. 18 ans, terrain 70x377 irr., privé, 110.000\$. C'est à voir!

Les immobiliers populaires de l'Est Inc. courtier

GIL CÔTÉ
564-2962

TRIPLEX — 74 000\$. 3x4 1/2, rén. récentes, chauffage locataires. Rev. 11 280\$.

ASCOT — Bung. avec rev. de 435\$, const. 1987, nouveau secteur.

R. FOREST — Duplex 2x5 pces, rev. 510\$ chacun. Très propre. Bal. prix de vente.

OUEST — Duplex brique, 1x6 1/2 loué 595\$ et 1x4 1/2 à 325\$. Très grandes pièces. PRIX RÉDUIT.

NORD — Duplex 2x6 pces, rev. ann. 9480\$. 67 500\$ négociable.

EST — 4 logements, près Hôtel-Dieu, rev. 16 440\$.

FLEURIMONT — Bung. brique avec garage, pl. b.fr., s-sol fini, beaucoup d'extra. 74 500\$.

NORD — Bung. brique, près école Montcalm.

FAUT VENDRE! 1-5207

LES COURTIERES AFFILIÉES
Imm. Philippe Goyon Inc. courtier

PHILIPPE GUYON
821-8300

NORD: Bung. brique, 5 c.c., 2 s. bains. 89.500\$.

NORD: Bung. brique 8 pces. idéal pour foyer ou garderie. 79.500\$.

NORD: Rue Frontenac, 10 log. chauff. loc. Rev. 41.000\$, 215.000\$.

NORD: Foyer 9 bénéficiaires. 55.000\$. Rev. 175.000\$. 1 log. à l'acheteur.

OUEST: Triplex chauff. loc. 74.000\$.

EST: Bung. 3 c.c. 65.000\$.

FLEURIMONT: Bung. à 4 niveaux, brique, pl. bois franc avec garage. 109.500\$.

FLEURIMONT: Bung. 4 c.c., s-sol fini. 67.000\$.

FLEURIMONT: bung. à paliers, 3 c.c., s-sol fini. 128.000\$.

FLEURIMONT: bung. 3 c.c. 68.500\$.

FLEURIMONT: restaurant 50 places. Bon chiffre d'affaires. 65.000\$.

CENTRE-SUD: foyer 7 bénéficiaires. 129.000\$. 1 logement à l'acheteur.

ROCK FOREST: Résidence pour personnes âgées, const. '86, 15 pces. Rev. 57.000\$. 6 pces à l'acheteur. 155.000\$.

LES COURTIERES AFFILIÉES
Imm. Philippe Goyon Inc. courtier

CHRISTIAN MERCIER
Burr. 564-8134

EST — Cottage, rés. de campagne en ville, arbres matures, 2 s.b., 3 c.c. Dans les 60.000\$.

EST — Terrain 72x250, prêt à construire. Piscine et garage existants. 14 500\$.

R. FOREST — Bung. brique impeccable, garage, 4 c.c., gr. terr. Dans les 70.000\$.

DEAUVILLE — Magnifique rés. bois franc, vue sur rivière, 2 s.b., sortie ext., Jenn-Air, foyer. Faut voir. Dans les 140.000\$.

OUEST — Oued lux rénové. 79 500\$.

OUEST — Vieux rev. 12.180\$, 79 500\$.

OUEST — 4 log., coin tranquille, gr. logements. Rev. 16.920\$, 119.000\$. 1-5241

Misez juste
Les Constructions JACQUES VALLÉE Inc.
1035, rue Orford, Sherbrooke 823-9993

LUN. AU JEUDI
13 à 16h et 18h30 à 20h00
SAM. ET DIM.
13 à 16h.

à partir de 69800\$*
Choix de 2 secteurs
* avec participation du client. 1-5292

ROYAL LePAGE

Où vous passez en premier COURTIER

2855 King oues, Sherbrooke
Tél.: (819) 563-9834

AGENTS DE GARDE samedi de 9h à 16h

LOUISE ROBERT
GAÉTAN ST-ONGE

TRUST GÉNÉRAL
Le maître courtier

MAISONS OUVERTES AUX VISITEURS
Dimanche le 9 décembre de 14 à 16h.

DIANE L. RÉGNIER
864-9853

TRUST GÉNÉRAL
Le maître courtier

DIANE L. RÉGNIER
864-9853

NOUVEAU NOUVEAU! SUR LE MARCHÉ OUEST — Près du Triplet, rés. 8 pces, intérieur aéré, très beau terrain intime, boisé à l'arrière, abri d'auto, sortie ext. au s-sol. Prix compétitif.

NOUVEAU NOUVEAU! SUR LE MARCHÉ Bung. neuf, const. de qualité, idéal pour jeune couple avec 1 enfant (subvention intéressante), sortie ext. au s-sol donc poss. de garder des enfants. Fonctionnel, près de tous les services, sans transport public.

FLEURIMONT! LIBRE PRÉSENTÉMENT. PRIX POUR VENDRE. Rés. à paliers, const. récente, décor chaleureux, bois franc, garage, vue panoramique... Ça vaut le coup de fil.

R. FOREST, 2 ÉTAGES, STYLE ANCIEN, petit bijou, beaucoup de finition en pin, chêne, s-sol à finir au goût de l'acheteur, terrain superbe, piscine. Faut voir pour apprécier.

SEULEMENT 68.000\$. R. FOREST. Pas plus cher qu'un logement. Idéal pour 1ère maison. Ça prend 3.400\$ comptant. URGENT!

COMMERCE
WINDSOR — Ex-dépanneur, très bien situé, au Carrefour des Baies Fredette, Boissonnault, etc... Vente par succession. Bâtisse avec équipement, très bon potentiel. 1-5288

SECTEUR	STYLE	PRIX	DESCRIPTION	AGENT	TEL
EST	Bungalow	84 900\$	Garage chauffé, 8 belles pces, terr. 61 x 195, sect. de choix	Marthe Lacharité	563-9834
NORD	Bungalow		Foyer, 5 c.c., pl. bois fr., près Carrefour.	Pierre Néron	823-7773
NORD	Bungalow		4 c.c., près des services. Echange possible avec une autre propriété.	Cécile Turgeon	564-7625
NORD	Cottage	63 000\$	Studio loué 225\$/m. 6 1/2' libre à l'acheteur. Poss. loué 575\$/mois.	Pierre Néron	823-7773
NORD	À paliers	109 500\$	4 c.c., 2 s.b., 1987, vue sur ville. Près services.	Simone Martineau	563-9834
NORD	Cottage	137 000\$	1990, 3 c.c., t.p. payés, arm. stratifié, bain tourbillon.	Pierre Néron	823-7773
OUEST	Cottage	165 000\$	6 c.c., 6 paliers, b.f., bord de l'eau, poss. rev. nég.	Michel Bernier	823-1207
FLEURIMONT	Jumalée	59 500\$	Const. 1978, il faut considérer les nombreuses options.	Marthe Lacharité	563-9834
FLEURIMONT	Bungalow	79 000\$	NEUF, toit cathédrale, plancher b.f.	Michel Bernier	823-1207
FLEURIMONT	Cottage	84 900\$	Abri, 4 ou 5 c.c., foyer double, grand terr. privé. Transfert.	Roger Gingues	562-5176
FLEURIMONT	Cottage	99 000\$	Maison centenaire, 127 000 pi. ca. terrain.	Phyllis Courtemanche	566-2430
LENNOXVILLE	Bungalow	90 000\$	Granit-br., fin. chêne, piscine int., sauna, foyer, 2 garages, sect. rec.	Simone Martineau	563-9834
MAGOG	Cottage	139 500\$	3 c.c., planchers bois franc, grandes pces, garage.	Phyllis Courtemanche	566-2430
ROCK FOREST	Cottage	68 500\$	4 c.c., moderne, près Mont-Orford, vue splendide.	Phyllis Courtemanche	566-2430
ROCK FOREST	Bungalow	82 000\$	Salon foyer, 3 c.c., beau terrain sur bord de l'eau.	Pierre Néron	823-7773
ROCK FOREST	Bungalow	124 500\$	Grand terrain bois franc, s-sol fini, foyer, grand terrain.	Phyllis Courtemanche	566-2430
ST-ÉLIE	Bungalow	89 000\$	Belles grandes pces, foyer, solarium, 2 terrans, garage.	Simone Martineau	563-9834
ST-FRANCOIS	Duplex	65 000\$	Moderne, 3 c.c., près autoroute, 1985, taxes min., impeccable.	Pierre Néron	823-7773
WINDSOR	Bungalow	60 000\$	Rénové, 4 1/2 log., pour un pitit foyer à la campagne.	Gaétan St-Onge	845-5767
WINDSOR	Cottage	52 500\$	Mini-domaine, lac à la truite, site enchanteur. Faut voir!	Earl Gould	821-3906
WINDSOR	Canadienne	74 900\$	4 c.c., huile et élect., gar. double, 5 min. de la 55, rev distinguée.	Gaétan St-Onge	845-5767

REVENUS

OUEST 8 log. 7 x 4 1/2, 1 x 2 1/2, rev. 32 500\$, tous loués.

C. ASCOT 15 log. 4 x 3 1/2, 4 x 5 1/2, 7 x 4 1/2, rev. 61 320\$, tous loués.

EST 15 log. Rev. 69 156\$, ann., avis aux investisseurs. Très bon placement.

TERRAIN

LAC BOWKER Terrain 95 000\$ 150' sur lac, côte est Phyllis Courtemanche 566-2430

MAISON OUVERTE
Dimanche 9 décembre de 14h00 à 16h00

3764 BOUL. UNIVERSITÉ (près limites Rock Forest). Revenu potentiel: 16 640\$/an, 8 chambres à coucher, meublées, excellent investissement à 89 500\$. Pour foyer, étudiants, accueilli, etc...

CÉCILE TURGEON 564-7625
DENIS LAMBERT 564-6611

5 KM DU CHU — Propriété chaleureuse qui vous invite à vous asseoir devant un superbe foyer en pierre des champs. Piscine. Beau terrain. **DIANE CORBEIL** 823-2761.

QUEST — Bungalow 89 500\$, près de l'Université. Possibilité de location d'une chambre. **CÉCILE TURGEON** 564-7625.

NORD — 1550 O'REILLY. Résidence de 27 x 52 pi., site sur un terrain magnifique de 120 x 125, toit cathédrale dans s.d., et salon. Piscine hors terre. Une visite vous permettra de découvrir 13 grandes pièces. **DIANE CORBEIL** 823-2761. 5301

CONTACTEZ-NOUS
pour une mise en marché sur mesure, de votre propriété.

SHERBROOKE, BUREAU:
2630 King ouest **565-8181**

Nouveau développement à Sherbrooke

Samedi et dimanche 8 et 9 décembre

ÉVÈNEMENT "PORTES OUVERTES"

Faites vite avant la TPS

MAISONS NEUVES A PARTIR DE 495\$/MOIS

Comprend: -terrain
-maison
-travaux permanents
-pelouse

Route 220 (chemin St-Élie, de biais avec Pépinière St-Élie) pour un temps limité seulement

CONCEPT "CLE EN MAIN"

•Financement sur place •Choix de terrains
•Choix de modèles & de couleurs

Une autre réalisation des Constructions J. Brochu Inc.

ROYAL LePAGE

Pour information: Yvan Hémond, 822-1546 1-4848

Imm. P.F. Legault, courtier. 1-5282

NORTH HATLEY — Beauté rare dans un site enchanteur, 2 foyers, planchers bois franc. Cuisine exceptionnelle. Piscine creusée. Enclos pour chevaux.

NORD — Il vous faut une grande maison? 5 c.c., un sous-sol avec foyer, chacun sa chambre et beaucoup d'espace commun. Occupation immédiate. Prix 119 000\$.

VIEUX NORD — Nouveau sur le marché. 3 chambres à l'étage. Salle à dîner distincte, garage. Prix pour vente rapide. 79 000\$.

VIEUX NORD — Près école Montcalm, sur une rue tranquille, 4 c.c. à l'étage, planchers bois franc, qualité exceptionnelle. Prix pour vendre.

VIEUX NORD — La richesse des traditions. Grand hall d'entrée vous souhaite la bienvenue. 4 c.c. à l'étage, grande salle familiale avec foyer attendant la cuisine, thermopompe.

ROCK FOREST — 10 min. de Univ. de Sherb., résidence de haute qualité, bois franc, foyer. Prix incroyable. Faut visiter.

<p>1 PROPRIÉTÉS — BUNGALOWS</p> <p>CONSTRUCTION NEUVE RÉNOVATIONS DE TOUS GENRES TRAVAUX D'ÉBÉNISTERIE FINITION INTÉRIÈRE SERVICE DE PLAN</p> <p>LES CONSTRUCTIONS MARCEL H. LEROUX INC.</p> <p>564-2422 — 567-9349</p>	<p>1 PROPRIÉTÉS — BUNGALOWS</p> <p>MARTINVILLE propriété 9 pces, 5 c.c., terrain 240 x 100, grand garage 24 x 38. RAYMOND BRULOTTE courtier 567-3114, 569-1251.</p> <p>NORD 3 c.c., b.f., foyer, situé près King. Prix révisé. Dans les 70,000\$.</p> <p>9 KM. FLEURIMONT, 9 acres, ruisseau, lac artificiel, paysage, canadienne 5 c.c., garage. Dans les 100,000\$.</p> <p>GILLES ROBITAILLE 822-1774. Courtiers Affiliés Imm. Philippe Guyon inc. courtier.</p> <p>NOUVEAU Vue panoramique sur Sherbrooke et Orford, 3 c.c., abri, très propre et paysager. Profitez du prix présent.</p> <p>COTTAGE brique, à 5 min. Université, vaste terr. paysager, 3 cheminées, foyer, piscine, garage abri, etc. 78,000\$ nég.</p> <p>ORACLE courtier, RENALD MASSICOTTE 821-4141</p>	<p>1 PROPRIÉTÉS — BUNGALOWS</p> <p>NORD Nouvelle inscription. Secteur recherché, bung. brique, 3 c.c., bois franc, porte française, garage. 95,000\$. NORD, maison à papiers, 1987, 3 c.c., 2 s.b., bureau, toit cathédrale. 98,500\$ France Fournier 566-4700. Global Courtier Inc.</p> <p>NOUVELLE INSCRIPTION Bishoppton, split 10 ans, 3 c.c., impeccable, garage, très belle vue, terrain directement sur le lac Miroir. Prix réaliste.</p> <p>BISHOPTON, 170 acres, boisé, maison 2 c.c., partiellement rénovee, sur grand chemin, ruisseau, petite grange, érable. Peut être vendu séparément.</p> <p>Jean Saspiturry 566-4700. GLOBAL COURTIER INC.</p> <p>PAR PROPRIÉTAIRE dans l'Est. 3 c.c., armoires en chêne, garage. Inf.: 562-8761</p>	<p>1 PROPRIÉTÉS — BUNGALOWS</p> <p>PAR PROP. Dév. Dubreuil, Fleurimont, maison 24'x46', 3 c.c. à coucher, chauff. électr., garage 14'x26', grand terrain paysager. Inf.: 567-6743.</p> <p>PAR PROPRIÉTAIRE Est, bung, 3 c.c., pl. bois franc, revenu au sous-sol, grand terrain, abri d'auto, près des services. 564-5057.</p> <p>PETIT BUNGALOW 32,000\$. 320 x 500 pl., fosse septique, couverture et puits artésien neufs. 878-3934.</p> <p>POUR VENTE RAPIDE SUPER SPÉCIAL MAISON DE PRESTIGE NORD</p> <p>rue Lavendry, secteur nord. Direction du contracteur. Prix 185,000\$ négociable. Gilles Giguère 821-0127, 566-4700. GLOBAL COURTIER INC.</p>	<p>1 PROPRIÉTÉS — BUNGALOWS</p> <p>R. FOREST rue Magloire, jumelé 3 c.c. sur même étage, 1 1/2 s.bains, atelier, beaucoup de rangement. FRANÇOIS BELHUMEUR 822-2787. Imm. Populaires courtier 564-1163.</p> <p>REPRISE AVANTAGEUSE bung en brique, 8 pces, 1495 rue Evangéline, Sherb. Piscine béton, garage double 4 c.c., foyer, chauff. électr. Libre imméd. Inf.: 820-0910.</p> <p>REPRISE</p> <p>Const. neuve, prix intéressant pour bricoleur, légers travaux à compléter. 3 ch. à c., 2 s.bains, bain tourbillon, située à Fleurimont, près d'une nouvelle école. Contacter Yvon ou Jacques: 564-8841, Gaston Côté Inc.</p> <p>ROCK FOREST Terrain paysager 100x200, 2 étages, 5 pces, plus sous-sol, garage, abri d'auto. 72,300\$. 884-4152.</p>	<p>1 PROPRIÉTÉS — BUNGALOWS</p> <p>Être chez vous, une décision...</p>  <p>3155 Des Améthystes Fleurimont</p> <p>Résidence disponible dès maintenant.</p> <p>822-3356</p>	<p>1 PROPRIÉTÉS — BUNGALOWS</p> <p>GLOBAL COURTIER INC.</p>  <p>JEAN SASPITURRY</p> <p>ST-ELIE — 3 c.c., impeccable, bois franc, 1 1/2 s. bains, grand porte patio. 92 000\$.</p> <p>4 MILLES SHERB. — 3 c.c., style suisse, bois franc, très privé, belle vue, plus petite maison séparée 325\$ mois. Prix 89 000\$ nég.</p> <p>CAMPAGNE — 25 milles Sherb., 4 c.c., brique, 1984, très belle vue, petite grange, ruisseau. Prix 59 000\$ nég.</p> <p>COOKSHIRE — 3 c.c., impeccable, grand garage, salle de chauff.</p> <p>QUEST — Triplex rénové, chauff. séparé, 5 1/2 juin 91. Seulement 68 000\$.</p> <p>566-4700</p>
---	---	--	---	--	---	---

Century 21 DIRECT COURTIER INC.

2445 King Ouest Sherbrooke 566-2223

DEBRA DUVAL 822-3700

PROFITEZ DES DERNIÈRES AUBAINES D'AUTOMNE! — Faites une bonne affaire dès maintenant. Plusieurs prix réduits et prenez possession seulement au printemps, de plus on paie le notaire.

FLEURIMONT — PRIX RÉDUIT. Financement très intéressant, grand bung. brique, grand terrain, garage.

FLEURIMONT, PRIX RÉDUIT — Urgent! Faites une offre! Bung. moderne, garage, grand terr. boisé, belle décoration. C'est une bonne occasion. Financement intéressant.

ST-ELIE — Bung. 1987, impeccable, secteur jeune, fen. manivelle. Seul. 65 000\$ fin. 10%.

CLAUDE POIRIER 566-2223

IMPECCABLE! Bungalow 24x38', abri, sous-sol fini, terrain 70x100, haie de cèdres tout le tour. 69 900\$.

VENDU SOUS L'ÉVALUATION MUNICIPALE! Bungalow 24x44, 6 c.c., sous-sol fini, portes et boiserie en pin, abri. Évaluation municipale, 71 300\$. Prix demandé 65 000\$ négociable.

BUNGALOW A PALIENS — 4 c.c., marquetrie, fenêtres manivelle, 1 1/2 s. de bains, piscine. Faites une offre!

VOUS CHERCHEZ L'AIR PUR ET LES GRANDS ESPACES? Superbe cottage, Desauville, 1.13 acre, impeccable. Bungalow, Lennoxville, 4.7 acres.

JEAN-PAUL DALLAIRE 566-2223

2 LOGEMENTS — Bungalow avec revenus de 290\$/mois, 5 1/2 pces avec s.-sol, s. fam. et c. froide, 3 1/2 pces au s.-sol. 80 500\$.

2 LOGEMENTS — 2x5 1/2 pces, zoné comm., revenu annuel 8 400\$/an. 69 500\$.

BUNGALOW 5 1/2 pces au rez-de-chaussée, impeccable, armoires, boiserie, planchers, escalier en merisier. Sur rue sans issue, foyer s.-sol. Venez voir!

COTTAGE — Planchers, boiserie, escalier, armoires en chêne, toit cathédrale avec mezzanine, asp. central Venmar, garage, paysager, entrée double. Très beau.

CHALET — Foyer ext., remise de rangement, 2 remises à bois, endroit idéal.

ROBERT FORTIER 566-2223

LENNOXVILLE — Bungalow avec garage, 4 chambres à coucher. COOKSHIRE - AUBAINE. Dans la ville, bungalow récent. Faut vendre. 54 500\$.

OMERVILLE — Très joli bungalow 3 ans, sur grand terrain, plancher bois franc, armoires chêne, 3 ch. à coucher, piscine, plusieurs extras.

CENTRE-VILLE — Anciennement résidence dans religieuses. Idéal pour foyer d'accueil, 11 ch. à coucher, plusieurs avec lavabo, grande véranda 28'.

410 UNION — Résidence plus logement 4 pces plus local commercial.

C'EST LE TEMPS! J'ai plusieurs propriétés à revenus qui doivent être vendues. Profitez-en!

RESTAURANT en opération centre-ville, 32 places.

VENDEUR OU ACHETEUR. Economisez des \$\$\$ renseignez-vous sur le service en or que je peux vous offrir.

P. D. BOUDREAU CONSTRUCTION

NOUVELLE FORMULE D'HABITATION

La Coopérative d'habitation-épargne permet à chacun des membres d'investir dans sa coopérative et de capitaliser sur son placement.

- Grand 4 1/2
- Site exceptionnel à Sherbrooke
- Disponible le 1er juillet 1991
- Investissement minimum 10,000\$
- Personnes de 50 ans et plus.

FRANCINE SOREL (819) 565-1813

Acceptons les frais téléphoniques.

ROCK FOREST — Bord de l'eau. Idéal comme chalet ou 1ère maison, super bien rénové, moderne. Seul. 48 000\$.

ROCK FOREST — Bungalow impeccable, secteur tranquille, façade de brique, fen. à manivelle. 77 500\$.

ROCK FOREST — Bungalow coquet, près école, super bien décoré, piscine, sect. jeune.

ROCK FOREST — Bungalow brique, pl. b.f., beau grand terrain, plusieurs inclus. Prix négociable. Armoires drable, ilot, s.-sol fini.

ST-ELIE — Maison mobile, 3 c.c., solage grand terr., plaque chauff., four encastré. Taxes minimales. Seul. 45 000\$.

WEEDON — Chalet suisse avec 53 acres de terrain, 1/2 boisé. Seul. 57 000\$. A qui la chance?

BROMPTON — Maison 1983, façade brique, fen. manivelle, garage, pl. marq. Seul. 76 500\$. Aubaine!

NOUVEAU, ROCK FOREST. Maison canadienne avec un très grand terrain, foyer, marq., beaucoup d'inclus. Prix négociable.

NOUVEAU, ROCK FOREST — Maison super bien rénovée, A un cachet spécial. Grand terr. clôturé avec piscine. Elle vaut une visite.

MARCEL DUBÉ 566-4358

BULWER — A quelques milles de Sherbrooke, jolie maison de style très spécial, accueillante, aires ouvertes, sur grand terrain de 10 acres.

PRES DU CHUS — Grand bungalow, belles divisions, beaucoup de rangement, bureau, garage double, écurie, piscine, sur 5 acres de terrain.

LAC DESMARIS — Sur le bord de l'eau, cette jolie maison de style moderne sur 2 étages vous plaira sûrement. Grand terrain boisé de 33 000 p.c.

DANS L'EST — Triplex neuf tout loué, belle architecture, bien situé, à vendre à bon prix. Plus balance de prix de vente.

DANS L'OUEST — Quadruplex très propre, toujours loué, bon revenu, près de l'Université, à prix très raisonnable.

VENISE — Bungalow très bien situé, beau grand terrain avec arbr. matures, haie de cèdres, garage, près d'une descente au lac.

GAÉTAN BÉGIN 565-1581

BOIS BECKETT — NORD, très belle résidence impeccable, décorée avec goût, terrain 15 000 p.c.a. avec haie cèdres. Vue superbe sur la ville.

EST — MAISON AIRES OUVERTES. Vaste cuisine, armoires chêne, foyer pierre, dans salle familiale, garage isolé. Terrain bien aménagé. A voir!

ROCK FOREST — Très belle résidence, terrain donnant sur un boisé, 4 c.c., 2 salles de bains, bain tourbillon, bois franc, très agréable.

URGENT! — Besoin de maisons à vendre. Téléphonnez-moi pour un rendez-vous.

NORMAND CHOUINARD 821-3976

NE RÉVEZ PLUS... PASSEZ À L'ACTION... ÉCONOMISEZ DES \$\$\$.

FLEURIMONT — 3 c.c., balcon chambre des maîtres, garage fini chauffé, près de tous les services (CHUS, 4-Saisons, église, écoles, parc). ÉCONOMIE: possibilité avec comptant minimum de l'habiter dès maintenant jusqu'en mai '91. SANS AUCUN FRAIS DE LOYER À PAYER. Appelez-moi dès aujourd'hui pour occasion de visiter. Ne laissez pas passer cette chance!

POURQUOI ATTENDRE AU PRINTEMPS...? Plusieurs autres choix de modèles à des prix intéressants. J'ai immédiatement la maison qu'il vous faut. Appelez-moi.

SECTEUR UNIVERSITAIRE Bung. brique, impeccable, pl. lattes de chêne, 8 grandes pièces ensoleillées, décoration chaleureuse et sobre, sortie ext. au s.-sol, garage, abri, terr. 88 x 100. Revenu 560\$/M si désiré. Prix 105,000\$. Eval. mun. 103,000\$. Hyp. 12% jusqu'en 92.

SECTEUR UNIVERSITAIRE Bung. tout brique, 6 pces, 3 c.c., planchers bois franc, corniches en aluminium, chauff. bi-énergie. Hyp. 11% jusqu'en août '92.

NORD 79,500\$ Joli split, constr. 88, 5 pces éclairées et ensoleillées, portes-fenêtre ouvrant sur un patio de 24 x 12. Secteur jeune et recherché. Hyp. 11% jusqu'en juin '93. Faites vite.

EST, NOUVELLE INSCRIPTION, SECTEUR 4 SAISONS Bung. très chaleureux, 7 pces, 3 c.c., armoires en chêne, porte fenêtre, planchers marquetrie, combustion lente, abri, terrain paysager. Faut voir.

EST 690 RANGER Prix réduit. Transfert. Ouvert à toutes les propositions. Bung. brique, 7 pces, 3 c.c., 2 s. bains, grand terrain. Endroit paisible. Cul de sac.

6E AVENUE 59 500\$ Bung. jumelé, brique, 5 grandes pces, 3 c.c., salle de bains refaite, garage attaché, cour asphaltée. Taxes 898 20\$.
ROCK FOREST 64,500\$ Intéressant pour jeune famille éligible à la subvention. Bung. 5 pces, 3 c.c., très propre, près école, parc et services. Terrain magnifique 65 x 100. Taxes 1,292\$. Eval. Munic. 80,162\$. Hyp. 11% jusqu'en août '93.

ASCOT 60,500\$ Ch. West-Viewville, bung. 25'x41', brique, 7 pces, 3 c.c., chauff. électr., bois franc, abrim piscine, terrain 100 x 100. Ouvert à toutes propositions. URGENT de vendre.

ST-ELIE Maison 2 c.c., terrain 150x100, boisé, lac artificiel. 53,500\$. Tél. 563-6885

TRES BELLE MAISON neuve, disponible imm., située à Lennoxville, considérerait échange pour immeuble à revenus. 842-4140, 567-5887.

VIIEUX NORD Près du Sherbrooke Hospital, cottage jumelé, 3 c.c., cuisine rénovée, 69,000\$. 823-6612

ROCK FOREST maison neuve au 1079 Faisale, 4 c.c., garage, etc. Achetez avant le T.P.S. PAUL BERGERON 821-0455, 565-8181. Trust Général courtier.

ROCK FOREST Transfert Bung. 24 x 40, 4 c.c., s-sol fini, terrain privé, piscine, secteur recherché.

OUEST, 5 min de l'université, bung. 28 x 44, 6 grandes pces, abri d'auto. A voir 89,000\$.

VIIEUX NORD Beau style, 5 1/2 pces, 2 c.c., garage, logement 3 pces au-sol. Pourrait servir de petit commerce. Prés tous services.

MILBY près Lennoxville, bord rivière, chalet hivers., 4 grandes pces, 2 c.c., terr. 150 x 75, 28 000\$.

PRES LAC MONTJOIE Grand cottage, style Tudor, 12 pces, bois franc, foyer, terr. 150 x 300. Prix très intéressant.

RUE CHICOINE Est. terrain, zone familial et maison de chambres, 2 1/2 p.c.a.

A LOUER Rock Forest, 6 pces, 3 c.c., très propre, 1 1/2 s. bains, 500\$/mois.

ROCK FOREST, rue Muriel, bung. 24 x 40, 4 c.c., s-sol fini, terr. 80 x 100, piscine, rev. 83,000\$.

FRANCE TREPANIER courtier 823-1020.

Secteur Immaculée-Conception Jolie propriété sans entretien extérieur. Garde-robe de chambre, 2 chambres, intérieur propre, propre, propre.

822-1598

SHERBROOKE commerce d'imprimerie et photocopie. Très rentable. Gilles Giguère 821-0127, 566-4700. GLOBAL COURTIER INC.

ACHETER AVANT 30 DEC. Ovest, 2 x 4 log., brique, impeccable. Idéal occupant 6 pces, juillet 91.

OUEST, triplex rénové, 1 x 5 1/2 l'acheteur, 30 juin 91. Privé. Prix 66,000\$.

Jean Saspiturry 566-4700. GLOBAL COURTIER INC.

PAR PROPRIÉTAIRE Fleurimont — 5 min. CHUS QUADRUPLEX, 4x4 1/2 pces, construction 89. Très bon prix. Cause: transfert.

566-4575 2.4767

PAR PROPRIÉTAIRE CONST. 88 2 QUADRUPLEX 4x4 1/2 pces en brique Revenus: 19,920\$ chacun

QUADRUPLEX 4x5 1/2 pces en brique Revenus: 21,840\$

822-3325 après 18h. 2.5080x

2 PROPRIÉTÉS À REVENUS À VENDRE

11 log., 2 commerciaux, Rev. 40 500\$. Comptant nécessaire 50 000\$. Hyp. 11.5%. IMM. AFF. RENALD FOURNIER courtier 564-1923.

DUPLEX 69,000\$. Ovest, 2 x 4 1/2, s-sol pour propriétaire. Prix 9 000\$. Dépense 1,650\$.

DUPLEX 89,000\$. 2 x 6 1/2, tout rénové. Comptant très minime. Rev. 11 540\$ (cause transfert - doit vendre).

JACQUES GREIGRE 565-7474 822-1758

Groupé Associé, Imm. Sarto Rodrigue Enr. courtier

2 PROPRIÉTÉS À REVENUS À VENDRE

11 LOGS, secteur universitaire, bâtiments en brique, chauff. bi-énergie, location complète, revenu brut annuel 52,000\$. Prix demandé 315,000\$. Sans intermédiaire. 564-1200

3 X 5 1/2 PCES 4 ans, Jacob Nicol (Nord), idéal pour propriétaire occupant. Vente directe. TRAFER. Revenus: 20,760\$. 821-3624, ap. 18h.

A ADOPTER, service de gestion immobilière, de conciergerie, d'entretien-réparation et de placement immobilier. Tél. 569-8630.

ACHETER AVANT 30 DEC. Ovest, 2 x 5 log., brique, impeccable. Idéal occupant 6 pces, juillet 91.

OUEST, triplex rénové, 1 x 5 1/2 l'acheteur, 30 juin 91. Privé. Prix 66,000\$.

Jean Saspiturry 566-4700. GLOBAL COURTIER INC.

PAR PROPRIÉTAIRE Fleurimont — 5 min. CHUS QUADRUPLEX, 4x4 1/2 pces, construction 89. Très bon prix. Cause: transfert.

566-4575 2.4767

PAR PROPRIÉTAIRE CONST. 88 2 QUADRUPLEX 4x4 1/2 pces en brique Revenus: 19,920\$ chacun

QUADRUPLEX 4x5 1/2 pces en brique Revenus: 21,840\$

822-3325 après 18h. 2.5080x

MAGOG

4 log., neuf, à vendre. Nouveau secteur. tous loués.

Logement 2000 p.c.a. libre pour le propriétaire occupant.

843-0212 2-5278

Les Immobiliaires Populaires

MARCEL NADEAU 564-0289

REVENUS

OUEST — Quadruplex brique, 4x3 1/2 pces, rénové, impeccable. Tous loués à vous pour seul. 102 000\$.

OUEST — Quadruplex avec local commerciale, 1x6 pces et 2x3 pces, revenus 17 760\$/an. Situé rue Galt ouest. Prix seul. 118 000\$.

OUEST — Brique, 5x4 pces, très bien situé, revenus bruts: 18 840\$/an. Situé près des services.

EST — Quadruplex brique, 3x5 1/2 pces et 1x4 1/2 pces, parfaites conditions. Prés hôpital, Hôtel-Dieu. Idéal pour propriétaire occupant, achetez avant 31 décembre 90. Faites vite.

EST — Quadruplex 4x4 pces, const. 1986, très propre, chauff. électr. par locataires. Bon secteur. Bon placement pour l'avenir. 2-5216

Super Spécial!

Ouvert du lundi au vendredi de 9h. à 21h.

PORTES OUVERTES

Samedi — dimanche les 8 et 9 décembre de 9h. à 21h.

Projet Les Verrières du Séminaire

Réalisation: Société Immobilière BCM Inc.

RUE DES DESCHENES

CARREFOUR DE L'ESTRIE

GILLES GIGUÈRE 822-6454

GLOBAL COURTIER INC. 821-0989 566-4700

QUARTIER NORD: 167 LANDRY, SHERBROOKE

- Condo démonstrateur, meublé, décoré par Meubles Mario Grégoire.
- Renseignements sur place
- Financement sur place

- Placement sûr
- 9.75% intérêt*
- Economisez sur la T.P.S. en achetant avant le 31-12-90
- Déménagez à nos frais
- Aucun frais de notaire*
- Possibilité d'aucune mise de fond*
- Construction de qualité supérieure
- Emplacement idéal
- A proximité de tous les services
- Voisin du Carrefour de l'Estrie

50000\$ MOIS

A partir de 63 000.00\$

DEVEZ PROPRIÉTAIRE POUR 50000\$ MOIS

1-5303

2 PROPRIÉTÉS À REVENUS À VENDRE

* ECHANGERAI * DUPLEX DE 49,000\$ avec hyp. de 30,000\$ contre bungalow ou imm. à revenu. Nous avons du comptant à investir en plus. Ex: 6, 8 logements. DUPLEX coin Ontario et Ligouri contre bungalow de 100,000\$ et plus. JACQUES GRÉGOIRE 865-7474 822-1758

3 MAISONS OUVERTES

MAISON MODÈLE OUVERTE AUX VISITEURS dimanche de 14 à 16h. Sur semaine sur rendez-vous. Travaux permanents payés. Considérations échange. Taxe d'intérêt avantageux. Les PLACEMENTS BILOCAUX, DUPLEX ET LENS 846-4489

3 MAISONS OUVERTES

110 DEV. PERRON, Waterville Bungalow, neuf, 24 x 40, 2 c.c. brique, clappboard, abri d'auto. Très bon prix avant la T.P.S. Visite libre, dim. 9 déc. entre 14h et 16h. Bienvenue! Après 18h: 567-8643.

8 TERRAINS À VENDRE

ACHETEZ AVANT LA T.P.S. TERRAINS À VENDRE AVEC OU SANS PARTICIPATION DU PROMOTEUR À LA CONSTRUCTION. Pour cottage - duplex - triplex ou quadruplex. SERVICES À PROXIMITÉ: nouvelle école de quartier avec garderie, gymnase, parc municipal, circuit d'auto-bus. UNE VISITE VOUS CONVAINCRA! B. CHAMPIGNY INC. 567-6227

8 TERRAINS À VENDRE

ACHETEZ AVANT LA T.P.S. TERRAINS À VENDRE AVEC OU SANS PARTICIPATION DU PROMOTEUR À LA CONSTRUCTION. Pour cottage - duplex - triplex ou quadruplex. SERVICES À PROXIMITÉ: nouvelle école de quartier avec garderie, gymnase, parc municipal, circuit d'auto-bus. UNE VISITE VOUS CONVAINCRA! B. CHAMPIGNY INC. 567-6227

8 TERRAINS À VENDRE

ACHETEZ AVANT LA T.P.S. TERRAINS À VENDRE AVEC OU SANS PARTICIPATION DU PROMOTEUR À LA CONSTRUCTION. Pour cottage - duplex - triplex ou quadruplex. SERVICES À PROXIMITÉ: nouvelle école de quartier avec garderie, gymnase, parc municipal, circuit d'auto-bus. UNE VISITE VOUS CONVAINCRA! B. CHAMPIGNY INC. 567-6227

8 TERRAINS À VENDRE

ACHETEZ AVANT LA T.P.S. TERRAINS À VENDRE AVEC OU SANS PARTICIPATION DU PROMOTEUR À LA CONSTRUCTION. Pour cottage - duplex - triplex ou quadruplex. SERVICES À PROXIMITÉ: nouvelle école de quartier avec garderie, gymnase, parc municipal, circuit d'auto-bus. UNE VISITE VOUS CONVAINCRA! B. CHAMPIGNY INC. 567-6227

8 TERRAINS À VENDRE

ACHETEZ AVANT LA T.P.S. TERRAINS À VENDRE AVEC OU SANS PARTICIPATION DU PROMOTEUR À LA CONSTRUCTION. Pour cottage - duplex - triplex ou quadruplex. SERVICES À PROXIMITÉ: nouvelle école de quartier avec garderie, gymnase, parc municipal, circuit d'auto-bus. UNE VISITE VOUS CONVAINCRA! B. CHAMPIGNY INC. 567-6227

10 COMMERCES À VENDRE

ASBESTOS - Bar-salon, salle à dîner et réception. Pierre Brown, Guy Trépanier (418) 843-5111. LE PERMANENT courtier. PLACE CONDOLIA 1410 Desjardins, 3 c.c., 2 s.b., garage, hyp. 9% %, 566-8500, 569-7666.

18 CONDOMINIUMS À VENDRE

MONT STE-ANNE Excellent choix de condos à partir de 46,000\$. Vue sur les pentes, piscine, tennis, vue entièrement meublée. Pierre Brown, Guy Trépanier (418) 843-5111. LE PERMANENT courtier. PLACE CONDOLIA 1410 Desjardins, 3 c.c., 2 s.b., garage, hyp. 9% %, 566-8500, 569-7666.

EST. 6 LOGEMENTS 1986

Hyp. 11% %, rev. 27,500\$ ann. 24,120\$. Tél. 569-8004. LA MEILLEURE OPPORTUNITÉ DE VOTRE VIE AUJOURD'HUI! Habitez un beau 5% pces, dans 1 x 8 log, dans l'Est et ce qui est le plus intéressant est de louer avec 27,500\$ ann. Toit refait. Faut voir. RICHARD BLAIN 662-8153, 569-0978. Court. Aff. Imm. Raymond Lefebvre Courtier Inc.

MAISON MODÈLE OUVERTE AUX VISITEURS

MAISON MODÈLE OUVERTE AUX VISITEURS dimanche de 14 à 16h. Sur semaine sur rendez-vous. Travaux permanents payés. Considérations échange. Taxe d'intérêt avantageux. Les PLACEMENTS BILOCAUX, DUPLEX ET LENS 846-4489

6 MAISONS MOBILES - ROULOTTES À VENDRE

* ROULOTTES * DE L'ESTRIE INC. 531 route 220 St-Élie d'Orford VENTE-ÉCHANGE 563-9038. LES ROULOTTES J.H. Achat, vente et service de consignation. NOUS SOMMES ACHETEURS DE ROULOTTES USAGÉES. 6838, boul. Bourque, Rock Forest Qué. 864-7080 864-9835.

7 CHALETS À VENDRE

CHALET RÉSIDENTIEL à la Baie des Sables, Lac Mégantic, voisin du Club Vacances. 3 c.c., 150 pi sur la plage, terrain 52,500 pi car approx. Personne sérieuse seulement. Prop. Émile Couette. 819-583-1794. ENTRE SAWYERVILLE et St-Malo, 10 x 42 + grande remise, vue magnifique, chasse et pêche, 12 500\$, comptant 2 500\$, balance financée par propriétaire. Tél.: 566-4208, 823-4152.

PAR PROPRIÉTAIRE

PAR PROPRIÉTAIRE Duplex, const. 1989, rue Prince-Rupert, 1 x 5 1/2, 1 x 10 pces avec 2 s. de b., chauff. élect., rev. 6720\$. Idée pour prop. occupant. Secteur tranquille. Près écoles primaires et secondaires. Hyp. 11% %. Cause: transfert. 565-3679.

PAR PROPRIÉTAIRE

PAR PROPRIÉTAIRE Duplex, const. 1989, rue Prince-Rupert, 1 x 5 1/2, 1 x 10 pces avec 2 s. de b., chauff. élect., rev. 6720\$. Idée pour prop. occupant. Secteur tranquille. Près écoles primaires et secondaires. Hyp. 11% %. Cause: transfert. 565-3679.

PAR PROPRIÉTAIRE

PAR PROPRIÉTAIRE Duplex, const. 1989, rue Prince-Rupert, 1 x 5 1/2, 1 x 10 pces avec 2 s. de b., chauff. élect., rev. 6720\$. Idée pour prop. occupant. Secteur tranquille. Près écoles primaires et secondaires. Hyp. 11% %. Cause: transfert. 565-3679.

PAR PROPRIÉTAIRE

PAR PROPRIÉTAIRE Duplex, const. 1989, rue Prince-Rupert, 1 x 5 1/2, 1 x 10 pces avec 2 s. de b., chauff. élect., rev. 6720\$. Idée pour prop. occupant. Secteur tranquille. Près écoles primaires et secondaires. Hyp. 11% %. Cause: transfert. 565-3679.

PAR PROPRIÉTAIRE

PAR PROPRIÉTAIRE Duplex, const. 1989, rue Prince-Rupert, 1 x 5 1/2, 1 x 10 pces avec 2 s. de b., chauff. élect., rev. 6720\$. Idée pour prop. occupant. Secteur tranquille. Près écoles primaires et secondaires. Hyp. 11% %. Cause: transfert. 565-3679.

PAR PROPRIÉTAIRE

PAR PROPRIÉTAIRE Duplex, const. 1989, rue Prince-Rupert, 1 x 5 1/2, 1 x 10 pces avec 2 s. de b., chauff. élect., rev. 6720\$. Idée pour prop. occupant. Secteur tranquille. Près écoles primaires et secondaires. Hyp. 11% %. Cause: transfert. 565-3679.

QUEST 8 log, brique, chauff. bois franc

QUEST 8 log, brique, chauff. bois franc. Rev. 15,000\$. 2,000\$. Très économique pour propriétaire occupant. Considérations échange. GILLES ROBITAILLE 822-1774, Courtiers Affiliés Imm Philippe Guyon inc. courtier.

QUEST 10 log, brique, excellents locataires

QUEST 10 log, brique, excellents locataires, propre. Rev. 40,800\$. QUEST, 8 log, chauff. loc., bois franc, excellente condition. Revenus 19,560\$.

QUEST 8 log, brique, chauff. bois franc

QUEST 8 log, brique, chauff. bois franc. Rev. 15,000\$. 2,000\$. Très économique pour propriétaire occupant. Considérations échange. GILLES ROBITAILLE 822-1774, Courtiers Affiliés Imm Philippe Guyon inc. courtier.

QUEST 8 log, brique, chauff. bois franc

QUEST 8 log, brique, chauff. bois franc. Rev. 15,000\$. 2,000\$. Très économique pour propriétaire occupant. Considérations échange. GILLES ROBITAILLE 822-1774, Courtiers Affiliés Imm Philippe Guyon inc. courtier.

QUEST 8 log, brique, chauff. bois franc

QUEST 8 log, brique, chauff. bois franc. Rev. 15,000\$. 2,000\$. Très économique pour propriétaire occupant. Considérations échange. GILLES ROBITAILLE 822-1774, Courtiers Affiliés Imm Philippe Guyon inc. courtier.

QUEST 8 log, brique, chauff. bois franc

QUEST 8 log, brique, chauff. bois franc. Rev. 15,000\$. 2,000\$. Très économique pour propriétaire occupant. Considérations échange. GILLES ROBITAILLE 822-1774, Courtiers Affiliés Imm Philippe Guyon inc. courtier.

QUEST 8 log, brique, chauff. bois franc

QUEST 8 log, brique, chauff. bois franc. Rev. 15,000\$. 2,000\$. Très économique pour propriétaire occupant. Considérations échange. GILLES ROBITAILLE 822-1774, Courtiers Affiliés Imm Philippe Guyon inc. courtier.

QUEST 8 log, brique, chauff. bois franc

QUEST 8 log, brique, chauff. bois franc. Rev. 15,000\$. 2,000\$. Très économique pour propriétaire occupant. Considérations échange. GILLES ROBITAILLE 822-1774, Courtiers Affiliés Imm Philippe Guyon inc. courtier.

QUEST 8 log, brique, chauff. bois franc

QUEST 8 log, brique, chauff. bois franc. Rev. 15,000\$. 2,000\$. Très économique pour propriétaire occupant. Considérations échange. GILLES ROBITAILLE 822-1774, Courtiers Affiliés Imm Philippe Guyon inc. courtier.

QUEST 8 log, brique, chauff. bois franc

QUEST 8 log, brique, chauff. bois franc. Rev. 15,000\$. 2,000\$. Très économique pour propriétaire occupant. Considérations échange. GILLES ROBITAILLE 822-1774, Courtiers Affiliés Imm Philippe Guyon inc. courtier.

QUEST 8 log, brique, chauff. bois franc

QUEST 8 log, brique, chauff. bois franc. Rev. 15,000\$. 2,000\$. Très économique pour propriétaire occupant. Considérations échange. GILLES ROBITAILLE 822-1774, Courtiers Affiliés Imm Philippe Guyon inc. courtier.

QUEST 8 log, brique, chauff. bois franc

QUEST 8 log, brique, chauff. bois franc. Rev. 15,000\$. 2,000\$. Très économique pour propriétaire occupant. Considérations échange. GILLES ROBITAILLE 822-1774, Courtiers Affiliés Imm Philippe Guyon inc. courtier.

QUEST 8 log, brique, chauff. bois franc

QUEST 8 log, brique, chauff. bois franc. Rev. 15,000\$. 2,000\$. Très économique pour propriétaire occupant. Considérations échange. GILLES ROBITAILLE 822-1774, Courtiers Affiliés Imm Philippe Guyon inc. courtier.

QUEST 8 log, brique, chauff. bois franc

QUEST 8 log, brique, chauff. bois franc. Rev. 15,000\$. 2,000\$. Très économique pour propriétaire occupant. Considérations échange. GILLES ROBITAILLE 822-1774, Courtiers Affiliés Imm Philippe Guyon inc. courtier.

QUEST 8 log, brique, chauff. bois franc

QUEST 8 log, brique, chauff. bois franc. Rev. 15,000\$. 2,000\$. Très économique pour propriétaire occupant. Considérations échange. GILLES ROBITAILLE 822-1774, Courtiers Affiliés Imm Philippe Guyon inc. courtier.

QUEST 8 log, brique, chauff. bois franc

QUEST 8 log, brique, chauff. bois franc. Rev. 15,000\$. 2,000\$. Très économique pour propriétaire occupant. Considérations échange. GILLES ROBITAILLE 822-1774, Courtiers Affiliés Imm Philippe Guyon inc. courtier.

QUEST 8 log, brique, chauff. bois franc

QUEST 8 log, brique, chauff. bois franc. Rev. 15,000\$. 2,000\$. Très économique pour propriétaire occupant. Considérations échange. GILLES ROBITAILLE 822-1774, Courtiers Affiliés Imm Philippe Guyon inc. courtier.

QUEST 8 log, brique, chauff. bois franc

QUEST 8 log, brique, chauff. bois franc. Rev. 15,000\$. 2,000\$. Très économique pour propriétaire occupant. Considérations échange. GILLES ROBITAILLE 822-1774, Courtiers Affiliés Imm Philippe Guyon inc. courtier.

QUEST 8 log, brique, chauff. bois franc

QUEST 8 log, brique, chauff. bois franc. Rev. 15,000\$. 2,000\$. Très économique pour propriétaire occupant. Considérations échange. GILLES ROBITAILLE 822-1774, Courtiers Affiliés Imm Philippe Guyon inc. courtier.

QUEST 8 log, brique, chauff. bois franc

QUEST 8 log, brique, chauff. bois franc. Rev. 15,000\$. 2,000\$. Très économique pour propriétaire occupant. Considérations échange. GILLES ROBITAILLE 822-1774, Courtiers Affiliés Imm Philippe Guyon inc. courtier.

QUEST 8 log, brique, chauff. bois franc

QUEST 8 log, brique, chauff. bois franc. Rev. 15,000\$. 2,000\$. Très économique pour propriétaire occupant. Considérations échange. GILLES ROBITAILLE 822-1774, Courtiers Affiliés Imm Philippe Guyon inc. courtier.

QUEST 8 log, brique, chauff. bois franc

QUEST 8 log, brique, chauff. bois franc. Rev. 15,000\$. 2,000\$. Très économique pour propriétaire occupant. Considérations échange. GILLES ROBITAILLE 822-1774, Courtiers Affiliés Imm Philippe Guyon inc. courtier.

QUEST 8 log, brique, chauff. bois franc

QUEST 8 log, brique, chauff. bois franc. Rev. 15,000\$. 2,000\$. Très économique pour propriétaire occupant. Considérations échange. GILLES ROBITAILLE 822-1774, Courtiers Affiliés Imm Philippe Guyon inc. courtier.

QUEST 8 log, brique, chauff. bois franc

QUEST 8 log, brique, chauff. bois franc. Rev. 15,000\$. 2,000\$. Très économique pour propriétaire occupant. Considérations échange. GILLES ROBITAILLE 822-1774, Courtiers Affiliés Imm Philippe Guyon inc. courtier.

QUEST 8 log, brique, chauff. bois franc

QUEST 8 log, brique, chauff. bois franc. Rev. 15,000\$. 2,000\$. Très économique pour propriétaire occupant. Considérations échange. GILLES ROBITAILLE 822-1774, Courtiers Affiliés Imm Philippe Guyon inc. courtier.

QUEST 8 log, brique, chauff. bois franc

QUEST 8 log, brique, chauff. bois franc. Rev. 15,000\$. 2,000\$. Très économique pour propriétaire occupant. Considérations échange. GILLES ROBITAILLE 822-1774, Courtiers Affiliés Imm Philippe Guyon inc. courtier.

QUEST 8 log, brique, chauff. bois franc

QUEST 8 log, brique, chauff. bois franc. Rev. 15,000\$. 2,000\$. Très économique pour propriétaire occupant. Considérations échange. GILLES ROBITAILLE 822-1774, Courtiers Affiliés Imm Philippe Guyon inc. courtier.

QUEST 8 log, brique, chauff. bois franc

QUEST 8 log, brique, chauff. bois franc. Rev. 15,000\$. 2,000\$. Très économique pour propriétaire occupant. Considérations échange. GILLES ROBITAILLE 822-1774, Courtiers Affiliés Imm Philippe Guyon inc. courtier.

QUEST 8 log, brique, chauff. bois franc

QUEST 8 log, brique, chauff. bois franc. Rev. 15,000\$. 2,000\$. Très économique pour propriétaire occupant. Considérations échange. GILLES ROBITAILLE 822-1774, Courtiers Affiliés Imm Philippe Guyon inc. courtier.

QUEST 8 log, brique, chauff. bois franc

QUEST 8 log, brique, chauff. bois franc. Rev. 15,000\$. 2,000\$. Très économique pour propriétaire occupant. Considérations échange. GILLES ROBITAILLE 822-1774, Courtiers Affiliés Imm Philippe Guyon inc. courtier.

QUEST 8 log, brique, chauff. bois franc

QUEST 8 log, brique, chauff. bois franc. Rev. 15,000\$. 2,000\$. Très économique pour propriétaire occupant. Considérations échange. GILLES ROBITAILLE 822-1774, Courtiers Affiliés Imm Philippe Guyon inc. courtier.

QUEST 8 log, brique, chauff. bois franc

QUEST 8 log, brique, chauff. bois franc. Rev. 15,000\$. 2,000\$. Très économique pour propriétaire occupant. Considérations échange. GILLES ROBITAILLE 822-1774, Courtiers Affiliés Imm Philippe Guyon inc. courtier.

QUEST 8 log, brique, chauff. bois franc

QUEST 8 log, brique, chauff. bois franc. Rev. 15,000\$. 2,000\$. Très économique pour propriétaire occupant. Considérations échange. GILLES ROBITAILLE 822-1774, Courtiers Affiliés Imm Philippe Guyon inc. courtier.

QUEST 8 log, brique, chauff. bois franc

QUEST 8 log, brique, chauff. bois franc. Rev. 15,000\$. 2,000\$. Très économique pour propriétaire occupant. Considérations échange. GILLES ROBITAILLE 822-1774, Courtiers Affiliés Imm Philippe Guyon inc. courtier.

QUEST 8 log, brique, chauff. bois franc

QUEST 8 log, brique, chauff. bois franc. Rev. 15,000\$. 2,000\$. Très économique pour propriétaire occupant. Considérations échange. GILLES ROBITAILLE 822-1774, Courtiers Affiliés Imm Philippe Guyon inc. courtier.

QUEST 8 log, brique, chauff. bois franc

QUEST 8 log, brique, chauff. bois franc. Rev. 15,000\$. 2,000\$. Très économique pour propriétaire occupant. Considérations échange. GILLES ROBITAILLE 822-1774, Courtiers Affiliés Imm Philippe Guyon inc. courtier.

QUEST 8 log, brique, chauff. bois franc

QUEST 8 log, brique, chauff. bois franc. Rev. 15,000\$. 2,000\$. Très économique pour propriétaire occupant. Considérations échange. GILLES ROBITAILLE 822-1774, Courtiers Affiliés Imm Philippe Guyon inc. courtier.

QUEST 8 log, brique, chauff. bois franc

QUEST 8 log, brique, chauff. bois franc. Rev. 15,000\$. 2,000\$. Très économique pour propriétaire occupant. Considérations échange. GILLES ROBITAILLE 822-1774, Courtiers Affiliés Imm Philippe Guyon inc. courtier.

QUEST 8 log, brique, chauff. bois franc

QUEST 8 log, brique, chauff. bois franc. Rev. 15,000\$. 2,000\$. Très économique pour propriétaire occupant. Considérations échange. GILLES ROBITAILLE 822-1774, Courtiers Affiliés Imm Philippe Guyon inc. courtier.

QUEST 8 log, brique, chauff. bois franc

QUEST 8 log, brique, chauff. bois franc. Rev. 15,000\$. 2,000\$. Très économique pour propriétaire occupant. Considérations échange. GILLES ROBITAILLE 822-1774, Courtiers Affiliés Imm Philippe Guyon inc. courtier.

QUEST 8 log, brique, chauff. bois franc

QUEST 8 log, brique, chauff. bois franc. Rev. 15,000\$. 2,000\$. Très économique pour propriétaire occupant. Considérations échange. GILLES ROBITAILLE 822-1774, Courtiers Affiliés Imm Philippe Guyon inc. courtier.

QUEST 8 log, brique, chauff. bois franc

QUEST 8 log, brique, chauff. bois franc. Rev. 15,000\$. 2,000\$. Très économique pour propriétaire occupant. Considérations échange. GILLES ROBITAILLE 822-1774, Courtiers Affiliés Imm Philippe Guyon inc. courtier.

QUEST 8 log, brique, chauff. bois franc

QUEST 8 log, brique, chauff. bois franc. Rev. 15,000\$. 2,000\$. Très économique pour propriétaire occupant. Considérations échange. GILLES ROBITAILLE 822-1774, Courtiers Affiliés Imm Philippe Guyon inc. courtier.

QUEST 8 log, brique, chauff. bois franc

QUEST 8 log, brique, chauff. bois franc. Rev. 15,000\$. 2,000\$. Très économique pour propriétaire occupant. Considérations échange. GILLES ROBITAILLE 822-1774, Courtiers Affiliés Imm Philippe Guyon inc. courtier.

QUEST 8 log, brique, chauff. bois franc

QUEST 8 log, brique, chauff. bois franc. Rev. 15,000\$. 2,000\$. Très économique pour propriétaire occupant. Considérations échange. GILLES ROBITAILLE 822-1774, Courtiers Affiliés Imm Philippe Guyon inc. courtier.

QUEST 8 log, brique, chauff. bois franc

QUEST 8 log, brique, chauff. bois franc. Rev. 15,000\$. 2,000\$. Très économique pour propriétaire occupant. Considérations échange. GILLES ROBITAILLE 822-1774, Courtiers Affiliés Imm Philippe Guyon inc. courtier.

QUEST 8 log, brique, chauff. bois franc

QUEST 8 log, brique, chauff. bois franc. Rev. 15,000\$. 2,000\$. Très économique pour propriétaire occupant. Considérations échange. GILLES ROBITAILLE 822-1774, Courtiers Affiliés Imm Philippe Guyon inc. courtier.

QUEST 8 log, brique, chauff. bois franc

QUEST 8 log, brique, chauff. bois franc. Rev. 15,000\$. 2,000\$. Très économique pour propriétaire occupant. Considérations échange. GILLES ROBITAILLE 822-1774, Courtiers Affiliés Imm Philippe Guyon inc. courtier.

QUEST 8 log, brique, chauff. bois franc

QUEST 8 log, brique, chauff. bois franc. Rev. 15,000\$. 2,000\$. Très économique pour propriétaire occupant. Considérations échange. GILLES ROBITAILLE 822-1774, Courtiers Affiliés Imm Philippe Guyon inc. courtier.

QUEST 8 log, brique, chauff. bois franc

QUEST 8 log, brique, chauff. bois franc. Rev. 15,000\$. 2,000\$. Très économique pour propriétaire occupant. Considérations échange. GILLES ROBITAILLE 822-1774, Courtiers Affiliés Imm Philippe Guyon inc. courtier.

QUEST 8 log, brique, chauff. bois franc

QUEST 8 log, brique, chauff. bois franc. Rev. 15,000\$. 2,000\$. Très économique pour propriétaire occupant. Considérations échange. GILLES ROBITAILLE 822-1774, Courtiers Affiliés Imm Philippe Guyon inc. courtier.

QUEST 8 log, brique, chauff. bois franc

QUEST 8 log, brique, chauff. bois franc. Rev. 15,000\$. 2,000\$. Très économique pour propriétaire occupant. Considérations échange. GILLES ROBITAILLE 822-1774, Courtiers Affiliés Imm Philippe Guyon inc. courtier.

QUEST 8 log, brique, chauff. bois franc

QUEST 8 log, brique, chauff. bois franc. Rev. 15,000\$. 2,000\$. Très économique pour propriétaire occupant. Considérations échange. GILLES ROBITAILLE 822-1774, Courtiers Affiliés Imm Philippe Guyon inc. courtier.

QUEST 8 log, brique, chauff. bois franc

QUEST 8 log, brique, chauff. bois franc. Rev. 15,000\$. 2,000\$. Très économique pour propriétaire occupant. Considérations échange. GILLES ROBITAILLE 822-1774, Courtiers Affiliés Imm Philippe Guyon inc. courtier.

QUEST 8 log, brique, chauff. bois franc

QUEST 8 log, brique, chauff. bois franc. Rev. 15,000\$. 2,000\$. Très économique pour propriétaire occupant. Considérations échange. GILLES ROBITAILLE 822-1774, Courtiers Affiliés Imm Philippe Guyon inc. courtier.

QUEST 8 log, brique, chauff. bois franc

QUEST 8 log, brique, chauff. bois franc. Rev. 15,000\$. 2,000\$. Très économique pour propriétaire occupant. Considérations échange. GILLES ROBITAILLE 822-1774, Courtiers Affiliés Imm Philippe Guyon inc. courtier.

QUEST 8 log, brique, chauff. bois franc

QUEST 8 log, brique, chauff. bois franc. Rev. 15,000\$. 2,000\$. Très économique pour propriétaire occupant. Considérations échange. GILLES ROBITAILLE 822-1774, Courtiers Affiliés Imm Philippe Guyon inc. courtier.

33 CHAMBRES ET PENSION - 3e AGE
33 CHAMBRES ET PENSION - 3e AGE
33 CHAMBRES ET PENSION - 3e AGE
Pavillon ROCK FOREST
5323 RUE GASPÉ ROCK FOREST
564-2911
Pour informations Nancy James directrice

Pré-retraités, retraités autonomes, perte d'autonomie légère ou convalescents.
Meublés, chauffés, éclairés, eau chaude, tous les services inclus:
- salle de bains privée
- supervision et assistance médicale 24 h
- pastorale
- repas servis aux tables
- entretien ménage hebdomadaire
- buanderie à l'étage SANS FRAIS
- comptoir bancaire
- stationnement
- SPA et salon de coiffure
- dépannage pour convalescence ou vacances
- chaque unité a un accès extérieur
- un seul étage, pas d'ascenseur
33-4876

Le jardin des lys
Résidence pour personnes retraitées
près des Galeries Quatre Saisons
1150, rue Quatre Saisons Sherbrooke
(819) 822-1038

Le goût de vivre!
Chambres • Suites
Logements
(2-1/2 - 3-1/2 - 4-1/2)
Avec gamme complète de services
Nous pouvons accueillir les gens en convalescence et de court séjour
33-4835

OUVERT AUX VISITEURS POUR LOCATION
SAMEDI et DIMANCHE
Résidence Gordon
105 rue Gordon
1 1/2 - 3 1/2 - 4 1/2 pces
semi-meublés ou meublés, ascenseur panoramique, dans une petite rue ombragée et très calme.
564-1200 33-3774x

LES APPARTEMENTS ET LES RÉSIDENCES
Le Manoir
871, ONTARIO, SHERB.
Appartement 2 1/2 disponible
Chambre avec salle de bain et toute la gamme de services offerts dans une résidence pour personnes du troisième âge. Site exceptionnel. Liberté de visiter chambres sans obligation.
564-0786 33-5140

RÉSIDENTIE DE LA CATHÉDRALE
POUR PERSONNES RETRAITÉES SEULEMENT
175 MARQUETTE, SHERBROOKE (centre-ville) 562-4455
Très grande chambre de 22'. Suite pour couple si désiré. Ascenseur - Choix de menus.
Grâce à une subvention du gouvernement nous sommes les moins chers au Québec.
À partir 400\$/mois. Tout inclus (chambre et pension).
Pour visiter, appelez-nous, nous irons vous chercher sans frais. 33-4896x

41 APPARTEMENTS À LOUER
CENTRE DE LOCATION DE LOGEMENTS
3 1/2, 4 1/2, 5 1/2 EST - OUEST - NORD
566-5116 566-5161 41-4882x

MAISONNETTE PRIVÉE
3 1/2 meublés à louer. Piscine, intercom, etc. 260\$/mois. Jean Chevalier 567-9768
RÉSIDENTIE GILLESPIE
57 GILLESPIE (centre-ville)
Personnes retraitées autonomes ou demi-voyant. Ambiance familiale, excellente nourriture. Près centre-ville. Activités tous les jours. Tous les services. Surveillance 24 heures. Rens. Candide Bélanger, 823-6869
RUE MÉSY
3-4 pces piscine int.
566-6453 565-3763 41-3572

41 APPARTEMENTS À LOUER
1 MOIS GRATUIT 5 1/2 pces dans 6 log. 460\$/mois. 567-3116. 823-9618.
1 MOIS GRATUIT
5 1/2, chauffé, rue Gordon, Plateau Marquette. Disponible imm. Tél: 823-9212
1 MOIS GRATUIT, A SOUS-LOUER
4 1/2, 310\$/mois, Boul. Alexandre. Libre. Entre 9h a.m. et 15h. 843-8638.
SECTEUR UNIVERSITAIRE
Pour vous étudiants, travailleurs et stagiaires.
STUDIOS avec toutes commodités et près des services.
PRIX COMPÉTITIF
Bail à court terme
1977 GALT O.
1101 ST-JOSEPH
563-6094
822-0463
823-6789
41-5204x

LES RIVERAIN
Luxueux
2 1/2, 3 1/2, 4 1/2, 5 1/2 pces meublés ou non
2 ascenseurs
Piscine intérieure
Entièrement béton
Vue sur la rivière ou Mont Bellevue
Entrée-lavabo, sèche-cheuse dans 3 1/2, 4 1/2, 5 1/2
Tout terrasse
BIENVENUE À TOUS faites-vous un faveur, devenez RIVERAIN
Ouvert lun. au vend. jour/soir.
1625 Mc Manamy 822-1106

41 APPARTEMENTS À LOUER
PRES
CENTRE DES CONGRÈS
APP. CHAUFFÉS, ascenseur, piscine intérieure, 1 1/2 pce 350\$/3 pces 378\$/4 pces 479\$/5 pces 595\$/165 Can. diac. inf. 823-2034, 566-6778, 565-0337
BOUL. ALEXANDRE
3 1/2, 4 1/2, possibilité de semi-meublés, aspirateur central, service de buanderie, endroit tranquille 1 MOIS GRATUIT. Tél: 821-4700 ou 864-4832
* 1 LOGEMENT *
3 1/2, 4 1/2, 5 1/2 pces, chauffés, eau chaude, entr. lav. sèche. Près des écoles et des services. Pour inf. sans frais, 566-5116.
1 MOIS GRATUIT
REPARTI SUR UN BAIL D'UN AN
955 Des Bédarides 3 1/2, ch. eau ch. fournie, livres imm. balcon, tapis, insonorisé, en ar. arrière du Quatre-Saisons, près écoles, CHUS, autobus et au. Trés services. 565-4504

Pour vous qui recherchez une qualité de vie,
1 1/2 - 3 1/2
4 1/2 - 5 1/2
LES JARDENS HAUTE-RIVE
95 Bellevue
près Jacques-Cartier et King
Piscine de séj., secteur dans le bois.
Près parc Jacques-Cartier, Université, Centre commercial.
Piscines intérieures et extérieures.
Salon de coiffure et d'esthétique.
Construction en béton, insonorisé, incombustible.
Chauffé, éclairé, eau chaude, stat. avec prix compris dans le prix de loyer.
PRIX DES PLUS COMPÉTITIFS.
566-4343
Pour informations: 41-4228x

1616 LAROCQUE
4 1/2 pces, 2e étage, chauffé, eau chaude, 360\$/mois. Révisé imméd. 569-1636, 864-6925

1667 Ledoux
Idéal pour étudiants!
Réduit pour sous-location! 3 1/2, 4 1/2 pces, ch., eau ch., meublés, buanderie, asp. mural, très propres. 563-8333, 567-2304

2 MOIS GRATUITS
SANS AUGMENTATION SUR signature de bail de 24 mois.
NORD, rue Savoie, 4 1/2, log. meublés, chauffé, eau ch., inc. Entrée lav. sèche. Meublés si désiré. 823-0152, 823-5412.

245\$
A 2 PAS DU CEGEP et de tous les services. 2 1/2 pces, semi-meublés, chauffé, eau ch., inc. 478 KING EST. Tél: 564-2893, 562-5311.

2600 KING OUEST
1 1/2, 3 1/2 pces, livres imméd. Meublés, chauffés, eau ch. 569-1636, 864-6925.

285\$
EST. 3 1/2, près CEGEP, chauffage, eau chaude inclus, semi-meublés, 800 Patneau. 563-5479; 849-3743.

2 ET 3 1/2 PCES VIEUX NORD
élect., ch., eau ch., meublés si désirés, planchers bois franc. 2 1/2: 270\$. 3 1/2: 320\$. 569-2647.

2 1/2 PCES meublés, chauffé, élect., complètement rénové, très beaux meubles. Libre 1er janvier 290\$/mois, tout compris. Tél: 564-1454.

2 1/2 PCES meublés, chauffé, éclairé, stat. près centre-ville. 195\$/M. Tél: 564-7773.

2 1/2 PCES, meublés ou non, chauffé, eau ch., éclairé, au 640 Boul. J.-Cartier, #1, libre imm. 563-8804, 569-2100.

2 1/2 tout compris sauf lit, 4 1/2, dans duplex. 562-3081; 563-9258.

2 1/2, 3 1/2, meublés ou non, Frais fixes. Ouest, près centre-ville. Peints, ch., eau ch. 564-6015

PLACE COUTURIER
1385 - 12e av. nord
GRAND 4 1/2 moderne dans 8 logements. Possibilité de 3 mois gratuits. 565-1062 864-4467 41-4441

NORD
Rue Lomas
2-3-4 pces
élect. payée, piscine.
566-4964 41-3573x

IMMEUBLES NEUFS
80 et 100 DON BOSCO
1 1/2, 3 1/2, 4 1/2, 5 1/2
Pour occupation immédiate
821-2060 41-4644

1324 PLACE QUINTAL
Voisin centre d'achats Quatre Saisons vers le C.I.U.S.
Toutes commodités
564-7442 566-2829 100 41-2319

VILLA DEL SOL
tous services
255 à 295 Candiac
Valeur inégalée pour le prix
563-2423 41-5106x

L'EXCELLENCE
APPARTEMENTS DE PRESTIGE
2 1/2 - 3 1/2 - 4 1/2 - 6 1/2
Bâties en béton. Ascenseurs. Meublés si désiré. Sauna, salle de conditionnement, salon social, salon de coiffure, resto climatisé.
Location 7 jours/sem.
820-1681 ou 564-1006 41-3228

L'ERMITAGE
1120 JOGUES
Béton, insonorisé, chauffé, piscine int., buanderie sur chaque étage, stat. avec prise, (stat. int. optionnel)
1 1/2 - 3 1/2 - 4 1/2
tapis, draperies, poêle et réfrigérateur inclus.
567-4742 41-5279

41 APPARTEMENTS À LOUER
2 1/2, EST. 210 St-Jean Baptiste, près Cégep, hôpital et centre-ville. Meublés, chauffé, libre. Tél: 569-0605

3 MOIS GRATUITS
Ouest, 3 1/2, 4 1/2, 5 1/2, meublés si désiré, livres imméd. Tél: 837-2845

3, 3 1/2, 4, 4 1/2
EST. Modernes, meubl. ou non, livres. Près tous serv. 566-2016, 562-1457, 567-5128, 567-2845.

3 1/2 MARQUETTE, 1 1/2 pces, meublés, 200\$/mois, libre imm. Ap. 18h. 564-8791

3 1/2 MODERNE (Est) décembre gratuit, très propre, 320\$/négociable, 569-0004.

3 1/2 PCES CHAUFFÉS 980 DES PAYSANS
Eau chaude fournie, armoires mélamine, meublés si désiré. Près Quatre Saisons et CHUS. 823-0991, 564-1006.

3 1/2 PCES meublés, chauffé, eau chaude, lav. sèche, fournie, endroit tranquille, 9e Sud, libre imm. 569-6184.

3 1/2 PCES meublés, chauffé, éclairé, eau chaude, près Cégep, 163 King est, 315\$/par mois. Tél: 823-2054.

3 1/2 PCES OUEST DISPONIBLES IMMÉD. Très grands, modernes, meublés si désiré, entrée lav. sèche et lave-vaisselle. Près de tous services. 567-9881.

3 1/2 PCES près Mont Bellevue. Beaux et grands appart. ensemble. Inf: 563-6320.

3 1/2 PCES, 12e Av. Nord, meublés, chauffés, balcon. 320\$/lib. 1er étage. 565-1549.

3 1/2, 4, 5 1/2 PCES - EST PROMOTION SPECIALE
Chauffé, eau chaude, meublés si désiré. 910 DES BLES. 820-0303, 567-3562.

3 1/2, 4 1/2 PISCINE RUE SANS ISSUE, EST
Parc. Meublés si désiré. Voisin d'école, autobus, etc. 1205 1225 JARDINS FLEURIS. 567-7758, 568-2589, 564-1006

3 1/2, 4 1/2 SUPER PRIX OUEST-TOUT COMPRIS
Meublés si désiré. 230, 250 D'ARCHE. Tél: 823-0152, 823-5412.

3 1/2, 4 1/2, 5 1/2 DISPONIBLES
Sup. grands, modernes, solarium. Ouest, près BACON, près parc Bellevue, église, école, marché d'alimentation. Autobus à la porte. 567-9881. RÉSERVEZ MAINTENANT.

3 1/2, TRES GRAND vue sur la ville, ch., eau ch. fournie, sous loc. 325\$/mois nég. Tél: 823-6616.

4 1/2 PCES - EST CHAUFFÉS-EAU CH.
PREST CHUS, voisin Quatre-Saisons. Meublés si désiré. 1321 Place Quantal. 566-6677, 564-1006.

4 1/2 NEUFS, près LÉGER et King O. Très modernes, meublés, porte patio, balcon. Endroit tranquille. FAUT VOIR! Réserve maintenant 564-7656

4 1/2 OUEST, NEUF, petit bloc. Disponible immédiatement. Inf: 569-4977.

4 1/2 PIÈCES - OUEST
Chauffé, eau ch., éclairé, meublés ou semi-meublés si désiré, entrée lav. sèche, patio, grand balcon, serv. conciergerie. PRIX COMPÉTITIF. Tél: 567-9881

4 1/2 PCES - EST
CHAUFFÉS-EAU CH.
PREST CHUS, voisin Quatre-Saisons. Meublés si désiré. 1321 Place Quantal. 566-6677, 564-1006.

4 1/2 NEUFS, près LÉGER et King O. Très modernes, meublés, porte patio, balcon. Endroit tranquille. FAUT VOIR! Réserve maintenant 564-7656

4 1/2 OUEST, NEUF, petit bloc. Disponible immédiatement. Inf: 569-4977.

41 APPARTEMENTS À LOUER
3 1/2, 4 1/2, 5 1/2 OUEST
PROMOTION SPECIALE, tout compris, meublés si désiré. 1555-1580 DORVAL. 823-0012, 564-1006.

3 1/2, 4 1/2, GRANDS
Vue panoramique, rue sans issue. Entrée lav. sèche, meublés si désiré, tout compris 1550 EVANGELINE. 563-8678, 823-5412

3 1/2, CENTRE
meublés, ch., eau ch., remis à neuf. Pour inf.: 846-4239

3 1/2, EST, meublés, ch., eau ch. balcon, laverie, asp. mural. stat. 563-5250; 563-3418.

4 MOIS GRATUITS
4 1/2, chauffé ou non, asp. central. 564-0607, 563-3176.

4 PCES - EST
Chauffés, eau ch., LA COMBE. 567-5852, 564-1006

4 1/2, A SOUS-LOUER
chauffé, eau ch., balcon. Boul. Alexandre. Libre janv. 380\$/2 mois gratuits. 564-1466.

4 1/2 - 325\$
1975 Chagnon, chauffé. Tél: 566-1574, 822-2580.

4 1/2 A S.-LOUER grandeur exceptionnelle, très ensoleillé, près de tous services et de l'autobus, prix nég. 823-6560.

4 1/2 NEUFS, près LÉGER et King O. Très modernes, meublés, porte patio, balcon. Endroit tranquille. FAUT VOIR! Réserve maintenant 564-7656

4 1/2 OUEST, NEUF, petit bloc. Disponible immédiatement. Inf: 569-4977.

4 1/2 PIÈCES - OUEST
Chauffé, eau ch., éclairé, meublés ou semi-meublés si désiré, entrée lav. sèche, patio, grand balcon, serv. conciergerie. PRIX COMPÉTITIF. Tél: 567-9881

4 1/2 PCES - EST
CHAUFFÉS-EAU CH.
PREST CHUS, voisin Quatre-Saisons. Meublés si désiré. 1321 Place Quantal. 566-6677, 564-1006.

4 1/2 PCES Grand, moderne et luxueux, duplex, rue McCree, près Carrefour, 1 mois gratuit ou réduction du coût mensuel. 564-1893.

4 1/2 PCES Nord, non meublés, entrée lav. sèche, près autobus. C.M.T.S. 370\$/mois. Libre janv. Après 18h: 567-1717.

4 1/2 PCES très grand, Bd Alexandre, 330\$/mois. Libre 15 déc. 569-6946; 875-5434

4 1/2 PCES, chauffé, eau chaude. Rue Beaudry, quartier nord. Tél: 562-5344.

4 1/2, BROOKS chauffé, peinturé à neuf, bou franc, 368\$/mois. Jf: 569-9725, ar: 563-5351.

APP. BRULOTTE
Près C.I.U.S.
Piscine.
823-8947 820-0910 41-5308x

CENTRE-VILLE NEUFS:
3 1/2, 347\$/mois, chauffé.
3 1/2, 372\$/mois, semi-meublés, chauffé.
3 1/2, 312\$/mois, semi-meublés.
soir: 565-9458
jour: 566-5516 41-5323x

PROMOTION SPECIALE
Appl. Le Phare
3 1/2 - 4 1/2 pces
850 Tessier, app. 102
823-8947
820-0910 41-3599x

NORD - NEUF (secteur golf)
GRAND 4 1/2 PCES
Tous les services.
Site exceptionnel.
821-0603 41-4794

NORD
1110 Portland
4 1/2 pces chauffé éclairé.
846-3714 41-4388x

41 APPARTEMENTS À LOUER
4 1/2 PCES, près centre, imm. rénové, toutes les commodités, grand stat., casiers ext., 295\$/lib. 822-2917.

4 1/2, 5 1/2 NEUFS, grands, modernes, porte patio, balcon. Endroit tranquille, près Woolco. FAUT VOIR! Réserve maintenant. 564-7656

4 1/2 CHAUFFÉS, EAU CHAUDE
Meublés ou non, très propres. OUEST
567-9410, 565-8735

5 MINUTES CEGEP
3 1/2 pces, poêle et réfrigérateur neufs, inclus. Très bon prix. 563-3903, 567-1030.

505 LAVIGERIE (12e Avenue)
DE BELLEVUE. Près piste de ski Mont Bellevue. Des logements super grands, modernes. 1ère occupation. Balcon 6 x 13, 2 portes patio. Réservez maintenant. 567-9881.

5 1/2 PCES, QUEST DISPONIBLES IMMEDIATEMENT. Très grands, modernes. Choix de modèles et grandeurs pour votre budget. Prix compétitifs. Bureau: 2065 Belvédère sud. 569-4977.

5 1/2 PCES, rue Aubry, dans 4 log., style condo. 2 s. de bains, garage ch., porte patio triple, fenêtres cathédrales. Tél: 562-6663; 822-3612.

5 1/2, 4 1/2, 3 1/2 PCES
Rock Forest, meublés ou non, entrée lav. sèche. 564-3046, 822-2782, 567-5128.

5 1/2, 400\$/M - 4 1/2: 299\$/M - 350 Kingstons, eau chaude fournie. Tél: 564-2643, 821-4489 ap. 17h.

6 1/2 NEUF, NORD
STYLE CONDO
3 MOIS GRATUITS!
2 salles de bains, 2 balcons.
A sous-louer pour 15 déc. Tél: 823-9618.

875 VILLEUX, 3 1/2, semi-meublés ou non, ch., eau ch. asp. asc., pisc., sauna, salle lav. Libres. 567-5711, 566-4125.

A LOUER
Très grand 4 pces, rue King Ouest, près de tous les services. 562-9321, 564-0444.

A PRIX RÉDUIT, 5 1/2 - sous-louer, situé au bord du lac à Deauville. 564-0495

A QUI LA CHANCE?
2 1/2, 4 1/2, meublés si désiré, chauffés, eau ch. fournie. Près de tous les services. Service de buanderie. Quartier Est.
1 MOIS GRATUIT
822-2949

NORD - NEUF (secteur golf)
GRAND 4 1/2 PCES
Tous les services.
Site exceptionnel.
821-0603 41-4794

NORD
1110 Portland
4 1/2 pces chauffé éclairé.
846-3714 41-4388x

LE BEAU GÎTE
655 McGregor
Grands 4 1/2 pces.
Très propres, ensoleillés, chauffés, eau chaude fournie.
Prix très raisonnable.
S'adresser app. 210
567-6183, 569-7930
41-3152x

ASCOT
4 1/2 - 5 1/2 PCES
TOUT COMPRIS.
Promotion pour personnes âgées
• Situés dans quartier résidentiel
• Près Place Bellevue, école, église
• Proximité d'autobus
• Stationnement extérieur
• Piscine.
564-3930 41-4590

le Concorde PLUS
A partir de 325\$
Centre-ville
40
St-François Nord
3 1/2-4 1/2-5 1/2 PCES
confort et sécurité
• Ascenseur
• Bain tourbillon
822-1042 822-3203 41-4600x

OSEZ COMPARER
2 MOIS GRATUITS
* Pour tous les baux de 12 mois signés avant le 31 oct. 90
APP. BELLEVUE
(3 1/2, 4 1/2, 5 1/2)
Piscine, sauna, chauffé, eau chaude fournie.
1825 Belvédère sud #103 563-7021

APP. LE CANTON
(3 1/2, 4 1/2, 5 1/2)
Meublés ou non, conciergerie.
944, Ch. Thibault, #211 566-2899

APP. LE PACIFIQUE
(1 1/2, 3 1/2)
Chauffés, près Université de Sherbrooke.
1470 Pacifique #3 565-8265 41-4809

GESTION IMMOBILIÈRE
HARNOIS + LAVERGNE
564-4080

41 APPARTEMENTS À LOUER
A QUI LA CHANCE?
2 mois de loc. gratuits pour bail de 7 mois, dans édifice neuf, 3 1/2 pces, très bien situé, près de tous les services.
848-8115 ou 564-1545.

A SOUS-LOUER, rue Léa Laliberté, Qu. Nord, 4 1/2 bien éclairé, très belle vue sur terrain golf. Libre. 564-6846, 821-4043.

A SOUS-LOUER
bord de mer 3 1/2, tranquille. Très beau site. 864-8293.

A SOUS-LOUER QU. NORD
très grands 1 1/2, 2 1/2 pces, meublés, chauffés. Taxes comprises. Livres imméd. 569-7978, 823-9347.

A SOUS-LOUER 3 1/2 pces, de janv. à fin juin, près Université, endroit tranquille. 230\$/mois. Tél: 822-2775, 566-6054.

A SOUS-LOUER, 324 Gillespie grand 3 1/2, pl. bois fr. Près des services. 280\$/m. 567-5423

A VOIRI VIEUX NORD, grand 4 1/2, chauffé, eau chaude. Avec foyer, pl. bois franc, cave. Lav. sèche, sur place. 4659, 563-8539, 569-6037

A VOIR-EST
2 1/2, 3 1/2, 4 1/2 GRANDS
Près CEGEP, chauffé, eau ch. désiré, tout compris. 305, 13e Ave N. 823-9450, 567-3562.
APP. A SOUS-LOUER: 5 1/2, rue Hertel, 1 mois gratuit. Tél: 564-2492, 822-4215.

APP. GALT
Secteur Universitaire
3 1/2, 4 1/2, eau ch. fournie, meublés si désiré. 2725 - 2755 GALT OUEST. Tél: 565-3494, 563-1348, 564-1006.

APP. LE CONCORDE
A PARTIR DE 300\$
3 1/2, 4 1/2, 5 1/2 pces
ultra-modernes, site idéal
Livres immédiatement
OUEST-890 Juges 822-3811
EST-4008 Terril: 562-3424
714, 13e Ave. 821-4740
709, 12e Ave. 569-8542
40 St-François: 822-1042
17 King E. Studio 2 1/2, 3 1/2, 822-1042

GÉRANT: 822-3503
APP. MONTEPELLIER
chauffés - eau chaude
PRIX AVANTAGEUX
3 1/2, 4, 4 1/2, 5 1/2
Près CHUS & Galeries 4 Saisons. Meublés si dés., vue panoramique, près tous services. 945-953 MONTEPELLIER, 821-9238, 567-3562, 569-8192.

APP. LENNOXVILLE
3 1/2, 4 1/2, 5 1/2
Meublés ou non. Grands logements. Paysager. Transfert. 103 OXFORD CR. 822-0763
92 OXFORD CR. 566-0373
94 OXFORD CR. 563-4880
96 OXFORD CR. 822-1176
BUREAU: 564-1006

AVANTAGEUX
D'APPARTEMENTS
EST, Nord, Ouest, 3 1/2, 4 1/2, 5 1/2, remis à neuf. Prix à discuter. Livres imm. 822-3323 - 564-5111.
EST 1 mois gratuit, 4 1/2, chauffé, eau chaude. 565-7948, 564-5111.
EST 1 MOIS GRATUIT, 1 1/2, 3 1/2, près hôpital et tous services. 562-9441, 564-5111.

CHATELAINE
3, 4, 4 1/2 pces, chauffés, eau ch. chaude, service conciergerie, piscine ext., stationnement. 569-8236, 569-6434.

CHOIX
D'APPARTEMENTS
EST, Nord, Ouest, 3 1/2, 4 1/2, 5 1/2, remis à neuf. Prix à discuter. Livres imm. 822-3323 - 564-5111.
EST 1 mois gratuit, 4 1/2, chauffé, eau chaude. 565-7948, 564-5111.
EST 1 MOIS GRATUIT, 1 1/2

41 APPARTEMENTS A LOUER
COOP. HAB. DESORMEAUX
Libres imméd. 3 1/2, 4 1/2 pces.

41 APPARTEMENTS A LOUER
LE MANOIR AUBAINE
325, 13e Ave N.
3 pces, 3 1/2 pces, chauffés.

41 APPARTEMENTS A LOUER
OUEST
924 PL. BERGAMIN
3 1/2, 4 1/2, 5 1/2 pces, meublés ou non.

41 APPARTEMENTS A LOUER
★vue panoramique★
EST, disponible, 3 1/2, 4 1/2, 5 1/2 pces.

44 LOGEMENTS A LOUER
1.2x1/2 PCES. 1021 BELVEDERE
RE, 2750/mois, tout fourni.

44 LOGEMENTS A LOUER
320 DES JONQUILLES
4, 4 1/2 EST
RUE SANS ISSUE
Chauffés, eau ch. Meublés si lib.

44 LOGEMENTS A LOUER
4 1/2 PCES A LOUER
158me AVENUE SUD vaste
4 1/2 pces, 365\$/mois, non

44 LOGEMENTS A LOUER
945-975
QUATRE SAISONS
VOISIN GALERIES Quartier

44 LOGEMENTS A LOUER
EST, GRAND 3, meuble, chauffé
EST, PACE BUANDERIE
Libre, 875-5417.

44 LOGEMENTS A LOUER
NORD, GRAND 1 1/2, au 1755
Prospect, Libre janvier, Tél:
568-8079, 568-2687.

★ST-ELIE★
Dans immeuble neuf, grand
3 1/2, entrée lavasse sèche,
baigneuse entr. Dans petit

Nord secteur Richard
Service autobus, près dépan-
neur, chauffé, eau ch.
3.357/4.380/5.478. Tél:
566-6778, 565-0737.

NORD, 1 1/2
Ch., meubl. ecl., eau ch. stat.
2600/mois. 846-4678.

43 MAISONS A LOUER
A LOUER: MAISONS DE VILLE
luxueuses, Rue McCrea, Libre im.

2 MOIS GRATUIT
BORD DU LAC, DEAUVILLE
4 1/2 meub. tapis, stat. piscin.

3 1/2, 4, 5 1/2
EST
PRIX POUR LOUER! Dans bloc
neuf, moderne, Libre imm.

4 1/2 PCES, OUEST
PRES UNIVERSITÉ
Triple chauffé, eau ch. entrée

1115-1135 J. FLEURIS
EST, 3 1/2, 4 1/2, chauffés,
sur bail de 12 ou 24 mois, 3 1/2,

1115-1135 J. FLEURIS
EST, 3 1/2, 4 1/2, chauffés,
sur bail de 12 ou 24 mois, 3 1/2,

EST, 3 1/2, 4 1/2, chauffés,
sur bail de 12 ou 24 mois, 3 1/2,

EST
3 1/2, 4 1/2, chauffés, eau ch.
de Vue splendide sur la ville.

NORD, 3 1/2 PCES
Ch., eau ch., asp. mural, meublés

2 MOIS GRATUIT
BORD DU LAC, DEAUVILLE
4 1/2 meub. tapis, stat. piscin.

2 MOIS GRATUIT
BORD DU LAC, DEAUVILLE
4 1/2 meub. tapis, stat. piscin.

2 MOIS GRATUIT
BORD DU LAC, DEAUVILLE
4 1/2 meub. tapis, stat. piscin.

2 MOIS GRATUIT
BORD DU LAC, DEAUVILLE
4 1/2 meub. tapis, stat. piscin.

2 MOIS GRATUIT
BORD DU LAC, DEAUVILLE
4 1/2 meub. tapis, stat. piscin.

2 MOIS GRATUIT
BORD DU LAC, DEAUVILLE
4 1/2 meub. tapis, stat. piscin.

2 MOIS GRATUIT
BORD DU LAC, DEAUVILLE
4 1/2 meub. tapis, stat. piscin.

2 MOIS GRATUIT
BORD DU LAC, DEAUVILLE
4 1/2 meub. tapis, stat. piscin.

EST
3 1/2, 4 1/2, chauffés, eau ch.
de Vue splendide sur la ville.

NORD, 3 1/2 PCES
Ch., eau ch., asp. mural, meublés

2 MOIS GRATUIT
BORD DU LAC, DEAUVILLE
4 1/2 meub. tapis, stat. piscin.

2 MOIS GRATUIT
BORD DU LAC, DEAUVILLE
4 1/2 meub. tapis, stat. piscin.

2 MOIS GRATUIT
BORD DU LAC, DEAUVILLE
4 1/2 meub. tapis, stat. piscin.

2 MOIS GRATUIT
BORD DU LAC, DEAUVILLE
4 1/2 meub. tapis, stat. piscin.

2 MOIS GRATUIT
BORD DU LAC, DEAUVILLE
4 1/2 meub. tapis, stat. piscin.

2 MOIS GRATUIT
BORD DU LAC, DEAUVILLE
4 1/2 meub. tapis, stat. piscin.

2 MOIS GRATUIT
BORD DU LAC, DEAUVILLE
4 1/2 meub. tapis, stat. piscin.

2 MOIS GRATUIT
BORD DU LAC, DEAUVILLE
4 1/2 meub. tapis, stat. piscin.

EST
3 1/2, 4 1/2, chauffés, eau ch.
de Vue splendide sur la ville.

NORD, 3 1/2 PCES
Ch., eau ch., asp. mural, meublés

2 MOIS GRATUIT
BORD DU LAC, DEAUVILLE
4 1/2 meub. tapis, stat. piscin.

2 MOIS GRATUIT
BORD DU LAC, DEAUVILLE
4 1/2 meub. tapis, stat. piscin.

2 MOIS GRATUIT
BORD DU LAC, DEAUVILLE
4 1/2 meub. tapis, stat. piscin.

2 MOIS GRATUIT
BORD DU LAC, DEAUVILLE
4 1/2 meub. tapis, stat. piscin.

2 MOIS GRATUIT
BORD DU LAC, DEAUVILLE
4 1/2 meub. tapis, stat. piscin.

2 MOIS GRATUIT
BORD DU LAC, DEAUVILLE
4 1/2 meub. tapis, stat. piscin.

2 MOIS GRATUIT
BORD DU LAC, DEAUVILLE
4 1/2 meub. tapis, stat. piscin.

2 MOIS GRATUIT
BORD DU LAC, DEAUVILLE
4 1/2 meub. tapis, stat. piscin.

EST
3 1/2, 4 1/2, chauffés, eau ch.
de Vue splendide sur la ville.

NORD, 3 1/2 PCES
Ch., eau ch., asp. mural, meublés

2 MOIS GRATUIT
BORD DU LAC, DEAUVILLE
4 1/2 meub. tapis, stat. piscin.

2 MOIS GRATUIT
BORD DU LAC, DEAUVILLE
4 1/2 meub. tapis, stat. piscin.

2 MOIS GRATUIT
BORD DU LAC, DEAUVILLE
4 1/2 meub. tapis, stat. piscin.

2 MOIS GRATUIT
BORD DU LAC, DEAUVILLE
4 1/2 meub. tapis, stat. piscin.

2 MOIS GRATUIT
BORD DU LAC, DEAUVILLE
4 1/2 meub. tapis, stat. piscin.

2 MOIS GRATUIT
BORD DU LAC, DEAUVILLE
4 1/2 meub. tapis, stat. piscin.

2 MOIS GRATUIT
BORD DU LAC, DEAUVILLE
4 1/2 meub. tapis, stat. piscin.

2 MOIS GRATUIT
BORD DU LAC, DEAUVILLE
4 1/2 meub. tapis, stat. piscin.

EST
3 1/2, 4 1/2, chauffés, eau ch.
de Vue splendide sur la ville.

NORD, 3 1/2 PCES
Ch., eau ch., asp. mural, meublés

2 MOIS GRATUIT
BORD DU LAC, DEAUVILLE
4 1/2 meub. tapis, stat. piscin.

2 MOIS GRATUIT
BORD DU LAC, DEAUVILLE
4 1/2 meub. tapis, stat. piscin.

2 MOIS GRATUIT
BORD DU LAC, DEAUVILLE
4 1/2 meub. tapis, stat. piscin.

2 MOIS GRATUIT
BORD DU LAC, DEAUVILLE
4 1/2 meub. tapis, stat. piscin.

2 MOIS GRATUIT
BORD DU LAC, DEAUVILLE
4 1/2 meub. tapis, stat. piscin.

2 MOIS GRATUIT
BORD DU LAC, DEAUVILLE
4 1/2 meub. tapis, stat. piscin.

2 MOIS GRATUIT
BORD DU LAC, DEAUVILLE
4 1/2 meub. tapis, stat. piscin.

2 MOIS GRATUIT
BORD DU LAC, DEAUVILLE
4 1/2 meub. tapis, stat. piscin.

EST
3 1/2, 4 1/2, chauffés, eau ch.
de Vue splendide sur la ville.

NORD, 3 1/2 PCES
Ch., eau ch., asp. mural, meublés

2 MOIS GRATUIT
BORD DU LAC, DEAUVILLE
4 1/2 meub. tapis, stat. piscin.

2 MOIS GRATUIT
BORD DU LAC, DEAUVILLE
4 1/2 meub. tapis, stat. piscin.

2 MOIS GRATUIT
BORD DU LAC, DEAUVILLE
4 1/2 meub. tapis, stat. piscin.

2 MOIS GRATUIT
BORD DU LAC, DEAUVILLE
4 1/2 meub. tapis, stat. piscin.

2 MOIS GRATUIT
BORD DU LAC, DEAUVILLE
4 1/2 meub. tapis, stat. piscin.

2 MOIS GRATUIT
BORD DU LAC, DEAUVILLE
4 1/2 meub. tapis, stat. piscin.

2 MOIS GRATUIT
BORD DU LAC, DEAUVILLE
4 1/2 meub. tapis, stat. piscin.

2 MOIS GRATUIT
BORD DU LAC, DEAUVILLE
4 1/2 meub. tapis, stat. piscin.

EST
3 1/2, 4 1/2, chauffés, eau ch.
de Vue splendide sur la ville.

NORD, 3 1/2 PCES
Ch., eau ch., asp. mural, meublés

2 MOIS GRATUIT
BORD DU LAC, DEAUVILLE
4 1/2 meub. tapis, stat. piscin.

2 MOIS GRATUIT
BORD DU LAC, DEAUVILLE
4 1/2 meub. tapis, stat. piscin.

2 MOIS GRATUIT
BORD DU LAC, DEAUVILLE
4 1/2 meub. tapis, stat. piscin.

2 MOIS GRATUIT
BORD DU LAC, DEAUVILLE
4 1/2 meub. tapis, stat. piscin.

2 MOIS GRATUIT
BORD DU LAC, DEAUVILLE
4 1/2 meub. tapis, stat. piscin.

2 MOIS GRATUIT
BORD DU LAC, DEAUVILLE
4 1/2 meub. tapis, stat. piscin.

2 MOIS GRATUIT
BORD DU LAC, DEAUVILLE
4 1/2 meub. tapis, stat. piscin.

2 MOIS GRATUIT
BORD DU LAC, DEAUVILLE
4 1/2 meub. tapis, stat. piscin.

EST
3 1/2, 4 1/2, chauffés, eau ch.
de Vue splendide sur la ville.

NORD, 3 1/2 PCES
Ch., eau ch., asp. mural, meublés

2 MOIS GRATUIT
BORD DU LAC, DEAUVILLE
4 1/2 meub. tapis, stat. piscin.

2 MOIS GRATUIT
BORD DU LAC, DEAUVILLE
4 1/2 meub. tapis, stat. piscin.

2 MOIS GRATUIT
BORD DU LAC, DEAUVILLE
4 1/2 meub. tapis, stat. piscin.

2 MOIS GRATUIT
BORD DU LAC, DEAUVILLE
4 1/2 meub. tapis, stat. piscin.

2 MOIS GRATUIT
BORD DU LAC, DEAUVILLE
4 1/2 meub. tapis, stat. piscin.

2 MOIS GRATUIT
BORD DU LAC, DEAUVILLE
4 1/2 meub. tapis, stat. piscin.

2 MOIS GRATUIT
BORD DU LAC, DEAUVILLE
4 1/2 meub. tapis, stat. piscin.

2 MOIS GRATUIT
BORD DU LAC, DEAUVILLE
4 1/2 meub. tapis, stat. piscin.

EST
3 1/2, 4 1/2, chauffés, eau ch.
de Vue splendide sur la ville.

NORD, 3 1/2 PCES
Ch., eau ch., asp. mural, meublés

2 MOIS GRATUIT
BORD DU LAC, DEAUVILLE
4 1/2 meub. tapis, stat. piscin.

2 MOIS GRATUIT
BORD DU LAC, DEAUVILLE
4 1/2 meub. tapis, stat. piscin.

2 MOIS GRATUIT
BORD DU LAC, DEAUVILLE
4 1/2 meub. tapis, stat. piscin.

2 MOIS GRATUIT
BORD DU LAC, DEAUVILLE
4 1/2 meub. tapis, stat. piscin.

2 MOIS GRATUIT
BORD DU LAC, DEAUVILLE
4 1/2 meub. tapis, stat. piscin.

2 MOIS GRATUIT
BORD DU LAC, DEAUVILLE
4 1/2 meub. tapis, stat. piscin.

2 MOIS GRATUIT
BORD DU LAC, DEAUVILLE
4 1/2 meub. tapis, stat. piscin.

2 MOIS GRATUIT
BORD DU LAC, DEAUVILLE
4 1/2 meub. tapis, stat. piscin.

EST
3 1/2, 4 1/2, chauffés, eau ch.
de Vue splendide sur la ville.

NORD, 3 1/2 PCES
Ch., eau ch., asp. mural, meublés

2 MOIS GRATUIT
BORD DU LAC, DEAUVILLE
4 1/2 meub. tapis, stat. piscin.

2 MOIS GRATUIT
BORD DU LAC, DEAUVILLE
4 1/2 meub. tapis, stat. piscin.

2 MOIS GRATUIT
BORD DU LAC, DEAUVILLE
4 1/2 meub. tapis, stat. piscin.

2 MOIS GRATUIT
BORD DU LAC, DEAUVILLE
4 1/2 meub. tapis, stat. piscin.

2 MOIS GRATUIT
BORD DU LAC, DEAUVILLE
4 1/2 meub. tapis, stat. piscin.

2 MOIS GRATUIT
BORD DU LAC, DEAUVILLE
4 1/2 meub. tapis, stat. piscin.

2 MOIS GRATUIT
BORD DU LAC, DEAUVILLE
4 1/2 meub. tapis, stat. piscin.

2 MOIS GRATUIT
BORD DU LAC, DEAUVILLE
4 1/2 meub. tapis, stat. piscin.

EST
3 1/2, 4 1/2, chauffés, eau ch.
de Vue splendide sur la ville.

NORD, 3 1/2 PCES
Ch., eau ch., asp. mural, meublés

2 MOIS GRATUIT
BORD DU LAC, DEAUVILLE
4 1/2 meub. tapis, stat. piscin.

2 MOIS GRATUIT
BORD DU LAC, DEAUVILLE
4 1/2 meub. tapis, stat. piscin.

2 MOIS GRATUIT
BORD DU LAC, DEAUVILLE
4 1/2 meub. tapis, stat. piscin.

2 MOIS GRATUIT
BORD DU LAC, DEAUVILLE
4 1/2 meub. tapis, stat. piscin.

2 MOIS GRATUIT
BORD DU LAC, DEAUVILLE
4 1/2 meub. tapis, stat. piscin.

2 MOIS GRATUIT
BORD DU LAC, DEAUVILLE
4 1/2 meub. tapis, stat. piscin.

2 MOIS GRATUIT
BORD DU LAC, DEAUVILLE
4 1/2 meub. tapis, stat. piscin.

2 MOIS GRATUIT
BORD DU LAC, DEAUVILLE
4 1/2 meub. tapis, stat. piscin.

EST
3 1/2, 4 1/2, chauffés, eau ch.
de Vue splendide sur la ville.

NORD, 3 1/2 PCES
Ch., eau ch., asp. mural, meublés

2 MOIS GRATUIT
BORD DU LAC, DEAUVILLE
4 1/2 meub. tapis, stat. piscin.

2 MOIS GRATUIT
BORD DU LAC, DEAUVILLE
4 1/2 meub. tapis, stat. piscin.

2 MOIS GRATUIT
BORD DU LAC, DEAUVILLE
4 1/2 meub. tapis, stat. piscin.

2 MOIS GRATUIT
BORD DU LAC, DEAUVILLE
4 1/2 meub. tapis, stat. piscin.

2 MOIS GRATUIT
BORD DU LAC, DEAUVILLE
4 1/2 meub. tapis, stat. piscin.

2 MOIS GRATUIT
BORD DU LAC, DEAUVILLE
4 1/2 meub. tapis, stat. piscin.

2 MOIS GRATUIT
BORD DU LAC, DEAUVILLE
4 1/2 meub. tapis, stat. piscin.

2 MOIS GRATUIT
BORD DU LAC, DEAUVILLE
4 1/2 meub. tapis, stat. piscin.

EST
3 1/2, 4 1/2, chauffés, eau ch.
de Vue splendide sur la ville.

NORD, 3 1/2 PCES
Ch., eau ch., asp. mural, meublés

2 MOIS GRATUIT
BORD DU LAC, DEAUVILLE
4 1/2 meub. tapis, stat. piscin.

2 MOIS GRATUIT
BORD DU LAC, DEAUVILLE
4 1/2 meub. tapis, stat. piscin.

2 MOIS GRATUIT
BORD DU LAC, DEAUVILLE
4 1/2 meub. tapis, stat. piscin.

2 MOIS GRATUIT
BORD DU LAC, DEAUVILLE
4 1/2 meub. tapis, stat. piscin.

2 MOIS GRATUIT
BORD DU LAC, DEAUVILLE
4 1/2 meub. tapis, stat. piscin.

2 MOIS GRATUIT
BORD DU LAC, DEAUVILLE
4 1/2 meub. tapis, stat. piscin.

2 MOIS GRATUIT
BORD DU LAC, DEAUVILLE
4 1/2 meub. tapis, stat. piscin.

2 MOIS GRATUIT
BORD DU LAC, DEAUVILLE
4 1/2 meub. tapis, stat. piscin.

EST
3 1/2, 4 1/2, chauffés, eau ch.
de Vue splendide sur la ville.

NORD, 3 1/2 PCES
Ch., eau ch., asp. mural, meublés

2 MOIS GRATUIT
BORD DU LAC, DEAUVILLE
4 1/2 meub. tapis, stat. piscin.

2 MOIS GRATUIT
BORD DU LAC, DEAUVILLE
4 1/2 meub. tapis, stat. piscin.

2 MOIS GRATUIT
BORD DU LAC, DEAUVILLE
4 1/2 meub. tapis, stat. piscin.

2 MOIS GRATUIT
BORD DU LAC, DEAUVILLE
4 1/2 meub. tapis, stat. piscin.

2 MOIS GRATUIT
BORD DU LAC, DEAUVILLE
4 1/2 meub. tapis, stat. piscin.

2 MOIS GRATUIT
BORD DU LAC, DEAUVILLE
4 1/2 meub. tapis, stat. piscin.

2 MOIS GRATUIT
BORD DU LAC, DEAUVILLE
4 1/2 meub. tapis, stat. piscin.

2 MOIS GRATUIT
BORD DU LAC, DEAUVILLE
4 1/2 meub. tapis, stat. piscin.

EST
3 1/2, 4 1/2, chauffés, eau ch.
de Vue splendide sur la ville.

NORD, 3 1/2 PCES
Ch., eau ch., asp. mural, meublés

2 MOIS GRATUIT
BORD DU LAC, DEAUVILLE
4 1/2 meub. tapis, stat. piscin.

2 MOIS GRATUIT
BORD DU LAC, DEAUVILLE
4 1/2 meub. tapis, stat. piscin.

2 MOIS GRATUIT
BORD DU LAC, DEAUVILLE
4 1/2 meub. tapis, stat. piscin.

2 MOIS GRATUIT
BORD DU LAC, DEAUVILLE
4 1/2 meub. tapis, stat. piscin.

2 MOIS GRATUIT
BORD DU LAC, DEAUVILLE
4 1/2 meub. tapis, stat. piscin.

2 MOIS GRATUIT
BORD DU LAC, DEAUVILLE
4 1/2 meub. tapis, stat. piscin.

2 MOIS GRATUIT
BORD DU LAC, DEAUVILLE
4 1/2 meub. tapis, stat. piscin.

2 MOIS GRATUIT
BORD DU LAC, DEAUVILLE
4 1/2 meub. tapis, stat. piscin.

ÉPHÉMÉRIDES
C'est le samedi 8 décembre 1990, 342e jour de l'année.
Immaculée-Conception.
Fêtes à souhaiter:
Lucien (martyr à Beauvais, mort vers 285),
Elfried, Elfi, Frida.
Anniversaires historiques:
1987 — Ronald Reagan et Mihail Gorbatchev signent à Washington un accord sur l'élimination des missiles intermédiaires.
1980 — John Lennon, un des quatre Beatles, est assassiné par Mark David Chapman, à New York.
1978 — Mort de Golda Meir, premier ministre de l'Etat d'Israël de 1969 à 1974.
1977 — A l'âge de 49 ans, le légendaire Gordie Howe compte son millième but chez les professionnels dans l'uniforme des Whalers de la Nouvelle-Angleterre, dans l'Association mondiale de hockey.
1960 — Le gouvernement cubain nationalise les actifs de la Banque Royale du Canada sur son territoire.
1953 — Le pape Pie XII inaugure l'année mariale.
1941 — Les Etats-Unis et la Grande-Bretagne déclarent la guerre au Japon.
Anniversaires
Le poète latin Horace (56 av. j.c.)
L'acteur Maximilian Shell (1930).
PENSÉE DU JOUR:
Personne n'est rien, tout seul. Il faut les autres. (Jacques Folch-Ribas)

ATTENTION LOCATAIRES!
Avant de renouveler votre bail...
FAUT VOIR CONSTRUCTION R.R.C. INC.
Maison neuve 4 pces
Comptant 1990\$ (PAMF) mensuel 603\$
MAISON A VISITER SAM. & DIM.
2065 LOUISE, FLEURIMONT 820-1495
NOUVELLE FORMULE D'HABITATION
La Coopérative d'habitation-épargne permet à chacun des membres d'investir dans sa coopérative et de capitaliser sur son placement.
- Grand 4 1/2
- Site exceptionnel à Sherbrooke
- Disponible le 1er juillet 1991
- Personnes de 50 ans et plus.
Investissement minimum de 10 000\$.
FRANCINE SOREL (819) 565-1813
Acceptons les frais téléphoniques.

OUVERT AUX VISITEURS Samedi et dimanche
NEUF 2 MOIS GRATUITS
4% DANS 4 LOGEMENTS
Nouveau secteur, via chemin du parc sur rue Nathalie et Véronique.
563-3903
567-1030
44-4964
1 1/2 NEUF
Près Cégep, meublés, chauffés, éclairés, end. tranquille.
Rég. 315\$, prix réduit.
225\$/mois
822-3214
44-4947

ATTENTION 2 beaux grands 4 1/2, chauffés, eau ch.
AUBAINE! 1 MOIS GRATUIT
rue Laurier, grand 4 1/2, 295\$/mois. Tél: 563-8642, 846-3423
AVANTAGEUX Secteur Universitaire
3 1/2, 4 1/2, meublés si désirés.
1085 DES SEIGNEURS, 569-6079, 564-1006.
AVANTAGEUX
* 3 1/2 - 328\$/M
* 4 - 372\$/M
EST, chauffés, eau ch.
* Prix de revient, 567-3562, 564-1006.
'BACHELOR' (1 1/2 PCE)
Idéal pour première seule, près de l'école, 563-2401.
BEAUX GRANDS LOGEMENTS
3 1/2, 4 1/2, 5 1/2, 6 1/2, chauffés, eau ch.
fournie, eau ch.
Tél: 563-1278.
BORD DU LAC DES NATIONS
3 pces, chauffés, eau ch.
Tél: 562-2482, 845-2697.
BROMPTONVILLE 4 1/2 pces
non chauffé, eau ch.
non éclairé au 70 St-Joseph, 563-1739.
BROMPTONVILLE
4 1/2 pces, chauffés, 846-3762.
C'EST A VOIR!
très grand 5 1/2 pces dans duplex, au 1er plancher, face à l'école, 360\$/mois, 921 Larocque, libre imméd. 569-6579, 875-5303.
CENTRE 6 1/2 pces sur 2 ét

71 DIVERS À VENDRE
EQUIPEMENT DE SKI junior Rossignol, 140 cm, bottines Nordica...

71 DIVERS À VENDRE
MARCHÉ AUX PUCES A & L
OUVERT À L'ANNEE, tous les samedis...

71 DIVERS À VENDRE
SERVICE DE PNEUS
COMEAU INC.
Offre de pneus neufs & usagés...

73 MACHINERIE À VENDRE
MF 2085, 1985, 3 points, bon état...

82 VÊTEMENTS À VENDRE
MANTEAU SIRIBAN
Brun, gr. 10, comme neuf...

88 INSTRUMENTS DE MUSIQUE
POUR UN INSTRUMENT DE QUALITÉ À BON PRIX!

88 INSTRUMENTS DE MUSIQUE
GUITARES à partir de 149\$

88 INSTRUMENTS DE MUSIQUE
Clavier YAMAHA pour la maison avec accords automatiques à partir de 499\$

123 COURS PRIVÉS
INFORMATIQUE
Fortune 1000, Bedford Lotus 123, DEASE III...

TÉLÉPHONE CELLULAIRE
Achat-vente-location
Cours et longs termes.

MARCHE AUX PUCES A & L
OUVERT À L'ANNEE, tous les samedis...

74 APPARELS PHOTOGRAPHIQUES
CAMERA CANON 38 mm, 1.2.8. Tél: 563-4658

76 VENTE DE GARAGE
1419 WELLINGTON SUD
Vendons un peu de tout (meubles, réf., poêles, lav. séch.)...

83 ANTIQUITES
VIEUX TRACTEUR à roues de fer, 1939, en exc. état...

86 DEMANDE À ACHETER
ACHETONS VIEL OR
Pavions constants. Meilleur prix en Estrie...

101 PERSONNEL DEMANDE
A QUI LA CHANCE? Femme de 30 ans et plus libre...

101 PERSONNEL DEMANDE
CURRICULUM VITAE
Rédaction complète, orientation de carrière...

ATTENTION
Flourimont, Garderie en milieu familial, 18 mois et plus...

EXPOSITION D'ARTHELLES
de MARCHE LEMIRE
chez DUFOUR & PELLAND

FOIN, balles rondes
Après 5h. 864-4633

78 ASTROLOGIE
Voulez-vous connaître votre avenir, ce que vous réservez les astres...

78 ASTROLOGIE
Voulez-vous connaître votre avenir, ce que vous réservez les astres...

ACHETRAIS CHAISES empilables, en bon état. Tél: 835-9159

90 EQUIPEMENT DE BUREAU
EQUIPEMENT DE BUREAU table étirement, table de pool...

91 ORDINATEURS
2 COMMODE 64
à vendre ensemble complet, écran couleur...

91 ORDINATEURS
2 COMMODE 64
à vendre ensemble complet, écran couleur...

123 COURS PRIVÉS
INFORMATIQUE
Fortune 1000, Bedford Lotus 123, DEASE III...

FOIN, balles rondes
Après 5h. 864-4633

FOUR MICRO-ONDES
15 pi. cu., avec Kit d'encastrement. 635-563-9625

MOB. CUISINE
Mobilier moderne, complet, en parfait état...

MOB. CUISINE
Mobilier moderne, complet, en parfait état...

ACHETRAIS CHAISES empilables, en bon état. Tél: 835-9159

90 EQUIPEMENT DE BUREAU
EQUIPEMENT DE BUREAU table étirement, table de pool...

91 ORDINATEURS
2 COMMODE 64
à vendre ensemble complet, écran couleur...

91 ORDINATEURS
2 COMMODE 64
à vendre ensemble complet, écran couleur...

123 COURS PRIVÉS
INFORMATIQUE
Fortune 1000, Bedford Lotus 123, DEASE III...

GÉNÉRATRICES
GERMAN TANGUAY
Coleman, Briggs & Stratton, Kawasaki, 4000 watts, gr. 2 ans...

MOB. CUISINE
Mobilier moderne, complet, en parfait état...

MOB. CUISINE
Mobilier moderne, complet, en parfait état...

ACHETRAIS CHAISES empilables, en bon état. Tél: 835-9159

90 EQUIPEMENT DE BUREAU
EQUIPEMENT DE BUREAU table étirement, table de pool...

91 ORDINATEURS
2 COMMODE 64
à vendre ensemble complet, écran couleur...

91 ORDINATEURS
2 COMMODE 64
à vendre ensemble complet, écran couleur...

91 ORDINATEURS
2 COMMODE 64
à vendre ensemble complet, écran couleur...

123 COURS PRIVÉS
INFORMATIQUE
Fortune 1000, Bedford Lotus 123, DEASE III...

GÉNÉRATRICES
GERMAN TANGUAY
Coleman, Briggs & Stratton, Kawasaki, 4000 watts, gr. 2 ans...

MOB. CUISINE
Mobilier moderne, complet, en parfait état...

MOB. CUISINE
Mobilier moderne, complet, en parfait état...

ACHETRAIS CHAISES empilables, en bon état. Tél: 835-9159

90 EQUIPEMENT DE BUREAU
EQUIPEMENT DE BUREAU table étirement, table de pool...

91 ORDINATEURS
2 COMMODE 64
à vendre ensemble complet, écran couleur...

91 ORDINATEURS
2 COMMODE 64
à vendre ensemble complet, écran couleur...

91 ORDINATEURS
2 COMMODE 64
à vendre ensemble complet, écran couleur...

123 COURS PRIVÉS
INFORMATIQUE
Fortune 1000, Bedford Lotus 123, DEASE III...

GÉNÉRATRICES
GERMAN TANGUAY
Coleman, Briggs & Stratton, Kawasaki, 4000 watts, gr. 2 ans...

MOB. CUISINE
Mobilier moderne, complet, en parfait état...

MOB. CUISINE
Mobilier moderne, complet, en parfait état...

ACHETRAIS CHAISES empilables, en bon état. Tél: 835-9159

90 EQUIPEMENT DE BUREAU
EQUIPEMENT DE BUREAU table étirement, table de pool...

91 ORDINATEURS
2 COMMODE 64
à vendre ensemble complet, écran couleur...

91 ORDINATEURS
2 COMMODE 64
à vendre ensemble complet, écran couleur...

91 ORDINATEURS
2 COMMODE 64
à vendre ensemble complet, écran couleur...

123 COURS PRIVÉS
INFORMATIQUE
Fortune 1000, Bedford Lotus 123, DEASE III...

GÉNÉRATRICES
GERMAN TANGUAY
Coleman, Briggs & Stratton, Kawasaki, 4000 watts, gr. 2 ans...

MOB. CUISINE
Mobilier moderne, complet, en parfait état...

MOB. CUISINE
Mobilier moderne, complet, en parfait état...

ACHETRAIS CHAISES empilables, en bon état. Tél: 835-9159

90 EQUIPEMENT DE BUREAU
EQUIPEMENT DE BUREAU table étirement, table de pool...

91 ORDINATEURS
2 COMMODE 64
à vendre ensemble complet, écran couleur...

91 ORDINATEURS
2 COMMODE 64
à vendre ensemble complet, écran couleur...

91 ORDINATEURS
2 COMMODE 64
à vendre ensemble complet, écran couleur...

123 COURS PRIVÉS
INFORMATIQUE
Fortune 1000, Bedford Lotus 123, DEASE III...

GÉNÉRATRICES
GERMAN TANGUAY
Coleman, Briggs & Stratton, Kawasaki, 4000 watts, gr. 2 ans...

MOB. CUISINE
Mobilier moderne, complet, en parfait état...

MOB. CUISINE
Mobilier moderne, complet, en parfait état...

ACHETRAIS CHAISES empilables, en bon état. Tél: 835-9159

90 EQUIPEMENT DE BUREAU
EQUIPEMENT DE BUREAU table étirement, table de pool...

91 ORDINATEURS
2 COMMODE 64
à vendre ensemble complet, écran couleur...

91 ORDINATEURS
2 COMMODE 64
à vendre ensemble complet, écran couleur...

91 ORDINATEURS
2 COMMODE 64
à vendre ensemble complet, écran couleur...

123 COURS PRIVÉS
INFORMATIQUE
Fortune 1000, Bedford Lotus 123, DEASE III...

GÉNÉRATRICES
GERMAN TANGUAY
Coleman, Briggs & Stratton, Kawasaki, 4000 watts, gr. 2 ans...

MOB. CUISINE
Mobilier moderne, complet, en parfait état...

MOB. CUISINE
Mobilier moderne, complet, en parfait état...

ACHETRAIS CHAISES empilables, en bon état. Tél: 835-9159

90 EQUIPEMENT DE BUREAU
EQUIPEMENT DE BUREAU table étirement, table de pool...

91 ORDINATEURS
2 COMMODE 64
à vendre ensemble complet, écran couleur...

91 ORDINATEURS
2 COMMODE 64
à vendre ensemble complet, écran couleur...

91 ORDINATEURS
2 COMMODE 64
à vendre ensemble complet, écran couleur...

123 COURS PRIVÉS
INFORMATIQUE
Fortune 1000, Bedford Lotus 123, DEASE III...

GÉNÉRATRICES
GERMAN TANGUAY
Coleman, Briggs & Stratton, Kawasaki, 4000 watts, gr. 2 ans...

MOB. CUISINE
Mobilier moderne, complet, en parfait état...

MOB. CUISINE
Mobilier moderne, complet, en parfait état...

ACHETRAIS CHAISES empilables, en bon état. Tél: 835-9159

90 EQUIPEMENT DE BUREAU
EQUIPEMENT DE BUREAU table étirement, table de pool...

91 ORDINATEURS
2 COMMODE 64
à vendre ensemble complet, écran couleur...

91 ORDINATEURS
2 COMMODE 64
à vendre ensemble complet, écran couleur...

91 ORDINATEURS
2 COMMODE 64
à vendre ensemble complet, écran couleur...

123 COURS PRIVÉS
INFORMATIQUE
Fortune 1000, Bedford Lotus 123, DEASE III...

GÉNÉRATRICES
GERMAN TANGUAY
Coleman, Briggs & Stratton, Kawasaki, 4000 watts, gr. 2 ans...

MOB. CUISINE
Mobilier moderne, complet, en parfait état...

MOB. CUISINE
Mobilier moderne, complet, en parfait état...

ACHETRAIS CHAISES empilables, en bon état. Tél: 835-9159

90 EQUIPEMENT DE BUREAU
EQUIPEMENT DE BUREAU table étirement, table de pool...

91 ORDINATEURS
2 COMMODE 64
à vendre ensemble complet, écran couleur...

91 ORDINATEURS
2 COMMODE 64
à vendre ensemble complet, écran couleur...

91 ORDINATEURS
2 COMMODE 64
à vendre ensemble complet, écran couleur...

123 COURS PRIVÉS
INFORMATIQUE
Fortune 1000, Bedford Lotus 123, DEASE III...

GÉNÉRATRICES
GERMAN TANGUAY
Coleman, Briggs & Stratton, Kawasaki, 4000 watts, gr. 2 ans...

MOB. CUISINE
Mobilier moderne, complet, en parfait état...

MOB. CUISINE
Mobilier moderne, complet, en parfait état...

ACHETRAIS CHAISES empilables, en bon état. Tél: 835-9159

90 EQUIPEMENT DE BUREAU
EQUIPEMENT DE BUREAU table étirement, table de pool...

91 ORDINATEURS
2 COMMODE 64
à vendre ensemble complet, écran couleur...

91 ORDINATEURS
2 COMMODE 64
à vendre ensemble complet, écran couleur...

91 ORDINATEURS
2 COMMODE 64
à vendre ensemble complet, écran couleur...

123 COURS PRIVÉS
INFORMATIQUE
Fortune 1000, Bedford Lotus 123, DEASE III...

GÉNÉRATRICES
GERMAN TANGUAY
Coleman, Briggs & Stratton, Kawasaki, 4000 watts, gr. 2 ans...

MOB. CUISINE
Mobilier moderne, complet, en parfait état...

MOB. CUISINE
Mobilier moderne, complet, en parfait état...

ACHETRAIS CHAISES empilables, en bon état. Tél: 835-9159

90 EQUIPEMENT DE BUREAU
EQUIPEMENT DE BUREAU table étirement, table de pool...

91 ORDINATEURS
2 COMMODE 64
à vendre ensemble complet, écran couleur...

91 ORDINATEURS
2 COMMODE 64
à vendre ensemble complet, écran couleur...

91 ORDINATEURS
2 COMMODE 64
à vendre ensemble complet, écran couleur...

123 COURS PRIVÉS
INFORMATIQUE
Fortune 1000, Bedford Lotus 123, DEASE III...

GÉNÉRATRICES
GERMAN TANGUAY
Coleman, Briggs & Stratton, Kawasaki, 4000 watts, gr. 2 ans...

MOB. CUISINE
Mobilier moderne, complet, en parfait état...

MOB. CUISINE
Mobilier moderne, complet, en parfait état...

ACHETRAIS CHAISES empilables, en bon état. Tél: 835-9159

90 EQUIPEMENT DE BUREAU
EQUIPEMENT DE BUREAU table étirement, table de pool...

91 ORDINATEURS
2 COMMODE 64
à vendre ensemble complet, écran couleur...

91 ORDINATEURS
2 COMMODE 64
à vendre ensemble complet, écran couleur...

91 ORDINATEURS
2 COMMODE 64
à vendre ensemble complet, écran couleur...

123 COURS PRIVÉS
INFORMATIQUE
Fortune 1000, Bedford Lotus 123, DEASE III...

GÉNÉRATRICES
GERMAN TANGUAY
Coleman, Briggs & Stratton, Kawasaki, 4000 watts, gr. 2 ans...

MOB. CUISINE
Mobilier moderne, complet, en parfait état...

MOB. CUISINE
Mobilier moderne, complet, en parfait état...

ACHETRAIS CHAISES empilables, en bon état. Tél: 835-9159

90 EQUIPEMENT DE BUREAU
EQUIPEMENT DE BUREAU table étirement, table de pool...

91 ORDINATEURS
2 COMMODE 64
à vendre ensemble complet, écran couleur...

91 ORDINATEURS
2 COMMODE 64
à vendre ensemble complet, écran couleur...

91 ORDINATEURS
2 COMMODE 64
à vendre ensemble complet, écran couleur...

123 COURS PRIVÉS
INFORMATIQUE
Fortune 1000, Bedford Lotus 123, DEASE III...

GÉNÉRATRICES
GERMAN TANGUAY
Coleman, Briggs & Stratton, Kawasaki, 4000 watts, gr. 2 ans...

MOB. CUISINE
Mobilier moderne, complet, en parfait état...

MOB. CUISINE
Mobilier moderne, complet, en parfait état...

ACHETRAIS CHAISES empilables, en bon état. Tél: 835-9159

90 EQUIPEMENT DE BUREAU
EQUIPEMENT DE BUREAU table étirement, table de pool...

91 ORDINATEURS
2 COMMODE 64
à vendre ensemble complet, écran couleur...

91 ORDINATEURS
2 COMMODE 64
à vendre ensemble complet, écran couleur...

91 ORDINATEURS
2 COMMODE 64
à vendre ensemble complet, écran couleur...

123 COURS PRIVÉS
INFORMATIQUE
Fortune 1000, Bedford Lotus 123, DEASE III...

PASCAL

SAMEDI & DIMANCHE.. ÉCONOMISÉZ*

2 JOURS SEULEMENT

**SAMEDI: 9 h - 17 h
DIMANCHE: 11 h - 17 h**

* En plus des achats spéciaux!



Chaufferette à élément en céramique
5200 BTU. Thermostat intégré. Contrôle de température de 700W à 1500W.....No 1279602

Solde **57⁸⁸** ch.
Notre prix **74⁹⁹**

ÉCONOMISEZ 17\$

SKIL Twist



Tournevis rechargeable
À inversion. Commutateur à bascule. Tige à 2 bouts incluse.....No 0958328

Solde **18⁸⁸** ch.
Notre prix **39⁹⁹**

1/2 PRIX!

STANLEY



Coffre de mécanicien à 3 tiroirs
Coffre verrouillable en acier. Peut être superposé à une armoire sur roulettes. Fini émaillé.....No 1466127

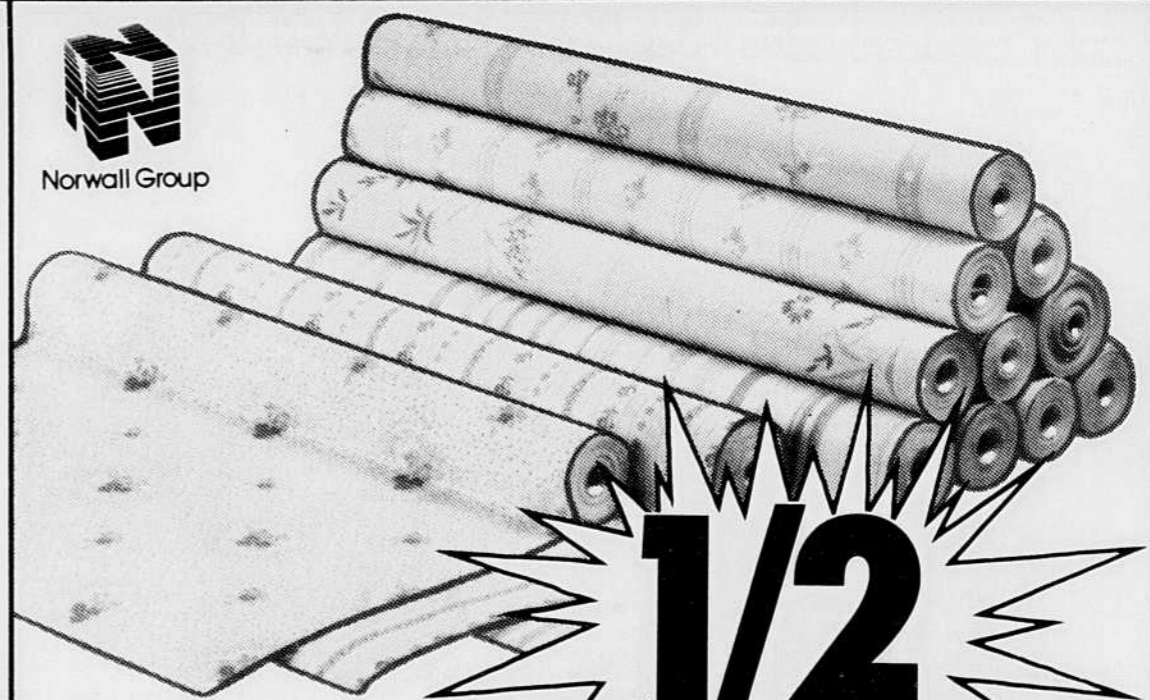
49⁸⁸ ch.

Quant. lim.: 200 pour la chaîne

ACHAT SPÉCIAL!



Norwall Group



Choix de plus de 100 motifs de papier peint & bordures*
Le choix varie d'un magasin à l'autre

1/2 PRIX!

ECONOMISEZ 20%

Solde **15⁸⁸** ch.
Notre prix **19⁹⁵**

Chaise pliante rembourrée en métal
Couleurs décoratives assorties.....No 1270381

ECONOMISEZ 10\$

Solde **12⁹⁷** ch.
Notre prix **22⁹⁹**

Poubelle Roughneck® de 77 L
En plastique. Couverture blocable. Bleu.....No 0946907

ECONOMISEZ 20%

Solde **7⁹⁷** ch.
Notre prix **9⁹⁹**

Plat antiadhésif "Original"
11 1/4 x 8 1/2 x 2". Gar. lim. de 1 an.....No 1452185

1/3 DE RABAIS!

Solde **1⁹⁹** le pqt de 15
Notre prix **2⁹⁹**

Paquet de 15 assiettes de carton
10 1/2" de diam. Vont au micro-ondes!.....No 0391727

ECONOMISEZ 40%

Solde **77¢** le pi. lin.
Notre prix **1²⁹**

Tapis protecteur de 27" de largeur
Vinyle transparent résistant.....No 0394572

ACHETEZ MAINTENANT & ÉVITEZ LA TAXE DE 7% SUR LES PRODUITS & SERVICES EN VIGUEUR LE 1^{er} JANVIER 1991
CENTRE D'ACHATS CARREFOUR DE L'ESTRIE
3100, BOUL. PORTLAND - TÉL.: 563-8880

HEURES D'OUVERTURE POUR NOËL*
Du 1 au 23 déc., lun.-ven.: 9 h à 21 h, sam.: 9 h à 17 h, dim.: 11 h à 17 h
* 301 ouest, rue St-Antoine, lun.-ven.: 9 h à 18 h, sam.: 9 h à 17 h, dim.: 11 h à 17 h
Ces prix sont en vigueur les 8 et 9 déc. seulement. "Notre prix" indique notre prix de tous les jours.

PASCAL

