

Trois-Rivières

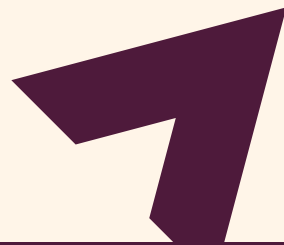
Collégial



LAFLÈCHE



25
26



Collège Laflèche

Prospectus

// SOMMAIRE

03

Tremplin DEC

Préalables universitaires
Légende des préalables d'admission

04

Programmes préuniversitaires

- 4. Sciences de la nature
- 6. Sciences humaines
- 12. Sciences, lettres et arts

14

Programmes techniques

- 14. Régulier ou intensif : lequel choisir?
- 15. Alternance Travail-Études (ATÉ)
Apprentissage en Milieu de Travail (AMT)
- 16. Technologie de radiodiagnostic
- 18. Santé animale
- 20. Éducation à l'enfance
- 22. Éducation spécialisée
- 26. Gestion et intervention en loisir
- 28. Archives médicales
- 30. Tourisme
- 32. Gestion hôtelière
- 34. Commercialisation de la mode

36

Formation générale

37

Reconnaissance des acquis et des compétences (RAC)

38

Attestations d'études collégiales

- 38. Conditions d'admission aux AEC
- 39. Communications, publicité et
conception Web
Assurance de dommages des
particuliers
- 40. Tendances et pratiques en toxicomanie
Pilotage professionnel d'aéronefs
- 41. Éducation à l'enfance
Gestion des comportements
dysfonctionnels

43

Ça bouge au Laflèche

- 43. Art *plus* études
- 44. Sport *plus* études
- 46. Sports intercollégiaux
- 47. Activité physique

48

Des services pour ta réussite

- 48. International
- 50. Services adaptés,
psychosociaux et médecin
- 51. Service d'aide pédagogique et
d'orientation
- 52. Animation et vie étudiante
- 53. Service de placement
- 54. Résidence
- 55. Installations

56

Tout sur l'admission

- 56. Bourses et aide financière
- 58. Droits de scolarité
- 59. Coût réel avec les crédits d'impôt
- 60. Conditions d'admission
Demande d'admission et inscription

Bienvenue au Collège Laflèche

Le Collège Laflèche est un établissement d'enseignement collégial privé regroupant 18 programmes d'études offerts aux 1 150 étudiants qu'il accueille chaque année. Il a été fondé par les Ursulines en 1969.

La mission éducative du Laflèche est de favoriser l'acquisition de savoirs, le développement d'habiletés et l'adoption d'attitudes propices à l'épanouissement. Nous te proposons une solide formation répondant aux exigences scientifiques et techniques de ton domaine d'études. Au Laflèche, ton bien-être et la poursuite des projets qui t'animent nous tiennent à cœur.

➤ Pour plus d'information sur le Collège, visite le clafleche.qc.ca.

Trois-Rivières, ville étudiante

Située à mi-chemin entre Montréal et Québec, Trois-Rivières compte environ 145 000 habitants, dont près de 20 000 étudiants.

Divers services et attraits sont offerts à la population et un système de transport en commun te permet de te déplacer dans tous les coins de la ville.

➤ Pour plus d'information sur Trois-Rivières, visite le v3r.net.

PLUSIEURS DE NOS avantages

UN SEUL PAVILLON
(On ne gèle pas l'hiver
entre les cours)

Wi-Fi accessible
GRATUITEMENT

8 heures
de disponibilité offertes par
les professeurs aux étudiants
chaque semaine

Un taux de diplomation
NETTEMENT SUPÉRIEUR
au taux moyen du réseau
collégial

Un bar à salades, un
bar thaï à la cafétéria
& UN RESTAURANT
PÉDAGOGIQUE

UNE RÉSIDENCE
ÉTUDIANTE
et du logement
hors campus

Du stationnement à
proximité pour tous
(GRATUIT OU PAYANT)



De petits groupes,
ce qui rend l'environnement
plus familial

Un CPE qui offre une
priorité aux étudiants
qui ont des enfants

Un arrêt d'autobus
juste à côté

À 15 MINUTES de marche
du centre-ville de
Trois-Rivières

Une meilleure préparation
pour l'université et le
marché du travail



Un local dédié
aux étudiants pour
chaque programme

Un parc écologique sur
le campus pour étudier,
manger ou se reposer
entre amis

Un aréna et un
terrain de soccer
à deux pas



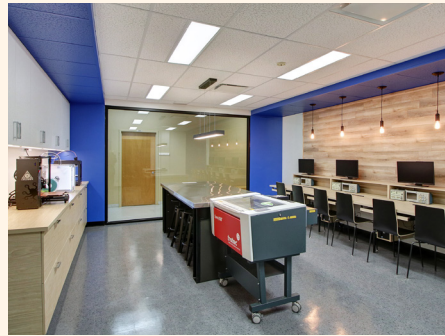
LE COLLÈGE LAFLÈCHE : exactement là où tu veux aller!

DÉCOUVRE LE LAB321

C'est un atelier avant-gardiste unique en Mauricie, ouvert à tous les étudiants qui fréquentent le Collège!

Laisse libre cours à ton imagination! Tu peux fabriquer des objets en 3D et leur donner vie en y insérant des composantes électroniques.

PAGE 5



DES RENCONTRES QUI TE CHANGERONT... À VIE!

Chaque année, le Laflèche prévoit une série de conférences gratuites avec des décideurs, des influenceurs, des scientifiques, des artistes et des spécialistes de différents domaines. Ce sont **Les Grandes Rencontres**.

Dans le confort de l'amphithéâtre, tu auras l'occasion de laisser voyager ton esprit et d'ouvrir tes horizons sur le monde.

Y A-T-IL UN MÉDECIN DANS LA SALLE?

Au Laflèche, il y a un médecin disponible pour te rencontrer GRATUITEMENT.

La prochaine fois que tu as un ennui de santé ou que tu dois renouveler une prescription, évite les files d'attente, prends rendez-vous entre deux cours!

PAGE 50



UNE FAMILLE SOLIDAIRE!

En entrant ici, tu comprendras rapidement pourquoi on dit que «le Laflèche, c'est comme une famille»!

Par exemple, le comité solidarité a mis sur pied un frigo communautaire pour prévenir le gaspillage alimentaire et favoriser l'entraide. Il y a aussi une friperie et un comptoir de Moisson Mauricie à même le Collège.

PAGES 52-53

RÉUSSIR... SANS LE STRESS!

Au Laflèche, au-delà de tes résultats scolaires, on s'intéresse à ta réussite personnelle. On croit que la saine gestion du stress et de l'anxiété est importante et on s'est doté d'outils pour t'aider.

Découvre le programme *Poze* et le soutien offert par nos trois travailleurs de milieu.

PAGE 50

DES CENTRES D'APPRENTISSAGE POUR TE SOUTENIR TOUT AU LONG DE TES ÉTUDES

Tu as besoin de soutien dans certains cours? Si tu éprouves des difficultés pendant tes études, sache que plusieurs centres d'apprentissage sont disponibles afin de contribuer à ta réussite scolaire.

- Centre des ressources linguistiques (CRL)
- Centre d'apprentissage en langues modernes (CALM)
- Centre d'apprentissage en mathématique et en sciences (CAMS)
- Centre d'action en Sciences humaines (CASH)
- Centre d'apprentissage en Sciences de la nature (CASN)

Tremplin DEC - 081.06

Cheminements offerts :

En classe | 12 à 17 heures de cours par semaine

En ligne | 12 à 15 heures de cours par semaine

Le Tremplin DEC offre un cheminement flexible pour répondre à tes besoins. Il permet l'inscription à des cours de la formation générale (littérature, philosophie, anglais, éducation physique, cours complémentaires) et à certains cours de la formation spécifique.

TOUT SUR LA FORMATION GÉNÉRALE À LA PAGE 36

CE CHEMINEMENT S'ADRESSE À TOI SI :

- tu désires prendre le temps de t'intégrer au milieu collégial tout en explorant des choix de carrière avec l'aide d'une conseillère d'orientation;
- tu n'as pas été admis dans ton premier choix de programme.

CONDITIONS D'ADMISSION :

Répondre aux conditions générales d'admission au collégial (voir page 60).

VOICI CE QUE TU AURAS COMME PREMIÈRE SESSION :

- Français : écriture et littérature 601-101-MQ
- Philosophie et rationalité 340-101-MQ
- Activité physique et santé 109-101-MQ
- Anglais 604-COM-MQ (test de classement nécessaire)
- Cours exploratoire d'une discipline ou d'un programme selon tes intérêts (offert en classe seulement)
- Suivi et soutien offerts par le Service d'aide pédagogique et d'orientation du Collège (voir page 51)

Note : Le Collège n'offre pas de cours de mise à niveau. Toutefois, il est possible de t'inscrire à la formation aux adultes au secondaire afin de compléter les préalables manquants, s'il y a lieu.

Préalables universitaires - 080.04

Tu as un diplôme d'études collégiales et il te manque des préalables pour accéder au programme universitaire que tu as choisi? Viens les compléter au Laflèche!

Pour plus d'information, communique avec le Service d'aide pédagogique et d'orientation (voir page 51).

// Description des préalables d'admission préuniversitaires et techniques

CST 4^e : Mathématique, séquence Culture, société et technique de 4^e secondaire

SN 4^e : Mathématique, séquence Sciences naturelles de 4^e secondaire

TS 4^e : Mathématique, séquence Technico-sciences de 4^e secondaire

STE 4^e : Science et technologie de l'environnement de 4^e secondaire

SE 4^e : Science et environnement de 4^e secondaire

TS 5^e : Mathématique, séquence Technico-sciences de 5^e secondaire

SN 5^e : Mathématique, séquence Sciences naturelles de 5^e secondaire

Sciences de la nature

200.B1

Cheminements offerts :

Régulier | 2 ans

Étalé | 3 ans

Art *plus études* et Sport *plus études* | 3 ans

POUR UNE TRANSITION SECONDAIRE-COLLÉGIAL OPTIMALE

Tu bénéficieras d'heures d'appoint en mathématique ainsi que d'une formation t'aidant à développer des méthodes de travail intellectuel qui te seront utiles pour le reste de ton parcours scolaire. Ces mesures de transition, intégrées à ta première session, favoriseront ton intégration rapide au niveau collégial.

UNE FORMATION SCIENTIFIQUE POUSSÉE ET DIVERSIFIÉE

Choisis une formation qui t'ouvre les portes de tous les programmes universitaires en sciences, et même plus! Sciences de la nature te prépare à poursuivre tes études en sciences pures, en sciences de la santé, en ingénierie, en sciences fondamentales autant qu'en sciences appliquées.

UN PROGRAMME QUI VISE LE DÉVELOPPEMENT DE MULTIPLES COMPÉTENCES ET HABILITÉS

Au terme de ta formation en Sciences de la nature, tu auras développé, entre autres, ton esprit de synthèse, ta culture générale et scientifique ainsi que ton aptitude à collaborer. Tu seras plus à l'aise avec les technologies numériques et tu auras gagné en autonomie.

POUR VIVRE UNE EXPÉRIENCE ÉDUCATIVE INOUBLIABLE, RICHE ET AGRÉABLE

Le Collège Laflèche est reconnu pour la qualité de son accueil et la richesse des rapports humains. En plus, la qualité des activités pédagogiques qui te seront proposées t'amènera à te développer et te dépasser.

DES ACTIVITÉS ET DES SORTIES SUR LE TERRAIN

- Nombreuses sorties scientifiques et culturelles
- Visite des différentes universités
- Possibilité de participer au concours Science, on tourne! dans le cadre de ton projet de fin d'études
- Possibilité de participer à un voyage culturel en Europe

LA DIFFÉRENCE DU COLLÈGE LAFLÈCHE!

- Au maximum un seul examen de sciences par semaine durant la session.
- Un local programme réservé aux étudiants de Sciences de la nature à proximité du bureau de tes professeurs.
- Des séances de travaux pratiques au Carrefour anatomique de l'UQTR.
- Des conférences de scientifiques inspirants.
- Des simulations d'entrevue pour t'aider à te préparer à l'admission dans les programmes contingentés universitaires.
- Une équipe de profs dévoués qui travaillent de concert à t'aider à réaliser tes objectifs.
- Les professeurs réservent huit heures de disponibilité pour leurs étudiants chaque semaine.



ISMAËL KONÉ

Coordonnateur du programme

819 375-1049 poste 334
ismael.kone@clafleche.qc.ca



Notre équipe te propose une solide préparation afin de t'aider à atteindre ton premier choix de programme universitaire : ateliers sur la connaissance de soi, conférences, préparation au test CASPER et aux MEM, etc.

PRÉALABLES D'ADMISSION

- Mathématique TS 5° ou SN 5° ou 536
- Chimie 5° ou 534
- Physique 5° ou 534

TOUT SUR L'ADMISSION À LA PAGE 60

CE PROGRAMME EST POUR TOI SI :

- tu fais preuve d'ingéniosité, de curiosité;
- tu veux mettre en application ton esprit scientifique et ta débrouillardise;
- tu as le sens de l'écoute, tu fais preuve d'empathie (principalement si tu vises le domaine de la santé).

PERSPECTIVES UNIVERSITAIRES

- Médecine
 - Pharmacie
 - Chimie
 - Sciences de l'environnement
 - Mathématique
 - Ingénierie
 - Biologie
 - Microbiologie
 - Chiropratique
 - Physiothérapie
 - Physique
 - Statistiques
- Et tous les autres programmes reliés aux sciences de la santé et aux sciences pures et appliquées.

BOURSES PRÉUNIVERSITAIRES

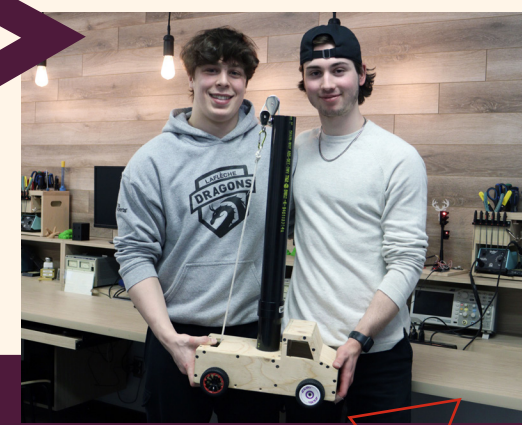
CHOISIS LE LAFLÈCHE : ON TE DONNE 2000 \$

Reçois automatiquement cette bourse lors de ton inscription en Sciences de la nature. Cette bourse est répartie sur les sessions d'études.

LAB321

ATELIER DE FABRICATION NUMÉRIQUE

- logiciels spécialisés
- imprimantes 3D
- programmation
- découpe laser
- électronique



200.B1

SESSION 1	27 H/SEM.
Activité physique et santé	2 h
Philosophie et rationalité	4 h
Français : écriture et littérature	4 h
Anglais : formation commune	3 h
Calcul différentiel	5 h
Biologie cellulaire	4 h
Chimie générale	5 h

SESSION 2	25 H/SEM.
Activité physique et efficacité	2 h
Français : littérature et imaginaire	4 h
Cours complémentaire I	3 h
Calcul intégral	4 h
Mécanique	5 h
Écologie et évolution	3 h
Chimie des solutions	4 h

SESSION 3	27 H/SEM.
Activité physique et autonomie	2 h
Philosophie : l'être humain	3 h
Français : littérature québécoise	4 h
Anglais : formation propre	3 h
Probabilités et statistiques	3 h
Programmation en sciences	3 h
Ondes et physique moderne	5 h

Choisis une option :

Chimie organique	4 h
Matériaux et conception numérique	4 h

SESSION 4	25 H/SEM.
Philosophie éthique en sciences	3 h
Français : communication et expression en sciences	4 h
Cours complémentaire II	3 h
Algèbre linéaire et géométrie vectorielle	4 h
Électricité et magnétisme	4 h
Projet d'intégration en Sciences de la nature	3 h
Épreuve synthèse de programme	
Épreuve uniforme de français	

Choisis une option :

Anatomie et physiologie humaines	4 h
Calcul différentiel et intégral dans l'espace	4 h

Sciences humaines

300.A1

Cheminelements offerts :

- Régulier | 2 ans
- Étalé | 3 ans
- Art *plus études* et Sport *plus études* | 3 ans

Qui a dit qu'un DEC préuniversitaire devait être général?

Voici nos cinq profils qui te permettront d'avoir la meilleure préparation vers les programmes universitaires en Sciences humaines. Choisis le tien!

- **PSYCHOLOGIE**
- **ÉDUCATION**
- **MONDE**
- **ADMINISTRATION** (AVEC OU SANS MATHÉMATIQUE)
- **ADMINISTRATION BILINGUE** (AVEC OU SANS MATHÉMATIQUE)

BOURSES PRÉUNIVERSITAIRES

CHOISIS LE LAFLÈCHE :
ON TE DONNE 2000 \$

Reçois automatiquement cette bourse lors de ton inscription en Sciences humaines. Cette bourse est répartie sur les sessions d'études.

Notre taux de diplomation dans la durée prévue est supérieur à celui de l'ensemble du réseau collégial!*
*Statistique des élèves en provenance du secondaire

DES ACTIVITÉS ET DES SORTIES SUR LE TERRAIN

Au Laflèche, les sciences humaines se vivent dans l'action! Nos professeurs sont créatifs dans leurs techniques d'enseignement et nos installations uniques t'aideront à intégrer les notions apprises. Tu pourras :

- vivre l'activité **BootCamp Sciences humaines** intégrant des notions de sociologie, de psychologie, de finances et d'histoire;
- réaliser de nombreuses visites **d'entreprises, d'organismes et de musées**;
- participer à un **voyage historique** en Amérique du Nord;
- découvrir la **diversité culturelle** de Montréal;
- participer à des **simulations politiques**;
- assister aux **midis-conférences** Les Grandes Rencontres;
- apprendre en **voyageant outre-Atlantique** dans le cadre du cours de démarche d'intégration des acquis (optionnel);
- et bien plus!

LA DIFFÉRENCE DU COLLÈGE LAFLÈCHE!

- On discute quotidiennement des sujets d'actualité dans l'ensemble des cours.
- On organise des activités préparatoires pour t'aider à réussir tes examens.
- À l'intérieur de ta formation, tu découvriras des outils pour t'aider à développer les meilleures méthodes de travail. C'est un gros avantage pour tes études à l'université!
- Pour te permettre d'intégrer les notions et ouvrir tes horizons, des activités terrain, sorties et expériences stimulantes sont au menu.
- Les professeurs réservent huit heures de disponibilité pour leurs étudiants chaque semaine.



MARIE-ODETTE LACHAÎNE

Coordonnatrice du programme

819 375-1049 poste 320
marie-odette.lachaine@clafleche.qc.ca

Psychologie

Sciences humaines

PRÉALABLES D'ADMISSION

Mathématique CST 4^e ou 416

CE PROFIL EST POUR TOI SI :

- tu fais preuve de curiosité, tu es à l'aise avec l'introspection;
- tu veux aller à l'université en psychologie ou dans un domaine affilié;
- tu t'intéresses à l'être humain et à son environnement.

PERSPECTIVES UNIVERSITAIRES

Les choix les plus populaires :

- Criminologie
- Psychoéducation
- Psychologie
- Ressources humaines
- Sexologie
- Service et travail social
- Sciences de l'orientation

Et la plupart des autres programmes reliés aux sciences humaines

Tu t'intéresses à l'être humain? Tu veux comprendre pourquoi les humains adoptent certains comportements ou certaines croyances, développent ou non certains peurs ou certains intérêts? Tu es à ta place dans le profil **Psychologie!** Pour satisfaire ta curiosité, nous t'offrons quatre cours en psychologie (dont trois dans des groupes homogènes – incluant un cours de 60 heures).

Les cours incluent l'initiation aux grands courants de pensée en psychologie, l'étude de l'évolution humaine et de son identité, l'initiation à la psychopathologie (troubles de santé mentale), l'étude du développement humain et l'observation en milieu naturel ou en laboratoire. Si tu sais déjà que tu veux devenir psychologue ou neuropsychologue, nous t'offrirons un survol des exigences, des conseils spécifiques, des exercices supplémentaires et la possibilité de rencontrer un étudiant au doctorat en psychologie, le tout pour te préparer le mieux possible à des études universitaires de cycle supérieur en psychologie.

DANS CE PROFIL

- Études de cas à l'aide de vidéos exclusives produites par les professeurs de psychologie du Laflèche
- Entrevues dirigées avec un enfant, un adolescent, un adulte et/ou un aîné
- Observation et expérimentation sur le terrain
- Conférenciers invités et sorties pédagogiques

300.A1 | PROFIL PSYCHOLOGIE

SESSION 1	25 H/SEM.	SESSION 3	25 H/SEM.
Philosophie et rationalité	4 h	Activité physique et efficacité	2 h
Français : écriture et littérature	4 h	Philosophie : l'être humain	3 h
Anglais : formation commune	3 h	Français : littérature québécoise	4 h
Méthodes de travail intellectuel	2 h	Anglais : formation propre	3 h
Introduction à la psychologie	3 h	Analyse quantitative en sciences humaines	4 h
Introduction à la sociologie	3 h	Le Québec et son histoire	3 h
Introduction à la politique	3 h	Biologie humaine	3 h
Sapiens : Évolution et identité humaine	3 h	Santé mentale	3 h
SESSION 2	24 H/SEM.	SESSION 4	24 H/SEM.
Activité physique et santé	2 h	Activité physique et autonomie	2 h
Français : littérature et imaginaire	4 h	Philosophie éthique en sciences humaines et arts	3 h
Cours complémentaire I	3 h	Français : communication et expression en sciences humaines et arts	4 h
Recherche et méthodes qualitatives en sciences humaines	4 h	Cours complémentaire II	3 h
Histoire du monde du 15 ^e siècle à nos jours	4 h	Démarche d'intégration des acquis en sciences humaines	3 h
Introduction à l'économie	3 h	Enjeux contemporains	3 h
Psychologie du développement humain	4 h	Défis sociale	3 h
		Statistiques appliquées en sciences humaines	3 h
		Épreuve synthèse de programme	
		Épreuve uniforme de français	

Cours spécifiques au profil Psychologie



2 Éducation

Sciences humaines

SEUL PROFIL EN ÉDUCATION EN RÉGION QUI OFFRE DES STAGES

PRÉALABLES D'ADMISSION

Mathématique CST 4^e ou 416

CE PROFIL EST POUR TOI SI :

- tu apprécies le contact de l'autre, tu es de nature sociable;
- tu aimes transmettre ce que tu as appris à ceux qui t'entourent;
- tu veux choisir un programme universitaire relié à l'enseignement.

Tu as sûrement déjà connu un enseignant qui t'a motivé à apprendre, qui a su t'intéresser à une matière de façon particulière. Dans le profil **Éducation**, tu découvriras comment mettre à profit tes aptitudes personnelles pour devenir un enseignant captivant qui influence positivement le parcours de centaines de jeunes.

Pour t'aider à mieux comprendre ceux que tu accompagneras vers la réussite, tu suivras un cours sur le développement global de l'élève, de la petite enfance à l'adolescence. Tes cours spécifiques te permettront aussi d'apprendre les diverses stratégies d'apprentissage et les étapes d'une séance d'enseignement, soit la préparation, la prestation et l'évaluation. Enfin, tu vivras des stages stimulants dans le milieu scolaire de ton choix.

DANS CE PROFIL

- Quatre cours spécifiques reliés au domaine de l'enseignement
- Un stage d'observation dans une école à vocation particulière
- Un stage d'enseignement au primaire ou au secondaire (au choix)
- Un stage de tutorat auprès d'élèves en difficulté

PERSPECTIVES UNIVERSITAIRES

Les choix les plus populaires :

- Enseignement
 - Enseignement de l'éducation physique
 - Adaptation scolaire
 - Kinésiologie
 - Sociologie
- Et la plupart des autres programmes reliés aux sciences humaines

300.A1 | PROFIL ÉDUCATION

SESSION 1	25 H/SEM.	SESSION 3	25 H/SEM.
Philosophie et rationalité	4 h	Activité physique et efficacité	2 h
Français : écriture et littérature	4 h	Philosophie : l'être humain	3 h
Anglais : formation commune	3 h	Français : littérature québécoise	4 h
Méthodes de travail intellectuel	2 h	Anglais : formation propre	3 h
Introduction à la psychologie	3 h	Analyse quantitative en sciences humaines	4 h
Introduction à la sociologie	3 h	Le Québec et son histoire	3 h
Introduction à la politique	3 h	L'élève : de la petite enfance à l'adolescence	3 h
Fondements de l'éducation	3 h	Stratégies d'enseignement	3 h
SESSION 2	24 H/SEM.	SESSION 4	24 H/SEM.
Activité physique et santé	2 h	Activité physique et autonomie	2 h
Français : littérature et imaginaire	4 h	Philosophie éthique en sciences humaines et arts	3 h
Cours complémentaire I	3 h	Français : communication et expression en sciences humaines et arts	4 h
Recherche et méthodes qualitatives en sciences humaines	4 h	Cours complémentaire II	3 h
Histoire du monde du 15 ^e siècle à nos jours	4 h	Démarche d'intégration des acquis en sciences humaines	3 h
Introduction à l'économie	3 h	Enjeux contemporains	3 h
Apprendre en contexte scolaire	4 h	Défis sociaux	3 h
		Séminaire d'enseignement	3 h
		Épreuve synthèse de programme	
		Épreuve uniforme de français	

Stage de tutorat en milieu scolaire

Activité pédagogique sur le terrain

3 Monde

Sciences humaines

PRÉALABLES D'ADMISSION

Mathématique CST 4^e ou 416

CE PROFIL EST POUR TOI SI :

- tu as un esprit critique et tu fais preuve d'ouverture;
- les enjeux légaux, politiques, économiques et sociaux suscitent ta curiosité;
- tu veux prendre position et faire évoluer le monde.

PERSPECTIVES UNIVERSITAIRES

Les choix les plus populaires :

- Droit
 - Études internationales
 - Histoire, anthropologie et ethnologie
 - Journalisme, communication et relations publiques
 - Loisir, culture et tourisme
 - Sciences politiques
 - Urbanisme
- Et la plupart des autres programmes reliés aux sciences humaines

Grâce au profil **Monde**, tu seras branché sur l'actualité : crises économiques, mouvements sociaux, problèmes environnementaux, enjeux internationaux, luttes syndicales et gestion gouvernementale ne sont que quelques sujets abordés en classe. Si ta curiosité est sans limites, tu seras servi!

Cinq cours spécifiques à ce profil t'attendent pour nourrir tes réflexions et t'aider à développer une connaissance élargie des enjeux mondiaux. Les cours incluent l'initiation à la politique provinciale et fédérale, l'étude des enjeux planétaires et l'histoire des États-Unis. Nous t'offrons aussi un cours sur l'archéologie et les civilisations anciennes **unique dans la région**.

Notre profil axe les apprentissages sur des activités pédagogiques actives, par la pratique, avec des conférences, des visites, des simulations et des voyages. Viens prendre position et participer aux débats avec nous!

DANS CE PROFIL

- Visites de sites archéologiques
- Plaidoiries et rencontres avec des spécialistes en droit, politique, journalisme et environnement
- Montage d'un dossier de presse
- Simulations politiques en classe et participation à une simulation parlementaire à l'Assemblée nationale (Forum étudiant)
- Voyage d'études, excursions et visites de musées
- Analyses iconographiques
- Visites sur le terrain

300.A1 | PROFIL MONDE

SESSION 1	25 H/SEM.	SESSION 3	26 H/SEM.
Philosophie et rationalité	4 h	Activité physique et efficacité	2 h
Français : écriture et littérature	4 h	Philosophie : l'être humain	3 h
Anglais : formation commune	3 h	Français : littérature québécoise	4 h
Méthodes de travail intellectuel	2 h	Anglais : formation propre	3 h
Introduction à la psychologie	3 h	Analyse quantitative en sciences humaines	4 h
Introduction à la sociologie	3 h	Le Québec et son histoire	3 h
Introduction à la politique	3 h	Histoire des États-Unis	3 h
Archéologie et civilisations anciennes	3 h	Politique du Québec et du Canada	4 h
SESSION 2	23 H/SEM.	SESSION 4	24 H/SEM.
Activité physique et santé	2 h	Activité physique et autonomie	2 h
Français : littérature et imaginaire	4 h	Philosophie éthique en sciences humaines et arts	3 h
Cours complémentaire I	3 h	Français : communication et expression en sciences humaines et arts	4 h
Recherche et méthodes qualitatives en sciences humaines	4 h	Cours complémentaire II	3 h
Histoire du monde du 15 ^e siècle à nos jours	4 h	Démarche d'intégration des acquis en sciences humaines	3 h
Introduction à l'économie	3 h	Enjeux contemporains	3 h
État du monde	3 h	Défis sociaux	3 h
		Relations internationales	3 h
		Épreuve synthèse de programme	
		Épreuve uniforme de français	

Visite du Parlement du Québec

Voyage en Italie et en Grèce | Parthénon

Cours spécifiques au profil Monde

4 Administration

Sciences humaines

/ avec mathématique
/ sans mathématique

CE PROFIL EST POUR TOI SI :

- tu fais preuve de dynamisme, de leadership et de créativité;
- tu as la pizze du monde des affaires;
- tu rêves d'être entrepreneur ou d'évoluer dans la gestion.

➤ Si tu veux expérimenter tous les domaines liés à la gestion, tu es à la bonne place avec le profil **Administration**. De la comptabilité au marketing en passant par la finance, le management, les réseaux sociaux, les ressources humaines ainsi que la gestion des opérations et de la production, la gestion n'aura plus de secrets pour toi! Cette formation est ancrée dans les réalités du marché actuel : nouvelles technologies de l'information, visites d'entreprises, concours en entrepreneuriat, analyses financières d'entreprises existantes, etc.

5 Administration bilingue

Sciences humaines

/ avec mathématique
/ sans mathématique

CE PROFIL EST POUR TOI SI :

- tu veux améliorer ton anglais;
- tu aimerais travailler ou voyager à l'étranger;
- tu es un leader créatif intéressé par le monde de la gestion ou de l'entrepreneuriat.

➤ Notre profil **Administration bilingue** est unique entre Québec et Montréal. Le programme est le même qu'au profil régulier, mais avec plus de 40 % des cours qui sont offerts en anglais.

Savais-tu qu'apprendre deux langues différentes a pour bénéfice d'améliorer les fonctions cognitives et la concentration? Ce profil ouvrira tes horizons vers les meilleures universités du Canada et à l'étranger!

Pour bien évoluer dans le profil Administration bilingue, ton niveau d'anglais doit être fonctionnel dans le quotidien, tant à l'oral qu'à l'écrit.

PRÉALABLES D'ADMISSION

Avec math : mathématique TS 5^e ou SN 5^e ou 526

Sans math : mathématique CST 4^e ou 416

DANS CES PROFILS

- Visites d'entreprises et d'entrepreneurs dynamiques de la région
- Élaboration d'un plan d'affaires de ta propre entreprise
- Compétitions entrepreneuriales et d'études de cas
- Simulation boursière et analyse de marché
- Analyse des différents aspects du succès de vraies entreprises établies
- Possibilité de choisir le profil sans mathématique

PERSPECTIVES UNIVERSITAIRES

Les choix les plus populaires :

- Actuariat
 - Administration des affaires
 - Comptabilité
 - Finances et économie
 - Management et entrepreneuriat
 - Marketing, publicité et communication
 - Mathématique
- Et la plupart des autres programmes reliés aux sciences humaines



Compétition entrepreneuriale Lafleche inc.



Journée Gestion Administration



Concours entrepreneurial Place à la Relève



Sortie pédagogique

AVEC MATHÉMATIQUE

300.A1 | PROFILS ADMIN. ET ADMIN. BILINGUE

SESSION 1	25 H/SEM.	SESSION 3	24 H/SEM.
Philosophie et rationalité	4 h	Activité physique et efficacité	2 h
Français : écriture et littérature	4 h	Philosophie : l'être humain	3 h
Anglais : formation commune	3 h	Français : littérature québécoise	4 h
➤ Méthodes de travail intellectuel	2 h	Anglais : formation propre	3 h
➤ Introduction à la psychologie	3 h	➤ Analyse quantitative en sciences humaines	4 h
➤ Introduction à la sociologie	3 h	➤ Marketing et médias sociaux	3 h
➤ Introduction à l'administration des affaires	3 h	➤ Calcul différentiel pour les sciences humaines	5 h
Cours complémentaire I	3 h		
SESSION 2	24 H/SEM.	SESSION 4	25 H/SEM.
Activité physique et santé	2 h	Activité physique et autonomie	2 h
Français : littérature et imaginaire	4 h	Philosophie éthique en sciences humaines et arts	3 h
➤ Recherche et méthodes qualitatives en sciences humaines	4 h	Français : communication et expression en sciences humaines et arts	4 h
➤ Histoire du monde du 15 ^e siècle à nos jours	4 h	Cours complémentaire II	3 h
➤ Introduction à l'économie	3 h	Démarche d'intégration des acquis en sciences humaines	3 h
➤ Comptabilité	3 h	Enjeux contemporains	3 h
Algèbre linéaire et géométrie vectorielle pour les sciences humaines	4 h	➤ Marchés financiers et monde des affaires	3 h
		➤ Calcul intégral pour les sciences humaines	4 h
		Épreuve synthèse de programme	
		Épreuve uniforme de français	

SANS MATHÉMATIQUE

300.A1 | PROFILS ADMIN. ET ADMIN. BILINGUE

SESSION 1	25 H/SEM.	SESSION 3	26 H/SEM.
Philosophie et rationalité	4 h	Activité physique et efficacité	2 h
Français : écriture et littérature	4 h	Philosophie : l'être humain	3 h
Anglais : formation commune	3 h	Français : littérature québécoise	4 h
➤ Méthodes de travail intellectuel	2 h	Anglais : formation propre	3 h
➤ Introduction à la psychologie	3 h	➤ Analyse quantitative en sciences humaines	4 h
➤ Introduction à la sociologie	3 h	➤ Marketing et médias sociaux	3 h
➤ Introduction à l'administration des affaires	3 h	➤ Politique du Québec et du Canada	4 h
➤ Introduction à la politique	3 h	➤ Histoire des États-Unis	3 h
SESSION 2	23 H/SEM.	SESSION 4	24 H/SEM.
Activité physique et santé	2 h	Activité physique et autonomie	2 h
Français : littérature et imaginaire	4 h	Philosophie éthique en sciences humaines et arts	3 h
➤ Recherche et méthodes qualitatives en sciences humaines	4 h	Français : communication et expression en sciences humaines et arts	4 h
➤ Histoire du monde du 15 ^e siècle à nos jours	4 h	Cours complémentaire II	3 h
➤ Introduction à l'économie	3 h	Démarche d'intégration des acquis en sciences humaines	3 h
➤ Comptabilité	3 h	Enjeux contemporains	3 h
Cours complémentaire I	3 h	➤ Marchés financiers et monde des affaires	3 h
		➤ Relations internationales	3 h
		Épreuve synthèse de programme	
		Épreuve uniforme de français	

Cours spécifiques au profil Administration

- Cours en anglais pour le profil Administration bilingue

NOUVEAU PROGRAMME DEPUIS L'AUTOMNE 2024

700.A1

Sciences, lettres et arts

Cheminements offerts :

- Régulier | 2 ans
- Étalé | 3 ans
- Sport *plus études* | 3 ans (certaines conditions s'appliquent)

VOICI POURQUOI TU DEVRAIS CHOISIR SCIENCES, LETTRES ET ARTS AU COLLÈGE LAFLÈCHE

Parce que tu es une personne curieuse et engagée qui souhaite évoluer dans un groupe homogène avec des professeurs passionnés, impliqués et dévoués qui t'accompagnent dans toutes les sphères de ta réussite. Le programme SLA te permet d'acquérir une formation riche, complète et globale qui t'ouvre toutes les portes universitaires* pour atteindre tes objectifs professionnels.

FORMATION SCIENTIFIQUE RICHE

Parce que le programme SLA te propose une formation scientifique complète dans des laboratoires à la fine pointe de la technologie où tu peux réaliser ton plein potentiel et mettre en relief ton esprit d'analyse et ton désir d'expérimenter concrètement le monde.

FORMATION GLOBALE EN SCIENCES HUMAINES

Parce que tu souhaites explorer diverses facettes de l'être humain, tant comme citoyen que dans son interaction avec son environnement. Le programme SLA t'amène à t'engager individuellement et collectivement dans ce monde en plein changement afin de mieux le comprendre et d'y participer activement comme citoyen engagé.

EXPLORATION CULTURELLE ET ARTISTIQUE

Parce que tu t'intéresses à la culture sous toutes ses formes, le programme t'offre une formation générale enrichie dans les domaines de la philosophie et de la littérature. Il te permet aussi d'expérimenter différents médiums artistiques et de construire un pont entre les sciences, les humanités et les arts.

DES ACTIVITÉS ET DES SORTIES SUR LE TERRAIN

En Sciences, lettres et arts, tu auras l'occasion de vivre des expériences « terrain » qui te permettront de développer des compétences et des aptitudes interdisciplinaires :

- Activités scientifiques et conférences;
- Activité d'intégration au programme;
- Immersion linguistique;
- Sorties culturelles;
- Rencontres multiculturelles;
- Excursion en nature et découverte urbaine;
- Possibilité de voyage à l'international.

LA DIFFÉRENCE DU COLLÈGE LAFLÈCHE!

- Groupes homogènes en formation spécifique et générale.
- Demi-journée par semaine dédiée aux activités de programme et aux projets.
- Transition harmonieuse vers le collégial.
- Formation riche et complète qui te prépare pour tous les programmes universitaires*.
- Professeurs engagés et disponibles qui t'accompagnent vers ta réussite.
- Espace de vie réservé aux étudiants de Sciences, lettres et arts.
- Esprit familial et fort sentiment d'appartenance au programme.
- Les professeurs réservent huit heures de disponibilité pour leurs étudiants chaque semaine.
- Projets artistiques adaptés à tes idées.



ÉRIC RABOUIN
Coordonnateur du programme
819 375-1049 poste 385
eric.rabouin@clafleche.qc.ca



Notre équipe te propose une solide préparation afin de t'aider à atteindre ton premier choix de programme universitaire : ateliers sur la connaissance de soi, conférences, préparation au test CASPER et aux MEM, etc.

PRÉALABLES D'ADMISSION

- Mathématique TS ou SN 5° ou 536
- Chimie 5° ou 534
- Physique 5° ou 534

et

- Avoir une moyenne générale d'au moins 80 %.
- Avoir un résultat d'au moins 75 % en mathématique SN ou TS, en chimie et en physique de 5° secondaire.
- Avoir un résultat d'au moins 80 % en français de 5° secondaire.

CE PROGRAMME EST POUR TOI SI :

- tu es passionné par la science, l'humain et les arts;
- tu es curieux, engagé, créatif, ouvert sur le monde et la culture générale;
- tu aimes relever des défis, te dépasser et apprendre avec des collègues aussi passionnés que toi.

PERSPECTIVES UNIVERSITAIRES

Tous les programmes universitaires sont accessibles aux diplômés de Sciences, lettres et arts* :

- Médecine
- Droit
- Pharmacie
- Psychologie
- Sciences de l'environnement
- Actuariat
- Relations internationales
- Lettres et communication
- Ingénierie
- Sociologie
- Physiothérapie
- Chiropratique

* à l'exception des programmes de danse, de musique et d'arts visuels.

BOURSES PRÉUNIVERSITAIRES

CHOISIS LE LAFLÈCHE : ON TE DONNE 2000 \$

Reçois automatiquement cette bourse lors de ton inscription en Sciences, lettres et arts. Cette bourse est répartie sur les sessions d'études.



700.A1

SESSION 1	26 H/SEM.
Philosophie I en Sciences, lettres et arts	3 h
Littérature I en Sciences, lettres et arts	4 h
Calcul différentiel	4 h
Sociétés en transformation	4 h
Chimie générale	5 h
Histoire de l'art : de Lascaux au numérique	3 h
Probabilités et statistiques	3 h

SESSION 2	26 H/SEM.
Activité physique et santé	2 h
Littérature II en Sciences, lettres et arts	4 h
Anglais : formation commune	3 h
Calcul intégral	4 h
Biologie, écologie et évolution	5 h
La psychologie au XXIe siècle	4 h
Exploration créatrice	4 h

SESSION 3	26 H/SEM.
Activité physique et autonomie	2 h
Philosophie II en Sciences, lettres et arts	3 h
Littérature III en Sciences, lettres et arts	4 h
Algèbre linéaire et géométrie vectorielle	4 h
Les civilisations occidentales et leur héritage	4 h
Mécanique	5 h
Chimie organique	4 h

SESSION 4	27 H/SEM.
Philosophie III en Sciences, lettres et arts	3 h
Littérature IV en Sciences, lettres et arts	4 h
Anglais : formation propre	3 h
Biologie humaine	4 h
Politique et économie internationales	4 h
Ondes et physique moderne	4 h
Enjeux contemporains	5 h
Épreuve synthèse de programme	
Épreuve uniforme de français	

La formation technique au Laflèche : un tremplin vers ta vie professionnelle!

Tu as hâte d'atteindre le marché du travail? Une formation technique se complète généralement en trois ans. Elle te permet de développer tes aptitudes et d'acquérir des connaissances et des compétences pratiques recherchées par les employeurs.

Tous les programmes techniques du Laflèche offrent des possibilités de stages. Tu pourras mettre en pratique ce que tu as appris et entrer en contact rapidement avec des employeurs. Une bonne façon de confirmer que tu aimes le métier que tu as choisi!

PROPULSE-TOI VERS TA CARRIÈRE!

- Après avoir complété un programme technique, tu peux aussi poursuivre des études universitaires, si tu le désires.



Programme régulier ou intensif : lequel choisir?

➤ PROGRAMMES RÉGULIERS

Ils s'adressent à toi si tu en es à ta première année au collégial. Pour obtenir ton diplôme, tu devras suivre une formation complète (générale et spécifique) qui est d'une durée de trois ans.

➤ PROGRAMMES INTENSIFS

Ils s'adressent à toi si tu as déjà effectué des études collégiales ou complété un programme collégial*. Les cours de la formation générale (littérature, philosophie, éducation physique, anglais et cours complémentaires) te seront crédités. Tu n'auras qu'à compléter la formation spécifique, et ce, pour une durée de deux ans.

La formule intensive est offerte pour les programmes suivants : **Santé animale**, **Éducation spécialisée** et **Archives médicales**. Des préalables d'admission peuvent s'appliquer pour ces programmes.

*Le programme *Éducation spécialisée intensif* fait exception à ces conditions. Voir les détails à la page 24.

- Tu souhaites alléger ton parcours de formation et réaliser ton projet d'études sur une plus longue période? C'est aussi possible! Communique avec le Service d'aide pédagogique et d'orientation (page 51).

Alternance travail-études : Une formule gagnante pour ton avenir!



DEUX STAGES RÉMUNÉRÉS D'UNE DURÉE DE 8 À 12 SEMAINES CHACUN

L'Alternance Travail-Études (ATÉ) en formation technique est une formule qui combine des sessions de formation en milieu scolaire et des périodes de stages rémunérés en milieu de travail offertes au Québec, au Canada et à l'international.

Au Collège Laflèche, les programmes **Tourisme**, **Commercialisation de la mode** et **Éducation à l'enfance** intègrent l'ATÉ au cheminement des étudiants.

L'ATÉ TE PERMET :

- d'acquérir une expérience pertinente de travail;
- de mettre en pratique la théorie apprise en classe;
- d'acquérir une bonne connaissance du marché du travail et de ses exigences;
- de t'intégrer progressivement au marché du travail;
- de bénéficier d'une rémunération pendant tes études.

Apprentissage en milieu de travail

L'Apprentissage en Milieu de Travail (AMT) consiste au développement et à la mise en application des connaissances et des compétences à acquérir directement dans des milieux de travail ciblés. Il s'agit donc d'une autre façon d'amener les étudiants à intégrer les habiletés, les aptitudes et les attitudes attendues dans la profession à travers la réalisation de divers projets dans des milieux partenaires.

Selon le programme ciblé, c'est un peu plus de la moitié de la formation spécifique qui se déroule au sein des nombreuses entreprises partenaires du projet.

L'AMT T'OFFRE :

- une meilleure employabilité lors de ta diplomation;
- un sentiment de compétence accru;
- un apprentissage dans un contexte réel de travail;
- de faciliter la constitution d'un réseau de contacts avec les employeurs et les professionnels du milieu.

Au Collège Laflèche, les programmes de **Tourisme**, **Gestion hôtelière** et **Gestion et intervention en loisir** appliquent l'Apprentissage en Milieu de Travail.

Technologie de radiodiagnostic

142.H0

CE QUE TU APPRENDRAS

En Radiodiagnostic, tu apprendras à produire des images du corps humain à l'aide d'équipements de toutes sortes. Ces équipements te permettront d'effectuer les examens d'imagerie médicale tels que la radiologie conventionnelle, la tomographie assistée par ordinateur (scanner), l'imagerie par résonance magnétique (IRM), la radiologie d'intervention, la radioscopie et la mammographie.

Grâce aux laboratoires de manipulation et aux stages, tu participeras concrètement aux diverses interventions réalisées dans le domaine pour permettre au radiologiste de poser un diagnostic précis.

AU TERME DE TA FORMATION, TU MAÎTRISERAS LES COMPÉTENCES POUR :

- compléter les informations recueillies auprès de l'utilisateur pour assurer sa sécurité;
- expliquer l'examen à l'utilisateur pour obtenir sa collaboration;
- t'assurer de la pertinence de l'examen prescrit en évaluant les renseignements cliniques inscrits sur l'ordonnance médicale;
- positionner l'utilisateur et l'appareillage requis selon l'examen prescrit;
- préparer le matériel nécessaire à la réalisation de l'examen;
- sélectionner les paramètres d'exposition et actionner l'appareil selon la modalité d'imagerie choisie;
- assurer une qualité optimale des images radiologiques obtenues;
- appliquer les normes de sécurité à l'égard de l'utilisateur, du personnel et du public;
- travailler en équipe multidisciplinaire.

CETTE FORMATION EST POUR TOI SI :

- le corps humain te passionne (biologie);
- tu as de l'intérêt pour le domaine médical et la technologie médicale;
- tu es empathique et à l'aise d'entrer en contact physique avec l'autre;
- tu fais preuve de minutie, de patience et tu as le souci du détail.

LA DIFFÉRENCE DU COLLÈGE LAFLÈCHE!

- Laboratoires à la fine pointe de la technologie.
- Accès aux laboratoires en dehors des heures de cours.
- Petits groupes : chacun peut se pratiquer lors des simulations.
- Ateliers spécialement conçus pour te préparer à l'examen de l'Ordre.
- Participation à des simulations pratiques en laboratoire (jeux de rôles patient et technologue).
- Découverte de la biologie lors des laboratoires offerts au Carrefour anatomique de l'UQTR.



ISABELLE HARVEY

Coordonnatrice du programme

819 375-1049 poste 318
isabelle.harvey@clafleche.qc.ca

Choisis une formation pratique : la dernière année est presque entièrement réservée aux stages!

CE PROGRAMME EST CONTINGENTÉ!

Places limitées à 36 étudiants

PRÉALABLES D'ADMISSION

- Mathématique CST 4^e ou 426
- STE 4^e ou SE 4^e ou physique 534

TOUT SUR L'ADMISSION À LA **PAGE 60**

PROFESSIONS (LES PLUS POPULAIRES)

- Technologue en imagerie médicale
- Technologue en imagerie médicale spécialisée (tomodensitométrie, imagerie par résonance magnétique, angiographie, etc.)
- Coordonnateur technique
- Chef technologue
- Instituteur clinique
- Gestionnaire de système PACS
- Enseignant
- Représentant
- Assistant-chef technologue

SECTEURS D'EMPLOI (LES PLUS POPULAIRES)

- CISSS et CIUSSS (Centre hospitalier et CLSC)
- Clinique radiologique
- Clinique chiropratique

142.H0

SESSION 1	30 H/SEM.
Philosophie et rationalité	4 h
Français : écriture et littérature	4 h
Biologie humaine I	3 h
Technologie en imagerie médicale	4 h
Santé, sécurité, hygiène, salubrité et environnement	3 h
Radiographies des membres inférieurs	5 h
Traitement de l'image	3 h
Physique en imagerie médicale	4 h

SESSION 2	36 H/SEM.
Activité physique et santé	2 h
Philosophie : l'être humain	3 h
Français : littérature et imaginaire	4 h
Anglais : formation commune	3 h
Biologie humaine II	4 h
Appareillage: Rayonnements X et ultrasons	3 h
Appareillage: TDM et IRM	4 h
Radiographies des membres supérieurs, des poumons et de l'abdomen	5 h
Pharmacologie et soins	4 h
Stage I : Introduction aux radiographies	4 h

SESSION 3	30 H/SEM.
Activité physique et efficacité	2 h
Philosophie éthique en techniques de la santé	3 h
Français : littérature québécoise	4 h
Cours complémentaire I	3 h
Radioprotection	3 h
Radioscopie	4 h
Tomodensitométrie I	4 h
Imagerie par résonance magnétique I	4 h
Mammographie (laboratoires en soirée)	3 h

SESSION 4	31 H/SEM.
Activité physique et autonomie	2 h
Français : communication et expression en techniques de la santé	4 h
Anglais : formation propre	3 h
Cours complémentaire II	3 h
Radiologie interventionnelle	3 h
Tomodensitométrie II	4 h
Radiographies du tronc et de la tête	5 h
Imagerie par résonance magnétique II	4 h
Relations professionnelles en imagerie médicale	3 h

SESSION 5	28 H/SEM.
Recherche et développement professionnel	3 h
Stage II : Imagerie médicale I	25 h

SESSION 6	36 H/SEM.
Stage III : Imagerie médicale II	36 h
Épreuve synthèse de programme	
Épreuve uniforme de français	

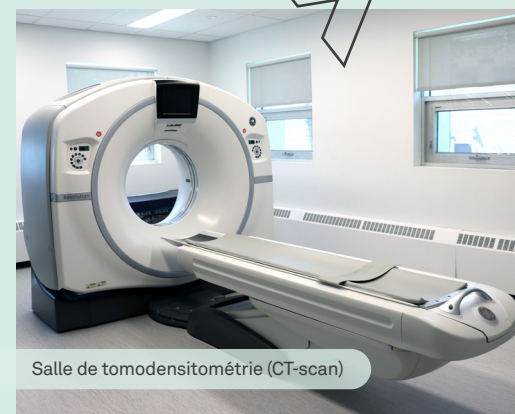
STAGES

Entièrement organisés par le Collège, les trois stages* sont répartis sur les trois années de la formation et se font dans des centres hospitaliers de la Mauricie et du Centre-du-Québec (Drummondville, Shawinigan et Trois-Rivières).

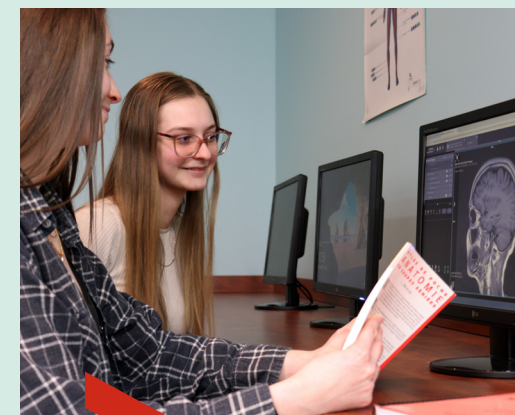
Dès la première année, un stage de deux semaines en milieu clinique te permettra déjà de découvrir ta profession. La troisième année de ta formation sera presque entièrement destinée aux stages pour te préparer le mieux possible à entrer sur le marché du travail.

Les stages s'effectuent majoritairement de jour, de soir et occasionnellement de nuit.

*Le Collège se réserve un droit de regard sur l'attribution des places de stages.



Salle de tomodensitométrie (CT-scan)



Santé animale

Cheminements offerts :

Régulier | 3 ans

Intensif | 2 ans **UNIQUE AU QUÉBEC**

CE QUE TU APPRENDRAS

Lors de ta formation, tu feras des prises de sang, des examens physiques, des injections, des pansements, de l'assistance en anesthésie et en chirurgie, des analyses d'urine et de selles et tu prendras soin des animaux du Collège.

Toutes ces notions vont te préparer à seconder le médecin vétérinaire ou le chercheur dans la pratique de ses fonctions.

AU TERME DE TA FORMATION, TU MAÎTRISERAS LES COMPÉTENCES POUR :

- recevoir l'animal et le préparer pour la consultation ou l'expérimentation;
- faire les tests de diagnostic requis;
- assurer le service à la clientèle;
- assister le médecin vétérinaire en chirurgie, en anesthésie, en radiologie ou en nursing;
- prodiguer les traitements préventifs et curatifs prescrits;
- participer à la gestion de l'entreprise.

APRÈS TA FORMATION, TU POURRAS TRAVAILLER AUTANT DANS LE SECTEUR CLINIQUE QUE DANS LE SECTEUR DE LA RECHERCHE!



PASCALE GRÉGOIRE

Coordonnatrice du programme - cheminement régulier

819 375-1049 poste 376
pascale.gregoire@clafleche.qc.ca



ELAINE DE REPENTIGNY

Coordonnatrice du programme - cheminement intensif

819 375-1049 poste 375
elaine.derepentigny@clafleche.qc.ca

CE PROGRAMME EST CONTINGENTÉ!

RÉGULIER | Places limitées à 36 étudiants

INTENSIF | Places limitées à 36 étudiants

PRÉALABLES D'ADMISSION

- STE 4^e ou SE 4^e ou sciences physiques 436
- **INTENSIF** : avoir aussi complété ou être en voie de compléter la formation générale au collégial.

TOUT SUR L'ADMISSION À LA **PAGE 60**

SECTEURS D'EMPLOI (LES PLUS POPULAIRES)

- Clinique vétérinaire
- Centre de recherche
- Ferme porcine
- Fonction publique
- Refuge
- Jardin zoologique
- Animalerie

UNE FORMATION PRATIQUE ET AIDANTE!



Grâce à notre entente unique avec la **Société protectrice des animaux de la Mauricie**, tu auras un contact direct quotidien avec des animaux qui nécessitent des soins avant leur adoption.



Grilles de cours en révision.

Pour y avoir accès, visite le site Internet.

CETTE FORMATION EST POUR TOI SI :

- l'aspect médical et les soins t'intéressent;
- tu souhaites travailler avec des animaux (et avec leurs propriétaires);
- tu as des aptitudes en sciences;
- tu as une bonne dextérité, de la patience et de l'autonomie.

SI TU SOUFFRES D'ALLERGIES AUX ANIMAUX, NOUS TE CONSEILLONS DE CONSULTER UN MÉDECIN AVANT DE FAIRE TON CHOIX.

LA DIFFÉRENCE DU COLLÈGE LAFLÈCHE!

- Grâce à nos petits groupes, tu auras l'occasion de pratiquer davantage lors des nombreux laboratoires de manipulation.
- Nos salles sont équipées comme les cliniques vétérinaires et les laboratoires de recherche.
- Les milieux de stage apprécient particulièrement notre formation. Le résultat? Un excellent taux de placement t'attend.
- Tu pourras assister à plusieurs conférences de professionnels du domaine et d'anciens étudiants.
- Une animalerie comprenant chiens, chats, rongeurs et autres animaux domestiques te permettra d'avoir un contact privilégié avec les animaux.

STAGES

Tu pourras participer à des stages d'observation **dès la première année!** Pour te préparer au marché du travail, on te réserve aussi deux stages de cinq semaines à la dernière session à raison de 30 à 40 heures par semaine.

Tu auras accès à une grande variété de milieux de stages, à ton choix : **hôpitaux vétérinaires, refuges, zoos, compagnies pharmaceutiques, centres de recherche, etc.**



Éducation à l'enfance

322.A1

Cheminements offerts :

- Régulier | 3 ans
- Conciliation travail-études | 4 ans

/ MINIMUM 500 HEURES DE STAGES RÉMUNÉRÉES EN ALTERNANCE TRAVAIL-ÉTUDES (ATÉ)

CE QUE TU APPRENDRAS

Dans un milieu personnalisé et axé sur l'apprentissage actif, tu développeras toutes les compétences nécessaires pour travailler auprès des enfants de 0 à 12 ans.

Entre autres, tu développeras ta créativité et ton écoute pour entrer dans l'univers des enfants et les aider à faire grandir en eux le désir d'apprendre.

LE NOUVEAU CHEMINEMENT CONCILIATION TRAVAIL-ÉTUDES

Ce cheminement te permet de compléter ta formation sur une période de 4 ans tout en occupant des fonctions rémunérées au sein de nos organismes partenaires.

Il s'agit d'une façon avantageuse et novatrice d'arrimer l'apprentissage, l'application de tes compétences et la poursuite d'un emploi à temps partiel relié à ton domaine d'études.



ANNIK CÔTÉ DREW
Coordonnatrice du programme

819 375-1049 poste 236
annik.cote@clafleche.qc.ca

PRÉALABLES D'ADMISSION

Aucun

TOUT SUR L'ADMISSION À LA **PAGE 60**

PROFESSIONS (LES PLUS POPULAIRES)

- Éducateur à l'enfance
- Technicien en service de garde en milieu scolaire
- Responsable d'un service de garde en milieu familial
- Conseiller pédagogique en petite enfance

SECTEURS D'EMPLOI (LES PLUS POPULAIRES)

- Centre de la petite enfance
- Service de garde en milieu scolaire
- Service de garde en milieu familial
- Garderie
- Halte-garderie

Bourses Perspective Québec

Tu recevras **1 500 \$** par session réussie à temps plein pour un maximum de 6 sessions, soit **9 000 \$***.

**Certaines conditions s'appliquent!*

Bourses gouvernementales sous réserve de modification sans préavis

Bourse de première session

Si tu débutes le programme à la session d'automne 2025, ta première session sera GRATUITE!



AU COURS DE TA FORMATION, TU DÉVELOPPERAS DES COMPÉTENCES TE PERMETTANT :

- de répondre aux besoins de l'enfant en matière de santé, de sécurité et de bien-être;
- de mettre en place des actions éducatives pour accompagner l'enfant dans son développement global;
- d'établir une relation de partenariat avec les parents, les collègues et les personnes-ressources.

CETTE FORMATION EST POUR TOI SI :

- tu veux accompagner des enfants dans leur développement global;
- tu as une maturité affective et la capacité de réfléchir à tes actions;
- tu fais preuve de créativité et d'imagination;
- tu as la capacité de travailler en équipe;
- tu as le sens de l'organisation et des responsabilités;
- tu as de la facilité à communiquer avec les enfants et les adultes.

LA DIFFÉRENCE DU COLLÈGE LAFLÈCHE!

- Notre réputation n'est plus à faire : plus de 30 ans d'expertise!
- Tu auras accès à un Centre de la petite enfance (CPE) entièrement rénové à même le campus, ce qui favorise un apprentissage actif.
- Tu pourras emprunter gratuitement du matériel et des livres à la matériathèque.
- Tu pourras bénéficier d'un espace dédié à la pratique : la Zone d'animation.
- On te réserve une foule d'activités : mises en situation, conférences, sorties éducatives, activités de fabrication de matériel et ateliers scientifiques adaptés aux enfants.
- Nos nombreux partenariats avec des milieux de garde te permettront d'explorer davantage ton domaine.
- Dès la première session, tu suivras le cours pour obtenir ton accréditation en soins d'urgence et sécurité au travail de la Croix-Rouge.

POURSUIVRE À L'UNIVERSITÉ

AVEC L'UNIVERSITÉ DU QUÉBEC À TROIS-RIVIÈRES (UQTR) :

- entente DEC-BAC au baccalauréat en adaptation scolaire et sociale;
- reconnaissance de cours au baccalauréat en éducation préscolaire et en enseignement primaire.

322.A1 | CONCILIATION TRAVAIL-ÉTUDES

SESSION 1	24 H/SEM.	SESSION 5	25 H/SEM.
Philosophie et rationalité	4 h	Activité physique et autonomie	2 h
Français : écriture et littérature	4 h	Bien-être personnel et professionnel	4 h
Découvrir ma profession	5 h	Besoins particuliers de l'enfant	4 h
Sécurité en milieu de travail	4 h	Expression corporelle, musicale et dramatique	3 h
Psychologie du développement de l'enfant 0-3 ans	4 h	Stage II : Mise en action	12 h
Enfant en santé	3 h	CTÉ	1 journée/sem (min.)
CTÉ	1 journée/sem (min.)	SESSION 2	25 H/SEM.
Stage 1 rémunéré (ATÉ)	250 h	Activité physique et santé	2 h
SESSION 3	17 H/SEM.	Français : littérature et imaginaire	4 h
Français : littérature québécoise	4 h	Anglais : formation commune	3 h
Communication professionnelle bienveillante	4 h	Psychologie du développement de l'enfant 4-12 ans	4 h
Saines habitudes de vie de l'enfant	4 h	Observation de l'enfant	4 h
Interventions éducatives	5 h	Contexte de vie de l'enfant et de sa famille	3 h
CTÉ	1-2 journées/sem	Stage I : Exploration de la profession	5 h
SESSION 4	18 H/SEM.	CTÉ	1 journée/sem (min.)
Activité physique et efficacité	2 h	Stage 2 rémunéré (ATÉ)	250 h
Philosophie : l'être humain	3 h	SESSION 5	25 H/SEM.
Français : communication et expression en techniques humaines	4 h	Cours complémentaire II	3 h
Difficulté d'adaptation et de comportement de l'enfant	3 h	Éveil à la littératie	5 h
Habilités sociales et affectives de l'enfant	3 h	Éveil aux sciences et à la numératie	5 h
Vie en pouponnière	3 h	Actions éducatives en milieu scolaire	3 h
CTÉ	1-2 journées/sem	CTÉ	1-2 journées/sem
Stage 2 rémunéré (ATÉ)	250 h	SESSION 6	16 H/SEM.
SESSION 6	25 H/SEM.	Philosophie éthique en techniques humaines	3 h
Projet d'innovation	4 h	Anglais : formation propre	3 h
Stage III : Autonomie professionnelle	21 h	Cours complémentaire I	3 h
Épreuve synthèse de programme		Apprentissage par la créativité artistique	3 h
Épreuve uniforme de français		Environnement éducatif	4 h
		CTÉ	1-2 journées/sem

322.A1 | RÉGULIER

SESSION 1	27 H/SEM.	SESSION 4	28 H/SEM.
Philosophie et rationalité	4 h	Activité physique et efficacité	2 h
Français : écriture et littérature	4 h	Philosophie éthique en techniques humaines	3 h
Cours complémentaire I	3 h	Français : communication et expression en techniques humaines	4 h
Découvrir ma profession	5 h	Anglais : formation propre	3 h
Sécurité en milieu de travail	4 h	Difficulté d'adaptation et de comportement de l'enfant	3 h
Psychologie du développement de l'enfant 0-3 ans	4 h	Vie en pouponnière	3 h
Enfant en santé	3 h	Habilités sociales et affectives de l'enfant	3 h
CTÉ	1 journée/sem (min.)	Apprentissage par la créativité artistique	3 h
Stage 1 rémunéré (ATÉ)	250 h	Environnement éducatif	4 h
SESSION 2	28 H/SEM.	Stage 2 rémunéré (ATÉ)	250 h
Activité physique et santé	2 h	SESSION 5	29 H/SEM.
Philosophie : l'être humain	3 h	Activité physique et autonomie	2 h
Français : littérature et imaginaire	4 h	Cours complémentaire II	3 h
Anglais : formation commune	3 h	Bien-être personnel et professionnel	4 h
Psychologie du développement de l'enfant 4-12 ans	4 h	Éveil à la littératie	5 h
Observation de l'enfant	4 h	Éveil aux sciences et à la numératie	5 h
Contexte de vie de l'enfant et de sa famille	3 h	Besoins particuliers de l'enfant	4 h
Stage I : Exploration de la profession	5 h	Expression corporelle, musicale et dramatique	3 h
CTÉ	1-2 journées/sem	Actions éducatives en milieu scolaire	3 h
Stage 1 rémunéré (ATÉ)	250 h	SESSION 6	25 H/SEM.
SESSION 3	29 H/SEM.	Projet d'innovation	4 h
Français : littérature québécoise	4 h	Stage III : Autonomie professionnelle	21 h
Communication professionnelle bienveillante	4 h	Épreuve synthèse de programme	
Saines habitudes de vie de l'enfant	4 h	Épreuve uniforme de français	
Interventions éducatives	5 h		
Stage II : Mise en action	12 h		
CTÉ	1-2 journées/sem		

Éducation spécialisée

351.A1

Cheminements offerts :

Régulier | 3 ans
 Intensif | 2 ans
 2^e DEC | 1 an et demi

CE QUE TU APPRENDRAS

Le programme Techniques d'éducation spécialisée est axé sur une pédagogie expérientielle et une formation pratique afin de développer l'ensemble des 23 compétences de l'éducateur spécialisé.

Au fil des sessions, tu découvriras les techniques qui permettent à l'intervenant du domaine psychosocial d'œuvrer directement auprès de la clientèle par le biais du vécu quotidien.

LA DIFFÉRENCE DU COLLÈGE LAFLÈCHE!

- Notre réputation n'est plus à faire : plus de 35 ans d'expertise!
- On te réserve des activités qui t'aideront à devenir un éducateur accompli :
 - rencontres avec les intervenants de différents organismes tout au long de ta formation;
 - organisation de plusieurs activités te permettant d'être en contact avec différentes clientèles.
- Deux espaces dédiés à la pratique : le Laboratoire de simulation et la Zone d'animation.
- Notre programme t'amène à réaliser une foule de projets dans la communauté (animation et intervention en contexte réel, bénévolat, etc.).
- Les professeurs du Laflèche proviennent de divers milieux d'expertise.
- Tu bénéficieras de nos nombreux partenariats avec des milieux d'intervention et des organismes de la région.
- Notre programme est axé sur la pratique et le processus clinique.
- Les différents cheminements du programme t'assurent un parcours efficace pour l'obtention de ton diplôme.



CHANTAL LEFEBVRE

Coordonnatrice du programme - cheminement régulier

819 375-1049 poste 263
 chantal.lefebvre@clafleche.qc.ca



LUCIE MONTOUR

Coordonnatrice du programme - cheminements intensif et 2^e DEC

819 375-1049 poste 389
 lucie.montour@clafleche.qc.ca

Bourses Perspective Québec

Tu recevras **1 500 \$** par session réussie à temps plein pour un maximum de 6 sessions, soit **9 000 \$***.

**Certaines conditions s'appliquent!*

— Bourses gouvernementales sous réserve de modification sans préavis

CLIENTÈLES DE L'ÉDUCATEUR SPÉCIALISÉ

- Jeunes en difficulté
- Troubles d'apprentissage et du langage
- Trouble d'utilisation des substances
- Santé mentale
- Itinérance et exclusion sociale
- Trouble du spectre de l'autisme
- Déficience intellectuelle
- Perte d'autonomie
- Déficits physiques ou neurologiques
- Personnes issues de l'immigration

LAB TES

UNIQUE DANS LA RÉGION

Le LAB TES est un laboratoire où tu pourras observer, réaliser des simulations et même pratiquer des interventions avec une vraie clientèle.



Laboratoire d'intervention (LAB TES)

PROFESSIONS (LES PLUS POPULAIRES)

- Éducateur spécialisé
- Intervenant
- Agent d'intégration
- Agent sociojudiciaire
- Responsable de familles d'accueil

SECTEURS D'EMPLOI (LES PLUS POPULAIRES)

- CISSS et CIUSSS :
 - Centre jeunesse;
 - Centre de réadaptation en DI et TSA;
 - Centre hospitalier
 - CLSC
 - CHSLD
- Centre de la petite enfance
- Centre de services scolaire
- Organisme communautaire
- Fonction publique

UNE FORMATION ORIENTÉE VERS L'ACTION

En Éducation spécialisée, tu développeras des compétences qui te permettront d'accompagner vers le rétablissement ou le mieux-être diverses clientèles en difficulté d'adaptation, vivant ou risquant de vivre des problématiques affectives, physiques, intellectuelles ou sociales.

➤ 19 DES 25 COURS DE LA FORMATION SPÉCIFIQUE COMPORTENT UN VOLET PRATIQUE.



POURSUIVRE À L'UNIVERSITÉ

AVEC L'UNIVERSITÉ DU QUÉBEC À TROIS-RIVIÈRES (UQTR) :

- entente DEC-BAC au baccalauréat en adaptation scolaire et sociale;
- passerelle vers le baccalauréat en psychoéducation.

Régulier

➤ **AVEC LE DEC RÉGULIER, COMPLÈTE TA FORMATION EN 3 ANS!**

Le cheminement régulier s'adresse principalement aux étudiants en provenance du secondaire. Ainsi, ces étudiants doivent suivre une formation complète (générale et spécifique) d'une durée de 3 ans.

CETTE FORMATION EST POUR TOI SI :

- tu as une grande ouverture d'esprit;
- tu veux que ta carrière te permette d'aider, de changer des vies;
- tu es de nature patiente et tu fais preuve de stabilité émotive.

PRÉALABLES D'ADMISSION

Aucun



Activité d'intégration | Rabaska

TOUT SUR L'ADMISSION À LA PAGE 60

Intensif

➤ **AVEC LE DEC INTENSIF, PROPULSE-TOI RAPIDEMENT VERS TA NOUVELLE PROFESSION!**

Le programme intensif offre les mêmes cours que le programme régulier. Cependant, il te permettra d'accéder au marché du travail plus rapidement, en obtenant ton diplôme en deux ans, soit six sessions consécutives. Les cours sont offerts de jour, du lundi au vendredi.

CETTE FORMATION EST POUR TOI SI :

- tu veux réorienter ta carrière et faire une différence;
- tu cherches une formation qui t'amènera rapidement sur le marché de l'emploi.

PRÉALABLES D'ADMISSION

Réservé aux candidats âgés de **18 ans et +** ayant obtenu leur diplôme d'études secondaires (DES) depuis au moins un an **ou** ayant obtenu ou étant en voie d'obtenir leur DES au secteur d'éducation des adultes.

CETTE FORMATION EST POUR TOI SI :

- tu détiens un DEC en Éducation à l'enfance, en Travail social ou en Gestion et intervention en loisir;
- tu veux réorienter ta carrière et faire une différence;
- tu cherches une formation qui t'amènera rapidement sur le marché de l'emploi.

PRÉALABLES D'ADMISSION

Détenir un DEC en Éducation à l'enfance, en Travail social ou en Gestion et intervention en loisir.

2^e DEC

➤ **2^E DEC : UNIQUE AU QUÉBEC! OBTIENS TON DIPLÔME EN 4 SESSIONS SEULEMENT**

Grâce à cette formation, tu pourras acquérir les compétences qu'il te manque pour accéder à la profession d'éducateur spécialisé.

Pour consulter la grille de cours:



351.A1 | RÉGULIER

SESSION 1	27 H/SEM.	SESSION 4	31 H/SEM.
Activité physique et santé	2 h	Activité physique et efficacité	2 h
Philosophie et rationalité	4 h	Philosophie éthique en techniques humaines	3 h
Français : écriture et littérature	4 h	Français : communication et expression en techniques humaines	4 h
Analyser l'influence des phénomènes sociaux sur l'individu	4 h	Cours complémentaire I	3 h
Comprendre la personne selon différentes écoles de pensée	3 h	Anglais : formation propre	3 h
Explorer la profession d'éducateur spécialisé	3 h	Intervention de groupe et pratiques novatrices	4 h
Communiquer en contexte professionnel	4 h	Populations marginalisées et violence	4 h
Processus clinique I : Observer la clientèle	3 h	Intervention dans la communauté I	5 h
		Processus clinique III : Planifier l'intervention	3 h
SESSION 2	29 H/SEM.	SESSION 5	30 H/SEM.
Philosophie : l'être humain	3 h	Activité physique et autonomie	2 h
Français : littérature et imaginaire	4 h	Cours complémentaire II	3 h
Anglais : formation commune	3 h	Intervention en situation de crise	4 h
Processus clinique II : Évaluer le potentiel adaptatif	4 h	Déficience intellectuelle et troubles du spectre de l'autisme	4 h
Situer le développement de la personne	4 h	Perte d'autonomie et déficits physiques	4 h
Approches et techniques d'intervention individuelle	3 h	Santé mentale et dépendances	5 h
Animer des activités cliniques	4 h	Soutenir le milieu de vie	3 h
Troubles d'apprentissage et du langage	4 h	Intervention dans la communauté II	5 h
SESSION 3	30 H/SEM.	SESSION 6	36 H/SEM.
Français : littérature québécoise	4 h	Soins d'urgence et sécurité au travail (Semaine 1 et 2)	3 h
Relation d'aide individuelle	4 h	Stage d'intervention II (Semaine 3 à 15)	33 h
Jeunes en difficulté d'adaptation	5 h	Épreuve synthèse de programme	
Stage d'intervention I	17 h	Épreuve uniforme de français	

DÉBUTE AU MOMENT QUI TE CONVIENT

Il est possible de débiter la formation intensive à la session d'automne ou à la session d'hiver.

351.A1 | INTENSIF - DÉBUT AUTOMNE

SESSION 1	26 H/SEM.	SESSION 4	32 H/SEM.
Activité physique et santé	2 h	Philosophie : l'être humain	3 h
Philosophie et rationalité	4 h	Français : littérature québécoise	4 h
Français : communication et expression en techniques humaines	4 h	Cours complémentaire II	3 h
Cours complémentaire I	3 h	Anglais : formation commune	3 h
Comprendre la personne selon différentes écoles de pensée	3 h	Intervention de groupe et pratiques novatrices	4 h
Explorer la profession d'éducateur spécialisé	3 h	Populations marginalisées et violence	4 h
Communiquer en contexte professionnel	4 h	Approches et techniques d'intervention individuelle	3 h
Processus clinique I : Observer la clientèle	3 h	Intervention dans la communauté I	5 h
		Processus clinique III : Planifier l'intervention	3 h
SESSION 2	31 H/SEM.	SESSION 5	31 H/SEM.
Activité physique et efficacité	2 h	Philosophie éthique en techniques humaines	3 h
Français : écriture et littérature	4 h	Anglais : formation propre	3 h
Processus clinique II : Évaluer le potentiel adaptatif	4 h	Intervention en situation de crise	4 h
Situer le développement de la personne	4 h	Déficience intellectuelle et troubles du spectre de l'autisme	4 h
Analyser l'influence des phénomènes sociaux sur l'individu	4 h	Perte d'autonomie et déficits physiques	4 h
Animer des activités cliniques	4 h	Santé mentale et dépendances	5 h
Troubles d'apprentissage et du langage	4 h	Soutenir le milieu de vie	3 h
Jeunes en difficulté d'adaptation	5 h	Intervention dans la communauté II	5 h
SESSION 3	25 H/SEM.	SESSION 6	495 h au total
Activité physique et autonomie	2 h	Soins d'urgence et sécurité au travail	3 h
Français : littérature et imaginaire	4 h	Stage d'intervention II	495 h au total
Relation d'aide individuelle	4 h	Épreuve synthèse de programme	
		Épreuve uniforme de français	
Stage d'intervention I	255 h au total		

351.A1 | INTENSIF - DÉBUT HIVER

SESSION 1	29 H/SEM.	SESSION 4	32 H/SEM.
Activité physique et santé	2 h	Philosophie éthique en techniques humaines	3 h
Philosophie et rationalité	4 h	Français : littérature québécoise	4 h
Français : écriture et littérature	4 h	Anglais : formation propre	3 h
Cours complémentaire I	3 h	Cours complémentaire II	3 h
Comprendre la personne selon différentes écoles de pensée	3 h	Intervention de groupe et pratiques novatrices	4 h
Explorer la profession d'éducateur spécialisé	3 h	Populations marginalisées et violence	4 h
Communiquer en contexte professionnel	4 h	Approches et techniques d'intervention individuelle	3 h
Processus clinique I : Observer la clientèle	3 h	Intervention dans la communauté I	5 h
Soutenir le milieu de vie	3 h	Processus clinique III : Planifier l'intervention	3 h
SESSION 2	27 H/SEM.	SESSION 5	28 H/SEM.
Activité physique et efficacité	2 h	Activité physique et autonomie	2 h
Français : littérature et imaginaire	4 h	Français : communication et expression en techniques humaines	4 h
Processus clinique II : Évaluer le potentiel adaptatif	4 h	Intervention en situation de crise	4 h
Situer le développement de la personne	4 h	Déficience intellectuelle et troubles du spectre de l'autisme	4 h
Analyser l'influence des phénomènes sociaux sur l'individu	4 h	Perte d'autonomie et déficits physiques	4 h
Troubles d'apprentissage et du langage	4 h	Santé mentale et dépendances	5 h
Jeunes en difficulté d'adaptation	5 h	Intervention dans la communauté II	5 h
SESSION 3	255 h au total	SESSION 6	495 h au total
Philosophie : l'être humain	3 h	Soins d'urgence et sécurité au travail	3 h
Anglais : formation commune	3 h	Stage d'intervention II	495 h au total
Relation d'aide individuelle	4 h	Épreuve synthèse de programme	
Animer des activités cliniques	4 h	Épreuve uniforme de français	
Stage d'intervention I	255 h au total		

Gestion et intervention en loisir

391.A0

/ 55 % DE LA FORMATION EN MILIEU DE TRAVAIL (AMT)

CE QUE TU APPRENDRAS

Planifier, organiser, coordonner, animer et évaluer des programmes d'activités, des événements et des installations récréatives sont autant de tâches que tu apprendras à réaliser pendant ta formation. Tu développeras une solide expertise en gestion, en communication et en intervention, trois aspects importants du programme. Tu mettras de l'avant ton leadership grâce à des activités comme le coaching d'équipes de travail.

UNE FORMATION ANCRÉE DANS L'ACTION GRÂCE À L'APPRENTISSAGE EN MILIEU DE TRAVAIL (AMT)!

En Gestion et intervention en loisir, sur les 1 935 heures de la formation spécifique, 1 075 heures se réalisent en situation réelle chez nos partenaires.

EXEMPLES DE PARTENAIRES : Corporation des événements de Trois-Rivières, Unité régionale de loisir et de sport de la Mauricie (URLSM), Centre de services scolaire du Chemin-du-Roy.

+ D'INFO SUR L'AMT EN **PAGE 15**

AU TERME DE TA FORMATION, TU MAÎTRISERAS LES COMPÉTENCES POUR :

- faire vivre des expériences optimales de loisir à tous les types de clientèles lors d'événements, spectacles, galas, tournois coopératifs et activités sportives aidant à maintenir ou à développer l'autonomie physique, intellectuelle et les liens sociaux;
- intervenir auprès des clientèles, gérer des projets et des équipes d'étudiants dynamiques dans des établissements d'enseignement ainsi que des bénévoles et du personnel dans des événements;
- intervenir en relation d'aide par le loisir auprès des clientèles ayant des besoins spécifiques : personnes âgées, déficience intellectuelle, incapacité physique, problème de santé mentale, trouble du spectre de l'autisme, troubles neurocognitifs, etc.

CETTE FORMATION EST POUR TOI SI :

- tu aimes la gestion et le développement de projets;
- tu veux une formation axée sur l'apprentissage en milieu de travail réel;
- tu veux faire une différence et améliorer la qualité de vie des gens;
- tu fais preuve de créativité et tu as le sens de l'organisation;
- tu es dynamique et tu veux vivre de l'action au quotidien.

LA DIFFÉRENCE DU COLLÈGE LAFLÈCHE!

- On a à cœur ta réussite : tu verras dès le premier jour à quel point nos professeurs sont disponibles et à l'écoute.
- On fait un suivi personnalisé pour ton placement tout au long de ta carrière.
- Tu pourras bénéficier d'un espace dédié à la pratique : la Zone d'animation.
- On te garantit une formation à jour. Les cours sont orientés vers la pratique et adaptés selon les besoins actuels du marché du travail.



MARIE-MÉLIE PÉPIN

Coordonnatrice du programme

819 375-1049 poste 336
marie-melie.pepin@clafleche.qc.ca

AU LAFLÈCHE, ON T'EN OFFRE PLUS!

Après ton DEC en Gestion et intervention en loisir, poursuis au 2^e DEC en Éducation spécialisée.

+ D'INFO EN **PAGE 24**

PRÉALABLES D'ADMISSION

Aucun

TOUT SUR L'ADMISSION À LA **PAGE 60**

UNIQUE AU QUÉBEC :

le seul programme technique pour travailler dans l'organisation des sports.

PROFESSIONS (LES PLUS POPULAIRES)

- Technicien en intervention en loisir
- Responsable des loisirs
- Coordonnateur des activités
- Intervenant jeunesse
- Chargé de projets
- Agent de programmation/logistique

SECTEURS D'EMPLOI (LES PLUS POPULAIRES)

- Événementiel
- Scolaire (socioculturel/sportif)
- Santé
- Récréotouristique
- Municipal
- Communautaire

ÇA VA BOUGER!

Pendant ta formation, tu participeras à deux camps :

- camp de pratiques de gestion des risques;
- camp de leadership.

391.A0

SESSION 1	29 H/SEM.
Philosophie et rationalité	4 h
Français : écriture et littérature	4 h
Carrières et emplois en loisir	3 h
Technicien en loisir en milieux sportifs - AMT	3 h
Outils numériques en loisir	3 h
Initiation à l'animation en loisir - AMT	5 h
Clientèles à besoins particuliers en loisir - AMT	3 h
Loisirs, tendances et enjeux sociaux	4 h

SESSION 2	29 H/SEM.
Activité physique et santé	2 h
Français : littérature et imaginaire	4 h
Anglais : formation commune	3 h
Comportements professionnels en loisir	3 h
Laboratoire d'animation et d'intervention - AMT	5 h
Secourisme et pratiques de gestion de risques - AMT	4 h
Stages d'exploration en milieux de travail - AMT	5 h
Promotion en loisir	3 h

SESSION 3	30 H/SEM.
Français : littérature québécoise	4 h
Cours complémentaire I	3 h
Philosophie: l'être humain	3 h
Gestion et promotion numérique en loisir	4 h
Financement en loisir - AMT	4 h
Projet de familiarisation professionnelle - AMT	4 h
Conception des programmations en loisir - AMT	4 h
Outils de gestion spécialisée en loisir - AMT	4 h

SESSION 4	29 H/SEM.
Activité physique et efficacité	2 h
Philosophie éthique en techniques humaines	3 h
Français : communication et expression en techniques humaines	4 h
Anglais : formation propre	3 h
Projet de spécialisation professionnelle - AMT	5 h
Aménagement des infrastructures et gestion des équipements - AMT	4 h
Notions de comptabilité en loisir	4 h
Communication professionnelle en loisir	4 h

SESSION 5	28 H/SEM.
Activité physique et autonomie	2 h
Cours complémentaire II	3 h
Organisation d'événement - AMT	5 h
Projet de fin d'études en loisir - AMT	6 h
Recrutement des ressources humaines	3 h
Encadrement du personnel et des bénévoles - AMT	4 h
Camp de leadership - AMT	5 h

SESSION 6	28 H/SEM.
Stage d'intégration en loisir	28 h
Épreuve synthèse de programme	
Épreuve uniforme de français	



Archives médicales

411.A0

Cheminements offerts :

- Régulier | En classe ou en ligne | 3 ans
- Intensif | En ligne | 2 ans

CE QUE TU APPRENDRAS

CETTE FORMATION TE DONNE TOUS LES OUTILS POUR QUE TU DEVIENNES UN GESTIONNAIRE DE L'INFORMATION DE LA SANTÉ.

Tu apprendras à gérer l'information contenue dans les dossiers de santé des usagers tout en voyant au respect de leur confidentialité. D'ailleurs, pour t'aider à mieux comprendre ces informations, tu auras aussi des cours de **biologie, de médecine et d'accès à l'information**. On te réserve une formation très actuelle répondant à la réalité des milieux de travail.

AU TERME DE TA FORMATION, TU MAÎTRISERAS LES COMPÉTENCES POUR :

- coder les maladies et les interventions à l'aide d'outils informatiques spécialisés;
- s'assurer que les dossiers des usagers sont complets et conformes;
- produire des statistiques provenant de données contenues dans les dossiers;
- appliquer les lois et règlements régissant la confidentialité et l'accès aux dossiers des usagers;
- collaborer avec les chercheurs dans le cadre d'études épidémiologiques;
- colliger, valider et extraire les données pour les registres des tumeurs et des traumatismes.



VÉRONIQUE SMITH

Coordonnatrice du programme

819 375-1049 poste 281
veronique.smith@clafleche.qc.ca

À titre d'archiviste médical, tes tâches peuvent être très variées selon le milieu dans lequel tu travailles.

PRÉALABLES D'ADMISSION

Mathématique CST 4^e ou 514

INTENSIF : avoir aussi complété ou être en voie de compléter la formation générale au collégial.

TOUT SUR L'ADMISSION À LA **PAGE 60**

PROFESSIONS (LES PLUS POPULAIRES)

- Archiviste médical
- Gestionnaire de l'information de la santé
- Chef de services (accueil/archives)

SECTEURS D'EMPLOI (LES PLUS POPULAIRES)

- CISSS/CIUSSS (missions CLSC, CH, CHSLD, CPEJ, CR)
- Organismes gouvernementaux (SAAQ, CNESST, RAMQ, etc.)
- Autres milieux :
 - Centres de recherche clinique;
 - Entreprises spécialisées en logiciels de gestion de données de santé.

STAGES

- Tu pourras vivre ta future profession dans un contexte réel puisque tes stages auront lieu dans des centres hospitaliers (dix semaines), des CLSC et d'autres milieux tels que des centres jeunesse, centres de réadaptation, etc. (sept semaines).
- On veut ta réussite! Ton superviseur du Collège et le formateur du milieu de stage feront des suivis réguliers avec toi.
- Tu pourras faire tes stages dans différentes régions du Québec selon la disponibilité des milieux.

UNIQUE AU LAFLÈCHE :

tu seras formé par les archivistes médicaux du milieu.



Pour exercer la profession d'archiviste médical au Québec, il est recommandé d'être membre de l'Association des Gestionnaires de l'Information de la Santé du Québec (AGISQ).

Nous sommes le **seul Collège francophone au Québec** accrédité par la CHIMA (Association canadienne de la gestion de l'information sur la santé).

CETTE FORMATION EST POUR TOI SI :

- tu t'intéresses à la médecine, à l'informatique et au domaine juridique;
- tu as le souci du détail et de la précision;
- tu sais respecter la confidentialité des renseignements.

LA DIFFÉRENCE DU COLLÈGE LAFLÈCHE!

- Tu auras de la facilité à trouver un emploi! La formation et les stages du Laflèche jouissent d'une très bonne réputation sur le marché du travail.
- Tes professeurs sont disponibles et t'accompagnent vers ta réussite.
- Tu pourras acquérir de l'expérience pendant l'été grâce à notre Service de placement (voir page 53).
- À l'affût de l'évolution du milieu, le Laflèche entretient d'excellents liens avec des professionnels d'établissements de santé partout au Québec.

FORMATION EN LIGNE SYNCHRONE

TU ES DE L'EXTÉRIEUR DE LA RÉGION?

Tu as la possibilité de suivre le **programme régulier ou intensif** en direct de la maison et d'interagir avec tes professeurs et les autres étudiants comme si tu étais en classe.

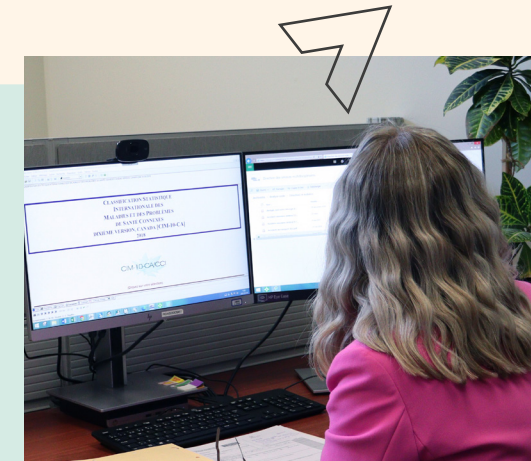
411.A0 | RÉGULIER EN CLASSE OU EN LIGNE

SESSION 1	32 H/SEM.	SESSION 4	30 H/SEM.
<ul style="list-style-type: none"> Activité physique et santé 2 h Philosophie et rationalité 4 h Français : écriture et littérature 4 h Cours complémentaire I 3 h Biologie humaine I 4 h Initiation au travail de l'archiviste médical 5 h Terminologie médicale 3 h Médecine clinique I 4 h Gestion de l'information spécialisée 3 h 		<ul style="list-style-type: none"> Français : communication et expression en techniques de la santé 4 h Anglais : formation propre 3 h Cours complémentaire II 3 h Production d'études socio-médicales et épidémiologiques 5 h Analyse et codage du dossier de santé II 3 h Médecine clinique IV 3 h Gestion du système d'information en CHSGS 3 h Production de rapports en CLSC et CHSGS 3 h 	
<ul style="list-style-type: none"> Activité physique et efficacité 2 h Philosophie : l'être humain 3 h Français : littérature et imaginaire 4 h Anglais : formation commune 3 h Biologie humaine II 3 h Interrelations dans le monde professionnel 3 h Analyse des phénomènes psychosociaux en CLSC 3 h Médecine clinique II 4 h Informatique de gestion 4 h 	29 H/SEM.	<ul style="list-style-type: none"> L'archiviste médical : gestionnaire (Semaines 1 à 5) 18 h Stage : Centre hospitalier (Semaines 6 à 15) 35 h 	
<ul style="list-style-type: none"> Activité physique et autonomie 2 h Philosophie éthique en techniques de la santé 3 h Français : littérature québécoise 4 h Notions statistiques en archives médicales 4 h Accès à l'information I 4 h Analyse et codage du dossier de santé I 5 h L'archiviste médical en milieux spécialisés 6 h Médecine clinique III 3 h 	31 H/SEM.	<ul style="list-style-type: none"> Accès à l'information II (Semaines 1 à 9) 5 h Registres spécialisés (Semaines 1 à 9) 5 h Stage : CLSC et autres milieux (Semaines 10 à 15) 35 h Épreuve synthèse de programme Épreuve uniforme de français 	

411.A0 | INTENSIF EN LIGNE

SESSION 1	29 H/SEM.	SESSION 4	
<ul style="list-style-type: none"> Biologie humaine I 4 h Interrelations dans le monde professionnel 3 h Initiation au travail de l'archiviste médical 5 h Terminologie médicale 3 h Accès à l'information I 4 h Médecine clinique I 4 h Médecine clinique III 3 h Gestion de l'information spécialisée 3 h 		<ul style="list-style-type: none"> Production d'études socio-médicales et épidémiologiques (Semaines 1 à 9) 9 h Registres spécialisés (Semaines 1 à 9) 6 h Gestion du système d'information en CHSGS (Semaines 1 à 9) 5 h Production de rapports en CLSC et CHSGS* (Semaines 1 à 9) 5 h Stage : CLSC et autres milieux (Semaines 10 à 15) 35 h 	
<ul style="list-style-type: none"> Biologie humaine II 3 h Notions statistiques en archives médicales 4 h Analyse des phénomènes psychosociaux en CLSC 3 h Analyse et codage du dossier de santé I 5 h Médecine clinique II 4 h Médecine clinique IV 3 h Informatique de gestion 4 h 	26 H/SEM.	<ul style="list-style-type: none"> L'archiviste médical : gestionnaire (Semaines 1 à 5) 18 h Accès à l'information II (Semaines 1 à 5) 9 h Stage : Centre hospitalier (Semaines 6 à 15) 35 h Épreuve synthèse de programme Épreuve uniforme de français 	
<ul style="list-style-type: none"> L'archiviste médical en milieux spécialisés* 12 h Analyse et codage du dossier de santé II* 12 h 	24 H/SEM.		

*Ces cours sont d'une durée de 8 semaines



Tourisme

414.A0

- / MINIMUM 500 HEURES DE STAGES RÉMUNÉRÉES EN ALTERNANCE TRAVAIL-ÉTUDES (ATÉ)
- / PLUS DE 50 % DE LA FORMATION EN MILIEU DE TRAVAIL (AMT)
- / EXPÉRIENCE PÉDAGOGIQUE À L'INTERNATIONAL PAYÉE EN 2^E ANNÉE

PROGRAMME BILINGUE : INTÉGRATION PROGRESSIVE DE L'ANGLAIS AU FIL DES SESSIONS.

LE MONDE EST À TOI!

Le programme de Tourisme te permettra de devenir un intervenant compétent en découvrant les différents secteurs de l'activité touristique.

LES AVANTAGES DU COLLÈGE LAFLÈCHE :

- Axé sur le tourisme écoresponsable;
- Perfectionnement de l'anglais;
- Amélioration de ton espagnol lors de diverses activités pédagogiques;
- Accès à un réseau d'employeurs;
- Équipe d'enseignants expérimentés;
- Enseignement personnalisé.

LE SEUL COLLÈGE AU QUÉBEC À OFFRIR LA TRIPLE DIPLOMATION DANS LES TROIS VOIES DE SORTIES :

- Accueil, animation et guidage touristique;
- Mise en valeur de produits et services touristiques;
- Développement et promotion de produits du voyage.

CETTE FORMATION EST POUR TOI SI :

- tu aimes le contact avec le public et le travail d'équipe;
- tu es curieux et tu désires côtoyer différentes cultures;
- tu veux une profession qui bouge.

Pour bien évoluer dans ce programme, ton niveau d'anglais doit être fonctionnel dans le quotidien, tant à l'oral qu'à l'écrit.

LA DIFFÉRENCE DU COLLÈGE LAFLÈCHE!

- Le Laflèche reçoit de nombreux étudiants internationaux, ce qui favorise la comparaison entre les pratiques de gestion du tourisme d'ici et d'ailleurs dans le monde.
- Nos professeurs sont engagés dans le milieu. Le résultat? Ta formation est branchée sur l'industrie touristique.
- Pour les activités terrain, le Laflèche a une localisation géographique idéale (accès facile à dix régions touristiques).



MARIE-CLAUDE PLANTE
 Coordonnatrice du programme
 819 375-1049 poste 388
 marie-claude.plante@clafleche.qc.ca

PRÉALABLES D'ADMISSION

Mathématique CST 4^e ou 416

TOUT SUR L'ADMISSION À LA PAGE 60

PROFESSIONS (LES PLUS POPULAIRES)

- Conseiller expérience clients
- Guide touristique
- Agent de bord
- Gestionnaire d'entreprise touristique
- Coordonnateur marketing et médias sociaux

SECTEURS D'EMPLOI (LES PLUS POPULAIRES)

- Services de voyages
- Loisirs et divertissements
- Hébergement
- Transport
- Restauration

Bourse de 1000\$

Reçois automatiquement 1 000\$ pour ta première année d'études!*

*Certaines conditions s'appliquent!

414.A0

SESSION 1	30 H/SEM.
Activité physique et santé	2 h
Philosophie et rationalité	4 h
Français : écriture et littérature	4 h
Interactions professionnelles en tourisme	4 h
Trésors de chez nous	4 h
Tourisme: mille et une possibilités	5 h
Boîte à outils numériques	3 h
English for International Tourism	4 h

SESSION 2	27 H/SEM.
Philosophie : l'être humain	3 h
Français : littérature et imaginaire	4 h
Anglais : formation commune	3 h
Cours complémentaire I	3 h
Canadian Treasures	4 h
Entertain me: Managing Leisure Services	3 h
Tourisme durable: réduire son empreinte	4 h
L'entreprise touristique	3 h

Stage 1 rémunéré (ATÉ)	250 h
------------------------	-------

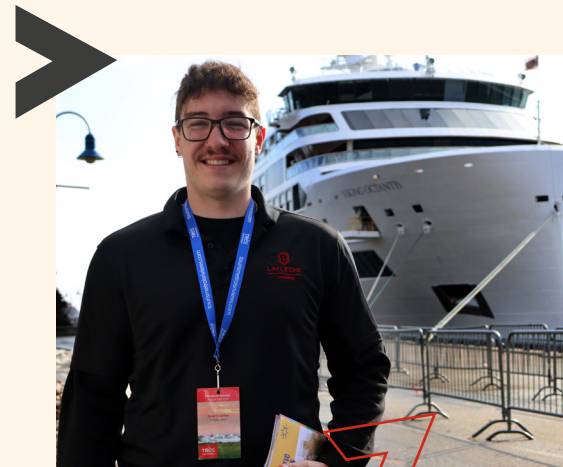
SESSION 3	28 H/SEM.
Activité physique et efficacité	2 h
Français : littérature québécoise	4 h
Anglais : formation propre	3 h
Cours complémentaire II	3 h
Wanderlust: Americas, Africa and Oceania	4 h
Gestion d'une entreprise touristique	4 h
Suivez le guidé!	4 h
Un poco de español	4 h

SESSION 4	29 H/SEM.
Activité physique et autonomie	2 h
Philosophie éthique en techniques administratives	3 h
Français : communication et expression en techniques administratives	4 h
Outils de rentabilité	5 h
Parcourir le monde : Eurasie	4 h
L'univers du conseiller en voyage	4 h
Exploring New Opportunities in Tourism	4 h
Tomorrow's Tourism	3 h

Stage 2 rémunéré (ATÉ)	250 h
------------------------	-------

SESSION 5	28 H/SEM.
Communications and Public Relations for Tourism	4 h
Marketing for Tourism	3 h
Sonder le terrain : stage en entreprise touristique	17 h
International Business Transaction	4 h

SESSION 6	26 H/SEM.
Superviser des richesses humaines	3 h
Be the Guide	4 h
Build your Trip : Tour Packaging	3 h
Gérer et aménager un service d'accueil	3 h
Projet : en mode réalisation et commercialisation	4 h
Coordonner un événement touristique	5 h
Expresarse en español	4 h
Épreuve synthèse de programme	
Épreuve uniforme de français	



Gestion hôtelière

430.A0

/ 640 H DE LA FORMATION EN MILIEU DE TRAVAIL (AMT)

CE QUE TU APPRENDRAS

Le programme Gestion hôtelière vise à former des superviseurs intermédiaires appelés à exercer leurs fonctions dans l'une ou l'autre des unités d'un établissement hôtelier. Tu développeras donc tes compétences grâce à l'Apprentissage en Milieu de Travail (AMT) dans les 6 secteurs de l'hôtellerie : réception, service aux tables et cuisine, gouvernance, supervision des services de restauration, entretien ménager et coordination des activités hôtelières.

À travers une multitude d'activités et de projets concrets, tu développeras aussi tes aptitudes professionnelles; ton leadership, ta créativité et ton esprit d'équipe seront sollicités.

AU TERME DE TA FORMATION, TU MAÎTRISERAS LES COMPÉTENCES POUR :

- gérer des ressources humaines, financières, matérielles et physiques;
- promouvoir des produits et services;
- organiser des événements;
- coordonner et superviser des opérations en hébergement et en restauration;
- devenir entrepreneur;
- effectuer des tâches administratives.

UNE FORMATION ANCRÉE DANS L'ACTION GRÂCE À L'AMT!

En Gestion hôtelière, l'Apprentissage en Milieu de Travail (avec possibilité de rémunération) se déroule sur deux journées par semaine, totalisant 640 h réalisées en milieu de travail chez les partenaires du programme.

Le programme bénéficie en effet d'une vingtaine de partenariats dans la région, et même au-delà de la Mauricie.

EXEMPLES DE PARTENAIRES : Auberge Godefroy, Kinipi spa nordique et hébergement, Le Rouge Vin, Hôtel Oui GO!, Le Baluchon Éco-villégiature.

+ D'INFO SUR L'AMT EN **PAGE 15**

CETTE FORMATION EST POUR TOI SI :

- tu veux occuper un emploi de gestionnaire;
- tu as le sens de l'organisation, de l'entregent et l'esprit d'entreprise;
- tu veux que tes compétences polyvalentes comptent sur le marché du travail.

LA DIFFÉRENCE DU COLLÈGE LAFLÈCHE!

- Nos professeurs travaillent en équipe pour que tu puisses mettre en pratique la matière vue dans plusieurs cours simultanément.
- Durant ta formation, tu mettras en application tes apprentissages grâce au restaurant pédagogique L'escarbille (cuisine et salle à manger) ouvert au public.
- Tu seras conscientisé et sensibilisé aux pratiques écoresponsables dans le domaine de l'hôtellerie.

PROJETS

- Salon de l'hôtellerie
- Plan de gestion
- Projet hôtelier écoresponsable
- Soirées thématiques



ÉRIC DUBÉ

Coordonnateur du programme

819 375-1049 poste 378
eric.dube@clafleche.qc.ca

La polyvalence que tu développeras te permettra d'occuper plusieurs types d'emplois en hôtellerie et en restauration.

PRÉALABLES D'ADMISSION

Aucun

TOUT SUR L'ADMISSION À LA **PAGE 60**

PROFESSIONS (LES PLUS POPULAIRES)

- Maître d'hôtel
- Directeur de la restauration
- Coordonnateur des ventes
- Coordonnateur d'événements
- Superviseur en hébergement
- Gestionnaire d'événements
- Délégué commercial

SECTEURS D'EMPLOI (LES PLUS POPULAIRES)

- Établissement hôtelier
- Auberge
- Restaurant
- Centre de congrès
- Pourvoirie

Bourse de 1000\$

Reçois automatiquement 1000\$ pour ta première année d'études!*

*Certaines conditions s'appliquent!

430.A0

SESSION 1 22 H/SEM. + AMT

Activité physique et santé	2 h
Philosophie et rationalité	4 h
Français : écriture et littérature	4 h
L'univers de l'hôtellerie	3 h
Communication en milieu hôtelier	3 h
Bureautique et méthodes de recherches	3 h
Certifications de base en hôtellerie (hs, sst, urgence)	3 h
Techniques d'accueil et de réservation - AMT	9 h

SESSION 2 13 H/SEM. + AMT

Philosophie : l'être humain	3 h
Français : littérature et imaginaire	4 h
Anglais : formation commune	3 h
Lois et règlements en hôtellerie	3 h
Cuisine du terroir - AMT	10 h
Service des mets et boissons - AMT	10 h

SESSION 3 24 H/SEM. + AMT

Activité physique et efficacité	2 h
Français : littérature québécoise	4 h
Anglais : formation propre	3 h
Cours complémentaire I	3 h
Supervision du personnel hôtelier	3 h
Vendre des produits et services	3 h
Transactions comptables	3 h
Principes de gestion hôtelière	3 h
Supervision en entretien ménager - AMT	8 h

SESSION 4 24 H/SEM. + AMT

Philosophie éthique en techniques administratives	3 h
Français : communication et expression en techniques administratives	4 h
Principes de marketing	3 h
Transactions financières	3 h
Winning Service for the Hospitality Industry	3 h
Gestion des achats et des aménagements physiques	5 h
L'univers des vins	3 h
Supervision du service de la restauration - AMT	9 h

SESSION 5 21 H/SEM. + AMT

Activité physique et autonomie	2 h
Cours complémentaire II	3 h
Five-Star English for Concierge Service	3 h
Pratiques de gestion innovantes en hôtellerie	4 h
Contrôle de la qualité	3 h
Stratégies de commercialisation	3 h
Enquête et analyse du marché	3 h
Supervision en hébergement hôtelier - AMT	9 h

SESSION 6 16 H/SEM. + AMT

Winning Approach to Négociations	3 h
Publicité et promotion d'un projet hôtelier	3 h
Stage: De la direction aux opérations	10 h
Coordonner des activités de groupe - AMT	15 h
Épreuve synthèse de programme	
Épreuve uniforme de français	

Les heures en AMT sont réalisées dans une période condensée.

STAGES

- 640 heures en milieu de travail chez nos partenaires
- Stage final de cinq semaines en 3^e année



POURUIVRE À L'UNIVERSITÉ

Si les études universitaires font partie de ton plan de carrière, c'est tout à fait possible.

À la suite de leur DEC, plusieurs étudiants se dirigent en marketing, en administration, en gestion des ressources humaines ou autres domaines connexes.

Commercialisation de la mode

571.C0

/ MINIMUM 500 HEURES DE STAGES RÉMUNÉRÉS EN ALTERNANCE TRAVAIL-ÉTUDES (ATÉ)

CE QUE TU APPRENDRAS

En Commercialisation de la mode, ça bouge! Dans tes cours et à travers les projets que tu réaliseras, tu seras rapidement en contact avec quatre aspects importants du domaine : **le marketing, la mode, la gestion des affaires et l'entrepreneuriat.**

Que ce soit le commerce en ligne, la publicité, les tendances, le développement de collections de vêtements et d'accessoires, le marketing, la gestion d'une entreprise ou la conception de plan d'affaires qui t'attirent, tu trouveras ton compte ici. C'est la clé du programme : tu auras le bagage nécessaire pour occuper une grande variété d'emplois.

TU AIMES RÉALISER DES PROJETS OU TU RÊVES DE PARTIR TA PROPRE ENTREPRISE? TU ES À LA BONNE PLACE!

Notre formation est très concrète. Dans tes cours, tu réaliseras des projets en collaboration avec des entreprises du milieu de la mode. Dans notre *Espace créatif*, il y a un studio photo, une boutique-laboratoire, des cahiers de tendances, du matériel de présentation visuelle et bien plus!

Entre autres, tu auras un cours de démarrage d'entreprise dans lequel tu apprendras comment préparer un plan d'affaires pour l'ouverture d'une boutique en ligne et physique de produits mode. D'ailleurs, tu auras l'occasion de t'exercer en présentant ton plan d'affaires devant des professionnels du milieu lors de ton projet de fin d'études.

LE MARCHÉ DE LA MODE A BESOIN DE TOI!

- Commerce électronique
- Stylisme
- Développement de collections
- Marketing
- Réseaux sociaux
- Gestion d'entreprise
- Et plus!

CETTE FORMATION EST POUR TOI SI :

- tu as un intérêt marqué pour la mode, le marketing, la gestion et l'entrepreneuriat;
- tu veux travailler en entreprise mode ou démarrer ta propre entreprise;
- tu as de l'imagination et le sens de l'esthétisme.

LA DIFFÉRENCE DU COLLÈGE LAFLÈCHE!

- On te propose un programme qui répond aux exigences des entreprises internationales de mode.
- Notre enseignement est pratique et constamment ajusté aux réalités de l'industrie de la mode et aux dernières tendances. On te propose même des projets en entreprise.
- Tu pourras compter sur l'expertise de professeurs spécialisés : professionnels de la mode, du marketing, de la vente, de la gestion et de la publicité.



HUGO LECLERC
Coordonnateur du programme
819 375-1049 poste 347
hugo.leclerc@clafleche.qc.ca

MARKETING MODE GESTION ENTREPRENEURIAT

PLUSIEURS ACTIVITÉS T'ATTENDENT!

Au cours de ta formation, tu pourras :

- développer une **collection mode** pour une entreprise québécoise;
- monter un **plan d'affaires** complet pour une boutique physique et électronique;
- concevoir et réaliser une **boutique en ligne** pour un commerce mode;
- effectuer le **stylisme** et la direction artistique d'une séance photo éditoriale;
- organiser un **événement mode** (Espace Mode Laflèche) et un défilé de mode;
- visiter de nombreuses **entreprises québécoises** reconnues;
- rencontrer des professionnels de la mode en **immersion anglaise**;
- participer à des **concours entrepreneuriaux** (La Flèche d'or et Laflèche inc.);
- et bien plus!

PRÉALABLES D'ADMISSION

Aucun

TOUT SUR L'ADMISSION À LA PAGE 60

PROFESSIONS (LES PLUS POPULAIRES)

- Gestionnaire de produits Web
- Acheteur
- Gestionnaire de commerce de mode
- Gestionnaire de marque
- Responsable marketing
- Styliste
- Gestionnaire de réseaux sociaux
- Propriétaire de boutique
- Chef de produits
- Conseiller publicitaire
- Représentant commercial
- Superviseur
- Responsable de présentation visuelle

SECTEURS D'EMPLOI (LES PLUS POPULAIRES)

- Commerce de détail (boutiques physiques et en ligne)
- Manufacturier de produits mode
- Agence de vente
- Distributeur
- Importateur
- Communication marketing
- Agence de mannequins
- Organisation d'événements

571.C0

SESSION 1	29 H/SEM.
Philosophie et rationalité	4 h
Français : écriture et littérature	4 h
Cours complémentaire I	3 h
Informatique appliquée	3 h
Initiation à la profession	3 h
Évolution des courants mode	3 h
Introduction au marketing	3 h
Entreprises de mode	3 h
Produits - mode	3 h

SESSION 2	30 H/SEM.
Activité physique et santé	2 h
Philosophie : l'être humain	3 h
Français : littérature et imaginaire	4 h
Anglais : formation commune	3 h
Initiation à la comptabilité	3 h
Stratégies de vente	3 h
Logiciels spécialisés	3 h
Tendances - mode	3 h
Études de marché	3 h
Textiles I	3 h

Stage 1 rémunéré (ATÉ) 250 h

SESSION 3	32 H/SEM.
Activité physique et efficacité	2 h
Français : littérature québécoise	4 h
Anglais : formation propre	3 h
Cours complémentaire II	3 h
Relations professionnelles	3 h
Finance d'une entreprise	4 h
Publicité et promotion	4 h
Comportement des consommateurs	3 h
Développement de marques maison	3 h
Textiles II	3 h

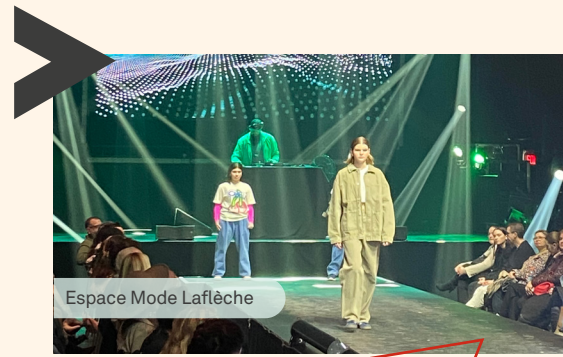
SESSION 4	30 H/SEM.
Activité physique et autonomie	2 h
Philosophie éthique en techniques administratives	3 h
Français : communication et expression en techniques administratives	4 h
Lois et règlements commerciaux	3 h
Organisation d'événements	5 h
Achats	4 h
Stylisme	3 h
Gestion de marques maison	3 h
Représentation commerciale	3 h

SESSION 5	
Immersion professionnelle en anglais	4 h
Gestion des stocks	3 h
Analyse de produits mode	3 h
Ententes commerciales	3 h

Cours intensifs de la mi-mai à la fin juin

Stage 2 rémunéré (ATÉ) 250 h

SESSION 6	28 H/SEM.
Gestion des ressources humaines	3 h
Aménagement de commerces et présentation visuelle	4 h
Importation de produits mode	3 h
Résolution de problèmes	3 h
Commerce électronique	3 h
Projet de fin d'études	9 h
Marketing international	3 h
Épreuve synthèse de programme	
Épreuve uniforme de français	



Espace Mode Laflèche



MARLÈNE LA ROCHELLE | Diplômée
Styliste de mode chez JOELLE Collection



Espace créatif

POURSUIVRE À L'UNIVERSITÉ

AVEC L'UNIVERSITÉ LAVAL :

- entente DEC-BAC en administration des affaires;
- entente DEC-BAC en sciences de la consommation;
- passerelle vers le certificat en sciences de la consommation.

AVEC L'UNIVERSITÉ DU QUÉBEC À TROIS-RIVIÈRES (UQTR) :

- passerelle vers tous les programmes de baccalauréat en administration des affaires (toutes concentrations confondues).

Formation générale

LA FORMATION GÉNÉRALE, C'EST POUR TOUT LE MONDE!

La formation générale fait partie intégrante de chacun des programmes d'études conduisant au diplôme d'études collégiales (DEC). Elle permet de te former comme citoyen responsable, d'acquérir une culture générale et de maîtriser la langue comme outil de pensée, de communication et d'ouverture sur le monde.

LITTÉRATURE

Par des œuvres et des courants littéraires, tu développes ta compréhension du monde et des époques. L'analyse, l'organisation de ta pensée, l'argumentation et le discours sont au cœur des quatre cours de littérature durant ta formation.

PHILOSOPHIE

À travers le dialogue sur des questions qui préoccupent les êtres humains dans leur quête de vérité, la philosophie aborde l'histoire de la pensée, la lecture d'œuvres philosophiques et l'initiation à l'argumentation. La réflexion critique est à la base des trois cours dans ton programme d'études.



Reconnaissance des acquis et des compétences (RAC)

QU'EST-CE QUE LA RAC?

La RAC est une démarche individuelle convenant aux adultes ayant cumulé un bagage significatif d'expériences de travail ou de vie. Au terme de cette démarche, la personne candidate obtient la reconnaissance de ses compétences dans le but d'obtenir un diplôme d'études collégiales ou encore une attestation d'études collégiales. Il s'agit d'une démarche qui facilite la conciliation travail-famille-vie personnelle, puisque l'évaluation des compétences se fait à distance et permet de conserver son emploi.

Toutes les expériences de travail et de bénévolat, peu importe leur lieu d'acquisition, peuvent être prises en considération.

La RAC permet de transformer une expérience, un savoir-faire et des connaissances en diplôme par l'évaluation de compétences déjà acquises.

QUELS SONT LES PROGRAMMES ADMISSIBLES À LA RAC?

- Attestation d'études collégiales en **TECHNIQUES D'ÉDUCATION À L'ENFANCE**
- Diplôme d'études collégiales en **TECHNIQUES D'ÉDUCATION À L'ENFANCE**
- Attestation d'études collégiales en **TECHNIQUES D'ÉDUCATION SPÉCIALISÉE**
- Diplôme d'études collégiales en **TECHNIQUES D'ÉDUCATION SPÉCIALISÉE**
- Diplôme d'études collégiales en **TECHNIQUES DE TOURISME**



KASSANDRA POIRIER
Conseillère à la RAC
819 378-1123 poste 525
kassandra.poirier@clafleche.qc.ca



INTÉRESSÉ PAR LA RAC?
Visite le clafleche.qc.ca



ÉDUCATION PHYSIQUE

En plus d'améliorer ta santé, de réduire ton stress, de renforcer ta condition physique et d'augmenter ton niveau d'énergie, tes trois cours d'éducation physique visent à t'aider à adopter de saines habitudes de vie dans un environnement stimulant et sécuritaire.

ANGLAIS

Dans un monde où nous sommes de plus en plus en contact avec des gens provenant de diverses cultures, la connaissance de l'anglais est un incontournable! Les deux cours d'anglais, soit l'anglais commun et l'anglais propre à ton programme, te permettent de développer tes capacités à communiquer adéquatement dans diverses situations, et selon le niveau d'anglais qui te correspond.

COURS COMPLÉMENTAIRES

Pour compléter ta formation générale, tu dois choisir deux cours complémentaires qui te permettent de découvrir des champs d'intérêt différents du programme que tu as choisi afin d'ouvrir d'autres horizons.

Exemples: Organisation d'un voyage, Introduction à l'astronomie, Cinéma international, Consommation responsable, Stimuler sa créativité, Histoire de l'art et plus encore!

AVANTAGES DE LA RAC

- À distance
- Au rythme de chacun
- Horaire flexible
- Obtention d'un diplôme collégial
- Accès à un poste ou à une permanence
- Augmentation de l'estime personnelle
- Faibles coûts
- Approche personnalisée et flexible
- Soutien par un expert de contenu tout au long des évaluations
- Permet la conciliation travail-famille-vie personnelle

MOYENS DE RECONNAISSANCE

Différents travaux sont réalisés afin de démontrer les acquis :

- Production personnelle;
- Questionnaire;
- Plan d'intervention;
- Développement d'un projet;
- Animation;
- Mise en situation;
- Entretien individuel.

Attestations d'études collégiales

TU FAIS UN RETOUR AUX ÉTUDES? TU CHERCHES UN NOUVEAU DÉFI POUR RELANCER TA CARRIÈRE? JETTE UN ŒIL À NOS AEC!

QU'EST-CE QU'UNE AEC?

Il s'agit d'un programme de formation collégiale technique d'une durée variable, destiné aux adultes qui reviennent aux études.

COMPLÉTER UNE AEC, C'EST :

- **LA MEILLEURE FAÇON DE POURSUIVRE DES ÉTUDES TOUT EN TRAVAILLANT.**
La formation en ligne et les cours de soir te permettent de combiner travail et études;
- **ACCÉDER RAPIDEMENT AU MARCHÉ DU TRAVAIL.**
La plupart des formations peuvent être complétées en deux ou trois sessions;
- **DEVENIR UN CANDIDAT RECHERCHÉ PAR LES EMPLOYEURS.**
Nos formations sont ciblées afin de permettre d'acquérir les connaissances et développer les compétences nécessaires pour occuper des postes que les employeurs tentent actuellement de combler;
- **BÉNÉFICIER DE L'EXPERTISE DES MEILLEURS GUIDES.**
Nos professeurs sont des professionnels qui œuvrent dans le domaine qu'ils enseignent. Puisqu'ils sont en contact avec le milieu, ils sont bien placés pour te diriger vers ton futur emploi;
- **PERFECTIONNER TES COMPÉTENCES ET TES CONNAISSANCES DANS UN DOMAINE SPÉCIFIQUE.**



ISABELLE BOIES

Conseillère à la Formation continue

819 378-1123 poste 529
isabelle.boies@clafleche.qc.ca

INTÉRESSÉ PAR L'UNE DE NOS AEC? AJOUTE TON NOM SUR NOTRE LISTE D'INTÉRÊT!

Visite le clafleche.qc.ca

+ D'INFO SUR LES DROITS DE SCOLARITÉ EN **PAGE 58**

CONDITIONS D'ADMISSION

Détenir un diplôme d'études secondaires (DES), un diplôme d'études professionnelles (DEP) ou une formation jugée suffisante par le Collège et satisfaire à l'une des conditions suivantes :

- avoir interrompu ses études pendant au moins deux sessions consécutives ou une année;
- avoir complété au moins une année d'études postsecondaires échelonnées sur une période d'un an ou plus;
- être visé par une entente conclue entre l'établissement et un employeur ou par un programme gouvernemental.

Les périodes d'admission varient d'une AEC à l'autre et les formations peuvent démarrer en tout temps de l'année. Nos cohortes débutent lorsque le seuil minimum d'étudiants requis pour démarrer une ou l'autre de nos AEC est atteint.

UNE FORMATION EN LIGNE, C'EST :

- une classe virtuelle interactive sur le Web en temps réel, selon un horaire préétabli;
- un contact direct avec les enseignants et les autres participants;
- la possibilité de revoir les cours;
- un accès gratuit aux outils Office 365 pour la durée de la formation;
- un accès à plusieurs services du Collège en ligne : médecin, travailleurs de milieu, aide financière, etc.



Nos AEC sont admissibles à l'aide financière aux études, car elles sont offertes à temps plein.

Communications, publicité et conception Web

NWY.1U

DEVIENS AGENT DE COMMUNICATION!

BUT DU PROGRAMME

Cette formation s'adresse à ceux et celles qui désirent travailler dans des petites et moyennes entreprises. Ces personnes occupent généralement des fonctions dans différents organismes publics et privés ainsi que dans des institutions gouvernementales provinciales et fédérales. On les trouve aussi dans des entreprises culturelles et sportives qui organisent des festivals, des spectacles et des événements et dans les entreprises de loisirs et de tourisme.

QUALITÉS REQUISES

- Créativité
- Excellent sens de la planification et de l'organisation
- Excellentes aptitudes en français
- Souci du détail et respect des délais

DURÉE DE LA FORMATION

645 H

Trois sessions à raison de deux soirs par semaine et un samedi sur deux

OFFERT EN LIGNE

Assurance de dommages des particuliers

LCA.E6

PARMI LES 50 MÉTIERS LES PLUS DEMANDÉS AU QUÉBEC!

DEVIENS AGENT, COURTIER, SOUSCRIPTEUR OU EXPERT EN SINISTRE!

POUR EXERCER CES FONCTIONS, IL TE FAUT :

- compléter une formation collégiale (DEC ou AEC en Assurance de dommages);
- réussir les examens de l'Autorité des marchés financiers (AMF);
- effectuer une période probatoire;
- obtenir un certificat de représentant pour la discipline ou une catégorie de discipline reliée au domaine des assurances.

QUALITÉS REQUISES

- Bonne capacité d'écoute
- Compétences en service à la clientèle
- Sens de l'entrepreneuriat
- Bon jugement
- Facilité à vulgariser de l'information complexe
- Esprit d'équipe et sens de l'initiative
- Intégrité et sens de l'éthique

DURÉE DE LA FORMATION

495 H

deux sessions à raison de deux soirs par semaine et deux samedis par mois

OFFERT EN LIGNE



Tendances et pratiques en toxicomanie

UNE SEULE SESSION : UN PERFECTIONNEMENT RAPIDE!

Si tu es intervenant et que tu côtoies une clientèle aux prises avec une problématique de dépendance, cette formation est l'outil parfait pour ton perfectionnement professionnel.

AU COURS DE CETTE FORMATION, TU APPRENDRAS NOTAMMENT À :

- intervenir de façon efficace auprès d'une clientèle toxicomane avec ou sans trouble concomitant;
- élaborer et actualiser des plans de traitement efficaces en collaboration avec des équipes interdisciplinaires.

PRÉALABLES D'ADMISSION

Détenir un diplôme ou une attestation d'études de niveau collégial (DEC ou AEC) ou universitaire dans un domaine de l'intervention psychosociale : Éducation spécialisée, Travail social, Soins infirmiers, Gestion et intervention en loisir, Éducation à l'enfance, etc.

DURÉE DE LA FORMATION

195 H

deux soirs par semaine et un samedi sur deux durant environ 16 semaines

OFFERT
EN LIGNE
UNIQUE AU
QUÉBEC



Techniques d'éducation à l'enfance

DEVIENS QUALIFIÉ POUR LA PROFESSION!

BUT DU PROGRAMME

Le marché du travail est à la recherche d'éducateurs à l'enfance. Cette AEC permet de répondre aux besoins des employeurs. Le programme a pour but de former des personnes aptes à favoriser le développement global des enfants de 0-12 ans.

AU COURS DE CETTE FORMATION, TU APPRENDRAS NOTAMMENT À :

- participer à l'organisation d'un environnement éducatif en collaboration avec des parents;
- établir des relations humaines harmonieuses en milieu de travail;
- assurer un environnement sain et sécuritaire en collaboration avec des partenaires;
- actualiser tes compétences professionnelles.

DURÉE DE LA FORMATION

1260 H

réparties sur 5 sessions à raison de trois soirs par semaine et un samedi par mois

OFFERT
EN LIGNE



Pilotage professionnel d'aéronefs; programme intégré ATP(A)

DEVIENS PILOTE PROFESSIONNEL GRÂCE À CETTE FORMATION INTENSIVE!

EN QUOI CONSISTE LA FORMATION?

- 569 heures en classe (théorie et pratique)
- 186 heures de vol dont 50 heures sur multimoteur, un attrait lors de l'embauche
- **40 heures sur simulateur de vol haute performance**
- Cours de travail en équipage, survie et anglais de l'aviation

LA FORMATION MÈNE À :

- une triple diplomation :
 - une licence de pilote professionnel émise par Transport Canada;
 - un diplôme intégré ATP(A) de l'Académie de vol Cargair;
 - un diplôme collégial du Laflèche;
- **une expérience de 236 heures de vol ainsi que la préparation aux examens théoriques de pilote de ligne.**

DURÉE DE LA FORMATION

795 H

réparties sur une période de 18 mois, selon les conditions météorologiques

FORMATION EN
PARTENARIAT AVEC

CARGAIR
ACADEMIE DE L'AIR DEPUIS 1961



Gestion des comportements dysfonctionnels

UNE SEULE SESSION : UN PERFECTIONNEMENT RAPIDE!

Si tu es intervenant et que tu côtoies une clientèle de tous âges présentant des comportements inappropriés et dérangeants pour elle-même ou pour autrui, cette formation est pour toi!

AU COURS DE CETTE FORMATION, TU APPRENDRAS NOTAMMENT À :

- définir et identifier les comportements dysfonctionnels;
- développer des compétences afin d'intervenir et d'appliquer les meilleures pratiques dans la gestion de ces comportements;
- développer des attitudes essentielles à la posture d'intervenant.

PRÉALABLES D'ADMISSION

Détenir un diplôme ou une attestation d'études de niveau collégial (DEC ou AEC) ou universitaire dans un domaine de l'intervention psychosociale : Éducation à l'enfance, Éducation spécialisée, Travail social, Soins infirmiers, Gestion et intervention en loisir, etc.

DURÉE DE LA FORMATION

210 H

deux soirs par semaine et un samedi sur deux durant environ 18 semaines

OFFERT
EN LIGNE
UNIQUE AU
QUÉBEC



Art plus études

OFFERT EN SCIENCES DE LA NATURE ET SCIENCES HUMAINES
SUR UN CHEMINEMENT DE 3 ANS

La musique t'intéresse?

En collaboration avec le Conservatoire de musique de Trois-Rivières, le Laflèche te fournit l'occasion de concilier ta formation en musique avec ton parcours collégial.

DEUX PARCOURS TE SONT OFFERTS

- **Le DEC en musique**
Formation générale offerte au Laflèche et formation spécifique en musique offerte au Conservatoire.
- **Le Double DEC sur trois ans** | Admissible à la bourse préuniversitaire de 2 000 \$
DEC en musique + DEC en Sciences de la nature ou Sciences humaines.
— Reconnaissance des cours complémentaires de la formation générale

CONDITIONS D'ADMISSION

- Être inscrit au Conservatoire de musique de Trois-Rivières
- Répondre aux conditions d'admission aux études collégiales (voir page 60) et aux conditions particulières du programme choisi

Pour information —————
CONSERVATOIRE DE MUSIQUE DE TROIS-RIVIÈRES : 819 371-6748



STÉPHANE ROY
Coordonnateur du programme
819 375-1049 poste 283
stephane.roy@clafleche.qc.ca



La danse te passionne?

En collaboration avec l'Académie de danse Artium de Trois-Rivières, le Laflèche te fournit l'occasion de concilier ta passion pour la danse avec tes études collégiales.

DANS CE PARCOURS, TU TROUVERAS :

- une formation multidisciplinaire en danse : jazz, contemporain, hip-hop, ballet classique, *Tap dance*;
- quatre après-midis de danse par semaine;
- une reconnaissance des cours d'éducation physique.

CONDITIONS D'ADMISSION

- Répondre aux conditions d'admission aux études collégiales (voir page 60) et aux conditions particulières du programme choisi
- Être recommandé à la suite de l'audition de l'Académie de danse Artium

NOTE : il faut prévoir des frais payables à l'Académie de danse Artium.
Tarif établi par le partenaire.

Pour information —————
ACADÉMIE DE DANSE ARTIUM : 873 240-1414



Laflèche à vie



Sport *plus* études

NOUS ADAPTONS TES ÉTUDES EN SCIENCES DE LA NATURE, SCIENCES HUMAINES OU SCIENCES, LETTRES ET ARTS POUR TE PERMETTRE D'ÊTRE UN ÉTUDIANT-ATHLÈTE ACCOMPLI!

TU PRATIQUES UN SPORT RECONNU PAR UNE FÉDÉRATION SPORTIVE? ON T'OFFRE UN PROGRAMME QUI TE PERMETTRA DE CONCILIER TES ÉTUDES ET LA PRATIQUE DE TON SPORT DE PERFORMANCE.

VOICI CE QUE T'OFFRE LE PROGRAMME SPORT *PLUS* ÉTUDES DU LAFLÈCHE :

- un horaire personnalisé;
- une excellente collaboration et disponibilité des enseignants;
- un programme préuniversitaire réparti sur trois ans (ou six sessions) pour faciliter la conciliation sport et études;
- des cours intensifs ou par correspondance;
- l'exemption des cours d'éducation physique;
- des cours complémentaires en psychologie du sport et en physiologie du sport;
- une transition facilitée vers les universités américaines.

PRÉALABLES D'ADMISSION

- Être recommandé par sa fédération sportive
- Répondre aux conditions d'admission au collégial
- Répondre aux exigences particulières du programme choisi

➤ **TU POURRAIS TE QUALIFIER POUR DES BOURSES, DONT LA BOURSE SPORT-HOMMAGE LAFLÈCHE.**

JETTE UN ŒIL À LA PAGE 57

« En tant que finissante en Sciences de la nature, j'ai pu apprécier mes années au collégial à fond comme mes horaires étaient allégés, en plus d'avoir l'opportunité de bien rattraper la matière avant la reprise de mes examens. Des professeurs engagés et conscients de ma réalité, un environnement d'apprentissage qui vise à la collaboration et surtout, un endroit où mon cheminement sportif a pu être en constante évolution. »

- SABRYNA LANCTÔT



Sabryna Lanctôt et Matt Turcotte
ÉTUDIANTS-ATHLÈTES EN GOLF

« La vie d'un étudiant-athlète au Collège Laflèche, c'est comme d'appartenir à une seconde famille sur laquelle nous pouvons toujours compter. En tant qu'étudiant-athlète, il est fréquent de manquer des journées pour des compétitions à travers le Québec et même aux États-Unis. Cependant, faire partie de cette communauté signifie bénéficier d'un soutien constant. Nos enseignants sont toujours là pour nous aider à maintenir notre niveau académique malgré ces absences. Ce soutien nous permet donc de persévérer dans nos ambitions sportives et académiques. »

- MATT TURCOTTE



MEMBRE DE

ALLIANCE
SPORT-ÉTUDES
ENSEIGNEMENT SUPÉRIEUR



STÉPHANE ROY

Coordonnateur du programme

819 375-1049 poste 283
stephane.roy@clafleche.qc.ca

BOURSES PRÉUNIVERSITAIRES

CHOISIS LE LAFLÈCHE :
ON TE DONNE 2000 \$

Reçois automatiquement cette bourse lors de ton inscription en Sciences de la nature, Sciences humaines ou Sciences, lettres et arts.

Cette bourse est répartie sur les sessions d'études.

Exemples de sports

- | | | |
|-----------------|--------------------------------|-------------------|
| • Athlétisme | • Hockey (joueurs de la LHJMQ) | • Planche à neige |
| • Badminton | • Judo | • Ski de fond |
| • Boxe | • Karaté | • Sport équestre |
| • Canoë-kayak | • Nage synchronisée | • Taekwondo |
| • Cheerleading | • Natation | • Tennis |
| • Danse | • Patinage artistique | • Tir à l'arc |
| • Golf | | • Triathlon |
| • Gymnastique | | • Vélo |
| • Haltérophilie | | • Et plus encore! |

Sport *plus* études Baseball :
ta porte d'entrée vers les collèges américains! (NJCAA, NCAA, NAIA)

En plus d'accéder à une formation collégiale de qualité, tu bénéficieras de l'expérience de nos entraîneurs pour propulser ta carrière jusqu'aux plus hauts sommets!

Au programme :

- des infrastructures de grande qualité pour les entraînements intérieurs et extérieurs;
- une préparation physique spécifique en salle d'entraînement;
- un camp d'entraînement de 10 à 15 jours aux États-Unis où tu pourras affronter les équipes des grands collèges américains.



Hockey collégial masculin division I

Tu fais partie d'une équipe de hockey d'élite de niveau provincial et tu désires poursuivre la pratique de ton sport au collégial? Joins-toi aux Dragons du Laflèche et affronte des équipes des quatre coins du Québec!

Grâce au cheminement Sport *plus* études, tu pourras compléter une formation en Sciences humaines ou en Sciences de la nature sur trois ans : tes avant-midis seront dédiés aux études et tes après-midis, aux parties et aux entraînements.

POUR EN SAVOIR PLUS SUR LE HOCKEY :



PHILIPPE BERGERON

Équipes intercollégiales et activités sportives

819 375-1049 poste 258
philippe.bergeron@clafleche.qc.ca

Psssst!

Plus d'information sur nos équipes intercollégiales à la prochaine page!

Sports intercollégiaux



Joins-toi à l'une de nos équipes intercollégiales et arbore les couleurs du Laflèche!

Nos sports intercollégiaux

- Basketball
- Volleyball
- Flag football
- Hockey
- Tennis

TU AIMERAS DÉMARRER UNE ÉQUIPE DANS UNE AUTRE DISCIPLINE? PARLES-EN À :



PHILIPPE BERGERON
Équipes intercollégiales et activités sportives
819 375-1049 poste 258
philippe.bergeron@clafleche.qc.ca

Tu carbures à l'activité physique?

EN T'INSCRIVANT AU LAFLÈCHE, TU AURAS ACCÈS GRATUITEMENT AU CENTRE SPORTIF QUI COMPTE TROIS PLATEAUX :

- un gymnase;
- deux salles multifonctionnelles (danse, yoga, etc.);
- une salle d'entraînement : tapis roulants, vélos stationnaires, appareils de musculation, poids, etc.

Tu pourras aussi réserver gratuitement le gymnase et les salles multifonctionnelles en dehors des heures de cours.

TU VEUX BOUGER SUR L'HEURE DU MIDI?

Pour le plaisir et pour conserver de saines habitudes de vie, nous t'invitons à faire du sport :

- volleyball;
- badminton;
- pickleball;
- cours de groupe (cardio-tonus, yoga et des nouveautés chaque année!);
- toute autre activité que tu veux mettre en place.

Nous proposons une foule d'options taillées sur mesure pour toi!



International et hors Québec

Un collège ouvert sur le monde!

Chaque année, des dizaines d'étudiants internationaux choisissent le Laflèche pour réaliser un stage, une session ou un programme d'études. Les étudiants du Collège ont le privilège de côtoyer des étudiants en provenance des quatre coins de la francophonie.

Cette diversité apporte au Laflèche une véritable bouffée d'air frais et permet à toute sa communauté de goûter à la richesse des autres cultures.



JONATHAN PAQUET
Conseiller à l'international
819 375-1049 poste 256
jonathan.paquet@clafleche.qc.ca



LILY LEFERT, Normandie
VICTOIRE PERRUFFEL, Arras
Tourisme



LOUISE PINEL, Normandie
EMMA PARDOUX, Angoulême
Éducation spécialisée

Soutien financier

Que tu désires aller en stage hors Québec, partir en groupe dans le cadre de ton programme d'études ou faire une session à l'étranger, sache que plusieurs bourses sont à ta portée!

La Fondation du Collège Laflèche, l'Association des collèges privés du Québec (ACPQ) et Les Offices jeunesse internationaux du Québec (LOJQ) proposent différents programmes visant

à soutenir les étudiants dans leurs projets de mobilité internationale.

Informe-toi auprès de notre conseiller pour connaître les critères d'admissibilité, planifier ton budget et réaliser ton rêve de voyager tout en apprenant dans le cadre de tes études!

Pars en groupe avec ton programme d'études!

Au cours des dernières années, plus d'une centaine d'étudiants du Collège ont eu la chance de participer à l'un des nombreux voyages de groupe proposés par les enseignants. Par exemple, les étudiants en Commercialisation de la mode se sont envolés pour l'Italie, véritable phare mondial dans le domaine du prêt-à-porter. De leur côté, les étudiants en Santé animale se sont plutôt dirigés vers le Costa Rica, pays dont la diversité de la faune et de la flore est reconnue mondialement.

Pour leur part, les étudiants de Sciences humaines et de Techniques d'éducation spécialisée ont eu la chance de se rendre en Pologne, en Allemagne et en République Tchèque dans le cadre d'un projet de découverte culturelle et historique. Prochaine destination: la Grèce! De plus, les étudiants de 2e année en Tourisme participent à une expérience pédagogique payée au Costa Rica. Ces expériences permettent de sortir des classes pour apprendre, comprendre et découvrir le monde autrement. Seras-tu du nombre la prochaine fois?

Études et stages

Tu rêves de découvrir d'autres cultures? De repousser tes limites? De voir comment on travaille ailleurs? Alors, un stage ou une session d'études à l'extérieur du Québec pourrait peut-être être fait pour toi! Viens discuter de ton projet avec notre équipe de l'international!



Groupe de Sciences humaines et d'Éducation spécialisée en voyage en Grèce et en Italie



Groupe de 2^e année en Tourisme au Costa Rica



Étudiantes en Éducation à l'enfance durant leur stage en France

Parce que ta santé nous tient à coeur!

Services adaptés

Si tu as une limitation diagnostiquée, les services adaptés ont pour mission de répondre à tes besoins, et ce, sans discrimination ni privilège. Nous t'offrons un suivi et des accommodements qui favoriseront ton intégration à travers ton parcours académique.

En premier lieu, un conseiller des services adaptés t'accueillera afin d'évaluer tes besoins particuliers. Il pourra alors élaborer un plan d'intervention personnalisé en lien avec la problématique qui te concerne et les recommandations de ton professionnel de la santé.

DIFFÉRENTES MESURES D'AIDE PEUVENT ÊTRE MISES EN PLACE* :

- encadrement pédagogique;
- temps supplémentaire aux examens;
- accès à des logiciels de rédaction ou toute autre mesure visant à pallier une limitation;
- passation des examens dans un local adapté.

**Les mesures de soutien sont déterminées en fonction des besoins et du diagnostic médical.*

Voici quelques exemples de limitations :

- déficience auditive;
- déficience visuelle;
- déficience motrice;
- trouble d'apprentissage;
- trouble du spectre de l'autisme;
- trouble de la parole et du langage;
- trouble déficitaire de l'attention;
- trouble de santé mentale.

Programme Poze

Le passage du secondaire au collégial représente une source de stress pour toi?

Tu fais un retour aux études et tu appréhendes la nouvelle routine de vie que cela impliquera pour toi? Tu as tout simplement à cœur de rester zen pendant ton parcours collégial?

Si tu as répondu oui à l'une de ces questions, le programme Poze pourrait t'intéresser.

Offerts par le personnel du Collège Laflèche, les ateliers Poze sont gratuits et se déroulent au fil de tes sessions d'études dans une ambiance chaleureuse et décontractée.

Tu y découvriras, entre autres, des méthodes pour apprivoiser les situations qui te causent de l'anxiété, des craintes ou des symptômes de dépression. Sache que l'équipe du Laflèche est là pour toi!

Médecin, gratuit pour toi!

Afin de répondre aux besoins des étudiants désirant consulter un médecin, le Laflèche accueille une omnipraticienne à raison de deux demi-journées par semaine. Elle est disponible sur rendez-vous pour toute consultation en médecine générale, l'évaluation d'un problème aigu, un suivi d'une affection chronique, un examen gynécologique ou encore pour le dépistage des ITSS. Elle est également disponible pour te rencontrer si tu as besoin d'information et de conseils afin de te maintenir en bonne santé.

Travailleurs de milieu



MARIE-JOSÉE LUPIEN

Conseillère des services adaptés et travailleuse de milieu

819 375-1049 poste 364

marie-josée.lupien@clafleche.qc.ca



LOUIS-PHILIPPE NORMAND

Conseiller des services adaptés et travailleur de milieu

819 375-1049 poste 315

louis-philippe.normand@clafleche.qc.ca



ÉLISA FORBES BRISEBOIS

Conseillère des services adaptés et travailleuse de milieu

819 375-1049 poste 343

elisa.forbes.brisebois@clafleche.qc.ca

Service d'aide pédagogique et d'orientation

L'équipe des aides pédagogiques individuelles (API) et des conseillères d'orientation (membres de l'O.C.C.O.Q.) est disponible tout au long de ton parcours au Collège. Tu peux les rencontrer pour toutes questions concernant :

ton cheminement scolaire :

- de l'information sur ton choix de cours;
- la compréhension de ta grille de cheminement;
- la reconnaissance des cours;
- la reprise de cours;
- l'allègement ou la modification de ton horaire;
- l'inscription à des cours d'été;

ton orientation :

- Par leur expertise, les conseillères d'orientation peuvent te guider dans ta réflexion et tes questionnements concernant ton choix de carrière à travers une démarche d'orientation;
- Lors de ces rencontres, tu pourras aborder des sujets tels que : tes intérêts, tes valeurs, tes besoins, tes rêves, tes aptitudes, tes inquiétudes, la prise de décision, etc.;
- Le nombre de rencontres varie selon les besoins de chacun et se déroule dans un environnement sécurisant et confidentiel;

de l'information scolaire et professionnelle :

- connaître les conditions d'admission (Cote R *) et les critères de sélection des programmes universitaires;
- clarifier ou valider des informations sur les dates des portes ouvertes dans les établissements d'enseignements;
- être accompagné dans tes démarches d'admission et explorer les meilleures stratégies pour être accepté dans un programme d'études;
- approfondir tes connaissances sur les formations offertes et le marché de l'emploi.

INFORMATION

819 375-1049 poste 223

aide.pedagogique@clafleche.qc.ca

Services psychosociaux

Pendant ton parcours collégial, s'il t'arrive de vivre des événements difficiles, les travailleurs de milieu seront là pour t'offrir leur présence, leur écoute et l'accompagnement dont tu as besoin pour prendre un pas de recul et trouver des pistes de solutions.

Pour les rencontrer, il suffit simplement de prendre rendez-vous.

La Cote R

* La cote de rendement collégial (Cote R) est une mesure d'évaluation du dossier scolaire utilisée par la plupart des universités québécoises en vue de gérer l'admission dans certains programmes contingentés.

Le calcul amélioré de la Cote R se veut juste et équitable, peu importe :

- le programme;
- la collège;
- la force du groupe.

Pour des précisions, tu peux consulter les documents d'information sur la Cote R au bci-qc.ca/cote-r/.



MARYLÈNE LEBEAU

Agente de bureau
Information sur l'admission



DANIÈLE ROUSSEAU

Conseillère d'orientation
Aide pédagogique individuelle



VALÉRIE LAPOINTE

Conseillère d'orientation
Aide pédagogique individuelle

Animation et vie étudiante

L'équipe de la vie étudiante du Laflèche te propose une programmation d'activités diversifiées qui te fera vivre des expériences enrichissantes et stimulantes tout en favorisant ton intégration collégiale.

En t'encourageant à faire du bénévolat et à participer à des activités communautaires et socioculturelles, nos animateurs t'offrent une occasion unique d'apprendre et de développer tes qualités personnelles de leadership et de créativité, ton esprit d'initiative et ton sens des responsabilités.

AU LAFLÈCHE, NOUS AVONS DE TOUT POUR RÉPONDRE À TES INTÉRÊTS!



DES ACTIVITÉS

Diverses activités ont lieu tout au long de l'année afin d'ajouter du dynamisme dans ton milieu de vie. Certaines se veulent de petites attentions toutes simples, d'autres sont festives et rassembleuses!

- Journée d'accueil et d'intégration
- Activités thématiques
- Midis-spectacles
- Concours d'écriture
- Et plus

DES ÉVÉNEMENTS INTERCOLLÉGIAUX

Les activités intercollégiales te permettent de rencontrer des étudiants du Laflèche et d'autres cégeps, de vivre des expériences et de partager ta passion. Le Laflèche fait partie du Réseau intercollégial des activités socioculturelles du Québec (RIASQ).

- Cégeps en spectacle
- Circuit d'improvisation
- Intercollégial de théâtre
- Prix littéraire des collégiens
- Et plus



MATHIEU MARCHAND

Technicien en loisir

819 375-1049 poste 272

mathieu.marchand@clafleche.qc.ca

DES COMITÉS

Tu aimes t'engager et tu désires faire la différence dans ton milieu de vie? Divers comités te permettront de t'épanouir dans la vie étudiante du Laflèche.

- Association générale des étudiants
- Comité environnement et saines habitudes de vie
- Conseil des représentants de programmes
- Et plus

DES ENGAGEMENTS SOCIAUX

Les causes sociales te touchent? Il te sera possible de t'engager bénévolement. Ces occasions te permettront de vivre une expérience unique au Laflèche, dans la région ou même à l'international. Offrir de son temps, c'est valorisant!

- Amnistie internationale
- Frigo communautaire
- Collectes de sang
- Noël du Pauvre
- Friperie
- Moisson Mauricie
- La Guignolée
- Et toute autre initiative étudiante

Savoir, ça donne le goût d'agir

FRIPERIE

Donne une deuxième vie aux vêtements et accessoires mode que tu ne portes plus et viens dénicher de nouveaux morceaux pour compléter ta garde-robe!

POINT DE CUEILLETTE DE MOISSON MAURICIE

Pour certains étudiants dans le besoin, les paniers de Moisson Mauricie sont d'une aide précieuse. Pour faciliter l'accès à ce service, nous avons pris une entente avec l'organisme afin que les paniers de denrées soient livrés directement au Collège.

FRIGO COMMUNAUTAIRE

Ici, rien ne se perd. Dans un élan de passion culinaire, tu as préparé des quantités démesurées de ta meilleure recette? Tu pourras apporter le surplus pour en faire bénéficier les autres étudiants.

Si tu es temporairement dans une situation financière difficile, tu pourras te servir dans le frigo.

COMITÉ ENVIRONNEMENT ET SAINES HABITUDES DE VIE

Chaque année, des étudiants et des membres du personnel se réunissent en comités pour développer des projets qui auront un impact environnemental positif.

De leurs efforts sont nées des initiatives concrètes : salon de l'environnement, installation de bornes de recharge pour voitures électriques, abri sécurisé pour les vélos, etc. Ces idées t'inspirent? Joins-toi à nous!

Au Collège Laflèche, on prend soin de notre communauté! Si, toi aussi, tu prônes l'équité et la réutilisation des biens plutôt que le gaspillage, tu seras bienvenu, autant comme bénévole que comme client!



Service de placement

TA CARRIÈRE DÉBUTE ICI!

Au cours de ta formation et même après, tu auras accès à notre service de placement. En effet, au Laflèche, une personne est disponible pour t'accompagner dans tes démarches de recherche d'emploi, que ce soit pour un emploi d'été, à temps partiel ou à la fin de tes études. Tu pourras aussi consulter la documentation qui est mise à ta disposition pour mieux connaître le marché du travail et te préparer à l'intégrer.

Nous te réservons une réelle mine d'or : tu trouveras toutes les offres d'emploi reçues par le Service de placement sur le site Internet du Laflèche.

LE SERVICE DE PLACEMENT EST AUSSI LÀ POUR :

- t'aider dans l'élaboration de ton curriculum vitae;
- collaborer avec les employeurs dans leur processus de recrutement;
- faire connaître aux employeurs nos programmes techniques de même que nos finissants.

GRATUIT POUR LES ÉTUDIANTS ET LES DIPLÔMÉS!



Jasmine Gélinas

Technicienne en administration

819 375-1049 poste 248

placement@clafleche.qc.ca

Résidence

Le Laflèche dispose d'une résidence pouvant accueillir **44 étudiants**. Située sur le terrain du Laflèche, la résidence offre un accès rapide au Collège et des logements confortables et de qualité, tout en favorisant le climat d'études.

Tous les appartements sont entièrement meublés, chauffés, éclairés et pourvus d'une fenêtre. Le bail de location est d'une durée de 11 mois, du mois d'août jusqu'à la fin du mois de juin, avec la possibilité de prolonger pour la période estivale.

RÉSERVATION D'UNE RÉSIDENCE

Tu pourras faire ta demande de réservation **UNIQUEMENT** lorsque tu recevras la réponse d'admission officielle du registraire. **Pour avoir priorité, tu peux déposer ta demande d'admission à la Soirée information-admission du 29 janvier 2025 et signifier ton intérêt pour l'obtention d'une résidence, à ce moment.** Les demandes sont traitées selon la date de réception de la demande de réservation du formulaire en ligne.

Description complète des types de chambres et appartements, formulaire de réservation et règlements disponibles au clafleche.qc.ca.



MARIE-PIER BOLDUC-MALOUIN
Technicienne en administration,
Résidence

819 375-1049, poste 304
marie-pier.bolduc-malouin@clafleche.qc.ca

RÉSIDENCE « VERTE » AVEC APPARTEMENTS AVEC SALLE D'ÉTUDE ET DE REPOS SUR LE TOIT.

HÉBERGEMENT EN CHAMBRES MULTIPLES

Deux appartements de 10 pièces et demie (8 chambres), avec deux salles de bain, cuisine, salle à manger et salon.
415 \$ / mois par chambre (occupation simple)

HÉBERGEMENT EN APPARTEMENT PARTAGÉ

Huit appartements de 5 pièces et demie (3 chambres), avec salle de bain, cuisine, salle à manger et salon.
485 \$ / mois par chambre (occupation simple)

HÉBERGEMENT EN LOFT

Deux appartements de 4 pièces et demie (2 chambres), avec salle de bain, cuisine, salle à manger et salon.
340 \$ / mois par chambre par personne (occupation double)

Prix sous réserve de modification sans préavis

Si tu n'obtiens pas une place en résidence sur le campus, sache que le Laflèche bénéficie d'ententes avec des partenaires externes. Informe-toi auprès de notre équipe!

Profite de ces avantages!

- Proximité des services du Laflèche (cafétéria, salles de cours, centre sportif, etc.)
- Sécurité assurée (contrôle des accès et caméras de surveillance)
- Accès Internet illimité gratuit
- Chauffage et éclairage compris
- Possibilité de résiliation de bail lors de stages à l'extérieur de la région
- Buanderie (des frais s'appliquent)
- Soutien aux résidents offert par nos conseillers
- Possibilité d'emploi comme conseiller à la résidence

Stationnement

À titre de locataire, tu peux utiliser les aires de stationnement de la résidence. Le coût de la vignette est en supplément des frais du loyer. La vignette est obligatoire et il n'y a aucune place réservée.

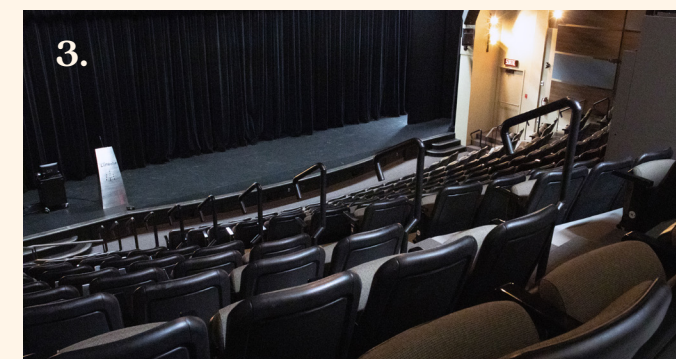
Nos installations



Fais une visite virtuelle de nos installations sur notre site Internet.

UN SEUL PAVILLON QUI RÉPOND À TOUS TES BESOINS!

1. Deux classes d'apprentissage actif et une classe collaborative qui offrent un environnement d'enseignement différent pour favoriser la collaboration et la créativité.
2. Des laboratoires de chimie, de physique et de biologie modernes et sécuritaires.
3. Un amphithéâtre de 204 places.
4. Un salon étudiant où tu pourras te réunir avec tes amis, écouter de la musique et faire tes travaux dans une ambiance dynamique.
5. Un centre sportif qui compte trois plateaux : le gymnase, les salles de danse et la salle d'entraînement. Ces salles sont accessibles sans frais pour les étudiants, même en dehors des heures de cours.
- 6-7. Une nouvelle bibliothèque inaugurée en 2022 comprenant des espaces adaptés à tes besoins : salles d'études, espace détente, tables de travail, etc.



Bourses & aide financière

Des chiffres qui parlent!

En moyenne, la Fondation remet chaque année près de **350** bourses aux étudiants pour un montant de près de **185 000 \$**.

SIMULATEUR DE CALCUL DE PRÊTS ET BOURSES

Si tu es un étudiant à temps plein et que tu ne disposes pas de ressources financières suffisantes pour poursuivre tes études, il est possible d'effectuer une demande d'aide financière.

Tu trouveras sur le site du Gouvernement du Québec un simulateur de calcul te permettant de connaître à l'avance le montant approximatif d'aide financière que tu pourrais recevoir.



FONDATION

La Fondation est fière de soutenir le développement académique et personnel des étudiants du Laflèche! Pour en savoir plus sur la Fondation du Collège Laflèche, visite le fondation.clafleche.com ou adresse-toi à Carolle Anne Paradis, coordonnatrice, au 819 375-1049, poste 270.

Les étudiants du Collège Laflèche ont reçu près de **3 600 000 \$** en prêts et bourses du gouvernement.

Les bourses

De nouvelles bourses pourraient s'ajouter, consulte le site Internet.

BOURSES PRÉUNIVERSITAIRES

Tu recevras automatiquement **2 000 \$** si tu t'inscris dans un programme préuniversitaire.

Cette bourse est répartie sur les sessions d'études, soit une réduction des droits de scolarité.

- **CHEMINEMENT RÉGULIER**
4 sessions = rabais de 500 \$ / session
- **CHEMINEMENT SPORT PLUS ÉTUDES OU ART PLUS ÉTUDES**
6 sessions = rabais de 333 \$ / session

BOURSES TECHNIQUES DE MOBILITÉ INTERRÉGIONALE*

Tu viens de l'extérieur de la Mauricie ou tu habites à plus de 100 km du Collège?

Reçois automatiquement **1 500 \$** en choisissant l'une des techniques suivantes, à condition que le programme choisi ne s'offre pas dans ta région :

- **TECHNOLOGIE DE RADIODIAGNOSTIC**
- **ÉDUCATION À L'ENFANCE**
- **ÉDUCATION SPÉCIALISÉE (RÉGULIER ET INTENSIF)**
- **ARCHIVES MÉDICALES (RÉGULIER - EN CLASSE)**
- **GESTION ET INTERVENTION EN LOISIR**
- **GESTION HÔTELIÈRE**
- **TOURISME**
- **COMMERCIALISATION DE LA MODE**

Cette bourse est répartie sur les sessions d'études, soit une réduction des droits de scolarité de la première année d'études.

*Bourses gouvernementales sous réserve de modification sans préavis

BOURSE SPORT-HOMMAGE LAFLÈCHE

Tu es un athlète de haut niveau de 5^e secondaire et tu as choisi le Laflèche? Cette bourse est pour toi! En plus du soutien financier, elle t'offre le support d'un mentor du domaine sportif.

BOURSES GESTION HÔTELIÈRE ET TOURISME DE 1 000 \$

Reçois automatiquement **1 000 \$**, applicable sur la première année d'études, soit une réduction des droits de scolarité.

BOURSE DE PREMIÈRE SESSION EN TECHNIQUES D'ÉDUCATION À L'ENFANCE

Si tu débutes le programme à la session d'automne 2025, ta première session sera **gratuite**.

BOURSES PERSPECTIVE QUÉBEC*

Tu recevras **1 500 \$** par session réussie à temps plein pour un maximum de 6 sessions, soit **9 000 \$** si tu étudies en :

- **ÉDUCATION À L'ENFANCE**
- **ÉDUCATION SPÉCIALISÉE**

*Bourses gouvernementales sous réserve de modification sans préavis

BOURSES DE STAGE

Tu dois réaliser un stage obligatoire dans le cadre de ta formation et celui-ci t'occasionne des frais supplémentaires? Une bourse de stage au Québec peut t'être accordée.

BOURSES DE STAGE HORS QUÉBEC

Tu dois réaliser un stage à l'extérieur du Québec relié à ta formation académique et sanctionné par ton programme d'études? Tu peux être admissible à cette bourse. Consulte le conseiller à l'international.

BOURSES POUR LES ÉTUDIANTS INTERNATIONAUX

Tu es un étudiant de l'international et tu es inscrit au Laflèche à temps plein pour la prochaine année? Tu pourrais obtenir une bourse! Consulte le conseiller à l'international.

BOURSES DE SOUTIEN FINANCIER

Tu vis des difficultés financières? La Fondation peut te donner un coup de main pour te permettre de poursuivre tes études à temps plein.

BOURSES DE SOUTIEN AUX DIFFICULTÉS D'APPRENTISSAGE

Tu souhaiterais obtenir une évaluation neuropsychologique reliée à tes difficultés scolaires, mais ta situation financière ne te le permet pas? Nous pouvons t'aider. Consulte nos travailleurs de milieu.

BOURSE DANIEL MCMAHON

Tu étudies en Sciences humaines profil Administration, tu as de bons résultats, tu as du leadership et tu es engagé dans ta communauté? Tu pourrais remporter cette bourse de **1 500 \$!**

BOURSES DUMAIS-SOULARD

Tu étudies dans l'un de nos programmes préuniversitaires, tu as de bons résultats, tu es engagé dans ta communauté ou tu pratiques un sport? Tu pourrais remporter l'une des deux bourses Dumais-Soulard de **2 500 \$** chacune!

BOURSES DE L'AGECLTR

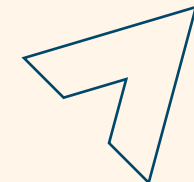
Tu es engagé dans ta communauté? Tu pourrais mériter l'une des diverses bourses de reconnaissance de l'Association générale des étudiants du Collège Laflèche.

BOURSES IN MEMORIAM EDUARDO MALPICA

Tu es engagé et impliqué dans la collectivité et au Collège? Tu pourrais remporter cette bourse de **1 000 \$!**

Cette bourse est remise en mémoire de M. Eduardo Malpica, professeur en sociologie au Collège Laflèche, en hommage à son engagement citoyen et à ses valeurs.

Analyse de ta situation financière



Au Laflèche, tu peux recevoir de l'assistance-conseil dans l'élaboration et le suivi de ta demande de prêts et bourses, entre autres dans les cas suivants :

- possibilité d'erreur dans l'analyse de ta demande;
- baisse de revenus;
- situation exceptionnelle;
- changement de situation survenu pendant l'année;
- validation et analyse des pièces justificatives.

Service d'aide financière



JASMINE GÉLINAS
Technicienne en administration
819 375-1049 poste 248
aide.financiere@clafleche.qc.ca

Droits de scolarité 2025-2026

1

Demande d'admission

50 \$

PROCÉDURE D'ADMISSION À LA PAGE 60

2

Inscription

DEC À TEMPS PLEIN

200 \$ / SESSION

DEC À TEMPS PARTIEL

175 \$ / SESSION

L'inscription se fait lorsque tu es admis. Elle te permet de confirmer ton choix collégial et de faire ton choix de cours.

3

Scolarité par session pour un étudiant à temps plein

Le paiement des droits de scolarité se fait au début de la session et offre plusieurs modalités de paiement.

Étudiant à temps partiel

11,80 \$ / PÉRIODE

Droits de scolarité par session

Formations préuniversitaires

- Sciences de la nature
 - Sciences humaines
 - Sciences, lettres et arts
 - Sport *plus* études
 - Art *plus* études (double DEC)
- 2 000 \$ - 500 \$* = **1 500 \$** 2 155 \$ - 333 \$* = **1 822 \$**

*BOURSES PRÉUNIVERSITAIRES

Modalités de paiement

- Un paiement par session
- Deux ou quatre paiements égaux par session
- Paiement par Internet
- Chèques postdatés
- Carte de débit

Formations techniques

- 2 155 \$**
- Santé animale
 - Éducation spécialisée
 - Gestion et intervention en loisir
 - Archives médicales
 - Gestion hôtelière

- 2 230 \$**
- Programmes avec Alternance Travail-Études :
- Commercialisation de la mode
 - Tourisme
 - Éducation à l'enfance

- 3 325 \$**
- Technologie de radiodiagnostic

Attestations d'études collégiales (INCLUANT LES FRAIS D'INSCRIPTION)

- 875 \$**
- Assurance de dommages des particuliers

- 770 \$**
- Communications, publicité et conception Web

- 705 \$**
- Tendances et pratiques en toxicomanie

- 890 \$**
- Éducation à l'enfance

- 755 \$**
- Gestion des comportements dysfonctionnels
 - Pilotage professionnel d'aéronefs ➔ **VOIR SITE INTERNET**



Mais au final, ça coûte combien?

Au Québec, les études collégiales sont déductibles d'impôt, tant au niveau provincial qu'au niveau fédéral. Les crédits peuvent être transférables aux parents sans égard au salaire de ceux-ci.

Pour en savoir plus sur les crédits d'impôt applicables, consulte le tableau suivant.

Les renseignements donnés dans ce tableau sont déterminés par les différents paliers gouvernementaux et sont sujets à changement. Les crédits fixes utilisés proviennent des déclarations de revenus de 2023.



ANNIE LESSARD
Technicienne en administration
819 375-1049 poste 307
annie.lessard@clafleche.qc.ca

Coût réel par année scolaire avec les crédits d'impôt pour études postsecondaires

	FORMATIONS PRÉUNIVERSITAIRES	FORMATIONS PRÉUNIVERSITAIRES HOCKEY 3 ANS	SPORT PLUS ÉTUDES OU ART PLUS ÉTUDES	FORMATIONS TECHNIQUES	PROGRAMMES ATÉ	TECHNOLOGIE DE RADIODIAGNOSTIC
INSCRIPTION	200 \$	200 \$	200 \$	200 \$	200 \$	200 \$
DROITS DE SCOLARITÉ	2 000 \$ x 2 sessions	2 000 \$ x 2 sessions	2 155 \$ x 2 sessions	2 155 \$ x 2 sessions	2 230 \$ x 2 sessions	3 325 \$ x 2 sessions
TOTAL DES DROITS DE SCOLARITÉ	4 400 \$	4 400 \$	4 710 \$	4 710 \$	4 860 \$	7 050 \$
BOURSES PRÉUNIVERSITAIRES	-1 000 \$	-666 \$	-666 \$			
MONTANT TOTAL DE LA FACTURE	3 400 \$	3 734 \$	4 044 \$	4 710 \$	4 860 \$	7 050 \$
CRÉDITS D'IMPÔT FÉDÉRAL • sur les droits de scolarité (\$ x 15 %)	-660 \$	-660 \$	-707 \$	-707 \$	-729 \$	-1 058 \$
CRÉDITS D'IMPÔT PROVINCIAL • sur les droits de scolarité (\$ x 8 %)	-352 \$	-352 \$	-377 \$	-377 \$	-389 \$	-564 \$
TOTAL DES CRÉDITS	-1 012 \$	-1 012 \$	-1 084 \$	-1 084 \$	-1 118 \$	-1 622 \$
COÛT NET ANNUEL	2 388 \$	2 722 \$	2 960 \$	3 626 \$	3 742 \$	5 428 \$

Conditions d'admission et inscription

Conditions générales

Pour être admis dans un programme conduisant à l'obtention d'un diplôme d'études collégiales (DEC), le candidat doit répondre à l'une des conditions ci-dessous.

Détenir un diplôme d'études secondaires (DES)* obtenu au secteur des jeunes ou au secteur des adultes.

OU

Détenir un diplôme d'études professionnelles (DEP)* et avoir réussi les matières suivantes :

- langue d'enseignement de 5^e secondaire;
- langue seconde de 5^e secondaire;
- mathématique de 4^e secondaire.

ET

Répondre à certaines conditions particulières des programmes. Consulte la section **Préalables** de chacun des programmes pour connaître celles-ci.

*Le Collège peut admettre sous conditions un candidat à qui il manque un maximum de six unités.

Faire une demande d'admission

Dates limites du 1^{er} tour

1^{er} novembre pour la session d'hiver **1^{er} mars** pour la session d'automne

APRÈS CES DATES, LE COLLÈGE ACCEPTE DES DEMANDES D'ADMISSION SELON LES PLACES DISPONIBLES DANS SES PROGRAMMES.

Voici les options et les étapes

01 DÉPOSE TA DEMANDE D'ADMISSION EN LIGNE

clafleche.qc.ca selon le calendrier des tours

GRATUITÉ

Du 10 novembre 2024 au 29 janvier 2025, les demandes d'admission sont gratuites pour l'automne 2025.

À l'exception des étudiants internationaux, des AEC et de la RAC.

50 \$

À partir du 30 janvier 2025, les demandes d'admission pour l'automne 2025 et l'hiver 2026 seront au tarif de 50 \$.

02 ANALYSE ET VERDICT

Remis en personne lors de la Soirée info-admission le 29 janvier 2025 en primeur!

À l'exception de Santé animale.

ANALYSE ET VERDICT

Remis après le 1^{er} mars par courriel!

03 CONFIRMATION

À la mi-mars, incluant les documents d'inscription.

RÉPONSE

À la mi-mars, incluant les documents d'inscription.

04 INSCRIPTION

Le candidat ayant reçu une réponse positive à sa demande d'admission doit s'inscrire dans les délais prescrits par le Laflèche. L'établissement ne peut s'engager à accepter les candidats qui ne respecteront pas cette échéance.

Bon à savoir

Tout candidat peut faire parvenir sa demande au Collège Laflèche même s'il prévoit en faire parvenir une dans un autre établissement, via les services régionaux d'admission SRAM, SRACQ et SRAS.

Note importante :

Le Collège se réserve le droit d'ouvrir ou de fermer l'admission à un programme, selon le nombre de demandes reçues.

Pour toute demande d'information concernant les programmes, l'admission ou l'inscription, adresse-toi au :

SERVICE D'AIDE PÉDAGOGIQUE ET D'ORIENTATION

819 375-1049 poste 223
aide.pedagogique@clafleche.qc.ca

DÉCOUVRE LE Collège Laflèche!



VISITE LE CLAFLECHE.QC.CA POUR CONNAÎTRE TOUTES TES OPTIONS POUR DÉCOUVRIR TON COLLÈGE!

Portes ouvertes

Dimanche 10 novembre 2024

DÉPOSE TA DEMANDE D'ADMISSION GRATUITEMENT!

- Ateliers sur des programmes;
- Information sur les différents services du Laflèche;
- Visites du Collège et de la résidence;
- et plus encore!

Réserve ta place au clafleche.qc.ca

Étudiant d'un jour

4 au 15 novembre 2024
3 au 14 février 2025

- Assiste à des cours dans le ou les programmes de ton choix
- Visite le Collège et la résidence
- Dîne gratuitement à la cafétéria du Collège

Réserve ta place au clafleche.qc.ca

Visites personnalisées

TU DÉSIRES VISITER LE COLLÈGE LAFLÈCHE?

Tu peux prendre rendez-vous pour effectuer une visite guidée.

Réserve ta place au clafleche.qc.ca

Soirée info-admission

Mercredi 29 janvier 2025

VIENS RÉCUPÉRER TON VERDICT D'ADMISSION!

Tu souhaites débiter tes études au Laflèche à l'automne 2025? Profite de cet événement pour déposer une demande d'admission gratuitement et savoir le soir même si tu es admis.

Ton choix de programme n'est pas fait? Viens simplement nous visiter et rencontrer notre équipe!

Des conditions s'appliquent. Consulte le site Internet pour tous les détails.

SUIS-NOUS SUR NOS RÉSEAUX SOCIAUX!



POUR TOUTE QUESTION, CONTACTE LE SERVICE DES COMMUNICATIONS, DES AFFAIRES INSTITUTIONNELLES ET DE L'INTERNATIONAL

Par clavardage sur le site Internet
Tél. : 819 375-1049, poste 330
college@clafleche.qc.ca

clafleche.qc.ca



Ce document a été réalisé par le Service des communications, des affaires institutionnelles et de l'international du Collège Laflèche.

CONCEPTION GRAPHIQUE : Pascale Tremblay

PHOTOGRAPHIES : Benoit Chamberland, Anthony Ledoux, Pierre Pelletier, Daniel Jalbert et Collège Laflèche

IMPRESSION : Modoc

Le contenu du présent document était à jour en date du 21 juin 2024. Le Collège Laflèche se réserve le droit de modifier les renseignements qui y sont reproduits en tout temps. Le masculin est utilisé dans le seul et unique but d'en faciliter la lecture.



HOCKEY | BASEBALL | VOLLEYBALL | BASKETBALL | FLAG FOOTBALL | TENNIS