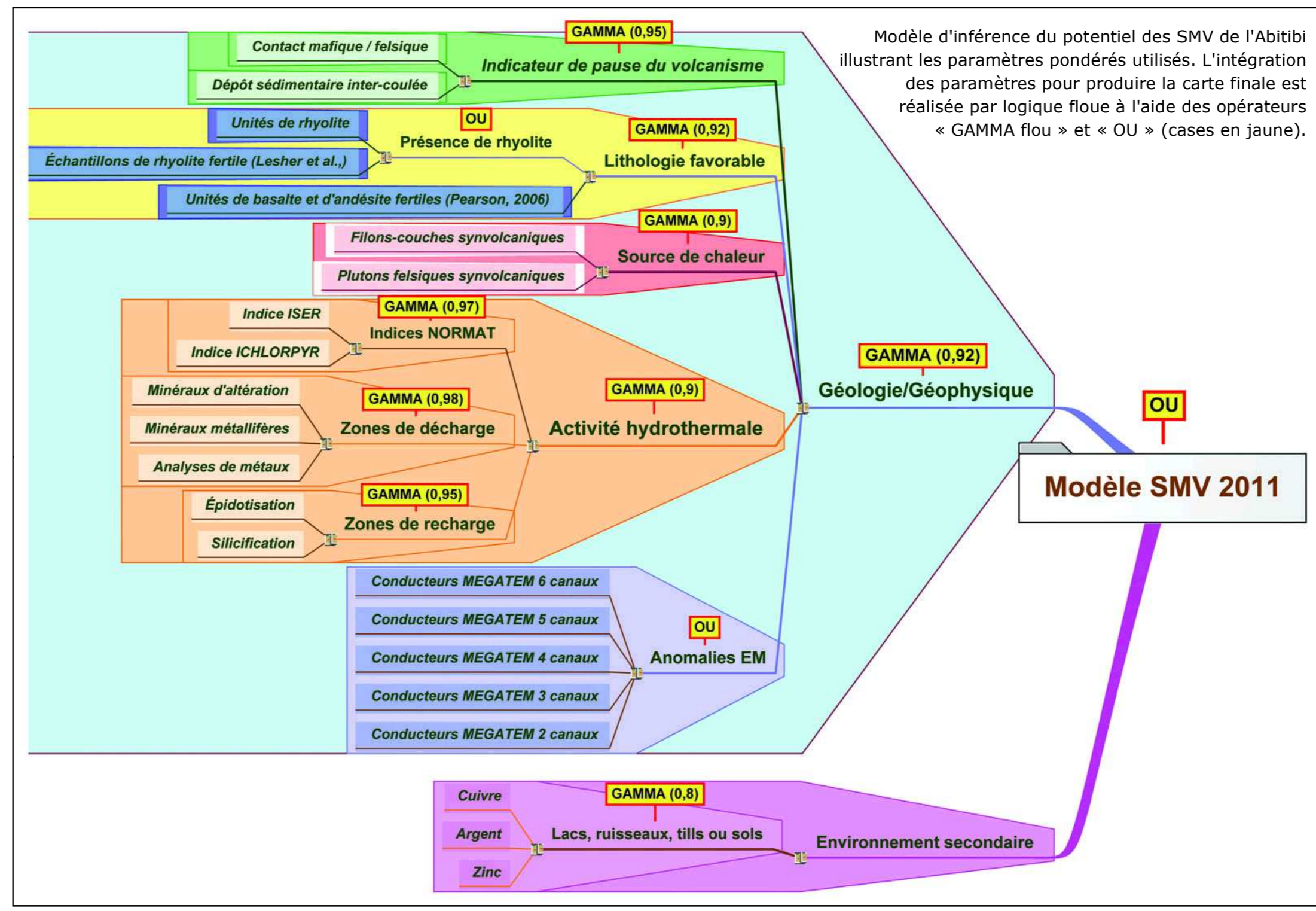
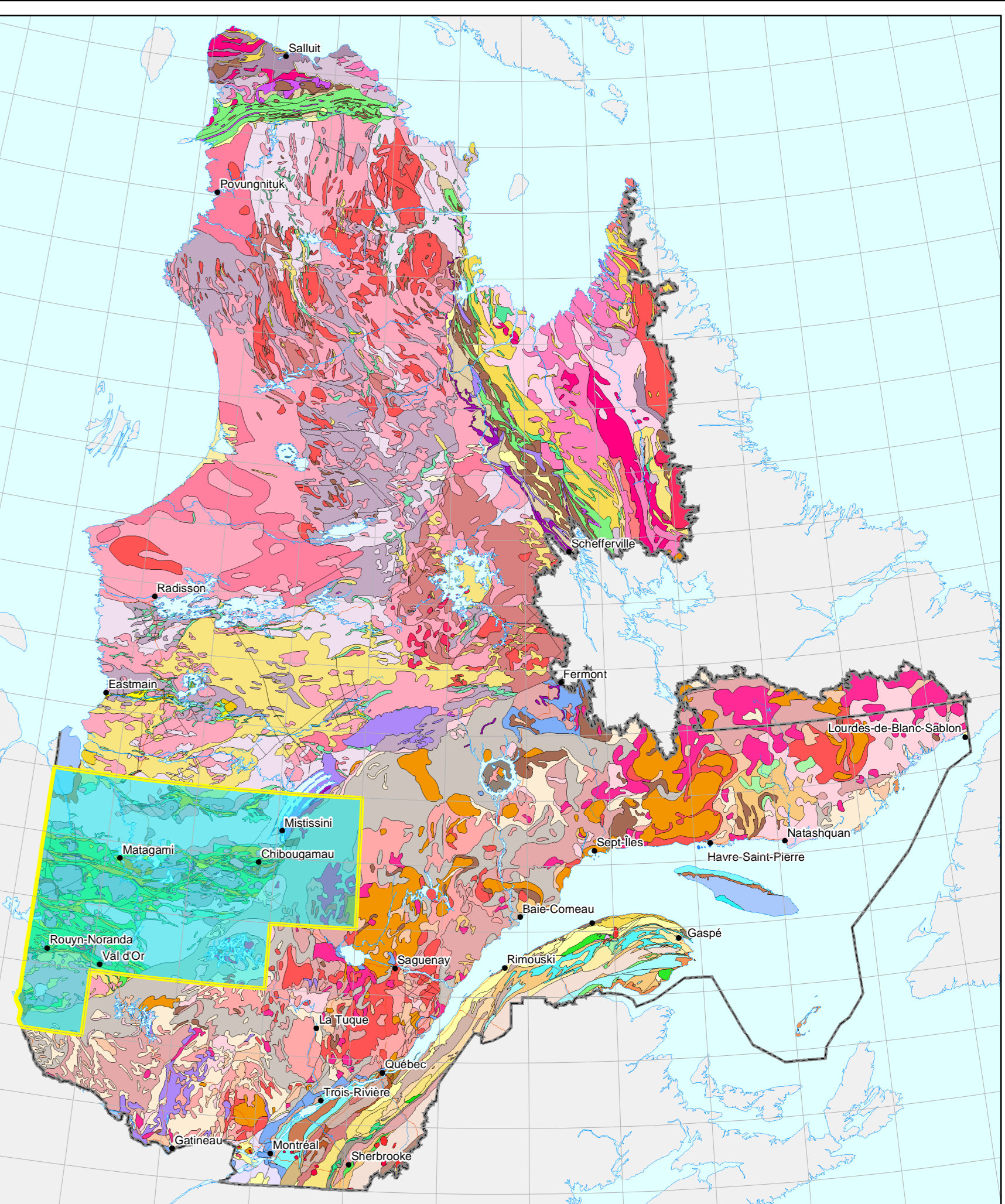
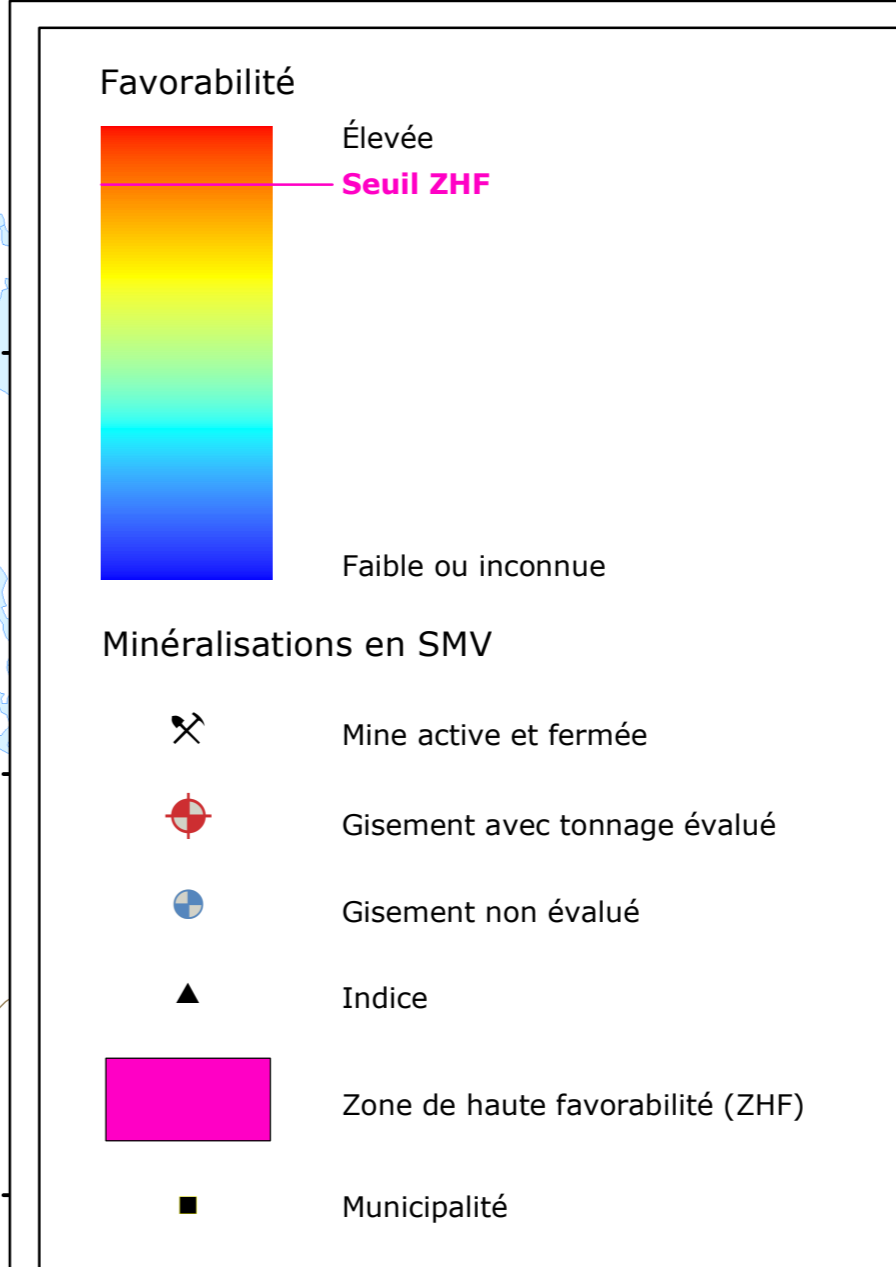
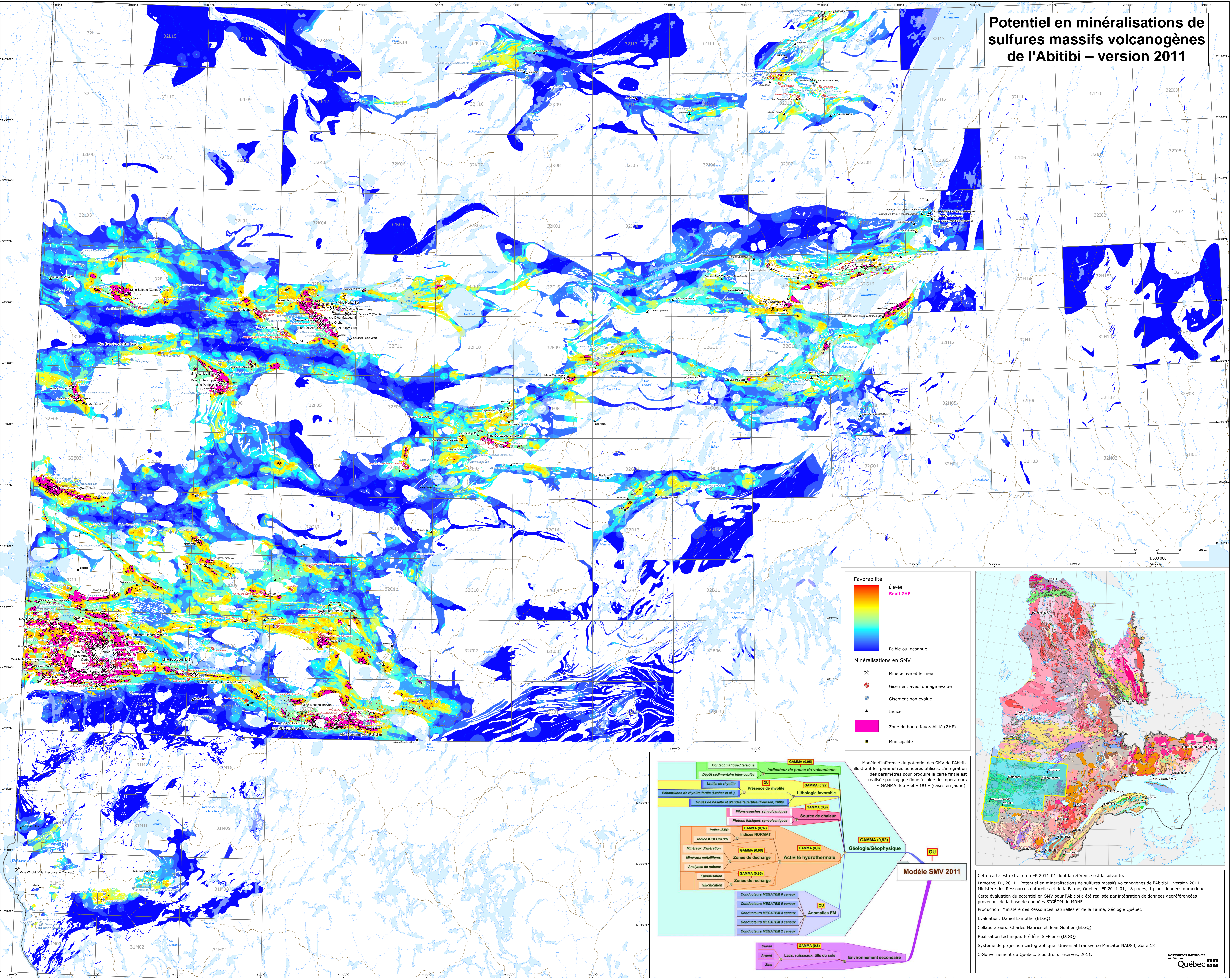


# Potentiel en minéralisations de sulfures massifs volcanogènes de l'Abitibi – version 2011



Cette carte est extraite de l'EP 2011-01 dont la référence est la suivante:  
 Lamothe, D., 2011 - Potentiel en minéralisations de sulfures massifs volcanogènes de l'Abitibi – version 2011. Ministère des Ressources naturelles et de la Faune, Québec; EP 2011-01, 18 pages, 1 plan, données numériques. Cette évaluation du potentiel en SMV pour l'Abitibi a été réalisée par intégration de données géoréférencées provenant de la base de données SIGÉOM du MRNF.  
 Production: Ministère des Ressources naturelles et de la Faune, Géologie Québec  
 Évaluation: Daniel Lamothe (BEGQ)  
 Collaborateurs: Charles Maurice et Jean Goutier (BEGQ)  
 Réalisation technique: Frédéric St-Pierre (DIGG)  
 Système de projection cartographique: Universal Transverse Mercator NAD83, Zone 18  
 ©Gouvernement du Québec, tous droits réservés, 2011.