

TOUT
SOUS UN MEME TOIT
A VOTRE COOP

Centre de jardin
Semences - Engrais
Coop St-Georges
135, 22e rue, ouest
Tel.: 228-2762 4938

PROGRES

ANDRE DOYON
PHARMACIEN

12285, 1ere ave.
St-Georges-Est
Tel.: 228-1017

Cahier B

10 septembre 1980

Première étape: la division du territoire

Par Michel Roy

La vaste consultation devant entourer la création des municipalités régionales de comté (MRC) a connu ses débuts chez-nous, à St-Joseph, alors que le comité de consultation tenait sa première réunion d'information qui s'adressait, celle-là, aux maires et aux fonctionnaires municipaux en général, la semaine dernière. Le but, la division du territoire.

Le comité est composé de trois personnes, dont deux représentent le monde municipal, MM. Maurice Côté, maire de Thetford, et Grégoire Bourque, maire d'Aubert-Gallion.

Le troisième membre est M. Jean-Guy Breton, sociologue occupant le poste de directeur général du CLSC de Lac-Échemin.

Assistance

Aux dires de quelques personnes ayant assisté aux réunions semblables, ailleurs au Québec, l'assistance à cette assemblée a été remarquable, tant au point de vue de la qualité que de la quantité. Le comté de Dorchester comptait 27 représentants pour les 27 municipalités qui le composent.

Plusieurs questions ont été adressées aux membres du comité au cours d'une plénière qui suivait tout juste une période de travail en atelier.

Division

Par l'information qu'il

fournit, le comité veut en arriver à ce que d'ici le 10 septembre, les municipalités de la zone 4, (comprenant Bellechasse, Beauce, Dorchester et Mégantic) se soient mises d'accord entre elles pour se regrouper en unités constituantes, les MRC.

La zone 4, comptant 180,000 personnes, pourrait donner naissance à 6 MRC d'environ 30,000 habitants. Ces chiffres ne sont bien entendu que des exemples utilisés pour donner une idée.

Consultation

La constitution de ces MRC se fait sur la base

du sentiment d'appartenance. C'est pourquoi le gouvernement a entrepris cette consultation, afin que chacun puisse exprimer son avis, quant à la zone dans laquelle ils se sent "comme chez-lui". Où la famille fait-elle ses achats, dans quelle ville est située le CEGEP le plus près, à quel endroit les soins hospitaliers sont-ils reçus etc...

Chaque citoyen, en groupe de préférence ou individuellement si tel est son désir, peut et devrait formuler un avis sur la question. Les élus seront chargés de recevoir ces opinions de leurs contribuables.

Quand les municipalités en seront à un terrain d'entente sur la grandeur de la MRC, le nombre de municipalités participantes et le mode de représentation de chacune (le nombre de voix), on établira les conseils de maires provisoires, sur la base des territoires tout aussi provisoires. Ce sont ces conseils qui devront formuler les projets de lettres patentes, documents qui, lorsqu'ils

auront été approuvés par le Comité d'orientation sur l'aménagement et la décentralisation, constitueront définitivement les municipalités régionales de comtés.

Le comité de consultation a environ 6 mois (le mandat est renouvelable pour 6 mois) pour tenir des séances d'information de ce genre, s'adressant autant aux élus qu'aux citoyens.

Rôle

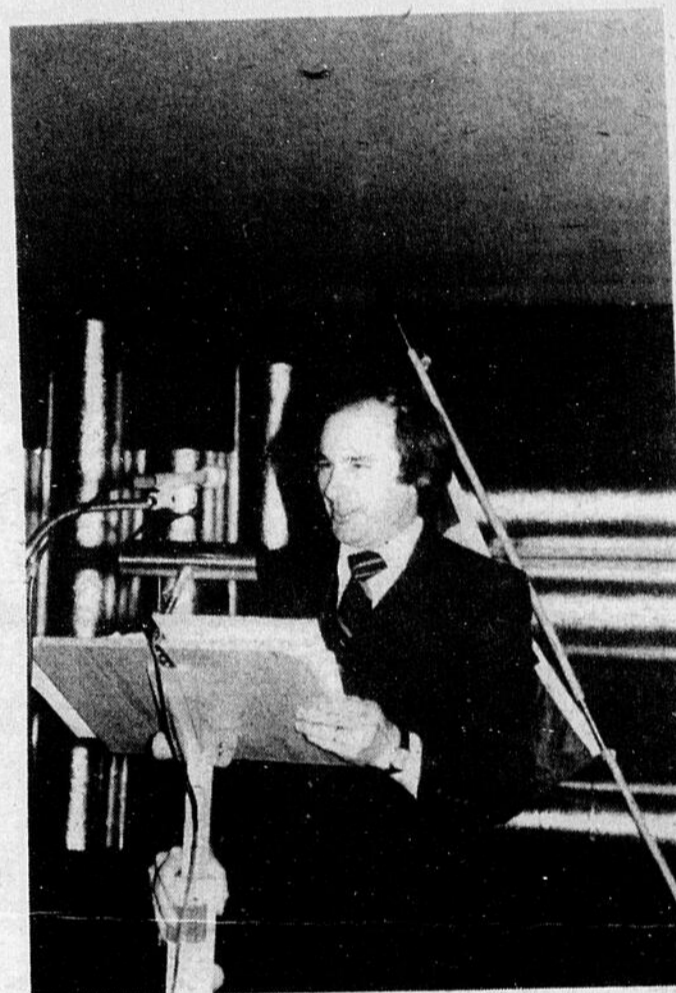
Quel sera le rôle des MRC? Nous apprenions au cours de cette assemblée que ces "conseils de comtés" renouvelés s'étaient vu confier la responsabilité de l'aménagement du territoire et de celle qui en découle, l'urbanisme. C'est donc à un nouveau partage du pouvoir que nous assistons. M. Breton appelait cela "un effort de décentralisation de la part du Gouvernement, une loi de conciliation obligeant le gouvernement à discuter avec les municipalités", a-t-il ajouté.

En vigueur depuis avril 1980, la loi 125 oblige les MRC à amorcer la préparation d'un schéma d'aménagement pour tout le territoire qui le compose trois ans après, et à l'avoir terminé 7 ans après cette date d'entrée en vigueur.

Municipalités

Les municipalités locales, ou si vous voulez les villes et villages, devront adapter leurs règles d'urbanisme à la loi si elles en possèdent, ou encore en adopter qui seront conformes au schéma préparé par la MRC dont elles font partie.

Les membres du comité ont insisté sur le fait que la municipalité locale demeure artisanne de son aménagement. A ce chapitre, la loi n'obligerait



M. le ministre Jacques Léonard.

pas les municipalités à faire appel à des urbanistes ou des spécialistes du même ordre, si l'on en croit M. Grégoire Bourque. Certains participants ont émis des doutes à ce sujet cependant.

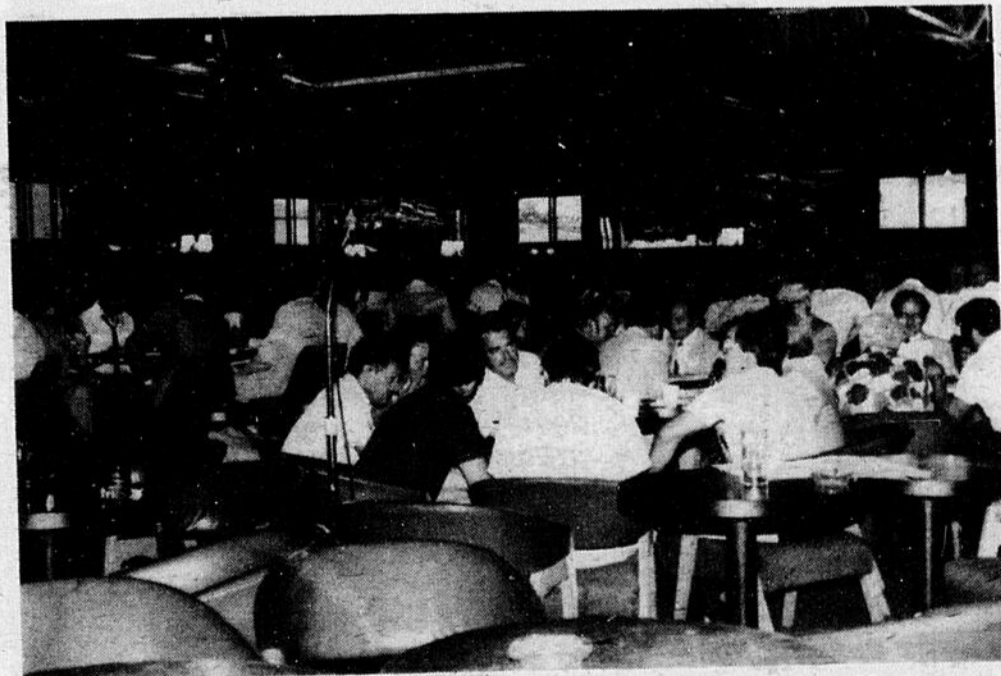
Pour en finir avec les MRC, il conviendrait de rappeler qu'il existera deux types de subventions accessibles aux MRC, une de fonctionnement et une provisoire, devant contribuer à amortir le coût de la confection du schéma d'aménagement.

Visite

Le responsable de la loi, le ministre d'Etat à l'Aménagement, M. Jac-

ques Léonard a pris la parole au cours du souper qui clôturait cette première séance.

Rappelant les grandes lignes de la loi et évoquant la possibilité d'un pouvoir accru dans l'avenir pour ces institutions régionales ragailardies, M. Léonard disait sentir une certaine tendance en gestation, "celle de garder et plus tard récupérer au niveau local et régional la gestion de services que nous n'appelons plus communautaires, parce qu'on n'y met pas assez souvent la main et parce qu'on n'a même plus le sentiment de les payer directement".



Vos représentants municipaux étaient nombreux à cette séance.

D'une Beauce à l'autre...

Guylène Nadeau,



La Beauce en autobus!

Il a déjà deux ans, un nouveau service était offert aux groupes organisés, de passage dans notre belle région de la Beauce. Il s'agit de tours de ville guidés de la ville de St-Georges, de la ville de Beauceville ou de la région, dépendant des goûts et demandes des groupes qui font appel à nos services.

Ces tours de ville sont une innovation dans la région, en ce sens que jamais encore en Beauce on avait élaboré des tours guidés adaptés à des groupes, selon l'âge, les motivations, les goûts et les besoins de chacun et mis sur pied un système de réservations spécialement pour ces mêmes groupes.

Ces tours de villes sont publicisés auprès des agences de voyages québécoises et auprès des groupes de l'âge d'or de la province, notre principale clientèle, et bien entendu, auprès de chacun des groupes intéressés à venir visiter notre région.

L'an dernier, seulement durant les mois de juin, juillet et août, huit groupes s'étaient prévalus de ce nouveau service. Ces groupes provenaient d'un peu

partout au Québec et en étaient pour la quasi-totalité à leur premier voyage en Beauce. Tous avaient particulièrement apprécié leur visite guidée et avaient loué cette initiative touristique beauceronne.

Cette année, quinze groupes se sont prévalus de ces mêmes services pendant ces trois mois d'été. Ces groupes provenaient pour la majorité de la région de Montréal et de l'Estrie.

Ces tours guidés ont comme avantage de faire connaître, donc de démystifier la Beauce. Comme la majorité des groupes en sont à leur première visite en Beauce, plusieurs questions ou affirmations erronées reviennent régulièrement auprès des visiteurs.

Comme par exemple: "Est-ce que la Beauce est une ville?" "Pourquoi ça s'appelle la Beauce?", "Est-ce que les gens ne vivent que de l'agriculture?", "Où vit le père Gédéon?", "Est-ce que les Beaucerons ont tous la palure du père Gédéon", "Est-ce que la Beauce est très pauvre?"...

Nos tours guidés, bien qu'empruntant divers itinéraires, nous permettent

tous de parler de l'histoire et de la petite histoire de la Beauce, de la vie sociale du Beauceron, de l'économie, de l'industrie et du commerce, des services et équipements de récréation présents, des débâcles et des corvées, du caractère du Beauceron, etc...

Nos visiteurs repartent très satisfaits de leur passage en Beauce, ce qui signifie que chaque tour de ville sensibilise au moins cinquante québécois à la Beauce et à ses diverses composantes.

Sachant combien le peuple québécois aime parler et raconter, c'est au moins trois cent autres personnes qui ont droit à un cours sur la Beauce, dès le retour de ce groupe chez-lui.

La publicité de bouche à oreille étant la plus efficace (et de loin) de toutes les autres formes de publicité, à long terme, notre région deviendra une des régions les plus touristiques au Québec, et ce avec un peu de persévérance, beaucoup de travail, un appui concret des autorités municipales beauceronnes et le désir collectif de nos commerces, industries et individus impliqués dans le secteur touristique.



Les visiteurs et résidents de la Beauce peuvent profiter des visites qui leur sont offertes durant l'été pour

visiter leur région. Ici, c'est une visite à la Céramique de Beauce à St-Joseph.

LA CORPORATION DES MAÎTRES ÉLECTRICIENS DU QUÉBEC

PROTÉGEZ-VOUS ET RECHERCHEZ CE SIGLE POUR TOUTE INSTALLATION ÉLECTRIQUE

C'EST LE SYMBOLE



du maître électricien



d'une compétence reconnue



d'un professionnalisme atteint



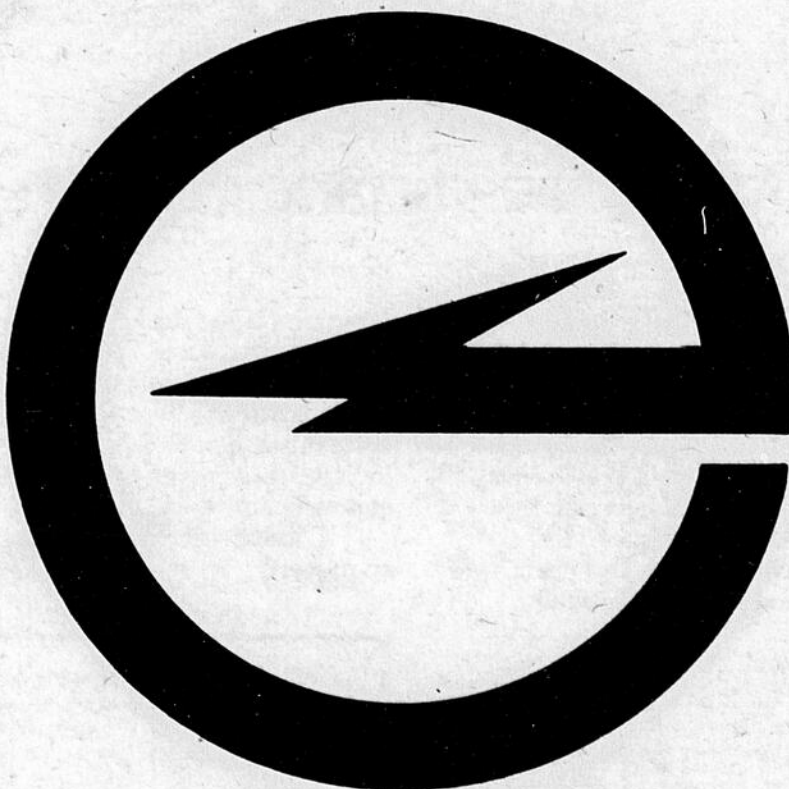
d'une confiance méritée



d'un travail surveillé



de procédures contrôlées

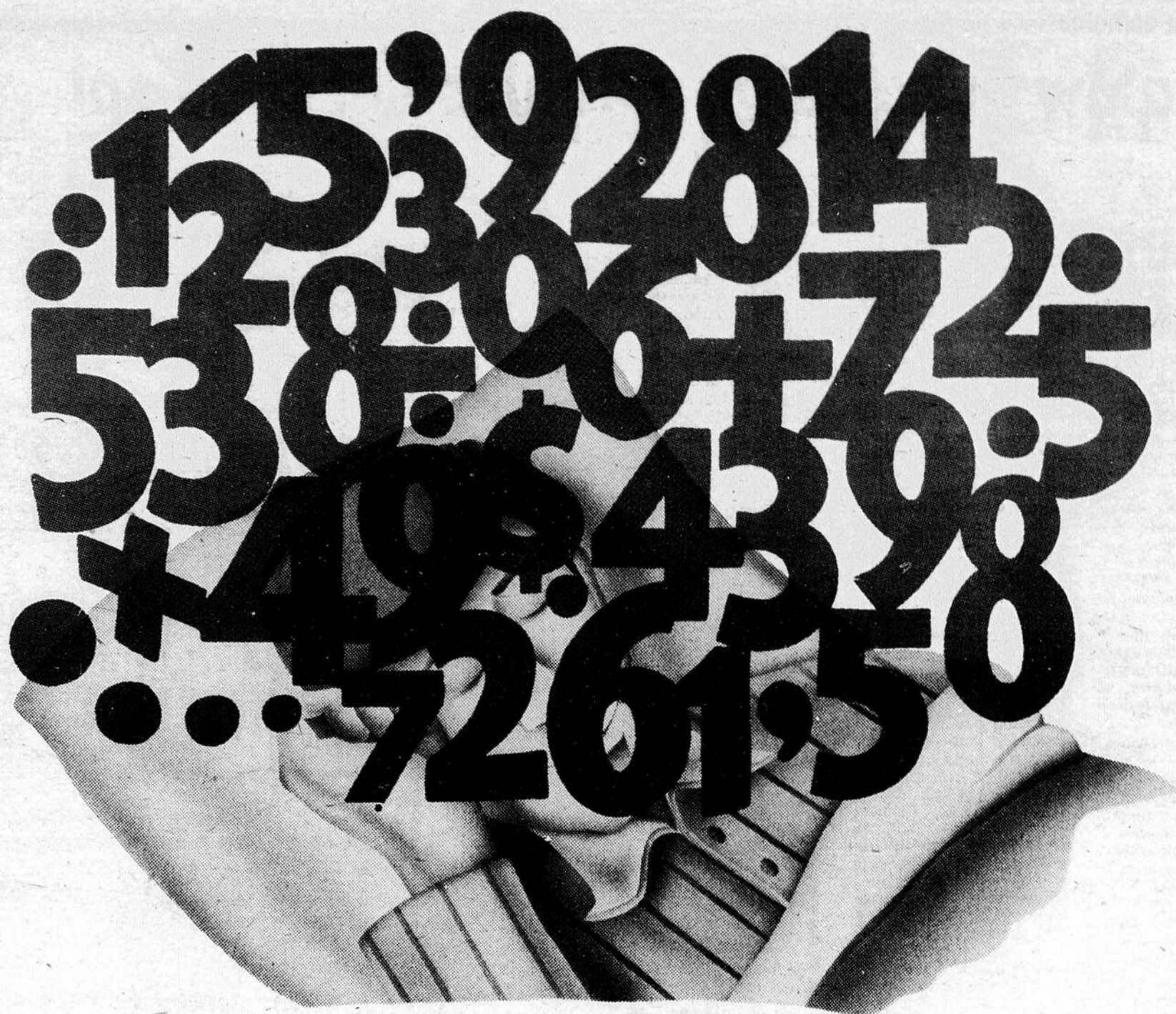


Faites appel à un maître électricien pour toute installation et vous aurez droit à une exécution par un "professionnel", et aux recours prévus par les organismes suivants:

- Les services d'inspection technique des installations électriques (du Ministère du travail et de la main-d'oeuvre) qui émet les permis et approuve les travaux;
- La Régie des entreprises de construction du Québec qui émet la licence d'entrepreneur électricien;
- La Corporation des maîtres électriciens du Québec qui assure la compétence et la pratique professionnelle des entrepreneurs électriciens.

EXIGEZ VOS DROITS! C'EST LA LOI! FAITES APPEL À UN MAÎTRE ÉLECTRICIEN — SEUL PORTEUR DE CE SIGLE.

DANS LES PAGES JAUNES, SOUS: "ÉLECTRICIENS — ENTREPRENEURS".



Vous rêvez en couleur

si vous pensez que l'assurance-vie n'est pas nécessaire
dans un programme financier bien équilibré.

Il s'agit là d'une légère exagération. Certains peuvent théoriquement se passer de l'assurance-vie dans l'élaboration de leurs programmes financiers.

Ce sont les gens qui possèdent déjà une fortune considérable et qui peuvent compter sur celle-ci pour constituer le patrimoine de la famille qui leur survivra.

Nous disons que ces gens peuvent se passer de l'assurance-vie, mais ils s'en passent rarement. Ils connaissent trop les avantages uniques de l'assurance-vie pour se priver de sa contribution à leur tranquillité d'esprit.

Les raisons qui les amènent à souscrire de l'assurance-vie peuvent être différentes de celles de la majorité des gens, mais s'ils exigent la présence de l'assurance-vie dans leurs programmes financiers, est-il besoin d'insister sur l'importance de celle-ci dans le

programme de la moyenne des gens.

En effet, l'assurance-vie est la **seule** forme de service financier qui permet au souscripteur de constituer un "**patrimoine instantané**" pour sa famille. C'est pour cette raison que l'assurance-vie est irremplaçable... indispensable pour qui veut faire face à ses responsabilités et dormir sur ses deux oreilles.

L'assurance-vie. Avez-vous les moyens de vous en passer?

Pour obtenir réponse à vos questions, consultez votre assureur-vie ou téléphonez sans frais au Centre d'information de l'assurance-vie en composant ce numéro: 1-800-361-8070.

Les compagnies d'assurance-vie du Canada

Maison de la semaine

Bungalow avec salon surbaissé et sous-sol

Ce superbe bungalow de style contemporain vous fournira trois chambres à coucher et toutes les commodités dont vous pourriez rêver. Ce modèle, grâce à son design, logerait confortablement une jeune famille avec quelques enfants, ou un couple plus âgé sans enfants qui désire beaucoup d'espace et quelques chambres d'invités. Ce plan serait idéal pour un terrain de grandeur moyenne, et contient plus de 1,500 pieds carrés d'espace habitable. L'extérieur est d'un goût discret, des plus attrayants, avec son parement à rainures posé en diagonale, sa cheminée de foyer recouverte de brique, et son toit en bardeaux de fente. Ce modèle serait tout aussi attrayant si le toit était recouvert de bardeaux d'asphalte, si vous préférez une façade plus traditionnelle.

L'entrée, protégée des intempéries par l'avant-toit, donne accès à un hall spacieux avec placard, et une salle de bains deux-pièces se trouve tout près. Il faut descendre une contremarche pour atteindre le salon, qui est doté d'une superbe foyer de maçonnerie et de fenêtres panoramiques qui sauront diffuser soleil et lumière.

Du salon, deux contre-

marches qu'il faut gravir donnent accès à la salle à manger, qui est séparée de la cuisine par une porte coulissante qui se glisse dans le mur. Une paire de portes vitrées coulissantes donnent sur un spacieux patio, et diffuseront elles aussi un bel éclairage naturel.

La cuisine-dînette est spacieuse, et le comptoir en forme de U de la cuisine est conçu de façon à vous épargner les pas inutiles. Ici aussi, des portes vitrées coulissantes donnent sur le patio, ce qui saura sûrement favoriser les repas en plein air, les jours ensoleillés.

Les trois chambres à coucher sont situées sur le côté gauche de la maison, et donc loin des activités familiales et des bruits. Chaque chambre possède un grand placard et reçoit une belle lumière naturelle. La chambre située à l'arrière de la maison est dotée de portes vitrées coulissantes qui donnent sur le patio. La chambre principale possède un immense placard, et sa propre salle de bains avec baignoire, et des portes vitrées coulissantes donnent accès à un petit patio privé, qui pourrait être entouré d'arbres pour vous

assurer un havre bien tranquille.

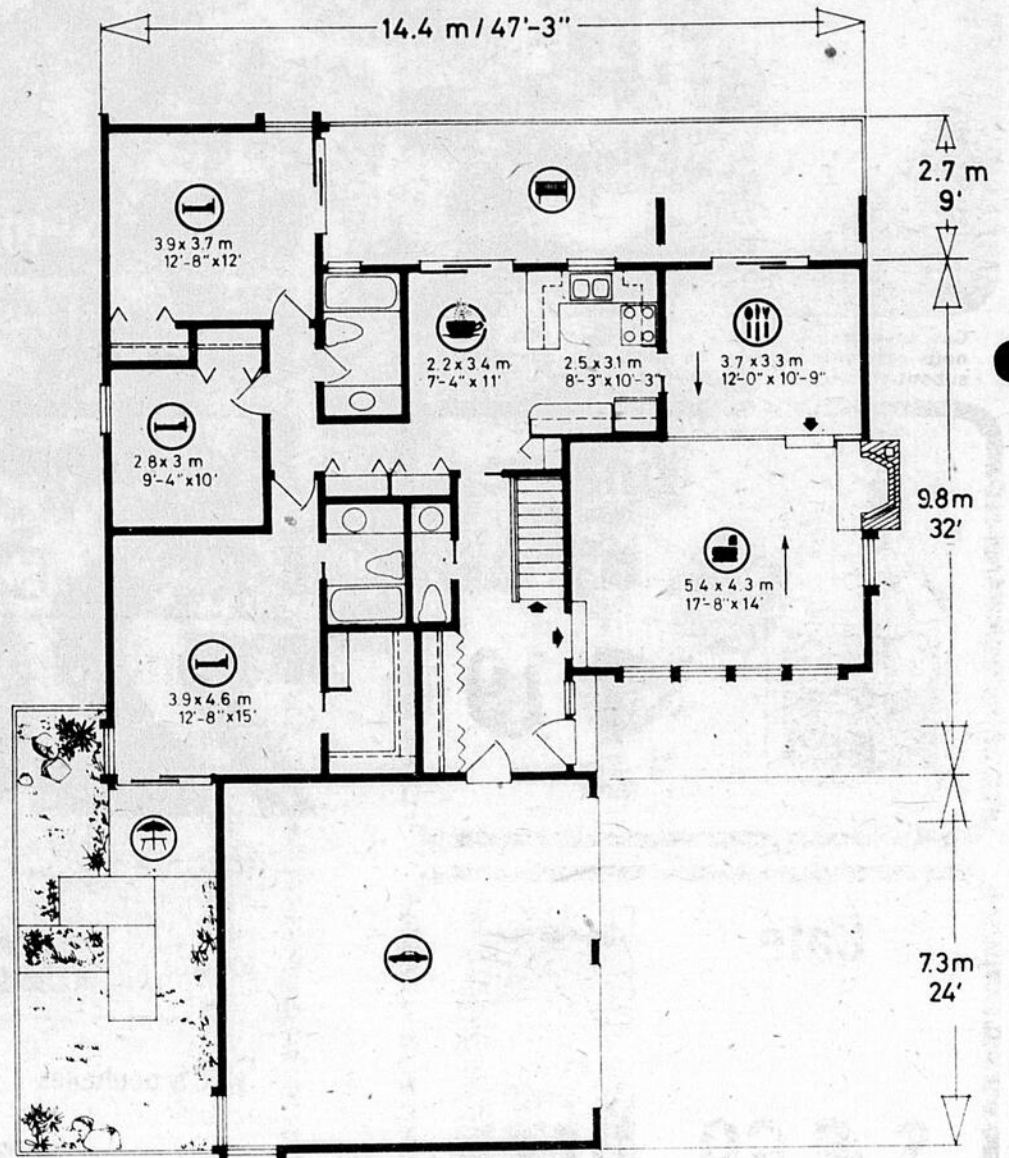
Un garage pour deux voitures, et un sous-sol à la grandeur, complètent ce modèle luxueux et attrayant.

On peut se procurer les plans de cette maison (no 78-1513) au prix de \$85 pour le premier jeu de plans et de \$15 pour chaque jeu additionnel. On peut aussi acheter un ensemble de cinq jeux, y compris le premier, au prix économique de \$135, ou encore un ensemble de huit jeux, comprenant aussi le premier, pour seulement \$175.

Ajoutez à toute commande \$5 pour les frais de poste et d'emballage.

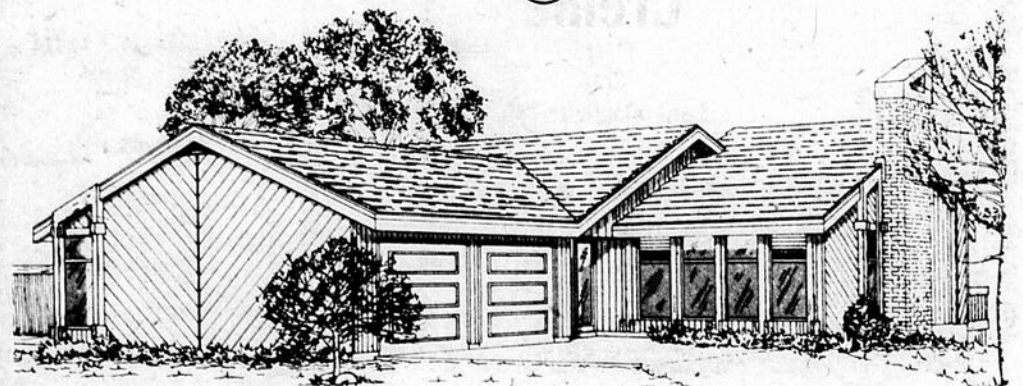
Procurez-vous le tout dernier numéro de Select Home Design, Série 46, rempli d'idées de décoration et de conseils pratiques, et contenant 224 plans de maisons de toutes sortes. Seulement \$2.75 (\$2.00 plus .75 cents de frais de poste et de manutention).

Pour commander des plans ou le magazine, envoyez un chèque ou mandat de poste, payable à LA MAISON DE LA SEMAINE, à l'adresse suivante: La Maison de la Semaine a-s nom du journal, 881A, rue Jane, Bureau 201, Toronto, Ontario M6N 4C4



PLAN N° 78-1513

- ⊞: 140.6 m² // 1513 sq.ft. / pi²
- ↔: 14.4 m // 47 ft. / pi. 3in. / po



● VEUILLEZ PRENDRE NOTE ●

Nous opérons maintenant sous une nouvelle raison sociale

Beauce Septique Enr.

(autrefois BEAUCE SANITAIRE)

Nous offrons les mêmes services au même endroit:
vidange de fosses septiques — Location de toilette chimique portative

Beauce Septique Enr.

Hervé Poirier, prop.

625, 10e Rue, 228-3388 St-Georges-Ouest

6/36

GROS LOT

APPROXIMATIF VENDREMI

\$100,000.

NUMÉROS GAGNANTS PEU IMPORTE L'ORDRE

4	12	14	22	28	31
6 SUR 6	NOMBRE DE GAGNANTS 1	LOTS 575,983.00	N° COMPLÉMENTAIRE S'APPLIQUE SEULEMENT AU 5 SUR 6		
5 SUR 6	254	759.90	32		
4 SUR 6	8881	60.30	VENTES TOTALES: \$2,234,076.		
5 SUR 6+	6	21,447.10			

LES BILLETS GAGNANTS DE 250\$ ET 50\$ DE LA MINI SONT ENCAISSABLES À TOUTE SUCCURSALE DE LA BANQUE NATIONALE.

TIRAGE: 123

5 sept. 1980

NUMÉRO	POSSIBILITE DE
NUMÉRO COMPLET 190095	3 GAGNANTS DE 50 000\$
5 CHIFFRES 90095	28 GAGNANTS DE 5 000\$
4 CHIFFRES 0095	287 GAGNANTS DE 250\$
3 CHIFFRES 095	2862 GAGNANTS DE 50\$
2 CHIFFRES 95	28620 GAGNANTS DE 5\$

INTER

Gros lot de 250 000\$

Tirage: 311

NUMÉROS MOBILES GAGNANTS

<p>Nombres tirés: 8 7 6 6 2 8</p> <p>876628 250 000\$</p> <p>76628 2 500\$</p> <p>6628 250\$</p> <p>628 50\$</p> <p style="text-align: center; font-weight: bold;">LOTS</p>	<p>Gros lots de 25 000\$</p> <p style="border: 1px solid black; border-radius: 10px; padding: 2px; text-align: center;">299944</p> <p style="border: 1px solid black; border-radius: 10px; padding: 2px; text-align: center;">348408</p> <p style="border: 1px solid black; border-radius: 10px; padding: 2px; text-align: center;">749363</p> <p style="font-size: 0.6em;">Numéros non décomposables</p> <p style="font-size: 0.6em;">Les billets gagnants de 250 \$ et 50 \$ sont encaissables à toute succursale de la Banque Nationale</p>	<p>Nombres tirés: 4 5 0 8 3</p> <p>2 FAÇONS DE GAGNER 2 500 \$</p> <table style="width: 100%; font-size: 0.6em;"> <tr><td>4 5 0 8 3 X</td></tr> <tr><td>X 4 5 0 8 3</td></tr> </table> <p>Nombres tirés: 9 7 8 0</p> <p>3 FAÇONS DE GAGNER 250 \$</p> <table style="width: 100%; font-size: 0.6em;"> <tr><td>9 7 8 0 X X</td></tr> <tr><td>X 9 7 8 0 X</td></tr> <tr><td>X X 9 7 8 0</td></tr> </table> <p>Nombres tirés: 6 6 5</p> <p>4 FAÇONS DE GAGNER 50 \$</p> <table style="width: 100%; font-size: 0.6em;"> <tr><td>6 6 5 X X X</td></tr> <tr><td>X 6 6 5 X X</td></tr> <tr><td>X X 6 6 5 X</td></tr> <tr><td>X X X 6 6 5</td></tr> </table>	4 5 0 8 3 X	X 4 5 0 8 3	9 7 8 0 X X	X 9 7 8 0 X	X X 9 7 8 0	6 6 5 X X X	X 6 6 5 X X	X X 6 6 5 X	X X X 6 6 5
4 5 0 8 3 X											
X 4 5 0 8 3											
9 7 8 0 X X											
X 9 7 8 0 X											
X X 9 7 8 0											
6 6 5 X X X											
X 6 6 5 X X											
X X 6 6 5 X											
X X X 6 6 5											

CHEZ
action plus
Y'AD'L'ACTION!

Ces spéciaux sont sujets à épuisement. De plus, nous nous réservons le droit de limiter les quantités ou de substituer ceux-ci par un produit similaire.



Vinaigre
blanc, pur
Canada
Cont. 128 oz.

\$1 19

Café
instantané
Chase Sanborn
Pot 10 oz.

\$4 69



Crème

glacée
Grad
Cont. plastique 2 lts

\$1 59



Sucre

granulé
Sac de papier
Sac 2 kg.

\$2 49



AUBAINES

Vente
des
récoltes

Semaine du 10 au 13 septembre 1980

grad

pour aider votre BUDGET

Jus de pommes

pur

Bte 48 oz.



98¢

Nourriture

pour chien, boeuf
et poulet

Bte 15 oz.



29¢

Papier

mouchoir
blanc

Bte 200



73¢

Sacs poubelles

extérieur

26 X 36

Sac de 10 sacs



\$1 08

Papier toilette

Cottonelle
Couleurs variées
Pqt de 4 rouleaux

\$1 29

Pâtes Catelli

Macaroni coupé, spaghetti
spaghettini

Bte 1 kg.

\$1 33

Soupe Lipton

Poulet et

nouilles

Cont. 2 sachets

58¢

Moutarde

Schwartz

préparée

Pot 16 oz.

55¢

Pêches

en moitiées

de choix, Aylmer

Bte 19 oz.

98¢

Maïs doré

Idéal.

genre crème

Bte 19 oz.

53¢

EN ECONOMISANT

Poulet à rôti

Cat. Utilité, surgelé

5 à 6 lb

Spécial la livre

89¢

Bologne

Hygrade

comp. ou morceau

Spécial la livre

98¢

FRUITS ET LÉGUMES

Concombre

du Québec

Grosneur 48

3/29¢

Raisin rouge

Prod. U.S.A.

Spécial la livre

99¢

Fèves au lard

Libby's

bien mijotées

Bte 19 oz.

69¢

Sauce spaghetti

Ragu

Viande Soya

Pot 14 oz.

83¢

Sauce soya

Wong Wing

Bte 5 oz.

37¢

Maxi serviettes

sanitaires

New Freedom

Bte 12 serviettes

\$1 19

Epicerie
Claude Jacques
STE-ROSE
267-5451

Marché
Fraser Bolduc
COURCELLES
483-5346

Boulangier
& Fortin
ST-COME
685-3010

Marché
Camille Maheux
Rue Principale, ST-MARTIN
382-5951

Marché
A. Champagne Inc.
ST-HONORE, BEAUCE
485-6459

Ville Ouest

Entente adoptée pour la gestion des déchets

Lorraine Légaré.

Le conseil de Ville St-Georges Ouest a adopté, lors de sa séance du 2 septembre, l'entente qui est intervenue entre les 16 municipalités qui emploieront le site d'enfouissement sanitaire de St-Côme. Cette entente fait mention des différentes clauses qui régiront le site: les comités chargés de l'administration, la régie intermunicipale, les opérations financières, etc.

Le ministère de l'Environnement devrait prendre connaissance de cette entente et faire savoir aux 16 municipalités s'il accepte celle-ci.

Régie

Pour réaliser les objectifs de cette entente, les municipalités ont précédé à la création d'une régie intermunicipale qui devrait porter le nom de Régie intermunicipale du Comté de Beauce-Sud. Le conseil d'administration de la régie sera formé d'un représentant et d'un substitut par municipalité, lesquels devront être membres du conseil en fonction. A Ville St-Georges Ouest, le maire Paul-Henri Lacasse a été nommé représentant tandis que le président de la Commission de gestion des déchets de Ville Ouest, M. Jean-Paul Côté, a été nommé substitut.

Développement communautaire

Dans un autre ordre d'idées, les édiles ont accepté de s'occuper de la gestion et de l'administration d'un projet de développement communautaire dont le promoteur serait le club Rotary de St-Georges. Ce dernier a fait parvenir une demande de subvention gouvernementale de l'ordre de \$88,730. Ces argents devraient servir à apporter diverses améliorations au Parc des Sept Chutes. Ce genre de projet gouvernemental ne peut être demandé par les municipalités mais celles-ci doivent d'une certaine façon s'en porter garantes puisqu'elles doivent absorber le déficit ou le surplus à la fin du projet. Soulignons que les projets de développement communau-

taire remplacent dorénavant les projets Canada au Travail, programme d'amélioration de quartier, programme d'aide à la densification, etc.

Permis

Finalement, quatre permis de construction ont été acceptés par les élus municipaux pour un total de \$30,050.

HORAIRE DU CENTRE DIEU "LAMI"

Mercredi le 10 septembre:
AM et PM: Abbé Raymond Drolet

Jeudi le 11 septembre:
AM et PM: Abbé Raymond Drolet

Soir Abbé Gilles Poulin

Vendredi le 12 septembre:
AM: Père Joseph Gendron
PM: Abbé Arsène Bourque
Soir: Abbé Jean-Marie Derouin

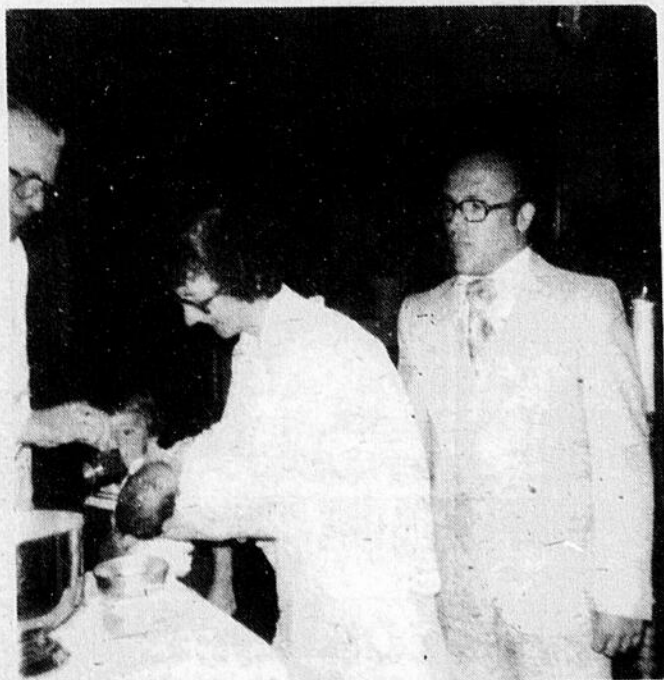
Samedi le 13 septembre:
AM: Père Joseph Gendron
PM: Abbé Roland Desjardins

Lundi le 15 septembre:
AM et PM: Roger Samson

Mardi le 16 septembre:
AM: Une hôtesse vous reçoit
PM: Abbé Louis Paul Cantin

Mercredi le 17 septembre:
AM et PM: Abbé Raymond Drolet

Bienvenue au Centre Dieu!
Au téléphone: 228-7545



Naissance

L'aînée de 7 soeurs donna naissance à un joli poupon, leur premier enfant, un fils Mario, né le 30 mai. Ses parents, M. Mme Clermont Giguère (Jeannine Rancourt) l'ont fait baptiser le 22 juin à St-Jules. Parrain et marraine, M. Mme Michel Roy, Porteuse, sa mère. Les grands-parents, M. Mme Adonia Rancourt, Mme Lionel Giguère, quelques oncles et tantes, cousins et cousines étaient présents au baptême.

Félicitations aux heureux parents.

BON ANNIVERSAIRE, COLONEL!



C'est le 90e anniversaire du Colonel! Et comme il préfère donner que recevoir, le Colonel vous propose une offre alléchante pour marquer cet événement.

Le jeudi 11 septembre seulement, lorsque vous irez chercher un casse-croûte comprenant deux morceaux de bon poulet et des frites dorées, vous ne paierez que 90 cents.

Un p'tit cadeau savoureux de la part du Colonel.

90¢

CASSE-CROÛTE

JEUDI 11 SEPTEMBRE
SEULEMENT

Poulet Frit Kentucky

La Villa du Poulet®

1500, 1ère Avenue St-Georges Ouest

Tél.: 228-7042



Recherchons des gens sensibilisés aux problèmes de leur communauté et capables d'y apporter une solution

Le gouvernement du Canada s'apprête à investir des millions de dollars pour créer de l'emploi et subventionner des projets qui permettront aux Canadiens de mieux vivre, dans une société qui réponde mieux à leurs besoins.

Si vous êtes membre d'une organisation à but non lucratif qui a beaucoup d'idées, mais peu de moyens, pour fournir à la collectivité les services communautaires qui lui manquent; ou si elle a des projets pour aider les femmes, les handicapés et les immigrants à jouer un

rôle plus actif et à donner leur pleine mesure, contactez-nous.

Emploi et Immigration Canada vous fournira les sommes nécessaires. Si votre projet devait se rendre à la limite prévue de trois ans, le financement se ferait selon des proportions décroissantes (soit 100% la première année, 66% la deuxième et 33% la troisième).

Adressez-vous au Centre d'Emploi du Canada le plus près de chez vous; un agent de projet vous aidera.

Rendre service à sa communauté, c'est se rendre service.



Renseignez-vous sur
les Projets de services
communautaires du Canada

Nous investissons dans vos idées

Canada



Emploi et
Immigration Canada
Lloyd Axworthy
Ministre

Employment and
Immigration Canada
Lloyd Axworthy
Minister

Magasin Buteau Inc.
165, Avenue Cartier, La Guadeloupe — 459-3538

Lionel Lemieux & Fils Ltée
110, Boul. Ste-Famille, St-Ephrem — 484-2062

FECTEAU
Votre maître épicer Richelieu
(LIVRAISON: 228-4144)
13535, 2ème Avenue (coin 135ème rue)



RICHELIEU

AIDE-BUDGET

MARGARINE MOLLE THIBAUT
cont. 1 lb
(disponible au Québec seulement)

59¢

PRIX HABITUEL 99¢ — ÉCONOMIE 40¢

AIDE-BUDGET

SAUCE À SALADE MIRACLE WHIP KRAFT
cont. 500 ml

78¢

PRIX HABITUEL 1.10 — ÉCONOMIE 32¢

EAU JAVEL CONCENTRÉE
JAVEX
cont. 3.6 litres

1.09

PETITS POIS VERTS HARICOTS COUPÉS, JAUNES OU VERTS
Canada de fantaisie

DEL MONTE
bte 14 oz

3/1.00

PAPIER HYGIÉNIQUE
couleurs variées
FACELLE ROYALE
paquet 4 rouleaux

1.18

BOISSON
saveurs de raisin, orange, limonade, fraise
BESSEY'S
paquet 6/7 oz plastique

78¢

MAÏS EN CRÈME
Canada de fantaisie
DEL MONTE
bte 14 oz

2/89¢

PÂTE DENTIFRICE
régulière ou menthe
COLGATE
tube 150 ml

1.68

RIZ FRIT INSTANTANÉ
saveurs variées
DAINTY
bte 12 oz

59¢

ESSUIE-TOUT DE PAPIER
blanc ou assorti,
FACELLE ROYALE
paquet 2 rouleaux

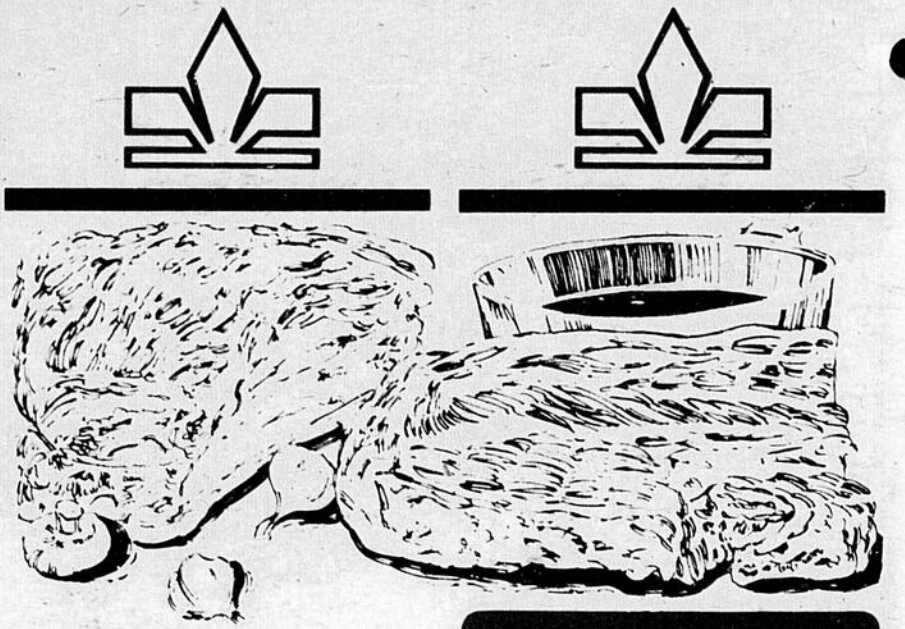
1.28

DÉTERGENT LIQUIDE
format jumele
MIR
2/750 ml

1.39

PAPIER-MOUCHOIRS
couleurs variées
FACELLE ROYALE
bte 100 f

68¢



*** BIFTECK DE CÔTE**

3.48
lb

AIDE-BUDGET

*** ROSBIF DE PALETTE**
coupe régulière

1.38
lb

PRIX HABITUEL 1.88 — ÉCONOMIE 50¢

*** ROSBIF DE PALETTE, DÉOSSÉ**

1.88
lb

*** BOEUF À RAGOÛT DÉOSSÉ**

2.48
lb

*** BIFTECK DE PALETTE**
coupe ordinaire

1.58
lb

BOEUF HACHÉ MI-MAIGRE

1.98
lb

SOC DE PORC ROULÉ
fume 2-3 lb

1.88

LES PRIX ANNONCÉS DANS CES PAGES SONT EN VIGUEUR JUSQU'À LA FERMETURE DES MAGASINS DE VOS MAÎTRES ÉPICIERS RICHELIEU, SAMEDI PROCHAIN LE 13 SEPTEMBRE 1980, À 17 H. NOUS NOUS RÉSERVONS LE DROIT DE LIMITER LES QUANTITÉS. PAS DE VENTE AUX MARCHANDS.



PETITS CORNICHONS SUCRÉS

GATTUSO cont. 12 oz **1.38**

MARGARINE DURE
(disponible au Québec seulement) cont. 1 lb **69¢**

SAUCE AUX TOMATES
pour spaghetti
CATELLI cont. 14 oz **66¢**

CRISTAUX
saveurs variées
QUENCH
paquet 4 env. 92 g **1.49**

OLIVES FARCIES MANZANILLA

GATTUSO cont. 15 oz **1.68**

"SINGLES"
Préparation de fromage fondu
tranche mince
KRAFT
paquet 1 kg **4.29**

CAFÉ MOULU
mouture à toutes fins
MAXWELL HOUSE
sac 16 oz **3.49**

ROULÉ AU CITRON

WESTON cello 12-oz **1.03**

MACÉDOINE
Canada de choix
LIBBY'S bte 14 oz **2/89¢**

CAFÉ INSTANTANÉ
régulier ou décaféiné
TASTER'S CHOICE
bocal 8 oz **5.99**

THON PÂLE EN FLOCONS
BY THE SEA bte 184 g **1.19**

PÂTES LASAGNE

CATELLI bte 500 g **98¢**

GROS SEL SIFTO
bte 2 kg **79¢**

TARTINADE
caramel, beurre de sucre, fudge
GRENACHE cont. 907 g **1.59**

SIROP DE MAÏS CROWN BRAND
cont. 500 ml **78¢**

TABLETTES DE CHOCOLAT
assorties
MARS paquet 5s **1.38**

QUALITÉ ET

Le meilleur boeuf à bon prix

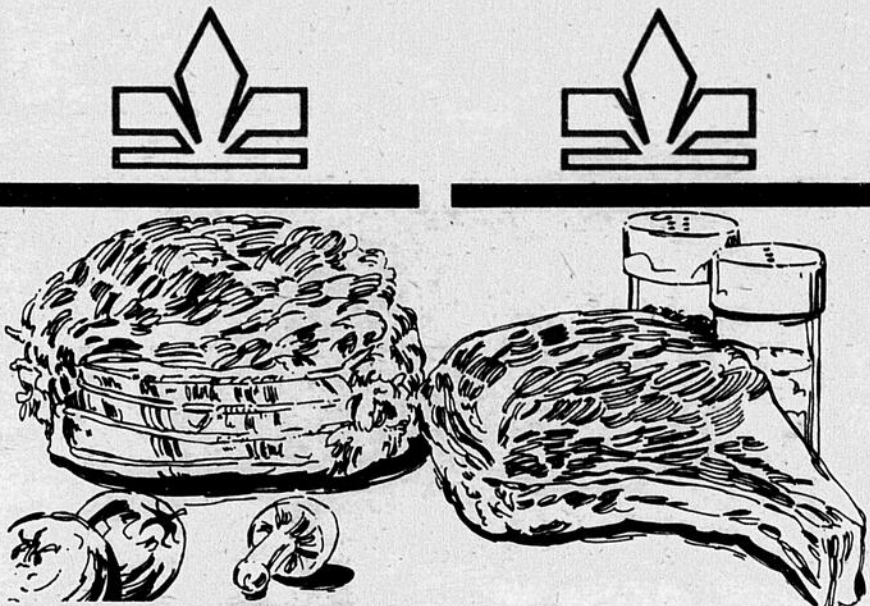
ÉCONOMISEZ ENCORE DAVANTAGE
SURVEILLEZ LES CASES
AIDE-BUDGET



FECTEAU
Votre maître épicer Richelieu (LIVRAISON: 228-4144)
13535, 2ème Avenue (coin 135ème rue)

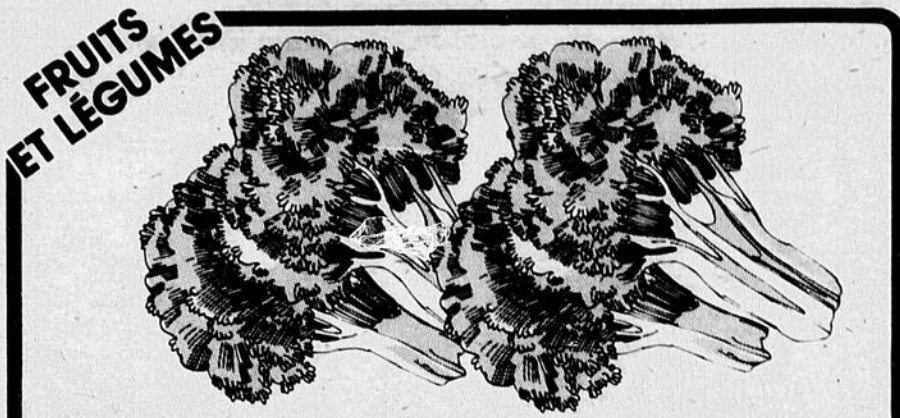
Lionel Lemieux & Fils Ltée
110, Boul. Ste-Famille, St-Ephrem — 484-2062

Magasin Buteau Inc.
165, Avenue Cartier, La Guadeloupe — 459-3538



AIDE-BUDGET
* ROSBIF DE CÔTES CROISÉES
1.78
lb

* ROSBIF DE CÔTES AVEC OS DE DOS
2.98
lb

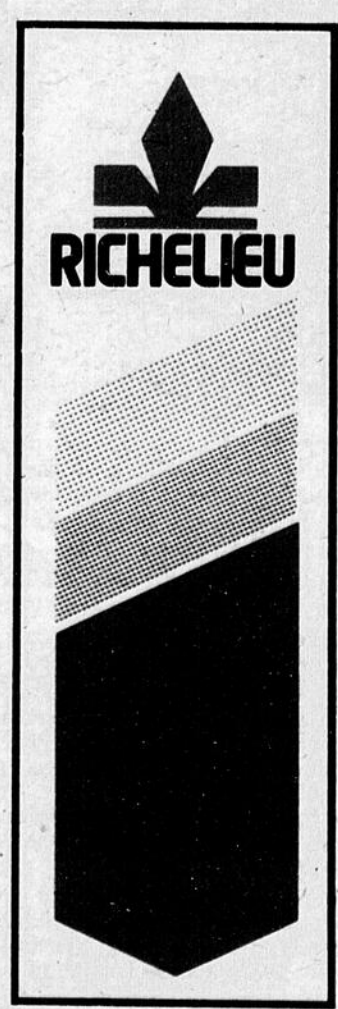


FRUITS ET LÉGUMES
AIDE-BUDGET
BROCOLI
gr 14
Culture du Québec
58¢
ch.
ORANGES "SUNKIST" VALENCE
gr 88
Produit des États-Unis
1.69
dz
POMMES "LOBO"
Produit du Québec
Cat. Québec de fantaisie
Panier de 4 ptes
2.19
POIRES "BARTLETT"
Produit de l'Ontario
Cat. Canada no 1
Panier de 4 ptes
2.59
RAISIN VERT SANS PÉPIN
Produit des États-Unis
Cat. Canada no 1
89¢
lb
BLÉ D'INDE EN ÉPI
Culture du Québec
Cat. Canada no 1 dz
75¢

AIGLEFIN OU SOLE EN PÂTE
pré-cuit surgelé
BOOTH
portion 2 oz lb **1.98**
POULET CUIT FRAIS
prêt-à-manger, saveur B.B.O.
FLAMINGO
3-4 livres lb **1.38**
SAUCISSES FUMÉES
COORSH
1 livre **1.28**
SALADE DE CHOUX
COORSH
16 oz **95¢**

SAUCISSE DE SALAMI
tout boeuf
COORSH
250 g **1.78**
JAMBON CUIT tranché
LA BELLE FERMIERE
175 g **1.48**
PÂTE AU POULET
LA BELLE FERMIERE
surgelé
250 g **1.09**
PÂTE CHINOIS
LA BELLE FERMIERE
surgelé
250 g **1.09**
SAUCISSES EN COIFFE
LA BELLE FERMIERE
surgelées
375 g **1.68**

ALIMENTS SURGELÉS
GÂTEAU
banane bte de 6 19 oz
chocolat bte de 6 19 oz
marbré bte de 6 19 oz
vanille bte de 6 18 oz
McCAIN
1.59
FILET DE MORUE DÉSOSSÉ
HIGH LINER
Boite de 14 oz **1.69**
BREUVAGE À L'ORANGE CONCENTRÉ
HONEY DEW
Contenant de 12½ oz **79¢**
PÂTE À LA DINDE
ST-HUBERT
Boite de 8 oz **79¢**



BISCUITS VILLAGE VIAU
bte 900 g **1.79**
BISCUITS assortis VOORTMAN
paquet 200 et 250 g **68¢**
PURIFICATEUR D'AIR SOLIDE
arômes variés
AIR CARE cont. 198 g **89¢**
NETTOYEUR À VITRES
rechange
WINDEX cont. 900 ml **1.28**
AMPOULES ÉLECTRIQUES
40, 60, 100 watts
G.E.
BEST BUY paquet 2s **87¢**
SACS À SANDWICHS
BAGGIES paquet 100s **99¢**
DÉTERSIF EN POUDRE
ARCTIC POWER
bte 3 litres **1.88**
LITIÈRE SANITAIRE SAULAR
sac 10 kg **3.75**
DÉSODORISANT
RIGHT GUARD
ass. cont. 150 ml **1.58**
SERVIETTES SANITAIRES
régulière
ou plus
KOTEX
bte 48s **4.29**
TAMPONS D'ACIER
SOS
bte 10s **63¢**
NETTOYEUR POUR LA PEAU
liquide
CLEARASIL
cont. 100 ml **2.68**

SERVICE TOTAL

St-Théophile

La famille de M. Eli Gagnon est heureuse de compter quatre générations. Nous voyons sur cette photo de gauche à droite: M. Eli Gagnon 73 ans, son fils Maurice 46 ans, de la Sarre Abitibi, sa petite fille Lyne 21 ans, de St-Georges Ouest et le petit Guillaume Lefebvre 2 mois également de St-Georges Ouest. Félicitations à cette belle famille.

Fais chrétiens par le baptême:

Dimanche le 24 août 80, dans notre église ont été accueillis comme membre, de notre grande famille chrétienne: Charles et Sylvain, Joseph, René, Charles est l'enfant de M. Mme François Vigneault, (Nicole Tremblay). Il est né le 15 juillet à l'Hôtel-Dieu Notre-Dame de Beauce.

Parrain et marraine: M. Mme Louison Paquet de St-Côme, oncle et tante de l'enfant.

Joseph, François, Sylvain est l'enfant de M. Mme Robert Poulin (Gisèle Leblanc) de Dambury, Conn. L'enfant est né le 7 août à l'hôpital de Dambury.

Parrain et marraine: M. François Fortin de St-Mar-



tin, futur oncle de l'enfant et Mlle Danielle Poulin de St-Théophile tante de l'enfant.

Ces deux enfants furent baptisés par M. l'abbé Louis-Paul Cantin curé à St-Théophile. Le chant sous la direction de Monique, était fait par quelques membres de la chorale. Nancy Vigneault touchait l'orgue.

Félicitations aux heureux parents et bonne santé aux petits.

Lachance-Dubord



Samedi le 17 mai 1980 était célébré en l'église de St-Evariste, le mariage de Mlle Chantal, fille de M. Mme Jean-Claude Lachance de St-Evariste, à M. Raymond fils de M. Mme Dominique Dubord de La Guadeloupe.

La bénédiction nuptiale leur fut donnée par M. l'Abbé Léandre Morin, curé de la paroisse.

Mme Roger Boissonnault touchait l'orgue et les solistes étaient la chorale qui fit du chant pour la circonstance.

L'église était décorée d'une arche de même que de boucles et des fleurs aux bancs avec des corbeilles de fleurs dans les cheveux.

La mariée était vêtue d'une longue robe de soie blanche garnie de dentelles. Son voile quart était retenu par un diadème perle. Son bouquet d'oeuillets rouges, garni de boucles blanches, enjolivé de ruban deux tons. Une petite bouquetière habillée tout de rose avec un panier mini en jonc et garni de fleurs. Le bouquetier avec blouse quadrillée avec oeillet à la boutonnière.

Après la cérémonie religieuse, une réception eut lieu au Château Blanc, et les nouveaux époux partirent pour Old Orchard Beach. Pour son voyage, la mariée portait un deux pièces de couleur bleu avec accessoires noirs.

A leur retour, M. Mme Raymond Dubord résideront à Hartford Conn., Le marié portait un complet noir avec boutonnière, rouge.

St-Théophile

Fais Chrétien par le baptême

Dimanche le 3 août 80 dans notre église, ont été accueillies comme membre, de notre grande famille chrétienne, Sylvie et Véronique.

Marie, Sylvie, Danielle Caroline, est l'enfant de M. Mme Michel Champagne (Danielle Boutin), est née à l'Hôtel-Dieu Notre-Dame de Beauce le 3 juin. Parrain et marraine, M. Mme Luc Paquet de St-Martin, oncle et tante de l'enfant.

Marie, Marielle, Véronique, est l'enfant de M. Mme Claude Fortin, est née le 20 juin à l'Hôtel-Dieu Notre-Dame de Beauce.

Parrain et marraine, M. Mario Doyon de St-Georges Est, Mme Sylvie Fortin également de St-Georges Est, oncle et tante de l'enfant.

Félicitations aux parents et bonne santé au bébé.

OUTRE-MANGEURS ANONYMES

Si tu manges de manière incontrôlable et tu ne peux t'arrêter seul.

Mardi, 7h30 P.M.

Viens nous voir
au Centre
1075, 18e rue, Ouest
228-7763

Centre SURPRISE

Retour en classe

20% à 40%

sur tous nos souliers et bourses autom- nales. Pour Hommes - Femmes - Enfants

N'attendez pas!

Achetez des maintenant. La qualité de nos chaussures fait que le choix s'envole rapidement.

Juy le Bottier
Carrefour St-Georges
Mail superieur 228-2269

CHAUSSURES **igi**
Carrefour St-Georges
228-3347



LES GÉANTS DE LA CHAUSSURE



\$120 millions du gouvernement du Canada pour créer des emplois et encourager le développement communautaire

PLUS DE \$120 MILLIONS seront affectés l'hiver prochain et durant la prochaine année aux projets de développement communautaire à travers le pays, particulièrement dans les régions à taux de chômage.

Le tourisme n'est jamais mieux servi que par les gens des régions concernées

L'HOSPITALITÉ et l'accueil canadiens constituent un des beaux fleurons d'une in-



des vieilles demeures, des églises et musées régionaux.

Il faut beaucoup d'énergie pour en sauver

L'APPLICATION d'et de program vatic

effort collectif qui nous mènera à prendre conscience de la nécessité de développer des méthodes plus rationnelles de consommation. De longues années de recherche apporteront sûrement des solutions de rechange.

Il est plus que temps les collectivités de leur

Présentez vos projets avant le 29 septembre

Nous avons tous des projets qui nous tiennent à cœur mais que nous laissons de côté par manque de temps ou d'argent.

La réalité canadienne n'est pas différente. Où qu'on vive, il y a toujours quelque chose à faire ou à améliorer.

C'est pourquoi le gouvernement du Canada vient de lancer un vaste programme de développement communautaire. Élaboré pour servir l'ensemble de la population, il met en oeuvre des ressources importantes pour créer des emplois et contribuer à l'essor des collectivités.

Que vous représentiez une association, une agence de développement communautaire, une coopérative, un conseil de bande ou un organisme établi,

venez nous voir si votre projet peut générer des bénéfices communautaires et surtout créer des emplois chez les jeunes, les femmes, les handicapés et les autochtones, trop souvent défavorisés sur le plan du travail.

Emploi et Immigration Canada met à votre disposition un agent de projet qui répondra à toutes vos questions et vous aidera à préparer le document dont nous avons besoin avant le 29 septembre pour pouvoir étudier votre projet.

Vous trouverez les formules de demande à votre Centre d'Emploi du Canada.

Si vous avez de bonnes idées, nous avons les ressources et vous pouvez en partager les bénéfices avec votre communauté.



Renseignez-vous sur les Projets de développement communautaire du Canada

Nous investissons dans vos idées

Canada



Emploi et Immigration Canada
Lloyd Axworthy
Ministre

Employment and Immigration Canada
Lloyd Axworthy
Minister

pour les marchands desservis par Provigo (Distribution) Inc., Division Québec.



**PRIX
EN VIGUEUR
DU 10 AU
13 SEPTEMBRE
1980**

provigo



HENRI-LS THIBODEAU Enr.
130 rue Principale, ST-BENOIT
Tel.: 228-9345

ROSAIRE DOYON
ST-PROSPER, DORCHESTER
Tel.: 594-8196

MARIO CLOUTIER
ST-JEAN DE LA LANDE, BEAUCE
Tel.: 228-5791

LÉANDRE FECTEAU
410, 21e rue, ST-GEORGES-OUEST
Tel.: 228-6641

CAFÉ
Chase & Sanborn
mouture régulière
sac de 1 lb **3.69**

LAIT INSTANTANÉ
Carnation
boîte de 500 g **1.99**

MARGARINE DURE
Thibault
emballage de 1 lb **.65**

MAÏS EN CRÈME
Aylmer, de choix
boîte de conserve 19 oz **.53**

POIS VERTS
D'Albray, no 1 et 2
de fantaisie
boîte de conserve 10 oz **.47**

CREVETTES
Marvelous, petites
boîte de conserve 113 g **2.57**

FÈVES AU LARD
Clark's, avec sauce aux tomates
boîte de conserve de 19 oz **.79**

SAUCE À LA VIANDE
Ragu
bocal de 398 ml **.77**

MARINADES
Habitant, sucrées ou sures
bocal de 15 oz **1.07**

OLIVES FARCIES
Gattuso, manzanilla
bocal de 12 oz **1.47**

MÉLANGE À GÂTEAU
Duncan Hines, variété de saveurs
boîte de 520 g **1.09**

RIZ FRIT INSTANTANÉ
Dainty, variétés au choix
boîte de 12 oz **.69**

POUDING
Laura Secord, variété de saveurs
4 boîtes de 5 oz **1.35**

BISCUITS SODA
Salés, Premium Plus de Christie
emballage de 200 g **.67**

BISCUITS
Ti-Coq de Lido
emballage de 300 g **1.29**

ARACHIDES
Krispy Kernels, b.b.q.,
blanches ou espagnoles
emballage de 450 g **1.29**

CARAMELS MÉLANGÉS
Kraft
emballage de 14 oz **1.09**

**NOURRITURE
POUR CHIENS**
Dr. Ballard's, variété de saveurs
boîte de conserve de 24,5 oz **.57**

DÉTERGENT LIQUIDE
Wisk
contenant de 1 litre **1.99**

**NETTOYEUR POUR
ÉVIER**
Comet
2 contenants de 22 oz **1.39**

PAPIER CELLOPHANE
Stretch'n Seal
rouleau de 15 mètres **.77**

SAVON DE TOILETTE
Irish Spring, format bain
emballage de 140 g **.65**

MOUSSE À BAIN
Printelle, algues marines ou floral
contenant de 1,35 litre **2.77**

COMPRIMÉS
Instantine
emballage de 100 cachets **2.37**

CIRAGE À CHAUSSURES
Nugget, en pâte, variétés au choix
l'unité **.59**

les produits provigo

JUS D'ORANGE
Provigo, reconstitué
bocal de 64 oz **1.37**

FROMAGE TRANCHÉ
Provigo, variétés au choix
emballage de 500 g **2.09**

FARINE TOUT USAGE
Provigo
emballage de 10 kg **6.39**

**PÂTES
ALIMENTAIRES**
Provigo, spaghetti,
spaghettini, macaroni coupé
emballage de 2 kg **1.77**

**KETCHUP AUX
TOMATES**
Provigo
bouteille de 20 oz **.97**

BONBONS
Provigo, rouleaux, suçons
ou toffee assortis
emballage de 250 g **.89**

SACS À SANDWICH
Provigo
emballage de 50 **.55**

DÉSODORISANT
Provigo, désinfectant
contenant de 400 ml **1.88**

BOULES DE OUATE
Provigo, absorbantes
emballage de 55 **.39**

vedette

BOISSON
Rougemont
variété de saveurs
canette de 10 oz

.25

vedette

**BEURRE
D'ARACHIDES**
Kraft
crèmeux ou croquant
bocal de 500 g

1.17

vedette

**HUILE DE
SOYA**
Provigo, 100% pure
bouteille de 500 ml

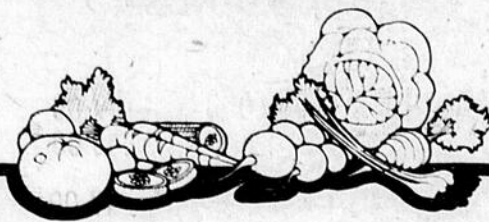
.83

vedette

**PAPIER
HYGIÉNIQUE**
Cottonelle
blanc ou variété de couleurs
emballage de 4 rouleaux

1.19

NOUS NOUS RÉSERVONS LE DROIT DE LIMITER LES QUANTITÉS



du jardin

BANANES CHIQUITA

Produit importé
La livre

.29

TOMATES ROUGES

Provenance du Québec, Canada no 1
La livre

.35

HARICOTS JAUNES

Provenance du Québec
La livre

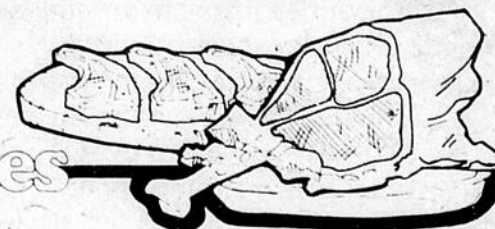
.33

CHAMPIGNONS BLANCS

Provenance du Québec
Emballage de 8 oz

.99

les viandes



Boeuf de première qualité, Canada A

BIFTECK DE RONDE

Tranche complète
La livre

2.38

ROTI DE CROUPE

de boeuf, désossé
Coupe de boeuf Canada A
La livre

2.38

SAUCISSES FUMÉES

Provigo
La livre

1.38

BIFTECK OU ROTI

de pointe de surlonge
Coupe de boeuf Canada A
La livre

2.78

CRETONS

Rochette
La livre

1.78

Poulin-Vaillancourt



Samedi le 23 mai 1980 en l'église de St-Prospier, M. l'abbé Rosaire Morin, vicaire, bénissait le mariage de M. Renaud Poulin fils de feu François Rémi Poulin et de Mme Jacqueline Paquet de St-Côme avec Mlle Lyne Vaillancourt, fille de M. Mme Jean-Claude Vaillancourt (Normande Doyon) de St-Prospier.

Mme Jacqueline Paquet servait de témoin à son fils, M. Mme Jean-Claude Vaillancourt accompagnait leur fille.

Après la cérémonie religieuse, une réception réunissait les invités à l'Hôtel Abénaki à St-Prospier.

Après quoi les nouveaux époux sont partis en voyage. De retour, M. Mme Renaud Poulin résideront à St-Georges.

A ces heureux époux nous souhaitons beaucoup de bonheur.

Lapierre-Champagne



Samedi le 23 août était célébré en l'église de St-Victor le mariage de Mlle Ghislaine Lapierre, fille de M. Mme Maurice Lapierre de St-Victor à M. Nelson Champagne fils de M. Mme Hermann Champagne de St-Méthode.

La bénédiction nuptiale leur fut donnée par M. l'abbé Alain Boucher, curé. Mlle Marthe Houle touchait l'orgue et les solistes étaient M. Mme Réjean Cliche.

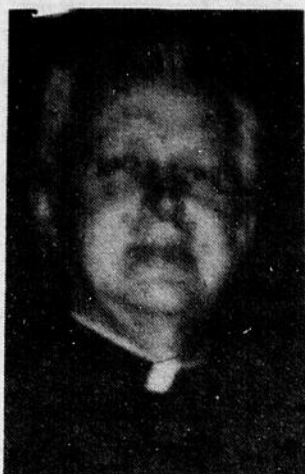
La mariée était vêtue d'une robe en chiffon blanc avec traîne, le tout bordé de bleu pâle avec ruban bleu à la taille et petites fleurs bleues en V au corsage. Un chapeau blanc garni de petites fleurs bleues et petit voile. Bouquet: des oeillets bleus et blancs avec ruban bleu.

Après la cérémonie religieuse, une réception eut lieu à l'Hôtel Bon Accueil de St-Méthode.

Les nouveaux époux partiront pour Montréal. Pour son voyage, la mariée portait un deux pièces de velour vert, blouse et accessoires noir.

A leur retour, M. Mme Champagne résideront à St-Méthode.

Saint-Prospier



Départ

Le 12 août 1980 marque le

départ de M. l'abbé Rosaire Morin, vicaire à la paroisse de St-Prospier Dorch.

Le zèle de ce prêtre dévoué s'exercera à St-Benoît. Abbé Ste-Foy, Québec.

Pourquoi, ô Seigneur, pourquoi faut-il que M. l'abbé Rosaire Morin si intéressé à l'oeuvre de ses prédécesseurs ici, quitte maintenant ce champs d'apostolat? Sa présence, ses conseils, sa grande dévotion à la Ste-Vierge, son chaleureux accueil toujours et sa simplicité nous étaient cependant si précieux.

Pourquoi faut-il que le coeur de nos personnes âgées soit brisées une fois

de plus. La souffrance les a pourtant déjà éprouvés. Pourquoi faut-il que l'ardeur de nos paroissiens, leur esprit de foi dans nos réunions de prières reste maintenant sans tour de contrôle où surcharge à M. le curé.

Les dessins du Seigneur ne sont pas les nôtres parfois sont-ils accessibles à notre intelligence.

Il nous faut quand même accepter la volonté du Bon Maître.

Offrons donc à M. l'abbé Rosaire Morin des voeux de bonheur, de succès et de temps à autre une rencontre avec les paroissiens de St-Prospier qui gardent de lui le meilleur des souvenirs.



LA CONCORDE COMPAGNIE D'ASSURANCE

...POUR VIVRE EN TOUTE

CONFIANCE Vous emménagez? Nous aussi! Connue à travers le Québec depuis 74 ans, notre compagnie a maintenant « pignon sur rue » à St-Georges. Pour être entre amis. Pour vous conseiller, vous protéger, et vous faire bénéficier avantageusement de nos tarifs préférentiels.

Somme toute...

Quand vous achetez une voiture ou une maison, vous ne fermez pas les yeux. Pourquoi le feriez-vous quand il s'agit de les assurer? À la Concorde nos plans d'assurance-automobile et d'assurance-habitation ne sont pas un compromis. Chiffres à l'appui, ils sont conçus pour une sécurité totale. Comparez!

ASSURANCE MAISON MOBILE: Installée en permanence, entièrement fermée.

LA CONCORDE

\$ 20,000.00
\$ 8,000.00
\$ 200,000.00
\$ 128.00*

*Prime fixe pour le territoire.

CIE STANDARD

Formule propriétaire occupant avec vol

HABITATION
CONTENU
RESPONSABILITÉ

\$ 20,000.00
\$ 8,000.00
\$ 100,000.00
\$ 176.00 (prime St-Georges)
\$ 210.00 (prime extérieur)

ASSURANCE AUTOMOBILE (Pontiac Le Mans Sport 1978)

LA CONCORDE

\$ 100,000.00:\$99.00
\$ 250.00:\$98.00
(déductible)
\$ 50.00:\$34.00
(déductible)
\$ 10,000.00:\$10.00
2,000.00
\$ 241.00 (prime)

Promenade, aller à l'ouvrage avec dossier 5 étoiles

RESPONSABILITÉ CIVILE
COLLISION
RISQUES MULTIPLES
ASS.-VIE

Personne de moins de 25 ans mariée. Dossier 5 étoiles

CIE STANDARD

\$ 1000,000.00:\$147.00
\$ 250.00:\$195.00
(déductible)
\$ 50.00:\$ 47.00
(déductible)
\$ 10,000.00:\$ 10.00
2,000.00
\$ 399.00 (prime)

Agissez maintenant...

Évitez les choix précipités de dernière minute et prenez rendez-vous avec un de nos conseillers. Grâce à l'expérience et à la compétence de notre service, nous planifions avec vous un plan d'assurance-protection approprié à vos besoins.

L'avenir est une question de temps... Prenez le temps de vivre avec assurance. Voilà votre atout-confiance!



LA CONCORDE COMPAGNIE D'ASSURANCE

11535, 1^e ave., Suite 404 — C.P. 220, Ville St-Georges, Cte Beauce Sud P.Q., Tél.: 228-0493

CBVT — CANAL 11

JEUDI	VENDREDI	SAMEDI	DIMANCHE	LUNDI	MARDI	MERCREDI
10.15 — En mouvement	10.15 — En mouvement	9.00 — Candy	9.00 — Les contes d'Elsa	9.00 — En mouvement	9.00 — En mouvement	9.00 — En mouvement
10.30 — Les Chiboukis	10.30 — Du soleil à 5 cents	9.30 — Chaperonnette à pois	9.30 — Grisu, le petit dragon	9.15 — Les 100 tours de Centour	9.15 — Les 100 tours de Centour	9.15 — L'évangile en papier
10.45 — Fabio le magicien	10.45 — Grangallo et Petitro	10.00 — Les héros du samedi	9.45 — Histoire en papier	9.30 — Animagerie	9.30 — Animagerie	9.30 — Animagerie
11.00 — Magazine express	11.00 — Magazine express	11.00 — Prince Noir	10.00 — Le Jour du Seigneur	9.45 — You Hou	9.45 — Virginie	9.45 — Las Oufs
11.30 — Temporel	11.30 — Bonjour, comment mangez-vous?	11.30 — Une arche immobile	11.00 — D'hier à demain	10.00 — Passe-partout	10.00 — Passe-partout	10.00 — Passe-partout
12.00 — Les Pierrafeu	12.00 — Les Pierrafeu	12.00 — Harold Lloyd	12.00 — La semaine verte	10.30 — Magazine express	10.30 — Magazine express	10.30 — Magazine express
12.30 — Sur des roulettes	12.30 — Sur des roulettes	12.30 — La vie secrète des animaux	13.00 — Film	11.00 — Au fil de la semaine	11.00 — Au fil de la semaine	11.00 — Au fil de la semaine
13.00 — Rellets d'un pays	13.00 — Rellets d'un pays	13.00 — En vedette cette semaine	14.00 — Football Canadien	11.30 — Woody le pic	11.30 — Heidi	11.30 — FiFi Brindacier
13.55 — Le téléjournal	13.55 — Le téléjournal	14.00 — Baseball	16.30 — Univers des sports	12.00 — Le téléjournal	12.00 — Le téléjournal	12.00 — Le téléjournal
14.00 — Documentaires	14.00 — Documentaire	17.55 — Le téléjournal	17.00 — Second regard	12.05 — Midi plus	12.05 — Midi plus	12.05 — Midi plus
14.30 — Cinéma	14.30 — Cinéma	18.00 — Une fenêtre sur le monde	18.00 — Hebdo-dimanche	13.30 — Femme d'aujourd'hui	13.30 — Femme d'aujourd'hui	13.30 — Femme d'aujourd'hui
16.00 — Animagerie	16.00 — Animagerie	18.30 — La Sagouine	19.00 — Chez Denise	14.30 — Le temps de jouer	14.30 — Cinéma	14.30 — Le temps de vivre
16.30 — L'enfant de la forêt	16.30 — Un été dans le grand Nord	19.00 — Joe Dassin	19.30 — Les beaux dimanches	15.00 — Les ateliers	16.00 — Bobino	16.00 — Bobino
17.00 — Les gens de Mogador	17.00 — Les mondes de la vie	20.00 — Football Canadien	22.30 — Le téléjournal	15.30 — Album de souvenirs	16.30 — Don Quichotte	16.30 — Place du fondateur
18.00 — Ce soir	18.00 — Ce soir	22.30 — Le téléjournal	23.05 — La politique provinciale	16.00 — Bobino	17.00 — Les Pierrafeu	17.00 — Télé-5
18.25 — Nouvelles du sport	18.25 — Nouvelles du sport	0.50 — Ciné-nuit		16.30 — Albatour	17.30 — Aux frontières du connu	18.00 — Ce soir
18.30 — Propos et confidences	19.00 — Ciné-famille			17.00 — Quelle famille	18.00 — Ce soir	18.00 — Génies en herbe
19.00 — Pulsion	20.30 — Gustave			17.30 — Sur la route de l'amitié	19.00 — Monde merveilleux de Disney	19.30 — La Sagouine
19.30 — Du tac au tac	21.00 — Marathon de Montréal			18.00 — Ce soir	20.00 — Terre humaine	20.00 — Baseball des Expos
20.00 — Les Grands Films	22.30 — Le téléjournal			19.00 — La fine cuisine	20.30 — Race de monde	22.30 — Le téléjournal
22.30 — Le téléjournal	23.10 — Cinéma			19.30 — Lautrec '81	21.00 — Télémag	23.20 — Télé arts
23.00 — Nouvelles du sport	0.10 — Ciné-nuit			20.00 — Du tac au tac	22.00 — Moi aussi, je parle français	23.30 — Reflets d'un pays
23.10 — Cinéma				20.30 — Télé-Selection	23.30 — Rencontres	0.30 — Cinéma
				22.30 — Le téléjournal	0.00 — Cinéma	
				23.20 — Télé arts		
				23.30 — Commissariat Spécial K1		
				0.30 — Le dossier secret des trésors		

CFCM-TV — CANAL 4

JEUDI	VENDREDI	SAMEDI	DIMANCHE	LUNDI	MARDI	MERCREDI
6.54 — Musique Marc Legrand	6.54 — Musique Marc Legrand	8.24 — Musique Marc Legrand	8.24 — Musique Marc Legrand	6.54 — Musique Marc Legrand	6.54 — Musique Marc Legrand	6.54 — Musique Marc Legrand
7.00 — Dessins animés	7.00 — Dessins animés	8.30 — Dessins animés	8.30 — Dessins animés	7.00 — Dessins animés	7.00 — Dessins animés	7.00 — Dessins animés
7.15 — Fan Fan Dédé	7.15 — Fan Fan Dédé	9.00 — Fusée XL-5	9.00 — Rex Humbard	7.15 — Fan Fan Dédé	7.15 — Fan Fan Dédé	7.15 — Fan Fan Dédé
7.45 — Le 745	7.45 — Le 745	9.30 — Escadille sous-marine	10.00 — Le chemin du roi	7.45 — Le 745	7.45 — Le 745	7.45 — Le 745
9.00 — A la bonne franquette	9.00 — A la bonne franquette	10.00 — Poly à...	11.00 — Un souvenir	9.00 — A la bonne franquette	9.00 — A la bonne franquette	9.00 — A la bonne franquette
9.30 — Votre amie Suzanne	9.30 — Votre amie Suzanne	10.30 — Perdus dans l'espace	12.00 — Le brunch	9.30 — Votre amie Suzanne	9.30 — Votre amie Suzanne	9.30 — Votre amie Suzanne
11.00 — Dessins animés	11.00 — Dessins animés	11.00 — De tout de tous	14.00 — Un monde à savoir	11.00 — Dessins animés	11.00 — Dessins animés	11.00 — Dessins animés
11.15 — De tout de tous	11.15 — De tout de tous	12.00 — Samedi-midi	15.00 — D'une politique à l'autre	11.15 — De tout de tous	11.15 — De tout de tous	11.15 — De tout de tous
12.15 — Nouvelles de midi quinze	12.15 — Nouvelles de midi quinze	14.00 — Des images et des hommes	15.30 — Les anciens de l'A.N.	12.15 — Nouvelles de midi quinze	12.15 — Nouvelles de midi quinze	12.15 — Nouvelles de midi quinze
12.30 — Ciné-Quiz	12.30 — Ciné-Quiz	14.30 — Service public	16.00 — Sports	12.30 — Ciné-Quiz	12.30 — Ciné-Quiz	12.30 — Ciné-Quiz
14.30 — Janelle veut savoir	14.30 — Janelle veut savoir	15.00 — Chasse d'ici	16.30 — Éléance au féminin	14.30 — Janelle veut savoir	14.30 — Janelle veut savoir	14.30 — Janelle veut savoir
15.30 — Gronigo et Cie	15.30 — Gronigo et Cie	15.30 — Chasse et pêche	17.00 — Hebdo-mag	15.30 — Gronigo et Cie	15.30 — Gronigo et Cie	15.30 — Gronigo et Cie
16.00 — Pierre Popolame	16.00 — P'tits bonshommes	16.00 — Confrontation	17.50 — Les nouvelles Télé-Capitale	16.00 — Agent sans secret	16.00 — Scooby Doo	16.00 — Fourni Atomique
16.30 — Les Tannants	16.30 — Les Tannants	16.30 — Goldorak	18.00 — Au pays de Chanterelle	16.30 — Les Tannants	16.30 — Les Tannants	16.30 — Les Tannants
17.30 — Carrefour Québec	17.30 — Carrefour Québec	17.00 — Samedi-jeunesse	19.00 — Capitaine Futur	17.30 — Carrefour Québec	17.30 — Carrefour Québec	17.30 — Carrefour Québec
18.00 — Aujourd'hui	18.00 — Aujourd'hui	17.45 — Tirage Bonanza	19.30 — V. I. P.	18.00 — Aujourd'hui	18.00 — Aujourd'hui	18.00 — Aujourd'hui
18.30 — Chips	18.30 — L'homme de six millions	17.50 — Les nouvelles Télé-Capitale	20.30 — Variétés	18.30 — La petite maison dans la prairie	18.30 — La Conquête de l'Ouest	18.30 — Simon Templar
19.30 — Ciné-jeudi	19.30 — J'ai mon voyage	18.00 — Sur les lieux	21.30 — Venez donc chez moi	19.30 — Ciné-Choix	19.30 — Le clan Beaulieu	19.30 — Les Brillants
21.30 — Michel Jasmin	20.00 — Science et technologie	18.30 — Et ça tourne	22.29 — Les gens qui font l'événement	21.30 — Michel Jasmin	20.00 — Toute la ville en parle	20.00 — Marisol
22.29 — La Quotidienne	21.30 — Michel Jasmin	19.30 — Gentil Alouette	22.30 — Les nouvelles T.V.A.	22.29 — La Quotidienne	20.30 — Hawaii 5-0	20.30 — Mini-séries
22.30 — Les nouvelles T.V.A.	22.29 — La Quotidienne	20.00 — Les Grands Spectacles	22.30 — Les nouvelles Télé-Capitale	23.00 — Les nouvelles T.V.A.	21.30 — Michel Jasmin	21.30 — Michel Jasmin
23.00 — Les nouvelles Télé-Capitale	22.30 — Les nouvelles T.V.A.	22.00 — Sur la sellette	22.45 — Les nouvelles Télé-Capitale	23.00 — Les nouvelles Télé-Capitale	22.29 — La Quotidienne	22.29 — La Quotidienne
23.15 — Couleur du temps	23.00 — Les nouvelles Télé-Capitale	22.29 — La Quotidienne	23.00 — Film	23.15 — Couleur du temps	23.00 — Les nouvelles T.V.A.	23.00 — Les nouvelles T.V.A.
23.30 — Film	23.15 — Couleur du temps	22.30 — Les nouvelles T.V.A.	0.40 — Musique Marc Legrand	23.30 — Ciné-détente	23.00 — Les nouvelles Télé-Capitale	23.00 — Les nouvelles Télé-Capitale
1.00 — Musique Marc Legrand	23.30 — Couleur du temps	22.45 — Les nouvelles Télé-Capitale		1.00 — Musique Marc Legrand	23.15 — Couleur du temps	23.15 — Couleur du temps
	1.00 — 2e film	23.00 — Couleur du temps			23.00 — Ciné-détente	23.00 — Ciné-détente
	2.30 — Musique Marc Legrand	23.15 — Ciné-weekend				
		1.00 — 2e film				
		2.30 — Musique Marc Legrand				
		2.30 — Musique Marc Legrand				

Les films à la télévision

CFCM-TV CANAL 4 QUEBEC

JEUDI 11 SEPTEMBRE	DIMANCHE 14 SEPTEMBRE
12.30 Cinq femmes en danger (drame de suspense, 75) avec Anjanelle Comer, Bradford D'Sillman, Joan Hackell, Denise Nicholas et Robert Conrad	23.00 Port des passions (drame, 53) avec James Stewart et Joanne Dru
19.30 Ils sont tous ces sorcières (comédie fantastique, 78) avec Jean Lefebvre, Henry Guybet, Renée Saint-Cyr, Julien Guimard et Daniel Ceccaldi	12.30 La disparition (drame, 73) avec Cloris Leachman, Ross Martin, Louise Latham, Dana Elcar
3.30 Le spectre d'Edgar Allan Poe (drame d'horreur, 72) avec Robert Walker Jr, Tom Drake, Cesar Romero et Carol Ohmart	19.30 Ciné-choix - La tanière (drame, 76) avec Peter O'Toole, John Standing, Alastair Sim et Harold Pinter
VENDREDI 12 SEPTEMBRE	MARDI 16 SEPTEMBRE
12.30 Le Christ de l'Océan (conte religieux, 74) avec Nino Del Arco, Paolo Gozzino, Roberto Camardiel et Pilar Velasquez	12.30 Les bagnards de Botany Bay (aventures, 53) avec Alan Ladd, James Mason et Patricia Medina
23.30 Modesty Blaise (film policier, 65) avec Monica Vitti, Dirk Bogarde	23.30 La ville accusée (drame policier, 75) avec Luc Merenda, Tomas Milian, Mel Ferrer et Della Boccardo
1.00 Guel apens à Teheran (aventures policières, 67) avec Stewart Granger, Karin Dor, Rupert Davies, Curd Jurgens, Scilla Gabel et Adolfo Celi	MERCREDI 17 SEPTEMBRE
SAMEDI 13 SEPTEMBRE	12.30 J'aurai la peau (drame policier, 53) avec Biff Elliott, Preston Foster, Peggy Castle et John Qualen
20.00 Les grands spectacles - Francis Gary Powers pilote de l'avion espion U-2 (drame politique, 76) avec Lee Majors, Nehemiah Persoff, Noah Beery Jr, William Daniels	20.30 Mini-séries - L'affaire Charles Manson
23.15 Il n'y a pas de fumée sans feu (drame social, 73) avec Annie Girardot, Bernard Fresson, Michel Bouquet et Mireille Darc	23.30 Assassin fantôme (drame, 73) avec Teresa Gimpera, Jack Stuart, Silvana Venturielli et Fernando Pollack

CBVT CANAL 11 QUEBEC

SAMEDI 13 SEPTEMBRE	MARDI 16 SEPTEMBRE
23.00 Deux hommes dans la ville (drame 73) avec Alain Delon, Jean Gabin, Michel Bouquet et Victor Lanoux	14.30 Comment réussir en amour (comédie, 62) avec Jean Poiré, Jacques Charon, Dany Saval, Michel Serrault et Jacqueline Maillan
0.50 Le miracle des loups (1961) avec Jean Marais, Roger Hanin et Jean-Louis Barrault	0.00 La dernière séance (drame, USA 71) avec Timothy Bottoms, Jeff Bridges, Cybill Shepherd et Ben Johnson
DIMANCHE 14 SEPTEMBRE	MERCREDI 17 SEPTEMBRE
13.00 Les piliers de la sagesse: la Grèce, pourquoi? (documentaire)	0.30 L'éducation amoureuse de Valentin (comédie, Fr. 74) avec Paul Meurisse, Bernard Menez et Gila Von Weitershausen
23.15 Ciné-Club - Les enfants du paradis: Le Boulevard du crime (drame, Fr. 45) avec Jean-Louis Barrault, Pierre Brasseur, Arletty, Maria Casarès et Marcel Herrand	
LUNDI 15 SEPTEMBRE	
20.30 Télé-sélection - Mission Galactica, les	

Vidéo Local Canal 6

PROGRAMMATION DE LA TELEVISION LOCALE DE ST-GEORGES

Dimanche le 14 septembre 1980

16h00: Film
16h15: Alimentation avec Louise Blanchet et Guy-Paul Côté
17h00: Action de Beauce Economie
17h30: RENAISSANCE
18h00: Option Cejep
18h30: Collège de Jonquière, information générale.
18h45: Chez Pépito
19h30: Fin de la programmation

La programmation est sujet à changement dans les semaines à venir.

Directeur de la programmation
DANIEL BOURQUE

Claude Roy Enr.

Lavage de tapis résidentiel et commercial, travail garanti (avec expérience) à de bons prix, lavage de tapis d'autos.

Lavage intérieur d'auto au complet. Aussi nous nettoyons les meubles de la maison.

Estimation gratuite:

S'adresser au No: 228-5632



L'Imprimerie Moderne
12625, 1ère Ave
Tél. 228-4011

Robert Laforce

OPTICIEN D'ORDONNANCES

- CHOIX DE MONTURES
- VERRES DE CONTACT
souples - rigides - permanentes
- LABORATOIRE DE TAILLAGE
SUR PLACE
- OUVERT LE SAMEDI

ST-GEORGES **228-7350**

12425, 1ère ave, St-Georges-Est
(face à la régie des alcools)

QUEBEC (SIÈGE SOCIAL) **529-1714**
204 Bl. Charest Est, (face à la Gare Centrale d'Autobus)
QUÉBEC • MONTRÉAL • PARIS

BOSSUT, LAPORTE, LESSARD & ASSOCIÉS INC.
210, rue Lee, Suite 275, Québec, Qué. G1K 2K6 - 529-0707

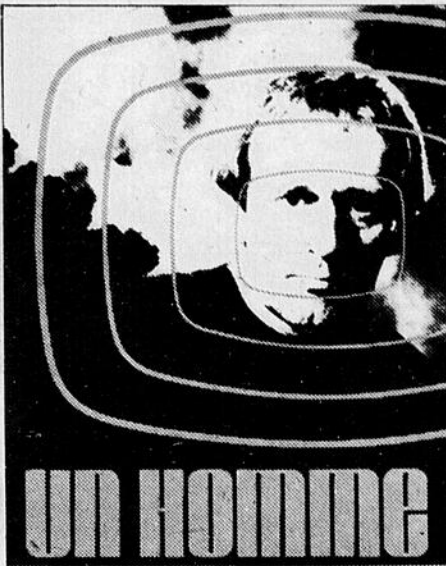
EVALUATIONS IMMOBILIÈRES
EXPERTISES EN EXPROPRIATION
EXPERTISES AGRICOLES

LOUIS V. BOSSUT, E.A. DENYS LESSARD, T.P., E.A., E.A.E.
CAPT. J. LAPORTE, E.D. GAETAN GAGNE, E.A., E.A.E., A.A.C.I.

Pour du bon cinéma JE CHOISIS RADIO-CANADA



Galactica
"La Bataille de l'espace",
à l'affiche des Grands Films du 11 septembre à 20h00
"Les Cylons attaquent",
au Télé-sélection du 15 septembre à 20h30



UN HOMME
Télé-sélection,
le lundi 22 septembre
à 20h30

NETWORK
MAIN BASSE SUR LA TV

4 OSCARS
Hollywood
MEILLEUR ACTEUR
MEILLEUR SCÉNARIO
MEILLEUR SECOND RÔLE
MEILLEUR MONTAGE

LE SAMEDI 4 OCTOBRE À 20H00

FAYE DUNAWAY | WILLIAM HOLDEN | PÉTER FINCH | ROBERT DUVAL

de PADDY CHAYESKY / réalisé par SIDNEY LUMET produit par HOWARD GOTTFRIED
distribué par LES ARTISTES ASSOCIÉS PANAVISION COULEURS

Pour tous ceux qui croient
encore à l'amour!



MARILYN HASSETT - TIMOTHY BOTTOMS

**LE BONHEUR
RENAÎT** SUR...

"L'AUTRE VERSANT
DE LA MONTAGNE"
(Ile)

Les Grands Films,
le jeudi 18 septembre à 20h00

ROCKY

LE SAMEDI 27 SEPTEMBRE À 20H00

3,000,000 de personnes
frappées par une effroyable catastrophe:
L'EAU EST EMPOISONNÉE!
Pendant que le cauchemar s'abat sur la ville
personne ne démasque les responsables...



PANIQUE
Les Grands Films, le jeudi 9 octobre à 20h00

LES GRANDS FILMS, LE JEUDI 30 OCTOBRE À 20H00



A minuit, au cours du réveillon du Nouvel An, le
"Poseidon" heurte une gigantesque lame de fond
et se retourne complètement. Alors commence,
pour les survivants une extraordinaire aventure.

une production Irwin Allen

L'AVENTURE DU POSEIDON
THE POSEIDON ADVENTURE

**Quand la panthère
rose s'emmêle**

Les Grands Films,
le jeudi 20 novembre
à 20h00



'CARRIE'

Les Grands Films,
le jeudi 13 novembre
à 20h00

Les Montagnes russes
Le vendredi 12 septembre à 19h00



Détroit

A Télé-sélection, le lundi à 20h30
(à compter du 6 octobre)



Au féminin

Viandes transformées nutritives

Les viandes transformées proviennent de viande ou de sous-produits de viande saine, mais à cause de leur forme et de leur faible popularité auprès des consommateurs elles ne sont pas vendues en coupes de détail. Les ingrédients de viande qui prédominent dans les viandes transformées sont les coupes et parures de boeuf, de mouton, de porc et de volaille. De plus, certaines variétés de viandes transportées contiennent des sous-produits sélectionnés tels les coeurs, les foies, les tripes, le sang entier et le plasma. Les règlements du gouvernement canadien sont très restrictifs en ce qui a trait aux sortes de sous-produits qui peuvent entrer dans les viandes transformées.

En plus des portions de viande qui sont hachées à divers degrés de texture selon le produit un liant est ajouté dans la plupart des viandes transformées, nous indique Gail Holland, Directeur des Activités Scientifiques du Conseil des Salaisons du Canada. D'après les règlements canadiens les ingrédients devant entrer dans le liant sont aussi limités: un produit céréalier telles les miettes de pain, de biscuits, la farine ou l'amidon de blé; la poudre de lait écrémé et autres produits à base de lait; le sel; les ingrédients de salaison; les sucres; les épices et assaisonnements.

Les règlements canadiens des Aliments et Drogues exigent que les viandes transformées, par exemple, le bologne, les saucisses fumées et les diverses viandes pour le lunch contiennent un minimum de 11% de protéine, un maximum de 60% d'humidité et 4% maximum de céréales mesurés en termes de sucres de réduction.

Madame Holland ajoute: "Même si 60% d'humidité nous apparaît comme une forte quantité d'eau, il faut se rappeler qu'un muscle maigre à l'état frais, qu'il soit de porc, de boeuf ou de mouton contient 70% d'humidité et lorsque cuites les viandes maigres ont une humidité moyenne de 66%.

Le contenu calorique des viandes transformées est souvent moindre que les viandes cuites, coupes de détail. Par exemple, dans une portion de 100 grammes (3½ onces) de hot-dogs cuits, nous retrouvons 248 calories; 307 dans le bologne; 304 dans la saucisse polonaise; 294 dans la viande de porc pour le lunch; 314 dans le salami cuit; 351 dans le jambon grillé en conserve; 304 dans le pain de jambon bouilli et 278 dans la saucisse Knackwurst.

Comparativement à 100 grammes de coupes de détail cuites, nous retrouvons 465 calories dans le bifteck d'ailou grillé; 353 dans la surlonge grillée; 327 calories dans le bar de

palette de boeuf braisé; 376 dans le bout de côtes de boeuf braisées; 372 dans la longe de porc rôtie; 338 dans l'épaule d'agneau rôtie; et 286 dans le boeuf haché mi-cuit.

Lorsqu'on compare les saucisses fumées aux aliments autres que la viande, nous réalisons qu'elles ont le même contenu calorique que 1½ gros oeuf, 2 onces de fromage cheddar, une tasse de lait 2%, 1½ tranche de pain de blé entier, il croustilles moyennes de pomme de terre ou trois-quart de tasse d'un yogourt régulier fait de lait partiellement écrémé.

Les viandes transformées contiennent une protéine de qualité biologique élevée requise pour une croissance normale et la bonne marche des fonctions physiologiques. Cette protéine complète ne se trouve pas dans les sources protéiques végétales.

Une saucisse fumée moyenne (50 g.) contient autant de protéine qu'une tasse de yogourt, deux gros oeufs, 1 et trois-quart once de fromage cheddar, 1½ tasse de lait, 4 tranches de pain de blé entier ou 1 tasse

de fèves de Lima ou fèves blanches.

Les viandes transformées sont aussi d'importantes sources de:

Fer: un minéral de trace nécessaire pour la prévention de l'anémie simple.

Vitamine 1: Nécessaire pour le maintien en santé du système nerveux, d'un bon appétit et la bonne assimilation de la nourriture.

Vitamine B2: Nécessaire pour le maintien d'une bonne santé, des yeux clairs, d'une peau saine et du fonctionnement normal du système nerveux.

Niacine: Nécessaire pour le maintien d'une peau saine et bonne digestion.

Préparées avec des coupes de viande saine et des sous-produits qui fournissent une source importante de protéine complète les viandes transformées représentent un apport nutritif important. L'estampille familière "Canada" de l'inspection fédérale de la viande sur les emballages, donne l'assurance au consommateur que le produit de la viande est sain et conformément étiqueté.



Etes-vous sentimentale? Le médaillon doré "Nostalgie" de Sarah Coventry vous tiendra compagnie. Le collier "Oeil-de-chat véritable" avec chaîne en or doublé et

les boucles pour oreilles percées "Oeil-de-chat véritable" sont des bijoux délicats et des plus féminins.

Le studio
Edith Serei
de St-Georges,
accueille pour vous l'automne,
rempli de mystères et de
couleurs.
La nature, tout comme la
femme change de visage.
Les esthéticiennes,
Céline, Lucie,
Liette, Brigitte
se feront un plaisir de
vous guider dans votre nouveau
choix de maquillage et de coloris
adaptés pour cette nouvelle saison.

Studio Edith Serei
12615, 1ère Avenue, Est, Ville St-Georges
Pour rendez-vous:
228-9244
Stationnement facile
Ouvert le samedi jusqu'à 4h00 p.m.

Salon
Lucie
Domaine
L'Ardoisière
St-Georges
Ouest
228-5320

Pour une coiffure
à votre goût, que ce
soit pour une permanente, une
coloration, ou une coupe qui
s'harmonise à votre personnalité.
Je vous invite à prendre
rendez-vous
Lucie Serei

POUR VOUS... Mesdames

Mesdemoiselles



Perles d'eau douce
blanches ou de couleurs vives

Jean Gosselin

Bijoutier - Diamantaire

11860, 1ère Ave, St-Georges-Est
228-3422

**SANTÉ ET
FORME** enr.
STF

228-1900

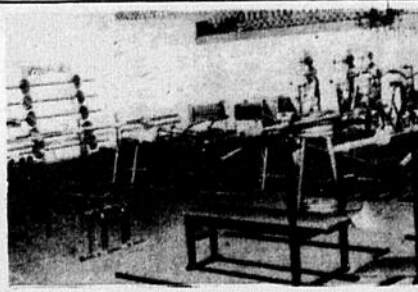
Centre de conditionnement
physique
pour hommes et femmes

11647, 2e Avenue,
St-Georges Est
(ancien local Jolicoeur Electrique)

Nous suggérons aux dames
à suivre le cours dans l'après-midi
- SPORTIVES
- MÉNAGÈRES
- FEMMES ENCEINTES
- CULTURISTES

Nous suggérons aux hommes
à suivre le cours du soir

- Trois moniteurs d'expérience à votre disposition
- Cours préparé selon vos besoins
- Immense salle d'exercice
- Sauna
- Douches
- Produits "Weider"
- Salle de détente



HEURES D'OUVERTURE:

Après-midi: Lundi - Mercredi -
Vendredi de 14h à 16h
Soirée: Du Lundi au Vendredi
de 19h à 22h
Samedi: De 9h à 12h (A.M.)

Inscrivez-vous dès maintenant,
car les places sont limitées

Pour renseignements:
Studio - 228-1900
ou résidence - 228-6650

LES TISSUS DU QUÉBEC
vous convie



à une grande vente
ANTI-INFLATION

Nouveautés automnales
Coloris splendides
Prix compétitifs

DEVISE

Toujours mieux pour vous servir!

Au 11440, 2e Avenue,
St-Georges Est

Aussi un grand choix varié de tissus
réduits à **50%**
**LE PLUS GROS MAGASIN DE TISSUS
DE LA RÉGION**

Le Centre
de l'**Aspirateur** enr.

Distributeur
ASPIRATEUR CENTRAL
* SOLUVAC *
* DOMETIC *
* COMPACT *

VENTE — RÉPARATION
toutes marques
Nettoyage

Location machine à vapeur pour tapis

René Rancourt tél.: 228-7041
Luc Rancourt 228-9802

11815, 1^{re} Avenue St-Georges Est
954 2c9 tél.: 228-9535

GROSSISTE
TROUSSEAUX EN GÉNÉRAL

EQUIPEMENT UNIC



POUR L'ACHAT:

d'un stéréo avec disco
stéréo — d'un système de son
haute fidélité — d'une batterie de cuisine
5 plis, 22 mcx — d'une lingerie TexMade avec
coffre en cèdre — d'un aspirateur et laveuse à
tapis — d'accessoires électriques de tout genre
d'un purificateur d'eau — etc...

ROLAND ROY, prop.

BUREAU CHEF:
12780, 1ère Avenue, St-Georges,
Beauce, P.Q.

Tél.: (418) 228-4786



SERVI

PLUS

Désservi par Aligro Inc.

"du monde bien
SERVIable...!"
EXPRES POUR VOUS
VENTE
DES
RÉCOLTES
Semaine du 10 au
13 septembre 1980.



viandes

Poitrines poulet fraiches Spécial la livre \$1 48	Jambon fumé dans l'épaule Spécial la livre 99¢
--	---

Jus tomates
Libby's
Fancy
Bte 19 oz. **2/85¢**

Beurre
Tulipe
Cont. 1 lb **\$1 69**

Margarine
Lactantia
molle **\$1 58**
Cont. 2 lb.

Pouding
Del Monte
Sav. assorties **\$1 29**
Pqt 4 x 5 oz.

fruits et légumes

Nectarines Produit U.S.A. Spécial la livre 68¢	Concombres Produit du Québec Grosneur 48 3/29¢
---	---

Café
instantané
Maxwell House **\$5 69**
Pot 10 oz.

Jus Libby's
pamplemousse et
orange, sav. var. **\$1 65**
Pqt 6 X 6 oz.

Margarine
Fleishmann's
colorée, molle **\$1 29**
Con. 2 X 8 oz.

Céréales
croque nature
Quaker, sav. ass. **\$1 19**
Bte 450 et 400 g.

Gruau
minute et rapide
Robin Hood **\$1 39**
Bte 1.25 et 1.35 kg.

Serviettes
sanitaires Kotex
régulier ou super **\$4 09**
Bte 48 serv.

Tampons
S.O.S. **59¢**
Bte de 10

Nettoyeur
gachette
Vitre-Plus **\$1 55**
Cont. 24 oz.

Assouplissant
feuilles
Bounce **\$2 78**
Bte 40 feuilles

Tradition
Lowney
Saveurs ass. **\$1 19**
Bte 175 g.

Biscuits Lido
Sav. variées:
Belle Feuille, Tarte aux
fraises, Jelly Sponge **99¢**
Sac 350 gr.

Eau minérale
Montclair
naturelle **58¢**
Btle 750 ml.

grad le choix du
Connaisseur

Pêches en demies ou tranchées \$1 05 Bte 28 oz.	Cornichons à l'aneth-Dill 89¢ Pot 24 oz.
Sacs poubelles ext. 26 X 36 98¢ Sac de 10 sacs	Détersif bleu \$2 09 Sac 2 kg.

Ananas
Del Monte
Tranché, râpé, mrcx
non-sucre **59¢**
Bte 14 oz.

Miel pur
Doyon, liquide
naturel **\$1 49**
Cont. 16 oz.

DU MONDE BIEN SERVIABLE!

on pense à vous



Bernard Bégin
St-Ludger - 819-548-5840

Robert Buteau
St-Prosper - 418-594-5338

Denis Beaulieu
Ste-Justine - 418-838-3141

Valère Nadeau
St-Gédéon - 418-582-3464

Marché du Boulevard
1403 Bl. Dionne, St-Georges-Ouest
418-228-9310

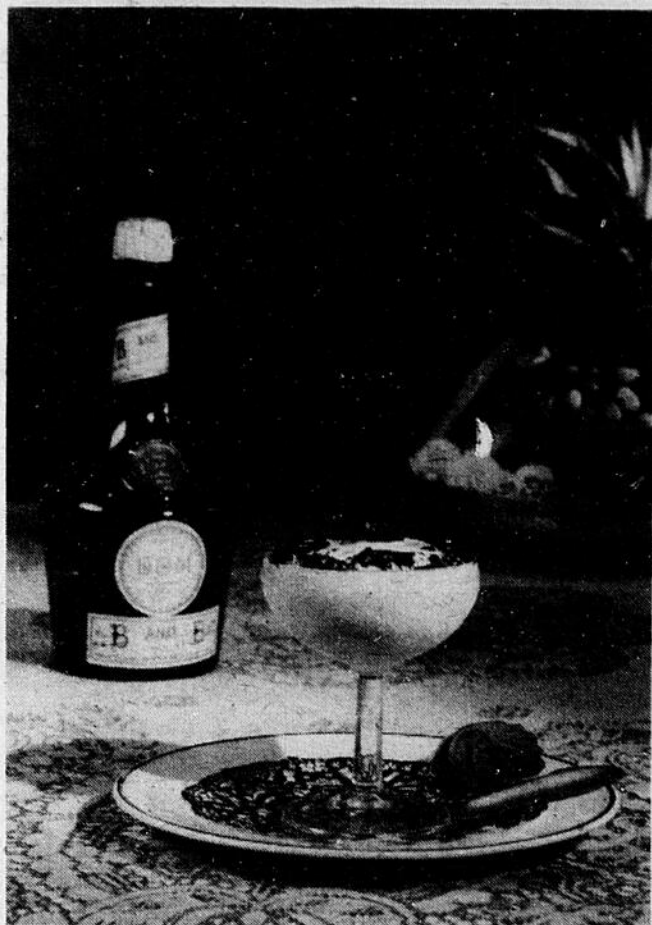
Carol Doyon
Vallée-Jonction - 418-253-6185

Ghislain Fillion
Audet - 819-583-1930

René-Therrien
Lac Drolet - 819-549-2929

H.L. Rodrigue
St-Magloire - 418-257-4843

Marché Guy Rodrigue
St-Victor, Beauce



Servi avant le plat principal comme ouvre-appétit ou à la fin d'un somptueux repas comme un élégant dessert, un délicieux sorbet se mérite toujours beaucoup d'éloges grâce à sa saveur rafraîchissante et sa texture légère.

1 tasse de sucre
 1/2 tasse d'eau
 6 blancs d'œufs (à la température de la pièce)
 2 chopines de crème glacée à saveur de citron, ramollie
 1c. à table de B and B

Dans une petite casserole, faire un sirop avec l'eau et le sucre. Chauffer à feu moyen et brasser jusqu'à ce que le sucre soit dissout. Continuer la cuisson sans brasser jusqu'à ce que le thermomètre atteigne 238 ou jusqu'à ce que le mélange forme des fils.

Dans un grand bol battre les blancs d'œufs jusqu'à consistance ferme. Continuer de battre en ajoutant le sirop chaud lentement en un filet ininterrompu. Une fois le tout bien mélangé, ajouter la crème glacée et verser le mélange dans 12 verres à pied. Mettre au réfrigérateur pendant six heures. Donne 12 portions.

Avant de servir, verser 1c. à table de B and B sur chaque sorbet.

Pour de plus amples renseignements, veuillez écrire à :

Mme Emily Martin
 Conseillère en vins et spiritueux
 Les Vins et Spiritueux, Schenley - P & T
 550, rue Sherbrooke Ouest, Suite 800
 Montréal, Québec
 H3A 1B9

Délice épicé au poisson à l'orange



1 lb de filets de morue de l'Atlantique Nord congelés (ou autres poissons)
 1/2 tasse de jus d'orange concentré
 1/4 tasse de sauce à bifteck
 1 c. à soupe de sauce soya
 1 c. à thé de sel
 1 c. à thé de sucre
 1 oignon tranché
 1 poivron rouge coupé en carrés.

Laisser reposer la morue, développée, à la température ambiante pendant 15 minutes environ. Couper en 4 portions. Garnir l'intérieur d'un plat carré de 8

pouces ou un moule de 7 x 11 pouces avec assez de papier métallique pour recouvrir le plat. Placer le poisson sur le papier métallique pour recouvrir le plat. Placer le poisson sur le papier métallique. Verser le jus d'orange concentré, la sauce à bifteck, la sauce soya, le sel et le sucre sur le poisson. Placer des rondelles d'oignon et le poivron rouge au sommet. Rabattre le papier métallique et fixer bien en place. Faire cuire au four préchauffé à 450° pendant 20 à 25 minutes ou jusqu'à ce que le poisson soit opaque. Garnir de tranches d'orange si désiré. Donne 4 portions.

La ménopause: quand? comment? pourquoi?

La ménopause, une nouvelle étape à vivre... La ménopause et la contraception... La ménopause et l'hystérectomie... Ménopause, mythe et cie...

Voilà quelques-uns des sujets traités dans un nouveau dépliant qui vient de paraître au ministère des Affaires sociales et intitulé "La ménopause". Un titre court pour un sujet bien dense. Bien controversé aussi.

Comme l'indiquent les sous-titres mentionnés plus haut, ce dépliant fait le tour des réalités le plus souvent reliées à ce phénomène physiologique. Cependant, sont connues. Cependant, la façon dont elles sont abordées et traitées dans ce dépliant l'est, elle, un peu moins; on privilégie une approche réaliste, positive, claire et aussi précise que possible.

Un dépliant de femmes à femmes, mais aussi de femmes à hommes, du moins pour ceux qui voudraient mieux comprendre... ou en apprendre un peu plus sur eux: un passage est consacré à l'andropause.

Un dépliant qui veut démontrer qu'"après tout, une ménopause et un andropause sans complication et sans complexe... c'est possible".

Pour recevoir un ou plusieurs exemplaires de ce dépliant, écrivez à la Direction des communications, 845, avenue Joffre, 2e étage, Québec (Québec) G1S 3L8 ou téléphonez à (418) 643-1640



SÉMINAIRE DE ST-GEORGES

COURS DE NATATION

ADULTES et ENFANTS

— PRÉ-JUVÉNILE
 — JUVÉNILE
 — JUNIOR
 — INTERMÉDIAIRE
 — SÉNIOR
 — NAGE SYNCHRONISÉE
 (Pour adultes seulement)

Début des cours:

15 septembre 1980

Pour informations et inscriptions:

le jour: TÉL.: 228-8896
 de 9 heures à 17 heures

VENTE - SERVICE - INSTALLATION de différentes pompes

de toutes marques, pompes commerciales, industrielles et résidentielles, pompes à puisards, pompes submersibles, séparateurs d'eau, adoucisseurs d'eau, systèmes de filtration, pompes à gazoline et diesel de 1 pouce à 8 pouces.



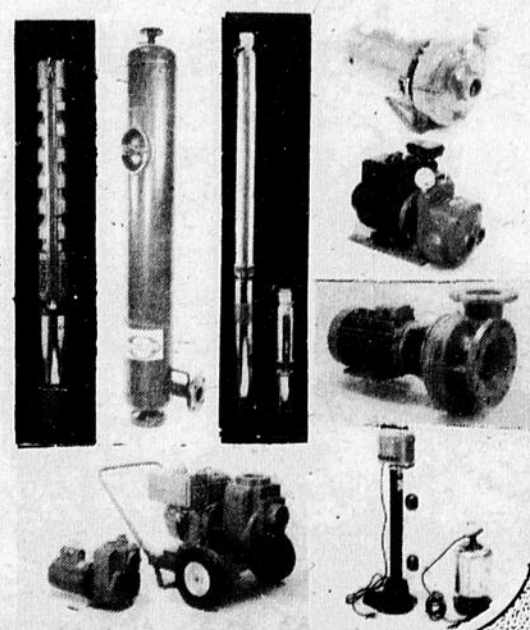
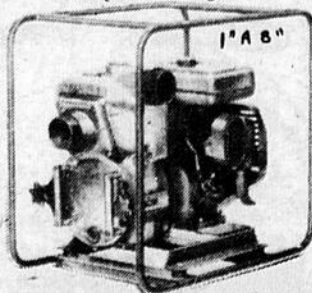
Enlève l'odeur, goût de fer
 dureté de l'eau.



Pompe à
 1,100 lbs
 de pression

POMPES A USAGE MULTIPLE:

- lavage de machinerie lourde
- huilage de machinerie
- chaulage de grange



Les Pompes de Beauce Enr.
 11645, 2e Ave, St-Georges-Est — Bur. 228-3904

C'est le temps d'agir!

Double économie

Cet hiver, économisez de l'énergie en achetant maintenant, à prix réduits tout le matériel pour rénover et isoler

Informations disponibles

Nous vous donnerons tous les renseignements concernant les subventions fédérales et provinciales pour l'isolation des maisons.

Laine minérale Fiber Glass Rose

R-12-15
Avec
coupe-vapeur
paquet 90'



Prix courant: \$19.49
Spécial: \$15.63

sans
coupe-vapeur :
\$14.63

Laine minérale John Mansville Doré

R-12-15
Avec
coupe-vapeur
paquet 150'



Prix courant: \$32.49
Spécial: \$26.06

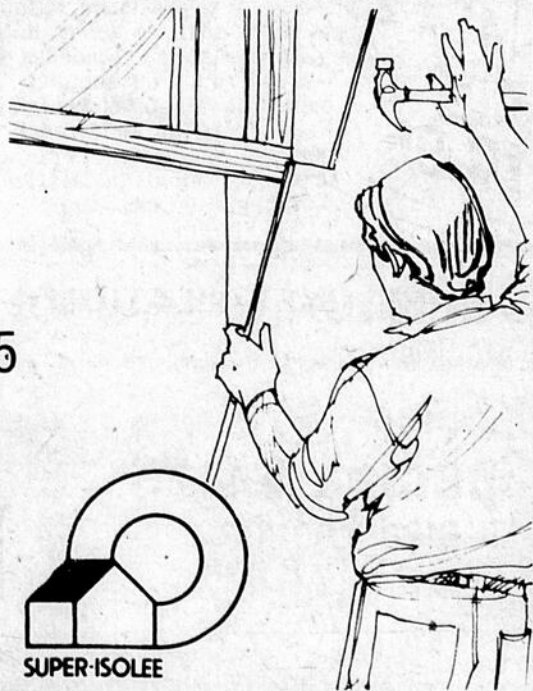
sans
coupe-vapeur :
\$24.39

Styrofoam bleu SM. 1"

24" x 96"

Prix courant: \$4.65

Spécial: \$3.99



Glasclad isolant de fibre de verre

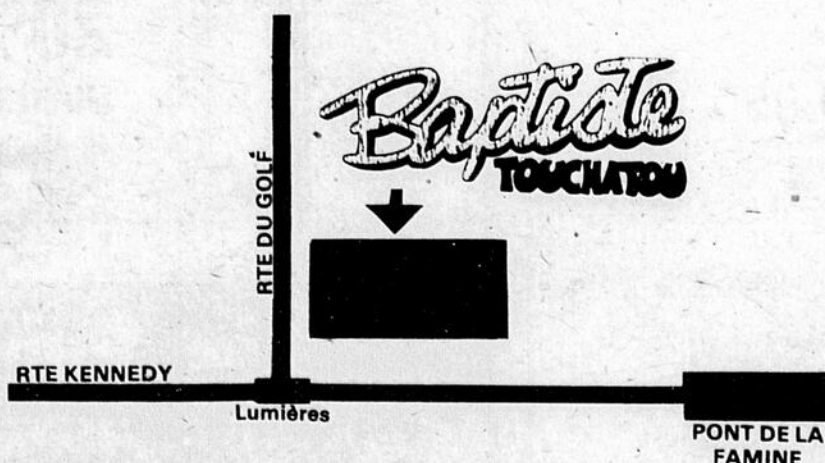
Pour extérieur
en feuille 1"
48" x 96"
prix courant: \$10.49

Spécial: \$9.20



Baptiste TOUCHATOU

480, 90e rue, St-Georges
(Rte du Golf)
Tél.: 228-7733



BIEN D'AUTRES
SPÉCIAUX
EN MAGASIN

MASTER CHARGE - VISA
- CHÈQUES PERSONNELS -
Livraison gratuite pour tous.
Les spéciaux annoncés
FINANCEMENT DISPONIBLE



Intérieur, semi-lustre
à l'huile ultra-blanc
24-02
Prix rég. \$19.99
Special \$16.99

Intérieur, semi-lustre
au latex ultra-blanc
22-02
Prix rég. \$17.09
Spécial: \$14.52

Intérieur, latex
ultra-blanc
Prix rég. \$14.89
Spécial: \$12.49

Prix au gallon

Stucco décoratif

Le fameux décorlite
sac de 10 Kg
Couvre 50' à 80' au sac
Prix régulier: \$10.89
Spécial: \$9.15

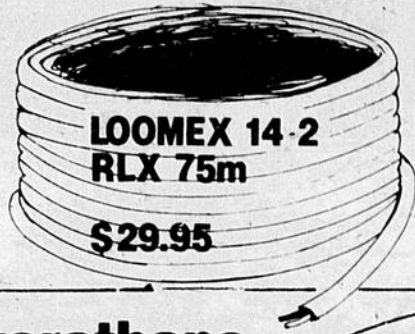


Ciment-sable

En sac de 30 Kg
Prix régulier: \$3.55
Spécial: \$2.60



GRAND SPECIAL!



**LOMEX 14-2
RLX 75m
\$29.95**



Flecto-varathane

90-91 gallons
Prix rég.: \$26.99
Spécial \$21.59

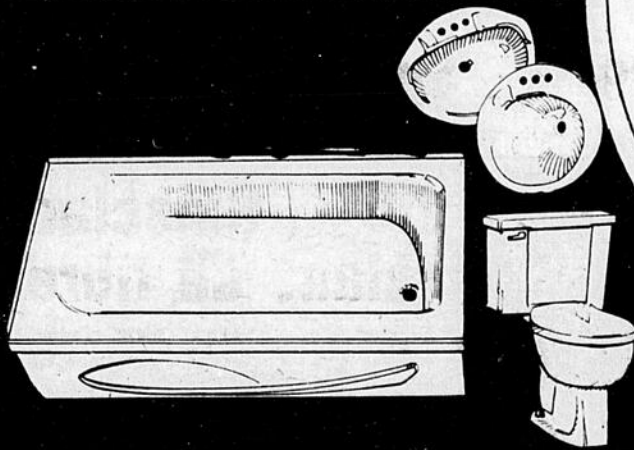


Clôture à neige
4' x 50'
Prix rég.: \$21.95
Spécial: \$19.95

4' x 25"
Prix rég.: \$12.95
\$10.95

Ciment pur

En sac de 40 Kg
Prix rég.: \$4.45
Spécial \$3.60



Ensemble salle de bain

Incluant: 1 bain, 1 lavabo, 1 toilette isolée

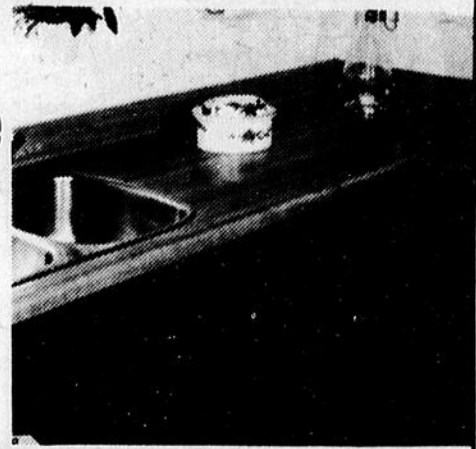
Prix rég. blanc: \$249.95 Prix rég. couleur: \$280.95
Spécial blanc: \$227.45 Spécial: \$258.95

Tapiserie en inventaire

Prix régulier: \$8.95 à \$22.95
Spécial: \$4.95

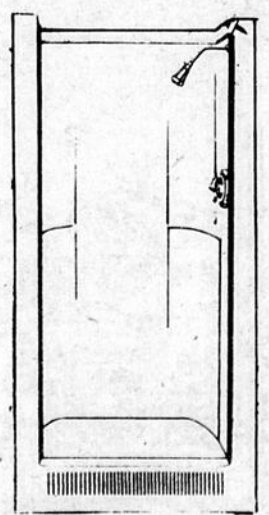
Comptoir prémoulé

(Stock en magasin)
Prix rég.: \$5.75
Spécial: \$4.25
Au pied linéaire



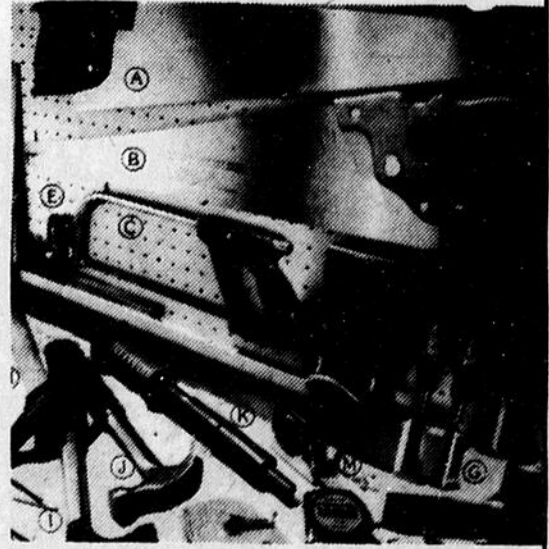
Douche

Fibre de verre
35 x 32
Prix rég.: \$199.95
Spécial: \$174.95



Outillage

20% sur
Outils manuels
10% sur
Outils électriques



Agriculture

L'île de la quarantaine

A première vue, Grosse-Île semble n'avoir jamais été que silence et tranquillité. Pourtant deux monuments aux morts, plusieurs bâtisses désaffectées et quelques sinistres vestiges laissent vite deviner qu'elle a déjà constitué un lieu de détresse et un véritable charnier humain.

Vers 1830, des milliers d'immigrants irlandais avaient commencé à fuir les misères de leur pays, espérant trouver ici un meilleur sort, voire une nouvelle patrie.

La traversée en bateau s'effectuait alors dans de piètres conditions d'hygiène et des maladies contagieuses se déclaraient souvent à bord. C'est pourquoi le gouvernement impérial de l'époque fit l'acquisition de Grosse-Île où les nouveaux arrivants durent débarquer pour subir l'examen médical. La plupart furent gardés en quarantaine et plus de 11 000, atteints de choléra ou de typhus, trouvèrent leur dernier refuge dans cette petite île du Saint-Laurent située en face de Montmagny.

La médecine ayant fait beaucoup de progrès au fil des années, ce lieu d'isolement pour les humains fut officiellement fermé en octobre 1937, après avoir servi pendant plus de cent ans. Il ne restait alors que deux gardiens sur cette île qui avait déjà accueilli jusqu'à 10 000 personnes en même temps.

Au cours de la dernière Guerre mondiale, Grosse-Île était administrée par le ministère de la Défense nationale, qui y développa un vaccin anti- peste bovine en prévision d'une éventuelle guerre bactériologique. Pareil conflit ne s'étant pas déclaré, tous les

vaccins furent donnés aux pays les plus durement touchés par cette maladie.

De 1957 à 1965, le ministère fédéral de l'Agriculture fit de Grosse-Île un centre de recherche sur les maladies animales exotiques, afin de pouvoir intervenir efficacement si des cas de fièvre aphteuse, de peste bovine, de pleuropneumonie ou d'autres maladies contagieuses venaient à faire leur apparition chez nous.

Au début des années 1960, un nombre croissant d'éleveurs canadiens manifestaient le désir d'importer de nouvelles races de bovin afin d'améliorer leurs troupeaux.

Voulant acquiescer à leur demande, mais conscient du risque d'introduire au pays des animaux porteurs de maladies contagieuses, le Ministère décida de transformer Grosse-Île en station de quarantaine animale. Il s'agissait avant tout de protéger l'excellente réputation dont a toujours joui le Canada en matière de santé animale, puisque nos exportations d'animaux de ferme sont beaucoup plus volumineuses que nos importations.

C'est ainsi que depuis 1965, on accepte à Grosse-Île des bovins provenant surtout des pays de l'Europe continentale où existent, mais sous contrôle, des maladies exotiques.

Ensemble, les deux établis de la Station peuvent accueillir jusqu'à 240 bêtes à la fois. Tous les bovins importés y sont transportés directement par bateau et ne touchent pas la terre ferme avant d'y débarquer.

Les bovins arrivent vers la fin octobre et la quarantaine dure en principe trois

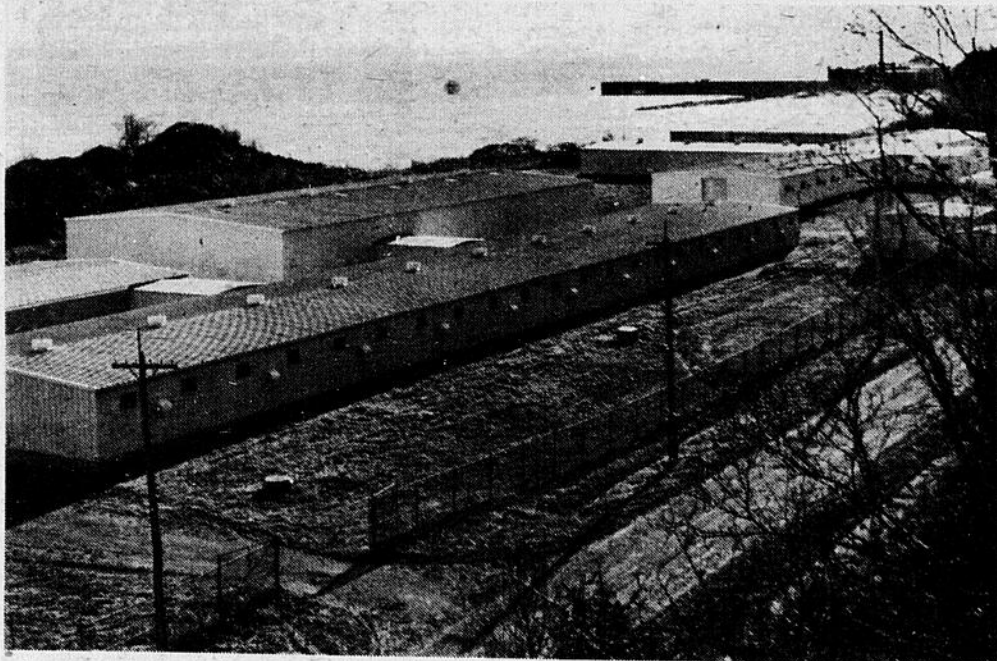
mois. Mais à cause des difficultés de navigation durant l'hiver, ils ne sortent de l'île qu'à la fonte des neiges. Les nouveaux propriétaires peuvent alors en prendre possession. Néanmoins, le programme de contrôle sanitaire se poursuit à la ferme pendant un certain temps.

Durant la quarantaine, les sujets sont soumis à une série d'épreuves semblables à celles qu'ils doivent subir avant de quitter leur pays d'origine. D'innombrables précautions sont également prises pour éviter la contamination et la propagation de maladies.

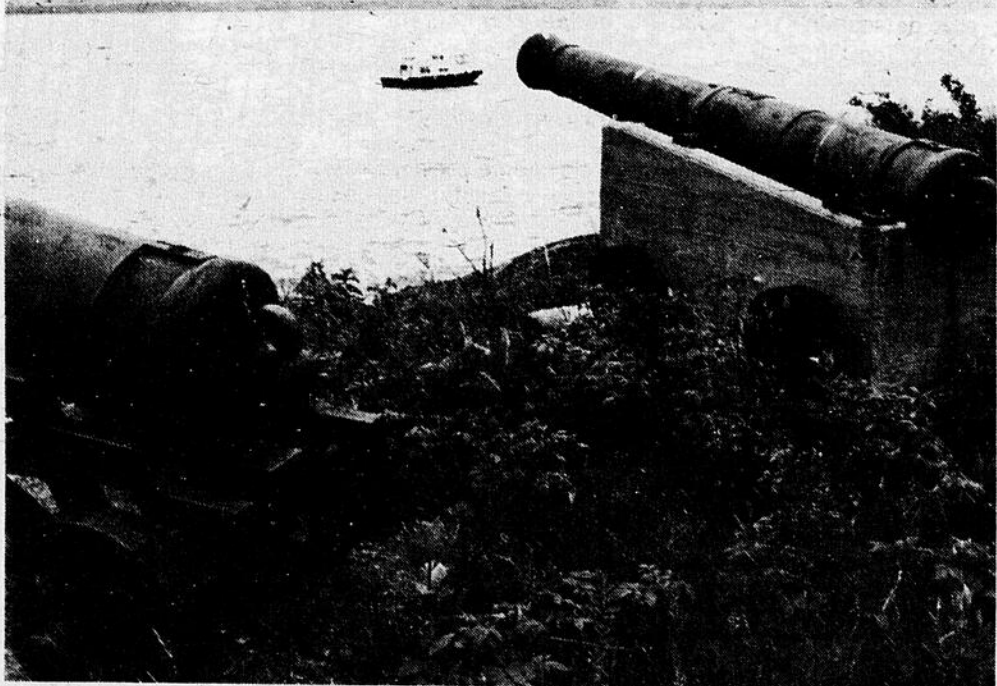
Ainsi, les échantillons cellulaires prélevés sur les animaux importés sont emballés avec grand soin et expédiés en Angleterre pour fins d'analyse.

En 11 ans, Grosse-Île a accueilli plus de 2000 bovins étrangers, particulièrement les races Charolais, Simmental, Pie Rouge et Limousin. Au début des années 1970, l'intérêt des éleveurs pour les bovins européens allait grandissant. A cette époque, le gouvernement canadien en vertu d'un accord franco-canadien, a dû utiliser les installations de quarantaine des îles Saint-Pierre et Miquelon situées dans l'Atlantique à l'est de Terre-Neuve.

Les importations de bovins ont beaucoup diminué ces dernières années. Mais après deux ans d'interruption, les activités à Grosse-Île devraient reprendre cet automne. L'agent responsable actuel, M. Freddy Masson, a décidé de retarder sa retraite afin de participer à cette nouvelle mission. M. Masson est né et a presque toujours travaillé dans l'île.



Les installations de quarantaine animale construites en 1965.



Au centre de l'île, deux canons destinés à barrer le passage aux navires tentés d'éviter l'inspection.



Un cimetière, quelques pierres tombales... une scène typique



Monument érigé à la mémoire de plus de 5000 personnes décédées à Grosse-Île en 1847.

Politique laitière 1980-81

Ottawa - Le ministre de l'Agriculture du Canada, M. Eugène Whelan, a annoncé aujourd'hui la Politique laitière fédérale pour 1980-1981 qui entrera en vigueur le 1er août 1980.

"Le programme de cette année reconnaît l'importance de la production laitière pour l'alimentation des Canadiens et le rôle de cette industrie dans notre économie en général", a dit M. Whelan. "Les producteurs laitiers canadiens qui ont si bien su se partager à l'échelle nationale la production laitière nécessaire pour répondre aux besoins du marché canadien méritent que le gouvernement et les consommateurs continuent de leur apporter leur appui".

A compter du 1er août 1980, le revenu d'objectif du lait industriel sera porté de \$33.31 à \$34.61 l'ectolitre, (\$14.68 à \$15.26 les 100 lbs). Il s'agit d'une hausse de 3,9%. La dernière augmentation avait été annoncée le 1er avril dernier.

Cette hausse des revenus des agriculteurs déterminée par une formule qui tient compte des variations des coûts de production, entraînera une hausse des prix du beurre, du lait écrémé en poudre, du fromage et des autres produits laitiers transformés.

Le prix de soutien payé par la Commission canadienne du lait pour ses achats de beurre sera porté à \$3.51 le kilogramme (\$1.592 la lb). Cela représente une hausse de \$0.17 le kg et d'environ \$0.08 la lb.

Le prix de soutien payé du lait écrémé en poudre sera haussé de \$0.12 le kilogramme (environ \$0.05 la lb) à compter du 1er août, pour être fixé à \$2.13 le kilogramme (\$0.966 la lb).

Les prix de détail de ces produits et des autres produits laitiers tels le fromage, le yogourt, la crème glacée, devraient s'accroître suite à l'augmentation du prix du lait payé aux producteurs. Cette annonce n'aura aucun effet direct sur les prix du lait et de la crème de consommation, étant donnée que la fixation des prix de ces produits est de compétence provinciale.

M. Whelan a annoncé que le gouvernement du Canada payera une subvention de \$6.03 l'ectolitre (\$2.66 les 100 lb) de lait industriel produit pour répondre aux besoins du marché intérieur et ceux du programme d'exportation.

Les besoins du marché canadien, tels qu'établis par le Comité canadien, de gestion des approvisionnements de lait, restent à 44,1 millions d'ectolitres, (100 millions de 100 lb), bien qu'on s'attende que ce volume sera accru au cours de la campagne. Le gouvernement a autorisé l'augmentation des quotas d'exportation de 1,32 million d'ectolitres (3 millions de 100 lb), à 2,20 millions d'ectolitres (5 millions de 100 lb).

Deux aspects de l'admissibilité à la subvention fédérale ont été modifiés pour être plus équitables envers l'ensemble des pro-

ducteurs de toutes les provinces. Ainsi, le niveau minimum de livraisons requis a été éliminé, et le maximum subventionnable ne sera plus affecté par le volume des livraisons de lait nature.

M. Whelan a annoncé un système de retenues, prélevées du prix à la production en 1980-81, pour couvrir les frais associés à l'exportation des produits laitiers.

- la retenue sur les livraisons contingentées est portée de \$2.27 à \$2.50 l'ectolitre (\$1.00 à \$1.10 les 100 lb);
- la retenue spéciale est abaissée, passant de \$0.57 à \$0.23 l'ectolitre (\$0.25 à \$0.10 les 100 lb);
- la retenue sur les écrémages de lait nature reste inchangée à \$0.45 l'ectolitre (\$0.20 les 100 lb) sur les livraisons de lait de classe 1;
- la retenue pour le programme d'exportation passe de \$0.11 à \$0.23 l'ectolitre (\$0.05 à \$0.10 les 100 lb) et sera prélevée sur toutes les livraisons;

- la retenue sur les livraisons qui participent au programme d'exportation;
- la retenue sur les livraisons supérieures au quota individuel reste à \$18.16 l'ectolitre (\$8.00 les 100 lb).

Le Comité canadien de gestion des approvisionnements de lait examine actuellement d'autres propositions concernant un nouveau système de retenues. Si un autre système devait être adopté, il devra, tout comme le système présenté ci-dessus recueillir la somme nécessaire pour couvrir les frais d'exportation. Le cas échéant, les producteurs seront avisés de tout changement.

En réaffirmant le principe de la responsabilité des producteurs à l'égard des coûts associés à l'exportation de toute production spéciale et à l'élimination des surplus, le gouvernement n'assumera la responsabilité que des déficits à l'exportation imputables à des changements majeurs et non prévisibles de des conditions du marché mondial et des taux de change. Le gouvernement ne sera pas responsable de toute autre perte non financée résultant du programme d'exportation. Les surplus comptables, inférieurs à \$10 millions, du programme d'exportation seront retenus pour absorber des pertes futures actuellement imprévisibles.

M. Whelan a fait remarquer que le programme publicitaire entrepris en 1975-76 et financé conjointement par les producteurs et le gouvernement était un franc succès. Il a déclaré que le gouvernement fournira cette année \$2,1 millions, comparativement à \$4,5 millions l'an dernier. Puisque la demande de produits laitiers s'est maintenant stabilisée, les producteurs devraient s'attendre à l'avenir à assumer seuls les coûts de leurs campagnes de promotion.

Un budget de \$1,5 million a été approuvé pour la recherche sur les produits laitiers et le développement des marchés. La recherche portera princi-

palement sur l'amélioration des produits laitiers et l'expansion des marchés. Les études menées dans le cadre de ce programme comprendront également des projets sur la comptabilité pour les exploitations laitières du Québec et de l'Ontario et les effets possibles sur l'industrie laitière canadienne de l'importation de fromages synthétiques et d'oléo-fromages. Le gouvernement a approuvé l'allocation de \$2 millions par année, pendant les quatre prochaines années pour la recherche.

L'Agence canadienne de développement international (ACDI) consacra \$10 millions à l'achat de lait écrémé en poudre de la Commission canadienne du lait dans le cadre des programmes d'aide alimentaire.

Exprimant l'inquiétude du gouvernement à l'égard des prix payés pour les quotas de production de lait industriel dans certaines régions du pays, M. Whelan a demandé aux provinces d'examiner attentivement leur politique en fonction des intérêts du

secteur et des consommateurs.

M. Whelan a conclu en se disant confiant que les producteurs laitiers canadiens sauront résoudre les problèmes actuels et qu'ils continueront de travailler

ensemble pour un partage équitable du contingent national de mise en marché du lait industriel.

Le budget fédéral pour politique laitière 1980-81 totalise \$297,1 millions.



**Ébénisterie
St-Martin**

- Rénovation de meubles
- Décapage • Réparation
- Teinture et • Finition

LUC ARCHAMBAULT
St-Martin — 382-5958

La Mazda GLC. La petite supérieure.

mazda
La voir, c'est l'aimer.



**LA HATCHBACK
LA MOINS
COÛTEUSE
AU CANADA.**

La Mazda GLC, avec son moteur de 1,4 litre et sa boîte 4 vitesses manuelle, peut faire jusqu'à 63 km/gal ou 71 L/100 km. C'est-à-dire 41 milles au gallon. Mais ce n'est pas tout. Car, en plus d'être économique, la GLC vous surprendra par ses performances. Constatez ensuite tout ce que la petite supérieure de Mazda offre en équipement standard. Vous n'en reviendrez pas.

Pour le confort

Sièges baquets inclinables à l'avant. Vitres teintées. Appuie-tête réglables à l'avant. Aération continue. Suspension à jambe de force MacPherson à l'avant avec ressorts hélicoïdaux et barre stabilisatrice. Suspension arrière à ressorts hélicoïdaux. Et un intérieur des plus spacieux.

Pour la commodité

Freins à disque assistés. Sièges arrière inclinables pour per-

mettre plus d'espace de rangement. Dégivreur électrique de lunette arrière. Lave-glaces deux vitesses. Direction à rapport variable. Commandes du lave-glaces, de l'essuie-glaces et des phares incorporées à la colonne de direction. Dispositif de verrouillage du réservoir.

Pour la durabilité

Chez Mazda, la protection n'est pas une question d'argent. Ainsi la GLC, malgré son bas prix, possède moulures latérales de protection, butoirs de pare-chocs avant et arrière et une carrosserie qui résistera à la rouille grâce au procédé d'électrodeposition de la peinture.

Et même une garantie de 3 ans contre la rouille.*

La Mazda GLC - la petite supérieure

N'oubliez pas que, même avec tout cet équipement standard, la GLC demeure la hatchback la moins coûteuse au Canada.

Voyez votre concessionnaire Mazda. Et vous verrez pourquoi les nouveaux propriétaires de GLC l'appellent la petite supérieure.

41 m/gal

ÉCONOMIE À L'ACHAT...
ÉCONOMIE À L'USAGE.

mazda
LA VOIR, C'EST L'AIMER.

Liste de prix*

Rabbit C 1980, 2 portes 4 vitesses	\$6 845
Datsun 310 1980, Hatchback sedan 2 portes	\$5 790
Pinto Runabout 1980, 3 portes	\$5 532
Toyota Tercel 1980, 3 portes Hatchback (de base)	\$5 098
Honda Civic 1980, Hatchback standard	\$4 795
Chevette Scooter 1980, Hatchback coupé 2 portes	\$4 678
Mazda GLC 1980, Hatchback ordinaire	\$4 540
La hatchback la moins coûteuse au Canada.	

*Prix de vente suggéré par les fabricants au 15 juin 1980. Le prix du concessionnaire peut être inférieur. Frais de transport, frais d'inspection avant livraison et taxe de vente en sus.
**D'après des essais conformes aux méthodes de Transports Canada. La consommation réelle peut varier. La consommation en ville sera plus élevée en hiver.
*Consultez votre concessionnaire pour plus de détails.

LA MAZDA GLC... la hatchback la moins coûteuse au Canada

GARAGE LÉO VEILLEUX

13875, Boul. Lacroix, St-Georges-Est — 228-2391

*Prix de vente suggéré par les fabricants le 1er avril 1980. Le prix du concessionnaire peut être inférieur. Frais de transport et d'inspection avant livraison en sus.

**D'après des essais conformes aux méthodes de Transports Canada. La consommation réelle peut varier. La consommation en ville sera plus élevée en hiver.

Saint-Prosper

Au Théâtre du Ganoué Bousille et les Justes

Jeudi le 21 mai 1980, on a pu assister à du bon théâtre dans cette belle pièce de Gratien Gélinas "Bousille et les Justes" dirigée par Régis Goulet et Jacques Morin.

Bravo les jeunes! Continuez! Cette pièce devrait être répétée toute une fin de semaine car il faut la voir, les interprètes sont très bons. Les personnages sont tellement bien campés qu'on dirait que ce sont réellement eux qui étaient impliqués dans ce fameux procès.

Cette pièce se situe dans les années 50 ou l'on mettait un fort accent sur la prière et la messe. Il fallait tout faire pour porter la tête haute le dimanche à l'Eglise. Pour cela, il fallait y mettre le paquet, tout servait à cette famille de faux catholiques, le parjure, l'hypocrisie, la bêtise, jusqu'à la destruction entière de l'âme de ce pauvre Bousille.

Bousille et les Justes a été joué pour la première fois le 17 août 1959 lors des festivals de Montréal, au théâtre de la Comédie Canadienne.

C'est sans contredit, une des meilleures pièces de Gratien Gélinas. En 1967, M. Gélinas a obtenu le prix Victor Morin.

Ce drame à St-Prosper a été joué par la troupe des activités Spac. Voici le nom des personnages: Phil Marco Binet.

Henri: Denis Caron
Aurore: Nathalie Roy
Bousille: Daniel Buteau
La Mère: Manon Vallée
Noëlla: Line Talbot
L'avocat: Mario Morin
Sr Marguerite: Manon Larochelle
Colette: Danie Paquet
Mise en scène: Régis Goulet et Jacques Morin
Maquillage & coiffure: France Vaillancourt.

A tout ces jeunes, nous souhaitons une longue vie théâtrale.

On veut vous revoir jouer dans cette pièce. Dommage que la saison estivale soit déjà aussi avancée car votre pièce aurait pu remplacer certaines fins de semaine qui comportaient des choses de beaucoup moindre qualité mais reprenez-vous l'an prochain et exigez que votre pièce soit à l'affiche. Vous le méritez.

Félicitations encore à vous tous! Dommage que ce fut sur semaine et que beaucoup de gens ignorent votre travail car c'est une salle comble que vous auriez eue.

C'est une pièce à Revoir et on veut la Revoir. Heureusement que pour une fois j'ai regardé le journal car autrement je ne l'aurais même pas su. Comment aurais-je pu y aller? Rejouez-la votre publicité est faite!

MFC

Voici la liste des gagnantes de la soirée du 13 août:

Prix aux zélatrices:

Mme Gérard Pruneau,
Mme Edmond Pruneau,
Mme Alfred Paquet, Mme Antoine Paquet, Mme Jean-Baptiste Buteau, Mme Noëlla Champagne, Mme Omer Lachance.

LEGARÉ LEGARÉ

LE TEMPS DES VALEURS

Pour un foyer qui sort de l'ordinaire à des prix peu ordinaires!

SPÉCIAUX
ÉCLATANTS

Achetez l'ensemble et épargnez un autre \$40.
Matelas et sommier 54"

\$198⁰⁰

Soyez toujours frais et dispos; offrez-vous un "Posture Flex" par Serta.

Dans la fabrication des lits confortables et durables, il n'y a qu'un grand connaisseur: "Serta". Matelas durable de 54", à 252 ressorts spiraux (dans le 54"). Recouvrement attrayant piqué jusqu'à la mousse. Bords préformés empêchant la déformation. Sommier-boîte assorti.



Matelas ou sommier 54"

\$119

Réfrigérateur sans-givre

Beaucoup d'espace de rangement, bacs séparés pour les légumes et fruits casiers à oeufs et beurre amovibles;

Le congélateur:

Capacité 80 lbs. Capacité totale: 13 pi. cu. Garantie de 1 an sur les pièces, 5 ans sur le compresseur. Couleur amande \$10.00 en sus.



\$499

Télé-couleur 20"

Pressez UN bouton et toutes les fonctions couleurs s'ajustent! Châssis 100% transistorisé épargnant l'énergie. Numéros de canaux illuminés; prêt à recevoir le câble.



\$499

NOUVEAU
CET AUTOMNE

Pour le temps des feuilles mortes. Créez des jardins suspendus illuminés au cœur de votre foyer. De lin charme. Ampoule incluse.

Dim approx 1' profond
11 1/2" diam. Les plantes ne sont pas incluses.

LAMPE JARDINIÈRE
POTEAU

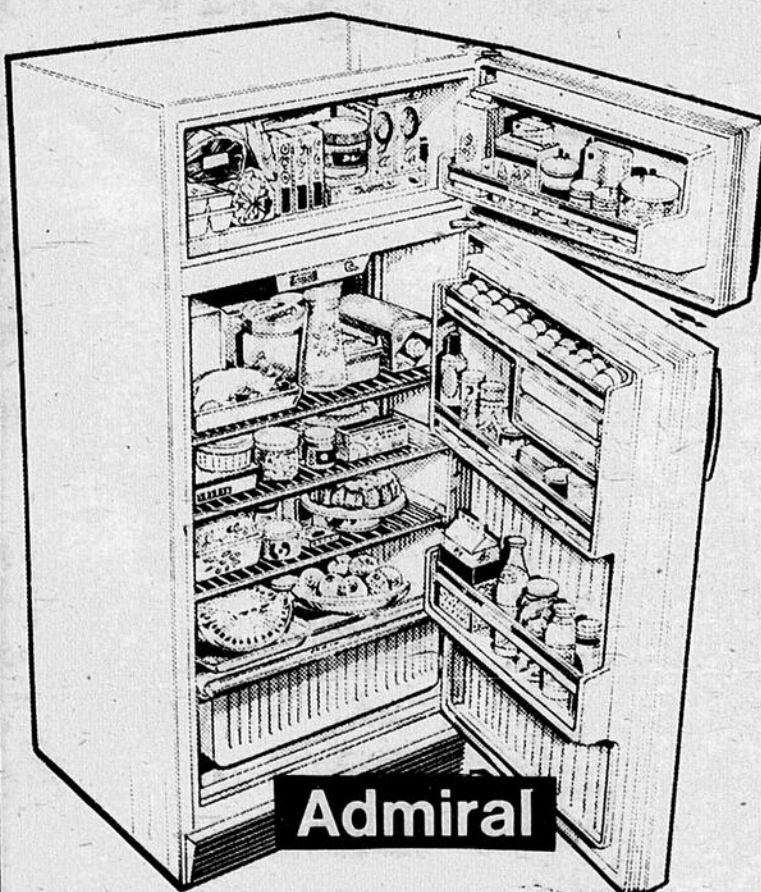
49.95

LAMPE JARDINIÈRE
SUSPENDUE

34.95

ACHETEZ LES
DEUX POUR **\$79.**

ÉCOMOMISEZ
UN AUTRE **\$5.90**



Admiral



**3 ANS
DE GARANTIE**

11775, 1ère Avenue,
St-Georges Est

Téls.: 228-2652 ou 228-5203



À
VOTRE
SERVICE

LEGARÉ LEGARÉ

LE TEMPS DES VALEURS

Hâtez-vous!
premiers arrivés,
premiers servis!

AVEC UN COMPTE LEGARÉ
C'EST PLUS FACILE DE MANGER
NOUS FINANÇONS NOTRE CRÉDIT

NOUS ACCEPTONS AUSSI:

CHANGEX
VISA



Mobilier de salon sectionnel 2 morceaux.

Enfin un mobilier de salon qui **EST** aussi confortable qu'il en a l'air! Comprend un sofa de 90" et une causeuse de 58" à un accoudoir. Coussins de siège et de dos amovibles et réversibles. Recouvrement duveteux 100% acrylique dans les tons de brun, chamois ou brique.

\$679



Mobilier de chambre à coucher traditionnel en fini chêne 4 morceaux.

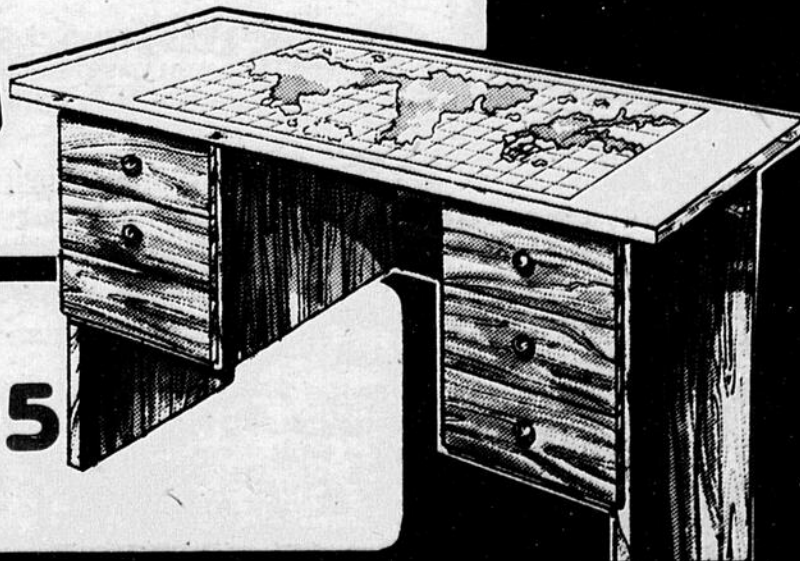
Ce magnifique ensemble soigneusement et solidement sculpté vous offre: Une commode triple de 64", un chiffonnier spacieux 5 tiroirs, un charmant miroir triple et une tête de lit 54/60". Le fini chêne et les poignées fini cuivre viennent ajouter à la beauté de cet ensemble 4 morceaux.

\$499

**EPARGNEZ!
PAS DE TAXE SUR
MEUBLES & LITERIE**

Bureau d'étudiant avec mappe monde. Bureau spacieux de 48 X 24" avec dessus Mappe Monde résistant aux égratignures. Possède 3 grands tiroirs et un tiroir filière. De construction solide, il est fini en mélamine pacanier roux.

\$169⁹⁵



Saint-Prosper

Prix de présence:

Marguerite Laflamme, Noëline Pruneau, Aurélie Jacques, Mmes Napoléon Beaudoin, Claire Buteau, Jeannine Pruneau, Rosaire Caron, Onil Larochelle, Laurent Larochelle, Bernadette Rodrigue, Bélangère Lachance et Pauline Maheux.

Présence à toutes les assemblées

Jeannine Pruneau et Thérèse Bussières.

Chanteuses:

Mme Laurent Larochelle.

Nous désirons également remercier Mmes Thérèse Bussières et Juliette Laflamme qui ont bien voulu venir nous donner un aperçu des sessions d'Eveil avec les résultats qu'elles ont pu réaliser depuis.

Nous espérons un tel succès l'an prochain. Nous attendons autant de succès pour notre partie de cartes le 8 octobre. Venez en grand nombre.

M. Mme Daniel Veilleux (Suzanne Samson) font part à leurs parents et amis de la naissance d'une fille née le 3 juillet 1980 et baptisée le 17 août 1980 par M. l'Abbé Paul-Eugène Roy, curé, sous les prénoms de: Marie, Aline, Claudia Veilleux. Parrain et marraine: M. Mme Marcel Veilleux, grands-parents de l'enfant de Ste-Rose.

Porteuse: Mme Daniel Veilleux, mère de l'enfant.

Après la cérémonie religieuse, une réception réunissait les invités à la maison paternelle rehaussée de la présence des grands-parents de l'enfant qui sont: M. Mme Charles-Edouard Samson de St-Prosper, M. Mme Marcel Veilleux de Ste-Rose.

Aux heureux parents, nous offrons des félicitations.

St-Ephrem

Ont été faits enfants de Dieu et de l'Eglise en juillet:

Eric, enfant de Robert Bernard et de Louise Frenette.

Nancy, enfant de Richard Drouin et de Jeannine Poirier.

Jennifer, enfant de Edward Grenier et de Johanne Champagne.

En août:

Mélanie, enfant de Marcel Turmel et de Gisèle Nadeau.

Jimmy, enfant de Gaétan Turcotte et de Hélène Bernard.

Nellie, enfant de Michel Roy et de Caroline Pépin.

Patrick, enfant de André Plante et de Hélène Beaudoin.

Eric, enfant de Gaston Goulet et de Carmen Gagnon.

Philip, enfant de Marcel Quirion et de Lise Roy

Gaston, enfant de Réjean Beaudoin, et de Denise Plante.

Louise, enfant de Richard Breton et de Jacinthe Gagnon.

Félicitations à tous ces heureux parents et bienvenue à tous ces enfants dans notre communauté paroissiale.

Un monde à voir

Montréal, les Expos et...le reste

Ce n'est pas d'hier que Montréal est réputée pour ses grandes vedettes du sport, lesquelles ont toujours eu des patins aux pieds et un bâton de hockey à la main. Récemment cependant, les Expos de Montréal, de la Ligue nationale de base-ball, ont commencé à rivaliser de popularité avec les Canadiens.

Cette équipe, qui a obtenu une concession en 1967, a été la première du Canada à entrer dans la Ligue nationale; depuis, les Blue Jays de Toronto sont entrés pour leur part dans la Ligue américaine de base-ball.

Les Expos ont connu des débuts difficiles car il leur a fallu lutter pour se faire une place au soleil au côté d'équipes aussi prestigieuses que les Dodgers de Los Angeles et les Yankees de New-York.

Heureusement 1979 a été une année faste pour les Expos et a vu des milliers de Canadiens devenir fanatiques de base-ball. L'an dernier, l'équipe a stupéfié une bonne partie du monde du base-ball en disputant aux solides Pirates de Pittsburgh le titre de champion de la division est la Ligue nationale, titre que ces derniers n'ont remporté qu'au cours de toutes dernières parties de la saison, avant d'aller décrocher celui de champion de la série mondiale.

Les exploits accomplis tout au long de la saison 1979 par le club de Montréal ont attiré l'attention de milliers d'amateurs et de chroniqueurs de base-ball, tant au Canada qu'aux États-Unis. Avec l'arrivée du rapide Ron Leflore, des spécialistes des deux pays ont prédit qu'en 1980 les Expos pourraient bien amener la série mondiale au Canada.

Jouant au stade olympique de Montréal, sans doute l'un des complexes sportifs les plus impressionnants au monde, les Expos donnent un spectacle d'aussi bonne qualité

que n'importe quelle équipe du continent.

Le stade olympique, qui a été construit pour les Jeux olympiques de 1976, renferme de nombreuses installations sportives; mais l'élément le plus spectaculaire demeure le stade lui-même. Construit en ovale autour de la piste de course à pied, il peut accueillir 70.000 spectateurs et plus, selon le sport pratiqué. La piste peut être convertie en terrain de football où évoluent les Alouettes de Montréal, de la Ligue canadienne de football, ou en terrain de base-ball, pour les Expos.

Pour parcourir le complexe, les visiteurs sont invités à chauffer des patins à roulettes et à emprunter la piste bétonnée qui entoure les bâtiments, ou à enfourcher leur bicyclette et suivre des pistes spécialement tracées. Les moins sportifs peuvent jouer aux échecs, aux dames, aux cartes, au croquet ou au fer à cheval sur un terrain aménagé en parc. Des visites guidées du site sont également organisées.

Le stade, vide, est impressionnant dans son immensité, mais il l'est encore davantage lorsque quelque 20.000 amateurs de base-ball l'envahissent pour voir jouer les Expos.

Une attraction toute spéciale dont les touristes gardent un souvenir particulier est la mascotte des Expos, Youppi. Nombre de spectateurs sont tellement captivés par les bouffonneries de l'ours orange qu'il leur arrive de manquer des phases entières du match. Même ceux qui sont accoutumés à ses pitreries ne peuvent s'empêcher de rire lorsqu'ils le voient s'en prendre aux innocents joueurs adverses et aux arbitres ou serrer affectueusement dans ses bras l'un des joueurs de son équipe favorite.

L'un des trucs de Youppi qui amuse le plus la foule est la danse qu'il exécute sur la toiture de l'abri des joueurs après un match

particulièrement spectaculaire de l'équipe montréalaise. Plus d'une fois, il a perdu l'équilibre et est tombé de son "piédestal", mais il resaute toujours sur le toit, à la grande joie des spectateurs.

Au fait, on ignore s'il faut dire "il" ou "elle", car la direction des Expos a réussi à tenir secrète l'identité de la mascotte.

Mais si Youppi exerce un attrait certain, l'important se passe sur le terrain. Quelques-uns des meilleures équipes de base-ball du monde viennent régulièrement jouer au stade; les spectateurs ont donc droit à des matchs de toute première qualité. Les amateurs de base-ball de Montréal sont extrêmement enthousiastes, et les touristes ne peuvent que se laisser emporter par l'animation de la foule.

Comme le stade est immense, il est en général possible de se procurer des billets juste avant les parties. Les prix vont de \$1. à \$8.25.

Après le match, beaucoup de spectateurs vont prendre une bière dans l'un des nombreux endroits du stade réservés à cet effet, pendant que la foule quitte les gradins. A ceux que toutes les émotions de la partie n'auront pas épuisés, Montréal offre les attraits de sa vie nocturne: discothèques modernes, bars intimes et théâtres.

Si vous assistez à un match l'après-midi, vous aurez ensuite le temps de visiter la ville souterraine formée de plusieurs complexes commerciaux situés sous les rues, hôtels et immeubles de bureaux. Ils ont reliés par des tunnels pour piétons bien éclairés et, combinés au réseau de métro, permettent d'accéder à près d'un millier de boutiques, une centaine de restaurants et de bars, trois grands magasins, plusieurs hôtels et salles de cinéma.

Terre des Hommes constitue une autre grande

attraction de Montréal. Sur le site transformé d'Expo 67, l'exposition universelle de 1967 à laquelle les Expos doivent leur nom, les touristes pourront visiter des pavillons étrangers et des pavillons thématiques et assister à des spectacles de clowns et de musiciens

itinérants.

Montréal est une ville extrêmement animée où se rencontrent en une combinaison unique les cultures française et anglaise. Le succès des Expos ces dernières années a ajouté une nouvelle dimension à la vie des Montréalais et procure

aux touristes une façon différente mais non moins agréable de passer l'après-midi ou la soirée.

Pour tout renseignement touristique sur le Canada, prière de communiquer avec l'Office du tourisme du Canada, Ottawa, Canada, K1A 0H6

MONTRÉAL VOUS RÉSERVE UNE PLACE DANS SON COEUR.



Cette place de choix, c'est l'Hôtel Sheraton Mt-Royal... dans le quartier des affaires, en plein coeur des boutiques, de l'animation et du palpitant.

Le Mt-Royal, c'est l'exotisme du restaurant Kon-Tiki... la grande cuisine du Café Normandie... les bons petits plats du casse-croûte La Brioche... et l'ambiance unique de ses autres bars et restaurants où vous pourrez apprécier ce service de qualité qui a fait la réputation du Mt-Royal depuis 50 ans.

Le Sheraton Mt-Royal vous offre une liaison porte-à-porte avec l'aéroport de Dorval et, bien sûr, un accès direct au métro et au Montréal souterrain.

Le Sheraton Mt-Royal... pour le voyageur qui recherche bon site, bon confort, bon prix!

Appelez-nous sans frais ou communiquez avec votre agent de voyages. Est du pays: 800-268-9393
Ouest du pays: 800-268-9330



Hôtel Sheraton Mt-Royal

HÔTELS ET AUBERGES SHERATON INTERNATIONAUX
1455 RUE PEEL, MONTRÉAL, QUÉBEC H3A 1T5 514 842-7777

LOEWS WESTBURY HOTEL

475, Yonge St. Toronto, Canada M4Y 1X7
Tél.: (416) 924-0611 Telex: 06524304

AU CENTRE DES AFFAIRES ET ÉDIFICES GOUVERNEMENTAUX

- À deux pas du Eaton Center et du Gardens de Toronto
- 550 chambres luxueuses et modernes
- Une des meilleurs salle à manger au Canada
- Élégant bar/cabaret offrant divertissement et musique.

Au Loews Westbury nous ferons notre possible pour vous accueillir en français....

Réservations:
Centre réservations Loews
Montréal: (514) 288-6666
Québec: (418) 647-2222



Voyages Alliance

Place Centre-Ville, St-Georges-Est 228-8081

124 Notre Dame, Theftford Mines 338-4645
Carrefour Frontenac, Theftford Mines 338-2158

VOYAGE EN CONFIANCE QUI VOYAGE AVEC ALLIANCE

DETENTEUR DE PERMIS DE L'ANNÉE

MEMBRE IATA ASTA ACTA OATA

LAUDERDALE BEACH CLUB

Ce populaire hôtel de type appartement se situe près de la plage, des restaurants et de la vie nocturne,

à partir de \$329

LAUDERDALE BEACH CLUB

Coût par personne en occupation double de Montréal

Départs les dimanches

Prix en \$Can Départs	Appartement studio		Appartement à 1 chambre à coucher	
	1 sem.	2 sem.	1 sem.	2 sem.
31 août - 12 oct.	339	439	369	509
19 oct. - 30 nov.	369	469	399	539
7 déc.	349	449	379	519

Frais de service et taxe d'hôtel: \$15 US par adulte, par semaine.
Enfants: \$259

Occupation triple: (App. 1 chambre seulement), de durer \$20 par personne, par semaine.

Occupation quadruple: (App. 1 chambre seulement), déduire \$30 par personne, par semaine.

Occupation simple: (App. studio seulement), supplément de \$100 par semaine.

Saint-Prosper

Mercredi le 13 août 1980 à 7h15 à l'Église de Saint-Prosper avait lieu la réception de nouveaux membres au sein du mouvement: Mmes Louise (Pierre) Racine, Mme Emile Jacques, Mme Julie (Réjean) Rodrigue, Mme Ginette (Gabriel) Boucher, Mme Lise (Yoland) Morin, Mme Jacqueline (Jean-Luc) Gagné, Mme Joseph Lachance, Mlle Marguerite Roy, Mme Noëline (Marcel) Poulin, Mme Bertrand Landry, Mme Lucille (Claude) Beaudoin, Mme Charlotte (Gaston) Maheux, Mme René Poulin, Gaétane Giguère, Mme Léontine (Philippe) Lessard, Mme Aurélie (Régis) Jacques, Georgienne Brochu, Mme Louise (Yvon) Rodrigue, Mme Hélène (Robert) Larochelle, Mme Monique (Bernardin) Dutil et Mme Ovila Roy et Mme Noëline (Camille) Pruneau. A tous ses nouveaux membres nous offrons toutes nos félicitations et beaucoup de succès et de persévérance.

La messe fut concélébrée par les abbés P.-Eugène Roy et Rock Reny, la lecture fut faite par Thérèse Bussièrès et Monique Lachance et Pierrette Poulin servaient la messe. L'homélie de circonstance fut faite par M. le Curé et le chant exécuté par la chorale, Mme Lise Trudeau au piano et M. Laurent Cloutier dirigeait le chant. La cérémonie fut vraiment touchante et notre chorale s'est surpassée pour cette occasion. C'était très très beau. Chacunes d'elles portaient la jupe longue noire avec chemisier de couleur blanc ou jaune et une petite boucle rouge. Que c'était beau. Mmes Marie-Ange Nadeau et Gaétane Veilleux de St-Georges, coordinatrices du mouvement prenaient également place parmi la nombreuse assistance.

Après la cérémonie tous se rendaient à la salle paroissiale où une soirée spéciale les attendait. La salle était comble à ce point que nous avons dû aller chercher des chaises à la salle des Chevaliers. Nous sommes heureuses du succès de cette soirée qui s'est déroulée sans anicroches. Nous remercions tous ces gens d'avoir répondu à notre appel.

Les avantages qu'offrent notre mouvement pour n'en citer que quelques-uns: Vous participez à une messe célébrée à Ste-Anne-de-Beaupré chaque mardi pendant 52 semaines par année. Le 26 juillet par ici, le mouvement paie toujours une messe pour ses membres au foyer et à l'Église et le soir de la réception également. Nous payons au minimum 7 à 8 messes par année pour un de nos membres décédés. Au décès d'un membre, nous faisons des prières au salon et notre présence aux funérailles avec bannières et rubans, pour les familles qui le désirent nous organisons également la quête au service. On offre une couronne au salon à nos membres également. Nous donnons cadeaux de mariage et aux nouvelles mamans et bien des prix de présence. Tout cela vous est offert pour la modique somme de

3.00 plus la revue la Famille Chrétienne.

Nous avions le très grand honneur de recevoir ce soir, M. l'abbé Drolet. Il est toujours intéressant de l'entendre parler. Il a donné quelques règles de succès pour réussir sa vie de couple, la prière en est une. Comme il va chaque dimanche dire la messe et faire de la thérapie aux prisonniers d'Orsainville et de St-Joseph-de-Beauce, il nous a brassé quelques anecdotes. Il termina enfin sur l'alcoolisme. Nous le remercions d'avoir accepté notre invitation.

Mmes Hélène et Françoise Pruneau ont par la suite exécuté un chant d'Angèle Arsenault, tant qu'il y aura des Étoiles. Les gens ont applaudi chaleureusement ces deux excellentes chanteuses. On aurait bien voulu les réentendre à nouveau.

Le tirage d'une plaquette murale en coquillage a été gagné par Mme Marie Provencher. Une bonne partie des recettes a été remise à l'abbé Drolet pour la continuation de son oeuvre auprès des drogués, des alcooliques et des prisonniers.

Mmes Nadeau et Veilleux adressèrent quelques mots par la suite pour offrir toutes leurs félicitations à l'assistance.

Plusieurs prix furent ensuite distribués aux zélatrices et plusieurs prix de présence également.

Cadeaux aux mamans: Mmes Line P. Roy, Cécile Rodrigue et Jeannine Larochelle.

Cadeaux d'anniversaire gagné par Mme Marc Fortin.

Abonnement à Sélection gagné par Mme André Roy, boulevard Provincial. Un cadeau a également été remis à M. le curé en reconnaissance de ses bons services. La secrétaire et la trésorière ainsi que la responsable remercient l'é-

Saint-Victor

Baptêmes

Dimanche le 17 août à 2h30 étaient baptisés

Joseph Rudy Guillaume, né le 11 juillet, fils et quatrième enfant de M. Mme Gérard Vachon (Laurette Mathieu). Parrain et marraine: M. Mme Donald Vachon, oncle et tante de l'enfant et de St-Victor.

Joseph Roger Patrick, né le 3 juillet, fils et premier enfant de M. Mme André Bizier (Jocelyne Veilleux). Parrain et marraine: M. Mme Roger Veilleux, oncle et tante de l'enfant et de St-Victor.

Marie Andrée Claudia, née le 7 juillet, fille et deuxième enfant de M. Mme Richard Bolduc (Hélène Morin). Parrain et marraine: M. Mme Emile Bolduc, oncle et tante de l'enfant et de St-Victor.

quipé pour les souvenirs offerts à cette occasion.

Le tout se termina par un succulent goûter préparé par Mmes Monique Binet, Gilberte Bédard, Jeanne D'Arc Loubier, Raoul Loubier, Thérèse Létourneau, Claudette Morin, Monique Lachance, Marcelle Binet, Jeannine Pruneau, Thérèse Bussièrès, à toutes ces bénévoles et à d'autres qui ont travaillé dans l'ombre nous offrons un chaleureux merci.

Tous parurent enchantés de leur soirée et à l'an prochain. Nous espérons encore un tel succès. Merci à tous et à toutes de votre présence.

Soyez tous là pour votre partie de cartes le 8 octobre. Nous avons besoin de toute votre participation.

Le comité d'arthrite L'Érable vous informe

Etant donné que l'Arthrite est une maladie à long terme, souvent même pour toute une vie, il est important que les patients et leur famille acceptent ce fait. Certains patients ne sont jamais hospitalisés; cependant, ceux qui requièrent hospitalisation réagissent très bien aux traitements, mais la maladie n'est pas guérie.

Le rhumatisme articulaire apparaît par phases avec de bons jours et de mauvais jours. Lors de bons jours le patient ne devrait pas trop taxer ses forces car cela amène de mauvais jours.

Lors de mauvais jours, de simples routines journalières peuvent devenir de vrais fardeaux.

Pour vivre avec le rhumatisme articulaire il faut prendre ses médicaments exactement tel que prescrits, même si vous vous sentez bien. Votre médecin et physiothérapeute peuvent prescrire un programme d'exercice et de repos. Cette combinaison d'exercice et de repos est très importante.

Finalement, apprenez à contrôler votre journée. Prenez autant de repos que

nécessaire. Changez d'activité souvent. Comme exemple, faites seulement une partie du repassage à la fois et revenez-y deux, trois ou quatre fois durant la journée.

Il est important que les membres de la famille d'une personne affectée par le rhumatisme articulaire soient bien renseignés sur la nature de cette maladie.

La plupart des médecins se font un plaisir d'en discuter avec les membres de la famille lorsqu'ils le désirent.



M. Mme Lauréat Caron de St-Benjamin Caron [Aurore Boulet], Mme Benoit Shink [Georgette Caron], Mme Alain Nadeau [Sylvie Shink] et Billy Nadeau 6 mois.

LA FLORIDE EN RABAIS!

Des aubaines pour les mois de septembre et octobre lors de départs spéciaux vers Miami et Ft-Lauderdale

Des séjours d'une et deux semaines • Départs les dimanches de Montréal par gros porteur de Wardair

Économisez jusqu'à \$80 par couple sur un séjour d'une semaine et jusqu'à \$100 sur un séjour de 2 semaines!

**VOYAGES
MICHEL**

DÉTENTEUR D'UN PERMIS PROVINCIAL

Tél.: (418) 228-7070
228-7676

8585, Boul. Lacroix, St-Georges Est, Beauce
Carrefour - 2e étage

SOYEZ LES MIEUX SERVIS

deux par deux

Voici de bien curieux animaux ! Combien de vraies bêtes peut-on former en entier à partir des différents éléments de chacune ?



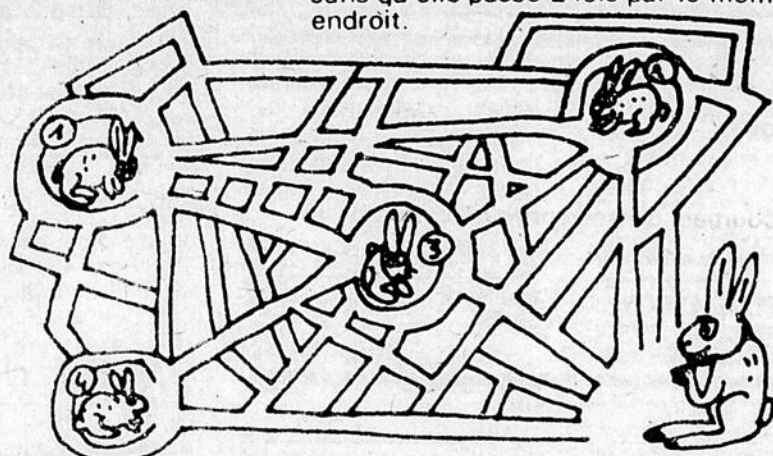
jeu à points

Pour savoir ce qui a réveillé ce lapin, joins par un trait les points de 1 à 60.



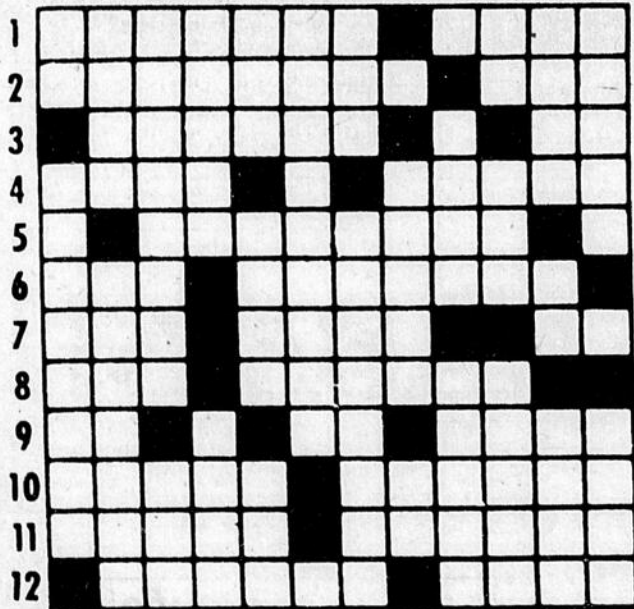
le labyrinthe

Aide la lapine à rassembler ses petits sans qu'elle passe 2 fois par le même endroit.



MOTS CROISES

1 2 3 4 5 6 7 8 9 10 11 12



HORIZONTALEMENT

- 1- Manquer. - Extrémité.
- 2- Craindre. - Banal, pour avoir été trop souvent répété.
- 3- Songiez. - Saint.
- 4- Couvre de pain émiétté. - Passage étroit.
- 5- Figure formée par les segments de droite joignant trois points non alignés.
- 6- Pron. pers. - L'aurait.
- 7- Manche au tennis. - Femelle du chien de chasse. - Patrie d'Abraham.
- 8- Cri de douleur. - Ch.-I. de c. (Calvados).
- 9- Dans glande. - Voyelles. - Vrai.
- 10- Choisir. - Mange l'herbe.
- 11- Lis une seconde fois. - Qui ont les couleurs de l'arc-de-ciel.
- 12- Essayée. - Epreuve.

VERTICALEMENT

- 1- Frère. - Qui ne dure pas.
- 2- Donna de l'air. - Fleur.
- 3- Ce qui fait qu'une chose est la même qu'une autre. - Espace de terre.
- 4- Rouler. - Poil long et rude.
- 5- Pron. pers. - Fille d'eurythos. - Le levant.

SOLUTIONS

Par un coq
 JEU A POINTS
 On peut former 2 lapins
 1 poule et 1 chien
 DEUX PAR DEUX
 se.
 Cette lapine doit emprunter
 le chemin 2-1-3-4 ou l'inver.
 LE LABYRINTHE
 CLAIRVOYANT



PROBLEME 3607

- 6- Faite ou répétée plusieurs fois.
- 7- Tout contre. - Genre de coléoptères, qui vivent sur les matières animales en décomposition.
- 8- Plaît. - Route rurale.
- 9- Se dirigea vers. - A foi en.
- 10- A quel endroit. - Unité monétaire roumaine (pl.). - Arbre appelé aussi chêne vert.
- 11- Remarquable château de la vallée de la Loire. - Toi. - Du verbe être.
- 12- Quantité de lait que prend un nouveau-né. - Matière pesante dont on charge le fond des navites.

MOTS CACHES

11 lettres cachées

E	E	M	L	A	R	E	N	E	G	A	R	I	M	E
T	S	R	N	O	I	S	S	I	M	D	A	C	R	C
U	E	E	O	L	I	E	C	N	O	R	A	I	E	O
L	E	S	I	O	E	D	I	T	E	A	O	A	I	N
A	R	U	R	B	T	N	E	M	E	V	I	V	E	C
S	I	R	C	O	I	R	R	A	V	I	R	I	C	M
V	O	A	I	L	A	O	S	E	R	T	I	V	I	I
E	S	O	R	E	F	E	R	T	I	A	R	A	F	Q
E	E	C	A	S	O	O	E	R	E	I	R	C	O	U
S	O	N	N	E	R	R	N	A	Y	L	O	I	R	E
E	G	A	R	I	M	U	O	V	R	L	U	T	F	M
R	R	U	D	E	E	E	N	A	E	E	E	E	R	E
T	O	U	R	U	L	L	C	I	T	R	S	T	I	N
E	I	E	A	O	L	A	E	L	S	I	T	E	X	T
N	S	O	U	L	E	V	E	M	E	N	T	S	E	T

Faite formelle

Général

Loué

Mères mirage*

Noicira

Obole

Paraître prix propice

Raie ravir ravitailler renonce rixe rois* ronce roues rose rude ruser

Sage salut site soirées sonner soulèvements

Têtes tour transformerai travail

Valeur vitres vivacité vivement voire

Admission almée

Case crier cris

Economiquement édite ester êtres

CARTES PROFESSIONNELLES

Administration

GUY RANCOURT M.B.A.

Consultant en Administration
Bureau sur rendez-vous, 286, 90e Rue, St-Georges-Est
Téls Bur.: 228-8889 — Rés.: 228-6163

Architectes

PAUL VOYER

ARCHITECTE
St-Georges, tél.: 228-3991 Ste-Marie, tél.: 387-2679
11925, 1ère Avenue Rue Notre-Dame

Assurances

Quand vous pensez assurance-vie
consultez SUN LIFE DU CANADA

RODRIGUE BÉGIN

ASSUREUR VIE
745, 11ème Rue, ST-GEORGES-OUEST
Téls Bureau: 228-8848
Rés.: 228-2770

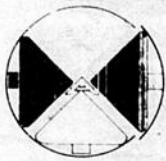
catellien gilbert associés

Courtiers d'Assurances générales

11700, 1ère Ave, Ville St-Georges — Tél.: 228-8084

SERVICE TÉLÉPHONIQUE 24 HEURES PAR JOUR

Tél.: 228-9255



Morin Rancourt Fortin,
Samson & Associés Itée
ASSURANCE GÉNÉRALE
Rancourt Marquis Samson
& Associés Itée COURTIERS D'ASS.-VIE

C.P. 220-115 35 1^{re} AVENUE EST VILLE ST-GEORGES, BEAUCE, QUE. SUITE 404

LES ASSURANCES MARCEL DROUIN INC.

ASSURANCES VIE ET GÉNÉRALES
Tél.: (418) 228-6663 Rés.: 228-7099
12870, 1ère Ave, St-Georges, G5Y 2E6

Chiropraticien

DONALD RODRIGUE, d.c.

DOCTEUR EN CHIROPRATIQUE
Jours d'affaires: Mer., jeu., ven.: de 9h.00 à 8h.00
5-11925, 1ère Ave, St-Georges-Est — 228-3281

CLINIQUE CHIROPRATIQUE DE BEAUCE ENR.

DR R.B. FORTIER D.C.

Docteur en chiropratique

HEURFS DE BUREAU
Mardi-jeudi de 13h00 à 17h00
et de 18h00 à 21h00 (sur rendez-vous)

20, 125e rue, St-Georges-Est
(voisin de la Caisse Populaire l'Assomption)
Tél.: 228-7548

Avocats

THIBAUDEAU & THIBAUDEAU

AVOCATS & PROCUREURS,
Clovis Thibaudeau, C.R. Tél.: 228-2074
Bernard Thibaudeau, B.A., L.L.L. 228-2075
Anne Thibaudeau, D.E.C., L.L.B.
1-12045, 1ère Avenue, VILLE ST-GEORGES-EST

FERLAND & FERLAND

AVOCATS et PROCUREURS
150 sud, rue Notre-Dame,
STE-MARIE, BEAUCE
Tél.: 387-6628
Louis Clément Ferland, Louis-Alfred Ferland, Paul-René Ferland,
B.A.L.L.L. C.R. B.A.L.L.L.

MORIN & ROY

AVOCATS

2300, BOUL. DIONNE,
ST-GEORGES-OUEST
228-1564 — 228-1565

Me Michel Morin Me Julien Roy
D.E.C., L.L.L. D.E.C., L.L.L.
Bur.: 228-1564 Bur.: 228-1564
Rés.: 228-9841 Rés.: 382-3025

Bureau à ST-MARTIN 382-3025

Nous acceptons l'aide juridique

Mes dutil, deblois & garneau

avocats Me Renaud Dutil
11535, 1ère Ave (Suite 505) Me Marcel Deblois
St-Georges-Est, Beauce rés.: 228-3944
C.P. 398, G5Y 5C8 Me Gabriel Garneau
Bur.: (418) 228-8055 rés.: 228-8597

Édifice Cliche & Lègaré
Rue Verreau

C.P. 160
Téls: 397-5264
397-5265

Cliche & Laflamme

AVOCATS

Paul Laflamme, B.A.L.L.L. Ville St-Joseph,
Richard Cliche, B.A.L.L.L. Beauce, Qué.
Diane Loubier, B.A.L.L.L. Tél. soir: 228-5133

CLICHE & CLOUTIER & LABBÉ

AVOCATS

776, Ave du Palais, St-Joseph, Bce — Bur. (418) 397-5295
Mtre Nicolas Cliche | Mtre Hugues Labbé | Mtre Gaston Cloutier
Rés.: (418) 397-5376 | Rés.: 464-2271 | Rés.: 253-5075

Thérèse Lemay-Lavoie, C.R.

AVOCAT ET PROCUREUR

11145, 7e Ave (anciennement 133, Boul. Lacroix Nord), St-Georges-Est, Beauce
P. Qué., G5Y 5C4 — Téls: 228-2751 et 228-3912

PARENT, DOYON & RANCOURT

AVOCATS

11660, 1ère Ave, St-Georges, Bce Tél.: (418) 228-8881

GÉRARD PARENT ROGER DOYON JEAN-DENYS RANCOURT
10925, 5e Ave, du Cap, 620, 111e Rue, 107, 9e Rue Nord,
St-Georges-Est, 228-2601 St-Georges-Est, 228-3949 Beauceville-Est, 774-3696

JEAN-ROCH POULIN

AVOCAT ET PROCUREUR

Centre Commercial, 608, 1ère Ave, Beauceville-Est
Téls Bureau: 774-9842 — Résidence: 774-9594

Comptables syndics

MOREAU, THIBAUDEAU, JACQUES & ASSOCIÉS

Normandin, Séguin & Associés

ARMAND POULIN, C.A. YVES LACHANCE, C.A.

Comptables Agréés

Jean-Guy Jacques, C.A. André Thibodeau, C.A.
Jean-Eudes Ruest, C.A. Wilbrod Poulin, C.A.
Gilbert Plante, C.A. Normand Gagné, C.A.

CONSEIL: Réjean Moreau, C.A.

Armand Poulin, C.A. Yves Lachance, C.A.
Michel Rodrigue, C.A. Luc Nadeau, C.A.
Gaétan Lapierre, C.A. Pierre Morin, C.A.

11535, 1ère Avenue
Ville St-Georges
(418) 228-6676

2727, 6e Avenue
St-Georges Ouest
(418) 228-6677

221, 2e Avenue,
Lac Etchemin
(418) 625-5921

191, rue Langevin
Ste-Justine, Dorchester
(418) 383-3094

Latulippe, Renaud, Cliche, Jacob, Bourque, Gilbert, Rodrigue & Associés

COMPTABLES AGRÉÉS

Anciennement: Latulippe, Cliche, Bourque, Gilbert & Associés, C.A.
Renaud & Jacob, C.A.

Andréa Latulippe, C.A. Raymond Renaud, C.A.
Claude Cliche, C.A. Monique Jacob Renaud, C.A.
Normand Bourque, C.A. Guy Gilbert, C.A.
Claude Rodrigue, C.A.

Raymond Fortin, C.A.
Rémi Grondin, C.A.

Raymond Poulin, C.A.
Jacquelin Bisson, C.A.

788, avenue du Palais
St-Joseph, Beauce
(418) 397-5218

112 89, 1re avenue
St-Georges, Beauce
(418) 228-3308

638, Boul. Renaud
Beauceville, Beauce
(418) 774-9833

C.P. 280
St-Ephrem, Beauce
(418) 484-5690

R. DELISLE & ASSOCIÉS

Comptables agréés

ROBERT DELISLE, C.A.

Tél.: 228-8906

1-12420, 1ère Ave (suite 20) ST-GEORGES-EST

Létourneau et Associés

COMPTABLES AGRÉÉS

Lawrence Létourneau, C.A.
Paul Veilleux, C.A.
Mario Quesnel, C.A.
Serge Jacob, C.A.
Henri-Paul Pelchat, C.A.
Michel Paquet, C.A.
Gaétan Boulanger, C.A.

228-9761
11165, 2ème Avenue
Ville St-Georges-Est

CARTES PROFESSIONNELLES

Agents d'immeubles

CLAUDE COUTURE
courtier en immeuble
227-0101
2190, Boul. Dionne St-Georges-Ouest, Beauce-Sud, Qué.
G5Y-3X2

MICHELNE FRENETTE
agent immobilier
Tél.: 228-1621
Membre de l'Association de l'Immeuble du Québec
Chambre d'Immeuble de Québec
achat-vente-location-échange
votre conseiller professionnel en immeuble

Dentistes

Dr Emmanuel Morin
CHIRURGIEN DENTISTE
B.A., L.C.D., D.D.S.
1930, 1ère Ave. Tél.: 228-3572
VILLE ST-GEORGES
OUEST

Clinique Dentaire de Beauce
Dr SYLVIE DALLAIRE
Dr CHRISTIAN FORTIN
Dr PIERRE DUPÉRE
11260, 1ère Ave, suite 400
St-Georges-Est, Beauce
Tél.: 228-1926

Dr Henri Gamache
B.A., L.C.D., D.D.S.
Bureau tous les jours
au Centre Médical
1-140, 123e rue, St-Georges, Bce
Tél.: 228-3221

docteurs
majella gosselin
et
yvian courchesne
chirurgiens dentistes
prévention et restauration
sur rendez-vous seulement
la clinique familiale
2-13555, boul. lacroix, st-georges
tél.: (418) 228-8866

Dr Roger Labrie
CHIRURGIEN DENTISTE
2-136, 120e Rue,
ST-GEORGES EST
Tél.: 228-2681

DENTUROLOGISTE

NIKOL LAROCHELLE, D.D.
1520, 126e rue,
St-Georges Est, Bce
Tél.: (418) 228-6807
594-8404

JEAN-ROCK THIBAudeau, D.D.
20 125e rue, St-Georges Bce
Tél.: (418) 228-7341
228, Ave Cartier,
La Guadeloupe
Tél.: (418) 459-6224

RICHARD BUREAU, D.D.
11925, 1ère Ave, St-Georges
(haut de la Pap. St-Georges)
Tél.: 228-7043
Vacances:
Fermé du 21 juillet au 8 août

CAROL VOYER, D.D.
OUVERT TOUS LES SOIRS
720, 145e rue, St-Georges Est
Tél.: (418) 228-4122

INFORMATIQUE

Service d'Informatique de Beauce Inc.
2385, 6ème Ave
St-Georges-Ouest, Bce, Qué. G5Y 3X6
- TRAITEMENT INFORMATIQUE LOCAL OU À DISTANCE
- CONSEILLERS EN INFORMATIQUE
- ANALYSE ET PROGRAMMATION
(418) 228-8995

Services Professionnels pour Mini-ordinateurs (S.P.M.) Inc.
Conseillers en informatique
Richard Gilbert
conseiller sénior
- ETUDE DE BESOINS
- ETUDE DE RENTABILITÉ
- IMPLANTATION DE MINI-ORDINATEURS
- PROCÉDURES ET MÉTHODES
1039, De Vinci, St-Jean Chrysostome G0S 2T0
Tél.: 839-8711

Ingénieurs conseils

Guy Labbé, rés.: 228-3748 Louis Dion, rés.: 228-2360
Guy Labbé & Louis Dion Inc.
CONSULTANTS
228 8041
11415, 1ère AVENUE EST, VILLE ST-GEORGES, BEAUCE G5Y 2C7

ludger lapointe, ing.b.sc.a.
lapointe & associés
ingénieurs-conseils
287 Ave. Marguerite Bourgeois
Ste-Marie C.P. 1590
Beauce Nord G0S 2Y0 téléphone 410 3874503

Notaires

GUERTIN & POIRIER
NOTAIRES et CONSEILLERS JURIDIQUES
Cessionnaire des greffes de Me Fernand Michaud,
Jean-Marie Guertin et J.-E. Guertin, notaires
Bureau tous les jours et le vendredi soir.
Autres soirs sur rendez-vous.
11660, 1ère Ave, St-Georges-Est - 228-8026
(Édifice Robert Pépin)
Claude Guertin, B.A., L.L.L.
André Poirier, D.E.C., L.L.L., D.D.N.

Me Robert Lessard; B.A., L.L.L.
notaire et conseiller juridique
Tél.: Bur. 228-7597 11535, 1ère Ave. St-Georges, Suite 502
Rés. 228-7611 (Édifice Viclau, voisin Manoir Chaudière)

Tél. Bur.: 228-2882
Rés.: 228-6257

Me Benoit Maheux
NOTAIRE ET CONSEILLER JURIDIQUE
Bureau tous les jours
Soir sur rendez-vous
12260, 1ère AVENUE EST, VILLE ST-GEORGES, Cité BEAUCE, Qué.

Me JEAN-ROCH BOLDUC
NOTAIRE
3980 Boul. Provincial, face à l'Arena
St Prosper, Dorch. Tél.: 594 5152

Me Michel Cliche
NOTAIRE
Centre Commercial, 638-G, Boul. Renault, Beauceville-Est
Tél. Bur.: 774-3222 - Rés.: 774-6459

ST-ÉPHREM, 55 rue de l'Église..... Tél.: 484-2042
ST-GEORGES-OUEST, 2385 Boul. Dionne..... Tél.: 228-2989
ST-VICTOR, Caisse Pop., le mardi p.m. et soir..... Tél.: 588-3878
ST-BENOIT, rue St-Jean, le mercredi soir..... Tél.: 228-8663
ST-MÉTHODE, rue Principale, le mercredi p.m. et soir..... Tél.: 487-2240

Mathieu, Mathieu, Veilleux & Hamel
NOTAIRES ET CONSEILLERS JURIDIQUES
Cessionnaires des greffes de: Me Marie-Louis Morin, Me Louis de Gonzague
Crépeau, Me J. Grenier, Me J.J. Lavoie, Me Louis Moisan,
Me J.A.E. Chaperon, Me Jules Côté, Me C.E. Pagé,
une partie M.H. Quirion, notaire
Hermann Mathieu, B.A., L.L.L.
Membre de l'Assemblée Nationale du Québec.
Député de Beauce-Sud
Claude Mathieu, D.E.C., L.L.L.
Eloi Veilleux, D.E.C., L.L.L.
Martin Hamel, D.E.C., L.L.L.

Notaires

JEAN-LUC QUIRION
NOTAIRE
Dépositaire des greffes des
notaires L.-P. Turgeon, P.-
A. Angers, F.-G. Fortier et
Jos Bolduc et des copies
et dossiers du notaire Chs
Rioux.
BEAUCEVILLE-EST
Téls: 774-6321 - 774-6275

Tél. 228-6216
Me Michel Poisson
NOTAIRE
1525, Boul. Dionne,
face à l'Hôtel de Ville,
ST-GEORGES-OUEST, BCE

Me Paul Poirier
NOTAIRE
428, Rue Principale,
St-Honoré de Shenley,
Beauce
Tél.: 485-6364

Me Alain Veilleux
NOTAIRE
Rue Principale,
ST-CÔME
Tél.: 685-3223

Andrée Rancourt
NOTAIRE - D.E.C., L.L.L., D.D.N.
110, 1ère Avenue,
St-Gédéon, Beauce
Téls bur.: 582-3181
rés.: 582-3823

Opticien d'ordonnance

ROBERT TRUDEL
OPTICIEN D'ORDONNANCES
774-3502 387-5404
VERRES DE CONTACT
• Service vraiment professionnel •
• Présent depuis 12 ans dans la région •
626-B, BOUL. RENAULT, BEAUCEVILLE-EST
165 RUE NOTRE-DAME, STE-MARIE, BCE

Optométristes

Clinique d'Optométrie
Quattropto Inc.

OPTOMÉTRISTES
Dr Jacques Hébert o.d.
Dr Hubert Gendreau o.d.
Dr Viateur Pomerleau o.d.
Dr Robert Thibaudeau o.d.

- EXAMEN DE LA VUE
- VERRES DE CONTACT
- SERVICE DE LABORATOIRE
- MONTURES DE CHOIX

12650, 1ère Ave, St-Georges - 228-4699

YVON TOULOUSE
représentant
La Mutuelle d'Ohama
compagnie d'assurance
Salaire - Accident - Maladie
Vie - Groupe - Hospitalisation
Régime enregistré d'épargne retraite
715, 89ème Rue,
St-Georges-Est, Bce - 228-2942

Cartes professionnelles

docteur
JÉRÔME BÉGIN
OPTOMETRISTE

Examens visuels aussi montures et verres
VERRES DE CONTACT
Rigide: simple foyer double foyer
souple: torique mince ultra mince cataracte

St Joseph Edifice Pharmacie Doyon
tél. 397 6344

Beauceville, Centre Commercial
Edifice Cinéma Rexl
tél. 774 6897

PRENEZ
RENDEZ-VOUS
S.V.P.

Vétérinaires

Heures de bureau:
Jour: sur rendez-vous
Lundi soir: 19h. à 20h.
Mercredi soir: 19h. à 20h.
Vendredi soir: 19h. à 20h.

Clinique Vétérinaire de Beauce Inc.
DR H.P. BLANCHET, DR J. MAILHOT, DR HENRI CARRIER
MÉDECINS VÉTÉRINAIRES

555, 130e RUE EST,
ST-GEORGES, BEAUCE TEL.: 228-3761



La nouvelle Loi
sur la protection
du consommateur

HARO SUR LES "MINOUNES"

Toutes les voitures d'occasion ne sont pas des "minounes". D'ailleurs, vous connaîtrez l'état de la voiture que vous vous apprêtez à acheter si vous vous donnez la peine de consulter l'étiquette que le commerçant doit obligatoirement apposer bien en vue sur les automobiles d'occasion qu'il offre en vente.

Selon la Loi sur la protection du consommateur, cette étiquette doit comporter tous les renseignements susceptibles de vous aider à prendre une décision éclairée, soit:

- le prix de la voiture;
- une description de celle-ci (année de fabrication, numéro de série, marque, modèle, cylindrée du moteur);
- le nombre de milles ou de kilomètres parcourus;
- le cas échéant, le fait que le véhicule a été utilisé comme taxi, automobile d'école de conduite, voiture de police, ambulance, automobile de location, démonstrateur (dans ces cas, le commerçant doit aussi mentionner l'identité du dernier propriétaire);
- la catégorie à laquelle la voiture appartient;
- l'étendue de la garantie;
- toute réparation qui aurait été effectuée depuis que le commerçant possède la voiture;
- toute pièce défectueuse et l'évaluation pour la remettre en état si le commerçant veut s'exonérer de la garantie sur cette pièce (notez que si vous achetez la voiture, le commerçant serait alors tenu de faire la réparation au prix indiqué dans son évaluation);
- le fait que le commerçant doit vous fournir le nom et le numéro de téléphone du dernier propriétaire si vous le demandez.

Mais il y a plus! En effet, tout ce qui est inscrit sur l'étiquette fait automatiquement partie du contrat d'achat, à l'exclusion du prix et des caractéristiques de la garantie puisque ces éléments peuvent être modifiés après négociations entre vous et le commerçant. Et pour éviter toute méprise, la loi oblige le commerçant à annexer l'étiquette au contrat.

Cette chronique vous a été présentée par votre journal en collaboration avec le bureau régional de l'Office de la protection du consommateur:

Québec
800, Place d'Youville
Québec, G1R 4Y5
Tél.: 643-8652

Téls.:
228-3201
228-6885

Poulin Radiateur Vitre Enr.
790 Bl. Dionne, St-Georges Ouest, Bce, G5Y 2E8

CARTES D'AFFAIRES

Garage Gilles Roy
MECANIQUE GENERALE
Spécialités: AMORTISSEURS, SILENCIEUX, FREINS
Vente et installation de pneus de marques populaires

2175, 120e RUE EST, VILLE ST-GEORGES, Beauce
Tél.: 228-2235

15710, Boul. Lacroix,
St-Georges-Est Gar.: (418) 228-8910

Centre du RADIATEUR enr.
SPECIALITES:
Débosselage de pare-chocs
Vente et service d'extincteurs

BERNARD PAQUET, co-prop. rés.: 228-6522
LOUIS PAQUET, co-prop. rés.: 228-6739

St-Georges Transmission Inc.
675, 175e Rue, St-Georges-Est
Tél.: 228-3219

Spécialité:
REPARATION de TRANSMISSIONS AUTOMATIQUES et ORDINAIRES

Hervé Groleau
Tél. 228-3211

Tél. Bur.: 228-4607
Rés.: 228-4683

Bérubé Carburateur enr.
Marcel Bérubé, prop.
Spécialités:
Carburateurs neufs et reconditionnés
Mise au point (l'unité up)
Mécanique générale

635, 175e RUE,
ST-GEORGES-EST, BEAUCE

TÉL. 228-9307
OU 228-3745

H-NOËL VEILLEUX & FILS LTÉE
Terre à jardin et à gazon avec engrais
Tourbes cultivées et tourbes de champs
aussi: Sables - Turf - Gravier de rivière

ESTIMATION GRATUITE SUR DEMANDE

R. R. 1 ST-GEORGES-OUEST, BEAUCE

• VOUS DESIREZ VOUS CONSTRUIRE •
Tél.: 253-5543 Rés.: 253-5980

LES CHEVRONS R.B.R. INC.
RENE POULIN, président
CHEVRONS PREFABRIQUES
pour: Maisons • Industries • Bâtiments de ferme
• A PRIX RAISONNABLES •

STS-ANGES DE BEAUCE, P.O.

SINGER vous offre
L'AIGUISAGE de CISEAUX pour 50¢

AUSSI:
MACHINES A COUDRE SINGER ET ASPIRATEURS
VENTE - SERVICE - PIECES - LOCATION
Un vaste choix de machineries à coudre de tous les prix.
Echanges généreux. Possibilité de crédit.

Où l'acheter?
TALBOT & PERRON ENR.
8585, Boul. Lacroix, St-Georges 228-3942

Nous sommes toujours à votre service pour la réparation et l'échange de transmission automatique sur toutes les marques et tous les modèles d'automobile.

Notre expérience est votre garantie d'être bien servi.

Beauce Transmission Automatique Enr.
15320, Boul. Lacroix - Tél.: 228-6671
Ville St-Georges, Beauce

NOEL LESSARD
le pionnier de la transmission
Rés.: 228-2354

Avant de la Boucler, apprenez à Bien Conduire

Ecole de Conduite de la CHAUDIERE enr.
228-8142

11765, 3e Avenue,
Ville St-Georges-Est,
Beauce-Sud, G5Y 1V5

Ecole reconnue par
le Ministère des Transports 80077
le Ministère de l'Éducation 150508

L'Aspire-Au-Mur Enr.

295, 139e rue
St-Georges Est - Tél.: 228-4058
Fernando Lapointe, prop.

Succursale: 12610, 1ère Ave, ST-GEORGES-EST

GAGNON Laveuse
Lionel Gagnon, prop.

LE PLUS GRAND SERVICE D'ENTRETIEN

A DOMICILE SUR
TOUTES MARQUES
OUVRAGE GARANTI

TEL. 228-8071

HAUTE COIFFURE
féminine et masculine

SALON D'ESTHETIQUE

11400, 1ère Ave Est
Place Centre Ville
St-Georges, Beauce
Tél.: 228-1616

Habitations Celbert inc.
spécialités: ciment poli
tuile céramique - epoxy

R. R. 1
MARCEL BOUGIE ST-GEORGES-O., BCE

228-7082

POUR DONNER BONNE IMPRESSION . . .



Machine à écrire électronique ET 221 **olivetti**

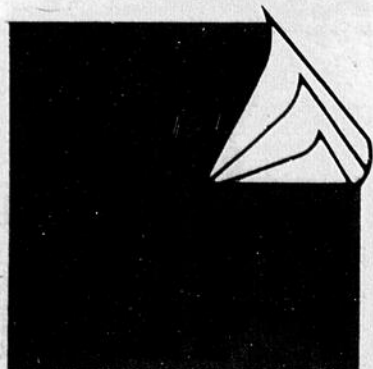
La machine à écrire électronique Olivetti: Nous prenons l'avenir au mot.

La ET 221 représente la percée technologique la plus importante depuis l'introduction, en 1953, de la machine à écrire électrique. Ce concept révolutionnaire est destiné à aider les secrétaires à se débarrasser des tâches ennuyeuses et sans intérêt, et à transformer la frappe quasi-mécanique en une fonction plus productive. La construction modulaire 100% électronique et l'affichage exclusif à cristaux liquides de la nouvelle machine à écrire entraînent un accroissement de la

productivité et une amélioration de la présentation des documents. De plus, la nouvelle ET 221 est incroyablement silencieuse.

AUSSI

DACTYLO IBM



PAPETERIE ST-GEORGES inc.

12015, 1re Ave, St-Georges

228-2013

