



THÉÂTRE DU RIDEAU VERT



présente

Marius et Fanny

Une pièce de MARCEL PAGNOL

Photo: Julien Faugère

DU 29 JANVIER AU 23 FÉVRIER 2013

Mise en scène **NORMAND CHOUINARD**

Avec RÉMY GIRARD, FRANÇOIS-XAVIER DUFOUR, MARIE-PIER LABRECQUE,
MANUEL TADROS, DANIELLE LORAIN, JEAN MARCHAND, FRÉDÉRIC DESAGER,
SOPHIE FAUCHER, DAVID-ALEXANDRE DESPRÉS et JULIEN HURTEAU

GRAND
PARTENAIRE

QUÉBECOR

2\$



UNE CULTURE D'ENGAGEMENT

Tantôt ancré dans la tradition, tantôt résolument moderne, le Théâtre du Rideau Vert vous offre, une fois de plus, une saison riche en émotions.

C'est un privilège pour nous de contribuer à son succès.

Bonne soirée!

QUÉBECOR

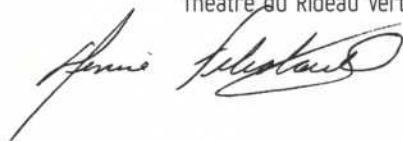
Mot de la **DIRECTION ARTISTIQUE**

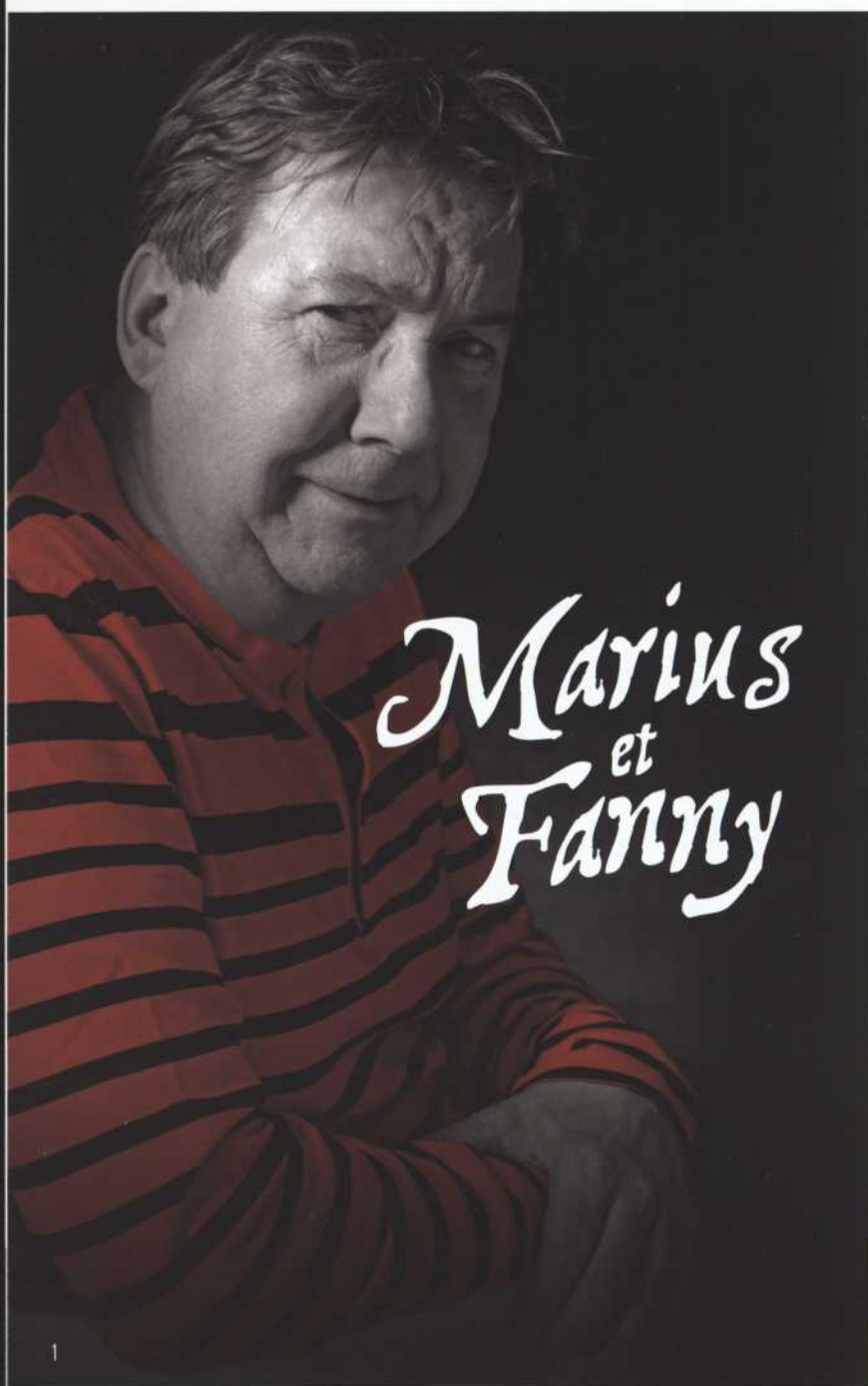
Pagnol avec sa tendresse, son humour et l'accent chantant de son coin de pays, nous transporte au bord de la Méditerranée pour nous raconter la grande et belle histoire de gens qui nous ressemblent, leurs joies, leurs tourments et l'amour indéfectible qu'ils se portent.

Le tandem Normand Chouinard et Rémy Girard chérissait depuis un bon moment le projet de présenter *Marius et Fanny*, le premier pour en assurer la mise en scène et le second pour y interpréter le rôle de César. Ayant une affection toute particulière pour cette pièce, je leur ai offert les planches du Théâtre du Rideau Vert. *Marius et Fanny* est une œuvre classique mettant en relief des enjeux universels, des personnages vrais et attachants ballottés par la vie au gré des vagues du port de Marseille. Une distribution impressionnante accompagne les deux complices dans cette belle aventure sous le ciel de Provence.

Je vous souhaite une excellente soirée!

Denise Filiatrault
Directrice artistique
Théâtre du Rideau Vert





Une pièce de
MARCEL PAGNOL

Mise en scène
NORMAND CHOUINARD

Assistance à la mise en scène **MAUDE BÊTY**

Avec
**RÉMY GIRARD, FRANÇOIS-XAVIER DUFOUR,
MARIE-PIER LABRECQUE, MANUEL TADROS,
DANIÈLE LORAIN, JEAN MARCHAND,
FRÉDÉRIC DESAGER, SOPHIE FAUCHER,
DAVID-ALEXANDRE DESPRÉS, JULIEN HURTEAU**

Décors **JEAN BARD**
Costumes **SUZANNE HAREL**
Éclairages **CLAUDE ACCOLAS**
Musique originale **YVES MORIN**
Accessoires **NORMAND BLAIS**
Coiffures et perruques **CYBÈLE PERRUQUES**
Maquillages **JACQUES-LEE PELLETIER**

COLLABORATEURS À LA PRODUCTION

Assistance aux costumes **PIERRE-GUY LAPOINTE**
Coupe et couture hommes **JULIO MÉJIA**
Coupe et couture femmes **NADINE DUCLOS**
Conception des chapeaux **THÉRÈSE VÉGIARD**
Réalisation de la bande-son **PATRICE D'ARAGON**



Crédits photos : 1. J. Faugère 2. D. Ospina 3. M. Chauvin 4. J. Perreault 5. S. Lefebvre
6. D. Malaterre 7. S. Dumais 8. F. Duchesne 9. M. Nadeau 10. H.B. Lefort

Mot du **METTEUR EN SCÈNE**

Monter Pagnol est un rêve qui m'habite depuis longtemps. Il fait partie de ces auteurs intemporels dont on est habitué à jamais dès qu'on les a lus ou vus. Tout jeune, j'ai lu et vu toute l'œuvre de Pagnol et ma tendresse pour le monde de ses personnages est restée depuis, totale et indéfectible. J'aime l'humanité et la générosité des êtres que l'auteur de *Marius* met en scène. J'aime leurs excès, leur spontanéité, leurs petits calculs et leurs grands rêves. Ils sont de Provence et, bien sûr, ça s'entend.

Ils ont la couleur unique du midi de la France et c'est ce que nous vous donnerons à voir, mais ils sont surtout universels, comme les personnages de Molière et de Tremblay. Vous verrez *Marius*, *César*, *Fanny*, *Panisse* et tous les autres, et ne vous y trompez pas, même quand ils vous font rire, pour eux, c'est toujours grave! Comme la vie...

Bonne soirée!



Normand Chouinard

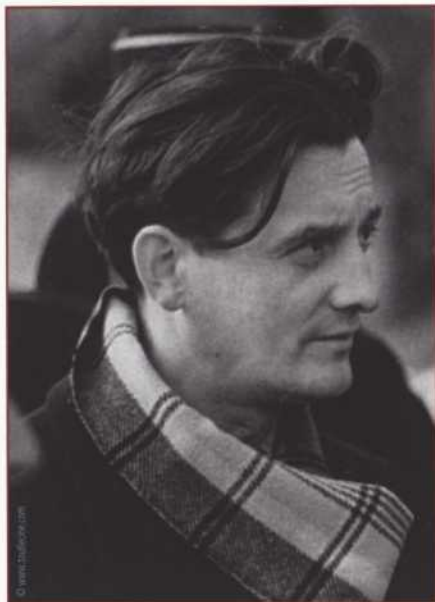


À PROPOS DU METTEUR EN SCÈNE

Artiste polyvalent, Normand Chouinard connaît une brillante carrière. Acteur, metteur en scène, auteur et producteur, il est activement engagé sur les scènes théâtrale, télévisuelle et cinématographique québécoises depuis la fin des années 60. Il a été directeur du Conservatoire d'art dramatique de Montréal de 1995 à 2001 et copropriétaire du Théâtre des Grands Chênes à Kingsey Falls, de 1989 à 2004. Président du Conseil québécois du théâtre de 1991 à 1994, il avait siégé sur

plusieurs comités de l'Union des artistes dans les années 70. Depuis cinq ans, il se consacre davantage à la mise en scène dont celle des productions suivantes : *L'Hôtel du libre-échange*, *Ubu Roi*, *Le Mariage de Figaro* et *Le Dindon*, au TNM, *Edgar et ses fantômes*, avec Octave Productions, *Double Vie* aux Productions Juste pour Rire, et l'été dernier, l'opéra *Nelligan*, à l'Opéra de Québec. *Marius et Fanny* est sa deuxième mise en scène au Théâtre du Rideau Vert.

À propos de l'AUTEUR



MARCEL PAGNOL

Doté d'un esprit créatif intarissable, Marcel Pagnol est aujourd'hui reconnu comme un des artistes français incontournables du XX^e siècle. Son aventure artistique se détaille en trois temps : l'auteur, le cinéaste et le romancier. Tout d'abord auteur de théâtre, il se fait connaître grâce au grand succès de la pièce *Topaze*, une comédie satirique présentée au théâtre des Variétés de Paris en 1928. L'année suivante, alors qu'il récolte les honneurs suite aux premières représentations de la pièce *Marius*, Pagnol assiste à Londres à la projection d'un des premiers films parlants, *Broadway Melody*; il en sort bouleversé. La grande liberté offerte par le 7^e art et la possibilité, avec le cinéma parlant, de faire primer le dialogue sur l'image l'incite à se consacrer entièrement à cette forme artistique. Il fonde sa propre société de production en 1932 et, dans la foulée, lance la revue *Les Cahiers du film*. Il réalise et produit une vingtaine de films et travaille avec les plus grands acteurs français de l'époque : Raimu, Fernandel, Pierre Fresnay, etc. Vers la fin des années 50, il met fin à sa carrière de cinéaste et entreprend la rédaction de ses mémoires. Il raconte avec tendresse ses *Souvenirs d'enfance* en deux tomes, *La Gloire de mon père* et *Le Château de ma mère* et reprend ses thèmes de prédilection, soit les travers de la nature humaine et l'attachement à la terre, avec *Jean de Florette* et *Manon des Sources*.

Marcel Pagnol a consacré la quasi-totalité de son œuvre à raconter la vie des gens du sud de la France. À ce sujet, il disait : « Une œuvre locale, mais profondément sincère et authentique, peut parfois prendre place dans le patrimoine littéraire d'un pays et plaire au monde entier. » Il meurt en 1974, à l'âge de 79 ans. Sur sa tombe, en guise d'épithète, on retrouve une citation de Virgile : *Il a aimé les sources, ses amis, sa femme.*

À propos de la PIÈCE

Sous le soleil marseillais du début des années 30, Marius, fils de César, patron du « Bar de la Marine », et Fanny, fille de la marchande de poisson Honorine, vivent secrètement les émois d'un premier amour. Mais Marius, qui rêve de pays lointains depuis sa tendre enfance, ne peut se résoudre à passer sa vie derrière le comptoir du bar de son père et cède finalement à l'appel de la mer. Il embarque sur le navire « La Malaisie » et abandonne les siens. Les mois passent et le désarroi causé par le départ de Marius s'estompe peu à peu. Autour de Fanny et César, dévorés par le chagrin, les amitiés se resserrent et le quotidien reprend tout doucement son rythme dans le Vieux-Port de Marseille.

Œuvre majeure de la dramaturgie française, la *Trilogie marseillaise* a été écrite par Marcel Pagnol autour de 1930, alors qu'il se sentait exilé à Paris et trop loin de sa Provence natale. Elle se compose de trois volets distincts : *Marius*, *Fanny* et *César*. Après le triomphe de *Marius* (plus de 800 représentations successives au Théâtre de Paris) et la réussite populaire de *Fanny* (près de 400 représentations, toujours au Théâtre de Paris), Pagnol entreprend les adaptations cinématographiques des deux premiers volets et termine l'écriture de *César*, directement pour le cinéma. Les films connaîtront aussi un immense succès, avec le grand comédien Raimu dans le rôle de César. Par la suite, les trois morceaux de la *Trilogie marseillaise* connaîtront plusieurs vies, puisqu'ils feront l'objet de nombreuses adaptations à travers le monde; entre autres en Allemagne, en Suède, au Japon et aux États-Unis, où a même été créé une comédie musicale à Broadway, en 1954. Au Québec, la dernière production de *Marius et Fanny*, en 1993, a connu un franc succès alors que Denise Filiatrault en assurait la mise en scène.

ENTRETIEN

Dans le cadre de sa série de rencontres avec les créateurs d'ici, le Théâtre du Rideau Vert vous présente un entretien avec l'acteur Rémy Girard.

Théâtre du Rideau Vert (TRV) : *Lorsque vous entamez la construction d'un personnage, abordez-vous toujours le travail de la même façon?*

Rémy Girard (RG) : En fait, pour moi le travail sur le personnage en est un de longue haleine. C'est-à-dire que je ne cherche pas à trouver le personnage dès la première lecture. Il se construit peu à peu et c'est souvent à la fin des répétitions, lorsque toutes les choses techniques sont réglées (l'apprentissage du texte, les déplacements) que ça décolle et que le personnage devient ce qu'il doit être. Que ce soit au théâtre, au cinéma ou à la télévision, ma démarche demeure la même. Par contre, ce qui est extraordinaire avec le théâtre c'est qu'on a la chance de répéter, de créer tous ensemble et de prendre un peu plus le temps de faire les choses.

TRV : *Qu'évoque pour vous l'univers de Marcel Pagnol? Comment s'est passée la rencontre entre vous et César, le personnage que vous incarnez dans Marius et Fanny?*

RG : César, c'est un personnage que je connais bien; ça fait très longtemps que je veux le jouer et maintenant j'ai l'âge pour le faire. J'ai découvert le travail de Pagnol par ses premiers films alors que j'étais tout jeune et j'ai tout de suite été charmé par ses personnages, par son univers. J'ai aussi écouté divers enregistrements de la *Trilogie marseillaise* et d'autres pièces, ce qui fait que je connais très bien l'ensemble de l'œuvre. Le défi pour moi dans cette production est de donner ma propre interprétation de César, de me dissocier de la performance de Raimu tout en m'inspirant de cette force tranquille qu'il insufflait au personnage. En ce sens, je suis aidé par la direction donnée par Normand (Chouinard) et par toute la distribution. Sans dénaturer la pièce, on la joue un peu différemment, on lui donne une touche peut-être un peu plus moderne.



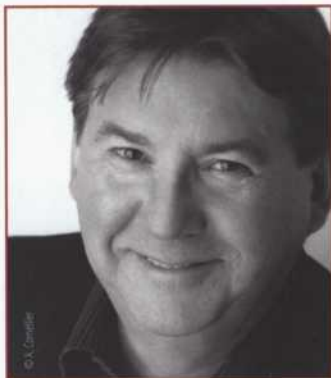
TRV : *Parlez-nous un peu de la relation que vous entretenez avec Normand Chouinard, qui assure la mise en scène de Marius et Fanny.*

RG : Normand, c'est d'abord et avant tout un ami. Nous nous sommes connus à l'école, ça a fait 50 ans en octobre dernier! Nous avons beaucoup joué ensemble et la première fois qu'il m'a dirigé à Montréal c'était ici, au Théâtre du Rideau Vert en 1990, dans *La Farce de l'âge*. La relation d'amitié que nous avons développée facilite beaucoup le travail entre nous; notre complicité et notre compréhension commune des choses font en sorte que moins de mots sont nécessaires pour prendre telle ou telle direction. Aussi, à chaque fois qu'on

arrive avec un nouveau projet, c'est une nouvelle relation metteur en scène/acteur qui s'installe et qui s'adapte aux besoins de la production. Parfois, c'est une pièce à grand déploiement, avec des numéros de chansons et de danse, et parfois, comme c'est le cas ici, l'emphase est mise sur le jeu d'acteur et l'intimité entre les personnages. C'est toujours une nouvelle aventure et c'est ce qui fait qu'on a tant de plaisir à travailler ensemble.

TRV : *Selon vous, la pratique du métier d'acteur a-t-elle évolué au Québec au cours des 30 dernières années?*

RG : Ce que je constate surtout, c'est que la formation des acteurs s'est transformée. Les jeunes qui sortent des écoles sont très solides, ils portent déjà un bon bagage. Aussi, la pratique artistique en général a beaucoup évolué au Québec. On fait plus de productions, autant au cinéma, à la télé qu'au théâtre. Le talent des artisans a augmenté. On s'exporte davantage parce qu'on touche des thèmes importants, plus universels, et aussi parce qu'on raconte de meilleures histoires. Je trouve tout cela fort encourageant pour les années à venir.



RÉMY GIRARD

CÉSAR

Muni d'une feuille de route impressionnante, Rémy Girard a livré au théâtre des interprétations marquantes de nombreux grands personnages; on l'a vu dans *Le Dindon*, *Ubu Roi*, *Don Quichotte*, *Le malade imaginaire* et *En attendant Godot*. À la télévision, il était des distributions

de *Délect. Inc.*, *Emma*, *Bunker*, *le cirque*, *La Petite Vie*, *Cher Olivier* et *Scoop*. Il a aussi incarné l'inimitable papa Bougon de la série culte *Les Bougon, c'est aussi ça la vie!* et Stan, l'entraîneur et père spirituel de la série *Les Boys*. Au cinéma, il a joué dans une pléiade de films dont *Incendies*, *Cabotins*, *De père en flic*, *Les sept jours du Talion*, *Le grand départ*, *Le piège américain*, *Maurice Richard*, *Les Invasions barbares*, *Un homme et son péché*, *Les Boys* (I à IV), *La Florida*, *Dans le ventre du dragon* et *Le déclin de l'empire américain*. Grand passionné du 7^e art, il anime pour une seconde saison l'émission *Tout un cinéma* sur la chaîne Espace Musique.



FRANÇOIS-XAVIER DUFOUR

MARIUS

Diplômé de l'École nationale de théâtre du Canada en 2003, on a pu le voir à la télévision dans la série jeunesse *Stan et ses stars* ainsi que dans *Providence*. Il a joué dans *Vice caché*, *L'auberge du chien noir*, *Pendant ce temps, devant la télé*, *Les sœurs Elliot*, *Annie et ses hommes*, *Tout sur moi*, *Une grenade avec ça?* et *Les Boys*. Au grand écran, il a joué dans *Elles étaient cinq*, *Polytechnique*, *Les amours imaginaires*, *Funkytown* et *En terrains connus*. Au théâtre, son interprétation de Charles dans *La Dame aux camélias* lui a valu le « Prix de la relève Olivier Reichenbach ». On l'a aussi vu dans *Antigone*, *Le Comte de Monte Cristo*, *Macbett*, *Le Bourgeois gentilhomme*, *Il Campiello*, *Projet Andromaque* et dernièrement, *Les Femmes savantes*. Au printemps, il sera de la distribution de la pièce *Le Diable rouge* à la Compagnie Jean Duceppe.



MARIE-PIER LABRECQUE

FANNY

Marie-Pier Labrecque, finaliste de l'École nationale de théâtre du Canada en 2011, décroche un premier rôle au théâtre dans la pièce *Le Dindon*, au TNM. À la télévision, elle interprète le rôle de la

réceptionniste Mégane dans le téléroman *O'* sur les ondes de TVA. Au cinéma, elle est de la distribution du film *L'Empire Bo\$\$é* de Claude Desrosiers. Cette jeune comédienne de la relève a coécrit et joué dans la pièce *EllesXXx*, une création abordant les problématiques des femmes. Récemment, elle a participé au Festival Les Coups de Théâtre avec la pièce pour adolescents *Autopsie d'une napkin*.



MANUEL TADROS

PANISSE

Manuel Tadros est auteur-compositeur-interprète et comédien. Animateur à la télévision de 1982 à 1984 (*Jeunesse*, *Pop Express*), ses chansons se sont hissées au sommet des palmarès (*C'est zéro*, *Alegria*). À la télévision, il a joué dans les séries *Omertà*, *Le retour*, *Watatatow*, *Virginie*, *Casino 2* et prochainement dans *Le Gentleman 3*. Au cinéma, on l'a vu dans *Le piège américain* et *Laurence Anyways*; il est de la distribution du prochain film de Xavier Dolan, *Tom à la ferme*. Au théâtre, il a participé aux comédies musicales *Roméo et Juliette*, *Jerusalem The Musical* et *Yaacobi et Leidental* au Théâtre Prospero. Il est adaptateur (*Chicago*) et directeur de films en doublage; depuis plus de 20 ans, il prête sa voix à des personnages de dessins animés (*Le Chat potté*, *Les Bagnoles*) et à des acteurs de renom tel qu'Antonio Banderas, Gary Oldman et Martin Lawrence. Après 37 ans de carrière, Manuel dit encore : « J'ai toujours l'impression de commencer. »

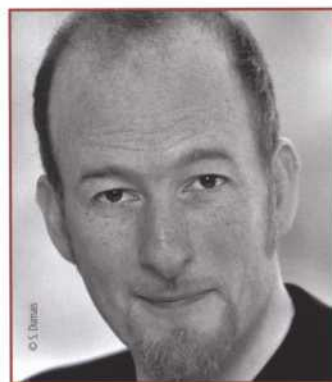


DANIÈLE LORAIN

HONORINE

Danièle Lorain a un long parcours théâtral dont *Les Belles-Sœurs*, *Les Palmes de M. Schutz*, *Picasso au Lapin agile*, *Toc Toc*, etc. Elle a campé le rôle de Zerbinette dans *Les fourberies de Scapin* et a été des distributions des comédies musicales *Neuf* et *Chantons sous la pluie*.

Elle était aussi de la distribution de la pièce *Scandale!* à Bromont. Elle a participé au spectacle *Les Parlementeries* de Juste pour Rire, à Montréal et à Québec. Au cinéma et à la télévision, elle a personnifié Vovonne dans l'univers de Laura Cadieux. Au petit écran, elle a incarné Sœur Lacroix dans *Virginie*, madame Wolinsky dans *La Galère*, Louise Lapointe dans *Toute la vérité 2* et l'ange de la colère dans *L'Été... c'est péché!* et *Le printemps c'est tentant*. Actuellement, elle tient le rôle de l'infirmière Pauline dans *Unité 9*. Depuis 2000, elle est porte-parole pour La Maison Marguerite de Montréal.

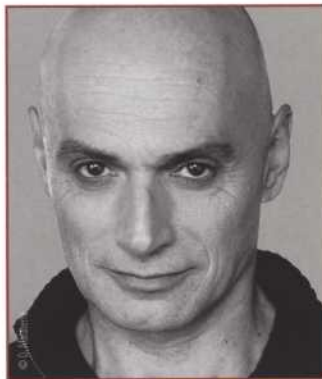


FRÉDÉRIC DESAGER

ESCARTEFIGUE

Comédien, metteur en scène, scénariste et réalisateur belge, Frédéric Desager œuvre à titre d'interprète depuis 1992. On l'a vu dans de nombreux rôles à la télévision (*L'auberge du chien noir*, *Méchant malade*),

au cinéma (*Tous les autres sauf moi*, *Ma voisine danse le ska*, *Le Survenant*) et au théâtre (*Marie Stuart*, *Un violon sur le toit*, *Treize à table*). Toujours sur scène, son rôle dans *Le Visiteur* lui a valu le Masque du meilleur acteur de soutien en 1998 et il a aussi joué dans *La Chaise*, première collaboration d'écriture avec Claude Paiement, avec qui il partage la direction artistique du Théâtre Harpagon. Il a réalisé deux courts-métrages, *Sur la ligne* et *Le Rideau*, dont le premier a été primé. En 2012, il a entamé la préproduction de son premier long-métrage, *Dancing in the dust*. En 2012-2013, il incarne le rôle de Raoul dans *Mauvais Karma* et de l'extraterrestre Drüs dans *Les Argonautes*.



JEAN MARCHAND

MONSIEUR BRUN

Diplômé du Conservatoire d'art dramatique de Montréal en 1975, Jean Marchand a joué au théâtre près de 30 pièces dont *Hamlet*, *Roméo et Juliette*, *Le Songe d'une nuit d'été*, *Antigone*, qui lui a valu une nomination pour le Masque du meilleur acteur de soutien, *Au retour des aies blanches*, *Kiss of the Spiderwoman* et *Une musique inquiétante*. Dans la pièce *Edgar et ses fantômes*, il personnifiait habilement Érik Satie. En 2001, il a mis en scène la pièce *Sacrée Landowska* pour l'Ensemble contemporain de Montréal. À la télévision, il a été de la distribution des émissions *Laurier*, *Les Filles de Caleb*, *Les orphelins de Duplessis* (nomination pour un Prix Gémeaux), *Paparazzi* et *Trudeau* (nomination pour un Prix Gemini); il incarne présentement Monsieur Musique dans *Unité 9*. Au cinéma, il a joué dans une dizaine de films dont *Jésus de Montréal*, *Next Floor* et *Mars et Avril*. Musicien aguerri, il poursuit parallèlement une carrière de pianiste.



SOPHIE FAUCHER

CLAUDINE

Sophie Faucher connaît une carrière prolifique. Au théâtre, elle a travaillé avec de grands metteurs en scène dont André Brassard, Alice Ronfard, Paul Buissonneau, Serge Denoncourt et Robert Lepage. On a pu la voir au cinéma, entre autres, dans *Ding et Dong*, le film, *La face cachée de la Lune*, *L'enfant prodige*, *Cabotins*, *Switch* et *Laurence Anyways*. À la télévision, elle a incarné l'inoubliable Crystale dans *Le cœur a ses raisons*. Elle a aussi joué dans *4 et demi*, *Virginie*, *Prozac*, *Penthouse 5-0* et *Tohu-Bohu* (Prix Gémeaux 2001). Elle a fait partie du corps professoral de *Star Académie* (édition 2009), à titre de professeur d'expression orale. Elle a été coanimatrice des émissions *La fosse aux lionnes* et *Les lionnes*. Qu'elle parle de littérature ou de concombres, on apprécie grandement ses talents de chroniqueuse à la radio.

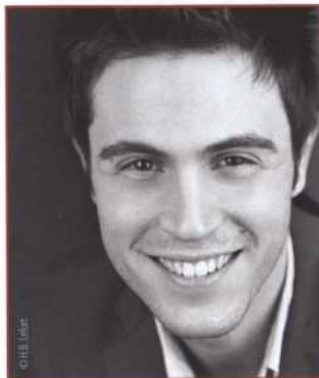
À propos des COMÉDIENS



DAVID-ALEXANDRE DESPRÉS

PIQUOISEAU

Depuis sa sortie du Conservatoire d'art dramatique de Montréal en 2002, David-Alexandre Després a été vu dans plusieurs productions théâtrales, notamment au TNM dans *Ubu Roi* (mise en scène de Normand Chouinard), *L'Imprésario de Smyrne* (mise en scène de Carl Béchar), *Scandale!* de Juste pour rire ainsi que dans la pièce pour enfant *Panda Panda* de Larry Tremblay, qui a remporté un grand succès à travers le Québec. À la télévision, il a coanimé le talk-show *Banzaï* à Télé-Québec et a remporté le prix Gémeaux pour la meilleure animation jeunesse avec ses collègues en 2003, 2004 et 2005. Depuis deux ans, il fait partie de l'équipe des comédiens maison de l'émission *MDR*. Au cinéma, il participe à plusieurs films dont *Le journal d'Aurélie Laflamme* et *Les Grandes Chaleurs* en plus de jouer dans une dizaine de courts-métrages. On peut également le voir dans plusieurs publicités.



JULIEN HURTEAU

LE FACTEUR et BOSCO

Julien Hurteau est diplômé du Conservatoire d'art dramatique de Montréal depuis mai 2011. À 25 ans, il exerce le métier d'acteur à la télévision, au cinéma et au théâtre. Nous avons pu le voir dans les films *Sur le rythme* et *Les Grandes Chaleurs*, ainsi que dans les séries télévisuelles *La Galère* et *Fée Éric*. En plus d'être comédien, il a toujours cultivé son désir de mettre en scène à l'écran. Sa passion pour la réalisation lui a permis de jouer dans ses propres projets. Il a notamment conceptualisé, réalisé et joué dans la websérie *DEEP*, diffusée sur Tou.tv. Cette série est récipiendaire du Reflet d'Or de la meilleure série web 2012 du Festival Tous écrans de Genève. Julien travaille actuellement sur le pilote d'une émission humoristique intitulée *Les incroyables aventures de Thierry Ricourt* et sera comédien dans le spectacle de jeu masqué *Bubbles*, qui sera prochainement présenté au festival Vue sur la Relève.





ARCHAMBAULT

Une société de Québecor Média

**LEADER DU LIVRE NUMÉRIQUE AU QUÉBEC
PLUS DE 50 000 TITRES EN FRANÇAIS**

**L'ART
DE VOUS
DIVERTIR**



THÉÂTRES ASSOCIÉS

LES JEUDIS 2 POUR 1

Offert par les compagnies membres de Théâtres associés

MONTRÉAL : Compagnie Jean Duceppe 514 842-2112 ■ Espace GO 514 845-4890 ■ Théâtre d'Aujourd'hui 514 282-3900 ■ Théâtre Denise-Pelletier 514 253-8974 ■ Théâtre de Quat'Sous 514 845-7277 ■ Théâtre du Nouveau Monde 514 866-8668 ■ Théâtre du Rideau Vert 514 844-1793 **QUÉBEC :** Théâtre de la Bordée 418 694-9721 ■ Théâtre du Trident 418 643-8131

Valable sur le prix courant à la billetterie du théâtre à compter de 19 heures le soir même. Argent comptant seulement. Billets en nombre limité. Aucune réservation acceptée. Certaines restrictions s'appliquent.

RG CQ

Regroupement
des gestionnaires
et copropriétaires
du Québec
rgcq.org

copropriétaires
syndicats
administrateurs

DEVENEZ MEMBRE

au www.rgcq.org

RESTAURANT
l'académie

Cuisine italienne et française.
Pour un resto divin. Viens avec ton Vin.

RÉSERVATIONS
514.849.2249 4051 St-Denis, Montréal, Qc www.lacademie.ca



AVANT OU APRÈS, ON A UNE PLACE POUR VOUS !

15% DE RABAIS SUR TABLE D'HÔTE* (alcool non inclus)
Excluant l'offre de la Table d'hôte pour 2



Réservez vos places! 514 844-9521
4462, rue St-Denis, MONTRÉAL
(Angle Mont-Royal)

*Sur présentation de votre billet du Théâtre du Rideau Vert le soir d'une représentation. Détails en rôtisserie. © Les Rôtisseries St-Hubert Ltée

ROMEO

COMMENCEZ TÔT
FINISSEZ TARD...



Heures d'ouverture

Jeu & vendredi 17h - 2h
Samedi au mercredi 17h - 24h



Obtenez 15% sur le menu, le jour de la représentation et sur présentation du billet de théâtre

PIZZERIAROMEO.COM | 285 MONT-ROYAL EST | 514.987.6636

15%

DE RABAIS

Présentez votre coupon et obtenez 15% de rabais sur la nourriture en restaurant.



Lundi au Samedi
11:30 - 2:30pm
5:00 - 11:00pm
Dimanche:
5:00 - 11:00pm

License complète

RESTAURANT
BIENVENUE EN INDE
WELCOME TO INDIA

Fine cuisine Indienne
www.bienvenueeninde.ca

404 Gifford
(coin St-Denis),
Montreal



Livraison Gratuit

514 842-7878



Pâtisserie
Boulangerie
Chocolaterie
Traiteur
Viennoiserie
Salon de thé
Épicerie fine

239G Samson,
Sainte-Dorothée,
450.689.0655

4439 St-Denis 1695 Piché
(coin Mont-Royal) Lachine
514.044.0041 514.639.4250

www.mariusetfanny.com





© J. H. H. H.



Le Théâtre du Rideau Vert remercie ses partenaires et commanditaires

GRAND
PARTENAIRE

QUÉBECOR



Conseil des Arts
du Canada

Canada Council
for the Arts



LE CONSEIL D'ADMINISTRATION

PRÉSIDENTE D'HONNEUR
ANTONINE MAILLET, Écrivain

PRÉSIDENTE
SYLVIE CORDEAU, Vice-présidente Communications,
Québecor Média inc.

TRÉSORIÈRE
JOHANNE BRUNET, Directrice du Service de l'enseignement
du marketing, HEC Montréal

SECRÉTAIRE
DANIEL PICOTTE, Avocat, Fasken Martineau, S.E.N.C.R.L., s.r.l.

ADMINISTRATEURS ET ADMINISTRATRICES
LISE BERGEVIN, Directrice générale, Leméac Éditeur
PIERRE DESROCHES, Directeur général, Laval Technopole
JACQUES DORION, Président, Carat Canada
RICHARD DORVAL, Conseiller spécial à la direction et conseiller
stratégique planification et solution retraite, Banque Nationale
DENISE FILIATRAULT, Directrice artistique, Théâtre du Rideau Vert
GUY FOURNIER, Auteur
CHANTAL LALONDE, Directeur, Placements Péladeau
CÉLINE MARCOTTE, Directrice générale, Théâtre du Rideau Vert
YANIC ZIZIAN, CA, Directeur principal - Audit, KPMG, S.E.N.C.R.L., s.r.l.

CE PROGRAMME EST PRODUIT EN 4 500 EXEMPLAIRES PAR
LE THÉÂTRE DU RIDEAU VERT À L'INTENTION DE SES ABONNÉS
ET SPECTATEURS.

Contenu, rédaction, correction :

Katerine Desgroseilliers / Martine Poulin

Publicité : Dominique Durand 514 845-0267

Graphisme : TVA Studio

Dépôt légal : Bibliothèque nationale du Québec,
1^{er} trimestre 2013

N'HÉSITEZ PAS À NOUS FAIRE PART DE VOS COMMENTAIRES
EN ÉCRIVANT À L'ADRESSE INFO@RIDEAUVERT.QC.CA

4664, RUE ST-DENIS, MONTRÉAL QC / MÉTRO LAURIER 

L'ÉQUIPE DU THÉÂTRE DU RIDEAU VERT

FONDATRICES
YVETTE BRIND'AMOUR / MERCEDES PALOMINO

DIRECTION
DENISE FILIATRAULT, Directrice artistique
CÉLINE MARCOTTE, Directrice générale

ADMINISTRATION
KATERINE DESGROSEILLIERS, Adjointe à la direction et
responsable des communications-marketing
DANIELLE GAGNON DUFOUR, Secrétaire-réceptionniste

COMMUNICATIONS
JULIE RACINE, Attachée de presse
MARTINE POULIN, Coordinatrice, matériel promotionnel
François Laplante Delagrave, Photographe de production
JULIEN FAUGÈRE, Photographe de l'affiche

COMPTABILITÉ
GUYLAINE TROTTIER, Directrice des finances
MARILYNE ROULLIER-DODIER, Commis-comptable

PRODUCTION
GUY CÔTÉ, Directeur de production
GUY-ALEXANDRE MORAND, Directeur technique

ÉQUIPE DE SCÈNE POUR *MARIUS ET FANNY*
MAUDE BÉTY, Régisseuse
MARC TURCOTTE, Chef machiniste
ALEXANDRE MICHAUD, Chef éclairagiste
STÉPHANE PELLETIER, Chef sonorisateur
GENEVIÈVE CHEVALIER, Chef habilleuse

SERVICES AU PUBLIC
DOMINIQUE DURAND, Responsable des abonnements et des groupes
ÉLISA LÉVEILLÉ, Gérante de salle
MARCEL GIRARD, Responsable de l'accueil
NORMAND PETIT, Concierge

CONSEILLER
GABRIEL GROULX, c.a., Vérificateur,
Associé de Raymond Chabot Grant Thornton

Trouver des solutions
et encourager
la création, c'est
dans notre nature.



Air Liquide Canada est fière
d'appuyer des initiatives
visant à promouvoir
notre patrimoine culturel.



PROCHAIN SPECTACLE



THÉÂTRE DU RIDEAU VERT

AVEC NORM

Une pièce de **SERGE BOUCHER**

DU 19 MARS AU 13 AVRIL 2013

Mise en scène **RENÉ RICHARD CYR**

Avec **BENOÎT MCGINNIS, MURIEL DUTIL,
ÉRIC BERNIER et SANDRINE BISSON**



© J.-F. Gratton

PRO THEATRE IV 2013.01.29X

Billetterie 514 844.1793 • rideauvert.qc.ca

Photo : Julien Faugère