

LE PRIX COURANT

REVUE HEBDOMADAIRE

Du Commerce, de la Finance, de l'Industrie, de la Propriété Foncière et des Assurances

BUREAU : 35 rue St-Jacques, Montréal.

ABONNEMENTS : { Montréal, un an, \$2.00
Canada, " 1.50

VOL XII

MONTREAL, VENDREDI 24 MARS, 1893

No 3



CANISTRE A LAIT "EMPIRE STATE"

Et les PRESSES et MOULES A Fromages de

W.W. CHOWN & Co, - - - de Belleville, Ont.

AUSSEI, AGENT POUR LES CÉLÈBRES

Bois à Boîtes de Fromage et Moulin à Plier les Boîtes

de MacPHERSON & SHELL
d'Alexandria, Ont.

M. Bédard a constamment en main tous les matériaux nécessaires pour monter une fromagerie complète, avec outillage le plus perfectionné

N. F. BEDARD

• 17 •

Rue William, Montreal

Marchand de

Fromage

à Commission

—Et Négociant de toutes sortes de—
—Fournitures pour—

FROMAGERIES et BEURRERIES

AGENT POUR LA CÉLÈBRE



HOTEL ST-LOUIS

QUEBEC, CANADA.

Le principal Hôtel de Québec.
Le plus beau et le plus complet au Canada.

TERMES MODÉRÉS.

Wm. G. O'NEIL - - - Gérant.

NAP. MATTE

Comptable, Auditeur et Liquidateur

— BUREAU —

Bâtisse de la Banque Nationale,
75 rue St-Pierre, Basse-Ville, Québec
TELEPHONE BELL } — { TELEPHONE BELL
Bureau, 731 } — { Résidence, 872

Spécialité: - Règlement de Faillites

MARTIN & GOUETTE

Manufacturiers de

Portes, Chassis, Jalousies, Moulures,
Tournages et Découpages, Bois
de Charpente, etc.

Préparés en tous genres à court délai.

Bureau et Manufacture,

Rue Shearer, coin St-Patrick,
MONTRÉAL

A VENDRE!

POIS CUISANTS DE CHOIX

ET

FARINES DE TOUTES SORTES.

Demandez les prix.

THOMAS McLAUGHLIN

Marchand de Grains et Farines
TORONTO, ONT.

L. J. HERARD

MARCHAND DE

Ferronnerie, Outils, Quincailleries
Ustensiles de Cuisine, etc.

N UE ST-LAURENT
Tél p , 6664 MONTREAL

F. VALENTINE

Comptable et Liquidateur de Faillites

ROIS - RIVIERES.

Renseignements commerciaux donnés confidentiellement aux abonnés.

DUCKETT, HODGE & Co

EXPORTATEURS DE

BEURRE ET FROMAGE

et Marchands de

PROVISIONS EN GENERAL

104 rue des Sœurs Grises

Coin de la rue William MONTREAL

Revue des Marchés.

Montréal, 23 mars 1893.

GRAINS ET FARINES.

Marchés de Gros.

Les marchés d'Europe n'offrent que peu de détails intéressants. La continuation du progrès favorable des récoltes de blé d'hiver laisse les esprits libres de toute appréhension, pour le moment du moins et le poids de l'immense approvisionnement empilé dans les ports anglais, dans les élévateurs d'Amérique, dans les greniers des autres pays, n'a rien pour le contrebalancer. Depuis quelques jours, la République Argentine décharge son surplus de blé à Liverpool, à Bristol et à Londres. Les expéditions de Buenos-Ayres, depuis quinze jours, d'après des renseignements adressés à un journal spécial de Liverpool, se montent à 2,325,000 de minots. L'Inde Anglaise a expédié, la semaine dernière, 200,000 de minots. Les importations totales de toutes sources, dans les Iles Britanniques, pendant la semaine dernière, ont été de 2,336,000 minots de blé, 1,232,000 de minots de maïs et 163,000 barils de farine.

Les marchés français sont toujours calmes, généralement faibles et quelquefois à la baisse.

Un exportateur de Chicago aurait, dit-on, exprimé comme suit son appréciation de l'avenir du marché général.

“ Les câblegrammes cotent le blé roux d'hiver américain, livrable en juin, à Liverpool, à un prix équivalant à 81 1/2 c. par minot de 60 livres.

Les charges actuelles de l'expédition d'ici, y compris le fret, le magasinage, le chargement, l'assurance et la livraison à Liverpool sont de 21 1/2 c. par minot, ce qui donne, comme valeur du blé en magasin, ici, 60 3/8 c., tandis que le prix actuel, ici, pour le disponible, est de 74 1/2 c. Le blé de Californie a été vendu, à Liverpool, à

un prix équivalant à 59 3/8 c. par minot en entrepôt à Chicago. Le blé de La Plata s'est vendu à un prix équivalant à 60 3/8 c. à Chicago.”

A en juger par ces chiffres, les prix de Chicago et de New-York seraient donc bien au-dessus de la base de l'exportation.

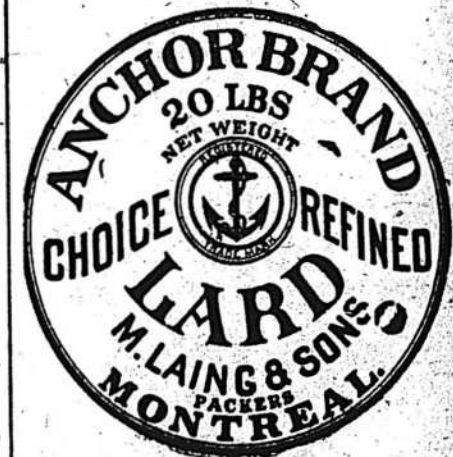
Un autre indice de la position anormale des cours, c'est que le marché de New-York est plus bas que celui de Chicago : ainsi, vous pouvez acheter du blé livrable en mai à 76 c. à New-York et prêt à mettre à bord, tandis que vous paierez 76 1/2 à Chicago, et encore à Chicago c'est le blé blanc qui est coté, tandis qu'à New-York c'est le blé roux d'hiver. La différence de valeur entre les deux cotes devrait être, normalement, de 7 à 10 c. par minot.

Voici les cours des principaux marchés des Etats-Unis :

	15 mars	22 mars
Chicago (mai).....	0.76 1/2	0.76 1/2
New-York (mai).....	0.76	0.76
Toledo (disp).....	0.69 1/2	0.69
Duluth (disp).....	0.64 1/2	0.65

La situation des marchés étrangers donne peu de vie au marché de Winnipeg. La tendance des cours est à

SAINDOUX



EMPAQUETE EN

Seaux de 3, 5, 10 et 20 lbs.
et en tinettes de 50 lbs.

LE SAINDOUX

ANCHOR

est bien supérieur aux saindox de Chicago.
Et se vend à meilleur marché.

M. LAING & SONS
Empaqueteurs, Montréal.

DEMANDEZ LA LISTE DES PRIX

En vente chez tous les Epiciers
MARQUE D'EMPAQUETAGE :

Telephone No. 6086

SPECIALITES DE
WALLACE DAWSON
Pharmacien-Chimiste
No. 169 RUE ST-LAURENT
MONTREAL.

DYSPEPSIE.—Spécifique du Dr Noswood contre l'indigestion, les maladies bilieuses et toutes formes de dyspepsie.

CRÈMES de Chocolat de Dawson pour les vers. Les médecins les recommandent spécialement. Prix 25c. la boîte.

STOP-IT de Dawson.—Remède contre le mal de dents. Prix 15c. la bouteille.

REMEDÉ Anti-Rhumatique de Dawson.—Remède interne pour la Goutte, le Rhumatisme inflammatoire, la Sciaticque et toutes douleurs rhumatismales. Prix 50c. la bouteille.

MORRHUO-CREOSOL.—Un excellent remède pour la Consommation, la Bronchite, l'Asthme, le Rhume et tous les dérangements de la gorge et des poumons. Prix 50c. et \$1.00 la bouteille.

CÉLÈBRE REMÈDE ANGLAIS du Dr D. W. Park, contre tous les désordres du sang, tels que les boutons, les pustules, les dartres, les chloasmes, etc. Prix \$1.00 la bouteille, 6 pour \$5

Si vous ne pouvez vous procurer quel'un de ces médicaments d'un marchand local, nous vous les expédierons immédiatement sur réception du prix.

Demandez-les à vos fournisseurs.

Le petit professeur de l'Art d'annoncer

PRINTERS' INK

Journal hebdomadaire pour les Annonceurs.

Sera envoyé à toute adresse

Depuis la date de l'ordre jusqu'au 1er janvier 1894, pour

UNE PIASTRE

Après le 31 décembre 1892 le prix de l'abonnement sera haussé à \$6,00 par année.

ADRESSEZ

(avec une piastre incluse)

PRINTERS' INK

10 Spruce St., - New-York.

Pour cinq piastres un exemplaire du American Newspaper Directory pour l'année courante (1,500 pages) sera expédié franco de port, à tout ordre et l'achat du livre donne droit à un abonnement payé à Printers' Ink pour un an.

J. L. DUHAMEL

Marchand-Tailleur

1680 rue Ste-Catherine

Se porte de la rue St-Denis, Montréal.

Assortiment complet

— DE —

Tweeds Français,

Anglais,

Ecossais,

Etc., Etc.

à très bas prix.



RHUMES ET BRONCHITES
CHRONIQUES

Liqueur de Goudron de Norvege

tant recommandée par les médecins les plus célèbres de l'Europe et du Canada

25c. et 50c. la bouteille

A VENDRE CHEZ

MM. Lavolette & Nelson

PHARMACIENS

Agents des Remèdes Brevetés Français

1605 Rue NOTRE-DAME

Coin de la rue St-Gabriel MONTREAL.

la baisse et l'on ne paie plus, dans certaines localités, que 50 c. par minot pour les meilleurs échantillons.

Les grains, dans le Haut-Canada comme dans le reste du territoire tribulaire du marché de Montréal, ont un mouvement très restreint.

Les meuniers d'Ontario achètent le blé de leur rayon aux environs de 63 à 65 c. le minot, livré au moulin. Il se fait à la campagne quelques petits achats de grains pour l'exportation par voie des Etats-Unis.

A Toronto, on cote : blé blanc, 65 à 66; blé du printemps, 61 à 62; blé roux, 65 à 66 c. Pois No 2, 56 à 57 c.; orge, No 2, 40 c.; avoine No 2, 34 à 34½ c.

A Montréal, les grains n'ont que fort peu de mouvement en gros. Le sentiment du marché paraît être assez ferme, surtout en ce qui concerne l'avoine qui est tenue par les gros détenteurs, à 35 c. le minot; cependant, il se fait des ventes à 34 et 34½ c. pour avoine en magasin.

Peu de transactions encore en livrable sur mai, les détenteurs et les acheteurs ne s'entendent pas.

Les pois sont à peu près délaissés; tant que le marché anglais ne sera pas meilleur, les détenteurs sont d'avis qu'il vaut mieux pour eux de laisser achever le temps du magasinage et de courir la chance de vendre un peu plus cher après l'ouverture de la navigation.

Un câblegramme de Hambourg coûtait ces jours-ci un prix équivalant à 1 c. la livre ici.

Un lot de 20,000 minots de sarrasin a été expédié par New-York; il avait été payé, dans le Haut-Canada, 42 c., et avec le fret coûtait dans les 58 à 59 c. livré à bord à New-York.

Les farines sont absolument sans vie. Le mouvement est restreint aux besoins quotidiens et la boulangerie se fait faire des escomptes sur ses plus petits achats. Nous baissons les cotes des patentes et des farines inférieures, et si nous laissons subsister la cote antérieure des fortes, ce n'est pas qu'on ne puisse s'en faire ôter quelque chose; mais c'est le cours coté de prime abord.

Les farines d'avoine ont haussé de 5 à 10 c.

Nous cotons en gros :

Blé roux d'hiver, Canada No 2...	\$0 00 à 0 00
Blé blanc d'hiver " " "	0 00 à 0 00
Blé du printemps " " "	0 65 à 0 67
Blé du Manitoba, No 1 dur.....	0 00 à 0 00
" " " " " " " " " " " "	0 85 à 0 86
" " " " " " " " " " " "	0 73 à 0 77
Blé du Nord No 2	0 00 à 0 00
Avoine	0 34 à 0 35
Blé d'Inde, en douane	0 00 à 0 00
Blé d'Inde droits payés.....	0 64 à 0 65
Pois No 1	0 82 à 0 83
Pois No 2 (ordinaire).....	0 74 à 0 75
Orge, par minot	0 38 à 0 40
Sarrasin, par 50 lbs.....	0 42 à 0 44
Seigle, par 56 lbs.....	0 00 à 0 00

FARINES

Patente d'hiver	\$4 00 à 4 10
Patente du printemps	4 15 à 4 25
Patente Américaine	3 50 à 3 60
Straightroller.....	3 60 à 3 70
Extra.....	3 00 à 3 15
Superfine.....	2 75 à 2 90
Fort de boulanger (cité).....	4 00 à 4 15
Fort de Manitoba.....	4 00 à 0 00

EN SACS D'ONTARIO

Medium.....	1 90 à 2 00
Superfine	1 35 à 1 45

Farine d'avoine standard, en barils.....	4 30 à 0 00
Farines d'avoine granulée, en baril	4 35 à 0 00
Avoine roulée en barils.	4 35 à 0 00

Pour vos farines, son, grue et moulée, écrivez à MM. E. Durocher & Cie, agents de moulins à farine, 97 rue des Commissaires, Montréal; ils vous vendront au même prix que les meuniers, avec des conditions qui vous seront avantageuses.

Marché de détail.

Peu de cultivateurs au marché, mardi, mais assez, cependant, pour empêcher le prix de détail des commerçants de monter à la parité des prix du gros. Lorsque les chemins seront devenus trop mauvais, au nord, et que les communications avec le sud par le fleuve seront interrompues, il est probable que l'avoine haussera dans le détail. On a payé mardi, sur le marché, de 70 à 80 c, la poche

En magasin, les commerçants vendent aujourd'hui l'avoine 82½ à 85 c. par 80 livres.

L'orge No 1 d'Ontario vaut \$1,20 les 100 livres.

Le blé d'Inde jaune des Etats-Unis 65 c. par minot et blanc 70.

Les pois No 2 valent 75 c. et les pois cuisants 80 c. par 60 lbs.

La graine de lin par minot de 60 lbs. vaut \$1,10 à \$1,20.

L'orge No 2 de la province vaut 95 c. \$1,00 par 96 lbs.

Le blé pour les animaux vaut de 01,00 à 01,10 par 100 lbs.

La farine de seigle vaut \$2,00 par 109 lbs.

La farine d'avoine vaut \$3,00 à \$3,10 par 100 lbs.

La farine de sarrasin vaut \$2,30 à \$2,35 par 100 lbs.

Beurre.

Les beurries de choix se détaillent encore à la tinette à 24 c. la livre; dans le marché de gros, des transactions ont été faites entre 22½ et 23 pour cette même qualité. Il n'y a pas de probabilité, cependant, que le prix pour le détail baisse maintenant avant les arrivages de beurres frais, car les stocks de beurries de choix ne sont pas exorbitants.

Il y a plus de faiblesse, par exemple, dans le cours des beurries d'été qui se détaillent entre 21 et 23 c. suivant mérite. Des beurres des beurries qui nous sont revenus d'Angleterre où ils ne trouvaient pas de marché, ont été revendus ici, en gros, dans les prix de 21 à 22 c.

Les beurres de qualité inférieure sont à des prix plus faciles; on en trouve à partir de 17c. Les townships de choix se maintiennent bien, à 22 ou 23 c. Les beurres de l'Ouest valent, en rouleaux, de 20 à 22 c. et en tinettes de 19 à 21 c.

Fromages.

MARCHÉ DE LIVERPOOL

On écrit de Liverpool à la date du 11 mars :

" Il y a une amélioration dans la demande pour le fromage; la campagne surtout se fait expédier les lots qu'elle avait achetés livrables à ordre, il y a quelque temps, et cela a produit un meilleur ton, quoique les cours doivent être cotés sans changement. Le marché clôture soutenu. Voici les cours : Fromages d'automne extra choix, de 54 à 57 c.; bonnes qualités So à 50 c."

MARCHÉ DE MONTRÉAL.

Les nouvelles fournies par le câble sont moins fermes que celles d'il y a quinze jours; les prix en Angleterre baissent graduellement pour revenir au niveau normal d'ouverture de la saison. Sur place, il n'y a absolument que du commerce local qui se fait aux prix de 11½ à 12 c. la livre.

ŒUFS.

De très forts arrivages ces derniers jours ont encore fait baisser les prix. Quoique la consommation doive en être considérablement augmentée, il faut s'attendre à une baisse graduelle et constante jusqu'à ce que l'on ait atteint le niveau du marché du printemps. On paie en gros de 16 à 16½ c., en demi-gros de 16½ à 17 c., et à la boîte de 17 à 18 c. la douzaine.

POMMES DE TERRE.

Il y a de la fermeté dans le marché de patates; et les prix sont un peu plus élevés. On cote de 95 c. à \$1,00 par 90 lbs, en lot d'un char, et \$1,10 pour les petits lots de détail.

A Boston on cote : Hébrons, de 93 à 100; Roses, de 95 à 00; rouges Dakota, 88c; blanches de New-York, de 80 à 83c; Chenangoes de l'Île du Prince-Edouard, 00c à 80c.

FOIN PRESSÉ ET FOURRAGES

A Boston on cote :

Ouë à fancy en grosse balles	\$18 50 à 19 50
" " en petites "	17 00 à 18 00
Beau à bon	16 00 à 17 00
Pauvre à ordinaire	14 00 à 15 50
Méle	14 00 à 15 50
Paille de seigle.....	14 00 à 15 50
" d'avoine.....	8 00 à 8 50

Arrivage de la semaine 387 chars de foin et 18 chars de paille, semaine correspondante de l'année dernière, 459 chars de foin et 13 chars de paille.

Les arrivages comprennent 66 chars en transit pour l'exportation. Il nous arrive assez de foin, mais comme les rues sont en meilleur état, la demande est bonne. Il reste encore du stock accumulé sur quelques lignes de chemins de fer, mais pas beaucoup pour la saison. Nous cotons le marché ferme pour toutes les qualités (circulaire de Homer Robinson & Co., de Boston).

A Montréal, la demande de la consommation locale est bonne et les prix se maintiennent.

Les achats à la campagne se sont ralentis un peu vu qu'on n'est plus certain de pouvoir charroyer pendant longtemps avant les dégels; pour les ventes qui se font les prix sont bien tenus, variant de \$9,00 à \$9,25, pour le No 1, et de \$8,00 à \$8,25 pour le

No 2 livré à bord des chars. Rendu ici, le foin vaut, pris en gare par pas moins d'un char, de \$9,00 à \$10,00 suivant qualité.

Nous cotons en magasin en détail :

Foin pressé No 1, la tonne.....	\$11.00 à 12 00
do do No 2, do	10.00 à 10 50
do do No 3, do	0 00 à 00 00
Paille do do	5 00 à 5 50
Moulée, extra, la tonne.....	00 00 à 24 00
do No 1, do	00 00 à 21 00
do No 2, do	00 00 à 20 00
Gru blanc do	00 00 à 21 00
do No 2, do	00 00 à 19 00
do No 3, do	00 00 à 18 00
Son (Manitoba) do	18 00 à 18 50
do (Ontario) do	18 50 à 19 00
do au char.....	17 00 à 18 00
Blé-d'inde jaune moulu.....	00 00 à 23 00
Farine de blé-d'inde, 100 lbs....	1.75 à 0 00
Blé-d'inde broyé, la tonne.....	00 00 à 24 00

Marché aux Animaux.

Il y avait lundi aux abattoirs de l'Est:
Bêtes à cornes.....400
Moutons et agneaux.....50
Veaux.....200

On peut donner les prix suivants comme moyenne :

Bêtes à cornes, 1er qual.	3½ à 4½c.
" " 2e " "	2 à 3½c.
Moutons, la livre.....	3½ à 4c.
Agneaux " "	4 à 7c.
Veaux " "	4.00 à 8.00
Porcs sur pied p. 100 lbs.	20.00 à 0.00

Senécal & Depatie

52-54 ST-JACQUES

Achat et Vente d'Hotels et Restaurants

UNE SPECIALITE

Bell Téléphone 2831

A VENDRE

Coin des Rues Rachel et St-Denis

Cette magnifique maison en brique et marbre, avec cuisine en extension, l'intérieur de cette maison est splendidement fini, avec toutes les améliorations modernes. Hangar, écuries, et coach house, etc. Grandeur du terrain 100 par 125. L'on se rait disposé à faire quelque sacrifice pour une offre prompt.

MAISONNEUVE

Coin des Rues Notre-Dame et Av. rue Pie IX, une belle maison en brique solide, très bien construite, 2 logements et un étal de boucher, hangar, écurie, glacière, très bien loué. Bon placement. Conditions faciles.

Avenue de Lorimier No. 606

Magnifique maison en brique solide, 43 x 40, très richement finie avec cuisine en extension, hangar, écurie, etc. Grandeur du terrain, 89 par 200. L'front de cette propriété est ombragé de beaux arbres. L'on se rait disposé à faire des sacrifices pour ven. r. de suite.

RUE BLEURY

Nos. 151 et 153

2 belles maisons en pierre, 25 par 40, pouvant se convertir en magasin. Grandeur du terrain 50 par 175 assez profond pour être bâti au fond, passage mitoyen. Conditions faciles.

Rue St-Hubert

Nos 341 et 343

Une maison en pierre, 25 par 40, avec extension, deux logements, magnifique écurie et coach house comprenant un lot vacant, 29 par 84, avec un hangar bâti au fond de ce terrain, mur mitoyen, bon placement.

RUE CANNING No 61,

Un lot vacant, 52 par 150, très bien situé pour érection de manufacture.

RUE NOTRE-DAME, EST

Entre les Nos 272 et 284

Un très beau lot vacant de 68 par 130. Termes faciles.

A vendre ou à échanger pour une propriété de ville, un beau cottage situé dans une localité fashionable, très bien fini, bain, water closet, chauffée à l'eau chaude, caves à vins et à légumes, hangar, glacière, etc. Grandeur du terrain 100 x 300. Vue photographique au bureau.

RUE ONTARIO

Nos 647, 649 et 651

\$3,000 Une bonne maison en brique 45 x 30 à 3 étages, et 6 logements, avec écurie. Grandeur du terrain 45 x 80, avec ruelle. Conditions libérales.

TERRE A VENDRE

A Varennes, une terre située au rang du Pays Brûlé, l'une des terres les plus fertiles de cette riche paroisse, très bien clôturée, en parfait ordre, de cent arpents en superficie avec maison, grange et autres bâtiments. Conditions faciles.

No 332 ST-URBAIN

(Près de la rue Sherbrooke.)

Un beau Cottage en brique solide 26 x 40, contenant 11 chambres avec cuisine en extension chauffée à l'eau chaude, etc., très bien fini, galeries en avant et en arrière, terrain 20 x 95 avec ruelle. Conditions faciles.

A LONGUEIL

Nos 82 et 84

RUE CHAMBLY

Une bonne maison en brique 40 x 40, 2 logements de 8 appartements chaque, bien loués, écuries, hangars, terrain 70 x 104, face sur deux rues.

RUE SAINT-LUC

No 31

Une belle maison en pierre et brique, chauffée à l'eau chaude. Très bien finie, hangars, écuries, pavée en ciment avec w. c. Beau placement. Conditions faciles.

Haut de la rue St-Urbain

No 460

Un beau Cottage en brique, 32 x 40, (vrai bijou) parterre de 40 pieds avec jardin en arrière contenant divers arbres fruitiers, hangars, écuries, maison pour cocher. L'une des plus belles localités de Montréal; tous les alentours sont ornés des plus beaux arbres possibles. Résidence très désirable. Terrain 40 par 205. Conditions faciles.

-(0)-

Rue St-Laurent

Nos 511, 513 et 515

3 magasins en bois et brique, avec logements au-dessus, le tout loué \$1,200 par année. Bon placement. Grandeur du terrain 55 x 75.

Faisant face sur les rues Duluth, Cadieux et Pantaleon.

Un lopin de terre, 25,000 pieds en superficie, très convenable pour l'établissement de manufactures. Conditions faciles.

Avenue Impériale:

Nos 15 et 17

1 belle maison en brique, 3 logements à un seul plancher, très bien louée, excellent placement. Conditions faciles.

Situés entre les rues St-Thomas, William et Ottawa, un lopin de terrain formant une superficie de 105,000, sera vendu à bon marché pour une offre prompt.

RUE SAINT-DENIS

No 886

Une belle maison en brique, 10 appartements. Améliorations modernes. Conditions faciles.

Rue Saint-Hubert

Nos 470, 472, 474

Une belle maison en pierre, 3 logements à un seul plancher. Très belle localité, bon placement. Conditions faciles.

A ST-HENRI

UN LOPIN DE TERRAIN

de 17 arpents en superficie, situé entre le Canal, le

Chemin de la Côte St-Paul et la Ville de St-Henri. Très bien situé pour l'établissement de manufactures. Conditions faciles.

Toutes personnes désirant acheter ou de vendre des propriétés recevra une attention toute spéciale en s'adressant aux soussignés.

2 lots vacants 25 x 115, coin des rues St-Denis et Chertier, offrant cet avantage de pouvoir bâtir trois maisons, magnifique local, en face du Carré St-Louis. Conditions faciles.

4 lots, 25 164, coin des rues St-Denis et St-Louis

A NOTRE-DAME DE GRACES

Touchant aux limites de la ville St-Henri, un lopin de terre de 62,200 pieds en superficie, avec maison double, hangar, écurie, etc., conditions faciles.

Senécal & Depatie

Nos 626 à 652 rue Berri, 1 bloc, 7 maisons en brique solide, 14 logements, 30 par 35 avec extension de 25 pieds, fondations en pierre de 9 pieds. De première classe, très jolis logements, pourront se louer à peu près \$150 par année. Belle localité. Une partie de ces logements sont loués et les autres le seront aussitôt terminés. Conditions faciles.

Rue St Laurent, une maison en pierre, occupée par M. Oulmet, comme hôtel, avec deux maisons en bois voisines de cette dernière. Terrain 81 par 80, conditions faciles.

A vendre ou à échanger, 65 à 75 Davidson, 6 logements, bois et brique, très bien loués. Terrain 44 par 92.

436 à 442 Gain, 2 maisons, 4 logements, bois et brique, bien louées. Terrain 80 par 30. Conditions faciles.

RUE ARCADE

Nos 45 à 99

Un bloc neuf en brique solide, 14 maisons, 28 logements, la plupart loués \$13 par mois, et les autres le seront aussitôt terminés, très beau placement.

Coin ouest des rues Mignonne et St. Hubert

Ce magnifique bloc de terrain de 30,000 pieds en superficie 183 pieds et 6 pouces sur la rue St Hubert par 155 pieds 10 pouces sur la rue Mignonne, avec une grande ruelle de 20 pieds séparant ce terrain de celui de la Réforme. L'on s'attend à l'élargissement de cette ruelle bientôt. Magnifique local. Il y a une belle spéculation pour un capitaliste.

AVIS AUX CAPITALISTES

Ce superbe terrain situé au sud-est des rues St Denis et Craig, de 16,000 pieds en superficie, actuellement occupé comme clos de bois par M. D. Parizeau, M. P. P., très beau site pour bâtir un grand hôtel.

Haut de la rue Saint-Urbain No 463

Cette belle résidence 38 x 33, avec cuisine d'extension, bien finie et en parfait ordre, avec parterre de 1 x 40, écuries neuves, hangar et toutes les améliorations modernes, terrain 61 x 150 avec ruelle en arrière débouchant sur la rue Saint-Charles-Borromée.

AVIS

Nous avons un grand nombre de demandes pour maisons à deux logements dans les \$2,500 à \$3,000.

Nous désirons acheter les livres de plan et renvoi officiels pour la ville et la banlieue.

A VENDRE

Coin des rues Gain et Dorchester, une superficie d'environ 6000 pieds de terrain avec grande maison en brique, de 8 logements et un magasin, le tout loué \$588 par année. Conditions faciles.

Avenue Laval

Nos 123a et 125. Une belle maison en pierre 24 x 40 avec extension de 23 pieds, trois logements, à un seul plancher, loué \$625 par année, grandeur du terrain 24 x 72.

Coin des rues Roy et St Dominique

Rue Roy, 3 magasins en brique avec logements au-dessus. Rue St Dominique, 2 maisons en brique, 4 logements, le tout loué \$1200 par année, excellent placement, conditions faciles.

RUE BROCK

Nos 29 et 33a, maison en brique et bois, solage en

Pierre, 6 logements. En arrière une autre maison aussi en brique, 4 logements, solage en pierre, w. c. dans chaque logement; le tout loué \$300 par année. Termes \$2000, balance au gré de l'acheteur à 6 pour cent. Cette propriété sera, paraît-il, expropriée pour l'ouverture d'un tunnel.

Nos 364 et 366 Rue Dorchester

Deux belles maisons en pierre, 22 par 40, 3 étages, un seul logement loué \$400 chaque, avec hangar en bois et brique à deux étages. Terrain 22 par 86.

Rue Brebeuf

Passé l'Avenue Mont-Royal, à gauche en montant, un bloc de terrain de 409 pieds de front sur 80 de profondeur avec ruelle. Cette localité se développe rapidement et prend de jour en jour plus d'importance. Avis aux acheteurs.

RUE LOGAN

Côte sud, entre les rues Iberville et Frontenac, 3 lots de 22½ par 80, coin nord des rues Frontenac et Logan, 2 lots 22½ par 80, A vendre à bon marché pour argent comptant.

Rue Amherst

Entre les rues Gilford et St Louis, ce magnifique lopin de terrain situé en face du Parc Amherst, 60 lots de 25 x 100, formant une superficie de 150,000 pieds. Ces lots sont les meilleurs marchés qui soient offerts dans cette localité. Belle occasion de faire une spéculation pour un acheteur en bloc.

Rue Mo'eau

Entre les rues Ste Catherine et Notre-Dame, un bloc de terrain 180 par 100 avec ruelle. Très beau site.

Coin des Rues Bleury et St. Bernard

Un terrain de 41½ rue Bleury par 65, sur la rue St Bernard. Beau terrain pour bâtir un grand magasin.

Rue Ste Catherine-Est, entre les Rues Joliette et Cham-bly.

11 beaux lots de 25 par 110, Conditions au gré de l'acheteur.

Rue Lassalle, pres de la rue Notre-Dame

2 lots, 25 par 100, à vendre à bon marché. Conditions faciles.

Rue Frontenac, à droite en montant, dernier bloc passé la rue Ontario, un pâté de maisons en brique, contenant neuf logements. Conditions faciles.

LONGUE POINTE, VOISIN SUD-EST DE ELM-WOOD.

Un beau cottage en bois, très bien fini, 30 par 40, bain et w. c., etc., de très beaux ornements centraux ombragent la maison et l'allée qui y conduit, jardin en arrière commandant une vue féérique sur le fleuve, conditions faciles.

Rue Jacques-Cartier Nos 433 à 439

2 maisons en bois et brique, solage en pierre, 4 logements bien loués, rattachant de bons intérêts. Conditions faciles.

Nos 344 à 348 rue Amherst.

2 maisons en bois et brique, solage en pierre, 4 logements bien loués, bon placement, conditions faciles.

A LONGUEIL

Un grand nombre de lots vacants à bon marché. Voir les plans à nos bureaux.

No 2 Avenue Mitchison

2 Une maison, 11 appartements, bois et brique, solage en brique 25 par 30, chauffée à l'eau chaude, etc. Hangar, écurie, terrain 25 par 122.

SENECAL & DEPATIE

52 et 54

Rue Saint-Jacques

TÉLÉPHONE BELL 2831.

Quand bébé fut malade, elle prit du Castoria; Quand elle fut enfant, elle en voulut encore; Quand elle devint plus grande, elle disait: Je l'adore! Depuis tous ses enfants ont pris du Castoria.

J. O. VILLENEUVE ET CIE.,
 IMPORTATEUR DE
Vins, Liqueurs, Epicerie, Etc.,
 — EN GROS. —

Spécialité, VINS et LIQUEURS.

Nos. 1258 et 1260 Rue St-Laurent, - - - MONTREAL.

**Les Sucres Granulés,
 les Sucres Jaunes et
 les Sirops de la
 St. Lawrence Sugar Refining Co.
 SONT PURS.**

- PAS DE BLEU -

Aucune matière colorante n'est employée
 dans la fabrication de

NOS SUCRES GRANULÉS.

FONDÉE EN 1867

L. W. TELMOSSE & Cie.

(Successeurs de Gaucher & Telmosse.)

IMPORTATEURS DE

Epicerie, Vins, Liqueurs, Conserves alimentaires etc.

87 et 89 Rue des Commissaires, 2 244 et 246 rue St-Paul, Montréal

N. B.—Nous faisons une spécialité des VINS DE MESSE, SICILE, TARBAGONNE et nous tenons constamment en mains les vins de SAUTERNE et OLARETS.

G. G. GAUCHER.

Farines, Provisions, Produits de la ferme,

UNIQUE AGENT EN CANADA DE
 LA POUDRE ENGRAISSIVE et NOURRISSANTE pour les Chevaux et bêtes à corne.

Tonique, Stomachique, Dépurative et Vermifuge.

91 et 93 rue des Commissaires,
 MONTREAL.



A. RACINE & CIE

IMPORTATEURS DE

Marchandises françaises, anglaises et américaines.
 Toujours en mains, un assortiment complet de

Fils de coton de Brooks, Chapeaux de Paille, Tabac Canadien.

Laine et toile du pays échangées pour des marchandises sèches. Nous avons aussi toujours en mains les OLAKUES et PARDESSUS que nous vendons avec les plus forts escomptes alloués.

384 et 386 rue St-Paul et 100 rue Des Commissaires, Montréal.

Louis Lapivé, Jr.

COURTIER GENERAL ET AGENT
 DE MANUFACTURES

Seul Représentant au Canada de la Savonnerie
 Continentale de Paris, Paris

ET DE
 ODORLESS DESINFECTANT CO., NEW-YORK
 Manufacturiers du célèbre

"King of Germ Killers"
 508 RUE ST-PAUL, MONTREAL.

Demandez des Catalogues.

Bilodeau & Renaud

COMPTABLES, AUDITEURS ET

COMMISSAIRES

No 15, rue ST-JACQUES

SPÉCIALITÉ:

Règlement des Affaires de Faillites

Téléphone 2603

ATTENTION!! ATTENTION!!

Nous offrons à des prix excessivement réduits, un assortiment considérable de conserves alimentaires, telles que:

Homards, Saumons, Haddies, Maquereau, Sardines,
 Tomates, Blé-d'inde, Pois, Fèves, Pork and Beans.
 Fraises, Framboises, Pêches, Poires, Prunes, Cerises, Bleuets,
 ETC., ETC., ETC.

N. B.—Demandez nos prix avant d'acheter ailleurs.

LAPORTE, MARTIN et CIE,

2548, Rue Notre-Dame - Montréal.

TOMATES

En Boîtes de 3 lbs, ———— Qualité garantie

85 CTS LA DOUZ.

N. QUINTAL & FILS

ÉPICIER EN GROS,

274 Rue Saint-Paul, Montreal

Médaille d'Or à l'Exposition de Québec.

Médaille à l'Exposition de Toronto

Compagnie Centrale de la Charente

ALEXANDRE MATIGNON & CIE

COGNAC

Véritable Cognac, Fine Champagne, en fûts, bouteilles, flasks, carafes.

AGENTS:

A Québec: H. Beautey, rue de la Fabrique.

A Brantford: T. S. Hamilton & Cie.

A MONTREAL: J. A. McOARVILLE, 260 St-Jacques, coin McGill.

Près de se méfier des contrefaçons.

THIBAUDEAU BROS & CO

IMPORTATEURS DE

MARCHANDISES, FRANÇAISES, ANGLAISES ET AMÉRICAINES.

332 RUE ST-PAUL, Montréal,

QUÉBEC, WINNIPEG ET LONDRES, ANGLETERRE.

AND. BRISSET & FILS

IMPORTATEURS DE

Vins, Liqueurs et Produits Français—en gros

EAUX MINÉRALES, PRODUITS PHARMACEUTIQUES.

393 rue St-Paul, et Place de la Douane.

(N.B.—La maison livrant ses produits tels qu'elle les reçoit,
 en garantit la pureté.)

MAISON FONDÉE EN 1864.

D. C. BROSSEAU

ÉPICIER EN GROS

Importateur directe des pays de production.

Thés, Cafés, Vins, Liqueurs, Sucres, Sirops, Mielasses
 Conserves alimentaires, et article
 d'assortiment général.

SPECIALITÉ.—Épices et Cafés moulus et empaquetés à son
 moulin à épices "City Coffee and Spice Mills."

SPECIALITÉ.—Célèbres poudres à pâte "Victoria" et "Alba-
 bi". [Marque de la fabrique enregistrée.]

VINAIGRES purs de la grande manufacture de vinaigre
 "Brosseau et Cie.", coin des rues Bonsecours et Champ-de Mars

ENTREPOTS ET BUREAUX

**NOS 1436, 1438 ET 1440, RUE NOTRE-DAME
 MONTREAL.**

Nos Prix Courants

Table listing various goods such as 'Thé', 'Café', 'Sucre', 'Riz', 'Cacao', and 'Aliments', with columns for item names and prices.

Table listing various goods including 'Anisette', 'Whisky', 'Vins', 'Vinaigre', 'Produits de la maison Michel Lefebvre & cie', 'Confitures', 'Gâteaux', 'Divers', 'Savons', 'Ficelles', and 'Vernis', with columns for item names and prices.

Table listing various goods including 'Sagou', 'Manioc', 'Lait concentré', 'Normandin', 'Poudre à Boulanger', 'CONSERVES', 'Produits chimiques', and 'Produits pharmaceutiques', with columns for item names and prices.

Table listing various goods including 'Spécialités de L. Robitaille', 'Elixir Résineux Pectoral', 'Baume Catarrhal', 'Sirop de térébentine', 'CUIRS', and 'HUILES', with columns for item names and prices.

LE PRIX COURANT

REVUE HEBDOMADAIRE

Du Commerce, de la Finance, de l'Industrie,
de la Propriété foncière et des Assurances.

BUREAU: No 25, rue St-Jacques, Montréal

ABONNEMENTS:

Montréal, un an.....\$3.00

Canada et États-Unis.....1.50

France.....fr. 12.50

Publié par

Société de Publication Commerciale

J. MORIN, Directeur.

F. R. FONTAINE, Gérant.

Téléphone 2902.

MONTREAL, 24 MARS 1893

Taxes Commerciales

Nous avons déjà reproché au gouvernement de Québec l'économie de bouts de chandelles qu'il fait en n'envoyant plus aux journaux les projets de loi en discussion pendant la session du parlement provincial. Nous publions ci-après une loi sanctionnée le 27 février dernier, qui frappe d'une taxe considérable une portion importante de nos hommes d'affaires et dont nous ignorions le premier mot avant qu'elle eût été publiée dans la *Gazette Officielle* de la semaine dernière. Nous sommes convaincus que les neuf dixièmes des intéressés n'en savent encore rien. Nous ne savons comment qualifier ce procédé, ni à qui en faire porter la responsabilité personnelle, mais on comprendra que, tout en approuvant le trésorier de chercher à se faire des revenus pour rencontrer les dépenses de la province, nous soyons indignés de la façon dont on taxe les gens à leur insu et sans les prévenir.

En principe, nous aurions, vu les nécessités du budget, admis la taxe pour les commerçants mentionnés dans le second paragraphe; mais il nous est impossible de trouver juste de taxer de \$30 par année tous les petits magasins de cigares et de bonbons qui font vivre, très maigrement, une foule de veuves de braves ouvriers à qui la mort prématurée du chef de la famille a laissé charge d'âmes—et d'estomacs.

Lorsqu'il descend aussi bas, le fisc devrait au moins faire une distinction et, prenant le loyer pour base de la taxe, établir des catégories permettant une juste discrimination entre le gagne-pain de la veuve et le commerce régulier.

L'article 2 de la loi qui a pour objet, probablement, de faire une discrimination de ce genre, ouvre la porte à toutes sortes d'abus, dont l'énumération est inutile et pourrait nous entraîner en dehors de notre cadre.

Voici le texte de la loi:

56 VICTORIA, CHAPITRE 15.

Loi modifiant la loi 55-56 Victoria, chapitre 10 concernant certaines licences

(Sanctionné le 27 février 1893.)

SA MAJESTÉ par et de l'avis et du consentement de la Législature de Québec, décrète ce qui suit:

1. L'article 826c des Statuts refondus, tel que décrété par la loi 55-56 Victoria, chapitre 10, section 1, est modifié:

1. En supprimant les mots: "Si son fonds de commerce excède en valeur la somme de cinq cents piastres," dans les neuvième et dixième ligne de la première section;

2. En remplaçant le dernier paragraphe de la même section par le suivant: "Pour les fins de cette section, le mot "marchand" signifie et comprend et est censé avoir toujours signifié et compris:

Courtiers en tous genres;
Loueurs de chevaux;
Agents en tous genres;
Marchands commissionnaires;
Inspecteurs en tous genres;
Propriétaires ou gérants de théâtres, de salles de billard; de jeux de quilles et autres jeux ou places d'amusement;
Entrepreneurs en tous genres;
Propriétaires de bateaux à vapeur, barges ou vaisseaux;

Quand il est douteux si le commerce dont il s'agit est un commerce de gros ou de détail, la personne qui l'exerce doit payer une licence de gros."

2. L'article suivant est ajouté à la suite de l'article 826c.

"826c. Les commerçants qui gardent pour vente au détail dans leurs magasins de petites quantités de marchandises et denrées n'excédant pas à la fois, dans le courant de l'année, une valeur de cinq cents piastres, peuvent être exemptés du paiement de la taxe par le trésorier de la province, s'ils font une déclaration statutaire à cet effet, et déposent cette déclaration chez le percepteur du revenu de la province pour le district dans lequel ce magasin se trouve; mais une liste des noms des personnes ainsi exemptées doit être déposée devant la Législature dans les quinze jours qui suivent l'ouverture de la session."

3. Cette loi deviendra exécutoire le jour de sa sanction.

Le traité Franco-Canadien

Depuis notre article de la semaine dernière sur le traité de commerce entre la France et le Canada, des incidents se sont produits qui appellent les commentaires. On s'est indigné à Londres et à Paris, de ce que M. Foster ait repudié au nom du gouvernement fédéral un traité signé par son mandataire conformément aux instructions du gouvernement.

Le fait est que le procédé est leste et ne démontre pas chez M.

Foster une idée bien claire des lois qui gouvernent les relations diplomatiques internationales. Il a beau donner l'exemple du traité avec la Suisse, rejeté par le parlement français; mais la différence entre les deux cas est essentielle. En France, le gouvernement a, comme c'était son devoir, demandé au parlement la satisfaction du traité; c'est le parlement qui a refusé.

Le traité franco-canadien a été signé par le mandataire du gouvernement; il lie donc le gouvernement, sans lier le parlement fédéral dont le sanction est spécialement réservée. M. Foster devait, par conséquent, demander la ratification, sans en faire, nécessairement une question de cabinet, et, si le traité ne lui plaisait pas, il pouvait s'arranger avec un député ministériel qui aurait fait passer une résolution en sens contraire. Le but eût été atteint ainsi sans froissement, sans manquement à la courtoisie internationale et surtout, sans faire peser sur Sir Charles Tupper, notre plénipotentiaire, l'accusation d'avoir dépassé ses pouvoirs, accusation qui, dans certains pays, aurait provoqué sur le champ la résignation immédiate du ministre ou chargé d'affaires incriminé.

D'un autre côté, la *Presse* a découvert que la loi sur la marine marchande que M. Foster dit avoir été passée depuis la signature du traité, a été adoptée et promulguée au *Journal Officiel* quinze jours avant cette signature. M. Foster se serait donc servi d'un faux prétexte, ce qui aggrave encore considérablement son cas.

Maintenant, pour donner une idée, sans doute, des motifs qui ont pu dicter cette ligne de conduite au gouvernement fédéral, la *Presse* exhume des documents qui ont rapport aux négociations entamées par Sir A. T. Galt en 1882, pour un traité de commerce avec la France.

Le Canada y demandait le traitement de la nation la plus favorisée

plus un tarif réduit sur divers articles dont les principaux étaient la coutellerie fine et la coutellerie commune. Or le Canada n'avait à cette époque pas un seul établissement fabriquant la coutellerie. Quelle était donc cette farce? Le confrère fait remarquer que, si le Canada avait obtenu cette réduction de tarif, l'Angleterre, qui a droit au traitement de la nation la plus favorisée, en aurait immédiatement réclamé le bénéfice. Or la coutellerie est une des principales industries anglaises et le plénipotentiaire canadien se prêtait tout simplement à une fourberie dont le profit eût été tout entier pour les Anglais.

Naturellement cette fourberie fut éventée par les négociateurs français qui refusèrent de continuer les négociations.

Il n'est pas étonnant, donc que après l'expérience de 1882, on estime en France qu'il n'y a pas moyen de compter sur la bonne foi des hommes d'état canadiens.

Nous devons ajouter, d'ailleurs, qu'il ne s'est trouvé personne encore à la chambre des Communes pour demander compte au gouvernement de ces faits. Le chef de l'opposition—Canadien-français de nom— a même saisi cette occasion pour dire quelle répugnance il aurait à nouer des relations plus suivies avec la France.

Il nous fait plaisir de trouver dans les journaux d'Ontario de justes appréciations de nos hommes d'affaires. Le *Monetary Times*, du 10-mars dit, à propos du discours de M. Bousquet, de la Banque du Peuple:

"Nous passons avec beaucoup d'intérêt aux remarques du caissier, car il y a, à plusieurs reprises, dans ses discours antérieurs, fait preuve de beaucoup de bon sens et d'une faculté remarquable d'observation."

* *

Le brevet d'invention pris par le professeur Bell des États-Unis pour le téléphone, est expiré depuis le 7 mars courant.

BOIS

MONTREAL

J. LABRECQUE, COUSINE LAURENCE

83 RUE WOLFE

CHARRON

LES TEMPS SONT CHANGES

Il n'y a pas encore six mois, le Conseil de Ville administrait nos affaires municipales comme les Prussiens administraient les provinces françaises occupées par eux en 1870-71. Les échevins se croyaient en pays conquis. Les contribuables de Montréal étaient ainsi que les entrepreneurs de travaux publics, tailleurs et corvéables à merci.

Les citoyens, lorsqu'ils se mêlaient de faire quelques représentations au conseil de ville, recevaient peu ou point d'attention; le plus souvent on leur faisait comprendre qu'ils feraient mieux de se mêler de leurs affaires. Nous avons assisté à une séance du conseil où le greffier donna lecture de protestations venant de presque toutes les organisations de citoyens, et où plusieurs députations de groupes influents de citoyens firent entendre verbalement les mêmes protestations. Immédiatement après le conseil adoptait par une majorité considérable la mesure contre laquelle les citoyens avaient protesté.

L'agitation suscitée par l'Association Immobilière est survenue; les élections partielles du 1er février ont eu lieu et voilà que tout semble changé. On écoute la voix des citoyens et on va jusqu'à refuser un contrat à ce généreux entrepreneur qui se nomme M. Mann.

Les échevins sentent que, l'heure de rendre compte s'approche et ils s'aperçoivent que l'opinion publique est soulevée contre eux. Ils vont essayer d'être sages, d'ici aux prochaines élections générales et ce sera toujours autant de gagné.

RENSEIGNEMENTS COMMERCIAUX

DISSOLUTIONS DE SOCIÉTÉ

La Compagnie "The Montréal Café Company," Edgard Judge, président, a cessé de faire affaires depuis le 30 novembre 1892.

La société "Martin & Cie," bois, etc., St-Philippe, Moïse Bastien et J. Bte Jollet, a été dissoute le mars 1893.

La société "J. H. Horsfall & Co" manufacturiers, Montréal, Geo. S. Jones et John H. Horsfall, a été dissoute le 17 mars 1893.

La société "Laverdure & Deguise" maçons en brique, Montréal, Joseph Laverdure et Joseph Deguise, a été dissoute le 18 mars 1893.

La société "Bonin & Cie" Montréal, M. Bonin et T. Charette a été dissoute le 28 janvier 1893.

La société "L. Denis & fils" vins etc. Montréal, a été enregistrée par erreur. Déclaration du 1er Mars 1893.

La société C. G. Watt & Co "provisions etc. Montréal, Charles G. Watt Richard Reany, a été dissoute le 20 mars 1893.

La société "Raby & Vallée" plom-

biers, couvreurs etc. Montréal, P. P. Raby et Nap. Vallée, a été dissoute le 20 mars 1893.

La société "Sorrensky et St-Pierre" marchands tailleurs, Montréal, William St. Pierre et Nicolas Sorrensky, a été dissoute le 13 février 1893.

La société "Thomas Doherty et Cie" thés, Montréal, Thomas Doherty et Bartholomew Wall, a été dissoute le 23 janvier 1893.

La société "Lépine Guyon et Cie" marchands tailleurs, Montréal, Geaudias Lépine et Aimé Guyon, a été dissoute le 22 mars 1893.

La société, "Standard Tea and Coffee Co" Montréal, David Tees et Chas. Shannon, a été dissoute le 17 mars 1893.

La raison sociale "H. A. Laroche et Co" agents de manufactures, Montréal a été discontinuée le 20 mars 1893.

NOUVELLES SOCIÉTÉS.

"Bouvier et Bélair" manufacture d'un appareil de sauvetage, Montréal, Nazaire Bouvier et Isaïe Bélair; depuis le 15 mars 1893.

"Boulé et Gagnon" peintres, Montréal, Napoléon Boulé et Joseph Gagnon; depuis le 1er février 1893.

"Venne et Bourgeau" peintres, Montréal, Ovila Venne et Napoléon Alphonse Bourgeau; depuis le 15 mars 1893.

"Beauchamp et Benoit" entrepreneurs menuisiers, Montréal, Zotique Beauchamp et Robolphe Benoit; depuis le 1er mars 1893.

"George W. Hamilton & Son" courtiers, Montréal, Geo. Weley Hamilton et George Arthur Sicotte Hamilton, depuis le 17 mars 1893.

"St André et Laberge" menuisiers, Montréal, Victor St-André et Romuald Laberge, depuis le 1er février 1893.

"Montreal Electric Supply Company", Montréal, John M. Harrison et Harry A. Seyler, depuis le 18 mars 1893.

"La Compagnie d'Imprimerie Desaulniers", Montréal, constituée par Lettres-Patentes le 5 janvier 1893. Gonzalve Desaulniers, directeur-gérant.

"Scarlett & Co.", éditeurs et agents d'annonces, Montréal, J. M. M. Duff & Harry Bragg, depuis le 9 mars 1893.

"Linton & Patterson" charretiers, Montréal, William Linton et Edward M. Patterson, depuis le 20 mars 1893.

"Middleton & Kneeshaw" entrepôt, Montréal, William Middleton et Robert Henry Kneeshaw, depuis le 20 mars 1893.

"Standard Tea & Coffee Co." Montréal, David Tees et Edward W. Bonham, depuis le 17 mars 1893.

"Riendeau et Cie", hôteliers, Longueuil, J. Alexandre Riendeau hôtelier de Longueuil et Théophile Riendeau, peintre, de Montréal, depuis le 21 mars 1893.

RAISONS SOCIALES

"J. H. Horsfall & Co" manufacturiers, Montréal, John Henry Horsfall, seul, depuis le 17 mars 1893.

"Smith & Company," portraits etc. Montréal, Frank S. Byron, de Ste-Cunégonde, seul, depuis le 15 mars 1893.

"L. Denis et Fils", vins et liqueurs, Montréal, Léopold Denis, seul, depuis le 1er mars 1893.

"Blanchard & Cie" plombiers-couvreurs, etc., Montréal, Albert Proulx, seul, depuis le 21 mars 1893.

"C. G. Watt & Co" commission, etc. Montréal; Charles G. Watt, seul, depuis le 20 mars 1893.

"Thomas Doherty & Co", thés, etc.,

Montréal, Thomas Doherty, seul, depuis le 9 mars 1893.

"A. Demers et Cie", chaussures, Montréal, Isaïe Laniel, seul, depuis le 17 mars 1893.

"A. Toupin et Cie", grains, foin, etc., Montréal, Dame Amanda Letang, épouse de M. Arthur Toupin, seule, depuis le 2 mars 1893.

SOCIÉTÉS EN COMMENDITE

"Berthiaume & Cie" épiciers, Montréal, David Berthiaume, gérant et Camille Lanthier, commanditaire, pour \$100. Du 20 février 1893 au 20 février 1898.

DEM. DE SEPARATION DE BIENS

Madame Emma Hamel épouse de M. Etienne Métivier, commerçant de Victoriaville.

Madame Georgiana Cocker, épouse de M. Odilon Lalonde de St. Polycarpe, Madame Cléopée Bissonnette épouse de M. Charles Dubé, entrepreneur, de Montréal.

Madame Ermiline Forget épouse de M. Joseph Jérôme Regimbál.

DIVIDENDES DE FAILLITES

Dans l'affaire de Ph. Barbeau; premier dividende payable à partir du 27 mars, Bilodeau et Renaud curateur, dans l'affaire de Ducharme et Noël; premier et dernier dividende payable à partir du 4 avril. J. P. Royer et R. R. Burrage, curateur.

Dans l'affaire de Francis McCaffrey, de Nicolet; premier dividende payable à partir du 4 avril 1893. J. Valentine, curateur.

CURATEURS

MM. O. Millier et J.J. Griffith ont été nommés curateurs à la faillite de M. Evangeliste Lecours.

M. John Hyde a été nommé curateur à la faillite de M. N. A. Mansfield de Cowansville.

M. John Hyde a été nommé curateur à la faillite de Robert Douglas, de St-Jean.

M. Henry A. Bedard a été nommé curateur à la faillite de M. Siméon Sevigny, de St-Flavien.

M. Henry A. Bédard a été nommé curateur à la faillite de J. et N. Dow, de Port Daniel.

M. Nap. Matte a été nommé curateur à la faillite de MM. Genereux et Lachance de Quebec.

MM. Royer et Burrage ont été nommés curateurs à la faillite de M. P. Eugène Caron, de Lennoxville.

MM. Kent et Turcotte ont été nommés curateurs à la faillite de M. Joseph P. Fortier de Magog.

M. F. W. Radford a été nommé curateur à la faillite de Albert F. Holland de Montréal.

MM. Kent et Turcotte ont été nommés curateurs à la faillite de M. Edouard Blanchard, de Montréal.

M. Ferdinand Tremblay a été nommé curateur à la faillite de M. Chas. Dubé, de Montréal.

M. W. A. Caldwell a été nommé curateur à la faillite de M. David Favre, de Montréal.

FAILLITES

Perce. M. Charles Lamb, magasin général, a fait cession de ses biens.

St. Pierre Charlebourg. M. Gaudias Lamontagne, hôtelier, a fait cession de ses biens.

Mile End. M. Léonard Bastien, entrepreneur a fait cession de ses biens, passif environ \$15,000.

La Compagnie d'imprimerie du Canadien a été mise en liquidation, M. A. F. Riddel a été nommé liquidateur provisoire.

La "New England Paper Company" de Montréal, a été mise en liquidation. M. A. Louis Payette et Henri Grifard, hôteliers, (Louis Payette & Cie) ont reçu une demande de cession.

Il est rumeur que les "Patrons de l'Industrie," ont l'intention de s'organiser en société "ouvrière" et d'envoyer des délégués au Conseil Central de leur district. Tant mieux. On connaîtra au moins ainsi les tendances socialistes de cette augmentation.

PROPRIETES A VENDRE

PAR

E. R. GAREAU.

\$5,000 A vendre près du Carré St-Louis—Maison neuve en pierre, contenant deux logements, fini de première classe. Conditions, \$1,500 comptant.

\$7,000 A vendre rue St-Denis—Cottage double en Pierre, contenant 10 appartements, chauffé à eau chaude. Grandeur du terrain 37 x 95, avec ruelle.

\$7,600 A vendre près de la rue Craig—Maison neuve en brique, contenant plusieurs logements. Fondations en pierre, cave de 8 pieds. Loyer \$24.00. Conditions 3,400 comptant, balance à 6 p. c.

\$4,200 A vendre jolie résidence, située à la Côte St-Antoine, contenant 10 appartements, chauffé à eau chaude. Grandeur de la bâtisse 38 x 34, avec allonge, magnifique galerie en avant et en arrière de la maison. Grandeur du terrain 50 x 130. Conditions \$1000.00 comptant, balance payable sous forme de loyer. Intérêt à 6 p. c. (On ferait un échange pour propriété de ville).

\$12,000 A vendre rue Ste-Catherine, dans le centre des affaires, propriété mesurant 42 x 84. Prix \$3.50 du pied.

\$10,000 A vendre à trente minutes de Montréal, très jolie résidence, contenant quatre appartements, chauffé à eau chaude. Il y a jardin d'hiver et quantité d'arbres fruitiers et d'amusements. Grandeur du terrain 250 x 400. Cette propriété fait face au fleuve St-Laurent. Pour autres informations s'adresser à mon bureau.

\$5,300 A vendre, rue Ontario. Maison à trois étages, contenant deux magasins et quatre logements. Loyer \$47.50. Grandeur du terrain 46 x 80, avec ruelle. Conditions faciles.

E. R. GAREAU

1586 1/2 rue Notre-Dame

Vis-à-vis le Palais de Justice.

AVIS de FAILLITE

DANS L'AFFAIRE DE
La succession feu A. Perliard
FAILLI.

Les soussignés prendront par encan public, en 5 lots à tant dans la plaitre.

Mercredi, le 29 mars 1893

à 11 heures a. m., à leurs salles No 89 rue St-Jacques, l'actif de la faillite comme suit, savoir:

Lot No 1—Fonds de commerce de livres de Droits, etc., etc.	\$13,962.38
Garnitures de bureau et de magasin.....	324.50
Lot No 2—Atelier de reliure ..	\$14,286.88
Lot No 3—Dettes de livres sus-tant liste.....	669.92
	1,903.74
	\$16,890.60

Lot No 4—Environ 800 exemplaires "Le Formulaire du Notariat" par l'hon. F. G. Marchand (le prix de vente de cet ouvrage est de \$12.00 l'exemplaire.....)

Lot No 5—Environ 1500 exemplaires de "Droit Paroissial" par Mignault (le prix de vente de cet ouvrage est de \$5.00 l'exemplaire.).....

Les lots Nos 4 et 5 seront vendus sujets aux contrats et aux droits d'auteur, lesquels contrats sont chez le curateur.

Un dépôt de \$500.00 sera exigé de chaque acquéreur au moment de l'adjudication.

Conditions: Comptant ou 4 mois par billets endossés à la satisfaction des inspecteurs et du curateur.

L'établissement sera ouvert Lundi et Mardi les 27 et 28 mars courant pour inspection.

Pour autres informations s'adresser à

CHS DESMARTEAU,

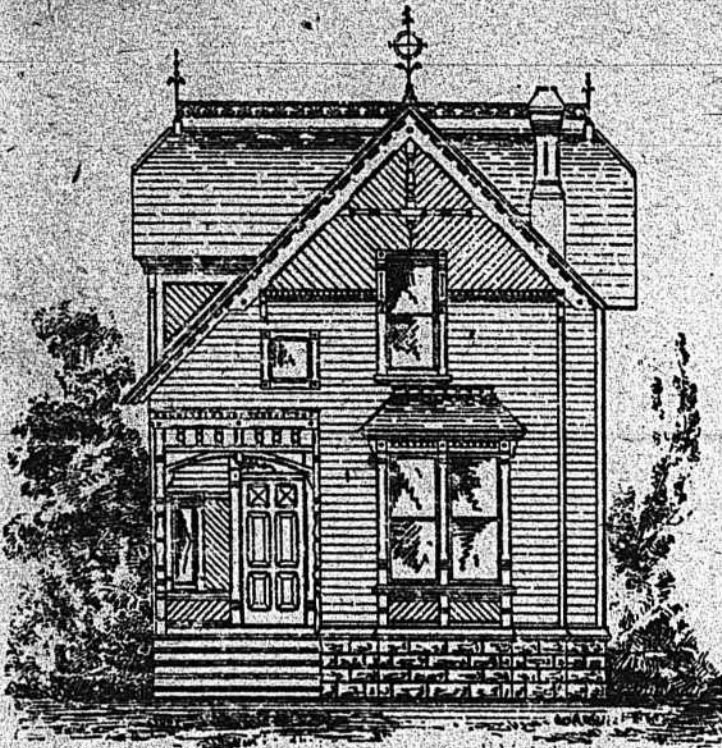
Curateur.

1588 rue Notre-Dame, Montréal.

MARCOTTE FRÈRES,

Encanteurs.

Propriété du Parc Amherst



Bureau de l'Inspecteur des Bâtisses,
Hotel de Ville,
Montréal, 14 mars 1893.

Z. RESTHER, Ecr.,
Architecte,

Cher Monsieur,

Ce n'a pas été sans surprise que, flânant l'autre jour près du Parc Amherst, mon attention fut attirée sur les jolies villas que l'on est à y construire. J'en ai examiné la construction avec une curiosité bien naturelle et je ne fus pas surpris le moins du monde d'apprendre que vous en étiez l'architecte.

Ces constructions vous font honneur tant par l'élégance du style, la solidité de la construction et le confort qu'elles offrent.

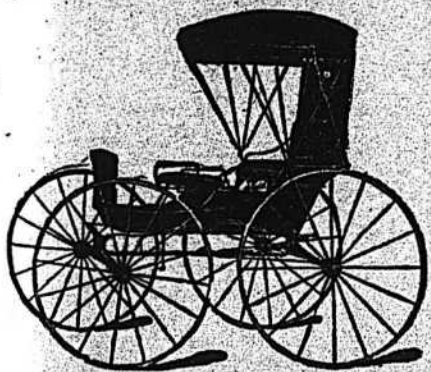
Elles sont construites sur de bonnes et solides fondations, assises sur le roc pour la plupart et sur le turf pour les autres, donnant l'assurance de la solidité et d'une longue durée.

J'aime à vous faire part de mon opinion désintéressée et du plaisir qu'il me fait de voir un jeune architecte canadien prospérer.

Bien à vous,

P. LACROIX,
Inspecteur des Bâtisses,

Ces propriétés sont à vendre par FRED. R. ALLEY, 116 rue St-Jacques.

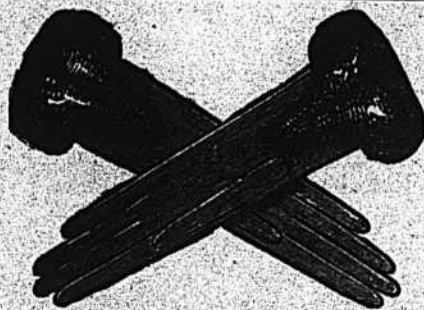


BUGGY A SIEGE REVERSIBLE
Pour deux ou quatre personnes

Les marchands de la campagne qui ont besoin d'une voiture quelconque, d'express d'épiciers, d'express pour livraisons, ne sauraient mieux faire que de venir examiner nos échantillons et de s'informer de nos prix avant d'acheter. Voitures en tout genre, gros et détail. Des centaines de commerçants font plus d'argent à acheter nos voitures et les revendre à leurs pratiques, qu'avec l'ancien système de tenir un magasin général. S'il vous faut quelque chose, écrivez-nous un mot ou demandez notre catalogue illustré. Nos marchandises de première classe complètement garanties, bas prix et conditions faciles.

R. J. LATIMER

592 St-Paul - - - MONTREAL



J. Z. DESORMEAU & CIE

MANUFACTURIERS DE

Gants et Mitaines

En Kid, Veau, Chevreuil et Antilopes

298 RUE SAINT-PAUL

Manufacture: 915 RUE ONTARIO

MONTREAL

AVIS.—Nos voyageurs sont actuellement sur la route avec les nouveaux échantillons comprenant plusieurs lignes nouvelles, et nous engageons les marchands à ne pas placer leurs commandes pour l'AUTOMNE et l'HIVER prochains avant d'avoir vu nos échantillons.

A VENDRE

PAR

R. GOHIER & FILS

Agents d'Immeubles et Evaluateurs

\$4,000 Rue Cherrier, près des Erables—Une maison en pierre et brique solide. Termes faciles.

\$10,500 Av. Delorimier, près Rachel—Une belle maison en brique à trois étages avec grand jardin et beaux arbres. Conditions faciles.

\$7,000 Outremont, près de l'Avenue Wiseman. Une maison en pierre solide et un lot de 55 x 275 pieds, avec un beau verger.

\$5,000 Rue Amherst, près Cherrier—Une bonne maison en brique solide, à 3 étages. (Flats.) Bons revenus.

\$10,500 Rue Notre-Dame, près rue Moreau. Un bloc en bois, lambrissé en briques, à trois étages, 8 logements. Conditions très faciles.

\$8,500 Rue Roy, près rue Sanguinet—Un beau Cottage double avec toutes les améliorations modernes. Conditions avantageuses.

\$9,500 Rue Visitation, près rue Lafontaine. Un bloc en bois, lambrissé en brique, 2 1/2 étages, 6 logements. Bons revenus.

\$4,500 Rue Gain—Un bloc en bois, lambrissé en brique, 2 étages, 4 logements. Conditions faciles.

\$10,000 chaque. Rue St-Denis, près rue Rachel. Deux magnifiques côtés de maisons en pierre et brique solide, 4 étages, 4 logements. Bonnes conditions.

\$5,250 Rue St-Denis, entre Duluth et Rachel—Un magnifique cottage en pierre et brique solide. Termes faciles.

\$19,000 Rue Church—Un beau bloc en pierre et brique solide, à 4 étages, 6 logements. Bons revenus.

\$8,500 Av. Laval, en face du Carré St-Louis. Un magnifique Cottage en pierre solide. Conditions faciles.

A VENDRE OU A LOUER.

\$2,700 A BOUCHERVILLE, P. Q.—Une magnifique résidence, située sur le bord du fleuve, avec grand jardin et arbres fruitiers. A louer \$150.00 par année.

—AUSSI—

\$1,000 chaque. Deux cottages faisant face au fleuve, avec ameublement. A louer \$90.00 par année.

A LOUER

Nous avons des maisons, des magasins, et des bureaux à louer dans les différents quartiers de la ville; listes envoyées sur demande.

LOTS, LOTS, LOTS, situés sur les rues suivantes: Rachel, Marie-Anne, Mont Royal, Chambord, Panet, Gullford, St-Hubert, Sanguinet, Rivard, St-Denis, Avenue Laval, Létourneux, Chemin Papineau, St-Antoine, Atwater, Cherrier, St-Jacques, Sherbrooke (Est et Ouest), Lasalle, Avenue Duluth, Avenue des Pins, Notre-Dame (Est and Ouest), Durham, St. Laurent, Albert, Ontario, Davidson, Amherst, Boyer, Cadieux, Pantaléon, Montana, Ste-Elizabeth, DeLorimier, Lafontaine, Ste-Catherine (Est), etc., etc.; aussi, à Outremont, Côte Ste-Antoine, Montréal Avenue, Plateau St-Laurent, Sault-au-Récollet, Montréal-Sud, Rivière des Prairies, Lachine, Boucherville, Longueuil, Bordeaux, etc., etc.

Argent à prêter.—\$50,000 A prêter sur propriétés, première hypothèque à 5 p. c. et 6 p. c.

AVIS.—Ceux qui veulent acheter ou vendre des propriétés, recevront une attention spéciale en s'adressant aux soussignés

R. GOHIER & FILS

Agents d'Immeubles et Evaluateurs

4 rue St-Laurent

Tell. Bell 7087. Chambre No. 1 et 2

Propriétés à Vendre

\$9,500 Chaque, rue St-Antoine, presqu'en face de la rue Vinet et du Couvent. 2 très belles maisons en pierre de taille et brique solide neuve de 4 logements chacune avec bains, eau chaude, w. c., écurie, etc. etc. fini de première classe, loué \$76.00 par mois chaque maison. Doit être vendu immédiatement; une offre est requise.

\$3,600 Rue Berri, près de la rue Cherrier, un beau cottage en brique de onze app. cave 7 1/2 pds, jardin, écurie, remise, eau chaude, bains, w. c. fini extra, conditions avantageuses.

\$9,000 Avenue Laval, en face du carré St-Louis, beau cottage en pierre avec améliorations. Doit être vendu immédiatement; une offre est requise.

\$8,800 Rue Notre-Dame, près de la rue Versailles, 40x91 brique. Conditions avantageuses.

\$10,000 Rue Bourgeois, près de la rue Favier, terrain 55x99, maison pierre et brique, 6 logements, très avantageux.

\$6,000 Versailles, coin d'une ruelle deux maisons lambrissées en brique. Bons revenus.

\$7,500 Coin de la rue des Seigneurs, maison lambrissée, bien bonne spéculation.

\$5,500 Rue Quesnel, près de la rue Fulford, maison de première classe, brique solide.

\$4,500 Rue Bourget, près de la rue St-Emile, cottage en bois et maison lambrissée, de 4 logements. Conditions très avantageuses. Doit être vendu immédiatement; une offre est requise.

\$2,500 Rue Coursol, près de la rue Fulford, beau cottage très avantageux. Doit être vendu immédiatement; une offre est requise.

\$2,800 Rue Deltale, près de la rue Vinet, maison lambrissée en brique, bonnes conditions.

\$2,500 Rue Deltale, près de la rue Vinet, maison lambrissée en brique, bonnes conditions.

\$1,500 Rue Beaudoin, près de la rue St-Joseph, maison lambrissée, très bon marché.

\$10,000 A Ste-Anne de Bellevue, un beau lopin de terre, 2 arpents de front, face sur la rivière, par 20 arpents de profondeur.

\$1,200 A Varennes, une belle résidence, 10 appartements avec les accommodations d'une maison de ville, grand terrain sur le bord du fleuve.

LOTS A BATIR

Lots vacants dans tous les quartiers de la ville et dans la banlieue de \$60 jusqu'à \$4,000 par lot, différentes grandeurs, près du service des chars.

ARGENT

Prêts négociés sur première hypothèque jusqu'à concurrence de \$200,000.

L. F. LAROSE

Agent d'Immeubles

2544 NOTRE-DAME

Résidence: No 103 Rue Laval.

Heures de Bureau: de 10 1/2 à 12 hrs a.m. et de 6 à 7 1/2 p.m.

Vente aux Encheres

Dans l'affaire de

LA COMPAGNIE CANADIENNE DES CONDUITES D'EAU des Trois-Rivières en liquidation.

Conformément à un jugement de Son Honneur M. le juge Bourgeois, le soussigné vendra aux enchères publiques, au Palais de Justice, en la cité des Trois-Rivières, le

MARDI, 11 AVRIL PROCHAIN,

l'actif de la Compagnie sus-nommée, en deux lots savoir:

1o L'immeuble comprenant le terrain (environ 5 arpents) les bâtisses, l'outillage, les machines-outils, etc., etc., complètement outillé pour la production des tuyaux en fonte.

2o Les biens meubles, consistant en charbon, coke, sable, ameublement de bureaux, voitures, tombereaux, etc., \$937.85.

Le tout en parfait ordre et n'ayant servi que peu de temps.

Le lot No 2 sera vendu à tant dans la piastra sur l'inventaire.

Les personnes qui voudraient enchérir devront déposer un chèque accepté de \$1000 entre les mains du Liquidateur, en faisant leur première enchère.

On peut consulter l'inventaire et obtenir toute information au bureaux du Liquidateur.

Termes: comptant. Vente à 10 1/2 h. a. m. (Cette vente devait avoir lieu le 21 mars dernier et a été ajournée à la date ci-dessus.)

A. W. STEVENSON

Liquidateur.

Hamilton Chambers.
Montréal, 8 Mars 1893.

Graines de Semences

Graine de MIL et de TREFLE de toutes les variétés; graines de semence: BLE, ORGE, AVOINE, etc., et toutes sortes de GRAINES des CHAMPS et de JARDINS.

Meilleurs variétés de BLE D'INDE A SILO.—Echantillons et prix envoyés sur demande, ainsi que le Catalogue Illustré des grains, des légumes et des fleurs.

WM. EWING & CIE,

142 Rue McGill, MONTREAL

FROMAGES

'BLUE STAR' et 'JERSEY LILY'

Ces deux marques de fromage comptent parmi celles qui sont les plus recherchées sur le marché d'Angleterre.

M. J. N. DUGUAY,

Agent des fromageries "BLUE STAR" et "JERSEY LILY" est prêt à recevoir des applications des fromagers qui désirent faire

partie de ces combinaisons pour la vente de leurs fromages sur le marché de Montréal aux conditions ordinaires, à savoir: 5c. de commission par bête, claire de toute dépense.

Les ventes se feront chaque semaine comme par le passé, et le retour de chaque envoi sera fait aussitôt après la vente. C'est une occasion avantageuse et profitable pour les bonnes fromageries de vendre leurs produits au prix du gros, sans qu'il en coûte beaucoup.

Le nombre des fromageries devant appartenir à la combinaison "BLUE STAR" est limité à 10; et celui de la combinaison "JERSEY LILY" à 40. La "BLUE STAR" est destinée aux fromageries de la rive Sud du fleuve, et la "JERSEY LILY" à celles de la rive Nord.

L'an dernier ces deux marques ont réalisé le même prix durant toute la saison.

Il est bien entendu que le fromage fait de lait écrémé ne peut entrer dans aucune de ces combinaisons; non plus que le fromage mal fait et mal emballé. Les applicants devront se conformer à mes instructions, autrement il devient inutile pour eux de penser à faire partie des combinaisons ci-haut.

M. J. N. DUGUAY, fabrique des boîtes à fromage telles qu'exigées par le marché anglais. Les prix dépendent de la distance pour les rendre à destination.

M. J. N. DUGUAY, vend toutes sortes de FOURNITURES POUR LES FROMAGERIES telles que: Coton à fromage, Présure, Couleur, Sel à fromage, Scale Boards, etc., etc.

J. N. DUGUAY,

LA BAIE,

Comté de Yamaska, P. Q.



Voilà, Madame, le vrai "SIROP DE MERISIER COMPOSÉ," de A. C. DIONNE, le seul remède qui peut guérir de ce Rhume et de cette Toux mortels.

Ce remède composé de Savoyanne, de Marrub (Horum), de Gomme d'Épinette et de Sirop de merisier, etc., est reconnu comme ce qu'il y a de plus certain pour guérir la toux, l'enrouement et le rhume. — Voici ce qu'écrivit un médecin:—

SAINTE-ALPHONSE DE GRANBY.

Monsieur, — Ayant prescrit votre SIROP DE MERISIER COMPOSÉ dans plusieurs cas de Toux et de Rhume opiniâtres, etc., je puis affirmer que c'est un véritable spécifique; aussi je ne cessai de le commander.

Votre, etc.,

L. J. ROY, M. D.

ALB. C. DIONNE

No 243 rue Lafontaine, Montréal.

DEMANDEZ-LE.

IL EST EN VENTE PARTOUT.

Peintures Préparées

LA CELEBRE

MARQUE UNICORNE

Est le meilleur du monde.

Seul Fabricant

A. RAMSAY & FILS,

MONTREAL.

DESJARDINS.

F. E. PERRAULT

Desjardins & Perrault

Importateurs en Gros et en Détail de

FRUITS

Etrangers et Domestiques

142-143, Marché Bonsecours

MONTREAL

Ci-devant occupé par O. & E. art. Toute commande promptement exécutée.

Tel. Bell 1743—Tel. Federal 75.

NOS PRIX COURANTS

BOIS DE SERVICE

<i>Pin.</i>					
1 1/2 ponce strip shipping cull,	6 à 16 pieds,	le M.	\$12 00	13 00
1 1/2 et 2 pces. do	do	do	12 00	13 00
1 ponce shipping cull sidings	do	do	15 00	18 00
1 1/2 et 2 pces. do	do	do	15 00	18 00
1 ponce qualité marchande	do	do	20 00	30 00
1 1/2 et 2 pces. do	do	do	25 00	35 00
1 ponce mill cull, strip, etc. No 2	do	do	7 50	9 00
1 1/2 et 2 pces. do	do	do	7 50	9 00
1 ponce mill cull No 1	do	do	9 00	12 00
1 1/2 et 2 pces. do	do	do	9 00	12 00
3 ponce mill cull No 1	do	do	9 00	11 00
do do No 2	do	do	8 00	8 00
<i>Épinette.</i>					
1 ponce mill cull	5 à 9 ponce	do	9 00	10 00
1 1/2 et 2 pces. do	do	do	10 00	11 00
3 ponce mill cull,	do	do	9 00	10 00
1 1/2 et 2 pces. qualité march.	do	do	12 00	15 00
<i>Pruche.</i>					
2 et 3 ponce			9 00	10 00
Colombages en pin, 2 x 3, 3 x 3 et 3 x 4—aux char			10 00	11 00
Lattes—1ère qualité			1 80	2 00
2e do			1 40	00 00
Bardeaux pin XXX	16 ponce	do	2 90	3 00
do XX	do	do	2 40	2 50
do X	do	do	1 50	00 00
do 1ère qualité	18 ponce	do	3 00	00 00
do 2e do	do	do	1 75	00 00
Bardeaux cèdre XXX	16 ponce	do	2 90	3 00
do XX	do	do	2 40	2 50
do X	do	do	1 50	00 00
Bardeaux pruche marchande	do	do	1 75	00 00
<i>Charpente en pin.</i>					
de 16 à 24 pieds—3 x 6 à 3 x 11		do	16 00	00 00
de 25 à 30 do do do		do	18 00	00 00
de 31 à 35 do do do		do	21 00	00 00
de 16 à 24 do —3 x 12 à 3 x 14		do	18 00	00 00
de 25 à 30 do do do		do	20 00	00 00
de 31 à 35 do do do		do	23 00	00 00
<i>Bois carré—pin.</i>					
de 16 à 24 pieds—de 5 à 11 ponce carré		do	17 00	00 00
de 25 à 30 do do do		do	19 00	00 00
de 31 à 35 do do do		do	21 00	00 00
de 16 à 24 do —de 12 à 14 ponce carré		do	19 00	00 00
de 25 à 30 do do do		do	21 00	00 00
de 31 à 35 do do do		do	23 00	00 00
<i>Charpente en pruche.</i>					
de 17 à 30 pieds jusqu'à 12 ponce		do	15 00	00 00
Charpente en épinette		do	16 00	10 00
do en épinette rouge		do	25 00	30 08

BOIS DURS

Acajou de 1 à 3 ponce	le pied	22 à 24c
Cèdre rouge 1/2 ponce	do	16 à 12c
Noyer noir 1 à 4 ponce	do	10 à 14c
Noyer noir 6 x 6, 7 x 7, 8 x 8	do	12 à 13c
Cerisier 1 à 4 ponce	do	8 à 10c
Frêne 1 à 3 ponce	le M.	18 00 à 22 00
Merisier 1 à 4 ponce	do	20 00 à 25 00
do 5 x 8, 6 x 6, 7 x 7, 8 x 8	do	20 00 à 25 00
Erable 1 à 2 ponce	do	20 00 à 30 00
Orme 1 à ponce	do	18 00 à 25 00
Noyer tendre 1 à 3 ponce	do	25 00 à 30 00
Cotonnier 1 à 4 ponce	do	40 00 à 45 00
Bois blanc 1 à 4 ponce	do	18 00 à 22 00
Chêne 1 à 2 ponce rouge	do	20 00 à 25 00
do do blanc	do	40 00 à 50 00
<i>Plaquage (seners):</i>			
Uni	par 100 pieds	90 à 1 00
Français,	la feuille	15 à 25c
Américain,	do	15 à 18c
Erable piqué,	le pied	00 à 5c
Noyer noir ondulé,	do	00 à 5c
Acajou (mahogany)	do	8 à 10c

Geo. Bradshaw & Cie

Marchands de

Bois de Sciage et de Charpente

Bureaux, 41 rue du Bassin

(Près de l'Eglise Ste Anne)

Manufacture de Boîtes d'Emballage, Sciage et Planage.

Bois durs et mous de toutes sortes, bruts blanchis ou préparés, toujours en stock.

THIBODEAU & BOURDON

No. 1203 Rue Ste-Catherine

Coin de la rue Papneau MONTREAL. Cnt constamment en mains une quantité considérable de

Bois de Sciage Sec

Qu'ils vendent à bas prix. Vente par char et par pile avec légère avance.

Téléphone No 6039.

T. PREFONTAINE.

H. BOURGOUIN.

T. PREFONTAINE & Cie

MARCHANDS DE

Bois de Sciage

BUREAU:

Coin des Rues Napoléon et Tracey

STE-CUNEGONDE

Clos à Bois: le long du Canal Lachine, des deux côtés

Tel. Bell 5141

MONTREAL

WILLIAM RIOPEL.

ALPHONSE BOURDON

RIOPEL & BOURDON

(Successeurs de EUGENE MALO)

Marchands de Bois de Sciage

Coin des rues Vitre et des Allemands

En face de Drill Shed MONTREAL.

La Construction.

Contrats donnés pendant la semaine terminée le 18 mars 1893.

Chez M. J. ALCIDÉ CHAUSSE, architecte, 153 rue Shaw.

Rue Mignonne, coin Panet.—Une bâtisse à 3 étages formant cinq logements et un magasin.

Maçonnerie, A. B. Desroches. Charpente et menuiserie, Labelle & Fils.

Couverture, A. Lauzon.

Plomberie, G. Quintal.

Brique, M. Chartiers.

Enduits, pas donnés.

Peinture et vitrerie, pas donnés.

Propriétaire, Gaspard Dufresne.

Rue Visitation.—No 104. Une bâtisse à 2½ étages, deux logements.

Travaux faits à la journée, Propriétaire, C. E. L. Desaulniers.

Rue Champlain.—Une bâtisse à deux étages, deux logements.

Entrepreneur général, Jos. Racette. Propriétaire, Jos. Martel.

Rue Plessis.—Une bâtisse à 2½ étages, un logement (résidence.)

Maçonnerie, Bélanger et Guernon. Charpente et Menuiserie, A. Messier.

Couverture, J. B. Charest. Plomberie, do

Brique, A. Messier. Enduits, J. Dépatie.

Peinture et vitrerie, Messier. Propriétaire, Jos. Lauzon.

Rue St-Jacques.—Trois bâtisses à 2½ étages formant trois logements et trois magasins.

Entrepreneur général, Damase Legault.

Propriétaire, Philéas Vanier. Rue Ontario, coin Gain.—Doux bâtisses à 3 étages formant deux logements et magasins.

Maçonnerie, Joseph Proulx. Charpente et Menuiserie, Alfred Delorme.

Couverture, State & Co. Plomberie, do

Brique, Narcisse Racette. Enduits, Etienne Pelletier.

Peinture et vitrerie, L. Z. Mathieu. Propriétaire, Dr J. B. Wheher.

Chez MM. J. B. RESTHER & Fils architectes.

Rue Dorchester Ouest.—Une église. Maçonnerie, Plante & Dubuc.

Propriétaires, Pères Franciscains. Chez M. ALEX. C. HUTCHESON, architecte.

Rue St-Urbain.—Une école. Maçonnerie, R. Wilson.

Charpente et menuiserie, L. Puton & Son.

Couverture, Montréal Roofing & Co.

Plomberie, W. M. Briggs, Brique, I. W. Peel.

Peinture et vitrerie, W. Young. Poatrelles en fer, Dominion Bridge & Co.

Propriétaires, Commissaires des Ecoles Protestantes.

Chez MM. ROY & GAUTHIER.

Ottawa.—Intérieur de l'Eglise du Sacré-Cœur.

Menuiserie.—Jos. Bourque, Hull. Enduits.—Jos. Bourque, do

Propriétaires, RR. PP. Oblats. Rue St-Denis.—Une bâtisse à 3

étages, formant 3 logements. Maçonnerie, J. B. St-Louis.

Charpente et Menuiserie, U. Pauzé. Couverture et Plomberie, Drapeau

& Savignac. Brique, J. B. St-Louis.

Enduits, H. Contant. Peinture et vitrerie, J. D. Beaulieu.

Propriétaire, J. B. St-Louis.

NOTES.

M. J. Alcide Chaussé: architecte 153 rue Shaw, a préparé les plans pour quatre résidences à 3 étages, avenue

Seymour, dont deux pour M. A. Bélanger et deux pour M. M. Ouimet.

FRANÇOIS RIVEST,
ENTREPRENEUR-MENUISIER
4 Mitcheson Avenue.

HORMISDAS CONTANT,
Contracteur Plâtrier.
475½ Rue Lagauchetière, MONTREAL

EUSEBE PAQUETTE
ENTREPRENEUR-BRIQUETIER
264 LOGAN, Montréal.

LAMBERT & FILS, Constructeurs
—129-131—
Tel. 645. Rue Berri, Montréal

LEANDRE DEMERS
MENUISIER ET CHARPENTIER
— 56 Rue St-Dominique, Montréal.

LABREQUE & MERCURE,
ENTREPRENEURS-MENUISIER,
87 rue STE-ANDRÉ, Montréal.
Tel. Hille 6232.
A. DEMERS C. BRUNET

URBALDE GARAND TANCREDE D TERROUX

Garand Terroux & Cie
BANQUIERS ET COURTIERS
No 3 Place d'Armes, Montréal.

Effets de commerce achetés. Traités émis sur toutes les parties de l'Europe et de l'Amérique. Traités des pays étrangers encaissés aux taux les plus bas. Intérêt alloué sur dépôts. Affaires transigées par correspondance.

faisant aff. sous les noms de

DRAPEAU, SAVIGNAC & CIE
140 Grande Rue St-Laurent, Montreal
Ferblantiers, Plombiers, Couvresse
ET PROPRIETAIRES D'APPAREILS DE CHAUFFAGE.

Assortiment très varié et complet d'ustensils de cuisine, Contellerie, Lampes, Gazeliers, Brackets, Globes, etc., à des prix très modérés

Ils se chargent de tout ouvrage, tel que Couvertures en Ardoise, en Ferblanc, en Tôle galvanisée, et toutes espèces de réparations à des prix très modérés.

Spécialité pour la pose et les réparations des Fournaises à l'eau chaude, à vapeur, haute et basse pression, des Fournaises à l'air chaud, et des Fournaises à l'eau chaude et à l'air chaud combinés.

C. A. MARTIN & CIE.

—FABRICANTS DE—

Téléphones Patentés de Martin,

POUR

Bureaux, Magasins et Manufactures.

ANNONCIATEURS,

Cloches et autres Instruments Electriques de tout genre.

Manufacture et Bureau:

8 RUE ST-ANTOINE, - MONTREAL.

Tous nos instruments sont garantis de valeur égale à ceux des meilleures fabriques américaines et sont vendus à des prix aussi bas qu'il est possible d'atteindre avec une fabrication de première classe.

Sur demande nous fournirons des estimés et des Catalogues.



ROBIN & SADLER

MANUFACTURIERS DE

COURROIES EN CUIR

2518, 2520 et 2522 Rue Notre-Dame, MONTREAL.

H. C. LEBLANC, prés. O. LÉTOURNEUX, vice-prés. J. LÉTOURNEUX sec.-trés

LÉTOURNEUX, FILS & CIE

MARCHANDS-FERRONNIERS

NOS. 261, 263 ET 265, RUE ST-PAUL

A l'enseigne de l'enclume,

MONTREAL

LA BOUILLOIRE A EAU CHAUDE "STAR"

POUR LE CHAUFFAGE DES EDIFICES ET RESIDENCES

Reconnue aujourd'hui comme étant supérieure à toutes autres.

VALLEYFIELD, 9 mai 1892.

MM. E. A. MANNY & CIE.

Messieurs, — Je suis très heureux de constater que les fournaises "Star" installées dans l'église de Ste-Océile, en novembre dernier, ont donné pleine et entière satisfaction. L'église a été mieux chauffée et nous avons dépensé quinze tonnes de charbon de moins que l'hiver précédent.

Votre obéissant serviteur,

J. O. ROUSSIN, Ptre, Curé.

Brevetée en Canada et aux Etats-Unis
MANUFACTUREE PAR

E. A. MANNY & CIE

590 Rue Craig, Montreal

Demander nos catalogues, certificats, circulaires et listes de prix.

The EDWARD CAVANAGH Co.

MANUFACTURIERS ET IMPORTATEURS.

Ferronneries, Poêles, Ustensiles de Ménage, Fournitures de Plombiers, Tuyaux en Grès, etc., Peintures, Huiles, Vernis, Verres à Vitres, etc.

Huiles à Lubrifier et à Bruler * Composé "Sun" pour Bouilloires

Charbon "Scranton" de la Delaware Lakawanna & Western R. R. Co'y

Nos. 2547, 2549, 2551 & 2553 RUE NOTRE-DAME, MONTREAL

Téléphone Bell 8025.

Coin de la rue des Seigneurs.

Marble and Granite Works

Côte-des-Neiges, Montréal.

J. & P. BRUNET

Importateurs et Manufacturiers de

Monuments, Tombes, Charniers, Poteaux, Copings et toutes sortes d'Ouvrages de Cimetières

Réparations en tous genres à des prix très modérés.

Résidence: J. BRUNET Côte-des-Neiges
Téléphone 4032.

GRAINES DE SEMENCE.

Semences et Graines des Champs, de Jardins et de Fleurs.

Blé Blanc de Russie, de la Mer Noire, Ecossais (Fife) et du Manitoba. Seigle, Lentilles, Mil, Trèfle, Avoine Blanche et Noire et d'Australie.

Echantillons et prix envoyés sur demande, ainsi que les catalogues illustrés de grains, de légumes et de fleurs.

WM. EVANS,

Importateur de Graines de Semence

80, 91 et 92 RUE MCGILL

MONTREAL.

NOS PRIX COURANTS

Table listing various metals and their prices. Includes sections for 'MÉTALUX', 'FERRONNERIE ET QUINCAILLERIE', and 'CLOUS, ETC.' with sub-sections for 'Clous coupés à chaud', 'Clous coupés à froid', and 'Clous à rivet'.

Table listing 'Limes, râpes et tiers-points' with prices for different qualities and types.

Table listing 'TOLE' (Sheet Metal) with prices for various sizes and types like 'Noire', 'Galvanisée', and 'Etamée'.

Table listing 'FERBLANC' (White Iron) with prices for 'Coke I C', 'Charbon de bois I C', and 'Pour chaque X'.

Table listing 'TUYAUX' (Pipes) with prices for 'Tuyaux en gros' and 'Tuyaux de réduction'.

Table listing 'Coudes ronds' (Round Elbows) with prices for different sizes.

Table listing 'Connection simple carrée ou fausse lquerre' (Square or False L-shaped Connections) with prices.

Table listing 'Connection double, carrée ou fausse lquerre' (Double Square or False L-shaped Connections) with prices.

Table listing 'Syphon' (Siphons) with prices for 'simple' and 'double' types.

Table listing 'Tuyaux à cheminée' (Chimney Pipes) with prices for different sizes.

Table listing 'Ciments' (Cements) with prices for 'Ciment de Portland', 'do Romain', and 'do de Québec'.

Table listing 'PLATRE POUR LA TERRE' (Plaster for Earth) with prices for 'Le quart' and 'Au char'.

Table listing 'BRIQUES' (Bricks) with prices for 'De Montréal', 'Du Bord de l'eau', and 'Réfractaires'.

Table listing 'VERRES A VITRES' (Glass) with prices for various sizes like 'United 14 à 35'.

W. & F. P. CURRIE & CIE. No. 100 Rue des Soeurs Grises MONTREAL

IMPORTATEURS DE Tuyaux d'Egouts Ecossais, Ciment de Portland, Têtes de cheminées, etc.

Blanc de Céruse, Glaise à Porcelaine, Fabricants d'Acier Bessemer, etc.

OSCAR GAUDET AVOCAT 1572, NOTRE-DAME MONTREAL

J. M. Marcotte COMPTABLE ET AUDITEUR LIQUIDATEUR DE FAILLITES

58, Rue Saint-Jacques, MONTREAL

Geo. H. Plourde AVOCAT 32 RUE ST-GABRIEL

Bureau du soir, 313, Rue Richmond Marbrerie Canadienne

Granit et Marbres de différentes couleurs 36 Rue Windsor, - - Montréal A. R. CINTRAT MARBRIER SCULPTEUR

Monuments, Pierres Tumulaires et Devants de Cheminées en tous genres, Carrelage en Marbre et Mosaïque, Tables pour Plombiers, Meubliers, etc

Téléphone No. 2272. Restaurateur de Robson.



Pourquoi permettre à vos cheveux gris de vous vieillir prématurément quand, par un usage judicieux du RESTAURATEUR DE ROBSON, vous pouvez facilement rendre à votre chevelure sa couleur naturelle et faire disparaître ces signes d'une décrépitude précoce? Non seulement le restaurateur de Robson restitue aux cheveux leur couleur naturelle, mais il possède de plus la précieuse propriété de les assouplir, de leur donner un lustre incomparable, et de favoriser leur croissance, qualités que ne possèdent pas les teintures à cheveux ordinaires.

Marque de Commerce. Cette préparation est hautement recommandée par des personnes compétentes, plusieurs médecins et autres. En vente partout - 50 centins la bouteille. L. ROYTAILLE, Propriétaire.

Banque Ville-Marie BUREAU PRINCIPAL, MONTREAL Capital souscrit \$500,000 DIRECTEURS: W. WEIR, pres., W. STRACHAN, vice-prés. O. FAUCHER, JOHN T. WILSON, GODF. WEIR. SUCCURSALES: Bertel, Hull, Lachute, Louiseville, Nicolet, St. Osaire, Ste. Thérèse. Département de l'Épargne: Bureau Principal, Hochelaga et Pointe St. Charles, Montréal. Agents à New-York: The National Bank of the Republic, Londres: Banque de Montréal, Paris: La Société Générale.

La Banque Jacques-Cartier Bureau principal, Montréal. CAPITAL PAYE \$500,000 RESERVE 175,000 DIRECTEURS: Alph. Desjardins, M.P., président. A. S. Hamelin, vice-président. Lucien Huot, Dumont Laviolette. A. L. de Martigny. Bureau principal: A. L. de Martigny, directeur-gérant. D. W. Brunet, assistant-gérant. Tancrède Bienvenu, inspecteur.

Agences: Beauharnois, Drummondville, Fraserville, Hull, P. Q., Laurentides, Q., Plouffeville, St. Sauveur, Québec, St. Hyacinthe, St. Simon, Valleyfield, Victoriaville, Ste. Genevieve, Mont., St. Jean Baptiste, Rue Ontario, St. Henri, Q., Corresp. à Londres, Glyn, Mills, Currie & Co., do à Paris, Crédit Lyonnais, do à New York, Nat. Bank of Republic, do à Boston, The Merchants Nat. Bank do à Chicago, Bank of Montreal.

Banque d'Hochelaga Capital versé \$710,100 Réserve 200,000 F. X. St Charles, président. R. Bickerdike, vice-président. O. Chaput, J. D. Rolland, J. A. Vaillancourt Directeurs. M. J. A. Prondergast, gérant. O. A. Giroux, assistant-gérant. A. W. Blouin inspecteur.

Bureau Principal MONTREAL Succursales: Trois-Rivières, Joliette, Sorel, Valleyfield, Abattoirs de l'Est, Vankele Hill, Ont., Winnipeg. C. A. Sylvestre gérant. A. A. Laroque gérant. W. L. M. Desy gérant. S. Fortier gérant. C. A. Gareau gérant. H. N. Boire, gérant. Montréal, 1376 Ste. Catherine, O. Tessier, gérant. Département d'épargne, au bureau principal et aux succursales.

Correspondants: Londres, Ang., The Clydesdale Bank, Limited. Paris, France, Le Crédit Lyonnais. New York, National Park Bank, Importers and Traders Nat. Bank, Ladenburg, Thalmann & Co. Boston, Third National Bank, National Bank of Redemption. Collections dans tout le Canada aux taux les plus bas. Emet des crédits commerciaux et des lettres circulaires pour les voyageurs, payables dans toutes les parties du monde.

La Banque du Peuple FONDEE EN 1835. CAPITAL \$1,200,000 RESERVE \$550,000 JACQUES GERRIER, Ecr., président. J. S. BOUQUET, Ecr., caissier. WM. RICHIE, Ecr., assistant caissier. ARTHUR GAUON, inspecteur. SUCCURSALES: Québec, basse-ville, P. B. Dumoulin, gérant. do St. Roch, Nap. Lavole, gérant. Trois-Rivières, P. E. Panneton, gérant. St. Jean, Ph. Beaudoin, gérant. St. Jérôme, J. A. Thérberge, gérant. St. Rémi, O. Bédard, gérant. Montréal, rue Ste. Catherine, A. Fournier, gérant. Montréal Notre-Dame Ouest, H. St-Mars, gérant. CORRESPONDANTS: Londres, Ang., M.M. Glyn, Mills, Currie & Co. do The Alliance Bank (limited). New York: The National Bank of the Republic. Boston: The National Revere Bank. Revue économique, page 621.

A. E. POIRIER AVOCAT 35 Rue St-Jacques, Montréal Téléphone 900 Résidence, 277 rue St-Hubert, phone 611.

ARCHITECTES

B. P. Tiroir 509. Téléphone 9321.

Theo. Daoust

(Ci-devant de Daoust & Gendron)

Architecte et Evalueur

162, RUE ST-JACQUES, MONTREAL

Bloc Barron.

2me étage.

Elevateur.

JOSEPH PERRAULT.

SIMON LESAGE.

Perrault & Lesage

Architectes et Ingénieurs

17, Cote de la Place d'Armes

Téléphone Bell, 1809.

Spécialité: Evaluation pour Expropriation.

V. Roy & L. Z. Gauthier

Architectes Evalueurs

162, RUE ST-JACQUES

BLOC BARRON

Elevateur.

Telephone 2113.

COX & AMOS

Architectes et Ingénieurs

A. Arthur Cox, R.L.B. A., L. A. Amos, C.E

17 Cote de la Place d'Armes.

Téléphone Bell 2758.

J. HAYNES

ARCHITECTE

TEL. BELL, 1723,

Ingénieur civil et Mécanicien

180, Rue St-Jacques

Solliciteur de Brevets.

3e étage, Chambre 8

R. Montbriand

ARCHITECTE ET MESUREUR

42, RUE ST-ANDRE, 42

MONTREAL

J. EMILE VANIER

(Ancien élève de l'Ecole Polytechnique)

Ingénieur Civil et Arpenteur

No 107 RUE ST-JACQUES

En face du Carré de la Place d'Armes

se charge de plans de ponts, aqueducs, égouts, de traces de chemins de fer et routes d'arpentages publics et particuliers, de demandes de brevets d'invention etc.

Téléphone No 1800

G. DE G.-LANGUEDOC

Ingénieur Civil et Architecte

BUREAU: 180 rue St. Jacques, Montreal.

Telephone No. 1723, Chambre 7, 3e Etage.

Chemins de fer, Ponts, Canaux, Constructions Civiles, etc. Brevets d'invention, Marques de Commerce, Evaluations.

J. B. RESTHER & FILS

ARCHITECTES

Chambres 60 et 66 - Bâtisse "IMPERIAL"

107 rue ST-JACQUES, Montréal.

Tel. 1800.

F. NAUBERT & FILS

Agents d'Immeubles et d'Assurances

Inspecteurs pour la "Sun Life Ass. Co.

SPECIALITÉ:

Collections, Inventaires, Comptabilité, Location

Argent à prêter sur première hypothèque

1608 Rue Notre-Dame, - Montréal

Tel. Bell No. 511.

Chambre 9.

AGENTS D'IMMEUBLES

LACHLAN MACKAY

Agent d'Immeubles, d'Assurances et de Finances

BATISSE DU TEMPLE

No 185 ST-JACQUES.

CHARLES HOLLAND

VENTE ET ACHAT

- DR -

PROPRIÉTÉS

SUR COMMISSION

249, rue St - Jacques

Bureau d'Experts, d'Evalueurs et Dessinateurs

A. GENDRON,

JAS. I. BOGUE,

Architecte et Evalueur.

Comptable, Expert et Evalueur.

L. F. LAROSE,

Agent d'Immeubles, Expert et Evalueur.

Spécialité: Evaluation pour Expropriation.

Tel. Bell 2540. 99 Rue St-Jacques, Montréal.

C. J. McCUAIG,

R. A. MAINWARING,

Toronto.

Montréal.

McCuaig & Mainwaring

DE MONTREAL ET TORONTO

Courtiers d'Immeubles et Placements.

BUREAUX:

147 rue St-Jacques,

18 rue Victoria,

MONTREAL.

TORONTO.

Téléphone Bell 2433.

R. GOHIER & FILS

AGENTS D'IMMEUBLES ET DE FINANCES

Evalueurs et Règlements des Pertes causés par les Incendies

Prêts d'Argent sur Hypothèque

Bureau No. 4 rue St-Laurent, Montréal

(Coin de la rue Craig)

Bell Telephone 7087

Chambre No. 1

E. R. Gareau

AGENT D'IMMEUBLES ET PRETS D'ARGENT

1586 1/2 Rue NOTRE-DAME

Vis-à-vis le Palais de Justice.

OFFRE EN VENTE propriétés de ville et de campagne.

A LOUER, magasins et maisons privées.

PRETS D'ARGENT sur première hypothèque à 5 o/o.

LOCATION DE MAISONS, attention particulière donnée à cette branche.

Téléphone Bell 2940.

ANNONCES.

SI vous avez quelque chose à annoncer quel que part, en aucun temps, écrivez à G.E.O. P. ROWELL & CIE, No 10 Spruce Street New-York.

QUICONQUE a besoin d'informations au sujet d'annonces, fera bien de se procurer un exemplaire de "BOOK FOR ADVERTISERS," 368 pages; prix, une piastre. Expédié par la maille, franco, sur réception du prix. Contient une compilation faite avec soin, d'après le "American Newspapers Directory," de tous les meilleurs journaux, y compris les journaux spéciaux; donne la cote de la circulation de chacun, avec beaucoup de renseignements sur les prix, et autres sujets se rapportant aux annonces. Ecrire 19 ROWELL'S ADVERTISING BUREAU, a 10 Spruce Street, New York

J. Cradock Simpson & Cie

AGENTS D'IMMEUBLES ET DE FINANCES

OFFRENT EN VENTE—Résidences de première classe; bonnes maisons; propriétés commerciales et magnifiques lots à bâtir.

OFFRENT A LOUER—Maisons meublées, maisons non meublées et Magasins FONT DES PRETS sur bonnes hypothèques à des taux d'intérêt très bas.

ASSURENT les risques de tout genre dans les Compagnies de premier ordre. ADMINISTRENT LES PROPRIETES pour les propriétaires ou fidé-commissaires, au mieux de leurs intérêts.

VENTE D'IMMEUBLES A L'ENCAN, tous les quinze jours, le MERCREDI.

Bâtisse de l'Assurance la Guardian

181, RUE ST-JACQUES, MONTREAL

RERUE IMMOBILIERE

Montréal, 23 mars 1893

L'activité signalée depuis quelques semaines se maintient. D'ailleurs la loi de la dernière session exigeant l'enregistrement avec paiement de la taxe dans les trente jours de la date de l'acte, à peine de nullité, fait entrer en ce moment bon nombre de ventes retardées. Il y en aura encore beaucoup cette semaine et la prochaine. Le délai de 30 jours pour le paiement de la taxe sur les ventes enregistrées du 24 juin au 2 juillet 1892 expire lundi et il ne sera probablement pas prolongé.

On trouve dans la côte des ventes quelques transactions importantes, dont les prix vont jusqu'à \$35,000. Les quartiers de la partie Est, Ste-Marie et St-Jacques, ont plus de ventes que d'habitude; St-Antoine a de grosses ventes; la Côte St-Antoine également.

Les lots à bâtir ont rapporté les prix suivants.

Ville;

LE PIED

Rue Dufresne.....	27c
" St-Denis.....	60c
" Rivard.....	28 1/2c
" Sherbrooke (est).....	77c
" St-Luc.....	63c
Avenue Seymour.....	90c
Rue Drummond.....	\$1.25
Avenue Summerhill.....	\$1.00
Rue Marie-Anne.....	15c

Montréal Annexe;

Rue St-Louis.....	25 1/2c
Côte St-Antoine;	
Avenue Elm.....	65c
Sue Boulevard.....	20c

Voici les totaux des prix de ventes par quartiers:

Quartier Ste-Marie.....	\$ 26,531.75
" St-Jacques.....	24,807.00
" St-Louis.....	25,125.00
" St-Laurent.....	16,000.00
" Centre.....	35,286.00
" St-Antoine.....	70,812.22
" St-Jean-Baptiste.....	15,375.00
" Hochelaga.....	3,200.00
" St-Gabriel.....	15,481.50
Côte St-Louis.....	5,100.00
Mill End.....	1,225.00
Montréal Annexe.....	500.00
Ste-Cunégonde.....	28,290.00
St-Henri.....	1,515.00
Côte St-Antoine.....	48,862.80
	\$ 313,011.27
Semaine précédente.....	256,559.32
Ventes antérieures.....	1,097,516.81
Depuis le 1er janvier.....	1,667,037.20
Semaine correspondante 1892.....	\$ 248,055.70
" " " 1891.....	179,072.56
" " " 1890.....	134,288.14
" " " 1889.....	187,428.97
" " " 1888.....	174,528.87
A la même date 1892.....	\$3,330,559.10
" " " 1891.....	4,042,136.43
" " " 1890.....	2,121,762.00
" " " 1889.....	1,452,304.42
" " " 1888.....	1,873,765.63

Il y a encore une bonne demande de fonds à placer sur hypothèques et la somme enregistrée la semaine der-

nière reste dans le moyenne de l'année. Les taux sont stationnaires. Il y a 6 prêts à 5 p. c.; pour \$700 \$4,500, \$5,912, \$6,000, \$8,000 et \$10,000; quatre à 5 p. c., pour \$3,000, \$3,500, \$9,000, \$22,000. Les autres sont à 6, 7 et 8 p. c.

Voici les totaux des prêts par catégories de prêteurs:

Cies de prêts.....	\$ 27,825
Assurance.....	20,412
Autres corps.....	29,500
Succession.....	85,907
Particuliers.....	
	\$ 112,744
Semaine précédente.....	357,400
Semaines antérieures.....	1,506,837
Depuis le 1er janvier.....	\$ 1,976,981
Semaine Correspondante 1892.....	\$ 30,975
" " " 1891.....	56,859
" " " 1890.....	54,421
" " " 1889.....	97,219
" " " 1888.....	78,954
A la même date 1892.....	\$ 1,122,996
" " " 1891.....	2,534,984
" " " 1890.....	1,072,680
" " " 1889.....	957,113
" " " 1888.....	1,135,967

JOHN JAMES BROWNE, Architecte. JOHN JAMES BROWNE & SON, Agents d'Immeubles.

Si vous désirez acheter, vendre ou acquérir

Des Propriétés

Adressez-vous à

JOHN JAMES BROWNE & SON

Bâtisse Nordheimer), 207 Rue St-Jacques.

Evaluation de propriétés. Règlement de pertes d'incendie.

VENTES ENREGISTREES

Semaine terminée le 18 mars 1893

MONTREAL EST

QUARTIER STE-MARIE

Rue Ste-Catherine, P. du lot 1572, quartier Ste-Marie, terrain avec maison Nos 852 à 856 rue Ste-Catherine, et No 87 rue Parthenais, vendu par Wilfrid Lamoureux à Ernest Marceau: prix \$7,500.

Avenue Paterson, lots 502a, 5, 6, 7, 8, 9 et 10 quartier Ste-Marie, terrains mesurant 20 x 50 chacun, excepté le dernier qui mesure 21 x 50; maisons nos 15 à 19, Avenue Paterson, vendus par Mme J. W. Paterson à Narzal Birtz Desmarteau: prix \$1900,

Rue Gain, lot 1180, quartier Ste-Marie, terrain mesurant 4,200 pieds en superficie; maison Nos 367 à 373 rue Gain, vendu par Alphonse Bourassa à Anthime Gadbois, prix \$2,500.

Rue Shaw, lot 481, quartier Ste-Marie, terrain 49-7 en front, 48-6

ARGENT A PRETER

en tout temps, sur propriété de cité de première classe. Intérêt peu élevé et conditions très faciles pour remboursement.

Sun Life Assurance Company OF CANADA

R. MACAULAY, Directeur-Gérant,
1766 rue Notre-Dame, Montréal.

Revenu.	Actif.	Assurance sur la vie en vigueur
1,134,867.61	3,493,700.88	23,901,046.64

Polices sans condition.

H. A. MILLER

Peintres de Maisons, d'enseignes et de Rideaux

Tapisserie et Décorateur, Doreur, Vitrier, Imitateur, Blanchisseur, etc.

1996 RUE STE-CATHERINE, MONTREAL

Résidence, 95 rue Jacques Cartier.

en arrière x 53, compris dans la rue Tansley, vendu par Mme. veuve J. B. Duhamel à la Cité de Montréal: prix \$2084.

Rue Visitation, lot 1122, quartier Ste-Marie, terrain mesurant 42 x 121, maison Nos 391 à 393a rue Visitation, vendu par Sophie Vezeau et autres à Adolphe Favreau: prix \$3,000.

Rue Visitation, lot 295, quartier Ste Marie, terrain mesurant 6087 pieds en superficie, maison Nos 75 et 77 rue Visitation, vendu par Catherine Rowley et autres à Michel Laforce: prix \$7000.

Rue Dufresne, lot 1359-40, 41, 42 quartier Ste-Marie, terrains mesurant 2,600 p. en superficie chacun, vacants, vendus par la succession James Skelly à Peter Rowan, prix \$14\$4.

QUARTIER ST-JACQUES

Rue Amherst, P. du lot 399, quartier St-Jacques, terrain mesurant 63-2 en front, 57-7 en arrière x 78; maisons Nos 112 à 116 rue Amherst, vendu par Philippe Dufresne à Hormisdas Therrien: prix \$3,500.

Rue St-Denis, lot 1202-22 quartier St Jacques, terrain mesurant 25 x 95, vacant, vendu par Arcade Dépatie à François Pauzé: prix \$1400.

Rue St-Hubert, lot 1203-181, quartier St-Jacques, terrain mesurant 25 x 109, maison No 670 rue St-Hubert, vendu par le shérif de Montréal à l'hon. A. C. Papineau: \$4303.

Rue Rivard, lot 1202-39 quartier St-Jacques, terrain mesurant 20 x 70, vacant, vendu par Wm Nicholson à Virginie Rochon veuve de Frs Meunier dit Lagassé: prix \$400.

Rue Jacques-Cartier, partie du lot 1186 quartier St-Jacques, terrain mesurant 53-4 x 67 3, maison Nos 450 à 454 rue Jacques-Cartier, vendu par Jos. I. Loyer à Léandre Ouimet fils, et Calixte Roussin: prix \$2,104.

Rue St-Hubert, lot 1203-253 quartier St-Jacques, terrain mesurant 25 x 109, maison Nos 780 et 782 rue St-Hubert, vendu par le shérif de Montréal à la Banque Ville-Marie: prix \$3,600.

Rue St-André, partie du lot 542 quartier St-Jacques, terrain mesurant

P. A. BEAUDOIN, L.L.B.

NOTAIRE

ARGENT A PRETER sur hypothèque et propriétés achetées et vendues.

Téléphone 2421.

1er étage, Chambre 20 et 21, Bâtisse Impéria,

36 x 85, maison Nos 29 à 33 rue St-André, vendu par Louis N. St-Antoine à C. Robillard et Cie.: prix \$3,000.

Rue Amherst, partie du lot 581 quartier St-Jacques, terrain mesurant 22 x 80, bâtisse No 161 rue Amherst, vendu par Jos. Richard à Octave Bélanger: prix \$1,000.

Rue St-Hubert, lot 1203-167 quartier St-Jacques, terrain mesurant 2744 pieds en superficie, maison en pierre et brique, Nos 476 à 480 rue St-Hubert, vendu par Mme Henri A. Plamondon à Edouard Cadieux: prix \$5,500.

QUARTIER ST-LOUIS

Rue Fortier, partie des lots 780-5 et 6 quartier St-Louis, terrain mesurant 2,200 pieds en superficie, maison No 78 à 86 rue Fortier, vendu par Chas Chaussé à Sarah Larose veuve de L. L. Maillet: prix \$5,500.

Rue St-Elizabeth, lot 650 quartier St-Louis, terrain mesurant 4,405 p. en superficie, maison No 226 à 236 rue St-Elizabeth, vendu par James Robertson à Antoine Amiot: prix \$10,000.

Rue Cadieux, la moitié S. O. du lot 939-14 quartier St-Louis, terrain mesurant 20 x 72, maison No 754 rue Cadieux, vendu par The Montreal Loan and Mortgage Co. à Chas Hayward: prix \$1.00 et autres considérations.

Rue St-Elizabeth, lot 862 quartier St-Louis, terrain mesurant 1905 p. en superficie, maison No 189½ à 193 rue Ste-Elizabeth, vendu par J. Bte Drapeau à Alphonse Piché: prix \$3000.

Rue Ste-Elizabeth, lot 664 quartier St Louis, terrain mesurant 1967 p. en superficie, maison No 185 et 187 rue Ste-Elizabeth, vendu par L. A. W. Proulx à Alphonse Piché: prix \$3,500.

Rue Sherbrooke, partie du lot 894-1 quartier St-Louis, terrain mesurant 4049 p. en superficie, vacant, vendu par Nap. Tousignant à Guillaume Henri Desjardins: prix \$3,125.

QUARTIER ST-LAURENT

Rue Hutchison, lots 44-124 et 125 quartier St-Laurent, terrains mesurant 25 x 89 chacun, maisons Nos 97 à 107 rue Hutchison, vendus par Amédée Gaboury à Ambrose J. Higgins: \$16,000.

MONTREAL OUEST

QUARTIER CENTRE

Rue Craig, lot 163 quartier Centre, terrain mesurant 5,881 p. en superficie, bâtisses Nos 566 à 570 rue Craig, vendu par Geo B. Burland à The Montreal Street Ry. Co.: prix \$35,286, (\$6 le pied.)

QUARTIER ST-ANTOINE

Rue St-Luc, p des lots 1658 et 1659 quartier St-Antoine, terrain mesurant 52-4 en front, 52-10 en arrière x 155-6, vacant, vendu par Thomas Judah à Rév. John Williamson: prix \$5,153.37.

Avenue Seymour, lots 1641-10 et 11 quartier St-Antoine, terrain mesurant 2,128 p. en superficie chacun; vacants, vendu par Louis Malouin à Antoine Bélanger: prix \$3,829.50.

Rue Drummond, lots 1504-3 et 4 et P, de 504-2 quartier St-Antoine, terrain mesurant 68-9 en front, 68-5 en arrière x 100, vacant, vendu par Thomas Badenach à George Trenholme Bishop: prix \$10,060, (\$1.25 le pied.)

Rue Mackay, lot 1585-2 quartier St-Antoine, terrain mesurant 22-9 x 108-8, maison en pierre No 54 rue Mackay, vendu par Mme James A. Laurason à John Patterson: prix \$9,000.

Rue Crescent, lot 1793-75 et p. de 74 quartier St-Antoine, terrain mesurant 33-7 x 100, maison en construction, vendu par la succession Geo. Ross à Elizabeth Jane Ross: prix \$12,919.35.

Rue St-Martin, p. des lots 365 et 364 quartier St-Antoine, terrain mesurant 18-10 x 102-3, maison en brique No 224 rue St-Martin, vendu par Mme veuve John Fraser à Jane Ellen Robertson épouse de John Caldwell: prix \$2,350.

Ruelle Taillefer, lots 554 et 555 quartier St-Antoine, terrain mesurant 61 x 60, maisons en bois No 2 à 6 ruelle Taillefer, vendu par J. B. Major à Félix Handgrave dit Champagne: prix \$2,000.

Avenue Summerhill, lot 1726-y-1 quartier St-Antoine, terrain mesurant 25 x 100, vacant, vendu par Mme veuve T. M. Taylor à Rév. Ephraim Scott: prix \$2,500.

Avenue Summerhill, lot 1726-y-3, quartier St-Antoine, terrain mesurant 25 x 100, vacant, vendu par Mme veuve T. M. Taylor à Rév. John Scrimger, prix \$2,500.

Avenue Summerhill, lot 1726-y-2, quartier St-Antoine, terrain mesurant 25 x 100, vacant, vendu par Mme veuve T. M. Taylor à Rév. James Ross: prix 2,500.

Rue Sherbrooke, lot 1413, quartier St-Antoine, terrain mesurant 27-4½ x 117, maison en pierre No 856 rue Sherbrooke, vendu par Mme Harrison Watson à Fanny Coate Godfrey épouse de Kennet W. Blackwell.

Rue Stanley, lot 1503 quartier St-Antoine, terrain mesurant 21.6 x 115; maison à 2½ étages en brique No 98 rue Stanley, vendu par David Miller à John P. Clendinneng: prix 5,500.

HOCHELAGA

QUARTIER ST-JEAN-BAPTISTE

Rue Marie-Anne, lot 1-277 quartier St Jean-Baptiste, terrain mesurant 25 x 100, vacant, vendu par Joseph Simard à Arthur Gravel: prix \$375.

Rue Rivard, lot 15-227 quartier

St Jean-Baptiste, terrain mesurant 20 x 70, maison en brique No 527 et 529 rue Rivard, vendu par François Thibault à James Wyatt: prix \$2,300.

Avenue Duluth, lot 108 et la moitié de 96 quartier St-Jean-Baptiste, terrain mesurant 4,404 pieds en superficie, maisons en bois Nos 348 à 352 Avenue Duluth, vendu par Kent et Turcotte à Joseph Daniel Caisse: prix \$1,475.

Rue de Brébœuf, lot 7-50 quartier St Jean-Baptiste, terrain mesurant 25 x 80, maison en bois No 96 rue de Brébœuf, vendu par Joseph Hogue à Jos. Langlois dit Lachapelle: prix \$650.

Avenue Mont-Royal, p. des lots 15-693, 14-5 et 6 quartier St Jean-Baptiste, terrain mesurant 1963 p. en superficie, maison No 146 et 148 Avenue Mont-Royal, vendu par Théodore Lenoir à Léandre Ouimet fils et Cléophas Roussin: prix \$2,500.

Rue Amherst, lot 8-20, quartier St. Jean-Baptiste, terrain mesurant 2,750 p. en superficie, vendu par Léon Abel à Victorine Daoust épouse de Chas Gagnon: prix \$900.

Rue Berri, lots 15-73 à 74; 15-104, 73 et 74, quartier St-Jean-Baptiste, terrains mesurant 40 x 80; maisons en bois et brique, vendus par Cyrille Landry à Joseph Léard et Marceline Brisson, son épouse; prix \$3,350.

Ruelle Berri, lots 19-174 et 175, quartier St-Jean-Baptiste, terrains mesurant 20 x 40 chacun, vacants, vendus par Elizabeth et Joseph Galarneau à Marie Mélina Mélina Beauchamp veuve de Jos. O. Chevigny; prix \$275.

Rue des Erables, lot-66, quartier St-Jean-Baptiste, terrains mesurant 24 x 94, maisons Nos 573 et 575 rue des Erables, vendu par Alfred Benn à Brissett & Barry; prix \$2,000.

Rue Pantaléon, lot 15-1204, quartier St-Jean-Baptiste, terrain mesurant 20 x 65; maison en bois et brique, Nos 179 et 181 rue Pantaléon, vendu par Dieudonné Juteau à Jules Bourguignon, prix \$1550.

HOCHELAGA

Rue Robillard, partie du lot No 102, quartier Hochelaga; terrain mesurant 15 x 100; maison No 36 rue Robillard, vendu par John Bramley à Wm. Walker; prix \$1200.

Rue Desery, lot 54-100, quartier Hochelaga, terrain mesurant 25 x 100, maisons No 191-191a rue Desery, vendu par Albert Morin à Stanislas David; prix \$2,000.

QUARTIER ST-GABRIEL

Rue St-Patrick, lot 2510-1, quartier St-Gabriel, terrain mesurant 29,060 p. en superficie, vacant, vendu par The Consumers' Cordage Co. à Elisha M. Fulton, senr; prix \$15,000.

Rue Knox, lot 3399-141 quartier St-Gabriel; terrain mesurant 2407 p. en superficie, vacant, vendu par Moses Roberts à Narcisse Fortin; prix \$481.50.

COTE ST-LOUIS

Rue St-Louis, lots 198-25, 64 et 65 Côte St-Louis; terrains mesurant ensemble 150 x 48; maison No 22 rue St-Louis, vendus par The Montreal Loan and Mortgage Co. James Delany prix \$900.

Rue Champlain Lot 329-194. Côte St-Louis; terrain mesurant 25 x 80, vacant, vendu par J. U. Emard, à Edouard St-Germain, prix \$150.

Rue Champlain, lot 329-194, Côte St-Louis; terrain mesurant 25 x 80, vacant, vendu par J. U. Emard, à Edmond St-Germain, prix \$150.

Rue Champlain, lot 329-194, Côte St-Louis; terrain mesurant 25 x 80 avec bâtisses, vendu par Edmond St-Germain à Alphonse Poitras; prix \$500.

Rue St-Denis, lot 198-12 Côte St-Louis; terrain mesurant 40 x 75, vendu par Michel Lefebvre & Cie. à Mary London, veuve de Edmond Eares; prix \$1800.

Rue du Palais, lot 198-77, Côte St-Louis; terrain mesurant 40 x 77 d'un côté et 76-3 de l'autre, avec bâtisses, vendu par Adolphe Dagenais à Charles J. Morris, prix \$800.

Rue St-Etienne, lot 324-23, Côte St-Louis; terrain mesurant 20 x 84; avec bâtisses, vendu par Domitier Martel à Charles J. Morris prix \$ plus hypothèques.

Rue Dufferin, lot 329-81, Côte St-Louis; terrain mesurant 25 x 80, vendu par Jean Bte Masson à Charles Lacoursière; prix \$650.00.

Rue Champlain, lot 329-152, Côte St-Louis; terrain mesurant 25 x 80, vacant, vendu par J. U. Emard à Joseph Vézina; prix \$300.

MILE-END

Rue St-Louis, lot 174-3 Mile End; terrain mesurant 20x100; maison en bois No 14 rue St. Louis, vendu par Mme Ed. Guermon, à W.H. D. Xoung; prix \$700.

Rue St. Hippolyte, la moitié S. E. du lot 137-57, Mile-End; terrain mesurant 24,3x87.6: maison en bois, etc, vendu par Ovide Lavoie à Gédéon Desjardins; prix \$525.

MONTREAL ANNEXE.

Rue St-Louis: lot 32-1-56, Cote Ste-Catherine; terrain mesurant 24x80, vacant, vendu par J. C. Mantha et Cie à David Ouimet; prix \$500.

STE-CUNEGONDE.

Rue Richelieu coin Atwater, lots 629, 631, 632 et 635, paroisse de Montréal, terrain irrégulier, maisons Nos 342 à 348 rue Richelieu, 123 à 133 rue Atwater, vendus par Amédée Chaurest à Hormidas Viau; prix \$10-200.

Rue Delisle, lot 694, 695 et 198, Ste-Cunégonde; terrain mesurant 30x75 chacun, avec bâtisses, etc., vendus par Hubert Morin à Adélar Cardinal; prix \$8,000.

Rue St-Jacques, lots 828, 831 et 832, Ste-Cunégonde, terrain mesurant 30-90 chacun; maison, etc., ven-

us par Michel Laniel à Arménus Legault; prix \$10,000.

ST-HENRI.

Rue Delmille, lot 1705-131, St-Henri, terrain mesurant 24x73, vendu par Madame veuve Paul Robert à Alexandre Leclerc; prix \$405.

Rue Gareau, lot 1705-49, St-Henri; terrain mesurant 24x73; sans la bâtisse; vendu par la Sun Life Assurance Co, à Napoléon Eréchette; prix \$210.

Rue Bourget, partie du lot 2019, St-Henri; terrain avec maison en bois etc., vendu par George Langlois à Vitaline Legault dit Deslauriers, épouse de Clovis Léger; prix \$900.

COTE ST-ANTOINE.

Rue Ste Catherine, la moitié nord-est du lot 1421, cote St Antoine, terrain mesurant 40 en front 40.8 en arrière, par 171 pieds en profondeur, avec maison en brivue No 3140 rue Ste-Catherine; vendu par A. A. H. Harris à Charles E. J. Woodley; prix \$6,400.

Avenue Elm, lots 374-1-38, 39, 50, 51, 51, 52 et 53, Cote St-Antoine; terrains mesurant les deux tiers 20x105 chacun et les autres 25x105 chacun vacants vendus par A. E. DeDorimier à Anthime Guenette et A. N. Fauteux, prix \$10.290.

Rue privée, lot 382-13, côte St-Antoine, terrain mesurant 67x100, maison (résidence) etc., vendu par John McKergoro à Annie P. Meredith, épouse de Chas. Perey; prix \$13,750.

Rue Hillside, partie du lot 1412, côte St-Antoine, terrain mesurant 10-371 vieds en superficie, vacant, pendu par Moy Elizabeth Fléet à The Atlantic & North West Railway Co., prix, \$4,665.60.

Rue Boulevard, lots 282-79 B 80 C 80 D, 81 B, C. D; 82 B. C. D.; 83 B. B. C.; 84 A. B. C. et 85, Côte St-Antoine, terrains mesurant ensemble 43786 pieds en superficie, vendus par W. B. Borland et autres à Fayette Brown et Anson McKim; prix, \$8,757.20.

EXTENSION

— DES RUES: —

ST-LAURENT et

St-Charles Boppoméé.

BUREAUX:

No 116 rue St-Jacques

Vis-à-vis le Bureau de Poste

MONTREAL.

J'ai le plaisir d'annoncer aux acheteurs sur l'extension des rues St-Laurent et St-Charles Boppoméé que j'occupe à présent des bureaux plus confortables et plus accessibles à l'adresse ci-dessus, où dorénavant seront transigées toutes les affaires ayant rapport à l'Extension des rues St-Laurent et St-Charles-Boppoméé.

FRED R. ALLEY.

Propriétés à Vendre

A Vente Privée

Par J. Cradock Simpson & Cie

AVENUE LAVAL

Cottage à façade en pierre, 24x37, contenant neuf chambres, en bon ordre; aussi, lot voisin, 24x85, seraient vendus séparément.

RUE CADINUX

Cottage confortable en brique, 9 chambres, en bon état, murs peints à l'huile, manteaux de cheminées en marbre, tuyaux à gaz partout. Prix \$2,100 seulement.

RUE ST-HUBERT

Propriété à logements, façade en pierre, bâtie en 1890, contenant toutes les améliorations modernes, sera vendue au prix coûtant.

RUE FULLUM

Un bloc de terrains près de la rue Ontario, 188x217, bon emplacement pour une manufacture.

RUE ST-JACQUES

Coin de la Côte St-Lambert, une des plus belles propriétés de la rue (au prix demandé) pour faire un placement, 115 pieds 9 pouces de front, sur la rue St-Jacques, environ 86 pieds sur la Côte St-Lambert, et environ 118 pieds sur la ruelle des Fertilisations—superficie, 10,164 pieds,—à moins de 100 verges de la bâtisse de la New York Life. Devra nécessairement augmenter de valeur.

RUE NOTRE-DAME

Un terrain de 22,000 pieds, avec 154 pieds de front sur la rue Notre-Dame, presque en face de la rue Moreau et une profondeur d'environ 150 pieds jusqu'à la ligne des quais. Il y a une bonne maison en pierre à 2 étages bien construite, avec appareil de chauffage à l'eau chaude et bonnes dépendances sur le coin nord-est de la propriété. Le terrain vacant sera vendu à part si on le désire.

RUE ONTARIO

Un bloc de trois maisons, contenant six logements, près de la rue Bleury; donnant un loyer annuel de \$1,400. Excellent placement, les maisons se louent toujours bien à une bonne classe de locataires.

AVENUE DU PARC

Audessus de la rue Milton, un bloc bien situé de maisons à façade en pierre, en bon état, donnant un bon revenu. Prix \$6,000 chacune.

RUE PANET

Un lot de 80x80 pieds, à 75 pieds de la rue Craig, avec une bâtisse en brique solide à 2 étages et trois ailes en brique solide pouvant servir à une institution ou une manufacture

RUE NOTRE-DAME

Un lot de terre voisin du coin de la rue Frontenac, contenant une superficie de 4,750 pieds, avec les bâtisses récemment occupées par les Forges Alpha.

RUE ST-DENIS

Maison à deux côtés de 25x40 sur un lot de 180 pieds sur la meilleure partie de la rue; en bon état et bien louée. Prix \$7,500.

RUE ST-HIPPOLYTE

Petite propriété lambrissée en brique sur fondation en pierre; en bon ordre et bien loué. Prix \$2 000.

RUE ST-LAURENT

Bloc de bâtisses sur un lot de 11x24 avec l'usage d'un passage jusqu'à la rue St-Dominique; comprenant un magasin en brique avec logement audessus, deux côtés de maisons en brique et une maison en bois loyer annuel dépassant \$900 doit sûrement augmenter de valeur.

AVENUE LAVAL

Un beau lot de 24x85, près de la rue Sherbrooke.

J. CRADOCK SIMPSON & Cie
Agent d'immobiliers et
Encanteurs d'Immobiliers
81 rue St. Jacques.

A VENDRE

\$4,500 Un magasin avec logement au-dessus, sur la rue St-Laurent, Conditions faciles.

\$10,000 Sur la rue Cadieux, près de la rue Ontario, un magnifique pâté de maisons en brique, donnant un revenu de \$1,118 par an.

\$8,500 Sur le carré St-Louis, une magnifique maison en pierre à deux logements, louée \$650.

\$5,200 Une maison en bois et brique sur la rue St-Dominique, louée \$896.

\$9,500 Deux beaux cottages sur la rue Laval. En pierre, comprenant quatorze pièces chacun avec fournaise à eau chaude.

\$12,500 Sur la rue St-Dominique, un pâté de maison en brique, loué \$1,200, termes faciles.

\$6,500 Une belle maison en pierre de taille sur la rue St-Antoine, à un seul loyer.

\$3,100 Une maison à deux logements en bois et brique sur la rue Roy, louée \$30

\$5,200 Au coin de l'Avenue des Pins et Ca0 dieux, une maison en brique à trois étages, louée \$480.

\$9,300 Sur la rue Mignonne, un beau bloc de maisons en brique, loué \$968. Conditions faciles.

Sur la rue Sherbrooke, plusieurs beaux lots vacants, à des prix réduits.

\$3,300 Sur la rue Beaudry, une bonne maison en brique, terrain de 42 pds par 75 pds de profondeur avec des bonnes écuries.

Sur la rue St-Hubert, nous avons plusieurs belles maisons à un seul et deux logements, à des conditions les plus faciles.

\$5,300 Sur la rue Mignonne, une magnifique maison à deux logements, près de la rue St-Hubert.

\$7,000 Deux belles maisons sur la rue St-André, en bois et brique, louées \$634. Conditions faciles.

\$8,500 Sur la rue St-George, deux bonnes maisons en bois et brique, louées \$768.

\$7,500 Sur la rue du Parc, deux beaux cottages en pierre avec toutes les améliorations modernes. Termes faciles.

\$15,000 A quelques milles de Ste-Scholastique, un magnifique moulin à farine, et un moulin à sôler le bois et à embouvier, nous échangerons pour des propriétés de ville.

\$12,000 Sur la rue Quesnel, un beau bloc en bois et brique, donnant un revenu de onze por cent.

\$15,000 Dans une petite ville des townships de l'Etat, un magnifique aqueduc donnant un revenu de \$2,000 par an.

\$10,000 Sur la rue Coursol et Atwater, un beau bloc de maisons en bois et brique, loué \$1080. Conditions faciles.

Nous avons encore un grand nombre de propriétés dans presque toutes les différentes parties de la ville, et un grand nombre de lots vacants à des prix très bas.

Argent à prêter à 5 et 6 p. e.

GUIMOND & BROUSSEAU

Agents d'Immeubles et Evaluateurs et Agents pour la Kootney Mining Investment Co.

1562 Rue Notre-Dame.

A VENDRE

— PAR —

C. E. L. DESAULNIERS

AGENT D'IMMEUBLES

No 62 RUE SAINT-JACQUES

MONTREAL.

TELEPHONE: 9027

\$10,700 A vendre, rue St-Antoine, une belle maison en pierre, 4 logements. Conditions faciles.

\$1,750 A vendre, rue Mignonne une maison à deux logements. Conditions faciles.

\$10,000 A vendre, rue St-Denis, une maison en pierre, bien finie.

A vendre, rue Latour, une maison à 4 logements, payable aux mois.

\$4,500 A vendre, rue Sanguinet, une très bonne maison.

\$4,500 A vendre, rue Rivard, une maison contenant six logements. Conditions: payables aux mois.

AVIS—Si vous voulez acheter quelques propriétés, sur demande, je vous enverrai un catalogue contenant un grand nombre de bonnes propriétés.

C. E. L. DESAULNIERS,

62, rue Saint-Jacques,

Heures de bureau de 9 heures à midi.

Bureau du soir 104 rue Visitation.

A. J. E. ST-DENIS, L. L. B.

NOTAIRE

No 62 rue St-Jacques, - MONTREAL

Résidence, 168 rue St-Denis

Argent à prêter sur billets et hypothèques.

Telephone 9037.

L'EQUITABLE, *des Etats-Unis* Compagnie d'assurance sur la Vie

—x 1er Janvier 1892 x—

ACTIF	\$136,198,518 56
PASSIF — Y compris la Réserve sur toutes polices en vigueur (calculée à 4 p. c.) et la Réserve spéciale (pour l'établissement d'une évaluation à 3 p. c.) de \$1,500,000	109,905,537 82
Excédant total non distribué	\$ 26,292,980 56
Reve	\$ 39,054,943 85

Nouvelles polices souscrites en 1891 \$233,118,331.00
Assurances en cours \$804,894,557.00

La POLICE TONTINE LIBRE (la dernière forme d'assurance de la société) ne contient aucun restriction au sujet de la résidence, des voyages, de l'occupation au bout d'un an. Incontestable après un an, et non-confiscable après trois ans. Les réclamations sont payées immédiatement sur réception de preuves satisfaisantes du décès.

SEARGENT P. STEARNS, *Gérant génl pour le Canada.* P. H. LAFERRIERE, *Inspecteur.*

"LA CANADIENNE"
COMPAGNIE D'ASSURANCE SUR LA VIE

Bureau Principal: 114 rue St-Jacques, Montreal
EN FACE DU BUREAU DE POSTE.

Président: HON. J. G. LAVIOLETTE M. C. L.; vice président: F. X. MOISAN.
Secrétaire et Gérant: P. GARON.

SITUATIONS VACANTES
POUR AGENTS ET COLLECTEURS.

S'adresser personnellement ou par lettres à

P. GARON, Gérant,
"LA CANADIENNE" Vie,
114 RUE ST-JACQUES,
MONTREAL.

N. B.—En faisant votre demande, mentionnez }
"Le Prix Courant."

REGISTERED TRADE MARK
LION BRAND
CONFITURES, GELÉES et MARMELADES DE FRUITS
GARANTIES FRUITS et SUCRE
Pour MÉNAGES et pour le COMMERCE

SÉCIALEMENT préparées pour l'usage des Pâtisseries, Boulangers, Confiseurs, etc.; pour Ménages, Pensions, Hôtels, Clubs, Lycées, Couvents, Hôpitaux, etc., etc.

PRIX SPÉCIAUX pour commandes excédant 1 tonne (2,000 lbs.)
Aussi—VINAIGRES PURS, garantis sans addition d'acide. Conserves au vinaigre, etc.
La plus grande usine du genre dans la Puissance.
MICHEL LEFEBVRE & Co.,
NÉGOCIANTS-INDUSTRIELS
MONTREAL.

T. FRENETTE

MANUFACTURIER

COFFRES-FORTS
PORTES de VOUTES

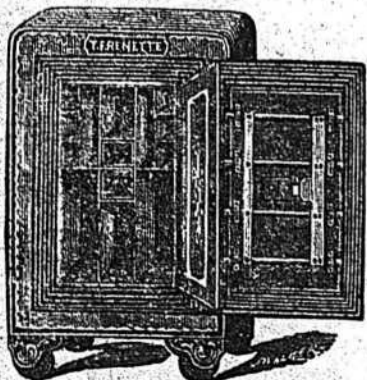
Fournaises pour plâtriers, Grillage et Serrurier.

372—RUE CRAIG—372

MONTREAL

Entre les rues Sanguinet et St-Denis

Ouvrages en fer et Réparations faites avec soin et à Prix Modérés.



Reduction de 50 P. C.

Dans les taux d'assurance sur bâtisses situées dans la cité de Montréal, effectuée depuis le mois de mai 1891,

— PAR —

La Cie d'Assurance Mutuelle
CONTRE LE FEU

De la Cité de Montréal

Bureau: N° 9 COTE ST-LAMBERT

"LA ROYALE"
D'ANGLETERRE

BUREAU PRINCIPAL, AU CANADA MONTREAL

CAPITAL \$ 10,000,000
VERSEMENTS \$29,000,000

Montant placé au Canada pour la protection des porteurs de police, principalement au fonds du gouvernement, \$800,000. Responsabilité des actionnaires illimitée.
LA ROYALE a le plus grand surplus d'actif au-dessus du passif de toutes les Compagnies d'Assurance contre l'Incendie du monde.

WILLIAM TATLEY, Agent principal et Gérant résidant.
E. HURTUBISE et A. ST-CYR, Agents principaux du Départ. français, Montréal.

Nourriture vs. Stimulant.

Les Extraits de Bœuf sont de simples stimulants.
Johnston's Fluid Beef nourrissent parfaitement.
Les Stimulants vous donnent un bien-être temporaire.

La Nourriture vous fait un bien permanent.
Lequel choisiriez-vous pour vous donner des forces?
Johnstons' Fluid Beef ou les **Extraits de Bœuf**.

MAISON

Laurent, Laforce & Bourdeau

(FONDEE EN 1860)

No. 1637 RUE NOTRE-DAME

Téléphone Bell, 1297 MONTREAL

SEULS IMPORTATEURS DES CELEBRES PIANOS



HARDMAN, de New-York.

MARSHALL & WENDELL,
d'Albany, N.-Y.

IVERS & POND, de Boston.

ET DES MEILLEURS

Pianos et Orgues

FABRIQUÉS AU CANADA.

Cette maison, si avantageusement connue par l'excellence des Instruments qu'elle offre au public, et par la satisfaction générale qu'elle a toujours donnée pendant plus de trente années d'existence, mérita à juste titre la confiance de tous les amateurs de musique.

RÉPARATIONS ET ÉCHANGES à des conditions très acceptables, et tous les instruments d'occasion.