



EMPLOI-QUÉBEC ABITIBI-TÉMISCAMINGUE

**PLAN
D'ACTION
RÉGIONAL
2014 ~ 2015**

MARCEL H. JOLICOEUR

Président
Conseil régional des partenaires
du marché du travail de
l'Abitibi-Témiscamingue (CRPMT)

**RACHEL HUOT**

Directrice régionale
Emploi-Québec
Abitibi-Témiscamingue

MOT DU PRÉSIDENT DU CONSEIL RÉGIONAL DES PARTENAIRES DU MARCHÉ DU TRAVAIL ET DE LA DIRECTRICE RÉGIONALE D'EMPLOI-QUÉBEC

C'est avec plaisir que nous vous présentons le **Plan d'action régional 2014-2015** d'Emploi-Québec Abitibi-Témiscamingue. Ce plan, qui s'inscrit dans le nouveau cycle quadriennal 2014-2018, a été élaboré en collaboration avec les membres du Conseil régional des partenaires du marché du travail (CRPMT) ainsi qu'avec les équipes des six centres locaux d'emploi de la région. C'est avec leur expertise, leurs connaissances et leurs compétences particulières que tous ont contribué à l'écriture du plan qui vise une meilleure participation de la population au marché du travail et à soutenir les entreprises régionales dans leurs nombreux défis de main-d'œuvre. Ainsi, vous trouverez dans ces pages les trois grands enjeux d'Emploi-Québec, de même que les stratégies et orientations visées pour y faire face.

Nous croyons fermement que la vitalité de la région passe par l'emploi et c'est un défi de tous les jours; les employeurs sont confrontés à une réalité importante quant à la rareté de certaines compétences. Le défi pour Emploi-Québec et ses partenaires consistera à viser une meilleure adéquation emploi-formation-compétences, notamment dans un contexte de vieillissement de la population et de mobilité plus marquée de la main-d'œuvre.

D'ici 2017, Emploi-Québec prévoit que les entreprises de la région devront pourvoir quelque **12 600 emplois**, dont plus de **80 %** en raison des remplacements, des départs à la retraite et des mouvements de personnel.

Certes, la tâche est considérable, mais la maturité organisationnelle d'Emploi-Québec, qui a franchi le cap de ses 15 ans d'existence, ainsi que son équipe dédiée et expérimentée sur tout le territoire, permettront de relever ce défi de taille en soutenant adéquatement les citoyens et les entreprises de notre belle et grande région.

D'ICI 2017**12 600**EMPLOIS SERONT
DISPONIBLES**80%** en raison des
remplacements,
des départs à la
retraite et des
mouvements
de personnel.

LE DÉFI : UNE MEILLEURE ADÉQUATION ENTRE LES EMPLOIS, LA FORMATION ET LES COMPÉTENCES.

LA MISSION D'EMPLOI-QUÉBEC

Emploi-Québec a pour mission de contribuer à développer l'emploi et la main-d'œuvre ainsi qu'à lutter contre le chômage, l'exclusion et la pauvreté dans une perspective de développement économique et social en contribuant à l'équilibre du marché du travail.

••

AIDER LES PERSONNES DÉFAVORISÉES SUR LE PLAN DE L'EMPLOI À ACQUÉRIR LES QUALIFICATIONS REQUISES POUR AMÉLIORER LEUR AUTONOMIE FINANCIÈRE EST LE MEILLEUR MOYEN DE RÉDUIRE LA PAUVRETÉ TOUT EN CONCILIANT PROGRÈS ÉCONOMIQUE ET PROGRÈS SOCIAL.

L'OFFRE DE SERVICE D'EMPLOI-QUÉBEC

Emploi-Québec offre une multitude de programmes et de mesures, et ce, tant aux individus qu'aux entreprises. En raison de son offre de service diversifiée, Emploi-Québec est à même de soutenir adéquatement les citoyens et les entrepreneurs du territoire visant un marché du travail équilibré.

••

POUR LES INDIVIDUS

Formation des individus
Aide financière de dernier recours
Activités de préparation à l'emploi
Programmes ciblant diverses clientèles
Soutien financier

POUR LES ENTREPRISES

Mesure de formation de la main-d'œuvre
Gestion des ressources humaines
Soutien financier

LA VISION STRATÉGIQUE DU CRPMT

Les membres du Conseil régional des partenaires du marché du travail de l'Abitibi-Témiscamingue ont établi une vision autour de deux grands axes, soit :

••

1 MAINTENIR ET ACCROÎTRE LE NIVEAU ET LA QUALITÉ DES EMPLOIS EN ABITIBI-TÉMISCAMINGUE.

LA QUALITÉ DE L'EMPLOI SOUS 4 DIMENSIONS : LA RÉMUNÉRATION, LES HEURES HABITUELLES DE TRAVAIL, L'ADÉQUATION FORMATION-EMPLOI AINSI QUE LE CARACTÈRE PERMANENT DE L'EMPLOI.

2 FAIRE DE LA RICHESSE HUMAINE RÉGIONALE, UN AVANTAGE CONCURRENTIEL DURABLE.

UN AVANTAGE CONCURRENTIEL DURABLE EST UN ÉLÉMENT QUE L'ORGANISATION MAÎTRISE MIEUX QUE LA CONCURRENCE ET QUI LUI PERMET D'ÊTRE COMPÉTITIVE.

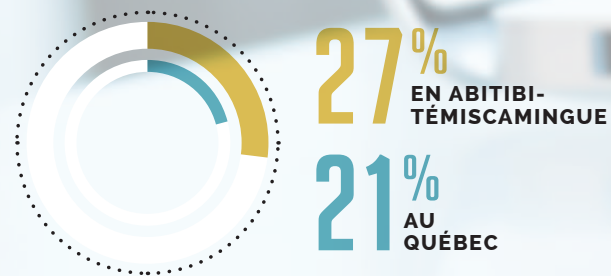
MISE EN CONTEXTE

Dans ce nouveau cycle quadriennal, les enjeux proposés dans le Plan d'action d'Emploi-Québec sont convenus nationalement en considérant l'environnement organisationnel, le contexte du marché du travail ainsi que les résultats des consultations nationale et régionale. Toutefois, la gestion décentralisée d'Emploi-Québec nous convie à régionaliser nos axes et stratégies d'intervention en regard d'une réalité qui nous est propre et selon les perspectives des années à venir.



QUELQUES FAITS SAILLANTS DU MARCHÉ DU TRAVAIL EN ABITIBI-TÉMISCAMINGUE

PROPORTION IMPORTANTE DES EMPLOIS DANS LE SECTEUR DE LA PRODUCTION DE BIENS

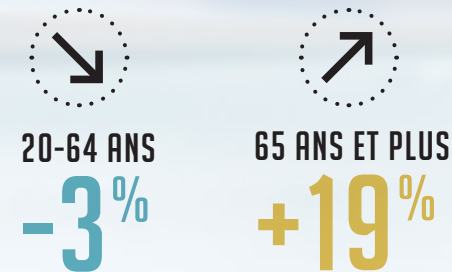


AMÉLIORATION GÉNÉRALE DE LA SCOLARISATION

La proportion de la population de 15 à 64 ans n'ayant acquis aucun diplôme a diminué.



VIEILLISSEMENT DE LA MAIN-D'ŒUVRE QUI S'ACCÉLÉRERA ENTRE 2011 ET 2016



EN 2011, LA RÉGION COMPTAIT **840** IMMIGRANTS

SITUATION DÉMOGRAPHIQUE FRAGILE



EN 2013, QUELQUE

6 600

PRESTATAIRES DE L'ASSURANCE-EMPLOI étaient actifs et aptes au travail.

SOIT UNE BAISSE DE

↘ **9%**

par rapport à l'année précédente.

EN 2013

2 818

<

EN 2003

3 400

ADULTES APTES À L'EMPLOI, PRESTATAIRES DE L'AIDE SOCIALE

EN 2012

62%

>

EN 2006

36%

DES ENTREPRISES ont affirmé avoir vécu des difficultés de recrutement.



TAUX DE CHÔMAGE EN 2013

7,3%

soit une performance meilleure que celle de l'ensemble du Québec.



Le taux de chômage continuera de fléchir d'ici les prochaines années en raison notamment, du vieillissement de la population.

ENJEU

01

L'ADÉQUATION ENTRE LES BESOINS DES ENTREPRISES ET LES COMPÉTENCES DE LA MAIN-D'ŒUVRE DANS UN CONTEXTE OÙ LA RARETÉ DE MAIN-D'ŒUVRE ET LE CHÔMAGE COEXISTENT

Cet enjeu vise à favoriser un point de rencontre entre les besoins du marché du travail en constante évolution et l'offre de main-d'œuvre qui peut y répondre. Dans un contexte de vieillissement de la main-d'œuvre et de rareté anticipée de certaines compétences, l'adéquation devient un enjeu majeur. Le défi en est que plus grand si l'on tient compte de la grande diversité des parties prenantes : d'un côté, les individus – jeunes, femmes, prestataires de l'aide de dernier recours, immigrants, personnes handicapées, personnes expérimentées, travailleurs faiblement qualifiés, etc., qui ont chacun leurs propres limites, contraintes et réalité – et de l'autre, les entreprises – grandes et petites évoluant dans une quinzaine de secteurs d'activité différents.

••

ORIENTATIONS ET STRATÉGIES

EMPLOI-QUÉBEC VISE UNE INSERTION RAPIDE EN EMPLOI DES PERSONNES PRÊTES À INTÉGRER LE MARCHÉ DU TRAVAIL.

- ⊕ Intégrer davantage l'information sur le marché du travail (IMT) dans les prises de décisions.
- ⊕ Renforcer les activités proactives de placement et de soutien à la recherche d'emploi.
- ⊕ Intensifier les suivis auprès de la clientèle.
- ⊕ Améliorer l'intégration et le maintien en emploi par une utilisation optimale des mesures et des services.
- ⊕ Soutenir la mobilité intrarégionale, interrégionale et professionnelle de la main-d'œuvre.
- ⊕ Faciliter les transitions entre les emplois par un reclassement judicieux de la main-d'œuvre licenciée.

AVEC L'AIDE DE SES PARTENAIRES, EMPLOI-QUÉBEC FAVORISE L'INSERTION EN EMPLOI DES PRESTATAIRES DES PROGRAMMES D'ASSISTANCE SOCIALE ET DES PERSONNES FAISANT PARTIE DE GROUPES SOUS-REPRÉSENTÉS SUR LE MARCHÉ DU TRAVAIL.

- ⊕ Mobiliser, préparer, accompagner et assurer le placement et le suivi des clientèles.
- ⊕ Renforcer l'accompagnement des entreprises pour l'accueil, l'intégration et le maintien en emploi d'une main-d'œuvre diversifiée.



ADÉQUATION EMPLOI-FORMATION-COMPÉTENCES

EN LIEN AVEC LES EMPLOYEURS, EMPLOI-QUÉBEC CONTRIBUE À STRUCTURER ET À ADAPTER LA GESTION DES RESSOURCES HUMAINES (GRH) DANS LES ENTREPRISES, FAVORISANT AINSI UNE AMÉLIORATION DE LEUR PRODUCTIVITÉ.

- ⊕ Soutenir la GRH, notamment en gestion prévisionnelle de la main-d'œuvre, en recrutement et en rétention.
- ⊕ Travailler avec les partenaires pour améliorer la productivité et la croissance des entreprises, améliorer l'attraction et la rétention de la main-d'œuvre qualifiée, développer des stratégies sectorielles, soutenir le transfert d'entreprise et la relève de direction et le développement des compétences managériales.

FINALEMENT, EMPLOI-QUÉBEC PARTICIPE À L'AMÉLIORATION DES COMPÉTENCES DE LA MAIN-D'ŒUVRE.

- ⊕ Améliorer la reconnaissance et le développement des compétences de la main-d'œuvre sans emploi afin de réduire les obstacles à l'intégration et au maintien en emploi.
- ⊕ Améliorer le développement et la reconnaissance des compétences de la main-d'œuvre en emploi pour bonifier la capacité d'adaptation aux changements, notamment pour les personnes moins qualifiées.

ENJEU 02

L'AUTONOMIE FINANCIÈRE POUR LE PLUS GRAND NOMBRE DE PERSONNES, LA GESTION RIGOUREUSE DES PROGRAMMES D'ASSISTANCE SOCIALE ET LA MOBILISATION POUR LA SOLIDARITÉ SOCIALE

Cet enjeu s'inscrit au cœur même des services de solidarité sociale d'Emploi-Québec qui permet de soutenir financièrement les personnes et les familles qui n'ont pas de revenus suffisants. La clientèle aidée représente un bassin potentiel de candidats pouvant intégrer le marché du travail et ainsi répondre aux besoins de main-d'œuvre des entreprises. Avec l'aide de divers partenaires en employabilité et du milieu de l'éducation et de la formation, Emploi-Québec travaille à la mise en mouvement et à l'insertion en emploi de clientèles défavorisées.

••

ORIENTATIONS ET STRATÉGIES

EMPLOI-QUÉBEC CONTRIBUE À BRISER LE CYCLE DE LA PAUVRETÉ EN INTERVENANT DANS UNE PERSPECTIVE D'INSERTION EN EMPLOI AUPRÈS DES PERSONNES EN SITUATION DE PAUVRETÉ, TOUT EN ACCORDANT UNE AIDE FINANCIÈRE AUX PERSONNES ADMISES AUX PROGRAMMES D'ASSISTANCE SOCIALE.

- ⊕ Poursuivre un partenariat multisectoriel (emploi, santé, famille, école) visant la mise en mouvement et l'insertion en emploi.
- ⊕ Assurer le soutien financier aux personnes et aux familles démunies.

EMPLOI-QUÉBEC SOUTIEN LA MOBILISATION DES MILIEUX EN FAVEUR DE LA SOLIDARITÉ ET DE L'INCLUSION SOCIALE.

- ⊕ Contribuer à la réalisation du Plan d'action régional de l'Alliance pour la solidarité et l'inclusion sociale.

ENJEU 03

L'ADAPTATION ORGANISATIONNELLE D'EMPLOI-QUÉBEC AUX BESOINS DE LA CLIENTÈLE ET DU MARCHÉ DU TRAVAIL, AINSI QU'AUX CHANGEMENTS DE L'ENVIRONNEMENT INTERNE

Ce troisième enjeu s'inscrit dans la capacité d'Emploi-Québec de s'adapter aux besoins des différentes clientèles qu'elle dessert – individus et entreprises – dans un contexte d'un marché du travail en constante évolution. Dans cette perspective, Emploi-Québec se doit de poursuivre l'adaptation et l'optimisation de sa prestation de services. De même, les nombreux partenaires, tels que les organismes communautaires et les institutions d'enseignement, seront interpellés dans cet objectif d'amélioration de la performance.

••

ORIENTATIONS ET STRATÉGIES

EMPLOI-QUÉBEC POURSUIT L'ADAPTATION DE SA PRESTATION DE SERVICES, L'ORGANISATION TERRITORIALE DE SES DIFFÉRENTES UNITÉS ET L'AMÉLIORATION DES PROCESSUS DE TRAVAIL.

- ⊕ Développer et mettre en œuvre de bonnes pratiques de GRH, particulièrement la gestion prévisionnelle de la main-d'œuvre (GPMO), le transfert et le développement des compétences.
- ⊕ Adapter la prestation de services aux besoins de la clientèle, dont la diversification des modes de prestation et l'optimisation des lignes d'affaires de Services Québec.

EMPLOI-QUÉBEC POURSUIT L'AMÉLIORATION DE LA PERFORMANCE DES INTERVENTIONS DES SERVICES PUBLICS D'EMPLOI.

- ⊕ Renforcer le rôle stratégique de l'IMT et son utilisation en adéquation emploi-formation-compétences.
- ⊕ Apporter un nouveau regard sur la performance à la lumière d'une intégration durable en emploi.
- ⊕ Améliorer la gestion par résultats ciblant les effets et la qualité des services.

ELLE AGIT AVEC L'ENSEMBLE DES PARTENAIRES POUR UNE OFFRE DE SERVICE ADAPTÉE AUX BESOINS DES CLIENTÈLES ET DU MARCHÉ DU TRAVAIL.

- ⊕ Travailler avec les partenaires à l'intégration réussie des personnes au marché du travail, notamment par la persévérance aux mesures actives d'emploi.
- ⊕ Poursuivre le développement d'un partenariat misant sur le partage d'une vision commune des besoins du marché du travail et une adaptation de la prestation de services.

MEMBRES DU CONSEIL RÉGIONAL DES PARTENAIRES DU MARCHÉ DU TRAVAIL DE L'ABITIBI-TÉMISCAMINGUE

MEMBRES VOTANTS

REPRÉSENTANTS DES ENTREPRISES

- + **Marcel H. Jolicoeur**, président du CRPMT – Les constructions Benoit Doyon
- + **Francis Larochelle** – Agnico Eagle
- + **Mario Paquin** – Canadian Malartic
- + **Alain Perron** – Industries Tembec
- + **Gilles St-Michel** – Canadian Tire
- + **Martin Veilleux** – Ressources Méritik

SECRÉTAIRE DU CRPMT, MEMBRE D'OFFICE

- + **Rachel Huot**, directrice régionale d'Emploi-Québec Abitibi-Témiscamingue

REPRÉSENTANTS DE LA MAIN-D'ŒUVRE

- + **Donald Rheault**, vice-président du CRPMT – Conseil central Abitibi-Témiscamingue Ungava (CSN)
- + **Alain Caron** – Syndicat des travailleurs et travailleuses de Tembec (CSN)
- + **Sonia Charrette** – Fédération des travailleurs et travailleuses du Québec (FTQ)
- + **Simon Simard** – Syndicat de l'Union des producteurs agricoles de l'Abitibi Témiscamingue (UPA)
- + **Marc Thibodeau** – Syndicat des métallos Abitibi-Témiscamingue et Nord du Québec (FTQ)
- + Vacant

REPRÉSENTANTS DES ORGANISMES COMMUNAUTAIRES

- + **Stéphane Audy** – Technobois
- + **Josée Beaulé** – Carrefour Jeunesse-emploi du Témiscamingue

REPRÉSENTANTS DU MILIEU DE LA FORMATION

- + **Yves Dubé**, vice-président du CRPMT – Centre de formation professionnelle Lac-Abitibi
- + **Sylvain Blais** – Cégep de l'Abitibi-Témiscamingue
- + **Johanne Jean** – Université du Québec en Abitibi-Témiscamingue
- + **Élaine Lacombe** – Syndicat de l'enseignement de l'Ungava et de l'Abitibi Témiscamingue (SEUAT)

MEMBRES SANS DROIT DE VOTE

REPRÉSENTANTS DES MINISTÈRES

- + **Louise Bilodeau** – ministère de l'Éducation, du Loisir et du Sport (MÉLS)
- + **Denis Moffet** – ministère des Affaires municipales et de l'Occupation du territoire (MAMOT)
- + **Yves Drolet** – ministère de l'Économie, de l'Innovation et des Exportations (MEIE)
- + **Michel-André Roy** – Ministère de l'Immigration, de la Diversité et de l'Inclusion (MIDI)

MEMBRES OBSERVATEURS

- + **Luc Bélisle**, directeur général – Conférence régionale des élus Abitibi-Témiscamingue (CRE)
- + **Édith Cloutier** – Centre d'amitié autochtone de Val-d'Or
- + **Jamie Houle** – Commission de développement des ressources humaines des Premières Nations du Québec
- + **Normand Mongeau** – Agence de la santé et des services sociaux

INVITÉES D'EMPLOI-QUÉBEC

- + **Manon Dickey**, directrice régionale adjointe
- + **Suzanne Dupuis**, conseillère stratégique en développement de la main d'œuvre et de l'emploi
- + **Sabrina Morin**, adjointe exécutive et responsable des communications

GESTIONNAIRES DES CENTRES LOCAUX D'EMPLOI

- + **Rose Henri**, directrice
Centre local d'emploi d'Amos
- + **Solange Alain**, directrice
Centre local d'emploi de La Sarre
- + **Lyne Fortin**, directrice
Centre local d'emploi de Rouyn-Noranda
- + **Christine Duchesneau**, directrice
Centre local d'emploi de Val-d'Or et de Senneterre
- + **Fanny Tremblay**, directrice
Centre local d'emploi de Ville-Marie

LISTE DES CENTRES LOCAUX D'EMPLOI DE LA RÉGION

CLE AMOS

262, 1^{re} Avenue Est
Amos (Québec) J9T 1H3
819 444-5287
Sans frais 1 800 567-6507

CLE LA SARRE

655, 2^e Rue Est
La Sarre (Québec) J9Z 2Y9
819 339-7901

CLE ROUYN-NORANDA

189, avenue Murdoch, 1^{er} étage
Rouyn-Noranda (Québec) J9X 1E3
819 763-3583
Sans frais 1 800 263-9583

CLE SENNETERRE

481, 7^e Avenue Ouest, C.P. 818
Senneterre (Québec) J0Y 2M0
819 737-2258
Sans frais 1 800 363-2258

CLE VAL-D'OR

186, avenue Perrault
Val-d'Or (Québec) J9P 2H5
819 354-4842
Sans frais 1 877 229-0538

CLE VILLE-MARIE

1B, rue Notre-Dame Nord
Ville-Marie (Québec) J9V 1W5
819 629-6213
Sans frais 1 800 463-3931

BUREAU RÉGIONAL

Direction régionale Emploi-Québec

180, boulevard Rideau, RC01
Rouyn-Noranda (Québec) J9X 1N9
819 763-3226
Sans frais 1 877 253-4001



POUR TOUTE INFORMATION SUR LES MESURES ET SERVICES D'EMPLOI-QUÉBEC

emploiquebec.gouv.qc.ca

POUR S'INFORMER SUR LE MARCHÉ DU TRAVAIL

imt.emploiquebec.gouv.qc.ca

POUR CONSULTER LES OFFRES D'EMPLOI

placement.emploiquebec.gouv.qc.ca

