

Le gouvernement fédéral vient en aide à un projet de Coopérative d'habitation

Un projet de 12 logements pour familles sera réalisé par la Coopérative d'habitation L'Avant Martel et au 15 600, rue Roy à Saint-Hyacinthe, avec l'aide du Programme fédéral des coopératives d'habitation. C'est ce qu'a annoncé aujourd'hui madame Andrée Champagne, députée de Saint-Hyacinthe-Bagot, au nom de monsieur Elmer MacKay, ministre (suite à la page H-2)

Pour un cadeau de Noël très apprécié à une personne qui vous est chère



Plus de
400
tableaux
en magasin

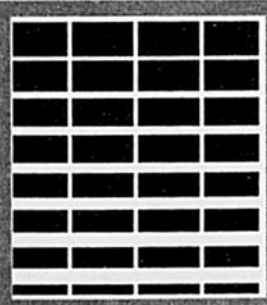


Cadres
et laminés
à partir de
25⁰⁰\$



- Prix pour tous les budgets
- Véritable toile
- Photo Litho
- Reproductions et autres
- Plan mise de côté
- Service d'encadrement sur mesure

Décoration personnalisée à domicile
pour rendez-vous
Téléphonez au
773-0423



DÉCOR ACTUEL DÉCO

2515, boul. Casavant, St-Hyacinthe

773-0423

Le gouvernement fédéral vient en aide à un projet de Coopérative d'habitation

(suite de la page H-1)
 responsable de la Société canadienne d'hypothèques et de logement (SCHL).
 Le Programme fédéral des coopératives d'habitation permettra à la Co-

pérative d'habitation L'Avant Garde d'obtenir le financement de la totalité des coûts en capital du projet. Estimé à 743 102 \$, le prêt accordé par un prêteur du secteur privé, sera assuré à 100 pour-

cent par la Société canadienne d'hypothèques et de logement (SCHL).
 De plus, la coopérative bénéficiera d'une subvention annuelle pour une période de 35 ans. La subvention est

estimée à 33 734 \$ pour la première année, ce qui correspond à la différence entre les coûts d'exploitation du projet et le loyer du marché.

déral des coopératives d'habitation offre une solution de rechange à des citoyens dont l'épargne ou les revenus ne permettent pas d'accéder individuellement à la propriété. La formule a

l'avantage d'assurer à ces ménages la stabilité d'occupation par des mécanismes d'autogestion qui maintiennent les augmentations de loyer au minimum.

"Le gouvernement fédéral est particulièrement heureux d'aider ce groupe car, de cette façon, il fait plus que fournir des logements à prix abordable," a déclaré madame Champagne: "il appuie un groupe de personnes qui s'efforcent ensemble à régler leurs besoins de logement."

Le programme fé-

Immeubles
Equation
 Inc.
 COURTIER
 Services Immobiliers



150, RUE LACASSE, ST-PIE, 3 chambres, impeccable, sous-sol fini, abri, garage. Seulement 79 900 \$.
Granby 777-1918

La Capitale
 MAÎTRE COURTIER INC. Exigez-la APEC

VISITE LIBRE:
 Le dimanche 15 décembre 1991
LA PRÉSENTATION:
 931 Gauvin
Prix réduit à 101 000\$
 Bonne visite.
 Liette Lalonde 467-1211

La Capitale
 MAÎTRE COURTIER INC. Exigez-la APEC

NOMINATION
 Monsieur Jacques Desjardins, directeur à la Capitale maître Courtier Inc., bureau de Be-Loeil, est heureux de vous annoncer que Monsieur André Tardivel s'est joint à son équipe. Monsieur Tardivel est avantageusement connu dans le domaine de l'immobilier depuis de nombreuses années. Pour tout achat ou vente immobilière, n'hésitez pas à le rejoindre aux numéros suivants:
 Bureau 467-1211 Résidence: 774-1448
URGENT besoin de maisons de campagne.



La Capitale
 MAÎTRE COURTIER INC. Exigez-la APEC

Monique Cournoyer
773-6494



GARANTIE DE VERSEMENT
GARANTIE APEC
GARANTIE DE PUBLICITÉ JOURNAUX

LES IMMEUBLES PROvente
 inc. courtier

POUR UNE VENTE PROFESSIONNELLE
VOUS CHERCHEZ DES BONS PRIX, EN VOICI:



NORMAND RACINE
 Courtier

1039 - TRACY: COTTAGE. TRANSFERT.



1325 - ST-HYACINTHE: RUE BOURDAGES, 7 LOGIS.



1326 - ST-HYACINTHE: RUE BOURDAGES, 8 LOGIS.



1295 A - ST-HYACINTHE: RUE DESAULNIERS, VENDU AVEC SICCOTTE.



1295 - ST-HYACINTHE: RUE SICCOTTE, SECTEUR R&S. & COMM., VENDUS ENSEMBLES.



1244 - ST-HYACINTHE: SECTEUR ST-JOSEPH. DUPLEX, 2 GARAGES.



1383 - ST-HYACINTHE: BOURG-JOLI, RUE BERNIER.



RÉDUIT À 75 000 \$

VENDU

129 - MAISON NEUVE, jamais habitée, à Ste-Rosalie. 4 1/2 pièces + sous-sol. *Faut vendre*.




RÉDUIT À 79 000 \$

VENDU

115 - ST-JOSEPH, bungalow 5 1/2 pièces, terrain paysager. Évalué à 92 000 \$ en 1989, le prix est réduit à 79 000 \$. C'est le temps d'acheter. Elle est située au 17595 Guilbert, St-Hyacinthe.



1393 - ST-HYACINTHE: BOURG-JOLI, DUPLEX, 2 GARAGES.



1193 - STE-ROSALIE: VILLAGE. RÉDUIT.



1377 - STE-ROSALIE: CAMPAGNE.



1212 - ST-LIBOIRE: VILLAGE.



RÉDUIT À 73 500 \$

168 - BUNGALOW tout brique de 5 1/2 pièces, 3 c.c., terrain de 85' x 100', piscine 21 pieds, taxes mun. de 856 \$ / an. Faut vendre. Très peu de comptant requis.



200 - ST-JOSEPH, grand bungalow de 5 1/2 pièces, const. 1990, près école et terrain de jeux et piscine mun.. Prix en bas de 100 000 \$. Faites vite, à ce prix.



1342 - ST-HYACINTHE: RUE MARGUERITE D'YOUVILLE.



1195 - ST-HYACINTHE: BOURG-JOLI, BOUL. LAFRAMBOISE.



1082 - ST-HYACINTHE: SECTEUR BOIS-JOLI.



1378 - ST-HYACINTHE: SECTEUR DOUVILLE.



RÉDUIT À 99 000 \$

177 - DOUVILLE, belle propriété avec sous-sol fini, 5 c.c., foyer, plancher bois franc, terrain de 8 297 pi.car., beaucoup d'extras. Faites une offre.



205 - DOUVILLE, superbe propriété de 7 pièces, 3 chambres, 2 paliers, plancher bois franc. Cause de vente: transfert.



DOMAINE LE ROSELAIE À STE-ROSALIE
 Plusieurs modèles ouverts aux visiteurs tous les dimanches de 14 h à 16 h
 OU EN TOUT TEMPS SUR RENDEZ-VOUS



1001 - ATTENTION, il n'y en a que 2 seulement. Semi-détaché 2 niveaux, 2 chambres + sous-sol. À seulement 75 000 \$ TPS incluse. Livraison printemps 1992.

440, rue Saint-Joseph, Saint-Hyacinthe au 771-7777

1293 - ST-HYACINTHE: SECTEUR ST-JOSEPH.



1367 - ST-HYACINTHE: SECTEUR ANNEXE.



1572 - ST-HYACINTHE: SECTEUR ST-JOSEPH.



0844 - ST-HYACINTHE: RUE GIROUARD. PRIX: 65 900 \$.



Construction P.E. Martin

Maison modèle
Ouvert aux visiteurs
dimanche de 14 h à 16 h
rue St-Jean, Douville
ou sur rendez-vous 774-5054



Façade en brique
plancher parquetterie,
armoires en mélamine
L'entrée et la salle de bain
en céramique
Finition intérieur supérieur
Éligible à Mon Taux
Mon Toit
Éligible à la taxe
municipale

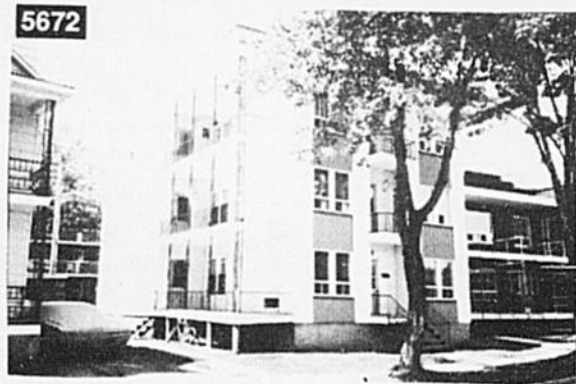
trans-action
MULTI-SERVICES INC. courtier

773-8424

MICHELINE GATIEN FRI courtier



5672



5672 - SITUATION EXCEPTIONNELLE: revenus garantis. Achez maintenant et protéger votre avenir.

5741

5741 -
MERVEILLEUSE

en parfait état, 6 c.c. sur 3 étages, cuisine nouvelle très spacieuse.



L'IMMOBILIER C'EST MA VIE

JEAN-PAUL BRODEUR
771-2121



RÉJANE ST-JEAN
771-2121

RESIDENTIEL EN VILLE

PRÈS DU GOLF DOUVILLE



2065 - REPRISE DE BANQUE, libre immédiatement sur terrain paysager, boisé à l'arrière du terrain. Faites une offre.

PRIX RÉDUIT - TRANSFERT



1928-PROPRIÉTÉ RIVERAINE style suisse, sous-sol fini, grand terrain paysager et privé, toit cathédrale, cheminée ou pierre avec foyer comb. lente, garage double. J. Paul ou Réjane.

DOUVILLE AVEC REVENU



2070 - TOUT BRIQUE sur terrain 23 000 p.c.a.r. paysager longeant ruisseau, possibilité de louer au s. sol 7 pièces. Idéal pour garderie, étudiants, etc... près de tous les services. Réjane St-Jean.

DOUVILLE - NOUVEAU



TRÈS BEAU SECTEUR à 2 pas du golf. Prop. avec un très beau logement 5 1/2 au sous-sol. Prix: 99 500 \$.

PRIX RÉDUIT VICTORIENNE



ELLE A TOUT POUR PLAIRE, brique, 4 c.c., 2 s. de bain, plancher bois franc. Escalier spirale en chêne. Beaucoup de boiseries. Une visite s'impose. LIBRE. Réjane St-Jean.

SECTEUR ANNEXE



2023 - CONST. 1976, entrée split, 3 c.c., terrain privé entouré d'une grande haie de cèdre. J.P. Brodeur 771-2121.

PROPRIETES DE CAMPAGNE

NOUVEAU ST-PIE



69 000 \$ VICTORIENNE, 9 pièces, 4 c.c., s / lavage, garage 23 x 26. Libre immédiatement.

COQUETTE ET MIGNONNE



2056 - SITUÉ BORD RIVIÈRE, centenaire, rénové au complet, fenêtres P.V.C. calorivertre, garage 25 x 32 isolé, pl. béton, terrain paysager. Réjane St-Jean.

BEAUTÉ - CHARME D'ANTAN



2053 - AVEC 10 PIÈCES, quelques murs int. en pierre et pin, 2 s. de b., 2 s. à diner, 2 salons, 3 cheminées, s. sol béton, garage double 2 étages. À voir. Réjane St-Jean.

PROPRIETES À REVENUS

EXCELLENT FONDS DE PENSION



2028 - 6 LOG. 4 1/2 construction 1990, revenu 30 600 \$. Profitez des taux d'intérêts immédiatement. Réjane St-Jean.

3 LOGIS DE 6 1/2 PCES



SECTEUR ANNEXE, 1 logis libre à l'acheteur, garages, cause de vente: transfert. Jean-Paul Brodeur 771-2121.

4 LOGIS



LOCATION FACILE, tous loués, rue Girouard. Jean-Paul Brodeur 771-2121.

COMMERCIAL

BOURG-JOLI



DÉPANNEUR - bâtisse commerciale plus 2 logis, secteur résidentiel. J. Paul Brodeur.

FERME

FERMETTE

35 000 \$



MAISON SEULEMENT (ou avec terre de 72 acres), 6 pièces, 4 chambres à coucher. Jean-Paul Brodeur 771-2121.

BUREAU À LOUER

Dans édifice commercial récent, boul. Choquette, rez-de-chaussée, chauffé, air climatisé, stationnement. Pour inf. J.P. Brodeur 771-2121.

CENTURY 21 IMMEUBLES ST-JEAN Inc.
771-2121 2710, RUE BACHAND (coin Choquette), SAINT-HYACINTHE 771-2121

* ATTENTION NOUVEAU CONCEPT *

~~12~~

9 MAISONS

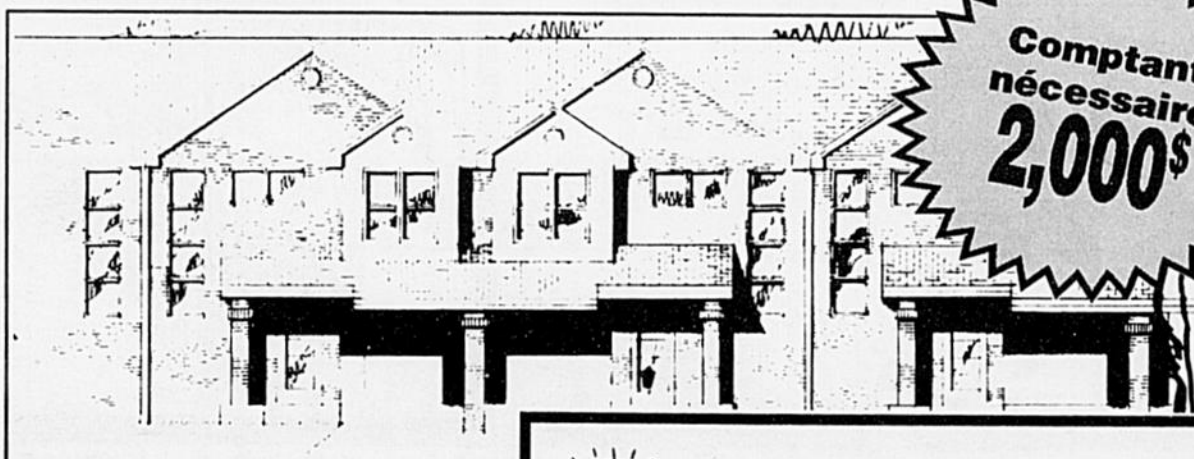
rue Dorion
secteur Douville

Pour

74 950,00 \$

T.P.S. incluse

• Passage mitoyen entre chaque maison



Comptant
nécessaire
2,000 \$

- 1900' de plancher total
- Chaque maison a un terrain individuel de 100' de profondeur
- Stationnement + garage ouvert pour chaque maison
- Terrain avec arbre mature
- Éligible Mon Taux Mon Toit = les fondations sont déjà en place =



CONSTRUCTIONS

ALAIN COTE INC.

Entrepreneur en construction

135 De Beaujeu, St-Hyacinthe J2S 7M9 773-4748

SECTEUR DOUVILLE

SECTEUR DOUVILLE

Industrie de la construction:

Le milieu n'est pas consulté, les jeux sont faits, et rien ne va plus!

\$ La rénovation à meilleur prix \$ Du 11 décembre au 21 décembre

***Les matériaux que nous vendons sont des matériaux de première qualité seulement.**



Une couche

- SUPER LATEX** 28¹⁹\$
semi-lustré
super blanc
564-501
- EMAIL PORCELAINE** 28⁸⁹\$
super blanc
565-301
- EMAIL ALKYDE** 29⁷⁹\$
semi-lustré
super blanc
565-501



**Porte pré-montée
Citizen 30"**

Porte de face grain de bois, moulée d'une pièce, recouverte en usine d'un apprêt, prête à recevoir la couche de finition, droite ou gauche 4 9/16, prête à recevoir une serrure.



régl. 11,85 \$

**PIN
REMBRANT**
V Joint 5/16 x 3 1/2
couvre 14 p.c.



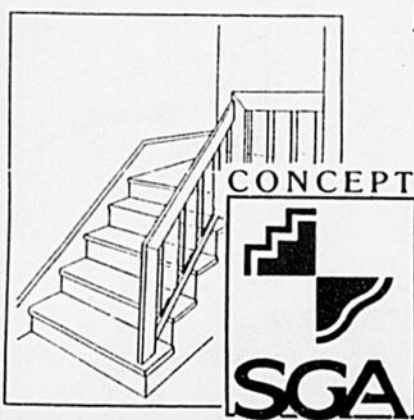
**SCIE
D'ÉTABLI**

10" - 2 1/2 C.V.
Moteur 13 amps, à
double isolation
table de 26" x 16",
lame inclinable à 45°
guide à refendre, à onglets,
protecteur pour lame et lame
inclus



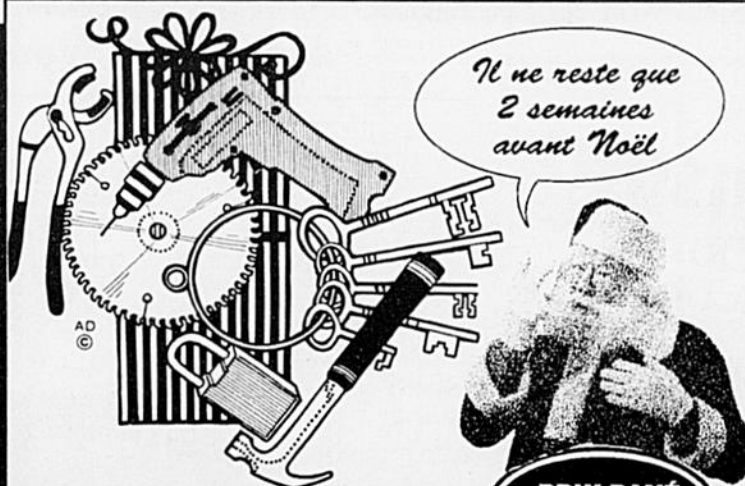
139⁹⁵ \$

DU NOUVEAU POUR LE BRICOLEUR



RAMPE EN VERRE
de
SGA Concept Inc.
CONCEPT
1.2.3
Disponible en magasin

Rampes: chêne
érable
clair
Verre: clair
brunze
gris



Il ne reste que
2 semaines
avant Noël

**PRIX PAYÉ
ET EMPORTÉ**

Conrad Laflamme Ltée.

695, rue Villeneuve Ouest,
Saint-Hyacinthe 773-2569

Bois et matériaux de construction



**HEURES
D'AFFAIRES**
Lundi au vendredi
8h30 à 17h30
Samedi jusqu'à
17 heures

Pourquoi le gouvernement tente-t-il d'adopter, à toute vapeur, et sans consultation du milieu, une loi qui tuera l'entrepreneurship québécois, favorisera le travail au noir et enfoncera le Québec encore davantage dans la récession?

Le 28 novembre dernier, le projet de loi 186 est passé en deuxième lecture à l'Assemblée Nationale à la grande surprise des associations de l'industrie de la construction qui n'ont pas été consultées sur son contenu, et pour cause!

Comme si l'exemple du monstre que constitue la CSST n'était pas assez dissuasif, le projet de loi 186 prévoit la création d'une Régie du bâtiment qui chapeauterait tout ce qui se rapporte à l'entreprise de construction. La Régie contrôlerait l'inspection, l'adoption des codes de construction et de sécurité, l'émission des licences, l'établissement des plans de garantie, des règles de cautionnement et des fonds d'indemnisation. Du même coup, le gouvernement écarterait, notamment, la Corporation des maîtres électriciens du Québec en modifiant sa Loi de manière à lui retirer ses pouvoirs de commissaire-enquêteur, et également l'administration et la préparation des examens pour la spécialité "électricité". Elle abolirait, en plus, l'exclusivité du titre "entrepreneur électricien" (appartenant aux maîtres électriciens répondant à la définition actuelle de la profession), de sorte que quiconque pourrait s'afficher comme entrepreneur électricien sans commettre d'infraction. Est-ce ainsi que l'on conçoit la protection du public chez nos élus provinciaux?

Les membres de la Corporation des maîtres électriciens du Québec ne comprennent pas ce changement de cap du gouvernement qui, d'un (suite à la page H-5)

Le milieu n'est pas consulté...

(suite de la page H-4) côté, prône une politique de décentralisation et de responsabilisation du milieu alors que, dans les faits, il tente d'implanter à la hâte une gigantesque structure administrative pour centraliser et étatiser tout ce qui touche la construction au Québec.

De plus, c'est cette même Régie qui veillerait à l'intégrité des entrepreneurs de construction en instaurant, notamment, un système de points d'inaptitude, en augmentant le montant des amendes et les frais d'obtention de la licence pour les fautifs. La Corporation des

maîtres électriciens du Québec estime qu'il est primordial de s'assurer du professionnalisme des entrepreneurs québécois mais que toute cette lourdeur administrative et cette attitude répressive et punitive n'auront pour effet que de mal servir le consommateur en augmentant sa facture et en favorisant le travail au noir.

Que cache cette volte-face du gouvernement? A-t-il mesuré toutes les conséquences de l'adoption d'un tel projet de loi sur l'économie québécoise? Pourquoi n'a-t-il pas consulté les intervenants du milieu?

Les membres de la CMEQ ont fait valoir leur point de vue lors de la commission parlementaire du vendredi 6 décembre, la seule

et dernière occasion qui leur a été donnée de s'exprimer sur la question...

MONSIEUR FISSURE
Béton soudé à l'époxy
"La seule solution"
656-8356

trans-action MULTI-SERVICES INC. courtier **GARANTIE AVHY**

5915 5815



OFFREZ-VOUS L'UNE DE CES PROPRIÉTÉS À NOËL
 ELLES ONT TOUTES LES DEUX, 3 chambres à coucher, et elles sont libres immédiatement. Faites une offre. Qui sait le Père Noël est peut-être bien généreux cette année.
 Inf.: **Johanne Brabant ou Jean-Bruno Beauregard** au **773-8424**

trans-action MULTI-SERVICES INC. courtier **GARANTIE AVHY**

BOURG-JOLI
 5589 - COTTAGE RÉNOVÉ: situés près de tous les services, 4 c.c. +++.

NOUVEAU - BORD DE L'EAU
 5924 - MAISON DE RÊVE: de qualité supérieure, sise dans secteur de choix, 10 pièces, intérieur superbe, piscine +++.

BOIS-JOLY
 TA-5582 - SUPERBE: 9 pièces dont 3 c.c., 2 salles de bain, pl. bois franc, thermo-pompe, piscine h.t., etc... Faut visiter.

RÉDUIT
 5627 - COTTAGE rénové, 4 c.c., terrain 15 000 pi.ca..

ST-THOMAS
 5594 - TOUT BRIQUE: 3 c.c., foyer, parqueterie, terrain 20,000 pi.ca. env., garage, taxes minimales.

TOUS LOUÉS
 5472 - IMMEUBLES À RE-VENU, rapporte 25 920 \$. Faites une offre.

5686 - COMMERCIAL: 1 x 6 1/2 et 2 x 5 1/2 + 2 garages, un logis libre à l'acheteur. Faites vite.

5498 - 4 TERRAINS prêts à construire près du village, 18 406 pi.ca. env.

5449 - TABAGIE: située dans centre commercial. Faites une offre.

5495 - CENTRE-VILLE, lingerie établie depuis plusieurs années, très rentable.

DES TISSUS EMBALLANTS
 JUSQU'À **60%** DE RABAIS

PANIER DE COUTURE 33 1/3%

TOUS LES PATRONS McCALL'S 3 POUR LE PRIX D'1 (de valeur égale ou moindre)

Jusqu'au 14 décembre 1991

MANNEQUIN DE COUTURE "DIANA"
 UN RABAIS DE **89\$**
 Prix cour. 289,95\$
 Prix spécial: **199,99\$**

TISSUS SAISONNIERS ET DE SOIRÉE RÉDUITS!
 DES MILLIERS DE MÈTRES DE TISSUS À PETITS PRIX!!!
 Gabardine, velours côtelés unis et imprimés, cotonnades, cotons, 100% laine, pieds de poule, tissus costumiers et autres... Jacquards, métalliques, velours unis et imprimés, satinette, dentelles, crêpe, peau de soie, taffetas, etc...
 Prix courant jusqu'à 41,99\$ m
 Prix spécial à partir de 4,99\$ m

JUSQU'À 50%

CHALLIS ET ASPECT CHALLIS
 115 à 150 cm
 • Challis Vendôme jusqu'à 18,99\$ m
 • Imprimés Cheignon
 • Froissé Laurence
JUSQU'À 60%
 Prix spécial à partir de 4,99\$ m
 La sélection peut varier d'un magasin à l'autre.

LAINAGES À MANTEAUX ET LAINAGES À PETITS PRIX!!!
 Prix cour. jusqu'à 19,99\$ m
JUSQU'À 50%
 Prix spécial à partir de 4,99\$ m

COTON PERMAPRESS
 Idéal pour vos projets de décoration des fêtes. En plus de 50 couleurs.
2.99 m

50% DE RABAIS SUR TOUS LES CISEAUX*
 avec présentation de ce coupon. *Sauf Henkel
 nom: _____
 adresse: _____
 tél.: _____
 en vigueur jusqu'au 14 décembre 1991 St-Hyacinthe

Jusqu'au 23 décembre nous ouvrons tous les jours, y compris le dimanche.

Bien d'autres spéciaux en magasin.

Bouclair 2265 rue Casavant Ouest ST-HYACINTHE 771-4294

McCall's

Entretien des tapis et moquettes

Passer l'aspirateur constitue l'une des opérations les plus importantes pour garder vos tapis comme neufs. Les surfaces où l'on ne marche pas trop peuvent être traitées une fois par semaine, celles où l'on circule davantage une fois par jour. Il vous appartient de déterminer la fréquence de nettoyage, selon vos besoins.

Avant de nettoyer, ramassez les petits objets et autres débris tombés ou laissés sur le tapis. Passez l'aspirateur aussi souvent que désiré pour éliminer la poussière et éviter toute accumulation de saleté.



brosse rotative (agitateur) est très efficace. Choisissez bien le réglage d'épaisseur du

tapis, et vérifiez périodiquement le bon état de fonctionnement des brosses et des courroies. Pour conserver toute son efficacité à l'appareil, remplacez toute brosse ou courroie usée, ainsi que le sac.

Fréquence du nettoyage

Il peut être nécessaire de passer l'aspirateur à fond partout une fois par mois. Déplacez le mobilier et nettoyez en utilisant le réglage maxi pour éliminer le maximum de saleté.

Malgré un emploi attentif et fréquent de l'appareil, le

tapis peut aussi se salir et doit être nettoyé. On peut le faire soi-même ou faire appel à un spécialiste. Pour les surfaces où l'on circule beaucoup, il peut falloir nettoyer tous les 6 mois; pour l'ensemble du tapis, le faire environ tous les ans.

Choisir l'aspirateur qu'il faut

L'amélioration progressive des aspirateurs a suivi celle des tapis et moquettes. De nos jours, les aspirateurs s'attaquent aux tapis à longs poils les plus luxueux, tout en rendant les nettoyages plus faciles et plus pratiques. Chaque type d'aspirateur possède des particularités différentes à étudier avec soin avant de se décider sur le modèle à acheter.

L'aspirateur-balai est conçu pour nettoyer parfaitement les tapis, tout en proposant des accessoires pour nettoyer murs et

escaliers. Les modèles les plus récents permettent de ranger ces accessoires sur l'appareil lui-même. De plus, l'aspiration est

maintenant plus efficace au bout du tuyau. Pour de plus amples renseignements, composez le 1-800-363-3801.

Vitrerie LÉPINE enr.



**Du 1er décembre 91
au 1er janvier 92**

ESCOMPTE DE 5%

sur matériel sur présentation de cette annonce seulement.

Monsieur Hervé Lépine et son équipe profitent de l'occasion des Fêtes pour vous souhaiter

**UN JOYEUX NOEL
ET UNE BONNE ANNÉE!**

**16965, St-Louis
St-Hyacinthe 774-6848**

CENTRE PROFESSIONNEL DE L'IMMOBILIER courtier
2330, rue Sainte-Anne, Saint-Hyacinthe QC J2S 5H9 FAX: (514)774-6001 774-0429



CENTRE PROFESSIONNEL DE L'IMMOBILIER courtier
2330, rue Sainte-Anne, Saint-Hyacinthe QC J2S 5H9 FAX: (514)774-6001 774-0429

Un choix
logique

4794 - PROPRIÉTAIRE échangerait propriété à revenu contre bungalow, maison de campagne ou ferme.



4664 - SUPER OCCASION: 4 logis récent avec 2 x 6 1/2, 1 libre à l'acheteur, 2 x 4 1/2, 2 garages. Habitez 1 grand logis luxueux pour moins cher tout en vous amassant un très bon capital, hypothèque à 8 3/4%.



4106 - TAXES MINIMES: 10 minutes de St-Hyacinthe, rue tranquille, vaste, grand garage, extérieur en pierre. Faut voir. Un achat logique.



4707 - 3 LOGIS: très bon revenu, taxes seulement 1 032 \$. 1 logis libre pour occupation, immense terrain. Logez-vous confortablement en profitant de 2 revenus. À quelques minutes de la ville.

Jacques Laliberté
Courtier Inc.
774-0429 - 774-2174



4746 - TRÈS GRANDE PROPRIÉTÉ moderne, rénovée au complet. 10 pièces. Près de l'école et des services. Pouvant servir à plusieurs usages. Inf. Mimie Bourdon.

LOGEZ-VOUS À PEU DE FRAIS



4675 - POUR LE PRIX D'UN LOYER! Propriété très propre, libre immédiatement. N'attendez plus! Inf. Laurent Blanchette.



4701 - PROPRIÉTÉ DE 8 PIÈCES, très bien située, vous offrant beaucoup d'espace et des avantages très intéressants. Informez-vous immédiatement! Laurent Blanchette.

ST-PIE BUNGALOW

4725 - TOUT BRIQUE 30 x 38 avec garage en brique de 16 x 24, près église et école. Occupation quand vous voudrez. Pour moins de 80 000 \$. Inf. Marcel Parenteau.



4778 - VOUS RECHERCHER UN BUNGALOW, 3 c.c., à un prix raisonnable, dans un secteur tranquille? Celle-ci est pour vous. Inf. Mimie Bourdon.

NOUVEAU - DOUVILLE



4784 - BUNGALOW, planchers de lattes de chêne dans salle à dîner et cuisinette, armoires mélamine, sur terrain de 11 691 pi.car.. Inf. Mimie Bourdon.

NOUVEAU! NOUVEAU!



4781 - CONST. 1990, superbe bungalow, sous-sol fini, plaque, four, lave-vaisselle, douche en coin, piscine 91, terrain clôturé et beaucoup plus encore! Inf. Laurent Blanchette.

PROPRE COMME UN SOU NEUF



4731 - BIEN ÉCLAIRÉ, secteur recherché, entrez à l'intérieur, vous serez convaincus. Inf. Lise Boucher.

1 KM ROUTE 20, 69 900 \$



4566 - ST-SIMON, cottage 25 x 33 entièrement rénové, moderne, 4 c.c., poss. terrain 20 000 pi.car.. Faites vite, vous n'avez qu'à placer vos meubles. Inf. Alain Proulx.

ST-PIE, MAISON RÉNOVÉE

4716 - 7 PIÈCES, toiture neuve en acier, plomberie sur cuivre, électricité 150 amps. Grande remise, grand terrain et des taxes de seulement 183 \$ par an. Prix: 6. ... \$. Inf. Marcel Parenteau.

10 MINUTES DE ST-HYACINTHE



4706 - MAISON CONST. 89, planchers bois franc, piscine, superbe salle de bain, secteur résidentiel. Ne manquez pas cette chance. Inf. Daniel Choquette.

AUBAINE DES FÊTES!



4750 - SI VOUS RECHERCHER paix, confort et site central, vous pourriez l'habiter immédiatement. Appelez maintenant. Inf. Lise Boucher.

ST-THOMAS D'AQUIN



4783 - MAISON NEUVE avec garage. Armoires mélamine, entrée céramique, les deux étages sur parqueterie. Une visite vous plaira. Inf. Daniel Choquette.

MAGNIFIQUE PROPRIÉTÉ



4761 - MAISON TOUT BRIQUE, construction supérieure, 4 chambres à coucher, foyer, thermo-pompe. Faudrait la visiter avant d'acheter. Inf. Lucien Beauvillage, Denis St-Onge.



CENTRE PROFESSIONNEL DE L'IMMOBILIER courtier

2330, rue Sainte-Anne, Saint-Hyacinthe QC J2S 5H9 FAX: (514)774-6001 774-0429

Un choix logique

**Courtier *Agent



Daniel Dupuis*
546-4265



Denis St-Onge*
778-3613



Laurent Blanchette*
773-9598



Lucien Beauvage*
774-1484



Yves Godbout*
799-5284



Mimie Bourdon*
774-4102



Ginette B. Parenteau**
799-3488



Paule Roy*
774-5753



Jacqueline Robert*
772-5295



Marcel Talbot*
774-0429

COTTAGE D'OUTREFOIS



4679 - PROPRIÉTÉ 4 c.c., foyer, vivre, toit cathédrale, 3 garages, étant, +++ extras. Elle est chaleureuse et impeccable. Inf. Mimie Bourdon.

VÉRITABLE BIJOU



4687 - MAISON DE CONSTRUCTION SUPÉRIEURE, à proximité du centre d'achats, décoration entièrement refaite, garage double, idéal pour professionnel. Inf. Yves Godbout.

FAUT LIRE CECI

4717 - VOUS ÊTES LOCATAIRE et payez 300 \$ par mois, et bien pour le même prix, vous pouvez devenir propriétaire d'un immeuble de 3 logis, avoir votre garage et avec les 2 logis loués, votre maison se paie. Inf. Marcel Parenteau.

RUE CLAIRE-VALLÉE



4682 - BUNGALOW 9 pièces, 4 c.c., 2 salles de bain, cuisine moderne décorée avec goût. Sous-sol fini, superbe terrain. Travaux permanents payés. Inf. France Girouard.

SUPERBE ET IMPECCABLE



4764 - BUNGALOW 3 c.c., parqueterie, cuisine moderne, 2 salles de bain, super propre, bien décoré. Inf. France Girouard.

SECTEUR DOUVILLE



4596 - JUMELÉ 8 pièces, bois franc, espace et confort assurés. Inf. Laurent Blanchette.

ÉCONOMIQUE



4578 - HABITEZ CE DUPLEX super propre avec un grand terrain, il vous en coûtera moins cher qu'un loyer. Inf. Lise Boucher.

BOUL. CASAVANT



4650 - IMMEUBLE 8 LOGEMENTS en excellente condition. Tous loués. Rev. 37 800 \$ / an. Inf. Laurent Blanchette.

SOLDE DE FIN D'ANNÉE



4589 - INVESTISSEZ maintenant pour réduire vos impôts à venir. Rentable, idéal pour débiter. Inf. Lise Boucher.

TAXES 391,00 \$

4777 - SOYEZ PROPRIÉTAIRE pour moins de 50 000 \$. Cuisine 26' x 13', salon 16' x 32' + 2 c.c., garage, terrain 30 000 pi.car.. Inf. Denis St-Onge.

VOTRE COMMERCE

4762 - AGENT DISTRIBUTEUR produits consommation, territoire protégé, région St-Hyacinthe. Beaucoup possibilité développement, personne ambitieuse. Inf. Denis St-Onge.

EXCELLENT INVESTISSEMENT



4676 - TOUT SUR LE MÊME PLANCHER, dans un coin paisible, tout près école primaire + terrain de jeux. N'hésitez pas, appelez-nous. Inf. Paule Roy et Pierrette Aubin.

IMPECCABLE



4672 - JOLI BUNGALOW 30 x 36, secteur paisible et recherché, parq., sous-sol fini, terrain bien aménagé. Inf. Alain Proulx.

CONST. 90



4594 - BUNGALOW aires ouvertes, cuisine superbe, planchers en chêne. Taxes minimales. À vous de la visiter! Inf. Mimie Bourdon.

À 15 MIN. DE ST-SAUVEUR



4765 - CHALET 4 SAISONS, 2 c.c., meublé, superbe terrain boisé 41 489 pi.car. au bord du petit lac Noir. Endroit paisible. 39 000 \$. Inf. France Girouard.

"NOUVEAU - NOUVEAU"



4790 - TRIPLEX: 2 x 4 1/2 + 1 x 1 1/2, dans petit village à 15 min. de St-Hyacinthe. 4 1/2 libre à l'acheteur. Près de tous les services. Faut vendre! Inf. France Girouard.

4697 - POUR 52 000 \$ vous avez une maison mobile 14 x 68, chauffage élect. et bois, une autre petite maison. Tout ça sur un grand terrain de 24 500 pi.car.. Taxes seulement 341 \$ par an, tout près de l'autoroute 20, à quelques milles de St-Hyacinthe. Inf. Marcel Parenteau.

ABORDABLE 79 500 \$



4724 - JOLI BUNGALOW 25 x 40, tout brique, 3 c.c., bois franc, sous-sol fini, terrain 65 x 100! Inf. Alain Proulx.

RUE GIROUARD



4486 - ELLE EST À VOUS pour moins de 362 \$ par mois (cap. / int. / taxes). Duplex 2 x 6 1/2 entièrement rénové. Informez-vous, Alain Proulx.

JUSTE À CÔTÉ DE LA 20



4735 - COTTAGE avec thermo-pompe, baignoire centrale, poêle combustion lente, 3 c.c., beau grand terrain, près de tous les services. Taxes 369 \$. Informez-vous! Inf. Diane Lagacé.

POUR LE PRIX D'UN LOYER NOUVEAU NOUVEAU NOUVEAU



4789 - BUN. déclin vinyle, 3 c.c., bois verni, sal. 11.7 x 14, plancher bois verni, pour aussi peu que 46 500 \$. À qui la chance! Inf. Diane Lagacé.

LA PROVIDENCE



4744 - 3 LOGIS dont 6 1/2 pièces libre à l'acheteur offrant beaucoup de potentiel. Site de choix pour commerce ou bureau. Un plaisir de vous informer. Inf. Pierrette Aubin et Paule Roy.

MAISON MOBILE 29 000 \$

4759 - 14 X 68, chauffage élect. et bois, s / sol env. 8 pieds haut, sur tres grand terrain avec garage 24 x 50, à 8 milles de St-Hyacinthe. Inf. Marcel Parenteau.

POUR INVESTISSEUR



4796 - 4 LOGIS tous loués, immeuble en très bonne condition, secteur recherché, prix demandé: 7.5 x les revenus bruts. Inf. Yves Godbout.

CONST. NEUVE



4709 - SUPERBE PROPRIÉTÉ qui vous donne espace, confort, garage, armoires mélamine, bain tourbillon, planchers de bois franc. Inf. Daniel Choquette.

ACHETEZ MAINTENANT POUR LE PRINTEMPS



4686 - DUPLEX avec 6 1/2 libre à l'acheteur, 4 c.c., près de tous les services. Appelez et prenez rendez-vous. Inf. Diane Lagacé.



Jacques Fontaine*
774-0484



Jacques Laliberté**
774-2174



Pierrette Aubin*
774-6931



Roger Berthelme*
546-3P70



France Girouard*
796-1318



Lise Boucher*
773-2496



Claude Parenteau**
799-3488



Alain Proulx*
799-4765



Diane Lagacé*
799-4870



Marcel Parenteau*
773-6342



Daniel Choquette*
771-2793

Mercredi 11 décembre 1991 - Le CLAIRON de Saint-Hyacinthe - Habitation PLUS - Page H-7

Causes d'infiltration de la fumée

Les poêles à bois et d'autres appareils à combustible nécessitent un apport d'air, tant pour la combustion que pour la dilution et l'évacuation des produits de combustion. Mais certaines maisons sont si étanches qu'il n'y pénètre pas suffisamment d'air pour remplacer l'air extrait par tous les appareils d'évacuation qu'elles contiennent.

Ainsi, lorsque la hotte aspirante de la cuisinière, celle de la rôtissoire de comptoir

et le ventilateur de la salle de bains fonctionnent en même temps, le tirage du poêle à bois risque de laisser à désirer. Cette forte demande d'air risque de provoquer de l'infiltration, une partie de la fumée étant aspirée dans la pièce.

comporte une cheminée installée à l'intérieur du bâtiment (par opposition à une cheminée extérieure) et un conduit de raccordement court et droit», précise M. Gulland.

Si vous avez un poêle à bois et que vous pouvez sentir une odeur persistante de fumée dans la maison, demandez à un installateur qualifié de corriger le problème.

«Un système bien conçu est de loin la meilleure garantie contre l'infiltration de fumée. Un tel système

Signes de bon fonctionnement

L'absence de flammes est anormale. Lorsque le bois brûle, il doit produire des flammes, jusqu'à ce qu'il ne reste plus que du charbon.

s'attendre à ce que la nouvelle charge de bois s'enflamme instantanément: les morceaux de bois du dessous devraient être en flammes lorsqu'il referme l'écran du foyer ou la porte du poêle.

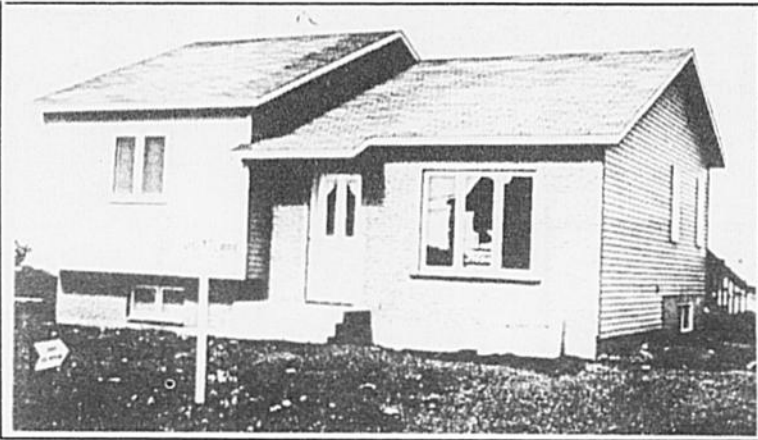
Si l'âtre est fait de briques réfractaires, celles-ci ne doivent jamais être noires, mais plutôt de couleur ocre.

La fumée s'échappant par la cheminée doit être claire ou blanche. La présence d'un panache de fumée bleue ou grise indique que le feu couve et que la température est plutôt basse.

Les éléments en acier de l'âtre doivent être d'un brun pâle à brun foncé, jamais d'un noir luisant.

L'utilisateur doit

NÉGOCIABLE 8. ... \$



FAITES VOTRE OFFRE, ELLE EST NEUVE

Ouvert aux visiteurs **Dimanche 14h à 16h**

au 575 Desbiens, Ste-Madeleine

Faites-moi une offre à votre choix

Vos hôtes: Aurèle Beaugard & Pascal Milotte

Trans-Action Multi-Services Inc. **773-8424**

trans-action
MULTI-SERVICES INC. courtier

À BROMONT



3850 - PRÈS DU LAC, magnifique propriété 3 étages, 4 c.c., entièrement meublée, piscine creusée 19 x 22 p. garage, terrain 275 x 150 boisé, très privé, merveilleux endroit, faudrait voir sans faute. Tu pourrais l'habiter pour les fêtes.

Informations: Guy Langevin
au **773-8424**



TERRASSES ROMÉO-FORBES



COMPAREZ...

- 1 800 pi.ca. total
- Votre terrain privé gazonné
- Planchers parqueterie

Est hypothécaire
Mon taux 8 1/2%

89 900*

- 4 000\$ subvention Mon Taux Mon Toit
- Subvention municipale

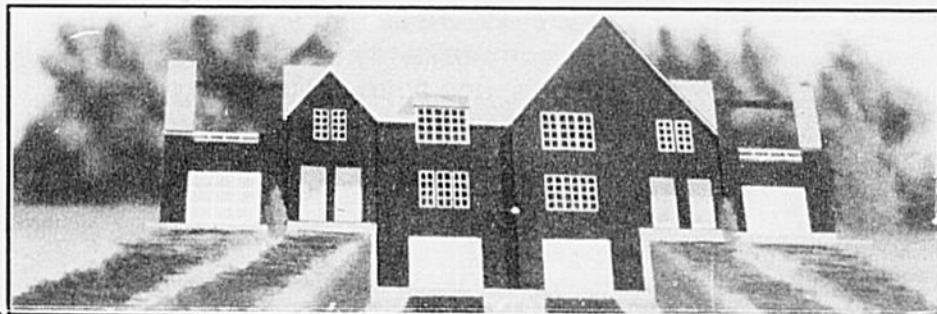
RÉSIDENCES DU PARC

- Projet d'habitations de prestige
- Bois-Joli (Pratte - Sacré-Coeur)
- Soyez propriétaire de votre terrain
- Construction haut de gamme
- Visite sur rendez-vous



CONDOS JARDINS DU SÉMINAIRE

- Prix très raisonnable
- 5 unités vendues
- Bois-Joli



- Construction tout brique
- 1 200 pi.ca.
- Garage individuel

Visite en tout temps sur rendez-vous

NOUS PAYONS LE NOTAIRE

*Informez-vous des conditions

773-8880



RE/MAX IMPACT
1275 BLANCHETTE, ST-HYACINTHE
771-7707



MICHÈLE LAFRANCE



GÉRALD GUIMOND

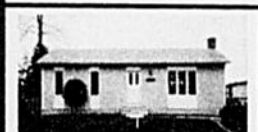


DANIEL CHICOINE

Spécialiste en vente:
- Résidentiel
- Commercial
- Industriel

1020 - LA SOLUTION: entre Montréal et St-Hyacinthe, grand terrain 16 880 pi.ca. paysager, maison bien construite, elle vous attend avec son chaud foyer de pierre, taux hypothécaire, spécialement conçue pour vous. Daniel Chicoine.

1011 - STE-MADELINE, rue de l'Aube: bungalow impeccable, décoré avec goût, poêle combustion lente/s.s., armoires en chêne, terrain paysager, piscine h.t. avec grand patio, secteur tranquille. Faut visiter. Inf. Gérald Guimond.



1013 - STE-MADELINE: bungalow 3 c.c., très éclairé, beaucoup d'espace, taxes 667,12 \$, garantie APCHQ jusqu'en 1993. Inf. Gérald Guimond, Michèle LaFrance.



1007 - SECTEUR ANNEXE: beaucoup d'armoires, plancher bois franc, thermo-pompe, grand atelier à l'arrière pour couture ou boutique, 2 remises. Faites vite. Inf. Gérald Guimond, Michèle LaFrance.



1006 - COTTAGE DE PRESTIGE, foyer salon, puits de lumière, s.d.b. 10 x 12, bain tourbillon, plancher céramique (com. avec ch. maître), fenêtre mari-velle. Garage 18 x 20, porte élect., patio 13 x 14. Faites une offre. Inf. Gérald Guimond, Michèle LaFrance.



1004 - SECTEUR ST-JOSEPH: devenez propriétaire de cette superbe propriété pour la minime somme de 312 \$ par mois, moins cher qu'un loyer. À qui la chance? Inf. Gérald Guimond, Michèle LaFrance.

1018 - CONDO, soyez propriétaire pour le prix d'un logement. Grand 4 1/2 ensoleillé, plancher parqueterie, 2 grandes c.c., pièce de rangement, près du centre-ville, stationnement privé. Inf. Gérald Guimond.

Et décorez votre cuisine aussi!

Inclus dans les 80 agencements de pièces du système, se trouvent des cuisines, salles de bain et vestibules.

Une fois que vous avez choisi l'agencement qui vous convient le mieux, il suffit d'appliquer les couleurs voulues aux murs, comptoirs et armoires de la cuisine de vos rêves. On vous offre un choix de plus de 250 motifs de couvre-planchers en vinyle pour parfaire la touche finale.

Christine Fenton, la consultante Peerless en conception d'intérieurs, estime que Decorimage peut jouer un grand rôle dans la création d'une cuisine.

"Les couvre-planchers se présentent dans une très grande variété de formes, motifs et styles géométriques. Ils peuvent modifier dramatiquement l'apparence générale de la cuisine.

"Avec Decorimage, les magasiniers voient exactement de quoi a l'air le produit

fini. Il est possible de modifier ce qu'offre l'écran jusqu'à ce que la combinaison idéale

soit trouvée." Le système Decorimage n'est installé que dans des Boutiques de

Tapis Peerless sélectionnés. L'écran à images multiples facilite le choix.

SAINT-PIE:
Maison unifamiliale 9 pièces dont 3 chambres. Construction 1976, terrain 6 202 pi.ca. située au Domaine Joyeux. Pour informations: 773-4111. Prix demandé: 3... \$

SAINT-OURS:
(SPLENDEUR DOMAINE) comprenant une luxueuse résidence 10 pièces, terre de 72.92 arp. car. avec écurie 8 stalles, piscine creusée et piste d'atterrissage pour petit avion ainsi que beaucoup d'autres extras. Si intéressé seulement: 773-4111.

trans-action
MULTI-SERVICES INC. courtier

VISITE LIBRE DIMANCHE
15 DÉCEMBRE 91 DE: 14 H À 16 H



SAINT-LIBOIRE: 136, RUE CORDEAU
(Nouveau secteur)

TRÈS BELLE MAISON 10 ans, garage double, sous-sol semi-fini. Terrain 98 x 200. Piscine 27 p., cheminée de foyer, tour + rotor, viens la voir! ne rate pas l'occasion.

GUY LANGEVIN - PAULETTE LANCTÔT
773-8424

C'EST UN RENDEZ-VOUS DIMANCHE LE 15

778-2111 **MESSIER**
"GROUPE" VOTRE SUPER COURTIER INC.



3512 - FACE AU CLUB DE GOLF, magnifique propriété, très grand terrain paysager avec piscine creusée, 4 chambres, verrière, salle familiale et salle de jeux. Votre rêve une réalité. inf. Francine ou Paul Messier.



3416 - BOIS-JOLI: très belle et à prix réduit, construction 1991, crédit de taxe. 2 salles de bain, thermo-pompe, plancher de bois franc, sous-sol fini. Venez visiter. Inf. Francine ou Paul Messier.

Immeubles **Equation** Inc.
COURTIER

Services immobiliers



256, PHANEUF, ST-PIE, Garage - déboscage, peinture, affaires depuis 27 ans. Vente en bloc avec cottage rénové, 3 chambres, bon prix.

Granby 777-1918

LOUEZ AVEC OPTION LES IMMEUBLES 80 LTÉE COURTIER



GILLES LUSSIER
771-8025

802-AUBAINE EXCEPTIONNELLE: bung. 1990, 3 chambres, tourbillon, douche, poêle, vue panoramique Sanair, 34 035 pi.car., 600 \$ / mois.

810 - M / M 14' x 68', 3 chambres/ entrée split, sous-sol 8', redécoré à neuf, 43 200 pi.car., arrière boisé, Ste-Rosalie, 550 \$ / mois.

PROVIDENCE, 59 000 \$ BORD DE L'EAU



814 - 2 C.C., s / s fini, 3 km pont Douville, très propre, éclairé.

BORD DE L'EAU, 89 900 \$



811 - ST-DAMASE: 25 km navigable, bung. 3 c.c., garage, piscine, rénove.

13015 YAMASKA



VISITE LIBRE

806 - BRIQUE, 3 c.c., garage, face parc, rivière, séminaire.

BORD DE L'EAU, 54 000 \$



808 - 5 KM PONT DOUVILLE, très propre, poêle, cabanon, etc...

STE-MADELINE, 89 900 \$



807 - BUNG. DE QUALITÉ, brique blanche, bachelor 3 1/2, près des services.

720' DE BORD D'EAU, SAINT-DAMASE



815 - FERMETTE 2 arpents, cottage 76, 4 ch., garage, abri.

UN PROFESSIONNEL DYNAMIQUE ET EFFICACE

Manufacture du Meuble B.M.

ESTIMATION GRATUITE





VASTE CHOIX
Fauteuils berçants

778-1206

INSTALLATION PAR DES GENS COMPÉTENTS

BI Malo & St-Onge
Bonne Valeur



• GARANTIE 10 ANS SUR RÉFRIGÉRATEUR
• GARANTIE 5 ANS SUR CUISINIÈRE
• GARANTIE 10 ANS SUR LAVIÈSE
• GARANTIE À VIE SUR NOUVELLE COUVE EN POLYMER
• GARANTIE 10 ANS SUR MAGNÉTRON OU MICROONDES
• GARANTIE À VIE SUR COUVE OU LAVE-VAISSELLE

Frigidaire
VENTE - LOCATION
RÉPARATION DE TOUTES MARQUES

774-4888

Entretenez un feu intense

Un feu intense et bien oxygéné ne produit presque pas de fumée ou de créosote. Par conséquent, vous devez essayer de maintenir constant le régime de chauffe du poêle. Évitez de réduire ou d'étouffer le feu car cette pratique cause une chute trop grande de la tempé-

ture de combustion et augmente considérablement les émissions. Les feux qui brûlent lentement toute la nuit ou qui couvent ne sont pas recommandés.

Nous vous conseillons de suivre les techniques suivantes: Utilisez beaucoup de papier journal (de 6 à 10 feuilles chiffon-

nées) pour allumer le feu.

Utilisez beaucoup de petit bois sec.

Lorsque vous allumez le feu, ouvrez complètement les registres d'air.

Lorsque le petit bois brûle d'une lueur vive, ajoutez quelques morceaux de bois de grosseur moyenne en faisant attention de ne pas étouffer le feu.

Ajoutez plusieurs morceaux de bois à la fois et non un morceau après l'autre.

Ne rechargez pas l'appareil tant que la température de la pièce ou de la maison n'a pas commencé à baisser.

Si vous voulez chauffer moins, utilisez des morceaux plus petits au lieu de diminuer le nombre de morceaux.

Pour chasser l'humidité de la maison au printemps et en automne, utilisez la technique de la flambée: faites brûler plusieurs petits morceaux entrecroisés; cette technique répand moins de chaleur et ne produit pas de feu couvant.

Ne laissez jamais les cendres s'accumuler dans l'âtre.

Faites brûler chaque nouvelle charge de 20 à 45 minutes à plein régime, jusqu'à ce que le bois brûle d'une flamme vive. Cette méthode permet de brûler une grande partie des polluants du bois qui sont normalement libérés lorsque le bois est placé sur un lit de braises.

Autres conseils

Avant d'acheter, demandez à votre agent d'assurance de vérifier si les poêles à bois sont compris dans les risques couverts par votre police.

Installez un détecteur de fumée au plafond, près de la sortie, et gardez un extincteur à portée de la main.



FLOCONS DE COULEURS ASSORTIES

99¢

ACHETEZ-EN UN ET OBTENEZ LE DEUXIEME GRATUITEMENT!

PICS DE COULEURS ASSORTIES

149 à 299



OISEAUX

149 à 299

ACHETEZ-EN UN ET OBTENEZ LE DEUXIEME GRATUITEMENT!

GUIRLANDES À BILLES

199 à 399

Les arbres Citadelle

on a du choix ils sont beaux il s'installent facilement et il sont "SANS TAXES"

On paie la TPS et la jusqu'au 17 décembre

Le plus vaste choix d'arbre de la région système parapluie garantie 10 ans



Laissez vous séduire par notre vaste choix de couronnes de Noël

"SANS TAXES"



OUVERT LES DIMANCHES
1^{er}, 8 ET 15 DÉCEMBRE !

HEURES D'OUVERTURE

| | | |
|-------------------|----------|-----------|
| lundi au vendredi | samedi | dimanche |
| 9h à 21h | 9h à 17h | 10h à 17h |

Noël
CENTRE
CITADELLE

520 Martineau
Saint-Hyacinthe
Près des encans de la ferme

796-4141



SOCIÉTÉ MASKOUTAINE DE COURTAGÉ (1990) INC.



0345 - SUPER PROPRIÉTÉ, secteur Douville: split level de 4 c.c., sous-sol 1/2 fini, grand terrain de 10 222 pi.car., piscine creusée, secteur tranquille, prix: 9...\$. Faites vite! Inf. Guy Plante 799-1382.

0370 - PROPRIÉTÉ DE RÊVE: maison de 10 pièces dont 4 c.c., 2 s. de bain, plancher en bois franc, s. de bain luxueuse, garage chauffé, cuisine fonctionnelle, beaucoup d'extras, construction 1989. Inf. Guy Plante 799-1382.

OUVERT AUX VISITEURS

le 15 décembre



0349 - UNIQUE À ST-HYACINTHE: maison jumelée dans un secteur de prestige. Idéal pour semi-retraités. 4 1/2 pièces, en harmonie avec l'extérieur. Visite libre dimanche 15 décembre entre 13h et 16h. Lieu: 2255, avenue Pratte, St-Hyacinthe. Votre hôte: Denis Fontaine.



0243 - PROFITEZ DE LA BAISSÉ DU TAUX D'INTÉRÊT: maison neuve, 2 c.c., planchers en parqueterie, échangeur d'air, grand terrain. Inf. Guy Plante.

0371 - FERMETTE DE 15 ARPENTS CARRÉS: très jolie propriété avec garage et hangar, située sur terrain de 15 arpents carrés de boisé, nouveau sur le marché. Inf. Guy Plante 799-1382.

0367 - UN COMMERCE POUR TOI: cabane à sucre avec 3 salles de réception, située sur terre à bois de 32 arpents carrés. Inf. Guy Plante 799-1382.



0362 - SECTEUR ST-DA-MASE: super propriété, comprenant 3 c.c., 2 s. de bain et beaucoup d'extras, situé sur terrain de 8 750 pi.car.. Nouveau sur le marché. Inf. Guy Plante 799-1382.



0341 - SECTEUR DOUVILLE (FAUT VENDRE): bungalow 4 c.c., 2 s. de bain, plancher en parqueterie, terrain 75 x 120. Nouveau sur le marché. Inf. Denis Fontaine 774-7379.



0343 - NOUVEAU - très bonne maison campagne avec grand terrain, garage, grange. Très bien pour amateur de chevaux et petits animaux. Pour si peu que 5...\$. Taxes minimales. À qui la chance! Inf. Denis Fontaine 774-7379.



0361 - 4 LOGIS, brique, propre. Beau logis, facile à louer, secteur tranquille. Inf. Denis Fontaine 774-7379.

Les poêles à granulés de bois

Il existe actuellement sur le marché quelques poêles à alimentation automatique.

Une vis sans fin amène sur la grille de combustion les granulés de bois provenant d'une petite trémie

fixée au poêle. La vis sans fin est commandée par thermostat.

Ces appareils exi-

gent peu d'entretien, si ce n'est l'enlèvement des cendres, et ils assurent une combustion efficace.

Les poêles-cuisinières

Conçus avant tout pour la cuisson, ces appareils peuvent aussi assurer une partie du chauffage. La

plupart des appareils actuellement sur le marché permettent la combustion contrôlée. La plupart sont pour-

vus d'un four et les fabricants offrent en option des réservoirs d'eau chaude. En moyenne, la chambre

de combustion est de dimensions comparables à celles des petits poêles autonomes; il faut donc fendre le bois



Paul Messier
Courtier
773-8360



Francine Messier
773-8360



Francine Choquette Maheu
799-5330



France Lavigne
771-0560

79 500 \$



3459 - VOUS SEREZ ENCHANTE: bain tourbillon, sous-sol fini plus un logis et un atelier. Inf. Francine Choquette.

65 500 \$



3420 - BIEN LOGER POUR PRESQUERIEN. 2 logis dont le 1er plancher a été entièrement rénové avec grand terrain. Inf. Francine ou Paul Messier.

65 500 \$



3441 - À QUELQUES MINUTES de la ville, grand garage, beaucoup d'inclus. Inf. France Lavigne.



3456 - CETTE PROPRIÉTÉ TOUT BRIQUE, et son terrain sont vraiment magnifiques et son prix encore plus. Tout pour vous plaire. Inf. France Lavigne.



3484 - RUE PAGÉ: 4 x 5 1/2 pièces. La perfection dans le 4 logements. Inf. Francine ou Paul Messier.



CENTRE PROFESSIONNEL DE L'IMMOBILIER courtier

2330, rue Sainte-Anne, Saint-Hyacinthe QC J2S 5H9 FAX: (514)774-6001 774-0429

Un choix logique



Claude Parenteau
Courtier

Nos preuves sont faites



Ginette B. Parenteau
Courtier



4669 - ST-HYACINTHE: cottage, 35 000 \$.



4793 - NOUVEAU: 2 x 4 1/2 + 2 x 5 1/2, tout rénové, secteur Sacré-Coeur.



4791 - NOUVEAU en brique, 4 logements + 2 garages + possibilité d'un entrepôt et d'un local commercial.



4613 - 2 LOGIS, 1 libre à l'acheteur.



4661 - DOUVILLE - tout brique, grand terrain.



4662 - DUPLEX de toute beauté, 1 libre pour vous. Superbes planchers bois franc.



4678 - LA PROVIDENCE, 5 logis rentable.



4684 - BUNGALOW 5 c.c., grand terrain, au début de Ste-Rosalie.



4740 - DUPLEX Bourg-Joli.



4755 - LE PLUS BEAU 3 LOGIS, secteur St-Sacrement.

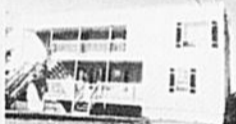


4760 - 2 LOGIS secteur Sacré-Coeur, 1 logis libre pour vous. Superbe, armoires neuves, planchers bois franc...



4771 - 4 LOGIS rentable, tout brique, secteur Sacré-Coeur.

CONFIEZ-NOUS LA VÔTRE. 3 PROPRIÉTÉS VENDUES EN 1 SEMAINE



2675 - STE-ROSALIE: 4 logis, très propre, beau terrain. Pour votre 1er investissement. Inf. Francine Choquette.



3511 - 72 900 \$: logez-vous pour le prix d'un loyer. Son intérieur est de toute beauté. Inf. France Lavigne.



3463 - BOIS-JOLI: splendide bungalow vous offrant la beauté, 2 salles de bain, plancher de bois, garage, terrain paysager et clôturé. Inf. Francine Choquette.



3475 - TRÈS BELLE MAISON: tout brique, 3 chambres, 2 salles de bain, bain tourbillon, beau terrain avec piscine. Inf. Francine ou Paul Messier.



3476 - 3 LOGIS: avec grand 6 1/2 pièces, plancher de bois franc, garage double + atelier. Inf. Francine ou Paul Messier.



3461 - À CE PRIX VOUS NE TROUVEREZ PAS MIEUX: très beau jumelé, voisin de l'école, belles grandes pièces, 3 chambres, grand terrain. Inf. Francine Choquette.



3479 - PRIX INCROYABLE: 3 belles chambres, sous-sol fini, magnifique terrain clôturé. Inf. France Lavigne.



3426 - SUPER AUBAINE: très bien situé, 6 logements, revenus de 18 240 \$ / année. Inf. Francine ou Paul Messier.



3481 - FAUT VENDRE: belle maison chaleureuse, 3 chambres, 2 s / bain, sous-sol fini, piscine creusée et encore plus. Inf. France Lavigne.



3452 - TRÈS BAS PRIX: 4 logis centre-ville, bien rénové, bons revenus. Inf. Francine Choquette.



56 000 \$ CONDO - 1er plancher - parqueterie
Inf. Francine Choquette



3505 - BOURG-JOLI: 4 logis à rénover. Prix: 96 500 \$. Inf. Francine ou Paul Messier.



3510 - DOUVILLE: beau grand bungalow, 3 c.c., grand salon avec foyer, sous-sol avec possibilité de bachelor. Inf. France Lavigne.



3453 - ELLE EST SUPERBE: très bien située, beau terrain avec patio. Inf. Francine Choquette.



1375, Girouard Ouest, St-Hyacinthe

**PORTES OUVERTES
DIMANCHE 15 DÉCEMBRE
14 à 16 hres**



1068 - 102, PRÉVERT à St-Thomas d'Aquin.
Hôtesse: Micheline Brunelle.



2063 - PROPRIÉTÉ toute rénover, pl. bois franc, garage, superbe terrain, à quelques km de St-Hyacinthe.



2053 - VOUS RECHERCHER UNE MAISON qui sort de l'ordinaire... La voici. Propriété riveraine. Une visite s'impose.



2061 - GRANDE MAISON avec garage, bonne grandeur de terrain et taxes raisonnables. À qui la chance...



3029 - BON REVENU, facile de location, immeuble de 3 logements rue Sicotte.



3046 - IMMEUBLE de 4 logements rénovés au complet, au centre-ville. Informez-vous.



1134 - JOLI SPLIT LEVEL dont l'intérieur a été repeint, 3 chambres, piscine, remise, grand terrain paysager. Venez la voir, rue Bouchard.



3047 - JOLI DUPLEX rue Notre-Dame. Un logis libre à l'acheteur. Très bien situé.



5040 - BÂTISSE COMMERCIALE rue Mondor au centre-ville. 1 573 m.c.. Informez-vous.



7005 - LA PRÉSENTATION, ferme comprenant la terre, cottage, hangar...



5042 - ST-LIBOIRE, garage idéal pour mécanique générale, environ 3 450 pi.car.. Faut vendre. Informez-vous.

COMMERCES

4036 - SOYEZ VOTRE PROPRE PATRON, commerce de photographie très rentable, facile à opérer.

4035 - DOUVILLE, institut de beauté avec bonne clientèle, bon revenu.

4034 - FONDS DE COMMECE de restaurant + dépanneur + hôtel, près de l'autoroute, pour occupation immédiate.

4033 - FONDS DE COMMERCE DE RESTAURANT au centre-ville, bon chiffre d'affaire.

4030 - RÉSIDENCES pour personnes âgées au centre-ville de St-Hyacinthe, près de tous les services. Très bonne rentabilité.



5045 - BELLE BÂTISSE COMMERCIALE située à Douville, grand stationnement, libre immédiatement.

NOTAIRE GRATUIT *

Pour un temps limité,
COURTIER-HABITAT défraiera le coût du contrat notarié d'acquisition pour toutes nouvelles offres d'achat concernant nos propriétés résidentielles unifamiliales.
*** Informez-vous pour les conditions d'admissibilité.**



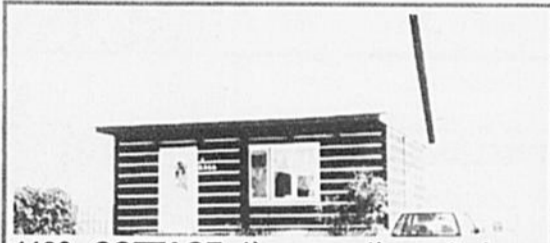
2062 - PRIX DEMANDÉ: 47 000 \$. Nouveau, très propre. Appelez nous pour visiter.



2037 - BELLE MAISON DE CAMPAGNE située entre St-Hyacinthe et Granby, toute rénover, beau terrain avec piscine creusée. Faut voir.



2058 - TRÈS BEAU SITE PAISIBLE de 76 768 pi.car. à la campagne. Superbe propriété impeccable, construction récente. À voir.



1186 - COTTAGE pièces sur pièces situé sur un super terrain clôturé, avec piscine creusée, 3 chambres. Prix: 7. ... \$.



2057 - IDÉAL POUR CELUI QUI VEUT FAIRE DÉBOSSÉLAGE et peinture, garage 30' x 60' + cottage très propre de 5 chambres. Super terrain.



2049 - EMPLACEMENT COMMERCIAL avec garage de 40' x 80', maison très propre de 4 chambres, planchers de bois, terrain 15 000 pi.car., taxes basses, St-Simon.



2059 - ST-PIE, maison riveraine sur un grand terrain, garage, taxes minimales. À voir.



5018 - AU CENTRE-VILLE, bâtisse commerciale à vendre, prix très abordable. Libre immédiatement.



5043 - GRANDE BÂTISSE INDUSTRIELLE de 41 945 pi.car., 4 ponts roulants, grandes portes. Informez-vous de tous les avantages...



5047 - BÂTISSE ET TERRAIN COMMERCIAL situé à un endroit très passant, pour plusieurs genres de commerce. Faut voir.



1100 - ST-HYACINTHE, bungalow de 5 chambres, belle cuisine rénover, armoires mélamine, sous-sol aménagé, terrain avec piscine hors-terre. À voir.



1181 - VENEZ ME VISITER, vous serez agréablement surpris... Grand terrain, secteur tranquille et près des écoles.



1193 - ST-JOSEPH, près de tous les services, bungalow très propre offrant de grandes pièces rénover de 6 ans, garage avec porte électrique, taxes raisonnables.



1120 - TOUT SOUS UN MÊME TOIT dans le Bourg-Joli, maison rénover. À voir.



1174 - JOLI COTTAGE dans le Bois-Joli, intérieur très coquet. À voir absolument.



1177 - BUNGALOW de style québécois rue Savoie, tout brique, 4 chambres, foyer, poêle à combustion lente, s / sol fini. À voir.



8029 - LOCAUX À LOUER rue Vanier de 1 350 pi.car. à l'étage, pour bureau ou industrie légère.

TERRAINS

6025 - GRAND TERRAIN VACANT de 33 092 pi.car. dans le Bourg-Joli.

6026 - TERRAIN RUMONDON à St-Pie, pour construction résidentielle, près à bâtir, prix: 11 000 \$.

6015 - TERRAIN INDUSTRIEL ET COMMERCIAL boul. Laurier à Ste-Rosalie de 166 097 pi.car..

6007 - TERRAIN À BELOEIL, site commercial de 58 568 pi.car..

LOCATIONS

8047-8041 - LOCAUX COMMERCIAUX boul. Casavant de 4 080 pi.car. et 1 636 pi.car.. Libres immédiatement.

8046 - RUE TRUDEAU, local commercial de 12 300 pi.car..

8043 - LOCAUX COMMERCIAUX rue Des Cascades, immeuble rénover, différentes superficies, avec vitrines.

8045 - LOCAL À LOUER pour bureaux, libre immédiatement, prix raisonnable, rue Girouard.

8042 - LOCAL AU CENTRE-VILLE de 1 000 pi.car. + le s / sol, libre immédiatement.

8037 - LOCAUX COMMERCIAUX à louer, boul. Choquette, disponible selon vos besoins. Informez-vous.



Michel Lanoix,
FRI, CMR
773-8880



Françoise Tremblay
799-4515



P.-Paul Deslandes
774-0956



Diane C. Bradette
773-4875



Andrée Corbell
799-1259



Gilles Lemonde
441-1382



Micheline Brunelle
773-1586



Paul Dubreuil
774-7289



3062 - RUE BRODEUR, beau duplex de 4 1/2 pièces, idéal pour propriétaire occupant.