

UN SACREMENT IMPOPULAIRE

Qu'on le veuille ou non, le sacrement de pénitence subit une crise. Si cette désaffection marquée pour la confession allège la tâche du confesseur en lui épargnant des sessions prolongées au confessionnal, elle l'oblige à une révision de cette pratique pastorale.

Le malaise général au sujet de ce sacrement, de même qu'un léger assouplissement de la discipline romaine quant à l'absolution collective ont amené le conseil pastoral à choisir la réconciliation comme thème de l'Avent.

Cette initiative me paraît heureuse, car elle va au-delà des discussions stériles sur les formes et les modes, vers une réflexion sur le coeur de ce sacrement: l'amour miséricordieux du Père qui veut nouer des relations d'amitié toujours plus profondes avec ses fils, en dépassant les échecs et les ruptures.

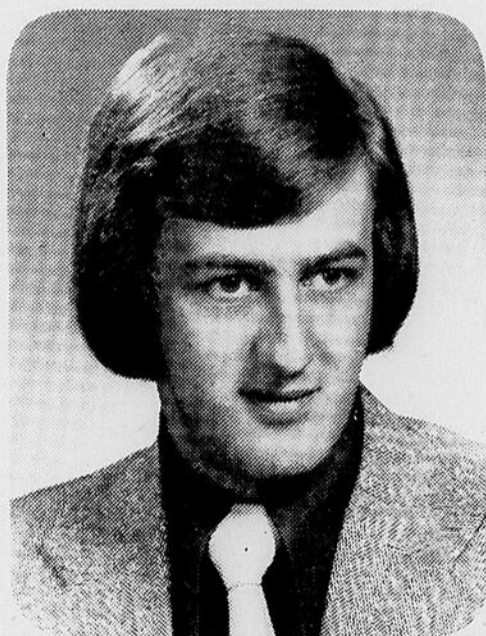
Ce ne sont pas les formes de célébrations qui rendent l'absolution plus valable. Qu'on fasse une démarche au confessionnal ou qu'on participe à une célébration collective du pardon, si nous continuons à considérer ce sacrement comme un lavage automatique de la conscience, nous n'avons pas progressé dans nos relations avec Dieu et avec notre prochain, ce qui est l'objectif premier de la démarche pénitentielle.

Ayant été marqué par une insistance indue sur le calcul des péchés et sur l'aspect juridique de ce sacrement, nous avons besoin d'en découvrir d'autres aspects qui vont tourner davantage notre attention vers ce Dieu de Jésus-Christ qui veut nous réconcilier avec lui pour que nous soyons davantage frères entre nous. Souhaitons que cette crise de la pénitence soit source de rajeunissement et de croissance dans la pratique de ce sacrement qui est si proche de notre expérience humaine quotidienne.

Jean-Yves Thériault.

C.A.G. INC.

ADJOINT AU PRESIDENT



ALAIN TURCOTTE, B.A.A.

Monsieur Julien Brisson, président de la Compagnie d'Administration et de Gestion C.A.G. INC. de Rimouski, a le plaisir d'annoncer la nomination de M. ALAIN TURCOTTE au poste d'adjoint au président. Résidant à Rimouski, âgé de 23 ans, M. Turcotte est bachelier en administration des affaires de l'Ecole des Hautes Etudes Commerciales de Montréal. Sa nomination s'inscrit dans un vaste programme d'expansion de la compagnie. M. Turcotte a ses bureaux au siège social de la C.A.G. INC., 138-A, rue St-Germain ouest à Rimouski.

VENTE FINALE D'AUTOS USAGEES POUR 1973 CHEZ DIONNE AUTO

FORD LTD 1973

4 PORTES V-8 \$3,600.

FORD 1972

4 PORTES V-8 \$2,500.

MERCURY Cyclone 1969

HARD-TOP V-8 \$1,600.

FORD LTD 1969

HARD-TOP 4 PORTES \$1,900.

CHEVROLET Impala 1972

HARD-TOP \$3,000.

MUSTANG FAST BACK 1970
6 CYLINDRES

\$1,900.

RENAULT 1971

4 PORTES 4 cylindres \$1,200.

FORD 1971

Galaxie 500 HARD-TOP V-8 \$2,400.

ENVOY 1970 FAMILIALE

4 cylindres \$1,350.

METEOR 1967

HARD-TOP V-8 \$1,200.

FORD Custom 500 1971

HARD-TOP V-8 2 PORTES \$2,500.



195 LEONIDAS - 723-2223

CENTRE COMMERCIAL DE \$3,000,000.00 DANS LA VILLE DE MATANE

La construction d'un centre commercial évalué à \$3,000,000.00 sera entreprise à Matane au début du mois de mai 1974 par la Compagnie Les galeries du vieux port inc. dont le président est M. Germain Pelletier, les travaux seront terminés au mois de février 1975 de déclarer M. Pelletier.

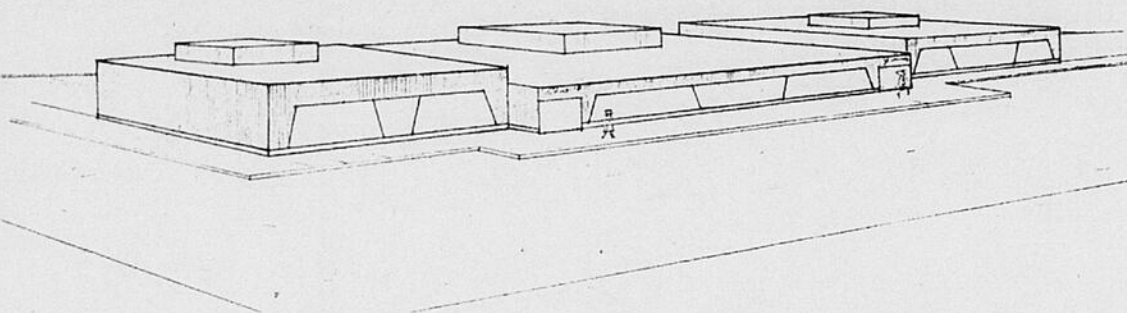
Le centre commercial portera le nom de "Les galeries du vieux port" en souvenir du site de l'ancien port de mer à l'endroit où le centre sera érigé.

L'édifice aura une superficie de 140,000 pds carrés et aura un deuxième étage com-

mercial et à bureau de 40,000 pds carrés.

Les Galeries du vieux port comprendront environ 35 à 40 boutiques reliées à un mail intérieur, une succursale bancaire, un magasin à rayons de 40,000 pds ainsi qu'un super marché de 20,000 pds carrés occupé par la chaîne d'alimentation G.P. Inc.

La Compagnie Canadian Tire sera aménagée dans le magasin actuellement occupé par le Marché G.P. qui est situé sur le terrain du centre commercial, avec possibilité de



doubler la grandeur dans 2 ans d'opération.

Nous sommes déjà assurés

que tous ces espaces seront occupés dès l'inauguration du centre commercial, a enfin signalé M. Pelletier après avoir souligné la participation de nombreux marchands locaux pour qui une priorité sera accordée.

LE CAPITAINE BONHOMME EN VOYAGE

Une nouvelle bande dessinée en couleurs, de conception purement québécoise, vient d'être lancée sur le marché du livre. Réalisée en étroite collaboration par la société Mondia Distribution Inc. de Montréal et la célèbre maison d'édition de Paris, La Librairie A. Hatier, la collection LE CAPITAINE BONHOMME EN VOYAGE sera distribuée au Canada en exclusivité par la firme montréalaise SONDEC (Société nationale de diffusion éducative et culturelle).

La série LE CAPITAINE BONHOMME EN VOYAGE n'est peut-être pas la première bande dessinée de conception entièrement québécoise, mais elle est certainement la première à avoir un caractère éducatif. En effet, elle est faite pour amuser petits et grands, mais aussi et surtout pour aider à développer chez les petits le goût de la culture.

Michel Noel, alias CAPITAINE BONHOMME personnage bien connu des enfants et des adultes qui suivent ses émissions télévisées depuis plus de 10 ans, Michel Noel donc est le héros principal de cette série. L'action de la première aventure se déroule au Mexique. Elle s'intitule: DYNAMITE... ET TEQUILA.

La prochaine se déroulera chez nous au Québec.

L'originalité de cette nouvelle série réside dans le fait qu'après avoir suivi le Capitaine Bonhomme dans ses voyages à travers la bande dessinée, l'enfant trouve, à la fin de chaque volume, un texte éducatif lui soulignant les principales caractéristiques du pays qu'il vient de traverser.

Les auteurs Michel Noel, Bernard Groz et Roger Goulon ont voulu amener le lecteur, par le cheminement de la bande dessinée à une connaissance plus approfondie de chaque pays par une pédagogie illustrée à la fois amusante et enrichissante.



Gouvernement du Canada Government of Canada

Le Programme d'Aide pour Faciliter l'Acquisition d'une Maison

est un programme fédéral de prêts à un taux d'intérêt peu élevé qui s'adresse aux familles dont le revenu se situe environ entre \$6,000 et \$10,214 dans la région de Rimouski

ON VOUS OFFRE

Un prêt allant jusqu'à 95% de la valeur de la maison.

Un prêt de 35 ans renégociable tous les cinq ans.

Un taux d'intérêt inférieur au taux du marché courant et proportionnel à votre revenu.

Une subvention maximale de \$300 par année ou de \$25 par mois, en diminution des paiements mensuels.

La liberté de choisir le type d'habitation qui vous convient: maison déjà construite, maison nouvelle.

L'assistance et les conseils d'un personnel qualifié au bureau local de la Société centrale d'hypothèques et de logement.

ON EXIGE

Avoir au moins un enfant à charge.

Faire partie de la catégorie de familles dont l'éventail des revenus annuels est mentionné ci-haut.

Fournir une mise de fonds d'au moins 5% de la valeur de la maison. Cette mise de fonds peut revêtir différentes formes: argent, terrain, main-d'oeuvre ou une combinaison de ces diverses formes.

Etre prêt à consacrer pas plus de 25% de votre revenu au paiement de votre maison.

À QUELLE PORTE FRAPPER?

Le programme d'aide pour l'acquisition d'une maison est un programme fédéral administré par la Société centrale d'hypothèques et de logement.

Pour obtenir plus de renseignements et des réponses aux questions que vous aimeriez poser, veuillez communiquer avec le bureau de la SCHL.



Société centrale d'hypothèques et de logement

Central Mortgage and Housing Corporation

L'honorable Ron Basford

Honourable Ron Basford Minister

BUREAU DE RIMOUSKI :

Edifice VIMY, Pièce 202, Rimouski. Tél. 723-9226

NOUVELLES DE LA CHAMBRE DE COMMERCE DE RIMOUSKI

Décès de madame Hermance Murphy



M. Gilles Lévesque, c.a., président de la Chambre de Commerce de Rimouski.

Lors d'une rencontre avec M. Gilles Lévesque, président de la Chambre de Commerce de Rimouski, ce dernier nous révéla les principaux points et recommandations qui ressortent des assemblées du bureau de direction depuis le 15 novembre dernier.

MAISONS MOBILES:

Dans un premier temps, la Chambre de Commerce de Rimouski, après avoir fait une étude concernant l'emplacement des maisons mobiles dans les environs de Rimouski,

considère que les municipalités de Rimouski-Est, St-Anaclet, Ste-Blandine, Pointe-au-Père, Ste-Luce et Bic, prévoient la création de parcs où ces dites maisons pourraient éventuellement être localisées. Dans un deuxième temps, la Chambre de Commerce de Rimouski recommande aux municipalités concernées, d'instaurer certains règlements relatifs à l'installation de ces maisons.

Nous savons tous, l'ayant constaté nous-mêmes, que l'emplacement de certaines unités mobiles constitue un aspect plutôt dégradant du paysage qui s'offre à nous. C'est pourquoi, la Chambre de Commerce de Rimouski incite les municipalités citées précédemment, de tenter de les regrouper dans des parcs au lieu de les laisser s'étendre au fil de la route. Il va de soi que pareilles recommandations soient étudiées très sérieusement car il en va avant tout de l'aspect visuel qui découle d'un tel échantillonnage, démontrant ainsi un manque flagrant de planification, lequel peut devenir un sérieux handicap pour nos paysages touristiques.

2e STATION RADIOPHONIQUE

Le bureau de direction de la Chambre de Commerce de Rimouski, au cours de son assemblée du 15 novembre 1973, a décidé d'appuyer fortement

toute demande de permis au Conseil de la Radio-Télévision Canadienne (C.R.T.C.) pour l'exploitation d'une deuxième station indépendante de langue française à Rimouski. La Chambre de Commerce, considérant que Rimouski est une des seules régions au Québec à être desservie par une seule station radiophonique, ce qui limite ainsi d'une part le choix des programmes et d'autre part, le manque de libre choix des médias étant donné la demande toujours grandissante du côté de la publicité. Les villes de Rimouski et Mont-Joli, étant en pleine évolution socio-économique et ayant une population sans cesse grandissante et une multiplicité de centres d'achat et de maisons d'affaires, face à cela, la Chambre de Commerce est donc convaincue que l'implantation d'un deuxième poste indépendant de radio de langue française à Rimouski serait des plus bénéfiques pour la population. Il est entendu que cela n'empêchera pas la venue d'un réseau d'Etat de Radio-Canada à Rimouski.

PORT DE RIMOUSKI-EST:

Egalement, lors de l'assemblée du 15 novembre, il fut proposé et résolu que la Chambre de Commerce de Rimouski demande au ministère des Travaux Publics de faire les sondages nécessaires et pro-

céder au dragage du port de Rimouski-Est pour permettre aux navires d'y circuler en toute sécurité. Ce problème fut porté à l'attention de la Chambre de Commerce à la suite d'une constatation positive résultant de l'insuffisance du niveau d'eau, à marée basse, au port de Rimouski-Est. Cette situation pourrait inciter les agents à recommander aux armateurs de ne plus visiter le port en raison d'avaries pour leurs navires. Notons que certains cargos n'ont pu prendre des chargements entiers de bois au port de Rimouski-Est, car les bateaux touchaient le fond avant d'être entièrement chargés. Cela pourrait devenir sérieux pour les industriels et les producteurs de la région, car ils pourraient perdre des marchés d'exportation importants en considérant que des livraisons incomplètes risqueraient de ne pas satisfaire la clientèle. Il serait donc difficile pour eux d'écouler des marchandises laissées sur des quais...

En raison de ces différentes situations, et désireux de pouvoir collaborer par son appui à solutionner ces états de choses, la Chambre de Commerce de Rimouski se porte donc à la défense et à la protection de notre économie régionale qui sera, sans contredit, à l'avantage de notre population. (E. W.)

C'est avec regret que nous annonçons la mort d'une ex-Rimouskoise, Hermance Desrosiers, épouse de feu Russell Murphy, survenue à Sherbrooke, le vendredi, 23 novembre 1973. Elle demeurait maintenant au 309, 11e Avenue Nord à Sherbrooke.

Elle laisse ses fils Douglas, Michael, Dennis de Sherbrooke, Darcy de Vancouver, sa fille Christine de Sherbrooke. Elle laisse aussi sa belle-mère Mme François Desrosiers de Rimouski. Ses frères Hector, Yvon (chef de la sûreté municipale de Rimouski) Jean-Marie, Gérard et Richard de Rimouski. Léon de Vimont, Gilles et Jacques de Montréal, Carol de St-Léonard. Ses soeurs Mary (Mme Louis Desjardins) de Vimont, Thérèse (Mme Gérard Labrie), Francine (Mme Guy Bouchard) et Mlle Yolande Desrosiers tous de Rimouski. Sa belle-soeur Eva Murphy (Mme J.C. Brouillette) de Rimouski.

Les funérailles ont eu lieu en l'église St-Edmond de Coaticook, le lundi 26 novembre, en présence d'un grand nombre de parents et amis, qui en compagnie de la famille rendirent hommage à Madame Murphy. L'inhumation eut lieu au cimetière de Coaticook.

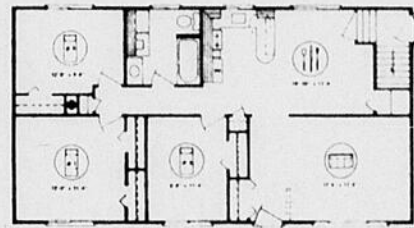
"Votre maison d'abord"

UNE VALEUR SURE, CONCRÈTE, SOLIDE
VOTRE MEILLEUR ENDROIT POUR INVESTIR



ECONOMISEZ AU MOINS \$1,270.00

PLUS LE COUT DE VOTRE LOYER ACTUEL, EN L'ACHETANT EN DÉCEMBRE, AU LIEU D'EN JANVIER 1974.



LES PRIX MONTENT TOUJOURS DE FAÇON INCROYABLE VOS SALAIRES AUSSI...

Depuis quelque temps, les dernières augmentations nous portent à croire, qu'une maison achetée dans 2, 3 ou 5 ans pourrait bien coûter entre 10%, 20% ou même 30% de plus que si elle était achetée en décembre actuel (Parlant des maisons déjà construites et prêtes à livrer immédiatement), sans compter ce dont vous aurez payé en loyer, en attendant cette acquisition des plus importante.

DEUX MAISONS DESOURDY

Conçues en usine et parachevées sur le chantier, pour vos besoins réels, sont actuellement prêtes à vous être livrées, dont une à Lucville et une à Pointe-au-Père Ouest; et les prêts déjà consentis, sont au taux avantageux de 9¼%.

Pour éviter toute déception, pourquoi ne pas profiter des circonstances qui vous sont offertes actuellement, pour vous procurer un des biens les plus légitimes — A l'occasion de Noël ou du Nouvel An? — Quel meilleur cadeau pourriez-vous vous offrir? — Par cette même occasion, vous pourriez améliorer votre situation actuelle, de même que celle des vôtres, tout en augmentant votre sécurité et votre prestige — — — Et faire fructifier vos économies.

PRENEZ RENDEZ-VOUS dès aujourd'hui



Avec votre concessionnaire des maisons Desourdy

Tél. 724-6993 - Louis-Philippe Gendron - 378 rue Richelieu, Pointe-au-Père ouest

**TOUJOURS
3%
D'ESCOMPTE**

*La Direction et le Personnel
vous souhaitent
de Joyeuses Fêtes*

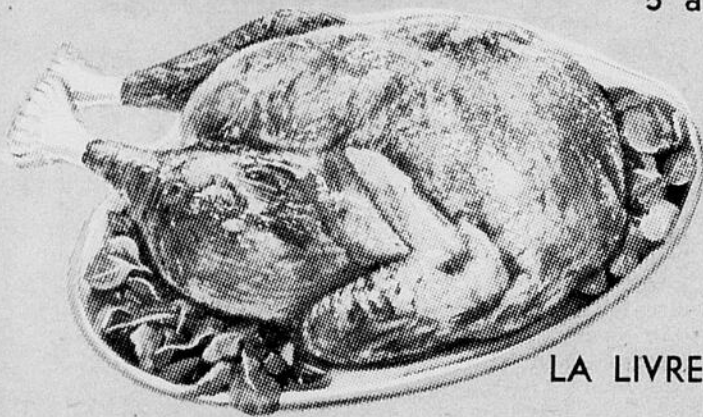
MARCHÉ SIR

EPICERIE LICENCIÉE

308 ROULEAU - 723-3783 - R

**LES VIANDES
DINDE**

Canada - Catégorie utilisée
5 à 10 livres

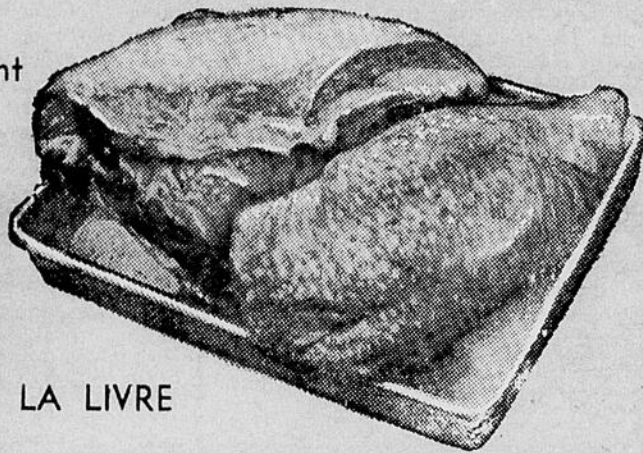


LA LIVRE **.69**

FALLES DE POULET

CONGÉLÉES

En 10 livres seulement



.79
LA LIVRE

POUR NOËL

Porc haché à tourtière

dans la fesse

Très maigre
en grand spécial



LA LIVRE

1.19

SAUCISSES fumées

lousse
"FEDERAL"



LA LIVRE

.79

T-Bone Steak ou Rosbif

La livre **1.69**

Petit Rosbif tendre et JUTEUX - SANS PERTE

La livre **1.89**

LARD SALE GRAS

La livre **.99**

SALADE DE CHOUX "TAILLEFER"

16 oz **.45** | 32 oz **.69**

PATE A LA VIANDE "TAILLEFER"

Tourtière 16 oz **.99**

Grand choix de DINDE et POULET

Canada Catégorie "A"
toute pesanteur
aussi dindon au beurre
de MAPLE LEAF
Grand assortiment

JAMBON de toutes sortes
et de toutes marques

**SOUPE
aux légumes**

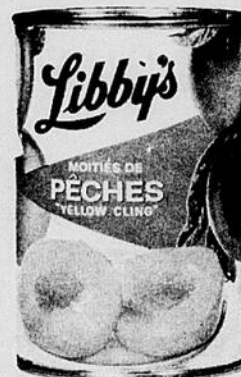


"HEINZ"

Boite 10 onces

8 POUR **1.00**

PECHES en DEMIES



"LIBBY'S"

Boite
28 onces

.49

**BISCUITS SODA
salés**

"Christie"

Boite 2 livres

.99

BISCUITS RITZ



"Christie"

Boite 1 livre

.75

**PAIN
HOT DOG**

"Gailuron"

1 douzaine

.29

PAIN PRESTO

"Butter Nut"

Boite 12's

.45

Oignons sucrés ou sures

"HEINZ"

Bocal 12 oz

.63

MARINADES SUCRÉES

"Coronation"

Bocal 24 oz

.53

SOUPE poulet et nouilles

"HEINZ"

Boite 10 oz

4 POUR **.65**

BISCUITS EMPRESS

"DAVID"

Sac 14 oz

.75

OLIVES

FARCIES

MANZANILLA

"GATTUSO"

Bocal 12 onces



.71

Chocolat Vesta

de Lowney's **3.39**

Boite 5 livres

Chocolat assortis

de Lowney's **.99**

Boite 12 onces

BONBONNIERE

de Lowney's **2.39**

Chaudière 5 lb

Chocolat aux cerises

Maraschino de "LOWNEY'S"

Boite 14 onces **.99**

É SIROIS

LICENCIÉE

ENR.

3-3783 — RIMOUSKI

SPECIAUX EN VIGUEUR LES 12-13-14-15 DECEMBRE

**LIVRAISON
GRATUITE**
avec toute
commande de
\$5.00 et plus

crés ou sures

.63

SUCRÉES

.53

ulet et nouilles

Boite 10 oz

.65

S EMPRESS

.75

ES

FARCIES

ANZANILLA

GATTUSO"

ocal 12 onces

.71

at Vesta

3.39

assortis

.99

ONNIERE

2.39

aux cerises

le "LOWNEY'S"

.99



**JUS
tomates**
"HEINZ"
Boite 19 onces

5 POUR **.95**



MELANGE à GATEAUX
"Duncan
Hines"
Boite 19 oz

2 pour **.89**

BEURRE de PEANUT
"BARBOUR"
Jarre 16 onces
Régulier .71
Spécial **.39**



TISSUS MOUCHOIRS
"KLEENEX"
Boite 400's

2 POUR **.83**

THE
"Red Rose"
90 sachets **.69**

SUCRE à glaçage
Boite 1 livre

2 pour **.39**

LES FRUITS ET LÉGUMES BANANES JAUNES



Mûries à point
MARQUE "DOLE"
PRODUITS U.S.A.
Catégorie No 1
LA LIVRE

.11

PAMPLEMOUSSES
BLANCS
Grosueur 48
Produits U.S.A.
Catégorie No 1

6 pour **.75**

SALADE FRAÎCHE
Produits U.S.A.
Catégorie No 1



Chacune **.25**

PATATES du Québec
"MONTAGNE VERTE"
Produits Canada
Catégorie No 1



Sac 25 livres **1.59**


RADIS
FRAIS
Produits U.S.A.
Catégorie No 1

2 pour **.19**

Oignons
JAUNES
Produits U.S.A.
Catégorie No 1

5 LBS **.59**

TOMATES
ROUGES
Mûries à point
CALIFORNIE
Produits U.S.A.
Catégorie No 1
LA LIVRE



.25

NAVETS MOYENS
LOCAL
Produits du Québec
Catégorie Canada No 1

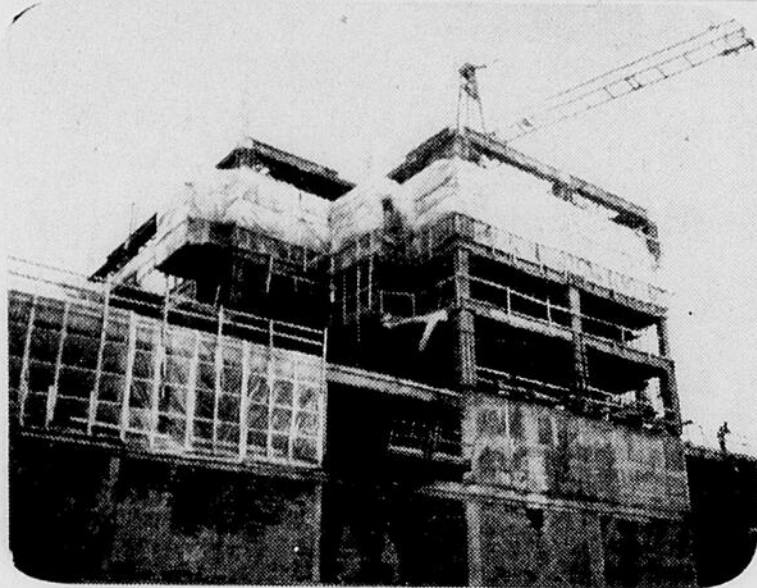


LA LIVRE **.07**

POMMES
"McINTOSH"
Grosueur 120
Produits Canada
Catégorie No 1

6 pour **.49**

Que sera "PLACE ST-LAURENT ?"



"Place Saint-Laurent", projet qui était à l'étude depuis plus de deux ans, est actuellement en construction en plein centre-ville, à proximité du centre d'achat "La Grande Place".
(Photo Le Rimouskois E. W.)

Cet édifice de quinze étages, à caractère multidisciplinaire, nécessitera un investissement de deux millions cinq cent mille dollars (2,500,000.00) et sera l'un des plus modernes à l'est du Québec.

Construction à l'épreuve du feu et munie de tous les dispositifs de sécurité nécessaires. Dans ce complexe, nous avons essayé de couvrir les besoins d'une clientèle qui ne pouvait trouver ces services dans un logement de type

traditionnel et cette étude nous a permis de constater que Rimouski était en mesure de fournir une clientèle de ce genre.

Cet édifice comprendra 93 logements qui auront une vaste superficie de plancher, permettant ainsi de nombreuses commodités. A noter également une insonorisation très supérieure. Quatre catégories de logements seront offerts: des studios, des logements à une chambre et à deux chambres ainsi que des "penthou-

ses". Les services comprennent le stationnement intérieur, trois terrasses, bains saunas, piscine intérieure, buanderie gratuite sur les étages, restaurant, salle de séjour et de réception, système d'intercommunication relié au service téléphonique, antenne de télévision et FM communautaires, trois ascenseurs rapides.

Aussi, les locataires trouveront sur place les services d'épicerie, de pharmacie, de kiosques à journaux et diverses autres boutiques.

De plus, cet immeuble aura une superficie imposante d'espace pour bureau d'affaires, banque et autres services professionnels. L'immeuble sera également relié par deux entrées dans les corridors du centre d'achat "La Grande Place".

L'administration et la location de l'immeuble seront sur place.

Par son orientation cet édifice sera en mesure de répondre aux besoins d'une société moderne et le jour était venu pour sa réalisation.

ta maison...

A VENDRE

Maison située à Sacré-Coeur. Ext. fini brique. Int. fini moderne. Sous-sol fini en logements. Grand terrain de 120 pi X 120 pi. en pelouse. Livrable en mai 1974.

Commerce épicerie-boucherie, situé à Luceville. Boucherie équipée au complet. Inventaire environ \$10,000.00. Résidence à même. Très bon chiffre d'affaire.

Maison de 2 étages, rue St-Pierre, à deux pas de la Cathédrale, 8 appt. Prix raisonnable.

Motel de 24 unités, situé près d'une ville très progressive. Vaste

terrain stationnement, très bon chiffre d'affaire.

Terrain d'environ 15,000 pi. à Sacré-Coeur. Prêt à bâtir. Très bon prix. Livrable immédiatement.

Avons un urgent besoin de bungalows dans St-Pie X ou Ste-Agnès. Pour une vente rapide, consultez-nous. Nous avons votre acheteur.



30 EST, RUE EVECHE, RIMOUSKI, 723-6335



DONALD POULIN professeur de coupes professionnelles, était de passage à Mont-Joli, pour expliquer les différentes sortes de coupes 1974.

LE SECRET DE LA COIFFURE C'EST LA COUPE

POUR UNE COIFFURE DURABLE CONSULTEZ

LES SPÉCIALISTES

DE LA COUPE



STYLE FRANÇAIS

LA BELLE COIFFURE ENR.

33 est, Boul. René-Lepage, Rimouski — Tél. : 723-9454

A VOTRE SERVICE

- CHANTAL
- JOCELYNE
- GISELE
- ROBERTE
- LUCIEN



STYLE ITALIEN

UN STYLE NOUVEAU LA LIGNE 1974 EN VEDETTE



STYLE AMERICAIN

**Service
d'éducation
pré-natale
de
Rimouski**

Mercredi, le 24 octobre dernier, se tenait à l'Hôpital St Joseph de Rimouski, l'assemblée générale annuelle du Service d'Éducation pré-natale de Rimouski.

A cette assemblée générale; plusieurs couples s'étaient rendus. Des personnes ayant déjà suivi les cours, les autres, désireuses d'obtenir des informations se rapportant à cet organisme sans but lucratif.

La présidente, Mme Louise Sauvageau Lelièvre souhaita la bienvenue et invita l'assemblée à faire l'élection d'un nouveau conseil d'administration.

Font partie du bureau de direction pour l'année 73-74: Mme Louise S. Lelièvre, présidente; M. Richard Magnan, vice-président; Mme Lisette Deschênes, secrétaire; M. Réal Thibeault, trésorier; Mmes Raymonde Magnan et Bernadette Belzile, préposées à l'inscription; Mmes Louise Albert et Lise Dresdell, déléguées à la F.O.F.R.; Mlle Germaine Lauzier et Mme Béatrice Pineault, professeurs; Dr Jean-Pierre Ruest, gynécologue et médecin consultant; Mme Gemma Desrosiers, M. et Mme Gilbert Plourde, directeurs; Mme Monique V. Parent, publiciste.

- le visionnement du film "le comportement de l'enfant, c'est vous" O.N.F.
- une conférence par le Dr Pierre Masson, pédiatre, sur le développement de l'enfant et le rôle qu'ont à jouer le père et la mère.
- un exposé sur le développement psycho-moteur de l'enfant par le Dr Roger Héroux, pédiatre.
- et une période de questions, permirent un échange libre entre l'assemblée et les trois pédiatres: MM. Masson, Héroux et Laslo Varga, nouvellement arrivé à Rimouski.

A l'issue de cet échange, un membre de l'assemblée générale souhaita donner un mandat bien précis au nouveau conseil d'administration.

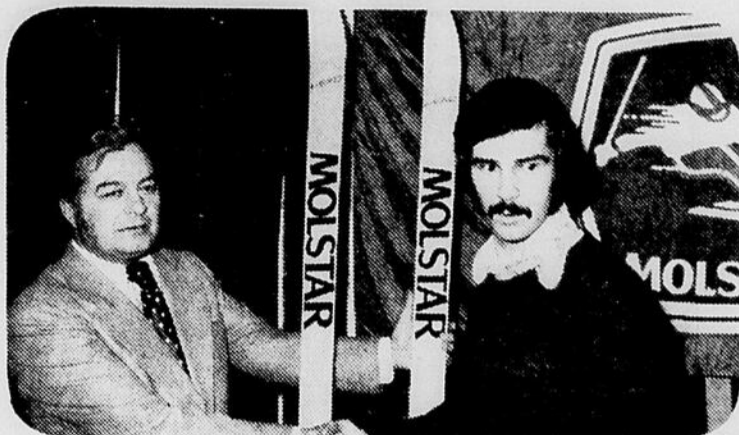
"il est proposé, appuyé et unanimement résolu que le c.a. fasse les démarches nécessaires auprès des autorités médicales et hospitalières afin de mettre sur pied, et le plus tôt possible, un système favorisant les couples désireux de vivre ensemble cette expérience qu'est l'accouchement. Ainsi, le père pourrait et devrait, s'il le demande, assister à la naissance de son enfant".

Cette demande sera étudiée à l'occasion de la prochaine assemblée du conseil d'administration.

Un délicieux goûter clôtura cette agréable soirée.

SERVICE D'EDUCATION PRE-NATALE DE RIMOUSKI.

**J. Thériault se mérite
une paire de ski**

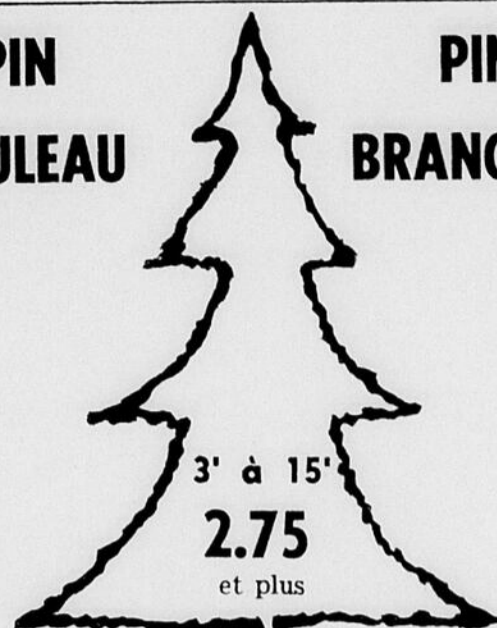


Lors d'une conférence de presse concernant la programmation des activités Molstar à travers la province, M. Marcel Jacob, représentant de la Brasserie Molson, fit la remise d'une paire de ski Molstar à M. Jocelyn Thériault de St-Fabien. M. Thériault s'est mérité ce prix après que son nom eut été tiré au sort.

(Photo Le Rimouskois E. W.)

**SAPIN
BOULEAU**

**PIN et
BRANCHES**



Clément Lévesque
entrepreneur-paysagiste

435 TESSIER,
724-4062

**POUR L'HOMME QUI
PREFERE LA QUALITE !**



Cartes
Chargex
et Master Charge
acceptées

La plus importante mercerie pour hommes vous présente avec fierté un choix inégalé d'articles vestimentaires que votre époux, votre père ou votre fils appréciera recevoir pour les Fêtes. Venez choisir vos cadeaux parmi les plus beaux étalages de la Grande Place !



- Paletôt
- complet
- veston
- chemise
- chandail
- écharpe
- cravate
- gants



*Charles
Omer Bérubé*

**LA GRANDE PLACE
RIMOUSKI**



**CHOISISSEZ
VOTRE COMPLET
DES FETES
ET NOUS VOUS
OFFRIRONS**

GRATUITEMENT

**1 CHEMISE
1 CRAVATE
1 PAIRE
DE BAS !**

**L'HOMME REMARQUE
S'HABILLE TOUJOURS A
LA MERCERIE MICHAUD!**

CONSULTEZ UN SPÉCIALISTE



MARCEL DUCHESNE

MERCERIE
Michaud ENR.

188 ouest Evêché — RIMOUSKI