

**Salon de Quilles**  
Saint-Hyacinthe

Les quilles, un loisir abordable!

À PARTIR DE **26,95\$** /heure + taxes

**VENEZ VOUS AMUSER!**

5550, av. Trudeau, Saint-Hyacinthe  
450 774-3335  
www.quillessthyacinthe.com

**L'ALIMENTATION CETTE SEMAINE**

Boucherie Charron | Marché Dessaulles | MARCHÉ LACROIX | BOUCHERIE LETENDRE | L'Épicier du Centre-Ville

Un monde magique de Noël à redécouvrir à Saint-Liboire

Page 8

**viacapitale**  
VIA CAPITALE AFFAIRES DANIEL GUERTIN

DANIEL GUERTIN  
COURTIER IMMOBILIER  
AGRÉÉ D.A.

MÉLISSA GUERTIN  
COURTIER IMMOBILIER

450 250-0555

# LECLAIRON

SAINT-HYACINTHE ET RÉGION

leclairon.qc.ca



Les 14 et 15 décembre

## Place au premier Marché de Noël

La Ville de Saint-Hyacinthe, la MRC des Maskoutains, la Chambre de commerce de la grande région de Saint-Hyacinthe, Saint-Hyacinthe Technopole et la SDC centre-ville Saint-Hyacinthe sont fières de présenter le premier Marché de Noël de Saint-Hyacinthe, qui aura lieu le samedi 14 décembre, de 9 h à 21 h, et le dimanche 15 décembre, de 9 h à 18 h, au 1555 Marché public.

Sur la photo, de gauche à droite, Laurie Breault, directrice générale de la SDC centre-ville; André Barnabé, directeur général de Saint-Hyacinthe Technopole; Claude Corbeil, maire de Saint-Hyacinthe; Francine Morin, préfet de la MRC des Maskoutains; et Jacqueline Rainville, présidente de la Chambre de commerce de la grande région de Saint-Hyacinthe. Photothèque | Le Courrier ©

LIRE LA SUITE EN PAGE 4

*Ça vaut le déplacement!*

**LUSSIER**  
CHEVROLET | BUICK GMC CORVETTE  
lussierchevrolet.com

SAINT-HYACINTHE 3000, rue Dessaulles, Saint-Hyacinthe  
116 450 778-1112

Ouvert de 9 h à 21 h tous les jours de semaine  
Samedi : 10 h à 16 h • Dimanche : fermé  
www.facebook.com/LussierChevrolet

**Chevrolet Cruze 2019**  
Minimum **3500\$** de rabais  
Liquidation de nos derniers Cruze 2019

**Chevrolet Bolt 2019**  
Taux **1,99%** Applicable sur véhicule électrique neuf 2019

**OBTENEZ 13 000\$ rabais gouvernemental**

**VENEZ RENCONTRER LE PÈRE NOËL**  
SAMEDI ET DIMANCHE LES 14 ET 15 DÉCEMBRE DE 10 H À 16 H.

ACCOMPAGNÉ D'UNE CHORALE DE NOËL,  
DE 14 H À 14 H 30 ET 15 H À 15 H 30.

GRATTEUX VIRTUEL AVEC ACHAT DE 500\$ ET PLUS.

L'ÉVÉNEMENT  
**JOYEUX  
GERMAIN**

**DES RABAIS**  
DANS TOUS LES DÉPARTEMENTS

• MEUBLES • MATELAS  
• ÉLECTRONIQUE • ÉLECTROMÉNAGERS



**OBTENEZ  
GRATUITEMENT**  
un cool control 0.6 l  
Valeur de 289\$

**2299<sup>95</sup>\$**  
Machine à café Jura  
351550, 337523

*jura*

rabais de  
**400\$**



**999<sup>98</sup>\$** après rabais  
Machine à café  
Delonghi  
Fini stainless.  
344264

**DeLonghi**

rabais de  
**80\$**



**239<sup>98</sup>\$** après rabais  
Machine à café  
Nespresso  
296860

**NESPRESSO**

rabais de  
**50\$**



**499<sup>98</sup>\$** après rabais  
Refroidisseur à vin  
45 bouteilles.  
166820

**Danby**

seulement  
**1998\$**

écofrais inclus

**TV SONY 55 po OLED**  
aussi disponible dans le 65 po  
pour seulement 2799 \$ écofrais inclus  
000000



**SONY**

**GERMAIN LARIVIÈRE**

**SAINT-HYACINTHE**  
(SECTEUR SAINTE-ROSALIE)  
450 799-5522

Accord **D**

*enchanté!*

**f** /germain.enchante/

# Marché Dessaulles

1340, boul. Choquette, Saint-Hyacinthe | Tél. : 450 778-5558  
www.marchedessaulles.com |



Félicitations à  
**Aurélie Sicard, 6 ans**  
gagnante du bas de Noël

Jus réfrigéré  
**Oasis**  
Au choix  
1,65 l à 1,75 l



**2/5\$**

Cuisse de poulet  
avec dos  
**du Québec**  
2<sup>16</sup> kg



**WOW!**  
**98¢** lb

Chou-fleur  
ou brocoli



**WOW!**  
**2/3\$**

**3.99**



Mayonnaise  
**Hellmann's**  
890 ml

**WOW!**  
**1.69** lb

Épaule de porc  
*Picnic*  
frais **du Québec**  
3<sup>73</sup> kg



**WOW!**  
**2.98** ch.

Poivrons de  
couleurs 4 un,  
laitue cœurs de  
romaine 3 un,  
ananas Gold jumbo,  
asperges 454 g

Café capsules  
bio équitable  
**William**  
Au choix  
12 unités



**6.49**

Bifteck français  
Nature ou poivre  
1<sup>100</sup> kg



**WOW!**  
**4.99** lb

Cantaloup,  
framboises,  
bleuets ou mûres  
170 g



**WOW!**  
**1.98** ch.

Sauce pour pâte  
*Reine des sauces*  
750 ml



**5.99**

**Carroussel Jard**  
Au choix  
910 à 930 g



**7.99** + tx.

## Viandes

Rôtis français  
ou boeuf haché  
mi-maigre  
9<sup>90</sup> kg



**4.49** lb

Veau de lait **du Québec**,  
escalopes, attendris,  
cubes  
26<sup>43</sup> kg



**11.99** lb

Céleri, oignons 5 lb  
ou canneberges  
340g



**1.98** ch.

Pommes de  
**Rougemont**  
Choix en magasin  
ou courge au choix  
2<sup>16</sup> kg



**98¢** lb

Croustilles de tortillas  
**Los Cantores**  
Au choix  
325 g



**2.99**

Vin **Bù**  
Au choix  
750 ml



**13.99** + tx.

Poitrines de poulet  
désossées, lanières  
porc ou poulet **du Qc**  
ou de boeuf  
19<sup>82</sup> kg



**8.99** lb

Escalopes, attendris,  
médaillons ou cubes  
de porc **du Québec**  
15<sup>41</sup> kg



**6.99** lb

Concombre anglais,  
tomates raisins (chopine)  
ou chou vert



**1.98** ch.

Clémentines, poires  
**Bartlett** ou fèves  
germées  
3<sup>28</sup> kg



**1.49** lb

## Surgelés

Pâtes impériaux  
**Pagoda**  
Au choix  
1,02 kg



**6.99**

Crevettes crues,  
pelées, déveinées  
**Madras**  
Grosseur : 31 /40  
340 g



**6.99** ch.

Bifteck **Dessaulles**  
ou poitrines de poulet  
sauce **Dessaulles**  
17<sup>61</sup> lb



**7.99** lb

Capicollo doux et fort  
**Roma**  
15<sup>41</sup> kg



**6.99** lb

Poivrons verts,  
carottes nantaises  
ou zucchini  
4<sup>39</sup> kg



**1.99** lb

Oranges, kiwis,  
citrons ou limes



**6/2.99**

## Produits maison

Macaroni chinois  
ou poulet parmigiana  
13<sup>21</sup> kg



**5.99** lb

Salade d'épinards  
Plusieurs variétés  
17<sup>61</sup> kg



**7.99** lb + tx.

Jambon blanc, dinde  
tomate et basilic,  
Régulière ou fumée  
22<sup>02</sup> kg



**9.99** lb

Filet de morue  
ou filet de sole  
24<sup>23</sup> kg



**10.99** lb

Tomates rouges de  
serre ou sur vigne  
**du Québec** et  
choux de Bruxelles  
5<sup>49</sup> kg



**2.49** lb

Avocats, mangues,  
minicarottes pelées  
340 g, kale ou radis  
454 g



**2/3\$**

Bûchette de Noël  
**A.G.M.**

- Vanille et framboise  
- Vanille et caramel  
- Chocolat  
Paquet de 2 de 180 g



**5.99**

Féta **Saputo**  
Au choix  
170 g - 200 g



**3.49** ch.

Fromage Suisse léger  
ou régulier **Riviera**  
200 g



**4.99** ch.

Pamplemousses  
roses de la Floride ou  
échalotes



**2/1.49**

Raisins rouges  
6<sup>59</sup> kg



**2.99** lb  
Melon miel  
ou canari  
**2.98** ch.

Les photos présentées dans cette publicité sont à titre indicatif seulement et peuvent différer de la réalité. Nous nous réservons le droit de limiter les quantités.

HEURES D'OUVERTURE : lundi au vendredi 7 h 30 à 22 h, samedi et dimanche 8 h à 21 h | Spéciaux en vigueur du 12 au 18 décembre 2019

## Sommaire

Initiatives et réalisations maskoutaines .....page 5  
 Habitation.....page 11  
 Capsule-Parents.....page 12  
 Centre de bénévolat.....page 13  
 Agenda de l'âge d'or ....page 14  
 Agenda communautaire .....page 19  
 Les petites annonces .....page 20  
 Agenda culturel .....page 21

## Météo



**La MÉTÉO**  
avec Michel Morissette

Normale pour la période : -8 °C et -1 °C

### MARDI



Nuageux avec quelques averses de pluie, venteux et doux

Minimum 1 °C  
Maximum 9 °C

### MERCREDI



Alternance de soleil et de nuages avec possibilité d'averses de neige en après-midi

Minimum -9 °C  
Maximum -3 °C

### JEUDI



Ensoleillé et froid

Minimum -14 °C  
Maximum -10 °C

#### LEVERS ET COUCHERS DU SOLEIL

Date	Lever	Coucher	Total
10 déc.	7 h 21	16 h 08	8 h 47
11 déc.	7 h 22	16 h 08	8 h 46
12 déc.	7 h 23	16 h 08	8 h 45

Pleine lune le 12 décembre à 0 h 14

Prévisions météo détaillées pour Saint-Hyacinthe

**450 771-beau** (2328)  
aussi sur [lecourrier.qc.ca](http://lecourrier.qc.ca)

## Actualité

### Marché de Noël

# Le Marché public de Saint-Hyacinthe aura des airs de fête

SUITE DE LA PAGE 1

Pour l'occasion, plus de 25 marchands et producteurs dédiés uniquement au plaisir de la bouche présenteront leurs produits à l'extérieur ainsi qu'à l'intérieur du Marché public.

Les visiteurs attendus pourront déguster et se procurer une grande variété de produits locaux, dont confitures et marinades, café et thé, miel et produits de l'érable, chocolats, confiseries, mets préparés, rillettes et pâtés ainsi que des boissons locales.

Les gens présents pourront profiter d'un coin détente, d'animations musicales et d'une zone offrant breuvages et produits alcoolisés.

En plus de faire rayonner le 1555 Marché public, cet événement permettra aux visiteurs de profiter de leur visite au centre-ville pour découvrir les boutiques spécialisées, lieux de divertissement et restaurants uniques.

Un tel événement ne peut s'organiser sans l'implication de généreux partenaires, dont la Ville de Saint-Hyacinthe, la MRC des Maskoutains, la SDC

centre-ville Saint-Hyacinthe, Chantal Soucy députée de Saint-Hyacinthe, la Famille Fontaine, le Groupe Maskatel LP et Bertrand Mathieu Ltée. Également, soulignons la participation active de l'école professionnelle de Saint-Hyacinthe dans ce projet.

Il ne reste qu'aux citoyens de la région et aux visiteurs de se joindre à ce week-end authentique, gourmand et festif!

Tous les détails de la programmation se trouvent sur le site Internet de l'événement: [marchedenoel.ca](http://marchedenoel.ca).



**LECLAIRON**  
SAINT-HYACINTHE ET RÉGION

[leclairon.qc.ca](http://leclairon.qc.ca)

Hebdomadaire régional à circulation gratuite publié chaque semaine, le mardi, par DBC COMMUNICATIONS INC.  
 Imprimé par Imprimerie Transcontinental SENC division Transmag, 10807, rue Mirabeau, Ville d'Anjou (Québec) H1J 1T7.  
 Dépôt légal: Bibliothèque nationale du Québec (d) 765366  
 Courrier de la 2<sup>ème</sup> classe - "Autorisation 7634"  
 Port de retour garanti

Abonnement: 130,00 \$ + taxes par année  
 655, avenue Ste-Anne, Saint-Hyacinthe J2S 5G4  
 Tél.: 450 773-6028 Téléc.: 450 773-3115  
 Courriel: [redaction@lecourrier.qc.ca](mailto:redaction@lecourrier.qc.ca)  
[publicite@courrierclairon.qc.ca](mailto:publicite@courrierclairon.qc.ca)

Publié par: **DBC COMMUNICATIONS INC.**  
[dbccomm.qc.ca](http://dbccomm.qc.ca) / [admin@dbccomm.qc.ca](mailto:admin@dbccomm.qc.ca)

Éditeur:  
Benoit Chartier

Rédacteur en chef:  
Martin Bourassa

Adjointe à la rédaction:  
Annie Blanchette

Contrôleur:  
Monique Laliberté

Directeur du tirage:  
Pierre Charbonneau

Directeur de publicité et production:  
Guillaume Bédard

Coordonnatrices aux ventes:  
Linda Douville  
Marlene Laurence

Publicitaires:  
Louise Beauregard  
Michel Bienvenue  
Manon Brasseur  
Candy Corriveau  
Ginette D'Amour  
Luc Desrosiers  
Guillaume Leblanc  
Josée Malo  
Isabelle St-Sauveur

Heures de tombée  
Annonces commerciales: jeudi 10 h  
Petites annonces: vendredi 13 h  
Communiqués: jeudi 10 h

Distribution effectuée par:

**Distribution**  
**DBC 450 773-3190**

Le journal Le Clairon de Saint-Hyacinthe est membre de:



Distribution certifiée par:



Merci de recycler ce journal.



Certifié PEFC

Ce produit est issu de forêts gérées durablement et de sources contrôlées

[www.pefc.org](http://www.pefc.org)

**CINEMA**  
SAINT-HYACINTHE

**Offrez un cadeau qui sera apprécié.**

★ ★ ★ ★ ★ ★ ★ ★

**Notre carte-cadeau : un succès à coup sûr!**

PROGRAMMATION COMPLÈTE AU  
**WWW.CINEMA8.QC.CA**

# INITIATIVES et RÉALISATIONS MASKOUTAINES

## Pari réussi pour la Magie de Noël en soirée

Le comité organisateur de la Magie de Noël dresse un bilan positif de la quatrième édition de la Magie de Noël, qui tentait une première expérience de soir cette année.

Bien que la température ressentie fut plus froide qu'annoncée, plus de 11 000 personnes se sont rassemblées tout le long de la rue des Cascades pour assister à la pré-parade où le Studio FormExpert, Jeunes en santé et le groupe Vertige ont fait bouger et chanter les spectateurs présents. Suivaient les chars allégoriques tout illuminés, des troupes de danses, des chanteurs, des lutins, des fanfares, des troupes sportives locales, des mascottes et, bien sûr, le clou du spectacle : le père Noël.

« Nous n'avons pas hésité à nous renouveler cette année avec une édition de soir. Malgré quelques petites embûches, nous sommes fiers d'avoir remporté notre pari et de voir que nous avons toujours le soutien de la population quant à la tenue du défilé », a déclaré Caroline Nadeau, présidente de la Magie de Noël maskoutaine.

### RETARD EN DÉBUT DE DÉFILÉ

Malgré l'interdiction de stationnement, le partenaire Remorquage St-Hyacinthe a dû remorquer des véhicules qui ont bloqué le passage des chars allégoriques. « Nous sommes désolés d'avoir fait attendre nos spectateurs. Certains étaient là depuis plus d'une heure à l'avance et, malgré toutes nos meilleures volontés, nous ne sommes pas à l'abri de situations qui sont hors de notre contrôle. Nous travaillons avec les différents partenaires afin que ce genre

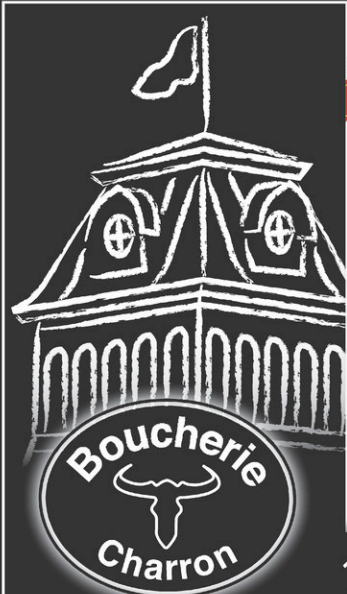
d'incident ne se reproduise plus. Nous voulons présenter notre défilé à l'heure prévue et assurer la sécurité de tous », a ajouté Caroline Nadeau.

### UN BEAU CADEAU DE NOËL POUR LE CENTRE DE PÉDIATRIE SOCIALE GRAND GALOP

Le comité organisateur est fier d'annoncer que l'événement remettra un montant minimum de 10 000 \$ au Centre de pédiatrie sociale Grand Galop, situé au centre-ville de Saint-Hyacinthe. Le montant officiel sera dévoilé ultérieurement.



Photos François Larivière | Le Courrier ©



**PENSEZ À FAIRE VOS RÉSERVATIONS POUR LE TEMPS DES FÊTES!**

- Rôti poitrine de dinde farcie à la chair de saucisse, pomme et canneberge
  - Carré d'agneau
  - Tourtière et ragoût
- Fait maison*

### Tourtière maison

**Spécial**  
**849 \$**  
chacune  
650 grammes

VIANDE DE QUALITÉ SUPÉRIEURE



Spéciaux du 10 au 16 décembre

(Photos à titre indicatif seulement)

1555, rue des Cascades • 450 774-8318 • [www.boucheriecharron.com](http://www.boucheriecharron.com)

Le 1555  
MARCHÉ PUBLIC  
SAINT-HYACINTHE

# Quéfer en mode expansion à Saint-Pie

La présence dans le parc industriel de Saint-Pie de l'entreprise montréalaise Emballages Mitchel-Lincoln, spécialisée dans la fabrication de boîtes de carton, de présentoirs et d'emballages, aura été de courte durée. Installé dans la municipalité depuis le printemps 2016, ce manufacturier vient de se départir de ses installations de l'avenue Jacques-Cartier.

Dernièrement, Quéfer, un fabricant de pièces métalliques sur mesure situé dans le même périmètre, a fait l'acquisition des deux bâtisses industrielles qui appar-

tenaient à Emballages Mitchel-Lincoln pour un montant de 1 495 000 \$.

À l'étroit dans ses installations de la rue Saint-Pierre, la direction de Quéfer se félicite de cette acquisition. « Nous disposerons d'une superficie de 57 000 pieds carrés, soit le double de nos installations actuelles. Pour nos activités, nous disposerons de sept quais de chargement », indique Claude Petit, président et fondateur de Quéfer.

Plutôt que d'exploiter deux sites de production, M. Petit vise un déménagement graduel pour l'ensemble des opérations. « Nous allons transférer

notre entreprise progressivement dans nos nouveaux locaux. Notre déménagement pourrait prendre plus d'un an puisque nous possédons des machines volumineuses qui demandent des équipes spécialisées pour les déplacer », précise-t-il.

Malgré la difficulté à recruter de la main-d'œuvre, les affaires semblent tourner rondement chez Quéfer puisque l'entreprise vient d'investir près de 4 M\$ dans l'achat de nouveaux équipements à la fine pointe de la technologie.

Plus précisément, une découpeuse au laser et poinçonneuse quasi autonome sera installée ce mois-ci dans le

nouvel édifice. Une presse plieuse dernier cri complétera également le parc de machines-outils de Quéfer.

Selon M. Petit, cette presse plieuse réussira à usiner une pièce métallique du premier coup et évitera ainsi la production de pièces inutilisables en raison de l'ajustage. L'an dernier, Quéfer avait injecté près de 1,5 M\$ dans l'acquisition de nouveaux équipements comme un four de cuisson à infrarouge et un récupérateur de peinture. Cette transaction et ces investissements majeurs pour Quéfer sont réalisés l'année du 40<sup>e</sup> anniversaire de l'entreprise.



Les deux bâtisses industrielles qui appartenait au manufacturier Emballages Mitchel-Lincoln ont été vendues à Quéfer, qui exploite une usine spécialisée dans la fabrication de pièces métalliques sur mesure. Photothèque | Le Courrier ©

**CENTRE DES ARTS**  
Juliette-Lassonde  
SAINT-HYACINTHE

**centredesarts.ca | 450 778-3388**

Prochainement au Centre des arts Juliette-Lassonde de Saint-Hyacinthe  
**Le meilleur des arts de la scène**

 <p><b>JEUDI</b> 12 DÉC</p> <p><b>Les Trois Accords</b></p>	 <p><b>VENREDI</b> 13 DÉC</p> <p><b>Soirée Hip-Hop RYMZ, Farfadet et LeMind</b></p>	 <p><b>14 DÉC</b> <b>15 DÉC</b></p> <p><b>Ladies Night</b></p>	 <p><b>MERCREDI</b> 18 DÉC</p> <p><b>Glass Tiger</b></p>
 <p><b>JEUDI</b> 19 DÉC</p> <p><b>Ariane Moffatt</b></p>	 <p><b>DIMANCHE</b> 22 DÉC</p> <p><b>La tournée du bonheur</b></p>	 <p><b>9 JAN</b> <b>10 JAN</b></p> <p><b>Martin Petit</b></p>	 <p><b>SAMEDI</b> 11 JAN</p> <p><b>Comment je suis devenu musulman</b></p>
 <p><b>DIMANCHE</b> 12 JAN</p> <p><b>François Bellefeuille</b></p>	 <p><b>MERCREDI</b> 15 JAN</p> <p><b>Réal Béland</b></p>		

# Laurent Paquin au Zaricot

Les humoristes Sylvain Larocque, Mélanie Ghanimé et Simon Delisle monteront sur la scène du Zaricot le mercredi 11 décembre lors d'un mini gala d'humour animé par Laurent Paquin au profit du Centre de la petite enfance Mafamigarde.

Ce rendez-vous humoristique permettra d'amasser des fonds pour le CPE maskoutain afin de l'aider à finaliser, entre autres, la réalisation des cours extérieures de ses deux nouvelles installations, au centre-ville de Saint-Hyacinthe et Saint-Valérien-de-Milton. L'argent servira aussi à refaire la cour des poupons à l'installation du secteur Sainte-Rosalie.

Avec une salle comble, un montant de 6900 \$ serait recueilli pour ses installations et il semble bien que le CPE soit en voie de l'atteindre puisqu'il ne reste que quelques billets en vente. Il faut dire qu'une soirée de cette trempe se tient rarement au Zaricot, ce qui ajoute au cachet du rendez-vous.

Les billets pour ce mini gala d'humour sont en vente au coût de 45 \$ et sont disponibles directement au Zaricot ou en ligne au [www.lezaricot.com](http://www.lezaricot.com).



Laurent Paquin animera un mini gala d'humour dont les profits seront versés au CPE Mafamigarde.  
Photo gracieuseté

## L'entrée de l'urgence relocalisée pour les 18 prochains mois



Les travaux ont officiellement débuté à l'urgence de l'Hôpital Honoré-Mercier, si bien que l'entrée de l'urgence a dû être déplacée. Elle est maintenant accessible par l'avenue Beauparlant. Ce nouvel accès à l'urgence pour la clientèle, les ambulances, les employés et les médecins sera en vigueur pour la durée des travaux d'agrandissement de l'urgence (phase 2), soit pour une période d'environ 18 mois. Pour la durée des travaux, l'entrée par la rue Gauthier sera strictement réservée au chantier de construction. Pour maintenir un accès fonctionnel à l'urgence par l'avenue Beauparlant, une nouvelle signalisation routière est déployée dans les rues attenantes à l'hôpital. Un signaleur est également sur place pour la durée des travaux afin d'assurer la fluidité de la circulation ainsi que la sécurité de tous. Afin de permettre la réalisation des travaux, le stationnement situé près de l'urgence (zones B-1 et B-2) est fermé. À noter qu'un agrandissement du stationnement du CLSC des Maskoutains a été réalisé cet automne pour accueillir la clientèle et le personnel. La mise en service de la nouvelle urgence est prévue à l'automne 2021. Photothèque | Le Courrier ©

# GRANDS SOLDES D'HIVER

Venez nous voir jusqu'au **31 décembre** pour profiter de nos prix confortables.

Rapport qualité-prix **imbattable**, directement du manufacturier!

Matelas modèle Dépareillé\* seulement  
**399\$**  
Grandeur queen  
Ressorts ensachés

**Économisez plus de 450\$**  
en achetant directement du manufacturier.

Prix détaillant de **858\$** pour un matelas similaire.

\* Photo à titre indicatif seulement. Les tissus peuvent varier. Détails en magasin.

NOUVELLE TECHNOLOGIE

switchfoam™

**35% de rabais**

sur les matelas avec composition en LATEX.\*

\* Détails en magasin.

**40% de rabais**

sur tous nos ensembles de draps en percale 200 fils.



Plus de **15 couleurs** offertes!

Seulement **1299\$**

Grandeur simple XL  
Détails en magasin.



**Offre spéciale**

Lit électrique avec matelas inclus

## FORMATION DESTINÉE AUX PERSONNES AYANT DES LIMITATIONS : PRÉPOSÉ AUX AÎNÉS DANS DES RÉSIDENCES PRIVÉES

**LIEU**  
École professionnelle de Saint-Hyacinthe  
(Immeuble Casavant)  
600 Boulevard Casavant E, Saint-Hyacinthe

**DÉBUT DE LA FORMATION**  
Le 13 janvier 2020

### CRITÈRES D'ADMISSIBILITÉ

- Être une personne handicapée
- Être apte à occuper un emploi à temps complet
- Avoir de l'intérêt pour les tâches liées aux soins des aînés
- Avoir une bonne santé physique et une bonne endurance
- Répondre aux conditions d'admissibilité de la mesure de formation de la main d'oeuvre

**POUR INSCRIPTION**  
Noëlla Bergeron  
Conseillère au programme  
450 771-1225, poste 6319  
noella.bergeron@sdem-semb.org



Avec la participation financière de:



SDEM SEMO  
MONTÉRÉGIE

## Le Monde (encore plus) magique de Noël à Saint-Liboire



La passion pour les décorations de Noël de Karine Flibotte et de sa famille semble loin de s'atténuer : le village illuminé de Notre Monde magique de Noël, situé à Saint-Liboire, ne cesse de croître depuis sa première édition en 2016. Si, l'an dernier, 50 000 lumières illuminaient le site, on double la mise avec 100 000 lumières, auxquelles s'ajoutent 10 000 décorations regroupées dans une dizaine de thématiques. L'an dernier, 25 000 personnes ont visité le site et tout porte à croire que ce nombre pourrait encore augmenter cette année ! Le site est déjà ouvert au public tous les soirs de 17 h à minuit (mais il sera fermé en cas de mauvaises conditions météo), et ce, jusqu'au 2 janvier 2020. L'activité est toujours gratuite, mais les dons sont bienvenus pour permettre de poursuivre cette belle tradition. Notre Monde magique de Noël est situé au 91, rang Saint-Georges, Saint-Liboire (stationnement et entrée par le 93A). Photos François Larivière | Le Courrier ©



## Les Employés de St-Hyacinthe Chrysler

se mobilisent afin de récupérer des denrées non périssables dans le cadre de la **Guignolée 2019** en s'associant avec la Moisson Maskoutaine. Les employés ont emboîté le pas et sollicitent les clients, amis de la concession de St-Hyacinthe Chrysler à venir porter leurs dons à la concession St-Hyacinthe Chrysler du 1155, boul. Choquette de Saint-Hyacinthe.

Notons que St-Hyacinthe Chrysler est au service des Maskoutains depuis plus de 50 ans.



**ST-HYACINTHE**  
CHRYSLER DODGE JEEP RAM FIAT  
MEMBRE DU GROUPE AUTOMOBILE EN DIRECT

1155, BOUL. CHOQUETTE, ST-HYACINTHE  
450 773-8551  
www.sthyacinthechrysler.com

**OUVERT LE SAMEDI**

AU SERVICE DES MASKOUTAINS DEPUIS PLUS DE 50 ANS!



6485, boul. Laframboise, Saint-Hyacinthe  
450 796-5850

DU MERCREDI 11 AU VENDREDI 13 DÉC. 2019

MARDI ET MERCREDI : 8h30 à 17h30  
JEUDI ET VENDREDI : 8h30 à 18h  
• SAMEDI : 8h30 à 16h30  
DIMANCHE ET LUNDI : FERMÉ

JEUDI ET VENDREDI 12-13 DÉC. :  
8h30 à 19h00  
SAMEDI 14 DÉC. :  
FERMÉ POUR INVENTAIRE

### STEAK MASKA NATURE OU MARINÉ



699\$  
lb  
15,41 \$ kg

### OSSO BUCCO DE PORC FRAIS

Paquet de 6 unités



379\$  
lb  
8,35 \$ kg

### POITRINES DE POULET DÉSOSSÉES FRAÎCHES

1<sup>ère</sup> qualité refroidie à l'air



679\$  
lb  
14,97 \$ kg

### JAMBON CUIT GASPÉSIEN



499\$  
lb  
11,00 \$ kg

# Randonnée contée à la réserve naturelle du Boisé-des-Douze

Le samedi 14 décembre, à 19 h, Julie Royer animera l'activité familiale « En attendant Noël ».

Pour cette passionnée de nature, conter et chanter sont des moments privilégiés pour créer une relation et une complicité avec les spectateurs. Passionnée par les contes traditionnels, où tout est possible dans la forêt enneigée, elle propose une randonnée en histoires et en chansons où le froid, la faune et la magie sont à l'honneur.

Cette randonnée, offerte grâce à la collaboration du Club Optimiste Douville, se déroule dans les sentiers de la réserve naturelle du Boisé-des-Douze

et dure environ 2 heures. Départ au stationnement, rue Brouillette. On s'habille adéquatement. Si on le désire, on apporte une couverture pour s'asseoir et une lampe de poche. Et on n'oublie pas sa tasse pour le breuvage chaud!

Les contes présentés s'adressent à une clientèle familiale, mais ne sont pas nécessairement conçus pour de très jeunes enfants.

En famille ou entre amis, réservez vos places dès que possible. Coût: 25 \$ famille (4 enfants), 12 \$ adulte, 7 \$ membre et enfant 6-17 ans. Information et inscription: lebrita@cgocable.ca | 450 773-9917 | boisedesdouze.org.



**SPÉCIAUX**  
du 12 au 18 décembre 2019  
**Place Casavant**  
590, boul Casavant Ouest  
Ouvert 7 jours sur 7 de 8h à 19h  
450 774-2726

# MARCHE

LACROIX  
DEPUIS 1957

Pour un Noël de Rêve!  
Dinde cuite, tourtière, pâté, buffet, carte cadeau, etc.  
Consultez [marchelacroix.com](http://marchelacroix.com)

Suivez-nous sur   
Photos à titre indicatif. Jusqu'à écoulement des stocks.

<p><b>\$1<sup>99</sup></b> pqt</p> <p><b>Asperges</b> Bouquet de 1 lbs</p>	<p><b>\$1<sup>49</sup></b> lb \$3,28/kg</p> <p><b>Poire Bartlett</b></p>	<p><b>2/\$3</b></p> <p><b>Concombre Anglais</b> Large</p>	<p><b>\$7<sup>99</sup></b> lb \$17,61/kg</p> <p><b>Jambon Forêt Noire</b> Gaspésien</p>
<p><b>\$12<sup>49</sup></b> ch</p> <p><b>Pâté Mexicain</b></p>	<p><b>\$3<sup>49</sup></b> ch <b>WOW!</b></p> <p><b>Fondue Chinoise de Poulet</b> <b>Fondue Chinoise de Porc</b> Produit Maison 200 gr.</p>	<p><b>99¢</b> ch</p> <p><b>Poireaux Gros</b></p>	<p><b>\$4<sup>99</sup></b> ch</p> <p><b>Lasagne</b> Produit Maison</p>
<p><b>49¢</b> ch</p> <p><b>Pamplemousse</b></p>	<p><b>\$1<sup>49</sup></b> ch</p> <p><b>Demi Cantaloup</b> avec Raisins</p>		

**FINANCIÈRE BANQUE NATIONALE**  
GESTION DE PATRIMOINE

10 ANS  
*La fine tablée Centraide*

SOIRÉE CARNAVALESQUE DE QUÉBEC À RIO

SOUS LA PRÉSIDENTIE D'HONNEUR DE

**Patrick Lagacé et Pierre Vaudrin**  
de l'Équipe Lagacé-Vaudrin  
Financière Banque Nationale  
Gestion de patrimoine

La Fine Tablée Centraide  
**10<sup>e</sup> anniversaire**

## SOIRÉE CARNAVALESQUE DE QUÉBEC À RIO

SOUPER GASTRONOMIQUE ACCORDS METS ET VINS  
Encan silencieux en ligne et plusieurs surprises!

DATE	HEURE	LIEU	COÛT
26 février 2020	17 h 30	Salle Théâtre La Scène	150 \$

**Réservez votre place dès maintenant à**  
[centraidergy.org/evenements](http://centraidergy.org/evenements) | 450 773-6679

PRÉSENTÉ PAR

**FINANCIÈRE BANQUE NATIONALE**  
GESTION DE PATRIMOINE

ORGANISÉ PAR

**RRM** réseau références maska

AU PROFIT DE

**Centraide**  
Richelieu-Yamaska  
Ici, avec cœur



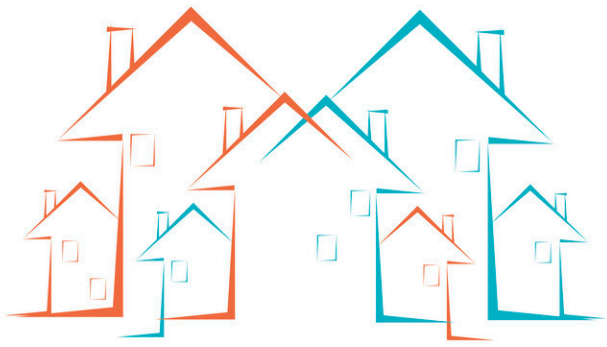
**+ de 30 restos, bistros et pubs uniques**

**Pour les Fêtes, offrez-vous du bonheur en bouche!**

Propriétaires et chefs du centre-ville de Saint-Hyacinthe vous convient à une expérience culinaire hors du commun.

**centre-ville**  
SAINT-HYACINTHE + + + +

**centrevillesth.com**



# HABITATION

## SAINT-HYACINTHE ET RÉGION

### L'ancien Hôtel Ottawa trouve preneur

L'Hôtel Ottawa, immeuble centenaire situé sur la rue Saint-Antoine derrière le Marché public, a changé de mains au cours des dernières semaines, une acquisition qui s'est chiffrée à 1,25 M\$.

Les acheteurs, regroupés sous la société récemment créée Immobilier Hôtel Ottawa, sont Nathan-Gabriel Faix, un résident de Saint-Philippe, Sylvie Drouin, d'Issoudun, Julien Dupont, de Saint-Constant, et Sylvain Pouliot, de Montréal. Excluant Mme Drouin, les trois autres personnes étaient déjà impliquées dans une autre transaction de 3 M\$ réalisée à Saint-Hyacinthe cette année, sur l'avenue Robert, près de la promenade Gérard-Côté.

À ce moment, M. Dupont avait déjà indiqué être intéressé par l'Hôtel Ottawa, mais que la vente n'était pas encore ficelée. Le natif de Saint-Jude se disait alors attiré par le potentiel du secteur et la vision développée par la Ville.

#### IMMEUBLE PATRIMONIAL

L'Hôtel Ottawa était auparavant détenu par une compagnie à numéro appartenant à Marie-Claude Beauregard, de Saint-Hyacinthe, et était à vendre pour 1,5 M\$. Le caractère patrimonial du bâtiment est reconnu dans la première annexe des plans d'implantation et d'intégration architecturale de la Ville de Saint-Hyacinthe.

L'immeuble loge trois locaux commerciaux et une trentaine de logements. Un nouveau stationnement public aménagé par la Municipalité est situé dans le même quadrilatère, tout comme son voisin immédiat, l'ancien magasin Longtest, toujours vacant et qui appartient également à la Ville. L'Hôtel Ottawa est aussi tout près de l'ancienne Place Frontenac, juste de l'autre côté de la rue Saint-Simon.

L'Hôtel Ottawa a été construit en 1903 à la suite d'un incendie qui a ravagé le centre-ville cette année-là. Pas moins de 29 carrés de maisons y sont passés, en plus de sept manufactures et deux institutions, selon les informations du Centre d'histoire de Saint-Hyacinthe. Photothèque | Le Courrier ©



### Rire pour l'école René-Saint-Pierre

Sept humoristes de la relève monteront sur la scène de l'auditorium du Collège Saint-Maurice le vendredi 13 décembre, à 19 h, à l'occasion d'un spectacle à caractère social organisé par une étudiante dans le cadre de son projet personnel. Tous les fonds amassés grâce à l'activité seront remis à l'école René-Saint-Pierre dans le but de financer l'aménagement d'un terrain de jeux adapté aux enfants handicapés dans un parc face à l'école. « Je veux permettre aux enfants handicapés qui fréquentent l'école d'avoir à leur disposition un terrain de jeux adapté à leurs besoins pour qu'ils s'amuse de façon sécuritaire. En leur offrant un module, ceux-ci se sentiront plus valorisés et égaux », lance Viktoriya Todorova, l'étudiante derrière ce projet. Lors de cette soirée-bénéfice, les humoristes François Tousignant, Sarah Boulay, François Lachapelle, Fluc St-Gelais, Dominique De Maupou, Émilie Lapointe et Cédieu Léveillé viendront présenter un numéro. Le coût des billets est de 10 \$ et ceux-ci sont disponibles directement à l'école René-Saint-Pierre.

150348

**LE GROUPE MESSIER<sup>2</sup> AGENCE IMMOBILIÈRE**



**Paul Messier**  
courtier immobilier agréé

**groupemessier.ca**

**450 778-2111**



**Francine Messier**  
courtier immobilier

**8 LOGEMENTS**



**27224398**

Immeuble de qualité, situé dans un secteur très recherché, comprenant ascenseur, climatisation et autres extras, avec beaucoup de stationnements. *Inf. : Francine ou Paul Messier*

**SECTEUR SAINTE-ROSALIE**



**11368999**

Découvrez cette belle maison lumineuse et très bien entretenue. *Inf. : Francine Messier*

**12X LES REVENUS**



**25640547**

4 logements tout brique en plein cœur du centre-ville. *Inf. : Paul Messier*

**TRÈS RENTABLE**



**20489661**

PROPRIÉTÉ à REVENUS tout près du CEGEP *Inf. : Paul Messier*

**126 500 \$**



**17687370**

OPPORTUNITÉ Installez cette grande maison mobile sur un terrain de votre choix. *Inf. : Francine ou Paul Messier*

**BOUL. LAURIER**



**13827289**

Belle bâtisse commerciale. Très spécialisée. Zonage aéroportuaire. Directement sur la route 116 et voisin de l'aéroport de Saint-Hyacinthe. Libre à l'acheteur. *Inf. : Paul Messier*

**VENDRE VOTRE PROPRIÉTÉ TOUT SEUL OU AVEC UN COURTIER ?**

**COMMISSION**  
À PARTIR DE SEULEMENT

**1%** \*

**SERVICE COMPLET**  
MLS® ET CENTRIS®

\*Contacter un de nos courtiers pour connaître les détails.

**POURQUOI PAS LES DEUX!**



**SERGE LABELLE**  
Courtiers immobiliers résidentiel et commercial  
**450 513-3113**



**DANIEL BOUSQUET**  
Courtiers immobiliers résidentiel et commercial  
**450 513-1116**

**PROFITEZ**  
**DES TAUX DE COMMISSION LES PLUS FLEXIBLES SUR LE MARCHÉ**

Économisez

**GROS** sur la commission!

\*Contacter un de nos courtiers pour connaître les détails.

# Penser au-delà de l'histoire de Fanny dans *Fugueuse*

Avec la diffusion de la série *Fugueuse* et la tenue de la commission spéciale sur l'exploitation sexuelle des mineur.e.s, plusieurs réflexions/questionnements au sein de la population générale sont ressorties.

L'exploitation sexuelle et la fugue sont des réalités vécues par plusieurs jeunes durant leur adolescence. Malgré les tabous entourant ces sujets, il n'en reste pas moins qu'il s'agit d'une réalité préoccupante pour l'ensemble du territoire du Québec. Il est essentiel que les jeunes aient recours à des ateliers de sensibilisation dans l'objectif de les outiller face à cette réalité qui ne cesse de prendre de l'expansion à travers le Québec.

## LA FUGUE

La fugue d'une jeune de son milieu familial ou d'un centre de réadaptation, qu'elle soit planifiée ou non, est expliquée par différents facteurs vécus par la jeune, que ce soit au niveau individuel (besoin de liberté, faible estime de soi, sentiment de ne pas être comprise, etc.), au niveau familial (violence parentale, placement en CJ, conflits familiaux, etc.), au niveau scolaire (intimidation, échecs scolaires, etc.) ou au niveau interpersonnel (conflits avec les pairs, etc.). Il n'y a pas qu'un seul facteur qui explique la fugue, mais bien une addition de plusieurs de ces facteurs.

Le sens que prend la fugue pour une jeune peut être différent d'une fugue à l'autre. La fugue répond généralement à différents besoins que ce soit le besoin de liberté, d'autonomie, d'expérimentation, de valorisation, de changement. Dans la majorité des cas,



la fugue d'une jeune d'un centre de réadaptation ou d'un milieu familial n'est pas planifiée, réfléchi à l'avance. Elle se produit majoritairement à la suite de quelque chose que l'adolescente vit (événement, émotion). La fugue peut alors être vue, pour la jeune, comme un moyen pour répondre à ce qu'elle vit présentement. Elle permet sur le coup de répondre partiellement à un besoin. Elle peut lui permettre de s'éloigner d'une situation qui est trop difficile de vivre, de trouver des solutions loin du problème. La fugue doit être vue comme un message que la jeune exprime par son action, car au moment où elle expérimente la fugue, elle voit cette action comme une solution à son problème.

Certains signes peuvent être présents chez une jeune avant qu'elle ne fugue. Il est possible pour un parent d'observer quelques changements au niveau du comportement habituel. On peut remarquer à ce moment que notre jeune est plus

anxieuse, qu'elle a de la difficulté à respecter les règles, qu'elle s'isole plus qu'à l'habitude, qu'elle est plus distante. Il est possible aussi que notre jeune nous ait mentionné qu'elle désire être plus libre, qu'elle ne se sent plus bien dans son milieu de vie, qu'elle désire être ailleurs. De plus, certains éléments peuvent être manquants dans ses effets personnels ou avoir disparu.

Les parents de jeunes qui expérimentent la fugue peuvent vivre plusieurs défis, frustrations, incompréhensions, inquiétudes face à cette action. Pour le parent, traverser cette étape apporte son lot de réflexions. Il est essentiel pour celui-ci de ne pas oublier que la fugue est une réponse temporaire à un problème sous-jacent. Il reste important pour les parents d'aller chercher de l'aide auprès d'intervenants pour les accompagner dans l'accueil et le retour de la jeune en fugue.

L'étape la plus importante sera d'amener la jeune à se questionner quant à sa fugue et le sens qu'elle lui

donne, pour mieux répondre à ses besoins et ajuster les interventions.

## L'ENTRÉE DANS L'EXPLOITATION SEXUELLE

La fugue peut constituer un facteur de vulnérabilité pour une jeune dans un processus d'entrée dans l'exploitation sexuelle. Tout comme la fugue, l'entrée dans l'exploitation sexuelle par une jeune est influencée par une multitude de facteurs de vulnérabilité. Aucune jeune n'est à l'abri de se faire recruter à des fins d'exploitation sexuelle, qu'elle provienne d'un milieu familial plus typique, d'un centre de réadaptation ou d'une famille d'accueil.

Le recrutement qui est effectué par les proxénètes ou les recruteuses comporte plusieurs méthodes. Bien que l'on pense que la séduction est la méthode la plus utilisée, les réseaux sociaux sont un espace virtuel où le recrutement est en augmentation. Le dépannage, la coercition, la toxicomanie et l'endettement sont d'autres moyens utilisés pour recruter de jeunes filles. Divers milieux sont propices à l'exploitation sexuelle, soit les bars de danseuses, les agences d'escortes, les salons de massages ainsi que les réseaux sociaux. L'entrée dans le processus d'engagement de l'exploitation sexuelle peut s'entreprendre sur une courte période de temps et l'encre dans son processus du même coup.

Katherine - de l'équipe des Travailleurs de rue pour le Projet Mamamia  
450 209-4395

*Les capsules-parents sont sous la responsabilité de la Table de concertation Jeunesse. Cependant, le contenu des articles n'engage que l'organisme qui en est l'auteur.*

169939



- Délais et désistements
- Assistance juridique
- Cotisations spéciales en copropriété
- Vices cachés

**OFFERT GRATUITEMENT**  
PAR VOTRE COURTIER PARTICIPANT  
ROYAL LEPAGE MULTI-SERVICES.  
*Certaines conditions s'appliquent*



**450 252-8888**

1385, av. Choquette, Saint-Hyacinthe

Visitez toutes nos propriétés sur  
[www.royallepagemultiservices.com](http://www.royallepagemultiservices.com)

**NOUVEAUTÉ UPTON**

SIA : 22115747

MAISON OU CHALET 4 SAISONS HABITABLE À L'ANNÉE EN BORDURE DE LA RIVIÈRE NOIRE À UPTON, SUR UN TRÈS BEAU TERRAIN DE 17208 PC AVEC VUE ET ACCÈS À LA RIVIÈRE, 2 CHAMBRES AVEC POSS. D'EN AJOUTER AU SOUS-SOL, SALON/SALLE À MANGER/CUISINE AIRE OUVERTE AVEC VUE DIRECT SUR LA RIVIÈRE, PLUSIEURS GROS ARBRES MATURES  
Inf: Patricia Bolduc 450 779-0009

**VRAIMENT SUPERBE!**

**A SEULEMENT 249 000 \$**

SIA : 17830835

SITUÉ À SAINT SIMON A LA CAMPAGNE SA SITUATION GÉOGRAPHIQUE EST EXCELLENTE AVEC SUPERBE GARAGE. VENEZ VOIR L'INTÉRIEUR DE CETTE PROPRIÉTÉ VOUS SEREZ AGRÉABLEMENT SURPRIS!  
Inf: www.martindaigle.ca 450 230-1113

**NOUVEAUTÉ**

**JUMÉLÉ**

SIA : 15044463

SECTEUR BOURG-JOLI, CLÉ EN MAIN, 3 CHAMBRES À COUCHER, SOUS-SOL TOUT AMÉNAGÉ, RARE SUR LE MARCHÉ  
Inf: Patricia Bolduc 450 779-0009

**SAINT-LOUIS 238 000 \$**

**FAUT VENDRE!**

SIA : 20117229

GRAND TERRAIN PRIVÉ, 3 CAC, 2 SDB COMPLÈTES, DE BELLES GRANDES PIÈCES CHALEUREUSES À SOUHAIT. CONSTRUCTION 2011. TRÈS GRANDE MAISON POSSIBILITÉS MULTIPLES. BRICOLEUR? TRAVAUX DE FINITION À FAIRE.  
Inf: Ginette Flibotte et Patricia Bolduc 450 252-8888

**DUPLEX + GRAND GARAGE**

**SEULEMENT 195 000 \$**

SIA : 11441466

EXCELLENTE OPPORTUNITÉ POUR PROPRIÉTAIRE OCCUPANT OU INVESTISSEURS. TRÈS BIEN SITUÉ À SAINTE-HÉLÈNE, APPELÉZ-MOI POUR PLUS D'INFORMATIONS  
Inf: www.martindaigle.ca 450 230-1113

# Des provisions et des jouets pour Noël!

Dans le cadre du **Grand Partage maskoutain**, les familles et les personnes seules à faibles revenus ont accès à un grand panier de denrées alimentaires essentielles pour commencer l'hiver du bon pied... et le ventre plein.

En partenariat avec le Comptoir-Partage La Mie et La Moisson maskoutaine, du 9 au 20 décembre, nous remettons plus de 1000 paniers de provisions! Nous tenons d'ailleurs à remercier nos partenaires ainsi que les nombreux bénévoles et groupes d'employés ou associations qui, d'année en année, viennent nous prêter main-forte.

## L'ATELIER DE JOUETS DE NOËL!

De plus, notre boutique Les Trouvailles de l'abbé Leclerc peut, à nouveau cette année, ouvrir les portes de l'**Atelier de jouets de Noël** aux parents dans un décor féérique pour y choisir un assortiment de cadeaux pour leurs enfants. Cela est rendu possible grâce aux dons de la généreuse population maskoutaine qui nous apporte tout au long de l'année des livres, des jeux de société et autres

trésors inestimables qui font briller les yeux de nos jeunes enfants.

Si votre famille est admissible au panier de Noël et que vous désirez offrir des cadeaux et surprises à votre enfant de 11 ans et moins, **lors de votre rencontre d'évaluation au Centre de Bénévolat de St-Hyacinthe**, n'hésitez pas à demander votre bon qui vous donnera accès à l'Atelier de jouets.

MERCI à tous et à toutes de participer à cette belle chaîne d'entraide!



Notre lutine en pleine préparation de l'Atelier de jouets de Noël.  
Photo Centre de Bénévolat

# Section CARRIÈRES ET PROFESSIONS

## 5 JOURNAUX

Courriel :  
emploi@courrierclairon.qc.ca

Linda Douville et Ginette D'Amour  
Publicitaires Carrières et Professions

N'HÉSITEZ PAS À COMMUNIQUER AVEC NOUS

### 450 773-6028

**Le Courrier**  
de Saint-Hyacinthe

**LE CLAIRON**  
SAINT-HYACINTHE ET RÉGION

Fondé en 1951  
**La Pensée**  
de Bogan

**L'Oeil** RÉGIONAL

Les **2 Rives**



# Patrick Gosselin

Courtier immobilier

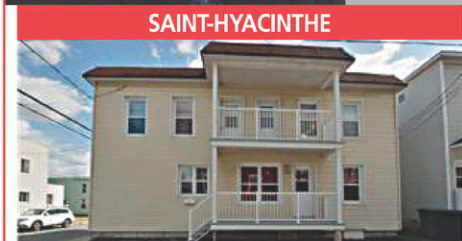
450 278-2102

VISITEZ MON SITE WEB



[www.patrickgosselin.com](http://www.patrickgosselin.com)

**ROYAL LEPAGE**  
**MULTI-SERVICES**  
Agence immobilière



SAINT-HYACINTHE

**VENDU**



SAINTE-MARIE-MADELEINE

**VENDU**



SAINT-MARCEL-DE-RICHELIEU

**VENDU**



MASSUEVILLE

**VENDU**



SAINT-HUGUES - 239 900 \$

**NOUVEAUTÉ**



SAINT-PIE - 339 900 \$

SIA 13491733

Ravissante demeure de construction récente. Avec 4 chambres à coucher, 2 salles de bains, un sous-sol totalement aménagé, un garage et beaucoup d'espaces extérieurs, vous ne pourriez qu'adorer cet endroit. Située dans un village convivial, vous y trouverez toute la tranquillité dont vous avez besoin.



SAINT-HUGUES - 334 900 \$

SIA 18447169

Impressionnant duplex offrant plusieurs possibilités. Idéal pour travailleur autonome et grandes familles. Grand 4 1/2 ainsi qu'un grand 6 1/2. Garage, espace extérieur. Une offre à ne pas manquer.



SAINT-LOUIS - 249 900 \$

SIA 22489177

Belle grande maison pour petite famille située à la campagne. 2 chambres à coucher, véranda, solarium et encore plus. Très grand terrain de 7 896,20 M<sup>2</sup>. Idéal pour ceux qui désirent vivre en tranquillité dans de grands espaces.



SAINT-BARNABÉ-SUD - 214 900 \$

SIA 15509315

Revêtement de toiture neuf, fenêtres et portes neuves. Maison de plain-pied avec 3 chambres à coucher, sous-sol de 6 pieds, magnifique salle de bains, terrain vaste. Une superbe offre à ne pas manquer.



SAINT-HUGUES - 179 900 \$

SIA 25360239

Duplex résidentiel constitué d'un 5 1/2 et d'un 6 1/2. Garage détaché, double largeur. Opportunité de revenu ou d'habitation multifamiliale. Voici l'occasion que vous cherchez!



SAINT-MARCEL-DE-RICHELIEU - 164 900 \$

SIA 16553799

Idéale pour tout acheteur, voici une propriété avec 4 chambres à coucher, 2 salles de bains, sous-sol aménagé, cinéma maison, garage... Vous ne trouverez rien de mieux pour vous et votre famille.



MASSUEVILLE - 49 900 \$

SIA 28122304

Propriété idéale pour petite famille ou premier achat. Possède 3 chambres à coucher, sous sol de 6 pieds, salle familiale et espace de rangement. Remise disponible pour plus de rangement.

162904

# L'Épicier du Centre-Ville

1312, des Cascades, Saint-Hyacinthe 450 768-2554

HEURES D'OUVERTURE : 7 H À 21 H Prix valide du 12 au 18 décembre 2019

6 PAGES DE RABAIS SUR [www.lepicier.ca](http://www.lepicier.ca)

<b>POIVRONS DOUX ASSORTIS</b> PRODUIT DU CANADA ET/OU IMPORTÉS DU HONDURAS ET/OU DU MEXIQUE, PAQUET 4 <b>3.99</b> / Sac de 4	<b>GROSSES ORANGES NAVAL SANS PÉPINS</b> GR 56 <b>6 POUR 2.99</b>	<b>JAMBONNEAU DE FESSE DE PORC</b> 4,39/kg <b>1.99</b> /lb	<b>POULET ENTIER FRAIS</b> CAT. «A», MOINS DE 2 KG (4,4 LB) 5,05/kg <b>2.29</b> /lb
<b>LAITUE ICEBERG</b> PRODUIT DES É.-U. ET/OU IMPORTÉE DU MEXIQUE, CAT. No 1, GR 30 <b>3\$</b> / 2 POUR	<b>CÉLÉRI</b> PRODUIT DES É.-U. GR 24 <b>1.49</b>	<b>JARRETS DE PORC SURGELÉS</b> 4,39/kg <b>1.99</b> /lb	<b>PORC HACHÉ MI-MAIGRE</b> 6,59/kg <b>2.99</b> /lb
<b>BROCOLI</b> PRODUIT DES É.-U. GR 14 <b>1.49</b>	<b>OIGNONS VERTS</b> PRODUIT DES É.-U. <b>49¢</b>	<b>BLOC DE FOIE GRAS DE CANARD COCHONAILLES</b> 200 g <b>14.99</b>	<b>PROSCIUTTO MARC ANGELO</b> 24,22/kg <b>10.99</b> /lb
			<b>FILET DE PORC FRAIS</b> 11,00/kg <b>4.99</b> /lb

## RÉSERVEZ DÈS MAINTENANT NOS DÉLICIEUX PLATS TRADITIONNELS :

Tourtières, ragoût de boulettes, tourte à la dinde, tourtière du Lac St-Jean  
 Buffet froid, salade de macaroni et pommes de terre, assiette de crudités, raisins et fromage, assiette de charcuteries et encore plus...

<b>COCKTAIL CLAMATO MOTT'S</b> 1,89 L <b>2.99</b>	<b>KETCHUP AUX TOMATES HEINZ</b> 750 ml-1 L <b>2.99</b>	<b>MÉLANGE À GÂTEAU BETTY CROCKER</b> 432-461 g <b>99¢</b> /lb	<b>FROMAGE SELECTION 270 G</b> <b>2.99</b>
---	---	--	---

## Votre agenda de l'âge d'or

### FADOQ AQUINOIS

Les activités se déroulent au 5925, av. Pinard. Palet américain et jeux de cartes variés le jeudi 12 décembre, à 13 h. Souper de Noël le samedi 14 décembre, à 17 h 30. Réservation : Jacqueline Baron au 450 796-2737. Relâche des activités du 15 décembre au 12 janvier.

### FADOQ SAINT-BARNABÉ-SUD

Les activités se déroulent au 233, rang de Michaudville. Club en marche Viactive les mardis, à 9 h 30. Cours de danse les mardis, à 13 h 30. Infos : Marcel Therrien au 450 792-3553. Bingo le jeudi 19 décembre, à 19 h.

### FADOQ SAINT-BERNARD

Soirée de danse le vendredi 13 décembre, à 19 h 30, au local de l'église. Musique avec Yvon Daunais. Buffet en fin de soirée. Coût : 10\$. Infos : Suzanne Perreault au 579 443-2010.

### FADOQ SAINT-HUGUES

Les activités se déroulent au 390, rue Notre-Dame. Cours de danse intermédiaire tous les lundis, à 19 h 30. Soirée de danse le samedi 14 décembre, à 19 h 45. Musique avec DJ Rengi. Goûter en fin de soirée. Infos : Serge Brunelle au 450 794-2007. Bingo le mardi 17 décembre, à 19 h. Infos : Michel Desroches au 450 794-2228.

### FADOQ SAINT-LOUIS

Brunch le dimanche 15 décembre, de 10 h à 12 h, au centre récréatif. Repas gratuit pour les 10 ans et moins.

### FADOQ SAINT-PIE

Les activités se déroulent au 301, rue Notre-Dame. Cartes les mardis. Bingo le 3<sup>e</sup> lundi du mois. Journées découvertes le 1<sup>er</sup> vendredi du mois. Infos : Paul Ravelle au 450 772-5131, Gisèle Tétreault au 450 772-2605 ou 450 772-5036 (salle).

### SATA SACRÉ-CŒUR

Les activités se déroulent au 2710, av. Beauparlant. Danse le samedi 14 décembre. Musique avec Michel Lapointe. Bingo les mardis, à 19 h. Les jeux sont terminés, reprise le 20 janvier. Infos : Cécile Gérvy au 450 773-4119.

**Un p'tit 1000\$+**

En collaboration avec:

Fondation Aline-Letendre  
 Jean Coutu

LA LOTERIE DE L'HÔTEL-DIEU DE SAINT-HYACINTHE

Tirages du 3 décembre 2019

<b>1000\$</b>	<b>Mireille Gagné</b> #0522
<b>300\$</b>	<b>Maurice J. Gaudette</b> #0624
<b>200\$</b>	<b>Serge Lussier</b> #0058

MASKATEL

Cette année, le meilleur cadeau n'entre pas par la cheminée.

Il entre par la fibre optique.

**75\$** /mois\*  
pendant 12 mois

Prix courant 110,93\$/mois  
Prix sujet à augmentation après la promo.

Toujours inclus :

Installation | Prix garanti 12 mois | Modem routeur sans fil | Décodeur enregistreur HD multitélé

1 844 211.5050 | [maskatel.ca](http://maskatel.ca)

\*En date du 2 décembre 2019. Offert là où la technologie le permet. Offre d'une durée limitée, réservée à la clientèle résidentielle de certains secteurs desservis par Maskatel. Le prix est basé sur un crédit mensuel de 35\$/mois appliqué pendant 12 mois au prix courant pour un abonnement continu à un duo Internet 100/100 Mbit/s, le service de base Télévision, un Choix 15, un modem routeur sans fil et un décodeur enregistreur HD. Taxes et frais de 911 en sus. Modifiable sans préavis. Ne peut être combinée à aucune autre promotion sur les mêmes services. La promotion est offerte aux nouveaux clients ou à ceux qui ont mis fin à leurs services depuis au moins six mois. Le regroupement des services sur une seule facture est requis pour profiter de ces promotions. Toute modification effectuée aux services peut affecter le prix et / ou résulter en la perte de crédits ou de promotions, selon le cas, comme les conditions d'admissibilité à ceux-ci peuvent varier. Dans l'éventualité où des chaînes sportives sont sélectionnées dans un forfait Choix, des frais mensuels supplémentaires de 3\$ par mois par groupe de chaîne s'appliqueront. La vitesse sur Internet peut varier selon votre configuration technique, l'achalandage sur Internet, le serveur, votre environnement et d'autres facteurs. L'offre sur Super Écran est basée sur un crédit de 14,99\$ pendant 2 mois, après les 2 mois le prix en vigueur s'appliquera. D'autres conditions s'appliquent.

OBTENEZ DES OFFRES  
EXCEPTIONNELLES  
DE FIN D'ANNÉE

 L'ÉVÉNEMENT DE  
**FIN D'ANNÉE**

OBTENEZ JUSQU'À  
**6 000 \$\***  
EN RABAIS

SUR LES ESCAPE 2019 NEUFS SÉLECTIONNÉS



ESCAPE 2019 TITANIUM

 **CONSTRUIT AVEC FIERTÉ**

DÉCOUVREZ-EN PLUS SUR [TROUVEZVOTREFORD.CA](http://TROUVEZVOTREFORD.CA)

Le détaillant peut vendre ou louer à prix moindre. Ces offres, d'une durée limitée, sont en vigueur uniquement chez les détaillants participants. Pour les détails complets, consultez votre détaillant Ford ou téléphonez au Centre de relations avec la clientèle Ford au 1 800 565-3673. Pour les commandes à l'usine, un client admissible peut se prévaloir des primes/offres promotionnelles de Ford en vigueur soit au moment de la commande à l'usine, soit au moment de la livraison, mais non des deux ou d'une combinaison des deux. Les offres des détaillants ne peuvent être combinées à l'assistance-compétitivité des prix, à la réduction de prix aux gouvernements, aux primes pour la location quotidienne, au programme d'encouragement aux modifications commerciales ou au programme de primes aux parcs commerciaux.

\* Jusqu'au 31 janvier 2020, obtenez 4 000 \$ / 5 500 \$ / 6 000 \$ en rabais du manufacturier sur le PDSC (allocation-livraison) à l'achat ou à la location d'un Escape S / SE / SEL et Titanium 2019 neuf. Les rabais du manufacturier ne peuvent être combinés aux incitatifs clients relatifs aux parcs automobiles.

© 2019 Ford du Canada Limitée. Tous droits réservés.

# La MRC vous informe



13  
novembre  
2019

ÉVÉNEMENT

COMMUNAUTÉ  
**MASKOUTINC.**

Le rendez-vous annuel incontournable  
DE LA COMMUNAUTÉ ENTREPRENEURIALE!

## VÄXA centre ressources remporte le concours de pitch

L'événement Maskoutinc. a réuni 160 personnes, le 13 novembre dernier, au Centre des arts Juliette-Lassonde, à Saint-Hyacinthe. Les quelque 120 entrepreneurs présents ont pu établir des contacts privilégiés avec plus de 25 acteurs et experts-conseils de l'écosystème d'affaires maskoutain, regroupés spécialement pour eux lors de cette journée.

Le concours de pitch a connu un énorme succès cette année avec un nombre record de 22 candidatures. Chacun a bénéficié d'une séance de trois heures de préparation. La demi-finale a opposé 12 participants et cinq d'entre eux ont accédé à la finale. Chaque finaliste disposait de cinq minutes pour démontrer aux membres du jury que son modèle d'affaires était le mieux ficelé. Les entreprises en compétition étaient les suivantes : VÄXA centre ressources, Les Champignons de la Presqu'île, Turtlebrace, ADN Juridique et ODF Nutra.

Le jury a attribué le premier prix de 10 000 \$ à Valérie Fontaine de VÄXA centre ressources, une entreprise de Saint-Hyacinthe, fondée en 2018.



Les autres entreprises finalistes ont obtenu un certificat-cadeau offert par Ghani Kolli, de HumanYo+Impact, afin de pousser plus loin leur technique de pitch. Une valeur totale de 4 500 \$ a été distribuée.

Francine Morin, préfet de la MRC des Maskoutains, Pierre Genesse, commissaire au développement économique et coordonnateur de l'événement Maskoutinc., Benoît Pion, directeur principal ressources matérielles – Intact assurance, Valérie Fontaine, fondatrice de VÄXA centre ressources, Carole Potvin, représentante d'Olymel, Mélanie Grenier, Collations Just Bite, membre du jury et lauréate de la 1<sup>re</sup> édition et Ghani Kolli, fondateur de HumanYo+Impact, formateur des candidats au concours de pitch et animateur de la journée.

La programmation comptait également sept conférences où 20 invités sont venus partager les plus récentes innovations et opportunités issues de leur secteur d'activité.

### Premier portrait du dynamisme entrepreneurial maskoutain

En début de journée, Christian Bourque, de la firme de recherche et sondage Léger, a présenté le premier Portrait du dynamisme entrepreneurial de la MRC des Maskoutains. Cet indice a pour objectif de sonder la réalité associée à chacune des étapes d'un parcours entrepreneurial : les intentions, les démarches, le nombre de propriétaires et le taux de fermetures d'entreprises survenues sur le territoire.

Conçue pour la première fois à l'échelle des 17 municipalités de la MRC des Maskoutains, cette mesure permet de comparer la performance et la culture de la communauté entrepreneuriale à l'indice entrepreneurial québécois.

Le clou de la journée a été la conférence-témoignage de Dominic Gagnon, entrepreneur reconnu comme l'une des quinze personnes les plus innovantes au monde par le magazine américain BizBash, auprès des géants comme Disney et Target. Il a partagé humblement, mais avec une intensité hors du commun, ses succès, ses revers et les apprentissages qu'il en a tirés.



Dominic Gagnon est cofondateur de Connect&GO, une entreprise québécoise spécialisée dans le domaine des bracelets intelligents qui s'est imposée sur la scène internationale lors de grands événements comme les Jeux Olympiques et le Super Bowl.

### Merci aux partenaires de l'événement :

Olymel, Intact Assurance et Le Courrier de Saint-Hyacinthe.

Pour en savoir plus au sujet de la Communauté entrepreneuriale Maskoutinc., visitez le site Internet suivant : [www.maskoutinc.ca](http://www.maskoutinc.ca).

\*\*\*

La MRC vous informe est publiée chaque mois dans Le Clairon. Pour toute question relative aux sujets abordés, communiquez avec Denyse Bégin, agente de communication à la MRC des Maskoutains au 450 768-3001 ou par courriel à [dbegin@mrcmaskoutains.qc.ca](mailto:dbegin@mrcmaskoutains.qc.ca).

## Spectacle de Noël des Chamaniers



Le samedi 14 décembre dès 10 h au Centre Humania Assurance, au 1675, rue Saint-Pierre Ouest à Saint-Hyacinthe, les Chamaniers vous convient à assister à leur spectacle de Noël des écoles de danses. C'est une belle et agréable façon de se mettre dans l'esprit des fêtes. Les danseurs des Chamaniers seront heureux de vous montrer ce qu'ils ont appris depuis le début de l'année. Peut-être que cela vous donnera le goût d'intégrer un de leurs cours de danses québécoises et internationales en janvier ! Il y aura de délicieuses collations et breuvages disponibles à l'entracte. Le prix d'entrée est de 4 \$ pour les adultes et 2 \$ pour les enfants de 5 ans et plus. Pour plus d'informations : 450 773-7743 | [www.leschamaniers.com](http://www.leschamaniers.com). Photo gracieuseté

# Soyez vu SUR NOS Écrans



Les publicités sont présentées dans les salles, à chaque représentation, pendant un mois, juste avant les bandes-annonces des films.

Pour plus d'informations communiquez avec moi :

À partir de  
**560\$**

**Manon Brasseur**

Représentante publicitaire

**Le Courrier**  
de Saint-Hyacinthe

450 773-6028

## Rencontre des collectionneurs : les collections diverses à l'honneur !



L'Association des numismates, philatélistes et collections diverses de Saint-Hyacinthe invite la population à sa rencontre mensuelle le dimanche 15 décembre de 9 h à 15 h au Centre communautaire de La Providence (2575, rue Saint-Paul). Venez rencontrer les collectionneurs qui se feront un plaisir de vous présenter une exposition de collections diverses. L'entrée est libre.  
Photo gracieuseté

# LA BABOUCHE

## Bistro à broue

**PLUS QU'UN RESTO...**  
La Baboche, **une expérience.**

**PRENEZ LE TEMPS DE DÎNER !**

► **VENEZ DÉCOUVRIR NOTRE MENU MIDI ET LAISSEZ-NOUS VOUS SURPRENDRE !**

► **Les deux suggestions du chef :**

**Plat du jour accompagné d'un verre de vin ou bière — 20 \$**

**Le plateau Express — 25 \$ (incluant soupe, plat et dessert)**

offert de 11 h 30 à 15 h

Réservations : [lababoche.com](http://lababoche.com)

3425, boul. Laframboise, Saint-Hyacinthe, QC J2S 4Z8

  450.261.0022

**OUVERT MIDI ET SOIR 7 JOURS SUR 7**



LES  
**DIX**

PREMIERS INSCRITS  
AURONT DROIT  
À UNE  
**SÉANCE PHOTO**  
INCLUANT UN 8" X 10"



**PATRICK ROGER**  
PHOTOGRAPHE

les  
**bébés**  
2019



**INSCRIVEZ VOTRE BÉBÉ**

en réservant votre espace  
dès maintenant  
pour seulement  
**28\$ taxes incluses**  
pour **Le Courrier**  
et **43\$ taxes incluses**  
pour **Le Courrier**  
et **La Pensée**

PREMIER PRIX

**400\$**

**PATRICK ROGER**  
PHOTOGRAPHE

TROISIÈME PRIX

**100\$**

*Cousin-Cousine*

DEUXIÈME PRIX

**250\$**

*Catherine Lamarre inc.*

affiliée à



Pour être éligible, bébé doit être né entre le 1<sup>er</sup> janvier et le 31 décembre 2019. Une seule inscription par enfant. Vous devez fournir une photo couleur de bébé seulement, identifiée à l'endos (son nom, date de naissance et noms des parents).

Les coupons de participation dûment complétés accompagnés des photos et du paiement des frais d'inscription de 28\$ ou 43\$ taxes incluses, doivent être déposés ou expédiés au bureau du journal **Le Courrier** **avant le lundi 6 janvier 2020** à midi :

655, av. Sainte-Anne, Saint-Hyacinthe J2S 5G4 • Tél.: 450 773-6028 ou par courriel : [classees@dbccomm.qc.ca](mailto:classees@dbccomm.qc.ca)

**Tirage :** Le mardi 7 janvier 2020 à 14 h. Nous ferons connaître les bébés gagnants dans l'édition du journal **Le Courrier** du 16 janvier 2020.

**COUPON DE PARTICIPATION**

S'IL VOUS PLAÎT,  
COMPLÉTEZ  
EN LETTRES MOULÉES

Nom du bébé : \_\_\_\_\_ Date de naissance du bébé : \_\_\_\_ / \_\_\_\_ / \_\_\_\_  
année / mois / jour

Nom de la mère : \_\_\_\_\_

Nom du père : \_\_\_\_\_

Adresse : \_\_\_\_\_

Ville : \_\_\_\_\_ Code postal : \_\_\_\_\_

VISA  MasterCard Courriel : \_\_\_\_\_ Tél. : \_\_\_\_\_

No. carte : \_\_\_\_\_ Date d'expiration : \_\_\_\_\_

**C'est un garçon!**

**C'est une fille!**

**28\$ taxes incluses** pour  
Le Courrier

**43\$ taxes incluses** pour  
Le Courrier et La Pensée



## CONSEIL DES AVEUGLES

Rencontre le mardi 10 décembre, à 13h30, au centre communautaire Douville, au 5065, rue Gouin. Ces rencontres sont organisées pour permettre la fraternisation et l'échange entre les personnes vivant un handicap visuel (non-voyant, mi-voyant et tout autre handicap de la vue). Infos: Suzanne Poitras au 450 252-5624 ou France Ledoux au 450 799-4207.

## LE PHARE, SAINT-HYACINTHE ET RÉGIONS

Groupe d'entraide de Saint-Hyacinthe - sujet: le souper de Noël le mercredi 11 décembre, de 19h à 21h (groupe ouvert). Groupe d'entraide de Beloeil - Party des Fêtes: vivre cela en paix le jeudi 12 décembre, de 19h à 21h (groupe ouvert). Atelier de méditation tous les mardis, de 13h30 à 15h, aux Loisirs Douville. Infos: [www.lephare-apamm.ca](http://www.lephare-apamm.ca) ou 450 773-7202.

## VENTE DE PARTAGE

Le Comptoir du partage organise une vente le vendredi 13 décembre, de 9h à 13h30, au sous-sol de l'église Notre-Dame-du-Très-Saint-Sacrement, au 2280, rue Bourdages Nord, à Saint-Hyacinthe. Articles de Noël en vente. Le comptoir sera fermé du 14 décembre au 20 janvier. S.V.P., ne rien apporter pendant cette période. Infos: Cécile Gévy au 450 773-4119 ou 450 888-3054.

## AFEAS SAINT-DAMASE

Vente d'économies au 223, rue Principale. Ventes régulières le samedi 14 décembre, de 9h à 12h, et le mercredi 18 décembre, de 13h à 17h. Congé le samedi 28 décembre et le vendredi 3 janvier. Nous acceptons les vêtements, la literie, les jouets et la vaisselle, mais pas de gros meubles.

## COURS D'ACCORDÉON DIATONIQUE

Session hiver débutant le 14-15 janvier. Cours pour tous ceux qui veulent commencer à s'amuser sur un nouvel instrument ou pour perfectionner votre jeu actuel. Lecture de partitions, tablatures ou à l'oreille. Cours privé ou en duo. Location d'accordéon disponible sur place. Infos: Fernand au 450 768-5830 ou [rass.folk.monteregie@hotmail.fr](mailto:rass.folk.monteregie@hotmail.fr).

## DANSE EN LIGNE

Après-midi de musique pour danse en ligne, sociale et country le dimanche 15 décembre, de 13h à 16h30, aux Loisirs Notre-Dame, situés au 2860, rue Saint-Prosper. Coût: 8\$. Infos: Jean-Rock au 450 771-8717.

## SOCIÉTÉ D'HORTICULTURE ET D'ÉCOLOGIE LES TROIS CLOCHERS

Conférence le lundi 16 décembre, à 19h15, au 885, rue Lanoie à Upton. Sujet: Produits polluants et plantes pour les combattre par Pierre Lafleur, chimiste. Goûter spécial de Noël et prix de présence.

## RETRAITÉS DU CSSS RICHELIEU-YAMASKA

Déjeuner le jeudi 19 décembre, à 8h30, au restaurant Casa Flora, au 3275, boul. Laframboise à Saint-Hyacinthe. Infos: Louise Descôteaux au 450 773-9867 ou Jacqueline Demers au 1 819 336-3478.

## CHEVALIERS DE COLOMB SAINTE-MADELEINE

Souper smoked-meat le vendredi 20 décembre, de 17h à 20h. Souper traditionnel du Réveillon de Noël le

mardi 24 décembre, à 18h30. Infos: 450 795-6232.

## CLUB LIONS DE SAINT-HYACINTHE

Les gâteaux aux fruits Lions sont maintenant disponibles aux pharmacies Familiprix Catherine Lamarre avenue Saint-Louis, rue des Cascades et boulevard Laurier. Il n'y a pas de vente cette année au centre commercial ni au Rona. Infos: Manon et Gaétan au 450 773-3538 et Fernand au 450 773-5859.

## Un nouveau service pour hommes

**Hommes Québec (auparavant appelé Réseau Hommes Québec) offre un groupe de parole et d'écoute destiné aux hommes de la région. L'organisme a profité de la Semaine québécoise en santé et bien-être des hommes 2019 pour amorcer la création d'un groupe à Saint-Hyacinthe.**

Les rencontres du groupe de parole et d'écoute d'Hommes Québec se tiendront toutes les deux semaines dans la salle Paul-Lemieux du Centre multisports C.-A.-Gauvin, situé au 16 400, boul. Laflamme.

Une première rencontre a eu lieu le lundi 2 décembre. Les rencontres

du groupe se poursuivront par la suite toutes les deux semaines, les lundis à 19h, ce qui mène au 16 décembre pour la prochaine rencontre. La fréquence des réunions pourra être ajustée selon les disponibilités des membres du groupe après consensus.

Fondé par le psychanalyste et auteur Guy Corneau, Hommes Québec crée des groupes de six à huit hommes pour leur permettre de parler de sujets qui les préoccupent, en toute confidentialité, dans un environnement où ils ne sont pas jugés.

Pour information ou inscription: [lprovencher@gmail.com](mailto:lprovencher@gmail.com), 438 831-1083 ou [www.hommesquebec.ca](http://www.hommesquebec.ca).

# GUIGNOLÉE

au profit de



Grand  
**GALOP**

Centre de pédiatrie sociale  
Saint-Hyacinthe



QUATRIÈME ÉDITION

## Samedi 14 décembre

9 h à 17 h

Coin Laframboise / Casavant

Coin Dessaulles / Choquette

## PROCUREZ-VOUS NOS BOULES DE NOËL

### Faites à la main

- Au marché de Noël
- Aux Galeries St-Hyacinthe
- Au IGA Douville Famille Jodoin
- Au journal Le Courrier



Guignolée Dr Julien

# Donnez généreusement

## FAITES UN DON EN LIGNE :

[www.grandgalop.ca/les-dons](http://www.grandgalop.ca/les-dons)

# LECLAIRON

SAINT-HYACINTHE ET RÉGION

leclairon.qc.ca

655, avenue Sainte-Anne,  
Saint-Hyacinthe J2S 5G4  
Rive-sud et Montréal : 514 875-1948

**TARIF**  
**1065\$**  
**+ TAXES = 1224\$**

**20 MOTS**  
**par annonce**

**Le mot additionnel**  
**35\$ + taxes**

Sauf exception  
rubrique 700 encans  
PRIX SUR DEMANDE

LES PETITES ANNONCES  
SONT PAYABLES À L'AVANCE

VISA MasterCard

**PRENEZ NOTE :**  
**NOUVEL HORAIRE**

**L'HEURE DE TOMBÉE POUR LES PETITES ANNONCES EST LE VENDREDI 13 H.**  
Après cette heure, elles sont automatiquement reportées à la parution suivante.

**AVIS AUX ANNONCEURS**

Le Clairon de Saint-Hyacinthe ne se tient pas financièrement responsable des erreurs typographiques pouvant survenir dans les textes publicitaires, mais il s'engage à reproduire la partie du texte où se trouve l'erreur. Le journal se réserve le droit de refuser toute publicité ne convenant pas à sa politique. Nos annonceurs sont priés de prendre note que toutes les annonces doivent être publiées en conformité avec la Loi sur la protection du consommateur, article 242, qui stipule: "Aucun commerçant ne peut, dans un message publicitaire, omettre son identité et sa qualité de commerçant." Les annonceurs sont priés de vérifier la première parution de leurs annonces. Notre journal se rend responsable d'une seule insertion erronée. Toute correction à apporter ou tout retrait d'une petite annonce doit parvenir au bureau du journal avant 13 h, le vendredi. Après ce moment, l'annonce sera facturée comme entendu.

**INDEX DES RUBRIQUES**

**IMMOBILIER À LOUER**

- 100 À partager
- 105 Bureaux - locaux
- 110 Chalets
- 115 Chambres
- 120 Condominiums
- 125 Garages - entrepôts
- 130 Lofts
- 135 Logements 1-1/2 - 2-1/2
- 140 Logements 3-1/2
- 145 Logements 4-1/2
- 150 Logements 5 -1/2 et plus
- 155 Maisons unifamiliales À LOUER
- 160 Maisons de campagne - Mobiles - Roulottes

**IMMOBILIER À VENDRE**

- 200 À revenus
- 205 Chalets
- 210 Commerces - Édifices commerciaux
- 215 Condominiums - lofts
- 220 Fermes - Terres
- 225 Maisons de campagne - Mobiles - Roulottes
- 230 Maisons unifamiliales À VENDRE
- 235 Terrains

**À VENDRE**

- 300 Ameublements - Électroménagers
- 305 Animaux
- 310 Antiquités
- 315 Articles de sports
- 320 Bois de chauffage
- 325 Machinerie et pièces agricoles
- 330 Matériaux de construction
- 335 Musique
- 340 Outillage
- 345 Ventes de garage
- 350 Divers

**SERVICES**

- 400 Amitiés - Rencontres
- 405 Astrologie
- 410 Construction - Rénovation
- 415 Cours - Formation
- 420 Entretien ménager
- 425 Événements - Voyages
- 430 Garderies
- 435 Occasions d'affaires
- 440 Offres d'emploi
- 445 Perdu - Trouvé
- 450 Santé
- 455 Services comptables - Impôts
- 460 Services divers
- 470 Recherche divers

**VÉHICULES**

- 500 Automobiles
- 505 Bateaux - Motomarines
- 510 Camions - Camionnettes - Vus
- 515 Motoneiges-Motocyclettes-VTT
- 520 Véhicules - Garages
- 525 Véhicules récréatifs

**PRIÈRES - REMERCIEMENTS**

- 600 Prières - Remerciements

**ENCANS**

- 700 Encan

**105 BUREAUX / LOCAUX**

**BUREAU à louer,** superficie de 973 pi.ca. situé au 550 St-Denis, face au Marché Centre. Communiquez au: 450-223-2090.

**130 LOFTS**

**MONT Saint-Hilaire.** Près autoroute 20. LOFT tout équipé. Journée, semaine ou mois. 45\$/jour pour 1 personne. Bienvenue aux travailleurs. 514-983-9968

**135 LOGEMENTS 1 1/2 - 2 1/2**

2-1/2, au 965 Laframboise, 2e étage, semi-meublé, chauffé/éclairé, buanderie sur place. Pas de stationnement. 435\$/mois, libre maintenant. 450-250-4141

**135 LOGEMENTS 1 1/2 - 2 1/2**

1-1/2: 420\$/mois, 2-1/2: 460\$/mois, meublé, chauffé/éclairé, libres immédiatement, service buanderie, propriétaire sur place 280, rue Saint-François, Saint-Hyacinthe. 450-771-9539.

**STUDIOS 1-1/2 et 2-1/2;** centre-ville; meublés/chauffés/éclairés, téléviseur fourni, buanderie, intercom; à partir 350\$/mois. 450-773-5360. www.immeubleqf.com

**140 LOGEMENTS 3 1/2**

3-1/2, 535, Lemire, Saint-Hyacinthe, près services, endroit tranquille, climatisation murale, intercom, buanderie, eau chaude fournie, 530\$/mois, libre 1er janvier, 450-230-6201.

**140 LOGEMENTS 3 1/2**

**SUPERBE 3-1/2 à la Clé** du Bonheur (Résidence 55ans et+), 855\$/mois. Logement rez-de-chaussée, a-c. Disponible 1er décembre. Visites 7/7jours/soirs/week-end. 450-250-2222 www.grouperobin.com

**145 LOGEMENTS 4 1/2**

2X4-1/2 La Villa La Présentation, 2e étage, 1x libre immédiatement, 1x libre 1er janvier. Infos: Jacqueline Bazinet: 450-796-5007.

4-1/2: Saint-Hyacinthe, libre immédiatement, pas d'animaux; 450-278-0733

**150 LOGEMENTS 5 1/2 ET PLUS**

5-1/2, 1er étage, rue Pagé. Air/climatisé murale, "locker", stationnement. Non-fumeur, pas d'animaux. Enquête crédit. Références. 755\$/mois. Libre 1er février. 450-771-1790

5-1/2, secteur Douville, construction 2012, entrée privée, animaux acceptés avec conditions, grand balcon, 1stationnement. Disponible 1er janvier. Visites 7/7jours/soirs. 450-250-2222. www.grouperobin.com

**GRAND 5-1/2, aires** ouvertes, style condo, rénové, thermopompe. Non-fumeur, pas d'animaux. Idéal pour 55 ans et plus, secteur tranquille. 1200\$/mois. Libre immédiatement. 450-778-1901

**À VENDRE**  
**LOT DE TÉLÉPHONES NORTEL**  
**COMMERCIAL**

**FAITES UNE OFFRE!**

**PLUS DE 35 APPAREILS**

✓ Plusieurs modèles  
✓ Excellente condition

Pour plus d'informations, communiquez avec  
**Martine Godbout au 450 773-6028**

170133

**300 AMEUBLEMENT / ÉLECTROMÉNAGERS**

**ÉLECTROS Sylvain inc.** Vente, service et réparation à domicile. Grand choix de réfrigérateurs, cuisinières, laveuses, sècheuses et laves-vaisselle d'occasion disponibles en magasin, avec garantie. Heures d'ouverture du magasin: lundi et jeudi: 14h à 19h. Mardi et mercredi: 14h à 18h. Vendredi, Samedi et dimanche: fermé. Ramassons appareils ménagers. 450-795-3299.

**MATELAS 9"** épaisseur, sommier, parfaite condition, literie: 145\$. Fauteuil berçant/inclinable: 50\$. La-Z-Boy comme neuf (Larivière) payé: 885\$, demande: 350\$. Causeuse: 150\$; 450-252-6942.

**310 ANTIQUITÉS**

**ACHETONS** antiquités et tableaux reconnus: Meubles centennaires, bijoux, monnaies or/argent, luminaires, sculptures, bronzes, objets décoratifs, cruches, etc. www.tableauxantiques.com 514-891-0699.

**320 BOIS DE CHAUFFAGE**

**BOIS** franc 8 pieds et bois franc 16 pouces. Bois 16 po. de tremble sec, fendu. Prix sur demande. Livraison incluse. 450-502-0563 (laisser message).

**350 DIVERS**

**POÈLES** à granulés, à bois, au gaz, cheminées et tuyaux. Installation. Prix compétitifs. 450-798-2686.

**400 AMITIÉ / RENCONTRES**

**AGENCE LA VIE À DEUX** Ouvert 9h/9h, 7j/7, + de 25ans d'expérience. Spécial: 2 pour 1 (femmes). Infos: Lise: 819-868-9249.

**NOUVEAUTÉ!** Samedi 14 décembre. Dîner-rencontre des fêtes. 11h, hommes, femmes, 50ans et+. Restaurant Mikes Saint-Hyacinthe. Prix: 4\$. Facebook Denis-Gaud. 450-501-7799.

**405 ASTROLOGIE**

**ANA** Médium pure, 40ans d'expérience. Ne pose aucune question. Réponses précises et datées, confidentielles. 514-613-0179 (avec ou sans Visa/MasterCard).

**405 ASTROLOGIE**

**MÉDIUM** Québec. Les meilleurs voyant(e)s du Québec. 1-866-503-0830. Cell.: #5722. Consultez leurs profils: www.mediumquebec.com

**410 CONSTRUCTION / RÉNOVATION**

**CONSTRUCTION B.L.** enr. Entrepreneur général. #RBQ: 8282-1422-09. Projets de rénovations et constructions de tous genres. Contactez Benoit: 450-549-2777, cell.: 450-770-1180.

**440 OFFRES D'EMPLOIS**

**AIDE** familiale recherchée: 3 enfants(1,5,7 ans), 12-16h/sem., 3-4 soirs, tâches demandées: lavage, repas, entretien ménage, vaisselle, accueillir les enfants au retour de l'école. Geneviève 438-220-1633.

**CAMELOT** demandé pour Publisac. Travail en équipe de deux. Mardi et mercredi ou mardi seulement ou mercredi seulement. Pour informations: Clément LeBire: 450-513-3375.

**CONDUCTEUR** de Berline Scolaire recherché. Besoin d'un revenu d'appoint? 2h(avant-midi) et 2h(après-midi). Formation nécessaire, pas besoin de permis de conduire spécial. Véhicule fourni. Pour saison 2020-2021. Idéal personne retraitée. Grégoire: 450-278-4857

**L'ÉCOLE** de conduite Formation 2000 recherche professeur de conduite. Vous êtes jeune avec de l'ambition ou retraité ou êtes prêt pour un nouveau défi? Alors appelez au: 450-223-1313.

**RECHERCHE** aide à domicile, domaine du Centenaire à Beloeil, pour 2 jeunes enfants, 4 et 1 ans, Principalement le soir pour la routine du dodo ainsi que le matin. Nécessité de posséder une voiture et un permis de conduire valide. Heures et salaire à discuter. Contacter Laurence au 514-802-3454.

**RECHERCHONS** homme à tout faire pour travaux occasionnels dans une coopérative de 32 logements à Saint-Hyacinthe. Informations: juliemc75@hotmail.com

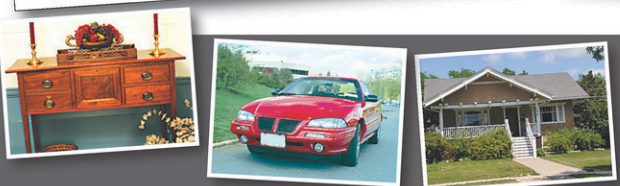
**460 SERVICES DIVERS**

**PRÊT** 500\$ à 1000\$. Ouvert 7jours; Obtenez argent instantanément avec Sekur. Mauvais crédit accepté. Dépôt d'argent 7j/7. Crédit Yamaska: 1-877-661-4721, www.credityamaska.com

**AJOUTEZ DE LA VISIBILITÉ À VOTRE PETITE ANNONCE**

Une photo vaut mille mots  
**POUR SEULEMENT 575\$**  
De plus taxes incluses

Mettez-y de la couleur  
**POUR SEULEMENT 365\$**  
De plus taxes incluses



Disponible dans



**450 771-0677**

**RECYCLEZ-MOI,**  
après m'avoir lu!  
**PENSEZ VERT!**

**LECLAIRON**  
SAINT-HYACINTHE ET RÉGION

**460 SERVICES DIVERS**

**PRÊTEUR** hypothécaire privé, 1er/2e niveau. Financement rapide, toutes régions. Service professionnel, taux compétitifs et conditions de financement flexibles. Financement Brisson: 1-866-566-7081.

**ORDI-SECOURS**

Réparation d'ordinateurs à domicile. Depuis 2005, nous réglons vos problèmes ou vous ne payez rien! 450-779-0019.

**SAAQ.** Victime d'accident automobile? Vous avez des blessures? Contactez-nous. Consultation gratuite! M. Dion, Avocats: 514-282-2022 www.sosaaq.com

**TROP** de dettes? Laissez-nous vous aider. Un versement/mois. 7/7, 8h à 20h. MNP Ltée, Syndics autorisés en insolvabilité. 514-839-8004.

**500 AUTOMOBILES**

**500\$ +/-** ACHAT auto/camion. 7/7 jours, 24h. Payons meilleur prix. Remorquage gratuit. 514-943-0989, 450-447-8536.

**ACHETONS** voitures et camions pour ferraille. Payons comptant. Remorquage gratuit. 450-278-1393.

**520 VÉHICULES GARAGE**

**ATTENTION!** Besoin d'un véhicule. Problème crédit? Aucune enquête/crédit. Financement. Voiture, camion, camionnette. Léger dépôt. Robert Cloutier Autos: 450-446-5250, 514-830-0098, 1-888-446-5250, www.robertcloutierautos.com

À voir: autos, camions, 4x4 (2010 à 2017). Financement maison, aucun cas refusé/aucun endosseur (léger dépôt); 1-866-566-7081 www.financementbrisson.net

**RÉJEAN** Deslandes Automobiles, 19130, av. Saint-Louis, Saint-Hyacinthe, 450-223-9498. Prix liquidation d'hiver. Nissan Versa 2011, a/c, bien équipé, prix: 5,300\$. Ford Fiesta SES 2011, entièrement équipé, 4 pneus d'été neufs et pneus d'hiver avec jantes inclus, prix: 4,700\$. Pontiac G5 2010, a/c, très bien équipé, 4 pneus d'été neufs et 4 pneus d'hiver avec jantes, 122,000km, prix: 3,600\$. Chevrolet Cobalt 2007, a/c, très bien équipé, 4 pneus d'été neufs, 100,000km, prix: 2,800\$. Chrysler Sebring 2003, entièrement équipé, très propre, 126,000km, prix: 1,800\$. Nos véhicules ont tous été inspectés.

**520 VÉHICULES GARAGE**

**TOYOTA COROLLA 2019.**  
**HYUNDAI SANTA FE 2019.**  
**HYUNDAI SONATA 2018.**  
**NISSAN QASHQAI 2018.**  
**HONDA CIVIC 2018.**  
**HYUNDAI ELANTRA 2017.**  
**NISSAN SENTRA 2017.**  
**NISSAN VERSA NOTE 2017.**  
**HYUNDAI SANTA FE 2009.**  
Financement Desjardins disponible.  
Garage fermé du 21 décembre au 5 janvier.  
L.T.S. AUTO inc. 7170, 5<sup>e</sup> Rang, Saint-Hyacinthe, (Secteur Sainte-Rosalie) 450-799-5858.  
www.autolts.com

**600 PRIÈRES REMERCIEMENTS**



**REMERCIEMENTS**

**AU SACRÉ-COEUR POUR FAVEUR OBTENUE**

Que le Sacré-Coeur de Jésus soit loué, adoré et glorifié à travers le monde pour les siècles des siècles.  
Amen.

Dites cette prière 6 fois par jour pendant 9 jours et vos prières seront exaucées, même si cela semble impossible. N'oubliez pas de remercier le Sacré-cœur avec promesse de publication quand la faveur sera obtenue.

M.P.

**700 ENCANS**

**ENCAN**

Le vendredi 13 décembre 2019 à 17 h précises, à notre **SALLE D'ENCAN** au 1125, rue Raymond Saint-Dominique, Qc

Inspection le 13 décembre 2019 à partir de 15 h.

En cas de grosse tempête, remis au samedi 14 décembre

Frais d'acheteur: 5%  
CONDITION: comptant  
Voir photos et description sur notre site Web: www.encanblais.com

POUR **INFORMATIONS** s'adresser à: **NORMAND BLAIS**

Encanteur-Liquidateur 1125, rue Raymond Saint-Dominique Qc  
JOH 1LO  
Téléphone: Rés.: 450 774-6297  
Encan: 450 252-2224  
Cell.: 450 888-0440

**Votre agenda culturel**

**TRICOT-THÉ**

Que vous soyez débutant ou expert en tricot et quel que soit votre âge, joignez-vous aux membres du Cercle de fermières afin d'apprendre et d'échanger tout en prenant le thé! Des broches et de la laine sont disponibles sur place. Le 11 décembre, de 13 h 30 à 15 h 30, à la Bibliothèque T.-A.-St-Germain.

**EXPRESSION ET LE MARCHÉ DE NOËL**

Pour souligner le premier Marché de Noël de Saint-Hyacinthe, Expression offre un atelier de décorations de Noël le samedi 14 décembre, de 13 h 30 à 16 h 30. En famille, venez concevoir une magnifique couronne ou un centre de table, inspirés

de la féerie de Noël! Les enfants doivent être accompagnés d'un adulte. 10 \$ par famille et inscription obligatoire au 450 773-4209. De plus, Expression vous invite à venir voir l'exposition de Jocelyn Philibert, *Dimension lumière*. À la suite de votre visite, vous pourrez remplir un bon de participation pour le tirage d'un panier cadeau. Le tirage aura lieu le dimanche 15 décembre à la fin de la journée.

**CONCERT DE NOËL - LYNN JODOIN**

Le 15 décembre, à 14 h, à l'église de Saint-Denis-sur-Richelieu, assistez à un récital de Noël avec Lynn Jodoin. Cette dernière sera accompagnée du musicien Alain Leblanc. Billets: 450 787-2020.

**LANCEMENT DE LIVRES**

Le Maskoutain Mario Chabot revient avec le personnage de Brume, maintenant papa de Pluie, dans *Brume et Pluie dans la vallée perdue*, un album pour les tout-petits et les premiers lecteurs, illustré par Mylène Mondou. Cynthia Lisa Dubé, quant à elle, propose une lecture au public jeunesse de 10 à 14 ans et aux adultes intéressés par l'histoire et en particulier par le parcours des femmes dans la médecine avec *D<sup>re</sup> Maude*, un roman biographique sur Maude Abbott. Les illustrations sont de Marie-Hélène St-Michel. Ce double lancement aura lieu le vendredi 13 décembre, à la librairie L'Intrigue, à 19 h.

**MOT MYSTÈRE**

**NOËLS D'AUTREFOIS / 6 lettres**

- A
- AIR
- AMIS
- AMITIÉ
- AMOUR
- ANGE
- ARBRE
- ARGENT
- ATTENTE
- B
- BAISER
- BAS
- BEIGNE
- BERGER
- BOISSON
- BONHEUR
- BONHOMME
- BOUGIE
- BRILLANT
- C
- CADEAU
- CARTE
- CHANSON
- CHEMINÉE
- CLOCHE
- COURONNE
- D
- DANSE
- DÉCEMBRE
- DÉCORATION
- DINDE
- DONNER
- E
- EMBALLAGE
- ENFANT
- ÉTOILE
- ÉTRENNE
- F
- FAMILLE
- FANTAISIE
- FÉE
- FESTIN
- FEUILLE DE GUI
- FRUIT
- G
- GÂTEAU
- GLAÇON
- GRELOT
- GUIRLANDE
- J
- JÉSUS
- JEUX
- JOUJOU
- JOYEUX
- L
- LANGE
- LANTERNE
- LUMIÈRE
- M
- MAGE
- MESSE
- MINUIT
- N
- NEIGE
- NEZ ROUGE
- O
- ORNEMENT
- P
- PANIER
- PARENT
- PAUVRE
- PLAISIR
- POUPÉE
- R
- RENNE
- REPAS
- RÉVEILLON
- RIGODON
- RIRE
- S
- SAPIN
- SOUHAIT
- SOURIRE
- SPLendeur
- T
- TARTE
- TOURTIÈRE
- TRAÎNEAU
- V
- VAGABOND
- VIN
- VŒUX

E	G	A	L	L	A	B	M	E	S	S	E	G	A	M	I	T	I	E	B
N	D	L	N	O	D	O	G	I	R	D	R	E	N	N	O	R	U	O	C
N	A	N	A	R	E	I	N	A	P	O	E	T	N	E	M	E	N	R	O
E	N	E	A	C	C	E	E	U	A	N	I	C	R	U	E	H	N	O	B
R	S	I	R	L	O	E	Z	A	U	N	T	V	E	U	O	J	U	O	J
F	E	G	G	O	R	N	R	E	V	E	R	R	O	M	I	N	U	I	T
T	E	E	E	C	A	I	O	T	R	R	U	U	M	E	B	L	F	R	E
O	I	S	N	H	T	M	U	A	E	B	O	E	E	E	U	R	B	U	E
L	G	A	T	E	I	E	G	G	A	R	T	D	N	M	U	X	E	O	P
E	U	P	H	I	O	H	E	N	E	A	N	N	I	I	U	J	I	M	U
R	O	I	L	U	N	C	G	P	R	I	E	E	T	E	E	O	G	A	O
G	B	N	A	A	O	E	A	T	D	R	R	L	J	S	N	Y	N	F	P
E	R	O	N	T	I	S	E	D	T	E	C	P	U	R	F	E	E	A	N
R	I	L	T	O	T	S	V	E	E	E	C	S	R	I	A	U	G	N	O
I	L	L	E	E	S	E	I	I	P	A	R	E	N	T	N	X	N	T	S
R	L	I	R	T	H	S	N	R	N	E	U	C	A	R	T	E	A	A	N
U	A	E	N	O	E	S	I	T	U	A	E	N	I	A	R	T	L	I	A
O	N	V	E	I	R	I	B	O	E	D	N	O	B	A	G	A	V	S	H
S	T	E	L	L	I	M	A	F	B	A	I	S	E	R	E	E	F	I	C
B	E	R	G	E	R	A	S	I	U	G	E	D	E	L	L	I	U	E	F

143937

SOLUTION DE CE MOT CACHÉ : CRÊCHE

**Des professionnels**

**450 773-6028**

**COMPTABILITÉ**

**VÉRONIQUE HARVEY**  
TECHNICIENNE COMPTABLE

**SERVICE DE TENUE DE LIVRES**  
SPÉCIALISÉ DANS LE SECTEUR DE LA CONSTRUCTION

450 779-9421  
veronique@comptabilitevh.com  
comptabilitevh.com

**SOINS DE PIEDS**

**SOINS DE PIEDS**

**MÉLANIE BEAUDOIN**  
Infirmière 450.250.7433  
Membre de l'OIIQ et l'AIISQP

coupe d'ongles callosités (corne)  
cors pieds diabétiques

**Sur rendez-vous seulement**  
15600, Grand Rang St-François,  
St-Hyacinthe

**ORDINATEUR**

**DOCTEUR ORDI**  
SERVICE INFORMATIQUE A DOMICILE

PAS BESOIN DE TOUT DÉBRANCHER!  
NOUS NOUS DÉPLAÇONS CHEZ VOUS.

450 502-ORDI (6734)  
NOUS RÉGLONS VOTRE PROBLÈME  
OU VOUS NE PAYEZ RIEN!  
**Laurent Nadeau**  
À votre service depuis 2003

**DÉCAPAGE**

450 513-1797 **Entreprise**  
(St-Pie)

Décapage et finition

Armoires de cuisine sur place  
Pianos, meubles, etc...

Faux fini  
**Robert Graveline, Propriétaire**



Les entreprises A. Leblanc et Fils inc. est une entreprise qui œuvre dans le domaine agricole depuis plus de 40 ans au niveau de la réfrigération. Nous recherchons actuellement des

## ÉLECTROMÉCANICIENS

Poste temps plein

### APTITUDES :

- Esprit d'équipe;
- Sens de l'organisation;
- Bonne gestion des priorités;
- Proactif et audacieux;
- Polyvalence;
- Déceler rapidement les causes de défauts;
- Faire la réparation complète de toutes machineries;
- Effectuer les soudures;
- Faire toutes autres tâches connexes.

### EXIGENCES :

- DEP en électromécanique ou formation équivalente;
  - Avoir un an d'expérience;
  - Permis de conduire valide.
- NOUS OFFRONS :**
- Salaire concurrentiel;
  - Stabilité d'emploi;
  - Environnement sécuritaire et axé sur le travail d'équipe;
  - Perspectives de développement professionnel intéressantes;
  - Entreprise faisant preuve d'agilité, d'efficacité et d'innovation;
  - Entreprise à dimension humaine

Faire parvenir votre curriculum vitae à [info@entrepriseleblanc.com](mailto:info@entrepriseleblanc.com) ou sur place au 551, rue Saint-Amable, Saint-Barnabé-Sud, J0H 1G0 Qc

169656



DIESEL  
ÉLECTRICITÉ  
GÉNÉRATRICE  
PEINTURE et  
PIÈCES D'AUTOS

## GROUPE MASKA

Une entreprise au service de la population depuis 1950.

EST À LA RECHERCHE D'UN

## MECANICIEN DIESEL

\* Expérience de base requise

Envoyé C.V. : Groupe Maska Inc. A/S M. MATHIEU LEVEILLÉ  
[mleveille@groupemaska.com](mailto:mleveille@groupemaska.com)

550, av. de Vaudreuil, Saint-Hyacinthe, Qc. J2S 4H2  
ou par Télécopieur : 450 773-9375

Toute demande sera traitée confidentiellement

169760

Inscription  
450 771-1225

parcours  
**formation**  
Services aux entreprises  
Commission scolaire de Saint-Hyacinthe

### Attestation d'études professionnelles HYGIÈNE ET SALUBRITÉ EN MILIEUX DE SOINS

588 heures de formation  
Formation offerte de soir  
DU 13 JANVIER AU 19 JUIN 2020

#### Préalables scolaires

- Avoir obtenu au moins les unités de 3<sup>e</sup> secondaire ou l'équivalent en langue d'enseignement, en langue seconde et en mathématiques;
- ou
- Avoir obtenu une attestation d'équivalence pour ce niveau de scolarité (AENS);
- ou
- Avoir réussi le test de développement général sans préalable spécifique (TDG).

#### Critère d'admissibilité

- Réussir l'entrevue et le test de sélection
- Certaines conditions s'appliquent

Avec la participation financière de :



Rencontre  
d'information  
sur rendez-vous.

450 771-1225,  
poste 6553

169960

169749

## Soudure M. Couture

SAINT-HYACINTHE  
recherche

### OPÉRATEUR SCIE À RUBAN

Temps plein de jour

**PRINCIPALES FONCTIONS :**

- Exécuter les coupes selon les spécifications demandées
- Effectuer la manutention nécessaire pour alimenter les scies

**EXIGENCES :**

- Excellente lecture du ruban à mesurer

**SALAIRES ET AVANTAGES SOCIAUX AVANTAGEUX**

[embauche@soudurec couture.com](mailto:embauche@soudurec couture.com)

## Marché Dessaulles

EST À LA RECHERCHE DE

**GÉRANTE**  
en **BOULANGERIE**  
**BOUCHER**  
**APPRENTI-BOUCHER**  
**COMMIS AUX VIANDES**  
**CAISSIÈRES**

TEMPS PLEIN ou TEMPS PARTIEL

Envoyez votre C.V. par courriel :  
[rh@marchedessaulles.com](mailto:rh@marchedessaulles.com)  
ou venir le porter à la courtoisie au  
**Marché Dessaulles**  
1340, boul. Choquette, Saint-Hyacinthe (QC) J2S 6G1

169747



**HAUSSE DU SALAIRE D'EMBAUCHE  
AVEC AUGMENTATION  
APRÈS 6 MOIS**

### OPÉRATEURS DE PRODUCTION

JOUR 40 h (du lundi au jeudi, 5 h 30 à 16 h) 17 \$/h

SOIR 40 h (du lundi au jeudi, 16 h à 2 h 30) 17 \$/h + 1\$ prime

FIN DE SEMAINE 36 h (du ven. au dim., 4 h 30 à 17 h) 17 \$/h + 3\$ prime

CONTACTEZ Lily Caissy-Bénard : [lcbenard@prorec.ca](mailto:lcbenard@prorec.ca) / 450 796-5219 #124

#### EXIGENCES

- Expérience sur chariot élévateur (atout)
- Français / Anglais
- Bonne forme physique
- Initiative / Débrouillardise

#### AVANTAGES SOCIAUX

- Équipement / vêtements fournis
- REER Collectif et RPDB
- Assurances collectives complètes (50% payées par l'employeur)
- Programme santé et bien-être

169766



**OFFRE  
D'EMPLOI**

Succursale de Saint-Guillaume,  
1 rue Principale, St-Guillaume, J0C 1L0

## VENDEUR AGRICOLE

Vous êtes **dynamique**? Vous aimez travailler en **équipe**?  
Vous aimez **relever des défis**? Vous aimez le **domaine agricole**?  
Vous aimeriez joindre une industrie en **constante évolution**?

**Nous avons besoin de vous dans notre équipe!**

#### Exigences :

- Permis de conduire valide
- Expérience en vente et connaissance de base dans le domaine agricole

#### Avantages :

- Véhicule de compagnie fournit et essence pour déplacement dans le cadre du travail.
- Formation continue
- Salaire de base + commission à la vente
- Salaire très compétitif
- Assurance collective
- Fonds de pension



Contactez Ghislain Joyal :  
[ghislainjoyal@clauderoyal.com](mailto:ghislainjoyal@clauderoyal.com)

169959

MARTINE CORDEAU

JOHANNE BRABANT

JOHANNE GAUTHIER

## BELOEIL



VENDU

SIA : 12690886

706 Riviera, Beloeil

## NOUVEAUTÉ



VENDU

DÉJÀ VENDU .... EN 7 JOURS !

SIA : 24082847

2260 ave Desnoyers, Saint-Hyacinthe



SIA : 24082847

## NOUVEAUTÉ



TERRAIN 33 000 P.C.

SIA : 14630634

Secteur Sainte-Rosalie, grand terrain de plus de 33000 p.c., arbres matures, zonage agricole avec droit acquis. La propriété érigée sur ce terrain devra être démolie suite à un avis de la municipalité ou rénovée (voir addenda pour liste des rénos)



## CONDO

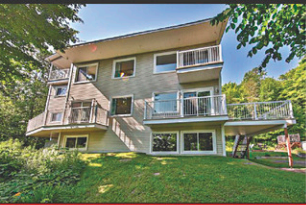


VENDU

SIA : 12313785

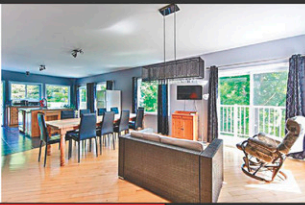
14855 Av. des Érables-Argentés, Saint-Hyacinthe

## RÉSIDENCE PRINCIPALE OU... MAISON SECONDAIRE ?



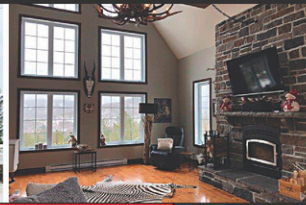
SHEFFORD - 6 CHAMBRES !

SIA : 27282961

Immense, pleine de lumière, terrain en montagne, vue panoramique, polyvalence des pièces, idéal famille nombreuse ou famille nombreuse, inter-génération. Proximité des pentes de **SKI DE BROMONT** !

SAINT-CÔME - SKI IN / SKI OUT

SIA : 24328741

Magnifique propriété située en bordure des pentes de ski de la station Val Saint-Côme. Terrain montagneux de +16 000 p.c. Intérieur luxueux, pièces de vie à aire ouverte, salon au plafond cathédrale avec foyer, 4 CAC, 2 S-bains et+. **DE TOUTE BEAUTÉ !**

MAGOG - ACCÈS AU LAC MEMPHRÉMAGOG !

SIA : 9772814

Domaine de 3 CAC entouré d'arbres matures. S-bain et salle d'eau séparées. Lumineux et bien aménagé. Superbe terrain boisé de + 45000 p.c. **DROIT À UN ESPACE EXCLUSIF D'UN QUAI POUR VOTRE EMPARCATION !**

## COPROPRIÉTÉS



VENDU

SIA : 19254899

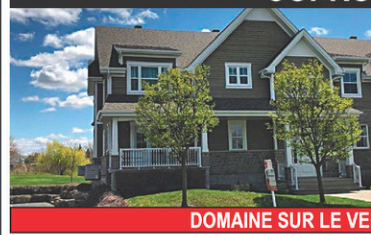
1960 Ave. Coulonge, Saint-Hyacinthe

**VENDU**

**ROYAL LEPAGE**  
Multi-Services  
Agence immobilière

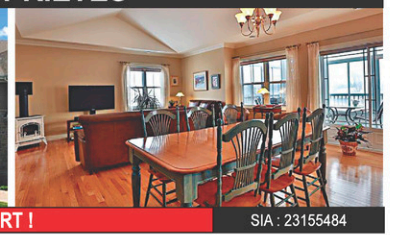
**OSEZ COMPARER  
NOS SERVICES ET %  
AVANT D'APPELER  
UN AUTRE COURTIER !**

## COPROPRIÉTÉS



DOMAINE SUR LE VERT !

SIA : 23165484

Très grand condo à l'intérieur original et lumineux, aires ouvertes, solarium avec vue panoramique et **GARAGE DOUBLE !**

## PLAIN-PIED



SAINT-LIBOIRE

SIA : 20171977

Charmante propriété de 3 CAC sur le même niveau. S-sol aménagé avec 1 CAC de plus, 2 S-bain. Immense terrain avec vue panoramique sur les champs de campagne. À +/- 15 min. **DE SAINT-HYACINTHE !**

IDÉALEMENT SITUÉ !

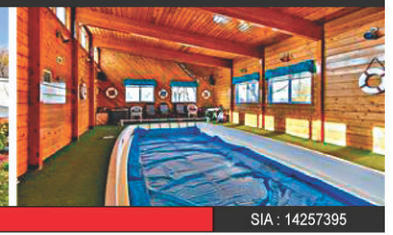
SIA : 15729630

Cottage de 4 CAC, 2 s.bains et s-sol aménagé. Planchers bois. Terrain intime bordé de haies matures ! **TOUS LES SERVICES À DISTANCE DE MARCHÉ !**

DOUVILLE

SIA : 14257395

Surprenante propriété avec rallonge abritant une piscine creusée, chauffée, 4 saunas ! Terrain de + 16000 p.c. avec remise et garage. 3 CAC, 2 SDB, cuisine avec puits de lumière, sous-sol aménagé et +++

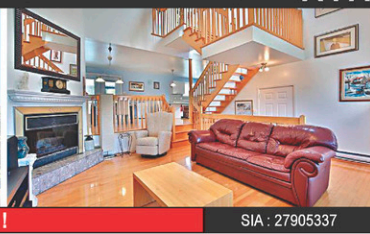


## À PALIERS



INTÉRIEUR UNIQUE !

SIA : 27905337

Propriété de 4 CAC, plafonds tout en hauteur, pièces à aire ouverte, foyer au salon et terrain intime avec piscine. **SECTEUR TRÈS PAISIBLE !**

CLÉ EN MAIN !

SIA : 15187805

Propriété à paliers multiples, intérieur hors du commun, cuisine rénovée, 4 CAC et beau terrain aménagé avec piscine creusée chauffée. **IDÉAL POUR BUREAU À DOMICILE !**

VENDU

SIA : 25178042

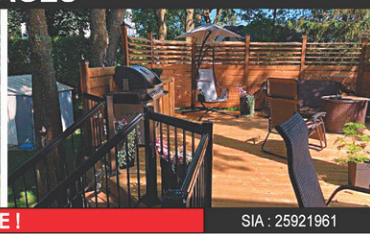
110 Rue Principale O. Saint-Simon

## À ÉTAGES



TERRAIN TRÈS INTIME !

SIA : 25921961

Belle propriété rénovée avec soins. 4 CAC et 2 s-bains. S-sol aménagé, matériaux de qualité. Superbe fenestration, plafonds cathédrale. Près de l'école, rte 116 et services. **IMPECCABLE !**

VENDU

SIA : 22524052

17025 Ave Thuot, Saint-Hyacinthe



DUPLEX !

SIA : 23205109

Garage double, terrain clôturé avec gazebo et terrasse couverte avec prise 220. Parfait pour location et/ou vous y installer. **LES 2 LOGEMENTS SERONT DISPONIBLES !**

Une équipe chevronnée offrant un service humain,  
personnalisé et courtois toujours à votre écoute,  
**VOILÀ NOTRE FORCE !**

SPÉCIAL 35<sup>E</sup> ANNIVERSAIRE

VALIDE JUSQU'AU 17 DÉCEMBRE 2019 SEULEMENT

~~29 995\$~~  
**28 495\$**

LOCATION  
À PARTIR DE  
**2,99%**

- ✓ SIÈGES COMBINAISON CUIR/SUÈDE
- ✓ PHARES ANTIBROUILLARD
- ✓ ROUES STYLISÉES MAGNÉSIUM DE 17"
- ✓ CONSOLE DE RANGEMENT
- ✓ EFFIGIE ÉDITION LIMITÉE 35<sup>E</sup>

**11** EN  
INVENTAIRES



L'ÉVÉNEMENT  
**LE PARFAIT  
CADEAU  
DES FÊTES**

MAXIMUM DE VALEUR POUR VOTRE ÉCHANGE!

Photo à titre indicatif seulement

L'ÉVÉNEMENT  
**LIQUIDATION  
TOTALE**

**UNE VRAIE OFFRE  
SUR DE VRAIS CAMIONS  
POUR LES VRAIS TRAVAILLEURS**

**139\$**

PAR SEMAINE +tx

EN LOCATION  
39 MOIS

avec une  
mise de fond  
ou échange  
équivalent  
à 1 995\$



**RAM 1500 DT CREW CAB**

**BIG HORN (#19-8848)**



**RAM 1500 DS**

**QUAD CAB SXT (#19-9508)**

**29 995\$**

BOITE DE 6'4" / ÉCRAN TACTILE DE 8,4" / ATTACHE REMORQUE  
CAPACITÉ DE REMORQUAGE DE 12 300LB / SYSTÈME DE CLIMATISATION BI-ZONE  
VOLANT CHAUFFANT / SIÈGES ÉLECTRIQUES / DÉMARREUR À DISTANCE

\* Photos à titre indicatif seulement

L'ÉVÉNEMENT  
**LE PARFAIT  
CADEAU  
DES FÊTES**

**GRAND CHEROKEE 2020**

**ALTITUDE**

ÉQUIPEMENT :  
VOLANT CHAUFFANT,  
CUIR/SUÈDE, MAGS DE 20 PO.,  
SYSTÈME SELEC-TERRAIN,  
ÉCRAN 8,4 PO. UCONNECT  
NAVIGATION + APPLE  
CARPLAY/ANDROID AUTO  
ET BEAUCOUP PLUS.



\* Photo d'un modèle Summit à titre indicatif seulement

Jeep  
**119,95\$**  
/SEMAINE  
+tx  
ACHAT  
96 MOIS

LA LOCATION  
**Jeep** | À PARTIR DE  
EST DE RETOUR **2,9%**

**ST-HYACINTHE**  
CHRYSLER DODGE JEEP RAM FIAT

MEMBRE DU GROUPE AUTOMOBILE EN DIRECT

1155, BOUL. CHOQUETTE, ST-HYACINTHE  
**450 773-8551**  
www.sthyacinthechrysler.com

**OUVERT  
LE SAMEDI**

**AU SERVICE DES MASKOUTAINS DEPUIS PLUS DE 50 ANS!**