

726 con

Honda
Terrebonne
450 477-0555

2850 ch. Gascon, Terrebonne
www.hondaterrebonne.com

la **50** ans **Revue**

TERREBONNE
Semaine du 24 au 30 décembre 2008
50^e année, n°31

Concours
50 ans
50 000\$
en cadeaux
à gagner
Pages
A-26 et A-27

www.larevue.qc.ca

DE COEUR ET D'ACTION

1 9 5 9 • 2 0 0 9

Recyclez-moi
après lecture



TOYOTA
léveillé
471-4117



24



24

ÉVÈNEMENT DE L'ANNÉE

Aux urnes, citoyens



Page A-3

PERSONNÀLITÉ DE L'ANNÉE

Martine Dugrenier



Page A-4

BÉNÉVOLE DE L'ANNÉE

Lorette Lachapelle



Page A-4

24

Jean Coutu

On trouve de tout... même un ami

930, boul. des Seigneurs, Terrebonne
450 492-0810

2225, chemin Gascon, Lachenaie
450 471-2515

OUVERT 7 JOURS, 7 SOIRS, TOUS LES WEEK-ENDS

PAMPERS
Baby Dry
Grandeur 3 à 6
rég. 35.99

Spécial
29.99\$
(8 par client)

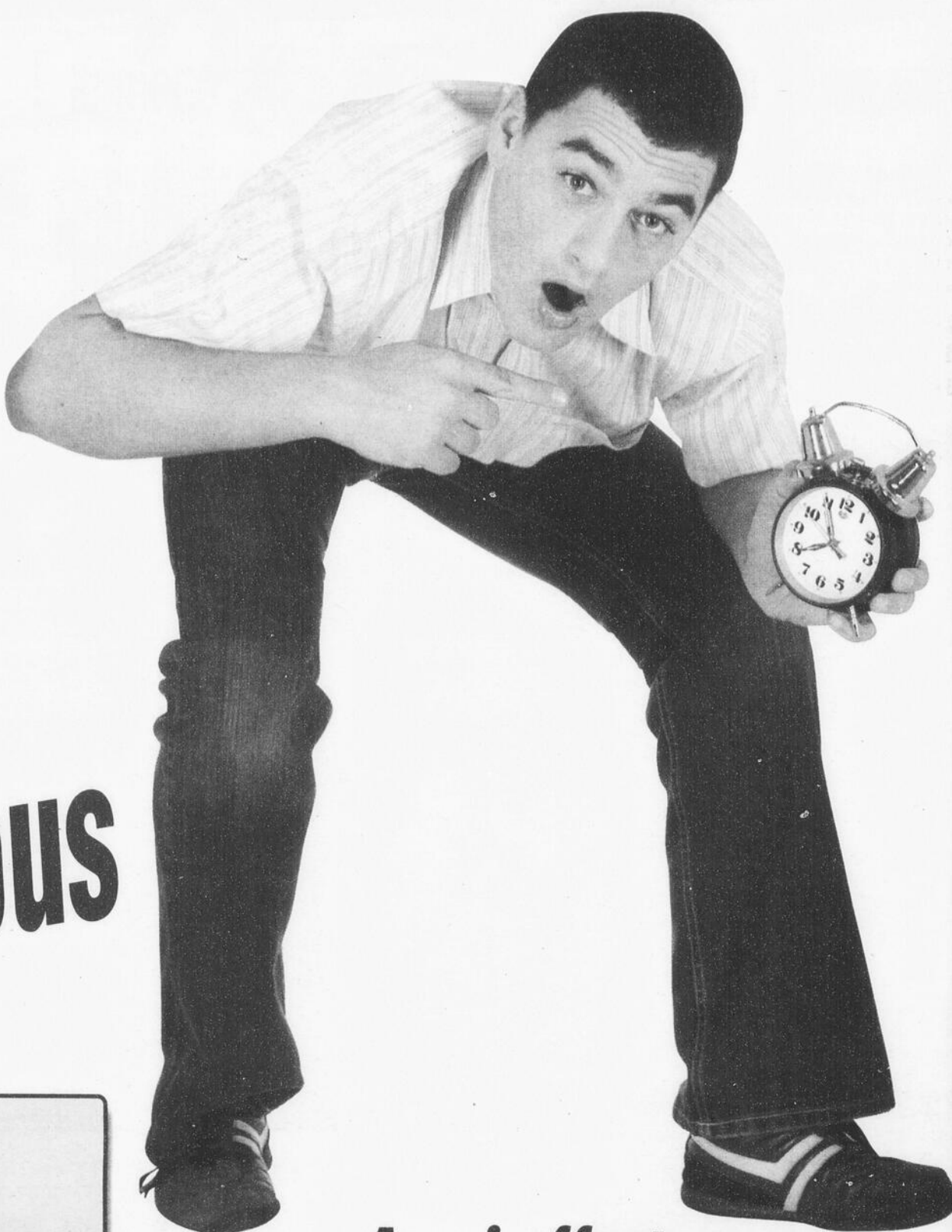
CASHMERE
Papier hygiénique
8 ou 16
rouleaux
rég. 6.49

Spécial
3.99\$
(2 par client)

FOLGERS
Café
920g
rég. 7.29

Spécial
4.49\$
(2 par client)

Valide du 26 au 31 décembre 2008



Sans rendez-vous



Aussi offerts

- ✓ Antirouille à base d'argile (ne coule pas)
- ✓ Entretien léger

AUTOS - MOTOS - CAMIONS LÉGERS - VÉHICULES RÉCRÉATIFS ET CAMIONS LOURDS

Le service à la portée de tous !



1417, chemin des Anglais, Terrebonne (coin 640) 450 961-9274

Ste-Thérèse 35, curé-labelle 450 435-6232

St-Eustache 155, 25e avenue 450 623-9275

HORAIRE DES FÊTES

Semaine de Noël		Semaine Jour de l'An	
Lundi 22 déc.:	8h à 18h	Lundi 29 déc.:	8h à 18h
Mardi 23 déc.:	8h à 18h	Mardi 30 déc.:	8h à 18h
Mercredi 24 déc.:	8h à 15h	Mercredi 31 déc.:	8h à 15h
Jeudi 25 déc.:	Fermé	Jeudi 1er jan.:	Fermé
Vendredi 26 déc.:	Fermé	Vendredi 2 jan.:	Fermé
Samedi 27 déc.:	Fermé	Samedi 3 jan.:	Fermé

Horaires réguliers à partir du 5 janvier

www.lubexpress.ca

Aux urnes, citoyens!

L'année 2008 aura été marquée par deux élections à quelques semaines d'intervalle. En effet, les électeurs ont dû subir deux campagnes électorales consécutives de septembre à décembre.

VÉRONIQUE BÉRUBÉ

redaction@larevue.qc.ca

Les années se suivent et ne se ressemblent pas. Tandis que 2007 avait été l'année des adéquistes, ceux-ci ayant raflé des dizaines de comtés en mars pour être désignés opposition officielle, 2008 a marqué leur chute et la démission de leur chef, Mario Dumont, au lendemain de l'élection provinciale du 8 décembre. Quant au niveau fédéral, le gouvernement Harper a obtenu une prorogation du Parlement moins de deux mois après son élection, le 14 octobre, si bien que les Canadiens pourraient être appelés à voter de nouveau ce printemps. Par ailleurs, nul doute que la démission de Stéphane Dion et le couronnement de Michaël Ignatieff à la tête du Parti Libéral met un terme à la coalition des chefs de l'opposition.

Le tout Lanaudière sera revenu à ses anciennes amours le 8 décembre, alors que les péquistes ont repris tous les comtés perdus aux mains de l'Action Démocratique du Québec en mars 2007. Ainsi, Guillaume Tremblay l'a emporté haut la main sur la députée sortante, Ginette Grandmont, avec plus de 50 % des voix dans Masson. Dans Terrebonne, Mathieu Traversy a pour sa part obtenu la faveur de plus de 45 % des électeurs, montrant la sortie à l'adéquiste Jean-François Therrien.

Alors que l'on assistait à plusieurs luttes serrées à travers les circonscriptions du Québec lors du scrutin du 14 octobre, les résultats n'ont entraîné aucune surprise dans les comtés de Montcalm et de Terrebonne-Blainville : forts de leur popularité, les deux candidats bloquistes Roger Gaudet et Diane Bourgeois ont pour leur part récolté plus de la moitié des votes dans leur circonscription respective.

Au-delà des résultats du vote, ce qui a surtout retenu l'attention, c'est le faible taux de partici-



Dans le sens des aiguilles d'une montre, ont été élus cette année: Diane Bourgeois, Guillaume Tremblay, Mathieu Traversy et Roger Gaudet.

ation des électeurs, en particulier lors de l'élection provinciale du 8 décembre. Selon toute

vraisemblance, ce dernier s'expliquerait en grande partie par le froid et par le manque

d'intérêt pour une seconde campagne en six semaines.

RÉCOMPENSE

1,000\$ pour renseignement qui mène à la récupération d'une lame à neige de marque Côté OH400 12pi de largeur.
514-794-9649

Une année riche de changements

Toute fin d'année qui se respecte possède sa rétrospective, et 2008 ne fait pas exception à cette règle. La Revue dresse un bilan des moments marquants et vous présente ce qui a le plus retenu l'attention dans l'actualité en 2008.

Cette année encore, l'équipe de rédaction de La Revue aura éprouvé toutes sortes de difficultés à sélectionner les événements les plus marquants et les personnes qui se sont le plus illustrées dans les différents secteurs de l'actualité, tellement il y en a. Même si plusieurs autres auraient certainement pu recevoir les mêmes hon-

neurs, La Revue vous présente ses choix dans les pages qui suivent.

Une forte personnalité

À titre de personnalité de l'année, il est difficile de passer sous silence les exploits de la lutteuse Martine Dugrenier. Médaillée d'or au Championnat du monde de lutte, l'athlète a maintes fois fait les manchettes.

Quelques semaines plus tôt, sa participation aux Jeux Olympiques de Pékin avait été particulièrement médiatisée. N'eût été d'un point marqué par l'Américaine Randi Miller dans les toutes dernières secondes de son combat, elle serait certainement rentrée au bercail avec une pré-

cieuse médaille au cou.

Une bénévole dévouée

Présidente des Amis de Simon, organisme qui célébrait son 15e anniversaire en 2008, Lorette Lachapelle a organisé un événement des plus mémorables.

Elle a aussi été honorée par la Table des aînées et aînés de Lanaudière pour son travail auprès des personnes âgées, tout comme par le Gala du Griffon d'or, qui lui a remis le titre «Engagement social par excellence - adulte». Bref, une année bien remplie pour celle à qui La Revue accorde le titre de bénévole de l'année.

Changement de députés

Comment parler de 2008 sans aborder la question des deux élections qui s'y sont déroulées.

Le 14 octobre, les Moulinois se sont rendus aux urnes afin d'élire les députés fédéraux Diane Bourgeois et Roger Gaudet. Presque deux mois plus tard, la ferveur péquiste est revenue dans les comtés de Masson et Terrebonne, ayant pour effet d'ouvrir les portes de l'Assemblée nationale à Guillaume Tremblay et Mathieu Traversy.

En espérant que cette édition spéciale vous fera revivre les moments forts de la dernière année, je vous souhaite, au nom de tous mes collègues de La Revue, les journalistes, les chroniqueurs, les représentants publicitaires, les employés de bureau et de soutien ainsi que l'équipe de direction, une année 2009 faite de bonheur et de santé. Voilà certainement le plus beau cadeau à vous souhaiter, à vous et vos proches!

Merci fidèles lectrices et lecteurs,
Kevin Riopel
Rédacteur en chef

PERDUE À TERREBONNE



À Terrebonne le mardi 9 décembre sur le chemin Comtois a été perdue une petite chienne de 2 ans de race Papillon.
RÉCOMPENSE 450 477-7897

MASSOTHÉRAPIE

Karine Beauregard
Marie-Eve Gervais
Marie-France David
Membre de A.M.O.C. et de l'A.N.O.
Massage :
- Suédois
- Thérapeutique
- Kinésithérapie
- Drainage lymphatique
- Orthothérapie
- Traitement professionnel
Spéciaux Noël

Massage 1h 45\$ + taxes
Massage 1h30 60\$ + taxes
Rabais 5\$ sur certificat cadeau

Lundi au vendredi Sur R-D-V seulement
197, rue Chapleau Vieux-Terrebonne (514) 244-0097

PRÉLÈVEMENTS SANGUINS

Pourquoi attendre des heures ?
Service à domicile
Vaccination Santé Voyage
Prélèvement sanguin... 60\$
Analyse d'urine... 7\$
Maison de Santé
Linda Bédard 514 702-2853
Infirmière diplômée Reçu disponible
www.maisondesantelindabedard.com
Les analyses sont réalisées gratuitement dans un établissement public du réseau de la santé.

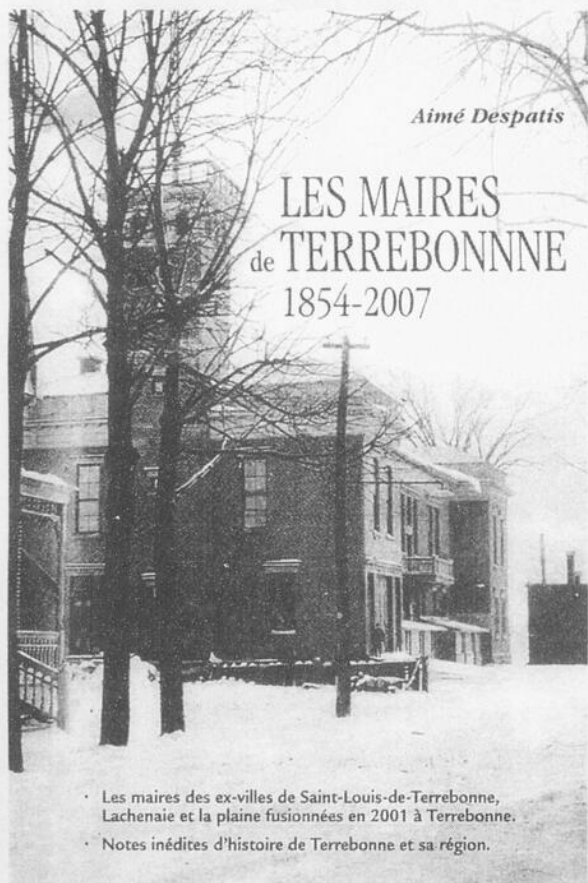
Institut de beauté
Martine Nadeau enr.
Esthéticienne - Électrologue
Traitements de cellulite - Facial - Électrolyse
Soin de l'acné - Cours de maquillage
Manucure - Pose d'ongles
Épilation
Diplômée en drainage lymphatique par le Dr A. Leduc
1004, Chemin du Côteau, Lachenaie 450 492-5671



faits & gestes

AIMÉ DESPATIS
www.larevue.qc.ca

Notre volume de 300 pages sur les maires de Terrebonne, St-Louis-de-Terrebonne, Lachenaie et La Plaine



EN SOLDE
10\$

o Biographies des maires de Terrebonne, de Saint-Louis-de-Terrebonne, Lachenaie et La Plaine, avec nouvelles photos en couleurs

En vente maintenant :

- o Au bureau de La Revue au 231, rue Sainte-Marie Terrebonne
- o À la Librairie Lincourt, 191, rue Saint-André, Terrebonne
- o À la Librairie Lu-Lu, 265, chemin Gascon (près de la 640)

• Les maires des ex-villes de Saint-Louis-de-Terrebonne, Lachenaie et la plaine fusionnées en 2001 à Terrebonne.
• Notes inédites d'histoire de Terrebonne et sa région.

La Revue - 231, rue Ste-Marie, Terrebonne - 450 964-4444
Librairie Lincourt - 191, rue St-André, Terrebonne - 450 471-3142
Librairie Lulu - 2655, chemin Gascon, Mascouche - 450 477-0007

ASPIRATEUR 2000 plus
5 succursales .com
Meilleurs prix garantis

Aspirateur central À partir de **349\$**

La photo peut différer

EUREKA

GALERIES TERREBONNE
492-1254
www.aspirateur2000plus.com

VENTE • INSTALLATION
RÉPARATION DE
TOUTES MARQUES
Electrolux
Filter Queen
Cydo Vac
Duo Vac
Drain Vac
Konoro • Miele
Etc.
Aspirateur central
portatif commercial

PERSONNALITÉ DE L'ANNÉE

Une année glorieuse pour Martine Dugrenier

L'année 2008 en a été une chargée en émotions pour la lutteuse Martine Dugrenier. En plus de faire partie de la délégation d'athlètes canadiens lors des Jeux olympiques de Pékin cet été, elle a finalement décroché son premier titre de championne du monde, honneur qu'elle convoitait depuis quatre ans.

Même si ses performances étaient moins électrisantes avant 2008, l'athlète originaire de Saint-François-Laval entvoyait les années 2004 à 2007 comme étant des années de préparation en vue des Jeux olympiques de Pékin, où elle a failli remporter la médaille de bronze, n'eut été d'un point marqué par l'Américaine Randi Miller dans les toutes dernières secondes de la troisième et ultime manche du combat. Qu'à cela ne tienne, elle a mis cette expérience à profit quelques semaines plus tard en mettant la main sur le titre de championne du monde. Rappelons que Martine Dugrenier avait tenté de réaliser cet exploit en 2005, en 2006 et en 2007, mais elle a toujours terminé deuxième, s'inclinant en finale. L'année 2008 s'est par contre révélée la bonne pour la lutteuse. «J'ai pu utiliser mon expérience olympique pour performer du mieux que je pouvais et devenir championne, a-t-elle mentionné. C'est vraiment ma meilleure année sur la scène internationale depuis que je fais de la compétition.»

Fierté des entraîneurs

Il suffit de s'entretenir quelques minutes avec Robert Moore, son entraîneur adjoint, pour ressentir toute sa fierté lorsqu'il parle de Martine. «C'est réellement une personne déterminée et une excellente athlète. Même quand c'est plus



Après plusieurs années de dur labeur, Martine Dugrenier a finalement remporté son premier titre de championne du monde en octobre.

difficile, elle se relève et continue», lance celui qui la connaît depuis 1993, alors qu'il était son entraîneur de gymnastique. «On se doit d'avoir de la reconnaissance pour ce qu'elle a accompli, puisqu'on n'a pas beaucoup de champions mondiaux au Québec et au Canada», termine-t-il.

Il a malheureusement été impossible de recueillir les commentaires de son entraîneur-chef, Victor Zilberman, celui-ci étant à l'extérieur du pays au moment de réaliser l'entrevue.

Même si 2008 a été une année faste pour l'athlète, elle souhaite couronner le tout en se faisant passer une médaille olympique au cours des prochains Jeux olympiques d'été à Londres, en 2012, alors qu'elle aura 33 ans. Go, Martine, go! (JMG)

BÉNÉVOLE DE L'ANNÉE

Une année d'honneurs pour Lorette Lachapelle

«Vous ne donnez que peu lorsque vous donnez vos biens. C'est lorsque vous donnez de vous-mêmes que vous donnez réellement.» Ces mots du poète libanais Khalil Gibran prennent tout leur sens quand on connaît la dévouée Lorette Lachapelle, que La Revue est heureuse de nommer «Bénévole de l'année 2008».

On peut dire de la Terrebonnoise Lorette Lachapelle, Ph. D., musicienne accomplie, qu'elle a «fait les manchettes régionales» cette année. De fait, ses accomplissements à titre de bénévole ont été remarqués à plus d'une occasion, elle qui donne généreusement de son temps depuis 1961 sans pourtant rien demander en retour.

Les Amis de Simon

Rappelons d'abord que Mme Lachapelle, bien sûr aidée de ses coéquipiers, a organisé un mémorable 15e anniversaire pour l'organisme Les Amis de Simon, dont elle est présidente. Le 20 septembre, dans le cadre d'un colloque intitulé «Réorganiser sa vie après le décès d'un enfant», Mme Lachapelle a reçu les conférenciers Pierre-Hugues Boisvenu et Joséline Michaud, ainsi que 82 auditeurs. Pour Les Amis de Simon, «c'est la première fois qu'il y a un regroupement de parents aussi impressionnant», dira alors Mme Lachapelle, bénévole à l'organisme depuis 1996. Elle continue par ailleurs de préparer les rencontres mensuelles visant à offrir une écoute, des conseils et du soutien à ces personnes endeuilées.

Les honneurs pleuvent

Lorette Lachapelle se donne bénévolement au nom des parents et grands-parents endeuilés,



Lorette Lachapelle, récipiendaire du prix «Engagement social par excellence - adulte», en compagnie du conseiller municipal Réal Leclerc et de Renaud Thibault, de l'entreprise Re/Max des Mille-Îles, lors du Gala du Griffon d'or de la Ville de Terrebonne. (Photo : Sébastien Arbour)

mais aussi au nom des aînés. En effet, Mme Lachapelle occupe les postes de responsable de la programmation des cours et de présidente de l'Université du troisième âge à la MRC des Moulins, et ce, depuis quelques années déjà. Pour son travail bénévole auprès des aînés de la région, Mme Lachapelle a d'ailleurs été honorée par la Table des aînés et aînés de Lanaudière, le 3 octobre, elle qui a reçu le certificat et la médaille Hommage aux aînés bénévoles.

La Ville de Terrebonne a ajouté des honneurs au tableau de Mme Lachapelle, lui octroyant, le 18 octobre, le Griffon d'Or «Engagement social par excellence - adulte», et demandant à la dame de signer son livre d'or le 10 novembre.

Pour tout ce dévouement sans borne et ces honneurs bien mérités, La Revue couronne Lorette Lachapelle grande bénévole de l'année. (MS)

**PERSONNALITÉ MUNICIPALE
DE L'ANNÉE**

**Jean-Luc Labrecque :
tourné « vert » l'avenir**



Cyril Robitaille, président d'ITSMAX, Jean-Luc Labrecque, président du Comité de transport à la MRC Les Moulins, et Guy Sirois, vice-président de la firme Lanau-Bus, lors de la présentation de la nouvelle boîte de perception électronique. (Photo : Kevin Riopel)

Le transport en commun et l'environnement sont deux sujets qui ont monopolisé une grande partie de l'attention de la population au cours de 2008. Toujours présent lorsque venait le temps d'aborder un ou l'autre de ces dossiers, Jean-Luc Labrecque est la personnalité municipale de l'année.

Souvent félicité à titre personnel par le maire de Terrebonne, Jean-Marc Robitaille, lors de ses allocutions, le président du Comité de transport de la MRC Les Moulins, vice-président du Conseil régional de transport de Lanaudière et président de l'Association des conseils intermunicipaux de transport, Jean-Luc Labrecque n'a pas cessé de travailler afin de faire avancer le dossier du transport en commun. À cet effet, lui et ses collègues ont fait en sorte d'instaurer les boîtes de perception dans les autobus, un ajout qui permettra entre autres choses d'améliorer considérablement le service aux usagers. M. Labrec-

que a aussi travaillé très fort, avec ses pairs, à augmenter l'offre de service et à fidéliser la clientèle.

L'environnement à cœur

Aussi président de la Commission du développement durable et de l'environnement à la Ville de Terrebonne, Jean-Luc Labrecque n'a pas ménagé les efforts afin de permettre à sa municipalité de devenir plus verte. À preuve, il a effectué une mission en Europe en mai dernier afin de visiter différentes installations, dont des usines de gazéification, de production de compost et d'incinération des matières résiduelles. Cette visite a permis de rapporter des idées intéressantes qui pourront certainement servir dans l'avenir. À cela s'ajoutent les politiques du Plan vert de la Ville de Terrebonne qui, année après année, viennent renforcer le caractère environnemental de Terrebonne. Bref, Jean-Luc Labrecque mérite, pour l'ensemble de son œuvre, le titre de personnalité municipale de l'année. (KR)



Toute l'équipe
du magasin Bell
des Galeries Terrebonne
vous souhaite de très
joyeuses fêtes.

la vie est **Bell**

MANUFACTURIER OUVERT AU PUBLIC
**SUPER SOLDE
D'APRÈS-NOËL**

10K

14K

18K

10K

14K

18K

CHOIX DE

**3000
BAGUES**

EN OR ET DIAMANTS

ENSEMBLES
D'ALLIANCES

Rabais

de

50%

**SUPER SPÉCIAUX POUR 3 JOURS
VENDREDI, SAMEDI ET DIMANCHE
du 26 au 28 décembre 2008**

**NOUS PAYONS
LES TAXES TPS ET TVQ**

**BOXING
DAY**

Plus de **25000** bijoux en inventaire

PENDENTIFS EN OR ET DIAMANTS	BRACELETS EN OR ET DIAMANTS	CHAÎNES EN OR ET DIAMANTS	BOUCLES D'OREILLES EN OR ET DIAMANTS
---	--	--	--

Réparation
sur place

Nous sommes situés en face de la nouvelle
STATION DE MÉTRO CARTIER DE LAVAL

OUVERT LE DIMANCHE

Joillier
Fabricant **XTREM GOLD**
48, boul. Des Laurentides, coin Cartier, Pont-Viau, Laval
« Autoroute 15, sortie Cartier Est »

HEURES D'OUVERTURE
Lundi au mercredi de 9 h à 18 h
Jeudi et vendredi de 9 h à 21 h
Samedi de 9 h à 17 h
Dimanche de 11 h à 17 h

24

24

24

HEURES D'OUVERTURE
POUR LA PÉRIODE DES FÊTES

la **50** ans
Revue
DE COEUR ET D'ACTION
1959-2009

Après avoir travaillé sans relâche pendant toute l'année,
afin d'offrir la plus haute qualité à nos lecteurs et annonceurs,
l'équipe de La Revue prend un repos bien mérité.

Nos bureaux seront donc fermés
du 22 décembre au 2 janvier inclusivement.

Toute l'équipe des gens d'action
sera à pied d'oeuvre pour vous servir.

Il n'y aura pas de parution
le mercredi 31 décembre 2008

Joyeuses
Fêtes

ÉVÈNEMENT MUNICIPAL
DE L'ANNÉE

ÉVÈNEMENT MUNICIPAL DE L'ANNÉE 2008

La 337 fait du chemin



L'élargissement de la route 337 était fort attendu des résidents du secteur La Plaine.

C'est avec joie et soulagement que les résidents du secteur La Plaine ont accueilli la confirmation et le début des travaux d'élargissement de la route 337 dès l'automne 2008, après plusieurs années d'attente.

VÉRONIQUE
BÉRUBÉ

redaction@larevue.qc.ca

La pelletée de terre inaugurale a été effectuée en septembre par le maire Jean-Marc Robitaille, sur le chantier situé près de l'intersection de la rue Chartrand et du boulevard Laurier. Cette première étape, entamée au mois d'octobre, consiste au déplacement des poteaux électriques, à la construction du boulevard Rodrigue et à son raccordement au boulevard Laurier (route 337). Ces travaux devraient être menés à terme sous peu. L'aménagement de cette nouvelle in-

tersection a causé la fermeture en permanence de la chaussée nord de la route sur 3,5 kilomètres, et les automobilistes ont dû contourner les travaux sur la chaussée sud, forçant la circulation à contresens.

La suite des travaux sera prise en charge par le ministère des Transports du Québec, qui investit 5 M\$ dans l'élargissement de la route de deux à quatre voies dans les deux directions, jusqu'aux chemins Newton et Martin.

Ces travaux sont réalisés grâce à deux investissements, soit 5 M\$ par le ministère des Transports, et 2,2 M\$ par la Ville de Terrebonne. Les automobilistes devraient être en mesure de circuler sur cette nouvelle route dès l'été 2009, puis deux autres phases d'élargissement à quatre voies de la route 337 devraient être entamées, l'une entre les rues Rodrigue et Chartrand, dont les travaux devraient débuter en 2009, et la troisième, en 2010, de la montée Major à la rue Sainte-Claire.

RESTAURANT



CHEZ
PAPA D'ASIE
CUISINE SANTÉ

NOUVEAU
SUSHI-BAR
DÈS JEUDI 18 DÉCEMBRE

Apportez
votre vin

Spécial du Midi
à partir de **5.95\$**
Soupe ou rouleau
impérial inclus

2^e repas combiné
à DEMI PRIX
les lundis et mardis
dès 17hres

10% de rabais au comptoir en tout temps.

Horaire des fêtes

Nous serons fermé
les mercredis
24 et 31 déc.

les jeudis
25 déc. & 1er janvier



Service de livraison disponible
450 471-6900

879, Chartrand Terrebonne

Soyez fier de votre
sourire
Courtoisie - douceur - service

- Hygiène, prévention
- Urgence • Enfants
- Couronnes et ponts
- Parodontie (gencives)
- Orthodontie
- Caméra intra-orale
- Endodontie
- Chirurgie
- Esthétique
- Blanchiment

CENTRE DENTAIRE 492-2030



Promotion de
déménagement
Blanchiment
300\$

Nouvelle adresse

1270, boul. Moody, bur. 20
Terrebonne

Clinique dentaire Dre Chiriak
450 492-2030

NOS OFFRES CETTE SAISON
SONT SANS PAREILLES.

Ce n'est pas pour rien qu'on s'appelle Solo.



LG Rumeur™



Téléphone intelligent BlackBerry™ Pearl™ 8130



Samsung Cleo™

Jusqu'à 75 \$ de rabais sur certains téléphones¹ • Forfaits à partir de seulement 15 \$ par mois
Aucuns frais d'accès au réseau² • Aucuns frais d'activation²

solomobile.ca 1 877 999-SOLO

Solo
mobile

Offert au magasin Bell suivant:

Galleries Terrebonne
450 964-7985

Offert avec les appareils compatibles, dans les zones de couverture du réseau de Solo Mobile. Modifiable sans préavis; ne peut être combinée avec aucune autre offre. En cas de résiliation anticipée, des frais d'ajustement du prix s'appliquent. Taxes en sus. D'autres conditions s'appliquent. [1] Avec une nouvelle activation d'un forfait voix mensuel dans le cadre d'un contrat de 3 ans. [2] Avec une nouvelle activation. BlackBerryMD, RIMMD, Research in MotionMD, SureTypeMD, SurePressMC et les noms, logos et marques de commerce liés sont la propriété de Research In Motion Limited et sont déposés et/ou utilisés aux É.-U. et dans d'autres pays à travers le monde. Solo et Solo Mobile sont des marques de commerce de Bell Mobilité inc.

24

24

24

Galerie du sommeil

BRAULT & MARTINEAU

16 succursales

Vente d'APRÈS Noël

C'EST MAINTENANT!

SOMMEX ELANTRA

Né au Québec

2 PLACES/312 RESSORTS

1275\$*
/mois ou
459\$

Nous payons la TPS et la TVQ
RABAIS DE 60\$ Rég.: 519\$

- Matelas semi-ferme
- Dessus à coussinet Eurotop
- Tissu antibactérien
- Sans rotation

Sommier aussi offert. Voir prix en magasin

Garantie de 7 ans. Livraison et ramassage gratuits

- 1 place/216 ressorts 10,25\$/mois ou 369\$
RABAIS DE 50\$ Rég.: 419\$
- Grand lit/390 ressorts 14,69\$/mois ou 529\$
RABAIS DE 70\$ Rég.: 599\$
- Très grand lit/468 ressorts 19,42\$/mois ou 699\$
RABAIS DE 90\$ Rég.: 789\$

BEAUVOIR

Collection
BRAULT & MARTINEAU

2 PLACES/510 RESSORTS

1247\$*
/mois ou
449\$

Nous payons la TPS et la TVQ
RABAIS DE 90\$ Rég.: 539\$

- Matelas ferme
- Sans rotation
- Contour renforcé
- Tissu antibactérien

Sommier aussi offert. Voir prix en magasin

Garantie 10 ans. Livraison et ramassage gratuits

- 1 place/360 ressorts 11,08\$/mois ou 399\$
RABAIS DE 80\$ Rég.: 479\$
- Grand lit/608 ressorts 14,42\$/mois ou 519\$
RABAIS DE 100\$ Rég.: 619\$
- Très grand lit/768 ressorts 23,58\$/mois ou 849\$
RABAIS DE 150\$ Rég.: 999\$

Profitez de la garantie confort sur TOUS nos matelas

90 jours d'essai exclusif à B&M

Si vous n'êtes pas satisfait, nous vous l'échangerons! Détails en magasin.

Exclusivité B & M

Serta TALLULAH

2 PLACES/336 RESSORTS

1081\$*
/mois ou
389\$

Nous payons la TPS et la TVQ
RABAIS DE 50\$ Rég.: 439\$

- Matelas moelleux
- Sans rotation
- Dessus à coussinet
- Contour renforcé

Sommier aussi offert. Voir prix en magasin

Garantie de 10 ans. Livraison et ramassage gratuits

- 1 place/240 ressorts 7,47\$/mois ou 269\$
RABAIS DE 30\$ Rég.: 299\$
- Grand lit/416 ressorts 12,47\$/mois ou 449\$
RABAIS DE 50\$ Rég.: 499\$
- Très grand lit/520 ressorts 20,81\$/mois ou 749\$
RABAIS DE 100\$ Rég.: 849\$

DEEPSLEEP

COSMOS

SIMMONS

2 PLACES/510 RESSORTS

1664\$*
/mois ou
599\$

Nous payons la TPS et la TVQ
RABAIS DE 150\$ Rég.: 749\$

- Matelas semi-ferme
- Dessus à coussinet
- Sans rotation
- Contour renforcé

Sommier aussi offert. Voir prix en magasin

Garantie de 10 ans. Livraison et ramassage gratuits

- 1 place/360 ressorts 13,58\$/mois ou 489\$
RABAIS DE 110\$ Rég.: 599\$
- Grand lit/608 ressorts 19,42\$/mois ou 699\$
RABAIS DE 130\$ Rég.: 829\$
- Très grand lit/768 ressorts 26,36\$/mois ou 949\$
RABAIS DE 190\$ Rég.: 1139\$

NOUS PAYONS LA

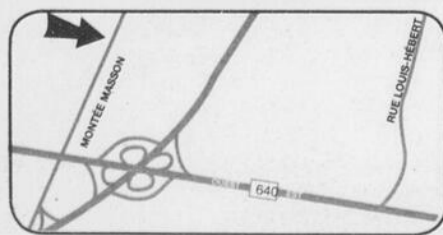
TPS ET LA TVQ + 36

PAYEZ EN

versements sans intérêt jusqu'en décembre 2011

sur les meubles*, matelas*, accessoires de décoration, électroménagers* et appareils électroniques*

Dans TOUS les rayons*



braultetmartineau.com

MASCOUCHE
210, Montée Masson Tél. : 450 474-8531

Livraison gratuite** 7 jours sur 7

**Dans un rayon de 200 km. Détails en magasin.



HEURES D'OUVERTURE: Mercredi 9h à 17h
Jeudi FERMÉ • Vendredi 13h à 21h
Samedi 9h à 17h • Dimanche 10h à 17h
Lundi et mardi 9h à 18h



EM Offre en vigueur du lundi 15 décembre 2008 au dimanche 4 janvier 2009. Quantités limitées sur certains articles. Valable pour les produits en inventaire seulement. Non valable aux Centres de liquidation. Cette offre ne peut être jumelée à aucune autre promotion. Détails en magasin. *Brault & Martineau déduira de votre achat un montant équivalent à la TPS et à la TVQ. Détails en magasin. Marques et modèles sélectionnés. Détails en magasin.

* Termes et conditions de la vente pour le programme de financement « Paiements mensuels égaux, sans intérêt » : achat minimum requis de 799\$ avant taxes pour les meubles, matelas, accessoires de décoration, électroménagers et appareils électroniques sauf items sélectionnés. Sur approbation du service de crédit Accord D Desjardins, ne payez que les taxes au moment de l'achat. Le premier versement mensuel du montant financé est facturé sur le relevé de compte suivant votre achat. Les versements mensuels égaux (inclus dans le paiement minimum dû de la carte de crédit) sont déterminés en divisant le montant financé par le nombre de mois indiqués dans la promotion retenue. L'intérêt n'est pas appliqué sur le versement mensuel si le paiement minimum dû est effectué avant la date d'échéance apparaissant sur l'état de compte mensuel. Dans le cas où les conditions précitées ne sont pas respectées, l'intérêt annuel applicable sur la carte de crédit du détenteur est alors calculé au taux de 19,5% annuellement sur les sommes en souffrance. Il n'y a aucuns frais de renouvellement ou d'adhésion. Détails en magasin.

Exemple de frais:	
Si votre solde quotidien moyen en souffrance est de:	250\$ 500\$ 1000\$
Les frais d'intérêts pour une période de 30 jours seront de:	4,01\$ 8,01\$ 16,03\$

PERSONNALITÉ COMMUNAUTAIRE DE L'ANNÉE

L'agenda chargé de Jacques Beauchemin

Ce n'est pas sans raison si Jacques Beauchemin a été nommé président d'honneur de la fête nationale à Mascouche cet été : ses multiples engagements dans la communauté en font un homme apprécié de tous qui mérite amplement les hommages qui lui ont été rendus cette année.

Outre son titre de président d'honneur de la fête nationale à Mascouche, Jacques Beauchemin a reçu un grand hommage de ses pairs à l'occasion du Gala annuel de la Chambre de commerce de Mascouche, le 5 avril. On y a reconnu sa longue et précieuse implication dans l'organisme économique depuis cinq ans, lui qui en est présentement le premier vice-président. On a entre autres souligné sa généreuse participation au conseil d'administration et à l'organisation de divers événements (gala, tournoi de golf, 30e anniversaire, etc.).

Or, ce retraité de la Ville de Mascouche, qui y a travaillé 20 ans et qui continue d'y agir comme photographe officiel, multiplie les engagements même en dehors de la Chambre de commerce. En effet, les citoyens croisent ce sympathique et souriant bénévole à la Croix-Rouge des Moulins, à la paroisse Saint-Henri où il se fait marguillier, à la Collecte de sang du maire Richard Marcotte, à Centraide, à la campagne des paniers de Noël et de la Botte de pompier, au Festival de Peinture à Mascouche... Et comme les jeunes lui tiennent particulièrement à cœur, Jacques Beauchemin ne compte pas ses heures données à la Maison des Jeunes La Barak de Mascouche.

La communauté s'enrichit de gens serviables et joyeux comme Jacques Beauchemin, un homme prédestiné à porter le chapeau de «Personnalité communautaire de l'année 2008» de La Revue.(MS)



Jacques Beauchemin a la jeunesse à cœur, et c'est pourquoi il prend plaisir à donner généreusement de son temps à la Maison des Jeunes La Barak de Mascouche, notamment au sein du conseil d'administration. On le voit ici à l'avant, à droite, en compagnie des autres membres du conseil : Frédéric Gonzalez, Jean-Marc Gilbert, Simon Normandeau, Guillaume Tremblay, Mathieu Therrien et Eugène Jolicoeur. (Photo : Miryam Bonin)



Le Taijiquan selon la méthode et les arts internes
Tai Chi taoïste^{MD}
Nouvelle classe
Pour débutants
le 5 janvier 2009
Lundi 19h30

- Essai gratuit -

Sans aucune obligation à votre première visite

BUFFET SOLEIL
1928, chemin Gascon
Terrebonne

Une classe de niveau continu
Les lundis (19h30 à 21h30)

LA SANTÉ PAR LE TAI CHI
Terrebonne

514 272-5271 boîte vocale
Poste 7150

Aussi à Blainville, Laval et tout le grand Montréal

TAI CHI



Siège social régional :
La Société de tai chi taoïste^{MD}
5271, rue Saint-Hubert
Montréal

(514) 272-5271

www.taichitaoïste.org
montreal@ttcs.org



24

24

24

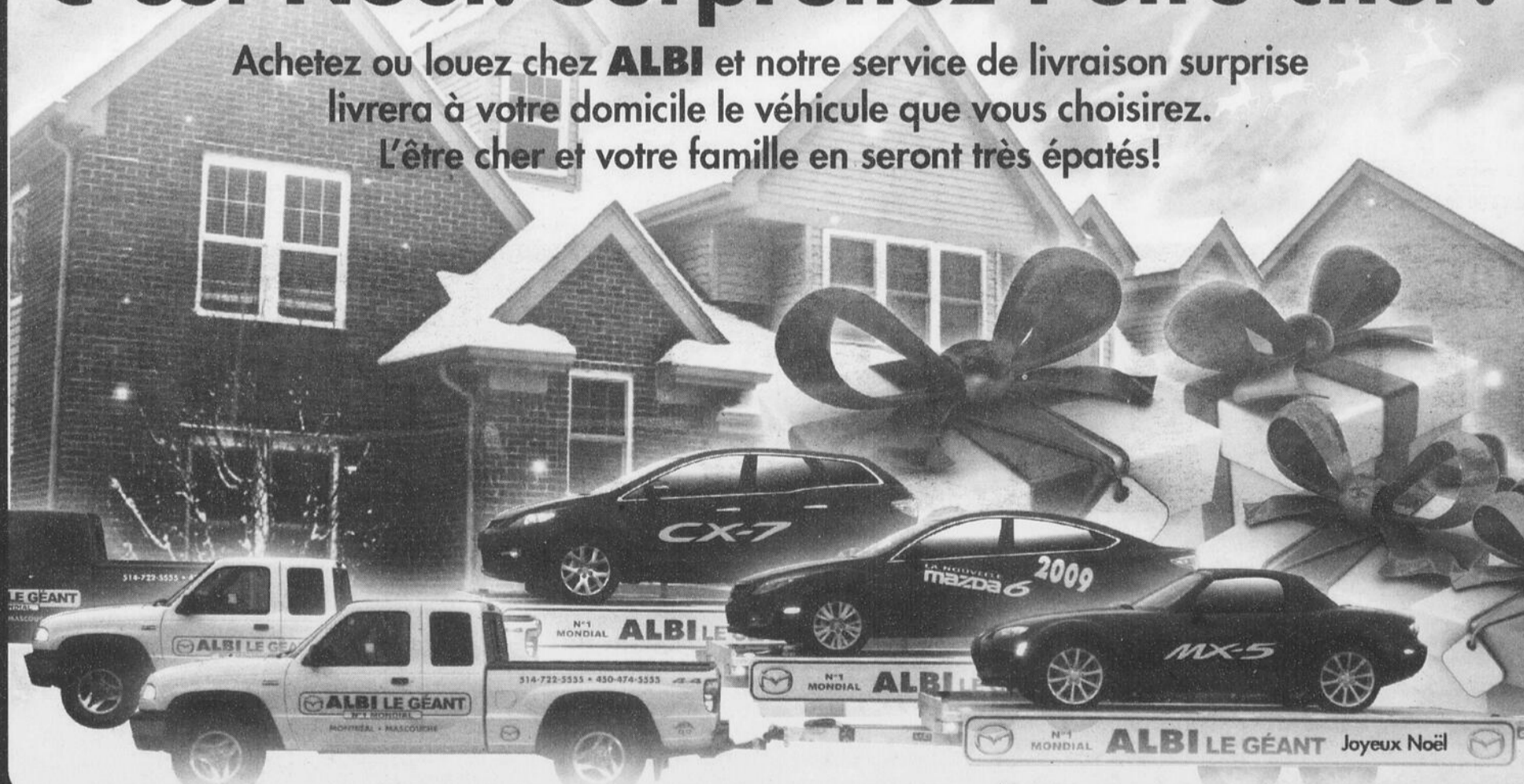


mazda ALBI LE GÉANT

TOUTE L'ÉQUIPE D'ALBI VOUS SOUHAITE DE JOYEUSES FÊTES!

C'est Noël! Surprenez l'être cher!

Achetez ou louez chez **ALBI** et notre service de livraison surprise livrera à votre domicile le véhicule que vous choisirez. L'être cher et votre famille en seront très épatés!



514 722-5555

www.albi.net

450 474-5555

AUTOROUTE 640, SORTIE 44 À 15 MIN DE MTL À 7-8 MIN DE L'AUTOROUTE 15
DU LUNDI AU VENDREDI DE 9H À 21H

ÉVÉNEMENT COMMUNAUTAIRE DE L'ANNÉE

Deux nouveaux toits abriteront les organismes

Une belle année s'achève pour les organismes de la région. L'Association de parents d'enfant trisomique 21 de Lanaudière (APETL) aura une maison à elle, baptisée la Maison Sutton-Synergie trisomie 21 Lanaudière. De même, plusieurs organismes œuvreront sous un nouveau toit grâce à la Coopérative de solidarité Le Chez-Nous du Communautaire des Moulins.

ISABELLE DESMARAIS

presse@larevue.qc.ca

Le projet d'une maison pour l'APETL a germé en 2006, lors d'un spectacle-bénéfice mis sur pied par l'organisme. Président de Sutton-Synergie et commanditaire de l'événement, Yvon Cousineau a contacté l'APETL à la suite du spectacle et, de fil en aiguille, la maison a vu le jour. D'un coût total de 600 000 \$, le projet a été subventionné par des entreprises de la région

pour la majeure partie. Jouissant d'un terrain de 21 000 pieds carrés, l'APETL pourra offrir, dès ce printemps, ses services depuis la maison sise à Mascouche et n'aura donc plus à louer les locaux de la Ville.

Quant à la Coopérative de solidarité Le Chez-Nous du Communautaire des Moulins, elle regroupera sous son toit plusieurs organismes qui pourront se mobiliser et se concerter plus facilement. «Les petits organismes qui n'ont pas les moyens d'avoir une permanence vont aussi pouvoir bénéficier de services supplémentaires comme une secrétaire, moyennant un léger supplément. Il y a aussi des salles de conférence communes et une cuisine collective», souligne Andrée Martel, présidente de la coopérative et instigatrice du projet.

Celui-ci représente un investissement total de 6 118 000 \$. Les locataires devraient pouvoir intégrer leurs nouveaux locaux dès le mois de février. Les pavillons du bâtiment seront situés près de l'obélisque à l'entrée du parc de l'Étang-du-Grand-Coteau, à l'intersection du boulevard Mascouche et de l'avenue Châteaubriant.



Robert Dargis, chef du chantier, Bruno Bellerose, directeur du Service des loisirs et parcs, Donald Mailly, conseiller municipal et président de la Commission consultative des loisirs et parcs, Louis Duval, directeur des activités socioculturelles, et Denise Paquette, conseillère municipale et présidente de la Commission consultative famille, culture et communication, étaient présents lors de la visite du chantier du Chez-Nous du communautaire. (Photo : Kevin Riopel)



mazda ALBI LE GÉANT

TOUTE L'ÉQUIPE D'ALBI VOUS SOUHAITE DE JOYEUSES FÊTES!

CHEZ ALBI, C'EST LE TEMPS MAINTENANT!

DÉPÊCHEZ-VOUS, À CES TAUX, ILS S'ENVOLENT RAPIDEMENT!



0%
36 MOIS

1,9%
48 MOIS

2,9%
60 MOIS

À L'ACHAT SUR TOUS LES mazda 3, mazda 5 ET mazda 6 2009 NEUFS

mazda 3
BERLINE GX 2009

195\$ / 0\$
13995\$*

FINANCEMENT À L'ACHAT

0%

JUSQU'À 36 MOIS
SUR TOUS LES MAZDA 3 2009



mazda 6
GS 2009

• MAGS DE 17"
• 6 VITESSES
299\$ / 0\$
22495\$*

FINANCEMENT À L'ACHAT

0%

JUSQU'À 36 MOIS
SUR TOUS LES MAZDA 6 2009



TRIBUTE
GX 2009

• NOUVEAU MOTEUR • PHARES ANTIBLUQUARD
• GR. ÉLECTRIQUE • CLIMATISEUR
• MAGS DE 16" • CHAUFFE MOTEUR
319\$ / 0\$
21750\$*

FINANCEMENT À L'ACHAT

0%

JUSQU'À 60 MOIS
SUR TOUS LES TRIBUTE 2009



* MAZDA 3, MAZDA 6: TRANSPORT ET PRÉPARATION 1395\$. TRIBUTE: TRANSPORT ET PRÉPARATION 1595\$. COULEURS MÉTALLISÉES 1095\$. COULEURS PÉRIÉES: 2495\$. TAXE D'ACHAT SUR CLIMATISEUR 100\$. SI APPLICABLE, TAXE DE PROGRAMME ET IMMATRICULATION EN SUS. COMMUNIQUEZ AVEC UN DE NOS REPRÉSENTANTS POUR PLUS DE DÉTAILS. LES PHOTOS PEUVENT DIFFÉRER.



www.albi.net

**VENEZ AVEC VOTRE ÉCHANGE
PEU IMPORTE LA MARQUE,
NOUS FERONS LA DIFFÉRENCE**

Du lundi au vendredi de 9h à 21h
514 722-5555

De conseiller municipal à député à l'Assemblée nationale

L'année 2008 aura été mouvementée pour Guillaume Tremblay. De jeune conseiller municipal du district 3 à Mascouche qu'il était au début de 2008, il est devenu, le 8 décembre, député de Masson à l'Assemblée nationale. La Revue repasse le parcours de la personnalité politique 2008.



KEVIN RIOPEL

journaliste@larevue.qc.ca

Il n'aura pas fallu grand temps à Guillaume Tremblay afin de se faire remarquer en 2008. Sûr de remporter l'investiture du 17 février dans Masson, le jeune candidat avait alors déclaré : «Je suis plus confiant de gagner là qu'au municipal.»

Son impression était bonne, même si, le jour

de l'investiture, il a causé une certaine surprise en l'emportant sur son adversaire, l'ex-député Luc Thériault. Avec son nouveau titre de candidat péquiste en poche, Guillaume Tremblay avait annoncé qu'il quitterait son poste de conseiller municipal à la Ville de Mascouche dès que des élections provinciales seraient déclenchées.

Comme à son habitude, M. Tremblay a fait de nombreuses apparitions sur le terrain tout au long de l'année, en plus de s'impliquer dans de multiples activités et causes. Lorsque l'annonce de l'élection est survenue, il a quitté, comme promis, son poste de conseiller dans le but de consacrer toutes ses énergies à se faire élire.

Sa présence et son dynamisme n'ont certainement pas nui le jour du scrutin venu, même si le Parti Québécois était pressenti afin de reprendre le pouvoir dans Masson. Personne ne pouvait cependant prévoir que Guillaume Tremblay sortirait aussi fort le soir de l'élection. Avec une majorité absolue de 50,6 %, il a mis la touche finale à son œuvre pour 2008.



Guillaume Tremblay a été accueilli chaleureusement par les siens le soir de l'élection du 8 décembre. (Photo : Kevin Riopel)

24



mazda ALBI LE GÉANT

TOUTE L'ÉQUIPE D'ALBI VOUS SOUHAITE DE JOYEUSES FÊTES!

AUCUN PAIEMENT À L'ACHAT AVANT 90 JOURS

SUR TOUS LES MAZDA 2009 NEUFS ET DÉMONSTRATEURS

mazda 5
GS 2009

0%

À L'ACHAT
JUSQU'À 36 MOIS
SUR TOUS LES MAZDA 2009

LA MPV REDESSINÉE
6 PASSAGERS!

ENCORE
QUELQUES 2008
DISPONIBLES!

229\$*/
19995\$*

(I.C. 48 MOIS
2495\$ COMPTANT OU
ÉCHANGE ÉQUIVALENT)



CX-9
GT 2008 GR. DE LUXE

• TRACTION INTÉRIEURE • RIÈSSEUR EN CUIR
• ENTRETOUS-GLÈ • 4007MM
• BEAUCOUP BEAUCOUP PLUS

PDSF
50255\$**
38995\$**



CX-7
GS 2009

• CR. ÉLECTRIQUE • CLIMATISSEUR
• 4007MM DE 18"

399\$*/
29995\$*



FINANCEMENT À
L'ACHAT

0%

JUSQU'À 36 MOIS
SUR TOUS LES CX-7 2009

B2300
SX 2009 NEUF

DU JAMAIS VU!
13500\$*



FINANCEMENT À
L'ACHAT

0%

JUSQU'À 60 MOIS
SUR TOUS LES B2300 2009

24

24

* MAZDA 5, B2300, CX-7: TRANSPORT ET PRÉPARATION 1295\$. COULEURS MÉTALLISÉES 105\$. COULEURS PÉRIÉES 200\$. TAXE D'ACCISE SUR CLIMATISSEUR TOUS SI APPLICABLE. TAXES, HOPMA ET IMMATRICULATION EN SUS.
** MAZDA CX-9: TAXE D'ACCISE SUR CLIMATISSEUR TOUS SI APPLICABLE. TAXES, HOPMA ET IMMATRICULATION EN SUS.
*** MAZDA CX-7: TAXE D'ACCISE SUR CLIMATISSEUR TOUS SI APPLICABLE. TAXES, HOPMA ET IMMATRICULATION EN SUS.



PROCHES
MAZDA POUR
LES DIPLOMÉS

www.albi.net

ALLOCATION INCROYABLE POUR VOTRE ÉCHANGE
ÉCHANGE
TOUTES MARQUES ACCEPTÉES
ÉCHANGE DE 5000 \$ À 50000 \$ MINIMUM 5000 \$ DE PLUS
ÉCHANGE DE 50000 \$ À 100000 \$ MINIMUM 7500 \$ DE PLUS
ÉCHANGE DE 100000 \$ À 300000 \$ MINIMUM 10000 \$ DE PLUS
PRÉSENTEZ CE COUPON LORS DE L'ÉVALUATION DE VOTRE VÉHICULE

Autoroute 640, sortie 44
à 15 min de MTL à 7-8 min de l'autoroute 15

450 **474-5555**

ÉVÉNEMENT ÉCONOMIQUE DE L'ANNÉE

Reflet miroitant de l'économie

Les entreprises moulinoises bénéficient d'une visibilité sans pareil depuis un quart de siècle grâce au «Reflet économique de la MRC Les Moulins» du journal La Revue, en collaboration avec le Centre local de développement économique des Moulins. Pour célébrer le 25e anniversaire du magazine, 250 personnes se sont regroupées au Centre de golf Le Versant le 22 octobre, à l'occasion d'une grandiose soirée.

ISABELLE DESMARAIS

presse@larevue.qc.ca

Le Gala du XXVe Reflet économique aura permis aux convives de passer une soirée des plus agréables. Une remise de prix a alimenté l'événement, sans parler du diaporama souvenir, dont les capsules ont fait remonter le temps aux

invités jusqu'en 1984, année de la première parution du «Reflet économique». Au total, sept gagnants se sont vu octroyer un prix à la suite d'une sélection des membres du jury, et deux bâtisseurs ont été honorés pour l'ensemble de leur œuvre.

Soirée grandiose

Comme toujours, l'élégance était au rendez-vous, tant dans la tenue des hôtes que dans le décor de la salle de réception. Celle-ci avait pris des airs de noblesse avec des tables bien mises, des ornements flamboyants et un éclairage bleu qui ceinturait la pièce. Des airs connus interprétés par un orchestre de talent ont donné le rythme à la soirée, tandis qu'un copieux cocktail a permis aux gens d'échanger entre eux.

À la fin de la soirée, les convives sont repartis avec un précieux exemplaire du 25e «Reflet économique», ce magazine qui, depuis un quart de siècle, valorise nos entrepreneurs et stimule l'entrepreneuriat dans la MRC Les Moulins, réservant au milieu des affaires une tribune indéniable.



Caroline Moïse, Aimé Despatis, Nicole Boisvert, Marie-France Despatis, Armand Bordonado, Louise Fourtané Bordonado, Suzanne Fillion, Gilles Bordonado, Daniel Soucy et Normand Nantel ont composé la table d'honneur du Gala du XXVe Reflet économique.

PERSONNALITÉ ÉCONOMIQUE DE L'ANNÉE

L'incroyable persévérance des Paschini

C'est un véritable conte de fées que l'histoire du Groupe ADF. D'une entreprise au bord de la faillite il y a à peine quatre ans, elle est aujourd'hui au sommet de sa forme, enregistrant d'enviables profits et de nombreuses commandes. La famille Paschini peut être fière de sa persévérance et de son dur labeur.

Il y a cinq ans, le Groupe ADF possédait trois usines, dont une aux États-Unis, et employait 1 000 personnes. Cependant, des problèmes avec d'importants contrats plongent l'entreprise dans un triste gouffre, l'obligeant à vendre deux usines. Il ne reste plus alors que celle de Terrebonne et 30 employés.

Peu à peu, le Groupe ADF reprend du poil de la bête, multipliant les efforts pour que l'entreprise familiale survive. Elle redeviendra rentable en 2005-2006. Le labeur paiera particulièrement en 2008. En effet, le chiffre d'affaires du troisième trimestre a augmenté de 62 % pour se

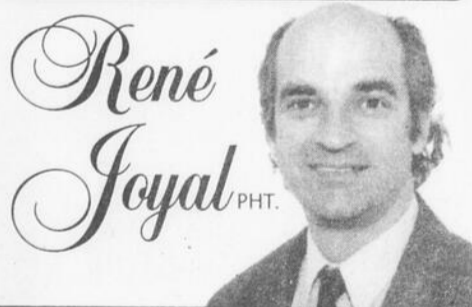
chiffrer à 25,1 M\$, par rapport à 15,5 M\$ à la période correspondante de l'exercice précédent. Le chiffre d'affaires des neuf premiers mois de l'exercice 2008-2009 a ainsi totalisé 74,3 M\$, en hausse de 85 % sur la même période l'an passé. Enfin, le Groupe ADF a enregistré un bénéfice net de 6,5 M\$ au cours du troisième trimestre, une hausse de 171 % sur le bénéfice net de 2,4 M\$ enregistré au même trimestre en 2007. Quelque 300 employés font rouler la machine de cette entreprise spécialisée dans la conception, l'ingénierie, la fabrication et l'installation de charpentes métalliques complexes, de composantes lourdes en acier, et de métaux ouvrés et architecturaux pour le secteur de la construction non résidentielle.

Le président du conseil et chef de la direction, Jean Paschini, annonce que le carnet de commandes d'ADF garantit entre 12 et 16 mois de travail, une nouvelle on ne peut plus incroyable dans le contexte actuel de crise économique. (MS)



La pénurie de main-d'œuvre spécialisée a obligé le Groupe ADF à recruter huit travailleurs allemands, qui immigreront ici avec leur famille prochainement.

UN MOT DU PHYSIO



VOTRE DOS

Quatre-vingts pour cent (80%) des gens auront mal au dos une fois dans leur vie.

La majorité guériront avec le repos.

Si vous ne voyez pas d'amélioration : mieux vaut consulter votre médecin, votre physiothérapeute.

Pour plus d'INFORMATIONS

Physiothérapie René Joyal

579, boul. des Seigneurs
TERREBONNE 450 492-4787

1025, montée Masson
MASCOCHE 450 966-6130

www.physioprj.com

PRJ

ÉVÉNEMENT ENVIRONNEMENTAL DE L'ANNÉE

Sursis pour BFI

Premier promoteur de l'histoire du Québec impliqué dans trois bureaux d'audiences publiques sur l'environnement (BAPE), BFI a obtenu le droit d'exploiter son site d'enfouissement de Lachenaie jusqu'en 2012. Petit bémol toutefois, le permis d'agrandissement de 26,5 millions de mètres cubes n'a pas été accordé par la ministre Line Beauchamp.

VÉRONIQUE BÉRUBÉ

redaction@larevue.qc.ca

L'année 2008 aura été marquée par la conclusion d'un BAPE qui a soulevé la controverse. En effet, BFI ayant déposé en 2007 une ambitieuse demande d'agrandissement, son permis d'enfouir parvenant à échéance en mai, un sursis d'un an lui a d'abord été accordé dès le début du processus. Entamées vers la fin de 2007, les procédures auxquelles ont participé des spécialistes du domaine de la santé ont pris une tournure émotive lorsque les résidents du secteur, aux premières loges, ont maintes fois dénoncé les nombreuses nuisances provoquées par la présence du plus gros dépôt de déchets au Québec à proximité de leur domicile, notamment le bruit incessant, la pollution, les odeurs nauséabondes, le nombre des goélands et la diminution de la valeur des propriétés. Quant aux maires de Terrebonne, Mascouche, Repentigny et Charlemagne, ceux-ci avaient déposé un mémoire collectif pour prier la ministre du Développement durable, de l'Environnement, et des Parcs, Line Beauchamp, de ne permettre qu'une version plus modeste du projet. Il n'en reste pas moins que le fait qu'il n'existe aucune alternative instantanée au site d'enfouissement de BFI a été



Les promoteurs de BFI ont obtenu le permis d'enfouir jusqu'en 2012.

démonstré, et qu'une fermeture immédiate aurait entraîné une crise des déchets au sein de la CMM. Les maires des quatre villes ont en outre conclu qu'il sera impératif de trouver de nouvelles voies, et ce, d'ici la fin de la période de grâce accordée, soit en 2012.

RÉSOLUTION 2009

CESSEZ DE FUMER

au laser doux
ou RÉDUISEZ ALCOOL, DROGUES

Homologué par Santé Canada

réussite de 95%

• Sans douleur • Sans aiguille
• Sans effet secondaire

Procédé dérivé de l'auriculathérapie

• COUPE-STRESS • NUTRITION
• ANTIRIDES • PERTE DE CHEVEUX
• COUPE-FAIM

Centre du LASER SANTÉ INC.
450 581-9336 • 514 236-7829

50 000\$ à gagner

MAISON DU CADEAU ÉSOTHÉRIQUE

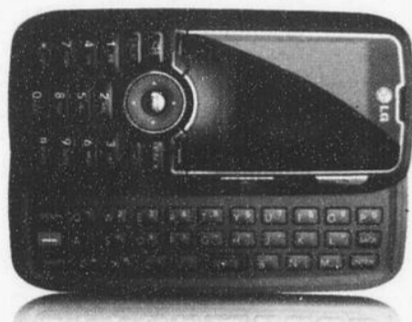
FORFAITS
À PARTAGER

À PARTIR DE **15** \$/MOIS
par membre

Les forfaits À partager de Bell vous offrent un choix d'options flexibles adaptées à toute la famille. Partagez les minutes en tout temps et profitez d'une foule d'options:

- Appels locaux et interurbains au Canada illimités entre les membres¹
- Appels locaux illimités les soirs et les week-ends
- Appel en attente et Conférence à trois²

OFFRE SPÉCIALE : Achetez un téléphone intelligent sélectionné et obtenez-en un gratuitement³.



LG Rumour^{MC}



Samsung Cleo^{MC}

Quand on peut partager
beaucoup plus qu'un
morceau de bûche

la vie est **Bell**

Offert au magasin Bell suivant:

Galleries
Terrebonne
450 964-7985

L'offre prend fin le 31 décembre 2008. Offert avec les appareils compatibles, dans les zones de couverture du réseau mobile haute vitesse de Bell Mobilité. Soirs du lundi au jeudi, de 21 h à 7 h, et week-ends du vendredi 21 h au lundi 7 h. D'autres frais, tels que, sur une base mensuelle, 9-1-1 (75 c), accès au réseau (qui ne sont pas exigés par le gouvernement, 8,95 \$) et frais uniques d'activation d'appareil (35 \$) s'appliquent. Des frais d'interurbain et d'itinérance (y compris impôts étrangers) peuvent s'appliquer à l'extérieur de votre zone locale. En cas de résiliation anticipée, des frais d'ajustement de prix s'appliquent. Modifiable sans préavis et ne peut être combiné avec aucune autre offre. Taxes en sus. D'autres conditions s'appliquent. (1) S'appliquent aux appels interurbains faits à partir du et vers le Canada, dans la zone de couverture de Bell Mobilité et de ses partenaires. (2) Utilisation simultanée du temps d'antenne pour chaque appel. (3) Avec une nouvelle activation dans le cadre d'un contrat de 3 ans à un forfait À partager d'au moins 10 \$/mois par membre. Le premier appareil doit être acheté au prix courant; le second doit être d'une valeur égale ou inférieure. Samsung Cleo est une marque de commerce de Samsung Electronics Co. Ltd. et de ses sociétés affiliées. Rumour est une marque de commerce de LG Electronics Inc.

24

24

24

Tous nos magasins sont ouverts
le 2 janvier à compter de 10h

DOUBLEZ VOS RABAIS*



RABAIS
2x50\$

979⁹⁹

Cuisinière autonettoyante
ceran inox GE
Rég. 1 079,99
PTR : 342801

549⁹⁹

Lave-vaisselle 5 cycles
inox/noir WHIRLPOOL
Rég. 649,99
PTR : 337690

RABAIS
2x50\$

1249⁹⁹



Laveuse-sécheuse frontales
Energy Star INGLIS
(Piédestaux non-inclus)
Rég. 1 449,99
PTR : 900521

RABAIS
2x100\$

699⁹⁹

Réfrigérateur 19 pi. cu.
porte refroidissante LG
Rég. 799,99
PTR : 335540

RABAIS
2x50\$



1459⁹⁹

RABAIS
2x100\$

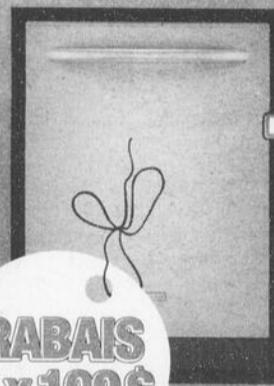
Réfrigérateur 19 pi. cu.
inox MAYTAG
Rég. 1 659,99
PTR : 340051



1999⁹⁹

Cuisinière encastrée
autonettoyante à
convection inox
KITCHENAID
Rég. 2 399,99
PTR : 338718

RABAIS
2x200\$



1229⁹⁹

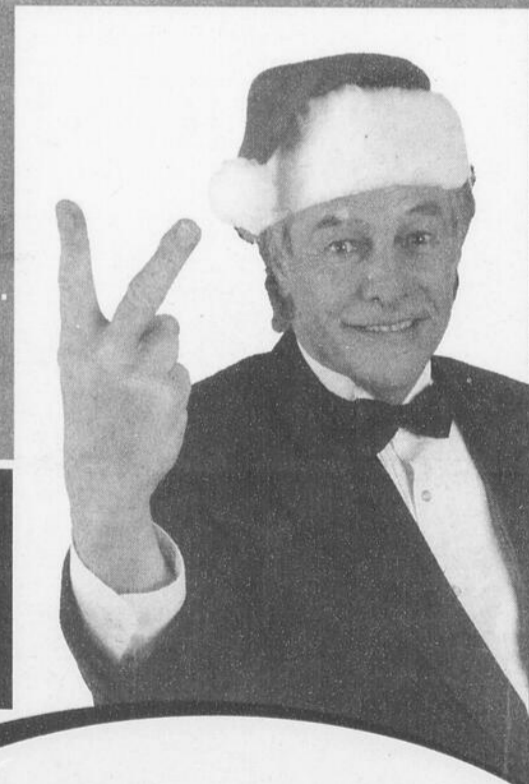
Lave-vaisselle 5 cycles inox
vapeur KITCHENAID
Rég. 1 429,99
PTR : 344094

RABAIS
2x100\$

RABAIS
2x50\$

499⁹⁹

Micro-ondes hotte 2,0 pi. cu.
inox PANASONIC
Rég. 599,99
PTR : 341101



GRANDE SÉLECTION SUR LES PETITS ÉLECTROS JUSQU'À 50% DE RABAIS

MASCOUCHE > 24 AUTOROUTE 25
285, MONTÉE MASSON 450 474-5995

LACHENAIE > 94 AUTOROUTE 40
294, MONTÉE DES PIONNIERS 450 585-9941

On livre en 24h PRIX GARANTI 60 JOURS corbeilelectro.com

CORBEIL
ÉLECTROMÉNAGERS
Le seul VRAI spécialiste

OUVERT LE 26 DÉCEMBRE DE 13 H À 21 H • EXCEPTIONNELLEMENT

* Rabais applicables sur marques et modèles sélectionnés. Promotion valide jusqu'au 5 janvier 2009. † Si vous trouvez le même article annoncé à plus bas prix ailleurs, nous vous rembourserons la différence, et ce, jusqu'à 60 jours après votre achat, sur présentation d'une publicité concurrente en vigueur à ce moment, par un détaillant autorisé, et uniquement sur le même modèle. Cette offre ne peut être combinée à aucune autre promotion. Les photos peuvent différer des modèles illustrés. Détails en magasin. Non valable au Centre de liquidation.

PERSONNALITÉ SCOLAIRE DE L'ANNÉE

Un Beauséjour dans la communauté

Impliqué dans diverses activités depuis quelques années déjà malgré son jeune âge, Jasmyn Beauséjour est l'une de ces personnes qui enrichissent la communauté et la vie scolaire. De fait, il est un exemple pour ses pairs.

VÉRONIQUE BÉRUBÉ

redaction@larevue.qc.ca

Élève au Collège Saint-Sacrement, à Terrebonne, Jasmyn Beauséjour a raflé le prix de l'«Engagement social par excellence - jeune» au Gala du Griffon d'Or cette année pour les nombreux projets auxquels il a collaboré. Ce dernier

a par la suite participé à l'animation du spectacle «Hommage à Terrebonne», un événement sous la responsabilité de la Corporation du Gala du Griffon d'Or. Au cours du même mois, Jasmyn prenait part à la désormais traditionnelle collecte de sang «double don» au Collège Saint-Sacrement, en tant qu'organisateur et coordonnateur. Le jeune homme a d'ailleurs mis sur pied cette collecte il y a quatre ans, pour ensuite y ajouter un élément, soit un montant d'argent remis à la Fondation Bon Matin Santé, par le biais d'un don de la compagnie Bell Helicopter Textron.

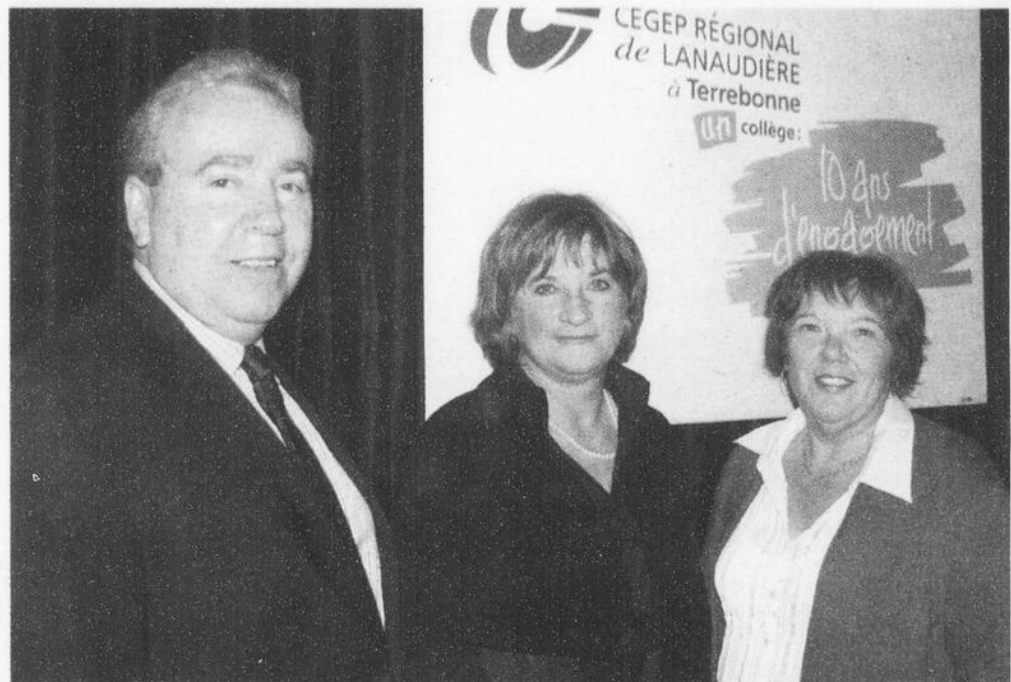
Jasmyn Beauséjour se passionne pour le saxophone. Le jeune Terrebonnien poursuit sa rprfiguration dans des émissions populaires telles que «Ramdam», «KifKif» et «Superstorm» à la BBC, et ses chroniques à l'émission «Sac'Ados» de la Télévision Régionale des Moulins (TVRM), tout en rêvant d'une carrière de musicien.



Jasmyn Beauséjour est un exemple pour ses pairs.

ÉVÉNEMENT SCOLAIRE DE L'ANNÉE

Petit cégep deviendra grand



François Duval, président du conseil d'établissement du Cégep régional de Lanaudière à Terrebonne, Céline Durand, directrice, et Lorraine Dépelteau, présidente du conseil d'administration régional des trois établissements de Lanaudière.



En plus de célébrer les 10 ans de l'établissement, les gestionnaires du Cégep régional de Lanaudière à Terrebonne ont eu de quoi se réjouir en 2008, puisque la ministre de l'Éducation, du Loisir et du Sport a dévoilé une subvention de 13 M\$ destinée à l'agrandissement et au réaménagement de l'établissement.

VÉRONIQUE BÉRUBÉ

redaction@larevue.qc.ca

C'est lors d'une cérémonie empreinte d'émotions et ponctuée de vibrants témoignages qu'ont été célébrés en grand les 10 ans du Cégep régional de Lanaudière à Terrebonne, en novembre. Plus de 150 personnalités des milieux scolaire, politique et économique ont pris part à cet événement où l'impact du Cégep sur la communauté lanadoise était palpable. Quelques jours plus tôt, la ministre Michelle Courchesne avait annoncé l'ajout de locaux et la construction d'un gymnase à même le complexe sportif de Terrebonne, afin de permettre au Cégep de hausser sa capacité d'accueil à 1300 élèves dès 2010. Recensant pas moins de 750 diplômés depuis ses prémisses en 1998, le Cégep régional de Lanaudière à Terrebonne a vécu une métamorphose complète lors de son déménagement dans le secteur industriel de Terrebonne. Rappelons qu'à sa création, l'établissement ne regroupait que 25 à 30 étudiants.

Ces travaux d'agrandissement feront en sorte que le Cégep de Terrebonne sera en mesure d'offrir deux nouveaux programmes à ses étudiants, programmes qui restent à confirmer. Les jeunes sportifs du collège ainsi que les étudiants inscrits à des cours d'éducation physique pro-

fiteront donc d'un tout nouveau gymnase auquel la Ville de Terrebonne a apporté sa contribution, et ce, dès 2010.

Meilleurs vœux!
Que la paix et la joie de cette fête
soient avec vous
tous les jours de l'année nouvelle!

Mario Aubin et toute son équipe

GRAND LIGNE MOTO INC. 3645, chemin Gascon MASCOUCHE
450.477.9280
INFO@GRANDLIGNEMOTO.CA WWW.GRANDLIGNEMOTO.COM

POLARIS
L'évasion plein air.

VENEZ VOIR LES NOUVEAUTÉS 2009!
LE #1 DE L'INDUSTRIE!
LIQUIDATION DE NOS MODELES 2007 NOUS AVONS DE SUPER BON PRIX.

VENEZ VISITER NOTRE BOUTIQUE DE VÊTEMENTS!

800 SWITCHBACK 2009

À votre service depuis maintenant 33 ans!

GRAND LIGNE MOTO INC. FINANCEMENT DISPONIBLE SUR PLACE
*Aucun frais caché sur le financement

3645, chemin Gascon MASCOUCHE 450.477.9280
INFO@GRANDLIGNEMOTO.CA WWW.GRANDLIGNEMOTO.COM
VENTE-SERVICE-RÉPARATION-PIÈCES-VÊTEMENTS-ACCESSOIRES
AVERTISSEMENT! Pour votre sécurité, portez toujours un casque, des lunettes et des vêtements de protection et suivez un cours de formation sur la sécurité. Pour de plus amples renseignements sur la formation et la sécurité, communiquez au SVIA au 1-800-887-2887. Vous pouvez également communiquer avec votre concessionnaire Polaris, ou composez le 1-800-342-3764.

Détendez-vous...

le spécialiste du spa

VIVA SPA

GRANDE VENTE DE BOXING DAY
30 à 50% de réduction

SUR SPAS EN INVENTAIRE SEULEMENT
de 12h 26 décembre au 28 décembre

SPA • SAUNA • PISCINE CREUSÉE • GAZEBO • SPA DE NAGE
1637, AUTOROUTE 440 OUEST, LAVAL • 450.681.0844
WWW.VIVAVIVASPA.COM

24

24

24

HORAIRE
DES

Célébrations DU TEMPS DES FÊTES



825,
St-Louis,
Terrebonne

PAROISSE ST-LOUIS-DE-FRANCE

16 déc. : 19 h (Pardon)
24 déc. : 19 h, 22 h
25 déc. : 9 h 30
31 déc. : 15 h (Adoration au
Très-Saint-Sacrement), 19 h
1er janv. : 9 h 30



3341,
Ch. St-Charles,
Lachenaie

PAROISSE ST-CHARLES- BORROMÉE DE LACHENAIE

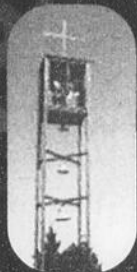
19 déc. : 14 h (Pardon)
24 déc. : 16 h 30 (liturgie de la parole
pour les enfants et leurs
familles), 20 h 30, 24 h
25 déc. : 11 h
31 déc. : 16 h 30
1er janv. : 11 h



3000,
boul. Ste-Marie,
Mascouche

PAROISSE ST-HENRI DE MASCOUCHE

10 déc. : 19 h 30 (Pardon)
24 déc. : 18 h 30, 20 h 30, 22 h 30,
24 h (messes de la veille)
25 déc. : 10 h 30 (messe de Noël)
31 déc. : 19 h (messe du jour de l'An)
1er janv. : 10 h 30
(messe du jour de l'An)
4 janv. : 10 h (Fête des Nations)



10 251,
boul. Laurier,
La Plaine

PAROISSE ST-JOACHIM DE LA PLAINE

11 déc. : 19 h (Pardon)
24 déc. : 16 h 30 (liturgie sur la Nativité,
sans messe, pour les enfants),
puis 18 h 30, 20 h 30, 22 h 30
(messes de la veille de Noël)
25 déc. : 9 h 30 (messe du jour de Noël)
31 déc. : 16 h 30 (messe du jour de l'An)
1er janv. : 9 h 30 (messe du jour de l'An)

Pierre Lacas Bsc. App. a.g.
ARPENTEUR
GÉOMÈTRE
2685L., Ste-Marie, Mascouche
474-2426/2427 474-6606

**TERREBONNE
Ford**
2730, ch. Gascon,
Terrebonne
450 968-9000
www.tford.ca

**RENÉ GADOURY
NOTAIRE**
2782, Ste-Marie
Mascouche (Québec)
J7K 1N1
Téléphone 450 474-1584
Télécopieur 450 474-6861
rengadou@notarius.net

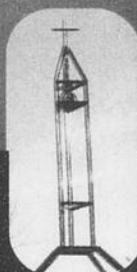
**Complexe Funéraire Fortin
et Services d'Incineration C.I.F.**
À votre service depuis 14 ans
10 280, boul. Laurier
Terrebonne (secteur La Plaine)
450 478-8042
514 770-9770
www.complexefunerairefortin.com



388,
Ch. des Anglais,
Mascouche

PAROISSE NOTRE-DAME- DU-ST-ROSAIRE

24 déc. : 19 h
(messe de la veille en anglais)
24 déc. : 22 h 30
(messe de la veille en français)
25 déc. : 10 h 30
(messe de Noël bilingue)
1er janv. : 10 h 30
(messe du jour de l'An
bilingue)



712,
Ch. Pincourt,
Mascouche

PAROISSE NOTRE-DAME- DU-ST-ROSAIRE Centre Saint-Benoît.

24 déc. : 21 h
(messe de la veille de Noël)
31 déc. : 16 h 30
(messe du jour de l'An)



2065,
Jacques-Cartier,
Terrebonne

PAROISSE BIENHEUREUSE- MARIE-ANNE-BLONDIN

24 déc. : 16 h 30, 19 h 30 et 22 h
25 déc. : 11h
28 déc. : 9 h et 11 h
(messes ordinaires)
31 déc. : 20h
1er janv. : 11h

Un cadeau pour la vie

Un des plus beaux cadeaux que vous pouvez offrir à votre enfant à Noël, c'est de lui faire découvrir ou redécouvrir la merveilleuse histoire de la Nativité.

Bien sûr, votre enfant aura du plaisir avec les cadeaux que lui aura apportés le père Noël. Toutefois, qu'en restera-t-il dans 10, 15 ou 20 ans? Un vague souvenir. Or, en lui faisant découvrir la plus grande histoire de l'humanité, vous lui enseignerez par le fait même l'importance de valeurs qui transcendent l'âge, les ethnies et même les religions, soit des valeurs de partage, de pardon et de tolérance, notamment.

Cette année, prenez une heure de votre temps pour célébrer en famille et en communauté. Rapprochements spirituels assurés!

Autobus Terremont Ltée
450 477-1500

FOREST PALETTES INC.
Yves Perreault prés.
197, Chemin Pincourt, Mascouche
Tél.: 450 477-0726 Fax.: 450 477-9629
1-800-725-3883
BESOIN DE PALETTES?
COMPOSEZ 1-800-PALETTE

L'Assurance d'une réussite!
Tout commence par la confiance
**PROMUTUEL
LANAUDIÈRE**
Promutuel Lanaudière, société mutuelle d'assurance générale est un cabinet en assurance de dommages et en services financiers.
Terrebonne 1 888 755-5512
Joliette 450 755-5555
www.promutuel.ca ASSURANCE ET SERVICES FINANCIERS

la Revue
L'HEBDO DES GENS D'ACTION
231, rue Ste-Marie
Terrebonne (Québec) J6W 3E4
Gilles Bordonado, président
450 964-4444
Sans frais : 514 990-7314
Télécopieur: 450 471-1023
Courriel: gbordonado@larevue.qc.ca



**Pharmacie
Jean-Marie Morel**
UNIPRIX
OUVERT 7 JOURS
LIVRAISON GRATUITE

Prendre soin de vous,

ça fait du bien !

• Service de pilulier et de "dispill"
• Préparation de seringues pour diabétiques
• Clinique médicale sur place
• Vaste gamme de cosmétiques
1090, boul. des Seigneurs, Terrebonne • 450 471-1234

ALBI LE GÉANT KIA

LES MEILLEURS PRIX, LES MEILLEURS TAUX, LE PLUS GRAND CHOIX

LE MEILLEUR
TEMPS
POUR UN
"DEAL"

VENEZ POUR LE MÉGA SOLDE D'AVANT-NOËL
450-474-3333 ou 514-593-3033

ENCORE QUELQUES 2008
DISPONIBLES

Rio5

SX Sport 2008

- Ensemble de jupes avant, arrière et latéral
- Mags de 17 pouces • Pneus haute performance
- Radio Clarion avec amplificateur et sub 10 pouces • Climatiseur
- Groupe électrique • Sièges chauffants

4
PNEUS
D'HIVER
INCLUS



14995\$[†]

SEDONA

EX LUXE 2008

- Toit ouvrant électrique • Sièges en cuir • Siège électrique
- Pédales électriques • Hayon et portes coulissantes électriques
- Mags de 17 pouces

4
PNEUS
D'HIVER
INCLUS



27995\$[†]

Rio EX 2009



RABAIS
DE
3600\$

149\$[†] Location 60 mois
770\$ comptant ou
échange équivalent OU **9995\$[†]**

SPECTRA LX 2009



RABAIS
DE
4700\$

159\$[†] Location 60 mois
895\$ comptant ou
échange équivalent OU **10995\$[†]**

RONDO LX 2009



RABAIS
DE
3000\$

199\$[†] Location 48 mois
2400\$ comptant ou
échange équivalent OU **16995\$[†]**

SPORTAGE LX 2009



RABAIS
DE
4700\$

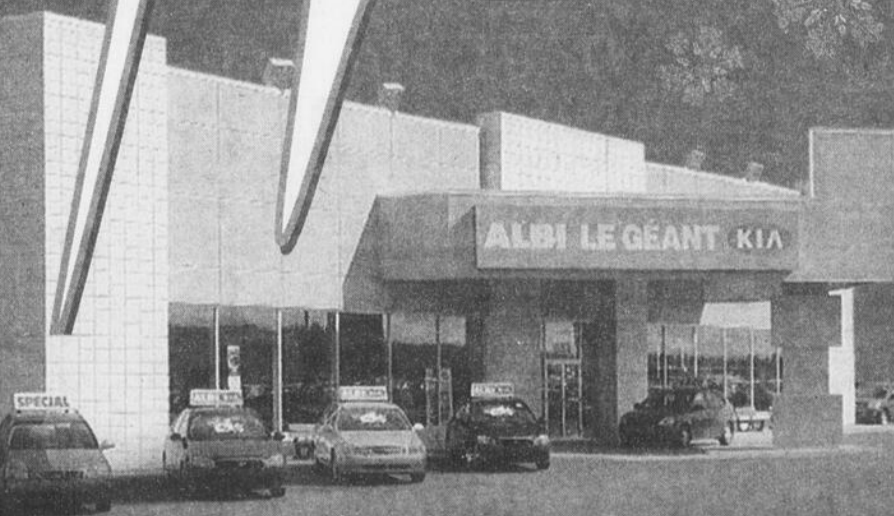
199\$[†] Location 48 mois
2835\$ comptant ou
échange équivalent OU **16995\$[†]**

SEDONA LX 2009



RABAIS
DE
6750\$

269\$[†] Location 48 mois
3375\$ comptant ou
échange équivalent OU **19995\$[†]**



osez
comparer
KIA
KIA MOTORS
Surprenez la route

TOUJOURS + POUR VOTRE ÉCHANGE

5 ans
de garantie
Avec nous, vous êtes vraiment couverts
- GARANTIE 5 ANS SANS LIMITES DE KMS
- GARANTIE SUR LE GROUPE MOTEUR/PLUS DE 5 ANS/100 000 KM
- ASSISTANCE ROUTIÈRE AVANTAGE PLUS DE 5 ANS/100 000 KM
- PNEUS DÉCROCHABLES
* TTP en sus. † Prix d'achat comptant, TTP en sus.
* Sur la plupart des modèles disponibles. Photos à titre indicatif.

450 **474-3333**

Autoroute 640, sortie 44
à 15 min de MTL
à 7-8 min de l'autoroute 15

514 **593-3033**

24

24

24

PERSONNALITÉ SPORTIVE DE L'ANNÉE

Benoît Laporte s'illustre derrière le banc

La formation des Sinupret Ice Tigers de Nuremberg a connu une année incroyable en terminant au premier rang du classement général dans la Deutsche Eishockey-Liga (DEL), en Allemagne. Cette réalisation a permis à Benoît Laporte de décrocher le titre d'«Entraîneur de l'année» de ce pays et, du même coup, le titre de «Personnalité sportive 2008» de La Revue.



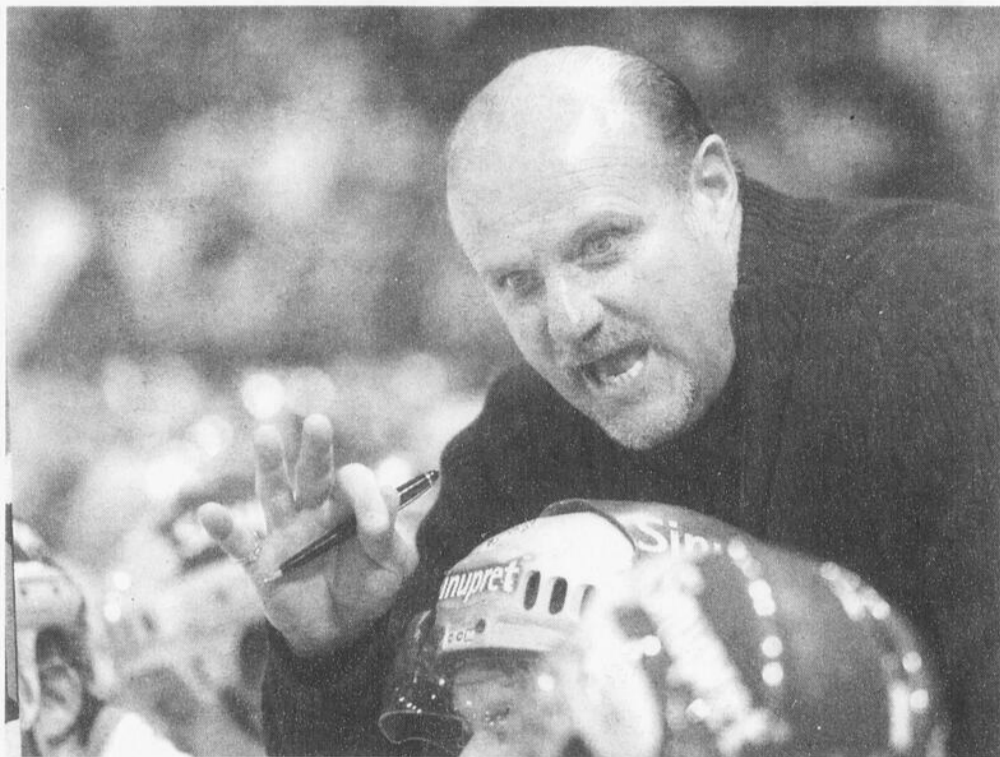
KEVIN RIOPEL

journaliste@larevue.qc.ca

Dans une ligue où la parité est très forte et où toutes les équipes peuvent l'emporter à chaque rencontre, Benoît Laporte a connu une saison 2008 incroyable. Composant avec un budget des plus modestes en comparaison avec les gros clubs, le pilote de Nuremberg a su motiver ses joueurs jusqu'aux séries de fin de saison.

Malheureusement pour Benoît Laporte, son équipe y a subi, à sa grande déception, l'élimination en quart de finale. «J'aurais aimé que nous remportions un championnat pour nos partisans qui n'ont jamais rien gagné. Même si je suis flatté d'avoir été reconnu à titre d'entraîneur de l'année, je l'aurais bien troqué contre le titre de champion», avait-il laissé savoir en entrevue, partageant au passage le mérite avec ses joueurs, sans qui il n'aurait pu recevoir pareil honneur.

Pour Benoît Laporte, diriger en Europe représente un défi des plus intéressants et des plus agréables. En effet, il doit prendre les décisions concernant les joueurs, agir à titre de psychologue et s'occuper du visionnage des vidéos. «Toucher à tous ces aspects est ce qui m'intéresse le plus. C'est bien différent que d'être entraîneur en Amérique du Nord», avouait celui qui a tout de même rencontré des dirigeants de plusieurs formations de Ligue nationale de hockey lors de l'entre-saison.



L'entraîneur des Sinupret Ice Tigers de Nuremberg, Benoît Laporte, a été nommé «Entraîneur de l'année» dans la Deutsche Eishockey-Liga (DEL).

ÉVÉNEMENT SPORTIF DE L'ANNÉE

Du baseball de grande qualité chez les Mouloinois

Vous cherchez des bottes **ACTON?** Nous les avons!

THERMO CARACTÉRISTIQUES

- Base thermo de caoutchouc naturel, imperméable, flexible au froid et durable
- Thinsulate de 600g entourant tout le pied, encapsulé pour une isolation sèche
- Chausson isolant 9mm triple densité amovible
- Semelle isothermique IGLOO-EVA amovible
- Semelle de feute isolante 6mm
- Semelle intercalaire en polypropylène
- Semelle de caoutchouc naturel auto-nettoyante, antidérapante, non-marquante
- Pour homme et femme



Photo peut différer.

LE SUMMUM DE PROTECTION

Chaussures Miracle

564, des Seigneurs, Terrebonne

LE PLUS GRAND ENTREPÔT DE LA RÉGION

450 471-1977



L'équipe championne de la Colombie-Britannique n'a pas tardé à déboucher le champagne pour célébrer sa victoire. (Photo : Jean-Marc Gilbert)

Le fait que les meilleurs joueurs de baseball au pays âgés de 15 ans aient fait un arrêt aux parcs Gilles-Forest de Mascouche et Philippe-Ville-neuve de La Plaine, lors des Championnats canadiens de baseball bantam AA qui se sont déroulés du 13 au 18 août, constitue sans aucun doute l'événement sportif de 2008.



KEVIN RIOPEL

journaliste@larevue.qc.ca

Sous la présidence d'honneur de Martin Lelerc, du «Journal de Montréal», ainsi que Luc Gélinas, du Réseau des Sports (RDS), l'événement a permis aux amateurs de baseball de la région de voir en action les 300 meilleurs joueurs et joueuses de balle au pays. De plus, la

région mouloinoise a su faire la démonstration qu'elle est en mesure d'accueillir des tournois d'envergure. D'ailleurs, les éloges n'ont pas manqué de la part des participants et des hauts dirigeants du baseball au Québec.

Ce rassemblement a d'ailleurs fait en sorte que le baseball de la région est sorti grand gagnant de ce championnat, puisque tous les profits liés à l'événement ont été divisés à parts égales entre les associations de La Plaine et de Mascouche afin de soutenir le développement des joueurs de baseball locaux.

Le bronze pour Lanaudière

Impossible de passer sous silence la belle performance, chez les garçons, de l'équipe de Lanaudière, qui a terminé en troisième position malgré le fait qu'elle jouait contre les meilleurs joueurs de chacune des provinces. Nos jeunes joueurs ont remporté la rencontre qui les opposait à la Saskatchewan au compte de 6 à 3. Il s'agit là d'un accomplissement remarquable au cours d'un événement mémorable.

La saison commence...
Préparez-vous nous sommes
là pour vous!!!



Pour tous les modèles de motoneige et VTT

ENTRETIEN SAISONNIER
9750\$ à partir de



PROMOTOPÉCES
MOTO et VTT

Le plus grand centre de pièces neuves & usagées de la région...

NOUVEAU
Département de service près à répondre à vos demandes

DERNIÈRE CHANCE

Faites vite !!!

- 11 forces
- 28" de large sur chenille
- Démarreur électrique (avec batterie)
- Garantie 2 ans

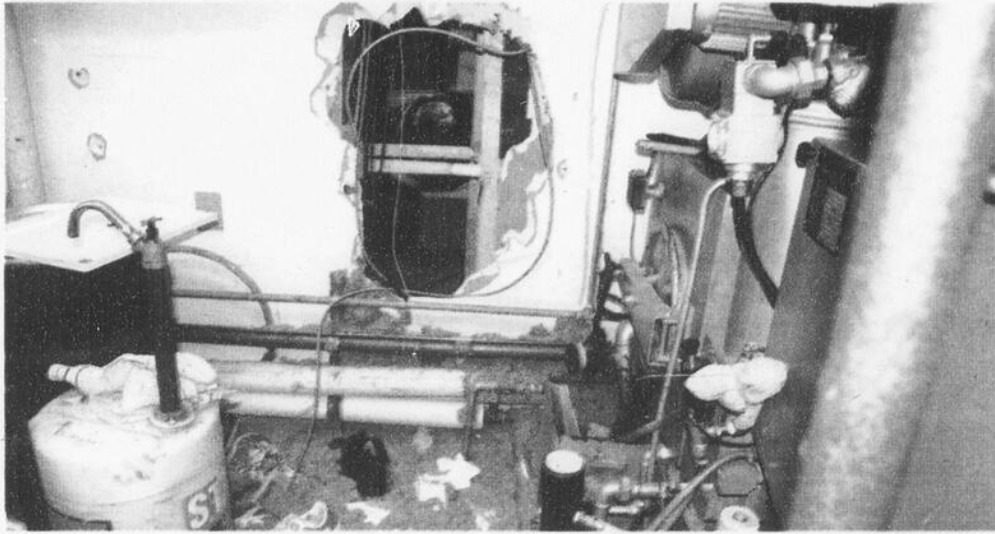


www.promotopieces.com

665, Industriel, Mascouche 450 966-6644 1 866 966-6644

FAITS & MÉFAITS

Audacieux vol sur des Seigneurs



Les cambrioleurs ont percé le mur mitoyen entre le Nettoyeur Éco-Logique Vincent Plus et la boutique Hip-Shop pour dérober plus de 70 000 \$ en vêtements.

Deux commerces du boulevard des Seigneurs, à Terrebonne, ont été victimes d'un vol par effraction au cours de la nuit de mardi 16 au mercredi 17 décembre. Le vol pourrait avoir été commis par plusieurs cambrioleurs, compte tenu de la quantité de matériel dérobé.

Les malfaiteurs ont pénétré par l'arrière du Nettoyeur Éco-Logique Vincent Plus, puis ont creusé un trou dans le mur mitoyen du commerce Hip-Shop. Le propriétaire de ce dernier, Hassan Fares, mesurait l'ampleur des dégâts tandis que son gérant, Mohammad Alaouie, rencontrait les enquêteurs lors de la visite de La Revue, mercredi matin. Ce dernier estime que les voleurs ont dérobé pour près de 70 000 \$ en vêtements et chaussures.

Quant à Diane Cloutier, propriétaire du Nettoyeur Éco-Logique Vincent Plus, elle s'est fait subtiliser pour près de 1000 \$ dans ses caisses informatisées. «Ils étaient organisés! Ils ont enlevé les pentures de la porte plutôt que de la défoncer, puis ils ont coupé notre alarme et notre téléphone. Ils ont démolé nos ordinateurs et le mur pour entrer au Hip-Shop. Ils ont été chanceux, car s'ils avaient fait tomber nos contenants d'ammoniac, ils auraient pu mourir intoxiqués», a déclaré Mme Cloutier, visiblement découragée devant l'ampleur des travaux de réparation qu'elle devra effectuer, à quelques jours des Fêtes.

Toute personne détenant des informations pouvant aider les enquêteurs est priée de communiquer avec le Service de police de Terrebonne au 450 471-4121 ou avec la Ligne Info-Crime Québec au 1 800 711-1800, et ce, en toute confidentialité. (VB)

SPÉCIALITÉS: PIZZA • PÂTES • SOUS-MARINS
Silvano Di Meglio prop.

Joyeux temps des Fêtes
Que le bonheur soit avec vous
à Noël et pour toujours!

La seule vraie
Pizzeria italienne
à Terrebonne
depuis 1971

PIZZERIA
NAPOLI
RESTAURANT

Appartez
votre vie

SALLE À MANGER • LIVRAISON • COMPTOIR • TERRASSE

794, boul. des Seigneurs 450 471-9211-2-3

ÊTES-VOUS PRÊT POUR L'HIVER ?

COLUMBIA
Des gens de service

FINANCEMENT
DISPONIBLE SUR PLACE
*Aucun frais caché sur le financement

**GARANTIE
3 ANS**

RÉPARATION
SERVICE
PIÈCES
VENTE

A votre service depuis maintenant 33 ans!

**GRAND LIGNE
MOTO INC.**

3645, chemin Gascon Mascouche 450.477.9280

INFO@GRANDLIGNEMOTO.CA WWW.GRANDLIGNEMOTO.COM

ARAHOVA
grillades
mascouche

Apportez
votre vin

Reservez pour vos partys de Noël

<p>RIB STEAK 12 oz</p> <p>9⁹⁹</p> <p>Servi avec salade, patates grecques et riz.</p>	<p>BROCHETTE DE POULET</p> <p>8⁹⁹</p> <p>Servie avec salade, patates grecques et riz.</p>	<p>CREVETTES PAPILLON</p> <p>9⁹⁹</p> <p>6 crevettes servies avec salade, patates grecques et riz.</p>	<p>BROCHETTE FILET MIGNON</p> <p>10⁹⁹</p> <p>Servie avec salade, patates grecques et riz.</p>
---	--	--	--

Spéciaux valides du lundi au jeudi

198, montée Masson, Mascouche 450 474.3599

24

24

24

CARREFOUR
FAMILIAL
DES MOULINS

127 Léveillé 450-492-1257

www.carrefourfamilialdesmoulin.com

Maison
de la
famille

- Cours Prénataux
- Accompagnement à la naissance
- Yoga
- Relevailles à domicile
- Formations parentales
- Halte Garderie
- Formation Croix Rouge

ET BIEN D'AUTRES...

Le service
PHARMAPRIX
Marque déposée

GALERIES TERREBONNE

Yvon Joly, prop.
1185, boul. Moody
450 471-2801

Certificat-cadeau

de 50\$

LA PLAINE

Nancy Gaudreault, prop.
5791, boul. Laurier
450 477-5470

Certificat-cadeau

de 50\$

MASCOUCHE

Julie Doucet, prop.
805, montée Masson
450 474-8896

Certificat-cadeau

de 50\$



StHubert

Livraison

www.st-hubert.com

Planifiez vos repas en
cinq étapes faciles

Choisissez étape par étape la date et
l'heure de livraison de votre repas.

Cliquez pour
COMMANDER

Certificat-
cadeau
50\$

415 boul. Moody, Terrebonne
241, montée Masson, Mascouche

Un seul numéro
(514) 385-5555



Le Sucrier
fou

Complètement Givré!

Spécialiste
des doux plaisirs,
Le Sucrier fou
vous offre
la chance de gagner
un panier-cadeau
d'une valeur de 50\$
afin de vous gâter.

Félicitations à tous les
nouveaux parents!

Sucreries...
et bien davantage!

Fudge et sucre à la crème
confectionnés sur place

Benjamin Alarie

Le Sucrier Fou

5500, rue Rodrigue, suite 102

La Plaine (Qc), J7M 2C1

Tél: 450 477-4621

Fax: 450 477-4618

IGA
extra

Service de livraison

Certificat-cadeau de 50\$

2 endroits pour mieux vous servir

675, boul. des
Seigneurs, Terrebonne
450 492-5580

2120, ch. Gascon,
Terrebonne
450 964-2050

À l'écoute
de vos
besoins!

Bébé de

COMMENT PARTICIPER ?

Les heureux parents d'un bébé né en début d'année n'ont qu'à observer ces quelques règlements pour être automatiquement inscrits.

- Les parents doivent être résidents de Lachenaie, La Plaine, Mascouche ou le secteur nord du quartier Saint-François à Laval.
- La naissance doit avoir lieu dans un hôpital, une clinique ou à domicile sous la surveillance d'une médecin ou d'une sage-femme.
- La naissance devra être attestée au moyen d'un certificat du médecin, de l'hôpital ou de la clinique donnant la date, l'heure (heure et minute) et le lieu de naissance.
- Les parents doivent faire rapport à La Revue le plus tôt possible après le 1er janvier, mais avant le 16 janvier à midi en contactant Annie Perron au 450 964-4444.
- Si des bébés sont nés à la même heure et la même minute, les prix seront partagés au hasard entre les bébés gagnants.
- Les prix gagnés par les parents devront être réclamés dans un délai de deux mois suivant la remise.



GEMME

maître bijoutier

Bijouterie
Manton

Bijoutier - Horloger - Diamantaire
Atelier de réparation

Yvan Manton
Propriétaire

731, boul. des Seigneurs 471-2967
Terrebonne 471-3617

CERTIFICAT-CADEAU DE 50\$



Desjardins

Caisse populaire
Terrebonne
450 471-3735

André Shatskoff, directeur général
SIÈGE SOCIAL

513, montée Masson, Terrebonne
CENTRES DE SERVICES FINANCIERS
1299, boul. des Seigneurs, Terrebonne
2250, chemin Gascon, Terrebonne
1365, Grande Allée, Lachenaie
1101, rang St-François, Terrebonne
21 guichets automatiques

Vos Caisses Desjardins
sont heureuses d'offrir à
de l'an de la région, une pa
de 5\$, un certificat de dépôt
à intérêts composés pou
de 5 ans, ainsi qu'une assu
d'une valeur de

N.B. le compte pourra être ouvert à



PHOTO
FORFAIT
BÉBÉ

d'une valeur
de 119\$

Photo des Moulins
PHOTOGRAPHIE Benoit Blain inc.

1011, boul. des Seigneurs, Terrebonne
450 471-7147



Fleuriste

Dyan

1190, bou

Ter

Tél. et fax

PANIER CA

L'année!

FRÉDÉRIKE

Premier BÉBÉ 2008



Date limite des inscriptions : 21 janvier 2009

Frédérique Saint-Pierre est le premier bébé de la MRC Les Moulins à avoir vu le jour à l'aube de l'année 2008. La fillette, fille de Marlène Corbeil et de Benoît Saint-Pierre, de La Plaine, est née le 1er janvier à minuit trente-cinq minutes.

US de 0000\$
cadeaux

Une coupe et une mise en plis pour la mère et pour le père et un certificat d'une première coupe pour le bébé

Dany Goulet, Prop. *Ouvert le Lundi*

COIFFURE Fema
elle & lui

508, rue St-Louis
Terrebonne
450 471-1950

Desjardins
offrir au premier bébé
une part de qualification
dépôt à terme de 250\$
pour une période
assurance vie épargne
de 100\$.

ouvert à l'un des deux endroits.

Desjardins
Caisse populaire
Le Manoir
450 474-2474

Martin Léveillé, directeur général

SIEGE SOCIAL
820, montée Masson, Mascouche

CENTRES DE SERVICES FINANCIERS

- 1220, rue Philippe Chartrand, La Plaine
- 195, chemin des Anglais, Mascouche (automatisé)

16 guichets automatiques

iste des Seigneurs
Dyanne Messier
Propriétaire
boul. des Seigneurs
Terrebonne
et fax: 471-0193

CADEAU

EN CADEAU
Mon premier album de bébé

Ouvert 7 jours

197, rue St-André,
Vieux-Terrebonne
450 471-3142

Gilles et Linda Dandurand

Cadeau JONG de BÉBÉ en or 10kt avec diamant

BJOUTERIE J'adore

2053, chemin Gascon 492-5315
(voisin de Première Moisson)

L'art de vous servir

François Pitre
agent immobilier affilié
fpitre@sutton.com

Certificat cadeau de 100\$

Sutton
Groupe Sutton-Synergie inc.
Courtier immobilier agréé

450 964-0333
1615, ch. Gascon, Terrebonne

chez Cora
déjeuners

À nos si précieux clients, que souhaiter de plus pour 2007 que de la santé, de l'amour et un futur prospère! Que passion et sérénité soient vos mots d'ordre pour cette nouvelle année. De toute l'équipe, bonne année!

Certificats cadeaux 50\$

Jean Bernardo, propriétaire.

1735, chemin Gascon
Tél.: 964-7410

Les Divins Chocolats de Sandra

Le meilleur chocolat chaud en ville

La chocolaterie artisanale

Paniers cadeaux 50\$

820, St-François-Xavier
Vieux-Terrebonne 471-9275

Chaussures Miracle

spécialité bébé et enfant
QUALITÉ À MEILLEUR PRIX

564, des Seigneurs, Terrebonne 471-1977

Cadeau 1^{er} bottines 0 à 8 mois

24

24

24

LES GALERIES LAVAL

PLUS DE 45 COMMERCES SOUS LE MÊME TOIT

Horaires des Fêtes du 1^{er} au 26 décembre

Lun au ven 10 h à 21 h,
Samedi 10 h à 17 h,
Dimanche 12 h à 17 h
24 et 31 décembre: 10 h à 17 h
25 décembre, 1^{er} et 2 janvier, FERMÉ
26 décembre 12 h à 21 h

Près station Métro Montmorency

1545, boul. Le Corbusier, Laval 450-682-8643

Boutique Suzan-na

VÊTEMENTS POUR DAMES



450 681-6001

LA Los Angeles

VÊTEMENT MODE POUR FEMMES



Vêtements et manteaux pour femmes

Jusqu'à **90%** de rabais du prix suggéré

Pti-Chou

Vêtements pour enfants



Local 38 450 973-3890

Parfumerie No. 7



Vaste sélection de plus de 1 000 parfums de marque!
Difficile à trouver!
Parfums de haute gamme!
450 687-2507

BOUQUINERIE Cadeau

Nouveau! très bon prix Pour Enfants, Ados & Adultes

Jouets, Naruto, Sacs à main, Bijoux mode & articles officiels du Canadien

INSCRIPTION GRATUITE ET 1 COURS GRATUIT

VALEUR DE 65\$

Conservatoire de Musique du Québec - École Privée Académie de danse et Ballet du Québec

Tous les instruments vous sont offerts, du pré-scolaire à l'âge d'or.
Cours de chant, de diction, de langue, de dessin et de mathématiques.

Local n°22 450 686-7560
Local n°23 450 686-4830

Labri Mode

Accessoires Mode

Achetez 2 articles et obtenez le 3^e article GRATUIT (à prix égal ou moindre).



514 668-5509

COIFFURE

Club Avanti

ELLE & LUI

Coupe Coloration Permanente

450 978-0073

Mini-Moto Depot



*Pocket bike *Motocross *Vtt/4 roues *Mini Chopper *Scooter électrique *Pièces - casques - jiasudu
514 967-4749



Sandra

Vêtements Jeans Importations

450 978-1506

Cordonnerie Sam



Réparations générales Spécialiste en teinture Service sur place

Meilleurs prix garantis

KING - HIP HOP INC

VÊTEMENTS - SOULIERS - ACCESSOIRES

20% DE RABAIS SUR PRIX RÉGULIER



Artful Dodger Schott
DAVOUCCI 450 934-0908



PLATINE

Vêtements pour hommes



LA GITANE

T-SHIRT (Music-jokes) Nous imprimons : Photos-dessins-logos lettrage sur les T-shirt-casquettes-tasses-tapis de souris etc
450 988-1388



Bijouterie MK

Spécial des Fêtes Bijoux en or à partir de 49⁹⁹\$



Chez Ma Couturière

Réparations de tout genre Cuir-suède-fermetures à glissières
450 973-6334



MONSIEUR EMILE

Conseillers qualifiés sur place Produits professionnels et accessoires de coiffure pour tous.

Promotion 20% de rabais sur nos rallonges de cheveux. Avec ou sans « clip » Haute qualité (cheveux humains)

450 682-3196 www.monsieur-emile.com



La Cigaromanie

Vaste sélection de cigares importés. Tous les accessoires pour le fumeur, humidors, pipes, coupe-cigares, cendriers, étuis cigares et cigarettes, briquets Colibri et autres. TOUTES LES MARQUES DE CIGARETTES DISPONIBLES. VENEZ RENCONTRER NOS CONSEILLÈRES.
450 978-1813



MODEX

MODIFICATION CORPORELLE

TATOUAGE PERCAGE

CUTTING / IMPLANT DERMAL



Le Soldeur

Pantalon corduroy et chandail Super prix 59\$

Face au cinéma 450 687-7559



LES Comptoirs Lunch DES GALERIES LAVAL
450 973-6252 • à côté de la Jungle • Face à la S.A.A.Q.

Smoked Meat 1.99\$ + tx

avec coupon. Limite 1 par client Tout le mois de décembre.



Passion Diecast

VOITURES DE COLLECTION MINIATURES

Vente / Achat / Échange

Le plus grand choix de diecast au Québec

GMF / Exact Detail / Shelby Collectible Auto / Art / American Muscle / M/WY 61

Nouvelle Boutique aux Galeries Laval 1545, boul. Le Corbusier Qc 450 688-0102



VILLAGE DES MAGI-PRIX

1\$ ET PLUS

450 681-1777

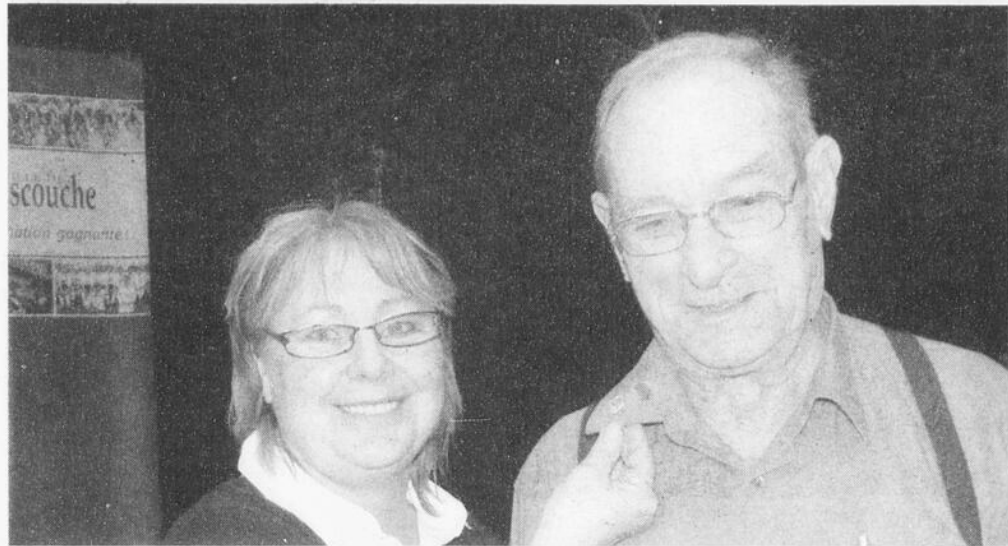


JUNGLE ADVENTURE

1681-2144 2 pour 1

www.jungleadventure.com

De l'eau comme cadeau de Noël



Denise Paquette a remis un bouton d'or de la Ville de Mascouche à Gaston St-Denis, qui a desservi en eau une partie de la population du Lac Samson pendant 30 ans.

Plus de 300 familles mascouchoises reçoivent un cadeau de Noël assez original de la Ville de Mascouche : de l'eau potable. En effet, les citoyens de plus de 240 résidences du secteur du Lac Samson bénéficient maintenant du service d'aqueduc municipal tant attendu.

JEAN-MARC GILBERT

redaction@larevue.qc.ca

Il y a plusieurs années, ce projet semblait irréalisable en raison des coûts associés à de tels travaux, mais depuis le 1er décembre, c'est bien réel : les habitants de ce secteur peuvent jouir d'eau provenant du réseau d'aqueduc municipal. La conseillère municipale Denise Paquette a eu l'heureux mandat d'annoncer la nouvelle à quelques dizaines de citoyens réunis au nouveau pavillon de l'Étang-du-Grand-Coteau. «Ma plus grande joie, dans toute cette histoire, provient d'une petite fille du quartier qui m'a dit : "Madame Denise, je prends mon bain dans de l'eau nette maintenant!"» relate-t-elle.

Auparavant, les résidents de ce quartier exploitaient le puits privé de Gaston St-Denis, qui a donc alimenté 144 résidences pendant environ

30 ans. Présent pour l'événement, il a été honoré comme il se doit. En plus de recevoir un bouquet de fleurs, M. St-Denis s'est vu décorer d'un bouton d'or à l'effigie de la Ville de Mascouche. Par la suite, un verre d'eau a été remis à chacun des citoyens présents pour porter un toast à l'inauguration de cette nouvelle partie du réseau d'aqueduc.

Les coûts

Les travaux menant à ce branchement se sont réalisés au coût de 5,2 M\$, incluant une subvention de 600 000\$ remise par le gouvernement du Québec, dans le cadre du Programme d'infrastructure Québec-Municipalités. Si seulement 240 résidences sont maintenant reliées à l'aqueduc, ce nombre grimpera graduellement à 350, à compter du printemps, alors que les autres demeures du secteur se brancheront au réseau. Les nouvelles maisons qui seront bâties dans le quartier jouiront aussi de cette eau.

Les citoyens du secteur du Lac Samson inquiets quant aux coûts qu'ils devront assumer à la suite de ces travaux et au nouveau service dont ils bénéficient peuvent adresser directement leurs questions, par écrit, à Mme Paquette. Cette dernière s'est par contre faite très rassurante sur le sujet lors de la conférence de presse, mentionnant aux résidents que tout leur sera expliqué en détail dès février 2009. (JMG)

SOIRÉE DES GRANDS VINS

54 400 \$ reviennent à la communauté



On reconnaît dans l'ordre habituel Hélène Ryan et Diane Laperrière, du Comité d'aide aux Lachenois, Fernand Godard, du Comité d'aide aux Plainois, Danyelle Dubé, de Galilée, Yves Leclerc et Robert Brault, de Magasin-Solidarité, Pascal Di Menna, président d'honneur des Grands vins, Pauline Gascon, du Mouvement organisé des mères solidaires, Estelle Couillard, du comité organisateur, Sophie Lauzon, de Carrefour Familial Les Moulins, François Forget, du comité organisateur, et Nadia Di Menna, du Centre de golf Le Versant et membre du comité organisateur. (Photo : Kevin Riopel)

D'année en année, la Soirée des grands vins au Versant permet de recueillir plus d'argent afin d'aider les organismes de Terrebonne. L'édition 2008 n'a pas fait exception, puisqu'un montant record de 54 400 \$ a été distribué lors de la huitième remise de chèques, qui s'est déroulée le 17 décembre.

Les représentants du Comité d'aide aux Lachenois, du Comité d'aide aux Plainois, de Galilée, de Magasin-Solidarité, du Mouvement organisé des mères solidaires et du Carrefour Familial Les Moulins se sont divisés les 54 400 \$ amassés lors de la Soirée des grands vins du 19 novembre. Nadia Di Menna, membre du comité organisateur, a souligné la grande générosité dont ont fait preuve les gens présents lors de l'événement.

«Chaque année, nous croyons que nous avons atteint un maximum possible, mais la générosité des gens nous prouve le contraire. Je remercie les participants et les commanditaires pour les efforts et le temps qu'ils ont mis dans cette soirée. Grâce à vous, Terrebonne est un endroit où il fait bon être», a-t-elle souligné.

De son côté, Estelle Couillard a tenu à rappeler le dévouement de la famille Di Menna et du Centre de golf Le Versant, sans qui une telle soirée n'aurait pas lieu : «Ils s'investissent toujours avec la même passion par amour pour la communauté.»

Rappelons que depuis l'instauration de la Soirée des grands vins en 2001, les organismes de Terrebonne ont bénéficié d'un appui financier de taille alors que 289 825 \$ sont revenus au milieu. (KR)

DU 5 AU 18 JANVIER

Sur la glace pour le Tournoi de hockey de Terrebonne

Plus de 1000 joueurs s'apprêtent à chasser leurs patins pour la 28e édition du Tournoi provincial de hockey de Terrebonne. En tout, 56 équipes se livreront une chaude lutte du 5 au 18 janvier, à la Cité du Sport de Terrebonne.

ISABELLE DESMARAIS

presse@larevue.qc.ca

Cette année, le tournoi, organisé par l'Association de hockey mineur de Terrebonne, regroupera les catégories atome, classes A, B, BB et CC, et junior, classes A et B. Quant à elle, la catégorie pee-wee a été retirée, comme l'a an-

noncé le président du tournoi, Sylvain Bruyère : «Nous avons retiré cette catégorie simplement parce qu'il y a trop de tournois pee-wee et aussi parce que la classe CC s'est ajoutée cette année. Il y aura donc 8 équipes pour chaque catégorie et 16 équipes pour l'atome BB, pour un total de 56 équipes. Mon but premier est que les jeunes repartent de ce tournoi la tête remplie de souvenirs et heureux d'avoir passé de très beaux moments», a-t-il déclaré.

Compte tenu du succès que connaît l'événement chaque année, la Ville de Terrebonne s'associe fièrement au tournoi. «Il est important pour nous de soutenir des événements aussi rassembleurs, qui mobilisent la participation des citoyens et font la promotion de l'activité physique», souligne le maire de Terrebonne, Jean-Marc Robitaille.



Jean-François Therrien, député sortant dans Terrebonne (au moment d'écrire ces lignes), accompagne ici des membres de l'Association de hockey mineur de Terrebonne.

Sortez vos poubelles la bonne journée

La Ville de Terrebonne informe la population des modifications à l'horaire des collectes pendant la période des fêtes.

Les collectes du jeudi 25 décembre sont reportées au lendemain, soit le vendredi 26 décembre 2008. Les collectes du jeudi 1er janvier sont reportées au vendredi 2 janvier 2009.

La Ville de Terrebonne tient à rappeler l'importance de bien placer les bacs de collecte dans l'emprise de votre terrain. Ils ne doivent pas se trouver sur la voie publique, puisque ces derniers peuvent nuire aux opérations de déneigement.

Mon beau sapin... à la rue

La collecte de sapins de Noël se fera quant à elle le 12 janvier. «En vous débarrassant de votre sapin le jour de la collecte, vous valorisez ce dernier en lui donnant une seconde vie. À défaut de

se retrouver au site d'enfouissement, il permet plutôt d'enrichir les plates-bandes de nos parcs et espaces verts. Quant aux matières non utilisées, elles seront compostées. Il s'agit d'un geste simple qui peut faire toute la différence», mentionne le président de la Commission de la gestion et de l'entretien du territoire, de l'environnement et du patrimoine, Jean-Luc Labrecque.

Avant d'être déposé au chemin, l'arbre doit

être exempt de neige artificielle et de toutes décorations. Il est important d'enlever ces éléments, car ils contaminent le paillis et le rendent alors inutilisable. C'est pourquoi les sapins comprenant des décorations ne seront pas récupérés lors de la collecte du 12 janvier.

Rappelons que la collecte de sapins se déroule sur tout le territoire de Terrebonne pour une cinquième année consécutive.

OUVERTURE D'UN SECOND RESTAURANT MCDONALD'S

Ronald fait des petits à Mascouche

C'est entouré de représentants de la chaîne de restauration rapide, de membres de la Chambre de commerce de Mascouche et de nombreux convives de tous les milieux que le franchisé McDonald's Paul Dumas a tenu un cocktail le mardi 16 décembre, afin de souligner l'ouverture de son nouveau restaurant de la montée Masson.

Moderne et chaleureux avec son foyer, ses écrans plats et ses fauteuils de cuir, le nouveau restaurant de Mascouche présente une ambiance différente des autres McDonald's de la région. «Je suis fier d'ouvrir un nouveau restau-

rant qui répond encore mieux aux besoins de nos clients tout en leur offrant un environnement des plus agréables. Il y a maintenant 30 ans que je possède des franchises McDonald's, et je souhaite m'impliquer le plus possible dans la communauté de Lanaudière», a affirmé Paul Dumas, qui possède neuf restaurants dans la région, soit deux à Saint-Eustache, un à Fabreville, trois à Terrebonne, un avec l'Alliance Shell, puis maintenant deux à Mascouche. Autrefois directeur des ventes dans la région de Québec, il est clair que M. Dumas ne regrette pas d'avoir changé de domaine. «Je veux redonner aux organismes de la région, telles les maisons de jeunes de Terrebonne et Saint-Eustache, avec le Grand McDon. J'ai donné 95 000 \$ à l'Associa-



La traditionnelle coupe du ruban s'est effectuée en présence de familles représentant l'Association de parents d'enfant trisomique 21 Lanaudière, à qui Paul Dumas remettra des profits de ses ventes du samedi 10 janvier prochain.

tion de parents d'enfant trisomique 21 Lanaudière au fil du temps, et je vais récidiver le samedi 10 janvier prochain : 1 \$ sera remis sur chaque sandwich Big Mac vendu», a-t-il fait

savoir. Ouvert 24 heures sur 24, ce nouveau restaurant emploie 90 personnes et a nécessité un investissement de 1,4 M\$. (VB)

commerce en Revue

www.larevue.qc.ca

De bonnes raisons de sourire

Dre Larisa Chiriak, chirurgienne dentiste DMD, ainsi que toute son équipe de professionnels vous annoncent que le Centre professionnel Gascon est désormais situé au 1270, boulevard Moody, bureau 20, à Terrebonne. Au Centre professionnel Gascon, on prend le temps de vous écouter et d'analyser vos symptômes. On vous suggère d'ailleurs de consulter si vous remarquez l'un des symptômes suivants : mauvaise haleine persistante, saignement persistant des gencives au passage de la soie ou au brossage, bouche sèche, dents sensibles au froid, à la chaleur, au sucré ou à la pression, lésions qui ne guérissent pas au bout de 10 jours, douleurs près des oreilles, au cou, à la tempe, usure avancée des dents. Votre sourire est important, prenez-en soin! Pour un rendez-vous avec des professionnels attentionnés, composez le 450 492-2030.



Pour vous sucrer le bec

Amateurs de pain frais et de pâtisseries de tous genres, La Petite Gourmande vous attend pour vous offrir ses plus belles créations! Michel, cuisinier pâtissier depuis plus de 20 ans, et Sylvie, boulangère pâtissière de troisième génération, sont installés dans la belle région moulinoise depuis quatre ans. Ils ont uni leur passion commune en fondant leur entreprise, La Petite Gourmande, où vous pourrez vous procurer des produits frais du jour : pain, pâtisseries, viennoiseries, macarons et, pour le temps des fêtes, bûches de Noël et paniers-cadeaux. À court de temps pour préparer le repas de Noël? Épatez vos invités grâce aux plats concoctés par La Petite Gourmande, de la dinde aux pâtés au poulet, des tourtières aux petites bouchées froides en passant par les



plateaux de charcuterie et le gâteau aux fruits. Délectables! On peut aussi faire appel au service de traiteur avec livraison en tout temps. Passez votre commande sans tarder au 450 492-0564 ou rendez-vous au 1737, chemin Saint-Charles, à Terrebonne. En attendant votre visite, Sylvie et Michel vous souhaitent un joyeux Noël et une heureuse année.

Depuis 1950

Le restaurant Le Vieux-Terrebonne n'est pas né de la dernière pluie. Ses employés poursuivent une tradition qui perdure depuis 1950! Tout le monde aime y faire un saut de temps à autre, pour savourer un mets italien, une délicieuse pizza par exemple, ou encore un plat québécois comme une poutine ou un club sandwich. Originnaire de Matane, Anik Leblond se fera une joie de vous servir et de discuter avec vous de la Gaspésie et de ses paysages à couper le souffle! Poursuivez vous aussi une tradition vieille de 60 ans. Venez casser la croûte au restaurant Le Vieux-Terrebonne, au 803, rue Saint-Pierre, au cœur du Vieux-Terrebonne. Pour faire préparer une commande, composez le 450 471-5322. Bon appétit!



La DYNAMIQUE Personnalité de la SEMAINE



Yvan Bond, Agent immobilier affilié

La Capitale Distinction inc.
450 471-3181

PACINI

1054, chemin Gascon, Terrebonne
(450) 964-7665

CERTIFICAT-CADEAU DE 20\$

VILLE DE TERREBONNE

Les négociations vont bon train

La Ville de Terrebonne a amorcé le processus de renouvellement de ses contrats collectifs de travail au cours de l'année 2007. Une première entente d'une durée de quatre ans est intervenue avec l'Association du personnel-cadre de la Ville, ainsi qu'une deuxième, celle-ci avec le Syndicat représentant les pompiers.

Cette dernière a permis la conclusion d'une convention collective d'une durée de huit ans se terminant à la fin de l'année 2014. Le processus de renouvellement des autres contrats de travail se poursuit et il vise les groupes suivants : les policiers, les cols bleus, les cols blancs, les concierges et les appariteurs, le personnel de la piscine et finalement, les brigadiers scolaires. Il convient toutefois d'aborder la situation particulière des policiers et celle des cols bleus.

Les policiers

En ce qui concerne le renouvellement de la convention collective visant les policiers, un arbitre de différend nommé par le ministère du Travail déterminera les conditions de travail. En effet, la Ville a décidé de référer ce dossier à l'arbitrage de différend tel que le prévoit le Code du travail. Cette décision a été prise par la Ville après qu'elle eut constaté que les demandes présentées par la Fraternité des policiers excédaient largement la capacité de payer des contribuables de Terrebonne. Malgré le fait qu'un arbitre soit nommé pour régler le différend, la Fraternité des policiers a décidé d'exercer certains moyens de pression. Actuellement, ces moyens ne mettent pas en danger la sécurité des citoyens.

Les cols bleus

La convention collective des cols bleus est venue à échéance le 31 décembre 2007. Les négociations ont porté à ce jour exclusivement sur le régime de retraite. Le Syndicat souhaite la mise en place d'un régime de retraite à prestations déterminées en remplacement du régime de retraite à cotisations déterminées actuellement en vigueur. La Ville accepterait cette proposition, sur la base d'un financement identique à celui déjà consenti au personnel-cadre et aux policiers. Le Syndicat a toutefois réagi en mettant en place des moyens de pression afin d'obtenir un régime de retraite plus avantageux. Il est donc possible que cette situation entraîne des inconvénients à la population, notamment en matière de déneigement ou encore en ce qui concerne l'installation et l'entretien des patinoires, et ce, dans les secteurs où œuvrent les cols bleus.

La position de la Ville

La Ville dit offrir actuellement à son personnel d'excellents régimes de conditions de travail et avoir amorcé le processus de renouvellement des contrats collectifs de travail avec toute la transparence requise et avec comme principale préoccupation le respect de la capacité de payer de ses citoyens, particulièrement dans le contexte économique actuel. Elle affirme donc qu'elle poursuivra ce processus dans les prochaines semaines et les prochains mois avec le même objectif. La Ville déplore toutefois l'exercice de moyens de pression dans ce contexte et désire assurer la population qu'à cet égard, elle prendra tous les moyens légaux à sa disposition pour s'assurer que les services auxquels la population a droit soient effectivement rendus de façon efficace.

Une collecte de sang festive



Une collecte de sang aux allures festives? Oui, c'est possible, surtout quand celle-ci se tient le jour de l'Halloween. Les syndicats d'employés municipaux de Terrebonne, tous affiliés au Syndicat canadien de la fonction publique (SCFP), ont réalisé leur deuxième collecte en autant d'années vêtus de leurs plus beaux déguisements. En collaboration avec Héma-Québec, ils ont accueilli 42 donneurs à la salle La Québécoise de Terrebonne le 31 octobre, les invitant à venir eux aussi déguisés. Le président du syndicat des cols blancs de Terrebonne, Maxime Valade, a rappelé que le don de sang est un «geste de solidarité simple, concret et facile à poser», et que tous pourraient, un jour ou l'autre, avoir besoin d'une transfusion sanguine. Rappelons qu'un seul don de sang peut sauver jusqu'à quatre vies. Sur la photo, on reconnaît Maxime Valade, Sylvie Vincent, Michel Guénette, Andréanne Lepage, Jacqueline Boulé-Jacob et Johanne Beauchemin (donneuse).

Grande vente d'après Noël!



Du 26 décembre
au 31 décembre
2008

20% à
50%


Sofa
Italia

NATUZZI^{MC}
It's how you live^{MC}

1850, boul. Le Corbusier, Laval
450 978-1701
Fermé le dimanche

24

24

24

A GAGNER 50 000 \$ EN PRODUITS DU QUEBEC

Découvrez semaine après semaine, et cela, durant 32 semaines, la description de tous les biens que vous pourriez gagner durant ce grand concours. Nos remerciements à tous les citoyennes et citoyens qui participent au grand concours des 50 ans de La Revue.

Le bonheur est dans le buffet

Participez sur internet
www.larevue.qc.ca

Cette semaine, un troisième produit du manufacturier Adabeau Design est présenté, soit un superbe buffet de bois massif agencé à la table et aux chaises dévoilées dans la dernière édition de La Revue. Durable et esthétique, ce meuble fabriqué au Québec fera le bonheur d'une famille de la région.

Fabricant de meubles de maison dont la réputation est plus qu'enviable, Adabeau Design Inc. regroupe un personnel passionné d'ébénisterie. Marque de choix, ce manufacturier québécois distribue ses produits chez Les Ameublements 640, un commerçant de la région avec qui il entretient une belle relation. En activité depuis 20 ans, Adabeau dessert non seulement le territoire du Québec, mais aussi les provinces atlantiques, l'Ontario, l'Ouest ainsi que le Nord du Canada.

Valeur sûre

D'une qualité indéniable, les meubles de merisier sont relativement simples à entretenir lorsqu'ils sont régulièrement traités. Le mobilier qui fait partie du lot de cette semaine étant constitué de merisier massif, il résiste aux taches courantes lorsque bien huilé. Assorti à la table et ses six chaises présentées la semaine dernière, ce buffet possède un charme indéniable. En effet, des variations de grain, de couleur et de texture sont des caractéristiques du bois massif et ne doivent pas être considérées comme des défauts de ce mobilier conçu pour l'intérieur.

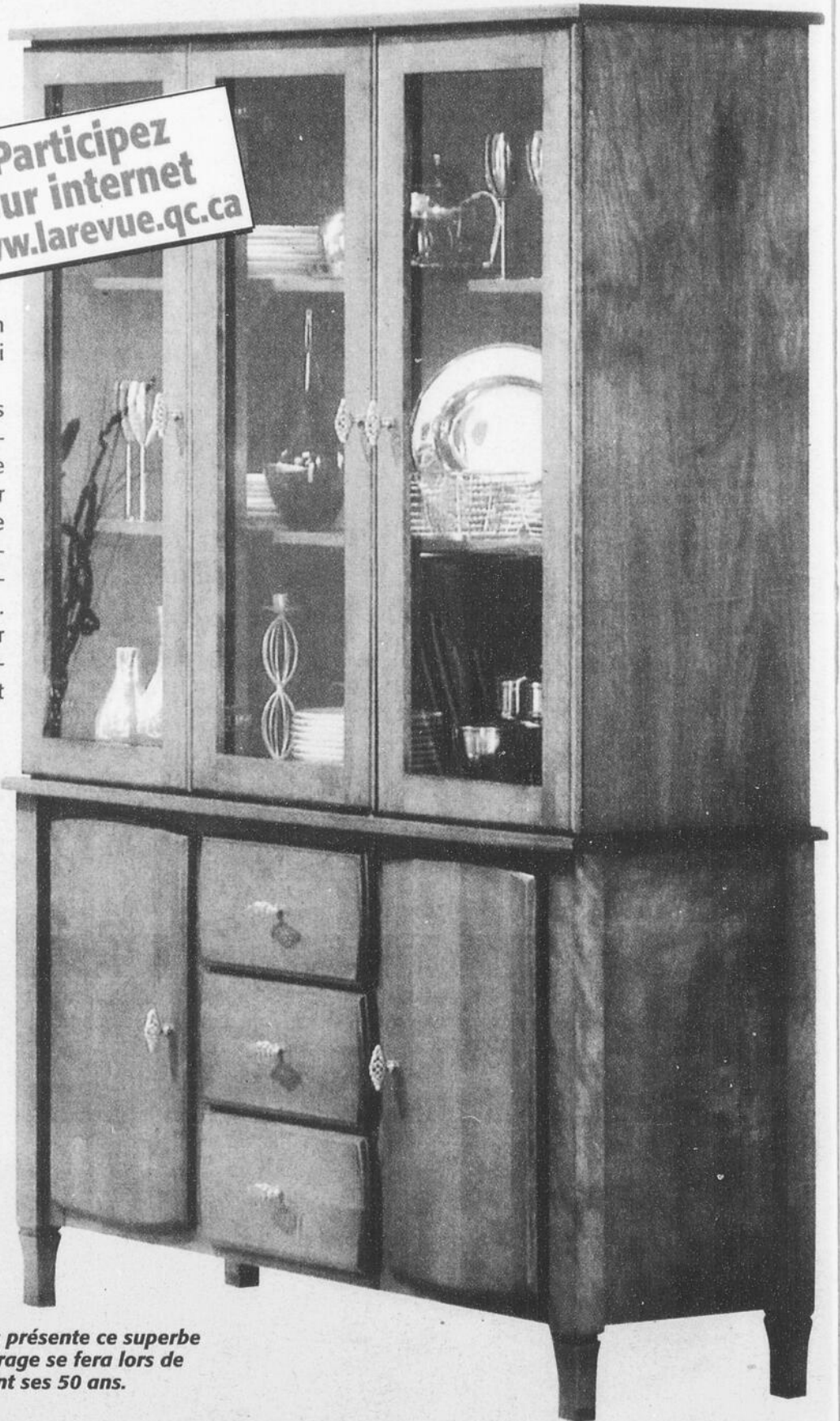
Les nœuds ne doivent pas être considérés comme des défauts. Le manufacturier

sélectionne d'ailleurs délibérément un bois avec des nœuds dans un souci d'esthétique.

Afin de conserver ce mobilier des années durant, le manufacturier rappelle qu'il est indispensable de prendre un certain nombre de précautions. Par exemple, l'usage de dessous de verre ou de plats, de même qu'un bon huilage permettront de conserver de superbe mobilier plusieurs décennies. L'achat de meubles du manufacturier Adabeau Design Inc. permet de conserver des emplois au Québec et d'aider l'économie locale.

Adabeau Design Inc.
Siège social : Saint-Barthélemy
Disponible chez
Les Ameublements 640
96, montée Masson, Mascouche,
450 474-3840

ADABEAU
Design
INC.



Cette semaine, La Revue vous présente ce superbe buffet de merisier dont le tirage se fera lors de l'événement soulignant ses 50 ans.

Un coupon par semaine par adresse civique.

50 000 \$ À GAGNER

Oui, envoyez-moi de l'information sur La Revue.

Date de parution: 17 décembre 2008

(Écrire en lettres moulées)

_____ page
_____ page
_____ page
_____ page
_____ page

VOTRE NOM: _____

VILLE: _____ TÉL.: _____

COURRIEL: _____

EXEMPLE DE LA VIGNETTE

50 000 \$ à gagner

Nom du marchand



Pour participer et courir la chance de gagner 50 000 \$ en prix, vous devez remplir le formulaire en indiquant dans quelles pages sont cachées les petites vignettes de nos marchands affiliés. Vous pouvez déposer votre formulaire de participation officiel chez un des marchands affiliés ou le faire parvenir par la poste à l'adresse suivante : Journal La Revue, 50 ans / 50 000 \$, 231, rue Sainte-Marie Terrebonne (Qc) J6W 3E4.

Le tirage aura lieu le 29 mai 2009 à 15 h aux bureaux La Revue. Règlements du concours disponibles à La Revue.

Chaque fois que vous achetez un produit du Québec, vous faites travailler une famille d'ici

LACHENAIE (SECTEUR)

Climco
Climatisation et chauffage
450 471-8383

Piscines Rive Nord
Groupe Maître Piscinier
450 492-1881

Grenier Nissan
1275, montée Mason
Terrebonne 450 471-9444

Billard Le Sieur
Du plaisir au MAX
450-492-8888

Centre de beauté L'Entre-Coiffe
Coiffure Elle et Lui
450 964-8343

Embroidme
Objets promotionnels
450 471-7769

HOMELIFE
Courtier immobilier agréé
450 964-4663

Louis-Philippe Traiteur
Vous servir, un plaisir
450 471-7659

Léveillé Toyota
Faire toujours mieux
Lachenaie 450 471-4117

Clinique Chiropratique Lachenaie
Dr. Eric Jetté, chiropraticien
450 492-7440

MASCOUCHE

Luc Brisson
SUTTON Agent immobilier affilié
450 474-4774

Grenier Volkswagen
Alain Verville
450 474-2428

Le Lunetier
Lentilles et montures
450 966-0086

Les Ameublements 640
Mobilier de chez nous
450 474-3840

Pierre Lacas, arpenteur
Arpenteur-géomètre
450 474-2426

Grand Ligne Moto
Mario Aubin
450 477-9280

Pépinière Lapointe
60 000 pi² de superficie couverte
450 474-1680

Ultramar Maurice Turcot
Ouvert 24 heures
450 471-6860

Matelas Bourck
Manufacturier de matelas
450 477-2733

Trois Diamants
Automobiles Chrysler, Jeep Dodge
450 477-6348

Pharmaprix Mascouche
Julie Doucet
450 474-8896

Pâtisserie Madeline
Micheline Crépeau
450 474-2698

Vitrierie A.D.
Fenêtres, portes et balcons
450 474-3980

Dépanneur Richard Patenaude
Un vrai dépanneur à grande surface
450 474-2415

Grenier Chevrolet
Vente et service
450 474-7450

Un Monde à Vie
Produits Alternatifs écologique
450 474-5078

Pneus Lamater
Pneus Auto - Camion - agricole
450 474-4163

Classique Moto Sport
Distributeur Produits Kymco
450 471-6635

Rona Mascouche
Vous voulez, vous pouvez
450 474-1656

Royal Lepage
Courtier immobilier agréé
450 474-4005

Vincent Plus
Nettoyeur Écologique
450 966-1019

Citron que c'est bon
Fruits et légumes, épicerie fine
450 474-2911

Monsieur Muffler
Roulez en toute sécurité
Mascouche 450 474-2611

Excavation Gauvreau
À votre service depuis 1958
Mascouche 450 477-5709

Entreprise Guy Bélanger
Mini Carrière
450 474-0392

Liquidation Plomberie Mascouche
25 000 pi² de marchandises
450-474-0175

Saramac
Mur décoratif en béton
450 966-1000

Clinique Vétérinaire Mascouche
Vétérinaire
450 474-4161

Seigneurie Masson
Condos à partir de 139 000\$
450 474-3382

La Gâtérie Coiffure
Ratissage, coloration, style, pose d'ongles
450 474-1212

LA PLAINE (SECTEUR)

Piscine N.G. Gravel
Piscine, spa, saunã, bronzage
450 477-8102

Entrepôt en Folie
Vous trouvez de tout
450 968-0227

Pharmaprix La Plaine
Pharmacie
450 477-5470

Contant motoneige
SPYDER | SKI-DOO | CAN-AM | SEA-DOO
450 666-6676

Location A et C
Loué en fête
450-471-2330

Vélo St-Joseph
Le pur plaisir de rouler
450 471-4488

Pépinière du Québec
Transport en vrac
450 471-5145

REMAX des Mille Îles
Courtier immobilier agréé
450 471-5503

Nathalie Théoret
REMAX Agent immobilier affiliée
514 893-5503

Denis Francoeur & Les Ass. Nord-Ouest
REMAX Agent immobilier affilié
450 471-5503

Stéphane Girard
Remax agent immobilier affilié
514 799-5141

Ginette Quevillon
Remax agent immobilier affiliée
450 471-5503

La Capitale Distinction
Courtier immobilier agréé
450 471-3181

Donald Chicoine
Agent immobilier affilié
450 471-3181

Sutton Synergie inc
Courtier immobilier agréé
450 964-0333

Collège Saint-Sacrement
Enseignement privé
450 471-6615

Terrebonne Chasse et pêche
Du service professionnel
450 492-2650

Vitro/Plus Ziebart Terrebonne
Grande diversité de services pour l'auto
450 471-5000

Boucherie d'Antan
À l'écoute de vos besoins
450 471-8518

Multi-Prêt Gilles Dupuis
Prêts hypothécaires
514 757-2265

Motos illimitées
Motoneiges, motos, vtt
450 477-4000

Pharmacie Pierre Bélanger
FAMILIPRIX
450 477-7979

Restaurant Mangiamo
Je Mange, Tu Manges, Nous Mangiamo
450 492-5225

Club Piscines Tropicana
Piscines -spas- fitness
450 477-0865

Roulottes Sainte-Anne
Véhicules récréatifs
450 477-1803

Institut de beauté Abélard et Éloïse
Plus belle chaque jour
450 729-0707

Maison du cadeau Ésotérique
Mille et une pierre
450 961-0011

Terrebonne Ford
Vente et service
450 968-9000

Campeurs Frédéric
Véhicules récréatifs
450 434-6653

Équipement Terrebonne
Vente et réparation moteur 2 et 4 temps
450 471-6661

Frenette et Monette
Conception publicitaire et impression
Terrebonne
450 419-9962

Le Versant
Centre de golf
450 964-2251

Benjamin Moore
Belmont et décoration
450 471-1156

Saturn Terrebonne
Concessionnaire automobiles
450 964-1374

Grenier chrysler Dodge Jeep
Concessionnaire automobiles
450 471-4111

Centre du pneu Villemaire
Pneus et mécanique
450 471-3345

Pharmacie Guylaine Fournier
Pharmacie
450 964-2001

Grenier Suzuki
Véhicules à caractère sportif
Terrebonne 450 961-2886

SOPLEC
Entrepreneur général
450 477-1255

Institut de formation en soins de santé Lanaudière
RCR/DEA, PDSB, PAB,
Premiers secours
450 477-8885

Cégep Lanaudière
Ensemble, osons maintenant!
450 470-0911

François Berton
La Capitale Distinction
Agent immobilier affilié
450 471-3181

GPAT
Groupe plein air Terrebonne
450 471-1933

EPR
Service comptable
450 477-0377

Général Plastique
Clôture Frontenac
450 968-1000

Provincial Informatique
La Qualité existe
450 961-3280

Restaurant Le Vieux-Terrebonne
Mets italiens et québécois
450 471-5322

Dentiste Nicolas Cohade
Santé dentaire et santé globale
450 471-3231

STE-ANNE-DES-PLAINES

Chalet des Érables
Salle de réception
450 478-0822

MARCHANDS AFFILIÉS QUI FONT TRAVAILLER DES FAMILLES D'ICI

TERREBONNE

Me Bernard Fauteux
Notaire, conseiller juridique
450 471-2093

Peinture Des Seigneurs
Décoration et peintures
450 492-0880

Académie Beauté Linda Robichaud
Ecole de coiffure
450 964-3064

Centre de Peinture Gascon
Tapis, prélat, céramique
450 471-0279

Complexe Horticole Bastien
Centre de jardin
450 477-1919

Honda de Terrebonne
Sébastien Brassard
450 477-0555

Restaurant Chez Napoli
Silvano Dimeglio
450 471-9211

Bijouterie J'adore
Linda et Gilles Dandurand
450 492-5315

Restaurant Au Coq
Lucie et Rémi Benny
450 964-4419

Animalerie Bouffe Tout
Serge Lemay
450 961-4999

Les Divins Chocolats de Sandra
Sandra et Sylvain
450 471-9275

Lub Express
Changement d'huile en 10 min.
450 961-9274

École Suzie Paquette
Ecole de danse Classique et jazz moderne
450 492-4044

Dr Maurice Saint-Pierre
Orthodontiste
450 477-0808

Villa des Moulins
Résidences pour personnes retraitées
450 964-8364

Les Matelas à L'Horizontal
Fabriqués à la main
450 477-5538

Restaurant Trattoria la Volta
Fine cuisine italienne
450 471-6222

Garage du Vieux Pont
Mécanique Générale
450 471-1873

Draperies Lemieux
Fabriquant stores et décoration à domicile
450 471-9748

Clinique de denturologie Bruno Lapierre
Un sourire au mille bonheur
450 471-7658

Chaussure Miracle
Gilles St-yves
450-471-1977

Orthèses/Prothèses Terrebonne
Jean Brousseau
450 471-1101

Voici quelques-uns des produits à gagner



À noter que cette activité de valorisation des emplois par des produits québécois est rendue possible grâce à La Revue et aux dons de manufacturiers impliqués dans le programme **METTEZ DU COEUR DANS VOS ACTIONS™**, une grande initiative de sensibilisation sociale. L'ensemble du lot de produits du **QUÉBEC** décrit dans cette activité des 50 ans de La Revue atteindra 50 000 \$ et sera offert sous forme d'un tirage au sort à un unique gagnant résidant de la MRC Les Moulins. Le tirage aura lieu le 29 mai 2009 à 15 h aux bureaux du plus GRAND hebdo indépendant et gratuit du Québec, La Revue.

Les textes publiés de cette activité ne sont nullement payés par le fabricant ou le marchand donateur.



24

24

24

PETITES ANNONCES

la **Revue**
964-4449

PAIEMENT COMPTANT AU COMPTOIR:  

VOS PETITES ANNONCES
 sont sur
INTERNET
 GRATUITEMENT AVEC LA REVUE
www.larevue.qc.ca

Les annonceurs sont priés de bien vérifier leur première parution. Le journal La Revue ne se rend responsable que de la première parution. Toute réclamation ne peut en aucun cas dépasser le montant réclamé pour cette annonce. En cas d'annulation, la première semaine n'est pas remboursable.

Autos à vendre 5

A-A ACHAT AUTO avec argent pour route ou ferraille, 7 jours, vendons auto 300\$ à 3.000\$, vendons pneus, batteries usagées Remorquage/Stéphane 450-477-9689

A-A ACHAT AUTO, CAMION, PIÈCES ACCIDENTÉES, DE 0\$ À 500\$ COMPTANT +++++, REMORQUAGE GRATUIT, 7 JOURS/7 ALAIN REMORQUAGE LA PLAINE, 514-232-3431

TRANSMISSION AUTOMATIQUE reconstruite Dodge et autres marques à bons prix, possibilité de pose, 25ans d'expérience. 450-968-0461.

Ferraille 33

ACHAT DE VEHICULES remorquage gratuit, 7/7, 514-266-3946

À vendre Divers 40

CLIMATISEURS, CUISINIÈRES, réfrigérateurs, laveuses, sècheuses, micro-onde blanc. Réparation à domicile. Pièces au comptoir. Electro 2400, 2400, Ste-Marie, Mascouche, 450-474-0312.

Achat et Vente MEUBLES USAGÉS, ANTIQUITES
 Cadres, tables, buffets, accessoires
 Payons en argent.
 805, mtée Masson
 Marché aux Puces
 Terrebonne
 450 471-9501

COUVERCLES POUR SPA. Prix et qualité imbattables. Disponibles dans toutes les formes et couleurs. Composez le 1-866-565-5252. www.thecoverguy.com/francais.php

LIVRAISON 964-4419
 2370, chemin Gascon (Angle autoroute 640)
 940, Montée Masson (coin des Ancêtres)

4 REPAS À GAGNER!
 (il suffit de placer une annonce classée)

GAGNANTS AU COQ, PARUTION 23 JUILLET 2008
 Stéphane Dumas/Valérie Mailhot

On recherche 70

URGENT BESOIN, ACHETONS: PEPINES, BULLDOZERS, "SKIDERS", TRAILERS AVEC CHARGEUSES ET TRACTEURS DE FERME. PAYONS BON PRIX COMPTANT. TEL 819-353-1777

Avis légaux 80

AVIS DE DISSOLUTION
 PRENEZ AVIS que la compagnie **PLOMBIERIE RENALD PAQUIN INC.**, ayant son siège social au 961, rue Lapointe, Mascouche, Qc, J7K 2K7, demandera au Régistrare des Entreprises la permission de se dissoudre. Renald Paquin, président
 24 décembre 2008

Cours 85

INSTITUT EXCEL INC.
COURS CONVERSATION D'ANGLAIS
 Groupe 2 à 4 personnes
 2h/semaine 40\$
 Étudiants
 1h/semaine 20\$
 19 ans d'expérience
 577, rue Notre-Dame
 Suite 154, Repentigny
 514 260-3053
 Mme Lalancette

COURS DE MUSIQUE
 PRIVÉS pour adulte. Piano et/ou clavier. Domicile ou studio. 21 ans d'expérience. Premier cours gratuit. Claude 450-964-7162.

LA CIGALE MUSICALE pour un enseignement de qualité, cours de guitare, base, piano, batterie chant et plus... info: 514-966-4742.



450 964-4444

SCIERIE à partir de 3495\$. Convertissez vos billes en bois de charpente de grande valeur avec votre propre scierie portative Norwood. www.scieriesnorwood.ca/400q Information gratuite: 1-800-408-9995, poste: 400-QN.

Antiquités 44

ACHAT ANTIQUITES: bijoux, vaisselles, tableaux, arts, etc. 450-471-0185 Daniel.

Animaux à vendre 55

CANICHE, YORKSHIRE, Chihuahua prix à discuter, seulement si intéressé, appeler Linda. 450-588-6069.

SPECIAL DES FETES, Chiots purs, Bouviers bernois, Terre-neuve, Landseer, Leonberg, Montagne des Pyrénées et St-Bernard prêts à partir, parents sur place, grossepatte.com Drummondville 819-397-2840

On demande 65

*****RAMASSONS GRATUITEMENT***** de la cave au grenier, ramassons jouets, aussi piscine, métal, BBQ, sauf matériaux et divan. 450-471-6193, pagette: 514-859-1768.

SUIVEZ LE BLOGUE DE GILLES BORDONADO au www.larevue.qc.ca

Le prestige est à portée de votre main!

Maisons de Ville

MAISONS DE VILLE

Inclus: Gouttières, Gazon, Clôture, Asphalte

DEVEZ PROPRIÉTAIRE à partir de **900\$ /mois**
 5 mise de fonds
 Terrain, infra, taxes et intérêts INCLUS.

PROMOTION
 Achetez avant 2009
 Obtenez GRATUITEMENT
 - Gazon
 - Clôture
 - Gouttières
 - Asphalte

Bungalow semi-détaché Occupation rapide à partir de **199 900\$** tx inclus
 Terrain, infra INCLUS

2550, des Faucons Mascouche
LES CONSTRUCTIONS LACOURSE 450 474-3400
 514 809-0889

50 000\$ à gagner
 TERREBONNE FORD

50 000\$ à gagner
 LOUIS PHILIPPE TRAITEUR

CARTES professionnelles

ARPENTEURS



blain+paquin
 arpenteurs-géomètres

- Opérations cadastrales
- Certificats de localisation
- Piquetages
- Bornages et expertises

450 471-0423
 Montréal 514 384-6704
 info@blainpaquin.com

COMPTABILITÉ



calcul ça presse

- Cycle comptable complet
- Tenue de livre
- Paie, (DAS, TPS, TVQ, CSST, etc.)
- Recevables/Payables
- Conciliation bancaire
- Préparation de budget
- Analyse des comptes
- Fermeture de mois
- Formation Logiciel
- Et plus...

Line Lohoux
 514 966-1132
line@calculcapresse.com www.calculcapresse.com

ARPENTEURS

Meunier Bernard Fournier
 Mc Clish
 ARPENTEURS - GÉOMÈTRES

450-471-0388
 Téléphone

940, Montée Masson #100
 Terrebonne (Lachenaie)

NOTAIRES

450 492-0561

louise roy
 notaire - médiateur

744, rue St-Louis, Terrebonne J6W 1J6

COMPTABILITÉ



Nathalie Cyrenne, C.G.A.

Téléphone
 514.248.4375
cyrenne.nathalie@hotmail.com

- Démarrage d'entreprise
- Rédaction plan d'affaires
- Demande de financement
- Comptabilité générale
- Mission d'examen
- Avis aux lecteurs
- Fiscalité des sociétés et des particuliers
- Planification financière
- Tenue de livres

Pour insertion d'une carte d'affaires dans cette page, demandez nos tarifs en composant le

450 964-4444

DÉJÀ 74 UNITÉS DE VENDU... DERNIÈRE CHANCE...

Venez choisir toutes vos couleurs à votre goût, aucune surprise.

La Plaine

PHASE 10
 Pré-vente pour livraison à partir de Janvier 09. Il ne reste que 6 unités.
 5344, du Bocage La Plaine.
 Visite sur rendez vous.

595\$ /mois**
 573\$ /mois**
 590\$ /mois**
 530\$ /mois**

*Possibilité de 0% COMPTANT
 Stationnement pavé
CONDO 4 1/2
 À PARTIR DE
530\$ /mois*
 Faites vite!

* Certaines conditions s'appliquent
 ** Avec mise de fonds de 5%
 Groupe Action Rive Nord
 Courtier immobilier agréé

Annick
www.annickgauthier.com
 Agent immobilier affilié

Construit par: **GESTION MRC INC.**
 RBO. #8248-2365-43

5 ans GARANTIE IMMOBILIÈRES RÉSIDUELLES APCHB

Pour visiter **450 838-7777**

ANGLAIS COURS PRIVE, groupe enfants tous niveaux, grammaire, compréhension, conversation, diplôme université Concordia, Cambridge, expérience 10 ans, Constantine, 514-606-1574.

CENTRE D'ONGLERIES, FORMATION PERSONNALISE, MANUCURE, BEAUTE DES PIEDS, PARAFFINE, GEL UV, RESINE/POUDRE ET EPLATION. POUR INFORMATIONS DEMANDEZ NATHALIE 450-657-6505.

COURS DE PEINTURE à l'huile, semi-privé, 3 élèves maximum par soir, professeur d'expérience, Mireille, 450-966-6225.

COURS DE PEINTURE, huile et acrylique, Louise, 450-477-2732.

DEVENEZ MASSOTHERAPEUTE, cours professionnel reconnu, à votre rythme, 450-474-0155.

Chambres à louer 90

LA PLAINE, DERRIERE IGA chambre meublée pour colocataire féminine, accès à toute la maison, internet etc. 125\$/semaine, 450-325-1517, 514-941-9722.

CHAMBRE A LOUER, meublée, Retraité, travailleur, étudiant, non-fumeur, 350\$/mois, 450-964-3498.

CHAMBRE TERREBONNE, quartier résidentiel, entrée privée, cuisine, s.d.b., laveuse sècheuse, stationnement, câble, téléphone tout inclus, non-fumeur(euse) avec références, 380\$/mois, 514-999-2589.

LACHENAIE, CHAMBRE MEUBLE, non-fumeur, janvier 2009, près du CHPL, 380\$/mois, 514-244-2888.

MASCOUCHE, CHAMBRE accès cuisine, 100\$/semaine, commerce adjacent, possibilité d'emploi pour petits travaux, Gilles, 514-851-6686.

VIEUX-TERREBONNE près de toutes commodités, 85\$/semaine, 450-964-5116, 450-964-1657.

Chambres et Pensions 95

MANOIR MASCOUCHE Résidences pour personnes retraités autonome et semi-autonome

HÉBERGEMENT ET RESTAURATION
SURVEILLANCE 24H/24H
SERVICES D'ENTRETIEN MENAGER ET BIJANDRIES
SERVICE DE MEDECIN AUX 2 SEMAINES
AIDE AU BAIN, HYGIÈNE CORPORELLE COMPLÈTE
ASCENSEUR CENTRAL
BOUTON D'APPEL D'URGENCE DANS TOUTES LES CHAMBRES
NOUS VOUS OFFRONS LE CONFORT, LA SÉCURITÉ, UNE QUALITÉ DE VIE EXCEPTIONNELLE ET MÊME DE NOUVEAUX AMIS.
450 966-1424

TERREBONNE, (RUE TOULOUSE), 2 chambres à partager dans 4-1/2, meublé, chauffé, tv, et câble inclus, stationnement, 125\$/semaine 514-823-0739 soir et f.d.s.

la 50 ans Révue
DE COEUR ET D'ACTION
1959-2009
450 964-4444

Agence de rencontres 100

EXCLUSIF: Le seul vrai réseau de dialogues et rencontres directes au Québec! Les plus jolies filles vous attendent pour des aventures inoubliables. Goûtez la différence... Abonnés Bell mobilité, faites le # (car-ré)6969. Sinon: 1-866-552-8505. Gratuit. Vous êtes curieux d'entendre quelles merveilleuses rencontres sont possibles? Abonnés Bell mobilité, faites le #3333 l'aventure est au bout de la ligne...

Astrologie 102

AVEC MEDIUM QUEBEC retrouvez les meilleures voyantes du Québec, reconnues pour leurs dons, leur sérieux et la qualité de leur prédictions, écoutez-les: 1-866-503-0838 Bell Mobilité, faites le # (car-ré)4676 Si vous souhaitez les voir et mieux les connaître: www.MediumQuebec.com

LA CLINIQUE D'ESOTERISME et Mme Minou. Tel que vu à la télé: 1-900-561-1212, à 4.89\$/min. Visa/Mastercard, composez le 514-768-2000 ou le 1-800-799-6395 à 2.59\$/min. (+taxes). Utilisateur de Bell mobilité faire le carré tarot (#) à 2.79\$/min. Horoscope gratuit et Concours au www.predictions2000.com Astro-Club ligne de voyance en direct 24 heures. Consultez des gens d'expérience au 1-900-830-6767 à 2.85\$/min. (+taxes).

Impôts 115

TENUE DE LIVRES, comptabilité, secrétariat, impôts corporatifs et personnels, Sans-Faute enr. 514-914-2430.

IMPOT, COMPTABILITE, PAYE, tps, tvq Céline, 450-477-3493.

RAPPORT D'IMPOT, demande de TPS et TVQ, préparé la même journée, transmission électronique gratuite. Impôt Direct Ted René Levasseur 450-471-7615.

SERVICES D'IMPOTS, et comptabilité générale, incluant les rapports de TPS, TVQ, CCQ, CSST, DAS, service impeccable au meilleur tarif, 450-492-5106.

Services divers 120

BESOIN D'AIDE? Manque de temps pour votre entretien ménager? Appelez-moi. Fiable et non-fumeuse, madame Paré, 450-964-8867, (répondeur si absente).

514-219-0673, **ENTRETIEN MENAGER**, dame avec expérience, résidentiel, commercial, références.

FEMMES DE MENAGE, entretien ménager, résidentiel, lavage murs, plafonds, fenêtres, travail qualité supérieure, semaine/mois/occasionnel, assurance. **SUPER MENAGE TERREBONNE** 450-492-5067.

INSTALLATION SYSTEME AUDIO/VIDEO, cinéma maison, écran LCD et plasma. Prédébranchement de maison neuve, système satellite. Travail professionnel. Estimation gratuite 514-919-7229.

LES MENAGES IMPECCABLES, entretien ménager commercial, lavage de tapis, lavage à pression (résidentiel et commercial). Jean-Martin Lachapelle 514-688-8013.

REBRANCHEMENT TELEPHONIQUE TEMBO! Nous offrons un service téléphonique préparé, des taux interurbains compétitifs, sans dépôt ni enquête de crédit. Rabais pour application en ligne www.tembo.ca 1-877-468-3626.

Déménagement 130

AAA DEMENAGEMENT MAGELLA, boîtes, rubans, papiers d'emballages, + entreposage, service professionnel, Contactez Marie-Line, 514-928-6999.


*****DEMENAGEMENT*** A. MAISONNEUVE**, 511 St-Jean Baptiste, Terrebonne, 450-471-4221. Etabli depuis 1974, boîtes, ruban + papier d'emballage disponibles, permis et assurance.

DEMENAGEMENT D. TOUCHETTE INC. depuis 1978, assurances, équipement complet. Petits et/ou gros déménagements. Estimation par téléphone. Service 7 jours. Téléphone: 450-430-1408.

J. LACHANCE SUPER EXPRESS enr. Transport, déménagement, assurances, cargo inclus. Estimation gratuite. 450-966-1655, Paget, 514-853-6575.

remerciements
décès et prières

1er anniversaire Jacques Corbeil



Cher époux, cher papa, cher grand-papa, Il y a un an, notre Paule s'est fait un beau cadeau, elle est venue te chercher la journée de son anniversaire. Il n'y a pas une journée où nous ne pensons pas à vous et nous savons que de votre côté, vous veillez sur nous. Avec tout notre amour.

Ton épouse, tes enfants et tes petits-enfants

CHARTRAND RAOUL - 1922 - 2008

Nous avons le regret de vous informer du décès de M. Raoul Chartrand, anciennement de Terrebonne, survenu le 13 décembre 2008 à l'hôpital Maisonneuve-Rosemont. Il laisse dans le deuil son épouse Madeleine Landry, ses enfants François, Roseline (Bernard Bissonnette), Jean-Pierre et Louis-André, son petit-fils Julien, nombreux frères et sœurs, beaux-frères, belles-sœurs, parents et amis. Les funérailles ont eu lieu le 17 décembre 2008, en l'église St-Louis-de-France. Nous remercions le personnel du CHSLD Paul-Gouin pour les bons soins prodigués.

RÉSIDENCE FUNÉRAIRE ST-LOUIS
939, RUE ST-LOUIS, TERREBONNE

REMERCIEMENTS AU SACRÉ-COEUR pour faveurs obtenues. **M.B.**

REMERCIEMENTS AU SACRÉ-COEUR pour faveurs obtenues. **J.G.**

Pour une insertion, contactez **ANNIE 964-4449**

24

24

24

OFFRES D'EMPLOIS

CHERCHE OPERATEUR pour déneigement sur tracteur, 514-923-8864.

AAA ATTENTION ETUDIANTS(ES) ET ADULTES Les Fêtes s'en viennent, fais-toi jusqu'à 250\$/semaine en vendant des tablettes de chocolat. Levées de fonds disponibles. Tél.: 1-800-561-2395

BESOIN D'OUVRIER pour déneigement pelle à la main, avec voiture un atout, possibilité 20h/semaine garantie, demander Martin, 450-471-7470.

CHERCHE OPERATEUR de tracteur avec expérience pour déneigement commercial, 514-386-6764.

COIFFURE IDEAL (MASCOUCHE), recherche une coiffeuse avec expérience. Contactez Julie, 514-793-7117.

EMPLOI PLUS ACTIVITES pour 11 à 16ans, tu es ambitieux, honnête et poli(e), fais-toi entre 5\$ et 15\$/h. Appelle-moi au 450-961-7921.

HOMME DEMANDE, pour travailler, scier du bois, posséder scie à chaîne, appelez après 18h, 450-625-5391.

PERSONNELS DEMANDER pour déneigement de toiture, contactez Annie, 514-927-1524.

SERVEUSE DEMANDEE avec expérience. Contactez Christine, 514-327-7480.

Coq-O-Bœuf Rôtisserie

DEMANDE - Livreur(euse) avec ou sans expérience

Se présenter au 907, montée Masson entre 14 h et 16 h du lundi au vendredi
Demandez Peter

Académie Ste-Thérèse École privée est à la recherche de :

SURVEILLANT(E) DEMANDÉ(E)
Campus primaire (Rosemère)

- Surveiller et animer les enfants du primaire pendant les récréations et la période du dîner (à l'extérieur dans la cour d'école)
- Horaire de travail : du lundi au vendredi (environ 26^h heures par semaine)
- Prérequis : Expérience pertinente, cours de premiers soins, facilité à travailler sous pression et en équipe
- Entrée en fonction : immédiatement

L'Académie Ste-Thérèse inc. applique un programme d'accès à l'égalité à l'emploi et invite les femmes, les autochtones, les minorités visibles, les minorités ethniques et les personnes handicapées à présenter leur candidature.

Veuillez faire parvenir votre curriculum vitae au plus tard le 5 janvier par télécopieur au 450 621-8631, par courriel à emplois@academie-ste-therese.com ou par la poste au 1, Chemin des Écoliers, Rosemère, Qc J7A 4Y1 à l'attention de Sophie Charlebois.

JEAN GOUTU
Montée Masson à Mascouche

Recherche COMMIS À LA RÉCEPTION

- 2 ans d'expérience comme commis de plancher ou d'entrepôt
- Bonne condition physique
- Capacité à soulever des charges de plus de 25 kilos

Faire parvenir votre c.v. par télécopieur au 450 474-7449 à l'attention de M. Sylvain Langlais

MRC Les Moulins
TERREBONNE • MASCOUCHE

APPEL DE CANDIDATURES RESPONSABLE DE LA PLANIFICATION ET DU DÉVELOPPEMENT DU TRANSPORT COLLECTIF

Le conseil de la Municipalité régionale de comté Les Moulins a compétence en matière de transport collectif et désire s'adjoindre les services d'un ou d'une responsable de la planification et du développement du transport collectif.

Ce poste permanent est offert à une personne qualifiée professionnellement, dynamique, rigoureuse ayant le sens de l'initiative et la capacité de travailler avec des échéanciers courts et qui désire travailler en équipe.

Sous l'autorité du directeur général, cette personne sera responsable, sans y être limitée à :

- Élaborer le plan stratégique de transport à court, moyen et long terme en conciliation avec la planification des villes de la MRC (Terrebonne et Mascouche);
- Suivre et mettre à jour l'enquête origine/destination;
- Déterminer les meilleurs moyens de transport;
- Optimiser les services et les coûts;
- Dresser le profil des utilisateurs (clients-usagers) du transport collectif du territoire;
- Identifier et produire les données statistiques nécessaires et indicateurs de gestion et;
- Établir les projections d'utilisation mensuelle et saisonnière;
- Proposer annuellement un budget d'opération;
- Préparer des assignations de véhicules;
- Proposer des parcours d'autobus;

Exigences

Baccalauréat dans une discipline pertinente (transport, ingénierie, urbanisme);
Expérience de 5 années en logistique de transport;
Connaissance des logiciels spécialisés;
Expérience de gestion;
Qualités personnelles supplémentaires : diplomatie, entregent, rigueur;

N.B. Une vaste expérience peut suppléer à l'absence de diplôme universitaire.

Rémunération

Salaires et avantages sociaux concurrentiels

Faire parvenir votre curriculum vitae avant midi le 9 janvier 2009 à :
Daniel Pilon, directeur général
MRC Les Moulins
148, rue Saint-André
Terrebonne (Québec) J6W 3C3

Par télécopieur : 450-471-8193
Par courriel : info@mrclesmoulins.ca

Nous remercions tous les candidats pour leur intérêt, mais seules les personnes dont la candidature aura été retenue seront contactées.

La MRC Les Moulins adhère aux principes d'équité en matière d'emploi.

Nous sommes à la recherche de 30 personnes pour faire la prise physique d'inventaire en magasin

Nous cherchons des gens :

- Dynamiques
- Professionnels
- Âgés de 16 ans et plus
- Ayant un moyen de transport personnel
- Un horaire flexible

RGIS SPÉCIALISTES EN INVENTAIRE INVENTORY SPECIALISTS



Nous vous offrons un horaire flexible, 20 à 30 heures, des possibilités d'avancement. Travail de jour, soir et fin de semaine, un uniforme fourni

De plus nous sommes à la recherche de personnel pour joindre notre équipe qui voyage au Québec et en Ontario à raison de 30 à 40 heure semaine

Pour une entrevue, veuillez nous contacter au **450 973-9052**
www.rgisinv.com



LE PLUS GRAND

de coeur et d'action

- **55 % de plus à lire chaque semaine**
Les nouvelles les plus fraîches
Des enquêtes révélatrices
Des dossiers de société exclusifs et approfondis
Des cahiers thématiques bien pensés



- **Vous** LE CAHIER CULTURE ET PATRIMOINE **cahier « Culture et patrimoine » publié chaque semaine**
Des artistes vedettes se dévoilent
En primeur : les nouveautés du Théâtre du Vieux-Terrebonne,
les sorties vidéo et cinéma

- **Une contribution exceptionnelle au milieu**
200 000 \$ en commandites, en promotion,
en soutien social et dans l'économie régionale



- **Un pas vers la modernité**
La Revue regorge de mille et une trouvailles!
Peu importe ce que vous cherchez, vous le
trouverez sur www.larevue.qc.ca.



La Revue est fière de fêter ses 50 ans avec vous ! Grâce à votre attachement et au travail de notre équipe, La Revue s'est bâti une réputation qui lui a permis de devenir le plus grand hebdo indépendant et gratuit au Québec!

la **50** ans **Revue**

Le plus **GRAND** hebdo indépendant et gratuit au Québec

www.larevue.qc.ca 450 964-4444

Distribué dans les municipalités de Mascouche, Terrebonne (secteurs Lachenaie et La Plaine), Saint-François Laval, Bois-des-Fillon, Saint-Roch de L'Achigan, Saint-Lin des Laurentides ☉ Option : Le Gardeur, Charlemagne, Repentigny



VILLE DE TERREBONNE

PARC INDUSTRIEL LA PLAINE

**AMÉLIORATION ET TRAITEMENT D'ODEURS AU RBS
POUR LE TRAITEMENT DES EAUX INDUSTRIELLES**

NOTRE DOSSIER: M 6301-08 DÉC. 2008

AVIS DE SOUMISSIONS

La ville de Terrebonne demande des soumissions pour améliorer et traiter les odeurs de la station de prétraitement des eaux usées dans le Parc industriel La Plaine.

DOCUMENTS

Les documents de soumission pourront être obtenus à compter du 4 décembre 2008 au bureau de Leroux, Beaudoin, Hurens & Associés, inc. 255, boul. Crémazie Est, 9e étage, Montréal, Québec, H2M 1M2, moyennant une somme de CENT DOLLARS (100,00 \$) (toutes taxes incluses) non remboursable pour le devis et les plans, payable par chèque visé fait au nom de Leroux, Beaudoin, Hurens & Associés inc. ou argent comptant.

DATE DE RÉCEPTION

Les soumissions seront transmises et scellées dans une enveloppe adressée à M. André Plourde, Responsable Soutien aux Approvisionnements, Ville de Terrebonne, 1051, rue Nationale, Terrebonne, Québec, J6W 6B5, avant le 15 janvier 2009 à onze heures (11h00) et seront ouvertes publiquement à la même date et à la même heure.

La Ville de Terrebonne ne s'engage à accepter ni la plus basse, ni aucune des soumissions reçues ni à encourir aucun frais quelconque, ni obligation d'aucune sorte envers le ou les soumissionnaires.

M. André Plourde,
Responsable Soutien aux Approvisionnements
Ville de Terrebonne
1051, rue Nationale
Terrebonne (Québec) J6W 6B5

Mélanie Pimpardé



Superbe maison de style antique à l'étage, située dans le centre-ville de Saint-Eustache, près de tous les commerces et commodités, intérieur complètement rénové, 118, rue des Mille-Iles à St-Eustache. Unique sur le marché. Incontournable! MLS#1485030



OPPORTUNITÉ d'affaires. Salon de bronzage au coeur de Terrebonne face aux Galeries de Terrebonne. 9 cabines, nouvelles machines, local bien aménagé. Possibilité d'y joindre d'autres services de beauté et/ou d'esthétiques. Période idéale pour acheter!



**Notre agent
DE CONFIANCE!**



450.471.3181 Poste:281

514.463.1310

www.melaniepimpardé.com

La Capitale Distinction inc.
Courtier immobilier agréé

**La Capitale
DISTINCTION INC.***

La Capitale vendu .com

**VENDU
à vous satisfaire!**

FRANÇOIS Berton



REPENTIGNY: Magnifique propriété de plain-pied rénovée au fil des ans, beaucoup de luminosité grâce à ces pièces à aire ouverte, ces puits de lumière et son incroyable grand solarium 4 saisons unique, à plancher chauffant! Superbe foyer au salon. Tranquillité garantie! 246 0005, MLS: 8063444

NOUVELLE INSCRIPTION:
Ravissant bungalow situé au centre-ville de Mascouche avec 5 chambres, 2 salles de bains, sous-sol complètement aménagé. Le tout entièrement rénové. Thermopompe centrale, chaudière au mazout et système d'alarme. Grande cour arrière clôturée bordée de haie de cèdre mature. Idéale pour grande famille avec enfants. Une belle occasion à ne pas manquer! Faites une offre!
MLS: 8074134



Superbe maison de style antique à l'étage, située dans le centre-ville de Saint-Eustache, près de tous les commerces et commodités, intérieur complètement rénové, 118, rue des Mille-Iles à St-Eustache. Unique sur le marché. Incontournable! MLS#1485030



Beau duplex VENDU, FÉLICITATIONS à M. Stéphane et Guillaume Boisvert pour leur achat. MLS#1470696 Pour d'aussi bon résultat, contactez-moi!

450.471.3181 Poste:279

514.473.7773

www.francoisberton.com

24

24

24

Déneigement 132

DÉNEIGEMENT TOITURE, excellent service et garantie, prix compétitif, 450-205-0655

DÉNEIGEMENT TROTTOIR, COUVERTURE, service disponible sur appel ou contrat. Daniel, 514-290-7979.

DES CEDRES ET DES CHÈNES, déneigement de toiture, estimation gratuite, demandez Claude, 514-449-2512.

Rénovation 135

1AAA RENOVATION travail général, céramique, revêtement de sol, plancher flottant, bois franc, toiture, réalisation de vos projets, bon prix, estimation gratuite, 18 ans d'expérience, 514-995-4230, 450-471-7250.

A. PEINTURE, JOINTS, pose de gyproc, références, estimation gratuite. Appelez-moi. Pascal, travail minutieux, ouvrage garanti 1 an, 514-292-7487, RBO 8340-6595-31.

S.P. RÉNOVATION, résidentiel et commercial. Rénovation de tout genre. Céramique (plancher, comptoir), revêtement de sol, porte et fenêtre, revêtement extérieur. Fabrication, installation, sur mesure, de balcons et marches en fibre de verre. Pour estimation, contactez 450 477-8370 ou cell: 514 730-9313.

la Révue
DE COEUR ET D'ACTION
1989-2009
450
964-4444

*****RENO DECO H.D. INC.***** Construction- rénovation- décoration. Spécialité: VOS PROJETS! Intérieur/extérieur. Rénovation après sinistres. Travail de qualité, prix raisonnable. RBO 8308-6561-11, 450-492-7366.

A BAS PRIX, peintre d'expérience, tirer joints très minutieusement. Références, Jacques, 450-471-7481.

ALAIN RENOVE, pose de gypse, joints, installation planchers flottants et céramique, 514-781-6102.

LES BATIMENTS FUTURE Steel, durables, fiables, structures complètement en acier. Fabrication spécialement pour vos besoins et exigences. Directement de l'usine avec des prix abordables. Appelez-nous sans frais au 1-888-534-2121 poste 257 pour une brochure gratuite.

MAITRE ELECTRICIEN, RBO, 8002-9820-92, installation électrique de première qualité, spécialité rénovation, nouvelle entrée électrique, rallonge de maison et autres, Martin 514-702-2066.

PLANCHER E.M., sablage et pose, vieux planchers remis à neuf, 15 ans d'expérience, estimation gratuite, RBO: 8268-9928-40, 450-478-0538.

Excavation 137

MINI-EXCAVATION, S.B. livraison terre, pierre, sable, top sol, démolition de béton ou autres, spécial asphalté fin de saison, service rapide, 514-823-7506.

Garderie 145

GARDERIE FAMILIALE LA PLAINE, ouverture 5 janvier, possibilité soir et fin de semaine, réserver votre place, éducatrice diplômée, 450-722-3321.

DINER ET SERVICE DE GARDE, étudiants primaire plus journée pédagogique, personne d'expérience, reçu, 2922, Ste-Marie et Masson, Lise, 450-474-4503.

GARDERIE EN MILIEU familial en attente d'accréditation à La Plaine, accueil vos petits trésors à partir de janvier 2009, 25\$/jour avec reçu, 2 collations plus un bon repas équilibré, environnement chaleureux et sécuritaire, contactez Véronique, 450-477-4975.

OUVERTURE GARDERIE privée à Mascouche (près de l'Eglise), places disponibles pour enfants de 12 mois et+, avec reçu. Info Stéphanie 450-474-2951 ou 514-699-2951.

OUVERTURE JANVIER à La Plaine, milieu familiale, 5 places, 0 à 5 ans, éducatrice qualifiée, viens jouer avec nous au pavillon doux, 450-325-3655.

Divers à louer 170

3.000 VARIETES DE COSTUMES à louer à l'année, enfant, adulte, taille forte, 15\$ et plus, photos: www.aucostumes911.ca, 514-803-5070, Terrebonne, 450-471-5070.

Logements à louer 175

BEAUX CHOIX DE LOGEMENTS: 3-1/2, 4-1/2, 5-1/2, Terrebonne, Ile St-Jean, Lachenaie, Mascouche, Occupation immédiate. Pour informations: 450-964-6901.

COUPLE DE CONCIERGE avec expérience, Terrebonne, 59 logements, 450-686-2630.

TERREBONNE, ILE ST-JEAN, 2-1/2, 4-1/2, aucun tapis, stationnement, libre immédiatement, 450-686-2630.

4-1/2, 590\$/MOIS, Ile St-Jean, planchers flottants, références, libre immédiatement, 450-964-3845.

A MASCOUCHE, 4-1/2, plancher de bois, coin tranquille, près autoroute 25, à partir de 765\$/mois 450-966-0944.

ILE-ST-JEAN, CONSTRUCTION neuve, 1345, rue François-Paquin, pour décembre, 3-1/2 sous-sol 625\$/mois, étage 650\$/mois, 4-1/2, sous-sol 750\$/mois, étage 775\$/mois, 1355, rue François-Paquin, (2) 4-1/2, 750\$/mois, a/c, entrée laveuse sècheuse, chauffage électrique, aucun animaux, pour information contactez Madame Quevillon au 514-207-0483.

LA PLAINE, grand 4-1/2, sous-sol, rue des Bles d'or, jour 450-437-5292, soir 450-940-1448.

LA PLAINE, PETIT studio lumineux, aire ouverte, incluant, meublé, chauffe, éclairé, super écran, alarme, entrée privée, entrée laveuse sècheuse appareil non-inclus, idéal personne seule, mature, stable, tranquille, propre, non-fumeur, pas d'animaux, avec références, libre immédiatement, 590\$/mois, laissez message, 514-770-3453.

LACHENAIE, 1832 Grande-Alée, 4-1/2, libre, les entrées, stationnement, 825\$/mois, 450-471-4587.

LACHENAIE, BACHERLOR 2-1/2, meublé, électrique, déneigé, non-fumeur, pas d'animaux, libre, personne tranquille et respectueuse, références, 500\$/mois, 514-835-9297.

LACHENAIE, BOISE, 3-1/2, chauffe, éclairé, câble tv, 2/stationnements déneigés, entrée laveuse, sècheuse, patio avec cour, 1/2 bungalow 800pi.car, 740\$, idéal personne seule, pas d'animaux, 450-492-5100.

LACHENAIE, CHEMIN St-Charles, 5-1/2, les entrées, stationnement déneigés, libre, 850\$/mois, 450-471-4587.

LOFT A LOUER Terrebonne, 514-824-2944, chauffé, meublé, 750\$/mois 1 stationnement.

MASCOUCHE, 4-1/2, LUXUEUX demi sous-sol, armoire bois, plancher céramique et bois, 2 stationnements, sonorisation supérieure, cabanon, secteur résidentiel, libre 1er février 2009, 755\$/mois, avec références, 450-474-4646.

MASCOUCHE, GRAND 4-1/2, 610\$/mois, libre immédiatement, 450-477-6115.

MASCOUCHE HEIGHTS, 4-1/2, secteur paisible, rez-de-chaussé, plancher bois, entrée laveuse, sècheuse, stationnement avec prise, idéal personne seule ou retraité, pas d'animaux, références requises, 585\$/mois, libre immédiatement, 450-471-3532.

MASCOUCHE MAGNIFIQUE 4-1/2, style condo, 1,200pi.ca., chambres spacieuses, 2 stationnements, disponibilité flexible, 875\$/mois, 514-750-6330.

TERREBONNE, 6-1/2, bas avec cour, 2 stationnements, chauffage électrique, 1,000\$/mois libre, 514-824-2944.

TERREBONNE, GRAND 4-1/2, 695\$/mois, disponible immédiatement, plancher flottant, céramique, entrée laveuse, sècheuse, 450-471-1861.

TERREBONNE (VIEUX) 5-1/2, stationnement extérieur, non chauffé, entrée laveuse, sècheuse, 700\$/mois, 514-602-3022.

VIEUX-TERREBONNE, 5-1/2, garage en option, plusieurs travaux effectués, 800\$/mois, et 900\$/mois avec garage, 514-889-8989.

Locaux à louer 180

BATISSE A LOUER, 30X50, COIN THELES-PHORE ET ST-ROCK, POUR MACHINERIES, 700\$/MOIS, 450-420-5595.

ESPACE A LOUER 2,500pi.ca., bâtisse neuve, idéal gym avec beaucoup de stationnement, aménager selon vos besoins, coin Chemin des Anglais et Gascon à Terrebonne, 514-707-7994.

2200 pi.ca.
Site exceptionnel
Très, très passant

Local commercial À LOUER
Sur Chemin Gascon
(Au coin de la 640) À Terrebonne
450 968-2882

LOCAL COMMERCIAL À LOUER

2160 p.c.

Terrebonne, 1206 boul. des Seigneurs (coin Moody), très achalandé, libre novembre 2008
514-326-0979

TERREBONNE À louer 4 1/2
rue Louisiane
Libre immédiatement
450 581-1041

Condos à louer 190

VIEUX-TERREBONNE, libre 1er février, condo 4-1/2 de prestige, insonorisé, air climatisé, foyer au gaz, 2/stationnements privés, construction récente, grand espace de rangement, 925\$/mois, Nicole 514-803-8196, Claude 450-471-4470.

Maisons à louer 195

LOUER OU A vendre maison à St-Rock, avec garage, grand terrain 18,000pi.ca., 2+1 c.a.c., location 1,150\$/mois, vente à discuter, 514-622-3447.

TERREBONNE, 3c.à.c., grand terrain, stationnement, cabanon, foyer, pas d'animaux, non-fumeur, 980\$/mois, 514-677-3147.

Terrains à vendre 225

POUR AUTO-CONSTRUCTEUR, terrain entre 6,000pi.ca et 9,000pi.ca., au coeur de Terrebonne, Normand, 514-825-2412.

Condos à vendre 240

80 TERREBONNE: Magnifique condo avec Vue sur l'eau! Occupation rapide possible, 3-1/2, bain tourbillon, foyer au salon, 1 stationnement garage, ascenseur, salle de réception + salle d'exercices + sauna + table de billard au s/sol, rangement, piscine ext. chauffée, à 2 minutes de l'île des Moulins. A voir! 135 900\$ RE/MAX des Mille îles G.Q.Inc., Ginette Quevillon, 450-471-5503.

Maisons à vendre 245

228 TERREBONNE: Très beau jumelé, garage détaché, 3 chambres à coucher au même niveau, logement INTERGENERATION, cuisine îlot central + puit de lumières, secteur paisible, accès rapides autoroutes 25/640, près de plusieurs services. A qui la chance? 164 900\$ RE/MAX des Mille îles G.Q.Inc., Ginette Quevillon, 450-471-5503.

2361 LA PLAINE (TERREBONNE): Superbe bungalow, sortie extérieure au s/sol (idéal bachelor), 4 chambres à coucher, belle salle de bain avec bain tourbillon et douche séparée, grande salle familiale ou cinéma, rangement, beau terrain avec grand patio, piscine h/t, cabanon. A voir! 184 900\$ RE/MAX des Mille îles G.Q.Inc., Ginette Quevillon, 450-471-5503.

436 LACHENAIE (Terrebonne): Superbe propriété avec garage, spacieuse cuisine armoires de couleur, 3 chambres à coucher, 2 salles de bain, s/sol fini, belle salle familiale ou cinéma, poêle à bois, beau terrain, cabanon, toit +/- 2004. A voir absolument! 224 900\$ RE/MAX des Mille îles G.Q.Inc., Ginette Quevillon, 450-471-5503.

695 TERREBONNE: Superbe cottage avec abri d'auto, situé près du terminus d'autobus, cisc et plusieurs autres services, 4 chambres à coucher dont 3 au même niveau, grande cuisine armoires en bois, salle familiale ou cinéma au s/sol, salle de lavage au rez-de-chaussée, beau terrain, piscine h/t. A qui la chance? 211 900\$ RE/MAX des Mille îles G.Q.Inc., Ginette Quevillon, 450-471-5503.

ACHETONS VOTRE maison rapidement! Arrêter reprise de finance, double/paiement! AUCUNE commission ou frais. 450-471-0185 Daniel.

Services financiers 254

ABATTU PAR VOS DETTES. Menacé par vos créanciers. Nous sommes là pour vous aider. Nos services sont gratuits. INFO-DETTES 1-866-963-AIDE(2433).

Regroupez vos dettes en un seul versement Multi-Prêts
COURTIER HYPOTHECAIRE
Gilles Dupuis c.h.a.
Agent immobilier affilié
Conseiller en financement hypothécaire
Cell: 514 757-2265
gillesdupuis@sympatico.ca
www.hypothecaeonline.ca
2296, chemin Gascon, Terrebonne

la Révue
DE COEUR ET D'ACTION
1989-2009
450 964-4444

Argent à prêter 256
\$\$\$ AIDE FINANCIERE \$\$\$ 3 façons d'obtenir aide financière si vous possédez REER, FRV, CRI (fond pension ex-employeur). Transaction rapide et sérieuse! 514-518-4036

Chantal Tardif
agent immobilier affilié

Sutton GROUPE SUTTON SYNERGIE INC.
COURTIER IMMOBILIER AGRÉÉ

450 964-0333

MONTREAL

Duplex: impeccable propriété très belle et très propre clé en main couverture refaite en 2008 et porte du balcon avant changée en 2006.
349 500\$

VIEUX-TERREBONNE

WOW Vieux Terrebonne très belle propriété 1600 pi.ca hab sur deux étages 3cac salon sans cuisine aire ouverte beaucoup de rangements, thermopompe central, système alarme, toit de bardeaux changé en 2007, terrain très bien aménagé, au coeur des activités du Vieux-Terrebonne 2 stationnements. C'EST A VOIR! **229 000\$**

TERREBONNE

Belle propriété près aut. 25 et 640, à pied des Galeries Terrebonne, piscine creusée, haie cèdre de 12 pieds, ensoleillé toute la journée, bardeau du toit changé en oct 2008. **197 000\$**

TERREBONNE

Belle propriété bien entretenue au fil des années, 2+2 cac., à pied du Vieux-Terrebonne. **212 000\$.**

Mélissa Proulx
agent immobilier affilié
www.melissaproulx.com
Bureau (450) 625-2001 ou le 514 392-1397

Nouveauté!
Cours de l'Étang de Mascouche, 4 chambres, cuisine avec îlot central, pièce de bonne dimension, foyer, terrain et sous-sol aménagé, 4 stationnements, piscine.

Tout aménagé
Terrebonne, près de Bois-des-Frères, très propre et complète: terrain et sous-sol aménagé. Chambre principale avec porte française + walk-in avec fenêtre, air climatisé central, syst. d'alarme, balayeuse centrale, plancher de bois au 1er et 2e, marche en bois vers le 2e, pièces lumineuses et de bonnes dimensions.

Lachenaie 6 cac.
Grande fenestration, grandes pièces bien divisées, foyer au bois 3 faces, 2 salles de bain + salle de lavage au 1er, marche en chêne, plancher de bois au 1er et 2e, aucun tapis, air climatisé central, terrain intime et sous-sol fini. Croissant tranquille, près d'une école primaire et du pont Charles-de-Gaulle vers Mtl.

4 condos à vendre
VIEUX-TERREBONNE Condo 4 1/2, const. 2006, déco moderne, plancher de latte teint, cuisine équipée, bain podium + douche séparée, belle division lumineuse, walk-in, air climatisé & chauffage central, humidificateur, 2 parkings, 2 balcons. De 139 700\$ à 154 700\$

L'immobilier, c'est mon MÉTIER, ma PASSION

Pourquoi les services d'un agent immobilier ?

Francine Larin
Agent immobilier affilié

Il n'est pas obligatoire de recourir aux services d'un agent d'immeuble pour vendre une propriété mais il est bien évident que l'aide d'un spécialiste est un atout important dans son jeu.

Un agent immobilier a de nombreux contacts dans le domaine de l'immobilier, il connaît le prix des propriétés dans les différents secteurs, il connaît le Code du Bâtiment, les obligations du vendeur et de l'acheteur etc. On peut sûrement se dispenser de ses services mais ce n'est pas toujours avantageux.

Ainsi le prix est l'élément le plus essentiel d'une approche de vente. Mais personne ne veut vendre à un prix trop bas et un prix trop élevé fera fuir les acheteurs éventuels. On peut établir un juste prix par comparaison avec les ventes effectuées pour un immeuble semblable dans le même secteur. Il reste que l'agent a toutes ces informations sous la main.

Un autre domaine qui nécessite des connaissances particulières est celui de la publicité. Il est essentiel de rejoindre tous les clients potentiels. Le service M.L.S. (MULTIPLE LISTING SERVICE) offert par les agents d'immeubles, permet de rejoindre un nombre incalculable d'acheteurs potentiels dans un vaste territoire.

Le financement est l'un des éléments clés dans une transaction immobilière. On dira que de trouver l'argent nécessaire à la transaction est le problème de l'acheteur, mais si celui-ci ne peut y arriver, on peut perdre l'occasion de vendre sa propriété à de bonnes conditions. Là encore, c'est le travail de l'agent de régler ce problème. Il connaît les taux, les sources de financement et les approches requises. Il faut savoir que si l'acheteur n'a pas le financement requis, la transaction risque de tomber à l'eau... Bref, vendre une propriété n'est pas une opération facile. Certaines personnes hésitent souvent à vendre une propriété par l'entremise d'un agent car ils veulent éviter de verser la commission que celui-ci réclame. Mais dans la majorité des cas, il s'agit d'un investissement qui sera largement compensé par le résultat final de la transaction.

RE/MAX DES MILLE-ÎLES INC.
Courtier immobilier agréé
franchisé indépendant et autonome
980, BOUL DES SEIGNEURS, TERREBONNE 450 471-5503

simplement efficace!

Profitant de Noël, à l'aube d'une
année nouvelle, je vous souhaite
santé, bonheur et prospérité!

Joyeuses fêtes



Agent immobilier affilié

Nathalie
THÉORÊT

RE/MAX

DES MILLE-ÎLES INC.

Courtier immobilier agréé
Franchisé indépendant et autonome de RE/MAX Québec inc.

Disponible durant votre congé des fêtes

450.471.5503

cell : 514 893-5503

24

24

24

Votre confiance nous tient à cœur!

Groupe Sutton - Synergie
Mascouche 450 474-4774

Les agents
 du bureau
 de Mascouche
 souhaitent un joyeux
 Temps des fêtes
 à tous!



SERGE LAURIN
 Agent immobilier affilié
514 710-6012
 slaurin@sutton.com

Discipliné, organisé, et structuré, il est toujours présent pour vous offrir de son temps. Ayant été dans l'Armée canadienne durant 26 ans et maintenant agent immobilier depuis 2006, il peut garantir que sa devise est d'être à l'écoute de vos demandes afin que vous puissiez avoir le maximum avec son service.



* **CLÉS EN MAIN** * Inondé de soleil * jumelé dans un beau secteur résidentiel de Le Gardeur, bien situé. Idéal comme premier achat, cour clôturée, cabanon, patio 10x10, foyer au propane. Une visite s'impose.



GILLES GRANGER
 Agent immobilier affilié
514 975-1807
 grangerg@sutton.com

* D'une solidité plutôt rare. Cette grande propriété avec garage quadruple/atelier intégré et insonorisé saura vous surprendre par son espace, 3+1 càc., 2 sdb, 2 sf, etc. Idéal pour concilier vie familiale et professionnelle au même endroit ou plus encore! Ne manquez pas cette chance! *

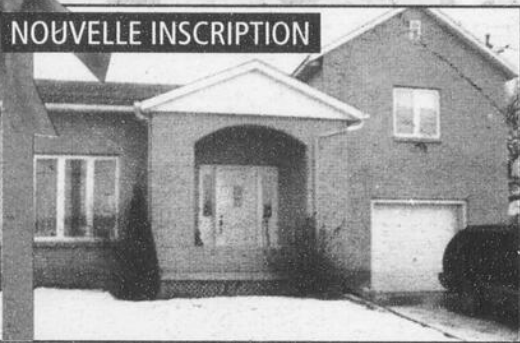


* Chers Amis et Clients, mille fois MERCI pour vos gestes d'appréciation! MÉRITEZ VOTRE CONFIANCE, C'EST MA RÉCOMPENSE! *



GINETTE GÉLINAS
 Agent immobilier affiliée
514 983-9052
 ggélinas@sutton.com

Je profite de cette période de réjouissances pour souhaiter à tous et chacun un très JOYEUX NOËL ainsi qu'une très belle année. Paix, Joie, Bonheur et Santé!
 Au plaisir de vous rencontrer ou de se revoir en 2009.



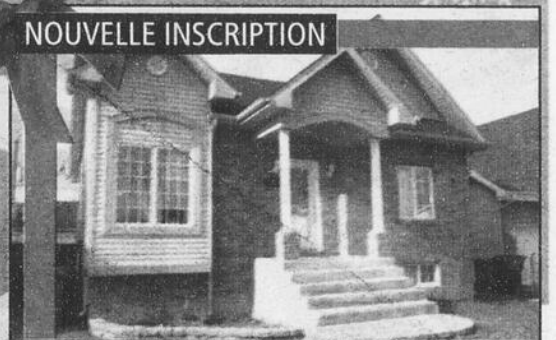
NOUVELLE INSCRIPTION

MASCOUCHE: Propriété impeccable avec 2 C.A.C. à l'étage, grand terrain 20,700pc., garage, cuisine de rêve. Vous aimez la tranquillité, voici la maison qu'il vous faut. MLS: 8074569



LUC BRISSON
 Agent immobilier agréé
450 474-4774
 lbrisson@sutton.com

Professeur durant plus de 25 ans et cumulant 18 ans d'expérience dans le domaine de l'immobilier dans la région, monsieur Brisson est à l'écoute de vos exigences. Il travaille maintenant sur un territoire beaucoup plus grand, soit Terrebonne, Lachenaie, La Plaine, Mascouche, Saint-Lin et Saint-Roch.



NOUVELLE INSCRIPTION

LA PLAINE (1360) - Superbe jumelé "clés en mains" dans secteur homogène et recherché. Pièces très éclairées, 2 chambres. Idéal pour premier achat ou jeune famille. Un vrai bijou!




Groupe Sutton Synergie inc.

2757, chemin Ste-Marie Mascouche 450 474-4774

Télécopieur : 450 474-4707

<p>LACHENAIE</p>  <p>Grand Cottage, garage double, 3 chambres à l'étage plus une au sous-sol, cuisine entièrement renovée, salon avec plafond cathédrale et magnifique foyer au bois 3 faces. 5661</p>	<p>MASCOUCHE</p>  <p>Magnifique Canadienne avec façade en pierre, les pièces de cette propriété sont de très bonnes dimensions, avec ses 3 chambres à coucher, un boudoir, un grand salon, et bien plus, chacun y trouvera une place. 2141</p>	<p>TERREBONNE</p>  <p>Belle Canadienne à étage 3 CAC, armoires de cuisine en chêne blanchi, salon avec foyer au bois, grande salle familiale avec poêle à combustion lente au sous-sol, bel escalier en colimaçon. Garage 14 x 26. 6381</p>	<p>LACHENAIE</p>  <p>Très beau bungalow de construction 2004, 2 + 1 CAC. Situé dans le "Tournant des Rives" un secteur familial près des parcs, écoles et garderies. Aucun voisin arrière, cour bien aménagée, espace prévu pour un garage. 0948</p>
<p>LACHENAIE</p>  <p>Magnifique plain-pied 2002 avec garage et allée pour 4 voitures. La cuisine est très fonctionnelle avec de belles armoires couleur miel. Un bain en coin et une douche néo-angulaire dans la salle de bains. Une belle grande fenêtre orne le salon. 8195</p>	<p>LACHENAIE</p>  <p>Cottage jumelé de style Victorien avec grande tourelle dans CCP et salon. CCP de bonne dimension. Propriété située au "Carrefour des Fleurs", quartier très recherché, près de toutes les commodités, parcs, écoles, garderies et l'hôpital. Accès rapide aux autoroutes 40 et 640. 1960</p>	<p>AHUNTSIC</p>  <p>Beau condo au 5e étage avec grand balcon, superbe vue sur un boisé, immeuble en béton avec ascenseur, 2 CAC, planchers en acajou et céramique, à proximité du Centre Claude-Robillard, Cégep Ahuntsic et métro Crémazie. 2548</p>	<p>MASCOUCHE</p>  <p>Bungalow 5 CAC avec grand garage, situé près d'un parc, beaux planchers de lattes partout au RDC ainsi que dans la grande salle familiale au sous-sol. Plusieurs rénovations de lattes, dont la cuisine. Près de la 25 et 640. À proximité en voiture de la Montée Masson où vous y retrouverez toutes les commodités ainsi que l'accès au Parc de l'Étang du Côteau. 3116</p>
<p>MASCOUCHE</p>  <p>Joli bungalow 2005 situé dans un quartier jeune et familial avec possibilité d'un bachelors. Le salon et salle à manger sont à aire ouverte. Sous-sol de bonne dimension avec plusieurs possibilités. Aucun voisin arrière. 9401</p>	<p>REPENTIGNY</p>  <p>Maison à paliers multiples avec garage, 3 CAC à l'étage, 2 SDB dont une avec bain thérapeutique, salon avec foyer au bois. Armoires de cuisine renovées, SDB à l'étage, portes et toiture renovées. Haie de cèdre de 9 pieds de haut. Système d'irrigation électronique. 6132</p>	<p>CHARLEMAGNE</p>  <p>Très beau condo 2006, 2CAC, grand salon, foyer au gaz, air climatisé central, SDB avec douche en verre et céramique, espace de rangement, 2 stationnements ext., à proximité des services; aut., écoles, hôpital, parc. À qui la chance?? 6629</p>	<p>LACHENAIE</p>  <p>Propriété située sur une rue très tranquille sans aucun voisin arrière. 3 CAC, grande salle familiale, atelier, la fenestration a été changée en 2006, armoires de cuisine en bois avec comptoir en céramique, SPA de 6 places, deux poêles à combustion. 9311</p>
<p>LA PLAINE</p>  <p>Bungalow avec garage, 4 CAC, dont 2 au sous-sol, grande salle familiale, salle de lavage, fenêtres et toiture ont été renovées, air climatisé central et thermopompe. Plusieurs places de stationnement. 2051</p>	<p>TERREBONNE</p>  <p>Bungalow avec garage, 3 CAC au RDC, salle familiale de bonne dimension, Plusieurs améliorations, dont fenêtres, toiture et cuisine, climatiseur central, piscine hors terre, grand balcon de 16 x 16, grand terrain. À qui la chance! 3613</p>	<p>LACHENAIE</p>  <p>Très beau condo 2 CAC, niveau terrasse, planchers en merisier rustique, SDB avec bain podium, espace de rangement, climatiseur mural, balayeuse centrale, situé à proximité des aut. 40 et 640, hôpital, parcs, centre d'achat. Une visite s'impose! 4880</p>	<p>MASCOUCHE</p>  <p>Bungalow avec garage, 4 CAC, grande salle familiale de bonne dimension, armoires de cuisine en chêne, grande cour, piscine creusée, toiture et porte d'entrée changées. Poêle au bois de style ancien. 5679</p>



Nathalie Hébert

RE/MAX
RE/MAX DES MILLE-ILES
Courtier Immobilier agréé
Franchisé indépendant et autonome de RE/MAX Québec inc.

293, Montée des Pionniers, Lachenaie J6V 1H4
Cell.: 514.978.0096
Bur.: 450.582.5544
nh@videotron.ca
Visitez-le: www.nathaliehebert.com

Trop nouveau pour photo



La Seigneurie Masson

- Ascenseur
- Chauffage central au gaz
- Foyer au gaz
- Prise BBQ extérieur
- Grand balcon
- Insonorisation supérieure
- Garage intérieur

Appartement 4 1/2 de 1,124p.c. à 1,421p.c.



185, Bohémier #202 (angle l'Esplanade), Mascouche



VISITE LIBRE
Le 25 décembre et 1er janvier

Condominiums de luxe

À partir de **139 900\$** plus taxes



Condo témoin
10h à 17h
Tous les jours



Daniel Chartier
Agent Immobilier affilié



Marie-Philippe Raymond
Agent Immobilier affilié

ROYAL LEPAGE DES MOULINS
Ces services immobiliers sont fournis indépendamment et séparément de Royal LePage

450 474-0027 • 450 474-4005



www.remax-quebec.com

des Mille-Îles inc.



Tranquilli-T
RE/MAX

Certaines conditions s'appliquent.
Détails auprès de votre agent RE/MAX participant ou au
remax-quebec.com/tranquilli-t
* Dans le cadre du programme Tranquilli-T.

Le **LEADER**
immobilier
dans une région
toujours en
pleine croissance !



980, boul. des Seigneurs, Terrebonne | 293, mtée des Pionniers, Lachenaie Est

450 471-5503 | 450 582-5544



Renaud Thibault



Solange Desrochers



Olivier Desrochers



Chantal Mimeault



Dominique Roy



Renald Paris



Thabatha Cordeiro



Benoît Paradis



Joël Rochon



Caroline Laurier



Claude Laverdure



Steve Beauregard



Stéphane Girard



Suzanne Rioux



Caroline Despard



Stéphane Riley



Nathalie Maltais



Nathalie Hébert



Francine Thibault



Thérèse Sauvageau



Daniel Benoit



Michelle Vézina



Tanya Rickert



Charles-Alexandre Larin



Pauline Dubé



Lucien H. Paquet



Éric Lévesque



Frank Marinello



Johanne Poulin



Sonia Chagnon



Roxane Dolorimier
Stéphane Alarie



Sylvie Gauvin



Nancy Bolduc



Francine Brisson



André Dlotte



Gaëtan Fournier



Marie-Claude Charbonneau



Daniel Auger



Micheline Cyr-Fortin



Martin Lafrenière



Héloïse Arsenaux



Joanne Pomerleau



Graziella Martini



Yannick Prévost



Claudine Laverdure



Alain Roy



Denis Lauzon



Denis Francoeur



Richard Hamaoui



Claude Lavolette



Suzelle Racine



Catherine Mills



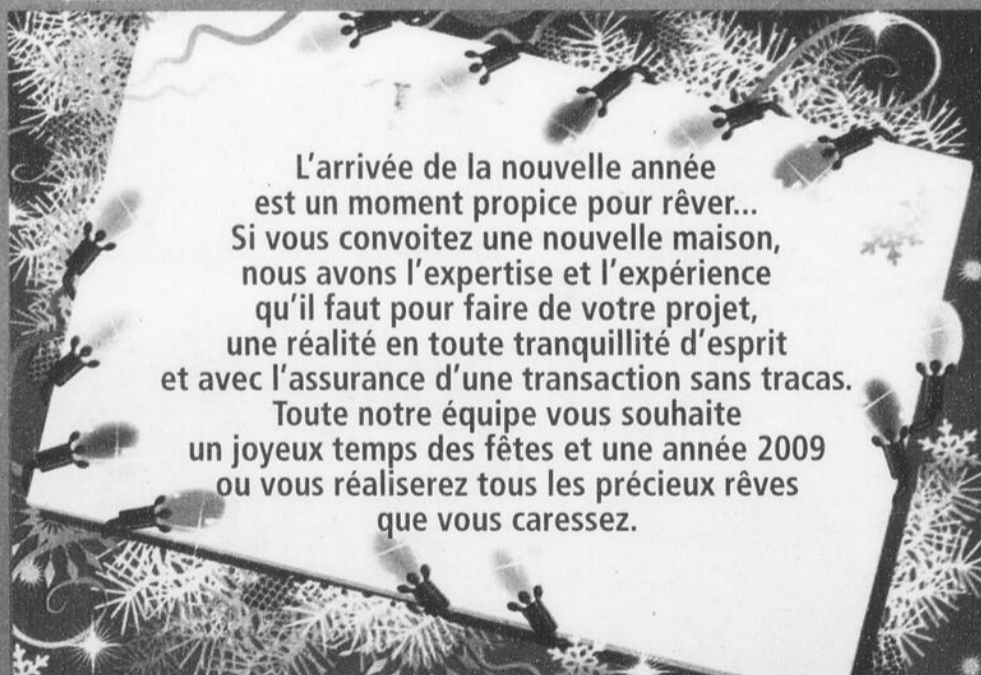
Louise Lacombe
Daniel Gauthier



Manon Pomerleau



Serge Bergeron
Lucie Tardif



L'arrivée de la nouvelle année est un moment propice pour rêver... Si vous convoitez une nouvelle maison, nous avons l'expertise et l'expérience qu'il faut pour faire de votre projet, une réalité en toute tranquillité d'esprit et avec l'assurance d'une transaction sans tracas. Toute notre équipe vous souhaite un joyeux temps des fêtes et une année 2009 ou vous réaliserez tous les précieux rêves que vous caressez.

AVANT DE VENDRE OU D'ACHETER...
CONTACTEZ-NOUS D'ABORD!



54 900\$

Terrebonne, 2 chambres, chez vous pour 650\$/mensuel.



59 900\$

Spa. Plancher de bois, moins cher qu'un loyer. Terrebonne.



63 000\$

Pêcheurs, chasseurs, chalet 4 saisons. Saint-Alexis-des-Monts.



109-000\$ 99 000\$

Vieux-Terrebonne. Un terrain zonné multilogements.



166 000\$

Condo 2008. Vue sur la montagne. Il est vraiment impeccable. Mascouche.



199 000\$

Un garage rénové en 2008. Au centre de Terrebonne. Une visite s'impose!



199 000\$

Mascouche, à 2 minutes de tout. 2 salles de bains, 4 chambres.



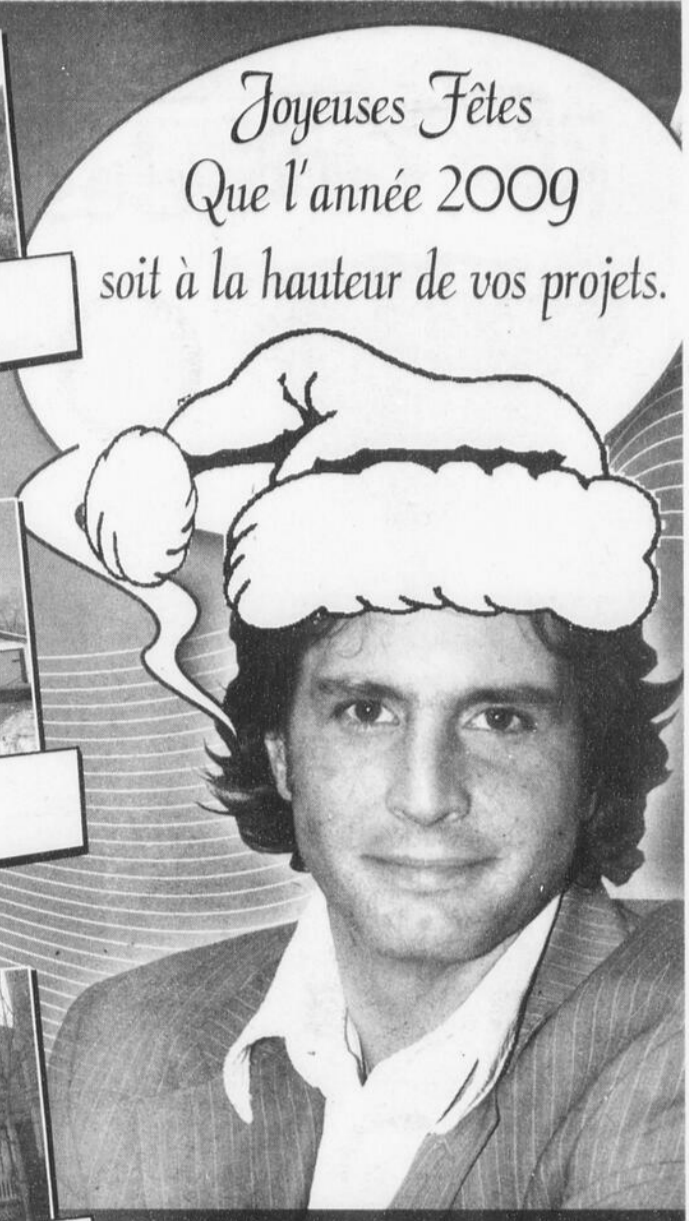
249 000\$

Maison bordée d'une rivière. Vue sur la montagne. Mascouche. Un rêve à la portée de tous.



??? ???

• Vieux-Terrebonne
• Duplex. Vous pouvez le convertir en unifamilial.



Joyeuses Fêtes
Que l'année 2009
soit à la hauteur de vos projets.

François Pitre
Agent immobilier affilié

450 964-0333

www.francoispitre.com
fpitre@sutton.com



Groupe Sutton - Synergie inc.
COURTIER IMMOBILIER AGRÉÉ
1615, ch. Gascon, Terrebonne

Dynamique, dévoués, efficaces :
tels sont nos agents immobiliers



Membre de l'ACAII

RE/MAX Monique Lupien
 980, boul. des Seigneurs
 Terrebonne
 RE/MAX DES MILLE-ÎLES
 450 471-4390 450 471-5503




DUPLEX ST-ESPRIT




Rez-de-chaussée (6 1/2), 2e (4 1/2) avec garage double, aucun voisin arrière, secteur agricole, à 1 min. de la 25, rénové au fil des ans. Le rez-de-chaussée disponible pour prop. occupant. 149 900\$.

268 800\$



STE-JULIENNE «La + belle»: Pour les amateurs de la nature, 2 lacs avec plage, sentier de 4 roues, piste de ski de fond... Cottage 2008 avec 2 cabanons style grange dont 1 poulailler, 3 c. au même niveau, cuisine rustique (bleu), latte de chêne. Cachet champêtre!!

209 900\$



LACHENAIE AVEC GARAGE: Prop. rénové au fil des ans, 4 c. bois et flottant, cuisine et salle de bain. Superbe (2007). Cour intime, haie de cèdre, garage détaché. Impeccable et très fonctionnelle, près autoroute 640.

174 900\$



STE-JULIENNE: Const. 2006, grand bungalow avec garage sur terrain de 16,000pc., plancher flottant, 2 c. c., cuisine armoires couleur cognac, salle de bain avec douche séparée, grand s-sol pleine grandeur, occ. immédiate.

184 900\$



BOIS-DES-FILION: Bungalow avec 6 c., idéal pour famille nombreuse, 2 salles de bain, à pied de la ville de BDF, taxes basses, grande cuisine, SFM.

ÉVALUATION GRATUITE sans obligation



RE/MAX

Michel Forget.com
Agent immobilier affilié
Cell.: 514 983-8464

Lise Danis.com
Agent immobilier affilié
Cell.: 514 944-6380

RE/MAX TMS
Courtier immobilier agréé
Burr.: 450 430-4207

54,000pc Mascouche 229,000\$



Maison à étages de 3 c. c., 2 salles de bain, garage séparé de 20x28p.


Mascouche



Paliers multiples, complètement rénové, terrain 9,000pc, garage séparé, impeccable.

Nos meilleurs vœux vous accompagnent en cette période des Fêtes.

Joyeux Noël et bonne année à tous les gens de la région.



Mascouche 249,000\$ Bachelor



Plain-pied, construction 2007, lattes, bachelor 5 1/2 avec entrée indépendante.

Terrebonne Hauteville



Magnifique cuisine, 4 CAC, bureaux à domicile avec entrée indépendante, piscine creusée, etc....

Visite virtuelle sur nos .com



Équipe
Lise Viau

Agent immobilier affilié



Appelez-nous! **514 777-8130**

Nous vous offrons :

- Une publicité garantie à chaque semaine dans La Revue
- La photo de votre propriété dans notre vitrine au cœur du Vieux-Terrebonne
- Service MLS (Realtor)
- Un service attentionné exceptionnel ET PLUS

**MOI
J'VENDS!**

**SERVICE
COMPLET** **2%***
à partir
de
seulement

Votre maison
ici
dès mercredi
prochain

NOUVEAUTÉ

#8076988



Terrebonne. Grande propriété avec bachelors ou intergénération. Un seul propriétaire depuis sa construction, 3 c. au même niveau! Superbe décoration. Clé en main!!

LA PLAINE

#8074368



La Plaine. Propriété de qualité supérieure avec un seul propriétaire depuis la construction. Normes de constructions de qualité très élevées! 3 c. Grand cabanon, grand terrain. *** Parfait! ***
189 900\$

MASCOUCHE

#8071579



Très belle maison bien entretenue par son seul et unique propriétaire. La cuisine est spacieuse et chaleureuse. 3 chambres à coucher. Plusieurs rénovations au fil des ans.
178 000\$

MASCOUCHE

#8071780



Impeccable!! Une vraie clé en main. Magnifiquement décorée par un designer avec o'gees à profusion! 3 c. et beaucoup d'extras pour votre confort. Elle sera vite partie!
229 000\$

MASCOUCHE

#45399



Mascoche situé dans un croissant très grand terrain de +/- 10,000pc, cuisine rénovée, salle de bains rénovée, fenestration récente et +++
209 900\$

TERREBONNE

#8055354



Propriété pour premier achat. 3 c. foyer au gaz, piscine H/T, garage/cabanon, cuisine rénovée.
159 900\$

BOIS-DES-FILION

#45014



Propriété semi-détaché 2+1 c. 1 sdb, 1 sde, hall d'entrée fermé, stationnement côte à côte, et +.
189 900\$

TERREBONNE

#45420



Quelle belle propriété... Tout y est, piscine creusée chauffée, SPA muni d'un magnifique gazebo fermé, cour arrière superbement paysagée et+++

TERREBONNE

#8069353



Wow très bas prix pour vente rapide! Résidentielle et commerciale. Une petite merveille située au cœur du Vieux-Terrebonne. Bienvenue aux artistes, travailleurs autonomes, restaurateurs et autres!! Très bien rénovée. Faites vite!
219 900\$

MASCOUCHE

#45328



WOW impeccable et a toujours été très bien entretenue, cour intime de par ses haies tout en hauteur et mature. Une visite s'impose!

MASCOUCHE

#45819



Propriété munie d'un bachelors/intergénération 3 1/2 avec possibilité de 4 1/2. Très bien rénovée, fenestration, cuisine, salle de bains et +++
Faites vite

MASCOUCHE

#8063615



Superbement aménagée au goût du jour! 3 chambres à coucher dont une grande chambre des maîtres. Salle de bains entièrement rénovée, grand cabanon, piscine hors terre et plus encore. ***Faites vite, elle est superbe.***
169 000\$

TERREBONNE

#44170



Propriété de 4 c. érigée sur terrain de + 9 500p.c. superbement paysager avec bassin d'eau multiple. Fenêtres et toiture 2007. Très grande cour arrière intime.

TERREBONNE

#44867



Condo 1999, 2 c. cathédrale au salon, foyer au gaz, aucun voisin arrière seulement qu'un boisé, 2 terrasses
Wow

MASCOUCHE

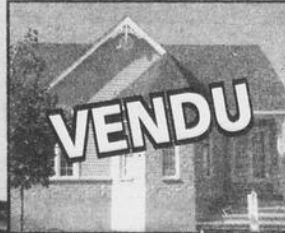
#8056747



Const. 2007, 2+2 c. hall fermé, grande cuisine, superbes planchers, piscine H/T, clôturee et +++

MASCOUCHE

#8049236



Construction 2008 érigée sur grand terrain de 7,800pc. avec o'gees, sous-sol isolé à l'uréthane, bel escalier de bois menant au sous-sol. Prête pour livraison.
214 900\$

TERREBONNE

#393



Très grande propriété érigée sur terrain de 9,200p.c., tourbée, asphaltée munie d'un hall d'entrée fermé avec 2 portes françaises. Décoration soignée.
A voir

LACHENAIE

#8058860

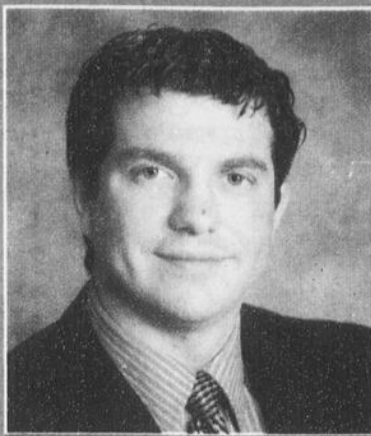


Très belle propriété bien rénovée et chaleureuse. 2+2 c. 2 très belles salles de bains, foyer, piscine hors terre et grande salle familiale. Superbes planchers.
A voir!



Venez nous visiter!
Nous sommes situés
face au Théâtre
du Vieux-Terrebonne.

* 2% de commission si l'acheteur choisi d'acheter direct. Commission minimum de 2000\$ taxes en sus



FRANCINE LARIN CHARLES-A. LARIN

agents immobiliers affiliés

RE/MAX DES MILLE-ÎLES INC.
980 Boul. des Seigneurs, Terrebonne
Courtier immobilier agréé
franchisé indépendant et autonome

450 **471-5503**
www.francinelarin.com



24



MASCOUCHE

Très belle canadienne toute en pierre, terrain semi-boisé 37,037 pi.ca., petit ruisseau, 9 pièces, 3 chambres, foyer et grande cheminée au salon, une résidence champêtre à découvrir.



TERREBONNE

Le site ! Face au golf Le Versant, magnifique maison très claire, construction haut de gamme, cuisine de rêve, salle de bain luxueuse, décoration contemporaine, sous-sol fini, garçonnière et plus



BLAINVILLE

Construction 2008, plain-pied avec garage 16 pieds, 2+1 chambres, salon, salle à manger et cuisine à aires ouvertes, très bien décoré selon les tendances actuelles. Visitez-la !



TERREBONNE

PRIX RÉDUIT

Excellent secteur, 8 logis de 4 pièces tous loués, revenus 56,520 \$ par année, propriété très bien entretenue, à pied des magasins, écoles, transports en commun etc. Investisseurs contactez-moi !



VIMONT LAVAL

Grande maison à paliers multiples, garage double, pavé uni, 3+1 chambres, sous-sol entièrement aménagé + bureau avec sortie extérieure, cave à vin et +++



LA PLAINE

OCCUPATION IMMÉDIATE ! Maison unique 51 x 30 sur terrain 16,518 p.c., piscine creusée, solarium, 2+1 chambres, grandes pièces, certains planchers en marbre, s-sol totalement aménagé. Intéressante et originale !



LA PLAINE

Très en demande ! Plain-pied 40x28 avec sortie extérieure sur le côté, idéal pour y aménager une garçonnière, grand terrain 11414 p.c. sur coin de rue, piscine hors terre, allée 6 autos. Prix demandé 179 900 \$. Voyez-la !



TERREBONNE

PRIX RÉDUIT

Près chemin Gascon, aucun voisin à l'arrière, très belle maison à paliers, décorée au goût du jour, teintes tendance, 3+2 chambres, sous-sol entièrement aménagé, bel espace de jeux pour vos tout-petits, piscine hors-terre et aménagement paysager.



LA PLAINE

VENDU

Propriété impeccable, CLÉS EN MAIN, 2+1 chambres, 1 salle de bain + 1 salle d'eau, sous-sol totalement aménagé, salle familiale, grand terrain clôturé, grande galerie arrière 14x23, grand stationnement et encore plus!



LA PLAINE

Près de tous les services, commerces, école et parc, grand plain-pied, nombreux accessoires inclus, 2 chambres, garage, terrain 10,000 pi.ca. 169 900\$



LACHENAIE

Secteur O'Diana, grand plain-pied avec sous-sol totalement aménagé, 3+1 chambres, secteur facile d'accès et près de tous les services. 199 900 \$



TERREBONNE

Imposante intergénération, const. 2005, garage double, 6 chambres, 3 salles de bains, 2 salles d'eau, plus de 19,000 pi.ca. de terrain, près golf, choix avisé pour professionnelle à domicile.



TERREBONNE

PRIX RÉDUIT

Bord de l'eau, grande maison à étage avec véranda, vue magnifique, garage, grand stationnement pavé, piscine creusée, 3 chambres dont une de 19 x 21, 2 salles de bain + 1 salle d'eau, nombreux équipements et inclusions.



LA PLAINE

PRIX RÉDUIT

Charmant et adorable! Plain-pied 4 chambres, sous-sol fini, piscine hors terre, cour joliment aménagée, rue tranquille sans voisin à l'arrière, exactement ce que vous cherchez! Visitez-la sans tarder! Vendeur motivé.



LA PLAINE

Const. 2005, au 2e étage, condo 2 chambres, planchers de lattes, armoires de bois dans la cuisine et la salle de bain, 2 grands balcons, foyer au gaz au salon, impeccable! 159 900 \$ Prenez rendez-vous !

24



LACHENAIE

PRIX RÉDUIT

De toute beauté, grande maison Décormag 5 chambres, terrain 8445 p.c., cuisine et salles de bain rénovées COMME DANS LES MAGAZINES, planchers de lattes cognac, céramique avec insertions. Prenez rendez-vous !



TERREBONNE

NOUVEAU PRIX

Propriété riveraine de prestige sur un site très privé. Maison à étages comprenant 5 chambres, 3 salles de bains, 2 salles d'eau, 3 foyers, garage double sur un terrain de plus de 63,600 pi.ca.



TERREBONNE

PRIX RÉDUIT

Magnifique maison clés en main impeccable, rue tranquille, secteur recherché, foyer au gaz, 2+1 chambres, 2 salles de bain, sous-sol complètement aménagé, piscine hors-terre, occupation très flexible.



LACHENAIE

Beau condo style maison de ville dans phase de 6 unités, 2+1 chambres, foyer, garage, piscine creusée chauffée, accès facile aux routes 640 et 25, offert à 189 900 \$ WOW !



LACHENAIE

Secteur Boisé du golf, cottage très lumineux offrant 5 chambres dont 1 au sous-sol, 1 salle de bain, 2 salles d'eau, toit cathédrale et foyer au salon, sous-sol entièrement aménagé, cour très intime avec haies de cèdres matures. Maison avec beaucoup de cachet.

24



TERREBONNE

Condo 2 chambres, près de tout, cuisine labo., salon et salle à manger à aire ouverte, s. de bains podium + douche séparée, 2 stat. extérieurs. 139 900\$. Prenez rendez-vous!



TERREBONNE

Const. 2007 de qualité supérieure, 2+1 chambres, planchers de lattes, cuisine de rêve, foyer au gaz, grandes pièces claires et dégagées, accès facile aux grands axes routiers.



MASCOUCHE

PRIX RÉDUIT

114 500\$

Plain-pied 2 chambres sur vaste terrain (16125 p.c.) en partie boisé, comprend entre autres 2 puits, cabanon et poêle au bois.



TERREBONNE

VENDU

Construction récente, CLÉS EN MAIN, 2+1 chambres, système bi-énergie, sous-sol presque complètement terminé, OCCUPATION IMMÉDIATE.



BORD DE L'EAU

AU BORD DE L'EAU. Cottage de construction supérieure 2001 61x38 sur terrain 39668 p.c., 5 chambres, 2 s. de bain, 1 s.d'eau, garage double, intérieur unique, rampes et balustrade sculptées, nombreux équipements inclus, aménagement paysager complet.

24



LA PLAINE

Situé sur un coin de rues, grand plain-pied 3+1 chambres toutes de belles dimensions, solarium tout neuf, foyer au gaz au salon, sous-sol aménagé, terrain clôturé, nombreux équipements inclus.



MASCOUCHE

Terrain vacant

Terrain 26,275 pieds carrés, secteur rural, dans le haut d'une pente, belle vue, près de la 25, beaux arbres matures, pas de voisin à l'arrière, offert à 55 000 \$.



MASCOUCHE

Quartier résidentiel, cottage aux pièces spacieuses dont chambre principale 15x22, salle familiale au s-sol, garage avec armoires, belle cour avec grande piscine creusée chauffée, tout pour le confort, les loisirs et la détente !



MASCOUCHE

Plain-pied sur terrain de 200 x 160 pieds, 2 chambres, garage, beaucoup d'espace pour stationner plusieurs véhicules.



MASCOUCHE

Beau secteur boisé, grande maison à étages 5 chambres, 2 salles de bain, 1 salle d'eau, terrain plus de 60,500 pi.ca., piscine creusée, grand stationnement, comprend aussi petit logis attenant, idéal pour intergénération ou foyer d'accueil. Très beau cachet, propriété bien entretenue.

24



TERREBONNE

VENDU

Très en demande ! Cottage 3 chambres plus bachelors, cour clôturée, piscine hors terre, propriété très bien entretenue, n'attendez pas !



L'ASSOMPTION

PRIX RÉDUIT

Prestigieux secteur champêtre L'Héritage, const. 2005, 3 chambres + possibilité de 2 autres, mezzanine, salle de bain avec douche céramique, garage, piscine hors terre, terrain plus de 8500p.c. Près de piste cyclable et piétonnière



TERREBONNE

Intergénération de construction récente, libre immédiatement, pas de voisin à l'arrière, planchers de lattes, décoré au goût du jour. VENDEUR MOTIVÉ.



LA PLAINE

Plain-pied 4 chambres, 2 salles de bain, sous-sol fini à 90%, piscine hors-terre 21 pi., allée pavée 6 autos, climatiseur central, aspirateur central, propriété très bien entretenue. Offert à 184 900 \$. Près de tous les services. N'attendez pas ! Une visite = une offre !



TERREBONNE

Très beau cottage, 3 chambres de belles dimensions, salle de bain rénovée 2008, planchers de bois, sous-sol totalement aménagé, charmante cour arrière avec piscine hors-terre et patio en bois traité. Vendeurs motivés.

24

Votre maison de campagne tout près de la ville! Cottage 4 chambres, 1 salle de bain et 1 salle d'eau, terrain plus de 16,000p.c. grandes fenêtres, beaucoup de luminosité! Voyez toutes les photos sur www.francinelarin.com

Toute l'équipe de
léveillé TOYOTA

*vous remercie
et vous souhaite
de très
Joyeuses Fêtes*



léveillé TOYOTA

**SERVICE
OUVERT
EN SEMAINE
de 7h à 21h**

1369 montée Masson, Terrebonne

450 471-4117