

LA VOIX DES MILLE-ÎLES.COM

VOTRE JOURNAL INDÉPENDANT D'ICI MEMBRE **hebdo** QUÉBEC



Réservez pour votre déménagement!

115 boul. Desjardins E., Sainte-Thérèse
450-435-3232



489 boul. Curé-Labelle, Blainville
450-437-7298

761531_70565_4

PAGE 3

La Moisson SUPERMARCHÉ SANTÉ

PAGES 36 À 39

Fruiterie Jardin Labelle

PAGE 9

FRAIS DE LA FERME

PAGE 2

MANGEZ FRAIS



SAINTÉ-THÉRÈSE
CONSTRUCTION D'UN NOUVEL ARÉNA

06



ARMADA
JOËL BOUCHARD
FIER DES SES JOUEURS

29

la Dinerie
Club Ferrari Québec et Club Fiat Montréal seront sur place à compter de 15 h

GRANDE OUVERTURE LE SAMEDI 20 MAI
Plus de 40 variétés de trempettes au chocolat
Ouvert tous les jours de 12 h à 21 h
Vendredi et samedi jusqu'à 22 h
9, BOUL. DE LA SEIGNEURIE EST (COIN CURÉ-LABELLE) À BLAINVILLE
770247-5596



ON PÉDALERA POUR L'ÉCOLE DU TRAIT-D'UNION

GRAND DÉFI PIERRE LAVOIE

Photo Christian Asselin

VD VAPE DEPOT
www.vapedepot.ca
110, boul. Curé-Labelle, local 6, STE-THÉRÈSE 450 848-5668 Ouvert jusqu'à 21 h du lundi au vendredi

PLUS DE 25 BOUTIQUES au QUÉBEC!

Cuisines Rosemère
Cuisines, salle de bain et meuble intégré
RBQ: 5617-6142-01

PROMOTION PRINTEMPS INFORMEZ-VOUS!

www.cuisinesrosemere.com Salle de montre 450 472-0859
132, boul. Labelle, porte 106A, Rosemère J7A 2H1 514 945-5687

**PAIN HAMBURGER/
HOT DOG**
ITALIANO



2/6 \$
568 g

FRAIS DE LA FERME

Plus frais moins cher
un point c'est tout!

**SPÉCIAL CRÉMERIE
15% DE RABAIS
COUPE GLACÉE**



SPÉCIAUX DU 18 AU 24 MAI 2017



**HUMUS
COCKTAIL
ASSORTIS**
2/6 \$
227 g
Rég 3,99 \$



**TORTILLAS
MEXICANA
ASSORTIS**
2/6 \$
520 g
Rég 3,59 \$



**BAGUETTE
DE PAIN
BRIDOR**
99¢
ch.
Rég 2,59 \$

**LAITUE
ROMAINE**
PR. ÉTATS-UNIS

99¢
ch.

**SUPER SPÉCIAL
COMME IL Y A 20 ANS**

wow

ANANAS
PR. COSTA RICA

1 99 \$
ch.

**MANGUE
ATAULFO**
PR. IMPORTÉ

99¢
ch.

ZUCCHINI VERT
PR. IMPORTÉ

99¢
lb
2,18 \$ kg

**POMMES ROUGES
DÉLICIEUSE**
PR. ÉTATS-UNIS

99¢
lb
2,18 \$ kg

ÉCHALOTES
PR. ÉTATS-UNIS

2/99¢

BLÉ D'INDE
PR. É.-U.

2 99 \$
ch.
pqt 5

**LAITUE
ICEBERG**
PR. É.-U.

2/3 \$
Gr. 24

MÛRES
PR. IMPORTÉ

3/5 \$

CANTALOUP
PR. É.-U.

2/4 \$
Gr. 9

**CONCOMBRE
ANGLAIS**
PR. ONTARIO

79¢
ch.

DÉCOUVREZ! Section fruits et légumes bio



Charcuterie

**SALAMI
GENOA**
CASA ITALIA

1 89 \$
100 g
Rég 32,90 \$ kg



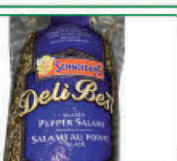
**PROSCUITTO
CANADIEN**
CASA ITALIA

2 99 \$
100 g
Rég 39,90 \$ kg



**SALAMI
POIVRE, POIVRE VIN,
SALSA SEC**
SCHNEIDERS

2 49 \$
100 g
Rég 32,90 \$ kg



**JAMBON FUMÉ
AU BOIS DE CERISIER
MAPLE LEAF**

1 29 \$
100 g
Rég 19,90 \$ kg



Fromages

**DU JAMAIS VU
CHEDDAR
BLANC**
KRAFT

2 99 \$
450 g
Rég 6,99 \$ ch.



OKA CLASSIQUE
AGROPUR PÂTE MOLLE

1 99 \$
180 g
Rég 29,90 \$ kg



FROMAGE RÂPÉ
KRAFT MI FORT JAUNE, HERBE AIL
MOZZARELLA

3 99 \$
300 g
Rég 6,99 \$ ch.



FROMAGE AMOOZA
16X252 G
BÂTONNET

2/5 \$
Rég 6,99 \$ ch.



Produits maison Boulangerie

**PIZZA
BOCCONCINI**

4 49 \$
le quart
Rég 6,00 \$ ch.



PITA ANDALOS
BLANC OU BLÉ

99¢
Rég 1,39 \$ ch.



**CROUTADE
AUX POMMES**

4 49 \$
Rég 4,99 \$ ch.



**PAIN ITALIEN
BRIDOR**

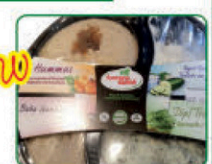
2/4 \$
Rég 2,59 \$ ch.



Épicerie

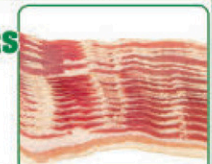
PLATEAU HUMMUS
FONTAINE SANTÉ
4 SORTES

4 99 \$
500 g
Rég 6,99 \$ ch.



**SUPER SPÉCIAL
BACON SCHNEIDERS**
COUPE DE CHOIX

2/6 \$
375 g



OLIVES EN VRAC
MASSARA
CHOIX ASSORTI

99¢
100 g
Rég 13,21 \$



**SAUCISSE HOT
DOG**
HYGRADE

2/6 \$
Rég 3,99 \$ ch.



*Spéciaux disponibles jusqu'à épuisement des stocks. Aucun bon différé.

109, CHEMIN DE LA GRANDE-CÔTE, BOISBRIAND 450 437-4774
SPÉCIAUX EN LIGNE - SERVICE DE TRAITEUR ET LIVRAISON - CONSULTEZ LE WWW.FRAISDELA FERME.CA

Lundi au mercredi: 8 h à 19 h
Jeudi et vendredi: 8 h à 21 h
Samedi et dimanche: 8 h à 18 h





LE GRAND DÉFI PIERRE LAVOIE DE PASSAGE À SAINTE-THÉRÈSE

UNE ÉQUIPE PÉDALERA POUR L'ÉCOLE DU TRAIT-D'UNION



Photo Christian Asselin
On reconnaît le directeur de l'école du Trait-d'Union, Sébastien Labbé, Émilie Paquin-Holmested, Guylaine Breault, Jocelyn Lafond, Karine Fournier, et la mairesse de Sainte-Thérèse, Sylvie Surprenant.

CHRISTIAN ASSELIN
christian.asselin@groupejcl.ca

Plus d'un millier de cyclistes, inscrits à la 9e édition du 1 000 kilomètres à vélo organisé en marge du Grand défi Pierre Lavoie, passeront par Sainte-Thérèse, le 18 juin, jour de la fête des Pères. Afin de s'assurer que de nombreux citoyens soient présents aux abords du parcours emprunté par les athlètes, la Ville leur promet de belles surprises.

Le groupe composé des élèves de l'école primaire du Trait-d'Union de Sainte-Thérèse et de leurs parents ne sera certainement pas difficile à convaincre d'être présent. C'est que lundi matin, dans le gymnase de l'école de la rue St-Stanislas, les membres de l'équipe Boscus/Fasken Martineau sont venus leur dire qu'une partie de la somme qu'ils amasseraient en se relayant à vélo sur une distance de 1 000 km serait remise à la direction pour lui permettre d'acquérir de nouveaux équipements sportifs.

Au sein de ce groupe, on compte cinq cyclistes, dont Jocelyn Lafond qui en sera déjà une 3e participation consécutive à l'événement du 1 000 km. Celui qui est à l'emploi de Boscus, un grossiste en bois d'œuvre, a expliqué pourquoi il a une fois de plus accepté de remonter en selle.

«C'est exceptionnel de voir le regard des enfants lorsqu'on revient les voir pour leur dévoiler la somme que nous avons amassée. Il y a aussi l'esprit d'entraide et l'énergie indescriptible qui se dégage parmi les gens qui y participent. Une fois qu'on a vécu ce défi, on en a la piquûre!»

Émilie Paquin Holmested, Karine Fournier, Éric Legault et Guylaine Breault sont les autres membres de l'équipe Boscus/Fasken Martineau. Mme Breault est Thérésienne et a complété ses 4e et 5e

années du primaire à l'école du Trait-d'Union... il y a de cela 45 ans.

«Je suis fébrile d'être ici ce matin, de revenir dans mon patelin où ma mère réside toujours, a-t-elle lancé aux élèves. Grâce au Grand défi Pierre Lavoie, a-t-elle poursuivi, oui on se met en forme, mais notre objectif est d'amasser le plus d'argent possible pour redonner à votre école. Et pour cela, il n'y a qu'une seule condition: que vous amassiez des cubes énergie!»

UNE PREMIÈRE À SAINTE-THÉRÈSE

C'est la première fois depuis que le 1 000 km à vélo a été inséré à la programmation du Grand défi Pierre Lavoie que l'événement passe par Sainte-Thérèse. Voilà pourquoi la mairesse Sylvie Surprenant a bien l'intention d'en faire un moment inoubliable, et ce, autant pour les participants que pour les spectateurs.

«Il va y avoir beaucoup d'activités, beaucoup de surprises, mais ce sera surtout une grande fête cette journée-là et tous sont invités à y assister!» a-t-elle indiqué aux jeunes élèves leur demandant de passer le mot auprès de leurs parents, tout en leur rappelant que les cyclistes auront déjà parcouru plus de 900 km lors de leur passage à Sainte-Thérèse et qu'ils auront donc besoin d'encouragement.

Consciente par ailleurs que le dimanche 18 juin est la journée de la fête des Pères, Mme Surprenant ne compte pas oublier ces derniers. C'est Pierre Hardy, directeur adjoint à la Ville de Sainte-Thérèse, qui en a fait l'annonce. Celui-ci a promis que les papas seraient bien servis! «Nous aurons un petit cadeau à offrir aux papas qui seront là», a-t-il dit.

Pour donner à l'équipe Boscus/Fasken Martineau, il faut visiter le [legdpl.com] et, dans la liste des équipes, cliquer sur <boscus/Fasken3>.



www.facebook.com/NordInfoCom

Clôtures Frontenac FABRICANT

Comptoir pièces
Service d'installation
Service de réparation
Résidentiel et commercial

Rampe de balcon
Verre trempé

Clôtures ornementales
Lattes et clôtures en mailles de chaîne
Clôtures en bois (Cèdre rouge)

On paie les taxes sur les lattes. Payez et emportez. **TPS TVQ**
Sur présentation de ce coupon
7 MODÈLES & COULEURS

VENEZ NOUS VISITER !

Laissez-nous vous faire la cour!

SALLE DE MONTRE
LUN - VEN 8 H À 16 H 30
SAMEDI 8 H À 13 H

450 968-1000

3318, Jacob-Jordan, Terrebonne J6X 4J6

www.cloturesfrontenac.com

Interac Visa MasterCard



On reconnaît la famille Charbonneau, en compagnie de Nico, la mascotte de Nid'Otruche.

▼ NID'OTRUCHE LANCE SA 20^E SAISON

LE MEURTRE BARBARE DE TORON TRANSFORMÉ EN POSITIF

CHRISTIAN ASSELIN
christian.asselin@groupejcl.ca

On a profité du lancement de la 20^e saison chez Nid'Otruche à Saint-Eustache, le 4 mai, pour rendre hommage à Toron, cette autruche assassinée à coups de couteau, le 3 septembre 2016. C'est avec la gorge nouée que le propriétaire de l'entreprise familiale du chemin Fresnière, Nicolas Charbonneau, a bien voulu revenir sur cet événement malheureux.

«Ça va mieux, mais quand j'y repense, je me replonge toujours dedans. Je suis une personne assez sensible, donc j'essaie de ne pas trop y penser», a indiqué M. Charbonneau lorsque questionné à ce sujet. Il a ajouté que l'enquête sur la mort de Toron a suivi son cours, mais n'a malheureusement pas mené à une arrestation formelle.

«Notre enquêteur a fait un super bon travail. C'est un homme merveilleux. Toutefois, il n'est pas parvenu à réunir assez de preuves pour aller devant la justice avec les gens concernés, et ce, même si, au fond de son cœur et avec son intuition d'enquêteur, il est certain d'avoir mis le doigt sur les bonnes personnes.»

À la lumière de ces informations, les Charbonneau n'ont donc eu autre choix que de tourner la page sur le décès de l'autruche qu'ils considéraient comme un membre de la famille. Rappelons que des

individus s'étaient introduits dans la serre abritant les mâles reproducteurs, l'automne dernier, avant de s'en prendre à l'animal qui avait été démembré.

«Nous avons voulu sortir de cette énergie lourde là et la transformer en quelque chose de positif en mettant de l'avant de nouveaux projets qui nous animent beaucoup», a expliqué M. Charbonneau.

PLUSIEURS NOUVEAUTÉS

Signe que Nicolas Charbonneau et les siens ont bel et bien choisi d'aller de l'avant, le 4 mai, lors du lancement de la saison, la toute nouvelle mascotte de l'entreprise, prénommée Nico et dessinée par son fils, a été présentée aux nombreux invités présents. On a également profité de cette occasion pour dévoiler la nouvelle chanson thème de Nid'Otruche, composée par Nicole Massicotte et interprétée par sa fille Noémie. Les visiteurs pourront d'ailleurs entendre cette chanson à différents moments du jour entre mai et octobre, mois durant lesquels on les accueille chez Nid'Otruche.

«Nos visites guidées pour le public, pour les groupes scolaires, les garderies et les camps de vacances représentent aujourd'hui notre deuxième source de revenus, après la viande», d'indiquer M. Charbonneau qui dit recevoir pas moins de 50 000 visiteurs par année sur sa ferme de Saint-Eustache.

Pour en savoir plus: [nidotruche.com].



Photo Christian Asselin
Nicolas Charbonneau a tourné la page sur la mort tragique de l'un de ses mâles reproducteurs.

CONDOMINIUMS QUARTIER CHAMBÉRY BLAINVILLE

À PARTIR DE **271 400 \$**
avant taxes

H 12

PENTHOUSES

Sup. habitable 2850pc • Terrasse au toit

OFFERT GRATUITEMENT AUX 6 PREMIERS ACHETEURS

- ✓ Taxes de bienvenue
- ✓ Frais de notaire
- ✓ Frais de condo pour la 1^{re} année
- ✓ Lave-vaisselle, cuisinière et réfrigérateur*

À qui la chance!
DÉJÀ 5 DE VENDUS
Il n'en reste que 1

AUSSI DISPONIBLES
Maisons unifamiliales
Maisons de ville

HAUS

737422-56520-4

CONCOURS Gagnez une oeuvre d'art de Robert Leclerc

INSCRIVEZ-VOUS AU www.hausimmobilier.ca et cliquez J'AIME sur notre page Facebook

VISITE LIBRE AU 16 d'Apremont Blainville, J7C 0L9 450-971-2426

HEURES D'OUVERTURE
Sam-dim : 13h à 17h
Lun au mer : 13h à 19h
Jeu-ven : sur rendez-vous

Toile d'une valeur de **2645\$**

* Photos à titre indicatif. Présentation H12, certaines conditions s'appliquent. Voir détails au bureau des ventes. * Concours "Gagnez un Leclerc". Certificat d'authenticité inclus. Aucun achat requis. Inscription sur le site web dans la section concours.

▼ «L'ITINÉRANCE, ÇA N'EXISTE PAS JUSTE À MONTRÉAL»

FINANCEMENT BONIFIÉ POUR LE RESTO POP

GENEVIÈVE BLAIS
gblais@groupejcl.ca

Le gouvernement fédéral bonifie l'aide financière accordée au Resto Pop Thérèse-De Blainville. L'organisme bénéficie ainsi d'un financement global de 460 505 \$ d'ici 2019, afin de lutter contre l'itinérance.

Le député fédéral de Thérèse-De Blainville, Ramez Ayoub, en a fait l'annonce le vendredi 12 mai, lors de son passage dans les locaux de l'organisme. «La lutte à l'itinérance, c'est tellement important. Personne n'est à l'abri. Il faut qu'il y ait des organismes, comme le Resto Pop, pour intervenir et accueillir les gens», a-t-il dit, tout en assurant l'organisme, de son soutien.

DIRECTEMENT À LA CLIENTÈLE

Au total, le Resto Pop reçoit 79 561 \$ de plus que ce qui était prévu initialement, en vertu du programme de la Stratégie des partenariats de la lutte contre l'itinérance (SPLI). «Ce sont des sommes qui vont directement à la clientèle», souligne la directrice générale du Resto Pop, Christine Vachon.

Elle explique que l'aide accordée par le fédéral a permis d'embaucher du personnel qualifié et expérimenté afin d'accompagner et de soutenir les gens en situation de vulnérabilité. Un fonds d'urgence

a aussi été mis sur pied. Depuis le début du projet Table d'hôte pour contrer l'itinérance, en 2016, l'organisme a aidé près d'une centaine de personnes à garder leur logement et une cinquantaine d'autres à améliorer leur emploi, à intégrer le marché du travail ou à effectuer un retour aux études.

PAS JUSTE À MONTRÉAL...

«Ici, c'est peut-être moins visible, mais l'été, il y a des gens qui dorment dans les portiques, dans des cabanons, qui n'ont pas d'endroit qu'ils peuvent appeler leur chez-soi», mentionne Mme Vachon.

«L'itinérance, ça n'existe pas juste à Montréal. Ça existe à Sainte-Thérèse», renchérit la mairesse de la Ville, Sylvie Surprenant, tout en saluant le travail effectué par l'équipe du Resto Pop.

Chaque année, l'organisme reçoit plus de 1 800 personnes différentes au sein de ses locaux, au 61, rue Blainville Ouest. En plus des nombreux repas servis aux gens dans le besoin, le Resto Pop se veut un lieu de rencontre, d'échange, d'entraide et de solidarité.

«Le resto est ouvert tous les jours pour les gens qui veulent venir manger ou rencontrer les intervenants. C'est un lien qui nous permet d'offrir des services d'intervention de première ligne et de répondre aux besoins fondamentaux», soutient Christine Vachon.



Photo Geneviève Blais

La mairesse de Sainte-Thérèse, Sylvie Surprenant, le député fédéral de Thérèse-De Blainville, Ramez Ayoub, la directrice générale du Resto Pop, Christine Vachon, et le



Photo Geneviève Blais

Le député fédéral de Thérèse-De Blainville, Ramez Ayoub.

LES PLAISIRS
PLUS DU PRINTEMPS
SOLAIRES
EN
SOLDE
JUSQU'À
50%
Se termine le 17 juin.
Détails en boutique.

TURCOT
OLIVIER
OPTOMÉTRISTES

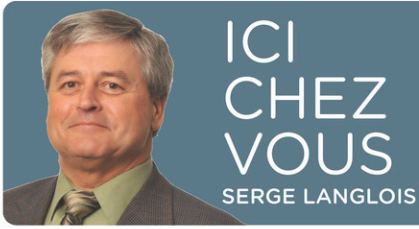
328 Grande-Côte
ROSEMÈRE

744 Curé-Labelle
BLAINVILLE

LAVAL

REPENTIGNY

782344_55016_4in



**ICI
CHEZ
VOUS**
SERGE LANGLOIS

On le sait, l'Armada de Blainville-Boisbriand n'a pas réussi à soutirer une seule victoire dans la série finale l'opposant aux puissants Sea Dogs de Saint John, que d'aucuns considéraient comme les grands favoris pour représenter la LHJMQ à la Coupe Memorial. Qui dit «fin de saison» dit aussi «bilan», et c'est ce que Marco Brunelle vous propose, lui qui a conversé, à cet effet, avec le directeur général et entraîneur-chef de l'Armada, Joël Bouchard. À lire dans notre section sportive.

Une nouvelle occasion de faire un don de vie s'offre à vous, dans le cadre de la collecte de sang annuelle des employés de la Ville de Blainville qui se tiendra à l'hôtel de ville, le mardi 23 mai, de 13 h à 19 h 30. On espère recueillir quelque 200 unités de sang lors de cet événement qui sera placé sous la présidence d'honneur du maire Richard Perreault et de la Blainvilloise Eloïse Beaupré qui bénéficie de ces dons de vie depuis de nombreuses années et qui s'implique dans cette collecte depuis 13 ans.

Vous avez des «Serpuariens» qui traînent à la maison? On parle ici de vieux téléviseurs et écrans, d'ordinateurs de bureau, de portables, de chaînes stéréo, d'imprimantes et numériseurs, de systèmes audio-vidéo, de consoles de jeux vidéo, de téléphones, bref, de produits électroniques que vous avez remisés dans le sous-sol ou dans un placard. Si vous souhaitez justement vous en départir, sachez qu'il y aura une collecte de tous ces produits électroniques ces samedi 20 et dimanche 21 mai, de 9 h à 17 h, dans plusieurs cinémas Guzzo, dont celui situé au 2701, boulevard des Promenades, à Deux-Montagnes. Des représentants de l'ARPE-Québec seront sur les lieux et prendront en charge tous les appareils recueillis pour les acheminer chez des entreprises approuvées, et ainsi être recyclés de façon sécuritaire, sûre et écologique. Pour en savoir davantage, je vous invite à consulter le [http://arpe.ca].

CONSTRUCTION D'UN NOUVEL ARÉNA

SAINTE-THÉRÈSE LANCE UN APPEL DE PROPOSITIONS DE PROJET



Claude Thibault, président, et Gaétan Bellemare, vice-président de l'Association du hockey mineur de Boisbriand et Sainte-Thérèse, Sylvie Surprenant, mairesse de Sainte-Thérèse, et Michel-Louis Beauchamp, directeur général du Collège Lionel-Groulx.

La Ville de Sainte-Thérèse souhaite vendre un des terrains de baseball situé au parc Ducharme dans le but de permettre la construction d'un nouvel aréna sur son territoire. La situation géographique du parc Ducharme ainsi que la proximité avec l'aréna actuel et l'achalandage en font un lieu tout désigné pour accueillir une telle infrastructure sportive. Rappelons-nous que le Collège Lionel-Groulx doit démolir son aréna devenu désuet.

À cet effet, lors de la séance publique du 5 juin prochain, le conseil municipal entérinera par résolution le système de pondération et d'évaluation des offres dans le cadre d'un appel de propositions pour l'acquisition dudit terrain et la construction d'un aréna. «J'invite les promoteurs intéressés à soumissionner sur ce projet. Cela permettra aux petits et grands de

continuer à pratiquer à Sainte-Thérèse leurs sports de glace préférés», a déclaré la mairesse Sylvie Surprenant.

JUSQU'AU 11 AOÛT

La Ville lancera un appel de propositions de projet au cours du mois de juin. Les promoteurs auront jusqu'au 11 août pour transmettre leur projet. Quant aux utilisateurs du terrain de baseball, d'autres terrains adéquats pour la pratique de ce sport sont disponibles et en quantité suffisante pour répondre à la demande.

«La disponibilité d'un aréna à Sainte-Thérèse va de soi afin de permettre d'équilibrer les heures de pratique pour nos équipes. De plus, les heures de glace sont très importantes en semaine pour nos jeunes hockeyeurs», a expliqué M. Claude Thibault, président de l'Association du

hockey mineur de Boisbriand et Sainte-Thérèse.

«Nous nous réjouissons de la construction d'un nouvel aréna qui nous permettra d'avoir le nombre d'heures nécessaire au développement de toutes nos équipes de jeunes filles sportives qui deviendront un jour des adultes» a signalé Mme Anne Desbois, vice-présidente de l'Association de hockey féminin Laurentides.

«Nous considérons important que Sainte-Thérèse ait un aréna afin de permettre aux jeunes de pratiquer les sports de glace. Plusieurs de nos athlètes pratiquent leur sport chaque semaine tandis que nos patineurs sont fiers d'enseigner aux plus jeunes les samedis et dimanches», a souligné Mme Lyne Urbain, présidente du Club de patinage artistique Blainville/Ste-Thérèse.

LA VOIX DES MILLE-ÎLES

lavoixdesmilleiles.com

Membre du GROUPEJCL

50B, rue Turgeon, Sainte-Thérèse

Québec J7E 3H4

Bureau d'affaires: 450 435-6537

Petites annonces: 450 974-2244

Télé.: publicité: 450 435 7968

Télé.: rédaction: 450 435-0588

Site Internet: www.groupejcl.com

Les Éditions Blainville-Deux-Montagnes inc.
Pour couvrir son territoire complètement,
LA VOIX DES MILLE-ÎLES
distribue toutes les semaines:

7 902	exemplaires à Boisbriand
11 902	exemplaires à Sainte-Thérèse
18 358	exemplaires à Blainville
8 204	exemplaires à Saint-Janvier/Saint-Canut
6 372	exemplaires à Lorraine/Bois-des-Filion
4 719	exemplaires à Rosemère
1 249	exemplaires au Faubourg Boisbriand
1 075	exemplaires en dépôt

Nombre d'exemplaires au 17 mai 2017

59 781 EXEMPLAIRES CERTIFIÉS

Fondateur: Jean-Claude Langlois • Président-Éditeur: Serge Langlois • Conseil d'administration: Carole Côté, Claude Langlois, Michel Langlois, Serge Langlois • Directeur de la production: Yves Bourbonnais • Assistante: Michèle Giroux • Directeur du contenu rédactionnel: Christian Asselin • Adjoint au directeur du contenu: Claude Desjardins • Journalistes: Benoît Bilodeau, Valérie Schmaltz • Rédactrice publicitaire: Geneviève Blais • Adjointe à la rédaction: Nathalie Roy • Photographes: Yves Déry • Directeur des ventes: Jean-François Legault • Directrice de projets: Stéphanie Mainville • Publicitaires: Sylvain Breault, Richard Lefebvre, Laurence Piquette • Publicitaire aux cahiers spéciaux: Clémence Leblanc • Conseillère interne aux cahiers: Manon Gagnon • Assistantes aux ventes internes: Nathalie Durand, Claude Fontaine

LA VOIX DES MILLE-ÎLES est lithographiée par l'imprimerie Transmag et publiée par Les Éditions Blainville-Deux-Montagnes. Toute annonce, grande ou petite, est acceptée par LA VOIX DES MILLE-ÎLES. Cependant, le journal dégage sa responsabilité au-delà du coût de l'annonce, en cas d'erreur ou d'omission. La reproduction des annonces et des nouvelles de ce journal est interdite. Distribution Blainville-Deux-Montagnes, distributrice de circulaires, ne peut être tenue responsable, pour un montant supérieur au coût du contrat, des dommages résultant d'un incendie, d'une inondation ou d'autres avaries. «Société canadienne des postes - Envois de poste, publication, contrat de vente n° 00112933»

RÉSEAU SÉLECT
Conseil de presse
du Québec

INFOPRO
Directeur de la production:
Yves Bourbonnais
• Assistante:
Michèle Giroux
• Responsable du
développement
commercial:
Louis Valée

TIRAGE
CERTIFIÉ
HEBDO
QUEBEC INC.

Distribution:
Transcontinental Inc.
Division Publi-Sac
Laurentides

RONA LESPÉRANCE

PLUS DE
SERVICE
AU pi²

MAINTENANT OUVERT
NOUVEAU MAGASIN
À BLAINVILLE
1425 BOUL. MICHÈLE-BOHEC
(SORTIE 28 DE L'AUTOROUTE 15)

En vigueur du jeudi 18 mai au mercredi 24 mai 2017 dans nos 3 magasins RONA L'Espérance

5 JOURS SEULEMENT
du jeudi 18 au lundi 22 mai

À L'ACHAT
D'UN CONTENANT
À PRIX RÉGULIER
LE 2^e REVIENT À

318\$[†]



RABAIS DE
Annuelles assorties
En multi-cellules de 6.
78975017

28%

1⁹⁹
ch.

Rég: 27⁹⁹



RABAIS DE
Annuelles assorties
En panier suspendu de 12".
17711028

36%

15⁹⁹

Rég: 24⁹⁹



Photos à titre indicatif seulement

RABAIS DE
40%

6²⁹

Rég: 10⁵⁸

Balai de garage
14". Manche de 48".
En métal noir.
1106029



RABAIS DE
36%

11⁹⁹

Rég: 18⁹⁹

Sable polymère « Smart Sand »
pour joints de pavés
18 kg. Réduit la pousse des
mauvaises herbes. Résiste aux insectes
et à l'érosion. Choix de couleurs.
79245087/88 (143554/55)

Techniseal



RABAIS DE
33%

1⁷⁹

Rég: 2⁶⁹

Paillis de cèdre
2 pi³. Couleur naturelle.
76965072



RABAIS DE
48%

77¢

Rég: 1⁴⁹

25 L

Terre noire
Organique.
Pour jardinage extérieur.
76965015



RABAIS DE
25%

2⁹⁹
ch.

Rég: 3⁹⁸

Dalle
18" x 18".
1 1/2" d'épaisseur.
En ciment. Modèle losange
ou modèle pavé. Grise.
53985000-001

patio
DRUMMOND



Juste à temps pour
la fête des Pères!

Gagnez ce BBQ

NAPOLEON

d'une valeur
de 1099\$

Tirage le 16 juin 2017. Détails en magasin.
Inscrivez-vous en ligne sur rona-lesperance.com/concours ou à nos magasins situés
au 1425 boul. Michèle-Bohec, Blainville et 227 boul. René A. Robert, Sainte-Thérèse.



RABAIS DE
80%

7⁹⁹

Rég: 40⁹⁹

Arroseur oscillant
Couvre 2012 pi².
94295004



**RONA
LESPÉRANCE**

BLAINVILLE
1360, boul. du Curé-Labelle
1425, boul. Michèle-Bohec
SAINTE-THÉRÈSE
227, boul. René A. Robert

À NOS CLIENTS • Offres valides jusqu'au 24 mai 2017 aux magasins RONA L'Espérance situés au 1425, boul. Michèle-Bohec, Blainville, au 1360, boul. du Curé-Labelle et au 227, boul. René A. Robert, Ste-Thérèse. L'information contenue dans cette page est celle que nous avons au moment de sa préparation. Si, malgré nos soins, des erreurs s'y étaient glissées, un avis sera publié en magasin. Certains articles peuvent différer de l'illustration; la description prévaut. Offres à quantités limitées. Nous sommes parfois dans l'obligation de changer les spécifications d'un produit ou de le substituer. Nous nous réservons le droit de limiter les quantités SICO: Sur la peinture Sico Evolution, format 3,78 L seulement. Offre valide du 18 au 22 mai 2017 ou jusqu'à épuisement des stocks. Le contenant à 3,18 \$ doit être de valeur égale ou moindre. SICO 80 ANS. Avec vous mur à mur est une marque de commerce et Sico et Sico Evolution sont des marques déposées du groupe PPG. © 2017 PPG Industries, Inc. Tous droits réservés.

764485_54463_4

Ventes de garage

à Bois-des-Filion

20, 21 et 22 mai

Pour une chasse aux aubaines efficace,
suivez le guide!



20, croissant des Marronniers	21, 42 ^e Avenue
464, avenue des Mélèzes	18, 43 ^e Avenue
448, avenue des Pins	40, 43 ^e Avenue
49, avenue des Sorbiers	7, 44 ^e Avenue
227, place du Rivage	19, 44 ^e Avenue
34A, rue du Belvédère	102, 58 ^e Avenue Nord
49, rue du Belvédère	299, rue Carmelle
65, rue du Belvédère	329, rue Joseph-Germain
69-71-73, rue du Belvédère	350, rue Joseph-Germain
780, avenue de l'Érablière	334, rue Gravel
30, 24 ^e Avenue Sud	335, rue Gravel
83, 24 ^e Avenue Nord	362, rue Pierre-Côté
94, 25 ^e Avenue Nord	394, rue Marcel-Bourdeau
98, 28 ^e Avenue Nord	396A, rue Édouard-Lafortune
56, 31 ^e Avenue	104, rue Roger
90, 31 ^e Avenue	106, rue Roger
1, 34 ^e Avenue Sud	479, rue Perron
47, 34 ^e Avenue	235A, montée Gagnon
15, 35 ^e Avenue	356, boul. Adolphe-Chapleau, app. 6
19, 38 ^e Avenue	316, boul. Adolphe-Chapleau
7, 42 ^e Avenue	540, boul. Adolphe-Chapleau

BOIS-DES-FILION
Vert l'avenir



770324_40436_4in

ROSEMÈRE

ÉLABORATION D'UNE POLITIQUE DE PARTICIPATION CITOYENNE ET DE CONSULTATION PUBLIQUE



La mairesse de Rosemère, Madeleine Leduc.

La mairesse de Rosemère, Madeleine Leduc, a annoncé la mise en œuvre d'un processus d'élaboration d'une politique de participation citoyenne et de consultation publique. Cette politique permettra aux citoyens et aux partenaires de la Ville d'exprimer leurs préoccupations et leurs opinions sur des dossiers municipaux qui les interpellent et de participer activement au développement de la collectivité. En plus de rendre le processus transparent et encadré pour l'ensemble de la communauté, cette politique servira de guide pour les citoyens, les gestionnaires et les élus municipaux dans le processus décisionnel.

«Au cours des dernières années, les citoyens de Rosemère ont manifesté le souhait d'être mieux consultés sur les décisions importantes qui les concernent directement. C'est avec enthousiasme que nous donnons suite à cette demande. Pour s'assurer de bien cerner les besoins des acteurs du milieu, ainsi que pour faciliter l'adhésion de ceux-ci à la nouvelle politique, la Ville souhaite que celle-ci soit élaborée en collaboration avec ses citoyens et partenaires», a déclaré, par voie de communiqué, Madeleine Leduc.

La démarche de la Ville n'est nullement associée et ne découle pas du projet de loi 122 du gouvernement du Québec sur l'autonomie municipale, qui prévoit, notamment, l'abolition des référendums sur les règlements de changements de zonage et de l'aménagement du territoire. Il est à noter que ce projet de loi est actuellement à l'étude par l'Assemblée nationale.

MANDAT

Afin de maximiser les chances de réussite de son approche participative, la Ville octroie un mandat d'accompagnement à l'organisme à but non lucratif indépendant et non partisan, l'Institut du Nouveau

Monde (INM). «L'INM est reconnu comme une sommité en matière de participation publique en raison de sa mission qui vise à accroître la participation des citoyens à la vie démocratique au Québec. Nous sommes d'avis qu'il s'agit du partenaire tout indiqué pour réaliser ce mandat d'envergure», a ajouté la mairesse Leduc par communiqué. L'INM fournira à la Ville le soutien nécessaire pour mener la démarche participative et pour rédiger le projet de politique.

«Cette démarche, qui se veut rigoureuse et exemplaire, est une occasion d'interpeller et de dialoguer avec les citoyens de Rosemère sur leurs attentes, besoins et idées en matière de participation publique. Cet exercice mènera à l'élaboration d'une politique de participation publique adaptée à la réalité locale permettant à la Ville de formaliser et d'améliorer ses pratiques en la matière», a affirmé Mme Julie Caron-Malenfant de l'INM.

UNE DÉMARCHÉ EN TROIS ÉTAPES

La démarche d'élaboration de la politique de participation publique comprendra trois étapes:

1. Élaboration et présentation par l'INM d'un document public d'information sur la participation citoyenne. Il servira de base de réflexion pour l'ensemble des acteurs et présentera les différentes étapes de la démarche;
2. Consultation, par diverses activités, de l'ensemble des acteurs de la communauté sur la politique à développer;
3. Rédaction et bonification de la politique de participation publique.

La Ville et l'INM dévoileront le document d'information sur la participation publique ainsi que l'échéancier de la démarche lors d'une activité publique le 30 mai à 19 h (lieu à déterminer).



Revecuisine

ARMOIRES DE CUISINE ET SALLE DE BAIN EN BOIS



GRANDE PROMOTION



JUSQU'À
50% de rabais

Plusieurs autres modèles en salle de montre

LAVAL
1661 boul. Daniel-Johnson, H7V 4C2
450 682-8868

ROSEMÈRE
259 boul. Labelle, suite 102, J7A 2H3
450 430-8858

www.revecuisine.com

770329_5882_4

DU JEUDI 18 MAI AU
MERCREDI 24 MAI 2017

JEU 18 VEN 19 SAM 20 DIM 21 LUN 22 MAR 23 MER 24

VISITEZ NOUS POUR VOTRE RAB-WEB
FRUITERIEJARDINLABELLE.CA

NOUS SOMMES OUVERTS LE LUNDI 22 MAI DE 9 H À 19 H

Fruiterie Jardin Labelle

190, BOUL. CURÉ-LABELLE,
SAINTE-THÉRÈSE,
J7E 2X5 450 419-0606

**NOS
SAVOUREUSES
NECTARINES
PÊCHES
ET ABRICOTS
SONT
ARRIVÉES!**

BANANES
IMPORTÉ
CATÉGORIE NO 1



49¢
/LB

POMMES
ROYAL GAGA
IMPORTÉ
CATÉGORIE NO 1



79¢
/LB

MANGUE ATULFO ET
RÉGULIÈRE
IMPORTÉ
CATÉGORIE NO 1



99¢
/CH.

MÛRES CHOPINE 6 OZ
IMPORTÉ
CATÉGORIE NO 1



3/5\$

FRAISES 1 LITRE
IMPORTÉ
CATÉGORIE NO 1



2/4\$

CERISES ROUGES
CALIFORNIE
CATÉGORIE NO 1



2.99
\$/LB

ANANAS
IMPORTÉ
CATÉGORIE NO 1



2/4\$

LIMES
IMPORTÉ
CATÉGORIE NO 1



5/1\$

CANTALOUPE
IMPORTÉ
CATÉGORIE NO 1



2/3\$

POIRES FORELLE
IMPORTÉ
CATÉGORIE NO 1



1.29
\$/LB

LAITUE ROMAINE
IMPORTÉ
CATÉGORIE NO 1



2/3\$

HARICOTS VERTS
IMPORTÉ
CATÉGORIE NO 1



1.49
\$/LB

TOMATES SUR VIGNE
CANADA
CATÉGORIE NO 1



99¢
/LB

LAITUE ICEBERG
IMPORTÉ
CATÉGORIE NO 1



2/3\$

CONCOMBRE ANGLAIS
ONTARIO
CATÉGORIE NO 1



79¢
/CH.

ZUCCHINI
IMPORTÉ
CATÉGORIE NO 1



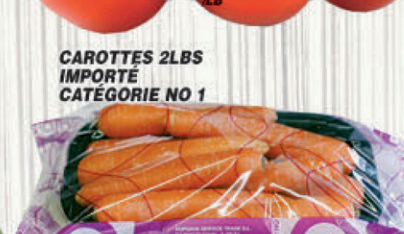
1.49
\$/LB

CHOUX FLEUR
IMPORTÉ
CATÉGORIE NO 1



2/5\$

CAROTTES 2LBS
IMPORTÉ
CATÉGORIE NO 1



99¢
/CH.

CHAMPIGNONS
CELLO
IMPORTÉ
CATÉGORIE NO 1



3/5\$

ÉCHALOTES
IMPORTÉ
CATÉGORIE NO 1



4/2\$

KALE
IMPORTÉ
CATÉGORIE NO 1



99¢
/CH.

BROCOLI
IMPORTÉ
CATÉGORIE NO 1



2/6\$

ILIOS
GNOCCHI DE POMMES DE TERRE
Potato Gnocchi



1.29
\$/CH.

Rice Stars
CRAQUELINS AU RIZ
SUPRÊME
100G



99¢
/CH.

ZINDA
LÉGUMES À
COUCOUS
ZINDA
398 ML



1.99
\$/CH.

DATTES
SUD DATTES



2/5

GNOCCHI
ILIOS 550 G
PLUSIEURS
VARIÉTÉS



1.29
\$/CH.

AICHA
CITRONS CONFITS
AICHA
200G



4.49
\$/CH.

BASE DE POULET
JONH VINCE
600G



2.99
\$/CH.

COUCOUS
ZINDA
907 G



2.99
\$/CH.

SUCRE BRUN DE
CANNE 55 FRUTAS
1 KG



4.29
\$/CH.

OLIVES
LENA
500 G
6 VARIÉTÉS



5.49
\$/CH.

VINAIGRETTE
CIBONA
475G
PLUSIEURS VARIÉTÉS



2.29
\$/CH.

AMOOZA
BÂTONNETS
FROMAGE
AMOOZA
PQT. DE 12



1.99
\$/CH.

QUINOA BLANC
DELICE DE LA
FORÊT VALLI
350G



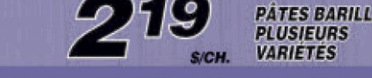
3.29
\$/CH.

LAIT DE COCO
THAITANIC
400ML



1.29
\$/CH.

SPAGHETTI n.5
PÂTES BARILLA
PLUSIEURS
VARIÉTÉS



2.19
\$/CH.

BACON
CARVER'S CHOICE
500G



2/5

OUVERT 7 JOURS PAR SEMAINE - LUN - MER 9 H - 19 H, JEU - VEN 9 H - 20 H - SAM - DIM 9 H - 18 H

L'insuffisance veineuse

L'appareil circulatoire est constitué d'un vaste réseau d'artères et de veines, qui assure le transport de l'oxygène et des autres éléments nutritifs vers les tissus et les organes du corps.

L'insuffisance veineuse est un état complexe impliquant une augmentation de la pression dans les capillaires et les veines, une augmentation de la perméabilité capillaire, de l'inflammation et comporte plusieurs facteurs de risque : le surplus de poids, l'hérédité, l'hypertension artérielle, le tabagisme, la mauvaise alimentation, la grossesse, etc.

La chute des hormones à la ménopause augmente le risque de développer des varices ou de l'insuffisance veineuse parce que les hormones estrogènes et progestérone agissent positivement sur les vaisseaux sanguins.

L'insuffisance veineuse peut se traduire par des symptômes bénins, comme des jambes lourdes et fatiguées, des varices, des hémorroïdes et même des phlébites. Si les parois veineuses ne sont pas en santé et manquent de flexibilité, la veine perd de son tonus et n'est plus en mesure de supporter la pression nécessaire pour faire remonter le sang.

Pour atténuer les varices : boire beaucoup d'eau pour éviter la constipation, surélever les jambes, suivre un programme de perte de poids et faire de l'exercice physique.

De nombreuses plantes aident à soulager l'insuffisance veineuse. Ainsi, recherchez une formule qui contient des bioflavonoïdes, comme la diosmine et l'héspéridine, un dérivé d'extrait d'agrumes dont l'efficacité a été prouvée. Ces deux substances protègent le système vasculaire en réduisant l'inflammation, en agissant comme antioxydant et en tonifiant les vaisseaux sanguins, en plus de soulager la douleur, l'inflammation, les sensations de lourdeur au niveau des jambes et les saignements associés aux affections hémorroïdaires.

Lucille Carrier naturopathe
 «Santé de la Femme au Naturel»



764436_43959_4

CONCOURS DE RECYCLAGE DE PILES 2016-2017

LE COLLÈGE LIONEL-GROULX REMPORTE UN PRIX

ENvironnement JEUnesse (ENJEU) et Appel à Recycler ont dévoilé les grands gagnants du concours de recyclage de piles dans les cégeps et les collèges québécois pour l'année scolaire 2016-2017. Parmi les quelque 30 établissements participants, 4 500 \$ en bourses ont été offerts à ceux ayant amassé le plus de piles.

Le collège Lionel-Groulx remporte le premier prix, d'une valeur de 2 000 \$. L'établissement a amassé plus d'une tonne de piles au cours de la dernière année, soit exactement 1 080 kg. Le cégep de Thetford (668 kg de piles) et le collège Montmorency (600 kg de piles) rempor-

tent les deuxième et troisième prix, d'une valeur de 1 500 \$ et 1 000 \$ respectivement. Les bourses accordées permettront aux établissements de soutenir leurs activités environnementales. C'est donc un total de 4 372 kg de piles qui ont été récupérées par les cégeps et les collèges québécois ayant pris part au concours. «Ceci démontre tout l'engagement des jeunes envers l'environnement et la compréhension de l'impact positif de simples gestes comme le recyclage des piles et des batteries. Nous sommes encouragés à continuer dans cette optique, avec comme ambassadeurs les étudiants afin de tenir les piles et

les batteries en fin de vie loin des sites d'enfouissement. C'est donc un rendez-vous l'an prochain», lance Line Bérubé, directrice pour l'Est du Canada d'Appel à Recycler.

«Ce concours intercollégial de recyclage de piles a également permis de sensibiliser la communauté collégiale à l'importance du recyclage des piles pour la protection de l'environnement, en plus de les encourager à adopter des habitudes écoresponsables dans leur vie quotidienne», explique Catherine Gauthier, directrice générale d'ENvironnement JEUnesse.

LA CLINIQUE MÉDICALE PRIVÉE MÉDICYM FÊTE SES 10 ANS!



La clinique médicale privée Médicym située au 876, boulevard Curé-Labelle, bureau 205, à Blainville fête ses 10 ans. Elle offre des soins de santé généraux et d'urgence ainsi que des soins spécialisés. Cette clinique privée offre l'accès à un médecin de famille dans les plus brefs délais. Patient ou entreprise ont accès à des soins de santé de haut niveau. Les services aux patients comprennent le bilan de santé et ses suivis, les urgences mineures et la médecine esthétique, et vous avez accès à un service de laboratoire privé. Aussi, des examens de préemploi pour de nouveaux employés sont offerts dans notre volet «services aux entreprises», lequel répond à de nombreux autres besoins de la vie professionnelle.

VENTE SOUS LE CHAPITEAU

4 JOURS SEULEMENT

IGA

extra

Famille Girard

SURVEILLEZ NOS SPÉCIAUX DU 19 AU 22 MAI 2017

LES BOÎTES À FLEURS ET DE LÉGUMES

9 PLANTS PAR BOÎTE

Caissette de qualité supérieure
Rég.: 3,79 \$

3 49\$
/ ch.

VIVACES VARIÉES

Pot 1 gallon bleu
Grande variété

6 99\$
Rég.: 7,99 \$



FINES HERBES

Pot de 3 1/2 po
Moins de 3:
2,49 \$/ch.

3 OU PLUS
1 99\$
/ ch.



TOMATES OU CONCOMBRES

Pot 1 gallon

9 99\$
Rég.: 10,99 \$



TOUTE LA SAISON

SAC DE TERRE NOIRE OU JARDIN

Sac de 25 litres
Moins de 4: 1,66 \$/ch.

4 OU PLUS
1 25\$
/ ch.



UNE NÉCESSITÉ

PAILLIS DE CÈDRE

Sac de 3 pi. cu.
Naturel, noir, rouge et brun
Moins de 3: 5,99 \$/ch.

3 OU PLUS
4 99\$
/ ch.



**NOUS SOMMES FIERES
D'ENCOURAGER LES
PRODUCTEURS LOCAUX
DE LA RÉGION!**

IGA EXTRA BOIS-DES-FILION
50, montée Gagnon, Bois-des-Filion
450 621-2266

IGA EXTRA BLAINVILLE
9, boul. de la Seigneurie, Blainville
450 434-3313

IGA EXTRA SAINT-JANVIER
13 380, boul. Curé-Labelle, Mirabel
450 971-7881

IGA TERREBONNE
3451, montée Gagnon, Terrebonne
450 951-9444

Les images peuvent différer du produit offert.
Jusqu'à épuisement des stocks.

WWW.IGAFAMILLEGIRARD.COM

*Arrivage
du homard très bientôt*

ASSUREZ-VOUS

QUE VOTRE

HOMARD EST

BIEN IDENTIFIÉ

«ALIMENTS DU QUÉBEC»

ET «ILES-DE-LA-MADELEINE»

Demandez-le à votre poissonnier!



Homard des Îles Renaud inc.

est une compagnie familiale établie aux Îles-de-la-Madeleine depuis 20 ans.

Nous achetons directement du pêcheur. Pour ce faire, notre compagnie possède des installations qui garantissent un produit de très grande qualité.

Pour assurer la distribution, nous possédons également des installations à St-Eustache.



Le homard des Îles-de-la-Madeleine est un produit conforme au référentiel mondial du MSC pour la pêche durable.
www.msc.org/fr

www.homarddesiles.com

559 boul. Industriel, St-Eustache, Québec J7R-6C3

▼ ROSEMÈRE

LES **FOOD TRUCKS** ARRIVENT EN VILLE LE 8 JUIN!

VALÉRIE SCHMALTZ
valeries@groupejcl.ca

À la suite de son énorme succès l'année dernière, Hélène Bergevin de l'équipe Hélène + Serge et Filles récidive encore une fois cette année avec son événement *Les Food trucks* arrivent en ville. Cette collecte de fonds organisée pour la Fondation Drapeau et Deschambault se veut un incontournable pour ouvrir officiellement la période estivale.

Ainsi, de nouveaux camions de bouffe de rue seront stationnés, le jeudi 8 juin (à partir de 16 h) dans le stationnement incitatif de la Ville de Rosemère au coin de Grande-Côte et Couture.

«L'objectif financier cette année est d'amasser un montant de 15 000 \$ qui sera remis à la Fondation Drapeau et Deschambault, explique Hélène Bergevin. Nous aurons des food trucks différents de l'année passée, puisque le but est aussi la découverte culinaire.»

Mentionnons que 100 % des profits iront à l'organisation.

SIX FOOD TRUCKS EN VILLE

Souignons que les amateurs de bouffe de rue auront donc l'occasion de découvrir les camions de CRémy Pâtisserie, Train 344 Restaurant, Les Boucaniers en cavale, Jerry-casse-croûte du terroir de Montréal, Boîte à Fromages et Damon Food Truck.

«Des tables hautes, des tentes, des chaises et des toilettes seront installées à proximité des camions de bouffe de rue», d'ajouter Mme Bergevin en mentionnant l'entière collaboration et l'aide reçues de la Ville de Rosemère pour l'événement.

Et afin de perpétuer ce que l'on souhaite comme «l'ouverture de la saison estivale», le Band Manouche sera sur place et assurera la musique et l'ambiance. Les enfants pourront aussi s'amuser grâce à la maquilleuse Caty Gervais Maquillage Facepainting qui sera présente.

Beau temps, mauvais temps, la population est conviée à participer en grand nombre pour la cause.

FONDATION DRAPEAU ET DESCHAMBAULT

Organisme sans but lucratif, la Fondation Drapeau et Deschambault vise à améliorer la qualité de vie des résidents en centres d'hébergement, soit Drapeau-Deschambault et Hubert-Maisonnette, en leur procurant de l'équipement spécialisé, du transport adapté, mais aussi des activités telles que de la musicothérapie, de l'animation du milieu de vie et de la zoothérapie. Au-delà des centres d'hébergement, elle soutient aussi les gens vivant à domicile dans la MRC de Thérèse-De Blainville. Plusieurs collectes de fonds sont organisées par la Fondation Drapeau et Deschambault afin d'aider les personnes en perte d'autonomie en centre d'hébergement ou à domicile.



À la suite de son énorme succès l'année dernière, Hélène Bergevin de l'équipe Hélène + Serge et Filles récidive encore une fois avec son événement *Les Food trucks* arrivent en ville le 8 juin.

769748_72249_5



NETTOYAGE À PRESSION POUR CLIMATISEURS MURAUX



PROMOTION À
\$150

RABAIS DE \$75 sur la valeur de \$225

Appeler nous dès maintenant pour planifier votre visite!

*certaines conditions s'appliquent



CLIMATISATION



VENTILATION



CHAUFFAGE



PRODUITS PÉTROLIERS

SIÈGE SOCIAL
200, BOUL. LACHAPPELLE
SAINT-JÉRÔME (QUÉBEC) J7Z 7L2
Téléphone : 450.438.1266 Sans frais: 1 800 565.2262

SUCCURSALE ST-EUSTACHE
411, MATHERS
ST-EUSTACHE, (QUÉBEC)
Téléphone : 450.472.2025

www.grand-maison.com



DPC : 117823 RBO : 2850-4540-67 CMEQ : 14943



DONNEZ.CHANGEZ DES VIES.
centraidelautentides.org/don

LE GROUPE
MAURICE
LEGROUPEMAURICE.COM

PLUS QU'UNE
RÉSIDENCE,
UNE **COMPLICITÉ.**



COMPLEXE RÉSIDENTIEL
POUR RETRAITÉS
AU CŒUR DE SAINTE-THÉRÈSE

25, rue du Marché, Sainte-Thérèse
450 433-6544 | LesResidencesDuMarche.com

LES RÉSIDENCES
DU MARCHÉ

PLUS DE 7 000 SIGNATURES POUR LE PARACHÈVEMENT DE L'A-19



Photo Michel Chartrand — R
La CCITB fait du transport un dossier prioritaire, soutient la directrice générale Cynthia Kabis.

Plus de 7 000 personnes ont apposé leur signature à la pétition réclamant le parachèvement de l'autoroute 19 et la mise en place de voies réservées au transport collectif sur l'autoroute 15.

Les signataires demandent au gouvernement du Canada d'appuyer financièrement et d'intervenir auprès des autorités compétentes pour assurer la réalisation prioritaire de ces deux projets.

Cette initiative, rappelons-le, a été lancée par la Chambre de commerce et d'industrie Thérèse-De Blainville (CCITB) et est parrainée par le député fédéral de Thérèse-De Blainville, Ramez Ayoub. D'ailleurs, celui-ci présentera prochainement la pétition à la Chambre des communes.

«Plus de 7 000 personnes se sont mobilisées pour signifier à leurs gouvernants qu'il s'agit d'un enjeu prioritaire pour leur région, pour la qualité de vie, le développe-

ment économique et le développement durable», fait-il valoir.

De son côté, la CCITB rappelle que le premier ministre du Québec, Philippe Couillard, s'est engagé à prolonger l'autoroute 19 lors de son passage dans la région en mars dernier.

«Nous avons obtenu l'engagement du premier ministre. Les citoyens et l'ensemble de la communauté d'affaires appuient ce projet. La qualité du réseau routier est l'un des facteurs de compétitivité les plus importants pour le développement économique de notre région. Nous faisons du transport un dossier prioritaire. Nous recueillerons des signatures et il y aura un deuxième dépôt à la Chambre des communes à l'automne si nécessaire. Nous procéderons ainsi jusqu'à ce qu'il y ait une mise en chantier», affirme la directrice générale de la CCITB, Cynthia Kabis.

Vente trottoir de Blainville les 20 et 21 mai

10% À 60%*
DE RABAIS



Douillette & Bassinette
Vente de mobilier, literies et décoration
fabriqués en majorité au Québec

DU 18 AU 21 MAI
* SUR MARCHANDISE SÉLECTIONNÉE

1356, boul. Curé-Labelle, local 224, Blainville
579 630-7900 • www.douilletteetbassinette.ca

768510_56945_4

La référence, c'est



ÉLECTRONIQUE INFORMATIQUE

581, boul. Curé-Labelle, Blainville
450 434-8989
maddelectronique.com

Électronique — Informatique

- audio professionnel
- éclairage de scène
- pièces
- réparation

MADD A 10 ANS!

Venez célébrer en famille
le samedi 3 juin



770211_56423_4



Profitez d'une étude comparative sur votre **assurance hypothécaire**.
Comparez avec les plus grandes compagnies d'assurance au Québec
et **épargnez dès maintenant!**

Service courtois, personnalisé et déplacement à votre domicile
sans obligation.

Mettez-moi au défi de vous offrir mieux!
Au plaisir de vous servir!

Hermes Cornejo
Conseiller en sécurité financière

514 916-2880 | hermes@strategieenassurance.com

770322_56900_4



Jusqu'à 50 % de rabais

Spectacles de band • Compétition V-Drums

940, boul. Curé-Labelle, Blainville | 450 420-2777 | centremusical.biz



Venez découvrir nos nouvelles guitares
Simon & Patrick, par Godin

769873_51766_4

DES PRIX À VOTRE GOÛT

.plus

**Offres
à saisir**

**Bifteck de côte de
choix**



**Filet de saumon de
l'Atlantique**



**Asperges
Produit du Québec**



Cerises géantes



**Crevettes PC 31/40
décortiquées**



7.88\$lb

17.37/kg

VIVANT

homards vivants*
live lobsters*
1-1,25 lb
magasins participants/
participating stores

8.88\$lb

19.58/kg

CUIT



*Les produits de poissonnerie frais sont offerts selon les arrivages.
*Fresh seafood items subject to availability.

10%

en points PC Plus

Le lundi, mardi
et mercredi

*Rendez-vous à la caisse pour les détails.

.plus

5\$

DE RABAIS SUR
VOTRE
PROCHAIN
ACHAT DE 50\$
OU PLUS

820, boul. Curé-Labelle, Blainville
Ouvert de 8 h à 22 h tous les jours

450 437-6116
www.provigo.ca

Prix en vigueur du jeudi 18 mai au mercredi 24 mai 2017

Provigo
Le Marché

GRANDE VENTE DE DÉMÉNAGEMENT

DÈS LE JEUDI 18 MAI

TOUT DOIT ÊTRE VENDU!*

VENTE FINALE.

*Détails en magasin. Seulement applicable chez Aubainerie de Sainte-Thérèse.

SAINTE-THÉRÈSE

95, BOUL. LABELLE • TÉL. : 450 435-0216

AUBAINERIE

SERGE PAQUETTE ET MARIE-CLAUDE COLLIN DE RETOUR AVEC L'ÉQUIPE PERREAULT



Photo Yves Déry

Les conseillers municipaux et candidats à l'élection du 5 novembre Marie-Claude Collin et Serge Paquette sont ici accompagnés du chef du Vrai Blainville - Équipe Perreault, Richard Perreault.

Le chef du Vrai Blainville - Équipe Perreault et maire sortant de Blainville, Richard Perreault, confirme le retour des conseillers Serge Paquette (Saint-Rédempteur) et Marie-Claude Collin (du Blainvillier) en vue de l'élection générale de novembre prochain.

«En ces temps d'incertitude au niveau économique, les gens se replient sur leur gouvernement de proximité: leur municipalité. Ils recherchent la stabilité d'abord, plutôt que des changements hasardeux qui produisent souvent des impacts négatifs. Le 5 novembre, notre équipe proposera non seulement cette stabilité, mais aussi l'audace, la détermination et l'engagement

d'un travail en fonction de l'intérêt commun. Nous travaillerons pour et avec les Blainvillois, comme nous l'avons toujours fait», fait-il valoir.

SERGE PAQUETTE DANS SAINT-RÉDEMPTEUR

Président de la commission des sports et loisirs et vice-président de la commission du développement communautaire et social, le vétéran Serge Paquette a aussi travaillé à l'élaboration de la Politique du sport, de l'activité physique et du plein air (à venir), sur la Politique en faveur des aînés et sur la nouvelle Politique familiale adoptée en mars.

Parmi les réalisations dont il est fier, il note la revitalisation commerciale, le stationnement incitatif sur le boulevard de la Seigneurie, le réaménagement des parcs, le complexe de baseball au parc Blainville ainsi que les améliorations de la chaussée dans certaines rues du quartier.

MARIE-CLAUDE COLLIN DANS LE DISTRICT DU BLAINVILLIER

Marie-Claude Collin, qui préside la commission de la culture et la commission de l'aménagement du territoire, brigue, elle aussi, un nouveau mandat. Parmi les projets réalisés dans son secteur, elle cite notamment l'ajout de lampadaires sur la

piste cyclable, d'un jeu de basketball au parc des Bolivars et d'une fontaine au parc des Semailles.

Elle mentionne également les efforts de la Ville dans le dossier des pannes d'électricité récurrentes, ainsi que les succès de la bibliothèque Paul-Mercier, du Jardin de verre et de métal, de la murale historique au Parc équestre et de la mise en valeur de la Galerie d'art. Elle rappelle, de plus, la collaboration entre la Ville et les gens d'affaires dans le dossier de l'affichage temporaire.

RÉPARATION de MACHINES à COUDRE
756387_72710_1

36 ANS D'EXPÉRIENCE **TRAVAIL GARANTI**

MACHINES À COUDRE NATIONAL
96, 64^e Avenue, St-Eustache J7P 3P3
Près de Grande-Côte et l'autoroute 13 **450 491-0686**

Avis public

Régie des alcools, des courses et des jeux

AVIS DE DEMANDES RELATIVES À UN PERMIS OU À UNE LICENCE

Toute personne, société ou association au sens du Code civil peut, dans les **trente jours** de la publication du présent avis, s'opposer à une demande relative au permis ou à la licence ci-après mentionné en transmettant à la Régie des alcools, des courses et des jeux un écrit sous affirmation solennelle faisant état de ses motifs ou intervenir en faveur de la demande, s'il y a eu opposition, dans les **quarante-cinq jours** de la publication du présent avis.

Cette opposition ou intervention doit être accompagnée d'une preuve attestant de son envoi au demandeur ou à son procureur, par courrier recommandé ou certifié ou par signification à personne, et être adressée à la **Régie des alcools, des courses et des jeux, 1, rue Notre-Dame Est, bureau 9.01, Montréal, (Québec) H2Y 1B6.**

NOM ET ADRESSE DU DEMANDEUR	NATURE DE LA DEMANDE	ENDROIT D'EXPLOITATION
9357-7096 Québec inc. A/s : Me Alexandre Cayer CAYER OUELLETTE & ASSOCIÉS 2400, avenue de Bourgogne Chambly (Québec) J3L 2A4 dossier : 55-10-0592	Demande de permis de fabricant de vin (industriel)	77, rue Omer-Deserres Local 1 et 2 Blainville (Québec) J7C 5N3

Québec

SIX CITOYENS DE RIVIÈRE-DES-MILLE-ÎLES À L'HONNEUR

La députée fédérale de Rivière-des-Mille-Îles, Linda Lapointe, était fière de participer, en avril dernier, à la remise de médailles du Lieutenant-gouverneur du Québec, son honorable J. Michel Doyon.

Pour l'occasion, six citoyens de Rivière-des-Mille-Îles étaient à l'honneur dans deux catégories importantes: la Médaille de bronze pour la jeunesse et la Médaille d'argent pour les aînés.

D'abord, trois jeunes de Rivière-des-Mille-Îles ont reçu la Médaille pour la jeunesse afin de souligner leur excellence scolaire et leur implication parascolaire: Jimmy Bell, de Boisbriand et étudiant de l'école secondaire Rive-Nord; Élizabéth Hua, de Rosemère et étudiante du Rosemere High School; Helen Skalkogiannis, de Deux-Montagnes et étudiante du Lake of Two Mountains High School.

Trois récipiendaires de Rivière-des-Mille-Îles ont reçu également la Médaille du Lieutenant-gouverneur d'argent pour leur implication bénévole dans leur communauté: Marilyn Drew, de Rosemère; Thérèse Léger, de Rosemère; et Gisèle Long, de Boisbriand. «C'est toujours un privilège pour moi de célébrer le dévouement de nos concitoyens de Rivière-des-



Mille-Îles. La Médaille du Lieutenant-gouverneur est une distinction civile importante et c'était un plaisir pour moi de souligner, lors d'un discours à la Chambre des

communes, les récipiendaires pour leur contribution à notre communauté», ajoute la députée Lapointe.

Suggestions Resto



Une cuisine soignée dans un environnement raffiné et convivial!

NOS SPÉCIAUX
LES MARDIS ET MERCREDIS
 Steak et frites à partir de **20\$**

LES JEUDIS
 Fish and chips à **15\$**

LES VENDREDIS
 Notre fameux carré d'agneau à seulement **27\$**

67, rue Blainville Ouest, Sainte-Thérèse
www.maisonfrancois.ca

SPÉCIALITÉS
 Carré d'agneau, rognons, ris de veau et toujours nos fameux steaks



Cave à vin excellente variété

Réservation 450 435-9573




DÉCOUVREZ
LE GRAND SALADIER

NOTRE BAR À SOUPES ET SALADES COMPLÈTEMENT RENOUVELÉ*

Poulet, goberge, coeurs de palmier, crevettes, nouveaux mets chauds, nouvelles salades fraîchement préparées et tellement plus encore !

NOUVEAU
SALADES + PROTÉINES À VOLONTÉ
 POUR SEULEMENT **11.95 \$***

*Offre valable uniquement au Scores de Ste-Thérèse pour un temps limité.

FRAÎCHEMENT RÉNOVÉ



Poulet et côtes levées

**238, RUE ST-CHARLES
 STE-THÉRÈSE
 450 971-6030**

Présentation suggérée. Taxes en sus. Scores et le logo Scores sont des marques de commerce déposées de PDM Royalties Limited Partnership utilisées sous licence. © Groupe Restaurants Invescor Inc., 2017. Tous droits réservés.

LA RELÈVE AGRICOLE LAURENTIDES-OUTAOUAIS FÊTE LA RELÈVE AVEC LE PRINTEMPS!



Le Syndicat de la relève agricole Laurentides-Outaouais (SRALO) s'est réuni en avril dernier, pour fêter la 3e édition de la journée provinciale de la relève. Une trentaine de jeunes se sont donné rendez-vous en milieu de matinée, pour visiter l'entreprise agricole Les Serres Stéphane Bertrand, à Mirabel. Puis, direction la cabane à sucre Les Deux Têtes de Cochon, pour se sucrer le bec! En plus de cette belle journée, Laurence Archambault, membre du SRALO, a remporté le concours photo provincial de la journée de la relève, organisée en partenariat avec Desjardins Entreprise. «C'est vraiment un succès pour nous cette année. Notre activité a affiché complet depuis des semaines; on a dû refuser du monde! Merci à nos partenaires Kubota Laurentides, Desjardins et le CFAM dont l'aide accordée a permis de rendre cette journée possible. Ce genre d'activité permet de visiter de belles entreprises de chez nous, de partager, d'échanger et de dynamiser notre réseau. C'est vraiment le fun de voir que la relève répond présente», souligne Louis Forget, président du SRALO.

ÉLECTIONS À ROSEMÈRE

ERIC WESTRAM DÉVOILE SON ÉQUIPE



Les candidats qui brigueront les suffrages sous l'égide du parti InnovAction plus, à Rosemère.

Le candidat à la mairie de Rosemère et chef du parti InnovAction plus, Eric Westram, a récemment dévoilé l'identité des gens qui se présenteront à ses côtés lors du scrutin du 5 novembre.

Ainsi, René Villeneuve, Hélène Akzam, Stéphanie Nantel et Marie-Hélène Fortin tenteront de se faire élire aux postes de conseiller municipal, tout comme Mélissa Monk et Philippe Panet-Raymond, dont les candidatures ont été confirmées en mars dernier.

«Nous sommes fiers d'être les premiers à présenter une équipe complète, diversifiée, solide et aux expertises et profils complémentaires. Pour une première fois à Rosemère, le conseil municipal proposé est

à majorité féminine, alors que quatre femmes se présentent à titre de conseillères sur les sept postes disponibles», déclare M. Westram.

Les membres de l'équipe InnovAction plus sont unis par la volonté de développer une proximité avec leur milieu. D'ailleurs, dans un esprit communautaire et dans l'objectif d'être à l'écoute de leurs concitoyens, ceux-ci comptent tenir des activités de style «table ronde» et faire la tournée des parcs pour échanger avec la population, et ce, dès cet été. La mise en place d'un conseil composé de jeunes enfants et adolescents est aussi envisagée. Toutes les activités seront annoncées sur la page Facebook du parti.

VOUS VOULEZ VENDRE?

UN SEUL NUMÉRO

LES PETITES
ANNONCES **450**
974-2244

2 POUR 1

2 PAIRES À PARTIR DE 299\$*



* À partir de 299\$. À l'achat d'une paire de lunettes complète incluant monture et verres optiques avec traitement résistant aux rayures de la sélection du 2 pour 1, obtenez une deuxième paire de lunettes de la même sélection. Vous payez la plus chère des deux. Valable pour un temps limité. Ne peut s'ajouter à tout autre rabais ou promotion. Détails en magasin. Michel Laurendeau, opticien.

NEWLOOK

lunetterie



Examens de la vue sur place par
des optométristes. Prescriptions
de l'extérieur acceptées.

Blainville 450 434-0880
1355, boul. Michèle-Bohec (Mega-centre sortie 28)

Rosemère 450 435-6678
57, boul. Bouthillier (en diagonale avec Dormez-vous)

770027_62546_4in

NEWLOOK
lunetterie
présente

LES 4 HAÏSSABLES

21 mai 2017
Cabaret BMO
à Sainte-Thérèse.

2 POUR 1

SUR LES BILLETS DU SPECTACLE

Offert par **New Look**. Détails sur newlook.ca

 Je
pense

environnement

770320_69996_4

TERRE CONSTANTIN INC.

- Terre noire
- Terre à gazon
- Terre à jardin
- Terre jaune
- Sable à mortier
- Sable à compaction
- Pierre concassée

TAMISÉE

Pouvons livrer deux produits différents lors de la même livraison
Livraison: du lundi au samedi

À votre service depuis 1956

125, montée du Domaine, Saint-Eustache

450-473-2384



une fertilisation **GRATUITE**
sur adhésion d'un de nos programmes

Superficie de 5000 pi² et moins

pelouse santé

*Appelez-nous
pour une évaluation!*

www.pelousesante.ca

450 233.5653

OUVERT
LUNDI 22 MAI

Centre
Jardin Barbe

DES RABAIS À LA PELLE

À NE PAS MANQUER!

OFFRE EN VIGUEUR DU 17 AU 23 MAI 2017

FestiFLEUR

Venez célébrer avec nous
le début officiel de la saison de jardinage
SAMEDI 20 MAI, DÈS 9 H



GRATUITS

Hot-dogs et
boissons gazeuses
pour tous!

! Malheureusement Sœur Angèle
ne sera pas présente ce samedi

- Ateliers de jardinage et conférences tout au long de la journée
- Concours sur Facebook
- Nombreux prix de présence

Voir détail et horaire sur Facebook et centrejardinbarbe.com



30%
DE RÉDUCTION

19⁵⁹
REG. 27⁹⁹

PALMIERS EN POT
2 gallon

PLEUROTE

17⁵⁹
REG. 21⁹⁹

SHITAKÉ

21⁵⁹
REG. 26⁹⁹

20%
DE RÉDUCTION

KITS DE DÉMARRAGE DE
CHAMPIGNONS

24⁹⁹
REG. 35⁹⁹

SOS RÉPARATEUR
DE GAZON
4,5 kg



4⁷⁹
REG. 7⁹⁹

10¹⁵
REG. 16⁹⁹

40%
DE RÉDUCTION

ENGRAIS ARBRE ARBUSTE
CONIFÈRE FAFARD 4-2-8

Centre
Jardin Barbe

LE PLUS GRAND
CENTRE JARDIN DE RIVE-NORD

424, rue Boileau, Saint-Eustache | 450 473-9272 | centrejardinbarbe.com

765013_42578_5

PLUS DE 100 000 \$

EN CERTIFICATS-CADEAUX MAINTENANT EN LIGNE

JUSQU'À 75% DE RABAIS



Payez **15\$**
Obtenez 50\$



Payez **18\$**
Obtenez 25\$



Payez **70\$**
Obtenez 100\$



Payez **15\$**
Obtenez 25\$



Payez **25\$**
Obtenez 50\$



Payez **150\$**
Obtenez 300\$



Payez **240\$**
Obtenez 480\$



Payez **35\$**
Obtenez 50\$



Payez **15\$**
Obtenez 25\$



Payez **35\$**
Obtenez 50\$



Payez **35\$**
Obtenez 50\$



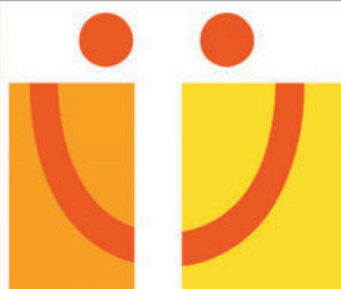
Payez **15\$**
Obtenez 25\$

Exclusivement sur

rabaischocs.com

Achetez chez vos commerçants locaux

50 000\$ pour le



PARRAINAGE CIVIQUE BASSES-LAURENTIDES

Le Parrainage civique Basses-Laurentides tenait, le vendredi 28 avril 2017, la 19^e édition de sa grande soirée-bénéfice qui a permis d'amasser un montant de 50 000 \$. Sous la présidence d'honneur de la Famille Daigle (IGA), composée de Luc et Robert Daigle, et de Charles Gingras, le succès de cette soirée a été à la hauteur de tous les efforts déployés et laissera de merveilleux souvenirs. Animée

par le comédien Sébastien Gauthier et la formation musicale Trio Rouso, la Soirée gastronomique 2017 a permis la dégustation de huit différents plats gastronomiques élaborés par quatre chefs restaurateurs de la région, soit Le Petit Bouchon de Boisbriand, le restaurant Maison François de Sainte-Thérèse, le Traiteur Farsa de Saint-Eustache, et Chez Milot de Boisbriand.



La présidence d'honneur 2017 était composée de Robert et Luc Daigle, ainsi que Charles Gingras



La table du maire de Blainville et ses invités.



Les villes de Rosemère et de Lorraine réunies.



La table de la Ville de Boisbriand était en compagnie des députés Ramez Ayoub et Linda Lapointe.



On reconnaît la table de Mario Laframboise, député de Blainville



La table de Serge Langlois, éditeur du Groupe JCL, et ses invités. La famille Langlois sera d'ailleurs à l'honneur en 2018.



Les membres du comité de promotion 2017.



La soirée a permis d'amasser une somme de 50 000 \$.

SAINTÉ-THÉRÈSE
Merci de votre générosité!
La mairesse,
Sylvie Surprenant
770288 40439 4

VOTRE PARTENAIRE FINANCIER
Desjardins Entreprises
Caisse Desjardins de l'Envolée
Caisse Desjardins Thérèse-De Blainville
Laurentides Sud
370, boul. de la Seigneurie Ouest, local 300
Blainville (Québec) J7C 5A1
450 430-8430
desjardins.com/entreprises
770288 61114 4

ROSEMÈRE
Vivre Fleurir Grandir
ville.rosemere.qc.ca
Madeleine Leduc, mairesse
770280 47418 4

770281_4095A_4

LA VOIX DES MILLE-ÎLES.COM, 17 mai 2017 Page 23



ENSEMBLE CHORAL
SAINT-EUSTACHE

UN CONCERT DE FIN DE SAISON AVEC UN REQUIEM ALLEMAND



Photo Benoît Bilodeau
Les chefs Philippe Ménard et Jean-Sébastien Lévesque anticipent, avec Un requiem allemand, un concert de grande qualité.



www.facebook.com/NordInfoCom

BENOÎT BILODEAU
benoitb@groupejcl.ca

Avec au programme *Un requiem allemand*, de Brahms, comme pièce de résistance, l'Ensemble choral Saint-Eustache sera en spectacle, pour clore sa 19e année d'activité, ce samedi 20 mai, à compter de 19 h 30, à l'église Saint-Eustache, puis dès le lendemain soir, à nouveau à 19 h 30, à l'église Saint-Édouard, à Montréal.

Accompagné de l'Orchestre philharmonique des musiciens de Montréal et du chœur de ce dernier, l'Ensemble choral Saint-Eustache déploiera sa quarantaine de choristes provenant de Saint-Eustache même, mais aussi des environs immédiats, de Laval et de Montréal. En tout, ce sont pas moins de 80 choristes et de 60 musiciens qui seront réunis sur scène.

Tous seront dirigés par le chef de l'Orchestre philharmonique des musiciens de Montréal, Philippe Ménard, qui a reçu le soutien du chef Jean-Sébastien Lévesque, avec l'Ensemble choral Saint-Eustache depuis 2011. Ce dernier a eu pour tâche, en prévision des deux représentations de ce concert, de bien préparer au cours des dernières semaines les choristes.

LE PROGRAMME ET LES SOLISTES INVITÉS

Avant d'entendre ce fameux Un requiem allemand, les spectateurs pourront se délecter du *Pavane pour une infante défunte*, de Ravel, du *Te Deum laudamus k.141*, de Mozart, et de la *Symphonie espagnole*, de Lalo. La jeune violoniste Béatrice Dénommée-Parent, âgée de 17 ans, sera

la soliste invitée pour interpréter l'extrait retenu de cette dernière pièce qui demande, a indiqué le chef Philippe Ménard, beaucoup de savoir-faire à l'archet. «C'est certainement le mouvement le plus difficile», n'a pas hésité à dire M. Ménard pour bien illustrer le talent de cette jeune musicienne de Joliette.

Quant à la pièce de résistance de ce concert, Un requiem allemand, il s'agit d'une œuvre qui aura permis à Johannes Brahms, peu connu lorsqu'il a achevé de l'écrire en 1868, de devenir par après «l'icône du romantisme en Allemagne et en Autriche», selon l'expression du chef Philippe Ménard.

Pour cette pièce, les musiciens et choristes seront accompagnés de la soprano Sophie De Cruz, qui possède une voix d'une puissance assez impressionnante, et du baryton Geoffroy Salvat, qui fait partie des artistes en résidence de l'Atelier lyrique de l'Opéra de Montréal pour la saison 2016-2017.

POUR ACHETER DES BILLETS

Les billets pour assister à l'une ou l'autre des deux représentations sont actuellement en prévente au coût de 25 \$. Il sera aussi possible de s'en procurer le soir même, à la porte, au coût de 30 \$. Pour les étudiants, un coût de 10 \$ leur sera demandé et ce sera gratuit pour les moins de 16 ans.

On peut, enfin, réserver ses billets en communiquant au 450 473-6184 ou en écrivant à l'adresse courriel choralesaint-eustache@gmail.com.

Pour d'autres renseignements sur l'Ensemble choral Saint-Eustache: [www.ecse.ca].

Surveillez nos cahiers

À chaque domaine son spécialiste

VOIX MILLE-ÎLES!
LA CONCORDE!
24-31
mai et
7 juin

Fête des Pères

NORDINFO!
VOIX MILLE-ÎLES!
L'ÉVEIL!
LA CONCORDE!
10 juin
14 juin

Autos +
Véhicules
récréatifs

Format allongé

NORDINFO!
L'ÉVEIL!
10 juin



Contactez-nous

Maximisez votre visibilité,
réservez votre espace au

450 435-0336 auprès de
Clémence, poste 329
Manon, poste 330
cleblanc@groupejcl.ca



LE 2 JUIN
À SAINTE-MARTHE-SUR-LE-LAC

QUATRE SAISONS... SOUS LES CHANDELLES



L'Ensemble Ambitus vous propose un concert sous les chandelles, le vendredi 2 juin, à l'église Sainte-Marthe.

Les Quatre saisons de Vivaldi mariées aux plus belles mélodies cinématographiques, dans le décor d'une église uniquement illuminée de chandelles, voilà ce que l'on propose aux mélomanes, le vendredi 2 juin à 20 h, à l'église Sainte-Marthe sise au 3101, rue de l'Église.

Les Quatre Saisons de Vivaldi est l'œuvre musicale la plus enregistrée de toute l'histoire de la musique et, de tous les compositeurs de l'époque baroque (1650 à 1750), Vivaldi est le plus connu.

C'est l'Ensemble Ambitus qui vous offrira ce concert qui, outre les Quatre Saisons, comprend la Petite musique de nuit de Mozart, un pot-pourri des plus belles

musiques de film (Love Story, Le Parrain, Titanic, Mon Fantôme d'amour, la liste de Schindler, Il était une fois dans l'Ouest, Mission, Roméo et Juliette...), L'automne de Glazounov, le Czardas de Monti, l'ouverture Guillaume Tell de Rossini et quatre des plus belles chansons d'Édith Piaf. Chacune des œuvres au programme fera l'objet d'une présentation toute particulière.

Les billets (30 \$) sont en vente chez le fleuriste Monsieur Henri, à Saint-Eustache, ainsi qu'à l'entrée le soir du concert, dès 19 h 15. Pour plus de renseignements, composez le 514 774-9148 ou visitez le [www.concertchandelle.com].

LE BESTIAIRE FANTASTIQUE

UNE EXPOSITION DE CHARLEM LEPEINTRE



Découvrez le Bestiaire fantastique, de Charlem, à la Maison Hamilton.

Redécouvrez ces temps anciens où les dieux et les créatures vivaient ensemble. Dans ce bestiaire fantastique, Charlem Lepeintre vous présente un corpus d'œuvres originales, qui transcendent les temps anciens.

L'artiste exposera une série de tableaux colorés et des sculptures en fer forgé créées aux Forges de Montréal. Celles-ci représentent ces créatures mythiques imprégnées de mystère.

L'artiste vous invite à plonger dans l'ambiance de ce Bestiaire fantastique, du 18 au 23 mai, de midi à 20 h, à la Maison Hamilton, sise au 106, Grande-Côte, à Rosemère. L'artiste sera présent pour vous accueillir. À noter que le vernissage se déroulera le jeudi 18 mai, de 18 h à 22 h. Pour en savoir davantage sur Charlem, visitez le [www.charlem.com].



Suivez-nous   
www.facebook.com/NordInfoCom

PLUS DE

100 000 \$

EN CERTIFICATS-CADEAUX
MAINTENANT EN LIGNE

JUSQU'À 75% DE RABAIS



En ligne

BASE DE
DOUCHE
SUR MESURE

Payez 50\$
Obtenez 100\$



En ligne

MATÉRIAUX
ST-ANTOINE

Payez 35\$
Obtenez 50\$



En ligne

DÉMÉNAGEMENT
Max plus

Payez 15\$
Obtenez 25\$



En ligne

PISCINE
MIRABEL

Payez 35\$
Obtenez 50\$



En ligne

CROSBY
MIRABEL

Payez 20\$
Obtenez 40\$



En ligne

Vivaderme

Payez 30\$
Obtenez 50\$

Exclusivement sur rabaischocs.com

rabaischocs.com

Achetez chez vos commerçants locaux

SOUS LE THÈME
ÇA BOUGE À MIRABEL!

DEUXIÈME ÉDITION DU CONCOURS DE PHOTOGRAPHIE À MIRABEL



L'inscription pour le concours de photo se termine le 20 octobre 2017.

C'est sous le thème Ça bouge à Mirabel! que la Ville invite les amateurs de photographie mirabellois à participer à la deuxième édition de son concours de photo.

En effet, la Ville est à la recherche de photographies représentant les quatre saisons dans le but de créer son calendrier 2018. Les photos doivent obligatoirement avoir été prises sur le territoire mirabellois et représenter des scènes croquées sur le vif, des milieux de vie, des activités, des gens en action...

GAGNANTS

Parmi toutes les photos reçues, 12 seront choisies par un jury pour représenter chacun des mois de l'année, puis une treizième photo sera choisie pour la page couverture. Les 13 gagnants seront convoqués lors d'une séance du conseil municipal en décembre pour recevoir leur prix, soit l'encadrement de leur photo ainsi qu'un

chèque-cadeau d'une valeur de 100 \$ dans la boutique de leur choix au Mégacentre Premium Outlets Montréal de Mirabel.

À la suite du concours, plus de 20 000 exemplaires du calendrier 2018 seront distribués aux citoyens mirabellois. Aussi, les photos recueillies dans le cadre du concours serviront, au cours de l'année, pour la conception de divers outils de communication de la Ville, les rendant encore plus attrayants!

INSCRIPTION

La période d'inscription au concours de photo se terminera le 20 octobre 2017. À noter que le concours s'adresse tant aux photographes professionnels qu'aux amateurs, mais qu'il est réservé aux citoyens de Mirabel. Visitez le site Internet de la Ville pour connaître tous les détails et les règlements relatifs à ce concours, au [www.ville.mirabel.qc.ca]. Renseignements: 450 475-8656.

**QUELQUE
CHOSE À
VENDRE?**

**UN SEUL
NUMÉRO**
LES PETITES
ANNONCES **450**
974-2244



POUR LES ADEPTES DE CET ART MARTIAL UNE ÉCOLE DE **JIU-JITSU** **BRÉSILIEN** OUVRE À BLAINVILLE

CHRISTIAN ASSELIN
christian.asselin@groupejcl.ca

Les amateurs de Jiu-Jitsu brésilien pourront dorénavant assouvir leur passion pour cet art martial en se présentant au 889, boulevard Curé-Labelle, à Blainville, là où une école a récemment vu le jour. Peninha Melo en est le responsable.

Déjà propriétaire d'un club de Jiu-Jitsu qui a le vent dans les voiles dans la métropole, Peninha a voulu élargir ses activités à la Rive-Nord, et c'est à Blainville, à quelques pas d'où il réside, qu'il a choisi d'établir ses pénates.

«J'ai débuté le Jiu-Jitsu au Brésil, il y a de cela 32 ans. Je n'ai plus jamais arrêté», raconte celui qui a émigré au Québec en 2004, quelque temps après y avoir été invité à donner une conférence sur les arts martiaux.

Depuis, en plus de gérer son école de Jiu-Jitsu à Montréal, il a, entre autres, travaillé à la réalisation de chorégraphies pour le Cirque du Soleil et entraîné des compétiteurs d'arts martiaux mixtes pour le combat au sol, sa spécialité.

«Le Jiu-Jitsu, quand on connaît bien ses différentes techniques, permet à quelqu'un de maîtriser au sol, par soumission ou immobilisation, quelqu'un de beaucoup plus gros, pesant et fort que lui», affirme Peninha, qui n'hésite pas à qualifier le Jiu-Jitsu de «meilleur art martial, meilleur sport au monde».

«Le Jiu-Jitsu est efficace et c'est quelque chose de vrai et de concret. C'est un sport juste», affirme-t-il.



POUR TOUS

Le Jiu-Jitsu est un sport qui ne cesse de gagner en popularité au Québec, depuis qu'il a été pratiqué pour une première fois dans l'ère moderne, à Rio de Janeiro, au Brésil. C'était au début des années 80.

Selon Peninha, tous peuvent faire du Jiu-Jitsu, et ce, dès leur plus jeune âge.

«C'est très important d'apprendre à se défendre pour un jeune. Quand tu pratiques un sport réaliste comme le Jiu-Jitsu,

que tu prends une personne et que tu l'immobilises au sol, tu apprends à respecter l'adversaire, à avoir de la discipline et à avoir confiance en toi-même.»

Peninha insiste sur le fait que ses élèves apprennent réellement à se défendre et non à devenir les instigateurs d'une bataille. «Apprendre à se battre, ce n'est pas ici! Se battre, c'est une conséquence», dit-il à ce sujet, avant d'ajouter que l'atteinte d'une excellente forme physi-

que est aussi l'un des objectifs visés par ses cours.

«Quand je montre le Jiu-Jitsu, j'apprends à mes élèves à tomber et à rouler, mais surtout à dire non de la bonne façon. Ce n'est que dans les sports de combat que tu apprends cela», de poursuivre Peninha.

Pour en apprendre davantage au sujet de cette nouvelle école, il suffit de visiter le [brazilianjiujitsumontreal.com], ou d'appeler au 514 889-8642.

▼ MÉRITE SPORTIF 2017 DU COLLÈGE LIONEL-GROULX

MEGAN CHARTRAND-ROBICHAUD ET CHARLES-ANTOINE BEAULIEU, ATHLÈTES DE L'ANNÉE

Megan Chartrand-Robichaud, étudiante en Sciences de la nature et athlète en volleyball, ainsi que Charles-Antoine Beaulieu, étudiant en Sciences de la nature et joueur de hockey, ont remporté les grands honneurs lors de la remise des prix du Mérite sportif 2017 des Nordiques du collège Lionel-Groulx qui a eu lieu le 1er mai.

Ils ont été nommés athlètes de l'année

pour la réussite éducative, une distinction qui est remise aux étudiants qui ont réussi à obtenir d'excellents résultats tant au niveau académique que sportif. Ce titre est assorti d'une bourse remise par la Fondation du Collège.

AUTRES GAGNANTS

Les trophées d'athlète de l'année pour les performances sportives ont été décernés

à Jade Bérubé, qui excelle en cross-country, ainsi qu'à Charles Aubry, qui se distingue par ses performances en football.

Quant au prix de l'entraîneur de l'année, il a été remis à deux entraîneurs: Éric Marier (football) et Olivier Lavoie (cross-country).

De plus, chaque équipe des Nordiques pouvait décerner trois prix: recrue de l'année, athlète étant le plus utile à son

équipe et athlète démontrant le meilleur esprit sportif. En incluant les nombreuses bourses octroyées au cours de l'événement, c'est un total de 66 récompenses qui ont été attribuées le 1er mai.

Le programme des Nordiques du collège Lionel-Groulx comprend 15 équipes sportives et plus de 300 étudiants-athlètes.

PREMIÈRE LIGUE DE SOCCER: LAISSEZ-PASSER GRATUITS POUR LA SAISON



200 laissez-passer individuels pour assister aux parties locales de l'A.S. Blainville seront remis gratuitement à des résidents de Blainville.

Grâce à un partenariat avec l'Association de soccer de Blainville, la Ville de Blainville distribuera 200 laissez-passer individuels gratuits à ses résidents afin de leur permettre d'assister aux neuf parties locales disputées par leur équipe de la Première ligue de soccer du Québec.

Pour se procurer leur laissez-passer pour la saison, les Blainvillois (munis de

leur Carte du citoyen valide) devront se présenter au Centre récréoaquatique à compter du lundi 1er mai. La distribution s'effectuera selon le principe du premier arrivé, premier servi, jusqu'à épuisement des laissez-passer.

«Nous sommes très heureux d'inciter les Blainvilloises et les Blainvillois à appuyer leur équipe de la Première ligue de soccer

du Québec, l'A.S. Blainville. Le premier rendez-vous aura lieu le 6 mai. Je compte sur l'enthousiasme des amateurs pour ce sport qui gagne toujours en popularité», a déclaré le président de la Commission des sports et loisirs, Serge Paquette.

Horaire des parties locales de l'A.S. Blainville: samedi 6 mai – FC Gatineau; samedi 27 mai – FC Lanaudière; diman-

che 18 juin – CS Mont-Royal Outremont; samedi 5 août – CS St-Hubert; samedi 12 août – Dynamo de Québec; samedi 26 août – CS Longueuil; samedi 2 septembre – FC Gatineau; samedi 30 septembre – FC Lanaudière; samedi 14 octobre – CS Mont-Royal Outremont. Ces parties se tiendront au parc Blainville, à 18 h.



MAHÉE BELLEMARE EST CHAMPIONNE DES 4 DIVISIONS

En avril dernier avait lieu la compétition de gymnastique Coupe Québec au Complexe multisport de Saint-Eustache. Organisé par le Club de gymnastique Gym-Plus, cet événement a reçu plus de 1 000 gymnastes. Cette finale de qualification pour les filles regroupait les meilleures athlètes à travers le Québec. Mahée Bellemare, de Rosemère, dans sa catégorie P5 novice, a remporté le trophée de championne de la division 4 (division des Laurentides) et a aussi remporté la Coupe Québec, ce qui veut dire qu'elle est championne des 4 divisions à travers le Québec à la suite des deux qualifications faites plus tôt cette saison. Aux qualifications provinciales féminines, elle a remporté l'argent aux barres, l'or au saut, à la poutre ainsi qu'au total des engins. Elle se retrouvera pour les finalités de l'année les 12-13-14 mai, à Terrebonne, pour la Coupe Provinciale.

«DIFFICILE DE NE PAS ÊTRE FIER DE CES JOUEURS-LÀ»

— JOËL BOUCHARD

MARCO BRUNELLE
mbrunelle@groupejcl.ca

La saison 2016-2017 de l'Armada aura marqué l'histoire de l'organisation alors que l'équipe a atteint la finale du circuit Courteau pour la première fois en plus d'établir un nouveau record pour le nombre de jeux blancs en une saison dans la LHJMQ. Joël Bouchard a dressé un bilan plutôt positif de cette année historique.

Il s'agit de la sixième année où la concession évolue au Centre d'excellence Sports Rousseau et c'était sa troisième présence dans le carré d'as.

En finale, la Flotte laurentienne a croisé le fer avec les Sea Dogs de Saint John. «Ils ont détruit leur équipe (après la saison 2011-2012), et ils ont construit une formation championne», a indiqué Joël Bouchard.

Au cours de cette saison-là, ils ont atteint la demi-finale de la Coupe Memorial. Ils l'avaient remportée l'année précédente. En 2012-2013, 2013-2014, 2014-2015, les Loups marins ont remporté une seule partie en huit rencontres éliminatoires.

Un chemin que ne prendra pas la direction de l'Armada, qui semble opter pour une équipe compétitive année après année.

«Les gens pensent que nous étions all-in, cette année, parce que nous sommes allés chercher Pierre-Luc Dubois, Alex Barré-Boulet et Tobie Paquette-Bisson, a mentionné Bouchard. Ils vont se rendre compte que nous avons encore de bons jeunes joueurs dans l'organisation et plusieurs bons choix.»

DES GESTES GUIDÉS PAR LES JOUEURS

Ils étaient peu nombreux à prévoir que la formation des Laurentides allait se bat-



Photo Sylvain Charest

Samuel Montembeault a disputé son dernier match avec l'Armada et tentera maintenant sa chance au niveau professionnel dans l'organisation des Panthers de la Floride.

tre pour le premier rang de sa division en début de saison et encore moins de les voir en finale de la Coupe du Président.

C'est en voyant le travail de ses ouailles lors des premiers mois que Bouchard a décidé d'ajouter des éléments pour les aider à atteindre leurs ambitions.

«Nous avons vraiment un groupe spécial sous la main, a-t-il souligné. Les gars pensaient en fonction de l'équipe et non du nom dans le dos du chandail. Quand on leur a annoncé nos acquisitions, ils étaient tous contents et ne pensaient pas au fait qu'ils allaient peut-être perdre du temps de glace.»

Ça, on a pu le constater lors du camp d'entraînement d'Équipe Canada. Avant

que l'équipe canadienne s'amène à Boisbriand pour jouer des matchs préparatoires, certaines informations avaient coulé voulant que Pierre-Luc Dubois s'en venait à Boisbriand une fois le Championnat du monde des moins de 20 ans terminé.

Lors d'un de ces matchs, Dubois avait obtenu une passe et il n'en fallait pas plus pour que ses futurs coéquipiers se lèvent d'un trait pour l'applaudir.

UNE COMPLICITÉ DE LONGUE HALEINE

Dans le vestiaire de l'Armada, il y avait deux joueurs de 20 ans qui évoluent

ensemble depuis près de 15 ans, ce qui a ajouté à l'émotion lors du post mortem.

Le capitaine Guillaume Beaudoin et le gardien Samuel Montembeault viennent de la municipalité de Bécancour en Mauricie et ils jouent ensemble depuis leurs années novices.

Une fois le quatrième match perdu, tous les joueurs de l'Armada se sont fait une accolade bien sentie, mais la plus longue fut entre Beaudoin et Montembeault.

Les deux comparses se sont échangé quelques mots. «On s'est excusés l'un et l'autre de ne pas avoir réussi à l'aider à gagner la coupe du Président», a déclaré Beaudoin après l'élimination des siens.

L'ACADÉMIE STE-THÉRÈSE VOUS INVITE À LA 7^E ÉDITION DU TRIATHLON

Le dimanche 11 juin prochain aura lieu la 7^e édition du Triathlon Académie Ste-Thérèse / Ville de Blainville au Centre récréoaquatique de Blainville. Déjà, près de 200 athlètes de tous les niveaux sont inscrits à la course à ce jour.

TARIF RÉDUIT JUSQU'AU 16 MAI

Les personnes qui désirent s'inscrire ont encore quelques jours pour profiter du tarif réduit. Plusieurs distances sont offertes: olympique, sprint individuel et en équipe, triathlon des jeunes (garçons et filles), D3COUVERTE individuel et en

équipe, duathlon sprint et D3COUVERTE.

«La Ville de Blainville est fière d'accueillir les participantes et participants du Triathlon Académie Ste-Thérèse / Ville de Blainville au Centre récréoaquatique. Cet événement s'adresse tant aux débutants qu'aux habitués du triathlon, peu importe l'âge. Voici un beau rendez-vous sportif, familial et convivial!» a souligné le maire de Blainville, Richard Perreault.

IMMORTALISER VOTRE COURSE

Cette année, l'organisation du triathlon

fait affaire avec des photographes de Zoomphoto. Tous les athlètes auront ainsi accès gratuitement à leurs photos sur le site [zoomphoto.ca]. «Chaque année, nous souhaitons innover et améliorer la course afin de toujours offrir un meilleur service aux athlètes. Plusieurs en sont à leur première expérience et nous nous faisons un devoir de rendre cette journée exceptionnelle pour tous les participants. Notre partenariat avec Zoomphoto va en ce sens. De plus, notre équipe de bénévoles, dont plusieurs s'impliquent depuis la 1^{re} édition, est là pour accompagner

les triathlètes du début à la fin. C'est l'événement parfait pour performer... dans le plaisir!» a déclaré Caroline Lepage, coordonnatrice de l'événement.

INSCRIPTION

Rendez-vous au [www.triathlonacademiesterese.com]. Les inscriptions se terminent le 9 juin à 10 h. Visitez la page Facebook de l'événement pour rester à l'affût des dernières nouvelles.

AGENDA D'ICI

AVIS: Veuillez prendre note que la publication gratuite de messages dans l'agenda d'ICI est réservée aux organismes sans but lucratif (maximum de 50 mots). Préparez votre communiqué et envoyez-le par télécopieur au 450 435-0588, ou à l'adresse suivante: nroy@groupejcl.ca avant le lundi à 14h. La version intégrale est publiée au [www.groupejcl.com].

La rédaction

CERCLE DE FERMIERES SAINT-JANVIER

Échange de vivaces le samedi 27 mai de 9h à 12h au Parc Cardinal de Saint-Janvier. Atelier libre (tricot, crochet, broderie, etc.) tous les lundis de 13h à 15h30 et marche de santé tous les mercredis à 18h30 à partir du Centre culturel Joseph-Savard, au 13908, boulevard du Curé-Labelle, à Mirabel. Journée mondiale du tricot le samedi 10 juin de 13h à 15h30 et réunion mensuelle le mardi 13 juin à 19h au Centre culturel Joseph-Savard. Bienvenue à toutes.

POPOTE ROULANTE DE ROSEMÈRE

Service livrant des repas frais et chauds les lundis et vendredis, au coût de 5 \$, pour les personnes en convalescence, malades, handicapées ou le bel âge. Alet Bossé, 450 621-9179, ou Annie G'sell, 450 965-9233

ÉGLISE CHRÉTIENNE FLEUVE D'EAU VIVE

Le dimanche, 13h30, 601, Lachaine, Saint-Jérôme, fraternité, études bibliques, musiques, chants gospels et danse. Infos: 450 431-6277.

CLUB DU RIRE SANS RAISON

Les lundis, 13h30 et les mardis, 19h, Jocelyn Leclair (animateur certifié du International Laughter Yoga Institute) anime une session du rire afin de propager les nombreux bénéfices du rire sur la santé psychique, émotionnelle et physique; au 367, Sainte-Rose, Laval. Pour vous inscrire, veuillez téléphoner au 450 625-3083. [www.cap-vie.org].

LE PETIT PEUPLE

Tous les dimanches, déjeuner de 9h à 13h, au 500, boulevard Curé-Labelle, Blainville. Coût: 7 \$. Brunch préparé pour la communauté, et les gains serviront à des projets d'entraide. Information: 450 971-2250.

EADA

Groupe de support, pour les enfants adultes de famille dysfonctionnelle ou alcoolique, qui s'inspire des étapes et des traditions de la Fraternité AA. On y brise les trois règles apprises dans notre enfance en parlant de ce qui s'est produit dans notre enfance, en ressentant et en reconnaissant nos émotions, en faisant confiance aux gens présents à la réunion et à

l'anonymat. On commence alors à vivre pleinement, les vendredis, à 19h30, groupe Renaître et bien-être, au 275, rue Pellerin, Boisbriand. Renseignements: 514 990-0901 ou [www.eada.qc.ca].

PARRAINAGE CIVIQUE BASSES-LAURENTIDES

Parrainage civique Basses-Laurentides favorise la participation et l'intégration sociale des personnes vivant avec une déficience intellectuelle, par le biais d'un jumelage d'amitié avec un citoyen-bénévole. Or, plusieurs des membres de l'organisme attendent l'arrivée d'un bénévole, appelé parrain ou marraine, dans leur vie. La relation amicale entre le filleul et son parrain ou marraine, permet de briser l'isolement, de partager des centres d'intérêt et de développer de nouvelles habiletés sociales ou divers apprentissages. Pour obtenir des informations ou pour devenir bénévole: 450 430-8177 ou [www.parrainagecivique.ca].

ÉGLISE BAPTISTE DE L'ESPOIR DES MILLE-ÎLES

Tous les dimanches, 9h30, rencontre au Centre communautaire de Sainte-Thérèse, 120, du Séminaire. Infos: 450 622-7649 ou [www.suivezmoi.ca].

JEU

Le dernier dimanche du mois, de 13h30 à 15h30, à la petite Chapelle sur le Lac, au 1300, chemin Chanteclerc de Sainte-Adèle; Réseau d'échanges de biens et de services qui fonctionne avec des points plutôt qu'avec de l'argent. Si vous devenez membre, vous avez accès à ce qu'offrent les autres membres et vous pou-

vez leur apporter ce qu'ils recherchent. Anna Louise, 819 326-0340.

LA LIBELLULE

Organisme venant en aide aux personnes vivant avec une déficience intellectuelle et à leurs proches, recherche bénévoles et à l'esprit ouvert et au grand cœur. Besoin de répit: fin de semaine (48h), par groupes d'âge, 13 ans et plus. Sophie ou Sylvie, 450 472-4532.

CENTRE SIDA AMITIÉ

Recherchons des gens avec entrent et disponibilité (jour, soir, fin de semaine) pour tenir des kiosques d'information ou de collecte de fonds. Demandez Diane Lussier au 450 431-7432. Accueil, écoute, accompagnement et références aux personnes vivant avec le VIH ou le sida et à leurs proches ainsi que de l'information en prévention des MTS VIH SIDA. Information et bénévolat: 450 431-7432.

REVIVRE

Pour les personnes affectées, de près ou de loin, par les troubles anxieux, dépressifs ou bipolaires, ainsi qu'à leurs proches, au besoin composer sans frais, du lundi au vendredi, 9h à 21h, 1 866 738-4873, en toute confidentialité.

SOCIÉTÉ D'ENTRAIDE FAMILIALE DE SAINTE-THÉRÈSE

Urgent besoin de vos dons: meubles, vêtements vaisselle, etc. Nous sommes au 62, rue Saint-Jean à Sainte-Thérèse. Tél.: 450 430-5840. Heures d'ouverture: lundi au vendredi, de 9h à 16h, et le samedi, de 9h à 14h.



APPEL D'OFFRES

PROJET : ST-109
Ajout d'un feu de circulation à l'intersection de la rue Bouthillier et de l'entrée Place Rosemère / Dollarama

LA VILLE DE ROSEMÈRE DEMANDE DES SOUMISSIONS POUR LE PROJET SUIVANT :

DESCRIPTION DES TRAVAUX

- Fourniture, installation et mise en service d'un nouveau système de feux de circulation;
- Fourniture et installation d'un système de détection véhiculaire par boucles de détection;
- Raccordement aérien à la distribution d'Hydro-Québec;
- Fourniture et installation de la petite signalisation temporaire et permanente;
- Réfection de trottoirs, bordures, musoirs et du pavage ainsi que la remise en état des lieux.

RÉCEPTION ET OUVERTURE PUBLIQUE DES SOUMISSIONS

Les soumissions scellées, portant le numéro de projet ci-haut mentionné, et adressées à la Ville de Rosemère, a/s Assistante-greffière, 100, rue Charbonneau, Rosemère, seront reçues jusqu'à 10 h, le 1^{er} juin 2017, et seront ouvertes publiquement au même endroit, à cette même heure.

DISPONIBILITÉ DES DOCUMENTS

Les documents de soumission sont disponibles sur SÉAO, conformément à la loi.

RESPONSABLE DU PROJET

Les demandes d'information pourront être adressées à M. Farid Baouche, ing., chef de division - Services techniques, par courriel à l'adresse suivante : fbaouche@ville.rosemere.qc.ca

ÉVALUATION DE RENDEMENT DES ADJUDICATAIRES

La politique de rendement des adjudicataires de la Ville de Rosemère s'applique à ce contrat selon les spécifications prévues aux clauses administratives (Section 4) du présent devis.

Le responsable de l'évaluation du rendement de l'adjudicataire en vertu de la politique d'évaluation du rendement des adjudicataires en vigueur à la Ville de Rosemère est M. Farid Baouche, ing., chef de division - Services techniques.

GARANTIE DE SOUMISSION

Pour être valable, chaque soumission devra être accompagnée d'un chèque visé, tiré d'une banque à charte ou d'un cautionnement de soumission émis par une compagnie d'assurance pour une somme égale à 10 % du montant global de la soumission, payable à l'ordre de la Ville de Rosemère. Ce cautionnement devra être valide pour une période de 90 jours à partir de la date d'ouverture des soumissions.

De plus, la soumission devra être accompagnée d'une lettre de consentement émise par une compagnie d'assurance apparaissant à la liste de l'Autorité des Marchés Financiers (AMF), garantissant l'émission, en faveur de la Ville de Rosemère, d'un cautionnement d'exécution et d'un cautionnement des obligations de l'entrepreneur pour gages, matériaux et services si le soumissionnaire devient l'adjudicataire. Chacune des garanties doit correspondre à 50 % du montant de la soumission.

ADMISSIBILITÉ

Seules seront considérées aux fins d'octroi de contrat, les soumissions des entrepreneurs ayant un établissement au Québec ou dans un territoire visé par un accord intergouvernemental de libéralisation des marchés applicable à la municipalité.

RÉSERVE

La Ville ne s'engage à accepter ni la plus basse, ni aucune des soumissions reçues, ni à encourir aucune responsabilité, ni aucuns frais d'aucune sorte envers le ou les soumissionnaire(s).

FAIT À ROSEMÈRE CE 17 MAI 2017

L'assistante-greffière,

FRANCINE BÉLANGER

770316_40437_4



BOIS-DES-FILION

AVIS D'APPEL D'OFFRES PUBLIC 2017-013

La Ville de Bois-des-Filion désire recevoir des offres pour la démolition d'un bâtiment d'un étage, d'une superficie d'environ 680 mètres carrés, situé au 60, 36^{ème} avenue.

Les personnes intéressées doivent prendre note qu'une visite des lieux est obligatoire avant le dépôt éventuel d'une offre, sous peine de rejet. Des visites individuelles, sur rendez-vous, auront lieu uniquement les 17, 18 et 23 mai 2017.

Seuls sont autorisés à présenter une offre les soumissionnaires ayant une place d'affaires au Québec ou dans une province ou un territoire visé par un accord intergouvernemental de libéralisation des marchés publics conclu avec le Québec et applicable à la Ville.

Les documents d'appel d'offres pourront être obtenus par le biais du système électronique d'appel d'offres SEAO (www.seao.ca), moyennant le paiement des frais exigés par l'exploitant du système. La Ville décline toute responsabilité du fait que des documents transmittant par ce système seraient incomplets ou manquants.

Pour toute question relative au présent appel d'offres et pour prendre rendez-vous pour une visite des lieux, les soumissionnaires doivent s'adresser exclusivement au responsable identifié ci-après:

Yves Brassard, ing., directeur des Services techniques

Téléphone : (450) 621-1460 poste 158

Télécopieur : (450) 621-8483

Courriel : ybrassard@ville.bois-des-filion.qc.ca

Tout manquement à cette obligation par un soumissionnaire pourra entraîner le rejet de son offre.

Pour être considérée, l'offre doit être accompagnée d'un chèque visé et libellé au nom de Ville de Bois-des-Filion, d'une valeur minimale de dix pour cent (10 %) du montant total de l'offre (taxes incluses).

Votre offre scellée doit être déposée **avant 11 h, le 29 mai 2017**, au Service du Greffe, à l'Hôtel de ville de Bois-des-Filion, à l'adresse suivante :

375, boulevard Adolphe-Chapleau
Bois-des-Filion (Québec) J6Z 1H1

Les heures d'ouverture de l'Hôtel de Ville sont de 8 h à 12 h et de 13 h à 16 h 30, du lundi au jeudi inclusivement et de 8 h à 12 h, le vendredi.

Les offres reçues seront ouvertes publiquement le même jour, à **11 h 01**.

La Ville de Bois-des-Filion ne s'engage à accepter ni la plus basse, ni aucune des offres reçues et n'assume aucune obligation de quelque nature que ce soit envers le ou les soumissionnaires.

Fait à Bois-des-Filion, Québec, ce 15 mai 2017.

Charles-Hervé Aka
Greffier

770333_40436_4

LOISIRS BOIS-DES-FILION

Cours de danse country: débutant, intermédiaire et avancé, partenaires. Pratique tous les vendredis à l'école Le Rucher. Brigitte, 450 965-1503 ou 450 621-0632.

CENTRE CHRÉTIEN DES MILLE ÎLES

Venez découvrir une spiritualité chrétienne au Centre Chrétien des Mille Îles, 34, Bouthillier, à Rosemère. En face de la Place Rosemère.

CENTRE ÉQUI-SENS

Recherchons bénévoles pour nous aider avec le cheval et l'élève sous la supervision d'un instructeur; l'organisme permet d'offrir à des élèves ayant un handicap des séances d'équitation thérapeutique. Clinique de formation obligatoire. Infos: 450 434-7817.

MAISON ALOÏS ALZHEIMER DES LAURENTIDES

Centre de répit de jour, Saint-Jérôme: activités de stimulation aux personnes atteintes d'Alzheimer et de maladies apparentées: lundi au samedi; service de transport. Informations et inscription, Samuèle Campeau, intervenante, 450 660-6225.

CLUB PHILATÉLIQUE LES TIMBRÉS DE BOISBRIAND

Tous les lundis, 19h, pour les seniors (18 ans et +), et tous les samedis, 9h à 11h, pour les juniors (7-17 ans), au Centre socioculturel, 480, de Chavigny. Infos: Service des loisirs, 450 437-2727.

CENTRE MARIE EVE

Organisme communautaire autonome qui œuvre auprès des femmes enceintes et mères ayant des enfants de moins de deux ans recherche des bénévoles pour le transport pour le point de service de Sainte-Thérèse (service de voiturage des mamans pour leurs rendez-vous ou pour participer à nos ateliers.). Une petite compensation monétaire par km est offerte. Si vous avez quelques heures à offrir par semaine, appelez Mélanie au 450 818-2882.

GROUPE AMOUR LIBERTÉ INTÉRIEURE

Tous les vendredis à 20h, le Groupe vous accueille pour vous libérer de la dépendance affective. C'est basé sur les 12 étapes et les 12 traditions, au 1015, boulevard Labelle, Blainville (coin 70e Avenue), à l'arrière de l'église Ste-Famille au 2e étage. Renseignements: Jean-Pierre au 450 565-9475.

CENTRE INTÉGRÉ DE SANTÉ ET DE SERVICES SOCIAUX (CISSS) DES LAURENTIDES

Recrutement des gens désirant s'impliquer bénévolement à Saint-Jérôme auprès

de la clientèle en centre d'hébergement (CHSLD) ou celle de l'hôpital. Vous disposez d'un peu de temps et vous avez envie d'en donner? Renseignements: Suzanne Desjardins au 450 432-2777, poste 22201.

DYSPHASIE LAURENTIDES

Votre enfant est-il atteint d'un trouble du langage (dysphasie)? Besoin d'information, de soutien ou d'activités adaptées pour votre jeune? Renseignements: 450 951-8520 ou direction@dysphasielaurentides.org.

LES COMMUNICATEURS DE LA RIVE-NORD

Apprenez à parler en public et à développer votre leadership tous les mercredis matin, de 7h30 à 9h, au sous-sol de l'église Cœur-Immaculé-de-Marie, 7, boulevard Desjardins O., Sainte-Thérèse. Renseignements: 450 508-3385 ou [www.communicationrivenord.com]. Aucune réservation requise.

GROUPE LA LICORNE MRC DE THÉRÈSE-DE BLAINVILLE

Un suivi communautaire à domicile offre aux adultes vivant une problématique en santé mentale aide et soutien pour améliorer leurs conditions de vie par l'accompagnement dans les démarches personnelles, budget, alimentation, gestion du stress, l'emploi, les études. Information: 450 433-1428. De nombreuses activités sont organisées avec des entraidents dans le but d'offrir un lieu et un moment d'échange, de support et de socialisation. Information: 450 433-9084.

COMPTOIR D'AUBAINES SAINT-RÉDEMPTEUR

Vente de vêtements usagés en très bonne condition pour tous les membres de la famille, au 421, boulevard Curé-Labelle, à Blainville. Horaire: lundi et vendredi, 10h à midi et 13h à 16h, samedi de 9h à midi. Information: 450 437-2018.

Avis public

Régie des alcools, des courses et des jeux

AVIS DE DEMANDES RELATIVES À UN PERMIS OU À UNE LICENCE

Toute personne, société ou association au sens du Code civil peut, dans les **treize jours** de la publication du présent avis, s'opposer à une demande relative au permis ou à la licence ci-après mentionnée en transmettant à la Régie des alcools, des courses et des jeux un écrit sous affirmation solennelle faisant état de ses motifs ou intervenant en faveur de la demande, s'il y a eu opposition, dans les **quarante-cinq jours** de la publication du présent avis.

Cette opposition ou intervention doit être accompagnée d'une preuve attestant de son envoi au demandeur par tout moyen permettant d'établir son expédition et être adressée à la **Régie des alcools, des courses et des jeux, 1, rue Notre-Dame Est, bureau 9.01, Montréal (Québec) H2Y 1B6.**

NOM ET ADRESSE DU DEMANDEUR	NATURE DE LA DEMANDE	ENDROIT D'EXPLOITATION
-----------------------------	----------------------	------------------------

9345-0765 Québec Inc. MILE PUBLIC HOUSE 1437, boul. Michèle-Bohec, Bâtiment "H" Blainville (Québec) J7C 0M4 Dossier : 4576-609	2 Bars dont 1 sur terrasse	1437, boul. Michèle-Bohec, Bâtiment "H" Blainville (Québec) J7C 0M4
---	----------------------------	---

Québec

PIONNIERS DE BOISBRIAND

Tous les lundis, 13h30, danse. Tous les lundis, 13h à 16h, jeux de société, Maison du citoyen, 955, Grande-Allée. Tous les jeudis matin, club de marche; Ovide Lafrance au 450 437-8633. Michel Bossé au 450 979-9273 ou Denise Monette au 450 491-1136.

CORPS DE CADETS DE L'ARMÉE 2935 BOIS-DES-FILION

Les mercredis, 19h à 21h, école secondaire Rive-Nord, pour tous les 12-18 ans; activités de groupe: sports, tir, cartes et boussole, secourisme, leadership, camps aventureux et d'été. Infos: [www.cadetsbdf.net]. Inscription de septembre à mai, au cadetsbdf@hotmail.ca.

COURS DE MISE EN FORME

Tous les mercredis au Chalet des citoyens, Bois-des-Filion, 10h45 à 12h45, mise en forme pour hommes et femmes de 50 ans et plus. Andrée Marquis, 450 621-3109.

FEMMES ET MÉTIERS GAGNANTS

À celles qui souhaitent construire un projet de carrière réaliste et réalisable, qui ont un intérêt pour explorer le marché de l'emploi et de la formation, qui veulent obtenir un emploi gagnant et qui désirent découvrir les métiers non traditionnels. Infos: 450 435-4565.

CAFAT

Groupe d'entraide anonyme gratuit et pour tous les âges. Parce que la dépendance affective et toutes les autres formes de dépendance (jeu compulsif), ce n'est pas sans issue! Avec certains efforts et les bons outils, vous pouvez vous en sortir. Nos intervenants sont disponibles tous les jours de la semaine et spécialement les mercredis soir, au 1772, boulevard des Laurentides, Laval. Papier à recycler demandé (8 1/2 x 11, pour nos besoins internes seulement). Information: 450 669-9669.

CORPS DE CADET 3062 SADP - AVENTURIERS RECHERCHÉS

Pour les 12-18 ans, qui aiment les défis et les aventures palpitantes; vous pouvez vous joindre au groupe, les lundis, 18h30, centre Jean-Guy-Cardinal, 156, 3e Avenue, Sainte-Anne-des-Plaines. Infos: 450 478-2262 ou 3062sadb@gmail.com.

CENTRE RAYONS DE FEMMES THÉRÈSE-DE BLAINVILLE

Du lundi au vendredi, pour un soutien dans la recherche de solution; éducation populaire par les cafés-rencontres, cuisine collective, tous les jeudis, dîner communautaire; services d'aide individuelle; sans rendez-vous, en toute confidentialité, au 27, rue Desjardins Ouest, Sainte-Thérèse, ou au 450 437-0890.

CADETS STE-ANNE-DES-PLAINES

Si vous avez entre 12 et 18 ans, et désirez vous faire de nouveaux amis tout en faisant plein d'activités amusantes. Pour plus d'informations, composez le 450 478-2262.

MAISON CAP VIE

Atelier de croissance personnelle: large gamme de démarches et de formations de groupe afin de vous guider vers un mieux-être physique, psychique et/ou spirituel; inscription et information: 450 625-3083 ou [www.cap-vie.org].

LE BEL ÂGE DE SAINT-JANVIER

Recherchons quilleurs(euses) pour le mercredi. Infos: 450 437-9359 ou Thérèse Thouin, 450 438-8593.

MEETING NARCOTIQUES ANONYMES

Entre femmes, le mardi à 19h30, au 6900, Guérin, La Plaine, en haut de la bibliothèque (salle Grenon). Renseignements: 1 855 544 6362 ou [www.naquebec.org].

AVIS DE DEMANDE DE CHANGEMENT DE NOM

Prenez avis que **Nicola Jalbert** dont l'adresse de domicile est le **77, av. des Laurentides, Bois-des-Filion, QC J6Z 4P4**, présentera au Directeur de l'état civil une demande pour changer son nom en celui de **Nicola Jalbert-Guyot**.
Bois-des-Filion, 4 avril 2017 788242_4996_4

Granite NADON Inc.
750665_71592_1
MONUMENTS
LETTRAGES
RESTAURATION
info@granitenadon.com
514 262-6220 7855, ch. du Chicot Sud, Mirabel

Crématel
Simplement la CRÉMATION^{MD}
• Sans embaumement
• Sans cercueil • Sans exposition
Transport du corps directement au crématorium

Saint-Jérôme
283, Labelle
Tél.: 450 431-7700

Ste-Marthe-sur-le-Lac
2924, chemin d'Oka
Tél.: 450 472-7890

Sans frais: 1 888 510-1112
www.crematel.com

751259_72628_4

AVIS DE CLÔTURE D'INVENTAIRE

Prenez avis que Lucille GUINDON, en son vivant domiciliée au 365, chemin de la Grande-Côte, appartement 857, Rosemère, Québec, est décédée à Rosemère, le 4 février 2017. Un inventaire de ses biens a été dressé conformément à la loi et peut être consulté par les intéressés, à l'étude de Me Paul Larocque, notaire, au 369, boulevard Adolphe-Chapleau, bureau 101, Bois-des-Filion, Québec, J6Z 1H1.

Donné ce 9 mai 2017.
Martin Vaillancourt, liquidateur.

770266_63844_4

770301_62546_4H

7728183

LES PETITES ANNONCES

UN SEUL NUMÉRO

450 974-2244

Commandez vos petites annonces par Internet à petitesannonces@groupejcl.com

AVIS À NOS ANNONCEURS

L'article 242 de la Loi sur la protection du consommateur stipule que: «AUCUN COMMERÇANT NE PEUT, DANS UN MESSAGE PUBLICITAIRE, OMETTRE SON IDENTITÉ ET SA QUALITÉ DE COMMERÇANT.» Nos annonceurs se doivent de publier leurs annonces en conformité avec cette loi. Veuillez noter que la responsabilité des journaux L'ÉVEIL, NORD INFO, LA VOIX DES MILLE-ÎLES et LA CONCORDE se limite à une insertion d'une annonce erronée. Nous vous demandons de bien vérifier votre annonce dès la première parution.

INDEX

05	Commerces	84	Motos / motoneiges / bateaux / VTT /
06	Ferme à vendre	85	motomarines à vendre
07	Terres / terrains à vendre / à louer	101	Bicyclettes à vendre
08	Terres recherchées	102	Offres d'emploi
09	Bâtisses commerciales à vendre / à louer	103	Demandes d'emploi / banque de CV
21	Logements à louer	104	Occasions d'affaires
22	Condos à louer	106	Gardiennes disponibles / demandées
23	Maisons à louer	109	Aides-domestiques disponibles / demandées
24	Logements / maisons demandés(es)	110	Musiciens / artistes
25	Logements / maisons à partager	118	Discomobile
26	Chambres à louer	119	Santé / médecines douces
27	Résidences de personnes âgées	120	Coiffure / esthétique
41	Bureaux à louer	121	Toiture
42	Locaux à louer / à vendre	122	Offres de services
43	Entrepôts / Entreposage	123	Paysagiste / abattage d'arbres
44	Garages à louer	124	Déneigement
45	Salles à louer	125	Peinture / joints
46	Chalets à louer / à vendre	126	Déménagement
47	Vacances	127	Rembourrage
49	Recyclage	128	Couture
60	Articles demandés	128	Astrologie/cartomanie
61	Meubles à vendre	129	Activités sociales
62	Électroménagers à vendre	130	Impôts / comptabilité
63	Ventes de garage	131	Cours
64	Informatique	132	Covoiturage
65	Instruments de musique	140	Prêts sur gages
66	Divers à vendre	141	Méli-mélo
67	Antiquités	142	On demande à acheter
68	Animaux à vendre	143	Perdu
69	Bois de foyer à vendre	144	Trouvé
70	Tentes / roulettes / motorisés à vendre	145	À donner
80	Machinerie lourde / agricole	146	Remerciements / prières
81	Voitures / camions à vendre	147	Souhaits
82	Véhicules demandés	148	Services financiers
83	Remorques à vendre	149	Argent à prêter
		150	Condos à vendre
		151	Propriétés à revenu à vendre
		153	Visites libres
		154	Propriétés à vendre

21 LOGEMENTS À LOUER

BLAINVILLE: 3.1/2, haut triplex, lave-vaisselle inclus. 2 stationnements. Accepte petit chien. Enquête crédit. Libre 1er juillet. 660\$. 514-884-8174.

BLAINVILLE, 43E AVENUE EST: 5.1/2, haut duplex rénové, 3c.c., cabanon, stationnement déneigé. Libre immédiatement. 5 1 4 - 8 8 5 - 9 7 6 8, 450-661-2660.

BLAINVILLE: grand 5.1/2, haut duplex, rénové, grand balcon, stationnement. Pas d'animaux. Libre juillet. Enquête crédit. 925\$/mois. 450-818-4146.

BLAINVILLE: grand 5.1/2 triplex, plancher flottant, thermopompe murale, cabanon, 2 stationnements côté-à-côté. Pres tous services. Face à un parc boisé. Pas d'animaux. Tranquillité recherchée, propriétaire occupant. Libre 1er juillet ou avant, 875\$/mois. 514-588-7135.

BOISBRIAND: 1.1/2, meublé, chauffé, éclairé. Non fumeur et sans animaux. 2e étage. Près du Faubourg. 475\$, libre immédiatement. 450-818-1962.

BOISBRIAND: 3.1/2 demi sous-sol, chauffé, éclairé, semi-meublé, cuisinière, réfrigérateur, laveuse, sècheuse. Près du Faubourg, autoroutes 15/640 et arrêt d'autobus. Libre juillet, 655\$/mois. 450-939-5734, 514-816-5305.

BOISBRIAND (3215, Boul. Grande-Allée): superbe 4.1/2, complètement rénové, entrées laveuse sècheuse et lave-vaisselle, cuisine/ salon aire ouverte, piscine creusée cour arrière, 765\$ non chauffé, non éclairé. 514-817-0788, 438-393-9809.

BOISBRIAND: 4.1/2, haut triplex, flottant, foyer au bois, cabanon, 2 stationnements. Juillet, 840\$/mois. 514-962-8503.

BOISBRIAND: 4.1/2 rénové, 2e étage, balcon avec 2 portes patio, près du Faubourg. Pas de chien. Disponible immédiatement, 685\$/mois. 514-591-8042.

BOISBRIAND: 799 Cartier. 4.1/2 tout refait à neuf. Pas d'animaux. 725\$/mois. 450-818-1071.

BOISBRIAND: grands 4.1/2, libres immédiatement ou juillet. Plancher bois franc, porte patio. Entrées laveuse, sècheuse. Stationnement. Choix varié. Pas de chien. À partir de 675\$/mois. 514-830-9055.

DEUX-MONTAGNES: grand 5.1/2 sur 2 étages, près de la gare Grand-Moulin, propre, 2 stationnements. Disponible juillet. 985\$/mois. Pas de chien, enquête de crédit. 514-946-2779.

CONDO 4.1/2+ buanderie et bureau, stationnement intérieur, eau chaude, ascenseur. STE-THÉRÈSE, près CEP-GEP. Nouvelle construction, 1er juillet, 1190\$/mois. (450)434-5157.

DEUX-MONTAGNES: 8e AVENUE: 3.1/2, (590\$), 4.1/2, (685\$). Personnes très tranquilles. Balcon. Eau chaude fournie. Insonorisé. Pres gare. Concierge sur place. Stationnement. Pas chien. Libre 1er mai et 1er juillet. 514-978-3937, 514-771-8301 (concierge).

21 LOGEMENTS À LOUER

BOIS-DES-FILION: grand 3.1/2 (800\$), grand 4.1/2 avec garage (1200\$). Disponibles 1er juillet. Info. 438-880-3091.

DEUX-MONTAGNES, CONDO: 28e Avenue, grand 4.1/2, 3e étage. Pas d'animaux. 1 stationnement. 700\$/mois. Juillet. 514-946-2779.

DEUX-MONTAGNES: grand 4.1/2, 2e étage, côté de la gare Grand-Moulin, 800\$/mois. Rangement, 2 stationnements, pas de chien. 514-946-2779.

LACHUTE, COIN ARGENTEUIL/MILLWAY 3.1/2, chauffé, éclairé, déneigé. Libre juillet. Enquête crédit 515\$/mois 438-882-9840

ST-AUGUSTIN RUE ROLLAND Grand bachelors 3.1/2, cour arrière. Libre 1er juillet. 615\$/mois. Enquête de crédit. 438-882-9840.

ST-AUGUSTIN: 3.1/2, demi sous-sol, 2 stationnements déneigés. Enquête de crédit. Pas d'animaux. Libre 1er juillet, 610\$. 450-623-2383.

ST-AUGUSTIN, 7904 PRÉVERT: très grand 5.1/2, 2e étage, 845\$/mois. Cuisine et s.d.b. neuves. 1 cabanon, 2 stationnements. Pas de chien. Libre juillet ou avant. 514-946-2779.

ST-CANUT: grand 5.1/2. Plancher bois, semi sous-sol. Situé dans triplex (3c.c.) Accès terrain, 2 stationnements. Pres d'axes routiers. Libre juillet, 765\$. Sylvie 514-680-5982

STE-ANNE-DES-PLAINES: 3.1/2, semi-meublé. Pas de chien. Idéal personne seule. Situé haut commerce. Pres tous les services à pied. Pas chauffé, pas éclairé. À qui la chance? 600\$/mois. 514-708-7012.

STE-ANNE-DES-PLAINES: 4.1/2, grands et propres, ensoleillés. Pres de tout. Entrées laveuse, sècheuse. Sans tapis. Pas de chien. Libres 1er juillet, 625\$. 514-515-3055.

STE-ANNE-DES-PLAINES: Centre-ville. À qui la chance? Grand 4.1/2 (760\$), 1er plancher, const. 2009. Pres de tout, 2 stationnements, rangement, a/c. 514-708-7012.

STE-THÉRÈSE: 4.1/2, demi sous-sol, 640\$, non chauffé, non éclairé, stationnements. 438-884-0020, 514-922-7121.

STE-THÉRÈSE: grand 5.1/2, très propre, haut duplex, stationnement déneigé. Libre 1er juillet. 770\$. 450-979-0719.

STE-THÉRÈSE (146, André Pontbriand): grand 5.1/2 rénové, triplex, demi sous-sol. 2 stationnements, cabanon, balcon. Face à un parc. Libre 1er juillet ou avant, 825\$/mois. 514-386-6440.

STE-THÉRÈSE: 2.1/2, 2 pas gare/ cégep, près services. Libre immédiatement, 575\$/mois chauffé, éclairé. 514-668-9191.

STE-THÉRÈSE (238 Sicard): 4.1/2, Pres services. Tranquille. Références requises. Juillet, 730\$. 514-594-2308.

STE-THÉRÈSE: 4.1/2, grand, propre, porte patio triple. Bois franc. Entrées laveuse, sècheuse. Pres de tout. Pas de chien. Libre 1er juillet, 625\$. 514-515-3055.

STE-THÉRÈSE: 5.1/2 (835\$), près cégep, coin tranquille. Libre 1er juillet. 514-781-3463, 514-924-0901.

21 LOGEMENTS À LOUER

STE-THÉRÈSE: 4.1/2, design condo contemporain. Cuisine/ s.d.b. neuves. Libres juillet ou avant. 865\$/mois. 514-730-0661.

STE-THÉRÈSE: 4.1/2, semi sous-sol, triplex, 735\$. 295 des Myosotis. 2 stationnements, déneigé. Libre immédiatement. 514-773-4218.

STE-THÉRÈSE, CENTRE-VILLE: 4.1/2, à côté du cégep et du train. Libre immédiatement, 595\$/mois. 514-794-5678

STE-THÉRÈSE: grand 4.1/2, entrées laveuse, sècheuse, stationnement, plancher bois. Libre 1er juillet. 700\$. 514-434-8188.

STE-THÉRÈSE (rue Valiquette): 4.1/2 complètement rénové, chauffé, eau chaude inclus. Quartier tranquille. Pres de tous les services. Pas d'animaux. Libre immédiatement, 715\$/mois. André, 514-926-1191.

STE-THÉRÈSE: SPÉCIAL PRINTemps! 1.1/2, 2.1/2, 3.1/2, 4.1/2. Immédiatement, juillet. Michel Guay, 514-519-6089, 450-419-0710.

ST-EUSTACHE: 141 St-Nicolas, grand 4.1/2, semi sous-sol, foyer bois. Pres poste de police, plancher bois flottant. Pas de chien. À partir de 755\$/mois. Enquête crédit. Juillet. 514-946-2779.

ST-EUSTACHE (175 HECTOR-LANTHIER): 3.1/2, grand, propre. Sans tapis. Entrées laveuse, sècheuse. Pas de chien. Libres 1er juillet ou avant, 585\$/mois. 514-515-3055.

ST-EUSTACHE: 3.1/2 aire ouverte, semi sous-sol, chambre fermée, cuisinière, réfrigérateur inclus. Pas d'entrées laveuse, sècheuse. Stationnement. Pas d'animaux. Libre 1er juillet, 485\$/mois. 514-942-6066.

ST-EUSTACHE: grand 3.1/2, salon/ cuisine aire ouverte, grandes fenêtres, chauffé, éclairé, climatisé, câble. Stationnements. Non fumeur. Animaux interdits. 1er juillet, 750\$. 450-974-1165.

ST-HIPPOLYTE, LAC ACHIGAN: 4.1/2 dans duplex, plafond cathédrale, 660\$/mois. Enquête de crédit. Libre. 514-821-6069.

Ste-Anne Des Plaines:
Grand 4.5, secteur paisible, près des services, Chauffage Électrique Loc., Balcon avant + arrière
À VOIR: 438-886-7201 514-712-2287

LOGEMENTS À LOUER
Sainte-Thérèse • Boisbriand
Superbes logements rénovés à louer
3 1/2 - 4 1/2 - 5 1/2
6 1/2 AVEC FOYER
Idéal pour retraités ou personnes tranquilles. Pas d'animaux. Non fumeur. Références requises. Occupation immédiate ou à discuter.
450-437-7710

21 LOGEMENTS À LOUER

ST-EUSTACHE: grand 4.1/2, 231 Hector-Lanthier. Libre 1er juillet, possibilité avant. 1er étage, 760\$, foyer au propane, plancher flottant, entrées laveuse, sècheuse, entrée lave-vaisselle, 2 stationnements. Immeuble tranquille. Photos: <http://pages.videotron.com/logis>. Aucion chien. Réf. crédit. Pour une visite, Nathalie 514-266-9323 ou Patrick 1-819-271-8799.

ST-EUSTACHE: idéal personnes matures. Endroit paisible. Pres hôpital. Grand 4.1/2, frais peint, style condo, construction récente. Planchers béton/bois/ céramique. Cabanon. Libre août, 825\$/mois. Pas d'animaux. 514-591-3029.

ST-JANVIER (MIRABEL): bachelors 2.1/2, entrées laveuse, sècheuse, 2 stationnements. Libre immédiatement. Pres autoroute 15. Chauffé, éclairé, câble, 650\$. 450-971-1845.

ST-JANVIER: bachelors 4.1/2, libre immédiatement. Très éclairé, pas d'animaux, non fumeur, cabanon, 2 stationnements. 700\$. 514-838-0195.

ST-JANVIER, MIRABEL: 3.1/2, semi sous-sol, plancher chauffant, bien éclairé, 2 stationnements. Libre 1er juillet, 680\$/mois. 450-435-4393.

ST-JOSEPH-DU-LAC (Chemin Oka): grand 4.1/2 neuf, demi sous-sol. Endroit très tranquille. Pres 640. Pas d'animaux. Enquête de crédit. Libre 1er juillet, 710\$/mois. M. Constantin, 514-952-7167.

VIEUX ST-EUSTACHE (316 Renaud): secteur paisible. Grand 4.1/2, demi sous-sol, libre 1er juillet, 670\$/mois. Pas de chien. Enquête de crédit. 450-974-3301.

22 CONDOS À LOUER

BLAINVILLE: 54e ave. est, 8e étage, grand 4.1/2 vue sur Montréal. Pres train et services, très bien éclairé, comptoir quartz /granite, AC et chauffage central, très tranquille. Stationnement int./ext., 1350\$/mois. 514-231-6546

FAUBOURG BOISBRIAND: 2X4.1/2, 1100pi.ca., garage intérieur, libres. 514-386-8660.

23 MAISONS À LOUER

4.1/2, POINTE-CALUMET: petite maison, avec vue sur lac, balcon, cabanon et 2 stationnements. 830\$/mois. Situé 42e Avenue. Appelez pour rendez-vous, 514-821-2997.

5.1/2 MAISON À ST-PLACIDE: Pas d'animaux. Cabanon, stationnement déneigé. Enquête crédit. 450-258-4533.

MIRABEL-EN-HAUT: (près de St-Colomban) 5.1/2, +salle familiale au sous-sol, avec garage. 5 électros, divan sectionnel. Libre maintenant, 1000\$/mois. Enquête de crédit. Pas d'animaux. Lyne 514-249-7678.

ST-EUSTACHE (près autoroute/13): grand 4.1/2, garage, très éclairé, plancher bois franc, déneigé. Pas d'animaux. Non fumeur. Enquête crédit. Références. Libre 1er juillet, 890\$/mois. 514-219-7734.

ST-PLACIDE: 390 Rang St-Etienne, 3c.c., sous-sol, grand cabanon, 3 stationnements. Libre juillet. 950\$/mois. Pas de chien. Enquête de crédit. 514-946-2779.

26 CHAMBRES À LOUER

BOIS-DES-FILION /LORRAINE (près 640): entrée/ cuisine/ s.d.b. privées. Lavage, wi-fi. 90\$/semaine. 450-621-7479.

27 RÉSIDENCES PERSONNES ÂGÉES

RÉSIDENTE GENS DU PAYS: Village de St-Janvier, Laurentides. Personnes âgées autonomes, concierges et dîners sur place. Ascenseurs, appartements complets, s.d.b. privée. 4.1/2, 3.1/2 et studio. 514-623-4191.

RÉSIDENTE POUR AINÉS ALZHEIMER: place disponible. 450-473-2810.

41 BUREAUX À LOUER

Sainte-Thérèse centre-ville
Espace de bureau à partager pour professionnel
Situé en face de la future salle de spectacle sur la rue Turgeon.
Information Chantal: 514 953-2907

27 RÉSIDENCES PERSONNES ÂGÉES

RÉSIDENTE POUR PERSONNES ÂGÉES AUTONOMES ET SEMI-AUTONOMES: accréditée, reconnue pour ses succulents repas. Avec tous les services. Endroit chaleureux et familial. Pour informations, appelez au 450-419-4686, 514-812-4686.

41 BUREAUX À LOUER

BUREAUX À SOUS-LOUER À LAVAL: 2550, Daniel-Johnson, jonction 440 et 15. 1700pi.ca.. Très ensoleillé. Cuisine, 3 bureaux fermés. Peut accueillir 6 postes de travail. Salle d'entreposage. 4600\$/mois tout inclus. Fin de bail: décembre 2018. Info. 514-861-2088 poste 23.

VIEUX STE-THÉRÈSE, 48-A TURGEON: espace à partager (bureau comptable) 400pi.ca., s.d.b./ cuisine/ internet/ électricité. Poss. meublé. 700\$/mois. 514-827-6194.

42 LOCAUX À LOUER / À VENDRE

LOCAUX COMMERCIAUX À LOUER: À St-Janvier, 1500pi.ca. à 3000pi.ca., libre immédiatement. 450-430-6775.

ST-EUSTACHE (RUE ST-LAURENT): Rénové au complet, comptoir, lavabo Stainless! Tout équipé! ÉQUIPEMENTS COMMERCIAUX: frigidaire 2 portes, four convection 4 grilles, présentoir, frigo, etc. Très bon prix! 514-809-7935.

43 ENTREPÔTS / ENTREPOSAGE

MINI-ENTREPÔTS: chauffés, 7X12, 10X15, 10X20, rez-de-chaussée. Boul. René-A-Robert, Location d'Outils Ste-Thérèse 450-435-6711.

45 SALLES À LOUER

SALLE COMMUNAUTAIRE Située à Ste-Marthe-sur-le-Lac. Capacité 50 personnes. Cuisine disponible, très propre. AIR CLIMATISÉ. Location pour quelques heures, la journée ou la soirée. Pour plus d'informations, 450-974-7089.

41 BUREAUX À LOUER

Sainte-Thérèse centre-ville
Espace de bureau à partager pour professionnel
Situé en face de la future salle de spectacle sur la rue Turgeon.
Information Chantal: 514 953-2907

07 TERRES / TERRAINS À VENDRE / À LOUER

GORE BEAU TERRAIN
Semi boisé
Secteur champêtre
Accès lac Grace
Puit artésien/champ d'épuration. (15min. Lachute, direction Morin-Heights), 18,000\$. 514-602-4441, 450-634-0856.

21 LOGEMENTS À LOUER

BELLEFEUILLE: (boul. Jérôme) grand 4.1/2, balcon, foyer. Pres autoroute 15. Libre immédiatement. 725\$/mois. Info. 450-565-1082.

DEUX-MONTAGNES Grand 3.1/2 Libre immédiatement
Semi sous-sol dans triplex
Moderne et très éclairé
Entrées laveuse, sècheuse
Espace de rangement int.
Aucun tapis
Espace de stationnement
1 véhicule déneigé
Situé près gare 20e Avenue 570\$/mois
Pas d'animaux
Références requises
Enquête de crédit
Informations
Michel Langlois
450-472-3440 poste #242 du lundi au vendredi entre 9h30 et 16h30

**59 RECYCLAGE/
FERRAILLE**

ACHETONS VOITURES POUR FERRAILLE: payons jusqu'à 1000\$. Remorquage gratuit. 514-578-7181.

**61 MEUBLES
À VENDRE**

GRENIER POPULAIRE: Meubles divers, à bons prix. 450-623-5891.

67 ANTIQUITÉS

ANTIQUITÉS BOIS-DES-FILION

Ouvert le vendredi de 10 h à 16 h, sur rendez-vous les autres jours

NOUS ACHETONS EN PERMANENCE AU MEILLEUR PRIX

Tableaux (peintres canadiens, européens et autres). Objets d'art, bibelots, bijoux anciens, sculptures (bronze, bois, etc.), argenterie, montres, luminaires, monnaie et vaisselle ancienne, etc.

514 268-3342

561, Adolphe-Chapleau, Bois-des-Filion
pierrot833@yahoo.fr

**62 ÉLECTROMÉNAGERS
À VENDRE**

A-1 SUPER LIQUIDATION: d'électroménagers neufs ou reconditionnés, matelas. 450-569-8353. www.liquidatronique.com

AVALANCHE DE PRIX: "gratuit" "gratuit" "gratuit". Tous nos électroménagers doivent être liquidés. Achetons/ Vendons/ Réparons. Technicien 21 ans d'expérience. Meilleurs prix garantis. 450-979-0193.

67 ANTIQUITÉS

**63 VENTE DE
DÉBARRAS**

DÉMÉNAGEMENT: TOUT DOIT ÊTRE VENDU. 540 Avenue Constant, Boisbriand. 20 21 mai, 8h00 à 16H00.

FONTAINEBLEAU, BLAINVILLE: 20, 21 mai, 9h00-14h00, vente DANS garage et maison, 4 rue D'Angers. ON DÉMÉNAGE. Voir Kijiji.ca #1263191544.

64 INFORMATIQUE

SERVICE INFORMATIQUE: à domicile et entreprise. 514-992-9263. Service rapide /garanti. www.pcfixrg.com pcfixrg@gmail.com

**66 DIVERS
À VENDRE**

ACHAT ET VENTE de pneus et jantes (Mags) usagés. Alain 450-472-4413.

GRENIER POPULAIRE: vêtements et articles de maison. À bons prix. 450-623-5891.

PAVÉ-UNI USAGÉ 1\$ le pi.ca. Pour informations du lundi au vendredi de 8h à 17h 514-809-3473

SCIERIES MOBILES: à partir de 4,397\$. Coupez bois de toutes dimensions avec votre propre scierie à ruban portative. Info & DVD gratuits. www.ScieriesNorwood.ca/400QN 1-800-408-9995, poste: 400QN.

67 ANTIQUITÉS

ACHAT À DOMICILE ANTIQUITÉ: BIJOUX, TABLEAUX. Meubles, luminaires, objets militaires, maritimes, publicitaires, industriels, enclumes, caisse enregistratrice, statues, bronzes, monnaies, couteillers sterling, balances, horloges, montres, cruches, panaches, skis. www.tableauxantiques.com 514-891-0699.

**69 BOIS DE
FOYER À VENDRE**

****MISE EN GARDE****

A LA SUITE DE NOMBREUSES PLAINTES DE NOS LECTEURS CONCERNANT CERTAINS ANNONCES DE CETTE RUBRIQUE, NOUS VOUS RECOMMANDONS D'ÊTRE VIGILANTS AU SUJET DES ESSENCES ET QUANTITÉS DE BOIS DE CHAUFFAGE QUI POURRAIENT VOUS ÊTRE LIVRÉES.

**81 VOITURES/
CAMIONS À VENDRE**

ACHETONS VEHICULES POUR ROUTE ET SCRAP. Payons le meilleur prix garanti. Serge, 514-349-8259.

À VOIR AUTO, CAMION, 4X4: Financement maison aucun cas refusé. Voitures 2010 à 2016, léger dépôt, aucun endosseur. 1-866-566-7081. www.financementbrisson.com

ACHETONS VEHICULES 250\$, 300\$ ET +. Pour ferraille. 514-891-0808.

**81 VOITURES/
CAMIONS À VENDRE**

ATTENTION! ATTENTION! Besoin d'une auto. Problème de crédit? C'est fini. Aucun cas refusé. Financement sur place. Voiture, camion, van 2004 à 2013. Robert Cloutier Autos 450-446-5250 ou 514-830-0098, 1-888-446-5250. www.robertcloutierautos.com

**101 OFFRES
D'EMPLOI**

AVANT 20 MAI: recherche 19 personnes désirant PERDRE 9 À 29LBS d'ici 30 jours sans les reprendre. (Règlementé Santé Canada). www.regimesplus.net 1-819-548-5752.

COMMIS D'ENTREPÔT: temps plein, 37 heures /semaine, disponible 5 jours /semaine, possibilité de couvrir des heures de responsable. 450-434-4610 fgougeon@pjc.jeancoutu.com

**101 OFFRES
D'EMPLOI**

CHAUFFEUR classe 3 et AIDE-DÉMÉNAGEUR DEMANDÉS: avec expérience, pour déménagement. 450-430-1408.

COMPAGNIE DANS LA TAILLE DE HAIES: recherche tailleur(euse) de haies avec expérience, salaire selon expérience. Permis de conduire serait un atout. 514-884-5223.

COMPAGNIE DE MESSAGERIE: recherche immédiatement sous-traitant, connaissance de Montréal et environs. Possédant auto ou camion 4 cylindres. Possibilité de 400\$/1000\$/semaine. Info Claude, 450-437-9805.

JOB D'ÉTÉ EXTÉRIEURE: montage gazebo, temps plein, semaine /fds. 14\$/17\$/ hre. 450-504-7645 ou multifix@videotron.ca

**101 OFFRES
D'EMPLOI**

COUVREUR EN BARDEAUX D'ASPHALTE RECHERCHÉ: avec expérience. Salaire compétitif. Doit posséder permis de conduire valide pour travailler dans la région de Montréal et des Basses-Laurentides. Ventyl-toit, Alain, 450-434-7799.

DESIGN JOANNE MARTIN: est à la recherche d'un coupeur, temps plein. 514-260-8884.

EMPLOI COMMIS INVENTAIRE: travail à temps partiel, embauche immédiate, 11.75\$/hre. Prime pour auto. Faxez C.V. au 450-437-0929 à l'attention de Pierre Morin ou au pmorin@groupelapareviaw.com

RECHERCHE EMPLOYÉ(E)S avec ou sans expérience dans le paysagement (pavé uni, tourbe, clôtures). 514-236-9009.

**101 OFFRES
D'EMPLOI**

EMPLOYÉS DEMANDÉS: pour lavage d'autos chez des concessionnaires. Posséder une auto serait un atout. Contactez Stéphane, 450-434-8448.

RECHERCHE INSTALLATEUR: de système d'irrigation avec ou sans expérience, permis de conduire valide, compagnie située à St-Augustin (Mirabel). Travail saisonnier, avril à novembre. irrigationfortin@hotmail.com 514-442-5361, Michel.

RECHERCHE MÉCANICIEN COMPAGNON: pour (AUTO-MOBILE): minimum 5 ans d'expérience, temps partiel. 514-506-2342.

RECHERCHONS EMPLOYÉS: pour installation piscines creusées. Flatteurs de béton et journaliers. 514-970-0705.

GLENDALE

Le Glendale, prestigieux club de golf situé à Mirabel, est à la recherche de candidat(e)s pour combler le poste suivants :

AIDE-CUISINIER(ÈRE)
JOURS, SOIRS ET FINS DE SEMAINE
AVEC EXPÉRIENCE

Vous désirez relever de nouveaux défis? Faites-nous parvenir votre CV à l'adresse suivante :

CENTRE DU GOLF UFO
A/S : Karine St-Onge
200-4600A, boulevard Dagenais Ouest
Laval (Québec) H7R 1L5
Télécopieur : 450 627-7517

Bienvenue aux retraités et aux étudiants

GISELE
PRODUITS DE BEAUTÉ

VENDEUSE demandée
Temps plein ou partiel
(Un soir et samedi)

- Excellentes connaissances en coloration
- Connaissances en cosmétique et pose d'ongles seraient un atout

CV au 40, de la Gare, Saint-Jérôme
450 438-2553

**101 OFFRES
D'EMPLOI**

**101 OFFRES
D'EMPLOI**

**101 OFFRES
D'EMPLOI**

**101 OFFRES
D'EMPLOI**

Contribuez au succès des élections fédérales
Devenez directeur du scrutin

Vous avez l'occasion de servir la démocratie dans Rivière-des-Mille-Îles

Le travail de directeur du scrutin est stimulant et enrichissant. Si vous êtes un meneur possédant de l'expérience en gestion et de bonnes connaissances de votre circonscription, ce poste est peut-être pour vous.

Le directeur du scrutin planifie et gère les élections fédérales dans sa circonscription. Il est nommé pour une période de dix ans. Il représente Élections Canada et est aux premières lignes pour les électeurs et les candidats.

Le nombre d'heures de travail varie entre les élections, mais il augmente considérablement durant l'année précédant une élection.

Pour être admissible, vous devez être un citoyen canadien âgé d'au moins 18 ans et résider dans la circonscription pour laquelle vous posez votre candidature. La capacité de communiquer dans les deux langues officielles sera prise en compte pour la sélection d'un candidat.

Pour en savoir plus sur le rôle de directeur du scrutin et comment soumettre votre candidature, allez à elections.ca et cliquez sur « Emplois », ou faites le 1-800-463-6868.

Vous avez jusqu'à minuit le 26 mai 2017 pour soumettre votre candidature.

Prêt à voter

Elections Canada

Elections Canada est un organisme indépendant établi par le Parlement pour conduire les élections générales, les élections partielles et les référendums fédéraux.

CCITB
CHAMBRE DE COMMERCE ET D'INDUSTRIE
THÉRÈSE-DE BLAINVILLE

OBJECTIF CARRIÈRE
Laurentides-Laval-Lanaudière

Jeunes diplômés ?

- Tu as terminé tes études et es diplômé.
- Tu es en recherche d'emploi mais as peu ou pas d'expérience de travail.
- Tu as entre 16 et 30 ans.

Entreprises?

- Vous êtes à la recherche de jeune main-d'œuvre qualifiée.

PARTICIPEZ AU PROGRAMME OBJECTIF CARRIÈRE!

16 candidats auront la chance d'être embauchés et d'être éligibles à une **contribution salariale** pouvant atteindre **5157\$,** qui sera offerte aux **employeurs** qui les engageront.

Donc que vous soyez un jeune diplômé à la recherche d'un emploi ou un employeur de la région, le programme Objectif carrière est pour vous!

Mariève Constantineau
Chargée de projet
Programmes et formations
Tél.: 450 435.8228, poste 226
mconstantineau@ccitb.ca

Service Canada

Ce projet est financé en partie par Service Canada dans le cadre de la stratégie Emploi-jeunesse.

101 OFFRES D'EMPLOI

101 OFFRES D'EMPLOI

101 OFFRES D'EMPLOI

101 OFFRES D'EMPLOI

101 OFFRES D'EMPLOI

101 OFFRES D'EMPLOI

104 GARDIENNES DISPONIBLES / DEMANDÉES

106 AIDES-DOMESTIQUES DISPONIBLES / DEMANDÉES

770949_46785_5

Restaurant à Sainte-Thérèse, spécialité cuisine italienne

ON DEMANDE CUISINIER

Minimum 2 ans d'expérience
Travail de jour, soir et fin de semaine entre 30 et 35 heures semaine

SERVEUSE

Temps partiel
Personnes fiables et stables
Demandez Brigitte au: 450-712-6430

PAYSAGEMENT BOIS DES NEIGES INC.
Nous recherchons :

Technicien(ne)
avec DEC ou 2 ans d'expérience et permis de conduire, classe 5

HOMME OU FEMME
Pour création/entretien des jardins pour la saison 2017
Temps plein
Salaire selon qualification ou expérience

Sébastien 514-247-4111 f

760038_56150_2

SERVEUSE, CUISINIER, DEMANDÉS: expérience un atout, temps plein ou partiel, bon salaire. Se présenter au 13,957 boul. Labelle, St-Janvier. 450-430-7490.

VOUS VOULEZ VENDRE?

UN SEUL NUMÉRO LES PETITES ANNONCES **450 974-2244**

Autobus R • M ☆☆☆ Inc.☆☆☆
C'est voyager en toute sécurité...

2 POSTES DISPONIBLES COMME

CHAUFFEUR D'AUTOBUS SCOLAIRE

1*) Circuits scolaires seulement
2*) Voyages spéciaux nolisés 2 à 3 jours/semaine et au besoin des remplacements des circuits scolaires.

EXIGENCES: PERMIS DE CONDUIRE CLASSE 2 ET CARTE DE MÉTIER UNIQUE OBLIGATOIREMENT
COMMUNIQUEZ DU LUNDI AU VENDREDI SEULEMENT ENTRE 9 H ET 15 H AU

450 433-2666

702586_49339_2

BOIS-DES-FILION: près 640-335, à proximité du train de Rosemère, garderie 7.75\$, milieu familial, 2 places disponibles fin août 2017, bons repas, collations, activités, programme éducatif, sortie à l'extérieur tous les jours. Louise 450-621-4645.

ENTRETIEN MÉNAGER RÉSIDENTIEL: honnête fiable, souci du travail bien fait, un entretien de qualité effectué par personnel qualifié. ESTIMATION GRATUITE. 514-240-0142.

101 OFFRES D'EMPLOI

101 OFFRES D'EMPLOI

JOIGNEZ UNE ÉQUIPE DYNAMIQUE

DÉMARCHEURS RECHERCHÉS

- Salaire 20 \$/heure
- Véhicule fourni
- 25 h par semaine
- Sollicitation porte à porte
- Qualités requises: fonceur, esprit d'équipe et habileté à s'exprimer

Contactez **M. Sébastien Courcelles** au 514 835-7982
scourcelles@vertdure.com ou en personne au 4035, Garand, Laval, H7L 5X5

LE GROUPE **VERTOURE** passionné de **VERT!**

770217_90230_24

Aucune expérience requise

PALETTES FGL

Programme d'intégration en emploi

- Entretien ménager
- Postes manœuvres

Palettes FGL vous offre:
• Une expérience de travail en usine
• Une formation et du support dans votre recherche d'emploi

Durée du programme: 26 semaines
Horaire: 7 h 30 à 16 h du lundi au vendredi
Salaire: Salaire minimum

Exigences: Être âgé de 18 à 55 ans
Être apte et motivé au travail
Aimer les tâches manuelles
Être en bonne condition physique
Être résolu à intégrer le marché du travail

Toute personne sans emploi
N.B.: les prestataires de l'aide de dernier recours seront traités de façon prioritaire

Si vous avez des questions, vous pouvez communiquer avec nous.
Demandez Christine Rheault, au 450 437-1146
Fax: 450-437-0938
Courriel: **info@palettesfgl.org**

Avec la participation financière de **Emploi Québec**

768004_53315_2

768923_56191_54

IGA nous sommes à la recherche de:

Gagnon extra et Filles

- Assistant gérant (e) service
- Commis fruit et légumes coupés
- Boucher
- Commis épicerie de nuit
- Chauffeur / Livreur

Avec expérience, temps plein
Salaire et avantages sociaux concurrentiels

Faites parvenir votre CV par courriel **iga08197laval@sobeys.com** ou par fax 450 682-3525 ou vous présenter au 2137, boul. Curé-Labelle, Chomedey, Laval H7T 1L4

LES CLÔTURES PAVAGO

Personnel demandé pour installation de clôtures avec ou sans expérience

Contactez: **Patrick 514-809-2905**
Bureau 450-979-2387

768973_55481_2

rieker ANTISTRESS
PAR CHAUSSURES DAIGNEAULT

Conseiller(ère) en vente
Place Rosemère

Souliers de qualité, adaptés aux modes de vie et antistress!

Temps plein, partiel, jour, soir et/ou fin de semaine. Dans un bel environnement des plus agréables!
Envoyer votre CV à **josee@mauricedaigneault.com**

768923_50853_2

NOUS RECHERCHONS

770230_69994_1

JOURNALISTE

DESCRIPTION DU POSTE
Sous la responsabilité du directeur du contenu, le journaliste doit produire des textes et réaliser des reportages vidéo pour les différentes publications et plateformes Web de l'entreprise.

RESPONSABILITÉS

- Assister à des conférences de presse
- Réaliser des entrevues
- Tourner des images vidéo
- Monter ses reportages vidéo
- Mise en ligne des textes rédigés et des vidéos tournées
- Prise de photographies

EXIGENCES REQUISES

- Détenir un DEC ou l'équivalent;
- Expérience journalistique;
- Excellente connaissance du français écrit;
- Capacité rédactionnelle;
- Capacité de traiter une information de façon claire et explicite;
- Connaissance de certains logiciels dans un environnement MAC;
- Autonome et avoir de l'initiative;
- Posséder une voiture;
- Être dynamique.

* Poste à temps plein sur horaires variables incluant soirs et fins de semaine

JOIGNEZ-VOUS À L'ÉQUIPE!

Faites parvenir votre CV par courriel à **christian.asselin@groupejcl.ca**
*Nous communiquerons avec les candidats retenus seulement.

GROUPE JCL L'ÉVEIL LA CONCORDE NORDINFO VOIX MILLE ÎLES

NOUS RECHERCHONS

766483_89994_1

DISTRICT WEB

DÉVELOPPEUR FRONT-END WORDPRESS

Sommaire du poste
Nous recherchons un développeur Front-End avec plus de 4 ans d'expérience en développement WordPress en agence.

Description de l'entreprise
District Web est une agence Web et marketing qui se spécialise dans le développement de solutions Web à base WordPress.

Une division du Groupe JCL, lequel joue un rôle de premier plan dans le développement régional sur la Rive-Nord avec plus de 4000 clients actifs, District Web assure la conception et la réalisation de différents produits tels **levelil.com**, **nordinfo.com** ainsi que **rabaischocs.com**.

D'ailleurs, un fort sentiment d'appartenance règne au sein du Groupe JCL parmi ses équipes Web, infographique, rédactionnelle, publicitaire et administrative.

Responsabilités
Vous serez en charge, avec vos collègues, de l'intégration Web des projets de l'entreprise et vous devrez assurer, à chaque phase de la réalisation, un travail d'équipe de qualité.

Vous devrez également être à la fois capable de développer un site dans son ensemble.

- Travail d'équipe avec le designer Web et le chargé de projet pour établir une structure de travail
- Développement de thèmes originaux WordPress sous la supervision du designer Web
- Développement d'extension précise pour nos clients
- Respect des délais et des mises en ligne
- Responsable du soutien et mise à jour de nos différents sites Web
- Implication au processus d'assurance qualité
- L'assiduité est importante, mais nous faisons preuve de flexibilité

Compétences recherchées

- Expérience pertinente en agence (minimum 3 ans)
- Être à l'affût et passionné des nouvelles tendances et standards du Web
- Expérience dans le développement de solutions Web responsive et Mobile First
- Effectuer un contrôle de qualité en respectant les standards W3C
- Maîtrise du HTML5, CSS3, jQuery et Ajax
- Très bonne connaissance du système de grille Bootstrap / Foundation
- Très bonne maîtrise du Codex WordPress
- Expérience avec des boutiques en ligne
- Bonne connaissance de Adobe Photoshop et Illustrator

Atouts :

- Expérience avec un système de déploiement (Grunt, Gulp, etc.)
- Bonne connaissance de MySQL
- Bonne connaissance de PHP
- JavaScript
- Sass, LESS, et
- Expérience avec Git
- Bilinguisme

Qualités requises

- À l'aise dans une start-up
- Bonne communication
- Esprit d'équipe et leadership
- Rigoureux et minutieux
- Respect des échéances et des priorités
- Expliquer de manière cohérente les principes et les bonnes pratiques de développement

JOIGNEZ-VOUS À L'ÉQUIPE!

Faites parvenir votre curriculum vitae par courriel: **pmlanglois@groupejcl.ca**
*Nous communiquerons avec les candidats retenus seulement.

GROUPE JCL L'ÉVEIL LA CONCORDE NORDINFO VOIX MILLE ÎLES

118 SANTÉ / MÉDECINES DOUCES

450-431-7966 ABSOLUMENT À DÉCOUVRIR, LA MAGIE D'UN MASSAGE, QUALITÉ SUPÉRIEURE, EXTRÊME DÉTENTE. PRIVÉ, REÇU, AMQ, 777, 9H00-22H00. ENDROIT CHAMPÊTRE, ST-JÉRÔME.

450-491-6419 MASSOTHÉRAPEUTE ET NATUROPATHÉ: Massages suédois (doux), shiatsu (musculaire). Reçu, certificats-cadeaux.

CHALEUREUX MASSAGE: qualité, détente, 7/7, 8h-22h, privé, reçu, bon prix. 514-775-8333.

MASSAGE DE DÉTENTE: pour homme. À partir de 30\$. 7h00-20h00. Reçu. Daniel, St-Sauveur, 450-275-0780.

120 TOITURE

COUVREUR ST-JÉRÔME: spécialiste des toits plats. Résidentiel, commercial, industriel. www.couvreurst-jerome.com 1-450-COUVREUR, 1-450-268-8738, 450-848-2151.

121 OFFRES DE SERVICES

POSEUR CÉRAMIQUE, BOIS FRANC: plâtre, rénovation de s.d.b., cuisine, sous-sol. Steve, 514-947-8765, paiement carte crédit accepté.

450-430-3395, A.L. RENOVATION PATIO Finition sous-sol, s.d.b., plafonds suspendus, planchers flottant/ céramique, peinture, joints, etc... Réparations tous genres. 27 ANS D'EXPÉRIENCE. Estimation gratuite. RBQ:8305-9998-59. André.

514-250-6388, HOMME À TOUT FAIRE: Rénovations intérieure /extérieure. 514-250-6388.

SAAQ-SAAQ-SAAQ Victime d'un accident automobile? Vous avez des blessures? Contactez-nous. Consultation gratuite. M. Dion Avocats, 514-282-2022. www.sossaaq.com

EXCAVATION RBQ 5701-7261-01
TRANSPORT P.L. INC.

- DÉMOLITION
- FOSSE SEPTIQUE
- DRAIN FRANÇAIS, MEMBRANE
- TOP-SOIL
- TERRE, REMBLAIS
- TERRASSEMENT

PIERRE LABEL
Tél.: 450-735-0661

121 OFFRES DE SERVICES

514-444-6106, LES TOITURES ROGER LACASSE INC.: Spécialités bardeau d'asphalte, réfection toitures, réparations. Estimation gratuite. Travail garanti. 450-438-9529. RBQ:8279-8828-34.

514-826-0242 RÉNOVATIONS INT./EXT.: cuisine, s.d.b., SPÉCIAL SOUS-SOL, portes/fenêtres, toiture, peinture. Spécialité balcon. Claude.

BRIQUE, BLOC, pierre décorative, crépis. 30 ans d'expérience. Estimation gratuite. Michel, 514-944-5979.

CONSTRUCTION CANO: rénovation résidentielle, RBQ:8180-9790-04, Ste-Thérèse et environs seulement. Alain Cadieux, 514-755-8289.

HOMME SPÉCIALISÉ: 38 ans d'expérience en réparation de ciment, crépi, balcon, joints de brique, cheminée, agrégat de couleur, seuil de fenêtre. 514-707-0595.

122 PAYSAGISTE /ABATTAGE D'ARBRES

DIRECTEMENT DU PRODUCTEUR: cèdres à haie cultivés, 6pi. et 7pi. AUSSI cèdres 3pi. et 4pi. semi-cultivés en pot, à partir 4\$. Livraison et installation disponibles. Sylvain 450-475-6690.

TONTE ET TRAITEMENT DE PELOUSE, TAILLE DE HAIES: à partir de 45\$/mois, secteurs St-Eustache, Deux-Montagnes, Boisbriand, Rosemère, Ste-Thérèse, Blainville, Bois-des-Filions, etc... Marco, 514-262-9466.

121 OFFRES DE SERVICES

124 PEINTURE/ JOINTS

1 VRAI TIREUR DE JOINTS: 27 ans d'expérience 450-430-3395. A.L. RENOVATION, joints/peinture. André. RBQ:8305-9998-59.

RÉNO-THEL ENR.: Maître d'oeuvre en rénovation générale. Travaux de joints et peinture. Joseph-André 514-246-8272.

125 DÉMÉNAGEMENT

DÉMÉNAGEMENT D. TOUCHETTE INC.: Depuis 1978, petits/gros déménagements. Service 7jours. Assurances. 450-430-1408.

DÉMÉNAGEMENT J.L.G.: camions 26pi., à partir 60\$/heure, avec assurances. 450-694-0022, Jean-Luc.

DÉMÉNAGEMENTS S.G.: bons prix (fixe ou à l'heure). Assurances, permis. Travail soigné. Entreposage. 514-239-5554.

128 ASTROLOGIE /CARTOMANCIENNE

ANA MÉDIUM PURE, 40 ans d'expérience, ne pose aucune question, réponses précises et datées, confidentielles. Tél. 514-613-0179 (Avec ou sans Visa/ Master Card).

129 ACTIVITÉS SOCIALES

AGENCE RENCONTRE: Temps et rencontres illimités. Souper vendredi, brunch samedi. 514-781-2546. www.agenceaccord.com

130 IMPÔTS/ COMPTABILITÉ/ SECRETARIAT

COMPTABILITÉ COMPLÈTE: invitation aux impôts corporatifs et travailleurs autonomes. Alain 450-735-3953, tenue de livres, DAS, TPS/TVQ, Louisa 514-965-3957. info@comptabilitegirbro.com www.comptabilitegirbro.com

131 COURS

AIDE SCOLAIRE: français tous niveaux, maths primaire +secondaire 1 et 2. Progrès assuré. Enseignante 25 ans d'expérience. 450-430-9501.

131 COURS

IL VOUS MANQUE DES NOTIONS EN MATHÉMATIQUES pour les examens de fin d'année ou du Ministère? Il n'est jamais trop tard. Contactez Experttuteur. Niveau secondaire 1 à 5, éducation aux adultes à 19 ans. 514-206-1130, contact@experttuteur.ca www.experttuteur.ca

SALSA, COURS PRIVÉ: Tous niveaux. Technique, styling et jeux de pas. Découvrez les rythmes latins! NadyneBienvenue.com 514-293-7856.

140 PRÊT SUR GAGES

PRÊT 500\$ À 1000\$. Maintenant ouvert 7 jours. Obtenez votre argent instantanément avec Sekur. Mauvais crédit accepté. Dépôt d'argent 7/7. Crédit Yamaaska 1-877-661-4721. www.credityamaska.com

148 ARGENT À PRÊTER /SERVICES FINANCIERS

AVEZ-VOUS BESOIN D'AIDE? depuis 30 ans, nous aidons les gens à trouver une solution à leurs problèmes financiers. Consultation sans frais. Aucun intermédiaire. Un seul paiement sans intérêt. 1-877-994-2433. JeanFortin.com Jean Fortin et Associés, synd. autorisé en insolvabilité.

PRÊTEUR hypothécaire privé de premier et deuxième niveau. Financement rapide peu importe votre région. Service professionnel. Nos taux sont compétitifs et nos conditions de financement flexibles. Financement Brissou. 1-866-566-7081.

SOLUTIONS à l'endettement. Trop de dettes? Laissez-nous vous aider. Un seul versement par mois. 7 sur 7, de 8h à 20h. MNP Ltée, Syndics autorisés en insolvabilité. 514-839-8004.

150 CONDOS À VENDRE

BLAINVILLE: 1er étage, très grand 4.1/2, salle d'eau avec salle de lavage. A/c, système de chauffage, balayuse centraux. Foyer gaz, rangements intérieur/ extérieur, 2 stationnements. 229,900\$. Agent s'abstenir. 450-437-3768.

VOUS VOULEZ VENDRE? UN SEUL NUMÉRO LES PRÊTES ANNONCES 450 974-2244

Aidez-nous à faire la différence dans la vie des jeunes en difficulté

Dès aujourd'hui
DONNEZ!
www.campingjeunesse.ca
ou 1-877-650-3722



FONDATION CAMPING JEUNESSE
Le bonheur grandeur nature

PLUSIEURS PROMOTIONS DISPONIBLES

Visitez le site

rabaischocs.com

Depuis **27** ans

La Moisson
SUPERMARCHÉ SANTÉ

VALABLE DU 18 AU 24 MAI 2017 OU JUSQU'À ÉPUISEMENT DES STOCKS

La Moisson – Supermarché santé

MELON MIEL
MEXIQUE



2⁸⁸ 2/5
UNITÉ **BIO**

MELON CANTALOUPE
MEXIQUE



2⁸⁸ 2/5
UNITÉ **BIO**

BLEUETS
ÉTATS-UNIS



4⁹⁸
PQT/4,4 OZ **BIO**

CITRON
ESPAGNE



6⁹⁸
LB 6,98 \$ KG **BIO**

GINGEMBRE
PÉROU



3³⁵
LB 7,38 \$ KG **BIO**

AIL
ARGENTINE



4⁶⁷
LB 10,28 \$ KG **BIO**

POIVRON
MEXIQUE/CANADA



4⁵⁵
LB 9,98 \$ KG **BIO**

PÊCHE JAUNE
MEXIQUE



2⁹⁵
LB 6,48 \$ KG **BIO**

ANANAS
COSTA RICA



4⁵⁸
UNITÉ **BIO**

CONCOMBRE LIBANAIS
ONTARIO



2⁸⁸
PQT/1 LB **BIO**

BÉBÉS LAITUES
ÉTATS-UNIS



2⁹⁸
5 OZ/UNITÉ **BIO**

LAITUE BOSTON
QUÉBEC



3⁴⁸
BARQUETTE 2 LB **BIO**



POCHETTES ET LAITS EN POWDRE

POCHETTES : PURÉES DE VRAIS FRUITS BIOLOGIQUES. SAVEURS VARIÉES. LAITS : CHOIX DE LAIT DE VACHE OU SOYA. BIOLOGIQUES.



À PARTIR DE
1⁸⁵\$

SimplyProtein

COLLATIONS PROTÉINÉES



FAIBLES EN CALORIES. CHOIX VARIÉ DE BARRES OU CROUSTILLES. SAVEURS VARIÉES. SANS OGM, OPTIONS VÉGÉTALIENNES.

À PARTIR DE
1⁵⁵\$



NATURE'S GATE

SHAMPOOINGS ET REVITALISANTS

DES SOINS NATURELS, VÉGÉTALENS, SANS CRUAUTÉ ET SANS OGM! AVEC EXTRAITS DE PLANTES! SANS PARABÈNES ET SANS SULFATES!

À PARTIR DE
9⁵⁵\$



MANGEZ BIEN • VIVEZ BIEN en forme et en santé !

360, SICARD | STE-THÉRÈSE | 450 437-3326 | LAMOISSON.COM



VALABLE DU 18 AU 24 MAI 2017 OU JUSQU'À ÉPUISEMENT DES STOCKS



VERMICELLES ET SPAGHETTIS DE RIZ

Sans gras, sans gluten, sans cholestérol et sans OGM!



2⁹⁵\$



THON EN CANNES

Testé pour un faible taux de mercure. Sans OGM. Choix varié.



À PARTIR DE
3⁹⁵\$

amande
CULTURED ALMONDMILK

YOGOURTS À BASE DE CULTURES D'AMANDES

Crémeux, saveurs variées. Sans soya, sans OGM, 100% végétaliens, sans gluten. 6 sources de cultures actives.



5⁹⁵\$



SUPER ALIMENTS

Curcuma, noyaux d'abricots, triphala et maca. Biologiques.



À PARTIR DE
6⁶⁵\$



BOISSONS DE CAJOUX ET COLORANTS À CAFÉ



Boissons : à base de cajoux, saveurs variées, sans OGM.

Café : en remplacement de la crème. À base d'amandes, de cajoux ou de noix de coco. Végétaliens, sans gluten.



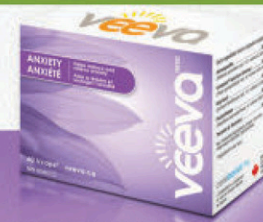
À PARTIR DE
2⁵⁵\$



À PARTIR DE
35⁹⁵\$



- Réduit le stress mental et physique de 72 %
- Calme le mental
- Relâche les tensions
- Équilibre l'humeur



- Soulage l'anxiété
- Réduit la nervosité
- Encourage la capacité mentale
- Augmente la résistance au stress



- Soulage la tension nerveuse, apaise l'esprit
- Écourte l'endormissement
- Favorise la continuité et la qualité du sommeil

Depuis **27** ans

La Moisson
SUPERMARCHÉ SANTÉ

VALABLE DU 18 AU 24 MAI 2017 OU JUSQU'À ÉPUISEMENT DES STOCKS

La Moisson – Supermarché santé

CROUSTILLES

KETTLE

- Cuites à la marmite!
- Option sans OGM et sans gluten
- Saveurs variées



2⁸⁸

PRODUITS SANS GLUTEN

CUISINE L'ANGÉLIQUE

- Mélanges, farines, pains et muffins
- Sans gluten, sans caséine, biologiques



À PARTIR DE **5⁹⁸**

RIZ

LUNDBERG

- Biologiques • Sans OGM
- Choix varié (basmati, longs grains, brun, jasmin, sushi)



À PARTIR DE **5²⁸**

MÉLANGES À GÂTEAU, PÉPITES DE CHOCOLATS ET CROUSTILLES

ENJOY LIFE

- Sans allergènes (blé, produits laitiers, arachides, noix, œufs, soya, poissons et crustacés, sésame, patates et sulfites)



À PARTIR DE **2⁹⁸**

PAINS, CRAQUELINS ET CROUSTILLES DE BAGEL

GLUTINO

- Sans gluten
- Choix varié



À PARTIR DE **2⁹⁸**

GHEE

PRASAD

- Beurre clarifié biologique
- Sans gluten, sans lactose
- Régulier ou aromatisé



À PARTIR DE **9⁸⁸**

PÂTÉS ET METS SURGELÉS

HYPODÉLICES

- Sans gluten
- Sans lactose
- Choix varié



À PARTIR DE **5⁴⁸**

HUILES ET VINAIGRES

BIO ITALIA

- Biologiques
- Choix varié



À PARTIR DE **6⁹⁸**

TARTINES CRAQUANTES ET GALETTES DE RIZ

LE PAIN DES FLEURS

- Choix variés (multi-céréales, sarrasin, oignon, riz)
- Biologique • Sans gluten



À PARTIR DE **2⁵⁸**

BOISSONS DE NOIX

NATURA

- Sans produits laitiers
- Sans caséine



3⁵⁸

YOGOURTS, FROMAGE À LA CRÈME, CRÈME SURE

OLYMPIC

- Biologiques
- Choix varié



À PARTIR DE **3⁹⁸**

PAINS SANS GLUTEN

CANNELLE

- Sans gluten, sans OGM, sans agents de conservation
- Choix varié



À PARTIR DE **4⁹⁸**

P.O.C.

HERBASANTÉ

- Nourrit la peau, les ongles et les cheveux
- Reminéralisant



À PARTIR DE **14⁴⁸**

Varié

VITEX

CLEF DES CHAMPS

- Régulateur hormonal et pour soulager les troubles liés à la ménopause



11⁹⁸

50 ml

HUILES ESSENTIELLES

NOW

- Huiles essentielles simple ou en mélange

-20%

Varié



DIFFUSEURS D'HUILES ESSENTIELLES

NOW

- Modèle bureau avec prise USB ou de chambre



À PARTIR DE **31⁹⁸**

unité

CIRCUVEIN

FLORA

- Atténue les symptômes des varices
- Aide à soulager l'œdème et la lourdeur



20⁹⁸

60 caps

GARCINIA CAMBODGIA, WEIGHT OFF & FORSKOLIN

NUTRA CENTIALS

- Coupe l'appétit et accélère le métabolisme
- Favorise et facilite la perte de graisses



À PARTIR DE **20⁹⁸**

Varié

CURCUMINRICH

NATURAL FACTORS

- Anti-inflammatoire
- Réduit les risques de maladies dégénératives
- Protection antioxydante



À PARTIR DE **21⁴⁸**

Varié

HUILES ESSENTIELLES, VÉGÉTALES & EAUX FLORALES

DIVINE ESSENCE

- Purifiez votre maison ce printemps avec les huiles essentielles



-20%

Varié

MANGEZ BIEN • VIVEZ BIEN en forme et en santé !

360, SICARD | STE-THÉRÈSE | 450 437-3326 | LAMOISSON.COM



VALABLE DU 18 AU 24 MAI 2017 OU JUSQU'À ÉPUISEMENT DES STOCKS

SPIRULINE

ORGANIKA
• Antioxydants
• Source de fer & B12
• Énergisant
• Alcalinisant

À PARTIR DE

14⁹⁸
Variés



vega™

PROTÉINE SPORT

Saveurs variées. 100% végétalien!
Sans gluten, sans sucre ajouté
et sans OGM.

39⁹⁵



I-REMOVE

BMI SMART
• Brûleur de graisse
• 3 x plus de perte
de poids qu'un
régime réduit
en calories

74⁹⁸
180 comp



MODUCARE

PURITY LIFE
• Aide à l'équilibre
du système immunitaire
• Support pour allergies
saisonnnières

À PARTIR DE

28⁹⁸
Variés



JUS D'ALOE

LAND ART
• Réduit l'inflammation
et l'irritation du tube
digestif et de l'estomac

À PARTIR DE
7⁹⁸
500ml
& 1,5litre



CELLIMINE & DRAINAFLORE DETOX

SUPER DIET
• Draine les tissus engorgés
• Nettoie votre organisme
en profondeur

À PARTIR DE

29⁹⁸
20amp



PROTÉINES VÉGÉTALES

SUN WARRIOR
• Riz, Plus ou Mélange Guerrier
• Facile à digérer
• Sans gluten
• Saveurs variés

À PARTIR DE

25⁴⁸
375 g
& 750 g



GAMME NECTAR DE ROSE

MELVITA
• Apporte, préserve et répartit
l'hydratation • Gamme
complète pour les peaux
déshydratées

-20%
Varié



ALOE AID

PUR NATURALS
• Brûlure • Coup de soleil
• Piqûres d'insectes
• Blessures mineures

À PARTIR DE
10⁴⁸
125
& 500ml



SAVONS EN BARRE ET LIQUIDE

MARIUS FABRE
• À base d'huile végétale
• Enrichie de beurre
de karité
• Nettoie en douceur

À PARTIR DE
8⁴⁸
Variés



GAMME BÉBÉ

WELEDA
• Pour protéger, apaiser
et nourrir l'épiderme
• Convient aux peaux
sensibles à atopiques

À PARTIR DE
7⁹⁸
Variés



ACADÉMIE VÉGÉTALE
— santé & plaisir gourmand —
par Crudessence

Cours d'alimentation saine & gourmande
La Moisson - à partir de 30 \$+tx

Tout savoir sur les superaliments - Pousses & germinations
Cuisine vivante - Fertilité & grossesse
Gestion du stress par l'alimentation

www.academievegetale.com - 438-396-9582



La Moisson — Supermarché santé

Mieux vivre... *en toute liberté!*

COUP DE COEUR
LOCATIF
55 ans
et plus
60% d'occupation



3 1/2

à partir de
1070\$/mois
4 1/2 et 5 1/2 également offerts

INCLUSIONS :
comptoirs en quartz, câble, Internet,
téléphonie et cinq électroménagers.




BOISBRIAND

lelib.ca 450 951-2333
1900, rue des Francs-Bourgeois, Boisbriand J7H 0G6

Une réalisation


PROMOTEUR ET GESTIONNAIRE IMMOBILIER



En partenariat avec



