



# Le canal de Chambly L'escalier d'eau

Vers le milieu du 19<sup>e</sup> siècle, la ville de Chambly connaît un boom économique important et les voies commerciales traditionnelles ne suffisent plus à desservir les besoins des marchands. Dès 1829, le gouvernement du Canada, dans la foulée de la construction du Canal de Lachine à Montréal, choisit Chambly comme endroit stratégique pour y construire un autre canal.

La construction débutera véritablement en 1831. On estime qu'entre 500 et 1 000 hommes ont participé à la construction du canal. Majoritairement des immigrants, les conditions de travail des ouvriers étaient difficiles, car tout le travail était manuel.

Les conditions de vie étaient loin d'être meilleures alors que les employés logeaient à 12 dans des baraques fournies par les entrepreneurs. Ils devaient payer ce logement en plus d'être payés en coupons de rations échangeables contre des produits au magasin du chantier. Plusieurs affrontements entre les travailleurs et les entrepreneurs auront lieu au fil des ans.

La construction du canal s'acheva en 1843, après plusieurs embûches, telles des épidémies de choléra chez les immigrants irlandais et des difficultés financières des entrepreneurs. Les premières embarcations purent remonter le courant de la rivière Richelieu sans danger. Le 9 juin, le premier navire à franchir le canal de Chambly fut le *steamer* « Québec », transportant une cargaison de lard.



## VOCABULAIRE

### Steamer

Nom donné aux premiers bateaux à vapeur

### Baraque

Abri servant à loger beaucoup de gens



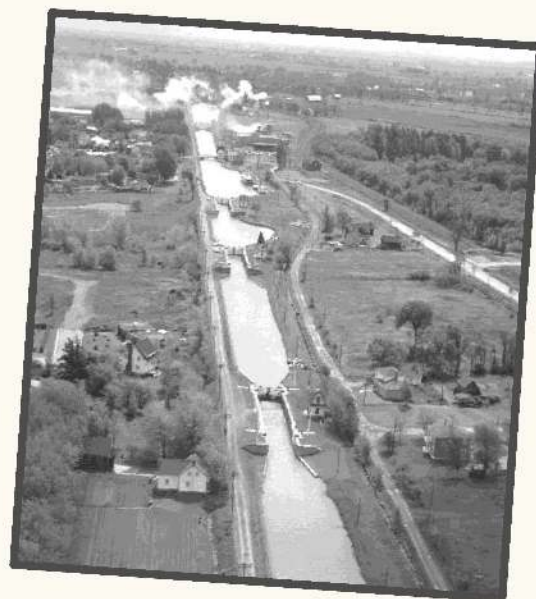


## Les écluses pour débutants

Un canal est d'abord et avant tout une manière d'éviter de faire du *portage* et ainsi de contourner de manière plus facile les rapides d'une rivière. Le canal est composé de différents éléments dont la voie maritime et les *écluses*.

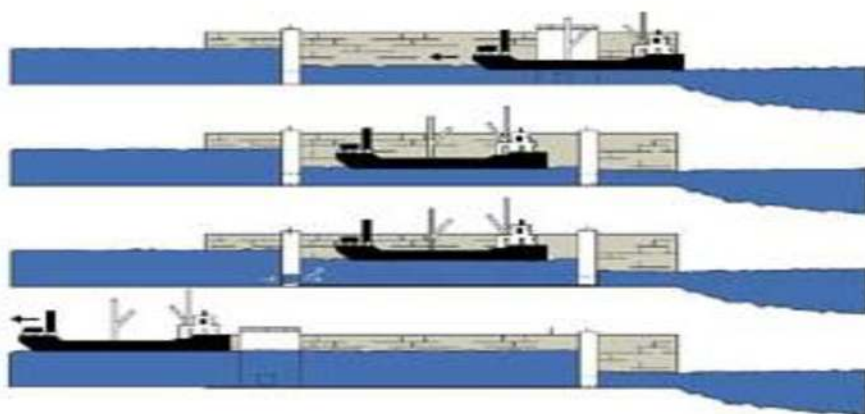
Le premier élément important considéré dans une écluse est ce qu'on appelle le sas, un bassin d'eau permettant d'élever ou d'abaisser un navire.

Les portes séparant les différents sas d'une écluse sont actionnées par la force humaine, hydraulique ou électrique selon le canal. Les portes des sas du canal de Chambly sont encore ouvertes de nos jours par des employés. Ensuite, chacune des sections du canal agit comme un vase communicant et transfère l'eau d'un sas à l'autre tout en surélevant ce qu'il contient, dans notre cas, un bateau.



Le canal de Chambly, vue aérienne, vers 1950

## Le fonctionnement d'une écluse conventionnelle



Parcs Canada ©

## VOCABULAIRE

### Portage

Transporter son embarcation et son contenu à pied pour éviter des rapides sur une rivière

### Écluse

Élément central d'un canal maritime





# L'exercice

Répondez aux questions suivantes en vous basant sur les informations contenues dans le texte.

1. En quelle année le canal de Chambly fut-il construit?

2. Quelle était sa fonction première et quelle est-elle aujourd'hui?

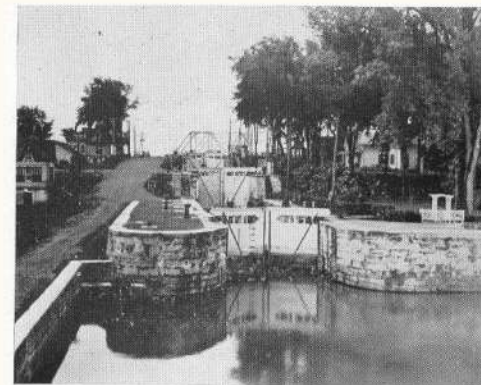
3. Le canal relie deux parties de la rivière Richelieu entre elles pour contourner quoi?

4. Combien d'écluses compte-t-il?

5. Explique le fonctionnement d'une écluse.

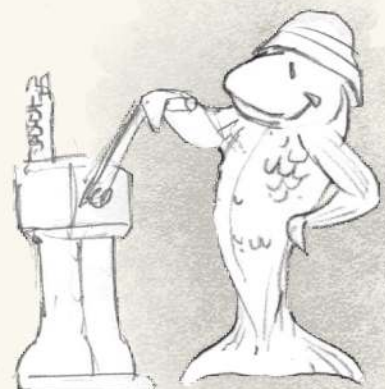


Les mêmes écluses ouvertes.



Une vue des écluses, 1, 2 et 3 (fermées) à l'entrée inférieure du Canal de Chambly.

**Réponses :** 1) Entre 1831 et 1843 2) À l'époque : Transporter des marchandises. Aujourd'hui : Navigation de plaisance 3) Rapides 4) Neuf 5) Essentiellement, une écluse fonctionne comme des vases communicants et transfère de l'eau d'un sas à un autre pour élever ou abaisser les navires.



**CONCEPTION :** Virginie Desrosesilliers et Vincent Létourneau  
**GRAPHISME & RÉVISION :** Découvrez toute l'équipe d'histoire Jeunesse sur notre site web



**BIBLIOGRAPHIE :** [Lien](#)

**PHOTOS :** • En-tête : Journal de Chambly

- Photo aérienne du canal : Parc Canada
- Fonctionnement des écluses : Parc Canada
- Vue des écluses ouvertes et fermées : Parc Canada 1943 Hundredth Anniversary