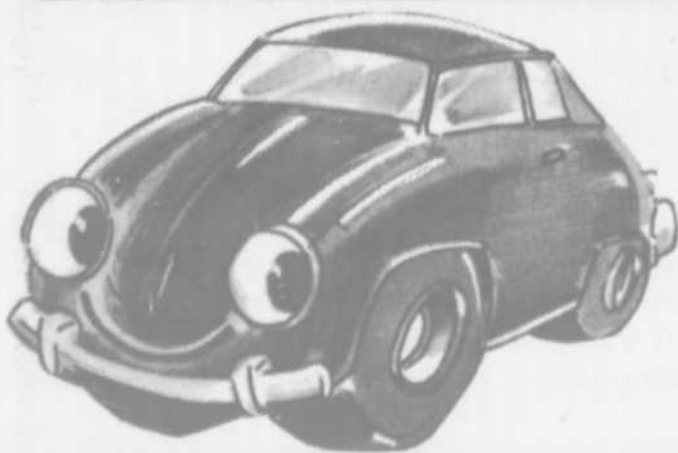


TERREBONNE — 7 AVRIL 1987

Supplément 1987 de

L' **AUTO**

«L'AUTO QUI FAIT DES GAGNANTS...»



LIONEL GRENIER AUTOMOBILES INC.

Adresse: 675, boul. des Seigneurs,
Terrebonne — 471-3746

Date de fondation: Janvier 1960

Marques: Pontiac, Buick, GMC

Propriétaire: Lionel Grenier, prés.

Représentants des ventes: Denis Desroches, Victorin
Levasseur, Yvon Chalifour, Alain Legris

Services: Mécanique, débosselage, peinture, location à
court terme auto et camion, vente propane, essence
diesel, lave-auto, service silencieux



LA « BONNEVILLE » CHEZ LIONEL GRENIER AUTOMOBILES



La toute nouvelle étoile de Pontiac, la BONNEVILLE a reporté plusieurs honneurs. Les journalistes de l'auto lui ont décerné les titres de « Voiture de l'année » et « Meilleur nouveau sédan construit en Amérique du Nord ». La Bonneville SE est la grosse routière capable de performances intéressantes.

Le virage à droite aux feux rouges suscite beaucoup de questions. Derions-nous le permettre au Québec? Cette question mérite d'être scrutée sur la base des études qui ont été faites et qui reflètent les expériences vécues à ce sujet, ainsi que sur les différents arguments qui sous-tendent chacune des positions.

Au Canada, cette pratique est actuellement en vigueur dans toutes les provinces canadiennes, excepté au Québec. Aux États-Unis, à la fin des années soixante-dix, tous les États ont adopté le virage à droite aux feux rouges, sauf aux endroits où un panneau de signalisation l'interdisait.

Une étude effectuée aux États-Unis par l'Insurance Institute for Highway Safety en 1980 montre qu'il y a une augmentation d'environ 20% d'accidents par année aux intersections où le virage à droite sur feux rouges est permis en comparaison avec les intersections où cette pratique n'est pas permise.

L'étude démontre aussi que le pourcentage d'accidents lors d'un virage aux feux rouges est de 25% plus élevé en zones urbaines qu'en zones rurales. Les piétons sont les plus souvent impliqués dans ces accidents, avec un pourcentage de 57% pour l'ensemble des accidents causés par un virage à droite aux feux rouges. En milieu urbain, ce pourcentage est plus élevé et atteint 79%.

La pratique du virage à droite aux feux rouges est présentée comme un moyen d'améliorer la capacité d'écoulement des carrefours dirigés par des feux de circulation. Or, une des raisons des feux lumineux est de contrôler la circulation en séparant les mouvements et en accordant la priorité de passage en fonction du volume de circulation. Une autre raison est liée à l'amélioration de la sécurité par la diminution des accidents à angle droit.

Ces deux raisons révèlent que le virage à droite aux feux rouges annule une partie de la sécurité obtenue par la séparation des mouvements et augmente la possibilité des accidents à angle droit, sans compter les risques pour les piétons.

Par contre, une étude faite par l'Association québécoise du transport et des routes indique qu'il y aurait un gain de 4 millions d'heures et de 2 millions de gallons d'essence par année au Québec.

Quant à nous, il importe davantage de prévenir des accidents toujours trop coûteux sur les plans humain et financier que de rechercher une économie de temps ou d'essence. Toutefois, nous croyons qu'il est possible de maintenir des critères élevés de sécurité tout en permettant une meilleure circulation du parc automobile.

Le rapport du comité Paradis sur la signalisation routière recommande de maintenir l'interdiction du virage à droite sur feux rouges en tout temps et d'améliorer la technologie des feux lumineux.

LE VIRAGE ROUGES
AUX FEUX A DROITE

ÇA COÛTE CHER AU QUÉBEC !

(AD) Les accidents coûtent cher au Québec, très cher. La Régie de l'assurance automobile estime que les coûts totaux (indemnités, frais d'hospitalisation, etc) s'élèvent à 2\$ milliards par année dans la province.

UN MOYEN DE REDUIRE LES ACCIDENTS

(AD) Au Québec, peu de choses ont été faites pour réduire les accidents routiers depuis l'obligation du port de la ceinture en août 1976. Entre-temps, de nombreux pays, comme les États-Unis et le Japon, ont multiplié les mesures de prévention et de répression. Ainsi, 30 états américains ont augmenté l'âge pour la consommation d'alcool à 21 ans, ce qui a limité le nombre de conducteurs ivres. Dans l'État de New York, un jeune qui se fait arrêter en état d'ivresse au volant perd son permis jusqu'à l'âge de 19 ans.

LA « CAMRY » CHEZ LÉVEILLÉ TOYOTA



La sedan LE 4-portes Toyota Camry totalement revue avec puissant moteur à 16 soupapes, accueillant cinq personnes en tout confort, elle possède une liste impressionnante de caractéristiques qui en font un véhicule très attrayant pour toute la famille.

TOYOTA

AUTOMOBILES LÉVEILLÉ INC.

Adresse: 501, boul. Terrebonne, Terrebonne — 471-4117

Date de fondation: 1958 — Toyota 1968

Marque: Toyota

Propriétaire: Pierre Léveillé

Représentants des ventes: Marco St-Martin, Bertrand Leroux

Services: Débosselage, peinture, lave-auto, station essence
Esso, location à long terme, balance publique pour
camion et remorques

TOYOTA

UNE EQUIPE CHAMPIONNE A VOTRE SERVICE

ANNÉE APRÈS ANNÉE APRÈS ANNÉE...



FIABILITÉ DISTINCTION

Depuis la création de la distinction de fiabilité pour voitures usagées de l'Association canadienne des automobilistes en 1983, Toyota l'a remportée quatre fois sur cinq — 1983 Corolla, 1984 Celica, 1985 Corolla et 1987 Corolla



PIERRE LÉVEILLÉ
Président



GEORGES LAPIÈRE
Gérant de service



BERNARD LAHAIE
Gérant des pièces



BERTRAND LEROUX
Représentant
des ventes



MARCO ST-MARTIN
Représentant
des ventes



NOTRE NOUVELLE SALLE D'EXPOSITION

inaugurée ces jours derniers vous permet de comparer les voitures et camions Toyota en tout confort.

NOUS AVONS 26 PICK-UP ET VAN PRETS POUR LIVRAISON IMMEDIATE

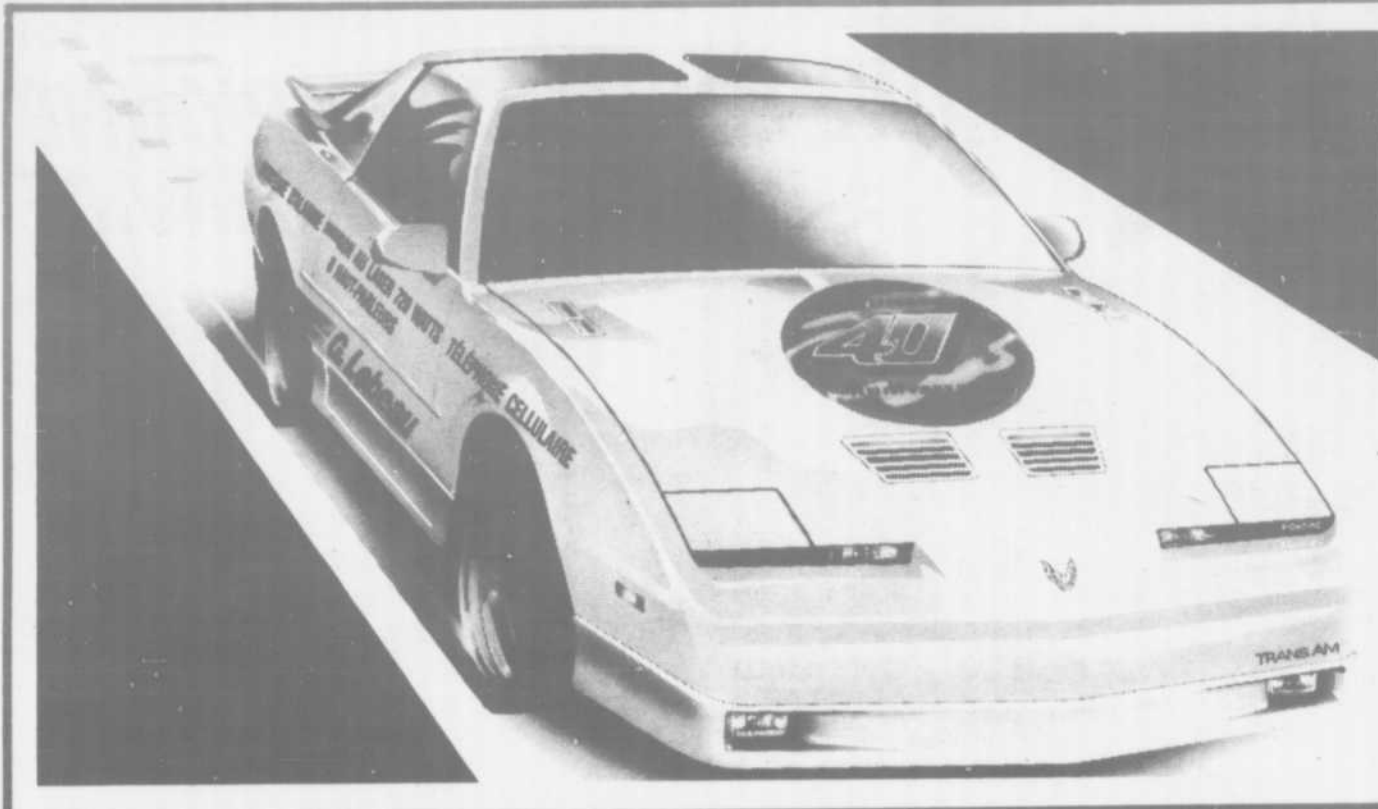


AVRIL, C'EST LE MOIS DU CAMION CHEZ LÉVEILLÉ

À vous de nous faire une offre
que nous ne pourrions refuser!



501, BOULEVARD TERREBONNE • TERREBONNE • 471-4117



Gagnez une Trans AM GTA 87 chez G. Lebeau

M. André Simard et son équipe G. Lebeau du 1055, rue Masson, à Terrebonne, vous offrent la chance de gagner la magnifique Trans Am GTA 1987 de General Motors d'une valeur de 30 000\$, à l'occasion du 40e anniversaire de l'entreprise. Le concours très facile, est ouvert à tous les citoyens du Québec âgés d'au moins 16 ans qui compléteront le bon de participation disponible dans les succursales G. Lebeau. Les bulletins doivent être déposés au plus tard à 17h30 le 14 novembre 1987 et l'automobile de grand prix sera tirée au sort à la succursale du 8288 boulevard Pie IX à Montréal à 15h le 18 novembre.

Un équipement spécial Alpine (radio stéréocassette, système d'alarme, téléphone cellulaire, T-Top) de haute qualité est installé dans la voiture. Aucun achat et aucune obligation d'achat ne sont nécessaires pour participer au concours.

**Un printemps
en toute
sécurité !**

Avec la venue du printemps, déjà nos rêves se meublent des jours chauds et de tous les plaisirs de l'été qui semble bien lent à venir; mais soyons patients et préparons-nous avec prudence. Je m'adresse ici aux propriétaires de piscine privée et bien sûr à leurs voisins. Il incombe à chacun d'entre eux, une responsabilité particulière.

La température plus clémente permettant aux enfants de se retrouver à l'extérieur pendant de plus longs moments, il nous faut être plus attentifs à leurs jeux. Leur curiosité étant sans cesse en éveil, ils voudront peut-être s'aventurer aux abords des piscines avoisinantes. Il ne suffit pas d'une clôture pour interdire l'accès à une cour. Songeons à la neige toujours présente, qui forme un joli monticule facilitant le passage au-dessus des clôtures. Dans un cas comme celui-ci, s'il arrivait un accident, le propriétaire de la piscine ne peut être fautif. Il revient d'abord aux parents de bien surveiller leurs enfants. Un bon conseil serait de déneiger ces endroits invitatants car n'oublions pas qu'un enfant est mis en situation dangereuse s'il parvient à s'approcher des piscines autant hors-terre que creusées, en ces douces températures de printemps où la glace commence à fondre. Soyons donc vigilants et prévenants en enlevant tout moyen d'accéder à ces endroits, sans la surveillance d'un adulte.

De tous ces accidents, il est dit que 12,9% sont des chutes et que 18,3% des victimes seraient des enfants âgés de 0 à 6 ans.

Propriétaires de piscine, mettez tous les atouts de votre côté et sortez dès maintenant vos accessoires de sauvetage, tels bouées, perches, vestes etc.; mettez-les en évidence, à la portée de tous en cas de besoin. Fini les intempéries de l'hiver qui pourraient les abîmer. Il est temps de les sortir.

Profitons donc du printemps en toute sécurité.

Christian Gauthier

LE RESULTAT D'UN MARIAGE !

**Le Baron
coupe...**



**La Colt
Premier**



Venez les essayer

**Trois Diamants
Auto Ltée**

CONCESSIONNAIRE
PLYMOUTH
CHRYSLER

CONCESSIONNAIRE
MITSUBISHI

2730, Ch. Gascon,
Terrebonne
477-6348





Contraste insuffisant

CIVIC



**HONDA
EST ACTIVE
à TERREBONNE**

Financement
bancaire
sur place

COUPE CRX

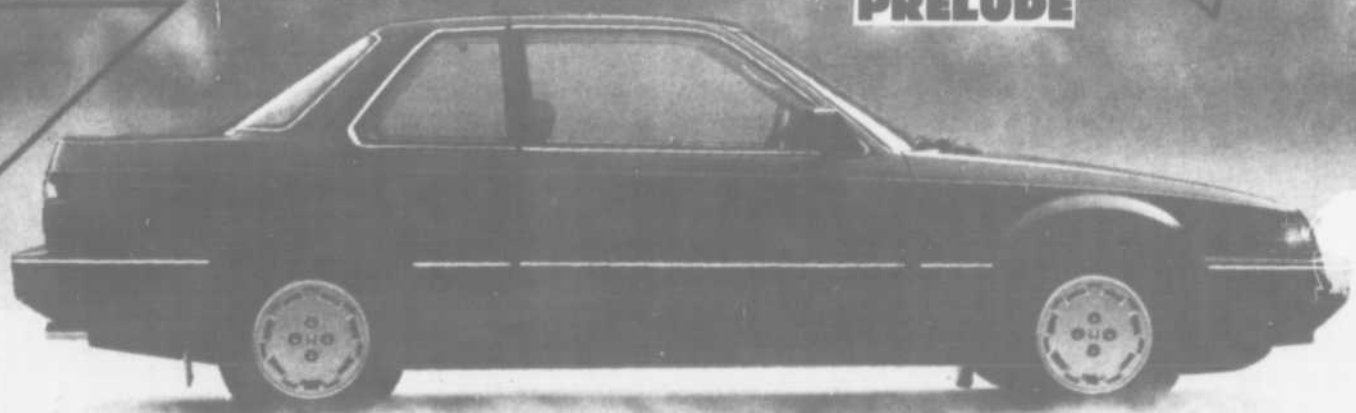


ACCORD LX



Grand choix
de modèles

PRELUDE



PIECES — LIVRAISON — DEBOSSELAGE — PEINTURE

ACHAT — VENTE DE VOITURES USAGEES



TERREBONNE

2850, Chemin Gascon, Terrebonne

(400 pieds au nord de la 640)

477-0555

Mazda

ALBI AUTOMOBILES LTÉE

Adresse: 3300, boul. Ste-Marie, Mascouche — 474-2481

Date de fondation: 1978

Marque: Mazda

Propriétaires: Attilio Miriello, Cesidio Jolini,
Gioacchino Arduini

Représentants des ventes: Yves St-Hilaire, directeur
Jacques Pépin, René Tétreault, Raymond Dugas

Services: Mécanique, débosselage, peinture, location
à long terme

LA CAMIONNETTE SPORT 4 X 4 CHEZ ALBI AUTOMOBILES



Chez Mazda, l'originalité est de rigueur... comme le prouvent bien les camionnettes 4x4. La B2600 Sport (illustrée) offre à la fois fougue, performances, confort et luxe, dont le cab permet à quatre adultes de s'installer à l'aise. La radio AM/FM est standard...

LES VOITURES D'OCCASION

(AD) L'Association pour la protection des automobilistes (APA) voudrait que le gouvernement inspecte plus l'état des voitures d'occasion. L'APA estime que le Québec reçoit à chaque année 50 000 vieilles autos des États-Unis et des autres provinces, sans aucune inspection. Le tiers de ces véhicules complètement accidentés seraient remis en circulation, ce qui constituerait un danger public.

LES FEMMES NE SAVENT PAS CONDUIRE ?

(AD) Heureusement que nous avons mis un point d'interrogation dans notre titre car autrement nous aurions été submergés de téléphones par ces gentilles dames et demoiselles qui nous font l'honneur de nous lire.

Selon une étude de la Régie de l'assurance automobile du Québec, c'est un mythe de croire que les femmes ne savent pas conduire.

Bien au contraire, la très grande majorité des accidents sont imputables aux hommes. Un homme a un risque sur 24 de mourir sur la route; une femme, un sur 60!

Une voiture, c'est un achat important!



Que ce soit pour des réparations ou pour l'achat d'une voiture neuve ou usagée, la Caisse populaire de Mascouche peut vous aider en vous donnant les moyens nécessaires à taux raisonnables.

CONSULTEZ-NOUS!

La Caisse
populaire de
Mascouche

André Chaput
directeur

HEURES D'AFFAIRES
Lun., mar., mer.: 10h à 15h
Jeudi: 10h à 20h
Vendredi: 10h à 17h

3100, boulevard
Mascouche
474-2474

CE QU'IL EN COÛTE DE ROULER !

Avoir une voiture, c'est onéreux. Et beaucoup de gens ne songent jamais à ce qu'il en coûte de posséder et de se servir d'une voiture. Ce budget se divise en cinq parties principales: l'investissement, la plaque minéralogique, l'essence, l'assurance, et l'entretien... auxquels s'ajoutent les imprévus.

1. L'investissement

Le coût initial d'une voiture est normalement ce qui fait pencher la balance en faveur de tel ou tel modèle. Une nouvelle voiture perd beaucoup de sa valeur dès ses toutes premières années. Cette perte se chiffre en principe à 25% de la valeur initiale la première année, et moins chaque année subséquente. Cette perte doit s'ajouter, bien entendu, au coût initial et ne doit pas être négligée à l'achat d'une voiture. C'est peut-être même une bonne raison d'acheter une voiture d'occasion.

2. Frais de plaques

Ils pénalisent davantage les grosses voitures. Les plaques sont en effet moins chères pour les petites voitures et continueront probablement de l'être alors qu'elles risquent à l'avenir d'augmenter pour les grosses. Ces coûts peuvent varier beaucoup d'une province à une

autre, et plusieurs gouvernements s'apprêtent à pénaliser plus fortement encore les grosses voitures.

3. Frais d'essence

Ils seront à l'image, bien sûr, de votre façon de conduire. Vous vous souvenez de ce bon vieux temps où l'on vendait l'essence à 49,9 c./gal.? N'y pensez plus, cette époque est révolue. Peut-être paierons-nous bientôt 1\$/L comme dans beaucoup de pays! Pensez aux coûts d'essence que vous auriez à débours pour deux voitures différentes.

4. Les frais d'assurance

En principe, il en coûte moins cher d'assurer une petite voiture. Et l'assurance augmente au prorata des coûts d'entretien et de réparations.

Plusieurs compagnies d'assurances offrent des primes moins chères à ceux qui ne prennent pas leur voiture pour aller au travail, ou à ceux qui organisent le transport en groupe.

5. Frais d'entretien et autres

Imprévisibles, ils peuvent être lourds. Toutefois, vous les réduirez au maximum si vous entretenez correctement votre véhicule.

LE MAUVAIS ET LE BON CONDUCTEUR

(AD) L'étude du comportement des conducteurs québécois publiée par la Régie de l'assurance automobile du Québec, décrit le caractère de deux conducteurs qui se sont prêtés aux entrevues:

LE MAUVAIS (2 accidents, arrêté pour excès de vitesse): « Ce conducteur est mené par ses impulsions et des tensions internes contradictoires. Au lieu d'accumuler les tensions qui l'agacent, il les décharge régulièrement dans son environnement. Soudain, il explose avec agressivité, impulsivité, pression et énergie ».

LE BON (ni accident, ni point d'incapacité): « Ce conducteur est bienveillant. Il possède beaucoup d'énergie et est actif tout en ne laissant pas ses sentiments prendre le dessus. Il aime être entouré de personnes avec qui il s'entend fort bien: il n'est ni agressif ni soupçonneux. Il admet qu'il peut être bonasse à l'occasion. Les ennuis ne l'affectent pas outre mesure: il considère l'essentiel. Il est capable de faire la part des choses et possède les mécanismes nécessaires pour intégrer harmonieusement les tendances qui se manifestent en lui ».

Alignement Terrebonne Inc.



MÉCANIQUE GÉNÉRALE
ALIGNEMENT — BALANCEMENT
FREINS — PNEUS — DÉNEIGEMENT

BERNARD & CHARLES GAUTHIER

844, rue Léon-Martel
471-9511 - 471-9577
Terrebonne

LES CARROSSERIES

LL INC

DÉBOSSÉLAGE
PEINTURE

Vente d'autos usagées

2212, boul. Kennedy
581-7310
LACHENAIE

Venez profiter du programme «RABAIS DU PRINTEMPS»

DAYTONA



**LE BARON
COUPE**



SHADOW



**ARIES
CANADA
K LE**



DAKOTA 4 X 4 LE

**7 ANS OU
115 000 KM**



CHRYSLER
LE MEILLEUR PRODUIT
LA MEILLEURE GARANTIE*

*Moyenne des problèmes recensés chez les propriétaires de voitures et camions 86, conçus et fabriqués en Amérique du Nord et achetés en octobre et novembre 1985. Garantie limitée de 7 ans ou 115 000 km valable sur les voitures et camions 1987 de fabrication nord-américaine livrés le ou après le 31 janvier 1987 suite à une vente ou location au détail à l'exclusion des parcs-automobiles ou camions. Possibilité de franchise. Des frais de transfert s'appliquent au deuxième propriétaire; non-transférable aux propriétaires subséquents. Détails chez le concessionnaire.

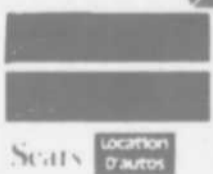
Aujourd'hui,

ça prend une Chrysler



471-4111

Budget
location d'autos



471-7106

LEROUX

575 RUE MASSON - TERREBONNE

3

ANS
ÇA
SE
FÊTE



HOULE & FRÈRES

401, boul. des Seigneurs
Terrebonne

471-4647

Houle et Frères Ltée fête ses 3 ans de service, dans la région des Moulins.

VENEZ FÊTER AVEC NOUS !

LE WEEK-END

« HOULE ET FRÈRES »

LES 11 ET 12 AVRIL

2 JOURS DE VENTE SENSATIONNELLE



SUPER PROMOTION, PRIX INCROYABLES

VENTE, ACHATS, LOCATION A COURT ET LONG TERME.



SERGE HOULE
CO-PROPRIÉTAIRE



LA OU LE SERVICE FAIT LA DIFFERENCE



HOULE & FRÈRES

401, boul. des Seigneurs
Terrebonne

471-4647



CLAUDE BISSONNETTE
DIRECTEUR DES VENTES



JACQUES LANDRY
REPRÉSENTANT



MICHEL CADIEUX
REPRÉSENTANT



DANIÈLE LAPOINTE
DIRECTRICE LOCATION
COURT-TERME



YVON HOULE
CONTRÔLEUR



CHRISTINE AYOTTE
SECRÉTAIRE-RÉCEPTIONNISTE



JEAN-CLAUDE LAFLEUR
DIRECTEUR DU SERVICE



JEAN-PIERRE LUSSIER
DIRECTEUR ATELIER

RENAULT
ALLIANCE 1987

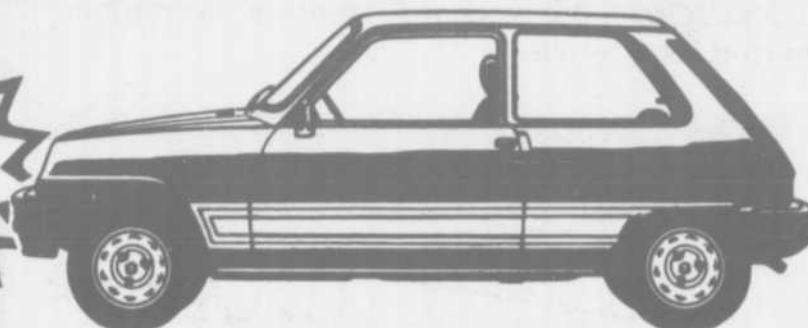


**NOTRE
COÛTANT
+ 100\$**

TRANSPORT ET PRÉPARATION INCLUS

RENAULT 5 GTL

A PARTIR DE
6 495\$



TRANSPORT ET PRÉPARATION INCLUS.

TOUTE LA GAMME DES JEEP
EN VERSION 2 ET 4 ROUES MOTRICES



JEEP COMMANCHE, CHEROKEE, WAGONEER
ET GRAND WAGONEER, YJ.

LES NOUVELLES



RENAULT MÉDALLION,

À PARTIR DE

13 595\$

BERLINE,
ET FAMILIALE
7 PASSAGERS
1988



VENTE, ACHATS, LOCATION A COURT ET LONG TERME.



LA OU LE SERVICE FAIT LA DIFFERENCE



HOULE & FRÈRES
401, boul. des Seigneurs
Terrebonne
471-4647



YVES HOULE
CO-PROPRIÉTAIRE



DENIS MONDOU
DIRECTEUR PÉCES



SYLVAIN AREL
MÉCANICIEN



PIERRE BOISJOLY
MÉCANICIEN



MICHEL DANIEL
MÉCANICIEN



GÉRARD LUSSIER
MÉCANICIEN



RICHARD DUQUETTE
COMMIS AUX PIÈCES



ÉRIC BRISSON
HOMME DE SERVICE



ALAIN MELNICK
HOMME DE SERVICE



GARAGE ERNEST LEROUX INC.

Adresse: 575, rue Masson, Terrebonne — 471-4111

Date de fondation: 1938

Marques: Dodge, Chrysler, camions Dodge

Propriétaires: André Leroux, président

Henri Leroux, vice-président

Représentants des ventes: Yvan Langlois, directeur

Pierre Bélaïr

Services: Mécanique, débosselage, peinture, location à court et long terme

« LE BARON 1988 » AU GARAGE ERNEST LEROUX



Une beauté qui n'a rien de superficiel. Le coupé LeBaron ne laisse rien au hasard. Presque chaque partie de la structure et chaque panneau de carrosserie important est fait d'acier galvanisé pour une perfection exceptionnelle contre la corrosion avant même la première couche d'apprêt. La LeBaron peut aisément loger cinq personnes.

LA CONDUITE EN DOUCEUR

(AD) Voici quelques règles de conduite très faciles à suivre et dont on tirera sûrement profit.

• **ÉVITEZ LES DÉMARRAGES RAPIDES.**

Commencez à rouler en douceur. Le conducteur qui démarre en trombe utilise jusqu'à quatre fois plus d'essence au démarrage que l'automobiliste économe.

• **EN REMONTANT UNE PENTE.** Laissez votre voiture ralentir normalement selon l'effort qu'elle fournit. N'accélérez pas pour compenser la perte de vitesse. En résumé, gardez une pression uniforme sur l'accélérateur.

• **DANS LES VIRAGES.** Ralentissez à la bonne distance du virage afin de ne pas avoir à freiner brusquement pour le prendre. Vous éliminerez ainsi le besoin d'accélérer afin d'être en position adéquate. Signalez votre intention de tourner plusieurs centaines de pieds avant de prendre le virage afin

d'informer celui qui vous suit de votre virage et ne vous occupez pas de ceux qui « mangent votre valise » et qui croient qu'on peut faire tourner une automobile sur un dix cents à haute vitesse.

• **VITESSE SUR AUTOROUTE.** Une vitesse de croisière raisonnable épargne et des vies et de l'énergie. La majorité des voitures économisent environ 20 p. cent d'essence en roulant à 90 km/h au lieu de 110 km/h.

• **AUX STOPS.** Laissez votre voiture décélérer d'elle-même en enlevant le plus tôt possible votre pied de l'accélérateur.

• **NE FAITES PAS EMBALLER LE MOTEUR AVANT DE L'ÉTEINDRE.** Cette pratique ne fait que gaspiller de l'essence et risque de noyer le moteur. De plus, l'essence non brûlée, restée dans le cylindre, peut se mélanger à l'huile.

COMMENT ÉCONOMISER LE CARBURANT

(AD) Les automobilistes doivent se rappeler qu'ils jouent un rôle essentiel sur la quantité de carburant que consomme leur automobile. Une conduite sage et un entretien régulier permettent en effet des économies appréciables.

Dans l'ensemble, un véhicule accroît rapidement sa consommation de carburant lorsque sa vitesse dépasse 60 km/h. La plupart des véhicules consomment environ 20 p. cent de moins lorsqu'ils roulent à 90 km/h au lieu de 110 km/h.

La consommation pour un même véhicule peut varier dans des proportions considérables selon le conducteur. Exemple: accélérer et freiner brutalement ou conduire à grande vitesse accroissent nettement votre consommation de carburant.

UNE MINOUNE POUR L'ÉTÉ

Avant d'acheter une minoune pour l'été, il faut prendre un minimum de précautions. L'Office de la protection du consommateur souligne qu'au printemps les consommateurs déboursent quelques centaines de millions à l'achat de voitures usagées. Pour respecter la loi, les commerçants doivent apposer sur chaque voiture une étiquette donnant des informations sur le kilométrage, le prix, la garantie (qui varie selon l'âge du véhicule et le kilométrage).

Le consommateur qui achète d'un particulier ne bénéficie pas des protections et garanties de la loi, mais il peut obtenir dans les bureaux de l'OPC un dépliant contenant des informations utiles et un modèle de contrat en deux copies.

Le conseil le plus utile est de ne pas acheter une voiture sans l'avoir essayé, examiné en détail, et fait examiner par un mécanicien.



CAISSE POPULAIRE SAINT-FRANÇOIS (LAVAL)

Irenée Vaillancourt, directeur

DEPUIS PLUS D'UN-QUART DE SIÈCLE

DU SERVICE... ET ENCORE PLUS !

Vous désirez changer d'auto ?

Un rêve réalisable avec un prêt Desjardins. Venez rencontrer notre personnel.

3975, boul. Masson, Saint-François
Laval
666-8562

Echange Profitable avec MONROE

AMORTISSEURS ET JAMBES DE SUSPENSION À CHARGE DE GAZ

JUSQU'À 20\$

RABAIS SUR LE PRIX DE VENTE

Échangez le vieux et adoptez les nouveaux amortisseurs et jambes de suspension à charge de gaz Monroe!



C'est simple!
Nous sommes si convaincus que les amortisseurs et jambes de suspension à charge de gaz Monroe dépassent à votre véhicule "le meilleur roulement au Canada", que pendant une période limitée vous pouvez obtenir jusqu'à 20 \$ de rabais.

Offre de durée limitée
Du 10 mars au 17 juillet 1987 rendez-vous à votre marchand participant à Monroe - achetez jusqu'à quatre amortisseurs et jambes de suspension à charge de gaz Monroe et vous recevrez au comptant un rabais jusqu'à 20 \$ tout simplement en fournissant une preuve d'achat, en remplissant le coupon au verso de cette formule et en le présentant!

Inspection gratuite des amortisseurs!
Voyez votre marchand Monroe participant au sujet du programme de "Changez vos amortisseurs" et vous pourrez gagner une formule d'achat 3LT Ford entièrement équipée! Détails sous la perforation sur cette feuille.

ALIGNEMENT MALTAIS INC.

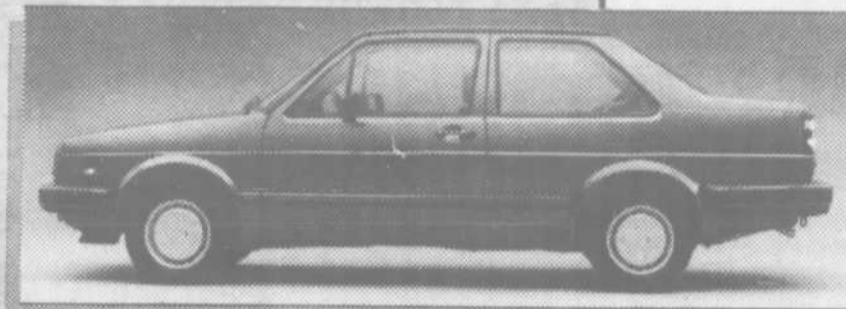
4430, rue Pouzé
Terrebonne 492-2126



La JETTA.

elle est abordable.

La Jetta est la grande routière allemande abordable. De fait, si vous pouvez vous permettre une Accord, une Camry ou une Ciera, vous pouvez vous permettre une Jetta.



Sur la route, elle est indispensable.

La maniabilité est depuis toujours la qualité marquante des routières allemandes. Lors de 5 essais routiers récents administrés par le U.S. Auto Club, la Jetta a reçu 12 points sur 15 pour sa performance, et sa maniabilité.

Comme placement, elle est inestimable.

Dans le numéro de février 1987 de l'Automotive Red Book, publié à Toronto, on trouve une Jetta 2 portes de 2 ans offerte à 88,8% du prix de détail original suggéré par le fabricant.



Chez votre concessionnaire
Volkswagen,
elle est...essayable.



AUTOMOBILES A. BELANGER

118, MONTÉE MASSON

MASCOUCHE

474-2428





LES VENTES AU SOMMET LINCOLN MERCURY LTÉE

Adresse: 2260, chemin Gascon, Terrebonne — 492-2260
 Date de fondation: 1984
 Marques: Lincoln, Mercury
 Propriétaires: Marcel Lavallée
 Représentants des ventes: Paul Furlong, directeur
 Serge Beaudoin, directeur commercial
 Gilles Benoît, Yves Ferland, Serge Ferland, Alain Hamel, André Venne
 Services: Mécanique, débosselage, peinture, location à court et long terme



La « Tracer » à la silhouette aérodynamique a une liste exhaustive d'équipements de série. Voiture importée de classe internationale la Tracer est construite et appuyée par Ford.

L'habit fait le moine

(NC) — La peinture de votre voiture est constamment attaquée par la rouille, l'usure, la pollution et les intempéries.

Que votre voiture soit flambant neuve ou que vous veniez de la faire repeindre au prix de plusieurs centaines de dollars, vous avez entre les mains un investissement assez considérable. Naturellement, vous souhaitez que votre carrosserie reste longtemps parfaite: pas de corrosion,

pas d'égratignures, des couleurs bien vives. Vous ne le regretterez pas lorsque vous déciderez de la revendre.

Trucs de métier

Tout ce qu'il vous faut, c'est un détergent spécial, de l'eau et une bonne dose d'huile de coude.

Constituez, à peu de frais, votre nécessaire de nettoyage: un seau, un détergent spécial, des éponges, des brosses, une peau de chamois, une raclette et des chiffons.

Il ne vous reste plus maintenant qu'à vous mettre au travail. Commencez par arroser toute la carrosserie à grande eau

avec un tuyau en commençant par le toit et en descendant vers les pneus.

N'oubliez pas les ouvertures des roues et le dessous de la voiture.

Vous chasserez ainsi les petites particules abrasives, qui sont parfois aussi corrosives.

Avec un éponge et un détergent à carrosserie (en vente dans les quincailleries et magasins spécialisés), frottez le toit et rincez à l'eau froide au fur et à mesure. Continuez avec le capot, le coffre et les ailes, en rinçant toujours de haut en bas.

Faites particulièrement attention aux endroits difficiles à nettoyer comme la calandre, les pare-chocs et les chromes. Il existe des produits spéciaux pour enlever le goudron et les insectes qui

s'y incrustent. Les toits de vinyle se nettoient avec une brosse douce et un produit spécial.

D'autres produits vous permettront de remettre à neuf les pneus éraflés et les butoirs de caoutchouc.

Quand toute la carrosserie est bien propre et parfaitement rincée, séchez-la avec une peau de chamois ou avec un chiffon doux et absorbant. Les gouttes laissent un résidu terne en s'évaporant.

Le lavage n'est pas complet si vous avez laissé de côté ces endroits invisibles, comme les bas de portes et l'arrière des pare-chocs. C'est là que la carrosserie commence souvent à rouiller.

Deux fois par an
 Pour que votre voiture reste impeccable, cirez la carrosserie deux fois par an. Votre garagiste pourra vous recommander un produit de bonne qualité. Suivez le mode d'emploi et cirez la carrosserie de haut en bas, une section à la fois. Essayez l'excédent de cire sèche avec un chiffon propre et doux.

Des lavages fréquents, l'application régulière de cire, voilà le meilleur moyen de protéger une carrosserie contre la rouille, l'usure, la pollution et les intempéries. Et je ne sais pas trop pourquoi, mais il m'a toujours semblé qu'une voiture propre roulait mieux.

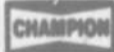


PIECES D'AUTO

RICHARD LACASSE INC.

ATELIER D'USINAGE

Peinture d'automobile



Gabriel

SPÉCIAL DU PRINTEMPS

Série 69000



28.⁶⁰ ch.

Série G51000

34.¹⁹ ch.

Garantie à vie limitée

Réservoir d'essence garantie à vie

VENTE RÉPARATION

477-0290

- Automobile
- Industriel
- Air climatisé
- Refroidissement d'huile
- Réservoir d'essence



RICHARD LACASSE INC.

Centre complet pour l'auto et le camion
 1291, chemin Gascon
 Mascouche
 477-9293



NOUVEAU À Terrebonne
 Location d'auto
 Presque neuve

à partir **8.⁹⁵** Par jour

LOCATION
 Journée — Semaine — Mois
 ACHAT ET VENTE

LA SEULE COMPAGNIE de location à vous offrir des véhicules récréatifs tel que la nouvelle Jeep YJ 1987



ACHETONS VOITURES D'OCCASION

rent-a-wreck

401, BOUL. DES SEIGNEURS — TERREBONNE

471-4149

VOS FEUX: CE QU'ILS MONTRENT

Deux des plus importantes règles en conduite préventive sont les suivantes: **Reconnaître les signaux des autres conducteurs et savoir envoyer les bons signaux aux autres conducteurs.**

Voici les cinq différentes sortes de feux, situés à l'arrière de votre voiture, avec ce que chacun veut dire.

1. Feux rouges arrière: « Je suis là, sur la voie prévue pour la circulation ».

2. Feux de freinage: « Je ralentis, je m'arrête ou je suis immobile sur la voie prévue pour la circulation » ou « Vous êtes trop près pour être prudent ».

3. Feux clignotants: « Je vais tourner à droite » ou « Je vais tourner à gauche » ou « Je vais changer de voie ».

4. Signaux de détresse: « Je ne bouge pas » ou « Je ne peux pas circuler » ou « Je suis en difficulté ».

5. Feux de recul: « Je recule » ou « Je vais reculer ».

VOUS AVEZ SONGÉ À VOTRE HUILE ?

La période hivernale est on ne peut plus difficile pour le lubrifiant de votre moteur. Les brusques variations de température, les ralentis prolongés, les conditions d'utilisation plus difficiles sont la cause de la perte d'efficacité précoce de l'huile du moteur. Bref, si vous n'avez pas effectué au moins une vidange d'huile depuis le mois de novembre dernier, il est très important de le faire avant l'arrivée de la période printanière. Et ceci peu importe si vous avez roulé ou pas. Car il est presque certain d'une part que l'huile a perdu ses propriétés initiales. De plus, pour plusieurs voitures, le fabricant recommande une viscosité différente en été. Ce n'est donc pas un luxe de réaliser la vidange d'huile et de remplacer le filtre. Il faut toutefois consulter le manuel de propriétaire pour s'assurer de suivre la viscosité recommandée en fonction de la saison.

- Beaucoup de voitures récentes sont pourvues d'un indicateur de limite d'usure des plaquettes de freins avant. Ce dispositif émet un bruit lorsque les plaquettes doivent être remplacées. si, en conduisant, vous entendez cet avertissement provenant du train avant, consultez votre garagiste sans plus tarder afin de vous éviter des réparations dispendieuses.

- Ne laissez pas votre pied gauche constamment appuyé sur la pédale de frein, même légèrement (voitures automatiques), car cette pression peut provoquer une résistance de roulement et donc solliciter inutilement votre moteur et user prématurément vos freins.

- Une révision des freins ne doit pas se limiter au remplacement des garnitures. Il faut inspecter le système de freinage au complet; il y va de votre sécurité. Le réservoir du fluide à frein devrait être vérifié tous les mois puisqu'il est normal que le niveau baisse légèrement au fur et à mesure de l'usure des plaquettes. Consultez cependant votre garagiste dans les plus brefs délais si vous devez ajouter du fluide trop fréquemment.

- Les tuyaux flexibles en caoutchouc de votre système de freinage doivent être inspectés au moins une fois par année.

- Dans une côte, ne vous fiez pas uniquement à votre boîte de vitesses pour maintenir votre véhicule à l'arrêt. Utilisez votre frein à main et braquez toujours vos roues vers la droite.

- Des recherches ont démontré que le troisième feu de freinage pouvait diminuer jusqu'à 54% des collisions arrière. Les voitures récentes en sont toutes pourvues. Si vous n'en avez pas un sur la vôtre, vous pouvez en faire installer un, à un coût relativement minime.

UN PEU D'HUMOUR

CÉLÉBRITÉ

Je me suis fait radiodiffuser le poignet après mon accident

EN TOUTE FRANCHISE

Je ne vois pas pourquoi vous m'amputez de toute la responsabilité puisque l'autre automobiliste ne sait pas mieux conduire que moi.

QUESTION D'HONNEUR

Je vous jure sur le nord que j'avais mis mon clignotant avant de tourner.

CURIEUX DIALOGUE

À ce moment, j'aperçus le camion arrêté qui discutait avec l'employé du train.

SÉRIEUX TÉMOINS

Il n'y a que les vaches et moi qui avons vu l'accident.

EXPLICATION

Le piéton ne savait pas du tout où il voulait aller, c'est pourquoi je l'ai écrasé.

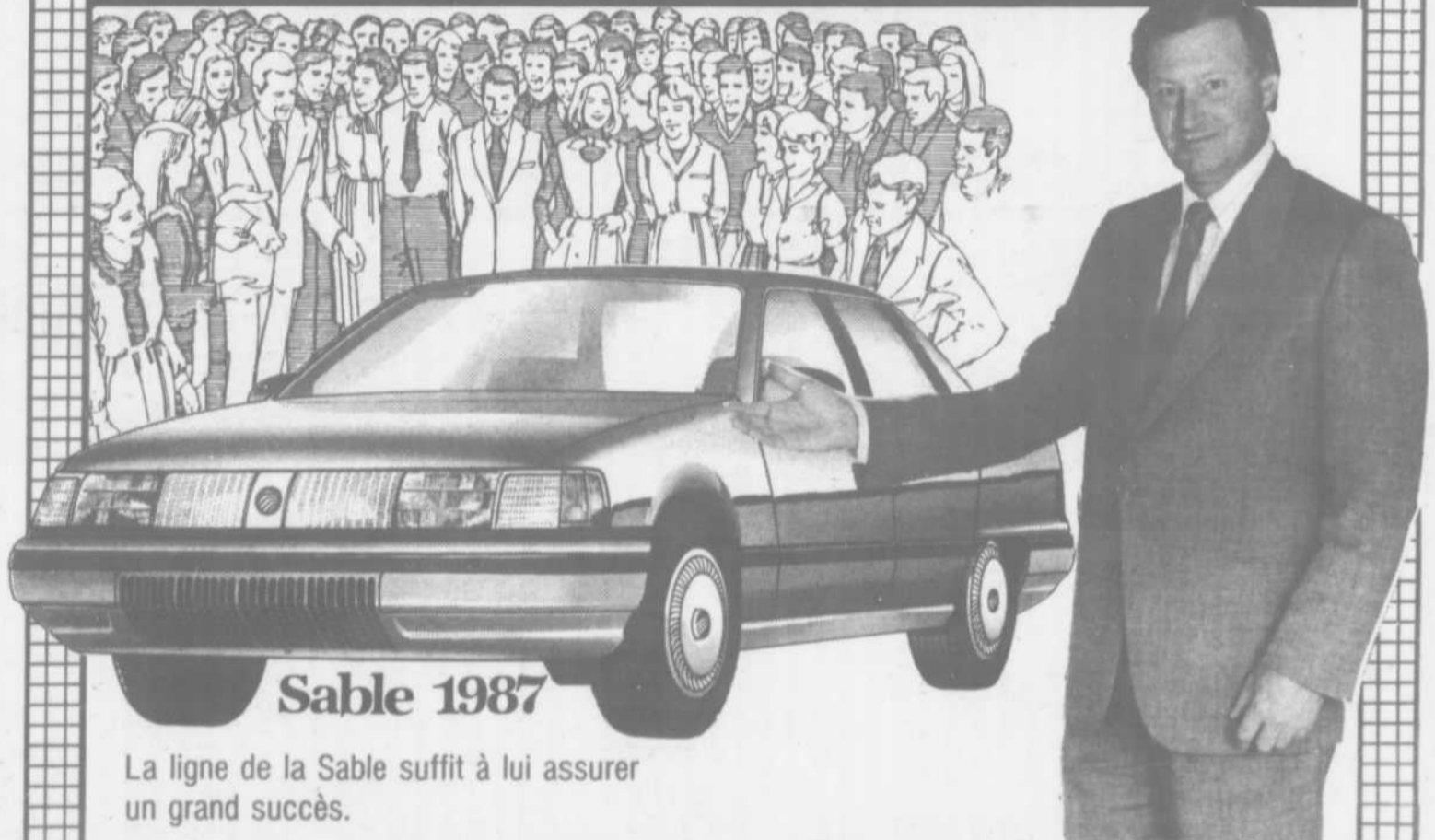
MYSTÈRE

Selon le garagiste, mon accident serait dû à des vis cachés mais il ne m'a dit où.

VOUS MÉRITEZ LE SOMMET RIEN N'EST TROP BEAU POUR VOUS!

« À L'ACHAT D'UNE AUTO, NE VOUS CONTENTEZ PAS DE DEMI-MESURE. VENEZ RENCONTRER LES VRAIS PROFESSIONNELS DE L'AUTOMOBILE. NOUS VOUS OFFRONS LA MEILLEURE QUALITÉ, LE MEILLEUR ACHAT ET UN SERVICE INÉGALÉ. VOUS AVEZ MA PAROLE! »

Marcel Lavallee



Sable 1987

La ligne de la Sable suffit à lui assurer un grand succès.

MONTEZ AU SOMMET DU SERVICE ET DE LA SATISFACTION

LES VENTES
AU

SOMMET



La qualité
passe
avant tout.

Aux ventes, à l'entretien
et aux pièces.

TOPAZ L 1987

- 9 995*
- 99\$ par mois
- 87\$ comptant
- Air climatisé
- 5 vitesses

Tous les plans de vente et/ou location sur le marché, nous les avons.

* Transport, préparation, équipement, taxe en sus.



2260 Chemin Gascon, TERREBONNE 492-2260

- **Choix**
(Plusieurs marques 1982 @ 1987)
- **Vérifier par nos experts**
- **Remis en état dans nos ateliers**
- **Garantie selon l'année et le kilométrage**
- **Financement au taux bancaire**
- **Respect des garanties**

VOITURES d'occasion

UN INVENTAIRE
DE
30 À 40 VÉHICULES
AUTOS
ET
CAMIONS
EN EXPOSITION

POUR TOUTES CES RAISONS,
LE MEILLEUR ENDROIT
POUR ACHETER
UNE VOITURE D'OCCASION

C'EST
CHEZ:

DEPUIS 26 ANS

Lionel Grenier Automobiles Inc.

675, Boul. des Seigneurs, Terrebonne 471-3746



SUNBIRD



PONTIAC

BUICK

GMC

**FIREFLY
PONTIAC**



SKYHAWK

Lionel Grenier Automobiles Inc.

675, Boul. des Seigneurs, Terrebonne 471-3746



**HOULE & FRÈRE GARAGE
TERREBONNE LTÉE**

Adresse: 401, boul. des Seigneurs,
Terrebonne — 471-4647

Date de fondation: 1984

Marques: AMC, Jeep, Renault

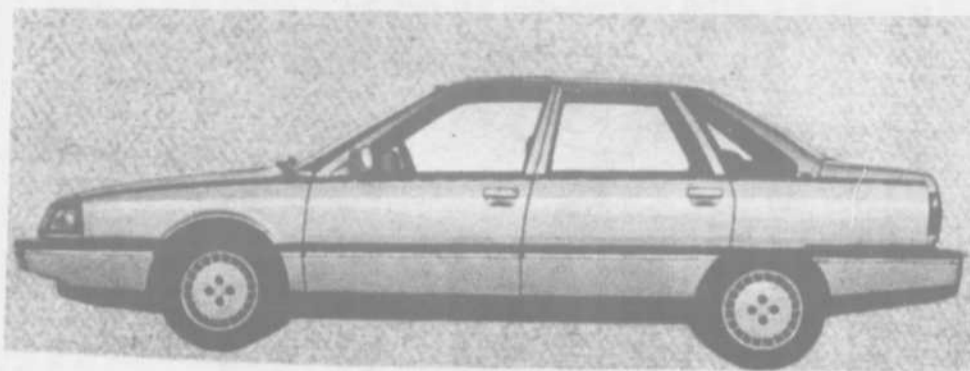
Propriétaires: Yves Houle, Serge Houle

Représentants des ventes: Claude Bissonnette, directeur
Jacques Landry, Michel Cadieux

Services: Mécanique, vente, achat, location, autos neuves
et usagées (Rent-A-Wreck)



**LA BERLINE « MÉDALLION »
CHEZ HOULE ET FRÈRES**



Du capot de de la calandre inclinée au coffre arrière surélevé, la Médallion est un pur produit aérodynamique. La Médallion comporte de nombreuses innovations. Confort, tenue de route: compléments d'une motorisation puissante et efficace.

Région de Terrebonne Inc.

Association Moto-Tourisme

Bonjour amis[ies] de la moto.

Ces quelques lignes sont pour vous expliquer que dans votre région il existe une association **MOTO-TOURISME** qui fait partie de la Fédération Moto-Tourisme du Québec (F.M.T.Q.) qui compte 100 associations comme la nôtre et environ 6,000 membres.

Pourquoi une association?

Vous possédez une motocyclette de route et aimez vous en servir. Vous désirez certainement rencontrer des motocyclistes qui partagent vos goûts pour le tourisme. L'association vous offre tout ce dont vous avez besoin pour passer des journées agréables en moto. De plus, votre droit de parole est respecté. Tout se fait de façon démocratique.

Le but d'une telle association?

Améliorer l'image d'un motocycliste au Québec au sein de l'association. Seules les motocyclettes qui rencontrent les normes légales concernant le bruit sont admises. Tous les membres suivent un style de conduite sécuritaire et courtois ce qui amènera à faire comprendre à la majorité de la population que les adeptes du Moto-Tourisme sont des gens dignes et responsables.

Qui peut adhérer?

Toutes personnes possédant une motocyclette de plus de 400cc peut se joindre à l'association pourvu que celle-ci soit conforme aux normes du Bureau Des Véhicules Automobiles. Les membres s'engagent par écrit à respecter un code d'éthique qui leur est transmis avec les formulaires d'inscription et celui de la F.M.T.Q.

Comment devenir membre?

-Chaque candidat doit remplir un formulaire d'inscription.

-Il doit payer une cotisation pour couvrir les frais. En début de saison, le montant de la cotisation sera fixé par l'exécutif.

-Chaque candidat doit lire attentivement les règlements de l'association et signer sa demande.

Autres avantages

-Tout est organisé, rien n'est laissé à l'imprévu.

-Tout ce qui occasionne des frais (rallyes, rencontre, participation, etc.) est laissé à des prix avantageux pour les membres participants.

Au plaisir de vous voir en moto avec d'autres. **Civisme - Fraternité - Sécurité**

Pour information: écrire ou téléphoner 477-9079 Adresse: Association Moto Tourisme Région de Terrebonne, 4327 rue Durocher, St-Louis Terrebonne J0N 1N0

**LES MACHOS ET LES FRUSTRES:
DES DANGERS**

(AD) Contrairement à la croyance populaire, les personnes qui conduisent vite et ne respectent pas les règles de la route sont des gens plus anxieux, plus frustrés et plus macho que les bons conducteurs. Ces gens nerveux qui n'endurent rien devant eux, qui klaxonnent bruyamment et longuement, qui montrent les poings et « mangent » les valises et se rendent insupportables, sont plus nombreux qu'on pense sur les routes du Québec.

cet état de chose par de l'agressivité; ils veulent écartier ce qui les dérange, mais d'une manière non adaptée et cela dans la vie courante comme sur la route ».

Les conducteurs qui avaient été impliqués dans un accident ou avaient accumulé des points d'inaptitude « se sont caractérisés par leur instabilité émotionnelle, une mauvaise utilisation de leurs capacités et par l'attachement au stéréotype social masculin ».

Une étude de la Régie de l'assurance automobile du Québec et intitulée « Les manœuvres des conducteurs québécois », note par exemple que ces dangers de la route « se sentent menacés et ils réagissent contre ce qui cause

En revanche, les bons conducteurs sont des gens tolérants, doux, sachant utiliser leurs énergies et, quand ils sont des hommes, ils gardent leur distance vis-à-vis de l'image du mâle batailleur.

POUR LE CONNAISSEUR...



VS 1400

SUZUKI C'EST TOUT!

LE RELAIS SUZUKI

1962 Chemin Gascon, Terrebonne

471-7766



**VIDANGE
D'HUILE**

Incluant filtre et lubrification pour la plupart des voitures (maximum 5 litres) d'huile 10W30

12.95



**FREINS À
TAMBOUR**

avant ou arrière

54.95*

pour deux roues

Les sabots et plaquettes sont garantis tant que vous êtes propriétaire de votre véhicule

**FREINS À
DISQUE**

avant

74.95*

pour deux roues



pour la plupart des voitures

Plus que des silencieux!

**MONSIEUR
Muffler**

Monsieur Muffler installe les fameux pneus Michelin





HD HYUNDAI

Hyundai Terrebonne

1990, chemin Gascon
St-Louis-de-Terrebonne

SERVICE
471-5730
VENTE
471-7669

Hyundai
Terrebonne

Hyundai
Terrebonne

Hyundai
Terrebonne

Hyundai
Terrebonne

Hyundai
Terrebonne

Hyundai
Terrebonne

Hyundai
Terrebonne

Hyundai
Terrebonne

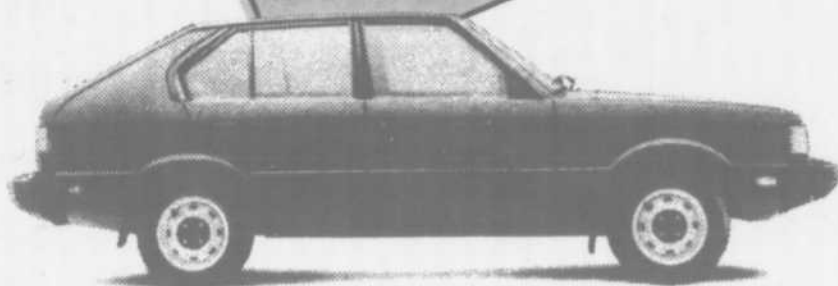
Hyundai
Terrebonne

Hyundai Pony L

EQUIPEMENTS STANDARD:

- Servo-freins
- 5 pneus radiaux Michelin quatre saisons ceinturés d'acier
- Phares au quartz halogène scellés
- Rétroviseur intérieur jour/nuit
- Désembumeurs latéraux
- Verrouillage de sécurité des portières arrière
- Rétroviseur extérieur gauche
- Avertisseur sonore à deux tons
- Éclairage du tableau de bord à rhéostat
- Troisième feu de freinage surelevé
- Moquette intégrale
- Sièges avant inclinables
- Système de chauffage avec soufflerie à quatre vitesses
- Accoudoirs
- Des essuie-glace/lave-glace à balayage intermittent avec cadence variable
- Cache-bagages arrière
- Dégivreur de lunette arrière avec minuterie
- Rangement compact des outils
- Boîte à fusibles à l'intérieur
- Banquette arrière escamotable
- Éclairage dans le coffre
- Allume-cigarette
- Poignées de maintien (avant et arrière)
- Pare-soleil jumelés avec pochette côté conducteur
- Totalisateur kilométrique
- Ceintures de sécurité de couleur harmonisée et canillon avertisseur
- Antenne radio
- Panneau d'accès au réservoir à essence verrouillable
- Silencieux recouvert d'aluminium
- Des garde-boue à l'avant et à l'arrière
- Protecteurs de logement des roues avant
- Enjoliveurs de roues
- Traitement spécial protecteur anti-corrosion
- Démarrateur et batterie à haut rendement
- Alternateur 70A à haut rendement

Pony 87
RABAIS COMPTANTS
du fabricant
500\$ et 900\$
jusqu'au 30 avril!



Notre longue liste
d'équipements standard garde
la concurrence loin derrière.

Et maintenant, avec nos prix,
on la perd de vue!

*Établi selon le prix de détail suggéré par le fabricant moins un rabais de 500 \$ du fabricant; taxe, transport, préparation et immatriculation en sus. Prix de la concurrence établis selon les prix de détail suggérés par les fabricants au 24 janvier 1987 et 24 février 1987 et vérifiés auprès des concessionnaires. Les rabais du fabricant sont accordés chez les concessionnaires participants.

6 795\$	Honda Civic	Toyota Tercel	Mazda 323
6 295\$*	7 695\$*	7 898\$*	8 150\$*

*s'applique uniquement aux voitures neuves

LA STELLAR II CXL

Hyundai Pony: Depuis deux ans, la
sous-compacte la plus vendue au Canada!

HYUNDAI
Des voitures bien pensées.

EXCEL 87




à partir de 6 795\$*

FAITES VÉRIFIER VOTRE AUTO

Confiez votre voiture à ces spécialistes qui en assureront l'entretien et le service à votre entière satisfaction

TÉL.: 474-2738



**Carrosserie
MIC-ART**

MICHEL ARCAND
DÉBOSELAGE — PEINTURE

800 Bombardier (Parc Industriel)
Mascouche JON 1CO



G. Lebeau Itée
1055 Masson, Terrebonne
Tél.: 471-2825

André Simard

radio d'auto — vitre — toit
— rembourrage — housses

CONSTAT AMIABLE. POURQUOI ? COMMENT ?

Votre assureur (représentant ou courtier) vous a remis un constat amiable. Gardez-le dans la boîte à gants de votre voiture ou dans une sacoche de votre moto. Si vous en êtes démuné, n'attendez pas d'en avoir besoin pour lui en demandez un autre.

Utilisez-le:

- toujours, en cas d'accident causant des dégâts matériels,
- et même, lorsque c'est possible, s'il y a des blessés: pour ceux dont l'indemnisation n'est point prévue par la Loi sur l'assurance automobile; pour ceux faisant l'objet de l'assurance de personne.

En cas d'accident causant des dommages corporels, le constat amiable ne fait pas double emploi avec le constat ou procès-verbal établi obligatoirement par la Police. Le constat amiable est toujours le meilleur moyen d'informer rapidement votre assureur.

Pour que constat soit complet et fidèle à la réalité, vous devez remplir la première partie sur les lieux même de l'accident, avec l'autre conducteur.



*Plein
de
soleil
cet été*

Toit Soleil
15'x30'



195\$

INSTALLATION
INCLUSE

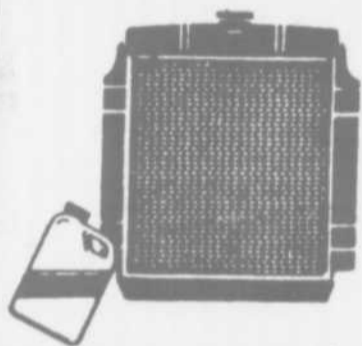
Sur la plupart des voitures.

Toit de vinyle — Tapis
— Rembourrage siège d'auto
— Housse — Décapotable

S.B. AUTOS

PARC INDUSTRIEL
800, Bombardier
Mascouche 474-0787

Radiateurs Lachenaie



Industriel — Commercial

- Chaufferettes • Réservoir essence
- Cooler à l'huile • Air climatisé

HEURES D'AFFAIRES
Lundi au vendredi: 8h à 17h30
Le samedi: 8h30 à midi

960 A, Montée Masson
Lachenaie
(Arrière de Mécabec)

471-9300 ALLONS CHERCHER ET LIVRONS 471-9302

CONFIEZ VOTRE AUTO À DES SPÉCIALISTES

SPÉCIALITÉS:

- Mise au point
- Service de freins
- Électricité d'auto
- Réparations d'automobiles



Denis Auto Électrique Enr.
2965, boul. St-Charles
Lachenaie 471-3081

STATION
SERVICE

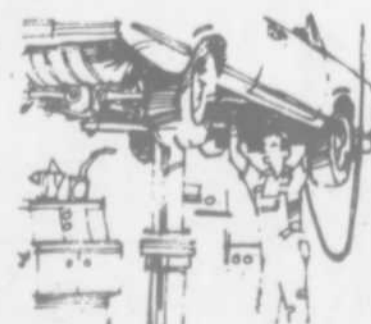


**M. GENDRON
ET FILS INC.**

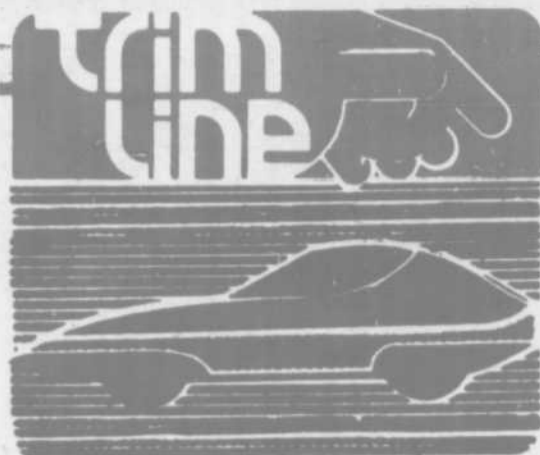
SPÉCIALITÉ: FREINS
REMORQUAGE 24 HEURES

À VOTRE SERVICE
POUR:

- Mise au point
- Remorquage
- Graissage
- Changement d'huile
- Pneus • Freins
- Mécanique générale



808, rue Masson, Terrebonne — 471-3477



du St-Laurent inc.

SPÉCIALISTE en décoration et protection d'automobiles

SPÉCIALITÉS

Bandes décoratives
(ordinaires ou fluorescentes)

Mouleurs protectrices
(contour de roue)

Accessoires automobiles
(de tous genres etc.)

Protection pour la peinture

Scotchguard 3M
(protection à tissus d'automobiles)

Traitement contre la rouille

Nos prix incluent l'installation complète

TRIM LINE POURQUOI?

Qualité

Tous nos produits
sont garantis

Nous employons les
meilleurs produits
sur le marché

Fiabilité

Établie depuis 1970
Division de 3M

Réseau mondial

Plus de 100 représentants
dans la région de Montréal

Choix

Lettrage commercial
de tous genre

Camion — vitrine

Lettrage fait par
ordinateur

**Rappelez-vous que le prix que vous payez a un rapport direct
avec la qualité que vous achèterez**

TRIM LINE fait toute la différence

*Nous desservons tous les concessionnaires de votre région
Parlez-en à votre vendeur*

BANDES DÉCORATIVES



LETTRAGE COMMERCIAL



GRAND CHOIX DE PHOTOS



**4190 ch. Martin
Terrebonne**

477-1222

GARAGE HERVE

60 ANS DE SERVICE A TERREBONNE

Par François Couture

Depuis l'époque des pionniers où les livraisons étaient faites avec des traîneaux tirés par des chevaux, deux générations de Sanscartier ont gagné, et gagnent encore, à la cause Shell de nombreux clients, toujours satisfaits.

Une bonne partie des 75 années d'existence de Shell au Canada est inscrite sur les murs en bois du Garage Hervé Sanscartier à Terrebonne. Les solides poutres rappellent en effet les noms de tous ceux qui ont été témoins de la grande aventure de l'arrivée de l'automobile au Québec.

En entrant au garage, le visiteur est d'abord frappé par la présence d'un ancien poêle à bois et de deux chaises berçantes d'autrefois à quelques mètres d'un oscilloscope ultramoderne brillant de tous ses feux. Les souvenirs et les commodités du bon vieux temps n'y sont pas disparus avec l'introduction de matériel moderne.

C'était il y a soixante ans qu'Hervé s'est rendu pour la première fois travailler comme mécanicien au garage d'Adrien Charbonneau, en 1927. Il était alors loin de se douter qu'en 1942 il serait propriétaire du garage et qu'en 1972 ses deux fils, Paul et Roger, prendraient la relève.

Roger nous a fait visiter les lieux, tout en nous révélant certains événements auxquels il a participé.

« Je me rappelle comment, à six ans seulement, j'aimais regarder mon père et mes frères à l'œuvre, dit-il. Dans ce temps-là, la suspension des trois-tonnes Fargo affectés aux carrières de pierre avaient souvent besoin de réparations ». Le jeune Hervé donnait bien sûr toujours un coup de main.

En cours de tournée, Roger nous a aussi montrée une plaque sur le mur qui attestait des longues années de loyal service de son père pour Shell. Derrière la plaque, on pouvait lire la note suivante écrite par celui-ci:

« J'ai commencé à travailler au vieux garage d'Adrien Charbonneau, rue Ste-Marie, en avril 1927 et j'y suis resté

jusqu'en 1933. Le 24 octobre 1933, les routes étaient toutes bloquées. Il était tombé de 15 à 18 pouces de neige; c'était l'hiver pour de bon!

« Le 1er juillet 1933, nous sommes déménagés au garage de la rue Chapleau. De 1933 à 1942, j'ai peiné de 72 à 75 heures par semaine pour 13,50\$ (15\$ pendant les six derniers mois). J'ai ouvert le Garage Hervé le 27 avril 1942 et j'en suis demeuré le propriétaire jusqu'en 1972. Trente et un ans à mon compte, 42 ans en tout au même garage! »



Hervé Sanscartier, pionnier de l'automobile dans la région de Terrebonne.



Roger et Paul Sanscartier qui ont maintenant la propriété du Garage Hervé depuis 1972.



Le garage familial au coin des rues Saint-Pierre et Chapleau photographié

en 1933. Au premier plan, M. Adrien Charbonneau, père.

Toujours en bonne santé, Hervé Sanscartier prend souvent des vacances en Floride pendant que Paul et Roger voient au commerce. Roger a assumé la gestion de l'établissement quelques années après la fin de ses études. Paul, qui s'intéresse à la mécanique depuis l'âge de cinq ans, fait quant à lui les grosses réparations.

Nombre de clients de Terrebonne continuent de faire affaire avec Paul et Roger comme ils l'avaient fait avec leur père Hervé.

« J'ai vu grandir Paul et Roger, et je puis vous assurer qu'ils veillent aux intérêts de leurs clients autant que leur père le faisait », indique Réal Morency, un client de longue date. Ce dernier traite en effet avec le Garage Hervé depuis le jour où il est devenu le fier propriétaire d'une Ford 1937. Ex-employé du central téléphonique du Canadien Pacifique à Montréal, M. Morency a toujours eu confiance dans les Sanscartier.

« Ma fille confie toujours sa Granada au Garage Hervé », ajoute-t-il.

Les relations des Sanscartier avec Shell durent depuis soixante ans, et ce, sans interruption aucune.

« Depuis le toute premier hiver où l'essence a été livrée par traîneau jusqu'à maintenant, nous avons toujours été satisfaits de la qualité des produits Shell, affirme Roger Sanscartier ». C'est là la raison de leur longue entente avec Shell.

À l'occasion du 75e anniversaire de Shell, il est intéressant de communiquer avec ceux qui ont vécu les débuts de la société et de l'automobile. Shell a été le partenaire commercial de nombreux détaillants et agents durant cette période, des gens qui comme les Sanscartier ont eu la chance de monter leur entreprise, de devenir leur propre patron et de jouer un rôle important dans leur collectivité.

Roger s'explique la chose simplement: « Nous sommes là pour servir le public ».

L'ASSOCIATION DES GENS D'AFFAIRES DU VIEUX-TERREBONNE



est fière de souligner cette étape importante du 60e anniversaire d'établissement du Garage Hervé et souhaite à ses propriétaires et à la famille Sanscartier de continuer en si bonne voie.

Les Pièces d'Auto

Clemon

VENTE ET PIÈCES NEUVES
D'AUTOS ET CAMIONS

90 rue Chapleau VIEUX TERREBONNE
471-4101

mc

Marcel Charbonneau et Ass.

Comptable — Gestion et administration
Centre professionnel de Mascouche Inc.
Comptables — Notaire — Avocat
Huissier — École de conduite Lauzon

246, ch. des Anglais, Mascouche
477-5714

B. DESNOYERS INC.

Huile de chauffage
Vente — Installation — Service
154, rue St-Joseph, Terrebonne
471-7607

V&A

Groupe Vézina & Associés Ltée

Laval (514) 663-6880
Ste-A-des-P. (514) 478-6006

1, Place Laval, suite 315, Ville de Laval, Qc. H7N 1A1

LES ÉQUIPEMENTS TERREBONNE

VENTE — SERVICE — RÉPARATION
de tondeuses — souffleuses à neige
scies mécaniques — etc.

145, rue Chapleau,
Terrebonne

471-6661



AUTOMOBILE DES SEIGNEURS inc.

vous donne un bon coup de main

ESCORT FS*
8 134\$

Venez voir

l' ESCORT RIVE NORD



RANGER S*
7 953\$



TAUX D'INTÉRÊT
3.9%**
sur les
ESCORT
TEMPO
MUSTANG

3 Ptes
MUSTANG LX*
11 255\$

aussi disponible
en inventaire la

MUSTANG GT



TEMPO L*
9 995\$

Climatisation GRATUITE



Toujours le coup de main qu'il faut...

aux ventes, au service et aux pièces

Garantie Motopropulseur
6 ans/100,00 km
Garantie contre la corrosion
6 ans/160,000 km

** Terme de 24 mois

* Transport et préparation en sus

AUTOMOBILE  **DES SEIGNEURS inc.**

893 Léon Martel, TERREBONNE. 471-2104-02
471-6601-02



JUSTE AU BOUT DU BOUL. DES SEIGNEURS



HONDA DE TERREBONNE ENR.

Adresse: **2850, chemin Gascon, Terrebonne — 477-0555**
 Date de fondation: **1987**
 Marque: **Honda**
 Propriétaire: **Donald Brassard**
 Représentants des ventes: **Richard Beaucage, directeur**
Autos usagées: Jacques Collard
 Services: **Service complet. Location à long terme**



Protégeons nos enfants

(NC) — Tous les occupants d'un véhicule, et particulièrement les enfants, doivent être protégés par un dispositif de retenue, même pendant les trajets courts en ville. Il ne suffit pas de porter un enfant dans les bras : en cas d'accident ou de manœuvre brusque, l'enfant risquerait d'être heurté ou écrasé par un occupant non retenu, d'être blessé en heurtant l'habitacle ou de se trouver éjecté du véhicule.

Selon Andy Miklosik, spécialiste de la sécurité chez General Motors du Canada, le dispositif de retenue pour enfant est indispensable à la sécurité la plus élémentaire en voiture. Il conseille aux parents d'acheter des dispositifs de retenue certifiés conformes aux normes de Transports Canada. «Pour optimiser la sé-

curité, il faut absolument suivre les instructions de pose», disait-il. «Toute erreur de pose compromet la sécurité des enfants.»

Conformément aux normes de Transports Canada, tous les dispositifs de retenue pour enfants équipés d'une sangle d'attache (en plus du harnais, du siège surélevé ou du dispositif de retenue pour enfants handicapés) doivent passer un test à 50 km/h avec sangle d'attache détachée. Ainsi, les enfants assis dans un dispositif de retenue dont la sangle d'attache est détachée bénéficient d'une protection anticollision équivalente à celle des dispositifs conçus sans sangle.

Selon M. Miklosik, les

bébés incapables de rester assis bien droit devraient être placés dans un porte-bébé capitonné disposé en travers du siège et immobilisé solidement au moyen d'une ceinture ventrale. Si ce n'est pas possible, il vaut mieux placer le porte-bébé transversalement sur le plancher, derrière le siège du conducteur.

Les enfants capables de rester assis bien droit devraient être retenus par une ceinture ventrale sur le siège arrière. Un enfant assis à l'avant devrait porter la ceinture épaulière et ventrale. Si la ceinture de sécurité irrite le cou ou la figure de l'enfant, faites-le asseoir plus près du centre de la voiture ou sur le siège arrière.

LA « ACCORD » CHEZ HONDA TERREBONNE



La Honda Accord EXi est la plus luxueuse des versions Accord. Un puissant moteur de 2 litres à 12 soupapes et l'injection programmée du carburant lui confère la fougue d'une bête de race.

LES 10 COMMANDEMENTS DE LA CONDUITE ÉCONOMIQUE



1. Gonflez vos pneus à la pression maximum recommandée.
2. Vérifiez la pression de vos pneus au moins deux fois par mois.
3. Assurez-vous que votre moteur est toujours en bon état.
4. Plutôt que de voyager seul, pratiquez le covoiturage.
5. Respectez les limites de vitesse (la majorité des véhicules consomment environ 10% moins de carburant lorsqu'ils roulent à 90 km/h plutôt qu'à 100 km/h).
6. Servez-vous de la ventilation passive plutôt que de baisser les glaces ou de mettre en marche le climatiseur.
7. Planifiez vos déplacements afin d'éviter les embouteillages.
8. Évitez de faire plusieurs voyages lorsqu'un seul suffit.
9. Anticipez les arrêts et évitez les départs brusques: vous réduirez votre consommation de carburant et l'usure des freins et des pneus.
10. Pour économiser, conduisez de façon prudente et raisonnable.

À quoi ça sert... les amis

Cet ami vous aide à entretenir votre automobile ou votre camion, nord-américain ou d'importation, grâce à... Des silencieux, et des amortisseurs. Rendez vous directement chez votre ami... à l'enseigne Carline.



Garantie nationale

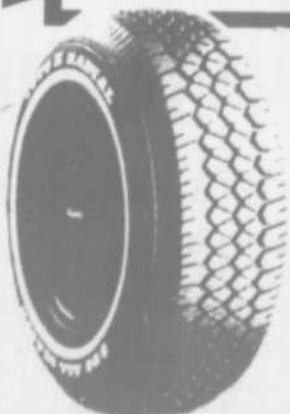
...votre ami

Silencieux Yvon

1565, Chemin Gascon

Terrebonne

477-5177



PNEU PAR EXCELLENCE

800

GARANTIE HASARD DE ROUTE

Service routier disponible
 Réparation de pneus agricoles avec calcium
 Réparation de pneus de camion
 Vulcanisation rechappage de toute grandeur de pneus

NOS PRIX SONT VRAIMENT COMPÉTITIFS

Pneu Lamater Inc.

785, boul. Industriel,

MASCOUCHE

474-4163



LE COMPTE À REBOURS

Chez Alexander

**Le Compte à Rebours
se poursuit de plus
belle jusqu'au**

4 MAI

**RABAIS DE
800\$**

**à l'achat d'une
Sentra, Micra ou
Pick-Up Nissan 1987**

Négociez l'achat d'une Sentra d'une Micra ou d'un pick-up 1987 en stock. Vous recevrez alors 800\$ sous forme de remboursement.

Vous pouvez utiliser l'argent comme dépôt ou le dépenser à votre guise. C'est ça Le Compte à Rebours!

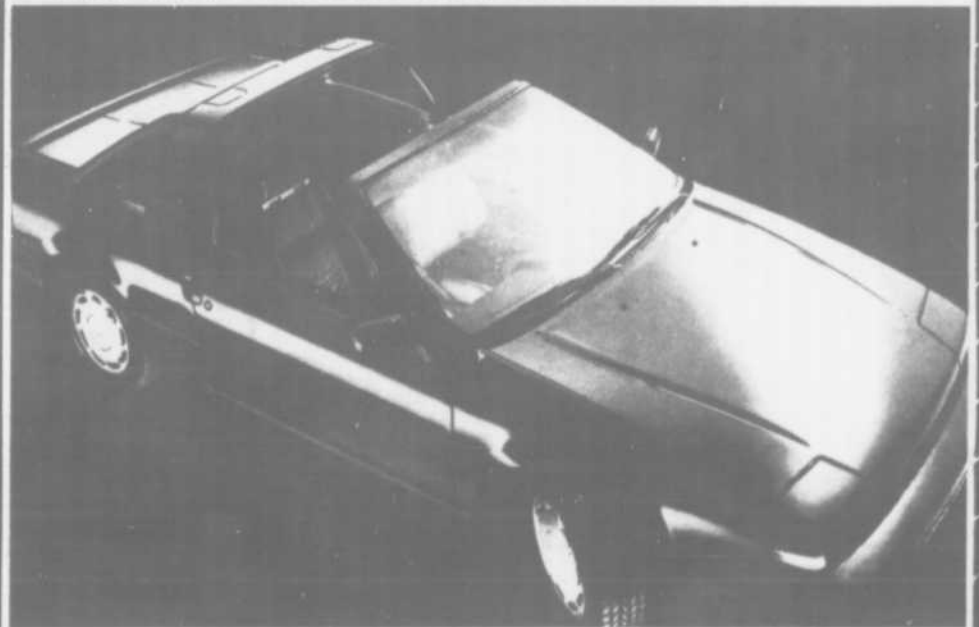
**ON EN FAIT
ENCORE PLUS
POUR VOUS**

**PATHFINDER 1987
Rég. 19 807\$**



Spécial 17 995\$

**VOUS PENSEZ AVOIR TOUT VU?
LES NISSAN 1987 VONT CHANGER VOTRE POINT DE VUE.**



VENEZ LA VOIR ET L'ESSAYER !

Chez nous l'important, c'est le client

ALEXANDER



4100, CHEMIN GASCON, TERREBONNE

(1 mille au nord de la 640)

477-1444





ALEXANDER NISSAN INC.

Adresse: 4100, chemin Gascon, Terrebonne — 477-1444
 Date de fondation: 1977
 Marque: Nissan
 Propriétaires: Marc Comtois, Gestion ViMat, Yves Raymond
 Représentants des ventes: Sylvain Dumont, Jean-François Chalifour
 Services: Mécanique, débosselage, peinture, location à long terme

LA « NISSAN PATHFINDER » CHEZ ALEXANDER NISSAN



Nissan a ajouté récemment une nouvelle fourgonnette utilitaire à sa gamme de modèles, la Nissan Pathfinder E à deux portes et cinq places à quatre roues motrices, avec carrosserie entièrement fabriquée en acier. Plusieurs caractéristiques intéressantes sont offertes avec ce modèle Nissan.

POUR UN REGLEMENT RAPIDE

Bien entendu, vous ne serez remboursé que si vous en avez le droit. Si les dégâts matériels de votre véhicule ne sont pas assurés, votre assurance obligatoire de responsabilité civile ne vous permet pas d'être indemnisé si vous même êtes responsable de l'accident, vous ne recevrez qu'une indemnité partielle (celle correspondant à votre non-responsabilité). En revanche, si vous n'êtes pas responsable de l'accident, vous serez totalement remboursé par votre assureur en responsabilité civile.

Dans la plupart des cas d'accident, le constat amiable fourni à la compagnie d'assurance des renseignements suffisants pour déterminer qui est responsable. Votre assureur vous proposera de vous régler directement selon la Convention d'indemnisation directe. Cependant, vous restez libre de préférer à cette procédure directe et rapide, l'intervention devant un tribunal avec les délais que cela comporte.

En rassemblant tous les renseignements nécessaires sur l'accident: circonstances, dégâts apparents, assurances des véhicules (numéros d'assurance) et noms des compagnies d'assurance, un constat amiable bien rempli accélère le travail des assureurs et vous permet d'être réglé plus vite.

* L'énoncé: « Inter Provinces » n'est pas nom de votre compagnie d'assurance mais identifie le feuillet rose utilisé à travers le Canada.

De plus, des conventions passées entre les compagnies d'assurance permettent, dans la plupart des cas, d'être remboursé dans des délais plus courts par son propre assureur.

UN TOUT PETIT PEU PLUS DE TEMPS

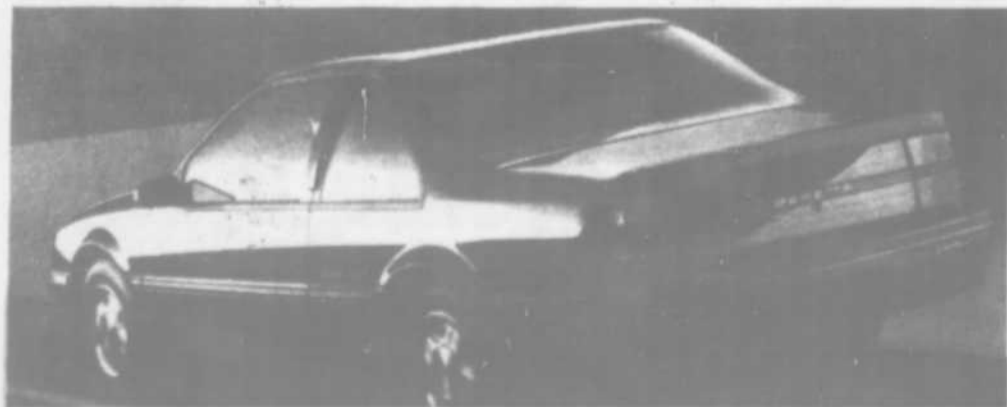
Plusieurs conducteurs américains se sont opposés à la limite de vitesse obligatoire de 55 milles, disant qu'à cette vitesse, il leur fallait un temps incroyable pour circuler.

Plus la vitesse est élevée, plus vite nous atteignons notre but bien sûr. Mais les risques sont si élevés à grande vitesse qu'on est en droit de se demander si cela en vaut la peine.

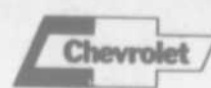
Examinez attentivement le tableau. Vous serez sans doute surpris de constater la différence minime, en temps de parcours, entre les trajets exécutés à 55mh et les autres.

Par exemple, si vous parcourez 200 milles à 65 milles à l'heure, vous mettrez 3 heures et 4 minutes. Si vous conduisez à 55 milles à l'heure, vous mettrez 34 minutes de plus seulement.

LA « BERETTA » CHEZ ANDRÉ QUESNEL CHEVROLET-OLDSMOBILE



Beretta, le nouveau coupé sport haute technologie de Chevrolet aux lignes ultra-aérodynamiques, amplement d'espace pour 5 places confortables. Suspension sport spécialement assortie facilitant les manœuvres. Fini à l'émail multicouche brillant.



ANDRÉ QUESNEL CHEVROLET OLDSMOBILE INC.

Adresse: 991, rue Masson, Terrebonne — 471-3766
 Date de fondation: 1984
 Marques: Chevrolet, Oldsmobile
 Propriétaire: André Quesnel
 Représentants des ventes: André Brodeur, directeur
 Michel Paré, Claude Turenne, André Chouinard, Pierre Chaussé, Jean-Pierre Roy
 Services: Mécanique, débosselage, peinture, location à long terme

LE KILOMAÎTRE



À partir de
69.95
175-75 R14
Installation
incluse /ch.

LE MICHELIN XH EST INFATIGABLE.

En plus de son étonnante durabilité, il procure une excellente adhérence sur chaussée mouillée, un roulement silencieux et un grand confort. C'est votre meilleur rapport qualité/prix.

**NOUVEAU
ALIGNEMENT
ELECTRONIQUE
AUX 4 ROUES**

Echange Profitable avec MONROE

AMORTISSEURS ET JAMBES DE SUSPENSION À CHARGE DE GAZ

JUSQU'À **20\$**

RABAIS SUR LE PRIX DE VENTE



C'est simple! Échangez le vieux et adoptez les nouveaux amortisseurs et jambes de suspension à charge de gaz Monroe!

Nous sommes si convaincus que les amortisseurs et jambes de suspension à charge de gaz Monroe (désormais à votre véhicule "le meilleur roulement au Canada", que pendant une période limitée vous pouvez obtenir jusqu'à 20 \$ de rabais.

Offre de durée limitée!

Du 10 mars au 17 juillet 1987, rendez-vous à votre marchand participant Monroe — achetez jusqu'à quatre amortisseurs et jambes de suspension à charge de gaz Monroe et vous recevrez au comptant un rabais jusqu'à 20 \$ (à condition d'être autorisé par le marchand participant) en échangeant votre ancien amortisseur et/ou votre ancienne jambe de suspension à charge de gaz Monroe.

Inspection gratuite des amortisseurs!

Invitez votre marchand Monroe participant au sujet du programme de "l'inspection gratuite des amortisseurs" et vous pouvez gagner une famille Aerostar XLT Ford entièrement équipée! (Offre soumise à la perforation sur cette feuille)

*Marque déposée de Monroe Auto Equipment Co. of Canada.

CE COUPON DONNE DROIT AU PORTEUR À UNE INSPECTION GRATUITE DES AMORTISSEURS ET VOUS POURRIEZ GAGNER UNE FAMILIALE AEROSTAR XLT FORD DE 25 000 \$.

Pour une durée limitée. Les marchands Monroe participants inspecteront votre véhicule pour déterminer l'état de vos amortisseurs et des jambes de suspension actuels.

Vous ne pouvez pas perdre! Si les amortisseurs et les jambes de suspension de votre véhicule sont corrects, vous l'avez appris gratis; si un remplacement s'impose vous pouvez faire un échange et adopter les amortisseurs et les jambes de suspension à charge de gaz Monroe* et obtenir jusqu'à 20 \$ de rabais sur

comptant (placés au-dessus de la perforation sur cette feuille). Il suffit de remplir et de poster le verso de ce bon de participation, et d'une façon ou d'une autre vous devenez automatiquement admissible pour gagner une famille Aerostar XLT Ford de 25 000 \$!

Cette fourgonnette Aerostar 1987 est le dernier cri en fait de technologie de Ford. L'équipement de luxe complet comprendra:

Équipement de la famille AEROSTAR XLT Ford

Amortisseurs à charge de gaz Monroe megalum
Stabilisateur et antiroulis
Presso radieux ventilés d'acier, toutes saisons
PDS 75A à 14
Moteur de 2 litres

Eau-glace intermittente
Appareil radio AM/FM secteur de cassette
Électronique "Super Sound System"
Schéma de bord électronique
Vernissage métallique des portes

Lève-vitres en acier
Système de verrouillage pour vitesse constante
Volant en cuir
Dépoussiéreur de lunette arrière
Lève-glace/chauffe-glace de lunette avant
Climatiseur
Quatre sièges, type capitaine
Servo-direction
Servo-frein
Cadrans de bord
Outils d'atelier
Rétroviseurs extérieurs noirs, orientables
Détecteur à ultrasons
Four de signalisation groupée
Boîte de vitesses électronique à surmultiplication
Marchepieds
Échelle à l'arrière



Echange profitable avec Monroe aujourd'hui! *Marque déposée de Monroe Auto Equipment Co. of Canada

HEURES D'OUVERTURE
Lundi, mardi, mercredi
8h à 20h

Jeudi, vendredi
8h à 21h

Samedi
8h à 15h

CENTRE DU PNEU
SYLVAIN VILLEMAIRE
Les spécialistes du pneu

1595, Chemin Gascon
St-Louis-de-Terrebonne
471-3345





TROIS DIAMANTS AUTO LTÉE

Adresse: 2730, chemin Gascon, Terrebonne — 477-6348
 Date de fondation: 1966 — Chrysler: 1985
 Marque: Plymouth, Chrysler, camions Dodge
 Propriétaire: François Cannatelli
 Représentants des ventes: Jacques Robitaille, Roland Robert,
 Jean-René Courteau
 Services: Mécanique, débosselage, peinture, pièces,
 location à long terme

LA PLYMOUTH « SUNDANCE » CHEZ TROIS DIAMANTS AUTO



La Plymouth Sundance est robuste, économique, attrayante et offre de bonnes performances. Un moteur 2.2 litres à injection est standard, et en option un quatre cylindres ACT Turbo. Disponible chez votre concessionnaire Plymouth de la région.

PROFITEZ D'ESCOMPTE ET D'UNE GARANTIE EXCEPTIONNELLE

Specials
 7 avril au 9 mai 87

GARANTIE A VIE

* Aussi longtemps que
l'acheteur original de la
pièce est propriétaire
de la voiture.

Freins 20%
sur garnitures

Silencieux 10%

Amortisseurs Gabriel 25%

Jambes de Ford MC Pherson 20%

Ressorts Cargo Coil 10%

Pièces de châssis Moog 10%



A & L Chouinard Auto Service Inc.

Auto service Inc.
3980, montée Masson
St-François (Laval) 666-6377

LA « VOLKSWAGEN FOX GL 1987 » CHEZ AUTOMOBILES A. BÉLANGER



La toute nouvelle sous-compacte FOX disponible dès 1987 par Volkswagen Canada, vise le segment de début de gamme du marché. Elle est offerte en modèles berline deux portes, berline quatre-portes et familiale trois portes, toutes trois propulsées par un moteur à injection de 1,8 litre.



AUTOMOBILES A. BÉLANGER INC.

Adresse: 118, montée Masson, Mascouche — 474-2428
 Date de fondation: Octobre 1978
 Marque: Volkswagen
 Propriétaire: André Bélanger
 Représentants des ventes: Gilles Gingras, Jean Forget
 Services: Mécanique, débosselage, peinture, location
 à long terme



HYUNDAI AUTO TERREBONNE INC.

Adresse: 1990, chemin Gascon, Terrebonne — 471-7669
 Date de fondation: 1969
 Marque: Hyundai
 Propriétaires: Fred Temperton, Bradley Temperton
 Représentants de ventes: Raymond Larouche, directeur
 Maurice Paradis, Pierre Bessette
 Services: Mécanique, débosselage, peinture, location à court et long terme



La Stellar II 1987 est la preuve que l'on peut acheter une voiture importée de luxe, à un prix abordable. Un moteur 2 litres et beaucoup d'extras sont standard sur cette voiture fabriquée par Hyundai Automobile.

PRIORITE OBLIGE !

Vous avez sans doute déjà entendu des conducteurs discuter pour savoir qui a la priorité. Cela arrive plusieurs fois par jour.

Ce n'est pas étonnant. D'une manière ou d'une autre le conflit de priorité est responsable de plus d'accidents — aussi bien à la ville qu'à la campagne — que tout autre facteur isolé. Il est cause de plus d'accidents qu'une trop grande vitesse, ou le fait de suivre de trop près.

La plupart de ces accidents de priorité surviennent faute de ne pas avoir cédé le passage, tout simplement. Pourquoi n'accorde-t-on pas la priorité? Pour plusieurs raisons. L'ignorance de la loi en est une. Puis il y a l'entêtement, une trop grande hâte, une attitude « moi d'abord », et d'autres encore.

Il y a une formule simple qui, si vous la suivez, vous permettra d'éviter les accidents causés par le refus de priorité.

Ne vous attendez jamais à ce que l'autre conducteur vous cède la priorité.

Ne prenez jamais la priorité avant que l'autre conducteur ne vous l'ait clairement cédée.

Soyez toujours prêt à céder la priorité, quelle que soit la situation.

CONDUCTEURS IVRES: VOUS NE PASSEZ PLUS INAPERÇUS

L'Automobile News rapporte que le National Highway Safety Administration a mis à l'étude un appareil conçu pour détecter les conducteurs en état d'ébriété. Un de plus direz-vous! Oui, peut-être, mais cette fois-ci, on a fait preuve d'une certaine ingéniosité, jugez par vous-même: lorsque le conducteur démarre, les signaux de détresse de sa voiture s'allument et le test commence. Pour réussir le test, le conducteur doit avec son volant, centrer une aiguille vacillante. S'il échoue et essaie de conduire à une vitesse de plus de 10 milles à l'heure, les clignotants restent allumés et, qui plus est, le son du klaxon se fait entendre à chaque seconde. S'il réussit, clignotants et klaxon s'arrêtent sur le champ.

Cet appareil est actuellement testé sur onze Chevrolet et Nova aux États-Unis. Ces voitures ont été mises entre les mains de conducteurs condamnés à deux reprises pour conduite en état d'ivresse. Ces personnes ont accepté de participer au test en échange de la possibilité de conserver leur permis de conduire.

Les résultats préliminaires indiquent que non seulement cet appareil détecte parfaitement les contrevenants mais qu'il les dissuade aussi, de prendre le volant.

LAVER SA VOITURE. TOUTE UNE TECHNIQUE

Votre voiture est comme votre maison ou votre propre corps: l'hygiène personnelle est importante afin de mieux paraître et de mieux vous sentir. Votre voiture a également besoin d'entretien et pour les mêmes raisons entretenez-la donc régulièrement afin de la rendre plus confortable et de maintenir son apparence et sa valeur de revente.

Un nettoyage en profondeur est fortement recommandé car la voiture s'est encrassée durant l'hiver. Utilisez du savon pour voiture plutôt qu'un détergent, qui risque d'enlever la couche de cire.

Tout ce dont vous avez besoin est un seau d'eau chaude et savonneuse, une éponge douce et un boyau d'arrosage. Arrosez la voiture complètement et lavez-la section par section à l'eau savonneuse; rincez immédiatement afin de ne pas laisser au savon le temps de sécher. Si la voiture est vraiment très sale, vous devrez répéter cette opération afin de déloger la saleté laissée par

le premier lavage. Si vous laissez sécher la voiture au soleil, les gouttelettes d'eau laisseront des tâches; essuyez-la donc avec un chamois, des serviettes de papier ou des guenilles.

Nettoyez les glaces et le pare-brise de la voiture de la même façon que vous nettoyez les vitres de la maison.

N'oubliez pas les rétroviseurs.

On lave la poussière avec de l'eau dans un seau et une éponge. Alors, l'eau dans le seau devient un sombre bouillon que l'on remue chaque fois qu'on y plonge l'éponge et l'on transporte cette bouillie avec l'éponge sur la laque, que l'on râpe avec énergie. Un beau jour le soleil vous montrera la chose dans toute son horreur. Des millions de fins sillons en forme de cercles et d'arcs de cercles, ce sont les traces de vos efforts incompétents de nettoyage. Comme vous le voyez, le lavage ne s'improvise pas!

LA FORD « RANGER » CHEZ AUTOMOBILES DES SEIGNEURS



Ford n'a ménagé aucun effort pour faire du Ranger 1987 le PICK-UP DE DIMENSIONS compactes par excellence. Suspension avant indépendante 2 routes motrices ou 4 roues motrices, ressorts avant à boudin et ressorts à lames à l'arrière pour répondre avec précision aux besoins de charge.



AUTOMOBILES DES SEIGNEURS INC.

Adresse: 893, rue Léon-Martel, Terrebonne — 471-6601
 Date de fondation: 1973
 Marque: Ford
 Propriétaire: Michel DiLazzaro
 Représentants des ventes: Jean-Marc Santoire, directeur
 François Chalout, Marc Auger, Gilles Bourque
 Services: Débosselage, peinture, service, location à long terme

LES ALBICIENS REVIENNENT EN FORCE

PROFITEZ
DE NOS
SUPER RABAIS
PENDANT
NOTRE
RÉNOVATION

SUR
TOUTES
NOS VOITURES 323
GRATUIT
TRANSMISSION AUTOMATIQUE
VALEUR DE \$410.



RABAIS
JUSQU'À \$1 050.



RABAIS
JUSQU'À \$1 250.

SUR TOUS
NOS CAMIONS
B2000, B2200, B2600, (4X4)



RABAIS
JUSQU'À \$1 500.

SUR TOUTES NOS
VOITURES 626
GRATUIT
TRANSMISSION AUTOMATIQUE
VALEUR DE \$735.



RABAIS
JUSQU'À \$1 200.

SUR TOUTES NOS RX7
GRATUIT
AIR CLIMATISÉ
VALEUR DE \$1 500.



VENTE 474-2481 PIÈCES 474-4123 SERVICE 474-4166

3300 BOUL. SAINTE-MARIE
MASCOCHE - SORTIE 24 DE L'AUTOROUTE 25