

726 CON

Le mardi 18 avril 1995 - 36<sup>e</sup> année, N<sup>o</sup>. 49

AVEC VOUS DEPUIS 1959

# La Revue

RECYCLEZ CE JOURNAL!

Toutes les nouvelles qui valent d'être publiées!

Des gens d'une grande franchise



SILENCIEUX SUSPENSION  
FREINS VIDANGE D'HUILE  
DIRECTION ALIGNEMENT

ESTIMATION GRATUITE

1450, boul. Moody Terrebonne 471-7550  
(voisin du McDonald)

**l'éveillé TOYOTA**

FINANCEMENT **4,9%**  
24 mois

501 boul. Terrebonne, Terrebonne 471-4117



## La culture lanauchoise fait sa 22<sup>e</sup> Grande Sortie!

PAGE A-3

ILS SONT DE BOIS-DES-FILION

«Les Michel Louvain»



au championnat mondial d'omnikin

PAGE A-4

DEUX MÉDAILLES AUX JEUX DU CANADA

Philippe Bergeron, tout un pongiste!



PAGE B-1

**JEAN COUTU**

On livre les marchandises en spécial **GRATUITEMENT**

930, boul. des Seigneurs, Terrebonne 492-0810  
2225, chemin Gascon, Lachenaie

CONCOURS «JE ROULE... LOCAL»

**12 000\$ à gagner**

À CONSULTER DANS LES PAGES CENTRALES DU CAHIER B

**BRONZAGE** (514) 471-9816

*Solex*

200 minutes SUPER 42<sup>95</sup>\$  
200 minutes TURBO 49<sup>95</sup>\$

Taxes incluses

1768, boul. Saint-Charles, Suite 201, Lachenaie

**Supermarché R.P.**

**METRO**

121, rue St-Joseph au sud de St-Pierre dans le Vieux-Terrebonne 471-2405



LIVRAISON A DOMICILE

- Service personnalisé
- Accueil chaleureux
- Choix et qualité

# Salaison THÉBERGE

**336 THÉBERGE,  
TERREBONNE**  
**471-8726**  
Pour préparation ou information

**Heures d'ouverture**  
Dimanche et lundi : fermé  
Mardi et mercredi : 9h00 à 17h30  
Jeudi et vendredi : 9h00 à 20h45  
Samedi : 9h00 à 17h00

**Nos spéciaux sont valides du mardi 18 avril au samedi 29 avril 1995**



## Super Spécial BBQ



MARINÉS DANS VOTRE SAUCE AIL ET MIEL

- Filets de poitrine de poulet
- Côtelettes de porc désossé

« coupe BBQ » **5.99\$ lb**  
13.20\$ kg

LES MEILLEURES BROCHETTES MARINÉES DU QUARTIER

- Mini brochette de poulet mariné **0.99\$ ch.**
- Mini brochette de porc mariné **0.99\$ ch.**
- Mini brochette de boeuf mariné **0.99\$ ch.**
- Brochette de poulet mariné (grosse) **2.69\$ ch.**
- Brochette de boeuf mariné (grosse) **2.49\$ ch.**

NOTRE SPÉCIAL NO 4  
**EST ARRIVÉ!**

- 4 filets de poitrine mariné sauce BBQ 500g.
- 4 côtelettes de porc désossé, mariné sauce BBQ 400g.
- 2 brochettes de poulet mariné, grosses, 5 cubes 450g.
- 2 brochettes de boeuf mariné, grosses, 5 cubes 450g.
- 8 mini-brochettes de poulet mariné 460g.
- 8 mini-brochettes de porc mariné 460g.
- 4 biftecks de tournedos, prov. int. de ronde 560g. Cat.A-1
- 2 biftecks d'Aloyau 14 oz (T-bone) Cat. A-1
- 2 RIB 12 oz Cat A-1

TOUT ÇA  
POUR SEULEMENT **60.00\$**

**Coq ou porc**

**5.99\$ lb**

13.30\$ kg

**Poitrine de poulet  
sans dos, sans ailes**

**2.19\$ lb**

4.83\$ kg

**Cuisse de poulet**

**0.99\$ lb**

2.18\$ kg

**Rôti du roi  
(intérieur de ronde)**

**4.49\$ lb**

9.90\$ kg

**SUPER  
SPÉCIAUX  
FRAIS AU  
COMPTOIR**

## Spécial congélateur

**LONGE LONGUE DE BOEUF**  
(80 à 90 lbs env.)



**3.29\$ lb**

7.25 kg

**BOSTON COMPLET**  
(15 lbs env.)



**3.69\$ lb**

8.13 kg



**SURLONGE DE BOEUF**  
(35 lbs env.)

Possibilités : biftecks de surlonge, filet mignon rôti de boeuf (optionnel)  
Cubes de boeuf  
boeuf haché

**2.99\$ lb**  
6.61\$ kg

**LONGE DE PORC**  
(15 lbs env.)

Possibilités: côtelettes, côtelettes désossées, rôti, filet de porc, spareribs

**2.19\$ lb**  
4.83\$ kg

Préparé et enveloppé à votre goût!

**BOEUF HACHÉ MAIGRE**

**2.39\$ lb**

5.27\$ kg

**BOEUF HACHÉ MI-MAIGRE**

**1.99\$ lb**

4.39\$ kg

**Prix  
spéciaux  
par 5 lbs  
et plus**

# À LA UNE

Festival socioculturel de Lanaudière

## La 22e Grande Sortie déferle sur la région

Le plus grand événement culturel de la région Lanaudière par le nombre de villes et d'organismes qui y participent se déroulera du 21 avril au 7 mai. En effet, la 22e Grande Sortie du Festival Socio-Culturel de Lanaudière a été lancée en grande pompe la semaine dernière montrant une programmation riche et variée qui compte plus de 100 événements aux quatre coins de Lanaudière!

### Gilles Bordonado

#### Un événement qui rassemble les Lanaudois !

"La culture, il n'y a pas de nord-sud là-dedans, il n'y a pas de frontières. La Grande Sortie est un outil culturel extraordinaire pour trois raisons. Il développe l'identité régionale. Il est présidé par le ministre responsable du loisir culturel, dont je suis, et se déroule dans la région du ministre de la Culture, qui est M. Parizeau. De plus, il est un outil qui permet à la région Lanaudière de rayonner", d'expliquer le président d'honneur, le ministre Guy Chevrette.

Mme Jocelyne Caron, déléguée régionale de Lanaudière, a ajouté que le Festival est l'événement qui rassemble plus les Lanaudois, par son nombre d'intervenants et leur provenance.

Selon elle, la région est riche par son grand nombre d'artistes et leur qualité. Le Festival permet à cette culture lanaudoise et québécoise de s'épanouir. Il développe encore plus la notion de peuple québécois, qui ne repose pas que sur une langue distincte, mais aussi par une identité et un savoir-faire différents.

#### Le Lanaudière en danse VI à Mascouche...

Le président du Festival, M. Alain Bellemare (aussi président de l'Association de danse de Mascouche) a souligné l'ampleur de La Grande Sortie qui regroupe 101 activités issues de 50 municipalités et une multitude d'organismes lanaudois. Il a expliqué que le Festival se développait sous deux axes, les activités locales et à saveur régionale.

Mascouche accueillera deux grandes activités lanaudoises sur les 10 annoncées.

Le 23 avril entre 9h et 15h, l'école La Mennais sera le théâtre du "Génies en herbe" sur le

scoutisme, un événement organisé par M. Louis Duval.

De plus, le centre René-Lévesque recevra sous les bons auspices de l'Association de danse de Mascouche, le Lanaudière en danse VII. L'organisme mettra en scène deux représentations, l'une pour la relève et pour l'élite. Ces spectacles qui regrouperont une dizaine de troupes de danse seront respectivement présentés les 6 et 7 mai.

Au niveau des activités régionales, soulignons la tenue de la Grande dictée Larousse 1995 à travers 55 écoles et bibliothèques de la région Lanaudière. Chez-nous, les écoles St-Louis à Terrebonne, Le Prélude à Mascouche et les bibliothèques municipales de Lachenaie, Mascouche et Terrebonne y participeront le 20 avril pour les semi-finales, les gagnants se regroupant à la Polyvalente Thérèse-Martin de Joliette le 6 mai.

#### Uné belle présence locale...

Dans la MRC des Moulins, plusieurs activités sont prévues.

#### Expositions diverses

Terrebonne, Moulin Neuf de l'Île-des-Moulins, Art visuel, "Ardoise", les 21, 22 et 23 avril;

Mascouche, École Le Prélude, Peinture et concert d'orchestre, "Atelier Virage", les 22 et 23 avril;

La Plaine, École du Geai Bleu, Peinture à l'huile, "Socio-culturel La Plaine", les 29 et 30 avril;

Mascouche, École Le Prélude, Peinture et atelier communautaire, Atelier d'Yvonne Bribosia et Festival de peinture de Mascouche", les 29 et 30 avril;

Mascouche, Maison des Amis, peinture et aquarelle, "Cercle de l'Amitié de Mascouche Height", le 30 avril; et

Lachenaie, École Bernard-Corbin, Concours de dessin 5 à 12 ans, concours de peinture 16 ans et plus, "Service des Loisirs de Lachenaie", le 7 mai.

#### Danse

Terrebonne, Théâtre du Vieux-Terrebonne, Service de loisirs de Terrebonne, 23 avril.

#### Littérature

Terrebonne, bibliothèque de l'Île-des-Moulins, conférence Michel Jasmin auteur et animateur télé, 25 avril; et

Terrebonne, bibliothèque de l'Île-des-Moulins, atelier "Le camelot" (pour les 8 ans et plus), 26 avril.

#### Activités diverses

Terrebonne, Boulangerie de l'Île-des-Moulins, Tournoi d'échecs des huit meilleurs joueurs de Lanaudière, Clubs d'échecs de Terrebonne et de Repentigny, les 22 et 23 avril, 6 et 7 mai.

Pour avoir de plus amples détails sur la programmation de la 22e Grande Sortie, nous vous invitons à consulter les deux pages diffusées sur la programmation de l'événement dans cette édition ou à rejoindre le Festival Socio-culturel de Lanaudière au (514) 756-0740. ■



Plusieurs personnalités politiques étaient présentes lors du lancement de la 22e Grande Sortie. Accompagnant le président d'honneur Guy Chevrette et le président du Festival Yves Bellemare, on reconnaît les députés Jocelyne Caron, Lévis Brien, René Laurin et Gilles Baril, et les préfets Roger Gaudette de la MRC Montcalm (commanditaire principal du Festival) et Robert Toupin de la MRC L'Assomption. Le premier ministre Jacques Parizeau avait aussi délégué un représentant. (photo: Gilles Bordonado)



Voici les membres du conseil d'administration du Festival Socio-culturel de Lanaudière, mieux connu sous le nom de Grande Sortie, qui en sera à sa 22e édition en 1995. Entourant le président d'honneur Guy Chevrette, on reconnaît Yves Bellemare (président), Sébastien Maheux (vice-président), Ginette Forest (trésorière), Rachel Desrochers (secrétaire), Françoise Mayrand-Jussaume et Léo Raynaud (directeurs) et Louise Mousseau (coordonnatrice). (photo: Gilles Bordonado)

### CONSULTEZ LA PROGRAMMATION !

On peut découvrir toute la programmation de la 22e Grande Sortie du Festival Socio-culturel de Lanaudière en pages B-23 et B-24 de l'édition d'aujourd'hui de La Revue. C'est un document précieux à conserver pour les gens amateurs du fait culturel dans la région de Lanaudière.

Ils veulent plus de services pour la MRC des Moulins...

## Les ambulanciers manifestent devant la Régie régionale

Le syndicat des employés-es du réseau ambulancier Laurentides-Lanaudière a dénoncé la lenteur avec laquelle la Régie régionale de la santé de Lanaudière et le ministère de la Santé traitent le dossier du manque dramatique de transport ambulancier dans la MRC des Moulins. On se rappellera que La Revue, en primeur, avait présenté à l'automne un article percutant sur la question.

### Gilles Bordonado

#### Ils manifestent devant le siège social...

Une bonne partie de la journée du mardi 11 avril, une quinzaine d'ambulanciers ont effectué du piquetage devant le siège social de la Régie à Joliette pour lui rappeler l'importance d'agir.

Cette carence du système ambulancier augmente le temps d'attente et risque de mettre sérieusement en péril la santé des patients. D'ailleurs, rappelle le syndicat, des plaintes récentes, adressées à la Régie soulignent dramatiquement la situation d'urgence qui prévaut dans la MRC des Moulins.

Une solution simple et déjà trouvée, mais... à appliquer

M. Claude Ratté, représentant syndical, a réaffirmé au nom du syndicat, qu'il existe une solution simple à ce problème. Une solution

contenue dans un rapport interne de la Régie et qui a fait l'objet d'une annonce publique par la députée-déléguée Jocelyne Caron.

Il s'agit d'abolir le système actuel et de le remplacer par des horaires de type 40 heures, qui ajouterait des services ambulanciers dans la MRC des Moulins. Le tout se traduisant par un investissement de près de 404 000\$.

M. Ratté ajoute qu'il s'explique mal que les administrations municipales et les directeurs de sécurité publique de la MRC des Moulins, "qui ont de la difficulté à retourner leurs appels", dit-il, ne réagissent pas au manque de service ambulancier qui met en péril la sécurité de la population,

#### Des nouvelles très prochainement, promet la députée

Bien qu'annoncé par Mme Caron, cet investissement de 404 000\$ se fait toujours attendre. La députée a indiqué que le mercredi 12 avril, elle rencontrait le caucus des députés de Lanaudière et que le lendemain jeudi 13, le ministre de la Santé et des Services sociaux, Jean Rochon,

Elle a assuré que la question du manque de services ambulanciers dans la MRC des Moulins serait abordé dans les deux cas et qu'elle avait très bon espoir à ce que le problème soit solutionné à très court terme. ■

Institut de beauté  
**Martine Nadeau enr.**  
Esthéticienne - Electrologue

Traitements de cellulite - Facial - Electrolyse  
Soins de l'acné - Cours de maquillage  
Manucure - Pose d'ongles  
Épilation

Diplômée en drainage lymphatique  
par le Dr. A. Leduc

1004, Chemin du Côteau, Lachenaie 492-5671

**CLINIQUE MÉDICALE TERREBOURG**

URGENCE OUVERT 7 JOURS  
471-4711

Médecine générale et maternité  
Dr. Luc Aubut - Dr. Lyne Beaudry  
Dr. Alain Bergeron - Dr. Jean Cataford  
Dr. Julie Cloutier - Dr. Johanne Duguay  
Dr. Johanne Pouliot - Dr. Johanne Thibaut  
Dr. Lucien Villeneuve

**SPÉCIALISTES - 471-0839**  
Allergiste - Audio prothésiste  
Chirurgien - Dermatologue  
Diététiste - Endocrinologue - Gastro-Entérologue  
Gynécologue - Hygiéniste du pied  
Orthésiste - Orthophoniste - ORL  
Pédiatre - Psychologue - Sexologue  
Thérapeute conjugale - Urologue

**LABORATOIRE D'ANALYSE**  
883, St-Pierre, Vieux-Terrebonne

**GUYLAINE FOURNIER**  
PHARMACIENNE  
Livraison - Ouvert 7 jours - 492-2001

492-1948

les créations  
**Funambule.**

VÊTEMENTS IMPRIMÉS

T-shirt T-shirt T-shirt T-shirt T-shirt T-shirt

Autofinancement / Promotion

**MONIQUE PAUZÉ**  
avocate

915, Montée Masson  
Bureau 102

Jour et soir  
**964-1114**

Aide juridique acceptée

- Droit de la famille
- Divorce - Séparation
- Convention à l'amiable
- Collection de comptes

## Votre épicier propriétaire...

**IGA**

L'Alimentation  
**des Seigneurs.**  
4665, Boul. des Seigneurs  
Terrebonne, QC J6W 5B1

L'Alimentation  
**des Sommet.**  
2120, chemin Gascon  
Terrebonne, QC J6X 3A1

L'Alimentation  
**des Sieur.**  
1415, Grande Allée  
Lachenaie, QC J6W 5M9

13 élèves de l'école Le Rucher à Bois-des-Filion...

## Les "Michel Louvain" iront au championnat mondial d'omnikin



Les "Michel Louvain" de l'école Le Rucher à Bois-des-Filion, dirigés par Ghislain Lavoie, représenteront la région Laurentides au championnat "mondial" d'omnikin. Ils sont Samuel Lalonde, Benoît Desjardins, Marc-André Roy, Olivier Audet, Jonathan Renaud, Bruno Roy, Sylvio Longpré, Pierre-Marc Landry, Sylvain Robitaille, Emmanuel Étlier, Jean-François Girard. Alexandre Lajoie était absent lors de la photo. (photo: Gilles Bordonado)

Le ballon pour jouer à l'omnikin, un sport inventé par un Québécois en 1987, est gigantesque. 13 élèves de l'école primaire Le Rucher à Bois-des-Filion, écoutant les bons conseils de leur entraîneur Ghislain Lavoie, ont si bien appris à le manier, qu'ils prendront le chemin du championnat mondial de cette discipline sportive.

### Gilles Bordonado

#### Un jeu où c'est le concept d'équipe qui prime

Voici en quelques mots le jeu. Dans un gymnase, trois équipes de quatre joueurs se font face. Lorsqu'une équipe a le contrôle du ballon, celui-ci doit être tenu par trois joueurs et le 4e le frappe toujours en direction droite ou ascendante. Avant de le frapper, il nomme la couleur de chandails d'une des deux autres équipes.

Celle-ci doit l'attraper, le contrôler à trois joueurs et le frapper à nouveau. Si l'équipe ne contrôle pas le ballon et qu'il bondit par terre, cela donne un point aux deux autres formations.

Si une équipe lance le ballon hors des limites, ne le dirige pas droit ou vers le haut ou appelle mal le nom de l'équipe à qui il est lancé, les deux autres formations obtiennent à chaque fois des points. L'équipe qui a le plus de points à l'issue du temps réglementaire remporte la partie.

#### Un sport exigeant...

Interrogés sur la pratique de ce sport, les élèves ont eu une foule de bonnes réponses. C'est un jeu qui défoule, demande de la vitesse et de la stratégie et où il faut faire preuve de détermination. C'est un jeu d'amis, où la coopération, l'esprit d'équipe et l'esprit sportif sont primordiaux. Si on se chicane sur un terrain, cela donne même des points aux adversaires!

Toutes ces qualités, "Les Michel Louvain" de l'école Le Rucher les possèdent. Ils ont pour la plupart appris le jeu avec Ghislain Lavoie l'été dernier dans le cadre des camps de vacances de la Ville de Bois-des-Filion. Depuis septembre, ils s'entraînent deux à trois heures tous les lundis.

"Les Michel Louvain" ont remporté le championnat régional d'Omnikin de la région Laurentides qui se déroulait à la Polyvalente Saint-Jérôme le 2 avril et représenteront la région au championnat mondial à Saint-Georges-de-Beauce le 23 avril.

Il faut avouer que ce championnat mondial est un plutôt provincial, puisque le sport n'est pratiqué presque exclusivement que par des Québécois. Mais il reste que...

L'équipe filonnoise, qui porte le nom "Les Michel Louvain", est un groupe de joyeux lurons de jeunes de 10 à 12 ans à l'énergie débordante. Heureusement car cela en prend pour pratiquer ce sport! Nous leur souhaitons bonne chance au championnat "mondial" et surtout beaucoup de plaisir. ■

### Aimé Despatis

## Faits et gestes



LA VILLE DE TERREBONNE commémorera au début de juin le 10e anniversaire de la fusion Saint-Louis-de-Terrebonne/Terrebonne, un regroupement dont on appréhendait la réussite en certains milieux, mais qui a permis une croissance et une meilleure cohésion des projets qu'on n'aurait pu imaginer en 1985. Il est impossible de savoir qu'elle aurait été la destinée des deux entités municipales si cette union ne s'était pas matérialisée. Je laisse à ceux que cela intéresse l'élaboration d'hypothèses là-dessus. Avec la fusion, les membres du conseil municipal ont pu relever les défis et poursuivre leur action avec des plans bien définis, corrigeant autant que possible les erreurs de parcours. Comme dans toute entreprise humaine, il reste encore des éléments à consolider.

ON EN VIENT À NE RETENIR que les noms des grandes personnalités dans le domaine municipal et on perd facilement de vue qu'une société se façonne au quotidien, grâce au travail de ceux et celles qui assument un rôle précieux d'animation et de

leadership. En juin prochain, il faudra se souvenir de tous ceux-là qui, de 1845, date de la fondation de l'agglomération terrebonnoise, jusqu'à nos jours, ont oeuvré au progrès, ajoutant pierre sur pierre, au patrimoine dont nous sommes fiers aujourd'hui.

ON LIRA AVEC INTÉRÊT l'article de notre confrère Gilles Bordonado dans une prochaine édition sur cette politique d'abstention totale du conseil municipal de Mascouche aux organismes qui gravitent autour des villes, dont l'Union des municipalités. Cette ville, sous la direction du maire Richard Marcotte, en avait assez des dépenses inhérentes aux participations de ses conseillers et fonctionnaires aux congrès, colloques, réunions, séminaires et tutti quanti. On se rappellera aussi que M. Marcotte, ancien directeur général de la Société de développement SORDEM, avait fermé la porte de sa ville il y a quelques années à toute participation de celle-ci à cet organisme. Une décision qui avait alors fait bondir les entités municipales dans le Landerneau moulinois.

## Nouveau concours dans La Revue

# "Je roule... local!": 12 000\$ à gagner

Votre hebdomadaire La Revue, en collaboration avec la quasi unanimité des concessionnaires automobiles de la MRC des Moulins, propose à ses lecteurs un tout nouveau Concours "Je roule... local!". Un concours que l'on retrouve dès ce mois-ci dans nos pages et qui offre 12 000\$ en prix!

### Gilles Bordonado

#### 1 000\$ à tous les mois!

Ce concours offrira à tous les mois à un grand gagnant la somme de 1 000\$ applicable à l'achat ou la location à long terme (24 mois ou plus) d'une voiture neuve dans l'un des concessionnaires participants.

Pour prendre part à ce concours qui durera douze mois, vous n'aurez qu'à découper le coupon de participation que vous retrouverez dans les deux pages publiées à tous les mois dans votre hebdomadaire préféré La Revue, le journal des gagnants.

De plus, vous pouvez augmenter vos chances de gagner en visitant l'un des concessionnaires participants, qui offrira sur place des coupons de participation. Vous pourrez en profiter pour découvrir la voiture de vos rêves.

N'oubliez pas! Chaque dollar investi dans la région offre des retombées chez-nous. Alors que ce soit pour l'achat, la location, les pièces ou le service, c'est avant tout chez-nous que doit se porter notre choix!

Ce concours, une grande première dans la région, commence dès maintenant. On retrouve les

deux pages mensuelles de ce concours au centre du cahier B de l'édition de La Revue de cette semaine. Profitez-en!

#### Douze concessionnaires qui n'attendent que vous!

Voici les douze concessionnaires participants au concours "Je roule... local!". Ils sont (par ordre alphabétique):

\* Albi Mazda, 3300 chemin Sainte-Marie à Mascouche/ 474-7000

\* André Quesnel Chevrolet-Geo-Oldsmobile, 991 Masson à Terrebonne/ 471-3766

\* Automobiles Des Seigneurs (Ford), 893 Léon-Martel à Terrebonne/ 471-6601

\* Automobiles Léveillé Toyota, 501 boulevard Terrebonne à Terrebonne/ 471-4117

\* Automobiles Volkswagen Mascouche, 118 montée Masson à Mascouche/ 474-2428

\* Automobiles Lionel Grenier (Pontiac-Buick-GMC), 675 boulevard des Seigneurs à Terrebonne/ 471-1960

\* Grenier Saturn-Saab-Isuzu, 705 boulevard des Seigneurs à Terrebonne/ 964-1374

\* Honda de Terrebonne, 2850 chemin Gascon à Terrebonne/ 477-0555

\* Leroux Dodge Chrysler, 1115 chemin Gascon à Terrebonne/ 471-4111

\* Terrebonne Lincoln Mercury, 1345 Grande Allée à Lachenaie/ 492-2929

\* Terrebonne Suzuki Automobiles, 3265 chemin Gascon à Terrebonne/ 477-2816

\* Trois Diamants Autos (Plymouth, Dodge, Chrysler, Mitsubishi), 2730, chemin Gascon à Terrebonne/ 477-6348. ■

## 15e assemblée annuelle de la Sordem

(AD) L'assemblée générale annuelle des membres de la Société régionale de développement économique des Moulins (SORDEM) se tiendra le jeudi 27 avril, à compter de 17h à l'hôtel des Moulins, 1425, chemin Gascon, Terrebonne. La réunion sera

sous la présidence de Me François Duval, notaire.

La directrice générale, Mme Lise Brouillette et ses adjoints inviteront les intéressés à recevoir le rapport d'activités de 1994, le plan d'action pour 1995. On élera au cours de l'assemblée les administrateurs pour la présente année. ■



### André Côté

## Saviez-vous que...

## Le début de la fin

Pâques est déjà chose du passé... le chocolat qui reste témoigne encore de cette merveilleuse fête printanière. Or, cette période de l'année annonce également aux milliers d'élèves de nos écoles que c'est le début de la fin, c'est-à-dire le sprint final avant les examens de fin d'année. Hélas, pour une bonne partie de ces jeunes, c'est le constat bien malheureux, il faut l'avouer, d'une moyenne... sous la moyenne et de résultats scolaires disons un peu "mous".

Il faudra donc "y donner la claque"...

Mais, n'est-il pas un peu tard pour se raviser? Peut-être pas! Tout dépend de la gravité des "dégâts"... jusqu'à ce jour. Admettons cependant qu'il est minuit moins cinq et qu'il aurait plutôt fallu y penser dès le début de l'année scolaire.

En septembre, on s'imagine que l'année est longue et qu'on aura le temps de rattraper le temps perdu. En avril, le mal est déjà fait et la température n'est pas toujours aidante lorsque les oiseaux, les bourgeois et le gazon nous invitent à l'extérieur. Le goût de l'étude s'estompe avec les beaux jours, un air d'été, de

vacances flotte inlassablement dans nos esprits, n'est-ce pas?

Même si les différents agents de l'éducation sont là pour inciter les jeunes à ne pas lâcher et à mettre l'épaule à la roue, il n'en reste pas moins que la complaisance des parents à motiver indûment, tout au long de l'année, les absences de leurs enfants pour des raisons, avouons-le, douteuses, aura eu pour effet de créer des habitudes dont les ornières sont profondes sur la route de l'école...

Bref, vous savez comme moi que le doux printemps, qui revient faire pousser les feuilles, nous invite à l'indolence et à la nonchalance après ces longs mois d'hiver. Les jeunes sont des être humains comme vous et moi et le printemps, ils l'ont aussi dans la peau. Alors, pourquoi ne pas les aider à se forger un avenir stable et certain en les aidant à terminer l'année scolaire en beauté et les inciter ardemment à faire les efforts nécessaires pour réussir haut la main les études qu'ils ont entreprises.

Ce n'est pas le temps de tout laisser tomber... car "tant qu'il y a de la vie, il y a de l'espoir!"

# La Revue

LA REVUE, journal hebdomadaire, est publiée par La Revue de Terrebonne inc., 231, rue Ste-Marie à Terrebonne, Province de Québec (Code postal: J6W 3E4) et imprimé par l'imprimerie Courier Publication.

Nos bureaux sont ouverts du lundi au vendredi de 8h30 à 17h. Dépôt légal à la Bibliothèque Nationale du Québec. Distribué gratuitement dans les municipalités de Terrebonne, Lachenaie, Mascouche, La Plaine, Saint-François (Laval), Bois-des-Filion et dans les dépôts de journaux de la région. Coût de l'abonnement: Institutionnel 45\$, Particulier 45\$ Étranger 90\$ Tous droits réservés. La reproduction des textes d'information et d'annonces publicitaires est interdite à moins d'une autorisation écrite du directeur. Envoi de publication canadienne #0556971.

TIRAGE 40 650

#### TÉLÉPHONE:

964-4444

#### TÉLÉCOPIEUR:

471-1023

#### DIRECTRICE GÉNÉRALE:

Marie-France Despatis

#### PUBLICITÉ:

Comptes-maison: Aimé Despatis, dir.

Directeur: Pierre Gatién, dir.

Représentants: Jocelyne Fontaine,

François Forget, Pierre Gatién, Guy Laliberté,

Luc Laurin, Paul Laverdière, Jocelyne Sauvageau

Relations publiques: Guy Laliberté

Marketing: Luc Laurin

#### CAHIERS ET PRODUITS SPÉCIAUX:

Nicole Boisvert, Margot Lachapelle.

#### JOURNALISTES:

Gilles Bordonado (rédacteur en chef),

Aimé Despatis, Sébastien Arbour,

Louise Despatis, Joël Goulet,

André Côté, Luc Laurin, Danny Poulin

Hélène Bouchard, Éric Ladouceur

#### CAHIER SPÉCIAUX ET ARCHIVES:

Louise Despatis

#### CHRONIQUEURS:

Benoît Sauvageau, Robert Gareau,

Jocelyne Caron, Dyson Moore

#### CARICATURISTE:

Éric Tourangeau 661-6780

#### COMPTABILITÉ ET SERVICE DU CRÉDIT:

Suzanne Massey

#### RÉCEPTION/PETITES ANNONCES:

Manon Caouette, Lise Bourdages, Brigitte Ferland

#### INFOGRAPHIE-TYPOGRAPHIE-MONTAGE:

LA REVUE: Marcelle Hayes, François Paquin,

Chantal Demers, Serge Jacques

#### SÉPARATION DE COULEURS:

Litho Mille-Îles

#### DISTRIBUTION:

Publi-Nord 437-8779

#### PHOTO:

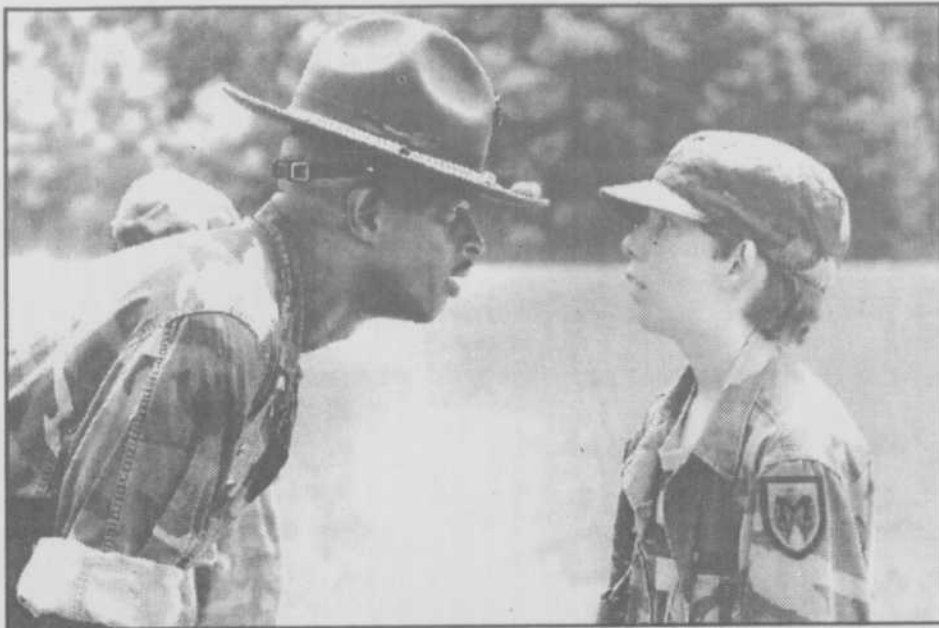
Gilles Raymond

OFFICE DE LA  
DISTRIBUTION CERTIFIÉE  
**ODC**

LES  
HEROS  
DU QUÉBEC

# CETTE SEMAINE AU CINÉMA...

## Major Payne



Major Payne est à l'armée ce que Airplane est à l'aviation: une comédie joyeusement débile qui fera rire à coup sûr le public. Son héros? Le Major Payne (ou le Major "Douleur" - interprété par le comique Damon Wayans), un ex-Marine qui porte bien son nom, et qui est chargé de transformer une bande de jeunes garçons anémiques en recrues dynamiques. Et il est clair que son défi est de taille quand on voit les jeunes qui forment son escouade...

S'inspirant vaguement d'un classique des années 50 (The Private War of Major Benson), les auteurs de Major Payne ont construit leur comédie sur une recette infaillible: prenez un maniaque de la discipline et de l'autorité, et confrontez-le à une bande de jeunes paresseux indisciplinés. Ajoutez des exercices physiques qui frisent la torture et des dialogues riches en jurons et en insultes, et vous avez la formule gagnante d'une comédie salée qui se moque à la fois des jeunes et de l'armée. Bref, un petit film joyeusement tonique, qui ressemble à une version militaire de Police Academy...

Allez aux "VUES" avec

**6**

paires de billets du CINÉMA DE TERREBONNE à gagner toutes les semaines

Il suffit de placer une petite annonce TOUS LES DÉTAILS DANS LA SECTION DES PETITES ANNONCES DE LA REVUE

Les gagnants de l'édition du 11 avril sont: Carole Cormier, Louise Perno, Pierre De Sève, Gilles Landry, Anne-Marie Parent, Sylvie Portelance.

**Le journal des gagnants!**

DU RÉALISATEUR DE BEVERLY HILLS COP ET TOP GUN

**MARTIN LAWRENCE WILL SMITH**

**MAUVAIS GARÇONS**

VERSION FRANÇAISE DE BAD BOYS

ven. sam. dim. lun.: 1:00 - 3:20 - 7:00 - 9:20  
mardi, mercredi et jeudi: 7:00 - 9:20  
couche-tard vendredi, samedi et dimanche: 11:40

**CINÉMA TERREBONNE**

★ **SPÉCIAL MATINÉE** ★  
★ **SAMEDI ET DIMANCHE** ★  
★ **ADMISSION GÉNÉRALE: 4.75\$** ★  
★ **Enfants et âge d'or: 4.00\$** ★

1071 Chemin du Côteau  
(514) 471-6644  
PROGRAMMATION ET HORAIRE  
DU VENDREDI 14 AVRIL  
AU JEUDI 20 AVRIL  
**Mardi et Mercredi**  
Admission générale: 4.75\$  
Enfants et âge d'or: 4.00\$

veuillez prendre note que pour le congé de Pâques, le cinéma sera ouvert dès midi le lundi 17 avril

**NÉE POUR ÊTRE LIBRE**

ven. sam. dim. lun.: 1:00 - 3:05 - 5:05 - 7:10 - 9:15  
mardi, mercredi et jeudi: 7:10 - 9:10  
couche-tard vendredi, samedi et dimanche: 11:20

"Dans la même veine que 'La Belle et la Bête' et 'Aladdin' un nouveau classique du dessins animés est arrivé!"

Attraction Spéciale Additionnelle

**Le Caillou et le pingouin**

ven. sam. dim. lun.: 1:00 - 2:40 - 4:15 - 5:50 - 7:30  
mardi, mercredi et jeudi: 5:50 - 7:30

Liam NEESON Jessica LANGE

Lorsqu'ils ont menacé de détruire une nation, un homme a eu le courage de se battre.

Son nom était...

**Rob Roy**

JOHN HURT TIM ROTH ERIC STOLTZ BRIAN COX

version française

ven. sam. dim. lun.: 1:00 - 3:40 - 6:45 - 9:25  
mardi, mercredi et jeudi: 6:45 - 9:25  
couche-tard vendredi, samedi et dimanche: 11:50

MORGAN FREEMAN DUSTIN HOFFMAN RENE RUSO

**L'ÉPIDÉMIE**

version française de BRITANNIA

ven. sam. dim. lun.: 1:05 - 3:30 - 7:05 - 9:35  
mardi, mercredi et jeudi: 7:05 - 9:35  
couche-tard ven. sam. et dim.: 11:45

**LE COURAGE D'UN CON**

version française de TOMMY BOY

ven. sam. dim. lun.: 1:00 - 3:00 - 5:00 - 9:10  
mardi, mercredi et jeudi: 9:10  
couche-tard ven. sam. et dim.: 11:10

KATHY BATES JENNIFER JASON LEIGH

**Dolores Claiborne**

version française

tous les soirs: 7:00 - 9:30  
couche-tard ven. sam. et dim.: 11:50

MARLON BRANDO JOHNNY DEPP FAYE DUNAWAY

**Don Juan DeMarco**

version française

ven. sam. dim. lun.: 1:15 - 3:15 - 5:15 - 7:20 - 9:25  
mardi, mercredi et jeudi: 7:20 - 9:25  
couche-tard ven. sam. et dim.: 11:20

**DAMON WAYANS**

**MAJOR PAYNE**

version française

ven. sam. dim. lun.: 1:05 - 3:05 - 5:05 - 7:05 - 9:05  
mardi, mercredi et jeudi: 7:05 - 9:05  
couche-tard vendredi, samedi et dimanche: 11:05

DAVID CARUSO SAMUEL L. JACKSON NICOLAS CAGE

**LE BAISER DE LA MORT**

version française de KISS OF DEATH

s.v.p. appelez pour confirmations et horaires

**GHISLAIN THIBODEAU**  
Denturologiste

FABRICATION & RÉPARATION  
DE PROTHÈSES DENTAIRES

500, boul. des Seigneurs  
TERREBONNE (Centre Laurence)  
en face du poste de police

Lundi  
au samedi  
jour et soir

BASE MOLLE, REBASAGE  
assurances dentaires, affaires  
indiennes, ass. auto (accident),  
bien-être social, vétérans, etc.

**URGENCE**

964-4848

**RELATION D'AIDE**  
- Évaluation de vos  
besoin et références

**REBIRTH**  
- Libérant, stress, peurs

COLETTE BEAULIEU  
Infirmière - Consultante en Rebirth

MÉDITATION - Détente - Visualisation  
tous les mardis de 19h30 à 21h30

471-4779 Terrebonne

**Massothérapie**  
**Naturopathie**

Une question  
de santé

Claude  
et Lise  
Hamer

471-2452

**UN MOT DU PHYSIO**

**René Joyal PHT.**

**LE MASSAGE**

— Les physiothérapeutes sont souvent associés aux « massages ».  
— Il existe différentes formes de massage pour détendre un muscle, apaiser une douleur, ou assouplir une cicatrice par exemple.  
— Cela constitue un outil parmi d'autres, utilisé par votre physiothérapeute.

LA SEMAINE PROCHAINE:  
**LA POSITION ASSISE**

Pour plus d'informations  
**Physiothérapie**  
**René Joyal**  
1021, boul. des Seigneurs  
Terrebonne 492-4787

**PRJ**

## Audiences publiques de la Commission scolaire des Manoirs Les commissaires rencontreront plus de 700 personnes

Tel que l'avait annoncé en primeur La Revue le 4 avril, les commissaires de la Commission scolaire des Manoirs lancent, ces jours-ci une vaste consultation qui permettra à ceux-ci de rencontrer plus de 700 personnes qui ont l'école à coeur.

### Gilles Bordonado

Lors de ces audiences publiques, les 19 commissaires s'informeront des besoins des écoles et centres de formation auprès des comités de parents et des conseils d'orientation des écoles, des parents, des enseignants, des dirigeants, des cadres, des syndicats et autres membres du personnel.

### L'école à l'aube de l'an 2000

La base des discussions s'inspirera de la mission éducative de la Commission scolaire des Manoirs, c'est-à-dire "Une école exigeante et valorisante à l'aube de l'an 2000".

Quatre éléments particuliers retiendront l'attention des commissaires dans leurs discussions avec les intervenants aux audiences. L'élève, le personnel, la communauté et la gestion administrative seront au coeur des discussions, a confié Mme Francine Dyon, présidente de la Commission scolaire des Manoirs.

Par exemple, on abordera les besoins spécifiques des écoles, la valorisation et la motivation maximales des élèves et des enseignants, le rapprochement nécessaire de l'école à la communauté et aux organismes qui l'environnent et la simplicité administrative qui doit guider l'école et la commission scolaire. Ces commentaires articuleront les orientations futures de la Commission scolaire des Manoirs. Les priorités définies se retrouveront dès septembre dans le discours de la présidente.

Ces audiences se déroulent du 26 avril au 24 mai. Près de 35 rencontres auront lieu en cinq semaines. Six équipes de trois à quatre commissaires ont été formées, chacune d'elles pilotera entre quatre et six rencontres de milieux-écoles.

### Un rapprochement unique

Ce rapprochement du Conseil des commissaires aux milieux-écoles est unique au Québec. Alors que la majorité des commissions scolaires misent sur une



Francine Dyon, présidente de la Commission scolaire des Manoirs, a expliqué les grandes lignes de la seconde édition des vastes audiences publiques que le Conseil des commissaires tiendra du 26 avril au 24 mai. Les 19 commissaires rencontreront alors 700 personnes qui ont l'école à coeur. (photo: Gilles Bordonado)

centralisation des pouvoirs et un simple rôle d'administrateur du commissaire, la Commission scolaire des Manoirs prend le parti d'une école forte, d'une commission scolaire aux pouvoirs décentralisés et de commissaires impliqués dans leur milieu.

"La CSM est une fédération d'écoles autonomes, un concept que plusieurs commissions scolaires rêvent de se doter. De plus, nos commissaires sont présents sur le terrain. Leur rôle est cependant méconnu. Il est là pour représenter la population de

son quartier, pour prendre le pouls des écoles et ses intervenants et de répondre à leurs besoins. La Commission scolaire offre des enjeux importants, c'est bien plus que les taxes scolaires...", d'ajouter Mme Dyon.

Ces consultations se veulent une réponse directe de plus aux remises en question actuelles du rôle des commissions scolaires, alors qu'un peu tout le monde veut s'approprier leurs responsabilités. La Commission scolaire des Manoirs, qui est l'employeur et l'organisme le plus important dans la région, entend bien occuper la place qu'elle mérite.

Mme Dyon espère une participation active des intervenants scolaires pour préciser de manière la plus pointue possible l'école exigeante et valorisante de demain. ■



**SORDEM**

SOCIÉTÉ RÉGIONALE  
DE DÉVELOPPEMENT  
ÉCONOMIQUE  
DES MOULINS

### 15e ASSEMBLÉE GÉNÉRALE ANNUELLE DES MEMBRES

AVIS est par la présente donné que l'assemblée générale annuelle des membres de la Société Régionale de Développement Économique des Moulins se tiendra à l'

Hôtel des Moulins  
1425, Chemin Gascon  
Terrebonne

Le jeudi 27 avril 1995 à 17h00

pour:

- A) recevoir le rapport d'activités 1994
- B) adopter le plan d'action pour l'année 1995
- C) élire les administrateurs pour l'exercice 1995

Lise Brouillette  
Directrice général  
Commissaire industrielle

Pour information:  
477-6464

**Rétro, Disco '95**

Vous invite à  
Club Optimiste de Lachenaie (Rock 'n Roll)

Super Soirée où se mélange le Rétro et le Disco

Avec le groupe les **RÉTRO BACK** et la disco mobile

Où: École Bernard Corbin, 1747 Rochon, Lachenaie

Quand: samedi le 22 Avril 1995, 20H00

Permis de la S.A.Q.  
18 ans et plus

Informations: 471-1400 ou (964-2668 après 15H00)

Coût: 7.00\$

Prix de présence 001 (Danse de ligne)

Prix pour meilleur costume 350 (Danse sociale)

Concours de danse Amateur

**Physiothérapie du Domaine**

**VOTRE PROFESSIONNEL**

**DE LA PHYSIOTHÉRAPIE**

APPROCHE OSTÉOPATHIQUE  
ELECTROTHÉRAPIE - LASER

**POURQUOI ET QUAND NOUS CONSULTER ?**

- Tous les maux musculaires tête/cou (céphalées, maux de tête, entorse cervicale, torticolis, whiplash, migraines etc...)
- Visage Paralyse de Bell (paralyse faciale)
- Dos Les douleurs chroniques et aiguës lombago, hernie discale, entorse lombaire, lombalgie, sciatique, (tour de reins)
- Épaules Bursites - Tendinites - Fractures ext.
- Arthrite - Arthrose - Rhumatisme - etc...
- Tous les problèmes de colonne
- Accidents sportifs - du travail - d'auto et à la maison

Les modalités: Laser, interférentiel, Galvano, Tractions mécanique, lombaires cervicale, C.B.F., T.E.N.S., Tourbillon, Micro-radar, Chaleur Humide, ultra-son, Autres thérapies manuelles, Diathermie, Infra-rouge, Cryothérapie.  
Accrédité par C.S.S.T./S.A.A.Q.

**SUR RENDEZ-VOUS 964-1740**

Nous desservons les régions suivantes: Lachenaie - Terrebonne - Mascouche - Repentigny - LeGardeur - St-François de Laval - La Plaine - Ste-Anne des Plaines et les environs.

1740, boul. St-Charles, Lachenaie

Alain Lauzon,  
M.O.P.Q.  
B.S.C.

RÉGIE RÉGIONALE  
DE LA SANTÉ ET DES  
SERVICES SOCIAUX  
LANAUDIÈRE

**CHRONIQUE  
DE SANTÉ  
PUBLIQUE**

**LES SCCELLANTS,  
LES EXCELLENTS !**

Un scellant est une mince couche de plastique qu'on applique sur les surfaces masticatoires des dents postérieures, car près de la moitié des caries se retrouvent sur cette surface.

Les sillons et les puits qu'on y retrouve ne peuvent être nettoyés adéquatement. Le diamètre de ces dépressions est inférieur à celui des soies les plus fines de la brosse à dents. Les bactéries ne sont donc pas dérangées. Dès que les grosses dents apparaissent à l'arrière de la dentition primaire de votre enfant (à partir de 5 ans) le dentiste peut intervenir. L'application des scellants se fait très simplement. Il suffit de nettoyer la dent, préparer la surface à sceller et appliquer, un peu comme un vernis. Celui-ci remplit les trous et les crevasses et sèche en une minute environ. Parlez-en à votre dentiste.

**Luc Legris**  
Dentiste

# CULTUREL

## Classique Art Jazz...

### La Magie de se voir découvrir !



La Compagnie Classique Art danse de Terrebonne, dirigée par la directrice Johanne Boivin, est formée de Geneviève Durand, Valérie Lavoie, Marjolaine Bédard, Julie Bourgeois, Melanie Boyne, Isabelle Cadieux, Karina Champoux, Véronique Dabaté, Stéphanie Hinton et Sophie Paré. (photo: Sébastien Arbour)

Première Compagnie de danse néo-classique à Terrebonne, Classique Art Jazz commence tout juste à se faire découvrir. Depuis leur premier spectacle qui se tenait au Théâtre du Vieux-Terrebonne le 10 décembre, cette jeune Compagnie n'a pas ralenti pour autant devant le succès obtenu. Sous la direction artistique de Johanne Boivin et de leur chorégraphe attitrée France Dufresne, ils continueront de nous faire vibrer d'émotions ne perdant jamais de vue leur but premier, celui de faire véhiculer un message d'amour, de fraternité et d'unité par la magie du mouvement. Plusieurs rendez-vous prestigieux

Classique Art Jazz se prépare présentement à éblouir la scène de plusieurs grands événements culturels dont ENVOL DANSE, le 22 avril à la Maison des Arts de Laval qui sera suivi le 7 mai prochain par L'ANAUDIÈRE EN DANSE VII à Mascouche. Pour ces deux occasions de grande envergure, la Compagnie présentera pour la première fois dans la région une pièce ayant pour titre: "North bty Northeast" du chorégraphe de renommée internationale: Howard Richard, récipiendaire en 1990 du Prix CLIFFORD E LEE. Cette chorégraphie contemporaine s'ajoutera à leur répertoire qui était déjà très enviable par sa versatilité.

À surveiller également, un premier pas dans la grande région métropolitaine avec LE FESTIVAL MONTRÉALAIS EN DANSE qui aura lieu le 30 avril, suivi d'une compétition à Drummondville et d'un Gala à Laval en mai et juin prochain. C'est avec fierté que Classique Art Jazz se donne pour mission de représenter à l'extérieur, la richesse culturelle qui existe déjà à l'intérieur de notre patrimoine régionale.

Pour toutes informations additionnelles, veuillez contacter: Lise Boyne, relationniste (471-4439) à l'École de danse Johanne Boivin. ■

## TALBOT KINGSBURY



227, des Braves #101  
Terrebonne

964-0414

Me Marc Gauthier

### LE CONGÉDIEMENT DE L'EMPLOYÉ NON SYNDIQUÉ

Peu importe que votre contrat de travail à durée fixe ou indéterminée, verbal ou écrit, votre employeur peut vous congédier. Au cas où vous seriez syndiqué, ce serait votre convention collective qui régirait ce droit de l'employeur et vos droits de contester votre congédiement.

En l'absence de syndicat, c'est la Loi sur Les Normes du travail qui vous protège et vous permet de demander votre réintégration à trois (3) conditions:

1. être un salarié, soit travailler sous la supervision d'un employeur pour un salaire;
2. avoir travaillé pour cette entreprise de façon continue depuis plus de trois ans;
3. avoir été congédié sans cause juste et suffisante.

Si vous remplissez ces trois conditions, vous avez le droit de déposer une plainte à l'encontre du congédiement. Vous disposez d'un délai de 45 jours à partir du congédiement pour le faire.

Le Commissaire du travail, qui entendra votre cause, devra vérifier que vous avez bel et bien été congédié pour une cause juste et suffisante. S'il conclue que non, il peut vous réintégrer dans votre poste ou, si cela est impossible vu les circonstances, vous accorder des dommages.

Même dans le cas où votre congédiement serait justifié, vous avez droit à un préavis vous en informant. Ce sera le sujet de notre prochaine chronique.

*Le droit en toute logique*

### CONDITIONNEMENT PHYSIQUE POUR TOUS



DEPUIS 1985  
17 CENTRES AU QUÉBEC

La session de danse débute cette semaine



## CONCEPT Nautilus

1502, chemin Gascon  
Terrebonne (en face de L'Espérance) 471-7881

PRÉPAREZ-VOUS POUR UN ÉTÉ EN SUPER-FORME

# RABAIS DE 105<sup>00</sup>\$

SUR ADHÉSION INITIALE

LÀ, OÙ ON OFFRE LA QUALITÉ ET LE SERVICE DES VRAIS PROFESSIONNELS

Blainville 433-7219	Val-d'Or 824-4444	Jonquière 695-3060	St-Georges 227-3737	Rouyn 764-3339	Montréal 723-0111	St-Hyacinthe 778-5757	Lévis 833-8550	Bientôt OUVERTURE 4 NOUVELLES SUCCURSALES
St-Jérôme 438-2655 Lafontaine 436-7444	St-Eustache 974-7494	Ste-Foy 650-9190	Châteauguay 691-0036	Terrebonne 471-7881	Laval 686-4313	Charlesbourg 621-9717	Neufchâtel 845-5599	

### Claudette Gagnon, une artiste de Terrebonne



(AD) Originaire de Saint-Georges-de-Beauce et habitant Terrebonne maintenant, Claudette Gagnon est une artiste peintre qui a débuté en 1970 et qui utilise indifféremment le pastel, la sanguine, l'aquarelle, l'huile et l'encre. Elle est diplômée de l'École supérieure de peinture de Terrebonne depuis avril 1990.

Mme Gagnon a participé à de nombreuses expositions dont celles de Mascouche, de la galerie de l'île des Moulins, et à l'aéroport de Mirabel à deux reprises. Elle obtient en novembre dernier une mention d'honneur pour son oeuvre "Symbiose", au 11e concours annuel du gala international des arts visuels sous la présidence de l'historien d'art Guy Robert.

Ses oeuvres font partie de collections privées à Vitre (France), aux États-Unis, au Mexique et au Québec.

### EXTERMINATION

Araignées Fourmis Perce-oreilles



2 traitements extérieurs

89\$

EXTERMINATION 474-7146  
ST-MARTIN Pormis 450205



Tél.: 964-6714

CONCEPTION

Designer en aménagement paysager  
Résidentiel - commercial

449, Véronie  
Terrebonne (Québec)  
J6W 5K9  
Josée Grandmont

Une présentation de la

Société de développement culturel de Terrebonne



En collaboration avec la Ville de Terrebonne, le ministère de la Culture et des Communications du Québec, CIEL-FM, CIME-FM, la Boutique Sensations et Caisse populaire Desjardins Terrebonne.

Le TVT est membre du



PASSE P'ART



## THÉÂTRE du Vieux-Terrebonne

867, rue St-Pierre, Terrebonne

Réservation: (514) 492-4777



NANCY FORTIN

Prix du public Festival international de la chanson de Granby  
29 avril 1995 - 20h Chanson - 16\$



LES BIZARROIDES

7 mai 1995 - 20h30  
Humour - 15\$



SOUDAIN, L'ÉTÉ DERNIER

21 mai 1995 - 20h30  
Théâtre - drame - 29\$ / 27\$

SALLE DE SPECTACLE DE L'ANNÉE 1992  
DIFFUSEUR DE L'ANNÉE 1994  
GALA DE L'ADISQ

LES GRANDS EXPLORATEURS

SAISON 1995 - 1998  
ABONNEMENTS  
CINÉ-CONFÉRENCES  
63\$/60\$

DEPUIS  
40 ANS

# LE PLUS GRAND FABRICANT de STORES au Québec!

ACHETEZ DIRECTEMENT  
DU MANUFACTURIER!  
LE  
**MARCHÉ  
DU STORE**  
est près de chez  
vous!



**MONTREAL**

- 6862, Jean-Talon E., St-Léonard  
Tél.: (514) 251-0375
- 6872, rue St-Hubert, Montréal  
Tél.: (514) 278-8327
- 1318, Mont-Royal E., Montréal  
Tél.: (514) 522-0700
- 11800, Sherbrooke E., P-A-T  
Tél.: (514) 640-9037

**LAVAL**

- 519, boul. Curé-Labelle, Fabreville  
Tél.: (514) 963-2020
- 55, boul. St-Martin O., Chomedey  
Tél.: (514) 668-2370

**RIVE-NORD (MQ) / LANAUDIÈRE**

- 260, Arthur-Sauvé, St-Eustache  
Tél.: (514) 974-3434
- 900, boul. Des Seigneurs,  
Terrebonne  
Tél.: (514) 471-4791
- 111, boul. Industriel, Repentigny  
Tél.: (514) 582-9937
- 1075, boul. Firestone, Joliette  
Tél.: (514) 752-4123

**RIVE-SUD (MQ)**

- 635, boul. Taschereau,  
Greenfield Park  
Tél.: (514) 672-0200

**RÉGION SUD/ESTRIE**

- 1050, boul. du Séminaire N.,  
St-Jean-sur-Richelieu  
Tél.: (514) 348-0990
- 39, rue Évangéline, Granby  
Tél.: (514) 777-1099
- 2626, boul. Casavant O.,  
St-Hyacinthe  
Tél.: (514) 771-4266
- 2324, rue King O., Sherbrooke  
Tél.: (819) 565-0007

**RÉGION EST/SAGUENAY**

- 265, boul. Wilfrid-Hamel,  
Québec (Vanier)  
Tél.: (418) 687-0053
- 9000, boul. Lacroix,  
St-Georges-de-Beauce  
Tél.: (418) 228-0067
- 1505, boul. Talbot, Chicoutimi  
Tél.: (418) 549-1465

**COEUR DU QUÉBEC**

- 5375, Des Forges, Trois-Rivières  
Tél.: (819) 378-5715
- 1425, boul. St-Joseph,  
Drummondville  
Tél.: (819) 478-4983
- 274, boul. Fiset, Sorel  
Tél.: (514) 743-6866
- 575, boul. Bois-Franc S.,  
Arthabaska  
Tél.: (819) 357-1297

# OUVERT AU PUBLIC!

**VENEZ VOIR  
LES VRAIS  
SPECIALISTES  
DU STORE!**

- **Conseillers  
EXPERTS**
- **Manufacturier  
établi depuis  
1954**
- **Un SERVICE  
professionnel  
et rapide**

*N'achetez plus au prix de détail!*

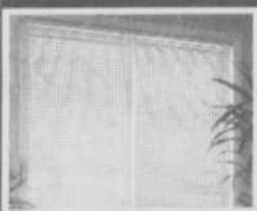
Profitez du MEILLEUR CHOIX au pays!

- **15,000** STYLES et COULEURS DE STORES...
- **PRÊTS EN MOINS DE 24 heures**
- **...ET NE PAYEZ AUCUNE TAXE**  
...à TOUS les jours!

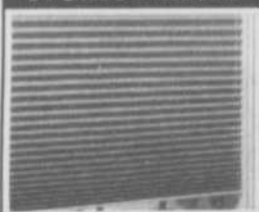
STORES VERTICAUX



STORES HORIZONTAUX



STORES PLISSÉS



STORES DE TOILES



# LE MARCHÉ DU STORE

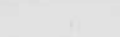
DIRECTEMENT DU MANUFACTURIER

Établie depuis 1954

900 boul. des Seigneurs à Terrebonne (Près de Moody, voisin de Jean Coutu) 471-4791

**GARANTIE DU  
MEILLEUR  
PRIX!**  
...et TOUS nos  
produits sont garantis  
à **100%!**

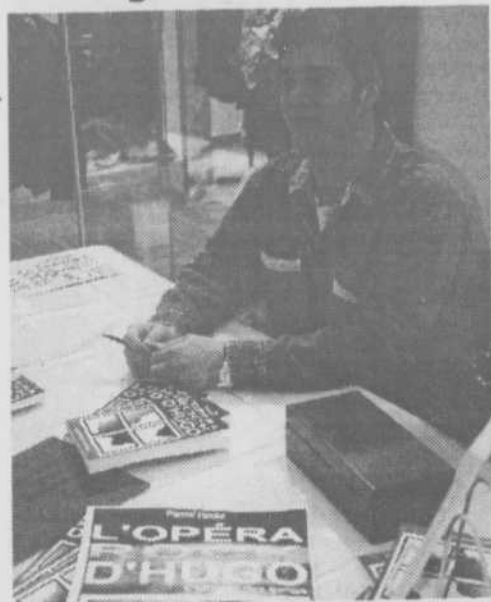
La plupart des  
magasins sont  
**OUVERT:**  
Lun., mar.  
**9-18h**  
Mer. au ven.  
**9-21h**  
Samedi  
**9-17h**  
Dimanche  
**12-17h**



uccursale no. 29

Auteur du roman  
"L'Opéra Rock d'Hugo"

## Pierre Houle à la Librairie L'Odyssée



L'auteur Pierre Houle était de passage à la Librairie L'Odyssée située aux Galeries de Terrebonne afin de promouvoir son tout premier roman "L'Opéra Rock d'Hugo".

"L'Opéra Rock d'Hugo" est un roman qui traite de l'univers des gangs. L'histoire est basée sur des faits vécus. Parent de jeunes enfants, Pierre Houle s'est toujours intéressé aux jeunes. Il a animé durant plusieurs saisons une émission jeunesse à la télévision en plus de travailler pendant deux ans avec l'escouade anti-gang: "Je recommande aux parents de lire le livre avant de le prêter aux jeunes. Ça va leur permettre de mieux comprendre le phénomène des gangs et de pouvoir échanger avec leurs enfants."

Suite à la parution du livre, un disque sortira bientôt. Patrick Bourgeois des B.B. travaille actuellement sur la musique. Un spectacle est également au programme pour 1996. (Texte et photo Danny Poulin)

## Bingo... Bingo...

Le Festival de Peinture à Mascouche, parrainé par le Club optimiste de Mascouche, organise deux «SUPER BINGO» au cours desquels les gagnants se partageront la somme de 5 000\$ en divers lots.

Les profits générés par ces événements serviront à la fois au financement du Festival de Peinture et du Centre d'entraide de Mascouche.

Les adeptes de bingo et ardents supporters du FESTIVAL sont donc invités à ces deux rendez-vous qui se tiendront les samedi 22 avril et 28 mai prochains, à 19h, au Centre René-Lévesque (à l'arrière de l'hôtel de ville de Mascouche). À noter, les portes seront ouvertes dès 16h.

Bienvenue à tous, amenez un ami et BON BINGO... BINGO... BINGO...■

Crêperie  
à la  
Gourmandise  
Bretonne

À VOLONTÉ

Fondue chinoise au boeuf

\$12<sup>95</sup>\*

par personne

\*Taxes et service en sus

\*Cette offre est valide,  
7 jours/semaine et prend fin  
le 12 mai 1995

Vieux-Terrebonne

819 St-François-Xavier 471-3334

Boisbriand

394 Grande Côte 434-1500



# À CES TAUX LÀ, TOUT LE MONDE VA ROULER EN TOYOTA

# ÉTIQUETTE ROUGE

Les Jours Étiquettes rouges,  
c'est plein de gros bon sens!  
Taux de financement de 4,9%\*  
pour 24 mois, 7,6%\* pour  
36 mois et 8,6%\* pour  
48 mois applicables  
à l'achat d'un modèle  
1995 Tercel, Corolla  
Camry, 4Runner,  
T100 ou de la  
nouvelle camion-  
nette Tacoma.

\*Taux de financement conditionnel  
à l'approbation de Toyota Crédit  
Canada inc. sur les modèles 1995  
neufs vendus au détail et livrés aux  
clients admissibles avant  
le 31 mai 1995



## TERCEL 1995

à partir de :

# 10 995 \$\*\*



## COROLLA 1995

à partir de :

# 12 995 \$\*\*



## CAMRY 1995



\*\*T.T.P. EN SUS

**LE DÉPARTEMENT DE SERVICE EST OUVERT LE SOIR**

# l'éveillé TOYOTA

501, boul. Terrebonne

Terrebonne 471-4117

# LE BOUCHON VA-T'IL EXPLOSER?

*La vie va vite  
votre corps ne suit plus,  
vous en avez mal aux pieds,  
votre vernis craque, vos ongles cassent,  
vos poils grandissent et raidissent à vue d'oeil,  
vos cheveux défrisent, la peau vous plisse,  
votre maquillage coule, les points noirs apparaissent.*

## ÇA VA MAL!...

*Peut-être êtes-vous stressé,  
peut-être est-il temps d'être chouchouté?  
gâtez-vous, vous êtes spécial, s'aimer soi-même  
c'est la mère de tous les amours.*

## LE NOUVEL ART...

### VOUS PROPOSE:

- coloriste
- stylistes
- professionnalisme
- expertise
- esthétique
- maquillage
- soin du corps
- soin des pieds
- massothérapie
- bronzage
- balnéothérapie
- vibro sauna, etc

*Guyflaine  
Santerre*

*Centre de coiffure  
santé et esthétique*

1701 ch. Gascon Terrebonne 964-1245

20 ans d'enseignement pour Hélène Bouchard

## Des retrouvailles fertiles en émotions !



La fin de semaine du 8 et 9 avril, l'école primaire Aux 4 Vents s'est transformée en véritable galerie d'art lors du vernissage soulignant les 20 années d'enseignement de la peintre Hélène Bouchard. On reconnaît cette dernière en compagnie de quelques membres du comité organisateur qui ont orchestré deux journées mémorables. (Photo: Joël Goulet).

Hélène Bouchard, qui enseigne la peinture depuis déjà 20 ans pour le Service des loisirs de la Ville de Mascouche, célébrait l'événement avec ses anciens et nouveaux élèves, lors d'une superbe exposition à l'école Aux 4 Vents, les 8 et 9 avril derniers. On a également procédé à des retrouvailles fertiles en émotions puisque Mme Bouchard a formé plusieurs centaines de peintres amateurs au cours des deux dernières décennies!

### Joël Goulet

#### 492 toiles

Grande pionnière en ce qui a trait à l'enseignement de la peinture dans la région, Hélène Bouchard conviait la population à un superbe vernissage qui comprenait pas moins de 492 toiles! Des 150 exposants, on retrouvait quelque 70 jeunes qui font rougir d'envie tellement ils débordent de talent. Les oeuvres d'Annie Tenaglio, étaient tout à fait ahurissantes en prenant en considération qu'elle n'a que 14 ans.

Près de 2000 visiteurs sont venus admirer ce vernissage qui avait lieu au même endroit où Mme Bouchard enseigne depuis tant d'années. Généreuse de nature, celle qui a partagé ses techniques avec plus de 300 élèves à chaque année a tenu à remercier quelques-uns de ses élèves les plus méritants en leur remettant plusieurs cadeaux, le samedi 8 avril en soirée.

#### Des retrouvailles attendues

À l'intérieur de la salle polyvalente où se donnent les cours de peinture, on avait affiché une multitude de photos très révélatrices du nombre d'élèves de Mme Bouchard. Le dimanche après-midi, une centaine d'élèves sont venus afin de prendre part à des retrouvailles attendues depuis déjà un bon moment.

L'esprit était à la fête, l'ambiance propice aux discussions et les rencontres occasionnaient des réactions très variables!

Cette fin de semaine a connu un retentissant succès, notamment grâce à l'appui des nombreux commanditaires, que Mme Bouchard tient à remercier chaleureusement. ■

## Concert sacré à l'église St-Louis-de-France

C'est le samedi 8 avril dernier à l'église St-Louis-de-France que les Productions Inter-Mélodies présentaient le concert sacré "Les sept paroles du Christ", dont tous les profits seront remis à la paroisse St-Louis-de-France.

Une centaine de personnes ont assisté à ce récital qui mettait en vedette la soprano Louise Dumontier, le ténor Donald Lavergne, le baryton Gilles Latour, l'organiste Yvon Godbout et le chœur Coronova, composé de plus de 60 chanteurs. Etant donné que Philippe Bourbonnais dirigeait le concert à partir de la mezzanine, les images étaient projetées en direct à l'avant sur un écran géant.

Lors de ce concert, les spectateurs ont pu apprécier une musique à la fois douce et intense, agencée à des voix mélodieuses qui exprimaient avec un art peu commun le texte des chansons. (Texte et photo: Joël Goulet).



Cabanon 8' x 12' fini  
**949<sup>99</sup>\$**  
Livré, installé  
Taxes incluses

Cabanon RL inc.  
**477-3509**

**Spécial Pré-saison**



170, chemin Pincourt  
Mascouche  
DÉMONSTRATEUR  
SUR PLACE

Cabanon 8' x 12'  
semi-fini  
**649<sup>99</sup>\$**  
Livré, installé  
Taxes incluses

HEURES  
D'OUVERTURE  
Lun au ven: 9 h à 20 h  
sam et dim: 9 h à 17 h

D'AUTRES MODÈLES  
DISPONIBLES  
EN DIFFÉRENTES  
GRANDEURS ET  
COULEURS

# VENTE DU PRINTEMPS



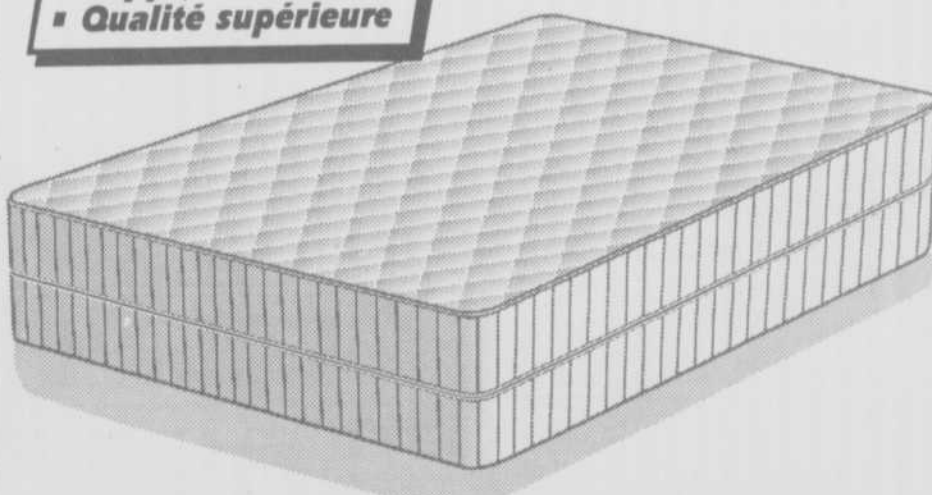
Futon de métal choix de couleurs Matelas inc.

**\$279**

TAXES INCLUSES

# FUTON MATELAS

**HAUT DE GAMME**  
■ 630 ressorts  
■ Support lombaire  
■ Qualité supérieure



SIMPLE	DOUBLE	QUEEN	KING
<b>349<sup>s</sup></b>	<b>399<sup>s</sup></b>	<b>459<sup>s</sup></b>	<b>599<sup>s</sup></b>

TAXES INCLUSES

Plusieurs modèles en démonstration  
■ Matelas ■ Lits d'eau ■ Futons



MANUFACTURIER DE MATELAS



216, chemin des Anglais, Mascouche

**477-2733**



# Louis Carignan et Kim Turcot-Di Frucia représenteront la zone 1!

Sous le thème "Ecoute-moi", le concours d'art oratoire optimiste de zone 1 se déroulait à la chapelle de l'École secondaire St-Sacrement devant un peu plus de 120 personnes, le dimanche 9 avril dernier. Un jury de trois personnes a eu la lourde tâche de départager les concurrents lauréats et c'est finalement Louis Carignan et Kim Turcot-Di Frucia qui représenteront la zone 1 lors de la grande finale du district Ouest du Québec qui aura lieu à Amos en mai prochain.

Le jury était composé de la députée de Terrebonne Jocelyne Caron, de la conseillère municipale de Bois-des-Filion Manon Sauvé et de l'enseignant François Gareau. Denis Sabourin agissait à titre de chronométreur officiel et il était secondé par Jacques Cossette.

### Un choix difficile

Le choix était très difficile à faire puisque tous les discours, en plus d'être originaux, avaient un contenu et une présentation si différents que les feuilles de pointage commençaient à se ressembler drôlement!

Néanmoins, les clubs optimistes de Mascouche et de Terrebonne sont à l'honneur puisque Louis Carignan et Kim Turcot-Di Frucia ont remporté la médaille d'or. Ils se rendront à Amos les 5, 6 et 7 mai afin de représenter la zone 1 à la finale du district Ouest du Québec et coureront ainsi la chance de se mériter une alléchante bourse de 1500\$.

Jason Yockell (Lachenaie) et Annie Bêland (Mascouche) ont gagné la médaille d'argent et devront se tenir prêts si jamais un des deux lauréats doit déclarer forfait. Mentionnons en terminant que le comité organisateur présidé par Alma Marcotte a remis à tous les participants une plaque-souvenir ainsi qu'une épinglette à l'effigie du 30<sup>e</sup> anniversaire du Club Optimiste de Terrebonne.



Le concours d'art oratoire optimiste aura permis de couronner Louis Carignan et Kim Turcot-Di Frucia grands lauréats. On reconnaît tous les participants en compagnie du comité organisateur, du jury, des chronométreurs, du lieutenant-gouverneur Gérald Marcotte ainsi que des présidents des quatre clubs optimistes dignement représentés lors de cette finale de zone. (Texte et photo: Joël Goulet).

Joël Goulet

### Quatre clubs participants

Cette finale de zone opposait sept participants qui représentaient quatre clubs optimistes. Karine Yockell (Lachenaie), Annie Belland (Mascouche), Josianne Bourassa (Le Plateau) et Kim Turcot-Di Frucia (Terrebonne) étaient les candidates du côté féminin tandis que Jason Yockell (Lachenaie), Louis Carignan (Mascouche) et Francis Marion (Le Plateau) étaient en lice chez les garçons. Ils devaient livrer un discours original de quatre à cinq minutes sous le thème "Ecoute-moi".

### Ouvert aux auteur(es) en devenir

L'Édition d'art "La Sauvagine" de Lachenaie, ouvre un concours aux auteurs (es) en devenir, sans distinction d'âge, sur le thème : l'amour et le temps. Les genres ouverts sont la poésie et la nouvelle. Un comité de sélection formé de cinq personnes reconnues, écrivains, professeurs, critiques et lecteurs, déterminera cinq lauréats dans chaque catégorie. La première oeuvre de chaque genre sera publiée individuellement par l'Édition La Sauvagine.

Les cinq meilleurs textes de chaque catégorie seront publiés ultérieurement dans un florilège. La condition Sine Qua Non est l'excellence du français. Les règlements du concours peuvent être obtenus en téléphonant au (514) 492-0814. **Date limite de réception des manuscrits: 30 mai 1995, le cachet postal faisant foi.** Les résultats seront publiés début août. ■

**ENTREPÔT TAPIS MASCOUCHE**

18<sup>e</sup>

Tapis  
Préart  
Carpette  
Installation de  
tapis par des  
experts

**Ça roule et ça déroule du tapis**  
à 5 minutes du centre de mascouche

18<sup>e</sup>

NOUS SERONS AU SALON  
HABITAT-COMMERCE MASCOUCHE  
27 • 28 • 29 • 30 avril  
À L'ARENA  
de Mascouche

PEINTURE AU MEILLEUR PRIX EN INVENTAIRE

CHOIX IMMENSE DE TOUTES SORTES DE TAPIS  
VENEZ VOUS EN RENDRE COMPTE PAR VOUS MÊME

PEINTURE AU MEILLEUR PRIX EN INVENTAIRE

Le plus gros inventaire  
dans la région \*meilleur  
choix\* \*meilleures  
couleurs\*  
\*sans imperfection\*

18<sup>e</sup>

**SPECIAL 60% de rabais**  
Obtenez jusqu'à

À 5 MINUTES DU CENTRE  
VILLE DE MASCOUCHE  
**CHEMIN DES ANGLAIS**  
ENTREPÔT DE TAPIS  
LA PLAINE

**HEURES D'OUVERTURE**  
Lundi et mercredi: 9h30 à 18h  
Mardi fermé  
Jeudi et vendredi: 9h30 à 21h  
Samedi: 9h30 à 17h

**1733, rue Ste-Marie,  
Mascouche**  
(direction La Plaine) **474-1222**

**SERVICE DE CONSEILLER  
À DOMICILE DISPONIBLE**

Payer et emporter  
Plan mise de côté

La maison  
Paulette Ménard

**Pour de meilleurs résultats**  
**Appareils + exercices**  
**Cours personnalisés et spécialisés**  
*« Pour Elle »*

Pense  
à toi,  
c'est important!

- Douche
- Tourbillon
- Sauna

Merci  
à notre  
fidèle clientèle

**Paulette Ménard**  
30 ans de loyaux services  
pour la femme  
dans la région des Moulins

PROMOTION  
SPECIALE  
6 MOIS  
**149 \$**  
TAXES INCL.  
12 MOIS  
**179 \$**  
TAXES INCL.

1381, rue Loignon  
Terrebonne  
**964-0656**

**En 95 c'est l'année  
de la forme**

SALON L'ENTRE-COIFFE ELLE ET LUI

FEMME

HOMME

**7.75 \$**  
COUPE DE CHEVEUX

**7.75 \$**  
MISE EN PLUS:

**8.75 \$**  
COUPE:

**9.75 \$**  
PERMANENTE:

**25.00 \$**  
TEINTURE:

**25.00 \$**  
BALAYAGE:

**35.00 \$**  
MÈCHE:

**30.00 \$**  
GLOSSING:

**19.00 \$**

**MEMBRE DE  
CARTE DE  
DISPONIBLE**

**2231 CHEMIN GASCON** "entre Jean-Coutu et Dunkin Donut

**964-8343**

**Les Grands Explorateurs 1995-1996**

**Un abonnement pour l'Aventure**

Les îles grecques, l'Islande, le Brésil, l'Océan indien, la Thaïlande, le Nil et la Turquie voilà autant de destinations étrangères, de soirées de rêve et d'émotion en perspective pour les abonnés à l'Aventure. Vivez des moments intenses, des découvertes fabuleuses, des rencontres remplies d'émotions en vous abonnant à la saison 1995-1996 de la série Les Grands Explorateurs au Théâtre du Vieux-Terrebonne, en vente à partir du 4 avril.

L'abonnement aux Grands Explorateurs 1995-1996, comporte sept ciné-conférences qui vous entraîneront dans des expositions à vous couper le souffle! Ils vous font rencontrer des peuples au passé lointain... des gens qui vous deviendront un peu moins étrangers puisque vous les aurez connus dans

leur quotidien et leurs habitudes, à travers les yeux et l'âme des cinéastes-voyageurs.

En vous abonnant à la saison 1995-1996, économisez sur le prix courant au guichet et courez la chance de gagner le «Grand tour de Grèce Terre et mer» ou l'un des dix livres de la collection Les Grands Explorateurs. Recevez votre Passeport St-Hubert avec coupons-rabais et obtenez 25\$ de réduction sur le voyage annuel des Grands Explorateurs. Les abonnements 1995-1996 des Grands Explorateurs seront en vente au Théâtre du Vieux-Terrebonne à partir du 4 avril 1995 au coût de 63\$ (prix régulier) et 60\$ (étudiants et âge d'or). Le Théâtre du Vieux-Terrebonne accepte les réservations téléphoniques avec cartes de crédit Visa ou Mastercard. Pour plus d'informations ou pour réserver: (514) 492-4777. ■

**Exposition de peinture jusqu'à la fin avril**

**La Caisse populaire de Mascouche fait place aux artistes**



La Caisse populaire de Mascouche tient une exposition des oeuvres des artistes qui se sont mérités une bourse Desjardins dans le cadre du 6e Festival de peinture à Mascouche. Carole Lépine qui a remporté le 1er prix, une bourse de 600 \$ et le privilège d'exposer à titre de professionnelle au Festival de Peinture exposait jusqu'au 13 avril ses toiles à la Caisse. C'est maintenant au tour de Rachele Marsolais d'exposer ses oeuvres jusqu'à la fin avril. Elle avait remporté le 2e prix, une bourse de 350 \$. Elles sont accompagnées de M. Simon Siné secrétaire du Festival et de Judes Normand de la Caisse. (Texte et photo D. Poulin)

**FOURRURE / FOURRURE / FOURRURE**

*Entreposage Printemps '95*

FOURRURE / FOURRURE / FOURRURE



- Nettoyer - Lustrer
- Réparation
- Remodelage
- Entreposage
- Assurance valeur à neuf

**PRIX TRÈS COMPÉTITIFS**

**Vous possédez un manteau aux couleurs: brun, pastel, saphir, perle, nous pouvons le teindre: noir, ranch, vert, maoganie**

- Service personnalisé
- Travail garanti

**Gratuit: cueillette et livraison à domicile**



*Les Fourrures  
Lord Inc.*

14062 Demontigny  
P.A.T.  
**642-9662**

FOURRURE / FOURRURE / FOURRURE

**L'Ultime Stores Verticaux**

LE SPÉCIALISTE DE LA DÉCORATION

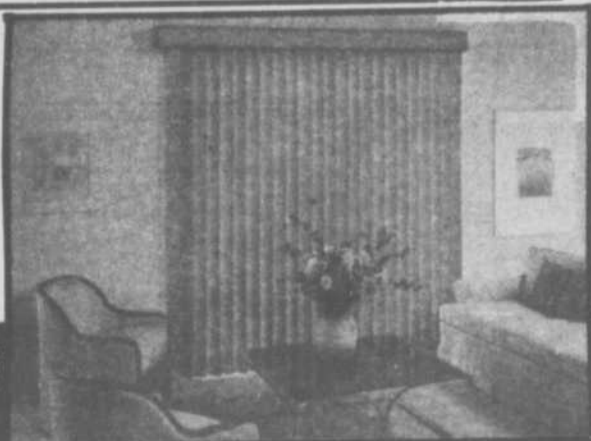
**Absolument tout à été réduit**  
stores verticaux et horizontaux: **N'ACHETEZ PAS SANS NOUS CONSULTER PRIX VRAIMENT INCROYABLE**

**TISSUS: TOUTES NOS COLLECTIONS ONT ÉTÉ RÉDUITES JUSQU'À 30% D'ESCOMPTE.**

ROSEDALE	ALBERT P.	VAL ABEL	DESIGN
PARO	LUBOTEX	ROBERT ALLEN	FALDOR
QUEFAB	PATLIN	TISSA	LADY SANDRA
SALETIX	AVANT-GARDE	BOUT-CHOU	TEXTILAN
J.DIAMOND	CLAIRE	SAGART	DRACO

**PAPIER-PEINT (RABAIS JUSQU'À 25%)**

CIE:	DÉCORLUX	SALETIX
	CONCORDE	CANADA WALL COVERING
	OMNI	PROVINCIAL
	CROWN	ETC.



**SERVICE DE DÉCORATION À DOMICILE \$50.00 CONSULTATION**

*Fabrication sur place dans notre atelier*

**2460, Ste-Marie, Mascouche - 474-4908**

**SUPER VENTE TOUT POUR LA DÉCORATION**

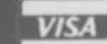
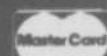
**Tapis Prélart**

**Super vente**

**À partir de 4<sup>99</sup>\$ v.c. tout à été réduit achetez maintenant**

**Mise de côté possible**

*on nous a essayé,  
maintenant on nous recommande*



Petits concerts et conférences

# Viva La Musica à l'Île-des-Moulins

Le directeur de l'Île-des-Moulins, M. André Fontaine, en collaboration avec Leroux Dodge Chrysler et la Société de développement culturel de Terrebonne, vous invitent à célébrer la musique dans l'île du 23 avril au 28 mai avec deux matinées musicales qui se tiendront au Moulin neuf les dimanches 23 et 30 avril de 11h à 12h, puis en mai à trois brunchs-conférences sur la musique classique dans le décor du restaurant Au Bourguère.

**Matinées musicales à 25**

Les habitués de ces petits concerts au Moulin neuf et tous les amateurs de la musique devront se procurer des **billets au coût de 25 pour ces matinées musicales**, l'entrée est gratuite pour les 12 ans et moins. Les billets seront en vente le jour même des concerts, dès 9h30, à la tour vitrée de l'Île-des-Moulins. Au programme des matinées musicales d'avril, un trio violon, flûte et violoncelle, l'Ensemble Polymnie, qui présentera son concert le 23 avril et la belle chanson française avec la jeune chanteuse soprano Fanny Larivière accompagnée du pianiste Stéphane Aubin, le 30 avril.

L'Ensemble Polymnie est composé de Mark Fraser au violoncelle, Jean-Philippe Tanguay à la flûte et Ariane Bresse au violon. Le trio vous interprétera la Sonate en si bémol majeur de C.P.E. Bach, les Variations sur un thème de Mozart de Reicha, les London trio de Haydn et plusieurs autres oeuvres.

Le dimanche 30 avril, la soprano Fanny

Larivière et le pianiste Stéphane Aubin de Terrebonne vous proposent les Piaf, Brel, Satie, Poulenc, Montand, Trenet et cie avec quelques extraits d'opérettes et de pièces variées du répertoire de la belle chanson française.

Deux matinées musicales à prix modique qui enchanteront les mélomanes !

**Conférences sur la musique**

En mai, le Moulin neuf se refaisant une beauté pour la saison estivale, les amateurs de musique classique pourront assister, au restaurant Au Bourguère, à **trois conférences sur la musique classique** ayant pour thème **Mozart**, le dimanche 7 mai, les **Compositeurs classiques québécois**, le dimanche 14 mai, et **Tchaïkovsky, cet inconnu**, le dimanche 28 mai. Les conférences de Madame Johanne Hébert, musicologue, débiteront à 11h et sont d'une durée d'environ 1h30. Ces exposés, entrecoupés d'extraits sonores, sont gratuits mais il est très agréable de profiter de l'occasion pour bruncher dès 10h au restaurant Au Bourguère qui offre un buffet chaud et froid au coût de 10.95\$ (12 ans et plus) de 6.95\$ pour les enfants de 5 à 11 ans, c'est gratuit pour les 4 ans et moins. **Il faut réserver à l'avance pour le brunch Au Bourguère en appelant directement au 964-3481.**

**Viva la Musica dans l'île !**

Matinée musicales au Moulin Neuf:

**Dimanche 23 avril, de 11h à 12h, L'Ensemble Polymnie, billets 25**

**Dimanche 30 avril, de 11h à 12h, Fanny Larivière, soprano et Stéphane Aubin, pianiste,**

**billets 25.**

Conférences sur la musique classique, restaurant Au Bourguère

**Dimanche 7 mai, de 11h à 12h30, Mozart, entrée gratuite**

**Dimanche 14 mai, de 11h à 12h30, Compositeurs classiques québécois, entrée gratuite**

**Dimanche 28 mai, de 11h à 12h30, Tchaïkovsky, cet inconnu, entrée gratuite.**

Information sur les activités de l'Île-des-Moulins: (514) 471-0619. ■

## "Le camelot" à la bibliothèque



Veste de cuir et casquette, jamais la littérature jeunesse n'aura eu représentant plus original que "Le Camelot". Après Montréal, Paris et Lausanne, Sylvain Dodier viendra nous porter la bonne nouvelle: la poésie ça peut être amusant! C'est un défi qu'il relève haut la main en dansant et en chantant. Attendez-vous à une livraison très spéciale **le mercredi 26 avril à 18h30 à la bibliothèque de l'Île-des-Moulins. (8 ans et plus).**

La bibliothèque de l'Île-des-Moulins est située au 855, Île-des-Moulins à Terrebonne. **L'entrée est gratuite pour les abonnés, 1\$ pour les résidents et 3\$ pour les non-résidents.** L'inscription est obligatoire. Le nombre de places est limité. Informations: 471-4192, poste 290. ■



Dr Richard Ringuette m.v.

## La dirofilariose, vous connaissez?

Comme à chaque année, le mois de mai signifie que l'été frappe à nos portes et que bientôt nous serons envahis par la fièvre estivale et... les moustiques. Ceux-ci arrivent facilement à gâcher nos étés mais ils pourraient davantage gâcher celui de votre chien en lui transmettant une maladie importante: la dirofilariose ou "vers du coeur".

En effet, nos "charmants" maringouins constituent une grave menace pour la santé des chiens au Canada. Ils deviennent le moyen de transport idéal pour le ver du coeur et permettent ainsi à celui-ci de se multiplier dans nos régions. La Rive-Nord de Montréal est d'ailleurs l'un des secteurs les plus affectés au Québec. Les moustiques propagent la maladie en ingérant les larves microscopiques qui circulent dans le sang des chiens contaminés et les transmettent aux animaux sains lors d'une piqûre subséquente (et oui, elle est fausse la rumeur voulant qu'un maringouin ne pique qu'une seule fois). Les larves vont alors poursuivre leur développement et atteignent leur stade adulte au moment où ils migrent au niveau du coeur du chien. Celui-ci devient alors une source d'infestation à son tour. La présence de ces parasites dans le coeur de l'animal entrave la fonction cardiaque et peut amener des problèmes cardio-vasculaires néfastes.

Heureusement votre chien peut être protégé contre cette maladie par l'administration d'une médication préventive. Auparavant, un dépistage sanguin doit être effectué sur votre animal et ce, avant le 1er juin. N'hésitez pas à contacter votre vétérinaire pour davantage de renseignements sur cette maladie.

En vous souhaitant un très bel été !



**CLINIQUE VÉTÉRINAIRE  
GRANDE ALLÉE INC.  
968-2141**

6, rue Chayer, Mascouche-Ouest (près du chemin Gascon)

### NOUVEAUX SERVICES PROFESSIONNELS

## CENTRE DE PSYCHOLOGIE DES MOULINS, S.E.N.C.

Services d'évaluation, de consultation et d'intervention psychologiques.

## PSYCHOTHÉRAPIE

enfants - adolescents - Adultes

Stress - Confiance en soi - Recherche de soi  
Anxiété - Dépression - Peurs - Bouleversements  
Problèmes personnels, relationnels -  
Difficultés parents /enfants.



Marie-Claude Pellerin M.Ps.



MEMBRES DE L'O.P.Q.



Dominique Michaux M.Ps.

Psychologues clinicien(ne)s qualifié(e)s  
membres de l'Ordre des Psychologues du Québec

Possibilité de rendez-vous:  
Jours - Soirs - Fins de semaine

625, Montée Masson bur. 202  
Mascouche, Qc

966-0134

SOUPER DANSANT  
MERCREDI AU  
DIMANCHE

Bar  
**Papa Lino's**  
Resto spectacle

MERCREDI SOIRÉE  
DES DAMES  
DANSEUR GREC

Danseuse du ventre

Resto spectacle

**NOUVEAU**

**Brunch du dimanche 7.95\$  
de 10h à 15h**

**Nouveau à Laval  
Brunch du dimanche de 10 h à 15 h 7.95\$**

MERCREDI SOIRÉE DES DAMES  
AVEC DANSEUR GREC

**2 pour 1 7.95\$**  
ASS. DE COQUILLE  
ST-JAQUES AVEC FILET DE  
SOLE ET PATES DE CRABES

JEUDI SPECTACLE SPÉCIAL

**2 pour 1 9.95\$**  
CÔTE DE BOEUF  
RÔTIE AU JUS

VENDREDI SOIRÉE DES AMOUREUX SPECTACLE DANSEUSE DU VENTRE

**2 pour 1 16.95\$**  
SURF N' TURF

DIMANCHE SPECTACLE DANSEUSE DU VENTRE

**2 pour 1 8.95\$**  
ESCALOPE DE VEAU  
OU FILET DE SOLE

MENU 2 POUR 1 DISPONIBLE DU DIMANCHE AU JEUDI JUSQU'À LA FERMETURE VENDREDI SAMEDI JUSQU'À 18H00

OUVERT DU LUNDI AU  
SAMEDI À PARTIR DE 16H  
DIMANCHE À PARTIR DE 10H

Repentigny 581-7822  
632, rue Notre-Dame

ouvert du mercredi au samedi  
à partir de 16h,  
dimanche à partir de 10h

Laval 681-7822  
800, boul Chomedey

### NOUVEAU CYCLES ÉVASION

### NOUVEAU CYCLES ÉVASION

### NOUVEAU CYCLES ÉVASION



- cadre Hi-Ten 24"  
- 15 vitesses S.I.S.

**159.99\$\***

rég.: 189<sup>00</sup>

- cadre aluminium  
- jantes sun  
- groupe XT 24 vit.

**1189.99\$\***

rég.: 1489<sup>00</sup>



NEVADA 77 NI

# Cycles Évasion

Casquettes Éclipse  
**14.99\$**

### MISE AU POINT

Alignement des roues  
- Vérification complète  
- Nettoyage du vélo

**19.99\$**

Dépositaire : - Ryders  
- Nevada - Éclipse  
- Sugoï - Shimano  
- High-Sierra - Grip shift

rég.: 29<sup>00</sup>

197, rue St-André  
Vieux-Terrebonne  
Tél.: (514) 961-9791

Eric Wiseman  
Fabien Grignard &  
Philippe Glazer  
conseillers  
\*Quantité limitée



CYCLES ÉVASION

CYCLES ÉVASION

NOUVEAU CYCLES ÉVASION

NOUVEAU CYCLES ÉVASION

NOUVEAU CYCLES

# POLITIQUE

Benoît Sauvageau nous parle de son voyage au Bénin

## "Une des expériences inoubliables de ma vie"

Le député bloquiste Benoît Sauvageau est revenu enchanté de son séjour en Afrique. Il a passé une semaine extraordinaire au Bénin, où il a été observateur électoral pour le compte de l'Association internationale des parlementaires de langue française, comme représentant du gouvernement canadien. Il y a découvert un pays et une population chaleureuse et aux jeunes traditions démocratiques...

**Gilles Bordonado**

**Une bien jeune démocratie...**

"Au Bénin, 31 partis se font la lutte et le parti qui prendra le pouvoir, la Renaissance du Bénin, aura tout au plus quatre ou cinq députés sur 83 ! Ce sont des réalités comme celle-là qui font que les démocraties en Afrique sont plus fragiles qu'ici. La démocratie est jeune. Il s'agissait des deuxièmes élections législatives à se tenir dans ce pays depuis son indépendance. Le pays sera donc dirigé par un gouvernement de coalition. Il faut comprendre cette situation, puisque presque chaque région et chaque village sont souvent coupés des autres par la distance et la morphologie du territoire", d'expliquer Benoît Sauvageau.

Jeune démocratie ou pas, tout s'est déroulé dans les règles de l'art. Posté au coeur de la région de Mono, qui est au coeur de la brousse, M. Sauvageau a découvert un peuple avide de démocratie et à la recherche de paix et de stabilité.

"Chaque village moussait l'importance d'aller voter à sa façon, selon son folklore. Les Béninois votaient à l'intérieur ou à l'extérieur dans des isolements différents d'un lieu à un autre. Chaque citoyen avait les 31 listes en main avant de voter, une pour chaque parti. Chacune avait son nom, mais aussi

une couleur et un dessin pour permettre aux analphabètes de voter pour qui ils l'entendaient. Nous avons visité une cinquantaine de bureaux de vote le jour du scrutin", d'ajouter le député qui était accompagné de deux observateurs, un Belge et un Sénégalais.

**Une expérience inoubliable**

"Ce voyage au Bénin est l'une des expériences les plus inoubliables de ma vie. J'ai été impressionné par la notion du bonheur des Béninois, leurs espoirs, leur honnêteté. De leur gouvernement, ils attendent deux choses: un système d'éducation gratuit et un système de santé adéquat. Ils sont très satisfaits de leurs routes de terre, de leur résidence. De plus, ils mangent à leur faim. C'est un peuple affable qui nous a, les étrangers, fort bien accueillis", d'expliquer le député.

"Les Béninois, ajoute-il, n'attendent rien de particuliers de nous. Ils ne veulent pas qu'on leur donne à manger, mais qu'on les aide à se développer dans le respect de leurs traditions. On ne doit pas leur imposer nos modèles de développement".

**Un camp de réfugiés togolais...**

L'un des moments difficiles de ce voyage, aura été sûrement, la visite au Bénin d'un camp de réfugiés togolais. Ceux-ci, après avoir fui le Togo voisin, se sont retrouvés "bloqués" dans un camp retranché, où règne des conditions de vie déplorables.

"Ils ont deux choses en tête: manger une fois par jour et mourir. Le porte-parole du groupe, un homme très articulé qui était comptable au Togo, nous a conjuré de parler de leur situation. Je peux vous assurer que je l'ai fait dès mon retour. Tout ce que j'espère, c'est que mes pressions sur le gouvernement du Canada et celles de mes confrères porteront fruits, de dire le député, visiblement touché par la situation. ■

## MULTI-CABANON enr.



Choix de modèles

Choix de couleurs

**968-1332**  
**262-2454**

« **Directement du manufacturier** »

Livraison et installation gratuite

Le meilleur rapport qualité-prix

Prenez note de notre nouvelle adresse:  
5339, Le François Terrebonne  
(Derrière 3 Diamants Auto)

Le François  
3 Diamants  
Chemin Gascon  
Autoroute 640

## La Boutique du Propane

Spacemaker



Photo peut différer

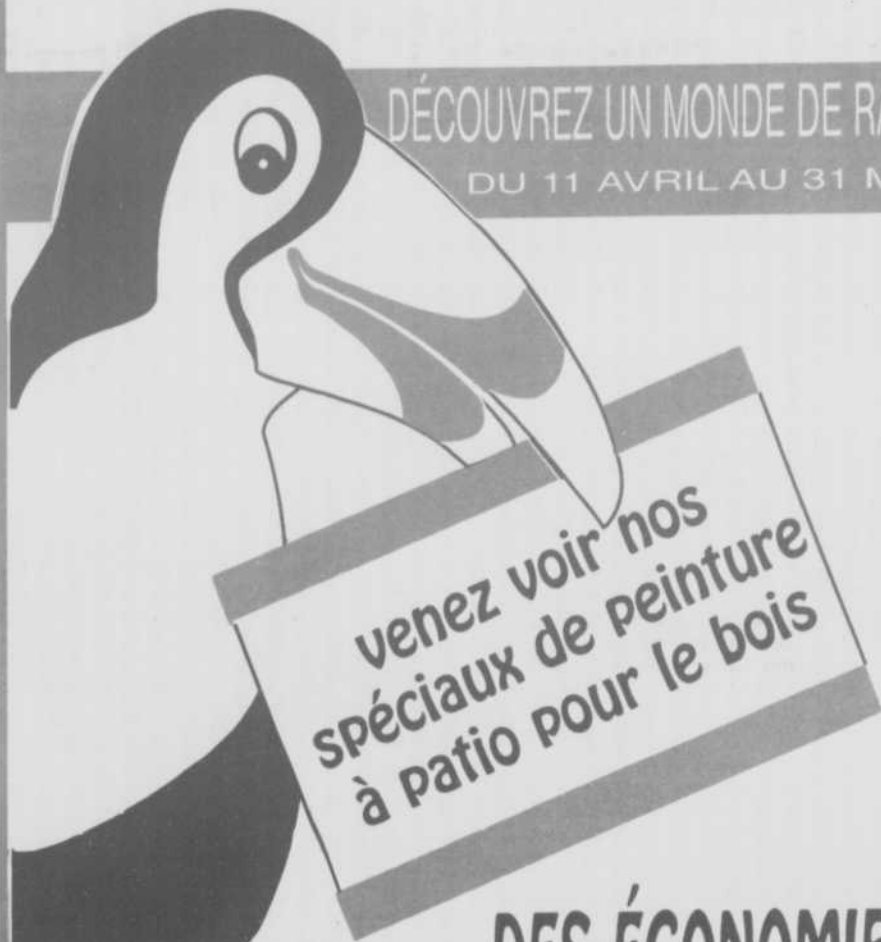
- BBQ Grill de 56 000 BTU
- Brûleur latéral de 12 000 BTU
- Surface totale de cuisson de 595 po. carrés (345 po. carrés surface directe — 250 po. carrés de grilles de réchaud)
- Allumeur automatique
- Fenêtre
- Indicateur de chaleur
- Bonbonne QCCI comprise

**Spécial Remise à neuf Assemblage si désiré 29,95\$**

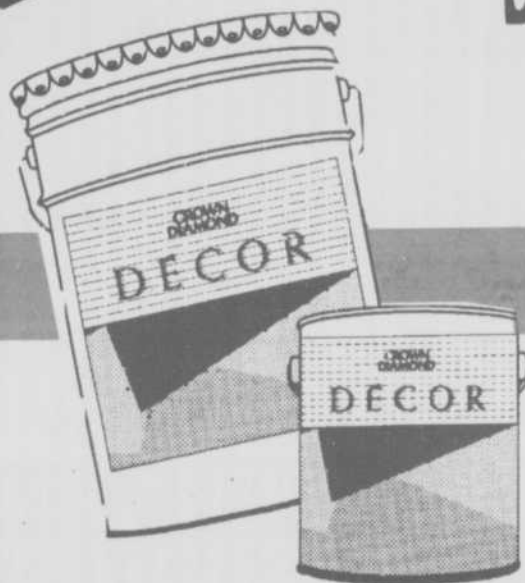
1187, St-Henri Mascouche

**Tél.: 474-4517**

DÉCOUVREZ UN MONDE DE RABAIS  
DU 11 AVRIL AU 31 MAI



## DES ÉCONOMIES DE TOUTES LES COULEURS



Super spécial  
18.9 litres sous couche, fini semi-lustré, platine fini perle

**CROWN DIAMOND**  
LATEX ACYLIQUE mat pour plafonds  
**21.98\$ (3.78L)**  
Blanc (061-008)

**CROWN DIAMOND**  
LATEX ACYLIQUE couche de fond  
**18.98\$ (3.78L)**  
Blanc (069-972)

**CROWN DIAMOND**  
LATEX ACYLIQUE fini platine  
Toutes les couleurs  
**26.98\$ (3.78L)**  
Blanc (Série 063)  
**26.98\$ (3.78L)**

Gamme complète d'accessoires de peinture  
**CROWN DIAMOND**  
Toutes les couleurs du monde

INTER LUMINAIRE R.A. inc.  
1930, chemin Gascon Terrebonne  
INTER LUMINAIRE R.A. inc. 471-1883

## DU JAMAIS VU!

### TERRE NOIRE ENRICHIE DE MOUSSE DE TOURBE

Déroulez votre tourbe sur un minimum de 4 pouces de notre terre noire et vous aurez un gazon vert à l'année sans entretien, sans arrosage excessif.

Idéal pour ensemencement ou aménagement de rocaille

**1 000 000 DE VERGES CUBES**

*Terre utilisée par le jardin botanique de Montréal, testée en laboratoire, résultats disponibles sur demande*



(aussi petite quantité disponible)

**2 succursales pour mieux vous servir**

100 Émile des Pins  
Charlemagne

Parc Industriel Lachenaie  
Rue Lévis (au bout)

**654-7051**

Chèques personnels



Selon lui, les déclarations de Lucien Bouchard sont positives

## "C'est un événement choc qui relance le débat"

-Benoît Sauvageau

Pour le député bloquiste Benoît Sauvageau, les discours de son chef Lucien Bouchard lors du congrès national des 8 et 9 avril derniers sont très positives. "C'est un événement choc qui relance le débat", de dire le député de Terrebonne.

**Gilles Bordonado**

L'objectif premier: la souveraineté!

"Il y en a qui voit dans la conférence de parlementaires, un changement profond, un virage du discours souverainiste. Il n'en est rien. C'est une réorientation du discours avec des choses qui existaient déjà dans notre plate-forme électorale de 1993. Tout ce qu'on fait, c'est préciser un des articles du projet de loi proposé par le gouvernement du Québec. On élabore un peu plus avant le concept d'union économique avec le reste du Canada. Cela ne change rien à l'objectif premier: la souveraineté du Québec avant tout", d'expliquer le député.

"Pourquoi le Québec ne déléguerait pas certains pouvoirs à une assemblée commune avec le Canada, des pouvoirs qui ne mettraient pas en péril la souveraineté du Québec? On pourrait déléguer entre autres le contrôle de la monnaie et des douanes, le partage des satellites et la gestion des affaires touchant le fleuve", a précisé M. Sauvageau.

Quelle désunion?

Quant à l'apparente désunion du camp souverainiste, le député Sauvageau n'y croit pas: "Les médias nationaux sont en grande majorité fédéraliste et ils montent en aiguille toutes situations qui mettent les forces souverainistes en apparente opposition. C'est pourquoi il s'attarde plutôt à des éventuelles dissensions, que sur le fond de la proposition faite par M. Bouchard. Une chose est certaine, pour nous, tout ça permet aux médias nationaux de parler un peu plus de substances que de la date et de la question qui sera posée au référendum; les seuls sujets qui semblaient les intéresser depuis des semaines...", d'ajouter le député.

Quant à sa non-participation à un référendum, qui pourrait être perdant, le député est direct. "Est-ce que les forces souverainistes seraient assez bêtes pour tenir un référendum alors que les chances de gagner ne seraient pas là? Selon moi, on pourrait remporter le référendum même en juin, bien que nos chances puissent être supérieures à l'automne. La campagne référendaire jouera un grand rôle et des événements chocs, comme les déclarations de M. Bouchard, relancent le débat. Elles sont autant d'éléments positifs pour la souveraineté. Vous pouvez être sûr que je prendrai part au référendum, qui sera tenu au moment propice, car il sera gagnant", de compléter le député.

## Jocelyne Caron attend le rapport de la Commission Nationale

(GB) Tel que l'a demandé le premier ministre Jacques Parizeau, les ministres, délégués régionaux et députés péquistes ont suivi la règle de la prudence et particulièrement du silence face aux déclarations récentes du chef du Bloc Québécois, Lucien Bouchard.

On se rappellera qu'une multiplication d'interprétations et d'évaluations ont déferlé dans les médias nationaux, souvent aux opinions fédéralistes très arrêtées, qui se sont armées à mettre en contradiction les déclarations des souverainistes.

Mme Caron a donc suivi le mot d'ordre du chef, aucun déclaration officielle avant le dépôt du rapport final de la Commission nationale sur l'avenir du Québec le 19 avril.

"Je crois qu'il est essentiel de laisser une chance au processus des Commissions que nous avons lancées et qui ont rassemblé plus de 50 000 Québécois avant de prendre position et de préciser plus avant notre démarche vers la souveraineté, qui reste avant tout notre objectif premier à tous", a tout de même précisé la députée-déléguée.

# PEINTURES DES SEIGNEURS

PLUS DE 5 000 COULEURS  
PASTEL DISPONIBLE SANS  
AUCUN FRAIS  
SUPPLÉMENTAIRES

Tous ces produits sont disponibles en 18,9 litres à des prix avantageux (à partir de 37,95\$)

**PORTICO**  
100% acrylique  
La peinture de l'avenir!



La haute technologie en peinture enfin disponible!

- Idéal pour toutes surfaces
- Super cachant
- Disponible en 4 finis lavables
- 100% écologique
- Sans odeur

## SUPER VENTE DU PRINTEMPS

**SOUS-COUCHE PREMIÈRE QUALITÉ** 18,95\$ (18,9 LITRES)

**LATEX PLUS FINI MAT** 18,95\$ (18,9 LITRES)

**LATEX PLUS FINI SATINÉ** 21,95\$ (18,9 LITRES)

**LATEX PLUS FINI PERLÉ** 22,95\$ (18,9 LITRES)

**LATEX PLUS FINI SEMI-LUSTRE** 22,95\$ (18,9 LITRES)

**Super Tirage DU PRINTEMPS**  
COUREZ LA CHANCE DE GAGNER UNE VALEUR DE 200\$ DE PEINTURE

OU EN ARGENT \* aucun achat requis

**SPECIAL**  
OBTENEZ D'ESCOMPTE 5%  
TOUT ACHAT EN MAGASIN (à rembourser par chèque)

NOM: \_\_\_\_\_  
ADRESSE: \_\_\_\_\_  
TÉL: \_\_\_\_\_

PEINTURES DES SEIGNEURS  
500 boul. Des Seigneurs, Terrebonne  
492-9330

- FINI MAT (268-0) ..... 25,95\$
- FINI SATINÉ (260-0) ..... 25,95\$
- FINI PERLÉ (230-0) ..... 25,95\$
- FINI SEMI-LUSTRE (240-0) 25,95\$
- COUCHE DE FOND (270-0) 19,95\$

## PEINTURES PAPIER PEINT • STORES

• ACCESSOIRES •  
500 boul. Des Seigneurs, Terrebonne

**492-0880**

**Varathane**  
**Flood ZINSSER**  
DEPUIS 1948  
MAINTENANT DÉPOSITAIRE  
**sikkens**

**TOITURE MAURICIENNE**  
RÉGION MONTRÉAL  
TÉL.: 328-1612  
1-800-663-1612

OPEN JOIST inc.  
**2000**  
SOLIVE AJOURÉE inc.

**ÉVOLUTION DE LA SOLIVE**  
PRODUIT DE CHEZ-NOUS  
CONÇU POUR VOUS

# Pour nos 10 ans on fête en grand



M. André Quesnel est fier de vous présenter son alignement '95 digne de ces 10 ans



M. André Quesnel  
Propriétaire



M. Raymond Larouche  
Directeur des ventes

## Pas de blabla, juste des faits.



### La Chevrolet Cavalier

[Édition spéciale Z22]

**1<sup>er</sup> fait:**

L'auto **la plus vendue** au pays depuis 3 ans.

**2<sup>e</sup> fait:**

Entièrement **redessinée** (800 nouvelles composantes).

**3<sup>e</sup> fait:**

Offerte en **édition spéciale** Z22.

**4<sup>e</sup> fait:**

La seule voiture de cette catégorie à offrir les **freins ABS** de série.

**Plus**

- Moteur 2.2 litres
- Boîte manuelle à 5 rapports avec multiplicateur
- Direction assistée à crémaillère
- Sac gonflable côté conducteur et passager
- Groupe habillage sport
- Protection contre l'épuisement de la batterie
- Fichage en acier inoxydable
- Avertisseur d'oubli des phares
- Chauffe-moteur
- Roues en acier 15 po avec enjoliveurs stylisés et pneus radiaux toutes saisons
- Ouvrage-coffre à commande mécanique
- Siège arrière rabattable

**Prix**

# 12 795\$\*

229\$/mois\*\*  
sur 36 mois

L'Association marketing des concessionnaires Chevrolet Geo Oldsmobile du Québec

\*Offre d'une durée limitée. Réservez aux particuliers, s'appliquant aux véhicules neufs 1995 en stock comportant l'ensemble des équipements décrits ci-dessus. Prix à titre indicatif excluant le transport (100 \$) et taxes en sus. \*\*Prix basé sur un bail de 36 mois avec versement initial (ou échange équivalent) de 2000 \$, suivi d'approubation du crédit. Débit remboursable de 300 \$ en plus de 1 \$ de kilomètre après 72 000 km. Préparation et transport inclus. Taxes en sus. L'Assistance Routière et la Garantie GM TOTAL sont offertes sur tous les véhicules neufs Chevrolet pour une durée de 3 ans ou 50 000 km selon la première éventualité. Venez votre concessionnaire participer pour tous les détails.



M. Yvon Legault  
Directeur commercial



M. Leonard Morin  
Conseiller  
• vente et location  
Spécialiste camion



M. Patrick Latour  
Conseiller  
• vente et location



M. Serge Savage  
Conseiller  
• vente et location



# ANDRÉ QUESNEL

CHEVROLET • GÉO • OLDSMOBILE INC.

991 MASSON, TERREBONNE

GENERAL MOTORS  
GARANTIE  
TOTAL

1-800-4-A-SANS-FRANCAISE  
Assistance  
ROUTIERE

471-3766



# MUNICIPAL

Avec les bons noms de rues...

## Plus de 1 000 panonceaux aux couleurs de Mascouche !

Ce sont plus de 1 000 panonceaux de rues, aux couleurs de Mascouche, que les employés des Travaux Publics de cette ville ont installés. Ceux-ci sont apparus aux coins des voies de communication routières de Mascouche au cours des dernières semaines.



### Gilles Bordonado

Une image uniforme, des désignations adéquates, des noms clairs

Installés du 20 mars à la mi-avril, ces nouveaux panonceaux portent tous le logo et le nom de Mascouche. Ils désignent aussi les bons noms des différentes artères de la Ville.

Sous l'impulsion du Comité de toponymie de Mascouche, plusieurs rues ont vu leur désignation changée, c'est-à-dire des rues sont devenues des avenues ou des croissants, des boulevards sont désormais des chemins et ainsi de suite.

Ce grand ménage a permis d'éliminer les initiales de rues portant les noms et prénoms de maires et de conseillers de Mascouche. Par exemple, les rues C.A. Beaudoin et Z. Gauthier, laissent désormais place aux rues Beaudoin et Gauthier.

Ces changements standardiseront le système toponymique de Mascouche et faciliteront sûrement l'utilisation des prochaines cartes géographiques et le travail des facteurs et postiers !

*Serge Prairies et Jeannot Bérubé des Travaux Publics de Mascouche ont remplacé les panonceaux anonymes des rues Z. Gauthier et Le Gardeur pour deux à l'image de la ville et éliminant l'initiale de la rue Gauthier. Ce "Z" embêtait le maire Marcotte, ici accompagné de Mme Huguette Houle, du bureau des citoyens. M. Marcotte n'apprécie pas la multiplication des initiales, qui rendent complexe l'utilisation des cartes, par exemple. Si un jour, une rue porte le nom du maire actuel, elle s'appellera sûrement Marcotte, pas R. Marcotte ! (photo: Gilles Bordonado)*

## FOURRURES DORÉAL ENTREPOSAGE

Entreposage par des professionnels à prix compétitifs pour vos assurances

Profitez de nos bas prix du printemps, faites une mise de côté pour vos achats de l'automne

VENTE  
RÉPARATION  
NETTOYAGE

VISA MasterCard

CUEILLETTE À DOMICILE SANS FRAIS

719 ST-LOUIS TERREBONNE 964-2040

## ENTREPOSAGE



# LADA DE LAVAL

**SAMARA** Hayon 3 portes

**5995<sup>00</sup>\$**



- Moteur 1.3 litre.
- 4 cylindres
- 2 miroirs à commande
- essuie-glaces intermittents
- essuie-glace arrière
- 5 vitesses
- sièges en tissu

Q.I. + ♥ = LADA

garantie mécanique de 3 ans ou 72 000 km.  
GARANTIE ILLIMITÉE CONTRE  
LA PERFORATION DÙE À LA ROUILLE.

**SAMARA** berline 4 portes **6995<sup>00</sup>\$\***



- Moteur 1.5 litre.
- 4 cylindres
- 2 miroirs à commande
- essuie-glaces intermittents
- porte bagages sur le coffre
- 5 vitesses • sièges en tissu

**NIVA 4 x 4** hayon 3 portes

**9295<sup>00</sup>\$\***



- Moteur 1.6 litre.
- 4 cylindres
- 2 miroirs
- essuie-glaces intermittents
- essuie-glace arrière
- 5 vitesses
- sièges en tissu

\* Certains équipements illustrés sont en option. Transport, préparation et taxes en sus.

**1740, boul. Labelle, Chomedey**

tél.: 681-3380  
331-6554

**Pont de Terrebonne**

**Trois propositions sont à l'étude**



(AD) Le directeur général de la Ville de Terrebonne, Me Charles Dubuc, rencontrait mercredi de la semaine dernière en compagnie de responsables de Ville Laval, les dirigeants du ministère des Transports à Montréal à propos des travaux à entreprendre sur la structure du vieux pont de Terrebonne.

Les informations fragmentaires que nous avons obtenues nous permettent d'écrire que trois propositions ont été faites à cette réunion et qu'elles sont à l'étude par le ministère. ■

**Pas de majoration**

(AD) Le gouvernement du Québec avait fixé, en mars 1994, l'indexation de la rémunération des élus municipaux à 1,7 p.cent pour l'année 1994, mais le conseil municipal de Terrebonne a décidé de ne pas se prévaloir de cette augmentation. Un règlement (2166-3) a dûment été approuvé à ce propos le lundi soir 10 avril. ■

**La conseillère Cossette exige la correspondance au conseil**

(AD) La conseillère Jeannine Cossette qui siège maintenant avec l'opposition au conseil municipal de Terrebonne, s'est élevée encore une fois au cours de la séance publique du lundi 10 avril, contre l'absence d'un article dit "correspondance" dans l'ordre du jour des réunions. Dans un texte d'une page et demie qu'elle a lu en s'adressant au maire Forget, Mme Cossette a spécifié qu'on indique les articles "correspondance" et "affaires nouvelles".

La conseillère a ajouté que la correspondance qui lui est adressée devra lui être remise non décachetée et intégralement. Elle a cité de nombreuses déclarations écrites du juge Richard Beaulieu, un spécialiste des affaires municipales. En un mot, tout document qui peut apporter un éclairage aux décisions de son groupe devrait lui être remis. Elle a obtenu l'appui de la conseillère Lorraine Bégin et du conseiller André Ouimet. ■

**La Plaine majore son fonds de roulement**

(AD) Le conseil municipal de La Plaine augmentera son fonds de roulement de 300 000\$ à 500 000\$ au cours d'une prochaine réunion publique qui devrait avoir lieu le mardi 25 avril.

A l'assemblée du 4 avril, le conseil municipal a octroyé des subventions variant de 500\$ à 2 800\$ à sept organismes de loisirs.

La conseillère Monique-Andrée Beaudin a été autorisée à participer au colloque sur l'Action municipale et les familles à Joliette les 2 et 3 juin.

Le conseil a donné des noms à deux parcs situés à proximité d'écoles: parc du Boisé et parc du Geai bleu. ■

**Demande de gel pour les employés municipaux**

(AD) L'Union des municipalités du Québec (UMQ) veut que le gouvernement prolonge d'au moins un an la disposition de la loi 102 qui gèle les salaires des employés municipaux. La résolution de l'UMQ votée le 24 mars demande aussi que Québec amende le Code du travail afin de redonner aux municipalités un véritable pouvoir de gestion en matière de relations de travail.

Le délégué régional pour Lanaudière, est M. Daniel Bélec, maire de La Plaine, avec qui nous n'avons pu nous entretenir à ce sujet.

Les municipalités veulent le droit d'exiger des heures de travail plus flexibles de leurs employés et celui de décréter un lock-out. ■

**CABANONS LAURENTIENS**

(514) 974-7150

Choix de 12 modèles!

- ✓ Qualité toujours supérieure; une visite vous convaincra
- ✓ Extérieur fini en vinyl et aluminium
- ✓ Choix de couleurs et grandeurs
- ✓ Satisfaction garantie



modalité de paiement

221, boul Albert Mondou, St-Eustache 1-800-337-7150  
(Autoroute 640, sortie 8, 1<sup>er</sup> arrêt tournez à gauche)

GESTION EXPO

SÉLECT

LA CHAMBRE DE COMMERCE DE MASCOUCHE 966-1536

151 KIOSQUES

2 PATINOIRES

30.000 pi<sup>2</sup> D'EXPOSITION

**HEURES D'OUVERTURE**

Jeu et vendredi:	18:00 à 22:00
Samedi:	13:00 à 22:00
Dimanche:	12:00 à 17:00

INFORMATIONS: 1-800-363-7573

**JOUEZ À LA COURSE AU CAFE-TOUT**

ET GAGNEZ PLUS DE 2 000\$

EN ÉPICERIE

**METRO**

ALIMENTATION MASCOUCHE INC. 3075, Blvd. Mascouche Sud

**27, 28, 29, 30 Avril 1995**

**ARÉNA MASCOUCHE • 840, J.I. Brien**

**Exposition Casse-tête 3D**

Gracieuseté de:

VARIÉTÉS PRODUITS QUÉBÉCOIS



**Mémo**

- ✓ JEUDI Soirée des organismes
- ✓ VENDREDI Soirée des timonnières
- ✓ SAMEDI & DIMANCHE (10:00 À 12:00) (à l'extérieur) Démonstration de cerf-volants

**Memorisateur**

Free Free



# Terrebonne veut exproprier le coin Saint-Louis/Masson de M. Saint-Jean

## REVENU DE LOCATION

Vous avez loué un bien immobilier l'année dernière?

Les crédits d'impôt et les déductions auxquels vous avez droit n'ont aucun secret pour nos conseillers chevronnés. Des questions? Ils se feront un plaisir de vous répondre!

### H & R BLOCK

Vous pouvez faire confiance à H&R Block.

585 boul. des Seigneurs  
Terrebonne  
471-8805



#### HEURES D'OUVERTURES

Lun., au merc. 9h à 18h  
Jeu., ven. 9h à 21h  
Samedi 9h à 17h

## IMPÔTS

### Consultez nos experts



De Carufel, Pimparé,  
ASSOCIÉS

EXPERTS - COMPTABLES  
EN GESTION DES AFFAIRES  
C.G.A.

- CRÉATIONS D'ENTREPRISES
- TENUE DE LIVRES
- ACQUISITION D'ENTREPRISES
- RÉORGANISATION D'ENTREPRISES
- TAXE SUR LES PRODUITS ET SERVICES
- AUTRES

COMPTABLES GÉNÉRAUX  
LICENCIÉS

ABRIS FISCAUX INFORMATIQUE  
EXPERTISE COMPTABLE  
FISCALITÉ GESTION

3300, boul. des Entreprises, Terrebonne J6W 5C7

TÉL. : BUR. : (514) 477-0504  
FAX. : (514) 477-4023



La Ville veut exproprier une partie du terrain de M. Saint-Jean, au premier plan à gauche pour redresser le trottoir à cet endroit. Au centre, la propriété qui appartenait à M. Geogres Gascon, qui fait l'objet d'un article de petite histoire...

En prévision des travaux de canalisation pour l'assainissement des eaux, le conseil municipal de Terrebonne a décidé de reculer le trottoir de quelques pieds, côté nord, rue Saint-Louis, le redresser et surtout exproprier purement et simplement une largeur de sept pieds sur le terrain en avant de la résidence/commerce de M. Paul Saint-Jean (Décor Arc-en-ciel), situé au 735, rue Saint-Louis, à l'intersection de la rue Masson.

#### Aimé Despatis

Une indemnité de 5 000\$ lui est offerte pour cet espace qui permettra à la ville de continuer bien droit le trottoir depuis les terrains de l'école secondaire Saint-Sacrement, en passant devant le presbytère, l'église, le siège social de la Commission scolaire et la crèmerie. La Société québécoise d'assainissement des eaux (SQAE) a offert à titre d'indemnité 3 000\$ à l'école secondaire.

#### La petite histoire

### Le cas Saint-Louis/Masson

L'affaire de l'expropriation du terrain de M. Saint-Jean à l'angle des rues Saint-Louis et Masson nous rappelle que quelques années après la guerre, le conseil municipal de Terrebonne aurait pu régler très facilement le problème de l'espace de circulation à cet endroit.

Le conseiller du quartier d'alors, Théodore Gauthier, propriétaire de l'actuelle propriété de M. Saint-Jean, aurait accepté l'élargissement devant sa maison<sup>1</sup>. Il avait même obtenu de son voisin, Georges Gascon, qui reconstruisait sa propriété sur l'autre coin de rue, de reculer son solage pour élargir le coin. Celui-ci demandait seulement que la municipalité règle les dépenses du déplacement, ce qui n'était pas très onéreux.

### Demande de délai à Québec pour travaux dans la basse-ville

(AD) Le conseil municipal de Terrebonne a demandé aux Affaires municipales un délai jusqu'au 7 mai 1996 pour le début des travaux d'infrastructures dans les rues Lepage, Gagnon, Chartrand, Léon-Martel, Saint-François-Xavier, Bellerive et Saint-Jean-Baptiste, dans la basse-ville.

Le conseil municipal a confié le mandat d'expropriation à Deveau, Lavoie et Associés, avocats, afin de procéder avec prise de possession préalable et requête à la Cour Supérieure, en vertu de la loi sur l'expropriation pour fins municipales.

#### Coupe d'arbres et arbustes

Selon le plan soumis, des arbustes et le bouleau qui fait la fierté de la famille Saint-Jean, devront être sacrifiés, le trottoir sur la partie de la rue Masson faisant un angle à l'intérieur du terrain.

En expropriant ce terrain, le conseil municipal veut faciliter l'accès des véhicules (autobus, camions, gros porteurs) dans cette intersection très achalandée.

M. Saint-Jean que nous avons rencontré durant quelques minutes, se dit très déçu par cette décision du conseil municipal mais il n'a ajouté d'autres commentaires.

(NDLR: Ce litige nous rappelle un fait de petite histoire que nous racontons sur cette page.)

Le conseiller Gauthier arrive au conseil et, en assemblée publique, propose l'arrangement à ses collègues. Il faut savoir qu'à l'époque régnaient des équipes rouges et bleues au conseil. Tous les bleus du temps se prononcèrent contre cette proposition, alléguant qu'on n'avait pas à payer quoi que ce soit dans ce cas.

Voilà pourquoi, encore de nos jours, la propriété autrefois possédée par Georges Gascon est toujours quelques pieds du trottoir, embarrassant la circulation automobile et obligeant le conseil municipal à employer son pouvoir d'expropriation pour refaire les trottoirs en empiétant sur les terrains de M. Saint-Jean.

<sup>1</sup> La propriété de M. Saint-Jean a déjà appartenu au premier maire du village de Terrebonne, Germain Raby et à un ancien maire de Saint-Louis, Clovis Ouimet.

Aimé Despatis

La contribution financière du projet des réfections de ces rues a été établie à 1 586 134\$ pour les gouvernements du Québec et du Canada, à 793 067\$ pour la ville. Originellement, les travaux devaient débuter en octobre cette année; ils doivent maintenant être complétés au plus tard le 11 mars 1997.

MEMBRE DE LA CHAMBRE DE COMMERCE DES MOULINS



## IMPOTS PERSONNELS Fédéral et Provincial TED et Annexes Incluses

\$32.00

Tirez le Maximum de L'Impot  
Obtenez toutes les Déductions Permisses  
RETOUR RAPIDE D'IMPOTS AVEC TED  
EXONÉRATION DU GAIN DE \$100,000.00



GESTION INFORMATIQUE L&L

510 LARIVÉE

TÉL : 471-6684

Christiane Ladouceur, Diplômée de L'UQAM



Réservez dès maintenant votre  
**PUBLICITÉ**  
dans le .....

**L'OUTIL PAR EXCELLENCE  
POUR VOUS AIDER EN  
AFFAIRES!**

**1995 - 1996 - 41<sup>e</sup> ANNÉE DE PUBLICATION**



## PLUS DE 41 000 EXEMPLAIRES DISTRIBUÉS À 100% DANS

- TERREBONNE  MASCOUCHE  LACHENAIE
- LA PLAINE  BOIS-DES-FILION  ST-FRANÇOIS

**NOUVEAU!**  
Concours de participation  
du public dans  
le guide  
1995 - 1996

POUR UN RENDEZ-VOUS  
SANS OBLIGATION

**NICOLE  
BOISVERT**

ou

**964-4444**



# Cartes professionnelles

## ARPENTEURS

**blain paquin**  
arpenteur - géomètre



9652, rue Lajeunesse  
Montréal, Québec H3L 2C6  
(514) 384-6704

705, de Bourg Louis,  
Terrebonne, Québec J6X 1L1  
(514) 471-0423



**MEUNIER ET FOURNIER**  
Arpenteurs-géomètres

1020, montée Masson  
Lachenaie, Québec  
J6W 2E3

5103, boul. Laurier  
La Plaine, Québec  
JON 1B0

**471-0388**

## COMPTABLE



**Services**


- Expertise comptable
- Fiscalité
- Gestion
- Autres

**De Carufel, Pimparé, Associés, C.G.A.**

EXPERTS-COMPTABLES

TÉL.: (514) 477-0504 • Fax (514) 477-4023  
3300 BOUL. DES ENTREPRISES TERREBONNE

**Robert Cléroux**  
comptable agréé



- Impôt particulier et compagnie
- Planification fiscale
- Préparation d'états financiers
- Tenue de livre informatisée
- T.P.S. et T.V.Q.

1371, Dumont, Lachenaie (Québec) J6W 3X4 Tél: 471-5106

## CHIRURGIEN DENTISTE

DR YVES BÉLANGER DR FRANCE TRUDEL  
DR LOUIS VAILLANCOURT DR PAUL MASSICOTTE  
DR MANON FORTIN DR MARIE-CLAUDE WHITTON

**CLINIQUE DENTAIRE**  
**BÉLANGER ET VAILLANCOURT**

1100, montée Masson, local 19  
Terrasse Mascouche  
Mascouche, Québec J7K 2L8

**474-4177**

## DÉCORATION

*Décor de France*

Service de décoration à domicile  
Spécialiste en habillage de fenêtre  
et couvre-lit

Confection sur mesure  
Conseils d'aménagement  
Bécos - couleurs - planification

Francine Desautels  
Pour rendez-vous... **961-3074**

## DENTISTES




*Clinique dentaire Gaudet*

**Josée Gaudet D.M.D.**  
Chirurgienne-dentiste

Téléphone: **492-2800**  
Urgence et/ou  
sur rendez-vous

Fax: 492-7436  
4445 de Hauteville  
Terrebonne  
J6X 2Y6  
(rue face au St-Hubert)



**Clinique Dentaire**

HEURES D'AFFAIRES:  
Lundi au vendredi  
9 hres à 21 hres  
Samedi  
9 hres à 17 hres

Dr Robert Haddad D.M.D.  
Dr Eile Sabbah D.M.D.  
CHIRURGIENS DENTISTES

**477-7777** 1279 A Montée Major  
Urgence et/ou (coin Rodrigue)  
sur rendez-vous LA PLAINE, QC

## IMPÔT

**GESTION S.C.P. ENR.**

**CORPORATIF**

- TENUE DE LIVRE
- ÉTATS FINANCIERS
- SERVICE DE PAIE
- IMPÔT TPS - TVQ
- DÉMARRAGE D'ENTREPRISE
- CONSEILLERS EN GESTION

**PARTICULIER**

- IMPÔT
- PLANIFICATION FISCALE
- PLANIFICATION SUCCESSORALE
- PLANIFICATION FINANCIÈRE

**IMPÔT FÉD/PROV SEULEMENT 24<sup>955</sup>**

**TÉLÉPHONE: (514) 474-5636**

3089, RUE E. PELLETIER, MASCOUCHE, QC. J7K 1Z5

## MÉDECINS

**Polyclinique médicale de Terrebonne**

901, boul. des Seigneurs  
Terrebonne 471-1117

- Médecine générale sur rendez-vous
- Clinique sans rendez-vous

**Polyclinique médicale de Terrebonne**  
**BUREAU DES SPÉCIALISTES**

- Chirurgien • Gynécologue • Cardiologie
- Oto-mino-laryngologiste • Urologue
- Dermatologue • Diététiste
- Chirurgie plastique • Médecine interne
- Psychologue • Sexologue
- Orthopédiste • Audioprothésiste

901, boul. des Seigneurs sur rendez-vous  
Terrebonne 471-2252


## NOTAIRES

492-0561

**louise roy** notaire

732, RUE ST-LOUIS, TERREBONNE, J6W 1J6

## OPTICIEN



centre d'optique  
Daniel JEANNOTTE, o.o.d.

Votre opticien:

LE SEUL CENTRE D'OPTIQUE COMPLET DE LA REGION

- UN OPHTALMOLOGISTE
- UN OPTOMETRISTE
- TROIS OPTICIENS

583, boul. des Seigneurs,  
Terrebonne, Qué.  
J6W 1T5 **471-4414**

## PSYCHOLOGUES


*Marie-Céline Collette*  
psychologue

- Épuisement professionnel
- Ruptures • Deuils
- Consultations à court terme ou à long terme

**471-7075**

## PSYCHOLOGUES

*Centre de Psychologie des Moulins, s.e.n.c.*



Marie-Claude Pellerin, M. Ps  
Dominique Michaux, M. Ps

Membres de L'O.P.Q.

Enfants • Adolescents • Adultes

625, MONTÉE MASSON, BUREAU 202  
MASCOUCHE (QUÉBEC) J7K 3G1 **966-0134**

## VÉTÉRINAIRES



**CLINIQUE VÉTÉRINAIRE GRANDE ALLÉE INC.**  
**968-2141**

**CENTRE DE RÉFÉRENCE**  
Chirurgicale et neurologique

Dr Mario Comtois m.v.  
Dr Anne-Marie Gauthier m.v.  
Dr Richard Ringuette m.v.  
Dr Michel Olivier m.v.

Cert. de Résidence

6, rue Chayer, Mascouche-Ouest (près du chemin gascon)

**Clinique Vétérinaire de Mascouche**

2594 boul. Ste-Marie, Mascouche  
**474-4161**

Dr Carole Joubert M.V., I.P., S.A.V.  
Dr Daniel Scrive M.V.  
Dr Benoit Charette M.V., I.P.S.A.V.

Lundi au vendredi : 9h à 20h  
Samedi : 10h à 12h  
Sur rendez-vous



**Clinique Vétérinaire Terrebonne**

820, Montée Masson, Lachenaie

Heures d'ouverture : Consultation et  
Lundi au vendredi : 8h à 20h chirurgie  
Samedi : 9h à 12h  
Dimanche : 10h à 16h Sur rendez-vous  
seulement

**TONTE ET TOILETTAGE**  
Moulée spécialisée

Dr Jocelyne Thibodeau, m.v.  
Dr Gino Chevarie, m.v.  
**TÉL. : 492-0261**

Membre de l'Académie de médecine vétérinaire du Québec

## Fermeture du pont Valiquette à Terrebonne

Le ministère des Transports du Québec avise les usagers de la route que le pont Valiquette, qui relie les chemins Comtois et Martin à Terrebonne dans l'axe de la montée Valiquette, sera fermé à toute circulation, de façon définitive, à compter de cet après-midi.

Cette décision est rendue nécessaire par mesure de sécurité. En effet, une inspection récente a

permis à une équipe du Ministère de déceler des faiblesses accentuées sur les poutres du pont Valiquette, rendant son utilisation précaire pour le public voyageur. D'ailleurs, la circulation avait déjà été limitée aux véhicules de cinq tonnes et moins rue le pont, depuis environ deux ans.

Devant ces faits, Transports Québec n'a d'autre alternative que de fermer le pont Valiquette. Cependant, il est d'ores et déjà prévu qu'un nouveau pont sera construit, dans le même axe, pour juillet 1996. Le processus d'appel d'offres sera amorcé au début du mois prochain, de telle sorte que les travaux de démolition du pont actuel puissent être entrepris d'ici à la fin de l'été.

Dans l'intervalle, la circulation sera détournée à l'est sur la route 337 et à l'ouest sur la route 335. Une signalisation appropriée sera installée sous peu, à certains endroits stratégiques. ■

## Conseil municipal de Terrebonne

(AD) La conseillère Jeannine Cossette et Lorraine Bégin, les conseillers Jean Lavergne et André Ouimet, participeront au congrès de l'Union des municipalités du Québec du 20 au 22 avril, à Montréal.

Le Canadien Pacifique, propriétaire des terrains "rue de la Gare", a exigé 10 000\$ pour autoriser la Ville de Terrebonne à construire une conduite d'égout sanitaire, une d'égout pluvial, sur cette rue.

Le trésorier a été autorisé à verser à Daniel Arbour et Associés 24 500\$ pour honoraires professionnels du plan d'aménagement dans le parc écologique sur terrains contigus à la nouvelle école secondaire au nord de la pépinière de la Ville de Montréal. Ces honoraires sont payés à même le produit de la vente du terrain au Conseil scolaire des Manoirs.

Des honoraires de 1 500\$ par mois seront acquittés relativement à des services de conseils en communication et publicité au Groupe Cible Inc. depuis mars 1995.

La ville signera un contrat avec M. Marc Lincourt, artiste-peintre, pour la production de dix tableaux représentant des arbres (18" sur 24") au prix de 7 500\$. ■



*Ateliers De Croissance,*  
*Méthode Nicole Pépin Inc.*

*La Philosophie du*  
*Hasard Qui N'existe Pas*

*plus qu'une phrase... c'est une façon de penser...  
une façon de vivre... pour plus d'harmonie*

PROCHAIN ATELIER  
débutant le : 24 avril 95

pour informations contactez-moi  
Carole Forget

**(514) 477-5572**  
INSCRIPTIONS MAINTENANT!

## Exprimez-vous d'une façon originale!

Quoi de mieux que d'exprimer ses sentiments en offrant des fleurs? C'est la spécialité du Fleuriste des Seigneurs, propriété de Marjo et Gaétan Vaillancourt, deux fleuristes d'expérience pour qui ce domaine n'a plus de secrets.

### Sébastien Arbour

#### Fleurs et cadeaux

Un service courtois, une grande variété de fleurs et plantes naturelles et artificielles ainsi qu'un service de livraison fiable ont fait de Fleuriste des Seigneurs l'un des plus achalandés de la région.

Le commerce est situé au 1190 boulevard des Seigneurs (près du boulevard Moody) et on peut téléphoner en composant le 471-0193.

Sur place, vous trouverez également des ensembles cadeaux pour toutes occasions, des montages de fleurs séchées faits selon vos goûts, un coin du cadeau pour elle et lui, des fontaines décoratives pour l'intérieur et l'extérieur, des paniers gourmets, des paniers de fruits et fleurs, des montages de soie et des catalogues illustrant des produits à offrir pour un mariage, un anniversaire, un décès ou une naissance.

Passez voir les charmants propriétaires et constatez par vous-même l'excellence de Fleuriste des Seigneurs, et cela en tout. ■



Marjo et Gaétan Vaillancourt, propriétaires de Fleuriste des Seigneurs, ainsi que leur équipe, se feront un devoir de vous servir lorsque viendra le temps pour vous d'offrir des fleurs, un ensemble-cadeau ou un article décoratif. (Photo: Sébastien Arbour)

## Mascouche est l'hôtesse du prochain "6 à 8" des Gouverneurs

(GB) C'est la ville de Mascouche qui sera l'hôtesse du prochain rendez-vous du Club des gouverneurs des Moulins. Cette rencontre se tiendra de 18h à 20h au Restaurant Au Poulet Nouveau, 1089, montée Masson.

À cette occasion, on rendra particulièrement hommage aux diverses entreprises et corporations

lauréates des prix remis lors de galas organisés récemment par les chambres de commerce des Moulins et Mascouche, nous a indiqué M. Claude Hamer, président du Club des gouverneurs.

La partie spectacle est un élément surprise... et on pourra bien sûr souper sur place à prix modique. L'invitation est ouverte à tous. C'est à ne pas manquer! ■

# Lanza Carelli

les plaisirs de la table, le charme de l'Italie!

1425, chemin Gascon, Terrebonne 477-7742

En avril il ne faut pas manquer  
Les pâtes en folie du Lanza Carelli  
c'est complètement fou!

• TOUS LES JOURS, SAUF LES SAMEDIS, DÉGUSTATION DE PÂTES CHOISIES À VOLONTÉ AVEC SOUPE DU JOUR, PAIN À L'AIL ET BREUVAGE. MIDI ET SOIR

- Pennine all' Arrabiata
- Pennine alla Romanoff
- Spaghetti alla Bolognese
- Linguini alla Napolitaine
- Linguini alla Primavera
- Tortellini sauce rosée à l'ail
- Gnocchi alla Puntanesca

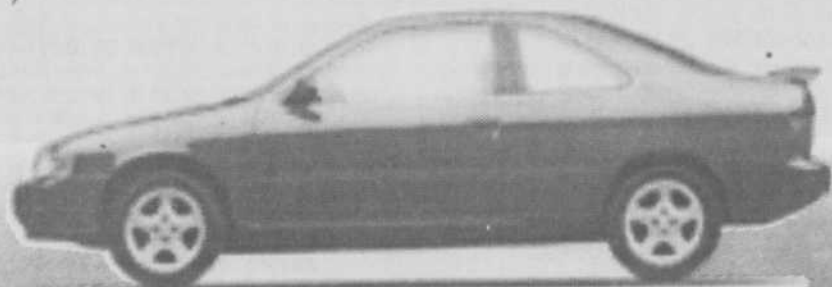
9.95\$  
À volonté

Ne peut être jumelée à d'autres promotions

1425, chemin Gascon, Terrebonne

# Le printemps est arrivé

## MAINTENANT EN SALLE DE MONTRE



200SX 1995



Sentra 1995  
Berline 4 portes

- Service et pièces ouvert le soir
- Voiture de courtoisie "gratuite"

Récipiendaire Palme d'Or  
pour son service 1993

**NISSAN**  
8115, BOUL. LÉVESQUE EST, LAVAL  
Seulement 5 minutes de Terrebonne

665-7459  
326-0033



# Le Hangar fête son premier anniversaire en grand

Déjà un an et connu par tous dans la grande région métropolitaine: voilà le défi audacieux qu'a relevé le pub Le Hangar, situé au 1679 Chemin Gascon à Terrebonne. De nombreuses activités y ont eu lieu durant le long congé de Pâques.

## Sébastien Arbour

### Inverser une tendance

Grâce à une musique d'avant-garde, un décor surprenant, des soirées thématiques et des promotions innovatrices, Le Hangar attire maintenant une clientèle à la recherche de l'endroit le plus "in" de la Rive-Nord.

"En fait, nous avons réussi à inverser la tendance qui faisait que les gens d'ici se rendaient à Montréal pour une sortie. C'est maintenant le contraire!",

expliquaient les propriétaires Joey Mandanici et Michel Tardif, un duo qui cumule 15 ans d'expérience dans le domaine.

Parmi les promotions du Hangar, notons les samedis soir en Noir et Black et les soirées "Rave" du jeudi, mettant en vedette des DJ européens.

Le long congé de Pâques fut fertile en activités au Hangar, que l'on peut entendre en direct les jeudis et vendredis de minuit à 3h du matin sur les ondes de CFQR 92,5 FM, un honneur des plus prestigieux.

Lors des festivités du premier anniversaire, quatre artistes internationaux de la compilation DJ Line ont visité le Hangar: Emjay, Solina, Roxy et Lady Shelly.

Avec des éclairages et une sonorisation spectaculaire, le Hangar est le point de rendez-vous par excellence pour rencontrer les amis et avoir un maximum de plaisir. ■



De nombreuses personnalités s'étaient déplacées pour souligner le premier anniversaire du Hangar. Sur cette photo, les propriétaires Joey Mandanici et Michel Tardif souhaitent la bienvenue à l'ex-hockeyeur Yvon Lambert et à Stéphane Richard de Télévision Quatre-Saisons. (Photo: Sébastien Arbour)

## Un nouveau C.A. au Club optimiste



Pas moins de 70 personnes ont pris part au déjeuner du Club Optimiste de Lachenaie le dimanche 9 avril dernier, afin d'élire un nouveau conseil d'administration qui entrera en vigueur en octobre prochain.

Jean-Pierre Boucher a été élu à la présidence, Stéphane Paradis et Pietro Sciotto agiront à titre de vice-présidents, tandis qu'Yves Racette, Jean-Pierre Lalonde, Jules Lalonde, Gisèle Bélanger et Monique Boucher occuperont un poste de directeur. On a profité de l'occasion pour annoncer que la traditionnelle "Journée sécurité à bicyclette" aura lieu le samedi 20 mai, mais plus de détails seront livrés ultérieurement.

Sur la photo, on reconnaît dans l'ordre le nouvel exécutif du Club Optimiste de Lachenaie: Yves Racette, Gisèle Bélanger, Stéphane Paradis, Jean-Pierre Boucher, Jules Lalonde, Pierre Paquette (actuel président), Monique Boucher, Pietro Sciotto et Jean-Pierre Lalonde. (Texte et photo: Joël Goulet).

## Les Entreprises Robert Bourgouin

### Maisons Supérieures

4 1/2 avec foyer sur deux niveaux

1<sup>er</sup> plancher: Cuisine, salle à manger et salon,

2<sup>ème</sup> plancher: Salle de lavage et salle de bains (tourbillon)

Endroit paisible et tranquille

Balcon avec vue sur le parc et la rivière

2 stationnements disponibles

Devenez Propriétaire pour moins cher qu'un loyer

449.000\$ / MOIS tout compris

Pas de TPS ni TVQ



Frais de notaire inclus Modèle au 95 rue St-Pierre Terrebonne

Information: 961-9867

## LES BONNES ADRESSES

**RÉPARATION**

**M & M ÉLECTRIQUE**

Vente • Réparation  
Outils et moteurs électriques  
Spécialité: pompes de piscine  
ESTIMATION GRATUITE

(514) 964-5364 (514) 964-6001

**AUTOMOBILE**

**Alignement Terrebonne Inc.**

MÉCANIQUE GÉNÉRALE  
ALIGNEMENT BALANCEMENT  
FREINS PNEUS

**Charles Gauthier**

844 Léon Martel 471-9511  
Terrebonne, Qué J6W 2K3 471-9577

**A. PERREAULT PAYSAGISTE ENR.**

TERRE POUR GAZON ET JARDIN  
PIERRE - TERRE - SABLE  
COMMERCIAL ET RÉSIDENTIEL

Transport en vrac à l'heure ou au contrat  
Déneigement  
474-2966

1227, rue Dupuis  
Mascouche (Qc)  
J7K 2T4

**COUVREUR**

Tél.: (514) 471-6112

**MICHEL ST-PIERRE COUVREUR inc.**  
Couverture de tous genres  
Estimation gratuite  
Ouvrage garanti

450, Léveillé  
Terrebonne (Québec) J6W 1K9

**ENTRETIEN**

**ENTRETIEN BOUCHARD / ARRELLE**  
COMMERCIAL RÉSIDENTIEL

ENTRETIEN INTÉRIEUR & EXTÉRIEUR  
LAVAGE MURS - PLAFONDS - VITRES  
NETTOYAGE DE TAPIS  
PEINTURE  
TONTE ET ENTRETIEN DE PELOUSE

YVES: 477-9264 ÉRIC: 968-2660

**POSAGE SABLAGE**

**471-3287**

**CLARK FRÈRES**  
Denis Clark

• Vieux planchers remis à neuf  
• Posage • Sablage

243 ST-ANDRÉ, TERREBONNE

**Gaz propane**

La Boutique du **propane enr.**

Vente et service d'équipements de propane  
Foyers — Barbecues — Camping

1187, St-Henri, Mascouche  
474-4517

**POUR PLANCHER DE BOIS FRANC**

**PLANCHER DE BOIS FRANC**

**GILLES BOURQUE**

POSE & SABLAGE DE PLANCHERS  
TEINTURE & FINITION CRISTAL

**474-1141**

**SABLAGE DE PLANCHERS**

**Planchers Supérieurs**

POSE - SABLAGE DE VIEUX PLANCHERS  
SPÉCIALITÉ: PLANCHERS DE BOIS FRANC

Succursale de Montréal 525-6350  
Succursale de Terrebonne 492-2734  
Estimation gratuite

**POUR UNE INSERTION, DEMANDEZ NOS TARIFS  
 COMPOSEZ LE 964-4444**

**Lu vu VENDU!**

avec les petites annonces de



**SPÉCIAL**  
Lundi - Mardi  
vous ne payez que  
**7\$** + taxes



**DU BON GROS POULET**



**4 REPAS**

**À GAGNER!**

(il suffit de placer une annonce classée)

2370 CH. GASCON  
(ANGLE AUTOROUTE 640)

Gagnants Le Coq  
parution 18-04-95

Marie-Jeanne Desbiens/Johanne Tremblay/Ghislaine Frenette/Michel Perreault

**964-4449**



Paiement comptant **231, Ste-Marie Terrebonne**  
au comptoir :

**Autos à vendre 5**

ACHAT D'AUTO avec argent ou ramassons pour ferraille. 7/jours semaine, 24hrs par jour. Remorquage Stéphane. 477-9689

ACHATS D'AUTOS, bonne ou mauvaise condition, payons jusqu'à 5,000\$ comptant sur place. 527-6929.

CAVALIER 83, blanc, automatique, 2/portes, bonne mécanique, 5005 négociable. Après 18hrs sur semaine, 964-5063.

HONDA CIVIC DX, 1993, toute équipée, 33,000km., système d'alarme, 4/mags, 13,200\$. Diane après 17hrs: 471-1802.

PONTIAC ASUNA GT, 1993, 35,000km, transmission automatique, balance de garantie de 4ans transférable, prix demandé 7,950\$. Soir 965-8367.

**Achat autos 7**

\*\*\*ACHETONS\*\*\* auto, camion, 86+, allons sur place, payons comptant. 894-3866.

ACHETONS AUTOS, CAMIONS POUR FERRAILLE. RCC REMORQUEUR. 964-8937. PAGETTE: 361-1736.

ACHETONS, camion, auto et tracteur. ZEL PIECES D'AUTO. 439-2150.

**Départ Autos inc.**

Achetons autos et camions pour ferraille. Payons meilleur prix.

Remorquage **592-6564**

**Motos à vendre 10**

MOTO YAMAHA YSR. 1989, 49cc., 8,300km., 1,500\$ négociable. Demandez Jacques 964-5825.

**Camions à vendre 15**

CAMPEUR GM 1978, tout équipé, toit élevé, poêle à gaz, réfrigérateur à gaz, 110 et 12volts, eau courante, auvent, bonne condition, 3,850\$. 471-9677. 663-6074.

CHEVY VAN, 1983, brune, 6/cylindres, 250, automatique, intérieur fini campeur avec mag, très propre, faut voir. Prix discutable. 477-4648.

TAMISEUR DE TERRE NOIRE, top soil et terre mélangée. Fonctionne sur prise de pouvoir de tracteur. 18,000\$ ou prendrais camion en échange (van ou pick-up) de même valeur. 666-1127.

**Roulottes & tente-roulottes à vendre 25**

CAMPEUR BELLE-FEUILLE, 1990 pour camion, boîte 6pl., tout équipé, poêle, réfrigérateur, chauffage, toilette, finition mélamine, 5,500\$. 968-0335.

**A vendre Divers 40**

(MATERNITE SECONDE CHANCE) vêtements printemps/été, vêtements tout occasion, prix de 10\$ à 50\$. Frais nettoyer, très propre, Gisèle 471-4941 ou Manon 471-8029.

2 CAUSEUSES, a vendre couleur pastels, idéal pour sous-sol, chalet ou jeune ménage, 175\$, 492-6706.

2/CHAISES BERCANTE, style ancien, velour or et bois brun, 100\$/chacune. 492-9605.

2/LITS CAPITAINES, 100\$/chacun. 474-7115.

**Tissus mode**

à partir de 2<sup>99</sup>/mètre (taxes inclus)

sur deux paliers  
douillette 45\$ et plus  
drap santé 40\$ et plus

Avril et mai ouvert  
**le dimanche:**

**10hres à 16hres**

Lundi, mardi, mercredi:

10hres à 17hres, jeudi et

vendredi: 10hres à

21hres, samedi: 10hres

à 17hres

**6204 boul. Laurier**

**(chemin Gascon)**

**968-0998**

A BEBE ROULANT, service de réparation de carrosses et d'articles de bébés, aussi antiquité. Vente marchette, achat non fonctionnel. 664-2750.

ASPIRATEUR CENTRAL -Vente, réparation et installation d'aspirateurs centraux "BEAM". Réparation sur toutes marques d'aspirateurs centraux. Electro 2400, 2400, Ste-Marie, Mascouche, 474-0312.

BALANCOIRE FISHER PRICE 50\$, carrosse "Gendron" 50\$, fixture en brasse et latte de verre 60\$. 471-7171.

BARILS DE PLASTIQUE à vendre, 30/45/50 gallons. 966-1478.

BIBLIOTHEQUE NOIR, neuve (6 mois d'usage), lumière, vitrée, pour système de son et T.V. Valeur 400\$ demande 285\$ non négociable. 964-1447.

FILTREUR HAYWARD 2pompes, 1/mois d'usage, accessoires, 325\$. Tondeuse Champion, 100\$. Deux pneus et 4/enjoliveurs Blanc Honda 100\$. 964-8608 après 18hrs.

LAPIN NAIN avec cage et accessoires et aussi aquarium. 968-1721.

LAVE-VAISSELLE ENCASTRE "HotPoint" avec panneau noir en très bonne condition, propre, 150\$. 966-9766 laissez message sur répondeur.

A.B. BOIS DE FOYER Enr. Bois de foyer à vendre, 90% érable, 10% hêtre ou merisier. Rond 41\$, fendu 45\$. 439-6916.

AMEUBLEMENT DE SALON en rotin, couleur naturel et coussin de ton pastel, idéal pour verrière. Valeur 2,500\$ le tout pour 850\$ non-négociable. Futon + base de couleur blanc (grandeur lit double) prix demandé 150\$. 964-7182 laissez message.

ANTIQUITE A VENDRE, rouet 325\$, berd 325\$, barratte 150\$, 2 horloges 250\$ ch, tiffany authentique 350\$, etc...antiquaire s'abstenir, 477-0463.

ANTIQUITE, mobilier de chambre à coucher fini Acajou, mobilier salle à manger Chêne merisier, 1937. Tapis turquis, sous-tapis, discutable. 477-1332.

ARTICLES DE JARDIN en bois, table et bancs, 250\$. 961-9892.

CHEZ SAM, Flip-Flop 299\$, divan et chaise 499\$, 2/causeuses 499\$, modulaire 5/mcx 499\$, set de cuisine 5mcx 299\$. 653, St-Pierre, Terrebonne. 471-9677.

CHEZ SAM, plate forme avec matelas foam 39po., 139.95\$, matelas 39po, 99\$, 54po. 139\$, chaise sur bering, 199\$, réfrigérateur 2/portes blanc usagé, 225\$. 653, St-Pierre. 471-9677.

CHRISLYE TABLE DE BILLARDS, table 4X8 à partir de 750\$. La Plaine: 838-7665.

CONGELATEUR 21P.C., blanc, "Viking", très propre. FAUT VENDRE: 471-9510.

CONGELATEUR BLANC, 7pl.cu. très propre, 200\$, 471-0261.

CONGELATEURS, poêles/réfrigérateurs, laveuses/sécheuses, fours encastrés, lave-vaisselle, micro-ondes. Réparation à domicile. Pièces au comptoir. Electro 2400, 2400, Ste-Marie, Mascouche. 474-0312.

DOUILLETTE EN DENTELLE, avec couvre-oreillers couleur écu, 471-8864.

LIQUIDATION DE MATERIAUX. Aspenite 7/16: 9.49, 5/8: 12.49, plywood: 3/8: 13.99, 5/8: 19.99, 2x4x8: 1.29, 2x6x8: 2.28, 12: 3.99, 2x8x12: 5.39, 2x10x12: 8.58, traité 1x6x6: 1.25, 2x4x8: 2.55, 2x6x8: 3.59, 4x4x8: 5.95, bardeaux: 5.49, 25ans Manoir: 6.49. Nous livrons \$. Matériaux Lachute 514-562-8501.

LIT CAPITAINES trois tiroirs avec commode et chaise, style colonial. Prix 225\$. 492-1660.

MOBILIER SALLE A MANGER artisanat "Renel" en pin taille de diamants comprenant: table, 4/fauteuils, buffet/vaisselier, couleur gris/rose/blanc, 625\$. MOBILIER DE SALON même style comprenant: sofa 3/places, 1/fauteuil, 2/tables, 2/lampes et un grand meuble du même style, 575\$. 964-7387.

ON VEND MOINS CHER QUE TOUS! Porte louan: 11.95, coloniale: 17.49, acier: 39.95, mélamine 4x8: 10.95, plancher bois franc: chêne, merisier, pré-sablé: 1.35, parqueterie chêne: 1.39, tuile céramique: 1.07, marbre: 1.45. Matériaux Lachute 514-562-8501.

**JE VEUX VENDRE**  
J'annonce dans  
**La Revue**  
**964-4444**

*Confort et Prestige*  
**Cadillac Eldorado**  
  
Vous vous mariez? Vous voulez fêter l'anniversaire d'un être cher? Offrez-vous le confort et le prestige d'une automobile ancienne. À louer, Cadillac Eldorado Biarritz décapotable 1960.  
Pour renseignements: Claude, 471-0143

**le dédic**  
474-2930  
CONFIEZ VOS PHOTOS DE MARIAGE À UN PROFESSIONNEL  
15% de réduction sur commande de faire-part à la signature d'un contrat de photographie.

Au service des Moulinois depuis plus de 15 ans

**ROYAL LePAGE**  
437 6100  
Agents affiliés  
Gertrude L'Écuyer  
Sylvie Crivello

**AUBAINE.**  
Prix réduit  
Faut vendre. 79 900\$  
  
**TERREBONNE BUNGALOW**  
2 + 1 chambres, sous-sol fini, foyer, piscine

**Terrebonne :**  
Prix réduit à 105 900\$, cottage s/d, 3 c. à c., foyer. Près école, parc. Libre immédiatement. Sylvie ou Gertrude 437-6100

**NOUVEAU À LACHENAIE**  
Super bungalow impeccable, 3 c. à c. même niveau, s/sol fini, foyer, coin de rue à 2 min. de la 640. Près de tout. Sylvie ou Gertrude 437-6100

Allez aux **"VUES"** avec **La Revue** et le **CINÉMA TERREBONNE**

- Placez une petite annonce en téléphonant au 964-4444
- Automatiquement, vous êtes éligibles au tirage de 6 paires de billets du **CINÉMA DE TERREBONNE**
- Le tirage se fait à tous les lundis à 15h parmi les clients de la parution en cours.
- Les gagnants sont avisés par téléphone et doivent se rendre en personne à nos bureaux du 231 Ste-Marie, Terrebonne pour réclamer leur prix
- Les billets sont remis en main propre et portent le nom de la personne gagnante.
- Un délai de 3 semaines à compter de la date inscrite sur les billets est alloué pour que le gagnant profite de son prix.
- Les gagnants acceptent que leurs noms soient publiés (à toutes les semaines, la liste des gagnants est publiée dans LA REVUE)

**LES PETITES ANNONCES DE LA REVUE**  
**964-4444**

**À vendre Divers 40**

**LAVEUSES, SECHEUSES** blanches ou amandes, "Inglis" ou "G.E." ainsi que poêles/frigidaires, à bon prix, avec garantie. 471-1219.

**ORDINATEUR AMIGA 2000 HD**, 5megs ram, modem, 2/joystick avec imprimante couleur, logiciels et livres, 900\$. 492-4931.

**PIANO DROIT**, entièrement remis à neuf, vient d'être laqué, faut voir, 1200\$, à discuter, 968-0873.

**PISCINE HORS-TERRE**, 24pi. en résine de synthèse, avec chauffe eau "Hayward" de 350,000 BTU. plus deck de 12x18pi. le tout une valeur 7,500\$, 2ans d'usure pour 3,200\$. Appelez Serge: 964-4291. Bureau: 333-1866.

**PNEUS 4/SAISONS**, dimension 185-60R14 sur MAG un été d'usure. 492-8495.

**PORTE DE GARAGE** en acier, 10X10, avec quincaillerie et ressorts. 477-3240.

**PORTES D'ACIERS** et portes-patios avec légère imperfections, lot de fenêtres pour chalet. 964-0975.

**PORTES DE GARAGE** en bois usagées à partir de 125\$. Et aussi portes de garage neuve aluminium et acier. 471-5510.

**PORTES GRILLAGES** coulisses anti-voil avec accessoires une de 10x12 l'autre 10x4, fenêtres et portes seconde, sortie extérieur commercial avec porte, beaucoup d'autres articles, comptoir avec tiroir caisse commercial. 968-9039.

**PROJET DE REVERDISSEMENT (AVRIL, MAI)**, Mettez en valeur les arbres indigènes rares. Cinq arbres indigènes de pépinière (447 pieds) au prix de 50\$. Trois chênes (alba-bicolore macrocarpa) un microcouller et un caryer ovata. Réservez-tôt pour ce projet unique, pour plus d'information au (514) 759-5458.

**REMERCIEMENT AU JOURNAL LA REVUE**, pour avoir gagné une paire de billet de cinéma. Carole Desormeau.

**ROBE DE FINISSANT LONGUE**, couleur noir à bretelles spaghetti, modèle droit et fente avant, grandeur 3ans, veste assortie, 100\$. 471-2446.

**SECHEUSE G.E.**, or moisson, très propre, 100\$, mini-laveuse G.E., 75\$, poêle Bélanger vert avocado en parfaite condition, 100\$. Tél: 477-0463.

**SET DE SALLE A MANGER 490\$**, meuble pour ordinateur 50\$, 2/fauteuils en velour brun 50\$/chacun. 964-6385.

**SET DE SALON** en chêne avec gros meuble en coin 1/grande et 1/petite table en chêne aussi. 492-0661.

**SET SALON COLONIAL**, 100\$. Set cuisine moderne en chêne avec buffet, 500\$. 961-0706.

**SET DE CHAMBRE**, fini teck avec matelas 75\$, une table et 4 chaises style colonial en érable 50\$, set de salon en frêne pâle et coussins tweed orangés 100\$, table à café et table de bout en frêne pâle 75\$, 471-4631, 17hrs à 21hrs.

**TAPIS ROULANT électrique "Vita Master 850"**, avec tableau électronique, moniteur cardiaque, moteur 1/force, 750\$. 666-9835.

**TRACTEUR A GAZON "Gravelly Commercial"** 16forces, 2/cylindres. Tondeuse 50po.. Souffleuse 2/phases 48po. comme neuf, prix 4,900\$. Génératrice "Honda" 2,500watts 675\$. Après 18hrs 471-1628.

**Vente de garage 50**

**BEAU TEMPS, MAUVAIS TEMPS.** Vente de garage, intérieur/extérieur le 22-23 avril au 436 Léveillé. Terrebonne. Une grange remplie de meubles usager, accessoires de toutes sortes, matériel de restauration, outils, chaloupe 12pieds, antiquités et quelques appareils ménager, etc... FAUT VOIR.

**BOITE DE SON**, noir 45 watts ch., état neuf, futon queen avec base, tente française pour 6 personnes. 964-3534.

**Animaux à vendre 55**

**BRAQUE ALLEMAND** enr. vac. vermifugés, tatoués, nés le 12 mars. Téléphonnez après 17hrs, 492-2686.

**ACHETEZ DIRECTEMENT** de la ferme d'élevage. 53 races de chiots enregistrés ou non, garanti 2ans, acceptons aussi famille d'accueil. 478-7636.

**CHATONS PERSAN 8sem.**, excellente lignés, mâle et femelle roux ou crème, enregistrés, vaccinés. Excellente santé, entre 200 et 600\$. 471-8903.

**CHIENS DE RACE** Achat et vente, adultes et chiots. Mini Schnauzer, Caniche, etc... bon prix. 492-8477.

**CHIOTS DE MAISON**, 3 petits, très beaux, 85\$. 666-1228.

**Perdu-trouvé 60**

**PERDU 2 CHIOTS Golden Retriever**, 8semaines, blanc/champagne, secteur rue Comtois à Mascouche. 13 Avril. Récompense. 474-1632.

**TROUVE COIN ST-LOUIS A TERREBONNE UN TROUSSEAU DE CLEFS. DIMANCHE 2AVRIL. DEMANDEZ LUC.** 964-4444.

**On demande 65**

**ACHAT**, payons plus. Allons chercher immédiatement, réfrigérateurs, poêles, laveuses, sècheuses, bonne ou mauvaise condition. 657-0685 ou 278-7147.

**ACHETERAIS POELES/REFRIGERATEURS**, laveuses/sècheuses, lave-vaisselles. Paierais bon prix. 654-9321.

**ACHETONS appareils électrique** et meubles. 474-3587.

**ADOPTERAI PETITS CHIOTS**. Irais chercher gratuitement. 666-1228.

**RAYMOND RAMASSE** de la cave au grenier; laveuses, sècheuses, poêles, frigidaires, meubles, linges, etc... 589-7204.

**On recherche 70**

**ACHETERAIS VETEMENTS**, très propre pour fille, manuels scolaire secondaire I pour école St-Sacrement. 492-1660.

**ACHETERAIS laveuses, sècheuses, poêles, réfrigérateurs**, bonne ou mauvaise condition, paierais comptant, service rapide. 471-1219.

**ACHETE MOTOS VTT**, comptant, vais chez-vous. LIQUIDATION G.D. MOTOS. 971-0466 ou 894-5250.

**Avis légaux 80**

**AVIS DISSOLUTION**

Prénez avis que la compagnie/Corporation 1504-2252 Québec Inc. ayant son siège social au 651 du Cerfeuil, La Plaine, J0N 1B0, demandera à l'inspecteur général des institutions financières la permission de se dissoudre et à cet effet dépose au registre des entreprises individuelles, des sociétés et des personnes morales, la présente déclaration requise par les dispositions de l'article 37 de la Loi sur la publicité légale des entreprises individuelles, des sociétés et des personnes morales. Richard Lacasse, La Plaine

**AVIS DE DEMANDE DE CHANGEMENT DE NOM** PRENEZ AVIS que Claudine Marie Nicole Beaudoin domiciliée au 211 rue St-André, Terrebonne, Province de Québec, J6W 3C6 présentera au directeur de l'état civil une demande pour changer son nom en celui de Coline Cécile Lucie Beaudoin Terrebonne, ce 23 mars 1995

**Cours 85**

**COURS DE LANGUES :**

- Anglais - Français
- Espagnol - Italien
- Allemand
- Prix spéciaux pour sessions d'hiver
- Enseignants diplômés
- Approche pédagogique spécialisée
- Avantages financiers
- École spécialisée reconnue
- Réduction de 10% pour gens de Terrebonne
- Cours gratuit pour clientèle inscrite cet automne

Jean-Carol Bilodeau, directeur, services éducatifs Des Moulins inc. 966-4446

**LA REVUE 964-4444**

**Cours privés**

- Français
- Lecture • Écriture
- Orthopédagogie
- Rééducation
- Mathématique
- Primaire Secondaire
- Rattrapage scolaire
- Orientation
- Évaluation
- 966-4446
- 20 ans d'expérience
- SERVICES ÉDUCATIFS
- DES MOULINS INC.

**ANALYSE, GRAMMAIRE** français de base. Cours privés. Adultes 20\$/heure. Disponible: correction de travaux écrits, lettres, etc... André Benoit. 471-7438 Terrebonne.

**COURS DE GUITARE** populaire donné par professeur d'expérience, à votre domicile. Pour info: 582-9567.

**COURS DE MUSIQUE PRIVES:** les claviers, guitare, base, batterie, chant, saxo, flûte à bec. Information: 478-5580.


**COURS PRIVES** personnalisés: WordPerfect, Lotus 1-2-3, Dos et Windows, et plus, horaire flexible. Inscription maintenant. Pour information: 961-9680.

**SERVICES PERSONNEL**  
Specialiste en placement et formation de personnel de bureau



**FORMATION CAISSIER (E)**  
en Institutions Financières  
Session Jour / Soir / Fin de semaine  
Formation gratuite pour le prestataire d'Aide Sociale et pour le prestataire de l'Assurance-chômage. Cours de 125 heures + Stage  
Vous demeurez sur appel dans notre agence.  
635A Notre-Dame REPENTIGNY, J6A 2V5  
582-0303

**SERVICES PERSONNEL**  
Specialiste en placement et formation de personnel de bureau



**FORMATION INFORMATIQUE**  
DOS / WINDOWS  
Microsoft Word - Excel  
PowerPoint - Mail - Access  
WordPerfect - Lotus 1.2.3  
dBase - Bedford - Apprendre à Dactylographier avec WP  
Droit au Crédit d'impôt  
Gratuit pour le prestataire d'aide sociale.  
635A Notre-Dame REPENTIGNY, J6A 2V5  
582-0303

**DEP EN VENTE DE PIÈCES DE QUINCAILLERIE**  
**DURÉE : 43 semaines - Du lundi au vendredi - 8h00 à 15h15**  
**DÉBUT DU COURS : 12 JUIN 1995**  
Cours offert aux prestataires d'assurance-chômage avec allocation de revenu disponible  
Renseignements : Le Centre de formation professionnelle des Manoirs 471-3121 postes 224 ou 227  
Inscription : au Centre du d'Emploi du Canada de votre région

**\* Faites de votre rêve une réalité!**

**FIN DE PROJET**  
Seulement 3 modèles existants disponibles + 1 unité à construire



**Premier toit**  
4000\$ sur 2 ans  
Aussi encore accessible, programme RAP.  
\* Retour d'impôt

Projet 1783, Orléans Terrebonne  
**LE BELMONTE** (cottage avec bachelor)



**Modèle L'ÉDIMBOURG**



**LIQUIDATION** de nos 2 maisons modèles pour renouveau du printemps  
**FAITES UNE OFFRE!**  
**961-2642**

Heures d'ouverture  
lundi au vendredi de 8h à 16h.  
lundi, mardi, mer, 19h à 21h.  
sam, dim, 13h à 17h.

**ENCORE QUELQUES TERRAINS DISPONIBLES**

**LES CONSTRUCTIONS DE ROYAN INC.**  
Maître Constructeur



**Michel Lachapelle**  
agent immobilier agréé



**Réal Beaudoin**  
agent immobilier agréé



**Ginette Fortin**  
agent immobilier affilié



**André Robert**  
agent immobilier affilié



**Nathalie Théorêt**  
agent immobilier affilié



# La Capitale

Lachapelle, courtier imm. agréé

## LA PLAINE



**GARAGE:** Récent bung, 3 chambres, s-sol fini, inclus appareils ménagers, patio + piscine +++ 38.000\$, Marie A Macoul 471-3181

## MASCOUCHE



**69,900\$:** Bung, 3 chambres au même niveau en parquetière, 4e chambre au s-s thermo-pompe, garage. Marie A Macoul 471-3181

## ST-LIN



**SECTEUR PAISIBLE:** Bung moderne, foyer au salon, bain podium + douche, Super terrain, décor enchanteur. Marie A Macoul 471-3181

## LA PLAINE



**IMPECCABLE:** Joli bung, amoire métamine blanche, beaucoup d'inclus, garage, terrain 10,990\$. Marie A. Macoul 471-3181

## LACHENAIE



Fraiche comme le printemps, à 1 min de la 640 avec garage. 99,700\$ vous en avez les moyens, M. Fortaich 471-3181

## LACHENAIE



Taxes peu élevées bung, rénové, très très propre, bain tourbillon et beaucoup d'inclus M. Fortaich 471-3181

## ST-LIN



C'est facile de l'aimer. 3 c.a.c. au même niveau, façade en pierres, pour la tranquillité M. Fortaich 471-3181

## TERREBONNE



Jouissez de la vie dans un décor professionnel, ciel en main, vendeur très motivé, M. Fortaich 471-3181

## LA PLAINE



**1269 DELORME:** Super 3 chambres, foyer au salon, terrain de 10 000pc, c'est à voir! Louise Lacombe 471-3181

## TERREBONNE



**4360 PLACE DES DUCS:** Toute équipée, terrain 15 995pc, 3 chambres, foyer, air climatisé, Louise Lacombe 471-3181

## TERREBONNE



**543 BOIS DE BOULOGNE:** Unique cottage ultra moderne, 4 chambres, sous-sol fini, serres au salon très ensoleillé. Louise Lacombe 471-3181

## MASCOUCHE



**1413 POIRIER:** Nouveau sur le marché: 3 chambres, sous-sol fini 109,900\$ Louise Lacombe 471-3181

## LA PLAINE



**MODÈLE UNIQUE:** Vous cherchez grand? pièces, chambres, s-sol tout est grand, terrain 150p, profond. A voir! Ginette Fortin

## MASCOUCHE



Bung, 3 chambres même niveau, plancher parq. Thermopompe, garage, clôturé. Prés école. Ginette Fortin

## MASCOUCHE



**89,000\$:** Chaleureux cottage, 3 chambres, Mezzanine surplombe cuisine-salon avec foyer. 14000pc. Terrain. G. Fortin.

## BANLIEU NORD



**SITE EXCEPTIONNEL:** Terrain boisé 21500pc. Cottage moderne, luxueux, beaucoup d'inclus. Annexe 4.5pces. Aubaine. Ginette Fortin.

## LA PLAINE



**SOYONS PRATIQUE!** Idéal pour jeune famille. Planchers de paquette. Vendeurs motivés. 76,900\$ nég. A. Robert 471-3181

## LA PLAINE



**LIBRE:** Attention! Attention! faut la visiter. Rien à faire. 4 chambres ++ réduit à 89,000\$ A. Robert 471-3181

## TERREBONNE



**SOYONS PRATIQUE!** Super propre. Pièces ensoleillées. Veut vendre pour le printemps. 89,900\$ nég. vite! A. Robert 471-3181

## TERREBONNE



**UNE BONNE AFFAIRE:** Jumelé très confortable et propre. 3 chambres, beaucoup d'inclus. On demande peu! A. Robert 471-3181

## LACHENAIE



Modèle à part! grand caré de maison, s/sol fini propre et bien décoré, taxes basses N. Théorêt 471-3181

## LACHENAIE



Une seule à ce prix! sdb de rêve, taxe: 1400\$ inclus: stores, liv, sys. arrosage inst. sys. alarme. N. Théorêt 471-3181 (prix réduit possibilité de louer.)

## LACHENAIE



Prix réduit! à côté du Golf, super équipée, planchers en lattes, elle vous séduira! N. Théorêt 471-3181

## LACHENAIE



2 min de Terrebonne, 3 chambres, foyer, très grand terrain, bain podium, douche sep. N. Théorêt 471-3181

## MASCOUCHE



**AUBAINE:** En bas de l'évaluation sup. terrain, 3 c.a.c./s-sol fini, si vous aimez la nature, motivé. Lise Allaire 471-3181

## LACHENAIE



**EXCEPTIONNEL:** Prop, 3 c.a.c. décor unique, s-sol fini, piscine, garage, vous devez la visiter. 119,900\$ Lise Allaire 471-3181

## TERREBONNE



**99,900\$:** Prop, beaucoup de potentiel, 3 c.a.c. sous-sol fini, poêle comb. enc. terrain 6,316p/motivé, Lise Allaire 471-3181

## TERREBONNE



**BELLE QUÉBÉCOISE, GARAGE:** Beau secteur, 3 c.a.c. foyer, s-sol fini, piscine, garage, bien paysager. Lise Allaire 471-3181

## LACHENAIE

**A QUI LA CHANCE:** 89,900, 3 c.a.c., garage syst al. Foyer taxes 1545\$, clôturé, paysager, grand terrain 89,900\$ S. Pelletier 471-3181

## MASCOUCHE



**IMPECCABLE:** cont 1992, piscine h-t, foyer, clôturé, près de tous les services décoration de goût S. Pelletier 471-3181

## MASCOUCHE



**5 MINUTES DE TERREBONNE:** Attention! Attention! cuisine moderne très propre, s-s fini! secteur boisé, sys. alarme, thermopompe, S. Pelletier 471-3181

## LACHENAIE



**INTERESSANT:** 99,900! 99,900! 99,900! 99,900! infra payées, décor de goût, construction récente en bas du prix coûtant S. Pelletier 471-3181

## LACHENAIE



Place dans un croissant. Près de la rivière, dans la seigneurie, près de tous les services, construction 93. Fates vite! Denis Fontaine 497-1586

## LACHENAIE



Voire chance: garage plancher de lattes, Balayouse centrale. Vite Denis Fontaine 497-1586

## LACHENAIE



3 garages, super terrain, grandes pièces partout. A qui la chance? Denis Fontaine 497-1586

## LACHENAIE



Bain podium, douche indépendante. Taxes basses, lattes une offre. Denis Fontaine 497-1586

## MASCOUCHE



**1818 CHATEAUBRIAND:** 3 chambres même niveau, bain podium lvs rez chaussée foyer, garage. 104,900\$ R. Gauthier 471-3181

## MASCOUCHE



**MODÈLE UNIQUE:** Sect. paisible, 4 c.a.c. 2 salles de bains, planchers parquet à la grandeur, pisc. cr. à voir. R. Gauthier 471-3181

## MASCOUCHE



**521 U. CREPEAU:** Magnifique cottage secteur neuf tourbillon, salon lattes chêne, beaucoup d'extras R. Gauthier 471-3181

## TERREBONNE



**GRAND TERRAIN:** Cottage semi-détaché dans la seigneurie, près de tous les services, terrain 8897 car. R. Gauthier 471-3181

## LACHENAIE



**BOISÉ DU GOLF:** Très claire, près du parc et école faut voir. Benoit Rivest 592-7891

## LACHENAIE



**BOISÉ DU GOLF:** Propriété de grand luxe, faites vous plaisir. Benoit Rivest 592-7891



**Conrad Cyr**  
agent immobilier agréé



**Robert Gauthier**  
agent immobilier affilié



**Michel Fortaich**  
agent immobilier affilié



**Louise Lacombe**  
agent immobilier affilié



**Yvan Renaud**  
agent immobilier affilié

## Garantie APEC

**ATOUT :** Notre garantie de réparation ou de remplacement de la plomberie, de l'électricité, du chauffage et de tous les appareils inclus dans la vente. S'applique gratuitement, et pendant un an.

N'entamez pas la partie sans elle!

# 471-





Denis Fontaine  
agent immobilier agréé



Marie Andrée Macoul  
agent immobilier affilié



Francine Lafrance  
agent immobilier agréé



Benoît Rivest  
agent immobilier agréé



Jean-Paul Senneville  
agent immobilier agréé

*Seuls les agents de La Capitale peuvent vous les offrir.*

<b>LACHENAIE</b>  <b>REPRISE DE FINANCE:</b> 3 ch. garage, pl. marqueterie, aubaine. <b>Benoît Rivest</b> 592-7891	<b>LACHENAIE</b>  <b>BOISÉ DU GOLF:</b> Superbe, 4 ch. /étage dos au parc, thermopompe. <b>Benoît Rivest</b> 592-7891	<b>ST-LIN</b>  Belle emplacement dans secteur tranquille, terrain 25% boisé de 40900pc. rénové 92. <b>79,900\$ Yvan Renaud</b>	<b>L'ÉPIPHANIE</b>  3 c.a.c. à étage garage 24x36 rénové 92, terrain 45 968 pc enclos chevaux écurie. <b>Yvan Renaud</b>	<b>LA PLAINE</b>  Garçonnière loué 350\$ 30,695 etc, eau fourni, Pierre champs balcon, 2 sorties avant et s-s const. <b>73 Yvan Renaud</b>	<b>LAURENTIDES</b>  Cottage centenaire avec bâtisse (remise) 33'x18', commercial, terrain 12400'car. <b>69,900\$ Yvan Renaud</b>	<b>TERREBONNE</b>  <b>LA BANLIEU À SON MEILLEUR:</b> Bung 4 c.a.c. garage, s-sol fini 109,900\$ J-P. <b>Senneville 471-3181</b>
<b>TERREBONNE</b>  <b>POUR CEUX QUI VOIENT DOUBLE:</b> Bung 4c.a.c., 2 salons, 2 s.d.b., piscine, abri d'auto \$104,900\$ J-P. <b>Senneville 471-3181</b>	<b>TERREBONNE</b>  <b>LE CHOIX QUI S'IMPOSE:</b> Bung moderne, cuisine mélamine, douche séparée, extras 97,900\$ J-P. <b>Senneville 471-3181</b>	<b>TERREBONNE</b>  <b>ICI, LES JEUNES MARIÉS:</b> Bung, 3 c.a.c. piscine, thermopompe, etc. <b>89,900\$ J-P. Senneville 471-3181</b>	<b>LA PLAINE</b> <b>CONSTRUCTION NEUVE:</b> Sans tps/tvq, cuisine digne d'un chef, très claire, vous n'avez qu'à entrer <b>89,000\$ Francine Lafrance 386-2728</b>	<b>LACHENAIE</b>  <b>FANTASMAGORIQUE!!!</b> Que de beauté, const 90, 3 chambres, 3 sdbains, app. ensastrés dans cuisine, foyer +++ <b>Francine Lafrance 386-2718</b>	<b>LACHENAIE</b>  <b>PRIX RÉDUIT AU MAX!!!</b> Gros cottage 1993, 3 grandes chambres, s-s tout fini, décor prof. infras payées. <b>Francine Lafrance 386-2718</b>	<b>MASCOUCHE</b>  <b>RESPIREZ LA FRAÎCHEUR:</b> Zone agricole, cottage, 4 chambres, pl. lattes, terrain 35000 p.c. et garage double dét. "superbe" <b>Francine Lafrance 386-2718</b>
<b>TERREBONNE</b>  <b>À VOIR:</b> Votre famille grandit, ce bungalow offre 3 c.a.c. au même niveau, foyer et plus. <b>Josée Brouillette 471-3181</b>	<b>MASCOUCHE</b>  <b>CONFORT ET ESPACE:</b> Laissez-vous séduire, cette québécoise, située dans un croissant offre 3+1 c.a.c. foyer et plus. <b>Josée Brouillette 471-3181</b>	<b>LACHENAIE</b>  <b>AUBAINE:</b> Joli bungalow offrant espace et confort avec 3 c.a.c. foyer au salon. Il est à visiter. <b>Josée Brouillette 471-3181</b>	<b>ST-ROCH</b>  Fermette de 37 arpents avec somptueuse résidence avec serre de 16 x 15 attenante à la sam. à voir <b>R. Beaudoin 386-8271</b>	<b>LACHENAIE</b>  <b>ADIEU LOYER</b> construction 90, à aires ouvertes parc à l'arrière infras payées très ensoleillé. <b>Michel Lachapelle 386-0620</b>	<b>LACHENAIE</b>  <b>67,500\$:</b> 3 chambres, s-sol fini, 2 sdb, toit neuf 2 ans, bi-énergie, près école. <b>Michel Lachapelle 386-0620</b>	<b>LACHENAIE</b>  <b>AVEC GARAGE DOUBLE:</b> Construction '93 aires ouvertes planchers lattes blanches, terrain 151 pi. profond. <b>Michel Lachapelle 386-0620</b>
<b>LACHENAIE</b>  <b>69,900\$:</b> Condo béton, 1485 pi.ca 3 chambres, aires ouvertes, tps, tvq et notaire payés, seulement 3 co-propriétaires. <b>Michel Lachapelle 386-0620</b>	<b>LACHENAIE</b>  <b>SOYEZ EXIGEANT:</b> Cottage ultra moderne, 3 chambres, foyer, garage, grand terrain, infras payés. <b>Michel Lachapelle 386-0620</b>	<b>LACHENAIE</b>  <b>PETIT BUDGET:</b> Mas grand besoin, 3 chambres, sous-sol fini, foyer, cuisine moderne, piscine. <b>Michel Lachapelle 386-0620</b>	<b>CHARLEMAGNE</b>  <b>AVEC GARAGE DOUBLE:</b> Cottage tout rénové, s-sol fini, possibilité bureau ou bachelor, cuisine de rêve. <b>Michel Lachapelle 386-0620</b>	<b>LACHENAIE</b>  <b>POUR L'ESPACE:</b> Split moderne, 7 pièces sous-sol fini, 2 salles de bains, grand terrain, rue calme. <b>Michel Lachapelle 386-0620</b>	<b>LACHENAIE</b>  <b>À PRIX D'AUBAINE:</b> Magnifique bungalow moderne 3 chambres, s-sol, fini, foyer, piscine creusée. <b>Michel Lachapelle 386-0620</b>	<b>LACHENAIE</b>  <b>LE GRAND LUXE:</b> Cottage récent, 4 chambres sous-sol, fini, piscine creusée, thermopompe, près école. <b>Michel Lachapelle 386-0620</b>
<b>CHARLEMAGNE</b>  <b>79,900\$:</b> Grand bungalow 10 pces, terrain: 7839pc, sous-sol fini, foyer, planchers en lattes, taxes 1323\$ <b>Michel Lachapelle 386-0620</b>	<b>LACHENAIE</b>  <b>AVEC GARAGE:</b> Cottage construction '94, décoration digne d'une revue, rond point, garantie 5 ans apchq. <b>Michel Lachapelle 386-0620</b>	<b>LACHENAIE</b>  <b>TRIPLEX:</b> Avec foyer au 1e et au 2e deux stationnements pour 2 autos pour ch log. <b>M. Lachapelle 386-0620</b>	<b>LACHENAIE</b>  <b>PISCINE CREUSÉE:</b> 5 chambres aires ouvertes, moderne, foyer au salon, 2 sdb, rue calme. <b>Michel Lachapelle 386-0620</b>	<b>LACHENAIE</b>  <b>PARC COMME VOISIN ARRIÈRE:</b> Split moderne, 4 niveaux, aires ouvertes, foyer au salon, garage double, piscine. <b>Michel Lachapelle 386-0620</b>	<b>MASCOUCHE</b>  <b>99,000\$ NÉGOCIABLE:</b> 3 chambres, 2 sdb, foyer, piscine, excellente condition libre immédiatement. <b>Conrad Cyr 474-7268</b>	<b>MASCOUCHE</b>  <b>87,000\$:</b> 4 chambres, piscine, au centre de Mascouche, près des services, libre immédiatement. <b>Conrad Cyr 474-7268</b>
<b>MASCOUCHE</b>  <b>ZONAGE AGRICOLE:</b> Grand duplex sur terrain de 54000 p.c., écurie pour 2 chevaux, clôture, eau et etc. <b>Conrad Cyr 474-7268</b>	<b>MASCOUCHE</b>  <b>À VENDRE IMMÉDIATEMENT:</b> 99,000\$ négociable. Le propriétaire est déjà déménagé. Foyer, piscine, garage. <b>Conrad Cyr 474-7268</b>	<b>TERREBONNE</b>  <b>PRIX RÉDUIT:</b> Bungalow, 3 c. à c., sur chemin Gascon, possibilité pour accommodation professionnelle, hôtel-erie, possibilité acheter autour. <b>Maurice Éthier 471-3181</b>	<b>TERREBONNE</b>  <b>PRIX RÉDUIT 139,500\$:</b> Cottage modé 3 c. à c. même niveau garage piscine creusée terrain bien paysager, près de tous services et autoroute. <b>Maurice Éthier 471-3181</b>	<b>ST-ESPRIT</b>  <b>77,500\$:</b> Très joli bungalow rénové 91, grand terrain, garage, secteur tranquille, cul de sac à 20 minutes de Montréal. <b>Maurice Éthier 471-3181</b>	<b>ST-LIN</b>  <b>82,000\$:</b> Duplex idéal pour investisseur, carré de 33 X 28 en très bon état, à qui la chance, faites vite! <b>Maurice Éthier 471-3181</b>	<b>STE-ANNE DES PLAINES</b> <b>TERRAIN:</b> Jolie secteur, à l'écart du centre ville ce terrain vous offre 16 462p.c. <b>Josée Brouillette 471-3181</b>

# 3181



**Garantie versements hypothécaires**

**ATOUT:** Remboursement de vos versements hypothécaires (capital et intérêts), en cas de perte d'emploi ou de décès, jusqu'à concurrence de 12 mois ou jusqu'à 15000\$.

En cas de coup dur, tirez votre épingle du jeu!



Josée Brouillette  
agent immobilier affilié



Maurice Éthier  
agent immobilier affilié



Lise Allaire  
agent immobilier affilié



Sylvain Pelletier  
agent immobilier affilié

**Cours 85**



**Services Personnel**  
Spécialiste en placement et formation de personnel de bureau



**Nouveau Formation en Terminologie Médicale**  
(Secrétaire Médicale)

Amener à identifier, définir, utiliser et écrire correctement les termes médicaux et chirurgicaux. Identifier les champs d'activités dans le secteur médical à des fins d'emplois, principes de gestion médicale et hospitalier. Cours de 125 heures. Aux personnes d'expérience en secrétariat désirant se spécialiser dans le domaine médical ou à celles sans expérience (préparation et formation à l'emploi) de Jour ou Soir. 635A Notre-Dame REPENTIGNY, J6A 2V5. **582-0303**



**SCUB - AQUA-PRO**  
École de plongée sous-marine

Cours niveau 1/80. Le cours comprend: 32 heures de cours théoriques et pratiques. Le prêt d'équipements durant les cours pratiques. L'obtention de la carte A.C.V.C. suite à la certification. L'équipement de base doit être fourni par l'élève. Frais de certification en sus. **ESSAI DE PLONGÉE SUR DEMANDE**. Informez-vous des activités organisées par notre Club de plongée. **VENTE ET LOCATION D'EQUIPEMENTS**. Information: Frédéric Lauzon **478-1360**

**Musique 87**

**GUITARE ELECTRIQUE** marque "Godin" avec étui, Amplificateur 45watts, marque "Traymor", 450\$ à discuter. 477-1967.

**SPECIAL MOIS D'AVRIL** ajustement complet sur guitare, base électrique et acoustique incluant touche action intonation, 40\$. J.N.D. MUSIQUE 964-7328.

**Chambres à louer 90**

**TERREBONNE**, chambre à louer, secteur paisible, accès cuisine, près de toutes commodités. 25 ans et plus. 964-5116.

**Chambres et pensions 95**

**MASCOUCHE**, chambres et pensions pour personnes autonome, pour non-fumeur, accès à la laveuse/sécheuse. Salon privé, stationnement. 966-9508. Laissez message.

**PERSONNE 3E AGE** autonome, très belle chambre bien éclairée, accès à tout. Surtout une maison remplie d'amour. 492-0341.

**Villa St-Benoit**  
CHAMBRE ET PENSION

Personne du 3ème âge

- Détecteur de chaleur et de fumée dans chaque chambre
- Bouton d'appel dans chaque chambre
- Service de médecin et de pharmacie
- Téléphone
- Lavabo dans chaque chambre
- Cours séjour accepté
- Couple accepté
- Transport occasionnel au centre d'achat
- Transport pour bingo et église
- Atmosphère familiale
- Grand terrain ombragé
- À proximité de l'église d'or et salle paroissiale
- Service de déménagement

Info: Tél.: (514) 968-2135  
**Service 24 heures**

**Agence de rencontre 100**

**LIGNE DE RENCONTRE** québécoise, 1-900-451-3443 poste 390, 2.99\$ la minute, 18ans et plus. V.E.I. inc.

**AMOUREUX DU NORD**. INSCRIPTION GRATUITE A TOUS. PRIX SPECIAL. GRANDE LISTE DE NOMS AVEC TELEPHONE. (TOUTES TENDANCES) 6620-5 RUE CACHEE, ST-DAMIEN JOK 2E0. TELECOPIEUR (514) 835-2900. TELEPHONE (514) 835-3820. **FRANCHISE DISPONIBLE.**

**AGENCE RENCONTRE** personnalités; amical, sérieux, occasionnel. Inscription gratuite aux dames par téléphone. Femmes sorties occasionnelles 600 photos en couleur. 381-0085.

**Co-voiturage 105**

**RECHERCHE PERSONNE**, pouvant me voyager à 11:45pm, de Terrebonne à La Plaine, Richard au 968-0938.

**Remerciements 110**

**REMERCIEMENT** au Bon Dieu pour faveurs obtenues. G.S.P.

**REMERCIEMENT** au Sacré Coeur de Jésus pour faveurs obtenues. M.A.

**MERCI MON DIEU** Dites 9 Notre Père par jour durant 9 jours. Faites trois souhaits, le premier concernant les affaires, les deux autres pour l'impossible. Publier cet article le 9ème jour vos souhaits se réaliseront même si vous n'y croyez pas. Merci mon Dieu. C'est incroyable mais vrai. Robert C.

**MERCI MON DIEU** Dites 9 Je vous salue Marie par jour durant 9 jours. Faites trois souhaits, le premier concernant les affaires, les deux autres pour l'impossible. Publier cet article le 9ème jour vos souhaits se réaliseront même si vous n'y croyez pas. Merci mon Dieu. C'est incroyable mais vrai. J.L.

**MERCI MON DIEU** Dites 9 Je vous salue Marie par jour durant 9 jours. Faites trois souhaits, le premier concernant les affaires, les deux autres pour l'impossible. Publier cet article le 9ème jour vos souhaits se réaliseront même si vous n'y croyez pas. Merci mon Dieu. C'est incroyable mais vrai. S.R.

**Prière au St-Esprit**

St-Esprit, toi qui m'éclaircis, toi qui illumine tous les chemins pour que je puisse atteindre mon idéal, toi qui me donne le don divin de pardonner et oublier le mal qu'on me fait et que dans tous les instants de ma vie tu es avec moi, je veux pendant ce court dialogue, te remercier pour tout et confirmer encore une fois que je ne veux pas me séparer de toi à jamais, même et malgré n'importe quelle illusion matérielle. Je désire être avec toi dans la gloire éternelle. Merci de ta miséricorde envers moi et les miens. (La personne devra dire cette prière pendant trois jours de suite). Après les 3 jours, la grâce demandée sera obtenue, même si elle pourrait paraître difficile. Faire publier aussitôt la grâce obtenue sans dire la demande, au bas mettre les initiales de la personne exaucée). C.D.

**REMERCIEMENT** à La Sainte Vierge Marie pour faveurs obtenues. S.D.

**REMERCIEMENT** à la très Sainte-Vierge Marie pour faveurs obtenues. E.L.

**Impôts 115**

**DECLARATION D'IMPOT**, calculer à l'informatique, située angle Chemin Gascon et Chemin des Anglais, 25\$ prix fixe Linda après 6hrs, 964-2295.

**RAPPORT d'impôt** rapide, pour particulier, Fédéral 10\$, Provincial 10\$, 30ans d'expérience. Bernard 968-0580, jour et soir.

**Service divers 120**

**PAYSAGISTE JOPER**

Déchaumage Coupe de gazon Entretien et aménagement paysagé

ESTIMATION GRATUITE Claude ou Josée **492-6187**

**LES ENTREPRISES VIVACE** Estimation gratuite

**PAYSAGISTE** SERVICE D'ENTRETIEN COMPLET

**AMÉNAGEMENT:**

- Pose de tourbe
- Plantation arbre, arbuste
- Rocaille - terrassement
- Terrasses en bois traité
- Pavé - uni
- Murets en blocs talus

**INFO HENRI RACETTE 965-3918**

**Rigolade** "Du plaisir depuis 1987"

- Décoration avec ballons
- Télégrammes chantés
- Danseuse du ventre
- Animation fêtes d'enfants et adultes
- Clown, magicien, Mickey
- Location de costumes
- Flamants roses, mouffettes, etc.

**TERREBONNE (514) 492-5413**

**Impôts 115**

**AUBAINE! RAPPORT D'IMPOT** par comptable particulier, 10\$ et plus. Votre remboursement en 10 jours seulement. Transmission électronique sans frais. René Levasseur. 471-7615.

**TRANSMISSION ELECTRONIQUE** des déclarations le jour même. (FED. ET PROV.). Tél: 961-3113.

**ATTENTION: 12\$ PAR DECLARATION**. TRAVAIL PROFESSIONNEL, SUIVI ANNUEL GRATUIT. 15ANS D'EXPERIENCE. ANDREE BENOIT, COMPTABLE. 471-7438. IMPOTS A.B. ENR.

**RAPPORT D'IMPOT:** particuliers, propriétaires, PME, représentants à commission. 30 ans d'expérience. René Bouillon Administrateur Agréé, Planificateur Financier Certifié. 966-6156.

**Services divers 120**

**COMPTABILITE GENERALE**, tenue de livres, rapports de taxes, D.A.S., payes, etc., Martine Leduc, 492-3474.

**HOMME AVEC EXPERIENCE**, ferait peinture intérieure et extérieure, clôture. Lavage mur, plafond, vitre. Estimation gratuite, travail garanti, bon prix. 964-7565.

**BRILLANTINE EXPERT**, entretien ménage résidentiel et commercial, satisfaction garantie, estimation gratuite, pour information demander, Mme Dubau : 838-9195.

**MECANIQUE**, gaz, diesel, mobile, 28\$/l'heure. 966-1832.

**JEAN DÉCAPE** L'extérieur de votre maison est en mauvais état appeler

**JEAN DÉCAPE** Peintures et teintures d'extérieur ménage et lavage de vitres **477-4758**

628-7458. ESTIMATION GRATUITE entretien, réparation, vente et achat T.V., vidéo, fax, audio, micro-ondes, jeux.

**ATTENTION!** pour la réparation de tondeuse, souffleuse, scie à chaîne, petit moteur électrique, etc... Appelez Gilles 492-4723.

**LIMOUSINE SERVICE TOUTES OCCASIONS.** 477-6385. **PAGETTE:** 598-6759

**PEINTURE**, intérieur et extérieur, ouvrage propre, garantie, prix compétitif. 477-1358.

**PERTE DE 30 LIVRES EN 30 SECONDES**, impossible! mais c'est tout le temps qu'il vous faut pour commencer. Appelez: 471-3282.

**PLOMBERIE:** travaux de tout genre, travail garanti. François: 471-2625.

**PRENDRAIS CONTRAT DE PEINTURE**, estimation gratuite, 20ans d'expérience. M. Proulx, 471-1934.

**SECRETARIAT SMS**, préparation C.V., traitement de texte, traduction, impression laser, pour professionnels, étudiants et entreprises. Suzanne Duplessis. 964-6593.

**TRAVAUX INFORMATIQUES** de tous genres. Plastification, impression laser. Equipement de pointe. Service efficace et personnalisé. Hauts standards de qualité. 492-9102.

**URGENT RECHERCHE MODELE** pour nouvelle technique en coiffure. **COIFFURE L'ENTRACTE**. Demandez Annick ou Richard. 964-1709.

**Entretien Masella**

- Lavage (vitre - murs)
- Nettoyage par extraction (tapis - fauteuils - divans)
- Entretien (résidentiel - commercial - bureau)
- Rénovation générale (intérieur - extérieur)
- Etc.

Estimation gratuite Ménage après construction Ouvrage garanti Bureau: (514) **666-2835**

**COUTURIERE D'EXPERIENCE**, altération, bord de pantalon, robe, manteau. Colette 964-2260.

**MENUISIER** à la retraite, petits travaux, patio et balcon, gyproc et joint, bons prix. 474-2848 soir, M. Turcotte.

**Entreposage 125**

**MINI-ENTREPOSAGE TERREBONNE**, résidentiel et commercial, meubles, matériel saisonnier, inventaire, outils, équipements, dossiers, locaux individuels, bail mensuel ou annuel. 326-5688.

**Déménagement 130**

**A.T.F. TRANSPORT**, déménagé en confiance, à prix raisonnable. 964-5931 ou 477-8242.

**DEMENAGEMENT** gros et petits, en service 7/jours. A. MAISONNEUVE Enr. Depuis 1974. Terrebonne 471-4221.

**DEMENAGEMENT** gros, petit, estimation gratuite, prix négociable, boîte disponible, assurances, permis, Master, Visa. B.S. accepté. Nettoyage résidentiel, commercial, après sinistre, feu, fumée, eau, vandalisme. 952-7021.

**Rénovation 135**

**Les entreprises G. Pomerleau enr.**

**RÉNOVATION ET CONSTRUCTION GÉNÉRALE**

944, rue Amical, Mascouche J7K 2X8 **474-4430**

**A BETON, FISSURE** de solage, injection d'époxy, membrane, scellant, drain français, travaux de ciment, garantie 100%, estimation gratuite. 474-3402.

**AA CONSTRUCTION 100 LIMITE INC.** Rénovation générale; cuisine, salle de bain, céramique, accessoires, finition de sous-sol, travail garanti. 968-9039.

**BETON, FISSURE DE SOLAGE** à époxy, réparation de béton, plâtre etc... Estimation gratuite, travail garanti. Pro Solage inc. 962-0823.

**CONSTRUCTION GEORGES DUMONT ET FILS**, Entrepreneur en rénovation résidentiel et commercial de tout genre, estimation gratuite, prix compétitifs. Marc, 961-2650.

**CONSTRUCTION** et rénovation générale, couverture, plafond suspendu, gyproc, etc... Estimation gratuite. 477-4611.

**COUVREUR**, rénovation de toiture, pose bardeaux d'asphalte, réparations et installation d'aérateur de toit, estimation gratuite. 666-9745.

**OUVRAGE GENERAL**, menuiserie, pose de gyproc, tirage de joint, peinture, etc... 471-0667.

**RENOVATION BRICOLAGE DE TOUS GENRES**, intérieur, extérieur, sous-sol, salle de bain et cuisine, patio, terrasse, bon prix. Estimation gratuite. 961-9645.

**RENOVATION** tout genre; sous-sol, cuisine, salle de bain, estimation gratuite. C BERGERON 477-8298.

**RENOVATION**, 11ans d'expérience, gyproc et joint, menuiserie de finition, installation d'armoires et céramique. Travail de qualité garantie. François. 966-6446.

**RENOVEZ/VOUS ENR.** Entrepreneur garantie APCHQ, rénovation général, charpente, agrandissement, garage, estimation gratuite, ouvrage garanti. Marcel Jameus 477-2554. Dean Drapeau 968-2353.

**SPECIALISTE**, plus de 25 ans de métier. Pose de gyproc, joints, stucco décoratif, réparation de plâtre. Estimation gratuite. 471-8513.

**Garderie 145**

**A LA PLAINE**, places disponibles à la garderie Chanterelle, service de garde en milieu familial. Pour information contactez Lyne, 968-2952.

**ATTENTION!** Terrebonne, garderies vos bouts de chou. Du lundi au dimanche, temps/plein ou partiel, bons soins, repas chauds, cour clôturée. 964-0456.

**GARDERIE LE RUCHER**, 804, des Erables/boul. Raymond, 365\$rs/an., agrandissement pour fin été. Musique/chant/diction, théâtre/sport, fête/sorties, etc... selon âge. 968-2560.

**Rénovation 135**

**Garderie 145**

**GARDERIE** en milieu familial, Terrebonne. Offre service pouponnière, atmosphère chaleureuse, ambiance. Educatrice 14ans d'expérience. Inscription maintenant, 2/places. Judith 961-0913.

**GOVERNANTE** à la recherche de bons employeurs, gardienne, ménage, bonne cuisinière, surveillance-piscine, cours premiers soins, expérience en garderie. Thérèse, 966-1862, 474-2524.

**AU PORTE DU MATIN**, service de garde, milieu familial, éducatrice œuvrant depuis 20ans dans l'univers de la petite enfance, amour, sécurité, activité, références, près de 640 et chemin Des Anglais. 477-0394.

**GARDERAI ENFANTS** chez-moi de tous les âges, salle de jeux, cour clôturée, milieu accueillant. Mimi, 471-6397.

**LA PLAINE**, maman garderait enfants en milieu familial, très bons soins et bons repas, salle/jeux, près école Geai-Bleu. Lise, 838-8947.

**LACHENAIE-EST**, Carrefour Des Fleurs, près école Arc-en-Ciel, Croissant, milieu familial, amour, jeux, repas chaud, collations, non-fumeuse. Nicole 585-0241.

**MAMAN GARDERAIT** enfants, grande salle jeux, chant, bricolage, etc... repas sants, joue dehors, grande attention, reçu disponible. Lise, 961-9978, 254-0277.

**MAMAN NON-FUMEUSE**, garderait enfants 2 à 5 ans, cour clôturée, près école Bernard-Corbin, Lachenaie. Tél: 492-4976

**Occasions d'affaires 155**

400.00\$, 900.00\$ et + SEM. Avons poste disponible pour votre région, aucune expérience requise, temps plein ou partiel. Investissement raisonnable garanti. 25 ans et plus. Brochure sur demande. Tél.: 1-800-561-1518, (514) 449-4011.

**CANADA ET QUEBEC:** Subventions, prêts pour petites, moyennes entreprises, nouvelles ou existantes: Renseignements: Centre d'aide pour petites entreprises. (514) 861-6180. Ext. 2.

**Offre d'emplois 160**

**CLUB DE PLACEMENT LANAUDIERE** Formation gratuite: Techniques de recherche d'emploi. Aide et support dans vos démarches. Pour prestataires d'assurance chômage. Inf. 492-4104

**TRAVAIL POUR ETUDIANTS**

de 13 à 17 ans  
Revenu minimum garanti, 4 heures plus bonis. Nous recherchons de 20 à 30 adolescents intéressés à gagner de 15\$ à 20\$ pour 3 heures d'ouvrage après l'école à distribuer différents articles ménager dans des secteurs résidentiel et promouvoir un programme étudiant. Gagnez de 60\$ à 100\$ sem.  
• travail de groupe  
• entraînement complet  
• transport fourni  
• payé comptant tous les soirs  
• cedula compatible à tes activités scolaires  
• supervision constante par moniteurs qualifiés.  
Activités, voyages de groupes et bonis tous les mois.  
Téléphonez maintenant **333-1892**

**\$\$\$ Attention Chocolats L'ETE S'EN VIENT.** 15 vélos de montagne à faire tirer. Vends produits de chocolat à 2\$ ou 3\$ avec coupon rabais. Rien à payer d'avance. Livraison super rapide. Montréal et banlieu: 277-0083. Partout au Québec: 1-800-561-2395. Appelez vite! **CHOCOLAT DE PAQUES DISPONIBLE.**

**(ATTENTION ETUDIANTS)** de 7 à 16ans, travail payant et plaisant. Nous avons les meilleurs conditions au Québec, c'est garanti. 10 Sega Genesis ou super Nintendo à gagner. 492-8081.

**COIFFEUR, COIFFEUSE**, pour homme et femme, temps partiel, minimum 5ans d'expérience. 964-5373.

**ESTHETICIENNE** demandée avec expérience. 964-8428.

**MONITEUR** danse aérobic, temps partiel 5 à 10hrs par semaine. Salaire selon expérience. Demandez Pablo: 474-2403.

**PERSONNE DEMANDEE** 25ans et plus, seule ou en couple pour travailler avec moi sur la route. Lundi, mardi, mercredi de 12:30 à 19:30. Aucune vente. 477-9394.

**RECHERCHE DAME D'EXPERIENCE** pour s'occuper à la maison d'un bébé d'un an, ainsi que voir à l'entretien ménage. 5/jours semaine de 7hrs30 à 18hrs30 dans le secteur de La Plaine. Personne fiable avec expérience et surtout disponible à long terme. Laissez message détaillé sur répondeur au 478-3109.

**RECHERCHE HOMME D'EXPERIENCE**, carrosserie, débosselage, peinture avec connaissance mécanique, temps partiel, salaire à discuter. 971-0355.

**SERVEUSE**, belle apparence, jeune, expérience, pour Bistro Terrasse, temps partiel. Se présente au 9,100 Boul. Des Mille-Iles. St-François, Laval.

**Logements à louer 175**

**4 PIECES A LOUER**, à Terrebonne, ensoleillé, porte patio, proche transport urbain, pas chauffé, recherche personne tranquille, pas d'animaux, entrée laveuse/sécheuse, 475\$/mois, libre 1er juin. 471-1027

**4 1/2, BOUL. DES SEIGNEURS**, condo sous-sol, semi-meublé, stores verticaux, 1c.c., cabanon, stationnement, très propre, libre juillet, 440\$/mois. 471-6753.

**OCCUPATION JUILLET**, beaux 3 1/2 et 4 1/2, foyer, bain tourbillon. Dans Terrebonne, information: 964-6901.

**Logements à louer 175**

5 1/2, ST-FRANCOIS, terrain, garage, bord de l'eau. Après 18hrs 666-1797.

A LOUER, maison, 2c.c., salon sous-sol, clôturé, gazonné, asphalté, piscine creusé. 1376 Albanie, 850\$/mois. 964-6901.

A MASCOUCHE, 4 1/2, 2ième étage, ensoleillé, peinture fraîche, conciergerie, intercom, grand stationnement, près du centre d'achat. 1er juillet. 477-0421.

A ST-ESPRIT 4 1/2 ET 5 1/2. 471-4336 OU 839-2923.

A ST-FRANCOIS, 4 1/2, sous-sol, grand stationnement, laveuse/sécheuse. 666-1797 après 18hrs.

**LOGEMENTS**

2 1/2 — 3 1/2

4 1/2 — 5 1/2

Condos maisons plus de 800 logements Terrebonne Lachenaie Mascouche

**964-6901**

groupe MDM

ARRIERE GALERIES TERREBONNE, grand 3 1/2 moderne, libre 1er mai et 1er juillet, Ile St-Jean, 4 1/2 luxueux, haut de triplex, 500\$/mois. 666-6883.

ATTENTION, ATTENTION, beau grand 3 1/2 niveau, terrasse, construction neuf, dernier de disponible pour le 1er juin. Information: 964-6901.

BACHELOR, 3 1/2 neuf, près 640-25, chauffé, éclairé, entrée laveuse/sécheuse, stationnement. Idéal pour personne seul. 380\$/mois libre en Mai. Téléphone: 471-0314.

BACHELOR, grand 2 1/2, Vieux Terrebonne, poêle, réfrigérateur, laveuse/sécheuse, électricité inclus, 460\$/mois, pour juillet. 964-3027.

BACHELOR, grand 2 1/2, Vieux Terrebonne, poêle, réfrigérateur inclus, 360\$/mois, pour juillet. 964-3027.

BACHELOR, grand 3 1/2, près 640, chauffé, éclairé, entrée privée, stationnement. Idéal pour dame, libre immédiatement. 415\$/mois. Benoit ou Josée 477-4147.

BEAUX 4 1/2, condo Terrebonne, face au parc et rivière, secteur tranquille. Rue St-Pierre, sur rendez-vous. Occupation juillet, information: 964-6901.

BELLE PETITE MAISON le haut seulement, 4 1/2 accès à la cour, cabanon, information: 964-6901.

BORD DE L'EAU immédiatement Ile St-Jean, bachelors 1 1/2, meublé et 4 1/2 entrée laveuse/sécheuse. 435-2761.

BOUL. TERREBONNE, bas de duplex à louer, libre 1er juillet, 4c.c., 590\$/mois, pas d'animaux. 961-0706.

BOULEVARD DES SEIGNEURS, PRES DE L'AUTOROUTE 25, GRANDS 4 1/2, (MEUBLE OU NON), PORTE PATIO, CLÉ CONTRÔLÉE POUR SÉCURITÉ, LOCKER DANS APPARTEMENT ET SOUS-SOL, INTERCOM, GRAND STATIONNEMENT ÉCLAIRÉ, POSSIBILITÉ 2 VOITURES. IMMÉDIATEMENT OU JUILLET. 492-0999.

A LACHENAIE, bachelors, grand 5 1/2, très éclairé, 450\$/mois. 932-2624.

CHOIX DE 4 1/2 dans cinplex, rue Plaisance, occupation immédiat ou juillet. Information: 964-6901.

DANS LA SEIGNEURIE, 4 1/2 à louer, près de tous les services, locker, stationnement, beaucoup de rangements, très éclairé, très propre, 471-1831.

GRAND 3 1/2, demi sous-sol, bungalow, porte-patio, 2 entrées, tourbillon, cour, entrée lave-vaisselle, près services, rue Florence Terrebonne. 471-6057

ILE ST-JEAN POUR JUILLET, 4 1/2 et 3 1/2. 435-2761.

ILE ST-JEAN, 1315 F. Paquin, 2 1/2, frigo/poêle, 4 1/2 propre, tranquille. 321-3087 soir.

ILE ST-JEAN, 3 1/2, meublé, très propre, tranquille, libre immédiatement. 964-7863 ou 334-4700.

ILE ST-JEAN, Logement moderne: grand 4 1/2, insonorisation supérieure, armoires mélamine, grand locker, tapis mur à mur, 480\$/mois et moins. Logements moins récents: grand 2 1/2, 3 1/2, 4 1/2, 5 1/2, système d'alarme, grand locker, poêle/frigidaire fournis dans 2 1/2 et 3 1/2, plancher en parqueterie, chauffage économique, stationnement pour 2 voitures, peinture fournie. De 335\$ à 485\$/mois. 492-6702.

ILE ST-JEAN, TERREBONNE, 2 1/2, 3 1/2, 4 1/2, 5 1/2 rénovés à partir de 300\$/mois non-meublé, planchers bois. 845-7773 ou 964-6316.

ILE ST-JEAN, grand 4 1/2 chauffé, eau chaude fourni. Libre maintenant ou le 1er juillet, 480\$ et plus. 964-6924

ILE ST-JEAN, rue André Sabourin, 2 1/2, 4 1/2, moderne, insonorisé béton, plancher à niveau, stationnement, intercom, occupation juillet. 966-0440.

ILE ST-JEAN, Beaux grand, 4 1/2 dans cinplex moderne, clôturé, taxe d'eau, déneigement inclus, 450\$/mois. 964-7712 après 18hrs.

LACHENAIE, 2900, boul. St-Charles, 4 1/2, 450\$/mois, juillet. 471-4587.

LACHENAIE, 2 1/2, 3 1/2, INSONORISÉ, INTERCOM, PLANCHERS NIVEAU, STATIONNEMENT, LIBRE POUR JUILLET. 964-0777.

LACHENAIE, 3 1/2 neuf, insonorisé, en béton, porte-patios, pour juillet. 471-8385.

LACHENAIE, 3 1/2, meublé, 300\$/mois, libre immédiatement. 471-4790 après 17hrs.

LACHENAIE, chemin St-Charles, près Terrebonne, 2 1/2, 3 1/2, 4 1/2, 5 1/2, moderne, insonorisé béton, plancher niveau, stationnement, porte-patio, intercom, occupation juillet. 966-0440.

OCCUPATION IMMÉDIATE ou juillet, beaux 3 1/2 et 4 1/2, Ile St-Jean dans Terrebonne. Information: 964-6901.

LACHENAIE-TERREBONNE, 3 1/2 résidentiel, propre, moderne, tranquille, ensoleillé, entrée laveuse/sécheuse, place de rangement, accès à la cour, stationnement, juillet, 365\$/mois. 964-2533.

LACHENAIE: grand 4 1/2, rez-de-chaussé, dans triplex, cour clôturée, bain tourbillon, entrée laveuse/sécheuse/lave-vaisselle, 2/espaces de stationnement, 555\$/mois. 474-3062.

LA PLAINE, BACHELOR, 2 1/2, entrée privée, chauffé, pour une personne sérieuse seulement, 300\$/mois. Libre immédiatement. 478-4711.

LA PLAINE, village 4 1/2, semi sous-sol pour juillet, plancher chêne, locker intérieur, cours clôturé, patio, corde à linge, stationnement déneigé, pas d'animaux, 435\$/mois. 478-1359.

LOGEMENT 3 1/2, 683, rue Gagnon, Terrebonne, 2ième étage, plancher en parqueterie, très éclairé, entrée laveuse/sécheuse et douche, 365\$/mois, entrée privée. Juillet. 471-3447.

LOGEMENT 3 1/2, demi sous-sol, propre, entrée laveuse/sécheuse, 360\$/mois. Pour juillet. 662-0396.

MASCOUCHE, RUE LOCAS, GRAND 3 1/2, PRES DES SERVICES, STATIONNEMENT, LIBRE POUR JUILLET. 964-0777.

MASCOUCHE, rue Lesage, grand 4 1/2, 5 1/2, moderne, insonorisé béton, plancher niveau, stationnement, porte-patio, intercom, occupation juillet. 966-0440.

TERREBONNE, grand 4 1/2, semi sous-sol, entrée lav/séch, stationnement, porte-patio, locker, libre immédiatement et rien à payer avant mai, demandez Michel ou Danielle, 964-9439.

ST-FRANCOIS, 5 1/2, sous-sol, terrain, garage, bord de l'eau. Après 18hrs 666-1797.

TERREBONNE 4 1/2 et 5 1/2, chauffage électrique, plancher bois franc, solarium, 325\$/mois et 475\$/mois, 1/mois gratuit. Libre immédiatement. Après 15hrs, 654-7033.

TERREBONNE DOMAINE HAUTVILLE, 3 1/2, triplex luxueux, insonorisé, foyer, 450\$/mois. Bungalow 7 1/2 plus sous-sol, cour clôturé, tranquillité, 750\$/mois. LIBRE JUILLET. 964-9204.

TERREBONNE, très grand 4 1/2 semi sous-sol duplex, bien éclairé, entrée laveuse/sécheuse dans chambre de bain. Libre juillet. 961-9117.

TERREBONNE OUEST, grand 5 1/2, 550\$/mois, quartier paisible. 433-3052.

TERREBONNE RUE MATHIEU, sous-sol, 4 1/2 refait à neuf, 485\$/mois, stationnement. Libre pour juillet. 666-8996.

TERREBONNE, 2ième, 3ième ETAGE, grands 4 1/2, très propre, intercom, stationnement, remise, 1er juin ou 1er juillet, à partir de 460\$/mois. 492-0682.

**LOGEMENTS**  
2 1/2 — 3 1/2  
4 1/2 — 5 1/2  
Remis à neuf  
**À LOUER**  
Possibilité d'un mois GRATUIT  
145, Archambault  
ILE ST-JEAN  
Terrebonne  
**964-1547**

**Logement à louer 6 1/2 avec garage**  
Pour information : **492-1727**

**TERREBONNE**  
Spacieux condo 4 1/2 foyer, bain romain, insonorisé  
**471-5505**  
**434-3393**

**TERREBONNE**  
rue St-Sacrement, logement à louer 3 1/2 PRÈS DE L'ÉGLISE ET DU CENTRE D'ACHAT pour personne seule, sans auto.  
**471-4634**

TERREBONNE, 4 1/2, étage, grandes pièces, garage, douche séparé, cour clôturée, près centre d'achat, près d'école. Denis 961-0400.

TERREBONNE, 5 1/2 haut de duplex, 465\$/mois. 4 1/2 bas de duplex, 450\$/mois. 622, 624 Boul. Terrebonne. 474-3308 après 18hrs.

TERREBONNE, 5 1/2, au 1006 Cécile Fiset, locker, stationnement avec prise, entrée laveuse/sécheuse, libre 1er juillet, 475\$/mois. 471-5425.

TERREBONNE, 5 1/2, face à écoles St-Louis et Léopold-Gravel, 495\$/mois. 964-5116.

TERREBONNE, ILE ST-JEAN, 4 1/2 moderne, tapis mur à mur, stationnement avec prise. 642-2439 et 471-0928.

TERREBONNE, RUE PAUL VI, 5 1/2, haut de duplex, tranquille, idéal pour couple âgé, 500\$/mois. Information: 471-5181.

TERREBONNE, beaux 3 1/2, neuf, neuf, neuf, occupation juin ou juillet information: 964-6901.

TERREBONNE, boul. des Seigneurs et Hauteville, 2 1/2, 4 1/2, porte-patio, stationnement, intercom, occupation juillet. 966-0440.

TERREBONNE, copérative, grand 4 1/2, entrée laveuse/sécheuse, tapis mur à mur, tranquille, près des écoles, stationnement. 471-0709, 492-7790.

TERREBONNE, grand 2 1/2, chauffé, semi-meublé, avec stationnement, 350\$/mois. Après 18hrs: 471-8770. De jour: 964-2331.

TERREBONNE, grand 4 1/2, 1er, 2ième étage, taxes payées, stationnement, locker, porte-patio, balcon, rénové, près des services, 415\$/mois, juillet. 474-2613.

TERREBONNE, grand 4 1/2, ouvert avec foyer, grande chambre avec balcon, toilette avec bain tombeau. Libre pour juin ou juillet, Denis: 964-9736, 688-8244.

TERREBONNE, grand 4 1/2, semi sous-sol, très propre, immeuble récent, 415\$/mois. 471-7613.

**AVIS AUX LOCATAIRES**

\*Si vous payez présentement 500\$ et plus de loyer par mois et que vos revenus annuels sont de 28 000\$ et plus (seul ou avec votre conjoint), vous pouvez devenir propriétaire. Sans aucune obligation de votre part, profitez de notre service d'aide financier et de nos différents programmes d'accès à la propriété.

LE R.A.P. C'EST REPARTI  
0% comptant si admissible  
Lundi - mardi - mercredi  
13h à 20h30  
Samedi - dimanche  
13h à 16h

Composez immédiatement **471-5505**  
**CONSTRUCTION NORD-EST**

TERREBONNE, ILE ST-JEAN, 4 1/2 dans quadruplex moderne avec stationnement. 254-2646 ou 494-6029.

TERREBONNE, ILE ST-JEAN, 4 1/2, dans cinplex récent, possibilité de choix d'étage, 430\$/mois ou 450\$/mois, libre 1er juillet. Tél: 964-1899 ou 642-4064

TERREBONNE, LA PLAINE, 3 1/2, sous-sol de bungalow, grandes fenêtres, entrée laveuse/sécheuse, stationnement, pour juillet, à partir de 350\$/mois. 477-1233.

TERREBONNE, 5 1/2, face à écoles St-Louis et Léopold-Gravel, 495\$/mois. 964-5116.

TERREBONNE, ILE ST-JEAN, 4 1/2 moderne, tapis mur à mur, stationnement avec prise. 642-2439 et 471-0928.

TERREBONNE, RUE PAUL VI, 5 1/2, haut de duplex, tranquille, idéal pour couple âgé, 500\$/mois. Information: 471-5181.

TERREBONNE, beaux 3 1/2, neuf, neuf, neuf, occupation juin ou juillet information: 964-6901.

TERREBONNE, boul. des Seigneurs et Hauteville, 2 1/2, 4 1/2, porte-patio, stationnement, intercom, occupation juillet. 966-0440.

TERREBONNE, copérative, grand 4 1/2, entrée laveuse/sécheuse, tapis mur à mur, tranquille, près des écoles, stationnement. 471-0709, 492-7790.

TERREBONNE, grand 2 1/2, chauffé, semi-meublé, avec stationnement, 350\$/mois. Après 18hrs: 471-8770. De jour: 964-2331.

TERREBONNE, grand 4 1/2, 1er, 2ième étage, taxes payées, stationnement, locker, porte-patio, balcon, rénové, près des services, 415\$/mois, juillet. 474-2613.

TERREBONNE, grand 4 1/2, ouvert avec foyer, grande chambre avec balcon, toilette avec bain tombeau. Libre pour juin ou juillet, Denis: 964-9736, 688-8244.

TERREBONNE, grand 4 1/2, semi sous-sol, très propre, immeuble récent, 415\$/mois. 471-7613.

**Copropriété Cour St-Joseph**



**MAISONS DE VILLE**

à partir de **89 500 \$**

- \* Taux à 5.9% - 1 an
- \* Unité de 1 200 p.c.
- \* Projet de 6 unités
- \* Stationnement privé
- \* Subvention PREMIER TOIT

Information : **471-4609**

Projet financé par : Caisse Populaire Terrebonne



*Au cœur du Vieux-Terrebonne*

**RE/MAX**  
PREMIER DEVANT

**POUR VOTRE TRANSACTION IMMOBILIÈRE**  
Michelle Vézina  
Re/Max des Milles-Îles inc. **471-5503**  
Courtier immobilier agréé



**VEDETTE DE LA SEMAINE**  
**TERREBONNE:** La Seigneurie. Près de tous les services. 3 chambres. Tout en marquetterie. Grand terrain (pas de voisin arrière). 79 500\$. Impeccable.



**Logements à louer 175**

**TERREBONNE ILE ST-JEAN**, grand 4 1/2 chauffé, eau chaude fourni. Libre maintenant ou le 1<sup>er</sup> juillet, 480\$ et plus. 964-6924

**TERREBONNE** Léon Martel, haut de duplex, grand 4 1/2, parquetterie, pour juillet, 450\$/mois. 492-5686.

**VIEUX TERREBONNE**, 645, St-Louis, 2 1/2 chauffés, éclairés, stationnement réservé, 455\$/mois, 430\$/mois. Information: 471-3733, 471-2648, 471-4317.

**VIEUX TERREBONNE**, grand 4 1/2, vue magnifique, île des moulins, site exceptionnel, 595\$/mois, 906 rue St-Louis. 471-3728.

**Locaux à louer 180**

**A TERREBONNE**, Angle Chemin Gascon et 640. Louer ou acheter votre condo industriel. Différente grandeur disponible. 661-8353 ou 964-9056.

**BOUL. DES SEIGNEURS**, bureaux ou magasins de 400 à 1,900p.c. divisé selon besoin, services inclus, 350\$ et plus. 667-2121.

**Location de bureaux rue Langlois à Terrebonne**  
3 500 p.car. à 10\$ le p.car. avec services inclus  
**492-1727**  
ou  
**581-1041**

**LOCAL A LOUER** au 189 St-Joseph dans Vieux Terrebonne, 750p.c., 450\$/mois. 471-9677 ou 663-6074.

**LOCAL A BUREAU** 580p.c., tapis mur-à-mur, bien situé, chauffé, climatisé, près Galeries Terrebonne, pour le 1<sup>er</sup> septembre. 961-0400.

**Maisons à louer 195**

**HAUT DE BUNGALOW**, Terrebonne, cabanon, clôturé, grand 4 1/2, 700\$/mois. 968-0933. Grand 5 1/2, 750\$/mois. 492-6796.

**MASCOUCHE** (chemin Gascon), près 640, modèle 2c.c., louer avec option d'achat, 695\$/mois. 964-0202.

**TERREBONNE**, au Nord de 640, 3c.c., 2s.d.b., sous-sol, cour clôturée, stationnement, 685\$/mois, 961-0088 après 18hres.

**Commerces à vendre 210**

**SALON COIFFURE** pour homme. 492-5882 après 18hres.

**Terrains à vendre 225**

**BEAUX TERRAINS** 5,000p.c., proximité de tous services. 961-2560.

**MASCOUCHE**

Terrain avec services. Prêt à construire. Près des écoles et des commerces. À partir de 21 000\$ toutes taxes incluses  
**585-9004**

**TERRAIN** avec services, rue Dupuis. 492-8646.

**TERREBONNE TROIS DE** 4,700pi., et deux de 3,800pi. avec infras à 100% payer, près à bâtir. À partir de 20,000\$. 961-2650.

**BEAUX TERRAINS**, secteur de choix, dans Terrebonne, domaine Hauteville, Vallée des Roys. Pour informations, un seul numéro 964-6901.

**BORD DE L'EAU**, Ile St-Jean, vue superbe, infrastructures payées, prêt à bâtir, sur coin de rue, 13,019p.c. dont 92pi. sur bord rivière. 665-3782.

**ST-CALIXTE** 19,311p.c., bord de lac, garage inclus, puit de surface, 19,500\$. Pour plus d'information: 274-4689.

**SUPERBE TERRAIN**, superficie 42,226pi. carré, demande 32,000\$, secteur Blainville, arbres matures, érabières. Tél: 433-7304, 979-5931 après 6hrs.

**TERRAIN A TRIPLEX**, Ile St-Jean, Terrebonne, bord de l'eau, 9,500pi.ca. prêt à construire. 964-0202.

**Maisons à vendre 245**

**(TERREBONNE)**, semi-détaché, 4c.c., sous-sol fini, foyer, grand cabanon, grand patio avec pergola. 85,000\$ négociable, taxes basses. 471-5915 APRES 18HRES.

**BUNGALOW A MASCOUCHE**, 3c.c. premier plancher, rénovation récente, endroit paisible, bien éclairé, grand cabanon, 76,000\$. 477-4714.

**BUNGALOW DE BRIQUE**, 3c.c. au rez-de-chaussé, garage et abri d'auto, possibilité revenu 5,000\$/an. Bien situé, près Boul. Des Seigneurs, 25/640. 964-5962.

**FRAIS NOTAIRE 1/2 ST-LOUIS TERREBONNE**, cottage semi-détaché, près école, 4c.c., 2sdb, 1/salle lavage, sous-sol fini, piscine hors-terre. 477-8298.

**LACHENAIE**, près centre d'achat Terrebonne, bungalow, 4c.c., salle de bain rénové/podium, échangeur d'air, balayeuse centrale, garage 20x25, patio 12x16. Taxes basses: 964-4802.

**La Capitale**  
Courtier agréé

**NICOLE FORGET** RÉSIDENCE : 471-3209  
BUREAU : 667-3333

**POUR VENDRE OU POUR ACHETER**




**Bungalow 88**, 2/logements, toit cathédrale, bain tourbillon, paysagé, pavé uni. Prix évaluation 138 000\$. Pas d'agent. 471-4374

**TERREBONNE**, 1984, maison à papiers multiples, 3c.c., sous-sol fini, piscine creusée, paysagé, pavé uni, près écoles, 120,000\$ négociable. Pas d'agent 964-5559.

**TERREBONNE**, SEIGNEURIE, près école, joli cottage, secteur paisible, bons voisins, 3c.c., cuisine moderne, sous-sol fini, clôturée, piscine hors-terre. A visiter! 961-9852.

**TERREBONNE**, Unifamiliale, 556 rue Théberge, très bien entretenu, demande 96,000. Tél: 471-7181.

**Propriétés à revenus à vendre 250**

**PROPRIETE A REVENU** à vendre dans Mascouche. 471-3181 demandez M Cyr.

**CINPLEX**, construction 87, île St-Jean, secteur paisible, dans un rond point, revenu juillet 95, 31,500\$, prix demandé 238,000\$. 964-3372, 964-3307.

**ILE ST-JEAN**, triplex luxueux, avec foyer, bain tourbillon, plancher de chêne, tout briques, asphalté avec 4/revenus. Prix intéressant. 666-6883.

**BÂTIMENT 5 LOGEMENTS À VENDRE**  
Directement du propriétaire  
**492-1727**  
ou  
**581-1041**  
JNO

**REPRISE DE FINANCE**

**LA PLAINE**  
Superbe maison mobile (1987). 2 chambres. Grand terrain 15 000 p.c. Chez vous pour moins de 500\$ par mois C.I.T.  
**Évaluée à: 61 000\$**  
PRIX DE LIQUIDATION: MOINS QUE 50 000\$

James P. Gimbart  
843-8535  
Multicourtage J.P.G.  
Courtier Immobilier



**La Capitale**  
courtier immobilier agréé

**Rosaire Parent**  
agent immobilier agréé

**964-8638 / 667-3333**

**129,900\$**



**TERREBONNE**, split de bonne dimension (36x41) à aires ouvertes, 9 pièces dont 5 chambres, secteur de choix taxes basses.

**94,900\$**



**TERREBONNE**, bungalow tout briques de très bonnes dimensions, situé près de tous les services; 3 chambres, garage, piscine, fenêtres et toit récent, à voir.

**109,900\$**



**TERREBONNE**, duplex offrant beaucoup de possibilités à un prix très abordable, disponible pour propriétaire occupant. Certaines rénovations ont été effectuées récemment.

**129,900\$**



**TERREBONNE**, très grand split (60x28) situé dans un secteur paisible et près d'une école. Propriété comptant 3 chambres au même niveau, un garage et beaucoup plus.

**ARRÊT = Nathalie Théorêt!**

**La Capitale**  
LACHAPELLE  
Courtier immobilier agréé

Agent immobilier affilié **471-3181**





**Bung. avec garage dét.** 4 chambres, s/sol fini, grand terrain de 15000 pieds, clôturée avec piscine, 94,900\$



**Super Coquette!** Foyer au salon. Syst. alarme, planchers parq. 89 900\$



**Bung. Fonctionnel**, 3 chambres, planchers en lattes rosées, bal. centrale, air climatisé. Clôturé, gazonné. 89 900\$



**Site exceptionnel** 26 000 pieds terrain. 6 chambres, très grande maison. Propre & fonctionnelle, à voir absolument!



**Impeccable**, aires ouvertes, planchers parq. Cour clôturée. Dos au parc. C'est à voir! 89 900\$



**Propriété unique!** Grande s.d.bains. Chambre princ. avec balcon. Foyer salon 5 chambres. 95 000\$.

# OCCASION RÊVÉE

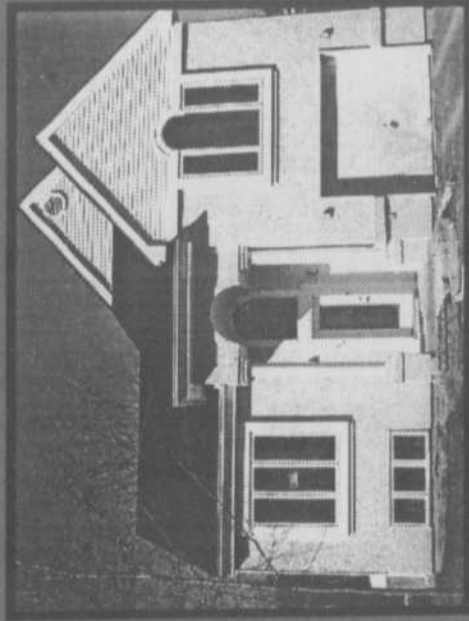
Dans un quartier de prestige avec  
vue panoramique - Terrain boisé

**Le Gascogne • 1**

Incluant garage 14' x 32'

À partir de

**119 600 \$**



**L'uniplex La maison Inter Génération**



**499 \$ /** MENSUALITÉ NETTE  
SI ADMISSIBLE

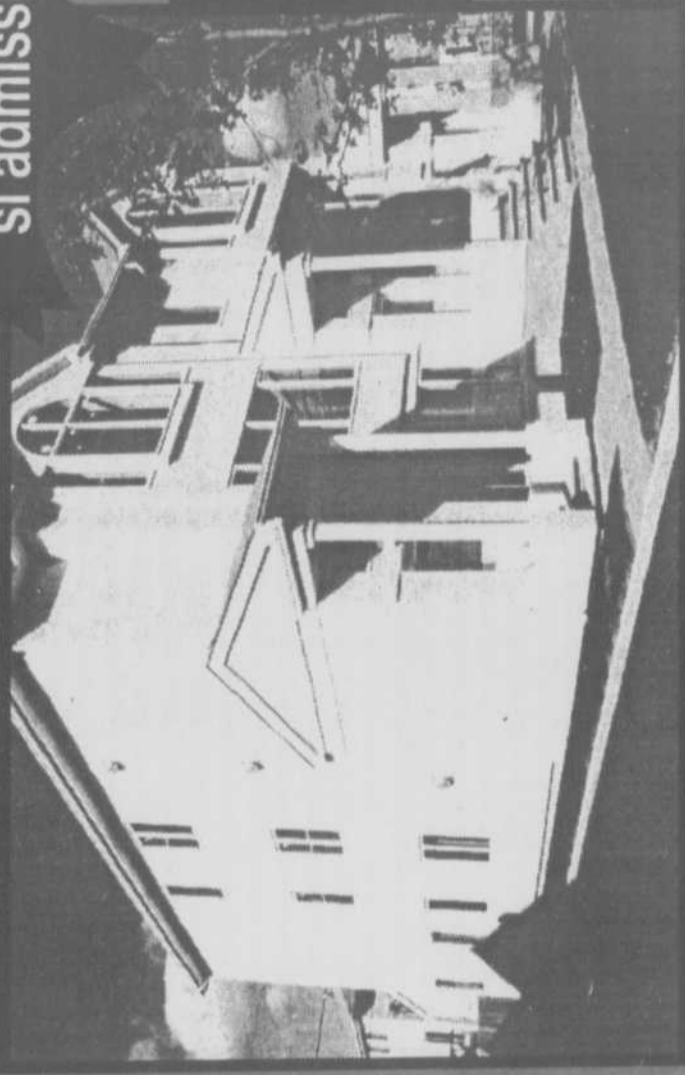
La maison parfaite  
et insonorisée

- 1- Héberger les grands-parents
- 2- Revenus location
- 3- Bureau à la maison

**FINI LES BAUX**

Devenez propriétaire d'un  
spacieux CONDO pour

**518.00 \$ /** MENSUALITÉ NETTE  
SI ADMISSIBLE



**Le R.A.P.**

c'est reparti

**0 %** comptant

si admissible

Taux  
hypothécaire  
garanti  
7% - 2 ans

**1 200 pi.ca.**  
incluant

- insonorisé
- Foyer
- Bain Romain
- Douche séparée
- Plancher de béton
- 2 stationnements

FINANCEMENT FACILE

INFRA & SERVICES - TPS - TVQ. FRAIS DE NOTAIRE INCLUS À 100 %

Régime Accession à la propriété

CONSTRUCTION

**NORP EST**

CONSTRUCTEURS  
MONTÉRÉGIENS LTÉE



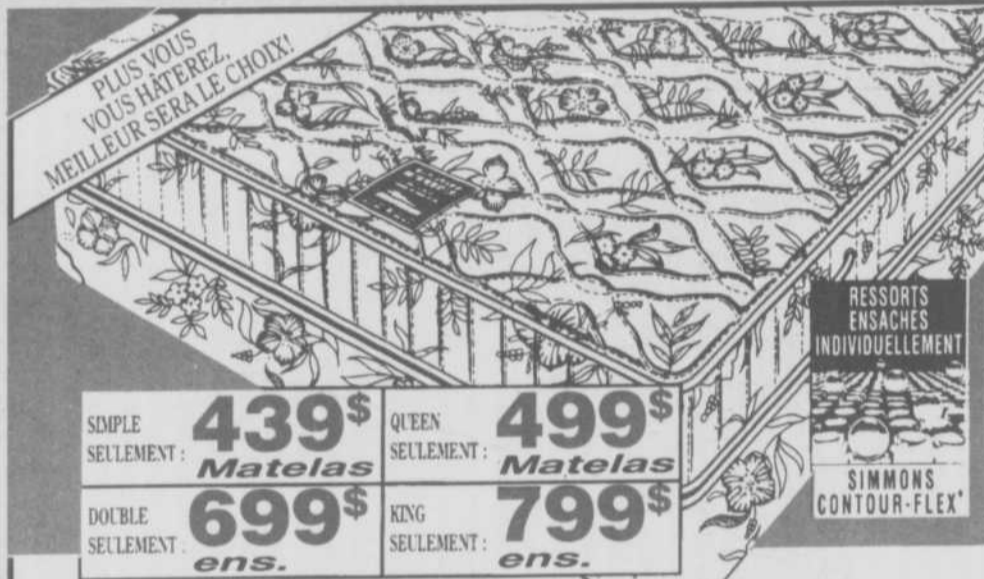
Premier toit

• **TERRÉBONNE** •  
1778, Orléans  
**471-5505**

# AUCUN

- DÉPÔT
  - PAIEMENT
  - INTÉRÊT
  - FRAIS D'ADMINISTRATION
- AVANT**

# MARS '96



LES ENSEMBLES  
MATELAS ET SOMMIER  
BEAUTYREST\*  
INNKEEPER DE SIMMONS  
SONT MAINTENANT  
EN SOLDE

**SIMMONS Beautyrest**

**M-CLARY**  
Laveuse.  
4 programmes, transmission robuste, agitateur de luxe, filtre autonettoyant.  
**Sécheuse.**  
4 programmes, 3 choix de température, porte réversible.  
**Service et livraison gratuits**



**M-CLARY**  
Lave-vaisselle encastrable.  
3 programmes, 2 niveaux de lavage, séchage avec ou sans chaleur.  
**Service et livraison gratuits**



**M-CLARY**  
Cuisinière 30 po..  
Four à nettoyage facile, surface de cuisson «Big Top»

**PAS DE GARANTIE CITOYENNE**

Si l'un de nos appareils électroménagers s'avérait à faire défaut plus de 3 fois pour un même problème vérifié durant les 6 premiers mois de la date d'achat, Meublenet Québec le remplacera SANS FRAIS.

**Réfrigérateur 17,7 pi.cu..**  
2 tablettes pleine largeur, 2 bacs à légumes et à fruits, balconnets pour grands contenants.  
**Service et livraison gratuits.**

**659\$**

\*NE PAYEZ QUE LES TAXES DE VENTE - AUCUN ACHAT MINIMUM REQUIS - SUJET À L'APPROBATION DE CRÉDIT.

**OUVERT LE DIMANCHE DE 12H À 17H**

# ouimet

**471-4119**

**MEUBLES ET ÉLECTROS**

**1000 des Seigneurs, Terrebonne**

**471-2062**

