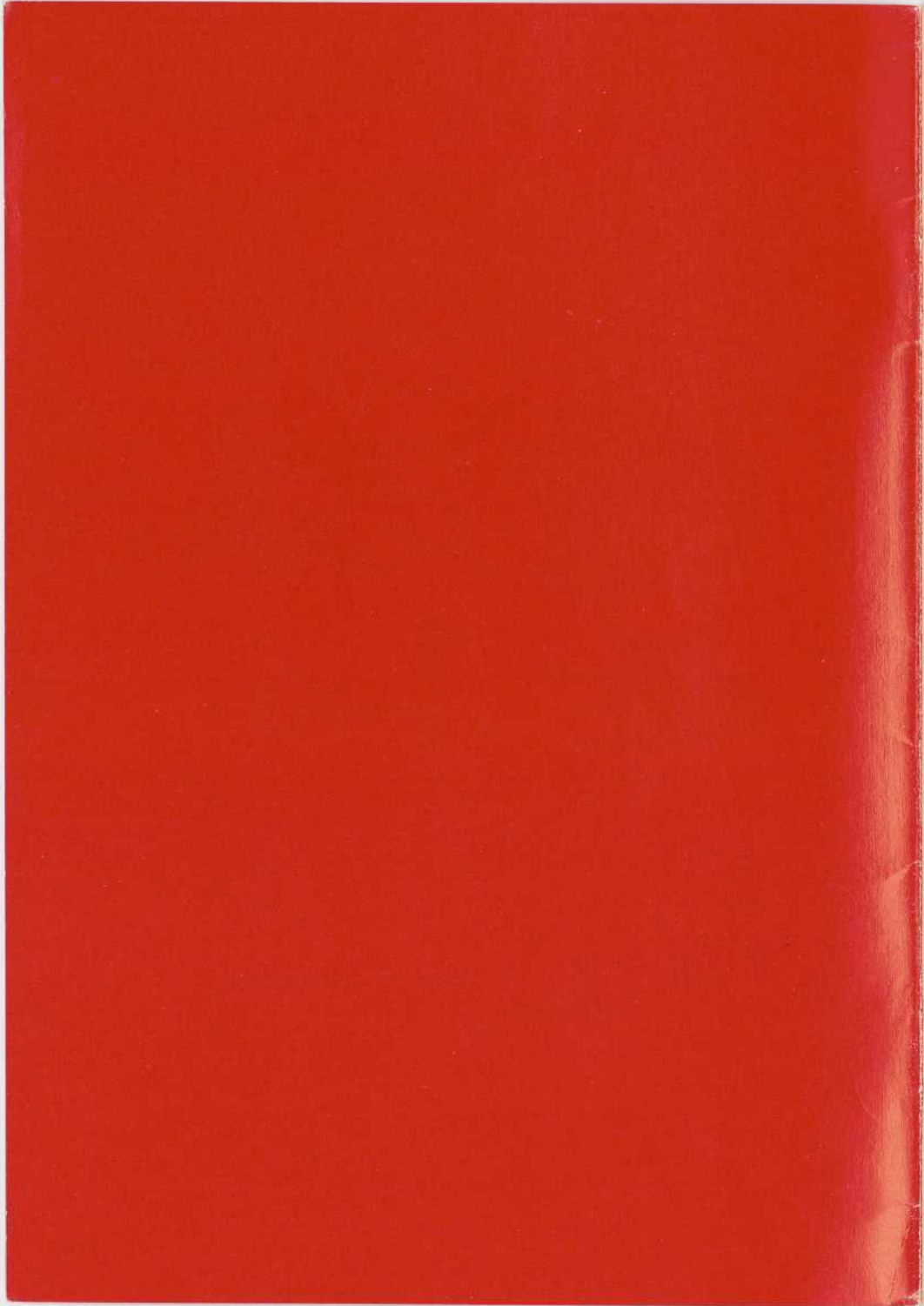


LE FESTIVAL MONDIAL THE WORLD FESTIVAL



L'Exposition universelle et internationale de 1967, Montréal, Canada
The Universal and International Exhibition of 1967, Montreal, Canada



Le Festival Mondial

The World Festival

*En panorama,
les arts d'interprétation des pays participant à l'Expo 67*

*A presentation of performing arts from the
participating nations at
Expo 67*

GORDON HILKER
Directeur artistique
Artistic Director

JEAN CÔTÉ
Directeur administratif
Administrative Director

GILLES LEFEBVRE
Directeur artistique associé
Associate Artistic Director

DAVID HABER
Producteur, Spectacles de théâtre
Producer, Theatre Presentations

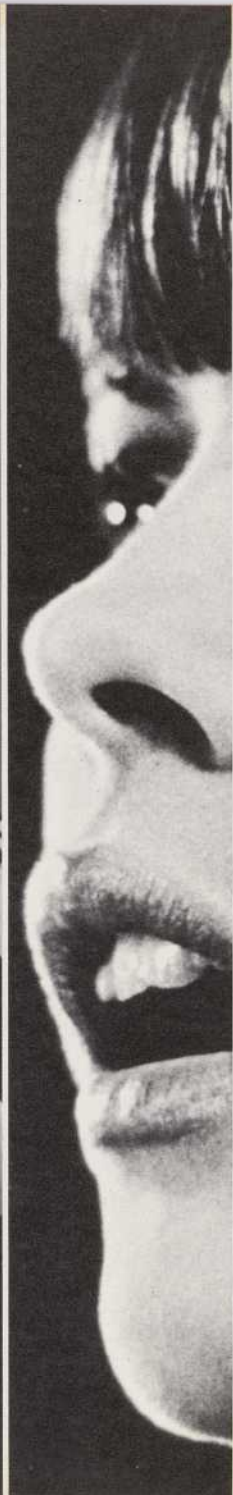
DAVID DAUPHINEE
Producteur, spectacles de l'Autostade
Producer, Autostade Presentations

ROGER GARAND
Producteur, manifestations spéciales
Producer, Special Events

MARY JOLLIFFE
Chef, publicité
Head, Publicity

GILLES DIGNARD
Administrateur, Spectacles de La Ronde
Administrator, La Ronde Entertainment

JOHN PRATT
Directeur délégué aux Spectacles et à l'Accueil
Deputy Director — Producer of Entertainment and Host



Le Festival Mondial
La Grande-Bretagne à l'Expo

The World Festival
Britain at Expo

THE ROYAL OPERA HOUSE, COVENT GARDEN LIMITED

(Administrateur général / *General Administrator*: Sir David Webster)
(Administrateur général adjoint / *Assistant General Administrator*: John Tooley)

en collaboration avec / *in association with*
THE BRITISH COUNCIL

présentent / *present*

THE ENGLISH OPERA GROUP

ACIS AND GALATEA

et / *and*

En première audition canadienne / *a first performance in Canada of*

THE BEAR

Théâtre Maisonneuve
Place des Arts, Montréal

21,23.IX.1967

ACIS AND GALATEA

Divertissement pastoral en deux actes
A pastoral entertainment in two Acts

Musique / *Music by* :

G. F. HÄNDEL

Paroles / *Words by* :

JOHN GAY et alii

Chef d'orchestre / *Conductor* : James LOCKHART

Mise en scène / *Producer* : John COPLEY

Décors / *Scenery designed by* : Henry BARDON

Costumes / *Costumes designed by* : David WALKER

Éclairage / *Lighting by* : William BUNDY

DISTRIBUTION / *CAST*

Galatea	Margaret PRICE
Acis	Robert TEAR
Damon	Bernard DICKERSON
Polyphemus	Victor GODFREY
Choeur de nymphes et de bergers <i>Chorus of Nymphs and Shepherds</i>	Verity Ann BATES Patricia BLANS Alexandra BROWNING Jennifer LILLEYSTONE Josephine ADAMS Alice HYND Carolyn MAIA Angela MORAN Graham ALLUM Carl DUGGAN Ian HANSON Clive MOLLOY David HARTLEY Peter LEEMING John McKENZIE Malcolm RIVERS
Danseurs / <i>Dancers</i>	Sally ASHBY Alain VAUTRIN



ACIS AND GALATEA

Les dates précises de la composition et de la création d'«Acis and Galatea» ne sont pas connues, mais on sait que cette oeuvre fut composée à l'intention du Duc de Chandos et créée à Cannons entre 1717 et 1721, lorsque Händel y était directeur musical.

«Acis and Galatea» a été classifié sous diverses dénominations — serenata, pastorale, divertissement pastoral, masque — mais, à cause de son caractère formel et de l'absence d'action réaliste, on s'est abstenu de l'appeler «opéra». «The English Opera Group» présente cette oeuvre sous la forme d'un divertissement imagé, avec un minimum d'action dramatique.

«Acis and Galatea» est l'histoire d'un jeune berger, Acis, amoureux de Galatea, une nymphe des eaux dont le cyclope Polyphemos est également épris. Fou de jalousie, Polyphemos décide d'écraser le jeune homme sous des rochers; Galatea, affligée, crée une source à l'endroit où son bien-aimé a trouvé la mort.

À l'époque de Händel, il existait un grand nombre de versions d'«Acis and Galatea»; la présente est celle de l'édition publiée par la «Société Allemande Händel», avec quelques changements. À l'origine, le chœur se composait de cinq parties : soprano, trois ténors et basse. Il semble que Händel lui-même remplaça

plus tard les premiers ténors par des contraltos. Depuis, on s'est rendu compte que, pour la représentation, un chœur divisé également entre hommes et femmes convient le mieux; c'est pour cette raison que, pour la présente mise en scène, on a choisi pour le chœur, la partition telle qu'éditée par Novello.

"Acis and Galatea" est le premier opéra de Händel que présente "The English Opera Group".

— d'après des notes de JOHN COPLEY et KEITH GRANT

The exact dates of the composition and first performance of "Acis and Galatea" are not known. We do know, however, that it was written for the Duke of Chandos and was probably performed at Cannons between 1717 and 1721, during Handel's time there as music director.

"Acis and Galatea" has been variously described as a serenata, a pastorale, a pastoral entertainment and a masque. The formal nature of the work and the absence of realistic stage action has discouraged us from referring to it as an opera. When it was performed at the King's Theatre, Haymarket, in June 1732 the following announcement appeared in the Daily Courant:

"At the King's Theatre in the Haymarket this present Saturday, being the 10th of June will be performed, A Serenata, call'd "Acis and Galatea". Formerly composed by Mr. Handel, and now revised by him, with several additions, and to be performed by a great number of the best voices and instruments. There will be no action on the stage, but the scene will represent, in a Picturesque Manner, a Rural Prospect, with Rocks, Groves, Fountains, and Grotto's, amongst which will be disposed a Chorus of Nymphs and Shepherds, the Habits and every other Decoration suited to the subject."

The present series of performances by the English Opera Group is similarly conceived, i.e. as a picturesque entertainment. We have refrained from inflating the piece with any dramatic action which is not fully justified by the text.

The story is of nymphs and shepherds. Acis, a young shepherd, is in love with Galatea, a water nymph. Their courtship is disrupted by Polyphemus, a cyclops, who is also in love with Galatea. In a jealous rage, Polyphemus, assisted by his minions, has Acis crushed to death by rocks. Galatea mourns her dead lover and causes a spring to flow from the place where he met his death.

Several versions of "Acis and Galatea" were performed during Handel's lifetime. The present version is basically the edition published by the German Handel Society, with some alterations. Originally the chorus was in five parts — soprano, three tenors and bass. There is evidence to suggest that Handel himself, at later performances, allowed contralto voices to take over the first tenor line. At all events, for stage performances it has proved more practical to use a chorus equally divided between men and women. For this reason we have elected to use the chorus arrangement of the Novello edition.

"Acis and Galatea" is the first Handel opera to be presented by the English Opera Group.

— JOHN COPLEY and KEITH GRANT

THE BEAR

Une fantaisie en un acte commandée par / *An extravaganza in One Act commissioned by*
THE SERGE KOUSSEVITSKY ART AND MUSIC FOUNDATION

Musique / *Music by* : WILLIAM WALTON
Paroles / *Lyrics by* : Paul Dehn

Libretto d'après Anton Tchekhov
par Paul Dehn et William Walton.

Libretto after Anton Chekhov
by Paul Dehn and William Walton.

Chef d'orchestre / *Conductor* : JAMES LOCKHART

Mise en scène / *Producer* : COLIN GRAHAM

Décors et costumes / *Scenery and costumes designed by* : ALIX STONE

DISTRIBUTION / CAST

Yeliena Ivanovna Popova
une veuve / *a widow*

Monica SINCLAIR

Luka
son domestique / *her servant*

Norman LUMSDEN

Grigory Stepanovich Smirnov
un propriétaire terrien / *a landowner*

John SHAW

L'action a lieu dans le salon de Madame Popova en 1890.
The action takes place in a drawing-room of Madame Popova's house.
The time is 1890.

Décors construits par / *Scenery built by* : VICTOR MARA LIMITED; Décors peints par / *Scenery painted by* : VICTOR MARA LIMITED et / *and* HARKER'S STUDIOS; Costumes confectionnés par / *Costumes made by* : COVENT GARDEN PRODUCTION WARDROBE, PENNY McVITIE et / *and* DYLLIS ELSTONE; Chaussures par / *Shoes made by* : ANELLO & DAVIDE; Perruques par / *Wigs by* : ALBERT SARGOOD (Covent Garden Production Department); Accessoires par / *Properties by* : ELIZABETH HETHERINGTON LTD.; Appareillage sonore / *Sound equipment by* : STAGESOUND LIMITED; Appareillage électrique / *Electrical equipment by* : STRAND ELECTRIC AND ENGINEERING COMPANY LTD.



Monica Sinclair (*Yeliena Ivanovna Popova*)

THE BEAR

Entre 1887 et 1890, alors que son génie n'avait pas encore atteint son apogée, Tchékhov écrivit deux pièces sérieuses en quatre actes ("Ivanov" et "le Démon des bois") et cinq vaudevilles en un acte, dont "l'Ours" remporta le plus grand succès. "Je vis de la charité de mon Ours," écrivait-il à un ami en 1889.

L'intrigue de la pièce est simple. Popova, une jolie veuve qui simule une fidélité à toute épreuve envers un mari qui la trompait, se brouille avec Smirnov, un des créanciers du défunt. Ils en viennent aux armes, mais aucun des deux ne peut tirer : ils s'aiment.

Condenser l'intrigue d'une pièce de Tchékhov, toutefois, est aussi absurde que d'essayer de déshydrater une sauce d'Escoffier. Ici, en un seul acte, Tchékhov réussit à présenter la rivalité qui existe entre l'homme et la femme aussi bien que peuvent le faire d'autres grands auteurs dans leur oeuvre entière.

Bien qu'il soit impossible d'adapter une pièce à l'opéra sans en abrégier le dialogue, l'opéra "The Bear" demeure le plus près possible de la version originale.

— d'après des notes de PAUL DEHN

Stretching immature wings between 1887 and 1890, Chekhov wrote two serious four-act plays ("Ivanov" and "The Wood Demon") and five one-act "vaudevilles", as he called them — of which "The Bear" brought him most acclaim and most money. "I live," he wrote to a friend in 1889, "on the charity of my Bear."

The plot is deceptively simple. Popova, a pretty widow affectedly faithful to the memory of her late and alas! promiscuous husband, is confronted by Smirnov, one of her husband's more boorish creditors. They quarrel to a point where each aims a loaded pistol at the other. Neither can fire. They have both fallen helplessly in love.

But to condense the plot of any Chekhov play is as silly as to try and dehydrate a sauce by Escoffier. Here, in the small compass of a one-acter, Chekhov's dialogue subtly breathes as much (if not more) about the war between the sexes as was ever exhaled in the entire works of Thurber or in Shakespeare's "The Taming of the Shrew"; and Thurber would have been first to approve the fact that Chekhov's shrew (with how lethal a mixture of false fidelity, dainty fastidiousness and assumed disdain!) does most of the taming.

It is impossible to turn a one-act play into a one-act opera without abbreviating the original text. So for the "recit" passages we have jointly evolved what we hope is no more than a reverently "pruned" version of Chekhov's own dialogue; and in the arias, I have tried to paraphrase the mood and actual content of Chekhov's prose into verse which could accommodate my composer's predilection for occasional "pastiche" and his genius for musical wit.

PAUL DEHN



Personnel du / *Staff of* THE ENGLISH OPERA GROUP

Directeur général / <i>General Manager</i>	KEITH GRANT
Directeur technique / <i>Technical Director</i>	William Bundy
Directeur technique adjoint / <i>Assistant Technical Director</i>	John Healey
Directeurs de scène / <i>Stage Managers</i>	Myra Thomas Michael Friend
Régisseur / <i>Deputy Stage Manager</i>	Richard Gregson
Chef machiniste / <i>Master Carpenter</i>	Stephen Dunne
Électricien en chef / <i>Chief Electrician</i>	Bernard Collings
Costumière / <i>Wardrobe Mistress</i>	Vicki Neale

ENGLISH CHAMBER ORCHESTRA

Chefs d'orchestre adjoints / *Associate Leaders*

EMANUEL HURWITZ et / *and* KENNETH SILLITO

Premiers Violons / <i>First Violins</i>	Emanuel Hurwitz Kenneth Sillito Nona Liddell Margaret Cowen
Deuxièmes violons / <i>Second violins</i>	Ivor McMahon John Willison Clare Simpson
Alti / <i>Violas</i>	Cecil Aronowitz Harold Harriott
Violoncelles / <i>Cellos</i>	Keith Harvey Bernard Richards
Contrebasse / <i>Double Bass</i>	Adrian Beers
Flûte / <i>Flute</i>	Norman Knight
Hautbois / <i>Oboe</i>	Peter Graeme
Clarinete / <i>Clarinet</i>	Thea King
Basson / <i>Bassoon</i>	Martin Gatt
Cor / <i>Horn</i>	Ifor James
Trompette / <i>Trumpet</i>	Philip Jones
Trombone	Roger Brenner
Batterie / <i>Percussion</i>	James Blades Anne Collis
Harpe / <i>Harp</i>	Osian Ellis
Piano et accompagnement au clavecin <i>Piano and Harpsichord continuo</i>	John Constable

On utilise des pianos Baldwin et Heintzman dans cette salle; au cours des représentations on utilisera un piano Baldwin.

This theatre is equipped with Baldwin and Heintzman pianos; the piano in use during performances is a Baldwin.

PERSONNEL DU FESTIVAL MONDIAL / STAFF FOR THE WORLD FESTIVAL

- Denis BRUNET
Gérant de Publicité / *Advertising Manager*
- Andis CELMS
Directeur Technique / *Technical Director*
- Maj. Arnold CHARBONNEAU
Chef d'unité des Sports / *Head, Sports Unit*
- Raymond CHASLES
Gérant / *House Manager, Théâtres Port-Royal & Maisonneuve*
- Frank COSTI
Gérant, Jardin des Etoiles / *House Manager, Garden of Stars*
- Ted DEMETRE
Administrateur, Bureau des billets / *Administrator, Box Office*
- John C. DUTTON
Chef d'unité des Spectacles, Autostade / *Head, Autostade Unit*
- Ann FARRIS
Chef de la Section des productions théâtrales / *Head, Theatre Production*
- Julien FORCIER
Chef d'unité de Production, Place des Nations / *Production Unit Head, Place des Nations*
- Bernard FORTIER
Chef d'unité, Section culturelle / *Unit Head, Cultural Programming*
- J. O. FORTIER
Directeur du Son, Autostade / *Sound Consultant, Autostade*
- Kenneth FRANKEL
Directeur de Scène / *Stage Manager, Autostade*
- Edward FUGER
Coordonnateur des Manifestations Hippiques / *Equestrian Co-ordinator*
- Mark FURNESS
Coordonnateur de Production, Expo Théâtre / *Production Co-ordinator, Expo Theatre*
- Maurice GOBEIL
Chef, Section des Spectacles, La Ronde / *Head, Entertainment Section, La Ronde*
- Yvonne GOUDREAU
Coordonnatrice du service aux artistes / *Artists' Co-ordinator*
- Keith GREEN
Gérant de Production, Autostade / *Production Manager, Autostade*
- Maureen HENEGHAN
Directrice des Costumes, Autostade / *Costume Consultant, Autostade*
- Lawrence HERTZOG
Coordonnateur de Production, Théâtre Port-Royal / *Production Co-ordinator, Port-Royal Theatre*
- Gerald HOLMES
Adjoint administratif du Directeur Artistique / *Executive Assistant to Artistic Director*
- Thomas HOOKER
Directeur de scène, Autostade / *Production Stage Manager, Autostade*
- George KWASNIAK
Chef de la Fanfare de l'Expo / *Bandmaster, Expo Band*
- J. Gilles LAFRANCE
Contrôleur à la Réalisation / *Production Comptroller*
- Roland LAROCHE
Chef d'Unité de Production / *Production Unit Head, Place des Nations*
- Benoît de MARGERIE
Chef de Production, Place des Nations / *Production Head, Place des Nations*
- Pierre MARTELL
Adjoint au Directeur Administratif exécutif / *Executive Assistant to Administrative Director*
- Walter MASSEY
Chef d'unité, Troubadours / *Unit Head, Troubadours*
- Col. T. J. E. McCLELLAND
Chef de Section des Sports / *Head, Sports Section*
- Jennifer R. McQUEEN
Rédactrice en chef des programmes / *Programme Editor*
- Raymond MENARD
Gérant, Jardin des Etoiles / *House Manager, Garden of Stars*
- Chester MORSS
Coordonnateur de Production, Jardin des Etoiles / *Production Co-ordinator, Garden of Stars*
- Tom NUTT
Directeur de l'éclairage, Autostade / *Lighting Consultant, Autostade*
- Stewart PAUL
Coordonnateur de Production / *Production Co-ordinator, Théâtre Maisonneuve*
- Jacques PELLETIER
Directeur des décors, Autostade / *Scenic Consultant, Autostade*
- Erik PERTH
Gérant, Salle Wilfrid-Pelletier / *House Manager, Salle Wilfrid-Pelletier*
- Maurice PHANEUF
Gérant, Expo Théâtre / *House Manager, Expo Theatre*
- Charlotte POULIN
Coordonnatrice, Activités spéciales / *Co-ordinator, Special Activities*
- Barbara REID
Service de presse / *Press Services*
- Charles-P. RENAUD
Gérant de production, Place des Nations / *Production Manager, Place des Nations*

Pierre RENAUD
 Chef d'unité de Production / *Production Unit Head, Place des Nations*
 Jean-Paul RIOPEL
 Chef de Section des Contrats / *Head, Contract Section*
 Denys SAINT-DENIS
 Chef d'unité, Kiosques / *Unit Head, Bandshells*
 Glay SPERLING
 Chef de Production, Attractions spéciales / *Production Head, Special Attractions*
 Michael TABBITT
 Coordonnateur de production / *Production Co-ordinator, Salle Wilfrid-Pelletier*
 John UREN
 Gérant publicité et réclame / *Promotions Manager*

Don ACASTER	André FRAPPIER	Betty MORRIS
Rae ACKERMAN	Denys FRAPPIER	Didi MORTON
Serge ALLAIRE	Brian FREEBAIRN	Janine NADON
Christopher BANKS	Anne GADBOIS	Jane NEEDLES
Susan BALDWIN	Huguette GALIPEAU	Pierre de NEROME
Marthe BEAUCHESE	Nicole GAUTHIER	Marcelle OUELLETTE
Judy BERGSTRAND	Michèle GAY	André OUMET
Normand BISAILLON	Louise GIRARD	Richard OWEN
Richard BLACKHURST	David GORRING	Michael PALMER
Marc BLANDFORD	Peter GOSLETT	Jacqueline PARADIS
Lucie BOILY	Marie GUIBERT	Robert du PARC
Jean-François BONIN	Christian GURNEY	Michel PARENT
Raynald BORDELEAU	Pat HANLEY	Annette PARIS
Mariette BOUCHER	Janet HARPER	Robert PATOINE
Louis-Marie BOURNIVAL	Peter HAWKINS	David PEACOCK
Carol BRAININ	Roger HETU	Jessica PETERS
Shirley BRASS	David HIGNELL	Ellen PIERCE
Philip BRIDGEMAN	Gerry HILL	Richard POCHINKO
David BRODEUR	Hannah HOROVITZ	Thomas RADFORD
Tatjana-Olga BRUNST	Elisabeth HORTON	Gisèle RAINVILLE
Kaylee CAMPBELL	Kathleen HOUSSER	Monique RENAUD
Marilyn CASSELMAN	Carol Ann INGLIS	Gilles de la ROCHELLE
Walter CAVALLIERI	Hugh JONES	Jill ROSS
Lucille CAZES	Terry LABROSSE	Pierre Gil SAINDON
Hilory CHALMERS	Raymonde LAMARCHE	Roger SAMSON
Francine CHALOUT	Theresa LAMER	Boris SAWYCKY
Lionel CHETWYND	Louise LAPLANTE	Nancy SHAFNER
Micheline CHEVRETTE	Monique LAROSE	Josephine SHERIDAN
Lily CHIRSNER	Lois LAWSON	James SHOELL
Normand CHOQUETTE	Georges LABEL	Ron SINGER
Nicole CLOUTIER	Joseph LECLAIRE	Celine SMITH
Strenna CODY	Gérard LEPINE	Sandra SMITH
Pierre COLLIN	Colette LETOURNEAU	Rolande SOUCY
Gertrude COOKE	John LEWIS	Carolyn STRAUSS
Pierre COTE	Marilyn MacLEAN	David THORNTON
Colin CUTTS	Alec MACLEOD	Edouard TREMBLAY
Yvan DARVEAU	Susan MANGER	Anna TROIANO
Michel DERNUET	Louise-Anne MARCHAND	Sandra UNSWORTH
Pierre DERY	Bondfield MARCOUX	Suzanne VERMETTE
Claude DESLANDES	Esther MARTEL	Denise VIENS
Pierre DESMEULES	Willie MASTIN	Alice VONCK
Ian de VOY	Gilbert McDONALD	Donald WALKER
Gilles DUCHESNAY	Cathy McKEEHAN	Sarah WALKER
Yvette DUCLOS	Jane MERRICK	Alan WALLIS
Jean-Louis FAURE	Nathan MILLER	Sandra WALTON
Lyse FONTAINE	Bernard MORIN	Carole WODDIS
José FOREST		Irene ZAGDAJ

AVIS — NOTICE

Il est interdit de fumer dans la salle / *Smoking is not permitted in the auditorium.*
 Il est strictement interdit de se servir d'appareils photographiques ou d'enregistrement.
The use of cameras or any type of recording equipment is strictly forbidden.

La direction se réserve le droit de refuser l'entrée à quiconque; les retardataires ne seront admis à la salle qu'au premier intervalle / *The management reserves the right to refuse admission; latecomers will not be admitted to the auditorium until the first interval.*

Le programme est sujet à modification / *This programme is subject to change.*

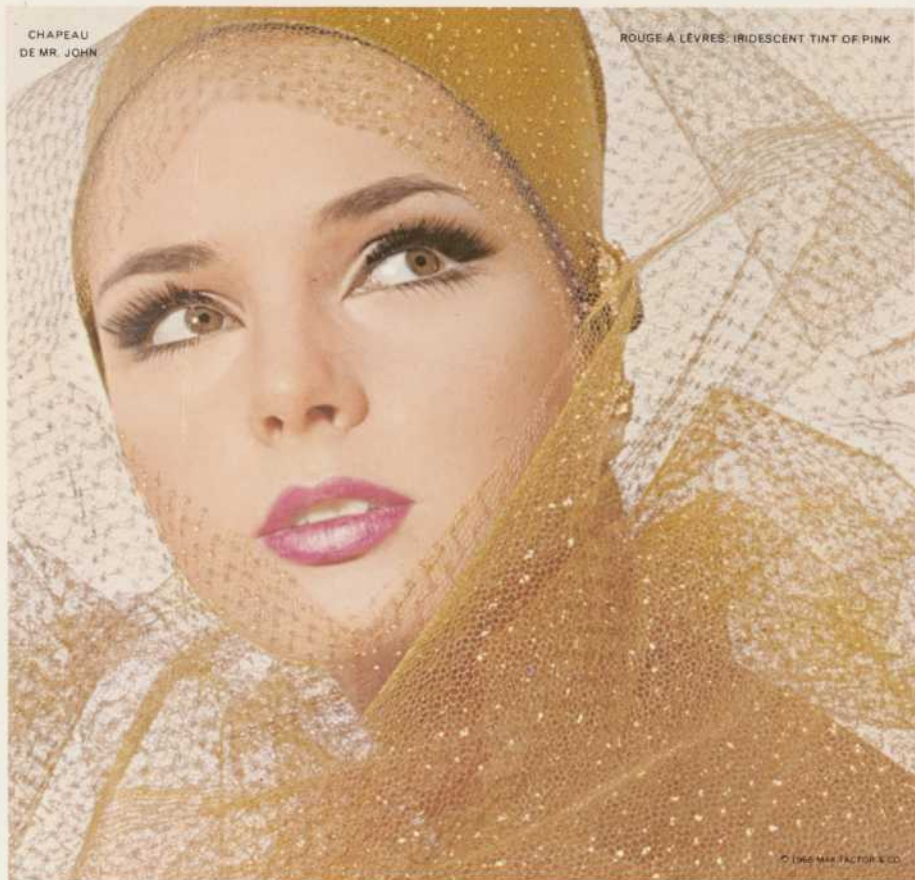
Les fleurs sont offertes par Dominion Floral Company.
Flowers courtesy of Dominion Floral Company.

Dessin de la couverture — SUSANNE DOLESCH — *Cover design*



*MaxFactor crée un pur prodige: la poudre
comprimée UltraLucent*

*MaxFactor creates the sheer miracle
of UltraLucent Pressed Powder*



CHAPEAU
DE MR. JOHN

ROUGE A LÈVRES: IRIDESCENT TINT OF PINK

© 1965 MAX FACTOR & CO.

*Une poudre si diaphane qu'elle pourrait être invisible, mais qui s'harmonise
si parfaitement qu'elle semble faire disparaître les rides minuscules
et les imperfections.... A finish so nearly nude
it could be nothing at all, and yet so perfectly
blended that flaws, tiny lines and
imperfections seem to disappear.*

MaxFactor



peu importe où...vous verrez
du MAURIER



almost everywhere you look
today... du MAURIER

