

Jou  
2104

# L'OEIL REGIONAL

Vol. 6 No. 1  
Mercredi, 19 Mars 1975.

## L'OEIL REGIONAL A SIX ANS... et continue de s'exprimer librement

Des centaines de nouveaux lecteurs découvrent L'Oeil Régional chaque année.

Les adolescents de 1970 sont aujourd'hui des adultes et à leur exemple, nous croyons avoir acquis une plus grande maturité.

Depuis la première édition, nous avons maintes fois modifié nos maquettes de façon à ce que L'Oeil donne un meilleur coup d'Oeil. Mais ce qui était sacré en 1970 l'est tout autant dans ce premier numéro du 6e volume.

La direction s'était donnée deux objectifs.

Au niveau de l'information, servir la communauté sans jamais devenir servile et pour assurer la rentabilité de l'entreprise, vendre une publicité honnête et bien pensée afin que les entreprises de nos annonceurs progressent au même rythme que la nôtre.

Le succès de la formule que nous avons mise

en pratique nous interdit de la modifier. Honnêteté plus franchise égalent fidélité du lecteur et de l'annonceur. Que pourrions-nous désirer de plus?

L'Oeil Régional continuera dans les années à venir d'accorder une égale importance aux demandes de service en nous abstenant d'établir des priorités selon les origines.

Le numéro 1 du 6e volume n'est pas un nouveau départ, c'est le même élan d'enthousiasme qui nous animait au départ qui veut se perpétuer.

En vous soulignant notre entrée dans une sixième année de publication, notre but était très simple. Faire une pause et rendre grâce à celui qui nous éclaire et nous donne la santé de continuer.

La Direction.

### A Mont St-Hilaire en 1974

## Excédent de \$43,352 des revenus sur les dépenses

La Ville de Mont Saint-Hilaire a le plaisir de faire part à ses citoyens, que les états financiers pour l'année terminée le 31 décembre 1974, tels que vérifiés par Ménard & Associés, c.a. démontrent que la Ville de Mont Saint-Hilaire a réalisé

un excédent des revenus sur les dépenses de l'ordre de \$43,352.

En effet, les revenus du Fonds d'Administration budgétaire se sont élevés à \$1,393,910., comparativement à des dépenses de \$1,350,558. Cet excédent des revenus sur les dépenses por-

te le surplus accumulé de la Ville à \$200,562. Une partie de ce surplus soit \$175,260. a déjà été approprié comme source de revenus dans le budget 1975. permettant ainsi au Conseil Municipal de maintenir le taux de la taxe foncière générale à \$1.32

du \$100.00 d'évaluation. Le solde de \$43,352. sera approprié au cours

de l'année financière 1976 allégeant d'autant (Suite à la page 10)



Il a été question de complexe sportif à la Polyvalente de Beloeil mardi dernier lors de la visite du ministre responsable au Haut Commissariat aux Sports et aux Loisirs Paul Phaneuf. Les plans d'aménagement ont été époussetés et représentés au ministre avec prière de signer des chèques. De g. à d. le Conseiller de Beloeil André Desmarais, Marcel Ostiguy, député du comté de Verchères, le ministre Paul Phaneuf et le maire Philippe Vézina de Beloeil.



Kim MARLEAU

Kim Marleau a été proclamée majorette "Bel-Air" de la semaine. Nous invitons le lecteur à consulter quelques notes biographiques de Kim dans la présente édition.

### Un HORIZON nouveau



Nous avons de plaisir de présenter à nos lecteurs, M. Jean-Pierre Gosselin, gérant général chez HORIZON, situé au Centre d'Achats Montenach. Cette photo souvenir fut prise lors de l'ouverture du superbe magasin HORIZON le 1er mars dernier.

(photo Jules Beloeil)



BRIGADIERS DU MOIS — Yves St-Laurent et René Blanchard reçoivent des mains de M. Armand Daigle, Chef de Police de la Ville de Beloeil, la plaque d'honneur de brigadier du mois à l'Ecole St-Mathieu/Marie-Rose. Félicitations à ces brigadiers et merci à nos policiers, Michel Trottier, Professeur d'Education physique, Responsable de la Brigade Scolaire, Ecole St-Mathieu/Marie-Rose.

### TIGRES DE BELOEIL

voir photo reportage p. 24

3e parties série contre

St-Lambert jeudi soir 8.30 p.m.

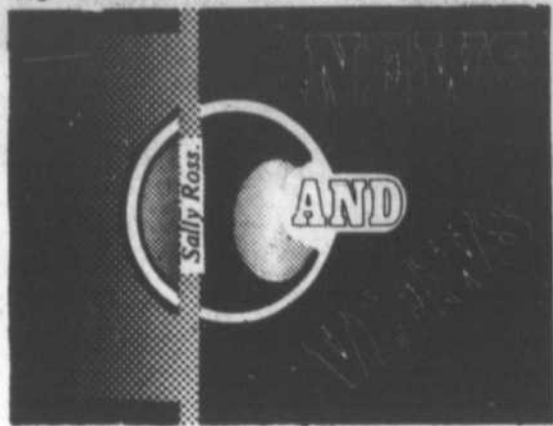
à l'aréna de Beloeil

### L'Oeil s'embellit

L'Oeil Régional a retenu les services de Mlle Ginette Malo de Mont St-Hilaire. Ginette devient publicitaire par choix et par goût et la direction lui souhaite une fructueuse carrière. Les entreprises qui voudraient confier leur publicité à Ginette, n'ont qu'à signaler 467-1821.



Ginette MALO



Now that the weather is improving, Route 9 should present no problems for people taking courses at Centennial High School.

The School Board has been allotted additional part-time business and vocational courses for adults beginning March 25. There will be no charge to those who qualify.

The subject are: Typing (advanced): Tuesdays: 15 weeks. Bookkeeping (advanced): Tuesdays: 15 weeks. Shorthand (beginners): Tuesdays: 15 weeks. Machine Shop I & II (beginners): Tuesdays and Thursdays: 15 weeks.

**FRENCH IMMERSION**

There are still a limited number of places available for the next session of weekend French Immersion classes. The hours are Friday from 7 p.m. to 10 p.m., Saturday and Sunday from 9 a.m. to 4 p.m. The course begins on the weekend of Friday, April 18 and lasts for six weekends at 15 hours per weekend for a total of 90 hours, plus 30 hours of organized activities. The cost is \$40 and includes text and activities.

**PAINTING**

The only other new course at Centennial is "Chinese Brush Stroke Painting for Beginners". The fee is

\$2 and classes begin on April 22. Application forms for all these subjects are available from Centennial Regional High School, 880 Hudson St., Greenfield Park. For more information, call 676-7771 or 676-9964.

**FIRESIDE CLUB**

Would you like to have an informative and educational evening in a relaxed and friendly atmosphere? Then join the other ladies on Wednesday, March 26 at 8 p.m. at Union Church, Mountview St., Otterburn. The Fireside Club extends a welcome to all young women in the community; this is a chance to meet new friends and escape household chores for a while.

The guest speaker will be Mrs. L. Laprade who recently returned from an assignment in Liberia, North Africa.

**RUMMAGE SALE**

The ladies of St. Andrew's Church are now collecting clean clothing, toys books, bric-a-brac, household items etc. for their annual rummage sale. Please bring donations to the back entrance on Cedar Street.

Last year the rummage sale benefitted not only St. Andrew's but the Montreal General Hospital, Macdonald House, Brewery Mission and the Salvation Army - all of whom received surplus items.

The sale will take place on Saturday, April 19.

**DANCE**

On Saturday, March 22 from 8 p.m. till 2 a.m., there will be a dance at the Beloeil Cultural Centre. Sponsored by the Beloeil Soccer Club, the dance will have the usual good music and refreshments and tickets at \$2.50 each are available by calling 467-5328.

**WAKE UP**

Sunday, March 23 will be the final Wake Up Show of the year. Featured will be a special tape on sailing with Mr. H.M.R. Clark of Chambly, the highlights of the Fashion Show at the R.V.R.H.S. on March 19 and the Third Annual Wake Up Awards. It is also hoped to have the results of the Barrel Jumping Competition in St. Bruno.

**Conférence des Caisses Pop**

Les Caisses populaires de Beloeil et Sainte-Maria-Goretti annoncent qu'il y a conférence de presse le 19 mars 1975 à la Caisse populaire de Beloeil où les présidents des associations sont invités de 5 heures à 7 heures.

Cette conférence de presse a pour but de lancer un questionnaire enquête auprès de la population de Beloeil et de McMasterville et est sous la présidence conjointe de Messieurs Robert Ouellette et Maurice Raymond des Caisses populaires de Beloeil et Sainte-Maria-Goretti.

**Des mercis à un tas de gens**

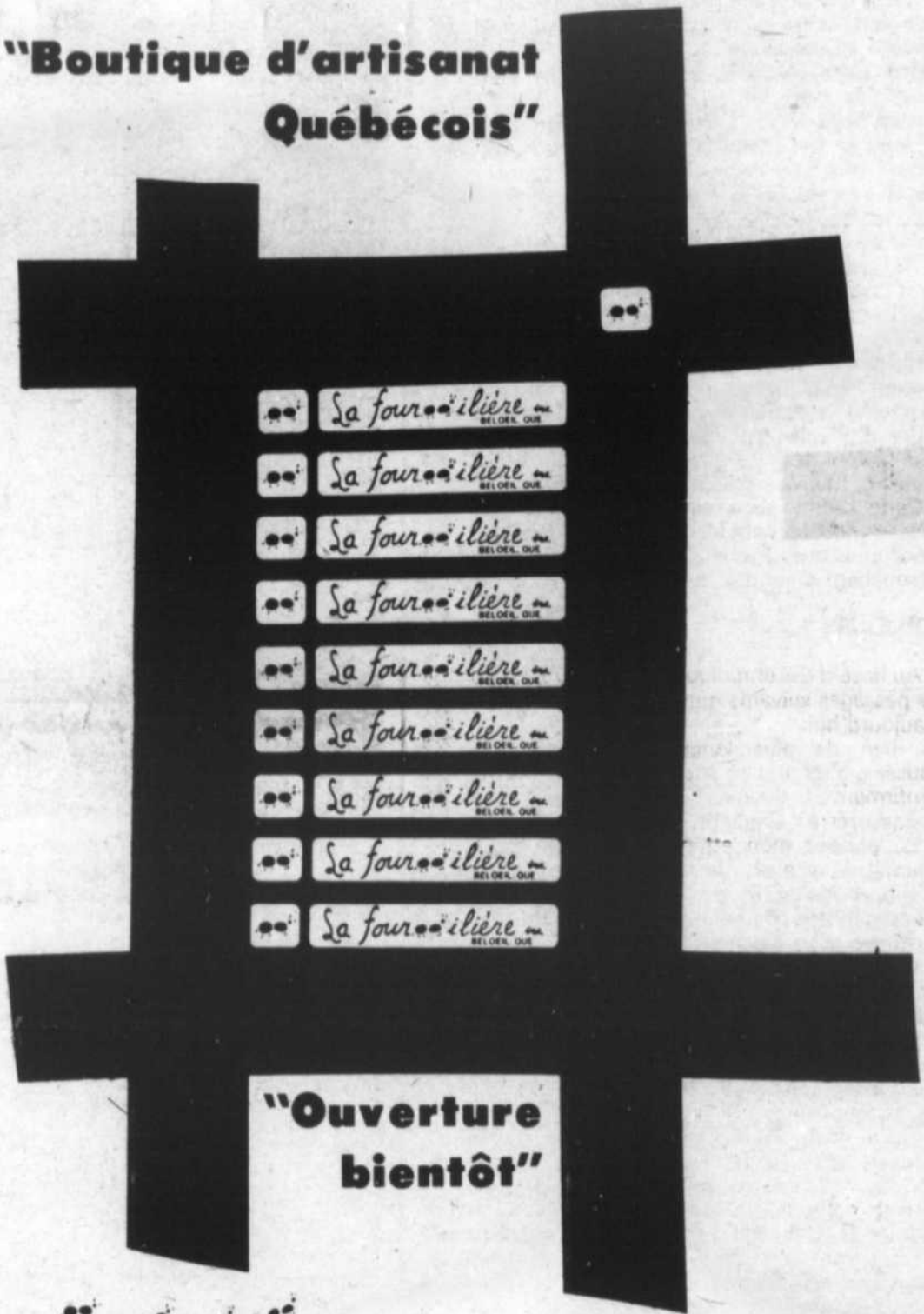
Samedi soir, le 22 février, a eu lieu à la Polyvalente Ozias Leduc, une "Soirée de L'Amitié". Cette danse avait pour but de réunir les personnes intéressées à l'Association du Québec pour les déficients Mentaux, et de faire connaître le mouvement à la population et d'en expliciter les buts et objectifs.

Cette soirée fut un franc succès, tant par le nombre de personnes qui y assistèrent, 175, que par la joie que chacun y ressentit. André Brillon, à la table tournante, a su choisir des disques qui ont plu à tous. Nos plus sincères remerciements à M. Marcel Ostiguy et M. Borremans pour leur présence.

Un merci bien spécial aussi à M. Gilbert Dionne de Cidrobec, aux Ateliers Richelieu, à Mme Laura Tremblay et à Brillon Electronique qui ont si généreusement contribué aux prix de présence. Un merci bien spécial aux autorités de la Polyvalente pour l'utilisation de leur salle et à soeur Janette et aux élèves

qui se sont occupés de la décorer, enfin merci à tous ceux qui sont venus et qui ont, par leur présence, apporté à L'Association le support moral et financier nécessaire à son fonctionnement. Communiqué: Association du Québec pour les déficients Mentaux, Section Vallée du Richelieu, 467-0501.

**"Boutique d'artisanat Québécois"**



La fourmière  
La fourmière  
La fourmière  
La fourmière  
La fourmière  
La fourmière  
La fourmière  
La fourmière  
La fourmière  
La fourmière

**"Ouverture bientôt"**

**Les Gars D'Orlando**  
Jardiniers paysagistes  
**467-2386**  
BELOEIL

PLUS DE 11 ANS D'EXPERIENCE au CANADA en CALIFORNIE et en FLORIDE

**EMPLOYES QUALIFIES**  
prêts à vous servir comme il se doit.  
**POUR VOTRE SATISFACTION**

PRENONS TRAVAUX AU CONTRAT OU A L'HEURE

**SPECIALITES**  
ROCAILLES - JARDINS JAPONAIS - FONTAINES  
LES SPECIALISTES DE LA DECORATION EXTERIEURE ET INTERIEURE  
MICHEL BOUCHARD  
**Architecte Paysagiste**  
DIPLOME  
TOURBE CULTIVEE - ENSEMENCEMENT  
PLANTATION D'ARBRES - ENTRETIEN A L'ANNEE  
PLANS PAYSAGISTES - MURS, TROTTOIRS, PATIOS ET FOYERS EN PIERRE NATURELLE  
ESTIMATION GRATUITE  
"PLUS POUR MOINS CHER" - 467-2386

## ENTRE DEUX SAINTS



LUCIEN BEAUCHAMP

### C'ÉTAIT EN 1970

En éditorial cette semaine, nous commentons une enquête auprès de la population pour déterminer les besoins d'ordre culturel, récréatif et coopératif.

Une autre étude à verser au dossier était lancée au mois de septembre 1970 par le Conseil Régional des loisirs Richelieu-Yamaska. La lecture des minutes de l'assemblée du conseil de la ville de Beloeil donne ce qui suit: "le 8 septembre dernier, (1970) le conseil régional des loisirs Richelieu-Yamaska a informé la ville (Beloeil) qu'il avait reçu mandat de M. Jean-Paul Lallier, ministre délégué au Haut Commissariat à la Jeunesse, aux Loisirs et aux Sports, de faire l'inventaire dans la région, des équipements de loisirs et des ressources humaines en vue d'une collaboration avec le gouvernement pour une planification des équipements de loisirs dans la région dans le cadre d'un plan de développement régional. Ceci, autant pour les équipements qui existent déjà que pour les équipements à venir."

Cette citation tente simplement de prouver que les enquêtes sont toujours au centre de nos préoccupations. Reste à savoir si les études débouchent dans des culs-de-sac.

### TOUJOURS EN 1970

Au hasard des chroniques datées 1970, je cite les passages suivants qui pourraient être datés d'aujourd'hui:

"Rien de plus louable pour éviter les nausées, d'ignorer les énormes manchettes qui confirment l'écrasement de la punaise qui osa se mesurer à l'éléphant.

En portant mon attention vers les pages financières, j'avais la certitude de mieux comprendre par les savantes analyses d'économistes chevronnés, les vrais problèmes auxquels nous devons faire face.

Certes, les causes profondes du malaise que nous ressentons doivent trouver réponse dans les hautes sphères de l'establishment.

Je ne voulais plus entendre les Drapeau, Bourassa, Trudeau parler de relance de l'économie dans un langage que mon compte en banque ne comprend pas.

Donc, dans l'édition de La Presse du 26 octobre 1970, page 11, je relis ce que le gouverneur de la Banque du Canada déclare: "il sera impossible de stimuler l'économie et de réduire le chômage tant que les Canadiens n'exerceront pas de restrictions sur leurs exigences salariales."

Si le chômage augmente, si fuite de capitaux il y a, si l'inflation se fait menaçante, si la construction est au point mort, même si les trois paliers de gouvernement se tiennent la main dans la main, si les bombes ont éclaté, si mon chien perd ses poils, tout ça et c'est M. Rasminsky qui l'assure, c'est que vous et moi voulons une augmentation de salaire.

Comme dirait l'autre: "j'ai mon voyage".

Si à l'instar du gouverneur de la Banque du Canada, mes revenus se chiffraient à environ \$500. par jour, j'accepterais peut-être de sacrifier \$5. par semaine pour combattre l'inflation. D'ici là, mon banquier s'y oppose formellement.

### PEAU-AIME AU PRINTEMPS

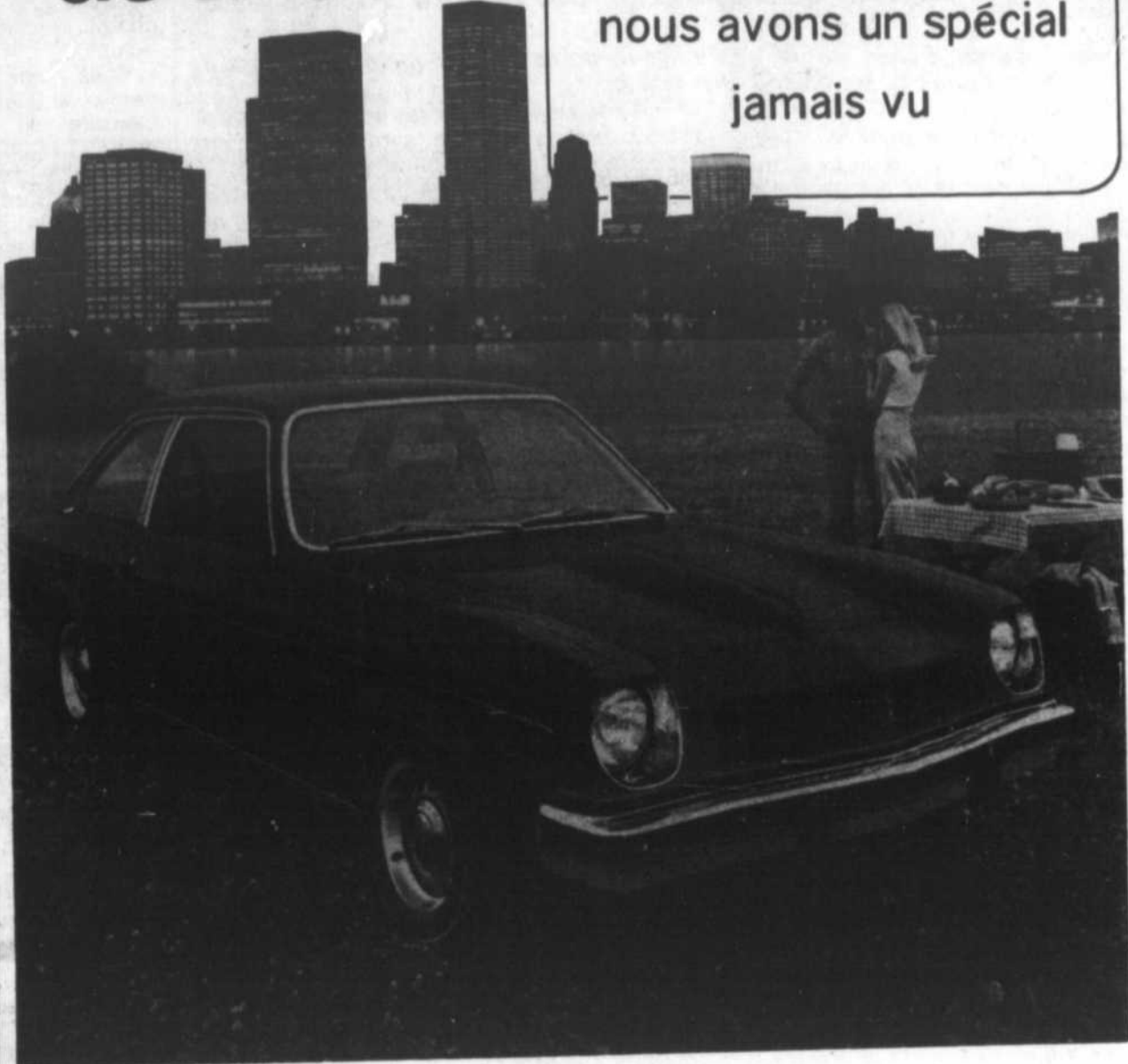
La fièvre du printemps  
Qui rend fou à vingt ans  
Parcourt plus lentement  
Le chemin des cinquante ans

Et c'est tard à l'automne  
Que la sève enfin l'émotionne,  
Il ressent au bout de ses artères  
La crispation de tous ses nerfs

(Suite à la page 8)

## PONTIAC astre 74

Si vous recherchez  
une 2e voiture,  
nous avons un spécial  
jamais vu



### EXEMPLE: Pontiac Astre 1974 (neuve)

Prix rég. \$3,595.00

**SPECIAL**  
Prix à partir de

**\$2,995.00**

- 2 portes coupé,
- 4 cylindres,
- 4 vitesses,
- radio groupe de moulures,
- pneus blancs



**355 boul. LAURIER 861-4481**  
**MONT ST-HILAIRE 467-3304**

## EDITORIAL

### Une convocation qui suscite certaines réflexions

De deux choses l'une. Ou le media d'information présume ou se défend bien de présumer.

Nous opterons aujourd'hui pour la première option.

Nous allons présumer à compter d'une conférence de presse convoquée hier soir et dont le compte-rendu ne sera dévoilé que la semaine prochaine, la présente édition étant livrée à l'imprimeur dès le lundi soir.

La Caisse Populaire de Beloeil avisait que la conférence de presse tenue conjointement avec la Caisse Maria Goretti aurait pour buts de sensibiliser et de lancer une enquête auprès de la population pour déterminer les besoins d'ordre culturel, récréatif et coopératif.

Nous présumons que cette enquête sera utile et sérieuse, puisque les gens qui s'y intéressent, oeuvrent dans un domaine utile et sérieux.

Ce qui nous amène à l'épuisante tâche de réfléchir que: seul l'élément "coopératif" pourrait donner une dimension nouvelle aux services d'ordre culturel et récréatif.

Nous présumons que c'est l'essentiel des propos de la conférence. Autrement, les argents investis depuis tant d'années par les contribuables dans ces services, devraient pouvoir donner immédiatement

les réponses que l'enquête se propose de chercher.

Au cours des dernières années, au moins trois projets PIL se sont attaqués aux enquêtes d'ordre culturel et récréatif.

L'échantillonnage de résidences visitées avait pour but d'inventorier les goûts, les aspirations et les équipements disponibles pour une communauté bien organisée au domaine culturel et récréatif.

Une enquête portait sur l'utilisation du "magnifique" Richelieu par ses riverains et l'ensemble de la communauté.

Un autre projet faisait du Centre Culturel un temple des arts et de fête culturelle qui se terminait en apothéose après 24 heures de spectacles ininterrompus.

Le fruit de ces enquêtes et de ces embryons de culture sont allés rejoindre d'autres études et d'autres embryons. Comme quoi, il faut toujours remettre tout en question.

Puisque nous avons présumé jusqu'ici, terminons en présumant que les Caisses Populaires ne peuvent se permettre de se lancer dans des aventures sans lendemain.

Nous aurons probablement de l'inédit, une résultante de cette conférence de presse, à vous soumettre dès la semaine prochaine.

L. Beauregard

### Etirez le temps...

Je voudrais étirer le temps sans en casser le fil... afin de pouvoir retrouver les pulsations des coeurs et le jeu des esprits qui dorment sous quarante siècles de poussière.

Nous avons toujours la fâcheuse impression de croire qu'en remontant l'histoire, notre horloge à nous se fera plus glorieuse et plus belle; que notre civilisation est en tous points supérieure à tout. Nous avons nos mérites, nous souffrons de nos bêtises, nous regrettons ce qu'on voudrait qui soit mais nous n'avons pas tout dit!... Bien des coeurs avant les nôtres ont su bien parler et les esprits d'un autrefois bien lointain peuvent souffler à nos oreilles des vérités d'allures bien modernes. Comme par exemple cette reconstitution faite à partir de fragments découverts à Nippur et à Ur. C'est l'exhorté d'un père à son fils: "Vous qui flânez sur la place publique, réussirez-vous un jour? Retournez à l'école, cela ne peut vous faire que du bien!

Voici quelques maximes sumériennes qu'on voudrait, soi-même, avoir dites:

"La richesse est dure à acquérir mais la pauvreté reste à notre porte."

"Les biens de cette terre passent

comme des moineaux en vol: Ils ne trouvent pas de place pour se fixer."

"Celui qui possède beaucoup d'argent peut être heureux. Celui qui possède beaucoup de grain peut être content. Mais celui qui n'a rien dort tranquille."

Tout est dans l'esprit et l'on se croirait en notre XVe siècle.

Si, dans la Bible, vous avez déjà parcouru les déclarations enflammées du Cantique des Cantiques, vous en avez peut-être rougi... peut-être d'envie de ne pas savoir si bien dire. Mais j'ai sous les yeux un amour aussi authentique et qui revient de loin.

On prétend que ce fut un texte chanté par une prêtresse à son amant: King-Shu-Sin, au cours des cérémonies du Nouvel An. Je n'oserais vous écrire tout au long cette poésie si tendre mais dépourvue de bête érotisme. C'est comme un livre qu'on ouvre et qu'on referme sur de belles images, sur des mots d'une tendresse infinie qu'on voudrait vivre:

"Cher esprit, je sais comment ravir votre âme. Mon coeur, je sais comment réjouir votre coeur. Sauvage, reposez chez nous jusqu'à l'aube."

J'ai étiré le temps et j'ai reconnu son sourire; puisse-t-il, chez vous, faire danser une bien douce flamme.

## Deux façons de décimer une population: la guerre - la contraception abusive

"M. Camil Samson"

"Mme Lise Bacon choisit la contraception..."

Voilà en quels termes, le Chef parlementaire du Ralliement Créditiste a commenté dans un communiqué de presse, les propos tenus à Paris par Mme Lise Bacon, selon lesquels les contraceptifs pourraient devenir gratuits au Québec.

D'après le député de Rouyn-Noranda, Mme Bacon aurait mieux à faire en prônant une politique familiale cohérente, allée à une approche démographique logique et à un contrôle valable de l'immigration. Au lieu, dit-il, "de dépenser de l'argent pour élaborer

des politiques voulant empêcher le monde de venir au monde, que le gouvernement utilise donc les capacités physiques de la province, pour permettre à chaque citoyen de vivre décemment, en mettant à sa disposition un revenu annuel garanti permettant aux biens de la nature de rencontrer les besoins de celle-ci".

M. Samson renchérit en disant que l'Etat n'a pas à décourager la famille mais doit plutôt en favoriser l'épanouissement par toutes sortes de politiques, non seulement familiales, mais économiques et sociales. Même les politiques de l'habitation assure-

t-il, doivent favoriser la famille.

En conclusion, le Chef parlementaire du Ralliement Créditiste soutient "que la planification des naissances de Mme Bacon" ne vise qu'à diminuer les budgets consacrés à l'aide aux familles, en restreignant l'importance de celles-ci. D'ailleurs, ajoute M. Samson, l'Etat n'a pas à prendre des décisions morales à la place des québécoises; elles sont capables d'assumer cette responsabilité et le rôle de l'Etat, c'est d'enlever les entraves financières qui hypothèquent le cheminement normal et l'épanouissement des familles québécoises.

## Assemblée générale de mars à l'AFEAS Maria-Goretti

Tous les membres de l'Aféas Ste-Maria Goretti sont invités d'une façon spéciale à assister à leur réunion mensuelle au sous-sol de l'église Ste-Maria Goretti, jeudi le 20 mars prochain à 7:45 p.m.

Vous comprendrez l'importance de votre présence en étant des nôtres. Cette rencontre amicale vous révélera l'organisation fantastique de "La journée de la femme" à Beloeil mercredi le 9 avril prochain au Centre Culturel. Puisque nous, membres de l'Aféas Ste-Maria Goretti, sommes responsables du succès de cette initiative, les principales organisatrices tiennent à vous communiquer leur enthousiasme

et vous faire connaître le travail accompli en regard avec cette activité. Nous sommes déjà assurées que cette journée saura intéresser la population de Beloeil. Le succès sera d'autant plus grand et la tâche adoucie si chacune y met du sien. Vous verrez que chacune peut participer à cette réussite ne serait-ce qu'en faisant part, du programme de la journée et mentionnant les personnalités de marque invitées à cette occasion, à vos parents et amis(es). Tous sauront apprécier votre invitation.

A l'ordre du jour, le 20 mars, nous avons pensé former des ateliers libres notamment de

tricot, crochet, broderie (petits points) etc. Nous rappelons à celles qui se sont offert à tricoter un carré 5" x 5" (au crochet) de bien vouloir l'apporter à la réunion afin de prévoir l'assemblage.

A la partie éducative, vous aurez du tangible. Nous vous réservons la surprise. Vous pourrez constater qu'avec le goût de donner, le sens du perfectionnement, on peut réaliser quelque chose de très valable pour tous. Vous saurez sûrement apprécier l'immense travail de trois de nos membres.

Retenez bien notre rendez-vous comme ci-haut mentionné.

Votre conseil.  
Aféas Ste-Maria Goretti.



La remise d'une montre en or marque un 25e anniversaire de service pour Paul Desmarais, directeur des services.

De g. à d. le président Arthur Dupré, de Dupré Automobile (1965) Inc., assiste à la présentation par Frank Austin, directeur au récipiendaire Paul Desmarais à droite de la photo.

# L'OEIL RÉGIONAL

Tirage hebdomadaire: 15.350 EXEMPLAIRES!

Bureau:  
411 Boul. Laurier  
(Édifice Noël Girard Inc.)  
Tél.: 487-1821.

Hebdo  
Régional  
desservant:

BELOEIL, MONT ST HILAIRE, OTTERBURN, McMAS  
TERVILLE, ST BASILE LE GRAND, ST JEAN BAPTIS  
TE, ST MARS, ST CHARLES et la région

GUY GILBERT, directeur  
LUCIEN BEAUREGARD: chef de la rédaction  
RONALD CABANA: chef maquettiste

Imprimé sur les Presses Lithographiques du Québec,  
Lac Etchemin.



**HEURES D'OUVERTURE**

LUN. - MAR. - MER.  
8.30 A.M. - 6 P.M.  
JEUDI - VENDREDI  
8.30 A.M. - 9 P.M.  
SAMEDI, 8.30 - 5 P.M.

MARCHE  
**SERGE PEPIN**  
94 RUE ST-MATHIEU  
BELOEIL 467-3341

COMMANDES TELEPHONIQUEES  
ACCEPTÉES  
1 heure avant la fermeture



VERIFIEZ VOTRE ANNONCE DANS LA PRESSE DE CHAQUE MERCREDI

**SPECIAUX DE FRUITS ET LEGUMES**

**BANANES DOLE**

SAVOUREUSES

**.18** LB

**ORANGES FLORIDE**

SUCREES ET JUTEUSES  
GR. 125

**.59** DOZ.

**POIRES ANJOU**

E.U. CANADA DE FANTAISIE  
GROSSEUR 150

**3 LB .65**

**OIGNONS JAUNES**

CULTURE DU QUEBEC

SAC **5 LB .65**

**"SUPER AUBAINES"**

**ROTI D'EPAULE DE PORC**

PARTIE DU PALERON FRAIS

**.85** LB

**ROTI D'EPAULE DE PORC**

PARTIE DU SOC FRAIS

**.95** LB

**JAMBON DESOSSE**

"MERITE" PRET A SERVIR STYLE QUEBECOIS

ENTIER **1.49** LB    DEMI **1.59** LB

**BACON**

"MERITE"

**1.19** LB

**FILET DE MORUE**

CONGEEE

**.89** LB

**FILET DE MORUE**

CONGEEE

**2.59** LB  
BTE 3 LBS

**FOIE JEUNE BOEUF**

BABY BEEF LIVER

**.79** LB

**POULETS FLAMINGO**

GRADE A 6 A 7 LBS CONGEEE

C.O.V.

**.69** LB

**SAUCISSES FUMÉES**

"MERITE"

**.77** LB

**SAUCISSES**

"LA BELLE FERMIERE"

**.95** LB

MELANGES A GATEAUX  
(SAVEURS VARIEES) "DUNCAN WINES"  
BTE 12 OZ 14 OZ OU 19 OZ BOX

**.75**

KETCHUP AUX TOMATES HEINZ

BTE 20 OZ BTE

**.69**

BISCUITS "PREMIUM" (MINCES) SALES  
NON SALES DE "CHRISTIE"  
BOUT 16 OZ BOX

**.65**

BISCUITS "FONDANT CARAMEL"  
OU "METEO" DE LIDO  
CELLO 14 OZ

**.79**

PAIN AUX RAISINS "FAMILLE"

CH. 12 OZ EA.

**.48**

PRODUITS CONGELES GATEAU ETAGE  
SAVEURS VARIEES "SARA LEE"  
CH. 13 1/2 OZ EA.

**.89**

TISSU HYGIENIQUE COULEURS VARIEES "VIVA"

2 CELLOS 2 ROUL.

**.89**

PAPIERS-MOUCHOIRS "SCOTTIES"  
COULEURS VARIEES 2 EPAISSEURS  
2 BTES 200'S BOXES

**.95**

ESSUIE-TOUT "SCOTTOWELS"

2 ROUL. ROLLS

**.89**

EAU DE JAVEL "LAVO"

P.P. .89 PLAST. 128 OZ

**.69**

DETERSIIF EN POUVRE  
CHAUDIERE GRATUITE "ALL"

20 LBS

**8.69**

SAVON DE BEAUTE "DOVE"  
ROSES OU BLANCS  
3 FORMAT REG.

**1.00**

NOURRITURE POUR CHATS SAVER  
SAVEURS VARIEES "PUSS'N' BOOTS"  
4 BTES 15 OZS TINS

**.89**

NOURRITURE POUR CHIENS "TOPS" 3 BTE  
25 OZ BOXES

CS 24-25 OZ **6.90**

**.89**

SUPER-VEGETTES LIQUEURS BOUCES  
"PEPSI-COLA"

6 BOUT 26 OZ REG. \$2.19

**1.79**

## PROFESSIONNELS

### PIERRE GRENON

Comptable agréé — Chartered accountant.  
328, de Rouville, suite 2.  
Beloeil, J3G 1W9.

Tél.: 464-1562

620 RUE DUPRÉ, BELOEIL J3G 3Z3  
TÉL.: 467-7771

*Jean-Guy Vermelle, F.D.C.*  
DENTUROLOGISTE

759 EST. RUE MONT-ROYAL, MONTRÉAL  
TÉL.: 523-2292

### ROBERT BASTIEN

## — AVOCAT —

JOUR ET SOIR: 467-5849

290 Boul. Richelieu BELOEIL



365, Place Laurier  
Beloeil Suite 205

467-9168

*Gilles J. Beauchemin, F.D.C.*  
DENTUROLOGISTE

1100 BOUL. MONTARVILLE  
ST-BRUNO J3V 3T1  
TÉL.: 653-7474



MONGIAT & MORETTI  
ARPENTEURS-GÉOMÈTRES

VITAL MONGIAT, B.Sc.A.  
ARPENTEUR-GÉOMÈTRE

275 CHOQUETTE, BELOEIL J3G 1Z7

467-9329

RÉS.: 467-9718

SERVICE D'URGENCE  
MEDECINE GENERAL •

### Clinique Médicale de la Vallée du Richelieu

Comte Lassonde, M.D.  
Pierre-Jacques Poirier, M.D.  
Jean Thellon, M.D.  
Pierre Rulche, M.D.

166 RUE BRUNELLE,  
BELOEIL 467-9319

Un médecin disponible  
sur place 24 heures par jour.

LA SEULE PHARMACIE OUVERTE TOUS  
LES JOURS DE LA SEMAINE  
DE 9h AM à 10h PM  
Y COMPRIS SAMEDI et DIMANCHE

pharmacie  
escomptes  
boul.  
**laurier**  
discount  
pharmacy

306 Boul. LAURIER  
PLACE BELOEIL  
467-0296



## Chronique juridique

### Certaines réflexions sur le droit de vote

Nous vivons dans une société qui se veut autonome, intelligente, rationnelle, évoluée, structurée et administrée démocratiquement pour le plus grand bien à la fois collectif et particulier de ses membres!

Une telle déclaration de principe apparaît tout à fait superflue pour ne pas dire qu'elle participe au répertoire réservé à l'apanage des écrits ou discours des universitaires, sociologues, politicologues, professeurs et administrateurs publics en mal de prestige social ou anxieux de se mériter un peu de la confiance momentanée de leur auditoire respectif. Nombre d'expériences décevantes nous apprennent qu'une trop grande partie de nos structures sociales est infectée d'individus sans principe et sans scrupule, que l'on mérite d'ailleurs dans la mesure où ils reflètent ce manque d'idéal, de dynamisme et de fermeté de notre vie individuelle, et qui trop facilement et si fréquemment achoppent sur les devoirs de leurs fonctions pour ne dicter leur ligne de conduite que sur leur seul intérêt particulier.

Que ce soit sur le plan paroissial, scolaire, municipal, provin-

cial, national, syndical, il demeure primordial que chaque citoyen réalise sa responsabilité personnelle et l'importance de sa participation dans la mise en place des mécanismes fondamentaux des structures établies pour protéger ses divers intérêts.

Trop de citoyens se sentent impuissants devant les maux de plus en plus complexes auxquels nous devons faire face, et l'apathie générale risque de nous gagner peu à peu.

Il importe de constater qu'à la base même de l'édifice social, l'EXERCICE DU DROIT DE VOTE individuel joue un rôle de premier ordre qui a été trop souvent bafoué, omis, négligé, exploité ou même fraudé. Il est frappant et même aberrant de voir combien, en un trop grand nombre de cas de décisions au scrutin, la participation des électeurs est faible. Finira-t-on par se rendre compte à quel point cette apathie nous es coûteuse et nous rend vulnérables aux stratèges de bas acabit...

Nos représentants se doivent en conséquence de prendre les mesures pour rendre le vote obligatoire aux

divers paliers de nos structures sociales et politiques, et d'élaborer les mécanismes et les sanctions propices à chaque cas.

La participation

globale qui résulterait de l'introduction du vote obligatoire constituerait certainement un nouveau gage de qualité et de représentativité à la direction

de nos diverses structures, et l'intérêt public ne saurait s'en priver.

(tous droits réservés.)

## Le Théâtre Lyrique de Boucherville à Longueuil

Le Théâtre Lyrique de Boucherville présentera son spectacle annuel les 12, 13, 19 et 20 avril prochain à l'Auditorium du Collège Edouard Montpetit, 945 Chemin Chambly (entrée à 100 Chemin Gentilly) à 20:00 heures.

Cette troupe qui en est à sa 8<sup>ème</sup> saison et qui présentait son spectacle annuel à l'École Polyvalente Mortagne de Boucherville et le donnait aussi à Mont St-Hilaire (depuis 3 ans) et à Trois-Rivières (depuis 2 ans) est dans l'obligation de jouer sur une scène plus grande à cause des décors de René St-Germain et de la mise en scène qui, cette année, est sous la direction de Yvon Coutu, directeur de scène pour l'Opéra du Québec, à la Place des Arts.

Le spectacle débutera par une dizaine de chants classiques, semi-classiques et populaires, pour se continuer avec "LES CLOCHES DE CORNEVILLES", opéra-comique en 3 actes et 4 tableaux, musique de Robert Planquette, sous la direction musicale de Mme. Olivette Lapointe.

Il s'agit, comme on le sait, d'un chœur qui ne bénéficie d'aucune subvention et dont la directrice ainsi que tous ceux qui se produisent sur scène ou qui travaillent à l'arrière-scène le font bénévolement. Ce

choeur a donc besoin de l'encouragement du public pour subsister et continuer de s'améliorer.

Nous vous suggérons d'acheter vos billets immédiatement et d'inciter vos parents et amis à faire de même. Le prix est de \$3.00 pour adultes et \$2.00 pour enfants et étudiants. Ils sont en vente par tous les membres de la troupe et aux endroits suivants:

BOUCHERVILLE: Mme Marcelle Quintal, 95 rue Pierre Bou-

cher, Tél.: 655-5545  
LONGUEUIL: Mme Sylvie Bossis, 1152 rue St-Laurent Tél: 677-3480

ST-BASILE LE GRAND: M. Alain Bélanger, 26 rue Mathieu Tél: 653-0250

BELOEIL: M. René Plamondon, 600 rue Boullé Tél: 467-3901  
BELOEIL: M. René Plamondon, 1000 Richelieu (BCN) Tél: 467-3331

René Plamondon, publiciste, 600 rue Boullé Beloeil. tél.: 467-3901 bureau: 467-3331

P.S.: Le spectacle ne sera pas donné à Mont St-Hilaire cette année, la scène n'étant pas assez grande.



Messieurs Arthur Dupré, président de Dupré Automobile (1965) Inc., et Frank Austin, directeur, parmi quelques cadres et récipiendaires de certificats GM, preuve d'excellence de service.

### Bérubé, Jacques & Cie

COMPTABLES AGRÉÉS — CHARTERED ACCOUNTANTS

ANDRÉ JACQUES, B. Sc. Comm., C.A.  
94 PLACE COURCELLES  
MONT ST-HILAIRE, QUÉBEC  
J3H 2S7

TÉL.: 467-1143

653-0355

653-3068

## IMPOT

Comptabilité

commerce, particulier

YVON LAVALLIÈRE L.Sc.A.

PIERRE BIRON M.Sc.C.

Saint-Basile-le-Grand

TÉL.: 467-0183  
467-8741

277 BOUL. CHOQUETTE  
BELOEIL, QUÉ.  
J3G 4V6

JEAN PRÉFONTAINE & CIE  
COMPTABLES AGRÉÉS - CHARTERED ACCOUNTANTS

JEAN PRÉFONTAINE, L. Sc. COMM., C.A.

Anciennement à 642 Carillon, Beloeil



La semaine dernière au Restaurant Landry, le Club Optimiste de Beloeil, était l'hôte des clubs sociaux de la région et recevait pour l'occasion le ministre P. Phaneuf ainsi que le député du comté de Verchères, M. Ostiguy. Sur la photo, dans l'ordre habituel, le député Ostiguy, R. Landry, Président du Club Optimiste de Beloeil, le Ministre P. Phaneuf ainsi que le président du Club Optimiste de St-Hilaire M. Larivière.



# Art de cuisiner

loppés individuellement dans du papier transparent.  
Et pour utiliser le reste de la boîte de lait Eagle Brand, je vous suggère une recette de bonbons pour ceux qui aiment les friandises.

## GLACE ROYALE.

2 blancs d'oeufs à la température de la pièce  
2 1/4 tasses de sucre à glacer tamisé  
1/4 c. thé de crème de tartre  
1/2 c. thé de vanille.  
Combiner tous les ingrédients. Battre au malaxeur électrique pendant 5 minutes ou jusqu'à consistance

épaisse. Pendant la décoration, couvrir le glaçage d'un linge humide ou de papier ciré pour empêcher qu'il se forme une couche sur le dessus. Ce glaçage devient très dur et peut-être utilisé pour façonner des fleurs et des feuilles décoratives et écrire des noms. Ces décorations conserveront leurs formes. Envelopper les oeufs et placer dans des boîtes.

## MANIERE DE DECORER LES OEUFS:

Remplir un décorateur à gâteau; façonner des fleurs au milieu de l'oeuf ou des

zigzags tout autour. Une petite portion du glaçage peut-être teintée de vert pour les tiges et les feuilles. Le reste du glaçage peut-être teinté de couleurs vives pour les fleurs.

Si vous n'avez pas de décorateur à gâteau, il y a sur le marché des tubes remplis de glaçage à décorer les gâteaux de différentes couleurs. Ce genre de glaçage ne durcira pas autant que la glace royale.

## BONBONS DIVINITE

1/3 tasse de lait Eagle Brand Condensé sucré  
18 bonbons à la

guimauve, coupés ou 1 1/2 tasse bonbons miniatures à la guimauve.

1 1/2 tasse de sucre à glacer tamisé

1 1/2 tasse de noix de coco déchiquetée

1/2 c. thé de vanille

Mettre le lait condensé et la guimauve dans la partie supérieure d'un bain-marie. Chauffer au-dessus de l'eau bouillante en remuant souvent jusqu'à consistance lisse. Retirer du feu, ajouter le sucre à glacer, la noix de coco et la vanille (le mélange durcira). Laisser tomber par cuillerées à thé sur du papier ciré. Refroidir.

Pierrette Tremblay.



## BALMORAL BAR SALON

180 Montée des Trente  
MONT ST-HILAIRE

"PRESENTE"  
LUNDI 24 MARS  
STRIP-O-RAMA  
EN VEDETTE



**Baby Papillon**  
350 LIVRES

3 fabuleuses stripteaseuses  
et 15 GOGO girls

SPECTACLE CONTINUEL DE 6 HRES PM  
A LA FERMETURE

AUSSI A LA DEMANDE GENERALE  
JEUDI - VEND. - SAM. - DIM.  
"RAY MARTIN ET SES MUSICIENS"  
POUR LA MUSIQUE DE DANSE

# VOYEZ NOUS \* SEE US

NOUS SOMMES A VOTRE SERVICE!

NOTRE COUT D'OPERATION NOUS PERMET  
DE POUVOIR VOUS OFFRIR UN PRIX  
DES PLUS COMPETITIFS.

CETTE SEMAINE  
LA 75  
FORD ELITE

(Dans la  
tradition  
Thunderbird)



PLUS ON LES REGARDE PLUS ON LES AIME

THE CLOSER YOU LOOK. THE BETTER WE LOOK.

CONDUISEZ UN PEU ET EPARGNEZ DES \$.  
VENEZ LE CONSTATER PAR VOUS-MEMES.

"DRIVE A LITTLE  
AND YOU WILL SAVE A LOT.



**MONT BRUNO FORD**  
1777 BOUL. LAURIER  
ST-BASILE-LE-GRAND  
653-3613  
**FORD**  
SALES INC.



**VOL DE MOTONEIGE**

Un jeune garçon de 15 ans, résidant à Chambly, s'est illégalement emparé d'une motoneige, propriété d'un concessionnaire de motoneige de Beloeil.

Le juvénile fut intercepté vers 13.25 heures, par les policiers de Beloeil-McMasterville au moment où il conduisait celle-ci sur le boulevard Richelieu à Beloeil.

L'enquête effectuée par les policiers sur les lieux, entraîna la comparution du jeune délinquant à la Cour du Bien-Etre Social le 31 janvier 1975 à Sorel.

Le jeune accusé écopa d'une sentence suspendue pour le geste qu'il avait posé en décembre dernier.

Il fut reconnu coupable par le Juge Bouchard.

**13 GALLONS DE GAZOLINE: MALCHAN-CEUX?**

Vendredi 4 octobre 1974, vers 21.03 heures, un jeune homme de 16 ans se présente à une station d'essence située sur le boulevard Laurier à McMasterville. Il demande au pompiste de remplir le réservoir d'essence. Ce dernier s'exécute. Aussitôt que le réservoir fut plein, l'automobiliste "écrasa la pédale à gaz au fond" et prit la fuite en direction de St-Basile le Grand.

Les policiers furent demandés sur les lieux du crime évalué à \$8.40 pour les 13 gallons de gazoline que le malfaiteur venait de

prendre sans acquitter la facture.

Un rapport fut rédigé et soumis aux enquêteurs car les constables découvrirent, à l'aide du numéro d'immatriculation du véhicule suspect relevé par le pompiste vigilant, que la voiture était volée.

Les enquêteurs, de leur côté, reçurent l'information que cette automobile avait servi à un vol de vêtements évalué à \$5,000.00 dans les limites de la ville de Longueuil, cette même journée.

Un accident de la circulation survenu à Mascouche et impliquant notre voiture suspecte amena l'arrestation du délinquant par les policiers de cette municipalité.

Deux jours plus tard, le jeune individu avoua son crime perpétré à McMasterville lorsqu'interrogé par les enquêteurs de notre Service de Police.

Ce jeune garçon, résidant à Longueuil,

comparut le 14 février dernier devant le Juge Bouchard de la Cour du Bien-Etre Social à Sorel. Reconnaisant la culpabilité de l'accusé, le Juge le condamna à payer une amende de \$150.00.

**FAIS-MOI "PAS" PEURI**

Un homme âgé de 32 ans, qui avait stationné son véhicule dans le terrain de stationnement d'un centre d'achats local, fut sommé, vers 01.05 heures du matin, par un garçon de 17 ans, de quitter les lieux. Le jeune homme lui braquait à ce moment-là, un fusil à "pillets" de CO2.

L'adulte, croyant que l'adolescent utilisait une arme offensive, porta plainte au Poste de Police de Beloeil-McMasterville.

Quelques minutes plus tard, les patrouilleurs effectuèrent l'arrestation du garçon. Ce dernier prétextant que la victime passait

trop souvent devant sa demeure à tous les soirs, décida d'effrayer celle-ci à l'aide de son semblant d'arme.

Une accusation de possession d'arme ou d'imitation d'arme fut déposée à la Cour du Bien-Etre Social à Sorel.

La comparution de l'accusé eut lieu le 21 février 1975. Lors de celle-ci, le jeune homme reconnut sa culpabilité. Le Juge Bouchard rendit une "sentence suspendue" et confisqua le fusil utilisé lors de l'événement du 20 janvier.

**BAGARRE**

Un garçon de 15 ans et un adulte en sont venus aux prises lors d'une soirée qui se déroulait dans un édifice public de la Ville de Beloeil, à la fin de janvier 1975.

Le tout a débuté lorsque le jeune adulte de 18 ans qui avait consommé quelques

boissons alcooliques importuna le juvénile en lui adressant des menaces verbales. La jeune victime usant de sagesse ne répondit pas à ces menaces. L'agresseur décida de le frapper quand même alléguant que ce dernier le regardait d'un air un peu trop moqueur. Des coups furent portés par l'agresseur et la victime subit des blessures au visage et à l'abdomen.

Suite à l'intervention policière du Service Beloeil-McMasterville, le cas fut présenté à la Cour des Sessions de la Paix à Sorel le 24 février 1975.

Le Juge P.A. Péroquin reconnut l'accusé coupable et le condamna à payer une amende de \$50.00. A défaut de paiement, 15 jours de prison devront être purgés par cette personne.

**DIVERTISSEMENT ESTIVAL**

Que peut-on faire

l'été quand on est en vacances et que par surcroît, le beau temps est avec nous ainsi que tous les services récréatifs laissés à notre disposition.

On peut sûrement se baigner, se promener à bicyclette, à motocyclette (sans trop faire de bruit), aller en camping ou bien pratiquer un sport. En somme, profiter au maximum de cette nature qui nous gâte pendant environ quatre mois durant l'année.

Quatre jeunes résidents de Beloeil, âgés d'environ 15 ans, ont décidé d'agir un peu différemment des autres au cours de juillet 1974. Ceux-ci avaient en tête de s'amuser en cambriolant un commerce fermé au public depuis deux semaines.

Vers 02.00 heures du matin, ils se sont introduits par effraction à l'intérieur du commerce en forçant

(Suite à la page 12)

(Suite de la page 3)

Ce picotement d'entre les orteils  
Est comme un coup de soleil  
Qui le prévient subtilement  
Comme s'il parlait à un enfant  
Qu'il est prêt pour une poupette  
A moins que ce ne soit le pied d'athlète

Mais pourtant cette chaleur au ventre  
Ce frémissement d'une chair qui l'épouvante  
Cette tourmente qui balaie ses sens sans merci  
Ne serait-ce que le début d'une double hernie?

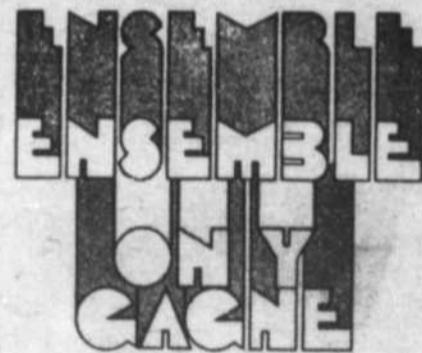
Et ses doigts crispés par la passion  
Aux souvenirs d'adorables visions  
Ces doigts tordus, serait-ce l'amour qui les excite?  
Out tout simplement un début d'arthrite?

Ses pensées sont pourtant si jeunes  
Son cœur s'agite après un si long jeûne  
Preuves éclatantes qu'il doit tenter sa chance  
A moins que tout bonnement il retourne en enfance.

LG-2

Il est regrettable que les générations futures ne puissent constater avec nous les choses merveilleuses que le gouvernement est à construire avec leur argent.

**Service de votre Caisse populaire**



Déclarations d'impôt pour formules TP1 et T1 abrégées.

Votre Caisse populaire met à votre disposition un service des déclarations d'impôt du 7 mars au 29 mars inclusivement, soit du vendredi soir de 6 heures à 8 heures et le samedi matin de 9 heures à 11 heures. Ce service s'adresse aux membres des Caisses populaires de Beloeil et Ste-Maria-Goretti

Tél.: 467-2809 ou 467-9822  
Le coût des déclarations est de \$3.00

Jacques Meunier Directeur

Marcel Racine Directeur

**VENDEUSE BILINGUE**

**AVEC EXPERIENCE DANS LES DRAPERIES**

**Appelez 467-0574**

**DRAPERIES DE BELOEIL LTEE**

**LES DRAPERIES DE BELOEIL LES DRAPERIES DE BELOEIL LES DRAPERIES DE BEL-OEIL LES DRAPERIES DE BELOEIL**

**ATTENTION !**

MAINTENANT NOUS SOMMES RENDUS  
DANS NOS NOUVEAUX LOCAUX AU  
**515 BOUL. LAURIER**  
BELOEIL 467-0574

EN ATTENDANT L'OUVERTURE OFFICIELLE  
LA VENTE SE CONTINUE

**DRAPERIES DE BELOEIL Ltée**

**LES DRAPERIES DE BELOEIL LES DRAPERIES DE BELOEIL LES DRAPERIES DE BEL-OEIL LES DRAPERIES DE BELOEIL**

**COUVRE-LITS ET COUSSINS EN MAGASIN 50% ESCOMPTE**

IL FAUT TOUT VENDRE  
**30% DE REDUCTION**  
SUR TOUTE LA MARCHANDISE  
NOUS COMBATTONS L'INFLATION

## Invitation à l'assemblée mensuelle de l'AFEAS Mont St-Hilaire

Lundi soir le 24 mars à 8:00 p.m. à la sacristie de l'église de Mont St-Hilaire se tiendra la réunion mensuelle de l'Aféas. Votre conseil vous a préparé une réunion qui saura vous intéresser. Nous apprendrons ensemble comment notre société dite de "consommation" est née du bom-

bardement de messages publicitaires; que des millions sont dépensés chaque année pour nous inviter à acheter toujours davantage. Il y aura là

sujet à de sérieuses réflexions. Mademoiselle Gariépy, spécialiste dans l'entretien des plantes ménagères, nous offrira de nombreux

conseils. De plus, nous verrons comment réussir "un terrarium" pour embellir un coin de notre maison. C'est un rendez-

vous. Nous vous attendons nombreuses. Pour informations: 467-7420. Annette V. Legault Directrice du secteur

## Candidates au titre de Miss Marron d'Or 1975



Miss Baton de précision



Miss Drapeau.



Miss Saxophone.

(Suite à la page 16)



# LA BOUCHERIE PIERRE

BIERE ET PORTER EN VENTE...

## 903 Boul. Laurier, BELOEIL 467-1746

**FORMIDABLE SPECIAUX CETTE SEMAINE**  
 QUALITE — CANADA A-1 MARQUE ROUGE  
 FAITES-NOUS CONFIANCE

<b>STEAK</b> DANS LA RONDE TRANCHE ENTIERE	<b>1.49</b> <small>LB</small>	<b>STEAK DE PORC</b> DANS LA FESSE TRANCHE DU CENTRE	<b>1.39</b> <small>LB</small>
<b>STEAK HACHE</b> TRES MAIGRE TOUT PREPARE	<b>1.89</b> <small>10 LBS</small>	<b>HAUT-COTE HACHE</b> TOUT PREPARE	<b>7.89</b> <small>10 LBS</small>
<b>POULET</b> CANADA UTILITY 3 A 5 LBS	<b>.55</b> <small>LB</small>	NOUS GARANTISSONS LA MEILLEURE QUALITE OU ARGENT REMIS SANS CONDITION	<b>BOEUF HACHE</b> MAIGRE TOUT PREPARE
<b>FOIE DE PORC</b> FRAIS	<b>.49</b> <small>LB</small>	<b>BACON</b> FUME A L'ERABLE MAIGRE	<b>1.19</b> <small>LB</small>
<b>FAUX FILET</b> 8 A 12 LBS FRAIS	<b>1.89</b> <small>LB</small>	<b>DERRIERE DE BOEUF</b> CANADA A-1 TOUT PREPARE	<b>1.09</b> <small>LB</small>
<b>RIBS</b> 25 A 35 LBS CANADA A-1	<b>1.19</b> <small>LB</small>	<b>DEVANT DE BOEUF</b> CANADA D-1 TOUT PREPARE	<b>.59</b> <small>LB</small>
<b>LONGE T-BONE</b> CANADA D-1	<b>1.09</b> <small>LB</small>	<b>COTE DE BOEUF</b> CANADA A-1 TOUT PREPARE	<b>.99</b> <small>LB</small>
		<b>SAUCISSES</b> AU BOEUF MAISON	<b>.79</b> <small>LB</small>
		<b>LONGE DE PORC</b> 10 A 14 LBS	<b>1.09</b> <small>LB</small>
		<b>LARD GRAS</b> POUR CABANE A SUCRE EN VENTE ICI	

Depuis  
 longtemps  
 attendu  
 sera  
 ouvert  
 le  
 30  
 avril

## Otterburn Park

# Salon de la femme pour l'année '75

## "Projet Femme"

Madame Simone Bonneau du 197 Eléonor à Otterburn Park a l'intention de faire sa part pour "la femme" au cours de l'année de la femme. Gratuitement, elle ouvre un salon voué à la beauté, la santé, l'hygiène, par le yoga, la culture physique, la mode, la diète, la coiffure, le maquillage etc.

La beauté étant une question de savoir et de goût, non une question de prix, madame Simone Bonneau met gratuitement ses services de 1:30 hre à 4:00 hres tous les après-midi sur rendez-vous.

Seulement deux femmes à la fois seront reçues, soit de langue française ou anglaise, peu importe la différence.

Un conférencier par mois sera invité et la séance aura lieu soit dans une salle de médecin, de professeur d'éducation physique, de diététicienne, d'esthéticienne, de professeur de yoga etc, et le conférencier (mâle ou femelle) parlera sur plusieurs sujets qui seront des plus intéressants pour les femmes de tous les âges. Dans le salon de la

femme, toutes sortes de démonstrations auront lieu pour intéresser la femme.

### CONCOURS - TIRAGE.

A l'intention de celles qui se donneront la peine de visiter le salon, dans le but d'améliorer leur personne en cette année merveilleuse de la femme, au bout de 4 semaines, il y aura un tirage. Mme Bonneau donnera un bon d'achat de \$20. dollars valable dans une boutique de la Vallée du Richelieu. Mme Bonneau espère que les marchands voudront coopérer pour les prochains mois en donnant un produit pour la femme.

### SUGGESTIONS DONS

Les suggestions seront les bienvenues et une boîte pour les recevoir est déjà installée. Comme tout est gratuit, le salon devra fonctionner à l'aide de dons en argent ou autre pour ceux qui le pourront. Un tableau rendra compte de ce que les femmes voudront vendre ou acheter de l'une à l'autre.

N.B. Mme Simone Bonneau participe au PATIN-THON, en faveur du maintien de la garderie Club Joujou. Ceux qui voudraient la parrainer sont les bienvenues. Numéro de téléphone à composer: 467-3942

(Suite de la page 1)

## A Mont-St-Hilaire...

les charges fiscales des contribuables.

L'étude de ces états financiers révèle, en outre, les points saillants suivants:

1. La perception des taxes est demeurée excellente.
2. Le contrôle des dépenses budgétées a été très efficace.
3. La dette obligatoire représente moins de 10% de l'évaluation imposable de la Ville. En effet, la dette obligatoire au 31 décembre 1974 s'élevait à \$4.130.890, alors que l'évaluation imposable de la Ville est de \$42.694.200.

4. Des dépenses en immobilisations de l'ordre de \$186.823, ont été payées à même les revenus, épargnant les frais d'emprunts à long terme aux contribuables.

Ces immobilisations ont été réparties de la façon suivante:

- a) ADMINISTRATION GÉNÉRALE, \$3.651.
- b) PROTECTION DE LA PERSONNE, \$8.162.
- c) TRAVAUX PUBLICS, \$102.933.
- d) HYGIÈNE DU MILIEU, \$13.105.
- e) URBANISME ET MISE EN VALEUR DU TERRITOIRE, \$46.493.
- f) SERVICES RÉCRÉATIFS ET CULTURELS, \$12.479.
- TOTAL: \$186.823.

Il importe de souligner que les principales immobilisations aux Travaux Publics furent les suivantes: financement partiel du garage municipal: \$30.175. - Equipements, outillage et machineries: \$17.709. - travaux de pavage de l'ordre de \$55.049.

La saine administration du Conseil Municipal et l'apport précieux reçu de tous les employés ont permis la réalisation de cet excédent budgétaire. Il va sans dire que les énoncés précités prouvent l'excellence de la situation financière de la Ville de Mont Saint-Hilaire.

Yves Lacroix, m.s.c.,  
c.a.  
Gérant-greffier

Ne courez plus pour rien l'Œil Régional vous dit où aller!



LEE - LOIS - U.F.O. - H.I.S.  
T-KAYS - DOBBER  
WRANGLER - ALTON

**A PRIX SPECIAUX**

<b>HABITS ASST.</b> HOMMES POINTS 36 A 40	<b>\$2495</b>
<b>SACS DE COUCHAGE</b> (30" x 60") (SECOND)	<b>\$895</b> <b>2/1500</b>
<b>CASQUES-PROTECTEURS</b> POUR MOTO (METAL FLAKE) Rég. 24.95	<b>\$1495</b> pour

**Les Entreprises M. G.**  
850 Blvd. LAURIER  
MT-ST. HILAIRE

**LES PILES RAY-O-VAC**  
A TRANSISTORS:



**A PRIX SPECIAL**

Piles "C" ou "D"	<b>.65</b>
Cour. 2 pour 98¢	
Piles "AA"	<b>.99</b>
Cour. 4 pour 1.59	
Pile 9 V	<b>.65</b>
Cour. 99¢ chac.	

**Plusieurs autres spéciaux en magasin**

# Enfin du nouveau à Beloeil

## ZELLERS ouvrira le 30 avril

Vous recherchez un endroit tranquille et reposant. Une visite à notre Bar-Salon La Moustache du Rest. Comtois est l'endroit tout désigné

Atmosphère chaleureuse et accueillante      Merci de votre visite lors de notre ouverture



**BAR SALON LA MOUSTACHE**

**20 rue ST-JEAN-BAPTISTE BELOEIL      467-4655**



Plusieurs personnes que j'ai rencontrées à diverses occasions, notamment lors de notre rencontre du 20 février dernier, m'ont paru s'interroger sur l'aspect politique de notre action.

Nous tenons à rassurer ici tous ceux qui craindraient que notre association se transforme en parti politique. Cela n'entre absolument pas dans les vues des membres du conseil de l'administration, principalement parce que la formation d'un parti politique à partir de l'association signifierait la fin de l'existence de cette dernière.

L'Association a pour but premier d'être le porte-parole des citoyens face à l'administration. Il va de soi qu'elle ne peut jouer ces deux rôles à la fois.

Les règlements de l'Association prévoient d'ailleurs que toute personne désirant se porter candidat à un poste de conseiller ou de maire à l'hôtel de ville, doit au préalable démissionner de l'Association. Ce principe permet ainsi la continuité de l'Association.

L'ASSOCIATION ET LES PARTIS POLITIQUES PROVINCIAUX

Nous croyons qu'il n'existe aucune connexité entre une Association de citoyens et tel ou tel parti politique provincial. Aucun de nos membres n'a été ou ne sera interrogé sur

ses couleurs politiques au niveau supérieur. Nous les ignorons et les considérons sans importance parce que la chose municipale déborde les frontières de la partisanerie politique. Il se peut que des groupes soient présentement sous représentés au sein de l'Association, mais cela ne tient uniquement qu'au fait que ceux-ci ne se sont montrés que très peu intéressés jusqu'à maintenant.

LES ETUDES DE L'ASSOCIATION

Vous avez pu lire dernièrement, dans le cadre de notre courrier, un texte au sujet du problème d'une piscine à Beloeil. Cet article démontrait clairement la façon dont nous envisageons les problèmes.

Nos comptes rendus vous seront donnés avec la plus stricte pondération et toutes les précautions sont prises afin qu'ils ne contiennent ni erreur ni exagération. Notre rôle est de vous présenter les situations clairement telles qu'elles nous apparaissent et en aucun cas de nous attaquer à tel ou tel individu ou groupe de personnes.

J'espère que cet exposé succinct de la façon de voir des dirigeants de l'Association des citoyens de Beloeil saura vous faire apprécier les articles que nous vous présenterons dans ces pages.

ROBERT BASTIEN, président

enseignes  
**GERARD**  
**NEON**  
SIGNS INC. **GWS**

- DESIGN
- LETTRAGE
- PEINTURE
- PLASTIQUE
- FABRICATION
- LOCATION
- MAINTENANCE
- MOULAGE

Re: **JACQUES LABELLE**  
**728-4557**



Mettez de la couleur dans votre maison ce printemps avec de la peinture durable et facile d'entretien. Une vaste gamme de couleurs et de teintes combleront vos besoins.

CEtte OFFRE SPECIALE SE TERMINE LE 22 MARS 1975. LES FOLLEURS D'ACCENT SONT EXCLUS.

Et n'oubliez pas: demandez conseil à votre marchand CIL, il connaît sa peinture.



Buy both of these fine CIL paints at special savings: Ciltone Satin Latex for a velvety finish in living, dining and bedrooms. Ciltone Semi-Gloss for woodwork and hard-wear areas like kitchen and bathrooms.

And remember, your CIL dealer is your best guide to professional painting.

**Yvon L'Heureux**  
**155, Sir Wilfrid Laurier Beloeil**  
**Tél: 467-3358**

# UN TOIT À TOI



Si vous êtes un résident canadien âgé d'au moins 18 ans et que vous n'êtes pas déjà propriétaire d'une maison, vous êtes éligible au

**PLAN ENREGISTRÉ ÉPARGNE-LOGEMENT**

**DES CAISSES POPULAIRES DESJARDINS**  
EMIS ET ADMINISTRE PAR LA FIDUCIE DU QUEBEC

L'adhésion à ce plan vous accorde le privilège d'épargner, en déposant à votre caisse populaire, jusqu'à \$1,000 par année. Ainsi, vous pourrez accumuler un montant maximal de \$10,000. Ce montant est déductible de votre revenu (donc libre d'impôts), à condition que les sommes accumulées servent à l'acquisition d'une propriété que vous occuperez et à l'achat de meubles.

Votre caisse populaire peut tout vous dire sur ce nouveau Plan d'Épargne-Logement Enregistré des caisses populaires Desjardins.

LA CAISSE POPULAIRE DESJARDINS

## Démission de Fernande Tétreault

M. ROBERT - BASTIEN, Président, Association des Citoyens, 290 Richelieu, Beloeil, Qué.

Monsieur le Président, Je considère que je ne peux plus continuer à oeuvrer au sein de l'exécutif de l'Association des Citoyens de Beloeil, étant donné nos divergences d'idéologies. Veuillez noter que ma démission prend effet dès ce jour, (10 mars 1975), et de plus, je vous renvoie ma

carte de membre par le biais du même courrier. Je veux par ce geste, me dissocier de la dite Association. Fernand Tétreault.

P.S. - Copie de cette lettre sera envoyée à M. Lucien Beauregard, (Oeil Régional), afin qu'il n'y ait plus d'erreur sur la personne.

(Suite de la page 8)

aisément la première porte d'entrée. Arrivés à la deuxième porte qui menait à l'intérieur du commerce, ils se sont heurtés à un obstacle beaucoup plus résistant que le premier. Toutefois, ils réussirent à l'ouvrir en enlevant les pentures qui la retenaient au cadrage. Finalement, ils sont parvenus au commerce même et ils ont fait "leur marché". (Cigarettes, cigares, liqueurs douces, tabac à pipe, gomme, pâtes dentifrices, lacets, Kleenex, peignes, café, lames de rasoir, shampoing, aspirines, thé, Kool-Aid, et j'en oublie!)

Evidemment, le tout était une gracieuseté du propriétaire... mais sans sa permission. Le montant du vol s'élève à environ \$150.00.

Tous fiers d'eux, les jeunes sortirent de l'établissement entre 04.30 et 05.00 heures du matin.

Le lendemain du crime, le vol fut éclairci par les enquêteurs du Service de Police Beloeil-McMasterville qui mirent la main au collet des jeunes mal-fauteurs.

Le 15 novembre 1974, les accusés comparurent à la Cour du Bien-Etre Social à Sorel.

La sentence rendue, ordonna à l'un des quatre adolescents de payer une amende de \$25.00, tandis que les trois autres furent éclopés d'une "sentence suspendue".

Qui doit-on blâmer pour ce vol?

Le propriétaire: pour ne pas avoir bien verrouillé ses portes?

Les jeunes: pour avoir succombé à la tentation?

La police: pour ne pas avoir prévenu le crime?

Les parents: pour s'être couchés un peu trop à bonne heure?

Mais non! C'est la faute du système! Est-ce votre avis?

2 FEMMES AU "CASH"

Mercredi 15 janvier 1975, deux femmes de St-Hyacinthe furent arrêtées en raison d'un vol à l'étalage commis dans un magasin d'alimentation du boulevard Laurier à Beloeil.

Ces deux femmes qui alimentaient leur sac à main d'articles divers étaient épiées par une détective privée de cette maison. Ses doutes persistaient depuis environ deux semaines. Mais ce jour-là, lorsque les dames se présentèrent à la caisse, on procéda à une vérification en règle. On constata que les sacs à main de ces deux "honorables dames" contenaient des produits alimentaires pour une somme évaluée à environ \$12.00 au total.

La police fut demandée sur les lieux et les deux voleuses furent escortées au Poste de Police, où elles refusèrent d'avouer quoique ce soit. On les relâcha un peu plus tard.

Des accusations de vol furent portées contre elles à la Cour des Sessions de la Paix à Sorel. Le 24 février dernier, elles furent toutes deux reconnues coupables par le Juge P.A. Pélo-

quin qui les condamna à payer une amende de \$75.00 chacune, sinon un emprisonnement de 15 jours serait obligatoire.

RUE BERNARD PILON

Une étroite surveillance de la circulation automobile est pré-

sentement effectuée sur la rue Bernard Pilon à Beloeil-McMasterville.

Nous recommandons aux automobilistes qui empruntent régulièrement ou occasionnellement cette artère à toute heure de la journée et qui excèdent la vitesse permise de 30 M. P.H.

d'y "aller doucement" sinon \$\$\$\$ plus points de démerite et un petit souper-causerie avec votre épouse une fois rendu à la maison.

Le Service de Police Beloeil-Mc Masterville est à la recherche d'une personne qui serait appelée à effec-

tuer le travail de moniteur à la traverse d'écoliers située à l'intersection des rues Choquette et boulevard L'Heureux. Toute personne intéressée à cet emploi doit communiquer avec le Capitaine André Perault à 467-0222 entre 08.00 et 16.00 heures du lundi au vendredi.

## L'EQUIPE DES VIANDES DU MARCHE SERGE PEPIN



Les maîtres bouchers du Marche Pépín vous offre quelques spéciaux pour votre congélateur

Derrière de Boeuf  
marque rouge A I .99<sup>h</sup>

Pour votre charcoail  
longe longue marque rouge A I | 35<sup>h</sup>

Marché  
SERGE PEPIN  
"Les spécialistes"

94 rue St-Mathieu

Beloeil

467-3341

**REUNION GENERALE DES CHEVALIERS DE COLOMB JEUDI LE 20 MARS  
A 8.30 PM AU CENTRE CULTUREL DE BELOEIL.**

**ATTENTION SPECIALE AUX NOUVEAUX RESIDENTS DE LA REGION  
Inf. Mr Jean-Guy Lebrun 467-7668**

## VENTE D'INVENTAIRE

**25% DE RABAIS**

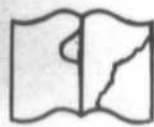
Toutes calculatrices de bureau ou de poche en vente

Autre aubaine à notre salle de montre

C  
G O F E  
E  
B

**CLASSEMENT GENERAL ET EQUIPEMENT DE BUREAU ENRG.  
GENERAL OFFICE FILING AND EQUIPMENT REG'D**

271 Duvernay,  
Beloeil-  
467-0575



Au premier avril '75

# \$30 millions à la recherche d'une élite

A compter du premier avril '75, le budget du Haut Commissariat aux Sports et Loisirs fera un bond de \$10 millions pour atteindre un total sans précédent de \$30 millions.

C'est l'essentiel des propos que tenait le ministre responsable Paul Phaneuf.

Invité de Marcel Ostiguy, député de Verchères à l'Assemblée Nationale, le ministre visitait cinq municipalités du comté. Les organismes sociaux, les représentants des services de loisirs, de même que les membres des conseils municipaux de Beloeil, McMasterville, Saint-Madeleine, Saint-Roch et Saint-Marc.

Les nombreuses fédérations de sports qui se partageaient le gâteau, devront selon le ministre Phaneuf céder une somme de \$2 millions du nouveau budget aux clubs de loisirs.

Les représentants de la ville de McMasterville jubilaient. Le ministre Paul Phaneuf annonçait un octroi de \$20,000 au service de loisirs municipalisés ou en voie de l'être. Alors que St-Roch et St-Marc reçoivent chacun \$15,000. La ville de Beloeil ne reçoit rien... pour le moment. Le maire Vézina semble-t-il n'étant pas en mesure de préciser à ce stage la somme totale requise pour assurer sa réélection en octobre prochain. Le ministre Phaneuf a précisé que si la demande touchait le million de dollars, son ministère ne serait pas en mesure d'acquiescer à sa demande. L'honorable ministre a révélé que \$1 million était consacré à une élite de 100 personnes destinées à une participation aux Jeux Olympiques de '76

Si nous ajoutons à cette somme le \$2 millions destiné aux clubs de loisirs sociaux, il reste \$27 millions pour les élites que recherchent les fédérations.

Le ministre déplore son manque d'autorité au sein du Haut Commissariat, autorité que seul un ministère des Loisirs pourrait lui confier. Nombre de demandes sont actuellement acheminées vers le ministère des Affaires Culturelles ou du ministère de la Chasse et de la Pêche. Les clubs sociaux perdent patience à essayer d'acheminer leurs demandes au ministère approprié.

Il existe actuellement au Haut Commissariat un fouilli comparable aux autres ministères.

Le ministre doit avouer ne pouvoir légiférer par exemple pour que les gymnases ou toutes autres facilités récréatives des commissions scolaires, propriétés des contribuables, ne puissent servir à la communauté sans que le Conseil municipal, les citoyens et les autorités scolaires ne signent des pactes de bonne entente. Autrement, le même contribuable doit payer pour des services de loisirs disponibles aux seules périodes scolaires, et faire construire par son Conseil municipal les mêmes services disponibles en tout temps. Ce qui n'est pas intelligent, mais le ministère de l'éducation, le ministère des loisirs, le ministère des Affaires Culturelles, le ministère du Tourisme, Chasse et Pêche, sont autant d'étrangers qui prêtent à gage au même paveur de taxes.

## Cliniques de puériculture et d'immunisation

Des cliniques de puériculture et d'immunisation pour enfants, auront lieu cette semaine aux endroits suivants:

Lundi 24 mars 75: Otterburn Park: Royal Canadian Légion: 2.00 à 3.30 hres p.m.  
Mardi 25 mars 75: St-

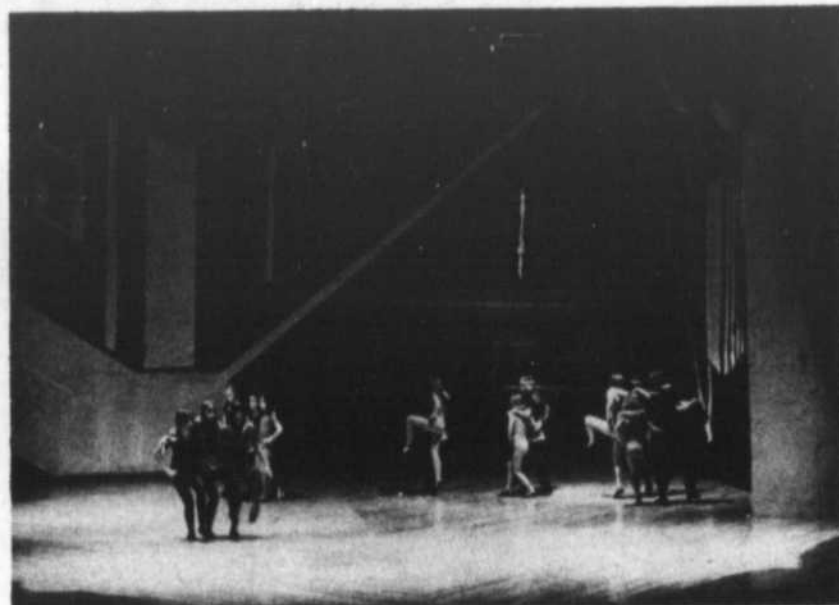
Hilaire: Centre Civique: 2.00 à 3.30 hres p.m.

Mardi 25 mars 75: Mc Masterville: Salle paroissiale: 2.00 à 3.30 hres p.m.

Les cliniques de radiographies pulmonaires sont tenues à l'Unité Sanitaire, de

St-Hyacinthe, 1150 rue Ste-Anne, les lundi après-midi de 2.00 à 3.30 hres p.m., les mercredis avant-midi de 9.00 à 11.00 hres a.m. et après-midi de 2.00 à 3.30 hres p.m. et le vendredi avant-midi de 9.00 à 11.00 hres a.m.

Votre tout dévoué, Unité Sanitaire de St-Hyacinthe-Rouville 1150 rue Ste-Anne St-Hyacinthe,



L'ATELIER D'EXPRESSION CORPORELLE qu'anime M. JEAN JONASSAINT présente son premier spectacle annuel intitulé "EBATS" le SAMEDI 22 MARS PROCHAIN à 20hrs à la POLYVALENTE DE BELOEIL. Pour informations: 467-7818.

## ATTENTION à toute la population de Beloeil et McMasterville

Vous recevrez sous peu un questionnaire enquête, projet conjoint de la Caisse populaire de Beloeil et Sainte-Maria-Goretti. Nous avons besoin de votre participation. Veuillez répondre le plus rapidement possible à ce questionnaire. ?

Offre-lui des fleurs à l'occasion de Pâques,

le 30 mars



A la Boutique Florale 302 BOUL. LAURIER PLACE BELOEIL

Choix de plantes, vertes et fleuries  
Fleurs naturelles et séchées

Réservation 467-0882



Corbeille de Printemps... Pour Pâques



SALON DOREA BEAUTY DE BEAUTE POUR CHIEN SALON FOR DOGS



Pour tous les budgets

For every budget ---

Spécialiste conseillère reconnue pour son habilité dans le découpage, tonte, transformation, création, pour chiens de toutes races ou pas. Satisfaction garantie.

Specialist adviser reputed for her ability to trim, clip or special cuts for animals, pure-bred or not. Satisfaction guaranteed.

Informations et rendez-vous

Information and appointment

Mme Doron

653-2166

Call Mrs. Doron



**Le "Stress"**

La déshumanisation du travail amène les gens à se trouver des artifices. Ces artifices sont évidemment centrés sur la consommation abusive de tous les produits de la société de loisir. Ce n'est pas pour rien que, un temps au Québec, les gens voulaient avoir leur ski-doo. Le ski-doo, ça fait partie d'un phénomène de défolement. Le pauvre gars qui est pris sur sa chaîne de production toute la semaine, il faut qu'il se défole en quelque part.

Maintenant par rapport au contexte familial, c'est clair que le gars qui est malheureux au travail va s'en sentir à la maison. Un gars ne peut pas changer comme ça, du travail à son foyer, pour devenir un gars tout à fait heureux. C'est un ensemble ça; le gars vit 24 heures par jour, il en dort 8 heures des fois, alors son 8 heures au travail et son 8 heures au foyer ne peuvent pas être complètement déconnectés. A moins que des gens aient une capacité incroyable de changement au niveau intellectuel ou au niveau mental, ça se reflète sûrement sur la famille. Ça peut se refléter strictement au niveau des nerfs où les parents sont moins patients avec les enfants. LA (non) PARTICIPATION - L'AUTORITE.

Il se fait des efforts, je pense, pour intégrer un peu plus les gens dans le milieu de travail. Je dis bien certains petits efforts où on a tendance à vouloir un peu plus que

**Relations au travail et relations dans la famille**

les relations supérieurs - subordonnés deviennent peut-être un peu moins autoritaires qu'elles ne l'étaient dans le passé. Ce qu'on appelle les styles de "leadership" un peu plus humains et un peu plus ouverts, un style participatif.

Evidemment si le bonhomme fonctionne dans un environnement de style autoritaire, peut-être pas à coups de bâton mais pas loin, il est peu probable qu'il va fonctionner bien différemment dans son foyer: son attitude vis-à-vis sa relation père-enfant ou père-conjoint va être un peu comme il la voit dans son entreprise. C'est-à-dire qui si on lui dicte constamment des lignes d'autorité et des choses à faire, ça va probablement se refléter sur son propre comportement familial; il va agir de la même façon au foyer. On dit dans les milieux de travail que dans la mesure où l'on est capable d'ajuster les objectifs de l'individu et les objectifs de l'organisation, on a un homme tout à fait heureux, tout à fait adapté. Dans la famille c'est la même chose; si l'on est capable d'ajuster les objectifs de chacun des éléments de la famille que ce soient les enfants, que ce soit le père ou la mère, on va avoir un unité bien intégrés.

**LA SOLIDARITE DES CONJOINTS-**

Si l'épouse supporte moralement son époux ou le père dans ses objectifs de travail, c'est clair que, pour moi, il devrait fonctionner beaucoup mieux dans son milieu de travail. Malheureusement il y a très souvent des carrières qui sont détruites par ce manque de capacité des mères de s'adapter aux objectifs de

travail de leur mari. Mais le contraire est aussi vrai: il y a des mères qui sont maintenant sur le marché du travail et qui pourraient, je pense, faire des choses très intéressantes: mais elles

n'ont pas le support de leur époux et elles aussi sont affectées dans leur milieu de travail. Mais je pense qu'il est loin d'être faux de conclure que lorsque quelqu'un fonctionne bien sur le plan familial il devrait normalement bien fonctionner sur le plan de travail.

<b>ROTI PORC</b> filet 3 à 4 lbs	<b>1 09<sup>h</sup></b>
<b>ROTI PORC</b> bout côte 3 lbs	<b>.99<sup>h</sup></b>
<b>CENTRE OU COTELETTE</b>	<b>1 39<sup>h</sup></b>
<b>LONGE COMPLETE</b>	<b>1 09<sup>h</sup></b>
<b>JAMBON MIDGET</b> roulé	<b>1 29<sup>h</sup></b>
<b>SAUCISSE PORC-BOEUF</b> TAILLEFER	<b>.60<sup>h</sup></b>
<b>BACON FEDERAL</b>	<b>1 39<sup>h</sup></b>
<b>NOT DOG FEDERAL</b>	<b>.79<sup>h</sup></b>
<b>BALONE FEDERAL</b>	<b>.59<sup>h</sup></b>

**Marché de Viande**  
**AI**  
333 rue Brunelle  
Beloeil  
**464-2891**

**LE RENFORT INC.**

"Centre d'Accueil - Réadaptation" recherche les services de **COUPLES PARENTAUX** pour foyers de groupe de réadaptation.

**PRINCIPALES FONCTIONS:**

Promouvoir le développement personnel, la rééducation sociale et la réintégration familiale des enfants ou adolescents sous leur responsabilité.

Assumer la gérance du foyer au niveau de l'administration du budget, assumer la sécurité, les soins personnels d'un maximum de 8 enfants ou adolescents déficients mentaux moyens.

**QUALIFICATIONS:**

Etre sensibilisé à l'administration et posséder des qualités affectives et humaines.

Le couple devra être intéressé au problème de la personne handicapée et devra démontrer certaines compétences d'animation de groupe, d'administration, et être capable de créer une ambiance familiale au sein de leur foyer de groupe.

Rémunération négociable à l'intérieur d'un contrat de service.

Localisation: Les villes de Longueuil et St-Hyacinthe. Les candidats devront faire parvenir leur curriculum vitae avant le 4 avril 1975 à:

M. Ghyslain BOULAY  
**LE RENFORT INC.**  
53, Place Le Renfort,  
ST-Luc, P.Q.  
Tel: 348-6121.

**LE CENTRE SOCIAL DE RENCONTRES SERIEUSES**



MARIE PAULE

**658-6048**

Etre humanitaire est notre devise



SOLANGE

**COMBATTEZ LA SOLITUDE**

Un homme et une femme n'ont pas toujours l'occasion de rencontrer quelqu'un qui saurait leur convenir. Aidez nous à forcer le hasard, pour mieux découvrir l'être qui pourrait vous convenir. Vous devez avoir des exigences, quel que soit votre âge. La précipitation en ce domaine est mauvaise conseillère. Venez donc nous consulter. C'est le temps d'en profiter. A cette époque de l'année, il y a un grand nombre d'âmes solitaires. Nous avons un choix fantastique à vous proposer. Sentez-vous bien à l'aise. Acceptez de confier à des professionnels le soin de vous aider à découvrir un partenaire de vie. Sachez que nous ne sommes pas là pour vous juger, mais pour connaître vos goûts, vos besoins. Il nous faut vous voir pour savoir qui vous

êtes et vous présenter quelqu'un qui vous enchantera. N'hésitez plus. Composez 658-6048 et demandez notre collaboration.

Pourquoi ne pas venir choisir chez nous un partenaire de vie? Peut-être le mariage vous fait-il peur? Nous comprenons cette légitime inquiétude. Nous ne sommes pas une agence matrimoniale. Nous présentons les gens les uns aux autres. Tous ceux et celles qui viennent nous voir sont désireux de trouver un partenaire. On ne vous posera pas de questions sur votre passé. Ce qui nous intéresse chez vous c'est votre personnalité. On sait tout de suite à qui on a affaire. Notre but est de vous mettre en confiance de façon à ce que vous sentiez libre devant la personne que nous vous présenterons.

**526 BOULEVARD RICHELIEU ST-MATHIAS**  
NOUS ACCEPTONS LES FRAIS D'APPELS  
HEURES DE BUREAU: de 10 hres a.m. à 9 hres p.m.  
DU LUNDI AU SAMEDI INCLUSIVEMENT

**ERRATUM**

Dans l'annonce  
**ameublement Perreault**

du 127 Boul. Laurier  
**St-Basile-le-Grand**

le numéro de téléphone  
est  
**• 653-7851 •**

## Commission scolaire Régionale Yamaska

# Le comité de parents dépose deux recommandations importantes

Lors de leur colloque du 10 février 1975, les membres des comités d'école ont formulé plusieurs recommandations qui seront déposées à la commission scolaire dès la prochaine rencontre du Comité de Parents avec le Comité Exécutif de la Commission Scolaire Régionale de l'Yamaska. Cependant, dans le cas des deux recommandations qui suivent, l'assemblée générale des comités d'école a demandé au Comité de Parents de les présenter au Conseil des Commissaires à leur prochaine réunion régulière.

### ACQUISITION DE L'ÉCOLE RAYMOND:

"Il est proposé par M. Raoul Gauvin, appuyé par M. Roger Paquin, et résolu à l'unanimité de recommander à la Commission Scolaire Régionale de l'Yamaska de se porter acquéreur, dans les plus brefs délais possibles, de l'école Raymond, propriété de la Commission Scolaire de St-Hyacinthe et que cette école soit affectée au service de la clientèle scolaire du secteur de l'enfance inadaptée."

### CONSTRUCTION D'UNE ÉCOLE SPÉCIALISÉE POUR DÉBILES MOYENS ET PROFONDS:

"Il est proposé par Mme Carmelle Théberge, appuyé par M. Gaétan Legault, et résolu à l'unanimité que le Comité de Parents réitère à la Commission Scolaire Régionale de l'Yamaska sa demande relative à la construction d'une école spécialisée pour débiles moyens et profonds telle que prévue depuis six ans et que la Commission Scolaire Régionale demande immédiatement au Ministère de l'Éducation d'octroyer les subventions nécessaires et de déterminer la date prévue pour le début de la construction de ladite école."

Voici en guise de réponse, les deux résolutions que le Conseil des Commissaires de la Commission Scolaire Régionale de l'Yamaska a passées:

### 1- ACQUISITION DE L'ÉCOLE RAYMOND:

L'assemblée prend connaissance d'une recommandation demandant à la Commission Scolaire de se

porter acquéreur, dans les plus brefs délais possibles, de l'école Raymond, propriété de la Commission Scolaire de St-Hyacinthe et que cette école soit affectée au service de la clientèle scolaire du secteur de l'enfance inadaptée.

"Après délibération, M. Raoul Bergeron propose et il est unanimement résolu que la Commission Scolaire Régionale de l'Yamaska demande à la Commission Scolaire de St-Hyacinthe, de lui céder la propriété de l'école Raymond de St-Hyacinthe, afin de lui permettre de loger plus adéquatement une partie de sa clientèle scolaire du secteur de l'enfance inadaptée."

### 2- CONSTRUCTION D'UNE ÉCOLE SPÉCIALISÉE POUR DÉBILES MOYENS ET PROFONDS:

L'assemblée prend connaissance d'une recommandation réitérant à la Commission Scolaire Régionale une demande relative à la construction d'une école spécialisée pour débiles

(Suite à la page 27)

## HOCKEY BELOEIL INTER-CITE

La semi-finale de l'Inter-Cité s'est terminée en fin de semaine. 2 catégories sur 3 sont sorties victorieuses. Les MIDGETS ont défait St-Lambert et les Pee Wee ont vaincu Greenfield Park. Ces 2 équipes se rendront à SOREL pour la GRANDE FINALE qui aura lieu en fin de semaine, les 22 et 23 mars.

### ON VOUS ATTEND NOMBREUX!

### UN 2e CHAMPIONNAT POUR LE PEE WEE

Un (1) championnat c'est pas mal beau mais un 2e championnat dans la même sai-

son c'est extraordinaire.

On sait que le PEE WEE INTER-CITE DE BELOEIL avait remporté en janvier dernier le Tournoi Provincial de ST-HYACINTHE. En fin de semaine nos PEE WEE ont été déclarés les CHAMPIONS du TOURNOI INTERNATIONAL DE TROIS RIVIERES. Ils ont défait en finale le Repentigny, 5 à 1. Nous avons cette année à Beloeil un club Pee Wee sans pareil qui fait l'envie de bien des villes. Nous avons une équipe solide, remplie d'adresse et de ténacité. En plus nos 2 gardiens sont "irremplaçables" et j'ajoute-

rai que François Chervier dans la partie finale à Trois-Rivières s'est surpassé, c'était quelque chose à voir. Les Pee Wee seront donc en fin de semaine à SOREL pour la GRANDE FINALE DE L'INTER-CITE et nous leur souhaitons la meilleure des chances.

Antoinette Desmarais.

ENTRÉE D'ALUMINIUM  
ST-BRUNO LTEE

**3054**

EN DEMONSTRATION AU  
345 LAURIER, RTE 9  
ST-BASILE LE GRAND

Porte PATIO  
THERMOS  
ACIER  
recouvert  
VINYL

Nous installons

Profitez du Service Rapide  
d'Avant-Saison

**L'Air Pur**  
parlaverdure

Notre spécialité...

**Comment Savoir Jardiner**

Venez et Flansez

Les Produits Merveilleux Que Vous Pourrez Manger

Nous vendons une série complète de plantes et de produits de jardinage.

Nous vous procurons le service qui assurera le succès de votre jardin.

Mélange Spécial pour les semis

Nous conseillers vous attendent

pour les amateurs de jardinage. Procurez-vous

Voyez Ce Qui Est Nouveau Parmi Les Outils de Jardinage

la Semence SUPÉRIEURE

2051 Victoria (extension Lupinière)  
St-Lambert 672-5030

# OUVERTURE

## d'un nouveau CHATELAIN

situé à la Sortie 64 de la transcanadienne  
MONTEE DES 42 BELOEIL

**464-1889**

A votre disposition

**SALLE A MANGER**

Nous vous invitons à venir vous détendre à notre nouveau

**PIANO BAR**

**Zeller's**

**ZELLERS s'en vient ouverture le 30 avril**

# CHEVROLET 75



Pourquoi ne pas  
vous offrir  
une Chevrolet 1975  
pour Pâques?

**For Easter,  
get a Chevrolet 1975**

L'espace et le confort  
sont les 2 raisons  
pour lesquelles vous devez  
acheter une Chevrolet

The room and the comfort are  
two reasons why you should  
buy a Chevrolet 1975



**B.F. Goodrich**



LE SERVICE D'ABORD

**DUPRE**

AUTOMOBILE 1965 INC.

une des plus grandes salles de montre au Québec

18 boul. LAURIER, beloeil  
Tel.: REGION MONTREAL  
467-2804 861-6339

38 ans d'expérience dans les produits G.M.

(Suite de la page 9)



Miss Tambourine.



Miss Trompette.



Miss Tuba.

# CONDITIONNEMENT PHYSIQUE

## EGALE médecine préventive

**VOUS QUI SOUFFREZ:**

DE FATIGUE, DE NERVOSITÉ,  
D'EMBOUNPOINT, DE CELLULITE,  
D'OBÉSITÉ, DE MAUVAISE  
CIRCULATION

**VOUS QUI SOUFFREZ:**

DE RHUMATISME, D'ARTHRITE,  
DE DOULEUR DE LA COLONNE,  
maux de dos, lumbago, sciatique, etc.

**JOIGNEZ-VOUS AUX**

MEMBRES **Féminick**<sup>III</sup>  
(hommes et femmes)



Et profitez de

**L'OFFRE SPECIALE**  
(CETTE SEMAINE SEULEMENT)



(inscriptions limitées)

- BAIN TOURBILLON A L'EAU DE MER
- SAUNA FINLANDAIS
- LAMPE SOLAIRE

Venez vous rendre compte  
par vous-même des bienfaits  
apportés par des exercices  
éducatifs dirigés.

**TELS QUE:**

Exercices d'assouplissement,  
de réchauffement, d'endurance,  
de renforcement musculaire, etc.

R.B. Pour ce qui est de la médecine thérapeutique  
(traitements), elle est exercée par des  
Professionnels de la Santé tels que Médecin,  
Infirmière, Physiothérapeute, Ergothérapeute, Etc.

# Féminick<sup>III</sup>

Centre de  
Santé

**POUR L'HOMME ET LA FEMME**

OUVERT DU LUNDI AU VENDREDI DE 9 HRES A.M. A 10 HRES P.M.

**289 BRUNELLE**

**BELOEIL**

**467-9337**

# "Le temps des maires à temps partiel et de l'amateurisme est révolu"

(Yvon Julien maire de Boucherville)

M. Yvon Julien, maire de la ville de Boucherville est un homme qui se raconte bien

et qui sait bien se raconter. Une des plus fortes assistances de la sal-

son s'était rendue à l'invitation de la Société pour le Progrès de la Rive-Sud pour entendre:

"un maire se raconte" par le conférencier Y-

(Suite à la page 20)

## VILLE DE MONT SAINT-HILAIRE

### ADOPTION REGLEMENT NO. 391 AVIS PUBLIC

AVIS PUBLIC est par les présentes donné par le soussigné, gérant-greffier que le Conseil de cette Municipalité, à une séance spéciale du Conseil tenue à l'Hôtel de Ville, le 17 mars 1975, a adopté le règlement no. 391 pourvoyant à la construction d'une conduite d'égoût pluvial sur le boulevard Fisher et décrétant un emprunt de \$16,000 à cette fin.

Les personnes qui sont inscrites comme propriétaires au rôle d'évaluation en vigueur à l'égard d'un immeuble compris dans le territoire visé par le règlement, et, s'il s'agit de personnes physiques, qui sont majeures et possèdent la citoyenneté canadienne, sont convoquées à l'Hôtel de Ville, le 27 mars 1975, à sept (7) heures du soir pour la prise en considération de ce règlement.

AVIS PUBLIC est aussi donné que ledit règlement est actuellement déposé au bureau du soussigné, à l'Hôtel de Ville, où tous les intéressés peuvent en prendre connaissance, aux heures de bureau, c'est-à-dire, de neuf (9) heures de l'avant-midi à cinq (5) heures de l'après-midi.

DONNE à Mont Saint-Hilaire, ce dix-septième jour de mars, mil neuf cent soixante-quinze.

Yves Lacroix, m.s.c., c.a.  
Gérant-greffier



## TOWN OF MONT SAINT-HILAIRE

### ADOPTION BY-LAW NO. 391 PUBLIC NOTICE

PUBLIC NOTICE is hereby given the undersigned, Manager, Town Clerk, that the Council at a meeting held on the seventeenth day of March, Nineteen seventy-five, has adopted the by-law no. 391 providing the construction of a storm sewer conduct on Fisher boulevard and decreeing a long term loan of \$16,000 to this effect.

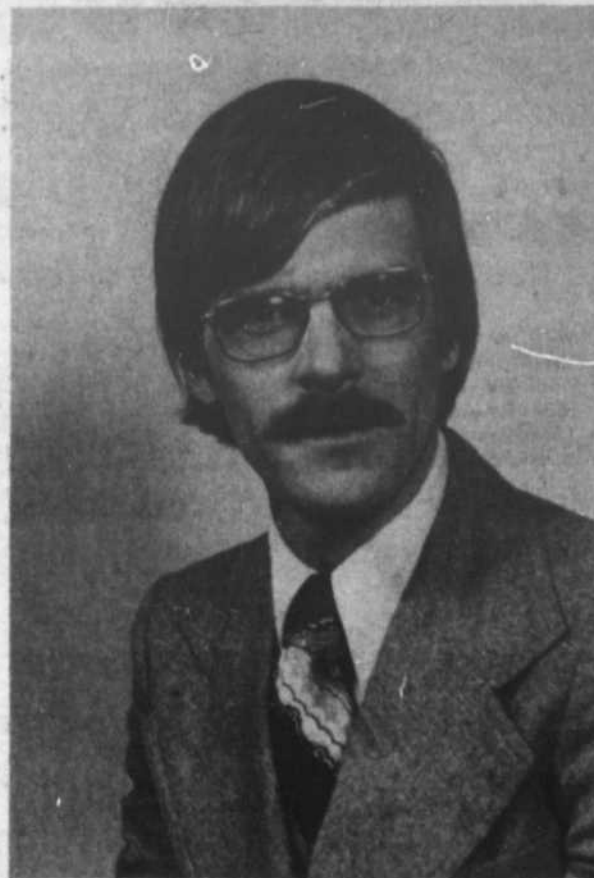
The persons who are entered as property owners on the valuation roll in force with respect to an immoveable situated in the territory contemplated in the by-law, in the case of physical persons, who are of full age and Canadian citizens, shall be convened at the Town Hall, on March twenty-seven, 1975, at seven (7) o'clock in the evening to take the said by-law into consideration.

PUBLIC NOTICE is also given that this by-law is now deposited in the office of the undersigned in the City Hall, where all interested parties may take communication of same during office hours, from 9.00 to 5.00 p.m.

GIVEN at Mont St-Hilaire, this seventeenth day of March, one thousand nine hundred and seventy-five.

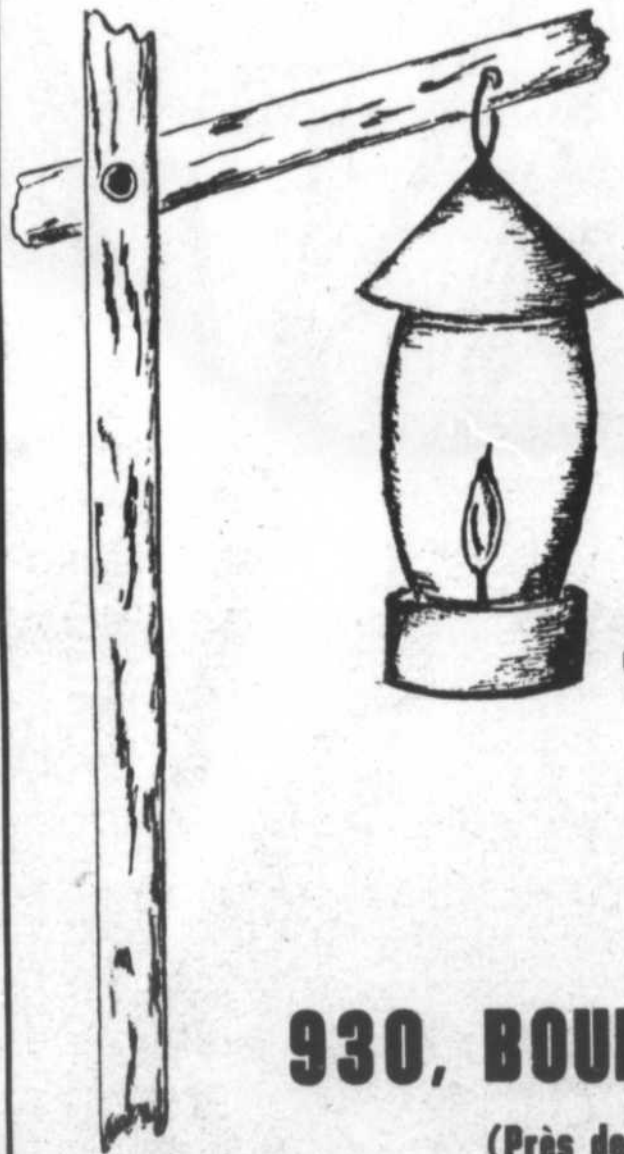
Yves Lacroix, m.s.c., c.a.  
Manager-Town Clerk

# DES CHAMPS AUTOMOBILES Inc. NOMINATION



**AURELE VARY**

Des Champs Automobiles Inc. Concessionnaire Pontiac - Buick - G.M.C. De Mont St-Hilaire annonce la nomination de Mr. Aurèle Vary de Beloeil, au titre de directeur du service après-vente. Mr. Vary exerce sa profession depuis déjà nombre d'années au sein de l'organisation des concessionnaires Général Motors. Nous nous unissons tous pour souhaiter à Mr. Vary tout le succès possible dans ses nouvelles fonctions.



## OUVERTURE: 22 MARS

# LE FANAL

## BOUTIQUE D'ARTISANAT

### Céramique, cuivre, tissage, étain...

**930, BOUL. LAURIER, BELOEIL**

(Près de l'église St-Mathieu)

**TEL. 464-1981**

# "Les Compagnons de la Romance" nous réservent un spectacle de tout premier choix"

Les amateurs de chant lyrique seront servis à souhait par des chanteurs de fort calibre qui interpréteront des oeuvres de Lopez, Franck, Dubois, Gounod, Haendel, Granier, Faure, Verdi.

Vous pouvez les entendre mercredi le 26 mars à St-Viateur d'Ou-tremont, 183 Bloom-field, coin Laurier, près Cote Ste-Catherine, Montréal, à 8 heures. Une autre représen-

tation sera donnée ven-dredi le 28 mars à St-Stanislas de Kostka, 1350 est boul. St-Jo-seph, Montréal, à 7:30 heures.

Une collecte libre se fera à la sortie de cha-cune des représenta-tions.

Une nouvelle qui ravi-ra sûrement ceux qui ont déjà eu le privilège d'entendre "Les Com-pagnons de la Roman-

ce", groupe de chanteurs lyriques solistes, Jules Portant, ténor de haute qualité, après une ab-sence d'environ huit mois, s'est rejoint au groupe. Jules est dans une forme surprenante.

Le groupe vous réser-ve deux soirées de tout premier choix. Si vous nécessitez plus amples informations, n'hésitez pas à communiquer a-vec le gérant, Serge De-lorme, à 678-5117. Bonne soirée!



Longs Services à la CIL

En février dernier, Yvon Beauchemin, un employé de l'usine de Beloeil de la CIL atteignait 25 ans de service. A cette occasion, le Directeur de l'usine, Allan MacKinnon, lui a présenté une montre en or. Excepté pour une période de 5 ans aux Engrais Chimiques, Yvon a travaillé comme premier opérateur au secteur des explosifs brisants et il est maintenant mécanicien d'entretien au même secteur. Un fait remarquable, durant ces 25 ans, il n'a jamais eu un accident entraînant une perte de temps. Yvon et son épouse Carmen habitent à Beloeil et leur famille compte trois enfants, Danielle, Nicole et Johanne.

L. L'Heureux

## 11 ANS D'EXPERIENCE DANS LE DOMAINE DE LA PISCINE

N'attendez pas  
qu'il y ait foule.

Venez  
immédiatement



### VOUS POUVEZ TROUVER TOUS CES ARTICLES EN MAGASIN

Tonnelles  
Ensembles de parterre  
Piscines, de toutes sortes  
Deck de piscine  
Extincteur d'insectes  
Glossaires  
Chauffe-eaux  
Filtres  
Echelles  
Jeu de toutes sortes

Equipement divers  
Couvertures de piscine  
Pièces de toutes sortes  
Pompiers pour piscine  
Dôme de piscine  
Perré à patio  
Remises à jardin  
Abris-d'auto  
Etc etc

### HORAIRE D'OUVERTURE

Lundi au mercredi  
9 hres AM à 5 hres PM  
Jeudi et Vendredi  
9 hres AM à 9 hres PM  
Samedi 9 hres AM à 5 hres PM  
Dimanche 1 à 5 h PM du 23 mars  
au 15 juin

Agent autorisé des piscines  
"Coleco, Pleasure-Way, Val-Mar,  
Moderne"

**MAR-CON**STRUCTION INC  
MARIEVILLE

VENTE ET SERVICE

2010, RUE DUPONT MARIEVILLE TEL.: 658-2111 466-7955

boutique

# Gaston Dussault

CHAUSSURES SAVAGE SHOES

Place Beloeil

467-7224

MADAME SOULIGNERA  
UNE PAQUES FLEURIE  
A SES PIEDS



LARGEUR AA-B  
COULEUR  
TAN ET BLANC

L'ELEGANT  
BARKER  
NOVA

POUR MONSIEUR  
CUIR VERNI  
BRUN ET BEIGE  
MARINE  
ET BLEU PALE

COLLECTION  
COMPLETE  
POUR  
JEUNES  
SPORTIFS

PRESCRIPTIONS ET CORRECTION

**CHAUSSURES ORTHOPEDIQUES**

POUR ENFANTS

(Suite de la page 18)

von Julien mercredi dernier.

Si le sujet imposé n'autorisait pas l'improvisation, une excellente qualité du conférencier, par contre, les invités ont eu l'occasion de se sensibiliser au rôle difficile et ingrat du premier citoyen d'une ville de 25,000 habitants.

**RELATIONS PUBLIQUES**

A cause de ses nombreuses apparitions publiques, le maire d'une ville est perçu comme un agent de relations publiques ou un porte-parole des décisions prises par l'ensemble du Conseil. Selon M Julien, cette vision n'est pas fautive mais ne constitue qu'une facette des occupations d'un maire.

Un maire doit être à l'écoute des citoyens représentés dans les différentes commissions mises sur pied par la ville, prendre une part active au sein des commissions permanentes d'urbanisme, des loisirs et industrielle, en plus de tous les comités "ad hoc". Etre maire, c'est aussi accepter des entrevues avec les différents médias d'information, quoiqu'il en coûte en temps, préparation ou traumatismes. Un maire est le porte-parole officiel de sa municipalité et doit établir un climat de confiance au sein du Conseil de Ville. C'est aussi faire preuve de leadership.

**LE PEU DE CONSIDERATION DU GOUVERNEMENT**

Etre maire, c'est être disponible, c'est admettre qu'on ne s'appartient presque plus. C'est souffrir du peu de considération réelle du gouvernement supérieur. Dans un monde où malheureusement la valeur d'un homme est trop souvent fonction de ses revenus ou de ceux attachés à sa fonction, il est pénible de constater que dans la loi, le législateur ne prévoit qu'un traitement minimum pour la fonction de maire (8,700 en 1975 à Boucherville), soit à peine le revenu d'un journalier qui bénéficie en outre de nombreux bénéfices marginaux et de la sécurité d'emploi.

Le maire Julien avoue que ses fonctions l'obligent à consacrer 40 heures ou plus par semaine à la mairie. Il y a 10, 20, ou 30 ans, cette fonction était surtout reconnue comme honorifique, mais les temps ont changé. De nos jours que valent les honneurs à l'épicerie, se demande le maire Julien.

**UN GOUVERNEMENT FORT DE LA FAIBLESSE DES MUNICIPALITES**

Le maire Julien pose la question: " nous sommes-nous déjà arrêtés à penser aux motifs qui poussent les gouvernements supérieurs vers une centralisation administrative qui déshumanise la société, en éloignant de

plus en plus, les citoyens du centre de décision? Si oui, peut-être en arriverions-nous à la conclusion que le gouvernement provincial est fort de la faiblesse des administrations municipales. Comme rien à ce jour a prouvé la rentabilité de procédés administratifs centralisateurs poussés, bien au contraire, ne pensez-vous pas que nous devrions les combattre, en nous donnant une représentation forte, efficace et entière. Pour atteindre cette fin,

il nous faut admettre que le temps des maires à temps partiel et de l'amateurisme est révolu.

**ETRE UN FOU OU UN SAINT**

Le maire Julien affirme qu'entrer en politique fait penser au mariage. Dans les deux cas, si nous connaissons d'avance toutes les obligations qui en découlent, peut-être y aurions-nous renoncé. En politique il faut être un fou ou un saint pour demander un renouvellement de man-

dat, surtout si l'on tient compte des conditions où les fonctions sont exercées au municipal. Mail le maire Julien ajoute avec humour: "messieurs, dormez en paix, car tant qu'il y aura des fous, il y aura des maires et, à voir évoluer notre monde aujourd'hui, on n'est pas près de manquer de sujets."



**ROTISSERIE ST-NILAIRE**  
50 rue Ste-Anne  
St-Nilaire  
**LE POULET A SON MEILLEUR**  
**467-6021**  
Livraison

Heures d'ouverture et de fermeture  
Lundi-mercredi-jeudi: de 11 a.m. à 11 p.m.  
Mardi: 11 a.m. à 7 p.m.  
Vendredi-samedi: 11 a.m. à 1 a.m.  
Dimanche: 11 a.m. à 8 p.m.

**FASHION SHOW**  
**Sponsored By**  
**The Graduation**  
**Committee**  
**of R.V.R.H.S.**  
**Fashions by:**  
**HORIZON STORES**  
**Wednesday, March 19,**  
**1975 8p.m.**  
**Main Gym**  
**Richelieu Valley Regional**  
**High School**  
**720 Morin St.,**  
**McMasterville**  
**PRIZES**  
**REFRESHMENTS**  
**Price: \$1.50**

**Beloil 467-1751** **vidal** & **BELANGER INC.**  
**LE PRINTEMPS EST PARMIS NOUS**

BELOEIL 467-1751  
votre nettoyeur de confiance Vidal et Bélanger  
situé au 69 Laurier Beloel vous offre  
ses services printaniers

REPARATIONS ET ALTERATIONS DE VOS VETEMENTS  
SERVICE DE TAILLEUR

**Service de camions**  
**3 hrs de service au comptoir**

**NETTOYAGE ET PRESSAGE DANS**  
**LA MEME JOURNEE, LE SAMEDI**

**NOUVEAU**  
**SERVICE**

**IT'S SPRING TIME...**

Your cleaner of confidence  
Vidal & Bélanger located at  
69 Laurier Blvd., Beloel,  
offers you spring specials.

Reparations and alterations  
of your clothes are made  
by experts tailors

**DELIVERY SERVICE**

3 hours service  
at the counter



**HEURES D'OUVERTURE**  
**LUNDI AU MERCREDI**  
7 A.M. A 7 P.M.  
**JEUDI ET VENDREDI**  
7 A.M. A 9 P.M.  
**SAMEDI**  
8 A.M. A 5 P.M.

**10% ESCOMPTE**  
**AU COMPTOIR**

**Visite annuelle  
des joueurs  
du Canadien**

**Venez rencontrer  
vendredi le 21 Mars  
de 7hrs p.m.  
à 9 hrs p.m.**

**Denis**

# **Dejordy, Sport Inc.**

**Centre d'Achats  
Montenach Beloeil**

**467-0051**

**A  
cette  
occasion  
bâtons de Hockey  
3 pour le prix de deux**

**A partir du 17 Avril nous déménagerons  
au 276, Duvernay (à côté de la Brasserie du Carrefour)  
Ne manquez pas notre  
GRANDE VENTE de DEMENAGEMENT  
de 20 à 50% d'escompte**



**Guy  
Lafleur**

**Guy Lapointe**

**Pierre  
Bouchard**





## Le Bel Oeil commercial des quilles

Le 11 mars dernier, BERNARD TIRE SHOP l'emportait de justesse contre le GARAGE DUPRE 3 à 1. Cette victoire permettait à cette équipe de conserver la première position au classement par la faible marge de sept quilles. Le BAR DES BRI-

SES récoltait trois points contre BOUTIQUE SPORT MARIETTE qui se contentait d'un seul point. Cette semaine, le BAR DES BRISES n'a pas raté sa chance d'enlever les honneurs du plus haut simple de la saison (1082). BERNARD TI-

RE SHOP détenait le record du plus haut simple de la saison (1074) jusqu'à mardi dernier. Le grand responsable de cet exploit est nul autre que Gérald Vinet. Gérald roulait un étonnant simple de 267 grâce à six abats consécutifs réussis à la première

partie. Tous les quilleurs ont chaleureusement félicité Gérald avec raison. Avec son handicap, Gérald a réussi une performance qui sera loin d'être égale cette saison, un simple de 296. Ce simple lui permettait de réaliser un triple de 552. René Lebrun obtenait un triple de 507,

(Suite à la page 23)

### Série de spectacles à Beloeil

#### "Beau Dommage" le 4 avril

Voici le programme des spectacles qui auront lieu soit au centre culturel, à la grange ou à l'auditorium de la polyvalente de Beloeil.

21 mars: centre culturel: Mimes avec Jocelyn Brunet et Luc Poirier.

21 mars: la grange: André Joly chansonnier

21 mars: auditorium: Ciné jeune "Le magicien d'Oz"

22 mars: la grange: André Joly chansonnier

28 mars: la grange: Plume et cassonade

28 mars: auditorium:

Ciné jeune "Le clown et l'enfant".

29 mars: centre culturel: Musique par le groupe OASIS.

4 avril: centre culturel: Beau dommage

5 avril: centre culturel: Musique par les Marions d'or.

5 avril: la grange: Andrien Girouard chansonnier

16 avril: centre culturel: La compagnie de danse ENTRE SIX présente un spectacle de danse classique contemporain".

L'Oeil Régional vous aime!

## Ecole de Conduite METRO Inc.

STATION METRO LONGUEUIL



METRO DRIVING SCHOOL

COURS COMPLET

6 heures de pratique

cours spécialisé

8 heures de théorie

25 heures théorie

PRIX SPECIAL POUR ETUDIANTS

leçons de perfectionnement

679-5470

Cinéma **BELOEIL**

467-0741

VEN. A MER. 21 AU 26 MARS

Soirée: 7.30 -

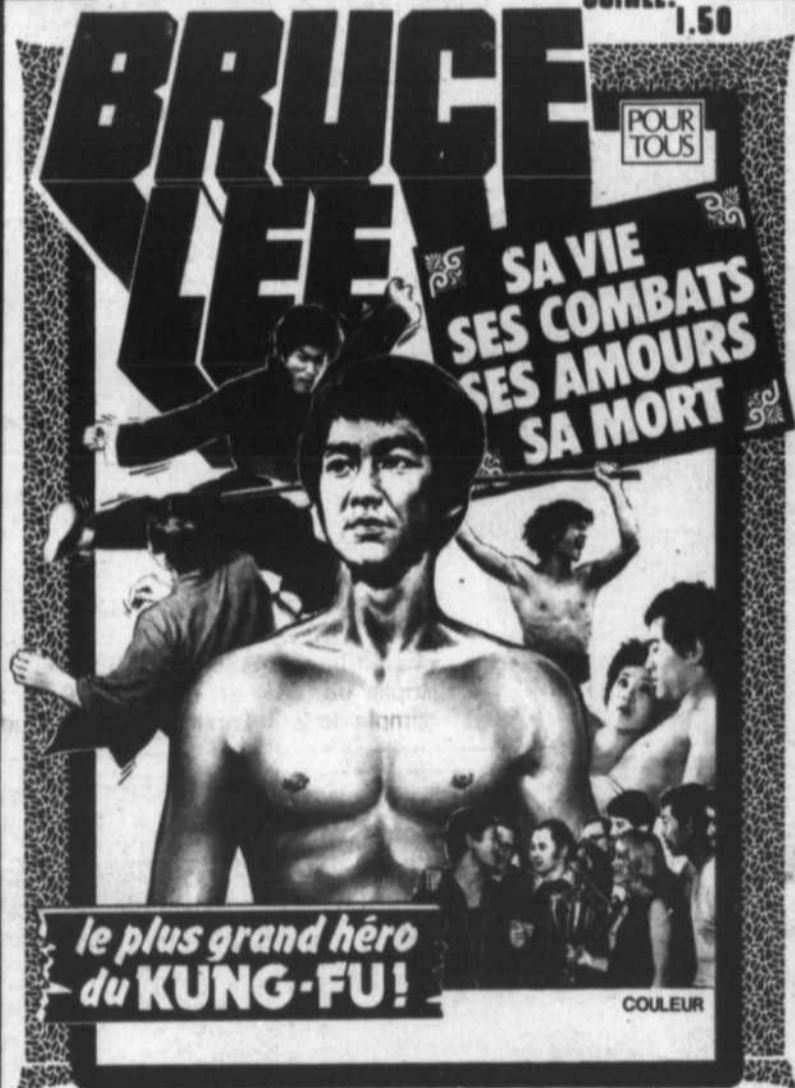
dimanche: 1.30 - 7.30 - Adm. 2.50

NOTE:

DIMANCHE MATINEE, MOINS DE 16 ANS: 1.00

SOIREE:

1.50



# la brasserie du carrefour

offre un nouveau service à sa clientèle

Nous servons maintenant les déjeuners à compter de 8:30 A.M.

du lundi au samedi inclusivement

Venez goûter aux crêpes de madame Dionne

et à sa fameuse omelette au bacon

**TOUJOURS DELICIEUX STEAK SUR CHARBON DE BOIS**

POUR RESERVATION DE GROUPE APPELEZ

**467-3696**





# LOISIRS S-HILAIRE

## LES COURS DE NATATION - SESSION PRINTEMPS

La prochaine session de cours de natation débutera le 1<sup>er</sup> avril prochain. Toutes les personnes intéressées, parents d'élèves, du Club du vendredi, au centre civique à partir du 1<sup>er</sup> avril jusqu'au 11 avril et de 9 heures à 11 heures P.M. Pour de plus amples informations, contactez Manon Lamotte à 467-8696 après 7 heures P.M.

## LES COURS DE NATATION - SESSION PRINTEMPS

La prochaine session de cours de natation débutera le 1<sup>er</sup> avril prochain. Toutes les personnes intéressées, parents d'élèves, du Club du vendredi, au centre civique à partir du 1<sup>er</sup> avril jusqu'au 11 avril et de 9 heures à 11 heures P.M. Pour de plus amples informations, contactez Manon Lamotte à 467-8696 après 7 heures P.M.

**Classe** 2:00 à 4:00 P.M. \$20./membre \$25./non-membre

**Mère-enfant** 2:00 à 4:00 P.M. \$20./pour tous

**Classe** 10:00 à 12:00 P.M. \$20./membre \$25./non-membre \$35./membre \$40./non-membre

**Classe** 10:00 à 12:00 P.M. \$20./membre \$25./non-membre \$35./membre \$40./non-membre

**Classe** 10:00 à 12:00 P.M. \$20./membre \$25./non-membre \$35./membre \$40./non-membre

**Classe** 10:00 à 12:00 P.M. \$20./membre \$25./non-membre \$35./membre \$40./non-membre

**Classe** 10:00 à 12:00 P.M. \$20./membre \$25./non-membre \$35./membre \$40./non-membre

**Classe** 10:00 à 12:00 P.M. \$20./membre \$25./non-membre \$35./membre \$40./non-membre

**Classe** 10:00 à 12:00 P.M. \$20./membre \$25./non-membre \$35./membre \$40./non-membre

**Classe** 10:00 à 12:00 P.M. \$20./membre \$25./non-membre \$35./membre \$40./non-membre

**Classe** 10:00 à 12:00 P.M. \$20./membre \$25./non-membre \$35./membre \$40./non-membre

**Classe** 10:00 à 12:00 P.M. \$20./membre \$25./non-membre \$35./membre \$40./non-membre

**Classe** 10:00 à 12:00 P.M. \$20./membre \$25./non-membre \$35./membre \$40./non-membre

**Classe** 10:00 à 12:00 P.M. \$20./membre \$25./non-membre \$35./membre \$40./non-membre

**Classe** 10:00 à 12:00 P.M. \$20./membre \$25./non-membre \$35./membre \$40./non-membre

**Senior** 4:00 à 6:00 P.M. \$10./membre \$15./non-membre  
**Senior Corréif** 4:00 à 6:00 P.M. \$10./membre \$15./non-membre

**Médaille de bronze** 8:00 à 10:00 A.M. \$15./pour tous  
Pré-requis: Avoir 14 ans et posséder son Senior  
**Junior A.S.G.** 8:00 à 10:00 A.M. \$15./pour tous  
Pré-requis: Avoir 13 ans et posséder son Senior

**Leader** 8:00 à 10:00 A.M. \$25./pour tous  
Pré-requis: Avoir 15 ans et posséder sa médaille de bronze ou son Junior A.S.G.

**A.S.G. Professionnel** 10:00 à 12:00 A.M. \$30./pour tous  
Pré-requis: Avoir 15 ans et posséder sa médaille de bronze ou son Junior A.S.G.

**Croix de bronze** 10:00 à 12:00 P.M. \$20./pour tous  
Pré-requis: Avoir 15 ans et posséder sa médaille de bronze.  
**Prix de maîtrise** 10:00 à 12:00 \$25./tous  
Pré-requis: Avoir 16 ans et posséder sa médaille de bronze

**Moniteur en sécurité aquatique** 7:00 à 10:30 P.M. \$30./tous

A la semaine prochaine  
André Laruche  
Directeur du Service des loisirs

(Suite de la page 22)  
Georges Scott talonnait Gérald avec un triple de 545 grâce à un simple de 214.

Dans la dernière rencontre, le RESTAURANT VALDO gagnait 3 à 1 contre PRODUITS UTILITES. Cette dernière déploierait l'absence de Pierre Pineault à qui je souhaite d'excellentes vacances. Claude Leclerc roulait avec brio le plus haut triple de la semaine (684) et le plus haut simple de la semaine (247). Il réussissait deux excellents simples 213 et 219. Jean-Paul Berger emboîtait le pas avec un triple de 609 et un simple de 235. La visi-

## Majorette "Bel-Air" de la semaine

Dans le cadre de l'année de leur cinquième anniversaire, tel qu'annoncé précédemment, le corps musical Bel-Air a le plaisir de vous présenter leur Majorette de la semaine: Mlle Kim Marleau, une des Majorettes qui fait partie du groupe depuis sa fondation.

Kim demeure à McMasterville et est la fille de M. & Mme André Marleau. Elle a débuté avec les Bel-Air à l'âge de 10 ans et à fêté son 15<sup>e</sup> anniversaire de naissance le 21 février dernier.

Dans les Bel-Air, elle est trompettiste et accomplit un travail merveilleux donnant à chaque occasion le meilleur d'elle-même pour faire honneur à son groupe. De plus, Kim fait partie du groupe des bâtons de spectacles.

Le rêve de Kim serait de devenir mannequin. Nous sommes assurés qu'avec toutes ses qualités, elle atteindra l'objectif qu'elle s'est fixé.

Nous félicitons donc Kim de tout son beau dévouement aux Bel-Air et lui souhaitons Bonne chance. Pour terminer nous désirons rappeler à tous les jeunes qu'ils

sont bienvenus aux soirées de discothèques organisées par les Bel-Air et sous la direction du Comité

Surveillez donc les annonces pour les soirées à venir.  
Jean Dalpé, sec.

## Comptoir de pâtisseries et d'artisanat

Bonjour! C'est encore moi! Je veux simplement m'assurer que vous serez avec nous, samedi le 22 mars, au gymnase de l'école Christ-Roi, 80 F.X. Garneau, Beloeil. Notre COMPTOIR DE PATISSERIES ET D'ARTISANAT ouvrira ses portes de 13 h 00 à 16 h 00 à tous ceux et celles qui ont une petite tendance gourmande ou tous ceux ou celles qui cherchent une pièce originale pour décorer un petit coin dans la maison.

d'AMOUR, de PARTAGE, et d'AMITIE. Si vous croyez encore à la sincérité, je vous lance un défi. Or donc, à samedi, pour se serrer la pince chaleureusement.

Sous-comité de la Coopérative, Ecole Christ-Roi St-Joseph  
Section publicité, Noëlla Charbonneau.



Enfin de compte, il y aura de tout, et chose surprenante de nos jours, c'est que votre bourse n'en souffrira pas.

J'ai vraiment hâte de vous rencontrer dans ce rendez-vous

## NETTOYAGE DE TAPIS A LA VAPEUR

FAIT REVIVRE LE VELOURS DES TAPIS... LA SALETE EST EXTIRPEE... VOILA TOUTE LA DIFFERENCE  
SERVICE A DOMICILE  
NOUVEAU PROCÉDE  
NOUS REMETTONS VOTRE TAPIS A 90% DE L'ÉTAT NEUF VOTRE TAPIS SERA SEC EN DEDANS DE 2 HEURES EN NE LAISSANT AUCUN SAVON DANS VOTRE TAPIS

## TAPIS ECONOMIQUE

277 DUVERNAY 467-2861-2862  
VENTE DE RENOVATION  
PRINTANIERES  
SPRING RENOVATION SALE

<b>SHAG BLEU 2 TONS</b>	SPECIAL
ENDOS JUTE <del>5.95</del>	<b>3.95</b> v.c.
<b>BLUE SHAG 2 TONES</b>	SPECIAL
JUTE BACK <del>5.95</del>	<b>3.95</b> v.c.
<b>SHAG GOLD-TANGERINE</b>	SPECIAL
ENDOS CAOUTCHOUC <del>6.95</del>	<b>4.95</b> v.c.
<b>SHAG GOLD-TANGERINE</b>	SPECIAL
RUBBER BACK <del>6.95</del>	<b>4.95</b> v.c.
<b>TAPIS DE NYLON TRES FORT</b>	SPECIAL
ENDOS DE CAOUTCHOUC <del>5.95</del>	<b>4.50</b> v.c.
3 COULEURS <del>5.75</del>	
<b>NYLON CARPET VERYSTRONG</b>	SPECIAL
RUBBER BACK <del>5.95</del>	<b>4.50</b> v.c.
CHOICE OF 3 COULEURS	

POSSIBILITE DE FINANCEMENT SUR PLACE  
ON SITE FINANCING FACILITIES AVAILABLE

<b>NETTOYAGE DE TAPIS AU CHAMPOING ET A LA VAPEUR</b>	<b>SHAMPOO CARPET CLEANING STEAM CARPET CLEANING</b>
---	--



**Service de 24 heures**  
LAVAGE DE PLANCHERS  
- MURS - PLAFONDS - VITRES  
TAPIS NETTOYÉS A LA VAPEUR  
RÉSIDENTIEL - INSTITUTIONNEL  
- COMMERCIAL  
NETTOYAGE APRÈS FEU  
467-8696  
**BELKO MAINTENANCE ENR.**

# SPORT

TIGRES-BELOEIL



## TIGRES de BELOEIL

### Les Tigres en séries éliminatoires

La saison des Tigres de Beloeil tire à sa fin. Les Tigres ont connu une saison du tonnerre; ils ont conservé la meilleure moyenne défensive de toutes les ligues

juniors du Canada. Ils n'ont connu que 8 défaites durant la saison régulière.

Actuellement, ils sont en pleine séries éliminatoires, affrontant le St-Lambert dans une série de 4 de 7.

APRES DRUMMONDVILLE BELOEIL S'ATTAQUE A ST-LAMBERT.

Honorable Lecteur,

Après avoir "mangé" Drummondville en 4 parties d'affilées. Après avoir gagné des parties en enregistrant plus de 10 buts. Après avoir déclassé l'adversaire à tous les points de vue; sur le plan défensif, offensif, robustesse, technique de

hockey; après avoir confirmé ce que tous les connaisseurs avaient prévu, les Tigres s'attaquent aux lions... de St-Lambert. On s'en peut-être qui est le roi... des animaux. Les Lions de St-Lambert ou les Tigres du Bengale, pardon de Beloeil.

Vous savez très bien, Honorable Lecteur, et je n'ai nul besoin de vous le dire, que les deux clubs jouent du très bon hockey, peuvent employer la robustesse, allant jusqu'à la...

Beloeil possède sans doute un avantage à l'offensive et à la défensive; mais St-Lambert a la qualité de ne jamais lâcher, même si l'écart est de trois ou quatre buts. Il faut souligner que les Tigres ont toujours eu de la difficulté avec ces mêmes Lions.

Ainsi donc les deux finalistes de l'an dernier en viennent aux prises. Voici donc l'horaire:

Mercredi 19 mars: Beloeil à St-Lambert (8.15)

Jeu. 20 mars: St-Lambert à Beloeil (8.30)

Dimanche 23 mars: St-Lambert à Beloeil

(7.30)  
Mercredi 26 mars: Beloeil à St-Lambert (8.15) (si nécessaire)

Dimanche 30 mars:

St-Lambert à Beloeil (7.30) (si nécessaire)  
Dimanche 6 avril: Beloeil à St-Lambert (7.30) (si nécessaire).  
Jean-Marc Bouchard

### Club Optimiste Beljeunac de Beloeil

Salut!

Nous sommes profondément troublés par l'erreur qui s'est glissée dans l'article de la semaine dernière. Il s'agit de l'omission de quelques dates importantes au sujet de nos spectacles. Nous nous excusons devant vous et devant les gens du journal qui ont quand même publié l'article comme nous leur avions demandé. Ils n'auraient pu faire mieux. Bon!

Ces spectacles ayant, à nos yeux, une importance capitale, nous répèterons donc les informations. Il s'agissait tout d'abord du spectacle de mimes de Jocelyn Brunet et Luc Poirier. Ce spectacle demeure vendredi, le 21 mars

au centre culturel. Le prix d'admission reste de un dollar et le show débute à 8:30 heures. Il était ensuite question de la remise de chartes qui aurait lieu le 12 avril à notre emplacement préféré, le centre culturel. L'idée du grand souper canadien demeure et débute à 6:30 heures. Toutes les festivités, y compris le buffet froid et chaud et tout le bazar, coûteront, pour les adultes: 5 dollars et pour les jeunes: 1 dollar. Tenue de ville ou de soirée, s'il vous plaît.

Et enfin, on a parlé d'une discothèque. Celle-ci aurait lieu, a moins de changement, peu probable d'ailleurs, le vendredi,

11 avril. C'est peut-être un peu loins mais, il faut y penser tout de suite. Nous nous excusons encore pour l'erreur de la semaine dernière, il n'y avait que nous à blâmer. Nous vous lançons une cordiale invitation à l'un ou l'autre de ces événements.

Beljeunaquement votre

### Patinage libre

La session de patinage libre de dimanche le 23 mars 1975, a été annulée afin de permettre à la Garderie Joujou de tenir un patin-thon, qui leur permettra d'obtenir les argents nécessaires au bon fonctionnement de leur oeuvre.



LES 3 MEILLEURS COMPTEURS DES TIGRES De gauche à droite, Pierre "peanut" Brousseau, Christian Drolet, Michel "pie" Pigeon.



NOTRE BRIGADE DEFENSIVE. De gauche à droite, Howard Rice, Gaétan Halde, Graham Quick, Daniel McKay.



LES 2 MEILLEURS GARDIENS DE BUT DE LA LIGUE RICHELIEU. Sylvain Turcot, Claude Lafond.

### ARENA DE BELOEIL

ACTIVITES DE LA SEMAINE  
JEUDI 20 MARS A MERcredi 26 MARS

JEUDI 20 MARS

17:00-18:00	- Pratique Hockey Mineur	- A.H.M.B.
18:00-19:00	- A.H.M.B.	- A.H.M.B.
19:00-20:00	- A.H.M.B.	- A.H.M.B.
20:00-21:00	- St-Lambert VS Beloeil	- Hockey Junior
21:00-22:00	- St-Lambert VS Beloeil	- Hockey Junior
22:00-23:00	- St-Lambert VS Beloeil	- Hockey Junior
23:00- 0:30	- Hockey Intermédiaire	- Michel Champagne

VENdREDI 21 MARS

14:30-16:00	- Patinage gratuit/Mamans-Enfants	- Enfants d'âge pré-scolaire
16:00-17:00	- Hockey Collégial	- Collège McMasterville
17:00-18:00	- Pratique Hockey Mineur	- A.H.M.B.
18:00-19:00	- A.H.M.B.	- A.H.M.B.
19:00-20:00	- A.H.M.B.	- A.H.M.B.
20:00-21:00	- A.H.M.B.	- A.H.M.B.
21:00-22:00	- A.H.M.B.	- A.H.M.B.
22:00-24:00	- Hockey Intermédiaire	- Incapables/J.J. Leclerc
24:00- 1:30	- Hockey Intermédiaire	- Bons Amis/F. Arseneault
1:30- 3:00	- Hockey Intermédiaire	- Roger Dubois

SAMEDI 22 MARS

6:00- 7:00		- C.P.R.
7:00- 8:00		- C.P.R.
8:00- 9:00	- Patinage Artistique	- Atome/A.H.M.B.
9:00-14:00	- Patinage Artistique	- Atome/A.H.M.B.
14:00-15:00	- Atome/A.H.M.B.	- Atome/A.H.M.B.
15:00-16:00	- Atome/A.H.M.B.	- Atome/A.H.M.B.
16:00-17:00	- Atome/A.H.M.B.	- Atome/A.H.M.B.
17:00-18:00	- Atome/A.H.M.B.	- A.H.M.B.
18:00-19:00	- A.H.M.B.	- A.H.M.B.
19:00-20:00	- A.H.M.B.	- A.H.M.B.
20:00-21:00	- A.H.M.B.	- A.H.M.B.
21:00-22:00	- A.H.M.B.	- A.H.M.B.
22:00-23:30	- Pratique Hockey Junior	- A.R.S.A.B.
23:30- 1:00	- Ballon sur glace	- Yvon Dubé
1:00- 2:30	- Hockey Intermédiaire	- Mario Lessard

DIMANCHE 23 MARS

6:00- 7:00		- A.H.M.B.
7:00- 8:00	- A.H.M.B.	- A.H.M.B.
8:00- 9:00	- A.H.M.B.	- A.H.M.B.
9:00-10:00	- A.H.M.B.	- A.H.M.B.
10:00-11:00	- A.H.M.B.	- A.H.M.B.
11:00-12:00	- A.H.M.B.	- A.H.M.B.
12:00-13:00	- A.H.M.B.	- A.H.M.B.
13:00-14:00	- A.H.M.B.	- A.H.M.B.
14:00-16:00	- Le Club JouJou	- Le Club JouJou
16:00-17:00	- A.H.M.B.	- A.H.M.B.
17:00-18:00	- A.H.M.B.	- A.H.M.B.
18:00-19:00	- A.H.M.B.	- A.H.M.B.
19:00-20:00	- St-Lambert VS Beloeil	- Hockey Junior
20:00-21:00	- St-Lambert VS Beloeil	- Hockey Junior
21:00-22:00	- St-Lambert VS Beloeil	- Hockey Junior
22:00-23:30	- Hockey Intermédiaire	- Caron/Huet

LUNDI 24 MARS

16:00-17:00		- A.F.B.G.B.
17:00-18:00	- Ballon sur glace (filles)	- A.F.B.G.B.
18:00-19:00	- Ballon sur glace (filles)	- A.F.B.G.B.
19:00-20:00	- Ballon sur glace (filles)	- A.F.B.G.B.
20:00-21:00		
21:00-22:00		
22:00-23:30	- Hockey Intermédiaire	- Levasseur/Picenta/St-Laurent

MARDI 25 MARS

16:00-20:00	- Patinage Artistique	- C.P.R.
20:00-22:00	- Patinage libre (0.25/0.50/1.00)	- Service des Sports
22:00-23:30	- Pratique	- Hockey Junior

MERCREDI 26 MARS

16:00-17:00		- A.H.M.B.
17:00-19:00	- Pratique Hockey Mineur	- C.P.R.
19:00-22:00	- Patinage Artistique	- Ligue Richelieu
22:00-23:00	- Hockey Mineur	- Levasseur/Picenta/St-Laurent
23:00-24:30	- Hockey Intermédiaire	

LEGENDES:

A.H.M.B.: Association du Hockey Mineur de Beloeil.  
A.R.S.A.B.: Association Régionale du Sport Amateur de Beloeil.  
A.F.B.G.B.: Association Féminine de Ballon sur Glace de Beloeil.  
C.P.R.: Club de Patinage Richelieu.

## 2e championnat de badminton sr région Richelieu-Yamaska

Un deuxième championnat de badminton sénior, Région Richelieu-Yamaska aura lieu le 23 mars à la Polyvalente Hyacinthe-Delorme de Saint-Hyacinthe. Les épreuves sont les suivantes: simples et doubles féminins, simples et doubles masculins, doubles mixtes. Les intéressés sont priés de faire parvenir leurs feuilles d'inscriptions à M. Vincent Morier, 400 rue Saint-Michel, La Providence, Saint-Hyacinthe.

## Le PATIN-THON du 23 mars c'est un rendez-vous

### "CLUB JOUJOU"

Avez-vous été sollicités comme patients ou commanditaires? sinon appelez à 467-0391, on attend votre offre.

Parmi ses obligations les plus pressantes, le Club Joujou doit faire face mensuellement à un loyer. A raison de \$200.00 par mois le montant dû s'accumule rapidement. Nous comptons sur une participation nombreuse au patin-thon afin de recueillir

les fonds nécessaires pour rencontrer nos obligations.

Dans un moment comme celui-ci ou un appel d'aide est lancé il serait peut-être bon de rappeler qu'une garderie rend service aux usagés bien sûr, mais également à l'ensemble de la communauté. En effet, les besoins de disponibilité qu'ont certains parents soit pour occuper un emploi rémunéré, soit pour profiter de soins médicaux ou encore pour un sim-

avant le 21 mars 1975.

Le coût est de \$3.00 pour la première entrée et de \$1.00 pour chacune des autres entrées. Un chèque ou mandat de poste doit accompagner les inscriptions.

Pour de plus amples informations, veuillez contacter M. Vincent Morier à 773-1233. Bienvenue à tous,

Diane & Rita Techniciennes en Loisirs Centre Civique de Mont-Saint-Hilaire

## Public skating

The public skating session of Sunday March 23rd 1975, has been cancelled in order for the Joujou Nursery to hold their Skate-Thon, which will permit them to raise the necessary funds to carry on with their good deed.

## Le saviez-vous? Le saviez-vous? Le saviez-vous?

LAROUSSE DES PLANTES QUI GUE-RISSENT Article "thym".

Les enseignements de la cardiologie sont essentiels pour fonder une méthode rationnelle de préparation des

coureurs de fond, et l'étude des réactions cardiaques est à l'origine de l'amélioration des performances. En effet, le coureur "en souffle" impose tout le poids de son effort à son coeur, dont il a réussi à augmenter

le volume pour qu'il batte moins vite.

Revue XXe SIECLE - Encyclopédie Larousse du monde contemporain numéro 11 Article "athlétisme".



# Ecole de Conduite Beloeil enr.

328 de Rouville

464-1232

467-0692

## DIV: ENTREPRISES S.E.R. INC.

Reconnue du Ministère des Transports,

Membre de l'Association

des Ecoles de conduite de la P.Q.

Services Professionnels offerts

en Education Routière

## Beloeil arena and school holidays

The 26, 27, 28 and 31st of March next, being a school holiday, the Town of Beloeil Sports Department is putting the Municipal Arena at the disposal of its citizens.

WEDNESDAY, THURSDAY, FRIDAY, & MONDAY:  
9:00-11:00 - Figure Skating - R.S.C.  
11:00-12:00 - Public Skating (free) - Beloeil Residents  
12:00-17:00 - Minor Hockey - B.M.H.A.

For the time table concerning your group, please refer to your association or club.

\* R.S.C.: Richelieu Skating Club.

\* B.M.H.A.: Beloeil Minor Hockey Association.

P.S.: The Friday afternoon Mother & Tots session, is cancelled.

## ARENA DE BELOEIL CONGE SCOLAIRE

Les 26, 27, 28 et 31 mars prochain, étant congé scolaire, le Service des Activités Sportives de la Ville de Beloeil, met à la disposition de ses citoyens, l'Aréna Municipale.

MERCREDI, JEUDI, VENDREDI ET LUNDI:

9:00-11:00 - Patinage Artistique - C.P.R.  
11:00-12:00 - Patinage libre (gratuit) - Résidents de Beloeil  
12:00-17:00 - Hockey Mineur - A.H.M.B.


Pour l'horaire du groupe qui vous concerne, veuillez vérifier avec votre association ou club.

\* C.P.R.: Club de Patinage Richelieu.

\* A.H.M.B.: Association du Hockey Mineur de Beloeil.

N.B.: La session de patinage des Mamans-Enfants du vendredi après-midi est annulée.

**EN PRIMEUR**  
**Coupes**  
**MODE ET UNI-SEX**



**SALON "DENIS"**  
65 rue Robert St-Basile  
653-0291

**Coiffeurs pour hommes**

**SPECIAL**

Coupe de cheveux mode ou unisex  
Shampooing  
Mise en forme

**5<sup>50</sup>**

**Défrisants Toupets**

## I Théorique-26 heures

Lundi-Mardi-Mercredi  
de 9:00 à 11:00 hres  
ou de 19:00 à 21:00 hres

**Pratique-7 heures automatique**  
ou 9 heures manuel

du lundi au vendredi selon ta disponibilité

pour toutes personnes de 16 ans et plus

## II. Recyclage

Pour tous ceux qui possèdent un permis de conduire valide du Québec, et qui veulent améliorer leur sécurité.

- a) 3 hres de théorie  
+3 hres pratique.
- b) le nombre d'heures de pratique désirées.

# ANNONCES CLASSEES



**467-1821**

**15 mots pour \$2.50**  
carte CHARGEX acceptée



## CLÔTURES RIVE-SUD Inc.

(Raymond et Levesque Inc.)

1025 boul. Taschereau  
Longueuil - 679-4022

### CLÔTURE

- BOIS
- MAILLE DE CHAÎNE



### FENCE

- WOOD
- CHAIN LINK

**FINANCEMENT FACILE**



**OTTERBURN PARK** Maison à louer, 6 1/2, \$225.00 par mois 467-9238 - 467-5427 après 6 hrs.

**MCMASTERVILLE** Cottage 6 1/2 pièces, sous-sol, garage \$225.00 par mois. 464-1691

**ST-HILAIRE**, 3 1/2 pièces, chauffé, Pour couple ou personne seule. 467-3947



**ST-HILAIRE** - Entrepôt 800 pi.ca. + bureau en façade 170 pi.ca. Libre Immédiatement - 467-8931. Normand Jalbert.

12' x 20' façade - rue Duvernay, Informations: 467-2861

41, St-Charles: 1 local, 546 pi.ca., 1 local 823 pi.ca. Inf.: 773-8545.

**ENTREPOT à louer** - St-Hilaire - Environ 1000 pi.ca. Libre immédiatement 467-4217.

**LOCAL à louer**, 2 étages, St-Basile, 653-0267



**OTTERBURN**, restaurant établi depuis 15 ans bâtie 2 étages, possibilité pour dépanneur, aucune concurrence, cause décès. MLS Phil. Brisebois. 467-0285 - 467-5361. Immeubles Westgate, Courtiers.

**BELOEIL**, garage 38.5 x 38.5 pouvant servir pour réparation ou débousselage, 2 portes 10' x 11', avis aux connaisseurs. MLS Phil. Brisebois. 467-0285 - 467-5361.



**TERRAIN 300' x 100'**. Bord de l'eau. Rivière Richelieu. Pas possibilité voisins, \$8,500.00 787-2445, 1957 du Rivage, St-Antoine.



**BELOEIL**, beau terrain commercial de 11410 pi.ca., situé sur boul. Laurier, entre les deux centres d'achat, MLS Phil. Brisebois 467-5361 - 467-0285. Immeubles Westgate, Courtiers.

**ST-HILAIRE**, terrain 87,750 pi.ca. zone commerciale accès par boul. Laurier et rue Lavoye, prix pour vendre \$15,000. MLS Phil. Brisebois 467-0285 - 467-5361. Immeubles Westgate Courtiers.

**ST-HILAIRE**, 2 magnifiques terrains boisés, 80 x 102 (chacun) flanc de montagne, secteur résidentiel, peut être vendu ensemble ou séparément \$5,000 (chacun) MLS G. Bienvenu 467-0285 - 467-8788. Immeubles Westgate, Courtiers.

**BELOEIL**, terrain 77,827 pi.ca. zone uni-familiale, très beau secteur, prix pour vendre \$20,000. MLS Phil. Brisebois 467-0285 - 467-5361. Immeubles Westgate, Courtiers.



**ST-HILAIRE** - Dans le flanc montagne - 400 pieds d'altitude - Terrains boisés - Différentes superficies - Près route. MLS Alice Tremblay 467-7425 - 467-9362. Trust Royal, Courtiers.



**BELOEIL**, véritable aubaine \$29,950, superbe bungalow ultra propre, 3 chambres, salle à manger, porte-patio, terrassement complet, haie cèdre, Venez visiter. MLS Fabienne Boulanger 467-0285 ou 861-7734. Immeubles Westgate, Courtiers.

**BELOEIL**, grand bungalow avec terrain 34,225 p.c., 200 pieds façade, sous-sol entièrement fini, chauffage électrique, construction 1974, informations Rock Benoit 467-0285 ou 467-0381. Immeubles Westgate, Courtiers.

**ST-HILAIRE**, \$31,500, charmant bungalow, 5 pièces en pleine montagne, planchers chêne, boiserie teintes, sous-sol divisé, n'hésitez pas! MLS Pierre Jobin 467-0285 ou 467-6890. Immeubles Westgate, Courtiers.

**BELOEIL**, bungalow salle à manger, sous-sol fini, décoration professionnelle. MLS Carmen L'Heureux 467-0285, 467-4769. Immeubles Westgate, Courtiers.

**BUNGALOW** pierre, près centre achat et toutes commodités, terrain clôturé & paysagé. MLS Carmen L'Heureux 467-0285 - 467-4769. Immeubles Westgate, Courtiers.

**BUNGALOW** cèdre face au Richelieu, extérieur fini de bois, beau plancher, grand terrain, MLS Carmen L'Heureux 467-0285 - 467-4769. Immeubles Westgate Courtiers.

**BELOEIL**, chic cottage stucco 8 pièces, garage détaché, terrain 20,100 pi. car. paysagé, belle occasion. MLS Phil Brisebois, 467-0285 - 467-5361. Immeubles Westgate, Courtiers.

**BELOEIL**, terrain commercial avec cottage briqué, boulevard Laurier, centre quartier des affaires, prix \$35,000 MLS G. Bienvenu 467-0285 - 467-8788. Immeubles Westgate, Courtiers.

**BELOEIL**, superbe bungalow, terrain gazonné & clôturé 60 x 100, 5 pièces, cuisine-dînette, propriété impeccable, comptant \$1,500, prix demande \$28,500. MLS G. Bienvenu 467-0285 - 467-8788. Immeubles Westgate, Courtiers.

**BELOEIL**, joli cottage, 6 pièces, appartements bien dégagés, situé près de toutes commodités, gare, autobus, centre d'achat. MLS Phil. Brisebois. 467-0285 - 467-5361. Immeubles Westgate, Courtiers.

**ST-MARC**, directement sur rivière Richelieu, beau bungalow 5 pièces, foyer, décoration professionnelle, terrain 120 x 105' faut visiter. MLS Phil. Brisebois 467-0285 - 467-5361. Immeubles Westgate, Courtiers.

**ST-HILAIRE**, cottage canadien (1973), 6 pièces, terrain boisé, foyer dans salon, salle à manger avec portes patio, marquerie, grandes pièces, MLS G. Bienvenu 467-0285 - 467-8788. Immeubles Westgate, Courtiers.

**ST-HILAIRE**, magnifique cottage, cèdre & stucco, terrain 11,064 p.c. boisé, flanc de montagne, fenêtres panoramiques, foyer, salle à manger, \$45,000. MLS G. Bienvenu, 467-0285 - 467-8788. Immeubles Westgate, Courtiers.



**ST-HILAIRE**, nouvelle inscription, belle grande maison de campagne en excellente condition, 9 pièces, magnifique terrain 31,677 pieds carrés. Prix raisonnable. MLS Fabienne Boulanger 467-0285 - 861-7734. Immeubles Westgate Courtiers.

**BELOEIL**, nouvelle inscription, près polyvalente, aréna, beau bungalow impeccable, 4 chambres, salle familiale, salle de jeu, cour clôturée. Aubaine \$29,500. MLS Fabienne Boulanger 467-0285 ou 861-7734. Immeubles Westgate Courtiers.

**BELOEIL**, beau bungalow briqué aluminium, 5 pièces, extra grande chambre maîtres 24 x 12, porte double spéciale, plusieurs extras intéressants, MLS Gisèle Snape 467-0285 - 467-3212. Immeubles Westgate, Courtiers.

**ST-HILAIRE** in slope of mountain, superb 4-bedroom bungalow, fireplace in living room, dining-room, family room. Real bargain \$39,800. MLS Mrs. Boulanger 467-0285 - 861-7734. Westgate Realities, Brokers.

**ST-HILAIRE**, nouvelle inscription, \$22,000, excellent achat, propriété 3 logements 5, 4, 3 pièces, en excellente condition, près toutes commodités. MLS Fabienne Boulanger 467-0285 ou 861-7734. Immeubles Westgate, Courtiers.

**COTTAGE** briqué, 6 pièces, situé près école et autobus. Terrain (90' x 100') paysagé. McMasterville. 467-4674.

**ST-HILAIRE** Semi-détaché, 5 1/2 pièces, 1 1/2 salle de bain. Terrain (46' x 110') paysagé, remise de jardin. Prix: \$19,500.00 467-7084.

**MC MASTERVILLE** - Petit bungalow sur beau terrain 70 x 300, \$15,000.00 - 467-6537.



**LAISSERAI ALLER** ménage espagnol pour 3 pièces, 1 mobilier de chambre avec lampes, 1 mobilier de salon avec lampes et tables. Poêle et réfrigérateur. Télévision. \$355.00, 273-5203.

**DIVERS A VENDRE**  
• EVINRUDE 35 H.P. 1960 \$150.00.  
• CHALOUPÉ "Verchères", 16' \$200.00.  
• VOILIER "Pingouin", 11' \$400.00.  
• Tél: soir après 6 heures.  
**632-5245**

**BELOEIL**, \$65,000, édifice commercial sur coin boulevard Laurier, terrain 20,000 p.c., plusieurs possibilités. MLS Pierre Jobin, 467-0285 - 467-6890. Immeubles Westgate, Courtiers.

**BELOEIL**, local commercial, centre d'achats, 1980 pieds plus sous bassement. Libre immédiatement. MLS Pierre Jobin 467-0285 - 467-6890. Immeubles Westgate Courtiers.

**METIER** à tapisserie Tissart - Haute-lice \$300.00 467-2731.

**MACHINE A COUDRE** BELOEIL, Bernina Omega, vente et réparations sur toutes marques. G. Cusse 467-9433.



**AUBAINE**. Liquiderais ensemble de ménage style moderne espagnol. Salon 7 morceaux avec tables et lampes, mobilier de chambre avec lampes, mobilier de cuisine 5 morceaux, vaisselle, coutellerie. Vendrais pour \$392.00 - 527-1171.

**AI UN MENAGE A VENDRE** \$345.00 - 3 pièces style espagnol - Poêle, réfrigérateur - mobilier de cuisine, mobilier de chambre avec tables et lampes, mobilier de salon avec tables et lampes - 1 télévision. 521-9221.

**REFRIGERATEUR** à légumes - Largeur 8' ouvert - 4 tablettes 2 îlots: 1 double - 5' x 27' à 6 tablettes - hauteur 5 1/2', 1 îlot au mur - longueur 30', hauteur 5 1/2' à 6 tablettes. Le tout en bonne condition. 467-2419.



**DECLARATIONS D'IMPOTS:** particuliers, commerces, professionnels, agriculteurs, vendeurs avec commissions 467-6818.

**NETTOYAGE DE TAPIS** - chesterfield à domicile - Prix raisonnable, ouvrage garanti - Estimation gratuite. G. Courchesne 467-3981.

**REPARATION** de briqué, cheminée et tirer les joints 656-2547.

**MENUISIER** prendrait finition et réparation, etc. 584-3297.

**USAGES** - Aspirateurs, polisseuses, laveuses à tapis, stéréos. 467-9864.



**DUSTER 1973**, parfaite condition. V8 318. Complètement équipé - AM FM, \$3,000.00 464-1662.

**OLDSMOBILE CUTLASS**, 2 portes, hard-top, 1973, 23,000 milles, 467-6859.

**VOLKS 1967**, pour morceaux \$35.00 467-4717.

**VEGA 1972** - hatchback, 4 vitesses, moteur neuf. \$1,750.00. Raison: voiture fournie. 653-4710 après 4 heures p.m.

**OLDSMOBILE CUTLASS S 1974** - 2 portes. Comme neuve \$4,200.00. 467-3571.

**FORD Montego 1972** - très propre - Particulier, 467-2938.



**GARDERAIS** enfants à la journée ou à la semaine, chez-moi. McMasterville 467-4008.

**GARDERAIS** enfants chez-moi, du lundi au vendredi 467-1651.

**GARDERAIS** chez-moi enfants de 1 à 5 ans - Dans paroisse Maria-Goretti. Grande cour - Très bons soins - 464-1693.



**VENDEURS** ou vendeuses demandés avec expérience en décoration. Salaire selon compétence - **DRAPERIES DE LA RIVE-SUD** - Mme Beaudry. 678-9883.

**atelier de tapisserie**  
Haute-lice (Gobelin) ou tissage. Session printemps: avril et mai - après-midi et soir Mont St-Hilaire.  
**467-8372**

**RAPPORTS D'IMPOTS**  
à domicile si désiré  
**\$5.00 et plus**  
**464-1402**

**SINGER** VENTE et REPARATION DE TOUTES MARQUES  
**A. GOSSELIN**  
95 BRODEUR MT. ST-HILAIRE  
**467-4329**

**PLUS ELECTRONIQUE**  
Nous devons déménager dans un local mieux situé. Nous avons choisi de vous faire profiter d'aubaines, exemple: Très beau module am-fm multiplex quadraplex avec enregistreur 8 pistes, auto-stop, avance rapide, etc. Impossible? La quantité est forcément limitée mais il n'en tient qu'à vous d'en profiter.  
**351 BLAIN ST-HILAIRE 467-8511**

**IMMEUBLES SELECT REALTIES QUEBEC INC.**  
EDIFICE PLACE LAURIER  
365 LAURIER BLVD.  
BELOEIL P.Q.

**A LOUER-COMMERCIAL**  
Route 9 entre St-Basile et Beloeil. Terrain 60,000 p.c. Avec petite bâtisse 38 x 18. Actuellement occupé. Comme bureau de vente - Libre le 1 Avril 1975.

**BELOEIL**  
2 Magasins à quelques pas du Nouveau Centre D'Achat sur rue Brebeuf 4 grandes vitrines - Amplement d'espace de stationnement - Occupation à partir du 1 Avril.

**BELOEIL**  
Bureaux à louer complètement décorés - Air climatisé. Chauffage électrique. Emplacement très Central. Pour plus d'information, appelez NORBERT WEHRLE 467-2156.

**IMMEUBLES SELECTS QUEBEC INC.**  
365 Boul. Laurier-Beloeil

**FRENCH IMMERSION KINDERGARDEN**  
for english 4 years old children  
For information call after 7 p.m.  
**Mme Libeiron 464-1278**

**OFFRES D'EMPLOIS**

**ON DEMANDE**  
à la Caisse Pop de Beloeil  
Caissière à temps  
partiel avec expérience  
Inf. 467-2809  
Mr Michel Choquet  
dir. adjoint

**HOMMES DEMANDES**  
**BOUCHERIE**  
**LA BOUCANERIE LTEE**  
Ouvrira prochainement  
une succursale à Beloeil  
Demandés: Gérant de magasin  
expérimenté dans la vente au comptoir  
—Boucher avec expérience  
dans la coupe et vente au comptoir  
Salaires maximums  
**674-6224**

**CONTREMAITRE**  
**DEMANDE**  
Entrepôt de cuir à bois  
**Expérience requise**  
S'adresser à:  
**653-7861**  
demandez Mr. Larocque.  
Salaire selon qualifications  
**Matco Mart**  
355 boul. Laurier,  
St-Basile.

**GUILBAULT TRANSPORT INC.**  
Recherche commis aux pièces  
et préposés aux pneus,  
pour travailler au 300 de  
Touraine, Boucherville.  
S'adresser à: Mlle Nobert  
**256-9084**  
**5455 est, Notre-Dame**  
**Montréal, Qué.**

**RICHIEU BAR-B-Q**  
**DEMANDE**

**Etudiantes**  
**pour fins de semaines**  
**-Service aux tables**  
**467-0278**

**REITMAN'S IS**  
**EXPANDING...**  
**WHY NOT GROW WITH US?**  
Immediate openings for bilingual:  
—Managers  
—Assistant managers  
—Full and part time  
—Sales clerks and cashiers  
We offer:  
—Excellent working conditions  
—Good salary  
—Generous employee benefit  
Apply in person to:  
**Canada Manpower Center**  
597, Laurier Blvd  
Beloeil

**REITMAN'S GRANDIT...**  
**POURQUOI NE PAS**  
**PROGRESSER AVEC NOUS?**  
Postes immédiats pour:  
—Gérantes  
—Assistants—gérantes  
—Temps plein et partiel  
—Vendeuses et caissières  
—Bilingues  
Nous offrons: —excellentes conditions  
de travail —Bon salaire  
—Généreux bénéfices d'employé  
Se présenter au:  
**Centre de main d'oeuvre**  
**du Canada**  
597, Boul. Laurier Beloeil

**COMPAGNIE INTERNATIONALE DES EAUX LTEE**  
**INTERNATIONAL WATER SUPPLY LTD**  
**SECRETARE BILINGUE**  
Connaissant steno anglaise et française de-  
mandée pour travail dans un bureau d'ingé-  
nieurs présentement situé à Montréal  
(N.D.G.) et dont le bureau sera relocalisé  
bientôt dans la région de Beloeil.  
Travail varié et intéressant.  
Excellent salaire.  
5960, Ave. Monkland  
Montréal  
H4A 1G8  
**489-6857**

**HOMMES ET FEMMES DEMANDES**

- \* Temps plein ou partiel
- \* Avec auto
- \* Très bon salaire
- \* Pour entrevue: 467-6419

**RECEPTIONNISTE BILINGUE**  
**DEMANDEE**

Pour bureau de dentistes. De préférence avec  
expérience.  
Envoyer curriculum vitae à:  
L'Œil Régional  
411, Boul. Laurier  
Beloeil, Qué.

**IMMEUBLES**  
**SELECT**  
REALTIES QUEBEC INC.

EDIFICE  
PLACE LAURIER  
365 LAURIER BLVD.  
BELOEIL P.Q.

**OPPORTUNITE**  
**D'UNE CARRIERE**

AGENTS D'IMMEUBLES demandés pour la Région  
BELOEIL - ST-HILAIRE - OTTERBURN PARK.  
Nous offrons plusieurs avantages tels  
que exclusivités pour différents projets  
domiciliaires dans Beloeil et St-Hilaire  
etc.  
Si vous vous orientez vers la vente, êtes  
bilingue et avez le désir ardent de réus-  
sir. Il vous suffit d'appeler: M. Norbert  
Wehré à 467-2156.

**IMMEUBLES SELECT**  
**REALTIES QUEBEC INC.**  
365 Boul. Laurier, Beloeil

**RESTAURANT LE KWEILIN**  
Help Wanted      Offre d'emplois  
Chef-French Cuisine    Chef-cuisine française  
Waitresses              Serveuses  
Call:  
**Mrs. Gisèle Doucet**  
**467-0148, Noon-8P.M.**  
Téléphonez  
**Mme Gisèle Doucet**  
**467-0148 Midi à 20 heures**

**GUILBAULT**  
**TRANSPORT INC.**  
Recherche mécanicien  
expérimenté pour travailler  
au 300 de Touraine,  
Boucherville  
S'adresser à:  
**Mlle Nobert**  
**256-9084**  
**5455 est, rue Notre-Dame**  
**Montréal, Qué.**

(Suite de la page 15)

**Commission**  
**scolaire...**

moyens et profonds,  
telle que prévue de-  
puis six (6) ans, et que  
la Commission Scola-  
re Régionale de  
l'Yamaska demande  
immédiatement au  
Ministère de l'Éduca-  
tion d'octroyer les  
subventions nécessai-  
res et de déterminer la  
date prévue pour le  
début de la construc-  
tion de ladite école.  
"Après délibéra-  
tion, M. Gérald Beau-  
regard propose et il  
est unanimement ré-  
solu que la Commis-  
sion Scolaire Régio-  
nale de l'Yamaska en-  
treprenne de nouvel-  
les démarches auprès  
du Ministère de l'Édu-  
cation, afin d'obtenir  
les crédits nécessaires  
à la construction  
d'une école spéciali-  
sée pour débilés  
moyens et profonds."  
Lise Grimard,  
présidente  
Comité de Parents-  
C.S.R.Y.

**INITIATIVE PRIVEE**  
**DANS LE DOMAINE**  
**SOCIAL AU QUE-**  
**BEC: UNE NOU-**  
**VELLE IDENTITE**

Point n'est besoin  
de dire qu'au Québec  
les grands change-  
ments récemment  
apportés à la loi d'aide  
sociale et à celle des  
services de santé et  
des services sociaux  
furent partiellement le  
fruit de revendications  
de la part du secteur  
privé. Fort de cette  
expérience, quatre fé-  
dérations de services  
communautaires du  
Québec soit:  
- La Campagne des  
Fédérations du Grand  
Montréal  
- La Plume-Rouge de  
Québec  
Le Conseil régional de  
bien-être de Sher-  
brooke  
- La Fédération des  
services communau-  
taires R.-Y. (St-Hya-  
cinthe) ont récem-  
ment adopté une  
même identité afin de  
faciliter la compré-  
hension de leurs opé-  
rations dans le grand  
public.

De plus les Centrai-  
de à travers le Québec  
tiendront leur pro-  
chaine campagne de  
souscription simulta-  
nément du 1er au 31  
octobre 1975 en utili-  
sant un même thème  
et une même méthode  
d'approche.

Le mot Centraide  
fut créé pour décrire  
de la façon la plus  
simple possible l'en-  
semble des démar-  
ches du secteur privé  
tant au point de vue  
collecte de fonds que  
de la distribution de  
ces dollars.

# CARTES D'AFFAIRES

## MEUBLES

finition réparation  
**SPECIALITE** Meubles antiques  
**EST ESTIMATION GRATUITE**  
 Michel St-Jean-Baptiste 464-0196

## NETTOYAGE DE TAPIS A LA VAPEUR

● A domicile Conrad Sévigny Enr.  
 Spécialiste  
 773-8390

## REPARATION

LESSIVEUSE. SÈCHEUSE. POELE. LAVE  
 VAISSELLE de toutes marques  
 PIÈCES et TRAVAIL GARANTIS  
**C. COUTURE SERVICE**  
 467-1964

## BOIS DE FOYER

WOOD FOR FIREPLACE  
 Erable-Maple  
 674-1400

## PLOMBERIE FERNAND JACQUES

Entrepreneur en plomberie et chauffage  
 SPECIALITÉ réparation et Estimation gratuite  
 467-1604

## ENCAN

Au Marché aux Puces 545 Boul. Laurier à St Hilaire  
 Mardi 7 hres P.M.  
 Jeudi 7 hres P.M.  
 Si vous avez des articles à vendre ou si vous voulez faire encan, un numéro à retenir 467-0404.  
 M. Lévesque, encanteur licencié.

## J. BIENVENUE REFRIGERATION ENR.

Reparation et service: refrigeration et air conditionne Commercial industriel et domestique  
 467-0600

## ATTENTION

J'achète meubles de toutes sortes, antique et modernes: vaisselle, bibelots, etc....  
**— VOUS DESIREZ FAIRE ENCAN? —**  
 Un seul nom à retenir: ROGER GUERTIN.  
 Encanteur bilingue.  
 270 Richelieu Nord, St-Hilaire  
 467-5188.

## HUILE A CHAUFFAGE

Service sur tous genres de fournaies. Livraison automatique.  
 LÉO CHICOINE  
 467-3742



**Menuiserie Bernard**  
 RENOVATION (GENERAL CARPENTRY RENOVATIONS)  
 FINITIONS SOUS-SOLS (BASEMENTS)  
 TRAVAUX GENERAUX-TOIT (ROOFING) ECT.  
 ESTIMATION GRATUITE  
 FREE ESTIMATION TEL: 467-8346

## MENUISERIE

BOUCHARD ET VERONNEAU  
 Travaux généraux — Construction —  
 Rénovation — Finition sous-sol — Tra-  
 vaux ciment — Clôtures — Réparation  
 couvertures — Clapboard aluminium,  
 etc....  
 467-9457  
 Estimation gratuite  
 467-9687



armoires  
 de cuisine  
**BELOEIL INC.**

spécialité: installation  
 rénovation  
 REP. M. GENDREAU 467-0110 278 DUVERNAY  
 649-1907 PLAN BANCAIRE BELOEIL PQ



467-7066  
**Jules Marcoux**  
 SERVICE ENRG.  
 RÉPARATION:  
 CUISINIÈRES — SÈCHEUSES — LESSIVEUSES  
 CAOUTCHOUC POUR PORTES DE RÉFRIGÉRATEURS  
 212 CHAN. PÉPIN BELOEIL

## SPECIALISTE

en peinture et mise  
 au point d'autos  
**GARAGE CHEZ BOB**  
 139 RUISSEAU NORD  
 BELOEIL 467-7121

NETTOYAGE  
 de MEUBLES REMBOURRES  
 NETTOYAGE TAPIS  
 VAPEUR ou SHAMPOING  
 SPECIALISTE FEU INONDATION  
 INSTALLATION et  
 REPARATION DE TAPIS  
 LOCATION MACHINE A VAPEUR

**FABO TAPIS**  
 Frais inter gratuit  
 Chargez / 0 Demandez  
 Mastercharge ZENITH 49160



de plus, nous réparons  
 les tapis

Pour information:  
 et estimation gratuites  
**467-5349**

Ne donnez pas de  
 shampoing  
 à vos tapis

Parce que vous  
 faites pénétrer la  
 saleté plus pro-  
 fondément.

**EMPLOYEZ**  
 Un nettoyage à  
 la vapeur en pro-  
 fondeur.  
 Vous serez assu-  
 rés que la saleté  
 en est extraite.

**HYDRO-VAC**  
 ENR.

représentant  
 Réal Pâpin  
 CP 44 Beloeil

467-7544 467-1650

## IMPOTS

Service à domicile sur demande

## LES PEINTRES DECORATEURS MT ST-HILAIRE INC.

Pose et vente de tapisserie  
 Service de catalogue à domicile  
 Estimation gratuite  
 PEINTRE M. Gagnon Tél.: 467-1447  
 TAPISSEUR B. Lemanoger Tél.: 467-8968



## ECOLE MATERNELLE LUSSIER

INSCRIPTION  
 pour septembre

à  
**L'ECOLE MATERNELLE LUSSIER**  
 (école privée)  
 de St-Bruno 653-9731  
 transport organisé

MATERNELLE et PRÉ-MATERNELLE  
 langue française ou anglaise  
 Enfants de 4 et 5 ans (1 octobre)  
 CENTRE DE CRÉATIVITÉ  
 Enfants de 3-4-5 ans  
 TRANSPORT ORGANISÉ  
 pour les secteurs suivants:  
 OTTERBURN PARK, ST-HILAIRE, BE-  
 LOEIL.

Cette institution est reconnue des Ministères  
 de l'Éducation et des Affaires Sociales.  
**INFORMATION: 464-0486 et 653-  
 3140, jour et soir.**

## ATTENTION

....16 ans...17 ans et plus qui désirez obtenir  
 votre permis de conduire, adressez-vous à une  
**ECO LE RECONNUE** depuis 15 ans, qui dispense  
 des cours français et anglais.

THÉORIE: 25 hres ou 8 heures  
 PRATIQUE: minimal de 6 heures

## ECOLE DE CONDUITE AUBE INC.

131 LECHASSEUR  
 (COIN BOUL. LAURIER)  
 SUITE 101

**BELOEIL**  
 467-2821



769 STE-HELENE  
**LONGUEUIL**  
 679-7000

## A.E. LePAGE

IMMOBILIERS WESTMOUNT REALTIES  
 VENTE - ACHAT  
 FINANCEMENT DE PROPRIETES



Représentante pour  
 Beloeil, St-Hilaire,  
 Otterburn Park, St-  
 Marc.

**Yvette Dornieau**  
 Jour: 672-0321  
 Soir: 467-2361

Jean-Luc Trudeau  
 Aluminium Inc.  
 Portes  
 Fenêtres  
 Corniches  
 Revêtements  
**SPECIAL CORNICHES**  
 Longueuil 677-8556

super-loto		Case postale 908, Place d'Armes Montréal, Qué. H2Y 3J4 Tél: 873-5350-53		TIRAGE DU 28 FÉVRIER 1975		864,784 BILLETS VENDUS		3,466 GAGNANTS		\$1,072,600.00 EN PRIX	
Le premier numéro complet	726947	gagne \$200,000.	Le deuxième numéro complet	478411	gagne \$100,000.	Le troisième numéro complet	965267	gagne \$50,000.	Le quatrième numéro complet	551686	gagne \$25,000.
8 billets se terminant par	26947	gagnent \$10,000.	8 billets se terminant par	78411	gagnent \$500.	8 billets se terminant par	65267	gagnent \$500.	8 billets se terminant par	51686	gagnent \$500.
77 billets se terminant par	6947	gagnent \$2,000.	78 billets se terminant par	8411	gagnent \$100.	78 billets se terminant par	5267	gagnent \$100.	77 billets se terminant par	1686	gagnent \$100.
778 billets se terminant par	947	gagnent \$400.	782 billets se terminant par	411	gagnent \$50.	781 billets se terminant par	267	gagnent \$50.	779 billets se terminant par	686	gagnent \$50.

## Malgré l'interdiction du comité catholique Appui au programme d'information sexuelle

La Fédération du Québec pour le planning des naissances qui regroupe 14 associations régionales et locales, maintient son appui au programme que met en place le ministère des Affaires Sociales. Ce programme vise à donner aux étudiants du secondaire V (classes terminales) de l'information en planification des naissances. Comme on le sait, le comité catholique du ministère de l'Éducation s'objecte à ce que ce programme soit diffusé dans les écoles reconnues comme catholiques donc dans la quasi ou la totalité des écoles francophones publiques du Québec.

La Fédération a déjà donné à deux reprises, par vote unanime de ses membres réunis en assemblée générale à Montréal en 1973 et à Sherbrooke en 1974 son appui au programme du

M.A.S. tout en demandant au ministère de l'Éducation de mettre sur pied le plus rapidement possible un programme d'éducation sexuelle, de la maternelle à l'université.

La Fédération maintient son appui pour les raisons suivantes:

1- Nous sommes bien placés pour savoir que les jeunes ont besoin d'informations en matière de planification des naissances. On sait par exemple: A) que 40 pour-cent des jeunes de 17 à 20 ans, interrogés lors d'une récente enquête en mai 74 du M.A.S., ont déclaré avoir eu des relations sexuelles, ce que confirment d'autres recherches partielles menées au Québec. B) que plusieurs des avortements sont effectués auprès de jeunes québécoises, même s'il est difficile d'avoir des statistiques exactes étant donné la clandestinité ac-

tuelle du phénomène. C) que le nombre de cas de maladies vénériennes augmente chez les jeunes au Québec D) que plusieurs naissances sont le fait de mères et probablement de pères âgés de moins de 20 ans.

2- Le ministère des Affaires Sociales, qui a conçu le programme, et les centres de Services Sociaux, qui l'administrent, ont une responsabilité à jouer face à tous les problèmes sociaux et de santé mentionnés plus haut. Tous devraient se réjouir que le gouvernement prenne ses responsabilités. Tous devraient se réjouir davantage de voir nos institutions essayer de prévenir les problèmes sociaux et de santé, ce qui coûte moins cher aux contribuables que de faire face à ces problèmes quand ils se présentent. Notre gouvernement est à l'avant-garde

dans ce domaine et la Fédération souhaite que cela continue.

3- Le programme actuel respecte les parents et les autorités scolaires. En effet, le programme ne peut être présenté aux étudiants qu'après une autorisation des parents et des autorités scolaires. D'ailleurs, plusieurs commissions scolaires avaient accepté le programme et quelques-unes le maintiennent encore.

4- Nos institutions doivent faire une action valable en planification des naissances auprès des étudiants même si cela ne s'intègre pas dans un programme complet d'éducation sexuelle. Il n'y a pas encore de programme d'éducation sexuelle au Québec et même si le ministère de l'Éducation intensifie ses efforts pour en élaborer un, il semble réaliste de croire qu'il ne sera pas prêt avant bien

des années. Le programme actuel d'information n'est offert qu'aux élèves des classes terminales qui ne recevront aucune information systématique après leur sortie de l'école. Nous croyons donc que ce programme devrait être implanté le plus rapidement possible partout où c'est le souhait du milieu. Nous ne voyons pas de difficulté pour que ce programme s'intègre un jour à l'éducation sexuelle quand elle sera dispo-

nible dans les écoles du Québec.

Pour renseignements supplémentaires, contacter à Montréal: Michel Perreault, directeur général, Fédération du Québec pour le planning des naissances, 3826 St-Hubert, Montréal, Tél: 842-9501. A Québec: Suzie Lapointe, présidente, Tél: 692-2484.

Grand opening of ZELLERS April the 30th

**JEANS DANIEL**  
538 BLD LAURIER BELOEIL  
CENTRE D'ACHATS MONTENACH  
464-1101

**LES NOUVEAUX JEANS BAGGIES SONT ARRIVES**

**VESTE 9.95**

<b>GWG</b> 4 POCHE DENIM 4 POCKETS DENIM CORDUROY 4 POCHE REG: \$16.95 SPEC: 9.95	<b>JEANS HUSKY III</b> TAILLE HUSKY <b>TEE KAYS</b> REG: 9.99 S A 10 4.95
<b>EXTRA SPECIAL</b> CHANDAIL EN COTON COTTON SWEATERS REG: 9.95 3.95	<b>CHEMISES UNIES OU IMPRIMÉES</b> PLAIN SHIRT OR PRINTED REG: 15.95 7.95
<b>GRAND CHOIX DE CHANDAILS UNISEX</b> COULEURS VARIÉES REG: 14.99 4.99	<b>JEANS LE BARON</b> LAND LUBBER LADIE LEE REG: 17.95 SPEC: 8.99

Gr. 4 ans à 18 ans et gr. 26 à 44 de taille

Beaucoup d'autres spéciaux non annoncés à notre Boutique.  
A lots of other special no advertised.

**AMC GAUVIN POULIN & GODMAIRE**  
653-2464 vendeur autorisé 653-2500  
16 de la RABASTALIERE ST-BRUNO **Jeep**

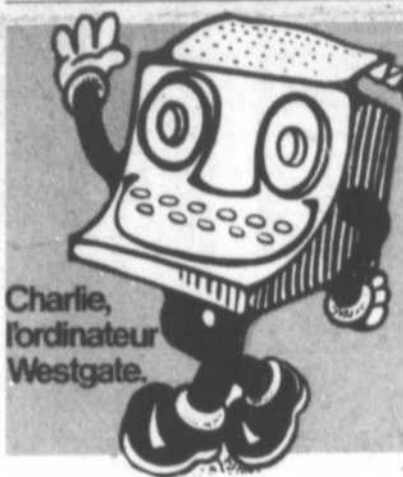
Dorénavant, vous pourrez jouir du confort d'une petite voiture «pleine largeur». Une petite voiture dont les mesures se comparent avantageusement à celles de voitures de grande taille. Une petite voiture qui renferme une foule d'idées nouvelles de véritables innovations.

LA TOUTE NOUVELLE **PACER**  
LA PETITE VOITURE «PLEINE LARGEUR»

Découvrez toute l'ivresse de la traction aux 4 roues dans une Jeep... une VRAIE... une CJ-5. Dans une construction robuste qui ne cesse de s'endurcir depuis plus de 30 ans. Jeep CJ-5... le tout-terrain original inventé exprès pour explorer l'arrière-pays.

**'75 Jeep CJ-5**

**LES EXPERTS EN ÉCONOMIE**  
**AMC**



# Westgate célèbre le premier anniversaire de Charlie en offrant des PRIX EN ARGENT à sa clientèle.

Si vous **ACHETEZ** par l'entremise de Westgate:

Chaque mois jusqu'au 15 juillet 1975,  
**WESTGATE PAIERA EN ENTIER LES FRAIS D'OBLIGATION DE LA PREMIÈRE ANNÉE**

(Capital, intérêt et taxes) à un acheteur différent chaque mois (maximum \$10,000).

**Deuxième prix: taxes foncières payées pour l'année** (maximum \$5,000)

**Troisième prix: coûts de chauffage payés pour l'année** (maximum \$2,500)

Si vous vous **INSCRIVEZ** avec Westgate:

Chaque mois jusqu'au 15 juillet 1975,  
**WESTGATE REMETTRA \$2,000 COMPTANT À UN VENDEUR DIFFÉRENT CHAQUE MOIS**

que sa propriété soit vendue ou non.

**Deuxième prix: \$1,000**

**Troisième prix: \$500**

Quiconque achètera entre le 16 février et le 15 mars aura droit au premier tirage mensuel qui aura lieu le 31 mars.

Quiconque s'inscrira avec Westgate entre le 16 février et le 15 mars aura droit au premier tirage mensuel qui aura lieu le 31 mars.

**V**oici déjà un an que Westgate a inauguré son service immobilier par ordinateur et que Charlie, notre cerveau électronique, a fait son entrée en scène. Aujourd'hui, après plus de 14 000 heures de labeur acharné—sans pause café, naturellement—Charlie a dépassé nos plus grandes espérances. En collaborant étroitement avec les représentants expérimentés de nos 32 bureaux à travers le Québec, il a mis sur pied un service efficace, précis et ultra rapide qui met en contact des milliers d'acheteurs et de vendeurs sans perte de temps ni efforts inutiles à la grande satisfaction de tous et chacun. Rien ne nous semble donc plus justifiable que de célébrer le premier anniversaire de Charlie en offrant des cadeaux à ceux que nous considérons le plus... nos clients. Voilà donc une raison de plus pour que vous veniez chez Westgate, que vous achetiez ou vendiez. Lisez et constatez comme ce remarquable service peut vous avantager.

### Achetez une propriété n'importe où en visitant un seul bureau Westgate

Le cerveau de notre Charlie emmagasine une foule de détails se rapportant aux propriétés résidentielles du service d'inscriptions multiples. Une seule visite à n'importe quel bureau Westgate met ce marché tout entier à votre portée. Cela représente près de 10 000 propriétés à tout moment. Il vous donne un accès instantané à toutes les propriétés offertes; et avec nous, instantané veut dire juste ça: instantané. Charlie accomplit en quelques secondes un travail qui aurait pris des heures et même des jours de recherches laborieuses et de démarches frustrantes si l'on en était encore aux anciennes méthodes.

### Comment ce service fonctionne-t-il?

Aisément. Vous visitez le bureau Westgate le plus près. Vous décrivez la maison de vos rêves à notre représentant, indiquant le style, le prix, le nombre de pièces requises, l'endroit et certaines

caractéristiques désirées. Ces renseignements sont passés à Charlie par le truchement d'une console (il y en a une dans chaque bureau Westgate). En quelques secondes, devant vos yeux ébahis, Charlie vous donne une liste détaillée des propriétés répondant à votre description. Ces renseignements se présentent sous forme d'imprimé qui vous est remis gracieusement. De cette façon, vous êtes certain d'avoir eu la chance d'être renseigné sur toute propriété offerte. L'imprimé est facile à comprendre. Ni code ni symbole n'en obscurcit le texte. *Charlie est même bilingue*: parlez-lui en français ou en anglais, il vous répondra sur le même ton.

### Les vendeurs en profitent aussi

Si vous vendez votre propriété, vous profitez aussi des bons services de Charlie, parce que votre propriété est continuellement montrée à quiconque recherche ce genre de maison, ce style et ce prix.

### Ses services sont gratuits

Bien que Charlie réserve ses

services à Westgate exclusivement, son savoir-faire (qui vaut le million) ne vous coûte absolument rien. Malgré qu'il nous coûte cher en entretien et en pension, nous pouvons nous permettre de vous l'offrir sans frais additionnels à cause de sa grande efficacité et aussi parce qu'il attire de plus en plus de gens qui veulent conclure des transactions immobilières de premier ordre.

### N'oublions pas l'aspect humain

Aussi important soit-il par son service efficace et ultra rapide, Charlie ne remplacera jamais nos représentants. Bien au contraire, Charlie leur offre les mêmes avantages qu'il vous offre. Ce merveilleux système, en les libérant d'un pénible travail de recherches dans un fouillis d'inscriptions à jamais changeantes, leur permet ainsi de mieux se dévouer à leurs vraies fonctions professionnelles qui sont de sauvegarder vos intérêts en vous guidant sur le chemin d'une heureuse et parfaite transaction.

Pour obtenir de plus amples détails sur ces tirages, communiquez avec nous au bureau de ventes Westgate le plus près.

**WR**  
 Immeubles  
**WESTGATE**  
 Realities

Courtiers Membre des Chambres d'Immeuble de Montreal, Québec, Sherbrooke et Trois-Rivières

**296 Boul. LAURIER**  
 (Centre d'achats Dominion)  
**BELOEIL 467-0285**

Our offices are also open evenings, weekends and holidays.

Nos bureaux sont aussi ouverts le soir, les fins de semaine et les jours fériés.



Le service d'immeuble de demain... aujourd'hui  
Tomorrow's Real Estate Service... Today

# Immeubles WESTGATE Realties

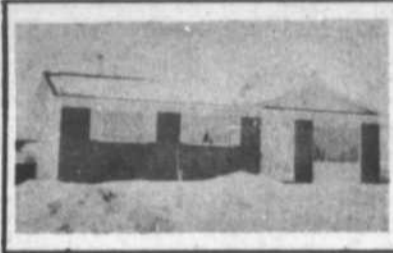
Courtiers: Membre de la Chambre d'Immeuble de Montreal Brokers: Member Montreal Real Estate Board

## SERVICE ÉCLAIR UNIQUE PAR ORDINATEUR

Voici quelques-unes des centaines de propriétés que nous offrons. Si vous n'y trouvez pas votre compte, donnez-nous une description de ce que vous cherchez et en quelques secondes, notre ordinateur sortira une liste des propriétés appropriées.

## UNIQUE INSTANT COMPUTER SERVICE

Here are only a few of the hundreds of properties we can offer. If you do not see what you want, tell our computer your exact needs and in seconds it will print out every suitable property available.



BELOEIL — Superbe bungalow brique & Alcan 24 x 40, terrain paysagé 60 x 100. Cuisine-dinette, portes patio, prix \$28.500 MLS Gaétane Bienvenu 467-0282 - 467-8788.



BELOEIL — Cause transfert, faut vendre beau split level tout neuf, 8 pièces, appartements dégagés, foyer, belle décoration. MLS Philippe Brisebois 467-0285 ou 467-5361



BELOEIL — Bungalow 5 pièces, très propre, sous-sol isolé styrofoam, planchers de marquetterie, gazonné et arbustes. MLS Alice Boisvert 467-0285 ou 464-1300.



OTTERBURN PARK — Coquet bungalow style colonial, 5 1/2 grandes pièces, terrain boisé 97 x 99 clôturé, vue magnifique, montagne. MLS Thérèse Larivière 467-0285 ou 467-6115.



ST-MATHIAS sur Richelieu, bord rivière, 3 chalets meublés, arbres matures, grand terrain, très bonne condition, prix demande \$24.500. MLS André Lussier 467-0285 ou 861-7734.



MCMASDEVILLE — Très beau bungalow, décoration intérieure superbe, foyer au sous-sol, beau quartier, pres d'un parc. Prix très intéressant. MLS Jean-Luc Godichaud 467-0285 ou 464-1262.



ST-HILAIRE — Dans la montagne, superbe split level, 8 grandes pièces, grande salle familiale avec beau foyer, terrain boisé, prix raisonnable. MLS Fabienne Boulanger 467-0285 ou 861-7734.



ST-HILAIRE — Magnifique bungalow sur beau terrain boisé 82x126, salle familiale avec foyer, chauffage électrique, prix réduit. MLS Alice Boisvert 467-0285 ou 464-1300.



BELOEIL — Foyer, garage, sous-sol fini, grand terrain paysagé, salle diner, murs plâtre, très propre, occupation Juillet. Cause transfert. MLS Pierre Jobin 467-0285 ou 467-6890.



BELOEIL — Bungalow pierre situé pres centre d'achat, tapis mur à mur, beau terrain clôture paysagé, hypothèque 6 1/2%. MLS Carmen L'Heureux 467-0285 ou 467-4769.



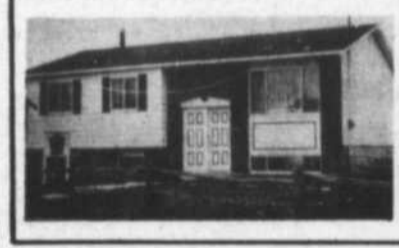
ST-HILAIRE — Split level, 10 pièces, salle familiale, foyer, bar, 5 chambres, garage, piscine creusée, 15 pommiers, terrain 13.500 pi. car. MLS Gilles Chamberland 467-0285 ou 467-1167.



BELOEIL MCMASDEVILLE — Cottage brique, 6 pièces avec garage détaché, terrain 14.681 pi. car. clôturé, prix réduit, cause transfert. MLS Philippe Brisebois 467-0285 ou 467-5361.



BELOEIL — Joli cottage stucco, moins de \$25.000, terrain 8.800 pieds, taxes scolaire et municipales \$248. Pres train, autobus, écoles. MLS Appeler Gisele Snape 467-0285 ou 467-3212.



BELOEIL — Bungalow 25x40, cuisine dinette, 5 1/2 pièces, portes patio, inclus tapis, draperies, fixtures. Situé pres rivière. MLS Informations Rock Benoit 467-0285 ou 467-0281.



ST-HILAIRE — Spacieux cottage style "Old English" 9 1/2 pièces, bord de l'eau, 75-235 boisé, salle séjour, foyer. Thérèse Larivière 467-0285 ou 467-6115.



ST-HILAIRE — Directement sur le bord de la rivière Richelieu, magnifique propriété 9 pièces, superbe salle familiale avec foyer pierre. MLS Fabienne Boulanger 467-0285 ou 861-7734.

Faites carrière dans l'immeuble  
Pour informations  
**467-0285**



**296 Boul. LAURIER**  
(Centre d'achats Dominion)  
**BELOEIL 467-0285**

Our offices are also open evenings, weekends and holidays.  
Nos bureaux sont aussi ouverts le soir, les fins de semaine et les jours fériés.

# ELECTROHOME

... va plus loin que l'excellence

## GRANDE VENTE COULEUR

LE MAGASIN OU VOUS POUVEZ  
ACHETER AUX MEILLEURS  
PRIX DANS LA REGION

### 749<sup>95</sup>



#### CABALLERO

- Châssis C-17 à haute tension
- Style méditerranéen
- Télécommande transistorisé à deux boutons
- Teintes chêne automne ou noyer -
- Roulettes dissimulées
- Dimensions Larg., 35"; prof., 19" haut., 30"

### 469<sup>95</sup>



#### JAVELIN SS

- Teinte crème avec bandes ébène
- Un vrai portatif: 58 lb seulement
- Poignées de sécurité tenant bien en main
- Appareil complet avec support



#### RANGER C-16

- Châssis entièrement transistorisé
- Tube -image à lignes de haute précision; image nette et brillante
- Réglages automatiques de couleur, de teinte et d'accord de précision

### 519<sup>95</sup>



#### HARTCOURT

- Châssis entièrement transistorisé
- Réglages automatiques de couleur, de teinte et d'accord de précision
- Style méditerranéen
- Chêne automne ou noyer
- Dimensions Larg., 42"; prof., 19" haut., 31"

### 749<sup>95</sup>

## CENTRE ELECTRONIQUE RICHARD ENRG.

855 BERNARD PILON

467-0053 - BELOEIL - 467-1475

SERVICE A DOMICILE TOUTES PIECES  
ET ACCESSOIRES POUR TV ET STEREO



BIBLIOTHÈQUE  
DU Q...