



# Journal de La Motte

## ÉVÉNEMENTS À VENIR



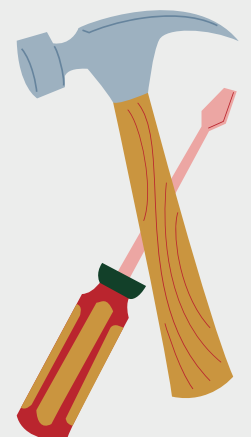
PLUS DE DÉTAILS À LA PAGE 5



Vous méritez le meilleur,

# Bonne fête des Pères !

Prenez le temps de vous reposer et de profiter de tous ceux que vous aimez



À LA UNE P.2  
COUP D'OEIL MUNICIPAL P.3  
ORGANISMES P.4  
ÉVÈNEMENTS À VENIR P.5  
MERCİ DE VOTRE PARTICIPATION P.6  
PUBLICİTÉS P.7-8-9-10  
BOTTIN TÉLÉPHONIQUE P.11  
LA PAGE À DESSIN P.12  
CALENDRIER MUNICIPAL P.13

Pour nous joindre

MUNICIPALITÉ DE LA MOTTE  
349 CHEMIN ST-LUC  
819 732-2878  
DG@MUNLAMOTTE.CA  
ADJ@MUNLAMOTTE.CA  
AD@MUNLAMOTTE.CA

---

---

# À la une.

---

---

## MUNICIPALITÉ DE LA MOTTE

---

---

La Table de concertation a tenu son assemblée générale annuelle le 30 avril dernier. Nous y avons présenté les états financiers 2023. Voici la liste des administrateurs:

- Julie Coulombe-Bélangier (Présidente et Comité des jeunes La relève)
- Françoise Drolet (Vice-Présidente et Citoyenne)
- Camille Langevin (Secrétaire-Trésorière)
- René Martineau (Trésorier support et Citoyen)
- Jacques Falardeau (La Fabrique St-Luc)
- Nicole Richard (Bibliothèque)
- Pierre Labrèche (La Pariole)
- Audrey Ayotte et Brigitte Dion (Citoyennes)
- Mélissa Perron (Comité du Père Noël)
- Pascal Bellefeuille (Conseil Municipal)



### LA ROUTE DU TERROIR

Nous sommes en pleine organisation de la Route du terroir. Nous souhaitons relever ce défi pour cette 24<sup>e</sup> édition en comptant sur la collaboration de la communauté. Pour réaliser un événement de cet ampleur, l'implication de bénévoles est primordial et essentiel. Et c'est pour ces raisons que nous faisons appel à tous pour donner un coup de main. Rien de compliqué, que du plaisir! L'ambiance d'une fête champêtre d'autrefois sera de mise encore cette année. Nous souhaitons que les citoyens participent à cette ambiance en décorant leur résidence avec ce thème et qu'ils se déguisent avec des costumes d'époque. Parfois, un chapeau, une jupe ou des bretelles suffisent pour donner un air d'antan.



### LOGE MARGOT LEMIRE

*LA MUNICIPALITÉ DE LA MOTTE IMMORTALISE LE NOM DE L'ARTISTE MARGOT LEMIRE EN NOMMANT LA LOGE D'ARTISTES DU CENTRE COMMUNAUTAIRE À SON NOM. LA GRANDE ANNONCE A ÉTÉ FAITE LORS DU SHOW DE LA MOTTE PRÉSENTÉ PAR LA PARIOLE CE 27 AVRIL DERNIER. ENSUITE À EU LIEU L'INAUGURATION DE LA LOGE MARGOT LEMIRE ET L'INSTALLATION D'AFFICHE EN SON HONNEUR DANS L'ENTRÉE DU CENTRE COMMUNAUTAIRE. LA MUNICIPALITÉ A, D'AILLEURS, DÉFRAYÉ LES COUPS DES AFFICHES.*



Texte écrit par  
**Camille Langevin**

## COUP D'OEIL MUNICIPAL

PROCHAINES  
SÉANCES ORDINAIRES  
DU  
CONSEIL MUNICIPAL  
LES  
3 JUIN ET 8 JUILLET  
2024

**NOUS DÉSIRONS TRANSMETTRE NOS SALUTATIONS ET UNE BONNE CHANCE DANS SES FUTURS PROJETS À MONSIEUR PAUL LAFRENIÈRE QUI A QUITTÉ SON POSTE DE MAIRE. NOUS DÉSIRONS ÉGALEMENT AVISER LA POPULATION QU'IL Y AURA UNE ÉLECTION PARTIELLE À CE POSTE. LES DATES SERONT COMMUNIQUÉES AU COURS DU MOIS DE JUIN 2024.**

**PAR LA MÊME TRIBUNE, NOUS DÉSIRONS SOUHAITER LA BIENVENUE À MADAME CAMILLE LANGEVIN QUI A JOINT L'ÉQUIPE MUNICIPALE AU POSTE D'AGENTE DE DÉVELOPPEMENT.**

### **DÉCISIONS IMPORTANTES PRISES PAR VOTRE CONSEIL MUNICIPAL, LORS DE SÉANCES ORDINAIRES AU COURS DES MOIS D'AVRIL ET DE MAI DERNIERS:**

- OCTROI DE DIVERSES SUBVENTIONS À LA PARIOLE, AU COMITÉ DU PÈRE NOËL ET À LA FABRIQUE ST-LUC POUR L'ORGANISATION DE LEURS ACTIVITÉS ANNUELLES.
- APPROBATION DES COMPTES POUR, RESPECTIVEMENT, LES MOIS D'AVRIL ET MAI 56 186.67\$ ET 90 053.85 \$.
- ACCORD D'UNE SUBVENTION ET RECHERCHE DE PARTENAIRE POUR L'ACQUISITION DE LIVRES POUR LA BIBLIOTHÈQUE DE LA MOTTE, AFIN DE RAJEUNIR SON INVENTAIRE.
- SIGNATURE D'UNE ENTENTE DE SERVICES AUX PERSONNES SINISTRÉES AVEC LA CROIX-ROUGE
- OCTROI D'UN CONTRAT POUR LE CHANGEMENT DES PORTES CENTRALES DU CENTRE COMMUNAUTAIRE, SUBVENTIONNÉ PAR LE PRABAM ET UNE RÉSERVE FINANCIÈRE QUE LE COMITÉ DE GESTION DU CENTRE COMMUNAUTAIRE AVAIT DÉJÀ AMASSÉ.
- ADOPTION DU RÈGLEMENT # 249 MODIFIANT LE RÈGLEMENT # 240 CONCERNANT L'IMPOSITION DES TARIFS POUR UN PERMIS DE SÉJOUR POUR LES ROULOTTES DANS LE CAMPING MUNICIPAL DE LA MOTTE.
- ACCEPTATION DE FINANCER LE SPECTACLE D'HUMOUR DE SYLVAIN LAROCQUE EN OCTOBRE PROCHAIN.
- APPEL D'OFFRE - DEVIS ÉTUDES GÉOTECHNIQUES : REJET DES SOUMISSIONS PARCE QUE BEAUCOUP PLUS ÉLEVÉ QUE L'ESTIMÉ.
- ADJUDICATION DES CONTRATS POUR LA GESTION ANIMALIÈRE ET POUR LES SERVICES PROFESSIONNELS JURIDIQUES POUR LES CONSTATS D'INFRACTION SUR LE TERRITOIRE DE LA MRC D'ABITIBI.

## **RAPPEL**

### **2e versement des taxes**

N'oubliez pas que la date limite pour payer le deuxième versement de taxes municipales est le 1er juillet. Après cette date, un taux d'intérêt de 13% sera facturé en plus d'une pénalité de 5% sur votre compte en retard. Nous désirons vous informer qu'il y a plusieurs possibilités qui s'offrent à vous afin d'acquitter votre compte. Votre municipalité possède un terminal de point de vente (Interac), accepte les chèques et le paiement via plusieurs institutions financières (SPC) est accepté. Il est aussi possible de faire un virement interac au [dg@munlamotte.ca](mailto:dg@munlamotte.ca) en y inscrivant comme mot de passe: taxes

### **Intention de messe**



8 juin 2024 - M.Gérard Rivard  
22 juin 2024 - Mme. Hélène Lapalice (de la famille Vital Hains)  
6 juillet 2024 - M. Roger Maheux ( Messe à St-Mathieu)  
20 juillet 2024 - Mme. Marie Tremblay ( de la famille de Line Tremblay)

# Organismes

## MUNICIPALITÉ DE LA MOTTE

UN PETIT MOT DE LA PARIOLE

BONJOUR,

L'ÉTÉ EST ARRIVÉ, EN TOUS CAS LES MOUCHES LE SONT ASSURÉMENT!  
LES ARBRES EXPLOSENT DE FEUILLES ET LES FLEURS SORTENT EN CASCADES!



À LA PARIOLE, ON VEUT SOUHAITER LA BIENVENUE À NOTRE NOUVELLE AGENTE DE DÉVELOPPEMENT CAMILLE LANGEVIN AVEC QUI ON AURA GRAND PLAISIR À TRAVAILLER! ELLE A PLEIN DE BELLES IDÉES ET UN DYNAMISME QUI SERA PORTEUR DE BEAUX PROJETS POUR NOTRE COMMUNAUTÉ!

QUANT À NOUS, APRÈS L'EFFERVESCENCE DES DERNIÈRES SEMAINES D'AVRIL ET AVANT LES PROCHAINES ACTIVITÉS CULTURELLES QU'ON VOUS PRÉSENTERA AU MOIS D'AOÛT ET SEPTEMBRE, ON EST, COMME BIEN DES GENS, À TRAVAILLER NOS JARDINS ET À ENTREtenir ET EMBELLIR NOS TERRAINS ET NOTRE VILLAGE.

NOTRE VILLAGE, ON LE SOUHAITE LE PLUS BEAU ET LE PLUS ACCUEILLANT POSSIBLE, ET ON S'INSPIRE DE TOUT LE TRAVAIL, DE LA FORCE ET DU COURAGE DE TOUS LES GENS QUI L'ONT BÂTI... ET DE CELLES ET CEUX QUI CONTINUENT DE LE FAIRE. ON A TOUTES ET TOUS UN RÔLE À JOUER POUR EN FAIRE UN MILIEU DE VIE PROPRE, SERIN ET CHALEUREUX. ET C'EST TOUT LE MONDE ENSEMBLE QU'ON Y ARRIVERA.



PIERRE LABRÈCHE  
POUR LA PARIOLE



Comité des jeunes

Le comité des jeunes a été très actif ces derniers mois, activités laser tag, grand rassemblement des jeunes de la MRC d'Amos-région, bénévolat pour le vestiaire du spectacle du show de La Motte et notre vente annuelle de canettes qui nous a permis d'amasser 1070\$! Nous sommes vraiment heureux de pouvoir compter autant sur les citoyens pour leurs généreux dons qui nous permettent, chaque année, de faire autant d'activités pour nos jeunes de la municipalité de La Motte. Vraiment un gros merci. Il nous reste 1 mois avant les vacances d'été, ensuite le comité des jeunes prendra une pause du 21 juin au 6 septembre. Nous voulons vous rappeler que vous pouvez, toute l'année, venir porter vos dons de canettes et bouteilles au 169 chemin du quai ( Sayona) dans le bac identifié. Bon été à tous!

Julie Bélanger-Coulombe

MAISON DES JEUNES RURALE

### ASSEMBLÉE GÉNÉRALE ANNUELLE

11 JUIN 2024 À 18H

Bureau d'ÉLAN  
191, rue de l'Harricana à Amos

SVP TÉLÉPHONEZ AU 819 732-3779 POSTE 1  
POUR VOUS INSCRIRE

L'ordre du jour est disponible sur demande

**MERCI**

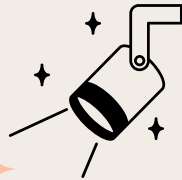
grâce à vos dons de canettes. C'est 1070\$ que le comité des jeunes a amassé pour leurs activités de l'année

# Événements à venir

MUNICIPALITÉ DE LA MOTTE

**23 JUIN 2024**

**25 OCTOBRE 2024**



LA FÊTE NATIONALE SE DÉROULERA AU CENTRE COMMUNAUTAIRE DE LA MOTTE. LA PROGRAMMATION COMPLÈTE SORTIRA BIENTÔT. C'EST AVEC GRAND PLAISIR QUE NOUS VOUS OFFRONS CETTE ANNÉE UN SPECTACLE DU GROUPE LOUFOQUE: HOMMAGE À PLUME LATRAVERSE. LE SPECTACLE EST GRATUIT POUR TOUS!



**24 AOÛT 2024**



SYLVAIN LAROCQUE, ARTISTE CHEVRONNÉ, S'APPRÊTE À DÉVOILER SON CINQUIÈME SPECTACLE EN CARRIÈRE, UNE ŒUVRE EXCEPTIONNELLE BASÉE SUR DES RÉFLEXIONS AUSSI FINES QUE SAVANTES. LAURÉAT DE SEPT PRIX OLIVIER, LAROCQUE BRILLE COMME L'UN DES HUMORISTES LES PLUS ACCLAMÉS DU QUÉBEC. EN TANT QU'AUTEUR ÉMÉRITE, IL A COLLABORÉ AVEC LES PLUS GRANDS NOMS DE L'HUMOUR QUÉBÉCOIS, FAÇONNANT UN STYLE UNIQUE ET IRRÉSISTIBLE. SON RETOUR SUR SCÈNE EST ATTENDU AVEC IMPATIENCE, PROMETTANT UNE SOIRÉE MÉMORABLE OÙ SON HUMOUR PERTINENT ET PERCUTANT CAPTIVERA LE PUBLIC. J'TRAVAILLE LÀ-DESSUS EST SON SPECTACLE DE RODAGE, RENDEZ-VOUS INCONTOURNABLE POUR UNE SOIRÉE OÙ RIRES ET RÉFLEXIONS S'ENTRELACENT BRILLAMMENT, PRÊT À CONQUÉRIR UNE FOIS DE PLUS LES RIRES ET LES APPLAUDISSEMENTS.



LA MOTTE EN RIRE EN EST À SA PREMIÈRE ÉDITION CETTE ANNÉE. LORS DE CET ÉVÉNEMENT, NOUS VOUS PRÉSENTERONS UN SPECTACLE DE SYLVAIN LAROCQUE D'UNE DURÉE DE 90 MINUTES. LES BILLETS SONT EN VENTE À PARTIR DE MAINTENANT AU COÛT DE 28,00\$ CHACUN. FAITES VITE! LES PLACES SONT LIMITÉES.



Pour faire l'achat de vos billets, vous pouvez contacter notre agente de développement par courriel au [ad@munlamotte.ca](mailto:ad@munlamotte.ca) ou par téléphone au 819-732-2878



---

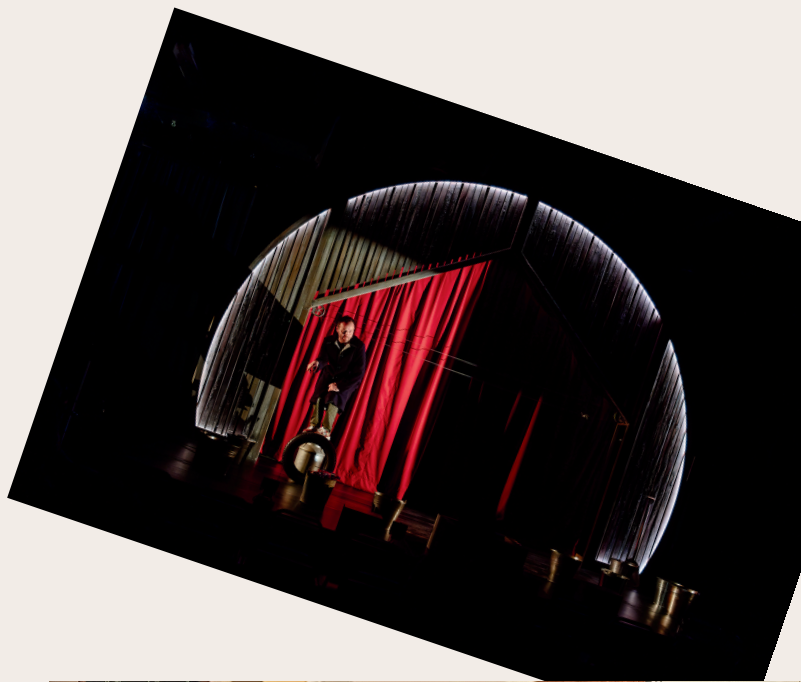
---

# Merci de votre participation

---

---

ARTHUR L'AVENTURIER & PROJET MICHELIN



# Publicités

SOPFEU

## BARBECUE AU PROPANE

Quelques règles à suivre pour une saison du BBQ de « feu » !



- 1 Votre appareil doit être installé sur une **surface solide et stable**, loin de toute circulation ou aire de jeu;
- 2 Celui-ci doit également être à une **distance minimum de 1 m** de votre maison peu importe le type de revêtement;

3 Assurez-vous qu'il n'y a **pas d'accumulation de graisse** susceptible de s'enflammer;

4 **Surveillez en permanence** un barbecue en fonction;

5 Une fois la saison terminée toute bonbonne de propane à remplissage multiple **doit être entreposée à la verticale et à l'extérieur d'un bâtiment** et non dans un espace fermé (ex. : cabanon, garage) et ce, été comme hiver.

Un message du Service de prévention incendie de la MRC d'Abitibi



## BARBECUE AU PROPANE

Un incontournable à vérifier à l'arrivée de l'été

### Examinez l'état de votre brûleur

Si vous constatez qu'il est percé, consultez un détaillant spécialisé.

### SAVONNEZ !

Si après une application d'une solution savonneuse, vous décelez la formation de petites bulles, c'est qu'il y a une fuite. Vous devrez donc remplacer le boyau et ses raccords.

### Bonbonne âgée de plus de 10 ans ?

Veuillez la remplacer par une nouvelle. D'ailleurs, la plupart des commerçants les récupèrent !



Le propane est non-toxique, incolore et inodore. Par souci de sécurité, les fabricants sont tenus d'y ajouter un produit qui dégage une odeur semblable à celles d'oeufs pourris ou de chou bouilli pour permettre de vous alerter en cas de fuite !

Un message du Service de prévention incendie de la MRC d'Abitibi



## LES FEUX D'ARTIFICE

Participer à un spectacle de feux d'artifice est souvent synonyme d'émerveillement et de plaisir. Pour s'assurer que ces moments en famille ou entre amis soient amusants et sécuritaires, il est important de suivre quelques règles de base. Voici donc comment s'éclater en toute sécurité !



### CONSEILS DE PRÉVENTION

- Avant toute chose, vous devez LIRE les instructions de la boîte;
- Installez les pièces pyrotechniques le jour même de leur utilisation;
- Vérifiez les conditions climatiques, particulièrement la vitesse des vents;
- Vos spectateurs doivent être à au moins 20 mètres de votre site de lancement;
- Ayez toujours à portée de main un boyau d'arrosage, un extincteur ou des seaux d'eau;
- Pour l'installation, assurez-vous d'enfouir solidement les pièces pyrotechniques dans le sol ou dans un seau rempli de sable. Ensuite, donnez-leur un léger angle dans la direction opposée des spectateurs;
- Et finalement, vous devez avoir 18 ans et + pour pouvoir vous en procurer !



Un message du Service de prévention incendie de la MRC d'Abitibi.



## LES FEUX À CTEL OUVERT

Qui dit « été », dit soirée autour du feu, n'est-ce pas ? Bien que cette activité semble facile à exécuter, de nombreux feux de forêt sont causés par des feux de joie qui ont été mal contrôlés. En suivant ces quelques règles de base, vous serez assurés de passer une soirée agréable et sécuritaire !



### CONSEILS DE PRÉVENTION

- Vérifiez d'abord si des **restrictions** de la SOPFEU, de votre municipalité ou d'un camping sont en vigueur;
- Si possible, utilisez un **foyer avec un pare-étincelles**, afin d'éviter tout incident. Sinon, choisissez un sol minéral et dégagé des arbres;
- Assurez-vous que le **diamètre** de votre feu ne dépasse pas 1 mètre;
- Ayez en tout temps un **seau d'eau** à portée de main;
- Surtout, n'oubliez pas de **garder à distance** les bonbonnes de gaz propane et autres combustibles;
- Enfin, quittez les lieux de **façon sécuritaire** en vous assurant qu'il n'y ait plus de chaleur qui se dégage des cendres.



Source : accespleinair.org



Un message du Service de prévention incendie de la MRC d'Abitibi.



# Pro-Pompe GL inc.

#RBQ : 5726-2818-01



Gaétan Lachaine

**Service de plomberie**  
**Résidentiel & Commercial**  
**Traitement d'eau**



Vente  
Réparation  
Installation



Pour un service courtois, professionnel &  
Qui s'ajuste à vos besoins...  
N'attendez plus, contactez-nous au :

**819-218-2780**  
**www.propompegl.com**

Une équipe de plombiers d'expériences pour vous  
aider!

pro-pompegl@outlook.com /  / 681 1e ave Ouest Amos



# La Fournée Maison

mets cuisinés - produits régionaux

## 2024



Pour un bon repas maison complet et  
Service de traiteur  
Venez nous rencontrer !!!

681, 1<sup>e</sup> ave Ouest Amos /  / 819-218-2780  
[www.fourneemaison.com](http://www.fourneemaison.com)

Lundi au Vendredi: 8h00 à 17h30  
Samedi - Dimanche : Fermé

vol 2

## LA JASSETTE DE LA MOTTE

*La lecture en cadeau*

*Les élèves de La Motte reçoivent chacun un livre*



### Élèves de l'école Tétreault de La Motte

Dans cette édition de notre journal, nous souhaitons faire mention de l'excellent travail des élèves de l'école Tétreault de La Motte, qui ont remportés plusieurs prix. Leurs deux projets Ose Entreprendre ont été nommés gagnants régionaux lors du Gala Ose Entreprendre en avril dernier. Aussi, leur journal "La Jasette de La Motte", en plus d'avoir gagné le prix dans sa catégorie, a gagné le prix de la coopération parmi tous les finalistes, toutes catégories confondues.

"Nous sommes sur un nuage", mentionne leur enseignante madame Louise Leboeuf.

**Voici un exemplaire de leur dernière  
comparaison de leur journal étudiant.  
Bonne lecture à tous!**

# Multi-Services J.V.B.



## Nos services

- Mécanique générale
- Service d'antirouille
- Vente, installation et balancement de pneus
- Vente, installation de pare-brises
- Remorquage de véhicules
- Transport de marchandises
- Déneigement (agglomération de La Motte)

## Mécanique générale

(lundi au vendredi de 9h à 17h - exception sur rendez-vous)



## Remorquage - Transport (24h - 7 jours)



## Déneigement (Secteur de La Motte)





# Le développement du Complexe Lithium Amérique du Nord, c'est **ici et maintenant**



## Postes à pourvoir près de chez vous :

- ⚡ Mécanicien d'équipements fixes (9) Agent de sûreté et mesures d'urgence
- ⚡ Métallurgiste ou ingénieur de procédé Administrateur système GMAO Technicien en instrumentation et contrôle Technicien en arpentage Géologue Sénior
- ⚡ Planificateur entretien Superviseur de chantier
- ⚡ Superviseur laboratoire et qualité
- ⚡ Comptable aux opération
- ⚡ Conseiller(re) communication et relations avec le milieu (remplacement 18 mois)
- ⚡ Coordinateur SST
- ⚡ Contremaître général usine
- ⚡ Aide-Opérateur concasseur
- ⚡ Opérateur concasseur

On a besoin de ton énergie  
[sayona.ca/carriere](http://sayona.ca/carriere)

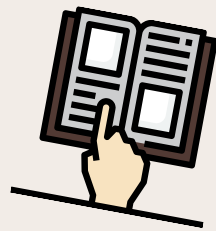
## **Vous souhaitez profiter du journal pour faire connaître vos services ?**

**Le journal offre les espaces publicitaires.**

### Prix d'un espace publicitaire

- 10\$ / parution pour format carte d'affaire
- 25\$ / parution pour 1/4 de page (horizontal ou vertical)
- 40\$ / parution pour 1/2 page (horizontal, 11 X 8,5")
- 75\$ / parution pour une page complète (17 X 14")

\*Si vous aviez déjà un forfait publicitaire qui n'a pu être complété en raison de la pause du journal, veuillez contacter l'agente de développement au 819 732-2878 ou par courriel à l'adresse suivante : [ad@munlamotte.ca](mailto:ad@munlamotte.ca).



# Bottin Téléphonique 2025-2026

Afin de compléter le bottin téléphonique, nous vous invitons à communiquer avec nous pour ajouter ou corriger votre numéro téléphonique au futur bottin. L'invitation concerne également les nouveaux arrivants et nouvelles entreprises. Merci pour votre collaboration!

**Pour ce faire, répondez à notre bref formulaire ci-dessous.  
Vous pouvez ensuite nous le faire parvenir par la poste, nous  
l'apporter directement au bureau municipal, sur notre page  
facebook ou par courriel au: ad@munlamotte.ca**



## Bottin téléphonique 2025-2026

**Nom:** \_\_\_\_\_

**Prénom:** \_\_\_\_\_

**Adresse:** \_\_\_\_\_

### Numéro de téléphone

Cellulaire: \_\_\_\_\_

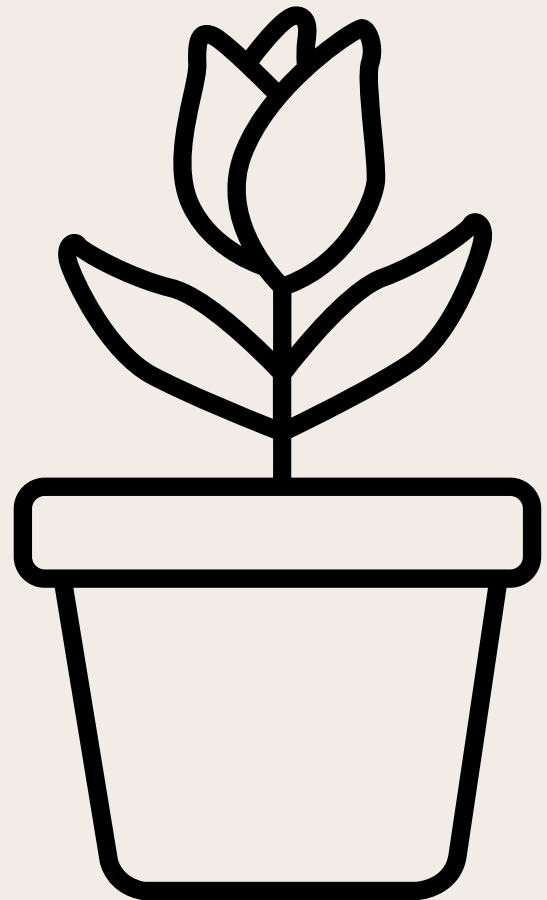
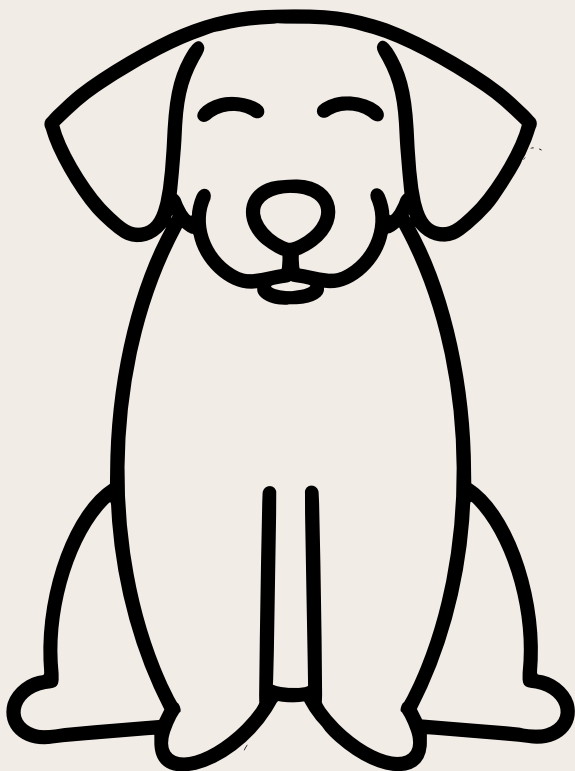
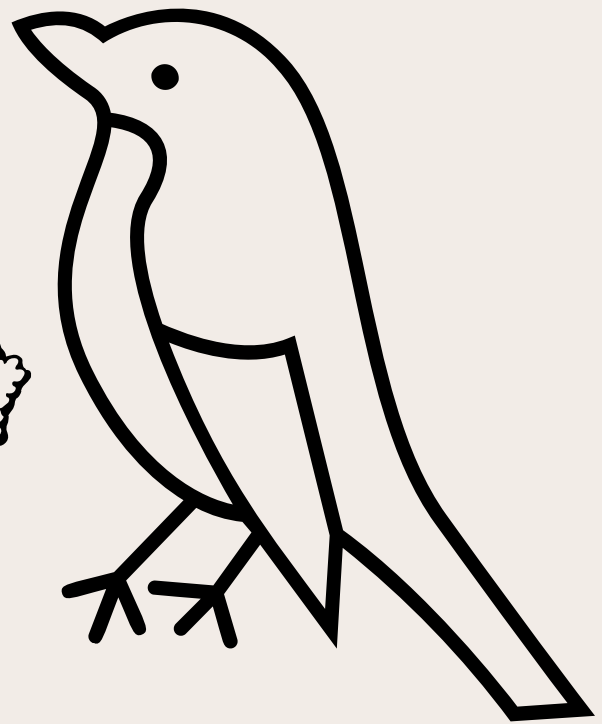
Résidentiel: \_\_\_\_\_

J'autorise la Municipalité de La Motte à utiliser mes informations personnelles dans le but de mettre à jour le bottin téléphonique municipal pour les années 2025-2026.

Signature: .....

Date: .....

# La page à dessins



# Juin 2024

DIMANCHE	LUNDI	MARDI	MERCREDI	JEUDI	VENDREDI	SAMEDI
						1
2	3 Conseil municipal 	4 Bibliothèque 18h30 à 20h30 	5	6	7  Bibliothèque 18h30 à 20h30 Comité des jeunes 	8 Messe 
9	10 	11  Infirmière Bibliothèque 18h30 à 20h30 	12	13	14  Bibliothèque 18h30 à 20h30 Comité des jeunes 	15
16  Fête des pères	17 	18 Bibliothèque 18h30 à 20h30 	19	20	21  Bibliothèque 18h30 à 20h30 Comité des jeunes 	22 Messe 
23  Événement Fête Nationale 30	24 Fête Nationale 	25  Bibliothèque 18h30 à 20h30 	26	27	28 Bibliothèque 18h30 à 20h30 	29

# Juillet 2024

DIMANCHE	LUNDI	MARDI	MERCREDI	JEUDI	VENDREDI	SAMEDI
	1 Fête du Canada 	2  Bibliothèque 18h30 à 20h30 	3	4	5 Bibliothèque 18h30 à 20h30 	6 Messe (St-Mathieu) 
7	8 	9 Bibliothèque 18h30 à 20h30 	10	11	12 Bibliothèque 18h30 à 20h30 	13
14	15 	16 Bibliothèque 18h30 à 20h30 	17	18	19 Bibliothèque 18h30 à 20h30 	20 Messe 
21	22 	23 Bibliothèque 18h30 à 20h30 	24	25	26 Bibliothèque 18h30 à 20h30 	27
28	29 	30 Bibliothèque 18h30 à 20h30 	31			