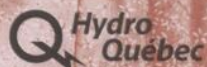


18-19

THÉÂTRE DENISE-PELLETIER



Partenaire
de saison



CE QUE J'EN SAIS

Art et éducation ont toujours eu des liens manifestes. Des relations. Amicales, diplomatiques, stratégiques. Incestueuses. Inconciliables et conciliantes. Leur toujours vive évolution et leur complémentarité absolue font se rencontrer ciel et terre. Leurs forces précises et distinctes donnent ensemble un sens à la nation.

La part de l'une dans l'autre et de l'autre dans l'une ont toujours allumé la lanterne des polémistes, alimenté les débats d'idées. Entre art et éducation, les déchirements et les rapprochements sont essentiels à perpétuer ce mariage forcé. Cette liaison à la fois dangereuse et fidèle me rappelle toujours combien le Théâtre Denise-Pelletier porte bien ce double chapeau qui prend forme différemment à chaque saison.

La saison 18-19 a comme toujours l'art comme raison d'être. Elle a la scène comme espace de fiction. Elle a le citoyen comme inspiration. Elle a l'adolescence toujours présente, une conscience, notre ADN. Et l'éducation qui, outrepassant son rôle allusif, se hisse dans la liste des sujets les plus sensibles de la programmation.

D'abord Rabelais (1494-1553). Car il ne faut pas oublier cet homme de la Renaissance, précurseur de la forme romanesque, provocateur inné, faiseur de langage, philosophe, et d'autres diront populiste, humoriste. *Prouesses et épouvantables digestions du redouté Pantagruel* surprend, sort de tout cadre. Gabriel Plante à l'écriture et Philippe Cyr à la mise en scène ont accepté de relire notre penseur d'il y a 500 ans. Pantagruel, le géant, sauce vingt et unième.

Depuis plus de cinquante ans, Michel Tremblay nous apprend tant sur nous-même. Absente des scènes montréalaises depuis 20 ans, sa pièce *Bonjour, là, bonjour* observe les espoirs et les désirs d'une époque où l'individu cherchait par-delà lui-même à prendre sa place, et ce, dans un Québec en quête de reconnaissance. Attachante, *fatigante*, cruelle, la famille de Serge et Nicole nous trouble. Ce tragique portrait dessiné par Tremblay m'habite depuis sa création en 1974. Et pour combler ma joie, le comédien Gilles Renaud la rejoue 44 ans plus tard.

Cinéaste, écrivain, le Suédois Ingmar Bergman est un phare dans le XX^e siècle. Quand Sophie Cadieux, invitée à faire une mise en scène au TDP, m'a proposé de célébrer cette œuvre sur l'enfance du maître, *Fanny et Alexandre*, en duo avec Félix-Antoine Boutin, j'y ai vu comme l'humble plaisir de l'apprentissage de la vie et de la foi en sa transmission. Cette histoire si belle est une sorte de jeu de vie et de mort, vu à travers les yeux d'un frère et d'une sœur qui absorbent la réalité comme si c'était du théâtre.

Pour terminer la saison, la très reconnue, même si clandestine, *Société des poètes disparus* monte sur la scène. Ode à l'éducation et à l'art, pont entre la raison et l'émotion, activiste et messagère, l'œuvre prend d'assaut tous les espoirs. L'auteur Tom Schulman créait récemment une version scénique tirée de son propre scénario. Maryse Warda en signe une traduction québécoise, Sébastien David la met en scène et dirige Patrice Dubois en Monsieur Keating et, entre autres, sept jeunes acteurs qui font revivre à leur manière ce questionnement toujours avisé sur la cosmogonie des êtres et de leurs idéaux.

À la Salle Fred-Barry, notre souhait de confronter répertoire et création continue de se réaliser. On adapte Ibsen (*Une maison de poupée*), on s'inspire de Tchekhov (*La Place rouge*), on fait revivre Pauline Julien et Gérald Godin (*Je cherche une maison qui vous ressemble*) et on plonge dans l'œuvre du romancier Sylvain Trudel (*Harmattan*). Nous invitons les jeunes ados à une interaction romantique (*Avant l'archipel*) et les plus vieux à une fugue envers et contre l'amour (*Temps zéro*). Le Théâtre Bouches Décousues et le Théâtre Pupulus Mordicus creusent ensemble une grotte métaphorique (*Lascaux*). Une jeune compagnie propose à la comédienne Muriel Dutil d'unir une famille impossible (*Les Coleman-Millaire-Fortin-Campbell*). Puis, Didier Lucien et le Théâtre Le Clou tentent l'expérience de l'écriture du rêve (*Le Scriptarium 2019*). Et pour ajouter à l'insulte, deux professeurs-comédiens belges épèleront autrement le mot orthographe (*La Convivialité*).

Qu'est-ce que je disais ?

Claude Poissant
directeur artistique

Je croise Nicolas Gendron alors qu'il termine ses études en interprétation à l'Option-Théâtre du Collège Lionel-Groulx. Déjà, l'acteur possède un bagage en écriture, et s'intéresse au journalisme. Vif, curieux, intuitif, informé, rigoureux, Nicolas Gendron interroge maintenant le temps présent avec moi. Ainsi, devant les choix à faire, Nicolas joue avec discernement ce rôle de conseiller à la direction artistique qui se définit au fur et à mesure des projets qui s'invitent à nous. Ses questions judicieuses nous font creuser plus avant, rêver plus longtemps. Du texte jusqu'au tréteau, du répertoire à l'idée qui surgit, du doute à l'affirmation, du minuscule point qui luit dans la nuit jusqu'à l'éclat du jour, il aime faire le voyage.

Si heureux qu'il soit là.

Claude Poissant

Directeur artistique de la compagnie ExLibris, Nicolas Gendron adapte et met en scène le roman *Et au pire, on se mariera* de Sophie Bienvenu, puis dirige et joue dans *L'Enfance de l'art – Doigts d'auteur* de Marc Favreau à la Salle Fred-Barry en 2017. Récemment, il signe au théâtre *Prospero la création d'Édith Paquet*, *Mélanie sans extasy*. Comme journaliste, il œuvre entre autres pour *Ciné-Bulles*, *VOIR*, *Urbania* et coordonne le *Cahier du TDP* à l'hiver 2016.

Il est, depuis juin 2017, conseiller à la direction artistique au Théâtre Denise-Pelletier.



**THÉÂTRE DENISE-PELLETIER
CONSEIL D'ADMINISTRATION**

Président

Pierre-Yves Desbiens

CPA, CA, CF, MBA
Vice-président,
Finance et administration
Institut Néomed

Vice-présidente

Nathalie Barthe

Vice-présidente
UX/Design produit
Logient

Trésorier

Sylvain Boucher, CPA, CA
Associé, Services de certification
Ernst & Young, s.r.l. / S.E.N.C.R.L.

Secrétaire

Benoit Lestage, LLB D. Fisc
Directeur principal
Service de fiscalité internationale
Mazars

ADMINISTRATEURS

Maxime Brault

Architecte
Maxime Brault architecte

Rémi Brousseau

Directeur général
Théâtre Denise-Pelletier

Myriam Houde

Directrice des communications
internes, Secteur particuliers
et entreprise
Banque nationale du Canada

Frédéric Jacques

Directeur de projet
MCKINSEY CANADA

Jean Leclerc

Comédien et metteur en scène

Bernard Lessard

MBA, CPA, CMA
DEL (Développement
économique de l'agglomération
de Longueuil)
Directeur de portefeuille

Claude Poissant

Directeur artistique
Théâtre Denise-Pelletier

Gilles Pelletier

Président honoraire

ÉQUIPE DU THÉÂTRE

Directeur artistique

Claude Poissant

Directeur général

Rémi Brousseau

Directrice de production

Shelley Dupasquier

Directeur technique (Salle D-P)

Victor Lamontagne

Directeur technique (Salle F-B)
et responsable des infrastructures

Guy Caron

Directrice des communications

Julie Houle

Adjointe à la direction générale

Nathalie Godbout

Conseiller au directeur artistique

Nicolas Gendron

Responsable des services scolaires

Claudia Dupont

Adjointe aux services scolaires

Stéphanie Delaunay

Attachée de presse

Salle Denise-Pelletier

Isabelle Bleau

Relations de presse

Salle Fred-Barry

RuGicomm

Gérant

Marc-André Perrone

Chef machiniste

Pierre Léveillé

Chef éclairagiste

Michel Chartrand

Chef sonorisateur

Claude Cyr

Chef habilleuse

Louise Desfossés

Chef cintrier

Pierre Lachapelle

Le Théâtre Denise-Pelletier tient à remercier ses partenaires pour leur précieux soutien : le Conseil des arts et des lettres du Québec, le Conseil des arts du Canada, Patrimoine canadien et le Conseil des arts de Montréal. Le Théâtre Denise-Pelletier est membre de Théâtres Associés inc. (TAI) et de l'Association des diffuseurs spécialisés en théâtre (ADST).

Costumes **Sylvain Genois** Maquillages/Coiffures **Florence Cornet** Photos **Jean-François Brière** sauf *Avant l'archipel* par **Marianne Duval** et *La Convivialité* par **Véronique Vercheval**
Design **Ping Pong Ping** Imprimerie **Maska**

TEXTE
MARIE-CHRISTINE
LÊ-HUU

MISE EN SCÈNE
BENOÎT VERMEULEN

Pauline et Gérald. Julien et Godin. Une passion peu commune, qui ne s'est jamais démentie. À travers deux comédiens, Catherine Allard et Gabriel Robichaud, leur parole incandescente ressurgit pour créer un dialogue à quatre, entre les avancées d'hier et les doutes à venir. Vingt ans après la mort de Pauline Julien se répondent de nouveau l'identitaire et le politique, la chanson et son engagement.

Sous la plume sensible de Marie-Christine Lê-Huu et le regard vigilant de Benoît Vermeulen, *Je cherche une maison qui vous ressemble* transcende récital et docufiction pour la suite du monde.

AVEC
CATHERINE ALLARD
GABRIEL ROBICHAUD
ET LES MUSICIENS
GAËL LANE LÉPINE
ALEXANDRE TREMBLAY

SALLE FRED-BARRY
11 AU 29 SEPTEMBRE 2018

PRODUCTION
COLLECTIF DE LA RENARDE
ET THÉÂTRE LES GENS D'EN BAS

Assistance et régie
Ariane Lamarre
Coaching vocal
Marie-Claire Séguin
Conception
Étienne Boucher
Gaël Lane Lépine
Nathalie Trépanier

JE CHERCHE UNE MAISON QUI VOUS RESSEMBLE

À LA MÉMOIRE DE PAULINE JULIEN
ET GÉRALD GODIN



PROUESSES ET ÉPOUVANTABLES DIGESTIONS DU REDOUTÉ PANTAGRUEL

D'APRÈS L'ŒUVRE
DE FRANÇOIS RABELAIS



TEXTE ET ADAPTATION
GABRIEL PLANTE

MISE EN SCÈNE
PHILIPPE CYR

AVEC
PAUL AHMARANI
NATHALIE CLAUDE
RENAUD LACELLE-BOURDON
CYNTHIA WU-MAHEUX

PRODUCTION
THÉÂTRE DENISE-PELLETIER

SALLE DENISE-PELLETIER
26 SEPTEMBRE AU 20 OCTOBRE 2018

Un pèlerin, qui ne veut plus vivre dans un monde absurde, décide de se jeter dans le ventre du géant Pantagruel. Il y découvre l'endroit idéal pour les loisirs et les aises, les agapes et les ravissements. Sa joie n'est pas éternelle. Son nouvel ami Panurge meurt des suites d'un accident gastrique et ressuscite pour provoquer une guerre intestine dans les boyaux de Pantagruel. Cette guerre a des conséquences épouvantables sur l'estomac du géant et sur le monde utopique qui s'y trouve.

Au XVI^e siècle, François Rabelais, humaniste de la Renaissance et grand défenseur de l'éducation, pense qu'il faut réformer la manière d'ingérer toute substance, même intellectuelle. Devinait-il que son univers démesuré traverserait les époques et saisirait encore, près de cinq siècles plus tard, nos consciences et notre morale ?

Prouesses et épouvantables digestions du redouté Pantagruel est une œuvre de Rabelais devenue celle de l'auteur Gabriel Plante (*Histoire populaire et sensationnelle*, prix Gratiens-Gélinas 2016), du metteur en scène Philippe Cyr (*Le brasier, J'aime Hydro*) et d'un quatuor de comédiens capables de grands discours, d'irrévérances et d'hilarité.

Assistance et régie Émilie Gauvin
Scénographie Odile Gamache
Costumes Elen Ewing
Lumières Martin Labrecque
Conception sonore Frédéric Auger
Conseil dramaturgique David Paquet

TEXTE
CLARA PRÉVOST

MISE EN SCÈNE
ISABELLE LEBLANC

Réunies après des années de silence, Elena et Sonia s'apprêtent à célébrer la mémoire de leur mère musicienne, lors d'un hommage posthume. Par un jour de canicule où le temps s'étire, Hakim, un réfugié que Sonia doit accueillir chez elle, tente de faire sien sa terre d'accueil. Et le piano se réanime d'entre les morts.

Récit des petites et grandes guerres qui traversent la société, ce premier texte de Clara Prévost trouve sa source au cœur de l'œuvre d'Anton Tchekhov, et dans ce désir de Productions Fil d'or de créer des ponts, entre répertoire et création, d'un humain à l'autre.

AVEC
CHADI ALHELOU
YANN ASPIROT
LYNC-ADAMS CASPY PAULOTTE
JOANIE GUÉRIN
CLARA PRÉVOST
REBECCA VACHON
ET LA MUSICIENNE LUCIE DUBÉ

SALLE FRED-BARRY
9 AU 27 OCTOBRE 2018

PRODUCTIONS FIL D'OR

Assistance et régie
Mélissa Campeau
Conseil dramaturgique
Pierre Bernard
Isabelle Leblanc
Conception
Éric Forget
Rogé Francœur
Chantal Labonté
Éric Le Brech

LA PLACE ROUGE



TEXTE
ARNAUD HOEDT
JÉRÔME PIRON

MISE EN SCÈNE
DOMINIQUE BRÉDA
ARNAUD PIRAULT
CLÉMENT THIRION

Dogme pour les uns, chemin de croix pour les autres, l'orthographe est un sujet qui déchaîne les passions. Dans une conférence-spectacle pop et iconoclaste, deux acteurs-professeurs questionnent l'orthographe et la langue française dans ce qu'elles ont de plus intimes et de plus politiques. Graphique et enthousiasmant, *La Convivialité* est un allumeur de débats auxquels le public est invité à prendre part tous les soirs.

Découvert lors du Festival Off d'Avignon à l'été 2017, porté par deux excellents vulgarisateurs, ce spectacle belge joyeux et subversif rallie avec ingéniosité l'éducation et l'art. Événementiel.

« Il faut courir séance tenante applaudir La Convivialité. C'est presque un devoir de citoyen. (...) On rit, on est étonné, on rit encore. On réfléchit, on tente de s'insurger, mais on rit. »

– SeniorsMag.be

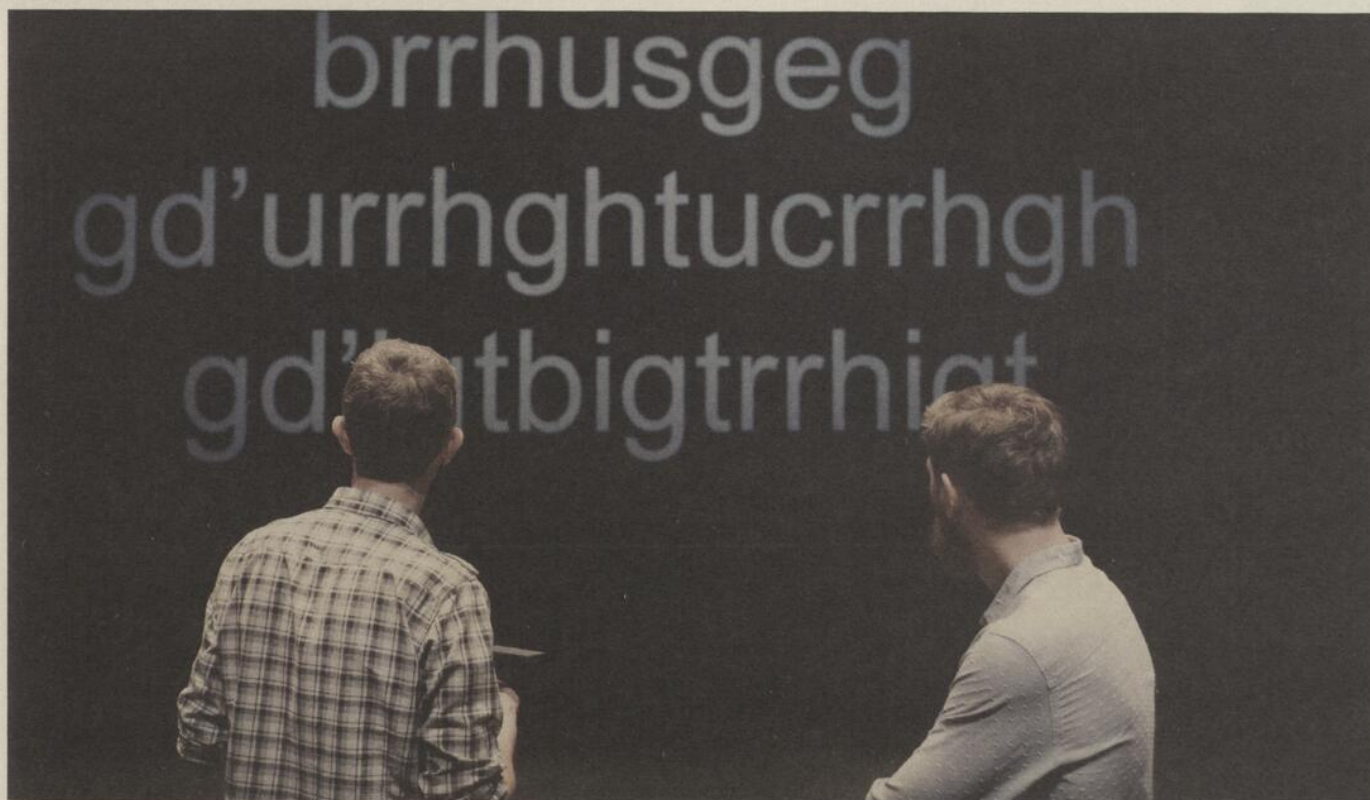
AVEC
ARNAUD HOEDT
JÉRÔME PIRON

SALLE FRED-BARRY
30 OCTOBRE AU
10 NOVEMBRE 2018

PRODUCTION
CHANTAL & BERNADETTE

Assistance Anaïs Moray
Régie Gaspard Samyn
Conception
Nicolas Callandt
Antoine Defoort
Kévin Matagne

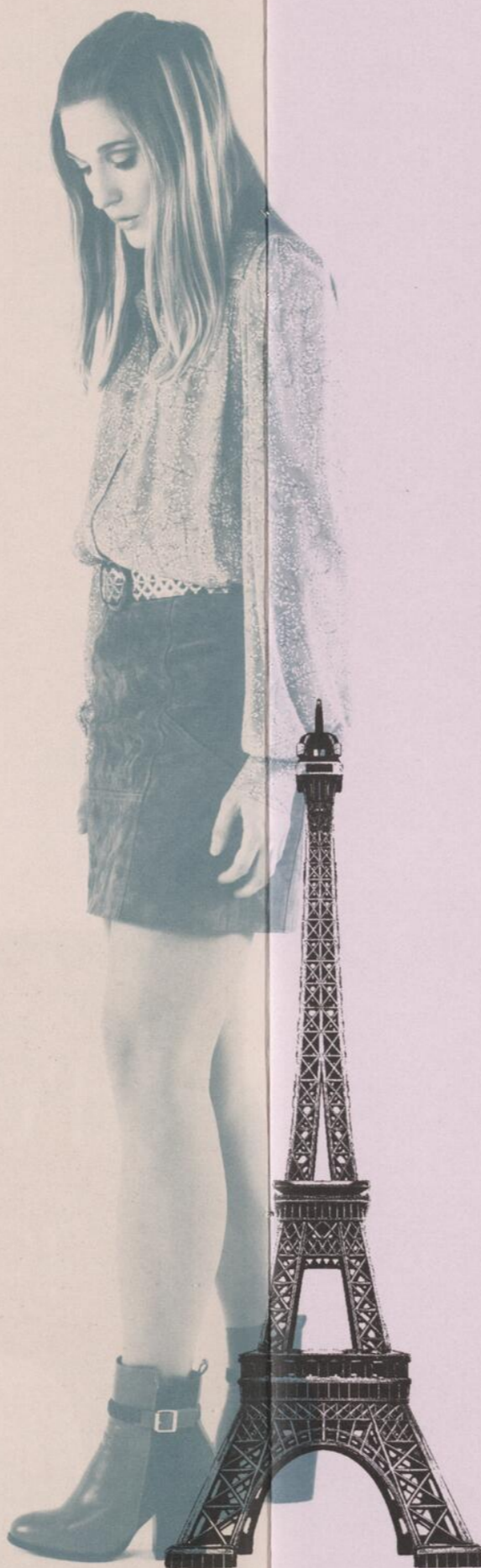
LA CONVIVIALITÉ





BONJOUR, LÀ, BONJOUR

DE MICHEL TREMBLAY



MISE EN SCÈNE
CLAUDE POISSANT

AVEC
SANDRINE BISSON
MIREILLE BRULLEMANS
FRANCIS DUCHARME
ANNETTE GARANT
DIANE LAVALLÉE
MYLÈNE MACKAY
GILLES RENAUD
GENEVIÈVE SCHMIDT

PRODUCTION
THÉÂTRE DENISE-PELLETIER

SALLE DENISE-PELLETIER
7 NOVEMBRE AU 5 DÉCEMBRE 2018

Au début des années 1970, Serge, bientôt 30 ans, revient de trois mois en Europe. Il retrouve ses sœurs que tout oppose sauf lui-même, ses tantes hypocondriaques et son père toujours plus enfermé dans sa surdité. Serge vit une relation inavouable. Mais si son cri d'amour est déjà condamné, pourquoi le faire entendre à une cellule familiale dont les rêves et désirs sont définitifs ? Écrite un peu moins d'une décennie après *Les Belles-Sœurs* dans un Québec qui s'affranchit de ses fantômes, de sa mère patrie et de l'Oncle Sam, *Bonjour, là, bonjour* est une tragédie chorale à l'humour acéré. Elle se déploie en 31 brefs tableaux qui esquissent de l'un à l'autre un chemin de la réprobation à la tolérance.

Pour sa cinquième mise en scène à titre de directeur artistique, après Musset, Molière et les créations de Larry Tremblay et Fanny Britt, Claude Poissant choisit Michel Tremblay. C'est pour lui un premier rendez-vous avec notre grand écrivain qui reçut l'an dernier, parmi ses nombreux honneurs, le prestigieux prix Gilles-Corbeil, pour souligner l'ensemble de l'œuvre d'un auteur de langue française au Québec.

Assistance et régie Alain Roy
Scénographie Olivier Landreville
Costumes Marc Sénécal
Lumières Alexandre Pilon-Guay
Conception sonore Laurier Rajotte
Maquillages Florence Cornet

TEXTE
MARC-ANDRÉ
BRUNET

MISE EN SCÈNE
CHARLES
DAUPHINAIS

Bouleversé par sa première rupture, Daniel prend le large, laissant famille et amis sans nouvelles. D'un océan à l'autre, le cégépien s'enfonce dans une spirale autodestructrice. Puis Annie, anarchiste délurée, croise sa route. À deux, les chemins de traverse, pressants, traceront autrement la ligne d'horizon.

Road movie théâtral, *Temps zéro* file à vive allure sur la mince ligne entre transgression et émancipation. Le Théâtre Tombé du Ciel, compagnie toute dévouée à porter les serments d'une jeunesse éloquente, prouve que l'art vivant divertit, confronte et élève.

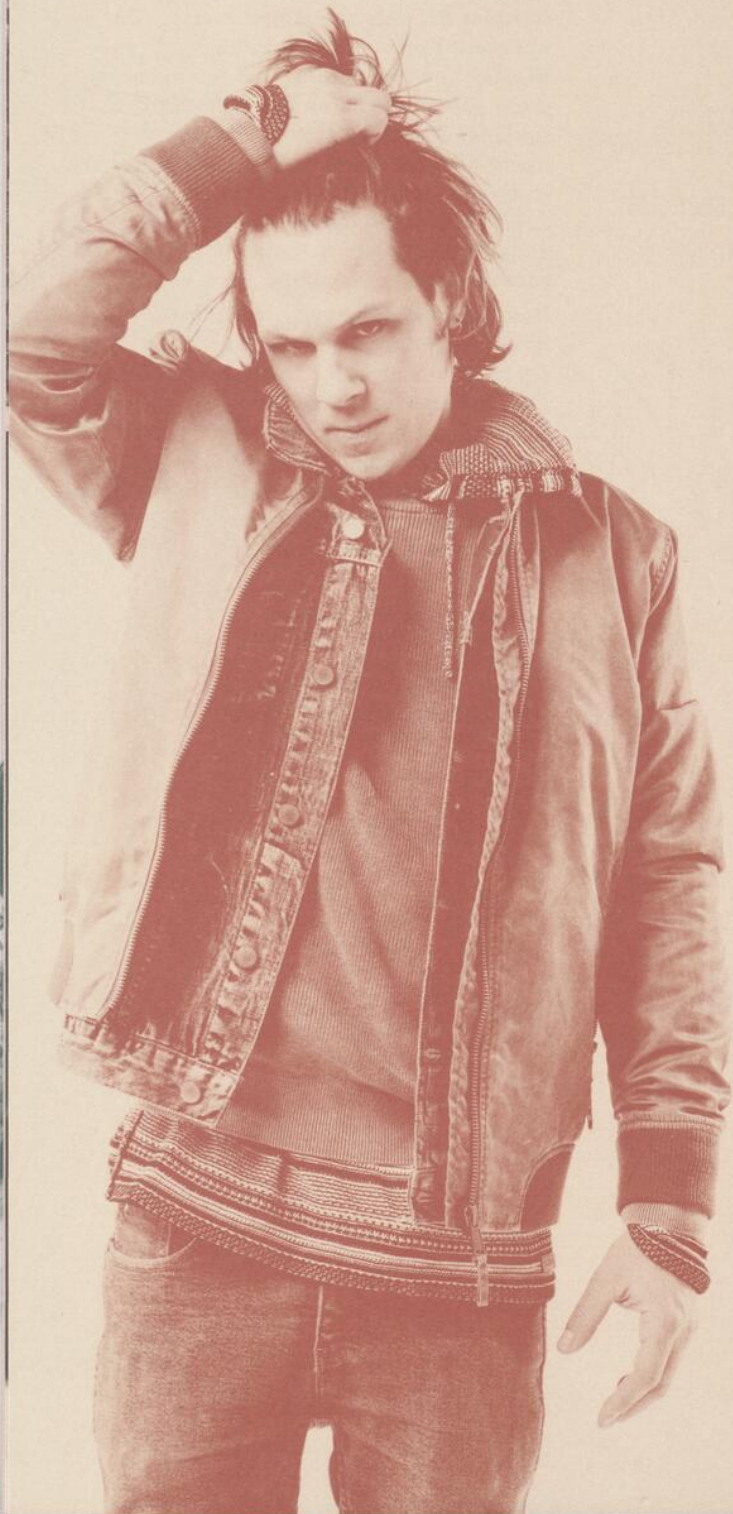
AVEC
MARC-ANDRÉ BRUNET
ARIANE CASTELLANOS
MARIE-ÈVE LAVERDURE
JOAKIM ROBILLARD
VÉRONIC RODRIGUE

SALLE FRED-BARRY
13 NOVEMBRE AU
1^{ER} DÉCEMBRE 2018

PRODUCTION
THÉÂTRE TOMBÉ DU CIEL

Assistance Camille Poirier
Régie Robin Kittel-Ouimet
Conception
Clélia Brissaud
Robin Kittel-Ouimet
Marilyne Roy

TEMPS ZÉRO



TEXTE
EMILY PEARLMAN

TRADUCTION
DANIELLE
LE SAUX-FARMER

MISE EN SCÈNE
JOËL BEDDOWS

Lénaïque la Magnifique pleure tous les jours afin d'abreuver ses fruits-dragons. Un dimanche, au marché, elle tombe sous le charme de Brévalaire Spectaculaire. Rien ne sera plus comme avant au pays des je-me-souviens. *Avant l'archipel* bâtit et déconstruit avec minutie une précieuse mythologie, celle des premiers émois amoureux.

Le Théâtre la Catapulte (Ottawa) et le Théâtre français de Toronto s'allient à la jeune compagnie L'Irréductible petit peuple (Québec) pour nous offrir un conte entre comédie, chanson et improvisation. Ce spectacle est entre autres récipiendaire du prix Coup de foudre Réseau Ontario.

« Une histoire charmante, drôle et tragique. »

– Le Soleil

AVEC
DANIELLE LE SAUX-FARMER
ANDRÉ ROBILLARD

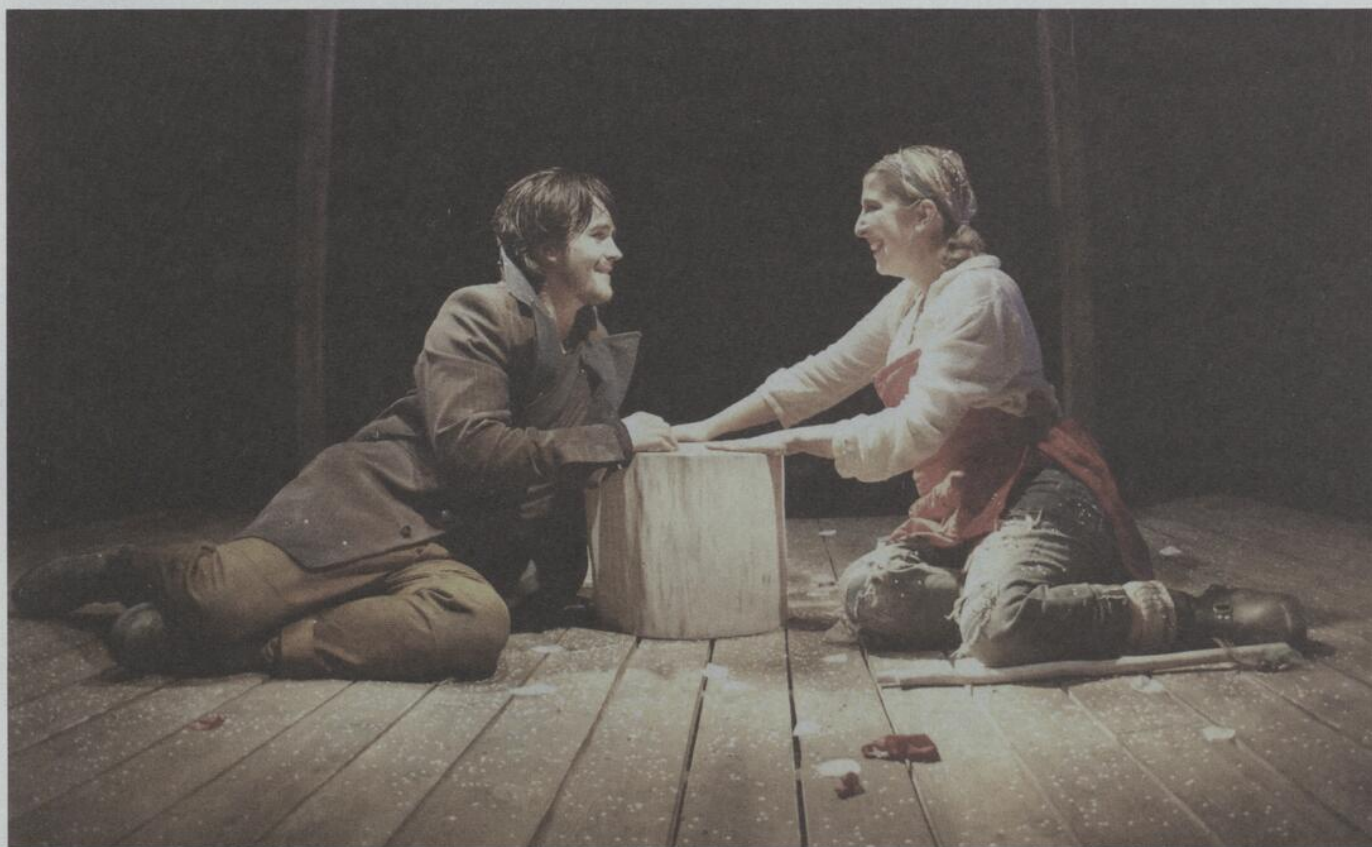
SALLE FRED-BARRY
4 AU 19 DÉCEMBRE 2018

PRODUCTION
L'IRRÉDUCTIBLE
PETIT PEUPLE

EN COPRODUCTION
AVEC LE THÉÂTRE
LA CATAPULTE ET
LE THÉÂTRE FRANÇAIS
DE TORONTO

Assistance Guillaume Saindon
Régie Lindsay Tremblay
Conception
Benoît Brunet-Poirier
Nick Di Gaetano
André Robillard
Katia Talbot

AVANT L'ARCHIPEL



*Parce que le rire vient par vagues successives
Et prend assise dans le creux du ventre
Il faut donc le remplir, le ventre
Question que ça rebondisse*

– Prouesses et épouvantables digestions
du redouté Pantagruel

*Je me permets de jouer à elle
Comme une petite fille met en cachette
les chaussures trop grandes de sa mère
Panicquée à l'idée de ne pas avoir la grâce voulue
Le talent
De n'être pas à la hauteur
Malgré les talons*

– Je cherche une maison qui vous ressemble
À la mémoire de Pauline Julien et Gérald Godin

*Pendant la crise, là, quand j'travaillais pas, ben j'lisais.
Toé, tu t'en rappelles pas, t'étais pas au monde,
mais demande à Lucienne.
Maupassant, pis tout ça, j'ai toute lu ça, moé!*

– Bonjour, là, bonjour

*Je suis monté sur mon bureau pour me rappeler qu'on doit
constamment œuvrer à trouver un nouveau point de vue ;
à regarder les choses sous un autre angle.
Vu d'ici, le monde est différent. Si vous ne me croyez pas,
venez voir par vous-mêmes.*

– La Société des poètes disparus

TEXTE
CLAUDIO
TOLCACHIR

TRADUCTION
ET ADAPTATION
CATHERINE
BEAUCHEMIN

MISE EN SCÈNE
LOUIS-KARL
TREMBLAY

Avec trois générations sous un même toit,
les conflits sont légion chez les Coleman-
Millaire-Fortin-Campbell, et l'eau chaude vient
à manquer. Mais lorsque la grand-mère vacille,
sa chambre d'hôpital devient leur deuxième
maison, et là, c'est l'implosion. Mais que cache
cette famille improbable, étrange reflet de nos
contradictions ?

Après *Buffles*, un texte catalan, le Théâtre à
l'eau froide fait une incursion chez l'Argentin
Claudio Tolcachir, offrant au metteur en scène
Louis-Karl Tremblay de creuser la veine de la
cruauté ordinaire.

AVEC
CATHERINE BEAUCHEMIN
LOUISE CARDINAL
LUC CHANDONNET
DANIEL D'AMOURS
MURIEL DUTIL
KARIANE HÉROUX-DANIS
SIMON LANDRY-DÉSY
OLIVIER TURCOTTE

SALLE FRED-BARRY
22 JANVIER
AU 9 FÉVRIER 2019

PRODUCTION
THÉÂTRE À L'EAU FROIDE

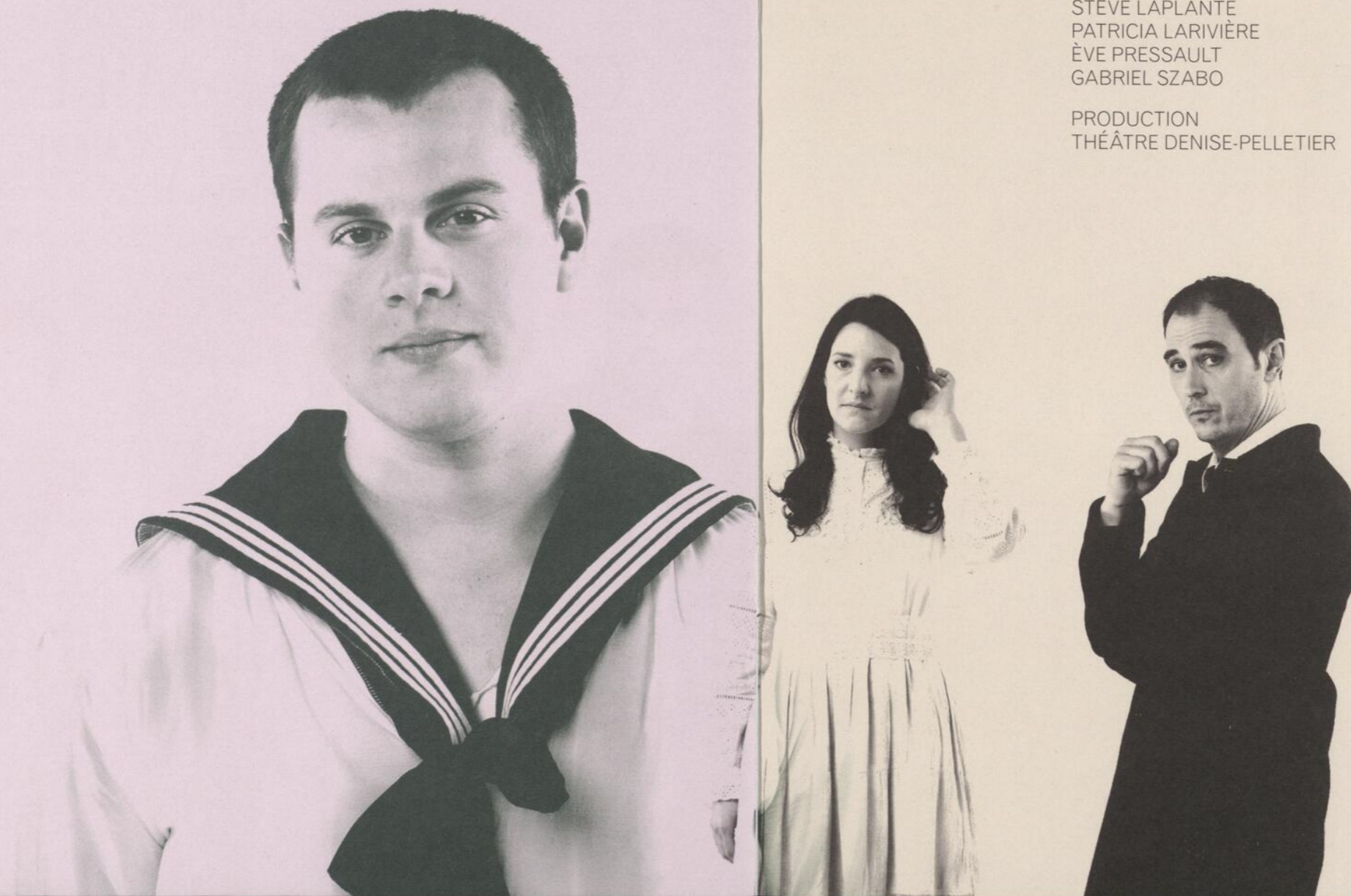
Assistance et régie
Julie Tessier
Conception
Carol-Anne Bourgon Sicard
Leïlah Dufour Forget
Robin Kittel-Ouimet
Julie Tessier

LES COLEMAN-MILLAIRE- FORTIN-CAMPBELL



FANNY ET ALEXANDRE

DE INGMAR BERGMAN



TRADUCTION
LUCIE ALBERTINI
CARL GUSTAF
BJURSTRÖM

MISE EN SCÈNE
ET ADAPTATION
FÉLIX-ANTOINE BOUTIN
SOPHIE CADIEUX

AVEC
LUC BOURGEOIS
ROSALIE DAOUST
ANNETTE GARANT
ARIEL IFERGAN
RENAUD LACELLE-BOURDON
STEVE LAPLANTE
PATRICIA LARIVIÈRE
ÈVE PRESSAULT
GABRIEL SZABO

PRODUCTION
THÉÂTRE DENISE-PELLETIER

SALLE DENISE-PELLETIER
30 JANVIER AU 23 FÉVRIER 2019

Dans un petit village de la Suède au début du XX^e siècle, Émilie et Oscar Ekdahl dirigent un théâtre, sur scène comme en coulisses. Alors que réalité et fiction se croisent, le bonheur est palpable tout autour des Ekdahl. Mais bientôt, Oscar meurt. La vie change dès lors, l'austérité prend les rênes.

Cette œuvre phare d'Ingmar Bergman est imprégnée de l'enfance du cinéaste alors qu'il observait, fasciné, le monde des adultes. Alexandre, le fils de 10 ans, accompagné de sa petite sœur Fanny, scrute l'âme humaine pour faire apparaître le jeu de la douleur et comprendre le pouvoir de l'art. *Fanny et Alexandre*, c'est donc la naissance d'un créateur dont le regard allumé débusque la cruauté, la morale, les désirs et les peurs d'une famille ébranlée.

Les créateurs, Félix-Antoine Boutin (*Koalas*, *Petit guide pour disparaître doucement*) et la prolifique Sophie Cadieux, mettent en scène une troupe de neuf interprètes pour raconter les plus troublants chapitres de cette fresque, traçant les justes sentiments qui voyagent entre mensonge et vérité, et qui créent la vie.

Assistance et régie Stéphanie Capistran-Lalonde
Scénographie Romain Fabre
Costumes Cynthia St-Gelais
Lumières Julie Basse
Conception sonore Christophe Lamarche-Ledoux

TEXTE
JASMINE DUBÉ

MISE EN SCÈNE
JASMINE DUBÉ
PIERRE ROBITAILLE

Fuyant le danger, Madeleine se retrouve prisonnière d'une caverne occupée par Dordogne, une tortue millénaire. C'est dans cet univers hostile qu'elle accouche de Lascaux. Dans l'espoir que son fils connaisse un jour le monde extérieur, elle lui transmet tout ce qu'elle sait : la parole, l'art et l'écriture. Et un jour, Lascaux découvre une issue. A-t-il ce qu'il faut pour survivre ?

Jeu d'acteur, théâtre d'ombres et marionnette, voilà ce que marient Jasmine Dubé et Pierre Robitaille et leurs deux compagnies aguerries, pour ce spectacle qui nous entraîne à l'origine de l'humanité, là où la lumière est à naître.



LASCAUX

AVEC
ÉVA DAIGLE
JULES RONFARD
MARJORIE VAILLANCOURT

SALLE FRED-BARRY
12 FÉVRIER AU 2 MARS 2019

PRODUCTION
THÉÂTRE BOUCHES
DÉCOUSUES ET
THÉÂTRE PUPULUS
MORDICUS

Assistance
Laurence Croteau Langevin
Régie Gabriel Duquette
Conception
Thomas Godefroid
Marcelle Hudon
Christophe Papadimitriou
Pierre Robitaille
Erica Schmitz

TEXTE
HENRIK IBSEN

ADAPTATION
RÉBECCA DÉRASPE

MISE EN SCÈNE
BENOIT RIOUX

Dans cette *Maison de poupée* moderne, pas de corsets ni de domestiques. Le secret de Nora, mère de trois enfants au bonheur apparent, risque d'être dévoilé au grand jour. Elle se bute alors à ce constat : et si elle ne voyait le monde depuis tout ce temps que par le regard des hommes qui l'entourent ? Qui est Nora ? Sa douloureuse lucidité concourt-elle à son désir d'indépendance ?

Après le succès de la pièce *Je crois ?*, La Shop Royale et le metteur en scène Benoit Rioux invitent l'auteure de *Gamètes*, Rébecca Déraspe, à s'approprier le chef-d'œuvre d'Ibsen dans une langue d'ici et des échos d'aujourd'hui.

AVEC
KIM DESPATIS
MARIE-PIER LABRECQUE
SIMON PIERRE LAMBERT
MATHIEU LEPAGE
JEAN-PHILIPPE PERRAS

SALLE FRED-BARRY
12 AU 29 MARS 2019

PRODUCTION
LA SHOP ROYALE

Assistance et régie
Andrée-Anne Garneau
Conception
Julie Basse
Xavier Mary

UNE MAISON DE POUPÉE





LA SOCIÉTÉ DES POÈTES DISPARUS

DE TOM SCHULMAN



TRADUCTION
MARYSE WARDA

MISE EN SCÈNE
SÉBASTIEN DAVID

AVEC
MUSTAPHA ARAMIS
JEAN-FRANÇOIS CASABONNE
PATRICE DUBOIS
MAXIME GENOIS
STÉPHANE JACQUES
SIMON LANDRY-DÉSY
ÉTIENNE LOU
ANGLESH MAJOR
ALICE MOREAULT
ÉMILE SCHNEIDER

PRODUCTION
THÉÂTRE DENISE-PELLETIER

SALLE DENISE-PELLETIER
20 MARS AU 17 AVRIL 2019

En 1959, dans la prestigieuse Welton Academy, Monsieur Keating, un professeur de littérature, surprend les étudiants avec une pédagogie anticonformiste. Invités par l'homme de lettres à trouver leur propre voix, les adolescents recréeront alors la « Société des poètes disparus », une sorte de club clandestin pour esprits libres dont Keating a autrefois été l'un des membres influents. La découverte d'une dimension hors norme du monde, guidée par la prise de parole et la poésie, en plein cœur d'une Amérique conservatrice, transformera à jamais les vies du réservé Todd Anderson, de l'exemplaire Neil Perry, et de leurs amis Knox, Charlie, Steven et Richard.

Le metteur en scène et auteur Sébastien David (*Les morb(y)des*, *Les Haut-parleurs* et *Dimanche napalm*, gagnant du Prix du Gouverneur général en 2017) s'attaque ici à une œuvre qui le hante depuis l'adolescence, celle du dramaturge Tom Schulman et du réalisateur Peter Weir. La Québécoise Maryse Warda signe la traduction de la pièce récemment tirée du scénario original et dont les dialogues nous habitent depuis 30 ans.

Assistance et régie Karyne Doucet-Larouche
Scénographie Jean Bard
Costumes Linda Brunelle
Lumières David-Alexandre Chabot
Conception sonore Antoine Bédard
Maquillages Amélie Bruneau-Longpré
Mouvement Caroline Laurin-Beaucage

DEAD POETS SOCIETY BY TOM
SCHULMAN / BASED ON THE
TOUCHSTONE PICTURES MOTION
PICTURE / WRITTEN BY TOM SCHULMAN
ORIGINALLY PRODUCED AT CLASSIC
STAGE COMPANY / BY SPECIAL
ARRANGEMENT WITH ADAM ZOTOVICH
ARTISTIC DIRECTOR : JOHN DOYLE
MANAGING DIRECTOR : JEFF GRIFFIN

TEXTE
ET MISE EN SCÈNE
STEVE GAGNON

INSPIRÉ
PAR L'ŒUVRE DE
SYLVAIN TRUDEL

Harmattan, c'est la jeunesse en furie en quête d'une terre de liberté. Frédéric, vingt ans, attend la mort dans sa chambre d'hôpital. Au cœur de sa fièvre émergent ses frères d'âme, Odile et Habéké. À son chevet défilent ses parents dépassés et une infirmière belle comme le jour, jusqu'à ce que la mort prenne des airs de tempête de sable au milieu de la savane.

Librement inspirée des grands romans du Québécois Sylvain Trudel, *Le souffle de l'harmattan* et *Du mercure sous la langue*, cette nouvelle aventure de Steve Gagnon, auteur de *Fendre les lacs* et *Os, la montagne blanche*, prend la forme du sacré, du cérémoniel.

AVEC
MARIE SOLEIL DION
JEAN-MICHEL GIROUARD
LINDA LAPLANTE
JULIE MCCLEMENS
DANIEL PARENT
CLAUDIANE RUELLAND
JONATHAN ST-ARMAND
RICHARD THÉRIAULT

SALLE FRED-BARRY
2 AU 20 AVRIL 2019

PRODUCTION
THÉÂTRE JÉSUS,
SHAKESPEARE ET CAROLINE

Assistance et régie
Adèle Saint-Amand
Conseil dramaturgique
Chantal Poirier
Conception
Julie Basse
Marie-Renée Bourget Harvey
Julie Breton
Uberko

HARMATTAN

POUR QU'IL Y AIT UN DÉBUT
À VOTRE LANGUE



TEXTES
AUTEURS ADOLESCENTS

COMMISSAIRE INVITÉ
DIDIER LUCIEN

MISE EN SCÈNE
SYLVAIN SCOTT

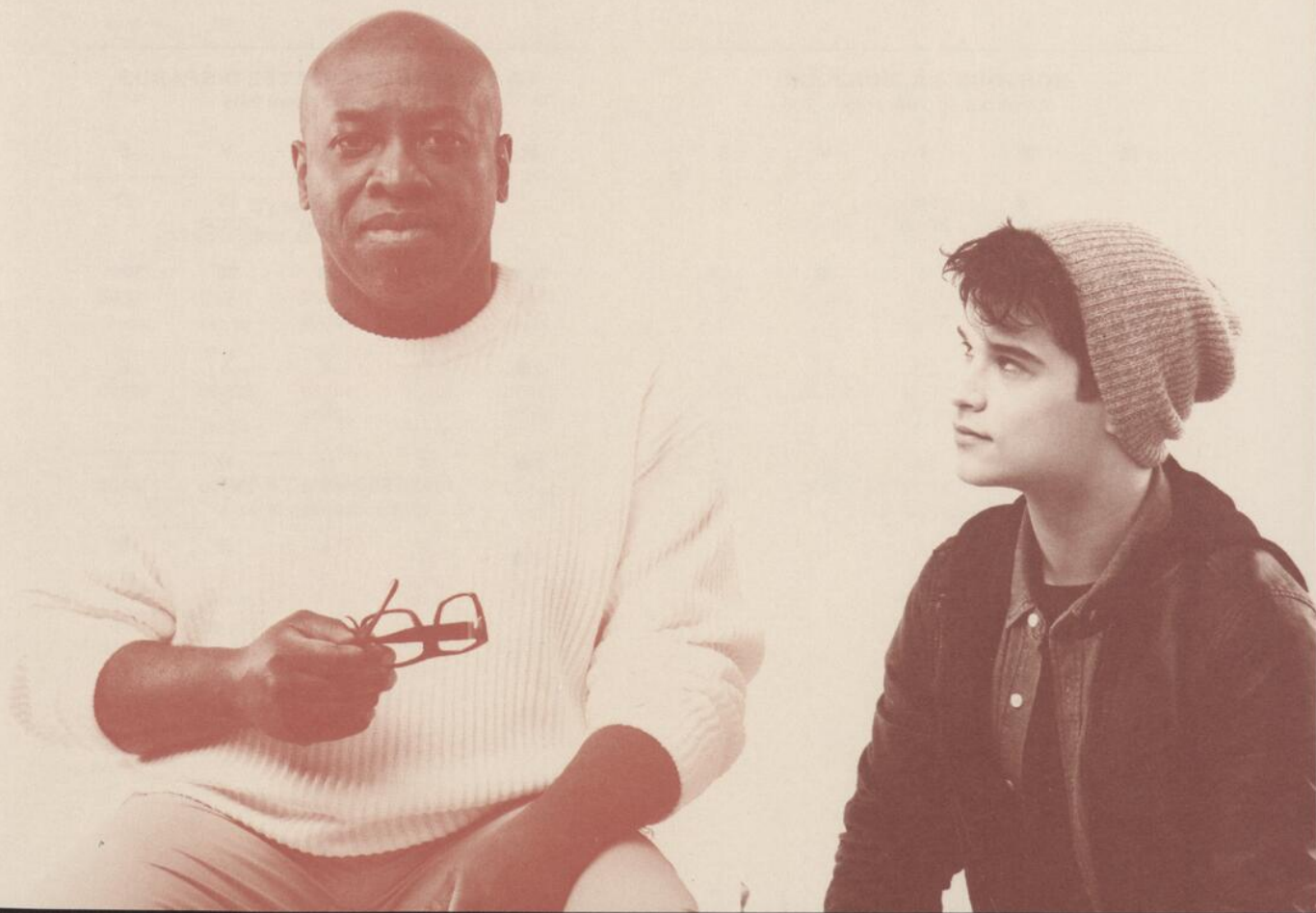
SALLE FRED-BARRY
25 AVRIL AU 10 MAI 2019

En 2018, *Le Scriptarium* voyait le jour sous l'influence de Stéphane Créte et son goût pour l'échange épistolaire. Pour marquer l'an deux de ce laboratoire d'écriture pour adolescents, le Théâtre Le Clou convie Didier Lucien à guider les jeunes auteurs sur le territoire du rêve, celui qui hante nos nuits, transcende l'impossible, rejette toute censure et nous révèle à nous-mêmes.

En comptant les vastes aventures collectives que sont *Les Zurbains* et *Le Scriptarium*, l'indispensable Théâtre Le Clou laisse courir sa liberté textuelle, formelle et plastique par-delà 35 créations, dont *Assoiffés*, *Le garçon au visage disparu* et la toute récente *Je suis William*.

PRODUCTION
THÉÂTRE LE CLOU,
EN COLLABORATION
AVEC LE THÉÂTRE
DENISE-PELLETIER ET
LE THÉÂTRE JEUNESSE
LES GROS BECS

LE SCRIPTARIUM 2019



SALLE DENISE-PELLETIER

Avec son architecture patrimoniale et sa décoration unique, la Salle Denise-Pelletier propose une expérience théâtrale mémorable. Dotée de 804 fauteuils numérotés, elle offre des conditions optimales pour chaque spectateur peu importe son emplacement dans la salle.

Matinées scolaires — 10h30, 13h30

● Avant-premières — Mercredi 13h30

● Premières — Jeudi 20h00

● Rencontres avec les artistes — Samedi 16h00
Après la représentation

● Ateliers *Place au théâtre!* — 10h30 à 12h30
Dans la salle de répétition

PROUESSES ET ÉPOUVANTABLES DIGESTIONS DU REDOUTÉ PANTAGRUEL

26 septembre au 20 octobre 2018

M	M	J	V	S
	26 ● 13h30	27 ● 20h00	28 20h00	29
2 ● 13h30	3 10h30	4 10h30 20h00	5 20h00	6 ● 16h00
9 ● 13h30	10 10h30	11 13h30 20h00	12 20h00	13 16h00
16 19h00	17 10h30	18 20h00	19 20h00	20 16h00

FANNY ET ALEXANDRE

30 janvier au 23 février 2019

M	M	J	V	S
	30 ● 13h30	31 ● 20h00	1 ^{er} 20h00	2
5 ● 13h30	6 10h30	7 20h00	8 20h00	9 ● 16h00
12 ● 13h30	13 10h30	14 20h00	15 10h30 20h00	16 16h00
19 ● 13h30	20 10h30	21 10h30 20h00	22 20h00	23 16h00

BONJOUR, LÀ, BONJOUR

7 novembre au 5 décembre 2018

M	M	J	V	S
	7 ● 13h30	8 ● 20h00	9 20h00	10
13 ● 13h30	14 10h30	15 10h30 20h00	16 20h00	17 ● 16h00
20 ● 13h30 19h00	21 10h30	22 10h30 20h00	23 20h00	24 16h00
27 ● 13h30	28 10h30	29 10h30 20h00	30 20h00	1 ^{er} 16h00
4 ● 13h30	5 10h30			

LA SOCIÉTÉ DES POÈTES DISPARUS

20 mars au 17 avril 2019

M	M	J	V	S
	20 ● 13h30	21 ● 20h00	22 20h00	23
26 ● 13h30	27 10h30	28 10h30 20h00	29 20h00	30 ● 16h00
2 ● 13h30 19h00	3 10h30	4 10h30 20h00	5 20h00	6 16h00
9 ● 13h30	10 10h30	11 10h30 20h00	12 20h00	13 16h00
16 ● 13h30	17 10h30			

SALLE FRED-BARRY

Polyvalente et modulable, la Salle Fred-Barry privilégie un rapport scène-salle sous le signe de l'intimité en accueillant 120 spectateurs en admission générale.

Matinées scolaires — aussi disponibles sur demande

● Premières — Mardi 19h30 — Sauf *Harmattan*

● Mercredis-causeries — Mercredi 19h30

Rencontres avec les comédiens après la représentation

JE CHERCHE UNE MAISON QUI VOUS RESSEMBLE

11 au 29 septembre 2018

M	M	J	V	S
11 ● 19h30	12 19h30	13 19h30	14 20h30	15 16h30
18 19h30	19 ● 19h30	20 19h30	21 20h30	22 16h30
25 19h30	26 19h30	27 19h30	28 20h30	29 16h30

LES COLEMAN-MILLAIRE- FORTIN-CAMPBELL

22 janvier au 9 février 2019

M	M	J	V	S
22 ● 19h30	23 19h30	24 19h30	25 20h30	26 16h30
29 19h30	30 ● 19h30	31 19h30	1 ^{er} 20h30	2 16h30
5 19h30	6 19h30	7 19h30	8 20h30	9 16h30

LA PLACE ROUGE

9 au 27 octobre 2018

M	M	J	V	S
9 ● 19h30	10 19h30	11 19h30	12 20h30	13 16h30
16 19h30	17 ● 19h30	18 19h30	19 20h30	20 16h30
23 19h30	24 19h30	25 19h30	26 20h30	27 16h30

LASCAUX

12 février au 2 mars 2019

M	M	J	V	S
12 ● 19h30	13 19h30	14 19h30	15 20h30	16 16h30
19 10h30	20 ● 19h30	21 13h30	22 20h30	23 16h30
26 13h30	27 19h30	28 10h30	1 ^{er} 20h30	2 16h30

LA CONVIVIALITÉ

30 octobre au 10 novembre 2018

M	M	J	V	S
30 ● 19h30	31 19h30	1 ^{er} 19h30	2 20h30	3 16h30
6 19h30	7 19h30	8 19h30	9 20h30	10 16h30

UNE MAISON DE POUPÉE

12 au 29 mars 2019

M	M	J	V	S
12 ● 19h30	13 19h30	14 19h30	15 20h30	16 16h30
19 19h30	20 ● 19h30	21 19h30	22 20h30	23 16h30
26 19h30	27 19h30	28 19h30	29 20h30	

TEMPS ZÉRO

13 novembre au 1^{er} décembre 2018

M	M	J	V	S
13 ● 19h30	14 19h30	15 13h30	16 20h30	17 16h30
20 10h30	21 ● 19h30	22 13h30	23 20h30	24 16h30
27 10h30	28 19h30	29 13h30	30 20h30	1 ^{er} 16h30

HARMATTAN

2 au 20 avril 2019

M	M	J	V	S
2 19h30	3 ● 19h30	4 19h30	5 20h30	6 16h30
9 19h30	10 ● 19h30	11 19h30	12 20h30	13 16h30
16 19h30	17 19h30	18 19h30	19 20h30	20 16h30

AVANT L'ARCHIPEL

4 au 19 décembre 2018

M	M	J	V	S
4 ● 19h30	5 19h30	6 13h30	7 20h30	8 16h30
11 13h30	12 ● 13h30	13 10h30	14 10h30	15 16h30
18 10h30	19 10h30		20h30	

LE SCRIPTARIUM 2019

25 avril au 10 mai 2019

L	M	M	J	V
			25 ● 13h30	26 10h30
			19h30	
29 13h30	30 13h30	1 ^{er} 10h30	2 19h30	3 20h30
6 13h30	7 10h30	8 13h30	9 19h30	10 10h30
			20h30	

ABONNEMENTS ET FORFAITS

ABONNEZ-VOUS ET PROFITEZ DE PRIVILÈGES EXCLUSIFS

- Des réductions substantielles sur le prix régulier des billets.
- L'accès aux meilleurs sièges de la Salle Denise-Pelletier.
- Des guichetiers expérimentés pour vous conseiller.
- La réception de vos billets par la poste sans frais supplémentaire.
- Souplesse et liberté : la possibilité de changer de date en cours de saison, sans frais, jusqu'à 48 heures d'avis.*
- Des invitations exclusives à des activités parallèles à la programmation régulière.
- Des informations privilégiées sur l'ensemble des activités du Théâtre Denise-Pelletier.

* Selon la disponibilité des sièges, forfaits Jeudi entre amis et Premier regard exclus.

FORFAIT PRIVILÈGE

Assistez aux 4 spectacles présentés à la Salle Denise-Pelletier à des tarifs exceptionnels vous donnant accès aux meilleurs sièges et aux dates de votre choix. Si vous êtes résident de l'arrondissement de Mercier-Hochelaga-Maisonneuve (MHM), profitez d'un rabais additionnel sur le tarif régulier.

Régulier	132,00\$
Résidents de MHM *	104,00\$
60 ans et plus **	102,00\$
30 ans et moins **	100,00\$

FORFAIT JEUDI ENTRE AMIS

Sortez en duo à la Salle Denise-Pelletier les **jeudis 4 octobre, 15 novembre, 7 février et 28 mars** et obtenez un rabais additionnel de près de 30% sur le prix d'un abonnement régulier pour 2 personnes. Les 4 spectacles vous sont offerts au tarif exceptionnel de 192\$ pour 2 personnes.

Quantité limitée, faites vite!

Les billets ne sont ni transférables ni remboursables.

FORFAIT CURIEUX, CURIEUSE

Forfait sur mesure; un abonnement composé de 2 spectacles de la Salle Denise-Pelletier et de 2 spectacles de la Salle Fred-Barry aux dates de votre choix pour seulement 126\$. Une économie de plus de 20% sur le prix régulier à la carte.

FORFAIT PREMIER REGARD

Ce forfait 2 pour 1, au tarif exceptionnel de 36\$ pour deux billets d'un même spectacle présenté en soirée à la Salle Fred-Barry, est disponible du mercredi au samedi de la première semaine de représentations. Une économie de 50% sur le prix régulier à la carte.

Les billets ne sont ni transférables ni remboursables. Excluant *Le Scriptarium 2019*. Dès le mardi pour *Harmattan*.

FORFAIT 3 SPECTACLES POUR 81\$

Composez votre abonnement à 3 spectacles de votre choix présentés à la Salle Fred-Barry pour aussi peu que 81\$. Une économie de 25% sur le prix régulier à la carte.

L'ABONNEMENT SIMPLIFIÉ

En ligne	www.denise-pelletier.qc.ca
Par téléphone	514 253-8974
En personne	Billetterie du Théâtre Denise-Pelletier, 4353, rue Ste-Catherine Est, Montréal

À LA CARTE EN TOUT TEMPS

Salle Denise-Pelletier (SDP) — Salle Fred-Barry (SFB)

	SDP	SFB
Régulier	44,00\$	36,00\$
60 ans et plus **	32,00\$	32,00\$
30 ans et moins **	30,00\$	30,00\$
Résidents de MHM *	29,00\$	26,00\$

* Preuve de résidence requise. ** Pièce d'identité requise.

Tous les prix affichés incluent les taxes et redevances. Les renseignements contenus dans cette brochure peuvent être modifiés sans préavis. Ces forfaits et abonnements sont disponibles exclusivement à la billetterie du Théâtre Denise-Pelletier.

GROUPES SCOLAIRES

Une expérience théâtrale enrichissante et stimulante attend vos élèves. L'équipe du TDP déploie tout son savoir-faire et s'active à créer un environnement stimulant et propice à la découverte, avant, pendant et après votre sortie.

Le TDP, c'est aussi les **Cahiers du TDP**, des **conférences en classe**, de la **formation continue pour les enseignants**, des **ateliers pour les élèves**, des **rencontres avec les comédiens** et des **visites guidées des coulisses**.

Visitez **Espace Prof** et **Espace Prof +** sur notre site Internet et découvrez une **gamme d'outils diversifiés** conçus spécialement à l'intention du milieu scolaire.

LA PREMIÈRE DES ENSEIGNANTS

Le TDP offre une paire de billets de courtoisie à la première du spectacle à chaque enseignant concerné par la préparation de ses élèves. Ces billets peuvent être utilisés pour le soir de la première ou le vendredi suivant.

ATELIERS - PLACE AU THÉÂTRE!

Ateliers exploratoires sur le processus de création au théâtre.

À partir de la trousse *Du texte au spectacle : le processus de création au théâtre*, développée en partenariat avec Bibliothèque et Archives nationales du Québec (BANQ), votre groupe pourra expérimenter les étapes de production d'une pièce tout en prenant connaissance des métiers gravitant autour du processus de création. Animés par deux professionnels du TDP, ces ateliers s'adressent aux élèves du secondaire et du collégial et se déroulent à date et à heure fixes dans la salle de répétition. Les ateliers sont au coût de 7,00\$/élève lorsque le groupe assiste au spectacle ayant cours ou de 13,00\$/élève si le groupe n'assiste pas au spectacle.

Durée : 2 heures. Groupe de 30 élèves minimum, accompagnés gracieusement par deux enseignants. **Consultez le calendrier.**

RENSEIGNEMENTS ET RÉSERVATIONS

Communiquez avec nos services scolaires au 514 253-9095.

Claudia Dupont

Responsable des services scolaires
Poste 223, scolaire@denise-pelletier.qc.ca

Stéphanie Delaunay

Adjointe aux services scolaires
Poste 224, asco@denise-pelletier.qc.ca

FORMULAIRE DE RÉSERVATION EN LIGNE

www.denise-pelletier.qc.ca sous *Billetterie scolaire*.

Aucun échange ou remboursement de billets. Tous les prix affichés incluent les taxes et redevances. Les renseignements contenus dans cette brochure peuvent être modifiés sans préavis.

TARIFS ET RÉSERVATIONS GROUPES SCOLAIRES (30 ÉLÈVES ET +)

TARIFS DE GROUPE / ÉCOLES SECONDAIRES

Abonnement 4 spectacles SDP	74,00 \$
Abonnement 3 spectacles SDP	61,50 \$
Abonnement programme double nolisé SDP	43,00 \$

SPECTACLE À L'UNITÉ

Avant-première SDP	21,00 \$
Spectacle à l'unité SDP et SFB	24,00 \$

Le ratio d'un accompagnateur pour vingt élèves permet l'obtention d'un billet gratuit.

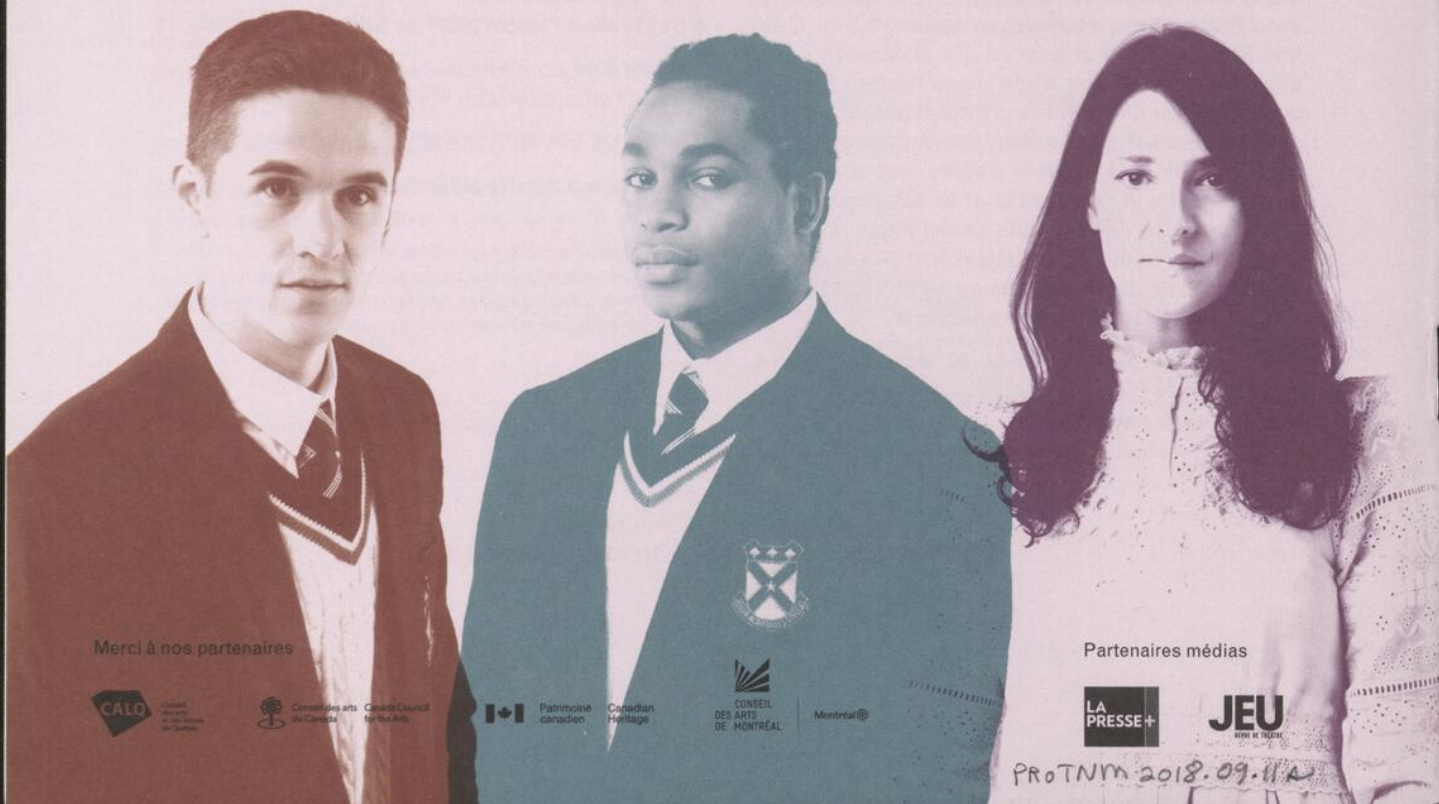
TARIFS DE GROUPE / CÉGÉPS ET UNIVERSITÉS *

Spectacle à l'unité SFB et SDP	26,00 \$
--------------------------------	----------

* Pour une commande d'un minimum de 50 billets, sur demande et selon les règlements des coopératives des institutions collégiales, des billets peuvent y être déposés en consigne pour une mise en vente s'étalant sur deux semaines.

**LE THÉÂTRE DENISE-PELLETIER,
COMPLICE DU MILIEU SCOLAIRE DEPUIS 55 ANS**

DENISE-PELLETIER.QC.CA



Merci à nos partenaires



Patrimoine
canadien

Canadian
Heritage



Mentimat

Partenaires médias



PROTNM 2018.09.11 A