



MON HOMME



Une comédie à sketches de
**Suzanne Aubry, Élisabeth Bourget
et Maryse Pelletier**

Mise en scène de
Gilbert Lepage

Avec Louise Laparé
Nicole Leblanc
Jean-Denis Leduc
Jacques L'Heureux
Lucie Routhier

Décors de **Denis Rousseau**
Costumes de **François Barbeau**
Éclairage de **Claude-André Roy**
Musique de **André Angélini**

**Du 16 septembre
au 16 octobre 1982**

(mardi au samedi: 20 h 30, dimanche: 15 h)



THÉÂTRE D'AUJOURD'HUI



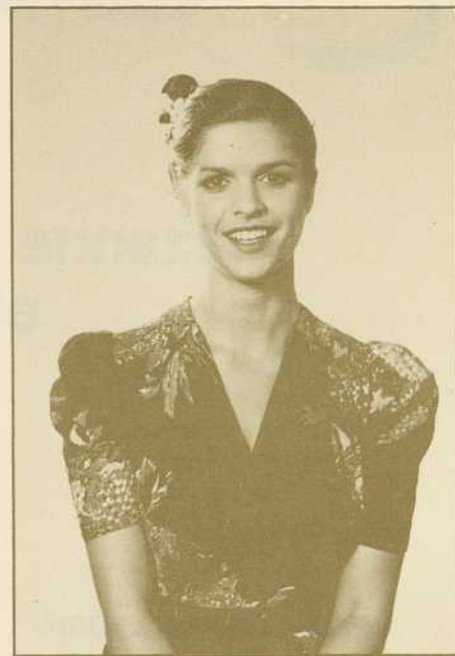
1297 rue Papineau • Métro Papineau • (514) 523-1211



Louise Laparé



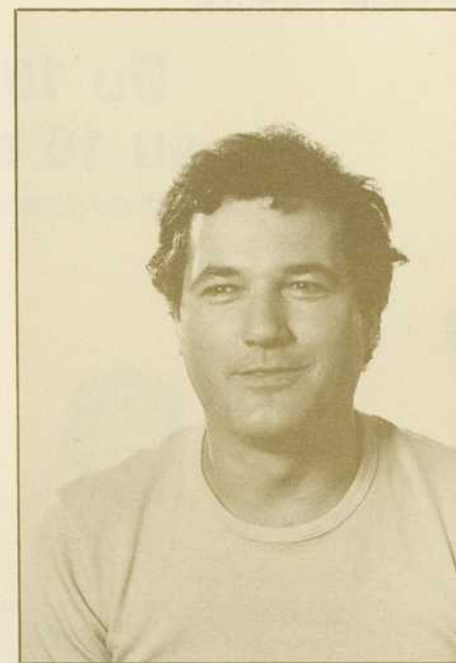
Nicole Leblanc



Lucie Routhier



Jacques L'Heureux



Jean-Denis Leduc

Le Théâtre d'Aujourd'hui est membre de l'Association des directeurs de théâtre et il est subventionné par le Ministère des Affaires culturelles du Québec, le Conseil des Arts du Canada et le Ministère des Communications.



MON HOMME



Pour débiter sa nouvelle saison théâtrale, le THÉÂTRE D'AUJOURD'HUI présentera à compter du 16 septembre et ce jusqu'au 16 octobre prochain une création de Suzanne Aubry, Elizabeth Bourget et Maryse Pelletier. Cette pièce intitulée "MON HOMME" sera interprétée par Louise Laparé, Nicole Leblanc, Jean-Denis Leduc, Jacques L'heureux et Lucie Routhier; dans une mise en scène de Gilbert Lepage, des costumes de François Barbeau, des décors de Denis Rousseau et des éclairages de Claude-André Roy; la musique est composée par André Angélini.

"MON HOMME" a été écrite conjointement par Suzanne Aubry, auteure de "J'te l'parle mieux quand j'te l'écris" d'après les textes de "Chers nous autres" de Robert Blondin et de "Une goutte d'eau sur la glace, par Elizabeth Bourget, auteure de "Songe pour un soir de printemps" et de "Bonne fête maman" et par Maryse Pelletier, auteure de "A qui le ptit coeur après neuf heures et demie?", "Du poil aux pattes comme les cwacs" et de "Léda ou le cheval qui rêve". Gilbert Lepage a depuis ses débuts comme metteur en scène signé plus d'une dizaine de mises en scène dont entre autres: "Bonne fête maman" d'Elizabeth Bourget et "Léda ou le cheval qui

rêve" de Maryse Pelletier. De plus, Gilbert Lepage assume pour la saison 82-83 le poste de directeur artistique du Théâtre d'Aujourd'hui.

"MON HOMME", une comédie à sketches à l'humour parfois tendre parfois féroce qui propose une vision amoureuse très féminine des hommes. On y parle d'images contemporaines d'hommes, dans lesquelles les femmes reconnaîtront sans doute un copain, un ami, un amoureux ou même un mari car entre 1960 et les années 80, les hommes se sont transformés au gré des modes et des courants idéologiques.

"MON HOMME", une comédie à sketches de Suzanne Aubry, Elizabeth Bourget et Maryse Pelletier au THÉÂTRE D'AUJOURD'HUI du 16 septembre au 16 octobre 1982. Les représentations ont lieu du mardi au samedi à 20h30 et le dimanche à 15h00. Réservations: (514) 523-1211.



Une comédie à sketches de
**Maryse Pelletier Elizabeth Bourget
Suzanne Aubry**



Mise en scène de
Gilbert Lepage

Photos: Daniel Kieffer

Notre prochain spectacle:

JEUX DE FORCES II

Une orchestration de
Denis Bouchard

d'après des textes de
Michel Garneau

Mise en scène de
Jacques Rossi

Avec
Denis Bouchard et Christian Saint-Denis

À partir
du 11 novembre 1982
