



LES PETITES ANNONCES

514-987-VENDU(8363) HEURES DE TOMBÉE COMMENT NOUS JOINDRE MARDI AU SAMEDI 17H, LA VEILLE DE LA PARUTION DIMANCHE ET LUNDI 17H, LE VENDREDI PRÉCÉDENT ANNONCES ENCADRÉES 48H, AVANT LA PARUTION ABONNEMENTS 514-285-6911 1 800 361-7453

À VENDRE À LOUER IMMOBILIER

Table with 2 columns: Category (e.g., Immobilier, Visites libres, Banlieue Est) and Price/Value (e.g., 099, 100, 138).

À LOUER

Table with 2 columns: Category (e.g., Ile de Montréal, Centre-ville) and Price/Value (e.g., 131, 132, 133).

MARCHANDISES & SERVICES

Table with 2 columns: Category (e.g., Audiovisuel, Meubles, Équipements) and Price/Value (e.g., 203, 205, 206).

OFFRES D'EMPLOI

Table with 2 columns: Category (e.g., Offres d'emploi, Programmes de formation) and Price/Value (e.g., 300, 303, 304).

SERVICES PERSONNELS

Table with 2 columns: Category (e.g., Souhaits, événements, Avis de recherche) and Price/Value (e.g., 401, 402, 403).

VÉHICULES AUTOMOBILES

Table with 2 columns: Category (e.g., Automobiles, Autos-camions à louer) and Price/Value (e.g., 501, 502, 504).

LOISIRS ET VÉHICULES RÉCRÉATIFS

Table with 2 columns: Category (e.g., Sports, plein air, Séjours, excursions) and Price/Value (e.g., 605, 610, 615).

AFFAIRES

Table with 2 columns: Category (e.g., Site Internet, Occasions d'affaires) and Price/Value (e.g., 704, 710, 714).

AVIS

Table with 2 columns: Category (e.g., Avis légaux, Avis divers) and Price/Value (e.g., 801, 805).

DÉCÈS, PRIÈRES, REMERCIEMENTS

Table with 2 columns: Category (e.g., Index des décès, Décès) and Price/Value (e.g., 901, 910, 910).

À VENDRE À LOUER

100 VISITES LIBRES VIEUX MTL. DIM 14-16H

\*415 St-Gabriel #203 Loft fabuleux 1600 pi. car., aires ouvertes. 1+1 ch., a/c, brique, bois franc, foyer, terr. commune, garage. 429 000 \$

Royal LePage Ctr 934-7440 BRIGITTE I. BURDMAN

V.M.R., semi-dét., 3+1 ch., pl. bois, poutres et foyer, rénos cuisine, s/bains 2+1, s/fam. s/sol. 569 000 \$

CARTIERVILLE, 12039 O'Brien, cott. réno. 3 ch., très bien situé, 200 000 \$. 514-333-0311

C.D.N., duplex Jean-Brunant/Victoria, 2X GRANDS 5 1/2 + BACHELOR, GARAGE DOUBLE, 579 000 \$

IL-DES-SOEURS, Club Marin IL, impec., 1 ch., gar., tennis, 2 piscines, vue, 514-812-6322

LASALLE, 3plex, rev. 25 440\$, rénové, 349 000 \$. G. Goudreau/Expert ctr, 514-248-5855

LASALLE, duplex complètement rénové, 2x4 1/2, 1x2 1/2, Rev: 2e 720 \$, s/sol 550 \$, 1er prop., situé près du fleuve, parc, 349 000 \$

MERCIER, charmant bung., 2+1 ch., situé sur coin rue, décorée avec goût, s/bain rénovée, cour avec point d'eau, métro Beauregard, 239 000 \$

METRO PIE X, duplex 2004, 2x4 1/2, 239 000 \$, bon emplacement, Remax ctr/Bojie Preis 514-946-0187

MONTRÉAL-CENTRE • 2004 St-Laurent # 212 : Magnifique loft lumineux, complètement rénové. 1 ch. A/C, garage. Vivez au cœur de l'action près de tous les services. 269 000 \$

PLATEAU • 4530 Clark #405 : Superbe loft au cœur du Plateau avec vue sur le Mont Royal. 1 ch. Possibilité de louer 1 stationnement int. A/C 264 000 \$

• 333 Sherbrooke E. #503B : Studio loft luxueux dans un édifice de prestige. Très ensoleillé, vue dégagée. 1 ch. Electro en stainless inclus. Gym, terrasse, garage. 270 000 \$

VIEUX MONTRÉAL • 50 des Sœurs-Grises #506 : Secteur recherché. Loft unique très design 11 ch., pl. de bois haut plafond grandes fenêtres, A/C, garage. 299 000 \$

• 525 Bonsecours #104 : Magnifique loft de 1565pi car., 2 ch. + 1 bureau. Haut plafond, plancher de bois, très tranquille côté jardin. A/C et garage. 450 000 \$

Horizon Montréal ctr TRUDY BRANDON 514-713-5494

MTL-CENTRE, triplex, 5 min. Centre-Ville, cachet, rénové, rev. 600\$, 500\$, 1 de livre, vendeur motivé, 324 500\$, M. Pitre Sutton Accès ctr 514-351-2211

MTL-EST, beau cott. rénové, 2 ch., grande cuisine ensoleillée, mur briques salon, grande cour, 185 000 \$, très négo. Johanne Cartier, Re/Max ctr 514-374-4000

MTL-NORD, cottage dét., 3 ch., beau terrain paysager, garage, 285 000 \$. V. Biello, Re/Max Immobilia ctr 514-383-2727

N.D.G., charmant haut, fenêtres de plomb, 7 1/2, 4 ch., 349 000 \$

N.D.G., cottage 4 + 1 ch., garage 439 000 \$

N.D.G., à louer, cott. 4 + 1 ch., 3 1/2 s/bains, garage 2 000 \$/mois

HAMPSTEAD, condo 2 ch., 2 s/bains, garage 249 000 \$

DAROUËT PAQUIN Groupe Sutton 514-481-1416

N.D.G., condo exclusif adjacent Westmount & Monkland, ±1100 pi., penthouse, 2 ch., 2 s/bains, grande aire ouverte, 2 garages, grand terrain, arboris Steins, grande terrasse, 514-515-3808, 429 300 \$

OUTREMONT, 334 000 \$, 1250 pi., condo loft, IMPECCABLE! poss. 2 ch., 514-928-7284

PETITE ITALIE LOFT LOFT d'artiste concept, unique nouvelle construction, quelques unités restantes. FAITES-VITE!

Kathia Camborn, Re/Max Dynamique, 514-927-9008

PIERREFONDS, superbe bung. rénové, 3+1 ch., près de l'école Charlemaigne, pl. bois, garage double, s/sol fini, occupation immédiate, 234 500\$, Fariba Janfaza, Royal LePage Village, 514-497-2567

PLATEAU, 5 1/2, 8 1/2 rénovés, super cachet, 3e, 159 000 \$ et 1er, de-ch, 280 000 \$ 514-522-1610

PLATEAU, 5-plex, propriétaire occupant, 370 000 \$, 5707 rue Cartier, 514-885-5292

PLATEAU, disponibles immédiatement, 2 condos 1200 pi., r.-de-ch, a/c, 2+1 ch., bois franc, haut plafond, 2 stat., terr. solarium, autre niveau terr., aires ouvertes, 1 ch., foyer, pl. bois, J. Fluel, Sutton, 514-333-4414

IMMOBILIER

101 ÎLE DE MONTRÉAL 101 ÎLE DE MONTRÉAL 101 ÎLE DE MONTRÉAL 101 ÎLE DE MONTRÉAL

Brigitte Le Pailleur AGENT IMMOBILIER AGRÉÉ (514) 237-0303 Eve Le Pailleur AGENT IMMOBILIER AFFILIÉ (514) 248-2124 Plus de 19 propriétés www.lepailleur.com

AHUNTSIC, majestueuse demeure 8 pces, 3 ch. avec s/sol et garage. Immense terrain paysager, beaux pl. bois, cachet et détails d'époque préservés. Vie de luxe à votre portée. 499,000\$

PLATEAU, chaleureux condo rénové 6 pces, 2 ch. au cœur du Mile End. Boiserie, moulure, haut plafond et grande terrasse. Un emplacement de choix. 249,000\$

ST-LAURENT, coup de cœur assuré pour ce bungalow impecable de 9 pces, 3+2 ch. et garage. Rénovations récentes, belle cour. Vendeurs motivés. 339,000\$

RE/MAX DU CARTIER BLP INC. COURTIER IMMOBILIER AGRÉÉ FRANCHISÉ INDÉPENDANT ET AUTONOME DE RE/MAX DU CARTIER INC.

LOUISE L'HEUREUX Agent immobilier affilié ROYAL LePAGE Dynastie Courtier immobilier agréé 514-271-4820 www.louiseheureux.com

SUR RENDEZ-VOUS Vieux-Montréal, Ile-des-Sœurs & Centre-Ville 1 McGill - Exceptionnel ! - Résidence avec vue panoramique sur le fleuve et le Vieux-Port. Pièces spacieuses, planchers de granit et bois, matériaux nobles, foyer double, 3 c. à c. ensoleillées, 2 s/bains somptueuses, terrasse intime, 2 garages. 2 000 000 \$

1100 Jeanne-Mance - Unique ! Le SoMo : penthouse jumelé sur 2 niveaux. Design exclusif, créations sur mesure. Vue imprenable sur le centre-ville. Pièces ensoleillées, 3 c. à c., 2+1 s/bains haut de gamme, foyer, 2 terrasses privées, 2 garages. 1 575 000 \$

256 Sherbrooke O. - Penthouse 2 niveaux, 3 c.à.c., 2+1 s/bains, foyer, a/c, balcon, terrasses, garage. Luminosité exceptionnelle ! Prix révisé : 540 000 \$

SAX II - Condo 3 c. à c., 2 niveaux, design luxueux, balcon et terrasse, 2 garages, piscine. Vendeur motivé. 495 000 \$

1 McGill - Nouveau ! Tranquillité du jardin et murmure des fontaines. 2 c. à c., 2 s/bains, balcon, garage. Rareté. 399 000 \$

1100 Jeanne-Mance - Le SoMo : 2 lofts de style urbain chic, 1 et 2 c. à c., planchers bois, a/c, terrasse privée, garage. 289 000 \$ et 359 000 \$

825 René-Lévesque E. - Nouveau ! Penthouse tout neuf, 1 c. à c., a/c, terrasse privée, garage. Vue exceptionnelle ! 399 000 \$

333 Sherbrooke - Loft branché, pl. bois, a/c, terrasse-toit, gym, garage. 296 500 \$

634 St-Timothée - Condo de coin, décor zen, 1 c. à c., a/c, balcon. 209 000 \$

VENDU 1100 Jeanne-Mance - Le SoMo : 2 lofts de style urbain chic, 1 c. à c., planchers bois, a/c. Faites une offre ! 184 000 \$ et 209 000 \$

Outremont & C.D.N. 35 Hautvilliers - Cott. spacieux, 4+1 c. à c., 3+1 s/bains, 2 garages, piscine. 700 000 \$

798 Côte-Ste-Catherine - Haut de duplex détaché moderne, 2 niveaux, plafond cathédrale, 4 c. à c., 3 s/bains, foyer, pl. bois, 2 terrasses, 2 garages. Et le soleil! 678 500 \$

Sanctuaire Du Mt-Royal, VI - Spacieux 2 c. à c., 2 s/bains, piscine, garage, terr. 469 000 \$

970 McEachran - Nouveau ! Condo rénové, style soft-loft, design moderne, 1 + 1 c. à c., s/bains de rêve, a/c, balcon, terrasse-toit. Prés de tout ! 389 000 \$

Sanctuaire du Mont-Royal III - Rare ! 1 + 1 c. à c., gar. Exclusif. 369 000 \$

VENDU 30 Bates - Le Phénix - Style multi-paliers, 2 c. à c., 2 s/bains, gar. 349 000 \$

VENDU 30 Bates - Le Phénix - Spacieux 1 c. à c., 920 pi., pl. lattes, stat. Occ. rapide. 245 000 \$

3380 Ridgewood - Condos indivis, 1 c. à c., pl. lattes. Vente par actions 105 000 \$

Locations meublées ou non meublées : Mont-Royal - Lockhart, cott. 4 c. à c., 3+1 s/bains, cuisine de rêve, jardin, gar. 5400 \$

Héritage du Vieux-Port - Condo sur 2 niveaux, côté fleuve, 1+1 c. à c., 2 s/bains, balcon, garage, gym, piscine. Sécurité. Possibilité meublée. 4500 \$ / 5500 \$

Outremont - Hautvilliers - Cott., 4+1 c. à c., 3+1 s/bains, 2 garages, piscine. 4200 \$

Loft St-James - Design tendance, 1 + 1 s/bains, jardin, garage. Meublé. 3200 \$

Château Westmount - Condo style exécutif, 1 c. à c., garage, gym, piscine. 3000 \$

Héritage du Vieux-Port - Condo, 2 c. à c., 1+1 s/bains, garage, gym, piscine. 2100 \$

L'ÉQUIPE VOTRE MAISON

RE/MAX ALLIANCE courtier immobilier 514 - 374-4000

MICHEL JACQUES CYR agent affilié

JULIE GOULET agent affilié

FRANÇOIS TÊTREAU agent affilié

PLATEAU Superbe condo, cour int., jardin, 2 terrasses, 2 ch., possibilité de louer 1 stationnement int. A/C 264 000 \$

ROSEMONT Beau grand condo 2 ch., unité de coin. Seulement, 145 000 \$. Plusieurs autres disponibles.

AHUNTSIC Duplex face au parc, tout rénové, cour au soleil. Occupation double.

ROSEMONT-NOUVEAU TRIPLEX, rue Molson, avec bachelors, garage, s/sol fini, rénové au complet, près parc Molson. 469 000 \$

ROSEMONT-NOUVEAU TRIPLEX sur 3 étages, rue Cartier, près de la rue Beau-bien, 3x4 1/2, 299 000 \$

AHUNTSIC-NOUVEAU DUPLEX, rue Bois-de-Boulogne, s/sol fini, possibilité bachelors, grande cour, garage double, 369 000 \$

ROSEMONT-NOUVEAU CONDO, 29e Ave., 1000 pi car., rénové à 100%, 1 stat. 1 869 000 \$

MARIE-JOSÉE HAMEL (514) 248-1165 Re/Max Alliance ctr www.mariejoseehamel.com

ROSEMONT - TRIPLEX Occupation juillet Emplacement exceptionnel en face du Parc de l'ancienne Pépinière. Const. supérieure, pièces spacieuses, solarium, garage double.

Maria A. Pereira, Re/Max du Cartier 514-816-7925-514-731-7575

ST-HENRI, duplex 2x4 1/2 + s-sol fini, près du métro et face Place St-Henri. Double occupation. Richard Belvolto Re/Max Dicaire 514-637-3731

ST-LAURENT 630-32 Lindsay Nihon Sur rendez-vous Magnifique grand duplex dét., beaucoup de rénovation, s/sol fini avec pl. bois franc, s/bains 3 c. à c., grand jardin, cabanon, garage, double occ. Une visite s'impose, prix: 995 000 \$ nég.

MARIE-LANTRY Gr Sutton Centre O. 514-952-0377

ST-LAURENT, Bois Franc. Superbe cott. mezzanine avec s/bains, M. Berthiaume 514-331-5577. Imm. MW ctr

Magnifique grand duplex dét., beaucoup de rénovation, s/sol fini avec pl. bois franc, s/bains 3 c. à c., grand jardin, cabanon, garage, double occ. Une visite s'impose, prix: 995 000 \$ nég.

MARIE-LANTRY Gr Sutton Centre O. 514-952-0377

ST-LAURENT, Bois Franc. Superbe cott. mezzanine avec s/bains, M. Berthiaume 514-331-5577. Imm. MW ctr

PLATEAU, impeccable cott., style champêtre, petite rue tranquille, 2 pas métro et rue Mt-Royal, 3 ch., jardin aménagé avec spa, s/sol fini. La campagne en plein cœur de la ville.

Nathalie Carrier Century 21 Innovation 514-725-2121

PLATEAU, Esplanade coin Laurier, 1250 pi., 100% rénové, brique, cuisine unique, bois franc, cachet, convectifs, cour pavée, sous-sol de 300 pi., garde-robe modulaire, etc. 379 000 \$ (25% comptant) 514-276-9403

Situé face au Parc La Fontaine, condo de r.-de-ch. spacieux avec cachet, 3 ch., cour arrière magnifique. Noémie Vincent Remax, 514-577-5606

Plateau 4843 St-Denis # 301 Métro Laurier, 3e étage, très branché ! imm. béton, Aire ouverte, 1 ch., a/c, asc. 225 000 \$ + tx.

Fabreville Magnifique cottage de prestige, terrain 16 000 pi., piscine, spa int., 16 pces, situé dans croissant près du Golf Ste-Rose, 3515 Du Renard, 729 000 \$

Semi-Commercial Bien entretenu, près métro Joliette, face parc, 4000 pi² brut au r.-de-ch. et s-sol + 3 app. à l'étage, garage 30x28 hauteur 12' presque neut. Revenu. potentiel de 68 340 \$. Prix 689 000 \$

UNIQUE OFFRE DE 2 GARANTIES... informez-vous!

LISON DUBREUIL 271-6677

AHUNTSIC : 1550 EST GOUIN MAGNIFIQUE cott. 3 ch., cachet de belles boiseries. Superbe vue sur la Rivière des Prairies. Tout près d'écoles secondaires et du métro. Une beauté ! 359 000 \$

VILLERAY : 8488 A. rue Foucher Copropriété indivise pour 139 000 \$ Magnifique s/sol tout bois franc, 2 ch., grand salon - s/diner. À 2 pas métro dans un quartier très accueillant

\*\*\* Voir SUR son site \*\*\* PLUSIEURS AUTRES CHOO « lisondubreuil.com »

LISON DUBREUIL & ASSOCIÉS INC. CRTR

Hélène Tellier Agent immobilier agréé Royal LePage Dynastie 514-271-4820

N.D.G. 6123-6125 de Terrebonne. Duplex impeccable Occ. double possible, jardin de rêve, SIA #1298847

PLATEAU, Impeccable cottage attaché, façade de pierre, 4 c. à c., grand jardin, avec poss. 6 stat., près Uqam. Vendeur motivé. 585 000 \$

ANNE-MARIE LARUE (514) 483-2177 Re/Max Westmount inc.

PLATEAU, impeccable cott., style champêtre, petite rue tranquille, 2 pas métro et rue Mt-Royal, 3 ch., jardin aménagé avec spa, s/sol fini. La campagne en plein cœur de la ville.

Nathalie Carrier Century 21 Innovation 514-725-2121

ST-HENRI, duplex 2x4 1/2 + s-sol fini, près du métro et face Place St-Henri. Double occupation. Richard Belvolto Re/Max Dicaire 514-637-3731

Maria A. Pereira, Re/Max du Cartier 514-816-7925-514-731-7575

ST-HENRI, duplex 2x4 1/2 + s-sol fini, près du métro et face Place St-Henri. Double occupation. Richard Belvolto Re/Max Dicaire 514-637-3731

ST-LAURENT 630-32 Lindsay Nihon Sur rendez-vous Magnifique grand duplex dét., beaucoup de rénovation, s/sol fini avec pl. bois franc, s/bains 3 c. à c., grand jardin, cabanon, garage, double occ. Une visite s'impose, prix: 995 000 \$ nég.

MARIE-LANTRY Gr Sutton Centre O. 514-952-0377

ST-LAURENT, Bois Franc. Superbe cott. mezzanine avec s/bains, M. Berthiaume 514-331-5577. Imm. MW ctr

Magnifique grand duplex dét., beaucoup de rénovation, s/sol fini avec pl. bois franc, s/bains 3 c. à c., grand jardin, cabanon, garage, double occ. Une visite s'impose, prix: 995 000 \$ nég.

MARIE-LANTRY Gr Sutton Centre O. 514-952-0377

ST-LAURENT, Bois Franc. Superbe cott. mezzanine avec s/bains, M. Berthiaume 514-331-5577. Imm. MW ctr

PLATEAU, impeccable cott., style champêtre, petite rue tranquille, 2 pas métro et rue Mt-Royal, 3 ch., jardin aménagé avec spa, s/sol fini. La campagne en plein cœur de la ville.

Nathalie Carrier Century 21 Innovation 514-725-2121

PLATEAU, Esplanade coin Laurier, 1250 pi., 100% rénové, brique, cuisine unique, bois franc, cachet, convectifs, cour pavée, sous-sol de 300 pi., garde-robe modulaire, etc. 379 000 \$ (25% comptant) 514-276-9403

Situé face au Parc La Fontaine, condo de r.-de-ch. spacieux avec cachet, 3 ch., cour arrière magnifique. Noémie Vincent Remax, 514-577-5606

Plateau 4843 St-Denis # 301 Métro Laurier, 3e étage, très branché ! imm. béton, Aire ouverte, 1 ch., a/c, asc. 225 000 \$ + tx.

Fabreville Magnifique cottage de prestige, terrain 16 000 pi., piscine, spa int., 16 pces, situé dans croissant près du Golf Ste-Rose, 3515 Du Renard, 729 000 \$

Semi-Commercial Bien entretenu, près métro Joliette, face parc, 4000 pi² brut au r.-de-ch. et s-sol + 3 app. à l'étage, garage 30x28 hauteur 12' presque neut. Revenu. potentiel de 68 340 \$. Prix 689 000 \$

UNIQUE OFFRE DE 2 GARANTIES... informez-vous!

LISON DUBREUIL 271-6677

AHUNTSIC : 1550 EST GOUIN MAGNIFIQUE cott. 3 ch., cachet de belles boiseries. Superbe vue sur la Rivière des Prairies. Tout près d'écoles secondaires et du métro. Une beauté ! 359 000 \$

VILLERAY : 8488 A. rue Foucher Copropriété indivise pour 139 000 \$ Magnifique s/sol tout bois franc, 2 ch., grand salon - s/diner. À 2 pas métro dans un quartier très accueillant

\*\*\* Voir SUR son site \*\*\* PLUSIEURS AUTRES CHOO « lisondubreuil.com »

LISON DUBREUIL & ASSOCIÉS INC. CRTR

Hélène Tellier Agent immobilier agréé Royal LePage Dynastie 514-271-4820

N.D.G. 6123-6125 de Terrebonne. Duplex impeccable Occ. double possible, jardin de rêve, SIA #1298847

IMMOBILIER

101 ÎLE DE MONTRÉAL 101 ÎLE DE MONTRÉAL 101 ÎLE DE MONTRÉAL 101 ÎLE DE MONTRÉAL

Brigitte Le Pailleur AGENT IMMOBILIER AGRÉÉ (514) 237-0303 Eve Le Pailleur AGENT IMMOBILIER AFFILIÉ (514) 248-2124 Plus de 19 propriétés www.lepailleur.com

AHUNTSIC, majestueuse demeure 8 pces, 3 ch. avec s/sol et garage. Immense terrain paysager, beaux pl. bois, cachet et détails d'époque préservés. Vie de luxe à votre portée. 499,000\$

PLATEAU, chaleureux condo rénové 6 pces, 2 ch. au cœur



À VENDRE À LOUER IMMOBILIER

112 BORD DE L'EAU BORD DE LAC Magnifique bord de lac... À VENDRE ESTEREL Magnifique bord de lac... Par le propriétaire 450-436-0980

115 CONDOMINIUMS COPROPRIÉTÉS CENTRE-VILLE Le Centre: magnifique 1+1 ch. 1005 pi. car. Zen tout balcon...

115 CONDOMINIUMS COPROPRIÉTÉS 334 N-DAME EST # 303, superbe 1 ch., matériaux de qualité. Libre rapidement à pied Centre Champs de Mars.

115 CONDOMINIUMS COPROPRIÉTÉS BORD DU LAC SOURIS, maison entièrement meublée, 2 ch., 2 s/bain, s/sol fini, aux portes du Parc de la Mauricie...

115 CONDOMINIUMS COPROPRIÉTÉS BORD LAC CHAMPLAIN, 45 min. de Mtl, dans un des plus beaux villages de l'Estrie...

115 CONDOMINIUMS COPROPRIÉTÉS GRAND CHATEL rustique + 6 beaux terrains, bordant le lac Souris, 40 et 640, 2 places. Garage, 2 foyers.

115 CONDOMINIUMS COPROPRIÉTÉS LAC, Massawippi, 90 pi. de plage avec abri + maison sous les arbres 24x36, meublée et équipée, lib. 249 500 \$.

115 CONDOMINIUMS COPROPRIÉTÉS MORIN HEIGHTS, résidence de 19 pièces, de plus de 5000 pi² habitable sur 3 lots. 185 000 \$.

115 CONDOMINIUMS COPROPRIÉTÉS OFFORD - LAC BOWKER, (navigable), 100 pi au lac, chalet, 4 ch., réno majeure, toiture en acier, vue sur le lac 349000 \$.

115 CONDOMINIUMS COPROPRIÉTÉS PORT ST-FRANÇOIS, (NICOLET), 11x h de Mtl. Chalet 4-salons bord du St-Laurent; 3 ch., 2 s/bain, véranda; voisin de descente pour petites embarcations.

115 CONDOMINIUMS COPROPRIÉTÉS PRÈS lac des Deux Montagnes, 54 612' car, arbres matures, bus, métro, 514-745-0456.

115 CONDOMINIUMS COPROPRIÉTÉS RIVIÈRE des Outaouais, 15000 \$, services municipaux, prêt à construire. 457-761-0745

115 CONDOMINIUMS COPROPRIÉTÉS CENTRE-VILLE, 1er étage, unité de coin ensoleillée, 2 ch., remise, garage 248 000 \$.

115 CONDOMINIUMS COPROPRIÉTÉS CENTRE-VILLE Charmant 2 ch., 2 s-bain, a/c, foyer, grand balcon côté jardin.

115 CONDOMINIUMS COPROPRIÉTÉS CENTRE-VILLE Le Centre: magnifique 1+1 ch. 1005 pi. car. Zen tout balcon...

115 CONDOMINIUMS COPROPRIÉTÉS BORD DU LAC SOURIS, maison entièrement meublée, 2 ch., 2 s/bain, s/sol fini, aux portes du Parc de la Mauricie...

115 CONDOMINIUMS COPROPRIÉTÉS BORD LAC CHAMPLAIN, 45 min. de Mtl, dans un des plus beaux villages de l'Estrie...

115 CONDOMINIUMS COPROPRIÉTÉS GRAND CHATEL rustique + 6 beaux terrains, bordant le lac Souris, 40 et 640, 2 places. Garage, 2 foyers.

115 CONDOMINIUMS COPROPRIÉTÉS LAC, Massawippi, 90 pi. de plage avec abri + maison sous les arbres 24x36, meublée et équipée, lib. 249 500 \$.

115 CONDOMINIUMS COPROPRIÉTÉS MORIN HEIGHTS, résidence de 19 pièces, de plus de 5000 pi² habitable sur 3 lots. 185 000 \$.

115 CONDOMINIUMS COPROPRIÉTÉS OFFORD - LAC BOWKER, (navigable), 100 pi au lac, chalet, 4 ch., réno majeure, toiture en acier, vue sur le lac 349000 \$.

115 CONDOMINIUMS COPROPRIÉTÉS PORT ST-FRANÇOIS, (NICOLET), 11x h de Mtl. Chalet 4-salons bord du St-Laurent; 3 ch., 2 s/bain, véranda; voisin de descente pour petites embarcations.

115 CONDOMINIUMS COPROPRIÉTÉS PRÈS lac des Deux Montagnes, 54 612' car, arbres matures, bus, métro, 514-745-0456.

115 CONDOMINIUMS COPROPRIÉTÉS RIVIÈRE des Outaouais, 15000 \$, services municipaux, prêt à construire. 457-761-0745

115 CONDOMINIUMS COPROPRIÉTÉS REMAX ACTION (1992) INC. André et Maxime Massé • 514-364-3222

115 CONDOMINIUMS COPROPRIÉTÉS VERDUN 6 CONDOS NEUFS Const. supérieure en béton, stat. int. disp. Terrasse commune 625 pi²

115 CONDOMINIUMS COPROPRIÉTÉS VILLE ÉMARD CONDO 6063 Hamilton #3. Clé en main, climatiseur, frais conds de 46 \$

115 CONDOMINIUMS COPROPRIÉTÉS ST-HENRI TRIPLEEX. Poss. OCC. DOUBLE très beau secteur, très belle cour arrière, 1 x 5 1/2 et 2 x 4 1/2.

115 CONDOMINIUMS COPROPRIÉTÉS LAC SIMON Magnifique propriété de saisi côté soleil couchant sur super site paysager.

115 CONDOMINIUMS COPROPRIÉTÉS VILLE MONT-ROYAL 1009 boul. Laird #26 Nouveau condole luxe de 2 c.a.c., moulures, boiserie, foyer, 1 garage, 1 stat. ext.

115 CONDOMINIUMS COPROPRIÉTÉS Ahuntic Charmant condo 2 c.a.c. avec terrasse, foyer, cuisine et s/bains rénovés.

115 CONDOMINIUMS COPROPRIÉTÉS D.D.O. 24 Hadley Spacieux cottage de 4+1 ch., Westpark, foyer, ascenseur, terrasse +374 000 \$.

115 CONDOMINIUMS COPROPRIÉTÉS LOUISE BÉLISLE RYL Dynastie 514-735-2281

115 CONDOMINIUMS COPROPRIÉTÉS VILLERAY TRÈS CHIC Condo 3e étage, garage, bois franc, belle vue par jarcy, 222 000 \$.

115 CONDOMINIUMS COPROPRIÉTÉS STE-MARGUERITE-DU-LAC-MASSON, chalet neuf au bord lac Wolfred, 1 h de Montréal, 219 000 \$.

115 CONDOMINIUMS COPROPRIÉTÉS STE-MICHEL-DES-SAINTS, coin Collin, bord de l'eau, presqu'île, vue panoramique 124 000 \$.

122 TERRAINS RÉSIDENTIELS TRÈS grands terrains au bord de l'eau de 28 acres et plus, à partir de 38 000 \$ à St-Adolphe-d'Howard

122 TERRAINS RÉSIDENTIELS POUR INVESTISSEUR 12234 Hurlbut ave #16 22x12 atelier en cèdre très éclairé, chauffé, 14x16, 18x20, 33 380 m².

122 TERRAINS RÉSIDENTIELS SITE UNIQUE, bord de lac vierge, grands terrains boisés, 224 000 \$.

122 TERRAINS RÉSIDENTIELS STE-ALPHONSE-RODRIGUEZ Terrain boisé 97 000 pi². Bien situé et accessible, près Lac Vert. Poss. de construire, secteur rés., 28 000 \$.

122 TERRAINS RÉSIDENTIELS STE-CHARLES-DE-MANDEVILLE, Lanaudière, dormez au bord du lac, 225 000 pi², 800 pi sur rivière, falaise, vue sur montagnes, 28 000 \$.

122 TERRAINS RÉSIDENTIELS STE-DAMIAN, près d'un lac, maison 24x30, 2 ch., s/bain, cuisine aire ouverte; combustion lente + électr.; murs int. planches de pin, remise sur court, coin, 123 800 \$.

122 TERRAINS RÉSIDENTIELS STE-MARGUERITE-DU-LAC-MASSON, chalet tranquille sans mur de béton, terrain 165 pi bord de l'eau, Lac Wolfred, 450-228-7383

122 TERRAINS RÉSIDENTIELS STE-MICHEL-DES-SAINTS, coin Collin, bord de l'eau, presqu'île, vue panoramique 124 000 \$.

122 TERRAINS RÉSIDENTIELS VILLE ST-LAURENT Vue panoramique (12e étage) 11015 Cavendish # 1204 (au dernier étage), 2 ch, 2 s/bains, garage int., 227 000 \$.

122 TERRAINS RÉSIDENTIELS À ST-JACQUES-LE-MINEUR, 16 arpents boisés, maison, 130 min. Mtl. Jean-Juy Monette www.juy.com 1-238-084

122 TERRAINS RÉSIDENTIELS 50 LOG. ET + PARTICULIER ACHETERAIS imm. avec situation fiscale (amortissement et gain capital accumulés), partage fiscal raisonnable, paie comptant 514-951-8277.

122 TERRAINS RÉSIDENTIELS 600 ARPENTS I Domaine boisé. Rivière, étang, maison. Montérégie Sud, J.-G. Monette www.Sutton.com # 1263313

131 ÎLE DE MONTRÉAL AHUNTIC EST, rue Lillo, bloc 6 logis, 3/5 non chauffé, pas d'entrée lav./séc., calme, 462 \$, enquêté, 514-328-1234

131 ÎLE DE MONTRÉAL AHUNTIC, grand 2/5 réno, lav./vaiss, entrées lav./chauffé, éclairé, 485\$, juil. 514-382-1329

131 ÎLE DE MONTRÉAL AHUNTIC, grand 4/5, 1100 pi², très ensoleillé. Foyer naturel, 2 balcons, 900 \$, 514-387-9298.

131 ÎLE DE MONTRÉAL AHUNTIC, grand 4 1/2 eau chaude, 600 \$, 514-381-4449, 514-324-0683.

131 ÎLE DE MONTRÉAL AHUNTIC, grand 4 1/2 réno de qualité supérieure, insonorisé, lav. vaiss, lav. séc., bois franc, tréteaux, bois, miroir, Credenza, zéro, libre, 780\$, 514-966-3757.

131 ÎLE DE MONTRÉAL AHUNTIC, grand 6 1/2, 3 ch. fermés, 2e duplex, terrasse, 2 balcons, pl. bois, métro Henri-Bourassa, parc, 1045 \$ chauffé, 1er juillet, 514-337-6097.

131 ÎLE DE MONTRÉAL AHUNTIC, grand 6 1/2 rde-ch, frais rénové, pl. bois, 4 ch. Prés métro, écoles et services. Quartier très calme, 514-708-1188

131 ÎLE DE MONTRÉAL AHUNTIC, luxeux, 3 1/2 style condo, 2e étage, 100% rénové, métro Sauvé, les entrées, libre mm., 600 \$, 514-668-6959

131 ÎLE DE MONTRÉAL AHUNTIC, N.-Bordeaux, 5 1/2, 2to, rénové, 2 c à c fermés, beau plancher, terrasse bois de l'eau, stat, 1100 \$ chauffé, libre 1er juillet, 514-334-9050.

131 ÎLE DE MONTRÉAL AHUNTIC O, grand 6 1/2, triplex, entrée lav./séc., coin garage, 990\$, juil. 514-739-2181

131 ÎLE DE MONTRÉAL AHUNTIC, près de l'hopital Fleury et d'un parc, 3 1/2 à louer, 2e étage, rénové, 514-384-8025

131 ÎLE DE MONTRÉAL AHUNTIC, près de l'hopital Fleury, grand 4 1/2, 3 ch. fermés, non chauffé, 1000 \$ complet, grande terr. Idéal couple retraité. 1er juillet, 514-924-2619

112 BORD DE L'EAU BORD DE LAC Magnifique bord de lac... À VENDRE ESTEREL Magnifique bord de lac... Par le propriétaire 450-436-0980

115 CONDOMINIUMS COPROPRIÉTÉS CENTRE-VILLE Le Centre: magnifique 1+1 ch. 1005 pi. car. Zen tout balcon...

115 CONDOMINIUMS COPROPRIÉTÉS BORD DU LAC SOURIS, maison entièrement meublée, 2 ch., 2 s/bain, s/sol fini, aux portes du Parc de la Mauricie...

115 CONDOMINIUMS COPROPRIÉTÉS BORD LAC CHAMPLAIN, 45 min. de Mtl, dans un des plus beaux villages de l'Estrie...

115 CONDOMINIUMS COPROPRIÉTÉS GRAND CHATEL rustique + 6 beaux terrains, bordant le lac Souris, 40 et 640, 2 places. Garage, 2 foyers.

115 CONDOMINIUMS COPROPRIÉTÉS LAC, Massawippi, 90 pi. de plage avec abri + maison sous les arbres 24x36, meublée et équipée, lib. 249 500 \$.

115 CONDOMINIUMS COPROPRIÉTÉS MORIN HEIGHTS, résidence de 19 pièces, de plus de 5000 pi² habitable sur 3 lots. 185 000 \$.

115 CONDOMINIUMS COPROPRIÉTÉS OFFORD - LAC BOWKER, (navigable), 100 pi au lac, chalet, 4 ch., réno majeure, toiture en acier, vue sur le lac 349000 \$.

115 CONDOMINIUMS COPROPRIÉTÉS PORT ST-FRANÇOIS, (NICOLET), 11x h de Mtl. Chalet 4-salons bord du St-Laurent; 3 ch., 2 s/bain, véranda; voisin de descente pour petites embarcations.

115 CONDOMINIUMS COPROPRIÉTÉS PRÈS lac des Deux Montagnes, 54 612' car, arbres matures, bus, métro, 514-745-0456.

115 CONDOMINIUMS COPROPRIÉTÉS RIVIÈRE des Outaouais, 15000 \$, services municipaux, prêt à construire. 457-761-0745

115 CONDOMINIUMS COPROPRIÉTÉS CENTRE-VILLE, 1er étage, unité de coin ensoleillée, 2 ch., remise, garage 248 000 \$.

115 CONDOMINIUMS COPROPRIÉTÉS CENTRE-VILLE Charmant 2 ch., 2 s-bain, a/c, foyer, grand balcon côté jardin.

115 CONDOMINIUMS COPROPRIÉTÉS CENTRE-VILLE Le Centre: magnifique 1+1 ch. 1005 pi. car. Zen tout balcon...

115 CONDOMINIUMS COPROPRIÉTÉS BORD DU LAC SOURIS, maison entièrement meublée, 2 ch., 2 s/bain, s/sol fini, aux portes du Parc de la Mauricie...

115 CONDOMINIUMS COPROPRIÉTÉS BORD LAC CHAMPLAIN, 45 min. de Mtl, dans un des plus beaux villages de l'Estrie...

115 CONDOMINIUMS COPROPRIÉTÉS GRAND CHATEL rustique + 6 beaux terrains, bordant le lac Souris, 40 et 640, 2 places. Garage, 2 foyers.

115 CONDOMINIUMS COPROPRIÉTÉS LAC, Massawippi, 90 pi. de plage avec abri + maison sous les arbres 24x36, meublée et équipée, lib. 249 500 \$.

115 CONDOMINIUMS COPROPRIÉTÉS MORIN HEIGHTS, résidence de 19 pièces, de plus de 5000 pi² habitable sur 3 lots. 185 000 \$.

115 CONDOMINIUMS COPROPRIÉTÉS OFFORD - LAC BOWKER, (navigable), 100 pi au lac, chalet, 4 ch., réno majeure, toiture en acier, vue sur le lac 349000 \$.

115 CONDOMINIUMS COPROPRIÉTÉS PORT ST-FRANÇOIS, (NICOLET), 11x h de Mtl. Chalet 4-salons bord du St-Laurent; 3 ch., 2 s/bain, véranda; voisin de descente pour petites embarcations.

115 CONDOMINIUMS COPROPRIÉTÉS PRÈS lac des Deux Montagnes, 54 612' car, arbres matures, bus, métro, 514-745-0456.

115 CONDOMINIUMS COPROPRIÉTÉS REMAX ACTION (1992) INC. André et Maxime Massé • 514-364-3222

115 CONDOMINIUMS COPROPRIÉTÉS VERDUN 6 CONDOS NEUFS Const. supérieure en béton, stat. int. disp. Terrasse commune 625 pi²

115 CONDOMINIUMS COPROPRIÉTÉS VILLE ÉMARD CONDO 6063 Hamilton #3. Clé en main, climatiseur, frais conds de 46 \$

115 CONDOMINIUMS COPROPRIÉTÉS ST-HENRI TRIPLEEX. Poss. OCC. DOUBLE très beau secteur, très belle cour arrière, 1 x 5 1/2 et 2 x 4 1/2.

115 CONDOMINIUMS COPROPRIÉTÉS LAC SIMON Magnifique propriété de saisi côté soleil couchant sur super site paysager.

115 CONDOMINIUMS COPROPRIÉTÉS VILLE MONT-ROYAL 1009 boul. Laird #26 Nouveau condole luxe de 2 c.a.c., moulures, boiserie, foyer, 1 garage, 1 stat. ext.

115 CONDOMINIUMS COPROPRIÉTÉS Ahuntic Charmant condo 2 c.a.c. avec terrasse, foyer, cuisine et s/bains rénovés.

115 CONDOMINIUMS COPROPRIÉTÉS D.D.O. 24 Hadley Spacieux cottage de 4+1 ch., Westpark, foyer, ascenseur, terrasse +374 000 \$.

115 CONDOMINIUMS COPROPRIÉTÉS LOUISE BÉLISLE RYL Dynastie 514-735-2281

115 CONDOMINIUMS COPROPRIÉTÉS VILLERAY TRÈS CHIC Condo 3e étage, garage, bois franc, belle vue par jarcy, 222 000 \$.

115 CONDOMINIUMS COPROPRIÉTÉS STE-MARGUERITE-DU-LAC-MASSON, chalet neuf au bord lac Wolfred, 1 h de Montréal, 219 000 \$.

122 TERRAINS RÉSIDENTIELS TRÈS grands terrains au bord de l'eau de 28 acres et plus, à partir de 38 000 \$ à St-Adolphe-d'Howard

122 TERRAINS RÉSIDENTIELS POUR INVESTISSEUR 12234 Hurlbut ave #16 22x12 atelier en cèdre très éclairé, chauffé, 14x16, 18x20, 33 380 m².

122 TERRAINS RÉSIDENTIELS SITE UNIQUE, bord de lac vierge, grands terrains boisés, 224 000 \$.

122 TERRAINS RÉSIDENTIELS STE-ALPHONSE-RODRIGUEZ Terrain boisé 97 000 pi². Bien situé et accessible, près Lac Vert. Poss. de construire, secteur rés., 28 000 \$.

122 TERRAINS RÉSIDENTIELS STE-CHARLES-DE-MANDEVILLE, Lanaudière, dormez au bord du lac, 225 000 pi², 800 pi sur rivière, falaise, vue sur montagnes, 28 000 \$.

122 TERRAINS RÉSIDENTIELS STE-DAMIAN, près d'un lac, maison 24x30, 2 ch., s/bain, cuisine aire ouverte; combustion lente + électr.; murs int. planches de pin, remise sur court, coin, 123 800 \$.

122 TERRAINS RÉSIDENTIELS STE-MARGUERITE-DU-LAC-MASSON, chalet tranquille sans mur de béton, terrain 165 pi bord de l'eau, Lac Wolfred, 450-228-7383

122 TERRAINS RÉSIDENTIELS STE-MICHEL-DES-SAINTS, coin Collin, bord de l'eau, presqu'île, vue panoramique 124 000 \$.

122 TERRAINS RÉSIDENTIELS VILLE ST-LAURENT Vue panoramique (12e étage) 11015 Cavendish # 1204 (au dernier étage), 2 ch, 2 s/bains, garage int., 227 000 \$.

122 TERRAINS RÉSIDENTIELS À ST-JACQUES-LE-MINEUR, 16 arpents boisés, maison, 130 min. Mtl. Jean-Juy Monette www.juy.com 1-238-084

122 TERRAINS RÉSIDENTIELS 50 LOG. ET + PARTICULIER ACHETERAIS imm. avec situation fiscale (amortissement et gain capital accumulés), partage fiscal raisonnable, paie comptant 514-951-8277.

131 ÎLE DE MONTRÉAL AHUNTIC EST, rue Lillo, bloc 6 logis, 3/5 non chauffé, pas d'entrée lav./séc., calme, 462 \$, enquêté, 514-328-1234

131 ÎLE DE MONTRÉAL AHUNTIC, grand 2/5 réno, lav./vaiss, entrées lav./chauffé, éclairé, 485\$, juil. 514-382-1329

131 ÎLE DE MONTRÉAL AHUNTIC, grand 4/5, 1100 pi², très ensoleillé. Foyer naturel, 2 balcons, 900 \$, 514-387-9298.

131 ÎLE DE MONTRÉAL AHUNTIC, grand 4 1/2 eau chaude, 600 \$, 514-381-4449, 514-324-0683.

131 ÎLE DE MONTRÉAL AHUNTIC, grand 4 1/2 réno de qualité supérieure, insonorisé, lav. vaiss, lav. séc., bois franc, tréteaux, bois, miroir, Credenza, zéro, libre, 780\$, 514-966-3757.

131 ÎLE DE MONTRÉAL AHUNTIC, grand 6 1/2, 3 ch. fermés, 2e duplex, terrasse, 2 balcons, pl. bois, métro Henri-Bourassa, parc, 1045 \$ chauffé, 1er juillet, 514-337-6097.

131 ÎLE DE MONTRÉAL AHUNTIC, grand 6 1/2 rde-ch, frais rénové, pl. bois, 4 ch. Prés métro, écoles et services. Quartier très calme, 514-708-1188

131 ÎLE DE MONTRÉAL AHUNTIC, luxeux, 3 1/2 style condo, 2e étage, 100% rénové, métro Sauvé, les entrées, libre mm., 600 \$, 514-668-6959

131 ÎLE DE MONTRÉAL AHUNTIC, N.-Bordeaux, 5 1/2, 2to, rénové, 2 c à c fermés, beau plancher, terrasse bois de l'eau, stat, 1100 \$ chauffé, libre 1er juillet, 514-334-9050.

131 ÎLE DE MONTRÉAL AHUNTIC O, grand 6 1/2, triplex, entrée lav./séc., coin garage, 990\$, juil. 514-739-2181

131 ÎLE DE MONTRÉAL AHUNTIC, près de l'hopital Fleury et d'un parc, 3 1/2 à louer, 2e étage, rénové, 514-384-8025

112 BORD DE L'EAU BORD DE LAC Magnifique bord de lac... À VENDRE ESTEREL Magnifique bord de lac... Par le propriétaire 450-436-0980

115 CONDOMINIUMS COPROPRIÉTÉS CENTRE-VILLE Le Centre: magnifique 1+1 ch. 1005 pi. car. Zen tout balcon...

115 CONDOMINIUMS COPROPRIÉTÉS BORD DU LAC SOURIS, maison entièrement meublée, 2 ch., 2 s/bain, s/sol fini, aux portes du Parc de la Mauricie...

115 CONDOMINIUMS COPROPRIÉTÉS BORD LAC CHAMPLAIN, 45 min. de Mtl, dans un des plus beaux villages de l'Estrie...

115 CONDOMINIUMS COPROPRIÉTÉS GRAND CHATEL rustique + 6 beaux terrains, bordant le lac Souris, 40 et 640, 2 places. Garage, 2 foyers.

115 CONDOMINIUMS COPROPRIÉTÉS LAC, Massawippi, 90 pi. de plage avec abri + maison sous les arbres 24x36, meublée et équipée, lib. 249 500 \$.

115 CONDOMINIUMS COPROPRIÉTÉS MORIN HEIGHTS, résidence de 19 pièces, de plus de 5000 pi² habitable sur 3 lots. 185 000 \$.

115 CONDOMINIUMS COPROPRIÉTÉS OFFORD - LAC BOWKER, (navigable), 100 pi au lac, chalet, 4 ch., réno majeure, toiture en acier, vue sur le lac 349000 \$.

115 CONDOMINIUMS COPROPRIÉTÉS PORT ST-FRANÇOIS, (NICOLET), 11x h de Mtl. Chalet 4-salons bord du St-Laurent; 3 ch., 2 s/bain, véranda; voisin de descente pour petites embarcations.

115 CONDOMINIUMS COPROPRIÉTÉS PRÈS lac des Deux Montagnes, 54 612' car, arbres matures, bus, métro, 514-745-0456.

115 CONDOMINIUMS COPROPRIÉTÉS RIVIÈRE des Outaouais, 15000 \$, services municipaux, prêt à construire. 457-761-0745

115 CONDOMINIUMS COPROPRIÉTÉS CENTRE-VILLE, 1er étage, unité de coin ensoleillée, 2 ch., remise, garage 248 000 \$.

115 CONDOMINIUMS COPROPRIÉTÉS CENTRE-VILLE Charmant 2 ch., 2 s-bain, a/c, foyer, grand balcon côté jardin.

115 CONDOMINIUMS COPROPRIÉTÉS CENTRE-VILLE Le Centre: magnifique 1+1 ch. 1005 pi. car. Zen tout balcon...

115 CONDOMINIUMS COPROPRIÉTÉS BORD DU LAC SOURIS, maison entièrement meublée, 2 ch., 2 s/bain, s/sol fini, aux portes du Parc de la Mauricie...

115 CONDOMINIUMS COPROPRIÉTÉS BORD LAC CHAMPLAIN, 45 min. de Mtl, dans un des plus beaux villages de l'Estrie...

115 CONDOMINIUMS COPROPRIÉTÉS GRAND CHATEL rustique + 6 beaux terrains, bordant le lac Souris, 40 et 640, 2 places. Garage, 2 foyers.

115 CONDOMINIUMS COPROPRIÉTÉS LAC, Massawippi, 90 pi. de plage avec abri + maison sous les arbres 24x36, meublée et équipée, lib. 249 500 \$.

115 CONDOMINIUMS COPROPRIÉTÉS MORIN HEIGHTS, résidence de 19 pièces, de plus de 5000 pi² habitable sur 3 lots. 185 000 \$.

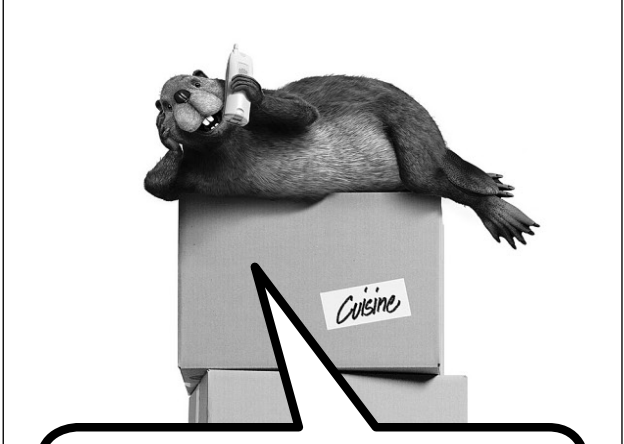
115 CONDOMINIUMS COPROPRIÉTÉS OFFORD - LAC BOWKER, (navigable), 100 pi au lac, chalet, 4 ch., réno majeure, toiture en acier, vue sur le lac 349000 \$.

115 CONDOMINIUMS COPROPRIÉTÉS PORT ST-FRANÇOIS, (NICOLET), 11x h de Mtl. Chalet 4-salons bord du St-Laurent; 3 ch., 2 s/bain, véranda; voisin de descente pour petites embarcations.

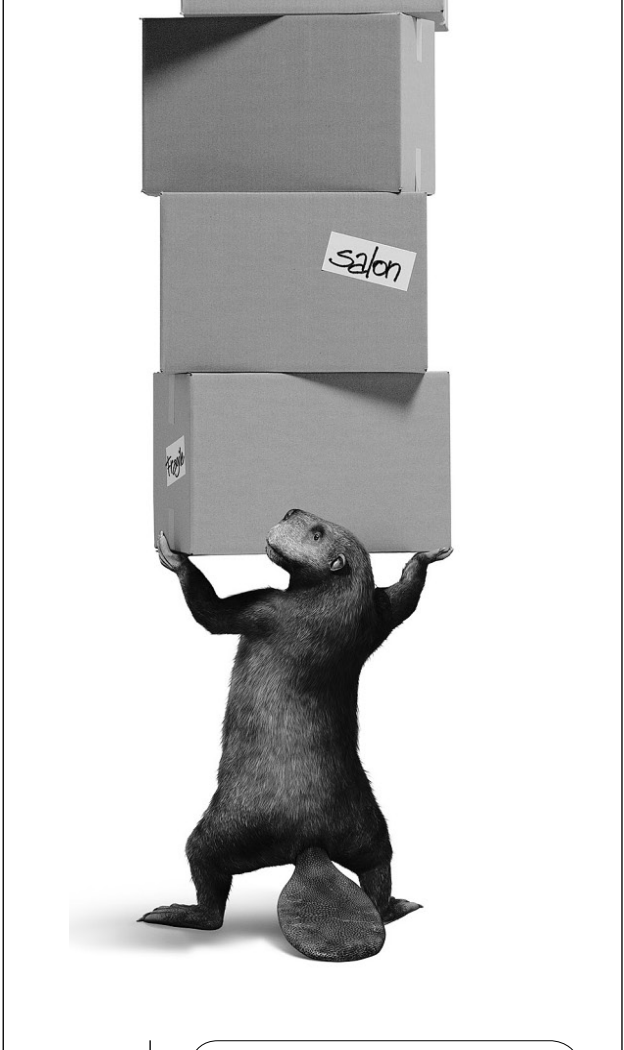
115 CONDOMINIUMS COPROPRIÉTÉS PRÈS lac des Deux

À VENDRE À LOUER IMMOBILIER

131 ÎLE DE MONTRÉAL 131 ÎLE DE MONTRÉAL 131 ÎLE DE MONTRÉAL



Des offres musculées. Parfait pour déménager.



Activation gratuite de vos services téléphonique résidentiel et Internet de Bell, et installation gratuite de votre service de télé numérique!

Service téléphonique résidentiel + Service Internet Sympatico Haute vitesse + Télé numérique ExpressVu™ à compter de 69.30\$/mois

Appellez-nous dès aujourd'hui et dites «Je déménage» pour parler avec un expert en déménagement.

Regroupez vos services de Bell et économisez. Chaque mois!

Visitez un magasin Bell 310-BELL

Les offres prennent fin le 12 juillet 2007 et sont réservées aux clients du service résidentiel du Québec, où la technologie et la visibilité directe le permettent. Les offres sont modifiables sans préavis et ne peuvent être combinées avec aucune autre offre. Des frais de résiliation anticipée sont exigibles. Taxes en sus. D'autres conditions s'appliquent. (1) Réservez aux nouveaux clients qui s'abonnent à chacun des services suivants: Internet Sympatico. Haute vitesse, pour au moins un 1 an; Téléphonie résidentielle. Sélection et forfait personnalisé Base numérique francophone du service ExpressVu, pour au moins 2 ans. (2) Il n'est pas nécessaire d'être abonné au service téléphonique local ou à d'autres services tarifés de Bell Canada. Sympatico: Gratuit pour les mois 1 et 2, 2,4,9,5 \$ pour les mois 3 à 6 et le tarif courant (actuellement 44,95 \$, modifiable) s'appliquera par la suite. Des frais de 25 \$ s'appliquent si vous annulez la commande avant l'expiration de la période de gratuité. Capacité totale de téléchargement de 30 Go par mois; frais pour téléchargement en sus. ExpressVu: Gratuit pour les mois 1 et 2; le tarif courant (actuellement 26,5 \$, modifiable) s'appliquera par la suite. Le forfait personnalisé Base numérique francophone est également offert pour 31 \$/mois. Les frais liés aux récepteurs et à la programmation HD sont en sus. Une pièce d'identité avec photo valide et une préautorisation sur une carte de crédit ou un transfert électronique de fonds (TEF) sont requis pour activer un système. Le client doit acheter un système avant le 12 juillet 2007 et l'activer dans les 60 jours suivants. La trousses de mise à niveau à l'antenne multicanal est requise pour synchroniser certains canaux, et est uniquement incluse avec le système satellite haute définition. L'installation gratuite couvre l'installation du système de base, qui comprend un récepteur. Pour connaître les conditions d'admissibilité, visitez bell.ca/installationincluse. Service téléphonique résidentiel: À compter de 18,35 \$/mois. D'autres frais tels que les frais pour les services TouchTone (2,80 \$/mois) et 911 (19¢/mois, variables d'une région à l'autre) s'appliquent. L'inscription gratuite à la Téléphonie unique peut être requise. Le tarif mensuel est régi par le Conseil de la radiodiffusion et des télécommunications canadiennes (CRTC) et peut varier selon l'emplacement géographique. Cela vaut aussi pour les économies. Un préavis de 30 jours est requis pour annuler le service. Certaines parties du territoire desservi par Bell font l'objet de frais de service en zone rurale. Vous pouvez vérifier si de tels frais s'appliquent à votre cas. (3) Par rapport aux tarifs mensuels actuels pour ces services à la carte, sans engagement, y compris les frais d'activation et d'installation applicables. \* Services offerts là où la technologie et la visibilité directe le permettent. Le forfait est réservé aux clients du service résidentiel qui sont abonnés à au moins deux des services suivants: Interurbain, Internet, télé numérique ou sans fil (mensuel), tout un avec un forfait sélectionné. Bell peut mettre fin au rabais du Forfait de Bell moyennant un préavis de 30 jours. Il n'est pas nécessaire d'être abonné au service téléphonique local ou à d'autres services tarifés de Bell Canada. La réduction mensuelle en vertu du Forfait de Bell est appliquée après l'expiration de toute promotion. D'autres conditions s'appliquent. Sympatico est une marque de commerce de Bell Canada. ExpressVu est une marque de commerce de Bell ExpressVu s.e.c. ©2007, COVAN.

131 ÎLE DE MONTRÉAL 131 ÎLE DE MONTRÉAL 131 ÎLE DE MONTRÉAL

À 5 minutes du centre-ville... Île des Soeurs... Location à partir de 549\$ par mois! Le plus grand choix d'appartements et de maisons de ville à Montréal

2 mois GRATUIT sur certaines unités... www.smialouer.com 450, chemin du Golf (514) 769-8982 OUVERT 7 JOURS

Côte St-Paul 3 1/2 480 \$ 4 1/2 528 \$ jour 514-364-5872 soir 514-769-4969

ÉDOUARD-MONTPÉTTIT face UdeM, 1 1/2, 3 1/2, 2 ch 4 1/2 ch, semi-meublé, chauffés, eau chaude, 514-344-8885

H.-MAISONNEUVE, 4 1/2, tranquille, 500 \$, 17h, 514-254-1013

H.-MAISONNEUVE, Étudiants! Nouveaux arrivants! Personnes sérieuses! Si vous cherchez un logement pour juillet ou autres www.iparc.ca ou 514-836-6874

H.-MAISONNEUVE, près marché Maisonneuve, super loft réno., oasis en ville, accès cour, semi-meublé, 2300 pi, idéal bureau-maison ou atelier, 2 ch., 2 s/bains, ensol., foyer, terr. sur toit, stat.1980 \$ J.P. Bourque 514-378-2626

HOCHELAGA, Maisonneuve près métros préfontaine et Frontenac, 4 1/2, réno. poêle, frigo, incl. entrées lav./sec. pl. bois, chauff. élect. escalier incl. rangement + balcon, parking, 514-699-5418, 514-527-6412

HOCHELAGA, métro, 3 1/2 spacieux, clair 5335 \$ 3 1/2, 2 ch., s/bain spacieuse, s/sol, cour. A voir! 1200 \$ 514-523-9361

HOMIA, loft, 1300 pi, bois franc, mur brique, plafond 12 pi, 2 ch., s/bain spacieuse, s/sol, cour. A voir! 1200 \$ 514-523-9361

ÎLE-DES-SOEURS, 3 1/2 chauffé, 3 électros, vue parc fleuve, bail fin avr. 09, 879 \$ 514-766-6294

ÎLE-DES-SOEURS, condo 4 1/2 sur 2 niveaux, 2 ch., 3 s/bains, s/meublé, 1220 \$ chauffé / élect. / câble incl., 514-504-6507

LACHINE, 5 1/2, juillet, propre, stat., entrées lav./sec., 645\$, Réf., 514-684-2603

LACHINE, bas de triplex avec cour et stat. Réf. exigées. Libre 1er août. 900 \$ 514-634-8715

LACHINE, bas de triplex, cour et stat., 1er août, 900\$/mois, réf. obligatoires, 514-634-8715

LACHINE, grand 4 1/2 réno, entrées lav.-sec. pl. bois, non chauffé, bord de l'eau, écoles. Réf. et enquête de crédit requises. 630\$. 514-634-9686 Costel.

LACHINE/ST-PIERRE, 5 1/2, 2 ch. fermées, secteur recherche, enquête, 700 \$, 514-599-0789

LAFONTAINE / VIAU, beau 5 1/2, 3 ch. fermées, pl. bois, libre, 690 \$; réf. 450-661-2185

LASALLE, 2192 Rousseau 5 1/2 haut duplex; non chauffé, entrées lav./sec. Cuisine + s/bain; rénover. 850 \$ 514-919-9905

LASALLE, 3 1/2, 4, vue improbable fleuve, piste cyclable, piscine-gym. 514-595-8723

LASALLE, 3 1/2, haut de triplex, pl. bois franc, terrasse; entrée lav. Grande cuisine, 2 km métro Angrignon. 4325. 514-364-4714

LASALLE, 3 1/2, poêle, frigo, sercipes électriques fournis, près dépan. exp. Baxter, Occupation 1er juillet 550 \$ 514-364-5112

LASALLE, 5 1/2, bas duplex, avec s/sol, lav./vaiss., cuisinier, frigo, cour, 980\$, 514-367-4368

LASALLE, grand 4 1/2, 2e, entrée lav./sec., ensolleillé, pas d'animaux, 600\$, 514-366-5789

LASALLE, grand haut duplex 5 1/2 réno, très propre, bail, 825 \$, juillet, 514-947-8350

LACHINE, 7 1/2 réno., chauffé, 1575 \$, Gillees 514-963-6077

MARCHE ATWATER (2 p. pas), charmant 4 1/2 rénové, 5 électros, terrasse, haut duplex, j. 890\$, 514-933-0734, 514-297-5055

MARCHE Maisonneuve, 4 1/2, 2e, 2 ch. fermées, rélat à neuf, design, tranquille, bien situé, 835 \$, libre, 514-257-9736

MERCIER 5 1/2, chauffé, ensolleillé, bois franc neuf, près tout métro, 900\$ 514-256-2938

MERCIER, beau bach. 3 1/2 coin paisible, près métro, chauffé, 500 \$/mois, 514-992-0336

MÉTRO BEAUBIEN, beau 2 1/2 rénové, 500 \$ et plus (tout inclus), 514-384-9852

MÉTRO Cadillac, 4 r-de-ch, libre, chauff. élect., les entrées, 470 \$ / mois, 514-769-3143

MÉTRO CADILLAC, 4 1/2 semi-sol, tranquille, entrées lav./sec, pas d'animaux, Rien incl. réf. 575 \$ (514) 823-1328

MÉTRO CADILLAC, 5 1/2, 1er avec cour, rénové, a/c, libre, 514-993-4439

MÉTRO Cadillac, rue Dickson 5 1/2, semi meublé. Boite vocale sans frais: 1-888-227-6102.

MÉTRO CRÉMAZIE, rénové, 1 1/2, 2 1/2, 3 1/2, chauffé, frigo, poêle, asc. maximum 2 mois gratuits, 514-651-4007

MÉTRO Frontenac, beau 4 1/2 ch. fermée, boiserie, 2e étage, style condo, 7305.514-282-2617

MÉTRO FABRE, grand 5 1/2, 1er, terr., 2 ch., pl. bois, R.D.P. 3 1/2 514-648-7223 / 514-918-1105

MÉTRO FRONTENAC, 3 1/2 rénové, meublé, pl. bois, parc, quelques min. Centre-Ville, 550\$, 514-927-9473

MÉTRO Frontenac, beau 4 1/2 ch. fermée, boiserie, 2e étage, style condo, 7305.514-282-2617

MÉTRO H.-BEAUGRAND, 3 1/2, pl. bois, entrée lav./sec. j. 525 \$, 514-735-3146

MÉTRO IBERVILLE, 3 1/2 non chauffé, avec terrasse, 535\$, j. 514-728-4634 après 10 h.

MÉTRO JARRY, St-Denis, 1 1/2-425 \$, 2 1/2-500 \$ poêle/frigo, chauffé, 1er j. 450-668-5755

MÉTRO JEAN-TALON, 4 1/2, 2e rénové, entrées lav./sec., bois franc, 1er j. 6505.514-279-8188

MÉTRO JEAN-TALON beaux 2 1/2, rénovés, pour étudiants 485 \$, 560 \$ 514-384-9852

MÉTRO Jean-Talon, face marché, 5 1/2 (3 ch.), salon double, rénové, Libre, 514-844-7100

MÉTRO JEAN-TALON, LOFT, 1500 \$, beau, bois, g/cieurs, 1075\$, 514-271-4787

MÉTRO Jolicoeur - 4 1/2 chambre fermée, bien éclairé, 514-731-9320

MÉTRO Jolicoeur - 4 1/2 demi sous-sol, très bien éclairé, 575 \$, 514-731-9320

MÉTRO Joliette, 3 1/2, 2e étage, pl. bois franc, 410 \$ non chauffé; libre 1er juillet, 450-645-1824.

MÉTRO Joliette, Chamby, 3 1/2, 4 1/2, bois franc, les entrées. J. 5205 \$ à 650 \$ 514-598-3872

MÉTRO Joliette, grand 3 1/2, réno. services, entrées, poêle, 570 \$ non chauffé 514-917-9920

MÉTRO LANGELIER, beau grand 4 1/2, 3e, les entrées, armoires chêne, pl. céramique, 550 \$, j. 514-323-5342.

MÉTRO LIONEL-GROULX, près march Atwater, 6 1/2, r-de-ch + cour, libre 514-993-4439

MÉTRO MONT-ROYAL, 1 1/2 studio, à partir de 455 \$, poêle, frigo, chauffé, eau chaude incl. Réf. 514-509-1521 Gifford1060@yahoo.ca

MÉTRO PARC, 3 1/2 non chauffé, poêle, frigo, libre, 445 \$ 514-298-1140

MÉTRO Pie-IX, beau studio, face Jardin botanique, très propre, tranquille, Rénové. Références 514-254-2092

MÉTRO Pie IX, loft 4 1/2, 5 1-5 ch., non chauffé, gar. int. 3e, ensol.1100\$. Réf. 450-581-3086

MÉTRO Préfontaine, 3 1/2, au 2e étage, ensol., entrées, poêle, 490\$ libre imm., 514-993-2502

MÉTRO Rosemont, 1 1/2-455 \$, 2 1/2-515 \$, style condo, pré-qualifié, 514-735-3146

MÉTRO ROSEMONT, beau grand 4 1/2, 2 ch., 3e, cachet, rénové, ensolleillé, terrasse. Libre 4 août, 514-276-0639

MÉTRO ROSEMONT, St-Lauré/Bernard, studio 1 1/2, réno., poêle/frigo, 375\$, 514-276-5074

MÉTRO SAUVÉ, beau 3 1/2 rénové, 575 \$ chauffé, 514-384-9852

MÉTRO SAUVÉ, joli petit loft tout compris, libre juillet, 700 \$/mois, 450-550-3720.

MÉTRO Snowdon, grand 6 1/2, haut duplex, pl. bois, vitraux, à voir! 1200 \$ 514-735-3003

MÉTRO Snowdon, spécial étudiants, 5 1/2, 6 1/2, 500 \$/ch. tout compris.514-487-8595

MÉTRO Viau, 3 1/2, r de ch., 1 ch., lav./sec. fournies, pl. bois franc, patio, cour, pas de chien, 775 \$, 450-659-0936

MÉTRO VIAU, à voir, 4 1/2, imm. victorien, boiseries, pl. bois franc, cour int., balcon, libre, 850 \$ chauffé. Références exigées. 514-259-7686 9h à 17h.

MÉTRO Victoria, 4 1/2, 3 1/2, poêle, frigo. Métro LaSalle, 4 1/2, les entrées. 1er j. 514-725-4564.

MÉTRO Villa-Maria, grands 3 1/2, 4, équipés, chauffés, eau chaude, 514-487-8644

MTL-NORD, 3 1/2-4 1/2 chauffé, R.D.P., 4 1/2, inso, stat., St-Léonard 4 1/2 s/sol, 514-955-3808

MTL-NORD, 3 1/2, 4 1/2 j. 900 \$, franc, terrasse, 3 ch. fermées, 514-808-8173, 514-321-9957

MTL-NORD, 3 1/2, béton, asc., tout incl., 3663, Henri-Bourassa est, 514-325-9891.

MTL-NORD, 3e, grand 5 1/2, entrées lav./sec., 590 \$, 450-661-4244.

MTL-NORD, 4 1/2, 3e, idéal couple ou pers. seule, près services, libre, réf., 514-524-9885.

MTL-NORD, 4 1/2 réno, électros, eau chaude, Léger / Langelier, 514-5. Réf. Libre. 514-892-3800

MTL-NORD, Grand 5 1/2, 2e étage, chauffé 800\$. Jour; 514-387-7876. Soir; 514-329-2873.

MTL-NORD, haut duplex, 5 1/2 chauffé, près services, entrées lav./sec., réf. 514-323-0109.

MTL-NORD, Maurice-Duplessis, 4 1/2, 3 1/2, béton, rénové, très propre libre 514-326-5866

MTL-NORD, petit 4 1/2, triplex rénové, très agréable, près services, Réf. 475 \$ 514-336-2061.

MTL-NORD, Pie-IX, grand 4 1/2, ext. incl. CLSC, départeur dans l'immeuble. Quelques pas des autobus. 514-481-2818

MTL-NORD, près rivière, 2plex, 3 1/2, poêle/frigo, 2 balcon, bois franc, céramique, alarme, poss. meublé, tout incl. 600\$; 5 1/2 haut duplex, boiserie, bois franc, ensol., 800 \$, 514-594-0238

N.-BORDEAUX, 5 1/2, très grands pces, pl. bois, garage, cour, arrière, chauff. élect., réf. 795\$, 514-692-4488 ou 450-972-1057

N.D.G., 1 1/2-450 \$, 2 1/2-465 \$, 3 1/2-550 \$ rénovés, chauffés, poêle/frigo, 800 \$, bois franc, libres, 514-485-9621

N.D.G., 4 1/2, haut 2plex, rénové, poêle/frigo, 2 balcon, les entrées, 878 \$, 514-626-1313.

N.D.G., 5 1/2, coin Monkland/Mayfair, balcon, 1454 \$ 4 1/2 semi s/sol, hauts plafonds 545 \$ -Rénos, impecc., équipés, calme, non chauffé, 514-518-9720

N.D.G., 5 1/2, ensolleillé 2 ch., dernier étage, ascenseur, 4 électros, 1200\$, libre, 514-594-0258

N.D.G., 6 1/2, calme, beau, haut 2 plex, lav./sec., 1100 \$ non chauffé, 1er j. 514-484-2977

N.D.G., 6 1/2, haut 2plex, non chauffé, poêle/frigo, 800 \$, cour, Monkland, village, foyer, terr., 1025\$, 1er août, 514-912-3663

N.D.G., 6 1/2, haut duplex, cave, 910\$. Triangle cur 514-378-6886

N.D.G., beau 4 1/2, pl. bois, éclairé, réno, terr. Stat. 950 \$ Chenss Cur, j. 514-483-4434

N.D.G., grand 4 1/2, haut duplex, pl. bois, stat. Coolbrook/Show, grand terrasse chauffé, incl., 514-entrées déblayées, 514-992-6307

N.D.G., grand 4 1/2 rénové, chauffé, poêle/frigo, 800 \$, 514-889-9339, 514-731-8645.

N.D.G., Grand Boul. Monkland, grand et beau 4 1/2, planches, bois, boiserie, balcon, chauffés, eau chaude, poêle/frigo, 514-684-5993.

N.D.G., HABITAT 2500 1 1/2, 2 1/2, 3 1/2 Style condo, spacieux, tout inclus, incl. ordinateurs et futur. Piscine int., sauna, spa, gym, stat. ext. inclus. Stat. int. et rangement disp. Quelques pas des bus. Faut voir!!! 514-484-4840

N.D.G., haut duplex 2 ch. avec s/diner, 5 électros incl., rénové, grand terrasse chauffé, incl., 1100 \$ nég., j. 514-369-8792

N.D.G., 5 1/2, rénové, poêle/frigo, pl. bois, 1100 \$ nég., j. 514-369-8792

N.D.G., 5 1/2, rénové, poêle/frigo, pl. bois, 1100 \$ nég., j. 514-369-8792

N.D.G., 5 1/2, rénové, poêle/frigo, pl. bois, 1100 \$ nég., j. 514-369-8792

N.D.G., 5 1/2, rénové, poêle/frigo, pl. bois, 1100 \$ nég., j. 514-369-8792

N.D.G., 5 1/2, rénové, poêle/frigo, pl. bois, 1100 \$ nég., j. 514-369-8792

N.D.G., 5 1/2, rénové, poêle/frigo, pl. bois, 1100 \$ nég., j. 514-369-8792

N.D.G., 5 1/2, rénové, poêle/frigo, pl. bois, 1100 \$ nég., j. 514-369-8792

N.D.G., 5 1/2, rénové, poêle/frigo, pl. bois, 1100 \$ nég., j. 514-369-8792

N.D.G., 5 1/2, rénové, poêle/frigo, pl. bois, 1100 \$ nég., j. 514-369-8792

N.D.G., 5 1/2, rénové, poêle/frigo, pl. bois, 1100 \$ nég., j. 514-369-8792

N.D.G., 5 1/2, rénové, poêle/frigo, pl. bois, 1100 \$ nég., j. 514-369-8792

N.D.G., 5 1/2, rénové, poêle/frigo, pl. bois, 1100 \$ nég., j. 514-369-8792

N.D.G., 5 1/2, rénové, poêle/frigo, pl. bois, 1100 \$ nég., j. 514-369-8792

N.D.G., 5 1/2, rénové, poêle/frigo, pl. bois, 1100 \$ nég., j. 514-369-8792

N.D.G., 5 1/2, rénové, poêle/frigo, pl. bois, 1100 \$ nég., j. 514-369-8792

N.D.G., 5 1/2, rénové, poêle/frigo, pl. bois, 1100 \$ nég., j. 514-369-8792

N.D.G., 5 1/2, rénové, poêle/frigo, pl. bois, 1100 \$ nég., j. 514-369-8792

N.D.G., 5 1/2, rénové, poêle/frigo, pl. bois, 1100 \$ nég., j. 514-369-8792

N.D.G., 5 1/2, rénové, poêle/frigo, pl. bois, 1100 \$ nég., j. 514-369-8792

N.D.G., 5 1/2, rénové, poêle/frigo, pl. bois, 1100 \$ nég., j. 514-369-8792

N.D.G., 5 1/2, rénové, poêle/frigo, pl. bois, 1100 \$ nég., j. 514-369-8792

N.D.G., 5 1/2, rénové, poêle/frigo, pl. bois, 1100 \$ nég., j. 514-369-8792

N.D.G., 5 1/2, rénové, poêle/frigo, pl. bois, 1100 \$ nég., j. 514-369-8792

N.D.G., 5 1/2, rénové, poêle/frigo, pl. bois, 1100 \$ nég., j. 514-369-8792

N.D.G., 5 1/2, rénové, poêle/frigo, pl. bois, 1100 \$ nég., j. 514-369-8792

N.D.G., 5 1/2, rénové, poêle/frigo, pl. bois, 1100 \$ nég., j. 514-369-8792

N.D.G., 5 1/2, rénové, poêle/frigo, pl. bois, 1100 \$ nég., j. 514-369-8792

N.D.G., 5 1/2, rénové, poêle/frigo, pl. bois, 1100 \$ nég., j. 514-369-8792

N.D.G., 5 1/2, rénové, poêle/frigo, pl. bois, 1100 \$ nég., j. 514-369-8792

N.D.G., 5 1/2, rénové, poêle/frigo, pl. bois, 1100 \$ nég., j. 514-369-8792



À VENDRE À LOUER MOBILIER

174 COMMERCES À LOUER LOCAL COMMERCIAL approx. 900 pi car. et +. Vieux Terrebonne au cœur de l'action, 450-964-7139

176 BUREAUX À LOUER ESPACES CORPORATIFS Occupation imm.; Laurendue, Jean-Talon, Av. du Parc. On a ce que vous recherchez. Cantor crt 514-788-1514

1700 PI CAR., bureaux rénovés tout caché. 3e étage, 137 Notre-Dame O. Cl. #325016. Hélène Tellier, Royal Lepage crtr, 514-271-4820.

40 CH. BATES, Outremont. 200 à 1400 pi, a/c, moderne, professionnel. À partir de 350\$/ (1er sept.) 514-342-0138

BEAU BUREAU pour professionnelle, à pas du métro Jean-Talon, bâtisse en pierre, avec cachet, 7200 St-Denis, 450 \$ et plus. 514-994-0022

BUREAU avec grande fenestration, conférence incl. stat. adm. Près du pont Jacques-Cartier 514-247-5242, 514-844-4491

LABERGE www.laberge.qc.ca 5201 ch. Queen Mary Bureaux à louer 325 à 4000 pi. car. à côté AUT. DÉCARIE et MÉTRO SNOWDON

PLATEAU, 900 pi, superbe local, tout incl., neuf, métro, 895\$, 921, St-Joseph E. 514-879-8613

177 MAGASINS À LOUER LAVAL, 2284 boul. Industriel, 1900 pi, peut servir de bureau, magasin ou de magasin. Aussi au 1880 St-Martin, magasin de 6000 pi. 450-688-7310 ext 0

MTL-NORD, local ou bureau, 700 pi, 5026 de Charlevoix, semi sous-sol. 514-323-5154

MARCHANDISES & SERVICES 200

206 MEUBLES ÉLECTROS CUISINIÈRE (GE), lav./vaiss., lav./sec. de marque, Frigidaire, 150 \$, lav. front., 125\$. Pr. demande: 1850 \$, 514-855-5672

DÉMÉNAGEMENT gros frigo, 5 min centre-ville, stat. gratuit, 1000 \$, 514-999-7841

NOUS DÉMÉNAGEONS DU SANCTUAIRE! Vente de garage à la maison. Mobilier de salle à dîner Gibbard en acajou massif et une foule d'autres articles! 514-739-9694

TABLE ronde pin massif, 42 po, pied central sculpté, 4 chaises, reproduction, 514-858-9326

207 ÉQUIPEMENTS ARTICLES MAISON CELLIER Cavavin 2003, 50 bouteilles, porte vitrée, bourgogne, 1100\$. 514-946-7356

212 ANTIQUITÉS OUVRES D'ART BIJOUX ACHAT ANTIQUITÉS meubles, vaisselle, tableaux, etc. 514-817-5536

ANTHIQUITÉS ET TABLEAUX ACHAT 1-800-835-8686

HORLOGE Grand-Père Sheffield 1988, finition crier. Mouvement Westminster. Très bon état, 3000 \$ nég. 514-704-2886

MONTRES Rolex authentiques Daytona, argent; 13 000\$, Gmt Master II; 3 900\$, Sea Dweller; 1000 \$, 514-999-7841

VENTE DE SUCCESSION OUTREMENT 1000 Prt #506 Grande collection de meubles et luminaires Art Déco ven-sam 9h-17h www.lapidarius.com

214 LIVRES À BONHEUR D'OCCASION Achat à domicile au meilleur prix. Pignon sur rue: 4487 de La Roche/Mt-Royal. 514-914-2142.

220 ANIMAUX LABRADOR chiots jaunes, vacc., engr., gar.; 2 mâles, 1 femelle. 450-444-5620

CHIEN LABRADOR NOIR, RECHERCHE SON PROPRIO-REUR. Le Pascal Gagnon et son équipe. Grandes Fratries, limite St-Ronand/Anjou. Tél. à Gaetane au 514-730-1123

221 MACHINERIE OUTILS CHARIOT élévateur Raymond 10 sections 10 pi de rayonage à palette, 514-918-9400

222 ÉQUIPEMENTS COMMERCIAUX ENCAN: Superbe restaurant ENCA Side Mario's, 4485, Jean Talon Est, St-Léonard. Mardi le 26 juin à 10h30 précises. Pour détails: 514-937-0661. Voir site: www.encanbelec.com

233 CONSTRUCTION RÉNOVATION DÉCORATION À BON PRIX, RÉNOVATIONS tout genre. Licence HDQ, Const. Yvon Camirand, 514-444-0304

238 VENTE DE GARAGE DE CHARITÉ Succession, tout doit partir, antiquités, meubles etc. Sam., 11h-17h et dim.; 9h-12h. 2380 rue Ploermel, Laval, entre Port Royal et L'Assomption.

240 MARCHÉS AUX PÂCHES AUBAIN! set de cuisine moderne en chêne massif, moulin àoudre, lit deau bon état, bas prix. 450-670-6352

DIVERS; frigo 10 pi, 50\$, set patio 1 an, 125\$. Fauteuil recouvert à neuf, 75\$. Tables rondes bois, osier ou fer forgé, 50\$. Meuble télé en teck, 50\$. Étagères, 30\$. 450-466-9340

FRIGO Hotpoint, grande partie congélateur, 3 ptes laquées noires, 195 \$. Poêle Frigidaire 140 \$. Bon état. 514-999-7841.

HAUTE CLÔTURE, fer forgé, hauteur: 6 pi, longueur: 21,5 pi. Porte; 4 pi incl. 514-277-7717

LAPTOPS P2 85\$, Laptop P4, avec DVD, CD-RW, 400\$, Laptop P3 195 \$, Ecran LCD (ACL) 75\$. Caméra IP surveillance Internet 200\$. 514-703-9528.

ORDI PIII, 256 MB, complet + écran, 65 \$. Pentium IV 256MB, 800, complet, 135\$. Craveur DVD 18X, 38\$. 514-710-9528.

SET DE CHAMBRE Thomasville, 4 morceaux, bois d'acajou, 4000 \$, 514-923-3290

TABLE de billard, Mizerak, 8x4, tout incl., bonne cond., 2 ans, 550\$. 450-361-0606/578-4850

259 GARDIENNE GARDIENNAGE GARDIENNE - aide familiale recherchée pour juillet. (25-35h/sem.) fillette 2 ans et bébé prévu janvier 08. Non-fumeuse, exp. et références 514-769-4854

268 SERVICES DIVERS 3860 Côte Vertu #221 MERVEILLEUX MASSAGES 514-331-6275

450-973-8155 NOUVEAU! Exc. massage chinois, 4 mains épilation, 7 jours, reçu, Lavah.

514-259-9222 Spécial 45h/h, nouveau, oriental, stat., a/c 6424 Jean Talon E. #206

À LA BONNE relaxation inoubliable, ambiance chaleureuse reçu, Visa. 514-598-0707

APOGÉE, spadeluxe.ca coin Acadie, nationale différente, stat., reçu. 514-835-3805

AROMA. Nouveau massage thérapie, Outremont 514-273-8688 Centre-ville 514-802-5573

CLINIQUE ACAJOU Meilleur massage, centre-ville Reçu, interac. (514) 938-4884

L'ÎLE EXOTIQUE c'est unique 5 min centre-ville, stat. gratuit, reçu, rassage. 514-482-5453

LOTUS, vendeuse profiter d'un bon massage détente inoubliable. Stat..... 514-948-2122

MASSAGE asiatique bon service, reçu, stat, 6380 boul. St-Laurent. 514-278-1888

MASSAGE THAIATSU Bain chinois, a/c 450-448-7575 ageons, www.smmv.ca

MASSAGE THÉRAPEUTIQUE, satisfaction garantie, docteur Jeanne, 514-748-1516

Massothérapie zen à domicile Massagezen.centerblog.net interact/crédit/reçu 514-938-4777

NOUVEAU! exc. massages asiatiques, 4 mains, épilation, 6218 St-Laurent, 514-315-9074.

NOUVEAU exc. massages asiatiques, très discret, reçu, stat. int. 3545 Atwater, 514-937-7577.

NOUVEAU STUDIO MONA Excellent massage 4804B av du Parc 514-271-0999

NOUVEL endroit, excellent massage chinois / callifon / japonais, 514-223-3589

POURQUOI NUDS? La qualité de service ça compte! 514-932-1299 centre/excellence.ca

RAYON DE SOLEIL Super massage chinois, japonais ou suédois. 450-624-9888

VIP, massage professionnel, chinois, suédois, riki. 35 \$/h et privé, reçu. 514-45-7889

VOUS méritez d'être traité comme un roi! Stat., reçu. (514) 384-3639

SERVICES PERSONNELS 400

402 AVIS DE RECHERCHE VOLONTAIRES RECHERCHÉS pour participer à une étude sur le stress et les acouphènes

BRIGITTE - comédienne Dimanche 17, Maestro, Papillon, SVP. 514-848-1099

403 COMPAGNONS COMPAGNONS À CE VENDREDI! À Laval, 480 St-Martin O. Souper Célibataires 16h30 25\$ MICHEL 450-473-2937 (21h 10 \$)

406 DE RENCONTRES C'est un fantasme qui se réalise!! Savourez des heures de bavardage sensuel avec des gens d'ici sexy à l'Echange de nuit. APPELEZ GRATUITEMENT! MAINTENANT pour vous brancher individuellement avec des gens sexy et ouverts d'esprit.

LAVALIFE Là où les gens cliquent Appelez maintenant pour rencontrer des centaines de personnes dans la région de Montréal.

177 MAGASINS À LOUER LAVAL, 2284 boul. Industriel, 1900 pi, peut servir de bureau, magasin ou de magasin. Aussi au 1880 St-Martin, magasin de 6000 pi. 450-688-7310 ext 0

MTL-NORD, local ou bureau, 700 pi, 5026 de Charlevoix, semi sous-sol. 514-323-5154

www.eTickets3000.com Achat / vente de vos billets, Aéroports de Mt, Festival Jazz

420 ACTIVITÉS SOCIALES 18h30 sam. 23 et 30 juin AU CHAZ - ÎLE DES SOEURS MEGA PARTY CÉLIBATAIRES www.jessouperpartyfranchise.com Réservé. Tél.: (514) 365-4550

SCOOPE RESTO BAR Souper dimanche rencontre Samedi - 18 h 30 3500 boul. Matte Brossard, 450-444-2258

AU CORAIL / Célibataires Les vendredis sympathique souper et danse. Les dimanches déjeuner-rencontre. OSEZI Marcelle 514-240-7676

VÉHICULES AUTOMOBILES 500

501 AUTOMOBILES ACURA CL 2.3L 99, A1 man. un seul propriétaire, cuir, gar. élect., a/c, très propre, pas de rouille, 139 000 km, 7995 \$ 514-241-3410

AUDI A4 3.0 2003, man. 62 000 km 25 995\$ A0A8138 450-445-4555 514-875-4415

POPULAR AUDI.com (514) 270-3566 AUDI A4 fam. 06, toute équipée, GPS, 35000 km, transfert contrat, 938\$/mois, 514-677-0514

AUDI A4 quattro 2004, aut., sport, 17 po., 79 000km, 25 995\$ AB10024

POPULAR AUDI.com (514) 270-3566 AUDI A6 avant 2001, 87 000 km, 17 995 \$, A60101A

POPULAR AUDI.com (514) 270-3566 AUDI LAUZON GRANDE LIQUIDATION DE JUIN

2400 Boul. Chomedey, Laval, 450-688-1120 #1A118 A3 2006, 43 110 km, noir, toit, 6 vit. 27 995 \$.

#71740A A4 1.8T CVT 2004, 70807 km, noir, cuir, 22 995\$. #1A026 A4 1.8T Quattro 04, 81 606 km, aut., 25 995\$.

#1A192 A4 Cabrio 3.0L 2003 72 568km, aut., cuir, 34 995\$ #1A137 A4 1.8T Quattro 04, 59 459 km, gr. sport, 27 995\$

#71222A A4 1.8T Quattro 03, 82 219 km, cuir, 21 995\$. #1A004 A4, 2.0T CVT 2006, 51 107 km, cuir, 29 995\$.

#1A129 A4 2.0T Quattro 07 10 235km, 6 vit. cuir, 37 995\$ #74189B A4, 3.0L 220 ch. 04, 45 081km, gr. sport, 26 995\$

#61387 A4 3.2L 250 ch. 06, 25 208 km, argent, 41 995\$. #71371A A4 wag 1.8T Q 2004, 96 349 km, 6 vit., mag 17, 25 995\$

#1A006 A4 wag 3.0L 220 ch. 2005, 79 649 km, gr. sport, 31 995\$ #1A193 A4 cabrio 1.8T 2004, 79 915 km, aut., cuir, 34 995\$

#1A135 A6 2.7T, 250 ch., 2003, 78 124 km, Bose, xénons, 26 995\$

#1A183 Allroad, 2.7T, 250 ch., 2004, 86 346 km, xénons, toit, 31 995\$

#1A048 A6 wag 3.2L, 250 ch., 2006, 17 122 km, cuir, équipée, 58 995\$

#71323A Q7 4.2L, 350 ch., 2007, 10 152 km, suspension air, 66 995\$

#71578B TT 225 ch. Q, 2003 76 701 km, 6 vit., 31 995\$

#71690A TT 225 ch. Q, 2001 126 793 km, 6 vit., 20 995\$

LAUZON.QC.CA 1-877-688-1120 AUDI S4, fam. 2005 V8, man. 31 000 km, 49 995 \$ AB04104

POPULAR AUDI.com (514) 270-3566 AUDI TT 01, Quattro, man. cabrio, 225 HP argent, 72 000 km, 26 000 \$, 819-372-0787

AUDI TT coupé 2003, 225HP 54 000 km, 30 995\$, AB03094

POPULAR AUDI.com (514) 270-3566 AUDI TT coupé, 2003, 225hp, 78 000 km, manie, cuir, 6 vit. insep. 30 900 \$ 514-484-2639

AUDI TT coupé 2005, V6, SLINE, 52 000 km, 47 995 \$, AB04107

POPULAR AUDI.com (514) 270-3566 AUDI TT coupé, 2003, 225hp, 78 000 km, manie, cuir, 6 vit. insep. 30 900 \$ 514-484-2639

AUDI TT coupé 2005, V6, SLINE, 52 000 km, 47 995 \$, AB04107

POPULAR AUDI.com (514) 270-3566 AUDI TT coupé, 2003, 225hp, 78 000 km, manie, cuir, 6 vit. insep. 30 900 \$ 514-484-2639

AUDI TT coupé 2005, V6, SLINE, 52 000 km, 47 995 \$, AB04107

POPULAR AUDI.com (514) 270-3566 AUDI TT coupé, 2003, 225hp, 78 000 km, manie, cuir, 6 vit. insep. 30 900 \$ 514-484-2639

AUDI TT coupé 2005, V6, SLINE, 52 000 km, 47 995 \$, AB04107

POPULAR AUDI.com (514) 270-3566 AUDI TT coupé, 2003, 225hp, 78 000 km, manie, cuir, 6 vit. insep. 30 900 \$ 514-484-2639

AUDI TT coupé 2005, V6, SLINE, 52 000 km, 47 995 \$, AB04107

POPULAR AUDI.com (514) 270-3566 AUDI TT coupé, 2003, 225hp, 78 000 km, manie, cuir, 6 vit. insep. 30 900 \$ 514-484-2639

AUDI TT coupé 2005, V6, SLINE, 52 000 km, 47 995 \$, AB04107

POPULAR AUDI.com (514) 270-3566 AUDI TT coupé, 2003, 225hp, 78 000 km, manie, cuir, 6 vit. insep. 30 900 \$ 514-484-2639

AUDI TT coupé 2005, V6, SLINE, 52 000 km, 47 995 \$, AB04107

POPULAR AUDI.com (514) 270-3566 AUDI TT coupé, 2003, 225hp, 78 000 km, manie, cuir, 6 vit. insep. 30 900 \$ 514-484-2639

AUDI TT coupé 2005, V6, SLINE, 52 000 km, 47 995 \$, AB04107

POPULAR AUDI.com (514) 270-3566 AUDI TT coupé, 2003, 225hp, 78 000 km, manie, cuir, 6 vit. insep. 30 900 \$ 514-484-2639

AUDI TT coupé 2005, V6, SLINE, 52 000 km, 47 995 \$, AB04107

POPULAR AUDI.com (514) 270-3566 AUDI TT coupé, 2003, 225hp, 78 000 km, manie, cuir, 6 vit. insep. 30 900 \$ 514-484-2639

AUDI TT coupé 2005, V6, SLINE, 52 000 km, 47 995 \$, AB04107

POPULAR AUDI.com (514) 270-3566 AUDI TT coupé, 2003, 225hp, 78 000 km, manie, cuir, 6 vit. insep. 30 900 \$ 514-484-2639

AUDI TT coupé 2005, V6, SLINE, 52 000 km, 47 995 \$, AB04107

POPULAR AUDI.com (514) 270-3566 AUDI TT coupé, 2003, 225hp, 78 000 km, manie, cuir, 6 vit. insep. 30 900 \$ 514-484-2639

AUDI TT coupé 2005, V6, SLINE, 52 000 km, 47 995 \$, AB04107

POPULAR AUDI.com (514) 270-3566 AUDI TT coupé, 2003, 225hp, 78 000 km, manie, cuir, 6 vit. insep. 30 900 \$ 514-484-2639

AUDI TT coupé 2005, V6, SLINE, 52 000 km, 47 995 \$, AB04107

POPULAR AUDI.com (514) 270-3566 AUDI TT coupé, 2003, 225hp, 78 000 km, manie, cuir, 6 vit. insep. 30 900 \$ 514-484-2639

AUDI TT coupé 2005, V6, SLINE, 52 000 km, 47 995 \$, AB04107

POPULAR AUDI.com (514) 270-3566 AUDI TT coupé, 2003, 225hp, 78 000 km, manie, cuir, 6 vit. insep. 30 900 \$ 514-484-2639

AUDI TT coupé 2005, V6, SLINE, 52 000 km, 47 995 \$, AB04107

POPULAR AUDI.com (514) 270-3566 AUDI TT coupé, 2003, 225hp, 78 000 km, manie, cuir, 6 vit. insep. 30 900 \$ 514-484-2639

AUDI TT coupé 2005, V6, SLINE, 52 000 km, 47 995 \$, AB04107

POPULAR AUDI.com (514) 270-3566 AUDI TT coupé, 2003, 225hp, 78 000 km, manie, cuir, 6 vit. insep. 30 900 \$ 514-484-2639

AUDI TT coupé 2005, V6, SLINE, 52 000 km, 47 995 \$, AB04107

POPULAR AUDI.com (514) 270-3566 AUDI TT coupé, 2003, 225hp, 78 000 km, manie, cuir, 6 vit. insep. 30 900 \$ 514-484-2639

AUDI TT coupé 2005, V6, SLINE, 52 000 km, 47 995 \$, AB04107

POPULAR AUDI.com (514) 270-3566 AUDI TT coupé, 2003, 225hp, 78 000 km, manie, cuir, 6 vit. insep. 30 900 \$ 514-484-2639

AUDI TT coupé 2005, V6, SLINE, 52 000 km, 47 995 \$, AB04107

POPULAR AUDI.com (514) 270-3566 AUDI TT coupé, 2003, 225hp, 78 000 km, manie, cuir, 6 vit. insep. 30 900 \$ 514-484-2639

AUDI TT coupé 2005, V6, SLINE, 52 000 km, 47 995 \$, AB04107

POPULAR AUDI.com (514) 270-3566 AUDI TT coupé, 2003, 225hp, 78 000 km, manie, cuir, 6 vit. insep. 30 900 \$ 514-484-2639

AUDI TT coupé 2005, V6, SLINE, 52 000 km, 47 995 \$, AB04107

POPULAR AUDI.com (514) 270-3566 AUDI TT coupé, 2003, 225hp, 78 000 km, manie, cuir, 6 vit. insep. 30 900 \$ 514-484-2639

AUDI TT coupé 2005, V6, SLINE, 52 000 km, 47 995 \$, AB04107

POPULAR AUDI.com (514) 270-3566 AUDI TT coupé, 2003, 225hp, 78 000 km, manie, cuir, 6 vit. insep. 30 900 \$ 514-484-2639

AUDI TT coupé 2005, V6, SLINE, 52 000 km, 47 995 \$, AB04107

POPULAR AUDI.com (514) 270-3566 AUDI TT coupé, 2003, 225hp, 78 000 km, manie, cuir, 6 vit. insep. 30 900 \$ 514-484-2639

AUDI TT coupé 2005, V6, SLINE, 52 000 km, 47 995 \$, AB04107

# DÉCÈS, PRIÈRES, REMERCIEMENTS



**BEAUDET, Bernadette**  
1944 - 2007

Décédée à Montréal le 21 juin 2007 à 15 h 15, d'une longue maladie, Bernadette Beaudet laisse dans le deuil ses trois enfants Sophie Veilleux (Christian Piché), Mélanie Veilleux, Frédéric Beaudet-Veilleux, son mari Jean-Pierre Dréan, son petit-fils Romain Massicotte, ainsi que sa mère Claire Beaudet-Geoffrion. Dans le deuil, elle laisse également sa famille proche (Geoffrion, Beaudet et Veilleux), le père de ses enfants Bernard Veilleux (Françoise Andréani) et plusieurs autres parents et amis. Chère Bernadette d'amour, repose en paix. Merci à tous pour leur soutien.

La famille recevra les condoléances au Complexe funéraire Urgel Bourgie, 3955, Côte-de-Liesse, angle Ste-Croix, ville St-Laurent

**URGEL BOURGIE**  
514-735-2025

Consultez le registre à sa mémoire

[www.urgelbourg.com](http://www.urgelbourg.com)

le lundi 25 juin de 12 h à 19 h. Les funérailles seront célébrées en l'église St-Viateur, 183, av. Bloomfield, le mardi 26 juin à 11 h et de là au cimetière Urgel Bourgie.

Au lieu de fleurs, des dons à la Fondation québécoise du cancer seraient appréciés.



**BEAULIEU, José**  
1953 - 2007

À Montréal, le 17 juin 2007, entourée de ses amis, est décédée José Beaulieu, familles de René Beaulieu et Florence Bérubé. Elle quitte ses proches, ses condoléances ce mardi 26 juin de travail d'Air Canada. Elle restera longtemps dans la mémoire de ceux qui l'aimaient.

Le mercredi 27 juin à 14 h, une rencontre à l'église N.D.G. (coin Décarie et N.D.G.) précédera la cérémonie religieuse qui se tiendra à 15 h.

Des dons à la Fondation Lina Cyr (Maison des Greffés) ou aux soins palliatifs de la Fondation de l'Hôpital Maisonneuve-Rosemont seraient appréciés.

Nous remercions tout le personnel soignant.

À bientôt ma José, on se reverra un jour!



**BEAUPRÉ, Pauline (née Jetté)**  
1917 - 2007

À Montréal, le 21 juin 2007, à l'âge de 89 ans, est décédée Pauline Jetté, épouse de feu Yves Beaupré. Elle laisse dans le deuil plusieurs neveux et nièces, parents et amis. La famille recevra les condoléances ce mardi 26 juin 2007 de 9 h à 11 h au Complexe funéraire Urgel Bourgie, 6700, Beaubien Est, Montréal

**URGEL BOURGIE**  
514-735-2025

Consultez le registre à sa mémoire

[www.urgelbourg.com](http://www.urgelbourg.com)

Suivront les funérailles en l'église Notre-Dame-D'Anjou (8200, place de l'Église, Anjou) à 11 h.

**BÉLANGER, M. Robert**  
1932 - 2007

Au Centre hospitalier de Granby, le 19 juin 2007, à l'âge de 74 ans, est décédé M. Robert Bélangé, époux de Mme Monique Morisseau.

Outre son épouse Monique, il laisse dans le deuil ses enfants, petits-enfants, de même que ses frères et sœur, beaux-frères et belles-sœurs, neveux et nièces, autres parents et amis.

La famille vous accueillera en présence des cendres le 29 juin 2007, à compter de 11 h, aux

**Jardins Funéraires Bessette**  
Granby

Une célébration de la Parole aura lieu à 13 h.



**BOUSQUET, Paul-Eugène**  
1926 - 2007

À Terrebonne, le 22 juin 2007, à l'âge de 80 ans, est décédé M. Paul-Eugène Bousquet, époux de Mme Thérèse Charland.

Il laisse dans le deuil, outre son épouse, ses filles Claire (Réal Forest), Sophie (Yves Rivest), sa petite-fille adorée Juliette, sa sœur religieuse Hélène, son frère prêtre René ainsi que plusieurs autres parents et amis fidèles.

Il fut un homme d'affaires actif au sein de sa communauté (marguillier, marguillier diocésain, administrateur du Collège St-Sacrement de Terrebonne, etc.), mais il fut par-dessus tout un mari, un père, un beau-père et un "gros-papa" des plus merveilleux. La famille recevra les condoléances le dimanche 24 juin à compter de 14 heures, à la résidence funéraire :

**St-Louis inc.**  
939, rue St-Louis

**Terrebonne**

Les funérailles auront lieu le lundi 25 juin 2007 à 14 heures, en l'église St-Louis-de-France de Terrebonne. Heures des visites : dimanche de 14 à 17 heures et de 19 à 22 heures et lundi ouverture du salon dès midi. Votre marque de sympathie peut se traduire par un don à la Fondation St-Sacrement, 901, rue St-Louis, Terrebonne, J6W 1K1 ou à la Société canadienne du cancer. Formulaires disponibles au salon.

**Direction funéraire :**

**Jean-Marc Thuot, Terrebonne**

**BROCHU, Marie**  
1949 - 2007

De Dorion, le 18 juin 2007, à l'âge de 58 ans, est décédée Marie Brochu. Elle laisse dans le deuil ses parents Téléphore Brochu et Yvette Brochu (Corriveau), ses frères et sœurs: Germain (Françoise), Louise, Rose, Cécile, Suzanne (Roger), Hélène et Anick Charland, ainsi que plusieurs neveux et nièces. La famille accueillera parents et amis en l'église Très Ste-Trinité de Vaudreuil-Dorion, le mercredi 27 juin 2007 à 13 h, suivi du service religieux qui sera célébré à 14 h. Inhumation au cimetière St-Jean-Baptiste.

Des dons à L'Arche Montréal seraient grandement appréciés.

**Direction F. Aubry & Fils inc.**  
28, St-Michel,

**Vaudreuil-Dorion**



**COALLIER, Marc-Albert**  
1936 - 2007

À Boucherville, le 21 juin 2007, à l'âge de 70 ans, est décédé M. Marc-Albert Coallier, retraité de Natrel, époux de feu Marcella Gemme. Il laisse dans le deuil ses enfants Jean-Marc (Lise Tremblay) et Sylvie (Jean-Pierre Hamelin), ses petits-enfants Patrick, Audrey, Rosalie et Vincent, sa sœur Thérèse, son frère Antonio (Lise Chevalier), beaux-frères et belles-sœurs, neveux et nièces, ainsi que plusieurs autres parents et amis.

La famille accueillera parents et amis au :

**Complexe funéraire**  
**Pierre Tétrault inc.**

**549, Samuel-de-Champlain**  
**(à l'est de Montarville,**

**sortie 19 de la route 132)**

**Boucherville**

Les funérailles auront lieu le lundi 25 juin à 11 heures en l'église Ste-Famille, 560 boul. Marie-Victorin, Boucherville, et de là au cimetière de Boucherville.

Heures de visite: samedi de 19 heures à 22 heures, dimanche de 14 heures à 17 heures et de 19 heures à 22 heures, lundi à compter de 9 heures.

La famille remercie le personnel de l'hôpital Royal-Victoria pour les bons soins prodigués. Des dons pour la Fondation du CHUM seraient appréciés.

**DECHANTAL, Laurent (Bert)**

Décédé subitement le 28 mai 2007, à l'hôpital général du Lakeshore. Il laisse dans le deuil sa sœur Theresa Taillefer (Tessie), son frère Leonard (Cecile), sa nièce Darlene (Malcolm Horne) de Kamloops, BC, ainsi que ses neveux Roy Crichton (Sofie) et Eric (Susie). La famille souhaite remercier le personnel et les bénévoles du Centre Vigi Santé de Dollard-des-Ormeaux pour leurs bons soins. À la demande de Laurent, sa crémation a eu lieu au

**Salon funéraire Rideau**  
514-685-3344

Une cérémonie privée a eu lieu le jeudi 7 juin 2007.



**DESLAURIERS (Guay), Thérèse**  
1928 - 2007

À Longueuil, le 20 juin 2007, à l'âge de 79 ans, est décédée Thérèse Deslauriers. Elle laisse dans le deuil sa sœur Marguerite (feu Rodolphe Sasseville), ses neveux Marc Sasseville (Diane Racette) et François Sasseville (Suzanne Timmins), ses petits-neveux Louis, Jean et Philippe, les enfants de feu son époux Laurent Guay: Marie-Michèle, Francine, Suzanne, Laurent jr, leurs conjoints et leurs enfants ainsi que des amis proches.

La famille vous accueillera à :

**La Maison Darche**

*Réseau* **Dignité**

**258, rue St-Charles Ouest, Longueuil** le mardi 26 juin 2007 dès 9 h 30. Un service religieux se tiendra à l'église St-Antoine (55 Ste-Élizabéth, Longueuil) à 13 h 30.

La famille tient à remercier sincèrement le personnel du CHSLD René-Lévesque à Longueuil (3e étage) pour ses soins dévoués. Des dons à la Société Alzheimer seraient appréciés.



**FRAPPIER (Quéry), Simone**  
1918 - 2007

À l'hôpital Charles LeMoine, le 20 juin 2007, à l'âge de 89 ans, est décédée dans la douceur du soir couchant Simone Quéry, épouse de feu Maxime Frappier et fille de feu Félix Quéry et Délia Mandeville.

Elle laisse ses enfants: Richard (Micheline Aubin), Roger, Renée (Bernard Lalonde) et Odette (Guy Bergeron); ses petits-enfants: Marie-Cristine Scott, Janique Scott et Eric Frappier, Félize et Vincent Frappier, Hamie Frappier-Chalifoux, Flavie et Alix Bergeron. Elle laisse également huit arrière-petits-enfants: Shane, Mia, Olivia, Jake, Jade, Erika, Tess et Lexie ainsi que plusieurs autres parents et amis.

La famille vous accueillera au salon funéraire **Gilbert Mandeville et Fils ltée** **912, chemin St-Roch, Sorel-Tracy** le lundi 25 juin 2007 de 14 h à 17 h et 19 h à 22 h, et mardi dès 9 h.

La cérémonie religieuse sera célébrée en l'église St-Joseph-de-Sorel (1011, rue Montcalm), le mardi 26 juin 2007 à 11 h.

Suivra la crémation. Direction funéraire:

**Gilbert Mandeville & Fils ltée**  
**912, chemin St-Roch, Sorel-Tracy**

**Tél. 450-743-3607**

**info@salonsmandeville.com**



**HALLÉ, Antoine, Sgt,**  
**Royal Montreal Regiment**

**1983 - 2007**

Après un dur combat contre le cancer, le 18 juin 2007, est décédé Antoine Hallé. Il laisse dans le deuil sa conjointe Emilie Belley, ses parents Pierre Hallé et Lise Blais, ses frères et sœurs Daniel, Julie (Marco), Charles, Émilie, ainsi que de nombreux parents et amis, sans oublier sa grande famille militaire.

La famille recevra les condoléances au : **Centre funéraire Côte-des-Neiges** **4525, ch. de la Côte-des-Neiges** **Montréal, 514-342-8000** **(stationnement intérieur)**

le vendredi 22 juin 2007 de 14 à 21 h et le samedi 23 juin dès 10 h, suivi des funérailles à 14 h en l'église St-Matthias, 10 Church Hill, Montréal.

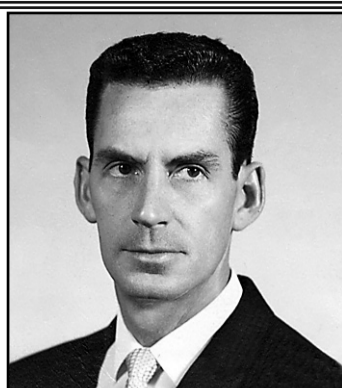


Pour soutenir l'effort quotidien des personnes atteintes de dystrophie musculaire, il faut beaucoup plus que des mots....

**IL FAUT UNE ACTION MUSCLÉE!**

1.800.567.2236  
www.muscle.ca  
bureau du Québec

**Dystrophie musculaire Canada**  
une action musclée



**MALLETTE, René**  
1925 - 2007

À Longueuil, le 22 janvier 2007, au Centre hospitalier Pierre-Boucher, à l'âge de 81 ans, est décédé M. René Mallette, à la suite d'une longue maladie et d'avoir été hospitalisé 84 jours. Il était résidant de St-Hubert.

Il était le fils d'Adélarde Mallette et d'Alexandrine Moreau. Il laisse dans le deuil, son conjoint M. Marcel Lauzière, après 56 ans d'amitié et de vie commune, sa sœur Régina Mallette hospitalisée depuis plusieurs années au CHSLD Jeanne-Lerch de Montréal.

Le défunt avait des préarrangements avec la : **Maison Darce, Longueuil**

À la volonté du défunt, il y a eu une crémation, pas d'exposition funéraire, ni de service religieux. Ses cendres seront conservées jusqu'au décès de son conjoint. Alors lesquelles seront dispersées du haut des airs, aux quatre vents, au moment opportun.

Un remerciement très spécial au C.H.P.B., à l'unité de soins du 6e étage sud. Merci au personnel pour l'avoir aidé dans ses dernières souffrances et ainsi à mourir dans la dignité.



**HUDON (née Leduc), Denyse**  
1926 - 2007

Le 14 juin, au Centre hospitalier de St.Mary, est décédée madame Denyse L. Hudon, de Mont-Royal, anciennement de Sainte-Adèle. Elle était la fille de feu Hector Leduc et de feu Yvonne Gagnier, et la sœur de feu Liette David et de feu Janine Séguin. Elle était la mère adorée de Jean (Catherine Resch), de Micheline (Daniel Larose), de Louise (René Shink) et de Charles (Jenine Hinds). Elle laisse également dans le deuil ses petits-enfants bien-aimés: Étienne et François Hudon, David et Marc-André Larose, Catherine Mia et Geneviève Hudon-Dufresne, et Kean Hudon. Conformément à ses dernières volontés, les membres de sa famille lui ont fait leurs adieux lors d'une cérémonie intime. Ceux qui souhaitent rendre hommage à son courage dans la maladie sont priés de faire un don à la Fondation québécoise du cancer, 2075, rue de Champlain, Montréal, H2L 2T1 ou à [www.fqc.qc.ca](http://www.fqc.qc.ca). Les arrangements ont été confiés à Alfred Dallaire Memoria

**Alfred Dallaire**

**MEMORIA**

514 277.7778

[www.memoria.ca](http://www.memoria.ca)

**LABELLE (Lefrançois), Laurette**  
1923 - 2007

À la Cité de la Santé de Laval, le 15 juin 2007, à l'âge de 84 ans, est décédée Mme Laurette Labelle, épouse de feu Honoré Lefrançois. Elle laisse dans le deuil ses deux fils André et Pierre (Francine), ses petits-enfants Claude et Alexis, sa sœur Madeleine Labelle ainsi que plusieurs autres parents et amis.

La famille recevra les condoléances le jeudi 28 juin 2007 à compter de 14 h au salon de la :

**Maison funéraire Trudel**  
**400, place Curé Labelle**

**St-Jérôme 450-438-1234**

Une liturgie de la Parole suivra à 16 h cette même journée. Parents et amis sont priés d'y assister sans autre invitation. L'inhumation aura lieu à une date ultérieure.

**LAJOIE, Rose-Aimée**  
**Petite Sœur de**

**Notre-Dame du Sourire**

**en religion:**

**Soeur Marie-de-l'Annonciation**

À Montréal, le 19 juin 2007, à l'âge de 102 ans, est décédée mère Rose-Aimée Lajoie, native de St-Éphane, Co. Rivière-du-Loup, Qc, fille de feu Pierre Lajoie et de feu Adélaïde Morin. Outre sa famille religieuse, dont elle est la fondatrice, elle laisse dans le deuil sa sœur Hélène o.s.u., sa belle-sœur Fernande (Gérard), ainsi que des neveux, des nièces, des parents et des ami(e)s.

La défunte sera exposée le lundi 25 juin de 14 à 20 h, à la

**Maison mère**  
**des Soeurs de la Providence**

**5655, rue de Salaberry**

**Montréal, Qc H4J 1J5**

Une célébration de la Parole aura lieu le lundi 25 juin à 19 h 30.

Les funérailles auront lieu le mardi 26 juin à 13 h 30 à la chapelle de la Maison mère. Inhumation au cimetière Notre-Dame-des-Neiges, 4601, ch. de la Côte-des-Neiges, Montréal, Qc, H3V 9Z9.

Selon le désir de la défunte, toute marque de sympathie peut se traduire par l'offrande de prières et d'intentions de messes.

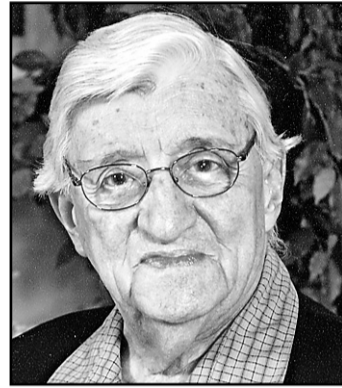
Direction:

**Alfred Dallaire**

**MEMORIA**

514 277.7778

[www.memoria.ca](http://www.memoria.ca)



**LANOUILLE, Marcel R.**  
1919 - 2007

À Montréal, le 22 juin 2007, est décédé à l'âge de 87 ans, Marcel R. Lanouette, époux de feu Charlotte Dutil. Il laisse dans le deuil ses enfants: Claude (Andrée Massé), Pierre, Marie (Louis Bélanger) et Suzanne (Jacky Poulin); ses cinq petits-enfants: Christian, Pierre-Olivier, Julie, Marie-Andrée et Camille, son frère Marc-André (Micheline Canac-Marquis), ses sœurs Thérèse (Jean-Baptiste Grimard) et Gisèle (feu Jean-Guy Pronovost), beaux-frères, belles-sœurs, neveux et nièces ainsi que plusieurs autres parents et amis. La famille recevra les condoléances au Complexe funéraire Urgel Bourgie, St-François d'Assise, 6700 Beaubien Est, Montréal

**URGEL BOURGIE**  
514-735-2025

Consultez le registre à sa mémoire

Les funérailles auront lieu ce mercredi 27 juin 2007 à 11 h en l'église Ste-Bernadette Soubirous. Les heures des visites lundi et mardi 25 et 26 juin de 14 h à 17 h et de 19 h à 22 h, mercredi dès 9 h. Des dons au CHUM de l'hôpital St-Luc, département de cardiologie, seraient appréciés. L'inhumation aura lieu le jeudi 28 juin à 14 h au cimetière de St-Romuald d'Etchemin, Co. Lévis.



**MARION, Denise**  
1932 - 2007

À Montréal, le 6 juin 2007, à l'âge de 75 ans, est décédée Denise Marion, fille de feu Henri Marion et de feu Clémentine Pariseau. Elle laisse dans le deuil sa sœur Marguerite Williot, sa belle-sœur Lucille Marion, plusieurs neveux et nièces, d'autres parents et ami(e)s. Un service religieux aura lieu en l'église St-Stanislas de Kostka (1350, St-Joseph Est) à Montréal, le 30 juin 2007 à 11 heures et sera suivi de l'inhumation au cimetière St-Jacques de Montcalm. La famille recevra les condoléances à l'église dès 10 h 30.

**Direction:**

**Alfred Dallaire**

**MEMORIA**

514 277.7778

[www.memoria.ca](http://www.memoria.ca)

**MARSIL, Régine**  
1925 - 2007

À Laval, le mardi 19 juin 2007, à l'âge de 81 ans, est décédée Mme Régine Marsil, des suites d'une longue maladie.

Elle laisse dans le deuil sa sœur Claire, ses deux nièces, Andrée et Carole Marsil, sa belle-sœur Lise Dansereau Marsil ainsi qu'autres parents et ami(e)s.

La famille vous accueillera au Complexe

**MAGNUS POIRIER**

Complexe Viau

7388, boul. Viau, Saint-Léonard

T: 514 727-2847

[www.magnuspoirier.com](http://www.magnuspoirier.com)

le dimanche 24 juin 2007 dès 15 h.

Les funérailles seront célébrées ce même jour à 15 h 30 en la chapelle du complexe.

Au lieu de fleurs, des dons à la Fondation canadienne du Parkinson seraient appréciés.

# DÉCÈS, PRIÈRES, REMERCIEMENTS

**MASSICOLI, M. Mario**  
1929 - 2007

À St-Zotique, le 21 juin 2007, à l'âge de 77 ans, est décédé M. Mario Massicoli, époux de Mme Claudette Leroux. Outre son épouse, il laisse dans le deuil ses enfants: Cristina (Yves), Domenico (Lise), Gina (François) et Carlo (Sophie), ses neuf petits-enfants, sa soeur Antonia, ses beaux-frères et ses belles-soeurs ainsi que parents et amis. Exposé le mardi 26 juin de 19 h à 22 h et le mercredi 27 juin de 9 h 30 à 10 h 45 au

**Centre funéraire J.A. Larin & Fils**  
317, rue Victoria  
Salaberry-de-Valleyfield, Qc  
450 373-3636 www.jalarin.com

Les funérailles suivront le mercredi 27 juin à 11 h en l'église Basilique-Cathédrale Ste-Cécile, 31, rue Fabrique, Salaberry-de-Valleyfield. Inhumation au cimetière de Valleyfield. Des dons à la Société Alzheimer de Valleyfield, 340, boul. du Havre, suite 101, Salaberry-de-Valleyfield, Québec, J6S 1S6, seraient appréciés. La famille tient à remercier le personnel du Centre d'hébergement du Haut-St-Laurent pour l'excellence des soins prodigués et leur grande qualité d'humanisme.



**PICHÉ, François**  
1944 - 2007

François nous a quittés ce 19 juin 2007. Sa famille, ses amis garderont le souvenir du courage avec lequel il a fait face à la maladie, restant en poste jusqu'à la limite de ses forces. Il aura exercé sa profession pendant plus de 30 ans à la Commission scolaire Laurenlav de Laval. Enseigner était sa passion; sans doute trouvera-t-il le moyen d'expliquer aux anges ce que c'est qu'être humain...

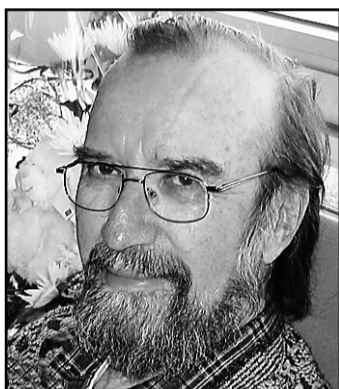
"Le Prof" laisse dans le deuil son épouse Chantal D'AGATA, leur fils adoré Fabrice ainsi que sa mère Jeannette Piché née Desnoyers, ses frère et soeurs et leur famille respective: Huguette, Yvon, Denise, Elaine.

Tous ceux qui l'ont connu et aimé pourront lui rendre un dernier hommage le dimanche 24 juin de 14 à 17 heures et de 19 à 22 heures. À l'issue d'un bref rituel d'adieu, nous l'accompagnerons avec la conviction que "La mort n'est pas l'obscurité, c'est une lampe qui s'éteint car le jour se lève..."

La famille vous accueillera aux

**Résidences funéraires Goyer**  
3395, Dagenais O., Fabreville

Votre témoignage de sympathie peut se traduire par un don à la recherche sur le cancer. Des formulaires seront à votre disposition sur place.



**OUIMET, Claude**  
1938 - 2007

C'est dans le paix que s'est éteint Claude Ouimet, entouré de sa famille, le 16 juin 2007, à l'âge de 68 ans. Il laisse dans le deuil sa conjointe Louise Vidal et sa fille Marie-Claude (Thomas); les quatre enfants de sa vie: André Bureau, Caroline Vidal, Gabrielle Vidal (Benoit) et Laurent Viau (Edith); ses cinq petits-enfants: Cassandre, Elisabeth, Loïc, Olivier et Xavier; son filleul Stéphane Beaudry (Isabelle) ainsi que plusieurs parents et amis.

La famille vous accueillera aux

**Salons funéraires Guay**  
Réseau Dignité  
495, rue Boileau à Rivière-Rouge

le dimanche 1er juillet de 14 à 17 heures et de 19 à 22 heures, et le lundi 2 juillet dès 9 heures. Les funérailles auront lieu le lundi 2 juillet à 11 heures en l'église l'Annonciation, 125, rue de l'Annonciation à Rivière-Rouge.

La famille tient à remercier le personnel du CSSS d'Antoine-Labelle pour les soins reçus et son soutien à domicile. Vos témoignages de sympathie peuvent se traduire par un don à la Fondation du CHDL-CRHHV (soins palliatifs), 1525, rue de l'Annonciation, Rivière-Rouge, J0T 1T0. Des formulaires seront disponibles lors de l'exposition et de la cérémonie.



**PELLETIER (Lévesque), Marina**  
1935 - 2007

De Laval, le 21 juin 2007, à l'âge de 72 ans, est décédée Mme Marina Lévesque, épouse de Patrick Pelletier. Outre son époux, elle laisse dans le deuil ses enfants Lyne (Cambell McDonald), Gilles (Jeannine Desbiens), Stéphan (Guylaine Tremblay), Normand, Brigitte (Sylvain Labonté), ses six petits-enfants Annie, Catherine, Sean, Ariane, Gabriel et Maude, ses frères et ses soeurs Laurette, Angéline, Blanche, Fernand, Estelle, Yolande et Jacques, ses beaux-frères, belles-soeurs, neveux et nièces et autres parents et amis. Exposée le dimanche 1er juillet à compter de 9 h au :

**Complexe funéraire Goyer Itée**  
3495 boul. Dagenais Ouest  
Fabreville

Une liturgie de la parole aura lieu le dimanche 1er juillet à 16 h 30 en la chapelle du complexe. Vos marques de sympathie peuvent se traduire par des dons à la Société canadienne du cancer.

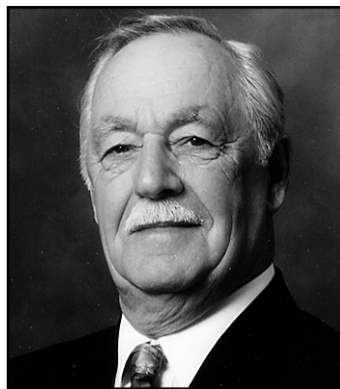
**PERRON, Henri**

À Laval, le 20 juin, à l'âge de 87 ans, est décédé Henri Perron, époux de Dorothy Williams. Il laisse dans le deuil ses fils Robert (Gisèle LeBlanc) et Roger, ses petits-enfants Thierry, Alexandre, Jean-Hugues, Louis-David, Satia, Tara, Merlin, Arielle ainsi que ses arrière-petits-enfants Tanya, Louka et Charlie.

La famille vous accueillera au

**Complexe funéraire Yves Légaré**  
1350, Autoroute 13, Laval

le lundi 25 juin, de 14 h à 17 h et de 19 h à 22 h. Les funérailles auront lieu le mardi 26 juin à l'église Holy Name of Jesus, 899 boul. Chomedey, Laval, à 10 h 30.



**SENNEVILLE, Jean-Jacques**  
1923 - 2007

De Brossard, le 15 juin 2007, à l'âge de 84 ans, est décédé Monsieur Jean-Jacques Senneville, époux de Madeleine Dominique. Outre son épouse, il laisse dans le deuil ses enfants, Richard, Arlette, Sylvie et Andrée, ses six petits-enfants ainsi que ses deux arrière-petits-enfants. Exposé à

**La Maison Darche**  
Réseau Dignité

**7679, boul. Taschereau, Brossard**  
www.dignitequebec.com

Une liturgie de la Parole en présence des cendres sera célébrée le dimanche 24 juin à 11 h en la chapelle de la Maison Darche, suivie de la mise en niche au columbarium. La famille recevra les condoléances ce même jour à compter de 10 h. Un don à la Fondation des maladies du coeur du Québec serait apprécié.



**TANGUAY, Mérielle (née Cinq-Mars)**  
1926 - 2007

À l'hôpital Jean-Talon, le 22 juin 2007, après une courte maladie, à l'âge de 80 ans, est décédée Mme Mérielle Cinq-Mars, épouse de M. Gaston Tanguay, mère de feu Jacques. Outre son époux, elle laisse dans le deuil sa fille Renée (Jean Cantin) et son fils Pierre (Josée Bonami), ses petits-enfants Valérie, Pierre, Isabelle, Mathieu, François et Guillaume. Elle laisse également son frère Gaston (Louise) et sa soeur Denise, ses neveux et nièces, autres parents et amis. La famille vous accueillera au Complexe Alfred Dallaire Memoria, 2159, boul. St-Martin Est, Laval

Alfred Dallaire  
**MEMORIA**  
514 277.7778  
www.memoria.ca

le lundi 25 juin de 14 h à 17 h et de 19 h à 21 h, le mardi 26 juin dès 9 h au salon. Les funérailles seront célébrées en l'église St-Sylvain, 750, boul. St-Sylvain, Laval, à 11 h. L'inhumation se fera à une date ultérieure.



**THOUIN, Solange**  
1918 - 2007

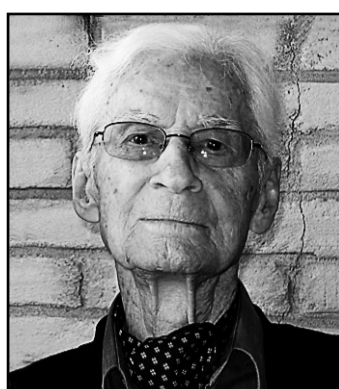
Au pavillon Roch-Pinard de Berthiaume-du-Tremblay à Montréal, le 17 juin 2007, est décédée à l'âge de 89 ans, Mlle Solange Thouin, fille de feu Ubald Thouin et de feu Marie-Blanche Lafortune. Elle laisse dans le deuil ses soeurs: Germaine (Clark) et Annette (Clark), ainsi que de nombreux neveux et nièces, leurs enfants, et sa grande amie Jacqueline.

Le mercredi 27 juin 2007, la famille accueillera parents et amis à l'église de l'Assomption, à partir de 13 h et le service religieux aura lieu à 14 h, suivi de l'inhumation au cimetière.

**Adresse**  
Église de l'Assomption de la Bienheureuse Vierge Marie  
385, rue St-Pierre / angle du Portage  
L'Assomption

Direction:

Alfred Dallaire  
**MEMORIA**  
514 277.7778  
www.memoria.ca



**TREMBLAY, Arthur**  
1911 - 2007

Arthur Tremblay est décédé le 20 juin 2007, à la Cité de la Santé de Laval, à l'âge de 96 ans, après une vie bien remplie, entourée de sa famille qu'il aimait tant. C'est avec paix et sérénité qu'il se préparait à son dernier voyage.

Outre sa seconde épouse Marie-Blanche Breton (veuve de Léopold Ouimet) avec qui il aura partagé 30 belles années après les décès accidentels de sa première épouse Jacqueline Leduc (†1972) et de son fils aîné Gaétan (†1977), il laisse dans le deuil son frère, Mgr Gérard Tremblay, évêque auxiliaire retraité de Montréal, ses trois enfants Marielle (Pierre Luc Blain), Christian et Chantal, sa belle-fille Danielle Raymond, ses petits-enfants Nathalie et Isabelle Tremblay, Anne-Marie et Catherine Blain, Nicolas et Véronique Lamarre-Tremblay, Sébastien et Patrick Aubin, ses six arrière-petits-enfants, ses trois belles-soeurs Gaétane, Solange et Georgette Leduc et leur famille, et ses neveu et nièce Daniel et Nicole Tremblay (André Meunier) et leur famille.

Il laisse aussi dans le deuil sa belle-famille Ouimet qui lui était proche André (Francine Berger), Claire, Richard (Carole Trottier), Denis (Christine Côté) et leurs enfants.

Connu et apprécié lors de sa longue carrière comme professeur puis directeur du Service de la Planification et des Projets scolaires à la C.É.C.M., il s'est fait de nombreux amis partout où il allait.

Les funérailles religieuses seront célébrées par Mgr Gérard Tremblay à la Chapelle Saint-Vincent-de-Paul au 5443 boulevard Lévesque Est, à Laval, le 28 juin à 10 heures.

Tous ceux qui voudront lui rendre un dernier hommage sont invités à se joindre à ses proches pour cette cérémonie d'adieu qui aura lieu en toute simplicité, comme il l'avait souhaité. L'inhumation des cendres aura lieu à une date ultérieure au cimetière Notre-Dame-des-Neiges.



**TURGEON, Rachel (Groleau)**

À Ste-Rose, le 20 juin 2007, à l'âge de 80 ans, est décédée madame Rachel Groleau épouse de feu Jean-Jacques Turgeon.

Elle laisse dans le deuil ses filles: Michèle, Marie-France (Richard Savard), ses petits-fils: Xavier, Renaud, Frédéric, Karl et Christophe, ses soeurs Isabelle et Jeanne, parents et amis.

Selon sa volonté elle ne sera pas exposée. Les funérailles auront lieu le vendredi 29 juin à 11 h en l'église St-Sylvain, 750 boul. St-Sylvain, Laval. La famille sera à l'église à 10 h 30 pour recevoir vos condoléances.

Direction:

**URGEL BOURGIE**  
514-735-2025  
Consultez le registre à sa mémoire  
www.urgelbourgje.com



**VILLENEUVE, Yvon (prêtre-eudiste)**  
1928 - 2007

À la maison des Eudistes à Québec, le 21 juin 2007, à l'âge de 79 ans, est décédé le père Yvon Villeneuve, fils de feu Ernest Villeneuve et de feu dame Gabrielle L'Écuyer. Le père Villeneuve est entré chez les Eudistes en 1947 et a été ordonné prêtre le 21 février 1954.

Au cours de sa vie professionnelle, il a œuvré dans le secteur éducationnel plus de trente ans. Comme professeur et conseiller en orientation auprès des jeunes d'abord dans les collèges des Eudistes à Edmondston, à Rosemont, à Québec à l'Externat Classique St-Jean-Eudes puis vingt-trois ans au Cégep de Limoilou comme conseiller en orientation professionnelle.

Le père Villeneuve sera exposé à la maison des Eudistes (6125, 1ère Avenue), le dimanche 24 juin de 16 h à 17 h et de 19 h à 21 h ainsi que le lundi 25 juin à partir de 9 h jusqu'au moment des funérailles à 10 h dans la chapelle de la communauté. L'inhumation dans le lot des Eudistes au cimetière Belmont suivra la célébration liturgique.

Le père Villeneuve laisse dans le deuil, outre ses confrères eudistes, ses soeurs: madame Jacqueline Boulanger, madame Lise Desalliers; son frère André; ainsi que plusieurs neveux, nièces et de nombreux ami(e)s.

Comme témoignage d'estime et en reconnaissance de la mission accomplie par le père Villeneuve, vous pouvez faire un don à la Fondation Les Oeuvres Eudistes, 6125, 1ère Avenue, Québec (Québec) G1H 2V9. La direction des funérailles a été confiée à la maison funéraire

**Lépine Cloutier Itée**  
715, rue de St-Vallier Est, Québec  
Pour renseignements: 418-529-3371  
Télécopieur: 418-529-9506

**Courriel: lc@lepinecloutier.com**  
Un registre à sa mémoire est disponible pour signature au www.lepinecloutier.com

**1er ANNIVERSAIRE**



**ÉMILE BRUNET**

Cher époux,

Un an est passé depuis ton départ. La vie sans toi est très difficile. Nos petits moments de bonheur, guidés par notre amour, me manquent cruellement. Pour me consoler, je pense à la chance que j'ai eue de passer ma vie auprès de toi si remplie de délicatesse, d'affection, de tendresse et d'humour.

Je te répète la petite phrase que tu te plaisais à me dire chaque jour: "Souviens-toi que je t'aime."

Nous nous retrouverons un jour auprès de Celui que nous avons invoqué ensemble, si souvent.

Ton âme est dans mon coeur, à jamais.  
Ton épouse,  
Rébecca



**PIERRE LEDUC**  
1944 - 2006

Ce 25 juin marque le premier anniversaire du décès de notre frère Pierre. Malgré le temps qui passe les souvenirs perdurent. Une messe sera célébrée à l'église Notre-Dame du Bel Amour, le dimanche 24 juin 2007 à 11 h.

Ta famille



UNE  
**BATAILLE**  
POUR LA  
**VIE**

LA MALADIE DE LOU GEHRIG

514-725-2653 • 1 877 725-7725 • www.sla-quebec.ca • info@sla-quebec.ca

# DÉCÈS, PRIÈRES, REMERCIEMENTS

900

## 1er ANNIVERSAIRE



**THÉRÈSE BISSONNETTE (COUTURE)**  
Pour tous ceux qui t'ont connue et aimée, tu resteras un être exceptionnel. Le souvenir de ta générosité, ton goût de vivre, ta bonté nous habitera encore longtemps. Je suis privilégié de t'avoir eue dans ma vie, et réjouissons-nous tous de l'avoir connue. De là-haut, veille sur nous tous.  
Jean

## REMERCIEMENTS

**RIVEST, Jeanne (née Corbeil)**  
Décédée le 21 mai 2007

Nos remerciements les plus sincères à nos parents, amis et toutes les personnes qui ont manifesté des marques de sympathie, soit par votre présence, offrandes de messes, prières, cartes, fleurs, ou assistance aux funérailles, lors du décès de notre mère.

Votre sympathie fut un baume et un réconfort à notre peine.

Veillez considérer ces remerciements comme vous étant personnellement adressés. Ses filles, Monique, Francine, Louise et ses petits-enfants.

## REMERCIEMENTS

**RIVEST, Jeanne (née Corbeil)**  
Décédée le 21 mai 2007

Nos remerciements les plus sincères à nos parents, amis et toutes les personnes qui ont manifesté des marques de sympathie, soit par votre présence, offrandes de messes, prières, cartes, fleurs, ou assistance aux funérailles, lors du décès de notre mère.

Votre sympathie fut un baume et un réconfort à notre peine.

Veillez considérer ces remerciements comme vous étant personnellement adressés. Ses filles, Monique, Francine, Louise et ses petits-enfants.

## REMERCIEMENTS



**TÉTREAU, Paul**

Suite au décès de M. Paul Tétreault, survenu le 5 juin 2007, à l'âge de 66 ans, son épouse, Camille, Line et Éric et famille, désirent remercier tous les parents et amis qui ont témoigné des marques de sympathie soit par offrandes de messes, fleurs, cartes, dons, visites au salon ou assistance aux funérailles.

Que chacun trouve ici l'expression de notre reconnaissance en considérant ces remerciements comme lui étant personnellement adressés.



REMERCIEMENTS au Sacré-Coeur pour faveurs obtenues. F.B.F.

REMERCIEMENTS au St-Esprit pour faveurs obtenues. D.M.



**MERCI MON DIEU**

Dites 9 fois Je vous salue Marie par jour durant 9 jours. Faites trois souhaits, le premier concernant les affaires, les deux autres pour l'impossible. Publiez cet article le 9e jour, vos souhaits se réaliseront même si vous n'y croyez pas. Merci mon Dieu. C'est incroyable mais vrai. L.L.J.

**MÈRE TERESA**

Dites 9 fois Je vous salue Marie par jour durant 9 jours. Faites trois souhaits, le premier concernant les affaires, les deux autres pour l'impossible. Publiez cet article le 9e jour, vos souhaits se réaliseront même si vous n'y croyez pas. Merci Mère Teresa. C'est incroyable mais vrai. D.D.

**MÈRE TERESA**

Dites 9 fois Je vous salue Marie par jour durant 9 jours. Faites trois souhaits, le premier concernant les affaires, les deux autres pour l'impossible. Publiez cet article le 9e jour, vos souhaits se réaliseront même si vous n'y croyez pas. Merci Mère Teresa. C'est incroyable mais vrai. L.L.

**MÈRE TERESA**

Dites 9 fois Je vous salue Marie par jour durant 9 jours. Faites trois souhaits, le premier concernant les affaires, les deux autres pour l'impossible. Publiez cet article le 9e jour, vos souhaits se réaliseront même si vous n'y croyez pas. Merci Mère Teresa. C'est incroyable mais vrai. J.R.

**MÈRE TERESA**

Dites 9 fois Je vous salue Marie par jour durant 9 jours. Faites trois souhaits, le premier concernant les affaires, les deux autres pour l'impossible. Publiez cet article le 9e jour, vos souhaits se réaliseront même si vous n'y croyez pas. Merci Mère Teresa. C'est incroyable mais vrai. G.B.

**MÈRE TERESA**

Dites 9 fois Je vous salue Marie par jour durant 9 jours. Faites trois souhaits, le premier concernant les affaires, les deux autres pour l'impossible. Publiez cet article le 9e jour, vos souhaits se réaliseront même si vous n'y croyez pas. Merci Mère Teresa. C'est incroyable mais vrai. D.F.

**MÈRE TERESA**

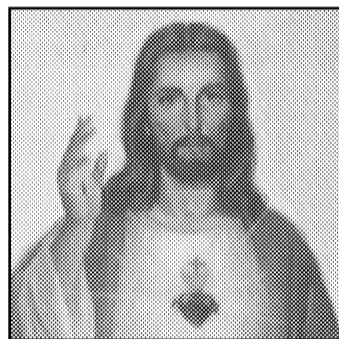
Dites 9 fois Je vous salue Marie par jour durant 9 jours. Faites trois souhaits, le premier concernant les affaires, les deux autres pour l'impossible. Publiez cet article le 9e jour, vos souhaits se réaliseront même si vous n'y croyez pas. Merci Mère Teresa. C'est incroyable mais vrai. L.M.

**MÈRE TERESA**

Dites 9 fois Je vous salue Marie par jour durant 9 jours. Faites trois souhaits, le premier concernant les affaires, les deux autres pour l'impossible. Publiez cet article le 9e jour, vos souhaits se réaliseront même si vous n'y croyez pas. Merci Mère Teresa. C'est incroyable mais vrai. V.H.

**MÈRE TERESA**

Dites 9 fois Je vous salue Marie par jour durant 9 jours. Faites trois souhaits, le premier concernant les affaires, les deux autres pour l'impossible. Publiez cet article le 9e jour, vos souhaits se réaliseront même si vous n'y croyez pas. Merci Mère Teresa. C'est incroyable mais vrai. J.V.



Remerciements au Sacré-Coeur pour faveurs obtenues. Que le Sacré-Coeur de Jésus soit loué, adoré et glorifié, à travers le monde pour les siècles. Amen. Dites cette prière 6 fois par jour pendant 9 jours et vos prières seront exaucées même si cela semble impossible. N'oubliez pas de remercier le Sacré-Coeur avec promesse de publication, quand la faveur sera obtenue. G.T.

EN KIOSQUE DÈS MAINTENANT

Le guide complet  
**scrapbooking**  
printemps 2007

À l'heure du **baby-boom!**

**10** TECHNIQUES POUR EMBELLIR VOS PAGES

MARIAGE Albums spectaculaires  
MODE Créations cool pour ados  
DÉCO Des idées craquantes



Faites le plein d'idées

Les Éditions

**gesta**

# La déco simplifiée selon Manon

**inspiration**  
MANON, TU M'INSPIRES!

Rafrâichir son décor

MA DÉCO PASSE PAR LA PEINTURE  
Meubles et pièces transformés en un coup de pinceau

JE CRAQUE POUR LES NOUVEAUX TISSUS

TERRASSE ET JARDIN  
Ce qui est dedans va dehors!

DES MAISONS DE CAMPAGNE QUI ONT DU STYLE

VOLUME 2 NUMÉRO 6 6,95\$

EN KIOSQUE DÈS MAINTENANT!

ABONNÉS DE LA PRESSE  
Obtenez 10% de rabais  
cyberpresse.ca/privilèges

CLUB PRIVILÈGES

Retrouvez Manon LeBlanc dans

samedi 20h30

et lundi 19h30 à canal Vie



# MÉTÉO

www.meteo-media.com **Météo Média**

## LES SYSTÈMES MÉTÉOROLOGIQUES

© MétéoMédia 2007



- Front chaud
- Front froid
- Occlusion
- Creux
- Anticyclone
- Dépression
- Neige
- Pluie
- Pluie verglaçante
- Orages

## MONTRÉAL ET LES ENVIRONS

**AUJOURD'HUI** Généralement ensoleillé. Vents du nord-ouest à 20km/h tournant de l'ouest à 25km/h. Probabilité de précipitations: 0%.  
Facteur humidex nul.

MAXIMUM  
**20**

**DEMAIN** Généralement ensoleillé. Probabilité de précipitations: 0%.

MAX / MIN  
**22/11**

**CETTE NUIT** Passages nuageux en soirée, ciel dégagé au cours de la nuit. Vents du nord-ouest à 20km/h tournant de l'ouest à 15km/h. Probabilité de précipitations: 0%.  
Facteur humidex nul, en soirée.

MINIMUM  
**12**

**LUNDI** Passages nuageux. Probabilité de précipitations: 30%.

MAX / MIN  
**25/18**

## PRÉVISIONS RÉGIONALES



**QUÉBEC**  
AUJOURD'HUI Nuageux avec faible pluie. 19/12.  
DEMAIN Passages nuageux. 21/7.

**OTTAWA**  
AUJOURD'HUI Ensoleillé. 19/10.  
DEMAIN Passages nuageux. 21/12.

**TORONTO**  
AUJOURD'HUI Généralement ensoleillé. 21/10.  
DEMAIN Généralement ensoleillé. 26/13.

**BAIE-COMEAU**  
AUJOURD'HUI Pluie. 15/13.  
DEMAIN Nuageux avec faible pluie. 16/11.

## L'ALMANACH QUOTIDIEN POUR MONTRÉAL

**TEMPÉRATURE** MAX MIN  
Hier 22 13  
Normales du jour 25 14  
Auj. 1an passé 25 17  
(Observé hier à 15h)

**RECORDS**  
Plus haut maximum 33 en 1989  
Plus bas minimum 8 en 1988

**FACTEUR HUMIDEX**  
Aujourd'hui Nul

**INDICE UV**  
Aujourd'hui Modéré

**PRÉCIPITATION**  
Hier 0.8 mm

**LE SOLEIL ET LA LUNE**

5h06 20h47 Durée totale du jour: 15h41

30 juin 7 juillet 14 juillet 22 juillet

AU PAYS	AUJOURD'HUI
Calgary	Beau 21 11
Charlottetown	Averses 17 13
Edmonton	Beau 19 8
Frédéricton	Averses 18 13
Halifax	Averses 18 10
Iqaluit	Averses 8 1
Régina	Orages 28 18
Saint-Jean	Pluie 15 7
Saskatoon	Orages 23 16
Vancouver	Averses 17 12
Whitehorse	Beau 21 7
Winnipeg	Orages 30 21
Yellowknife	Soleil 21 10

LE MONDE	AUJOURD'HUI
Beijing	Beau 23 26
Boston	Variable 28 14
Bruxelles	Averses 18 13
Lisbonne	Soleil 23 17
Londres	Nuageux 21 13
Los Angeles	Beau 23 15
Madrid	Soleil 32 13
Mexico	Averses 20 12
Moscou	Soleil 23 13
New York	Soleil 25 15
Paris	Beau 21 15
Port-au-Prince	Beau 36 25
Rome	Beau 31 19
Tokyo	Variable 29 26
Washington	Soleil 27 17

AU SOLEIL	AUJOURD'HUI
Acapulco	Beau 35 28
Atlanta	Soleil 25 13
Cape Cod	Variable 23 14
Daytona B.	Orages 33 22
Key West	Orages 31 27
Kennebunkport	Beau 23 10
Miami	Orages 32 24
Niagara Falls	Ensoleillé 21 10
Old Orchard	Beau 22 10
Wild Wood	Soleil 25 17