

PER

D-15

BAnQ

N° 355 août 2006 • 4,25\$

# DECORMAG

LE PREMIER MAGAZINE DE DÉCORATION AU QUÉBEC

# RÉNO

## 5 FAÇONS DE GAGNER DES P12

Façade années 60  
revampée

### CHALET DE BOIS ROND

rustique chic

### UNE COUR DE VILLE TRANSFORMÉE



PP40064924 R07760

# BRAVIA

# SONY

**LA BEAUTÉ SUSCITE LA JALOUSIE.** Il est difficile de l'admettre, mais rien ne vaut le nouveau téléviseur ACL BRAVIA Sony de 46 pouces. Avec une image haute définition stupéfiante, une forme profilée et 46 pouces de style et technologie purs, il offre la meilleure expérience de télévision ACL, point final! Vous aimerez tout de BRAVIA. Mais faites attention avec qui vous le partagez. BRAVIA. Vous ne la regarderez plus de la même façon.



Pour obtenir plus de détails au sujet de BRAVIA, visitez un détaillant Sony autorisé près de vous, ou rendez-vous à [fr.sonymstyle.ca/bravia](http://fr.sonymstyle.ca/bravia). BRAVIA est une marque de commerce et Sony est une marque déposée de Sony Corporation.

Incomparable™

**Style moderne ou rustique ?  
Comptoir en bois ou en granit ?  
... pourquoi on se marie, déjà ?**

**Nos 27 cuisines soulèvent toujours  
une foule de questions...**

Personne n'a jamais dit que la rénovation d'une cuisine était facile. Personne n'a jamais dit non plus qu'elle conduisait à une thérapie de couple. Mais il y a là des décisions difficiles à prendre. Car, après tout, votre cuisine se doit d'être telle que vous la désirez... elle est le cœur de votre foyer.

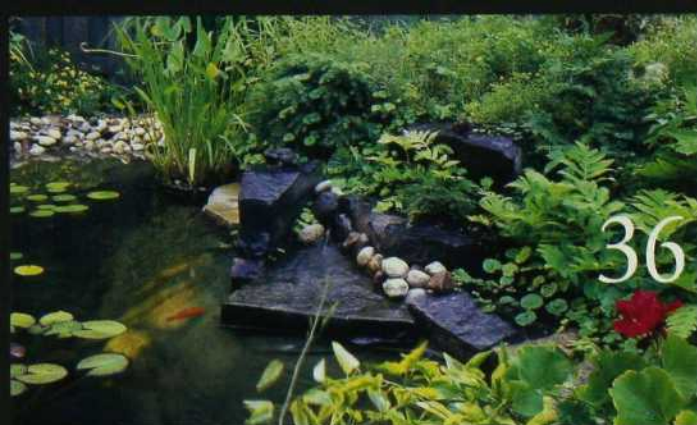
C'est pourquoi IKEA vous propose un choix de 27 modèles de façades de style moderne, traditionnel ou rustique. Et pour ajouter à vos sujets de réflexion, de multiples comptoirs et une gamme d'électroménagers capables d'entraîner quelques discussions. Les prix cependant ne devraient être la source d'aucun litige. Parce qu'elles tirent profit du savoir-faire suédois, les cuisines IKEA s'affichent à prix très modestes. Cela fait partie de notre héritage tout comme les rigoureux essais de laboratoire que nous faisons subir à nos cuisines avant de leur attacher une garantie limitée de 10 ans.

Pour voir nos cuisines, faites un saut chez IKEA ou allez sur [www.IKEA.ca](http://www.IKEA.ca). Une fois vos décisions prises, n'oubliez pas que nous offrons les services de livraison et d'installation. À moins, bien sûr, que vous ne fassiez tout vous-même. Hum. Voilà un autre sujet de discussion. Vous a-t-on dit que, dans chaque magasin IKEA, il y avait un restaurant pas mal accueillant ?

  
**Facile à vivre**

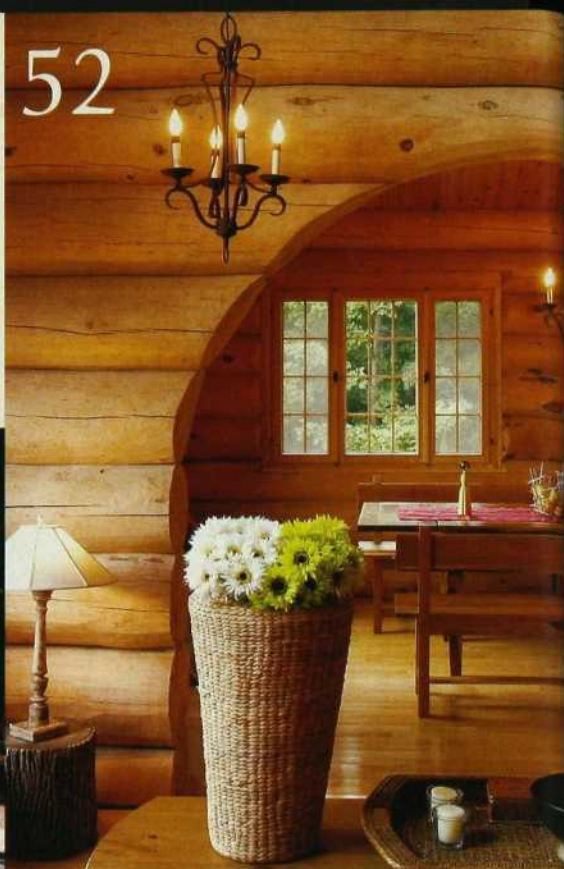


© Inter IKEA Systems B.V. 2006. \*Prix établi selon une cuisine type de 10x10pi sans accessoires. Poignées, comptoirs, électroménagers, évier, robinets et frais de livraison et d'installation en sus.



36

52



76

Août 2006, N° 355

**1 EN PAGE COUVERTURE**

Refaire à neuf (p. 86)

Recherche : Jacinthe Lemieux / Photo : Mario Dubreuil

**10 BILLET**

**15 INFOS**

**22 LIVRES**

**29 SHOPPING**

Accessoires aux couleurs fruitées.

**36 JARDIN**

**PASSAGE AU VERT**

La métamorphose d'une cour en jardin.

**44 TRANSFORMATION**

Une façade revampée.

**48 LES ASTUCES DE JACQUES**

On cache le frigo.

**52 COMME DANS UN CONTE...**

Un chalet de bois rond, à la fois rustique et chic, nous dévoile ses charmes.



125

**DÉCORMAG**

Faites-en l'essai. Et savourez la victoire.



Azera 2006 • Meilleure voiture  
familiale de plus de 35 000 \$



Sonata 2006 • Meilleure voiture  
familiale de moins de 35 000 \$

Récemment, Hyundai a remporté non pas un, mais bien deux prix convoités de l'AJAC pour les Sonata et Azera 2006. Une autre preuve que Hyundai vous offre des véhicules parmi les plus raffinés que vous n'aurez jamais conduits.



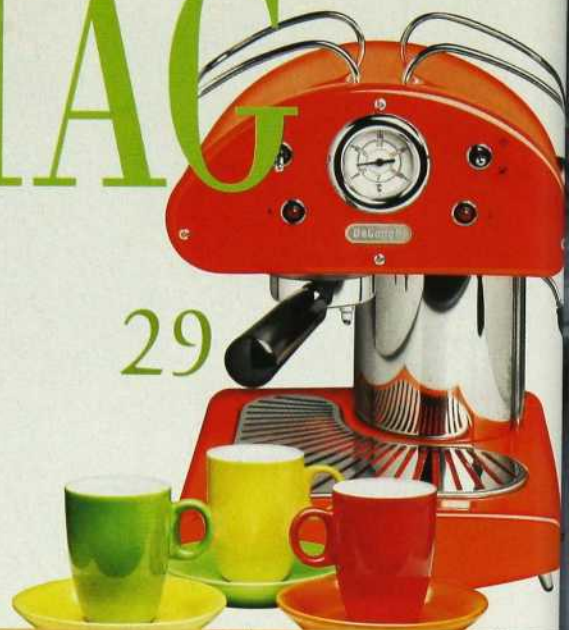
[hyundaicanada.com](http://hyundaicanada.com)

# DÉCORMAG

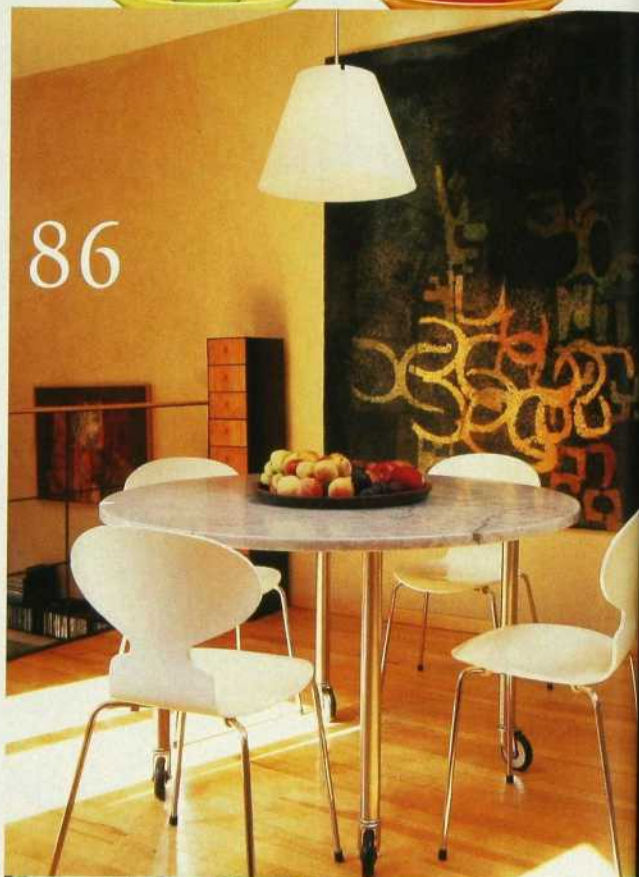
## RÉNOVATION

- 62 DIALOGUE**  
Mutation d'un duplex urbain et de son jardin.
- 70 450 PI<sup>2</sup> DE PLUS**  
Quand la maison est trop petite, on l'agrandit.
- 76 PLAISIRS DES 4 SAISONS**  
Le confort d'un ajout se prolonge jusqu'au jardin.
- 80 VERSION AMÉLIORÉE**  
Nouveau look et nostalgie font bon ménage dans cette cuisine.
- 86 REFAIRE À NEUF**  
Adieu au rez-de-chaussée trop sombre.
- 97 GUIDE D'ACHAT**  
Les toits verts : une idée florissante !
- 105 RECEVOIR**
- 114 COURRIER DÉCO**
- 121 ADRESSES**
- 125 ZOOM**  
Quelques « plus » pour vos rénos.

29



86



70



80





## Transformez votre projet en œuvre d'art

Avec une vaste palette des couleurs et une grande variété d'applications, la peinture tout usage Painter's Touch® transforme les vieux meubles et n'importe quel objet d'artisanat en chef-d'œuvre. Et son fini durable et résistant aide à protéger contre l'écaillage et la décoloration.

Du bois aux murs en passant par l'osier, la peinture Painter's Touch couvre tous vos besoins.



**RUST-OLEUM®**  
MARQUES CONSOMMATEURS CANADA

[www.rustoleum.ca](http://www.rustoleum.ca)

## Vous rénovez? Eux aussi, et ils racontent...

Bien sûr, vous n'êtes pas sans savoir qu'il circule des tas d'histoires à propos de rénovation. Des délais qui n'en finissent plus. Des fournitures qui accusent des retards de livraison. Des coûts qui dépassent ceux inscrits aux devis. Une main-d'œuvre pas toujours facile à trouver et, avouons le, pas toujours fiable. Vous comptez quand même relever le défi? À quelques reprises, vous vous direz sans doute : « Si j'avais su... » Mais bon.

Vous êtes prêt à passer à l'action. D'autres l'ont fait avant vous. Ils ont survécu. Certains ont même raconté, parfois de façon fort cocasse, leur aventure. J'ai pensé vous proposer cinq livres, cinq histoires de rénovation, fort différentes les unes des autres. À lire avant ou pendant vos travaux. Vous ne vous embêterez pas. C'est promis.

Il existe deux incontournables, parus il y a quelques années. *Sous le soleil de Toscane*, par Frances Mayes (Quai Voltaire/Folio). L'auteur, professeure de littérature à l'université de San Francisco, nous parle de la restauration de sa maison de Cortona et nous entraîne à la découverte des secrets culturels et culinaires de la Toscane et de l'Ombrie. L'Italie de nos rêves. L'Italie de nos souvenirs... Mon préféré!

Il y a également le très connu *Une année en Provence*, par Peter Mayle (Seuil). L'auteur, qui est britannique et qui fut publicitaire dans une autre vie, nous raconte son installation dans le sud de la France. Une initiation à l'art de vivre dans le Midi avec en toile de fond la rénovation de sa maison. On entend presque les cigales...

Trois titres récents abordent aussi le sujet. D'abord *Vous plaisantez, monsieur Tanner*, par Jean-Paul Dubois (Éditions de l'Olivier). Deux cents pages de pur plaisir. Si vous éprouvez quelques difficultés avec vos ouvriers, vous vous sentirez moins seul en compagnie de ce livre. L'auteur s'attarde sur les corps de métier, « maçons déments, couvreurs délinquants, électriciens fous »... Drôle. À lire pendant les travaux afin de faire baisser la tension.

Habiter la campagne. Y rénover une grande maison jaune quand on est une femme seule. C'est pas évident. Mais qui sait, peut-être qu'on finira par trouver l'âme sœur?... *Et si c'était ça, le bonheur?* par Francine Ruel (Libre Expression). Véritable « parcours du combattant » que cette rénovation campée en Estrie, surtout quand « les ouvriers n'en font qu'à leur tête et cherchent en vain à discuter avec l'homme de la maison »... Tout indiqué, si vous rénovez en solo.

Enfin, dernière histoire de rénovation qui vient tout juste de paraître, *La Flouze - Le parfum de Balzac*, par Lise Bissonnette (HMH). « Au départ une maison ancienne... Puis l'idée de la refaire en lui adjoignant un espace contemporain de vie, qui lui apporterait la lumière et les livres qu'elle n'avait pu connaître. » Un brin intello. Mais si vous vous intéressez à l'architecture, vous aimerez. D'autant plus que les nombreuses photos nous montrent une superbe maison réalisée par l'architecte Pierre Thibault.

Bonne réno ! Bonne lecture !

Michèle Dubreuil





Le légendaire batteur sur socle de KitchenAid® vous a séduit ? Vous éprouverez la même attirance devant notre tout nouveau réfrigérateur encastré à congélateur inférieur et porte à deux battants. Conçu pour vous permettre de recevoir en grand, ce réfrigérateur comporte des tablettes d'une largeur exceptionnelle pour garder au frais tout ce qui plaît. Et ses portes ne gênent pas le va-et-vient des invités. Alors, qui vient dîner ?



BIEN PENSÉ. BIEN FABRIQUÉ.®

[KitchenAid.ca](http://KitchenAid.ca)

Consultez notre site pour en savoir plus sur notre gamme complète de superbes électroménagers pour la cuisine et sur notre programme de fidélisation sélect Fin Connaisseur™.

Le modèle illustré est le 107 cm (42 po) encastré KBFC42FSS.

© Marque déposée /TM Marque de commerce de KitchenAid, É.-U. La représentation du batteur est une marque déposée de KitchenAid, É.-U., utilisée sous licence par KitchenAid Canada. © 2006. Tous droits réservés.



Les experts de l'eau recommandent Grohe:

«Je veux émouvoir  
les gens, et pas  
seulement faire  
circuler de l'eau.»

Taylor Hardwick, concepteur de fontaines,  
Jacksonville, Floride [www.taylorhardwick.com](http://www.taylorhardwick.com)

nouveau



**Le nouveau Grohe Rainshower®,  
intégrant la technologie Grohe DreamSpray®**

Les fascinants jeux d'eau sont toujours le résultat d'une ingénierie sophistiquée. Le nouveau Rainshower®, basé sur la technologie Grohe DreamSpray®, est conçu pour assurer une parfaite distribution de l'eau sur chaque buse de votre pomme de douche. Les plaisantes sensations d'une chaude pluie d'été: une expérience que vous apprécierez jour après jour.

[www.grohe.com](http://www.grohe.com) 1.888.664.7643

**GROHE**  
ENJOY WATER®

# DÉCORMAG

DIRECTRICE ET RÉDACTRICE EN CHEF : Michèle Dubreuil

DIRECTRICE ARTISTIQUE : Micheline Charest

RÉDACTRICE : Suzanne Duquette

RÉVISEUR : Marie-Thérèse Duval

WEBMESTRE ÉDITORIAL : Marie-Christine Tremblay (par intérim)

PUBLICITÉ

DIRECTEUR COMMERCIAL : Louise-Hélène Lanctot

Représentation : **Montréal** : Sylvie Bernier, Stéphanie Cusson, Francine Lanthier. Tél. : (514) 499-0491. Téléc. : (514) 848-9779. **Toronto** : Nancy McConnell (directrice), Elaine Armstrong McLean, Marg Buie, Amy Corner, Monique Hourd, Kathleen Irish, Adrian Needham, Bonnie Ocan, John Petrella. Tél. : (416) 733-7600. Téléc. : (416) 218-3636. **Vancouver** : Kevin McEwan. Tél. : (604) 877-4878. Téléc. : (604) 877-4838. **New York** : Nancy Bowman. Tél. : (212) 343-0062. Téléc. : (212) 343-0245.

Coordonnatrice à la publicité : Diane Provost

Directrice de la création publicitaire : Renée Grégoire

ADMINISTRATION

ÉDITRICE : Francine Tremblay

Directeur administratif principal : Gervais Fournier

Directrice administrative : Eve-Lyne Boisvert (par intérim)

Responsable diffusion kiosque : Nathalie Libersan

Secrétaire à l'administration : Shamira Meghji (par intérim)

DIFFUSION - MARKETING

Directrice du marketing : Martine Aubin. Coordinatrice du marketing : Brigitte Davault. Responsable du marketing direct : Evelyne Labonté. Coordinatrices de production : Joanne Dormoy, Carole Laluppe. Directrice des communications : Marie-Eve Dumoulin (par intérim). Coordinatrice aux communications : Sylvie St-Amand.

SERVICES TECHNIQUES INFORMATIQUES

Numérisation : Centre de production partagé Montréal. Directeur de production : Sylvain Renaud. Coordinatrice de production : Lily Boucher. Contrôleur de la qualité : Réjean Alain. Infographistes : Josée Bernier, Karine Léger, Johanne Mitchell, Marie-Annick Pelletier et Sylvie Thauvette. Impression : Transcontinental Interweb, 1603, boul. Montarville, Boucherville (Imprimerie Interweb S.E.N.C.). Distribution en kiosque : Les Messageries de Presse Benjamin inc.

Magazine mensuel, en kiosque 4,25 \$ + taxes. Abonnement : 25,25 \$ pour 11 numéros, incluant la TPS et la TVQ. Pour les tarifs d'abonnement à l'étranger, veuillez contacter notre Service à la clientèle. Second class USPS pending, Champlain, N.Y. 12919-1518. Toute reproduction de textes, illustrations, photographies du magazine est interdite. Le magazine ne s'engage pas à retourner les textes et les photos non sollicités. Les prix indiqués dans les différents articles sont sujets à changement. Décormag accepte les messages publicitaires susceptibles de renseigner ses lecteurs en matière de décoration, de consommation et de services. La publication d'annonces ne signifie pas que le magazine recommande ou approuve les produits ou services annoncés. NOTRE POLITIQUE DE PROTECTION DE LA VIE PRIVÉE : Il nous arrive de communiquer nos listes d'envoi à des entreprises de bonne réputation dont les produits ou services seraient susceptibles d'intéresser nos abonnés. Bon nombre d'entre eux apprécient ce service. Cependant, si vous ne voulez pas que votre nom y figure, faites-le savoir par écrit à notre service d'abonnement en joignant une étiquette d'envoi de votre magazine. Nous reconnaissons le soutien financier du gouvernement du Canada pour nos coûts d'envoi postal et nos coûts rédactionnels par l'entremise du Programme d'aide aux publications (PAP #7760) et du Fonds du Canada pour les magazines. Dépôt légal : Bibliothèque nationale du Québec. Bibliothèque nationale du Canada. ISSN 0315 - 047X.S.D.A.

Convention de la Poste-publications n° 40064924 Enregistrement n° R07760.

**ABONNEMENTS ET CHANGEMENTS D'ADRESSES**

Retourner toute correspondance ne pouvant être livrée au Canada :

Service aux abonnés

C.P.11010 PDF Anjou

Anjou (Québec) H1K 4H2

Tél. : 1 800 554-5253

Courriel : [decormag@postelinc.com](mailto:decormag@postelinc.com)

DÉCORMAG

2001, rue University, bureau 900

Montréal (Québec) H3A 2A6

Tél. : (514) 499-0561. Téléc. : (514) 499-3078

Courriel : [decormag@transcontinental.ca](mailto:decormag@transcontinental.ca)

MÉDIAS TRANSCONTINENTAL S.E.N.C.

[www.medias-transcontinental.com](http://www.medias-transcontinental.com)

Président : Luc Desjardins

Vice-présidente principale, publications aux consommateurs :

Francine Tremblay

Vice-président principal, ventes et marketing : T.J. Flynn

Directeur, chef de marque : Brian Berry

Vice-présidente principale, finances et technologie : Ginette Roy

Président du conseil : Rémi Marcoux

Transcontinental

*Classiquement  
contemporain.*



Pour ceux et celles qui aspirent à l'excellence en toute chose, Centura met en scène les tendances inévitablement chics, forcément raffinées et nécessairement innovatrices de la nouvelle saison.

*Pour vivre avec style.*

*Communiquez avec notre équipe pour connaître l'espace boutique Centura le plus près de chez vous.*

**CENTURA**

Céramique | Porcelaine | Vinyle | Tapis

Montréal 514 336.4311

Québec 418 653.5267



Les ciseaux qui coincent



Les classeurs coincés



Les loquets de  
fenêtres bloqués

# Débloque...



Les fermetures à  
glissière récalcitrantes



Le torticolis  
(C'est une blague!)



## Le canapé multifonction



On nous avait habitués depuis quelques années à des canapés de tenue classique, mais voilà que le vent des années 70 souffle à nouveau et que certains modèles plus décontractés font leur apparition. À la fois canapé, chauffeuse, méridienne et lit de repos, le Mikado 2 est une invitation à se balancer, s'allonger, se lover. Il est formé de banquettes, de poufs et de coussins géants posés à même le sol. Inventif et drôlement confo ! Roche-Bobois, 505, av. du Président-Kennedy, Montréal, (514) 350-9070 ; 22, rue York, Ottawa, (613) 860-3273 ou [www.roke-bobois.com](http://www.roke-bobois.com).

# Infos



## Carreaux en bois faciles à poser

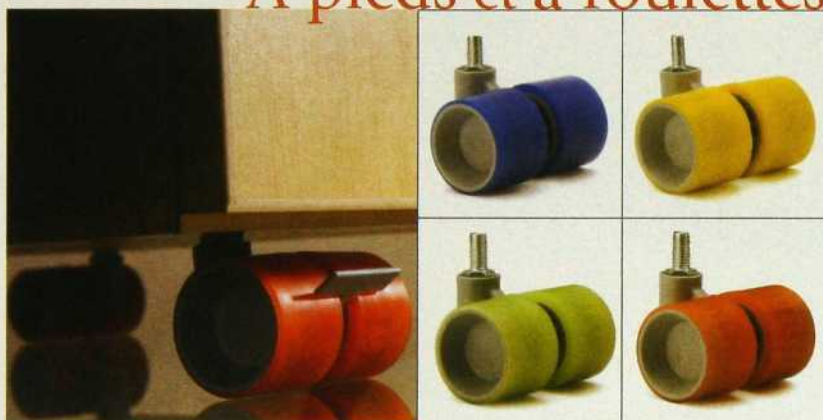
L'idée est tellement simple qu'on se demande pourquoi personne n'y a pensé avant Simple<sup>2</sup>. Les carreaux en bois prévernissés, offerts dans une quantité de couleurs et de finis, se posent directement sur le béton. Joint thermoplastique et membrane acoustique auto-adhésive en font un indispensable de la rénovation. Et comme il s'agit d'une création québécoise, on se précipite pour tester le produit. Chez Home Depot. Info : 1 888 839-5005 ou [www.simple2.ca](http://www.simple2.ca).



## L'Aubainerie pense accessoires

L'Aubainerie se consacre depuis toujours aux vêtements. Voilà qu'elle offre des accessoires pour la maison. Vases, topiaires, bouquets et napperons voisinent avec les vestes et les robes depuis peu. Dès l'automne, le choix d'articles décoratifs s'élargira et on parle déjà d'une mégasélection juste à temps pour les Fêtes. Dans les magasins L'Aubainerie.

## À pieds et à roulettes



Pourquoi parler de roulettes et de pieds au mois d'août ? Parce que ces éléments qui définissent un meuble à roulettes, le transformant, sont difficiles à trouver. Mais quand on connaît l'adresse de **Quincaillerie Richelieu**, tout devient simple. Pieds tournés, travaillés, galbés, profilés, en bois, en caoutchouc ou en métal... on peut passer des heures à consulter le catalogue. C'est un endroit que tous les rénovateurs et bricoleurs doivent connaître. Quincaillerie Richelieu : 7900, boul. Hébert, Bourassa O., Montréal, Québec, (514) 336-4144 ou 1 800 361-6000 ou [www.richelieu.com](http://www.richelieu.com).

## KitchenAid lance des couteaux...

Oui, des couteaux ! On connaissait ce fabricant pour ses électroménagers, il nous propose maintenant deux nouvelles gammes de couteaux avec lames en inox à haute teneur en carbone. La construction monopiece assure équilibre et contrôle, alors que le manche profilé fournit une prise facile. On trouve des ensembles 11, 14 et 16 pièces dans les magasins à rayons et les boutiques spécialisées. Info : [www.kitchenaid.ca](http://www.kitchenaid.ca).



## Pour les gars et les filles

On aime ces tapis très colorés conçus pour les chambres d'enfant. D'un côté des fleurs et des papillons dans des teintes acidulées, de l'autre des voitures et des trains dans des coloris primaires. Trois tailles : 4 x 5 3/4 pi, 5 x 7 3/4 pi ou 5 3/4 pi de diamètre. Les hyperbranchés qui craquent pour les intérieurs inspirés des bandes dessinées seront séduits... Chez Home Depot.



*Offrez-vous un bouquet de douceur.*



*Voici le rasoir jetable Daisy3. Avec ses 3 lames et son manche naturellement courbé, il laissera vos jambes lisses, propres et rafraîchies. Gâtez-vous, vous le méritez. DAISY. Aimez vos jambes.*

**Décapatch à la rescousse de la récup** Une vieille chaise, un tabouret mal foutu, un coffre qu'on veut rafraîchir... meubles et accessoires sont renouvelés avec les papiers unis, lignés, fleuris, craquelés, à motif panthère, girafe ou léopard (84 modèles différents) de Décapatch. Ils s'appliquent facilement sur toutes les surfaces, aussi bien le plastique que le métal et l'osier. Sans danger pour les enfants, puis ils ne se déchirent pas. On trouve les papiers et les colles Décapatch dans les papeteries ainsi que les boutiques de cadeaux et de bricolage. Info : 1 800 304-7581 ou [www.lamarche-import.ca](http://www.lamarche-import.ca).



## Un moulin à poivre sans bouton, sans effort

Le moulin à poivre Gravit de Trudeau est muni d'un mécanisme qui s'active automatiquement lorsque celui-ci est retourné. La gravité amorce et désactive le broyage. On insère les piles... et le tour est joué. Prix suggéré : 34,99 \$. Info : 1 800 878-3328.



## Grand luxe

Les maisons Tetard, Haudiquez et Grisoni (THG) et Lalique se sont associées pour créer une robinetterie luxueuse et raffinée. Les éléments du bronze solide recouvert d'or, de bronze, d'argent ou de rhodium, des poignées signées Lalique taillées dans un cristal laitier offert dans diverses teintes. Chez Batimat. Info : [www.thgusa.com](http://www.thgusa.com).

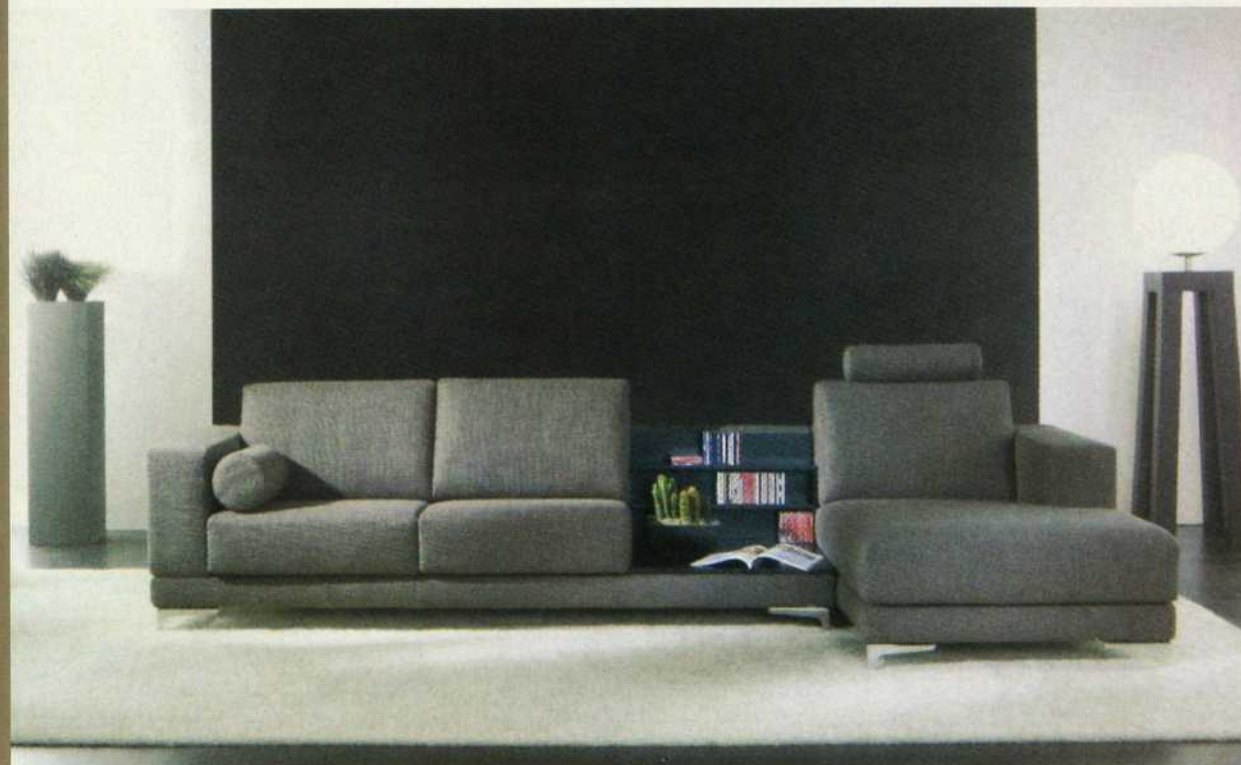


**Umbra** a eu la bonne idée de concevoir des tringles sous tension qui se fixent sans qu'on ait à percer de trous... Ingénierie quand on ne veut pas abîmer ses cadres de fenêtres.

Confort contemporain



Pour des lignes pures, des matières confort et un style inattendu. Re-No importe l'exclusivité ou fabrique sur place et sur mesure, des modèles uniques pour meubler votre intérieur selon vos goûts et vos désirs.



**Re-No / Atelier et grand magasin**

2673, rue Charlemagne, Montréal

Téléphone: 514 255.3311 Sans frais: 1 800 363.1515

Fermé le dimanche mreno.com



Trois produits.  
Trois niveaux  
d'hydratation.

Si vous aimez  
la sensation d'une peau  
fraîche, essayez le gel  
pour le corps plus lotion.



Si vous aimez  
la sensation d'une  
hydratation onctueuse,  
essayez le gel pour  
le corps plus crème.



Si vous aimez  
la sensation d'une  
hydratation intense,  
essayez le gel pour  
le corps plus  
beurre corporel.



**OLAY**  
c'est beau d'être bien  
dans sa peau™

infos



**Plus vert que vert** L'engrais TerraCycle est produit par des millions de vers qui transforment les déchets en nourriture pour les plantes. Il est moins dommageable, mais tout aussi efficace que ses vis-à-vis chimiques. Mieux encore, l'emballage est fait de contenants de plastique recyclés... Des dizaines, des milliers de bouteilles de soda ramassées par des étudiants au Canada et aux États-Unis. Chez Home Depot. Info : [www.terracycle.net](http://www.terracycle.net).

## Aspirateur pour réno

Tuyau de 21 pi, moteur puissant, filtre plissé lavable, accessoires... que demander de plus à l'aspirateur avale-tout de 19 litres Craftsman ? En matière de qualité et de performance, pas grand-chose. Il possède toutefois un autre avantage de taille. On peut le poser au mur pour ainsi dégager l'espace au sol. Si vous êtes du type bricoleur-gaffeur, cet aspirateur pourrait être un atout dans votre atelier. Chez Sears. Info : [www.sears.ca](http://www.sears.ca).



**Isolant vert de Demilec** Mousse isolante de haute qualité, Airmécic Soya est fait de polyuréthane giclé et contient 65 % de matières recyclées (bouteilles de plastique) et de matières renouvelables (huile de soja). L'effort est louable et mérite d'être souligné... Info : [www.demilec.com](http://www.demilec.com).

Entrez dans les profondeurs de l'hydratation.

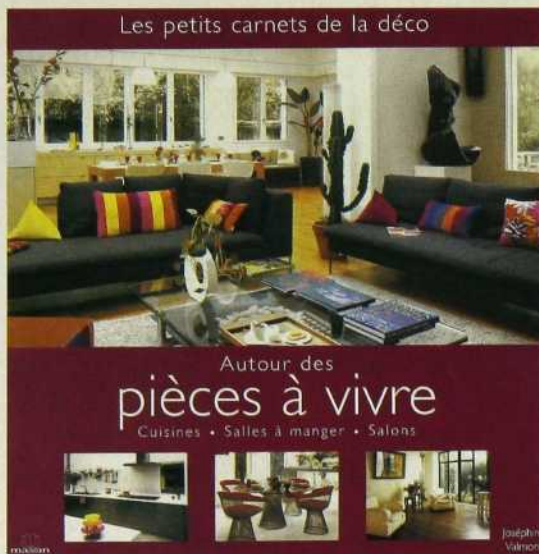
le nouveau gel pour le corps plus **crème de olay**

Laissez votre peau s'envelopper de deux fois plus d'hydratants\* avec le seul gel pour le corps qui hydrate grâce à l'ajout d'une riche coulée de crème pour la peau.

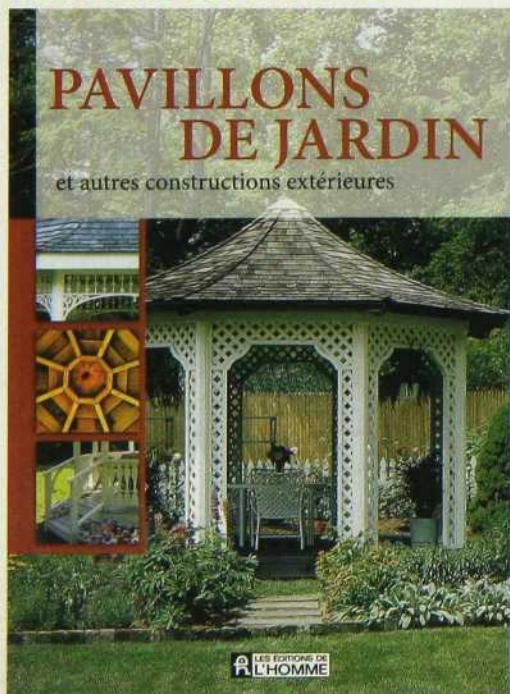
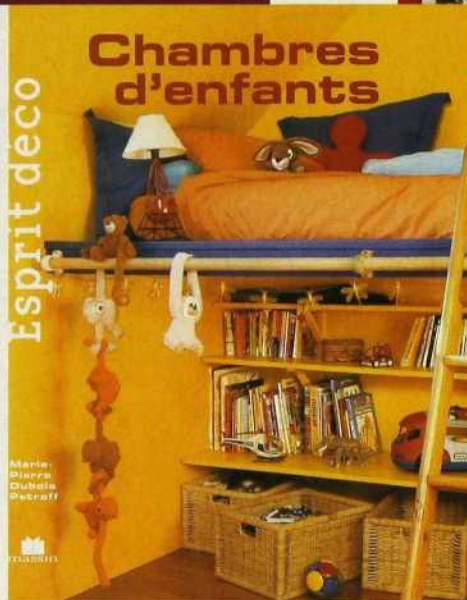
\*vs la marque majeure de pain de beauté



**OLAY**  
c'est beau d'être bien dans sa peau™



Pavillons de jardin et autres constructions extérieures, 160 p., Les Éditions de l'Homme, 29,95 \$. En plus d'évoquer l'été, pavillons, gloriottes et pergolas ont un charme fou. Puis ils permettent de profiter du jardin tard en automne. Illustrations, instructions détaillées et liste des matériaux requis, ce livre contient tous les renseignements nécessaires aux bricoleurs.



● **Autour des pièces à vivre**, Joséphine Valmont, 120 p., Massin, 32,95 \$. On y parle de lofts, de maison contemporaines et de super appartements... Un monde privilégié dont on peut apprendre, puisque des architectes et des designers de talent ont su transformer ces espaces, les structurer, les habiller, les colorer. Si vous cherchez l'inspiration, ce livre saura vous satisfaire.

● **Les éléments architecturaux en décoration intérieure**, Philip Schmidt, 224 p., Les Éditions de l'Homme, 34,95 \$. La plupart des maisons modernes ne comptent pas d'éléments décoratifs à l'exception des plinthes et des encadrements de portes et de fenêtres. Si vous rêvez d'autre chose : de banquettes, de colonnes ou de pilastres... ce livre est une référence et aussi une aide précieuse.

● **Chambres d'enfants**, Marie-Pierre Dubois Petroff, 96 p., Massin, 32,95 \$. On décore pour le plaisir, et que dire quand il s'agit d'une chambre d'enfant ! À court d'idées, de couleurs, de fantaisie, vous en trouverez à revendre dans cette parution. Plus encore, certaines des trouvailles peuvent être réalisées à petit prix !

kr  
X



**CALIFORNIA CLOSETS®**

Une consultation gratuite 866.850.6203 [calclosets.com](http://calclosets.com)





**MON PREMIER APPARTEMENT** La décoration d'un premier appartement est une expérience à la fois excitante et éprouvante. Il faut composer avec les éléments que l'on possède, acheter ce qui manque, tout en personnalisant le décor. Voyez comment vous en sortir sans vous ruiner sur [Decormag.com](http://Decormag.com).



**ÉCONOMISÉES : NOS COUPS DE CŒUR** Les économisées nous ramènent au cœur de notre patrimoine et nous ouvrent une porte exceptionnelle sur des produits de qualité. Découvrez nos coups de cœur déco sur [www.decormag.com](http://www.decormag.com).



**VENT DE FRAÎCHEUR SUR LA SALLE DE BAINS** Votre salle de bains semble toujours négligée ? [Decormag.com](http://Decormag.com) vous révèle ses trucs pour la rendre invitante et immaculée.



## NOUVEAU APPEL À TOUS

Vous êtes particulièrement fier de vos récentes rénovations ? Vous avez créé un décor qui vous attire des compliments ? Envoyez-nous des photos et partagez vos réalisations dans la nouvelle rubrique de [Decormag.com](http://Decormag.com). Vos projets, vos réussites.

Tous les détails sur [www.decormag.com](http://www.decormag.com)



Voici 沙皮. Connue en Occident sous le nom de Shar-Pei, ce chien a été élevé sous la dynastie Han il y a de cela plus de 2000 ans. Avec son pelage pendante et sa peau semblable à du papier sablé (沙皮 signifie « peau de sable »), le Shar-Pei a besoin de nutriments spéciaux pour rester en santé. Nous faisons particulièrement attention aux besoins nutritionnels particuliers de chaque race, même les plus exotiques. Après tout, nous voulons cultiver la différence, et non pas l'ignorer, même si cela signifie que l'on doit apprendre un peu de chinois. POUR NOURRIR CHAQUE RACE.

Eukanuba 



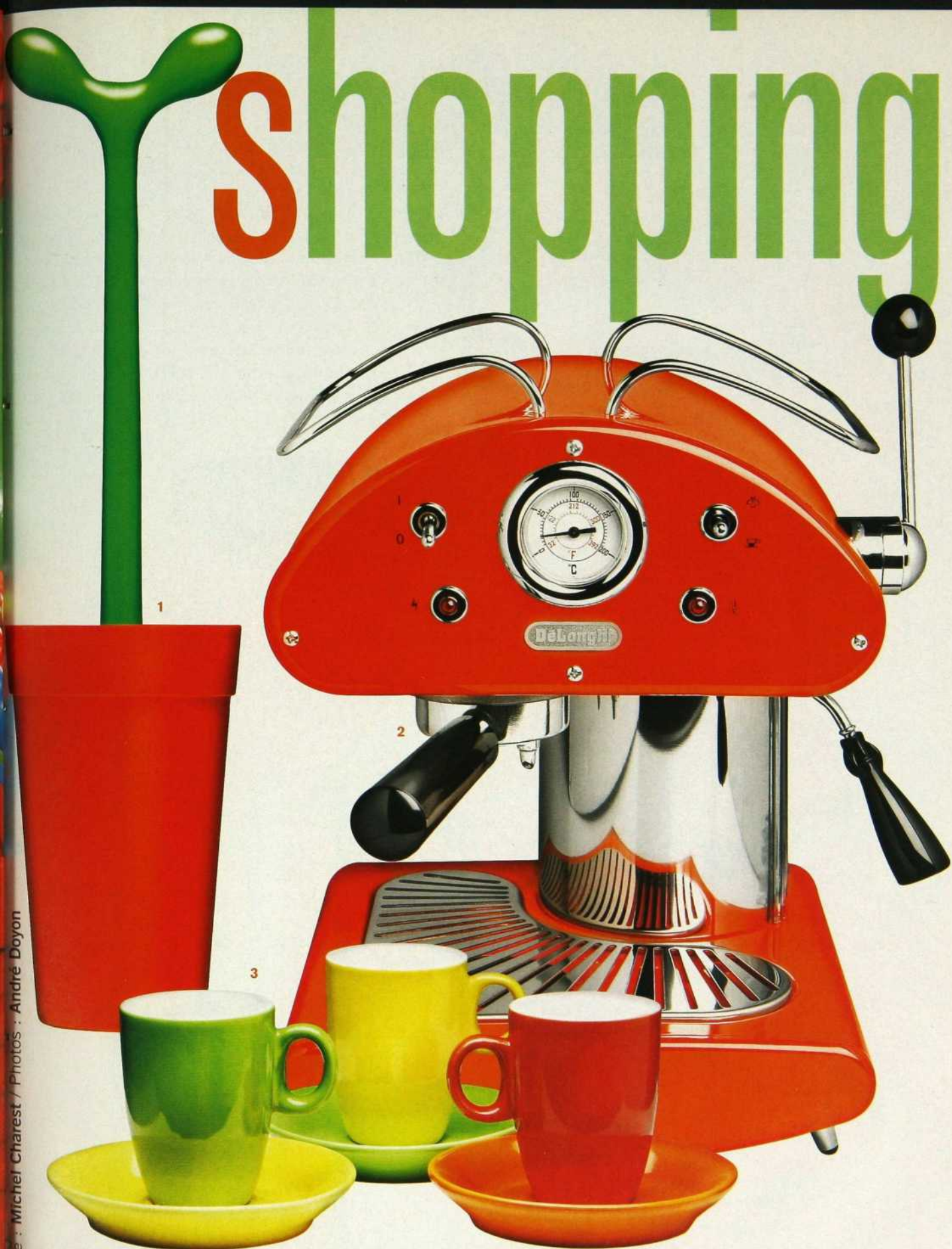
**1/3 DE SUCRE EN MOINS\*!**

**VOUS RAFFOLEREZ DES FROOT LOOPS\* AUTANT QUE VOS ENFANTS !**



\*1/3 DE SUCRE DE MOINS QUE DANS LES CÉRÉALES FROOT LOOPS\* ORIGINALES. ©2006, marque de commerce de Kellogg Company utilisée sous licence par Kellogg Canada Inc.

# Shopping



1. Un brin de folie, brosse pour les toilettes signée Alessi (Option D : 58 \$). 2. Nouveau modèle, cafetière espresso DeLonghi (La Baie : 499,99 \$). 3. Tasses à espresso en porcelaine, quand une pause s'impose (Zone : 18 \$ l'ens. de 6).

# shopping



1. Dessous-de-plate en métal à l'image de tranches d'agrumes (Chez Farfelu : 14,99 \$ ch.). 2. Poubelle Vipp pouvant contenir 2 gallons (Maison La Cornue : 259,95 \$). 3. Tasses à mesurer colorées (Chez Farfelu : 5,99 \$ l'ens.). 4. Tapis tressé en polypropylène lavable (Comme la vie, avec un accent : 39,95 \$). 5. Salière et poivrière miniatures pour les pique-niques. (Chez Farfelu : 6,99 \$ l'ens.). 6. Bols en mélamine où pourront trouver place salades, fruits, légumes... (Chez Farfelu : 6,99 \$ à 11,99 \$).



Avec l'un des plus grands stocks de marchandises en ligne au Canada, nous avons tout ce que vous recherchez.



trouvez tout @ sears.ca

# shopping

1. Des fleurs, toujours des fleurs sur des nappes tout coton (Zone : 5 \$ ch.).
2. Love, love, love... grill pain Pylones (Kokoon : 79,95 \$).
3. Verres en acrylique pour les glaces (HomeSense : 12,99 \$ l'ens. de).
4. Coussins en polypropylène lavable, parfaits pour le jardin (Comme la vie, avec un accent : 19,95 \$ ch.).
5. Assiettes en mélamine en forme de marguerite (Ben & Tournesol : 5,95 \$ ch.).



# De vrais fruits



## dans un format pour enfants



ÉCONOMISEZ  
**0,75 \$**



à l'achat de tout format familial de barres glacées Del Monte  
Offre valable au Canada seulement. Coupon de magasin. Ne peut être combiné à aucune autre offre. Date limite: Le 31 décembre 2006

AVIS AU DÉTAILLANT: Nestlé Canada Inc. vous remboursera la valeur nominale du coupon plus notre allocation de manutention habituelle pourvu que vous l'acceptiez de votre client lors de l'achat du produit spécifique. Toute autre utilisation constitue une fraude. L'impossibilité de fournir sur demande des factures prouvant l'achat, dans les 30 jours précédents, d'une quantité de marchandises équivalente aux coupons soumis annulera lesdits coupons. Chaque coupon soumis devient la propriété de Nestlé Canada Inc. Tout remboursement sera fait seulement aux distributeurs au détail qui ont remboursé les coupons ou aux détenteurs d'un certificat d'automatisation de Nestlé. Une réduction sur toutes les taxes applicables est comprise dans la valeur nominale du coupon. Pour remboursement, contactez Nestlé, C.P. 3000, Saint-Jean (Nouveau Brunswick) E2L 4L3.

# shopping



1. Assiette de présentation en verre et bols fleur (Ben & Tournesol : 44,95 \$ et 5,50 \$ ch.). 2. Tabou de plastique Sally que l'on peut transporter au jardin (Zone : 48 \$). 3. Barbecue coloré grâce à des mitaines pour le four, tout coton (Zone : 5 \$ ch.). 4. Bols plastique où servir une vraie César (Ben & Tournesol : 39,95 \$ l'ens.). 5. Draps de bain, modèle Grégoire (Carré blanc : 69,60 \$ ch.). 6. Plat à compartiments verre inspiré du melon d'eau (HomeSense : 14,99 \$ ch.).

■ VOIR LES ADRESSES À LA FIN DU MAGAZINE

**MONTREAL**  
jeudi à 10 h

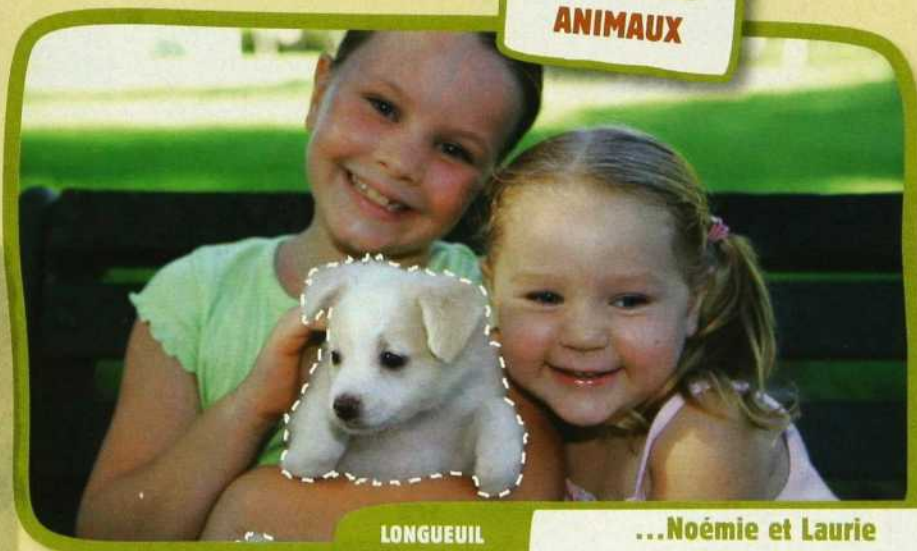
**Cette année, les Gagné  
ont une nouvelle portée...**



**ANNONCES  
CLASSÉES**



**ANIMAUX**



**LONGUEUIL**  
samedi à 16 h

**...Noémie et Laurie  
ont un nouvel ami**

**On a tous un voisin  
qui veut ce que l'on a.  
[www.merkado.ca](http://www.merkado.ca)**

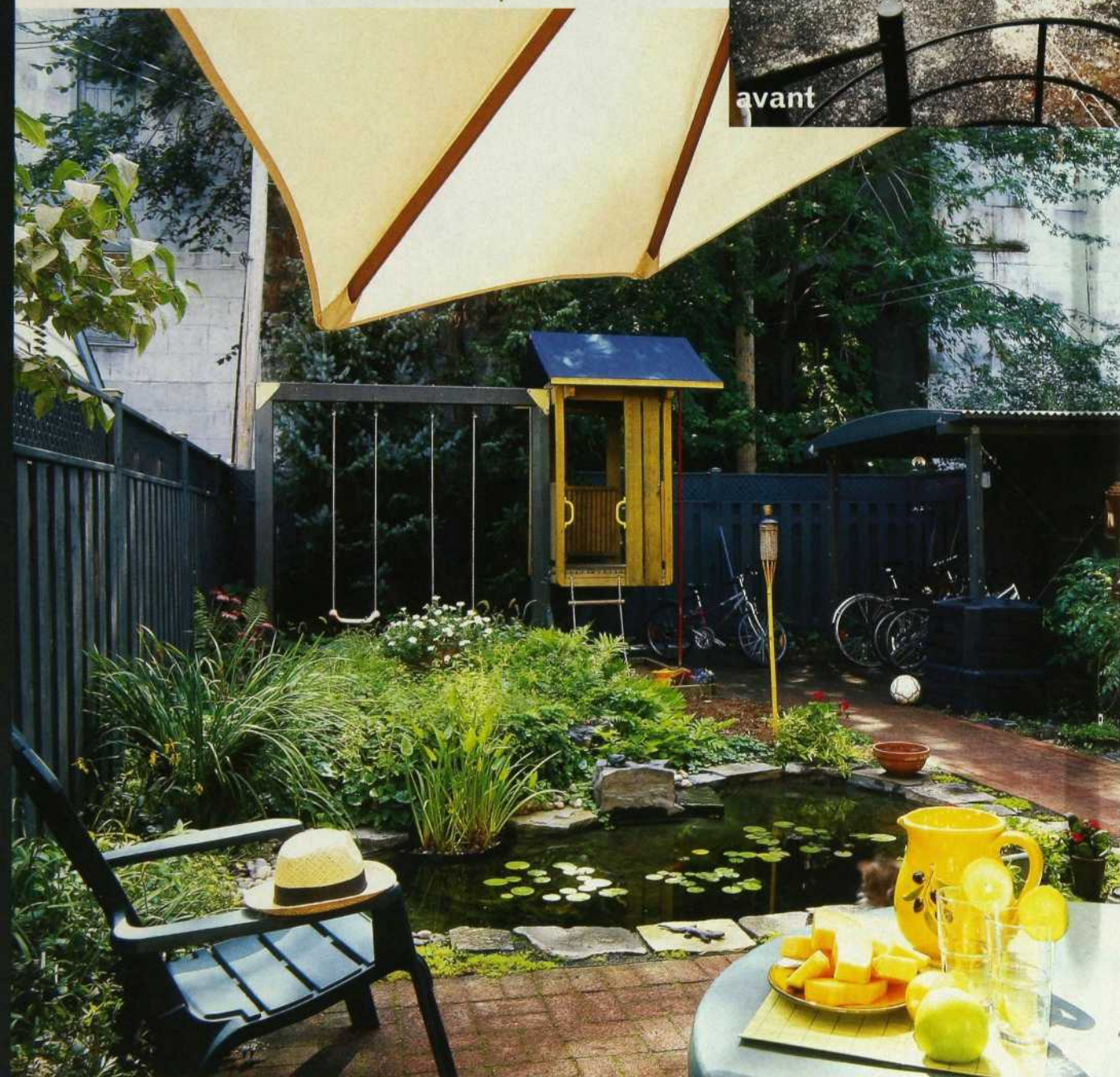
**MERKADO.CA**

*Vos petites annonces de partout, près de chez vous !*

Un site >>> **Transcontinental**

# jardin

Tout l'espace du petit terrain est exploité. Les deux angles arrière sont occupés par une aire récréative pour les enfants et un abri pour les vélos, adjacent au potager et au bac à compost.



## PASSAGE AU VERT

L'ancienne cour de gravier d'un triplex urbain est devenue une agréable terrasse avec jardin d'eau et potager. ►►

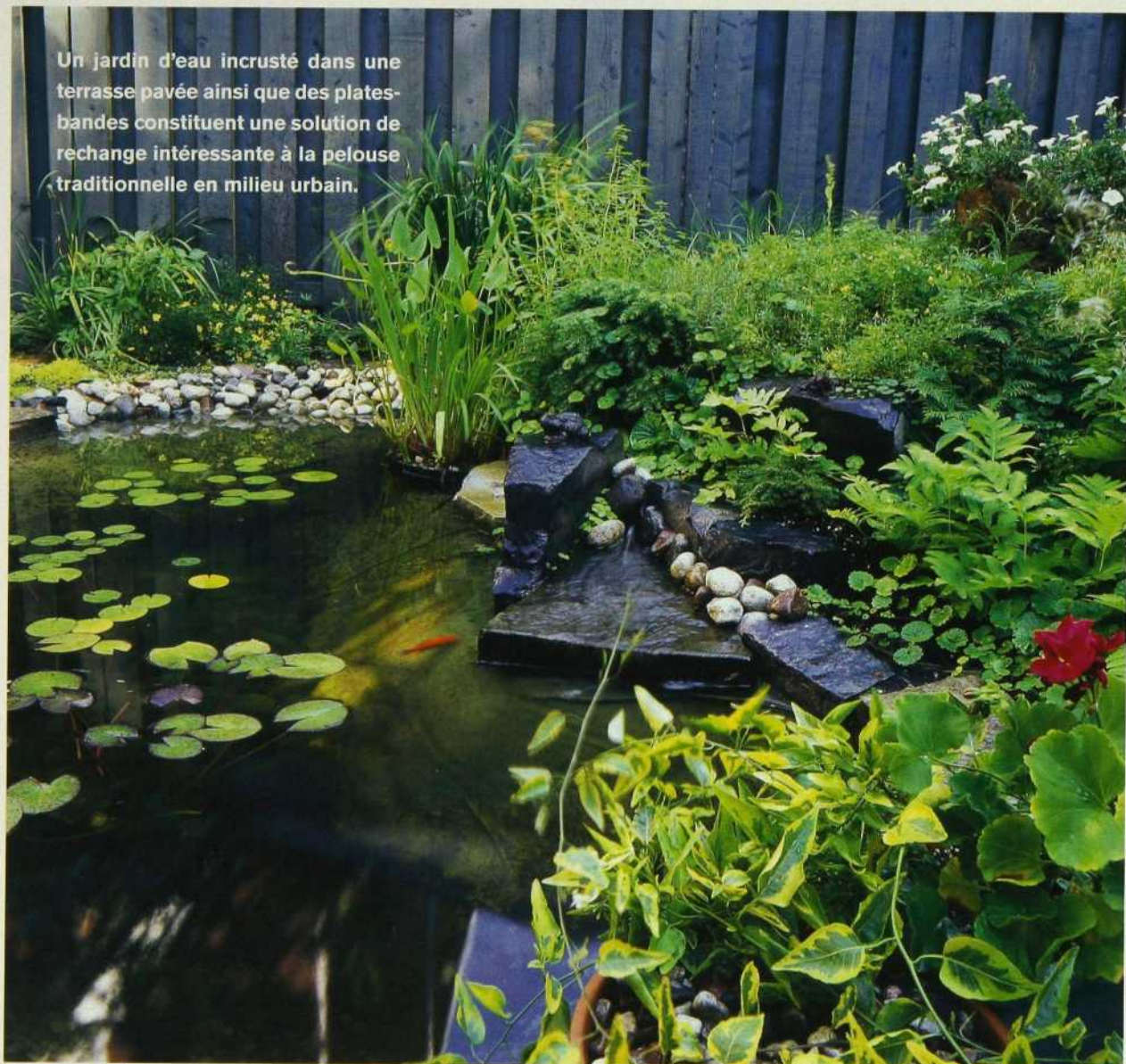
Recherche : **Carolle Drab** / Photos : **Jean-Claude Hurni** / Texte : **Nicole Savoie-Thibaud**

Occupez-vous des barbecues, des fêtes et des réunions familiales et nous nous occuperons des averses de pluie, des vagues de chaleur et des tempêtes de neige.



Rien ne protégera mieux votre terrasse contre les éléments que les produits de traitement du bois Expressions NatureGuard<sup>MD</sup>. Avec la garantie de performance la plus longue de l'industrie, il vous sera plus facile de protéger et de rehausser la beauté naturelle de votre bois. Expressions NatureGuard<sup>MD</sup> offre également une immense palette de couleurs de teintures disponibles en opaques et semi-transparentes. Vous passerez donc plus de temps à vous détendre sur votre terrasse qu'à en prendre soin.

Un jardin d'eau incrusté dans une terrasse pavée ainsi que des plates-bandes constituent une solution de recharge intéressante à la pelouse traditionnelle en milieu urbain.



**Transformer** la cour arrière d'un duplex âgé du Plateau Mont-Royal pose certains problèmes, étant donné l'exiguïté des terrains. Réjean L. Gagné, architecte et propriétaire de cette maison, a conçu lui-même le nouvel espace extérieur en diversifiant les aires d'activités : coin repas pour la famille, aire récréative réservée aux enfants, abri pour les vélos, jardin d'eau pour la détente. « Un réel défi dans une cour de ville », mentionne-t-il. Une planification judicieuse a aussi permis d'intégrer un potager. « Lorsque nous avons acheté cette maison, j'ai eu un coup de cœur », raconte sa conjointe Louise. Elle a tout de suite saisi la possibilité qu'offrait l'ensoleillement exceptionnel du terrain d'aménager un potager. La terrasse pavée remplace avantageusement la

pelouse. Quant au jardin d'eau, aux plates-bandes et au potager, ils apportent l'indispensable élément de verdure.

La famille entière a contribué à l'aménagement et les parents ont initié Laurent et Vincent à la culture biologique. « Les enfants ont appris que les carottes ne poussent pas chez Métro. Ils participent aussi à la corvée du compostage et expliquent le processus à leurs amis. » Tôt au printemps, Louise surveille l'apparition des iris de Sibérie et des primevères. Pendant l'été, les clématites et les rudbeckies colorent l'endroit. Puis viendra l'automne et la récolte du basilic pour préparer les réserves de pesto. Parents, enfants et amis auront profité pleinement de la cour revitalisée. Une preuve que tout est possible en milieu urbain ! ■

Ne leur faites pas de fleur



Éliminez-les grâce à la puissance de la fleur de chrysanthème.

Raid Formule nature® est une alternative qui tue les insectes au contact. Grâce à un insecticide provenant de la fleur de chrysanthème, il vous permet d'éliminer sans soucis une multitude d'insectes à l'intérieur comme à l'extérieur.

Raid Formule nature® tue les insectes raide !

  
UNE ENTREPRISE FAMILIALE

# jardin

Occupant peu d'espace, l'aire récréative comprend une maison sur pilotis, des balançoires et un bac à sable pour Laurent et Arthur. Derrière la frontière, les attend la ruelle, lieu d'aventures extraordinaires quand on a 10 et 11 ans. Que demander de plus?

■ VOIR LES ADRESSES À LA FIN DU MAGAZINE



# Nous tentons l'impossible... soit de convaincre les femmes de ne pas tolérer l'inconfort.

Mettez de côté vos pinces à épiler. Dites adieu aux talons

« nettoyer », mais ce n'est pas toujours le cas. La diarrhée est non seulement incommode mais elle diminue souvent la



hauts. Brûlez votre soutien-gorge

pigeonnant. L'idée vous

plait ? Cela

nous étonnerait.

Allons droit au but. Nous savons bien qu'il vous arrive de sacrifier le confort pour obtenir les résultats escomptés.

C'est le cas lorsque vous

succombez à de superbes souliers à talons hauts.

Toutefois, lorsqu'il s'agit de diarrhée, il est important que vous suiviez nos conseils. Certaines femmes

se laissent inutilement incommode par les

symptômes inconfortables de la diarrhée bien qu'une

solution leur soit offerte. Elles croient, à tort, qu'il est

préférable de laisser l'organisme se

capacité de l'organisme à absorber de façon adéquate l'eau et les substances nutritives. Heureusement, les symptômes de la diarrhée peuvent être traités grâce à IMODIUM\*, et



souvent, la première dose\* suffit. IMODIUM\* contient un ingrédient actif qui aide à assurer le bon

fonctionnement des intestins et vous permet de vous sentir mieux... rapidement... même si

vous portez des talons aiguilles.

Pour en savoir davantage sur

IMODIUM\*, visitez [imodium.ca](http://imodium.ca).



\*Marque de commerce.  
† Les études cliniques démontrent que la dose initiale freine la diarrhée dans 50 % des cas. Veuillez toujours lire l'étiquette et suivre les directives posologiques.

# 20 personnalités : leur jardin en vedette !

**Jardins** fleurs plantes UN HORS-SÉRIE **UNIQUE** À CONSERVER!

## Les **jardins** de nos **vedettes**



Marie Denise Pelletier



Pierre Bruneau



Danielle Ouimet



Yvon Deschamps et Judi Richards



*20 personnalités,  
20 jardins*

- L'histoire de leur passion
- Leurs petits secrets
- Leurs plantes préférées

MAINTENANT EN KIOSQUE



**ALPHAPLANTES**

Respirez  
la beauté!

Alphaplantes met à votre disposition des centaines de variétés de plantes naturelles. Tout en améliorant votre qualité d'air, ces plantes sélectionnées sauront transfigurer vos lieux de travail et aires de détente. Profitez-en pour découvrir notre éventail de pots Lechuza. De fabrication allemande, ces pots incassables et multirésistants sauront rehausser l'apparence de votre milieu de vie. Vous serez conseillé par des spécialistes, et découvrirez nos produits de 1<sup>re</sup> qualité. Passez nous voir!

**Notre Magasin entre-pots est ouvert 7 jours sur 7.**

**Consultations à domicile aussi offertes.**



À l'achat de 60 \$ et plus\*  
de plantes naturelles,  
obtenez un rabais de  
10 \$.

DEC\_0806

\* Montant avant taxes. Applicable sur les plantes en stock à prix régulier. Un coupon par client. La promotion se termine le 31 août 2006.



**ALPHAPLANTES**



**Magasin entre-pots**

230, rue Peel, Montréal

Tél. : 514.935.1812

[www.alphaplantes.com](http://www.alphaplantes.com)

# transformation

Les lignes géométriques de cette maison basse des années 60 sont soulignées par les nouvelles fenêtres à carreaux et par le revêtement de cèdre posé à l'horizontale par-dessus la brique d'origine. ■ Fenêtres : Alumilux.



avant



## FAÇADE REVAMPÉE

Une nouvelle fenestration, un revêtement de cèdre et un nouvel éclairage actualisent la façade d'un bungalow des années 60.

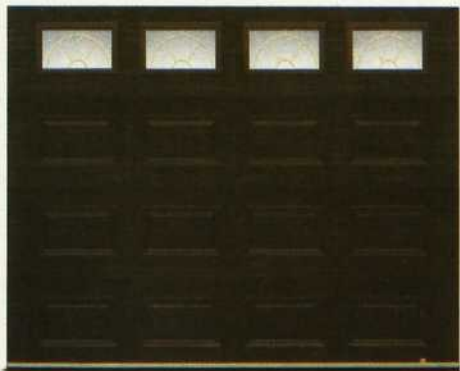
Recherche : **Christiane Guérard** / Photos : **Joe Oliveira** / Texte : **Nicole Savoie-Thibaud**

Une fois réaménagé leur bungalow, une maison basse aux lignes horizontales à l'américaine, les propriétaires ont voulu harmoniser l'extérieur avec l'intérieur. Une recherche pointue de matériaux caractérise ce projet réalisé par la designer d'intérieur Andrée Desrosiers. Préoccupée de donner un langage contemporain à la résidence sans en modifier le caractère, elle a respecté les ouvertures et remplacé les fenêtres par de larges panneaux à carreaux oscillo-battants. Un garage fermé remplace l'ancien abri d'auto. La porte est réalisée avec des panneaux de verre dépoli, un matériau utilisé également dans la salle de musique voisine. Ce choix permet de conserver la luminosité de la pièce et d'assurer l'intimité sans qu'on ait besoin d'habiller les fenêtres. ►►



# Prestige

Avec ses **4** gammes de produits offrant **7** styles et **15** couleurs, Garaga vous offre de nombreuses raisons de penser à ses portes de garage. Vous trouverez sûrement celle qui s'harmonisera parfaitement au style de votre demeure.



Porte H-Tech Plus, Brun terra

Pensez  
*style*  
Pensez GARAGA



**1-800-GO GARAGA**

1-800-464-2724

[www.garaga.com](http://www.garaga.com)

# transformation



La terrasse n'a pas échappé au renouveau. Les graminées et une pelouse ensemencée de trèfle reflètent les courants actuels en horticulture. Les allées de dalles noires, grises et rouges s'inspirent du néoplasticisme à la Mondrian.

La brique a été recouverte de cèdre posé à l'horizontale pour mettre en évidence le caractère étendu de la maison, et on a peint la pierre en gris anthracite. « Autant il est facile de trouver des matériaux pour les aménagements traditionnels ou victoriens, autant il faut réfléchir et chercher pour en dénicher qui conviendront aux projets de style contemporain en respectant certaines limites de coûts », explique la designer. De minuscules luminaires répartis sur les façades avant et latérale dirigent leurs faisceaux vers le sol, créant un éclairage indirect intéressant. L'actualisation se remarque jusque dans le nouveau trottoir dont les dalles de béton renversées présentent une surface rugueuse. Quelques-unes peintes en rouge font écho aux carreaux de quartz à l'intérieur de la maison. Des graminées dans les plates-bandes et la pelouse, peu à peu éliminée au profit du trèfle, complètent le passage des années 60 à l'ère contemporaine. ■

■ VOIR LES ADRESSES À LA FIN DU MAGAZINE



Dove recherchait six authentiques histoires de cheveux, mais vous avez été beaucoup plus nombreuses à répondre.

Découvrez ce que les femmes nous ont confié dans la prochaine édition.

« J'ai passé une magnifique journée avec Dove! En plus, cette expérience m'a permis de découvrir une excellente ligne de produits capillaires. Ces produits pour cheveux décolorés hydratent les pointes fourchues, sans les alourdir à la racine. »

Julie Vignola, Journal Métro  
Représentante commerciale

Peu importe ce que vous faites subir à vos cheveux, Dove procure le bon type de soins pour de beaux cheveux doux et lisses.






**Le nouveau Protection couleur avancée de Dove pour cheveux ayant été éclaircis**

Éclaircir vos cheveux peut être merveilleux pour votre apparence, mais cela peut les laisser secs et cassants. Le nouveau Dove pour cheveux ayant été éclaircis pénètre en profondeur dans les cheveux afin de leur redonner douceur et éclat.

**Le nouveau Protection couleur avancée de Dove pour cheveux colorés un ton plus foncé**

Les cheveux colorés un ton plus foncé perdent leur nouvelle couleur avec le temps et deviennent rugueux et ternes. Le nouveau Dove pour cheveux colorés un ton plus foncé enveloppe les cheveux d'une couche protectrice qui leur permet de conserver cette sensation de coloration toute fraîche plus longtemps.

 Colorer les cheveux plus pâles ou plus foncés est loin d'avoir des effets identiques.

# les astuces de Jacques Liret

## ON CACHE LE FRIGO

La cuisine est impec, mais le frigo nouvellement acheté a quelques pouces de profondeur en trop. Avec un bandeau, on peut le faire rentrer dans le rang... ou du moins le rendre moins apparent.

Recherche : **Jacinthe Lemieux** / Photos : **Mario Dubreuil**



Un simple bandeau en métal recouvert d'un stratifié fini inox permet de dissimuler les côtés du réfrigérateur. L'avantage : la couleur s'accorde aux poignées des armoires et donne à l'électroménager une touche d'élégance.

*Évitez de déborder.*



Avec des barrières anti-fuites uniques et une zone anti-fuites<sup>MC</sup> aucune serviette Ultra populaire n'aide à mieux vous protéger contre les fuites que la Always Ultra. Faut-il vous faire un dessin?

*Bonne et heureuse semaine.* **always**<sup>NO</sup>

*Maintenant, on peut  
blanchir avec plus de douceur.  
De quoi être *aux anges**

*On se  
sent si  
bien.*



Voici Downy avec agent blanchissant, le seul assouplissant textile  
qui illumine et blanchit, tout en adoucissant.

downy.ca



**C'est une niche** qui a été construite autour de cet appareil. Le MDF a été peint de la même couleur que les armoires. Pour gagner en rangement, on a installé une tablette qui reçoit les livres de cuisine et un bol encombrant. ■ Réalisation des deux aménagements : Atelier Cormoran. ■

■ VOIR LES ADRESSES À LA FIN DU MAGAZINE


*Rien qui déborde.*



Chaque protège-dessous au voile Aérosec Always offre la protection des barrières anti-fuites uniques et de la zone anti-fuites<sup>MC</sup> afin d'éviter... les débordements.

*Bonne et  
heureuse semaine.*

*always*<sup>MC</sup>

A large, modern round wooden house with a balcony and a chimney, built on a rocky hillside. The house features a steep gabled roof, a prominent arched window on the upper level, and a wide wooden balcony with a railing. A tall, dark chimney rises from the roof. The house is elevated on a concrete foundation with several support pillars. The surrounding landscape is lush with green trees and large rocks. The sky is blue with scattered white clouds.

Blottie dans un magnifique paysage, la maison de bois rond modernise la tradition et continue de faire rêver le citadin.  
■ Structure : Maison Hestia. Entrepreneur : Alexandre Courvoisier .

Comme dans un

Dans nos métropoles surpeuplées, la cabane au Canada continue de hanter l'imaginaire des citadins. Son pouvoir d'attraction est loin de s'éteindre : elle offre la double possibilité de renouer avec la nature et avec les éternels fantasmes de l'enfance.

Recherche : **Christiane Guérard** / Photos : **Joe Oliveira** / Texte : **Marie Saint-Clair**



conte...



**L** Blottie dans un magnifique paysage, cette « maison de bois rond » est une invitation au voyage, à travers le temps mais aussi à travers l'espace. Le couple franco-québécois qui la possède habite en France et séjourne périodiquement au Québec pour des vacances et des retrouvailles en famille. Ils l'ont baptisée « La Hulotte », de ce joli nom d'oiseau nocturne qui est aussi la contraction des prénoms de leurs enfants. Le terrain superbe, acquis voilà deux ans, et relativement proche de Montréal, jouxte une piste cyclable et un terrain de golf. Il domine un vaste panorama, ponctué de lacs qui ne sont jamais à court de séductions.

La façade de La Hulotte cadre si bien avec son environnement qu'elle convoque des impressions émouvantes, et rassurantes à la fois, émanant de la culture traditionnelle et du déjà-vu. Elle porte l'empreinte de l'artisanat et de l'histoire du pays, dans l'arrondi de ses traverses où l'arbre vit encore. La jeune femme française précise que sa maison représente pour elle la matérialisation d'une image venue d'un conte de l'enfance, celle du chalet des trois ours visité par Boucle d'Or...

En raison de l'éloignement des propriétaires, le projet a été mis en œuvre et mené à bien via l'internet, avec la collaboration des différents corps de métier. Essentiellement : un spécialiste pour la structure de bois rond, un entrepreneur général pour le toit et les fenêtres, un couple d'ébénistes pour les meubles, les finitions, et en particulier pour l'escalier. On a souvent dit l'importance de l'escalier dans notre imaginaire. Servant ici de lien avec la mezzanine, il apporte, par sa

▲ La facture artisanale ajoute un cachet particulier au symbolisme de l'escalier, « signe de l'ascension vers la plus tranquille solitude selon Bachelard. ■ Escalier : Vincent Deronde.

► Le séjour, déjà très vaste, semble s'étendre à l'infini par ses nombreuses ouvertures. Confortablement meublé, il conjugue les plaisirs d'une flambée et ceux de la lecture. ■ Cheminée : B.L. Maçonnerie. Tableau : Espace Pépin. Canapé et fauteuils : Ikea. Jeté et coussins : Casa. Vase rouge : Option D.



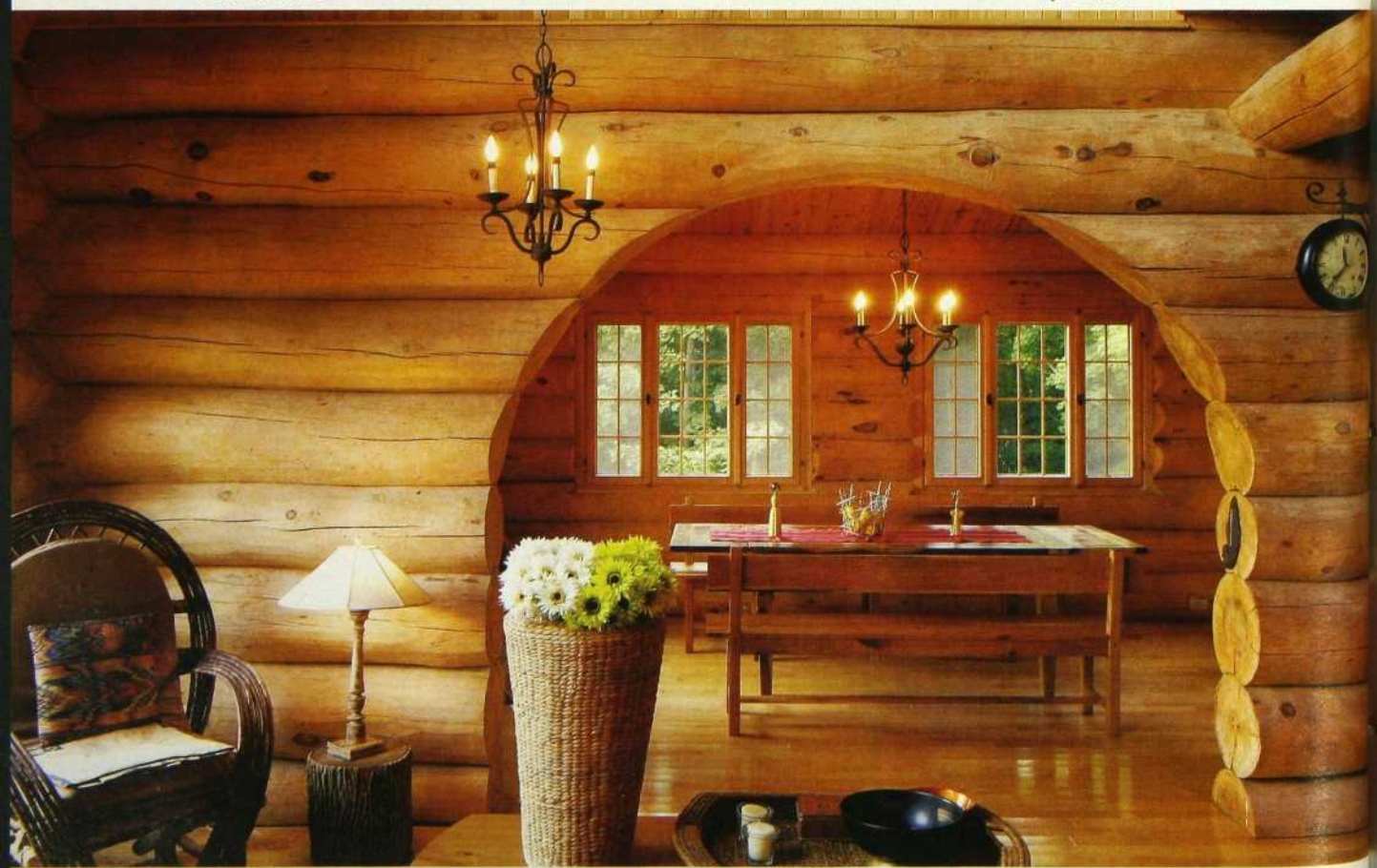
facture artisanale et sa simple présence, des proportions plus humaines à l'espace vital, une respiration qui n'existerait pas dans une maison de plain-pied.

Dans cette architecture où les ouvertures encadrent les paysages et les points de vue comme autant de tableaux, la simplicité esthétique s'imposait d'évidence. Il fallait aller à l'essentiel, évacuer ce qui pouvait réduire l'impact de la beauté environnante. La propriétaire, styliste dans le domaine de la mode, s'est chargée de la décoration et l'a voulue chaleureuse, sans apprêt excessif. Pas de faux-ancien ni de luxe inutile, mais du confort et l'attention que tout regard exercé porte aux détails. Les formes cylindriques du vase en osier ou de la table d'appoint, les courbes du fauteuil répondent à l'arc en plein cintre et aux poutres rondes qui caractérisent la construction. Chaque élément a sa raison d'être et sa juste place. La même logique régit le choix des couleurs. Le bois déroule sa gamme et, pour ne pas le contrarier, un seul faire-valoir lui est adjoint : le rouge framboise et ses dégradés, qui se retrouvent sur les deux étages. Dans la chambre – détail voulu ou dû au hasard... mais il n'y a pas de hasard – les motifs du kilim reprennent sur fond rouge, les tons clairs de la commode en pin et la patine sombre du bureau ancien. Seule la salle de bains quitte cette symphonie sur deux notes pour adopter des teintes aquatiques.

Une maison... une invitation... à vivre aux abords de la forêt, à délaissier quelque temps notre monde de culture pour retrouver celui de la nature.

▼ Une arche accueillante invite à se retrouver autour d'une table de réfectoire faite sur mesure. ■ Table Tanya Dubois. Chemin de table en lin et accessoires Alessi : Option D. Fleurs : Zone.

► La gaieté du rouge framboise reveille l'espace cuisine qui prend place sous une superbe architecture mariant la puissance des poutres rondes à la légèreté d'une balustrade rectiligne. ■ Placards : Tanya Dubois. Carrelage du plan de travail La Tuilerie. Assiette et corbeille fruits en osier rouge : Au Printemps. Seau à champagne Alessi : Option D.







1

1. C'est l'image la plus forte, celle qui rameute toutes les rêveries du dedans-dehors, propres à la « cabane » ou au chalet.

2. Couleurs aquatiques, bois naturel et fleurs jaunes, la salle de bains s'offre... un bain de fraîcheur.

■ Céramique : La Tuilerie.

3, 4. Le toit mansardé, les accents de couleur rouge et l'omniprésence du bois ajoutent une forte valeur d'intimité à la chambre simplement meublée. ■ Lite-rie : Ikea.

■ VOIR LES ADRESSES À LA FIN DU MAGAZINE



3



2



4



**CERTAINES CHOSES DANS LA VIE DEVRAIENT AVOIR DES PLIS...  
MAIS, GRÂCE À STEAMFRESH<sup>MC</sup>,  
VOTRE GARDE-ROBE N'EST PAS OBLIGÉE D'ÊTRE L'UNE D'ENTRE ELLES.**



C'est bien plus qu'une simple machine à laver. C'est la LG SteamWasher<sup>MC</sup>, une machine à laver de grande contenance qui simplifie aussi le repassage. En plus d'être une des machines à laver les plus grandes et des plus économes en énergie, elle possède une technologie de vapeur qui révolutionnera la façon dont vous faites la lessive. Notre cycle SteamFresh<sup>MC</sup> exclusif réduit les froissements\* et redonne de la fraîcheur à vos vêtements sans utiliser d'eau et notre système de performance SteamWash<sup>MC</sup> ajoute de la vapeur aux cycles de lavage pour désinfecter votre lessive et lui donner de l'éclat. Pour vous, cela signifie une meilleure lessive en moins de temps et surtout moins de temps passé à repasser.

**Étonnante... Fraîche... Innovatrice... tout comme LG.**

 **LG**  
vive la vie [www.LG.ca](http://www.LG.ca)

# PLANCHES DE PIN STYLE ANTIQUE



**MARCIL**  
CENTRE DE RÉNOVATION  
7 MAGASINS À PRIX D'ENTREPÔT

**CHÂTEAUGUAY**

99, Principale  
(près de l'église)  
(450) 692-9992

**ST-CONSTANT**

254, St-Régis  
(sortie 90 aut 30)  
(450) 632-4727

**ST-SAUVEUR**

180, Principale  
(près de l'église)  
(450) 227-2627

**St-Jérôme**

905, boul La Salette  
(Bellefeuille sortie 43)  
(450) 432-6767

**STE-MARTINE**

680, boul St-Jean-Baptiste  
(route 138)  
(450) 427-7197

**ST-RÉMI**

44, St-André  
(près de l'église)  
(450) 454-3943

**STE-CLOTILDE**

335, route 209  
(près de Hemmingford)  
(450) 454-3943

# réno



La réno, c'est la meilleure solution quand on a besoin de repenser l'espace et qu'on ne veut pas déménager. Pour vous convaincre, voici 5 réalisations qui ont réussi à transformer deux duplex, deux unifamiliales et une cuisine sans les dénaturer.

rénovation



# Dialogue

1. La nouvelle cage d'escalier dégagée et lumineuse relie le sous-sol et le rez-de-chaussée et s'ouvre sur le jardin. La chambre principale logée à l'arrière bénéficie de la quiétude de ce dernier.

2. Le bassin en béton à éclairage intégré est le point fort du jardin primé par l'Association des paysagistes professionnels du Québec (APPQ). On remarque la fenestration de la cage d'escalier.

3 et 4. La cour longiligne comporte trois aires d'activités : repas, détente et bavardage. Le béton, le bois et l'acier marquent l'endroit d'un caractère contemporain, en concordance avec l'intérieur. L'allée est recouverte de larges dalles de pierre de calcaire. ■ Aménagement : Stuart Webster, Daccord Webster Design.



Le rez-de-chaussée et le sous-sol d'un duplex s'ouvrent sur un jardin d'une rare élégance, en conversation permanente avec l'intérieur.

Recherche : **Jacinthe Lemieux** / Photos : **Mario Dubreuil** / Texte : **Nicole Savoie-Thibaud**



1. Un séjour aux teintes neutres donne vue sur le jardin. Le mur de la cheminée est recouvert d'une fine couche de bois et le contour de l'âtre est en acier inoxydable. On y remarque un canapé Minotti, une table basse en métal argenté de Jean Nouvel, une table d'appoint de Warren Platner. ■ Aménagement : Richard Bélanger. Canapé : Latitude Nord. Table basse : Triède. Au-dessus du canapé, tableaux de Jean-Sébastien Denis : Galerie Simon Blais. Au-dessus du fauteuil, une œuvre de Patricia Larsen : The Ingram Gallery.

2. Un muret en verre laisse passer la lumière et isole la salle à manger de la cage d'escalier. ■ Rampe : Acinox. Chaises Zanotta et table : Triède. Suspension : Au courant. Toile d'Alain Bonder : Galerie Orange. Toile de Dominique Goupil : Galerie Simon Blais.



Après avoir acheté ce duplex du Plateau Mont-Royal, le propriétaire a discuté ferme avec le designer Richard Bélanger de la possibilité de convertir les deux appartements en résidence unifamiliale, comme c'est souvent le cas. « Nous avons finalement choisi de creuser la cave afin d'obtenir un étage supplémentaire », explique le designer d'intérieur. Une décision centrale dans la réorganisation de l'espace, tout comme l'a été celle d'ouvrir une partie du plafond du sous-sol à l'arrière de la maison. Cette ouverture a permis de relier le sous-sol et le rez-de-chaussée de manière organique au jardin. Une fenêtre et une porte-fenêtre couvrant la hauteur d'un étage et demi accroissent d'autant la lumière naturelle dans l'appartement. Le large escalier au dallage de pierre est devenu le pivot autour duquel s'organisent le séjour, la salle à manger et la cuisine dans un espace ouvert. Une cheminée sépare les aires. La chambre principale et la salle de bains sont logées à l'arrière, face au jardin, et la chambre d'amis à l'avant. Les quelques mètres carrés de superficie perdus au rez-de-chaussée sont regagnés au sous-sol dont une partie est réservée au rangement, tandis que l'autre regroupe un séjour, un cellier et une buanderie. Le designer a su remédier aux deux principales lacunes de cette construction en rangée typique du début du XX<sup>e</sup> siècle, caractérisée par des espaces étroits et recevant peu de lumière naturelle. Outre la large ouverture de la cage d'escalier qui instaure une relation de tout l'intérieur avec le jardin, une porte-fenêtre relie le séjour à un balcon et la salle de bains donne sur une terrasse surélevée, aménagée de plain-pied avec la pièce. L'endroit bénéficie d'une certaine intimité grâce à sa localisation sous la terrasse des locataires.

Le design moderne reflète les goûts des occupants, amateurs d'œuvres d'art et de meubles contemporains. La coloration neutre met les tableaux en évidence et laisse s'exprimer matières et textures. Des matières froides et lisses telles que l'acier, le verre et la porcelaine sont équilibrées par la présence du bois. Le merisier foncé des parquets, le noyer naturel de la cuisine et de la salle d'eau, le chêne naturel de la salle de bains apportent l'indispensable note végétale. ■



Raffinement ultime, la cuisine s'offre des armoires italiennes en noyer naturel, un plan de travail en marbre, un dosseret en pâte de verre et un carrelage en porcelaine. ■ Ébénisterie : Martin Levasseur. Appareils : Bachand Signature. Carrelage et dosseret : Ramacieri-Soligo. Marbre : Stonyx.



## UN JARDIN CONTEMPORAIN PRIMÉ

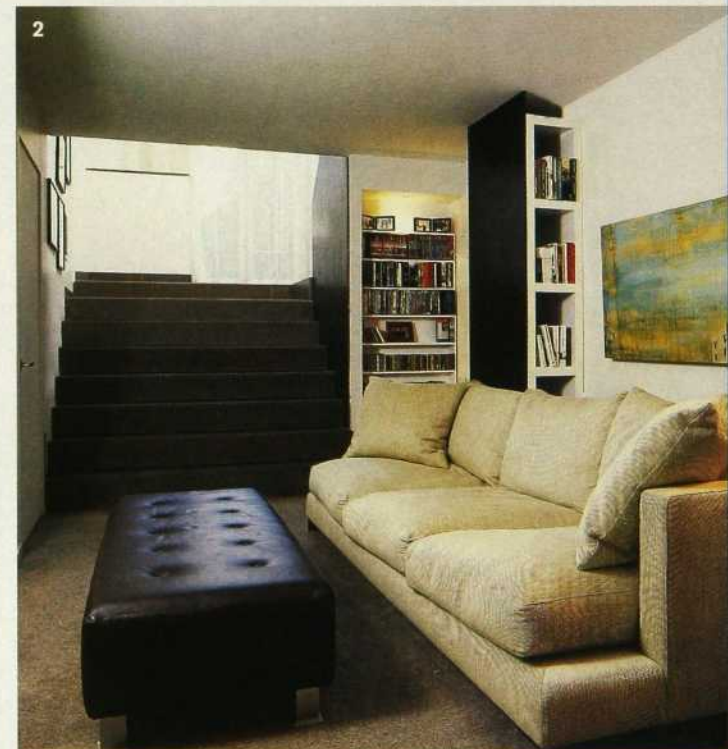
On ne saurait dire si la maison s'ouvre sur le jardin ou le jardin sur la maison, tant le rapport qui les lie est symbiotique. Le jardin conçu par Stuart Webster s'inscrit dans le prolongement de la résidence. Ce n'est pas le fruit du hasard, mais de l'étroite collaboration entre le designer, l'architecte paysagiste et les occupants. « Le résultat d'un aménagement paysager dépend de cette coopération », commente Stuart Webster qui a imaginé un espace moderne, simple et dépouillé, d'une grande élégance. En février 2006, ce jardin a valu à l'entreprise Daccord Webster Design le premier prix dans la catégorie Espace restreint pour grand jardin, et le grand prix Milan Havlin décernés par l'Association des paysagistes professionnels du Québec (APPQ). Le jury a souligné la simplicité des lignes, des formes et des structures, l'heureux mélange du béton, de l'acier et du bois, ainsi que la sobriété des couleurs qui insufflent un esprit zen.

◀ Une table de chevet dessinée par Richard Bélanger se détache sur la tête de lit rembourrée, recouverte de suède. L'éclairage indirect est assuré par la lampe Bourgie en polycarbonate transparent, une interprétation contemporaine des modèles baroques. ■ Tête de lit : Bisson Choquette. Réalisation de la table de chevet : Martin Levasseur. Lampe Bourgie : Triède. Couvre-lit : Latitude Nord.

▼ La salle de bains présente un design simple et net : sanitaires blancs aux lignes droites, large miroir, chêne naturel et murs clairs contribuent à cette impression. La pièce adjacente à la chambre s'ouvre sur une terrasse surélevée. ■ Sanitaires Wet et robinetterie : Batimat.



1



2

1. Dans la petite salle d'eau, le meuble en noyer naturel associe lavabo, robinet, miroir et éclairage dans une belle unité.

■ Ébénisterie : Martin Levasseur. Carrelage en acier inox : Ramacieri-Soligo.

2. Le séjour aménagé au sous-sol profite de la lumière inondant la cage d'escalier. Sa facture est classique et sobre. Un rangement Ikea se détache sur un panneau recouvert de cuir. Toile de Martin Brouillette. ■ Canapé : Triède.

■ VOIR LES ADRESSES À LA FIN DU MAGAZINE

# rénovation



avant



◀ Quelque peu en retrait, l'ajout, construit en brique, s'ouvre sur le jardin. Les portes et les fenêtres sont harmonisées au revêtement à clins du reste de la maison.

■ Entrepreneur : Projean Concept. Brique : Webster et fils

▼ Au rez-de-chaussée, la cuisine donne sur l'ajout. Les larges portes-fenêtres font entrer la lumière et le jardin à l'intérieur. ■ Aménagement : Élyse Bédard.



450 pi<sup>2</sup>  
de plus

Quand la maison semble avoir rétréci comme peau de chagrin, il n'y a pas mille solutions : ou bien on déménage ou bien on agrandit ! Cet aménagement prouve que la deuxième option est parfois la meilleure.

Recherche : **Carolle Drab** / Photos : **Mario Dubreuil** / Texte : **Michèle Deraiche**



1



avant

1. Clin d'œil exotique pour le coin repas. Au mur, on a accroché un souvenir de voyage : une fenêtre marocaine avec grille en fer forgé ouvragé. La table récupérée de la cuisine a été dotée d'un nouveau piètement. Un banc ancien en bois, égayé de coussins nord-africains, l'accompagne. Une poutre au plafond et une marche au sol marquent le passage entre les deux espaces. ■ Parquet en merisier : L'Entrepôt du plancher Laval.

2. Au séjour, l'abondance des matériaux naturels contribue à la chaleur ambiante.

3. L'ancien mur de brique décapé met en valeur la nouvelle cheminée entouré de carreaux de marbre beige et dont le manteau en bois a été teint de couleur foncée. ■ Foyer Nordica Everest : Centre du foyer. Marbre : Céragrés. Fauteuils : Meubles André Perrault.



2



3



Vient un temps où l'espace nous manque. La famille grandit, le travail augmente, la vie nous presse... Il nous faut plus d'air, plus de lumière. Élyse Bédard comprend bien la situation puisqu'elle est designer d'intérieur et que les gens la consultent souvent pour régler ce genre de problème. Quand elle-même s'est trouvée à l'étroit chez elle, elle a décidé de se gâter à son tour. Elle a ajouté deux pièces, sur deux étages à l'arrière de sa maison, 450 pi<sup>2</sup> au total. Le rez-de-chaussée s'est allongé d'un séjour avec coin salle à manger, et la chambre principale de l'étage s'ouvre maintenant sur un bureau magnifiquement éclairé.

Vu du jardin, l'ajout s'intègre parfaitement au bâtiment existant. La brique rappelle le revêtement de la maison. Celui-ci a été conservé, décapé, et il fait dorénavant partie du décor intérieur. Les larges ouvertures du rez-de-chaussée et de l'étage, où la designer a en plus fait installer des fenêtres de toit, permettent à la lumière du jour d'entrer à flots. Blancs, les cadres extérieurs des fenêtres s'accordent au revêtement à clins de l'autre partie de la résidence. Comme l'ajout est construit de plain-pied avec la cour, le passage de l'extérieur à l'intérieur se fait aisément, et vice versa. Cela agrément la saison estivale, rapprochant la cuisine de la terrasse.

Dans son nouveau bureau, Élyse a placé ses tables de travail près des fenêtres qui surplombent le jardin. La créativité bénéficie toujours du contact avec la nature... L'éclairage naturel abondant permet de plus à la designer de bien distinguer les nuances des échantillons de toutes sortes qu'elle doit utiliser et combiner dans ses aménagements. Et, malgré tout le matériel dont elle a besoin pour imaginer les décors de ses clients, la pièce est toujours impeccable. C'est qu'elle n'a pas lésiné sur le nombre de tiroirs et les placards. Tout trouve sa place ! Ingénieux, certains rangements conçus pour des ateliers de mécanique ont été reliés par des plateaux en bouleau au fini plus raffiné.



À l'étage, le bureau de la designer est bien ordonné. Il fallait l'équiper de nombreux tiroirs et placards. Le conduit de cheminée sert de division psychologique dans la pièce. Un côté est réservé au rangement, l'autre au travail. Pour augmenter la lumière naturelle, Élyse Bédard a fait installer deux fenêtres dans le plafond pentu. ■ Modules de rangement et fenêtres : Réno-Dépôt. Plateaux en bouleau, tablettes sous les fenêtres, paniers et fauteuil : Ikea. Fenêtres de toit : Velux. Éclairage : Électrimat.

Le séjour du rez-de-chaussée est devenu la pièce favorite de tous les membres de la famille. On s'y retrouve pour manger, discuter, s'y reposer. Rien n'a été négligé pour qu'il soit agréable et confortable. Les couleurs chaudes et les belles textures des matériaux naturels, les fauteuils aux formes rebondies et à haut dossier, la cheminée à combustion lente, tout concourt à créer une atmosphère de détente conviviale. Les souvenirs de voyage mis en valeur près de la cheminée, dans le coin repas ou sur le mur jaune apportent une note personnelle à l'ensemble et démontrent un goût pour l'exotisme.

Toute la famille a mis la main à la pâte au moment des travaux de finition de l'ajout. Pour la peinture, la teinture des boiseries, la pose de la céramique, l'assemblage du manteau de cheminée et des rangements du bureau, ainsi que pour la réalisation de la terrasse et les plantations extérieures, les talents de chacun ont été mis à profit. Personne ne s'est fait prier : on avait bien trop hâte de pendre la crémaillère et de prendre ses aises... ■

■ VOIR LES ADRESSES À LA FIN DU MAGAZINE



## À RETENIR

■ La conservation et le décapage des murs de brique existants, ce qui donne une atmosphère de vécu à l'aménagement intérieur. ■ Le choix de larges ouvertures sur le jardin contigu et de fenêtres de toit à l'étage, pour illuminer l'espace. ■ Les rangements du bureau composés de modules solides conçus pour les ateliers, auxquels la designer a ajouté des surfaces en bouleau. ■ L'intégration d'une cheminée à combustion lente au rez-de-chaussée, ce qui rehausse l'ambiance tout en réchauffant la pièce les jours d'hiver.

blonde

brunette

rousse



L A Z B O Y

Le confort s'offre un nouveau look\*

LES FAUTEUILS ILLUSTRÉS SONT OFFERTS À COMPTER DE 899 \$\*.

©2006 La-Z-Boy Inc. \*Prix de détail suggéré pour l'article illustré ayant le plus bas prix. Les prix de détail peuvent varier.

ajout

Le terrain de belles dimensions a permis un aménagement paysager et l'installation d'une piscine, sécurisée par une grille en fer forgé.

■ Aménagement paysager : Michel Martel.

Il eût été dommage de ne pas tirer parti des belles dimensions de ce terrain situé à l'arrière de la maison. Architecte, designer et paysagiste ont concocté un aménagement confortable, une atmosphère tranquille suggérant en douceur qu'il faut prendre le temps de vivre.

Recherche : Jacinthe Lemieux / Photos : Mario Dubreuil / Texte : Marie Saint-Clair

Plaisirs des 4  
saisons

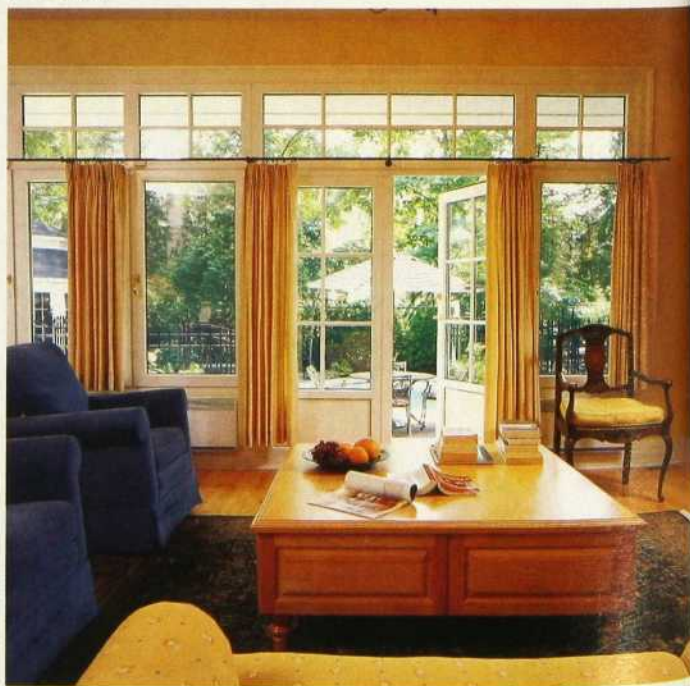
# L



Le séjour de cette demeure, tourné autrefois vers le bruit de la rue, baigne aujourd'hui dans le calme et la lumière du jardin retrouvé. Et c'est un autre rythme de vie qui s'installe. En hiver on tire les rideaux jaunes soleil, famille et amis se regroupent autour du feu dans les sièges aux profondeurs accueillantes que Lyne Lapierre a dessinés pour les longues soirées frileuses. En été on vit à l'extérieur, goûters imprévus ou dîners aux chandelles prennent place au bord de la nouvelle piscine. La grande pièce de 18 pi sur 21 (5,40 m sur 6,30) devenant lieu de passage, il fallait éviter la fragilité de l'ameublement. La designer a conçu une table centrale, des banquettes, une bibliothèque intégrée en merisier, dont les lignes géométriques s'harmonisent à celles de la construction. Le projet des architectes Gélinas Papineau comporte un sous-sol et privilégie avant tout la circulation de l'air et de la lumière par une succession ininterrompue de portes, fenêtres et impostes vitrées aux découpes classiques.

L'eau et les fleurs ont leur place au soleil dans cette arrière-cour qui avait déjà de grands arbres pour toile de fond. L'aménagement paysager, confié à Michel Martel, joue sur deux couleurs : le blanc et le rouge, l'impact du rouge excluant les demi-teintes. Une grille en fer forgé sécurise les abords de la piscine, dont les lignes ondulantes contrastent avec celles de la construction. « Un jardin en plus », et le charme discret de la nature s'est infiltré, transformant la vie de la maisonnée. ■

■ VOIR LES ADRESSES À LA FIN DU MAGAZINE

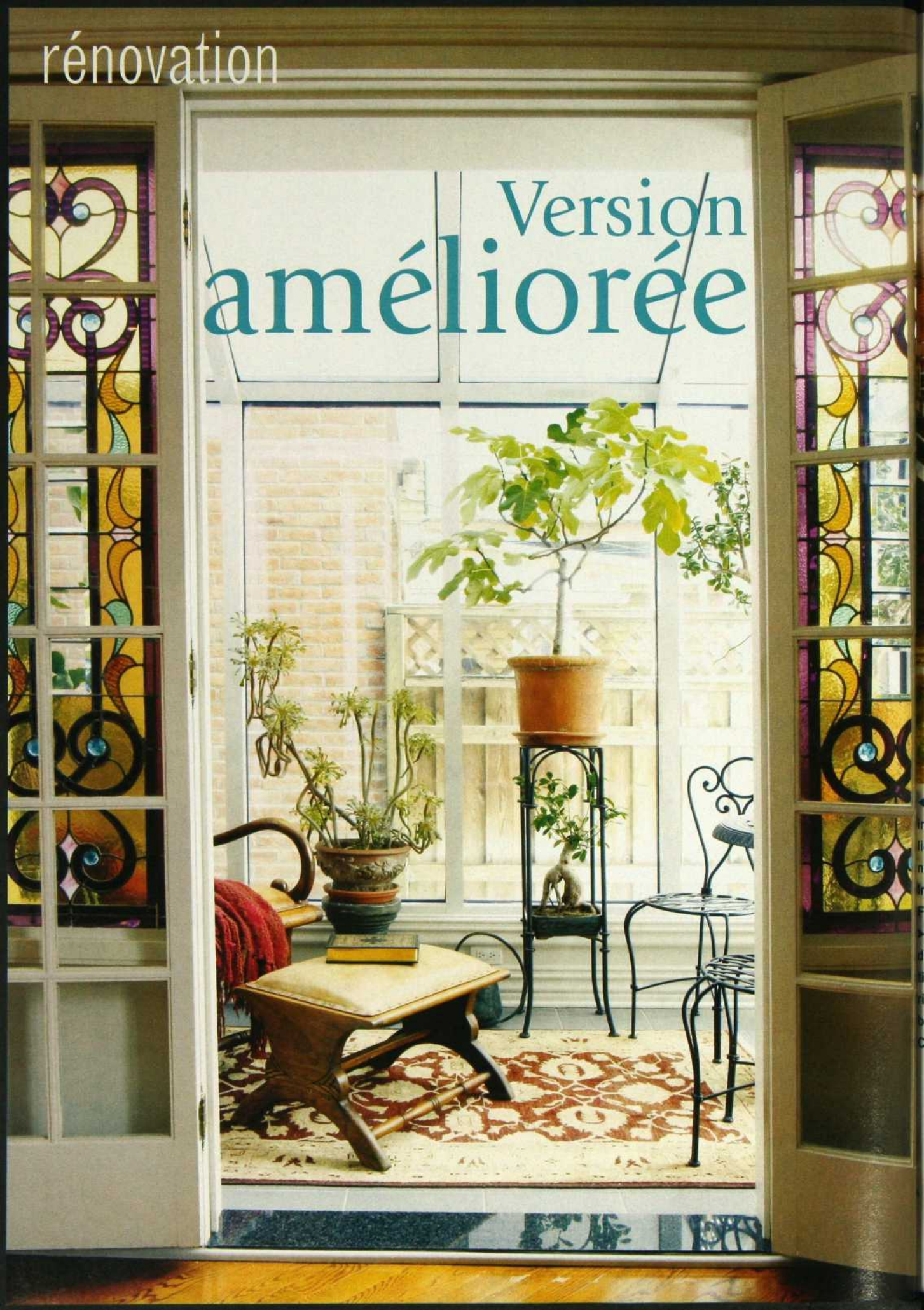


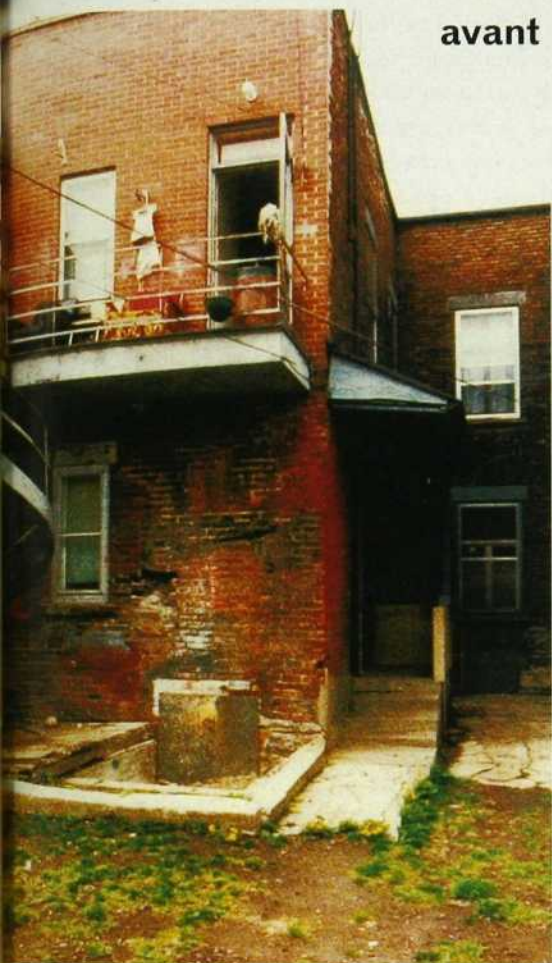


Un séjour de 18 pieds sur 21 occupe l'agrandissement greffé sur l'arrière d'une maison datant des années 50. Le mobilier met l'accent sur le confort et s'harmonise aux lignes classiques de la construction. ■ Architecture : Les architectes Gélinas Papineau. Canapé, fauteuils, table basse et mobilier intégré : Lyne Lapiere. Fauteuil de style et lustre : DesignArt. Fenêtres en PVC : Fenêtres M.Q.

rénovation

# Version améliorée

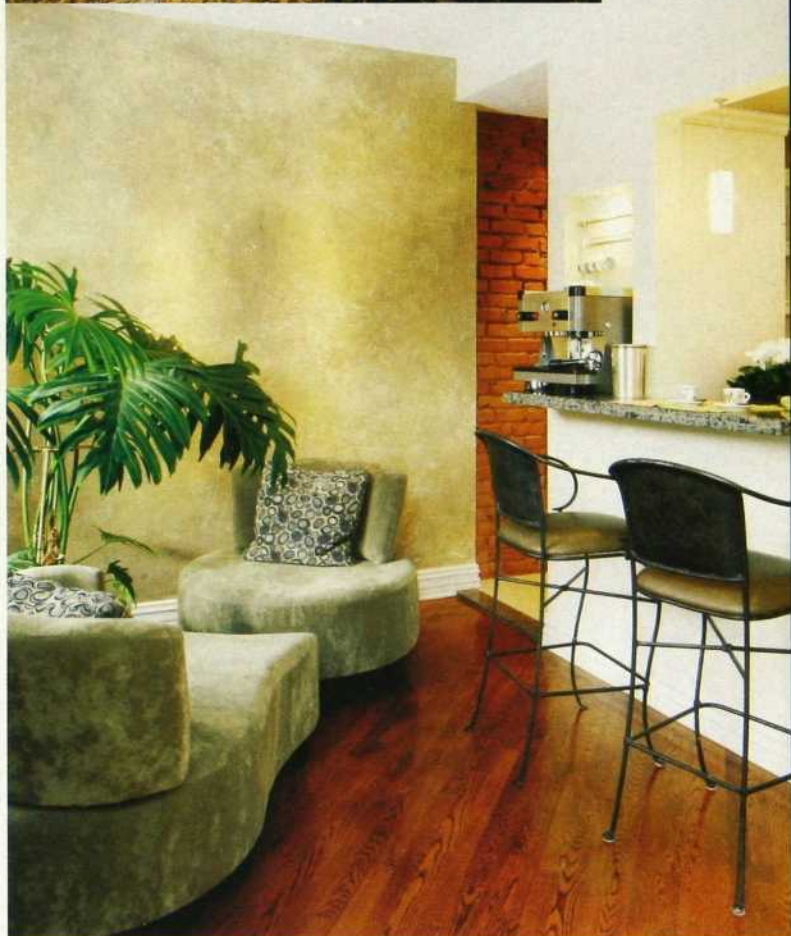




avant

« Heureux ajout à la cuisine, la verrière a été installée au-dessus de l'ancien porche et de l'escalier. Les vitraux confèrent à l'endroit un charme nostalgique. ■ Verrière : Solarium Zytco. Carpette : Andiport. Fleurs, plantes et accessoires : Jean de Fleurette.

► Le nouvel espace se définit par la conversion du coin repas en un coin détente multifonctionnel. ■ Coloration des murs, choix des matériaux, finition : Nora Hanessian, Nora Design. Tabourets : Pier 1 Imports. Cafetière: Espresso Mali. Canapé et fauteuil : Interversio.



Le propriétaire des lieux donne à la cuisine de son enfance une identité moderne teintée de nostalgie.

Recherche : **Christiane Guérard** / Photos : **Joe Oliveira** / Texte : **Nicole Savoie-Thibaud**

# E

Enfant, il a habité ce duplex construit en 1885 que se partageaient ses parents et ses grands-parents, les premiers vivant au rez-de-chaussée et les seconds à l'étage. Il a quitté le toit familial et la maison a trouvé d'autres occupants. Apprenant, dans les années 90, qu'elle est de nouveau à vendre, il l'acquiert et met huit années à la rénover. La cuisine a fait l'objet d'une attention amoureuse. Cet épurien méridional y voyait un endroit multifonctionnel, confortable et lumineux où l'on prend le temps de vivre. « Il a voulu créer une atmosphère conviviale où l'on aime s'attarder », explique la designer Nora Hanessian qui a choisi les matériaux et les finitions après qu'il eut planifié la nouvelle configuration des lieux, installé les armoires et aménagé le petit solarium personnalisé par deux vitraux trouvés dans une brocante qui en font tout le charme.

Les dimensions de la cuisine reflètent les proportions de la maison relativement petite. Une pièce intime présentant des particularités architecturales intéressantes, telles qu'une retombée du plafond, un muret divisant l'espace et laissant passer la lumière de l'extérieur, des armoires sobres en érable blanc patiné. Un coin détente avec canapé et fauteuil remplace l'aire habituellement réservée aux repas. « Un endroit pour lire le journal, s'assoupir et ouvrir les yeux devant la fenêtre, causer entre amis », précise-t-il. Une fois les espaces délimités et aménagés, la designer s'est ingéniée à créer une atmosphère à la fois chaleureuse et sobre. Faux-finis, coloration très riche en kaki, taupe et doré, et jeu de textures associant brique, granit, acier, inox et chêne teint, définissent le caractère contemporain et classique de la pièce, un univers symbolique où chaque objet compte et relie son propriétaire à un souvenir de voyage ou de vie. Par exemple, la designer a imaginé un centre d'intérêt sur le plan de travail en s'inspirant de petites tasses rapportées d'Italie. La cafetière à espresso est devenue un élément dominant du décor, et sa fonction sociale se trouve soulignée par sa position centrale. La cuisine du temps retrouvé est toujours celle des odeurs et des saveurs de l'enfance. Chez notre hôte, il s'agit de l'odeur du café et du goût des biscottis confectionnés par sa mère et sa grand-mère. ■

■ VOIR LES ADRESSES À LA FIN DU MAGAZINE

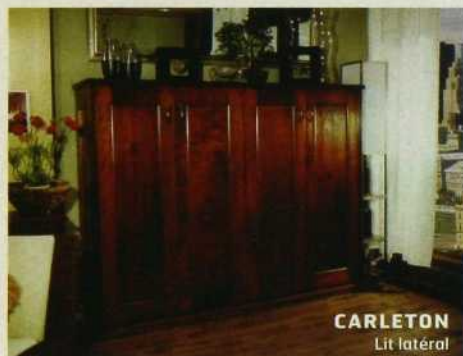
▼ Une retombée du plafond délimite la cuisine et le couloir et l'aire réservée à la détente qui se prolonge dans le solarium. Le faux-fini kaki et taupe et les reflets dorés renforcent le caractère paisible de ce coin. ■ Suspensions : Union lumineaires et décor. ► Des armoires en érable blanc patiné, un dossier en acier inoxydable et un plan de travail en granit forment un ensemble à la fois moderne et classique. ■ Armoires : Armoires Denis Couture. Plan de travail en granit : Ciot. Évier et robinet : Barmat. Électroménagers : Signature Bachand. Coffret à fruits : Option D.



avant

REDÉCOUVREZ VOTRE

# espace



**CARLETON**  
Lit latéral



**CARTIER**



**ISABELLE**  
Lit latéral et rangement



## LITS ESCAMOTABLES ET RANGEMENTS



**OXFORD**  
avec rangements



**KIMIKO**  
avec rangements



**MILAN**  
avec rangement

Mobilier  
**Boomrang**

[www.mobilierboomrang.com](http://www.mobilierboomrang.com)

Limuro — Montréal (514) 845-0308

Ameublement Sélect — Le Gardeur (450) 585-0308

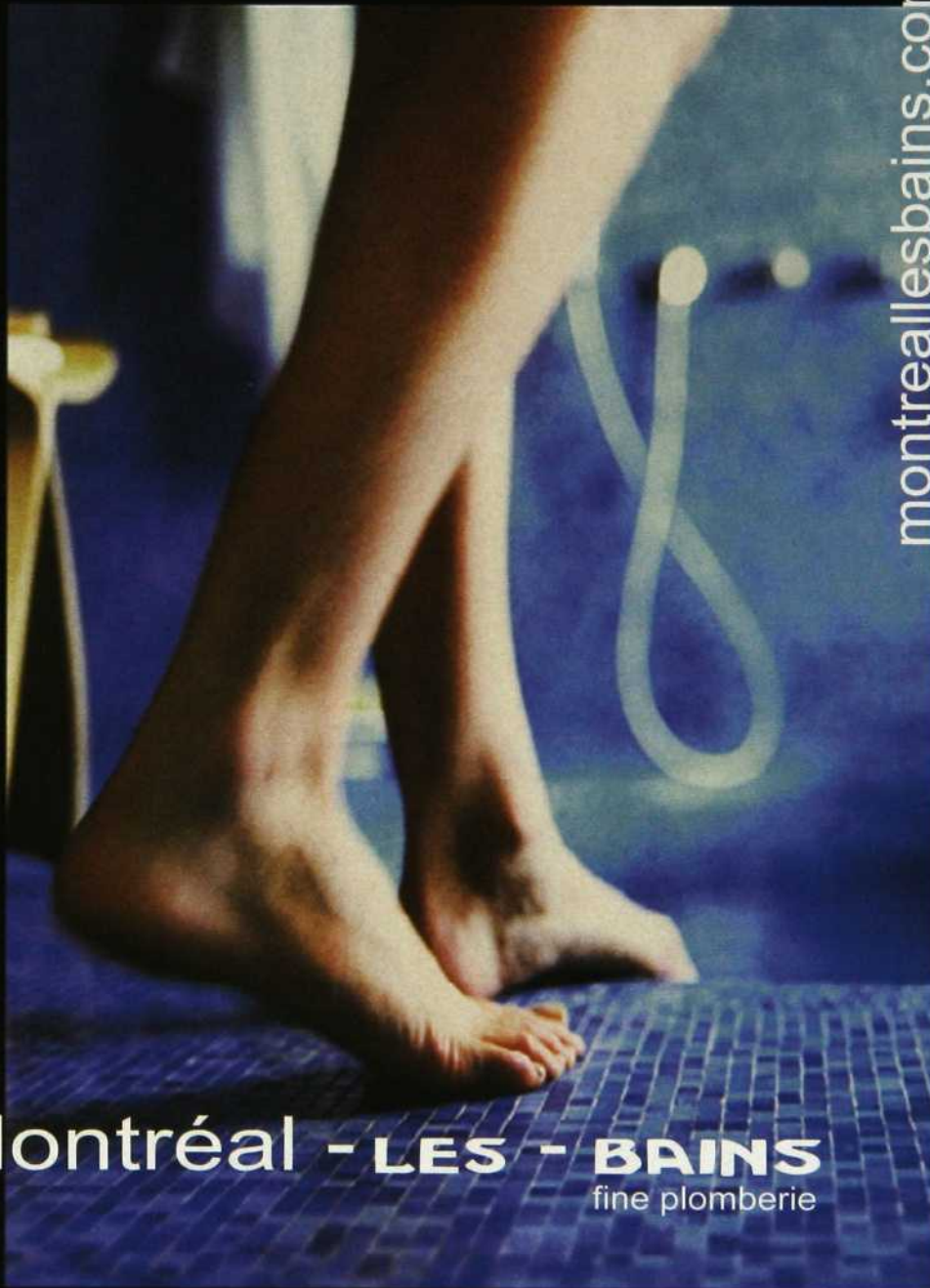
Distinctively Wood — Ottawa (613) 729-5956

Murphy bed store — Ottawa (613) 829-1017

Meubles Design — Québec (418) 688-1240

Oasis du rotin — Joliette (450) 756-4434

Tendances meubles — Edmundston, N-B (506) 735-6704



montreallesbains.com

# Montréal - LES - BAINS

fine plomberie

UNE SALLE DE MONTRE AU COEUR DU PLATEAU  
AMÉNAGÉE POUR VOUS ET POUR VOS PROJETS DE RÉNOVATION

SSOIRES. MOBILIERS. CERAMIQUES. ACCESSOIRES. MOBILIERS. CERAMIQUES. ACCES  
EN DE CUISINE. DESIGN DE SALLE DE BAIN. RENOVATION. DESIGN DE CUISINE. DESIGN  
ROYAL EST. MONTREAL. QUEBEC. H2H 1K3. 2174, AVENUE MONT-ROYAL EST. MONTREAL  
ontreallesbains.com. téléphone (514) 526-6683. montreallesbains.com. téléphone (514) 526-66

# rénovation

Le séjour s'ouvre de plain-pied sur la cour. La hauteur sous plafond donne une impression d'espace agrandi, coupant l'effet de longueur de l'appartement. Un tapis marocain et un poêle en fonte réchauffent l'espace meublé d'un canapé de cuir et de deux chaises en fibre naturelle signées Poul Kjaerholm. Le bois roux des grandes bibliothèques à roulettes adoucit les lignes droites de l'architecture. ■ Lampes : Ikea.



1. Du séjour, on accède directement au jardin. Les grandes portes-fenêtres donnent sur un trottoir de bois. Devant les fenêtres du rez-de-chaussée et de l'étage, des encorbellements en fer forgé donnent du charme à la construction.

2. Le joli petit jardin de ville ombragé est fermé par une clôture de fer forgé. La terrasse de brique a été réalisée en un week-end par les propriétaires.



Dans une rue d'Outremont se succèdent des duplex construits au début du siècle dernier. Ils sont sombres, dites-vous ? Ouvrez la porte de ce rez-de-chaussée et laissez-vous porter par un rayon de soleil !

Recherche : **Jacinthe Lemieux** / Photos : **Mario Dubreuil** / Texte : **Michèle Deraiche**

# Refaire à neuf



En rénovant ce duplex datant de 1910, l'architecte François Lespérance et la designer orfèvre Catherine Tremblay ont réalisé l'impossible : ils ont apprivoisé la lumière du jour et l'ont installée chez eux à demeure. Leur logement du rez-de-chaussée a été complètement dégarni, c'est-à-dire qu'ils ont enlevé les cloisons et toutes les finitions, pour le refaire à neuf. C'est un lieu ouvert, lumineux, pratique, à la fois décontracté et étudié, facile à vivre et raffiné, qui répond parfaitement aux besoins de leur petite famille.

Pour accroître la surface habitable et pouvoir loger leurs deux enfants, nos hôtes ont fait creuser le sous-sol. Originellement, l'appartement comptait 1100 pi<sup>2</sup> sur un niveau. Il est passé à 2000 pi<sup>2</sup> et comporte maintenant trois niveaux, car la partie arrière du logement a été abaissée et le séjour s'ouvre de plain-pied sur la cour. L'extérieur de l'immeuble a subi lui aussi une métamorphose complète. « Comme on renouvelait les murs de brique, on n'a pas hésité à agrandir les ouvertures pour illuminer l'intérieur. Les travaux de rénovation ont duré trois mois et c'est François qui coordonnait le chantier », raconte Catherine.

Dès le vestibule, le soleil a laissé sa couleur. Le jaune du carrelage s'harmonise avec les grandes portes vitrées coulissantes qui permettent à la lumière de se faufiler plus avant dans l'appartement. Le verre transparent à l'entrée donne une impression d'espace tout en coupant le froid. À ce niveau se trouvent le bureau de travail de François et de Catherine, une chambre, une salle de bains, la cuisine et la salle à manger. Entre l'entrée et la cuisine, s'élève le bloc sanitaire. « Nous n'avions pas le choix, la salle de bains devait être là », racontent nos hôtes. La contrainte s'est finalement avérée un atout. À l'intérieur comme à l'extérieur de la pièce, les murs sont habillés jusqu'aux trois quarts de pâte de verre. Quant au verre texturé de la partie supérieure des murs, il donne l'occasion à la lumière de se frayer encore ici un chemin. Le bleu piscine des carreaux apporte une note de gaieté et s'entend bien avec le jaune du sol de la cuisine et du mur aveugle de l'appartement.

Adossée au bloc sanitaire, la cuisine s'ouvre sur la salle à manger et le salon. Avec ses meubles légers, sans prétention, la pièce se range du côté de la simplicité. Elle mise sur la beauté des matériaux et la netteté des lignes pour se marier sans heurt aux autres pièces à vivre. Ainsi, le marbre blanc des surfaces de travail se retrouve sur le plateau de la table de la salle à manger, alors que le chaud cerisier roux des rangements a été

Contrastant sur le mur jaune pâle de la salle à manger, un tableau grand format de Gérard Tremblay, le grand-père des enfants, retient l'attention. Des chaises Ant de Jacobsen entourent la table à roulettes au plateau de marbre conçue par Catherine Tremblay.



1. Sur le mur, à côté du vestibule carrelé de jaune et fermé par des portes coulissantes vitrées, une œuvre lumineuse de Catherine Tremblay, appelée *Hommage à Calder*. Le fauteuil Thinking Man's Chair de Jasper Morrison voisine avec la trottinette des enfants. ■ Conception des portes : Catherine Tremblay.

2. L'espace de préparation des repas, doté d'un îlot à roulettes, s'ouvre sur la salle à manger. Le sol est habillé de carreaux jaune clair, comme celui du vestibule. Au fond, la porte d'entrée et, au centre, le bloc sanitaire habillé de pâte de verre bleue et de verre texturé.

3. Les surfaces de travail en marbre blanc semblent flotter, supportées par des tubulures en inox qui se marient aux poignées et au piètement du mobilier.

4. Les casseroles prennent place sur les tablettes de métal de l'îlot, alors que la vaisselle et les denrées sèches se dissimulent derrière le verre dépoli des deux grandes armoires.



utilisé pour réaliser les bibliothèques du salon. « J'aime le marbre de Carrare. Certains préfèrent le granit parce qu'il ne change pas avec le temps, moi je crois que le marbre blanc vieillit bien. Il me rappelle les fromageries, les pâtisseries et les cafés européens. J'en ai mis dans la salle de bains, dans la cuisine et dans la salle à manger », confie Catherine. Elle aime aussi les roulettes et les meubles mobiles d'aspect léger qui semblent installés temporairement. Voyez l'îlot, la table et les bibliothèques. « L'idée de pouvoir bouger les meubles me plaît. Si on a envie de danser, on n'a qu'à déplacer la table et l'îlot. »

Puis voilà que d'autres rayons de soleil viennent se joindre aux premiers, provenant des ouvertures sur le jardin. Les grandes fenêtres et les portes, en laissant le regard plonger à l'extérieur, annulent tout effet d'étroitesse que l'appartement sur la longueur pourrait produire. On ressent plutôt une agréable impression d'espace. D'autant plus que le plafond du salon s'élève à 12 pi, la partie arrière du logement ayant été abaissée au niveau du sol. De la salle à manger, une première volée de marches nous amène au séjour et une deuxième nous fait découvrir le nouveau sous-sol, largement éclairé, à la fois par la lumière provenant du salon et par les fenêtres qu'on y a installées. Un autre escalier à l'avant de la maison permet aussi d'y accéder et d'y faire descendre la clarté du jour. Deux chambres d'enfants et un séjour ont pu être ajoutés à l'appartement en abaissant les fondations. À l'arrière, un petit jardin de ville offre une pause agréable. De grands arbres donnent une ombre rafraîchissante, tandis que des vivaces et des galets entourent la terrasse, rendant la cour facile d'entretien.

Des duplex sombres, aviez-vous dit ? Cet appartement démontre qu'en modifiant l'architecture il est toujours possible d'illuminer un intérieur. ■



Les murs intérieurs et extérieurs du bloc sanitaire sont aux trois quarts recouverts de pâte de verre bleue. La partie du haut en verre texturé laisse pénétrer la lumière provenant de l'entrée et des pièces à vivre. Des rideaux de billes de bois ferment les ouvertures sans portes. Ils se doublent d'un rideau en tissu pour plus d'intimité.



◀ Une des chambres du sous-sol est aussi lumineuse que si elle se trouvait à l'étage, grâce à la porte-fenêtre donnant sur le jardin. Autre astuce gain d'espace : une porte coulissante ferme la pièce. Autre bonne idée : les rideaux trop longs n'ont pas été coupés, mais repliés, puis on les a simplement personnalisés en suspendant des breloques aux rubans de la tête.



◀ On a réalisé les marches en bois de l'escalier menant au séjour et au sous-sol avec d'anciennes poutres récupérées. Simplement fermé par un rideau, l'espace sous le séjour sert de rangement. Les grandes fenêtres permettent de jouir jusqu'au soir des rayons du soleil. Le bureau en cerisier et en ardoise a été conçu par la propriétaire qui signe aussi l'œuvre d'orfèvrerie suspendue tout près.

■ VOIR LES ADRESSES À LA FIN DU MAGAZINE

DEUX ADULTES. QUATRE ENFANTS.  
ZÉRO DÉBOUCHEUR À VENTOUSE.

VOILÀ L'INGÉNIOSITÉ D'AMERICAN STANDARD  
À L'OEUVRE.

LA PREMIÈRE CHAMPION<sup>MD</sup>  
AU MONDE SANS  
BLOPAGE.



Le système révolutionnaire et redessiné Champion d'American Standard. Il est virtuellement sans blocage et peut chasser jusqu'à 200 pieds (61 mètres) de papier hygiénique - vous n'aurez ainsi jamais plus à utiliser la ventouse. Appelez le Centre de soutien à la clientèle American Standard au 1-800-387-0369 ou visitez le [www.americanstandard.ca](http://www.americanstandard.ca).

*American Standard*

Un coup de fraîcheur  
pour *votre intérieur...*

Spécial DÉCORMAG

# RÉNOVATION

5,95 \$

## TRANSFORMER SA MAISON PIÈCE PAR PIÈCE

Des ajouts  
pour gagner des pi<sup>2</sup>

### SOUS-SOLS

- Cinéma maison
- Salle de jeu

Des cuisines  
et des salles de bains  
REVAMPÉES



MAINTENANT EN KIOSQUE

**LA NOUVELLE FORMULE  
DES TEINTURES DE  
PREMIÈRE QUALITÉ  
VARATHANE EST  
NETTEMENT SUPÉRIEURE.**

La plupart des teintures sont faites avec de l'huile de lin. Les teintures pour bois de première qualité Varathane sont conçues à partir d'une formule exclusive à base d'huile de soja ultra transparente.



Contrairement à l'huile de lin qui peut ajouter une couleur superflue à la teinture, la transparence de la formule d'huile de soja de Varathane révèle toute la beauté de votre bois. Le résultat final ? Les 24 couleurs de teintures pour bois de première qualité Varathane sont considérablement plus riches, plus nettes et plus brillantes.

**"AIMERIEZ-VOUS  
UN JOLI  
CABERNET?"**

Ou un *Cerisier traditionnel* ? Ou encore un *Chêne Mission* ? Les teintures pour bois de première qualité Varathane sont offertes dans les couleurs que les amateurs du bois préfèrent le plus. De *Naturel* à *Noyer foncé*, vous êtes assuré de trouver la bonne couleur pour la finition de votre projet.

**L'HISTOIRE  
DE NOS TEINTURES  
SUPÉRIEURES.**

**GROS PLAN SUR  
LE PLANT.**



[ LE SOJA ]



**Varathane**  
— DEPUIS 1958 —

LE PREMIER CHOIX DU BOIS™

Et contrairement aux autres teintures qui peuvent prendre jusqu'à six couches pour obtenir la teinte montrée sur l'emballage, les couleurs de Varathane peuvent être obtenues en aussi peu que deux couches.



Vous passez donc moins de temps à teindre et plus de temps à admirer votre travail.

**DÉCOUVREZ NOS  
SACHETS D'ESSAI  
DÈS AUJOURD'HUI.**

Trouver la bonne couleur de teinture est maintenant facile, grâce à Varathane. Voici les nouveaux sachets d'essai Varathane, conçus pour vous aider à trouver la bonne couleur de teinture dès le départ. Ces sachets, économiques et faciles à utiliser, sont offerts dans les 24 couleurs de la gamme de teintures pour bois. Chaque sachet contient suffisamment de teinture pour faire un test avec n'importe quelle couleur, de sorte que vous avez l'assurance de trouver exactement la couleur qui convient à votre projet.



Pour obtenir plus d'information, visitez [www.woodanswers.com](http://www.woodanswers.com) ou [www.rustoleum.ca](http://www.rustoleum.ca), ou appelez au 1 800 387-3625.



**RUST-OLEUM**  
MARQUES CONSOMMATEURS CANADA ©2006

vive la  
messive



*Son parfum est si ... sexytant!*



## Les toits verts : une idée... florissante!

Que diriez-vous d'un coin de verdure sur votre toit ? Il s'agit là d'un aménagement avantageux à bien des égards. Et d'une solution d'avenir.

Par **Isabelle Bergeron**, du Service d'agence de presse d'Option consommateurs

**Un toit vert** n'est pas simplement un toit où on a installé quelques bacs à fleurs! Il s'agit en fait d'une couverture entièrement, ou en partie, recouverte de végétaux. Le principe? On couvre la toiture d'un matériau isolant, d'une membrane imperméable, d'un système de drainage (compre-

nant parfois des réservoirs d'eau intégrés), d'une membrane destinée à contenir le sol et les racines, d'une couche de terre (appelée substrat) et, enfin, de végétaux. Le système varie toutefois sensiblement selon qu'il s'agit d'un toit vert intensif ou extensif. Le système « intensif » est généralement ►►

# guide d'achat

utilisé sur de grands bâtiments (écoles, centres commerciaux, hôtels, etc.) en raison de son poids assez élevé. En effet, celui-ci peut atteindre 200 lb le  $\text{pi}^2$  lorsque le substrat est gorgé d'eau! Par bonheur, l'épaisseur de ce substrat, de 8 à 30 po, rend possible la plantation de végétaux très variés, dont des arbres et des arbustes. Et, bien sûr, on peut aussi y faire un potager. Généralement, on doit prévoir l'installation d'un tel système dès la conception de l'immeuble, contrairement à un toit extensif qui, lui, peut être aménagé sur un bâtiment déjà existant.



Si vous voulez installer un toit vert sur votre habitation, le système extensif conviendra donc tout à fait. Dans ce cas-ci, le substrat est assez mince, soit de 2 à 6 po, et pèse de 16 à 35 lb le  $\text{pi}^2$  lorsqu'il est saturé d'eau. Par contre, à cause de cette minceur, vous ne pourrez y planter que des végétaux résistants (mousses, graminées, plantes grasses, etc.), ce qui limite l'usage que vous pourrez faire de votre toiture. Mais si vous devez renoncer à y cultiver vos légumes, vous pourrez y faire pousser quelques fines herbes (ciboulette, thym, etc.) reconnues pour résister au froid. De plus, vous aurez le loisir d'aménager un coin de verdure sur une partie seulement de votre toit, et de réserver un espace pour vous faire une terrasse, par exemple. Votre toiture comporte une pente? Vous pourrez quand même bénéficier d'un toit vert, à condition que la pente ne soit pas de plus de 40 degrés. À noter : si elle est de plus de 10 degrés, votre toit devra subir certaines modifications (pour stabiliser le substrat). La toiture

extensive exige peu d'entretien, sauf durant la période de croissance des végétaux. Aussi, pendant environ six mois, vous devrez arroser et fertiliser le sol régulièrement, de façon à assurer le bon développement des racines. Par la suite, si vous ne faites pas installer un système d'irrigation – optionnel sur ce genre de toit –, vous devrez simplement arroser par temps sec et enlever les mauvaises herbes.

Bien sûr, votre toiture devra être en bon état et avoir la capacité de supporter le poids du système. Pour vous en assurer, faites-la vérifier par un ingénieur en structure, qui pourra vous dire si elle a besoin d'être renforcée. Vous craignez qu'un tel système ne rende difficile la réparation de votre toit en cas de fuites? Puisque les fuites proviennent bien souvent des solins (joints d'étanchéité posés le long des murs), le système extensif prévoit un espace de 12 po, rempli de gravier, entre le parapet du toit et le substrat. Ainsi, il n'y a qu'à libérer cet espace pour effectuer les réparations. En ce qui concerne les frais d'installation, vous devez compter entre 10 et 20 \$ environ le  $\text{pi}^2$ . Et il vous en coûtera près du double si vous devez modifier la charpente de votre toit. De plus, vous voudrez peut-être faire installer un accès extérieur à votre petit paradis vert, soit un escalier conforme aux normes de sécurité, par où vous et vos invités pourrez passer! Vous devrez donc aussi en tenir compte dans votre budget. Tout ça fait beaucoup de sous, mais vous rentabiliserez votre investissement à long terme, puisque la protection qu'offrent les végétaux permettra de doubler la durée de vie de votre toit. Au Québec, deux entreprises – Soprema et Hydratech – se spécialisent dans la fabrication et l'installation de toits verts, mais de plus en plus de fabricants étrangers tentent une percée sur le marché. Il y a donc de fortes chances que cette concurrence entraîne une baisse des prix dans l'avenir.

Vous êtes prêt à entreprendre les travaux? Vous devrez d'abord vous procurer un permis de rénovation auprès de votre municipalité (informez-vous également si votre compte de taxes municipales augmentera). Puis demandez auprès de votre institution financière jusqu'à quel point un toit vert ajoutera de la valeur à votre habitation. N'oubliez pas non plus de contacter votre assureur pour ►

# Techo-Bloc Pour Votre Maison...



## Techo-Bloc

Pierres Précieuses  
pour l'amour de votre maison.



**RIVE NORD**  
Béto-Bloc  
225, boul. Bellerose O.  
Vimont, Laval, Qc.  
(450) 963-2562



**RIVE SUD**  
Brique Concept  
5312 Maréchal Joffre  
Charny, Qc.  
(418) 832-6959



Centre du Pavé  
Michel Beaudry  
191, boul. Maple Grove  
Maple Grove, Qc.  
(450) 225-3653



Iberville  
Briques Et Pierres  
173A, Route 104  
St-Athanase, Qc.  
(450) 347-5819



Briques Et Pierres  
Montérégie  
77, Sir Wilfrid Laurier,  
St-Basile-Le-Grand, Qc.  
(450) 653-4010



Pierres Soreloises  
2872, boul. Fiset  
Sorel-Tracy, Qc.  
(450) 742-3573

# guide d'achat

l'informer à propos des travaux prévus. Ce dernier évaluera sans doute les risques que présente une telle installation. Si plusieurs personnes ont accès au toit (enfants, amis, etc.), il est possible que votre assureur augmente votre prime à cause du risque accru d'accidents. Bien sûr, vous pourriez contester l'augmentation, mais vous aurez besoin de preuves solides à l'appui.

## RÉCOLTEZ LES AVANTAGES !

Vous vous demandez peut-être quels sont les avantages d'un toit vert, surtout si vous ne pouvez pas y aménager de potager. Ils sont pourtant nombreux. D'abord, un effet visuel beaucoup plus agréable qu'un toit ordinaire et un accès rapide à un petit îlot de verdure. De plus, un toit vert vous permettrait de réaliser des économies. Comment?



En plus de fournir une certaine isolation acoustique, les végétaux sont de bons isolants naturels contre le froid et, surtout, contre la chaleur. Selon les statistiques, vous économiserez environ 10 % en climatisation grâce à un tel type de toiture. Une économie qui, à l'échelle d'une ville, peut aussi être très profitable. À ce titre, une étude d'Environnement Canada menée en 2002 a démontré qu'une végétalisation de 6 % des toitures de la ville de Toronto ferait réduire d'environ 5 % la demande en électricité pour la climatisation et la réfrigération. Au nombre des avantages, cette même étude soulignait la possibilité d'éliminer chaque année 2,18 tonnes métriques de gaz à effet de serre, les plantes agissant comme filtre en absorbant les polluants atmosphériques. Par ailleurs, le fait qu'un toit végétal retient en

moyenne 75 % des eaux pluviales réduirait les débordements et diminuerait les coûts municipaux de gestion d'eau.

Au Québec, quelques résidences ont pris ce virage vert, notamment un duplex dans l'arrondissement du Plateau Mont-Royal à Montréal, dont le toit a été conçu par le Centre d'écologie urbaine de Montréal l'été dernier. Au total, il existe une vingtaine de toitures vertes dans la province, mais elles sont surtout aménagées sur des édifices publics. La Place Ville-Marie à Montréal, l'Université de Montréal et le Centre de l'environnement à Québec (l'ancienne école Frédérick-Back) en sont de bons exemples. On en trouve également ailleurs au pays. Par exemple, l'Hôtel Fairmont Waterfront, à Vancouver, a utilisé plus de 195 m<sup>2</sup> de sa toiture pour aménager un jardin composé principalement de fines herbes, avec pour résultat une économie annuelle de quelque 25 000 \$ sur le coût des herbes ! Néanmoins, comparativement à d'autres pays, le Canada accuse quelques années de retard en la matière. Par exemple, en Allemagne, 10 % des toits ont été couverts de végétaux au cours des 10 dernières années, la Ville de Tokyo exige que toute construction occupant plus de 10 000 pi<sup>2</sup> soit couverte de végétaux sur 20 % de sa surface et, à Portland, en Oregon, plusieurs mesures incitatives ont déjà été prises par la Ville pour encourager la multiplication de toits verts. Ici, au Canada, la technologie est désormais admissible aux programmes fédéraux de financement des bâtiments (commerciaux et institutionnels) éconergétiques depuis 2004. De fait, comme l'environnement est de plus en plus préoccupant pour chacun, on verra sans doute verdir le toit de bien des habitations d'ici quelques années. Est-ce que cela sera le cas chez vous ? ■

## POUR EN SAVOIR PLUS

- Centre d'écologie urbaine : (514) 281-8378, ou [www.ecologieurbaine.net](http://www.ecologieurbaine.net).
- Centre de l'environnement de Québec : (418) 522-0005, ou [www.centreenvironnement.org](http://www.centreenvironnement.org).

Merci à M. Owen Rose, du Centre d'écologie urbaine de Montréal, pour sa précieuse collaboration.

Le projet le plus  
grandiose  
des berges  
du canal

# QUAI DES ÉCLUSIERS *sur le Canal*

PHASE III  
95% vendu

la nouvelle vague



À 2 pas  
du Marché  
Atwater

450  
condos-lofts

Dernière chance  
Phase IV  
maintenant en vente

- Construction de qualité supérieure en béton
- Plafonds de 10 pieds de hauteur
- Grande fenestration
- Stationnement intérieur

Marina, quai flottant,  
canot, kayak,  
patin à roues alignées,  
patin à glace,  
ski de fond, piscine,  
sauna, vélo,  
gym et plus

## BUREAU DES VENTES

4300, rue Saint-Ambroise  
Lun.-jeu.: 11h-20h Ven.: 11h-19h  
Sam.-dim.: 10h-17h

514 937-2100



Piscine et  
sauna

Une réalisation Quai des Éclusiers inc.

[www.lequai.ca](http://www.lequai.ca)

# Vive l'été en fleurs !

fleurs  
plantes

# Jardins

LE MAGAZINE PRATIQUE DU JARDINAGE



**20 bulbes d'été**  
aux fleurs  
éclatantes



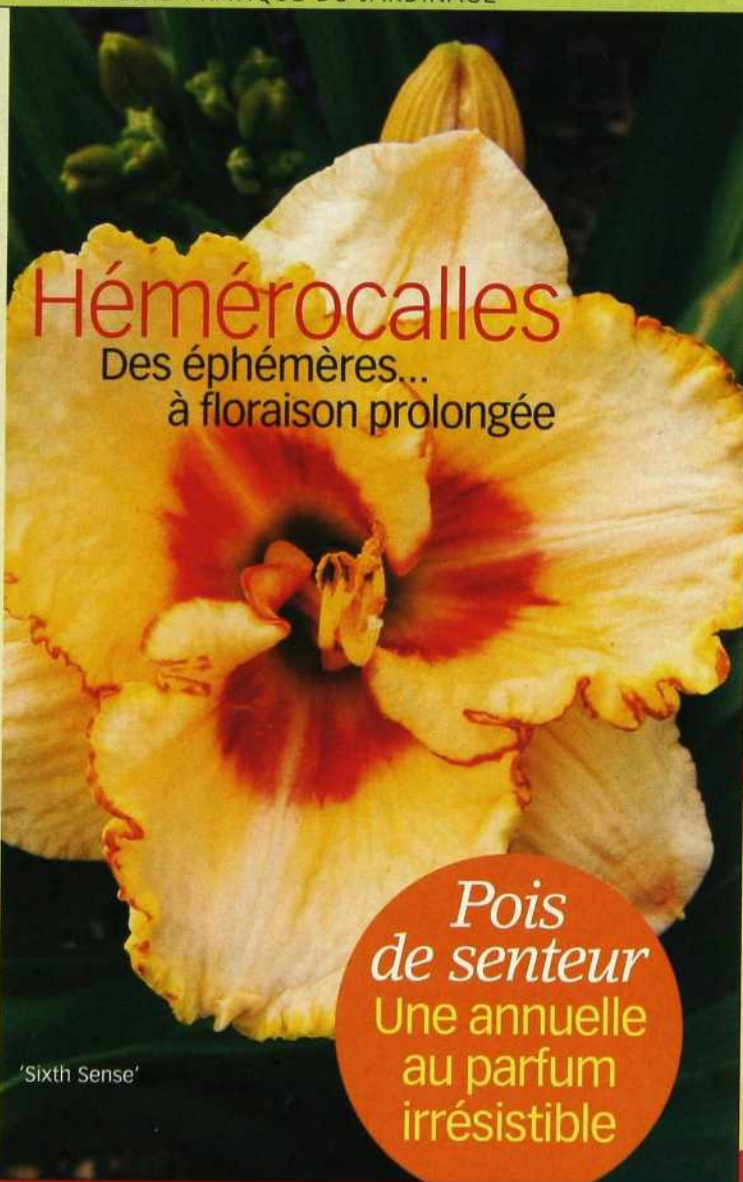
**Basilic**  
9 cultivars au  
goût surprenant

JUILLET/AOÛT 2006, vol. 17 n°4 • 3,95\$



0 65385 63723 4

PP40064924 • R10878



**Hémérocailles**  
Des éphémères...  
à floraison prolongée

'Sixth Sense'

*Pois  
de senteur*  
Une annuelle  
au parfum  
irrésistible

## EN KIOSQUE MAINTENANT



## *Après tout, vous le méritez bien !*

Avec les solariums Zytco, tout un monde de plaisirs s'ouvre à vous ! Découvrez la vraie détente et les joies de vivre dans un environnement tout de lumière et de nature.

Depuis maintenant 25 ans, Zytco construit des espaces de lumière intérieurs réalisés avec différents matériaux. Qu'il soit d'aluminium ou de diverses essences de bois, relaxez dans l'intimité chaleureuse et confortable de votre solarium.

**Zytco**  
solariums

Visitez-nous sur [zytco.com](http://zytco.com) ou composez le **1-800-361-9232**

### VENEZ VISITER NOS SALLES DE MONTRE

#### LAVAL

3155, Jules-Brillant  
Laval (Québec)  
H7P 6C9

#### ST-LAURENT

4940, Ch. Bois-Franc  
St-Laurent (Québec)  
H4S 1A7

#### LONGUEUIL

848, rue Trans-Canada  
Longueuil (Québec)  
J4G 2M1

#### GATINEAU

1201, boul. St-Joseph  
Gatineau (Québec)  
J8Z 2C3

#### QUÉBEC

5237, Wilfrid-Hamel O  
Québec (Québec)  
G2E 2H2

Depuis **25** ans

Membre A.P.C.H.Q.

R.B.Q. Licence: 1983-2179-28

# Pas de cuillère. Pas de mélange. Pas d'excuse.



Comment conjuguer régularité\* et mode de vie irrégulier? Pour soulager l'irrégularité en douceur, essayez Metamucil en capsule. Il contient les mêmes fibres de source 100% naturelle que le Metamucil habituel. Metamucil en capsule. Simple à utiliser, simple d'en ajouter.

\*Lorsque utilisé comme supplément de fibres à l'alimentation quotidienne.



RÉGULARITÉ UN JOUR. RÉGULARITÉ JOUR APRÈS JOUR. TOUT SIMPLEMENT.

Les champs de Bleu Lavande, une  
ferme lavandicole du Québec.

recevoir

# cuisiner la lavande

Sous les rayons brûlants du soleil d'été, la belle bleue embaume les champs et apporte une note subtile et fraîche à la cuisine. ▶▶

par Nicole Charest



Champs de lavande en Drôme provençale.

PHOTO: G. TESTOUD, COPYRIGHT CDT DRÔME

**La mode est aux fleurs qui se dégustent.** Capucines, soucis et lavande parfument joliment les recettes estivales. De la lavande, il faut se servir avec délicatesse, comme d'un aromate, et bien la doser car ses arômes puissants peuvent anesthésier tous les sens. Séchée, la fleur se prête à toutes les préparations. Mais durant le plein été, il serait dommage de ne pas savourer les plaisirs de la lavande fraîchement coupée qui apporte aux préparations salées ou sucrées une note subtile, fleurie et ensoleillée. Ne consommez que les fleurs du jardin et la lavande fine, appelée *munstead*, cultivée biologiquement, sans pesticides ni engrais, comme celle de Bleu Lavande, une ferme lavandicole québécoise dont nous vous parlons au bas de cette page.

De *Lavande* (Kubik éditions), un livre qui racon-

te l'histoire de cet or bleu de la Provence utilisé au jardin, en décoration, en pharmacie, en cosmétologie mais aussi dans l'assiette, nous avons tiré trois recettes. La soupe de melon et le dessert aux abricots sont extrêmement faciles à réussir. L'entrée de tomates demande un peu plus de travail mais fait beaucoup d'effet. Pour un menu tout lavande, pensez au poulet ou au lapin aux fleurs de lavande, à un gigot d'agneau au miel de lavande. Pour les grillades d'été, mélangez quatre parts de fleurs de thym et une de fleurs de lavande écrasées au mortier ou au moulin à épices, mais vous pouvez aussi opter pour une huile d'olive aromatisée avec du thym citron et des fleurs de lavande. Enfin, n'oubliez pas que la lavande parfume délicieusement les confitures et les tartes, en plus d'aromatiser les fraises, les pêches, les sorbets et la crème brûlée.

## LA LAVANDE MADE IN QUÉBEC

Inventeur d'instruments électroniques, Pierre Pellerin parcourait le monde. En 1999, il décide de se poser du côté des Cantons-de-l'Est et achète sur la colline d'Applegrove, près du village de Fitch Bay, une terre de 260 acres. Il en convertit 45 en ferme lavandicole. Ni vigne ni pommier, c'est de la lavande qu'il veut cultiver. Frileux, les agronomes du MAPAQ doutent du succès. L'été 2002 semble leur donner raison; l'hiver a été rigoureux et Pierre Pellerin perd 50 000 plants sur les 60 000 qu'il a plantés. Il apprend comment les isoler, un peu comme les fraisières, et recommence. En 2004, nos télévisions s'intéressent à la superbe bleue des Cantons et c'est le raz-de-marée : 100 000 personnes défilent dès l'ouverture; 28 jours plus tard, on comptabilise 32 000 visiteurs. L'an dernier, Bleu Lavande en a reçu 52 000. La saison commence au solstice d'été et dure jusqu'en septembre, mais c'est à la fin-juillet-début-août qu'elle est la plus belle. D'un violet dense et saturé, la couleur s'estompe et la lavande se grise peu à peu. Les aléas climatiques peuvent avancer ou reculer le rendez-vous.

Première ferme lavandicole en importance au Canada, troisième en Amérique du Nord, après Santa Rosa en Californie et Squaw Lake City en Utah, le domaine Bleu Lavande produit 110 000 plants d'une lavande fine, d'origine contrôlée, certifiée ISO. À la belle saison, on y propose des cliniques de jardinage suivies d'ateliers de découverte : balades botaniques, jeux olfactifs et dégustations dans la boutique que gère Christine Deschesnes. La lavande y est déclinée sous toutes ses formes : eaux de toilette et savons, bouquets, objets de décoration, confitures, tisanes et huiles parfumées à la lavande et au thym. La gelée à l'eau de lavande est un délice et le chocolat noir à la lavande une curiosité gourmande. On nous promet pour cet été un livre de recettes. Et le miel de lavande ? Dans les débuts de l'aventure, un apiculteur y installa 32 ruches. Un petit ours aventureux les découvrit et y amena sa famille. C'est pour l'inspiration que la partie remise. **Bleu Lavande**, 891, chemin Narrow, Stanstead (Fitch Bay), à 24 km de Magog. (819) 876-5851, [www.bleulavande.com](http://www.bleulavande.com)

Posé sur le béton, c'est un restaurant méditerranéen en plein cœur de la métropole. L'été, sous les parasols, on croit y entendre chanter les cigales. Il flotte dans l'air un parfum de lavande. La cuisine en joue la saveur et la boutique contiguë propose les produits qui permettent de la préparer : huile parfumée, fleurs séchées, miel de lavande, et recettes de la chef propriétaire, Michèle Herblin, en prime. **La Petite Terrasse de Provence**, 1215, rue Mansfield, Montréal, (514) 395-0207.



## KRAFT ta salade

### MOMENT DE RÉPIT MICHELLE

légumes verts frais du potager

morceaux de fêta

olives noires

courgette tranchée

persil

oignons rouges

assaisonner de **Vinaigrette balsamique KRAFT**

deux bébés, endormis pour une heure



[kraftcanada.com](http://kraftcanada.com)





SOUPE DE MELON GLACÉE



GELÉE DE TOMATES À LA LAVANDE

## SOUPE DE MELON GLACÉE À L'HUILE D'OLIVE ET AUX FLEURS DE LAVANDE

En Drôme provençale, près du château de Grignan où la marquise de Sévigné passait les vacances auprès de sa fille, Bénédicte Appels a installé La Maison du Moulin, une charmante maison d'hôtes au bord d'une rivière. Elle y propose des cours de cuisine à la lavande dont cette soupe toute simple, parfaite pour un repas estival. On peut aussi la servir en dessert.

Pour 4 personnes

- 3 cantaloups bien mûrs
- 3 c. à soupe d'huile d'olive (Mme Appels utilise celle de Nyons qu'on trouve au Québec)
- 1 c. à soupe de fleurs de lavande fraîches
- Sel et poivre

### FAÇON DE FAIRE

Coupez les melons au tiers de leur hauteur. Ôtez les graines puis, à l'aide d'une cuiller parisienne, creusez la chair pour former une vingtaine de boules. Mixez finement le reste de la chair avec l'huile d'olive et placez les écorces évidées au congélateur.

Ajoutez au mélange de melon et d'huile les fleurs

de lavande, un peu d'eau si la soupe est trop épaisse, puis salez et poivrez.

Pour obtenir un effet frappé, placez cette préparation au congélateur pendant 1 heure. Servez dans des grands verres ou des écorces de melon glacées, dressées sur un lit de glace pilée. Décorez avec les boules de melon.

## GELÉE DE TOMATES À LA LAVANDE ET BEIGNETS D'HERBES

Yves Gattechaud, chef propriétaire de l'Hostellerie-du-Val-de-Sault en Haute-Provence, a composé un menu tout lavande dont il régale ses clients à la belle saison. Dans cette entrée légère, la lavande équilibre l'acidité de la tomate.

Pour 4 personnes

### POUR LA GELÉE DE TOMATES

- 1 kg de tomates de plein été
- 2 feuilles de gélatine ou 4 g d'agar-agar (on trouve l'agar-agar dans les épiceries chinoises)
- 1 c. à café de fleurs de lavande fraîches ou 1 c. à thé de fleurs de lavande séchées

Quand convivialité rime avec modernité



WORLDWIDE PARTNER



**Obtenez jusqu'à 500\$ de rabais**  
sur les électroménagers GE Profile

Achetez 5 électroménagers GE Profile et recevez un rabais de 500\$

Achetez 4 électroménagers GE Profile et recevez un rabais de 300\$

Achetez 3 électroménagers GE Profile et recevez un rabais de 200\$

Achetez 2 électroménagers GE Profile et recevez un rabais de 100\$



**Profile**<sup>MC</sup>

**du 1er juin au 31 juillet 2006**

Offre valable chez les détaillants GE Profile participants

# Travaux paysagers



*Pure Life*<sup>®</sup>  
EAU DE SOURCE NATURELLE



Allégez votre liste de tâches. Et profitez de chaque instant...

**Pure Life<sup>®</sup>. Soif de vie.<sup>MC</sup>**

# recevoir



ABRICOTS AU MIEL DE LAVANDE

## POUR LA VINAIGRETTE À LA LAVANDE

- 50 cl de vinaigre de vin blanc
- 50 cl d'huile d'olive extra-vierge
- 20 cl d'eau
- 2 gouttes d'huile essentielle de lavande fine (ne pas utiliser l'huile de lavandin)
- 1 c. à café de fleurs de lavande fraîches
- 1 poignée de fruits rouges, fraises ou framboises
- Sel et poivre

## POUR LES BEIGNETS

- 60 g de farine
- 10 g de Maïzena (ou fécule de maïs)
- 7 g de levure alsacienne (ou de poudre à pâte)
- Environ 12 cl d'eau glacée
- Quelques feuilles de sauge fraîche
- Quelques fleurs de thym
- Quelques épis de lavande
- Huile de friture

## FAÇON DE FAIRE

Préparez une pâte à beignets en mélangeant dans une jatte en terre la farine, la Maïzena et la poudre à pâte, puis en versant l'eau glacée très progressivement, jusqu'à l'obtention d'une crème épaisse. Laissez reposer cette pâte à beignets à température ambiante. ►►

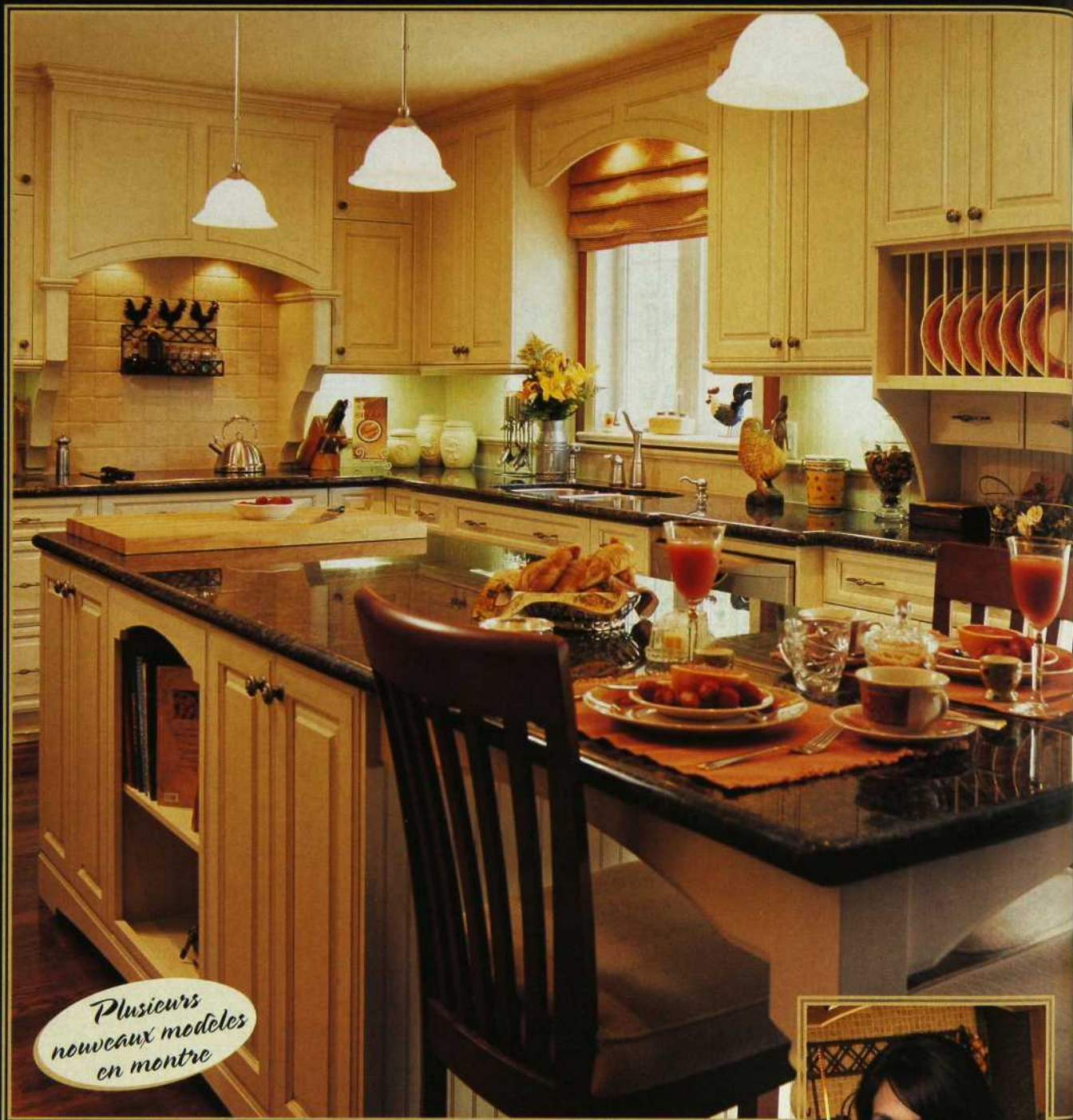
# Faites pétiller votre journée

Nestlé® Pure Life®  
met du pétillant  
dans votre vie.



## Pure Life® Soif de vie.™

©2006 Nestlé Waters Canada. NESTLÉ, son logo et PURE LIFE sont des marques déposées de la Société des Produits Nestlé SA, utilisées sous licence.



*Plusieurs  
nouveaux modèles  
en montre*

# CLUB CUISINE BCBG

L'endroit à découvrir avant d'acheter

BCBG vous offre les services d'une équipe de 20 designers spécialisés dans l'aménagement d'armoires de cuisine et de salle de bains. Nous vous invitons à venir visiter notre salle d'exposition: vous pourrez discuter de votre projet dans une ambiance calme et chaleureuse, et vous constaterez par vous-même ce qui fait notre renommée.

Apportez vos plans ! Nous sommes l'endroit idéal pour les auto-construc-teurs.

*Nancy Ouellet,*  
designer en chef

Salle de montre ouverte 7 jours jusqu'à 21h du lundi au vendredi et jusqu'à 17h les samedi et dimanche.

3611, autoroute 440 Ouest, Chomedey, Laval 450.978.2582

ouvert 7 jours (voisin du Marché 440 et Club Piscine) - [www.clubcuisinebcbg.com](http://www.clubcuisinebcbg.com)

Entrepreneur général accrédité RBQ : 8103-2203-15



CONCEPTION: NANCY OUELLET

**CLUB**   
*Cuisine et Salle de Bains*

# recevoir

Pendant ce temps, préparez la gelée de tomates. Pelez, épépinez et mixez les tomates. Versez cette purée dans une casserole à fond épais, ajoutez la gélatine préalablement ramollie dans un peu d'eau, puis les fleurs de lavande. Faites cuire à feu doux et retirez du feu juste avant l'ébullition.

Passez cette préparation encore chaude dans un chinois pour éliminer les fleurs, puis répartissez-la dans de petits moules que vous laisserez reposer au réfrigérateur pendant au moins 3 heures.

Pour préparer la vinaigrette, portez à ébullition le vinaigre blanc, puis, hors du feu, ajoutez les fleurs de lavande, l'huile essentielle de lavande, les fruits rouges, l'huile d'olive et l'eau. Salez et poivrez, et laissez refroidir.

Quelques minutes avant de passer à table, trempez les herbes dans la pâte à beignets, puis plongez-les dans l'huile bouillante. Dès que les beignets sont dorés, retirez-les et posez-les sur un papier absorbant.

Au moment de servir, démoulez les gelées de tomates, décorez avec les beignets d'herbes et assaisonnez avec la vinaigrette après l'avoir émulsionnée.

## ABRICOTS AU MIEL DE LAVANDE

Voilà un dessert tout simple, vite préparé et délicieux. Ne vous étonnez pas si votre miel n'est pas liquide. Le miel de lavande se cristallise après quelques semaines en pot. Il devient alors onctueux, presque crémeux. Sa couleur varie du blanc au jaune doré, sa saveur est légèrement acidulée et ses parfums explosent en bouche.

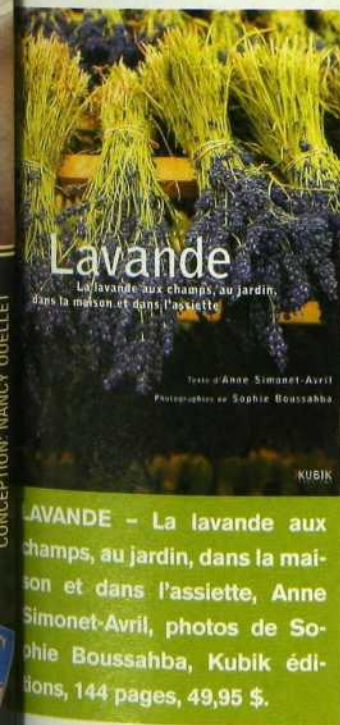
Pour 4 personnes

- 8 abricots
- 8 c. à soupe de miel de lavande
- 25 cl de glace à la pistache

### FAÇON DE FAIRE

Préchauffez le four. Coupez les abricots en deux et dénoyautez-les. Posez sur chaque moitié d'abricot une demi-cuillerée à soupe de miel et faites rôtir à four moyen pendant 10 à 15 minutes.

Servez tiède avec une quenelle de glace à la pistache. ■



# Savourez chaque instant

Les boissons à base  
d'eau Nestlé® Pure Life®  
sans sucre, naturellement  
aromatisées aux fruits.

Mode d'emploi :  
savourez...



Pure Life.®  
Soif de vie.™

# courrier déco



Manon Lapointe, design

## DÉCOR ET FUTON

J'habite un petit 3 1/2 et je veux changer de décor tout en conservant mes tables d'appoint foncées et mon paravent de teinte pâle. Je voudrais acheter un futon. J'aime beaucoup le rotin. Que me suggérez-vous ?

C. LABELLE, SHERBROOKE



**R**Optez pour un modèle qui allie bois foncé et rotin comme celui de la boutique Futon d'or (photo ci-dessus). Choisissez un tissu de recouvrement neutre que vous viverez de coussins décoratifs dans les tons de brun et de bleu-gris. Vous pourriez ajouter un fauteuil tout rotin choisi dans un style qui s'apparente à celui de votre futon,

sans pourtant être de la même collection. Et pourquoi ne pas recouvrir le mur derrière le futon d'un papier peint ou d'un faux-fini effet paille dans les tons de votre paravent ? Complétez en suspendant des tablettes en bois foncé ou clair sur lesquelles vous déposerez des objets décoratifs. ▶

# Aussi bon et aussi nutritif... pas possible!

Même s'il est si bon,  
c'est du lait!



## Conçu pour les enfants actifs

Rien ne vaut les bienfaits du lait. Avec 15 éléments nutritifs essentiels, le lait est la meilleure source de calcium et de vitamine D qui soit – deux éléments nutritifs essentiels à la formation d'os solides.

## Des produits laitiers. Tous les jours.

Le *Guide alimentaire canadien pour manger sainement* recommande de consommer de 2 à 4 portions de produits laitiers par jour\*. Selon les diététistes, le lait en est la meilleure source tant pour les enfants que pour les adolescents en croissance.

Âge	Portions quotidiennes recommandées*
Enfants (de 4 à 9 ans)	
Enfants et adolescents (de 10 à 16 ans)	

## En consomment-ils suffisamment?

Près de la moitié des enfants ne consomment pas de lait aux repas\*\*. Ce qui est étonnant, c'est que 3 enfants sur 4 boivent une autre boisson que du lait au dîner\*\*. Cela signifie que la majeure partie des enfants canadiens ne consomment même pas les portions minimales recommandées par le *Guide alimentaire*. Comment pouvons-nous donc faire boire plus de lait à nos enfants?

## Est-ce vraiment une gâterie?

Les enfants aiment le goût du lait au chocolat qui contient, en somme, tous les bienfaits du lait ordinaire. Étant donné les produits moins nutritifs (et parfois plus sucrés) qui s'offrent aux enfants à l'heure des repas, le lait au chocolat est un puissant allié. Il n'est donc pas étonnant que plus de la moitié des mamans affirment que leurs enfants boivent davantage de lait grâce au lait au chocolat\*\*. Il est un excellent complément à tous les repas et permet aux enfants d'obtenir les éléments nutritifs dont ils ont besoin chaque jour.



## Maintenant avec 1/3 moins de sucre

Le sucre fait partie de l'alimentation. Toutefois, certains enfants en consomment trop. La prochaine fois que votre enfant vous demande une autre boisson que du lait, proposez-lui du lait préparé avec du NESQUIK Enrichi de vitamines en poudre – maintenant avec 1/3 moins de sucre. Il possède le bon goût de NESQUIK que les enfants adorent et ne renferme aucun édulcorant artificiel. C'est un moyen délicieux de contrôler l'apport en sucre dans l'alimentation de votre enfant tout en fournissant à ce dernier les bienfaits du lait et plus.



## Demandez à une diététiste

Liz Pearson est diététiste, auteure à succès et conférencière professionnelle. Elle dirige le Pearson Institute of Nutrition.



### Mythe

Le lait au chocolat est moins nutritif que le lait ordinaire.

### Vérité

Le lait au chocolat a le même profil nutritionnel que le lait ordinaire et contient moins de sucre que vous ne le croyez – surtout quand vous le préparez vous-même. En fait, vous pouvez ajouter sans problème une petite quantité de sucre à des aliments sains pour leur donner meilleur goût. Et avec le lait au chocolat, vous obtenez une boisson nutritive et savoureuse.

### Mythe

Les enfants peuvent se rattraper plus tard pour le lait qu'ils ne consomment pas aujourd'hui.

### Vérité

Vers la fin de l'adolescence, de 90 à 95 % de la densité osseuse est constituée. Après cela, le lait que vous buvez travaille principalement à maintenir les os existants en santé. Il n'y a pas de problème à offrir du lait au chocolat aux enfants. C'est une façon amusante et savoureuse de s'assurer qu'ils absorbent les éléments nutritifs essentiels dont ils ont besoin à une période de la vie où ceux-ci importent le plus.

\*Source: Le *Guide alimentaire canadien*  
\*\* Sondage Ipsos-Reid, décembre 2005, www.ipsos.ca



NOUVEAU  
AVEC 1/3 MOINS  
DE SUCRE  
Aucun édulcorant artificiel

**NESQUIK. Pour du lait vachement amusant.**

Pour plus de renseignements, composez le 1 800 387-4636

ou visitez [www.nesquik.ca](http://www.nesquik.ca)



[www.plaisirlaitiers.ca](http://www.plaisirlaitiers.ca)

# courrier déco



6197-42

6197-53

6061-85

## COULEURS EXTÉRIEURES

**Q** Je voudrais repeindre les persiennes de ma maison, mais je ne sais si je dois aussi peindre le contour des fenêtres et de la porte. Qu'en pensez-vous ?

L. BEAUPRÉ, SAINT-ADOLPHE-D'HOWARD

**R** Éliminez tout le brun. Peignez le rebord du toit de la même couleur que le revêtement existant. Les contours de fenêtre seront blancs. Pour les persiennes et le triangle sous le toit, choisissez un vert plus ou moins contrastant (6197-42 ou 6197-53 de Sico). Les moulures qui entourent la porte devraient être plus larges. Peignez-les de la même couleur que les persiennes. Ajoutez une note de fantaisie en choisissant un rouge orangé pour la porte (6061-85 de Sico). En été, placez une jardinière de la couleur des persiennes sous la fenêtre de gauche. La couleur des fleurs pourra être assortie à celle de la porte. Enfin, je suggère d'ôter les suspensions qui encadrent l'entrée. Remplacez-les par des luminaires plus imposants.

**VOUS AIMERIEZ QUE MANON LAPOINTE RÈGLE VOTRE PROBLÈME D'AMÉNAGEMENT?**

Faites parvenir votre question à : DÉCORMAG, Courrier déco 2001, rue University, bureau 900, Montréal (Qc) H3A 2A6.

## L'art d'habiller vos fenêtres et vos lits



CRÉATIONS  
*Nicole Moisan*  
4324, rue St-Denis  
Montréal (Québec)  
H2J 2K8  
284-9506

Stationnement  
à deux minutes  
sur Drolet  
(entre Mont-Royal  
et Marie-Anne)



Couvre-lits • Draperies • Coussins  
Valences • Brise-bise • Tringles, etc.

\*\*\*\*\*  
Confection de la plus simple à la plus complexe  
faite dans notre propre atelier.  
Dentelles exclusives  
\*\*\*\*\*

*Service à domicile*  
[www.creationsnicolemoisan.com](http://www.creationsnicolemoisan.com)

Fabricant ouvert  
au public

CRÉATEUR D'ESPACE

*Mural Expert inc.*

540, J. Oswald Forest  
St-Roch de l'Achigan  
J0K 3H0

Tél.: (450) 588-4144  
Fax: (450) 588-2974

www.muralexpert.com



*Johanne St-Martin*

Conférencière, auteure  
et chroniqueuse internationale

Consultante et formatrice

Fondatrice de l'Académie de  
formation Feng Shui du Québec

*Feng Shui*

- FORMATION personnelle ou professionnelle :  
en week-ends ou par correspondance
- CONFÉRENCES éducatives et  
divertissantes
- CONSULTATION résidentielle  
et commerciale
- VOYAGES « sur les traces du Feng Shui »
  - Égypte (mars 2007)
  - Chine (octobre 2008)



Guide décor Feng Shui  
zone par zone  
Editions du Roseau

Académie de  
formation  
*Feng Shui*  
du Québec



450.372.1689  
1.866.372.1689 (sans frais)  
www.afsq.com



**CERA  
GRES**

céramiques porcelaines ardoises pierres carreaux de verre mosaïques  
Boutique de Montréal (514) 384 2225 Boutique de Québec (418) 692 1711 [ceragres.ca](http://ceragres.ca)

DECORMAG

**S'annoncer...  
c'est payant!**

Annoncez dans le carnet DÉCORMAG.

- GROS IMPACT • PETITS PRIX
- À vous d'en profiter...

514 499-0491 poste 354



**Illuminez votre style.**

Plus de 5 000 abat-jour en magasin,  
le plus grand choix au Canada.

- Réparation de lampes sur place
- Service de recouvrement sur mesure

Présentez cette annonce et  
obtenez 15 % de rabais  
applicable à l'achat d'abat-jour.

*N'oubliez pas d'apporter votre lampe  
pour un ajustement parfait.*

**ABAT-JOUR  
ILLIMITÉS**

LAMPES  
4875, rue Jean-Talon Ouest  
Montréal • 514.344.8555  
[www.abatjourillimites.ca](http://www.abatjourillimites.ca)

Quand détente et  
plein air vont de pair...



En kiosque maintenant

Abonnez-vous au 1 866 895-7184  
ou au [www.magazinemonchalet.com](http://www.magazinemonchalet.com)

Abonnez-vous  
**maintenant!**

[www.decormag.com](http://www.decormag.com)



N° 354 juillet 2006 • 4,25\$

**DECORMAG**  
LE PREMIER MAGAZINE DE DÉCORATION AU QUÉBEC

**4 MAISONS**  
DE VACANCES

UN GRENIER  
RÉAMÉNAGÉ

11 NUMÉROS  
pour seulement

**16.50\$**  
(+ taxes)

Rideau Hall en été

**2 SHOPPINGS**

LES MUST  
DE LA BELLE SAISON

Profiter du soleil dans son arrière-cour

• TENDANCES DÉCO • AMÉNAGEMENT • VISITES D'INTÉRIEURS • IDÉES SHOPPING • TRUCS DE PRO

ou par téléphone au 1 866 895-7185

G08TD

# DECORMAG

## POUR MIEUX VOUS SERVIR...

En tant qu'abonné(e) à *DécorMag*, vous êtes en droit d'exiger un service à la clientèle hors pair. Et nous vous promettons que c'est exactement ce que vous obtiendrez chaque fois que vous aurez besoin d'aide à propos de votre abonnement.

## EXPIRATION DE VOTRE ABONNEMENT

Pour savoir quand votre abonnement prend fin, il suffit de vérifier l'étiquette d'envoi. À noter : comme nos étiquettes sont souvent imprimées plusieurs semaines avant l'expédition du magazine, pour ne pas manquer un numéro, vous devez prévoir un délai de 6 à 8 semaines pour le traitement des avis de renouvellement et de changement d'adresses.

## FACTURATION ET AVIS DE RENOUELEMENT

Nous traitons les factures et avis de renouvellement une semaine avant de les poster. Compte tenu des délais de livraison, il est donc possible que votre chèque (ou commande de renouvellement) et notre avis se croisent en route. Si vous recevez un avis superflu, n'hésitez pas à nous en aviser immédiatement.

## NOTRE POLITIQUE DE PROTECTION DE LA VIE PRIVÉE

Il nous arrive de communiquer nos listes d'envoi à des entreprises de bonneréputation dont les produits ou services seraient susceptibles d'intéresser nos abonnés. Bon nombre d'entre eux apprécient ce service. Cependant, si vous ne voulez pas que votre nom y figure, faites-le savoir par écrit à notre service d'abonnement en joignant une étiquette d'envoi de notre magazine.

N'hésitez pas à communiquer avec nous; nous sommes là pour vous aider !

### ÉCRIVEZ À :

Service des abonnements  
*DécorMag*,  
C.P. 11010 Succ. Anjou  
Anjou (Québec)  
H1K 4H2



Le cancer,  
c'est un coup dur.

Que vous soyez touché personnellement ou qu'il s'agisse d'un proche, vous pouvez compter sur nous pour vous informer et vous offrir le soutien de quelqu'un qui est déjà passé par là.

1 888 939-3333  
[www.cancer.ca](http://www.cancer.ca)



Société  
canadienne  
du cancer Canadian  
Cancer  
Society



La porte ouvre  
la pièce.  
Les murs vous  
y invitent.



## L'Art de la Couleur.<sup>MD</sup>

Comme il est étonnant de découvrir à quel point les bonnes couleurs parviennent à faire ressortir la splendeur d'une maison! Grâce à la collection de peintures intérieures et extérieures Expressions Gallery<sup>MD</sup>, vous pouvez choisir parmi plus de 1500 couleurs éclatantes appuyées par une garantie à vie. Allez-y! Exprimez-vous en couleurs!

Exclusivement chez **RENOUVEAU DÉPÔT**

©2006 MASTERCHEM INDUSTRIES LLC.

le carnet de DECORMAG

# Cuisine BARBECUE :

*vous en brûlerez d'envie...*

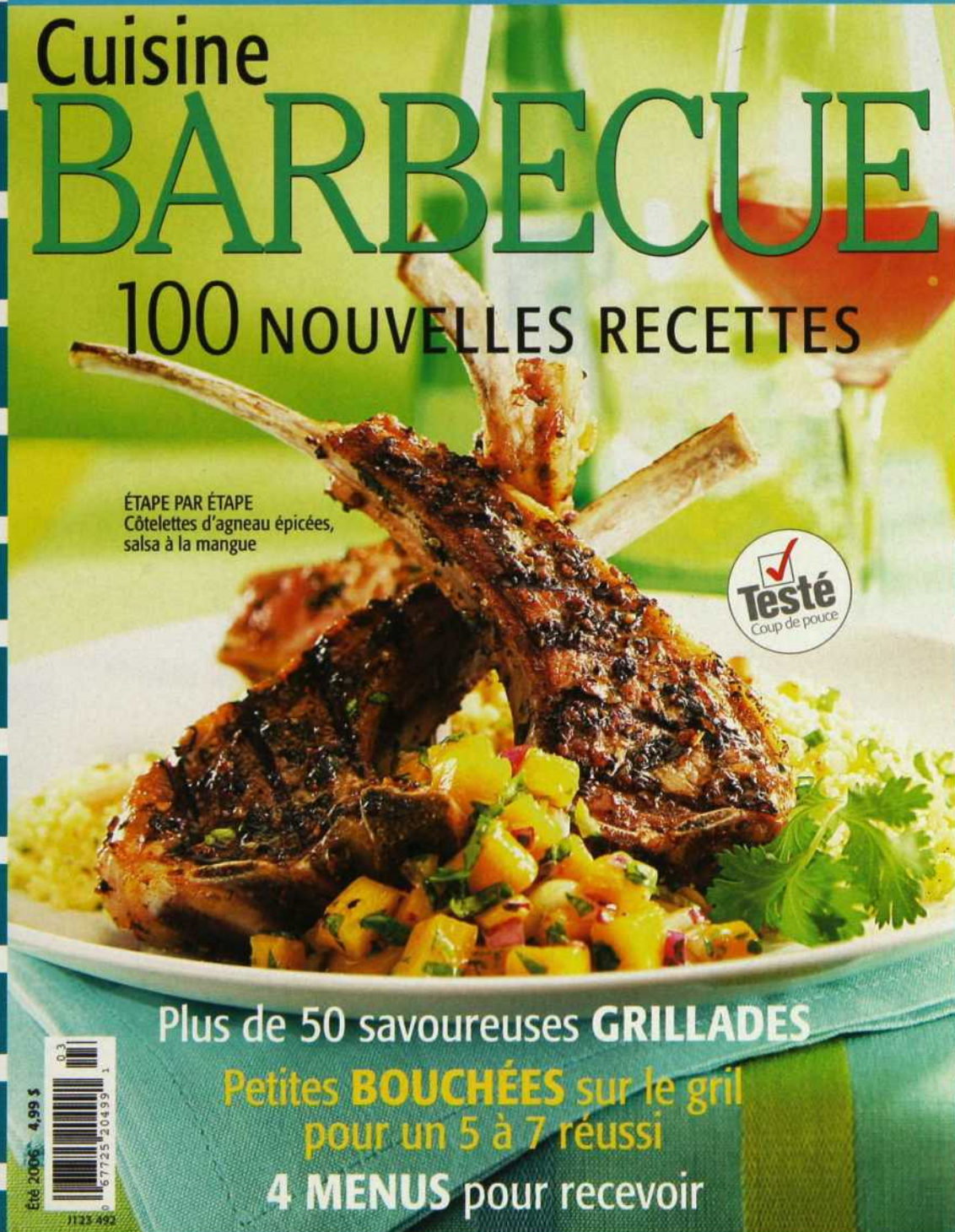
NUMÉRO HORS SÉRIE

**COUP  
POUCE**

# Cuisine BARBECUE

## 100 NOUVELLES RECETTES

ÉTAPE PAR ÉTAPE  
Côtelettes d'agneau épicées,  
salsa à la mangue



Plus de 50 savoureuses **GRILLADES**

Petites **BOUCHÉES** sur le grill  
pour un 5 à 7 réussi

**4 MENUS** pour recevoir



**MAINTENANT EN KIOSQUE**

# adresses

## SHOPPING

EN & TOURNESOL : 4915, rue Sherbrooke O., Westmount, (514) 481-5050. CARRÉ BLANC : 3999, rue Saint-Denis, Montréal, (514) 847-0729 ; 615, boul. de Maisonneuve O., Montréal, (514) 845-0729. CHEZ FARFELU : 843, av. du Mont-Royal E., Montréal, (514) 528-6251. COMME LA VIE, UN ACCENT : 251, rue Laurier O., Montréal, (514) 278-4211. KIKOON : 1061, av. Bernard, Outremont, (514) 490-1061. MAISON LA CORNUE : 365, rue Laurier O., Montréal, (514) 77-0317. LA BAIE : dans tous les magasins. OPTION D : 50, rue Saint-Paul O., Montréal, (514) 842-7117. ZONE : 4246, rue Saint-Denis, Montréal, (514) 845-3530 ; 5014, rue Sherbrooke O., Westmount, (514) 489-8901 ; 999, rue Cartier, Québec, (514) 22-7373.

## LES ASTUCES DE JACQUES

ATELIER CORMORAN : (514) 585-5200. JACQUES LIRETTE : (514) 484-0456.

## COMME DANS UN CONTE

ALEXANDRE COURVOISIER : (450) 295-2032. AU PRINTEMPS : 1110, av. Bernard, Montréal, (514) 271-9851. B.L. CAÇONNERIE : (450) 297-2611. CASA : 1101, rue Laurier O., Montréal, (514) 279-7999. ESPACE PÉPIN : 350, rue Saint-Paul O., Montréal, (514) 844-0114. IKEA : 9191, boul. Cavendish, Saint-Laurent, (514) 738-2167 ; 586, rue de Touraine, Boucherville, (450) 449-6755. MAISON HESTIA : (819) 664-1220. OPTION D : 50, rue Saint-Paul O., Montréal, (514) 842-7117. TANYA LUBOIS : (450) 248-7859. VINCENT DERONDE : (514) 264-859. ZONE : 4246, rue Saint-Denis, Montréal, (514) 845-3530 ; 5014, rue Sherbrooke O., Westmount, (514) 489-8901 ; 999, rue Cartier, Québec, (514) 522-7373.

## 50 PI<sup>2</sup> DE PLUS

ENTRE DU FOYER : 1500, rue Jaffa, Laval, (450) 622-4311. ÉRAGRÈS : 9975, boul. Saint-Laurent, Montréal, (514) 384-225 ; 265, rue Saint-Paul, Québec, (418) 692-1711. ÉLECTRIMAT : 2180, boul. Lapinière, Brossard, (450) 462-2116. LYSE BÉDARD : (514) 383-5210. IKEA : 9191, boul. Cavendish, Saint-Laurent, (514) 738-2167 ; 586, rue de Touraine, Boucherville, (450) 449-6755. L'ENTREPÔT DU PLANCHER : 1370, boul. des Laurentides, Laval, (450) 669-3362. MEUBLES ANDRÉ PERRAULT : 3960, rue Bélanger, Montréal, (514) 725-5245. PROJEAN CONCEPT : (450) 657-2758. RÉNOVÉPÔT : dans tous les magasins. VELUX : 1 800 888-3589. WEBER & FILS : 2585, Côte-de-Liesse, Saint-Laurent, (514) 332-520.

## FAÇADE REVAMPÉE

LUMILEX : 3425, boul. Industriel, Montréal, (514) 955-4135. ANDRÉE DESROSIERS : (514) 343-4993.

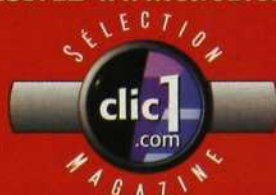
## PASSAGE AU VERT

JEAN L. GAGNÉ : (514) 926-3799.

## VERSION AMÉLIORÉE

MOIRES DE CUISINE DENIS COUTURE : 4865, rue Jean-Talon O., Montréal, (514) 735-7113. BACHAND SIGNATURE : 140, boul. Décarie, Montréal, (514) 344-2425. BATIMAT : 4790, rue Jean-Talon, O., Montréal, (514) 735-5747. CIOT : 9151, boul. Saint-Laurent, Montréal, (514) 382-7330. ESPRESSO : 7655, boul. Saint-Laurent, Montréal, (514) 270-9770. HOME : 482, boul. Beaconsfield, Beaconsfield, (514) 695-5989. MIDIPORT : 4801, av. du Parc, Montréal, (514) 273-3979. INTERVERSION : 4273, boul. Saint-Laurent, Montréal, (514)

VISITEZ [www.clic1.com](http://www.clic1.com)



Nous transformons les objets qui vous sont chers en lampe.

Choix impressionnant d'abat-jour de tous genres en magasin.

*N'oubliez pas d'apporter vos lampes*

Abat-jour  
Décor...etc

2267, boul. Le Corbusier  
Laval  
Tél.: 450-682-8280  
[www.abat-jourdecor.ca](http://www.abat-jourdecor.ca)



LES AMEUBLEMENTS  
Renaissance



215 boul. St-Elzéar - Ouest  
Laval, Québec  
H7L 3N4

SUR RENDEZ-VOUS  
450 662-6063 Téléphone  
450 662-2131 Fax  
[www.ameublementsrenaissance.com](http://www.ameublementsrenaissance.com)



QUI  
DORT  
DINE

*linge de maison*

Service de décoration à domicile disponible  
4393, rue Saint-Denis, Montréal (Métro Mont-Royal)  
Tél. (514) 288-3836 [www.quidortdine.ca](http://www.quidortdine.ca)

Centre de plomberie JEAN LÉPINE INC.  
5855, boul. Taschereau  
Brossard (QC) J4Z 1A5  
450-676-1322



# répertoire des annonceurs

août 2006

Abat-jour illimités	www.abatjourillimites.ca	117
Académie de Formation du Feng Shui	www.afsq.com	117, 123
Alphaplantes	www.alphaplantes.com	43
Always	www.always.com	49, 51
American Standard	www.americanstandard.ca	93
Annonces classées Transcontinental	www.merkado.ca	35
Behr Paints	www.behr.com	37, 119
California Closets	www.calclosets.com	23
Centura Quebec	www.centura.ca	13
Ceragres	www.ceragres.ca	117, 132
Club Cuisine et Salle de bains BCBG	www.clubcuisinebcbg.com	112
Collection Terre à Terre	www.terreaterre.net	124
Coup de Pouce	www.coupdepouce.com	120
Créations Nicole Moisan	www.creationsnicolemoisan.com	116, 123
Daisy	www.pg.com	17
Décormag	www.decormag.com	26, 94, 118
Dove	www.initiativevraiebeaute.ca	46, 47
Downy	www.downy.ca	50
Eukanuba	www.eukanuba.com	24, 25, 27
Fleurs, Plantes et Jardins	www.jardinage.net	42, 102
Ford, Fusion	www.ford.ca	127
Gain	www.pg.com	96
Garaga	www.garaga.com	45
Graph Nova Multimedia	www.clic1.com	121
Grohe	www.grohe.com	12
Hyundai, Sonata	www.hyundaicanada.com	7
Ikea	www.IKEA.ca	4, 5
Imodium	www.imodium.ca	41
Importations Mi-Ra	www.importationsmi-ra.com	123
Kellogg's, Froot Loops	www.kelloggs.ca	28
Kitchen-Aid	www.KitchenAid.ca	11
Kraft, Pourables	www.kraftcanada.com	107
Krylon	www.krylon.com	129
La Maison D.F., SCAN	www.maisondf.com	131
La-Z-Boy	www.lazboy.com	75
LG Electronics	www.LG.ca	59
Mabe, GE	www.electromenagersge.ca	109
Mazda Canada	www.mazda.ca	
Metamucil	www.metamucil.com	104
Meubles Authentika		123
Meubles Re-No	www.mreno.com	19
Mobilier Boomrang	www.mobilierboomrang.com	84
Mon Chalet	www.magazinmonchalet.com	117
Montréal Les Bains	www.montreallesbains.com	85, 123
Mural Expert	www.muralexpert.com	117
Nesquik	www.nesquik.ca	115
Nestlé, Del Monte	www.nestle.ca	33
Nestlé, Pure Life	www.nestle-waters.com	110, 111, 113
Olay	www.olay.com	20, 21
Quai des Éclusiers	www.lequai.ca	101
R. Marcil et Frères	www.marcilcentrederenovation.com	60
Rust-Oleum	www.rustoleum.ca	9, 95
S.C. Johnson, Raid	www.scjohnson.ca	39
Sears	www.sears.ca	31
Société canadienne du cancer	www.cancer.ca	119
Sony, Bravia	www.fr.sonystyle.ca/bravia	2, 3
Techo-Bloc	www.techo-bloc.com	99
WD-40	www.wd40.com	14
Zytco Solariums	www.zytco.com	103

Certains sites peuvent être en anglais seulement.

# adresses

284-2103. JEAN DE FLEURETTE : 1447, rue Ambroise, Montréal, (514) 521-3325. NORA HANESSIAN, NOVA DESIGN : (514) 484-4296. OPTION D : 50, rue Saint-Paul O., Montréal, (514) 842-7117. SOLARIUM ZYTCO : 4940, ch. du Bois-Franc, Saint-Laurent, (514) 335-2050 ou [www.zytco.com](http://www.zytco.com). UNION LUMINAIRES ET DÉCOR : 8150, boul. Décarie, Montréal, (514) 340-5000.

## DIALOGUE

ACINOX : 3865, rue Pascal-Gagnon, Terrebonne, (450) 477-7227 ou [www.acinox.ca](http://www.acinox.ca). AU COURANT : 8455, boul. Décarie, Montréal, (514) 733-2050. BACHAND SIGNE : 8140, boul. Décarie, Montréal, (514) 344-2111. BATIMAT : 4790, rue Jean-Talon O., Montréal, (514) 757-5747. BISSON CHOQUETTE : 5570, rue Casgrain, bureau 200, Montréal, (514) 383-7083. CUISILAB : 4800, rue de la Savane, Montréal, (514) 341-3636 ou [www.cuisilab.com](http://www.cuisilab.com). DACCORD WEBSTER : 180, rue Peel, bureau 400, Montréal, (514) 876-0178. GALERIE ORANGE ART CONTEMPORAIN : 81, rue Saint-Paul E., Montréal, (514) 396-6666. GALERIE SIMON BLAIS : 5420, boul. Saint-Laurent, Montréal, (514) 849-1165. LATITUDE NORD : 4410, boul. Saint-Laurent, Montréal, (514) 287-9038. MARTIN LEVASSEUR : (514) 279-5872. RAMACIERI-SOLIGO : 815, av. Querbec, Outremont, (514) 270-9192. RICHARD BÉLANGER : (514) 526-8353. STONYX STUDIO : 4888, rue Jean-Talon O., Montréal, (514) 341-2828. TÉLIO : 4335, rue Sainte-Catherine, O. Montréal, (514) 842-9116. THE INGRAM GALLERY : 49 Avenue rd, Toronto, (416) 929-2220 ou [www.ingramgallery.com](http://www.ingramgallery.com). TRIÈDE : 385, Place d'Youville, Montréal, (514) 845-3225.

## PLAISIRS DES 4 SAISONS

LYNE LAPIERRE, DESIGNART : (450) 923-8201. FÉLIX TRES M.Q. : 180, rue Saint-Paul O., Montréal, (514) 287-8024. LES ARCHITECTES GÉLINAS PAPINEAU : (450) 465-3020. MICHEL MARTEL : (450) 649-4604.

## REFAIRE À NEUF

ÉBÉNISTERIE BENOIT LESPÉRANCE : (450) 589-4747. FRANÇOIS LESPÉRANCE, ARCHITECTE, ET CATHERINE TREMBLAY, DESIGNER ORFÈVRE : (514) 287-8644 ou [www.alliage-qc.ca](http://www.alliage-qc.ca). IKEA : 9191, boul. Cavendish, Saint-Laurent, (514) 738-2167; 586, rue de Touraine, Brossard, (450) 449-6755.

## COURRIER DÉCO

FUTON D'OR : 3855, rue Saint-Denis, Montréal, (514) 499-0438 ou [www.futondor.com](http://www.futondor.com).

## ZOOM

BMR SUTTON : 200, rue Principale, Sutton, (450) 581-1383. GARAGA : 8500, 25<sup>e</sup> Avenue, Saint-Georges, (450) 227-2828 ; 10321, rue Renaude-Lapointe, Anjou, (514) 355-2828 ou [www.garaga.com](http://www.garaga.com). GPL TRADITION : 4100, boul. Cité des Jeunes, Saint-Clet, (450) 456-3409, 1800, 846-4419 ou [www.gpltradition.com](http://www.gpltradition.com). HOME DÉPOS : dans tous les magasins. MÉTAL STYLE BOUVET : 600, boul. Guimond, Longueuil, (450) 677-4771 ou [www.metalstyle.com](http://www.metalstyle.com). PAR LE TROU DE LA SERRURE : 21, rue Laurier O., Montréal, (514) 272-2260. PAVENTIA : 2100, boul. René-A Robert, Sainte-Thérèse, 1 877 365-5075 ou [www.paventia.com](http://www.paventia.com). RÉNO-DÉPÔT : dans tous les magasins. STUDIO DU VERRE : 515, rue Bonsecours, Montréal, (514) 842-3968 ou [www.studioduverre.com](http://www.studioduverre.com).

OFFRE VALABLE DU 7 JUILLET 2006 AU 15 AOÛT 2006  
 OU JUSQU'À ÉPUISEMENT DES STOCKS. CES OFFRES  
 N'INCLUENT NI LES TAXES NI LA MANUTENTION.

OFFRE VALABLE DU 15 AOÛT 2006  
 LE NOMBRE DE CONSULTATIONS EST LIMITÉ. CES  
 OFFRES N'INCLUENT NI LES TAXES NI LA MANUTENTION.

OFFRE VALABLE DU 7 JUILLET 2006 AU 15 AOÛT 2006  
 LE NOMBRE DE CONSULTATIONS EST LIMITÉ. CES  
 OFFRES N'INCLUENT NI LES TAXES NI LA MANUTENTION.

OFFRE VALABLE DU 7 JUILLET 2006 AU 15 AOÛT 2006  
 LE NOMBRE D'INSCRIPTIONS EST LIMITÉ. CES OFFRES  
 N'INCLUENT NI LES TAXES NI LA MANUTENTION.

OFFRE VALABLE DU 7 JUILLET 2006 AU 15 AOÛT 2006  
 LE NOMBRE D'INSCRIPTIONS EST LIMITÉ. CES OFFRES  
 N'INCLUENT NI LES TAXES NI LA MANUTENTION.



**ÉCONOMISEZ**  
**50%**  
 de rabais

**MEUBLES AUTHENTIKA**

Rabais applicable sur les ensembles sofa et causeuse en solde à 1299 \$ (prix régulier 2598 \$). 2 magasins pour mieux vous servir.  
 LAVAL : 1750, boul. Le Corbusier, tél. 450-680-1511 ou 1 877 341-0777.  
 QUÉBEC : 850, boul. Pierre-Bertrand Sud, tél. 418-682-1333 ou 1 866 829-1333.  
 La présentation du coupon est obligatoire, limite de 1 coupon par client, ne peut être jumelé à aucune offre.



**ÉCONOMISEZ**  
**10%**  
 de rabais

**CRÉATIONS NICOLE MOISAN**

Rabais applicable sur toute la marchandise à prix régulier.  
 Rendez-vous au 4324, rue St-Denis, Montréal,  
 composez le 514-284-9506 ou visitez [www.creationsnicolemoisan.com](http://www.creationsnicolemoisan.com)  
 La présentation du coupon est obligatoire, limite de 1 coupon par client, ne peut être jumelé à aucune offre.



**ÉCONOMISEZ**  
**35%**  
 de rabais

**MONTRÉAL LES BAINS**

Rabais applicable sur une consultation à domicile avec Pierre Carrière, grand spécialiste en conception de salles de bains. (Valeur 175 \$, plus taxes pour une heure). Pour plus d'information, rendez-vous au 2174, avenue Mont-Royal Est, Montréal, composez le 514-526-6683 ou visitez [www.montreallesbains.com](http://www.montreallesbains.com)  
 La présentation du coupon est obligatoire, limite de 1 coupon par client, ne peut être jumelé à aucune offre.



**ÉCONOMISEZ**  
**LES FRAIS D'INSCRIPTION**

**ACADÉMIE DE FORMATION FENG SHUI DU QUÉBEC**

Économisez les frais d'inscription sur le cours de Feng Shui MODULE 1.  
 Rabais valable pour les cours d'automne 2006. Pour plus d'information, visitez [www.afsq.com](http://www.afsq.com), composez le 450-372-1689 ou sans frais 1 866 372-1689.  
 La présentation du coupon est obligatoire, limite de 1 coupon par client, ne peut être jumelé à aucune offre.



**ÉCONOMISEZ**  
**10\$**  
 de rabais

**IMPORTATIONS MI-RA**

Rabais applicable sur tout achat de 100 \$ et plus (avant taxes). Valable sur toute marchandise à prix régulier, tel que machines à café, cafés exclusifs et articles cadeaux.  
 Rendez-vous au 1275, avenue Maguire, Québec, composez le 418-682-3878 ou visitez [www.importationsmi-ra.com](http://www.importationsmi-ra.com)  
 La présentation du coupon est obligatoire, limite de 1 coupon par client, ne peut être jumelé à aucune offre.

privilèges  
 DECORMAG

privilèges  
 DECORMAG

privilèges  
 DECORMAG

privilèges  
 DECORMAG

privilèges  
 DECORMAG

privilèges  
 DECORMAG



collection  
terre à terre

# Collectionnez-les !

Vous trouverez dans ces titres de la collection *terre à terre* une multitude de conseils, de trucs et d'astuces pour tous vos projets de maison.



## Les 100 meilleures fleurs pour nos jardins



NOUVEAU !

Il y a tellement de nouvelles plantes offertes chaque année sur le marché nord-américain, qu'il est devenu presque impossible pour les jardiniers amateurs de faire un choix éclairé et sensé. Dans ce guide, vous trouverez 100 plantes à fleurs exceptionnelles, vivaces, annuelles ou grimpantes, une sélection d'Albert Mondor, l'auteur du **Guide des Fleurs parfaites**, publié aux Éditions de L'Homme en 2005. En supplément, l'auteur présente huit compositions de plates-bandes pour toutes les régions du Québec.

• PRIX DE DÉTAIL 9,95 \$\*



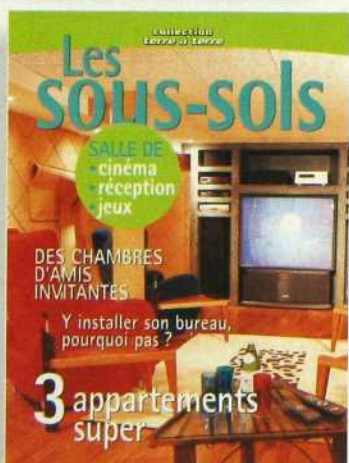
## Les salons et les salles à manger



NOUVEAU !

Le séjour et la salle à manger : deux pièces centrales pour se détendre et échanger en famille ou entre amis... Vous trouverez, dans **Les salons et les salles à manger**, de quoi créer le décor dont vous rêvez. Avec ses atmosphères sophistiquées ou décontractées, ce guide, superbement illustré, vous inspirera avec ses magnifiques aménagements de salles à manger, ses superbes décors de salons ou de séjours, et ses idées originales pour harmoniser les espaces ouverts.

• PRIX DE DÉTAIL 9,95 \$\*



## Les sous-sols



NOUVEAU !

La famille s'agrandit, et vous désirez transformer le sous-sol en salle de jeux, de cinéma ou de réception ? Dans **Les sous-sols**, une nouveauté de la **Collection terre à terre**, vous trouverez une multitude d'idées déco, de trucs de pros et de suggestions de rangements pour profiter au maximum de cet espace. Qu'elles deviennent bureau, chambre d'amis ou même un appartement, les pièces du sous-sol n'auront rien à envier à celles de l'étage !

• PRIX DE DÉTAIL 9,95 \$\*



\*TAXES APPLICABLES EN SUS

La collection *terre à terre* est en vente chez tout bon détaillant. Vous pouvez aussi consulter le site Internet à l'adresse [www.terreaterre.net](http://www.terreaterre.net) pour en savoir plus sur les autres titres offerts, ou communiquer avec le service à la clientèle au 1 866 311-7388 ou au (418) 845-4301.

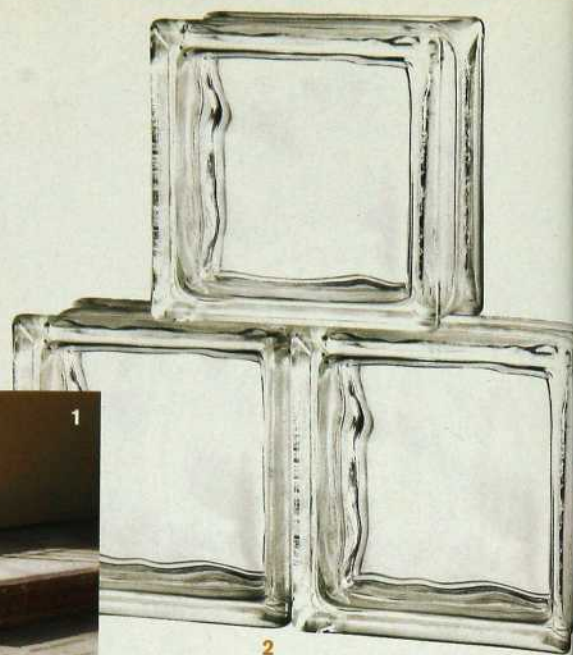


# zoom

*renovation*



Moulure ovale et colonnes en polyuréthane de GPL Tradition. 2. Plaque d'adresse en porcelaine et fer (Par le trou de la serrure : 98 \$). 3. Luminaire en aluminium avec anneau de verre. Modèle mural (Home Depot : 99,99 \$).



1. Pavé en béton, modèle Vienna de Paventia. 2. Blocs de verre de 6 x 6 x 3 (Home Depot : 4,65 \$ ch.). 3. Vitrail de porte que l'on fabrique sur mesure (Studio du verre : 400 \$ ce modèle de 12 x 36 po). 4. Embout décoratif en fonte (Home Depot : 18,75 \$). 5. Persiennes en vinyle de 14 1/2 x 39 po. Offertes en plusieurs tailles (Réno-Dépôt : 53,58 \$).



**Ford Fusion 2006, une riposte sérieuse!** » Louis Butcher, *Le Journal de Montréal*

La superbe Fusion répond à tous vos besoins. Moteur 2,3 L à 4 cylindres de 160 ch, freins à disque aux 4 roues avec antiblocage, siège conducteur à réglage électrique, 6,8 L/100 km sur l'autoroute, 9,9 L/100 km en ville\*. La bouillante Fusion comble toutes vos envies. Habitacle ergonomique spacieux aménagé avec raffinement, lecteur CD/MP3 et 6 haut-parleurs. Dans la Fusion, corps et âme ne font qu'un.

Tout cela de série dans la Fusion SE à partir de **22 999 \$\*\***.

Pour plus de sensations, optez pour le moteur V6 de 221 ch.

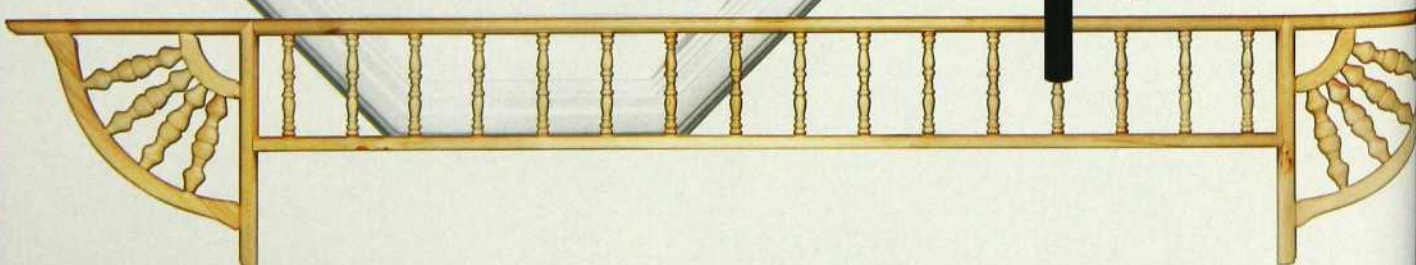
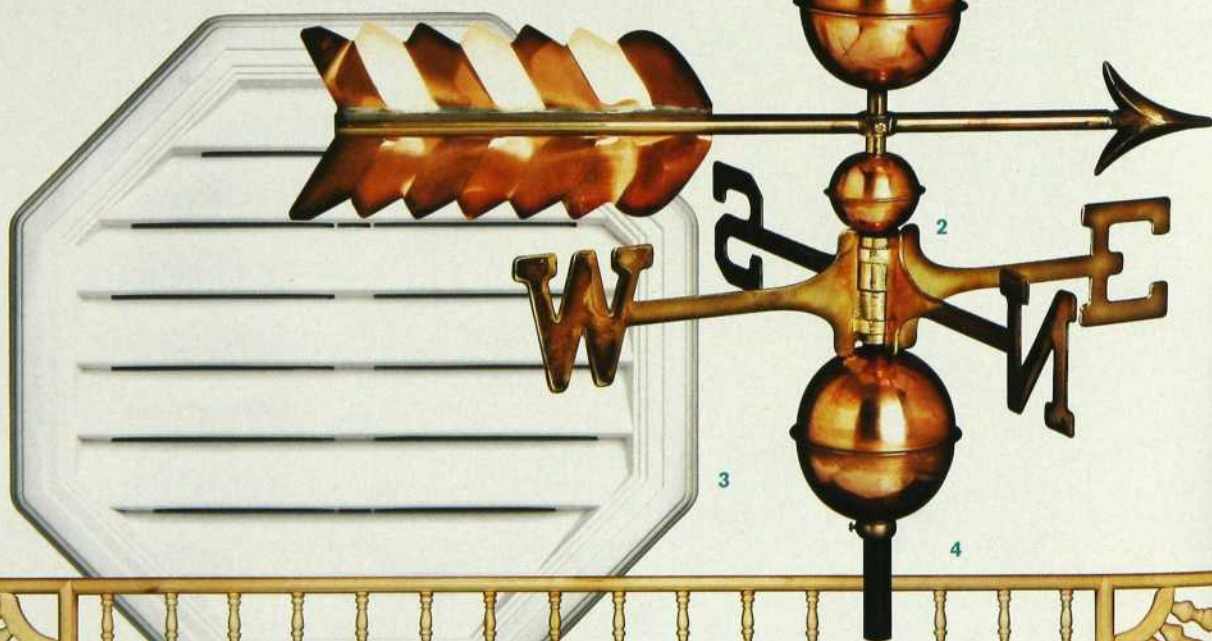


**FUSION**  
créez une réaction

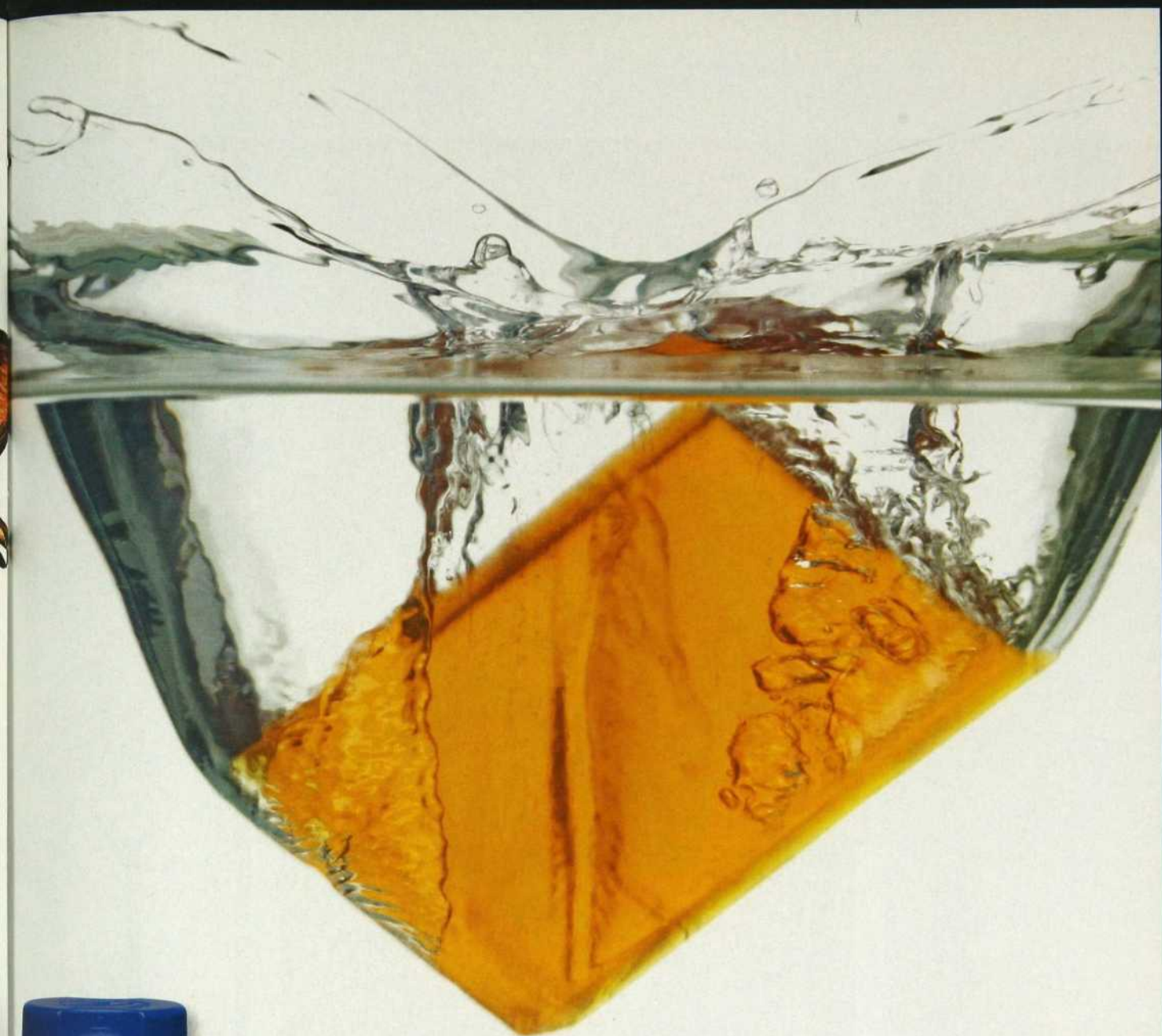


\*Selon les données préliminaires de Ford pour le modèle 2006 (moteur à 4 cylindres et boîte automatique en option). \*\*PDSF de la Ford Fusion SE 2006 neuve avec moteur à 4 cylindres et boîte manuelle, à partir de 22 999 \$. Modèle SEL illustré avec équipement en option. Cette offre d'une durée limitée peut être annulée en tout temps sans préavis. Les conseillers Ford peuvent vendre moins cher. Tous les détails chez votre conseiller Ford.

[www.ford.ca](http://www.ford.ca)



1. Portes de garages North Hatley de Garaga. 2. Girouette en cuivre et laiton (Bl Sutton : 243 \$). 3. Persienne de ventilation, 22 po de circonférence (Réno-Dépôt : 24,36 \$). 4. Équerres en pin et moulure de style victorien (Réno-Dépôt : 34,95 \$ et 46,45 \$).



## Krylon H<sub>2</sub>O<sup>MC</sup> au latex. Propre à faire le travail.

Krylon H<sub>2</sub>O au latex. Enfin une peinture en aérosol de qualité supérieure. Vous pouvez la vaporiser à l'extérieur comme à l'intérieur. De plus, elle sèche rapidement et procure un fini durable et de toute beauté. Appliquez-la sur le bois, le métal, l'osier, le polystyrène et bien d'autres surfaces. Cette peinture au latex à base d'eau dégage peu d'odeur et les excédents sont faciles à nettoyer avec de l'eau et du savon, même chose pour vos mains. Pour votre prochain projet, utilisez Krylon H<sub>2</sub>O au latex.



La peinture en aérosol de qualité supérieure.  
[www.krylon.com](http://www.krylon.com) © 2006 Krylon Products Group



innovation inspirée

Une autre innovation inspirée  
des créateurs de FUSION.





1



5



4



2

3

1. De Métal Style Bouvet, poignée en laiton poli, modèle Belvédère. 2. Balustre en forgé de 6 x 36 po, quand on veut donner du style à une rambarde (Home Dep 22,69 \$). 3. Heurtoir en acier fini étain patiné. Protection antirouille (Par le trou de serrure : 350 \$). 4. Boîte aux lettres en bois (BMR Sutton : 73,78 \$). 5. Poignée porte en acier fini étain patiné, protecteur antirouille (Par le trou de la serrure : 350 \$).

■ VOIR LES ADRESSES À LA PAGE 121.



*par amour du feu*



**PROMOTION**

*1995\$*

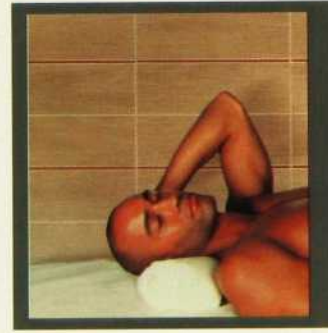
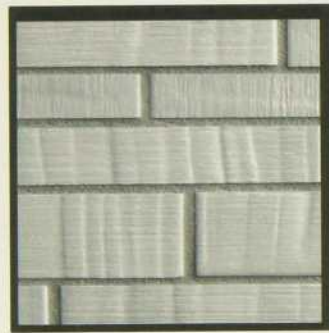
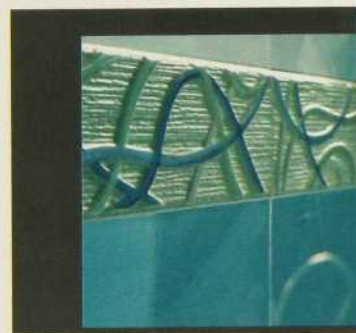
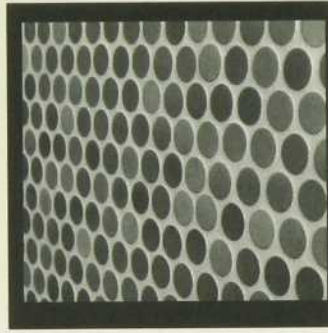
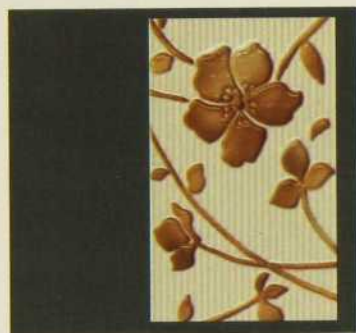
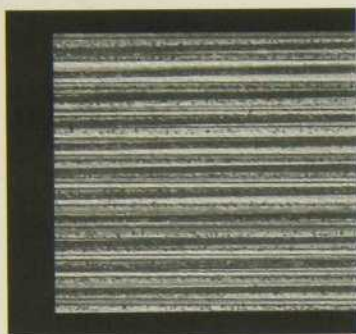
Quantité limitée  
Jusqu'au 31 août 2006

Les poêles-cheminées SCAN sont réalisés avec beaucoup d'amour... pour l'environnement (EPA), le design et la qualité, et pour tous ceux qui savent apprécier ces valeurs. C'est pourquoi, chez SCAN, on n'est prêt à aucun compromis.

Distribué au Québec par la Maison D.F.

Pour plus de renseignements, consultez notre site Internet

[www.maisondf.com](http://www.maisondf.com) ou composez le (450) 641-3555



**céramiques porcelaines ardoises  
pierres carreaux de verre mosaïques**

Boutique de Montréal 9975, boul. Saint-Laurent T: (514) 384 2225  
Boutique de Québec 265, rue Saint-Paul T: (418) 692 1711  
Service aux professionnels 1370, rue Chabanel Ouest T: (514) 384 5590

[ceragres.ca](http://ceragres.ca)

**CER  
GRES**