

le théâtre-Club

présente



au Gesù

TOPAZE

comédie de Marcel Pagnol

normand
hubert

Renseignements

La BANQUE CANADIENNE NATIONALE publie un bulletin mensuel qui expose brièvement diverses questions d'ordre économique. Les commentaires qu'il contient intéresseront ceux qui désirent se tenir au courant de ces questions, mais qui n'ont pas le loisir de parcourir de nombreux périodiques financiers. Vous pouvez recevoir gratuitement ce bulletin en en faisant la demande à l'un de nos 587 bureaux de la Banque au Canada ou au Bureau-chef, Place d'Armes, Montréal.

BANQUE CANADIENNE NATIONALE

88 succursales à Montréal

**LE THÉÂTRE
C L U B**

Topaze

DE

MARCEL PAGNOL

de l'Académie Française

•

DIRECTION :

Monique Lepage - Jacques Létourneau

**Cinquième saison
1957-1958**

Pour votre chauffage



LIVRAISON D'HUILE

ENTRETIEN ET RÉPARATION DE TOUS BRÛLEURS

SERVICE JOUR ET NUIT

Joseph Elie Stée

1944 ouest, rue Dorchester, Montréal — WE. 3-8403

Comité de direction :

La Cie Canadienne du Théâtre-Club Ltée.

The Canadian Theatre-Club Co. Ltd.

Président : Me Yvan Sabourin, c.r.

Vice-présidente : Mlle Monique Lepage

Directeur artistique : M. Jacques Létourneau

Directeurs :
M. Bernard Lanctôt
Me J.J. Gourd
Me Marcel Robitaille

Aviseur légal : Me Marcel Robitaille

Comptable : M. Horace Elie



Monique Lepage

LE THÉÂTRE-CLUB

Jacques Létourneau



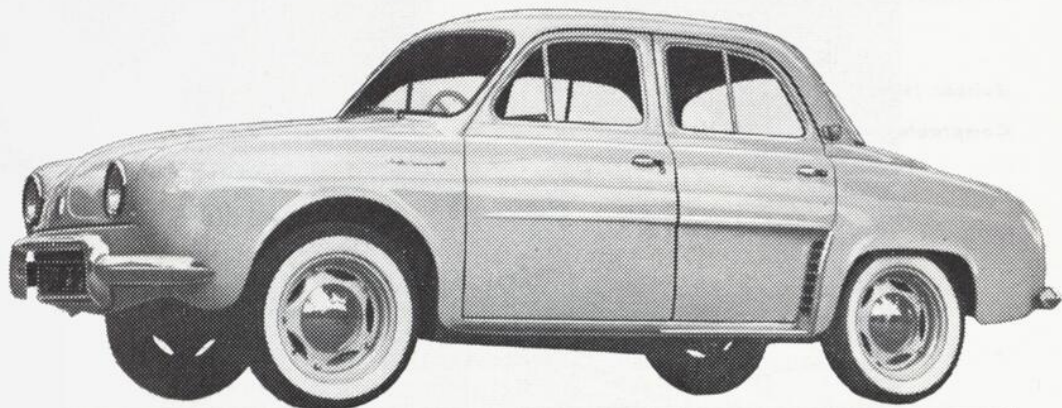
Comité féminin :

Mme Claude Beaubien
Mme Gérard Boudrias
Mme Yves Bourassa
Mme Henri Bradley
Mme Robert Choquette
Mme Manolita del Vayo de Gallagher
Mme Suzanne Paquette-Goyette
Mme Oscar Janisse
Mme Aimé Lacroix
Mme André Lanctôt
Mme Bernard Lanctôt
Mme Cora Elie-Lepage
Mme Paul Lippens
Mme Léon Mercier-Gouin
Mme Odile Panet-Raymond

une vraie



Princesse



LA NOUVELLE

RENAULT

Dauphine

1957

Moteur à l'arrière, 4 places, sedan à 4 portes

Une superbe voiture nouvelle de style français, offerte au prix le plus économique possible! Conduite souple et facile, stabilité assurée par le moteur à l'arrière, tout confort pour une famille de 5 personnes — et jusqu'à 43 milles de parcours par gallon d'essence. Voyez et conduisez la nouvelle Dauphine, la voiture la plus avantageuse à tous points de vue!

RENAULT INC.

Ventes : 1427, RUE DE LA MONTAGNE — AV. 8-4291

Pièces et Service : 4228 ouest, rue Ste-Catherine

Notes rapides

avant le lever du rideau

Avec ou contre vents et marées, nous commençons notre cinquième saison de théâtre. Nous sommes heureux de revenir au Gesù que nous n'avions quitté qu'à regret.

Nous désirions ouvrir cette saison sur une note de bonne humeur et de franche cordialité, voilà pourquoi nous avons choisi "Topaze". Nous avons aimé la pièce de Pagnol parce qu'elle est directe, menée à vive allure et, tout à la fois, ingénue et profonde, grincante et allègre. Comme son patron Molière, Pagnol est d'abord auteur dramatique, ce n'est que par surcroît qu'il est moralisateur. Les vérités les plus coriaces savent prendre sous sa plume l'allure de joyeux paradoxes. "Topaze" est une pièce jeune. Pagnol-Topaze n'avait que vingt ans lorsqu'il la conçut.

Nous donnerons un ou deux autres spectacles sur la scène du Gesù durant la seconde moitié de la saison. En janvier, nous ouvrirons, rue St-Denis, tout près du Carré St-Louis, un théâtre de poche "L'Avant-Scène". Nous y donnerons un répertoire varié, nous tenant aussi éloigné du sur-place conformiste que des gratuités désarticulées de l'avant-garde. Nous en profiterons pour monter des pièces plus audacieuses qu'un trop grand risque financier rend impossible dans un grand théâtre : des expériences dramatiques, des essais scéniques, mais aussi des comédies légères, des revues "musicales", etc. . . Nous y inviterons d'autres compagnies, d'autres animateurs, d'autres metteurs en scène. Et surtout, nous y présenterons de jeunes auteurs canadiens. Au moins trois spectacles par saison leur seront consacrés.

Nous avons consacré notre été à réorganiser notre compagnie sur une base artistique et financière plus solide. Un comité de direction s'est constitué autour de la personnalité d'hommes d'affaires et de professionnels avantageusement connus qui sont venus nous soutenir de leur prestige, de leur dévouement et de leur indispensable compétence. Le Théâtre Club a été incorporé sous la raison sociale de "La Compagnie Canadienne du Théâtre Club". Nous les remercions de tout coeur!

En juin dernier, Le Conseil des Arts Métropolitain nous apportait en quelque sorte une consécration officielle par un octroi salutaire. Pour la première fois à Montréal, par delà les palabres, par delà les grands mots sans lendemain, des hommes vraiment intéressés aux Arts, nous apportaient un appui concret. Aux initiateurs de ce mouvement, notre ville doit beaucoup. Leur geste est un réconfort moral aussi bien que financier. Nous leur renouvelons notre reconnaissance et nos remerciements.

Donc, malgré les difficultés renouvelées qui nous obligent à une constante vigilance (mais le théâtre vit de combats, d'acharnement, sinon il s'endort et meurt), nous regardons l'avenir avec ferveur, avec sérénité; avec la volonté de plus en plus arrêtée de poursuivre dans la joie et l'enthousiasme de nos débuts notre labeur au service du Théâtre.

Le Théâtre Club n'a jamais été aussi vigoureux, et sa vigueur réside avant tout dans l'intérêt croissant que vous nous manifestez, vous, fidèles spectateurs. Donc, à vous tous qui une fois de plus êtes là ce soir pour nous écouter et partager notre plaisir, merci!

Jacques Létourneau
Monique Lepage

PLateau 1020

Constant Natalie

Haute Coiffure



membre du GUILD

1465 Metcalfe

LE PETIT TRIANON

RESTAURANT FRANÇAIS

Repas d'affaires — \$1.25

Table d'hôte

2012 rue Peel

BElair 6901

Tous les jours

Croissants

Brioches

Choix varié de
pâtisseries

La Pâtisserie du **400**
"CHEZ LELARGE"

1436, rue de la Montagne, Montréal

Tél. PLateau 5605



Jac Sendra.

Gilles Pelletier

Toujours du nouveau

aux
CAFÉ ST-JACQUES

415 est, rue Ste-Catherine,
Montréal

LA BOÎTE À CHANSONS

●
NOUVEAU LOUNGE

animé par

MICHEL NOËL

Ses invités vous ravieront
Ses blagues vous déridront

●
Sa nouvelle formule vous étonnera
Son intimité vous enchantera

AUSSI

● **AUX TROIS CASTORS**

*Des spectacles toujours extraordinaires
des artistes toujours réputés*

COMME — LE PÈRE GÉDÉON
— L'ONCLE ALBERT
— LÉON LACHANCE

Pour renseignements : VI. 5-9182

LES AMIS DU THÉÂTRE-CLUB

Le Théâtre-Club, à l'aurore de sa cinquième saison, agrandit donc le champ de ses activités. La persévérance de son effort, la qualité de son travail lui ont d'ailleurs valu, cet été, la reconnaissance officielle du Conseil des Arts de la Cité de Montréal.

Mais l'appui des autorités publiques, s'il est de première importance, ne suffit pas. Le Théâtre-Club a besoin, plus que jamais, de l'aide d'un public qui lui a donné, au cours des quatre années passées, tant de témoignages d'estime et d'amitié.

Pour donner une forme tangible à cette amitié, le Théâtre-Club vient de fonder une association qui s'appelle "Les Amis du Théâtre-Club". Il y a de multiples avantages à appartenir à ce groupement :

- 1) "Les Amis du Théâtre-Club" reçoivent, les premiers, les prospectus annonçant nos nouveaux spectacles et nous leur réservons nos meilleures places;
- 2) "Les Amis" peuvent commander leurs billets par la poste, sans déboursier de frais de timbres;
- 3) Ils reçoivent enfin, GRATUITEMENT, un billet d'orchestre pour notre dernier spectacle de la saison.

En contrepartie, il en coûte aux "Amis du Théâtre-Club", la modeste somme de \$2.00 par an.

Nous espérons que vous voudrez appartenir, comme les amis du théâtre que vous avez rencontré régulièrement à nos spectacles, à cette association. Envoyez-nous dès aujourd'hui votre adhésion, accompagnée d'un chèque ou d'un mandat-poste à l'ordre du Théâtre-Club, 371, Carré St-Louis, Montréal.

LE THÉÂTRE-CLUB

présentera

UN SECOND SPECTACLE

à partir

DU 15 JANVIER 1958

AU GESÙ

LE THÉÂTRE-CLUB

jouera une

CRÉATION CANADIENNE

**"QUAND LA MOISSON
SERA COURBÉE"**

de Roger Sinclair

en français et en anglais

À LA COMÉDIE CANADIENNE

EN AVRIL-MAI

Mieux qu'un cadeau

UN LIVRE ...

Librairie **FLAMMARION**

Tous les livres français de notre librairie
ont été réduits de 22 à 40%

		NOUVEAUX PRIX
PLÉIADE	St-Exupéry, oeuvres (\$12.95)	<u>\$ 9.00</u>
	Molière (2 volumes) (16.80)	<u>12.00</u>
	Homère, Iliade & Odyssée (11.80)	<u>7.80</u>

MARCEL AYMÉ

Les Romans de la Province
(relié, illustré. — Tirage limité et numéroté)
(\$19.60)

14.70

Nouveauté

PIERRE GAXOTTE

Histoire des Français
1600 planches en noir et en couleurs — relié in 4o

\$26.25

« Les Livres sont de vrais amis

qui vous suivent toute la vie »

(Jacques Normand, "Visions sincères")



Jac Sondra.

Monique Lepage

S'embarquer pour la France
à bord d'un paquebot français

Peut-on rêver mieux . . .

Pour la fin de l'année
la Compagnie Générale Transatlantique
vous propose
deux départs du paquebot de 52,000 tonnes

LIBERTÉ

le 7 décembre . . .

Noël en France

le 27 décembre . . .

le réveillon en mer

TARIFS à partir de \$181.00

Consultez sans tarder
un agent de voyage agréé
ou

French Line

1255 carré Phillips

UNiversité 6-4647

Topaze

Comédie en trois actes de MARCEL PAGNOL
de l'Académie Française

DISTRIBUTION

TOPAZE, 30 ans, professeur à la pension Muche	Gilles Pelletier
MUCHE, le directeur, 48 ans	Sacha Tarride
TAMISE, 40 ans, professeur à la pension Muche	Roger Garand
LE RIBOUCHON, surveillant à la pension Muche	André Cailloux
L'ÉLÈVE SÉGUEDILLE	Robert Dupuy
RÉGIS CASTEL-BENAC, conseiller municipal d'une grande ville de France ou d'ailleurs	André Fouché
ROGER DE BERVILLE, 26 ans, jeune homme élégant	Jean-Paul Dugas
LE VÉNÉRABLE VIEILLARD	André Cailloux
UN AGENT DE POLICE	Jean-Louis Paris
UN MAÎTRE D'HÔTEL	Jean-Louis Paris
SUZY COURTOIS, jeune femme de 25 ans, associée de Castel-Bénac	Monique Lepage
ERNESTINE MUCHE, 22 ans	Béatrice Picard
LA BARONNE PITART-VERGNIOLLES, 45 ans	Rose Rey-Duzil
1ère DACTYLO	Lucile Gauthier
2ième DACTYLO	Solange Robert
UNE DIZAINÉ D'ENFANTS DE 10 À 12 ANS, élèves à la pension Muche	Michel Benoit Pierre Cuillérier Pierre Lafortune Alain Lalancette Jean-Pierré Lalancette Guy Larocque Yvon Lavallée Michel Lecavalier Guy Sylvestre Raymond Vaillancourt

Premier acte : Une salle de classe à la pension Muche
Second acte : Un petit salon chez Suzy Courtois.
Troisième et quatrième actes : Un bureau américain
L'action se passe de nos jours dans une grande ville.

Mise en scène : Jacques Létourneau *Décors* : Michel Ambrogi
Directeur de la scène : André Trudel
Chef accessoiriste : Maurice Ousset *Chef électricien* : Pierre Silva

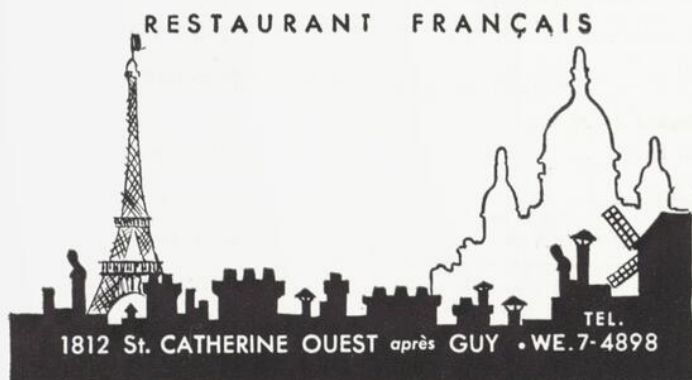
Les robes portées par Monique Lepage sont des créations de M. Raoul-Jean Fouré.

Les habits portés par Messieurs Gilles Pelletier et Jean-Paul Dugas sont des créations de Lucky the Tailor, 1476 ouest, rue Ste-Catherine
Eclairage additionnel : Independant Productions.

ENTR'ACTES DE DIX MINUTES
entre le 1er et le 2e acte et entre le 2e et le 3e acte

Ouverture de l'Avant-scène du Théâtre-Club à la mi-janvier

3456 rue St-Denis, près Sherbrooke



Le Paris

Venez-y,
et vous verrez
tous vos amis.

ÉCOLE DE JUDO
MARC SCALA

Cours pour tous . . .
Enfants de 4 ans et plus
Adultes — hommes et femmes

Chaque jour
de 9 A.M. à 10 P.M.

Défense personnelle
Gardez-vous en bonne condition physique.



André Fouché



le beû qui rit

présente

tout nouveau

tout beû

CAFÉ PROVINCIAL

angle St-Hubert et Dorchester

*On en parle beaucoup! A juste raison
On y mange si bien à la*

PLUME AU VENT

*son fameux steak au poivre ...
ses crevettes à l'Américaine, etc., etc., ...*

Déjeuners d'affaires de midi à 3 hres - \$1.25

1109 rue Cypress
près de l'Hôtel Windsor

UNiversité I-0162

BILLETS D'AVIONS ET PAQUEBOTS ● VOYAGES EN GROUPES OU INDIVIDUELS
CROISIÈRES

GENERAL TOURS (CANADA) LTD.

2085 rue Peel



PLateau 8474

agence de voyage

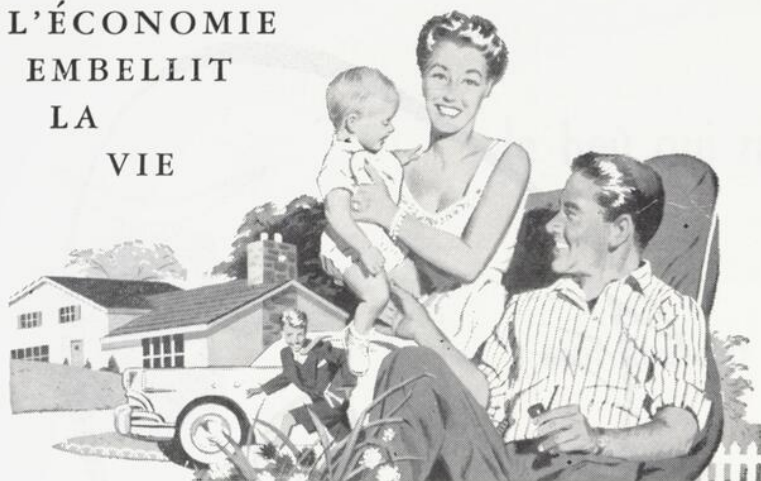
Chaque client est l'objet d'une attention toute spéciale



Jachendras .

Sacha Tarride

L'ÉCONOMIE
EMBELLIT
LA
VIE



LA BANQUE D'ÉPARGNE

DE LA CITÉ ET DU DISTRICT DE MONTRÉAL

TOUTES NOS SUCCURSALES SONT OUVERTES LE SOIR
du LUNDI au VENDREDI de 7 à 8 heures.

IL Y A UNE SUCCURSALE DANS VOTRE VOISINAGE

SUN VALLEY

HÔTEL SUISSE

CUISINE FRANÇAISE ● SPÉCIALITÉS SUISSES

UNE DES MEILLEURES TABLES DU NORD

T - B A R SKILIFT

ouvert à l'année

ÉCOLE DE SKI

MAX SIEGMANN, propriétaire



Joe Sondra -

Roger Garand



Brisson & Brisson

fidèle à ces traditions européennes
qui donnent une distinction de gentilhomme...

SAINT - GERMAIN des PRÉS

●

*Après le spectacle ...
Au Saint-Germain des Prés,
Jacques vous attend.*

rue St-Urbain
coin Ste-Catherine

UNiversité I-6542



Rose Rey-Duzil

Quand vous pensez à l'Assurance-vie

consultez

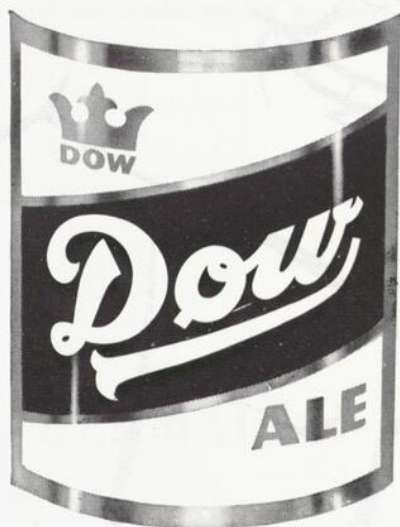
ANDRE WALLE

représentant de la compagnie Sun Life du Canada

Bureau : UNiversité 6-6411
Domicile : REgent 1-6584

Succursale Westmount
310 avenue Victoria, Westmount.

Avec les hommages de la Brasserie



ouvert jusqu'à 3 heures A.M.

Restaurant CHEZ SON PÈRE

CUISINE FRANÇAISE

Spécialités : Huitres, Homard

Permis de la Commission des Liqueurs

12 est, rue Craig

UNiversité 1-3185



Béatrice Picard

chez Stien

*Le Doyen des restaurants Français
du Canada*

1549, Rue Mackay, Montréal

Téléphone : PL. 9139

"MA BANQUE"
POUR 2 MILLIONS DE CANADIENS



**La Première
Banque au
Canada**

BANQUE DE MONTRÉAL

Au service des Canadiens dans toutes les sphères de la vie depuis 1817

EDWARD RÉMY

Photographie

2019, rue Stanley
Victor 5-4606

1433, rue Bishop
Avenue 8-8556



Bernard

coiffe toutes
les stars

(ici MADELEINE RENAUD)



Salon Bernard

1202 ouest, rue Ste-Catherine

Pour rendez-vous

UN. 6-2941

LA CHAUMINE...

*C'est vous et c'est nous . .
Pepé, Memé et Micheline . .
dans un cadre sauvage . .
le rendez-vous des fines gueules . .
et des gens sympathiques . .*

LA CHAUMINE

"L'Auberge Française"

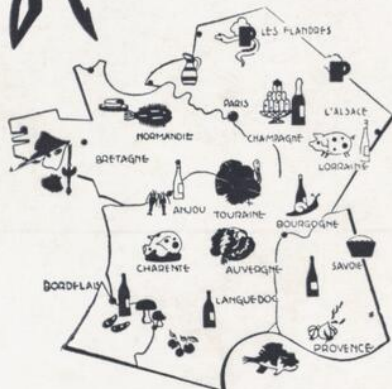
St-Hippolyte - Comté de Terrebonne

Tél. : 842 S 2



Au "400."

CHEZ
LELARGE



1490 DRUMMOND
PLATEAU 6345
MONTREAL

*Après le spectacle, n'oubliez pas que le restaurant est ouvert
jusqu'à 2 heures du matin*