

# HEBDO RÉGIONAL DE BEAUCE

36 pages - 41,000 copies - Vol. 5 No 28 Le Samedi 29 mai 1993

**COMPTON**  
PRÉ MOULÉ  
POUR CUISINE ET SALLE DE BAIN  
**Centre de coupe de beauce**

**NOUVEAU**

QUINCAILLERIE D'ARMOIRE 2000

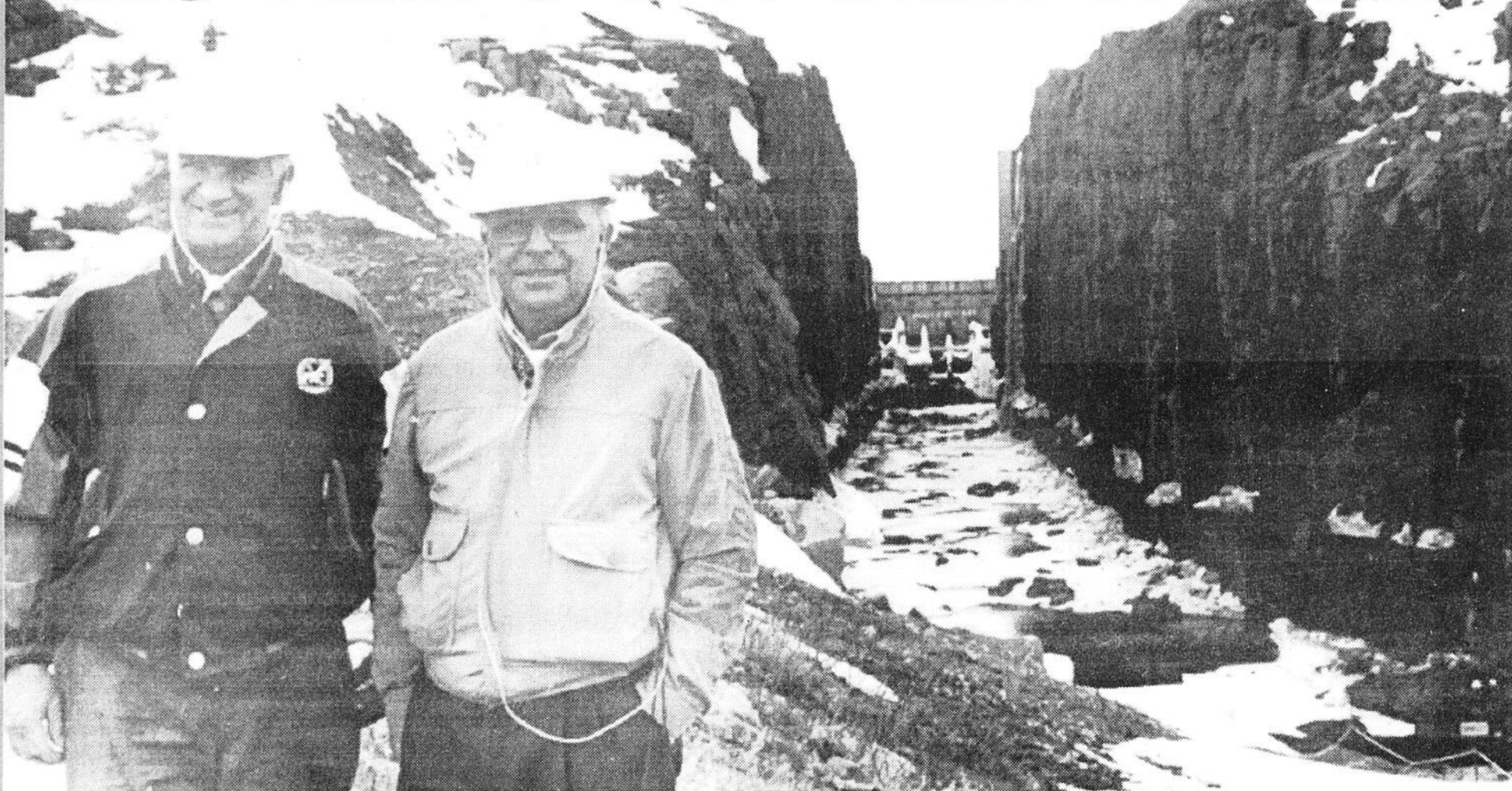
Distributeur régional Richelieu / Blum

Porte thermo plastic • Siro design (poignée)  
Bull Dog Grip (colle) • Stratifié Wilson art  
Prémoulé inc. • Orange Gio

1450, Boul. Lacroix, St-Georges • 227-3939

Dans le Grand Nord

## LES TEMPS ONT BIEN CHANGÉ



Les maires Gabriel Jacques de Saint-Joseph et J-Raymond Mathieu de Beauceville ont été en mesure de constater que les temps ont bien changé sur les chantiers de la Baie James. Ces derniers faisaient partie d'une délégation d'une quarantaine de personnes de la région de Québec à se rendre au chantier de Brisay la semaine dernière. Notre journaliste Lynda Cloutier était aussi du périple et explique en page 3.

Même Pierre Flynn y était

## L'Ancestral ouvre en grandes pompes

Pages 6 et 7

## UNE VASTE CAMPAGNE POUR ATTIRER DES TOURISTES

page 4



### 4 CENTRES DE VISION BÉGIN EXAMEN VISUEL APPROFONDI

Salle d'examen haut de gamme  
Instruments Diagnostiques des plus perfectionnés

Verres de contact pour presbytes, astigmates, etc...

Verres de contact jetables en couleur

**LABORATOIRE  
PREMIER AU QUÉBEC**

Concept ultra-moderne disponible seulement aux Centres de Vision Bégin

MONTURES à partir de 49.\$ - 2000 VERRES DE CONTACT pour tous défauts de réfraction

**Dr Jérôme Bégin** o.d.  
St-Joseph • 397-6344  
Beauceville • 774-6897

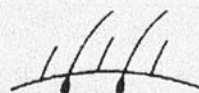
**Dr Marie Carole Bégin** o.d.  
St-Georges • 227-4800

**Maxime Bégin** o.o.d.

**Dr Julie Prud'homme** o.d.  
La Guadeloupe 459-6060

### CLINIQUE CAPILLAIRE PLUS...

*La Maison spécialisée de la Beauce*



«REDKEN»

Correction de la calvitie:

- VOLUMEUR
- GREFFE DE CHEVEUX

Traitement capillaire «ROSS» • Coiffure homme et dame

12700, 1re Av. Est, Saint-Georges - 228-2389  
«Vaste stationnement»

# SUPER VENTE LIQUIDATION D'ENTREPÔT

## 150,000\$ de MARCHANDISE À LIQUIDER chez

### LAURENT ROY MEUBLES 120, Commerciale, TRING-JONCTION • 426-3285



MOBILIER SALON ELRAN RELAXATION

1 sofa + 1 fauteuil sans imperfection. Rég.: 1595\$ - **SUPER SPÉCIAL 1275\$**  
 2 causeuses sans imperfections. Rég.: 1995\$ - **SUPER SPÉCIAL 1395\$**  
 ou 1 sofa + 1 fauteuil avec légères imperfections. Rég.: 1095\$ - **SUPER SPÉCIAL 695\$**



MOBILIER DE SALON RELAXATION

1 sofa + 1 fauteuil inclinable berçant avec imperfection **549\$**



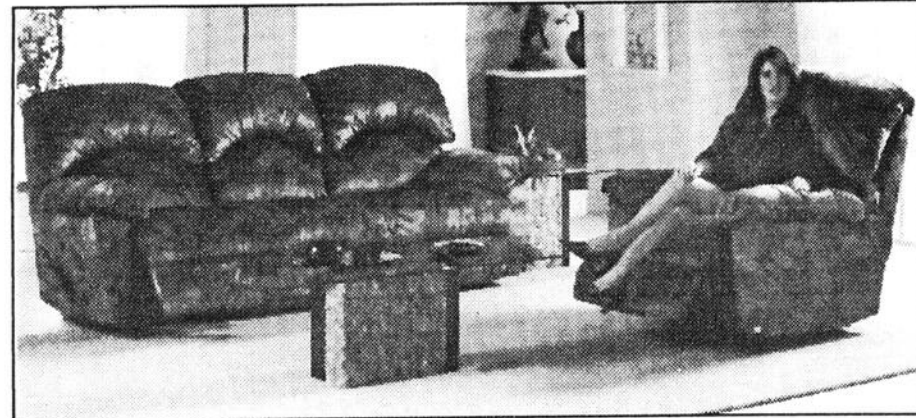
MOBILIER DE SALON ELRAN RELAXATION

1 sofa + 1 fauteuil sans imperfection - Rég.: 1549\$  
**SUPER SPÉCIAL 1,229\$**



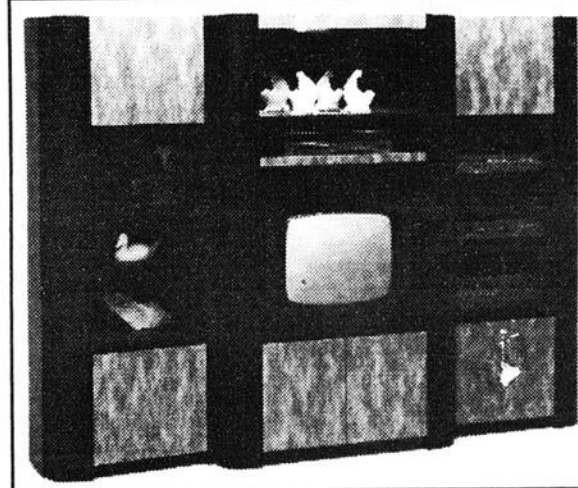
MOBILIER DE SALON ELRAN RELAXATION

1 sofa + 1 fauteuil sans imperfection - Rég.: 1595\$ 2 causeuses sans imperfection - Rég.: 1895\$  
**SUPER SPÉCIAL 1,249\$ SUPER SPÉCIAL 1,395\$**



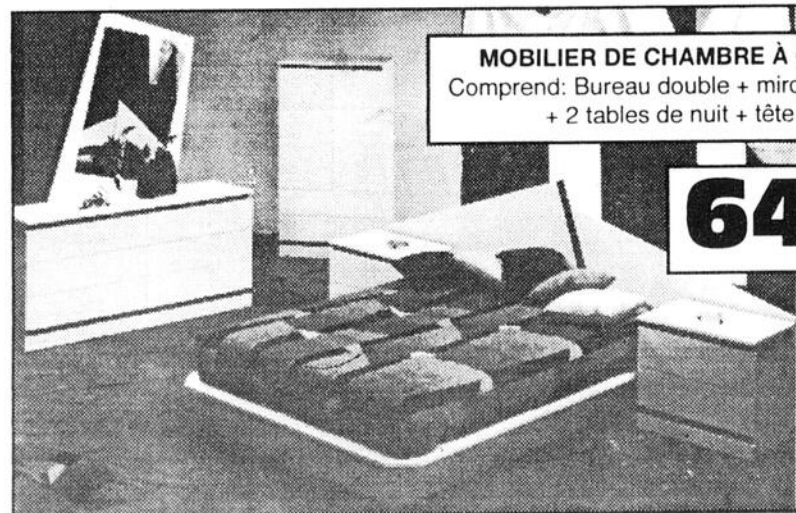
MOBILIER DE SALON ELRAN RELAXATION

1 sofa + 1 fauteuil sans imperfection - Rég.: 1595\$  
**SUPER SPÉCIAL 1,295\$**



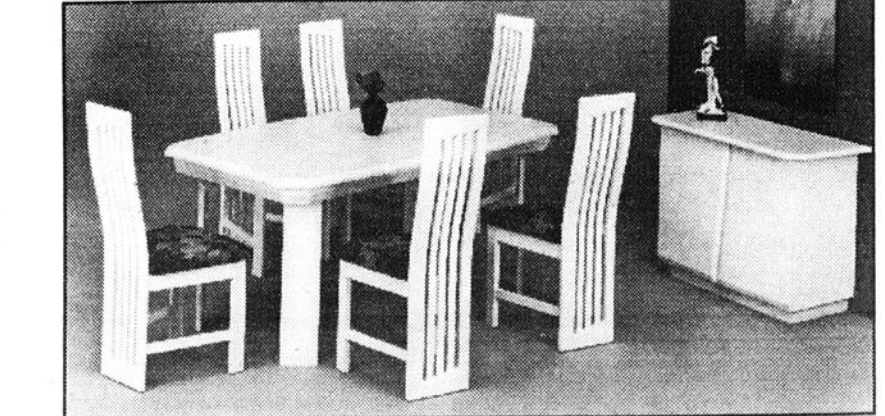
BIBLIOTHÈQUE  
 noir / gris métallique  
 3 mcx  
 Coins vendus  
 séparément

**439\$**



MOBILIER DE CHAMBRE À COUCHER  
 Comprend: Bureau double + miroir + commode  
 + 2 tables de nuit + tête de lit

**649\$**



MOBILIER DE CUISINE

Table 40 x 60, extension 80" avec 4 pattes ou base  
 + 4 chaises

**649\$**

**TOUTE LA MARCHANDISE EN INVENTAIRE  
 EST INCROYABLEMENT RÉDUITE!**

- FAUTEUILS ELRAN berçants inclinables à partir de **139\$**  
 - Lot de CAUSEUSES et SOFAS ELRAN à partir de **389\$**

GRAND CHOIX DE  
 MATELAS à partir de **59\$**

Sur le chantier de Brisay à la Baie James

# Le Nord, c'est d'abord le travail et la vie d'une grande famille

par Lynda Cloutier

«Quand tu travailles à la Baie James, c'est sûr que tu viens pour l'argent. Par bouts, il nous arrive d'être tannés, mais j'aime encore mieux travailler ici qu'en bas. On n'a pas de problèmes et on apprend à vivre comme dans une grande famille.»

Dans ce coin du Québec, l'hiver s'installe à la fin de septembre, on enregistre des températures moyennes de 30 à 35° C. sous zéro au plus fort de la saison hivernale, les lacs ne calent qu'en juin et le beau temps fait place à la mouche noire. Mais André et d'autres de ses confrères s'accommodent bien de cette vie.

André, il ne reste pas beaucoup de temps à consacrer aux loisirs après le travail. Du lundi au samedi, la semaine commence à 7 h pour se terminer à 17 h 30, ce qui fait donc un horaire minimum de 60 heures par semaine.

Comparativement aux premières années où les travailleurs se rendaient gagner leur croûte à la Baie James,

vaillants n'avaient ni leur chambre personnelle ni télévision.

La qualité de vie est bien meilleure et dans le campement de Brisay qui fait office de village avec son école primaire, sa coiffeuse, sa caisse populaire, sa cafétéria, sa psychologue, etc., on noue des liens avec le voisinage. «Des fois, on se sent comme en ville,» dit André.

## Brisay: un géant de 855 millions

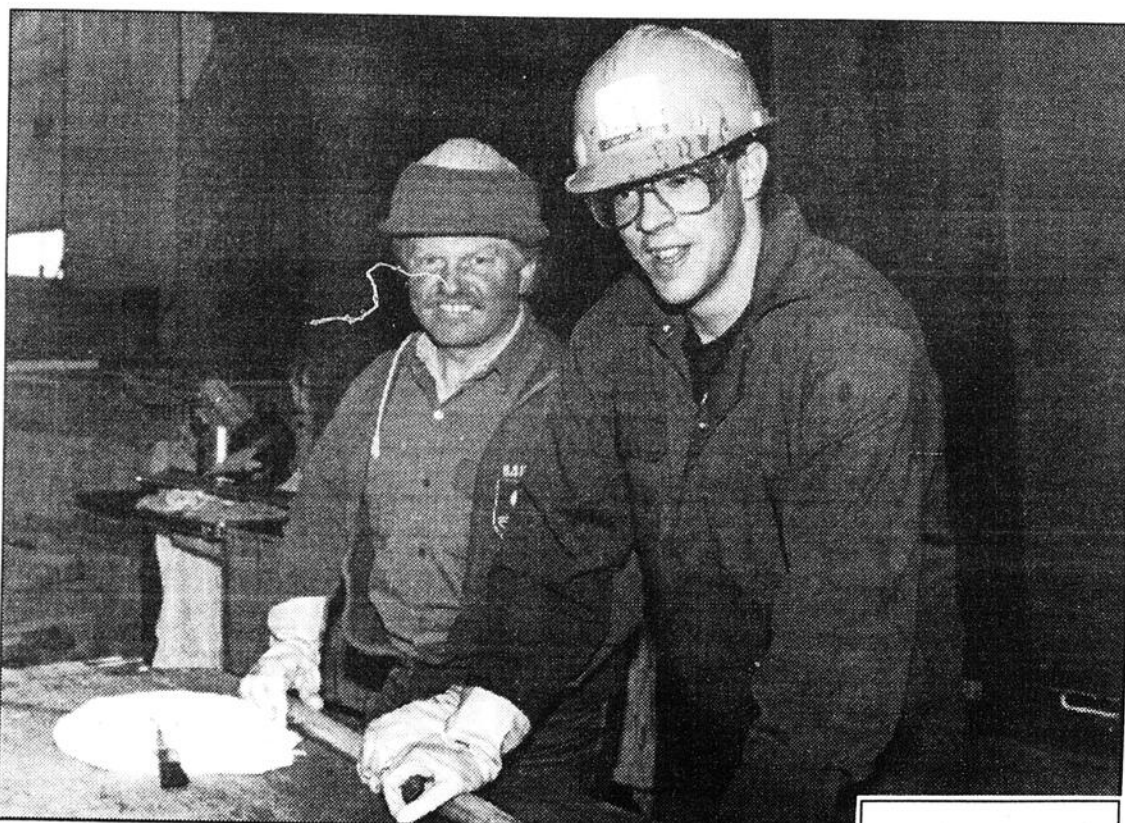
par Lynda Cloutier

Commencé en 1989, le chantier de Brisay à la Baie James tire à sa fin. Pour réaliser la centrale, c'est un budget de 855 \$ millions (en dollars de 1988) qu'il aura fallu consacrer.

phase 11 du complexe La Grande. La première phase qui a consisté en la construction de La Grande 2, 3 et 4 a nécessité un investissement de 13,7 \$ milliards avec les lignes de transport. Sa puissance installée est de 10 300 MW;

Les artisans de Brisay, la Société d'énergie de la Baie James en tête, se sont élevés jusqu'à 900 en période de pointe. À la fin de l'année, ils ne seront plus que 300 travailleurs environ.

Et quand le chantier se videra de ses



André Blais de Lévis est un habitué de la Baie James. On le voit ici à la gauche en compagnie de l'un de ses confrères de travail de Neuville.

Celui qui s'exprime ainsi n'est pas un novice de la Baie James. André Blais de Lévis vient travailler sur les chantiers de centrales hydroélectriques depuis 16 ans et il ne se sent toujours pas au bout de son rouleau. «Je veux faire encore cinq ou six ans ici.» André a un double objectif: payer sa maison et prendre sa retraite assez tôt pour se payer un peu plus d'exotisme que ses voyages du nord au sud du Québec.

Si on n'était pas un passionné de sports, de pêche ou de motoneige auparavant, on se découvre souvent de nouvelles passions. Pour plusieurs, c'est suffisant. D'ailleurs, confie

les conditions ont bien changé, affirme André. Au début, les loisirs n'étaient pas si bien organisés qu'aujourd'hui avec un centre sportif équipé de différentes salles de jeux. De plus, les tra-



Le chef de chantier de Brisay, M. Tainglim Khy devant la centrale de Brisay.

Le 19 mai dernier, un groupe d'une quarantaine de personnes, journalistes et maires de la région de Québec, étaient les invités de la Société d'énergie de la Baie James. Au programme: la visite du chantier dont la mise en service de la première turbine est prévue en novembre 1993.

Brisay est l'une des six centrales de la

celle de Brisay sera de 460 MW.

Ce chantier qui est situé à environ 750 kilomètres de route de la Baie James donne sur le réservoir Caniapsicau, la plus grande étendue d'eau douce au Québec avec une superficie de 4 275 kilomètres carrés.

gens, on verra à déménager le village de Brisay. À l'automne et au printemps, les 52 maisons du campement et autres infrastructures prendront la route de Laforge, un autre chantier situé à l'ouest de Brisay. La roue recommencera à tourner ailleurs.

L'ÉCLAIRÉ PROGRÈS / BEAUCÉ NOUVELLE BEAUCÉ MÉRITANT DE LA CROIX

### HEBDO RÉGIONAL DE BEAUCÉ

12625, 1<sup>re</sup> Ave, Saint-Georges, Bce G5Y 2E4 - 418-228-8858

Une division de Groupe Quebecor Inc., 612, rue St-Jacques, Montréal, Québec H3C 4M8 - 514-877-9777

QUEBECOR INC.  
PIERRE-KARL PELADEAU,  
Président de Groupe Quebecor Inc.  
MONIQUE LÉONARD,  
Vice-présidente, hebdomas et magazines

Directeur général régional: YVON ROY

Directeur général: ANDRÉ BOLDUC

Directeur des ventes: ROBERT QUIRION

Contrôleur: PIERRE TURGEON

Directeur de l'information: SIMON BUSQUE

Repr. à Montréal: QUEBECOR VENTE MÉDIA 801, rue Sherbrooke Est Bur. 908, Montréal - H2L 1K7

LES HEBDOS RÉGIONALES ASSOCIATION DES ÉDITEURS DE LA PRESSE HEBDOMADAIRE RÉGIONALE FRANCOPHONE

Imprimé par: Imprimerie St-Romuald de St-Romuald division Groupe Imprimerie Quebecor Courrier de 2e classe. Permis no 1193. Toute reproduction des annonces ou informations en tout ou en partie, de la façon officielle ou déguisée, est formellement interdite sans la permission écrite de la compagnie.

HEBDO RÉGIONAL DE QUEBECOR INC.

Centre Sante holiste L'éveil

Fin de semaine d'initiation au massage de relaxation CAYCE-REILLEY

LIEU: CENTRE DE SANTÉ L'ÉVEIL  
DATE: 5 et 6 juin COÛT: 150\$  
PAR: RAYMOND CASTONGUAY ET VÉRONIQUE LABRECQUE, massokinésithérapeutes  
INFO / RÉSER.: 774-2929

# NOMA présente...

Aucun dépôt, aucun versement, aucun intérêt avant septembre 1993

Modèle D3912-C1, 12,0 C.V.  
**1599\$**



GARAGE ARMAND LAPOINTE  
St-Victor, Tél.: (418) 588-3567

M.T. MÉCANIQUE  
St-Georges, Tél.: (418) 227-6506

Sujet à l'approbation de crédit. Offre en vigueur chez les concessionnaires participants seulement.

# Le Bureau du Tourisme met tous les Beaucerons à contribution

En mettant sur pied sa campagne promotionnelle «Bonjour la Beauce», le Bureau du Tourisme et Congrès (BTC) de Beauce a décidé de mettre tous les Beaucerons à contribution. En fait, l'objectif est bien simple si chacun s'en donne la peine. Il suffit d'inviter un parent ou un ami à séjourner en Beauce durant l'été 1993.

par Simon Busque

Chiffres à l'appui, le directeur général du BTC M. Éric Fournier assure qu'une telle campagne peut avoir des retombées fort intéressantes pour une région beaucoup plus reconnue pour ses exploits économiques que pour ses attraits touristiques. «Le marché cible est les 90 000 habitants de la Beauce. Si chacun connaît trois parents ou amis de l'extérieur, le marché primaire serait alors de 300 000 personnes ou 5% de la population du Québec. Si l'on estime que les dépenses quotidiennes moyennes du visiteur seront de 35\$ et celles de l'hôte à 10\$, on peut alors chiffrer ces retombées à près de 10 M\$», soulignait fièrement M. Fournier.

Ce dernier va même plus loin en spécifiant que chaque 50 000\$ de retombées économiques dans le secteur tertiaire crée un emploi. Un simple calcul nous permet donc d'arriver à la création de 180 emplois saisonniers.

Cette vaste campagne s'inscrit dans le cadre d'un plan triennal d'action du BTC qui a pour but de «vendre» la Beauce comme destination touristique. Elle se tiendra du 12 juin au 6 septembre et aux dires de la présidente du BTC, Mme Ann Paré, il s'agit d'une initiative fort intéressante pour l'industrie touristique. Le directeur de Ville de Saint-Georges, M. Michel Lambert, abondait dans le même sens précisant qu'il était fier de voir les efforts du BTC prendre



Plusieurs collaborateurs se sont donnés la main pour relancer le tourisme en Beauce. Sur la photo, nous retrouvons dans l'ordre habituel M. Georges Gilbert (représentant des caisses populaires participantes à la promotion), M. Jacques Petit (d. g. de Radio-Beauce), Mme Ann Paré (prés. du BTC), M. André Bolduc (d. g. de L'Éclaireur-Progress/Beauce Nouvelle), M. Éric Fournier (d. g. du BTC), M. Michel Carrier (Québec-Téléphone) et M. Richard Poulin (Association des hôteliers et restaurateurs).

un nouvel élan.

## Un concours populaire

Comme les Beaucerons seront grandement impliqués, le BTC a donc décidé, en collaboration avec les deux principaux médias de la région L'Hebdo Régional de Beauce et Radio-Beauce de même qu'avec l'Association des Hôteliers et restaurateurs, d'organiser un concours populaire qui permettra au public d'inscrire un parent ou un ami habitant à l'extérieur.

Le coupon sera disponible dans l'Hebdo Régional de Beauce et le tirage se déroulera chaque jeudi sur les ondes de Radio-Beauce. Le gagnant sera par la suite reçu gratuitement la semaine suivante pour deux nuités chez un hôtelier de la région. Il recevra de plus un coupon-rabais de 40\$

pour le souper du samedi soir chez un restaurant participant.

Le budget de réalisation de cette campagne a été fixé à 26 000\$ grâce entre autres à l'implication monétaire ou l'échange de services de la part des principaux commanditaires.

## «Opération-charme»

Enfin, soulignons que six hôteliers de Saint-Georges ont décidé de copier un peu une promotion du Château Frontenac dans le cadre de leur «opération-charme». Le 6 juin prochain, ils invitent donc la population beauceronne à faire l'essai de leurs équipements pour 19.93\$. «-

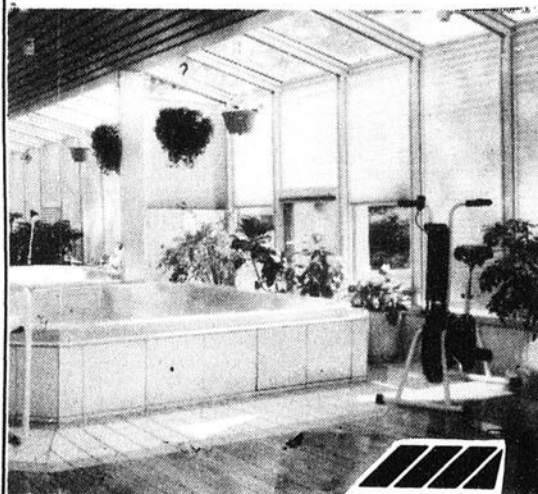
Nous voulons permettre à la population de chez nous à mieux connaître ce que nous pouvons leur offrir afin aussi qu'elle soit plus en mesure de conseiller les visiteurs», explique le président de l'Association des hôteliers et restaurateurs, M. Richard Poulin.

Les six hôtels participants sont l'Auberge Bénédicte Arnold, l'Hôtel-Motel Charles, le Georgesville, le Manoir, le Saint-Bruno et le Voyageur.

Finalement, soulignons que le BTC lancera d'ici une dizaine de jours son guide des restaurants et son répertoire des événements.

## Les années LUMIÈRE

ESTIMATION GRATUITE  
VERRIÈRE - SERRE



**SOLARIUM  
QUÉBEC**

Estimation gratuite - VERRIÈRE - SERRE  
GESTION BEAUCE NORD ENR.  
BEAUCE: 387-5974 - QUÉBEC: 1-623-9572

# GREENBERG

Restaurant

Le Café



ACHETEZ  
UN REPAS DE  
POISSON ET FRITES

pour seulement **5<sup>25</sup>**

OBTENEZ-EN UN  
AUTRE POUR

1\$

Disponible à l'achat d'un breuvage

Valide jusqu'au 12 juin. Aucun autre rabais s'applique.

CARREFOUR ST-GEORGES, ST-GEORGES DE BEAUCE

# SUPERÉCONOMIE à l'achat d'une SUPERPRESSE

Quand c'est le temps de mettre en balles, il vous faut la fiabilité et la performance. Une presse Gehl répondra à vos besoins. Voici comment:

- Le **noueur simple** de Gehl a moins de pièces mobiles; son noeud est plus fort.
- Le **ramasseur large**, muni de dents rapprochées et de tôles latérales évasées, admet plus de foin.
- Un **foulon à alignement automatique** s'use moins pour durer plus longtemps.
- Le **lanceur de balles hydraulique** (en option) a un système hydraulique autonome à commandes électriques de précision.

## Coupon d'économie

À l'achat d'une presse Gehl neuve avant le 30 juin 1993, ou jusqu'à épuisement des stocks, présentez ce coupon et vous avez le choix entre

- Un lanceur de balles hydraulique modèle 3200 pour seulement 1500\$. (C'est plus de 60% de rabais sur le prix courant!)

ou  
• Un rabais de 1000\$



Voyez votre concessionnaire Gehl pour plus de détails.

Frais de transport et préparation en sus.

# GEHL.

Faucher & Faucher inc.

1429, Notre-Dame Sud, SAINTE-MARIE, Beauce

Tél.: 387-2377

## GRÈCE et TURQUIE à prix exceptionnel = 2599\$

La Grèce + une croisière de 7 jours dans les Iles Grecques et la Turquie, du 2 au 17 octobre 1993.

### RENCONTRE

DATE = 7 juin HEURE = 19:30  
ENDROIT = Restaurant Marieverain,  
Sainte-Marie de Beauce  
Présentation de diapos. Prix de présence.

Pour inf.: 1-800-667-8042  
VOYAGES LAMBERT  
1505, chemin Ste-Foy, Québec, G1S 2P1

## Déficiência intellectuelle

# Dix ans d'évolution...

par Jacques Légaré

«Avant, on ne songeait qu'à "placer" les enfants avec une déficience intellectuelle; aujourd'hui, c'est le dernier choix que l'on prendrait».

C'est l'un des exemples pris par Mme Lise Poulin pour illustrer tout le chemin qui a été parcouru depuis que l'ONU a décrété la Décennie internationale des personnes handicapées, en 1983. Mme Poulin est celle qui a été à l'origine de la réalisation d'un document qui trace le bilan de cette décennie dans notre région, pour les personnes atteintes par un handicap intellectuel.

Le document, réalisé par les soins de l'Association pour l'intégration sociale, a été lancé le mardi 25 mai dernier, au Centre Victor-Cloutier. Il s'agit d'une brochure de plus de soixante pages (8 1/2 par 11) qui s'attarde sur cinq sujets: le mouvement associatif, le vécu des parents, le Centre Victor-Cloutier, l'intégration scolaire et le transport adapté.

Celui qui porte sur le vécu des parents, en prenant pour exemple la famille fictive de «Papa, maman et Charles», est particulièrement significative des changements qui sont survenus depuis plus de quarante ans. De 1950 à 65, on y décrit une famille obligée de garder l'enfant déficient sans aide, ou encore de le «placer»



Les rédacteurs du document: Jacques Roy, Lise Poulin, Maurice Longchamps et Léonard Paradis. Martin Chabot manque sur la photo.

dans une autre région. L'arrivée du Soleil de l'enfance à Saint-Georges devait ensuite changer cette situation. Les virages pris vers la réadaptation et la socialisation à la fin des années 70, l'établissement de services externes au début des années 80 et l'intégration en résidence de plusieurs pensionnaires par la suite et la possibilité de travailler en atelier y sont présentés comme autant d'améliorations pour cet-

te clientèle.

Dans la section qui traite d'intégration scolaire, un sujet qui suscite toujours l'appréhension de certains, on en parle comme d'un volet qui est toujours «des plus fragile ou difficile». À la défense de l'intégration, le document signale que «pour certains enfants, la socialisation est la pierre angulaire. C'est le premier maillon que doit offrir l'école».

### Disponible gratuitement

La brochure a été produite à 500 exemplaires. On en écoulera deux cents au Centre Victor-Cloutier et au sein de la Commission sco-

laire. Il en restera donc 300 à distribuer aux divers intervenants dans ce domaine, et à «toute personne intéressée». Il s'agit d'une mine d'informations sans pareille sur l'évolution des services offerts aux personnes atteintes de déficiences intellectuelles.

Outre Mme Poulin, MM. Maurice Longchamps, Martin Chabot, Léonard Paradis et Jacques Roy ont contribué à la rédaction de ce dernier. Les coûts en sont évalués à 2 500\$, sans compter le temps des personnes qui y ont travaillé. Le Centre Victor-Cloutier, l'Office des personnes handicapées, la Commission scolaire de la Chaudière-Etchemin et les deux députés ont été mis à contribution pour en défrayer le coût.

**Fin de semaine d'initiation au Reiki I**

**Reiki I**

**LIEU: CENTRE DE SANTÉ L'ÉVEIL**  
**DATE: 4-5-6 juin COÛT: 175\$**  
**PAR: NOLIN PAQUET, Maître Reiki**  
**INFO / RÉSER.: 774-2929**

## ORDINATEUR

### 486-33 MHZ

Jeux, Utilitaires, Chiffrier, Base de données, etc.

Boîtier mini-tour	Carte SVGA 512k
Alimentation 200w	Moniteur SVGA 1024 x 768
4 meg de mémoire	ports série, parallèle, jeu
Lecteur 5 1/4"	Clavier bilingue
Lecteur 3 1/2"	Logiciels MS-DOS 5.0 français
Disque dur 130 meg	Souris 3 boutons + tapis

Disquettes 3 1/2" HD formatées	Modem/Fax 14000 externe	Lecteur Laser interne	Imprimante Roland 2416 24 points
--------------------------------	-------------------------	-----------------------	----------------------------------

**Les Ordinateurs P.M.C. inc.**  
 Édifice Canam Manac, 11509, 1re Ave,  
 Ville de Saint-Georges, Beauce (Québec)  
 Tél.: 1-418-228-5504 Fax: 1-418-228-5967

Vendeurs:  
 Michel Jacques, Michel Grenier, Jacques Moreau,  
 Yves Lessard

## MARCOUX

### MAISONS USINÉES

1360, boul. Vachon Nord  
 Sainte-Marie de Beauce, Qué G6E 1N4

EN '93 NOUS VOUS OFFRONS LA SOLUTION!

### ACHETEZ DIRECTEMENT DU MANUFACTURIER

**PRIX:** Nous vous garantissons avec preuves à l'appui de tous les compétiteurs un prix plus bas allant jusqu'à 3,500\$ et plus.

**QUALITÉ:** Nous vous offrons dans nos standards de construction une qualité supérieure au niveau matériaux, isolation, fenestration.

**GARANTIE:** Reconnu Maître constructeur Palme d'Or par l'APCHQ, nous vous offrons une garantie de l'APCHQ de 5 ans.

**SERVICE:** Reconnu pour notre service personnalisé, nous vous offrons des plans personnalisés, projet clé en main, évaluation de plan, 60 modèles disponibles, etc.

Modèle Ambassade

24' x 36' à partir de **34 750 \$**

Livré sur fondation, échangeur d'air, portes embossées, prises Décora, céramique plancher de salle de bain, fenêtre P.V.C., porte patio, lustres, chauffe-eau, toit cathédrale, peinture et plus...

**Heures d'ouverture Maison modèle**  
 Lun. au mer.: 9h00 à 17h00  
 Jeu. et ven.: 9h00 à 21h00  
 Sam. et dim.: 11h00 à 16h00

Contactez **CHRISTIAN POULIN**  
 Bur.: (418) 387-5517 Rés.: (418) 387-4240

## Du service quotidien avec un visage humain

L'assurance, c'est beaucoup plus qu'un simple contrat.

C'est connaître les gens avec qui on fait affaires.  
 C'est pouvoir se fier à une entreprise solide financièrement.  
 C'est aussi pouvoir compter sur un service rapide et personnalisé dans sa propre région, peu importe la situation.

Voilà ce que nous vous offrons.

Assurance résidentielle  
 automobile  
 commerciale  
 agricole  
 vie  
 REER

**PROMUTUEL Beauce**  
 Beauceville Est • 774-3621  
 Saint-Georges Est • 228-5955  
 Sainte-Marie • 387-3131

# Normand, Lelièvre, Flynn et les autres...

par Jacques Légaré

L'Ancestral, le nouveau «café-spectacle» de Saint-Georges, n'y

va pas avec le dos de la cuiller! En juin seulement, on présentera Joe Bocan (le 4), Patrick Normand (12),

Sylvain Lelièvre (19), le Rêve du Diable (23) et Pierre Flynn (26).

C'est ce qui nous a été révélé par les deux promoteurs de l'Ancestral, Dany Poulin et Johanne Rodrigue, lors de l'ouverture officielle de la salle, le 26 mai dernier. Celle-ci est située au 11750 de la 2e Avenue, dans les locaux de l'ancien cinéma.

La salle de 200 places, aménagée avec goût, était plus que pleine pour cet événement. En plus des discours de circonstances, on a pu y entendre les chanteuses Johanne Côté, Mercedes Bilodeau, et même Pierre Flynn, qui est venu spécialement de Montréal pour célébrer la naissance de l'Ancestral. On en a aussi profité pour faire



Johanne Côté y est allée de quelques chansons.

goûter aux invités la cuisine qui sera offerte au café végétarien qui est jumelé à la salle.

Comme l'illustre bien

la liste des artistes présentés en juin, on tente de présenter des spectacles de plusieurs genres différents, afin d'attirer plusieurs publics. Des négociations sont aussi en cours avec d'autres artistes connus comme Steeve Faulk-

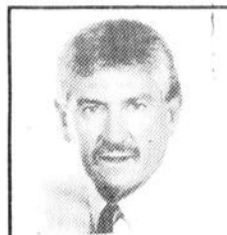
ner (qui pourrait venir le 24 juin), Francine Raymond, Gilles Valiquette, le trio de jazz François Bourassa et les humoristes Pierre Verville et Pierre Légaré.

Claude Morin, l'un des deux musiciens du Rêve du Diable, et Pier-

re Flynn ont participé à la conférence de presse qui a eu lieu au cours de la soirée. Le premier se rappelait qu'on avait «veillé tard» lors du spectacle du Rêve du Diable à Saint-Honoré, l'été dernier, et promettait qu'on aurait autant de plaisir lors de la soirée du 23 juin. Quant à Pierre Flynn, il a précisé que son spectacle, accompagné d'un seul musicien, utilisait les artifices de l'électronique pour donner un effet «rock» aux chansons qui l'exigent.

## Roseq

C'est l'adhésion de la nouvelle salle au Roseq (Réseau des organisateurs de spectacles de l'est du Québec) qui lui donne la possibilité de mettre sous contrat autant d'artistes connus. Ce réseau permet d'offrir aux artistes des séries de spectacles, plutôt que des contrats



JACQUES LÉTOURNEAU  
Hypnologue

## DE RETOUR

Voyez le plus grand  
**HYPNOLOGUE  
DU CANADA**

**36.000**

personnes l'ont maintenant rencontré

**TAUX DE RÉUSSITE: 98%**

Seulement une Séance d'Hypnose  
énergétique (personne n'est endormie)  
SUFFIT POUR:

- Arrêter de fumer • Maigrir
- Enlever votre stress • Vos phobies
- Avoir confiance en vous, etc...

**TARIF RÉDUIT seulement 50\$ (Temps limité)**  
Tél.: 418-228-7207, St-Georges de Beauce



Emploi et  
Immigration Canada



COMMISSION SCOLAIRE DE  
LA CHAUDIÈRE-ÉCHEMIN

## MESSAGE IMPORTANT aux prestataires d'assurance-chômage

Nous désirons vous rappeler que l'entente conclue entre le Centre d'emploi du Canada et les Services de l'éducation des adultes de la Commission scolaire de la Chaudière-Échemin existe toujours.

Pour vous inscrire à une session d'information et savoir si vous pouvez vous qualifier à ce programme, contactez:

**LES SERVICES DE  
L'ÉDUCATION DES ADULTES**

**Tél.: 226-2620**

demandez Thérèse G.-Légaré

OU

présentez-vous à la prochaine rencontre d'informations,

**mercredi le 2 juin 1993 à 13h30**

au sous-sol de l'église l'Assomption (Saint-Georges-est)

## Les rotopresses Rollant CLAAS® en plien ce que vous voulez



...la même qualité dans  
chacune des balles rondes.

Découvrez la qualité...découvrez la vraie valeur...

La Rollant 66 forme vite les balles de 4' sur 5'. Son ramasseur en deux étapes, unique en son genre, et ses dents rapprochées font la récolte à net et avec efficacité en moins de temps. Le filet Rollatex enrobe chaque balle en 10 secondes ou moins, et le double liage à ficelle en 20 secondes à peine.

La Rollant 46 a introduit sur le marché la chambre à balles fixe de Claas, véritable innovation. Elle convient aux exploitations agricoles les plus diverses, du foin sec à l'ensilage. Impossible de produire une meilleure balle de 4' sur 4'!

La Rollant 42 est destinée à l'élevage familial. Cette mise de fonds économique vous donne de balles de 4' sur 4' étanches aux intempéries, donc la teneur la plus élevée possible en principes nutritifs.

Foin savoureux et très nourrissant, peu de détérioration, forte sauvegarde de la protéine brute, voilà les atouts de balles CLAAS.

On trouve dans toute Rollant la chambre novatrice, le ramasseur surbaissé et la fiabilité de classe mondiale. Et toutes partagent la réputation internationale de CLAAS pour le faible besoin d'entretien, la résistance et la longue durée.

Appelez dès maintenant pour voir comment vous pouvez améliorer vos profits au domaine de balles rondes.

Découvrez  
**CLAAS**

L'EXPERT EN RÉCOLTE

**ÉQUIPEMENTS BLANEY INC.**

255, Principale, St-Narcisse Beaurivage - **475-6704**



Johanne Rodrigue et Dany Poulin ont présenté la nouvelle programmation en compagnie de Pierre Flynn et Claude Morin (le Rêve du Diable).

isolés.

Outre les spectacles professionnels, l'Ancestral entend favoriser la relève, en permettant à des artistes locaux de prendre la scène les jeudis soirs. À ce sujet,

M. Poulin pouvait nous confirmer que les premiers à être présentés seraient le groupe Noir silence, de Saint-Georges, qui a remporté le concours provincial Cégeps Rock.

**OUI 50,000\$ /ANNEE ET PLUS!**

**PLUSIEURS GENS CHEZ-NOUS LE FONT... POURQUOI PAS VOUS?**

Donnez-nous la chance de venir vous rencontrer! Afin que nous puissions vous expliquer le principe.

- Aucune attrape
- Aucun investissement
- Aucune sollicitation

**COMPAGNIE SPÉCIALISÉE  
DEPUIS 26 ANNÉES**

**Appelez-nous au 877-6396 / 1-800-263-7575**

### MÉCANIQUE ET MONTAGE DE VITRES

Tu désires travailler comme vitrier, nous t'offrons une formation professionnelle reconnue par le ministère de l'Éducation, d'une durée de 690 heures.

### ENTRETIEN GÉNÉRAL D'IMMEUBLES

L'entretien et la maintenance d'immeubles publics et commerciaux t'intéressent? Nous t'offrons l'opportunité de compléter une formation professionnelle d'une durée de 900 heures.

Cours débutant à l'automne '93, en soirée (16h00 à 22h00)

Inscription: 1-418-666-4692

Commission scolaire Beauport  
École secondaire Samuel-De Champlain  
2740 rue Saint-David  
Beauport (Québec)  
G1E 4K7

## LIQUEURS



## IDÉAL SPORT

218, Rte 281, Armagh Bellechasse  
G0R 1A0 • (418) 466-2233

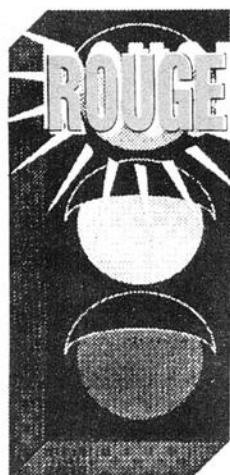
**LIQUEURS FABRIQUÉES  
À PARTIR D'EAU DE SOURCE  
NATURELLE**

### AUTRES PRODUITS DISPONIBLES

- Eau de source • Jus

Vendeurs:

- Gérard Fortier, St-Joseph 397-4019
- Richard Paquet, St-Georges Est 228-3084
- Jean-Yves Lessard, St-Georges Ouest 228-2994



## veut dire «ALLENZ-Y»

DIRECTEMENT CHEZ



774-9801 / 228-1011

POUR LA LOCATION

«TAPIS ROUGE» D'UN NOUVEAU

RANGER SUPER CAB 2.3 X2 1993



- Moteur V6, 3 l.
- Transmission 5 vitesses
- Radio AM/FM
- Roues mags

- Chauffe-moteur
- Barres stabilisatrices
- Amortisseur Heavy-Duty
- Pneus P215/70 X 14"



SEULEMENT  
**\$306<sup>00</sup>**  
par mois  
pendant 36 mois\*

Que vous choisissiez un bail de 24 ou 36 mois, la location «Tapis Rouge» à court terme vous en donne davantage pour votre argent. Vous pourrez donc conduire la voiture qui vous plaît vraiment, pour la période qui vous convient et à un prix qui vous intéresse. Avec notre «Service de dépannage» 24 heures sur vingt-quatre, sans supplément de prix, vous avez une raison de plus de choisir la location «Tapis Rouge».

\*Mensualité de \$306.09 basée sur un bail «Tapis Rouge» de type forfaitaire de 36 mois, avec une option d'achat à l'échéance du bail pour les locataires qualifiés au détail, sous réserve de l'approbation de crédit et de l'assurabilité déterminées par Crédit Ford. Le total des paiements de location s'élève à \$11,019.24 plus un versement initial de \$375.00, et le prix de l'option d'achat à l'échéance du bail s'élève à \$7,220.00. Certaines restrictions s'appliquent quant au kilométrage excédentaire et à l'usure et détérioration excessives. Transport, immatriculation, assurance et taxes applicables non compris. Première mensualité et dépôt de garant requis. Offre de durée limitée.

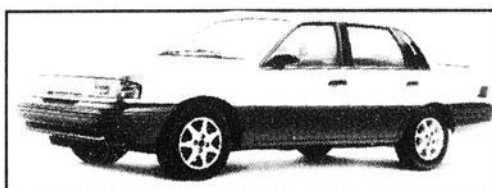
## 3 EXCELLENTES RAISONS

DE CHOISIR UN BAIL «TAPIS ROUGE» À COURT TERME

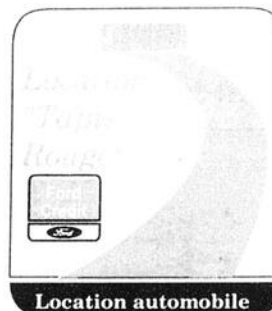
**VOITURE DE GAMME  
SUPÉRIEURE**

**MENSUALITÉS  
MOINS ÉLEVÉES**

**VOITURE NEUVE  
PLUS SOUVENT**



- 4 cylindres, 2.3 EFI
- 5 vitesses
- Édition max.
- Peinture 2 tons
- Porte-bagages
- Appuie-bras • Etc.



SEULEMENT  
**\$243<sup>00</sup>**  
par mois  
pendant 36 mois\*

Grâce à la location «Tapis Rouge», vous pouvez choisir une voiture de gamme supérieure avec des mensualités moins élevées. Vous pourrez donc conduire la voiture qui vous plaît vraiment, pour la période qui vous convient et à un prix qui vous intéresse. Avec le programme «Service de dépannage» 24 heures sur vingt-quatre, sans supplément de prix, vous avez une autre «EXCELLENTE RAISON» de choisir la location «Tapis Rouge».

\*Mensualité de \$243.04 basée sur un bail «Tapis Rouge» de type forfaitaire de 36 mois, avec une option d'achat à l'échéance du bail pour les locataires qualifiés au détail, sous réserve de l'approbation de crédit et de l'assurabilité déterminées par Crédit Ford. Le total des paiements de location s'élève à \$8,749.44 plus un versement initial de \$300.00, et le prix de l'option d'achat à l'échéance du bail s'élève à \$4,720.00. Certaines restrictions s'appliquent quant au kilométrage excédentaire et à l'usure et détérioration excessives. Transport, immatriculation, assurance et taxes applicables non compris. Première mensualité et dépôt de garant requis. Offre de durée limitée.



**BEAUCEVILLE  
774-9801 / 228-1011**

**DÉMÉNAGEMENT  
BEAUCE ENR.  
387-7732**

**UN DÉMÉNAGEMENT  
C'EST SI SIMPLE!**

**Faites appel  
à nos services**

- Transport général
- Résidentiel et commercial
- Local et longue distance
- Assurance de vos biens
- Emballage et contenant

**STE-MARIE, BEAUCE**  
Sylvain et Bruno



**Clinique d'ophtalmologie  
Sainte-Foy**

et verres de contact

5600, boul. des Galeries  
Suite 120, Québec  
(près des Galeries de la Capitale)  
(418) 628-1417

**Dr LISE ST-PIERRE, FRCS**

## Athlétisme

# On a eu droit à un avant-goût du Championnat régional

Samedi dernier, on a eu droit une répétition générale en vue du Championnat scolaire régional d'athlétisme qui se tiendra le 5 juin prochain sur la piste d'athlétisme de la Polyvalente de Saint-Georges.

par Pierre Saucier

Le 22 mai dernier, un grand total de 382 athlètes s'étaient donnés rendez-vous à la Polyvalente de Saint-

Georges afin de participer au Championnat interscolaire. Neuf écoles de la C.S.C.E. étaient représentées. Et une fois de plus, la délégation de la Polyvalente

Bélanger de Saint-Martin a volé la vedette en remportant les honneurs dans quatre des six catégories. Elle a mis la main sur les bannières dans les catégo-

**C'est la fête!**  
**du 31 mai  
au 5 juin**



**Brasserie  
Le Vinier**

Boul. Renault, Place Beauceville • 774-4055

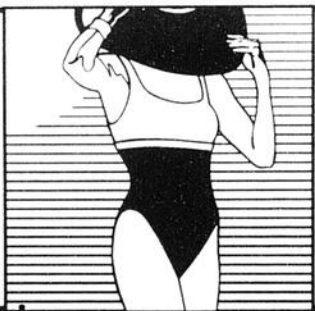
## SUPER SPÉCIAUX 5<sup>e</sup> ANNIVERSAIRE

Lundi et Mardi 31 mai et 1er juin  
**SPÉCIAL DU MIDI avec «1 PLUS LABATT»**

Mercredi 2 juin à 18h00  
**SOUPER-MODE '93**

Défilé mode et maillots de bain  
avec «1 PLUS LABATT»

Animation et musique avec Michel Poulin  
Réservation: 774-4055



Judi 3 juin: SPÉCIAL «5 à 7»  
**SPAGHETTI avec «1 PLUS LABATT»**

En soirée: **CONCOURS DE GRIMACES  
PRIX À GAGNER**

Musique avec HUMBERTO

Vendredi 4 juin: SPÉCIAL «5 à 7»  
**PIZZA avec «1 PLUS LABATT»**

Soirée «**PICHET À DEMI-PRIX**»

Musique avec HUMBERTO



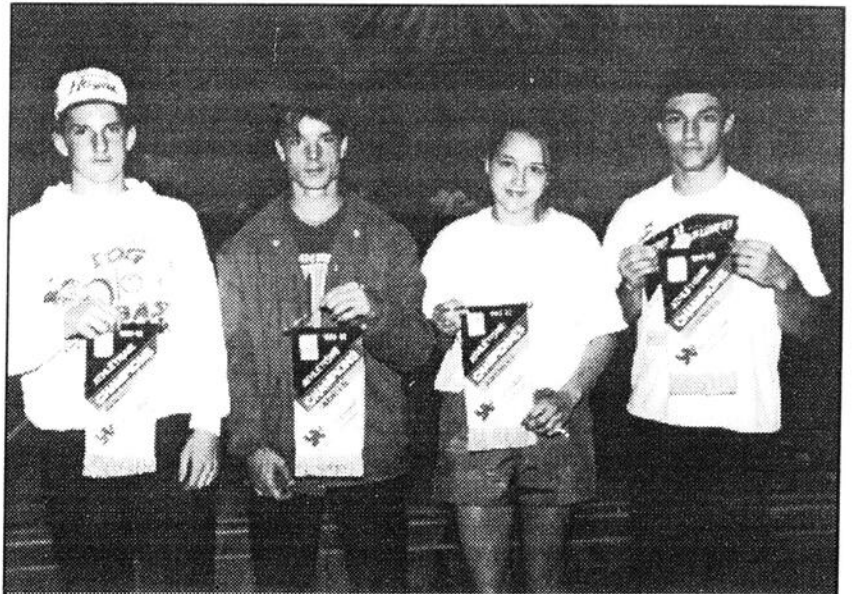
Samedi 5 juin à 18h00

**SOUPER SPECTACLE avec les 2 GRÉBICHES**

Billets en pré-vente à la Brasserie  
Pour réservations: 774-4055

Musique en soirée avec HUMBERTO

**15\$**  
SOUPER, SPECTACLE  
taxes et pourboires  
inclus



Les gagnants des bannières individuelles sont Dany Lacasse, Jessy Gagné, Manon Roy et Nicolas Cloutier. Absentes sur la photo, Amélie Rodrigue et Anne Grimard.

Une banque  
**solide**

à l'image des  
gens d'ici.

Grâce à vous, la  
**Banque Laurentienne**  
est solidement établie,  
partout au Québec!

Vous avez une succursale  
tout près de chez vous :

**Sainte-Marie**

1079, boulevard Vachon Nord  
387-5691

**Saint-Georges**

11400, 1<sup>ère</sup> Avenue  
228-7282

Heures d'ouverture :

Lundi au mercredi : 9 h 30 à 15 h  
**Judi :** 9 h 30 à 20 h  
Vendredi : 9 h 30 à 18 h  
**Samedi :** 9 h 30 à 13 h

Heures d'ouverture :

Lundi au mercredi : 9 h 30 à 15 h  
**Judi :** 9 h 30 à 20 h  
Vendredi : 9 h 30 à 18 h  
**Samedi :** 9 h 30 à 15 h





Le relais, une épreuve des plus spectaculaire.

langer a parcouru les 100 mètres en 11.40 secondes et les 110 mètres haies en 18.03 secondes. Marc Gagné de la Polyvalente Veilleux a aussi bien fait avec un temps de 11.53 secondes aux 100 mètres.

**Finale régionale**

Pas moins de 700 athlètes sont attendus à Saint-Georges le 5 juin prochain. Un grand total de 22 commissions scolaires et institutions privées seront représentées lors de ce championnat régional qui se déroulera sous la présidence d'honneur de M. Roger Carette, directeur général de la C.S.C.E.

ries Benjamin, Cadet filles et Cadet garçons ainsi que Juvénile garçons. La Polyvalente Saint-Georges l'a emporté dans la catégorie Juvénile filles tandis que la Polyvalente Veilleux de Saint-Joseph remportait les honneurs dans la catégorie Benjamin.

Du côté individuel, on a aussi remis une bannière à l'athlète qui a réussi les plus hauts standards dans chacune des catégories. Il s'agit de Dany Lacasse

de la Poly. Bélanger (Juvénile garçons), Amélie Rodrigue de la Poly. Veilleux (Juvénile filles), Jessy Gagné de la Poly. Veilleux (Cadet), Anne Grimard de Jésus-Marie (Cadette), Nicolas Cloutier de la Poly. des Abénaquis (Benjamin) et Manon Roy de la Poly. Bélanger (Benjamin).

Lors du championnat interscolaire qui servait à sélectionner les athlètes de la C.S.C.E. qui participeront au Championnat régional,

quelques étudiants ont impressionné. C'est le cas de Nicolas Cloutier de la Polyvalente des Abénaquis qui a réussi une performance de 11 secondes au 100 mètres. Christian Gilbert de la Polyvalente de Saint-Georges a lancé son javelot sur une distance de 61,63 mètres, ce qui constituait une nouvelle marque personnelle. Il a aussi bien fait au lancer du poids avec un jet de 12.35 mètres. Marc Gagnon de la Polyvalente Bé-

**AVOCATS**

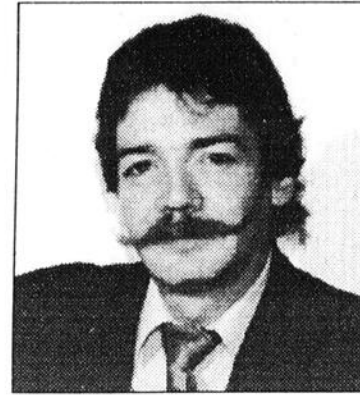
DROIT CRIMINEL  
ET PÉNAL  
AIDE JURIDIQUE  
ACCEPTÉE

**SERGE LÉONARD**  
(418) 871-2272

**MARIE-FRANCE CARRIER**  
(418) 871-7501

**24 Heures/7 jours**

2825, boul. Masson  
**QUÉBEC**



**M. RICHARD LAFLAMME**  
candidat à l'investiture du  
BLOC QUÉBÉCOIS  
en Beauce

**BRUNCH BÉNÉFICE**  
à l'Hôtel Binet de Saint-Benoit  
**le DIMANCHE 6 JUIN 1993**

à 10h00

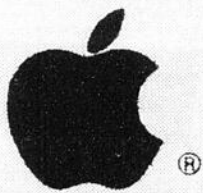
CONFÉRENCIERS SUR PLACE

Pour réservations:

Hôtel Binet: 228-9294  
Richard Laflamme: 228-9311

M. Richard Laflamme se prépare à passer l'épreuve de la convention du Bloc Québécois en Beauce qui aura lieu le 30 juin prochain.

Hâtez-vous de vous joindre au Bloc Québécois, soit comme membre actif ou membre organisateur de votre paroisse.

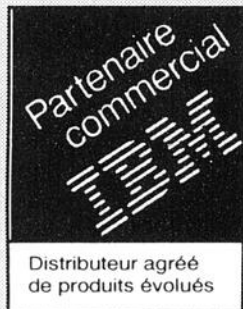


Concessionnaire autorisé

**MicroAge®**

**Le Centre de l'Ordinateur**

11375, 1ère Avenue, St-Georges • Tél.: 418-227-2197 • Fax: 418-227-4669



Distributeur agréé  
de produits évolués

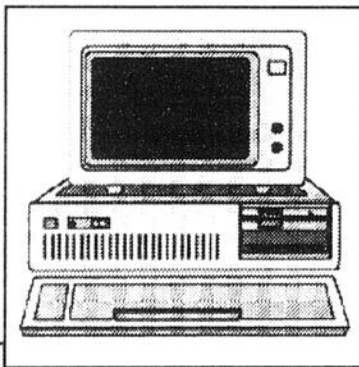
**Pour les meilleurs produits au meilleur prix, c'est ici que ça se passe!**

**SPÉCIAUX DE MAI - JUIN ou jusqu'à épuisement des stocks**

**TOUT EST RÉDUIT À DES PRIX ENCORE JAMAIS FAIT !!!!!!!!!!!**

**1,595\$**

486 SX 25 Mhz  
4 Mb RAM  
Lecteur 1.44 Mb  
125 Mb disque dur  
Carte SVGA  
Souris  
Moniteur VGA couleur



**999\$**

386 SX 33 Mhz  
2 Mb RAM  
Lecteur 1.44 Mb  
130 Mb disque dur  
Carte SVGA  
Souris

**TOSHIBA**

Série T1800

Ordinateurs  
bloc-notes

**1,699\$**

La nouvelle série T1800  
allie prix, performance,  
qualité et des  
caractéristiques  
exceptionnelles...



**HP LaserJet 4 L**



**999\$**

**APPELEZ POUR VOTRE PAPIER !!!!!!!**  
**NOUS AVONS DES PRIX IMBATTABLES SUR**  
**TOUTES LES FOURNITURES INFORMATIQUES**  
**ET POUR VOTRE COPIEUR ET FAX.**

**N.B.: LE MOBILIER AUSSI EST EN SPÉCIAL**

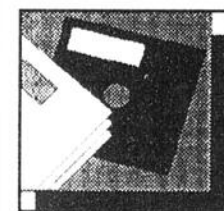
**Les imprimantes Fujitsu**  
**ULTIMATRIX DL1150**

Quelle  
est la  
meilleure  
valeur  
d'imprimante  
au Canada?



**378\$**

**SOUND BLASTER 106\$**



DISQUETTES  
3.5" 1.44 Mb

**13.95\$ /10**

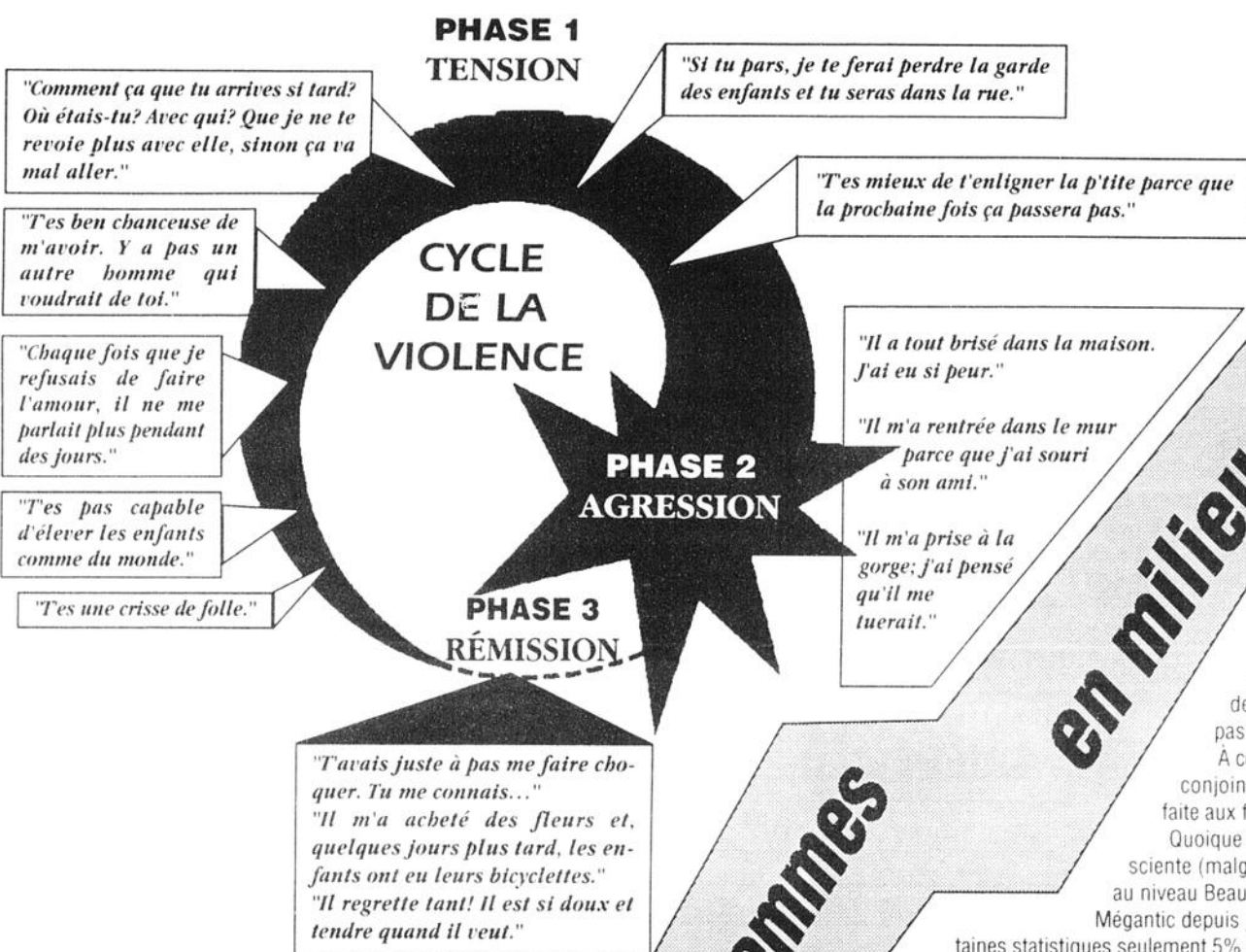
5.25" 1.2 Mb

**8.99\$ / 10**

# Le cycle de la violence

La violence faite aux femmes en milieu conjugal s'introduit progressivement. La tension monte, la violence explose puis vient la lune de miel. C'est le **CYCLE DE LA VIOLENCE**. Il se déroule en trois phases de durée et d'intensité variables. Avec le temps, elles se rapprochent les unes des autres, l'intensité de la violence augmente et les conséquences deviennent plus sérieuses. Plus le cycle se répète, plus le danger s'accroît, plus la violence risque de s'aggraver et plus la période de rémission (lune de miel) raccourcit.

**VI-SA-VI**  
Vivre sans violence



## L'ampleur de la violence

Comme on le sait maintenant, c'est d'abord par le travail acharné des regroupements de femmes et plus particulièrement les maisons d'hébergement, qu'aujourd'hui nous pouvons parler au grand jour de la violence conjugale.

L'ampleur de la violence au Québec et ailleurs est un problème toujours concret et réel. Ce n'est pas une situation nouvelle mais bien une situation qui depuis quelques années est mise à jour grâce à différents mouvements créés et gérés par des femmes soient les maisons d'hébergement et de transition qui ont eu le courage et l'audace de s'élever contre toute forme de discrimination faite à leurs consoeurs de différents niveaux sociaux. En 1991-92, il y a eu au Québec, une vague inacceptable de violence conjugale sous une forme de contrôle ultime du conjoint soit l'homicide et pour la plupart du temps suivi d'un suicide. Notre but ici n'est pas d'apporter des chiffres sur cette situation mais simplement de souligner ce fait et de dénoncer cette violence que nous ne pouvons pas taire.

À cela Vivre Sans Violence apporte son soutien par le travail fait auprès des conjoints violents et la dénonciation de la violence, sous toutes ses formes, faite aux femmes et enfants.

Quoique satisfaite, la corporation "Vivre Sans Violence" reste quand même consciente (malgré tout le travail effectué) que même si notre intervention est connue au niveau Beauce-Etchemins depuis février 89 et pour une partie du territoire de Lac Mégantic depuis juin 1990, il reste quand même un travail énorme à faire car selon certaines statistiques seulement 5% (environ) des conjoints violents font appel à un service comme le nôtre au niveau provincial.

Déjà en 1982, un comité de la Chambre des Communes constate qu'au Canada, une femme sur dix est régulièrement battue par son conjoint de droit et de fait. Depuis, cette proportion s'est vue augmenter à une femme sur huit (Linda McLeod, pour de vrais amours... prévenir la violence conjugale, réalisé pour le conseil consultatif canadien sur la situation de la femme). Au Québec seulement, 300 000 femmes sont victimes de violence conjugale (selon la politique d'aide aux femmes violentées, du Ministère de la Santé et des Services sociaux, 1985).

On considère que dix-huit pour cent des femmes qui se présentent à l'urgence des hôpitaux seraient victimes de violence conjugale (selon le dépliant, Les femmes battues, du conseil consultatif canadien sur la situation de la femme, 1985). La fréquence de la violence envers les conjointes dans notre société est alarmante. Les querelles de ménage qui dégénèrent en acte de violence envers la partenaire constituent la catégorie la plus importante des demandes reçues par les services policiers (Fréchette et Prud'homme 1987). Chaque année, plus de 8000 cas de violence conjugale sont rapportés à la police québécoise (selon les statistiques 1988 de la Direction générale de la sécurité et de la prévention du Québec).

La violence conjugale a toujours existé sous plusieurs formes, à toutes les époques. Mais si aujourd'hui la violence conjugale est identifiée comme un problème social important c'est sans aucun doute à cause du travail des maisons d'hébergement et de transition pour les femmes victimes de violence conjugale qui depuis 15 ans dénoncent ce problème. Ce même travail a été réalisé dans notre région par la maison d'hébergement Havre l'Éclaircie qui aide les femmes victimes de violence conjugale et qui sensibilise le public à mieux comprendre et saisir la phénomène de la violence conjugale. C'est donc avec l'expertise de la maison d'hébergement Havre l'Éclaircie et son aide que nous avons pu mettre sur pied notre service d'intervention.

Ce tableau souligne l'ampleur du problème et la nécessité d'intervenir auprès des conjoints violents dans une optique préventive, éducative et curative.

Afin de bien situer la nature d'un tel service, il serait essentiel de définir ce que l'on entend par le terme "violence conjugale". C'est l'action sociale et politique des regroupements de femmes qui a fait en sorte que la violence conjugale ne soit plus perçue comme un problème privé, mais bien, comme l'indique Suzan Schechter (1982: 238), **une violence construite par la société et choisie individuellement**.

Les rapports sexistes dominants-dominés prévalent depuis fort longtemps dans notre société et notre culture. La violence et le contrôle social et individuel de la femme sont des moyens efficaces pour l'homme d'obtenir individuellement et collectivement ce qu'il veut. Ainsi, "la violence inclut tout comportement qui force la femme à faire ce qu'il veut ou qui fait peur" (Adams, 1988).

"La violence envers la femme implique, de la part du mari, une intention d'intimider, soit par des menaces, soit par le recours à la force physique dirigée contre la femme elle-même ou contre ses biens. Cette violence a pour objectif de contrôler le comportement de force entre l'agresseur et l'agressée". (Sinclair, 1985: 15).

Compte tenu de cette définition, nous dégageons un certain nombre d'implications que notre service respecte. En premier lieu, dans toutes nos interventions, nous privilégions de reconnaître les droits de la femme et de respecter la sécurité de la conjointe et des enfants. Il s'en suit que l'aide apportée à l'homme ne doit pas nuire aux droits et à la sécurité de la femme. Ceci peut vouloir dire que nous refusons "d'aider" un homme si cette aide porte préjudice à la femme.

En deuxième lieu, notre intervention auprès de l'homme ne se limite pas à une conception restreinte de violence physique. Nous étendons notre intervention à dévoiler et à confronter toute forme de domination y compris les attitudes et comportements contrôlants à caractères verbal, psychologique, sexuel, économique et même passif. Nous sommes conscients que ceci est ambitieux, mais nous croyons que tous ces facteurs sont reliés entre eux et il serait illusoire de prétendre aider sans s'adresser à l'ensemble.

En troisième lieu, compte tenu du caractère social et politique du problème, nous ne limitons pas notre intervention à offrir seulement l'aide directe à l'homme. Nous intervenons à tout moment opportun, de façon communautaire et éducative, auprès de divers partenaires et autres dans notre milieu. Nous appliquons nos interventions dans le respect de l'expertise des ressources pour femmes violentées.

En quatrième lieu, nous devons dire que, plus nous apprenons, plus nous demeurons humbles devant les limites de notre savoir et de notre pouvoir. Ainsi, nous tentons d'obtenir le plus souvent possible les observations et les critiques des femmes violentées. De plus, nous sommes constamment en réflexion sur l'ensemble de ces questions. Comme il a été écrit dans les précédentes lignes: **La violence est construite par la société et choisie individuellement**. Donc, c'est l'affaire de tout le monde et chacun-e de nous doit se sentir concerné-e par cette violence.

**Hebdo Régional de Beauce**

Pour les femmes victimes de violence conjugale

**HAVRE L'ÉCLAIRCIE**

MAISON D'HÉBERGEMENT

Services gratuits et confidentiels 24 hres par jour

**227-1025**



**La violence faite aux femmes en milieu conjugal**

**VIVRE SANS VIOLENCE (VI-SA-VI)**  
Organisme qui intervient auprès des conjoints violents  
**227-3238**

L'oeuvre majeure de Longchamps

# "Décimations" en musique dans une création mondiale

par Michel Roy

"Décimations: la fin des mammifères", l'oeuvre majeure du poète beauceron Renaud Longchamps, qui s'est méritée l'an dernier le Grand Prix de poésie de la Fondation des Forges, sera le thème central d'une oeuvre musicale du compositeur Jacques Desjardins, présentée en création mondiale le mardi 8 juin à l'Université McGill de Montréal (Salle Redpath).

En avril dernier, nous vous annoncions en primeur que des textes tirés de l'oeuvre de Longchamps seraient mis en musique par un créateur de musique contemporaine. Nous venons d'obtenir plus de précisions sur le sujet.

Le concert "Trois voix chanteront" sera donné par l'ensem-

ble contemporain de Montréal, dirigé par Véronique Lacroix, en collaboration avec l'Ensemble vocal de l'OSM, dirigé par Iwan Edwards. Il comporte deux volets, l'un classique (la cantate "Christ lag in Todesbanden" de J.-S. Bach), l'autre contemporain, avec deux oeuvres pour soprano solo, chœur et orchestre de chambre (dont celle de Desjardins: "Décimations", sur un texte de Renaud Longchamps).

Jacques Desjardins est né à Montréal en 1962. Il a complété une maîtrise en composition à l'Université McGill et a obtenu un doctorat de l'Université du Michigan à Ann Arbor. Plusieurs fois boursier du Conseil des arts du Canada et du ministère des Affaires culturelles du Québec, il a notamment remporté le Premier Prix au

concours des jeunes compositeurs de la SDE-Canada en 1988 et le Premier Prix Godfrey Ridout au concours de la SO-CAN en 1991.

Desjardins a d'abord eu l'intention de mettre en musique des poèmes de "L'échelle des êtres", un recueil publié en 1990. Mais après avoir reçu une copie de "Décimations", dès sa parution en 1992, le compositeur a changé de cap, avouant avoir «été saisi par cette poésie du début du monde». «J'ai finalement choisi un texte de chaque recueil comme point de départ d'une oeuvre en deux mouvements».

L'Université McGill est située au 3461, rue McTavish (Métro Peel). Pour information ou réservation sur ce concert, on communique au (514) 848-1053.



BON WEEK-END À TOUTS NOS LECTEURS! Croyez-moi, l'été sera chaud... du moins du côté cinéma! D'après les extraits que j'ai pu visionner, les producteurs et réalisateurs ont mis le paquet pour

faire de l'été '93 une saison spectaculaire au box-office et ce sont les cinéphiles, c'est à dire vous et moi, qui en profiteront... Déjà, ce vendredi, on a une grande primeur nord-américaine qui sort sur nos écrans: **CLIFFHANGER**, le tout nouveau film mettant en vedette SYLVESTER STALLONE. Premièrement, je dois vous avouer que ça fait du bien de revoir STALLONE jouer dans un drame. Je n'avais pas apprécié ses performances pseudo-comiques de OSCAR et ARRÊTE OU MAMAN VA TIRER. Dans **CLIFFHANGER**, c'est le STALLONE des années '80 qui nous revient, le STALLONE courageux, fonceur qui a attiré des millions de gens au cinéma avec des HITS comme **ROCKY** ou **RAMBO**. **CLIFFHANGER** raconte l'histoire d'un alpiniste qui avait décidé de prendre une retraite prématurée suite à la mort d'une amie en montagne; et bien ses bottes, ses pics et ses crochets ne resteront pas très longtemps remises car STALLONE va sortir de sa torpeur pour tenter de sauver une ancienne partenaire (et peut-être une ancienne petite amie? il ne faut pas que je vous dévoile toute l'intrigue) qui a été enlevée par des fugitifs... L'action se passe surtout en montagne, dans des décors époustouflants, et les prises de vues nous donnent parfois le ver-



tige tellement elles sont audacieuses! JANINE TURNER de la télésérie Northern Exposure vient donner la réplique au vétéran SLY, c'est une actrice à surveiller car avec sa performance dans **CLIFFHANGER** je crois qu'on la reverra très souvent au grand écran...

Quelques mots maintenant sur **DES PILOTES EN L'AIR 2**: la

mise-en-scène est de loin supérieure au premier film de la série et l'intrigue est beaucoup plus complète, ce qui est souvent le contraire lorsqu'on parle d'une séquelle. Mais ce que je tiens à vous dire, c'est d'être très attentif à tout ce qui se passe sur l'écran: il y a tellement de petits détails souvent très drôles, qui défilent sous nos yeux qu'il faut presque voir le film deux fois pour être en mesure d'apprécier dans leur pleine mesure les gags du réalisateur et scénariste JIM ABRAHAMS. Pour ceux qui ont aimé **BASIC INSTINCT** et le **TERMINATOR 2**, ne soyez pas surpris de retrouver dans **DES PILOTES EN L'AIR 2** plusieurs éléments familiers avec ces deux HITS!



EN VITESSE: Steven Spielberg veut recréer la magie de *E.T.* avec son dernier film, **LE PARC JURASSIQUE**, c'est pour bientôt sur nos écrans! **PROPOSITIONS INDÉCENTES** fait des malheurs au box-office, ce qui va encore une fois faire remonter la cote de la séduisante DEMI MOORE. À surveiller aussi: **DAVE**, une superbe comédie qui met en vedette KEVIN KLINE et SIJOURNEY WEAVER. Je vous en reparlerai la semaine prochaine. Là-dessus, bon 7 jours de cinéma.

cinéma St-Georges

CE SOIR et jusqu'au JEUDI 3 JUIN

# TENEZ BON

## STALLONE CLIFFHANGER FALAISE DE LA MORT VERSION FRANÇAISE

SALLE 1 Tous les soirs, 2 Repr.: 19h00, 21h10  
SAM., DIM. P.M.: 1 repr. 13h30

### DEUX FOIS PLUS DRÔLE!



«Le meilleur des films de parodie»

CHARLIE SHEEN  
**DES PILOTES EN L'AIR 2**

version française de "HOT SHOTS 2"

SALLE 2 Tous les soirs, 2 Repr.: 19h10, 21h20  
SAM., DIM. P.M.: 1 repr. 13h30

# BEST OF THE BEST 2

ERIC ROBERTS

POUR UNE SEMAINE SEULEMENT

SALLE 3 Tous les soirs, 2 Repr.: 19h10, 21h20  
SAM., DIM. P.M.: 1 repr. 13h30

DÈS VEND. le 4 JUIN

FALAISE DE LA MORT (CLIFFHANGER)  
2 Repr.: 19h00, 21h00 - SAM., DIM. P.M.: 13h30  
DAVE  
2 repr.: 19h10, 21h00 - SAM., DIM. P.M.: 13h30  
LES CRISES DE LARMES 2 repr.: 19h10, 21h20  
SAM., DIM. P.M.: 13h30

\$5.00 ADM.  
DU LUNDI AU JEUDI SOIR  
SAM., DIM. P.M.

CE SOIR ET JUSQU'AU 3 JUIN (Fermé Lundi)

# CINEPARC

ST-GEORGES  
155e Rue Est - Inf.: 228-8383

1 personne par voiture **5,00\$**  
+ d'une personne **10,00\$**

SPECIAL SEMAINE

À L'AFFICHE DÈS VEND. 4 JUIN  
-DES PILOTES EN L'AIR 2 (HOT SHOTS 2)  
-MAMAN J'AI ENCORE RATÉ L'AVION  
ET JE ME SUIS PERDU À NEW YORK

LE MYSTÈRE  
LA VIE  
L'AMOUR

LA LÉGENDE  
PUISSANT,  
EXCITANT  
ET  
SIDÉRANT  
"Dragon" est le film parfait pour le départ de la saison estivale... Je ne peux attendre pour le revoir.  
-Jimmy Carter  
TMN

# DRAGON

L'HISTOIRE DE BRUCE LEE

UN THRILLER SAISSANT  
13 ANS +

TOTALEMENT CAPTIVANT

UN FILM ÉPATANT DU DÉBUT À LA FIN  
"Dragon" est le film le plus inspirant que j'ai vu cette année et certainement l'un des meilleurs.  
-Scott Patrick  
KUSA TV

Du directeur de "DARKMAN"

Prisonnier du passé. Entouré par le mal. Presque plus d'essence...

# L'ARMÉE des TÉNÉBRES

L'opéra de la terreur #3

13 ANS +

## Lancement d'un deuxième album

# Colombe Dufour, «fille de la terre»

par Pierre Breton

Colombe Dufour, une auteure-compositrice-interprète de Saint-Lambert, vient de lancer un nouvel enregistrement intitulé «Fille de la terre».

Réalisé à Québec, l'enregistrement de Colombe Dufour, disponible en cassette audio et possiblement sur disque laser bientôt, renferme une douzaine de ses compositions.

L'artiste qui s'accompagne à la guitare puise son inspiration dans son amour pour sa famille et ses proches. Elle cherche à nous faire partager ses goûts et ses valeurs dont son attachement à la terre qui a inspiré son nouvel album classé comme populaire mais où l'on retrouve également des rythmes de jazz et de Nouvel-Âge.

Colombe Dufour a une jolie voix qui n'est pas sans évoquer celles de Fabienne Thibault ou Isabelle Audret. Grâce à un enregistrement de qualité au Studio Sonomax de Loretteville, cette voix ressort très bien.

Deux musiciens, Damien Mathieu et Dominic Laprise, ont apporté une contribution toute spéciale à la réalisation de

Colombe Dufour de saint-Lambert vient de lancer un deuxième album.



«Filles de rêve».

La cassette de Colombe Dufour est disponible dans la plupart des bons magasins de disques de la région et de Québec. On peut également l'obtenir (moyennant un chèque certifié de 18\$) en écrivant au C.P. 755, Saint-Lambert, comté

de Lévis, G0S 2W0.

Soulignons en terminant que Colombe Dufour sera l'artiste invitée de la Foire alimentaire qui aura lieu aux Galeries de la Chaudière de Sainte-Marie le vendredi 4 juin prochain à 15h00.

PUBLI-REPORTAGE

## L'avocat: pour s'entendre lors d'un divorce ou d'une séparation

Le divorce ou la séparation sont des événements très difficiles à affronter et à vivre mais qui n'en demeurent pas moins souvent inévitables.

Dans ce domaine délicat qui déborde le cadre légal, les époux ont grandement intérêt, tant pour eux que pour leurs enfants, à minimiser les litiges devant les tribunaux par la négociation ou par la médiation. Il est souhaitable pour eux d'en arriver à un règlement satisfaisant de leurs droits et obligations... c'est d'ailleurs ce qui se produit dans près de 90% des cas.

**Les époux devraient consulter un avocat qui les aidera à passer à travers cette étape difficile et à trouver les solutions qui leur conviennent avant d'aller devant le tribunal.**

### Divorcer ou se séparer ?

Le DIVORCE rompt le lien du mariage et dissout le régime matrimonial. Les époux, en choisissant cette voie, décident de mettre fin définitivement à leur union.

Par la SÉPARATION, les époux ne mettent pas fin à leur mariage. Ils sont seulement dispensés de leur obligation de faire vie commune.

Si les époux décident de présenter au tribunal une demande conjointe en divorce ou en séparation, c'est dans leur PROJET D'ACCORD qu'ils consigneront leur entente sur les conséquences de leur rupture et régleront les questions concernant entre autres la pension alimentaire, la garde des enfants, les droits d'accès aux enfants, le partage du patrimoine familial, le partage des biens, etc. Le tribunal pourra cependant modifier les termes de l'accord s'il considère que les intérêts des parties ou des enfants ne sont pas suffisamment protégés.

L'un des époux peut prendre l'initiative d'intenter seul une action en divorce ou en séparation. Le tribunal décidera alors, selon la preuve qui lui est soumise, des droits et obligations des époux entre eux et à l'égard de leurs enfants.

**Dans tous les cas, que les époux s'entendent ou pas, qu'ils procèdent conjointement ou seuls, c'est le tribunal qui a le dernier mot. Il faut se rappeler ici que seul l'avocat peut rédiger et présenter en cour pour les époux les procédures nécessaires.**

### Des conséquences durables

Pour la très grande majorité des gens, le divorce ou la séparation représente non seulement une des seules occasions où ils feront face à l'appareil judiciaire mais aussi la décision la plus importante de leur existence. En effet, la rupture du lien matrimonial entraîne des répercussions sur la vie des ex-époux, sur celle de leurs enfants et sur leur avenir. **Il ne faut donc pas régler ces questions à la légère.**

N'oublions pas que, même divorcé, on ne divorce pas de ses enfants. On demeure toujours parent et il faut souvent continuer à avoir des contacts l'un avec l'autre pendant plusieurs années. Il vaut mieux alors que la rupture se fasse dans l'harmonie.

Il est dans l'intérêt des époux de rompre à l'amiable. Leur entente ou projet d'accord, qui réglera les conséquences de leur rupture et encadrera leurs relations dans l'immédiat et pour l'avenir, est donc d'une importance capitale.

**C'est là que l'expérience de médiateur, de négociateur et de plaideur de l'avocat s'avère de première importance. Sa connaissance de l'appareil judiciaire et son expérience des rapports entre personnes lui permettent de donner des conseils de maître pour éclairer les époux sur une juste perspective de leurs droits et obligations, afin de les orienter vers un règlement à l'amiable sérieux, compris, accepté et surtout viable. Un seul professionnel, l'avocat, a le droit de présenter en cour pour les époux une demande de divorce ou de séparation: on peut lui confier ses affaires sans hésitation.**



Barreau de Québec

Si vous ne connaissez pas d'avocat ou d'avocate, appelez le Service de référence du Barreau:

529-0301

# HAUT LE SERVICE

## Besoin d'un prêt hypothécaire?

Passez sans tarder à la succursale de la Banque Laurentienne la plus près de chez vous :

- nous vous offrons des taux concurrentiels garantis jusqu'au 31 juillet 1993, ou pour 60 jours pour toute demande présentée à compter du 1<sup>er</sup> juin 1993;
- dans les cas de nouvelles hypothèques, nous assumons les frais d'évaluation ou d'ouverture de dossier jusqu'à 190 \$\*;
- dans les cas de transferts, nous assumons les frais exigés par le prêteur actuel jusqu'à 200 \$\*.

**BAS TAUX GARANTI**

Intéressant, n'est-ce pas? Alors, venez rencontrer l'un

de nos conseillers en prêts hypothécaires. Vous verrez que peu importe vos besoins, tout le monde est quelqu'un à la Banque Laurentienne.

\* Offre valable jusqu'au 31 juillet 1993

\*\* Le taux est sujet à changement sans préavis.

1079, boulevard Vachon Nord  
Sainte-Marie 387-5691

Place Centre-ville  
11400, 1<sup>re</sup> Avenue  
Saint-Georges 228-7282



BANQUE  
LAURENTIENNE

DEPUIS 1846

# BAS LES TAUX

Offre sujette à certaines conditions.

# PROGRAMME OFFICIEL 1993

## GRAND PRIX CYCLISTE DE BEAUCE CANADIAN TIRE

DANS LE CADRE DE LA SÉRIE CYCLISTE NATIONALE CANADIAN TIRE



**CYCLISME  
CANADIAN TIRE**

Vivez l'action d'une compétition d'envergure internationale! Venez encourager les cyclistes engagés dans la poursuite du titre de champion de cette course par étape unique en Amérique du Nord.

**MARDI, 1er JUIN**

Québec (sur Grande-Allée près de Berthelot)  
19h - Critérium, Hommes séniors/Pro. (40 km)

**MERCREDI, 2 JUIN**

Sainte-Marie  
14h - Course sur route, Hommes séniors/Pro. (155 km)

**JEUDI, 3 JUIN**

Saint-Gédéon  
9h45 - Course sur route, Hommes séniors/Pro. (166 km)  
12h30 - Course sur route, Femmes séniors (75 km)

**VENDREDI, 4 JUIN**

Saint-Gédéon - Mont Mégantic  
9h45 - Course sur route,  
Hommes séniors/Pro. (99.8 km)  
10h45 - Course sur route,  
Femmes séniors (71 km)

**SAMEDI, 5 JUIN**

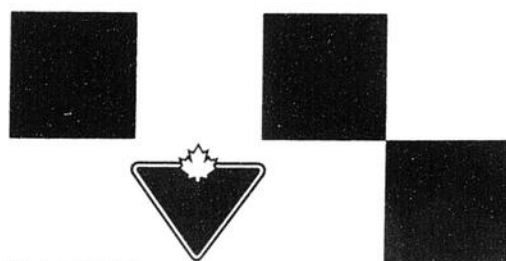
Saint-Georges  
10h - Course sur route,  
Femmes séniors (96 km)  
14h - Course sur route,  
Hommes séniors/Pro. (114 km)

**DIMANCHE, 6 JUIN**

St-Georges (1ère Avenue)  
12h30 - Critérium CCM,  
Femmes séniors (50 km)  
14h30 - Critérium CCM,  
Hommes séniors/Pro. (70 km)

**CCM**

PRÉSENTE



**GRAND  
PRIX  
CYCLISTE  
DE BEAUCE  
CANADIAN TIRE  
1 9 9 3  
1 AU 6 JUIN**



**BANQUE  
LAURENTIENNE**

Avec la collaboration de Ville de Saint-Georges, le bureau de Tourisme et Congrès Beauce-Sartigan et les villes hôtes : Québec, Sainte-Marie-de-Beauce et Saint-Gédéon de Beauce.

 **PROCYCLE**

## PROGRAMME OFFICIEL 1993

# GRAND PRIX CYCLISTE DE BEAUCE CANADIAN TIRE

### Bienvenue au Grand Prix Cycliste de Beauce Canadian Tire 1993!

Pour une deuxième année consécutive, la Société Canadian Tire et ses marchands associés de la Beauce et de la région de Québec sont très fiers de pouvoir vous offrir, en collaboration avec le comité organisateur, la seule course cycliste par étape au Canada d'une durée de six jours.

Cette année, le Grand Prix Cycliste de Beauce Canadian Tire rassemblera à la ligne de départ, le 1er juin à Québec, des coureurs de très haut calibre d'ici et d'ailleurs. En effet, la réputation du Grand Prix Cycliste de Beauce Canadian Tire dépasse nos frontières. Au moment de publier ces lignes l'équipe Cosmos d'Italie, regroupant les meilleurs cyclistes amateurs de ce pays, a déjà signalé qu'elle serait de la course. Des équipes d'Hollande, d'Ukraine, de Russie, de Biélorussie et des États-Unis se sont également inscrites. Il ne faut pas oublier de mentionner le retour tant attendu des cyclistes de chez-nous tels les Jacques Landry, Tim Lefebvre, Chris Koberstein et Danny Villemure qui nous promettent de donner le meilleur d'eux-mêmes au cours des critérium et des quatre courses sur route qui les attendent en Beauce. Les femmes sont également attendues cette année. Surprise au programme, elles tenteront elles aussi l'ascension du mont Mégantic.

C'est donc avec enthousiasme, à l'aube du Grand Prix Cycliste de Beauce Canadian Tire 1993, que nous vous invitons à venir encourager en grand nombre le passage des cyclistes à chacune des six étapes entre le 1er et le 6 juin.



**GERVAIS RIOUX**  
Président d'honneur du Grand Prix Cycliste de Beauce Canadian Tire 1993 (6e édition)

Membre de l'équipe canadienne de cyclisme lors des Jeux Olympiques de Séoul en 1988, M. Gervais Rioux est un cycliste canadien jouissant d'une réputation internationale. Il a notamment déjà remporté le G.P.C.B.C.T. en 1988.

Maintenant retiré de la compétition active, M. Rioux possède un commerce très réputé de vélos de compétition à Montréal.

*Il me fait toujours plaisir de revenir dans la Beauce et c'est pourquoi j'ai accepté avec joie la présidence d'honneur du Grand Prix Cycliste de Beauce Canadian Tire.*

*Durant mes années de compétition active, le Grand Prix Cycliste de Beauce était déjà une compétition de grande renommée et comportant des défis de taille. La sanction internationale, obtenue en 1992, hisse l'événement auprès des plus grands sur le continent nord-américain. Je suis convaincu que le support des bénévoles et la participation des commanditaires permettront, encore une fois, de faire du Grand Prix un succès.*

*Je vous invite à suivre ces six jours de compétition et à encourager les athlètes lors de leur passage sur les routes sinueuses de la Beauce. Venez avec vos enfants et faites leur découvrir le cyclisme de compétition: vous leur donnerez un avant-goût des Olympiques au sein de cette discipline.*

*Merci à l'avance pour votre participation!*

Le lien entre les générations...



**GCM** Fier d'être de fabrication Canadienne.

**POUR TOUT**



**LE MONDE**

# PROGRAMME OFFICIEL 1993

## GRAND PRIX CYCLISTE DE BEAUCE CANADIAN TIRE

### CRITÉRIUM

MARDI 1<sup>ER</sup> JUIN

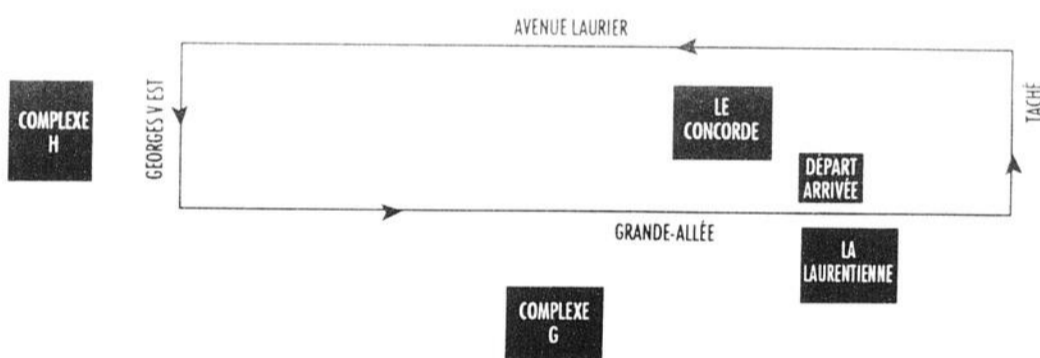
QUÉBEC

C'est dans la Ville de Québec, sur la Grande-Allée (secteur des cafés) que s'affronteront d'abord les coureurs d'Europe, des Etats-Unis et du Canada. Le critérium de Québec permettra aux spectateurs d'apprécier, sur un parcours spectaculaire, les efforts des coureurs qui voudront s'imposer dès le début du Grand Prix Cycliste de Beauce Canadian Tire. Même si c'est à la ligne de départ et d'arrivée qu'on pourra le mieux suivre le déroulement de la course, les spectateurs auront avantage à observer les cyclistes aux divers points du parcours.

### SENIOR I-II HOMMES

**Départ:** Grande-Allée (Près du complexe La Laurentienne)  
**Heure:** 19:00  
**Distance:** 40 km  
**Arrivée:** 20:00

Voici l'heure approximative où se trouvera le peloton de tête tout au long du parcours. L'heure réelle de passage peut cependant différer de quelques minutes.



### COURSE SUR ROUTE

MERCREDI 2 JUIN

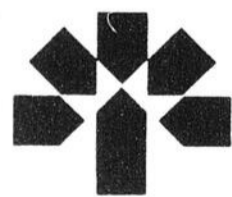
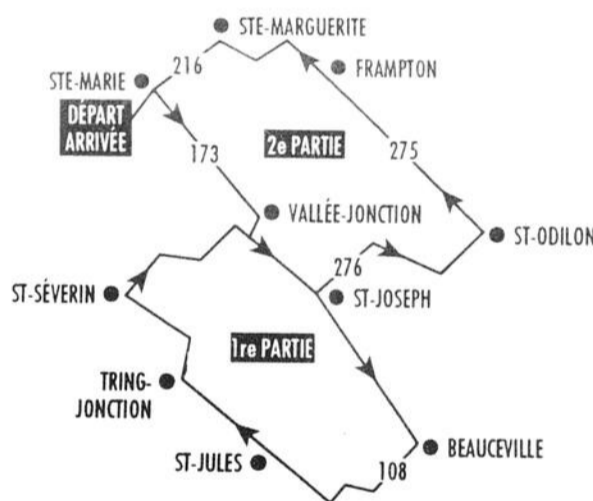
SAINTE-MARIE

C'est à Sainte-Marie que les coureurs entreprendront la portion course sur route du Grand Prix Cycliste de Beauce Canadian Tire. Les spectateurs présents à Sainte-Marie pourront goûter à l'atmosphère d'un premier départ sur route et surveiller la préparation des équipes. Le parcours de près de 155Km est très difficile à cause de la forte inclinaison de plusieurs pentes. Si le talent des coureurs pourra être observé tout au long du tracé, c'est particulièrement dans des montées comme celles de Beauceville, de Saint-Séverin, de Saint-Joseph et de Frampton que vous pourrez le mieux apprécier leurs efforts.

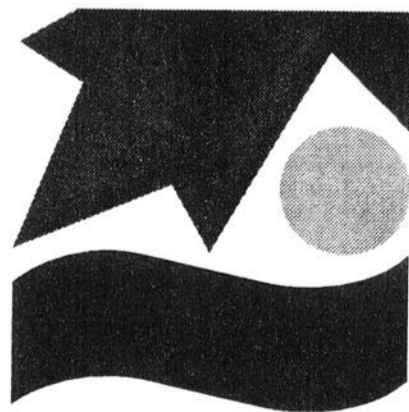
**Départ:** Aréna de Sainte-Marie (boulevard Larochelle)  
**Heure:** 14:00  
**Distance:** 154,4 km

Départ à Ste-Marie (boulevard Larochelle, face à l'aréna)	14:00
Vallée-Jonction	14:10
Saint-Joseph	14:30
Beauceville	14:47
Saint-Jules	15:20
Tring-Jonction	15:29
Saint-Séverin	15:42
Vallée-Jonction	16:00
Saint-Joseph	16:16
Saint-Odilon	16:45
Frampton	17:08
Sainte-Marguerite	17:31
<b>Arrivée à Ste-Marie (sur boul. Larochelle, face à l'Aréna)</b>	<b>17:48</b>

Voici l'heure approximative où se trouvera le peloton de tête tout au long du parcours. L'heure réelle de passage peut cependant différer de quelques minutes.



**BANQUE  
LAURENTIENNE**



**TOURISME  
ET CONGRÈS  
DE BEAUCE**

**POUR TOUT**



**LE MONDE**

# PROGRAMME OFFICIEL 1993

## GRAND PRIX CYCLISTE DE BEAUCE CANADIAN TIRE

### COURSE SUR ROUTE

JEUDI 3 JUIN

SAINT-GÉDÉON

C'est pour une tournée d'une quinzaine de municipalités de la Beauce que les coureurs partiront de St-Gédéon. Il s'agit de l'épreuve la plus longue du Grand Prix Cycliste de Beauce Canadian Tire. Les montées que rencontreront les coureurs sont nombreuses et difficiles. Les femmes, elles, entreront en action en parcourant le tracé Saint-Benjamin-Saint-Gédéon. Ne manquez pas de les encourager lorsque les coureurs passeront devant chez-vous.

#### SENIOR I-II HOMMES

**Départ:** Hôtel de ville de Saint-Gédéon  
**Heure:** 9:45  
**Distance:** 166 km

<b>Départ à Saint-Gédéon (Hôtel de ville)</b>	<b>9:45</b>
Saint-Martin.....	10:03
Saint-Honoré.....	10:22
La Guadeloupe.....	10:37
Saint-Éphrem.....	10:56
Saint-Éphrem Station.....	11:03
Pont Notre-Dame des Pins.....	11:44
Saint-Simon les Mines.....	11:51
Saint-Benjamin.....	12:08
Morissette Station.....	12:19
Saint-Prosper.....	12:27
Saint-Zacharie.....	12:51
Saint-Côme Linière.....	13:15
Armstrong.....	13:35
Saint-Théophile.....	13:41
Arrivée à Saint-Gédéon (face à l'Hôtel de Ville).....	14:08

#### SENIOR FEMMES (ST-BENJAMIN - ST-GÉDÉON)

**Départ:** Stationnement église Saint-Benjamin  
**Heure:** 12:30  
**Distance:** 74,8 km

<b>Départ à Saint-Benjamin (stationnement de l'église)</b>	<b>12:30</b>
Morissette Station.....	12:40
Saint-Prosper.....	12:49
Saint-Zacharie.....	13:13
Saint-Côme Linière.....	13:36
Armstrong.....	14:00
Saint-Théophile.....	14:07
Arrivée à Saint-Gédéon (face à l'Hôtel de ville).....	14:35

Voici l'heure approximative où se trouvera le peloton de tête tout au long du parcours. L'heure réelle de passage peut cependant différer de quelques minutes.

### COURSE SUR ROUTE

VENREDI 4 JUIN

SAINT-GÉDÉON - MONT MÉGANTIC

L'ascension du Mont Mégantic permettra d'admirer les talents des grimpeurs de plusieurs coureurs et coureuses et pourra aussi permettre aux meilleurs de ceux-ci de s'illustrer sur ce parcours unique. Les coureurs partiront de St-Gédéon et après avoir traversé Lac-Mégantic et longé le lac, graviront la route asphaltée la plus élevée au Québec. Les heureux qui tiendront jusqu'en haut malgré des montées à 18% auront une vue superbe sur la région, du haut des 3 850 pieds du Mont. Les spectateurs pourront monter avec leur véhicule pour faire un pique-nique le long du chemin d'escalade à condition d'arriver avant 11:00.

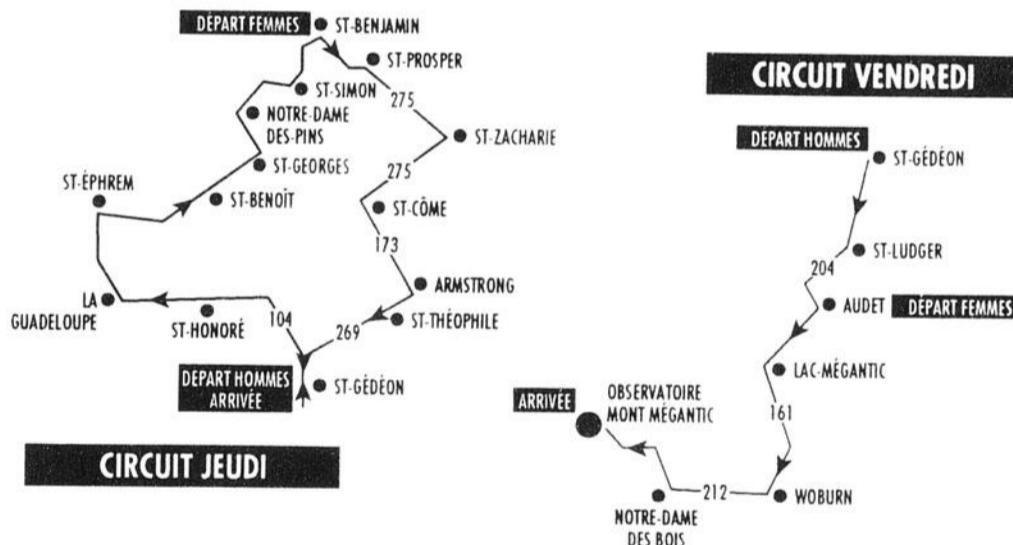
**Départ:** Hôtel de ville de Saint-Gédéon  
**Heure:** 9:45  
**Distance:** 104 km

<b>Départ Hommes à Saint-Gédéon</b>	<b>9:45</b>
Saint-Ludger.....	10:05
Village Audet.....	10:28
Lac-Mégantic.....	10:49
Woburn.....	11:29
Notre-Dame-des-Bois.....	11:57
Arrivée au sommet du Mont Mégantic.....	12:28

**Départ:** Église de Audet  
**Heure:** 10:45  
**Distance:** 75,7 km

<b>Départ Femmes à Audet</b>	<b>10:45</b>
Lac-Mégantic.....	11:26
Woburn.....	12:06
Notre-Dame-des-Bois.....	12:34
Arrivée au sommet du Mont Mégantic.....	13:05

Voici l'heure approximative où se trouvera le peloton de tête tout au long du parcours. L'heure réelle de passage peut cependant différer de quelques minutes.



**Le Journal de Québec  
 est fier de s'associer au  
 Grand Prix Cycliste  
 de Beauce Canadian Tire**



L'information  
 des gens d'action

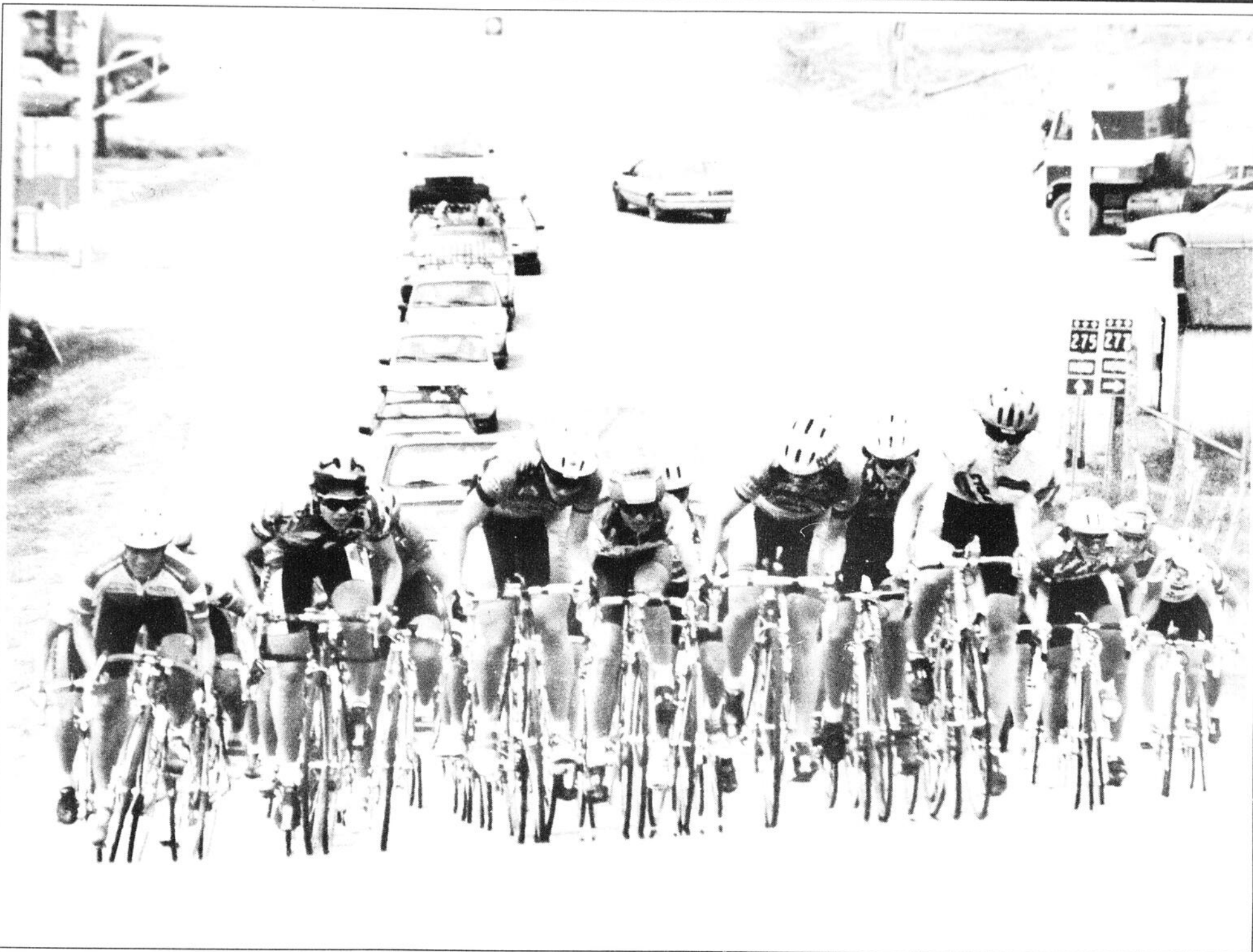
**POUR TOUT**



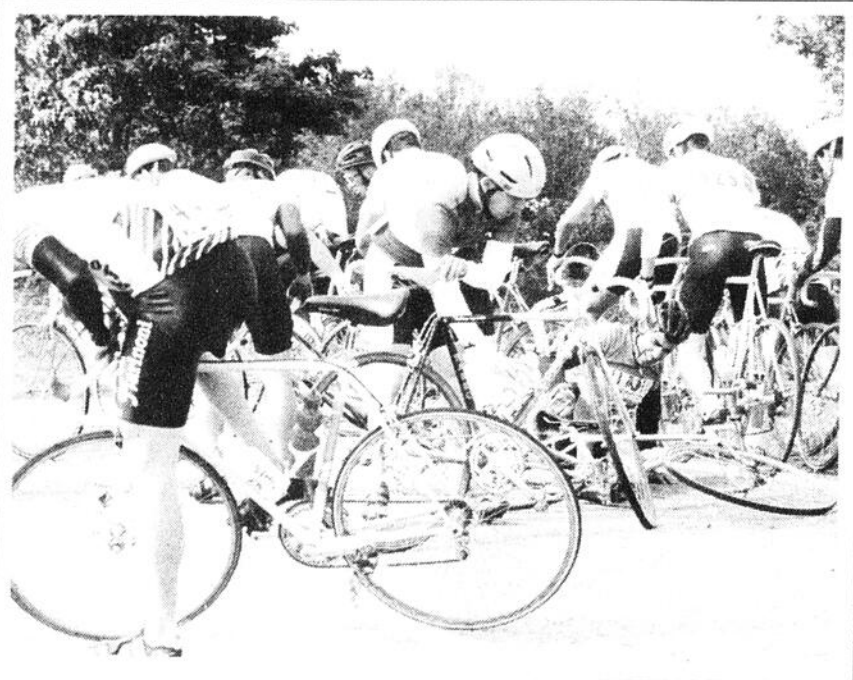
**LE MONDE**

# PROGRAMME OFFICIEL 1993

## GRAND PRIX CYCLISTE DE BEAUCE CANADIAN TIRE



Avec une sanction internationale, plusieurs équipes européennes de haut niveau sans compter les meilleurs coureurs canadiens et américains ont confirmé leur présence au Grand Prix Cycliste de Beauce Canadian Tire qui se tiendra du 1er au 6 juin.



Les chutes sont omniprésentes dans une épreuve où les participants doivent jouer du coude.



Samedi et dimanche, les gens pourront voir les cyclistes à l'oeuvre dans les rues de Saint-Georges.

# POUR TOUT

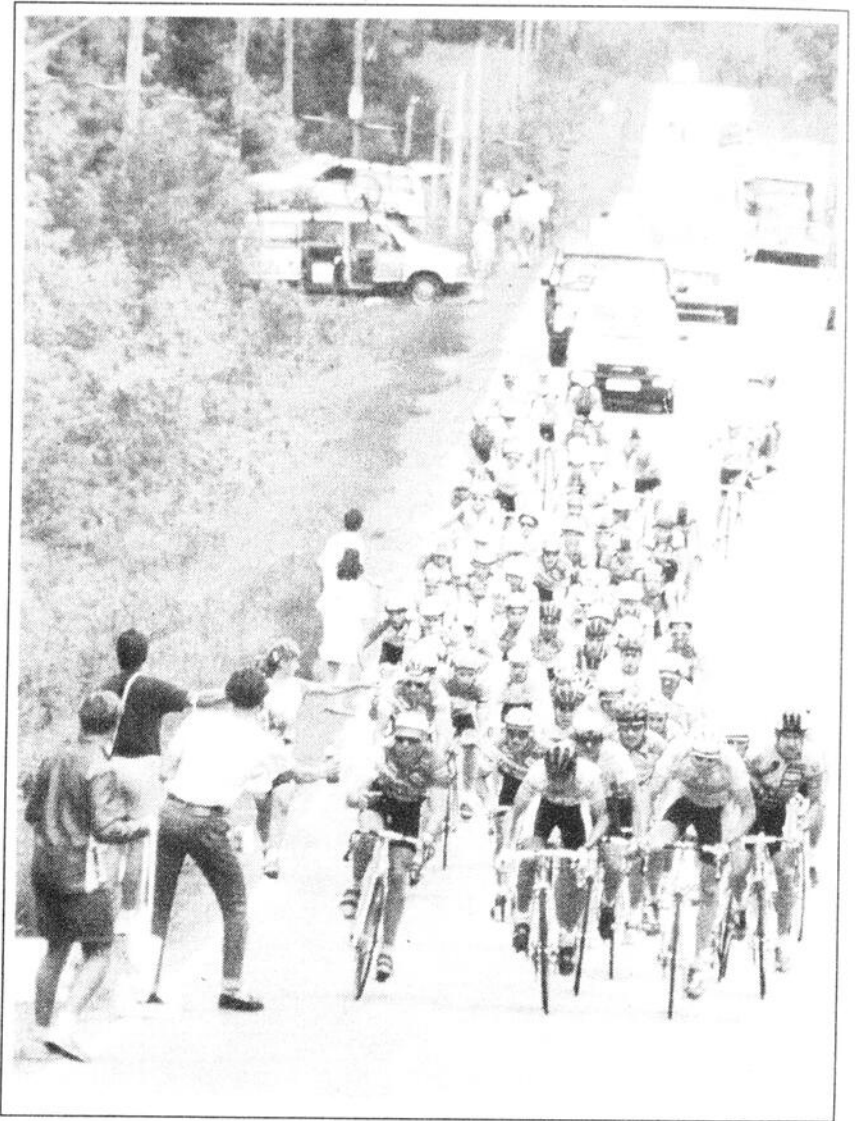


# LE MONDE

**PROGRAMME OFFICIEL 1993**  
**GRAND PRIX CYCLISTE DE BEAUCE CANADIAN TIRE**

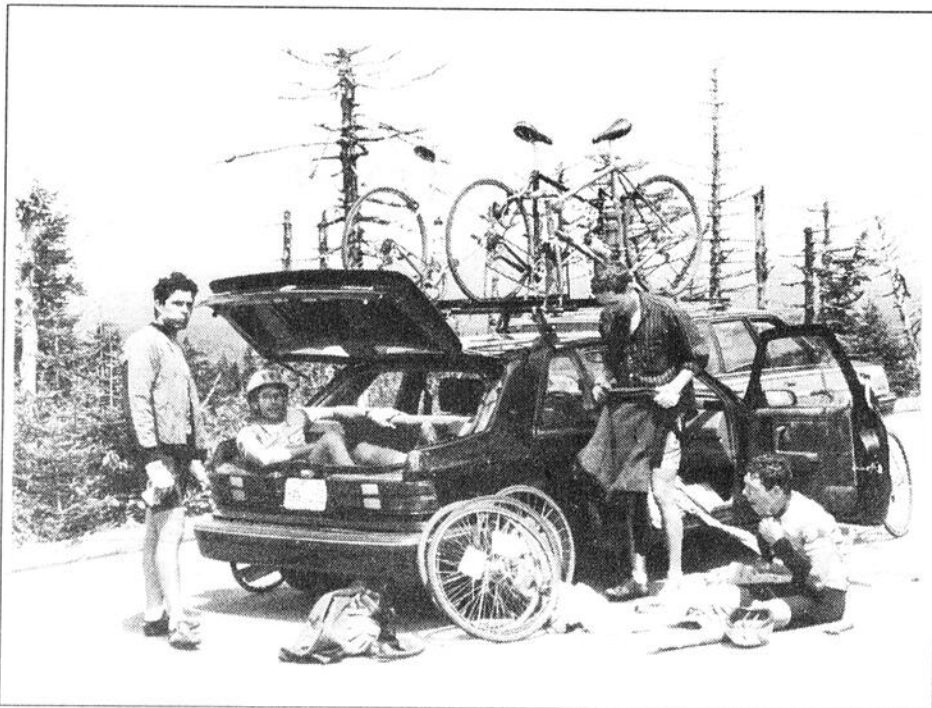


Qui succèdera à Jean-Christophe Curritt, grand champion l'an dernier? À vous de faire les mises!



Le ravitaillement, une étape importante durant le Grand Prix compte tenu que les cyclistes doivent parcourir des distances s'étirant sur plus de 150 km.

PHOTOS: PIERRE SAUCIER



Un repos bien mérité lorsque les cyclistes atteignent le sommet du Mont Mégantic. Cette étape sera présentée le vendredi 4 juin.



Martin Sirois a pris cette année la relève de Jean Lessard au poste de directeur technique du Grand Prix de Beauce Canadian Tire.

**POUR TOUT**



**LE MONDE**

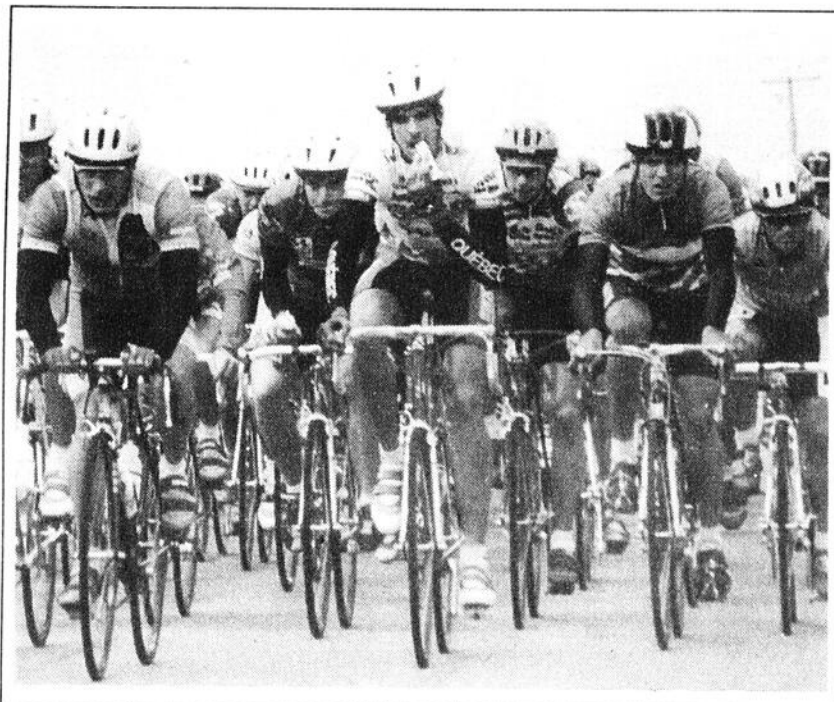
# PROGRAMME OFFICIEL 1993

## GRAND PRIX CYCLISTE DE BEAUCE CANADIAN TIRE



Le Grand Prix Cycliste de Beauce Canadian Tire offre des parcours sélectifs qui demandent de grands efforts aux cyclistes.

Gervais Rioux que l'on aperçoit dans le peloton sera de retour en Beauce lors du Grand Prix. Ce ne sera toutefois pas comme participant mais comme président d'honneur de l'événement. Il sera entre autres présent pour le Critérium qui aura lieu dimanche dans les rues de Saint-Georges.



Il faut bien casser la croûte si l'on veut avoir assez d'énergie pour terminer la course en force.

# POUR TOUT



# LE MONDE

# PROGRAMME OFFICIEL 1993

## GRAND PRIX CYCLISTE DE BEAUCE CANADIAN TIRE



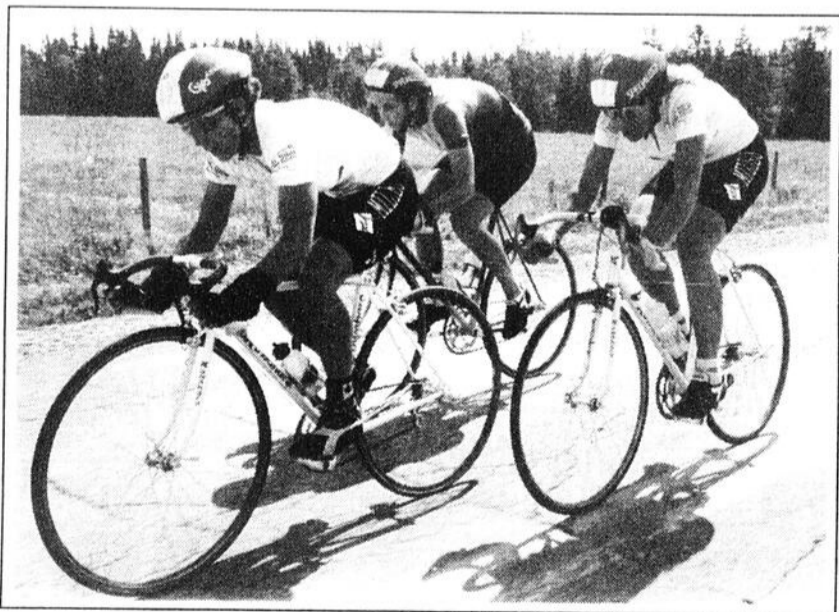
Pour les coureurs seniors, grimper la 118e rue lors du Critérium, c'est de la petite bière.



Est-ce qu'on va avoir droit à une autre victoire d'une équipe européenne? Malheureusement, l'équipe française ne fera pas le voyage en Beauce pour défendre son titre, étant retenue chez elle pour une importante compétition.



Jacques Landry de Québec sera à surveiller cette année. Une chose est sûre, il sera encore une fois l'un des favoris de la foule.



Les femmes auront aussi la chance de gravir le Mont Mégantic cette année. S'agit-il vraiment d'une chance?

# POUR TOUT



# LE MONDE

# PROGRAMME OFFICIEL 1993

## GRAND PRIX CYCLISTE DE BEAUCE CANADIAN TIRE

### COURSE SUR ROUTE

SAMEDI 5 JUIN

#### VILLE DE SAINT-GEORGES

C'est à un parcours entièrement nouveau que se mesureront les coureurs et coureuses le samedi 5 juin. Le parcours des hommes senior se termine par une boucle dans les rues de Ville de Saint-Georges, ce qui permettra aux spectateurs d'apprécier la fin d'une course cycliste. C'est à l'occasion de la montée du boulevard Lacroix et de la 116e Rue qu'il faudra admirer la tenacité et le courage des coureurs. C'est aussi le samedi que les hommes cadets entreront en course.

#### DÉPART ET ARRIVÉE: VILLE DE SAINT-GEORGES

##### SENIOR I-II HOMMES

Départ 14:00  
Distance: 117,2 km

<b>Départ Intersection 1ère Avenue et 114e Rue (Saint-Georges)</b>	<b>14:00</b>
Saint-Prosper .....	14:30
St-Benjamin .....	14:43
St-Odilon .....	14:57
Lac-Etchemin .....	15:23
Ste-Germaine .....	15:32
Sainte-Rose .....	15:47
St-Prosper .....	16:06
Saint-Georges .....	16:34
Arrivée .....	17:12

##### SENIOR FEMMES

Départ 10:00  
Distance: 103,6 km

<b>Départ Intersection 1ère Avenue et 114e Rue (Saint-Georges)</b>	<b>10:00</b>
Saint-Prosper .....	10:35
St-Benjamin .....	10:49
St-Odilon .....	11:03
Lac-Etchemin .....	11:32
Ste-Germaine .....	11:40
Sainte-Rose .....	11:57
St-Prosper .....	12:17
Saint-Georges .....	12:44
Arrivée .....	12:47

Voici l'heure approximative où se trouvera le peloton de tête tout au long du parcours. L'heure réelle de passage peut cependant différer de quelques minutes.

### CRITERIUM CCM

DIMANCHE 6 JUIN

#### VILLE DE SAINT-GEORGES / CRITÉRIUM

Le critérium se déroule au centre-ville de Ville de St-Georges dans un circuit fermé de 2 km. Cette course, la plus spectaculaire du Grand prix, donne lieu à de beaux moments, particulièrement lorsque des coureurs s'échappent du peloton. Si les spectateurs placés le long de la 118e Rue (du pont) seront à même de constater le travail des cyclistes, c'est face à l'édifice Canam Manac qu'ils sentiront le mieux l'atmosphère enlevante de la course.

#### DÉPART: PLACE CENTRE-VILLE, 1RE AVENUE

##### CADET HOMMES

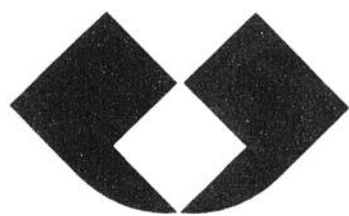
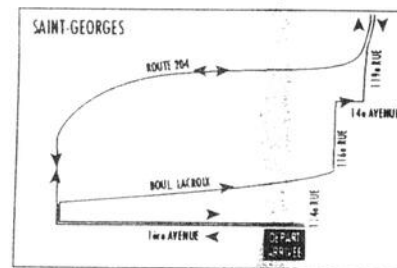
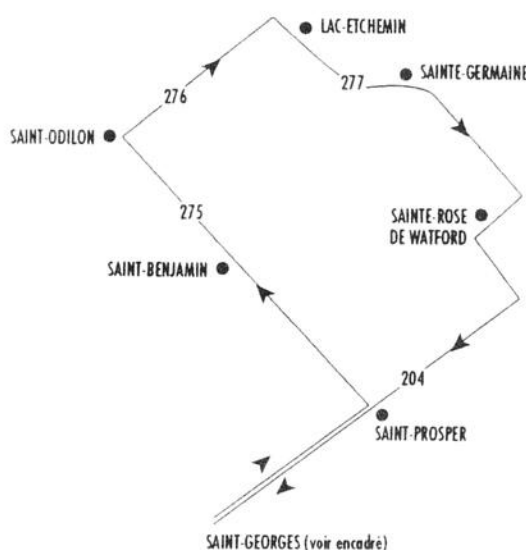
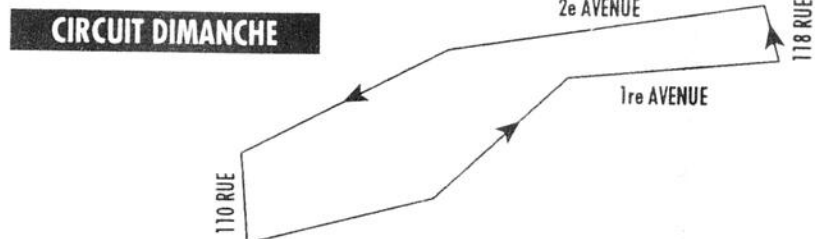
Départ: 11:00  
Arrivée: 12:00  
Distance: 30 km (15 tours)

##### SENIOR FEMMES

Départ: 12:30  
Arrivée: 14:00  
Distance: 50 km (25 tours)

##### SENIOR I-II HOMMES

Départ: 14:30  
Arrivée: 16:08  
Distance: 70 km (35 tours)



# PROCYCLE

POUR TOUT



LE MONDE

## PROGRAMME OFFICIEL 1993

### GRAND PRIX CYCLISTE DE BEAUCE CANADIAN TIRE

## Équipes participantes en 1993

### HOMMES SENIOR I-II

#### Canada

- Québec
- Reynold/Volkswagen
- Seldane/Radiomutuel
- Naya Espoirs de Laval
- Équipe du Québec

#### Ontario

- Toronto Italia/Pinarelli
- Forest City C.C.
- Cheetah Cyclepath sofride
- Bicycle Revival team Amigos
- Magicuts
- Donnelus Racing Team

#### Alberta

- Cyclemeister
- Spokes Racing Team

#### Colombie-Britannique

- Image Bicycle and Fitness

#### États-Unis

- Race Pare/Specialized

#### Italie

- Cosmos

#### Hollande

- Équipe de première catégorie

#### Ex-URSS

- Équipe Nationale d'Ukraine
- Équipe Nationale de Russie
- Équipe Nationale de Biélorussie

### FEMMES

#### Canada

#### Québec

- Équipe du Québec
- Boutique du vélo/Drummondville

#### Ontario

- London C.C.
- Oakville Club
- Cheetah Cyclepath Softride
- D'Omellus Racing Team

#### Colombie-Britannique

- Pedal Specialized Racing Team
- Image Bicycle Fitness
- Team Kalhua

#### États-Unis

- Équipe de Californie

### Activités pendant le Grand Prix Cycliste de Beauce Canadian Tire

#### Dimanche 30 mai 1993

- Randonnée populaire -10 km  
Départ au Palais des Sports à 1-h00  
(Organisée par le service des Loisirs de Ville de Saint-Georges)

#### Lundi 31 mai 1993

- Cocktail d'ouverture à 18h00  
Auberge Arnold

#### Jeudi 3 juin 1993

- Course des célébrités  
Centre-ville de Saint-Georges

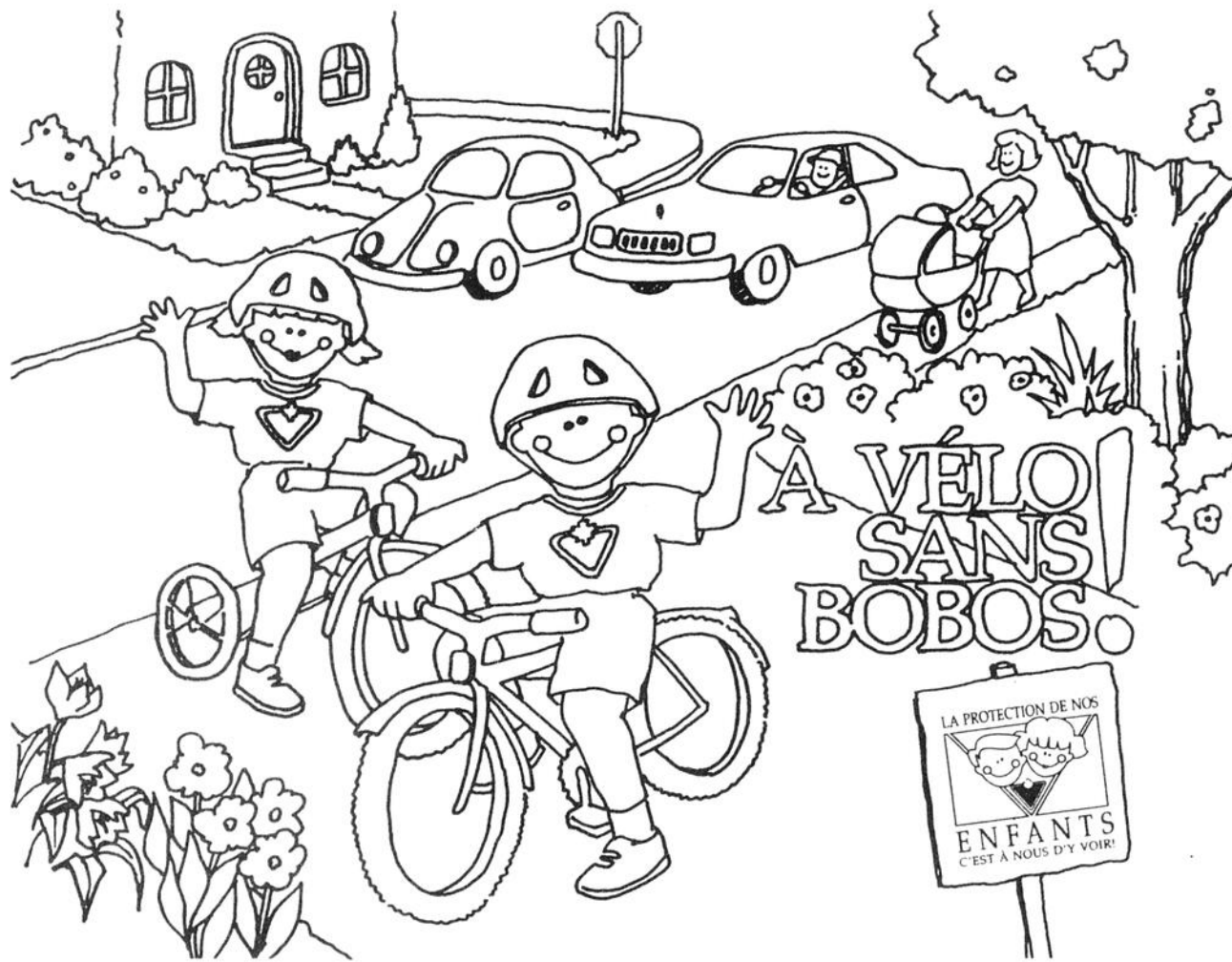
À 19h00 - mots des dignitaires

À 19h20 - départ

À 19h45 - arrivée

À 20h15 - remise des prix

## DU PLAISIR À COLORIER !



### Prix à gagner:

- 3 bicyclettes Supercycle d'une valeur de 139,99\$ et casques protecteurs Supercycle d'une valeur de 19,99\$.

Venez porter vos dessins (au plus tard le 5 juin 93) à:

Hôtel de Ville de Saint-Georges  
11700, Boul. Lacroix  
Ville de Saint-Georges  
G5Y 1L3

Les tirages auront lieu après le critérium CCM de Saint-Georges, dimanche le 6 juin 1993.

Nom: \_\_\_\_\_

Adresse: \_\_\_\_\_

Ville: \_\_\_\_\_

Code postal: \_\_\_\_\_

Tél.: \_\_\_\_\_

POUR TOUT



LE MONDE

## PROGRAMME OFFICIEL 1993

# GRAND PRIX CYCLISTE DE BEAUCE CANADIAN TIRE

## Organisation

PRÉSIDENT:	Raymond Dutil, président Groupe Procycle Inc	DIRECTEUR TECHNIQUE:	Martin Sirois, avocat Ville de Saint-Georges
COORDINATION:	Michèle Chabot et Bastien Tremblay Bureau tourisme & congrès Beauce-Sartigan	DIRECTION PROMOTION:	Alain Boily Alain Boily Architecte
DIRECTEUR DES FINANCES:	Joël Pouliot Cégep Beauce-Appalaches.	DIRECTEUR BÉNÉVOLES:	François Gendreau Distribution 2621
DIRECTEUR DES COMMANDITES:	Claude Morin, commissaire industriel Conseil Economique de Beauce	COORDONNATEUR: (étape Québec)	Jacques Landry, directeur général Radio Canada, Québec
DIRECTEUR LOGISTIQUE:	Guy Laperrière, coordonnateur Éducation aux adultes, Cégep Beauce-Appalaches		

## Merci aux collaborateurs

- Association des hôteliers-restaurateurs de Ville de Saint-Georges
- Raymond, Chabot, Martin, Paré, comptables agréés
- Clinique familiale
- Culinar Inc.
- Eclaireur-Progrès / Beauce-Nouvelle
- Bureau du tourisme et des congrès de Beauce-Sartigan
- Auberge Bénédic Arnold
- Cliniques de physiothérapie St-Georges
- Conseil Economique de Beauce
- Dépanneur Le Frigo
- Papeterie St-Georges
- Dunkin Donut's
- Ville de Saint-Georges
- Ville de Québec
- Ville de Sainte-Marie
- Municipalité de Saint-Gédéon
- Ville de Lac-Mégantic
- Le Georgesville
- Ministère Loisirs, Chasse et Pêche du Québec
- Observatoire Mont-Mégantic et Université de Montréal
- Québec Téléphone
- Sûreté Municipale Saint-Georges, Sainte-Marie, Lac-Mégantic et Ville de Québec
- Sûreté du Québec Saint-Prospère, Saint-Georges, Saint-Joseph, Lac-Mégantic
- Vêtements Louis Garneau Inc.
- Distribution 2621 Inc.
- Gilles Bernier, député au gouvernement fédéral
- Robert Dutil, député au gouvernement provincial
- Pavages Sartigan Ltée
- G.L. Électrique inc.
- Bureautique Guy Drouin
- Centre Pulsation
- Club Cycliste de Beauce
- Le Manoir Chaudière
- Hotel Motel Charles
- Le St-Bruno
- Le Voyageur
- Marché Gaston Paquet
- Imprimerie Novalux
- École de conduite Traffic enr.
- Imprimerie Moderne
- Hôtel Loews Le Concorde
- Association des marchands de la Grande-Allée
- Cégep Beauce-Appalaches
- Alain Boily Architecte
- Concept Actuel inc.
- Centre d'emploi et Immigration Canada
- Restaurant Mike's
- Alizée inc.
- Transport Pozer
- Tousignant, Rodrigue, notaires
- Pères Nature

*L'organisation du Grand Prix Cycliste de Beauce Canadian Tire désire également remercier tous les bénévoles sans qui la présentation de cet événement serait impossible.*

**UN GROS MERCI  
aux villes de**

**Québec  
Saint-Georges  
Sainte-Marie  
Saint-Gédéon**



**TACTIC**  
COMMUNICATION GRAPHIQUE

**POUR TOUT**



**LE MONDE**



**CYCLISME  
CANADIAN TIRE**

*Sortez des sentiers battus  
avec un vélo de Canadian Tire.*

*Nos vélos Supercycle et CCM  
sont de la qualité des  
grandes performances.*

*Nous avons également un  
vaste choix de pièces  
et accessoires.*

*Partez donc à l'aventure  
et roulez avec Canadian Tire!!*



**Beaucoup plus  
pour beaucoup moins**

**POUR TOUT**



**LE MONDE**

# Huit jeunes Beaucerons en Bosnie-Herzégovine

par Simon Busque

Des 23 miliciens du Régiment de la Chaudière qui quittaient dernièrement le pays pour l'ex-Yougoslavie avec les Casques Bleus, huit sont de la compagnie «A» de Beauceville. Leur mission: assurer l'escorte des convois humanitaires destinés aux populations locales.

C'est ce que nous apprenait le Capitaine Guy Frenette du Régiment de la Chaudière. Les jeunes militaires beauce-

rons sont le Caporal-Chef Stéphane Dutil, le Caporal-Chef Stéphane Lamontagne, le Caporal Alain Mercier, le Caporal Sylvain Bolduc-Grenier, le Caporal Marco Vigneault de même que les Soldats Dany Pomerleau, Sébastien Marquis et Thomas Fortin.

Tous ont reçu un entraînement approprié de près de deux mois à la base de Valcartier avant d'entreprendre leur périple. Ils auront toutefois du pain sur la planche car les convois d'aide humanitaire sont souvent bloqués par des bar-

rages. Les miliciens doivent alors négocier pour avoir un droit de passage.

Les jeunes Beaucerons font partie des 2 000 militaires canadiens envoyés en Bosnie-Herzégovine. Ils devraient être de retour définitivement en novembre prochain. Entretemps, l'armée prépare déjà d'autres miliciens du Régiment de la Chaudière pour les remplacer car même advenant la signature d'un traité de paix entre Serbes, Croates et Musulmans, les convois d'aide humanitaire seront maintenus.



décernée par Chrysler Canada



Roger Nadeau – Robert Nadeau, président  
Louis Roy – Yvan Turcotte

On peut tout faire pour vous plaire...  
Choisissez en toute confiance!

- 91 - Plymouth Acclaim, aut., air clim., 36,000 km
- 91 - Plymouth Acclaim, aut., air clim., 58,000 km
- 91 - Gr. Voyageur, tout équipé, 23,000 km
- 91 - Toyota Corolla, blanc, 6 ans / millage illimité de gar., 62,000 km
- 91 - Dynasty LE, toute équip., 96,000 km, très propre
- 90 - Toyota Corolla LE, aut., 69,000 km
- 90 - Firefly, 4 p., aut., blanc, 79,000 km **4 875\$**
- 90 - Corsica LT, 4 p., aut., 75,000 km **6 895\$**
- 89 - Pontiac Sunbird, 2 p., rouge, aut., 75,000 km **6 575\$**
- 89 - Colt DL 100, 2 p., aut., rouge, 54,000 km **4 250\$\***
- 89 - Sundance RS, 4 p., 2 tons vlu, aut. **5 850\$\***
- 89 - Taurus, 4 p., bleu, air clim., 94,000 km, très propre **6 475\$\***
- 89 - Toyota Celica GTS, rouge, 2 p., très bas millage, 54,000 km **9 875\$\***
- 89 - Dodge Spirit, 4 p., aut., vitr. élect., 78,000 km **6 475\$\***
- 89 - Chevrolet Euro Sport, 72,000 km, tout équipé, noir, 4 portes **6 375\$**
- 89 - Honda Civic LX, aut., vitres élect. **7 450\$**
- 89 - Ford Escort, blanc, 2 p., très propre **3 875\$**
- 88 - Pontiac Tempest, 4 p., 76,000 km, aut. **4 975\$\***
- 88 - Chev. Cavalier RS, 93,000 km, 5 vit. **5 475\$**
- 88 - Plym. Reliant, 4 p., blanc, 4 cyl., 122,000 km **3 975\$**
- 88 - Plym. Voyageur SE, V6 aut., 113,000 km **8 875\$**
- 88 - Jimmy S15, 6 cyl., bleu + gris, sierra classic, 82,000 km **8 975\$**
- 88 - Ford Aerostar, rouge, aut., V6, 62,000 km **8 225\$**
- 87 - Ford Tempo, 4X4, aut., bleu, 4 cyl. **2 975\$**
- 87 - Plym. Caravelle, 4 p., rose wood, bal. gar. 7 ans/115,000 km
- 87 - Chevrolet Cavalier RS, bleu, aut. **4 275\$**
- 87 - Toyota Tercel DX, 5 p., aut. **3 275\$**
- 87 - Buick Century Ltée, V6, tout équipé, toit ouvrant **5 875\$\***
- 87 - Plymouth Reliant, 2 p., aut., 86,000 km **3 475\$**
- 87 - Plym. Reliant, 4 p., aut., rouge **2 375\$**
- 87 - Ford Aerostar XLT, gris, tout équipé, très propre, 73,500 km **7 975\$**
- 86 - Jeep Comande, blanc, roof bar, bucket seat **3 675\$\***
- 86 - Ford Tempo, 2 p., bleu, 107,400 km, très propre **2 650\$\***
- 86 - Buick Century Ltée, 4 p., tout équipé, sauf air, gris 2 tons **4 950\$**
- 86 - Plym. Voyageur, 5 pass., blanc, moteur 2.6 **5 975\$**
- 86 - Plym. Colt, 4 p., 5 vit., bleu **1 975\$**
- 86 - Mercury Topaz GS, 5 vit., très propre. À voir! **3 375\$**
- 86 - Chevrolet Blazer, 2X4, 2 tons beige, V6 aut. **6 375\$**
- 86 - Ford Aerostar, gris + bleu, V6 aut., 5 pass. **5 975\$**
- 85 - Reliant SE, 2 p., aut., seulement 96,000 km **2 575\$**
- 85 - Mercury Lynx, 2 portes, rouge
- 85 - Buick Skyhack, 4 p., gris, aut., 133,000 km
- 85 - Chrysler Fifth Avenue, noir, tout équip., toit ouvrant, 8 cylindres **3 575\$**
- 84 - Pontiac Acadian, 2 portes, rouge **575\$**
- 84 - Renault 5 GTL, 2 portes, rouge
- 84 - Plym. Reliant STW, brun, 200,000 km **675\$**
- 84 - Mercury Lynx, 2 p., gris, 85,000 km **375\$**
- 82 - Dodge Omni, 2 p., 5 vit., 140,000 km **675\$**
- 80 - Chev. Malibu, 4 p., noir, V8 = 305 **1 275\$**
- 80 - Pick-Up Chevrolet, 1500, 6 cyl., aut., rouge **1 575\$**
- 80 - Mercury Marquis, 4 p., 91,000 km **950\$**

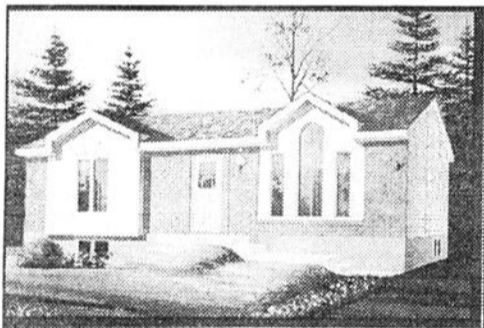
Un choix de plus de 50 voitures inspectées

**Robert Nadeau**

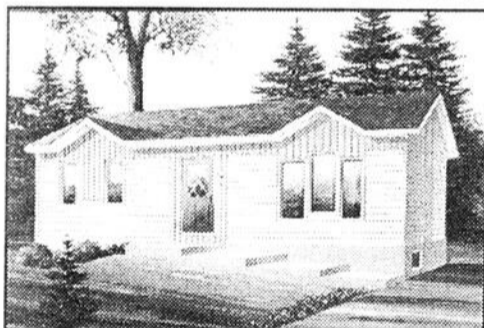
610, Boul. Vachon, Ste-Marie - 387-6619

Le no 1 au Canada  
fête son **30e anniversaire**  
PLUS DE 1000 MAISONS VENDUES ANNUELLEMENT

À  
**THETFORD-MINES SEULEMENT**

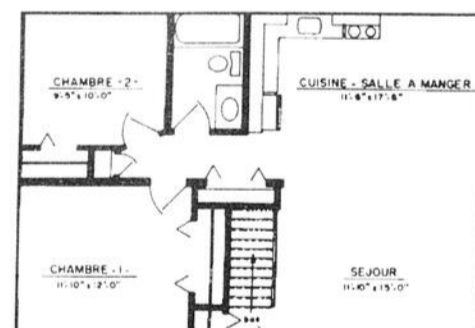
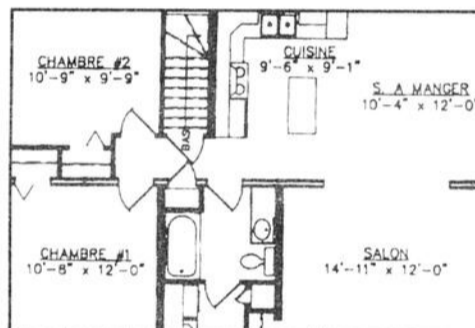


# 130 - 25' X 34'



# 160 - 24' X 36'

À VOTRE CHOIX!  
UN SEUL PRIX!  
**\$32,800**



PROMOTION **30e anniversaire**

En plus du bas prix ci-haut mentionné à l'occasion de votre 1ère visite et à l'achat de votre maison Bonneville,

**AJOUTEZ 30\$**

(trente dollars) seulement et obtenez:  
**TAPIS, PRÉLART, LUSTRE, ÉCHANGEUR D'AIR  
OU CHAUFFE-EAU, STORES, PORTE-PATIO, TOIT CATHÉDRALE.**

Cette offre est pour un temps limité. Taxes - Transport et finition en sus



**HEURES D'OUVERTURE:**  
Lundi au mercredi: de 8h30 à 17h00  
Jeudi, vendredi: de 8h30 à 21h00  
Samedi: de 8h30 à 16h30

1076,  
Johnson  
Ouest  
Thetford-  
Mines  
418-  
338-4621

les industries  
**bonneville** Ltée



Publi-reportage  
Danièle Bélanger

*Lancez  
notre entreprise*



Centre de création  
et d'expansion  
d'entreprises

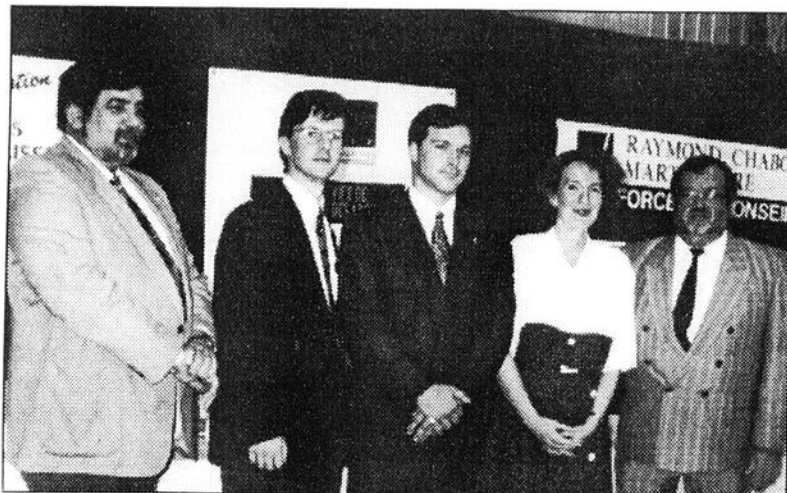
## UNE BASE SOLIDE

La troisième édition du Concours d'excellence "Devenez entrepreneur(e)" a connu un vif succès cette année. Près de 40 participants se sont inscrits et parmi ceux-ci, 11 projets d'affaires ont été déposés.

Parrainés par la Fédération des Cégeps ce concours vise à soutenir les personnes désireuses de se lancer en affaires. En favorisant l'émergence d'entrepreneurs de façon concrète par le volet de formation tout en encourageant les meilleurs projets d'entreprises, les Cégeps contribuent au développement régional. Et selon Monsieur Jocelyn Benoit, directeur du Cégep Beauce-Appalaches: "C'est la vocation du Cégep d'être à la portée des entreprises de sa région en leur offrant tout le soutien nécessaire et en étant le plus accessible possible".

C'est dans cet esprit que le Centre de création et d'expansion (C.C.E.E.) du Cégep Beauce-Appalaches lançait le concours "Devenez Entrepreneur(e)" pour la région Beauce-Etchemin le 19 novembre 1992. Ce concours

comporte 3 niveaux de participation, soit: local, régional et provincial. Au plan local, les trois (3) gagnant(e)s se partagent 6,000\$



Jocelyn Benoit, directeur Cégep Beauce-Appalaches; Guy Laperrière, coordonnateur de l'Éducation des adultes du Cégep Beauce-Appalaches, Robert Bouchard, Rotobec, Sainte-Justine et président du jury; Marie-France Poulin, vice-présidente ventes & marketing du Groupe MAAX et président d'honneur; Roger Carette, président Cégep Beauce-Appalaches.

en plus de l'opportunité de compétitionner au plan régional. C'est donc avec beaucoup de plaisir que Madame Marie-France Poulin, présidente d'honneur du concours a accueilli les partici-

pants locaux le 18 mai dernier. Réunis dans l'usine AXAM récemment construite par MAAX Inc. à Sainte-Marie de Beauce,

défi qui met à l'épreuve les qualités entrepreneuriales des candidats. Ils sont obligés de se soumettre à un exercice de planification et de promotion de leur produit ou service. Il n'y a rien comme la réflexion et la pratique pour bien définir des objectifs. Et des objectifs clairement définis sont très souvent gage d'un succès assuré".

Chaque candidat devait en effet présenter un plan d'affaires très détaillé démontrant clairement les objectifs et la viabilité de son projet d'entreprise. Onze projets furent présentés au Jury de sélection composé de 5 personnes issues du milieu des affaires et présidé par Monsieur Robert Bouchard de ROTOBEC Inc. Une première évaluation des candidatures fut faite le 27 avril dernier. La tâche du jury consistait alors à prioriser 6 des 11 projets d'affaires et parmi ceux-ci de déterminer les trois gagnants locaux, et d'en recommander 2 au niveau régional. Le 29 avril 1993, les six (6) finalistes furent reçus en entrevue. Les critères

utilisés par les membres du jury se basaient sur les aptitudes et les compétences des candidats (40%), le réalisme et la viabilité des projets (20%), de même que leur originalité et leur cohérence (10%).

"Être membre d'un jury de sélection est une tâche difficile et quelque peu ingrate", selon M. Bouchard qui avoue être resté surpris du SÉRIEUX de la préparation des projets, "Mais je suis fier d'avoir collaboré à la réalisation de ce concours en aidant à des entreprises à se partir sur des bases solides! Je recommencerais volontiers cette expérience".

Le Théâtre Imaginaire, Vitralum et Services Professionnels sur mesures sont les trois gagnants locaux. Les deux derniers représenteront la Beauce au Concours régional.

Les trois autres finalistes étaient le projet Komigrafik (Gilles Lessard et Luc Veilleux), Foresterie en Beauce (Éric Marchand) et le projet Blanchette & Réhaume (Diane Réhaume, Ginette Blanchette).

*C'est avec un immense sentiment de fierté que nous acceptons ce prix, qui est en quelque sorte la récompense de nos efforts.*

*Nous remercions tous ceux qui croient à notre projet et qui, par le fait même, nous offrent avec ce prix leur support qui sera pour nous une grande source de motivation pour continuer.*

*Merci à tous,  
Raynald Doyon  
président Vitralum*

*"La réussite d'une société appartient à ceux qui s'impliquent".*

*La firme "Services Professionnels sur Mesures" et son président Monsieur Yvan De Bellefeuille est fier de participer à cette réussite en offrant son expertise et ses conseils. Ceci afin que les dirigeants d'entreprises de la région Chaudière-Appalaches puissent améliorer la gestion de leur dossier "Santé et sécurité" tout en obtenant la rentabilité et la compétitivité souhaitées et en offrant un milieu sain et sécuritaire à leurs employés.*

*"Depuis cinq ans, parmi tous les clients du Centre de Création et d'expansion d'entreprises, 40 entreprises sont encore en opération et emploient environ 128 personnes de façon permanente. Et ce, dans des domaines extrêmement diversifiés".*

*"Par un concours comme celui-ci on démontre que des entreprises ça peut encore se partir et avoir du succès quand elle sont supportées. Le Cégep tente de le faire ainsi que tous les participants au Centre de Création et d'expansion d'entreprises que ce soit nos partenaires financiers et de formations ou autres, toute cette implication contribue au développement économique de la région".*

*M. Roger Carette,  
président Cégep Beauce-Appalaches*

*"C'est très stimulant de voir la relève, ça me donne un «souffle nouveau» pour continuer dans mon entreprise. De plus, pour ces jeunes entrepreneurs un concours comme celui-ci leur assure une visibilité qui leur permet dès le départ d'être reconnus".*

*Mme Marie-France Poulin  
Présidente d'honneur*

*"Par le Centre de Création et d'Expansion d'Entreprises, en plus de la formation nous offrons un suivi grâce à un contact régulier avec les entreprises. Nous préparons présentement deux nouveaux programmes en expansion et en formation de technologues de l'exportation. Un programme National qui permettra aux gens formés en Beauce d'obtenir la même certifica-*



On reconnaît de gauche à droite MM. Raynald Doyon et Michel Fortin de Vitralum; Mme Marie-France Poulin (présidente d'honneur du concours); M. Yvan DeBellefeuille (Services professionnels sur mesures); Mme Brigitte Lehouillier (Théâtre Imaginaire); et M. Robert Bouchard (président du jury).

*tion qu'à Vancouver et Terre-Neuve".*

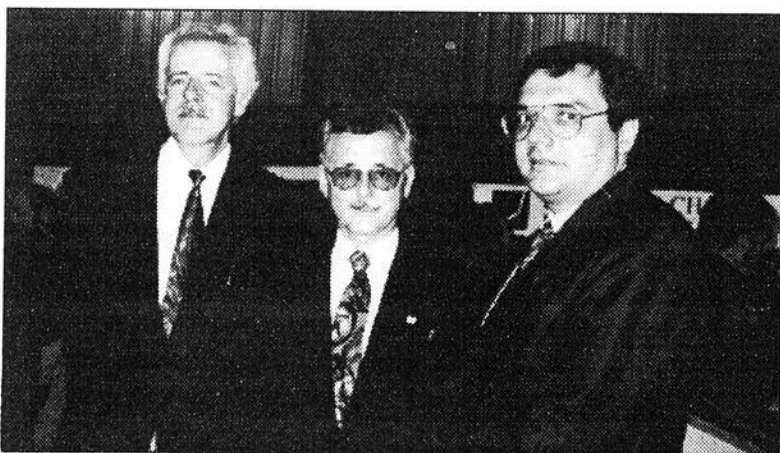
*Ces petits projets vont grandir et qui sait ils exporteront peut-être un jour...*

*Jocelyn Benoit, directeur général  
Cégep Beauce-Appalaches*

*"Un concours comme celui-ci fournit un encadrement aux individus et crée une synergie avec les intervenants locaux en stimulant la création de nouvelles entreprises.*

*La formation offerte aux participants fut possible grâce à la Société Québécoise de Développement et Main-d'oeuvre et Emploi Immigration Canada qui ont supporté le concours en offrant au Cégep 486 heures de formation à temps plein en démarrage d'entreprises. Ajoutons les heures de formation à temps partiel et les heures d'encadrement fournies aux différents projets".*

*M. Guy Laperrière, coordonnateur  
de l'Éducation des adultes  
Cégep Beauce-Appalaches*



LES PARTENAIRES-COMMANDITAIRES: la réalisation du concours d'excellence au niveau local a été rendue possible grâce à la générosité de...

RAYMOND, CHABOT,  
MARTIN, PARÉ

L'ÉCLAIREUR-PROGRÈS  
BEAUCE NOUVELLE



# LE LEADER MONDIAL

## L'AUTOBEAUCOUP



### DODGE CARAVAN PLYMOUTH VOYAGER 1993, ENSEMBLE 24T

- Coussin de sécurité
- Climatiseur
- Sièges pour 7 passagers
- Boîte automatique
- Moteur V6 de 3,0 litres
- Traction avant
- Porte-bagages
- Radio AM/FM stéréo

16 593<sup>\$</sup>

Taxe sur le climatiseur incluse. Transport : 700 \$, en sus.

320<sup>\$</sup>

Terme de 48 mois. Aucun versement initial.

LES PRODUITS CHRYSLER : LES VÉRITABLES LEADERS DES ÉCONOMIES



### COLT 1993 DE DODGE ET PLYMOUTH

- Moteur 4 cylindres de 1,5 litre
- Boîte manuelle 5 vitesses
- Rétroviseurs extérieurs à réglage intérieur
- Phares à halogène profilés
- Protection anticorrosion

8 888<sup>\$</sup>

Transport : 415 \$, en sus.

193<sup>\$</sup>

Terme de 48 mois. Aucun versement initial.



### DODGE SPIRIT PLYMOUTH ACCLAIM 1993, ENSEMBLE 22E

- Coussin de sécurité
- Moteur de 2,5 litres
- Boîte automatique
- Climatiseur
- Radio-cassette AM/FM stéréo
- Ensemble décor argent ou or sans frais supplémentaires comprenant : roues en aluminium de style rallye, bandes décoratives, moulures et porte-bagages

13 893<sup>\$</sup>

Taxe sur le climatiseur incluse. Transport : 550 \$, en sus.

285<sup>\$</sup>

Terme de 48 mois. Aucun versement initial.



### PLYMOUTH SUNDANCE DODGE SHADOW 1993, ENSEMBLE 22D

- Coussin de sécurité
- Moteur de 2,2 litres
- Boîte automatique
- Climatiseur
- Radio AM/FM stéréo avec 4 haut-parleurs

10 911<sup>\$</sup>

Taxe sur le climatiseur incluse. Transport : 525 \$, en sus.

217<sup>\$</sup>

Terme de 48 mois. Aucun versement initial.



### DODGE DAKOTA 1993 2 RM, À CABINE CLUB

- Moteur Magnum V6 de 3,9 litres
- Boîte automatique à 4 rapports surmultipliée
- Suspension ultra-robuste
- Radio-cassette AM/FM stéréo
- Roues en aluminium
- Défecteur et marche-pied, sans frais supplémentaires pour une période de temps limitée

16 441<sup>\$</sup>

Transport : 545 \$, en sus.

402<sup>\$</sup>

Terme de 48 mois. Aucun versement initial.

\* Remise du fabricant incluse. Transport, immatriculation, taxes et assurances en sus. Taxe sur le climatiseur incluse (si applicable). Supplément pour modèle 4 portes (si applicable).

\*\* Tarif mensuel établi d'après le P.D.S.F. d'un modèle 1993. Terme de 48 mois, sans versement initial. Immatriculation, assurances et taxes en sus. Taxe sur le climatiseur incluse (si applicable). Supplément pour modèle 4 portes (si applicable). Sous réserve de l'approbation de Chrysler Crédit Canada Ltée. Un dépôt de sécurité équivalent à un mois sera exigé. Location pour usage personnel seulement. Rachat non requis. Le locataire est responsable de l'excédent de kilométrage après 100 000 km, au taux de 6 c le kilomètre.

Offres d'une durée limitée ou jusqu'à épuisement des stocks. Détails chez le concessionnaire participant.



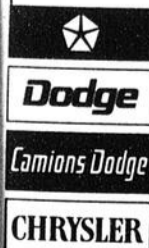
Programme d'aide pour handicapés physiques



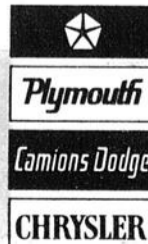
Programme spécial à l'intention des diplômés

Tous les détails chez le concessionnaire.

Association publicitaire des concessionnaires Chrysler Inc.



L'ÉVÉNEMENT N°1 DE CHRYSLER, C'EST JUSTE POUR VOUS!  
CHEZ LE CONCESSIONNAIRE CHRYSLER DODGE PLYMOUTH DE VOTRE RÉGION



# Les Génies en herbe du cheminement particulier

par Jacques Légaré

Depuis l'an dernier, les étudiants en «cheminement particulier» ont aussi leur concours Génies en herbe dans la région. Ceux de la Polyvalente Bélanger en ont sorti vainqueurs cette année.

Nous avons rencontré l'organisatrice de ce concours, Mme Danielle Champagne Faucher. La compétition, qui a eu lieu le 25 avril dernier, réunissait des jeunes des polyvalentes Bélanger (-Saint-Martin), des Abénaquis (Saint-Prospère), et Veilleux (Saint-Joseph), en plus de l'école Pozer, de Saint-Georges. Cette dernière s'est inclinée en

finale devant la Polyvalente Bélanger.

Les questions posées lors de ce concours proviennent des différentes polyvalentes participantes. Elle portent autant sur les sujets étudiés durant l'année que sur des sujets en dehors des matières scolaires (ex: informations générales sur la région).

Aux dires de Mme Champagne Faucher, un tel concours est excellent pour motiver les étudiant(e)s du cheminement particulier. Il est également bien accueilli par la direction des écoles, et on s'attend à pouvoir en faire une troisième édition l'an prochain.



De gauche à droite: Mme Danièle Champagne F. (organisatrice), Caroline Rancourt (membre de l'équipe gagnante), M. Rolland Poulin (directeur de la Polyvalente Bélanger), Karine Guenette (capitaine de l'équipe), Vicky Boulet, Érika Quirion, Camil Turmel (coordinateur en adaptation scolaire) et Daniel Maheux.

**PRÉSENT AU CARREFOUR ST-GEORGES  
les 3-4-5 et 6 juin prochain**

**LA  
SOLUTION  
FINALE...**



**POUR LES  
SURFACES  
GLISSANTES!**

Depuis 15 ans au Canada, maintenant en Beauce!

**ANTIDÉRAPANT INVISIBLE  
POUR BAIGNOIRES**

• GARANTIE À VIE •  
RÉSIDENCES PRIVÉES

GARANTIE 5 ANS: HÔTELS, MOTELS, HÔPITAUX, CENTRES POUR PERSONNES ÂGÉES, ETC...

**SPÉCIAL DE  
LANCLEMENT**  
Valeur 69\$  
pour **49<sup>95</sup>\$**

**AUSSI POUR:**

Planchers céramique, terrazzo, béton, marbre  
CES SURFACES DEVIENNENT ANTIDÉRAPANTES  
LORSQUE MOUILLÉES (Sécurité pour vos clients et employés)

Une simple inscription peut vous permettre de gagner un traitement pour votre baignoire lors de votre inscription au Carrefour

Une idée originale pour la fête des Pères:  
**UN CERTIFICAT-CADEAU** disponible sur place

POUR PLUS D'INFORMATIONS: **228-7787**

**SÉCUR-EXCEL** LES PROFESSIONNELS  
À VOTRE SERVICE!

Représentant(e) demandé(e)

**1 000\$ /mois  
à gagner**

**à l'achat d'un véhicule  
neuf**

+

notre SERVICE

**Plus  
GRATUIT**

**Changement  
d'huile + filtre**

**25.25\$**

(incluant taxes et main-d'oeuvre)

\*Excepté moteur diesel

**Taux horaire**

à partir de

**30.00\$**

**AMORTISSEURS ET JAMBES DE  
SUSPENSION "MOTORCRAFT"**

Profitez de nos  
prix "SHOCKS"

TEMPO, TOPAZ: **69<sup>95</sup>\$ ch.**

RANGER, PICK-UP F-150,

AEROSTAR: **44<sup>95</sup>\$ ch.**

(Durée limitée)

**GARANTIE  
À VIE**

Motorcraft

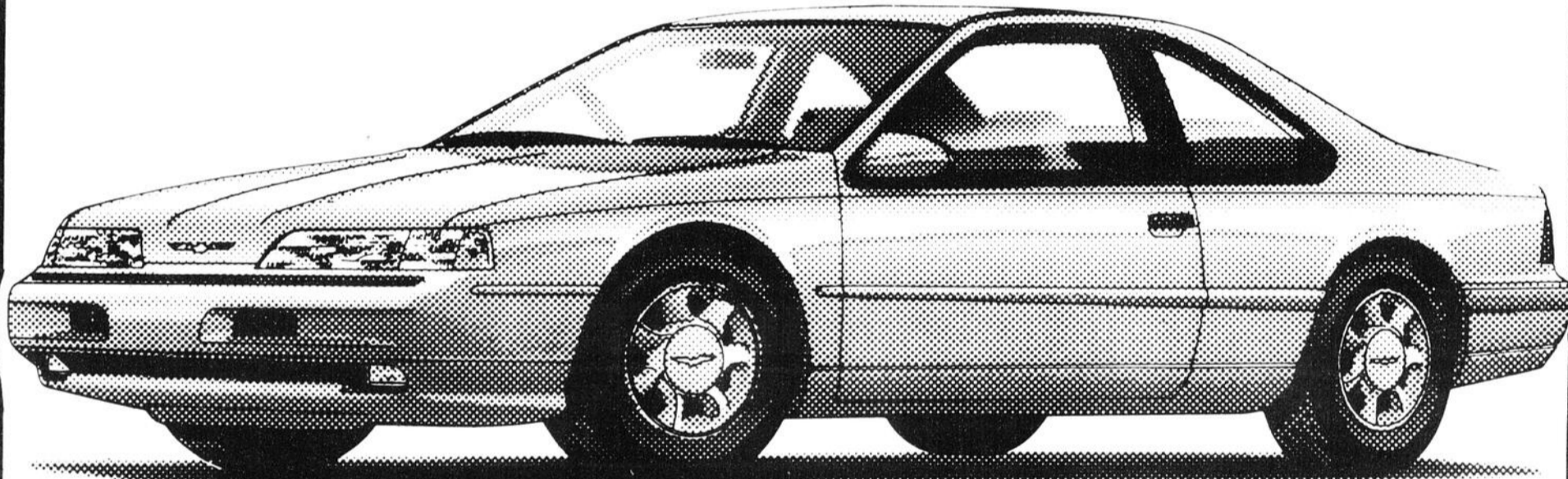
Peu importe le PRIX  
qu'on vous fera  
ailleurs, nous  
pouvons vous en faire  
un MEILLEUR!

Le meilleur  
c'est prix  
garanti!

# THUNDERBIRD

## LX 1993

d'apparence unique



- Air climatisé
- 3.8 litres
- Roues aluminium
- Différentiel auto-bloquant
- Chauffe-moteur
- Lève glace électrique
- Volant ajustable
- Régulateur de vitesse

# 18 900\$

Depuis  
65 ans avec  
vous

OUVERT TOUS  
LES SOIRS  
JUSQU'À 21H00

**cliche**  
J.L. CLICHE AUTOMOBILE LIMITÉE

414, PRINCIPALE,  
VALLÉE-JONCTION  
Tél.: 253-5445

\*Taxes, transport et immatriculation  
en sus

# BONI VENTE

**BOISSON GAZEUSE  
CAVALIER  
OU BONI**  
Bouteilles consignées  
2 L

99 ¢ Sans le bon

**69¢**

Avec le bon dans notre circulaire

**PRIMO**  
SPAGHETTI

**79¢**

**PÂTES ALIMENTAIRES**  
Spaghetti, Spaghettini,  
Macaroni coupé, Rigatoni, Rotini  
**PRIMO**  
900 g

**Laval**  
VANILLE  
crème glacée

**2,99**

**CRÈME GLACÉE  
LAVAL**  
2 L

**Kellogg's**  
**CORN  
FLAKES**

1,89\$ Sans le bon

**99¢**

**CÉRÉALES**  
Corn Flakes  
**KELLOGG'S**  
400 g

Avec le bon dans notre circulaire

**YORK**  
Chicken Boulet

2 pour

**1,00**

**PÂTES À LA VIANDE**  
Surgelées  
**YORK**  
200 g ou 227 g

DU 31 MAI AU 5 JUIN 1993

**MASKI-COURONS**  
International '93

Ça marche,  
J'y cours  
avec BONICHOIX

Le 13 juin  
ST-CAROLÉ DE GRAND-ROU  
RÉGION DE LA BASSE-LOUISIANA

Renseignements : (514) 581-0319

**POULET FRAIS**  
Catégorie Canada "A"  
Moins de 2 kg

**240** \$/kg

**109** \$/lb

**FROMAGE**  
Cheddar, Mozzarella  
**P'TIT QUÉBEC**  
454 g

3,59\$ Sans le bon

**2,99**

Avec le bon dans notre circulaire

**BANANES TURBANA**  
Produit d'Amérique centrale

**86¢** /kg

**39¢** /lb

DU 10 MAI AU 19 JUIN 1993, PARTICIPEZ AU CONCOURS

**Vive les Vacances!**  
PLUS DE 85 000\$ EN PRIX!

Nous nous réservons le droit de limiter les quantités.  
Pas de vente aux marchands. Le texte prévaut sur la photo  
lorsque celle-ci ne correspond pas à la description du produit annoncé.

**Bonichoix**

affilié à  
**Hudon et Deaudelin Itée**

# Attention aux faux billets de 20\$

par Simon Busque

Suite à la circulation de faux billets de 20\$ dans la région, la Gendarmerie Royale du Canada, détachement de Saint-Georges, invite les commerçants et institutions financières à être plus vigilants.

La GRC demande du même coup aux personnes concernées à prendre tous les détails possibles sur le détenteur les ayant mis en circulation lorsqu'elles ont des doutes sur l'authenticité des billets.

Les principales caractéris-

tiques d'un faux billet sont les suivantes: la décoloration ou une couleur plus pâle; les mots sont imprimés en surface et ne montrent pas l'effet de relief; ils ont souvent le même numéro de série; l'image est décentrée; le papier est luisant et lisse au toucher alors qu'il devrait être rugueux et le papier est de qualité inférieure, un peu comme celui des photocopieurs.

La GRC tient à vous aviser qu'aucune personne n'est tenue d'accepter un billet si elle croit qu'il n'est pas authentique.



COMMISSION SCOLAIRE de la  
CHAUDIÈRE-ÉTCHEMIN

SERVICES DE FORMATION  
PROFESSIONNELLE

**GENS D'AFFAIRES ET INDUSTRIELS  
VOUS AVEZ BESOIN DE MAIN-D'OEUVRE  
QUALIFIÉE AYANT UNE VISION SUR L'AVENIR**

Nous désirons vous informer que des élèves terminant un diplôme d'études professionnelles (DEP) ou une attestation de spécialisation professionnelle (ASP) sont disponibles dès maintenant ou le seraient dans quelques semaines pour occuper des emplois dans les secteurs d'activités suivants:

- secrétariat bureautisé;
- comptabilité informatisée-finance;
- carrosserie;
- mécanique automobile (spécialité);
- techniques d'usinage;
- usinage sur machines-outils à commandes numériques;
- esthétique;
- santé, assistance et soins infirmiers;
- assistance aux personnes à domicile.

*Embaucher une personne diplômée de la formation professionnelle au secondaire, c'est un choix intelligent et payant.*

**Si vous désirez plus d'informations,  
communiquez avec M. Benoît Dubé,  
conseiller pédagogique, au numéro  
226-2611**

NOUVEAU

NOUVEAU

# L'Ancestral

CAFÉ \* SPECTACLE

11750, 2<sup>e</sup> Avenue, Saint-Georges  
(Anciennement Cinéma Saint-Georges)

## JOE BOCAN



### «Les cahiers secrets»

**VENDREDI 4 JUIN à 20h30**

**Billets en vente:**

**Billetterie de l'Ancestral**

**227-4387**

11750, 2<sup>e</sup> Avenue, Saint-Georges  
(Édifice Imprimerie Novalux)

Une présentation  
de



EURECKA  
DIVERTISSEMENTS

Sièges réservés: 24,50\$  
frais et administration inclus!



227-3000



LE CLUB INTERNATIONAL  
VIDÉO FILM

228-3328

GARAGE  
LOUISON  
MORIN INC.

228-3831

SERVICE  
TECNIQUE  
FORTIER ENR.

459-6249

## Votre député vous informe

Gilles Bernier



### Semaine Nationale pour l'intégration des personnes handicapées

Cher(e)s ami(e)s,  
En 1989, le Très Honorable Brian Mulroney, Premier ministre du Canada, déclarait que chaque année une semaine en juin serait reconnue comme Semaine nationale pour l'intégration des personnes handicapées (S.N.I.P.H.).

La S.N.I.P.H. concentre ses efforts sur

les questions relatives aux transports, au logement, à l'emploi, aux loisirs et à l'éducation. Les communautés sont encouragées à évaluer leurs niveaux d'accessibilité, à sensibiliser le public aux obstacles qui existent et à prendre des mesures pour les éliminer.

Cette année, cet événement se tiendra du 31 mai au 6 juin 1993. À titre de député de Beauce, je vous encourage à lutter pour faire reconnaître les

droits des personnes handicapées. Tous les Canadiens et toutes les Canadiennes ont le droit d'avoir pleinement accès à tout ce que leur communauté peut offrir.

Lorsque la directrice de l'Association des personnes handicapées physiques de la Chaudière m'a fait part de sa démarche auprès de la Société canadienne des postes pour rendre accessible le bureau de poste de Saint-Georges, je me suis empressé d'y apporter mon appui. Je suis heureux que la Société ait accepté d'effectuer les aménagements nécessaires pour que tous puissent avoir accès à ce service.

La S.N.I.P.H. a permis d'établir des parte-

nariats actifs pour réaliser des améliorations concrètes. Certes, il reste beaucoup à faire. Le gouvernement canadien tient à éliminer les obstacles qui subsistent encore. Avec la Stratégie nationale pour l'intégration des personnes handicapées, le gouvernement fédéral cherche à réaliser l'égalité d'accès, l'intégration économique et la participation de tous les Canadiens ayant une déficience.

Je suis persuadé que l'énergie, l'enthousiasme et le dévouement qui sont des composantes essentielles de la Semaine nationale pour l'intégration des personnes handicapées feront ultimement du Canada un pays accessible à tous.

Bonne semaine!

## AVIS AUX CLIENTS DE L'ANNUAIRE PAGES JAUNES

Depuis quelques jours, une firme ontarienne fait parvenir à des milliers de professionnels et gens d'affaires dans le territoire de Québec-Téléphone un envoi postal sous forme de facture à payer pour des inscriptions aux pages jaunes d'un répertoire classifié. De nombreux commerçants ont cru reconnaître le symbole familier des Pages Jaunes dans l'illustration coiffant cette promotion.

Pour dissiper toute confusion dans l'esprit du public, Québec-Téléphone tient à préciser qu'elle n'entretient aucune relation d'affaires avec la compagnie *Classified Directory Publishers Inc.* de Downsview, Ontario. Québec-Téléphone rappelle à ses clients que les représentants du groupe Les Annuaire du Québec sont seuls autorisés à vendre de la publicité dans ses annuaires Pages Jaunes. Ces personnes procèdent par contact direct et sont munies en tout temps d'une carte attestant leur identité. De plus, les frais de publicité sont portés au compte de téléphone mensuel du client et ce, dès la parution de l'annuaire.



**QUÉBEC-TÉLÉPHONE**  
Le télécommunicateur



pages jaunes

CGP-9302-1016



**CLAUDE COUTURE COURTIER**



M. Claude Couture est heureux d'annoncer la nomination de

**M. RICHARD QUIRION** à titre d'agent immobilier. M. Quirion saura répondre à vos besoins dans le domaine immobilier.

Vous pouvez rejoindre M. Richard Quirion au numéro de téléphone:

**227-1700**

### LA CLINIQUE TARDIF enr.



**SYLVIE JACKSON O.D.**  
docteure en optométrie

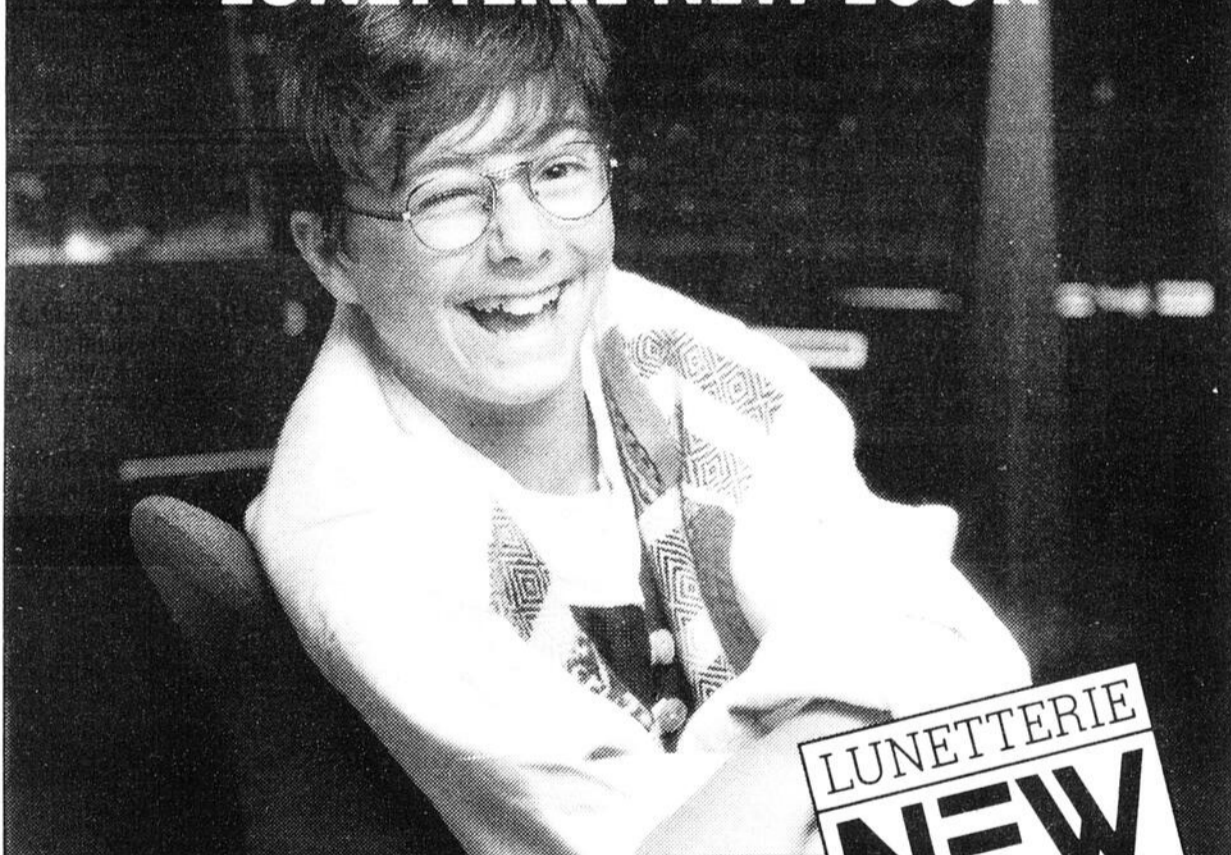
Nous sommes heureux d'annoncer la venue du Dre Sylvie Jackson parmi notre équipe professionnelle. Originnaire de Saint-Georges et nouvellement graduée de l'Université de Montréal, elle se joint à un groupe multidisciplinaire comprenant optométristes, médecins et opticiens d'ordonnances.

Fondée en 1928, la Clinique Tardif offre des services professionnels complets dans le domaine des soins visuels et de la médecine générale.

### LA CLINIQUE TARDIF enr.

400, boul. Jean-Lesage, bureau 100  
Québec (Québec)  
529-9721 - 1-800-265-9721

## UN CONSEIL À L'OEIL DE LUNETTERIE NEW LOOK



### Maintenant ouvert le dimanche



Un petit conseil utile, de la part de New Look Junior, la boutique pour les jeunes, à l'intérieur des Lunetteries New Look.

Évitez de déposer vos lunettes directement sur les lentilles; mieux vaut les

placer sur les branches, les lentilles à la verticale. Mieux encore, servez-vous de l'étui remis gratuitement à l'achat de toute paire de lunettes chez Lunetterie New Look.

Examens de la vue sur place par des optométristes. Nous acceptons également les prescriptions de l'extérieur.

**DEUX PAIRES DE LUNETTES COMPLÈTES, VERRES ET MONTURES, POUR LE PRIX D'UNE.**

**SAINT-GEORGES**  
Place Centre-Ville  
228-0202

ÉGALEMENT À  
QUÉBEC  
SAINTE-FOY  
LORETTEVILLE  
LÉVIS

MONTMAGNY  
MONTRÉAL  
LAVAL  
POINTE-CLAIRE

GREENFIELD PARK  
VILLE ST-LAURENT  
POINTE-AUX-TREMBLES  
ROSEMONT

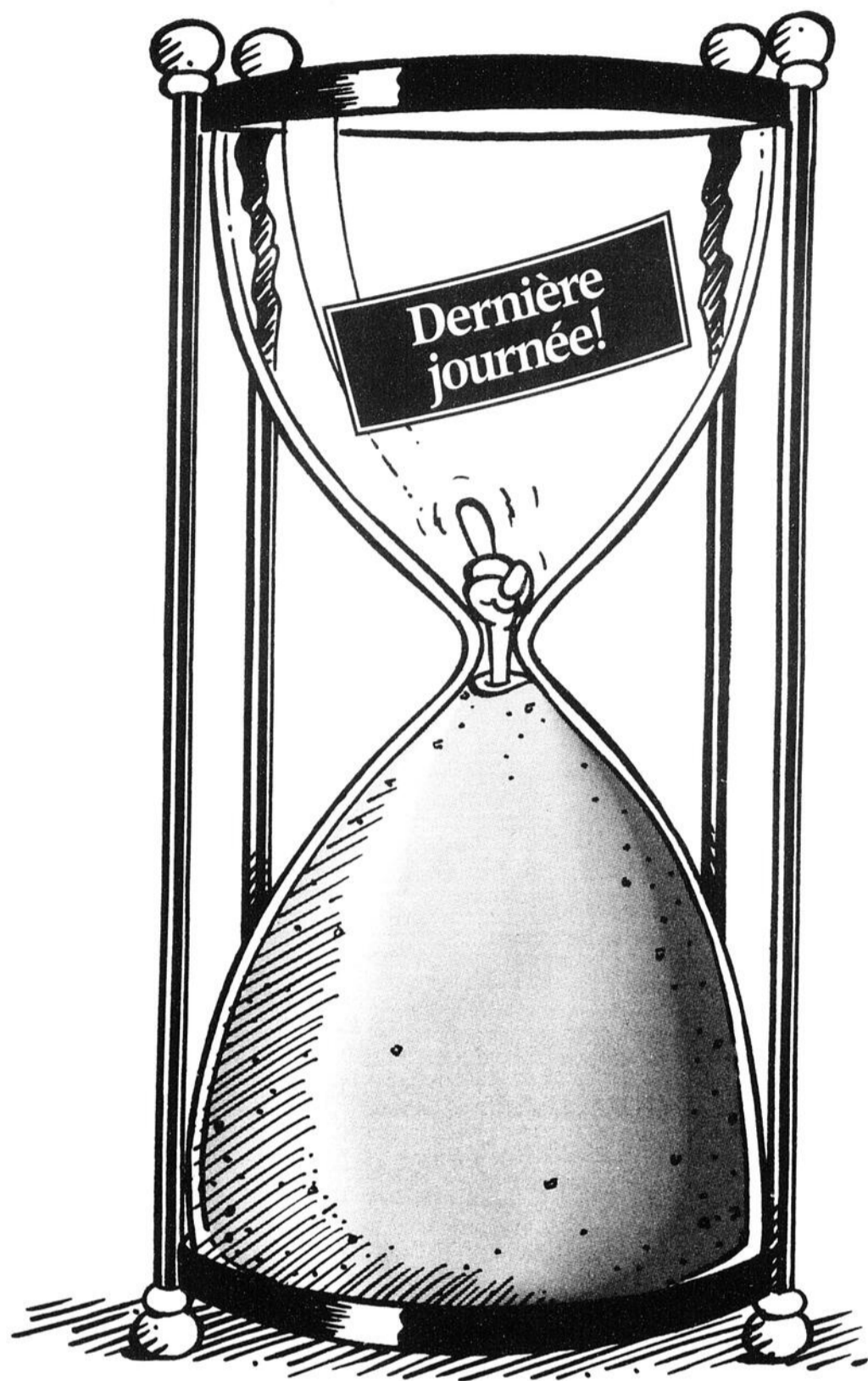
SHERBROOKE  
TROIS-RIVIÈRES  
DRUMMONDVILLE  
ST-HYACINTHE

VICTORIAVILLE  
ST-JÉRÔME  
CHICOUTIMI  
ALMA  
RIMOUSKI



**LA PLUS IMPORTANTE ENSEIGNE QUÉBÉCOISE DE L'OPTIQUE.**

La T.P.S. ne s'applique pas à l'achat de lunettes sur prescription.



## L'offre de financement de 5,8% pour 48 mois\* se termine le 31 mai 1993.

Votre très sympathique concessionnaire Nissan a décidé de faire durer le plaisir.  
Mais pas pour longtemps. L'offre de financement s'appliquant sur les nouveaux modèles  
Nissan 1993 se termine très bientôt. Heureusement, si les offres s'envolent,  
l'Engagement Satisfaction Nissan, lui, demeure avec :

- une garantie de 6 ans ou 100 000 km sur les principales composantes,
- une garantie de 6 ans ou 100 000 km sur le dispositif antipollution,
- une garantie de 6 ans sans limite de kilométrage contre les perforations causées par la rouille,
- l'Assistance-dépannage pendant 3 ans,
- le Service de planification des voyages pendant 3 ans
- et l'Assistance téléphonique sans frais 24 heures.

Passez sans plus tarder chez votre très sympathique concessionnaire Nissan.  
Il n'a pas fini de vous épater.

Votre <sup>très</sup>sympathique  
concessionnaire **NISSAN**

Les gens avisés lisent toujours le petit caractère et bouclent leur ceinture de sécurité.  
\* Sujet à l'approbation du crédit par NCFI. Cette offre est d'une durée limitée et ne comprend pas les modèles 300ZX, Quest et Pathfinder.

# Le meilleur rendement... avec une ANNONCE CLASSÉE

partout en Beauce dans **L'Hebdo Régional de Beauce**

Par la poste: C.P. 158, Ville de Saint-Georges, Beauce G5Y 5C4  
À nos bureaux: 12625, 1re Av., Ville de Saint-Georges, Beauce  
Par tél.: 228-8858 - 9h00 à 17h00 sans interruption

Nous acceptons la carte **VISA** et **MasterCard**

## TARIF DES ANNONCES CLASSÉES (taxe incluse)

**ORDINAIRE**  
Ventes au comptant (argent, chèque, Visa, MasterCard) payables avant parution vendredi 16h30.  
1 parution, le pouce: 6,00\$  
3 parutions, le pouce: 14,00\$  
Ventes non comptant, facturées  
1 parution, le pouce: 7,00\$

**CARATÈRE GRAS**  
Ventes au comptant (argent, chèque, Visa, MasterCard) payables avant parution, vendredi 16h30.  
1 parution, le pouce: 7,00\$  
3 parutions, le pouce: 16,00\$  
Ventes non comptant, facturées  
1 parution, le pouce: 8,00\$

### MAISONS À VENDRE

**GRANDE MAISON** au 207 Rue Quirion, Beauceville, près de l'hôpital et de la polyvalente. Inf. 774-3545. (3fs, 30-5-93 31291)

**MAISON** 5 ch. à coucher, garage double, grand terrain, situé Rg Ste-Catherine, St-Victor. Inf. 588-6353. (4fs, 16-5-93 30621)

**MAISON** de campagne à vendre, située à East Broughton, prix à disc., complètement rénové. Inf. 427-2700 ou 426-2299. (3fs, 23-5-93 30955 YL)

**MAISON** située à Vallée Jonction, 30x40, garage, 4 ch., très belle vue, située au 369 Bout du Cap, const. 5 ans. Inf. après 17h00 253-5746. (12fs, 23-5-93 30958)

**CHALET** d'hiver et d'été, terrain 40.000 pi.ca., 256' en façade sur les bords du lac Mégantic, ext. en pierres des champs et briques, 6 1/2 pi., meublé au complet, 3 ch. fermée, salon

avec foyer naturel, salle de repos et l.v., poêle Franklin, grande cuisine avec véranda et vue sur le lac, chauf. élect. dans toutes les pièces. Inf. Succ. M. Bombardier, 1-514-967-1562. (4fs, 16-5-93 30567 S)

**MAISON** de 2 étages de 24 1/2x26 1/2 sit. dans le village de St-Côme, 39.000\$ disc. Inf. 685-3274. (3fs, 16-5-93 30675)

**MONT STE-ANNE** condo (studio) à vendre, à quelques pas des pentes de ski avec piscine et tennis. Inf. Mario 228-9877 ou 227-0777. (3fs, 16-5-93 30670)

**QUARTIER ST-MARTIN** face à l'hôpital à Thetford Mines, 5 1/2 pi., sous-sol fini, beaucoup d'inclus. Inf. 338-0954. (4fs, 9-5-93 30465)

### AUTOS À VENDRE

**AUTOS** Plymouth Reliant 1987, 4 p., 2.2L, autom., propre, spécial 2500\$. Mazda 323, 2 p., 1986, man., 3450\$. Mercury Tracer 1987, 2 p., man., 3450\$. Plymouth Duster 1983, spécial 995\$. Cadillac 1982 Sedan de ville, 2 p., toute équipée, très propre, 2995\$. Honda Accord 1987, autom., très propre, 7450\$. Inf. 227-3345. (3fs, 30-5-93 31109)

**AUTOS** Volks Jetta Flair 1990, turbo, diesel, très propre, Mazda 1992, 4 p., Protégé SE.

Chev Lumina 1990, 4 p., autom., V6, 3.1L, très propre, 9350\$. Olds 98, 1990, tout équipé, 13.950\$. Toyota Tercel SR5, 1987, 4x4, man., très propre, 5750\$. Monté Carlé 1987, très propre, 85.000 km, spécial 5995\$. Buick Le Sabre 1985, tout équipé, propre, spécial 3250\$. Inf. 227-3345. (3fs, 30-5-93 31109)

**BUICK** Century 1980, familial, 167.000 km, radio am/fm, mécanique en bonne cond. avec pneus d'hiver montés Sur roues Inf. 774-5401. (3fs, 16-5-93 30657)

**CAMION ET SOUFFLEUSE** Camion Inter 1981 à gaz avec ou sans pompe, à prix de 3500\$. Sicaud Senior 1960, avec GM V12 arrière et gaz avant, très propre, 20.000\$. GMC 1976, 5500, avec Yab et plate-forme, 5995\$. Ford Escort 1984, man., spécial 595\$. Chev Superban 1980, 4 p., 950\$ propre. Inf. 227-3345. (3fs, 30-5-93 31109)

**DIVERS** motorisés 30', tout équipé, bonne cond., 15.000\$. Chrysler Cordoba 1981, 6 cyl., 1795\$. Jeep Pick Up J-10, 1/2 tne, 4x4, 1895\$. Ford F-150, 19483, 4x4, king cab, pour pièces, Dodge Pick Up, 19482, autom., 1875\$. Chev Blazer 1986, 4x2, très propre, 3500\$. bicyclette à gaz Kawasaki, 1981, 750cc, très propre, spécial 795\$. Inf. 227-3345. (3fs, 30-5-93 31109)

**FORD MUSTANG LX** 1987, 4 cyl., mécanique A-1, tout équipé, sauf air clim. Inf. 387-2634 (jour ou soir et fin semaine 387-4240). (4fs, 9-5-93 30261 DB)

**HONDA CIVIC SI** 1991, 25.000 km, toit élect., 1.6L, manuel, peinture spéciale, Pontiac 6000 LE autom., 4 portes, 3.1L, full injection, volant ajust., sièges élect., valve élect. Inf. 426-2589. (3fs, 2-5-94 30001)

**HONDA CIVIC** 1985, 176.000 km, très bon état, 1900\$. Inf. 774-4617. (1fs, 30-5-93 31126 JFM)

**PICK UP** Jeep Waggoner 1986, 4x4, autom., tout équipé, spécial 6350\$. Chev 1986, 3/4 tonne, autom., 3995\$ avec cellulaire, dodge 150, 1/2 tonne, autom., 6 cyl., spécial 2995\$. Chev Superban 1984, 4x4, autom., très propre, 4475\$. Chev pick up 1986, 1/2 tonne, diesel, autom., 5595\$. GMC

Jimmy 1984, 2.8L, autom., 2995\$. GMC 1982 1/2 tonne, 2995\$. Dodge 1982, 4 p., 4x4, autom., boîte courte, 4995\$. Inf. 227-3345. (3fs, 30-5-93 31109)

**PICK UP** Toyota Four Runner 1990, SR5 4x4, tout équipé, 14.850\$. GMC 1990, 1500, 1/2 tonne, rouge et gris, 42.000 km, air clim., bien équipé, 10.99\$. Jeep Cherokee 1986, 4x4, autom., 4 p., spécial, 6995\$. Chev 1500, 1/2 tonne king cab, autom., boîte 8', propre, 6450\$. Chev S-10, 1987, king cab, autom., spécial 4500\$. Ford 1987 king cab, man., 6 cyl., 42.000 km. Inf. 227-3345. (3fs, 30-5-93 31109)

**TOYOTA** Passéo 1992, 25.000 km, 5 vit., rouge, très propre. Inf. 1-427-2017 ou après 18h00, 427-2043. (3fs, 30-5-93 31112)

**TOYOTA** Tercel SE 1990, 70.000 km, manuel 5 vit., groupe commodité, très propre, prix à discuter. Inf. 267-4321. (3fs, 16-5-93 30748)

**TRIUMPH TR6** 1972, 90% restauré, Buick Sylark 1971. Inf. 588-3984 près des repas. (3fs, 30-5-93 31336)

**VÉHICULES ACCIDENTÉS** vendus tels quels ou réparés. BMW 320i, 1993, tout équipé, Subaru Legacy 1992, Honda Civic 1989, 4 p., spécial, 2000\$. BMW 1990, 535, tout équipé, Mazda 626 LX tout équipé, Honda Accord 1988 EXI. Inf. 227-3345. (3fs, 30-5-93 31109)

**VÉHICULES ACCIDENTÉS** vendus tels quels ou réparés. GMC Rally SIX 1992, tout équipé, 8 passagers, pick up Ford 1987-88-89-91 à gaz et diesel, 2 portes et 4 p., 4x4, Nissan king cab, 1993, très bien équipé, Toyota Four Runner, 1991, 4 p., 4x4, Suzuki Sidekick, 1992, 4 p., Nissan Pathfinder 1989, 4x4, Jeep YJ 1989, Inf. 227-3345. (3fs, 30-5-93 31109)

**FINI DE CHERCHER** pour vendre ou acheter une auto usagée ou accidentée ainsi que tout autre véhicule récréatif, choix impeccable sur système d'informatique, accessible à tous. Inf. sans frais dès

le 10 mai au 423-7175 ou 1-800-663-8443. (9fs, 25-4-93 29857)

### MOTOS / VTT

**HARLEY DAVIDSON** FX 1200cc, 1975, en très bonne condition. Inf. 387-7610. (3fs, 16-5-93 30654)

### MACHINERIE

**PRESSE À FOIN** 430 International. Inf. 774-9592. (2fs, 23-5-93 30951)

**PRESSE À FOIN** M.F. no. 12 avec lance-balles hydraulique no 212, aussi voiture à lance-balles 20', le tout en bonne cond. Inf. 426-2272. (1fs, 30-5-93 31170)

**TRACTEUR** Ferguson 35, au gaz avec pelle, sorti d'huile, remorque avec chargeuse, chaînes à anneaux, pelle à fumier, mât sur 3 points, tendeuse, grappe. Inf. 774-5401. (3fs, 30-5-93 31186)

### DIVERS À VENDRE

**ANTIQUITÉS** Gros radio Northern électrique 1932, petit RCA 1940, 5 radios Plastic, Bulova RCA, Philco, etc.; balance Gurney's à poids glacière Coca-Cola, réfrigérateur Coca-Cola horizontal 1960, collection de cages d'oiseaux, etc. Inf. 227-0660. (1fs, 30-5-93 31230)

**ARCS** neufs et usagés depositaire des marques Dartons et Hoyts, plus équipements Qualité et service garanti. Inf. Lucky Luke St-Georges 228-9329, Lac Etchemin 625-5782. (13fs, 7-3-93 27976)

**ATTENTION MUSICIENS** 2 colonnes de son Traynor 15" 100W RMS par colonne avec tweeter, 350\$, ampli Traynor 200W, 250\$, mixer Yamaha, 8 entrées, 250\$, pied de micro 40\$, pédale Flanger, 100\$, micro Beyer Dynamique, 200\$. Le tout disc. et en bonne cond. Inf. 685-3423. (3fs, 30-5-93 31274)

**DIVERS:** mangeoires et abreuvoirs à poulet, en quantité seulement, réservoir à l'eau chaude, au gaz propane. Inf. 418-383-3225 ou 383-3254. (3fs, 23-5-93 30979)

**DIVERS:** piquets de cèdre 6', pour clôture, 50¢ l'unité, cèdre en 4 pieds (bois d'alumage, chalet, etc.) Inf. 485-6000. (3fs, 23-5-93 30919)

**DIVERS** balançoire pour enfant avec 4 access., grande glissade, petit filtreur Coléco pour piscine. Inf. après 17h00, 228-5947. (3fs, 30-5-93 31233)

**DIVERS** boîte de fibre de verre pour pick-up, modèle court, avertisseur d'incendie et de sécurité Microtech. Inf. après 17h00 397-6601. (3fs, 23-5-93 31016)

**DIVERS** trailer à pitoune 600\$, charrie Massey Ferguson 2 versois, 125\$, charrie Massey Ferguson, 3 versois, 200\$, presse à ter manuel 150\$, 2 disques pour renhausser les patates 100\$, cylindre 3", 4 de course, 100\$, "winch" avec moteur à l'air 100\$, tout à bois 100\$, machine à pneus 200\$. Inf. 885-4390. (2fs, 23-5-93 30707 MYD)

**OUVERT AU PUBLIC** On vend moins cher que tous. Epinette 2x4x8, 1.19, 12', 2.39, 2x6x8, 2.09, 12', 3.99, 2x8x12, 5.79, 2x10x12, 7.29, plywood 1/2, 14.59, 5/8", 16.99, asphente 7/16, 8.25, 5/8", 11.99, tuile céramique 6x6, 12cch, 12x12, 1.09 ch., traite 4x4x8, 4.49, 12', 6.49, treillis 4x8, 5.99, porte acier 39.95, pavé uni, 1.15 pi., bardeaux d'asphalte 20 ans, 5.49, plancher chêne, 1.39, pré-verni érable, 2.49, ouvert 7 jours. Inf. Matériaux Bernières 836-3636. (2fs, 30-5-93 31346 P)

**ROULOTTE** 23', 6 places, très propre de marque Champlain idéal pour chalet. Inf. 382-3231. (3fs, 16-5-93 30714 SP)

**VOILIER** Sirène 17', 4 personnes, quille rétractable, remorque, moteur, le tout comme neuf, 1 vrai bijou, faut voir pour apprécier, 5000\$. Inf. 227-5008. (1fs, 30-5-93 31263 GM)

**ANIMAUX**  
**CHIOTS** Cocker Américain, Shitsu, Pomeranien, Bichon Maltais, Schnauzer miniature, petite race croisée. Inf. Viateur Vallée, St-Ludger, 819-548-5287. (20fs, 16-5-93 30682 VV)

**DIVERS** trailer, chevaux Quaterhorse et équipements. Inf. 427-2665. (3fs, 16-5-93 30543)

### TERRAINS À VENDRE

**TERRAIN** 73x60 situé dans la 127e Rue près de la 10e Ave au 1055, terrain borné, cadastré, plan d'implantation accepté par la ville, prix à disc., prêt à construire. Inf. 228-5383. (3fs, 23-5-93 31080)

**TERRE** terre à bois avec érablière de 1200 entailles, installée sur tubulure, située à St-Simon les Mines, ainsi que terre à louer pour récolte de foin. Inf. après 17h00 774-9237. (3fs, 23-5-93 30909)

### LOGEMENTS À LOUER

**LOGEMENT** 4 1/2 pi., non meub., non écl., non ch., entrée lav-séch., entrée privée, stat., conviendrait pr personne seule ou couple adulte seulement, aimant la tranquillité, libre 1er juil., sit. près de l'école Trinity et de l'hôpital, 826, 25e Rue St-Georges Ouest, 260\$. Inf. 228-5383. (3fs, 23-5-93 31079)

**LOGEMENT** 4 1/2 pi., semi meublé, 1er plancher, bien situé, à portée de tout, libre le 1er juil., 225\$, situé au 104, 107e rue Beauceville Est. Inf. 397-5836. (3fs, 23-5-93 30676)

**LOGEMENT** à St-Joseph, 6 pièces, 2 s. de bain, sur 2 étages, grand terrain, extérieur de la ville. Inf. 397-5731. (3fs, 30-5-93 31213)

**LOGEMENT** grand 4 1/2 pi., porte patio, 2e étage, app. 4, libre 1er juil., au 805, 21e Rue St-Georges Ouest. Inf. 397-6202 ou 227-2852. (JNO, 21-3-93 28557 MJ)

**LOGEMENT** St-Odilon, 4 1/2 pi., meublé ou non, face à l'église, Rue Langevin, libre imm., 240\$ à 255\$. Inf. 661-4798. (JNO 22-3-92 15832 JG S)

**LOGEMENT** grand 4 1/2 pi., porte patio, 2e étage, app. 4, libre 1er juil., au 805, 21e Rue St-Georges Ouest. Inf. 397-6202 ou 227-2852. (JNO, 21-3-93 28557 MJ)

**ACHETERAIS** appareils et équipement d'esthéticienne en bon état et propre. Inf. 228-5659 Lyse. (1fs, 30-5-93 31350)

\*\*\*\*\*  
**ACHETONS MOTOS**  
**PAYONS COMPTANT**  
**GRAND PRIX D.L.**  
**1-800-363-5000**  
Ouvert jusqu'à 21h00  
\*\*\*\*\*

**M** Anionec Inc.  
**À LOUER**  
Bureaux de chantier  
toutes grandeurs  
1764, rte Kennedy  
Saint-Joseph **397-6517**

# L'Agenda des Spécialistes HEBDO RÉGIONAL DE BEAUCE

**A**RTS MARTIAUX  
KARATE KENPO KUNG FU Les spécialistes du KENPO seront heureux de vous compter parmi leurs membres aux endroits suivants: St-Georges, St-Joseph, Beauceville, St-Côme, St-Martin, St-Prosper, La Guadeloupe et Tring-Jonction. La forme physique par les arts martiaux. Studio Unis d'Auto Défense 228-8483. (05-07-93)

**B**OIS DE CÈDRE  
Spécial bois carré pour quai (3 x 3, 4 x 4, 5 x 5, 6 x 6), planche 1" pour finition int. ou ext., aussi madrier 1 1/2" et 2".  
DUMAS & FRÈRES, Saint-Côme, 1540, Rte Kennedy  
685-2222 ou 685-3648 (05-06-93)

**C**OMPTABILITÉ, GESTION  
ADMINISTRATION  
-Tenue de livres -Gestion d'immeubles  
-Services pour syndic de faillite.  
-Gestion Finn Angers  
Inf.: Aline Finn et Jacques Angers,  
bur.: 774-5457; Cell.: 774-7092;  
Rés.: 774-6881 (07-11-93)

**D**ÉMÉNAGEMENT  
TRANSPORT P.A. ROY Ltée  
Déménagement local, longue distance, emballage, entreposage.  
Saint-Prosper - 594-8366 (26-06-93)

**D**ISCOMOBILE L'ANARCHISTE  
Musique pour tous genres d'occasion. Un animateur et un dj. à votre service. Soirée personnalisée selon vos exigences et votre budget.  
Tél.: 774-5328 (05-06-93)

**D**ISTRIBUTION CIRCULAIRES  
L'ÉCLAIREUR-PROGRÈS/  
BEAUCE NOUVELLE  
HEBDO RÉGIONAL de Beauce  
Inf.: 228-8858

**F**IBRE DE VERRE  
Pour un recouvrement de patio...  
La qualité Crorak avant tout...  
Grand choix de couleurs disponibles.  
Les Fibres de Verre Crorak inc.  
2530, 95e rue, C.P. 501, St-Georges  
Tél.: 228-1983 - Fax: 228-2759 (31-07-93)

**G**OUTTIÈRES  
GOUTTIÈRES CHARLES BROCHU INC.  
Claude Roy, Dir. gén.  
Saint-Georges, Beauce, Qc  
Tél.: 227-3804 (02-10-93)

**J**OURNAUX LOCAUX  
L'ÉCLAIREUR-PROGRÈS/  
BEAUCE NOUVELLE  
HEBDO RÉGIONAL de Beauce  
Inf.: 228-8858

**M**EUBLES SUR MESURES  
MELATECK enr. 774-6088  
100 Rg Bord de l'Eau, Beauceville O.  
Spécialité: mélamine stratifiée, résidentiel et commercial. Ex.: comptoirs de réception, armoires de cuisine, bibliothèque, etc.  
Estimation gratuite (22-05-93)

**P**LAYSAGISTE  
DÉCORTERRE INC.  
Aménagement paysager et architecture de paysage  
Pour bien s'entourer... Naturellement  
pour un design original et une garantie de satisfaction  
Saint-Georges: 228-2656  
Lac-Etchemin: 625-2657 (02-10-93)

**R**ÉVÈTEMENT EXTÉRIEUR  
-FINITION extérieure de stuc d'agrégat  
-CRÉPIT de solage  
-Couleur et modèles variés  
Inf.: 594-5206  
Beauce Agrégat (13-11-93)

**S**ABLAGE DE PLANCHERS  
GILLES QUIRION  
Sablage de planchers - "Vieux planchers remis à neuf" - Vente et pose: bois franc, parquetterie.  
Tél.: 228-3042, 12835, 1re Ave, Saint-Georges, Bce G5Y 2E4 (21-08-93)

**S**ALON DE BEAUTÉ  
Studio Edith Serei enr.  
12615, 1re Ave, St-Georges Est  
Tél.: 228-9244

**T**OITURES  
TOITURES YVACO, Yvan Couture, prop., Saint-Georges, Beauce. Entrepreneur couvreur, rénovation de toitures et toitures neuves, subvention, plan de financement sur approbation de crédit. Ne payez pas un sou avant un an. Service d'estimation, matériaux et main-d'oeuvre garantis. Tél.: 227-6199 (19-06-93)

**OFFRE D'EMPLOI**  
**DEMANDE DE CONTRACTEURS**  
 dans le  
 vêtement pour  
 enfants  
**Pour inf.:**  
**(819) 845-5266**  
**Demandez**  
**Mme Corriveau**

**AVIS IMPORTANT** à tous les  
 producteurs-vendeurs de bil-  
 lots de bois (épinettes de  
 préférence) de bonne qualité,  
 une importante Cie manufactu-  
 rière de la Beauce serait inté-  
 ressée à acheter du bois de  
 longueur de 5' à 20' Inf. 566-  
 3000 de 8h00 à 17h00.  
 (31s. 30-5-93 31191)

**ON**  
**DEMANDE**

**ATTENTION LES JEUNES**  
 de 7 à 14 ans. Vous  
 désirez vous faire de l'ar-  
 gent de poche. Vendez  
 autre chose que du choco-  
 lat. Nouveau, bloc-notes  
 magnétiques avec crayon  
 magnétique. Très bonne  
 commission et caméra  
 35mm en plus si mérité.  
 Inf. 227-3970 St-Georges  
 et ses environs ou 387-  
 7100 Ste-Marie et ses en-  
 virons.  
 (31s. 16-5-93 30845 D)

**UNE COMPAGNIE**  
 recherche 1 personne pour  
 faire la livraison de  
 tablettes de chocolat, une  
 auto est nécessaire. Inf. 1-  
 286-4468.  
 (11s. 30-5-93 YP)

**ON**  
**RECHERCHE**

**ON RECHERCHE** maison de  
 campagne à louer avec grand  
 terrain, rayon de 25 km, autour  
 de St-Joseph. Inf. jr 397-4039  
 ou soir 397-5541 dem. Joce-  
 lyne  
 (11s. 30-5-93 31240 JV)

**ON RECHERCHE** transport entre  
 Ste-Marie et Québec, du  
 lundi au vendredi. Inf. 386-  
 3368  
 (41s. 9-5-93 30461)

**ATTENTION**

**AGENCE DE RENCONTRE**  
 Amour Plus Enr. c.p. 365, St-  
 Côme Linière Bce Sud GOM  
 1J0. Nous avons description  
 de toutes tendances, hommes et  
 femmes. Inc. gratuite pour  
 tous. Album de description  
 20\$ hres d'ouverture 13h00 à  
 19h00 du lundi au vend 5\$/1  
 nom, 12\$/3 noms. Envoyez  
 env. affranchie, pas de chèque  
 personnel. Inf. 418-685-2320  
 (JNO 3-2-91 7127 A)

**AGENCE DE RENCONTRE** On  
 sait jamais, pourquoi pas te  
 donner la chance de rencontrer  
 l'amour de ta vie. N'hésite pas,  
 appelle à 426-2650  
 (91s. 2-5-93 30014)

**AGENCE DE RENCONTRE**  
 Rêve d'Amour Enr. 3835, 24e  
 ave St-Prospier GOM 1Y0. Nous  
 avons album pour tendance  
 avec nom, adresse et téléphone  
 pour 15\$, 1 nom pour 5\$. Inf.  
 418-594-5180 ou 1-878-9061  
 laisser message pr service  
 rapide.  
 (JNO 20-9-1992 17162 A)

**BRICOLEUR** Procurez-vous  
 votre catalogue de plans. Ex.  
 balançoires, meubles int. et  
 ext., jeux, jouets, décorations  
 ext. et plus, au coût de 3,47\$  
 + 1,35\$ de frais de poste. Inf.  
 C.L. Distribution, 560,  
 Lemieux, Granby, J2G 9J6 ou  
 514-777-9099  
 (31s. 30-5-93 30426 RB)

**HOMME** trentaine recherche,  
 femme libre, trentaine, mince,  
 féminine, sensible, intérêt mar-  
 qué pour arts et musique. Une  
 photo et quelques mots, une  
 correspondance, une rencontre.  
 Inf. C.P. 31, St-Georges  
 G5Y 3P3  
 (31s. 30-5-93 31311 C)

**Vous avez**  
**en main**  
**la meilleure**  
**information**  
**générale**

Tuyaux Duchesne Ltée, une  
 entreprise dynamique de la  
 Beauce, est à la recherche  
 d'un:



**PRÉPOSÉ À LA MANUTENTION EXTÉRIEURE**

**Description de la fonction:**

- Sous la responsabilité de l'expéditeur, le titulaire de ce poste devra:
- Placer les produits finis approuvés;
- Assurer l'approvisionnement des matières premières à l'usine;
- Décharger et placer les arrivages de matières premières;
- Assurer la rotation de la marchandise et le bon ordre de la cour en général;
- Exécuter toutes autres tâches requises.

**Qualifications et exigences:**

- Détenir une formation collégiale ou professionnelle pertinente;
- Détenir un permis de conduire de classe 1;
- Avoir de l'expérience dans la conduite de chargeuses, de chariots élévateurs et de camions.

Nous vous invitons à nous faire parvenir votre curriculum vitae et vos notes scolaires avant le 8 juin '93 à:

Tuyaux Duchesne Ltée  
 Concours #JL6  
 1245, boul. Lavoisier, C.P. 760  
 Saint-Joseph de Beauce, Qc  
 G0S 2V0

*N.B.: Votre candidature sera traitée confidentiellement et dans le respect du principe de l'équité en matière d'emploi.*

Notre entreprise, localisée à Sainte-Marie, spécialisée dans la distribution de produits de soins corporels, est actuellement à la recherche d'un(e)

**RESPONSABLE DES RELATIONS AVEC LES DISTRIBUTEURS**

La(Le) titulaire du poste sera entièrement responsable de la prise des commandes, organisera et assurera, le suivi des livraisons, la fabrication aux distributeurs et les bonnes relations avec ces derniers. Il(Elle) aura notamment à exécuter, préparer et monter différents dossiers et projets en cours de la compagnie. Il(Elle) assumera également tout le côté logistique que le poste requiert.

**Qualifications requises**

- D.E.C. en administration (ou expérience équivalente)
- Expérience de 2 à 4 ans dans des fonctions similaires
- Excellente maîtrise du français oral et écrit
- Très bonne connaissance du Word Perfect
- Connaissance du "Windows" et "Excel" sera considéré comme un précieux atout
- Excellente maîtrise de l'anglais
- Très bon sens de l'organisation et autonome
- Entregent et dynamisme.

Le poste est permanent et à temps plein. La rémunération est à discuter en fonction des qualifications et de l'expérience.

*Si ce poste vous intéresse, veuillez faire parvenir votre curriculum vitae avant le 7 juin 1993 à:*



Concours TS-01  
 11535, 1re Ave, bureau 301  
 Ville de Saint-Georges  
 (Québec) G5Y 2C7  
 Tél.: 228-2055 Fax: 228-1886

Notre entreprise, localisée à Sainte-Marie, spécialisée dans la distribution de produits de soins corporels, est actuellement à la recherche d'un(e)

**SECRÉTAIRE DE DIRECTION**

La(Le) titulaire du poste assistera le directeur général dans son rôle de planification, d'organisation et de contrôle de la compagnie. Elle(II) aura également à exécuter certains travaux de secrétariat et aussi participera à la préparation et au montage de différents dossiers et projets en cours de la compagnie. Elle(II) assumera également tout le côté logistique que le poste requiert.

**Qualifications requises**

- D.E.C. en technique de secrétariat (qualifications ou expérience équivalente)
- Expérience de 2 à 5 ans en secrétariat de direction
- Excellente maîtrise du français oral et écrit
- Très bonne connaissance des logiciels tels Excel et Windows
- Connaissance des logiciels Wind-Fax et Ami-Pro sera considéré comme un précieux atout
- Très bon sens de l'organisation et autonome
- Excellente maîtrise de l'anglais
- Entregent et dynamisme.

Le poste est permanent et à temps plein. La rémunération est à discuter en fonction des qualifications et de l'expérience.

*Si ce poste vous intéresse, veuillez faire parvenir votre curriculum vitae avant le 7 juin 1993 à:*



Concours TS-02  
 11535, 1re Ave, bureau 301  
 Ville de Saint-Georges  
 (Québec) G5Y 2C7  
 Tél.: 228-2055 Fax: 228-1886

Carrières  
 et professions...



**OFFRES D'EMPLOIS** Canada

**TECHNIQUE**

Un(e) TECHNICIEN(NE) en électronique est demandé(e) à Saint-Georges. La personne doit posséder un cours en électronique et de l'expérience de préférence. Travail permanent à temps plein de jour, environ 35 à 40 heures par semaine. Salaire à discuter. - 2242 (2779638) - 227-1034

**SERVICE**

Un(e) TÉLÉPHONISTE est demandé(e) à Saint-Georges. La personne doit avoir de l'entregent ainsi qu'une bonne communication verbale. Travail permanent à temps plein, de jour et de soir. Salaire 5,70\$/hre pour débiter. - 1453 (2779831)

**VENTE**

Un(e) VENDEUR(EUSE) est demandé(e) à Saint-Georges. La personne doit avoir de l'entregent ainsi qu'une bonne communication verbale. Emploi permanent à temps plein de jour et de soir. Salaire 5,70\$/hre pour débiter. - 6421 (2779861)

**DÉCORATION**

Un(e) DÉCORATEUR(TRICE) d'intérieur est demandé(e) pour un centre de décor de Saint-Georges. La personne doit posséder un cours en aménagement d'intérieur et de l'expérience dans le domaine. Emploi permanent à temps plein en moyenne 40 heures par semaine. Salaire à discuter. - 6421 (2776735) - 228-2475

**MÉCANIQUE**

Un(e) ALIGNEUR(EUSE) de roues est demandé(e) pour un garage de Beauveville. La personne doit posséder de l'expérience obligatoire dans l'alignement de roues sur machine "Hunter". Emploi à temps plein, 40 heures semaine. Salaire à discuter. - 7443 (2773187) - 774-9612

Un DÉMANTELEUR d'autos est demandé pour un garage de Saint-Georges. La personne doit posséder 3 ans d'expérience en mécanique auto, doit fournir ses outils et posséder une bonne forme physique, car le travail est effectué à l'extérieur. Emploi permanent à temps plein, 40 heures par semaine. Salaire à discuter. - 7445 (2779437) - 228-9151

**CENTRE D'EMPLOI DU CANADA 228-8806**

11500, 1re Avenue, Ville de Saint-Georges, Beauce

**OFFRE D'EMPLOI**  
**REPRÉSENTANT(E)S**

**SERVICES FINANCIERS**

- Auto nécessaire•
- Expérience requise•

Envoyez votre curriculum vitae à

**R. PERRON**

5885, St-Laurent, suite 603  
 Lévis, P.Q. G5Y 3V6  
 (418) 838-1656

**Avis publics - Appels d'off**



**AVIS PUBLIC**  
 (BUDGET 1993-1994)

Prenez avis que mesdames et messieurs les commissaires procéderont à l'examen des prévisions budgétaires 1993-1994 au cours d'une séance ajournée qui aura lieu le mercredi 16 juin 1993 à 20h00 dans la salle Chaudière, au siège social situé au 1925, 118e Rue, Ville de Saint-Georges (Québec).

Donné à Ville de Saint-Georges, ce 24e jour du mois de mai 1993.

JEAN-MARC POULIN,  
 secrétaire général

**X MOTS CROISÉS**

Semaine du 4 au 11 avril 1993


**HORIZONTALEMENT**

- Ouvrage où l'on expose l'ensemble des connaissances universelles.
- Plante des bois humides. -- Fiels des poissons.
- Fidèles.
- Quantité de droits pour participer à une opération financière. -- Ventilation forcée dans une mine.
- Ensemble de trois astériskes, employé pour désigner une personne qu'on ne veut pas nommer.
- Winston Churchill était honoré de ce titre. -- Epoque. -- Personnel.
- Affluent du Danube. -- Il plie, mais ne casse pas.
- Le cinquième donne de l'assurance à se rendre à destination. -- Personnes douées.
- Quatre lettres les séparant. -- Garantie donnée. -- Il a la forme d'un haricot.

- Grouper. -- Qui se compose de viande.
- Tente très légère. -- Doublée.
- Asa-foetida. -- Marqués d'un sceau.

**VERTICALEMENT**

- Barres. -- Produit, en parlant d'un arbre.
- Négation. -- Qui sont au service d'une cause politique.
- Instrument à vent. -- Première.
- Marque la joie. -- Nuançant.
- Dispositions particulières d'un acte juridique. -- Biographies.
- Ont cours en Roumanie. -- Infinif. -- Pesai l'emballage d'une marchandise pour en connaître le vrai contenu.
- Qui double une chose. -- Quatre lettres les séparant.

- Sol formé dans des conditions anciennes. -- Mouvement intérieur spontané.
- Roche qui contient du corindon. -- Entourage immédiat d'une personnalité où se nouent de nombreuses intrigues.
- Libérer.
- Infinif. -- Enduite d'une protéine ayant l'aspect d'une gelée.
- Les ouïes d'un violon. -- Lichens filamenteux.

**Solution du dernier problème**

1	2	3	4	5	6	7	8	9	10	11	12
Q	J	E	F	E	C	P	A	I	A	E	
U	S	U	R	P	A	T	R	I	C	E	S
A	U	T	O	A	D	H	E	S	I	F	S
K	R	U	T	E	R	U	S	K	O		
T	A	S	E	A	V	E	R	E	R		
D	I	A	R	E	C	E	L	O	N	S	
F	A	R	G	E	N	E	L	L	O	S	
P	R	E	S	E	N	T					
O	I	N	T	T	U	B	G	E	R	E	M
J	K	E	E	B	A	R	D	A	N	E	
C	A	S	E	M	A	T	A	I	T	S	
E	T	S	U	I	S	S	E	S	E	S	E



# FÊTES CHAMPÊTRES

## Saint-Simon-les-Mines

### 5 et 6 juin 1993



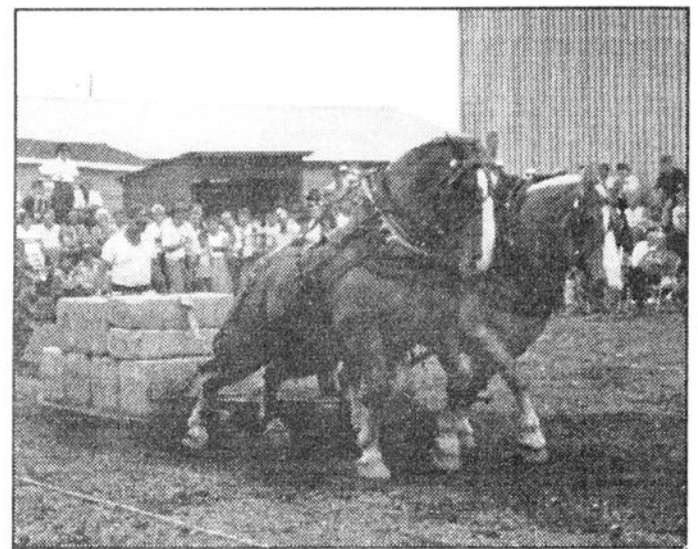
**Chantal et Réjean Massé**

#### SAMEDI 29 MAI

Soirée du couronnement de la Reine.  
Orchestre: «Rétro Plus»

#### VENDREDI 4 JUIN

Ouverture officielle des fêtes avec un 5 à 8, prix spéciaux sur consommations suivi d'un «Beach Party» sous la tente chauffée. • Disco Daniel Gagné. Vente de hot-dogs et hamburgers sur place. Entrée libre.



#### SAMEDI 5 juin

- 13h00 Tire provinciale de chevaux sur le terrain de l'O.D.L. avec le Club Beauce-Estrie. Resp.: Jean-Luc Grenier
- 14h00 sur le terrain:
  - Course de chevaux de bois
  - Mini-bingo
  - Jeu de la «balloon» d'eau
- 17h00 Souper au spaghetti à prix populaire
- 20h30 Pièce de théâtre "Le mari... mais, le mari de qui?..." à l'église
- 21h00 Soirée country-western sous la tente avec l'orchestre «Blackee Roads». Venez-y avec vos bottes et chapeaux.

#### DIMANCHE 6 JUIN

- 07h30 à 12h00 Déjeuner de la Reine à la salle municipale
- 09h00 Messe dominicale à l'église
- 13h00 Spectacle avec Chantal et Réjean Massé
- 15h00 Concours «Devinez où la vache va chier?» - À gagner: un boeuf d'environ 750 livres; billet en vente au coût de 5\$ chacun, seulement 600 billets disponibles.
- 17h00 Souper «Steak sur charbon de bois» à prix populaire
- 20h00 Soirée dansante - Orchestre «IMPRO»
- 22h00 Tirage des billets vendus par les Duchesses.

#### CAROLINE BOISSELLE

Richard Rodrigue  
Excavation et transport de bois

#### FRANCE ROY

Excavation Lapointe & Loubier Inc.  
Transport de gravier, terre, tuf, etc.

#### DANIELLE VACHON

**beauce auto** Beauceville

**SACHONS LES ENCOURAGER!**

Aucune vente de billets de l'extérieur ne sera permise sur le terrain.

**Au profit des mouvements de Saint-Simon • Organisées par le comité des citoyens de Saint-Simon \* Ghyslain Quirion, prés. - 774-9736**

**beauce auto**  
BEAUCEVILLE

#### Poissonnerie du Pont Couvert Inc.

Mariette et Gaston Poulin, props

Tél.: (418) 774-9460

Fax: (418) 774-5685

4110, route Kennedy  
Notre-Dame-des-Pins  
G0M 1K0

#### HABITEC 2000

HABITATIONS USINÉES

Normand Cloutier,  
directeur général  
Les Habitations Techniques H.C. LTÉE  
255, rue du Parc,  
Saint-Joseph-de-Beauce, G0S 2V0  
Tél.: (418) 397-5274  
Fax: (418) 397-6104



#### Caisse Populaire Desjardins de St-Simon-les-Mines

3338, rue Principale  
Saint-Simon-les-Mines  
Beauce  
G0M 1K0  
Tél.: (418) 774-6882  
Joan Gagnon, directrice



#### FIM Les Fourneaux Industriels Montréal Ltée

190 de l'Industrie, L'Assomption, Qc. J0K 1G0  
Tél.: (514) 589-4021  
Fax: (514) 589-4915  
4040 Creditview Rd, Unit #11-143  
Mississauga, Ontario, L5C 3Y8  
Tél.: (416) 272-1622  
Fax: (416) 272-1396  
MARCEL LEGER

**CLAUDE QUIRION**  
Charpentier - Menuisier  
Construction et Réparation de tout genre  
3317 Principale  
Saint-Simon les Mines  
774-5759

#### GARAGE SIMON RODRIGUE

2630, Kennedy, Notre-Dame-des-Pins  
774-6737

#### FONDATEMENTS POULIN & VEILLEUX inc.

860, 175e Rue, Saint-Georges Est  
228-8214

#### BON SUCCÈS

aux organisateurs des fêtes et bienvenue à tous nos visiteurs

CHARLES-AUGUSTE QUIRION  
maire

#### INTERNATIONAL GARAGE REDMOND

Vente et réparation de camions  
Réparation de moteurs

11150, 1re Avenue  
Saint-Georges  
228-8005



228-8838

#### novico

Quincaillerie Fecteau & Fils  
9130, boul. Lacroix  
Saint-Georges, Beauce, P.Q.  
Tél.: 227-1717  
228-9651



#### Caisse Populaire L'Assomption Beauce

12425, 1re Avenue Est  
Saint-Georges  
et Carrefour St-Georges  
Tél.: 228-5526  
GIL POULIN, directeur général



#### Dr Guy Rodrigue Chiropraticien

487, 90e Rue Est  
Ville de Saint-Georges,  
G5Y 3L1  
(418) 228-3281



#### le groupe guilbault

marcel rodrigue  
DIRECTEUR DES VENTES  
(région beauce)

417, boul. Renault  
Beauceville, G0S 1A0  
Tél.: (418) 774-9837  
Fax: 774-4037



#### Caisse Populaire Desjardins de Beauceville

620, 1re avenue Renault  
C.P. 310, Beauceville  
G0S 1A0

Tél.: (418) 774-3647  
Fax: (418) 774-2345

Richard Poulin, directeur général