

Cahier

# M

## Ma maison

### NOS VEDETTES DE LA SEMAINE



Par nos

# 159,646

lecteurs au

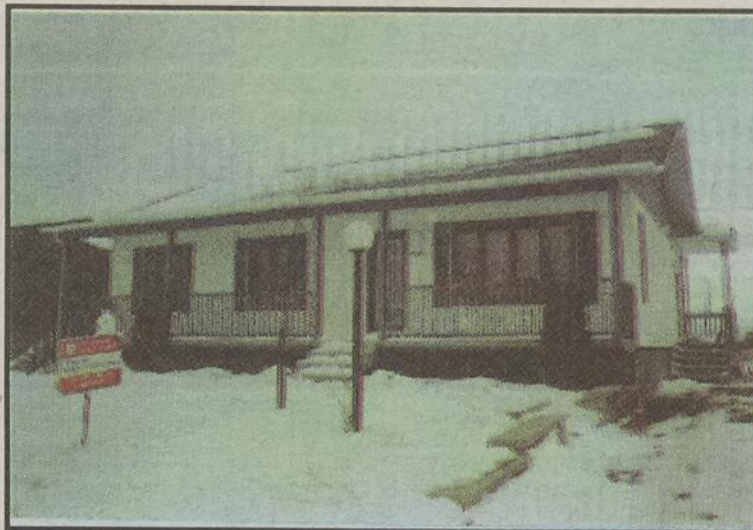
Saguenay-Lac-St-Jean

## progrès-dimanche

En collaboration avec:



**Chambre  
d'Immeuble  
Saguenay-  
Lac St-Jean** INC



**JONQUIERE:** 2565, rue Rhône, maison récente, 3 chambres, plancher de bois. Secteur Cégep  
*Inf.: Jocelyne T. Maltais, 542-5531*

**TRUST PRÊT ET REVENU**  
COURTIER

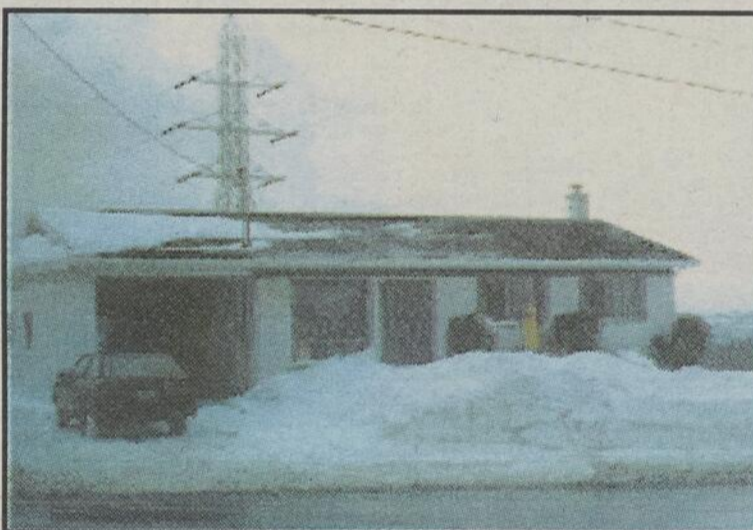
1448, BOUL. TALBOT  
CHICOUTIMI 543-1144



**CHICOUTIMI:**  
1297, Adélarde-Plourde, bâtiment: 30x38, planchers bois, grandes pièces, 4 chambres, sous-sol aménagé.  
*Inf.: Réjean Martin, 696-4888, 696-3685*

**Le Permanent**  
Le Permanent Québec Inc./Courtier

CHICOUTIMI 696-4888  
JONQUIERE 695-4888  
LA BAIE 677-2226



**CHICOUTIMI-NORD:**  
1347, boul. Ste-Geneviève, belle maison, immense terrain, propreté impeccable.  
*Inf.: Lise Caron, 690-2569*

**TRUST GÉNÉRAL**  
Le maître courtier

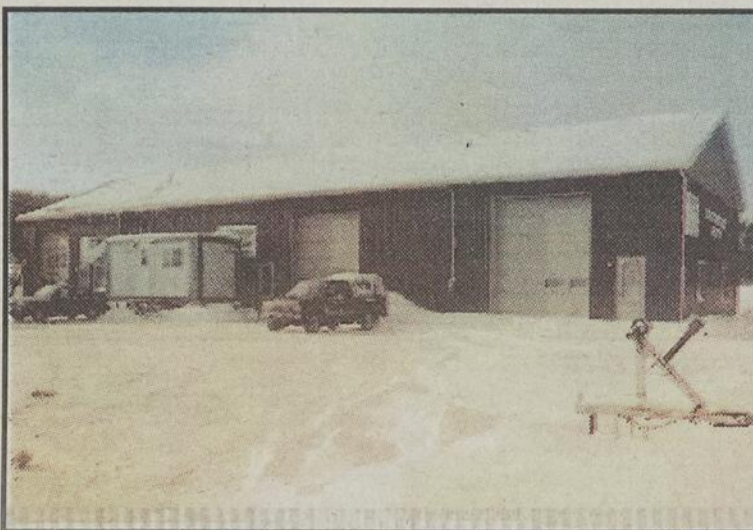
CHICOUTIMI 543-5511  
JONQUIERE 695-5511



**CHICOUTIMI:**  
467, rue Maria-Chapelaine, secteur Polyclinique.

**IMMEUBLES BELLEY**  
COURTIER EN IMMEUBLES

PLACE DU ROYAUME  
CHICOUTIMI / 543-0795



**CHICOUTIMI:** boul. Talbot, entrepôt commercial, industriel. Bâtisse 4,800 pi.ca., près Route 170, 3 locaux dont 2 loués.  
*Inf.: Gilles Lalonde, 545-1515*

**RE/MAX**  
saguenay inc.

CHICOUTIMI 545-1515  
JONQUIERE 548-9191

# Pensez à la finition du sous-sol

Un sous-sol non aménagé est généralement de l'espace perdu. Cette superficie parfois aussi grande que le rez-de-chaussée peut cependant être aménagée de façon à améliorer le confort de la famille et augmenter le nombre de pièces de la maison.

Mais attention! Il y a certains préalables à la finition du sous-sol, qui n'est souhaitable que si ce dernier est sec et les fondations en bon état. Dans le cas contraire, les réparations nécessaires avant d'aménager pourraient être trop élevées pour le bénéfice que vous pourriez retirer du sous-sol.

Une autre condition est la hauteur. Un minimum de sept pieds est nécessaire pour justifier l'investissement. L'ajout d'un plafond et d'un plancher diminuera la hauteur de la pièce. Et si vous ne pouvez marcher sans courber le dos, vous ne voudrez certainement pas y passer beaucoup de temps.

Autre précaution: avant de prendre la décision de finir votre sous-sol, consultez un agent immobilier qui connaît bien votre quartier. Il pourra vous dire si les acheteurs qui désirent s'y installer recherchent des sous-sols finis ou non et ce qu'ils sont prêts à payer de plus pour l'obtenir.

Dans certains quartiers, il va de soi que le sous-sol soit habitable ou qu'il y ait au moins une salle de jeu. Par contre, dans d'autres quartiers les acheteurs n'accordent aucune importance au sous-sol. Si c'est le cas, ils ne voudront pas payer pour une salle de séjour qu'ils n'utiliseront jamais et encore moins pour une finition luxueuse.

Une fois que vous aurez discuté avec l'agent immobilier, vous serez mieux en mesure de prendre une décision quant à l'aménagement de votre sous-sol.

## Travaux préliminaires

Quelques travaux doivent absolument être faits avant de passer à l'étape de la véritable finition. Il en va de votre confort.

Le sous-sol est toujours plus frais que les autres pièces de la maison parce que le plancher et les murs sont au-dessous du niveau du terrain. Entre 25 et 30 p. cent des pertes de chaleur dans une maison unifamiliale sont causées par les murs non isolés des fondations.

Les matériaux isolants doivent être placés entre le mur de finition intérieur. N'oubliez pas de poser un coupe-vapeur pour empêcher la vapeur d'eau de venir mouiller l'isolant et lui faire perdre ses propriétés. Une isolation bien faite vous permettra de maintenir la température du sous-sol à un degré semblable à celui du reste de la maison, en plus de réduire les problèmes de condensation.

Planifiez aussi l'aération du sous-sol. Posez des fenêtres que vous pourrez ouvrir en toutes saisons et assurez-vous que la sècheuse possède un évacuateur extérieur.

## La finition

L'aménagement du sous-sol peut prévoir des espaces de rangement, une chambre de cèdre, une salle de bain supplémentaire, une salle de jeu, une pièce de séjour, un bureau et même une chambre à coucher. Pour autant que le sous-sol est sec, chaud et bien aéré, ce n'est pas plus dommageable pour la santé de dormir dans un sous-sol qu'à l'étage. Il faut tout de même spécifier que plusieurs acheteurs n'aiment pas les chambres au sous-sol. Quoi qu'il en soit, si vous aménagez une chambre à coucher, la salle de bains supplémentaire devient indispensable.

Pour éviter des frais excessifs de plomberie, il est préférable de placer les installations sanitaires de même que la chambre de lavage

près du drain principal.

Les bars, les plafonds de stuc et les murs de préfini ne sont guère populaires. Les acheteurs apprécient davantage les espaces de rangement fonctionnels et les murs recouverts de panneaux de gypse.

Dans un sous-sol, la peinture est de loin supérieure au papier peint. Compte tenu de la luminosité qui est forcément réduite, choisissez des couleurs claires pour les murs et du blanc pour le plafond.

La finition doit être de bonne qualité sans pour autant être trop luxueuse. Des murs de cèdre ou de chêne n'augmenteront pas vraiment la valeur de votre sous-sol.

(PUBLI-REPORTAGE)

## SPÉCIAL D'AUTOMNE

Sur tous vos projets de construction ou de rénovation. Agissez dès maintenant... Profitez des rabais d'automne... Sauvez des \$\$\$.

ENCORE DISPONIBLE À PRIX RÉDUIT  
1- Unité maison de ville,  
Seigneurie des Lilas.  
1- unité condominium, Place Malraux.

Rénovation commerciale  
à prix très compétitifs

TERRAINS DISPONIBLES:  
Pour construction de maisons neuves.

Pour informations, composez:

696-1817

LES ENTREPRISES DE CONSTRUCTION

Gigari INC.

Qualité supérieure Service personnalisé Rénovation commerciale

Maître Constructeur

# SEARS

## RÉNOVATION RÉSIDENTIELLE\* MEMBRE DE APCHD ET RECQ

### ÉLÉMENTS DE CUISINE OU REPLACEMENT DES ARMOIRES

Concept design moderne

### TOITURE

Événements de toit en prime, maximum de 4.

RABAIS 100-200\$  
SUR FOURNAISES

### TRAITEMENT DE L'EAU

### FENÊTRES DE REMPLACEMENT

Avec Caloriverre<sup>MD</sup>  
EN PRIME

### ISOLATION

Mousse soufflée dans les murs et l'entretoit

### REVÊTEMENT

En vinyle ou aluminium

### PORTES DE GARAGE

Bois, acier et aluminium

### PORTES D'ENTRÉE

Poignée en prime

### CLÔTURES

Grillage en vinyle ou en bois traité.

### GOUTTIÈRES

Modèles sans joints, nécessitant peu d'entretien.

## AVANT

- Devis à domicile sans frais, sans obligation
- Possibilité de crédit
- Pas d'acompte à payer sur approbation du service de crédit
- Sears respecte tous les codes du bâtiment et règlements locaux
- Les produits Sears ont obtenu toutes les approbations gouvernementales nécessaires

## PENDANT

- Les travaux ne sont effectués que par des entrepreneurs autorisés par Sears
- Pendant les travaux, vous êtes protégés contre:
  - les dommages aux biens
  - les dommages à autrui

## APRÈS

- Notre réseau de service après-vente, pièces et main-d'oeuvre, est à votre disposition dans tout le pays
- Nos produits sont garantis
- Vous obtenez pleine satisfaction: nous vous assurons un travail de qualité

SOLDES EN VIGUEUR JUSQU'AU 26 JANVIER 1991

### FAITES CONFIANCE A SEARS POUR LES PRODUITS SUIVANTS VENDUS AVEC INSTALLATION:

TOITURES DE BARDEAUX	CLÔTURE EN GRILLAGE	TAPIS, PRELART	ELECTROMÉNAGERS	FENÊTRES D'ALUMINIUM OU PVC	ECHANGEUR D'AIR OU DE CHALEUR
SOFFITES ET FASCIA	CLIMATISATION CENTRALE	TENTURES	PORTES D'ENTRÉE EN ACIER, BOIS OU FIBRE DE VERRE	DESSUS DE COMPTOIR	BROYEURS A DECHETS
GOUTTIÈRES SANS JOINTS	FOURNAISES	SYSTEME D'ASPIRATEUR CENTRAL	PORTES DE PATIO	ÉLÉMENTS DE CUISINE SUR MESURE	RÉNOVATION DE LA SALLE DE BAINS
REVÊTEMENTS EXTERIEURS	CHAUFFE-EAU PURIFICATEURS D'AIR	OUVRE-PORTE DE GARAGE	PORTES DE GARAGE CONTRE-PORTES	REPLACEMENT D'ÉLÉMENTS DE CUISINE	

\*Sears fait faire l'installation par des entrepreneurs qualifiés

APPELEZ-NOUS

549-8240

SEARS CHICOUTIMI

## Le Permanent



ARVIDA: 3104, St-Georges, bungalow rénové, 4 chambres, garage, patio, piscine, très beau secteur. PRIX RÉVISÉ Huguette L. Vallancourt, 696-4888, 696-2154.

### LA BAIE ET LES ENVIRONS



RIVIERE-ETERNITE: 21, rang Ste-Thérèse, idéal pour skieurs, Mont-Edouard à 15 minutes. En bas de 40 000 \$, rénové avec dépendances. Pierre Roy, 696-4888, 696-3415.



ST-AMBROISE: 240, rang Ouest, belle propriété, sur grand terrain. Marcel Simard, 695-4888, 547-2214.



ST-CHARLES: 91, route Bonneau, chalet ou maison habitable à l'année, impeccable, grand terrain, vue sur le lac, idéale pour 1 ou 2 personnes. Jacqueline Thériault, 695-4888, 547-0035.



SHIPSHAW: PRIX RÉVISÉ, 2311-13, route Coulombe, hors-sol, brique, grand terrain, 2 logements, plan ouvert, belles armoires. Francine Boly, 695-4888, 542-8344.



LA BAIE: VUE PANORAMIQUE, construction supérieure, luxueusement équipée, 365, des Rosiers, garage isolé. Marcel Aumont, 696-4888, 543-1866.



ST-FULGENCE: 195, rang Ste-Marie, maison de campagne rénovée, 5 chambres, 2 salles de bain. Victoire Tremblay, 696-4888, 549-3114.



LATERIERE: BORD DE L'EAU Cottage 5834, boul. Talbot, construction 1986, terrain 26 900 pi car. libre, site exceptionnel. Marcel Aumont, 696-4888, 543-1866.

### CHICOUTIMI ET LES ENVIRONS

Dépanneurs avec résidence, chiffre d'affaires 350 000\$ et 450 000\$ devenir patron, c'est merveilleux!

### JONQUIERE

2400, de la Métallurgie, bureaux et atelier, prix réduit, occasion unique.

### CHICOUTIMI-NORD ET ST-AMBROISE

Terrains résidentiels et multifamiliaux. Possibilité de faire construire votre maison; j'ai des maisons usinées prêtes à être installées. PROPRIETES AVEC REVENU 804 à 808, Nio, Chicoutimi, superbe. 299, Victoria, La Baie, maison de prestige.

### LAROUCHE

656, Richer, autobus, à qui la chance?

### LAÇ KENOGAMI

4339, chemin du Parc, à vendre ou à louer.

### ALMA

1145, boul. St-Luc, faites vite. Gérard Bergeron 696-4888, 549-9332

# Le Permanent

Le Permanent Québec inc./Courtier

CHICOUTIMI ET CHICOUTIMI-NORD

Vendeur de la semaine



**CHICOUTIMI:** 1433, rue Pilote. NOUVEAU MANDAT, rénovation, garage, tout brique avec revenu. PRIX RÉDUIT. Huguelle L. Vaillancourt, 696-4888, 696-3415.



**CHICOUTIMI:** TRANSFERT. 1530, des Martinets, bungalow 42x25, 5 chambres, piscine, terrain clôturé, paysager. PRIX RÉDUIT. Huguelle L. Vaillancourt, 696-4888, 696-2154.



**CHICOUTIMI:** 1583, Place Royale, transfert, 2 étages, brique, 3 chambres, pas de voisin à l'arrière. Huguelle L. Vaillancourt, 696-4888, 696-2154.



**CHICOUTIMI:** PRIX REVISE. Cottage style moderne 1988. 1654, des Maristes, pas de voisin arrière, près des centres commerciaux. Marcel Aumont, 696-4888, 543-1866.



**CHICOUTIMI:** 1285, Angoulême, belles grandes aires fonctionnelles, osez venir. Marie-Reine Belzile, 696-4888, 549-8124.



**Jacqueline Thériault**  
695-4888  
547-0035



**Francine Bolly**  
695-4888  
542-8344



**CHICOUTIMI:** NOUVEAU MANDAT. Tout brique avec garage inc., 177, Don Bosco, foyer, Place Saguenay, pour vente rapide. Marcel Aumont, 696-4888, 543-1866.



**CHICOUTIMI:** PLACE DU ROYAUME, cottage 1989, 1849 des Hérons, terrain 12,000 pi. car., Jenn-Air, pas de voisin arrière, transfert. Marcel Aumont, 696-4888, 543-1866.



**CHICOUTIMI:** 1174-76, Joseph Dandurand. Une propriété avec revenu? Sûrement une bonne décision aujourd'hui. Marie-Reine Belzile, 696-4888, 549-8124.



**CHICOUTIMI:** 453, de Provence. Léon Dion, 696-4888, 543-0153.



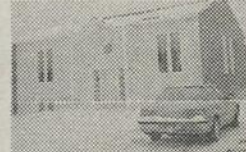
**CHICOUTIMI:** boulevard Saguenay, 2 logements. Léon Dion, 696-4888, 543-0153.



**CHICOUTIMI:** 1487, des Martinets, propriété rénoverée, bon secteur. Lise Bouchard, 696-4888, 543-0181.



**CHICOUTIMI:** 1614, des Martinets, propriété avec rev. nu. Lise Bouchard, 696-4888, 543-0181.



**CHICOUTIMI:** 599, Rabelais, Neuf, décoration de bon goût. Gérard Bergeron, 696-4888, 549-9332.



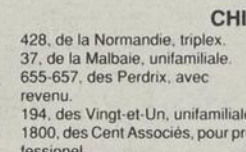
**CHICOUTIMI:** 1529, Beaudelaire, 3 chambres sur le même palier, décoration moderne, impeccable. Micheline Paradis Fortin, 696-4888, 545-6354, Pierre Boivin, 543-5021.



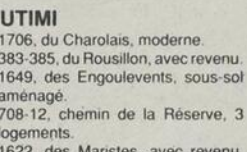
**CHICOUTIMI:** 739, Dequen, 4 revenus, demandez une visite et faites une offre. Micheline Paradis Fortin, 696-4888, 545-6354.



**CHICOUTIMI:** 311, Malraux, pas de voisin arrière, possédez votre propre chez vous, aucun entretien et à un prix abordable. Micheline Paradis Fortin, 696-4888, 545-6354.



**CHICOUTIMI:** 428, de la Normandie, triplex, 37, de la Malbaie, unifamiliale, 655-657, des Perdrix, avec revenu. 194, des Vingt-et-Un, unifamiliale, 1800, des Cent Associés, pour professionnel. 3520, St-Jean-Baptiste, avec garage. 435, Place Einstein, avec abri. 1316, Laberge, 6 chambres, avec garage.



**CHICOUTIMI:** 1706, du Charolais, moderne, 383-385, du Rouillon, avec revenu, 1649, des Engoulevents, sous-sol aménagé. 708-12, chemin de la Réserve, 3 logements. 1622, des Maristes, avec revenu, moderne. 829, Thérèse-Casgrain, verrière, beau secteur. 1799, des Cent Associés, très luxueuse.

**Gilles Parrot, 696-4888 545-3126, Céline Bouffard, 696-4888 696-4454,**

**CHICOUTIMI-NORD**  
Terrain, rue Riviera, 110, chemin Lévesque (Valinouët), habitable à l'année, 107, St-Denis, original. 175, Daudet, 1 3/4 étage, avec vue. 223-225, St-Ephrem, bungalow avec garage.

**LA BAIE**  
1431, R.A. Foster, 1 1/2 étage, 582-584, 5ième Avenue, 2 logements. 1350, rang St-Martin, chalet, 1051, ave du port, commerce avec revenu.

**JONQUIERE**  
2508, de la Corse, avec revenu. 4265, Châteauguay, 32 000 \$, 1766, Cartier, 45 900 \$.

**Gilles Parrot, 696-4888 545-3126, Céline Bouffard, 696-4888 696-4454,**

## JONQUIERE ET ARVIDA



**CHICOUTIMI-NORD:** idéal pour propriétaire occupant, 267, Sauvé, revenu \$600/mois, 2x31/2 pièces, piscine clôturée. Marcel Aumont, 696-4888, 543-1866.



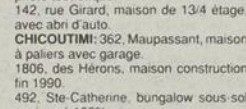
**CHICOUTIMI-NORD:** 204, Viau, avec garage, rénové, fenêtres neuves. Lise Bouchard, 696-4888, 543-0181.



**CHICOUTIMI-NORD:** 1136, Madoc, construction 1 an, 5 minutes de la ville, intérieur accueillant. Lina Viel, 696-4888, 543-2150.



**CHICOUTIMI-NORD:** 183, Olier, bungalow rénové, 4 chambres, terrain aménagé. Victoire Tremblay, 696-4888, 549-3114.



**CHICOUTIMI-NORD:** 105, chemin St-Marc, propriété avec foyer et grand garage. Colombe Cyr, 696-4888, 696-0977.



**JONQUIERE:** 2068, Mousseau, bungalow, superbe, planchers en bois, porte patio, sous-sol aménagé, garage, très bon prix. Jacqueline Thériault, 695-4888, 547-0035.



**JONQUIERE:** 2171, Pasteur, grand bungalow, moderne, pour professionnel, 100% brique, cuisine moderne, sous-sol pour bureau, grand terrain, garage. Jacqueline Thériault, 695-4888, 547-0035.



**JONQUIERE:** 2084, de l'Orée, maison rénovée 1 1/2 étage, avec garage, à petit prix pour petit budget. Roland Chouinard, 695-4888, 543-9477.



**JONQUIERE:** 3789, de la Bretagne, rénové, bas prix, près du cégep. Rachel B. Fortin, 695-4888, 547-0955.



**JONQUIERE:** 2611, St-Jules, rénové, 4 chambres, moins de 64 000\$. Rachel B. Fortin, 695-4888, 547-0955.



**JONQUIERE:** 4074, Rembrandt, bungalow hors-sol, sous-sol aménagé, porte-patio, garage, impeccable. Jacqueline Thériault, 695-4888, 547-0035.



**JONQUIERE:** 2371, des Pivoines, jumelé à paliers ultra moderne, 2 salons, bain tourbillon, 2 salles de bain, garage. Jacqueline Thériault, 695-4888, 547-0035.



**JONQUIERE:** NOUVEAU MANDAT. 3635, St-Louis, intérieur refait par un architecte, très «design» à voir. Louise Bouchard, 695-4888, 548-5252.



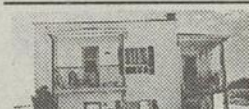
**JONQUIERE:** 2508, du Long Sault, près du cégep, tout brique, possibilité de louer au sous-sol, libre immédiatement. Roland Chouinard, 695-4888, 543-9477.



**JONQUIERE:** 2092-94, de la Seine, 2 jumelés de 51/2 pièces, 2 salles de bain, construction neuve, libre immédiatement, construction supérieure. Jacqueline Thériault, 695-4888, 547-0035.



**JONQUIERE:** CONDO, rue de la Gaillarde, 3 hauts, avec mezzanine, construction supérieure. Jacqueline Thériault, 695-4888, 547-0035.



**JONQUIERE:** 3761, St-Daniel, propre, rénové, avec revenu à l'étage. Clément Dion, 695-4888, 547-9068.



**JONQUIERE:** 4012, chemin St-Damien, brique et acier, garage, terrain 20,000 pi. car. Clément Dion, 695-4888, 547-9068.



**JONQUIERE:** 3464, du Muguet, condo neuf, toit cathédrale, 2 portes-patio. Marcel Simard, 695-4888, 547-2214.



**JONQUIERE:** 3768, de l'Alsace, propriété moderne et fonctionnelle, aménagée avec goût. Marie-Reine Belzile, 696-4888, 549-8124.



**JONQUIERE:** 2137, rue Bonneau, maison avec revenu, garage, piscine, terrain aménagé. Georges Leclerc, 696-4888, 549-0178.

## LA BAIE ET LES ENVIRONS

**LA BAIE:** 395, des Rosiers, vue sur la Baie.  
**LA BAIE:** 796, Anse-à-Benjamin, maison de campagne.  
**LA BAIE:** 311, 6ième Avenue.  
**LA BAIE:** 1131, Médéric-Gravel, maison impeccable.  
**LA BAIE:** 31460, chemin St-Louis, faites une offre.  
**LA BAIE:** 1342, St-Pascal, jumelé moderne.  
**LA BAIE:** Bâtisse commerciale.  
**Léo Waltzing,**  
544-6887, 696-4888, 544-4122

**LA BAIE:** 1600, Alfred-Dubuc, 3 logements.  
**LA BAIE:** mini-épicerie, informations au bureau.  
**LA BAIE:** boutique de cadeaux.  
**ANSE-ST-JEAN:** Disco-bar.  
**RIVIERE-ETERNITE:** 480, Principale, à 15 minutes du Mont-Edouard.  
**CHICOUTIMI-NORD:** 1184, Fauteux, avec piscine.  
**RIVIERE-ETERNITE:** 31, chemin St-Etienne.  
**Léo Waltzing,** 544-6887, 696-4888, 544-4122



**ARVIDA:** 2243, St-Denis, planchers de bois. Ivy Tremaine, 696-4888, 548-3484.



**JONQUIERE:** 2644, Long Sault, jumelé 34x31, intérieur spécial et chaleureux, foyer, 69 000\$. Lina Viel, 696-4888, 543-2150.



**ARVIDA:** 2603, Whitaker, faites-vous un beau cadeau, vente très rapide, construction 2 ans. Louise Bouchard, 695-4888, 548-5252.



**ARVIDA:** 2763, Hare, 2 étages, style cottage, intérieur refait au complet, avec cachet qui cadre avec l'environnement, faites votre offre. Louise Bouchard, 695-4888, 548-5252.



**ARVIDA:** 2318, Dion, jumelé 2 ans, armoires en mélamine. Rachel B. Fortin, 695-4888, 547-0955.



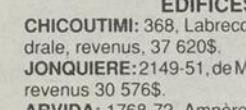
**ARVIDA:** 2427-29, Bataillon, belle grande maison, avec possibilité de faire un revenu au sous-sol, très bel environnement. Louise Bouchard, 695-4888, 548-5252.



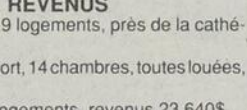
**ARVIDA:** 3277, des Oeillets, propriété 3 ans, planchers en bois franc, extérieur brique, secteur recherché. Henri Carrier, 695-4888, 548-3586.



**ARVIDA:** 2811, Berthier, revenu à l'étage 295\$/mois.  
**Clément Dion**  
695-4888,  
547-9068



**ARVIDA:** 2603, Whitaker, faites-vous un beau cadeau, vente très rapide, construction 2 ans. Louise Bouchard, 695-4888, 548-5252.



**ARVIDA:** 2318, Dion, jumelé 2 ans, armoires en mélamine. Rachel B. Fortin, 695-4888, 547-0955.

**ST-AMBROISE**  
2368, du Moulin, très propre.  
**ARVIDA**  
Poitras, jumelé, construction neuve, libre immédiatement.  
**Gérard Vachon**  
695-4888, 548-7418  
**Jacqueline Thériault**  
547-0035

**JONQUIERE**  
4578, chemin St-Isidore, PRIX RÉDUIT, superbe.  
2359, Louis-Riel, style moderne, bas prix.  
3100, Morisson, 10 pièces, superbe secteur.  
**Sandra-Marie Gauthier**  
695-4888, 548-4918

**JONQUIERE**  
4058, Mgr Plessis, 3 revenus, 1x51/2 pièces, 1x41/2 pièces, 1x31/2 pièces.  
3640, de Champlain, 2 revenus, 1x51/2 pièces, 1x41/2 pièces, casse-croûte, super moderne, très bon chiffre d'affaires.  
**ARVIDA**  
2740, Vaudreuil, 3 revenus, 1x51/2 pièces, 2x31/2 pièces.  
**JONQUIERE**  
Coin cégep, 3892-94, St-Hilaire, rénové à neuf, 2x41/2 pièces, très propre.  
3255, des Oeillets, 2 ans, ultra moderne, 1x51/2 pièces, 1x41/2 pièces, pas de voisin arrière.  
**Jacqueline Thériault,** 695-4888, 547-0035

**JONQUIERE**  
rue Muguet, 2 hauts, condo, grand 4 1/2 pièces, porte française en avant, superbe, ultramoderne.  
2381, de la Métallurgie, entrpôt, jumelé avec bureau, faites une offre, pas besoin de comptant.  
**Jacqueline Thériault,**  
695-4888,  
547-0035

CHICOUTIMI: 1055, boul. Talbot, 696-4888 / JONQUIERE: 3600, boul. Harvey, 695-4888 / LA BAIE: 677-2226, 544-6887

# Créez vous-même votre parfum intérieur

Chaque foyer recèle une odeur particulière, bien caractéristique, qui se sent particulièrement lorsqu'on vient de l'extérieur.

Les habitués de la maison n'y prennent plus garde mais un étranger y sera particulièrement sensible.

Si vous n'êtes pas certain des qualités de votre bouquet, ou si vous croyez que le parfum de votre maison est par trop envoûtant, demandez à un ami. Son regard gêné ou ses hésitations vous inciteront à remédier à la situation.

Bien sûr, il se vend sur le marché des purificateurs d'air, des vaporisateurs ou des plaquettes décoratives qui dégagent une bonne senteur de net.

Vous pouvez aussi faire appel

directement à la nature. Quel parfum meilleur que celui d'une corbeille de pêches ou de poires bien mûres, parfumées et sucrées à souhait, ou une pyramide de belles pommes rouges et brillantes qui sentent bonnes

la compagne et l'automne.

En parlant de pommes, saviez-vous que l'odeur de la tarte aux pommes était particulièrement appréciée par la plupart d'entre nous et dégage un parfum accueillant et chaleureux?

Un bouquet de fleurs aux parfums prononcés n'a pas son pareil pour embaumer et décorer joliment une pièce. Et si, pourquoi pas, vous voulez embaumer les moindres petits

raoins de votre foyer jusque dans vos vêtements ou dans votre literie placez-y des sachets de lavande qui vous rappelleront la fraîcheur des prés fleuris.



**Tél.: 1-800-363-1989**  
**Tél.: 343-3315**  
**Fax: 343-3390**

**Manufacturier**

- Fermes de toit
- Solives à plancher
- Portes et fenêtres
- Fenêtres en P.V.C.
- Revêtement d'acier

**ESTIMATION GRATUITE**

**695, avenue Melançon - ST-BRUNO**



**Inf.: Clément Thibeault**  
**Bur.: 543-5511**  
**Rés.: 549-0894**

Pour l'achat ou la vente d'une propriété, votre homme d'affaires à consulter:

**TRUST GENERAL** Le maître courtier

Membre du club Président exécutif depuis 5 ans.



**La Baie**  
COURTIER IMMOBILIER INDÉPENDANT

**159, rue Victoria**  
**Ville de La Baie, G7B 3M5**  
**544-3373**  
**Base de Bagotville**  
**677-2293**

**LA BAIE**  
Nouveau développement de 14 terrains près de la Polyvalente. Achez avant la T.P.S.  
**Inf.: Conrad Bergeron**  
**544-8811 ou 693-9697**

**plan MAXI-PRÊT** Jusqu'à **3%**  
**DE RABAIS sur le taux hypothécaire actuel**

**LA BAIE: 1440, des Censiers, triplex très luxueux, très bon secteur, très bien loué. Inf.: Thérèse Bilodeau, Denis Houle 677-2293, 677-2103.**

**LA BAIE: 1731-1733-1735, Bième Avenue, superbe, 3 logements rénovés, bien situés. Inf.: Normand Simard, 544-9896, radio: 693-7222.**

**LA BAIE: 1931-1935, Bième Avenue, 3 logements 4 1/2 pièces, rénovés au complet, toujours bien loués. Inf.: Normand Simard, 544-9896, radio: 693-7222.**

**LA BAIE: 2002, 7e avenue, près de tous les services, avec revenu, prix: 69.900.00 \$. Inf.: Thérèse Bilodeau, Denis Houle 677-2293, 677-2103.**

**LA BAIE: 1551, Arthur Beaulieu, maison à paliers pas de voisin arrière, belle vue sur la Baie. Inf.: Louise Deschênes, 677-2605, radio: 696-6021.**

**LA BAIE: 671-679 1er Rue, bloc en brique 5 logements, rentabilité assurée, fond de pension par excellence. Inf.: N. Simard 544-9896, radio: 693-7222.**

**LA BAIE: 29090, chemin St-Jean, 4 chambres à coucher, immense terrain, paysager, garage, entrée asphaltée. Inf.: Normand Simard, 544-9896, radio: 693-7222.**

**LA BAIE: 1322, 7ième Avenue, La Baie, unifamiliale, 2 étages, situé près des services. Inf.: Conrad Bergeron, 544-8811, radio: 693-9697.**

**LA BAIE: 175 des Tournesols, très fonctionnelle, pas de voisin à l'arrière. Inf.: Thérèse Bilodeau, Denis Houle 677-2293, 677-2103.**

**LA BAIE: 3030 #24, boul. St-Anicet, maison modulaire Beauceville, 3 chambres à coucher, très propre. Inf.: Louise Deschênes, 677-2605, radio: 696-6021.**

**LA BAIE: 340, St-Stanislas, du confort à revendre, superbe foyer au salon, 4 chambres à coucher + garage. Inf.: Louise Deschênes, 677-2605, radio: 696-6021.**

**LA BAIE: 30690, chemin St-Antoine, proximité de l'Alcan, immense terrain, garage, oasis de verdure. Prenez rendez-vous. Inf.: Normand Simard, 544-9896, radio: 693-7222.**

**LA BAIE: 11270, Chemin de la Rivière, chalet rénové, habitable à l'année. Inf.: Thérèse Bilodeau, 677-2103-677-2293, Louise Deschênes 677-2605.**

**LA BAIE: 615 des Pins, extérieur et intérieur retail au complet, super moderne. Inf.: Thérèse Bilodeau, Denis Houle 677-2293, 677-2103.**

**LA BAIE: 1330, boul. Grande-Baie Nord, superbe propriété tout brique, abri d'auto, foyer, prenez rendez-vous. Inf.: Normand Simard, 544-9896, radio: 693-7222.**

**LA BAIE: 135, des Cyprès, hors-sol, sous-sol aménagé. Inf.: Thérèse Bilodeau, Denis Houle 677-2293, 677-2103.**

**Radio: 693-7222**

**LA BAIE: 29000, chemin St-Jean, 2 logements, très propres, 340, du Vieux Pin, chalet + terrain de 10.000 pi.carr. 6768, boul. Grande Baie Sud, chalet 51/2 pièces, bord de la Baie. 1320, boul. Grande Baie Nord, 30x65, avec garage. 2140, John Kane, jumelé, luxueux près de la polyvalente **PRIX REDUIT 82 000.00 \$.** 285, sentier des Rapides, 5 1/2 pièces, habitable à l'année. 137, Chanoine-Gaudreault, 2 étages, prix réduit. 137, chemin de l'Aéroport, maison mobile 14x64 + terrain. Boul. Grande Baie Nord, terrain de 82x200.**

**ST-FELIX**  
110-12, du Vieux Chemin, 2 logements, terrain de 1 1/2 acre. **CHICOUTIMI**  
Cinq (5) logements, tout brique 1988: loué à 100%.

**Information: Conrad Bergeron**  
**544-8811, radio: 693-9697**

**AUTRES SECTEURS**

**LATERRIERE: 54, Côte, chalet habitable à l'année, intérieur moderne, très propre. Financement privé si désiré, prix: 39.000.00 \$. Inf.: Thérèse Bilodeau, Denis Houle 677-2293, 677-2103.**

**LATERRIERE: 3775, Chemin de l'Eglise, belle québécoise, chaude et accueillante. Inf.: Thérèse Bilodeau, Denis Houle 677-2293, 677-2103.**

**CHICOUTIMI: 157, Côte d'Azur, secteur recherché, maison pour ceux qui désirent sortir de l'ordinaire, rachat d'hypothèque 3% pour 1 ans. Inf.: Thérèse Bilodeau, Denis Houle 677-2293, 677-2103.**

**JONQUIERE: 2309, Prévoist, vous voulez quelque chose de différent? Venez voir! Inf.: Thérèse Bilodeau, Denis Houle 677-2293, 677-2103.**

**JONQUIERE: 3609, du Roi-Georges, 8 logements tout brique, très bon investissement, créez-vous un fonds de pension. Inf.: Normand Simard, 544-9896, radio, 693-7222.**



Conrad Bergeron  
544-8811 Radio: 693-9697



Thérèse Bilodeau  
677-2103 677-2293



Louise Deschênes  
677-2605 Radio: 696-6021



Denis Houle  
677-2103 677-2293



Courtier  
Normand Simard  
544-9896 radio: 693-7222

**IMMEUBLES BELLEY**  
COURTIER EN IMMEUBLES  
**543-0795**  
PLACE DU ROYAUME CHICOUTIMI

**Robyn Villeneuve**  
543-1362

**Alain Bolly**  
545-3211

**Gaston Laliberté**  
696-0664

**Danielle Hudon**  
549-9481

**Samuel Desbiens**  
549-8482

**Marie-C. Desbiens**  
549-8482

**Nicol Gauthier**  
693-8500  
radio: 693-7131

**LA BAIE: 3031, Mgr Dufour (s.i.a.)**

**CHICOUTIMI: 1172, rue Duhaime (s.i.a.)**

**CHICOUTIMI-NORD: 205 rue Gravel**

**CHICOUTIMI: 1568, rue Des Tangaras (secteur Place du Royaume)**

**CHICOUTIMI: 682-684, rue d'Es Perdrix (secteur de Place du Royaume)**

**ST-HONORE: 3300, rue Hôtel-de-Ville.**

**CHICOUTIMI: 3555, rang St-Martin, bungalow rénové (s.i.a.)**

**24,500 \$**

**ST-AMBROISE: 24, rue de la Prairie**

**CHICOUTIMI: 3091-3093, rue Mgr Dufour (POUR VENTE RAPIDE)**

**CHICOUTIMI: 617-617A-619, rue Père-Lacasse, 03 logements + chambres en location**

**CHICOUTIMI: 395-397, rue Montaigne.**

**CHICOUTIMI: 1765-1767, rue Des Mésanges (jumelés)**

**ST-AMBROISE: 391, rue Nil-Boucher (s.i.a.)**

**CHICOUTIMI: 91, Place des Copains.**

**LA BAIE: 1440, des Censiers, triplex très luxueux, très bon secteur, très bien loué. Inf.: Thérèse Bilodeau, Denis Houle 677-2293, 677-2103.**

**LA BAIE: 1731-1733-1735, Bième Avenue, superbe, 3 logements rénovés, bien situés. Inf.: Normand Simard, 544-9896, radio: 693-7222.**

**LA BAIE: 1931-1935, Bième Avenue, 3 logements 4 1/2 pièces, rénovés au complet, toujours bien loués. Inf.: Normand Simard, 544-9896, radio: 693-7222.**

**LA BAIE: 2002, 7e avenue, près de tous les services, avec revenu, prix: 69.900.00 \$. Inf.: Thérèse Bilodeau, Denis Houle 677-2293, 677-2103.**

**LA BAIE: 1551, Arthur Beaulieu, maison à paliers pas de voisin arrière, belle vue sur la Baie. Inf.: Louise Deschênes, 677-2605, radio: 696-6021.**

**LA BAIE: 671-679 1er Rue, bloc en brique 5 logements, rentabilité assurée, fond de pension par excellence. Inf.: N. Simard 544-9896, radio: 693-7222.**

**LA BAIE: 29090, chemin St-Jean, 4 chambres à coucher, immense terrain, paysager, garage, entrée asphaltée. Inf.: Normand Simard, 544-9896, radio: 693-7222.**

**LA BAIE: 1322, 7ième Avenue, La Baie, unifamiliale, 2 étages, situé près des services. Inf.: Conrad Bergeron, 544-8811, radio: 693-9697.**

**LA BAIE: 175 des Tournesols, très fonctionnelle, pas de voisin à l'arrière. Inf.: Thérèse Bilodeau, Denis Houle 677-2293, 677-2103.**

**LA BAIE: 3030 #24, boul. St-Anicet, maison modulaire Beauceville, 3 chambres à coucher, très propre. Inf.: Louise Deschênes, 677-2605, radio: 696-6021.**

**LA BAIE: 340, St-Stanislas, du confort à revendre, superbe foyer au salon, 4 chambres à coucher + garage. Inf.: Louise Deschênes, 677-2605, radio: 696-6021.**

**LA BAIE: 30690, chemin St-Antoine, proximité de l'Alcan, immense terrain, garage, oasis de verdure. Prenez rendez-vous. Inf.: Normand Simard, 544-9896, radio: 693-7222.**

**LA BAIE: 11270, Chemin de la Rivière, chalet rénové, habitable à l'année. Inf.: Thérèse Bilodeau, 677-2103-677-2293, Louise Deschênes 677-2605.**

**LA BAIE: 615 des Pins, extérieur et intérieur retail au complet, super moderne. Inf.: Thérèse Bilodeau, Denis Houle 677-2293, 677-2103.**

**LA BAIE: 1330, boul. Grande-Baie Nord, superbe propriété tout brique, abri d'auto, foyer, prenez rendez-vous. Inf.: Normand Simard, 544-9896, radio: 693-7222.**

**LA BAIE: 135, des Cyprès, hors-sol, sous-sol aménagé. Inf.: Thérèse Bilodeau, Denis Houle 677-2293, 677-2103.**

**RESIDENCE POUR PERSONNES AGEES AUTONOMES**

**15 TERRAINS** pour constructions domiciliaires rue Rimbaud à Chicoutimi, prêts à construire

**TERRAINS** avec vue sur le Saguenay, superficie minimale de 24 500 pieds carrés.  
**Inf.: 543-0795**

**JUMELÉS POUVANT SE VENDRE EN "CONDO"**

**CHICOUTIMI: 701-703, rue des Perdrix.**

**SANS VOISIN ARRIERE/ PRIX NEGOCIABLE**

**LATERRIERE: 4292, chemin St-Paul**

**LOGEZ-VOUS A PEU DE FRAIS**

**CHICOUTIMI: 25-27, boul. Université (02 logements)**

**TERRAIN DE 16.000 P.C./ BRIQUE/GARAGE**

**LATERRIERE: 1557, rue Du Boulevard, maison de 44 x 33 x 28 (s.i.a.)**

**CONDO PRES DE PLACE DU ROYAUME, 5 1/2 PIECES, PISCINE INTERIEURE, ASCENSEUR, PRIX REDUIT.**

**A LOUER:** logement 4 1/2 pièces, armoires mélamine, porte-fenêtre, libre 01/01/1991. **Inf.: Claude, 545-4155 ou 693-1933.**

**EXCLUSIF CUBE-VENDEUR - VOTRE MAISON ANNONCÉE GRATUITEMENT DANS LE MAIL CENTRAL DE PLACE DU ROYAUME.**

**SERVICE BILINGUE**

E4 - PROGRES-DIMANCHE, LE 6 janvier 1991



# RE/MAX

**saguenay inc.**  
COURTIER IMMOBILIER  
INDEPENDANT

**CHICOUTIMI**  
670, chemin St-Thomas  
545-1515

**JONQUIÈRE**  
FAUBOURG SAGAMIE  
548-9191

### CHICOUTIMI



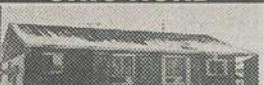
**CHICOUTIMI:** 535, Chabanel, quartier Notre-Dame, près du Séminaire, grand salon et salle à dîner, poêle aux réceptions, Verrière, 4 chambres, planchers de bois franc, magnifique terrain. Prix réduit. Inf.: Doris Lavoie, 543-0338.



**CHICOUTIMI:** 1500, rang St-Joseph, idéal pour célibataire ou petite famille. Le charme et le soleil vous attendent dans cette maison à revenus. Inf.: Hélène Lavoie, 696-4293.



**CHICOUTIMI-NORD:** 163, De Gaulle, bungalow 24x37, 3 chambres, patio, porte-patio, 2 salles de bains, Combustion lente. Pas de voisin arrière. Inf.: André Dallaire, 545-6588.



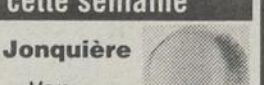
**VALIN:** 173, Justine, jumelé très propre. Idéal comme premier achat. Demandez une visite. Inf.: Ghislain Martel, Muriel Godin, 696-2844.



**PRIX RÉDUIT 69 500\$**  
**ARVIDA:** 2691, Kérouac, bungalow en brique et pierre 4 chambres, logement 41/2 pièces au sous-sol, fenêtres PVC, calorifère et manivelle (1987). Inf.: Marc Bellemare, 548-1086.



**ARVIDA:** 1787, Powell, occupation rapide, tout le confort moderne, aire ouverte, 3 étages aménagés. Inf.: Marjolaine Villeneuve, 548-7705.



**ARVIDA:** 2288, Labrecque, 1 1/2 étage, renové, armoires mélamine, terrain clôturé avec piscine. Inf.: Lise Sénéchal, 548-3284.

### Agents de garde cette semaine

#### Chicoutimi / Jonquière

Isabelle  
Duguay-Girard  
545-6614

Marc  
Bellemare  
548-1086



**CHICOUTIMI:** 1751, Colette 7 1/2 pièces, 3 chambres, Libre. Terrain clôturé, pas de voisin arrière. Inf.: Ghislain Martel, Muriel Godin, 696-2844.



**VUE SUR LE SAGUENAY**  
**CHICOUTIMI:** 720, boul. Saguenay VOUS AIMEZ LE CARACTÈRE EXCLUSIF DES VIEILLES MAISONS? NE MANQUEZ PAS CELLE-CI. Inf.: Lise Sénéchal, 548-3284.



**49 000\$**  
**CHICOUTIMI-NORD:** 132, Louvois, bungalow 5 chambres, tout brique, un bricoleur ferait une bonne affaire à ce bas prix. Inf.: R. Gaston Boucher, 693-8506.



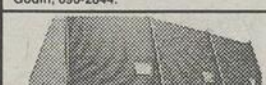
**CHICOUTIMI-NORD:** 26, Carillon, 1 3/4 étage entièrement rénové, terrain paysagé. VOUS SEREZ SÉDUIT! Demandez une visite. Inf.: Ginette Gaudreault, 548-1181.



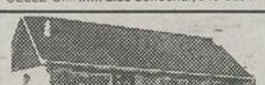
**ARVIDA:** 1787, Powell, occupation rapide, tout le confort moderne, aire ouverte, 3 étages aménagés. Inf.: Marjolaine Villeneuve, 548-7705.



**ARVIDA:** 2570, Whitaker, PSSTT, une belle maison familiale et un revenu par surcroît! Un puit de lumière pour relever votre intérieur. Inf.: René Therrien, 548-4970.



**CHICOUTIMI:** 1269, Adélaïde-Plourde, maison de ville, 2 étages, secteur de prestige, faubourg Langevin, pas de voisin à l'arrière. Inf.: Ginette Gaudreault, 548-1181.



**CHICOUTIMI:** 1668, des Engoulevants, bungalow 25x40, brique 4 chambres, plancher en bois, porte-patio, foyer, faites une offre. Inf.: André Dallaire, 545-6588.



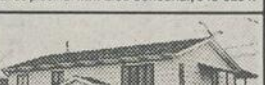
**CHICOUTIMI-NORD:** 1665, Ste-Geneviève, tout brique, spacieux, en partie rénovée, garage avec vaste stationnement pour futur commerce ou autres. Inf.: Doris Lavoie, 543-0338.



**CHICOUTIMI-NORD:** 1905, Ste-Geneviève, JEUNES COUPLES! Logez-vous à bas prix! 51/2 rénové plus 1-51/2 au sous-sol qui rembourse votre hypothèque. Quartier résidentiel à l'arrière pour la sécurité des enfants. Risquez une visite. Inf.: Doris Lavoie, 543-0338.



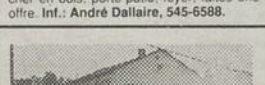
**PRIX D'AUBAINE**  
**ARVIDA:** 2353, Bourdeau, commencez avec cette propriété. Logez-vous pour le prix d'un loyer. Inf.: Marjolaine Villeneuve, 548-7705.



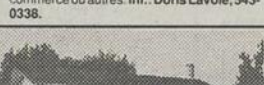
**ARVIDA:** 2570, Whitaker, PSSTT, une belle maison familiale et un revenu par surcroît! Un puit de lumière pour relever votre intérieur. Inf.: René Therrien, 548-4970.



**CHICOUTIMI:** 747, de Tracy, bungalow tout brique, sous-sol aménagé, rénovations récentes, intérieur impeccable, sans voisin arrière, à voir absolument. Inf.: Léon Lavoie, 543-5352.



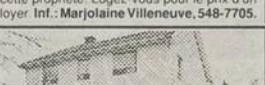
**CHICOUTIMI:** 1466, boul. Saguenay, vente rapide, de 26 000\$, 3 chambres. Inf.: Camil Simard, 690-0390.



**CHIC-NORD:** 221, Cardinal, bungalow, 4 chambres, sous-sol aménagé. Armoires mélamine, porte-patio salle à manger. Inf.: J. R. Girard, 543-6484.



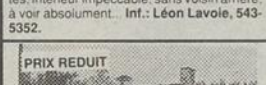
**CHICOUTIMI-NORD:** 12, de La Raine. Un premier placement idéal. Impeccable de propreté et d'apparence. Jeunes couples, voici une maison pour vos besoins et vos moyens. Inf.: Hélène Lavoie, 696-4293.



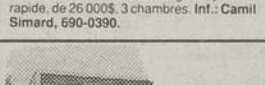
**ARVIDA:** 2296, Labrecque, TRES RECHERCHE. En 1950, ce charmant cottage était en construction, le salon de 27 pieds confère tout le charme des maisons d'autrefois. Inf.: René Therrien, 548-4970.



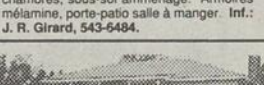
**ARVIDA:** 2896, La Taverne, De l'espace à revendre, grandes pièces, foyer au salon. Idéal pour bureau. Inf.: Marjolaine Villeneuve, 548-7705, Ghislain Maltais, 542-3434.



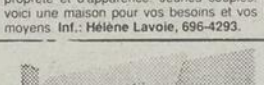
**PRIX RÉDUIT**  
**CHICOUTIMI:** 640, Fraser, moderne, sous-sol fini, terrain, pas de voisin, avec piscine, vente rapide. Inf.: Jérôme Côté, 549-9255.



**CHICOUTIMI:** 711, des Bernaches, à voir, maison de style, grand terrain, une résidence de choix, quartier agréable, prix négociable. Inf.: Gilles Lalonde, 696-0487.



**CHICOUTIMI-NORD:** 165, Delisle, cuisine moderne, foyer, terrain sans voisin arrière, vue sur la ville. Inf.: Ghislain Martel, Muriel Godin, 696-2844.



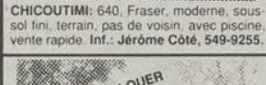
**CHICOUTIMI:** 725, de Gascogne, La famille d'agrandir? Celle-ci vous offre de l'espace à revendre. Ses planchers de bois et son foyer au salon vous raviront. Inf.: Hélène Lavoie, 696-4293.



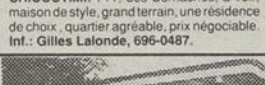
**ARVIDA:** 1722, Montgomery, semi-détaché en pierre, 2 étages, 3 chambres à coucher, grand terrain avec 2 garages. Inf.: Lise Sénéchal, 548-3284.



**NOUVEAU MANDAT**  
**ARVIDA:** 2596, de la Brosse, bungalow pierre et brique, renové, 4 chambres, quartier agréable. Inf.: Ginette Gaudreault, 548-1181.



**CHICOUTIMI:** 1324-1322, R.E. Joron, 2 logements de 512 pièces. Revenu de 425\$ ou en bas. Grand terrain. Inf.: Jérôme Côté, 549-9255.



**CHICOUTIMI:** 1279, Joliet, cuisine rénovée, fenêtres rénovées, 3 chambres, sous-sol fini, ou en bas. Grand terrain. Inf.: Muriel Godin, Ghislain Martel, 696-2844.



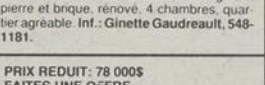
**CHICOUTIMI-NORD:** 165, Delisle, cuisine moderne, foyer, terrain sans voisin arrière, vue sur la ville. Inf.: Ghislain Martel, Muriel Godin, 696-2844.



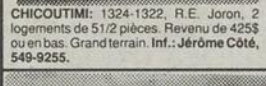
**JONQUIÈRE:** 2365, St-Simon, UNE VÉRITABLE AUBAINE, VIEILLOTTE ET CHARMANTE, mais au goût du jour. Grande maison à petit prix: 39 900 \$ Inf.: René Therrien, 548-4970.



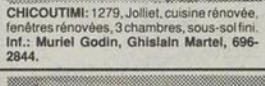
**JONQUIÈRE:** 4212, Des Pins, BIEN BIEN BIEN! Bien situé, bien construit et bien entretenue. Une trouvaille pour 64 500\$. Inf.: René Therrien, 548-4970.



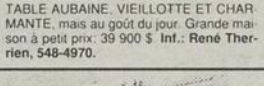
**PRIX RÉDUIT: 78 000\$ FAITES UNE OFFRE**  
**ARVIDA:** 2470, Hébert, bungalow 1972, 4 chambres, foyer, entrée commerciale, local au sous-sol, conviendrait pour plusieurs catégories de commerces. Inf.: Marc Bellemare, 548-1086.



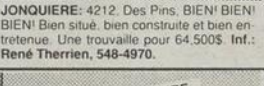
**CHICOUTIMI:** 2327, Père-Honorat, R.d.M., 3 chambres, propre. Pour moins de 60 000 \$. Inf.: Camil Simard, 690-0390 ou Isabelle D.G., 545-6614.



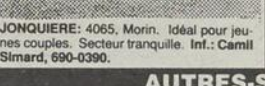
**CHICOUTIMI:** 2116, boul. du Royaume, BATIMENT COMMERCIAL, 2 000 p.c. avec terrain de 17 310 p.c., situé sur la limite de Chicoutimi-Jonquière. Inf.: Marc Bellemare, 548-1086.



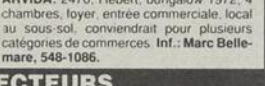
**JONQUIÈRE:** 1913 (1-2), De la Gaillerie, intérieur moderne, rez-de-chaussée avec sous-sol aménagé. Etage, grand 41/2 pièces. Inf.: Marjolaine Villeneuve, 548-7705.



**JONQUIÈRE:** 4461, Châteauguay, grand bungalow, 7 chambres à coucher, terrain boisé de 24 464 pi. car. sans voisins. Inf.: Marjolaine Villeneuve, 548-7705.



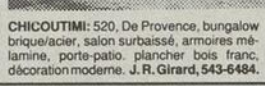
**LAC KENOGAMI:** 4246-48, Chemin du Parc, 1 1/2 étage, tout brique, avec garage et grand terrain. Inf.: Liz Bouchard, 695-3854, Lise Sénéchal, 548-3284.



**SHIPSHAW:** 1440, Chemin Delisle, maison mobile 14' x 68', 6 1/2 pos., très propre, pas de voisin à l'arrière. Inf.: Ginette Gaudreault, 548-1181.



**CHICOUTIMI:** 1305, De La Chute, maison mobile, 2 chambres, remise. Moins de 22 5000 \$. Inf.: J. R. Girard, 543-6484.



**CHICOUTIMI:** 2116, boul. du Royaume, BATIMENT COMMERCIAL, 2 000 p.c. avec terrain de 17 310 p.c., situé sur la limite de Chicoutimi-Jonquière. Inf.: Marc Bellemare, 548-1086.



**JONQUIÈRE:** 3688, Angers, bungalow en brique, intérieur chaleureux, belle décoration. Sous-sol aménagé. FAUT VISITER. Inf.: Marjolaine Villeneuve, 548-7705, Ghislain Maltais, 542-3434.



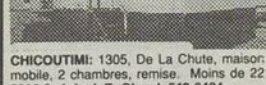
**JONQUIÈRE:** 2480-82, des Plaines, Hors sol avec grand terrain de 10 538 pi. car. gazonnée, clôture. Revenu au sous-sol de 325\$/net. Près du cégep. Inf.: Ghislain Maltais, 542-3434.



**LATERRIÈRE:** 109, Cascade, propriété avec piscine creusée, grand terrain sur le bord de la rivière, site exceptionnel. Inf.: Jérôme Côté, 549-9255.



**SHIPSHAW:** 2310, route Coulombe, superbe bungalow 1986, 5 chambres, plancher en érable, cuisine moderne en mélamine, four et plaque encastrée, terrain pouvant avoir jusqu'à 53 acres. Inf.: Marc Bellemare, 548-1086.



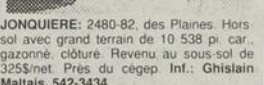
**CHICOUTIMI:** 1779, Zola, fini sur 2 étages, 4 chambres décoré au goût du jour, grand terrain, demandez une visite. Inf.: Muriel Godin, Ghislain Martel, 696-2844.



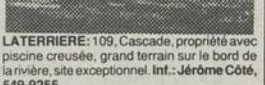
**CHICOUTIMI:** 964, Père-Champagnat, cottage brique, 3 chambres, plancher en bois franc, armoires en mélamine, garage, aucun voisin à l'arrière. Inf.: Jean-Rock Girard, 543-6484.



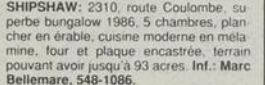
**JONQUIÈRE:** 2378, Sir Wilfrid Laurier, 1 1/2 étage avec garage, situé près du Cégep. Libre immédiatement. A VOIR. Inf.: Liz Bouchard, 695-3854.



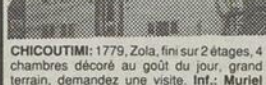
**JONQUIÈRE:** 2519, St-Jean-Baptiste, joli bungalow, moderne, prix très raisonnable. FAITES UNE OFFRE! Inf.: Lise Sénéchal, 548-3284.



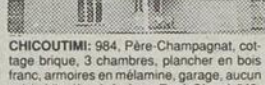
**RIVIÈRE-DU-MOULIN:** 317, du Roussillon, Bungalow 1986, vue superbe. A voir. Inf.: R. Gaston Boucher, 693-8508.



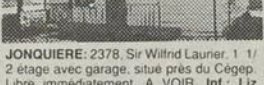
**CANTON TREMBLAY:** 364, St Marc, 1/2 divisé, jumelé, construction 1989, intérieur moderne et fonctionnel, vaste terrain. Inf.: Léon Lavoie, 543-5352.



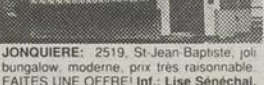
**CHICOUTIMI:** 1779, Zola, fini sur 2 étages, 4 chambres décoré au goût du jour, grand terrain, demandez une visite. Inf.: Muriel Godin, Ghislain Martel, 696-2844.



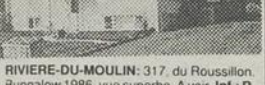
**CHICOUTIMI:** 964, Père-Champagnat, cottage brique, 3 chambres, plancher en bois franc, armoires en mélamine, garage, aucun voisin à l'arrière. Inf.: Jean-Rock Girard, 543-6484.



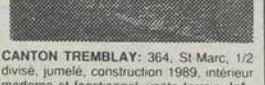
**JONQUIÈRE:** 2378, Sir Wilfrid Laurier, 1 1/2 étage avec garage, situé près du Cégep. Libre immédiatement. A VOIR. Inf.: Liz Bouchard, 695-3854.



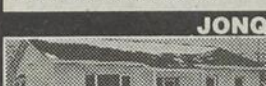
**JONQUIÈRE:** 2519, St-Jean-Baptiste, joli bungalow, moderne, prix très raisonnable. FAITES UNE OFFRE! Inf.: Lise Sénéchal, 548-3284.



**RIVIÈRE-DU-MOULIN:** 317, du Roussillon, Bungalow 1986, vue superbe. A voir. Inf.: R. Gaston Boucher, 693-8508.



**CANTON TREMBLAY:** 364, St Marc, 1/2 divisé, jumelé, construction 1989, intérieur moderne et fonctionnel, vaste terrain. Inf.: Léon Lavoie, 543-5352.



**JONQUIÈRE:** 1900, de Morales, Vous voulez acheter une première maison? Vous désirez qu'elle soit neuve et qu'elle réponde à votre budget? La voici! Inf.: René Therrien, 548-4970.



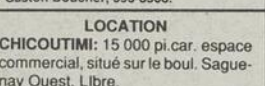
**JONQUIÈRE:** 4072, Chemin St-Damien, Collectonnez les reçus de loyers! Habitez un logement et faites de l'argent avec l'autre. UNE OCCASION A SAISIR! Inf.: René Therrien, 548-4970.



**JONQUIÈRE:** 3993, Marc Aurèle, REFUGIEZ-VOUS ICI, cet hiver. De grandes fenêtres, un plancher en bois franc donnent à cette grande demeure un élément de séduction. Inf.: René Therrien, 548-4970.



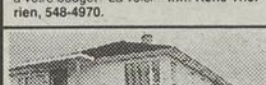
**JONQUIÈRE:** 4116-18, De la Champagne, 2 logements, style semi-détaché. N'attendez plus! Idéal pour une couple. Inf.: Lise Sénéchal, 548-3284.



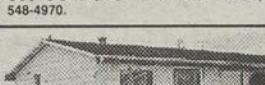
**JONQUIÈRE:** 2001, Beauchemin, 3 chambres, moderne, pas de voisin arrière, beau secteur. Inf.: Camil Simard, 690-0390.



**STE-ROSE: GITE DU PASSANT,** superbe québécoise authentique dans un village touristique offrant de multiples possibilités accréditées par fédération des agriculteurs du Québec. Inf.: Hélène Lavoie, 696-4293.



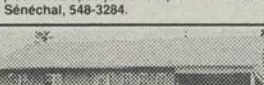
**JONQUIÈRE:** 3927-29, Panet, D'une pierre, TROIS coups. Bien située, très propre et rentable. Inf.: René Therrien, 548-4970.



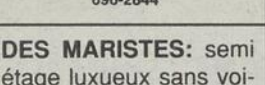
**JONQUIÈRE:** 1822, Goya, Une bonne résolution, devenez propriétaire. Vivre dans ce grand jumelé de 8 1/2 pièces, ça vous paraît?? Inf.: René Therrien, 548-4970.



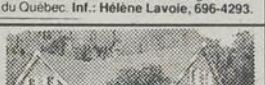
**JONQUIÈRE:** 1822, Goya, Une bonne résolution, devenez propriétaire. Vivre dans ce grand jumelé de 8 1/2 pièces, ça vous paraît?? Inf.: René Therrien, 548-4970.



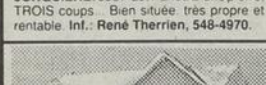
**JONQUIÈRE:** 2001, Beauchemin, 3 chambres, moderne, pas de voisin arrière, beau secteur. Inf.: Camil Simard, 690-0390.



**LIBRE IMMÉDIATEMENT 79 500\$**  
**JONQUIÈRE:** 1820, Michel-Ange, style caennais, tout brique, avec garage à même de 15x26, 5 chambres, super beau terrain gazonné, paysager et clôture de 6800 pi. car. Inf.: Ghislain Maltais, 542-3434.



**PETIT SAGUENAY,** 51 53 Tremblay. Vous êtes amateurs de ski? 2 x 51/2 pièces, rénovées. Habitez-en un, louez l'autre et profitez des avantages. Inf.: Hélène Lavoie, 696-4293.



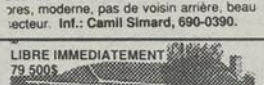
**JONQUIÈRE:** 4226, LeGardeur, construction 90, moderne, au goût du jour, bien décoré, grand terrain. Visitez avec Muriel Godin ou Ghislain Martel, 696-2844.



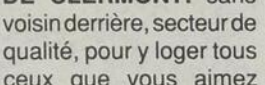
**NOUVEAU MANDAT 67 000.00\$**  
**JONQUIÈRE:** 4175, Des Bouleaux, hors-sol de 26 x 32, 3 chambres, extérieur rénové à neuf, terrain 6 700 p.c., très propre. Inf.: Ghislain Maltais, 542-3434.



**73 000\$ NEGOCIABLE**  
**JONQUIÈRE:** 1973, Perron, 30x30, 4 chambres, plancher en bois franc, terrain de 85x125 avec garage de 18x24, secteur recherché. Inf.: Ghislain Maltais, 542-3434.



**LIBRE IMMÉDIATEMENT 79 500\$**  
**JONQUIÈRE:** 1820, Michel-Ange, style caennais, tout brique, avec garage à même de 15x26, 5 chambres, super beau terrain gazonné, paysager et clôture de 6800 pi. car. Inf.: Ghislain Maltais, 542-3434.



**DES MARISTES:** semi-étage luxueux sans voisin derrière, secteur recherché. MOINS DE 148 000\$.

**DE CLERMONT:** sans voisin derrière, secteur de qualité, pour y loger tous ceux que vous aimez grâce au 31/2 annexé et indépendant. MOINS DE 149 000\$.

Isabelle D.G.  
545-6614



**COMMERCIAL A ST-AMBROISE**  
75, Simard, terrain de 27.919 pi. car., bâtisse, inventaire, outillage, etc. Etabli depuis 18 ans, cause retraite.

**TERRAIN A LATERRIÈRE**  
5639, chemin de l'Eglise, terrain de 107' x 150', prêt à construire. Inf.: Marc Bellemare, 548-1086

### IMMEUBLE A LOGEMENTS

4 logements rentables, dans différents secteurs. Inf.: Hélène Lavoie, 696-4293

### QUINCAILLERIE

Petite quincaillerie bien située à Chicoutimi. Inf.: R. Gaston Boucher, 693-8508

### CHICOUTIMI

Fonds de commerce avec boucherie, chiffre d'affaires environ 800 000\$. Secteur résidentiel dense. Inf.: Jérôme Côté, 549-9255

### STE-ROSE-DU-NORD

Magnifique terrain près du lac Durocher, idéal pour la pêche, la chasse et la voile. Inf.: Doris Lavoie, 543-0338

### CHICOUTIMI

Centre d'accueil pour personnes semi-autonomes, potentiel d'agrandissement extraordinaire. Inf.: Hélène Lavoie, 696-4293

### CHICOUTIMI

Dépanneur bien situé (près de Dominique-Racine) TRES BON CHIFFRE D'AFFAIRES. Inf.: Jean-Rock Girard, 543-6484

### CHICOUTIMI-NORD

594, Delisle, moderne, révisé. Inf.: Camil Simard, 690-0390

### JONQUIÈRE

3845, de Nancy, 3 chambres, près du cégep. Inf.: Camil Simard, 690-0390

### CHICOUTIMI

# Aménagement de la pièce familiale

## Répondre aux besoins des occupants

Lorsqu'on décide d'aménager une pièce à vivre familiale, une attention particulière doit lui être apportée puisqu'elle doit répondre aux besoins de tous les occupants de la maison.

Avant d'entreprendre les travaux, il est bon de se poser quelques questions. Quel est le nombre de personnes dans la famille? Quelles sont les habitudes de chacun (jeux, lecture, télévision, conversation, musique)? La vie en commun est-elle très développée?

Ces réponses vous indiquent le nombre de sièges à installer, la nécessité de créer des coins spécifiques pour le jeu d'échec par exemple, avec sa propre source d'éclairage, pour la lecture, l'écoute de la musique.

Une chose est importante à respecter: privilégier le confort et la détente de chacun.

Si vous voulez que votre séjour familial soit réellement accueillant, vous devez par vos choix décoratifs y introduire la gaieté et la luminosité. Des matériaux faciles à entretenir sont évidemment suggérés.

Si vous avez des enfants, chercher pour le mur un revêtement qui absorbe le bruit comme le tissu sur molleton. Pour vos canapés, rechercher des modèles déhoussables.

L'éclairage dans cette pièce sera composée de plusieurs points lumineux plutôt que du plafonnier central. Des lampes sur table ou des lampes suspendues avec abat-jour projetant la lumière vers le haut donneront une ambiance chaude pour la conversation. Le coin lecture disposera d'une lampe fixée sur pieds et facilement orientable. Et pour le coin télévision, le mieux est une lumière projetée sur le mur derrière l'appareil, qui produira un éclairage doux et reposant parce qu'indirect.

Rappelez-vous que les jeunes adorent s'asseoir par terre. Donc une moquette est l'idéal. Préférez une teinte intermédiaire entre les coloris très clairs où toute tache mûque et les coloris foncés où cendres et poussières se voient tout

de suite.

Des coussins un peu partout donnent une atmosphère jeune, détendue et confortable. Vous pouvez les faire vous-même ou les acheter. Il en existe dans toutes les teintes, de toutes les formes et de toutes les grosseurs.

Si vous avez décidé d'installer un téléviseur dans cette pièce, veillez à ce qu'il ne prenne pas trop de place mais pensez cependant à assurer un bon confort aux téléspectateurs. Les sièges ne seront pas trop près de la télévision pour ne pas faire tort aux yeux.

Si c'est un appareil portatif, vous pouvez l'installer sur une petite table d'appoint que vous pourrez déplacer facilement dans la pièce. Choisissez cependant une table qui offre un minimum de stabilité.

Si vous voulez dissimuler com-

plètement votre télévision, placez devant la niche d'encastrement un panneau coulissant ou qui se rabat.

Si vous installez un système de son dans cette pièce, assurez-vous qu'il n'y ait pas de conflit entre les amateurs de musique et d'images. Des écouteurs permettront aux premiers d'écouter leurs disques favoris sans être perturbés par la télévision et sans déranger les téléspectateurs.



**ENTREPRENEUR EN CONSTRUCTION**  
1905, BOUL. ST-PAUL - CHICOUTIMI 693-8196

**TERRAINS BOISES  
PRET A CONSTRUIRE  
RUE RABELAIS,  
CHICOUTIMI**

**Rémi Boucher** Pour **Jour, tel. bur.: 693-8196**  
Conseiller **rendez-vous** Soir et fin de semaine, rés.: 543-4577



**NOUS CONSTRUISONS  
SELON VOS GOÛTS  
ET BESOINS,  
À VOUS DE CHOISIR...**

**CHICOUTIMI: 133, rue Albert-Sorel - Maison neuve avec garage.**

**BANQUE DE TERRAINS**


- Domaine de la Pulperie uni bi-multi
- Terrain avec vue panoramique, Domaine Gobell
- Jumelé à vendre ou à louer, 144, rue des Ardennes, quartier St-Urbain, Chicoutimi-Nord (1er nov.)
- Magnifiques terrains bordant la rivière Chicoutimi, rue du Canal
- Terrain rue des Ardennes avec vue panoramique sur le Saguenay
- Terrain rue des Maristes arrière Place Saguenay
- Terrain rue Marco et Isabelle à partir de \$13,500.00
- Terrain rue Jacques Ferron
- Disponibles immédiatement
- Aucune taxe spéciale

**Nous sommes disponibles le jour, le soir et les fins de semaine pour vous monter un dossier complet pour votre nouvelle maison sans aucune obligation de votre part.**



**ENTREPRENEUR  
GENERAL  
INC.**

591, St-Gérard  
Chicoutimi-Nord  
**543-1268**  
Gilles Desbiens  
Soir et fin de semaine:  
**696-2144**



1651 ouest, Boul. du Royaume  
Chicoutimi, Qc, G7H 5B3

**NORDEL**

- Planchers et toitures
- Porté: plus de 30 pieds
- Installation facile
- Coupage sur place

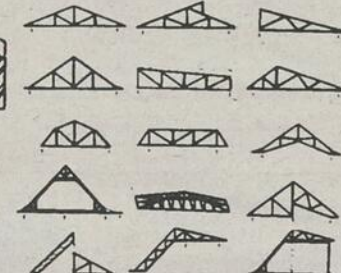
**"RÉVOLUTIONNAIRE"**

**Tél.: 549-7731  
Fax.: 543-8754**

**SPÉCIALITÉS**

- Fermes de toit
- Solives de plancher
- Revêtement d'acier

**MODELES TYPIQUES**



**Maison construite  
selon vos goûts et  
besoins, par de vrais  
spécialistes**

Les plans sont fournis gratuitement à nos acheteurs



**Terrains disponibles  
prêts à  
construire**

Détenteur d'un certificat de "Maître constructeur" de l'APCHQ

**CONSTRUCTION ET  
RENOVATION**

- RESIDENTIELLE
- COMMERCIALE

**SIMARD & SIMARD  
CONSTRUCTION INC. ARVIDA**

2510, rue Dubose  
Jonquière, - Tél.: 548-3121




 <b>Dominique Auclair</b> Rés.: 693-6076 Bur.: 693-6069	 <b>Hélène Martin</b> Rés.: 543-2904 Bur.: 696-2710	 CHICOUTIMI: 612, Chemin de la Réséne, 3 grands loyers, hypothèque transférable, comptant minimum plus balance de vente. Inf.: B. Potvin, 543-8848, ou A. Gagnon, 545-7469.	 <b>COURTIER</b> Rés.: 547-9066 Bur.: 696-2710	 Style unique Nouveau mandat CHICOUTIMI-NORD (S.I.A.): 365, Courcelette, maison à paliers de style moderne, 3 chambres à coucher, construction 1987, toit cathédrale partout. Inf.: Marc Gagnon, 543-8984 ou 693-6069 bur.	<p><b>Restaurant</b> Chicoutimi: bon achalandage et rentable, opère au heures d'affaires, le commerce idéal.</p> <p><b>Bar salon</b> (Centre-ville) améliorations locatives récentes, bonne clientèle.</p> <p>Inf.: André Gagnon, 693-6069</p>	 <b>Dary Thibault</b> Dolbeau 276-2768	 <b>Roland Tremblay</b> Rés.: 548-5164 Bur.: 696-2710	 <b>Bertrand Potvin</b> Rés.: 543-8848 Bur.: 693-6069	 <b>Robert Lebeuf</b> Dolbeau 276-0067
 <b>Louise Julien</b> Rés.: 673-7379 Bur.: 693-6069	 <b>Louise Tremblay</b> Rés.: 547-3055 Bur.: 696-2710	 JONQUIÈRE 3798, St-Pierre, maison 2 étages. Inf.: Louise Tremblay, 547-3055.	 ST-HONORE: 433 acres, 50% en culture avec maison et bâtiments, prix intéressant, beaucoup de possibilités. Inf.: Louise Julien, 673-7379.	 Nouveau mandat Avec loyer Chicoutimi (S.I.A.): 419 J.R. Théberge, split level - hors sol, 1975 (pierre et brique) de 25'x40', toit cathédrale, planchers de bois de chêne, loyer 4.5 pièces au sous sol. Inf.: Marc Gagnon, 543-8984 ou 693-6069 bur.	<p><b>FLORIDE</b> Pour tout achat commercial et résidentiel.</p> <p>Inf.: <b>Roland Tremblay</b>                  Rés.: 548-5164                  Bur.: 696-2710</p>	 CHICOUTIMI-NORD: 784, rue Deslisle, jumelé, 3 chambres à coucher, moderne, 3 étages, presque neuf. Inf.: R. Lavoie, 543-1280, 696-2710.	 <b>Marc Gagnon</b> Rés.: 543-8984 Bur.: 693-6069	 <b>Laurier Lavoie</b> Rés.: 547-4602 Bur.: 696-2710	
 <b>Bernard Dufour</b> Rés.: 547-9066 Bur.: 696-2710	 <b>Réjean Lavoie</b> Rés.: 543-1280 Bur.: 696-2710	<p><b>AUTRES SECTEURS</b></p> <p><b>CHICOUTIMI</b> Edifice de prestige, location environ 3,000 pi. car., vue panoramique, boul. Talbot. Inf.: Hélène Martin rés.: 543-2904, bur.: 696-2710</p> <p><b>CHICOUTIMI-NORD</b> 53, rue Roger, 2 logements de 5 1/2, pour vente rapide. Inf.: R. Lavoie, 543-1280, 696-2710.</p>		<p>Hyp. 10%, éch. 5/92</p>  ARVIDA: (Paroisse St-Jacques): 2671, Roberval, 6 logements de 4.5 pièces, très beau placement. Inf.: André Gagnon, 693-6069 ou Bertrand Potvin, 543-8848.	 Jonquière: 3588, Notre-Dame, 4 chambres, impeccable, secteur hôpital - bargain - Inf.: Bernard Dufour, courtier, rés.: 547-9066.	<p><b>1,000,000 \$</b> Vente brute, station-service, restaurant, dépanneur, Parc Saguenay.</p> <p>Inf.: <b>Dominique Auclair,</b> 693-6076, 693-6069</p>	 <b>Marcel Pelletier</b> Rés.: 547-1881 Bur.: 696-2710	 <b>Joseph Laliberté</b> Rés.: 549-2299 Bur.: 696-2710	
 <b>Rodolphe Girard</b> Rés.: 543-2904 Bur.: 696-2710	 <b>André Gagnon</b> Rés.: 545-7469 Bur.: 693-6069	 CHICOUTIMI: unifamiliale au 572, Verlain, sous-sol aménagé, abri d'auto double, près du boulevard Barrette, bien située. Inf.: Rodolphe Girard, rs.: 543-2904, bur.: 696-2710.	 VILLE DE LA BAIE: Bâtisse commerciale avec revenus au 1051: Avenue du Port. Inf.: Joseph Laliberté, rés.: 549-2299, bur.: 696-2710	<p><b>L'entreprise de chez-nous!</b></p>  <p><b>GROUPE SAGAMI MD</b> 110, RACINE EST, Local 230 - CHICOUTIMI</p>		<p><b>André Gagnon Inc.</b> 693-6069 courtier <b>Rodolphe Girard Enr.</b> 696-2710 courtier</p>			

# Mettre en valeur votre maison L'éclairage extérieur rehausse l'apparence

(PUBLI-REPORTAGE)

Vous êtes fier de votre propriété, et avec raison! Pour la plupart d'entre nous, c'est l'investissement le plus important que nous faisons dans notre vie. Alors, quoi de plus naturel que de vouloir la mettre en valeur. L'éclairage extérieur est un moyen ingénieux et efficace pour en dévoiler tous les atouts



**LUMIERE** - L'éclairage extérieur rehausse l'apparence de votre maison.

**Facteur important**  
Vous pouvez vous en servir aussi bien pour le terrain que pour la maison. De plus, la mise en lumière de votre propriété est indispensable, tant du point de vue sécuritaire qu'utilitaire. L'éclairage extérieur vous assurera des déplacements sans danger et éloignera les rodeurs pendant votre absence. De l'avis des services policiers, l'éclairage extérieur est un facteur important dans la prévention des cambriolages et autres méfaits à la propriété privée.

premier plan sur la scène de votre propriété. A juste titre, elle s'accapare une grande partie des feux de la rampe. Une série de luminaires encastrés dans la corniche, tout autour de votre maison, permet de produire un effet intéressant grâce à la

lumière rasante qui met en évidence le relief des murs. L'accès au garage sera bien éclairé en employant un luminaire mural de chaque côté de la porte.

**Installation**  
Les luminaires suspendus et murals sont très avantageux à l'entrée de la maison et dans le périmètre de la galerie. Suivant vos besoins, vous les installerez de la façon suivante; soit seuls, soit combinés entre eux. Le luminaire suspendu pourra être installé au plafond de la galerie, devant la porte d'entrée, ou suivant la dimension de la galerie, en deux ou trois exemplaires répartis également au plafonds.

Le luminaire mural sera fixé près de la porte du côté de la

serrure ou de chaque côté de la porte si vous en utilisez deux. Vous veillerez à ce que le numé-

ro civique soit suffisamment éclairé pour être lisible de la rue. Source: Boiteau Luminaire

## Atelier SERGE BOUCHARD Enr.

MANUFACTURIER

- Escalier en bois franc
- rampe en bois franc érable - chêne - frêne

**PRIX TRÈS COMPÉTITIF**

**NOUVEAU ÉCONOMISER DES \$\$\$**

**ESCALIER EN KIT**

Plusieurs solutions s'offrent à vous

• RÉSIDENTIEL • COMMERCIAL • 678-1468

La maison joue un rôle de

**FERRONNERIE du SAGUENAY inc.**

**MATERIAUX DE CONSTRUCTION**

**DISTRIBUTEUR:**

- Crown Diamond & M.-F.
- Produits Bâtiment Alcan
- Domtar
- Canweld
- Totes Gauffre
- Portes et fenêtres "Supervision"
- Makita
- Crane
- Moen & Waltec
- Etc.

**SERVICE DE DÉCORATION À DOMICILE**  
2762, DE LA SALLE - JONQUIÈRE  
**Tél.: 548-4676**  
G7S 2A4  
VOTRE QUINCAILLIER CONSEIL

*Tout pour le Bricoleur*

**Luc Grenon, président**      **David Grenon, vice-président**

**543-1144 TRUST PRÊT ET REVENU 543-1144**  
COURTIER  
1448, Boul. Talbot, Chicoutimi

**MISEZ SUR L'EFFICACITE**

109, Orléans, Chicoutimi-Nord	75,000 \$
205, Delisle, 5 ans	119,000 \$
207, rue Boudreau, Canton Tremblay	29,000 \$
1180, D.V. Morrier, libre avec foyer, piscine	89,500 \$
2630, rang St-Pierre, superbe, abri auto, brique, nouveau prix	74,500 \$
1135, des Vannes	109,000 \$
184, rue Flamand, transfert libre, faites une offre	65,500 \$
239, de la Gaillarde	97,000 \$
Maison modèle, 3 chambres à Laterrière	86,000 \$

**A REVENUS**  
774, rue St-Paul, 3 logements 83,000 \$

**TERRAIN**

LATERRIERE: secteur résidentiel de 30,000 pi. car.	111,000 \$
35-37-39, Smith, 3 4 1/2 pièces, n.c., n.é.	93,000 \$
1066, La Brosse, 2 log. pour occupant	69,000 \$
1795, Price, Kénogami 2 x 5 1/2 pièces	39,000 \$
646, Ste-Anne, avec revenus + restaurant	149,000 \$
425-427, Marcel-Portal, construction récente	92,000 \$

**TERRAIN**

Rang St-Pierre, bord de la rivière Chicoutimi	35,000 \$
95, Place des Copains, maison mobile, nouveau prix	32,000 \$

**A VOTRE SERVICE AGENTS DE SECTEUR MEMBRES S.I.A.**  
Inf.: Olivier Fillion, 693-1024  
Gilbert Fortin, 549-5391

**PORTES ET FENÊTRES L.G.C. inc.**

1292, boul. St-Paul, Chicoutimi  
Tél.: 549-7837 Fax: 549-6179

**MANUFACTURIER RÉGIONAL**

- Fenêtres coulissantes • Fenêtres à manivelles, bois et recouvertes d'aluminium
- Portes extérieures • Portes patio • Verrières

**OPTIONS:**

- Thermos triple verre
- Thermos energiver
- Fabrication selon vos dimensions

**REHAU**  
DESIGN DE FENÊTRE REHAU

**inc.**

**LES CONSTRUCTIONS C.L.D. 1985 INC.**  
3540, rue du Parc Industriel Kenogami, Jonquière.  
Tel.: 547-4773

Entrepreneur résidentiel et commercial  
**CONFIEZ-NOUS VOS PROJETS TERRAINS A VENDRE KENOGAMI**

- Renovation Parc
- Aménagement par Office des handicapés
- Construction de votre nouvelle maison
- Renovation générale

Soir et fin de semaine  
**RAYNALD BOUCHARD**  
548-5225

**Avec CLD vos besoins sont comblés avec sécurité et diligence.**

**CHICOUTIMI**

<b>PRIX REALISTE</b> CHICOUTIMI: 1399, du Portage, superbe propriété moderne, secteur recherché, 4 chambres. Inf.: Lise Belanger, 696-4143, Jeanne Durand, 545-2767.	<b>SPACIEUX</b> CHICOUTIMI: 994, Thérèse-Casgrain, qualité supérieure, 3 chambres, piscine intérieure. Garage. Inf.: Lise Belanger, 696-4143, Jeanne Durand, 545-2767.	Joli condo avec foyer. Libre immédiatement. Inf.: Jeanne Durand, 545-2767, Lise Belanger, 696-4143.	CHICOUTIMI: 1135 des Vannes, INCLUS, garage, piscine, patio, 3 chambres, satisfaction garantie. Pour en discuter: Olivier Fillion, 693-1024.
<b>JOLIE ET BIEN SITUÉE</b> CHICOUTIMI-NORD: 215, Triquet, jolie propriété et prix raisonnable. A VOIR. Jeanne Durand, 545-2767, Lise Belanger, 696-4143.	<b>TOUT BRIQUÉ</b> ARVIDA: 2639, rue Paré, maison impeccable, peut être libre rapidement. A VISITER SANS FAUTE. Inf.: Jeanne Durand, 545-2767, Lise Belanger, 696-4143.	<b>A VENDRE OU A LOUER</b> ARVIDA: 1859, boul. Mellon, 4 chambres. Le visiter c'est l'acheter. Inf.: Jeanne Durand, 545-2767, Lise Belanger, 696-4143.	<b>AUCUN COMPTANT NECESSAIRE</b> JONQUIERE: 1750, rue Croft, maison deux logements, avec bon revenu. Améliorations apportées récemment, acquisition facile. Inf.: Louis Fortin, 549-4890, Placide Fortin, 693-4890.
Belle maison 1 1/2 étage, située au 582, Delisle, Chicoutimi Nord, très bien rénovée à l'intérieur une visite vous suffira. Inf.: Placide Fortin, 693-7985, Louis Fortin, 549-4890.	<b>PRIX REDUIT</b> CHICOUTIMI: 639, Verrière, superbe propriété avec revenu, impeccable, offre beau coup pour le prix. Inf.: Placide Fortin, 693-7985, Louis Fortin, 549-4890.	<b>MAISON SITUÉE AU 510</b> Mgr Lallamne Chicoutimi, Rivière du Moulin, toit cathédrale, très claire, beau garage. C'EST A VOIR. Inf.: Placide Fortin, 693-7985, Louis Fortin, 549-4890.	<b>CHALET</b> situé 180, Sentier Clavreau, St-Félix d'Orléans, très bien éclairé, meublé, isolé pour l'hiver. Idéal pour randonnée en moto, neige et en ski de fond. C'EST A VOIR. Inf.: Placide Fortin, 693-7985, Louis Fortin, 549-4890.
<b>LIBRE IMMEDIATEMENT</b> Maison située au 220, Caroline, Chicoutimi, plancher bois, verrière, armoires neuves, remise extérieure. Inf.: Placide Fortin, 693-7985, Louis Fortin, 549-4890.	<b>PRIX REDUIT</b> Belle maison mobile située au 177, boul. Tadoussac, beau terrain, moins cher qu'un logement, devenez propriétaire. Prix 23,000 \$. Inf.: Placide Fortin, 693-7985, Louis Fortin, 549-4890.	<b>MAISON SITUÉE 1068</b> boul. Saguenay ouest, Chicoutimi, plancher bois, armoires mélamine, fenêtres neuves, patio arrière. C'EST A VOIR. Inf.: Placide Fortin, 693-7985, Louis Fortin, 549-4890.	<b>PLATEAU SHIPSHAW</b> : 4522 des Peupliers, résidence récente et soignée aménagée au complet, moins de 50,000 \$. A VOIR. Inf.: Remy Gagnon, 674-2759.
<b>A VENDRE OU A ECHANGER</b> CHICOUTIMI: 40 des Oblats, maison avec beau terrain, pas de voisin arrière et logement au sous-sol. Inf.: Placide Fortin, 693-7985, Louis Fortin, 549-4890.	<b>CHICOUTIMI-NORD</b> : 262, chemin de la Gaillarde, maison avec trois chambres au rez-de-chaussée, à prix abordable. Inf.: Placide Fortin, 693-7985, Louis Fortin, 549-4890.	CHICOUTIMI: rue Crespeil, tout brique, 4 chambres, 2 foyers, garage, piscine, pas de voisin arrière. Inf.: Jeanne Durand, 545-2767.	

PROGRES-DIMANCHE, LE 6 janvier 1991 - E7



# TRUST GÉNÉRAL

## Le maître courtier

Maison ouverte de 14h00 à 16h00



**CHICOUTIMI**  
1121, Estacade, maison neuve, impeccable, très bon prix. Je vous attends.  
**Louise Belley**  
543-3464



**CHICOUTIMI:** 1700, des Engoulevents. Très belle maison à prix PLUS ABORDABLE. ca vault le coup d'œil. Eric Tremblay, 543-2394, 693-7048.



**CHICOUTIMI:** 89, Honfleur. Grand bungalow rénové. Prix moindre que l'évaluation. Alain Maltais, 545-8705.



**CHICOUTIMI:** Arrière Place Saguenay. Bungalow brique avec garage. Jeanne A. Corneau, 549-1476.



**CHICOUTIMI:** 168, Place de Chande. Bungalow brique avec garage. Jeanne A. Corneau, 549-1476.



**JONQUIERE**  
4x3 1/2 construction 1972. vendu meublé prix très négociable faites vite. Fort intéressé.  
**CHICOUTIMI-NORD**  
39, St-Rock, intérieur impeccable, rien à faire, plus logement pour parents.  
**Gisèle Julien,**  
548-9397, 695-5511



**CHICOUTIMI-NORD**  
280, Giffard. 2 blocs, 8 logements. Bons revenus. Bonne construction.  
**Roger Lévesque,**  
549-0207,  
**Denis Hudon,**  
549-1012.



**CHICOUTIMI:** 1202, Duhaime. Bungalow brique. 25x37. Près des centres d'achat. Clément Thibeault, 549-0894.



**CHICOUTIMI:** Entrepôt et bureau disponible immédiatement 801, rue Alma. Total 4900 pi. car. Clément Thibeault, 549-0894.



**CHICOUTIMI:** 38-40, William. 2 logements loués. Près centre-ville et services. Petit prix. Idéal pour premier investissement. Gilbert Sirois, 545-8636, 696-6929.



**CHICOUTIMI:** 1389, Père Honorat. 3 log. Extérieur calcote. Paysage. Cloturé. Bons revenus. Gilbert Sirois, 545-8636, 696-6929.



**CONDO JONQUIERE**  
**CENTRE-VILLE**  
1200 pi. car.  
**VACANT**  
**André Laliberté,**  
695-3922,  
695-5511



**CHICOUTIMI**  
Des Remparts, 6 logements. Construction récente. Bonne rentabilité.  
**Roger Lévesque,**  
549-0207,  
**Denis Hudon,**  
549-1012



**CHICOUTIMI:** 1429, Bégin. Bungalow tout brique. Abri d'auto. Bien situé. Terrain 21 660 pi. car. Clément Thibeault, 549-0894.



**CHICOUTIMI:** 783, Dequen. Bung 24.6x37. Rénové. Plancher érable. Au prix d'évaluation. Clément Thibeault, 549-0894.



**CHICOUTIMI-NORD:** 586, Courcelles. Abri d'auto. Magnifique terrain sans voisin arrière. Serg Tremblay, 548-1525.



**CHICOUTIMI-NORD:** 157, Néré. Magnifique bungalow, rénové. Décoré avec goût. Foyer, salle familiale. Serg Tremblay, 548-1525.



**MAISON DE PRESTIGE**  
Appelez-moi j'ai ce qu'il vous faut dans les meilleurs secteurs.  
**Eric Tremblay**  
543-2394  
693-7048



**CHICOUTIMI**  
1056, Desaulniers. Maison brique, 2 étages avec garage. 5 chambres, salle à manger spacieuse. Secteur recherché.  
**Jeanne A. Corneau**  
549-1476



**CHICOUTIMI:** Coin St-Paul et Barette. Bâtisse commerciale 4000 pi. car plancher. Pour cause agrandissement. Clément Thibeault, 549-0894.



**CHICOUTIMI:** A qui la chance! Dépanneur bien situé avec clientèle en plus 4 revenus de loyer. Centre-ville. 410, Hôtel-Dieu. Clément Thibeault, 549-0894.



**CHICOUTIMI-NORD:** 191, Isabelle. 4 paliers. Aménagé. Très beau terrain sans voisin arrière. Serg Tremblay, 548-1525.



**CHICOUTIMI-NORD:** 728, Delisle. Aménagé sur les 2 planchers. Faut vendre. Serg Tremblay, 548-1525.



**QUE SE SOIT POUR L'ACHAT OU LA VENTE D'UNE PROPRIÉTÉ. POUR UNE OPINION DE LA VALEUR MARCHANDE? CONSULTEZ UN AGENT DE 15 ANS D'EXPÉRIENCE.**  
**Jeanne A. Corneau,**  
549-1476.

377, Ch. du Plateau: grand terrain près de l'aéroport.  
564, Franciscaines: grande propriété avec revenu.  
36-38, Pâquette: 2 logements, tout brique. Idéal première maison.  
120, Gilbert: 4 log., rénové, garage centre-ville.  
35-43, Université: 5 log., tout brique. Bon placement.  
**Gilbert Sirois, 545-8636, 696-6929**



**CHICOUTIMI:** 553, des Colibris, brique, foyer, sous-sol aménagé, très bon prix. Louise Belley, 543-3464.

**PROPRIÉTAIRE OCCUPANT**  
Logez-vous pour le prix d'un loyer et profitez ainsi des avantages d'un placement (\$).  
**Clément Thibeault,**  
549-0894



**CHICOUTIMI-NORD:** 1784, Ste-Geneviève. 2 logements. Beau terrain. 2x4 1/2 pièces. A voir. Serg Tremblay, 548-1525.



**CHICOUTIMI-NORD:** 241, Boischatel. Parc de la colline. Si vous recherchez le confort à prix juste. Alain Maltais, 545-8705.



**JONQUIERE**  
3885, Mgr Bégin. Maison rénovée.  
**Louise Belley**  
543-3464

**CHIC.-NORD:** 151, St-Rémi. Bungalow 4 chambres. Prix abordable.  
**ARVIDA:** 3095, Morrison. Bungalow moderne. Plan unique. Sans voisin arrière.  
**JONQUIERE:** 4032, St-Mathieu. A vendre ou à louer.  
**Jeanne A. Corneau, 549-1476**



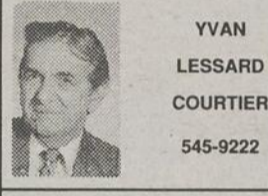
**CHICOUTIMI:** 683-85, Taché, maison de 2 logements, logement propriétaire 51/2.  
**Raoul Savard, 549-7019**



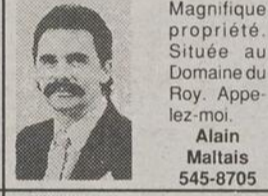
**CHICOUTIMI:** 1336, Voltaire, tres propre, 3 chambres, foyer brique, déclin. A voir. Lise Caron, 690-2569.



**ARVIDA:** 2305, Prévost, design, spécial.  
**André Laliberté, 695-3922, 695-5511.**



**YVAN LESSARD**  
**COURTIER**  
545-9222



Magnifique propriété. Située au Domaine du Roy. Appelez-moi.  
**Alain Maltais**  
545-8705

8000 pi.car. d'espace commercial, Ville de La Baie, secteur Bagotville, Place Victoria, ancien cosmos, pour plus d'information:  
**Denis Allaire, 673-7524**



**CHICOUTIMI:** 144, Flaubert. A voir. André Laliberté, 695-3922, 695-5511.



**CHICOUTIMI:** 2053, Place Belvédère, site unique. André Laliberté, 695-3922, 695-5511.



**ARVIDA:** 3081, Morrison, coin tranquille, aucun voisin arrière, cuisine rénovée, s. de bain. Prix réduit. Gisèle Julien, 548-9397, 695-5511.



**CHICOUTIMI-NORD**  
160-62, de la G. lalide, 3 chambres + garage isolé; paysager, logement 4 1/2  
**Lise Caron**  
690-2569  
693-7365



Bungalow tout brique avec garage en construction. 133, Albert Sorel, Chicoutimi.  
**Clément Thibeault,**  
549-0894

**RESTAURANT A VENDRE**  
Vous désirez investir dans la restauration. J'ai ce qu'il vous faut. Un restaurant de 113 places, situé dans centre-ville de Chicoutimi. Commerce établi depuis plusieurs années.  
**Sur rendez-vous seulement**  
**Claude Savard, 543-5250**



**JONQUIERE:** bâtiment à vendre. 3776, Montcalm. André Laliberté, 695-3922, 695-5511.



**JONQUIERE:** 3840, Bruchési. 8 grandes pièces, 4 chambres, abri d'auto. Charlemagne Girard, 542-2033, 695-5511.



**ARVIDA:** 2175, de Calais, 100% pierre. André Laliberté, 695-3922, 695-5511.



**AUBERGE A VENDRE**  
Bien situé, vue splendide, beaucoup de potentiel.  
**Gérard Nadeau**  
549-3372



Vous désirez un agent à l'écoute de vos besoins, ne cherchez plus!  
**André Lavoie**  
696-4939

**CHICOUTIMI:** 532, Mgr Lafamme. Bungalow brique, 3 chambres, sous-sol fini, 2 salles de bains, garage isolé. A VOIR.  
**CHICOUTIMI: POUR INVESTISSEUR** bâtisse commerciale et bureau, construction de 2 ans. Excellente rentabilité.  
**CHICOUTIMI:** condo au 1886, Lorenzo-Genest, 3 chambres, salon, cuisine, rangement, foyer, récupérateur de chaleur.  
**CHICOUTIMI:** 636, des Saguenéens, bungalow, sous-sol fini, 5 chambres louées 45\$/semaine, porte-patio, grand patio.  
**CHICOUTIMI:** 1621-23, St-Jean-Baptiste, maison canadienne + logement 41/2 pièces, garage double, terrain 127x200.  
**JONQUIERE:** 2157, boul. Saguenay, 11/2 étage, 3 logements rénovés au complet, grand terrain.  
**COMMERCE** dans centre d'achat, restaurant comptoir, spécialité muffins, comptoir-lunch, intéressant pour couple.  
**COMMERCE DE RESTAURANT:** existant depuis 3 ans, terrain et bâtisse avec franchise, chiffre d'affaires \$1,150,000.  
**CHICOUTIMI:** terrain à vendre, 1 terrain commercial St-Paul, 1 terrain commercial boul. Talbot, 1 terrain commercial route 170. 2 terrains résidentiels, Portage Nord.  
**LAC-ST-JEAN:** commerce, résidence, bar-salon, garage, réparation et vente de pièces de motoneige, achat bleuets.  
**Basile Savard, 549-5652**



**JONQUIERE:** 4012, St-Eugène rénové. André Laliberté, 695-3922, 695-5511.



**JONQUIERE:** 4169, Le Gardeur, tout brique. André Laliberté, 695-3922, 695-5511.



**ARVIDA:** 2431, Genest, tout brique. André Laliberté, 695-3922, 695-5511.



**St-Rose**  
Lac Bouchard, maison chalet. Rue Victor Guimond, maison luxueuse. Boul. St-Paul, terrain commercial.  
**Raoul Savard**  
549-7019



**POUR VENDRE OU ACHETER UNE PROPRIÉTÉ, TELEPHONEZ-MOI, 9 ANS D'EXPÉRIENCE. Disponibilité et discrétion assurée.**  
**Andrée Boly**  
696-4939

**ENVIRONS**  
**La Baie**  
Blocs à revenus aux investisseurs intéressés.  
**St-Gédéon**  
Chalet.  
**Lise Caron,**  
690-2569, 693-7365



**JONQUIERE:** 3809, de Grenoble, sous-sol fini 100% fini. André Laliberté, 695-3922, 695-5511.



**SHIPSHAW:** 4521 des Cèdres, près école, dépanneur, église. Idéal jeune famille. Gisèle Julien, 548-9397, 695-5511.



**JONQUIERE:** 3604, St-Leandre 2x5 1/2 près de l'hôpital, toujours loué, prix 64500\$. Gisèle Julien, 548-9397, 695-5511.



**CHICOUTIMI VILLE DE LA BAIE**  
Bars très rentables, informations confidentielles.  
**Roger Lévesque**  
549-0207



**SUPERBE MAISON**  
à visiter, Venez me rencontrer.  
**Claudette T. Cantin**  
696-0659

**Succursale Chicoutimi, 1212, boul. Talbot, suite 204 543-5511** **Succursale Jonquière, 3885, boul. Harvey, suite 101 695-5511**