



# LES PETITES ANNONCES

## 514-987-VENDU(8363)

HEURES DE TOMBÉE	COMMENT NOUS JOINDRE
<b>MARDI AU SAMEDI</b> 17h, LA VEILLE DE LA PARUTION	HEURES D'OUVERTURE: Lundi au vendredi, de 8 h à 17 h
<b>DIMANCHE ET LUNDI</b> 17h, LE VENDREDI PRÉCÉDENT	<b>PAR TÉLÉPHONE</b> 514-987-8363
<b>ANNONCES ENCADRÉES</b> 48h, AVANT LA PARUTION	<b>SANS FRAIS</b> 1 866 987-8363
	<b>PAR TÉLÉC.</b> 514-848-6287
	<b>ADRESSE POSTALE</b> Les Petites annonces, 7 rue Saint-Jacques, Montréal (Québec) H2Y 1K9
	<b>AU COMPTOIR</b> lundi au vendredi, de 8 h à 17 h
<b>ABONNEMENTS</b> 514-285-6911 1 800 361-7453	<b>petitesannonces@lapresse.ca</b>

### À VENDRE À LOUER IMMOBILIER 100

<b>À VENDRE</b>	Banlieue Est..... 138
Visites libres..... 100	Laurentides, Lanaudière..... 139
Ile de Montréal..... 101	Estrée..... 140
Centre-ville..... 102	Extérieur de Montréal..... 141
Vieux-Montréal..... 103	Extérieur du Québec..... 143
Maisons de prestige..... 104	Condos, copropriétés..... 145
Laval Rive-Nord..... 105	Maisons de campagne..... 146
Rive-Sud..... 106	Chalets..... 147
Banlieue Ouest..... 107	Chambres, pensions..... 148
Banlieue Est..... 108	Propriétés..... 149
Laurentides, Lanaudière..... 109	Résidences pour aînés..... 150
Estrée..... 110	Garages..... 152
Extérieur de Montréal..... 111	On demande à louer..... 153
Bord de l'eau..... 112	On demande à partager..... 154
Extérieur du Québec..... 113	Sous-location..... 155
Temps partagé, échange..... 114	Appartements meublés..... 156
Condos, copropriétés..... 115	
Maisons de campagne, domaines..... 116	<b>COMMERCIAL • INDUSTRIEL</b>
Chalets..... 117	<b>ACHAT • VENTE • ÉCHANGE</b>
Maisons mobiles..... 118	Propriétés à revenus..... 160
Propriétés à échanger..... 119	Propriétés comm. /
Propriétés demandées..... 120	industrielles..... 162
Fermes, terres..... 121	Fermes, terres..... 168
Terrains résidentiels..... 122	Résidences pour aînés..... 169
Hypothèques, prêts résidentiels..... 123	Commerces..... 170
Divers..... 129	Copropriétés, espaces comm. / industriels..... 171
	Terrains comm. / industriels..... 172
	Espaces comm. / industriels à louer..... 173
<b>À LOUER</b>	Commerces à louer..... 174
Ile de Montréal..... 131	Entrepôts à louer..... 175
Centre-ville..... 132	Bureaux à louer..... 176
Vieux-Montréal..... 133	Magasins à louer..... 177
Logements à échanger..... 134	Divers à louer..... 178
Laval, Rive-Nord..... 135	Notices..... 179
Rive-Sud..... 136	
Banlieue Ouest..... 137	

### MARCHANDISES & SERVICES 200

Audiovisuel..... 203	Marchandises diverses..... 235
Instruments de musique..... 205	On demande à acheter..... 236
Meubles, électroménagers..... 206	Encans..... 237
Équipements, articles maison..... 207	Vente de garage, de charité..... 238
Chauffage, climatisation..... 209	Marché aux puces..... 240
Vêtements, fourrure..... 210	Cérémonies religieuses..... 241
Collections..... 211	Santé, croissance personnelle..... 245
Antiquités, œuvres d'art, bijoux..... 212	Entretien..... 250
Livres..... 214	Cours, formation..... 255
Informatique..... 217	Paysagistes, déneigement..... 256
Animaux..... 220	Transport, déménagement..... 257
Perdu..... 221	Gardiennes, gardiennage..... 259
Piscines..... 224	Professionnel..... 260
Bureau, téléphonie..... 228	Avocats..... 261
Imprimerie..... 229	Esthétique, coiffure..... 262
Machinerie, outils..... 231	Traitement de textes, rédaction et traduction..... 264
Équipements commerciaux..... 232	Préparation de C.V..... 265
Construction, rénovation, décoration..... 233	Services divers..... 268
	Soins, massothérapie, produits naturels..... 270

### OFFRES D'EMPLOI 300

Programmes de formation..... 303	Construction..... 326
Postes cadres et professionnels..... 304	Coiffure, esthétique..... 327
Santé, services communautaires..... 306	Industrie du vêtement..... 328
Éducation, enseignement..... 307	Industriel, manufacturier..... 329
Gardiennes..... 308	Entretien, sécurité, conciergerie..... 331
Bureaux..... 310	Services domestiques..... 334
Informatique..... 313	Musiciens, artistes..... 337
Assurance..... 316	Mannequins, modèles..... 339
Secteur automobile..... 317	Emplois divers..... 340
Vente, commerce..... 319	Emplois divers à temps partiel..... 342
Immobilier..... 320	Emplois demandés..... 343
Transport, camionnage..... 321	Méthodes de recherche d'emplois..... 348
Hôtellerie, restauration, alimentation..... 322	Bénévolat..... 349
Imprimerie, infographie..... 324	
Technique, métiers, sous-traitance..... 325	

### SERVICES PERSONNELS 400

Souhaits, événements..... 401	Astrologie, occultisme..... 410
Avis de recherche..... 402	Billets de sport / spectacles..... 419
Compagnes, compagnons..... 403	Activités sociales..... 420
Agences de rencontres..... 404	Escortes, rencontres..... 440
Clubs de rencontres..... 405	Studios de massage..... 445
Lignes de rencontres..... 406	Divers..... 450

### VÉHICULES AUTOMOBILES 500

Automobiles..... 502	Autos - camions à louer..... 507
Véhicules 6000\$ et moins..... 503	Services divers..... 508
Camions, 4 x 4, fourgonnettes..... 504	Pièces et accessoires..... 509
Machinerie diverse, véhicules lourds..... 505	Ferraille..... 510
Autos, camions antiques et de collection..... 506	Entreposage de véhicules..... 512

### LOISIRS ET VÉHICULES RÉCRÉATIFS 600

Sports, plein air..... 605	Motoneiges, véhicules tout terrain..... 661
Séjours, excursions..... 610	Véhicules récréatifs..... 667
Motocyclettes..... 655	Remorques..... 668
Bateaux, sports nautiques..... 658	

### AFFAIRES 700

Site Internet..... 704	Financement..... 715
Occasions d'affaires..... 710	Services spécialisés..... 716
Franchises..... 714	Tenue de livres, impôt..... 725

Publiées dans le cahier La Presse Affaires, du lundi au samedi

### AVIS 800

Avis légaux..... 801	Avis de dissolution, changements de nom..... 850
Avis divers, communiqués..... 805	

### DÉCÈS, PRIÈRES, REMERCIEMENTS 900

Décès..... 910	Remerciements..... 930
Anniversaires, In Memoriam..... 920	Prières..... 950

# Avec ses 225 agents RE/MAX du Cartier domine le marché de l'immobilier.

## RE/MAX<sup>®</sup> DU CARTIER INC.

### ... Loin devant!

#### NOS NOUVELLES INSCRIPTIONS cette semaine

- AHUNTSIC, condo, 1103 Berthe-Louard # 201, 6 pces, Domaine St-Sulpice 1200 pi car., face parc, gar., 229 500 \$, Gariépy/Borsellino 514 278-7170
- CHOMEDEY, condo, 2342 Daniel-Johnson # 401, 5 pces, 2 ch., 1052 pi car., design professionnel, 218 000 \$, M. Scruton 514 271-2131
- CHOMEDEY, condo, 3053 Édouard-Montpetit # 301, 5 pces, 2 ch., tout rénové, gar., 229 000 \$, L. Giroux 514 271-2131
- CHOMEDEY, condo, 3050 Notre-Dame # 805, 6 pces, 2 ch., libre imm., gar., 309 900 \$, M. Mensing 514 271-2131
- LACHENAIE, cottage, 181 rue de l'Île-Jagaille, 9 pces, 2 ch., stationnement, 299 900 \$, M. Bortan 514 278-7170
- LAVAL-OUEST, 3plex, 2250-54 Charles-Beaudelaire, idéal pour investisseur ou proprio-occ., 509 000 \$, T. Ngo 514 278-7170
- MERCIER, cottage, 5572 Hyppolyte-Lancôt, 7 pces, 3 ch., jumelé, foyer, près services, 349 000 \$, M.-C. Sirard 514 281-5501
- MONTÉREGIE, cottage, 364 B Ch. du Lac St-Louis, 6 pces, 2 ch., maison centenaire, foyer, mezz., 395 000 \$, S. Schumer 514 271-2131
- N.D.G., 2plex, 2077-79 Belgrave, pl. bois franc, plafonds hauts, 270 000 \$, M. Arsenault 514 281-5501
- OUTREMONT, cottage, 520 McEachran 7 pces, 3+1 ch., face parc Beaubien, cachet, gar., Labelle/Clément 514 271-2131
- OUTREMONT, condo, 1069 Mt-Royal, 7 pces, 3 ch., r.-de-ch. de 3plex, face au boisé, plafonds 10 pi, gar., 697 000 \$, Giroux/Bardagi 514 271-2131
- OUTREMONT, 3plex, 876-880 McEachran, occ. double, près des services, 749 000 \$, R. Cunsolo 514 271-2131
- OUTREMONT, cottage, 520 McEachran, 3+1 ch., cachet, plusieurs rénos. face parc Beaubien, 799 000 \$, Clément/Labelle 514 271-2131
- PLATEAU, condo, 4376 St-Urbain, neuf, 4 pces, 2 ch., pl. bois, 229 000 \$, Houde/Sauvageau 514 281-5501
- PLATEAU, condo, 3446 Iberville, 6 pces, 2 ch., rénové, pl. bois franc, 369 000 \$, Grenier/Perron 514 281-5501
- R.D.P., cottage, 7515 André-Arnoux, 6 pces, 2+1 ch., situé près tous services, 235 000 \$, Borsellino/Gariépy 514 278-7170
- ROSEMONT, loft-studio, 7030 Marconi # 207, 5 pces, Ateliers Marconi, près marché J-Talon, 265 000 \$, J. Lépine 514 271-2131
- ROSEMONT, cottage, 4788 7e Av., 7 pces, 2+1 ch., secteur Angus, 1417 pi car., pl. bois, gar., 412 000 \$, M.-C. Sirard 514 281-5501
- ROSEMONT, 2plex, 5980-82 Iberville, Petite Patrie, près parc Molson, 2plex s/dét., occ. double possible, gar., 445 000 \$, S. Fournier 514 281-5501
- ST-LAURENT, condo, 995 Jules-Poitras # 207, 5 pces, 2 ch., Jardin Montpellier, unité coin, gar., 257 000 \$, M.-J. Gaudreault 514 731-7575
- ST-LAURENT, cottage, 4080 Jean-Bruchési, 12 pces, 4+1 ch., rés. prestigieuse, plafonds 10 pi, piscine, 1 599 000 \$, T. Ngo 514 278-7170
- STE-ROSE, 2plex, 148-148A Filion, 259 000 \$, S. Cantin 514 281-5501
- VERDUN, 4plex, 900-9006 Argyle, super, dét., rénové, r-de-che., piscine, foyer, 485 000 \$, L. Majoul 514 731-7575
- VILLE-MARIE, condo, 1700 René-Lévesque O. #607, 4 pces, La Closerie, luxueux, 6e, pl. bois, 299 000 \$, M. Scruton 514 271-2131
- VILLERAY, condo, 8060 Henri-Julien, 3 pces, rénové, cachet, pl. lattes, 149 000 \$, A. Velosa 514 278-7170
- VILLERAY, condo, 8407 St-Denis, 6 pces, 3 ch., entièrement rénové, 299 000 \$, A. Velosa 514 278-7170
- VILLERAY, condo, 8403 St-Denis, 6 pces, 3 ch., entièrement rénové, gar., 339 000 \$, A. Velosa 514 278-7170
- VILLERAY, loft/studio, 8401 St-Denis, 3 pces, superbement rénové, 790 000 \$, A. Velosa 514 278-7170

835, boul. Saint-Joseph Est

514.281.5501

1290, rue Bernard Ouest, bureau 100

514.271.2131

1257, boul. Laird

514.731.7575

7085, boul. Saint-Laurent

514.278.7170

RE/MAX du Cartier vous invite à venir nous visiter au Salon Rénovation & Maison Neuve de Laval du 28 janvier au 1<sup>er</sup> février à la Place Forzani, 4855 Av. Louis-B. Mayer, Fabreville

remaxducartier.com

Notre collaborateur:

Caisse Desjardins Outremont  
1145, av. Bernard, Montréal

Caisse Desjardins Cité-du-Nord de Montréal  
7915, boul. St-Laurent, Montréal

Caisse Desjardins du Mont-Royal  
435, av. du Mont-Royal E., Montréal

Caisse Desjardins Saint-Stanislas de Montréal  
1350, rue Gifford, Montréal

Caisse Desjardins Immaculée-Conception  
1685, rue Rachel E., Montréal

Caisse Desjardins Atwater-Centre  
2100, rue Centre, Montréal

Caisse Desjardins de Lorimier  
2050, boul. Rosemont, Montréal

Caisse Desjardins Côte-des-Neiges  
5480, ch. de la Côte-des-Neiges, Montréal

Caisse Desjardins Villieray  
8164, rue St-Hubert, Montréal

**À VENDRE À LOUER** IMMOBILIER

100 VISITES LIBRES 100 VISITES LIBRES 100 VISITES LIBRES 100 VISITES LIBRES 100 VISITES LIBRES 100 VISITES LIBRES 100 VISITES LIBRES 100 VISITES LIBRES 100 VISITES LIBRES 100 VISITES LIBRES 100 VISITES LIBRES 100 VISITES LIBRES

**PLATEAU IMMOBILIER**  
 Courtier immobilier agréé  
**514-787-1234**  
 UNE GRANDE FAMILLE, JUSTE POUR VOUS... Plus de 16 agents à votre service.  
 WWW.PLATEAU-IMMOBILIER.COM  
**NOS VISITES LIBRES CE DIMANCHE DE 14 H À 16 H**

<p><b>PLATEAU 4057-61 Cartier</b>                  BEAU TRIPLEX SUR 3 ÉTAGES !! 6 1/2 sur 2 étages (2e et 3e proprio occupant) 2 s/bains complètes, aire ouverte au 3e, cachet, 3 belles terrasses + cour arrière privée + revenus. 499 000 \$</p> <p><b>MANON NADEAU</b></p>	<p><b>PLATEAU 4439 Henri-Julien</b>                  BEAU CONDO EN R.-DE-CH. Cour avant privée et 2 terrasses arrière. À 2 pas de la rue Mont-Royal! Idéalement localisé, pl. de bois franc, cuisine et s/bain rénovés, 2 ch. fermées + espace bureau. 269 000 \$.</p> <p><b>ÉMILIE TRAHAN</b></p>	<p><b>PLATEAU 4742 Cartier</b>                  Superbe COTTAGE rénové AU COMPLET. 2 chambres à coucher, 2 salles de bains, plancher bois franc. Rénovations en 2004. Superficie de 1830 pi<sup>2</sup>. 479 000 \$.</p> <p><b>DAVID MARUANI</b></p>	<p><b>PLATEAU 5240A St-Denis</b>                  MAGNIFIQUE Condo. bâtisse tout restauré en 2001! R-de-ch. SPECTACULAIRE!! Pl. en marbre, à 2 pas métro Laurier, belle cuisine et grande s/bains. Grande ch. fermée + espace bur. 249 000 \$</p> <p><b>YVAN DUPAS</b></p>	<p><b>PLATEAU 2065 Cartier</b>                  MAGNIFIQUE R.-DE-CH. avec cour arrière et arbres matures! 2 stationnements sont inclus. 2 c. à c. + cuisine avec espace lunch, salle à manger avec mur de brique! Une occasion à ne pas manquer! 239 000 \$</p> <p><b>INESA GAZURA</b></p>	<p><b>PLATEAU 5175 Jeanne-Mance</b>                  Emplacement de choix! Près du Métro et à 2 pas de la rue Laurier! Grand condo 1300 pi<sup>2</sup> avec plafond de 10 pi, façade de pierres, 3 c.à.c., cuisine neuve, pl. bois franc. 339 000 \$.</p> <p><b>ANDREA TAHAN</b></p>
---	--	--	--	--	--

**LE PAILLEUR inc.**  
 Courtier immobilier agréé  
 Brigitte Le Pailleur • Agent immobilier agréé  
 Eve Le Pailleur • Agent immobilier affilié

514.273.4567 www.lepailleur.com

**VISITES LIBRES DIMANCHE DE 14H À 16H**

**Plateau, 4336 Papineau**, magnifique condo modèle unité de coin style cottage. Sur deux niveaux insonorisation supérieure. Intérieur clé en main. Grande terrasse d'ardoise et garage intérieur. **349 000 \$**

**Plateau, 4705 St-Denis**, cotege 3 niveaux rénové donnant sur cour intérieure, tranquillité assurée. Bel espace, finition haut de gamme, grande terrasse privée. Au cœur de l'action. Prix réaliste. **299 000 \$**

**Vieux Longueuil, 2636 Bellefeuille**, plain-pied, brique 4 côtés, à 2 pas de l'hôpital Pierre Boucher. 10 pces, 3 ch. Grande s/familiale avec foyer bois. Très grande cour intime côté soleil. Garage. **249 900 \$**

**VISITE SUR RENDEZ-VOUS**

**Plateau, grand 3plex semi-comm.** Idéal pour bureau d'affaire (dentiste, chiro) Coup de coeur! **989 000 \$**

**Centre Ville, B&B, 2plex** 1x 7 1/2 sur 2 niveaux avec 5 ch. 5 s/bains + 1x 5 1/2, 2 ch. + 2 s/bains. **699 000 \$**

**Mile End, 3plex, 1300 pi car/étage**, un peu de travail, vous aurez fait un excellent placement. **629 000 \$**

**C.D.N./N.D.G DIM 14 H À 16 H 4932 COOLBROOK**

4932 Coolbrook. Très beau bas de duplex, spacieux, ensol., cachet d'antan, moulures, portes françaises, garage, stat. ext., cour arrière, près du métro, rue Queen Mary et tous les services. Rue tranquille, arbres matures.

**MARTHA BARRIE**  
 Royal LePage Dynastie (514) 779-4417

**SIMON LAROUCHE** Agent immobilier affilié  
**AMÉLIE JOLICOEUR** Agent immobilier agréé

**RE/MAX DU CARTIER INC 514.281.5501**

**À VISITER CE DIMANCHE DE 14H À 16H**

**PLATEAU: 4530 Rivard # 1.** Condo 2 ch. niveau terr., métro Mt-Royal, stat. foyer, 189 000\$

**BROSSARD: 8660 Omer.** Cottage, 3 ch., s/sol fini, cour côté soleil, 239 000\$

**SUR RENDEZ-VOUS**

**ROSEMONT: Condo** chaleureux, aire ouverte, 2 ch., marché Jean-Talon, 239 000\$

**ROSEMONT: Superbe loft,** Petite-Italie, pl. béton, plafond 11 pi, 259 000\$

**PLATEAU: Immense 3e** étage, aire ouverte, 3 ch., cuisine et s/bains rénovées. 345 000\$

**PLATEAU: Condo,** façade fenestré, plafond 9 pi, grande terrasse, près services, 195 000\$

**PLATEAU: Condo** 2 ch., aire ouverte, rangement, patio, Parc Lafontaine, 149 000\$

**Visite libre**

**Équipe Emmanuelle Beaudet**  
 agent immobilier affilié

1502860

**Sutton**  
 L'immobilier qui habite

groupe sutton - immobili.ca  
 Courtier immobilier agréé

**514.935.8989**

**Visite libre : Pointe-St-Charles**

**0803, rue Charlevoix. Dim. 15 h à 16 h.** Cottage tout rénové concept ouvert, mur de brique, plafonds 9 pi, 2 ch., lattes, 1 1/2 s/bains, foyer, a/c, puits de lumière, terrasse aménagée, 2 pas Marché Atwater et métro, **309 000 \$**

**Sur rendez-vous: Le Plateau**

**3489, av. de l'Hôtel-de-Ville.** Condo r.-de-ch., lattes, plafonds 10 pi, 1 ch. + bur. et salon double, balcon, à 2 pas métro et services, **269 000 \$.**

**Sur rendez-vous: Villeray**

**7060 rue Hutchison, # 505.** Loft urbain, concept ouvert, foyer, plafonds 10 pi, a/c, près Marché Jean-Talon, à 2 pas du métro et services, **189 000 \$**

**VISITER NOTRE SITE POUR VOIR TOUTES NOS PROPRIÉTÉS**

[www.emmanuellebeaudet.ca](http://www.emmanuellebeaudet.ca)

**équipe Lefrançois**

Sur Rendez-vous télélisting 514-380-8777 + code pour détails

**VILLE MONT-ROYAL**

1255, Sherwood. Plusieurs appartements en location en plein centre de V.M.R. Rénovés.	700 \$ à 1 300 \$/mois
450, ch. Rockland. Haut de duplex chauffé, 2 C.C., garage, près des transports et services.	1 700 \$/mois Code 102152
696, ch. Canora. Charmant bas de duplex rénové, 3 C.C., 2 S.D.B. complètes, garage, près du train.	1 960 \$/mois NOUVEAU LOUÉ
1987, Graham.	
380, bl. Laird, #16. Édifice de prestige, condo rénové, fenestration sur 3 côtés, pl. de chêne.	260 000 \$ Code 102012
923, Graham. Condo indivis, 3 C.C., salon/sam séparés, grande cuisine, deck ouvert terrasse.	479 000 \$ Code 102292
7335, de Roquancourt. Charmant cott. détaché sur rue tranquille, 3 C.C., complètement rénové, piscine.	625 000 \$ Code 102352
582, Dawson. Cottage s/d sur une jolie rue près de l'école St-Clément Ouest. Rénové.	669 000 \$ Code 102102
77, Melbourne. Cottage, 2 1/2 salles de bains totalement rénovées, jolie terrasse.	695 000 \$ NOUVEAU
455, Leacross Paliers multiples, 3 C.C., salle familiale au rez-de-chaussée, impeccable.	699 000 \$ Code 102122
155, Cornwall. Cottage semi-détaché, 4 C.C., 2 S.D.B. étage des chambres, den au RDC.	715 000 \$ / 3 500 \$/m. NOUVEAU
681, ch. Aberdare. Charmant cottage détaché, 4 C.C., complètement rénové.	739 000 \$ Code 102672
1861-1863, ch. Canora. Duplex, 3 grandes C.C. Nouvelle fenestration, très ensoleillé.	745 000 \$ Code 102732
171, Kindersley. Cottage s/d rénové. Aires ouvertes au RDC, petit bouddoir adj. à la cuisine.	749 000 \$ Code 102302
357, cr. Geneva. Cott. détaché, une des plus belles rues de V.M.R., pas de sous-sol, beau jardin.	749 000 \$ Code 102692
60-62, Dobie. Duplex S/D, rénové en grande partie, belles boiseries, double occupation.	759 000 \$ Code 102212
335, Lockhart. Cott. dét. spacieux, 4 C.C., 3 SDB, garage double, idéal jeune famille.	889 000 \$ Code 102162
600, av. Carlyle. Cottage détaché, sur une magnifique rue, très beau jardin.	1 050 000 \$ Code 102722
1935, ch. Dumfries. Paliers multiples, dét. en pierre, 5 C.C., magnifique den, garage double	1 745 000 \$ Code 102142
1945, ch. Dumfries. Prestigieux cott. situé sur un croissant, face à un joli parc, 4 C.C., salle familiale au rdc.	1 864 000 \$ Code 102532
1955, ch. Dumfries.	VENDU
1975, ch. Dumfries. Spacieux cottage détaché, situé dans un croissant tranquille, face à un parc.	1 869 000 \$ Code 100102
208, Chester. Cottage dét. en pierre, sur une des plus belles rues, compl. rénové avec qualité.	1 975 000 \$ NOUVEAU
948, Moncrieff. Charmant cottage sur une rue exceptionnelle, complètement rénové. Piscine.	2 350 000 \$ Code 102072

**WESTMOUNT**

488, av. Victoria. Maison de ville avec magnifique escalier victorien, 3 C.C., emplacement de choix. **699 000 \$ Code 102702**

**MONTRÉAL**

6000, ch. Deacon, #6D. Sanctuaire phase 1, 2 C.C., 2 salles de bains, magnifique vue sur le boisé. **419 000 \$ Code 102582**

3577, av. Atwater, #602. **VENDU**

**ADJACENT VILLE MONT-ROYAL**

7440, de Bernières. Charmant semi-détaché, complètement rénové, 3 chambres à coucher.	449 000 \$ Code 102092
7356, Canora. Semi-détaché, 2 chambres à coucher, petit terrain, impeccable.	469 000 \$ Code 102272
7442, Canora. Maison de ville de 4 étages, joli jardin, près des moyens de transport.	525 000 \$ Code 102312

**Visites libres dimanche 25 janvier, de 14 h à 16 h**

**S. Gauthier D. Malo**  
 Agents immobiliers affiliés

**RE/MAX du Cartier Inc. 514-271-2131**

**Propriété de prestige**

**Outremont, 305 Stuart**  
 1 875 000 \$  
 Magnifique propriété victorienne, cachet d'époque, immenses pièces, plafonds 12 pieds, face parc Beaubien, garage double

**Visites Libres 25 janvier 14h - 16h**

**Côte-des-Neiges, 269 000 \$**  
 5300 place Garland #403  
 Luxueux condo entièrement rénové, 750 pi. car., gar.

**Côte-des-Neiges, 859 000 \$**  
 5280 McKenna  
 Impeccable cottage, const. 2003, 4 ch, garage, jardin

**Outremont, 598 000 \$**  
 1747 Glendale  
 Maison de ville, clé en main, 3+1 ch, 2 garages

**Sur Rendez-vous**

**Côte-des-Neiges, 298 000 \$**  
 6237 Hillsdale #208  
 Unité coin, construction 2006 qualité sup., 2 ch, garage

**Outremont, 465 000 \$**  
 24 Bates # 704  
 Unité coin, immeuble prestigieux, 2 ch, foyer, a/c, gar.

**Sud-Ouest, 395 000 \$**  
 2635 Rufus-Rockhead #603  
 Condo au 6e, 2 ch, 2 sdb, 2 pas marché Atwater, gar.

**Tranquill-T**

**La bourse est volatile ? La brique demeure !**

*Investissez dans l'immobilier.*

**NOTRE-DAME DE L'ILE PERROT**  
 1180 BOUL. PERROT dim. 14-16h.

399 000 \$. Formidable maison en pierre. Grand terrain privé et boisé 23 000 pi<sup>2</sup>. Garage double avec studio indépendant

Détails: [www.maisonwoods.ca](http://www.maisonwoods.ca)  
**SUSAN E. WOODS**  
 Maison Woods Ltée Courtier  
 514-457-6900

**bernardrodrigue.com**  
 514-941-9988 Groupe Sutton Action

**AHUNTSIC VISITE LIBRE DIMANCHE 14-16H**

**FORÊT SARAGUAY**  
 7805, cr. du Beau-Bois  
 Vous recherchez la tranquillité, soyez les bienvenus dans cette magnifique résidence avec un terrain de + de 18 000 pi sans aucun voisin possible à l'arrière.

**ST-LAMBERT SUR RENDEZ-VOUS**

**275, Upper Edison # 302**  
 Une unité de coin, située au dernier étage avec une orientation sud-ouest dans le prestigieux Lambertois.

**POUR ÉTABLIR UN COMMERCE**  
 dans un quartier en pleine effervescence. 2000, rue de Bellechasse, Montréal.

**Ginette Barolet Carol Jarry**  
 La Capitale du Mont-Royal  
**(514) 895-4405**  
 Nous protégeons nos clients depuis 1991

\*Certaines conditions s'appliquent

**ACHAT PROTÉGÉ PAR 2 GARANTIES GRATUITES \***

**PLATEAU SAMEDI ET DIMANCHE DE 13 À 15H**  
 1501 St Grégoire, Const.2006, ascenseur **162 000 \$ +**

**ROSEMONT DIMANCHE 14 À 16H**  
 5145 - 2è Avenue  
 2e de duplex, IMPECCABLE, cuisine + s-bains 2008, 2 càc. occupation immédiate, À 2 PAS DE LA PROMENADE MASSON **209 000 \$**

**MICHEL GEORGE**  
 Sutton - ImmoBilia  
 Cell. : 514-793-5251  
 Bur. : 514-529-1010

**VISITE LIBRE DIM. 14 - 16 h 00**

**LE PLATEAU :**  
 2264 av. du Mont-Royal E. **269 500 \$**

**DIM. 14 À 17H**

**2801 Edouard-Montpetit**  
 Condo de prestige, const. 2008, emplacement exceptionnel, face au métro, U de Mt, 2 ch., 2 s/bains, a/c, bois. Meilleur spot en ville!

**MLS 8071227**

**Lachine, 6-plex** bon état, briques, toit 07, rev. potentiel de 43 200 \$. Rendement élevé.

**Ste-Dorothée, cotege** 3+1 ch., s/sol fini, a/c, toit 2007, terrain 9241 pi<sup>2</sup> **MLS 8059875**

**VERDUN**

**Super 4-plex** dét., bons rev., 4 1/2 + 3x5 1/2, chauff. loc., s/sol fini. Excellent rendement.

**Beau coin de Mt-Nord,** Grand cott. 3 ch., bon état, s-sol fini, piscine. **MLS 8076808**

**Lassad MAJOU, Ing. RE/MAX Ctrr 514 481-1111**  
 HouseMaison.com: étude rentabilité sur demande

**RENÉ D. AMAR**  
 Agent # 1 individuel 2007 pour Royal LePage Groupe Newton

**514-912-3415**

**Visites libres Dim. 25 janv. de 14 à 16h**

**C.D.N.**  
**4815 Jean-Brillant (coin Victoria)**  
 Superbe et grand duplex détaché + garçonnière, chauffage électrique 2008, r.-de-ch. 3 ch, salon et s/manger séparés + s/sol, 2 s/bains, haut 4 ch. Garage double, rangement, grand terrain paysager, pres tous services. **659 000 \$**

**REALTA** courtier immobilier agréé

BIENVENUE CHEZ REALTA, la nouvelle bannière de courtage immobilier de **François Bissonnette** et son équipe. Bienvenue chez vous.

**Visites libres** Dimanche de 14h à 16h

<p><b>Outremont 939 Antonine-Maillet</b>                  375 000 \$                  Lumière à profusion dans ce charmant r-de-ch., bien entretenu, tranquille, garage, près des parcs, écoles et commerces.</p>	<p><b>Outremont, 309 Davaar</b>                  309 000 \$ --- NOUVEAUTÉ !                  Bel appartement chaleureux et invitant, bonne configuration des pièces, 4 c.à.c., grande terrasse arrière.</p>	<p><b>Outremont 677 Davaar</b>                  829 000 \$                  Très belle maison, spacieuse, raffinée, grandes pièces, 4 c.à.c., joli jardin, stationnement, près de Bernard.</p>	<p><b>Villeray, 7060, Hutchison # 520</b>                  185 000 \$                  Appartement style loft, impeccable entièrement rénové. Près de tous les services, dont le marché Jean-Talon.</p>	<p><b>Ville-Marie, 1224 Alexandre-de-Sève</b>                  255 000 \$                  Très grand appartement, 3 c. à. c., belle luminosité, magnifique terrasse vue sur le centre-ville.</p>	<p><b>Laval, 505 Germaine</b>                  275 000 \$                  Maison familiale, 5 c. à. c., grandes pièces, riche en fenestration, garage. Près de l'autoroute 13 et centre commercial.</p>
---	---	--	---	---	--

**Sur rendez-vous seulement**

Outremont, 341 Bloomfield, 1 695 000 \$ --- Sompieuse propriété, minutieusement rénovée, éléments architecturaux restaurés, 5 c. à. c, 3 garages, terrasse.

Outremont, 31 Prince-Phillip, 1 275 000 \$ --- NOUVEAUTÉ ! Spacieuse résidence contemporaine, cotege de type inversé, lumineux, splendide jardin boisé.

Outremont Adj., 5576 Woodbury, 515 000 \$ --- NOUVEAUTÉ ! Appartement rénové, 2000 pi car., 2è étage d'un duplex en pierre, 4 c. à. c., grande terrasse.

Outremont, 988 Pratt, 485 000 \$ --- Appartement rénové au goût du jour, lumière à profusion, paisible, 3 c. à. c., belle grande terrasse.

Outremont, 205 ch.de la Côte-Ste-Catherine # 103, 399 000 \$ --- Appartement bien divisé, dans immeuble luxueux, tranquille, sécuritaire, près de Laurier.

Outremont, 1387 Ducharme, 349 000 \$ --- Magnifique condo, 3e étage, aire ouverte, 3 c. à. c, foyer au bois, stationnement, vue sur parc Kennedy.

Outremont, 787 de l'Épée, 329 000 \$ --- Joli r-de-ch. de duplex, sous-sol aménagé, petite cour arrière, paysagée, près de tous services.

Ville-Marie, 2358 Bordeaux, 265 000 \$ --- Appartement à l'ambiance feutrée, déco tendance, belle terrasse, petit jardin intime, près parc Lafontaine.

Villeray, 7590-7592 St-Gérard, 374 900 \$ --- Duplex rénové, bonne localisation, petite cour, grande terrasse, occupation immédiate du r-de-ch.

Rosemont, 5335 12 Av. # 201B, 169 459 \$ --- Appartement en construction dans quartier en plein essor près de la Promenade Masson.

Rosemont, 3185 Rosemont # 002, 163 500 \$ --- NOUVEAUTÉ ! Appartement neuf, style loft dans secteur en plein effervescence, terrasse privée.

Plateau, 4530 Clark # 305, 1 750 \$ --- Localisation idéale au cœur du Plateau, bel immeuble, loué meublé, tout inclus.

Plateau, 125 Elmire # 409, 1 850 \$ --- Grand loft dans ancienne usine, rayonnant, terrasse sur le toit, près métro Laurier et services.

Plateau, 4821 St-Laurent # 203C, 169 000 \$ --- Condo moderne à aire ouverte, idéal pour un pied-à-terre, près de St-Joseph et Villeneuve.

C.D.N., 3380 Ridgewood # 303, 112 000 \$ --- Pied à terre idéalement localisé près de l'UDM et des hôpitaux et du Mont-Royal.

C.D.N., 5854 place Decelles # 1, 129 000 \$ --- Appartement ensoleillé, clés en main, à quelques pas de l'Udm, écoles et plusieurs hôpitaux.

C.D.N., 5854 place Decelles # 10, 165 000 \$ --- Appartement, luminosité abondante, 2 c. à. c, garage, immeuble sécuritaire. Près de l'Udm, écoles et hôpitaux.

C.D.N., 3285 Van Horne, 262 000 \$ --- Appartement, pièces bien divisées et espacées, grande terrasse, garage, près parc Kent.

C.D.N., 6150 du Bois # D-2, 545 000 \$ --- Très grand appartement, au prestigieux Sanctuaire, immenses pièces, garage. Plusieurs commodités, dont centre sportif.

Laval, 3974 du Sénateur, 459 000 \$ --- Belle maison familiale, 3 c. à. c. Paysagé, sans voisin à l'arrière, garage. Près de l'hôpital, centre commercial, 440.

Saint-Basile-Le Grand, 1606 du Millénaire, 185 000 \$ --- Appartement avec mezzanine, bonde de lumière, à proximité du train de banlieue.

Mansenville, 328 Principale, 255 000 \$ --- Ancien presbytère converti en charmant gîte, 9 c. à. c., à proximité du golf et pente de ski Owl's Head.

# PETITES ANNONCES

## TRANSACTIONS RÉCENTES

RHÉAL BERCIER



Prix demandé: 179 900\$, révisé à 169 900\$  
Prix de vente: 165 000\$ (52 jours)



Prix demandé: 579 900\$, révisé à 549 900\$  
Prix de vente: 470 000\$ (59 jours)



Prix demandé: 184 500\$, révisé à 179 000\$  
Prix de vente: 172 000\$ (65 jours)



Prix demandé: 229 900\$  
Prix de vente: 210 000\$ (35 jours)

### Pointe-aux-Trembles

Ce cottage jumelé est situé au 13 964, rue Forsyth, près de la 48<sup>e</sup> Avenue, à proximité d'un service d'autobus express et d'un parc. Construit en 1955, il a été rénové au fil des ans. Le toit, par exemple, a été refait en 2001. La maison compte sept pièces, dont deux chambres. Le sous-sol est entièrement aménagé. Le chauffage est alimenté à l'électricité (air soufflé) avec thermopompe. Il y a un système de climatisation central et un aspirateur central. Un cabanon se trouve sur le terrain, d'une superficie de 1600 pieds carrés. La Ville de Montréal évalue la propriété à 131 500\$. Les impôts fonciers s'élèvent à 1337\$, tandis que les taxes scolaires totalisent 294\$. André Lemire, du Groupe Sutton Synergie de l'Est, est à l'origine de la transaction.

### LaSalle

Ce triplex jumelé avec garçonnière est situé au 7972-7976, rue George, près de la 16<sup>e</sup> Avenue, dans un secteur paisible. Construit en 1966, il a toujours été bien entretenu, assurent Frank Carnuccio, Roberto Anecchini et Gaspara Guercio, du Groupe Sutton-Clodem, qui ont joué un rôle important dans cette transaction. Le toit, par exemple, a été refait en 1997. Le logement au rez-de-chaussée, qui était occupé par l'ancien propriétaire, compte six pièces, dont quatre chambres. Les deux logements à l'étage comprennent quatre pièces, dont deux chambres. La garçonnière, quant à elle, possède une chambre. Le revenu annuel est d'environ 12 000\$. Le chauffage est alimenté au mazout et à l'électricité. Le terrain a une superficie de 3645 pieds carrés. Le garage est double. Un véhicule peut être garé dans l'entrée asphaltée. La Ville de Montréal évalue la propriété à 363 700\$. Les impôts fonciers s'élèvent à 3626\$, tandis que les taxes scolaires totalisent 848\$.

### Saint-Jean-sur-Richelieu

Ce bungalow est situé au 302, rue Jeanne-Robert, près de la rue France, dans le secteur Providence, dans l'arrondissement de Saint-Luc, à proximité des routes 104 et 35. Construit en 1989, il compte huit pièces, dont trois chambres et deux salles de bains. Il y a une grande salle familiale et une verrière trois saisons. S'y trouvent, aussi, un échangeur d'air, un broyeur à déchets et les conduits pour un aspirateur central. Le sous-sol est entièrement aménagé. Le chauffage est alimenté à l'électricité (plinthés). Un foyer au gaz est utilisé comme chauffage d'appoint. Le terrain a une superficie de plus de 4000 pieds carrés. La propriété est évaluée à 129 800\$. Le coût des impôts fonciers et des taxes scolaires n'est pas disponible. «Il s'agit d'une maison idéale pour une jeune famille», estime Marie Claude Benoit, de Re/Max Platine, qui a servi d'intermédiaire dans cette vente.

### Vimont

Ce cottage est situé au 1948, rue de Brabant, près de la rue de Charleroi, dans le quartier Vimont, un secteur paisible où habitent de nombreuses familles. Construite en 1976, la maison compte huit pièces, dont trois chambres, une salle de bains et un cabinet de toilette. Une grande galerie, à l'arrière, servait d'atelier. Le chauffage est alimenté à l'électricité (plinthés). Un poêle au bois est utilisé comme chauffage d'appoint. Il y a un appareil de climatisation mural et un aspirateur central. Le sous-sol est entièrement aménagé. Deux voitures peuvent être stationnées dans l'entrée asphaltée. Une piscine de 18 pieds et deux cabanons se trouvent sur le terrain, d'une superficie de 3300 pieds carrés. La Ville de Laval évalue la propriété à 189 990\$. Les impôts fonciers s'élèvent à 2216\$, tandis que les taxes scolaires totalisent 589\$. La vente a été négociée avec le concours d'Isabelle Chartrand, de Proprio Direct.

**À VENDRE À LOUER** IMMOBILIER

100 VISITES LIBRES 100 VISITES LIBRES 100 VISITES LIBRES 100 VISITES LIBRES 100 VISITES LIBRES 100 VISITES LIBRES 100 VISITES LIBRES 100 VISITES LIBRES 100 VISITES LIBRES 100 VISITES LIBRES

**SERGE Gabriel**  
Agent immobilier affilié

**514 917-2228**

514 481-0241

1695427

**Visites Libres**

<b>Cottage 565,000\$</b> 4062 Old Orchard	<b>Bas 325,000\$</b> 4527 Old Orchard	<b>Haut 329,000\$</b> 5963 Terrebonne
<b>Haut 248,000\$</b> 2335 Hampton	<b>Haut 295,000\$</b> 4439 Melrose	<b>Haut 294,000\$</b> 5012 Jean-Brillant

**TOP 10**  
Agents au Québec\*

**TOP 1%**  
Au Canada\*

\* Sur 15,000 agents de Royal LePage à travers le Canada basé sur revenus

**Sur rendez-vous** Photos @ [www.sergegabriel.com](http://www.sergegabriel.com)

Cott-Hampton 4 c.à.c., à plan croisé, cuisine extensionnée, garage	547 000\$
Cott-Northcliffe 4 c.à.c., magnifique 2300 p.c., stat.dbl.	688 000\$
Cott-Connaught det., 4 c.à.c., const. années '50, très lumineux	428 000\$
Cott-Victoria Westmount, 4 c.à.c., 1500 p.c., bien situé, à rénover	440 000\$
2X-West Hill dbl occ., s.s. fini, garage, près des écoles	412 000\$
2X-Dupuis face au parc Macdonald, dbl occupation, garage	482 000\$
Bas-Coolbrook Village Monkland, tout rénové + stat., faut voir!!	468 000\$
Bas-Girouard Nouveau! 3 c.à.c., sous-sol fini, garage	299 000\$
Haut-Hingston 3 c.à.c., cuis. rénov., granite, plus bas \$ à NDG	165 000\$
Haut-Snowdon Nouveau! 3 c.à.c., boiseries, stat. extérieur	225 000\$

Courriel: [clients@sergegabriel.com](mailto:clients@sergegabriel.com)

Royal LePage Groupe Newcor Cr. Im. Agrée  
5765 ave. Monkland, Montréal, QC H4A 1E8

**L'ÉQUIPE RAYMOND LARIVIÈRE**  
514-529-1010  
Sutton Immobilia courtier

**VISITES LIBRES SAMEDI et DIMANCHE de 14h à 16h30**

**PLATEAU**  
3946 ST-ANDRE, 3ème éclairé, aire ouverte, 2 ch., cuisine et salle de bains rénovées, plancher en chêne, balcon avant, terrasse arrière et stationnement. 259 500\$

3950 ST-ANDRE, beau rez-de-chaussée rénové, 3 ch., pl. de bois franc, cuisine aire ouverte avec salle à manger, belle grande cour et stationnement arrière. 287 500\$

**VILLERAY**  
7080 HUTCHISON # 312, joli condo dans usine transformée en 2004, 2 balcons, 2 ch., beaucoup de lumière, bois franc, belle s-bains avec douche et bain séparés, garage. 284 000\$

**ROSEMONT**  
4814 - 6e AVENUE, cottage rénové haut de gamme, 3 ch. et cour privée, salle de bains avec bain tourbillon + salle d'eau, mur de briques, bois franc, ventilation Venmar, système d'alarme + balayouse centrale. Libre immédiatement. 299 500\$

6341-6345 DROLET, beau 3plex rénové, 2 ch., plancher de bois franc, plafonds 9', façade restaurée, rez-de-chaussée avec grande cour libre à l'acheteur, poss. de créer trois stationnements, localisation A+. 474 500\$

**HOCHELAGA / MAISONNEUE**  
2693-2695A AV. D'ORLÉANS, magnifique 4plex, 2000 pi² par étage. Comme proprio occupant au 3ème étage avec accès au toit, vous aurez une vue panoramique sur le stade olympique et les environs. Garage. 774 500\$

**ST-SAUVEUR**  
385 GLEN ACRES, magnifique demeure personnalisée donnant sur le lac Breton, 5 ch., plafond cathédrale de 15', foyer à comb. lente, chauffage géothermique, garage, quai privé, terrain de 58 800 pi². Idéale pour les amoureux de la nature. 940 000\$

**TEMPLE DE LA RENOMMÉE 2007 CENTURION 2008**  
Century 21 Max-immo

**MICHELROCHON.COM**  
agent immobilier affilié  
514 947-9750

**CAROLEBAILLARGEON.COM**  
agent immobilier agréé  
514 912-5343

**VIEUX-MONTRÉAL - VISITE LIBRE DIMANCHE 14-16H 50, DES SOEURS-GRISES APP. 306**

**LOFT, chambre podium, aire ouverte, espace bureau, a/c, piscine sur le toit, proximité métro Victoria. Libre immédiatement. 299 000\$.**

**VIEUX-MONTRÉAL**

- PRIX RÉVISÉ, 340duchampdemars-400.com ESPACE OUVERT 1 c. à c., a/c, balcon, vue du Centre-ville, garage, MLS 8046553 - 249 900 \$.
- NOUVEAU, 500 de la Montagne condo 783 pi car, 1 c. à c., balcon, garage, MLS 8089602 - 229 000 \$
- NOUVEAU CONDO M9 phase 1, 1 ch. gar., grandes fenêtres, MLS 8087415 299 900 \$
- NOUVEAU CONDO, 1531 pi car., 2 + 1 c. à c., 2 s/bains, terrasse privée 18x15, garage, a/c, MLS 8078242 - 549 000 \$.
- 454stlois.com MAISON ANCESTRALE, perle rare Vieux-Montréal, 7 c. à c., 4 s/bains, 2 foyers, gazebo, jardin arrière, 1 stationnement. MLS 1492351 - 735 000 \$.
- 315dustsacremont.com CONDO LUXUEUX, 4e étage ascenseur privé, 2 c. à c., 2 s/bains, a/c, plafonds de 12 pi., design par professionnel, MLS 1481949 - 995 000 \$
- 442stgabriel.com LOFT, beaucoup de charme, espace ouvert salon, salle à manger idéal pied à terre, avec meubles. MLS 1487563 - 269 000 \$. Aussi location 1250 \$/mois.
- 460stjean.com #403, loc. 2 c. à c., 1 + 1 s/bain, gar., meublé MLS 8065192 - 2650\$/mois
- LOCATION Penthouse 1 + 1 c. à c., balcon, garage, MLS 8069816 - 1500 \$/mois.
- LOCATION Condo 2 c. à c., 2 s/bains, coin fenestré, MLS 8077038 - 1550 \$/mois.
- COMMERCIAL condo, bureau, entrée sur la rue, MLS 8071104 - 125 000 \$.
- DUPLEX R.D.P. 12685-87 Léon-Ringuet terrain 6567 pi car. gar. MLS 8075085 - 389 000\$

**ÉQUIPE PIERRE VIENS**  
514 886-6270  
La Capitale du Mont-Royal

**VISITES LIBRES DIMANCHE 13H30 - 14H30**

1616 Amherst Ville-Marie  
MLS 8055528 - 259 000 \$  
Condo dans le Village, plafond cathédrale 13 pi. en bois, poutres apparentes. Terrasse côté soleil. Possibilité d'un stationnement.

1228 Alexandre-de-Sève Ville-Marie  
MLS 8065625 - 333 000 \$  
Magnifique condo, produit exceptionnel et haut de gamme. Aménagé par designer professionnel. Design très contemporain. Situé au coeur du Village.

2021 av. Letourneux. HO-MA  
MLS 8062988 - 449 000 \$  
Magnifique cottage avec cachet exceptionnel. Rénovation complète et haut de gamme. Très grand terrain donnant sur le Marché Maisonneuve. Quartier en pleine expansion.

1616-1624 William-David HO-MA  
MLS 8056649 - 599 000 \$  
Magnifique 5plex fenestré sur 3 côtés. R.-de-ch. tout rénové, tout en gardant son cachet. Terrasse, garage double.

[WWW.PIERREVIENS.COM](http://WWW.PIERREVIENS.COM)

**242 LOGAN (coin Oak) ST-LAMBERT**

Belle d'autrefois, secteur du "Parc Logan", mur mitoyen brique naturelle, foyer, lattes, 3 ch., + bur. LUMINEUSE, du village! Dim 14-16h.  
Diane Cing-Mars  
450-923-4287  
Michel Poitras  
514.865.1668  
agents imm. aff. RYL Dynastie

**260 Sherbrooke # 522**  
Dimanche 14-16h

**AU MONT ST-LOUIS**  
Magnifique penthouse 200 pi² incluant mezz.  
5<sup>e</sup> étage, 2 s/bains, sauna  
Espace / volume exceptionnel  
Haut plafond, poutres apparentes  
Terrasse privée, orientation sud-ouest  
Garage, a/c. - 635 000 \$

**Danièle Marcotte**  
RE/MAX du Carier D.M. crtr  
514-271-2131

**AHUNTSIC, 12063 Saint-Evariste 25 jan. 14 h à 16 h**  
Cottage dét., 3 ch., s/sol fini, très bien entretenu. Occ. rapide. Prés. Hôpital, 249 000 \$  
Mme Fritz, Proprio Direct, 514-898-6302

**AHUNTSIC, 12337 rue Crevier, 319 000 \$**, beaucoup de potentiel, la vie de la campagne en ville, super bien situé. Venez voir ce dim. entre 14h et 16h  
ANNA PERAS  
RE/MAX WESTMOUNT CRTR  
514-933-6781 / 514-572-9345

**SUR RENDEZ-VOUS SEULEMENT**

3635 A DROLET, petite copropriété super bien localisée, prix imbattable 139 500\$

3635 B DROLET, copropriété 3e étage, rénovée, terrasse privée, 1 ch. 142 500 \$

4649 GARNIER, beau rez-de-chaussée avec cour privée, 1 ch. + bureau 229 500 \$

4319 BERRI, 3ème, beaucoup de cachet, 2 ch., foyer au gaz, terrasse 299 500 \$

3666 JEANNE MANCE, condo dans église rénovée 2004. 2 ch., foyer, plafond 9", terrasse sur le toit. 329 500 \$

4480 HOTEL DE VILLE#2, beau condo de coin plein de lumière sur 3 étages, 2 ch. et 2 salles de bains, terrasse privée sur le toit, 1 garage et 1 locker. 339 500 \$

3925 ST-HUBERT, spacieux dernier étage, plafond de 9'6", 2 ch., 1 bureau, toit 2007, très éclairé. 374 500 \$

4852 ST-DOMINIQUE, espace à aire ouverte avec foyer, plafonds 10 pieds et 6 puits de lumière. Réalisé par architecte. Garage. Localisation de rêve. 409 500 \$

978 RACHEL EST, localisation A+. Condo commercial rez-de-chaussée 434 500 \$

3856-3860 DE BULLION, 3plex rénové au complet. Secteur de choix 529 500 \$

4686-4688 ST-HUBERT, superbe 2 plex au coeur du Plateau, façade en pierre, 2ème rénové. Occupation double. 574 500 \$

969-973 CHERRIER, 3plex, beaucoup de potentiel, 1 cottage + atelier. 794 500 \$

3745-3749 ST-HUBERT, immense 3plex dans une des plus belles rues du Plateau, 2000 pi car. par étage, beaucoup de cachet, façade en pierre. 989 500 \$

**OUTREMONT**

6115 AV. DE VIMY, prestigieuse maison: 6 chambres, 6 s-bains, 2 garages, 2 cuisines, bois brésilien, acajou, marbre, granite 1 975 000 \$

**HOCHELAGA / MAISONNEUE**

4254 ADAM, petit loft refait au goût du jour, pied à terre idéal 1er achat 164 000 \$

2014 DE CHAMBLY, copropriété 2 chambres, grande terrasse 279 500 \$

1493 DE LA SALLE loft unique, ancienne banque, plafonds 16', 2200 pi² 469 500 \$

**LASALLE**

1185 CR. DU COLLÈGE, joli condo, aire ouverte, 2 ch., garage, foyer 229 000 \$

**ST-SAUVEUR**

385 GLEN ACRES, magnifique demeure donnant sur le lac Breton, 5 ch., garage, Matériaux haut gamme. 940 000\$

**NOUS SOMMES À LA RECHERCHE D'AGENTS IMMOBILIER**  
Envoyez votre C.V. à [INFO@RAYMONDLARIVIERE.COM](mailto:INFO@RAYMONDLARIVIERE.COM)

Photos et autres propriétés sur notre site web

[www.raymondlariviere.com](http://www.raymondlariviere.com)

**L'équipe**

**Votre MAISON**

**RE/MAX**  
RE/MAX Alliance  
Courtier immobilier

514 374-4000 François Tétrault Agent affilié Julie Goulet Agent affilié Michel-Jacques Cyr Agent affilié

**VISITES LIBRES - LISTE D'ADRESSE SUR PLACE**

- Rosemont, 4605 Jeanne-D'Arc : Immense 3 plex détaché, haut de gamme, 4 ch., gar. double. Finition luxueuse, grand s/coll. Magnifique ! Dim. 14-16h.
- Rosemont, 4977 boul. Rosemont: Grand condo de pierre 4 ch., s/sol fini, garage. Superbe cour aménagée au soleil. Dim. 14-16h.
- Angus, 3122 rue Rina-Lasnier : Magnifique maison de ville semi détachée, mezz., terrasse, garage, s/sol fini, face parc. Dim. 14-16h.
- Auteuil, 5695 rue Poncellet: Joli bung. dét. 3 ch., pl. lattes, bois franc, très lumineux, beaucoup de rénos; toit - fenêtrés et plus, 199 000 \$.Dim. 14-16h.

**MULTIPLX UNIFAMILIALES**

Rosemont : Superbe 3 plex 3x5½ avec s/sol fini, complètement rénové.  
Ahuntsic : Beau 2 plex semi dét., grande cour, réno, r.-de-ch. libre à l'acheteur

**COPROPRIÉTÉS**

Outremont: 1230 pi² cachet, 2 ch., 2 s/bains, terr., gar., asc., près rue Bernard  
Ahuntsic : Condo bois franc, ardoise, stat. int., terr. privée, 1000 pi². Faut voir!  
Plateau: Rue Des Érables, condo 950 pi², const. 99, pl. lattes de bois.

**ÉVALUATION GRATUITE**  
[www.votremaison.com](http://www.votremaison.com)

**SID M. ALAVI**  
agent immobilier affilié  
SUTTON CLODEM  
514-861-3000

Pour tous vos besoins immobiliers au Centre-ville, Canal et St-Henri, cliquez !

[www.sidalavisutton.com](http://www.sidalavisutton.com)

**VISITE LIBRE dimanche de 14 à 16 heures**  
**CENTRE-VILLE / CANAL**

245 Charlevoix # 301 : Condo-mezz. 2 + 1 ch., unité de coin, foyer, 2 s/bains, 1500 pi², grande terrasse privée avec vue panoramique, garage et rangement. 359 000 \$

**VILLE EMARD**

5971-73 Dumas : Duplex r.-de-ch. rénové A à Z, 3 ch., 2 s/bains, pl. bois, cuisine ouverte, s/sol fini, cour aménagée. Occupation immédiate. 339 000 \$

**SUR RENDEZ-VOUS Centre-ville / Canal**

Nouveau : Condo adj. Vieux Mtl. 2 ch. 2 s/bains, gar. 339 000 \$  
Condo penthouse : sur 2 niveaux, 1 ch., terrasse privée, cuisine et s/bains haute qualité, garage. 445 000 \$  
Cott : 3 + 1 ch., foyer, garage, cour. 395 000 \$  
Condo mezz. : terrasse, privée, belle vue, 2 s/bains, 2+1 ch., garage, foyer. Unité de coin, a/c. 359 000 \$  
Condo Le Bief : Penthouse 1800 pi² sur 2 niveaux, foyer, grande terrasse privée, garage. 495 000 \$  
Condo : 2 ch. 1100 pi², 2 s/bains, pl. bois, foyer, 269 000 \$  
Condo Commercial : rue Charlevoix près métro 169 000\$  
Triplex : 3 ch. et 2ch., 3 parkings, près St-Ambrose et Projet Quai Écluseurs. 369 000\$  
cuisine ouverte, cour aménagée. Occ. imm. 339 000 \$

**Nouveau projet Condo Centre-ville**

10 unités, condos 2 ch. avec cour privée et penthouse avec mezzanine et terrasse privée, plafond de 9 pi., planchers bois, a/c. A partir de 205 000 \$ + taxes. Garage disponible.  
Occupation juillet 2009

2455 RUE CENTRE # 302 : VENDU  
1491 NOTRE-DAME # 3 VENDU

**40 DES LOTUS**  
Visite libre, dim. 14h-16h.  
Maison de prestige, cot. haut de gamme situé dans Blainville sur le Lac, 4+2 ch., 2 + 1 s/bains, pl. lattes, terrain 11190 pi². Pour ceux qui apprécient la qualité, et la beauté! 489 000 \$. A voir!  
Joseph Goulo  
Agent imm. affiliée, Royal LePage Global, 514-995-6670.

**532 AYLWIN**, 4plex jumelé, r.-de-ch. (7½ + s/sol), proprio occ., rev. potentiel 38 460 \$. Dim. 25 jan. 14h-16h. Paul Sirois Century 21 Vision 514-863-7520

**À AHUNTSIC**  
Dim. 14h-16h  
10530 VERVILLE  
Très joli duplex dét. 2x4½ + s/sol, r.-de-ch. réaménagé. Grandes pièces ouvertes, fenestration abondante. Propriété entretenue avec soin. A qui la chance? 369 000 \$.

**10164-66 MARQUETTE:**  
Joli 2plex, 3 étages rénovés, 1x8 pces + 2 s/bains, aire ouverte, 1x5½. 2e loué 925\$/mois non chauffé. Magnifique cour ensol.-deck multiplaires en bois traité. Propriété très éclairée, à 2 pas promenade Fleury, Regina Assumpta, collège Mt St-Louis et autres écoles 469 000\$

**JEAN-CLAUDE HILLION**  
RE/MAX Ambiance Inc  
514-382-5000

**AHUNTSIC - CONDO**

12183 Letellier Sam. et dim. de 14-16 h Boiseries, plafonds 9 pi, cachet genre Plateau, 3 cac fenêtrés 4 côtés, 249 000 \$

Yves Doyle 514-597-2121 La Capitale du Mt-Royal

**AHUNTSIC**  
Condo 3 ch. 229 000 \$. Bain et douche séparés, lumineux. 1070, dim. de 13h à 17h au 3000 Christophe-Columb.  
Richard Robert  
Cell.: 514-831-8668

**AHUNTSIC**, dim. 25 janv. 13 h à 16 h, 10617 St-Hubert, Condo r.-de-ch. dans duplex, 5½, 2 ch., pl. bois franc, 2 min. métro H-Bourassa, cour exclusive, gar., 260 000 \$. 514-382-5489.

# Une fusion d'agents professionnels travaillant à réunir acheteurs et vendeurs dans le Grand Montréal et à travers le monde



**EN PRIMEUR**

**Westmount 1 995 000 \$**  
Spectaculaire duplex détaché, entièrement rénové avec goût, style et minutie. Près de toutes commodités, garage double, terrasse sur le toit, ascenseur et plus.  
**Tina Baer 514.603.9870**

**Westmount 1 550 000 \$**  
Sur une rue recherchée, près des services, élégante résidence de 3 chambres complètement rénovée avec goût et qualité.  
**Carl Rémillard-Fontaine 514.726.2077**

**EN PRIMEUR**

**Westmount 1 350 000 \$**  
Rénovée avec goût & élégance. Demeure de 4+2câc, 3+1sdb à deux pas des meilleures écoles privées. Immense salle de séjour, cuisine rénovée, garage double & grand jardin.  
**Christina Miller 514.808.1561**

**EN PRIMEUR**

**St-Régis | Vieux-Montréal 4 250 000 \$**  
Spectaculaire, fabuleux, fastueux, luxueux sont quelques-uns des adjectifs qui nous viennent en tête, dès qu'on entre dans ce vaste appartement. Vendu complètement meublé avec oeuvres d'art signées.  
**Carl Rémillard-Fontaine 514.726.2077**

**1 McGill | Vieux-Montréal 1 298 000 \$**  
Résidence de très grand luxe offrant une terrasse exceptionnelle. Vue incomparable sur le fleuve. 1 950 pc, 3 chambres, foyer, 2 espaces de garage.  
**Carl Rémillard-Fontaine 514.726.2077**

**EN PRIMEUR**

**Vieux-Montréal 589,000\$**  
Merveilleuse cuisine, électros en stainless incl., tout y est; le salon et salle à manger forment très grand espace séparé par des portes françaises. Grande chambre principale avec grandes fenêtres.  
**Vivian Grant 514.592-4636**  
**Brian Grant 514.249-1500**

**Westmount 1 295 000 \$**  
Semi détaché de 3 étages aux grandes proportions, 7+1câc, 4+1sdb, grande cuisine avec coin dinette, sous-sol fini, jardin arrière avec arbres matures. Magnifiques vues de Westmount & du fleuve.  
**Christina Miller 514.808.1561**

**VISITE LIBRE DIM. 14H-16H**

**716 Upper-Roslyn | Westmount 998 000 \$**  
Semi détaché en parfait état comprenant 4câc, 3+1sdb, dans un cul-de-sac sur une des meilleures rues de Westmount. Solarium isolé, garage & sous-sol fini.  
**Claude et Danielle Boulay 514.915-5025**

**NOUVEAU PRIX**

**Westmount 995 000 \$**  
Grand semi détaché ensoleillé et en parfait état avec 4câc, 3+1sdb. Offre plusieurs extras, magnifiques boiseries, garage en tandem, nouveau toit, génératrice de 5000W.  
**Christina Miller 514.808.1561**

**PROFUSION**  
IMMOBILIER

Le nom Christie's® est synonyme de qualité, d'intégrité et de satisfaction envers la clientèle. Les efforts de mise en marché de Christie's® et de Christie's Great Estates® contribuent à apporter une visibilité d'envergure aux vendeurs et acheteurs de maisons de distinction. Seuls les courtiers qui répondent à de strictes normes d'excellence en matière de qualité du service et qui démontrent un réel savoir-faire et une expérience pertinente à gérer des transactions immobilières pour des propriétés de distinction, sont autorisés à utiliser le nom prestigieux et respecté de Christie's Great Estates®. Profusion Immobilier Inc., courtier immobilier agréé, est fière d'avoir été sélectionnée pour représenter en exclusivité Christie's Great Estates® dans tout le Grand Montréal.

**Val de l'Anse | Île-des-Soeurs 1 398 000 \$**  
Élégante maison de ville entièrement rénovée et redessinée. Vue incomparable sur le fleuve. Matériaux nobles - bois cerisier africain et +++ 2 garages et 2 rangements.  
**Carl Rémillard-Fontaine 514.726.2077**

**Les Villas des Sommets | Île-des-Soeurs 1 198 000 \$**  
Le meilleur de tous les mondes ! Maison de ville riveraine avec tous les services d'un condo. 4 espaces de garage.  
**Carl Rémillard-Fontaine 514.726.2077**

**Sommets II | Île-des-Soeurs 1 188 000 \$**  
Penthouse digne des plus belles revues de design. Aquarium suspendu spectaculaire, foyer, 3 chambres. Vendu entièrement meublé. 2 espaces de garage.  
**Carl Rémillard-Fontaine 514.726.2077**

**Westmount 895 000 \$**  
Élégante maison au cœur de Westmount, à deux pas du collège Marianopolis. 3câc, 4+1sdb, garage double, solarium, grande cuisine et sous-sol fini.  
**Christina Miller 514.808.1561**

**Westmount 829 000 \$**  
Charmante victorienne avec 3 câc, 2+1sdb, stationnement, grand jardin, balcons adjacents à la cuisine et câc. Nouveau toit.  
**Christina Miller 514.808.1561**

**Westmount 529 000 \$ / 3 500 \$ mo**  
À deux pas du parc Westmount & de l'avenue Victoria. Semi détaché victorien avec 3+1câc, 3+1sdb, nouvelle cuisine, sous-sol fini avec entrée séparée. Stationnement.  
**Christina Miller 514.808.1561**

**EN PRIMEUR**

**Sommets II | Île des Soeurs 848 000\$**  
Unité de prestige. Vue fleuve et jardins. Finitions remarquables de qualité supérieure. Grande terrasse, 2 garages, 2 rangements dont un en béton.  
**Carl Rémillard-Fontaine 514.726.2077**

**Sommets III | Île-des-Soeurs 679 000 \$**  
Magnifique condo de 1620 pc avec finition haut de gamme. Planchers de bois, cuisine redessinée, etc. Vue fleuve. Terrasse, 2 garages.  
**Carl Rémillard-Fontaine 514.726.2077**

**Sax II | Île-des-Soeurs 398 000 \$**  
Magnifique unité au rez-de-chaussée offrant une jolie terrasse avec vue sur la piscine et jardin. 2 chambres, plancher de bois partout, 2 garages.  
**Laurence Simpson 514.795-7065**

**Maison d'artiste | Plateau Mont-Royal 1 125 000\$**  
Rare sur le Plateau! Plus de 4500 pc. Résidence récipiendaire de prix d'architecture. Puits de lumière, cour intérieure et possibilité d'une terrasse de rêve sur le toit. Garage.  
**Tina Baer 514.603.9870**

**Nouveau St-Laurent 1 988 000 \$**  
Située tout près du golf, sur un terrain très privé, superbe résidence haut de gamme de 4 chambres, 4 1/2 salles de bain. Pour ceux qui recherchent le nec plus ultra.  
**Carl Rémillard-Fontaine 514.726.2077**

**Nouveau St-Laurent 950 000 \$**  
Spacieuse résidence de 4 chambres. Prix pour vendre!  
**Carl Rémillard-Fontaine 514.726.2077**

**EN PRIMEUR**

**Verrières | Ile des Soeurs 376 000\$**  
Condo rez-de-chaussée offrant grande terrasse. Accès direct au bord de l'eau et jardins. 2 cac, 2 sdb. Planchers de bois exotique. I garage. Piscines, gym, suite d'invités, etc.  
**Maryam Khaleghi 514.983-5415**

**Pierrefonds 559 000\$**  
Superbe maison de pierre rénovée à Cap St-Jacques et à l'entrée de Senneville. Vivre dans un parc magnifique, très privé, piscine creusée, 40 000 p.c. de terrain.  
**Louise Jackson 514.944.6066**  
**Suzanne Chernin 514.993.6275**

**RIVERAINE**

**Baconsfield 1 495 000 \$**  
Élégante propriété riveraine avec Vue spectaculaire sur 3 niveaux. Au niveau du lac: appartement privé avec cuisine et accès extérieur.  
**Louise Jackson 514.944.6066**  
**Suzanne Chernin 514.993.6275**

**Cartierville 748 000 \$**  
La campagne à la ville. 10 000 pc, adossée au parc Beaujour. Luxe, cachet et caractère.  
**Carl Rémillard-Fontaine 514.726.2077**

**Prévost 1 250 000 \$**  
Dès l'entrée, un inukshuk prodigieux donne le ton au reste. La vue et la demeure, l'architecture et le concept sont grandioses ! Tout y est fabuleux!  
**Marie-Claire Rémillard 514.975.5731**

**Lac Raymond | Val Morin 1 199 000\$**  
Domaine exceptionnel. 272 pieds de rive sur le Lac Raymond, 197 pieds sur le Golf de Val-Morin. Digne des plus grands magasins.  
**Louise Rémillard 514.362.8111**

**Maision centenaire 1 648 000\$**  
Ancienne dépendance du «Pine bluff». Terrain de plus de 80 000 pc. Maison coup de coeur ayant conservé son charme et sa personnalité d'origine.  
**Carl Rémillard-Fontaine 514.726.2077**

**VISITE LIBRE 27, Senneville, Senneville Dimanche 14h - 16h**

**1,000,000\$ OU 4,500\$ PAR MOIS**  
Constr. Supérieure entièrement reconstruite en pierre et briques, Fenêtres Panoramiques, Cuisine Gourmet, superbes SDBS., terrain 31 177 pc.  
**Louise Jackson 514.944.6066**  
**Suzanne Chernin 514.993.6275**

**Bord de l'eau | Lanoraie 850 000 \$**  
Paradis pour amateurs de bateaux. Domaine privé de plus de 100 000 pc. Grand quai pour tout genre d'embarcations et en prime, une plage sablonneuse.  
**Carl Rémillard-Fontaine 514.726.2077**

**Golf Bonniebrook 1 098 000 \$**  
Quel site! Bordée par le golf et la rivière Bonniebrook, très grande maison en bois rond offrant de très grandes pièces de vie. Option intergénération.  
**Louise Rémillard 514.362.8111**

**Morin Heights | Bord du Lac Bouchette 998 000 \$**  
Sise sur un des lacs préférés de Morin Heights, grande maison de 4000 pc offrant intimité, qualité et une vue imprenable.  
**Louise Rémillard 514.362.8111**

**Morin Heights | Vue 868 000 \$**  
Quelle vue! Quelle maison! Elle a été conçue avec minutie et amour par un architecte qui a su la marier parfaitement à son environnement.  
**Louise Rémillard 514.362.8111**

**Lorraine 2 550 000 \$**  
À 20 minutes de Montréal, luxueuse résidence en pierres située sur un croissant et dont le terrain est superbement aménagé. Piscine creusée chauffée et pavillon.  
**Louise Rémillard 514.362.8111**

**Blainville 1 048 000\$**  
Intergénération idéale pour 2 familles. Vue sur le lac. Plancher de bois, 2 sal, 2 sam, 2 cuisines, 4+1 cac. 4 foyers, plafonds 9 pieds, garage, pisc. Creusée, etc.  
**Carl Rémillard-Fontaine 514.726.2077**

**EN PRIMEUR**

**Terrains bord de l'eau | Boucherville 2 500 000\$**  
Immense terrain de 85 000 pieds carrés directement sur le bord de l'eau. Paix, calme et intimité assurés. Unique à Boucherville!  
**Louise Rémillard 514.362.8111**

**Morin Heights | Vue 678 000 \$**  
Une vraie carte postale. Vaste propriété ensoleillée dominant la vallée. Vue exceptionnelle. Option intergénération.  
**Louise Rémillard 514.362.8111**

**Bord de Lac | Morin Heights 598 000 \$**  
Lac des Outardes. À 5 min. du village. Belle grande maison de construction récente en bois rond. 6 chambres, 4 sdb, 2 sde. Idéale pour une grande famille ou encore des amis qui recherchent intimité et proximité!  
**Marie-Claire Rémillard 514.975.5731**

**Ste-Anne-des-Lacs | Laurentides 418 000 \$**  
Charmante et invitante maison de campagne. Près de l'auto-route 15. Cuisine de rêve. Clé en mains.  
**Marie-Claire Rémillard 514.975.5731**

**EN PRIMEUR**

**Lac Castor | Mauricie**  
Domaine de plus de 90 acres avec lac privé. Ce domaine a remporté des prix d'architecture et de design. Prix sur demande.  
**Louise Rémillard 514.362.8111**

**St-Paulin 1 975 000\$**  
Domaine de 130 arpents. Maison luxueuse et chaleureuse de plus de 5 000 pc.  
**Carl Rémillard-Fontaine 514.726.2077**

**EN PRIMEUR**

**Potton | Domaine Privé 3 298 000\$**  
Domaine de 300 acres tout près de la frontière américaine. Plusieurs résidences, pavillons d'invité, immense atelier de peinture, écurie pour 14 chevaux, tennis, piscine, lacs, etc. Intimité assurée!  
**Carl Rémillard-Fontaine 514.726.2077**

Exclusive Affiliate of  
**CHRISTIE'S®**  
GREAT ESTATES  
**514.935.3337**  
christiesgreatestates.com



À VENDRE À LOUER IMMOBILIER

100 VISITES LIBRES 100 VISITES LIBRES

OUVERT POUR VISITE SAMEDI ET DIMANCHE DE 13H À 16H Centre-Ville-Vieux-Montréal Cité du Havre

V.M.R. Dim 14h-16h 360 Mitchell Secteur prestigieux, près parc Dakin, +9500 pi², réguliers.

Westmount adj., 4062 Vendôme dim. 14h à 16h Bas duplex incl. s/dj, cuisine rénoverée, 3 ch., 2 s/bains.

HOUCHELAGA MAISONNEUVE: 5 plex r-de-ch, 1125 pi², cuisine et s/bains réno avec goût.

1803 Glendale #201 375 000 \$ Condo 2002, aire ouverte, 3 chambres, foyer au bois, un balcon + 1 chambre - 2 garages.

4951 Ontario E. # 309 LA BISCUITERIE! Immeuble restauré, briques et poutres apparentes.

Danièle Marcotte RE/MAX du Cartier D.M. crtr 514-271-2131

9210 De Châteaubriand Dim. 14-16h NOUVEAU : Duplex 3 + 2 ch, grande cour, emplacement idéal!

ELIZABETH DION gr. sutton-immobilia tr 514-486-6363

AHUNTSIC, 173 000\$, condo 1 ch + bureau, 514-961-4192, DuProprio.com/9614192

AHUNTSIC, duplex nouveau Occ. rapide, situé près Guin, toit 2 ans, 319 000 \$ nég. A. Lemire, Sutton 514-255-0666

AHUNTSIC, maison de ville, cottage semi-détaché, const. 2008, 2 c. à c., s/sol, garage, Occasion unique! 299 000 \$

Maria A. Pereira RE/MAX du Cartier 514-816-7925

101 ÎLE DE MONTRÉAL 101 ÎLE DE MONTRÉAL 101 ÎLE DE MONTRÉAL

C.D.N. condo 4135 Blueridge Cr. Prix réduit, 469 000 \$ UNIQUE - SPACIEUX - CONFORTABLE - NONDÉ de LUMIÈRE

ADJ. OUTREMONT, condo Sanctuaire du Mt-Royal, 6301 Pl. Northcrest. Prix réduit 299 000 \$.

CENTRE SUD-OUEST, 337 à 341 de Courcelle. 447 000 \$. Beau triplex rénové; toit, plomberie, élect., cuisine, s/bains, planchers.

AHUNTSIC, 10075 Bruchesi. Bung. dét. à 2 pas du parc des Hirondelles. Beaucoup de rénos effectués.

AHUNTSIC BOIS SARAGUAY, 12270 Camille., 649 000 \$. Cotti. dét. face à un parc. Superbe, pas de voisins à l'arrière, escalier en chêne.

PLATEAU 4125-27 Cartier, 235 000 \$. 4 plex à 2 pas parc Lafontaine. Idéal 1<sup>er</sup> investissement.

RE/MAX Alliance crtr 514-374-4000 SALVATORE CUFFARO

MICHEL RAFFA ÉQUIPE 514-382-5000 RE/MAX Alliance inc. COURTIER IMMOBILIER AGRÉÉ

A AHUNTSIC CONDOS Près métro, C.-Robillard, 5 pces, unité de coin, pl. lattes, douche vitrée 239 000 \$

10625 Curotte, 2x5,5, s/sol fini, au coeur d'Ahuntsic. Vendeur motivé 349 000 \$

OUTREMONT - OPPORTUNITÉ! Unique propriété 14 pces, 5 cac, solarium, magnifiques boiseries, plafonds 12' foyers, gar. double. 1 425 000\$

PLATEAU Condo unique 1560 pi² sur deux niveaux, foyer, 2 ch., bureau, 2 s/bains.

C.D.N. Impeccable et très beau! Métro, Université. Condo au r-de-ch. d'un 2plex dét., très spacieux avec ses 3 ch., son espace bureau et sa s/lam. au s/sol.

Suzanne Proulx COURTIER IMMOBILIER AGRÉÉ 514-915-5950

MÉTRO ST-MICHEL, 3 plex + bachelors, 457 000 \$. Noël Riendeau, RE/MAX Alliance NR inc. crtr 514-374-4000

NOUVEAU BORDEAUX 11 909 Frigon près Louisbourg. Dim. 14-16h. Nouveau sur le marché. Split level dét., 5 + 1 ch. Gar. 4 voitures. Sifamiliata au niveau du jardin.

À VENDRE - À VENDRE ROSEMONT - CITÉ-JARDIN - Emplacement de choix 1 Cha-leureux cottage ayant conservé son beau cachet au bout d'un croissant, un coin intime et très champêtre. 558 000 \$

PLATEAU MAGNIFIQUE LOFT. Vue panoramique, murs en brique, comptoir cuisine en chêne, grande fenestration. 279 000 \$

PLATEAU, maison de ville, 4 chambres, foyer, garage, a/c, 519 000 \$

PLATEAU, deux condos, 1075 pi², 2 ch., balcon arrière, à côté de Communauto, 179 000 \$ et 199 000 \$ (garage). Description 514-380-8770 # 101490

PLATEAU, condo 1392 pi² cuisine, s/manger réno, 3 ch., 209 000 \$. Description 514-380-8770 # 101430

PLATEAU, rue St-Dominique, condo, 3e étage, ensoleillé, const. 2001, 2 ch., 987 pi car., 289 500 \$, 450-827-2653

Sutton L'immobilier nous habite 1260, rue Bernard Ouest, OUTREMONT (514) 272-1010 1435, Boul. Graham, MONT-ROYAL (514) 733-1210 785, rue Mont-Royal, PLATEAU MONT-ROYAL (514) 529-1010

AHUNTSIC VISITE LIBRE 1131, place Henri-Gauthier Condominium, Domaine André-Grasset-2 cac-terrasse-entrée et garage privés, 198 000 \$. Denise Foisly 272-1010

ÎLE-DES-SOEURS VISITE LIBRE 32, ch. de la Pointe Sud unifam., étage, 9 pièces. Luc St-Louis 792-9199

PARC BELMONT À LOUER Vue sur l'eau, condominium, 2 chambres-aire ouverte-pl. bi-stationnement, abri, 875 \$/mois. Robert Deguire 272-1010

SANCTUAIRE DU MONT-ROYAL VISITE LIBRE 15 à 17h 6100, Deacon 3 ch. + 2 garages, 1 700 p.c. Michel Label 735-4427

WESTMOUNT VISITE LIBRE 399, Clarke, # 3C Condo 3e, 239 000 \$. Charlotte Michaud 272-1010

AHUNTSIC À LOUER Condo, Domaine Grasset-aire ouverte-tout équipé-libre, 780/mois. Robert Deguire 272-1010

C.D.N. ADJ. HAMPSTEAD Grand cottage isolé, rénové, s.s. fini, foyer, 415 000 \$. Patricia Chagnon 292-2001

LAVAL CONDOMINIUM, à quelques pas train et métro Concorde, 139 900 \$. Robert Deguire 272-1010

OUTREMONT Le Tournesol, 2 ch. + gar., coin Laurier et Côte Ste-Catherine. Michel Label 735-4427

OUTREMONT Superbe 3e, rénové, lumineux, 1 200 p.c., 2+1 ch. C. Pertin/A. Poullot 262-2119

OUTREMONT Penthouse Europa, 2 ch., 2 terr., foyer, 440 000 \$. Patricia Chagnon 292-2001

PLATEAU COTTAGE unique, 5 ch., 2 gar., 1 429 000 \$, jardin. Charlotte Michaud 272-1010

PLATEAU MT-ROYAL Condo comm/résid., 2 étages, 2 600 p.c., bureau. Anne Marcoux 529-1010

PLATEAU NOUVEAU Condo, 2 ch. + garage, planchers de bois, 1 400 p.c. Michel Label 735-4427

Groupe Sutton-Immobilier inc. courtier immobilier agréé WWW.SUTTONIMMOBILIA.COM

PETITES ANNONCES

# DEUX ÉTAGES DE LUXE RUE

**VALÉRIE VÉZINA**  
**PRÉSENTATION SPÉCIALE**  
 COLLABORATION SPÉCIALE

L'élégance du restaurant Bronté tranche avec le menu plastifié du Château Kabab, un bouiboui de la rue Guy. Deux atmosphères contrastantes, unies par le brouhaha de la métropole. C'est dans ce quartier-là, anciennement le plus chic de Montréal, que s'élèvent maintenant des tours d'habitation, quelques-unes louant des un et demi pour moins de 700 \$.

Achévé en 2007, le Beauxarts rassemble, dans un immeuble bas et un autre beaucoup plus haut, 38 appartements et sept maisons de ville. Le nom du projet est un clin d'œil au quartier des musées et à ses nombreuses galeries d'art.

La façade des maisons victoriennes donnant sur Sherbrooke Ouest, entre Guy et Saint-Mathieu, a été conservée comme il se devait. Le promoteur avait dû obtenir une dérogation de la Ville pour ériger sa tour de 20 étages un peu en retrait derrière.

Restaurée, la façade du XIX<sup>e</sup> siècle cache toujours des boutiques, et maintenant un hall d'entrée de 2500 pieds carrés partagé par les propriétaires de ces maisons.

Bien qu'on la désigne comme une maison en rangée, il n'y a pas d'entrée extérieure privée; on accède au TH2 par un ascenseur et un large couloir.

Près de l'entrée de cet appartement, la salle d'eau donne le ton. C'est fastueux. Aux murs, du papier fait main au Népal. Des moulures encadrent chaque mur à gauche, en haut, à droite, en bas.

Les dossierers, les comptoirs et le plancher de la cuisine sont en granit. Glissant? Pas plus que n'importe quelle autre pierre, sauf lorsqu'elle est mouillée, selon le designer René Desjardins. Il a aménagé ce pied-à-terre montréalais. Oui, pied-à-terre!

Le propriétaire dit avoir dépensé plus d'un quart de million en ajouts non standard. On parle de marbre dans la salle de bains principale, de papiers peints fins provenant de chez Têlio (dont un, crème, fait de paille et de soie), de voi-

## LA COPROPRIÉTÉ EN BREF

Prix demandé: 1 450 000 \$  
 Évaluation municipale: n.d.  
 Taxes: n.d.  
 Frais de copropriété: 930 \$ par mois  
 Date de construction: 2006  
 Superficie habitable: 2569 pi<sup>2</sup>  
 Agent: Dominique Amar, Royal LePage Heritage, 514-574-1452

lages aux fenêtres, de tiroirs à roulement doux et silencieux, de prises électriques bien pensées au plancher du salon, d'armoires en bois laqué à la cuisine, etc.

Il est possible d'acheter le tout meublé tel quel, excluant le lustre monumental (Mooi) de la salle à manger, contiguë à la cour intérieure.

### Fenêtres sur cour

Il y a des avantages à ne pas habiter sur le plancher des vaches. On n'a pas à rentrer son bac de recyclage non vidé par jour de tempête, par exemple. Sans blague, si les occupants de ce pied-à-terre montréalais n'ont ni jardin ni vue panoramique, ils ont une cour intérieure privée (de 214 pieds carrés).

Les larges couloirs donnent sur cette cour. Idem pour quatre des six pièces, notamment le séjour. C'est la plus grande pièce, probablement la plus éclairée aussi puisqu'elle est percée de fenêtres donnant sur la rue Sherbrooke. Orientation: nord-ouest.

## Si les occupants de ce pied-à-terre montréalais n'ont ni jardin ni vue panoramique, ils ont une cour intérieure privée.

La porte-fenêtre de la salle à manger s'ouvre sur la cour intérieure. La base du mur mitoyen et un calorifère font obstacle entre les deux, ce qui empêche l'intérieur de déborder dehors sur un même plan, lisse, comme on en voit dans les magazines d'architecture... Dommage. Pourquoi ne pas avoir aligné les deux planchers? « Au rez-de-chaussée, ç'aurait été facile de le faire, mais pas au deuxième étage »,



Une grande penderie jouxte la chambre principale et donne accès à un couloir permettant d'aller faire trepette à la piscine et à la baignoire à remous sans prendre l'ascenseur.

dit Georges Drolet, architecte de projet chez Fournier Gersovitz Moss et associés, l'une des deux firmes mandatées avec DCYSM, architecture & design. Il fallait surélever le plancher extérieur pour permettre le drainage de l'eau de pluie, explique-t-il, tout en conservant la hauteur du plafond de l'étage existant au-dessous.

chambres. Ces portes pleines, massives, partout. Ce plancher radiant dans la salle de bains principale. Ce câblage installé pour la domotique, partout, partout.

C'est une adresse prestigieuse, certes. Mais là n'est pas l'unique attrait du lieu, selon l'agente immobilière Dominique Amar. L'aspect sécuritaire jouera pour beaucoup, espère-t-elle. Un gardien est présent 24 heures sur 24. Un concierge et un préposé de stationnement également, en tout temps, plus un espace de stationnement intérieur. Cela plaira aux femmes divorcées et aux empty nesters désirant conserver le même style de vie après avoir vendu leur grande maison, croit-elle.

À une famille? Peut-être. Le Collège de Montréal est pratiquement en face, l'Université Concordia toute proche. Les autres services, commerces et institutions sont trop nombreux pour être énumérés. Bref, c'est le centre-ville, avec tous ses bons et moins bons côtés. Sur deux étages. Mais pas sur le plancher des vaches.

PHOTOS ANDRÉ TREMBLAY, LA PRESSE

**À VENDRE À LOUER**  
**IMMOBILIER**

<p><b>101</b> ÎLE DE MONTRÉAL                  PLATEAU - NOUVEAU                  Niveau terrasse, très beau condo, const. 2002, 5 1/2 pces, 2 cac fermés + aite ouverte, bois franc, 2 terrasses, stationnement. Très lumineux. 237 000\$.                  Faut voir! RE/MAX du Cartier crtr 514-281-5501  <b>DANIELLE LANDRY</b></p>	<p><b>101</b> ÎLE DE MONTRÉAL                  ROSEMONT-ANGUS, près parc Maisonneuve. Charmant condo 4 1/2, 1<sup>er</sup> étage, pl. parquetière, 2 ch., entrée privée, stat., 165 000 \$                  Près Galeries Anjou, grandes pièces, stat., 169 000 \$                  Huguette Marquis                  RE/MAX crtr 514-374-4000</p>	<p><b>101</b> ÎLE DE MONTRÉAL                  ROSEMONT                  TRIPLEX, semi-détaché, s/sol fini, 4 ch., rénové, tourbillon, grande cour, 16e Avenue.                  MARIE-JOSÉE HAMEL (514) 248-1165                  RE/MAX Alliance crtr www.mariejoseehamel.com</p>	<p><b>101</b> ÎLE DE MONTRÉAL                  VILLERAY                  4 LOG., 2X5 1/2 + 2X3 1/2, semi-dét., 3 ch. fermées, 6 stat.                  MARIE-JOSÉE HAMEL (514) 248-1165                  RE/MAX Alliance crtr www.mariejoseehamel.com</p>	<p><b>101</b> ÎLE DE MONTRÉAL                  VILLERAY                  Unique, cott. 4 ch., cachet, rénové, s/sol fini, terrasse sur le toit, cour privée. MLS 8069393. Visitez mon site pour photos et détails.                  LYNDIA BOUCHER                  RE/MAX Alliance crtr 514-374-4000                  Consultez mon site : lyndaboucher.com</p>	<p><b>105</b> LAVAL RIVE-NORD                  A DUVERNAY Val-des-Arbres                  Bung. rénové, salon/s/manger lattes de chêne, cuisine et salle de bains rénovées, 3+1 ch., foyer, gar. double. Bijou!                  F. Kirouac 450-629-3043                  IMM. VISION 2000 crtr</p>	<p><b>105</b> LAVAL RIVE-NORD                  MIRABEL, Transfert. Faut vendre, 3 ch., piscine., immense cour, aucun voisin arrière, près parc. Stéphane Surprenant, crtr, Sutton accès. 514-794-2000</p>	<p><b>105</b> LAVAL RIVE-NORD                  STE-MARTHE-SUR-LE-LAC                  Joli jumelé 3 ch., 2 s/bains, pl. bois franc, piscine, cabanon. Prés école, parc, pistes cyclables, à 5 min du train Deux-Montagnes. 174 500 \$                  Voir photos sur Duproprio.com # 110262 514-942-1328</p>	<p><b>105</b> LAVAL RIVE-NORD                  ST-EUSTACHE                  Dois vendre la maison de mes rêves                  Bungalow détaché tout brique. Belle occasion. IMPECCABLE. CLÉ EN MAIN. 4 c. ac., 2 s/bains, grans s/sol fini + entrpôt et atelier. Foyer en pierre, chauff. bi-énergie, Solarium. Garage chauff. Prés de tout: train de banlieue, aut., centre d'achat. Grand terr. paysagé de 8600 pi car. incl. gazebo. AMÉLIORATIONS depuis 4 ans, fenêtres, toit, cuisine, s/bains. VÉRITABLE BIJOU! Faut voir! 215 000 \$. Négo. Appelez J.-J. Bouchard 450 491-3684 ... Agents s'abstenir.</p>	<p><b>106</b> RIVE-SUD                  Longueuil 255 000 \$.                  Grande maison de 30x51, 3 ch., mezz. au dessus du garage, secteur paisible, près métro et centre d'achats, s/sol fini, grande s/fam., 2e s/bains, joli terrain, arbres matures. Idéal pour la famille.                  FRANÇOIS JACOB                  450-651-8331                  RE/MAX Imagine crtr.</p>
<p><b>101</b> ÎLE DE MONTRÉAL                  PLATEAU                  Sherbrooke, condo 1025 p<sup>2</sup>, dernier étage d'un immeuble prestigieux, cachet d'origine, plafond 9 pi, boiseries. Poss. de garage, 225 000 \$. Description 514-380-8770 # 101430                  Marie-Josée Hamel (514) 248-1165                  RE/MAX Alliance crtr www.mariejoseehamel.com</p>	<p><b>101</b> ÎLE DE MONTRÉAL                  ROSEMONT                  CONDO, 1ère Av., près parc Molson, rénové, 159 000 \$                  MARIE-JOSÉE HAMEL (514) 248-1165                  RE/MAX Alliance crtr www.mariejoseehamel.com</p>	<p><b>101</b> ÎLE DE MONTRÉAL                  ROSEMONT                  TRIPLEX, triple occupation, rénové au complet, 339 000 \$                  MARIE-JOSÉE HAMEL (514) 248-1165                  RE/MAX Alliance crtr www.mariejoseehamel.com</p>	<p><b>101</b> ÎLE DE MONTRÉAL                  VILLERAY NOUVEAU                  Superbe 3-plex                  Côté soleil 30 pi de façade, emplacement de choix, cachet boiseries moulures, 1<sup>er</sup>-de-ch., vaste 7 1/2, s/sol béton 6 pi et + A. Velosa, RE/MAX du Cartier, 514-272-2432.</p>	<p><b>103</b> VIEUX-MONTRÉAL                  Magnifique penthouse de 1800 pi car. Concept ouvert et invitant. Lumineux grâce aux 3 puits de lumière et sa fenestration. 2 chambres + bureau et 11/2 salle de bains. Piscine int., gym, terrasse commune sur le toit. 539 000 \$                  www.trudybrandon.com                  Horizon Montréal crtr TRUDY BRANDON 514-713-5494</p>	<p><b>105</b> LAVAL RIVE-NORD                  DUVERNAY                  Lévesque E. Maison unique complètement rénovée, 3 ch., 2 s/bains, immense salon (foyer), plafond haut, cour aménagée, piscine creusée, gar. double 749 000 \$ Description 514-380-8770 # 101500.                  Duvernay                  RE/MAX du Cartier R.G. Courtier immobilier agréé 514.281.5501</p>	<p><b>105</b> LAVAL RIVE-NORD                  STE-ROSE 386 Marc-Aurèle Fortin. Cottage impeccable clé en main, 4 ch., garage double, piscine, 329 300\$.                  Micheline Côté                  Courtier + 514-948-1154</p>	<p><b>105</b> LAVAL RIVE-NORD                  STE-THÉRÈSE, dans les jardins de Blairville, magnifique cott., gar., piscine creusée, mezzanine, 4 ch., beau secteur familial. 339 000 \$ MLS 1482443.                  SYLVAIN LEBLANC AGENT, ECO RESEAU IMMOBILIER CRTR, 450-719-0245.</p>	<p><b>106</b> RIVE-SUD                  1 DUPLX, construction 2003. Domaine ancestral / patrimoine. Vieux Longueuil. Calme, espace arbres matures. Prés services sur rue St-Charles. Offert en copropriété. Quasiement un foyer. Sur site exceptionnel. S. TRAV Century 21 crtr, 450-646-5969.                  85 000 \$, Ste-Barbe (Valleyfield). Accès lac St-François, petit bung. 4 pces, 2 ch., terrain 5600 p<sup>2</sup>. Vendu meublé. Libre. Angelina Di Piano, La Capitale crtr 514 388-2889.</p>	<p><b>106</b> RIVE-SUD                  BOUCHERVILLE, dim. 14-16h au 961 De La Rochelle. Cott. 3 + 1 ch., gar., const. 2000, secteur de choix, 335 000 \$.                  Luc Querry crtr, 514-996-6545.</p>
<p><b>101</b> ÎLE DE MONTRÉAL                  PLATEAU                  Superbe et très lumineuse unité de coin, cet immense condo de 1800 pi car. vous charmera: complètement rénové avec a/c, foyer, bois franc, 2 s/bains complètes, aspirateur centrale, boiserie originales, terrasse, 489 000 \$. A voir! RE/MAX du Cartier crtr 514-281-5501  <b>DANIELLE LANDRY</b></p>	<p><b>101</b> ÎLE DE MONTRÉAL                  ROSEMONT                  DUPLEX, double occupation, près la rue Beauharnois, planchers bois franc, 329 000 \$                  MARIE-JOSÉE HAMEL (514) 248-1165                  RE/MAX Alliance crtr www.mariejoseehamel.com</p>	<p><b>101</b> ÎLE DE MONTRÉAL                  SAINT-LAURENT                  DUPLEX, semi-dét., s/sol fini, possibilité bachelor, garage double, grande cour, 2 s/bains, construction A-1.                  MARIE-JOSÉE HAMEL (514) 248-1165                  RE/MAX Alliance crtr www.mariejoseehamel.com</p>	<p><b>101</b> ÎLE DE MONTRÉAL                  VILLERAY NOUVEAU                  Superbe duplex double occupation, rénové avec goût, clé en main, s/sol complètement fini, 2 cuisines, 3 s/bains etc...                  A. Velosa, RE/MAX du Cartier, 514-272-2432.</p>	<p><b>104</b> MAISONS DE PRESTIGE                  WESTMOUNT, magnifique bas de duplex 8 1/2 rénové, 3 ch., s/familiale au s/sol, cachet exceptionnel, boiseries d'origine, foyer, 2 stat... Clé en main, 679 000 \$                  MONIQUE BEAUFORT 514-272-1010 Gr. Sutton.</p>	<p><b>105</b> LAVAL RIVE-NORD                  LAVAL, condo de luxe, bord de l'eau, const. de qualité, spacieux 3 ch., foyer au salon, pl. lattes, terrasse avec suévent, garage, 4 ch., 4 1/2 sdb, terrain 25 501 p.c. intime. 1 139 000\$.                  Bungalow de prestige, 5 ch., 3+3 sdb, terrain 26 234 p.c. 699 000\$.                  Plain-pied prestigieux, impéc., matériaux nobles, 4 ch., 4 1/2 sdb, terrain 25 501 p.c. intime. 1 139 000\$.                  AUTEUIL                  Nouveau, 4plex, const. 2005, 1 x 4 1/2, 3 x 3 1/2, sis dans un croissant, impéc. Rareté! 599 000\$.                  LORRAINE                  Prestigieuse offerte à un prix pour vendre. Spectaculaire! 4+1 ch., 4 1/2 sdb, terrain 11 632 p.c. adossé à un boisé. Faites vite! 949 000\$.                  RE/MAX 2001 INC. COURTIER IMMOBILIER AGRÉÉ                  1 800 668 6868                  Jeunesse, J'écoute                  Pour faire un don, visitez                  www.jeunessejeecoute.ca</p>	<p><b>105</b> LAVAL RIVE-NORD                  LAVAL, jolie maison bord de l'eau navigable, 249 000 \$                  L'Expert Immobilier crtr. T. Latreille 514-348-5772</p>	<p><b>105</b> LAVAL RIVE-NORD                  STE-THÉRÈSE, duplex, près de la gare / services, 4 1/2 rénové, libre pour proprio occupant. Rev.: 15 000 \$/an, 187 000 \$, 450-939-2199, 450-437-2965</p>	<p><b>106</b> RIVE-SUD                  1 DUPLX, construction 2003. Domaine ancestral / patrimoine. Vieux Longueuil. Calme, espace arbres matures. Prés services sur rue St-Charles. Offert en copropriété. Quasiement un foyer. Sur site exceptionnel. S. TRAV Century 21 crtr, 450-646-5969.                  85 000 \$, Ste-Barbe (Valleyfield). Accès lac St-François, petit bung. 4 pces, 2 ch., terrain 5600 p<sup>2</sup>. Vendu meublé. Libre. Angelina Di Piano, La Capitale crtr 514 388-2889.</p>	<p><b>106</b> RIVE-SUD                  BOUCHERVILLE, dim. 14-16h au 961 De La Rochelle. Cott. 3 + 1 ch., gar., const. 2000, secteur de choix, 335 000 \$.                  Luc Querry crtr, 514-996-6545.</p>
<p><b>101</b> ÎLE DE MONTRÉAL                  ROSEMONT                  CONDO, 1ère Av., près parc Molson, rénové, 159 000 \$                  MARIE-JOSÉE HAMEL (514) 248-1165                  RE/MAX Alliance crtr www.mariejoseehamel.com</p>	<p><b>101</b> ÎLE DE MONTRÉAL                  ROSEMONT                  DUPLEX, double occupation, près la rue Beauharnois, planchers bois franc, 329 000 \$                  MARIE-JOSÉE HAMEL (514) 248-1165                  RE/MAX Alliance crtr www.mariejoseehamel.com</p>	<p><b>101</b> ÎLE DE MONTRÉAL                  SAINT-LAURENT                  DUPLEX, semi-dét., s/sol fini, possibilité bachelor, garage double, grande cour, 2 s/bains, construction A-1.                  MARIE-JOSÉE HAMEL (514) 248-1165                  RE/MAX Alliance crtr www.mariejoseehamel.com</p>	<p><b>101</b> ÎLE DE MONTRÉAL                  VILLERAY NOUVEAU                  Superbe duplex double occupation, rénové avec goût, clé en main, s/sol complètement fini, 2 cuisines, 3 s/bains etc...                  A. Velosa, RE/MAX du Cartier, 514-272-2432.</p>	<p><b>104</b> MAISONS DE PRESTIGE                  WESTMOUNT, magnifique bas de duplex 8 1/2 rénové, 3 ch., s/familiale au s/sol, cachet exceptionnel, boiseries d'origine, foyer, 2 stat... Clé en main, 679 000 \$                  MONIQUE BEAUFORT 514-272-1010 Gr. Sutton.</p>	<p><b>105</b> LAVAL RIVE-NORD                  LAVAL, condo de luxe, bord de l'eau, const. de qualité, spacieux 3 ch., foyer au salon, pl. lattes, terrasse avec suévent, garage, 4 ch., 4 1/2 sdb, terrain 25 501 p.c. intime. 1 139 000\$.                  Bungalow de prestige, 5 ch., 3+3 sdb, terrain 26 234 p.c. 699 000\$.                  Plain-pied prestigieux, impéc., matériaux nobles, 4 ch., 4 1/2 sdb, terrain 25 501 p.c. intime. 1 139 000\$.                  AUTEUIL                  Nouveau, 4plex, const. 2005, 1 x 4 1/2, 3 x 3 1/2, sis dans un croissant, impéc. Rareté! 599 000\$.                  LORRAINE                  Prestigieuse offerte à un prix pour vendre. Spectaculaire! 4+1 ch., 4 1/2 sdb, terrain 11 632 p.c. adossé à un boisé. Faites vite! 949 000\$.                  RE/MAX 2001 INC. COURTIER IMMOBILIER AGRÉÉ                  1 800 668 6868                  Jeunesse, J'écoute                  Pour faire un don, visitez                  www.jeunessejeecoute.ca</p>	<p><b>105</b> LAVAL RIVE-NORD                  LAVAL, jolie maison bord de l'eau navigable, 249 000 \$                  L'Expert Immobilier crtr. T. Latreille 514-348-5772</p>	<p><b>105</b> LAVAL RIVE-NORD                  STE-THÉRÈSE, duplex, près de la gare / services, 4 1/2 rénové, libre pour proprio occupant. Rev.: 15 000 \$/an, 187 000 \$, 450-939-2199, 450-437-2965</p>	<p><b>106</b> RIVE-SUD                  1 DUPLX, construction 2003. Domaine ancestral / patrimoine. Vieux Longueuil. Calme, espace arbres matures. Prés services sur rue St-Charles. Offert en copropriété. Quasiement un foyer. Sur site exceptionnel. S. TRAV Century 21 crtr, 450-646-5969.                  85 000 \$, Ste-Barbe (Valleyfield). Accès lac St-François, petit bung. 4 pces, 2 ch., terrain 5600 p<sup>2</sup>. Vendu meublé. Libre. Angelina Di Piano, La Capitale crtr 514 388-2889.</p>	<p><b>106</b> RIVE-SUD                  BOUCHERVILLE, dim. 14-16h au 961 De La Rochelle. Cott. 3 + 1 ch., gar., const. 2000, secteur de choix, 335 000 \$.                  Luc Querry crtr, 514-996-6545.</p>

# SHERBROOKE OUEST



La salle d'eau est décorée avec du papier chocolat fabriqué à la main.



Le propriétaire compte installer une rampe dans l'escalier. Au fond, on voit le séjour.



Tous les électroménagers sont inclus dans le prix de vente ainsi que les stores et les draperies.



La salle à manger et son lustre monumental. À gauche, la cour urbaine, à l'abri des regards... ou presque : à droite s'élève la tour de 20 étages faisant partie du complexe Beauxarts.

## Sotheby's

INTERNATIONAL REALTY

## Québec

sothebysrealty.ca

**EN VEDETTE CE DIMANCHE DE 15 H À 16 H**

**79 DUCHASTEL | HAUT OUTREMONT | 1 790 000 \$**  
Résidence impeccable dans le Haut Outremont avec 6 cac, bureau et 2 salles fam. Complètement rénovée. Cuisine de rêve, piscine creusée, grande terrasse, sauna, spa, gym et plus encore!  
sothebysrealty.ca listing # 2663  
**Joseph Montanaro** 514.660.3050

**JOYAU PATRIMONIAL | SAINT-JEAN-SUR-RICHELIEU 885 000 \$**  
Ancienne maison de ferme entièrement restaurée avec 2 bâtiments secondaires. Magnifique terrain aménagé de 53 820 pi. ca. Le confort absolu dans un cadre champêtre. sothebysrealty.ca listing #3145  
**Diane Oliver** 514.893.9872

**CITÉ DU HAVRE | HABITAT '67**  
Choix de trois 3 « cubes » - vues sur la ville. 3 dispositions complètement différentes, bâtiment unique, beaucoup de tranquillité et appréciation de l'extérieur. Une vraie expérience. 749 000 \$, 689 000 \$ et 679 000 \$. Unité 2 « cube » avec 2 terrasses 489 000 \$.  
**Karen Rossy** 514.963.6311

**BORD DE L'EAU | MONT SAINT-HILAIRE | 1 575 000 \$**  
Cottage d'inspiration Nouvelle-Angleterre sur la rivière Richelieu. Fenestration généreuse et matériaux haut de gamme. Terrain de 40 000 pi. ca. et bordure riveraine avec muret de pierres.  
**Diane Oliver** 514.893.9872

**EN VEDETTE CE DIMANCHE DE 13 H 30 À 14 H 30**

**15 DE L'ALLIANCE | CARTIERVILLE | 839 000 \$**  
Charmante maison Victorienne au bord de l'eau. Terrain immense avec piscine creusée, aménagement extraordinaire et vues imprenables sur la rivière. Couchés de soleil époustouflants. Un vrai bijou. sothebysrealty.ca listing # 2546  
**Joseph Montanaro** 514.660.3050

**EN VEDETTE CE DIMANCHE DE 14 H À 16 H**

**SQUARE DES GOUVERNEURS | 16 VILLAS URBAINES DE LUXE**  
Chaque villa possède 4 chambres, toutes avec une salle de bain attenante, une grande terrasse privée et un garage intérieur pour 2 voitures. Offertes de 735 000 \$ à 775 000 \$, plus taxes. Visites tous les dimanches de 14 h à 16 h au 4365 Décarie.  
**Claudia Lefebvre** 514.581.1286  
**Debbie Huq** 514.962.6499

*Une des marques de commerce les plus réputées à travers le monde, Sotheby's International Realty® est synonyme de qualité.*

Sotheby's International Realty Canada se classe première en tant qu'entreprise de marketing immobilier international grâce à des ventes totalisant des milliards de dollars dans le domaine de l'immobilier. Nous sommes dévoués à notre extraordinaire clientèle ainsi qu'à leurs extraordinaires maisons. Nous avons remporté le prix dans la catégorie « Satisfaction de la clientèle dans le secteur immobilier » du Franchise Business Review 2008 et avons été cités parmi les cinquante premières entreprises en ce qui a trait à la satisfaction de la clientèle. En août, nous avons été classés comme « l'organisation immobilière de luxe la plus prestigieuse » par le Luxury Institute. Si vous souhaitez vendre ou acheter une propriété de qualité, n'hésitez pas à nous contacter afin d'en savoir davantage sur notre approche exceptionnelle pour cibler tant les marchés nationaux qu'internationaux.

**LAC MASSON | ESTEREL | 1 375 000 \$**  
Propriété vraiment unique offrant une vue extraordinaire et 200 pieds de façade directement sur le lac. Qualité de construction, architecture originale et décoration de classe caractérisent cette résidence sise dans un environnement très privé.  
**Guy Lefebvre** 514.993.1586  
**Claudia Lefebvre** 514.582.1286

**EN PRIMEUR**

**LE NOBLE | CENTRE-VILLE | 795 000 \$**  
Élégant penthouse de 2 224 pi. ca. (2 étages) donnant sur le Mont Royal. Des pièces spacieuses et bien conçues créent l'ambiance d'une maison. Portier 24/24, piscine, gym, à 2 pas de McGill et piste cyclable à votre porte!  
**Karen Karpman** 514.497.8218

**LE CRYSTAL # 1502 | CENTRE-VILLE | 699 000 \$**  
Excellent pied-à-terre, résidence luxueuse, 2 cac, garage tandem, domotique, appareils électroménagers inclus, bénéfiques hôteliers à la carte, gym, spa extérieur chaud et piscine à l'eau salée. Location 4 000 \$ par mois. MLS 806333 sothebysrealty.ca # 3012  
**Louise Latreille** 514.577.2009

**BORD DE L'EAU | LÉRY | 1 030 000 \$**  
Endroit unique sur la prestigieuse presqu'île Asselin. Spacieuse résidence avec quai privé, directement sur le lac Saint-Louis. Terrain de 18 695 pi. ca., 97 pieds sur le lac, piscine intérieure. À 20 minutes de Montréal. sothebysrealty.ca listing # 2869  
**Diane Oliver** 514.893.9872

**ÎLE DES SOEURS | PENTHOUSE | 795 000 \$**  
Splendide penthouse plein de joie de vivre! Espace, lumière et vue panoramique sur le centre-ville et sur le fleuve, 2 chambres, 2 sdb, piscine, foyer, spa et gym.  
**Isabelle Perreault** 514.266.2949

**HÔTEL LE SAINT-SULPICE | PH 622 | 679 000 \$**  
Superbe penthouse surplombant le Vieux-Montréal et le restaurant Zen dans la cour intérieure l'été, terrasse de 600 pi. ca. Condo-hôtel 4 étoiles, pool hôtelier avec revenus, idéal pour gens d'affaires et pied-à-terre. MLS 1466258 sothebysrealty.ca # 2767  
**Louise Latreille** 514.577.2009  
**Sandra McKinnon** 514.232.7115

  
Debbie Huq  
Agent immobilier affilié

  
Karen Karpman  
Agent immobilier affilié

  
Louise Latreille  
Agent immobilier affilié

  
Guy Lefebvre  
Agent immobilier affilié

  
Claudia Lefebvre  
Agent immobilier affilié

  
Sandra McKinnon  
Agent immobilier affilié

  
Joseph Montanaro  
Agent immobilier affilié

  
Diane Oliver  
Agent immobilier affilié

  
Isabelle Perreault  
Agent immobilier affilié

  
Karen Rossy  
Agent immobilier agréé

IMMOBILIER

106 RIVE-SUD 106 RIVE-SUD 110 ESTRIE 110 ESTRIE 112 BORD DE L'EAU 115 CONDOMINIUMS COPROPRIÉTÉS 115 CONDOMINIUMS COPROPRIÉTÉS 115 CONDOMINIUMS COPROPRIÉTÉS 115 CONDOMINIUMS COPROPRIÉTÉS 131 ÎLE DE MONTRÉAL 131 ÎLE DE MONTRÉAL

St-Mathieu-de-Beloil OPPORTUNITÉ! 1779 000 \$ 3100 pi. car. habitable avec 4 chambres et mezzanine à l'étage, bureau au r.-de-ch., 2+2 salles de bain, PISCINE INTÉRIEURE avec sauna et spa. Terrain intime de 52 900 pi. car. À quelques minutes de l'A-20 et la rte 116 (tunnel L.H.L. et St-Bruno). Possibilité de projet BI-GENERATION.

ST-BRUNO, bung, bon pour 1er acheteur, 4 ch., foyer, paisible, arborescences, 420 rue Panet, 199 900 \$. Micheline Côté crtr, 514-948-1154.

LONGUEUIL, secteur Pierro-Bouchou, sur petite rue tranquille, 6 ch., s/sol fini cour bordée d'une haie de cèdres, 235 000 \$, 1300 pi. car, quartier imm. agrés, 450-647-1282.

ST-LAMBERT, condo-loft 1572 pi. tout rénové moderne, plafond 13,9', lattes, foyer, ascenseur, 2 gar., près village. Faut voir! 548 000 \$. RE/MAX Platinum SV 450-466-6000 • Serge Vachon

ST-LAMBERT, NOUVEAU! Maison de prestige, 4 ch., foyer, cuisine design (Tus North), rénos ++, 3 s/bain., terrain 9000 pi. + piscine creusée 699 000 \$ KAREN KURTZ RYL Dynastie 514-779-8161

ST-LAMBERT, NOUVEAU! Prévile: Cott. 4 ch. rénové, s/bains attenant ch. principale, s/sol bien aménagé, 7870 pi., près école et parc, 529 000 \$. E. SOLEK RYL Dynastie 514-672-0321

ST-LAMBERT, prix dur à battre! Cott. normand, pierre, 4 ch., 2 foyers, s/sol fini, chauff. central, arborescences, 420 rue Panet, 199 900 \$. Micheline Côté crtr, 514-948-1154

ST-LAMBERT (Vieux), charmant cott. attache 3 ch., s/bain., beaucoup de rénos, 334 000 \$. E. SOLEK RYL Dynastie 514-779-8161

ST-LAMBERT (Vieux), duplex années 20, charmant. Pl. bois franc. R.-de-ch. disp. à l'acheteur, 463 000 \$. KAREN KURTZ RYL Dynastie 514-779-8161

210 Labonté Magnifique coté au coeur du Vieux-Longueuil, clef en main, 6 ch., Poss. d'intergénération. Vaste cour privé et gar. Anick Crompt, La Capitale 514-710-8833

ST-BRUNO, 2020 rue La Come dim. 25 janvier, 13h-16h, split level avec rénos au goût du jour, cuisine merisier, plusieurs incls., 379,000 \$ 450-441-5801

ST-BRUNO, 2020 rue La Come dim. 25 janvier, 13h-16h, split level avec rénos au goût du jour, cuisine merisier, plusieurs incls., 379,000 \$ 450-441-5801

ST-BRUNO, 2020 rue La Come dim. 25 janvier, 13h-16h, split level avec rénos au goût du jour, cuisine merisier, plusieurs incls., 379,000 \$ 450-441-5801

ST-BRUNO, 2020 rue La Come dim. 25 janvier, 13h-16h, split level avec rénos au goût du jour, cuisine merisier, plusieurs incls., 379,000 \$ 450-441-5801

ST-BRUNO, 2020 rue La Come dim. 25 janvier, 13h-16h, split level avec rénos au goût du jour, cuisine merisier, plusieurs incls., 379,000 \$ 450-441-5801

ST-BRUNO, 2020 rue La Come dim. 25 janvier, 13h-16h, split level avec rénos au goût du jour, cuisine merisier, plusieurs incls., 379,000 \$ 450-441-5801

ST-BRUNO, 2020 rue La Come dim. 25 janvier, 13h-16h, split level avec rénos au goût du jour, cuisine merisier, plusieurs incls., 379,000 \$ 450-441-5801

ST-BRUNO, 2020 rue La Come dim. 25 janvier, 13h-16h, split level avec rénos au goût du jour, cuisine merisier, plusieurs incls., 379,000 \$ 450-441-5801

110 ESTRIE ESTRIE

110 ESTRIE ESTRIE

112 BORD DE L'EAU BORD DE L'EAU

112 BORD DE L'EAU BORD DE L'EAU

115 CONDOMINIUMS COPROPRIÉTÉS CONDOMINIUMS COPROPRIÉTÉS

115 CONDOMINIUMS COPROPRIÉTÉS CONDOMINIUMS COPROPRIÉTÉS

115 CONDOMINIUMS COPROPRIÉTÉS CONDOMINIUMS COPROPRIÉTÉS

115 CONDOMINIUMS COPROPRIÉTÉS CONDOMINIUMS COPROPRIÉTÉS

131 ÎLE DE MONTRÉAL ÎLE DE MONTRÉAL

131 ÎLE DE MONTRÉAL ÎLE DE MONTRÉAL

131 ÎLE DE MONTRÉAL ÎLE DE MONTRÉAL

131 ÎLE DE MONTRÉAL ÎLE DE MONTRÉAL

131 ÎLE DE MONTRÉAL ÎLE DE MONTRÉAL

131 ÎLE DE MONTRÉAL ÎLE DE MONTRÉAL

131 ÎLE DE MONTRÉAL ÎLE DE MONTRÉAL

131 ÎLE DE MONTRÉAL ÎLE DE MONTRÉAL

131 ÎLE DE MONTRÉAL ÎLE DE MONTRÉAL

131 ÎLE DE MONTRÉAL ÎLE DE MONTRÉAL

ESTRIE ESTRIE

ESTRIE ESTRIE

BORD DE L'EAU BORD DE L'EAU

BORD DE L'EAU BORD DE L'EAU

CONDOMINIUMS COPROPRIÉTÉS CONDOMINIUMS COPROPRIÉTÉS

CONDOMINIUMS COPROPRIÉTÉS CONDOMINIUMS COPROPRIÉTÉS

CONDOMINIUMS COPROPRIÉTÉS CONDOMINIUMS COPROPRIÉTÉS

CONDOMINIUMS COPROPRIÉTÉS CONDOMINIUMS COPROPRIÉTÉS

CONDOMINIUMS COPROPRIÉTÉS CONDOMINIUMS COPROPRIÉTÉS

CONDOMINIUMS COPROPRIÉTÉS CONDOMINIUMS COPROPRIÉTÉS

CONDOMINIUMS COPROPRIÉTÉS CONDOMINIUMS COPROPRIÉTÉS

CONDOMINIUMS COPROPRIÉTÉS CONDOMINIUMS COPROPRIÉTÉS

CONDOMINIUMS COPROPRIÉTÉS CONDOMINIUMS COPROPRIÉTÉS

CONDOMINIUMS COPROPRIÉTÉS CONDOMINIUMS COPROPRIÉTÉS

CONDOMINIUMS COPROPRIÉTÉS CONDOMINIUMS COPROPRIÉTÉS

CONDOMINIUMS COPROPRIÉTÉS CONDOMINIUMS COPROPRIÉTÉS

CONDOMINIUMS COPROPRIÉTÉS CONDOMINIUMS COPROPRIÉTÉS

CONDOMINIUMS COPROPRIÉTÉS CONDOMINIUMS COPROPRIÉTÉS

ESTRIE ESTRIE

ESTRIE ESTRIE

BORD DE L'EAU BORD DE L'EAU

BORD DE L'EAU BORD DE L'EAU

CONDOMINIUMS COPROPRIÉTÉS CONDOMINIUMS COPROPRIÉTÉS

CONDOMINIUMS COPROPRIÉTÉS CONDOMINIUMS COPROPRIÉTÉS

CONDOMINIUMS COPROPRIÉTÉS CONDOMINIUMS COPROPRIÉTÉS

CONDOMINIUMS COPROPRIÉTÉS CONDOMINIUMS COPROPRIÉTÉS

CONDOMINIUMS COPROPRIÉTÉS CONDOMINIUMS COPROPRIÉTÉS

CONDOMINIUMS COPROPRIÉTÉS CONDOMINIUMS COPROPRIÉTÉS

CONDOMINIUMS COPROPRIÉTÉS CONDOMINIUMS COPROPRIÉTÉS

CONDOMINIUMS COPROPRIÉTÉS CONDOMINIUMS COPROPRIÉTÉS

CONDOMINIUMS COPROPRIÉTÉS CONDOMINIUMS COPROPRIÉTÉS

CONDOMINIUMS COPROPRIÉTÉS CONDOMINIUMS COPROPRIÉTÉS

CONDOMINIUMS COPROPRIÉTÉS CONDOMINIUMS COPROPRIÉTÉS

CONDOMINIUMS COPROPRIÉTÉS CONDOMINIUMS COPROPRIÉTÉS

CONDOMINIUMS COPROPRIÉTÉS CONDOMINIUMS COPROPRIÉTÉS

CONDOMINIUMS COPROPRIÉTÉS CONDOMINIUMS COPROPRIÉTÉS

ESTRIE ESTRIE

ESTRIE ESTRIE

BORD DE L'EAU BORD DE L'EAU

BORD DE L'EAU BORD DE L'EAU

CONDOMINIUMS COPROPRIÉTÉS CONDOMINIUMS COPROPRIÉTÉS

CONDOMINIUMS COPROPRIÉTÉS CONDOMINIUMS COPROPRIÉTÉS

CONDOMINIUMS COPROPRIÉTÉS CONDOMINIUMS COPROPRIÉTÉS

CONDOMINIUMS COPROPRIÉTÉS CONDOMINIUMS COPROPRIÉTÉS

CONDOMINIUMS COPROPRIÉTÉS CONDOMINIUMS COPROPRIÉTÉS

CONDOMINIUMS COPROPRIÉTÉS CONDOMINIUMS COPROPRIÉTÉS

CONDOMINIUMS COPROPRIÉTÉS CONDOMINIUMS COPROPRIÉTÉS

CONDOMINIUMS COPROPRIÉTÉS CONDOMINIUMS COPROPRIÉTÉS

CONDOMINIUMS COPROPRIÉTÉS CONDOMINIUMS COPROPRIÉTÉS

CONDOMINIUMS COPROPRIÉTÉS CONDOMINIUMS COPROPRIÉTÉS

CONDOMINIUMS COPROPRIÉTÉS CONDOMINIUMS COPROPRIÉTÉS

CONDOMINIUMS COPROPRIÉTÉS CONDOMINIUMS COPROPRIÉTÉS

CONDOMINIUMS COPROPRIÉTÉS CONDOMINIUMS COPROPRIÉTÉS

CONDOMINIUMS COPROPRIÉTÉS CONDOMINIUMS COPROPRIÉTÉS

ESTRIE ESTRIE

ESTRIE ESTRIE

BORD DE L'EAU BORD DE L'EAU

BORD DE L'EAU BORD DE L'EAU

CONDOMINIUMS COPROPRIÉTÉS CONDOMINIUMS COPROPRIÉTÉS

CONDOMINIUMS COPROPRIÉTÉS CONDOMINIUMS COPROPRIÉTÉS

CONDOMINIUMS COPROPRIÉTÉS CONDOMINIUMS COPROPRIÉTÉS

CONDOMINIUMS COPROPRIÉTÉS CONDOMINIUMS COPROPRIÉTÉS

CONDOMINIUMS COPROPRIÉTÉS CONDOMINIUMS COPROPRIÉTÉS

CONDOMINIUMS COPROPRIÉTÉS CONDOMINIUMS COPROPRIÉTÉS

CONDOMINIUMS COPROPRIÉTÉS CONDOMINIUMS COPROPRIÉTÉS

CONDOMINIUMS COPROPRIÉTÉS CONDOMINIUMS COPROPRIÉTÉS

CONDOMINIUMS COPROPRIÉTÉS CONDOMINIUMS COPROPRIÉTÉS

CONDOMINIUMS COPROPRIÉTÉS CONDOMINIUMS COPROPRIÉTÉS

CONDOMINIUMS COPROPRIÉTÉS CONDOMINIUMS COPROPRIÉTÉS

CONDOMINIUMS COPROPRIÉTÉS CONDOMINIUMS COPROPRIÉTÉS

CONDOMINIUMS COPROPRIÉTÉS CONDOMINIUMS COPROPRIÉTÉS

CONDOMINIUMS COPROPRIÉTÉS CONDOMINIUMS COPROPRIÉTÉS

ESTRIE ESTRIE

ESTRIE ESTRIE

BORD DE L'EAU BORD DE L'EAU

BORD DE L'EAU BORD DE L'EAU

CONDOMINIUMS COPROPRIÉTÉS CONDOMINIUMS COPROPRIÉTÉS

CONDOMINIUMS COPROPRIÉTÉS CONDOMINIUMS COPROPRIÉTÉS

CONDOMINIUMS COPROPRIÉTÉS CONDOMINIUMS COPROPRIÉTÉS

CONDOMINIUMS COPROPRIÉTÉS CONDOMINIUMS COPROPRIÉTÉS

CONDOMINIUMS COPROPRIÉTÉS CONDOMINIUMS COPROPRIÉTÉS

CONDOMINIUMS COPROPRIÉTÉS CONDOMINIUMS COPROPRIÉTÉS

CONDOMINIUMS COPROPRIÉTÉS CONDOMINIUMS COPROPRIÉTÉS

CONDOMINIUMS COPROPRIÉTÉS CONDOMINIUMS COPROPRIÉTÉS

CONDOMINIUMS COPROPRIÉTÉS CONDOMINIUMS COPROPRIÉTÉS

CONDOMINIUMS COPROPRIÉTÉS CONDOMINIUMS COPROPRIÉTÉS

CONDOMINIUMS COPROPRIÉTÉS CONDOMINIUMS COPROPRIÉTÉS

CONDOMINIUMS COPROPRIÉTÉS CONDOMINIUMS COPROPRIÉTÉS

CONDOMINIUMS COPROPRIÉTÉS CONDOMINIUMS COPROPRIÉTÉS

CONDOMINIUMS COPROPRIÉTÉS CONDOMINIUMS COPROPRIÉTÉS

ESTRIE ESTRIE

ESTRIE ESTRIE

BORD DE L'EAU BORD DE L'EAU

BORD DE L'EAU BORD DE L'EAU

CONDOMINIUMS COPROPRIÉTÉS CONDOMINIUMS COPROPRIÉTÉS

CONDOMINIUMS COPROPRIÉTÉS CONDOMINIUMS COPROPRIÉTÉS

CONDOMINIUMS COPROPRIÉTÉS CONDOMINIUMS COPROPRIÉTÉS

CONDOMINIUMS COPROPRIÉTÉS CONDOMINIUMS COPROPRIÉTÉS

CONDOMINIUMS COPROPRIÉTÉS CONDOMINIUMS COPROPRIÉTÉS

CONDOMINIUMS COPROPRIÉTÉS CONDOMINIUMS COPROPRIÉTÉS

CONDOMINIUMS COPROPRIÉTÉS CONDOMINIUMS COPROPRIÉTÉS

CONDOMINIUMS COPROPRIÉTÉS CONDOMINIUMS COPROPRIÉTÉS

CONDOMINIUMS COPROPRIÉTÉS CONDOMINIUMS COPROPRIÉTÉS

CONDOMINIUMS COPROPRIÉTÉS CONDOMINIUMS COPROPRIÉTÉS

CONDOMINIUMS COPROPRIÉTÉS CONDOMINIUMS COPROPRIÉTÉS

CONDOMINIUMS COPROPRIÉTÉS CONDOMINIUMS COPROPRIÉTÉS

CONDOMINIUMS COPROPRIÉTÉS CONDOMINIUMS COPROPRIÉTÉS

CONDOMINIUMS COPROPRIÉTÉS CONDOMINIUMS COPROPRIÉTÉS

ESTRIE ESTRIE

ESTRIE ESTRIE

BORD DE L'EAU BORD DE L'EAU

BORD DE L'EAU BORD DE L'EAU

CONDOMINIUMS COPROPRIÉTÉS CONDOMINIUMS COPROPRIÉTÉS

CONDOMINIUMS COPROPRIÉTÉS CONDOMINIUMS COPROPRIÉTÉS

CONDOMINIUMS COPROPRIÉTÉS CONDOMINIUMS COPROPRIÉTÉS

CONDOMINIUMS COPROPRIÉTÉS CONDOMINIUMS COPROPRIÉTÉS

CONDOMINIUMS COPROPRIÉTÉS CONDOMINIUMS COPROPRIÉTÉS

CONDOMINIUMS COPROPRIÉTÉS CONDOMINIUMS COPROPRIÉTÉS

CONDOMINIUMS COPROPRIÉTÉS CONDOMINIUMS COPROPRIÉTÉS

CONDOMINIUMS COPROPRIÉTÉS CONDOMINIUMS COPROPRIÉTÉS

CONDOMINIUMS COPROPRIÉTÉS CONDOMINIUMS COPROPRIÉTÉS

CONDOMINIUMS COPROPRIÉTÉS CONDOMINIUMS COPROPRIÉTÉS

CONDOMINIUMS COPROPRIÉTÉS CONDOMINIUMS COPROPRIÉTÉS

CONDOMINIUMS COPROPRIÉTÉS CONDOMINIUMS COPROPRIÉTÉS

CONDOMINIUMS COPROPRIÉTÉS CONDOMINIUMS COPROPRIÉTÉS

CONDOMINIUMS COPROPRIÉTÉS CONDOMINIUMS COPROPRIÉTÉS

ESTRIE ESTRIE

ESTRIE ESTRIE

BORD DE L'EAU BORD DE L'EAU

BORD DE L'EAU BORD DE L'EAU

CONDOMINIUMS COPROPRIÉTÉS CONDOMINIUMS COPROPRIÉTÉS

CONDOMINIUMS COPROPRIÉTÉS CONDOMINIUMS COPROPRIÉTÉS

CONDOMINIUMS COPROPRIÉTÉS CONDOMINIUMS COPROPRIÉTÉS

CONDOMINIUMS COPROPRIÉTÉS CONDOMINIUMS COPROPRIÉTÉS

CONDOMINIUMS COPROPRIÉTÉS CONDOMINIUMS COPROPRIÉTÉS

CONDOMINIUMS COPROPRIÉTÉS CONDOMINIUMS COPROPRIÉTÉS

CONDOMINIUMS COPROPRIÉTÉS CONDOMINIUMS COPROPRIÉTÉS

CONDOMINIUMS COPROPRIÉTÉS CONDOMINIUMS COPROPRIÉTÉS

CONDOMINIUMS COPROPRIÉTÉS CONDOMINIUMS COPROPRIÉTÉS

CONDOMINIUMS COPROPRIÉTÉS CONDOMINIUMS COPROPRIÉTÉS

CONDOMINIUMS COPROPRIÉTÉS CONDOMINIUMS COPROPRIÉTÉS

CONDOMINIUMS COPROPRIÉTÉS CONDOMINIUMS COPROPRIÉTÉS

CONDOMINIUMS COPROPRIÉTÉS CONDOMINIUMS COPROPRIÉTÉS

CONDOMINIUMS COPROPRIÉTÉS CONDOMINIUMS COPROPRIÉTÉS

106 RIVE-SUD

106 RIVE-SUD

110 ESTRIE

110 ESTRIE

112 BORD DE L'EAU

112 BORD DE L'EAU

115 CONDOMINIUMS COPROPRIÉTÉS

115 CONDOMINIUMS COPROPRIÉTÉS

115 CONDOMINIUMS COPROPRIÉTÉS

115 CONDOMINIUMS COPROPRIÉTÉS

131 ÎLE DE MONTRÉAL

131 ÎLE DE MONTRÉAL

131 ÎLE DE MONTRÉAL

131 ÎLE DE MONTRÉAL

131 ÎLE DE MONTRÉAL

131 ÎLE DE MONTRÉAL

131 ÎLE DE MONTRÉAL

131 ÎLE DE MONTRÉAL

106 RIVE-SUD

106 RIVE-SUD

110 ESTRIE

110 ESTRIE

112 BORD DE L'EAU

112 BORD DE L'EAU

115 CONDOMINIUMS COPROPRIÉTÉS

115 CONDOMINIUMS COPROPRIÉTÉS

115 CONDOMINIUMS COPROPRIÉTÉS

115 CONDOMINIUMS COPROPRIÉTÉS

131 ÎLE DE MONTRÉAL

131 ÎLE DE MONTRÉAL

131 ÎLE DE MONTRÉAL

131 ÎLE DE MONTRÉAL

131 ÎLE DE MONTRÉAL

À VENDRE À LOUER IMMOBILIER

131 ÎLE DE MONTRÉAL MÉTRO Jarry, 5 1/2, haut duplex, cuisine s/bains rénovés, cachet d'origine, 514-271-8964

131 ÎLE DE MONTRÉAL Île-des-Sœurs A 5 minutes du centre-ville !

131 ÎLE DE MONTRÉAL PROMOTION JUSQU'À 2 MOIS GRATUITS

132 CENTRE-VILLE APPARTEMENTS RÉNOVÉS AVEC BALCON LE NOUVEAU COLISÉ

132 CENTRE-VILLE LA TOUR LAFONTAINE 1025, Sherbrooke Est - Montréal

143 EXTÉRIEUR DU QUÉBEC À CLEARWATER BEACH 100 pi. de mer, Maison 6 1/2, 3 ch.

156 APPARTEMENTS MEUBLÉS À LOUER C.D.N., 1 1/2, 3 1/2 meublés, pl. bois, Impecc. Près U de M, HEC et métro. 514-223-9924.

160 PROPRIÉTÉS À REVENUS L'équipe Bardagi depuis 1991

160 PROPRIÉTÉS À REVENUS Centre-Ville, 2008 St-Laurent, 349 000 \$, 6 étages, 349 000 \$

160 PROPRIÉTÉS À REVENUS Centre-Ville, 2010 St-Laurent, 349 000 \$, 6 étages, 349 000 \$

LABERGE LE SEASON'S Spacieux 6 1/2 pces, 20e étage

LABERGE LE SEASON'S Spacieux 6 1/2 pces, 20e étage

LABERGE LE SEASON'S Spacieux 6 1/2 pces, 20e étage

LABERGE LE SEASON'S Spacieux 6 1/2 pces, 20e étage

LABERGE LE SEASON'S Spacieux 6 1/2 pces, 20e étage

LABERGE LE SEASON'S Spacieux 6 1/2 pces, 20e étage

LABERGE LE SEASON'S Spacieux 6 1/2 pces, 20e étage

LABERGE LE SEASON'S Spacieux 6 1/2 pces, 20e étage

LABERGE LE SEASON'S Spacieux 6 1/2 pces, 20e étage

LABERGE LE SEASON'S Spacieux 6 1/2 pces, 20e étage

LABERGE LE SEASON'S Spacieux 6 1/2 pces, 20e étage

LABERGE LE SEASON'S Spacieux 6 1/2 pces, 20e étage

LABERGE LE SEASON'S Spacieux 6 1/2 pces, 20e étage

LABERGE LE SEASON'S Spacieux 6 1/2 pces, 20e étage

LABERGE LE SEASON'S Spacieux 6 1/2 pces, 20e étage

LABERGE LE SEASON'S Spacieux 6 1/2 pces, 20e étage

LABERGE LE SEASON'S Spacieux 6 1/2 pces, 20e étage

LABERGE LE SEASON'S Spacieux 6 1/2 pces, 20e étage

LABERGE LE SEASON'S Spacieux 6 1/2 pces, 20e étage

LABERGE LE SEASON'S Spacieux 6 1/2 pces, 20e étage

LABERGE LE SEASON'S Spacieux 6 1/2 pces, 20e étage

LABERGE LE SEASON'S Spacieux 6 1/2 pces, 20e étage

LABERGE LE SEASON'S Spacieux 6 1/2 pces, 20e étage

LABERGE LE SEASON'S Spacieux 6 1/2 pces, 20e étage

LABERGE LE SEASON'S Spacieux 6 1/2 pces, 20e étage

LABERGE LE SEASON'S Spacieux 6 1/2 pces, 20e étage

LABERGE LE SEASON'S Spacieux 6 1/2 pces, 20e étage

LABERGE LE SEASON'S Spacieux 6 1/2 pces, 20e étage

LABERGE LE SEASON'S Spacieux 6 1/2 pces, 20e étage

LABERGE LE SEASON'S Spacieux 6 1/2 pces, 20e étage

LABERGE LE SEASON'S Spacieux 6 1/2 pces, 20e étage

LABERGE LE SEASON'S Spacieux 6 1/2 pces, 20e étage

LABERGE LE SEASON'S Spacieux 6 1/2 pces, 20e étage

LABERGE LE SEASON'S Spacieux 6 1/2 pces, 20e étage

LABERGE LE SEASON'S Spacieux 6 1/2 pces, 20e étage

LABERGE LE SEASON'S Spacieux 6 1/2 pces, 20e étage

LABERGE LE SEASON'S Spacieux 6 1/2 pces, 20e étage

LABERGE LE SEASON'S Spacieux 6 1/2 pces, 20e étage

LABERGE LE SEASON'S Spacieux 6 1/2 pces, 20e étage

LABERGE LE SEASON'S Spacieux 6 1/2 pces, 20e étage



# DÉCÈS, PRIÈRES, REMERCIEMENTS



**BRASSEUR, Jacques G.**  
1927 - 2009

Paisiblement, le 19 janvier 2009, à l'âge de 81 ans, est décédé monsieur Jacques G. Brasseur, époux de madame Paulette Villeneuve.

Outre son épouse, il laisse dans le deuil ses enfants Carole, Lise et Richard (Diane) ainsi que ses petits-enfants Martin, Stéphane et Daisy.

Jacques a fait preuve d'une vie exemplaire, généreuse et courageuse.

Une messe sera célébrée le mercredi 28 janvier 2009 à 14 heures en l'église Saint-Hilaire, 260, chemin des Patriotes Nord, Mont Saint-Hilaire.

Au lieu de fleurs, des dons à l'Oeuvre Léger (514) 495-2409, seraient appréciés.



**Salon Funéraire DEMERS**  
Téléphone : 450-467-4780  
Télécopieur : (450) 467-9468

courriel : [salon.demers@sympatico.ca](mailto:salon.demers@sympatico.ca)



**BRAZEAU, Gisèle**  
1932 - 2009

À Buckingham, le 15 janvier 2009, à l'âge de 76 ans et 10 mois, est décédée madame Gisèle Brazeau, fille de feu Lionel Brazeau et de feu Marie-Rose Roy.

Elle laisse dans le deuil ses frères et soeurs, Soeur Myriam (Georgette) s.s.m.n., Rémi (Yvette Deguire), Rachel (feu Laurent Labelle), Suzanne (Pierre Lavigne), Maurice (Gisèle Pelletier), Agathe, Marcel (Colette Villeneuve), Francine (Guy Lalonde), Luce (Michel Boisvert), sa belle-soeur Lucie Bellehumeur (feu Yvon), plusieurs neveux et nièces, parents, et de nombreux(euses) ami(e)s.

La famille recevra les condoléances, en présence des cendres, le vendredi 30 janvier de 14 à 17 heures et de 19 à 22 heures, samedi dès 11 heures, aux :

**Résidences funéraires F. Aubry et Fils Inc.**  
52, St-Jean-Baptiste Est  
Rigaud  
450 451-4421

Les funérailles auront lieu le samedi 31 janvier 2009, à 14 heures, en l'église Ste-Madeleine de Rigaud.

Des dons à Diabète Québec seraient grandement appréciés.



**CHASLES, Cyprienne (née Beauregard)**  
1914 - 2009

À Châteauguay, le 21 janvier, très paisiblement, Maman Cyprienne a quitté ses enfants Gilbert (Suzanne Mauffette), Bruno (Jocelyne Beauchamp), son cher Denis et ses belles-filles Denise Lussier et Mireille Montpetit. Elle est allée rejoindre son mari Jacques-Eudore (Jimmy), ses fils Raymond et Pierre et sa fille Natalie. Elle laisse également dans le deuil sa belle-soeur Marcelle Chénier-Beauregard, plusieurs petits-enfants et arrière-petits-enfants, cousines, cousins et ami(e)s. La famille vous accueillera en présence des cendres au complexe funéraire

**Alexandre Nicole**  
Complexe funéraire Châteauguay  
96, boul. St-Jean-Baptiste  
Châteauguay, 450 699-9919  
[www.alexandrenicole.com](http://www.alexandrenicole.com)

le samedi 31 janvier 2009 de 14 h à 17 h. Une cérémonie religieuse suivra à 17 h en la chapelle du salon.

À la demande de la famille, des dons à la Société canadienne du cancer ou à la Fondation Anna-Laberge seraient appréciés plutôt que des fleurs.

**CHÉNIER, Jeannine**

À Montréal, le 20 janvier 2009, à l'âge de 91 ans, est décédée madame Jeannine Chénier épouse de feu Maurice Terriault. Elle laisse dans le deuil sa fille Marie-France (Gilles Boutin), sa petite-fille Natalie, ses neveux et nièces ainsi que ses amis.

Les cendres seront acheminées en Colombie-Britannique, province de résidence de sa fille, où auront lieu les funérailles.

Direction :

**Alfred Dallaire**  
**MEMORIA**  
514 277.7778

**d'APOLLONIA (née Chénier), Françoise**  
1913 - 2009

À Laval, le 16 janvier 2009, à l'âge de 95 ans, est décédée Françoise Chénier épouse de feu Antonio d'Apollonia.

Elle laisse dans le deuil ses enfants François (Marie-Céline Arseneault), Louise (Maurice Bertrand) et Suzanne (Georges Dupras), ses 8 petits-enfants et 16 arrière-petits-enfants. Elle laisse également dans le deuil son beau-frère, ses belles-soeurs, neveux, nièces, parents et amis.

La famille recevra les condoléances au complexe funéraire Alfred Dallaire Memoria, 2159, boul. St-Martin, Laval

**Alfred Dallaire**  
**MEMORIA**  
514 277.7778  
[www.memoria.ca](http://www.memoria.ca)

le dimanche 25 janvier 2009 de 14 h à 17 h et de 19 h à 22 h, lundi dès 9 h. Les funérailles auront lieu le lundi 26 janvier 2009 à 11 h en l'église St-Vincent de Paul, 5443, boul. Lévesque Est, Laval.

Au lieu de fleurs, des dons à la Société d'Alzheimer seraient appréciés.

**DESJARDINS, Marcel J.R. (Jon)**

Le 17 janvier 2009, à l'Hôpital Lakeshore de Pointe-Claire est décédé M. Marcel J.R. (Jon) Desjardins.

Il laisse dans le deuil son épouse Maureen, ses enfants d'un premier mariage, prédécédé par Anne (Bruno Broggi), Margaret, John (Dodi), Paul (Carolyne), ses petits-enfants: Christine, Christopher, Carson, Laramee, Irene, Robert, son arrière-petit-fils Jessy, sa soeur Cécile Desjardins-Grégoire, ses belles-filles: Doreen and Lynnda, ses beaux petits-enfants: Erikk, Ashlee, Shannon, Victoria et Francis, ainsi que plusieurs membres de la famille et amis.

Marcel (Jon) a servi dans L'Aviation Royale Canadienne durant la 2<sup>e</sup> Guerre Mondiale. Il est un vétéran médaillé.

La famille désire remercier du fond du coeur l'équipe de l'hôpital Sainte-Anne de Bellevue, plus précisément l'équipe du 14 "A" pour le dévouement qu'ils ont démontré.

*Dans le jardin éternel de la paix; la sérénité il a trouvé. cc Maureen Mc Kenna*

La famille recevra les condoléances au complexe funéraire



1350, autoroute 13, Laval  
[www.adyl.com](http://www.adyl.com) • 514.595.1500

le mercredi 28 janvier 2009 de 13 h à 16 h suivi d'une liturgie de la parole à 16 h 30 en la chapelle du complexe.



**DESORMIERS, Luc**  
1922 - 2009

Le 21 janvier 2009, à l'âge de 86 ans, est décédé paisiblement Luc Desormiers, fils de feu Aline Beauchamp et de feu Wilfrid Desormiers.

Luc laisse dans le deuil son épouse bien-aimée, Marie-Paule Riopel, de même que sa fille Ginette (Laurier Lalonde), ses fils Michel (Diane Leduc), André (Louise Guillemette) et Alain (Josée Desrochers), ses petits-enfants Louis-Pascal, Anne-Marie, Valérie, Véronique, Martin, Lucas, Maude et Alice de même que ses quatre arrière-petits-enfants.

Il laisse également dans le deuil sa soeur Yvette, son frère Jean-Paul (Lise Sirard), sa belle-soeur Thérèse, ses neveux et nièces ainsi que de nombreux autres parents et amis.

La famille vous accueillera au complexe funéraire Alfred Dallaire Memoria (Mausolée St-Martin, édifice à l'arrière) au 2159, boul. St-Martin Est, Laval

**Alfred Dallaire**  
**MEMORIA**  
514 277.7778  
[www.memoria.ca](http://www.memoria.ca)

le lundi 26 janvier 2009 de 14 h à 17 h et de 19 h à 21 h. Une liturgie de la Parole aura lieu à 20 h en la chapelle du Mausolée St-Martin. La famille remercie chaleureusement le personnel du CHSLD Champlain-St-François de Laval.

Votre sympathie peut se traduire par un don à la Fondation de l'Hôpital du Sacré-Coeur (unité mère-enfant).



**DUVAL, Robert**  
1936 - 2009

À Granby, le 19 janvier 2009 à l'âge de 72 ans, est décédé monsieur Robert Duval. Il laisse dans le deuil son épouse Denise Tousignant, sa fille Suzanne (Jean-Pierre Scheen), son fils Jean-François ainsi que sa petite-fille Véronique (Daniel Lamarche), son arrière-petit-fils Alec, ses arrière-petites-filles Lydia, Roxanne, Judith et ses nombreux parents et amis. Selon ses volontés, il ne sera pas exposé. Une cérémonie privée aura lieu à une date ultérieure. La crémation a eu lieu au crématorium du

**Complexe funéraire Girardot et Ménard**  
470, rue Dufferin  
Granby, J2G 9G2  
Tél.: 450-372-4498  
Télé.: 450-372-2738  
[complexe@girardot-menard.com](mailto:complexe@girardot-menard.com)  
Affilié à la CTQ

**FOURNEL, Armand**  
1923 - 2009

À l'Hôpital du Sacré-Coeur de Montréal, le 14 janvier 2009, à l'âge de 85 ans, est décédé monsieur Armand Fournel.

Il laisse dans le deuil son frère Alexandre (Lucie Richer), sa soeur Raymonde, ses deux belles-soeurs Gilberte Tisseyre Fournel et Thérèse Laberge Fournel ainsi que de nombreux neveux et nièces.

Afin de respecter ses dernières volontés, il sera incinéré et il n'y aura pas d'exposition. Des offrandes de messes ou des dons à la Fondation des maladies du coeur du Québec seraient appréciés.

**Direction :**  
**URGEL BOURGIE**  
514-735-2025  
Consultez le registre à sa mémoire  
[www.urgelbourgie.com](http://www.urgelbourgie.com)



**FOURNIER, Simone (née Lefebvre)**  
1913 - 2009

À Montréal, le 22 janvier 2009, est décédée à l'âge de 95 ans, Simone Lefebvre épouse de feu Joseph-Émile Fournier, prédécédée par sa fille Thérèse.

Elle laisse dans le deuil son fils André, sa bru Jojo, ses petits-enfants Sylvie, François (Yannick), Caroline et Mathieu, ses arrière-petits-enfants Valentin, Renaud et Madeleine, ses neveux Gilles (Lise) et Michel, ainsi que plusieurs amis.

La famille recevra les condoléances au complexe funéraire Urgel Bourgie St-François D'Assise, 6700, Beaubien Est, Montréal.

**URGEL BOURGIE**  
514-735-2025  
Consultez le registre à sa mémoire

[www.urgelbourgie.com](http://www.urgelbourgie.com)

Les heures des visites: dimanche 25 janvier de 14 h à 17 h et de 19 h à 22 h, lundi dès 9 h 30.

Les funérailles auront lieu ce lundi 26 janvier 2009 à 11 h en l'église St-Fabien (6455, de Renty) et de là au Repos St-François D'Assise.

Au lieu de fleurs, des dons à la Fondation québécoise du cancer seraient appréciés.



**GAGNÉ (Varagnolo), Lucette**  
1922 - 2009

Malgré son amour passionné de la vie et son courage à combattre cette horrible maladie, elle s'est éteinte le 17 janvier dernier. Au coeur de son foyer, à l'aube, elle a rejoint l'intemporel, entourée des siens, tel qu'elle le désirait.

Femme de principes et de compassion, dont le talent a servi à illuminer l'existence des autres. Mère inconditionnelle, épouse généreuse, elle a préparé son départ comme elle a vécu, avec introspection et altruisme. Elle laisse dans le deuil sa fille unique Louise et son mari Jean, compagnon de 56 ans de mariage. Elle quitte sereinement ses soeurs, neveux et nièces, voisins et amis, qu'elle a su rendre heureux et qui l'ont accompagnée lors des derniers jours de passage, et tout particulièrement sa nièce Danielle et son gendre Léo Heistek.

A cet effet, nous remercions l'équipe des soins palliatifs du CLSC de Marigot, pour leur constant soutien professionnel enveloppé de chaleur humaine ainsi que tous les autres membres qui lui ont offert leur amour et contribué à son confort des derniers jours.

Nous vous invitons à venir célébrer sa vie, le dimanche 1er février prochain de 13 h à 19 h 30 au Mausolée St-Martin (édifice arrière du complexe), Alfred Dallaire Memoria, 2159, boul. St-Martin Est, Laval

**Alfred Dallaire**  
**MEMORIA**  
514 277.7778

[www.memoria.ca](http://www.memoria.ca)

Une célébration particulière aura lieu de 15 h 30 à 16 h 30 suivie d'un goûter.

*Lorsque nous souffrirons de son absence, il nous suffira d'ouvrir notre coeur pour constater qu'en tout temps, son nom y est resté gravé.*



**GUENETTE, Jean**  
1931 - 2009

À Montréal, le 22 janvier 2009, à l'âge de 77 ans est décédé Jean Guenette, emporté par un cancer en quelques semaines. Époux de feu Anne Dandurand, il laisse dans le deuil ses enfants, Catherine (François Gyurik), François (Dominique Thibault), Jérôme (Norma Tavormina), ses petits-enfants, Florence, Laurent, Jeanne, Pauline, Matéas, Maxim, Louis et Roma, ses soeurs Pierrette, Suzanne et Andrée, ses belles-soeurs et beau-frère, ses neveux et nièces ainsi que ses amis. Il rejoint ses frères Jules et Simon.

La famille recevra les condoléances au complexe funéraire Urgel Bourgie au 1255, Beaumont, Ville Mont-Royal

**URGEL BOURGIE**  
514-735-2025

Consultez le registre à sa mémoire

[www.urgelbourgie.com](http://www.urgelbourgie.com)

le samedi 24 janvier 2009, de 19 h à 21 h, le dimanche 25 janvier, dès 11 h et suivra une liturgie de la Parole à 15 h en la chapelle du complexe.

Au lieu de fleurs, des dons à la Fondation Opération Enfant Soleil ou à la Fondation de l'hôpital Ste-Justine seraient appréciés.

**HEBERT, Édith (née Laberge)**  
1920 - 2009

À Deux-Montagnes, le 22 janvier 2009, à l'âge de 88 ans, est décédée Mme Édith Laberge, épouse de feu M. Philippe Hébert. Elle laisse dans le deuil ses deux fils Denis et René, ses petits-enfants Richard et Stéphanie, sa soeur Charlotte ainsi que plusieurs beaux-frères, belles-soeurs, neveux, nièces, parents et amis.

La famille recevra les condoléances le samedi 31 janvier dès 13 h 30 au

**Complexe funéraire régional Guay inc**  
Réseau Dignité

146, St-Louis, St-Eustache

Une réunion de prières suivra au salon à 15 h 30.

**HÉBERT, Jacqueline (née Taupier)**  
1924 - 2009

Au Centre Frédéric Georges Hériot de Drummondville, le 19 janvier 2009 est décédée à l'âge de 84 ans, Jacqueline Taupier, épouse de Jacques Liguori Hébert, S.R. Outre son époux, elle laisse dans le deuil sa fille Lise et son fils Guy (Suzanne Caron), ses petits-enfants et arrière-petits-enfants. Madame sera exposée le samedi 31 janvier 2009 de 10 h à 12 h 30 en chapelle ardente au complexe



2750, boul. Marie-Victorin Est, Longueuil  
[www.adyl.com](http://www.adyl.com) • 514.595.1500

Les funérailles auront lieu le samedi 31 janvier 2009 à 13 h en l'église St-Antoine-de-Padoue, angle St-Charles et chemin Chambly à Longueuil et, de là, au Mausolée St-Christophe du Cimetière-près-du-Flouve, 2750, Marie-Victorin Est, Longueuil.

Pour honorer sa mémoire, au lieu de fleurs, des offrandes de messes seraient appréciées.



**HINSE, Dr Claude**  
1941 - 2009

Biochimiste clinique à l'Hôpital Sacré-Coeur de Montréal durant 32 ans.

À Ste-Thérèse, le 19 janvier 2009, à l'âge de 67 ans, est décédé Dr Claude Hinse, époux de Danielle Gatien.

Outre son épouse, il laisse dans le deuil ses enfants Thierry et Sébastien (Vanessa), sa belle-fille Caroline (Éric), ses petits-enfants Alexandra, Olivier, Samuel, Xavier, Kadja et Darshan, son frère Guy (Hélène), ainsi que son beau-frère Christian (Suzanne), neveux et nièces, parents et amis.

La famille recevra vos condoléances au :

**Complexe funéraire régional Guay inc.**  
Réseau Dignité

418, boul. Labelle  
(angle autoroute 640)

Rosemère

le dimanche 25 janvier de 14 à 17 heures et de 19 à 22 heures et le lundi 26 janvier dès 9 heures, suivi d'une réunion de prières à 10 h 30 au salon.



**LACHANCE (née L'Écuyer), Mariette**  
1921 - 2009

À Montréal, le 19 janvier 2009, paisiblement et entourée des siens, s'est envolée madame Mariette Lachance (L'Écuyer), mère bien-aimée de Jocelyne (Michel Duchesneau), Robert (Michèle Laramée), Guy (Nathalie Brousseau), Diane (Réjean Routhier), Élisabeth (Marc Cadotte) et grand-mère de neuf petits-enfants. La famille recevra les condoléances le vendredi 23 janvier 2009, de 14 à 17 h et de 19 à 21 h, samedi à compter de 10 h au complexe funéraire Urgel Bourgie, 1255, avenue Beaumont (entre l'Acadie et Rockland), Ville Mont-Royal

**URGEL BOURGIE**  
514-735-2025

Consultez le registre à sa mémoire

[www.urgelbourgie.com](http://www.urgelbourgie.com)

Suivra à 11 h la célébration de la liturgie de la Parole en la chapelle du complexe.

*Chère Mariette, merci pour ta joie de vivre et ton amour.*



**LAMOTHE, Jean**  
1928 - 2009

De St-Lambert, le 20 janvier 2009, à l'âge de 80 ans, est décédé M. Jean Lamothe. Il laisse dans le deuil ses six enfants, Marie, Louis, François, Jean-Sébastien, Alexandra et Delphine, ses quatre petits-enfants, Olivier, Jérémie-Lou, Naoki et Philippe, sa soeur Thérèse ainsi qu'autres parents et amis. Il sera exposé à

**La Maison Darche**  
Réseau Dignité

505, boul. Curé-Poirier Ouest  
Longueuil, Qc

[www.dignitequebec.com](http://www.dignitequebec.com)

ce samedi 24 janvier 2009 de 19 h à 22 h et dimanche dès midi. Une liturgie de la parole sera célébrée ce dimanche 25 janvier 2009 à 15 h en la chapelle du salon.

Ligne d'écoute, d'informations et de références sur le deuil

maison Monbourquette

Un service gratuit  
**(514) 523-3596**  
**1 888 423 3596** **Appelez, ça fait du bien**

# DÉCÈS, PRIÈRES, REMERCIEMENTS

## LEDOUX, Thérèse 1920 - 2009

À Montréal, le 22 janvier 2009, à l'âge de 88 ans, est décédée Thérèse Ledoux.  
Elle laisse dans le deuil ses soeurs Marcelle Cartier et Angèle Rochon, sa très grande amie Madeleine Provost, neveux et nièces ainsi que de nombreux parents et amis. Elle laisse aussi les anciens compagnons et compagnes du Foyer de Charité où elle a oeuvré pendant plusieurs années.  
La famille accueillera parents et amis le dimanche 25 janvier de 14 h à 17 h et de 19 h à 22 h au complexe funéraire



## NESTOWICK, Thérèse (née Benoit) 1927 - 2009

À St-Benoît, le 16 janvier 2009, à l'âge de 81 ans, est décédée Mme Thérèse Benoit épouse de feu Maik Nestowick  
Elle laisse dans le deuil sa fille Diane, ses petites-filles (par alliance), leurs conjoints et leurs enfants, ses beaux-frères, belles-soeurs, neveux, nièces ainsi qu'autres parents et amis.  
La famille recevra les condoléances en présence des cendres au  
**Complexe funéraire régional Guay**  
Réseau **Dignité**  
418, boul. Labelle, Rosemère  
le samedi 31 janvier dès 14 h. Une réunion de prières suivra à 16 h 30 au salon.  
Si vous désirez faire un don, veuillez considérez la Société Alzheimer Laurentides.



## PROVOST, Rolande (née Boucher) 1929 - 2009

À Sainte-Thérèse, le 23 janvier 2009, est décédée, à l'âge de 79 ans, Rolande Boucher, épouse de feu Marcel Provost. Elle laisse dans le deuil ses enfants Jean (Caroline), Ghislaine et Mario, sa belle-fille Sonia, ses petits-enfants Geneviève, Alexandre, Rose, Yannick, Demsey et Jimmy, ses soeurs Jeannine, Madeleine, Pierrette (Rémi), Lise, son frère Eugène (Denise), son beau-frère Raoul, neveux et nièces ainsi que plusieurs amis.  
La famille recevra les condoléances au complexe funéraire Urgel Bourgie, St-François D'Assise, 6700 Beaubien Est, Montréal.



## ROBERT, Gabrielle (née Loiseau) 1915-2009

Le 20 janvier 2009, est décédée Gabrielle Loiseau, épouse en premières noces de feu Ubald Caumartin et en secondes noces de feu Armand Robert. Elle laisse dans le deuil ses enfants Claude Caumartin (Simone Fournier), Andrée Caumartin, Yves Caumartin (Claire Villeneuve), Danielle Caumartin (Wayne Cooke), Lise Caumartin (Christian Adenis) ainsi que ses petits-enfants, arrière-petits-enfants et un arrière-arrière-petit-enfant.  
Selon ses volontés, elle ne sera pas exposée. La famille accueillera parents et amis le samedi 31 janvier 2009 à compter de 10 h à l'église St-Hubert (5310 chemin de Chambly). Les funérailles suivront à 11 h.  
La famille tient à remercier le personnel médical et infirmier de l'hôpital Charles-Lemoyne et les docteurs Marchand et Labrousse pour leur dévouement et leur soutien. Au lieu de fleurs, des dons à la fondation de l'hôpital Charles-Lemoyne seraient appréciés. Direction :



## TÉTREAU, Monique (née Côté)

Monique Tétreault-Côté de Granby, épouse de feu monsieur Robert Tétreault, est décédée subitement, le 15 janvier dernier, en Floride.  
Elle laisse dans le deuil son conjoint Andrzej Borzym, sa mère Solange Racine-Côté, ses frères Daniel et Roch Côté (Yolande), son neveu Martin, ainsi que sa conjointe Nancy et leurs enfants Maxym et Mégane, sa nièce Stéphanie ainsi que son conjoint Dany et leurs enfants Alyssa et Matthieu, ainsi que de nombreux autres parents et amis(es).  
Monique a été au travail pendant plus de 40 ans et elle a pris définitivement sa retraite en 2005 après avoir travaillé à la compagnie Cresswell pendant près de 25 ans où elle occupait le poste de contrôleur.  
Vos témoignages de sympathie peuvent se traduire par un don à la Fondation du cancer du sein dont Monique a souffert antérieurement.  
La famille recevra les témoignages de sympathie, samedi, jour de la célébration de la Parole, à compter de 13h.  
La célébration de la Parole aura lieu le samedi 31 janvier 2009 à 15h, en la chapelle de  
**Les Jardins Funéraires Bessette**  
997, des Colombes (angle St-Jude N.)  
Granby  
Tél : 450-777-1171 ou 1 888 730-6666  
Télec : 450-777-4393  
[www.familiebessette.com](http://www.familiebessette.com)  
L'inhumation au cimetière Mgr Pelletier aura lieu à une date ultérieure.

## MAGNUS POIRIER®

Complexe Saint-Laurent  
10526, St-Laurent / Angle Prieur  
Montréal  
T: 514 727-2847  
[www.magnuspoirier.com](http://www.magnuspoirier.com)

Les funérailles auront lieu le lundi 26 janvier à 11 h en l'église Ste-Thérèse-de-l'Enfant-Jésus (8200, rue St-Hubert, Montréal).  
La famille recevra vos condoléances le lundi 26 janvier à compter de 9 h 30 au complexe funéraire.  
L'inhumation aura lieu au cimetière Le Repos St-François d'Assise (6893, Sherbrooke Est, Montréal).

## LEFEBVRE, Françoise, S.N.J.M.

À Longueuil, le 21 janvier 2009, à l'âge de 87 ans, est décédée Soeur Françoise Lefebvre, en religion Soeur M. Gilles-Bernard. Elle était la fille de Jean-Baptiste Lefebvre et de Joséphine Bériault, décédés.

Outre sa famille religieuse, elle laisse dans le deuil son frère Gérard, ses belles-soeurs, ainsi que de nombreux neveux et nièces. L'ont précédée dans l'au-delà, ses parents et ses frères Roger, Gilles, Jacques.  
Elle sera exposée à la

**Maison Jésus-Marie des Soeurs des Saints Noms de Jésus et de Marie**  
86, rue Saint-Charles Est  
Longueuil (Québec) J4H 1A9

le lundi 26 janvier à 13 h. Les funérailles auront lieu au même endroit, le même jour à 14 h 30. L'inhumation, au cimetière St-Antoine de Longueuil, chemin Chambly.

Direction  
Alfred Dallaire  
**MEMORIA**  
514 277.7778  
[www.memoria.ca](http://www.memoria.ca)

## LEMARBRE, Jean-Paul 1915 - 2009

À Montréal, le 22 janvier 2009, à l'âge de 93 ans, est décédé monsieur Jean-Paul Lemarbre. Il rejoint son épouse Gabrielle Tremblay. Il laisse dans le deuil sa fille Lise, sa belle-soeur Jeannette Tremblay (Jules Lazure), autres parents et amis.

La famille recevra les condoléances le lundi 26 janvier 2009, de 14 à 17 heures et de 19 à 21 heures au complexe funéraire Urgel Bourgie, 1255 avenue Beaumont (entre l'Acadie et Rockland), Ville Mont-Royal.

**URGEL BOURGIE**  
514-735-2025

Consultez le registre à sa mémoire

Les funérailles seront célébrées le mardi 27 janvier 2009 à 10 h 30 en l'église de la communauté chrétienne St-Albert-le-Grand, 21175, chemin de la Côte-Sainte-Catherine (entre Darlington et Wilderton), Montréal.  
La famille remercie sincèrement tout le personnel du CHSLD Bussey, Lachine pour la qualité remarquable des soins dispensés à monsieur Lemarbre.  
Au lieu de fleurs, un don à la Société Alzheimer serait apprécié.

## MESSIER, Marie Berthe-Aline Petite Soeur de Notre-Dame du Sourire

À Montréal, le 21 janvier 2009, à l'âge de 84 ans, est décédée Soeur Berthe-Aline Messier, native de Saint-Louis-de-Richelieu, Qc, fille de feu Jean-Baptiste Messier et de feu Elmire Nault. Outre sa famille religieuse, elle laisse dans le deuil des nièces, neveux, parents et ami(e)s.

La défunte sera exposée le lundi 26 janvier de 14 h à 17 h et de 19 h à 20 h à la

**Maison mère des Soeurs de la Providence**  
5655, rue de Salaberry  
Montréal, Qc, H4J 1J5

où une célébration de la Parole aura lieu à 19h30.

Les funérailles auront lieu le mardi 27 janvier à 13h30 à la chapelle de la Maison mère. Inhumation au cimetière Notre-Dame-des-Neiges à Montréal.

Direction  
Alfred Dallaire  
**MEMORIA**  
514 277.7778



## PIGEON, René 1924 - 2009

À Montréal, le lundi 19 janvier 2009, est décédé, à l'âge de 84 ans, M. René Pigeon. Il laisse dans le deuil sa soeur Gertrude, ses belles-soeurs Hortence Chabot et Pauline Martin, ses neveux et nièces, ainsi qu'autres parents et amis. La famille vous accueillera au Complexe funéraire

## MAGNUS POIRIER®

Complexe Pie-IX  
10300, boul. Pie-IX / Angle Fleury  
Montréal-Nord  
T: 514 727-2847  
[www.magnuspoirier.com](http://www.magnuspoirier.com)

le samedi 31 janvier à compter de 13 h. Les funérailles seront célébrées ce même jour à 15 h 30 en la chapelle du complexe.

Votre témoignage de sympathie peut se traduire par un don à l'Association d'entraide Ville-Marie.



## POULIN, Joanne 1957 - 2009

À Candiac, le 19 janvier 2009, à l'âge de 51 ans, est décédée Mme. Joanne Poulin (Daniel Tousignant).

Outre M. Daniel Tousignant, elle laisse dans le deuil ses filles Vanessa et Sara, son Fils Xavier, sa nièce Marie-France, ses belles-filles Emélie et Marie-Lyne, ses petits-enfants Arielle et Sacha ainsi que plusieurs autres parents et amis.

La famille recevra parents et amis le dimanche 25 janvier 2009 à compter de 12 h au centre Roméo V. Patenaude, 135, Chemin Haendel, Candiac, J5R 1R7. Un partage aura lieu à 13 h 30. Au lieu de fleurs un don à la société canadienne du cancer serait apprécié.

**Complexe Funéraire Fortin**  
Incineration C.F.F.  
Rive-Sud - 450-443-6667  
[www.complexfunerairefortin.com](http://www.complexfunerairefortin.com)

## 9e ANNIVERSAIRE



**FERNAND DUPONT**  
Ton beau souvenir reste dans mon coeur et dans mon esprit.  
Aura Pedraza



## RICHARD, Dr Pierre 1953 - 2009

À l'Hôpital Laval, le 21 janvier 2009, à l'âge de 55 ans, est décédé monsieur Pierre Richard, médecin à la Clinique médicale St-Louis, fils de feu monsieur Maurice Richard et de feu dame Fernande Giroux. Il demeurait à St-Augustin.

La famille recevra les condoléances au funérarium

**Lépine Cloutier**  
975, Marguerite-Bourgeois  
Québec (Qc) G1S 3X8

dimanche de 14 h à 17 h et de 19 h à 22 h, et lundi de 9 h à 10 h 30. Le service religieux sera célébré le lundi 26 janvier 2009, à 11 h, en l'église St-Charles Garnier, 1215, rue Chanoine-Morel angle boul. Laurier, Québec (Qc). L'inhumation aura lieu le mardi 27 janvier 2009 à 11 h au cimetière Belmont  
Il laisse dans le deuil sa fille Florence, la mère de celle-ci Hélène Drolet, son amie Marie Plamondon, ses soeurs: Louise (Jean-Marc Poulin) et Hélène (Bryon Rourke), sa marraine Françoise Giroux ainsi que ses neveux, nièces, oncles, tantes, cousins, cousines, ami(e)s et ses collègues de la Clinique médicale St-Louis.

Un remerciement aux Drs Perron et Doyle ainsi qu'au personnel des soins intensifs de l'Hôpital Laval pour leur dévouement et les bons soins prodigués.

Vos témoignages de sympathie peuvent se traduire par un don à l'Institut de cardiologie (Hôpital Laval) 2725, chemin Ste-Foy, Québec (Qc) G1V 4G5, téléphone 418-656-4564.

**Pour renseignements: (418) 529-3371**  
**Télécopieur: (418) 529-9506**  
**Courriel: lc@lepinecloutier.com**  
Un registre à sa mémoire est disponible pour signature au  
[www.lepinecloutier.com](http://www.lepinecloutier.com)

## RIVARD (née Villeneuve), Laurentia 1916 - 2009

À Montréal, le 21 janvier 2009, à l'âge de 92 ans, est décédée Mme Laurentia Rivard, épouse de feu Louis-Philippe Rivard.  
Elle laisse dans le deuil ses filles Michèle (Miguel Cabrejas) et Eliane (Steve Peddle), son petit-fils Michel Caron et son arrière-petit-fils Matthew ainsi que son ami M Jaime Bétancourt. Elle laisse aussi dans le deuil son frère Earl Scofield, sa cousine Irene Gilpin et de nombreux neveux, nièces et amis.  
Nous remercions sa nièce Isabelle Villeneuve pour son aide et sa bienveillance au cours des derniers mois.  
La famille vous accueillera mardi le 27 janvier à 13 h au

**Salon funéraire Collins Clarke**  
Réseau **Dignité**  
5610, rue Sherbrooke Ouest  
(angle rue Marclil)

suivi d'un service en la chapelle du salon et d'une brève réception. L'inhumation aura lieu à une date ultérieure.



## TAILLON, Simonne (Turgeon)

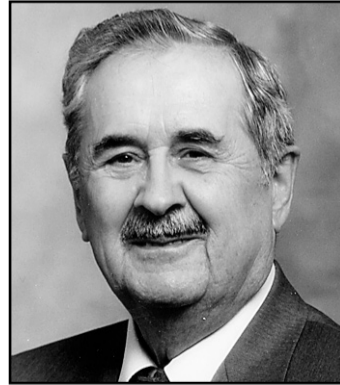
À Magog, le 16 janvier 2009 est décédée Simonne Turgeon à l'âge de 86 ans, épouse de feu Clément Taillon demeurant à Magog.

La famille vous accueillera à la

**Résidence Funéraire Ledoux Magog inc.**  
150, rue Sherbrooke Magog, Québec  
Tél.: 819 843-4473  
Télec.: 819 843-4563  
[ledoux@netrevolution.com](mailto:ledoux@netrevolution.com)

le jeudi 29 janvier 2009 de 14 h à 16 h et de 19 h à 21 h. Jour des funérailles de 9 h jusqu'au départ du salon à 10 h 40. Les funérailles auront lieu le vendredi 30 janvier à 11 h en l'église St-Patrice.

Elle laisse dans le deuil ses enfants Albert (Diane), Suzanne (Daniel), Nicole, Céline, René (Sandra), Daniel (Anne), Guy (Nathalie). Elle était aussi la mère de feu Jacques. Ses petits-enfants Pascal, Karine, Caroline, Claudine, Etienne, Sébastien, Marc, Didier, Marjolaine, Alexandre, Marie-Christine, Valérie, ses arrière-petits-enfants Julianne, Xavier, Justin, Loïc, Constance, Gabriel, Raphaëlle, Thomas-Eliot, Olivier, Nicolas, Renaud, frères, soeurs, beaux-frères, belles-soeurs, oncles, tantes, neveux, nièces, autres parents et amis.



## TANGUAY, Jacques R.

À Laval, le 19 janvier 2009, à l'âge de 87 ans, est décédé M. Jacques R. Tanguay, époux de Geraldine Ling. Outre son épouse, il laisse dans le deuil ses enfants Louise (Laurent), Michel (Luce), Charles (Danielle) et Marie (Marc), son neveu Renaldo Borsatto (Thérèse), ses petits-enfants Marc, Marie-Hélène, Marie-Eve, Christian et Sarah-Maude et leurs conjoints, ses quatre arrière-petits-enfants, sa soeur Soeur Gabrielle Tanguay s.g. et ses frères Jean-Paul et Fernand, autres neveux et nièces, parents et amis.

Il sera exposé au Complexe Alfred Dallaire Memoria, 2159, boul. Saint-Martin Est, Laval

Alfred Dallaire  
**MEMORIA**  
514 277.7778  
[www.memoria.ca](http://www.memoria.ca)

le jeudi 29 janvier de 14 h à 17 h et de 19 h à 21 h ainsi que le vendredi dès 10 h 30. Les funérailles seront célébrées en l'église Saint-Maurice-de-Duvernay, 1961, rue Ivry à Laval le vendredi 30 janvier à 12 h 30 et de là au cimetière de St-Laurent. Un don à la Société Parkinson du Québec serait apprécié.

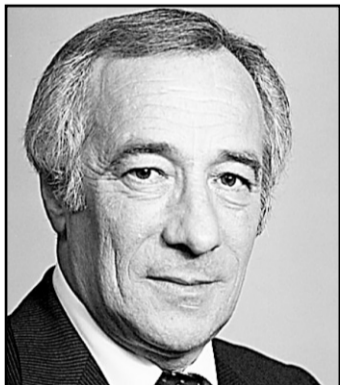
## REMERCIEMENTS



## DESJARDINS, Germaine

**Épouse de feu Marcel Dagenais**  
Parents et amis, nous vous remercions sincèrement de votre témoignage de sympathie et d'amitié; d'avoir partagé notre peine lors de son décès, le 3 octobre 2008.  
**Fermons les yeux pour s'en souvenir.**  
Sa fille Diane et son frère Paul-Émile

## REMERCIEMENTS



## Jacques ST-PIERRE 1931 - 2008

Nous avons été touchés par les témoignages de sympathie et d'affection manifestés par parents et amis à l'occasion du décès de Jacques survenu le 6 novembre 2008.

Nous vous remercions pour les offrandes de messes et l'assistance aux funérailles, les cartes de sympathie, les bouquets spirituels ainsi que les dons à la Fondation de l'entraide Ville-Marie et à la Fondation Gainey.

Nous tenons particulièrement à souligner l'accompagnement et le dévouement du personnel de l'entraide Ville-Marie qui aura permis à Jacques de rester à la maison jusqu'à la fin comme il le souhaitait tant.

Nous offrons également nos remerciements à tout le personnel du 4e ouest de l'Hôpital Saint-Luc pour les soins apportés lors de ses nombreuses hospitalisations à cet établissement.

Le souvenir de Jacques restera gravé dans nos coeurs.

*Son épouse Pauline, ses enfants Jean et Sylvie et ses petits-enfants Benoit, Ariane, Charles, Laura et Marie-Catherine.*

## Remerciements

REMERCIEMENTS à la Sainte Vierge pour faveurs obtenues. M.L.  
REMERCIEMENTS à Marie-Thérèse pour faveurs obtenues. D.C.  
REMERCIEMENTS à Mère Teresa pour faveurs obtenues. H.S.  
REMERCIEMENTS au Sacré-Coeur pour faveurs obtenues. M.R.  
REMERCIEMENTS au Sacré-Coeur pour faveurs obtenues. Pascal F.  
REMERCIEMENTS au Sacré-Coeur pour faveurs obtenues. D.C.  
REMERCIEMENTS au St-Espirit pour faveurs obtenues. D.C.

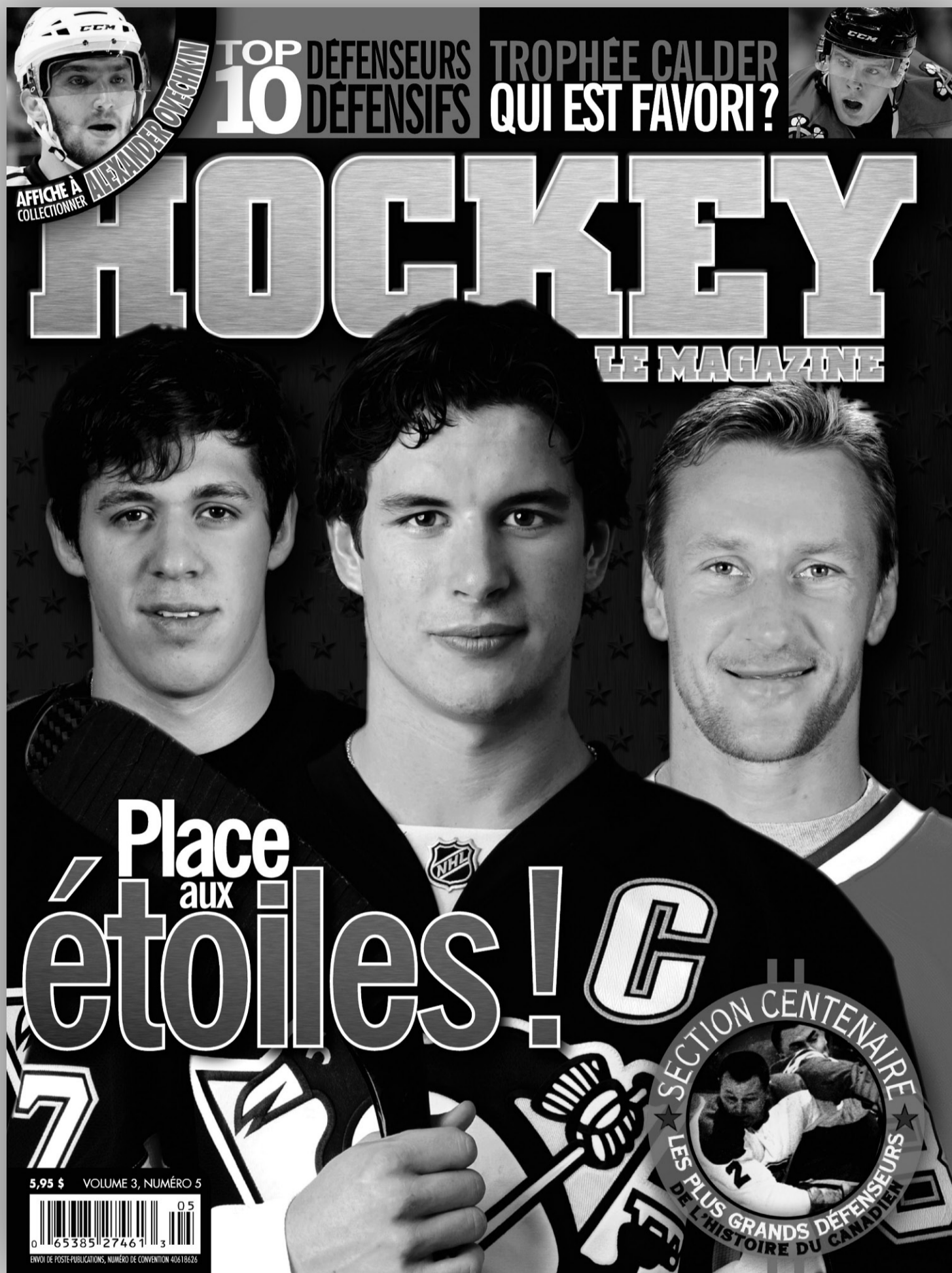
## Prières

### PRIÈRE À LA SAINTE VIERGE

La plus belle fleur de Mont-Carmel, vigne pleine de fruits, splendeur du ciel, Mère bénie du Fils de Dieu, Mère immaculée, assistez-moi. Etoile que tu es ma Mère. Sainte Marie Mère de Dieu, Reine du ciel et de la terre, je vous demande humblement, du fond de mon coeur, de me secourir dans ma demande, je sais que vous pouvez m'accorder cette demande. O Marie, qui avez conçu sans péché, priez pour nous qui avons confiance en vous (3 fois). Bonne Soeur (Vierge), je remets cette cause entre vos mains (3 fois). Récitez cette prière 3 jours de suite et faites-la publier, vous serez exaucé. M-T L.

**REMERCIEMENTS** au Sacré-Coeur pour faveurs obtenues. Que le Sacré-Coeur de Jésus soit loué, adoré et glorifié, à travers le monde pour les siècles. Amen. Dites cette prière 6 fois par jour pendant 9 jours et vos prières seront exaucées même si cela semble impossible. N'oubliez pas de remercier le Sacré-Coeur avec promesse de publication, quand la faveur sera obtenue. S.E.

# LA CRÈME DE LA CRÈME



monhockey.com

- STATISTIQUES
- SUPER POOL TOP NET HONDA
- CHRONIQUES ET REPORTAGES DE:  
Dany Dubé, Pierre Houde, Christian Tétreault, François Gagnon, Michel Lacroix, et Jean-Charles Lajoie

Abonnement • 1 866 841-5088

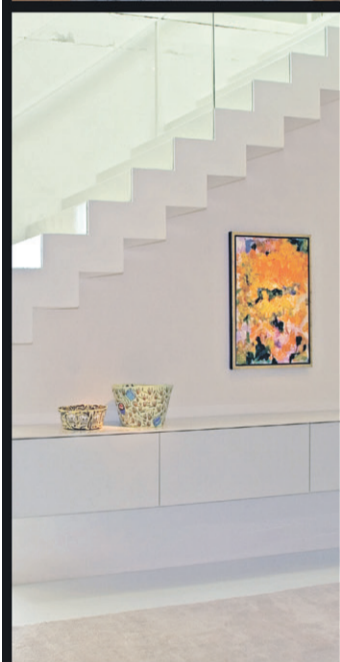
LES ÉDITIONS  
**GESCA**

En kiosque dès maintenant!

À TOUS LES ABONNÉS  
Obtenez **10 %** de rabais  
[cyberpresse.ca/privileges](http://cyberpresse.ca/privileges)

 CLUB PRIVILÈGES

Pour en profiter [cyberpresse.ca/privileges](http://cyberpresse.ca/privileges)





# PROFUSION

I M M O B I L I E R

UNE FUSION D'AGENTS PROFESSIONNELS  
TRAVAILLANT À RÉUNIR ACHETEURS ET VENDEURS  
DANS LE GRAND MONTRÉAL ET À TRAVERS LE MONDE.

514.935.3337

Nouveau à Montréal -1361 Avenue Greene, Westmount



*Exclusive Affiliate of*  
**CHRISTIE'S**  
**GREAT ESTATES**®

Le plus important réseau international  
de spécialistes en immobilier de distinction.

**900 bureaux • 36 000 agents • 40 pays**  
Volume de ventes annuel - \$128 milliards

[christiesgreatestates.com](http://christiesgreatestates.com)

## \*\* ENCAN CHRISTIE'S \*\*, ROCKEFELLER CENTER, NEW YORK • AUTOMNE 2009

Avant le 31 août 2009, en achetant ou en vendant une propriété par l'entremise d'un agent PROFUSION Immobilier Inc., courtier immobilier agréé, vous courez la chance de participer à un voyage vous permettant d'assister à un encan Christie's, au Rockefeller Center à New York, au cours de l'automne 2009.

CE PRIX COMPREND : 2 billets d'avion vers New York, 2 nuits à l'Hôtel Waldorf Astoria, la soirée VIP pré-encan et la soirée encan de votre choix\*.

\* Selon disponibilité. Règlements disponibles auprès de votre agent Profusion.

