

# VIES PRIVÉES

De Noel Coward. (Private lives). Mise en scène: Daniel Roussel



Saison  
85

théâtre du Bois de Coulonge



## **MOT DU DIRECTEUR ARTISTIQUE**

Spirituel, flegmatique, raffiné, cynique...

Le Théâtre du Bois de Coulonge entreprend cet été une incursion à travers ces multiples facettes de l'esprit anglais par le biais de trois auteurs qui ont vécu l'avènement des grandes révolutions sociales, industrielles et sexuelles de notre siècle, et l'ont marqué de leur génie.

### **NOËL COWARD (1899-1973)**

Auteur vedette, acteur, metteur en scène, compositeur, "entertainer" enfin, qui séduit les années folles par ses réparties brillantes et sophistiquées. Ses pièces, en apparence superficielles et divertissantes, distillent une intelligence si contagieuse qu'elle contamine jusqu'au spectateur.

### **G. BERNARD SHAW (1856-1950)**

Irlandais d'origine, visionnaire lucide (socialiste, non-fumeur et végétarien avant la mode), critique d'art, orateur, polémiste, essayiste, romancier, auteur dramatique enfin, qui se donne pour mission de faire fondre les conventions et les préjugés de l'ère victorienne sous l'incandescence de son esprit caustique et de son optimisme féroce.

### **AGATHA CHRISTIE (1891-1976)**

Maîtresse incontestée du suspense. Championne du best-seller. Grande pourfendeuse "des citoyens et citoyennes (de tout âge et condition) au-dessus de tout soupçon".

Femme de lettre racée qui, à l'heure du thé et des muffins, dépiste en chacun de nous un coupable ou une victime en puissance.

Je vous souhaite, cher public, de découvrir ou de retrouver ces trois auteurs avec autant de plaisir que nous avons à vous les présenter.

François Tassé  
Directeur artistique

---

---

# LES INTERGROUPEs

*des départs exclusifs bien pensés!*



## L'OUEST CANADIEN

Calgary - Revelstoke - Kelowna - Victoria -  
Vancouver - Kamloops - Jasper - Banff.

7 au 21 juillet (2 sem.)

départ de Québec: **1519\$**

accompagné par Mme Noëlla ROCHETTE.

## SUISSE - AUTRICHE

Genève - Lausanne - Zermatt - Locarno -  
la principauté du Liechtenstein - Salzbourg - Vienne -  
Villach - Kitzbuhel - Innsbruck - Appenzel -  
Zurich - Interlaken - Lucerne - Dijon - Paris.

6 au 28 septembre (3 sem.)

départ de Québec: **2650\$**



## LA RÉPUBLIQUE POPULAIRE DE CHINE ET HONG KONG

Hong Kong - Shanghai - Wuxi - Suzhou -  
Hangzhou - Pékin - Xian - Chengdu - Guilin -  
Canton.

4 au 25 octobre (3 sem.)

départ de Québec: **4320\$**

accompagné par M. & Mme Raymond SAVARD.

*Tous ces prix sont par personne, sur base d'occupation double.  
Informations supplémentaires disponibles sur demande.*



# VOYAGE 2000

« INTER-AGENCES »

La Maison du Voyage  
5385, 1re Avenue  
Montréal, 1253 ave  
McGill College

**628-2020**

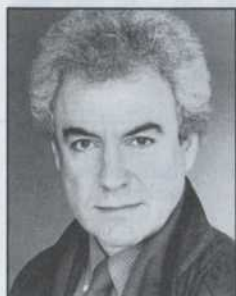
**866-1944**

Beauce  
Carrefour St-Georges  
Ste-Foy, 1011, route  
de l'Église

**228-7070**

**653-7264**

Détenteur d'un Permis du Québec



### **"SUITE CALIFORNIENNE"**

*Une comédie de Neil Simon*

**AU CAFÉ-THÉÂTRE DU VIEUX-PORT**

**LE THÉÂTRE DU BOIS DE COULONGE** et **LA SOCIÉTÉ IMMOBILIÈRE DU VIEUX-PORT** poursuivront durant l'été 85 leur fructueuse collaboration entreprise l'an dernier à l'occasion de l'inoubliable **MARIUS** au **Café-Théâtre du Vieux-Port**.

À compter du **vendredi 12 juillet**, et pour toute la saison estivale, le **Café-Théâtre du Vieux-Port** mettra à l'affiche **SUITE CALIFORNIENNE** (California Suite) de **Neil Simon** dans une traduction de **René Dionne** (Un sur six).

#### **LA PIÈCE.**

Le passage, dans la même suite d'un hôtel californien, de trois couples différents fournit à l'auteur l'habile prétexte à découper dans le vif du quotidien trois "tranches de vie" savoureuses, cocasses et émouvantes.

#### **LA PRODUCTION**

La mise en scène a été confiée à **ROBERT LEPAGE** (Circulations) **ÉLIZABETH CHOUVALIDZÉ** et **PASCAL ROLLIN** camperont à eux seuls les six personnages de cette comédie à trois volets. Une prestation de virtuosité à ne pas manquer.

**RÉSERVATIONS** dès maintenant au Théâtre du Bois de Coulonge et **BILLETS** en vente à partir du 3 juin, dans les magasins **SEARS** de la région de Québec ainsi qu'au **CAFÉ-THÉÂTRE DU VIEUX-PORT** à compter du **15 juin** de 17h00 à 22h00 du lundi au samedi inclusivement.



# Graffiti



1191, avenue Cartier  
Près de Grande-Allée  
Québec  
(418) 529-4949

Un endroit plein d'humour et  
de fantaisies qu'on vous invite  
à découvrir...



## LE PETIT QUARTIER

*L'alimentation  
comme vous l'aimez*  
**7 jours sur 7**

*Les services  
et boutiques  
que vous voulez!*

rue Cartier, près de Grande-Allée

à qui possède l'art de plaire  
nous disons...bravo!



**Banque de Montréal**



### ÉLISABETH CHOUVALIDZÉ

Né à Niort, en France, Élisabeth Chouvalidzé s'installe à Montréal à l'âge de 16 ans et c'est en 1956 qu'elle entreprend sa carrière de comédienne avec la troupe **Les Jongleurs de la Montagne**.

Au théâtre, elle se fait connaître dans plusieurs pièces telles que **Crime et Châtiment** de Dostoïevsky, **Le menteur** de Corneille, **Les Malheurs de Coquelicot** de Ferron, **La Machine à écrire** de Jean Cocteau, **Les Précieuses Ridicules** de Molière, **Faut divorcer** de Bertrand B. Leblanc, **Visite Libre** de Michel Faure et plusieurs autres.

On la retrouve également dans plusieurs comédies musicales dont **Doux Temps des Amours** de Louis-Georges Carrier et Claude Léveillée et **Clarisse, Alexandre, Virgile et tous les autres** de Bernadette Morin et Yvan Landry.

De plus, elle interprète plusieurs rôles à la télévision dans des émissions telles que **Les Bergers** de Marcel Cabay, **Filles d'Eve** de Louis Morisset, **La Boîte à surprises** émission pour enfants, **Les Forges de Saint-Maurice** de Guy Dufresne, **Terre Humaine** de Mia Riddez et **Le Bonheur des Autres** de Jean Filiatrault qui lui vaudra le prix **Méritas** pour la meilleure comédienne en 1966.

### JEAN-MARIE LEMIEUX

Parler de **Jean-Marie Lemieux** n'est certainement pas une petite affaire surtout lorsque l'on regarde la liste impressionnante de tous ses acquis, ses expériences et ses réalisations.

D'abord au niveau scolaire, après avoir terminé ses études classiques, il complète deux ans à la faculté de médecine pour ensuite se diriger au Conservatoire de Québec où il entreprend ses études d'art dramatique et fait sa marque en remportant trois premiers prix.

À partir de là, il obtient au moins 75 premiers rôles comme comédien de théâtre dans des pièces telles que **Charbonneau et le chef** de Thomas McDonough et **Tartuffe** de Molière où il tient les rôles titres et dans **Marius** de Marcel Pagnol où il excelle dans le rôle de **César**.

Il se fait également connaître comme acteur de télévision dans quelques téléthéâtres et dans plusieurs séries comme **Les Forges de St-Maurice** et **Les Berger**.

Nous le retrouvons de plus comme comédien de cinéma dans une douzaine de films dont **Panique** de Jean-Claude Lord, **Partis pour la gloire** de Clément Perron et **L'affaire Coffin** de Jean-Claude Labrecque.

Par ailleurs, il accuse à son actif plus de 2,000 heures de doublage dans trois séries majeures soient **Sesame Street**, **Chaparral** et **Hawaï 5-0**. Qui ne se souvient pas de la belle voix chaude de Steve Margaret...

Il ne faudrait surtout pas négliger de souligner son apport important comme metteur en scène et ses nombreuses réalisations comme directeur de théâtre.

Que peut-on ajouter de plus sinon que nous sommes très fiers de commencer notre saison 85 avec un comédien aussi chevronné que **Jean-Marie Lemieux**.



---

---

## De Marie Antoinette

VOTRE HOTESSE AU QUEBEC EST  
HEUREUSE DE S'ASSOCIER AU  
THEATRE DU BOIS DE COULONGE  
ET VOUS SOUHAITE UNE EXCEL-  
LENTE SOIREE.

ELLE TIENT AUSSI A VOUS  
SOULIGNER QUE SES DIX ETA-  
BLISSEMENTS DU QUEBEC METRO  
SONT A VOTRE SERVICE ET  
SONT HEUREUX DE VOUS RECE-  
VOIR A TOUTE HEURE



## auberge Louis Hébert

RESTAURANT

Cuisine française et Fruits de mer

668 Grande Allée est, Québec

tél.: 525-7812

---

---



### FRANÇOIS TASSÉ

Comédien, depuis vingt-cinq ans, François Tassé est l'une des têtes d'affiche du théâtre au Québec.

Parmi les productions dans lesquelles il a tenu des rôles importants, signalons **Le Baladin du monde occidental**, **Venise Sauvée**, **La Double inconstance**, **Le Balcon**, **Long voyage vers la nuit**, **Amphytrion** au théâtre du Nouveau-Monde; **Orion le tueur**, **La tour Eiffel qui tue** au Théâtre de Quat'Sous; **Le Songe d'une nuit d'été**, **Une maison, un jour**, **Noces de Sang** au Théâtre du Rideau-Vert; **Iphigénie**, **L'Idiot**, **Des souris et des hommes**, **Cyrano de Bergerac**, **Macbeth**, **Le timide au palais**, **La mouette** à la Nouvelle Compagnie Théâtrale.

Au Théâtre du Bois de Coulonge, dont il est présentement directeur-artistique, il a mis en scène **Volpone** de B. Johnson, **Un sur six** de R. Clark et S. Bobrick et **J'm'arrête ou j'continue**, (Look back in anger) de J. Osborne. Il a également interprété Astrov dans **Oncle Vania** et Georges dans sa traduction de **Same time, next year** (Même jour, même heure, l'an prochain).

Au cours des six dernières années, il a traduit ou adapté les pièces suivantes: **Same time, next year** de B. Slade, **Bedroom face** de A. Ayckbourn, **Tally's folлие** de L. Wilson, **Murder at Howard Johnson** de R. Clark et S. Bobrick, **Everything in the garden** de E. Albee, **Mass Appeal** de Bill C. Davies, **Look back in anger** de J. Osborne, **The fourposter** de J. de Hartog.

À la télévision, François Tassé a joué dans plusieurs téléthéâtres et téléromans et dans des émissions pour enfants.

### LÉA-MARIE CANTIN

Sortie du Conservatoire d'art dramatique de Québec en 1979, Léa-Marie Cantin a depuis ce temps interprété divers rôles dans plusieurs pièces dont entre autres: **Un Tramway nommé Désir** de Tennessee Williams, **Les Belles-soeurs** de Michel Tremblay, **Macbeth** de Shakespeare, **Feux Follets** de Hume Cronyn et Susan Cooper, **Violette Vandal** de Claire Luckham, **Oncle Vania** de Tchekhov, **Le Mariage de Figaro** de Beaumarchais et **Coup de Sang** de Jean Daigle.

De plus, elle a participé à diverses expériences théâtrales de même qu'à du travail de création tel que pantomime blanche, mime, situations grossières, clown et masque.

Par ailleurs, cette jeune comédienne s'est particulièrement distinguée en remportant le prix **Nicky-Roy** lors de sa première année de distribution de 1981.

Bonne  
soirée!



**BARRE**

AUTOMOBILES | CHEVROLET  
ROGER BARRE | OLDSMOBILE

**VOS CONSEILLERS EN DÉPLACEMENTS!**

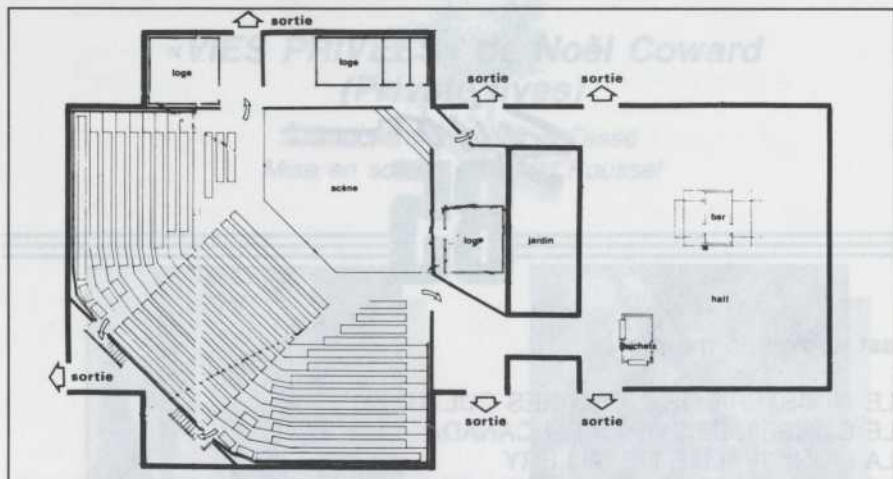
1095, de la Canardière Québec, (Québec) G1J 2C2 (418) 529-3331

<sup>BAR</sup>  
**Après**  
**5**



Une nouvelle dimension... à l'Art de vivre  
**BARON ROUGE**

350, boul. Ste-Anne, Beauport, tél.: 667-1355



## PLAN D'ÉVACUATION

Lepira Inc. nous prête gratuitement le stationnement du Trust Général, L'Industrielle Compagnie d'Assurance sur la Vie celui du Bell Canada et St-Maurice Compagnie d'Assurance son stationnement.

Lors de nos Grandes Premières, les fromages, les viandes froides, les salades et le vin qui vous sont servis sont une gracieuseté de la Maison Bilopage, Agropur, Distribution Tilly et des Vins Geloso.

Lors de nos soirées populaires le cocktail qui vous est offert est une gracieuseté de Distillerie Melville Ltée.

**Le système de son du théâtre du  
Bois de Coulonge est une  
gracieuseté de**

# JBL



**Saison  
85**

**est subventionné par**

LE MINISTÈRE DES AFFAIRES CULTURELLES  
LE CONSEIL DES ARTS DU CANADA  
LA MUNICIPALITÉ DE SILLERY  
LE CONSEIL du MAURIER DES ARTS D'INTERPRÉTATION  
LA COMPAGNIE PÉTROLIÈRE IMPÉRIALE LTÉE.  
LA COMPAGNIE STEINBERG INC.

**Voici les noms de compagnies qui ont contribué pour 1 000 \$ et plus**

SEARS  
BELL CANADA  
AIR CANADA  
LOCATION BUDGET  
DISTILLÈRIE MELVILLE LTÉE.  
GRAPHÈME COMMUNICATION-DESIGN  
LA BRASSERIE O'KEEFE LTÉE  
MIRABAU  
HÔTEL LOEWS LE CONCORDE  
LE SOLEIL  
CFCM-4  
CHOI-FM  
BILOPAGE  
TRÉCO  
JBL et GOULD MARKETING  
TRAITEUR CHAMBERTIN  
AU CHALET SUISSE  
VOYAGE 2000  
DÉLICATESSE NOURCY  
LES SUPERMARCHÉS B.M. INC.  
PEPSI-COLA  
LES VINS GELOSO

---

---

«**VIES PRIVÉES**» de Noël Coward  
(*Private lives*)

Traduction: François Tassé  
Mise en scène: Daniel Roussel



**Distribution: (par ordre alphabétique)**

Léa-Marie Cantin	dans le rôle de	<b>SIBYL</b>
Élisabeth Chouvalidzé	“ “	<b>AMANDA</b>
Jean-Marie Lemieux	“ “	<b>ÉLYOT</b>
François Tassé	“ “	<b>VICTOR</b>

**DÉCORS, COSTUMES & ACCESSOIRES**

Denis Denoncourt

**ÉCLAIRAGES**

Claude Accolas

**ASSISTANCE À LA MISE EN SCÈNE ET RÉGIE**

Geneviève Lagacé

**COIFFURES**

Michel St-Hilaire

**CHEF-MACHINISTE**

Benoit Paquin

**MACHINISTE**

Patrick Lemieux

---

---

---

---

AVEC LES HOMMAGES DE...



**STEINBERG**

**Miracle Mart**

---

---

---

---

## CONSEIL D'ADMINISTRATION

Jean-Marie Lemieux  
Serge Viau  
Me Michel St-Hilaire  
Rachel Lortie  
Hélène Lortie  
François Tassé  
Michel Filteau

Président  
Vice-président  
Secrétaire  
Trésorière  
Directeur  
Directeur  
Directeur des opérations

## ADMINISTRATION

Directeur artistique  
Directeur administratif  
Directeur des relations publiques  
Secrétaire de direction  
Secrétaire comptable  
Secrétaire comptable  
Secrétaire réceptionniste  
Adjoint aux relations publiques  
Vérificateur  
Conseiller publicitaire

François Tassé  
Rachel Lortie  
Hélène Lortie  
Marthe Filteau  
Louise Rochette  
Suzanne Bilodeau  
Nicole N. Côté  
Yvon Plourde  
Gilles Guérin & Associés  
Jean Haineault

## CAMPAGNE D'ABONNEMENT

messieurs

Guy Rouleau, président  
Me Michel Martin, vice-président  
Me Jean-Paul Boily  
Andy Dépatie  
Yvon Plourde  
Remon Blouin  
Pierre St-Hilaire

mesdames

Hélène Lortie  
Rachel Lortie  
Marthe Filteau  
Suzanne Bilodeau  
Priscille Vigneault  
Fernande Collin  
Louise Lemieux  
Carmelle Plourde  
Suzanne Racine  
Odette Métayer  
Diane Lépine  
Hélène Brisson  
Cécile Langlois

## ÉQUIPE DE MONTAGE

Contremaîtres:  
Denis Bourque & Yvon Vigneault

Raymond Bilodeau  
Marcel Blanchet  
Norbert Blanchet  
Marcel Vigneault  
Jean Lortie  
Pierre Turcotte  
Éric Morrissette  
Michel Gagnon

Gaétan Darveau  
Jeannot Caouette  
Jean-Pierre Labrecque  
François Filteau  
Réjean Robitaille  
Pierre Caron  
Pierre Rémillard

---

---

QUE LE  
RIDEAU  
SE LÈVE SUR  
UN  
BON  
MOMENT  
DE DÉTENTE  
ESTIVALE

BONNE SOIRÉE !



**desjardins**

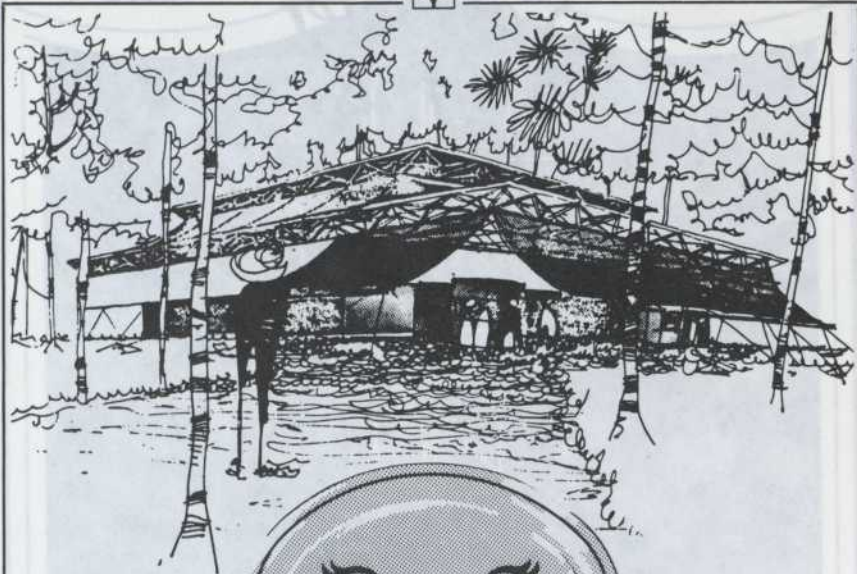
Une ressource naturelle.

*S'associer  
à la diffusion  
du théâtre québécois,  
c'est notre façon  
de contribuer au  
soutien de l'énergie  
créatrice de  
toute la collectivité*

*Chez Esso, nous  
croyons que c'est de  
l'énergie bien investie*



PÉTROLES ESSO CANADA



**À la tombée du rideau,  
la vedette... c'est l'assiette!**

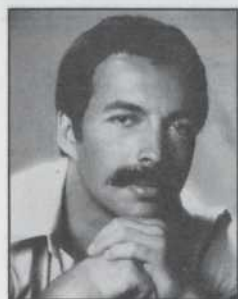
Les restaurants



**saint-germain**

Sillery ● Sainte-Foy ● Charlesbourg

desjardins



## AU SUJET DU METTEUR EN SCÈNE

Peut-être vous l'a-t-on déjà dit, mais le théâtre est une conspiration. La nôtre est née du génie de Monsieur Noël Coward. Son nom de code est "Vies privées". Ses membres: les personnages. Ses complices: toute l'équipe. L'énergie qui les relie tous, l'âme même de cette aventure, l'homme invisible, le complice-en-chef: le metteur en scène. Sa mission: la vie.

Il y faut de la Foi, c'est-à-dire de l'abnégation. De la joie, c'est-à-dire de la profondeur: il a cela. Une psychologie qui, au théâtre, est de la clairvoyance, cette compréhension aigüe et intuitive de la nature cachée des êtres, des choses et des mots: il a cela.

Il y faut un sens inné de la justice, de l'harmonie et de l'élégance du coeur: il a cela aussi.

Et la généreuse humilité de donner tout cela. Totalement.

Alors, il propose, il suscite, et assiste, premier spectateur de la vie qui naît.

Il défriche le dialogue, occulte l'apparence et met à nu l'impitoyable avarice de la vérité, libère tout artifice. Il veut la vie, certes, mais de première qualité!

Il a la patience paysanne, le pied marin, l'oeil du ciseleur, l'oreille du chef d'orchestre et le flair du détective. Quand il corrige, il rectifie. Quand il précise, il ajuste. Et chaque fois, se vérifie lui-même.

Oser la vie, c'est y participer. Et qui plus est, avoir le talent de nous faire oser avec lui, c'est cela la véritable complicité! Nous avons mis nos pas dans les siens. Ce soir il met ses pas dans les nôtres. C'est cela le vrai partage! Assis, spectateurs, à côté de chacun de vous, et ce, depuis le premier jour de la première lecture, il découvre ce qu'il sait, ce qu'il a toujours su avant nous; parce que pour nous suivre, il nous précède.

Regardez-bien. Regardez-mieux encore, et vous le verrez peut-être échanger avec Noël Coward un clin d'oeil... complice!

Mesdames et Messieurs, c'est avec amitié, tendresse et admiration que je vous présente l'omniprésent, notre metteur-en-vie:

Monsieur Daniel Roussel.

Élizabeth Chouvalidzé  
Comédienne.

# DÉLICATESSE NOURCY



1160 rue Fournier, Sainte-Foy 653-4051  
Place Ste-Foy 651-7021  
1576 chemin St-Louis, Sillery 527-2739  
ouvert 7 jours

**- PÂTISSERIE**

(crème au beurre 100%)

**- BOULANGERIE**

(croissanterie et pain chaud frais du jour)

**- CHOCOLAT KERHULU**

(fabriqué dans notre laboratoire)

**- FROMAGERIE - CHARCUTERIE**

(le meilleur choix en ville)

**- ÉPICERIE FINE**

(surveillez nos prix compétitifs)

**- TRAITEUR**

(consultez-nous pour toutes vos réceptions)



**La clef de Sol**  
2, rue Saint-Jean (angle Salaberry) 524-8431

**La meilleure place en ville**

**Garantie VIDEO 3 ANS**

**Vidéo à partir de 379 \$**

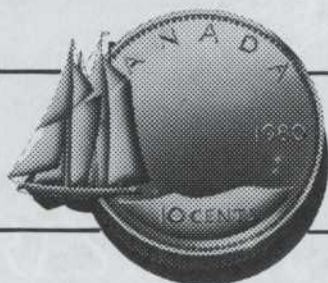
**réviseur COULEUR à partir de 249 \$**



---

---

# LE VENT DANS LES VOILES.



BONNE SOIRÉE AU  
THÉÂTRE DU BOIS  
DE COULONGE

---

2795, BOUL. LAURIER, SAINTE-FOY, QUÉ. TÉL: 656-6941



**BANQUE CONTINENTALE**  
DU CANADA

---

---

*SYMBOLE D'ACTION*

---



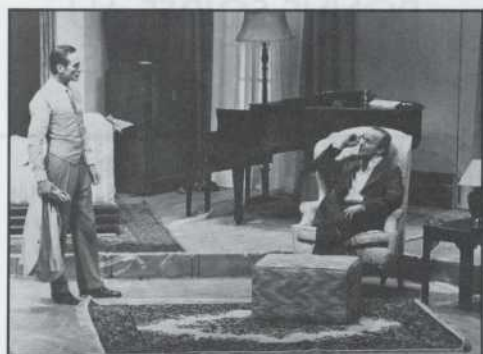
**Café - Terrasse**

**Quand le rideau se ferme  
et que s'ouvre l'appétit...**

**1326 rue Maguire**

---

---



## **MOT DU METTEUR EN SCÈNE**

Le sujet du couple a inspiré les auteurs et reste intarissable.

Noël Coward sait éclairer sous le glacis de l'esprit la braise des passions. Et pour qu'Edward Albee, dont l'inoubliable "Qui a peur de Virginia Woolf" fait référence, lui rende un hommage non équivoque, il faut qu'il y ait de quoi satisfaire un appétit de gourmet.

Ici, l'intelligence ne cède rien au coeur. Elle le scrute à la loupe, le fait battre et le bat, et dans cette valse où les partenaires se cherchent, le temps est marqué par un métronome universel, l'amour.

Il nous faut toujours croquer la pomme n'est-ce pas ...?

Daniel Roussel  
Metteur en scène



RESTAURANT  
dancing BAR

Place Laurier  
2700, boul. Laurier  
Ste-Foy 651-5000



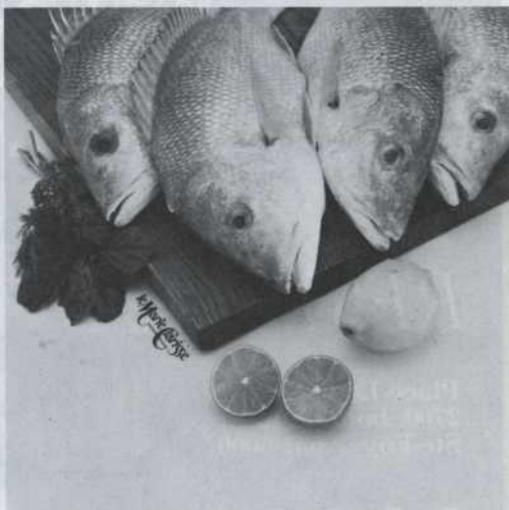
steak



BOUL. LAURIER / RUE FOURNIER, STE-FOY. 651-4055

**le Marie Clarisse**

« un restaurant »



12, Petit Champlain,  
Québec 692-0857

**L'Opéra de Québec  
en 1985-86...**

**une saison  
ÉBLOUISSANTE!**

Les 24-26-29-31 octobre 1985:

**NORMA** de Vincenzo Bellini

Les 15 (Gala)-17-20-22 mai 1986:

**CARMEN** de Georges Bizet

Au Grand Théâtre de Québec

Prix des billets: (pour chacun des deux opéras)

en semaine: 18 \$ à 28 \$

le samedi: 20 \$ à 30 \$

15 mai 1986 (Gala): 100 \$

**ABONNEZ-VOUS MAINTENANT!**

**643-6976**

soirée-gala: 529-3734



**M. Guy Rouleau**

**Président Campagne d'abonnement 85**

La saison de Théâtre du Bois de Coulange ne saurait être aussi populaire sans le concours d'une multitude de bénévoles et de collaborateurs qui nous aident, année après année, à solliciter le milieu des affaires et le grand public.

Pour succéder à Monsieur Andy Despatie du restaurant Beaugarte, nous avons pu compter cette année sur quelqu'un qui y voit clair. Nous parlons bien sûr de Monsieur Guy Rouleau, opticien.

Nous tenons à remercier chaleureusement Monsieur Rouleau ainsi que toute l'équipe de la campagne d'abonnement pour les résultats spectaculaires qu'ils ont obtenus.

---

---

## THÉÂTRE JEUNESSE 85



Encore une fois cette année, le Théâtre du Bois de Coulonge fait place aux spectacles pour enfants entre le 27 mai et le 21 juin...

À l'affiche: **Il y a dans mes rêves** du Théâtre des 3 p'tits tours

**Mime:** Pierre Bernier

**Animation:** Troupe de Pierre Bernier

Ces journées débutent à 9h30 et se terminent à 13h45.

- C'est un rendez-vous -

Pour réservations, sur semaine seulement groupe de 25 et plus.

Tél.: 692-3064

**Bonne journée**  
et en attendant, bonne soirée

**Théâtre du Bois de Coulonge**

---

---

---

---

LES ARTS DE LA SCÈNE  
UN ACTIF CULTUREL



Le ministère  
des Affaires culturelles  
encourage et soutient  
financièrement les activités  
du théâtre  
du Bois de Coulonge.

**Bonne soirée au théâtre!**

Québec ☐☐



Conseil des Arts du Canada

subventionne  
Le Théâtre du Bois de Coulonge

---

---

---



Au  
Chalet  
Suisse

**30 ans**  
«dans  
la fleur  
de l'âge»

Après cette agréable soirée au Théâtre du Bois de Coulonge, le Restaurant Au Chalet Suisse vous invite à venir terminer la soirée en dégustant une de ses excellentes fondues ou un délicieux homard frais ou encore un bifteck grillé juste à point.

Vous vous sentirez parfaitement à l'aise puisque notre chef est à votre service jusqu'à 02h00 du matin tous les soirs de la semaine (minuit le dimanche).

Pour RÉSERVATIONS **694-1321**

Au Chalet Suisse  
32, Rue Ste-Anne  
Vieux-Québec

2 hrs de stationnement gratuit  
à l'Hotel de Ville

**RESTAURANT - BAR - TERRASSE**