

MON TIT

JARDINER
NOUVELLES ANNUELLES PAGE 17



Viola cornuta «Tiger Eyes»



Suprême raffinement, une terrasse en bois qui prend en tenaille une piscine où il fait bon s'ébattre avec l'être aimé.

PHOTO LANGEVIN & FOREST

FANTASMES SUR TERRASSE



RAYMOND BERNATCHEZ

Au terme d'un interminable hiver, blêmes d'avoir tant vécu emmurés, c'est la terrasse qui nous fait le plus fantasmer.

S'il n'y en a point encore, nous l'imaginerons en cascade, enclose de treillis, ponctuée de tonnelles couvertes de vignes et de roses. Suprême raffinement, elle prendra en tenaille une piscine sinon un spa où il fera bon s'ébattre ou lézarder en toute intimité avec l'être aimé.

Puisque cet aménagement est associé au farniente, nous voudrions des matériaux sans entretien, quitte à faire le deuil d'un voyage ou deux dans le Sud pour acheter ce qu'il y a de mieux. Est-ce Dieu possible?

Excluons la pensée magique. La terrasse en

bois périlite plus ou moins rapidement sans notre apport en huile de bras.

Le bois traité n'est déjà plus ce qu'il était avec la récente mise au ban, pour raison de santé, de l'ACC (arséniate de cuivre chromaté). Les traitements en vogue sont maintenant effectués avec du cuivre aminé quaternaire (ACQ) ou avec de l'azole de cuivre (AC).

Ces applications coïncident avec le constat d'un récent phénomène chez plusieurs grands fournisseurs de matériaux. Les agrafes à treillis et les étriers de métal standard utilisés pour consolider les charpentes corroderaient plus rapidement au contact de l'ACQ et de l'AC. Pour le contrecarrer, des fournisseurs nous offrent depuis peu des étriers et des treillis munis d'agrafes métalliques qui sont doublement galvanisés. Henri Turcot, propriétaire de Langevin & Forest, est circonspect et préfère orienter sa clientèle vers le treillis de cèdre non traité chimiquement.

Le bois traité est exclusivement vendu en pin dans certains Réno-Dépôt, mais il est constitué de SPF (épinette, pin et sapin), dans la plupart des succursales. Le traitement

à l'ACQ ou à l'AC en usine a essentiellement pour objet d'empêcher la prolifération des champignons et des insectes nuisibles. À nous d'intervenir ensuite pour combattre le pourrissement en appliquant les hydrofuges recommandés. Et ce, sans tarder, dès que la terrasse aura séché au moins trois mois au soleil. La vraie corvée commence là et peut nous incomber chaque année ou presque si nous choisissons mal les teintures ou les scellants. Les pires courbatures et l'échec sont à prévoir si les éléments de structures trop bas ne sont pas amovibles.

Cèdre ou bois torréfié ?

Vous êtes désespéré ? Multipliez la facture par deux et optez plutôt pour le cèdre rouge de l'Ouest. Le tandem Réno-Dépôt et Rona en fait de plus en plus la promotion. Le cèdre résiste mieux à l'eau mais il n'est pas sans «tâches». Il tend à grisonner et à fendiller au contact du soleil si nous négligeons de le traiter comme il convient. Nous voilà encore avec du boulot sur les bras.

Pour le prix du cèdre rouge auquel il ressemble, le Groupe Lebel nous vend aussi

le Dream Wood, un pin gris non chimiquement traité mais torréfié à très haute température dans ses fourneaux. Son pourrissement est passablement retardé par la destruction à chaud de la lignine du bois. Nous pouvons le teindre. Les treillis et les bois de charpente ne sont toutefois pas encore commercialisés. Le procédé lui donne des couleurs. Pour les préserver, nous devons toujours jouer du pinceau plus ou moins régulièrement en fonction de la qualité des produits achetés.

Exotisme ou plastique recyclé

Vous êtes dépité ? Investissez deux fois plus que pour le cèdre et procurez-vous l'TPE chez Langevin & Forest. Provenant de l'Amérique du Sud, ce bois est commercialement vendu sous le nom d'Exodeck. Réputé imputrescible, il serait d'une dureté à toute épreuve, donc passablement plus résistant aux égratignures que le cèdre. Sa durée de vie sur une terrasse serait de plusieurs décennies.

» Voir **TERRASSE** en page 2

LITEMOR®
Au plus clair... pour moins cher
c'est **GARANTI!**
5965, chemin Côte-de-Liesse, St-Laurent
(Voie de service Nord) (514) 738-2433

Collection Habitat
Lanterne SNO/81384
• H : 19 1/8 po x L : 9 5/8 po
• Verre aux motifs givrés
• Fini blanc, bronze antique, cuivre antique, noir ou vert-de-gris

59⁹⁹\$

MON TOIT

Fantasmés sur terrasse

TERRASSE
suite de la page 1

L'IPE grisonne semble-t-il irrémédiablement, sans fendiller par contre. Il serait illusoire de vouloir le rafraîchir en le teignant puisque même l'acide des piles ne le pénètre pas. Il peut poser aussi un problème d'ordre moral à certains. Ceux qui militent pour la préservation des forêts tropicales refusent d'acquiescer des bois qui ne sont pas estampillés par des organismes d'accréditation reconnus par eux. Le patron de Langevin & Forest, Henri Turcot, assure que l'IPE n'est pas en voie d'extinction et qu'il est fort répandu dans le Sud. Il reconnaît par ailleurs que son stock d'Exodeck n'est pas estampillé FSC (pour Forest Stewardship Council) ou par un autre organisme de certification si nous payons des coûts addition-

nels pour une commande spéciale. À prix équivalent, un matériau tout aussi durable existe non pas en bois mais en plastique postindustriel recyclé. Il s'agit de la planche bouvetée pour pontage Replast de Cascades. Teinte dans la masse, elle ne nécessite aucun entretien. En la posant, nous devons tenir compte du fait qu'elle se contracte au froid et se dilate à la chaleur. Si nous la strions accidentellement en déplaçant un fauteuil par exemple, nous pouvons la poncer. Tous les éléments structuraux de charpente doivent cependant être en bois. Pour un prix à mi-chemin entre le cèdre rouge de l'Ouest et le bois traité, les grands marchands de matériaux nous offrent de la planche à pontage, faite d'un composé de fibre de bois et de matière plastique. Moins durable que le Replast, elle serait aussi inerte que le bois et se travaillait comme lui. Le produit actuellement vendu chez Réno-Dé-



La terrasse étant associée au farniente, nous voudrions des matériaux nécessitant le moins d'entretien possible.

pôt est ontarien. Cascades usine à petite échelle depuis peu des composés de bois et plastiques qui ne devraient pas tarder à le concu-

rencer plus significativement.

Langevin & Forest : 1 800 889-2060
Groupe Lebel : 1 866 235-9411



De grands fournisseurs recommandent d'utiliser ces nouveaux étriers en acier doublement galvanisé pour consolider les charpentes des terrasses traitées avec le cuivre aminé quaternaire ou l'azole de cuivre.

Pontage de terrasse sans vis apparentes

RAYMOND BERNATCHEZ

Chaque vis introduite sur la surface d'un pontage de terrasse est un cheval de Troie. Faute de vigilance, l'eau fera pourrir le bois autour.

Vendus aussi bien chez Réno-Dépôt et Rona que chez Langevin & Forest (et sans doute ailleurs), des angles métalliques Deckster Clip, longs d'une quarantaine de pouces, facilitent la fixation des vis par dessous, soit sur la face non exposée des planches. Hubert Robitaille, du groupe Réno-Dépôt-Rona, nous assure qu'ils ne sont pas corrodés par les nouveaux traitements chimiques appliqués en usine puisqu'ils sont galvanisés ou couverts d'une peinture agissant comme un enduit protecteur.

Qu'a-t-on imaginé d'autre? Les pastilles EB-Ty, distribuées par Langevin & Forest. Étonnamment, celles-là se posent par-dessus mais entre les planches. Chacune est plate et a la forme d'un ballon de foot. On insère la vis dans un trou déjà percé au centre. La tête se niche dans l'enclature fraisée et colmate l'ouverture. Comment les planches tiennent-elles? En utilisant une biscuiteuse, on pratique une incision dans la tranche de chaque planche pour que les ailes du ballon se lovent à l'intérieur de part et d'autre. Ainsi bloquées, on ne peut plus les soulever. Le dispositif est fort utile si la structure est trop basse pour travailler dessous.

Y a-t-il plus simple? C'est Rona l'Entrepôt qui y va cette fois de sa solution avec le DEXX. Chaque planche faite d'un composé de plastique recyclé et fibres de cellulose permet de constituer un pontage creux au centre et profilé de chaque côté. On fixe des agrafes sur la structure, là où passera le tablier du pont. Elles agissent comme autant de clips qui exercent une pression sur les profilés de chaque côté. Compte tenu de la minceur de la travée centrale, le produit est-il suffisamment résistant à la longue, qui plus est si nous devons le poncer? La pression des clips restera-t-elle constante? Voilà qui reste à démontrer.



La planche pour pontage DEXX est creuse au centre et profilée de chaque côté. Préalablement fixés sur la structure, des clips viennent s'insérer sur simple pression du pied dans la travée centrale creuse. Ils tiennent par une pression exercée de chaque côté contre les profilés.

LE BERRI-LAURIER

CONDOS NEUFS SUR LE Plateau

BUREAU DES VENTES: 5275, rue Berri (nord de Boucher)
SAM ET DIM: 12h à 17h
SEMAINE: en tout temps sur rendez-vous

► Rue Berri, près Laurier
► 8 unités de 1 et 2 étages
► 1 100 à 1 800 pi.²
► Stationnements intérieurs et extérieurs

514 220-7199 / 277-4542

LEVÉSINET

levesinet.ca

35 UNITÉS
CONCEPT URBAIN

- 6 étages / béton
- Immense cour jardin
- Stationnement intérieur
- Finition de qualité
- Ascenseur

« Vivre à Outremont »

Bureau des ventes
1160, rue Van Horne (angle de l'Épée)
Lundi à jeudi : 13 h à 20 h Samedi et dimanche : 12 h à 17 h
Tél. : (514) 495-0918 ou (514) 812-2270

Découvrez le Nouveau Saint-Laurent

Maisons exécutives

3951, chemin Bois-Franc
(entre Guénette et Jean-Gascon)
(514) 832-0494

NSL inc.

www.rodimax.com

Lofts St-Louis

Usine centenaire

Il ne reste plus que 20 belles unités
À partir de 115 000 \$

Caractéristiques intérieures

- Murs de brique de 2 pi 6 po d'épaisseur
- Plafond de 14 pi
- Colonnes et poutres de bois d'origine
- Planchers de bois franc sur tablier "Mille Run"

Caractéristiques extérieures

- Fenestration 7 pi x 10 pi neuve
- Piscine creusée
- Chauffage à vapeur d'eau d'époque

Projet pour une clientèle de prestige

www.condos-lofts.ca
Loft modèle au 201, rue St-Louis, Bureau 302, Saint-Jean-sur-Richelieu
Heures de visite : 11 h à 20 h (450) 349-0948 (450) 348-4768

Ce qu'il y a de nouveau...
Ce qu'il y a de mieux.

L'instant présent, le Concorde l'a capté, l'instant futur, il l'a compris.

18 étages d'unités de lofts, condos et de suites exécutives au coeur du centre-ville
Conciergerie 24 heures
À partir de 149 000 \$

LE CONCORDE 514.990.2003

550, Avenue Président Kennedy > www.condosleconcorde.com
Heures d'ouverture du bureau des ventes : samedi-dimanche 12h à 17h > lundi à vendredi 9h à 18h

VUE SUR LA BASILIQUE

VIEUX-MONTRÉAL: CHIC. CLASSIQUE. CONTEMPORAIN.
EN CONSTRUCTION

ORLÉANS

409 MCGILL (COIN LEMOYNE)
SAM. ET DIM. 12H-17H ET LUN. AU VEN. DE 13H-18H
514.770.5040

DÉVELOPPEMENTS MCGILL inc. HABITER.com

MON TOIT



PHOTO ROBERT MAILLOUX, LA PRESSE
Préposée au rayon de la peinture du Réno-Dépôt du quartier Brossard, à Longueuil, Marie-Claude Roussel prodigue des conseils à une cliente.

Une terrasse à l'eau ou à l'huile?

RAYMOND BERNATCHEZ

L'achat d'imperméabilisants ou de teintures pour l'entretien des terrasses, treillis, rampes et clôtures en bois nécessite les conseils d'un expert.

Cette conclusion s'impose au terme d'un long entretien avec Marie-Claude Roussel, préposée à la clientèle au rayon de la peinture du Réno-Dépôt du secteur Brossard, à Longueuil. Réno-Dépôt vend là quatre grandes mar-

ques, soit CIL, Sico, Behr et Cabot. Il y a des gammes au sein de chacune de même que des produits destinés à des fins particulières, tels Thompson Water Seal et End Cut.

Une des marques n'est pas compatible avec d'autres. Certains produits peuvent être indistinctement appliqués sur le cèdre ou le bois déjà traité en usine, d'autres pas. Superposer des imperméabilisants à l'eau sur les précédents qui étaient à huile est éprouvant s'il

faut tout poncer. Une teinture acrylique à l'eau contenant un peu d'alkyde favoriserait la prise. Si nous devons récurer à fond la surface, encore faut-il savoir comment et avec quel nettoyant. Une terrasse très ombragée requiert des traitements combinés d'hydrofuge et d'antifongique. Autrement, on paie inutilement pour l'antifongique inclus dans le produit.

Une teinture à l'huile opaque qui scelle parfaitement le bois ne doit pas être appliquée sur la charpen-

Les produits

Les imperméabilisants durent de six à 18 mois, les bonnes teintures, de trois à quatre ans. Il ne faut donc pas hésiter à payer quelques dollars de plus pour travailler moins souvent. Les prix de ce tableau correspondent à une quantité d'environ 3,78 litres.

MARQUE	PRIX APPROXIMATIF	CARACTÉRISTIQUES
Thompson Water Seal	12 \$	> Traitement à très court terme sur terrasse
CIL	20 \$	> Teinture semi-transparente ; bon rapport qualité-prix
Sico	25 \$	> Bon semi-transparent la première année
	31 \$	> Pour second traitement si fongicide requis
	50 \$	> Pour appliquer trois couches scellantes
> Les semi-transparents les plus fréquemment vendus sont Sico 213 ou Sico 777		
Cabot	40 \$	> Pour séquoia et cèdre, vérifier compatibilité
Behr	30 \$	> Imperméabilisant deux ans sur terrasse ; produit dit «vert»
Techniseal	35 \$	> Semi-transparent avec huile de lin
Permatec	27 \$ à 34 \$	> Semi-transparent huile.
		> Semi-transparent avec Teflon.
Sikkens	40 \$	> Cetol-SRD, imperméabilisant translucide appliquer fin de première saison estivale
	+50 \$	> RubbolDek, teinture opaque voir site www.sikkens.com
Flood-CWF	40 \$	> Protecteur naturel contre UV notamment
Seasonite	22 \$	> Imperméabilisant durant séchage du bois

te d'une terrasse édifée à moins de trois pieds du sol : le bois a besoin de respirer compte tenu de l'humidité ambiante. Teindre une surface ou l'imperméabiliser au rouleau serait une aberration. Nous devrions toujours recourir au pinceau. Voilà pour le... résumé.

Les connaissances acquises par Marie-Claude Roussel et ses collègues chevronnés devraient être consignées dans une brochure diffusée en magasin à la clientèle du regroupement Réno-Dépôt et Rona, qui vend aussi du Techni-Seal et du Perma-Tec. Si toutes les grandes chaînes agissaient ainsi, on y gagnerait en efficacité. Un

employé fraîchement embauché ne peut les mémoriser toutes.

Chez le fournisseur montréalais de matériaux Langevin & Forest, Robert Legault nous conseille un premier scellement de surface Seasonite. Une fois la terrasse en bois traité convenablement assemblée par les rayons du soleil, il préconise l'emploi du CWF de la compagnie Flood. Langevin & Forest expérimente une nouvelle gamme de produits dit écologiques de marque Sansin et fait la promotion de barreaux pour rampes Deckorators faits d'aluminium et recouverts d'une peinture cuite au four. Faut-il moins de bois pour avoir moins d'ouvrage ?

RÉNO/DÉPÔT®

LA BONNE PORTE À PRIX IMBATTABLE...

COLLECTION ATMOSPHÈRE

PORTE EN ACIER « WAVERLY » 34" 80" haut.

Cadre 7-1/4" recouvert de vinyle. Coupe-froid magnétique double. Seuil en aluminium extrudé. 2 trous prépercés. Garantie limitée de 10 ans. (Clenche en sus). Exclusif à Réno-Dépôt. K 7630 (288693)

\$297

ON L'A.

Ce prix peut varier après le 28 mai 2004.

MMD0204-LAP

3221055A

CELUI QUI FAIT BAISSER LE COÛT DE LA RÉNOVATION®!

le luxe

Le 333 Sherbrooke établit de nouveaux standards de modes de vie urbaine. D'abord, par les vues qui ne seront jamais obstruées grâce à l'emplacement de choix du 333, haut perché au seuil du secteur recherché du Plateau. Puis par les hauts plafonds, les fenêtres mur à mur et les matériaux nobles tels que les bois exotiques, le granit et le marbre polis dans les cuisines et les salles de bains qui caractérisent chaque résidence. **LE LUXE REDÉFINI.**

Élégance urbaine.
Au cœur de Montréal.
Au cœur du Plateau.

SHERBROOKE

WWW.333SHERBROOKE.CA 1.888.333.7770 514.849.5958

3223981A

Faites confiance à Home Depot pour l'installation professionnelle de votre toiture, de vos parements et de vos gouttières.

Pour une consultation GRATUITE à domicile...

composez le 1 800 79-DEPOT ou CLIQUEZ homedepot.ca

3 3 7 6 8

SERVICES à domicile

Licence RBQ : 8259-1660-37

3216872A

MON TOIT

Cigarette et acquéreurs de maison ne font pas bon ménage

SIMON DIOTTE
COLLABORATION SPÉCIALE

La chasse aux fumeurs n'a pas lieu que dans les tours à bureaux et les lieux publics; elle se répand maintenant dans le marché immobilier.

Les maisons qui appartiennent à des fumeurs invétérés deviennent de plus en plus difficiles à vendre. Le phénomène est encore plus perceptible dans l'ouest de l'île de Montréal, où les anglophones afficheront une plus grande intolérance que les francophones vis-à-vis de la cigarette.

« Si tu as deux logements identiques à vendre et que, dans l'un, il y a un fumeur, les acheteurs déposeront une offre d'achat pour l'autre. C'est évident! » déclare Michel Tremblay, agent immobilier de La Capitale. Dans la frénésie du marché actuel, une propriété intéressante qui sent la cigarette trouvera néanmoins pre-

neur, mais la situation serait sans doute bien différente dans un autre contexte, croit M. Tremblay.

Marie-France Vachon, agente immobilière de La Capitale, remarque que l'influence négative du tabac sur les ventes a commencé à se faire sentir récemment. « Aujourd'hui, l'odeur du tabac refroidit davantage l'ardeur des consommateurs que les épices utilisées dans la cuisine asiatique », affirme-t-elle.

Cette augmentation de la sensibilité face à l'odeur du tabac va de pair avec une diminution du nombre de fumeurs. Moins il y en a, plus on les remarque. « Aujourd'hui, moins de 1 % des maisons sur le marché appartiennent à de gros fumeurs. Les murs jaune nicotine, on en voit de moins en moins souvent et, quand on en a, elles se vendent moins rapidement », avoue l'agente immobilière. Se vendent-elles moins cher? Impossible à confirmer, nous dit-

on. Les maisons deviennent moins enfumées aussi parce que les fumeurs changent leurs habitudes. Afin de ne pas incommoder leurs proches, ils se réfugient dans le garage ou sortent à l'extérieur pour en griller une, comme s'ils transportaient leurs habitudes du travail à la maison. « Souvent, on est surpris d'apprendre que telle maison abrite des fumeurs tellement les gens font attention », remarque Bruce Maisonneuve, agent immobilier chez Re/Max.

Afin d'allécher les consommateurs, quelques propriétaires adeptes de la nicotine font nettoyer leur maison de la cave au grenier juste avant de la mettre sur le marché. Le hic, c'est que 10, 20 ou 30 années de vapeurs toxiques (la fumée de cigarette contient 4000 produits chimiques) sur les murs ne disparaissent pas d'un coup de chiffon. Le Groupe Qualinet, une entreprise spécialisée en nettoyage, ne peut garantir

l'élimination complète des odeurs. « La fumée s'imprègne dans les murs, comme une sorte de gras. Même après un vigoureux nettoyage, les murs resteront jaunes. Il faudra absolument les repeindre », affirme Geneviève Beaudry, de Qualinet.

Les odeurs jouent un grand rôle dans le choix d'une propriété. C'est pour cette raison que, dans leurs contrats de courtage, les agents immobiliers précisent que les propriétaires doivent assainir l'air ambiant. « On ne veut pas savoir que tu fumes! » les avertit M. Tremblay. En prévision des visites, on leur demande de vider les cendriers (et de les cacher si possible) et de cuisiner une délicieuse tarte aux pommes, dont les arômes envoûtants séduiront les visiteurs. Par contre, allumer trop de bougies parfumées risque plutôt d'éveiller des soupçons dans la tête des consommateurs.

Déménager dans une maison

contaminée pendant des années par la fumée de cigarette présente des risques pour la santé, selon le Conseil canadien du contrôle du tabac (CCCT). « Il a été estimé que les murs peuvent dégager des gaz, dont plusieurs sont cancérigènes, trois années après la fin du tabagisme dans la maison », indique Claudine Chapeau, agente d'information au CCCT.

On apprend aussi dans la documentation du CCCT que les systèmes de ventilation qui équipent la plupart des maisons neuves ne sont pas conçus pour éliminer la fumée, mais pour limiter l'accumulation de dioxyde de carbone exhalé et réduire les odeurs de poussière. Donc, même dans une maison supposément bien ventilée, le problème de la fumée de tabac demeure entier, même si la présence de la cigarette se fait moins sentir.

www.cctc.ca

Le loft. 147 500 \$

Remboursement de 6500\$ de la ville de Montréal sur certaines unités

514.868.1555
350, RUE DE L'INSPECTEUR

L AU J > 16H - 21H
S ET D > 13H - 17H

3213391A

3222865

Lofts Redpath
espaces de vie

Un site champêtre au coeur de Montréal

Lieu historique dans l'ancienne raffinerie Redpath. En bordure du canal Lachine, entre le Vieux-Montréal et le marché Atwater

Phase II
Dernier penthouse
Vue sur le canal
1 250 000\$
Garages et taxes inclus

Phase III

42 nouveaux lofts de 175 000\$ à 514 000\$
Incluant garage et taxes

1275 pi car. 329 000\$
1595 pi car. plafond à 12 pi. 6 po 424 000\$

Design urbain d'exception
Espaces commerciaux au rez-de-chaussée

1721, RUE SAINT-PATRICK
Visites : Lundi au jeudi de 12 h à 18 h
Samedi et dimanche de 13 h à 17 h
Et sur rendez-vous

514.849.LOFT (5638)
www.loftsredpath.com

GazMétro la vie en bleu
QUAIS PRIVÉS, SÉCURITÉ 24 HEURES
PISCINE, BAIN HAMMAM, ETC.

Les Jardins Versailles
CONDOMINIUMS DE LUXE

Situé dans l'est de Montréal, sur la rue Sherbrooke, à proximité de la Place Versailles, un projet immobilier intégré alliant charme, élégance et raffinement.

3 1/2, 4 1/2, 5 1/2
de 169 700 \$ à 343 000 \$

Taxes en sus
Qualité et confort
Livraison immédiate jusqu'en juillet 2004

- Jardin et promenade piétonnière
- Piscine, sauna et spa intérieurs
- Stationnement intérieur
- Climatisation centrale
- 2 ascenseurs
- Salle d'exercice
- Salle communautaire
- Service de conciergerie
- Accès unique au site et sécuritaire
- Système de gicleur automatique

À quelques pas de tous les services :

- Place Versailles • Métro
- Cinéma • Clinique médicale
- Pharmacie et autres

L'ensemble du projet **VENDU et RÉALISÉ à 85%**

Promotion Plancher en lattes de bois inclus

Bureau des ventes : 7805, rue Sherbrooke Est
Lun., mar., merc. : 11 h à 20 h
jeu. et vend. : 11 h à 17 h sam., dim. : 12 h à 17 h
Renseignements : (514) 355-2000
La conception réelle de l'aménagement peut varier.

Les constructions Beau-Design
www.beau-design.com

UN PROJET UNIQUE

LUXUEUX CONDOMINIUMS & MAISONS DE VILLE

UN PROJET INCOMPARABLE À MONTRÉAL

- Phases I et II vendues à partir de 340 000 \$

Sur rendez-vous : 514.971.9507

Square des Gouverneurs

4361, boul. Décarie, Montréal (Adjacent à Westmount)

www.squaredesgouverneurs.com

LA GARANTIE QUALITÉ HABITATION

POUR LA BEAUTÉ DU BOIS

OFFREZ-VOUS DES PLANCHERS SANS TRACAS !
DES PLANCHERS GARANTIS
PLANCHERS DÉPÔT

Garantie 25 ans

PLANCHERS DÉPÔT
MANUFACTURIER DE BOIS EXOTIQUE

LONGUEUIL
1908, TASCHEREAU
450-923-4446

JOLIETTE
2227, ROUTE 131
450-752-1121

\$2.99 MERISIER RUSTIK 4 1/4" PRÉVERNI

\$3.99 CHÊNE NATUREL 3 1/4" PRÉVERNI

\$3.99 IPÉ LAPACHO 2 3/4" PRÉVERNI

\$3.99 MERBAU 3 1/2" PRÉHUILÉ

LAVAL (BUREAU CHEF)
110, POINTE LANGLOIS
CENTRE DE LIQUIDATION
1551, JOINVILLE, LAVAL
450-963-6001
WWW.PLANCHERSDEPOT.COM

MONT TREMBLANT
1942, CH. DU VILLAGE
819-425-3188

FRANCHISE DISPONIBLE

Nouveau !
PLANCHER DE BOIS EXOTIQUE
PRÉHUILÉ

De la cabane au loft, l'art de vivre au Québec

LUCIE LAVIGNE

Après Venise, Paris, la Toscane ou la Nouvelle-Angleterre, c'est au tour du Québec d'exposer ses maisons d'exception dans la collection de livres *L'Art de vivre*. Le premier chapitre de cet ouvrage, qui vient tout juste d'arriver en librairie, a été écrit par Henri Dorion et nous projette dans des paysages spectaculaires correspondant aux fantasmes des voyageurs.

Exemples ? Des chiens Husky filant sur des lacs gelés. Des maisonnettes colorissimes et des falaises rouges aux Îles-de-la-Madeleine. On y voit aussi le pont rouge de Grande-Vallée, en Gaspésie. Dans une forêt enneigée, deux chevaux et leur traîneau ont été photographiés près du lac Sacacomie. Un autre cliché, qui apparaît d'ailleurs sur la couverture de *L'Art de vivre au Québec*, montre un fleuve couvert de glaces fumantes devant un château Frontenac imposant. Montréal est aussi photographié sous ses meilleurs angles.

C'est dans le chapitre intitulé In-

térieurs (signé par Nathalie Roy) que le lecteur pénètre dans nos habitations hors du commun. Sorte de maisons cultes du Québec, elles affichent différents styles : loft d'acier, d'inox, de plastique et de feutre industriel, demeure victorienne du square Saint-Louis et « campe » lauréat en bois cordé et au mobilier follement rustique.

Symbole du Montréal moderne, Habitat 67 se laisse visiter. On découvre un magnifique appartement aménagé par les architectes d'YH2. La « Maison Tour » du couple fondateur de cette firme apparaît également dans ce chapitre. Cette maison de trois étages se démarque, entre autres, par sa terrasse qui, l'été, prolonge la cuisine à l'extérieur dans un jardin clos, au cœur de la Petite-Italie à Montréal.

Véritable exploit architectural, la villa parsemée de troncs « colonnes » à l'extérieur comme à l'intérieur en Mauricie est également montrée. Cette architecture — qui se vit comme une promenade en forêt — a été réalisée par Pierre Thibault.

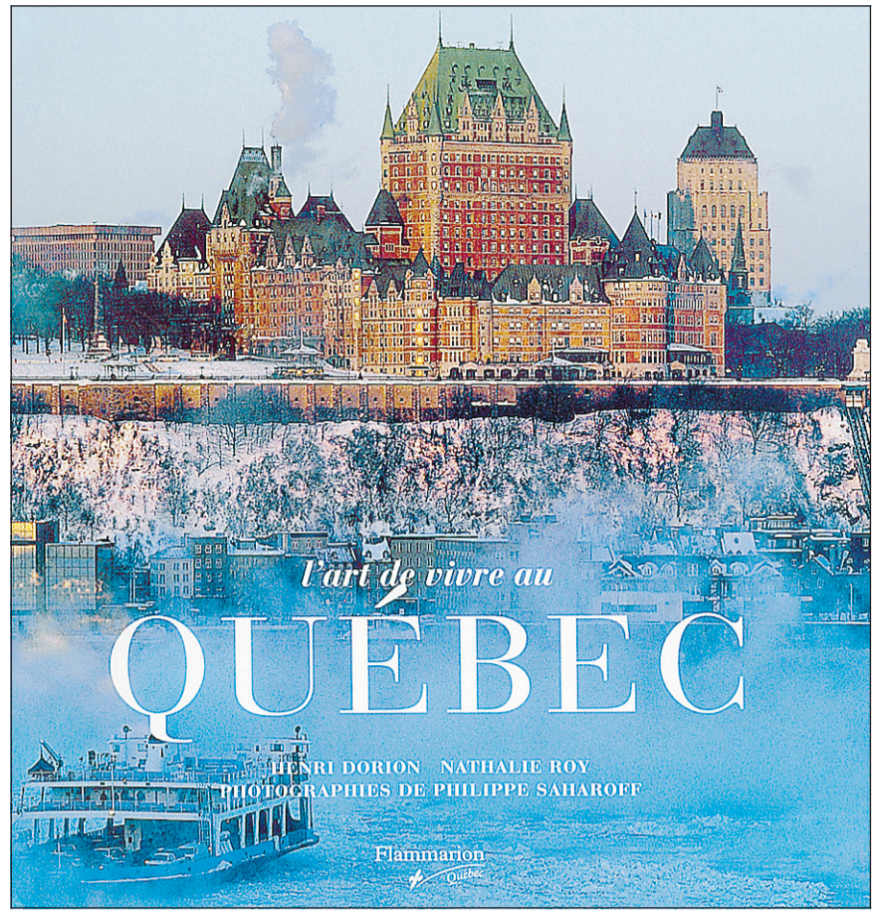
Le style champêtre n'a pas été ou-

bli. On le trouve dans la demeure Dunhaven dans les Cantons de l'Est, où foisonnent moulures, toiles de Jouy et boiseries.

Enfin, au chapitre Rendez-vous (par Nathalie Roy), des hôtels, champêtres ou urbains, des auberges, cossues ou rustiques ainsi que des gîtes du passant sont suggérés. Encore une fois, tous les goûts (architecturaux) des lecteurs seront comblés. On va de l'hôtel design Saint-Paul dans le Vieux-Montréal à l'hôtel Sacacomie en Mauricie en passant par les chalets de « pionniers » de la Pourvoirie Cap au Leste dans le Saguenay.

La Sucrierie de la Montagne à Rigaud, comprend une cabane à sucre en bois de grange et meublé d'un vieux poêle. On y trouve aussi deux salles à manger, une boulangerie et un magasin général. Trois chalets en bois rond font sûrement trépider d'envie le lecteur européen en mal d'atmosphère québécoise. Tout y est ! Catalognes, meubles rustiques, rideaux tissés et parfum... du « bon vieux temps » !

À la toute fin du livre, un Carnet du Québec offre un répertoire d'endroits



L'art de vivre au QUÉBEC
HENRI DORION NATHALIE ROY
PHOTOGRAPHIES DE PHILIPPE SAHAROFF
Flammarion Québec
L'Art de vivre au Québec, textes de Henri Dorion et de Nathalie Roy, Photos de Philippe Saharoff, Flammarion Québec, 2004, 224 pages. Prix : 64,95 \$

d'intérêt. Hic ? Cette liste est (beaucoup) trop courte, surtout dans le cas des adresses d'architectes, de designers d'intérieur et de décorateurs de Montréal.

Site unique sur le fleuve
Superficie de 1245 pi. ca. et plus

Prestigieux condominiums de grandes superficies, dans un décor unique. Chaque appartement propose des plafonds de 9 pi 6 po et une abondante fenestration qui maximise la luminosité et le panorama impressionnant sur le fleuve et Montréal qu'on peut aussi admirer de nos vastes terrasses surplombant les jardins, le parc, la piste cyclable et nos quais.

C'est un style de vie attrayant, sans soucis qui attend les privilégiés qui résideront au Maritime !

Le Maritime, une réalisation d'Habitations Avantage

Bureau des ventes:
5730, boul. Marie-Victorin
Sortie 1, boul. Simard, St-Lambert
(450) 465-6776 • (514) 710-0528
www.lemaritime.com RBQ 8226-5356-16

NOUVEAU LOFT
QUARTIER LA PETITE ITALIE

LE SOPRA

ESPACE DE BEAUTÉ D'INTIMITÉ ET DE LUMIÈRE

Au cœur de la petite Italie et tout près de la métropolitaine. Un style de vie authentique et sans pareil vous y attend.

À proximité du marché Jean-Talon, du métro Castelnau et du parc Jarry.

64 UNITÉS LOFT
OU 2 ET 3 CHAMBRES FERMÉES.
À PARTIR DE 150 000 \$

T. 514.273.9292 55, RUE MOLIÈRE, MONTREAL
VISITEZ-NOUS SANS TARDER AU WWW.CORTIM.COM

Une élégance sans âge, née de la fusion du style moderne raffiné et du charme classique. Le Roc Fleuri représente le summum du style de vie urbain contemporain.

Plafonds surélevés, portes intérieures classiques pleine hauteur avec quincaillerie de laiton, sol du vestibule en carreaux de granit, armoires en bois de style européen dans la cuisine et les salles de bain avec dessus de comptoir en granit et en marbre, parquets en érable ou en chêne, voilà quelques-uns des éléments qui témoignent du luxe et de la richesse du décor de chaque condo.

Un majestueux vestibule distingué par ses lignes modernes, son concept à aire ouverte, sa somptueuse finition, crée l'entrée à un paradis luxueux. Nous croyons qu'une première impression demeure alors c'est cette philosophie qui a été la source d'inspiration essentielle pour son adresse de distinction au centre-ville de Montréal.

Le souci du détail dans la discrétion.

2 chambres à compter de 380 000 \$. Appartements plus spacieux, jusqu'à 2 100 000 \$. TPS et TVQ incluses. Commission assurée aux courtiers.

- Taux d'intérêt de 1% de moins que ceux en vigueur.
- Taux d'intérêt garanti pour 18 mois.

Le Roc Fleuri
CONDOMINIUMS

www.lerocfleuri.com



Vivre le Luxe au Centre-Ville



Interprétation architecturale de l'entrée principale.

EN COURS DE CONSTRUCTION
OCCUPATION DÉBUT 2005

BUREAU DES VENTES / APPARTEMENT-TÉMOIN

1285, boul. de Maisonneuve Ouest
Montréal, Québec H3G 1M3
Tél. : (514) 838-2000

Stationnement gratuit au terrain juste en face du bureau des ventes.

HEURES D'OUVERTURE

LUN.: 11 h à 17 h
MAR. MERC. JEU.: 11 h à 21 h
VEN. SAM.: 10 h à 17 h
DIM.: 12 h à 17 h



MON TOIT

Le respect de la mémoire

ANNE RICHER

Les gestes, les habitudes (les mauvaises surtout !) restent imprimés dans les meubles de nos aïeux et les trahissent aussi sûrement qu'un test d'ADN. Si on regarde attentivement une chaise berçeuse, on peut encore entendre le grincement de toutes ces nuits où Aurélie berçait ses enfants malades. Le plateau du buffet couvert de brûlures de cigarettes raconte la raison du cancer du poumon du grand-père.

C'est cette émotion que ressent Ève Sapina chaque fois qu'on lui apporte un meuble qui a du vécu. « Le bois vit, le meuble raconte son histoire. » Elle ne prétend pas lui redonner une jeunesse illusoire. « Tentation de beaucoup d'ébénistes, qui veulent instinctivement le refaire à neuf », dit-elle. Ève Sapina souhaite simplement « stopper sa dégradation sans aller trop loin pour y parvenir ».

« La restauration elle-même devrait bien vieillir. »

C'est le rôle du véritable restaurateur tel qu'elle le conçoit et tel qu'elle l'a appris au cours de plusieurs stages chez les maîtres européens et ceux d'ici, notamment au Centre de conservation du Québec et au Conseil des métiers d'art. Après avoir terminé ses études en ébénisterie à l'école Émile-LeGault, cette fille d'ébéniste originaire de Mont-Saint-Hilaire a cherché à aller plus loin dans la connaissance d'un métier noble. Aujourd'hui, au-delà de la technique, la restauration de meubles est, pour Ève Sapina, une véritable passion. C'est notre histoire aussi.

L'atelier est silencieux. Dans un angle, des meubles anciens, bahuts, fauteuils, chaises, attendent leur tour d'être examinés par Ève. Mais examinés comme seul peut le faire un médecin consciencieux avec son malade, en cherchant la racine du mal, en tentant d'évaluer ses chances de survie, d'établir un pro-



PHOTOS PIERRE McCANN, LA PRESSE

Un atelier où le meuble est traité en douceur, des soins appropriés à chacun d'eux, selon leur histoire et leur vie. Ève Sapina, ébéniste spécialiste de la restauration.

nostic. « Je réfléchis », avoue-t-elle sérieusement.

Depuis quatre ans qu'existe son entreprise « La Mémoire de l'artisan », elle s'est efforcée chaque fois qu'un client se présente de lui faire prendre conscience de la valeur de son meuble. Ce n'est pas uniquement pécuniaire, ce n'est pas juste un bon placement. « Le meuble nous identifie comme peuple autant que la langue. »

Et si l'atelier est silencieux, c'est qu'il n'y a pas d'outils bruyants. C'est la main qui travaille, seul véritable outil pour le décapage, le ponçage, les réparations même les plus intimes comme celle du bois verroulu dans lequel on injecte de la résine, les finitions.

La restauration est matière de respect. « Tout ce qu'un restaurateur exécute comme travail devrait être réversible, raconté par

écrit, et bien identifié de sorte que dans le futur on puisse reprendre le travail là où il s'est arrêté. » Ce principe est aussi valable pour les tissus anciens, les tableaux et autres objets. « Le Québec possède un patrimoine religieux incomparable, mais faute d'un nombre suffisant de spécialistes, on a évalué que pour tout restaurer cela prendrait 200 ans ! »

Rembourrage et recouvrement de meubles selon des procédés anciens, cannelage, tres-sage, babiche, cours de finition à l'ancienne complètent l'atelier de Saint-Jean-Baptiste-de-Rouville. Le souffle de partage des idées et des secrets du métier est toujours présent chez ces héritiers modernes d'une tradition bien vivante.

Mémoire de l'artisan : 450-467-7752



Tapissier à l'atelier La Mémoire de l'artisan, Sylvain Gaudreau remet le coeur à l'endroit de cette causeuse ancienne, qui pourrait raconter tout plein d'histoires d'amour.

PROFIL O

LE SUMMUM DU LUXE, DE L'ÉLEGANCE ET SURTOUT DE LA TRANQUILITÉ

- 5 minutes du centre-ville
- Superbe architecture
- Haut de gamme
- Vue panoramique sur la ville et le fleuve

OCCUPATION ÉTÉ 2004

MODELES À VISITER
Sam. et dim. 12h à 17h
Lun au vend. 12h à 18h
sur rendez-vous en tout temps

GazMétro
la vie en bleu

CONCEPTIONS RACHEL-JULIEN INC.

www.racheljulien.com

LES CONDOS DE LA GARE À DEUX PAS DU MARCHÉ JEAN-TALON

7060, RUE HUTCHISON, LOCAL 407, MONTRÉAL, MÉTRO PARC, 514.271.8065

65% VENDU

- VUE SUR LE MONT-ROYAL
- EN FACE DU MÉTRO PARC
- EN FACE DE LOBLAWS' ET SAQ
- CONDOS ABORDABLES DE 527 À 1387 P² DANS UN QUARTIER EN ÉMERGENCE
- OCCUPATION JUILLET 2004

À PARTIR DE 143\$/pi² +taxes

PHASE 1	Station	Logements
rue Hutchison	Gare	Logements
av. du Parc	Logements	Logements
boul. St-Laurent	Logements	Logements
marché Jean-Talon	Logements	Logements

VISITE DES CONDOS MODÈLES : LUNDI AU MERCREDI 14 H À 20 H, SAMEDI ET DIMANCHE 13 H À 17 H

Le334 NOTRE DAME

PROJET IMMOBILIER

UNITÉS DISPONIBLES À PARTIR DE 200 000 \$ JUSQU'À 825 000 \$ AU CŒUR DU VIEUX-MONTRÉAL

33 unités 514.397.0334
le334notredame.com

LOFTS ET CONDOMINIUMS ■ COUR INTÉRIEURE
VUE SPECTACULAIRE ■ MURS DE BRIQUES
FENÊTRAGE ABONDANT ■ PLAFONDS HAUTS

LIVRAISON AUTOMNE 2004

CONSTRUCTEUR: Cegerco INC.

La cité du Havre

Bureau des ventes : 2380, av. Pierre-Dupuy (chemin vers le casino) www.canvar.ca
(514) 931-2292
(514) 220-7199

SPÉCIAL FIN DE PROJET

Les Jardins DU PARC JARRY CONDOMINIUMS

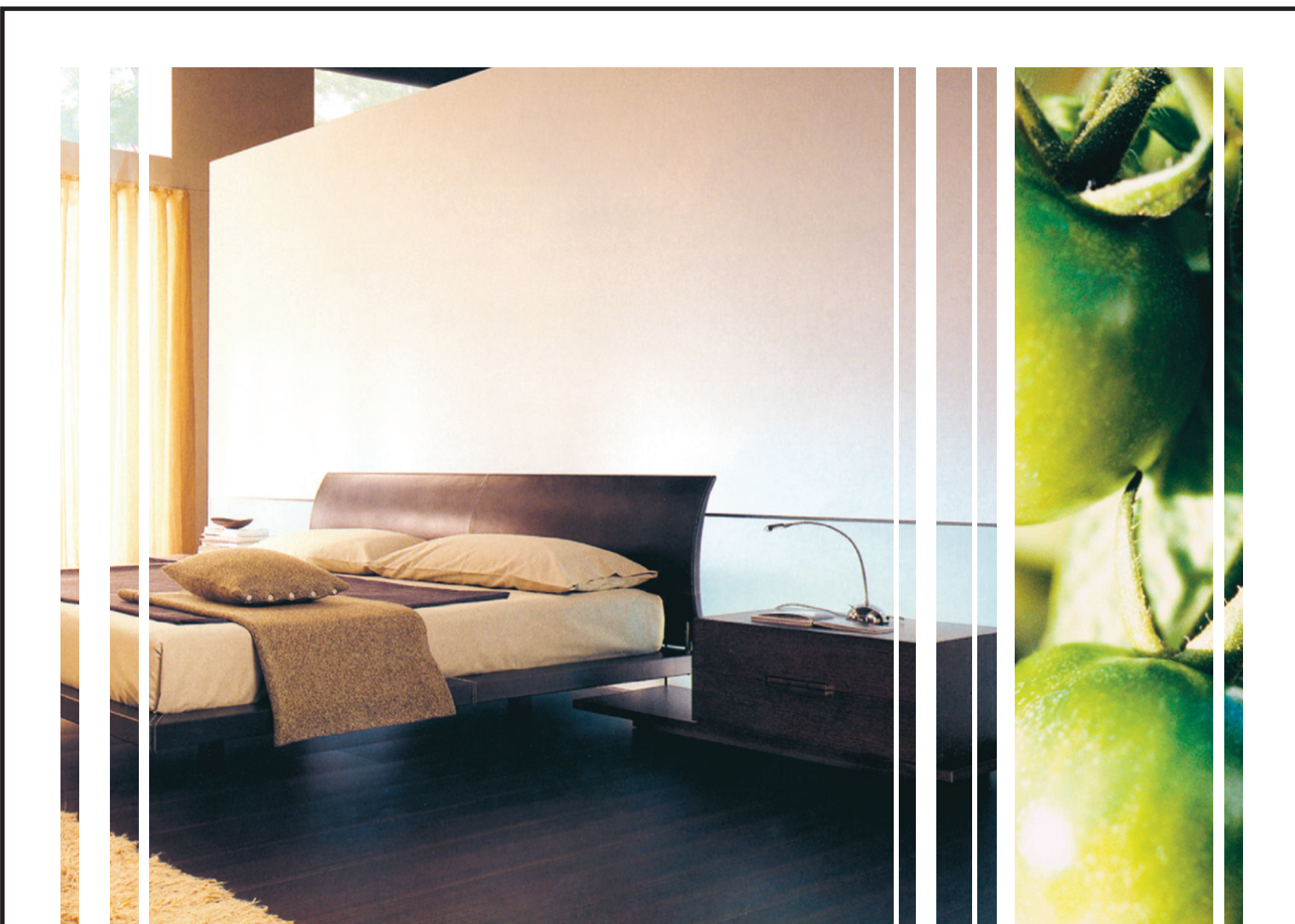
Bureau des ventes et condos modèles à visiter
182, rue Faillon Ouest (à l'ouest de St-Laurent)
(514) 490-0008

- Face au parc Jarry - Tennis Canada
- À proximité de la Petite Italie
- 4 1/2 et 5 1/2 pièces
- Ascenseurs privés et semi-privés
- Piscine extérieure privée
- Stationnement intérieur disponible

REDEVELOPPEMENT URBAIN www.samcon.ca

Maitre constructeur GARANTIE NAISSON PLATINE APCHB

GAGNANT DE 5 DOMUS



SOPHIA. MA VIE.
MIA PASSIONE.

Pour le pré-lancement, inscrivez-vous à www.sophiacondo.com



LE CENTRAL

DES CONDOMINIUMS GRIFFÉS

60% vendu
PHASE 1 EN CONSTRUCTION

Le 1000 René-Lévesque est à quelques pas du Vieux Montréal, à côté du centre d'affaires et à proximité des centres culturels et du « nightlife » de Montréal. Le Central vous invite à vivre au cœur d'un quartier en plein essor → Conçu pour tous ceux qui ont un sens aigu du beau, du riche et du design, vous serez mordus par le style griffé de nos condominiums → Tant à l'extérieur qu'à l'intérieur, la qualité du Central vous séduira de par son architecture, sa structure de béton, sa façade de pierre grise de Montréal, sa fenestration recherchée, sa cour intérieure privée, sa terrasse et sa piscine sur le toit et ses intérieurs signés Jean Pierre Viau.

Faites l'expérience du style Le Central en nous rendant visite au 1090, rue Amherst (Au coin de René-Lévesque). Le bureau de vente est ouvert tous les jours à partir de midi.

LE CENTRAL → 514.844.3944
→ info@lecentralurbain.com

MONTOIT



Le robinet électronique EcoPower de Toto possède une microturbine qui permet de recharger, à chaque utilisation, la pile nécessaire à son fonctionnement.

Un robinet équipé d'une turbine

SIMON DIOTTE
COLLABORATION SPÉCIALE

Il n'y a pas que l'eau des rivières qui peut générer de l'électricité. L'eau circulant dans la tuyauterie aussi. Toto, le leader mondial des matériaux de plomberie, vient de lancer l'EcoPower, un robinet électronique à turbine intégrée qui produit lui-même l'électricité nécessaire à son fonctionnement. À chaque utilisation, la pression de l'eau active une microcentrale située à l'intérieur du conduit, qui recharge ensuite la batterie du système.

Grâce à cette technologie, on n'a

plus besoin de changer aussi régulièrement les piles électriques ordinaires servant au fonctionnement des robinets à rayon infrarouge. Moins de piles signifie moins de déchets dans l'environnement, donc moins de pollution. Cinq utilisations par jour suffisent à conserver la pile rechargeable à son plein rendement. Dans les endroits très fréquentés, sa durée de vie peut se prolonger jusqu'à 20 ans!

Comme tous les produits du fabricant japonais Toto, ce robinet est aussi conçu pour économiser l'eau. L'EcoPower évacue 0,72 litre par utilisation de 10 secondes, une performance supérieure aux normes de

l'industrie. Les détecteurs de mouvement dits intelligents permettent également d'éviter le déclenchement inutile du robinet.

Pour le moment, cette innovation est surtout destinée au marché commercial, où les robinets électroniques deviennent la norme. Son système qui tempère l'eau le rend inadéquat pour les salles de bains résidentielles, mais l'ingénieur dispositif devrait bientôt équiper toilettes et urinoirs à infrarouge destinés au marché résidentiel.

www.totousa.com
en anglais seulement

PHOTO FOURNIE PAR TOTO

ESPACES
MONTRÉAL

NOUVEAU PROJET DE CONDOMINIUMS

À partir de **155 000 \$**
Taxes incluses

ACHÉTEZ AVANT LE 15 JUIN 2004 ET PROFITEZ DE NOTRE PROMOTION

HEURES DE BUREAU :
LUN. AU JEU. DE 13 H À 18 H
VEND. FERMÉ • SAM. ET DIM. MIDI À 17 H
INF. : (514) 899-5151
3939, AV. DU MONT-ROYAL EST
WWW.ESPACESMTRROYAL.COM

DEV **MONTRÉAL**
CONSTRUCTION INC.

PARIS LOFTS
DU PLATEAU

BUREAU DES VENTES
4150, boul. Saint-Laurent
514.849.8998

www.parislofts.com

50% Vendu Terrasses du Haut-Laurier
Plateau Mont-Royal
phase II

- 9 unités disponibles
- 3 1/2, 4 1/2, 5 1/2 mezzanine et condos sur 2 niveaux
- Garage ou stationnement
- À 2 minutes de marche du Laurier

SPÉCIAL PRÉVENTE
à partir de Taxes incluses **164 900 \$**

KFC Construction inc.
Bureau des ventes :
5194, rue Berri, Montréal
Visites : Sur appel en tout temps. Sam. - dim. 13 h à 17 h

Yvan Cloutier et Diane Régimbald (514) 273-6767
Agents immobiliers affiliés

la ville : tenue de soirée

à partir de **192 000 \$**

lofts résidentiels

10 PROJET sleb **DIX**

saint-laurent-en-bas
AU CŒUR DU QUARTIER DES SPECTACLES

--- travaux en cours

ACCUEIL 10 ONTARIO OUEST ANGLE SAINT-LAURENT L M M J DE 13 H 30 À 20 H V SUR R-V S D DE 13 H À 17 H

www.sleb1.com

Le Coeur D'Angeli

À partir de **154 500 \$**

- 2 étages de condos luxueux
- 1 étage commercial
- Stationnement intérieur
- Terrasse et Pergola sur le toit
- Ascenseur
- et beaucoup plus...

Bienvenue chez vous!

7383, Boul. St-Laurent, Montréal, Québec H2R 1W7
Renseignements: (514) 321-2225
Fax: (514) 321-2331
www.lecoeurdangeli.com

MONT SAINT-HILAIRE

un rêve accessible...

Le village de la Gare...
Un nouveau style de vie

GROUPE CHOLETTE
www.groupecholette.com

CONDOMINIUMS, SEMI-DÉTACHÉS ET MAISONS DE VILLE
(450) 467-3555
(514) 388-4560

Habitations MAJO
COTTAGES ET BUNGALOWS
(450) 446-6256
www.majo.ca

GazMétro la vie en bleu

www.levillagedelagare.com

lofts neufs et lumineux dans le Vieux-Montréal

hall d'entrée du McGill Ouest

Bureau des ventes maintenant ouvert
630, RUE WILLIAM (UN COIN DE RUE À L'OUEST DE MCGILL)

LUNDI À MERCREDI 12h à 19h
JEUDI ET VENDREDI FERMÉ
SAMEDI ET DIMANCHE 12h à 17h

lofts de 1 c.à.c. à partir de **119 900 \$**
lofts de 2 c.à.c. à partir de **184 900 \$**
PHs à deux étages à partir de **351 900 \$**

CINQ ÉLECTROMÉNAGERS ET CASIER DE RANGEMENT INCLUS, TAXES NON INCLUSES

514.875.5999
WWW.MCGILLOUEST.COM

McGILL Ouest

les prix et spécifications sont sujets à changements sans préavis

la nouvelle proximité!

Bon endroit Mon moment

2 CHAMBRES SPACIEUSES
à compter de **171 990 \$** (taxes incluses)

Gagnant du Émélite 2003
Plan de Garantie ACQ

- Parquet de chêne
- Bain romain en coin
- Céramique dans la salle de bains et la cuisine
- 2 ascenseurs
- À quelques pas de tous les services

(514) **277-6758** ou
(514) **344-1300**
poste 241

Bureau des ventes : 5253 ave. du Parc, #205 Sam. et dim. 12 h à 17 h ou sur rendez-vous

Suivez le courant

LES BERGES DU FLEUVE

- 1, 2ch. ou 2 ch. avec mezzanine
- Plancher en lattes de merisier naturel préfini
- Foyer au gaz naturel • Ascenseurs
- Unités avec 1 1/2 ou 2 salles de bain
- Grands balcons avec vue sur le fleuve
- Stationnement intérieur disponible

1 chambre à partir de **119 990 \$** Stationnement extérieur et taxes inclus
2 chambres à partir de **188 990 \$** Stationnement intérieur et taxes inclus

Bureau de ventes : **coin boul. LaSalle et Lyette**
Lun. au jeu. 13 h à 19 h - Vend. Sam. et dim. 12 h à 17 h
(514) **364-7305**

GazMétro la vie en bleu

Prenez racine

Gagnant du Émélite 2003 Qualité Habitation

Éblouissantes maisons de ville dans le Vieux Ste-Anne de Bellevue

- Foyer au gaz naturel • Bain romain
- Céramique dans la salle de bain et cuisine
- Grande terrasse privée
- Plancher en lattes de chêne
- 1 garage intérieur

Bureau des ventes : **63 Elmo Deslauriers**
Lun. - jeu. 13 h à 19 h
Sam. - dim. 12 h - 17 h
(514) **457-5299**

3 chambres à partir de **214 990 \$** (taxes incluses)

GazMétro la vie en bleu

MON TOIT

Survivre à la colocation

SIMON DIOTTE
COLLABORATION SPÉCIALE

Les appartements sont rares, les loyers augmentent de façon exponentielle... Il devient de plus en plus difficile de trouver un logement abordable à Montréal. Pour plusieurs, il ne reste plus qu'une solution: la colocation. Autrefois l'apanage des étudiants, la crise du logement pourrait changer la donne, comme à Toronto ou à New York, où ce mode de vie chez les trentenaires n'a rien de marginal. Mais vivre à plusieurs dans un logement comporte sa part de risque.

Pour les éviter autant que possible, voici quelques trucs, obtenus de deux psychologues et d'un vétérinaire de la chose, pour dénicher le parfait colocataire et survivre à sa présence. Pour le meilleur et pour le pire, jusqu'à ce que bail expire.

Bryan ne compte plus le nombre de colocos avec qui il a vécu. Pendant sept ans, il a partagé son septième de la rue Saint-Denis avec deux autres personnes dont certaines n'ont habité chez lui que quel-

ques mois. D'abord étudiant puis travailleur, il a appris au fil des années comment sélectionner les bons colocos, sans jamais choisir à l'aveuglette.

Première leçon: notre expert n'habite jamais avec des amis, craignant qu'ils envahissent son espace vital. Les étrangers respecteraient davantage la ligne de démarcation qui sépare la colocation de l'amitié. Pour trouver un colocataire, Bryan utilise les services d'aide au logement des universités. « Dans les journaux, on reçoit trop d'appels de gens qui ne correspondent pas du tout à notre profil », fait-il remarquer.

Deuxième leçon: faire un premier tri des candidats au téléphone. Puis, face à face, Bryan leur fait subir un interrogatoire, à l'image de celui que subit Xavier dans le film *L'auberge espagnole*, de Cédric Klapisch. « On leur pose des questions sur leur mode de vie, leur domaine d'études et leurs activités pour voir si on a des personnalités compatibles. Si ça clique tout de suite, on l'accepte », raconte Bryan.

La psychologue Jocelyne Bounader-Léveillé approuve l'idée du questionnaire. Par contre, gare à l'improvisation: l'exercice réussira si on se prépare. « On doit faire une liste de ce qu'on attend de la vie à plusieurs, sans négliger les détails. Si on fait trop de compromis, on risque d'en payer le prix plus tard », affirme la psychologue.

Cette réflexion permet d'établir avec quel type de personne on désire partager son frigo. Si vous êtes introverti, mieux vaut éviter les extravertis; adepte du ménage, fuir les amants du désordre; non-fumeur, oublier les fumeurs, etc. Bryan, ex-étudiant en littérature, rejette automatiquement les candidatures des étudiants en médecine. « Il est difficile de partager le quotidien avec quelqu'un qui étudie tout le temps. On a toujours l'impression de le déranger, de faire trop de bruit », dit-il.

Même s'il faut peser rationnellement le pour et le contre de chaque candidat, Marc Pistorio, psychologue et médiateur en résolution de conflits, croit qu'il ne faut jamais

négliger son instinct. « Si vous pensez que ça ne marchera pas, n'embarquez pas dans le bateau. La colocation peut réussir seulement si c'est un élan partagé par les deux parties. Comme la vie à deux, d'ailleurs », dit-il.

Ceux qui l'ont vécu vous le diront, vivre avec un mauvais coloc, ce n'est pas une sinécure! M^{me} Bounader-Léveillé recommande donc de convenir à l'avance d'une période d'essai allant de trois semaines à un mois. Mieux vaut prévoir une porte de sortie...

Vivre en colocation

Quand on a trouvé les bons colocos, il faut ensuite apprendre à vivre avec des gens dont on ne connaît pas les habitudes au quotidien, ce qui est aussi vrai pour les amis. Dès le début, le partage des coûts et des tâches ménagères doit être clair. Qui fait la vaisselle? Qui s'occupe du papier hygiénique? Qui sort les ordures et qui nettoie la cuvette?

La vie sociale doit aussi respecter certaines règles. Quand peut-on recevoir des invités? Peut-on fumer

ou boire? Les copines peuvent-elles passer la nuit? « Chez nous, on demande habituellement la permission pour recevoir des amis », raconte Bryan.

En cas de problèmes, évitez de les interioriser, un phénomène fréquent chez les jeunes colocos. « Il ne faut pas avoir peur de s'exprimer afin de discuter autant des problèmes que des choses qui vont bien, en guise de renforcement positif. Puis, si on est l'objet de reproches, il ne faut pas s'identifier à la critique, comme le font trop souvent les gens qui ont une faible estime d'eux-mêmes », soutient M. Pistorio.

Quand on est bien dans sa peau, il y a plus de chances que nos relations avec les autres fonctionnent bien, affirme la psychologue. Et même si on habite avec les meilleurs copains du monde, les psychologues recommandent de se réserver des moments pour soi. Pour ce faire, Bryan cherche des colocos ayant une vie très active, ce qui lui permet de se retrouver régulièrement seul dans son appartement.

« Par contre, il ne faut jamais oublier que la vie en colocation exige sa part de compromis. En vieillissant, on devient de moins en moins tolérant aux petits défauts des autres », témoigne Bryan, maintenant dans la trentaine, qui a abandonné la colocation récemment.

CONDOS & LOFTS
à partir de **151 000\$**
*(prix spécial prévente)

spécial lancement tout inclus
taxes et électros

vendu à 50%
Fin des prix pré-construction: MAI 2004

Bureau des ventes
Viger et Jeanne-Mance
(514) 771-9677



LE CHÂTEAU ANDERSON
CHIC & ACTUEL

Les Cours Oxford

N.-D.-G.
2150-2156 rue Oxford

PROMOTION
Plancher de bois franc inclus!

Élegants Condos
2, 3 et 4 chambres

Près du metro Vendôme
L'option d'y ajouter:

- Garage
- Air climatisé
- Plancher de bois franc
- ...et plusieurs autres

Pré-vente à partir de: **169,900 \$**

Appelez-nous au: **(514) 725-2323**

www.coursoxford.com

Président Kennedy

- Studios • Penthouses
- 2 dernières unités**

Condo témoin
Vues de ville extraordinaires

Face au
Place-des-Arts

Occupation immédiate

(514) 842-8115

www.aldoconstruction.ca

Citadin du Plateau

- Condos • Studios
- Penthouses
- 4 dernières unités**

À partir de
160 500 \$ + taxes

Garage disponible
Au cœur du Plateau

En construction
Livraison été 2004

(514) 842-8115

Environnement de villégiature

[50 ans +]

6 maisons au bord du fleuve
420 000 \$

maisons unifamiliales de type bungalow, services inclus

club house exclusif
bistrot, billard, salle d'entraînement, bibliothèque



www.villageliberte.com

PROPRI GESTION INC.

« La référence en gestion de copropriétés depuis 1981 »

321, boul. Curé-Labelle, Laval (Québec) H7L 2Z9
Tél.: **(450) 625-2210**
(514) 843-8481
Télééc.: **(450) 625-2781**
Site web: www.propri-gestion.com
Courriel: info@propri-gestion.com

85% VENDU

Le Broadway

65, boul. René Lévesque Est

- UN SITE PRIVILÉGIÉ
- DES AMÉNAGEMENTS D'AVANT-GARDE
- UNE ARCHITECTURE CLASSIQUE

DISPONIBLES NOVEMBRE 2004:

RÉSIDENCE DE VILLE «LOFT CLASSIQUE»	1 400 PI CAR.
MEZZANINE, 2-3 CHAMBRES	1 300 PI CAR.
UNITÉ ALLONGÉE, 11 FENÊTRES	1 800 PI CAR.
PENTHOUSE AVEC TERRASSE	1 700 PI CAR.
MAISON DE VILLE AVEC TERRASSE	1 600 PI CAR.

396-6480 • www.loft.ca
Bureau des ventes sur place: mar. - jeu. 12 h à 18 h
sam. - dim. 13 h à 17 h ou sur rendez-vous

Carrefour de la Rivière

Laval Condo

Super spacieux
1 325pi² à 2000pi²

Stationnement extérieur inclus
Stationnement intérieur disponible

à partir de **164 900\$**
taxes incluses

VISITE LIBRE
sam. et dim. 13 h à 17 h

2 ou 3 chambres à coucher
Transport en commun à la porte
Magnifique vue sur la rivière

Construction Nola
Condo modèle à visiter

Heures d'ouverture:
lun. au merc.: 13 h à 19 h 30

972, montée Masson • Tél.: (450) 664-7387

Bois Franc

Centre du plancher
PM INC.



L'Expert

Planchers - Escaliers - Moulures

www.plancherpm.com

31, Curé-Labelle Ste-Rose, Laval QC 450 628-2626	6362, Transcanadienne St-Laurent QC 514 736-6060
3205, chemin Chambly Longueuil QC 450 646-1771	13 695, Sherbrooke est Pointes-aux-Trembles QC 514 498-8405
4820, Amiens Montréal-Nord QC 514 323-1198	3252, Marconi Mascouche QC 450 474-1146

Qualité Service Choix Conseils

Pré-vern, naturel, teint, écologique, bois exotique, parqueterie, moulures, vernis, teintures, produits d'entretien

“ CONSEILS EXPERTS ”

et le **BON PRIX !**

Distributeur exclusif des produits SYNTEKO

Le Centre du plancher PM est recommandé par le Guide Perrier, qui a également accordé la mention « Brique d'Or » au vernis SYNTEKO

UNE EXPÉRIENCE ZEN

> À PARTIR DE 119 900 \$
(TAXES EN SUS)

50% VENDU

EN CONSTRUCTION

METRO PIE IX

LES LOFTS
Saint Raphaël

BUREAU DES VENTES
2055 rue Desjardins
514.253.6666

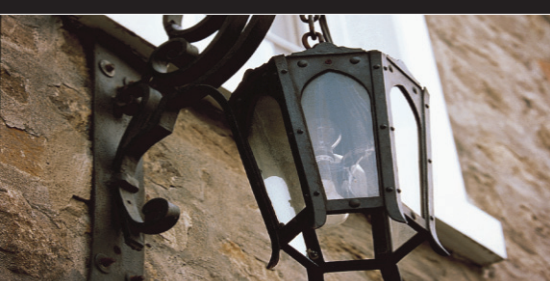
www.citycorpgroup.com



PHOTO FOURNIE PAR INSTITUT DE DESIGN MONTRÉAL

Le prix du design d'intérieur a été remis à Indesign/Conrath pour ce décor.

UNE RÉSIDENCE DANS LE VIEUX-MONTRÉAL QUI VOUS OFFRE TOUS LES SERVICES D'UN HÔTEL **Marriott** SPRINGHILL SUITES®



LIVRAISON AOÛT 2004

Bâtiment historique situé dans le Vieux-Montréal • Cuisine avec comptoirs de granit
Planchers de bois • Salle de bain ultra-tendance • Climatisation • De 735 pi² à 1665 pi²

* Hôtel Marriot Springhill, des frais mensuels s'appliquent. Sujet à annulation sans préavis.



BUREAU DES VENTES
468, RUE MCGILL, SUITE 100
(514) 394-1666

WWW.LESAINTGABRIEL.COM



LA VIE AU SOMMET

CONDOMINIUMS EXCLUSIFS DE LUXE
DE 889 PI.² À 2500 PI.²
ENTRE LE VIEUX-MONTRÉAL ET
LE QUARTIER INTERNATIONAL

- Grandes terrasses extérieures
- Fenestration du plancher au plafond avec vue panoramique dans la majorité des unités
- Piscine intérieure et centre de conditionnement physique
- Stationnement intérieur

Livraison décembre 2004*
* Sujet à changement



Salle de montre : 468, rue McGill, suite 100
(514) 394-1666

WWW.LEPHENIXNOTREDAME.COM



Les lauréats des prix de l'Institut de design

Pour la septième année, la remise des prix de l'Institut de Design Montréal a eu lieu cette semaine. Le prix Carrière Sam-Lapointe, assorti d'une bourse de 10 000\$ a été accordé à l'architecte d'origine roumaine, Dan S. Hanganu pour, notamment le nouvel édifice de l'École des hautes études commerciales.

Le nouveau prix Entreprise est allé au Quartier international de Montréal.

Le prix Canada de l'Institut de Design Montréal en urbanisme a été remis à Daoust Lestage architecture et design urbain, le Consortium Daoust Lestage, Williams Asselin Ackaoui et associés, et

Eclairage public, Michel Dallaire Design industriel.

Le prix Montréal en architecture a été accordé aux designers Le Consortium Gauthier, Daoust Lestage, Faucher Aubertin Brodeur Gauthier-Lemay & Associés.

Le prix de la Métropole pour l'architecture du paysage est allé à Daoust Lestage architecture et design urbain, le Consortium Daoust Lestage-Provencher Roy et Associés, Williams Asselin Ackaoui et associés, Eclairage Public.

Le prix de l'Institut de design Montréal qui récompense les travaux en design d'intérieur a été remis à Gary Michael Conrath, Richard Alpha, Frederick Siest de

Indesign/Conrath Architectes.

Les lauréats en design graphique sont Louis Gagnon et René Clément de Paprika Communications.

L'Institut de design récompense aussi le design industriel en produits d'ameublement et le lauréat est Andrea White pour Brave Design.

Finalement le prix Québec pour le design industriel-produits spécialisés a été remis à Michel Dallaire, Yolande Turcotte, Laurent Solignac de Michel Dallaire Design Industriel.

Les projets des finalistes et semi-finalistes sont exposés au Centre des sciences de Montréal jusqu'au 30 mai.

Le seul et unique jardin privé au coeur de Montréal

PHASE NORD

Maintenant en vente

PRIX PRÉ-CONSTRUCTION

3 1/2 + Den à partir de \$157,000
4 1/2 + Den à partir de \$184,000

INCLUANT:

- Taxes de vente
- Unité de climatisation
- Électroménagers
- Cuisine et salle de bain de style contemporain

SERVICES OFFERTS:

- Piscine intérieure
- Spa et sauna
- Immense jardin privé avec plan d'eau
- Salles d'exercices
- Stationnements intérieurs disponibles

Taux hypothécaire garanti jusqu'à la livraison

Livraison décembre 2005

Bureau des ventes Angle St-Jacques et de la Montagne

• Lundi au mercredi: 12h à 19h30 • Jeudi et vendredi sur rendez-vous • Samedi et dimanche: 12h à 17h30

T (514)932-9111 F (514)932-7518



LES COURS COSMOPOLIS condominiums

Le luxe de vivre au cœur de l'action



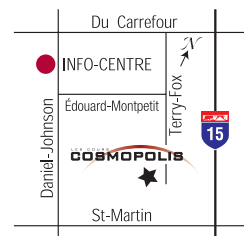
- Superbe jardin à caractère intimiste de 5 500 m² (60 000 pi²)
- 1, 2, 3 chambres à coucher et luxueux penthouses
- Piscine intérieure entre ciel et terre
- Grand centre récréatif : spa, sauna, salle d'exercice, billard, etc.
- Terrasse sur le toit
- Nouveau : condos bigénération**
- 229 000 \$ et plus seulement

Au cœur même du nouveau centre-ville de Laval

UNE AUTRE RÉALISATION DU GROUPE CHOLETTE



www.groupecholette.com



INFO-CENTRE : 2342, boul. Daniel-Johnson, porte 201, Laval

Tél. : (514) 770 8799

CONDO MODÈLE À VISITER : du lundi au mercredi : de 13 h à 20 h - samedi et dimanche : de 13 h à 17 h

POUR UN TEMPS LIMITÉ!

Nous payons la

TPS et la TVQ

PLUS

Aucun intérêt à payer jusqu'en

MAI 2007

AVEC 36 VERSEMENTS ÉGAUX
sans frais, sans intérêt* sur les meubles, matelas, électroménagers et appareils électroniques.

à l'achat de meubles, matelas, accessoires de décoration, électroménagers et appareils électroniques!

*Marques et modèles sélectionnés. Détails en magasin.

Hâtez-vous! Cette promotion se termine ce lundi, 24 mai 2004.



JVC
6108\$ par mois ou **2199\$**

Téléviseur numérique à projection 48 po.
Filtre peigne numérique 3D Y/C de 16 Mo, audio haute résolution BBE et A.H.S., D.I.S.T. 1080i, entrées vidéo à composants.
Livraison gratuite. 12 mois de garantie.



TOSHIBA
2081\$ par mois ou **749\$**

Téléviseur 32 po.
750 lignes de résolution, filtre peigne numérique à 3 lignes, entrées audio/vidéo à l'avant.
Livraison gratuite. 12 mois de garantie.

GRATUIT!
Base pivotante d'une valeur de **159\$*** à l'achat de ce téléviseur.
*Valeur au détail suggérée. Détails en magasin.



2219\$ par mois ou **799\$**
7 pièces

Ensemble de patio en galvalume comprenant :
-4 chaises à bandoulière
-Table rectangulaire 90 cm x 135 cm (36 po x 54 po)
-Parasol de marché de 7 pi inclinable muni d'une manivelle
-Socle de parasol
Livraison gratuite.

Balancoire 4 places 33,31\$ par mois ou 1199\$
Chaise longue 249\$
Aussi offertes :
Chaise à billes 199\$
Causeuse à billes 249\$



Mobilier de salon recouvert d'un tissu 100% coton.
Demandez notre traitement anti-taches.
Livraison gratuite.

Causeuse 16,64\$ par mois ou 599\$
Pouf 299\$
Étagère 22,19\$ par mois ou 799\$
Table de bout 149\$
Table de centre 169\$

3192\$ par mois ou **1149\$**
Sofa et fauteuil

SHARP
Téléviseur à écran plat 27 po.
Filtre peigne numérique à 3 lignes, entrées audio/vidéo avant et arrière, entrée vidéo à composants.
Livraison gratuite. 12 mois de garantie.



1386\$ par mois ou **499\$**

Installation gratuite*
*Détails en magasin

Vidéotron
Illico
59\$
Après un crédit* de programmation de 140\$.
*Détails en magasin.

Récepteur pour télé numérique.
Branchez gratuitement jusqu'à 9 téléviseurs au câble analogique (avec le forfait i Ultra).
12 mois de garantie.

FUJIFILM
Appareil photo numérique de 3,1 millions de pixels avec écran ACL de 1,5 po.
Zoom numérique 3,1X, flash automatique intégré. Carte mémoire xD de 16 Mo incluse.
12 mois de garantie.



219\$



Whirlpool
Réfrigérateur 18,2 pi³.
Tablettes ajustables en verre antidébordement, bacs à légumes et à fruits transparents, bac à viande, balconnets dans la porte.
Livraison, ramassage et service gratuits.

2497\$ par mois ou **899\$**



GE
Cuisinière 30 po.
Four à nettoyage facile, grande surface de cuisson vitrifiée, voyants de surface chaude, grand hublot, lampe fluorescente pleine largeur.
Livraison, ramassage et service gratuits.

1886\$ par mois ou **679\$**



MAYTAG Performance
Laveuse.
10 programmes, 4 choix de température, système de lavage Dependable Clean^{MD}, insonorisation «Quiet Plus».
Livraison, ramassage et service gratuits.

Sécheuse de 7,1 pi³.
Commandes rotatives, 4 choix de température, insonorisation «Quiet Series».
Livraison, ramassage et service gratuits.

2553\$ par mois ou **919\$**
La paire



MAYTAG Performance
Lave-vaisselle encastrable.
6 programmes, lavage à 3 niveaux, mise en marche différée, distributeur de produit de rinçage. Aussi offert de couleur noire ou biscuit.
Livraison et service gratuits.

369\$

BRAULT & MARTINEAU
10 grands magasins
Une entreprise de chez nous pour vous!

- REPENTIGNY** 145, rue de Lafayette (près du boul. Brien) Tél. : (450) 470-0815
- LAVAL** 500, boul. Le Corbusier (coin boul. de la Concorde) Tél. : (450) 682-2516
- SAINTE-THÉRÈSE** 125, boul. Desjardins Est (coin boul. Curé-Labelle) Tél. : (450) 430-0555
- ROCK FOREST** 4275, boul. Bourque (coin rue Grégoire) Tél. : (819) 562-4242 1 800 267-4240
- GATINEAU** 500, boul. de la Goppe (face aux Promenades de l'Outouais) Tél. : (819) 561-5007 1 877 755-2555
- SAINT-HUBERT** 1351, boul. des Promenades (près des Promenades Saint-Bruno) Tél. : (450) 676-1911
- SAINT-LÉONARD** 6700, boul. Jean-Talon Est (près des Galeries d'Anjou) Tél. : (514) 254-9455
- BROSSARD** 9500, boul. Taschereau (coin boul. Rivard) Tél. : (450) 619-6777
- LASALLE** 7272, boul. Newnam (près du Carrefour Angrignon) Tél. : (514) 364-6110
- KIRKLAND** 16 975, route Transcanadienne (sortie 50 de la Transcanadienne) Tél. : (514) 697-9228

Quantité limitée sur certains articles. *Achat minimum requis de 299 \$ avant taxes pour les appareils électroniques et de 499 \$ avant taxes pour les meubles, matelas, accessoires de décoration et électroménagers. Ne payez que les taxes de vente au moment de l'achat. Sujet à l'approbation du crédit. Le montant de votre achat sera réparti en 36 versements égaux, sans frais, ni intérêt débutant le mois suivant votre achat. Détails en magasin. Valable pour les produits en inventaire seulement. Non valable aux Centres de Liquidation (C.D.L.). *Cette offre ne peut être jumelée à aucune autre promotion. Braault & Martineau décline de votre achat un montant équivalent à la TPS et la TVQ sur les meubles, matelas, accessoires de décoration, électroménagers et appareils électroniques. Détails en magasin.

Livraison gratuite dans un rayon de 200 KM

HEURES D'OUVERTURE
Lundi au vendredi 9 h à 21 h
Samedi 9 h à 17 h • Dimanche 10 h à 17 h

www.braultetmartineau.com

Visite libre au 2496, rue Joliette, Mtl
 Mar. et merc. de 14 h à 17 h sam. et dim. de 13 h à 17 h • ou sur rendez-vous

NOUVELLES CONSTRUCTIONS A partir de **155 000\$**
 (taxes incluses)

Projets Joliette et Hochelaga
Condos neufs
 4 1/2 • 5 1/2

70% VENDU

- À deux pas du métro Joliette
- Disponible **juillet 2004**
- Pl. de bois franc et céramique
- Air climatisé incluse
- Insonorisation supérieure

LES CONSTRUCTIONS D.L.A. INC. • Équipe de vente Procasa
 RBQ 8239-9072-47
(514) 522-5522 - Cell. : (514) 823-4148 - www.lesconstructionsdla.com

Pierrefonds CONDOS
Occupation : juillet 2004

8 unités 4 1/2
 à partir de **125 900 \$**
 plus taxes

Situé à côté du parc, grand 4 1/2 de 1 100 pi car.
 Tél. : **(514) 730-0431**
 Venez visiter l'unité modèle au **14429, rue Jolicoeur**

Direction boul. Saint-Jean Nord jusqu'au boul. Pierrefonds, à gauche sur Pierrefonds, prochaine lumière à gauche sur Harry Worth jusqu'à l'unité modèle.

MON TOIT

L'été au frais

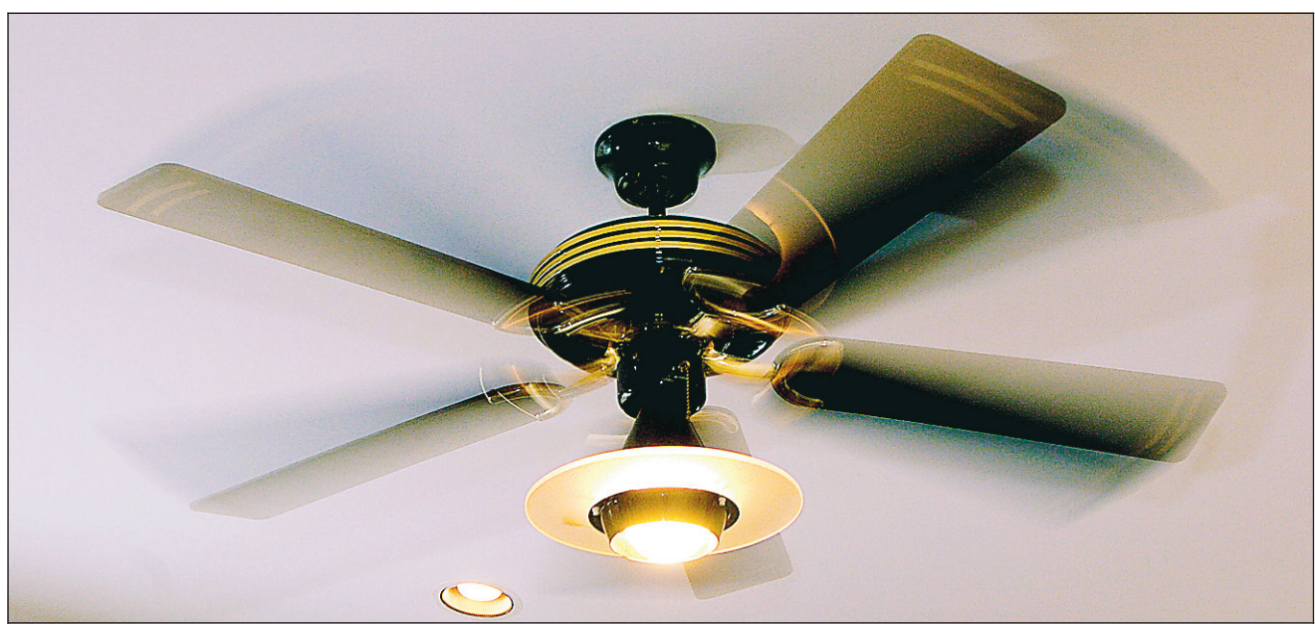


PHOTO ARMAND TROTTIER, LA PRESSE

Un ventilateur de plafond pourrait vous aider cet été dans votre lutte contre la chaleur. En favorisant la circulation de l'air dans la pièce, les ventilateurs de plafond créent un effet rafraîchissant sans porter atteinte au portefeuille. Ils ne consomment pas plus d'énergie qu'une ampoule de 100 watts. Utilisés de concert avec un système de climatisation, ils aident même à réaliser des économies : en dirigeant l'air frais vers le bas, ils permettent de régler l'appareil jusqu'à sept degrés au-dessus de la température désirée. Les modèles qui répondent aux normes d'efficacité énergétique Energy Star sont environ 10 % plus efficaces que les ventilateurs de plafond ordinaires. Pour en tirer profit au maximum, il est recommandé d'installer les pales du ventilateur à au moins 30 cm du plafond et à 60 cm du mur le plus près.

DES PROPRIÉTÉS EXCLUSIVES AU BORD DE L'EAU NE SE TROUVENT QUE TRÈS RAREMENT



ST-LAWRENCE
 ESTATES

TERRAINS PATRIMONIAUX DE CHOIX SITUÉS SUR LES RIVES DU LAC ST-LOUIS

À proximité du Centre-Ville, ce prestigieux terrain d'un manoir d'une autre époque est maintenant disponible à un nombre restreint d'acquéreurs privilégiés, pour la première fois depuis le 19e siècle.

PAVILLON DES VENTES : 1250, CHEMIN BORD-DU-LAC, DORVAL
 Du lundi au vendredi sur rendez-vous. Le samedi et dimanche de 11h00 à 16h30
(514) 893-2994 • WWW.STLAWRENCEESTATES.COM

OUVERT LUNDI
 Fête de Dollard

Super vente estivale

tout est réduit

1-800-254-6377 pour le supermagasin le plus près de chez vous
 ou visitez notre site Internet au **www.lemarchedustore.com**

Notre fameuse vente annuelle est maintenant en vigueur!

Ne manquez pas votre chance de profiter des rabais additionnels sur nos bas prix du fabricant!

Avec ce coupon

tout est réduit

LE MÉGA-MARCHÉ DU STORE
 3500, boul. St-Joseph Est
 (514) 259-3500
 Entre boul. St-Michel et boul. Pie IX

- | | |
|--|--|
| <p>Saint-Léonard
 (514) 251-0375
 6920, rue Jean-Talon E.
 Dollard-des-Ormeaux
 (514) 624-9768
 3940, boul. St-Jean N.
 Chomedey
 (450) 668-2370
 55, boul. St-Martin O.
 Fabreville
 (450) 963-2020
 519, boul. Curé-Labelle
 Greenfield Park
 (450) 672-0200
 3836, boul. Taschereau
 St-Eustache
 (450) 974-3434
 260, boul. Arthur-Sauvé
 Lachenaie
 (450) 582-1847
 760, mtée. des Pionniers</p> | <p>Repentigny
 (450) 582-9937
 111, boul. Industriel
 Terrebonne
 (450) 471-4791
 900, boul. des Seigneurs
 St-Jérôme
 (450) 569-8332
 2137, boul. Labelle
 Joliette
 (450) 752-4123
 968, Papineau
 St-Jean-sur-Richelieu
 (450) 348-0990
 1050, boul. Du Séminaire N.
 St-Hyacinthe
 (450) 771-4266
 2626, boul. Casavant O.</p> |
|--|--|

LE MARCHÉ DU STORE
 DIRECTEMENT DE NOTRE MANUFACTURE

estivale

STORES PLISSÉS EN TISSU MODÈLE 'LIBRA'	Directement de notre usine!	avec COUPON!
Exemple : 29" x 42".....	\$48⁰⁰	\$43²⁰
STORES DE BOIS DE LUXE MODÈLE LAREDO ^{MD} 2 po.	Directement de notre usine!	avec COUPON!
Exemple : 23" x 30".....	\$118⁶⁰	\$107⁶⁴
STORES VERTICAUX EN VINYLE MODÈLE 'PRIMO' 3.5 po.	Directement de notre usine!	avec COUPON!
Ex.: porte-patio 75" x 84".....	\$79⁸⁰	\$70⁹²
STORES VERTICAUX EN TISSU MODÈLE 'DERBY' 3.5 po.	Directement de notre usine!	avec COUPON!
Ex.: porte-patio 75" x 84".....	\$113⁶⁰	\$102²⁴
MINI-STORES EN VINYLE MODÈLE CAMINO ^{MD} 1 po.	Directement de notre usine!	avec COUPON!
Exemple : 23" x 48".....	\$9²⁰	\$8²⁸
MINI-STORES EN ALUMINIUM MODÈLE 'SYMMETRY' 1 po.	Directement de notre usine!	avec COUPON!
Exemple : 18" x 42".....	\$35⁰⁰	\$31⁶⁸

ÉCONOMISEZ encore PLUS

10%

LE MARCHÉ DU STORE
 DIRECTEMENT DE NOTRE MANUFACTURE

de rabais additionnel

ÉCONOMISEZ AU-DELÀ DE NOS BAS PRIX DU FABRICANT !

Veillez présenter le coupon lors de votre commande. Ne peut être jumelé à d'autres offres. Non applicable sur achats antérieurs. Non valable à notre Centre de Liquidation ni à l'achat des Cartes-Cadeaux.

Expiration 6 juin 2004 Code TC707015

Une maçonnerie en bon état peut vous protéger pendant des siècles!

CLAUDE-V. MARSOLAIS

Avez-vous déjà été témoin de l'écroulement de la façade d'un bâtiment résidentiel ou commercial? Si tel est le cas, vous savez qu'il s'agit d'un véritable désastre et que le propriétaire doit supporter des coûts exorbitants pour refaire la façade de son bâtiment, sans compter parfois des frais collatéraux si une personne a été blessée lors de l'effondrement.

Il faut savoir que la maçonnerie constitue l'élément le plus important d'une maison, car si elle a été bien conçue et bien entretenue, elle peut protéger ses résidents des intempéries pendant des siècles. De plus, elle contribue à donner du caractère à la façade et à augmenter la valeur marchande d'un immeuble.

Dans l'environnement urbain, on rencontre surtout deux types de façades : en pierre et en brique.

Dès le début de la colonisation, nous apprenons un dépliant édité par le Service de la mise en valeur et du patrimoine de la Ville de Montréal, la pierre calcaire, abondante sur le

territoire montréalais, s'est imposée dans la construction. Surnommée pierre grise, elle est réputée par sa dureté et sa résistance au gel. Certaines constructions ont adopté le grès, ou pierre de sable, très dur et résistant à l'abrasion mais plutôt fragile au gel, et le granit, très durable et résistant tant au gel qu'à l'abrasion et aux chutes.

La brique d'argile est devenue populaire à partir du XX^e siècle lorsque l'industrie a réussi à en produire de grands volumes et qu'elle est devenue moins chère que la pierre. Le béton armé a aussi fait son apparition à la même époque alors qu'il a remplacé la pierre pour les fondations. Il sert aussi de matériau pour les éléments décoratifs comme les allèges, linteaux, pilastres, etc.

L'inspection

L'inspection est la première étape pour déterminer si la façade de votre bâtiment est en bon état. Il s'agit de vérifier l'état de la structure et l'apparition de bombements, de fissures, d'affaissement et fléchissement du

parapet; de voir si les matériaux sont éffrités, désagrégés ou salis; de s'assurer de la solidité des joints de mortier et de l'étanchéité des fondations et des solins, et enfin de noter la proximité des arbres et la présence de plantes grimpantes.

Des réparations

Dans les cas extrêmes, il faudra se résoudre à ancrer le parement et à le reconstruire s'il y a présence de bombements, étayer ou reconstruire le parapet s'il y a des problèmes de fléchissement ou consulter un expert (ingénieur ou architecte) si les fondations sont fissurées ou affaissées.

Si certaines pierres ou briques sont endommagées, il est recommandé de faire appel à des artisans ou à des fournisseurs de matériaux de récupération afin de trouver des pierres ou des briques similaires à celles d'origine.

Dans le cas de joints fissurés et détériorés, la Ville recommande que la couleur et la texture des nouveaux joints soient similaires à ceux existants et d'être vigilant sur la qualité du mortier, car un mortier trop dur n'absorbe pas les mouvements de la structure ou les dilatations.

S'il faut nettoyer le parement, il est suggéré d'utiliser de l'eau, la technique la plus simple, la plus sûre et la moins coûteuse. Le nettoyage au jet de sable cause des dommages permanents à la maçonnerie, brise les joints et réduit la durée de vie du mur.

La Ville ne voit pas d'un bon oeil le remplacement complet d'un parement de brique ou de pierre, sauf en cas de détérioration avancée. Elle recommande alors de rechercher des matériaux identiques à ceux d'origi-



PHOTO FOURNIE PAR LA VILLE DE MONTRÉAL
Ce bâtiment résidentiel de la place Guay, dans l'arrondissement du Sud-Ouest, arbore un parement caractéristique de nombreuses habitations de l'île de Montréal.

ne. Elle suggère aussi de conserver les éléments décoratifs (allèges, linteaux, etc.) ou de les remplacer par une copie.

Parmi les erreurs à éviter, on mentionne la suppression de certains éléments de la façade. Une telle intervention aura pour effet d'altérer le

caractère de l'édifice et d'en diminuer la valeur marchande. Par exemple, dans les années 1960, des propriétaires ont remplacé le parement de brique de leur résidence par un recouvrement d'aluminium, ce qui a eu pour effet d'enlaidir leur bâtiment et d'en réduire la valeur.

Le Versant Condominiums
à partir de **134 800 \$**
Déjà à la maison... toutes taxes incluses

En vente dès maintenant!

Informations: **514-597-7720**

Bureau des ventes: stationnement de Radio-Canada, entrée rue Wolfe
du lundi au jeudi de 12h00 à 19h00
samedi et dimanche de 12h00 à 17h00

www.leversant.com

REMBOURRAGES JIOLA

Restauration de vos meubles
RAJEUNISSEZ
et rénovez vos meubles

NOUVEAUX LOCAUX
Rembourrages
Jiola/Mancini

90 jours sans frais d'intérêts ou 12 versements égaux

5816, Charlevoix, Montréal-Nord
(514) 253-1400
remjiola@qc.aira.com
Lun. au ven. 8 h à 17 h et sur rendez-vous

Estimation gratuite sur place ou à domicile, apportez une photo!

HO.MA FORME STUDIO architecture

Accréditation acoustique

Lofts avec grand balcon côté soleil

70% VENDU

LIVRAISON JUIL. - SEPT. 2004

WWW.LOFTHOMA.COM

838-5757
LETOURNEUX 2360

JEUDI * VENDREDI 17:00 À 19:00
SAMEDI * DIMANCHE 13:00 À 17:00

Côté MAISONS USINÉES

30 ans d'expérience

8 MAISONS MODÈLES À VISITER

Le Champagne
Le Bourgogne
L'Éverest

Pour votre résidence principale ou secondaire

Projet par modules (faites votre propre finition)

Sur demande, nous vous offrons la liste de nos fournisseurs à qui nous faisons confiance pour tous les travaux d'excavation ou de finition.

Financement sur place, plusieurs terrains disponibles

Livraison partout au Québec et en Ontario

Nous construisons également à partir de vos plans.

INTERNET Plusieurs modèles et plans sur notre site internet
www.maisonsusineescote.com

388, Saint-Isidore • St-Lin-Laurentides
(514) 990-8737 • 1 800 896-CÔTÉ

HEURES D'OUVERTURE
Lundi au vendredi de 9h à 20h
Samedi de 10h à 16h
Dimanche de 12h à 16h

MONTRÉAL

Les Quais d'Orsée

Rue Ste-Catherine Est
BÂTIMENT NEUF - CONDOS DE CHOIX
12 unités de 4 1/2 pièces, loft disponible
À partir de **139 000 \$**

SPÉCIAL PRÉVENTE
peinture couleur, climatiseur, moulures de plâfond

• Planchers béton
• Planchers intérieurs en bois franc
• Insonorisation supérieure

(514) 284-3600 ou (514) 378-2906
Bureau des ventes
4833, boul. Saint-Laurent, Montréal

LAGACE HABITATIONS inc.
www.grouplagace.com

APCHQ LA GARANTIE QUALITÉ HABITATION DEPUIS 4 GÉNÉRATIONS

PLATEAU MONT-ROYAL

Le Saint-Laurent

Prix prévente à partir de
Loft : **112 800 \$**
Condo : **152 800 \$**
Penthouse : **222 800 \$**

40% vendu en 30 jours!

• Ascenseurs • Terrasses sur le toit
• Planchers bois francs
• Plafond de 9 pieds
• Stationnements

(514) 284-3600 ou (514) 378-2906
Bureau des ventes
4833, boul. Saint-Laurent, Montréal

Finaliste entrepreneur de l'année A.C.Q. (2003)

URBANIA
LE VILLAGE URBAIN

CONDOS 3 1/2 4 1/2 5 1/2
à partir de **128 500 \$**
(taxes incluses)
livraison septembre 2004

Investissez à **LAVAL**
MÉTRO Montmorency (2006)

BUREAU DES VENTES
heures d'ouverture:
Lun. - Ven.: 12H - 19H
Sam. - Dim.: 12H - 17H

(450) 682-2881

www.urbania.info

Votre loft... vos loisirs
Phases I et II **90% VENDU**
Phase III en vente

450 lofts et condos
À 500 mètres du marché Atwater

- Unité modèle
- Marina privée
- Construction supérieure en béton
- Plafond d'une hauteur de 10 pieds
- Et beaucoup plus

Lofts QUAI DES ÉCLUSIERS
sur le Canal

937-2100
4300, St-Ambroise bur. 100, Mtl
Lun.-jeu.: 11 h à 20 h, ven.: 11 h à 19 h, sam.-dim.: 10 h à 17 h

Canot, kayak, bateau-ponton, patin à roues alignées, patin à glace, ski de fond, piscine, vélo, gym, etc.

WWW.LEQUAI.CA

LE PLUS GROS PROJET DOMICILIAIRE SUR LE CANAL LACHINE

UNE AUTRE RÉALISATION DE DÉVELOPPEMENTS DES ÉCLUSIERS INC.

Agissez.
(514) 934-4846
 fondationpourenfants.com



LA FONDATION DE L'HÔPITAL DE MONTRÉAL POUR ENFANTS

URGENT

Lac Brome

Condominiums, semi-détachés et maison de campagne sur le golf

- Vue sur le lac et les montagnes
- Piscine, tennis et accès au lac

À partir de **149 000\$**

Maisons modèles à visiter
(450) 243-6446

www.habitationinverness.com



PHOTO ANDRÉ PICHETTE, LA PRESSE

Une fenêtre coiffée d'une imposte en demi-lune.

Spazio, l'antiquité au temps présent

RAYMOND BERNATCHEZ

Lorsque l'entrepreneur en construction Frank Valente a fait il y a deux ans l'acquisition de l'édifice qui abritait autrefois la brasserie montréalaise Le Gobelet — boulevard Saint-Laurent près de Crémazie —, l'espace était vide. Depuis, Le Gobelet est devenu le Spazio, un lieu où les acheteurs peuvent se procurer des antiquités de toutes provenances pour les intégrer dans un aménagement.

La passion de Frank Valente pour les antiquités est relativement récente. L'homme s'est peu à peu laissé gagner par l'idée de glaner de vieilles choses au contact des antiquaires de la rue Notre-Dame Ouest. Puisqu'il s'intéressait bien plus aux éléments d'ornementation architecturaux qu'au mobilier, les petits espaces en boutique ne convenaient guère à ses visées. Pour réunir des manteaux de cheminée, des portes de plusieurs périodes de même que

des grilles en fer forgé d'ici et d'ailleurs, il a dû sortir du giron et trouver des locaux à sa mesure. Les 10 000 pieds carrés du rez-de-chaussée de l'ancien Gobelet lui convenaient tout à fait.

En poussant la porte, nous tombons des nues. À perte de vue, les pièces les plus hétéroclites. Un colossal portail argentin en acajou, des assortiments de poignées de portes, de cadenas et de crochets de même que de la quincaillerie de diverses époques nous sont offerts. Des barreaux d'escalier tournés manuellement de la fin du 19^e siècle sont stockés à proximité d'un segment de retable.

Pour Frank Valente les antiquités ne sont pas une fin en soi. Il n'hésitera pas à en remodeler une s'il le faut pour la plier aux contraintes d'un espace. C'est la nécessité architecturale qui prime à ses yeux.

Spazio (514) 384-4343
 Site Internet www.spazio.ca

Flash Habitation



Construction Voyer, un nouveau départ avec une expérience reconnue

Est-ce que Construction Voyer, fondée il y a trois ans, peut être considérée comme une jeune entreprise? La question a plus de sens qu'on ne le croirait à première vue. L'entreprise est dérivée de Construction René Voyer, fondée par l'entrepreneur du même nom en 1973 et ayant érigé plus de 5 000 unités d'habitation. Parmi ses employés, René Voyer s'appuyait depuis plus d'une dizaine d'années sur ses deux fils, Pascal et Jean-François, et sur Serge Bédard, un comptable agréé qui lui tient lieu de contrôleur.

Pour assurer la pérennité de l'entreprise familiale, M. Voyer a proposé à ses trois employés de devenir les actionnaires d'une nouvelle entreprise, appelée simplement Construction Voyer, qu'il présiderait sans avoir aucune participation au capital-actions. Le marché a ainsi été conclu et les deux sociétés fonctionnent actuellement en parallèle, à partir du même siège social lavallois. Toutefois, les nouveaux projets de développement résidentiel sont lancés sous la gouverne de la nouvelle entité. Avec bien sûr tout le personnel et les travailleurs de chantiers de naguère. Le contrôle de la qualité des maisons livrées suit donc le même processus rigoureux qui a fait la renommée de Construction René Voyer, gagnant de deux trophées Domus, dont le dernier obtenu l'année dernière, et d'un trophée Habitas et récipiendaire de la palme diamant de l'APCHQ, la plus haute distinction accordée par cette association.

Grands projets en cours

Construction Voyer propose aux acheteurs quelques sites de grand intérêt :

Les Jardins de la Gare Sainte-Rose (Laval) : On y retrouve des cottages et, dans une moindre mesure, des bungalows. Ces maisons unifamiliales détachées se dressent sur un vaste promontoire, permettant un coup d'oeil unique dans toutes les directions.

Héritage sur le Lac (Pierrefonds) : Pour les acheteurs qui recherchent une résidence luxueuse dans un secteur couru, ce site comportera notamment bientôt un lac artificiel, qui rehaussera le charme omniprésent de ce projet. Localisé en bordure du boulevard Gouin, ce site s'harmonise très bien avec l'environnement naturel.

La Ferme Papineau (Vimont, Laval) : Pour qui veut une résidence de prestige dans ce secteur très recherché proche de l'autoroute 19, l'entrepreneur propose des unités briquetées sur tout le pourtour au niveau du rez-de-chaussée, comportant entre autres un système de chauffage à air pulsé, un foyer au gaz, une chambre froide et de la plomberie de luxe.

Le Nouveau Saint-Laurent (Montréal) : Construction Voyer signe ici des maisons haut de gamme sur mesure. De la façade toute en pierre se modulant à un concept impressionnant (jeux de toitures et autres éléments archi-



tecturaux) à la thermopompe en passant par une multitude d'éléments intérieurs de très grande qualité, ces propriétés unifamiliales détachées se retrouvent à proximité du terrain de golf Challenger et certains jouissent d'ailleurs d'une vue imprenable sur ce parcours.

Le Sommet Boisé (Pincourt, sur l'Île-Perrot) : Ce projet implique la construction de condominiums et de maisons unifamiliales sur ce site feuillu dont on conserve intacts de larges pans. On retrouve donc à cet endroit, joutant un futur terrain de golf, des unités d'habitation pour tous les budgets.

Flexibilité et isolation supérieure

" Nous disposons d'une banque de plans exhaustive mais nos clients bénéficient en tout temps d'un accès à nos dessinateurs afin d'apporter les modifications nécessaires à personnaliser chaque résidence selon leurs goûts et leurs besoins, notent Pascal et Jean-François Voyer. Notre entreprise, comme celle de notre père, met aussi l'emphase sur l'efficacité énergétique : par exemple, nos murs extérieurs jouissent d'une isolation supérieure grâce à la substitution du pare-vapeur de polyéthylène par un panneau en fibre de bois laminé d'une pellicule d'aluminium. Le degré d'insonorisation des propriétés s'en trouve par ricochet grandement accru. "

Sous la direction de René Voyer, la nouvelle entreprise met donc à profit une vaste expertise de 30 ans en construction et poursuit la tradition d'établir avec les acheteurs une relation harmonieuse qui trouve son apogée dans un service après-vente des plus rapide et minutieux.

Une occasion immobilière exceptionnelle.

Imaginez un condominium en montagne et dans un environnement boisé qui répond parfaitement à vos aspirations. Bienvenue au Cercle des Cantons.

Premier projet d'une telle envergure à voir le jour dans la région, voici un développement domiciliaire haut de gamme jouté au plus important centre de ski des Cantons de l'Est.

Rappelez-vous que les experts en immobilier s'entendent pour dire que les premières années d'un développement domiciliaire bien planifié produisent les meilleures rendements — ce qui est encore plus vrai dans un secteur de villégiature. Surtout quand un projet est géré de manière professionnelle et offre en plus un programme de location. Mais hâtez-vous, les prix de pré-construction prennent fin le 22 mai. Dans huit mois, vous pourriez vous installer dans votre magnifique résidence en profitant au maximum de chacune des saisons.



- Spacieux condominiums avec très grands balcons-terrasses.
- Télésiège dédié.
- Magnifique pavillon de loisirs de 4 millions \$ doté des aménagements les plus modernes.
- Proche de toutes les attractions qui font la renommée des Cantons de l'Est, y compris le Site olympique des sports équestres de Bromont de réputation mondiale.

La construction commence ce printemps.



Courtiers protégés.
 Un projet du Cercle des Cantons s.e.c. dont le partenaire principal est Les Entreprises Médican inc. et dont la vente et la mise en marché sont assurées par Le Inner Circle.



Centre du Cercle des Cantons 15, boul. Bromont, bureau #101 Bromont (Québec) J2L 2K4
 tél : 450.534.0070 ou sans frais au : 1 866.557.0005 www.cerclodescantons.com

Les Cours Centrales



Laval intime oasis urbaine élégant sophistiqué

2200, avenue Terry-Fox, Laval
 entre rue Edouard-Montpetit & ave du Cosmodôme
 2 blocs au sud du Carrefour Laval

T (450) 687-1380
 www.lescourscentrales.com



Seulement 4 unités (2 c.à.c. par étage (1160 à 1332 pi²) ■ Immeuble en béton 7 étages (ascenseur) ■ Cour centrale paysagée ■ À proximité de tout

Samedi & Dimanche 12 h à 17 h ■ Lundi-Jeudi 13 h à 19 h

TRANSACTIONS RÉCENTES

RHÉAL BERCIER



Prix demandé : 154 900 \$
Prix de vente : 147 000 \$ (12 jours)

Terrebonne

Ce plain-pied construit en 1972 en brique et en aluminium, situé au 231, rue Monette, à Terrebonne, au nord de Montréal, comprend sept pièces, dont trois chambres à l'étage. La maison bénéficie d'une grande luminosité et d'une décoration soignée. Elle est située près des écoles et des services. Le sous-sol est aménagé. L'entrée asphaltée peut accueillir deux voitures, et le terrain fait 6764 pieds carrés. La municipalité évalue la propriété à 88 000 \$, pour des impôts fonciers de 1565 \$ (scolaires : 311 \$). Francine Roy et Roger Paradis, de La Capitale Rive-Nord, ont joué un rôle dans cette transaction.



Prix demandé : 167 000 \$
Prix de vente : 156 000 \$ (19 jours)

Mercier

Cette maison en rangée du 527, avenue Rougemont, près de la rue Notre-Dame, dans le quartier montréalais de Mercier, est située à 10 minutes du centre-ville. Elle mesure 18 pieds sur 32 et le terrain a une superficie de 1650 pieds carrés. La résidence contient sept pièces, dont trois chambres de bonne dimension, en plus d'une salle de bains et d'une salle d'eau. Il y a un garage, et l'entrée asphaltée peut garer une autre voiture. La Ville évalue la propriété à 116 800 \$ pour des impôts fonciers de 1882 \$ (scolaires : 342 \$). La vente a été conclue avec le concours de France Vadnais, de Royal LePage Versailles.



Prix demandé : 277 500 \$
Prix de vente : 267 500 \$ (38 jours)

Rosemont

Ce plain-pied à revêtement en brique, construit en 1951 et rénové au fil des ans, est situé au 4665, rue Beauchemin, près de la 31^e Avenue, dans le quartier Rosemont. C'est un quartier recherché et homogène planté d'arbres matures. La résidence comprend cinq pièces (dont trois chambres), une salle à manger, une salle de jeux et un foyer. L'entrée asphaltée accueille un véhicule. La bâtisse mesure 38 pieds sur 22, et le terrain a une superficie de 4250 pieds carrés. La Ville évalue la propriété à 137 300 \$ et, en conséquence, les impôts fonciers sont de 2680 \$ (scolaires : 452 \$). Hugette Marquis et Re/Max Alliance ont servi d'intermédiaires dans cette transaction.

(avec photo 432607)



Prix demandé : 309 500 \$
Prix de vente : 305 000 \$ (42 jours)

Anjou

Ce duplex du 8403-8405, boulevard Wilfrid-Pelletier, près de la rue du Roi-René, est typique du quartier Anjou. Construit en 1962 et rénové par la suite, il possède une chambre froide, une penderie en cèdre ainsi que des armoires et un vaisselier en chêne dans la cuisine. La bâtisse mesure 31 pieds sur 39 et le terrain, 40 pieds sur 90. La Ville évalue la propriété à 214 300 \$ pour des impôts fonciers de 3313 \$ (scolaires : 617 \$). Gérard Carrière et Jean-Pierre Martel, de Royal LePage Versailles, ont contribué à la réalisation de cette vente.

La lumière au bout du tunnel

UN ARCHITECTE CHEZ VOUS

DANIELLE BONNEAU

Line Ampleman et Guy Pilon ont plein de projets en tête, mais ils ne savent pas comment les réaliser.

Ils voudraient, par exemple, ajouter une pièce au-dessus du garage pour y aménager le bureau de Guy. Ce dernier s'est installé dans un coin du salon pour travailler, mais il s'étend à mesure que son entreprise prend de l'expansion. Et il en a assez de demander aux enfants de se taire lorsqu'il parle au téléphone avec des clients. Les propriétaires se sont toutefois faits dire qu'ils ne pourraient construire au-dessus du garage, à cause de la pente du toit de la maison.

Autre dilemme : Guy tient mordicus à l'immense table de bois qu'il a achetée aux enchères il y a une vingtaine d'années. Mais cette table prend beaucoup de place dans la cuisine.

« Nous sommes coincés, admet l'entrepreneur. Il y a peu d'espace entre le buffet et la table. Et ce n'est pas parce que j'engraisse ! »

L'idée d'un solarium vitré plaît à sa conjointe. Mais le fait d'empiéter sur le jardin et le coût d'un tel projet les font hésiter.

Ne sachant comment procéder pour gagner davantage d'espace, Line a donc pris l'initiative d'écrire à l'architecte Guy Demers.

Sa missive a soulevé l'intérêt de l'architecte, qui s'est rendu à Sainte-Julie. Un coup d'œil à la maison et il était catégorique : un bureau peut être aménagé au-dessus du garage. « C'est fort simple, assure-t-il. Vous n'avez qu'à modifier la pente du toit de la nouvelle annexe. » Comme quoi il est toujours préférable de consulter plus d'un professionnel...

Cette question réglée, Guy Demers a élaboré trois plans en tenant compte des besoins de Line et de Guy. Les propositions s'articulent autour de la même prémisse : l'agrandissement en porte-à-faux d'une partie de la cuisine, et non de la pièce en entier. Et ce, pour ne pas obstruer la fenêtre du sous-sol située sous la fenêtre qui surplombe actuellement l'évier.

Dans la première proposition, l'organisation de la cuisine demeure la même. Dégagée, l'immense table



Guy Pilon s'accommode de sa cuisine depuis 10 ans. Il est très intéressé par ce que lui propose l'architecte Guy Demers.

profite de l'espace supplémentaire. « Vous gagnez une salle à manger », souligne Guy Demers, qui érige aussi un petit mur pour mieux la délimiter. Ce faisant, le réfrigérateur, qui a pivoté, devient plus discret et plus pratique, car tout est à portée de la main. La cuisine, par ailleurs, compte davantage de comptoirs et d'armoires en fermant l'accès au garage et en remplaçant la plaque chauffante et le four encastré par une cuisinière.

« Cela crée un cul-de-sac, mais vous aurez la paix en cuisinant », précise l'architecte.

Guy Pilon avoue qu'il serait peiné de perdre son accès direct au garage. « Mais je déteste quand un de nos fils arrive en courant et que la porte du four est ouverte », convient-il. Quant à l'idée de se procurer une nouvelle cuisinière, il ne s'y oppose pas du tout. Il sait même quel modèle (au gaz) il choisirait.

L'entrepreneur, qui n'aurait jamais songé à faire appel à l'architecte, est

pris au jeu. Non seulement cuisine-t-il beaucoup plus souvent que sa femme, mais il en a fait son métier, en offrant aux épiceries un service de mets cuisinés. Il est agréablement surpris lorsqu'il réalise que Guy Demers en a tenu compte dans ses deuxième et troisième propositions.

L'architecte y inverse tout pour donner plus d'importance à l'aire de préparation des repas. Dans le deuxième plan, un énorme bloc de travail, surmonté d'armoires, donne au cuisinier tout l'espace désiré. La table, déplacée de l'autre côté, y est par contre un peu coincée. La fenêtre est agrandie pour laisser pénétrer davantage de lumière.

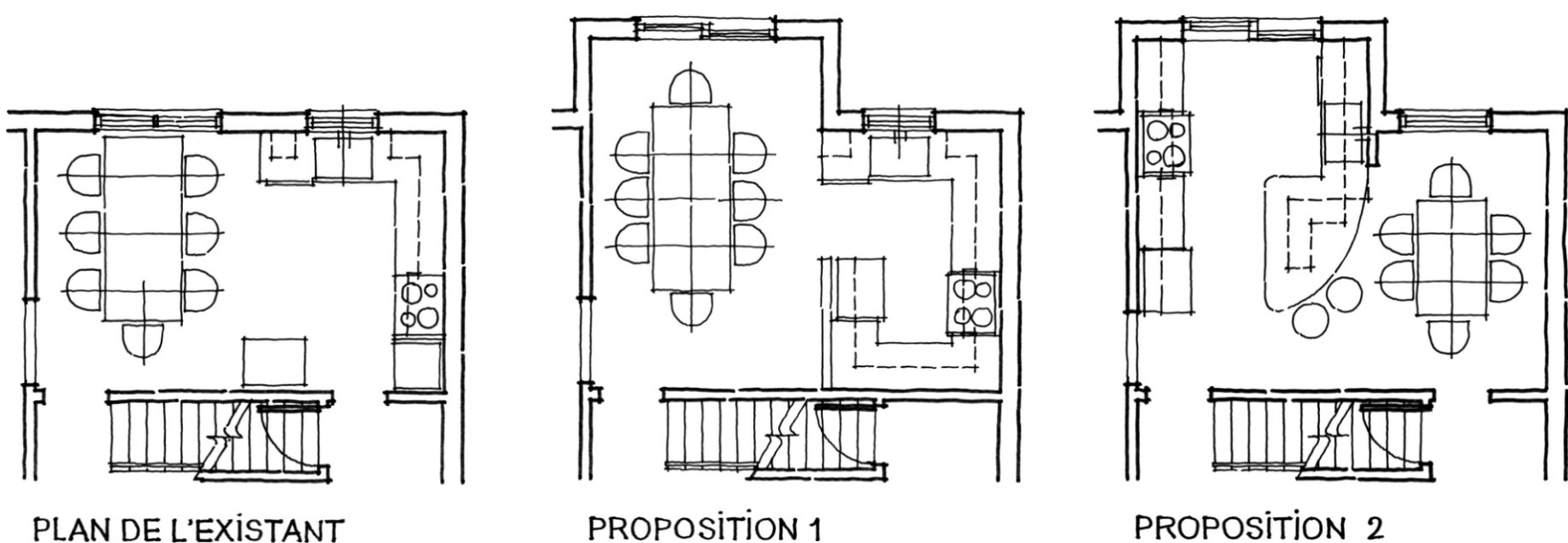
Guy Pilon craque toutefois pour la troisième proposition. Non seulement lui permet-elle de cuisiner à sa guise, mais elle laisse toute la place requise à sa fameuse table, grâce à un comptoir placé en angle.

« Ce plan répond à tous nos besoins, constate-t-il. Nos fils, Laurent et Benoît, qui ont 14 et 10 ans, pour-

ront faire leurs devoirs pendant que nous ferons la popote. Et nous pourrions mieux contrôler qui entre dans la cuisine. Actuellement, on a toujours quelqu'un dans les jambes ! »

Le coût de ces travaux ? Environ 25 000 \$, estime Guy Demers. L'agrandissement en porte-à-faux de 40 pieds carrés (4 pieds de profondeur sur 10 de longueur) reviendrait à environ 8000 \$. Armoires et comptoirs gonfleraient la facture d'environ 10 000 \$. Et il faudrait ajouter environ 7000 \$ pour la peinture, l'éclairage, l'électricité et un nouveau revêtement de plancher. Nouveaux électroménagers en sus...

Vous voulez changer de maison sans déménager ? Chaque semaine, l'architecte Guy Demers se rend chez des lecteurs de *La Presse* et les aide à résoudre leurs problèmes d'aménagement. Nous publions ses propositions en espérant qu'elles sauront vous inspirer à votre tour. Vous pouvez contacter Guy Demers par courriel, à gdemers@lapresse.ca.

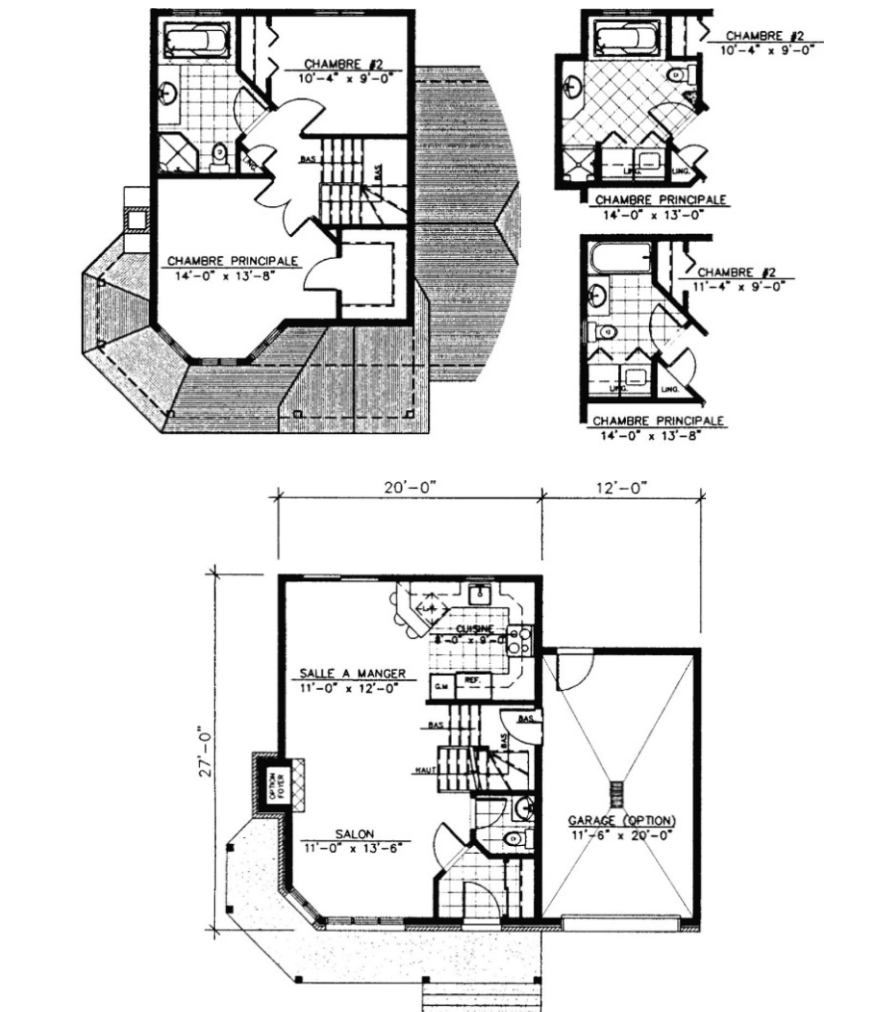


LA MAISON DE LA SEMAINE



> Le Maloja (1037)

Ce petit cottage comprend deux chambres, dont la principale avec grande penderie et porte à doubles vantaux, située dans la demi-tourrelle. On peut aussi y ajouter l'option salle de bains complète avec buanderie. Au rez-dechaussée, le salon est bordé de grandes fenêtres de façade, et la salle à manger est adjacente à la cuisine, qui comprend un coin-repas. Le garage est proposé en option. Le coût de construction de ce modèle est d'environ 101 000 \$, terrain, taxes et options en sus.



Pour plus de renseignements ou pour commander le plan, communiquez avec Plans Design au (450) 651-3598 / ligne Montréal : (514) 941-0404. Internet : www.plansdesign.qc.ca

JARDINER

MON TOIT

Les outils de jardin indispensables



GILLES ANGERS
LE SOLEIL

Vous venez d'acheter votre première maison. Votre jardin est petit. Qu'importe, vous l'aimez, vous comptez «l'habiter» quand bien même il ne serait pas encore aménagé à votre goût. De toute façon, vous vous y emploierez progressivement. Selon vos moyens.

Entre-temps, vous avez besoin de quelques outils manuels pour l'entretenir, l'embellir un peu, remuer la terre et planter quelques fleurs. «Commencez par l'essentiel», vous dira Suzanne Martel, horticultrice et conseillère en outils de jardinage.

Sans nécessairement lorgner le matériel qu'utilisent les gens de métier qui «travaillent avec ça à longueur de journée», préférez des accessoires de qualité. Avec un minimum de soins, vous les aurez longtemps. Très longtemps.

Vous les trouvez notamment sous les marques Garant, Stanley, Gar-



PHOTOS STEVE DESCHÈNES, LE SOLEIL

En bas, le balai à feuilles, la scie à élaguer, le sécateur à longs manches, le coupe-bordures ; en haut, dans un certain désordre, les gants, la pelle ronde, le «râteau» passe-partout et la fourche à bêcher.

dena, Fiskars ou YardWorks. Cela, dans les centres jardin, chez votre marchand de matériaux, dans les hyperquincailleries ou chez votre quincaillier de quartier. Si ce dernier n'a pas ce que vous cherchez, il vous le fera venir. Il l'aura éventuellement la journée même, sinon dans les jours qui suivent.

Qualité ! insiste M^{me} Martel. C'est le maître mot. Une truelle ou transplantoir — outil de jardinage de base et d'une polyvalence notoire — au prix du fer blanc qui courbe, casse ou se défait à la moindre manoeuvre, c'est contreproductif et frustrant. Pourtant, un transplantoir ergono-

mique, monopiece donc sans vis ni soudure coûte un peu plus de 6 \$. Pour les propriétaires qui commencent et les autres qui remettent ça, il faut une pelle à lame ronde, une fourche à bêcher, un coupe-bordures (semi-circulaire), un bon balai à feuilles, un balai passe-partout (pour les passages étroits), un désherbeur ou sarcloir à long manche, une griffe à fleurs (qui remue et sarcle le sol), un arrache-pissenlits efficace, un tuyau d'arrosage avec pistolet à détente, de bons gants caoutchoutés en sous-face.

Sans oublier un bon ciseau à

haie et gazon. Enfin, un couteau à désherber les fentes. Prix approximatif pour l'ensemble : 240 \$.

La pelle et la fourche à bêcher font la paire pour creuser et retourner le sol ; le coupe-bordures pour des coupes droites de gazon longeant le trottoir ou limitant le potager ; le couteau à désherber pour la suppression des couettes inesthétiques d'herbe entre les pavés. Quant à l'arrache-pissenlits — pour ceux qui les trouvent encore intolérables —, il est particulièrement de nécessité dans un monde où le traitement chimique délétère des gazons prend fin.

Et pourquoi pas un râteau ? «Il est nécessaire seulement lorsqu'on étend du gravier ou de la terre», répond M^{me} Martel. On peut donc affirmer qu'il ne s'agit pas d'un outil de base. Même chose pour le peigne à déchaumer.

L'an prochain

Si vos moyens vous le permettent, continue la conseillère, offrez-vous un sécateur de grande tenue de marque Delco (environ 50 \$). «Si vous le prêtez, gare à vous. Il est possible qu'il ne vous revienne pas tellement on le considère extraordinaire», blague-t-elle. Ou remettez la dépense à l'an prochain.

Pour les travaux de taille de rosiers et autres petits arbustes, par exemple, il n'a pas son pareil. Sa coupe est nette pour peu qu'on respecte les règles de taille. On a très rarement besoin d'aiguiser la lame tandis que votre fournisseur dispose d'un train de pièces de rechange.

Pour les branches de 1/2 po et plus, gâtez-vous. Chercher la scie à élaguer à double rang de dents de même marque. C'est le nec plus ultra. Son prix est dans les mêmes eaux.

Ou bien un sécateur à long manche, propose-t-elle. De marque courante, de qualité tout de même. Contre un déboursé de 35 \$ et moins.

Mais, en tout et dans la mesure du possible, préférez des outils efficaces, durables et à prise confortable. Les manches coussinés de styromousse sont plus reposants.

Cependant que les femmes ont désormais accès à un train d'outils conçus pour elles. C'est la collection Botanica de Garant. «Ils sont plus légers, moins larges, maniables et de bonne qualité», dit M^{me} Martel.

Enfin, offrir un outil de base et de qualité à des jeunes qui pendent la crémaillère est une «fichue de bonne idée».



Le transplantoir. Discret, économique et polyvalent. Un incontournable.

Simplement la vie

en construction

Les Condos sur le lac

Au bord d'un lac et d'un parc naturel • Immeuble de 47 unités
Grandes unités luxueuses et spacieuses de 1220 pi² à 1500 pi²
Seulement 6 unités par étage • Garage intérieur inclus
Plancher de bois franc inclus • Climatiseur central inclus

Maitre constructeur
GARANTIE IMMOBILIÈRES RESIDENTIELLES APCHQ PLATINE

À partir de **230 900 \$** TPS et TVQ incluses
514.351.9580

10 195, Promenade des Riverains
via boul. Les Galeries d'Anjou
au nord de la rue Bombardier

Gagnant du prix DOMUS 2003
Projet résidentiel de l'année

3227384A

élegant comme Ella

Brillamment orchestré par l'architecte et le designer, le hall d'entrée Sax est fait pour vivre la vie dans tous ses états. Un lieu de détente où l'on reprend son souffle. Où l'on met du rythme dans ses idées. Son aménagement contemporain annonce avec brio la grande tendance Sax. Si élégant qu'Ella Fitzgerald s'y sentirait comme chez elle. Et vous? Phase 1 - En construction Phase 2 - En construction Phase finale - 50% vendue

TAUX HYPOTHÉCAIRE **MOINS 1%** | SUR TAUX AFFICHÉ À LA BANQUE ROYALE

CONDOMINIUM • ÎLE-DES-SŒURS

Québec a aussi son Sax!
T 418.650.1533 www.sax-quebec.com

Le confort urbain signé KEVLAR

Bureau - Vente & visite
1150, chemin du Golf, Île-des-Sœurs
T 514.769.4343 www.sax-1.com
Du lundi au jeudi: 13h00 à 19h00
Samedi et dimanche: 13h00 à 17h00
Vendredi: fermé

3229144A

32301640

le rive gouin

phase II

Déjà 20% de vendu
PRIX PRÉ-VENTE
JUSQU'AU 31 MAI 2004

Occupation printemps 2005

Au bord de l'eau

(514) 955-5354

Bureau de ventes
3591, boulevard Gouin Est
Montréal (Québec)
apt. #105

Condo modèle à visiter

Heures d'ouverture:
Lun., mar., merc., jeu.: 13 h à 19 h
Sam., dim.: 13 h à 17 h
vend.: fermé

www.rg2.info

3205935

Le Rendez-vous horticole

La passion... du jardinage

28 et 29 mai de 9 h à 18 h • 30 mai de 9 h à 17 h

- Près de 150 exposants du monde de l'horticulture
- Grande vente de nouveautés horticoles
- Plantes de collection du Jardin botanique
- Accessoires de jardin
- Causeries de Julie Boudreau, Larry Hodgson et Albert Mondor...
- Démonstrations des experts du Jardin botanique

JARDIN BOTANIQUE DE MONTRÉAL

Programme complet sur Internet
www.ville.montreal.qc.ca/jardin

Demandez le *Passeport Rendez-vous horticole*, valable pour 2 journées.

Jardin botanique de Montréal
4101, rue Sherbrooke Est
(entre Pie-IX et Viau)
Téléphone: 514 • 872 • 1400

Direction des institutions scientifiques
Montréal

PROGRAMME 2004

3222407A

3225935

Dis-moi qui est la plus belle?



PIERRE GINGRAS
pgingras@lapresse.ca

C'est y est! Nous y sommes. Frénésie, cohue et fil d'attente interminable devant les caisses dans les pépinières et jardinerie. Le long congé de la journée nationale des Patriotes est la période la grande affluence dans le monde horticole québécois. Les jardiniers amateurs ont hâte de mettre leurs genouillères et leurs chapeaux de paille pour s'amuser dans leurs platebandes. Difficile de résister à cette fièvre printanière.

Mais attention aux excès : les annuelles sortent habituellement d'une serre où elles ont été dorlotées. Il faut donc les acclimater doucement durant quelques jours, notamment en les protégeant d'un soleil trop vif et en les plaçant à l'abri le soir, avant de les planter en pleine terre.

Je vous présente aujourd'hui quelques nouveautés qui ont retenu mon attention à la suite de mon pèlerinage annuel à la Jardinière du Nord, de Saint-Félix-de-Valois, où on retrouve habituellement le plus grand choix d'annuelles au Québec, autour de 1200 variétés cette année. Les nouveautés y sont toujours nombreuses, des choix qui s'imposent parfois en raison de la mise en marché des grandes maisons américaines spécialisées dans l'hybridation, mais le plus souvent, des plantes choisies par goût ou parce que tout laisse croire qu'elles plairaient aux clients.



Le phlox «Lavender Glow».

Comme c'est le cas chaque fois qu'on s'adonne à ce genre d'exercice, cette présentation exige une mise en garde. Il s'agit d'un choix arbitraire, d'abord dicté en fonction de la beauté de la plante et parfois de son usage. Comme leur apparition sur le marché est très récente, ces plantes ne sont pas toujours offertes partout et les quantités sont malheureusement souvent limitées. Cette saison, j'ai cependant fait un effort particulier pour éliminer des variétés prometteuses mais offertes justement en trop petit nombre, du moins selon les informations disponibles. Ne me demandez pas, par ailleurs, où trouver ces plantes. Impossible de répondre à la question. On compte des centaines de points de vente au Québec.

Le charme des pensées

Chaque année, je tombe sous le charme des pensées, petites ou grandes, toujours des *violas* selon leur appellation scientifique, bien que le vocable pensée soit souvent attribué aux violettes à grandes fleurs. Les variétés sont innombrables et prennent de l'ampleur chaque année. Voici donc *Viola cornuta* «Tiger Eyes» qui produit une fleur de dimension moyenne, jaune vif, striée de noir au cœur foncé tirant un peu sur le rouge ou l'ocre. Une beauté qui a d'ailleurs fait une timide apparition l'an dernier. Comme les autres *violas*, elle sera moins florifère au cours des grandes chaleurs. Elle devrait théoriquement produire

des graines qui permettront l'émergence de quelques spécimens l'an prochain. Les coléus sont plus populaires que jamais et les variétés qui ont fait leur apparition ces dernières années ne se comptent plus. Les coloris sont souvent étonnants, pour ne pas dire incroyables. Nous sommes bien loin du coléus à feuilles rouge vin que l'on vendait un peu partout, il n'y a pas si longtemps. L'an dernier, en dépit de son nom pour le moins étrange, mon préféré a été le «Texas Parking Lot». Cette saison, c'est «Sedona» qui m'a attiré, un cultivar qu'on a d'ailleurs pu voir au Salon fleurs plantes et jardins. Sa couleur est rouille mais les feuilles

seront tachées de vert si elle n'est pas suffisamment éclairée, ce qui lui donne toutefois un charme particulier. Comme tous les membres de la famille, les coléus conviennent bien aux jardinières, aux pots, aux bacs et aux platebandes en massifs. En prime, ils font de belles plantes d'intérieur qui conservent leurs attributs durant la plus grande partie de l'hiver si on les place dans un endroit bien éclairé.

Les némésies sont très populaires dans les jardinières et les arrangements d'annuelles dans les boîtes à fleurs. Encore là, les nouvelles variétés sont nombreuses. C'est le cas cette année avec plusieurs nouveaux coloris qui s'ajoutent à la série «Sunsatia» de l'hybrideur Proven Winner, notamment le cultivar «Banana» au jaune très vif, le plus vigoureux du groupe, le «Cranberry» et le «Peach» qui, comme leurs noms l'indiquent, sont rouges et orangés. Ils sont très florifères et exigent une fertilisation régulière. La floraison a toutefois tendance à diminuer par grande chaleur. Aussi vaut-il mieux les placer dans un endroit frais et exposé au soleil du matin.

Autre découverte intéressante, de la même maison, le phlox Intensa «Lavender Glow», une plante de très petite taille et retombante, aux fleurs

relativement grosses, de couleur bleu pâle au cœur blanchâtre. Il s'agit de la première série commerciale d'un phlox spécifiquement destiné aux jardinières. En serre, sa floraison est rapide et il est insensible à l'oïdium (le blanc, appelé à tort mildiou), ce qui est un exploit pour cette grande famille.

Deux autres Intensa ont aussi été lancés ces derniers mois : «Lilac Rose», d'un rose très foncé et «Neon Pink», rose tendre.

En 2003, la nouvelle série de lantanas de petite taille «Lucky» est apparue. En pots et au jardin, ils ont fait excellente figure. La taille ne dépassait guère les 50 cm, la floraison a été soutenue durant tout l'été, les coloris étaient très variés et très vifs. Les insectes ravageurs ne s'y intéressaient pas. Je ne les ai toutefois pas conservés à l'intérieur durant l'hiver, ce qui n'aurait théoriquement pas posé de problèmes. Voici maintenant le lantana «Landmark», de 40 à 50 cm de hauteur, doté lui aussi de nombreux coloris très vifs. Excellent pour la création d'un massif en platebande ou dans une jardinière, du moins si on le taille de temps à autre. Cette plante aime le soleil et la chaleur; elle peut résister à la sécheresse une fois qu'elle est bien

établie. Elle n'est pas susceptible aux maladies.

Autre nouveauté : l'osteospermum «Soprano», un petit cousin de «Symphony» mais plus érigé. Il n'a pas encore fait ses preuves, mais il attire inévitablement le regard : le dessus des pétales est blanc et le cœur est violet. Lancé l'an dernier, l'osteospermum «Symphony», de couleur jaune, a cependant tenu ses promesses. Il avait la particularité de maintenir une floraison abondante même par temps chaud, ce qui reste une exception pour ces fleurs magnifiques. Mais ses prouesses étaient plus grandes durant les jours chauds suivis de nuits fraîches. Sa floraison a duré jusqu'en septembre et même jusqu'en octobre, car il est peu sensible au gel léger.

Quelques nouvelles venues s'annoncent aussi intéressantes. Talinum «Kingwoods Gold» produit un feuillage rappelant une plante grasse. Il donne de petites fleurs délicates, étranges, en forme de petites boules. Très joli. Il atteint 30 cm de hauteur, mais sa fine hampe florale fait doubler sa taille. Il convient bien à une platebande située à la mi-ombre. Le bidens «Marietta Gold Spark» est de très petite taille et se plaît en jardinière ou dans les boîtes à fleurs. Il est très florifère et ses fleurs sont jaunes.

Le gaura «Pink Fountain» nous offre des jolies fleurs roses durant tout l'été. Il atteint de 60 à 90 cm de hauteur. Il aime le soleil et une fertilisation régulière. On conseille de laisser le terreau sécher légèrement entre les arrosages. Excellent pour la platebande, les grandes rocailles et les gros pots. La thungergie «Lemon Star» produit de très grosses fleurs jaune très foncé au cœur noir. Elle peut grimper à 2,5 m de hauteur. L'héliotrope «Baby Blue» odorant porte bien son nom puisqu'il ne dépasse guère les 20 cm de hauteur. Parfait au premier plan d'une platebande.

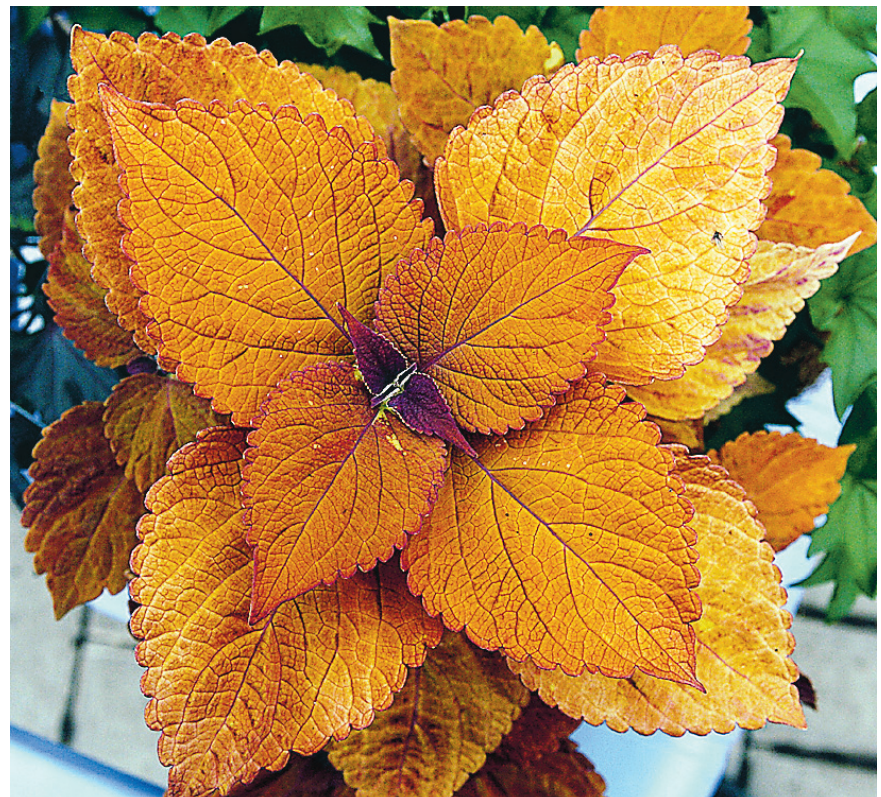
Enfin, voici la série de gazanias «Gazoo». Ces plantes de plein soleil résistent bien à la chaleur et à la sécheresse, ce qui est un avantage durant les périodes de restriction d'arrosage. Elles se contentent d'ailleurs d'un sol pauvre et de peu d'eau. Plusieurs coloris sont offerts.



La némésie «Banana».



Le gaura «Pink Fountain»



Le coléus «Sedona»

PHOTOS ARMAND TROTTIER, LA PRESSE ©

Le Rendez-vous horticole du Jardin botanique, l'événement de l'année

L'endroit et l'atmosphère sont agréables, les plantes intéressantes et innombrables. On y fait des découvertes, toujours surprenantes. Bienvenue au Rendez-vous horticole du Jardin botanique de Montréal, à mon avis l'événement de l'année pour les amateurs de jardinage. Cette 7^e rencontre annuelle aura

donc lieu en fin de semaine prochaine, à compter de 9 h vendredi jusqu'à 17h dimanche. Comme par le passé, une foule de producteurs compétents seront sur les lieux pour nous offrir des nouveautés ou des plantes méconnues, en plus des 5000 plantes vendues par le Jardin botanique, environ 165 espèces, des annuelles, des vivaces

mais aussi de nombreuses plantes d'intérieur.

Difficile de trouver un plus large éventail à un même endroit : conseils pratiques donnés par des experts ; accessoires de jardin ; stands de démonstration de spécialistes du Jardin botanique (notamment sur la phytoprotection, les orchidées, les rosiers, les rhododendrons et les plantes acidophiles), conférences, séances de signature de livres, sélection des plantes du Mérite horticole, expertise des représentants de nombreuses sociétés d'horticulture (pivoines, saintpaulias, roses, dahlias, glaïeuls, hostas, hibiscus, rhododendrons, plantes alpines et insectivores, orchidées...). Le thème : «Jardins fleuris, jardins

d'oiseaux», un sujet qui sera l'objet de plusieurs conférences. Il y en aura aussi sur la pelouse écologique, les hostas, les associations de plantes, les fines herbes et l'horticulture pour les enfants.

Parmi les auteurs présents, notons Jean Paquin (*Guide photo des oiseaux du Québec*), Jean-Pierre Prattes (*Sites d'observation d'oiseaux du Québec*) Yves Gagnon (*Culture écologique, plantes légumières*), Larry Hodgson (*Les bulbes*), James McInnes (*Culture écologique*) et Édith Smeesters (*Aménagements paysager à la sécheresse*).

Les frais d'entrée sont de 11,75 \$ (9 \$ pour les étudiants et 6 \$ pour les 5 à 17 ans). Ils donnent droit à l'accès aux serres d'exposition, aux jardins extérieurs et à l'Insectarium. Frais de stationnement en sus.

LA ROSE DE JEAN-PIERRE ENVOLÉE

Le rosier Jean-Pierre Ferland a connu un engouement incroyable ; les 3600 plants offerts se sont vendus comme des pains chauds. Les prochains plants sont prévus pour le printemps prochain. Signalez que tous les profits provenant de cette vente sont versés à la maison pour femmes en difficulté, Le Chaïnon.

Pépinière Jasmin

LE CENTRE JARDIN LE PLUS COMPLET À MONTRÉAL
vous offre une Garantie* de

- Spécialistes horticoles depuis plus de 40 ans
- Entreprise familiale de 3^{ème} génération
- Meubles de jardins, boutique, etc

6305, boul. Henri-Bourassa Ouest • Ville Saint-Laurent (Québec) • Tél. : (514) 332-2978 • WWW.JARDINJASMIN.COM

* Voir les détails en magasin

Pour vos rénovations et nouvelles constructions voici les plus belles portes et fenêtres d'Amérique

RBQ 8105-4678-00

ENTREPRISES MARCHAND

www.entreprisesmarchand.com

SALLES D'EXPOSITION

Montréal Rive-Sud (St-Lambert)
4865, Jean-Talon Ouest 2001, avenue Victoria (coin Simard)
Tél. : 514-343-3335 Tél. : 450-445-4832

MON TOIT

La maison du 21^e siècle

Quiconque en fera la demande en communiquant son nom et son adresse au magazine *La Maison du 21^e siècle* recevra gratuitement un exemplaire du numéro estival 2004, qui paraîtra en juin.

La Maison du 21^e siècle est la seule revue indépendante ayant pour principal sujet de préoccupation les modes

de construction écologiques. Elle préconise régulièrement pour cela l'emploi de matériaux naturels sains. Plus de 1000 articles parus depuis 1994 sont archivés sur un cédérom qui comprend également un répertoire de produits et services écologiques.

Ce magazine, publié quatre fois

l'an, est édité par André Fauteux. Pour obtenir un exemplaire du numéro de juin ou toute autre information relative à *La Maison du 21^e siècle*, écrire à l'adresse suivante : info@21esiecle.qc.ca

On peut aussi visiter le site : www.21esiecle.qc.ca



LIVRE

Manuel du savoir-vert

MARIUS MARIN

Dégradation des réserves d'eau douce, changements climatiques causés par l'effet de serre, disparition des forêts tropicales, pollution urbaine, épuisement des ressources naturelles, les défis que pose la sauvegarde de l'environnement sont multiples. Collectivement, une prise de conscience émerge des sommets mondiaux sur l'environnement de Rio (1992) et de Johannesburg (2002). Les gestes sont encore bien timides, mais il s'agit tout de même d'un pas dans la bonne direction. Individuellement, il reste aussi beaucoup à faire.

Gaëlle Bouttier-Guérive et Thierry Thouvenot, de l'Organisation mondiale de protection de la nature (le World Wildlife Fund français), proposent *Planète Attitude, les gestes écologiques au quotidien*, un guide pour aider à préserver l'environnement et vivre dans les limites des capacités de la planète. Du bureau au jardin en passant par toutes les pièces de la maison et jusqu'aux vacances, les auteurs énumèrent des dizaines de trucs et astuces pour réduire notre « empreinte écologique » (la surface totale requise pour produire les ressources utilisées), pour répondre à la consommation d'énergie et pour fournir l'espace nécessaire aux infrastructures (le guide contient un questionnaire pour évaluer sa propre empreinte).

En éliminant la poussière de vos sources lumineuses, par exemple, vous améliorez de 40 % leur flux lumineux. Saviez-vous que les différentes composantes d'un jean sont transportées sur 65 000 km avant d'être assemblées ? Contrairement aux idées reçues, le chauffage au bois ne contribue pas au réchauffement de la planète. Saviez-vous qu'il existe du papier hygiénique fait de papier recyclé ? Pour économiser l'eau, utilisez celle qui vous a servi à laver les légumes pour arroser vos plantes. Saviez-vous qu'un robinet ouvert trois minutes correspond à 12 bouteilles de 1,5 litre ?

Le guide, facile à consulter et abondamment illustré, présente également des dizaines d'ouvrages (les références sont européennes, mais elles sont néanmoins pertinentes) pour chacun des secteurs abordés. Des livres, bien sûr, mais aussi des revues, des magazines, des émissions de radio et de télé, et des adresses Internet en quantité pour ceux qui souhaitent approfondir leurs connaissances.

Enfin, comme le WWF ne laisse rien au hasard, sachez que le guide a été réalisé sur papier FSC (gestion optimale des forêts selon des critères économiques, sociaux et écologiques), avec des encres végétales non toxiques, chez un imprimeur certifié « Imprim'vert ». Du sérieux.

Planète attitude, les gestes écologiques au quotidien

Gaëlle Bouttier-Guérive et Thierry Thouvenot (WWF) Editions du Seuil, 136 pages



1953 1966 1975 1983 1999 2003 2019

1953
L'atelier d'initiation aux hypothèques de RBC® forme des spécialistes hypothécaires

1983
Première équipe de conseillers en prêts hypothécaires « mobiles » au pays

2003
RBC lance l'hypothèque sans mise de fonds RBC^{mc}

« Notre rêve : devenir proprios. Notre clé : RBC. »

L'hypothèque sans mise de fonds RBC^{mc}

« OK. On en a assez de vivre en appartement. Et plus on voit les taux d'intérêt baisser, plus on a envie de s'acheter une maison, notre première maison. Mais on n'a pas fini de payer notre prêt étudiant et on n'a pas encore le 5 % de mise de fonds. Sauf que... grâce à cette hypothèque-là... bye bye le loyer et bienvenue l'investissement ! Tout ce qu'on a à faire, c'est de communiquer avec RBC et un conseiller en prêts hypothécaires va passer nous voir... dans notre futur ex-3 1/2 chauffé. Pas besoin de nous déplacer. Ça, ça fait notre affaire. »

Composez le 1-877-ROYAL^{mc} 7-0 (1 877 769-2570) pour prendre rendez-vous avec un conseiller en prêts hypothécaires à l'endroit qui vous convient. Vous pouvez également passer à votre succursale ou consulter le www.rbcbanqueroyale.com/hypothèque.



^{mc} Marques de commerce de la Banque Royale du Canada. © Marque déposée de la Banque Royale du Canada. RBC et RBC Banque Royale sont des marques déposées de la Banque Royale du Canada. Tous les produits hypothécaires résidentiels sont offerts par la Banque Royale du Canada sous réserve de ses critères de prêts pour les hypothèques résidentielles. Les garants ne sont pas admissibles aux fins de l'approbation du crédit. Des droits de demande d'assurance prêt hypothécaire et des primes au titre de l'assurance prêt hypothécaire devront être acquittés. Sous réserve d'autres conditions. Cette offre peut être modifiée, retirée ou prolongée en tout temps sans préavis. Elle ne peut être jumelée à d'autres réductions de taux, offres ou promotions.

Condominiums Square Angus

occupation immédiate

Grands espaces pour famille et/ou travail à la maison

2 et 3 chambres à coucher de 1345 pi² à 2268 pi²
210 000\$ à 285 000\$ (taxes en sus)
Garages intérieurs disponibles
5 minutes du centre-ville

Visitez notre condo-modèle
(514) 527-9888
Du lundi au jeudi 13h - 18h
Samedi et dimanche 12h - 17h

À l'angle de William-Tremblay et Canadien Pacifique au nord-ouest de St-Michel et Rachel

squareangus.com