

# Le Citoyen

VOL. 17 N° 6  
DÉCEMBRE 2016



Budget 2017

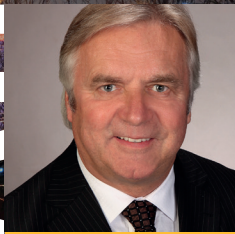
Inscriptions aux  
Loisirs

Bénévoles de l'année

Et plus encore !

À  
conserver

© Photo : Christian Rouleau



## CÉLÉBRONS FIÈREMENT !

Il n'y a pas que la période des Fêtes qui explique notre envie de célébrer. Le vent qui souffle positivement sur le développement économique et résidentiel local représente une autre belle raison d'être fiers !

En lisant cette édition du Citoyen, vous constaterez que nous avons presque atteint des records en termes d'émission de permis. Selon nos données, la valeur totale des projets de construction et de rénovation industrielle, institutionnelle et résidentielle réalisés en 2016 représente près de 55 M\$.

Quand la Bridgestone, Triotech, Intelia, Agro-100, la commission scolaire des Samares et d'autres employeurs aussi importants investissent, c'est toute la communauté qui en profite.

Mais à la veille du temps des Fêtes, je ne rêve pas en couleurs. Je sais que pour différentes raisons, des citoyens ont moins le cœur à la fête. S'il est difficile au niveau municipal d'intervenir concrètement sur le plan social, heureusement, nous pouvons compter sur des organismes communautaires qui arrivent à faire une réelle différence au quotidien.

Ainsi, que vous soyez Joliettains ou Joliettaines, intervenants du milieu communautaire, employeurs ou gestionnaires, je souhaite que la prochaine année soit pour vous l'occasion de vous dépasser et de réaliser vos souhaits les plus chers, à Joliette !

*Alain Beaudry, maire de Joliette*

## LA COLLECTE DU MAIRE DE JOLIETTE

La collecte de sang du maire de Joliette se tiendra les **12 et 13 janvier 2017 de 10 h à 20 h**, aux **Galeries Joliette** (entrée #1). Veuillez apporter une pièce d'identité avec photo.

Le maire Alain Beaudry pose aux côtés de Pierre Heynemand Jr, président d'honneur.



## JOYEUSES FÊTES !

D'une même voix, les membres du conseil municipal et l'administration de la Ville de Joliette tiennent à vous souhaiter un très joyeux Noël et une bonne année 2017 !

Que cette période de réjouissances en soit une des plus magiques et qu'elle vous permette de vivre des moments uniques auprès des gens qui vous sont chers.

Veuillez prendre note que les bureaux de l'hôtel de ville seront fermés du 23 décembre au 3 janvier inclusivement pour la période des Fêtes. De retour le 4 janvier.

À bientôt !

## GEL DE TAXES POUR LES RÉSIDENTS DE JOLIETTE

Lors de la séance extraordinaire tenue le 19 décembre, le maire de Joliette Alain Beaudry dévoilait les détails du budget 2017 qui s'élève à 66,1 M\$. Un budget soigneusement comptabilisé qui traduit les objectifs stratégiques du conseil tout en faisant preuve de réalisme et de prudence dans la définition des projets à réaliser.

Conclusion ? Le taux de taxes sera maintenu pour chaque catégorie d'immeuble, le taux de base demeurant à 0,85 \$. Les propriétaires d'immeuble à six logements et plus verront même leur taux diminuer à 0,96 \$ pour neutraliser l'impact de la hausse du nouveau rôle.

Parmi les facteurs permettant d'atteindre l'équilibre budgétaire, le maire Beaudry tient à souligner l'ampleur des redevances que la Ville reçoit pour la bonne gestion des matières résiduelles. « Nous savons que la nouvelle façon de faire pour disposer des déchets impose un changement d'habitudes important pour les citoyens. Mais leurs efforts sont récompensés. Cette année seulement, nous recevrons 200 000 \$ de plus qu'à l'habitude de la part de Recyc-Québec dans le cadre du Régime de compensation. »

## LES PROJETS MAJEURS À VENIR

Sur le plan de l'entretien et de la réparation du réseau et des infrastructures, 2017 sera notamment marquée par la réfection de la rue Notre-Dame (entre Saint-Paul et Saint-Charles-Borromée), du boulevard de la Base-de-Roc et de la rue J.-F.-Kennedy.

Suivant les consultations menées auprès des jeunes dans les écoles secondaires du territoire, le parc des Dalles fera aussi l'objet d'un réaménagement d'envergure avec la mise en place de nombreuses nouvelles structures récréatives.

## UTILISATION DE CHAQUE DOLLAR PERÇU EN 2017

### FINANCEMENT

DES INVESTISSEMENTS 11,7 ¢

FRAIS DE FINANCEMENT 4,5 ¢

RÉSEAU ÉLECTRIQUE 31,6 ¢

LOISIRS ET CULTURE 9,0 ¢

AMÉNAGEMENT,  
URBANISME ET DÉVELOPPEMENT 3,4 ¢

SANTÉ ET BIEN-ÊTRE 0,4 ¢

HYGIÈNE DU MILIEU 8,2 ¢

TRANSPORT 11,8 ¢

SÉCURITÉ PUBLIQUE 9,4 ¢

ADMINISTRATION GÉNÉRALE 10 ¢



## UNE BONNE ANNÉE POUR LA CONSTRUCTION À JOLIETTE

Alors que la valeur des permis émis avait atteint 39,8 millions de dollars (M\$) à la fin de 2015, force est de constater que 2016 aura été une très bonne année avec une valeur totale de 52,4 M\$, selon le rapport sommaire du 23 novembre.

Les chiffres parlent d'eux-mêmes; il fait bon vivre à Joliette! En 2016, pas moins de 33 permis, pour une valeur de 10,7 M\$, ont été émis pour de nouvelles constructions résidentielles. Une augmentation de 87 % par rapport à 2015.

Et que dire de la vitalité industrielle de Joliette ? En 2016, 9 permis d'agrandissement industriel – une valeur totale de 14,4 M\$ – ont été émis pour le développement d'entreprises comme Bridgestone (7 M\$), Plastrec (2,75 M\$), Techno Diesel (1,5 M\$) et Triotech (1,1 M\$), notamment. À ces travaux s'ajoutent par ailleurs l'agrandissement commercial de Jam-Bec et les nouvelles constructions de VET Dessin et Gestion D G Guibault.

Pour leur part, les rénovations ou transformations commerciales, industrielles, institutionnelles et résidentielles auront généré à elles seules pas moins de 13,2 M\$, grâce à l'émission de 339 permis.



# LOISIRS & CULTURE

IL RESTE ENCORE QUELQUES PLACES POUR LES ACTIVITÉS DE LA PROGRAMMATION HIVER! INFORMEZ-VOUS AU 450 753-8050.

## INSCRIPTIONS AU BASEBALL ET AU SOCCER



23 JANVIER AU 3 FÉVRIER

Selon la politique de tarification en vigueur, la Ville de Joliette assume 50% des frais d'inscription aux activités du club de baseball mineur Lanaudière Nord et du club de soccer Le Laser.

Consultez le [www.ville.joliette.qc.ca](http://www.ville.joliette.qc.ca), sous la section Loisirs et culture, pour les détails et tarifs.



## HORAIRE DE PATINAGE LIBRE | POUR TOUS

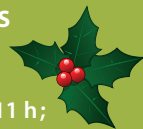
Centre récréatif Marcel-Bonin  
265, rue Lajoie Sud

Lundi : 10 h à 11 h 20 - GRATUIT  
Mercredi : 13 h 15 à 15 h 30 - GRATUIT  
Mercredi : 18 h à 18 h 50 - PAYANT  
Samedi : 13 h 30 à 14 h 20 - PAYANT

Gratuit en tout temps avec la carte Citoyen

### PATINAGE LIBRE DU TEMPS DES FÊTES - GRATUIT

27, 28 et 29 décembre et 3, 4, et 5 janvier : 9 h à 11 h ;  
13 h à 14 h 30 ; 16 h 15 à 17 h 15  
30 décembre et 6 janvier : 9 h à 11 h et 13 h à 14 h 30



## NOUVEAU ET GRATUIT

### PATINAGE LIBRE EN JOURNÉE PÉDAGOGIQUE

31 janvier de 9 h à 11 h 30 et de 13 h à 15 h 30

10 février de 9 h à 11 h 30

## PATINOIRES DE QUARTIER

Durant la saison hivernale, les citoyens sont invités à profiter des patinoires de quartier établies aux endroits suivants :

- Parc Arthur-Leblanc, rue Charlemagne
- Parc Saint-Jean-Baptiste, rue Dugas
- Parc Réal-Laurin, rue Bacon
- Parc des Dalles, rue Monseigneur-Forbes (prêt de patins et de casques sur place)
- Parc Étoile-du-Nord, rue Juge-Dubeau

La Ville de Joliette remercie tous les bénévoles qui s'activent et entretiennent ces patinoires!

## CUEILLETTE DE PATINS À GLACE ET CASQUES

Vous souhaitez vous départir de vos patins à glace et casques usagés? Pensez à en faire don au service des Loisirs et de la culture afin de nous aider à maintenir un service de prêt à la patinoire du parc des Dalles pour l'hiver 2017!

## CENTRE MULTISPORT

### NOUVEAU!

Consultez la programmation des activités sportives présentées au centre multisport dans cette édition du journal L'Action ou en ligne au [www.ville.joliette.qc.ca](http://www.ville.joliette.qc.ca)!

## BADMINTON LIBRE SANS INSCRIPTION

DU 9 JANVIER AU 25 MARS  
ÉCOLE SECONDAIRE BARTHÉLEMY-JOLIETTE

(sauf la semaine du 27 février)

Samedi de 9 h à 12 h. Les premiers arrivés auront priorité. Paiement en argent comptant sur place : 4 \$\*

## LOCATION DE GYMNASES

Il est possible de louer les gymnases les soirs et fins de semaine pour vos activités sportives et communautaires. Communiquez avec le service des Loisirs et de la culture au 450 753-8050 pour connaître les tarifs et disponibilités.

## SENTIERS DE SKI DE FOND

Si la météo le permet, des sentiers de ski de fond aménagés tout près du stade municipal (1500, boulevard de la Base-de-Roc) vous permettront de découvrir la nature sous un tout autre jour! Stationnement disponible au stade municipal.

# Planifiez votre semaine de relâche!

## CAMP DE JOUR DE LA RELÂCHE 5 À 12 ANS

Activités variées et sorties encadrées par l'équipe d'animation de la Ville de Joliette.

**POUR :** Les enfants de 5 ans (fréquentant la maternelle) à 12 ans

**LIEU :** Au gymnase de l'école Marie-Charlotte, 981, rue Notre-Dame

**DATES :** 27 février au 3 mars

**HEURES :** 9 h à 16 h

**SERVICE DE GARDE :** 7 h 30 à 17 h 30 (inclus dans le coût)

- Coût pour la semaine complète : **85 \$\***
- Coût pour la sortie du mercredi 1<sup>er</sup> mars seulement : **28 \$\***

Lundi 27 février	Atelier de cuisine à la Soupière
Mardi 28 février	Patin au Centre récréatif Marcel-Bonin
Mercredi 1 <sup>er</sup> mars	Cabane à sucre des sportifs, Saint-Esprit
Jeudi 2 mars	Piscine, CAP de Joliette
Vendredi 3 mars	Activités variées

Les activités peuvent être sujettes à changement selon la température, le nombre d'inscriptions et la disponibilité des locaux.

Inscriptions du 23 janvier au 10 février 2017  
(à compter du 26 février pour les non-résidents de Joliette)

[www.ville.joliette.qc.ca](http://www.ville.joliette.qc.ca) | 450 753-8050

## LA RELÂCHE DU MUSÉE

Du 28 février au 3 mars de 13 h à 15 h, les familles sont invitées à participer aux nombreuses activités organisées pour l'occasion au Musée d'art de Joliette!

28 février – Lecture théâtrale de L'Herbier des Fées

1<sup>er</sup> mars – Yoga et création

2 mars – Jardiner en hiver au MAJ

3 mars – Party monstre au Musée  
Réservation requise pour toutes les activités par téléphone au 450 756-0311, poste 220.

Consultez le [www.museejoliette.org](http://www.museejoliette.org) pour connaître tous les détails entourant les Matinées créatives et les ateliers de la semaine de relâche.



## CAMP DE LA RELÂCHE EN SOCCER 5 À 12 ANS



27 FÉVRIER AU 3 MARS

École secondaire Thérèse-Martin et centre multisport

Pour les mordus de soccer!

Inscriptions du 23 janvier au 3 février auprès du service des Loisirs et de la culture

La Ville de Joliette assume 50% des frais d'inscription pour ses résidents.

Inscriptions et grille des tarifs au [www.ville.joliette.qc.ca](http://www.ville.joliette.qc.ca)

Information : [www.soccerlaser.ca](http://www.soccerlaser.ca)



## « SAMEDIS » DE SKIER! 12 À 17 ANS

DU 14 JANVIER AU 4 MARS

Voyages de ski et de planche à neige à Val Saint-Côme.

**DÉPART :**

8 h, à partir du Centre récréatif Marcel-Bonin

**RETOUR :**

17 h, au Centre récréatif Marcel-Bonin

Coût incluant le transport en autobus scolaire et l'accès au site : **29 \$/sortie\***

Possibilité de location d'équipement sur place.

## CET HIVER, SKIEZ EN FAMILLE!

Billets de jour pour la station de ski Val Saint-Côme en vente pour les samedis du 14 janvier au 4 mars!

Coût : **27 \$/sortie**

Billets disponibles au service des Loisirs et de la culture, à partir du lundi à 13 h jusqu'au vendredi à 12 h, et ce, à chaque semaine. Valides uniquement le samedi suivant l'achat. Nombre limité; aucune réservation par téléphone, non remboursable.

**NOUVEAUTÉ** POUR LA SEMAINE DE RELÂCHE

27 FÉVRIER AU 3 MARS

Dès le 21 février, des billets de jour seront aussi disponibles au service des Loisirs et de la culture, au coût de 34 \$ chacun.



## BAIN LIBRE À LA PISCINE DU CÉGEP

**BAIN LIBRE EN LONGUEUR  
(ADULTES) :**

Lundi – 12 h 15 à 13 h 15  
et 20 h à 21 h

Mardi et jeudi – 6 h 30 à 8 h  
et 12 h 15 à 13 h 15

Samedi – 12 h à 13 h

**BAIN FAMILIAL :**

Vendredi – 19 h à 21 h

Samedi – 13 h à 15 h

Dimanche – 14 h 30 à 17 h

Information :

450 759-1661 poste 1122  
[www.capjoliette.qc.ca](http://www.capjoliette.qc.ca)

## MARCHE ACTIVE AVEC CARDIO PLEIN AIR 50 ANS ET PLUS

DU 9 JANVIER  
AU 19 MARS  
PARC RIVERAIN  
GRATUIT



Exercices de renforcement musculaire, de flexibilité, d'équilibre et de conscience posturale combinés à la marche. Faire le plein et socialiser : le bien-être actif!

Lundi, mardi et mercredi  
de 13 h à 14 h 15

Information : 450 753-8050



## VIACTIVE | 50 ANS ET PLUS

DU 13 JANVIER  
AU 21 AVRIL  
GRATUIT



Région Lanaudière

Exercices sur musique adaptés à une clientèle autonome de 50 ans et plus et visant à développer force, endurance musculaire, capacité cardiovasculaire, coordination motrice, équilibre, agilité et flexibilité.

Programme offert en collaboration avec la FADOQ Lanaudière et animé par Johanne et Marcel au sous-sol de la bibliothèque Rina-Lasnier.

Vendredi 9 h à 10 h (*initiation pendant les huit premières séances*)

Vendredi 10 h 15 à 11 h 15\*  
(*Exécution pendant toutes les séances*)

Information au 450 831-8288  
ou [sites.google.com/site/viactivemarceljohanne/](http://sites.google.com/site/viactivemarceljohanne/)

\* Possibilité de changement d'heure en raison du nombre de participants.

\*Tarifs pour les résidents de Joliette détenant la carte Citoyen.  
Consultez le [www.ville.joliette.qc.ca](http://www.ville.joliette.qc.ca) pour connaître les autres tarifs.

## LE PERMIS D’AFFICHAGE EN QUATRE ÉTAPES

La réglementation vise notamment à permettre à tous les commerces de s’identifier équitablement, à préserver la qualité et l’image du milieu de vie et à créer un environnement harmonieux, de qualité et respectueux pour les citoyens.

**IMPORTANT :** Renseignez-vous auprès du service de l’Aménagement du territoire pour connaître la réglementation applicable à l’immeuble sur lequel vous désirez installer une enseigne !

**1 DÉPÔT DE LA DEMANDE**  
Avant de procéder à l’installation d’une enseigne permanente ou temporaire, il est obligatoire de remplir le formulaire prévu à cet effet au [www.ville.joliette.qc.ca/Urbanisme](http://www.ville.joliette.qc.ca/Urbanisme) ou à l’hôtel de ville, auprès du service de l’Aménagement du territoire, et de fournir les documents exigés.

**2 ÉTUDE DE LA DEMANDE**  
Lorsque la demande est complète, conforme et qu’elle est soumise au règlement sur les plans d’implantation et d’intégration architecturale (PIIA), elle est transmise au comité consultatif d’urbanisme (CCU). Si elle n’est pas soumise au règlement sur le PIIA, le service de l’Aménagement du territoire procède à l’émission du permis dans les 30 jours suivant le dépôt de la demande.

**3 ÉTUDE DE LA DEMANDE PAR LE CCU**  
Se réunissant le troisième mercredi de chaque mois, le CCU procède à l’étude de la demande, évalue sa conformité en vertu des objectifs et critères d’évaluation applicables et formule, par écrit, ses recommandations à transmettre au conseil municipal.

**4 ÉTUDE DE LA DEMANDE PAR LE CONSEIL MUNICIPAL**  
Suite à la réception des recommandations du CCU, le conseil approuve (avec ou sans conditions) ou désapprouve la demande par résolution et transmet une copie au requérant. Il faut compter environ quatre semaines, du dépôt des documents jusqu’à l’approbation par le conseil municipal, pour obtenir un permis ou certificat.



### AÎNÉE EN MOUVEMENT MADAME LISE OUELLET

Très impliquée dans la tenue des activités de la Bibliothèque Rina-Lasnier, Madame Ouellet participe au programme Lire et faire lire depuis 2011, à titre de « mamie lectrice » bénévole. Toujours avec passion, elle sert de modèle lecteur, développe la culture littéraire des enfants tout en cultivant un lien intergénérationnel précieux avec eux. Également bénévole pour le programme Biblio Troubadour, elle anime des lectures dans les résidences pour personnes âgées, rend plus accessible la littérature et brise l’isolement. Une distinction pleinement méritée pour celle qui partage son amour de la lecture partout où elle passe!



### DÉVELOPPEMENT CULTUREL MONSIEUR BERNARD LAFOREST

Monsieur Laforest a travaillé à la création du Festival Mémoire et Racines et y a occupé divers postes depuis la toute première édition il y a déjà 22 ans! Toujours avec sourire, il s’implique aussi dans les événements ponctuels de Lanaudière : Mémoire et Racines, dont la Chasse-Balçon, les Veillées de contes et les Veillées de danse au centre-ville de Joliette. Fier de nos artistes en musique trad, il contribue précieusement au programme d’Artiste en résidence porté par la Ville de Joliette et Lanaudière : Mémoire et Racines.



### JEUNE BÉNÉVOLE MADAME AUDREY BEAULIEU

En plus de ses études, Audrey est bénévole à la bibliothèque Rina-Lasnier depuis l’âge de 11 ans. Toujours disponible lorsqu’on a besoin d’elle, elle assiste l’animatrice lors des spectacles familiaux, accueille tout sourire les membres et participe à la décoration de la bibliothèque selon les saisons ou les thématiques. Elle partage avec plaisir ses coups de cœur littéraires aux autres jeunes et éveille leur imaginaire.



### DÉVELOPPEMENT SPORTIF ET DE PLEIN AIR MONSIEUR JEAN-SÉBASTIEN DEVOST

Monsieur Devost est plus qu’impliqué dans les activités du Club de tir à l’arc de Joliette. Chargé des ateliers d’initiation au tir à l’arc, il transmet sa passion aux jeunes de 9 à 12 ans en prenant soin de leur partager ses meilleurs conseils. Outre le temps consacré aux enfants, il veille au bon entretien du terrain et organise chaque année la corvée printanière du Club. Selon ses pairs, il a donné un second souffle au tir à l’arc à Joliette!

## DÉCOUVREZ LES BÉNÉVOLES DE L’ANNÉE 2016 !

Plus de 500 personnes se sont jointes à la Ville de Joliette et à Billy Tellier, le 8 novembre dernier à la salle Rolland-Brunelle, pour applaudir la générosité des bénévoles de l’année 2016!

# PRIX DU PATRIMOINE

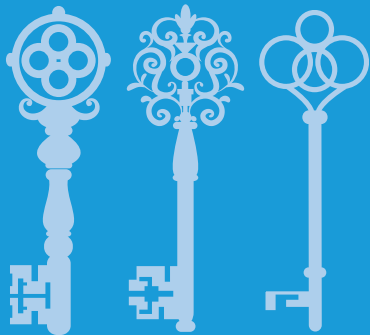
**NOUVEAU**

Du 9 au 28 janvier, votez en ligne pour votre coup de cœur et courez la chance de gagner l'un des quatre chèques-cadeaux de 25 \$ échangeables chez tous les commerçants du centre-ville de Joliette.

[www.ville.joliette.qc.ca](http://www.ville.joliette.qc.ca)

Culture  
et Communications  
Québec

LE  
CENTRE  
VILLE DE  
JOLIETTE



## L'HIVER, LA NUIT : STATIONNEMENT INTERDIT!

Du 15 novembre au 15 avril, il est strictement interdit de stationner un véhicule dans les rues de la Ville de Joliette entre minuit et 7 h.

Pour le centre-ville, téléphonez tous les jours après 17 h au 450 960-INFO (450 960-4636) pour savoir si le

stationnement est permis en bordure de certaines rues. Tous les détails et conditions au [www.ville.joliette.qc.ca](http://www.ville.joliette.qc.ca).

## GARE AU FEU ET À LA NEIGE!



En prévision des précipitations de neige, sachez qu'il est primordial de toujours bien déneiger les issues, balcons et escaliers de sa résidence ou commerce afin de faciliter l'accès aux services d'urgence en cas de besoin. En raison de son poids, il est également très important de veiller à ce qu'il n'y ait pas d'accumulation de neige sur la toiture. N'hésitez pas à faire appel à un professionnel avant de procéder au déneigement!

Par ailleurs, pour éviter tout risque d'incendie, assurez-vous que votre sapin de Noël naturel soit installé à une distance d'au moins un mètre de toute source de chaleur. Le pied du sapin, quant à lui, doit demeurer humide en tout temps; ajoutez de l'eau régulièrement! Et surtout, éteignez les lumières du sapin avant d'aller au lit ou de quitter votre domicile.

Enfin, vérifiez régulièrement votre avertisseur de fumée, électrique ou à pile, pour vous assurer de son bon fonctionnement. Changez la pile si elle est faible ou morte et remplacez votre avertisseur s'il est défectueux ou installé depuis plus de 10 ans.

À NOTER : Il y aura une collecte spéciale de sapins naturels les 9 et 16 janvier sur le territoire. Placez votre sapin en bordure de votre terrain, le tronc face à la rue.



Pour plus d'information, communiquez avec le service des Incendies au 450 753-8158.

## VOTRE BIBLIOTHÈQUE, VOS ACTIVITÉS CET HIVER, ON S'AMUSE À LA BIBLIOTHÈQUE RINA-LASNIER!

**L'HEURE DU CONTE | 3 À 5 ANS**  
17 et 18 janvier de 10 h à 11 h  
14 et 15 février de 10 h à 11 h

**CONSEIL D'ADOS DE LA BIBLIO | 13 À 17 ANS**  
30 janvier et 20 février  
de 19 h à 20 h 30

**ATELIER SUR LA GÉNÉALOGIE | POUR LES ADULTES**  
Partez à la recherche de vos ancêtres!  
24 janvier à 19 h

**SPECTACLE FAMILLE « LA CHAUSSETTE ENCHANTÉE » | 2 À 7 ANS**  
Loralire veut te raconter l'histoire d'Enchantée! Un spectacle musical au pays des bas perdus.  
27 janvier à 18 h 45

**JOURNÉE OSER-JEUNES**  
Kiosque d'information sur la conciliation travail-études. Profite de l'occasion pour venir remettre ton curriculum vitae aux représentants de la Ville de Joliette, en vue de l'ouverture des postes étudiants pour l'été 2017!  
14 février de 17 h à 19 h

**RENCONTRE AVEC KIM THUY | POUR ADOLESCENTS ET ADULTES**  
Une rencontre en toute intimité avec la populaire et attachante écrivaine.  
21 février à 19 h



**FG35**  
DU 3 AU 12 FÉVRIER

PRÉSENTÉ PAR



## DES FRISSONS POUR LA 35<sup>e</sup> ÉDITION!

Du 3 au 12 février prochain, participez à la 35<sup>e</sup> édition du Festi-Glace de la MRC de Joliette et laissez-vous réchauffer par la panoplie d'activités organisées sur la patinoire de la rivière L'Assomption!

**INSCRIVEZ-VOUS À LA FESTI-COURSE DÈS MAINTENANT!**

La course hivernale sera présentée à partir du parc Louis-Querbes le 4 février. De la course destinée aux tout-petits jusqu'au parcours de 10 km, les coureurs amateurs ou plus expérimentés apprécieront de relever le défi en bordure de la patinoire sur la rivière. Tarifs réduits jusqu'au 2 février, inscription au [festiglance.ca](http://festiglance.ca).

Programmation complète à venir au [festiglance.ca](http://festiglance.ca). Surprises, incontournables et nouveautés vous attendent!

Ces activités gratuites sont offertes en priorité aux abonnés de la bibliothèque Rina-Lasnier. Nombre de places limité; inscription obligatoire au 450 755-6400 ou au comptoir de prêt. Les inscriptions débutent 30 jours avant la date de l'activité.



# DANS MA COMMUNAUTÉ

## POUR NOUS JOINDRE :

Partagez vos moments  
sur **Facebook**/villedejoliette,  
**Instagram** et **Twitter** avec  
le **#MonJoliette**



mairie@ville.joliette.qc.ca  
450 753-8000



## OPÉRATION NEZ ROUGE JOLIETTE- DE LANAUDIÈRE

Jusqu'au 31 décembre, les bénévoles d'Opération Nez rouge seront à vos côtés pour bien rentrer ! Demandez un raccompagnement par téléphone au **450 756-4011** ou via l'application mobile Nez rouge, disponible sur l'App Store et Google Play. Joyeuses Fêtes !



## PLUS DE 280 000 \$ POUR LA LECTURE !

Dans le cadre de la Mission lecture Lanaudière, les organismes à but non lucratif sont invités à soumettre une demande d'aide financière pour la réalisation de projets visant la mise en valeur des activités d'éveil à la lecture chez les petits, le rehaussement des compétences en lecture et en écriture des parents peu scolarisés ainsi que le développement et le maintien de l'intérêt pour le monde de l'écrit, tant chez les petits que chez les grands.

Les demandes d'aide financière doivent être acheminées au CREVALE avant le 10 janvier 2017 à 9 h.

Information : [www.crevale.org](http://www.crevale.org) ou  
**450 758-3585**.



## FADOQ LANAUDIÈRE

La programmation hiver-printemps 2017 de la FADOQ Région Lanaudière est maintenant disponible au [www.fadoqlanaudiere.ca](http://www.fadoqlanaudiere.ca).

Ateliers de formation, sorties, excursions et activités sportives; consultez-la dès maintenant!

Pour inscription ou information :  
**450 759-7422**.



## SOCIÉTÉ DE L'AUTISME

Exclusives aux parents membres et non-membres de la région, les rencontres gratuites organisées par la Société de l'autisme se veulent de belles opportunités d'échanger et d'approfondir ses connaissances quant au trouble du spectre de l'autisme (TSA).

Jeudi 12 janvier de 19 h à 21 h :  
« Petit deviendra grand »

Échanges en lien avec le passage à la vie adulte (avenues possibles, défis, etc.).  
Un jeune aux prises avec un TSA fera part de ses aspirations, expériences et réussites.  
Information : **450-759-9788**

## PFM / MADA

La Ville de Joliette entreprend une démarche Municipalité amie des aînés ainsi qu'une politique Famille.

Pour plus de détails, visitez le site Internet  
[www.ville.joliette.qc.ca](http://www.ville.joliette.qc.ca).