



LE BULLETIN TOURISTIQUE



[Accueil](#)

Avril 2006

Nouveautés

[Classification des établissements d'hébergement du Québec](#)
(Version PDF)
[Méthodologie sur l'hébergement Camping Québec en bref 2005](#)

Indicateurs de l'hébergement
[Tableau comparatif](#)
[Graphique sur l'achalandage](#)

Numéros précédents
[2006](#)
[2005](#)
[2004](#)
[2003](#)
[Années précédentes](#)
(PDF seulement)

[Lexique](#)

[Crédits](#)

SAILLANTS

Avril 2006 par rapport à avril 2005

- Première hausse (0,2 %) enregistrée de la clientèle internationale depuis le début de l'année;
- Diminution (4,4%) de la clientèle américaine ;
- Forte hausse (16,2 %) des clientèles des marchés d'outre-mer;
- Baisse de l'achalandage dans le secteur de l'hébergement au Québec.

TOURISME International

Légère hausse (0,2 %), en avril 2006, du nombre de touristes internationaux entrés au Canada par le Québec. [>>>](#)

Hébergement

L'achalandage touristique dans le secteur de l'hébergement connaît, en avril 2006, une baisse de 3,2 %. [>>>](#)

INFORMATION Touristique

En avril 2006, augmentation de l'achalandage des centres infotouriste de Québec et de Montréal (1,3 % et 1,1 %). [>>>](#)

[Abonnez-vous à nos listes de distribution!](#)

[Pour information et réservations](#)



Dernière mise à jour : le 21 juillet 2006

Vous avez des suggestions ou des commentaires? Écrivez  à l'édimestre.
[Politique de confidentialité](#) | [Réalisation du site et références photos](#)



LE BULLETIN TOURISTIQUE



[Accueil](#)

Avril 2006 > [Table des matières](#)

Nouveautés

[Classification des établissements d'hébergement du Québec](#)
(Version PDF)
[Méthodologie sur l'hébergement](#)
[Camping Québec en bref 2005](#)

Indicateurs de l'hébergement

[Tableau comparatif](#)
[Graphique sur l'achalandage](#)

Numéros précédents

[2006](#)

[2005](#)

[2004](#)

[2003](#)

[Années précédentes](#)

(PDF seulement)

[Lexique](#)

[Crédits](#)

TOURISME
International

- [Variation des entrées directes des touristes aux frontières canadiennes en avril 2006 et pour la période de janvier à avril 2006](#)
- [Variation du nombre d'entrées des touristes internationaux au Canada via le Québec pour les douze derniers mois](#)
- [Variation du nombre d'entrées des touristes américains selon le mode de transport utilisé pour entrer au Canada par le Québec pour les douze derniers mois](#)
- [Entrées directes des touristes aux frontières canadiennes](#)
- [Entrées directes des touristes d'autres pays que les États-Unis venus au Québec selon le pays de résidence](#)

[Abonnez-vous à nos listes de distribution!](#)

[Pour information et réservations](#)



Dernière mise à jour : le 21 juillet 2006

Vous avez des suggestions ou des commentaires? Écrivez  à l'édimestre.
[Politique de confidentialité](#) | [Réalisation du site et références photos](#)

Québec 

© Gouvernement du Québec, 1995 - 2006.



LE BULLETIN TOURISTIQUE



[Accueil](#)

Avril 2006 > [Table des matières](#)

Nouveautés

[Classification des établissements d'hébergement du Québec](#)
(Version PDF)
[Méthodologie sur l'hébergement](#)
[Camping Québec en bref 2005](#)

Indicateurs de l'hébergement

[Tableau comparatif](#)
[Graphique sur l'achalandage](#)

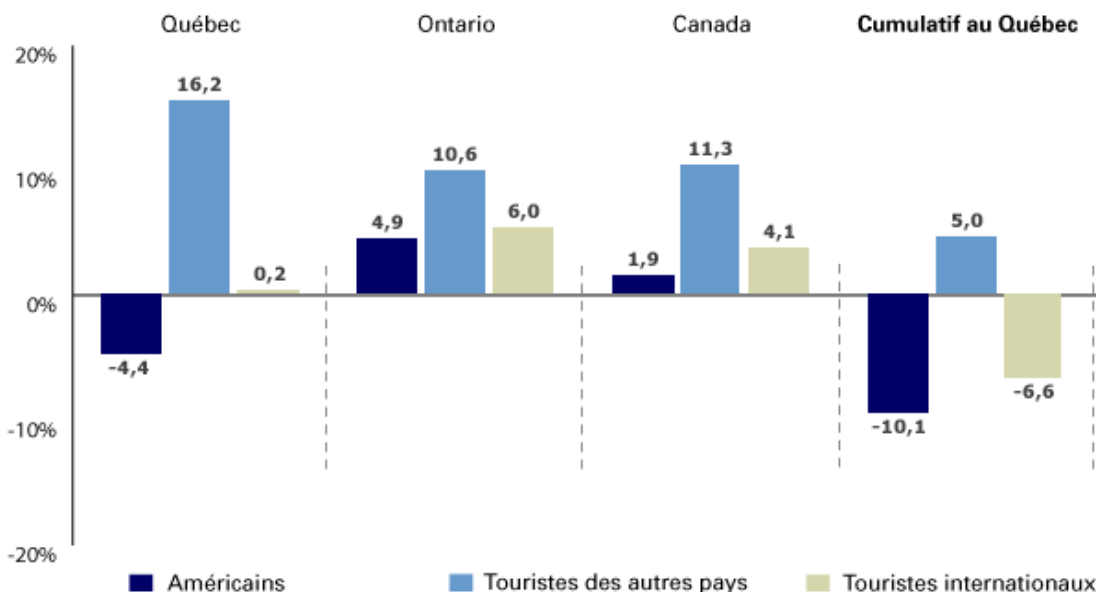
Numéros précédents

[2006](#)
[2005](#)
[2004](#)
[2003](#)
[Années précédentes](#)
(PDF seulement)

[Lexique](#)

[Crédits](#)

Variation des entrées directes des touristes aux frontières canadiennes en avril 2006 et pour la période de janvier à avril 2006



[Abonnez-vous à nos listes de distribution!](#)

Pour information et réservations



Dernière mise à jour : le 21 juillet 2006

Vous avez des suggestions ou des commentaires? Écrivez  à l'édimestre.
Politique de confidentialité | Réalisation du site et références photos

Québec

© Gouvernement du Québec, 1995 - 2006.



LE BULLETIN TOURISTIQUE



[Accueil](#)

Avril 2006 > [Table des matières](#)

Nouveautés

[Classification des établissements d'hébergement du Québec](#)
(Version PDF)
[Méthodologie sur l'hébergement](#)
[Camping Québec en bref 2005](#)

Indicateurs de l'hébergement

[Tableau comparatif](#)
[Graphique sur l'achalandage](#)

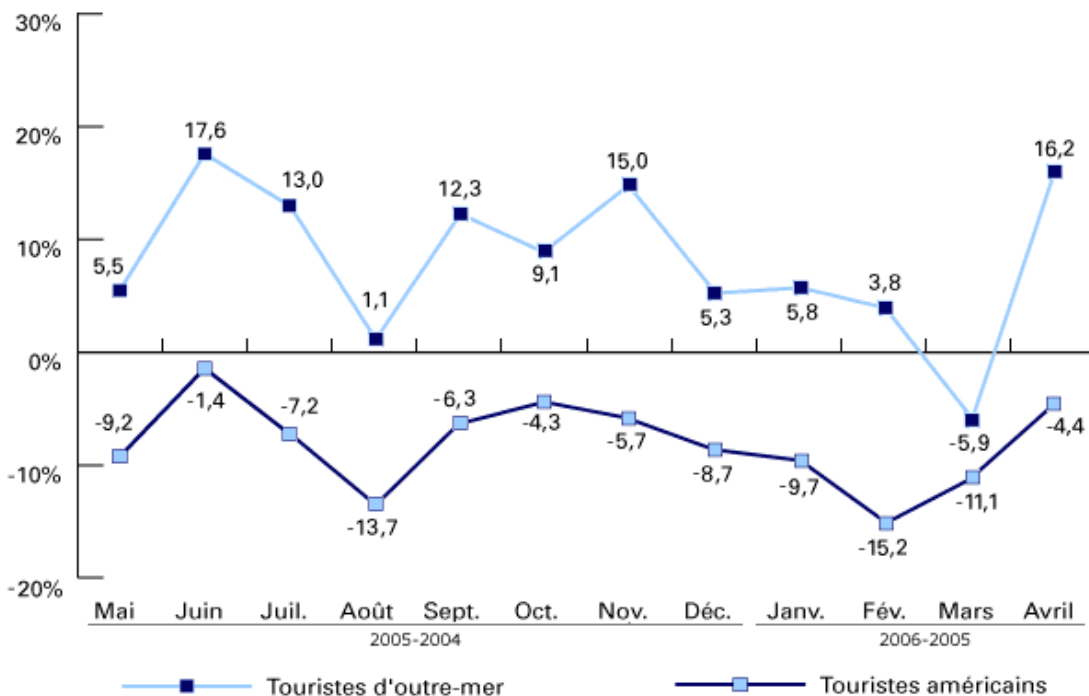
Numéros précédents

[2006](#)
[2005](#)
[2004](#)
[2003](#)
[Années précédentes](#)
(PDF seulement)

[Lexique](#)

[Crédits](#)

Variation du nombre d'entrées des touristes internationaux au Canada via le Québec pour les douze derniers mois



[Abonnez-vous à nos listes de distribution!](#)

[Pour information et réservations](#)



Dernière mise à jour : le 21 juillet 2006

Vous avez des suggestions ou des commentaires? Écrivez à l'édimestre.

[Politique de confidentialité](#) | [Réalisation du site et références photos](#)

Québec

© Gouvernement du Québec, 1995 - 2006.



LE BULLETIN TOURISTIQUE



[Accueil](#)

Avril 2006 > [Table des matières](#)

Nouveautés

[Classification des établissements d'hébergement du Québec](#)
(Version PDF)
[Méthodologie sur l'hébergement](#)
[Camping Québec en bref 2005](#)

Indicateurs de l'hébergement

[Tableau comparatif](#)
[Graphique sur l'achalandage](#)

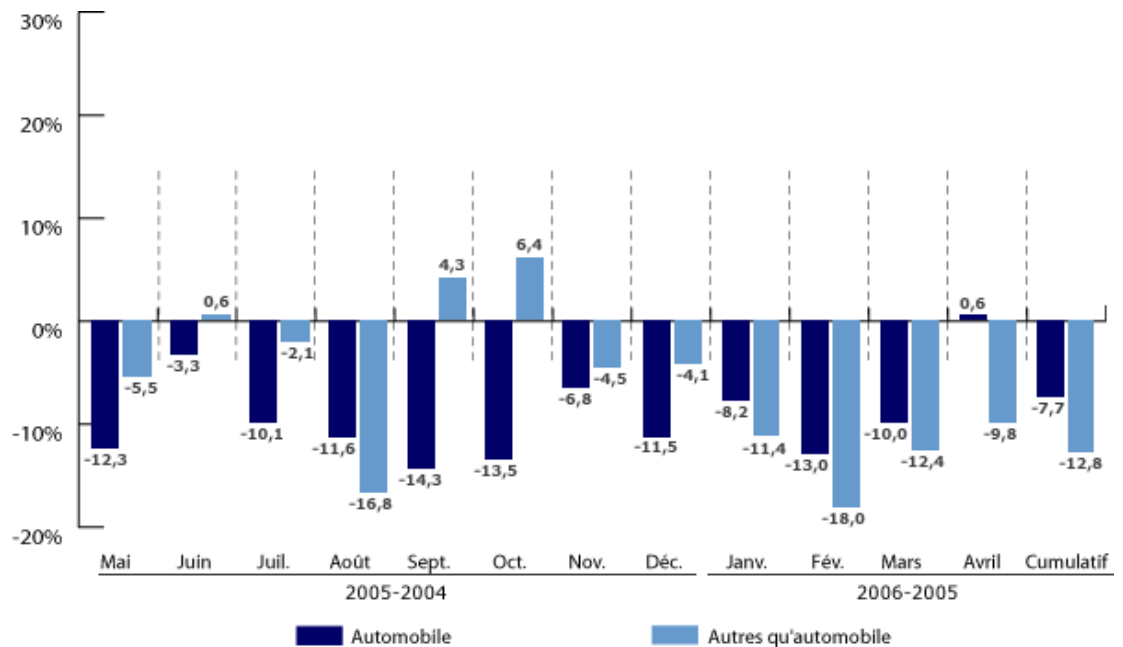
Numéros précédents

[2006](#)
[2005](#)
[2004](#)
[2003](#)
[Années précédentes \(PDF seulement\)](#)

[Lexique](#)

[Crédits](#)

Variation du nombre d'entrées des touristes américains selon le mode de transport utilisé pour entrer au Canada par le Québec pour les douze derniers mois



[Abonnez-vous à nos listes de distribution!](#)

Pour information et réservations



Dernière mise à jour : le 21 juillet 2006

Vous avez des suggestions ou des commentaires? Écrivez à l'édimestre.
[Politique de confidentialité](#) | [Réalisation du site et références photos](#)



LE BULLETIN TOURISTIQUE



Accueil

Avril 2006 > [Table des matières](#)

Nouveautés
[Classification des établissements d'hébergement du Québec](#)
(Version PDF)
[Méthodologie sur l'hébergement Camping Québec en bref 2005](#)

Indicateurs de l'hébergement
[Tableau comparatif](#)
[Graphique sur l'achalandage](#)

Numéros précédents
[2006](#)
[2005](#)
[2004](#)
[2003](#)
[Années précédentes](#) (PDF seulement)

[Lexique](#)

[Crédits](#)

Entrées directes des touristes aux frontières canadiennes

	Avril			Janvier à avril		
	2006	2005	Δ%	2006	2005	Δ%
Entrées via	États-Unis : Automobile					
Québec	71 325	70 880	0,6	248 174	268 905	-7,7
Ontario	276 794	255 184	8,5	838 239	888 324	-5,6
Canada	507 059	485 614	4,4	1 637 844	1 724 670	-5,0
Entrées via	États-Unis : Autres qu'automobile					
Québec	60 269	66 807	-9,8	201 859	231 583	-12,8
Ontario	158 248	159 634	-0,9	519 519	543 789	-4,5
Canada	319 133	325 340	-1,9	1 098 324	1 186 944	-7,5
Entrées via	États-Unis : Total					
Québec	131 594	137 687	-4,4	450 033	500 488	-10,1
Ontario	435 042	414 818	4,9	1 357 758	1 432 113	-5,2
Canada	826 192	810 954	1,9	2 736 168	2 911 614	-6,0
Entrées via	Autres pays					
Québec	45 968	39 574	16,2	157 136	149 669	5,0
Ontario	113 728	102 838	10,6	349 926	320 675	9,1
Canada	272 010	244 328	11,3	906 805	875 960	3,5
Entrées via	Internationaux					
Québec	177 562	177 261	0,2	607 169	650 157	-6,6
Ontario	548 770	517 656	6,0	1 707 684	1 752 788	-2,6
Canada	1 098 202	1 055 282	4,1	3 642 973	3 787 574	-3,8


Δ : Variation par rapport à la même période de l'année précédente

Sources : Ministère du Tourisme et Statistique Canada (Catalogue No 66-001-PIF)

[Abonnez-vous à nos listes de distribution!](#)

Pour information et réservations



Vous avez des suggestions ou des commentaires? Écrivez  à l'édimestre.
[Politique de confidentialité](#) | [Réalisation du site et références photos](#)



© Gouvernement du Québec, 1995 - 2006.



LE BULLETIN TOURISTIQUE



[Accueil](#)

Avril 2006 > [Table des matières](#)

Nouveautés

[Classification des établissements d'hébergement du Québec \(Version PDF\)](#)
[Méthodologie sur l'hébergement Camping Québec en bref 2005](#)

Indicateurs de l'hébergement

[Tableau comparatif](#)
[Graphique sur l'achalandage](#)

Numéros précédents

[2006](#)

[2005](#)

[2004](#)

[2003](#)

[Années précédentes \(PDF seulement\)](#)

[Lexique](#)

[Crédits](#)

Entrées directes des touristes d'autres pays que les États-Unis venus au Québec selon le pays de résidence

Pays de résidence	Avril			Janvier à avril		
	2006	2005	Δ %	2006	2005	Δ %
Europe	33 208	29 359	13,1	120 512	115 987	3,9
Belgique	1 401	995	40,8	4 935	4 464	10,6
France	14 414	13 456	7,1	57 775	55 164	4,7
Allemagne	3 123	2 233	39,9	8 749	8 126	7,7
Italie	982	983	-0,1	3 110	4 574	-32,0
Suisse	1 764	1 685	4,7	5 840	6 156	-5,1
Royaume-Uni	5 870	5 126	14,5	21 414	21 516	-0,5
Autres	5 654	4 881	15,8	18 689	15 987	16,9
Afrique	1 890	1 733	9,1	6 267	5 522	13,5
Asie	3 496	3 224	8,4	11 164	10 936	2,1
Japon	711	673	5,6	2 311	2 462	-6,1
Autres	2 785	2 551	9,2	8 853	8 474	4,5
Océanie	817	914	-10,6	2 654	2 715	-2,2
Amérique du Nord¹	5 836	3 606	61,8	14 008	12 066	16,1
Mexique	4 112	2 300	78,8	8 808	7 704	14,3
Autres	1 724	1 306	32,0	5 200	4 362	19,2
Amérique du Sud	721	738	-2,3	2 531	2 443	3,6
Total	45 968	39 574	16,2	157 136	149 669	5,0

1: Comprend l'Amérique Centrale et les Antilles

Δ : Variation par rapport à la même période de l'année précédente


Sources : Ministère du Tourisme et Statistique Canada

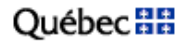
[Abonnez-vous à nos listes de distribution!](#)

Pour information et réservations



Dernière mise à jour : le 21 juillet 2006

Vous avez des suggestions ou des commentaires? Écrivez  à l'édimestre.
[Politique de confidentialité](#) | [Réalisation du site et références photos](#)



© Gouvernement du Québec, 1995 - 2006.



LE BULLETIN TOURISTIQUE



[Accueil](#)

Avril 2006 > [Table des matières](#)

Nouveautés

[Classification des](#)

[établissements d'hébergement](#)

[du Québec](#)

[\(Version PDF\)](#)

[Méthodologie sur](#)

[l'hébergement](#)

[Camping Québec](#)

[en bref 2005](#)

Indicateurs de

l'hébergement

[Tableau comparatif](#)

[Graphique sur](#)

[l'achalandage](#)

Numéros précédents

[2006](#)

[2005](#)

[2004](#)

[2003](#)

[Années précédentes](#)

[\(PDF seulement\)](#)

Hébergement

- [Variation des indicateurs de l'hébergement au Québec en avril 2006](#)
- [Variation cumulative des indicateurs de l'hébergement au Québec de janvier à avril 2006](#)
- [Variation des indicateurs de l'hébergement dans les principales régions urbaines en avril 2006](#)
- [Variation cumulative des indicateurs de l'hébergement dans les principales régions urbaines de janvier à avril 2006](#)
- [Tableau comparatif sur les indicateurs de l'hébergement dans les régions touristiques et au Québec \(moyenne quotidienne\)](#)
- [Tableau comparatif sur les indicateurs de l'hébergement dans les régions touristiques et au Québec \(moyenne quotidienne\) : Janvier à avril 2006](#)
- [Graphique sur l'achalandage touristique dans les établissements d'hébergement du Québec](#)

[Lexique](#)

[Crédits](#)

[Abonnez-vous à nos listes de distribution!](#)

[Pour information et réservations](#)



Dernière mise à jour : le 21 juillet 2006

Vous avez des suggestions ou des commentaires? Écrivez  à l'édimestre.
[Politique de confidentialité](#) | [Réalisation du site et références photos](#)

Québec

© Gouvernement du Québec, 1995 - 2006.



LE BULLETIN TOURISTIQUE



[Accueil](#)

Avril 2006 > [Table des matières](#)

Nouveautés

[Classification des établissements d'hébergement du Québec](#)
(Version PDF)
[Méthodologie sur l'hébergement](#)
[Camping Québec en bref 2005](#)

Indicateurs de l'hébergement

[Tableau comparatif](#)
[Graphique sur l'achalandage](#)

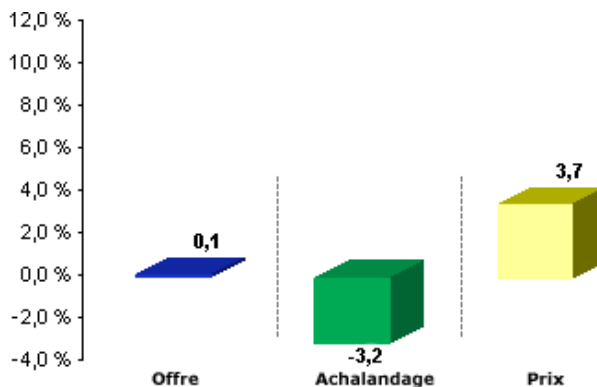
Numéros précédents

[2005](#)
[2004](#)
[2003](#)
[Années précédentes](#)
(PDF seulement)

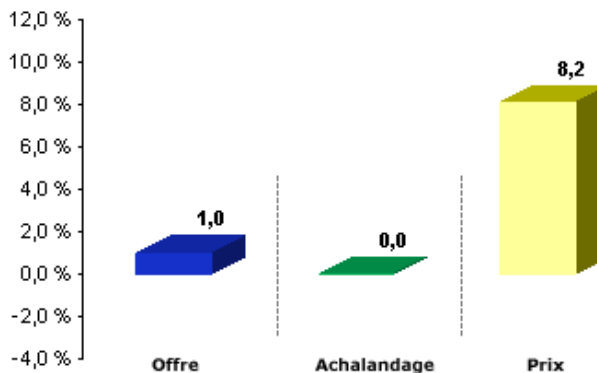
[Lexique](#)

[Crédits](#)

Variation des indicateurs de l'hébergement au Québec en avril 2006



Variation cumulative des indicateurs de l'hébergement au Québec de janvier à avril 2006



Graphique comparatif de [l'achalandage touristique dans les établissements d'hébergement du Québec](#)

Tableau comparatif de la [fréquentation quotidienne des établissements d'hébergement au Québec](#)

[Abonnez-vous à nos listes de distribution!](#)

Pour information et réservations

Dernière mise à jour : le 10 juillet 2006

Vous avez des suggestions ou des commentaires? Écrivez  à l'édimestre.
[Politique de confidentialité](#) | [Réalisation du site et références photos](#)



© Gouvernement du Québec, 1995 - 2006.



LE BULLETIN TOURISTIQUE

Accueil

Avril 2006 > [Table des matières](#)

Nouveautés

[Classification des établissements d'hébergement du Québec](#)
(Version PDF)
[Méthodologie sur l'hébergement](#)
[Camping Québec en bref 2005](#)

Indicateurs de l'hébergement

[Tableau comparatif](#)
[Graphique sur l'achalandage](#)

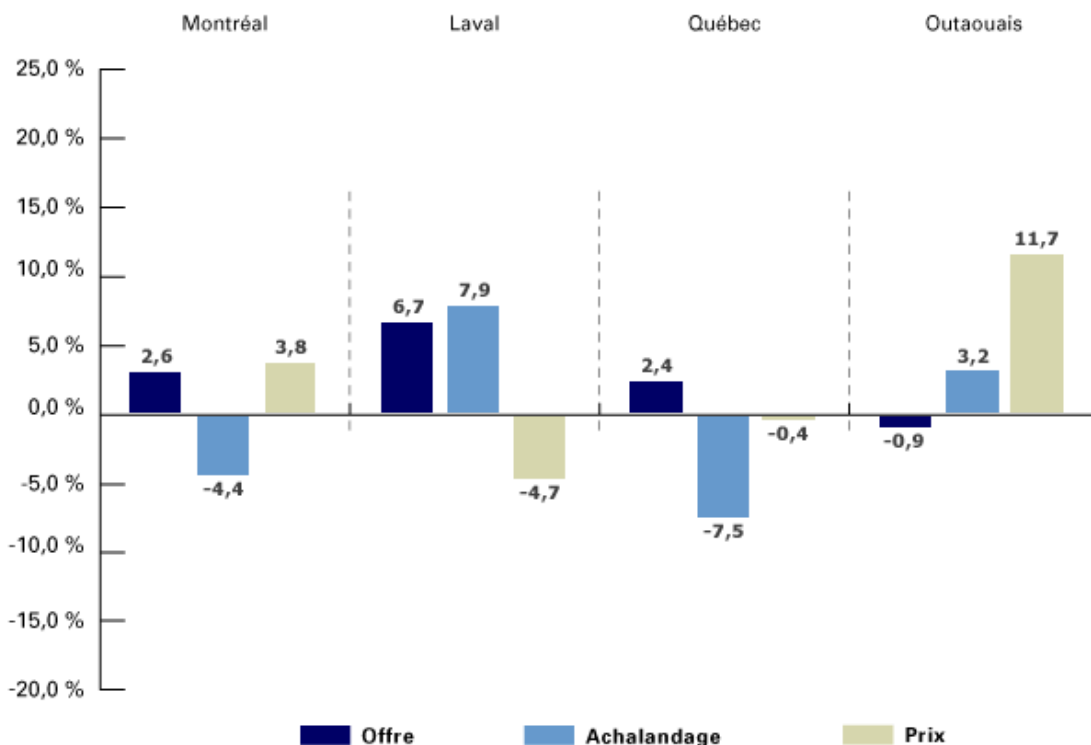
Numéros précédents

[2005](#)
[2004](#)
[2003](#)
[Années précédentes](#)
(PDF seulement)

[Lexique](#)

[Crédits](#)

Variation des indicateurs de l'hébergement dans les principales régions urbaines en avril 2006



[Abonnez-vous à nos listes de distribution!](#)

Pour information et réservations



Dernière mise à jour : le 10 juillet 2006

Vous avez des suggestions ou des commentaires? Écrivez à l'édimestre.
[Politique de confidentialité](#) | [Réalisation du site et références photos](#)



LE BULLETIN TOURISTIQUE



[Accueil](#)

Avril 2006 > [Table des matières](#)

Nouveautés

[Classification des établissements d'hébergement du Québec](#)
(Version PDF)
[Méthodologie sur l'hébergement](#)
[Camping Québec en bref 2005](#)

Indicateurs de l'hébergement

[Tableau comparatif](#)
[Graphique sur l'achalandage](#)

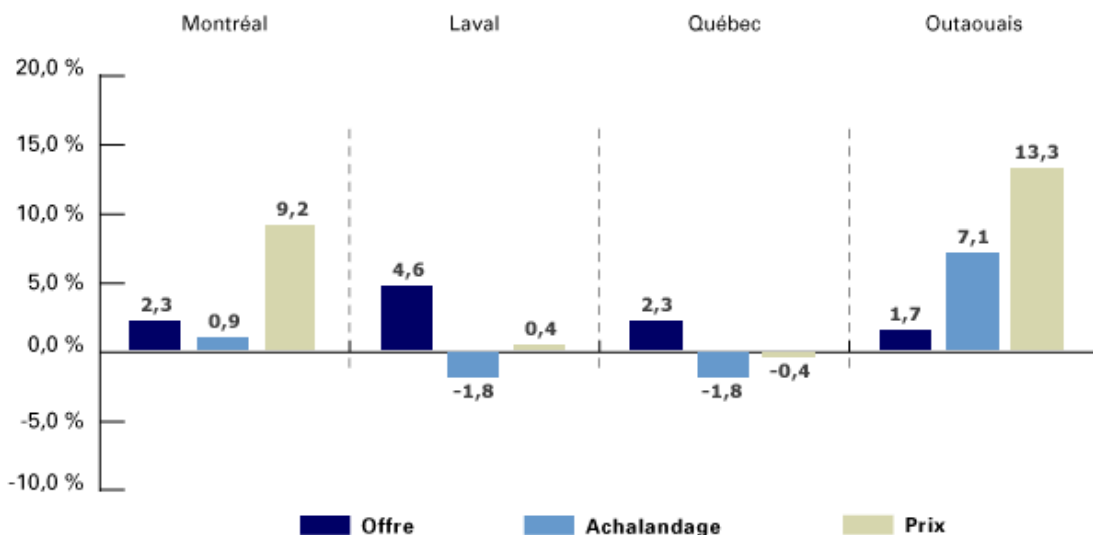
Numéros précédents

[2005](#)
[2004](#)
[2003](#)
[Années précédentes](#)
(PDF seulement)

[Lexique](#)

[Crédits](#)

Variation cumulative des indicateurs de l'hébergement dans les principales régions urbaines de janvier à avril 2006



[Abonnez-vous à nos listes de distribution!](#)

Pour information et réservations



Dernière mise à jour : le 10 juillet 2006

Vous avez des suggestions ou des commentaires? Écrivez à l'édimestre.

[Politique de confidentialité](#) | [Réalisation du site et références photos](#)

Québec

© Gouvernement du Québec, 1995 - 2006.



LE BULLETIN TOURISTIQUE



[Accueil](#)

Nouveautés

[Classification des établissements d'hébergement du Québec](#)
(Version PDF)
[Méthodologie sur l'hébergement Camping Québec en bref 2005](#)

Indicateurs de l'hébergement

[Tableau comparatif](#)
[Graphique sur l'achalandage](#)

Numéros précédents

[2005](#)
[2004](#)
[2003](#)
[Années précédentes](#)
(PDF seulement)

[Lexique](#)

[Crédits](#)

Fréquentation quotidienne des établissements d'hébergement au Québec

Ces indicateurs permettent de suivre l'évolution du secteur de l'hébergement ([établissements hôteliers](#) et [résidences de tourisme](#)) par région touristique et pour l'ensemble du Québec. Ces données peuvent faire l'objet d'une révision. Nous vous invitons à consulter la [méthodologie de l'enquête](#).

En sélectionnant un mois et deux années et en cliquant sur « **Comparer** » vous obtiendrez les variations correspondantes à la comparaison demandée.

Comparatif									
		Unités disponibles ¹		Unités occupées ²		Taux d'occupation ³		Prix de location ⁴	
Région touristique	2006	Δ%	2006	Δ%	2006 %	2005 %	2006 \$	2005 \$	
1 Îles-de-la-Madeleine	441	-6,4	153	-24,6	34,7	43,1	79,60	77,30	
2 Gaspésie	3707	-0,7	1317	0,6	35,5	35,0	79,50	72,10	
3 Bas-Saint-Laurent	2705	1,4	1246	7,1	46,1	43,6	83,90	67,40	
4 Québec	11856	-0,6	7446	-4,4	62,8	65,3	130,60	130,20	
5 Charlevoix	2602	0,0	895	-12,2	34,4	39,2	153,90	116,90	
6 Chaudière-Appalaches	2186	4,3	947	13,4	43,3	39,9	80,20	71,00	
7 Ancienne ATR Mauricie-Bois-Francis	-	-	-	-	-	-	-	-	-
7 Mauricie	2687	-0,6	1162	-1,0	43,3	43,4	97,20	74,20	
8 Cantons-de-l'Est	4097	-2,1	1605	-0,6	39,2	38,6	106,20	77,70	
9 Montérégie	4798	-0,7	2326	-14,5	48,5	56,3	83,40	95,60	
10 Lanaudière	1554	2,7	508	-7,1	32,7	36,2	77,30	71,10	
11 Laurentides	7338	-0,6	2424	-5,5	33,0	34,7	120,30	114,70	
12 Montréal	20130	0,9	15349	4,1	76,3	73,9	174,10	162,50	
13 Outaouais	3221	-1,5	2084	12,0	64,7	56,9	112,20	107,90	

14	Abitibi-Témiscamingue	1528	-2,6	796	-9,4	52,1	56,1	79,70	70,90
15	Saguenay–Lac-Saint-Jean	3107	1,8	1126	-1,2	36,2	37,3	73,80	75,90
16	Manicouagan	1348	5,5	657	11,7	48,7	46,0	72,00	69,70
17	Duplessis	968	-0,6	456	17,5	47,1	39,9	68,90	69,70
18	Ancienne ATR Nord-du-Québec	943	4,2	527	7,8	55,8	54,0	95,60	92,40
18	Baie-James	769	4,5	440	6,8	57,2	56,0	76,20	77,30
19	Laval	1709	7,1	1101	-2,0	64,4	70,4	111,20	104,80
20	Centre-du-Québec	1253	2,6	505	2,2	40,3	40,4	85,90	74,50
21	Nunavik	174	2,4	87	16,0	49,6	44,0	196,70	184,70
Ensemble du Québec		78171	0,3	42540	-0,3	54,4	54,7	130,70	122,40
	Québec (CMQ)	11470	-5,0	7249	-9,3	63,2	66,2	132,50	128,80
	Québec (CUQ)	-	-	-	-	-	-	-	-
	Montréal (RMR)	22184	-9,8	16280	-7,8	73,4	71,8	169,80	151,10

▲ Variation par rapport au mois correspondant de l'année précédente

– Donnée non disponible

La région touristique de Mauricie–Bois-Francis a été séparée en deux régions touristiques distinctes soit Mauricie (région 7) et Centre-du-Québec (région 20) et celles-ci font partie intégrante de l'Enquête sur les établissements d'hébergement depuis mai 2000. Les données mensuelles de janvier à avril ainsi que la donnée annuelle de 2000 pour ces deux nouvelles régions sont comprises dans l'ancienne ATR Mauricie–Bois-Francis.

La région touristique du Nord-du-Québec a été séparée en deux régions touristiques distinctes, soit Baie-James (région 18) et Nunavik (région 21) et celles-ci font partie intégrante de l'Enquête sur les établissements d'hébergement depuis mai 2005. Les données mensuelles de janvier à avril ainsi que la donnée annuelle de 2005 pour ces deux nouvelles régions sont comprises dans l'ancienne ATR Nord-du-Québec.

Les données se rapportant à la Communauté métropolitaine de Québec (CMQ) ont été substituées à celles de la Communauté urbaine de Québec (CUQ) à partir de mars 2002.

N. La somme des données régionales ne correspond pas à la donnée pour l'ensemble du Québec. Les résultats obtenus sont cependant optimaux.

- Nombre moyen d'unités de location disponibles quotidiennement** : unités de location effectivement mises quotidiennement à la disposition de la clientèle par les établissements en exploitation durant chaque mois observé. Nombre obtenu à partir d'une enquête mensuelle faite pour le compte du ministère du Tourisme auprès d'un échantillon d'établissements d'hébergement du Québec.
- Nombre moyen d'unités de location occupées quotidiennement** : comprend les unités de location louées et celles offertes à titre gracieux. Nombre obtenu de la même façon que ci-haut.
- Taux d'occupation moyen** : rapport entre le nombre d'unités de location occupées durant le mois et le nombre d'unités de location effectivement disponibles.
- Prix quotidien moyen de location des unités** : calculé à partir des revenus bruts de location des unités. Cela exclut les revenus découlant du service aux unités de location, la TPS, la TVQ et la taxe sur l'hébergement.

Note : pour toutes les mises en garde relatives à l'interprétation des résultats, veuillez consulter les numéros du [Bulletin touristique](#) correspondant aux données que vous désirez comparer.


Sources : Ministère du Tourisme, Institut de la statistique du Québec

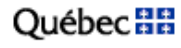
Voir aussi : [Comparatif de l'achalandage touristique dans les établissements d'hébergement du Québec](#)

[Abonnez-vous à nos listes de distribution!](#)

Pour information et réservations



Vous avez des suggestions ou des commentaires? Écrivez  à l'édimestre.
[Politique de confidentialité](#) | [Réalisation du site et références photos](#)



© Gouvernement du Québec, 1995 - 2006.



LE BULLETIN TOURISTIQUE



[Accueil](#)

Avril 2006 > [Table des matières](#)

Nouveautés
[Classification des établissements d'hébergement du Québec](#)
(Version PDF)
[Méthodologie sur l'hébergement](#)
[Camping Québec en bref 2005](#)

Indicateurs de l'hébergement
[Tableau comparatif](#)
[Graphique sur l'achalandage](#)

Numéros précédents
[2006](#)
[2005](#)
[2004](#)
[2003](#)
[Années précédentes](#)
(PDF seulement)

[Lexique](#)

[Crédits](#)

TABLEAU COMPARATIF SUR LES INDICATEURS DE L'HÉBERGEMENT DANS LES RÉGIONS TOURISTIQUES ET AU QUÉBEC (moyenne quotidienne) 2006-2005 : Janvier à avril									
Région touristique	Chambres disponibles		Chambres occupées		Taux d'occupation		Prix de location		
	2006	Δ%	2006	Δ%	2006 %	2005 %	2006 \$	2005 \$	
1-Îles-de-la-Madeleine	255	-10,2	57	7,5	22,4	18,8	55,80	52,20	
2-Gaspésie	1 997	-3,1	612	-6,4	30,7	31,7	79,20	66,10	
3-Bas-Saint-Laurent	1 781	-0,4	799	5,0	44,9	42,6	69,70	65,10	
4-Québec	11 698	2,3	5 509	-1,8	47,1	49,1	103,90	104,30	
5-Charlevoix	1 817	-2,3	550	-15,3	30,3	34,9	99,80	105,30	
6-Chaudière-Appalaches	1 986	6,7	682	6,2	34,3	34,5	72,00	69,90	
7-Mauricie	2 529	3,2	871	0,6	34,4	35,3	98,10	68,10	
8-Cantons-de-l'Est	4 016	-0,6	1 250	-5,9	31,1	32,9	86,70	86,40	
9-Montérégie	4 717	1,4	1 813	0,6	38,4	38,7	91,70	80,00	
10-Lanaudière	1 455	-0,9	576	-5,0	39,6	41,3	77,50	72,70	
11-Laurentides	7 142	-2,2	3 171	-2,7	44,4	44,6	143,30	122,90	
12-Montréal	20 213	2,3	10 992	0,9	54,4	55,2	120,90	110,70	
13-Outaouais	2 994	1,7	1 398	7,1	46,7	44,3	120,30	106,20	
14-Abitibi-Témiscamingue	1 559	-1,5	735	2,4	47,1	45,4	76,50	71,10	
15-Saguenay-Lac-Saint-Jean	2 631	-3,9	946	12,4	36,0	30,8	71,60	75,30	
16-Manicouagan	969	6,6	344	19,9	35,5	31,6	65,50	67,40	
17-Duplessis	875	-5,7	260	-22,2	29,7	36,0	72,50	72,50	
18-Baie-James *	768	-	269	-	34,9	-	79,50	-	
18-Ancienne ATR * Nord-du-Québec	936	2,4	340	31,3	36,4	28,3	105,50	116,50	
19-Laval	1 664	4,6	1 006	-1,8	60,5	64,4	96,70	96,30	
20-Centre-du-Québec	1 222	3,6	456	-1,1	37,3	39,1	84,70	73,70	
21-Nunavik	168	-	72	-	42,8	-	203,80	-	
Ensemble du Québec	72456	1,0	32 365	0,0	44,7	45,1	108,20	100,00	
Québec (CMQ) *	11 609	0,1	5 498	-4,5	47,4	49,6	103,70	103,30	
Montréal (RMR)	23 595	-2,8	12 486	-4,5	52,9	53,8	116,20	106,20	

Δ : Variation par rapport à la même période de l'année précédente

- : Donnée non disponible

* : La région touristique du Nord-du-Québec a été séparée en deux régions touristiques distinctes, soit Baie-James (région 18) et Nunavik (région 21) et celles-ci font partie intégrante de l'Enquête sur les établissements d'hébergement depuis mai 2005. Les données mensuelles de janvier à avril ainsi que la donnée annuelle de 2005 pour ces deux nouvelles régions sont comprises dans l'ancienne ATR Nord-du-Québec.

** : Les données se rapportant à la Communauté métropolitaine de Québec (CMQ) ont été substituées à celles de la Communauté urbaine de Québec (CUQ) à partir de mars 2002.

N.B. La somme des données régionales ne correspond pas à la donnée pour l'ensemble du Québec, Les résultats obtenus sont cependant optimaux.

Sources : Ministère du Tourisme et Institut de la statistique du Québec

[Abonnez-vous à nos listes de distribution!](#)

Pour information et réservations



Dernière mise à jour : le 21 juillet 2006

Vous avez des suggestions ou des commentaires? Écrivez  à l'édimestre.
[Politique de confidentialité](#) | [Réalisation du site et références photos](#)

Québec 

© Gouvernement du Québec, 1995 - 2006.



LE BULLETIN TOURISTIQUE

[Accueil](#)

Graphique sur l'achalandage touristique dans l'ensemble des établissements d'hébergement

[Nouveautés](#)
[Classification des établissements d'hébergement du Québec](#)
 (Version PDF)
[Méthodologie sur l'hébergement Camping Québec en bref 2005](#)

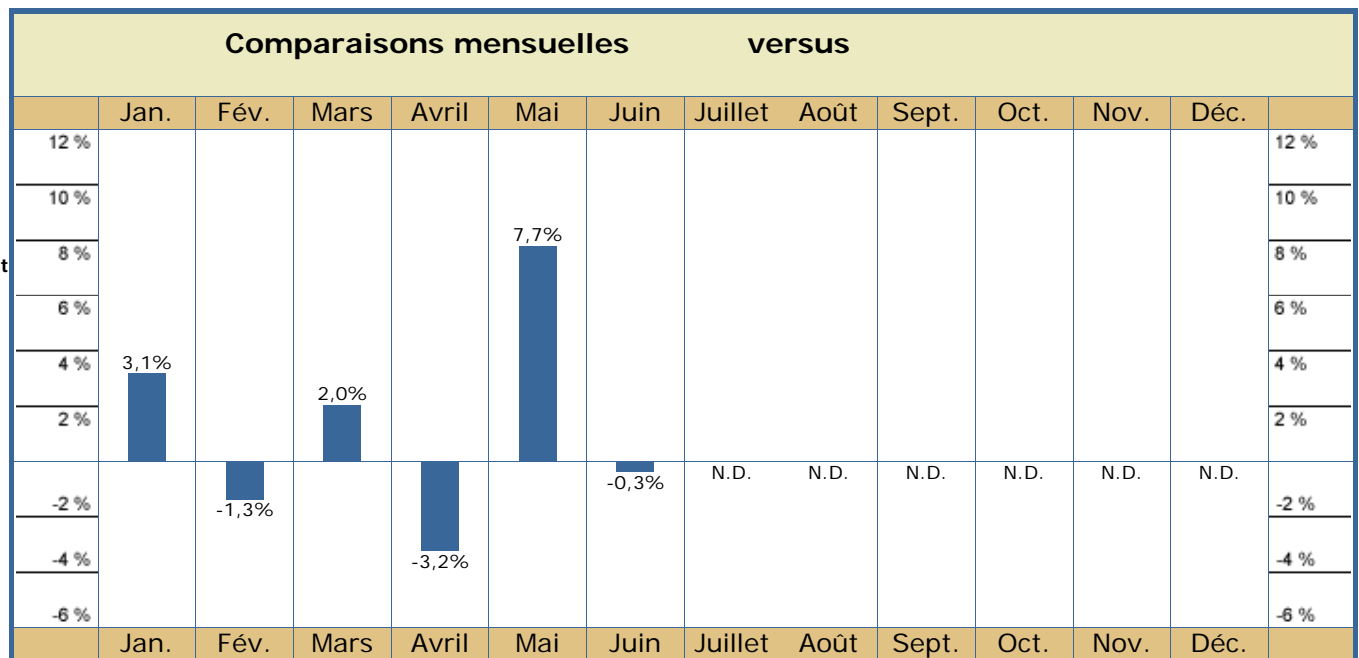
[Indicateurs de l'hébergement](#)
[Tableau comparatif](#)
[Graphique sur l'achalandage](#)

[Numéros précédents](#)
[2005](#)
[2004](#)
[2003](#)
[Années précédentes](#)
 (PDF seulement)

[Lexique](#)

[Crédits](#)

Ce graphique présente les variations mensuelles du nombre d'unités occupées entre deux années de votre choix dans l'ensemble du secteur de l'hébergement du Québec.



Note : pour toutes les mises en garde relatives à l'interprétation des résultats, veuillez consulter les numéros du [Bulletin touristique](#) correspondant aux données que vous désirez comparer.

Sources : Institut de la statistique du Québec, ministère du Tourisme

Voir aussi : [Tableau comparatif sur les indicateurs de l'hébergement dans les régions touristiques et du Québec \(moyenne quotidienne\)](#)

[Abonnez-vous à nos listes de distribution!](#)



LE BULLETIN TOURISTIQUE



[Accueil](#)

Avril 2006 > [Table des matières](#)

Nouveautés
[Classification des établissements d'hébergement du Québec \(Version PDF\) Méthodologie sur l'hébergement Camping Québec en bref 2005](#)

T INFORMATION
Touristique

Achalandage des centres Infotouriste® et informations touristiques

	Avril			Janvier à avril		
	2006	2005	Δ%	2006	2005	Δ%
Centre Infotouriste de Québec	3 371	3 328	1,3	10 053	11 752	-14,5
Centre Infotouriste de Montréal	7 516	7 432	1,1	21 717	21 321	1,9
Indicateurs de l'hébergement						
Centre d'appels	13 212	14 675	-10,0	47 399	51 863	-8,6
Internet	–	1 208 008	–	–	3 884 761	–

Indicateurs de l'hébergement
[Tableau comparatif](#)
[Graphique sur l'achalandage](#)

Δ: Variation par rapport à la même période de l'année précédente

Numéros précédents
[2006](#)
[2005](#)
[2004](#)
[2003](#)
[Années précédentes](#)
(PDF seulement)

– : Donnée non disponible

Source : Ministère du Tourisme

[Lexique](#)

[Crédits](#)

[Abonnez-vous à nos listes de distribution!](#)

[Pour information et réservations](#)



Dernière mise à jour : le 21 juillet 2006

Vous avez des suggestions ou des commentaires? Écrivez à l'édimestre.
Politique de confidentialité | Réalisation du site et références photos



LE BULLETIN TOURISTIQUE



[Accueil](#)

Nouveautés

[Classification des établissements d'hébergement du Québec](#)
(Version PDF)
[Méthodologie sur l'hébergement](#)
[Camping Québec en bref 2005](#)

Indicateurs de l'hébergement

[Tableau comparatif](#)
[Graphique sur l'achalandage](#)

Numéros précédents

[2005](#)
[2004](#)
[2003](#)
[Années précédentes](#)
(PDF seulement)

[Lexique](#)

[Crédits](#)

Méthodologie

(version abrégée)*

Enquête sur la fréquentation des établissements d'hébergement du Québec

Cette enquête est réalisée par l'Institut de la statistique du Québec (ISQ) à la demande du ministère du Tourisme du Québec.

Objectif de l'enquête

Produire, sur une base mensuelle, une série d'indicateurs sur l'industrie de l'hébergement du Québec

1. Nombre d'établissements d'hébergement (hôtels et résidences de tourisme de quatre unités et plus)
2. Nombre d'unités disponibles (chambres, condos et chalets)
3. Nombre d'unités occupées
4. Taux d'occupation moyen des établissements
5. Prix quotidien moyen de location des unités¹
6. Revenus bruts de location des unités¹

Période d'enquête

S'étend sur douze mois, du 1^{er} mai au 30 avril.

Population visée

L'ensemble des établissements hôteliers et des résidences de tourisme du Québec comptant quatre unités de location ou plus (chambres, condos, chalets). La population visée est de l'ordre de 2 300 établissements.

Échantillon

L'échantillon est de quelque 1 150 établissements d'hébergement; nombre qui peut varier un peu d'un mois à l'autre, selon les saisons. La taille de l'échantillon permet de produire des estimations avec un niveau de confiance à 95 %.

Un recensement est effectué pour les établissements de 150 unités et plus, les strates d'échantillonnage comprenant 4 établissements ou moins et les régions touristiques des Îles-de-la-Madeleine, de Charlevoix, de Québec, de Laval, de la Baie-James et du Nunavik.

Plan de sondage

Stratifié selon la région touristique et la taille des établissements.

Spécifications

Les statistiques sont calculées :

1. pour l'ensemble du Québec;
2. sur une base désagrégée pour chacune des régions touristiques, de la communauté métropolitaine de Québec (CMQ) et de la région métropolitaine de recensement (RMR) de Montréal;
3. sur une base désagrégée par taille d'établissements (4 à 39 unités, 40 à 99, 100 à 199, 200 et plus) pour l'ensemble du Québec, pour chacune des régions, pour la CMQ et pour la RMR de Montréal;
4. sur une base désagrégée par niveau de classification (0 étoile, 1 étoile, 2 étoiles, 3 étoiles, 4 étoiles, 5 étoiles, en cours d'évaluation [EC]) pour l'ensemble du Québec.

Taux de réponse

Atteignent environ 80 % d'un mois à l'autre aux niveaux provincial et régional.

Comparabilité des données

N'est pas toujours possible dans le temps, à cause des différentes modifications apportées à l'enquête depuis 1983.

* **Pour obtenir plus de précisions sur la méthodologie, [cliquez ici](#).**

Mise à jour : 4 mai 2006

1 Cela exclut les revenus découlant du service aux unités de location, la TPS, la TVQ et la taxe sur l'hébergement.

Sources

Ministère du Tourisme
Direction de l'évaluation, de la recherche et de la prospective

Institut de la statistique du Québec

[Abonnez-vous à nos listes de distribution!](#)

Québec 

© Gouvernement du Québec, 1995 - 2006.



LE BULLETIN TOURISTIQUE



La fréquentation des terrains de camping du Québec en bref 2005

[Accueil](#)

Nouveautés

[Classification des établissements d'hébergement du Québec](#)
(Version PDF)
[Méthodologie sur l'hébergement Camping Québec en bref 2005](#)

Indicateurs de l'hébergement

[Tableau comparatif Graphique sur l'achalandage](#)

Numéros précédents

[2005](#)
[2004](#)
[2003](#)
[Années précédentes](#)
(PDF seulement)

[Lexique](#)

[Crédits](#)

Auteur : Tourisme Québec

[2005] Cette publication constitue un condensé de *La fréquentation des terrains de camping en ...*, qui présente d'autres indicateurs touristiques dans une forme plus détaillée. Les statistiques de ces deux publications sont le résultat d'une enquête réalisée par l'Institut de la statistique du Québec à la demande du ministère du Tourisme.

 [Format pdf, 129 Ko](#)

[Abonnez-vous à nos listes de distribution!](#)



LE BULLETIN TOURISTIQUE



[Accueil](#)

Nouveautés

[Classification des établissements d'hébergement du Québec](#)

(Version PDF)

[Méthodologie sur l'hébergement](#)

[Camping Québec en bref 2005](#)

Indicateurs de l'hébergement

[Tableau comparatif](#)

[Graphique sur l'achalandage](#)

Numéros précédents

[2005](#)

[2004](#)

[2003](#)

[Années précédentes](#)

(PDF seulement)

[Lexique](#)

[Crédits](#)

Définitions des termes relatifs aux tableaux

Entrées directes des touristes

Variation

Variation par rapport à la même période de l'année précédente

Entrées

Il s'agit d'entrées aux frontières. Dans le cas du Québec et de l'Ontario, elles sont un indicateur partiel du nombre véritable de résidents américains venus dans ces provinces. Elles n'indiquent pas le nombre de résidents américains venus via les portes d'entrée des autres provinces. Or, une partie des Américains qui viennent au Québec passent par les frontières de l'Ontario. L'indicateur le plus précis est la visite-province; il est disponible uniquement sur une base annuelle.

Touristes

Visiteurs dont le séjour a duré plus de 24 heures (une nuit ou plus), dont les buts de voyage ont été l'agrément, la visite d'amis ou de parents, les affaires, les congrès ou les raisons personnelles, et qui ont utilisé de l'hébergement commercial (hôtel, motel, camping, etc.) ou de l'hébergement privé (résidence de parents ou d'amis, chalet privé).

Fréquentation quotidienne des établissements d'hébergement au Québec

Unités de location disponibles

Nombre moyen d'unités de location disponibles quotidiennement dans les établissements d'hébergement : unités de location effectivement mises quotidiennement à la disposition de la clientèle par les établissements en exploitation durant chaque mois observé. Nombre obtenu à partir d'une enquête mensuelle faite pour le compte du ministère du Tourisme auprès d'un échantillon d'établissements d'hébergement du Québec.

Unités de location occupées

Nombre moyen d'unités de location occupées quotidiennement dans les établissements d'hébergement : comprend les unités de location louées et celles offertes à titre gracieux. Nombre obtenu de la même façon que ci-haut.

Taux d'occupation

Taux d'occupation moyen des établissements d'hébergement : rapport entre le nombre d'unités de location occupées durant le mois et le nombre d'unités de location effectivement disponibles.

Prix de location

Prix quotidien moyen de location des unités des établissements d'hébergement : calculé à partir des revenus bruts de location des unités. Cela exclut les revenus découlant du service aux unités de location, la TPS, la TVQ et la taxe sur l'hébergement.

[Abonnez-vous à nos listes de distribution!](#)

-



© Gouvernement du Québec, 1995 - 2006.



LE BULLETIN TOURISTIQUE



[Accueil](#)

Nouveautés

[Classification des établissements d'hébergement du Québec](#)
(Version PDF)
[Méthodologie sur l'hébergement](#)
[Camping Québec en bref 2005](#)

Indicateurs de l'hébergement

[Tableau comparatif](#)
[Graphique sur l'achalandage](#)

Numéros précédents

[2005](#)
[2004](#)
[2003](#)
[Années précédentes](#)
(PDF seulement)

[Lexique](#)

[Crédits](#)

Le Bulletin touristique est publié mensuellement par le ministère du Tourisme avec la participation de l'Institut de la statistique du Québec.

Recherche et compilation

Direction de l'évaluation, de la recherche et de la prospective

Rédaction

Andrée Beaudoin, Lorraine Hamel

Assistance technique

Lorraine Hamel, Denise Lemieux

Édition

Direction des communications

Conception graphique

Maurice Vigneault

Production

Maurice Vigneault

Ministère du Tourisme

Bureau 400
900, boul. René-Lévesque Est
Québec (Québec) G1R 2B5

Poste-publication
Convention no 40010177

© Gouvernement du Québec
Dépôt légal - Bibliothèque nationale du Québec, 2002
ISSN : 1195-5538

[Abonnez-vous à nos listes de distribution!](#)