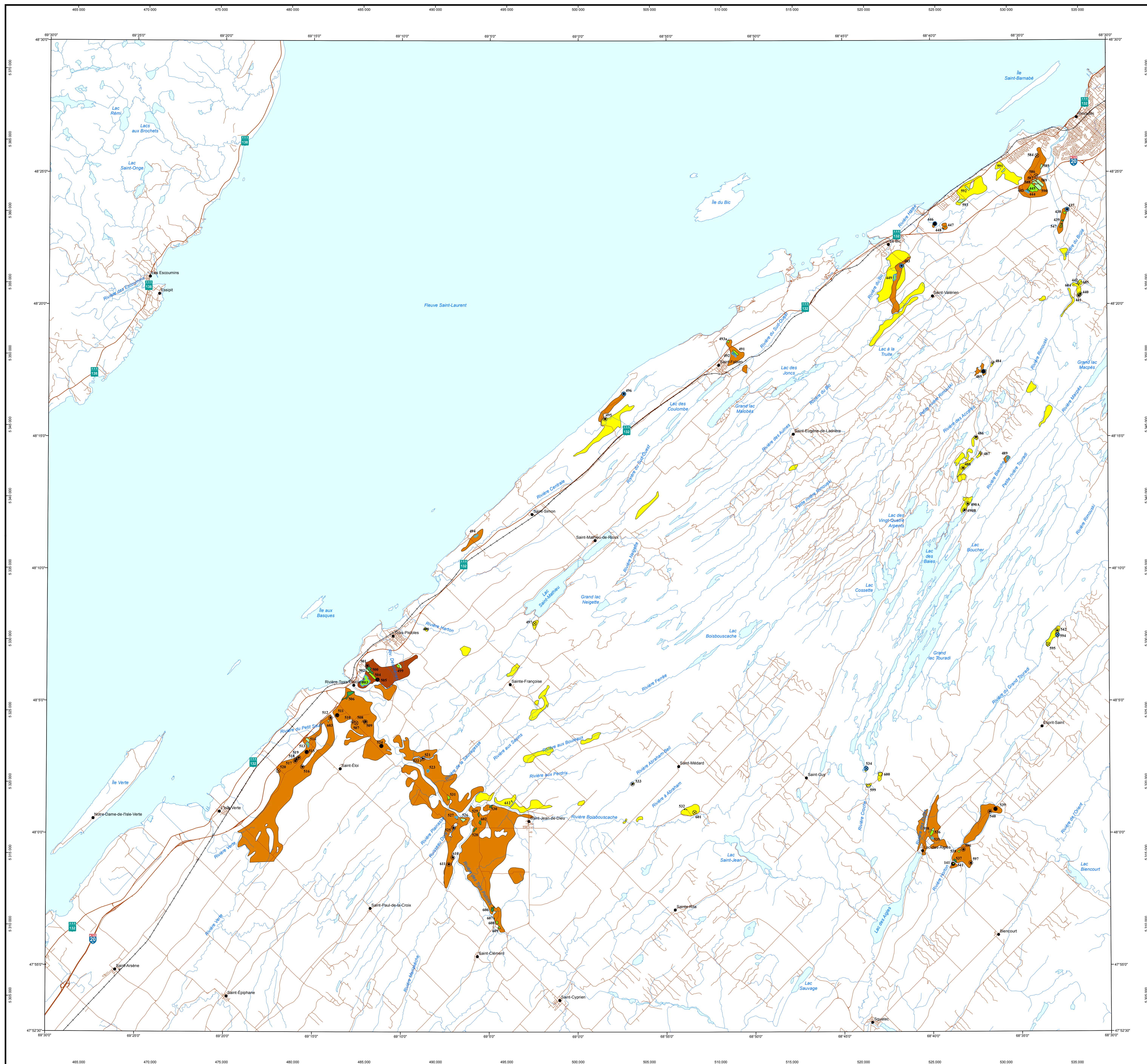


# Inventaire des ressources en granulats de la région de Rimouski



**Granulat**

**Site**

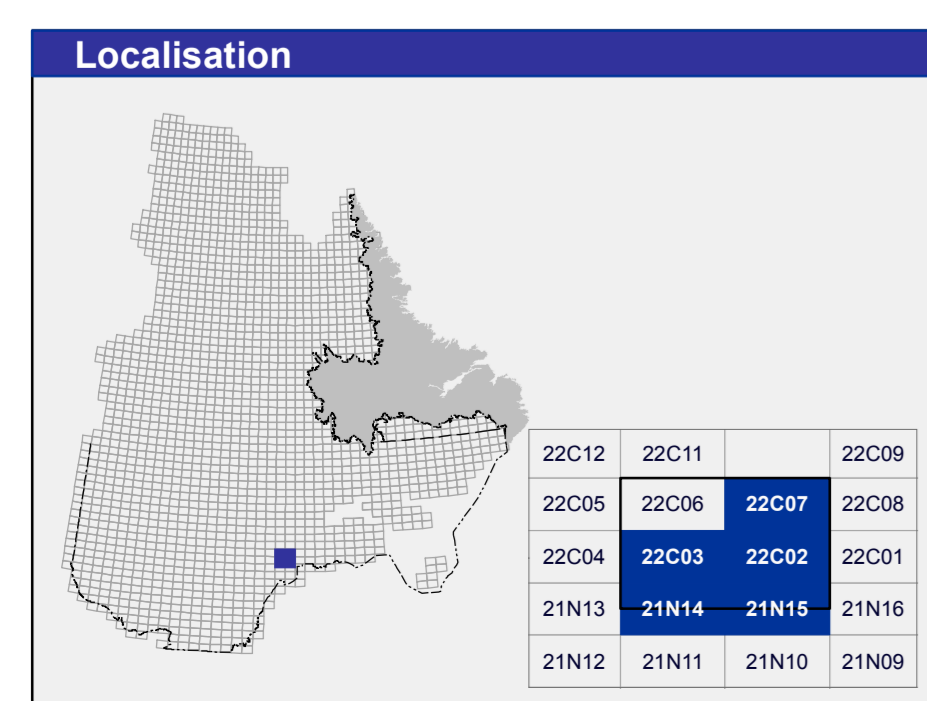
- 123 Numéro
- Abandonné
- Abandonné échantillonné
- Explotation
- Explotation échantillonné
- Observation
- Réaménagement
- Réaménagement échantillonné
- Vide

**Dépôt**

- Abandonnée
- Abandonnée échantillonnée
- Explotation
- Explotation échantillonnée
- Réaménagement
- Vide

Classe 1  
Classe 2  
Classe 3

Les symboles et abréviations utilisés sur cette carte sont décrits dans la publication DV 2014-05 du ministère de l'Énergie et des Ressources naturelles.



**Métadonnées**

Surface de référence géodésique : Ellipsoïde GRS 80

Système de référence géodésique : NAD 83 compatible avec le système mondial WGS 84

Projection cartographique : Mercator transverse universelle (MTU), fusée 19

Longitude d'origine : 69° 0'

Latitude d'origine : 0'

**Sources**

**Données**

Bases de données pour l'aménagement du territoire (BOAT 1004)

**Organisme**

Ministère de l'Énergie et des Ressources naturelles

**Réalisation**

**Géologie**

André Brassau et Hugo Dubé-Loubert (2017)

**Assistance technique**

Kathleen O'Brien, Julie Sauvageau

**Production**

Ministère de l'Énergie et des Ressources naturelles  
Direction générale de Géologie Québec

**Diffusion**

Ministère de l'Énergie et des Ressources naturelles  
Direction de l'information géographique du Québec

**Le présent document n'a aucune portée légale**

Dépôt légal - Bibliothèque et Archives nationales du Québec  
© Gouvernement du Québec, 2<sup>e</sup> trimestre 2021

RP 2021-02-C01

Carte du rapport RP 2021-02  
Pour obtenir les données les plus récentes concernant cette région,  
nous vous suggérons de consulter les produits géomatiques du  
Système d'information géographique du Québec (SIGÉOM)