



Trailmaker Poly 78

B.F. Goodrich

Pneus-neige

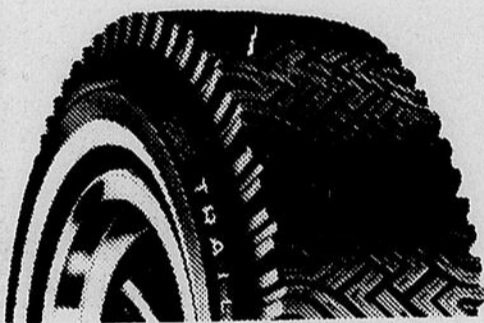
De bonnes affaires... sur de bons pneus!



Radial GT-700

POUR
AUTOMOBILISTES,
CAMIONNEURS
ET
propriétaires D'AUTOBUS

... pour tous les budgets : depuis le polyester 4 plis à prix modique aux meilleurs radiaux. Sont tous conçus pour améliorer l'adhérence en hiver et garantis. En dimensions et genres pour la plupart des voitures canadiennes et importées.

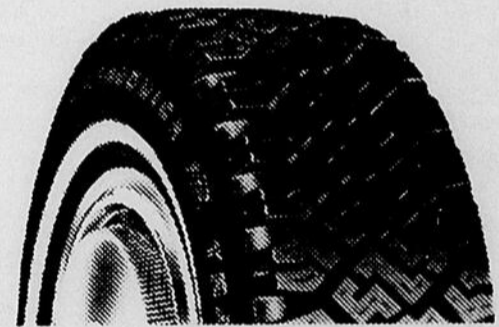


Trailmaker Belted

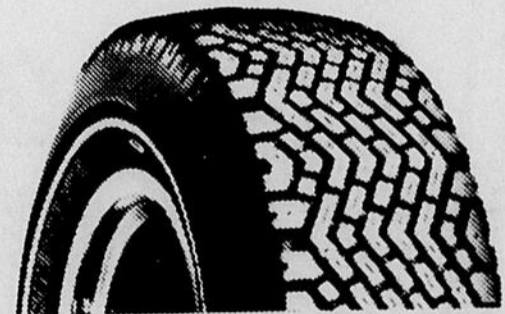
ASSORTIMENT COMPLET



FIÉZ-VOUS A JEAN-MARIE
DE CHEZ
DEMERS
RIMOUSKI LTEE



Trailmaker Radial Steel



Trailmaker Radial II

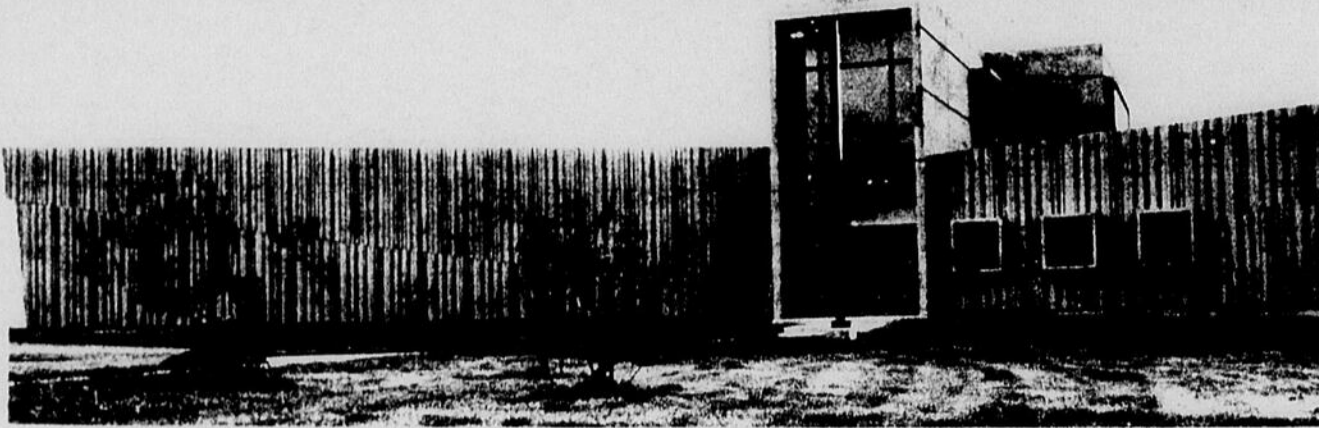
GRATUITEMENT
BALANCEMENT et POSE

DEMERS RIMOUSKI LTEE

138 ST-GERMAIN, EST, 724-4104

Le Musée d'archéologie de l'Est du Québec

ritoire le plus important de l'histoire du Québec, c'est-à-dire le Bas St-Laurent—Gaspésie comme voie privilégiée de pénétration et d'occupation du Nord-Est de l'Amérique. (suite à la page 3)



L'inauguration du Musée a eu lieu en octobre dernier. Il est situé au 300 rue St-Pierre, coin Hôtel de Ville, Rivière-du-Loup.

HISTORIQUE DU MUSÉE
Issus de la Société d'histoire et de généalogie de Rivière-du-Loup, des membres particulièrement épris

d'archéologie fondèrent en 1968 la Société d'archéologie de Rivière-du-Loup. De leurs travaux et recherches sont nés les projets de reconstruction du Fort Ingall à Cabano, ainsi que plusieurs fouilles importantes pour la connaissance de la préhistoire dans l'est du Québec.

Après avoir soumis un projet de musée à l'ODEQ en 1971, la société se transforma en corporation privée à but non lucratif et entrepris les démarches nécessaires à l'implantation du Musée. Depuis 1973, des inventaires, des fouilles, des recherches archéologiques et ethnologiques ont eu lieu pour préparer l'ouverture au public et préciser les caractères culturels de la région immédiate d'abord, de certaines portions du territoire ensuite.

L'immeuble du Musée, maintenant terminé, représente un investissement immobilier de \$980,000.00, et des sommes additionnelles de \$150,000.00 ont été investies dans le fonctionnement depuis 1972. Le musée devient donc le premier organisme de ce genre au Québec (i.e. à spécialisation précise) et il couvre le ter-

ritoire le plus important de l'histoire du Québec, c'est-à-dire le Bas St-Laurent—Gaspésie comme voie privilégiée de pénétration et d'occupation du Nord-Est de l'Amérique.

MESDAMES, MESEMOISELLES. .



TOUJOURS A VOTRE DISPOSITION POUR L'ENTRETIEN DE VOS CHEVEUX. .

- Permanente
- Coupe • Teinture
- Décoloration • Etc.

SOYEZ LES BIENVENUES AU

SALON ISABELLE ENR.

285 Rouleau Rimouski 723-4253

DEUXIÈMES HYPOTHÈQUES

Jusqu'à \$10,000 pour:

- rénover la maison
- consolider les dettes
- réaliser des achats importants

Avec un prêt HFC, vous obtenez:

- de l'argent comptant immédiatement
- sans payer ni boni ni frais additionnels
- et vous pouvez rembourser le solde en tout temps, sans frais supplémentaires.

Renseignements sur demande. LES IMMEUBLES HOUSEHOLD LIMITÉE

132 Ouest St. Germain Rimouski, Tél : 723-6585

44, 6ième Avenue ouest Ste-Anne des Monts Tél : 763-2281

POUR VOS FIANCAILLES



CONSULTEZ LA

BIJOUTERIE ST-GERMAIN

96 ouest, St-Germain — Rimouski

Tél. 724-4300

Vente à l'occasion des Fêtes

PLAN MISE DE COTE — FINANCEMENT DISPONIBLE



Ensemble laveuse-sécheuse

Prix rég. \$648.00 EN TRES GRAND SPECIAL

\$549.

SET DE SALON

\$249.00

"COLONIAL"
2 morceaux
CHAISE BERÇANTE

Prix rég. \$319.00

SPECIAL

FAUTEUIL berçant

(lazy-boy)

Prix rég. \$179.00

EN GRAND SPECIAL

129.

LIT "CONTINENTAL"

avec tête, box et matelas.
36 et 39 pouces

Prix régulier \$129.00

Très grand spécial

\$92.

SET DE CUISINE

en véritable bois

Prix régulier \$379.00

Spécial

\$249.

TV couleur 14 pouces

Prix régulier \$539.00

SPECIAL
QUANTITE LIMITEE

\$389.

POELE électrique

30 pouces
Prix régulier \$329.00

SPECIAL
A PARTIR DE

\$249.

SET DE CHAMBRE

MODERNE - COLONIAL

3 morceaux

Prix régulier \$379.00

EN GRAND SPECIAL



\$249.

FLORENT ST-PIERRE MEUBLES ENR.

239 ouest rue St-Joseph — RIMOUSKI — Tél. 723-6814

Congrès général des Dames Hélène de Champlain

C'est à Shawinigan que les Dames Hélène de Champlain ont choisi de tenir cette année leur Congrès général annuel.

Les 19, 20 et 21 Septembre, des déléguées de presque tous les groupes du Québec et du nord de l'Ontario se réunissent à l'Hôtel des Chutes pour leur sessions de travail.

Dans le cadre du thème général choisi pour l'année 75-76 à savoir "JUSTICE POUR LES FEMMES DE DEMAIN" les congressistes ont réfléchi plus particulièrement sur "LE DROIT POUR LA FEMME AU PARTAGE DES TACHES".

Au cours de l'année, des études et enquêtes seront faites sur le DROIT A SA LANGUE, A LA SANTE, A

LA CONFESIONALITE, et une CONSOMMATION RATIONNELLE. Les congressistes ont pu bénéficier d'une information abondante sur l'U.M.O.F.C. (Union Mondiale des Organisations Féminines Catholiques) et l'O.F.A.Q. (Organismes Familiaux Associés du Québec) deux organismes auxquels les Dames de Champlain sont affiliées. Un mémoire préparé à l'occasion de l'Année Internationale de la Femme et dirigé depuis plusieurs mois déjà vers les différents groupes, pour étude et commentaires, a été adopté et vingt-deux résolutions seront incessamment acheminées vers différents ministères des gouvernements Fédéral et Provincial.

Ces résolutions demandent

la mise en place d'un système plus efficace de pro-

tection de la santé, la révision complète de la loi concernant le viol, la correction de certaines mesures discriminatoires envers la femme au foyer et celle qui travaille à l'extérieur du foyer, l'établissement d'une politique familiale globale.

Les déléguées des groupes de Chelmsford et de Timmins ont recommandé une répartition plus équitable

pour les franco-Ontariens, des allocations pour l'apprentissage de la langue seconde au niveau universitaire.

A l'issue de ce congrès, des élections eurent lieu. Les officières qui composeront le nouvel exécutif, sont: MESSDAMES Lucille Legault PRESIDENTE, de Joliette Réjeanne Laroche VICE-PRESIDENTE Pointe Gati-

neau, Monique Vézina Parent, SECRETAIRE de Rimouski, Lina Plouffe TRESORIERE de Drummondville, Rachel Cournoyer MONITRICE de Ste-Agathe des Monts et Yolande Gaudet ORGANISATRICE.

Trois des nôtres étaient présentes à ce congrès Monique Vézina Parent, Diane St-Pierre Prés. et Evelyne Fournier publiciste.

Le Musée (suite de la page 2)

Au long des années et des travaux prévus, le rayonnement du Musée débordera donc la localité pour englober tout l'est du Québec, tout en concentrant à Rivière-du-Loup les données utilisables par les chercheurs de l'Est de l'Amérique du Nord.

VOCATION DU MUSEE

Le Musée d'archéologie de l'Est du Québec a pour tâche de faire connaître les caractères culturels des occupants successifs du territoire de l'Est, principalement au moyen des méthodes archéologiques.

Des premiers groupes de chasseurs-collecteurs de la préhistoire jusqu'aux euro-québécois, en passant par les amérindiens et les pêcheurs basques, le musée s'attache à comprendre les modes de vie et à mesurer l'évolution du milieu et des techniques.

Les résultats des travaux sont illustrés en musée et diffusés sous forme de films, de diaporamas et d'expositions itinérantes.

DESCRIPTION DE L'IMMEUBLE

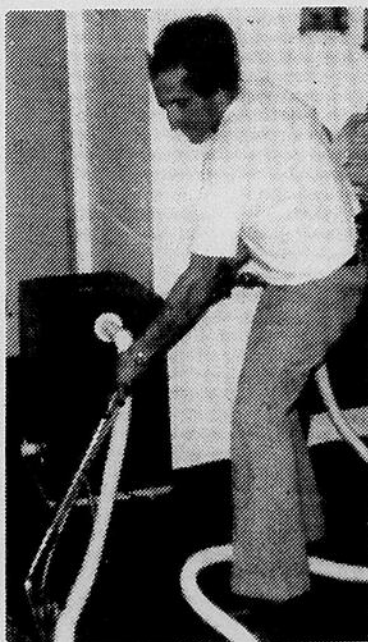
- construction de béton
- surface: 12,053 pi. car.
- 3 salles d'expositions totalisant: 5,400 pi. car.
- 1 salle de cinéma
- Centre de documentation
- Dépôts de collection
- laboratoire

CONTENU

- Salles des FASCINES: Exposition permanente: **L'Homme et son milieu** (cf. brochure jointe)
- Salle des ABOITAUX: Exposition d'automne, 5 oct. - 23 nov.: **Chasse et pêche sportives au XIXe siècle.**
- Salle des MALECITES: Tableaux et sculptures de G. Paquet.

TOUJOURS DANS LE BUT DE MIEUX VOUS SERVIR

M. Gervais Gendreau vient de se porter acquéreur d'une machine à vapeur pour nettoyer à fond vos tapis et fauteuils.



CONSULTEZ SANS TARDER

Gervais Gendreau

183 Notre-Dame Ouest - Rimouski

Tél. 724-9464

Faites votre choix! LES CISEAUX SINGER...

Un cadeau de Noël qu'elle appréciera

ASSORTIMENTS DE CISEAUX SINGER

- Assortiment no 15: 2 ciseaux dans une boîte-cadeau
- Assortiment no 18: 3 ciseaux dans un étui en cuir
- Assortiment no 19: 4 ciseaux dans un étui en cuir

\$11.50
\$19.00
\$30.00

SINGER

Centres de couture et concessionnaires autorisés participants
La Grande Place, Rimouski — 723-2072

Patinage artistique : figures imposées

Suite à l'exposé fait sur la définition du style libre, ajoutons que le patinage artistique comprend trois autres éléments, il s'agit de figures imposées, danses sur glace et patinage en couple. Toutes ces catégories aboutissent à des tests, on compte dans les figures imposées, la fameuse figure huit, qui est la base de toutes les autres et elle existe sur de nom-



de haut en bas, dans lequel, l'élève patine dehors, avant et arrière et dedans, avant et arrière. Pour savoir le tout, il faut assister de temps en

temps, aux séances de pratique, pour savoir comment ça prend de la patience et du travail ardu pour faire ces courbes. Après le test pré-

liminaire passé, le patineur a huit tests en figures imposées, tous différents les uns des autres, toujours dans le but de devenir professionnel.

LA PENSEE DU JOUR

724-9477
Eglise Chrétienne
Évangélique

Alain Rioux,
homme d'assurances

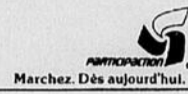
Rep. Club Automobile Québec
422, boulevard Jessop, Rimouski
Tél. 724-4931

Ristourne annuelle de 10% à 14%
FEU — VIE — AUTOMOBILE

breuses variations. Chaque élève a droit, à une petite partie de la patinoire car il faut une parcelle ou patch, pour que le patineur pratique.

En terme plus simple, la plupart de ces figures ressemblent, au chiffre huit ou encore à deux ronds, allant

Rien ne sert de conduire.
Il faut marcher à point.



Pour un hiver sans problème
ACHETEZ UN GARAGE PREFABRIQUE "CBI"
(Spécial 10% d'escompte)
voyez votre concessionnaire
CLERMONT LEVESQUE
293 St-Joseph Ouest — Rimouski
723-5167 ou 723-7482

J'ai choisi pour vous cette semaine

BUICK SKYLARK 1972
SEDAN - 4 PORTES - SERVO-DIRECTION

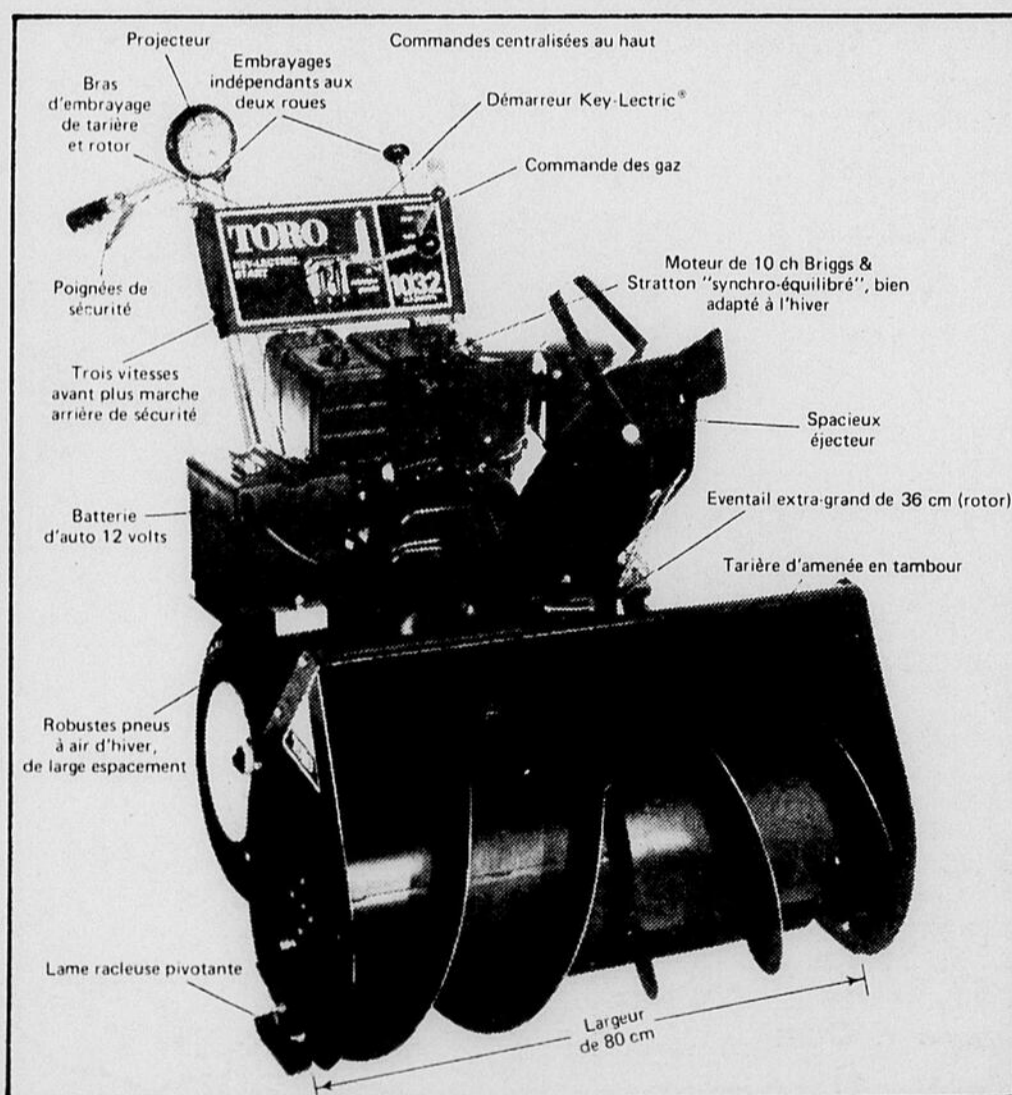
Radio
Moteur
350 po. cu.
Bas millage
SON PRIX

\$2,195.

Gérard Lévesque
Tél. rés. 723-4902

Soucy
AUTOMOBILES INC.
115 St-Germain O.
Rimouski
724-4401
NOUS LOUONS DES VOITURES POUR 2 ANS.

-- conçue pour exécuter n'importe quel déneigement!



La robuste 1032 Toro

Cette Toro de 10 chevaux à deux phases et à déblayage de géant projette plus d'une tonne de neige humide et collante à l'heure... et pourrait déneiger une montagne si vous le vouliez. On ne trouve pas d'autre puissante machine de 80 cm du genre sur le marché, car seuls les ingénieurs de Toro ont pu ramasser autant de rendement dans une même machine de manoeuvre facile!

Moteur de 10 chevaux Briggs & Stratton "synchro-équilibré" et bien adapté à l'hiver: fonctionnement plus doux. De la puissance à profusion, mais avec le minimum de vibration.

Démarrage facile et sûr Key-Lectric®: démarreur électrique Toro actionné par batterie d'auto de 12 volts et alternateur. On ne peut démarrer qu'à clé, comme la voiture.

Embrayages de roues indépendants: les roues se débrayent indépendamment l'une de l'autre pour assurer des virages "motorisés" faciles, sans effort de votre part. Traction forte dans la neige.

Gros pneus à air de 40 cm, à robuste semelle à neige dotée de crampons épais, et grand espacement: traction et facilité de manoeuvre en sont accrues.

Eventail et chambre de rotor extra-grands (36 cm); tarière brevetée en tambour: mord la neige et en projette plus en moins de temps... en bloquant moins, puisque la tarière de modèle exclusif en tambour règle le débit de neige à l'éventail.

Marche arrière de sécurité et poignée de sécurité: laissez la poignée et la marche arrière de sécurité remet votre 1032 au point mort (neutre). Si vous glissez, tombez ou vous retournez, le moteur s'arrête.

La lame racleuse pivotante à déneigement profond chevauche en douceur les inégalités: moins de sauts et de secousses, manie-ment plus facile sur les inégalités et mottes de glace! La lame racleuse à ressort Toro se remet en position de mordre profondément la neige dès que l'inégalité a été franchie... et vous déneigez jusqu'à la chaussée dans la majorité des cas.

Commandes centralisées au haut, facilitant la manoeuvre: tout est accessible, et les poignées sont grosses pour se manier à main couverte.

Grand éjecteur à rayon de 200°: la poignée facile à prendre du déviateur permet de renvoyer la neige en haut, en bas, à gauche ou à droite.

Manoeuvre facile grâce à trois vitesses, sans compter la marche arrière.

Projecteur pour travail à la noirceur: vous pouvez déneiger aux heures qui vous conviennent.

Centre de Scies Mécaniques Enr.

VENTE ET SERVICE — Marcel Rioux, prop.
386 CATHEDRALE — RIMOUSKI — 723-4967

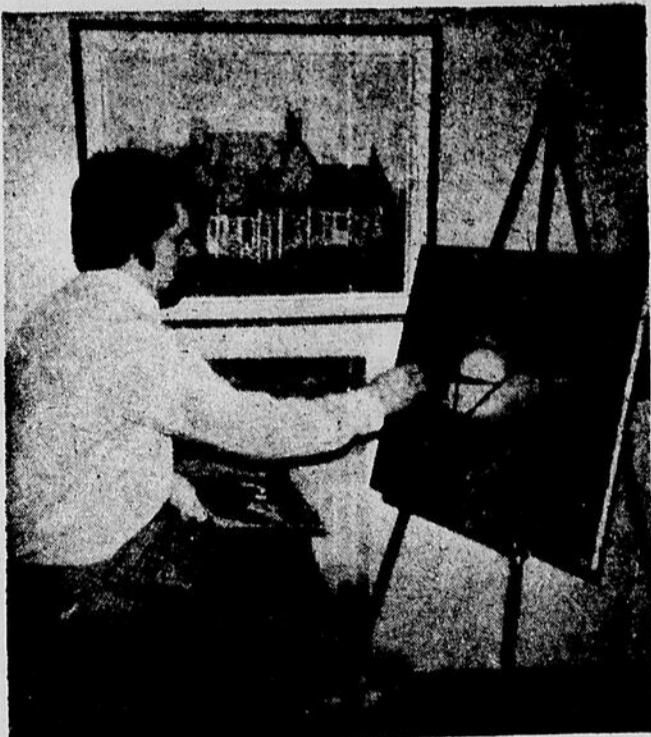
EXPOSITION MARCEL GAGNON:

Le Bas du Fleuve vit sur une toile

"Ma carrière de peintre débute réellement à la Rédemption.

A Montréal, je me demandais le genre de peinture que j'aimerais faire. En revenant dans le Bas du Fleuve, j'ai trouvé ce que je cherchais".

C'est ce qu'affirme Marcel Gagnon, peintre-paysagiste se spécialisant dans des pay-



heures du matin le même jour, il donne naissance à sa première oeuvre; la reproduction d'un bouquet de fleurs.

PRESENT.

Plus qu'un retour aux sources, la vie de l'artiste à la Rédemption signifie l'aboutissement d'une longue recherche... Gagnon avoue voir une différence réelle entre les peintures exécutées à Montréal, à l'intérieur le

soir, car c'était le seul moment calme de la journée, et les réalisations des derniers mois, représentant des paysages du Bas St-Laurent. "Elevé dans la nature, je l'aime, je cherchais, je sais

maintenant ce que je veux faire".

Ses toiles suivent le rythme des saisons. En été, il peint

(suite à la page 9)

LEPAGE

Fer Ornemental Enr.

Charles Lepage, prop.

- Grille de foyer
- Rampes & escaliers
- Objets décoratifs

Atelier
Route Ste-Odile
Rimouski
724-5281
Bur. et rés.
32 de Gascogne
723-5648

Au Magasin ROBERT ST-PIERRE

316 ave Michaud — 723-7549

Nous avons en main :

- Bottines de travail.
- Nouveau lot de lisières de nylon et tricollette ainsi que coupon de couvre-lit à la livre.

sages de la région du Bas St-Laurent. Après avoir vécu dix ans à Montréal, Gagnon revient à la Rédemption. Agé de 30 ans, seul garçon issu d'une famille de six filles. Marcel Gagnon est marié et père de 3 enfants.

PASSE

Aujourd'hui Marcel Gagnon se souvient... Il dit avoir toujours eu le goût de peindre. Il y a cinq ans, il s'est offert un premier ensemble pour peindre. A trois

EN VELETTE : l'orchestre "L'ATMOSPHERE" PRIX A GAGNER

Réservez maintenant pour vos soirées des Fêtes

Chambres et pension, journée, semaine et mois

HOTEL DU HAVRE

RIMOUSKI-EST

723-1636

NOEL APPROCHE "PENSEZ-Y"

Venez réserver un cadeau

Hoover

pour votre épouse

- LAVEUSE-SECHEUSE
- LAVEUSE-ESSOREUSE
- ASPIRATEUR DIAL-A-MATIC
- ET AUTRES APPAREILS EN MAGASIN.

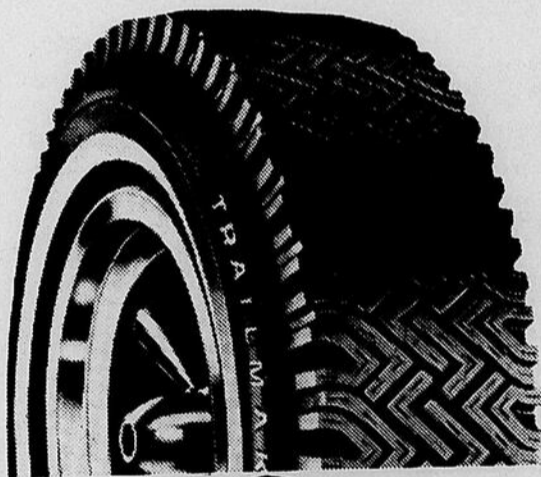
PLAN MISE DE COTE



SERVICE de LAVEUSES

81 est, St-Jean-Baptiste — RIMOUSKI — Tél. 723-7577

NE VOUS LAISSEZ PAS PRENDRE LES CULOTTES A TERRE VENEZ CHERCHER VOS PNEUS D'HIVER.



B.F. Goodrich

Trailmaker Belted

Le compagnon d'hiver de tous les pneus ceinturés

PHIL, DE B.F. GOODRICH CHEZ SOUCY AUTO VEUT REPENDRE LE TEMPS PERDU A CAUSE DE LA GREVE. \$75,000. DE PNEUS D'HIVER A SORTIR A DES PRIX A VOUS DONNER LA "PNEUMONIE". CROYEZ-LE OU NON, VOUS PAIEREZ 10% DE MOINS QUE LES PRIX DE L'AN PASSE.

EXEMPLE : UN PNEU CEINTURE G 78x15 SE VENDAIT L'AN PASSE \$35.75, PRESENTEMENT EN SPECIAL \$32.40 CE SPECIAL EST POUR QUELQUES SEMAINES SEULEMENT.

FILEZ VITE CHEZ PHIL

pour vos pneus d'hiver B.F. Goodrich. Venez voir notre nouveau radial à nouvelle traction.

SI VOUS VOULEZ QUE CET HIVER CA FILE, ACHETEZ DONC LES PNEUS A PHIL !



115 St-Germain, Ouest

Rimouski

724-4401



AVEC LE COMPOSE D'ADHERENCE NOUVEAU XTP

B.F. Goodrich

Trailmaker Radial Steel

À bande de roulement faite de XTP, comparable à celle des pneus cloutés.

**GEL
DES PRIX
chez "METRO"**

Il est à noter que dès maintenant et jusqu'au 17 janvier 1976, tous les prix sont gelés, sauf les denrées périssables: viande, oeufs et les fruits et légumes.

méto, j'y crois

**SERVICE
DE LIVRAISON**

**SPECIAUX EN VIGUEUR
du 8 au 13 décembre 1975**

J'y crois parce que nos intérêts rejoignent les siens et qu'on est mieux servi quand on a des choses en commun.

J'y crois parce que Méto est une réalisation de chez nous pour les gens de chez nous.

J'y crois parce que le succès de ce groupement de plus de 300 épiciers se traduit par un pouvoir d'achat exceptionnel dont bénéficient toutes les clientes Méto.

J'y crois parce qu'après tout Mon Voisin Méto, je le connais bien.

Lise Payette
Lise Payette



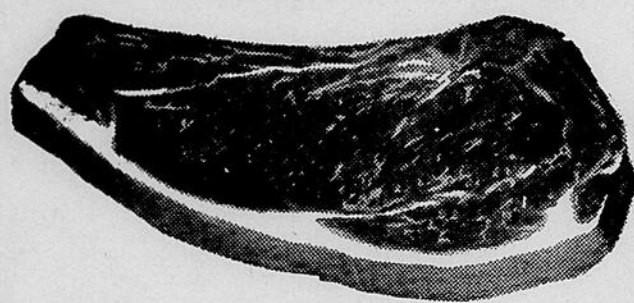
J.B. SIROIS & FILS INC.

ÉPICERIE - BOUCHERIE LICENCIÉE

308 ROULEAU - 723-3783 - RIMOUSKI

**Nous ne vendons strictement
que du boeuf Steer Rouge A-1**

COTELETTES de porc
PARTIE DES COTES



1.38
LA LIVRE

ROTI DE PORC
Partie du filet La livre **1.39**

Flanc de porc frais
Pour cretons en morceaux La livre **1.28**

**HAUT DE PATTES
DE PORC**
Congelées La livre **.59**

CRETONS LEGRADE
Bocal 12 oz **.89**

**COTES LEVEES
(Spare-ribs)**
La livre **1.59**

**SAUCISSES FUMÉES
"CHALEUR" Paquet 1 livre .79**

Petits POISSONS des chenaux

(loche)
LA LIVRE

.29



Oranges "Sunkist" Navel

Sans noyaux - Produit U.S.A.

Catégorie
no 1
gross. 113

12 POUR .99

Canneberges ou atocas
Fraîches produit U.S.A. Catégorie
Canada no 1 Bte 1 livre **.39**

Brocoli frais
Produit U.S.A. Catégorie no 1 ch. **.58**

Banane "Dole"
Mûries à point produit importé
Catégorie no 1 lb **.19**

Poires fraîches
"Arjou" produit U.S.A. gr. 165
Catégorie Canada no 1 lb **.33**

Tangerines juteuses
Produit U.S.A. catégorie no 1
gr. 210 **18 pour .58**

Pamplemousses
Blancs juteux, produit U.S.A.
Catégorie no 1 gr. 48 **8 pour .98**

Carottes fraîches
Pro. Québec cat. Canada no 1
5 pour **.45**



AUBERGINES fraîches

PRODUIT U.S.A.
CATEGORIE
CANADA NO 1
CH.

.28

MAINTENANT VASTE TERRAIN DE STATIONNEMENT

GATEAUX AUX FRUITS

METRO
Format 2 lb **1.58**

BREUVAGE CHOCOLAT
NESTLE QUIK
2 lb **1.69**

CAFE
MAXWELL HOUSE
Sac 1 lb **1.59**

CAFE
NESCAFE
Bocal 10 oz **2.69**

KETCHUP
HEINZ
Bout. 25 oz **.89**

SAUCE A LA VIANDE
CATELLI
Bte 28 oz **.95**

OIGNONS SUCRES
GATTUSO
Bocal 12 oz **.87**

MELANGES A GATEAUX
"DUNCAN HINES" toutes saveurs



.68

EAU MINERALE
"MONTCLAIR"
Bout. 30 oz plus 5 oz gratis



.37

**Spaghetti, macaroni long
spaghettini, macaroni coupé**

"CATELLI"



Boîte 16 onces

.37

FARINE "ROBIN HOOD"



1.26
Sac 7 lb

OLIVES FARCIES

"GATTUSO"

Bocal
15 onces

.99

DETERSIF "Arctic Power"



Bte 5 livres

2.09

PATATES INSTANT

SHIRRIFF
Bte 18 oz **.95**

FROMAGE CHEEZ WHIZ
KRAFT
Bocal 16 oz **1.32**

FROMAGE VELVEETA
KRAFT
Bte 16 oz **1.31**

EAU DE JAVEL
JAVEX
Cont. 128 oz **.95**

SERVIETTES SANITAIRES
CONFIDETS
Bte 48's **2.69**

GAUFRETTES SUISSES
Caramel, café, David
Cello 10.6 oz **.73**

ARACHIDES
KRISPY KERNELS
Cello 18 oz **1.09**

Renseignements utiles

DEPANNAGE-JEUNESSE

LE CENTRE DEPANNAGE-JEUNESSE, 265 de la Cathédrale, il faut signaler 724-5142. HORAIRE : du lundi au vendredi de 1 hre à 10 hres P.M.

LEVER ET COUCHER DU SOLEIL

	Soleil		Lune	
	Lev	Cou	Lev	Cou
Mercredi, 10 décembre	7.30	16.16	12.03	
Jeudi, 11 décembre	7.31	16.16	12.28	0.23
Vendredi, 12 décembre	7.32	16.16	12.53	1.21
Samedi, 13 décembre	7.33	16.16	13.21	2.21
Dimanche, 14 décembre	7.34	16.16	13.51	3.21
Lundi, 15 décembre	7.35	16.17	14.25	4.22
Mardi, 16 décembre	7.35	16.17	15.05	5.22

HEURES DES MAREES

	Heure	H. pi.	Heure	H. pi.
Jeudi	0205	4.3	1745	4.2
11 décembre	0820	10.1	2330	9.5
	1435	5.4	0520	4.2
	2030	9.6	1150	11.8
Vendredi	0250	4.6	1825	3.6
12 décembre	0920	10.3		
	1545	5.2	0025	9.8
	2135	9.3	0600	3.7
Samedi	0355	4.6	1240	12.5
13 décembre	1025	10.6	1900	3.0
	1645	4.7	0105	10.2
	2240	9.2	0650	3.3
Dimanche	0435	4.5	1310	13.2
14 décembre	1105	11.1	1950	2.6

HORAIRE PISCINE MONT-JOLI

Lundi, mercredi et vendredi: de 16h00 à 17h00 (pour tous). Du lundi au samedi (inclusivement) 20h00 à 21h30 (16 ans et plus). Samedi et dimanche, de 19h00 à 20h00 (pour tous) de 12 à 16 ans entrée gratuite, de 14h00 à 16h00 (pour tous). Plongée sous-marine, tous les dimanches matins de 9h30 à 11h00 (pour tous). N.B. — Ce n'est pas un cours, mais bien un bain de plongée sous-marine LIBRE.

Fédération des Organismes Familiaux de Rimouski

La Fédération regroupe divers organismes familiaux qui ont pour but de promouvoir les intérêts généraux de la famille, aux points de vue physique, social ou moral. Pour renseignements, vous écrivez à C.P. 87, Rimouski ou adressez-vous à Jean-Yves Gagnon, 723-8747.

CLUB DE TIR A LA CARTOUCHE ENR.

Les personnes intéressées à faire partie du Club de Tir à la Cartridge Enr. n'ont qu'à signaler le numéro de téléphone 724-9054. Aussi, tir au pistolet et à la carabine.

CEGEP DE RIMOUSKI

Pour toutes les activités socio-culturelles et sportives au Collège de Rimouski et à Rimouski même, signalez 723-6005.

HEURES DES TRAINS

	Scotian	Océan
Vers l'Est	*07.49	01.53
* Correspondance Gaspé via CN		
Vers l'Ouest	05.50	23.30

FUTURES MAMANS

A vous futures mamans, qui voulez vivre pleinement votre grossesse et votre accouchement, LE SERVICE D'EDUCATION PRE-NATALE DE RIMOUSKI INC. a ses infirmières autorisées qui vous aideront à vous y préparer. Pour tous renseignements, appelez entre 13 heures et 17 heures du lundi au vendredi Suzanne Chouinard (724-9060) et Claudette St-Pierre (723-3204). A Mont-Joli Michèle Roy (775-7885) et Lise St-Pierre (775-5741).

HORAIRES DES TRAVERSISERS

De Matane via Baie-Comeau: 8.00 a.m., 11.00 a.m., 14.00 et 17.00 hres. De Baie-Comeau via Matane: 8.00 a.m., 11.00 a.m., 14.00 et 17.00 hres. Départs supplémentaires le vendredi de Baie-Comeau à 20.30 heures et également le vendredi de Matane à 23.00 heures.

PISCINE DU PAUL-HUBERT

HORAIRE DES BAINS JUSQU'AU 30 JUIN 1976

Mardi: 20h. à 21h.30: 18 ans et plus
Mercredi: 19h. à 20h.: pour tous
Jeudi: 20h. à 21h.30: 18 ans et plus
Vendredi: 20h. à 21h.30: pour tous
Samedi — 14h. à 16h.: pour tous
et — 16h.30 à 18h.: bain familial
Dimanche — 20h. à 22h.: 18 ans et plus
Le bonnet de bain est obligatoire pour tous. Taux pour les adultes \$0.75, étudiants et enfants \$0.50

BIBLIOTHEQUE MUNICIPALE

Du lundi au vendredi: de 13h. à 16.30h. et de 19.00h. à 21.00h. Le samedi: de 9.00h. à 11.30h. et de 13.00h. à 16.00h. N'oubliez pas l'heure du conte à 9.30h. pour les enfants de quatre à onze ans, garçons et filles. Notons que tous les services de la bibliothèque sont entièrement gratuits. Tél.: 724-3164; Institut Mgr Courchesne (voisin du Musée régional) 53 ouest St-Germain, Rimouski, local 101.

HEURE DES MESSSES

Cathédrale: Sam.: 19h15; dim.: 8h00, 9h30, 11h00, 17h00, 19h30.

Nazareth: Sam.: 19h00; dim.: 8h00, 9h30, 11h00.
Pte-au-Père: Sam.: 19h30; dim.: 7h, 8h, 9h, 10h, 11h30, 17h, 19h30.

Sacré-Coeur: Sam.: 19h15; dim.: 9h30, 11h00, 12h00, 19h15.
St-Anaclet: Sam.: 20h00; dim.: 8h00, 10h00 et 11h00.

Ste-Agnès: Sam.: 19h15; dim.: 9h30, 11h00, 19h30.

Ste-Odile: Sam.: 19h15; dim.: 8h00, 9h00, 11h00.

St-Pie X: Sam.: 19h15; dim.: 9h00, 10h30, 11h30, 19h30.

Sur semaine: 13h00, 17h15 et 19h00

St-Robert: Sam.: 19h15; dim.: 8h30, 10h00, 11h00, 19h15.

Sur semaine: 16h00, 17h15

St-Yves: Sam.: 19h15; dim.: 9h30, 11h00, 19h30.

St-Bernadette Soubirous (Mont-Joli): 9h00, 11h00, 17h00, 19h00.

Notre-Dame-de-Lourdes (Mont-Joli): 8h00, 9h30, 11h00, 12h00, 19h30.

Ste-Blandine: Sam.: 19h15; dim.: 10h00 et 17h00.

Eglise Chrétienne Evangélique, 68 rue Wilson Nazareth —

office: dimanche, 10:00 a.m. — mercredi, 19:30 p.m. — Rév.

Eugène McNutt, pasteur — 723-7677.

L'Eglise Evangélique de la Pentecôte, 108 Ste-Marie.

Réunions: dimanche à 7.30 P.M. et le mercredi à 7.30 P.M..

Pasteur Grégory Pyne, tél.: 723-7347.

L'Eglise de Jésus-Christ des Saints des Derniers Jours:

réunions le dimanche à 10h.30 à l'Université du Québec,

local E-310. Tél.: 724-9676

ALCOOLISME

Prévention et traitement de l'alcoolisme et des autres toxicomanes. Ouvert du lundi au vendredi de 9 à 12 heures a.m. et de 1.30 heure à 5 heures p.m. Le mercredi soir de 7 à 10 heures, 125 Boul. René-Lepage Est, Centre Médical, édifice "B". "Quand les choses ne tournent pas rond, que pouvez-vous faire?"

VOYAGEUR INC.

Départs réguliers vers l'ouest: 8:55 a.m. (Exp. Montréal) — 12:35 p.m. — 6:20 p.m. (Exp. Montréal) — 11:50 (Exp. Montréal) - Le vendredi et dimanche en surplus: 4:10 p.m. (local)

Vers l'Est tous les jours: 7:00 a.m. jusqu'à Murdochville — 7:00 a.m. Percé — 5:20 p.m. jusqu'à Gaspé-Nord et 5:20 p.m. Percé — 9:30 p.m. jusqu'à Ste-Anne-des-Monts et Murdochville — 2:55 a.m. les jeudi, vendredi et dimanche jusqu'à Ste-Anne-des-Monts.

SERVICE DE REGULATION DES NAISSANCES

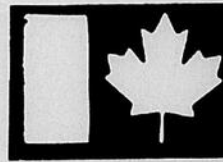
L'Equipe SERENA-RIMOUSKI, au service des couples et des groupements qui désirent des renseignements sur toutes les méthodes de régulation des naissances (planification familiale). Tél.: 723-1419 - 723-2166 - 724-2982.

ENTRAIDE RIMOUSKI

Huit aides-familiales a domicile 723-1815.

COUPLES—SEXUALITE—PLANNING

Les professionnels de ce programme du Centre des Services Sociaux offrent a) aux adultes et aux étudiants, de l'information individuelle ou en groupe sur le Planning des naissances et la sexualité b) de la consultation en matière de stérilisation et d'avortement c) de la consultation conjugale aux couples en croissance, en difficulté ou en dissolution. Rimouski, téléphone: 723-1250.



Canada Centre de Manpower
Centre Main-d'oeuvre
Manpower and Main-d'oeuvre et
Immigration Immigration

ON VOUS OFFRE DE L'EMPLOI

MARCHE LOCAL:

M.D.R.E.

METHODE DYNAMIQUE DE RECHERCHE D'EMPLOI

Tu veux de l'emploi, tu désires vendre tes compétences, mille et un moyens te sont proposés.

METHODE DYNAMIQUE DE RECHERCHE D'EMPLOI

Un cours qu'offre gratuitement le Centre de main-d'oeuvre du Canada, pour enseigner comment on recherche un emploi d'une façon systématique.

Pour de plus amples détails, communiquez avec le Centre de Main-d'oeuvre du Canada à 723-2257 et demandez Lorraine Gamache ou Jacques Lévesque.

MARCHE EXTERIEUR:

— Pour Baie James: 1 commis théodolite. Doit posséder diplôme et expérience du métier. Salaire \$6.60 l'heure.

— Pour Arthabaska: 1 technicien laboratoire médical avec diplôme en cytologie. Salaire \$133.00 par semaine.

— Pour Montréal: 1 tailleur de vêtement pour hommes avec expérience dans la réparation. Salaire \$160.00 à \$170.00 par semaine.

— Pour Sept-Iles: 1 ébéniste possédant 2 ans d'expérience. Salaire \$5.00 l'heure.

— Pour Chambly: 1 mécanicien d'autos. Candidat doit posséder une bonne expérience. Salaire: \$4.50 l'heure.

— Pour Chambly: 1 mécanicien de moteur diesel avec 2 ans d'expérience en mécanique générale et entretien de camions diesels. Salaire \$3.00 à \$6.00 l'heure.

Les personnes intéressées par ces offres doivent se présenter au Centre de Main-d'Oeuvre du Canada, 70 est St-Germain, 1er étage, Place St-Laurent, Rimouski.

Département de santé communautaire — Rimouski

162 St-Germain Est
— 724-4161

Clinique d'immunisation:

Pour les paroisses de:

Ste-Agnès et St-Germain:

Mercredi le 10 décembre à 162 St-Germain Est de 2.00 heures à 3.30 heures p.m..

Pour les paroisses de:

Bic et St-Valérien:
Jeudi le 11 décembre à la salle des loisirs de Bic de 10.00 heures à 11.00 heures a.m..

Pour les paroisses de:
St-Fabien et St-Eugène:
Jeudi le 11 décembre à l'école Chanoine-Pelletier de St-Fabien de 2.00 heures à 3.00 heures p.m..

Pensez métrique | **Think metric**

Ronaldo Raboin
NOTAIRE

2 est, Evêché - Rimouski
Tél.: 723-3127

Louis Bellavance
Notaire

PLACE ST-LAURENT
Suite 111
70 est St-Germain,
Rimouski Tél.: 724-9177

SAMSON, BELAIR & ASSOCIES

Comptables agréés

320 St-Germain est, suite 503, Rimouski, Qué
Tél.: 724-4136

Benoit Sylvain, C.A. Gilles Levesque, C.A.
Clément Duchesne, C.A. Denis Trudel, C.A.

Emilien Malenfant, C.A.

Montréal, Québec, Rimouski, Sherbrooke,
Trois-Rivières, Ottawa et Sept-Iles

DESROSIERS, LEPAGE et ASSOCIES

COMPTABLES AGREES

ROGER DESROSIERS, M.S.C., C.A.
GILLES LEPAGE, M.S.C., C.A.
JEAN-YVES LAPOINTE, M.S.C., C.A.

5 est, rue St-Germain, Rimouski
Tél.: 724-4414

ANDRE NOLIN

ARPENTEUR, GEOMETRE

148 ST-GERMAIN-EST, RIMOUSKI
Tél.: Bureau et résidence: 724-2653

ROLAND GAGNON,
L.L.L.

JACQUES BELANGER,
L.L.L.

GAGNON ET BELANGER

NOTAIRES

Tél.: 724-7737 ou 723-5983

202 CATHEDRALE

RIMOUSKI.

MAILLOUX, PELLETIER, LEVESQUE & ASSOCIES

Comptables agréés

Rimouski

Trois-Pistoles

184 de la Cathédrale
724-2720 — 723-9611

46 Notre-Dame Est,
851-2060

Gendreau, Pelletier & Gendreau

AVOCATS

41 ouest, Evêché
Rimouski, Qué.

Tél.: (418) 724-4416

Paul-A Gendreau L.L.L.

Claude-H Gendreau, L.L.L.

Marion Pelletier L.L.L.

Jeannot-H. Roy L.L.L.

Les jeunes ruraux de l'Est du Québec définissent leurs besoins

Plus de soixante-quatre (74) jeunes ruraux de l'Est du Québec se sont réunis à l'Université du Québec à Rimouski les 4 et 5 octobre, afin de participer à un colloque organisé par la Fédération des jeunes ruraux de l'Est du Québec. Cette rencontre avait pour but de définir les besoins des jeunes travaillant en milieu agricole; elle vise également à proposer des moyens d'action en vue de favoriser les échanges entre les seize (16) cercles de jeunes ruraux répartis à travers tout le territoire.

Des animateurs familiers aux cercles de jeunes ruraux étaient responsables des di-

vers ateliers de travail où les thèmes suivants étaient à l'ordre du jour de la première journée du colloque:

— Les besoins des jeunes du milieu rural

— Les activités des cercles de jeunes ruraux face à ces besoins

— Le rôle des cercles et de la Fédération dans la réalisation de ces activités.

La deuxième journée du colloque fut consacrée à une synthèse des ateliers; on a discuté du rôle de la Fédération, de son programme d'activités, et des moyens d'action, compte tenu des recommandations et des besoins exprimés par les jeunes ruraux.

Exposition Marcel Gagnon...

(Suite de la page 5)

dehors. L'hiver, obligé de travailler à l'intérieur, il peint à partir de croquis. Gagnon dit prendre l'idée visuelle de l'ensemble d'un paysage, pour ensuite créer au gré de ses sentiments et de son imagination.

Le peintre affirme qu'il est possible au Québec, de vivre de la peinture. Pour se faire connaître, un débutant doit participer à de nombreuses expositions, c'est le secret de la réussite" ajoute-t-il. Cependant l'artiste inconnu, au début, doit vendre ses toiles à un prix permettant de mettre ses oeuvres à la portée de toutes les bourses.

La peinture de Gagnon est maintenant son gagne-pain. Pourtant l'artiste avoue peindre pour le monde ordinaire. Quant aux prix de ses oeuvres, "ils sont abordables" affirme-t-il.

Gagnon revient ensuite sur ce désir de ne pas exploiter les acheteurs en vendant ses peintures à des prix exorbitants. Il tient avant tout à demeurer près des gens simples.

FUTUR

Les yeux de Marcel Gagnon errent, lointains... Comme chez beaucoup d'artistes, le berceau de la culture qu'est l'Europe attire le peintre. Gagnon prévoit se rendre en Europe, le plus tôt possible, pour y passer quelques mois. Il en profitera pour peindre et visiter des expositions.

EXPOSITIONS

A de nombreuses occasions, il a exposé dans la Métropole. En mai dernier, les amateurs d'art pouvaient admirer, pour la première fois dans la région, 50 de ses oeuvres à l'Auberge des Gouverneurs de Rimouski.

Le succès éclatant obtenu durant cette exposition l'amena à présenter ses toiles, deux mois plus tard, au Re-

lais de la Butte de Mont-Joli, à Matane, Montréal et Rivière-du-Loup.

Les 29 et 30 novembre ainsi que le 7 décembre il

présentait ses monochromes au public rimouskois lequel lui a rendu un vibrant hommage en venant en foule admirer son exposition.



Université du Québec à Rimouski

COURS A TEMPS PARTIEL SESSION D'HIVER 76

RÉGION DE RIMOUSKI

SCIENCES DE L'ADMINISTRATION

ADM-101-75	06	Comptabilité de Gestion I
ADM-140-73	00	Principes de management
ADM-201-73	00	Droit commercial
ADM-203-74	06	Comptabilité de prix de revient I
ADM-225-71	06	Analyse des états financiers
ADM-226-74	06	Planification du financement à long terme
ADM-230-73	06	Stratégie de marketing
ADM-231-74	06	Comportement du consommateur
ADM-250-71	06	Relations industrielles
ADM-290-73	06	Administration publique I
ADM-323-74	06	Gestion du portefeuille
ADM-337-73	06	Administration des ventes et distribution
ADM-339-72	06	Marketing industriel
ADM-345-74	00	Politique générale de l'entreprise II
ADM-350-74	00	Développement organisationnel
ADM-384-72	00	Comptabilité spécialisée II
ADM-385-73	00	Vérification II
ADM-386-73	06	Fiscalité 1
ADM-392-73	06	Entreprises publiques
INF-101-75	00	Informatique
MOG-101-73	06	Analyse quantitative en gestion I
MOG-102-74	06	Analyse quantitative en gestion II

SCIENCES PURES

BIO-110-72	07	Biochimie statique
CHI-101-72	07	Chimie minérale
PHY-111-72	07	Mécanique newtonienne

LETTRES ET SCIENCES HUMAINES

GEO-500-72	06	Restructuration de l'espace
GEO-520-73	06	Géographie de la population
HIS-450-75	06	La révolution bolchévique et la construction de l'État soviétique: 1917-1962
HIS-526-75	06	Travail et société au Québec dans la seconde moitié du XIXe siècle
LIT-141-71	06	Les grands romanciers français du XIXe siècle
LIT-311-75	06	Mythe et littérature
SOC-210-75	06	Sociologie urbaine
SOC-106-75	00	La Théorie sur les classes sociales
PSS-120-75	00	Animation de groupe
PSS-121-75	00	Analyse des problèmes, prise de décision et préparation à l'action

SCIENCES DE L'ÉDUCATION

EDU-105-70	06	Psychologie de l'apprentissage
EDU-270-73	06	Le système scolaire du Québec
EDU-263-73	06	Enseignement séquentiel
EDU-306-73	07	Philosophie de l'éducation
EDU-308-73	06	L'école dans une société en changement
EDU-392-73	07	Stage II
EDU-420-75	07	Didactique particulière II
EEL-235-74	00	Diagnostic en langage oral et écrit
EEL-245-74	00	Diagnostic en logico-mathématique
EEL-255-74	00	Éducation et rééducation de la dimension affective et sociale I
ELE-101-72	00	Exploration III-A: langage oral
ELE-103-74	00	Exploration I: les arts plastiques
ELE-105-74	00	Exploration VI: l'audio-visuel
ELE-316-74	06	L'audio-visuel dans l'apprentissage et l'enseignement I
ELE-332-74	06	Apprentissage et enseignement des arts plastiques II
ELE-372-74	06	Catéchèse à l'élémentaire II
PRE-316-74	06	L'image, la communication et l'enfant d'âge préscolaire
PEDU-306-73	00	Philosophie de l'éducation
PEDU-308-73	00	L'école dans une société en changement
SCS-130-73	00	Hygiène communautaire

SCIENCES RELIGIEUSES

REL-125-74	06	Histoire du salut
REL-220-74	06	Sagesse hindoue
REL-256-74	06	Valeurs et liberté
REL-366-74	06	Ministères et charismes
REL-390-74	00	Session de pastorale: thème à déterminer

DÉBUT DES COURS: semaine du 5 janvier 1976

Les candidats qui désirent obtenir des renseignements concernant les procédures d'inscription doivent communiquer dans les plus brefs délais avec le:

Bureau du registraire
Université du Québec à Rimouski
300, avenue des Ursulines
Rimouski, Québec
G5L 3A1
Tél.: 724-1433

Y'a peu d'emplois qui vont te donner un tel champ d'action.



Être soldat dans les Forces canadiennes, c'est tout un programme!

Bien sûr, tu apprends le maniement des armes. Mais tu peux aussi te spécialiser et devenir artilleur. Si tu as de l'ambition, ce sera une façon d'élargir tes connaissances techniques. Tu apprendras l'utilisation des canons, des radars à contrebombardement et même des ordinateurs. Tu conduiras différents types de véhicules comme des canons autopropulsés.

Le champ d'action de l'artilleur est vaste et excitant. Napoléon lui-même était artilleur. Tu vois que ce n'est pas un travail pour n'importe qui! Et ce n'est pas une carrière pour les petites natures. Alors, si tu as du cœur au ventre, viens nous voir.

J'aimerais avoir plus de renseignements sur la vie dans les Forces canadiennes.

Nom _____
Adresse _____
Ville _____ Prov _____



(R-2)
**LES FORCES
ARMÉES
CANADIENNES**
**SI LA VIE
VOUS INTÉRESSE**

148 St-Barnabé, Rimouski
(723-5271)

Le Parti Crédit Social du Canada

Lance sa campagne

de souscriptions populaires

DANS LE COMTE DE RIMOUSKI

BILL C-203 GOUVERNEMENT DU CANADA

D'APRES LES DISPOSITIONS DE LOI, UNE PARTIE DE VOS DONS EST DEDUCTIBLE DE L'IMPOT FEDERAL PAYE.

EXEMPLES :

Don jusqu'à \$100 : 75% remboursable par l'impôt soit \$75.

Don jusqu'à \$200. : Impôt remboursé \$125.

Don jusqu'à \$300. : Impôt remboursé \$175.

Maximum déductible et remboursé par l'impôt: \$500

Vous pouvez faire vos dons en communiquant à :

724-9023

BUREAU : 143 EVECHE OUEST, RIMOUSKI



7 étapes et 6 jours pour apprendre la technique M.J. méditation transcendantale

Une des caractéristiques fondamentales de cette technique réside dans sa simplicité; très simple, due au fait qu'elle est naturelle. La seule chose à faire, c'est de prendre l'angle correct pour plonger à la source de la pensée. Ce plongeon sera automatique au fait que c'est la tendance naturelle de l'esprit d'aller vers plus.

Pour apprendre la technique, une procédure systématique a été structurée. Premièrement la Méditation Transcendantale est enseignée seulement par des instructeurs qualifiés qui ont été entraînés personnelle-

ment par Maharishi Mahesh Yogi, de façon intensive en Europe sur une période de 6 mois. Ce programme se donne en 7 étapes.

1— Conférence d'introduction: dans cette première étape on expose les différentes possibilités d'améliorer quatre aspects de la vie — Potentiel mental, santé, comportement social, et, à échelle plus grande, au niveau mondial.

2— Conférence préparatoire: dans cette deuxième étape, nous expliquons les mécanismes de la technique; (comment on s'y prend pour contacter la source de la pensée).

3— Entrevue personnelle: cette étape a lieu immédiatement après la deuxième. C'est l'occasion pour la personne de rencontrer l'instructeur, et s'il y a des problèmes ou des questions personnelles, c'est le moment idéal. Dans cette entrevue on prend rendez-vous pour l'étape suivante.

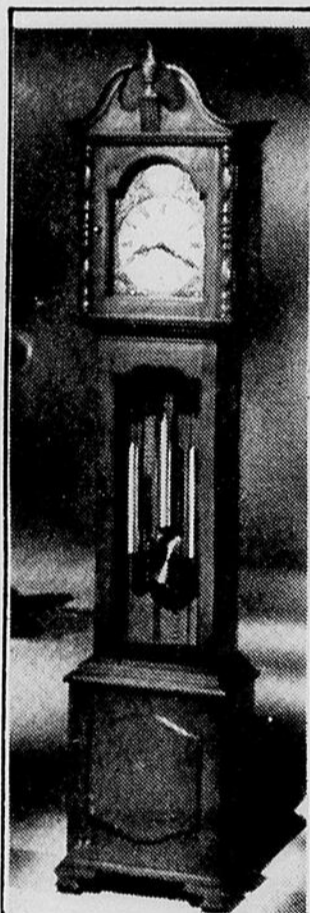
4— Instruction personnelle: au moment de l'instruction personnelle, l'instructeur donne la technique. Ensuite, une fois la technique reçue la personne peut l'utiliser seule à la maison.

5— 6— 7— Ces 3 dernières étapes se donnent à raison d'une heure le soir en 3 jours consécutifs. Ces soirées sont très importantes car l'instructeur donne une compréhension intellectuelle des expériences produites pendant la technique.

Après ce programme, 15 à 20 min. de pratique, deux fois par jour sont nécessaires. Il ne faut pas penser qu'il faut croire à la technique pour obtenir ses bienfaits puisque c'est une technique purement mécanique, et prouvée scientifiquement par des recherches.

Le programme se donne sur une période de 6 jours en commençant le mercredi soir avec la première étape et se terminant le mardi suivant avec la 7e étape. La 1ère étape se donne chaque mercredi soir à 20.00 heures au CEGEP de Rimouski au local D-118.

Andrée Laflamme
instructeur de Méditation
Transcendantale
Centre du Plan Mondial
Rimouski
196 A St-Germain ouest



\$695.50

**Bijouterie
EMMANUEL
GAGNON**

114 est, St-Germain
RIMOUSKI

Tél. 723-5232

CINE-JEUNES

**AUDITORIUM
SAMEDI 13 DECEMBRE
12h.45 — 75 cents**



FEROCEMENT DROLE

ROBERT CHAZAL — FRANCE-BOIR

DE LA TRUCULENCE, DE L'INSOLENCE, DE LA CRUAUTÉ, DE LA FORCE COMIQUE DE M*A*S*H ON N'A PAS FINI DE PARLER... — LE MONDE

"M*A*S*H commence où les autres films contre la guerre finissent!" — TIME MAGAZINE

avec DONALD SUTHERLAND

ELLIOTT GOULD

TOM SKERRITT

et SALLY KELLERMAN / ROBERT DONALD

10 ANS PLUS / RENE ALPHER / COMES



Un film sanglant d'où jaillit le rire!

M*A*S*H

Produit par INGO PREMINGER
Réalisé par ROBERT ALTMAN
Scénario de RING LARDNER JR



Le dernier film-choc du producteur de "Bullitt" et "French Connection".



● Première fois à Rimouski (THE SEVEN-UPS)

ROY SCHEIDER TONY LO BIANCO

LARRY HAINES

Audito

1

DU 12 AU 18 DEC.

14 ans et plus
\$2.25 seulement

TOUS LES SOIRS

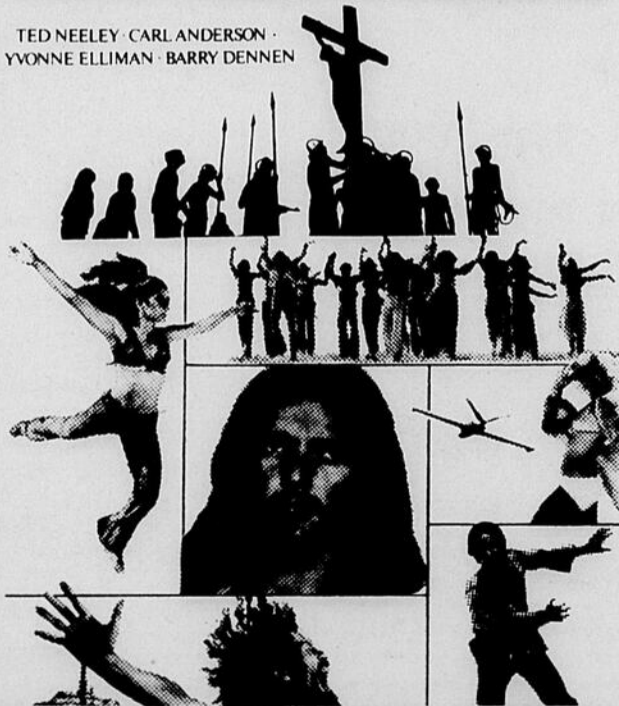
"Police" à 7h.15
"Mash" à 9h.

GRAND FESTIVAL "ROCK"

un film de NORMAN JEWISON
basé sur l'Opéra-Rock...

"JESUS CHRIST SUPERSTAR"

TED NEELEY - CARL ANDERSON - YVONNE ELLIMAN - BARRY DENNEN



EN PRIMEUR!

American Graffiti

version originale sous-titres français

C'EST TOUTE
UNE MUSIQUE...
C'EST TOUTE
UNE AMBIANCE...
C'EST

la Californie
le rock
le collège
les bagnoles.
les filles !!!

ET LES
FESTIVALS
"POP"



Audito

2

DU 12 AU 18 DEC.

14 ans et plus
\$2.25 seulement

TOUS LES SOIRS
"Graffiti" à 7h.15
"Jesus Christ" à 9h.15
Renseignements :
723-3646

Mystère cosmique et condition humaine, François Hertel



François Hertel restera jusqu'à son évanouissement dans son cher Cosmos un penseur récidiviste. Il poursuivra, avec d'autant plus de fébrilité intelligente sa course le long des abîmes, qu'il sait et sent que les risques qu'il prend encore avec la pensée ne laissent indifférent aucun de ceux qui, de façon sympathique ou hostile, ont été curieux de ceux qu'il a déjà courus. Il est un exemple attachant de ce qu'on peut appeler la vocation du risque.

Dans cet ouvrage, Hertel ne vise pas à constituer une somme de ses idées mais il groupe, dans une série de chapitres en forme de mosaïque, ses réflexions sur des thèmes fondamentaux inspirées par des années d'intimité avec quelques grands

systèmes philosophiques et quelques oeuvres de poésie.

A l'idée d'un monde élargi jusqu'au Cosmos, inférée par Hertel de ses recherches, à ce monde nouveau, flottant à une place relativement modeste dans la globalité universelle, correspond une métaphysique nouvelle, qui est une intéressante synthèse de certaines métaphysiques anciennes et modernes, et nécessitant un nouveau langage. Ce langage, il l'appelle d'un terme récent qui appartient à la cybernétique, "le métalangage". Pour Hertel, ce métalangage est, depuis l'Antiquité celui des poètes.

NOTES BIOGRAPHIQUES SUR FRANÇOIS HERTEL

En 1966, François Hertel déclarait: "Je ne crois plus aux valeurs spirituelles mais, d'un autre côté, je suis devenu plus conscient de la vie humaine. Maintenant, c'est elle qui inspire mes écrits".

Né en 1905 à Rivière Ouelle, au Québec, François Hertel fut l'un des premiers religieux à se rendre jusqu'au bout d'une expérience intellectuelle qui se termina par son abandon de l'Eglise et de son appartenance à

l'ordre des Jésuites. L'événement suscita un certain scandale à l'époque et il fut presque forcé de s'exiler. Son choix se porta sur la France où il vit depuis ce temps. Ancien professeur de philosophie, il occupe ses loisirs

à écrire et à donner des conférences.

L'oeuvre littéraire de François Hertel est considérable. Depuis la publication de son premier recueil de poèmes en 1934, intitulé LES VOIX DE MON AME, il

s'est essayé à tous les genres littéraires: roman, poésie, théâtre, nouvelles, etc., et a publié plus de trente-cinq ouvrages.

MYSTERE COSMIQUE ET CONDITION HUMAINE, publié par les Editions

La Presse, Ltée, est en vente partout au prix de \$5.95 l'exemplaire.

Extrait de MYSTERE COSMIQUE ET CONDITION HUMAINE par FRANÇOIS HERTEL Les Editions La Presse, tous droits réservés.

PIERRE DAVID PRESENTE
UNE SELECTION DES FILMS MUTUELS

18 ANS
Adultes

L'ANTECHRIST

Un film de
Alberto De Martino

Musique
d'Ennio Morricone

Le film-choc qui attire les foules dans le monde entier! Une jeune femme devient le centre de la bataille terrifiante que se livrent les grands maîtres de l'occultisme et du surnaturel... D'un côté, médecins, guérisseurs, prêtres, psychiatres et exorcistes de l'autre, réincarné en elle, l'antéchrist, déchainant sa puissance satanique et démoniaque

**Carla Gravina
Mel Ferrer
Arthur Kennedy
Alida Valli
George Coulouris
Anita Strindberg
Umberto Orsini**



UN ÉVÉNEMENT DANS LE MONDE ENTIER

— 2ème GRAND FILM —

LE FILM WITOLD GRYBOWSKI

LE TOUR DU MONDE DE FANNY HILL

AROUND THE WORLD WITH FANNY HILL

CINEMA

CARTIER

RIMOUSKI 723 2791

HORAIRE

"L'ANTECHRIST"
DIMANCHE : 2h.45, 6h.15, 10h.
SEMAINE : 6h.45, 10h.20

"LE TOUR DU MONDE DE FANNY HILL"
DIMANCHE : 1h., 4h.30, 8h.15
SEMAINE : 8h.40

DU 12 AU 18 DECEMBRE

DEPOT GARANTI DE 2 ANS

10%

Intérêts payés semi-annuellement
Minimum: \$500

Nous prenons aussi dépôt pour 1 an. On peut retirer ces fonds avant terme. A noter qu'il n'y a pas de frais d'entrée sur ces dépôts.
Institution inscrite à la Régie de l'assurance-dépôts du Québec.

Appelez-nous

723-2327

* taux sujet à changement sans préavis



Caisse d'entraide Economique

de Rimouski
125 ouest, Evêché
Rimouski

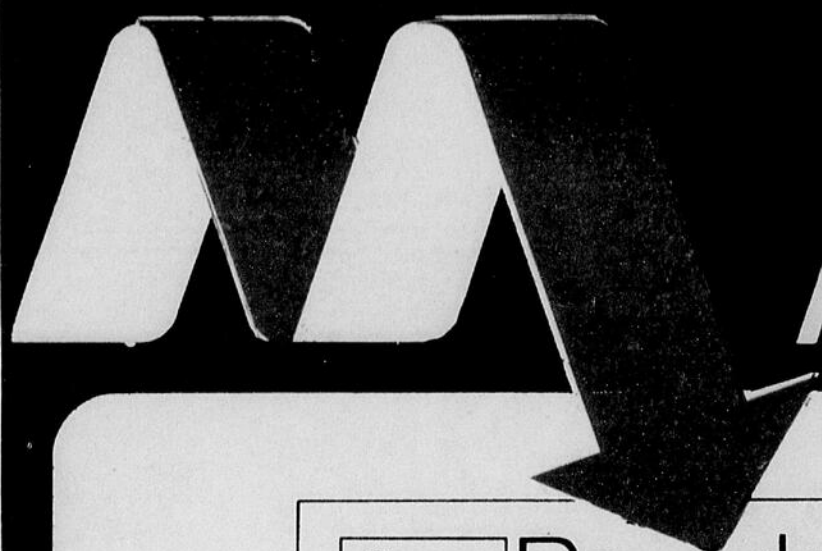
ENEZ VISITER nos modèles 1976



DATSUN

LAVOIE & BOUCHER INC.

770 Ouest, Boul. St-Germain
(FACE A LAVOIE MAISONS MOBILES)
RIMOUSKI — Tél. : 723-3554



CA C'EST UNE AUBAINE

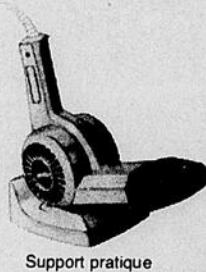
Sears

Sears Pour des cadeaux bien pensés



Rabais \$7
Sèche-cheveux Kenmore 1000 W. Séchage ultra rapide. 3 jours seulement chez Sears!

19⁹⁹
Rég. 26⁹⁹



Support pratique



Pour sécher tout en mettant en plis



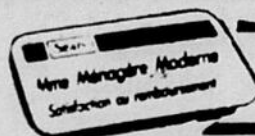
Buse pour séchage rapide

Doté des caractéristiques les plus demandées.

- Séchage ultra rapide
- Puissant débit d'air
- Vitesse et degré de chaleur réglables

Très large embout permettant un gros débit. 3 réglages de chaleur, 2 de vitesse. Support pratique. Anneau de suspension. Instructions incluses. 125 V. 086 259 265.

Ça, c'est une aubaine
Sears!



SATISFACTION OU REMBOURSEMENT
Sears 140 St-Barnabé Rimouski

HEURES	JEUDI	9h. à 21h.	LUNDI	9h. à 21h.
	VENDREDI	9h. à 21h.	MARDI	9h. à 21h.
D'OUVERTURE	SAMEDI	9h. à 17h.	MERCREDI	9h. à 21h.