

## Les Grands Frères de Saint-Hyacinthe

# Un tandem d'amitié et de compréhension

par Marielle  
RAICHE-LEFEBVRE

Cette année encore, les "Grands Frères de Saint-Hyacinthe" lancent une invitation aux hommes mariés ou célibataires qui aimeraient partager non seulement leur temps mais aussi leurs expériences de vie avec un jeune âgé de huit à quatorze ans. En effet, ceux qui aimeraient se joindre aux "Grands Frères de Saint-Hyacinthe" doivent savoir qu'il s'agit là d'une expérience à base d'échanges de relations humaines qui enrichit celui qui reçoit tout en n'appauvrissant pas celui qui donne.

Par ailleurs, dans notre entourage immédiat, il est aujourd'hui fréquent de rencontrer un jeune garçon qui s'ennuie et un adulte qui se demande ce qu'il fera de son

activités, son mode de vie et décide qu'il veut aider un jeune à devenir adulte, responsable, capable de fonctionner à son aise dans la société.

On tente alors de lui trouver un petit frère. Le jumelage est fait après une enquête minutieuse, de la façon la plus parfaite possible. Le grand frère va rencontrer la mère du jeune garçon, le garçon lui-même et si la confiance et la sympathie s'établissent, ils décident alors d'aller à la pêche ensemble, d'aller jouer au hockey, d'aller camper, bref, de passer ensemble quelques heures par semaine.

Les enfants sont en général référés à l'association par des mères, des travailleurs sociaux, des enseignants, etc., et l'amitié qui se tisse entre le grand frère et le petit frère peut durer une vie entière.



Des femmes qui m'aiment, j'en ai beaucoup... mais j'ai aussi besoin d'un grand frère!

Pour de plus amples renseignements écrivez ou appelez:

LES GRANDS FRÈRES DE SAINT-HYACINTHE INC.  
A/S CENTRE DE BÉNÉVOLAT  
1600, RUE GIROUARD, SAINT-HYACINTHE, QUÉ.  
J2S 5H2  
TÉLÉPHONE: 773-4966

Nom: \_\_\_\_\_  
Adresse: \_\_\_\_\_  
Ville: \_\_\_\_\_  
Tél.: \_\_\_\_\_  
Âge: \_\_\_\_\_

samedi. Les "Grands Frères de Saint-Hyacinthe" s'interrogent à savoir s'il est possible que l'éclatement des familles suscite des besoins nouveaux et se demandent si les grands frères ne seraient pas une réponse à ces besoins créés par cette situation de familles monoparentales.

expérience est unique et enrichissante.

Les adultes intéressés à devenir grand frère peuvent dès maintenant s'adresser au Centre de bénévolat, 1600, rue Girouard, à Saint-Hyacinthe en composant le numéro suivant: 773-4966.

### UNE GRANDE AVENTURE...

En fait, un grand frère et un petit frère, ça s'additionne et constitue un tandem d'amitié, d'affection, d'aventure, de partage d'activités, de sports, etc. C'est un homme, un volontaire qui veut apporter à un jeune garçon l'amitié et la compréhension, l'expérience d'un homme adulte. C'est un jeune garçon qui peut avoir entre 8 et 14 ans, qui n'a pas de père pour le guider et à qui il manque une présence masculine.

Il ne s'agit pas pour le grand frère de prendre la place du père, ni d'enlever quelque autorité que ce soit à la mère. Célibataire ou marié, l'adulte conscient que cette période (8 à 14 ans) en est une cruciale pour le jeune garçon qui, laissé à lui-même ou sans appui peut facilement devenir délinquant, le grand frère s'adresse à l'association, fait connaître ses goûts, ses

Il va sans dire que cette



## Couple d'accueil recherché...

Paul, quatorze ans, est un enfant illégitime, abandonné par ses parents durant sa

première enfance. Il a connu ensuite plusieurs familles d'accueil, un foyer de groupe

et a vécu la moitié de sa vie en centre d'accueil. Paul est devenu hyperactif, il accepte mal les frustrations et a parfois des marques d'agressivité verbale. Il éprouve une grande difficulté à entrer en communication avec son entourage et il s'organise souvent pour être rejeté malgré son grand besoin d'affection.

Actuellement Paul régresse en centre d'accueil et il ne peut plus supporter la vie qu'il y mène; il recherche une famille qui saurait l'accepter et l'aider. Il est donc très urgent que Paul soit intégré à une famille.

La garde de Paul en famille d'accueil représente un défi de

taille; elle exigera de la part du couple une grande part d'affection, de disponibilité, de compréhension et de persévérance. Si vous êtes un couple uni, ayant une expérience de vie que vous voudriez partager avec d'autres, vous pourriez grandement en faire bénéficier Paul. Vous auriez alors à travailler en collaboration avec un praticien du Centre de Services Sociaux Richelieu afin de donner à Paul une chance de se développer dans un milieu sain et équilibré.

Les personnes intéressées peuvent dès aujourd'hui appeler au Centre de Services Sociaux Richelieu, au numéro suivant: 773-8411.

### On recherche...

## Familles d'accueil pour personnes âgées

Le Centre de Services sociaux Richelieu a présentement un urgent besoin de familles d'accueil pour cinq (5) personnes âgées, dans la ville de Saint-Hyacinthe.

Ces personnes ne peuvent plus résider seules; cependant, elles peuvent voir à leur entretien personnel et peuvent continuer à visiter leurs proches et participer à la vie sociale et culturelle locale. Pour ce faire, il est primordial

qu'elles puissent continuer à demeurer dans leur milieu, auprès de leurs amis.

Nous avons, en ce moment, plusieurs demandes de personnes qui correspondent à cette description et afin de pouvoir répondre à ce besoin, le Centre de Services sociaux Richelieu attend un signe de votre part.

Pour plus d'informations, communiquez avec votre bureau local du Centre de Services sociaux à: 773-8411.

## Guy aimerait vous rencontrer

Guy a 17 ans. Il désire travailler sur une ferme à compter de la mi-juin. Il n'a pas d'expérience comme telle en ce domaine mais a la volonté de bien travailler, car il est attiré par les animaux et tout ce qui touche les travaux de la ferme en général.

On recherche donc pour Guy des gens qui pourraient lui offrir ce type de travail, tout en étant une famille d'accueil qui saurait lui offrir une ambiance familiale chaleureuse en faisant preuve de patience et de tolérance.

Guy est actuellement en secondaire professionnel. Il

n'a plus de contact avec ses parents naturels. C'est un jeune homme jovial, serviable, travaillant. Il est aussi obstiné, prompt et a besoin qu'on discute avec lui. Guy est influençable, ce qui nécessite une certaine structure de la part de la famille d'accueil qui devra en même temps comprendre son besoin d'autonomie et de liberté.

Vous pourrez vous adresser au Centre de Services Sociaux Richelieu pour obtenir plus d'information ou offrir vos services. Le numéro de téléphone est le suivant: 773-8411.



Irénée Jubinville  
propriétaire

## BISCUITERIE JANO Ltée

1980, rue des CASCADES

### Spécial Saint-Jean-Baptiste

Biscuits gelée mallow, au chocolat ou Princess Chocolat, Ice crème, biscuits chips au chocolat, sandwich crème au fudge ou vanille de Har-nois, sec à l'orange, goglu, feuille d'érable, etc., etc.

à 3 lb  
\$2<sup>98</sup>

Petite caisse de biscuits, fruit crème de Peek Frean  
caisse de 8 lb

\$5<sup>99</sup>

Suçons B.B. Bats  
de Westens, fraise,  
chocolat, beurre de peanuts

30/89¢ ou 70/1<sup>49</sup>

**SUPER SPÉCIAL**  
Chips régulières à la livre  
\$1<sup>25</sup> ou boîte de 4 lb \$4<sup>00</sup>

Nourolles aux raisins véritables fraîches du jour  
régulier \$1.08 Spécial 89¢

# recettes

PAR JULIETTE LASSONDE



## «Comme le dit un vieil adage: rien n'est si beau que son pays»

«Comme le dit un vieil adage, rien n'est si beau que son pays» et le nôtre, le plus vaste des trois Amériques est digne de l'intérêt que nous lui accordons dans nos itinéraires touristiques. J'ai visité mon pays de Montréal à Vancouver. J'en suis revenue émerveillée, fière, et ma dignité de citoyenne canadienne satisfaite. J'ai vu les océans de blé du Manitoba où l'homme semble qu'une fourmi isolée dans cet immense territoire. Une grange à l'air d'une niche à chien dans ce paysage infini où la luzerne verte, le blé d'or et la terre noire tracent des cubes multicolores. Peu à peu, cette terre commence à valonner et l'on aperçoit des montagnes grises se chevauchant, comme d'énormes vagues de pierre. Majestueuses, les Rocheuses vous attendent dans toute leur beauté à Jasper.

Que dire de la splendeur de Banff et de ses eaux sulfureuses, du glacier fulgurant qui domine le lac Louise, de l'immense glacier Columbia, du lac Émeraude dont les eaux sont vraiment vert émeraude, des splendides forêts de conifères, de ces lacs profonds où se mirent des glaciers géants, de la passe du Cheval qui rue entourée de monts qui ont l'air d'un décor wagnérien.

Vancouver est une ville magnifique avec son fort, si bleu, si net, si bien découpé dans l'onde et la pierre qu'on le dirait sculpté par un géant des Mille et une Nuits. Au cœur même de la ville se dresse l'hôtel de Vancouver, imposant édifice au style de renaissance française. Pas loin, le visiteur peut admirer l'architecture futuriste du Square Robson, comportant bureaux, serres, fontaines, terrasses et patinoire à glace artificielle. À la pointe sud-ouest du port, s'étend le parc Stanley remarquable pour son aquarium, ses fascinants totems, son zoo, sa marina, ses fleurs et ses 22 milles de sentier. Près du parc le pont "Lions Gate" conduit vers les luxueux quartiers résidentiels de Vancouver Nord, ainsi que vers Capilano et son pont suspendu au-dessus d'un canyon de 230 pieds de hauteur. La passerelle qui oscille sur les gorges impressionnantes de la rivière Capulano est l'une des plus longues au monde. Sur les lieux, on est frappé par la riche collection de mâts totémiques certains datant de 1,000 ans. Pour avoir une vue spectaculaire de l'île de Vancouver, on prend le téléphérique pour atteindre le sommet de Grouse Mountain où on entre dans un grand complexe doté de restaurants boutiques et d'une terrasse offrant, je le répète un panorama grandiose. C'est également un centre de ski, la saison allant de la mi-novembre à la mi-avril. D'autres centres entourent Vancouver comme le mont Baker et le mont Whistler, centre favori de l'honorable Pierre E. Trudeau.

Vancouver est riche en musées, galeries et salles de spectacles. Il s'y déroule un important mouvement culturel. Pour le visiteur québécois, il est agréable de constater qu'à différents endroits, il peut parler français. Il y a un mini-quotidien de langue française "Le Soleil de Colombie" et une librairie française située sur la rue Robson (en face de mon hôtel) où j'ai eu la surprise de ma vie d'apercevoir bien en vue dans la vitrine, mes livres de recettes!

Un séjour à Vancouver n'est pas complet sans une visite du Chinatown, coin typique, où l'on conserve le plus petit bureau d'affaires (5 pieds sur 10) et de Gastown premier Lameau de

Vancouver datant de 1867 quartier du 19e siècle. Gastown, c'est un peu le Vieux Montréal de Vancouver, mais le vieux Montréal, tourné vers l'Orient avec l'innombrables restaurants de tous genres et de toutes origines, des galeries d'art, des boutiques originales et des cafés où tout le monde semble se connaître et naturellement une foule de touristes. Si on dispose de plus de temps on peut aller à Squamish, le trajet est unique, ou au mont Robson le pic le plus élevé des Rocheuses Canadiennes. On peut également traverser à Victoria. La beauté du golf ses myriades d'îles, vous préparent à aborder la tranquille capitale de la province. Après le tour de la ville dans un autobus à impériale qui rappelle ceux de Londres, vous irez flâner à Butchard Gardens, l'un des plus beaux parcs privés au monde.

Il est intéressant de noter que depuis 1972, pas moins de 25 vins différents sont produits en Colombie Britannique. La plupart de ces vins proviennent de l'opulente vallée de l'Okanagan. Le touriste peut bénéficier d'une tournée dans les 4 principales fabriques de vin soit Saint-Michelle, Casabello, Calona et Andrés bien connu chez-nous!

Vancouver, par son site, sa culture, et son climat exceptionnel, réserve d'agréables surprises aux visiteurs. Mon frère Jacques qui habite Vancouver depuis longtemps adore littéralement cette ville. Un ami de la famille Lloyd Meyer nous a reçus royalement; je vous offre trois de ses recettes. Je voudrais que vous reteniez le nom d'un restaurant que j'ai bien apprécié à Vancouver et c'est celui de Lili La Puce. Conformément à son nom, il possède un charme et une délicatesse difficiles à définir, mais inimitables. La vieille maison avec son escalier en véritable dentelle de fer forgé et ses boîtes à fleurs, se dresse d'une manière assez inattendue au milieu d'un vaste terrain à proximité des immeubles de Stanley Park, adresse: 1616, rue Alberni. Ses salles à manger sont éclairées et jolies. Le menu composé avec imagination est remarquable pour ses poissons, son canneton, et ses desserts délectables. Je vous le recommande, vous serez ravis. C'est cher, mais abordable comme le sont les restaurants de qualité. Ce n'est pas l'endroit pour demander un hamburger all dressed, une patate et puis un coke... avec du ketchup!!!

En résumé, disons que le Canada est un pays d'impressionnants contrastes et de merveilleuses beautés. Ceux qui voyagent en dehors du pays, vous diront leur admiration devant le fait qu'on retrouve au Canada, le pittoresque d'ailleurs, mais avec d'agréables variantes et une intensité souvent plus captivante. Pour les étrangers, tant

### SIMON RANGER

Centre Cascades  
St-Hyacinthe, Qué. Tél. 774-5001

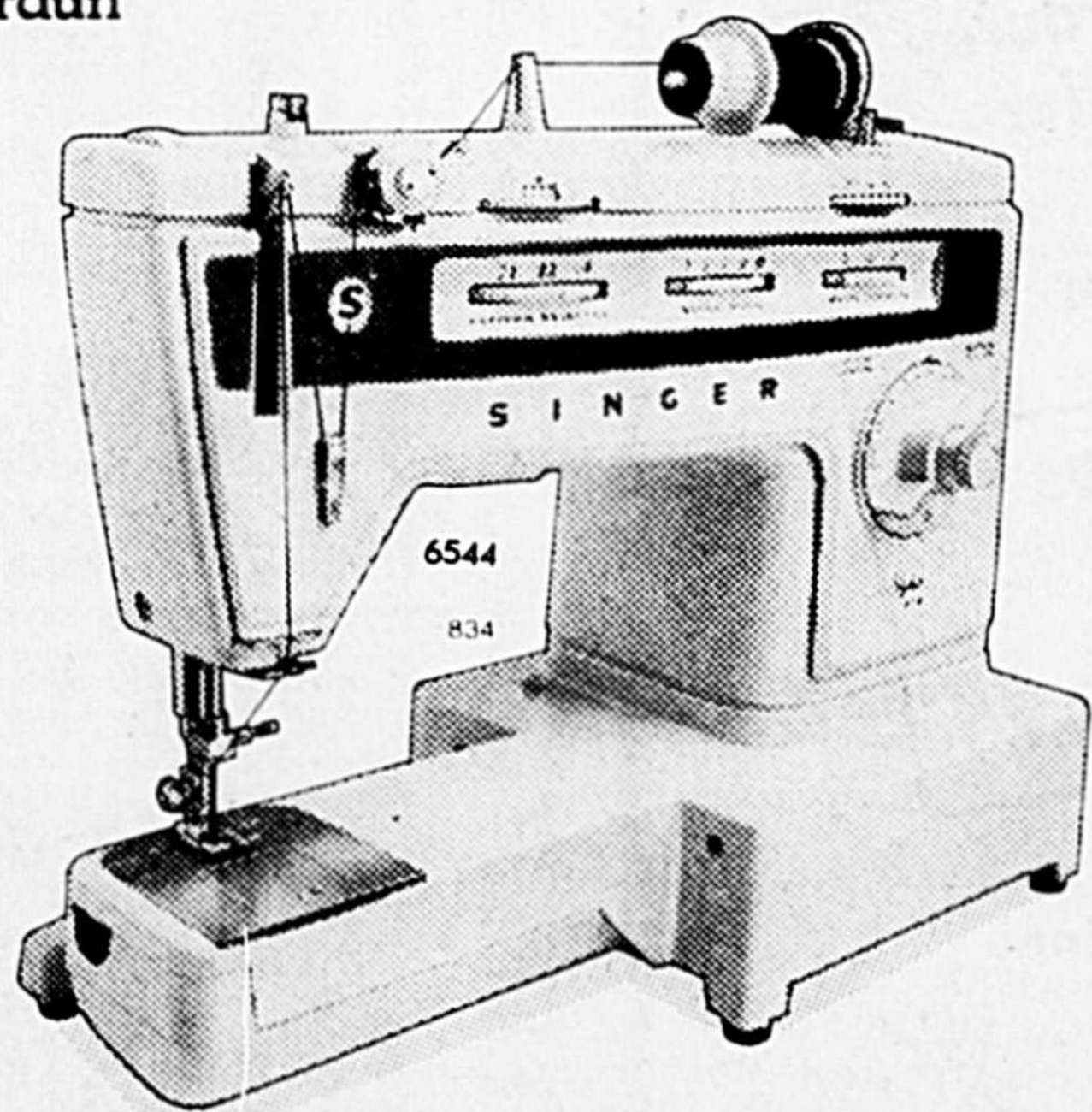
Opticien d'ordonnances Dispensing Optician

Chez OLO At  
Optique Laurentienne Ltée Laurentian Optical Ltd  
1275, des Cascades



## "J'ai mon coin-couture SINGER"

Mme Lucie Forget Verdun



Dans ma famille, on a toujours eu des machines à coudre Singer. J'ai même appris sur l'ancien modèle à pédale.

La nouvelle Singer est tellement fiable et tellement avancée que je n'aurais jamais songé à changer de marque. Ma Stylist à point extensible est extraordinaire à tous points de vue, mais ce que j'apprécie en particulier, c'est la facilité avec laquelle je peux maintenant faire les boutonnières.

Et puis, j'ai trouvé un meuble Singer tellement attrayant que je peux garder ma machine à coudre dans le salon. Elle ajoute même au décor.

Ma Stylist de Singer, c'est un amour de machine à coudre.

# SINGER

ALPHONSE DUBOIS Inc.  
465, Saint-François, Saint-Hyacinthe, Tél.: 773-8467

\*Marque déposée de La Compagnie Singer du Canada Ltée

Pour un temps limité! **\$65<sup>00</sup>**  
Vous économiserez à l'achat de la machine à coudre Stylist à bras libre de Singer.

En rabais à \$359.95 (mallette ou meuble en supplément)

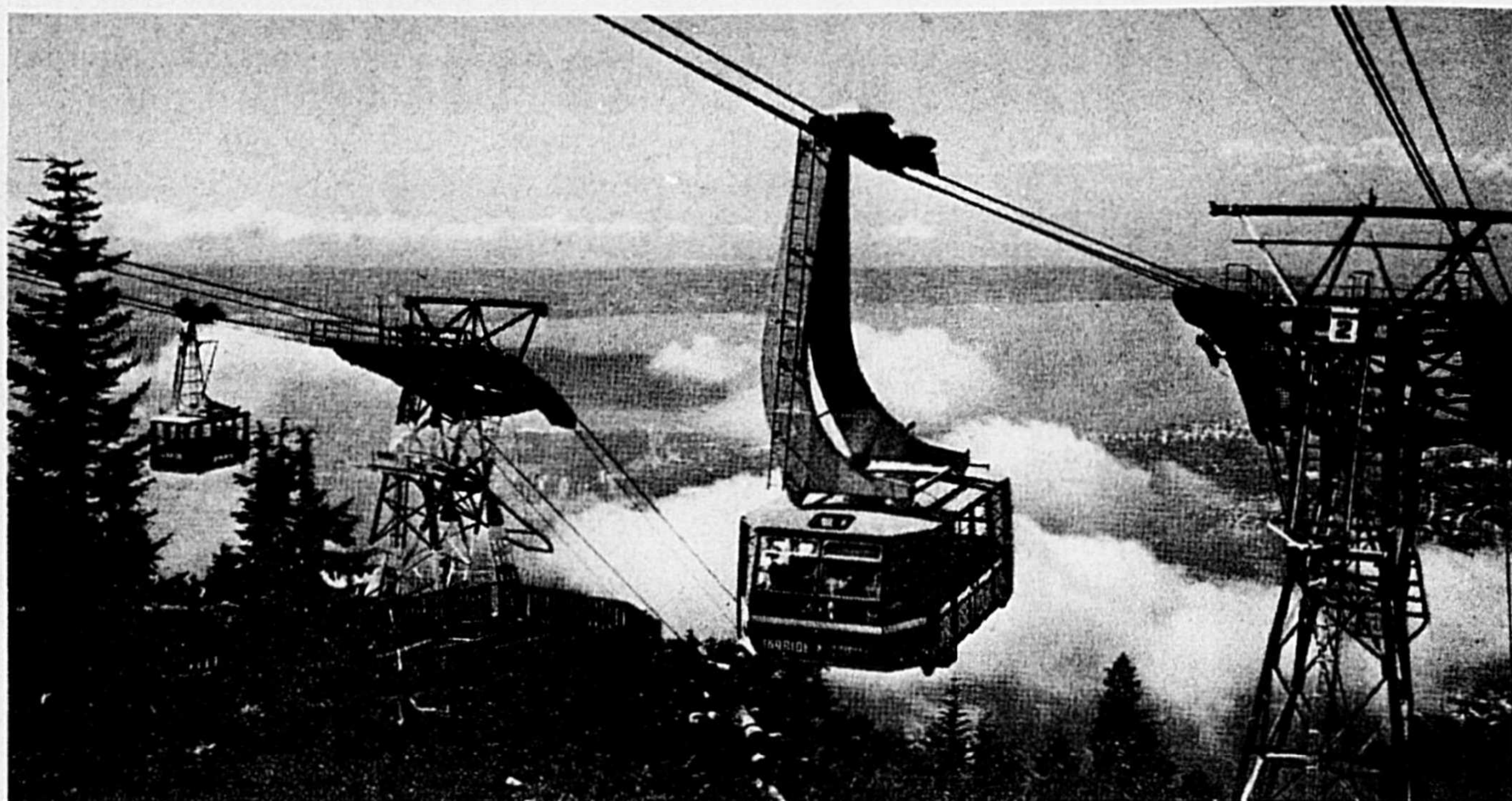
Ne manquez pas cette occasion!

### Dr JACQUES PERRAULT, o.d.

OPTOMÉTRISTE

Examen de la vue - Verres de contact

1706, rue des Cascades, Saint-Hyacinthe  
Tél.: 773-6045



d'origine française, polonaise, roumaine, haïtienne ou cubaine, le Canada est un pays stable, riche, démocratique, libre, plein d'avenir, mais... rempli de canadiens qui pleurent dans leurs flûtes à champagne. Si tous les Canadiens savaient voir, regarder, apprécier, ils seraient fiers du Canada, leur patrie appelée à toutes les grandeurs et digne de leur amour!

#### PURÉE DE NAVET À LA LLOYD

Cuire un navet de moyenne grosseur dans de l'eau bouillante salée. Enlever l'eau lorsque cuit et assécher le navet. Le réduire en purée et ajoutez un gros morceau de beurre, ajouter également de la cassonade au goût, de la muscade, gingembre et cannelle, goûter afin de rectifier l'assaisonnement.

Versez dans un pyrex beurré et mettre au four à broil 400 F durant 10 à 15 minutes.

Ce plat accompagne très bien le rôti de boeuf ou rôti de veau! C'est excellent.

#### CASSEROLE DE COURGETTES

4 courgettes de 8 pouces de long coupées en rondelles de 1/4 de pouce d'épaisseur  
1 gros oignon espagnol coupé finement  
2 grosses tomates coupées en gros morceaux  
1/4 de livre de fromage "Feta" émietté  
2 à 3 c. à table d'huile d'olive  
1 gousse d'ail écrasée plus si on aime l'ail  
1/2 c. à thé d'origano  
1/4 c. à thé de basilic fraîche si possible  
Sel et beaucoup de poivre frais moulu

Mêler le tout et déposer dans un chaudron épais, fermer et cuire à 350 F jusqu'à ce que les courgettes soient tendres. Environ 30 min.

#### YUMMY YAMS

Acheter des yams de bonne grosseur et en allouer une par invité. Cuire celles-ci dans un four à 325 F jusqu'à ce qu'un couteau enfonce facilement dans la chair. Les couper en 2, en extraire la purée et ajouter à celle-ci du beurre ou de la margarine, et au goût: 2 c. à table de cassonade, 4 c. à table de miel et les épices suivantes gingembre, cannelle, muscade, sel et poivre. Verser la purée dans un plat de cuisson foncé de papier d'aluminium. Cuire 20 minutes à 350 F. Servir. Ce plat peut se préparer d'avance et se réchauffer à la dernière minute.

### Une révolution dans l'épilation par onde de haute fréquence

- sans aiguille
- sans cicatrice
- sans contact avec la peau
- progressive et durable

Salon d'électrolyse

478 Grand rang Saint-François  
Saint-Hyacinthe  
Tél. 774-9995



## Rideau de dentelles ARTHUR QUENTIN

Réf. 20053

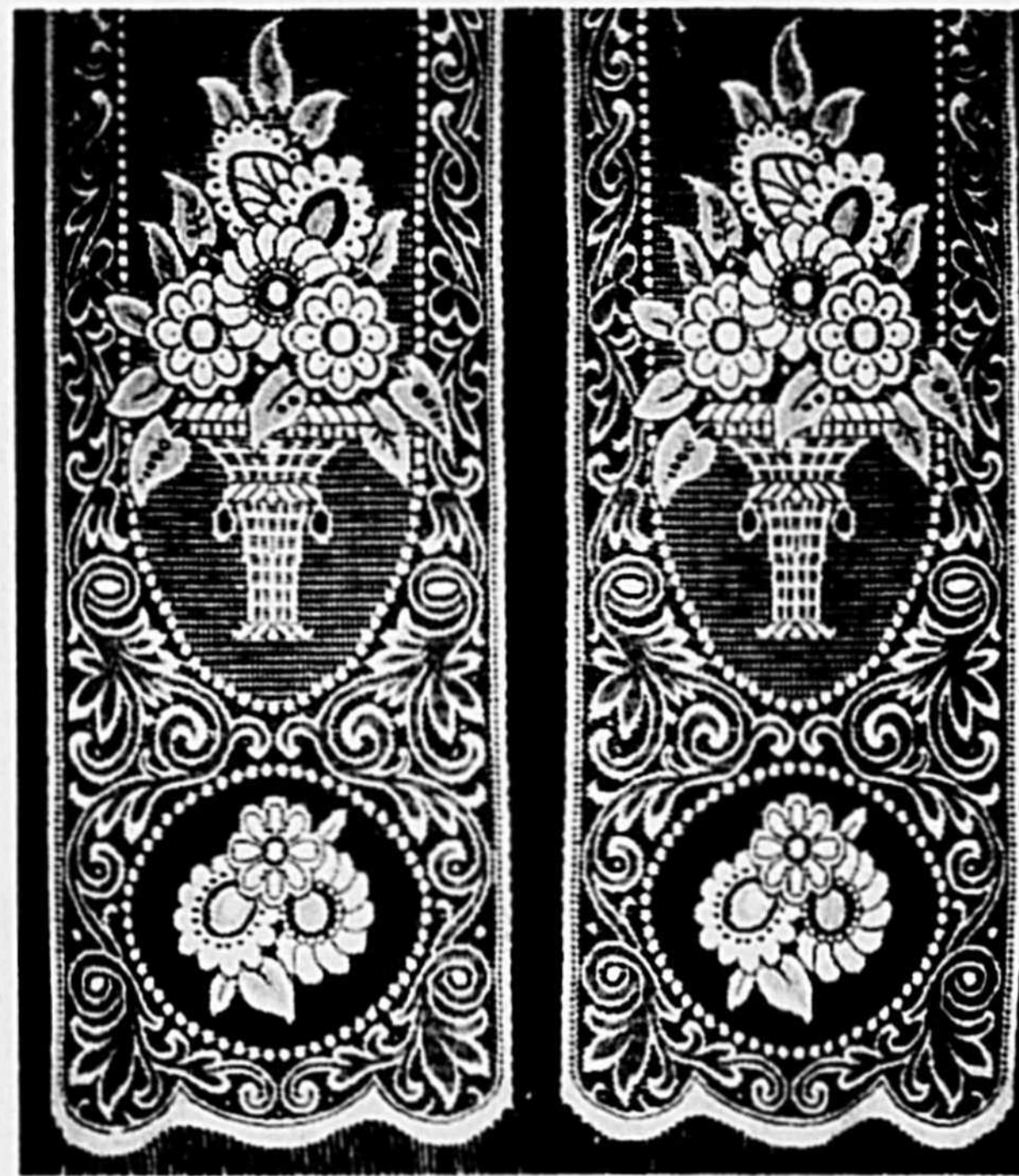
Réf. 20076

**\$40**

l'ensemble

**\$80**

pour le panneau



Autres modèles disponibles aussi dentelle à la verge.

EXCLUSIVITÉ • Meubles de reproduction • Poteries "Suzanne Coumoyer" • Antiquités

Heures d'ouvertures

Judi et vendredi 13 h à 21 h samedi 11 h à 17 h

dimanche de 11 h à 17 h

L'Atelier  
D'Amandine

248, rue Notre-Dame (face à l'église) Saint-Pie Bagot  
Tél.: 772-5524

## Défilé à bicyclette de Sainte-Rosalie

# Un succès retentissant !



Les membres du club Optimiste de Sainte-Rosalie n'ont pas ménagé leurs efforts afin que cette journée soit une réussite. Plus de 700 personnes, jeunes et

moins jeunes ont participé au défilé et les Olympiens étaient de la fête. Bien entendu, on se donne rendez-vous l'an prochain.



Lors du défilé "Sécurité à bicyclette" qui s'est tenue à Sainte-Rosalie, le samedi 7 juin, on a distribué plus de \$500 en prix durant la journée, dont une quarantaine de prix pour les costumes. Benoit Pépin s'est mérité un bon d'achat de \$100 à la boutique de la roulathèque tandis que Josée Lemonde qu'on aperçoit ici en compagnie de M. Rock Letendre, président du club Optimiste de Sainte-Rosalie, a gagné la bicyclette 10 vitesses.



L'arrivée du Père Noël a dû, certes, surprendre les plus jeunes qui associent la venue de ce personnage aux premiers flocons de neige...



Les jeunes s'étaient donnés rendez-vous, tôt, le samedi 7 juin. On n'attendait plus que le signal du départ.



Malgré son jeune âge, Karine a bien aimé la fête!



Youppi, la mascotte du club de balle molle de Saint-Théodore d'Acton, a amusé les petits.



Avez-vous vu "Picottine à bicyclette"?

## GRANDE VENTE D'ENTREPÔT

### carrefour 8-24 Enr.

Profitez-en, on vous attend!

**1000 paires de jeans**  
JUST JEANS, CULOTTIER, LIBERTY, HOWICK, ETC.  
**\$9.50**  
TAILLES: 26 à 38

**Lot de chemises blouses, gilets**  
**\$4 ch.**

**Vestes en jeans**  
**\$1 ch.**  
quantité limitée

**Jacquets en corduroy Lois ou Culottier**  
**\$5 ch.**  
quantité limitée

**Salopettes en denim ou jeans**  
**\$5 ch.**  
quantité limitée

**Jacquets Lee**  
**\$9.95**  
quantité limitée

## carrefour 8-24 Enr.

1740, rue Saint-Antoine, Saint-Hyacinthe Tél.: 773-4159

# GRANDE VENTE

## 50% de rabais

SUR TOUTE LA MARCHANDISE EN MAGASIN

Pour une journée seulement

**Vendredi 20 juin**

**Attention:**  
À compter du 21 juin jusqu'au 16 août, nous serons fermés le samedi.  
Tél.: 796-3506

**BOUTIQUE**  
*Ginette*

VÊTEMENTS POUR DAMES - tailles 5 à 16 ans  
Ginette Brouillard, propriétaire  
235, rue Principale, Saint-Thomas d'Aquin

DÉCOUPEZ ET APPORTEZ

**ENCORE JAMAIS VU**  
**ÇA C'EST UNE VRAIE VENTE**  
débutant le 21 mai 1980 et se terminant le 21 juin 1980 au soir.

# 40%

**D'ESCOMPTE**  
SUR PAPIER PEINT DANS TOUS NOS CATALOGUES

Non pas sur de la marchandise défraîchie et démodée mais sur tout ce qu'il y a de plus nouveau. En plus, durant cette vente sans précédent, nous confions gratuitement vos draperies, passe-pôle et plus français seulement sur la marchandise en magasin. Nous avons un choix de tissus en magasin, toiles vénitienne peinture, tout ce dont vous rêvez pour votre confort intérieur.

**Pour être éligible!!! Vous devrez apporter ce coupon avec vous!**

**PAPIERS PEINTS — DRAPERIES**

Centre de décoration professionnelle

## Salon Salvador

Une visite au magasin chez-nous vaut 1,000 mots

**515, boul. Laurier, Beloeil (Face au Canadian Tire)**  
Service de décoration à domicile  
**467-0562 467-6292 467-0574**





Les personnes désirant placer des annonces classées sont priées de téléphoner à 773-6028 avant 2 heures le lundi après-midi

**PROPRIÉTÉS**

**PROPRIÉTÉS**

**PROPRIÉTÉS**

**PROPRIÉTÉS**

**PROPRIÉTÉS**

**PROPRIÉTÉS**

**BUNGALOW** à Saint-Joseph de 31 x 35 tout en brique avec solarium, sous-sol fini, porte-patio, terrain de 100 x 114 paysager, prix seulement \$44,500. Inf. R. St-Laurent, ag. Courrier Expert. Tél.: 774-2482.

**BUNGALOW** en brique avec balcon à Douville, par le propriétaire. Tél.: 773-1869.

**BUNGALOW**, chauffage eau chaude, revêtement en brique, terrain 80 x 110, hypothèque 7 1/2%, taxes municipales et scolaires, \$650 à l'année et Sainte-Rosalie. Tél.: 799-4121.

**BUNGALOW** en brique, situé à Sainte-Madeleine, carnières aluminium, 4 chambres, sous-sol fini, 2 salles de bains, grand garage. Beau terrain, arbres fruitiers, potager, chauffage électrique. S'adresser à 795-6337 ou 774-1985.

**CENTRE-VILLE**, 4 logis en brique, remise pour chaque locataire. Très propre. À ne pas manquer. Prix \$49,500. Taxes \$884.57. Inf. Paul Messier, I.M.G.C. 774-2482.

**CENTRE-VILLE**, multiplex, 3 garages, 1 entrepôt, revenu brut: \$8,628 annuel; revenu net: environ \$5,600. Prix \$42,000. Faites vite! Inf. I.M.G.C. P. Messier 774-2482.

**CHALET** Hiver-été, 3 1/2 grandes pièces, chauffage à l'électricité, très beau, au 1er rang, bord de l'eau, à Sainte-Rosalie (peut être chauffé à l'huile, fournaise sur place) si intéressé 799-5414 ou 773-5634.

**CHALET SUISSE** meublé, situé à 1 mille de Sainte-Christine, 18 x 24, comprenant: cuisine, salle de bains, salon se convertit en chambre à coucher, isoloit, chauffage à l'huile, plancher recouvert de tapis, terrain paysager 63 x 100, vidanges comprises, entrée de roche, petite remise, puits artésien, taxes minimales, prix incompressible, \$5,000. Si int. seulement, tél.: 774-7269.

**CHALET D'ÉTÉ** sur terrain de 28,845 pi. carrés, au pied de la montagne à Rouge-mont, 25 érabes et quelques bouleaux, droit de construction pour une maison. Prix \$12,000. Tél.: 469-4681.

**COMMERCER** tissus à la verge avec spécialité confection sur mesure; établi depuis 45 ans. Pour plus d'informations, Guy Roy 773-2223, 774-1008. Fiducie du Québec, courtier.

**CTÉ BERTHIER C-55**, hôtel de grande qualité avec un terrain très vaste, comptant 1820 pi. carrés, Berthier C-192. Garage 1626 pi. ca., équipement complet, remorque, Cté Joliette; garage neuf, réservoirs à essence, mécanique, remorque, terrain de 225 x 250; Saint-Gabriel, Cté Berthier; grand hôtel, 17 unités de motel, bar-salon, face au lac, Cté Berthier C-93; Bar-salon avec restaurant, coin de rue, très forte rentabilité; Cté Joliette C-197; Garage, remorque et mécanique, poste à essence; Pont Laviolette; Bar-salon avec spectacles \$2,000 par sem. Prix \$168,000. Cté Saint-Maurice; Motel 14 unités avec bar, salle de danse, terrain vaste, rivière \$110,000; Chertsey; domaine de 180 acres, lac, ruisseau, ponts, ruelles, zone permise; Cté Berthier; Château près du fleuve, convertible en restaurant; L'Assomption C-58; Garage avec terrain clôture, sortie de l'autoroute 40. S'adresser à Raymond Faust, courtier, 1-514-887-2880.

**DOMAINE** à vendre, 95,395 pieds, 2 chalets, garage double, pouvant être vendu séparément. Tél.: entre 9 am et midi à 772-1330.

**DOUVILLE**, cottage avec garage, 5 1/2 pièces, terrain gasonné, paysager, taxes \$540.08, prix \$36,750. Faites vite. Inf. Paul Messier, I.M.G.C. 774-2482.

**ÉPICERIE**, huchserie licenciée, chemin acheminé. Tél.: 773-1789 ou 799-4266.

**FERME** DE 40 arpents, dont 40 en culture, 11 arpents pour l'étable, 7 arpents en vergers, permis d'environnement, équipement agricole, bâtiments, maison de campagne avec chauffage électrique, située Grand Rang Saint-François, à Saint-Pie. Hyp. disponible à 12 1/2%. Inf. Suzanne Laliberté, Courtier Expert 774-2482.

**LAC BONNALAY**, près du parc Orford, le terrain 100 x 125, boisé, roulé à 30 pieds avec appartenance de 16' x 20', très beau site. Tél.: 774-8683.

**LA PROVIDENCE**, à 2 pas du centre-ville, 2 logements dont 1 de 3 1/2 pièces + un de 6 1/2 pièces avec 2 pièces de lignes au sous-sol. Très beau solarium, salle à diner, etc., garage, plancher de bois franc. Fait vite. Inf. Suzanne Laliberté, Courtier Expert. Tél.: 774-2482.

**2 LOGIS**, Rue Marison, 6 1/2 pièces chacun, chauffage central, taxes \$688. hypothèque à 12 1/2% transférable. Plancher de bois franc, très propre. Inf. Suzanne Laliberté, Courtier Expert 774-2482.

**SOMPTUEUX 3 LOGIS** dont 1 x 3 1/2, 5 x 5 1/2, 1 x 7 1/2 pièces, garage, porte patio, fenêtres françaises, foyer de brique dans le salon, espace au sous-sol pour propriétaire occupant, armoires de haute qualité. Inf. Suzanne Laliberté, Courtier Expert 774-2482.

Besoin urgent de vendre, **MAISON DE CAMPAGNE** rénovée, 7 1/2 pièces, chauffage électrique, sur terrain 110 x 100, \$32,500. Tél.: 772-2717.

**JUMELLE DE 6 1/2** pièces, planchers de marquerie, foyer, porte patio, avec patio en pavé uni, remise de cadre 1 1/2 salle de bains, hyp. transférable à 11%, prix \$40,000, se paie comme loyer \$33 par mois. Inf. Suzanne Laliberté Courtier Expert, 774-2482.

**24 x 42**, décorations de luxe, plusieurs extras, entrée pavée double, terrain 9,375 pi. ca., gazonné, 2 minutes du centre-ville, école, etc. Inf. Michel Goddu, C. 774-2482.

**MAISON DE CAMPAGNE**, bungalow 5 1/2 pièces, située rang Saint-Georges, Saint-Liboire, terrain 18,000 pi. ca., chauffage électrique, prix à discuter. Tél.: 793-2326.

**MAISON**, construction 1974, grand terrain, idéal pour le bricoleur, à 4 miles de Saint-Hyacinthe, à vendre par le propriétaire. Tél.: 799-4707.

**PROPRIÉTE** par le propriétaire, une résidence d'été de 4 pièces meublées ou non, située au bord de la rivière Yamaska à 7215 (5725) rue Franctanc, Saint-Hyacinthe (Douville). Aucune offre raisonnable refusée. Germain Savoie 774-1778. Pas d'agent d'immeuble.

**PROPRIÉTÉ** à Providence, située au 16010, rue Demers, la résidence, vendue par le propriétaire. Tél.: 773-0393 après 17 heures.

**RÉGION SAINT-HYACINTHE**, ferme de 15 arpents, maison 8 pces, remise à fait, bâtiment tête amallée pour boeuf. Henri McCaroghher: 772-5233, 378-8461, Fiducie du Québec, courtier.

**RIVE SUD** à 6 miles de Saint-Hyacinthe, pour investisseur spécial, vieille maison partiellement rénovée, grand terrain. Endroit possible. Inf. E. Dion 460-4367 ou 463-2521, MLS Trust National Courtier.

**SAINT-DENIS-SUR-RICHELIEU**: Construction sur spécifications. Propriété bord de l'eau, 25,500 pi. ca. terrain. Matériaux de première qualité. Salle à manger avec vue magnifique sur rivière. Impeccable. Occupation à discuter. Faut voir pour apprécier. Camille Loucheur: 453-2496, 653-9970. Montreal Trust Courtiers.

**SAINT-DENIS**, pour qui aime la vie de village, bonne et grande maison, grand terrain, arbres, bâtiments, cour privée, taxes \$496. Huguette St-Germain 584-3456, 467-1120, Montreal Trust Courtier.

**SAINT-EUGÈNE**, cté Drummond, près de la Transcanadienne, 67 arpents avec bâtiment, garage pour camion et maison récente. Tél.: 774-5838.

**SAINT-HYACINTHE**, BUNGALOW 24 x 40 en brique et aluminium, 5 1/2 pces, ch. élect., taxes \$722.20, hypothèque 10 1/4%, transférable, 3 ans. Inf. Paul Messier I.M.G.C. 774-2482.

**SAINT-JOSEPH**, offre raisonnable acceptée, bungalow 24 x 44, brique, construction 2 ans, taxes \$805.26, terrain 7,700 pi. ca. Faites vite. Inf. Michel Goddu Courtier 774-2482.

**SAINT-JOSEPH**, 2 logis 1 x 5 1/2; 2 x 7 1/2 pièces, libre à l'acheteur brique, 3 garages, propriété très propre. Taxes \$906. Faites vite. Inf. P. Messier I.M.G.C. 774-2482.

**SAINT-JOSEPH**, Maison à vendre par le propriétaire, 5 1/2 pièces, armoires en pin, sous-sol semi-fini avec douche, abri d'auto, entrée asphaltée. Tél.: 773-7891.

**SAINT-LIBOIRE**, bungalow de 28 x 42, tout en brique avec abri d'auto, sous-sol fini avec foyer, terrain de plus de 34,000 pi. car., taxes \$192 par année. Inf. Imm. Michel Goddu, courtier 774-2482.

**SAINT-MARCEL**, bungalow en brique, 5 1/2 pces, sous-sol fini avec foyer, vendu par le propriétaire. Tél.: 794-2082.

**TERRAIN** 100 x 350, près du bord de l'eau. Tél.: 799-4084.

**SAINT-PIE**, bord de l'eau, super propriété, 1800 pi. ca. de plancher, 2 étages, intérieur pn de Colombie, mezzanine, plancher dans, foyer, bar, 2 garages, piscine, 2 airs climatisés, tentures, élect., etc. Inf. Michel Goddu Courtier. Tél.: 774-2482.

**SAINT-PIE BAGOT**, maison campagne 6 pces, planchers bois franc, puits artésien, terr., 15,257 pi. ca., Henri McCaroghher: 772-5233, 378-8461, Fiducie du Québec, courtier.

**SAINT-ROCH-SUR-RICHELIEU**, petite maison 1 1/2 étage, été-hiver, très chaude, centre du village, endroit tranquille, meublé ou non, meuble antique, terrain paysager succession. Visites sur demande. Téléphoner à l'heure des repas ou le soir à 1-819-477-1565.

**SAINTE-ROSALIE**, taxes \$225, maison de campagne, 2 étages, toute rénovée, ch. élect., foyer, piscine, terrain, 15,463 pi. car., prix \$42,500. Inf. Michel Goddu, courtier, 774-2482.

**SAINTE-ROSALIE**: taxes \$365, bungalow en brique, 26 x 59, 2 foyers, 8 pces, four encastré, plate cha, terrain 30,000 pi. car., prix \$65,000. Inf. Paul Messier, I.M.G.C. 774-2482.

**SAINTE-ROSALIE**, maison de campagne 2 étages, 2 foyers, chauffage électrique, toute rénovée, très grand terrain très paysager, à 2 miles de Saint-Hyacinthe, Aubaine \$42,500. Inf. Imm. Michel Goddu 774-2482.

**SAINTE-ROSALIE**, Se rang, chalet style Ranch 20 x 32, sur terrain boisé d'un arpent carré, éclairage gaz propane, aucun service d'eau, endroit possible, idéal pour ski de fond, ski-doo, à proximité de la piste du relais Moska. Prix \$11,500. Tél.: 774-5459 après 17 heures.

**SAINT-VALÉRIEN**, petite ferme 130 arpents, petite porcherie 42 truies productives, 2 vétables, maison 5 pces. Henri McCaroghher: 772-5233, 378-8461, Fiducie du Québec, courtier.

**SOYEZ CHEZ** vous et ne payez que \$290 par mois, taxes incluses, dans ce 6 logis de 5 1/2 pièces, chacun près du centre-ville, libre le 1 juillet 80, comptant requis \$5,000. Inf. R. St-Laurent Courtier Expert 774-2482.

**TERRAIN**: Douville, rue de Beaujeu, de 12,500 pi. ca. prêt à bâtir. Inf. Richard St-Laurent, Courtier Expert 774-2482.

**TERRAIN COMMERCIAL** 73,601 pi. car., dont 205 pa en façade; facilité d'accès par routes 20 et 116. Faites une offre! Monon L. Dupré, 773-2223, 799-5256, Fiducie du Québec, courtier.

**TERRAIN** \$15,000 surface du terrain 245' large x 305' long avec 1 chalet 3 ans situé à Saint-Marcel près de la rivière. Tél.: Jour 795-5774, soir: 794-2812.

**BUNGALOW** à la campagne à Sainte-Rosalie, face à la rivière Yamaska, 30 x 40 en brique blanche, terrain aménagé de 30,000 pi. ca. avec grand potager, prix demandé \$45,000. Tél.: 799-4476.

**BUNGALOW**, 58' x 28', 6 1/2 grandes pièces, en brique, avec garage, 1979, grand terrain et jardin, aussi terrain à vendre. Tél.: 799-5262.

**CHALET BOISE**, meublé avec électricité et eau. Appelez 774-1239.

**FERME** avicole vendue par le propriétaire. Maison 9 pces, avec garage, 1 poulailler 34 x 130, 3 étages, près de Saint-Hyacinthe. Tél.: 797-2974.

**À VENDRE**



Bungalow de 8 1/2 pièces, situé au 1120, rue Rouleau, près de l'hôpital et du centre d'achat.

Acheteur sérieux seulement.

**Tél.: 773-1221**

**TON TOIT T'ATTEND**

**MAINTENANT**

**Pourquoi B. Roy**



Choix de terrains à prix raisonnables  
Choix de modèles selon vos goûts et possibilités d'achat.  
En plus, compensation pour taux d'intérêts très intéressante.

**B. ROY & FILS INC.**  
Entrepreneur général

1415, RUE SAINT-PIERRE SECT. LA PROVIDENCE  
SAINT-HYACINTHE Tél. 773-1143



**BUNGALOW À VENDRE**

"Par le propriétaire à prix réduit". Maison toute brique, grandeur 30' x 45', 6 1/2 pièces comprenant salle de séjour avec foyer naturel au sous-sol, garage 20' x 16', terrain paysager à proximité de tous les services, taxes minimales, situé au 505, rue Saint-Clément, secteur La Providence.

Informations: **773-8757**

**MAISON À VENDRE**

Secteur La Providence  
Terrain 13,000 pi. car. paysager. Sous-sol fini, garage, piscine, hors-terre 24 pi.

**Inf. 773-1010**

**A qui la chance?**

Tu veux bâtir un chalet ou une maison, pour un employé de ferme. Tu peux pas trouver moins cher. J'ai ce qu'il te faut. Maison mobile, 12' x 60', 3 chambres à coucher, semi-meublée ou non, 1969, très propre, aux environs de \$4000. (avec les roues) Cause de vente: bâtis maison sur place.

**Tél.: 798-2607**

**BUNGALOW À VENDRE**

PAR LE PROPRIÉTAIRE,

stucco blanc, 26' x 30', situé à Saint-Dominique, chauffage électrique, foyer Franklin, avec draperies et tapis. Garage 24' x 14', terrain 96' x 60', hypothèque à 11 1/4%.

**Tél.: 773-5611**  
après 18 heures.

**CONSTRUCTION YVES GOULET Inc.**

entrepreneur général commercial et industriel

Bâtiment préfabriqué en acier

Plans et estimation gratuits

2425, rue Derome, Saint-Hyacinthe J2S 1A9

**Tél.: 774-7754**

**Immeuble à vendre**

3 étages de bureau et magasin

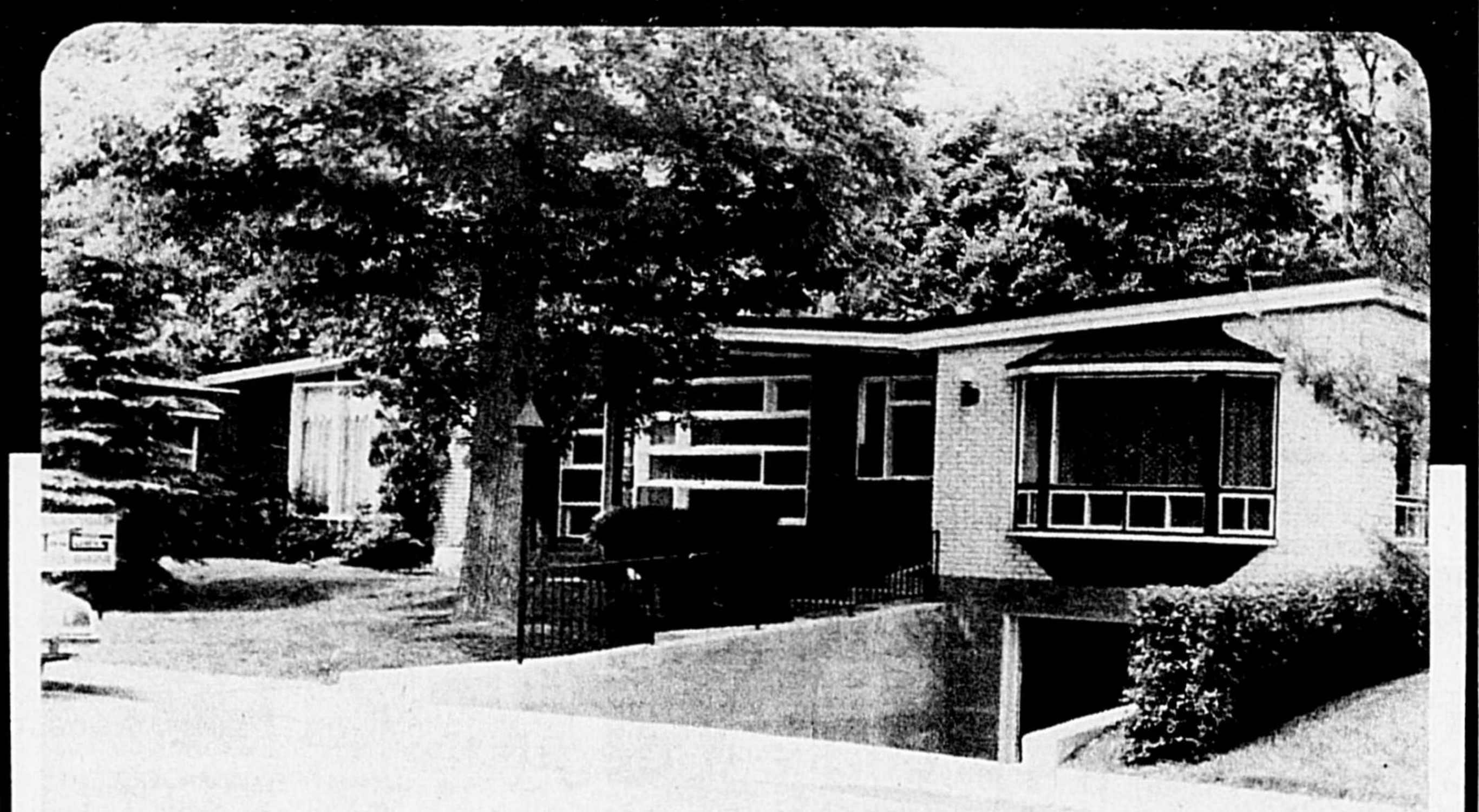
S'adresser au

**1775, rue des Cascades, Saint-Hyacinthe**

**Tél.: 774-9154**

**ATTENTION ATTENTION ATTENTION**

Cette propriété sera mise en vente par mises d'offres publiques se terminant le 28 juin 80, à 15 heures



**Situé au 2440, rue Payant, Bois-Joli**

**1er plancher:**  
3 chambres, 2 salles de bains, 1 salon, 1 cuisinette, 1 salle à manger, grande pièce de séjour avec bar, 1 autre pièce pour bureau 12' x 12'.

**SOUS-SOL:**  
1 chambre, 1 salle de bains, pièce de séjour avec foyer naturel, chambre froide, garde-robe en cèdre, garage pour auto avec porte électrique.

Terrain bien paysager, 75' x 100'

**ELLE POURRA ÊTRE VISITÉE LES 21 et 22 juin 1980 entre midi et 15 h**

Possibilité de visiter sur semaine par rendez-vous jusqu'au 28 juin 80 à 15 h

Les offres seront prises directement sur les lieux, samedi le 28 juin 1980, à 15 heures. Un représentant des Immeubles Tanguay Inc. les soumettront au propriétaire.

Inf.: tél.: **773-8424**

Aucune offre raisonnable sera refusée par contre le propriétaire se réserve le droit d'accepter ni la plus haute ni la plus basse des offres.

**TANGUAY**  
IMMEUBLES REALTIES  
COURTIER BROKER



**Des projets de construction?**

Vous avez un modèle en tête?... Ou on peut vous en suggérer un, selon votre budget et vos besoins.

**C'EST LE TEMPS D'AGIR!**

L'été arrive.  
Les taux d'intérêt sont en baisse.  
Nous avons un excellent choix de terrains: près du golf, un secteur de prestige au Bois-Joli, rue Sacré-Coeur à proximité de tous les services.

Surveillez prochainement l'ouverture de notre projet de la rue Bouchard et Place Bouchard.

L'achat d'une maison est certainement le meilleur placement!

Pour toutes informations, n'hésitez pas à communiquer avec moi.

**Les Constructions Robert Robin Inc.**

2200, rue Carillon, Saint-Hyacinthe tél.: 773-8358

**PROPRIÉTÉS**

**PROPRIÉTÉS**

MAISON CANADIENNE pièces sur pièces, entièrement rénover, site agréable, âgée de 150 ans. Tél.: 792-2179 ou 934-0170.  
 MAISON DE CAMPAGNE, 40 x 20 idéal pour bricoleur, terrain 96 x 156, situé à Saint-Dominique. Tél.: 774-9897.  
 MAISON MOBILE Résidence Modèle P.M.C. 1975, 14 x 64, très propre, chauffage électrique, 3 chambres, prix à discuter. Tél.: 549-2312.  
 Avis aux investisseurs, PROPRIÉTÉ à revendre de 6 logis, à vendre par le propriétaire, située à Saint-Joseph, toute en brique, galerie de fer forgé, fenêtres aluminium, logis très propres avec plancher de bois franc avec stationnements tous les baux sont renouvelés, rapporte \$10,716 par année, hypothèque 12 1/4%, renouvelable en juin 81, prix raisonnable. Tél.: 796-2402.  
 PROPRIÉTÉ de campagne avec bonne maison et tous les bâtiments de ferme à Saint-David, Cité Yamaska. Tél.: 514-773-5660.  
 SAINTE-HELENE, maison neuve à louer, tout en brique, style québécois, 5 1/2 pièces, plancher en bois vernis, armoires de cuisine, et vanité en chêne, installation laveuse et sècheuse, lave-vaisselle, chauffage électrique, grande pièce très éclairée, "box stove" au sous-sol, très grand terrain, libre immédiatement, prix raisonnable. Tél.: 774-1635.  
 BUNGALOW de 9 pces, 2 salles de bains, vendu par le propriétaire au 1435, rue Saint-Charles, secteur La Providence. Tél.: 773-1851.

MAISON UNIFAMILIALE 28 x 42, avec abri d'auto, plancher en marquetierie, sous-sol prêt pour la finition située coin Pelletier et Triquet, Saint-Hyacinthe Annexe. Tél.: 773-2055.  
 JOLIE MAISON de campagne à 5 milles de Saint-Hyacinthe, intérieur refait à neuf. Les services sont compris. Pas d'agent. Pour de plus amples informations Tél.: 773-6784.  
 MAISON MOBILE 14' x 68', avec garage 18' x 25', sur terrain 200' x 300' à Saint-Valérien. Tél.: 793-2858.  
 VENDRE OU ACHETER UNE PROPRIÉTÉ y a rien à. Tel. moi ça va se faire vite. Paul Messier 773-8360 le soir. A.V.J.M.G.  
 BORD DE L'EAU, site exceptionnel, bungalow, 3 chambres, bureau au sous-sol, garage, grandes pièces, terrain 17,500 pi. ca., par le propriétaire, cause: transfert, pas d'agent. Au 5015 (445), rue Frontenac, secteur Douville. Tél.: 773-3411.  
 BUNGALOW, situé 3520, rue Sicotte près du Cégep, paysagé, entrée asphaltée, 5 appartements avec sous-sol fini, foyer naturel au sous-sol, fourneau encastré, table cuisinière, laveuse à vaisselle, armoires en chêne au sous-sol, 4 chambres avec double et salle de bains. Loués et rapportent \$560 par mois durant l'année scolaire. A qui la chance, si int. Tél.: 774-2000 ext. 28 demandez Jacques Brodeur, après 17h. 773-2024 pas d'agent.  
 MAISON 2 logements en brique 4 1/2 pces, garage, abri d'auto, grand terrain. Tél.: 773-1392.

# À VENDRE

## maison modèle



située rue Couvent-Laurette, secteur La Providence. À visiter sur rendez-vous  
 Terrains disponibles dans secteur La Métairie et dans l'Annexe.

# Daniel Guilmain,

construction

## tél.: 799-4090

# \$40,000

terrain non inclus



Modèle F 360, 24' x 38' largeur totale 48' avec façade en brique

Maisons usinées Brouillette Inc.  
**Garantie de 5 ans,**  
 isolation acceptée par la ligue électrique du Québec  
**Choix de 23 modèles**  
 Maison non illustrée à partir de **\$33,000.**  
 Possibilité de construction selon le plan de votre maison.

**Construction Gilles Ducharme**  
 Dépositaire des maisons Brouillette Inc.  
 Ouvert tous les soirs sur rendez-vous.  
**Tél.: 772-2077 rés.: 772-2909**  
**125, rue Voie de Service, Saint-Pie**

## DOUVILLE

### Cottage 5 1/2 pièces avec garage,

très propre, taxes \$540., terrain gazonné et paysager,  
**Inf. Paul Messier, agent**  
 Immeuble Michel Goddu  
**774-2482**



Avons aussi plusieurs propriétés à des prix très compétitifs  
 Pour plus d'informations venez à nos bureaux au 975, ave Du Palais, Saint-Hyacinthe

## SAINT-JOSEPH

### 2 logis en brique avec 2 garages,

terrain de 5559 pi.ca., hyp. transférable à 11% jusqu'au 1er avril 1984. Une vraie bonne affaire. Plus d'informations  
**Suzanne Laliberté**  
 Courtier Expert  
**774-2482**



Aussi 3 autres logis dans différents secteurs, dont les propriétaires désirant garder discrétion sur la vente de leur propriété.  
 Pour plus d'informations, appeler un de nos représentants à 774-2482

### LES CONSTRUCTIONS

## Gérard Fluet Inc.

773-4349

Pour économie de taxe et de prix de votre maison, venez vous renseigner sur nos modèles jumelés à trois niveaux de planchers split.  
**\$35,000**  
 Terrain inclus

Aussi disponible  
 Construction sur place selon votre plan ou nos plans sur votre terrain ou un de nos terrains  
 RENCONTREZ M. FLUET EN TOUT TEMPS SUR RENDEZ-VOUS



Construction selon vos goûts, nouveau modèle, isolation supérieure  
 Construites pour vous à des prix très compétitifs.

Plusieurs terrains 70 x 100 disponibles à Douville, Sainte-Hélène et Sainte-Rosalie

la caisse d'établissement de l'yamaska  
 COURTIER **774-4838**  
**3955, boul. Laurier, Saint-Hyacinthe**  
 Yves Désautels, Directeur Courtage Immobilier  
 (Liste complète sur demande)

### VENTE • ACHAT • IMMEUBLE

127 - SAINT-NAZAIRE: Ferme 70 arp. dont 46 arp. boisés. Ruissseau, grange-étable, petit cottage 1 1/2 étage. Prix: \$45,000. André Mac Duff, agent: 773-1337.  
 133 - WICKHAM: Ferme 205 arp. dont 145 culture, balance boisée. Maison 24 x 42, 5 ch., neuve. Grange-étable 36 x 150 et hangar 34 x 60. Deux silos. Instruments et animaux. Georges Leclerc, agent: 546-7525.  
 136 - SAINT-PIE: Terre nue 25 arp. pour culture, près de toutes commodités. À 1/2 mille du village. Zonée agricole. Daniel Pelletier, agent: 772-2651.  
 237 - SAINT-HYACINTHE: Bungalow 24 x 32, situé le long de la rivière Yamaska. Terrain très paysager. Près de la ville. À un prix abordable. Daniel Pelletier, agent: 772-2651.  
 131 - SAINT-NAZAIRE: Ferme 90 arp. en culture. Maison, grange-étable, hangar, installation de traite en place. Prix raisonnable. Georges Leclerc, agent: 546-7525.

RÉGION SAINT-HYACINTHE: Plus de 600 arp. de terre culture organique ou argileuse. Deux maisons unifamiliales et machinerie agricole. Renseignements confidentiels. Monique Viens, agent: 773-8010.

134 - SAINT-EUGÈNE: Jolie petite ferme 60 arp. Boisé 15 arp., jeune plantation d'épinettes. Maison impeccable. Grange-étable 30 x 60. À 1 mille de l'autoroute 20. André Mac Duff, agent: 773-1337.

231 - SAINT-SIMON: Maison campagne, 8 pces, garage, sous-sol. Puits artésien, taxes \$150./an. Libre 1 juil. 80. Prix: \$23,500. À quelques milles du centre-ville. André Mac Duff, agent: 773-1337.

514 - SAINT-DOMINIQUE: Centrale et logis attenants. Secteur aghelande. Clientèle assurée. Possibilité de rentabilité supérieure. Hypothèque transf. Prix très abordable. Monique Viens, agent: 773-8010.

# Fiducie du Québec

## Courtier

### 773-2223



PROPRIÉTÉ DE LA SEMAINE  
 SAINT-HYACINTHE - Construction supérieure! Bungalow style québécois, tout brique 44 x 28, 6 pièces; finition chêne. Terrain 15,636 pi.ca.  
**FERNAND PAQUET 773-2223**

LEGER COMPTANT - Duplex partiellement rénové comprenant 2 logis de 6 pièces. Près de tout. Moins de \$30,000. Lucy Jodoin 773-2223, 773-7807.

SAINT-THOMAS - Bungalow brique et stucco 5 pièces, sous-sol semi-fini; décoration rustique. Plus logis 3 pièces. Manon L. Dupré 773-2223, 799-5256.

BELLE OCCASION de devenir propriétaire - 4 logis: 2 x 5 et 2 x 3 pièces; très propre, très bien situé. Locataires stables. Jean Leclerc 773-2223, 792-2009.

IDÉAL POUR PETIT BUDGET - Maison de campagne 2 étages, 6 pièces, terrain 75 x 110. Peu de taxes. \$20,000. Lucy Jodoin 773-2223, 773-7807.

FONCTIONNEL Bungalow brique 9 pièces, chauff. H.A.C.; sous-sol fini. Abri auto, corniches aluminium, toiture neuve. Guy Roy 773-2223, 774-1008.

SECTEUR DE CHOIX - Duplex rénové, 2 grands logis, garage. Taxes minimales. Idéal pour le propriétaire. Lucy Jodoin 773-2223, 773-7807.

RÉGION SAINT-HYACINTHE - Unique - Plantation de 45,000 pins rouges élagués avec bungalow brique 1973, 12 pièces. Idéal pour investisseur. Fernand Paquet 773-2223.

OCCASION - Magnifique bungalow 6 pièces; abri d'auto, garage. Taxes \$205. À 20 milles de Saint-Hyacinthe. Faites vite! Paul Lapierre 773-2223, 549-4452.

SAINTE-ROSALIE - Terrain commercial 19,000 pi.ca. avec garage et un bungalow brique. Idéal pour tous genres de commerces. Guy Roy 773-2223, 774-1008.

COTTAGE 5 pièces, avec épicerie-dépanneur incluant inventaire et accessoires. Bon chiffre d'affaires. Guy Roy 773-2223, 774-1008.

UN VRAI BIJOU - Bungalow 24 x 42, 5 pièces; foyer, sous-sol fini. Terrain aménagé. Aubaine; faites une offre! Jean-Paul Sévigny 773-2223, 792-6464.

SAINTE-ROSALIE 3 logis dont 2 x 5 et 1 x 6 pièces; toit, isolation et élect. refait en 1977. Intérieur chaleureux. Manon L. Dupré 773-2223, 799-5256.

BUNGALOW NEUF 4 1/2 pièces; chauff. élect. grand terrain. Taxes \$70. Situé à 12 milles de Saint-Hyacinthe. Jean-Paul Sévigny 773-2223, 792-6464.

MOINS DE \$15,000. - Chalet 4 saisons, 4 pièces, chauff. élect. garage, remise. Bord de la rivière. Région Saint-Hyacinthe. Paul Lapierre 773-2223, 549-4452.

CONSTRUCTION SUPÉRIEURE Triplex brique 2 x 5 et 1 x 4 pièces; plancher bois franc. 2 garages. Secteur Saint-Joseph. Guy Roy 773-2223, 774-1008.

SAINT-HYACINTHE - Possession immédiate! - Bungalow brique et bois 1977, 40 x 29, 5 pièces; sous-sol isolé. Grand terrain. Hypothèque 10 - 1/4%. Fernand Paquet 773-2223.

PRIX TRÈS RAISONNABLE - Bungalow 1978, 5 pièces, s-sol semi-fini. Terrain 70 x 120 paysager. Hypothèque 10 1/4%. N'hésitez pas! Jean Leclerc 773-2223, 792-2009.

SAINTE-MADELINE - Cottage 6 pièces; 2 remises, terrain 34,094 pi. ca. arbres matures. Près de route 20. Jean-Paul Sévigny 773-2223, 792-6464.

OUVREZ UN COMMERCE - Soyez à votre compte - J'ai ce qu'il vous faut: local commercial, logements. Région Saint-Hyacinthe. Paul Lapierre 773-2223, 549-4452.

SITE D'EXPANSION - Dépanneur avec équipement; bon chiffre d'affaires. + bungalow brique attenant. Faites une offre! Lucy Jodoin 773-2223, 773-7807.

COMBATTEZ L'INFLATION - Ayez un revenu supplémentaire en achetant ce duplex à prix très raisonnable. Paul Lapierre 773-2223, 549-4452.

MAISON MOBILE 1976, 14 x 70 en excellente condition. Sur terrain 100 x 150. Garage, piscine. Jean-Paul Sévigny 773-2223, 792-6464.

ELLES SONT RARES - Maison 8 pièces; grange/écurie, garage. Arbres et arbres fruitiers en abondance. 28 arpents. Jean Leclerc 773-2223, 792-2009.

UN COIN ENCHANTEUR - Bungalow/chalet 1977, chauff. élect. s/sol 8 pi. prêt à finir. Terrain 140 x 100. Jean Leclerc 773-2223, 792-2009.

CONSTRUIT POUR DURER - Secteur Sacré-Coeur - Duplex brique 2 x 4 pièces, chauff. H.E.C. Sous-sol 8'5". Garage. Guy Roy 773-2223, 774-1008.

SAINT-HYACINTHE - Campagne en ville! Bungalow brique 5 pièces avec garage. Terrain paysager 15,000 pi.ca. Taxes \$198. Fernand Paquet 773-2223.

RÉGION SAINT-HYACINTHE - Moins de \$12,000. Chalet 4 saisons, meublé, parfaitement isolé; 2 chambres. Terrain paysager 90 x 70. Fernand Paquet 773-2223.

UN COMMERCE - UN CHEZ-SOI - À quelques milles de Saint-Hyacinthe. Site enchanteur, excellent chiffre d'affaires. Jean-Paul Sévigny 773-2223, 792-6464.

RÉGION SAINT-HYACINTHE - N'attendez plus! - Emplacement de campagne de 4 arpents avec cottage rénové; garage, grange. Fernand Paquet 773-2223.

**desjardins**

PROPRIÉTÉS PROPRIÉTÉS PROPRIÉTÉS

MAISON MOBILE, bord de l'eau, Saint-P. "Le Marquis" 14 x 64, chauff., élect., solage cimenté, toute pièce meublée, décoration intérieure, comme neuve, peu habité, terrain privé, 100 pieds sur route, aqueduc, \$24,000. Tél.: 436-3609 ou 772-5334.

BUNGALOW en brique (secteur Douville) 2170 Demers r.r.2, avec abri d'auto, terrain 70 x 110, entrée en asphalte, paysager, chauffage à air chaud, sous-sol semi-fini, cimenté 10 x 10, taze \$300. Profitez de l'occasion \$38,000. Faites vite. Tél. après 18h. 773-4653.

TERRAIN à vendre 318' de façade, 262' de profondeur, situé route Saint-Martin à Saint-Dominique. Tél.: 773-3721.

À LOUER

APPARTEMENT 1 1/2 pièces, meublé, chauffé, éclairé, libre immédiatement, pour fille seulement, au 2495, ave Sainte-Anne. S'adresser à 796-3459.

À LOUER

APPARTEMENT 4 1/2 pièces, pour personnes âgées, à La Résidence des Gens Heureux, faites vite, il n'en reste plus que 2. Visites lundi et mercredi après-midi de 13h. à 17 h. Tél. 773-6534.

À LOUER

LOGEMENT 4 1/2 pièces à sous-louer ou sous-sol, \$160. par mois, libre le 1er septembre. Tél. 774-8781.

À LOUER LUXUEUX BUREAUX, TOUS AMÉNAGÉS, incluant les services suivants: • chauffage, climatisation • électricité • concierge • réceptionniste • grand stationnement • espace sur enseigne extérieure.

À louer Nouveau PROJET BOIS-JOLY 250, rue Des Gouverneurs Grand 3 1/2 Cuisine: 13' x 12' 6'' Salon: 13' x 11' Chambre à coucher: 12' x 12' Rangement: 12' x 4' Solle de bains céramique

MARCHÉ LE DEN 895, ave de la Concorde Sud Saint-Hyacinthe - tél.: 774-6585 secteur Saint-Joseph (autrefois épicerie Marchessault) Du 18 au 24 juin 80

APPARTEMENT 2 1/2 pièces, chauffé, éclairé, coin Sainte-Anne et Nelson, libre le 1er juillet, \$130. par mois. Tél. 774-5293.

APPARTEMENT 2 1/2 pièces, chauffé, éclairé, tapin mur à mur, salon 18' x 14', entrée privée, situé rue Saint-Joseph, près de l'hôpital, libre le 1er juillet. Tél. 773-3107 ou 774-7833.

LOGEMENT au 850, Bar-Corbin, à Saint-Damase, libre le 1er juillet. Tél. 797-2937 après 18 heures.

Appartement GRS À louer 2 1/2 meublé, câble communautaire, salle de lavage, concierge permanent dans un décor rénové à neuf, situé au 260, ave Saint-Francois tél.: 773-1560

LOCAL À LOUER centre-ville Environ 2000 pi.ca., libre immédiatement. Tél. 774-4722

MAGASINS À LOUER DE 600 PIEDS CARRÉS ET PLUS libres immédiatement Pour information: Robert Robin 773-8358

APPARTEMENTS SEVILLE 990, rue Prince, Saint-Hyacinthe Appartements 2 1/2 pièces, chauffés, meublés, tapis mur à mur, stationnement pour chaque appartement, câble pour T.V., salle de lavage, près de l'hôpital et des Galeries Saint-Hyacinthe.

À LOUER Des spacieux logis avec 1, 2 ou 3 chambres comprenant: - foyer de maçonnerie - système d'intercom commandant l'ouverture de la porte d'entrée

Const. Paul Plante et Fils Inc. Bureau: 255, rue Brouillette Saint-Hyacinthe Représenté par Serge Plante Subvention directement de CONSTRUCTION PAUL PLANTE applicable seulement sur les 2 maisons modèles en inventaire LIVRAISON IMMÉDIATE

Espace commercial À LOUER au 138, rue Girouard (village Casavant) pouvant servir soit de dépanneur, bureau, etc. bâtisse neuve, 600 pi.ca. avec grand stationnement libre pour le 1er août 1980 Inf. 773-1431

A LOUER au 975, rue du Palais au rez-de-chaussée, 3 spacieux bureaux plus réception et salle d'attente, libre immédiatement. Aussi à prix modique, 3 autres bureaux situés à l'étage, chauffés, éclairés. Inc. I.C.E. 774-2482

Invitez les insectes à leur propre barbecue. Les rayons ultraviolet du Flowtron attirent les insectes loin de vous et directement vers notre meuble à grille électronique autotraitante.

MASKA ÉLECTRIQUE LTÉE matériel électrique GROS - DÉTAIL 3190, RUE SICOTTE, SAINT-HYACINTHE, QUÉ. Tél.: 773-8568 Mt.l.: 861-3711 Venez rencontrer nos spécialistes HEURES D'AFFAIRE: Lundi au mercredi 9 h à 17 h 30

À LOUER ESPACES POUR BUREAUX de 200 à 10,000 pi. car. libre immédiatement PLACE CASAVANT Tél. 773-8358 Robert Robin



### A

**BOISLARD**  
AGENCE DE VOYAGES

Boislard  
depuis 1962  
2095 Girouard  
774-6436  
Saint-Hyacinthe

### G

**GARAGE**  
**A. BOUSQUET**

Nous achetons  
autos usagées  
ou accidentées

290 Boul. Laurier (Douville)  
Saint-Hyacinthe  
773-2366

### M

Directement du  
manufacturier

**Matelas et  
meubles**

**A. Robert  
& Fils**  
Meubles

590 de la Concorde  
774-4787

### M

**Pocono  
meubles Enr.**

**ARMOIRES  
DE CUISINE**

Estimation gratuite  
AUSI FABRICATION DE MEUBLES

**SPECIALITÉ:**  
Pointe à diamant  
Croix St-André, faites à la main

328 Michaudville,  
Saint-Barnabé-Sud  
Tél. rés. 792-3736

### M

Tél.: (514) 774-0808

**CENTRE  
DU MATELAS  
ST-HYACINTHE  
INC.**

**SPÉCIALISTE DU MATELAS**

MEUBLES NON PEINTS  
réguliers et sur mesures  
aussi,  
ameublement d'enfants  
Germain Côté, prop.  
280, boul. Laurier / Rte 116  
(Secteur Douville)  
St-Hyacinthe

### N

**Nettoyeur  
buandiers**

Entreposage  
de fourrures

1045 des Cascades  
Tél.: 773-2541

### P

**Papeterie**  
**ALÉTOURNEAU Ltée**

Papeterie commerciale  
Système de classement  
Accessoires de bureaux  
Livres de comptabilité  
Livraison gratuite

1505 Saint-Antoine  
Saint-Hyacinthe  
773-8419  
Beloil 467-0641

### S

Salle de réception  
et Buffet

**BEAU-LIEU**

Sainte-Rosalie, (Petit Cinq)

Réservez maintenant  
pour  
parties de sucre  
et  
réceptions de mariage

Inf.: 799-5200  
773-6576

### Ameublement de bureau

**ALÉTOURNEAU Ltée**

1505 Saint-Antoine  
773-8419  
Beloil 467-0641

Équipement de bureau  
Calculatrice  
Machine à écrire  
Papeterie commerciale  
Photocopieur  
Caisse enregistreuse

### i

**Imprimerie Commerciale  
le courrier**

Service Professionnel et  
imprimerie commerciale  
655, STE-ANNE, ST-HYACINTHE  
773-6028

### Bousquet Auto

**VENDEUR FORD**  
ACHÈTE, VEND, ÉCHANGE

185 des Patriotes  
Saint-Charles-sur-Richelieu  
Sortie 113, route 20  
Tél.: 584-3581

### L

**BOUQUINERIE  
FRONTENAC**

Lecture  
pour grands et petits  
à moitié prix ou mieux

Achat et vente de livres,  
revues usagées, propres  
et en bon état  
(aucune pornographie)

Ouvert 7 jours par semaine

4545 Frontenac  
(Douville bord de la rivière)  
Saint-Hyacinthe

### R.P.M.

Distributeur  
peinture anti-rouille

**DURO-SOL**

Vaste choix de couleurs  
en magasin

2350 rue Dumasnil,  
Saint-Hyacinthe  
Service sur équipements  
Saint-Hyacinthe 773-2533  
Beloil 467-1442

### D

**LAROCHE  
DRAPERIE Inc.**

4585 boul. Laurier  
Saint-Hyacinthe 774-5383

4 décorateurs  
à votre service

Draperies, rideaux,  
Tapiserie, tapis,  
Service à domicile

**le Roi  
de la Radio**

Vente - service - réparation

Radio d'auto  
Système de son T.V.  
Dépositaire des marques  
Sony, Panasonic, Sanyo  
Pioneer, Audio Vox  
RCA Admiral

2243 boul. Casavant  
Carrefour Honoré Mercier  
Saint-Hyacinthe  
774-0433

### F

**Aux délices  
du coin enr**

Fruits et légumes  
Charcuterie et fromage  
Café en grain  
Ouvert à l'année

925, rue Dieppe (Douville)  
Saint-Hyacinthe 773-9009

Heures d'ouvertures  
Lundi - mardi - mercredi  
9 h à 21 h  
Jeudi, vendredi  
9 h à 22 h  
Samedi, dimanche  
9 h à 17 h 30

**Les Entreprises  
Gilles Bessette Inc.**

Contracteur général

Spéc.: Rénovation - Construc-  
tion Neuve - Portes de  
Garages - Opérateur Électri-  
que - Radio Contrôle

106, rue Boulay  
Saint-Thomas d'Aquin, Qué.  
Tél.: 796-3204

## nos personnalités de la semaine



Georges Desgranges  
propriétaire

A.L. Létourneau Ltée en collaboration avec Olivetti Canada présente leur dactylo électronique une machine à écrire qui sauve temps et argent.

A. Létourneau Ltée est fondé depuis 1949 pour nous donner le meilleur service et les meilleurs produits, notre slogan l'indique Hen...

**ÊTRE BIEN SERVI EST NOTRE SEUL DESIR  
NOTRE SEULE PENSÉE EST DE BIEN VOUS SERVIR**



Jules Bernard  
propriétaire

Pour papeterie, ameublement  
et équipement de bureau,  
nous sommes à votre service



**ALÉTOURNEAU Ltée**

773-8419 - 467-0641  
1505, RUE ST-ANTOINE, ST-HYACINTHE, QUÉ. J2S 3L2

DES SPÉCIALISTES

**ILLES  
PHOTO ENR.**

1045, LAFRANÇOISE, SAINT-HYACINTHE  
Tél.: 773-1513

PHOTOS PASSEPORT EN 10 MINUTES

Tout pour le  
photographe amateur  
et professionnel

FINITION PHOTOS, SERVICE RAPIDE

**SALON DE  
L'ÉLECTRONIQUE ENR.**  
LUC AUDETTE, PROP.

SPÉCIALITÉ: T.V. COULEUR  
Vente et service sur tous  
appareils électroniques

TÉL.: 774-7896  
2783 NICHOLS  
SAINT-HYACINTHE

### R

Tél.: 774-7870

**SAINT-HYACINTHE  
AUTO  
RADIATEUR LTÉE**

Vente-nettoyage  
réparations  
de radiateurs

MAURICE CHARTIER, prop.

485 de Vaudreuil  
Saint-Hyacinthe  
Coin Vaudreuil/Cascades

### T

**TABAGIE  
Soleil inc.**

OUVERT 7 JOURS

Prix coupé sur tabac  
Livres cadeaux  
Originals cartes  
de souhaits  
Voisin de votre marché a.v.a.

774-2662

**JR ENR**

Jules Racine, prop.

**Roulottes Nika**

Roulottes motorisées  
Ventes et installation  
Pièces pour  
fourgonnette

rue Racine, Ste-Rosalie  
799-3763

**Tapis  
Jacques Belhumeur enr.**

tapis, prélatris, céramiques  
tuiles, carpets

Peaux  
• chèvres • vaches • rennes

630 boul. Casavant, Place Casavant  
Saint-Hyacinthe 773-8353

**OU  
QUAND  
COMMENT  
POURQUOI**

## MONTREZ DU DOIGT votre petite annonce encadrée

Consultez le

service de  
la publicité



Soyez du nombre  
des personnalités

GÉRARD CÔTÉ  
RÉAL BRODEUR  
PAUL PARADIS  
NORBERT ST-MARTIN

**Tél.: 773-6028**

**Robert Breault**  
vice-président



## LA NOUVELLE "SOCIÉTÉ CHRYSLER" EST EN AFFAIRE POUR Y RESTER!

Venez nous voir et vous verrez que  
c'est vrai et qu'on lâche pas.

**Bouygjoli**  
CHRYSLER DODGE ST-HYACINTHE

**Dodge**  
CHRYSLER  
Camions Dodge  
VENTE SERVICE

**Gilles St-Onge,**  
président



AVIS

Fieri Facias de Terris Canada Province de Québec District de Saint-Hyacinthe No: 750-05-000039-80 La Société Coopérative Agricole Régionale Sainte-Rosalie demanderesse vs Rolland Bernard défendeur

AVIS

Province de Québec District de Saint-Hyacinthe No: 750-05-000039-80 La Société Coopérative Agricole Régionale Sainte-Rosalie demanderesse vs Rolland Bernard défendeur

COUR SUPÉRIEURE

Le 30 juin 1980, à 11 heures de l'avant-midi, au domicile du défendeur, au 975 Rang Salvaill, La Présentation, district de Saint-Hyacinthe, seront vendus par autorité de justice, les biens et effets dudit défendeur, saisis en cette cause, consistant en: 80 porcs de 1 mois à 1 1/2 an environ, 1 automobile Monarch Mercury, année 1975, 1 trailer à 2 roues.

CONDITIONS: argent comptant.

Saint-Hyacinthe, 13 juin 1980 A. Cournoyer, huissier.

Canada Province de Québec District de Saint-Hyacinthe No: 750-05-000351-79

COUR SUPÉRIEURE

La Caisse Populaire Saint-Théodore d'Action Demanderesse vs Les Entreprises Jean Morisseau Inc. Défenderesse

AVIS PUBLIC

Est par le présent donné que les effets mobiliers de la Défenderesse, saisis en cette cause seront vendus à Domaine du Pin Sec, 9e rang, à Saint-Théodore d'Action, le 2e jour de juillet 1980, à deux heures de l'après-midi, savoir: 116 briques, 72 briques, 72 blocs par 6 rangs, 95 briques, 25 morceaux de pierres taillées, 6 tuyaux de ciment, 1 tracteur Massey-Ferguson modèle 300 avec pèpine no. série 1196003328 de couleur jaune, 240 blocs de ciment, 168 gros blocs, 35 tuiles, matériaux de construction d'environ 2,000 pieds de bois de construction de différentes sortes.

Cet avis de vente remplace l'avis déjà publié annonçant la vente pour le 17 juin 1980, à cause d'une erreur. Lesquels effets seront vendus pour argent comptant au plus offrant et dernier enchérisseur. Donnée à Saint-Hyacinthe, ce 16e jour de juin 1980.

Rolland Boucher, huissier

AVIS

Avis vous est donné que le 4 août 1980, une requête sera présentée à la Cour Supérieure, District de Saint-Hyacinthe, aux fins d'homologuer de nouvelles conventions matrimoniales entre monsieur Léopold Sévigny, commerçant, domicilié à 818, rue Girouard, en la ville de Saint-Hyacinthe et Dame Jeannette Berthiaume, son épouse, domiciliée à 505, rue Vaudreuil, en la ville de Saint-Hyacinthe, constatées en un contrat de mariage passé le 3 juin 1980, devant Me Yvan Dupuis, notaire.

LOI SUR LA FAILLITE

AVIS AUX CRÉANCIERS DE LA PREMIÈRE ASSEMBLÉE

Dans l'affaire de la faillite de: Lionel Gaudreault boucher Gisèle Ducharme Gaudreault ménagère 485, rue Notre-Dame, Saint-Hugues, P.Q. J0H 1N0, ayant fait affaires sous le nom de: Marché Gaudreault Provibec Enrg., Saint-Hugues, P.Q.

Normand-J. Turcotte, C.G.A. Syndic

Fieri Facias de Terris Canada Province de Québec District de Saint-Hyacinthe No: 750-05-000114-80

La Caisse d'entraide Économique de Saint-Hyacinthe, ayant son siège social au 2500, boul. Casavant, ville et district de Saint-Hyacinthe, demanderesse vs Lionel Gaudreault, domicilié au 481, rue Notre-Dame, à Saint-Hugues, district de Saint-Hyacinthe, défendeur

COUR SUPÉRIEURE

Un immeuble connu et désigné au plan et livre de renvois officiels du cadastre de la Paroisse de Saint-Hugues comme étant le lot numéro cent cinquante (105).

Tel que le tout se trouve présentement, avec toutes les servitudes actives ou passives, apparentes ou occultes, pouvant affecter ledit immeuble.

Ces immeubles comprennent les immeubles par destination. Ces immeubles portent les numéros civiques 481, 483 et 485, de la rue Notre-Dame de la Paroisse de Saint-Hugues.

La mise à prix est fixée à la somme de \$4,635.00, montant minimum que l'acheteur devra payer au shérif au moment même de la vente, par chèque certifié à l'ordre du Ministre des Finances.

Normand-J. Turcotte, C.G.A. Syndic

AVIS PUBLIC PROVINCE DE QUÉBEC MUNICIPALITÉ SCOLAIRE DE SAINT-HYACINTHE AVIS PUBLIC Est, par le présent donné, que les bureaux du Centre Administratif de la commission scolaire de Saint-Hyacinthe, situés au 2255, rue Sainte-Anne, Saint-Hyacinthe, seront fermés durant les semaines du 14 au 21 juillet 1980, pour la période de vacances annuelles des employés.

AVIS PUBLIC PROVINCE DE QUÉBEC MUNICIPALITÉ SCOLAIRE DE SAINT-HYACINTHE AVIS PUBLIC Est, par le présent donné, qu'à compter du 23 juin jusqu'au 22 août 1980 inclusivement, les heures de bureau du Centre Administratif de la commission scolaire de Saint-Hyacinthe, 2255, rue Sainte-Anne, Saint-Hyacinthe, seront les suivantes:

AVIS PUBLIC PROVINCE DE QUÉBEC MUNICIPALITÉ SCOLAIRE DE SAINT-HYACINTHE AVIS PUBLIC Est, par le présent donné, que lors de l'élection tenue le 9 juin 1980, dans le quartier no 17, la personne dont le nom suit a été élue commissaire d'écoles:

SOUSSIONS DEMANDÉES PROPRIÉTAIRE LA CAISSE POPULAIRE DE SAINT-LIBOIRE 152, RUE SAINT-PATRICK SAINT-LIBOIRE, CTÉ DE BAGOT, P.Q. J0H 1R0

AVIS CHAMP DE TIR DE MONT-BRUNO Des exercices de tir auront lieu jour et nuit jusqu'à nouvel ordre, aux champs de tir de Mont-Bruno.

AVIS PUBLIC PROVINCE DE QUÉBEC MUNICIPALITÉ SCOLAIRE DE SAINT-HYACINTHE AVIS PUBLIC Est, par le présent donné, que lors de l'élection tenue le 9 juin 1980, dans le quartier no 17, la personne dont le nom suit a été élue commissaire d'écoles:

AVIS PUBLIC VILLE DE SAINT-HYACINTHE AVIS PUBLIC Règlement Nos 258 et 259 AVIS est par le présent donné que les règlements numéros 258 et 259 adoptés par le conseil municipal de la Ville de Saint-Hyacinthe à la séance ordinaire du 3 mars 1980, intitulés:

AVIS PUBLIC VILLE DE SAINT-HYACINTHE AVIS PUBLIC Les personnes désirant placer des annonces classées sont priées de téléphoner à 773-6028

Recevez le courrier DE SAINT-HYACINTHE à domicile par camelot tél. 773-6028

AVIS PUBLIC VILLE DE SAINT-HYACINTHE AVIS PUBLIC Règlement N° 272 Aux propriétaires inscrits le 2 juin 1980 au rôle d'évaluation alors en vigueur dans cette ville:

Map showing streets and a highlighted area in Saint-Hyacinthe. Text: Le territoire du secteur pour lequel l'exécution de ces travaux a été décrétée apparaît au croquis ci-joint:

QUE les propriétaires ci-dessus visés, qui étaient majeurs et citoyens Canadiens à la date du 2 juin 1980, s'il s'agit de personnes physiques ou qui auront satisfait, dans le délai prescrit aux exigences du paragraphe trois de l'article 399, de la Loi des Cités et Villes, s'il s'agit de corporations, sociétés commerciales ou associations, peuvent demander que le règlement N° 272 fasse l'objet d'un scrutin secret selon les articles 399 à 410, de la même loi.

AVIS Régie des services publics du Québec Québec District de Québec N° 9568 Télécab Ltée 1122, Chemin Saint-Louis Sillery, Québec Requérente

AVIS REGIÉ DES SERVICES PUBLICS DU QUÉBEC Québec District de Québec N° 9568 Télécab Ltée 1122, Chemin Saint-Louis Sillery, Québec Requérente

ASSIGNATION Ordre est donné à Monique Proulx de comparaître au greffe de cette Cour dans les trente (30) jours de la publication des présentes.

Une copie du Bref d'Assignation et de la Déclaration a été laissée au greffe à l'intention de la défenderesse Monique Proulx.

Marcel Lemonde Greffier-Adjoint C.P.

Canada Province de Québec District de Saint-Hyacinthe No: 750-02-001029-79

COUR PROVINCIALE Diane Bousquet Demanderesse vs Jacques Filbotte Défendeur

AVIS PUBLIC Est par le présent donné que les effets mobiliers du Défendeur, saisis en cette cause seront vendus à 695, ave. Vaudreuil, à Saint-Hyacinthe, le 30e jour de juin 1980, à 2 heures de l'après-midi, savoir:

1 auto Hornet, de marque AMC, année 1973, no. de série: A3G037H744450, immatriculé: 486 M 423.

Lesquels effets seront vendus pour argent comptant au plus offrant et dernier enchérisseur. Donnée à Saint-Hyacinthe, ce 16e jour de Juin 1980.

Richard Langevin, huissier

Province de Québec District de Québec No: 200-02-003600-79 Gestion Laberge, division de Quincaillerie Laberge Inc. Demanderesse vs Denis Robert

COUR PROVINCIALE Le 7 juillet 1980, à 1 heure de l'après-midi, au domicile du défendeur, au 170, rue Saint-François, à Saint-Pie, district de Saint-Hyacinthe, seront vendus par autorité de justice, les biens et effets du défendeur, saisis en cette cause, consistant en: 1 automobile Buick Electro, année 1972.

**ENCANS**

**ENCAN DE MÉNAGE:** pour Madame Clarinda Maison, 171, boul. Montcalm, Granby, le samedi 21 juin 1980 à 13 heures.

**SERA VENDU:** 1 réfrigérateur Kelvinator neuf à 2 portes; 1 poêle électrique R.C.A. 30 pouces; neuf; 1 mobilier de cuisine hexagone avec 4 chaises; laveuse automatique Ingalls; sècheuse Thor; machine à coudre American; balayeuse Electrolux; polisseuse; tables; bureaux; chaises; 3 bergantes; humidificateur; 1 mobilier de salon; 1 divan et 1 fauteuil bergant; 1 lazy-boy; 1 t.v. couleur Admiral; 20 pouces; jardinières; cendriers; lampes; horloge antique; radios; miroirs; bibelots; plantes; mobilier de chambre comprenant lit, matelas neuf, 2 bureaux et 1 table de chevet; autre mobilier de chambre antique, lit, matelas, bureau 3 tiroirs et coiffeuse; 3 cadres à vitres bombées; lampe à l'huile; chaises antiques; toute la lingerie; toute la vaisselle; couvertures; tous les acc. électriques; outils de jardin; chaises de parterre; pots de grès; outils; tondeuse électrique Lawn Flite; et une foule d'autres articles trop longs à énumérer.

**CAUSE:** la maison est vendue.

**CONDITIONS:** comptant.

**POUR INFORMATIONS:** Jean-Guy Champigny Inc., encanteur licencié, 51, boul. Granby, Roxton-Falls, Cité Johnson, Tél.: 548-5733 ou 548-2172.

À ne pas manquer, ENCAN d'antiquités, pour M. Gaëtan Dufour, 658, rang Sarasto à Saint-Bernard de Michaville (environ 15 milles de Saint-Hyacinthe), le dimanche 22 juin 1980 à 11 h. a.m.

**SERA VENDU:** ménage de 11 appt. et autres; horloge grand-père environ 7 pi. haut; une croix de chemin environ 15 pi. en bois; rouet; beau lit de cuivre; récamier Victorien; plusieurs belles armoires dont 1 avec 4 portes et autre à queue de rat; mobilier de cuisine avec chaises "press back"; chaises droites et bergantes canadiennes et autres; chandeliers en cuivre; beau lit de fer avec garniture de cuivre et autres; 1 vaisselier; beaucoup de livres; poêle à bois; tables à panneaux; plusieurs couvre-pieds; couvertures de laine; huče à pain; bonnetière en pin; bureaux en pin et autres; tables assorties; banc d'église; vaisselle; lit de cuivre pour poupée; lampe à l'huile; etc., etc. Meubles modernes: congélateur; laveuse et sècheuse automat.; réfrigérateur 2 portes sans givre; T.V. portative; laveuse de vaisselle portative; stéréo am-fm; bureaux "Colonial" et autres; beaucoup de couvertures drapt, oreillers; vaisselle, etc., etc.; stock de hangar.

**CAUSE D'ENCAN:** départ.

**POUR INFORMATIONS** ou si vous désirez faire encan de ménage, succession ou de ferme, adressez-vous à Jean-Guy Gélinau, enc. lic., 247, rue Granby, Bromont, Tél. 534-2414.

**ENCANS**

**ENCAN** Vous voulez le maximum! Marcel Cusson & Fils, Encanteurs licenciés, acheteurs d'animaux - roulant - ménage - antiquités. Tél.: 514-583-6591.

**ENCAN:** sur l'ancienne ferme de Jean Filion, Grande Route 222, entre Roxton Falls à 6 milles de Valcourt, cité Shefford, le vendredi 27 juin 1980 à 13 heures 30 précises.

**SERA VENDU:** 71 têtes d'animaux Holstein de choix toutes récemment testées et provenant de l'insémination artificielle et inséminées; comprenant 42 vaches dont plusieurs fraîches vêlées, quelques dues sous peu et plusieurs pour l'automne; 5 taures saillies; 10 taures d'un an ouverte et 14 génisses de choix. Ce troupeau est sur le contrôle laitier du PATLQ avec une moyenne de 12,591 lb. Ce troupeau provient en majeure partie des taureaux suivant: Chacook Rock Burke Cavalier, All Shamrock Perseus, Etans Charles Senator, Briarwood, Chiefain, Werr Craft Flashlight, S. Citation Master, Enghill Citation Convey, Sunnylodge Jester, Ultra Medallist Medallion, Maridan Citation Champion. Ce troupeau est qualifié pour U.S.A. est Nip.

**CAUSE** de l'encan: terre vendue.

**CONDITIONS:** comptant ou prêt de banque.

**POUR INFORMATIONS** ou demande de crédit s'adresser à: Encans Jules Cité Inc., 1274, rue Sud, Cowansville, Qué. Tél.: 514-263-0670 ou 263-1434.

**ENCANS**

**ENCAN:** le dimanche 22 juin 1980, de Mme Alice Auger, qui s'effectuera chez Mme Claire Marin, ou 2450, rue Decelle, Saint-Hyacinthe.

**SERA VENDU:** ameublement de 4 appartements comprenant: 2 mobiliers de chambre, 2 mobiliers de salon, 1 lazy-boy, 1 mobilier de cuisine, 1 poêle à Bar-B-Q, 1 set en ratin, 1 télévision, 1 poêle 220, lampes, cendrier, table de salon, balayeuse, 1 remorque à ski-doo, vaisselle, lingerie, jouets, skis, appareils électrique, tapis, tondeuse à main.

**POUR INFORMATION:** Roland Lavigne, encanteur licencié, boul. Laurier, Douville, Saint-Hyacinthe, tél. 773-4068.

**ENCAN:** le dimanche 22 juin 1980, chez Mme Berthe Comtois, 329, rue Notre-Dame, Saint-Hugues.

**SERA VENDU:** Détails ameublement de maison, mobilier de cuisine, 4 chaises, laveuse G.E. bergante, chaises, T.V. en noir, fauteuil, tapis, 1/2 lit, bureaux, poêle, divan, vaisselle, lingerie de maison, catalogues, tondeuse de parterre, outils, de jardin, et d'autre stock qui sera apporté en temps et lieu.

**CONDITIONS:** argent comptant.

**INFORMATIONS:** A.-E. St-Laurent, encanteur, Saint-Simon de Bagot, Tél.: 798-2158.

**ENCANS**

**SI VOUS VOULEZ** faire tous genres d'encans et n'avez pas choisi votre encanteur, appelez-moi et je me ferai un plaisir de vous servir. Robert Labossière, encanteur avec permis, Saint-Denis sur Richelieu. Tél.: 1-787-3198 ou 1-787-2249.

**ATTENTION, Messieurs** qui projetez faire encan de ferme ou tous genres d'encans, je suis à votre disposition; informez-vous, taux variant selon le volume de l'encan. Normand Boucher, encanteur licencié, St-Barnabé-Sud, Tél.: (514) 792-3269 ou 792-2095.

**ENCAN:** le vendredi 20 juin à 7 heures du soir.

**SERA VENDU:** beaucoup de meubles à l'encan Commission, village d'Upton, rue Sainte-Hélène. Mobilier de salon, divan 2 morceaux, table de salon, mobilier de chambre, mobilier de cuisine, poêle électrique, 2 réfrigérateurs, 2 laveuses électriques en bon état, vaisselle, lingerie, ménage complet et dimanche le 21 juin à partir de 11 heures de l'avant-midi jusqu'au soir y aura marché aux puces au même endroit de l'Encan Commission, il y aura aussi beaucoup de meubles, lot de portes d'armoires neuves, des outils, des pneus, broquette, des cadres, lingerie. Il y aura plusieurs autres vendeurs sur les lieux qui vendront. Il y aura cantine. Il y aura plusieurs morceaux anciens.

**INFORMATIONS:** Oscar Bruneau, encanteur licencié, Tél.: Upton 549-4187 ou 549-4761.

**ENCANS**

**ENCAN:** tous les dimanches et Marché aux puces tous les samedis, ou 682, rang Sarato, Saint-Bernard de Michaville. Marchandises neuves et usagées.

**ENCAN:** pour Léo Dupuis, 536, rue Principale, Saint-Hugues, Cité Johnson, le samedi 21 juin 1980 à 13 heures précises.

**SERA VENDU:** un ameublement au complet dont plusieurs morceaux "antiques"; un très beau mobilier de salle à dîner avec 6 chaises dont une capitaine; 2 mobiliers de chambre en bois 3 morceaux "antiques"; 2 petites tables; 6 belles chaises en bois; bureaux, divan-lit avec fauteuil, comme neuf; armoire vitrée; poêle électrique Kelvinator en très bonne condition; un réfrigérateur; 1 mobilier de cuisine avec 4 chaises; ensemble de laveuse et sècheuse Whirlpool; télévision noir et blanc; matelas et sommier; lit de fer; plusieurs lampes; 2 mouling à laver; vaisselle et verrerie dont un très bel ensemble de vaisselle 12 couverts, etc.; de la lingerie telle que couvertures, draperies, oreillers de plume, etc... Les outils du hangar et de jardinage et beaucoup d'autres articles trop longs à énumérer.

**ATTENTION:** il y aura visite le jour de la vente à compter de 10 heures, toutes les personnes qui sont intéressées par de très beaux meubles anciens, c'est une vente à laquelle vous devez assister.

**CONDITION:** comptant.

**POUR INFORMATIONS,** s'adresser à Daniel Paul-Hus, encanteur bilingue, tél.: 514-773-5660, 635, rue Papineau, Saint-Hyacinthe, Qué.

**ENCANS**

**ENCANS:** Cultivateurs! Vous désirez vendre votre troupeau ou roulant de ferme? Privément ou par encan partout au Québec, je suis votre homme. Daniel Paul-Hus, encanteur bilingue licencié, 635 Papineau, St-Hyacinthe. Tél. rés.: (514) 773-5660.

**ATTENTION! ATTENTION!** Cultivateurs si vous désirez vendre votre roulant de ferme et troupeaux d'animaux en 1980. Tél.: Georges-Etienne Leblanc, 514-792-3595, St-Barnabé-Sud, Cité Saint-Hyacinthe.

Attention messieurs qui projetez faire encan pour tous genres d'encans, je me ferai un plaisir de vous servir. Roland Lavigne, encanteur avec permis. Boul. Laurier, Douville, Saint-Hyacinthe. Tél. 773-4068.

**ENCAN:** cultivateurs ou autres qui désirez faire encan et demeurez satisfaits, consultez: Stan. Leclerc, Le Coq des Encanteurs, Saint-Hyacinthe, 773-8780.

À votre service pour tous genres d'encans.

Recevez  
**le courrier**  
DE SAINT-HYACINTHE  
à domicile  
par camelot  
**tél.: 773-6028**

**MISE AU POINT**  
Nous devons lire dans l'édition gestion et technologie agricoles, 11 juin 80  
**Du 5 mai au 31 juillet 80 inclus.**  
**Programme sans intérêt jusqu'au 1er mars 81 sur tout achat de tracteur neuf ou usagé.**  
Choix de ristournes au client ou programme sans intérêt pour les tracteurs seulement.

**oe** **OSTIGUY** EQUIPEMENT INC. **W**

224, rue Principale, Saint-Thomas d'Aquin 660, rue Chambly, Marieville  
Téls.: 774-7757 - 467-1492 Téls.: 460-4441 - 866-8016 658-8181

**CULTIVATEURS**  
Deux gars  
**D'EXPERIENCE**  
s'unissent pour vous donner plus de  
**SERVICES**

**ANDRÉ MCDUFF** rés.: 773-1337  
**DANIEL PELLETIER** rés.: 772-2651

Il s'agit que votre emplacement, ferme complète ou nue, soit à vendre et nous ferons de bonnes affaires.  
Vous ne vous doutez pas de l'expérience que nous totalisons!

Faire de bonnes affaires, c'est de communiquer avec nous à:  
**La Caisse d'Établissement de l'Yamaska,**  
courtier  
3955, boul. Laurier, Saint-Hyacinthe Tél.: 774-4838.

**"C'EST PRESQUE VENDU"**

**UNE COMBINAISON GAGNANTE**

**Enfin! un nouveau camion Diesel moyen ÉCONOMIQUE et FIABLE**

8.2 litres 165 H.P. ou 205 H.P.  
Un camion pour vous cultivateur

Pour de plus amples informations, communiquez avec M. Pierre-Paul Labreche, spécialiste dans la vente du camion mais encore + plus + dans le service dans des ateliers d'entretien digne de l'an 2000

**CATERPILLAR** **John Deere** **yamaska** **CAMIONS**

2000, boul. Casavant, St-Hyacinthe 774-2000  
Belœil, 467-1341 Mir., 861-6028

**Programme d'achat sans intérêt**  
INTERNATIONAL HARVESTER  
**AUCUN INTÉRÊT À PAYER JUSQU'AU 1er NOVEMBRE 1980**  
sur tracteurs neufs séries 84-86-88 et aussi tracteurs usagés.  
L'offre a débuté le 1er juin 1980.

**AUCUN INTÉRÊT À PAYER JUSQU'AU 1er AVRIL 1981.**

- Andaineuses automotrices
- Faucheuses-conditionneuses
- Presse à foin
- Fourragères
- Boîtes à ensilage

Cette offre est en vigueur à compter du mois de juin 1980.

**DÉPOSITAIRE**  
**ADRIEN PHANEUF INC.**  
Tél.: (514) 549-4682  
549-4522  
**UPTON**

ENCANS

ENCANS

À l'occasion de mon 25e anniversaire... je remercie tous ceux qui dans le passé, m'ont encouragé et ceux qui m'encourageront dans l'avenir.

Fernand Nadeau, Encanteur licencié, St-Marcel, C.É. Richelieu, Tél. (514) 794-2766.

ENCAN: le mardi 1 juillet à 12 heures 30 à l'ancienne propriété de M. Yvan Bélieux, au 857, route Amyot, Saint-Bernard de Michaudville, C.É. Saint-Hyacinthe.

SERA VENDU: un troupeau de truies portières de race Yorkshire comprenant 26 truies truies dont 13 sont saillies de 2 mois 1/2 à 3 mois, 4 truies avec porcelets; 9 prêts à saillir; 40 porcelets au sevrage; 19 cages à maternité; nettoyeur d'étable Safe Way montée mobile 40 pi. chaîne 175 pi. 2 fans électriques; 2 chariots à moulée.

MACHINERIES: tracteur Case diesel no 730 avec chargeur, sorte d'huile double, servodirection, modèle 1964; tracteur Bellarus no 500 diesel modèle 1976, sortie d'huile, servodirection, cabine; charrette Case 4 versoirs hydr. 14 pi.; herse à rouleaux Case 40 disques semi-portée; semoir 15 disques Cockshutt sur pneus; vibroculteur 2 sets de rouleau 12 pi. larg.; planteur à mais Ford 4 rangs semi-porté; presse Int.; épandeur à fumier 150 minots M-Ferg.; casseuse à mais Ford sur hydr.; herse à pacage auto-pic 16 pi.; niveleuse hydr. sur 3 points; râtelier de côté Case semi-porté; 2 voitures à roues avec montants à fin 18 pi.; voiture 4 roues avec boîte à grain lajoie; convoyeur fond de tôle 30 pi. appr. commandé par pto; gros wagon 6 roues doubles roues arrière 9 x 20 avec dumpse debout avec boîte à grain 12 pi. long. comme neuve; souffléuse à neige 3 points; sarclure à mais 2 rangs hydr.; herse à finir 3 points; boîte de camion en acier; "frame" de camion; sarclure à betteraves 4 rangs; gros rouleau 11 pi. long; cabine à tracteur; voiture 4 roues de camion avec montants à fin; batteuse automotrice Case gaz avec cabine 10 pi. de faux avec rli; épandeur à engrais chimique sur hydr.; vis à grain 4 pi. 16 pi. long séchoir à grain; souffléuse à terre pour fossés; pompe à l'eau toutes les têtes pour alimenter les truies; réservoir capacité 250 gal.; bois de sciage de toutes sortes; quantité de piquets de cèdre neufs et usagés; quantité de vieux fer; auto Oldsmobile 1979 2 portes; ainsi que les articles du hangar trop longs à énumérer.

CAUSE: terre vendue. CONDITIONS: argent comptant ou prêt bancaire accepté. POUR INFORMATION: 514-792-5702 ou Georges-Etienne Leblanc, encanteur licencié, Saint-Barnabé-Sud, C.É. Saint-Hyacinthe, tél.: 514-792-3595. Cantine sur les lieux.

ENCAN: le dimanche 22 juin 1980, à midi et trente, pour M. J.-B. Girard, 520, Chemin des Patriotes, à la sortie du village de Saint-Denis-sur-Richelieu, C.É. Saint-Hyacinthe, Qué.

SERA VENDU: un tracteur Massey-Ferguson, 1130 diesel, avec cabine, sortie d'huile, approximatif 120 forces, tracteur Massey-Ferguson, 1130 diesel, sortie d'huile, tracteur Massey-Ferguson, 285, année 1976, diesel, sortie d'huile, servodirection, 1500 heures seulement, tracteur Massey-Ferguson, diesel, 165, avec loader, George White, à double action, un tracteur David Brown, 990, diesel, une charrette 3 versoirs, Massey-Ferguson, soc déclinable, faucheuse-conditionneuse New-Holland, 489, commandée par P.T.O., 9 pieds de faux, comme neuve, casseuse à mais New-Idea, 1 rang, comme neuve, une fourragère John Deere, sur hydraulique, une moissonneuse-batteuse International, numéro 80, sur le pick-up, commandée par P.T.O., comme neuve, une fourragère International, numéro 16, avec barre de faux et 1 rang à blé d'inde, 1 fourragère John Deere, numéro 34, 2 rangs, le tout comme neuf, 2 barres de faux s'adaptant sur super 717 et 717 de marque New-Holland, comme neuf, un projecteur à mais New-Holland, une presse à foin, à la broche, numéro 268, commandée par P.T.O., une presse à foin, à la broche, numéro 268, commandée par P.T.O., une presse à foin, Massey-Ferguson, numéro 9 à la corde, une souffléuse à neige, 7 pieds, neuve, 3 souffléuses à neige, de 6 pieds 1/2 neuves, 1 souffléuse à neige de 6 pieds, en bon état, une fourragère International, numéro 15, avec pick-up et 1 rang à blé d'inde, 1 épandeur à fumier New-Holland, 135 minots, commandé par P.T.O., une barre de faux, 717, New-Holland, neuve, un conditionneur New-Holland, numéro 404, une herse à finir International, 15 pieds, une faucheuse Oliver, 7 pieds, hydraulique, une faucheuse International C28, sur hydraulique, un épandeur 160 minots, Massey-Ferguson, un râtelier de côté, semi-porté, New-Holland, 3 baquets s'adaptant sur le loader Massey-Ferguson, comme neufs, congélateur de maison, un bicycle pour exercice. ATTENTION SERA AUSSI VENDU: Un camion Ford numéro 600, capacité de 3 tonnes, avec boîte de 16 pieds, pour transport de machinerie, 1975, en très bon état. Sera aussi vendu: quantité de gros pneus neufs et usagés. Attention, sera aussi vendu: un très gros équipement de pièces de toutes sortes et "bolts". Des articles de ménage, y compris couvertures, etc... outils de garage. Toutes ces machineries sont en très bon état.

CAUSE DE VENTE: maladie, abandon. Le tout sera vendu sans réserve.

CONDITIONS: argent comptant ou prêt bancaire accepté sur acheteur qualifié.

POUR INFORMATIONS: (514) 787-2013 ou M. Georges-Etienne Leblanc, encanteur licencié, Saint-Barnabé-Sud, C.É. Saint-Hyacinthe, Qué. (514) 792-3595.

N.B.: Si vous désirez faire encan, veuillez réserver votre date le plus tôt possible. Il y aura cantine sur les lieux.

avis de décès

CADIEUX (Mme Emile) - À Saint-Dominique, le 10 juin, est décédée Mme Emile Cadieux, née Angéline Robidou, à l'âge de 85 ans. Elle laisse deux fils et deux filles: MM. Jean-Louis et Jack de Saint-Dominique; Mmes Fernande Authier, Holyoke, Mass.; Raymond Cusson (Jeanne), Berchertown, Mass. Les funérailles, sous la direction de la maison UBALD LALIME, de Saint-Hyacinthe, eurent lieu le samedi 14 juin, en l'église paroissiale de Saint-Dominique.

CHOQUETTE (M. Paul) - À Saint-Hyacinthe, le 10 juin, est décédé M. Paul Choquette, à l'âge de 71 ans. Lui survivent un frère et une sœur: M. Gustave, Saint-Hyacinthe; Mme Germaine Lefebvre, Saint-Hyacinthe. Les funérailles, sous la direction de la maison RENE-J. MONGEAU de Saint-Hyacinthe, eurent lieu le vendredi 13 juin, en l'église Christ-Roi, à Saint-Hyacinthe.

DECELLES (Mme Charles) - À Saint-Dominique, le 10 juin, est décédée Mme Charles Decelles, née Zoé Bastien, à l'âge de 85 ans. Lui survit son frère: M. Joseph, de Shawbridge. Les funérailles, sous la direction de la maison UBALD LALIME, de Saint-Hyacinthe, eurent lieu le vendredi 13 juin, en l'église paroissiale de Saint-Dominique.

DESJARDINS (Mme Roland) - À Saint-Jude, le 11 juin, est décédée Mme Roland Desjardins, née Thérèse Dupres, à l'âge de 50 ans. Outre son époux, elle laisse deux fils et une fille: MM. Roland, Ville LaSalle; Renaud, Saint-Hyacinthe; Mme Paul-Émile Brouillard (Kathleen), Saint-Aimé. Lui survivent

aussi cinq frères et cinq sœurs: MM. Simon, Adolphe, Alphonse, et Edmond, Nouveau-Brunswick; Veuve Agathe Frank, Mmes Marie, Ouellette, Edgard Gagnon (Fernande), Nouveau-Brunswick; Veuve Irène Thibodeau, États-Unis; Johnny Bourgoin (Germaine), Ville LaSalle. Les funérailles, sous la direction de la maison HORMIDAS MARTIN de Saint-Jude, eurent lieu le samedi 14 juin, en l'église de Saint-Jude.

HALLEY (M. Charles-Auguste) - À Saint-Hyacinthe, le 10 juin, est décédé M. Charles-Auguste Halley, à l'âge de 87 ans. Il laisse deux fils et une fille: M. Charles-Auguste et Jean-Guy de Saint-Hyacinthe; Mme Gérard Hébert (Blanche), Saint-Hyacinthe. Lui survit aussi une sœur: Soeur Blanche, Ville Saint-Michel. Les funérailles, sous la direction de la maison RENE-J. MONGEAU de Saint-Hyacinthe, eurent lieu le jeudi 12 juin, en l'église Christ-Roi, à Saint-Hyacinthe.

LARUE (Antonio) - À Saint-Denis-sur-Richelieu, le 3 juin, est décédé M. Antonio Larue, à l'âge de 78 ans. Il laisse son épouse, née Doralice Archambault. Lui survivent aussi deux frères et deux sœurs: MM. Roméo, frère c.s.v. de Rigaud; Camille, Montréal; Mlle Germaine, Saint-Hyacinthe; Mme Aimé Huard (Marie-Jeanne), Saint-Denis. Les funérailles, sous la direction de M. PHANEUF, de Saint-Denis-sur-Richelieu, eurent lieu le samedi 7 juin, en l'église paroissiale de Saint-Denis.

REMERCIEMENTS

La famille Chagnon remercie sincèrement toutes les personnes qui ont témoigné de la sympathie à l'occasion du décès de M. Fernando Chagnon, survenu le 11 avril 1980, à l'âge de 85 ans, soit par offrandes de messes ou de fleurs, bouquets spirituels, visites, assistance aux funérailles, ou de toute autre façon que ce soit. Les personnes ayant omis de s'inscrire sont priées de considérer ces remerciements comme personnels.

Mme Jacqueline Blier ainsi que ses filles Danielle, Hélène et Céline, remercient sincèrement toutes les personnes qui ont témoigné de la sympathie à l'occasion du décès de M. René Blier, survenu le 15 mai 1980, à l'âge de 53 ans, soit par offrandes de messes ou de fleurs, bouquets spirituels, visites, assistance aux funérailles, ou de toute autre façon que ce soit. Veuillez considérer ces remerciements comme personnels.

Mme Jean-Baptiste Laliberté et sa famille remercient sincèrement toutes les personnes qui ont témoigné de la sympathie, à l'occasion du décès de M. Jean-Baptiste Laliberté, survenu le 6 juin 1980, à l'âge de 83 ans, soit par offrande de messes ou de fleurs, bouquets spirituels, visites, assistance aux funérailles ou de toutes autres façons que ce soit.

ERRATUM

Dans notre circulaire "Papa on t'aime bien" du 12-13-14 juin en page 55 les jeans G.W.G. nous pouvions lire: tailles 26 à 48 nous aurions dû y lire tailles: 26 à 38 Nous nous excusons auprès de notre clientèle pour les inconvéniens que cela a pu leur apporter.

Zellers LES GALERIES SAINT-HYACINTHE 3300, Boulevard Laframboise, Saint-Hyacinthe



Mme Raoul Chenette et la famille remercient sincèrement toutes les personnes qui ont témoigné de la sympathie à l'occasion du décès de M. Raoul Chenette, survenu le 6 avril 1980, à l'âge de 71 ans, soit par offrandes de messes ou de fleurs, bouquets spirituels, visites, assistance aux funérailles, ou de toute autre façon que ce soit. Les personnes ayant omis de s'inscrire sont priées de considérer ces remerciements comme personnels.



Mme Antoinette Roy remercie sincèrement toutes les personnes qui ont témoigné de la sympathie, à l'occasion du décès de M. Marguerite Cantin, à l'âge de 84 ans, le 15 avril 1980, soit par offrande de messes ou de fleurs, bouquets spirituels, visites, assistance aux funérailles ou de toutes autres façons que ce soit.

Les monuments Roger Fontaine Enr. 774-4137 Spécialité: croix ajourée Assortiment complet de monuments Granit • Canadiens • Américains • Européens de couleurs variées Automobile disponible Letrage au cimetière

IMPORTANT Afin de donner un meilleur service à notre clientèle, nous désirons vous informer qu'à compter du 19 juin prochain, nos bureaux seront situés au: 650, rue Centre, Sainte-Rosalie, Qué. JOH 1X0 tél. 799-5108 (voisin du Garage Chicoine Inc.) Les Maîtres du Feu inc. 650, rue Centre, Sainte-Rosalie JOH 1X0 tél.: 799-5108

Appel d'offres Gouvernement du Québec Les ministères ne s'engagent à accepter aucune des soumissions, même la plus basse. Ministère des Transports Projet: 651-0103-0. Terrassement et gravelage sur la route Loranger et le chemin 2e rang ouest, dans la municipalité de Saint-André-d'Acton paroisse, comté de Johnson. Longueur du projet: 3,83 km. Sont admis à soumissionner les entrepreneurs qui ont leur principale place d'affaires au Québec, qui possèdent la licence de la Régie des Entreprises de Construction du Québec dans la ou les catégories pertinentes lorsque requise et qui auront requisitionné les plans et devis à leur nom. Un versement de \$10.00 non remboursable, soit en argent comptant, soit en chèque ou mandat-poste à l'ordre du ministre des Finances, est requis pour l'obtention des plans et devis du projet. Garantie de soumission exigée: cautionnement de soumission: \$36.000.00 ou chèque visé: \$18.000.00 Les endroits où l'on peut examiner ou obtenir les documents et les renseignements nécessaires à la préparation de la soumission sont: Service des Contrats, ministère des Transports, 700 est, boul. Saint-Cyrille (20e), Québec, G1R 4Y9, ou 255 est, Crémazie (1er), Montréal, P.Q., H2M 1L5. La réception et l'ouverture des soumissions est faite à 255 est, Crémazie (1er), Montréal, P.Q., H2M 1L5. Clôture de la réception des soumissions: 15:00 heures le mercredi, 9 juillet 1980. Le sous-ministre par intérim Pierre Michaud, ing.

LAWN-BOY DELUXE MODELES 21" 7260G SANS RAMASSE - HERBE 7221G MODELES 19" 5269G Des modèles qui ont fait leurs preuves grâce à plus de 40 ans d'expérience technique. ● Fameux moteur à 2 temps Iron Horse ● Fonctionnement silencieux à deux vitesses ● Démarrage du bout des doigts ● Réglage aux doigts de la hauteur des roues à 6 positions. QUINCAILLERIE GAGNON H. GAGNON & FILS (1975) LTÉE 3400 Boul. Laframboise, Saint-Hyacinthe. 773-9787 Mtl: 871-1279

LAWN-BOY POUR TONDRE EN BEAUTÉ. Ouvert jusqu'à 18 heures, lundi, mardi, mercredi - jeudi et vendredi 21 heures - samedi 17 heures

Moi, je préfère les silos BUTLER. Jules Loisel, Sainte-Madeleine, C.É. Saint-Hyacinthe 795-3385 - 795-3334. Producteurs laitiers et porcs ÉCONOMISEZ EN UTILISANT VOS GRAINS Laissez-nous vous aider à économiser sur vos coûts de moulées laitières et porcs. Nous ramassons votre grain et le mélangeons selon une formule approuvée par SHUR-GAIN. C'est un service que nous vous offrons pour baisser vos coûts de production. Jules Loisel

## dates ET ÉVÉNEMENTS

### Activités de l'Aféas Cathédrale

L'Aféas Cathédrale organise des voyages durant la saison estivale. Le 6 août, on se rendra au théâtre le Saint-Laurent sur l'île Charron où l'on présente "Les bâtards" avec Réjean Lefrançois et Jeannine Mignolet. Le départ aura lieu à 19 heures 30.

Le 23 août, on se rendra à Saint-Fortunat au théâtre de la Chèvrerie. On y présente une comédie sur les voyages qui s'intitule "Partir comme un p'tit poulet". Il y a un prix à gagner tous les soirs. Le départ aura lieu à 13 heures 30 car un arrêt est prévu au Parc des Voltigeurs afin de visiter le Manoir et une exposition.

Pour réserver ou pour obtenir d'autres renseignements, on doit composer un des numéros suivants: 773-2725 ou 799-4415.

### Milice de Jésus-Christ

La réunion mensuelle de la Milice de Jésus-Christ aura lieu le jeudi 19 juin, à la chapelle des Pères Dominicains (paroisse Notre-Dame-du-Rosaire) située au 2200, rue Girouard, à Saint-Hyacinthe. La réunion débutera à 19 heures 30 et se terminera par la célébration de l'Eucharistie. Cordiale invitation à tous.

### Nouvelles de Saint-Denis

M. et Mme Bernard Leblanc (Madeleine Duranleau) sont les parents d'un fils baptisé Jean-Paul-François. Le parrain et la marraine sont M. et Mme Jean-Paul Duranleau (Francine Dugrenier), oncle et tante de l'enfant.

M. et Mme Marcel Brodeur (Hélène Tremblay) sont les parents d'un fils baptisé Jean-Guillaume-Thierry. Le parrain et la marraine sont M. et Mme Jean-Pierre Malenfant (Lucie Tremblay), de Québec, oncle et tante de l'enfant.

M. et Mme Jules Lajoie (Monique Gaudette), sont les parents d'une fille baptisée Marie-Julie-Elise. Le parrain et la marraine sont M. et Mme Denis Vigeant (Marielle Gaudette), de Saint-Aimé, oncle et tante de l'enfant. M. l'abbé Jules Leblanc, du Séminaire de Saint-Hyacinthe, cousin, a célébré le baptême.

### Nouvelles de Sainte-Madeleine

#### BAPTÊMES

Jessie-Nicolas, fils de M. et Mme Clifford Byrns.

Marie-Ginette-Amélie, fille de M. et Mme René Michel.

Stéphane-François-Simon, fils de M. et Mme André Gascon.

Joseph-Patrick-Dominic, fils de M. et Mme Luc Charbonneau.

Rachel-Gaétane, fille de M. et Mme Bruno Cordeau.

Marie-Nicole-Anick-Geneviève, fille de M. et Mme Jean-Guy Benoît.

Karine-Bernise, fille de M. et Mme Bernard Otis.

Marie-Christiane-France, fille de M. et Mme Nelson Perreault.

Jean-Marcel-Guillaume, fils de M. et Mme Roger Poirier.

#### MARIAGES

Jean-Guy Morier de Sainte-Madeleine, fils de Marcel Morier et de R. Brodeur, à Sylvie Poirier, de Sainte-Madeleine, fille de Roland Poirier et de Gertrude Gaudette.

Gaston Darsigny, de Sainte-Madeleine, fils de Richard Darsigny, décédé, et de J. Brodeur, à Lucie Messier, de Sainte-Madeleine, fille de Gérard Messier et de R. Croteau.

Daniel Brunelle, de Sainte-Madeleine, fils de Léo Brunelle et de C. Provençal, à Jocelyne Lussier, de Sainte-Madeleine, fille de Gilles Lussier et de H. Laramée.

Daniel Sansoucy, de Saint-Barnabé, fils de Sylvanie Sansoucy et de M. Bourque, à Sylvie Allain, de Sainte-Madeleine, fille de Réal Allain et de S. Maclure.

Martial Jodoin, de Sainte-Madeleine, fils de Marcel Jodoin et de P. Beauregard, à Carmen Ruel, de Saint-Hyacinthe, fille de François Ruel et de L. Marquis.

Dany Lemelin, de Sainte-Madeleine, fils de Léopold Lemelin et de Y. Godbout, à Monique Gibeault, de Saint-Liboire, fille d'André Gibault, décédé et R. Gélinas.

Alain Caron, d'Otterburn Park, fils de Richard Caron et de J. Chaput, à Sylvie Lacombe, de Sainte-Madeleine, fille de Georges Lacombe et de H. Pion.

Jacques Daigle, de Sainte-Rosalie, fils d'Antonio Daigle, décédé, et de J. Laplante, à Danielle Lefrançois, de Sainte-Madeleine, fille de Gonzague Lefrançois et de M.J. Gignac.

Alain Sansoucy, de Sainte-Madeleine, fils de Paul Sansoucy et de M. Viens, à Lucie Brouillard, de Saint-Hyacinthe, fille de Jean-Marie Brouillard et de D. Lussier.

Daniel Allain, de Sainte-Madeleine, fils de Réal Allain et de S. Maclure, à Sylvie Sénécal, de Granby, fille de Robert Sénécal et de R. Casavant.

Léo Leduc, de Sainte-Madeleine, fils d'Aimé Leduc et de G. Cantin, à Mariette Perrault, de Saint-Thomas-d'Aquin, fille de Léopold Perrault, décédé, et de Y. Poirier.

Yves Girouard, de Sainte-Madeleine, fils de Henri-Paul Girouard et de J. Dupuis, à Michèle Paradis, de Saint-Lambert, fille de Jean-Paul Paradis et de A. St-Coeur.

### Club âge d'or Mont Saint-Hilaire

Le club de l'âge d'or de Mont Saint-Hilaire invite tous ses membres ainsi que ceux des clubs voisins et leurs amis à venir assister à la dernière soirée de danse avant la période estivale. Cette soirée aura lieu le vendredi 20 juin, à 20 heures, à la salle des Manoirs.

### Activités du club aux 4 Saisons

Le club aux 4 Saisons Inc de La Providence invite ses membres à participer aux voyages suivants: le 9 juillet, à Sainte-Anne de Beaupré et visite des églises de l'île d'Orléans; le 23 juillet, à Trois-Rivières, promenade en bateau.

Pour obtenir d'autres renseignements, on doit composer le numéro suivant: 774-5630.

### Soirée récréative

Les Chevaliers de Laval invitent ceux qui aiment s'amuser sobrement, à se rendre au 146, Ruisseau Barré à Marieville, où il y a danse tous les samedis soirs à partir de 20 heures. Les personnes intéressées peuvent également s'instruire en assistant aux conférences qui y sont données sur la tempérance ou sur des expériences vécues. Par la suite c'est la danse avec orchestre.

Bienvenue à tous.

### Les jardins communautaires

L'Association Jardin Santé de Saint-Hyacinthe vous informe que M. François Cherrier, étudiant en agronomie, désigné par le service des programmes spéciaux du Ministère de l'Agriculture pour les jardins communautaires, sera présent aux jardins tous les 2 lundis soirs à compter du 23 juin. Il sera en mesure de répondre à vos questions concernant les insecticides, les semences, les engrais ainsi que toutes vos questions particulières.

### Nouvelles de Saint-Hugues

Lors du concours d'athlétisme qui s'est tenu à la polyvalente Hyacinthe-Delorme le 27 mai, Mlle Suzanne Hébert de Saint-Hugues s'est méritée plusieurs médailles d'or: première au 100 mètres; première au 200 mètres (record régional); première 4 fois 100 mètres relais.

Tous les participants ont reçu une médaille. Le samedi 14 juin, les deux premiers gagnants se sont rendus à Granby pour les dernières compétitions, Robert Chevrier, premier en marche et Michel Bonin, troisième en javelot, tous deux de Saint-Hugues.

Le samedi 7 juin, on a célébré le 25e anniversaire de mariage de M. et Mme Léonard Lussier. La fête a eu lieu dans la demeure des jubilaires à Sainte-Rosalie. Les frères et soeurs, des amis ainsi que la mère de Mme Léonard Lussier (Alice Hébert) ont remis des présents aux jubilaires. La soirée a été très animée. Le tout s'est terminé par un goûter.

### Age d'or de Sainte-Hélène

La direction du club de l'Age d'or de Sainte-Hélène invite ses membres et tous les intéressés à une soirée récréative qui se tiendra le vendredi 20 juin à la salle de l'école paroissiale. Il s'agit de la dernière soirée de la saison pour le club et la direction incite donc tout le monde à y participer. En plus du goûter habituel, plusieurs prix de présence seront décernés à la fin de la soirée et M. Willie Lepage fera les frais de la musique.

### Aféas Saint-Denis

Lors de la dernière assemblée de l'Aféas, le 21 mai dernier, on souligna de façon spéciale la fête des Mères. À cette occasion, un groupe de jeunes filles, sous l'habile direction de Mme Ghislaine Huard, ont chanté des belles chansons qui furent dédiées à toutes les mamans.

Ensuite, il y eut un spectacle d'expression corporelle, de ballet-jazz, qui était dirigé par Mlle Maryse Laferrière.

La mère de l'année fut Mme Ginette Leblanc, mère de cinq enfants, à qui l'on remit des fleurs et cadeaux.

Mme Georgette Jussaume a fleuri toutes les dames de la direction de l'Aféas et Mme Denise Caron a remis à chaque personne présente un collier d'amitié.

Le voyage de l'Aféas aura lieu le 15 juillet à Sainte-Agathe.

Pour de plus amples informations, il faut s'adresser à Mme Micheline Bousquet 787-5730.

# IMBATTABLE! PLYMOUTH VOLARÉ, DODGE ASPEN

## Des voitures à 6 vraies places pour moins de

Plus de \$1000 de moins que la Fairmont 1980! **\$6 150!** Près de \$1500 de moins que la Citation 1980!



PLYMOUTH VOLARÉ 1980



DODGE ASPEN 1980

Imbattable! C'est tout dire! Moins de \$6 150 pour rouler en tout confort dans les élégantes et spacieuses Plymouth Volare et Dodge Aspen, peu gourmandes d'essence et équipées de tous ces accessoires: • MOTEUR FIABLE ET ÉCONOMIQUE 3.7L SIX CYLINDRES INCLINÉS • PNEUS RADIAUX CEIN-

TURÉS DE VERRE À FLANC BLANC • BANDES LATÉRALES DÉCORATIVES • APPUI-TÊTE RÉGLABLES • BOÎTE DE VITESSES AUTOMATIQUE TORQUE-FLITE AVARE D'ESSENCE • SERVO-DIRECTION • ENJOLIVEURS DE ROUES DE LUXE • MOULURES DE CONTOUR DAÏLE, AVANT ET ARRIÈRE

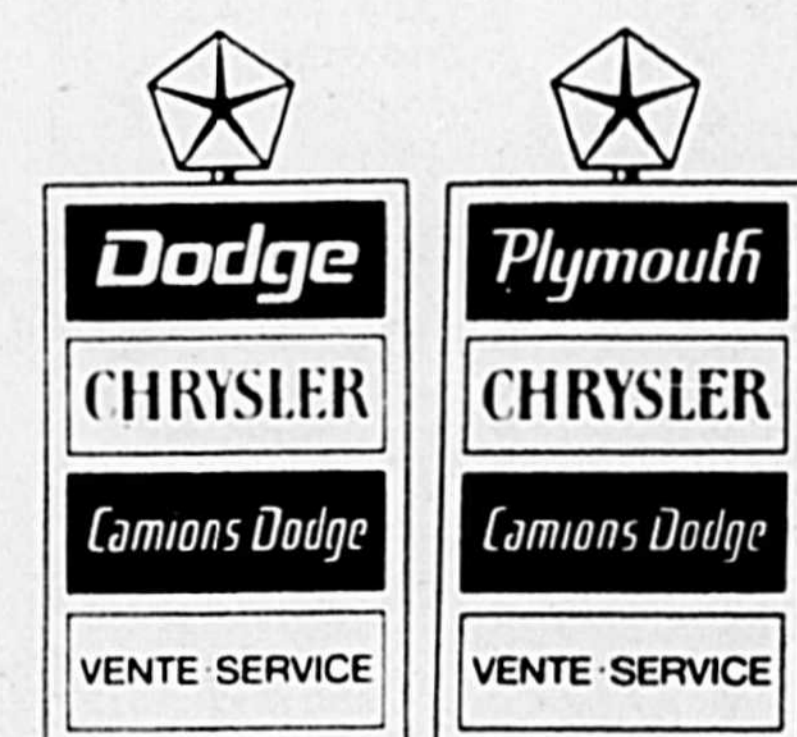
• BUTOIRS DE PARE-CHOC, AVANT ET ARRIÈRE

Et rappelez-vous que la Plymouth Volare et la Dodge Aspen sont des voitures à six places pour la famille, tandis que la Fairmont et la Citation ne logent que 5 personnes.

	VOLARÉ	FAIRMONT	ASPEN	CITATION
PRIX DE BASE DU VÉHICULE*	\$6 118.00	\$6 133.00	\$6 130.00	\$6 570.00
MOTEUR SIX CYLINDRES	STD	260.20	STD	266.50
BOÎTE DE VITESSES AUTOMATIQUE	STD	388.40	STD	398.65
SERVODIRECTION	STD	188.50	STD	193.40
PNEUS RADIAUX À FLANC BLANC	STD	54.30	STD	53.75
ENJOLIVEURS DE ROUES DE LUXE	STD	50.20	STD	50.50
BANDES DÉCORATIVES LATÉRALES	STD	36.80	STD	37.60
MOULURES DE CONTOUR DAÏLE	STD	ENS.**	STD	STD
BUTOIRS DE PARE-CHOC	STD	26.10	STD	53.75
TOTAL	\$6 118.00	\$7 137.50	\$6 130.00	\$7 624.15

\*Le prix de base suggéré par le manufacturier peut être obtenu de sources officielles. Les taxes locales et les frais de transport ne sont pas inclus. Les concessionnaires peuvent offrir des prix inférieurs.

\*\*L'ensemble de décoration extérieure est offert à frais supplémentaires. Certains accessoires illustrés peuvent être offerts en option à frais supplémentaires.



VENTE OU LOCATION

**HÂTEZ-VOUS! PROFITEZ DÈS MAINTENANT DE RABAIS ALLANT JUSQU'À \$400 CHEZ LES CONCESSIONNAIRES PARTICIPANTS! OUI, DES RABAIS ALLANT JUSQU'À \$400!**



Quelques personnes présentes lors de la célébration du centième anniversaire du club de croquet de La Providence. De gauche à droite: M. Jules Gauthier,

membre de la direction; M. Paul-André Hamel, maire de la ville; M. Guy Brodeur, président de la cérémonie et M. Georges Daviau, président du club.



À l'expo "Holstein printemps" qui s'est tenue à Saint-Agapit, non loin de la ville de Québec, M. Hilaire Michon, de La Présentation (deuxième à gauche), a reçu des mains de M. René Hardy, président provincial de l'Association Holstein-

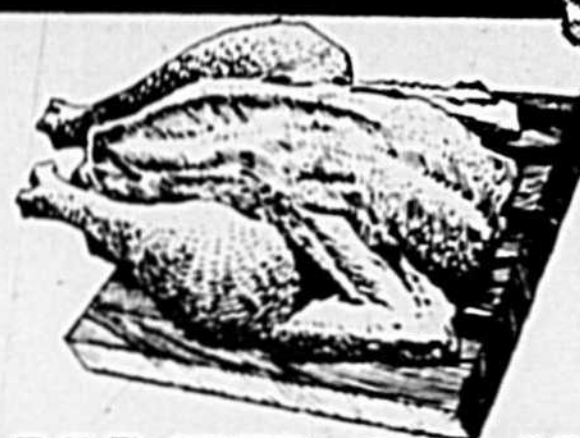
Friesan du Canada, le ruban de championne junior, tandis que celui de championne junior de réserve est allé à M. Normand Fontaine de Saint-Marc (dernier à droite).

# MARCHÉ CÔTÉ ENR.

955 rue De La Bruyère, Saint-Hyacinthe Tél.: 773-9731

Claude Marcil, propriétaire,  
Livraison  
dans tout Saint-Hyacinthe

Le **ROI**  
du **BOEUF**



**POULET Utilité**  
5 à 7 lb  
congelé **79¢ lb**

**RÔTI DE LARD**  
soc, désossé, roulé



**\$1 09**  
lb

**BOEUF HACHÉ**  
Mi-maigre  
**\$1 89** lb  
10 lb et plus  
**\$1 69** lb

LE COIN DU GOURMET

**RÔTI DE DINDE**  
désossé sans perte  
frais ou congelé

**\$2 99**  
lb

**Fromage canadien**  
jaune ou blanc  
**\$1 99** lb

**Smoked Meat**  
à la livre  
**\$3 99** lb

**Bacon à la livre**  
**99¢** lb

**DEMI BOEUF**  
Rouge A-1  
env. 350 lb  
**\$1 56** lb

**DERRIÈRE DE BOEUF**  
Rouge A-1  
env. 170 lb  
**\$1 92** lb

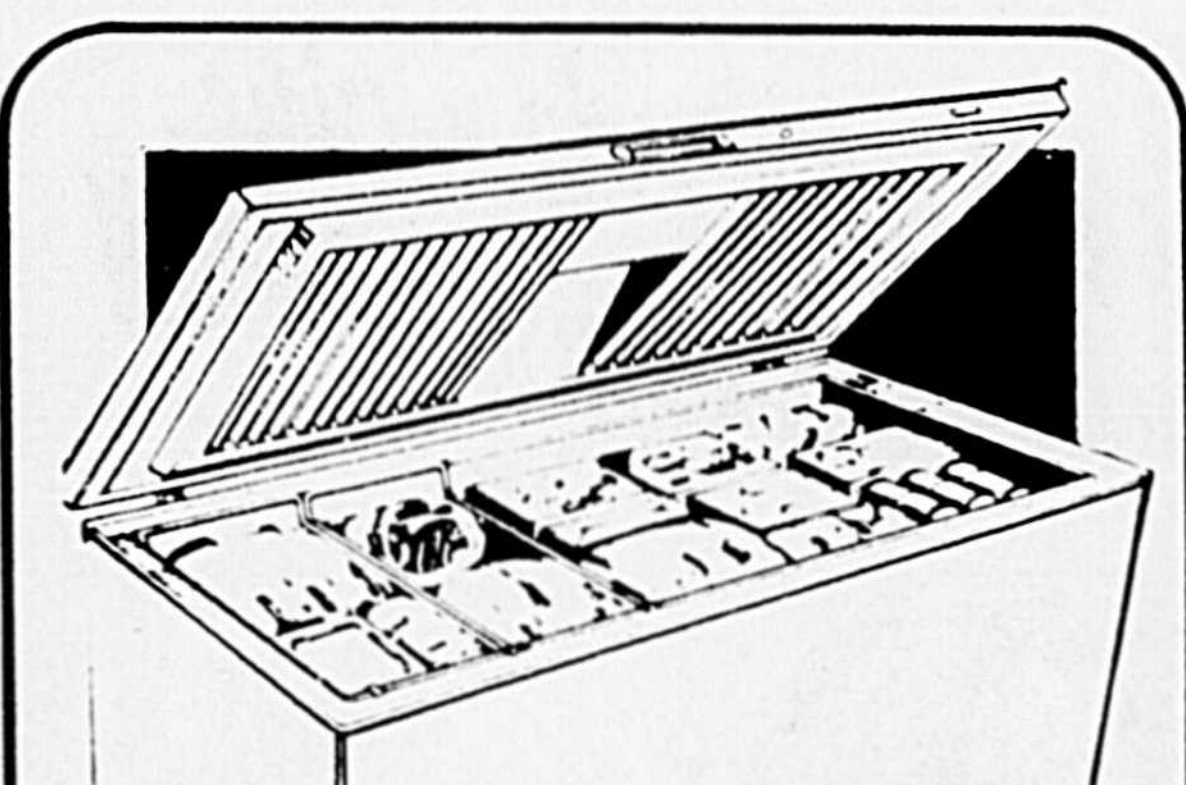
**DEVANT DE BOEUF**  
Rouge A-1  
env. 175 lb  
**\$1 29** lb

**LONGE DE BOEUF**  
environ 30 lb  
débité, emballé, congelé  
**\$2 99** lb

Valide du 18 au 25 juin

## meubles prestige GOBEILLE & BROUILLETTE

Y a toujours des **BAS PRIX**



**Congélateur**  
de grande qualité  
**FASCINATION**

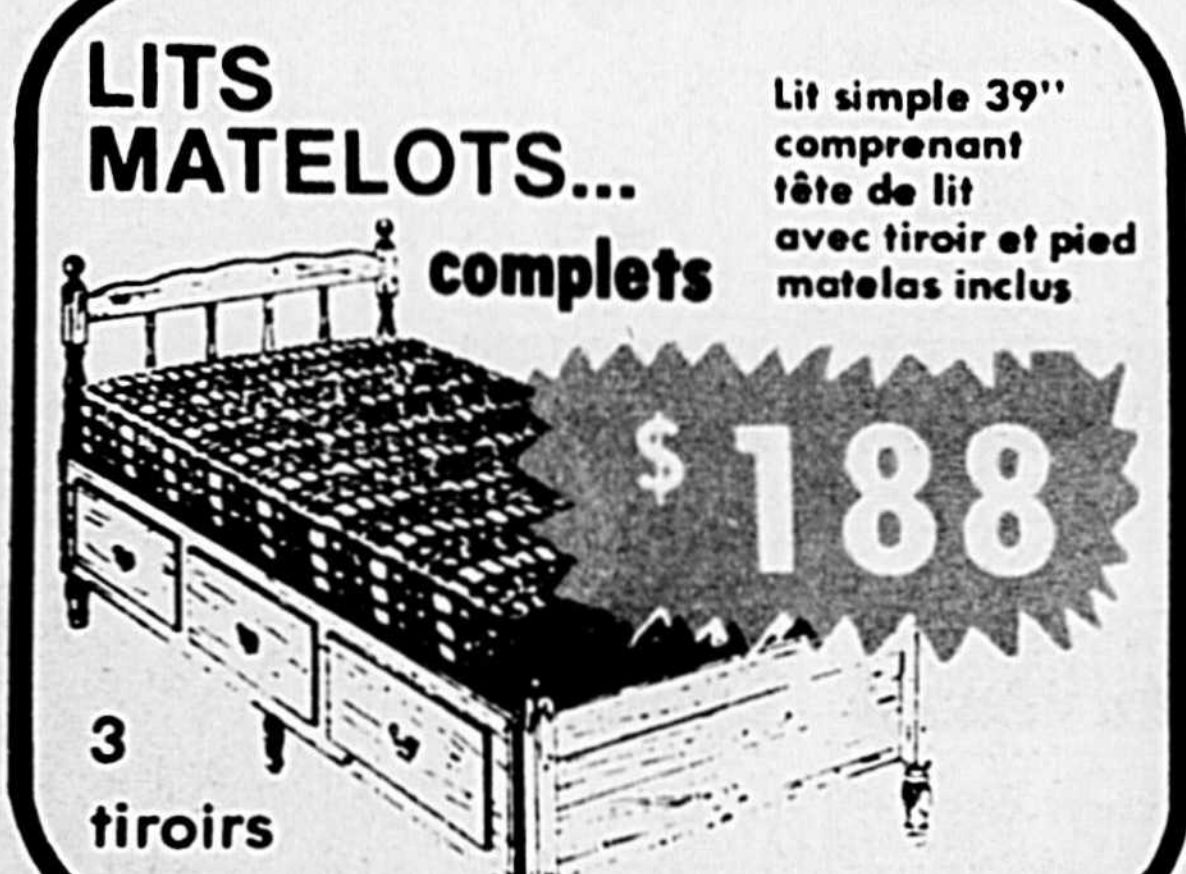
Modèle 7-12  
15, 18, 23 pi. cu.  
Offert à très  
**BAS PRIX**



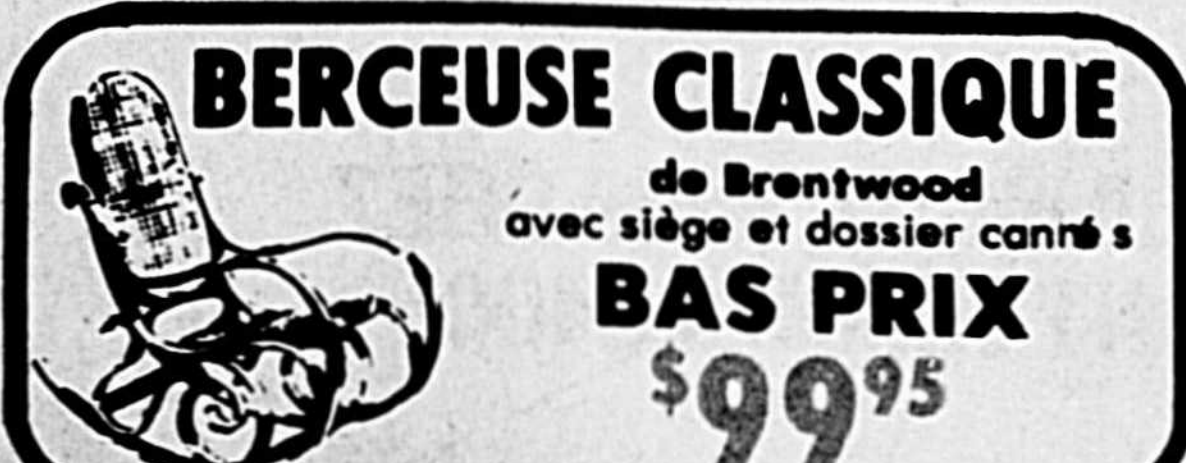
**SKLAR 062 CFM**  
Magnifique ensemble de style contemporain, comprenant grand sofa et fauteuil. Riche tissu de velours. Coussins en mousse.  
**599<sup>95</sup>**  
l'ensemble de 2 morceaux  
Un bas prix irrésistible



Sofa-lit avec matelas en mousse à un ou deux coussins. Choix de teintes et tissus.  
**BAS PRIX \$198**  
À COMPTER DE



**LITS MATELOTS...**  
complets  
Lit simple 39" comprenant tête de lit avec tiroir et pied matelas inclus  
**\$188**  
3 tiroirs



**BERCEUSE CLASSIQUE**  
de Brentwood avec siège et dossier canés  
**BAS PRIX \$99<sup>95</sup>**

**Télécouleur**  
14" avec contrôle automatique  
offert au **BAS PRIX de \$388**

## écono série

**MINI-LAVEUSE**  
**MINI-SÈCHEUSE**

GENERAL ELECTRIC

Idéales pour le chalet

Quand vous manquez d'espace, les compacts General Electric sont à l'oeuvre pour vous. Utilisez ces appareils efficaces dans la cuisine, la salle de bain ou au sous-sol. Partout où vous avez une plomberie ordinaire et une prise de courant avec mise à la terre. Vous pouvez même les juxtaposer si l'espace est restreint. Aucune installation spéciale n'est nécessaire; il suffit de raccorder la laveuse à un robinet ordinaire et de la brancher à une prise de courant avec mise à la terre.

Il en est de même pour la sècheuse; il suffit de la brancher puis-qu'elle n'exige aucune ventilation spéciale ni de raccords électriques particuliers. Les dimensions restreintes des modèles compacts n'affectent pas leur rendement exceptionnel; ils n'ont rien à envier aux appareils de plus grande dimension.

Offertes  
À BAS PRIX GB



**RÉFRIGÉRATEUR**

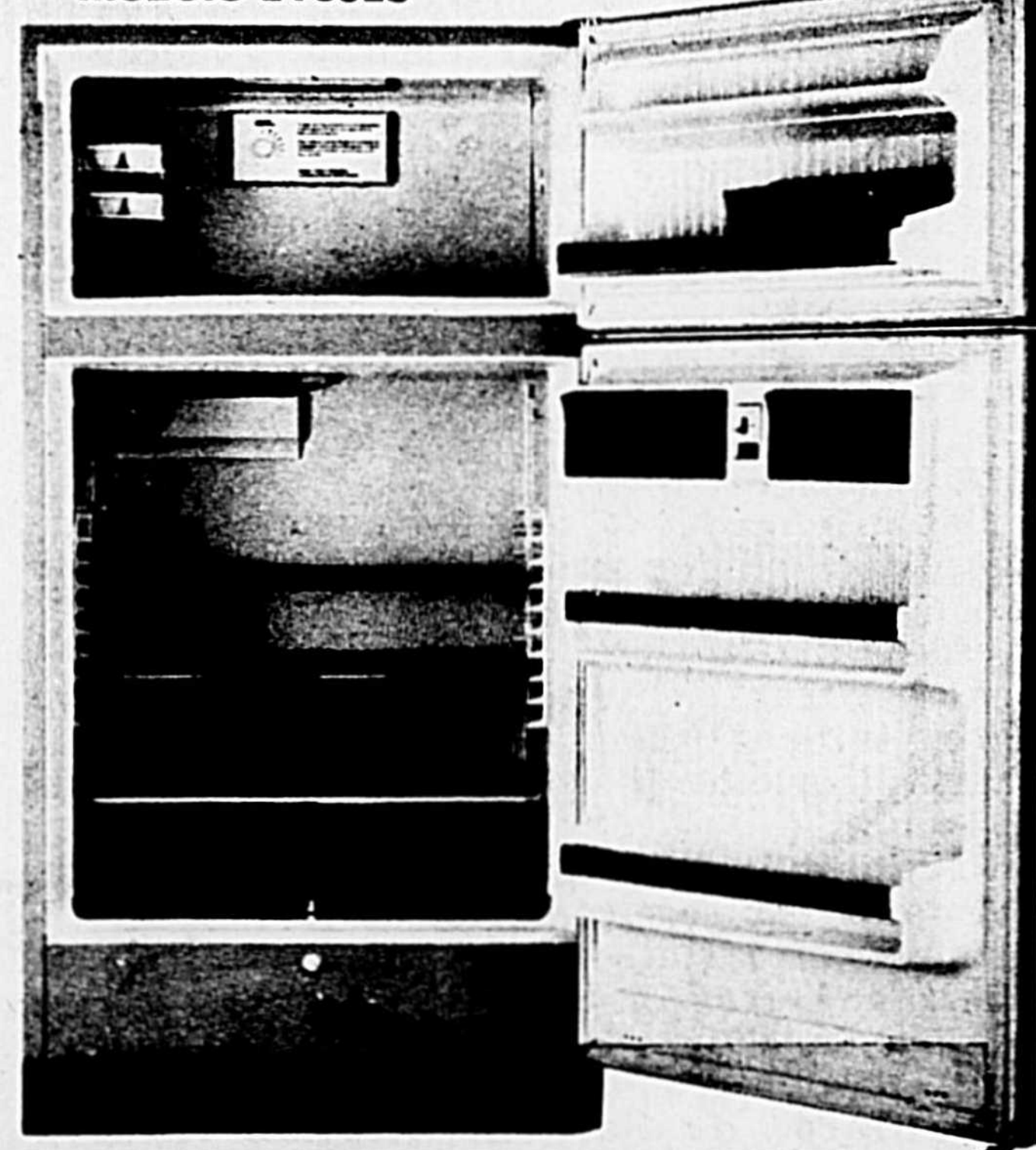
GENERAL ELECTRIC

SANS GIVRE  
OFFERT À BAS PRIX

- 2 moules à glaçons
- Support de moules à glaçons
- 2 tablettes dans la porte
- Compartiment réfrigérateur
- 2 clayettes pleine largeur à hauteur réglable
- Garde-viande
- 2 bacs à légumes
- Extérieur
- Garniture protectrice partielle des portes
- Poignées de portes sculptées simili-noyer
- Roulettes

**BAS PRIX \$469<sup>95</sup>**

modèle L13JES



VOTRE MAGASIN DE MEUBLES prestige  
**GOBEILLE & BROUILLETTE**

1191 rue Cascades Saint-Hyacinthe  
STATIONNEMENT GRATUIT À L'ARRIÈRE DU MAGASIN