

# Actualités

Coop d'œil  
sur l'information  
locale et régionale

## L'Institut rend hommage aux anciens commandants



L'Institut de marine du Cégep de Rimouski a rendu un hommage aux anciens commandants de cette institution. Nous apercevons ici, dans l'ordre habituel, messieurs Donald Tremblay (1978-1982), Jean-Paul Turcotte (1968-1974), Jean Ouellet, fils de Rodolphe, Jacques Gendron (1948-1959), Jean-Marie Vignola, directeur de l'Institut depuis 1982, Emile Lebars (1974-1975), Gérard Brie (1960-1965) et Roch Lavoie (1975-1978).

Le samedi 1er février, quelque 250 membres de l'Association des Anciens des Instituts de marine du Québec se sont réunis à l'Institut de marine du Cégep de Rimouski, où se tenait la 23e assemblée générale de leur association.

Lors de cette journée, les membres ont été invités à prendre part à différentes activités. Après avoir consacré une partie de la journée à l'étude des dossiers concernant leur association, les membres se sont joints au personnel de la Direction de l'Institut de marine pour entreprendre ensemble une visite des ateliers et laboratoires.

Cette visite leur a permis de constater que les élèves inscrits en techniques maritimes sont en mesure de recevoir un enseignement de qualité. Ils ont été égale-

ment en mesure de se rendre compte que sur le plan des technologies nouvelles, l'Institut occupe une place fort enviée parmi l'ensemble des maisons d'enseignement au Québec.

Deux événements majeurs sont venus clôturer cette journée. En effet, l'Institut de marine du Cégep de Rimouski a tenu à rendre un hommage particulier à tous les anciens commandants de l'Institut qui, de 1948 à 1982, ont pris une part active au développement de cette maison d'enseignement. Monsieur Jean-Marie Vignola, directeur de l'Institut, a remis à chacun des ex-commandants une plaque souvenir ainsi qu'un cadeau en guise de remerciement. Chaque commandant a été invité à dévoiler sa photographie. Celle-ci occupera

une place d'honneur à l'entrée principale de cette institution.

Tour à tour, messieurs Jacques Gendron, Gérard Brie, Jean-Paul Turcotte, Emile Lebars, Roch Lavoie et Donald Tremblay sont venus saluer l'auditoire. En l'absence de monsieur Rodolphe Ouellet, commandant de l'Institut de marine de 1966 à 1968, c'est son fils monsieur Jean Ouellet, professeur en mécanique de la marine, qui est venu dévoiler le portrait de son père. Signalons que monsieur Rodolphe Ouellet est décédé l'automne passé. Une plaque commémorative a été remise à son fils à titre posthume.

Pour sa part, l'Association des Anciens a tenu à souligner le travail des membres qui se sont succédés à la présidence de

leur association. Monsieur Gilles Bélanger, actuel président, a remis à messieurs Alain Denis, Guy Leclerc, Denis Pelletier et Carol Noël différents prix en guise d'appréciation. Plusieurs ex-présidents n'ont pu assister à cette cérémonie étant retenus par des obligations professionnelles. Malgré tout, ils ont tenu, par le biais de communiqués, à exprimer leur profond attachement aux membres présents.

### Hommage au directeur de l'Institut

L'Association a tenu également à rendre hommage au directeur de l'Institut de marine, monsieur Jean-Marie Vignola, pour le travail qu'il a accompli. En guise d'appréciation, monsieur Gilles Bélanger lui a remis une sculpture sur bois représentant le symbole de l'Association des Anciens des Instituts de marine du Québec. Monsieur Bélanger a fait valoir que l'Association des Anciens était particulièrement fière de constater que l'un des premiers soucis de l'Institut porte notamment sur la nécessité de former de jeunes officiers compétents, capables de relever des défis. «Je crois, a-t-il dit, l'Institut vient de nous prouver, en mettant le Cap sur l'excellence que l'on peut lui faire confiance. L'avenir de nos jeunes est entre bonnes mains».

C'est dans une atmosphère chaleureuse qu'a pris fin cette rencontre. Plusieurs anciens étaient particulièrement heureux de l'expérience qu'ils ont vécue au cours de cette 23e assemblée annuelle.



La visite des laboratoires de l'Institut s'est avérée très instructive. Nous apercevons, ici, deux élèves inscrits en architecture navale en train d'exécuter sur une planche électromagnétique le dessin d'une coque d'un navire.

### SESSION HIVER '86

Technique Nadeau\*  
et  
Anti-gymnastique  
Durée: 5 semaines  
2 heures/semaine



Francine Laroche, i.a.

Dates d'inscription:  
10, 11, 17 et 18 février 1986  
de 13h00 à 21h00  
au Salon Rose

Pour inscription, rendez-vous au  
442 rue Montcalm, Rimouski  
Pour information: 722-7440  
Danielle, Claudette ou Francine

Coût: 10\$/heure

N.B.: Lors de votre inscription, vous devrez payer un dépôt de 60\$.

Rencontre des anciens et leurs invités, le dimanche 16 février à 19h00 à l'Auberge des Gouverneurs, salle Montmagny. Réservez votre place par téléphone.

\*Marque de commerce du Centre de Yoga Colette Maher Enr.

## Mr. Rasoir

### NOUVEAU

- Réparation de petits appareils électriques
- Faisons la garantie sans frais pour plus de 40 marques populaires
- Estimation gratuite
- Vente d'accessoires
- Service de cuisine commerciale



- Je prends rendez-vous...
- Je demande conseil...
- Je ne fais pas d'erreur...
- J'aime ma décoration...

PROMOTION  
"BERGEMONT"  
1er au 22 février

30% de rabais

sur stores sur commande  
• verticaux • horizontaux • micro

25% de rabais sur dentelle  
A. Koraleff en inventaire  
jusqu'à épuisement de la marchandise

BOUTIQUE

Evolution  
Décor inc.

Distributeur de la peinture  
Pratt & Lambert

Place Sears  
140 St-Barnabé  
Rimouski  
722-8211



# Jean Brissson

Ça se parle, ça se chuchotte, il paraît que le président de la Grande Foire de l'agneau de Trinité-des-Monts sera cette année nul autre que l'infatigable Maurice Bouillon. Avec Maurice impossible de vous tromper. Bravo!

Moi c'est Pat Timmons qui m'a fait connaître, déguster cette viande à saveur incomparable. Pour reprendre l'expression du premier président de cette foire populaire, c'est un vrai délice.

On prétend même que les gens qui aiment l'agneau sont des personnes douées d'intelligence et de jugement... or du commun... il faudrait sans doute vérifier si cette allégation est véridique.

bec propose les plus récentes peintures de l'ingénieur Rimouskois Bruno Santerre. Par l'utilisation du rapport «table/tableau», espèce de jeu de mots visuels, l'artiste questionne le lieu de représentation, l'objet représenté et le signe. C'est à voir!

Je reviens à la «viande». L'industrie canadienne de la viande rouge dans un effort pour courtiser le consommateur déifiant à qui on a reproché de consommer trop de gras et de sel, ce qui contribue à augmenter le cholestérol dans l'organisme, a entrepris une campagne de promotion durant le mois de février, pour promouvoir la viande «rouge». Comme dirait Michel Tremblay, emmenez-en du «boeuf».

Après le départ surprise d'Alain Marcoux du Cégep

gnettes et certificats d'immatriculation.

Même s'ils avaient posté leur demande de renouvellement dans les délais prévus, ces automobilistes ont été forcés de circuler sans les permis requis durant un certain temps. Il paraît que les policiers avaient été avisés de se montrer plus tolérants à l'endroit des automobilistes dont la plaque ou le permis de conduire est expiré.

Mon ami monsieur Roger Lévesque, le Commandant de la SQ, me disait que dans le cas où des personnes auraient reçu des contraventions qu'elles ne méritaient pas, elles doivent s'adresser au service des affaires juridiques de la Régie qui verra à l'annuler.

Ce n'est pas la première

doute.

Ce que les hommes redoutent le plus dans le mariage, ce n'est pas de se lier à une femme, mais de renoncer à toutes les autres.

Quand Zachary Richard chante que «travailler c'est trop dur», les paroles de sa chanson ne semblent pas être révélatrices des tendances de l'emploi au Canada. Il semble plutôt que les Canadiens aiment travailler. En 1984, près d'un employé sur huit ont consacré 50 heures ou plus par semaine à son emploi.

De plus, depuis 1976, le nombre de personnes travaillant à temps partiel a plus que doublé. Et bien que la semaine de travail moyenne ait été raccourcie, le nombre d'heures de travail n'a vraiment pas changé.

Au Canada, les travailleurs à temps plein consacrent en moyenne 42 heures par semaine à leur emploi, et les travailleurs à temps partiel, 15. Alors que de nombreux Canadiens travaillent plus fort et plus longtemps, d'autres attendent l'occasion de démontrer leurs talents. Le taux de chômage au Canada

était de 10,1% en septembre 1985.

Un cours d'initiation à la pratique de la chasse à l'arc se tiendra au Centre de formation professionnelle situé sur le boulevard Arthur-Buies à Rimouski, le dimanche 23 février prochain de 8h00 à 18h00.

Dispensé par les Archers de Rimouski Inc., ce cours d'une durée de neuf heures est donné en vue de permettre l'obtention d'une attestation émise par le ministère du Loisir, de la Chasse et de la Pêche et de la Fédération québécoise de la faune.

Comme tout le monde j'ai été très heureux d'apprendre la nomination de mon ami Gérard Grenier à la charge d'économiste diocésain. Gérard est nommé pour une période de cinq ans. Il a commencé le 1er janvier de cette année, en conformité avec les dispositions du Canon 494. Il conservera sa tâche antérieure de délégué épiscopal à l'administration financière pour le diocèse. C'est très significatif. Avant le ciel, le «grenier» de l'archevêque!

C'est Marc-André Le-

blanc qui est maintenant responsable, du poste de la Conservation de la faune à Pointe-au-Père. Monsieur Leblanc occupait les fonctions similaires à Forestville depuis 1978. Il remplace monsieur Paul Piché qui a été promu adjoint au chef de service du bureau régional de Rimouski. Le bonheur des uns, fait le «bonheur» des autres.

Encore une nomination, celle de monsieur Christian Côté, biologiste au poste de coordonnateur de la faune terrestre. Il aura à ce titre à coordonner diverses activités du personnel des bureaux locaux et émettre des avis fauniques au niveau régional, principalement dans le domaine de la faune terrestre et des piscicultures.

Le Mouvement des Caisses populaires et d'économie Desjardins vient de fêter ses 85 ans. En 1901, lorsque le mouvement démarra, le bilan de la première journée de dépôt se solda par un actif de 26,40\$ pour la Caisse populaire de Lévis. Aujourd'hui, me disait le président de la Fédération rimouskoise, Roger Desrosiers, ce bilan s'élève à 230\$ milliards.

## Le sourire de CFER



Elle est déjà en poste à la salle des nouvelles de CFER depuis un certain temps. Mais, il est toujours de mise de présenter une consœur à nos lecteurs. Nous avons donc le plaisir de vous offrir la photo très souriante de Fiona Downey, journaliste à CFER, la station de Télé-Capitale à Rimouski.

(Photo «Le Rimouskois», Claude PINEAULT)

En tout cas, du point de vue nutritif, d'après mon boucher, Jean-Charles chez G.P., l'agneau est une source de protéines, de fer et phosphore et de vitamines du groupe B. Il a une caractéristique intéressante: la graisse est séparée de la chair. Donc pour une alimentation sans gras, l'agneau est «super».

J'ai également appris que la plus grande partie de la production ovine se fait surtout dans le Bas du Fleuve et de la Gaspésie. L'Estrie, l'Outaouais et le Lac Saint-Jean s'adonnent aussi à cette production.

Jusqu'au 22 février, la Galerie des arts visuels de l'Université Laval de Qué-

pour la permanence du Parti québécois, j'ai tenté de le rejoindre pour l'inviter à mon émission de T.V. au 4, mais peine perdue, il était déjà parti pour Montréal.

Depuis ce temps, Alain a confirmé l'existence d'un déficit de 700,000\$ pour le P.Q. «C'est une situation très difficile a commenté Alain, mais des «citrons» j'en ai déjà reçu à la caisse. Pour permettre au parti «de régler sa dette» au plus tôt, notre ex-ministre recevra du parti 47 900\$ par année. Plus sa pension à vie.

C'est un engorgement du système informatique de la Régie de l'assurance automobile du Québec qui a retardé l'émission de 4,000 vi-

fois qu'une telle situation se produit. En 1984, l'opération d'un nouveau système informatique avait provoqué des retards à peu près semblables.

Dans le but de vous offrir un service plus adapté à vos besoins, à des taux plus concurrentiels, Bernard Langlois a décidé de s'associer aux courtiers Brissson, Lamarre, Brissson Inc. Grâce à eux, Bernard aura accès à un plus grand nombre d'assureurs de sorte qu'il sera en mesure de couvrir adéquatement tous vos besoins d'assurance. C'est une excellente initiative de Bernard. Ce bureau jouit d'une réputation enviable dont la compétence et la probité ne peuvent être mises en

### SPÉCIAL DE LA SEMAINE

Maurice vous offre cette semaine

Plusieurs autres spéciaux délectables

85, Boul. Ste-Anne, Pointe-au-Père, 723-6446

Qualité • Service • Bas prix

Plan mise de côté

## TAPIS QUELLET inc.

1984

• Tapis • Prelart • Céramique • Tuiles • Venetiennes

VISA MasterCard

# Modifications à certains programmes

Quatre programmes d'études déjà offerts par l'Université du Québec à Rimouski viennent de connaître des modifications, ce qui augmentera le choix des possibilités pour les étudiants, dès septembre prochain.

## Sociologie

L'UQAR offre déjà un baccalauréat en sociologie avec concentration en histoire, en économie ou en géographie. Dorénavant, les étudiants et étudiantes de sociologie pourront aussi faire un baccalauréat en sociologie avec concentration en animation des petits groupes. (La concentration occupe 30 crédits dans un baccalauréat de 90 crédits). (Plus de renseignements:

724-1633).

## Biologie

Le module de biologie offrira, dès l'automne, une nouvelle orientation en aménagement de la faune. Ce programme a pour objectif de donner une formation théorique et appliquée aux étudiants désirant faire carrière dans ce domaine. Pour ce faire, l'étudiant aura à suivre des cours de base en biologie, des cours plus spécialisés en aménagement de la faune, deux cours de base en administration, un cours de cartographie et des stages en milieu de travail. Ce type de programme n'était enseigné jusqu'à maintenant qu'au Canada anglais et aux États-Unis, il s'agit donc

d'une première en langue française, en Amérique du Nord. (Renseignements: 724-1617).

D'autre part, deux cours ont été ajoutés à l'intérieur de la concentration «agro-alimentaire et biotechnologie».

## Adaptation scolaire et sociale

Le Module et le programme en adaptation scolaire porteront désormais le nom de **Adaptation scolaire et sociale**, dans le but de mieux signaler les deux secteurs d'intervention dans lesquels les diplômés(es) peuvent être présents: le secteur de l'enseignement, ou un permis d'enseignement est décerné pour les niveaux

préscolaire, primaire et secondaire; et le secteur des affaires sociales (centres d'accueil, foyers de groupe, hôpitaux, CLSC, etc.) ou les diplômés(es) peuvent aussi exercer leur profession.

Ce programme forme des professionnels aptes à travailler auprès de clientèles d'enfants, d'adolescents et d'adultes avec des handicaps divers: troubles d'apprentissage, déficience moyenne ou grave, mésadaptation socio-affective et handicaps physiques et sensoriels. Une insistance dans le programme est donnée aux habiletés d'intégration dans le milieu scolaire et social. De plus, ce programme de baccalauréat prépare adéquatement les

étudiants(es) aux recherches et études supérieures dans les domaines suivants: éducation, psychoéducation, réadaptation, sciences du comportement et de la santé. (Renseignements: 724-1693).

## Chimie

Le module de chimie et de physique de l'UQAR propose pour septembre 1986 un nouveau cheminement dans le cadre de son programme en chimie: **L'orientation en chimie-**

**biochimie.** Ce cheminement permettra aux étudiants intéressés par la biochimie d'acquiescer à la fois une très bonne formation de base en biochimie et la formation nécessaire en chimie pour devenir membre de l'Ordre des chimistes. (Plus de renseignements: 724-1752).

Enfin, l'UQAR offrira en septembre prochain un nouveau programme de 2e cycle, soit la maîtrise en **gestion des ressources maritimes.**



René Bélanger  
Représ. des ventes

J. Amédée Raymond  
Représ. des ventes

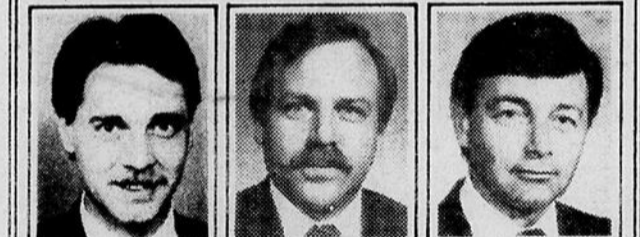
Marcel Lebel  
Représ. des ventes



Louise La Ferrière  
Représ. des ventes

Nicole Gagnon  
Représ. des ventes

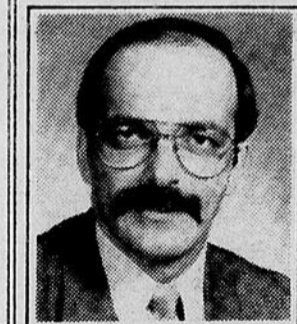
Martine Fugère  
Représ. des ventes



Roch Fardif  
Représ. des ventes

Richard Lavoie  
Représ. des ventes

Denis Cyr  
Représ. des ventes



Roger Mailloux  
Directeur des ventes

**IL NOUS FERA PLAISIR DE L'ENREGISTRER!**

À La Métropolitaine, on l'appelle C.R.A.G. - contrat de rente à accumulation garantie. Il s'agit d'un contrat de

rente des plus compétitifs et qui favorise l'épargne pour la retraite.

- C'est un R.E.E.R.
- Il ne faut que 1.000\$ pour commencer
- Choix de durées de 1 à 8 ans
- Taux d'intérêt garanti.

En tant que vos représentants auprès de La Métropolitaine à Rimouski, il nous fera plaisir de vous expliquer comment fonctionne le C.R.A.G. C'est un R.E.E.R. des plus compétitifs qu'offre La Métropolitaine, spécialiste de la planification en vue de la sécurité financière pour l'avenir.



**La Métropolitaine**  
Où l'avenir, c'est tout de suite  
135 Des Gouverneurs  
Rimouski 724-2114

## Un bénéfice net de 21,7 millions en 1985

En 1985, Québec-Téléphone a connu de bons résultats financiers qui sont attribuables, en grande partie, à une croissance au chapitre des communications interurbains et à une augmentation continue du nombre de lignes d'abonnés.

Le bénéfice net disponible pour les actions ordinaires de la Compagnie a été de 21,7 millions de dollars ou 3,97\$ par action comparativement à 19,3 millions de dollars ou 3,71\$ par action en 1984. Ces résultats tiennent compte des exigences de la Régie des services publics du Québec qui limitent à 15% le taux de rendement de l'avoir moyen des détenteurs d'actions ordinaires pour l'année 1985.

Les revenus d'exploitation du dernier exercice ont atteint 176,5 millions de dollars, une hausse de 7,6% par rapport à l'année précédente. Les deux tiers de cette augmentation proviennent d'une demande accrue des services interurbains.

Les dépenses d'exploitation, excluant l'amortissement et les taxes diverses, se sont accrues de 10,5% pour atteindre 82,2 millions de dollars. Les salaires et avantages sociaux ont été les principaux facteurs responsables de l'augmentation. Par ailleurs, la dépense d'amortissement s'établissait à 35,5 millions de dollars au regard de 32,6 millions de dollars en 1984.

Au 31 décembre dernier, Québec-Téléphone comptait 221,471 lignes d'abonnés en service, soit une augmentation de 2,7% pour l'année 1985. Les usagers du téléphone ont augmenté leur recours à l'interurbain, d'où une croissance de 6,9% du nombre de messages interurbains facturés. Par ailleurs, le service de l'interurbain planifié (WATS) a

connu une autre année de progrès avec 17,2% d'augmentation.

En 1985, Québec-Téléphone a consacré près de 40 millions de dollars à l'amélioration et l'extension de son réseau.

**EXAMEN DE LA VUE**



**James Paulin**  
OPTOMÉTRISTE

**Carrefour Rimouski**  
723-7131



*En cette merveilleuse fête d'amour, d'amitié et de reconnaissance, le Comptoir du Bijou de Ma Belle souhaite à tous*

**une Joyeuse St-Valentin**

*et vous assure des conseils toujours judicieux pour le choix de vos cadeaux.*

*Au plaisir de vous servir.*

*Denise Labrie*  
propriétaire



**ANNEAUX**  
en or 10 k  
(pour oreilles)

**15<sup>95</sup>**

**LOT DE COLLIERS**

**50%**

de rabais

**TOUS LES BIJOUX EN OR ET EN ARGENT**

**20%**

de rabais



- Emballage gratuit
- PLAN MISE DE CÔTÉ
- Service de réparation de bijoux

**130 St-Germain Est**  
Rimouski, 722-4465  
(Face à Rejean Gauvin)

# L'Est du Québec en revue



Le Romarques donne à toutes les semaines les principales manchettes qui décrivent les événements les plus importants qui se sont déroulés dans le Bas Saint Laurent au cours des sept derniers jours. Cette approche est faite en collaboration avec des hebdomadaires régionaux de l'Est du Québec.

## Laurent Leblond

### L'AVANT-POSTE GASPESIE

#### CAUSAPSCAL: LE PONT PLANTE DEVRA ETRE REPARE

■ Au cours d'une séance extraordinaire du conseil municipal de Causapsal, le 15 janvier dernier, M. Dominique Robichaud, ingénieur à la MRC de la Matapédia, est venu présenter le rapport concernant la structure du pont Plante. Cette étude avait été commandée depuis quelques semaines et démontre que les affaissements et les bris rendent impossible une évaluation technique. Les réparations proposées ne permettront de corriger que les principales faiblesses de la structure, en rendant l'usage plus sécuritaire pour la circulation locale de faible charge. Les citoyens ont demandé la réparation du pont, par une requête soumise au conseil municipal.

#### VAL-BRILLANT: LE VILLAGE BOURG-BRILLANT... PRIVATISE OU PAS?

■ Il faut sauvegarder le village-vacances Bourg-Brillant. C'est le point sur lequel tous les intervenants s'entendent. Mais, là où il y a un hic, c'est la question de la privatisation ou de la non-privatisation. Le point sur cette situation, qui provoque bien des discussions, a été fait, lors d'une assemblée générale spéciale, où l'on modifiera en même temps certains règlements généraux. Selon le président de Tourmat, M. Gaëtan Ruest, il serait alors possible d'y discuter de la solution définitive, même si, dans le cadre d'une telle rencontre, aucune décision ne peut être prise.

#### LA VOIX GASPESIENNE

#### SAINTE-ANNE-DES-MONTS: UN MORATOIRE DE SIX MOIS

■ Le ministre des Transports du Québec et responsable du développement régional, Marc-Yvan Côté, a indiqué qu'il imposerait un moratoire de six mois sur la création de la nouvelle région administrative de la

Gaspésie. Ce moratoire n'affecte pas que la Gaspésie, mais touche aussi la création de toute nouvelle région administrative au Québec. De passage à Sainte-Anne-des-Monts, dans le cadre d'une tournée gaspésienne, le ministre a indiqué que le gouvernement règlera tous les cas du même coup et qu'il faut débroussailler le partage des bureaux régionaux des ministères, tellement confus que personne ne s'y retrouve.

#### MATANE: CHAMPIONNE CANADIENNE

■ Une jeune patineuse de vitesse de Matane, Marie-Claude Côté, a conquis la première place, à Ottawa, en fin de semaine dernière, lors des épreuves du Championnat canadien de patinage de vitesse, catégorie juvénile. Marie-Claude a mérité son championnat, grâce à des médailles d'or aux 800 et aux 1 000 mètres, à une médaille de bronze aux 300 mètres. Elle défendra les couleurs du Canada, lors des championnats nord-américains, qui auront bientôt lieu à Lake Placid, dans l'Etat de New York.

#### L'INFORMATION

#### LA REDEMPTION: LE TERRAIN EST IMPROPRE A LA CONSTRUCTION DE L'EDIFICE MUNICIPAL

■ Selon les experts de la firme d'ingénieurs-conseils Génilab BSL Inc, l'étude en profondeur du sol et des fondations du futur édifice municipal de La Rédemption démontre une «situation encore plus sombre» que celle décrite dans un rapport précédent. On ne peut envisager y continuer la construction, sans que d'importants et de coûteux travaux de consolidation du terrain soient faits. Deux solutions sont envisagées. Mais, le conseil municipal se retrouvera devant une facture élevée, quelle que soit celle qu'il acceptera. Les travaux pourraient se chiffrer à 127 500\$, sans compter le coût du terrain, qui est de 25 000\$.

#### SAINTE-ANGELE: LA FUSION N'EST PAS POUR DEMAIN

■ Le dossier de la fusion entre les municipalités de Sainte-Angele-Village et

de Sainte-Angele-Paroisse n'a vraiment pas évolué, depuis l'an dernier. Si on excepte la rencontre éventuelle, prévue pour le mois de février, entre les deux conseils municipaux et le représentant du ministère des Affaires municipales, M. Roger Pépin, le dossier n'a pas connu d'autres développements. La Paroisse a réitéré, par résolution, son intention de poursuivre les démarches. Le Village, pour sa part, a demandé une conversation individuelle avec M. Pépin. Mais, aucune rencontre tripartite n'est prévue pour l'instant.

#### LE SAINT-LAURENT-L'ECHO

Au moment de préparer cette revue de presse, l'hebdomadaire loupéri-vois n'était pas dispo-

nible. Le résumé de ses manchettes sera donc publié, comme à l'accoutumée, dans cette rubrique de la semaine prochaine.

#### LE COURRIER DE TROIS-PISTOLES

#### TROIS-PISTOLES: LES INTERVENANTS DE LA REGION DES BASQUES SONT CONSULTES

■ Attendue et souhaitée depuis cinq ans, la première étude portant sur la stratégie de développement touristique du Bas Saint-laurent est disponible. Document en main, les représentants de l'ATR du Bas Saint-Laurent rencontraient les intervenants des Basques, pour discuter de ce nouveau plan de travail. Dans cette région, on se montre en désaccord avec l'identi-

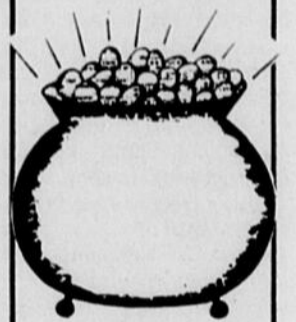
fication de deux pôles à développer prioritairement: de Notre-Dame-du-Portage à Cacouna et de Sainte-Luce au Bic. Alors qu'il y a au moins 800 chalets dans la seule région de Trois-Pistoles. Le territoire des Basques demande à être intégré au produit touristique unifié et est sceptique devant le développement du concept «Arts et métier d'art», considérant cette orientation comme trop limitative.

#### TROIS-PISTOLES: OBJECTIF ATTEINT

■ Le projet de cablodistribution pour les résidents de la route 132 ouest et du village de Rivière Trois-Pistoles se réalisera. Il aura fallu moins de deux semaines à l'équipe locale de promotion, pour recruter les 80 abonnés nécessaires à la réalisation du projet. En fait, l'objectif de recrutement est dépassé et les

autorités de la compagnie de cablodistribution devaient rencontrer les résidents du secteur, pour fixer les véritables délais de la mise en opération du service.

L'Hebdo, une formule efficace pour savoir ce qui se passe dans son milieu



LES HEBDOS REGIONAUX

ASSOCIATION DES EDITEURS DE LA PRESSE HEBDOMADAIRE REGIONALE FRANCOPHONE

## ICI VOTRE MAISON NEUVE PREND FORME



Vous désirez une demeure de qualité? Alors, lisez bien ceci: La Société Québécoise des Manufacturiers d'Habitations vous offre des maisons qui répondront à vos besoins:

- qualité supérieure
- fabrication sur mesure
- coûts fixés à l'avance
- construction garantie

**MIEUX CONSTRUITES**  
 sur toute la ligne!

Tous nos membres s'appliquent à concevoir et à construire des maisons sur mesure de qualité supérieure. Ceux-ci n'utilisent que les meilleurs matériaux afin que vous soyez satisfaits. Nos constructions doivent répondre à des normes très strictes. Voilà la base de notre réputation: la qualité.

POUR DE PLUS AMPLES RENSEIGNEMENTS CONTACTEZ SANS FRAIS



**Société Québécoise des Manufacturiers d'Habitations**

5800 boul. Louis - Hyppolite Lafontaine - Ville d'Anjou - 1(800)361-2037

### ADMINISTRATION B.S.L. ENR.

Impôt, tenue de livres, comptabilité, rapports financiers et gouvernementaux.  
Compétence - Prix compétitifs

**724-6664**

# Ce drôle de monde

## Le voleur à la canne à pêche

**BOLOGNE (Italie)** - Ça ne risque pas d'arriver chez nous en cette saison... A Bologne, un citoyen de 43 ans, Giovanni Ceccarelli, était allongé dans son lit quand il a vu soudain son pantalon se soulever tout seul et sortir par la fenêtre. Et son portefeuille était dans sa poche de pantalon! Il ne rêvait pas, rassurez-vous. Car il a pu voir que son vêtement avait été bel et bien pêché par un hameçon. Le voleur a pris la fuite avec son butin... pour aller pêcher ailleurs. M. Ceccarelli ferme maintenant sa fenêtre avant de se coucher.

\*\*\*\*\*

## L'unijambiste s'enfuit en courant

**PARIS (France)** - Un unijambiste est entré dans un magasin spécialisé en appareils orthopédiques divers, dans la banlieue de Paris. Il a demandé à essayer une jambe artificielle. Le commis s'est empressé à lui faire voir ce qu'il avait en magasin. Le client a alors choisi le modèle plus cher, se l'est fait installer par le commis et a pris la fuite, les jambes à son cou. Au moins, ce geste aura prouvé la grande efficacité de la prothèse...

\*\*\*\*\*

## Des voleurs courtois

**CATANIA (Italie)** - Deux jeunes délinquants avaient arrêté un passant dans la rue et voulaient s'emparer du contenu de son portefeuille. Mais la victime n'avait avec elle que 13,000 lires, soit quelque 10\$. Les jeunes gens ont alors rendu l'argent et le portefeuille au passant en s'excusant et en disant: «Merci quand même, mais ça ne vaut pas la peine de risquer la prison pour si peu». C'est arrivé sur la rue Fusco, à Catania.

\*\*\*\*\*

## Revenez plus tôt demain

**FLORENCE (Italie)** - Il n'avait pas pris le temps de consulter l'horaire des cinémas et il est arrivé en retard. En effet, il s'est présenté à minuit dans un cinéma de Florence, le revolver au poing. Il s'est dirigé vers la caisse et a crié: «L'argent et que ça saute!» Mais, ça n'a pas «sauté» parce que le caissier n'était pas là, la caisse non plus d'ailleurs. Le cinéma était vide... ou presque. Il ne restait plus que «l'ouvreuse»... qui s'apprêtait à «fermer» le cinéma et qui n'avait que quelques lires sur elle. Maigre butin!

\*\*\*\*\*

## Vite et bien ne vont pas ensemble

**FOGGIA (Italie)** - Un vrai hold-up comme on en voit dans les films est survenu à Foggia, en Italie au début de janvier. Cinq bandits ont intercepté un fourgon transportant de l'argent et ont fait main basse sur l'équivalent de 25,000\$. Le camion était escorté d'une voiture des carabinieri, mais les bandits ont eu tôt fait de désarmer les policiers et de mettre hors d'usage leur radio. Malheureusement, dans leur hâte de prendre la clé des champs, les délinquants n'ont pas vu l'autre sac qui se trouvait dans le fourgon et qui contenait, celui-là, environ 40,000\$!

\*\*\*\*\*

### Jean-Louis Vézina un conseiller de marque



- REER • Assurance vie et salaire
- Assurance collective
- Planification successorale
- Placement

**SunLife**  
DU CANADA

Tél. Rés.: 723-1627 - Bur.: 723-9201

la vue c'est  
la vie!



lunettes,  
verres de contact

G. Séguin, O.O.D. Services optiques  
L. Rancourt, O.O.D.

**SALON D'OPTIQUE RIMOUSKI**  
CARREFOUR RIMOUSKI  
724-3933

## UNE PENSÉE POUR ELLE ET LUI

### BRAUN "CLICKER" SANS CORDON LE FER À FRISER RÉVOLUTIONNAIRE



- Modèle compact, léger & facile à utiliser.
- Couvercle isolé formant poignée sûre et pratique.
- Température constante assurant une mise en plis uniforme.

SUPER PRIX

19<sup>95</sup>

### RASOIR ULTRA COMPACT PHILIPS

- Modèle avec miroir et brosse intégrés au couvercle protecteur.
- Idéal pour le voyage.
- Fonctionne avec 2 piles AA (non incluses).



#HP1215

SUPER PRIX

22<sup>95</sup>

### RASOIR POUR DAME

BRAUN



- Rase en douceur les jambes et les aisselles.
- Se range dans un étui portatif pratique avec le cordon et la brosse de nettoyage.

SUPER PRIX

24<sup>95</sup>

### SÉCHOIR "BRAUN" (GILLETTE)

- 2 réglages de chaleur/air.
- Puissance de 1250 watts.
- Fabrication compacte.



#XG17K

SUPER PRIX

17<sup>95</sup>

### NOUVEAU VAPORISATEUR

- Fait disparaître les faux-plis des vêtements, rideaux, tentures.
- Réservoir de grande capacité produisant de la vapeur pendant 20 minutes.
- Modèle mince à poignée escamotable.
- Bivoltage & adaptateur inclus.
- Etui de voyage inclus.



PHILIPS

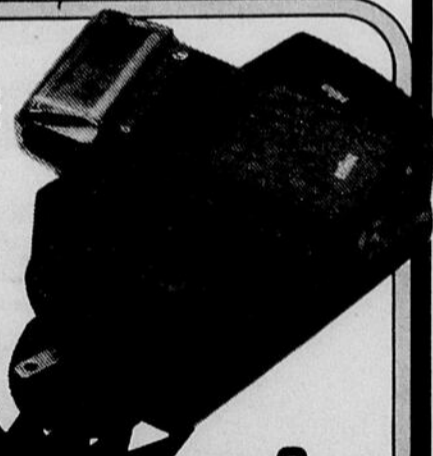
#TS6000

SUPER PRIX

27<sup>99</sup>

### RASOIR ÉLECTRIQUE

- Le fameux système de rasage avec grille synchron permet d'obtenir un rasage confortable à fleur de peau.
- Bivoltage 120/240V.



Synchron 1000

SUPER PRIX

34<sup>95</sup>

BRAUN

### LE PLUS GRAND CENTRE DE RÉPARATION À L'EST DE QUÉBEC

- Service commercial
- Service d'estimation
- Service d'aiguillage
- Vente gros et détail
- Vente & service d'accessoires électriques
- Vente & installation d'aspirateurs centraux
- Plusieurs modèles d'aspirateurs résidentiels & commerciaux
- Dépôt de service pour toutes les marques populaires
- Distributeur d'éléments de cuisine et de chauffe-eau
- Inventaire de pièces, sacs & accessoires pour tous les aspirateurs



VOTRE BOUTIQUE ÉLECTRIQUE

VENTE ET SERVICE

**REJEAN GAUVIN L.T.E.E.**

Date limite  
le 15 février 1986

105 ST-GERMAIN EST, RIMOUSKI, 724-4042



Le mardi 11 février 1986 Le Rimouskois AA-5

# Massothérapie

Phytomer

## ... suite sur les algues

Oligomes contient un très grand nombre d'oligo-éléments indispensables à la vie. Mais tout d'abord, qu'est-ce qu'un oligo-élément? Les oligo-éléments sont des constituants pondérablement mineurs, que les recherches modernes ont permis de découvrir à côté des constituants majeurs lesquels, jusqu'à maintenant, étaient considérés comme les seuls éléments nécessaires à la

formation et à l'équilibre des organismes végétaux et animaux (protides, graisses et sucres). L'organisme apparaît comme un genre d'oligarchie dans laquelle d'énormes masses d'éléments sont indispensables au processus catalytique des échanges dont notre organisme est le siège permanent. La catalyse est l'action qu'exercent certains corps au sein de réactions physico-

chimiques par l'effet de leur simple présence. Ils n'y participent d'ailleurs pas eux-mêmes car on les retrouve intacts en fin d'opération.

Les catalyseurs sont des substances qui par leur simple présence, sans paraître y participer elles-mêmes, fournissent des réactions qui sans elles ne se seraient pas produites et souvent beaucoup plus difficilement réalisables. Au cours du métabolisme énergétique (effort), les aliments de la cellule peuvent être oxydés.

a) Avec l'oxygène (processus d'oxydation) cycle du KREBS, qui suppose un parfait fonctionnement enzymatique. C'est la voie la plus économique. Pour un même effort, une fatigue très faible donc un apport modéré.

b) Sans oxygène (processus de fermentation) ou glycolyse, encore appelée voie de pentoses. Par cette voie le même effort va consommer 12 fois plus d'énergie de réserve et va déclencher fatigue et appétit beaucoup plus tôt.

Par voie de conséquence: deux maux de la vie moderne apparaissant: fatigue, appétit excessif et en particulier goût immodéré pour les graisses et hydrates de carbone. Il faut comprendre que ce besoin instinctif provient d'un dysfonctionnement métabolique dû à une carence généralisée en oligo-éléments, facteurs indispensables des fonctions enzymatiques. L'apport marin d'oligo-éléments variés équilibrés entre eux constitue la source idéale de complément sans danger d'excès, ni risque d'aucune sorte.

Oxygénation se produit par le passage du sang dans les poumons où il se re-

charge en oxygène. Si vous faites un effort, la respiration s'accélère parce qu'il y a eu oxydation et donc besoin d'apport d'oxygène.

Pour que cet oxygène fasse son effet, c'est là qu'interviennent les fonctions enzymatiques qui peuvent être améliorées

par l'apport d'oligo-éléments.

Pour de plus amples informations sur les soins Phytomer, communiquer avec vos spécialistes de La Cave de Beauté et Couleurs L'Original, 419, Boul. Jessop, Carrefour Rimouski, Tél.: 723-3350, 3358, 3365.

## Les Coopérants vous offrent des cours de conduite préventive

Les Coopérants, section locale de Rimouski, organi-


saient dernièrement une première série de cours de Conduite Préventive. Sous la responsabilité de Mme Gaétane Belzile, dirigeante des Coopérants de Rimouski, ces cours de conduite s'échelonnaient sur trois rencontres, soit les 20, 22 et 27 janvier. Donnés par un moniteur qualifié, au moyen d'une méthode active et très animée, ces cours sont accompagnés d'une série de huit films très intéressants.

Selon l'avis des participants et du groupe organi-

sateur, cette première expérience peut se qualifier de véritable réussite. Les Coopérants souhaitent organiser d'autres cours de ce genre au printemps et à l'automne 1986.

Si vous détenez un permis de conduire depuis au moins deux ans. Si vous désirez améliorer votre conduite automobile, pour en faire une activité plus agréable et plus sécuritaire, inscrivez-vous pour la prochaine série de cours de Conduite Préventive, organisée par Les Coopérants, section locale de Rimouski. Une attestation officielle vous sera remise à la fin des cours. Pour toute information, appelez 736-4869.

**RIMOUSKI**  
**REMBOURRAGE ENR.**



263 Laval,  
Rimouski  
Tél. 723-4217

Réginald Proulx,  
propriétaire

**Dr. GUSTAVE LEBLANC D.D.S.**

Chirurgien-dentiste

125 ÉVÊCHÉ OUEST, RIMOUSKI

POUR RENDEZ-VOUS: 724-7611

L'information du public assurée par

**LES HEBDOS RÉGIONAUX**



ASSOCIATION DES ÉDITEURS DE LA PRESSE HEBDOMADAIRE RÉGIONALE FRANCOPHONE

## Sur une période de cinq ans, la valeur des unités du Fonds Soleil s'est accrue de 72%

Depuis 1969, le Fonds Soleil offre aux épargnants de toutes catégories les avantages d'un service de gestion de placements: risque réduit au minimum grâce à la diversité du portefeuille, souplesse, négociabilité.

Il permet de participer à la croissance d'un portefeuille d'actions ordinaires de premier ordre et il donne droit à l'exemption cumulative sur les gains en capital et au crédit d'impôt sur les dividendes.

La valeur des unités du Fonds s'est accrue de 72% entre juin 1980 et juin 1985.

Enfin, les contrats Fonds Soleil peuvent être enregistrés comme régimes d'épargne-retraite.

Consultez votre représentant Sun Life à ce sujet.

**A. GUY CÔTÉ**

Représentant

180 des Gouverneurs, Rimouski - 723-9201

**SunLife du Canada**

Les employés du Restaurant **Le Rallye** vous souhaitent une joyeuse St-Valentin et vous invitent à venir partager votre bonheur avec eux et être les premiers à venir déguster

## LEUR "MINI RALLYE"

Si le cœur vous en dit!

Spécial pour deux

**11.95\***

Repas chinois complet  
Verre de vin inclus

- \* Soupe (2)
- Cantonese
- Riz
- Spare ribs
- Poulet à l'ananas
- Verre de vin



Pour toute la fin de semaine

De plus, vous pouvez choisir différents mets parmi notre menu du jour, à des prix spéciaux.

le **Rallye** RESTAURANT-BAR

1983 INC.

SERVICE DE LIVRAISON RAPIDE

**405 BOUL. JESSOP, RIMOUSKI**

Pour réservation de groupe: 723-6157

# Détersifs non polluants pour une planète en santé

De plus en plus de personnes ouvrent les yeux sur la pollution de l'air, de l'eau et de la terre et sont effrayés, voire même révoltés, devant l'irrespect de la société industrialisée

vis-à-vis nos éléments naturels. Ces mêmes personnes se sentent souvent impuissantes devant cette situation et se demandent ce qu'elles peuvent bien faire pour contribuer aux

efforts écologiques existants.

Certains(es) individus(es) militent dans des groupes écologiques spécifiques, mais ce n'est pas l'opportunité de tous et de toutes en raison des responsabilités familiales, des horaires de travail, etc.

Cependant, chacun et chacune doit laver sa vaisselle, faire sa lessive, se laver les cheveux, etc. Et si chacun, chacune sur la planète utilisait, du jour au lendemain, des savons biodégradables pour la vaisselle, la lessive et les divers travaux domestiques et soins de toilette, ne croyez-vous pas que notre bonne vieille terre pourrait enfin avoir un petit répit, le temps de reprendre son souffle?

Et vous me direz, bien sûr, que les déchets domestiques peuvent sembler minimes comparativement aux déchets chimiques des industries. En apparence, oui. Mais, on ne peut changer les grandes choses sans qu'il y ait un fondement de bonnes habitudes entreprises dans le quotidien. Un homme ou une femme d'affaires qui utiliserait des

produits non polluants pour sa «propre» consommation personnelle se sentirait malpropre d'utiliser pour son industrie ou son entreprise des produits violents pour la nature. Donc, si tout le monde décidait de se laver sans salir les autres (car en salissant la nature, on salit aussi l'humanité), il en résulterait inévitablement des répercussions positives au niveau des usines et des industries.

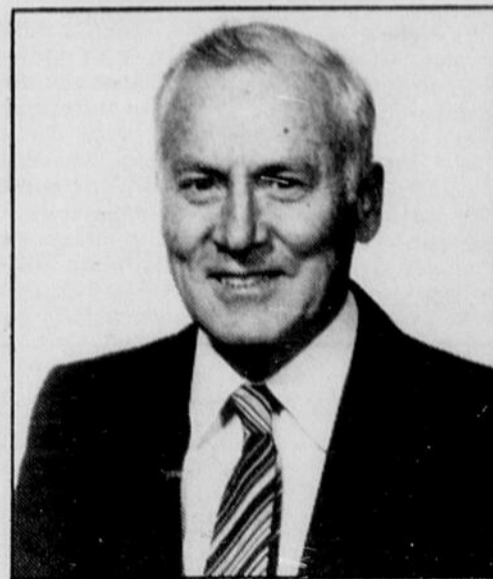
Et enfin, vous objecterez peut-être un certain préjugé selon lequel les produits biodégradables ne lavent pas bien parce que moins mousseux? Cela est tout-à-fait faux de croire que le volume de mousse correspond à la qualité du produit. D'ailleurs, l'essai de produits domestiques biodégradables vous convaincra facilement du contraire. Il ne faut surtout pas se laisser bernier par des compagnies qui «moussent» leur publicité (c'est le cas de le dire!) par des montagnes de mousse et de bulles de savon!

La Coopérative Alina, située au 99 Rouleau, dispose de nombreux produits domestiques biodégradables et non polluants tels déter-

sifs pour la vaisselle, pour la lessive et pour tout usage, ainsi qu'une grande variété de savons et de produits de beauté tout aussi doux pour la peau que pour l'environnement.

Nous vous invitons donc à faire un pas de plus avec nous pour améliorer la santé de notre planète. Et peut-être que votre exemple incitera votre voisin(e) qui à son tour...

## ORTHODONTISTE À RIMOUSKI



Dr Jean-Paul Couture, orthodontiste

Le Dr Jean-Paul Couture est natif de St-Jean sur le Richelieu. Après avoir terminé ses études classiques au Collège Sainte-Marie, il poursuit ses études en médecine dentaire à l'Université de Montréal où il obtint son doctorat en 1948.

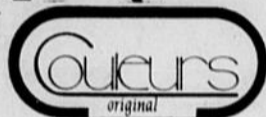
Après deux années d'études graduées à l'Université de Montréal, cette université lui décerna une maîtrise en sciences dentaires.

Il est membre de l'Ordre des dentistes du Québec, de l'Association des orthodontistes du Québec et de l'Association des orthodontistes du Canada.

Il exercera cette spécialité au 125 de l'Évêché Ouest à Rimouski au numéro de téléphone 724-9192 à compter du 1er avril 1986.

## Cave De Beauté

et de



- Clinique d'esthétique - Electrolyse - Parfumerie  
- Santé et beauté du corps  
MASSOTHÉRAPIE  
- Service personnalisé de coordination des couleurs (mode-maquillage) d'après la pigmentation de la peau  
CARREFOUR RIMOUSKI, 723-3350

**Alina** COOP

99 Rouleau, Rimouski, 723-0355

MAGASIN D'ALIMENTS NATURELS  
Ouvert du lundi au samedi inclusivement

# EXERCICE «NEZ ROUGE»

**INTER ACTION** Samedi  
15 février  
18 h



**Radio Québec**

**Bas St-Laurent**

Canal 22  
Canal 31 (Grand-Portage)  
Câble 8

Présenté en collaboration avec:



Un reportage «**inédit**» et «**exclusif**» sur l'un des plus importants exercices militaires à s'être tenus au Canada au cours des dix dernières années.

**EXERCICE «NEZ ROUGE»**  
dans la Mitis et la Matapédia

# Les emplois manufacturiers en hausse dans l'Est du Québec

Dans l'Est du Québec, c'est le secteur des aliments et boissons qui a connu la plus forte croissance d'emplois manufacturiers depuis sept ans. Partant de 3 642 emplois qu'il était en 1978, il est passé à 5 251 en 1982 pour atteindre les 7 198 en 1985. En doublant ainsi son importance dans notre économie régionale, ce secteur accapare mainte-

nant à lui seul 36,6% de tous les emplois manufacturiers de la région.

Ces données sont tirées d'une analyse que le Centre d'assistance aux moyennes et petites entreprises a réalisée à partir des données contenues dans le "Répertoire des entreprises manufacturières du Bas St-Laurent, de la Gaspésie et des Îles-de-la-Madeleine" que lancaient l'automne dernier, le Conseil régional de développement de l'Est du Québec (CRDEQ), CAMPE et le Centre de recherche industrielle du Québec (CRIQ). Ce répertoire regroupe quelque 750 entreprises de la région selon quatre modes de classification différents: par secteurs d'activités, par types de produits, par ordre alphabétique et par Municipalité régionale de comté.

Selon la classification usuellement reconnue,

lorsqu'on parle d'aliments et boissons, on réfère particulièrement à tout ce qui touche la transformation des produits agricoles, de la pêche et de l'alimentation. On retrouve donc aussi bien les abattoirs, que les usines de transformation du poisson, les fumoirs, les meuneries, les pâtisseries, les embouteilleurs, etc. Evidemment, comme il s'agit du secteur secondaire, les agriculteurs, travailleurs agricoles et les pêcheurs ne sont pas comptés.

Ce qui étonne le plus dans cette information, c'est que l'on s'entend habituellement pour dire que la transformation du bois accapare la majeure partie de nos emplois manufacturiers. L'explication est double: d'une part, ces emplois sont subdivisés en trois secteurs qu'il faut additionner si on veut avoir le

portrait global, soit le bois, l'ameublement et le papier; d'autre part, la croissance de ces trois secteurs a été beaucoup plus faible au cours des sept dernières années que celle des aliments et boissons. Ainsi, les trois secteurs rattachés à l'industrie forestière qui employaient un total de 5 347 personnes en 1978 pour une part de 43,9% n'occupe plus que 33% de la main d'oeuvre de tout le secteur manufacturier, soit 6 495 travailleurs.

Il faut toutefois considérer que plusieurs de ces emplois ne sont que saisonniers et que cette donnée ne tient pas compte de la période annuelle de chômage à laquelle sont astreints ces travailleurs.

Bien que cette compilation de données, de même que plusieurs autres ne soient pas incluses dans le répertoire, ce dernier permet à l'acheteur ou le chercheur d'obtenir rapidement une foule d'informations sur les entreprises manufacturières de notre région. De plus, la classification par M.R.C. et par municipalités, unique en son genre, permet de dresser rapidement le portrait d'un milieu et même de comparer l'importance relative d'une ville ou d'une M.R.C.

avec l'ensemble de la région.

Ceux qui voudraient se procurer le "Répertoire des entreprises manufacturières du Bas St-Laurent, de la Gaspésie et

des Îles-de-la-Madeleine" peuvent le faire en s'adressant au CRDEQ, 162, rue Lavoie, Rimouski, G5L 5Y7 ou en téléphonant au 724-6440 (Rimouski) et 1-800-252-0887.

## Coiffeur pour hommes



Martine Boucher

Mlle Martine Boucher invite sa clientèle présente et future à venir la rencontrer au

Salon de Coiffure 2000,

où elle opère une chaise à titre de coiffeur pour hommes autonome au sein de l'équipe déjà en place.

**COIFFURE 2000**

HOMMES ET FEMMES  
125, boul. René Lepage  
(Face à Place Sears)  
Rimouski, G5L 1N9

**724-2000**

## L'acuponcture

*une médecine et un art*

par: Claude Bergeron D.Ac 723-8118

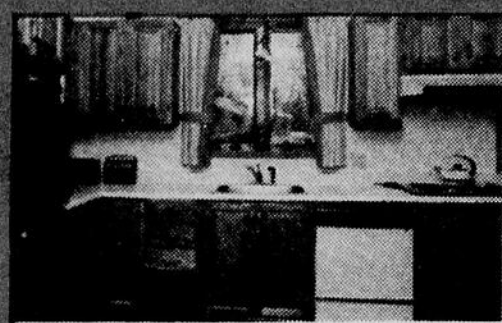
## J'ai froid dans les os

Quel désagrément que de toujours avoir cette sensation de froid interne. Certaines personnes nous disent qu'elles ont continuellement froid dans les os; qu'elles ont la sensation que le froid les ronge par l'intérieur. Plus souvent qu'autrement ces gens nous disent que cette sensation de froid interne les poursuit durant l'année longue.

Même avec les plus grandes chaleurs d'été elles n'arrivent pas à se sentir confortablement au chaud à l'intérieur de leur corps. Malgré plusieurs épaisseurs de chandails elles ne se sentent guère améliorées.

Que peut faire l'acuponcture dans ce cas? Plusieurs possibilités peuvent être la cause de cette sensation de froid interne. Il n'en demeure pas moins souvent qu'un des facteurs communs est ce que l'on appelle une plénitude de «sang» dans le yin. C'est-à-dire qu'il y a une stase d'énergie froide à l'intérieur; un état d'inertie de l'énergie située en profondeur. Les aiguilles, selon les différentes techniques possible et adéquate pour chaque personne, vont pouvoir redynamiser la circulation de l'énergie yang, et ainsi permettre ce bien-être de chaleur perdu!

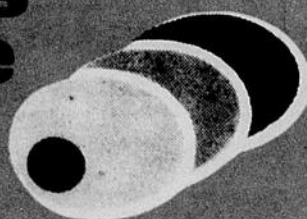
Pour toujours mieux vous servir  
**MAINTENANT OUVERT AUSSI LES JEUDIS SOIRS**



**armoires satellite**

822 Boul. Ste-Anne  
Pointe-au-Père, 722-0503

Heures d'ouverture:  
9h00 à 17h00 du lundi au vendredi  
et ouvert aussi les jeudis soirs jusqu'à 21h00.



## POUR VOS TRAVAUX D'ÉBÉNISTERIE



- Armoires de cuisine
- Escaliers de bois franc
- Vanités de chambre de bain
- Ébénisterie en tout genre

**NOUS SOMMES FOURNISSEURS EN GROS POUR LES VANITÉS DE CHAMBRE DE BAIN**

Nous avons en inventaire:

- escaliers modernes - marches
- contremarches - poteaux carrés - mains
- merisier ou chêne.

Préparation de bois de toutes sortes

**Les Vanités de l'Est**

468 de l'Expansion  
Rimouski

**723-6443**

*Du soleil à longueur d'année*

**Bronzez et relaxez en toute sécurité!**  
**Personnel qualifié**  
**Équipement super spécialisé...**  
**Un bronzage qui suscitera l'envie de votre entourage!**

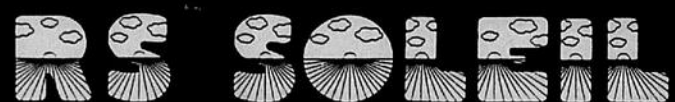
*Pour un Rendez-vous avec le Soleil*

**SUPER PROMOTION**  
Bronzage à volonté pendant 1 mois pour seulement

**55\$**

**Venez découvrir notre superbe collection de maillots 86, tels "Néon", "Charlie", "Christina", "For You".**

*Pour Souligner votre Beauté*



125, boul. René - Lepage suite 203  
**RIMOUSKI (Edifice Coiffure 2000) 722-6003**

SPÉCIAUX EN VIGUEUR LES  
11-12-13-14-15 FÉVRIER 1986

# COOP

## Mon choix

Joyeuse  
St-Valentin

OUI,  
IL N'Y A  
AUCUN DOUTE  
COOP  
C'EST VRAIMENT

# Mon choix



**FARINE  
TOUT USAGE**  
"Purity" - Sac de 10 kg

**PURITY  
FARINE  
TOUT USAGE**

**619**

**BANANES  
JAUNES**  
"Dole" - "Costa Rica"  
Mûres à point

**33¢**  
73 kg

**GROS POULET  
FRAIS**  
Grade Utilité  
2 à 3 kg

**99¢**  
2.185 kg



**COOP STE-ODILE**

470 Tessier, Rimouski,  
Tél.: 723-6513

**COOP ST-FABIEN**

15, 7<sup>e</sup> Avenue, St-Fabien,  
Tél.: 869-2171

**ESSUIE-TOUT**  
 "Pronto" - Blanc  
 Emb. de 2 rx

**Pronto**  
 PAPER TOWELS / ESSUIE-TOUT

**93¢**

**DÉTERSIF EN POUDRE**  
 "Tide"  
 Bte de 6 litres

Tide est là... La saleté s'en va

**Tide**  
 LE GRAND FAVORI

**4.29**

**MOUCHOIRS DE PAPIER**  
 "Scotties" - Blancs  
 2 épaisseurs - Bte de 200's

**93¢**

**YOGURT FERME**  
 "Delisle" - Assorti  
 Nature ou aux fruits - Cont. 175 g

**Delisle**  
 Yogurt Ferme  
 FRAISES

**59¢**

**CRÈME GLACÉE**  
 "Coop" - Assorti  
 Choix de saveurs - Cont. de 2 litres

**1.99**

**PETITS GÂTEAUX**  
 "Marie" - Vanille (Miam)  
 May West mixture, Arôme-Marie - Bte famille

**1.29**

**BEURRE D'ARACHIDES**  
 "Skippy" - Crémeux  
 ou croquant - Bocal de 500 g

**SKIPPY**  
 Creamy  
 CROQUANT  
 FAMILIAR  
 BEURRE D'ARACHIDES

**1.45**

**SHORTENING PUR**

"Domestic"  
 Bte de 454 g

**1.09**

**BONBONNIÈRE DE CHOCOLAT**

"Moirs" - Cerises  
 Bte de 400 g

**6.68**

**FROMAGE FONDU À TARTINER**

"Chedd'art de Lactantia"  
 Bocal de 500 g

**2.97**

**FROMAGE MOZZARELLA**

"Kraft"  
 Bloc de 454 g

**3.65**

**BOUILLON DE BOEUF**

"Bovril"  
 Bout. de 500 ml

**5.69**

**THÉ EN SACHETS**  
 "Salada" - (Papier)  
 Orange Pekoe - Bte de 72's

**Salada**  
 Orange Pekoe  
 de la meilleure qualité

PLUS DE SACHETS DE THÉ 20% MORE TEA BAGS

**2.19**

**SAUCE POUR SANDWICHS CHAUDS**  
 "Esta"  
 Bte de 400 ml

**Esta**  
 SAUCE POUR SANDWICHS CHAUDS

**4.99¢**

## PAIN DE VIANDE

"Cordon Bleu"  
Saveur régulière

1<sup>65</sup>

Bte de 340 g

## CHOCOLAT CHAUD

"Carnation"

2<sup>77</sup>

Bocal de 500 g

## PÂTE DE TOMATES

"Hunt"

55<sup>¢</sup>

Bte de 156 ml

## MÉLANGE POUR PAIN ÉCLAIR

"Duncan Hines"  
Choix de 4 saveurs

1<sup>49</sup>

Bte de 425 g

## CROUSTILLES

"Yum Yum"  
Régulières ou saveurs assorties

1<sup>19</sup>

Sac de 200 g

## SAUCE AUX TOMATES

"Hunt"

45<sup>¢</sup>

Bte de 213 ml

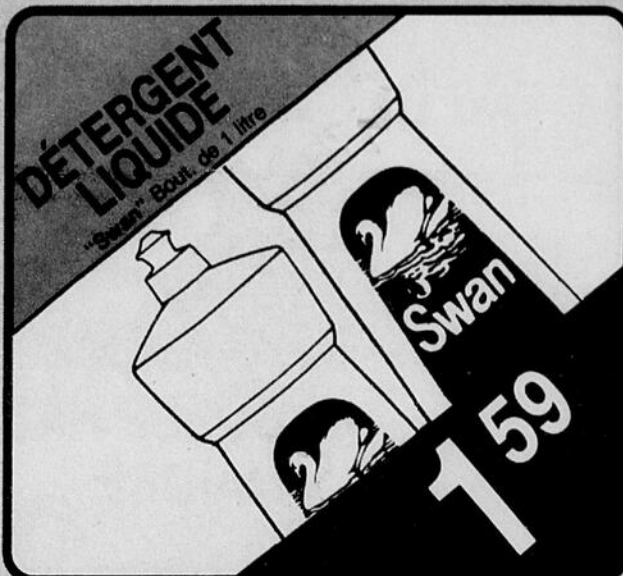
## RÉGIME AMAIGRISSANT

"Nutridiet"  
Assorti (Chocolat, vanille, fraises)

3<sup>59</sup>

Bte de 120 g

## DÉPARTEMENT DU NON ALIMENTAIRE



## RASOIRS JETABLES

"Bic" - Pour peau normale  
Pqt de 5's

69<sup>¢</sup>

## BRIQUET AU BUTANE

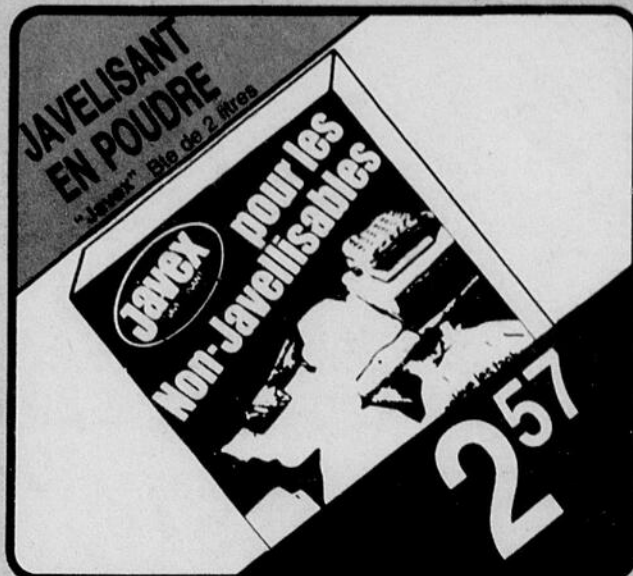
"Bic" - L 72 B  
Chacun

79<sup>¢</sup>

## NETTOYEUR POUR TUILES

"Tuilex" - Pour salle de bain  
Bout. de 450 ml

2<sup>85</sup>



## SHAMPOOING POUR CHEVEUX

"Ultra Balance" - Normaux  
Bout. de 225 ml

2<sup>45</sup>

## Produits surgelés

### PATATES FRITES

"Cavendish"  
Régulières, surgelées

99<sup>¢</sup>

Sac de 1 kg

### SUPER REPAS

"McCain" - (Frites et poulet, ou frites et boeuf)  
Surgelés

3<sup>19</sup>

Format de 550 g

**COOP**  
Mon choix

**CHOUX VERTS**  
Canada no 1 - "Québec"



**15¢**  
lb  
33c kg

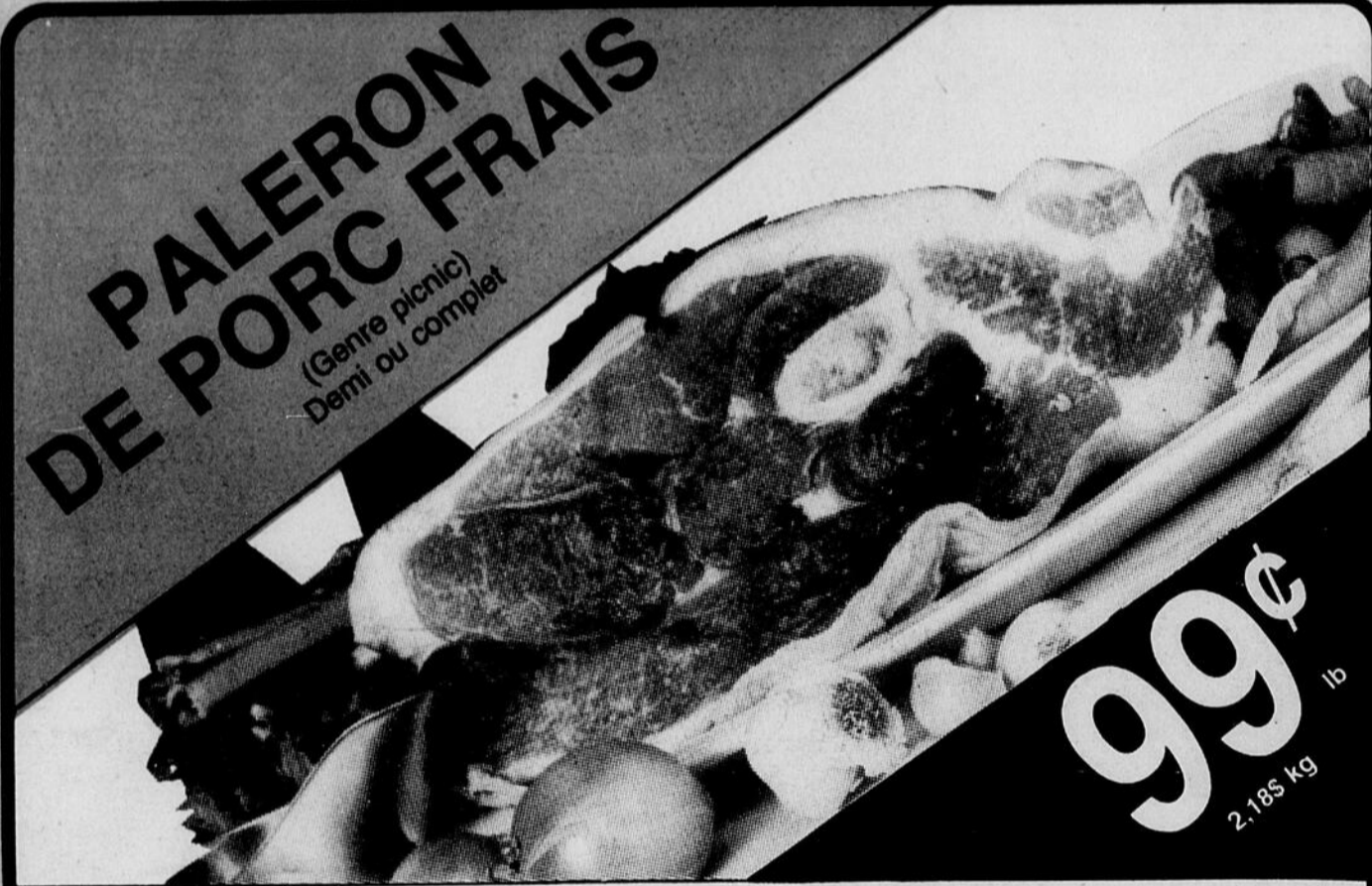
**COOP**  
*Mon choix*

**RADIS FRAIS**  
France - Cello de 170 g



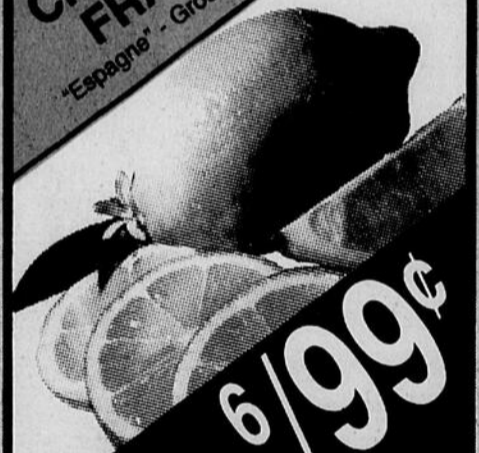
**33¢**  
cello

**PALERON DE PORC FRAIS**  
(Genre picnic)  
Demi ou complet



**99¢**  
lb  
2,18\$ kg

**CITRONS FRAIS**  
"Espagne" - Gros. 140's



**6/99¢**

**POIRES ANJOU**  
Canada de fantaisie  
"Colombie Britannique" - Gros. 185's



**6/109**

**CUBES ATTENDRIS**

À fondue  
ou brochettes

**357**  
lb

7,87\$ kg

**BIFTECK  
TOURNEDOS**

**367**  
lb

8,09\$ kg

**BOEUF HACHÉ  
MAIGRE**

**217**  
lb

4,78\$ kg

**CUBES DE PORC  
MAIGRE**

À cipaille

**159**  
lb

3,51\$ kg

**PORC HACHÉ  
MAIGRE**

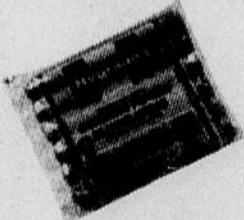
À cretons  
ou tourtière

**149**  
lb

3,28\$ kg

**SAUCISSES FUMÉES**

"Hygrade"  
Régulières  
Pqt de 450 g



**147**  
pqt

**PETITS PÂTÉS**

"La Belle Fermière" - Assortis  
(Boeuf, poulet ou dinde)  
Format de 175 g

**107**  
ch.

**SAUCISSES**

"La Belle Fermière"  
Porc et dinde  
ou régulières

Pqt de 500 g

**207**  
pqt

**TOURTIÈRE**

"La Belle Fermière"  
Surgelée

Format de 450 g

**237**  
ch.

**TERRINES ASSORTIES**

"Tour Eiffel"  
(Campagne, poivre  
ou cognac)  
Vrac

5,22\$ kg

**237**  
lb

**FILETS DE MORUE**

Surgelée

Bte de 5 lb

4,78\$ kg

**217**  
lb

**TRUITE ARC-EN-CIEL**

Surgelée

7,43\$ kg

**337**  
lb

**ENDIVES**  
"Québec"



**229**  
lb  
5,05\$ kg

Nous nous réservons le droit de limiter les quantités, pas de vente aux marchands.

**COOP**  
*Mon choix*

**SEMAINE  
 "AYLMER"  
 ET  
 "DEL MONTE"**

**SOUPES**  
 "Aylmer"  
 Légumes ou tomates - Bte de 284 ml

**3 / 99¢**

**JUS VARIÉS**  
 "Del Monte" - (Ananas, orange, pamplemousse non sucré, fruits exotiques, pommes, légumes) Emb. de 3x250 ml

**1 / 19**

**LÉGUMES VARIÉS**  
 "Aylmer" - Canada de choix (Made in Ontario - légumes variés au vertins (broccoli, pois et carottes, pois verts égrenés)) Bte de 284 ml

**2 / 89¢**

**TOMATES EN CONSERVE**  
 "Aylmer" - Canada de choix - Bte de 736 ml

**89¢**

**FRUITS VARIÉS**  
 "Del Monte" - Canada de première qualité (pêches en moitiés, poires, cerises, cocktail de fruits) Bte de 540 ml

**1 / 29**

**COOP**  
*Mon choix*

**COOP STE-ODILE**

470 Tessier, Rimouski,  
 Tél.: 723-6513

**COOP ST-FABIEN**

15, 7<sup>e</sup> Avenue, St-Fabien,  
 Tél.: 869-2171

# Esthéticienne professionnelle

## de la beauté

### La série Super

Avec cette série, Dr. Babor offre une gamme de merveilleux produits de beauté qui favorisent la régénération des peaux mûres et fatiguées. Quels sont les besoins d'une peau fatiguée?

- amélioration de la circulation sanguine;
- formation accélérée de cellules neuves;
- augmentation de l'humidité de la peau;
- huiles, graisses et cires protectrices.

Quels sont les avantages

offerts par les Cosmétiques naturelles Dr. Babor?

- les extraits d'origine végétale activent la circulation sanguine;
- les substances actives comme le panthénol (stade antérieur de l'acide panthothénique, une vitamine B), l'extrait de ginseng et la gelée royale stimulent la régénération cellulaire;
- les substances régulatrices d'humidité venant de la nature retiennent l'eau dans l'épiderme et améliorent ainsi l'hydratation de

la peau;

- les huiles, graisses et cires végétales de qualité exceptionnelles soignent et protègent la peau.

Avant toute application d'un produit de soin, il faut nettoyer l'épiderme de manière profonde et efficace, mais douce. Les produits de nettoyage hydrophiles des Cosmétiques naturelles Dr. Babor y conviennent particulièrement. Renseignez-vous auprès de votre esthéticienne ou dans votre parfumerie.

#### Crème Végétale Super

Un produit de qualité exceptionnelle dans la gamme des Cosmétiques naturelles Dr. Babor. Cette crème de jour hydrophile est formulée à partir de graisses et d'huiles naturelles alliées à des extraits végétaux choisis et répond aux hautes exigences.

La Crème Végétale Super est une crème régénératrice qui pénètre vite.

L'épiderme devient plus souple, plus lisse, et la formation de rides est retardée. La Crème Végétale Super est un traitement régénérateur idéal pour toutes les peaux.

**Application:** Avec les doigts mouillés, distribuer sur le visage, le cou et le décolleté.

**Substances actives:** beurre de cacao, cire d'abeilles, extrait de germe de blé, gelée royale, glycérine, graisse de suint, huile de sésame, huile de tournesol, sorbite, et extraits de: algues, cresson, ginseng, herbe de fumeterre, ortie, oseille, romarin, scrofalaire.

#### Crème Hydratante Super

Crème de jour hydrophile qui hydrate et retient l'humidité dans la peau. Rend l'épiderme lisse et souple. Idéale sous le maquillage. La Crème Hydratante Super est particulièrement recommandée pour

le soin des peaux déshydratées, mais aussi comme traitement efficace des peaux sensibles et mixtes. **Application:** Après le nettoyage, distribuer sur le visage, le cou et le décolleté. **Substances actives:** allantoin, cire d'abeilles, complexe-régulateur d'humidité naturel, extrait de germe de blé, huile d'amandes, panthénol.

#### Crème Raffermissante Super

Crème de jour contenant du collagène soluble et de l'huile d'amandes. Rapidement absorbée par la peau, elle améliore sa souplesse et son élasticité et prévient les rides précoces. La Crème Raffermissante Super est indiquée pour le traitement des peaux déshydratées et délipidées. **Application:** Après le nettoyage, distribuer sur le visage, le cou et le décolleté.

**Substances actives:** cire d'abeilles, collagène, complexe-régulateur

d'humidité naturel, extrait de germe de blé, huile d'amandes.

#### Crème Adoucissante Super

Crème de nuit hydrophile pour les peaux exigeantes, contenant un composé de substances actives à partir d'azulène, d'allantoïne et de gelée royale. L'Adoucissante Super calme une peau sensible et normalise la sécrétion excessive de sébum de peaux grasses ou à problèmes. Elle convient également aux peaux mixtes.

**Application:** Après le nettoyage, répartir sur le visage, le cou et le décolleté. Mouiller toujours les doigts pour distribuer la crème, sauf en cas de peau sensible.

**Substances actives:** allantoin, azulène, beurre de cacao, cire d'abeilles, extrait de germe de blé, gelée royale, graisse d'arachide, graisse de suint, huile de sésame, huile de soya.

## URGENT BESOIN

Vous désirez vendre un bloc appartement de 8-9-10 logements et plus. J'ai plusieurs investisseurs qui désirent investir rapidement. Vente rapide assurée.

Empressez-vous de communiquer avec moi

**JACQUES BÉLANGER - 722-9311**

RE/MAX Rimouski Inc.

Rés.: 723-5652 - Messager: 724-3855

## 15<sup>e</sup> Souper des Gouverneurs du prêt d'honneur de l'est du Québec Inc.

Le 15<sup>e</sup> Souper des Gouverneurs du PHEQ aura lieu, le samedi 15 mars 1986 à 18h00 au Collège de Rimouski.

C'est un retour aux sources que les membres

du conseil d'administration du PHEQ ont voulu signifier en retournant au Cégep de Rimouski, foyer principal de l'éducation et de la culture depuis tant de décennies.

Le PHEQ, dont la vocation s'est modifiée depuis l'instauration d'un régime public de prêts et bourses, continue de venir en aide aux étudiants par l'attribution de ses bourses d'excellence et le maintien des caisses de dépannage dans les institutions collégiales de la région et à l'UQAR.

En 1986, le Prêt d'Honneur versera 11 500,00\$ sous ces deux formes et il attribuera en sus une grande bourse d'excellence de 500,00\$ par institution pour souligner le 15<sup>e</sup> anniversaire de son super-bénéfice.

Toute personne, société ou corporation peut participer à ce souper ou à défaut, faire parvenir un don qui viendra en aide aux étudiants.

*Un placement averti en vaut deux!*

### Nos représentants: Des spécialistes des régimes de retraite (REER)

Enregistrés ou non, les régimes de retraite de La Laurentienne, Mutuelle d'assurance, constituent la réponse à vos besoins!

Nos taux sont très compétitifs.

Nos représentants peuvent aussi vous aider:

- En assurance-vie
- En planification financière et successorale
- En placements



**LE GROUPE LA LAURENTIENNE**  
MUTUELLE D'ASSURANCE

180 des Gouverneurs  
Bureau 101  
Rimouski, G5L 8G1  
723-3700



René Lacharité  
A.V.A.  
Directeur régional



Gaston Brisson  
A.V.A.  
Directeur



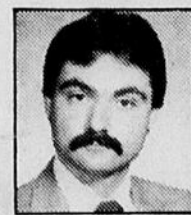
Fernand Morin  
A.V.A.  
724-6907



Gilles Bernier  
723-9174



Marcel St-Pierre  
724-4742

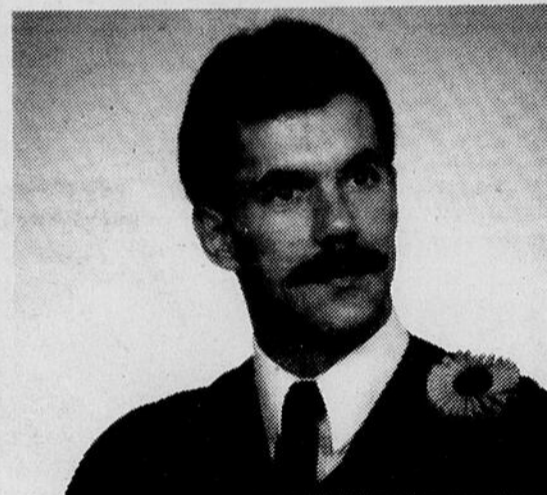


Herman Bélanger  
723-9135



Gaétan Lévesque  
723-5838

## MAINTENANT AU SERVICE DE LA CLINIQUE D'OPTOMÉTRIE DE RIMOUSKI



Le Docteur Denis Roussel, est heureux de vous informer qu'il exercera sa profession à la Clinique d'Optométrie située à la Grande Place, où il travaillera en équipe avec les Drs Denise Beaudry, Ls-Philippe Bastien, Marcel Michaud et Jacques Michaud.

Le Dr. Roussel est originaire de Mont-Joli. Il est le fils de M. et Mme Adélar Roussel. Il a fait ses études en Optométrie à l'Université de Montréal où il a gradué en décembre 1985. Les services offerts: examen de la vue, les verres de contact, l'examen des 0 à 6 ans, la rééducation visuelle et les prothèses visuelles.

LES SEULS SPÉCIALISTES DE L'ALIMENTATION GRECQUE DANS L'EST DU QUÉBEC

## LE COIN DU SOUVLAKI

FOIRE DES GOURMETS, GRANDE PLACE. 722-0523

SPÉCIALITÉS:

- Salade grecque
- Souvlaki d'agneau
- Donair Pita (mélange de viande d'agneau hachée, épicée à la grecque).
- Assiette de Souvlaki garnie (brochettes avec frites et salade)



Souvlaki Pita



Assiette de souvlaki

À SURVEILLER  
MENU ET SPÉCIAL  
DU JOUR

Assiette spéciale pour enfant

Ouvert aussi de  
16h00 à 19h00  
tous les dimanches  
Propriétaires:  
Donald Bouillon  
Anne-Marie Boucher

# Gestion du revenu

# revenu

par: Harry L. Mardon

## Un programme financier personnel

Les principales étapes qui constituent l'établissement d'un programme financier personnel sont tellement simples que beaucoup de Canadiens ne pensent même pas à les suivre. Les gens pensent qu'un programme financier doit être important et compliqué pour réussir.

Ils se trompent. Tout ce qu'il faut pour commencer un programme personnel de gestion financière, c'est une idée claire de ce qu'on va entreprendre. L'important, c'est de fixer des objectifs, d'effectuer une évaluation réaliste de ses ressources actuelles et d'avoir de la détermination.

Il s'agit de principes fondamentaux qui ne sont qu'une adaptation du système de gestion commerciale nécessaire à une entreprise réussie.

Lorsqu'une bonne occasion se présente au propriétaire ou au directeur d'une entreprise, celui-ci commence par définir ses

objectifs et ressources. Il établit un programme et un calendrier, en prenant le soin de prévoir toute éventualité malencontreuse. Ensuite, il met son programme à exécution en faisant les changements nécessaires pour se plier aux

circonstances. À chaque étape, il peut avoir recours à des professionnels pour profiter de leurs conseils ou leur confier certaines tâches.

Vous pouvez utiliser les mêmes outils de gestion pour connaître le succès financier personnel. Commencez par fixer vos objectifs et priorités. Vous serez sûrement surpris de savoir qu'un grand nombre de gens trébuchent à cette première étape. Ce sont généralement ceux qui n'ont qu'une vague idée de leurs buts et qui hésitent à s'examiner et à identifier clairement leurs objectifs.

Toutefois, vous ne devez jamais oublier que vos objectifs financiers sont étroitement liés à votre vie personnelle, notamment à votre vie familiale et sociale ainsi qu'à votre santé.

Une fois vos objectifs personnels déterminés, examinez vos ressources. Autrement dit, faites un examen financier personnel qu'il ne faut pas confondre avec le budget (étape ultérieure).

Dressez ensuite votre bilan.

Indiquez sous la rubrique «Actif» les dépôts à votre compte dans les banques, sociétés de fiducie ou caisses populaires plus les sommes en espèces à votre portée. Ensuite, insérez la valeur de rachat de votre assurance-vie et, le cas échéant, de vos régimes de retraite ou régimes de participation différée aux bénéfices.

Notez ensuite la valeur totale de vos placements, c'est-à-dire la valeur de la maison, du chalet, des autres biens immobiliers,

des obligations, actions, fonds de placement, certificats de placement, hypothèques, intérêts commerciaux, REER, etc.

Finalement, indiquez dans les «Autres éléments d'actif» la valeur approximative de votre ou vos voitures(s), équipement, bijoux, oeuvres d'art, pièces de monnaie, caravane, meubles, créances et autres articles qui possè-

dent une valeur marchande.

Additionnez tous ces montants et vous aurez fait la moitié du travail nécessaire pour établir la valeur nette réelle de vos biens.

(Harry L. Mardon est directeur des communications générales du Groupe Investors, compagnie de Winnipeg offrant des services de planification financière).

### Chirurgien-dentiste Dr. Pierre Couture 125 Évêché Ouest

Heures de bureau:  
Lundi-mardi-jeudi-vendredi  
8h30 à 18h00  
Mercredi 8h30 à 12h00  
ET LE SOIR: 18h00 à 21h00

Pour urgence  
et rendez-vous

724-9192

## ENEZ VISITER



# 8,9%

TAUX DE CRÉDIT DE

TERME D'AU PLUS 48 MOIS.\*

VALABLE JUSQU'AU 22 FÉVRIER 86

Nouveau! Programme de financement avantageux maintenant offert à l'achat de certains véhicules neufs 86 de GM et de modèles neufs des années précédentes.

Chevrolet Chevette  
Pontiac Acadian  
Chevrolet Cavalier  
Pontiac Sunbird  
Chevrolet Monte Carlo  
Oldsmobile Firenza

Oldsmobile Calais  
Oldsmobile Cutlass Supreme  
Buick Skyhawk  
Buick Régali  
Buick Somerset  
Cadillac Cimarron

Buick Shylark  
Pontiac Grand Prix  
Pontiac Bonneville  
Pontiac Fiero  
Chevrolet Camaro  
Pontiac Firebird

Petits Pickups S-10 Chevrolet/S-15 GMC.  
Pickups pleine grandeur Chevrolet/GMC

CHEVROLET • PONTIAC • OLDSMOBILE • BUICK  
• CADILLAC • CAMIONS GMC ET CHEVROLET

\*A tout acheteur admissible, pour le plein montant financé et ce sur toute la durée du contrat jusqu'à concurrence de 48 mois. Un taux de crédit 8,9% est offert sur les modèles neufs de 1986 et les modèles neufs des années précédentes. Voir votre concessionnaire GM participant pour tous les détails. Vous devez prendre possession de votre véhicule au plus tard le 22 février 1986.

Plan de protection



Le plan Super-Protection s'appliquant aux voitures GM et le plan Garantie spéciale couvrant les camions GM sont les seuls plans de protection qu'endosse General Motors. Les programmes offerts vont d'une protection de 3 ans/60 000 kilomètres (standard pour la Chevette/Acadian) à 5 ans/kilométrage illimité et incluent des avantages comme le remorquage, le service routier et le remboursement des frais de location. Votre concessionnaire pourra vous fournir tous les détails.

## MAIGRIR

L'AGENDA DE  
MARILYN  
11 RECETTES FAVORITES



1986

Lorsque vous vous joindrez aux Weight Watchers vous recevrez un cadeau valant **11\$**

L'agenda de Marilyn et ses recettes favorites 1986 vous sera offert gratuitement lorsque vous joignez un groupe Weight Watchers du Québec.

L'agenda de Marilyn et ses recettes favorites vous offrent de multiples façons de rendre agréable le programme de contrôle de votre poids. En plus d'une présentation agréable et d'une lecture facile, il vous offre beaucoup d'espace pour y enregistrer le calendrier de vos activités et vérifier votre emploi du temps en un clin d'oeil. Un programme de chaque semaine, vos trouvez une exquise recette-minceur. OFFRE LIMITEE.

WEIGHT WATCHERS.®  
Pour RIMOUSKI 1-800-361-6564

\*Aucun contrat 15\$  
\*Frais d'inscription 7\$  
\*Classe hebdomadaire 22\$  
\*Total 22\$  
\*Tère classe maintenant 22\$

Achetez 12 semaines pour le prix de 10 avec la super épargne Comptant ou mandat seulement

CLASSE RIMOUSKOISE  
Paroisse St-Pie X  
373 rue de la Cathédrale,  
Mercredi 19h00

Weight Watchers Int. Inc. 1982, propriétaire de la marque de commerce The Weight Watchers

Bernier  
PONTIAC BUICK INC.

724-4401  
125, R. CARTIER OUEST  
RIMOUSKI

Une excellente réputation à garder!

POULIOT  
CHEVROLET-OLDSMOBILE INC.  
1264, JACQUES-CARTIER  
MONT-JOLI  
775 4316  
DE RIMOUSKI SANS FRAIS D'APPEL 739 4888

# Pourquoi une Association rimouskoise de la déficience mentale dans notre région?

Elle permet de regrouper des parents de personnes handicapées intellectuelles afin de discuter, partager leurs inquiétudes et mettre sur pied des services répondants à certains de leurs besoins.

L'Association rimouskoise de la déficience mentale est un organisme de promotion subventionnée par Centraide et l'O.P.H.Q. et qui possède une charge depuis 1978. Les objectifs qu'elle vise sont les suivants:

- La promotion des droits de la personne déficiente mentale;

- L'amélioration de ses conditions de vie au point de vue santé, éducation et loisir;

- Son intégration au milieu scolaire et civique;

- La sensibilisation du public;

De plus, l'Association rimouskoise de la déficience mentale offre des services aux parents tels que:

- Soutien moral et compréhension;

- Information spécifique sur les services et programmes disponibles;

- Accompagnateurs(trices) occasionnels(les);

- Rencontres et échanges avec des personnes-ressources;

- Documentation en déficience mentale;

Pour terminer, l'Association rimouskoise de la déficience mentale collabore avec les ressources

existantes pour la mise en oeuvre des services que l'on retrouve sont les suivants:

- Services spécialisés à domicile pour les 0 à 5 ans;
- Ecole;

- Loisirs et terrains de jeux;
- Activités socio-

- culturelles;
- Pour de plus amples renseignements, vous pouvez

communiquer au numéro de téléphone 724-7204 et demandez Hélène.

## QUALITE, CARACTERISTIQUES ET VALEUR SANS PAREIL



No: 31C434

No: 91C518



FAITES VITE

14"

DESCRIPTION:

- télévision 14" couleur
- contrôle à distance
- minuterie de fermeture
- style moniteur
- UHF/VHF

SPECIAL:

\$378



Gémobel le meilleur en ville

20"

- télévision 20" couleur
- 108 canaux (CA TV)
- minuterie de fermeture
- télécommande

\$568



## Super Beta

VCR-7250 HI FI



20% PLUS NETTE

DESCRIPTION:

- possibilité Beta stéréo Hi Fi et technologie Super Beta
- 14 jours - 8 émissions
- télécommande 10 boutons 13 fonctions
- repérage d'image Betacam et avance image par image.

SPECIAL:

\$699

**URGENT BESOIN!**  
d'un bungalow avec logement au sous-sol, dans les quartiers de St-Pie X, Ste-Agnès Nord et Rimouski-Est.

Empresse-vous de communiquer avec **JACQUES BELANGER** 723-5652  
Représentant courtier RE/MAX Rimouski, courtier en immeubles, 722-9311

VISA POSSIBILITE DE CREDIT - PLAN MISE DE COTE MasterCard

**gemobel**  
ELECTRONIQUE INC.

PLAN DE PROLONGATION DE GARANTIE LIVRAISON GRATUITE A LA GRANDEUR DE LA PROVINCE  
RIMOUSKI: 80, St-Germain Est (La Grande Place) - 724-5933  
CHICOUTIMI: 1323, boul. St-Paul - 549-4884  
JONQUIÈRE: (Galerias Jonquière) - 547-3083  
ROBERVAL: 1221, boul. St-Dominique (Carrefour Jeanois) - 275-5555

DEPARTEMENT DE SERVICE ET DE REPARATION.

Les dessins, photos ou illustrations de cette annonce peuvent légèrement différer des modèles en vente. Nous ne sommes pas responsables des erreurs typographiques.

# Une publication en éducation

Raynald Horth est professeur au département des Sciences de l'éducation depuis 15 ans. Docteur en pédagogie et spécialisé en orthopédagogie, il a publié des recherches sur l'adaptation scolaire comme phénomène social et sur les modes d'évaluation qui marginalisent les enfants. Il vient de faire paraître un volume sur l'approche qualitative en éducation.

«L'approche qualitative, explique-t-il, veut étudier des processus à partir du vécu, du propre cadre de référence des personnes. Elle veut donner la parole aux personnes marginalisées. Pour comprendre la réalité, il faut en faire ressortir les éléments contradictoires. Or, il n'est pas sûr que les contradictions d'une société soient perçues au niveau de la conscience des gens. Les personnes ou les groupes vivent souvent leurs conditions d'existence dans les termes même de l'idéologie des groupes dominants. Cette situation se reproduit aussi bien sûr dans les écoles».

Le livre relate certains éléments de l'évolution de l'approche qualitative du début du siècle à nos jours. Il présente quelques éléments nouveaux comme fondements épistémologiques (l'option dialectique) et théoriques (les contradictions) à l'approche qualitative.

Enfin, il décrit l'approche qualitative systématique. Les questions de l'échantillonnage théorique, de la saturation, de l'analyse comparative et de l'implication sur le terrain y sont abordées.

Finalement, en appendice, deux résumés de recherches qualitatives effectuées en sciences de l'éducation en milieu québécois sont présentés.

## URGENT BESOIN!

Vous pensez vendre une propriété, votre bungalow.

J'ai actuellement deux familles désireuses d'acquérir ce genre de propriété.

Pour informations communiquez avec:

**JACQUES BÉLANGER**  
723-5652

**RE/MAX Rimouski,**  
courtier en immeubles,  
722-9311

# POUR VRAIMENT ECONOMISER

## EFFERDENT

Format de 32 tablettes avec pâte dentifrice à l'intérieur. Format 18 ml

SPÉCIAL

**1 49**



## VO 5

Fixatif pour cheveux  
Format de 500 ml

SPÉCIAL

**2 89**



## ALBERTO

Mousse coiffante  
Format de 150 g

SPÉCIAL

**2 89**



## GLYCÉRO DERMINE

Crème de corps et mains  
Format de 120 ml

SPÉCIAL

**2 99**



## LE COMPTOIR D'ESCOMPTE :

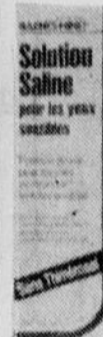
*ça veut tout dire!*

## BARNES HIND

Solution saline pour yeux sensibles  
Format de 240 ml

SPÉCIAL

**1 49**



## DOVE

Savon pain de beauté  
Format de 2 pains de 140 g

SPÉCIAL

**1 49**



## AVOCADOL

Permanente à froid  
Format de 100 ml

SPÉCIAL

**2 59**



## NOXZEMA

Crème pour la peau  
Format de 320 ml

SPÉCIAL

**2 95**



# COMPTOIR D'ESCOMPTE RIMOUSKI

106 St-Germain est - Rimouski - 724-6577

*y en a pas  
comme nous  
pour vous  
satisfaire*

# Comment réduire votre facture d'électricité?

Et ces dernières années, l'électricité a connu au Québec des hausses de tarifs. Mais l'augmentation de votre facture d'électricité ne dépend pas uniquement d'Hydro-Québec.

## Le montant de votre facture

Le montant que vous avez à payer pour ce service reflète davantage l'importance de votre consommation d'électricité. D'une saison à l'autre, vous ne répétez jamais exactement les mêmes gestes.

L'hiver, par exemple, vous branchez rapidement la chaufferette et vous montez le chauffage, sans compter qu'il faut plus d'énergie pour chauffer l'eau lorsqu'il fait froid. En été, vous faites sécher le linge à l'extérieur. S'il fait trop chaud, vous mettez le climatiseur en marche.

En somme, votre facture d'électricité reflète votre mode de vie. Elle varie selon vos besoins et l'usage. De nouveaux appareils électriques, un second téléviseur, un four micro-ondes, un ordinateur, etc., augmentent la consommation électrique et votre facture.

## Comment réduire votre facture?

Comment réduire le coût de l'électricité sans diminuer votre confort? Diverses pratiques vous le permettent.

Pour réduire la consommation d'énergie utilisée pour le chauffage des locaux et de l'eau, réparez-vous les robinets qui gouttent? Isolez-vous les canalisations avec des gaines ou du ruban? Vérifiez-vous l'étanchéité des contre-portes? Vous assurez-vous que les contre-fenêtres sont bien ajustés?

Vos appareils de cuisine

sont-ils des gaspilleurs d'énergie? Avez-vous pris soin de ne pas placer votre réfrigérateur et votre congélateur à côté de la cuisinière? Vérifiez-vous si la porte de votre réfrigérateur ferme bien? N'êtes-vous pas portés à l'ouvrir inutilement? Utilisez-vous le four pour la cuisson seulement? Choisissez-vous l'élément chauffant selon la taille du récipient? Employez-vous

des récipients qui retiennent la chaleur et leurs couvercles sont-ils bien ajustés? Attendez-vous d'avoir une charge complète avant de mettre en marche votre lave-vaisselle?

Jetons maintenant un coup d'oeil dans la salle à lavage. Il est recommandé d'utiliser votre machine à laver pour une charge complète et de toujours

choisir le cycle approprié. Le même conseil s'applique à la sècheuse. En outre, avant de sécher le linge, essorez-le convenablement. Assurez-vous que le conduit d'échappement d'air n'est pas obstrué par la charpie. Enfin, nettoyez régulièrement le filtre de la sècheuse.

Ces conseils mis en pratique diminueront le montant de votre facture.

161 Rouleau, suite 104

Tél.: 723-0488

## Lentilles cornéennes de Rimouski Inc.

Jean-Paul Leblanc  
Ophtalmologiste

Bruno Dumas  
Ophtalmologiste

## RADIO RÉVEIL VOUS INVITE

# \* au déjeuner de la St-Valentin

le vendredi 14 février de 6H à 9H

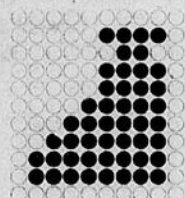
## restaurant le Riverain



## NOMBREUX PRIX DE PRÉSENCE

Également, téléphonez à l'émission Radio Réveil entre 6H00 à 9H00, d'ici le 13 février, au numéro 722-1625 et courez la chance de gagner:

- Une fin de semaine pour deux à l'hôtel Le Concorde de Québec une gracieuseté de l'hôtel
- Les billets d'avion, aller-retour, sont une gracieuseté de **QUEBECAIR**
- Radio-Canada paiera les frais de gardienne.



LOEWS Le Concorde



## BIENVENUE À TOUS!



## URGENT BESOIN!

de plusieurs propriétés en tout genre, deux logements et plus, bungalow, à Sacré-Coeur, Rimouski Rimouski-Est, Pointe-au-Père

Acheteurs sérieux ont vendu leurs propriétés

Empressez-vous de communiquer avec:

**JACQUES BÉLANGER**

723-5652  
RE/MAX Rimouski,  
courtier en immeubles,  
722-9311

# La Commission Parizeau débute ses audiences publiques

La Commission d'étude sur les municipalités, présidée par M. Jacques Parizeau, débutera ses audiences publiques à Montréal, le mercredi 12 février à l'hôtel Le Reine-Elizabeth.

A cette occasion, une quinzaine de corporations municipales, organismes et individus présenteront leurs points de vue sur les services que devrait offrir à l'avenir leur municipalité ainsi que sur la façon d'offrir et de financer ces services.

Mise sur pied et entièrement financée par l'Union des municipalités du Québec et ses membres, la Commission se rendra dans chaque région du Québec. Elle invite non seulement les municipalités, MRC, organismes et corporations à se faire entendre, mais également tous les individus qui le désirent. Les présentations écrites ne sont pas obligatoires.

Tout organisme ou individu désireux de se faire entendre est prié d'en avvertir au préalable madame Rita Bissonnette, coordonnatrice de la Commission, au (514) 871-2476.

La Commission d'étude sera à Rimouski le 21 mai prochain à l'Auberge des Gouverneurs.



## MESSE ANNIVERSAIRE



De Paul-Émile Lavoie, époux de dame Irène Tudeau, ex-employé de la C.S. La Neigette.

À la douce mémoire d'un époux et d'un père bien-aimé, décédé il y a un an.

Tu nous as quittés pour toujours, si vite, en laissant dans nos coeurs un souvenir éternel.

Nous ne pourrions oublier ton désir et ta joie de vivre, ta bonté, ton honnêteté, ainsi que ton courage. De là-haut, veilles sur nous, continues d'habiter nos coeurs, car tu es toujours là, présent à notre esprit.

Une messe anniversaire sera chantée le samedi 15 février 1986 à 19h00 en l'église St-Yves de Rimouski-Est.

Un merci sincère à tous ceux qui s'uniront à la famille.

# BOUCHERIE BENOIT LANGUAY

LUCEVILLE 739-4811



PRIX EN VIGUEUR  
JUSQU'AU  
25 FEVRIER 1986  
PERMIS C-361



### Jambon toupie

coupé demi ou complet

5,05 /kg **2<sup>29</sup>** /lb



### Steak de ronde grande tranche


4,39 /kg **1<sup>99</sup>** /lb



### Bologna Maple Leaf

COMPLET DEMI OU TRANCHE


99¢ /lb **1<sup>09</sup>** /lb  
2<sup>18</sup>/kg 2<sup>40</sup>/kg



### Poulet 3/4 cat. utilité


2,14 /kg **97¢** /lb

## Pour congélateur Pièces de boeuf A-1 ou C-1




### Demi boeuf

A-1	C-1
<b>1<sup>77</sup></b> /lb	<b>1<sup>49</sup></b> /lb
3 <sup>90</sup> /kg	3 <sup>28</sup> /kg




### Derrière

A-1	C-1
<b>2<sup>19</sup></b> /lb	<b>1<sup>89</sup></b> /lb
4 <sup>83</sup> /kg	4 <sup>17</sup> /kg




### Longe longue

A-1	C-1
<b>2<sup>89</sup></b> /lb	<b>2<sup>65</sup></b> /lb
6 <sup>37</sup> /kg	5 <sup>84</sup> /kg



### Devant

A-1	C-1
<b>1<sup>49</sup></b> /lb	<b>1<sup>29</sup></b> /lb
3 <sup>28</sup> /kg	2 <sup>84</sup> /kg



### Cuisse de boeuf courte

A-1	C-1
<b>1<sup>89</sup></b> /lb	<b>1<sup>79</sup></b> /lb
4 <sup>17</sup> /kg	3 <sup>95</sup> /kg



### Demi porc avec épaule

2,62 /kg **1<sup>19</sup>** /lb

VENEZ NOUS RENCONTRER AU 17 SAINT-ALPHONSE, LUCEVILLE ON EST D'SERVICE

On trouve de tout... même un ami

# JEAN COUTU

Professionnel  
de la beauté  
et de la santé...  
ça c'est rassurant!

## ÇA C'EST RASSURANT!

**AQUATAIN**  
Crème hydratante hypo-allergène,  
non parfumée. Format 75 g.



**3.79**

Expire le 15 février - Limite de 3 par client

**COVER GIRL**  
Prix spécial sur  
le mascara professionnel.  
Teintes au choix.



**2.59**

Expire le 15 février - Limite de 3 par client

**PREMIERE PERM  
de L'OREAL**  
Format 1 application.  
AU CHOIX:



**3.67**

Expire le 15 février - Limite de 3 par client

**CARPET FRESH** Desodorisant  
pour tapis.  
Format 400 g.  
AU CHOIX:  
Régulier ou Scent II.



**1.97**

Expire le 15 février - Limite de 3 par client

**VANIA**  
Serviettes hygiéniques.  
AU CHOIX:  
• Protège-slips,  
format 30 ou  
• Maxinuit format 10.



**ECONOMISEZ PLUS DE 25% SUR LE PRIX JEAN COUTU**

**2.29**

Expire le 15 février - Limite de 3 par client

**PJC**  
Desodorisant  
solide  
Format de 170 g



**79¢**

Expire le 15 février - Limite de 3 par client

**NOUVEAU IVORY**  
Shampooing  
ou  
revitalisant  
Format de 450 ml



**2.79**

Expire le 15 février - Limite de 3 par client

**Personnelle**  
Shampooing  
pour bébés.  
Format 500 ml.




**ECONOMISEZ PLUS DE 25% SUR LE PRIX JEAN COUTU**

**1.99**

Expire le 15 février - Limite de 3 par client


**PERSONNELLE**  
Papier hygiénique  
2 épaisseurs  
Pqt de 4 rlx



**1.27**

Expire le 15 février - Limite de 3 par client

Vaste choix de coeurs  
remplis de succulents chocolats MOIRS  
... à prix d'escomptes.



Expire le 15 février - Limite de 3 par client

Très jolis coeurs genre bois sculpté.  
Contiennent de délicieux chocolats assortis.  
AU CHOIX: • Petits, format .110 g ..... 9.99\$  
• Grands, format 250 g ..... 14.69\$



**14.69** **9.99**

Expire le 15 février - Limite de 3 par client

**BACI PERUGINA**  
Fines bouchées pralinées  
avec noisettes.  
Format 540 g.



**ECONOMISEZ PLUS DE 20% SUR LE PRIX JEAN COUTU**

**13.99\***

Expire le 15 février - Limite de 3 par client

**1\$** **1\$** **1\$**

**ECONOMISEZ 1\$**  
à l'achat de Miss Clairol  
formule shampooing.  
Teintes au choix.  
PRÉSENTEZ SIMPLEMENT CE COUPON À LA  
CAISSE. L'OFFRE EST VALIDE DU 9 AU  
15 FÉVRIER 1986 ET NE S'APPLIQUE QU'ÀUX  
SUCCURSALES JEAN COUTU.  
\* UN COUPON PAR ACHAT.



**3.29**

Prix sans ce coupon: **4.29**

Pour remboursement: Postez à  
Clairol Canada, C.P. 3000,  
St-John, N.-B. E2L 4L3

**1343722H**

Expire le 15 février - Limite de 3 par client

**LA ST-VALENTIN SENT  
BON CHEZ JEAN COUTU**

**10% de rabais  
additionnel**



Sur les prix déjà réduits Jean Coutu.  
En plus du rabais régulier, ce coupon vous  
donne droit à un rabais supplémentaire de  
10% sur l'achat de fragrances\* pour  
hommes ou femmes, au comptoir de la  
parfumerie des PJC. Cette offre est valide  
du 9 au 15 février 1986.  
\* Cette offre s'applique sur vos achats de  
parfum, parfum de toilette, eau de toilette,  
eau de cologne, produits bain et corps  
disponibles au département des cosmé-  
tiques.

Expire le 15 février - Limite de 3 par client

Le texte prévaut en tout temps, les photos à titre indicatif seulement.



7 JOURS ET 7 SOIRS, TOUS LES WEEK-ENDS  
**114 ST-GERMAIN OUEST, RIMOUSKI**  
NOUS NOUS RESERVONS LE DROIT DE LIMITER LES QUANTITES

**723-2459 ou 723-3338**

Centre de validation  
LOTO-QUEBEC

La Quotidienne  
La loto 6 49  
La loto 6 36



on trouve de tout... même un ami