

# HABITATION

## RÉNOVATION

progrès **dimanche**

*Des conseils et  
des idées pratiques  
sur l'habitation et  
la rénovation*

### Quoi de neuf **2**

Nettoyage de tapis

*Il faut éviter les  
poudres désodorisantes*  
page C3

Rénovation

*La cuisine combine  
efficacité et esthétique*  
page C4

Aménagement paysager

## La décoration se planifie aussi à l'extérieur

(SOP) La majorité des gens ne tiennent compte que de leurs propres préférences lorsqu'ils embellissent leur propriété. Mais s'ils songent à vendre éventuellement leur maison, ils devraient aussi se préoccuper de ce qu'en penseront les acheteurs éventuels.

Les principes qui font que l'aménagement intérieur de votre maison a des chances de plaire aux acheteurs éventuels valent aussi pour l'extérieur.

La décoration d'une maison est une chose très personnelle, et l'aménagement paysager l'est aussi. Par contre, un décor sans relief n'est pas non plus très attirant.

Si vous avez décidé qu'une simple pelouse vous suffit et que vous refusez d'investir un peu de temps et d'argent dans un aménagement paysager, pensez-y deux fois. La maison qui offre un environnement agréable risque d'attirer les acheteurs plus facilement que celle qui ne présente aucun attrait particulier.

Mais ne vous laissez pas égarer par votre enthousiasme. On cite souvent l'exemple d'un jardinier japonais et sa roseraie maintes fois primée augmenteraient la valeur de sa propriété. Il était convaincu qu'avec ses jardins magnifiques, sa maison valait plus que toutes les

autres propriétés de la rue. Or, si les jardins exotiques suscitent l'admiration des passants, ils rebutent souvent les acheteurs peu intéressés par le jardinage, et peuvent même diminuer la valeur d'une propriété.

Les jardins qui exigent beaucoup d'entretien paraissent souvent moins attirants que ceux qui ont des arbustes, des couvre-sols, des arbres, un patio ou des dalles requérant moins d'efforts. Si vous songez à faire appel à un spécialiste pour l'aménagement paysager de votre propriété, vous feriez bien de comparer cette dépense à la valeur que ces travaux ajouteront au moment de la revente.

Landscaping Makes Cents (Storey Communications, 23,75 \$), explique aux propriétaires comment ils peuvent augmenter la valeur de leur propriété en choisissant un aménagement paysager adéquat, et quels éléments ils doivent éviter pour ne pas déplaire aux futurs acheteurs.

Quelques éléments susceptibles d'augmenter la valeur d'une propriété :

- Des arbres, qui deviennent très rapidement rentables ;
- Une terrasse, qui permet de transformer un espace inoccupé en centre d'activités ;
- Une tonnelle (petite structure recouverte d'un toit et souvent entourée d'arbres ou de plantes grimpantes), qui constitue souvent un point d'intérêt esthétique dans un aménagement paysager ;

• Des plantes grimpantes, qui peuvent facilement modifier l'aspect d'un lieu.

Par contre, les éléments suivants n'ajoutent pas grand-chose à la valeur d'une propriété et peuvent même rebuter certains acheteurs :

- Les jardins d'eau, qui ont un attrait limité parce qu'ils demandent beaucoup d'entretien ;
- Les rosiers, qui exigent certains soins que tous les propriétaires ne sont pas prêts à donner ;
- Les potagers et les jardins de fines herbes, qui ne plaisent qu'à un nombre réduit d'acheteurs potentiels.

## Evitez de trop arroser

(SOP) Les suspensions ont besoin de fréquents arrosages et d'engrais. Étendre une feuille de plastique entre la mousse et le terreau d'empotage peut aider à conserver l'humidité, mais il est important de procéder à des vérifications tous les jours et d'arroser la terre quand elle est sèche au toucher. Évitez toutefois de trop arroser les plantes, car celles-ci se détérioreront si la terre est détrempée. Fertilisez-les avec un engrais à action prolongée au moment où vous préparez le panier ou encore diluez un peu d'engrais dans l'eau de chaque arrosage.

N'oubliez pas de pincer les plants de temps à autre pour encourager la floraison et donner à votre corbeille un aspect fourni et luxuriant. À l'automne, rentrez cette dernière dans la maison et sus-

pendez-la près d'une fenêtre ensoleillée. Vous pouvez également jeter les plants et le terreau dans le bac à compost et conserver la mousse et le contenant pour l'année suivante.

Suggestions :

Le géranium-lierne fleurit lui aussi tout l'été. Ses belles feuilles charnues ajoutent une texture intéressante à l'ensemble et ses pensées coloreront le panier durant tout l'été.

La pervenche est une plante à feuillage vert luisant ; on trouve aussi des variétés à feuillage panaché, vert pâle et jaune. Ses longues tiges rampantes retombent avec élégance et

donnent de l'ampleur au bouquet.

**FRANÇOISE BOISSONNEAULT**  
Agent immobilier affilié  
Tél.: 543-5704  
Fax: 543-5511  
VISITE VIRTUELLE <http://pages.infinit.net/aindex/maison.htm>

**LIBRE 15 JOURS**  
CHICOUTIMI-NORD  
Quartier Ste-Claire, tout brique, terrain intime et joliment paysager, spacieuse et confortable, (4 chambres). Bonheur assuré pour toute la famille.

**NOUVEAU**  
CHICOUTIMI  
Quartier des Oiseaux, façade en brique, petit bungalow sur planchers de bois, petit prix et beau placement. Libre rapidement.

**PIERRE DESBIENS**  
Tél.: 543-5511  
693-9909  
TERRAINS:  
Rue Ste-Catherine  
+ DE 9000 pi carr.  
+ DE 18 000 \$

**NOUVEAU**  
LATERRIÈRE: 1813, des Bouleaux. Superbe résidence super terrain.

**NOUVEAU**  
LAC KÉNOGAMI: 3900, de la Presqu'île, petit domaine, 2 maisons, 2 garages.

**NOUVEAU**  
JONQUIÈRE: 6720, St-André. Chalet habitable à l'année, grand terrain, occupation rapide.

**NOUVEAU**  
LATERRIÈRE: 103, Cascade. Magnifique cascade derrière la propriété. Propriété tout en pierre.

**LA CAPITALE VENDU!!!**  
À l'achat d'une propriété de votre choix au Saguenay — Lac-St-Jean par mon entremise, en plus de vous offrir un service spécialisé, je vous offre gratuitement notre fameuse garantie APEC et la garantie de versements hypothécaires GVH.  
Appelez-moi, RÉJEAN BOUCHARD  
au Faubourg Sagami  
548-9192

**L'AGENT À L'ÉCOUTE DE VOS BESOINS!**

**Réjean Bouchard**  
R.C.: 541-8531 - 548-9192  
Agent immobilier affilié

Internet: [www.lacapitale.com](http://www.lacapitale.com)

**MEILLEUR VENDEUR DE JUIN 2000**

**Pour vente rapide**  
Contactez:  
**André Bilodeau**  
695-1240

**La Capitale**  
SAGUENAY - LAC-SAINT-JEAN  
L'AGENCE IMMOBILIERE LEADER

**André Bilodeau**  
695-1240

**LINDA TURGEON**  
Agent immobilier affilié  
543-8140, tél. 543-5511, bur.

**COMMERCIALE**  
CHICOUTIMI  
452, Hotel-Dieu, bâtisse commerciale au centre-ville, local commercial r.d.c., zonage pour services. Logement 3 1/2 à l'étage. Convient pour professionnels.

**4 LOGEMENTS**  
CHICOUTIMI  
174, Price, secteur locatif intéressant, peut également convenir pour propriétaire occupant. Près du centre-ville.

**SAGUENAY - LAC-SAINT-JEAN**  
Courtier immobilier agréé  
**JÉRÔME CÔTÉ**  
Agent immobilier agréé  
543-5511, bur.  
549-9255, rés.

**CANTON TREMBLAY**  
499, boul. Tadoussac. Maison 1500, 44x30, tout brique, quartier A1. Foyer, garage, terrain closuré de 27 443 pi carr. Sur le bord du Saguenay à 5 min. de Chicoutimi.

**CANTON TREMBLAY**  
30, Jeanne. Maison chaleureuse avec terrain superbe de 80 x 200. Sans voisin arrière. À VOIR!

**JONQUIÈRE**  
4038, de la Loire, maison au goût du jour (3400 pi carr.) Foyer, planché, cathédrale, garage. Terrain boisé 400x70. Superbe terrasse. Aps. À voir.

**CANTON TREMBLAY**  
350, Larive, parfait état, tout moderne, bois franc, porte-patio, pavé, un immense terrain 600x300 avec piscine. À 10 minutes de Chicoutimi. 00457252

**SAGUENAY - LAC-SAINT-JEAN**  
Courtier immobilier agréé  
**RÉGIS MORIN**  
Agent immobilier affilié  
543-5511, bur.  
678-3017, rés.

**DE 177 777 \$**  
CHICOUTIMI  
20, boulevard Saguenay Est. Immeuble commercial avec 4 petits logements. En face du Vieux Port de Chicoutimi. Prix très intéressant. Faites votre offre! Échange accepté.

**PRIX RÉDUIT - DE 97 777 \$**  
CHICOUTIMI  
3908, Portage Sud. Super beau grand terrain. Sans voisin à l'arrière. Platond cathédrale. 3 niveaux de plancher. Moderne. Impeccable.

**SUPER 2 ÉTAGES**  
CHICOUTIMI-NORD  
1275-77, Vimy. Grand terrain. Sans voisin à l'arrière. Logez vos parents à bas prix.

**URGENT!**  
CHICOUTIMI-NORD  
132, Vallières. Beau terrain avec garage. Sous-sol aménagé. Salle familiale avec poêle à bois.  
-PAS CHER! -PAS CHER!

**FAITES UNE OFFRE!**  
2145, Rodolphe-Pagé. Belle maison, sans voisin à l'arrière. Cuisine très moderne. Coin super tranquille.

**REPRISE BANCAIRE**  
CHICOUTIMI  
32-36, boulevard Université. 5 logements résidentiels à rénover. Bonne rentabilité. Prix super bas. Inscrit à la ville pour subvention de rénovations.  
-DE 27 777 \$ 00457256

**Qui**  
d'autre aurait pu être choisi pour rénover la maison la plus connue au monde ?

**LES ENTREPRISES DE CONSTRUCTION**  
**Gigari INC.**  
le bon choix!

Parce que 17 ans d'expérience ça compte!  
CONSTRUCTION ET RÉNOVATION COMMERCIALE, INDUSTRIELLE ET RÉSIDENIELLE  
1-418-696-1817

**GARANTIE**  
RÉNOVATION  
APEC

RBO: 2235-9238-81  
Reno-pret ?  
PALME PLATINE

Fax: 698-2026  
00455621

## Nettoyage des tapis

# Il faut éviter les poudres désodorisantes

(SOP) Selon l'Institut canadien du tapis (ICT), si les tapis ont besoin d'un nettoyage en profondeur une fois tous les ans ou tous les deux ans, selon le degré de circulation, c'est l'entretien préventif qui demeure la meilleure méthode pour faire durer un tapis longtemps.

### Aspirateur

"On ne passe jamais trop l'aspirateur", soutiennent les fabricants. Un aspirateur en bon état passé régulièrement évite l'accumulation de poussière dans le tapis et prolonge ainsi sa durée de vie. L'ICT recommande l'utilisation d'un

aspirateur droit; les modèles à traîneau devraient être munis d'une barre de battage séparée (balai à moteur). Pour augmenter l'efficacité de l'appareil, il est également conseillé de changer le sac-filtre lorsqu'il est à demi plein. Selon l'ICT, la saleté qui se dépose ans le tapis est surtout composée de particules dures qui useront le tapis comme le ferait un papier de verre.

### Carpette

L'installation de carpettes près des portes et des entrées évitera l'usure et le grisonnement rapides de ces zones. S'il s'agit d'un tapis à poils longs ou de type "velours", les spécialistes

suggèrent de passer régulièrement un râteau sur le tapis pour en redresser les poils. Cette précaution permettra un balayage plus efficace et évitera l'usure précoce des fibres.

Tous les experts consultés déconseillent l'utilisation des poudres désodorisantes. Selon eux, ces dernières laissent des résidus dans le tapis, que même un bon balayage n'enlèvera pas et qui rendront les nettoyages ultérieurs plus difficiles. De plus, sous l'effet de l'humidité, la poudre formera une substance grasse qui retiendra davantage les poussières et la saleté. Un tapis bien entretenu, une pièce aérée

et un taux d'humidité contrôlé devraient empêcher l'apparition d'odeurs désagréables.

### Taches souvenir

Restent les petits dégâts et les "taches souvenirs". Dans sa brochure Guide sur l'entretien du tapis pour le consommateur canadien, l'ICT propose des façons d'éliminer 54 types de taches causées par le thé, la moutarde, la nourriture, sans oublier le mascara ou l'encre. Il s'agit de huit procédés relativement simples appropriés à chaque sorte de tache.

### Guide

La brochure donne également des conseils de base pour

le traitement de toutes les taches. Par exemple, si vous utilisez un liquide, ne jamais détremper le dossier du tapis. Ne frottez pas les taches, ce qui endommagerait les fibres, éponger plutôt avec un essuie-tout blanc. Pour éviter l'apparition de cernes, raclez les liquides vers le centre de la tache avec le dos d'une cuillère. Pour mieux connaître ces procédés de détachage, vous pouvez demander un exemplaire de cette brochure à votre détaillant de tapis ou encore en faire la demande à l'Institut canadien du tapis, 130, rue Slater, bureau 325, Ottawa, Ontario. K1P 6E2.



**La Capitale**  
Saguenay - Lac-Saint-Jean  
Courtier immobilier agréé

*La Capitale, vendu! La Capitale, vendu!*

[www.lacapitale.com](http://www.lacapitale.com)

 Françoise Boissonneault 543-5704 543-5511	 Gilles Côté 549-0816 543-5511	 Serg Tremblay 545-1555 543-5511	 Michel Bouchard 545-0571 543-5511	 André Tremblay 690-1225 543-5511	 Arvida Jonquière 548-9192	 Chibougamau 770-7076 748-3352	 La Baie 697-5511	 André Simard 543-5619 543-5511	 Guyline Gagnon 543-5879 543-5511	 Hélène Martin 543-2904 543-5511	 Suzette Carrier 673-4742 543-5511	
 Jean-Yves Maltais 678-9993 548-9192	 Pierre Desbiens 690-5308 543-5511	 André Gagnon 545-8669 543-5511	 Jocelyne Tremblay 548-3961 543-5511	 Régis Morin 678-3017 543-5511	 Dolbeau-Mistassini 276-4001	 Roberval 275-5512 -2303	 Chicoutimi 543-5511	 Jerôme Côté 549-9255 543-5511	 Rémi S. Vinette 698-1212 543-5511	 Chantale Pedneault 549-5999 543-5511	 André Dube 693-7300 548-9192	
 Jean Mailloux 542-8587 548-9192	 Louis Fortin Agent hypothécaire 543-5511	 André Bilodeau 695-1240 548-9192	 Sonia Rheume 548-8587 548-9192	 Réjean Bouchard 541-8531 548-9192	 Alma 668-4578	 Alma 668-4578	 Chicoutimi 543-5511	 Daniel Caouette 698-4698 543-5511	 Jean-Rock Girard 543-6484 543-5511	 Gilles Lafonde 696-0487 543-5511	 Réjean Martin 690-2320	
 Thomas Émond 591-0750 543-5511	 Robert G. Larouche 690-7288	 Annie Tremblay 549-0200 543-5511	 Conrad Bergeron 544-8811 6975511	 Ghislain Maltais 542-3434 548-9192	 Linda Turgeon 543-8140 543-5511	 Linda Turgeon 543-8140 543-5511	 Georges Leclerc 549-0178 543-5511	 Louissette Julien 673-7379 543-5511	 Michel Dufour 541-7214 543-5511	 Gilles Carrier 673-4742 543-5511	 Alain Dufour 693-3286	 Alain Maltais 690-2900

 Leo Waltzing 544-8122 - 697-5511	 ST-FELIX: 225, Lac Croix de paix, calme et enchanteur. Habitable à l'année.	 ST-FELIX: 269, Lac Croix.	 Céline Bouffard 698-4888 - 543-5511	 LATERRIÈRE: 2629, Chemin de la Batture. Son extérieur ne reflète pas son intérieur. Super design. Au bord de l'eau.	 Gilles Parrot 545-3126 - 543-5511	 MICHEL BRASSARD 549-2590 - 543-5511	 CHICOUTIMI-NORD 138, Beauport, avec abri d'auto, rue paisible.	 CHICOUTIMI 71, Panoramique, sans voisin arrière, terrain 22 412 pi car.	 Jeanne A. Corneau 549-1476	 Lise Côté 693-1741	 Lise Bélanger 696-4143			
 ST-FELIX: 191, Principale. Dépanneur avec très bon chiffre d'affaires.	 LA BAIÉ: 605, des Nîmes. Construction 1994, brique et clapboard. Piscine et gazebo.	 UNIQUE	 CHICOUTIMI: 1493, Renaud. Voici un rêve réalisé. Au bod du Saguenay. Architecture à la hauteur de tout attentes. Intérieur superbe. A voir. Offrez-vous ce petit bijou.	 JONQUIÈRE 2176, des Hydrangées. La nature en ville. Superbe résidence entièrement aménagée, briques, 3 chambres, piscine, 2 salles de bains, impeccable.	 FALARDEAU 206, Bras du Nord, embranchement #3. Chalet isolé, meublé, près de la rivière, 60 000 pi car pour amateurs de la nature, chasse et pêche.	 ETANT NO 1, MRC DU FJORD. Près de la ZEC Onatchiway, chalet -chasse et pêche-tout meublé. Face à un petit lac. Hors ZEC.	 JONQUIÈRE 3610, du Foulon. Superbe condo avec mezzanine donnant sur terrasse, secteur recherché près CE-GEF. Faut vendre. A VOIR ABSOLUMENT!	 CHICOUTIMI: 1612, des Grands Ducs. 2 étages, brique + abri + garage, 6 chambres, sans voisin arrière.	 CHICOUTIMI-NORD: 163, St-Denis. Maison de 4 chambres. Plusieurs rénovations effectuées. Prix très bas. FAITES UNE OFFRE! Lise Côté.	 CHICOUTIMI: 1548, des Rivières, 4 chambres, foyer, impeccable, libre rapidement. Lise Bélanger.	 CHICOUTIMI: 343, Parc-Fiat. Prix de nouveau révisé, 4 chambres, vue sur la ville. Lise Bélanger.			
 Pierre Tremblay 697-1688 697-5511	 Denise Blanchette 545-6278 543-5511	 LA BAIÉ: 4011, Couloir. Charmante, coin paisible. Vue sur la Baie, prix abordable.	 LA BAIÉ: 1493-95, Bagot. Quittez votre logement et devenez propriétaire pour le même prix.	 LA BAIÉ: 1053-57, Barachois. Logez-vous pour presque rien. Adieu loyer!	 CHICOUTIMI-NORD: 1872-74, Ste-Geneviève. Grand terrain boisé, 1 chambre au rez-de-chaussée, 3 autres au sous-sol, salle familiale et plus encore. Demandez une visite! Prix révisé.	 CANTON-TREMBLAY: 16, Yvonne. Propriété avec logement de 4 1/2 pièces, tout brique, grand terrain clôturé, abri d'auto.	 CHICOUTIMI-NORD: 1680, boul. Ste-Geneviève. Maison à étages, 3 chambres, cuisine et salle de bains rénovés, planchers de bois franc, grans terrain.	 Jean-Yves Gagnon 693-9447	 JONQUIÈRE: 4059, Mgr-Pleissis. 2 logements impeccables. Ne requiert aucune réparation. Beau secteur très de l'école. Idéal pour propriétaire occupant.	 CHICOUTIMI: 457, Morin. Maison avec beaucoup de cachet. Belle vue. Possibilité de logement, beau terrain, fenêtres changées.	 CHICOUTIMI 370, du Roussillon. À paliers, planchers de bois, foyer, terrain clôturé, piscine.	 Line Quenneville 545-4220 - 543-5511	 VISITE LIBRE de 14 h à 15 h	 CHICOUTIMI-NORD 1375, Vimy. Planchers de bois, 3 chambres, piscine et patio. Faut voir!
 CHICOUTIMI: 300, Hôtel-de-Ville. Bâtisse commerciale. Revenus et emplacement intéressant.	 CHICOUTIMI: 290-94, Hôtel-de-Ville, 4 logements, zone commerciale.	 LA BAIÉ: 722, des Érables. 1 1/2 étage. Planchers de bois. Libre immédiatement. Faut vendre. Impeccable!	 CHICOUTIMI: 138, St-Antoine. Jolie résidence ancestrale, sans voisin arrière. Convient aussi pour bureau, gîte ou autres. Visitez-moi Lise Bélanger.	 COMMERCÉ À VENDRE. Fertilisation et entretien paysager en opération depuis 7 ans. Bon chiffre d'affaires.										

## Rénovation

# La cuisine combine efficacité et esthétique

(SOP) Vous vous préparez à aménager votre cuisine de rêve ? Alors sachez que cette pièce, qui est souvent la plus utilisée de la maison, doit être non seulement esthétique, mais aussi fonctionnelle et sécuritaire.

Avant d'entreprendre des travaux de rénovation ou de transformer complètement votre cuisine, comparez l'efficacité et l'aspect sécuritaire des nombreux modèles et accessoires offerts sur le marché.

Vos travaux devront tenir compte des dimensions de la pièce.

S'il s'agit d'une pièce minuscule, vous pouvez placer un comptoir à l'endroit où se trouve le mur de la pièce adjacente et abattre ce mur de façon à ce que les gens puissent converser avec vous lorsqu'ils sont assis de l'autre côté.

Dans n'importe quelle cuisine, il faut s'arranger pour que les activités comportant certains risques, comme le transport d'une casserole brûlante, puissent se faire sans gêner la circulation.

Il est essentiel de déterminer une zone de travail en forme de triangle entre le réfrigérateur, la cuisinière et l'évier, afin de pouvoir transférer rapidement et sans danger les ustensiles, casseroles et aliments utilisés pour la cuisson.

Il faut prévoir des plans de travail et des espaces pour les ustensiles de cuisson. Il devrait y avoir un comptoir résistant à la chaleur de chaque côté de la cuisinière ou à proximité.

Plusieurs incendies éclatent lorsque les gens laissent tomber un récipient brûlant parce qu'ils n'ont aucun endroit où le déposer.

Pour éviter de brûler la surface des comptoirs laminés ou en bois, ajoutez un revêtement en céramique ou utilisez des plaques en céramique ou un plan de travail amovible lorsque vous faites la cuisine.

Vous devrez aussi tenir compte d'autres facteurs importants si des personnes âgées ou handicapées habitent avec vous ou s'il y a de jeunes enfants à la maison : l'endroit où se trouvent les sources d'éclairage, les appareils électriques et leur emplacement, les couleurs choisies pour le plancher et le dessus des comptoirs, les économies d'énergie et l'aménagement des espaces de rangement de façon à les rendre plus accessibles.

### Autres conseils

- La distance totale entre les pointes du triangle de travail ne devrait pas excéder huit mètres.
- Il faut prévoir un espace minimum de 30,4 cm à 48 cm



**REVE - L'aménagement d'une cuisine de rêve exige qu'on considère différents facteurs combinant la sécurité, l'efficacité et l'esthétique.**

pour les jambes sous le comptoir de coin repas;

- Les endroits réservés à la circulation doivent être assez larges pour deux personnes - au moins 122 cm dans la partie prévue pour la préparation des aliments et au moins 91,4 cm entre les armoires qui se font face ;
- La pièce doit être bien éclairée et offrir des sources d'éclairage supplémentaires au-dessus de l'évier, de la cuisinière et des plans de travail.

Les comptoirs :

- Au moins 91,4 cm pour le plan de travail principal ;
- Au moins 45,7 cm d'un côté de l'évier et 61 cm de l'autre côté ;
- Au moins 23 cm d'un côté de la cuisinière et 38 cm de l'autre côté ;

- Un dégagement d'au moins 38 cm du côté où s'ouvre le réfrigérateur.
- Les appareils électroménagers :**
- Le lave-vaisselle devrait être installé à moins de 91,4 cm de l'évier ;
  - Il faut prévoir suffisamment d'espace entre le lave-vaisselle et les comptoirs et autres électroménagers placés à proximité pour pouvoir le charger et le décharger (un dégagement ver-

tical de 53 cm est recommandé). Le réfrigérateur devrait s'ouvrir en face d'un comptoir pour pouvoir déposer rapidement les aliments afin d'économiser l'énergie ;

- Le micro-ondes devrait être placé à une hauteur de 91,4 cm à 137 cm et offrir une surface de travail adjacente ;
- Une ventilation adéquate est essentielle.

### Et la sécurité :

- Ne placez jamais de poignées, d'ustensiles de plastique ou autres accessoires inflammables près de la cuisinière ;
- Lorsque vous faites la cuisine, évitez de porter des vêtements à manches longues, qui

peuvent s'enflammer ou accrocher une poignée de casserole et occasionner des brûlures. Si nécessaire, relevez vos manches ou fixez-les à l'aide d'une épingle ou d'un élastique pendant que vous cuisinez. N'étendez jamais le bras au-dessus d'une plaque de cuisson allumée.

- Ne déposez pas de friandises ou de grignotines près du poste de cuisson. Les petits enfants seront ainsi moins tentés d'y grimper ;

• Si le comptoir et le plancher sont tous deux de même couleur, surtout s'ils sont blancs, recouvrez le bord du comptoir d'une couleur plus foncée afin que les personnes qui ont de la difficulté à voir puissent les distinguer.

Les angles : Placez la cuisinière dans un angle qui ne serait pas utilisé autrement afin de laisser plus d'espace pour les armoires. La porte ouverte de la cuisinière nuira moins à la circulation. Les mêmes avantages en termes d'économie d'espace peuvent s'appliquer au réfrigérateur et au lave-vaisselle ;

- Placez l'évier dans un angle plutôt que devant une fenêtre comme le voulait jadis la tradition, de façon à augmenter les possibilités de rangement dans la partie plus dégagée de la cuisine. Le comptoir qui est placé sous une fenêtre bénéficie d'un

meilleur éclairage naturel, ce qui rend le travail plus agréable ;

- Un plateau tournant est préférable à une tablette pour le rangement des armoires. Il se déplace sans effort et permet d'atteindre facilement les objets plus éloignés. La plaque tournante peut être intégrée à une armoire ou ajoutée séparément.

**ROYAL LePAGE**  
SAGUENAY - LAC-SAINT-JEAN  
Michelle Claude  
Agent immobilier affilié  
R.C. : 696-8627 - Bur. : 543-2111

<b>IMPECCABLE</b> CHICOUTIMI-NORD 1940, Roussel, très beau 3 logements avec grand terrain et garage, 6 1/2 pces pour propriétaire occupant + 2 logements à l'étage. <b>Faut voir! Impeccable</b>	<b>JONQUIÈRE</b> 3649, St-Joseph, tout briques, fenêtres et toiture neuve, 6 1/2 pces au rdc pour propriétaire et grand 3 1/2 pces au sous-sol. Idéal pour louer un parent.
<b>FAUT VOIR!</b> 3649, St-Joseph, tout briques, fenêtres et toiture neuve, 6 1/2 pces au rdc pour propriétaire et grand 3 1/2 pces au sous-sol. Idéal pour louer un parent.	<b>LATERRIÈRE</b> 6083, Notre-Dame, très beau 2 logements dont 5 1/2 pces pour proprio. Aménagé sur 3 étages et revenu d'un 3 1/2. <b>TRES BEAU.</b>
<b>LUXUEUX</b> 3649, St-Joseph, tout briques, fenêtres et toiture neuve, 6 1/2 pces au rdc pour propriétaire et grand 3 1/2 pces au sous-sol. Idéal pour louer un parent.	<b>CHICOUTIMI</b> 1521, du Portage. Grande propriété tout brique avec grand garage. Plafond cathédrale, plancher de bois, foyer et beaucoup plus.

**TOITUREX**  
Manufacturier  
695, avenue Melançon - SAINT-BRUNO  
Courriel: toiturexinc@qc.aira.com

- Ferme de toit
- Solives à plancher
- Portes et fenêtres
- Fenêtres en PVC
- Revêtement d'acier

**ESTIMATION GRATUITE**  
Tél.: 1-800-363-1989  
Tél.: 343-3315  
Fax: 343-3390

**CORRECTION**

Il est à noter que dans l'annonce de Royal LePage parue à la page A26 du Progrès-Dimanche du 16 juillet 2000, 2 erreurs se sont glissées.

Nous aurions dû lire: À l'équipe gagnante: **Mme Chantale Tremblay, chef d'équipe** et aux gagnants du tirage de 500 \$: **gracieuseté de la Banque Nationale.**

*Nous nous excusons auprès des personnes concernées.*

**L'ÉQUIPE GAGNANTE:**  
M. Carol Pedneault, Mme Chantale Tremblay, chef d'équipe, M. Marc Ouellet, Mme Céline Martel, M. Omer Blackburn et M. Gérard Nadeau.

**GAGNANTS DU TIRAGE DE 500 \$ CHACUN:**  
Mme Claudette Maltais et Mme Huguette Vaillancourt, gracieuseté de la Banque Nationale, entourant M. Denis DeChamplain.

**1er 1er 1er**  
1er agent inscrit 1999  
succursale Chicoutimi  
**Isabelle Duguay**  
Si vous voulez que votre maison soit **VUE et VENDUE, 540-4999**

**LE COUP DE CŒUR DE LA SEMAINE**  
186-188, Chauvier  
89 500\$

**CHICOUTIMI:** Magnifique 2 étages avec un logement de 4 1/2 à l'étage. Rez-de-chaussée et sous-sol aménagé pour le propriétaire. 4 chambres, garage. **TOUT RÉNOVÉ, EXCELLENTE RENTABILITÉ!**

<b>NOUVEAU</b> CHICOUTIMI: 338-340, J.R. Tremblay 119 900 \$	<b>NOUVEAU</b> CANTON TREMBLAY (ST-HONORE) 171, Gouette 119 900 \$
<b>PRIX RÉDUIT</b> CHICOUTIMI: 136 Price est. 89 900 \$	CHICOUTIMI: 683, boul. Berthel 89 900 \$
<b>TRANSFERT</b> CHICOUTIMI: 1145, D.V. Morier 129 000 \$	<b>LATERRIÈRE:</b> 131, Gilbert 64 900 \$
CHICOUTIMI: 1547, Bégin 167 000 \$ négociable	CHICOUTIMI: 451, Mario-Chapdelaine 133 700 \$
CHICOUTIMI: 381-381A, Marcel 89 900 \$	<b>LATERRIÈRE:</b> 7091, Portage Nord 129 900 \$
CHIC-NORD: 945, St-Agrès 94 900 \$	CHICOUTIMI: 1128, Thèse-Corgrain 89 700 \$
JONQUIÈRE: 3874, Rembrandt 149 000 \$	<b>LATERRIÈRE:</b> 8124, Portage-Nord 64 900 \$

CHICOUTIMI: 1547, Bégin.  
169 000 \$ (négociable)  
CANTON TREMBLAY: 185, Nil-Jean.  
129 900 \$  
CHICOUTIMI: 382-384 St-Hilaire.  
159 000 \$  
CHICOUTIMI: 669, St-Anne. (5 logs.)  
104 900 \$  
CHICOUTIMI: 635-637, Taché.  
65 900 \$

**TIMES SHARRING À VENDRE**  
(Les Gites du Fjord de l'Anse-St-Jean)  
Plusieurs possibilités s'offrent à vous.  
Informez-vous à Camil et Isabelle  
693-3523  
540-4999

**ROYAL LePAGE**  
SAGUENAY - LAC-SAINT-JEAN

# Ventilation

PUBLICITÉ

## Gare aux moisissures

(SOP) L'utilisation du bain et de la douche, la cuisson des aliments, l'arrosage des plantes, la lessive et même la transpiration humaine produisent dans nos foyers, notamment dans les habitations très isolées, une humidité qui peut atteindre l'équivalent de 50 L

(11 gallons) d'eau par jour. Si cette humidité n'est pas évacuée, elle entraîne la prolifération de moisissures et de champignons qui peuvent causer des allergies, de l'asthme ou d'autres problèmes respiratoires sérieux et de la fatigue chronique.

comment les faire disparaître ? Le meilleur moyen : utiliser une solution composée d'une mesure d'eau de Javel dans quatre mesures d'eau. Prendre soin d'enfiler des gants, de bien aérer la pièce, de rincer et bien laisser sécher la zone infestée. Quant aux tissus moisissés, mieux vaut les

remplacer.

Notre maison est-elle trop humide ? S'il y a une odeur de moisi, des marques vertes ou noires sur la surface intérieure des murs extérieurs ou au plafond, des taches sur les moquettes et des moisissures sur les rideaux ou derrière les meubles, pas de doute : notre maison est trop humide. Le taux d'humidité idéal... Il se situe entre 39 % et 55 %. Pour être sûr de ce taux, il

suffit d'utiliser un hygromètre (environ 10 \$ dans les quincailleries et les grands magasins). Pendant les périodes de grand froid, il est préférable de réduire le taux à 30 %, afin d'empêcher la condensation produite par la rencontre de l'air chaud avec la surface froide des fenêtres. Pour faire diminuer le taux d'humidité chez soi : baisser le chauffage, aérer la maison et, au besoin, se servir d'un déshumidificateur.

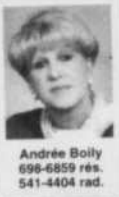
### ROYAL LE PAGE

SAGUENAY - LAC-ST-JEAN  
Courtier immobilier agréé  
Franchisé indépendant et autonome de Royal LePage

**«PARCE QUE LE CLIENT EST ROI... UN SERVICE ROYAL»**

**EXCLUSIF À ROYAL LE PAGE**  
nous offrons à nos clients à certaines conditions  
**5 mois complètement gratuits!**  
(capital et intérêts)  
Pour plus d'informations, contactez Léon Lavoie  
Cell.: 591-1023, T.A.: 541-6133

#### VISITE LIBRE AUJOURD'HUI DE 14 H À 16 H



Andrée Boly  
696-6859 rés.  
541-4404 rad.



**CHICOUTIMI**  
362, Labrecque. Vous désirez louer votre famille dans un décor enchanteur. Vous êtes professionnel et voudriez travailler à votre résidence? J'ai peut-être la propriété idéale. Appelez-moi sans tarder. Noëlla Morissette, 690-0288.



Michel Girard  
545-9232



Jacqueline Thériault  
547-0035



Isabelle Boudreault  
696-4975, rés.  
693-7033, radio



Omer Blackburn  
549-3028  
591-3823



Doris Blackburn  
543-5472



Thérèse Bilodeau  
697-0707 rés.  
677-2293 bur.



Maurice Bergeron  
547-5029  
693-7706



Marc Bellemare  
546-1086  
820-4570 r.c.



Lina Viel  
543-6118



Lionel Bouchard  
347-5052 ou  
487-1008



**CHICOUTIMI**  
1680, Manic. Bâtisse commerciale, (construction 1997 de grande qualité), terrain 33 852 pi. car., aire au sol 6075 pi. car., mezzanine de 1745 pi. car., possibilité d'agrandissement. Denis De Champlain, 591-0910.



**CHICOUTIMI**  
641-643, Kane. Duplex 5 1/2 pièces + 4 1/2 pièces, non éclairé, non chauffé, rénové, garage double, grand terrain, superbe. Faites voir! Chantale Tremblay, 696-3498.



**JONQUIÈRE**  
3935-3937, de la Fabrique. 13 mois gratuits si location à long terme. Occasion unique pour investissement 5 revenus locaux! rapportant près de 30 000 \$ d'investissement en moins de 2 ans. Isabelle Duguay, 540-4999.



**JONQUIÈRE**  
2476, de la Brigade, joli bungalow 28 x 40, planches de bois franc, plan ouvert, luminosité abondante. À voir! Lise Sénéchal, 548-3284.



**FALARDEAU**  
36, embranchement #1, 2 chambres, sur le Lac Sébastien, terrain de 10 400 pi. car. André Boly, 698-8859.



Huguette L. Vaillancourt  
549-8414



Pierre Bouchard  
346-5218 ou  
669-5929



**CHICOUTIMI**  
Terrain commercial à vendre sur la rue Racine, bien situé. Gérard Nadeau 549-3372



**CHICOUTIMI-NORD**  
2557-2563, Roussel. 4 logements, moderne, grand 4 1/2 pièces, non éclairé, non chauffé, avec porte-patio et balcon, prix très intéressant. Chantale Tremblay, 696-3498.



**JONQUIÈRE**  
4200, des Ménézières. Bungalow 5 chambres, armoires en frêne, bois franc (salon + chambre), belle salle de bain, rénovation majeure effectuée. Doris Blackburn, 543-5472.



**JONQUIÈRE**  
2143, Jacques-Cartier. Bungalow brique, 3 chambres, sous-sol aménagé, garage. TERRAINS. Beau terrain, chemin Saint-André, 5 minutes du centre-ville, 200x225. Rue Saint-Dominique, près du centre-ville, superbe. 72x31.



**SHIPSHAW**  
5641, Saint-Léonard, bungalow 3 1/2 pièces, grandes pièces, beau grand terrain de 16 437 pi. car. Jacqueline Thériault 547-0035



**LATERRIÈRE**  
150, chemin des Prés. Belle propriété sur le bord du lac des Prés, grand garage. À VOIR! Gérard Nadeau, 549-3372.



Gérard Vachon  
548-7418



Linda Caron  
541-3313



**CHICOUTIMI**  
Rue Racine. Restaurant, situé au cœur du centre-ville, clientèle de bureau et services, prix révisé, créez votre emploi. Doris Blackburn 543-5472



**CHICOUTIMI**  
TERRAINS À VENDRE  
Rues Harry et Simard  
19 000 \$ le lot de 17 terrains.  
Des Défriseurs, de l'Estacade,  
Garneau et de Clermont,  
Rivière-du-Moulin,  
CHICOUTIMI-NORD  
Boulevard Tadoussac (2).  
De la Victoire, avec vue,  
sans voisins à l'arrière.  
CANTON TREMBLAY  
Rang Saint-Marc.  
FALARDEAU  
Lac Sébastien  
SAINT-HONORE  
Chemin du Ruisseau (2).  
Coin Volair et des Bains.  
Isabelle Duguay  
540-4999



**CHICOUTIMI**  
1415, des Champs-Élysées. Bâtisse commerciale zone 4650C. Idéal pour vente au détail, services personnels restauration, activités commerciales et récréatives, près des centres commerciaux. Pour plus amples informations appelez-nous.  
Denis De Champlain, 591-0910 ou 543-2761  
OU  
Carol Pedneault, 690-3604 ou 541-3264



**JONQUIÈRE**  
2071, de la Tamise, quartier Saint-Georges, bungalow 4 chambres, très propre, sous-sol aménagé, porte-patio, avec patio et piscine. Jacqueline Thériault, 547-0035.



**JONQUIÈRE**  
2772, Vaudreuil. Maison de 1 1/2 étages, 4 chambres, secteur tranquille, garage isolé, grand patio de 18x12. Michel Girard, 545-9232.



**JONQUIÈRE**  
2772, Vaudreuil. Maison de 1 1/2 étages, 4 chambres, secteur tranquille, garage isolé, grand patio de 18x12. Michel Girard, 545-9232.



**LATERRIÈRE**  
2648, 42, Portage des Roches Sud. Très beau condo avec garage immense, terrain au bord de la rivière. À voir! Gérard Nadeau, 549-3372.



Benoît Tremblay  
696-2154  
690-7232



Roland Chouinard  
543-9477 rés.  
690-5986 cell.  
591-5206 rad.



**CHICOUTIMI**  
3755, Saint-Paul. Maison canadienne, 2 étages, 4 chambres, armoires de chêne, fenêtres à manivelles, piscine semi-couverte avec beau grand terrain, prix réduit. Lynda Caron, 541-3313.



**CHICOUTIMI**  
865, Dequon. Belle maison de style canadien, planchers de chêne blanc au salon et salle à manger avec, range-lumière. Piscine, patio et sans voisins à l'arrière. Michel Girard, 545-9232.



**CHICOUTIMI**  
313, Caroussel. Secteur en demande, entièrement aménagé, logement de 4 1/2 pièces. À voir! Benoît Tremblay, 696-2154.



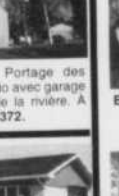
**CHIC.-NORD**  
169, Claudel. Bungalow avec grand terrain, fenêtres à manivelles, Jardin. 3 chambres, armoires en chêne, bain tourbillon, idéal comme première maison. Huguette L. Vaillancourt, 549-8414.



**ARVIDA**  
1825, Belle. Bungalow hors-sol, impeccable, 30 000 \$ de rénovations faites ces dernières années, 5 chambres, foyer, garage double neuf, abn d'aute. Fast voir! Ivy Tremaine, 548-3484.



**FALARDEAU**  
Rivière Valin. Petit domaine près des monts Valin, habitable 8 mois par année, chasse et pêche. Lina Viel, 543-6118.



**CHICOUTIMI**  
1445, des Maristes.



Ivy Tremaine  
548-3484



Michelle Claude  
675-9301 rés.  
696-8627 rad.



**CHICOUTIMI**  
995, Joliet. Belle propriété, 3 chambres, possibilité d'une 4e. Grand salon, salle à manger, verrière, sans voisins à l'arrière, fenêtres à manivelles, piscine, terrain bien aménagé. Andrée Boly, 698-8859.



**CHICOUTIMI**  
476, Emile-Girouard. Maison de 2 étages avec piscine, remise, planchers de céramique dans cuisine et bois dans salon. FAUT VOIR! Michel Girard, 545-9232.



**CHICOUTIMI-NORD**  
1524-26, Roussel. 2 logements, idéal pour propriétaire occupé. BAS PRIX! Benoît Tremblay, 696-2154.



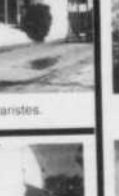
**ARVIDA**  
3015, Dickie. Très grande résidence, 5 chambres, 2 foyers, garage, beau terrain, sans voisins à l'arrière. Ivy Tremaine, 548-3484.



**SAINT-AMBRROISE**  
877, rang 9. Maison de 2 étages, coin de campagne, possibilité d'un logement à l'étage (5 1/2 pièces), idéal pour couple qui recherche la tranquillité. Isabelle Boudreault, 696-4975.



**LA BAIE**  
1291, 4e Avenue. Bien situé. Pour renseignements, Gérard Nadeau, 549-3372.



**LA BAIE**  
1622, Bagot. 6 logements, bien situés. Pour renseignements, Gérard Nadeau, 549-3372.



Richard Simard  
345-8238 ou  
487-0955



Hélène De Champlain  
591-8285 rad.



**CHICOUTIMI**  
1034, Pierre-Bédard. Belle maison de 5 chambres, beau terrain. À VOIR! Gérard Nadeau, 549-3372.



**CHICOUTIMI**  
1689, rang Saint-Jean-Baptiste. Magnifique, vue splendide... À voir! Gérard Nadeau, 549-3372.



**CHICOUTIMI-NORD**  
1524-26, Roussel. 2 logements, idéal pour propriétaire occupé. BAS PRIX! Benoît Tremblay, 696-2154.



**ARVIDA**  
2367, Villeneuve. Jumelé à patio, 3 chambres, garage intégré, belle décoration, terrain clôturé avec piscine. Lise Sénéchal, 548-3284 ou 696-7632.



**LAROCHE**  
603, chemin du lac Hypoite. 4 chambres, garage, grand terrain. Impeccable! Gérard Vachon, 548-7418.



**LA BAIE**  
1622, Bagot. 6 logements, bien situés. Pour renseignements, Gérard Nadeau, 549-3372.



**LA BAIE**  
1622, Bagot. 6 logements, bien situés. Pour renseignements, Gérard Nadeau, 549-3372.



Gaetan Simard  
668-0755 ou  
662-0174



Denis De Champlain  
543-2761 rés.  
591-0910 cell.



**CHICOUTIMI**  
1689, rang Saint-Jean-Baptiste. Magnifique, vue splendide... À voir! Gérard Nadeau, 549-3372.



**CHICOUTIMI**  
1657, des Grives. À pavers, foyer au salon, garage intégré, piscine. Transfert 97 777 \$ Chantale Tremblay, 698-3498.



**CHICOUTIMI-NORD**  
1524-26, Roussel. 2 logements, idéal pour propriétaire occupé. BAS PRIX! Benoît Tremblay, 696-2154.



**ARVIDA**  
2367, Villeneuve. Jumelé à patio, 3 chambres, garage intégré, belle décoration, terrain clôturé avec piscine. Lise Sénéchal, 548-3284 ou 696-7632.



**LAROCHE**  
603, chemin du lac Hypoite. 4 chambres, garage, grand terrain. Impeccable! Gérard Vachon, 548-7418.



**LA BAIE**  
1622, Bagot. 6 logements, bien situés. Pour renseignements, Gérard Nadeau, 549-3372.



**LA BAIE**  
1622, Bagot. 6 logements, bien situés. Pour renseignements, Gérard Nadeau, 549-3372.



Gaetan Simard  
668-0755 ou  
662-0174



Marc Dubois  
591-3772



Isabelle Duguay  
540-4999 cell.



Jeanne Durand  
545-2767



Marlène Ellefsen  
592-4608, rad.



Denis Houle  
697-1311 - 677-2293



Denis Leblanc  
678-2047, rés.



Sylvie Lecours  
699-1219



Claudette Maltais  
696-3083 rés.  
541-5676 rad.



Mona Maziane  
693-9306 rés.



Gérard Nadeau  
549-3372 rés.  
696-8270 r.c.



Noëlla Morissette  
696-0288 rés.



Marc Ouellette  
662-5390 ou  
669-7137



Carol Pedneault  
690-3604 rés.  
541-3264 rad.



Lise Sénéchal  
548-3284



Camil Simard  
693-3523 cell.  
541-7206 rad.

Place d'affaires:  
473, des Champs-Élysées  
bureau 101, CHICOUTIMI  
Établissements:

**543-2111**

BUREAU À LA BASE MILITAIRE DE BAGOTVILLE

**677-2293**

Parce que nous sommes presque partout  
www.royallepage.ca - www.immobiliersaguenay.com

JONQUIÈRE : 548-4311 - ROBERVAL: 375, boul. Marcotte, 275-6411 ALMA, 540, Sacré-Cœur Ouest, suite 8, 668-3587, 662-8377

# Sécurité

Santé

## Sortir le plomb de la maison

(SOP) De plus en plus, la peinture au plomb est considérée comme une menace pour la santé des enfants. L'empoisonnement au plomb, surtout chez les jeunes, c'est une situation à éviter.

Les foetus en plein développement et les enfants d'âge préscolaire forment les groupes courants les plus à risque. La peinture écaillée ou les travaux de rénovation les y exposent, puisqu'ils peuvent alors avaler des fragments ou de la poussière de peinture au plomb.

Les experts de Santé et bien-être social Canada soutiennent que l'exposition au plomb risque d'entraver le développement du cerveau ou du système nerveux d'un enfant. L'empoisonnement au plomb se traduit par des symptômes comme l'insomnie, l'irritabilité, le manque d'attention soutenue, les crampes d'estomac et les maux de tête.

Jusqu'à la Deuxième Guerre mondiale, le plomb était couramment utilisé comme pigment dans la préparation de peintures de bâtiment. Dans les années 50, le plomb fut remplacé par d'autres pigments, mais il continua d'être employé en quantité moindre comme agent d'étanchéité, ou pour accélérer le séchage de la peinture. En 1976, le gouvernement fédéral limitait à 0,5 % par unité de poids la teneur en plomb des peintures intérieures. Les peintures extérieures peuvent dépasser cette limite, mais leur étiquette doit alors comporter une mise en garde. La plupart des fabricants de peinture ont volontairement cessé de recourir au plomb.

La peinture au plomb en bon état ne présente habituellement aucun danger. Mais

gare à la peinture qui cloque ou qui s'écaille ! Pour déterminer si votre maison contient du plomb, on vous invite à jeter d'abord un coup d'oeil sur les boiseries intérieures, surtout autour des fenêtres, là où le soleil ou l'usure due aux intempéries exercent le plus d'effet et où les concentrations de peinture au plomb atteignent leur plus haut niveau. Soumettez le porche et le garage au même examen visuel. Les maisons datant de plus de 40 ans renferment vraisemblablement de la peinture au plomb. Avant d'entreprendre la rénovation d'une maison plus récente, faites analyser des échantillons de peinture par un laboratoire agréé. L'enlèvement de la peinture au plomb exige de prendre des précautions rigoureuses et de porter des vêtements protecteurs. Assurez-vous que les enfants et les femmes enceintes ne se trouvent pas sur les lieux. Employez des décapants chimiques plutôt que de poncer ou de chauffer la peinture. Retirez les tentures, les tapis et l'ameublement ; puis couvrez les bas de portes et les bouches de soufflage d'un plastique épais. Assurez

une bonne circulation d'air dans la pièce au moyen d'un ventilateur. À l'extérieur, utilisez une toile de protection pour recueillir les raclures de peinture. Évitez de travailler par temps venteux et ne sablez jamais la peinture au plomb. Considérez les raclures de peinture comme des déchets dangereux.

Avant d'amorcer vos travaux de décapage, informez-vous auprès des autorités municipales s'il existe des installations ou méthodes particulières de traitement des déchets.

Vous pouvez obtenir gratuitement le dépliant intitulé "La vieille peinture, le plomb et la santé de votre famille" produit par la SCHL et d'autres organismes, dans les quincailleries ou chez les marchands de matériaux de construction ou de peinture de tout le pays.

Vous pouvez vous procurer le dépliant et la brochure "Rénovation : Le plomb dans votre maison" à la Société canadienne d'hypothèques et de logement, succursale de Montréal, 1111 rue Saint-Urbain, bureau 201, à Montréal, H2Z 1Y6, (514) 283-2222 (tél.).

### AVEZ-VOUS UN PROJET DE CONSTRUCTION D'UN CHALET

#### La Charpenterie

#### CHALET EN KIT

Venez visiter notre chalet modèle aux installations de La Charpenterie, à compter du 2 août

- Murs usinés selon vos spécifications
- Solives de plancher
- Fermes de toit
- Poutres et colonnes
- Toiture et plancher préassemblés

DISTRIBUTEUR EXCLUSIF  
**Insul-wall**  
BUILDING SYSTEM

DIFFÉRENTS MODÈLES DISPONIBLES  
**CONTACTEZ NOS**  
SPÉCIALISTES

1651, boul. du Royaume Ouest  
Chicoutimi (Québec) G7H 5B1

1-800-549-7731  
Tél.: 549-7731

**RE/MAX® SELECT INC.**  
Courtier immobilier agréé  
942, Chabanel, Chicoutimi. Tél.: 545-1515/548-9191  
remax-select@remax-quebec.com

 <p><b>RICHARD LEBLANC</b> Bureau: 545-1515 R.C.: 693-7301</p>	<p><b>PRIX RÉDUIT</b></p> <p><b>CHICOUTIMI:</b> 1713, Georges Sand. Prix réduit! Transfert! Bonus 500 \$ chez le notaire à l'achat, libre immédiatement. Richard Leblanc, 693-2478.</p>	<p><b>33 000 \$</b></p> <p><b>BÉGIN:</b> 653, rang 2. Cottage avec fondation neuve, remise, très grand terrain. FAUT VENDRE! Rock Boily, 696-6136.</p>	 <p><b>ROCK BOILY</b> Bureau: 545-1515 Pagette: 696-6136</p>	<p><b>COMMERCIAL CHICOUTIMI</b> 150, Sainte-Claire. À vendre ou à louer! 8000 pi. car. Rock Boily, 696-6136.</p>
<p><b>URGENT!</b></p> <p><b>CHICOUTIMI:</b> 1008, Joseph-Dandurand. Propriété libre aménagement. Maison en rangée (de loi). 2 chambres, planchers de bois. Appelez-moi Richard Leblanc, 693-2478.</p>	<p><b>84 500 \$</b></p> <p><b>LATERRIÈRE:</b> 4105-4100, Saint-Rock. 3 logements, 12 000 \$! Bâtisse 1996, clientèle militaire, Soyez chanceux! Richard Leblanc, 693-2478.</p>	 <p><b>BERNARD LAROUCHE</b> Cell.: 591-0570</p>	<p><b>LAC-SAINT-JEAN - BORD DE L'EAU</b></p> <p><b>SAINT-HENRI-DE-TAILLON:</b> 931, chemin du Lac. Chalet avec plage magnifique, grand terrain. Rock Boily, 696-6136.</p>	 <p><b>ST-GÉDEON:</b> Rang 4 Sinal, grande maison, 5 chambres, grand terrain à rénover. Rock Boily, 696-6136.</p>
<p><b>Terrains à vendre</b> <b>DOMAINE DU CHEMIN DES VILLAS</b> Réservez le vôtre dès maintenant <b>Claude Verreault</b> 696-1324</p>	<p><b>TRANSFERT</b></p> <p><b>LA BAIE:</b> 1102, Saint-Stanislas. Tout brique, sous-sol aménagé, terrain clôturé. Louise Belley, 543-3464.</p>	<p><b>NOUVEAU</b></p> <p><b>LATERRIÈRE:</b> 1090, de la Moisson. Prix de l'école primaire, construction 1997, magnifique terrain sans voisins à l'arrière. Louise Belley, 543-3464.</p>	 <p><b>LOUISE BELLEY</b> Tél.: 543-3464</p>	
 <p><b>HÉLÈNE LAVOIE</b> Bureau: 545-1515 Cellulaire: 696-4293</p>	<p><b>CHICOUTIMI-NORD:</b> 2521, Rousset. 5 logements TRÈS RENTABLE. À VOIR DE PLUS PRÈS. Hélène Lavoie, 696-4293.</p>	<p><b>SAINT-FULGENCE:</b> Début, coin tranquille, maison de rêve, 3 chambres et 2 salles de bain. Hélène Lavoie, 696-4293.</p>	<p><b>CANTON TREMBLAY</b> 422, rang Saint-Marc. À découvrir! Fini complètement sur 2 étages, 3 chambres et 2 salles de bain. Terrain 40 000 pi. car. <b>Hélène Lavoie,</b> 696-4293</p>	<p><b>NOUVEAU</b></p> <p><b>FALARDEAU:</b> 300, lac Sébastien, emb. #3, prix réduit, 33 000 \$! Voir et faites votre offre! Louise Belley, 543-3464.</p>

IDEES • TRUCS • NOUVEAUTES

Par

Christine Bouchard



### À l'épreuve de la chaleur!

Les conditions climatiques estivales créent parfois des conditions d'inconfort dans les espaces habités. Pour améliorer le confort dans une pièce par temps chaud, il faudra, en plus d'avoir une tenue vestimentaire adéquate bien sûr, agir au moins sur l'un des éléments suivants soient l'humidité, les mouvements de l'air ou encore la température dans la pièce.

La solution la plus économique est sans aucun doute l'installation d'un ventilateur de plafond car il procure une brise rafraîchissante, créant un effet de climatisation. Plus pratique qu'un ventilateur portatif, le ventilateur de plafond a aussi l'utilité, en hiver, de forcer l'air chaud accumulé au plafond à redescendre pour réchauffer l'espace habité permettant ainsi d'économiser des coûts de chauffage.

Pendant certaines périodes très chaudes et humides en été, même la fraîcheur de la nuit n'arrive pas à refroidir votre maison pour en améliorer le confort. Certains appareils, comme les climatiseurs, peuvent s'avérer très utiles pour rafraîchir une pièce surchauffée ou mal aérée. Bien sûr, un appareil de climatisation portatif est souhaitable car vous pouvez l'installer au chalet pendant vos vacances ou si vous demeurez en appartement car vous déménagerez sûrement tôt ou tard. Il existe un grand choix de modèles et de dimensions, mais ce sont surtout la puissance de refroidissement du climatiseur, mesurée en BTU, et le nombre de vitesses du ventilateur qui sont à considérer. Le ventilateur installé à l'intérieur du climatiseur a pour fonction de faire circuler l'air dans l'appareil, puis dans la pièce. Préférez un ventilateur ayant au moins 2 vitesses et de préférence 3 afin de doser plus facilement le bruit de l'appareil et l'uniformité de la température dans la pièce. Évaluez la puissance de refroidissement dont vous avez besoin en multipliant la longueur, la largeur et la hauteur de la pièce à climatiser pour obtenir son volume, puis multipliez ce chiffre par 5 pour trouver la bonne puissance de refroidissement en BTU.

Le taux d'humidité dans l'air ambiant joue un rôle déterminant sur notre confort. Étant donné qu'en été l'air est aussi humide à l'extérieur qu'à l'intérieur de la maison, le fait d'ouvrir portes et fenêtres n'aura aucun effet pour rafraîchir une pièce. Pour améliorer le confort à l'intérieur, vous devrez réduire le taux d'humidité. Un déshumidificateur est un appareil qui permet d'abaisser le taux d'humidité dans l'air en aspirant cet air à l'aide d'un ventilateur, et en la repoussant dans la pièce une fois déshumidifiée. Pour optimiser le fonctionnement de cet appareil, il faut limiter les échanges d'air entre les pièces de la maison en délimitant la zone où l'air doit être traité. Il faut donc fermer portes et fenêtres ou tout autre ouvertures entres plusieurs pièces afin de ne déshumidifier qu'une pièce à la fois. La capacité de déshumidification des appareils est mesurée en litres d'eau enlevée de l'air par période de 24 heures et est indiquée dans les livrets de l'appareil. Si la température ambiante est inférieure à 27 degrés C et que l'humidité relative est de moins de 60 %, la déshumidification est plus difficile. Autrement dit, n'utilisez pas un déshumidificateur par temps sec car il ne sera d'aucune utilité.

Prochaine chronique:

Bien s'entourer...d'une clôture!

**Potvin & Bouchard inc.**

**CHICOUTIMI**  
549-4600  
**ALMA**  
668-3027  
**JONQUIÈRE**  
547-4751  
**LA BAIE**  
544-3000

Nouvelles couleurs

## Le rembourrage conserve les vieux meubles

(SOP) Que faire avec un fauteuil défraîchi qui n'a rien perdu de son confort et dont le style plaît davantage que ceux en montre à des prix exorbitants dans les grands magasins? Pourquoi ne pas lui redonner vie en le faisant rembourrer et sauver des rebus un meuble qui a une valeur sentimentale?

Le rembourrage permet de conserver les vieux meubles, de leur redonner un air de jeunesse et de les adapter aux modes actuelles à un coût moindre que l'achat d'un meuble neuf.

Quand la structure du meuble est de qualité, le rembourrage en vaut la peine surtout quand la ligne du meuble plaît encore de surcroît.

Nous déconseillons cependant de faire rénover une causeuse payée 200 \$ puisque les coûts seront plus élevés que l'achat d'une nouvelle au même prix. Il faut tenir compte de la structure du meuble et de sa solidité. Les meubles de qualité ont une structure supérieure qui permet de faire un bon travail. Ils sont faits de bois franc et les pièces de bois sont vissées au lieu d'être brochées. Mais s'il faut renforcer le meuble, les prix seront



**SALON - Le rembourrage permet de conserver les vieux meubles, de leur redonner un air de jeunesse et de les adapter aux modes actuelles. C'est une façon peu coûteuse de redonner de nouvelles couleurs à votre salon.**

beaucoup plus élevés.

Il est possible et facile de redonner une nouvelle ligne à un meuble comme de faire une causeuse avec un sofa à trois places, de modifier la forme des

appui-bras, de redresser un dossier, de mettre du capitonnage là où il n'y en avait pas.

Pour ce qui est des coûts, il n'existe pas à proprement parler de liste de prix dans le monde du

rembourrage puisque le travail s'évalue à la pièce. Tout dépend du choix du tissu de recouvrement, des modifications à apporter au meuble, des pièces (ressorts, bois ou autres éléments) qui devront être changées. Refaire un sofa prendra environ une semaine et coûtera entre 200 \$ et 1000 \$ selon le style du meuble et les difficultés rencontrées. Les tissus de recouvrement coûtent entre 30 \$ et 150 \$ la verge. Cependant, les clients choisissent habituellement un tissu dans les environs de 50 \$ la verge. Les fauteuils ou les sofas ne sont pas les seuls à bénéficier de leurs services : les chaises de la salle à manger, les coussins des meubles de patio, les banquettes, les sièges d'auto et même les fauteuils de bureau peuvent y passer.

Confortables

## Les baignoires anciennes

(SOP) Les avantages d'une baignoire ancienne? Elle est confortable et beaucoup plus relaxante puisqu'elle est profonde et épouse la forme du dos. De plus, son prix demeure des plus accessibles.

À notre époque, elles n'ont

plus les inconvénients des années 1930. L'installation de la tuyauterie est très facile à exécuter et moins compliquée que dans le cas d'une baignoire conventionnelle.

La baignoire qui peut être également utilisée comme dou-

che ne laisse aucune trace d'eau sur le plancher. De plus, on trouve facilement dans les quincailleries la robinetterie et tous les autres menus articles nécessaires à son installation, comme le rideau, le cerceau métallique, etc.

**L'IMMOBILIER c'est... TOUTE NOTRE VIE!**  
543-7587 (bur.)  
693-7131 (pagette)

SAMUEL ET MARIE-CLAUDE S. DESBIENS  
Agents immobiliers  
mcsimard@royaume.com

**NOUVEAU** CHICOUTIMI  
328, Émile-Nelligan. Cottage de 2 ans sur terrain, sans voisin arrière de 19, 156 pi car., 4 chambres (3 sur l'étage), fenêtres PVC, bois franc.  
**PRIX DÉFIANT TOUTE COMPÉTITION**

**EXCLUSIVITÉ** CHICOUTIMI  
293, du Séminaire. Propriété toute rénover dans un secteur recherché près de l'hôpital. 4 chambres, zonage à usage secondaire permis (bureau).

**NOUVEAU** CHICOUTIMI-NORD  
268, de la Gaillarde. Bungalow rénové en partie comprenant 3 chambres, sous-sol fini.  
65 000 \$

**NOUVEAU** ST-FULGENCE  
7, rang St-Joseph (le rang de la Maréchale). Terrain 22 077 pi car., façade brique, garage, 3 chambres au rez-de-chaussée, parquetière.  
69 990 \$ (non négociable)

Bureau personnel  
376, Racine Est, bur. A  
Chicoutimi  
Édifice: BANQUE DE MONTREAL

CHICOUTIMI  
1379, des Côtes-du-Rhône. Magnifique propriété avec vue.  
00457249

**1<sup>ER</sup> VENDEUR ET INSCRIPTEUR RÉGIONAL pour l'année 1999 chez ACCÈS PLUS**

Un service PROFESSIONNEL par un PROFESSIONNEL

**ANDRÉ LALIBERTÉ**  
Bur.: 542-7587 - Rés.: 695-3922

2395, Saint-Dominique  
JONQUIÈRE  
«Un courtier 100 % régional»

**PORTES et FENÊTRES L.G.C. inc.**  
1292, boul. Saint-Paul, Chicoutimi

Portes et fenêtres de tous genres

- Barrure multipoint
- Poignée pliante
- Intercalaire «inex»
- Prix compétitif
- Estimation gratuite
- Installation de nos produits
- Garantie et service après-vente
- Main-d'œuvre régionale
- Manufacturier régional

Inclus dans la soumission

Tél.: 549-7837  
Fax.: 549-6179

La technologie SONIPLASTICS

VISITEZ NOTRE SITE WEB  
www.sfr02.com

**TRANSFERT**  
CHICOUTIMI: 857, Thomas-Edison. Pièces spacieuses, garage isolé, 5 chambres à coucher, foyer, possibilité de faire un logement (entrée indépendante) ou louer des chambres. À voir absolument... 129 900 \$.

**HABITABLE À L'ANNÉE**  
ST-DAVID-DE-FALARDEAU: 3, lac des Cèdres. Impeccable, 2 ch à coucher, véranda, patio et remise, très beau site, terrain de 26 572 pi car... 45 000 \$.

Cécile Perron  
agent immobilier affilié  
(418) 543-7587  
télécopieur:  
(418) 543-6368  
Téléavertisseur:  
(418) 696-5744

**PERFORMANCES PLUS**  
1<sup>ER</sup> INSCRIPTEUR  
DÉCEMBRE 1999 ET MARS 2000  
1<sup>ER</sup> VENDEUR AVRIL ET MAI 2000

**RÉSIDENTIEL**

**AVEC LOGEMENT** CHICOUTIMI-NORD  
136 Saint-Nicolas. Super belle résidence avec un logement de 3 1/2 pièces semi-meublé, situé quartier tranquille près des écoles et parcs. Sans vision à l'arrière, vue sur la ville et le Saguenay. Idéal pour louer parents. Site exceptionnel.

**4 LOGEMENTS** CHICOUTIMI  
Duplex, 1689-1691, Bégin, un logement 5 1/2 + un 8 1/2 pièces, très bon situé, près des services, école et parc. Impeccable. À qui la chance?

**JUMELÉ** CHICOUTIMI  
223, Mauriac. Très beau jumelé, haut de gamme, 3 chambres, bain sur podium, près des services, école et parc. Impeccable. À qui la chance?

**CAMPAGNE** LA BAIE  
2095, boul. de la Baie Nord. Belle maison de campagne avec 5 chambres et grand terrain, très bien entretenue et propre, à un kilomètre de La Baie. Service, transport en commun.

**À VOIR** CHICOUTIMI-NORD  
285, Roxanna, magnifique résidence avec garage, armoires en stratifiés fines bois, bain sur podium, décoration et aménagement supérieurs, construction 1997. Une visite vous convaincra. À voir!

**NOUVEAU** JONQUIÈRE  
4009, des Outardes, très belle résidence avec possibilité 4 chambres, avec piscine creusée et clôture, près du cégep sans voisin arrière. À voir!

**NOUVEAUTÉ** CHICOUTIMI  
1555, boulevard Renaud. Vue panoramique sur le Saguenay. Propriété de prestige, loyer adjoint. Idéal pour un gîte, louer vos proches ou un bureau de professionnel.

**CHICOUTIMI**  
121, Crespiél, Domaine du Roi. Cottage avec garage, 3 chambres à l'étage, plancher de bois. Transfert.

**NOUVEAUTÉ** CHICOUTIMI  
1421, Bégin. Maison tout brique, fenêtres Arcon, 3 chambres au rez-de-chaussée, terrain intime. Propriété impeccable. Prés de tous les services.

**REPRISE DE FINANCE** FALARDEAU  
49 000 \$ NÉGOCIABLE  
45, chemin Price. Terrain 34 243 pi car., 4 chambres. Évaluation municipale 49 000 \$.

**79 000 \$ NÉGOCIABLE** CHICOUTIMI  
856-858, des Défilés. Possibilité d'acheter les 2 côtés.

**CHICOUTIMI**  
334, rang Saint-Marc.

MERCI À MA DISTINGUÉE CLIENTÈLE

696-1619

LIZ BOUCHARD  
695-3854  
ou 542-7587

**LIBRE RAPIDEMENT** ARVIDA  
2309, Prévost, semi-détachée avec planchers de bois, porte française, armoires en mélamine, foyer au salon et sous-sol aménagé. À voir!

**PRIX RÉDUIT** JONQUIÈRE  
1931, de la Gaillarde, magnifique condo, très propre, situé dans un secteur paisible. Libre rapidement.

**FAUT VENDRE** JONQUIÈRE  
4078, Marc-Aurèle, bungalow brique avec 4 chambres, poêle à combustion lente, sous-sol aménagé, situé près d'une garderie. Libre rapidement. 00457376

**1<sup>ER</sup> VENDEUR ET INSCRIPTEUR DE L'ANNÉE 1998 ET 1999**

Succursale de Chicoutimi  
Besoin urgent de propriétés à vendre, me contacter  
JOCELYNE AUBRY 696-1619  
e-mail: jaubry@royaume.com

**NOUVEAUTÉ** CHICOUTIMI  
1555, boulevard Renaud. Vue panoramique sur le Saguenay. Propriété de prestige, loyer adjoint. Idéal pour un gîte, louer vos proches ou un bureau de professionnel.

**159 000 \$ NÉGOCIABLE** CHICOUTIMI  
121, Crespiél, Domaine du Roi. Cottage avec garage, 3 chambres à l'étage, plancher de bois. Transfert.

**NOUVEAUTÉ** CHICOUTIMI  
1421, Bégin. Maison tout brique, fenêtres Arcon, 3 chambres au rez-de-chaussée, terrain intime. Propriété impeccable. Prés de tous les services.

**REPRISE DE FINANCE** FALARDEAU  
49 000 \$ NÉGOCIABLE  
45, chemin Price. Terrain 34 243 pi car., 4 chambres. Évaluation municipale 49 000 \$.

**79 000 \$ NÉGOCIABLE** CHICOUTIMI  
856-858, des Défilés. Possibilité d'acheter les 2 côtés.

**CHICOUTIMI**  
334, rang Saint-Marc.

MERCI À MA DISTINGUÉE CLIENTÈLE

696-1619

# Travaux

PUBLICITÉ

## Choix de clôture

(SOP) Parce qu'il permet des variantes multiples et qu'on l'utilise déjà pour les terrasses, pergolas et boîtes à fleurs, le bois répond aux besoins de nombreux consommateurs. Choisissez toujours un bois traité sous pression, plutôt que simplement badigeonné de préservateur, beaucoup moins durable. Comme pour les autres structures en bois traité, on

conseille d'utiliser des clous galvanisés et d'enduire toutes les entailles d'un produit protecteur. Avec le temps, la couleur verdâtre caractéristique du bois traité aura tendance à grisonner. Pour lui redonner son aspect d'origine, il suffit de brosser la clôture avec de l'eau de Javel diluée avec de l'eau. On peut également teindre sa clôture avec l'une ou l'autre des teintures hydrofuges

existantes, lesquelles ont aussi le mérite de prolonger la durée du bois. On devra cependant répéter le traitement périodiquement.

Richesse et beauté sont deux attributs incontestables du cèdre. De plus, les substances naturelles qu'il renferme repoussent les insectes et retardent la pourriture, si bien qu'il est tout désigné pour les projets extérieurs. Son prix n'est toutefois pas à la portée de toutes les bourses.

À bas l'entretien :

Vous avez peu de temps à consacrer à l'entretien de votre clôture ? Le

PVC représente en ce sens un investissement intéressant (son prix l'est moins à l'achat cependant) puisqu'il ne s'écaille pas, ne craque pas, ni ne pourrit. Il ne requiert donc aucun entretien. Très solide, ce type de clôture s'installe à peu près n'importe où, même sur le béton et le pavé imbriqué. Toute une gamme d'accessoires, tels pergolas, bacs à fleurs, treillis ou bacs à sable, peuvent s'agencer à la clôture. La plupart des détaillants l'offrent en blanc, gris clair et amande.

Une touche rustique.

Vous souhaitez créer un jardin

rustique ? Songez à la clôture en pièces de 2 po x 3 po ou en madriers de 2 po x 4 po.

Pour réaliser ce type de palissade, on peut très bien choisir des pièces de bois pleine longueur de 8 pi, 10 pi ou même 12 pi.

Du coup, on limite les pertes. Les madriers créent également un écran visuel on ne peut plus efficace. Par contre, une telle clôture exige beaucoup de bois et le travail d'assemblage - laborieux, il faut bien l'avouer - risque de mettre votre patience à rude épreuve. Mieux vaut y penser avant d'entreprendre les travaux.



PLUS DE VISIBILITÉ...  
PLUS DE PROFESSIONNALISME...

## On s'attache....

À vous fournir les conseils les plus judicieux, notre raison d'être.

 <p><b>Pour acheter ou vendre votre propriété</b> <b>Thérèse Cormier</b> 542-7587 695-1713</p>	<p><b>LAC KÉNOGAMI</b> Terrain, côté boisé, 23 000 p.c.</p>  <p><b>GISÈLE JULIEN, AGENT AGRÉÉ,</b> 548-9397</p>	 <p><b>ARVIDA</b> 2823, Raymond. Rénové, 3 étages, 3 chambres, garage, près école primaire polyvalente, piscine publique. A voir Gisèle Julien, agent agréé.</p>	 <p><b>ST-HONORÉ</b> 7251, boul. Martel, 4 ch., belle vue, grand terrain, beaucoup de guele.</p> <p><b>J.-E. Lajoie</b> 696-7572</p>	 <p><b>CHICOUTIMI</b>: 188, Mgr-Laval. Toiture refait, fenêtres changées, sans voisin arrière. Nouveau prix: 83 000 \$. C'est une aubaine! J.-E. Lajoie, 696-7572.</p>
 <p><b>PRIX RÉDUIT</b></p> <p><b>Dominique Maltais</b> 696-6394</p>	 <p><b>ARVIDA</b> 2219, des Genevriers, jumelé, idéal pour couple, intérieur avec beaucoup de luxe, 2 chambres.</p> <p><b>Gisèle Julien, agent agréé.</b></p>	 <p><b>JONQUIÈRE</b>: 1872, Pelan, jumelé, 3 chambres, rénovation manivelle PVC, aire ouverte. A voir Gisèle Julien, agent agréé.</p>	 <p><b>LAC DES ILES</b>. Belle organisation avec dépendances. Potentiel intéressant. Tout au gaz. J.-E. Lajoie, 696-7572.</p>	 <p><b>CHICOUTIMI</b>: 2484, Muckle. Beau quartier, 4 chambres à coucher. Planchers de bois franc au salon et salle à manger, très bien décoré. J.-E. Lajoie, 696-7579.</p>
 <p><b>JONQUIÈRE</b>: 3882, Panet. Située près du cégep, mi-étages, 6 chambres, rénovations importantes, possibilité de logements au sous-sol, de chambres pour étudiants. <b>Normand Racine</b>, 541-7272.</p>	 <p><b>BOILEAU</b>: 1124, Edmour-Lavoie. Maison de campagne, 3 chambres à coucher, possibilité d'acheter terrain additionnel pour coupe de bois, prix très abordable.</p> <p><b>Allen Lapointe</b>, 696-6296.</p>	 <p><b>JONQUIÈRE</b>: 3536, du Parc industriel, face à Polyco. Bâtiment 12 000 pi<sup>2</sup>, sur terrain 78 000 pi<sup>2</sup>. <b>André Laliberté</b>, 695-3922.</p>	 <p><b>LATERRIÈRE</b>: 127, du Rivage. Superbe jumelé au bord de l'eau. A VOIR! <b>André Laliberté</b>, 695-3922.</p>	 <p><b>SHIPSHAW</b>: 4035, route Mathias, tout bric. <b>André Laliberté</b>, 695-3922.</p>
 <p><b>RÉGINALD GERVAIS</b> 547-4586</p> <p><b>LAC KÉNOGAMI</b>: 4379, chemin du Parc. Chalet très propre beau et grand terrain, près de l'Éperlan.</p>	 <p><b>Jocelyne Aubry</b> 696-1619</p> <p>3754 à 3760, Ste-Ursule. Résidence moderne, 4 locaux, très rentable, occupation pour propriétaire. Si désiré. <b>Bernard Dallaire</b>, 547-1473.</p>	 <p><b>CHICOUTIMI</b>: 720, Saguenay Ouest. Gîte en opération, maison ancestrale avec vue sur Saguenay. <b>André Laliberté</b>, 695-3922.</p>	 <p><b>JONQUIÈRE</b>: 1850, Mousseau. Haut de gamme, super luxueux, piscine, SPA, climatisation, etc. <b>André Laliberté</b>, 695-3922.</p>	 <p><b>ARVIDA</b>: 2035, Deschênes. Industriel, libre immédiatement. <b>André Laliberté</b>, 695-3922.</p>
 <p><b>119 500 \$</b></p> <p><b>CHICOUTIMI</b>: 624-626. D'autreuil Duplex 2 X 5 1/2 pi<sup>2</sup>, construction 1998, près du rive. Maison pouvant loger un membre de la famille ou se louer 500 \$ à 600 \$/mois. <b>Madeline Desbiens</b>, 542-7587 ou 591-6514.</p>	 <p><b>Près du lac KÉNOGAMI</b>: 422, du Cap. Chalet tout rénové, en partie meublé, terrain immense, sur 1 1/2 étage, entrée sur le lac du Camp, 2 chambres à coucher, rez-de-chaussée sur plancher de bois.</p> <p><b>Denis Hudon</b>, 549-1072.</p>	 <p><b>CHICOUTIMI-NORD</b>: 120, Boischalet. En partie rénovée, prix réduit, 3 chambres, sous-sol fini à neuf, partie du rez-de-chaussée.</p>	 <p><b>ST-CHARLES</b> 458, Rang 2. Bungalow avec 5 chambres, sous-sol aménagé, grand terrain, sans voisin arrière. Faut vendre!</p> <p><b>Liz Bouchard</b>, 695-3854 ou 542-7587</p>	 <p><b>Audrey Lapointe</b> 547-4299</p>
 <p><b>Nathalie Bonneau</b> 547-2145</p> <p><b>ARVIDA</b>: 2554, Laferte. Construction 1994, vaste et très éclairé, plafond cathédrale, plancher de bois, belle décoration. A VOIR! 94 000 \$.</p>	 <p><b>LATERRIÈRE</b>: 119, des Peupliers. Jumelé neuf, 3 paliers, 3 chambres, sans voisin arrière, garage, terrain immense, secteur recherché.</p>	 <p><b>À VENDRE</b> Plusieurs habitations sur le bord de l'eau au lac Otis, lac Rond et lac Riel.</p> <p><b>Gérard Lacelle</b> 697-7587 543-7587</p>	 <p><b>LA BAIE</b>: 1065, Colbris. Impeccable, plancher de bois, bain tourbillon.</p> <p><b>Carmen Gagnon</b>, 542-3195 ou 696-8887.</p>	 <p><b>Cécile Perron</b> 543-7587, bureau, 696-5744, radio</p>
 <p><b>Nathalie Bonneau</b> 547-2145</p> <p><b>ARVIDA</b>: 2554, Laferte. Construction 1994, vaste et très éclairé, plafond cathédrale, plancher de bois, belle décoration. A VOIR! 94 000 \$.</p>	 <p><b>KÉNOGAMI</b>: 3648, boul. Saguenay. Grande maison sur deux étages, tout bric, 4 chambres, rénovation en partie, garage. Prix intéressant.</p>	 <p><b>MARJOLAINE VILLENEUVE</b> 548-7705 OU 542-7587</p>	 <p><b>SHIPSHAW</b>: 1311, de la Baie. Maison à étages, garage, deux remises, inclut bateau de 17' au bord de l'eau. <b>Alain Tremblay</b>, 542-5553 ou 541-5578.</p>	 <p><b>Marlène Tremblay</b> 548-3205</p>
 <p><b>Michelle Jean</b>, 549-9494 ou 591-5727</p>	 <p><b>ST-HONORÉ</b>: 701, du Parc. Résidence bien rénovée, secteur recherché, prix abordable.</p> <p><b>Julien Tremblay</b>, 690-5622</p>	 <p><b>RAYNALD GAGNÉ</b> 545-2419 OU 541-7933</p>	 <p><b>JONQUIÈRE</b>: 2799-2801 St-Dominique. Propriété tout bric, deux logements de 4 1/2 pi<sup>2</sup> pièces. Intérieur et extérieur impeccable, grand garage. <b>Henri Carrier</b>, 548-3586.</p>	 <p><b>JONQUIÈRE</b>: 2500, de la Charité. Maison avec dessous-sol, 5 1/2, 2 ch., soules à 248 \$/mois pour les Amis. Réz-de-c. cuisine salon rénové et au 1er grande ch. des matras, toilette avec douche et grand salon personnel. <b>Raymond Bouchard</b>, 542-8452, 591-6671.</p>

<p><b>CHICOUTIMI</b> 1915, boul. Talbot 543-7587 Place d'affaires Kiosque Place du Royaume</p>	<p><b>JONQUIÈRE</b> 2395, Saint-Dominique 542-7587 Place d'affaires</p>	<p><b>LA BAIE</b> 632, Victoria 697-7587 Établissement</p>	<p><b>CHIBOGAMAU</b> 107, 4e Avenue Nord 748-2900</p>
------------------------------------------------------------------------------------------------------------	---------------------------------------------------------------------------------	--------------------------------------------------------------------	-----------------------------------------------------------