

vous parle de générosité
depuis 15 ans déjà !

La Fondation du grand Québec vous parle de générosité depuis 15 ans déjà !

Petit lexique de la philanthropie

■ AVANTAGE FISCAL

Impact d'un don sur l'impôt des particuliers ou des entreprises.

■ CRÉATEUR DE FONDS

Une personne, un organisme ou une entreprise qui a créé un fonds de dotation au profit d'une cause qui lui tient à cœur et qui apportera le mieux-être de la collectivité.

■ CRÉDIT D'IMPÔT

Somme qui peut être soustraite du montant d'impôt exigible.

■ DON ANNUEL

Don versé chaque année et qui donne droit à un reçu de charité du même montant.

■ DON D'ASSURANCE VIE

Don d'une police d'assurance vie effectué par un individu à un organisme de bienfaisance.

■ DON DIFFÉRÉ OU PLANIFIÉ

Don qui fait l'objet d'une planification financière, fiscale ou successorale. L'organisme percevra les sommes à une date ultérieure à celle de la donation.

■ DON IN MEMORIAM

Somme d'argent versée pour déduction d'impôt à un organisme de charité à l'occasion d'un décès : à la mémoire d'un être cher.

■ DON TESTAMENTAIRE OU LEGS DE BIENFAISANCE

Don fait à un organisme de bienfaisance par une personne lors de la rédaction de son testament.

■ DONATAIRE OU BÉNÉFICIAIRE

Destinataire d'un don. Personne ou organisme de bienfaisance qui reçoit un don.

■ DONATEUR

Personne, entreprise ou fondation qui fait un don.

■ ENTENTE DE CRÉATION D'UN FONDS DE DOTATION

Document faisant état du nom, des objectifs, des montants et de l'administration d'un fonds de dotation, établi habituellement au terme d'une négociation entre le donateur et l'organisme de bienfaisance ou de la Fondation communautaire.

■ FONDATION PRIVÉE

Fondation dont la majeure partie des fonds proviennent d'une source unique, dont les administrateurs peuvent avoir des liens de dépendance entre eux et qui verse des subventions à des organismes de bienfaisance enregistrés.

■ FONDATION PUBLIQUE

Organisme de charité enregistré ayant pour principal objet de financer les activités d'organismes de bienfaisance reconnus.

■ FONDS DE DOTATION

Fonds créé par un donateur et dont le capital est maintenu intact et placé pour générer des revenus qui serviront aux fins de bienfaisance, et, ce à perpétuité. Ce type de don peut porter le nom du donateur, d'une personne ou d'une corporation.

■ FONDS HÉRITAGE SANTÉ

Les fonds de dotation de la Fondation du CHUQ

■ FONDS ORIENTÉ PAR LE DONATEUR OU FONDS DÉDIÉ

Fonds à vocation arrêtée par le donateur, établi auprès d'une fondation communautaire, qui permet à une personne s'intéressant à la philanthropie de planifier ses dons de bienfaisance. Le donateur peut recommander l'octroi de subventions à des organismes de bienfaisance, compte tenu de ses préférences.

■ FONDS PERPÉTUEL

Fonds placé dans un fonds de dotation à perpétuité.

■ FONDS SOUS GESTION

Fonds dont la gestion seule a été confiée à une Fondation communautaire.

■ FONDS SVP

Les fonds de dotation de Centraide Québec et Chaudière-Appalaches : Fonds Solidarité pour Vaincre la Pauvreté.

■ LEGS DE BIENFAISANCE

Don effectué par testament.

■ MÉCÈNE

Personne physique ou morale qui apporte un soutien matériel ou financier à une œuvre ou à une personne pour l'exercice d'activités présentant un intérêt général sans rien demander en retour.

■ ŒUVRE DE BIENFAISANCE

Organisme sans but lucratif, reconnu par Revenu Canada, qui peut émettre des reçus de charité.

■ PERPÉTUEL

Qui dure toujours, indéfiniment; qui ne comporte pas d'interruption.

■ PERPÉTUITÉ

À perpétuité : pour toujours. Concession, fondation à perpétuité, accordée pour une durée illimitée.

■ PHILANTHROPE

Personne qui s'emploie à améliorer le sort matériel et moral des hommes.

■ PHILANTHROPIE

Amour de l'humanité; caractère, vertu du philanthrope, charité.

Pour en savoir davantage sur les avantages fiscaux, consultez un professionnel : planificateur financier, fiscaliste, comptable ou notaire.



2014092

« On a tous des rêves
J'en ai un: vous remercier! »

La Fondation Rêves d'enfants offre aux enfants atteints d'une maladie qui menace leur vie la possibilité de réaliser leur plus grand rêve.
Vous avez le pouvoir de créer la magie du rêve.

1 800 267-9474 www.revesdenfants.ca

Design gracieuseté de **chalfour** Design + Internet

Collaboration de **PRO** Parallèle gestion de marques



Votre référence en philanthropie

Directeur général et banque de données,
une relation à développer
par Pierre Brochu, Logilys

Montréal : 3 décembre
Québec : 5 février

La planification stratégique,
un véritable outil de développement
par Ronald Montminy, MBA

Québec : 20 novembre
Montréal : 22 janvier

Tendances philanthropiques
revues et actualisées
par Gil Desautels, KCI

Montréal : 20 février
Québec : 9 avril

Le rôle du conseil d'administration
VS le rôle du directeur général
par Christian Bolduc, Bolduc, Nolet, Primeau

Montréal : 20 novembre
Québec : 5 février
Chicoutimi : 16 avril

Colloque annuel
Mai 2009

L'association des professionnels en gestion philanthropique

Inscrivez-vous dès maintenant pour ces conférences.

418 661-6893 ou 1 866 545-2747



APGP

www.apgp.com

La Fondation du grand Québec vous parle de générosité depuis 15 ans déjà !

La Fondation du grand Québec pour vous aider à redonner à la collectivité

■ Vous croyez en une cause, vous souhaitez faire la différence et contribuer au bien-être de ceux qui n'ont pas eu la même chance que vous? La Fondation du grand Québec vous propose l'aide nécessaire pour réaliser vos projets humanitaires et sociaux. Individus, familles, organismes ou entreprises, découvrez une façon de vous impliquer ad vitam eternam, découvrez la philanthropie. ■

Issue du Mouvement Centraide en 1993, la Fondation du grand Québec améliore la qualité de vie de la société d'aujourd'hui et de demain en vous aidant à utiliser à mieux vos dons de bienfaisance et en sensibilisant la population à la philanthropie.

« Nous offrons gratuitement de l'aide, des conseils et de l'expertise pour que les gens puissent créer leur propre « fondation », soit un fonds de dotation, qui portera leur nom ou celui d'un être cher. Grâce à la création d'un capital perpétuel, le créateur d'un fonds peut assurer la continuité de l'œuvre qui lui tient à cœur, et ce, même après son décès. Nous soutenons ce donateur dans son désir de faire une bonne action ou de donner aux gens d'ici et d'ailleurs. En d'autres mots, nous mettons la philanthropie à la portée de tous », explique Nataly Rae, directrice générale de la Fondation.

Les revenus qui découlent du placement des fonds sont distribués, sous forme d'aide financière, à des organismes reconnus, toutes causes confondues. « La remise de ces aides financières respectera en tous points la mission et les objectifs de chaque créateur de fonds, et ce, de façon irrévocable », précise madame Rae. La priorité de la Fondation est de demeurer à

l'écoute et de travailler de pair avec les donateurs car, sans eux, la philanthropie ne serait pas ce qu'elle est aujourd'hui.

La noble mission de la Fondation

En plus d'encourager la création de fonds de dotation, la Fondation s'est donné comme mission de sensibiliser la communauté à l'importance de la philanthropie. Leader et véritable référence dans son domaine, l'équipe travaille d'arrache-pied pour faire connaître cette noble cause. Afin de réaliser sa mission, la Fondation du grand Québec mise sur la notoriété et la visibilité d'un conseil d'administration impliqué dans son milieu ainsi que d'un Bureau des gouverneurs composé de personnalités éminentes dans la région, qui constitue une caution morale à la mission et aux objectifs de la Fondation. Tous ces gens contribuent au rayonnement de la Fondation et propagent la bonne nouvelle.

Leur priorité est de sensibiliser la communauté à la philanthropie, de l'informer des avantages offerts par la Fondation et par la suite, d'aider à la création de fonds de dotation. Pour s'impliquer, il s'agit seulement d'avoir un coup de cœur pour une cause, d'avoir vécu

une expérience touchante et d'avoir le désir de redonner à la communauté et de là naîtra, votre fonds de dotation.

La gestion de votre fonds

Une gestion efficace et transparente vous facilitera la vie. Tous les artisans de la Fondation agiront en votre nom, en toute neutralité, afin d'assurer la pérennité de votre cause. Ils vous assisteront dans la création de votre fonds et par la suite, prendront en charge la gestion de celui-ci, et ce, d'une façon prudente et à l'aide de précieux alliés.

« Nous laissons aux gens le plaisir de donner et nous nous occupons de tous les aspects légaux, fiscaux et administratifs. Les donateurs peuvent donc se consacrer à ce qui leur est cher : la cause et sa valeur ajoutée, la générosité », explique Nataly Rae. Plusieurs comités de bénévoles travaillent également sans relâche afin d'assurer la poursuite des activités et l'atteinte des objectifs humanitaires. Quelle que soit votre cause ou votre budget, vous aurez leur support, leur encouragement et vous constaterez comme on se sent bien quand on aide son prochain... La philanthropie, un gage de passion qui véhicule les plus belles valeurs qui soient...

Pour plus d'informations, consultez leur site Internet au www.fcommunautaire.com ou communiquez avec Nataly Rae au 418-521-6664 poste 225.



Nataly Rae,
directrice générale
de la Fondation.

Mon rêve... pour 2008
Un 400^e fonds de dotation en
hommage au 400^e anniversaire
de la ville de Québec
Serez-vous de ceux-là?
Nataly Rae

*Il restera de toi
ce que tu as donné.*

Citation de Simone Veil

La philanthropie, une valeur en développement

■ La Fondation du grand Québec poursuit son objectif de sensibiliser les gens à la philanthropie, à la culture du don. Rencontre avec un homme de cœur, un homme qui s'implique dans sa cause et la fait aimer des autres. ■

Fernand Paradis, président de la Fondation du grand Québec depuis 2005, a donné sa vie à l'éducation comme directeur général de la Commission scolaire de Québec et de la Fédération des commissions scolaires du Québec. Riche d'un parcours actif dans le domaine communautaire, pour lui, l'oisiveté n'existe pas. Chacun peut faire la différence en redonnant à la collectivité. Le grand homme se consacre maintenant à faire découvrir la philanthropie et à soutenir les causes qui y sont reliées, à inculquer le don de soi et à honorer ceux qui contribuent à l'implantation de la valeur de la générosité.

Le défi de la Fondation

La philanthropie est une valeur qui doit être connue. La visibilité et la notoriété de la Fondation sont essentielles pour réussir à mettre sur pied des fonds qui serviront pour les gens dans le besoin, toutes causes confondues. La Fondation du grand Québec s'affaire à implanter ceci à Québec. « Les Québécois ont toujours été généreux, mais d'une façon différente. Les Canadiens ont mis sur pied la première Fondation communautaire (à Winnipeg) en

1921 et les Québécois en 1993. Au Québec, on donnait à l'Église, à des œuvres de bienfaisance, aux pauvres, mais on ne créait pas de fonds perpétuels de dotation. Les temps ont changé et les Québécois veulent maintenant contribuer à la pérennité de leurs causes, de leurs coups de cœur. Les dons se traduisent de plus en plus aujourd'hui par la création de fonds », explique monsieur Paradis.

La philanthropie en trois temps

Comme éducateur, le président de la Fondation a appris que l'implantation d'une valeur se réalise en trois temps : nommer et connaître la valeur, l'aimer soi-même et la pratiquer en donnant de soi, de son temps, en convainquant les autres de son importance. « Ce n'est pas tout d'aimer ou de parler d'une cause, il faut la pratiquer sinon, ça demeure un discours », précise le président.

La Fondation du grand Québec fête ses 15 ans. Le 15 novembre marque la Journée nationale de la philanthropie! Une bonne occasion de dire merci à tous les généreux donateurs!

La philanthropie est une valeur en développement, mais elle demeure encore trop méconnue et c'est pourquoi le 23 octobre dernier, la

Fondation a créé le programme Jeunes philanthropes de Québec. De cette façon, les 25-35 ans pourront être sensibilisés à cette magnifique valeur parce que l'éducation à la philanthropie doit commencer le plus tôt possible. « Nous souhaitons conscientiser les jeunes et non seulement les gens fortunés, à l'importance de donner, d'avoir une cause, parce qu'après tout, la philanthropie s'adresse à ceux qui ont du cœur », renchérit monsieur Paradis. La Fondation du grand Québec est présente pour aider les gens dans leur cheminement et dans l'application de la philanthropie en trois temps.

« Les valeurs sont des points d'ancrage qui nous permettent de naviguer dans des eaux troubles. La Fondation prône l'adoption de valeurs, la satisfaction du devoir accompli, l'implication à long terme... ».



Fernand Paradis,
président de la
Fondation du
grand Québec

La Fondation du grand Québec vous parle de générosité depuis 15 ans déjà !

À l'unisson pour la santé !

■ Plusieurs s'entendent pour dire que la santé représente certainement le don le plus précieux au monde, toutes causes confondues. Grâce à l'engagement et à la générosité des donateurs, la constante lutte contre la maladie est possible. Pour laisser la santé en héritage... la gestion de plusieurs fonds en santé est confiée à la Fondation du grand Québec. ■

La Fondation du CHUQ

Investir pour faire avancer les soins spécialisés et surspécialisés à Québec

La mission de la Fondation du CHUQ est de contribuer au développement du Centre hospitalier universitaire de Québec. Grâce au don planifié, plusieurs de ses donateurs ont choisi de créer un fonds de dotation en vue d'améliorer les soins, de faire avancer la recherche ou d'appuyer l'enseignement, bref, d'assurer la qualité et le caractère humain des soins et des services de santé.

Les Fonds « Héritage santé » représentent une occasion d'investir de façon durable dans la santé des gens d'ici. Tous les dons sont capitalisés et les intérêts sont versés à une cause spécifique liée à la santé. « Nous offrons à nos donateurs la possibilité d'appuyer le secteur de soins qui leur tient le plus à cœur, a souligné Denis Rhéaume, président et directeur général de la Fondation du CHUQ ».

C'est le geste qu'a choisi de poser Simon Ruelland, un jeune professionnel qui a créé son Fonds « Héritage santé » par l'entremise du don d'une police d'assurance vie. « Mon objectif est d'assurer aux générations à venir des soins à la hauteur de ceux dont nous avons la chance de profiter. »

Pour obtenir des renseignements sur les Fonds « Héritage santé » ou toute autre forme de don planifié, communiquez avec madame Manon Beaudoin, directrice des dons planifiés et des dons majeurs individuels au 418 525-4385.

L'association des diabétiques de Québec

L'Association des diabétiques de Québec a pu profiter de l'aide de la Fondation du grand Québec au cours des dernières années, pour l'aider à améliorer les conditions de vie des personnes atteintes de diabète et aussi, pour lui permettre de poser des gestes concrets. « Impossible de survivre sans les dons des gens car, malheureusement, nous ne bénéficions pas de subvention du gouvernement. De là, toute l'importance de sensibiliser la collectivité à la nécessité de créer un fonds de dotation dédié à notre cause, comme l'a fait, monsieur Normen Bouchard, à la Fondation du grand Québec », précise madame Hélène House, directrice générale de l'Association. Novembre est le mois du diabète et, par conséquent, l'Association espère sensibiliser le plus de gens possible à cette maladie et à sa prévention. Consultez le www.lesdiabetiquesdequebec.com



Denis Rhéaume, président et directeur général de la Fondation du CHUQ



Simon Ruelland



Normen Bouchard, planificateur financier, et Hélène House, directrice générale de l'Association des diabétiques de Québec

2012973

Quand une famille s'unit autour d'une cause

Les parents de feu Raphaël Giguère, son frère et sa soeur entourent le docteur Bruno Michon, oncologue pédiatrique au Centre mère-enfant du CHUQ.

Ce sont les soins aux enfants atteints de cancer qui avancent

À la suite du décès de Raphaël, sa famille a créé le **Fonds Héritage santé Raphaël Giguère**. Les sommes amassées permettent d'assurer des soins en oncologie pédiatrique à la fine pointe des connaissances au bénéfice des enfants atteints de cancer.

Pour contribuer au Fonds Raphaël Giguère ou pour en savoir plus sur les dons planifiés, communiquez avec Manon Beaudoin de la Fondation du CHUQ :

418 525-4385 • www.fondationduchuq.org

FONDATION DU CHUQ

L'HÔTEL-DIEU DE QUÉBEC | HÔPITAL SAINT-FRANÇOIS D'ASSISE | CHUL

2013161

Les Diabétiques de Québec

SOUTIEN — INFORMATION — PRÉVENTION

Il y a de bonnes nouvelles...

Le diabète SE PRÉVIENT !
Le diabète SE TRAITE !
Le diabète SE CONTRÔLE !

Maintenant au

3175, chemin des Quatre-Bourgeois, bureau 12, Québec (Québec) G1W 2K7 (coin Quatre-Bourgeois et Duchesneau)

Téléphone : 418 656-6241
www.lesdiabetiquesdequebec.com

Philanthrope ?

...c'est plus qu'un mot à 100 \$...

C'est quelqu'un qui veut améliorer le sort du monde en créant son fonds de dotation, « sa fondation » !

Fondation du grand Québec

418 521-6664 poste 225
www.fcommunautaire.com

Ce cahier est une réalisation des Publications spéciales

leSoleil

Édition : Yan Dumont
Conception graphique : Diane Frigon

Pour information, communiquez avec Josée McNicoll au 418 686-3435

La Fondation du grand Québec vous parle de générosité depuis 15 ans déjà !

Centraide, un investisseur social à l'aide des gens d'ici

■ **L'engagement social, c'est la rencontre de deux conditions : la volonté et la capacité d'un individu de faire partie d'un milieu et l'offre concrète de ce milieu pour faire place à l'individu. Centraide Québec et Chaudière-Appalaches veut contribuer à créer des communautés solidaires et, à cet égard, accentue ses interventions afin de soutenir toutes les personnes qui désirent s'impliquer. Il souhaite stimuler, concrétiser et entretenir la participation citoyenne. Pour ce faire, il met en place des activités et appuie des initiatives de développement communautaire qui multiplient les occasions de rapprochement et d'entraide.** ■

Recueillir pour investir... et faire plus encore !

Faire un don à Centraide, c'est soutenir 180 organismes qui aident des milliers de gens vulnérables en leur offrant l'espace pour partager, grandir, guérir et retrouver un sens à la vie. Grâce à vous, Centraide fait beaucoup, mais saviez-vous que ces dons ont une portée inestimable ? Ils contribuent à mettre en place des solutions efficaces et durables aux situations de vulnérabilité que vivent des milliers de gens et ils rendent possible un grand projet collectif auquel les organismes associés, les entreprises partenaires, les donateurs et les bénévoles participent afin de venir en aide à quelque 250 000 personnes de chez nous.



Fonds créé par les quatre filles de Mme Françoise Stanton, suite au décès de celle-ci, afin d'honorer sa mémoire. Les enfants de Mme Stanton se réunissent chaque année pour procéder, ensemble, à des remises d'aide financière auprès d'organismes au sein desquels leur mère a œuvré et qui se préoccupent de lutte contre la pauvreté.

Sur la photo, de gauche à droite : (1^{re} rangée) Michèle, Julie et Danielle Stanton; (2^e rangée) Sœur Lorraine Maheu et Suzie Lachance, coordonnatrice de la Maison des enfants de St-Roch.



Ensemble, on peut changer les choses. La montée de l'individualisme, le repli sur soi, voilà autant de tendances qui interpellent la famille d'Yvon Charest, président et chef de la direction de l'Industrielle Alliance, assurances et services financiers. Décidés à faire leur part pour développer une société plus responsable et plus équitable, il a créé, avec sa femme et deux de ses enfants, un fonds familial pour venir en aide aux enfants démunis.

Sur la photo, de gauche à droite : Pierre-Yves Charest, Hélène Costin, Yvon Charest et Stéphanie Charest.

Centraide investit dans... le soutien aux organismes communautaires

Centraide lutte contre la pauvreté en appuyant des organismes communautaires qui agissent dans plusieurs champs d'intervention, que ce soit l'action communautaire, l'aide à la famille, à la jeunesse, aux hommes et aux femmes en difficulté, aux personnes toxicomanes ou alcooliques, aux personnes handicapées physiques ou intellectuelles, etc. Ces organismes offrent des services de première ligne aux gens dans le besoin et répondent aux nécessités de la vie comme se nourrir ou se vêtir. Leurs interventions visent également à briser l'isolement des personnes, à leur permettre d'acquiescer des compétences et à valoriser leur potentiel afin qu'elles reprennent un rôle actif dans la société. Centraide... c'est aussi tout ça !

La « noble » mission de Centraide

Centraide sait à quel point la vie peut être difficile, c'est pourquoi il aide ceux qui sont dans le besoin. Parce que les organismes ne sont jamais financés à la hauteur de leurs besoins, Centraide met sur pied une campagne annuelle de financement pour soutenir ces nombreux organismes qui agissent dans l'ombre et qui n'ont pas la capacité d'organiser leurs propres activités de collecte de fonds. « Il est important de mentionner que 40 bénévoles s'assurent du sérieux des organismes associés à Centraide. Le processus de sélection est rigoureux, vos dons sont entre bonnes mains », explique Nathalie Côté, coordonnatrice aux dons planifiés de Centraide.

Une générosité réinventée... les Fonds SVP

En 1993, Centraide a créé la Fondation communautaire du grand Québec et s'est doté d'un programme de dons planifiés. Il est donc possible, par l'intermédiaire de Centraide, de créer votre propre fonds pour lutter contre la pauvreté. **Les Fonds SVP (Solidarité pour Vaincre la Pauvreté)** visent à faire une différence dans la communauté et permettent à leur créateur de poser un geste durable qui se perpétuera dans le temps. La création



L'un des premiers Fonds SVP. Il a été créé en 2000 par Thérèse Gingras et feu son mari, André J. Côté, avec comme objectif de lutter contre la pauvreté. En 2008, Mme Gingras a choisi de remettre une partie des revenus de placement de son fonds au Centre communautaire l'Amitié qui vient en aide à des personnes adultes aux prises avec des problèmes de santé mentale, d'itinérance, d'isolement, de toxicomanie, etc.

Sur la photo, au centre : Mme Thérèse Gingras entourée de Marie-Hélène Lessard et de Marie-Josée Racine, intervenantes sociales.



Nathalie Côté, coordonnatrice aux dons planifiés de Centraide.



Pierre Métivier, président-directeur général de Centraide Québec et Chaudière-Appalaches

d'un Fonds SVP s'avère aussi un excellent moyen de transmettre des valeurs de solidarité, d'entraide et de générosité, et ce, de génération en génération.

Bâtitteur communautaire

En plus de lutter contre la pauvreté et d'être un bailleur de fonds, Centraide a développé un véritable rôle de bâtisseur communautaire au cours des dernières années par son travail acharné pour changer les mentalités. « La perception qu'ont les gens de la pauvreté doit changer, les préjugés doivent tomber. Il faut comprendre que la pauvreté n'existe pas seulement dans les pays les plus pauvres, mais également ici, au Québec. Personne n'est à l'abri d'un accident, d'une grande peine ou d'un problème familial. Notre but ultime est de sensibiliser la population au problème social de la pauvreté, privilégier les interventions les plus efficaces et susciter et soutenir l'émergence d'actions concrètes et variées dans cette constante lutte à la pauvreté », ajoute madame Côté.

Ce rôle de bâtisseur communautaire s'est récemment concrétisé par la mise sur pied du service 211, une centrale d'appels téléphoniques axée sur l'information et la référence. Le service 211 facilite l'accès aux organismes communautaires des régions O3 et 12 en dirigeant les personnes vers la bonne ressource. Une autre façon de soutenir la communauté en plus des dîners-conférences, du programme Accès-loisirs Québec, des initiatives SVP-petite enfance, etc.

Un investissement judicieux

« Faire un don à Centraide, c'est l'expression tangible d'un choix. Un choix qui permettra d'investir les sommes recueillies le plus rigoureusement possible, là où les besoins sont criants, là où ils sont émergents... Bref, c'est contribuer à faire de sa communauté un milieu où il fait bon vivre pour tous », renchérit monsieur Pierre Métivier, président-directeur général de Centraide Québec et Chaudière-Appalaches.

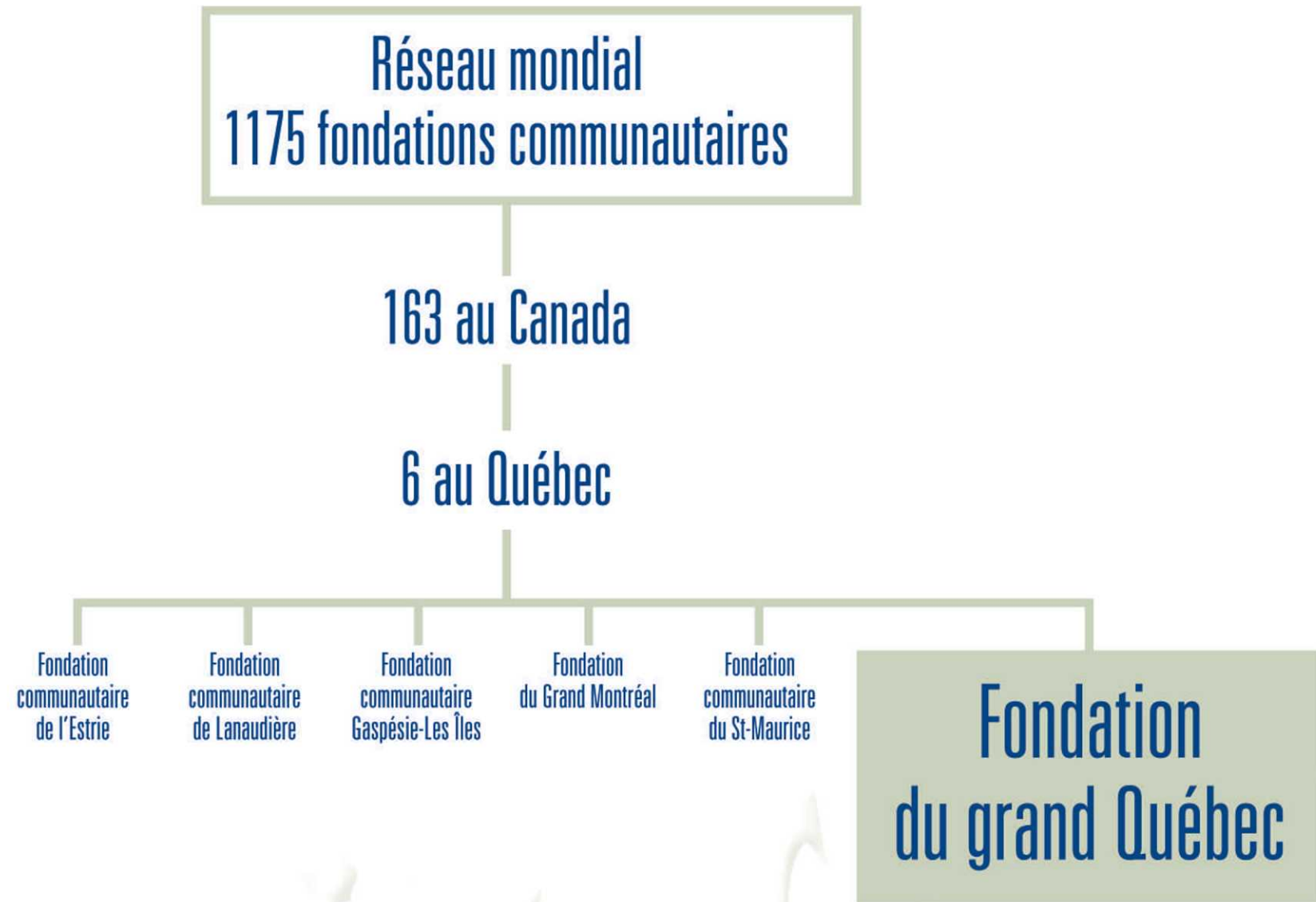
Pour plus d'information ou pour faire un don, communiquez avec Nathalie Côté, coordonnatrice aux dons planifiés, au 418 660-2100, ou écrivez à ncote@centraide-quebec.com



Centraide
Québec et
Chaudière-Appalaches

Créez vous aussi un Fonds SVP, laissez votre cœur s'exprimer!

La Fondation du grand Québec vous parle de générosité depuis 15 ans déjà !



Saviez-vous que :

La Fondation du grand Québec...

- a pour objectif de sensibiliser la collectivité à la philanthropie et à la générosité en encourageant les entreprises, les organismes, les familles et les individus à créer des fonds dédiés à la communauté, et ce, à perpétuité;
- gère 25 millions de dollars répartis dans plus de 370 fonds différents toutes causes confondues;
- a redonné 500 000 \$ dans la communauté à plus de 100 organismes en 2007, portant les aides financières remises dans la collectivité à plus de 2,2 millions de dollars ces quatre (4) dernières années;
- a eu une progression fulgurante avec la création de 175 nouveaux fonds ces trois dernières années;
- est soutenue par plus de 40 bénévoles qui consacrent temps, ressources et expertise à l'amélioration de la qualité de vie dans la société;
- La Fondation du grand Québec: un vrai leader dans la communauté !

Pour joindre la Fondation du grand Québec, composez le 418-521-6664 poste 225 ou visitez le site Internet à l'adresse suivante: www.fcommunautaire.com

Bureau des Gouverneurs



Conseil d'administration et comités

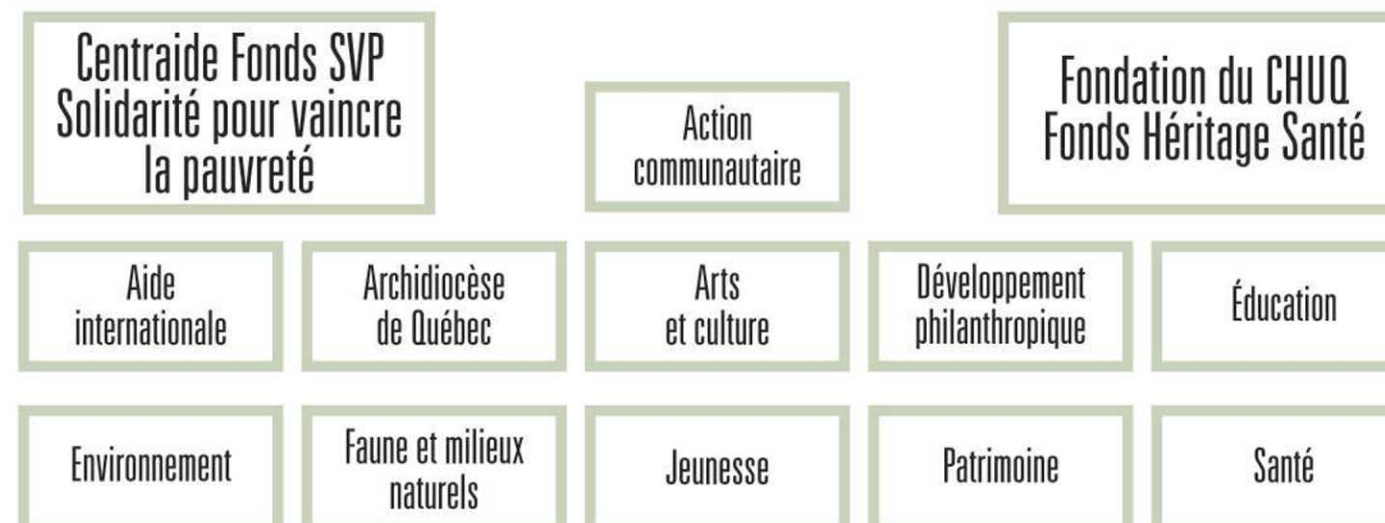


La plupart des membres du conseil d'administration font partie de l'un des comités suivants :

- Comité de vérification
- Comité de développement
- Comité des finances et placements
- Comité de liaison avec les créateurs de fonds

Direction générale

Plus de 370 fonds toutes causes confondues:



La Fondation du grand Québec

Actions Culture par Placements Culture!

■ Le secteur des arts et de la culture affiche plus que jamais ses couleurs à la Fondation du grand Québec. Cet engouement pour les investissements et les fonds à caractère culturel repose tant sur l'expertise de la Fondation que sur le partenariat avec le programme gouvernemental Placements Culture mis sur pied par le ministère de la Culture et des Communications en 2005. ■

« Ce programme, géré par le Conseil des arts et des lettres du Québec, a pour objectif de favoriser la croissance des investissements privés dans le domaine culturel », explique Nataly Rae, directrice générale de la Fondation du grand Québec. « Ce programme vise à sensibiliser des donateurs privés aux besoins de ce secteur, car selon l'envergure de l'organisme culturel, Placements Culture investira un (1) ou plusieurs dollars pour chaque dollar recueilli auprès du privé. Placements Culture est un levier capital pour attirer l'attention des gens d'affaires et à s'investir au profit de la collectivité. En faisant appel à la Fondation, le gouvernement du Québec profite de son expérience et de son expertise du milieu philanthropique. Une très belle marque de confiance. »

Quelques exemples

Domaine Forget (Charlevoix)

Diffuseur culturel et partenaire économique majeur dans la région de Charlevoix, le Domaine Forget poursuit son objectif d'offrir aux étudiants le meilleur enseignement possible. « En tant que bénéficiaire du programme Placements Culture, nous nous servons de l'argent reçu pour augmenter les bourses remises aux étudiants pour les intéresser au Domaine, et aussi rejoindre les établissements d'enseignement les plus prisés. Le gouvernement double le montant que nous investissons dans ce fonds de dotation. Chaque année, le Fonds de bourse Jacqueline et Paul Desmarais et Placements Culture aident des centaines d'étudiants talentueux à se consacrer à leur art », explique la directrice générale du Domaine Forget, Ginette Gauthier.



François Joyet, vice-président du Domaine Forget, Nataly Rae et Marie-France Delisle, respectivement directrice générale et administratrice de la Fondation du grand Québec et Paul Lafleur, président du conseil d'administration du Domaine Forget.

Camp musical Saint-Alexandre (Kamouraska)

« Amoureux de la musique, monsieur Jacques Poitras, un homme d'affaires de la région de Kamouraska, a investi 40 000 \$, en plus du 10 000 \$ que nous sommes allés chercher dans la communauté. Le Conseil des arts et des lettres du Québec fournira donc 150 000 \$. Résultat : le camp

existera maintenant à l'année au lieu de juste l'été! La création du Fonds Mathieu Rivest-Jacques Poitras est la preuve qu'il est possible de contribuer à la culture, de s'associer aux artistes et d'honorer le talent d'ici », explique le directeur du camp musical, Mathieu Rivest.



Mathieu Rivest, directeur du camp musical et donateur et Jacques Poitras, donateur.

Orchestre symphonique de Québec

Inspiré par le leadership et l'expertise de la Fondation du grand Québec et par l'aide financière accordée par le Conseil des arts et des lettres du Québec, l'OSQ a créé son propre fonds de dotation pour assurer la pérennité de sa mission et de ses activités. De plus, l'Orchestre symphonique bénéficie des revenus annuels générés par le Fonds Andrée-de-Billy-Gravel. Madame Gravel, juste avant son décès, en avril 1997, a constitué son fonds consacré aux arts, notamment à la musique. Par la création de ce fonds, elle a aussi légué sa générosité et sa remarquable sensibilité au milieu des arts et des organismes culturels de la région.



M^{re} Françoise Mercure, administratrice de la Fondation du grand Québec et Sophie Galaise, directrice générale de l'Orchestre symphonique de Québec.

Laisser un héritage

« Pour moi, rien n'est plus rassembleur que la musique, tous âges confondus. L'Orchestre symphonique de Québec est un héritage grandiose à léguer aux générations futures. Prenons-en soin. »

Yoav Talmi
Directeur artistique

Fiers d'être partenaire de la
Fondation communautaire du grand Québec.

Parce que nous sommes convaincus
de l'importance de laisser un héritage.



Orchestre symphonique de Québec
401, Grande Allée Est, Québec (Québec) G1R 2J5 418 643-5598 osq.org

Placements Culture multiplie vos dons!

Encouragez les campagnes
de financement des organismes
culturels qui participent au
programme Placements Culture :
votre don sera multiplié
par un, deux ou même trois fois!

Grâce à Placements Culture...

- 211 organismes culturels de 16 régions du Québec pourront bénéficier de subventions totalisant 23,5 M\$ en contrepartie aux résultats de 18,7 M\$ récoltés dans le cadre de leur campagne de financement.
- Parmi eux, 47 compagnies de production, diffuseurs, écoles de musique, centres d'interprétation et musées de la Capitale-Nationale, de Chaudière-Appalaches et du Bas-Saint-Laurent pourront bonifier leur collecte de fonds de 3,8 M\$ s'ils recueillent 2,5 M\$ auprès des gens d'affaires de leur région.

Pour en savoir plus :
www.calq.gouv.qc.ca

PLACEMENTS
Culture

Conseil des arts
et des lettres
Québec

Association culturelle et artistique de la Maison Vézina | Association du patrimoine de Deschambault | Camp Musical St-Alexandre | Carrousel International du film de Rimouski | Centre d'interprétation de la Côte-de-Beaupré | Le chœur Les Rhapsodes | Christiane Bélanger - Danse | Club musical de Québec | Collectif Regard | La corporation de l'Observatoire du Témiscouata | Corporation des lieux historiques de Pont-Rouge | Corporation du Musée François-Pilote | Corporation du Musée François-Pilote | Corporation du Musée François-Pilote | École de joaillerie de Québec | École de musique de Matane | École de musique de Rivière-du-Loup | Ensemble Anonymus | Entr'actes : l'intégration par les arts | Festival d'automne de Québec | Fête des chants de marins

Fondation de l'École de musique du Bas-Saint-Laurent | Fondation de l'Opéra de Québec | Fondation de l'Orchestre symphonique de Québec | Fondation des Jardins de Méris | Fondation du Domaine Joly-De Lotbinière | Fondation François-Lamy | Fondation québécoise du patrimoine | L'Institut Canadien de Québec | Littérature internationale d'art de Québec | Manifestation internationale d'art de Québec | Musée du Bas-Saint-Laurent | Musée Maritime du Québec | Musée régional de Kamouraska | Les Nuages en pantalon | Opéra de Québec | Premier Acte | Les Productions Caron dans | Productions Les Gros Becs | Les Productions pour enfants de Québec | Société des Concerts Bic St-Fabien | Société du Palais Montcalm | Le Théâtre du Trident | Théâtre Niveau Parking | Théâtre Périscope

La Fondation du grand Québec vous parle de générosité depuis 15 ans déjà !

Le Cercle philanthropique de Québec

■ La philanthropie reflète l'engagement de ceux et celles qui désirent améliorer la qualité de vie dans la collectivité. Pour concrétiser tout cela, le Cercle philanthropique de Québec propose des conférences aussi touchantes qu'intéressantes. ■

Pour membres seulement

Soutenu par la Fondation du grand Québec, le Cercle rassemble des philanthropes et des représentants de Fondations de la région pour favoriser la promotion de la philanthropie et en inviter d'autres à s'impliquer et à faire comme eux. Le Cercle a vu le jour le 21 novembre 2006 à l'initiative de Gilles Bernier, créateur de fonds, et depuis ce temps, il n'a pas perdu de vue sa mission : sensibiliser la collectivité à la philanthropie, soutenir les causes qui y sont reliées et reconnaître et honorer ceux qui adhèrent aux valeurs de générosité.

Le Cercle organise des soupers conférences où des conférenciers de marque témoignent aux membres et à leurs invités de leur vécu, de leurs motivations profondes envers l'engagement. Assister à ces conférences, c'est s'impliquer pour faire la différence... Vous êtes philanthrope, mécène ou représentant d'une Fondation ? Vous pouvez vous joindre au Cercle philanthropique de Québec.

Philanthropie chez les jeunes

Pour assurer une relève solide et sensible aux bienfaits du don, le Cercle initiera le nouveau comité Jeunes philanthropes de Québec.

Des enfants de créateurs de fonds sont déjà activement engagés dans le recrutement de jeunes 25-35 ans et dans l'élaboration d'une grande activité de lancement le 16 avril prochain.

Jacques Topping, président de MissionBis, société de portefeuille et créateur du fonds familial Plourde-Topping à la Fondation du grand Québec et du fonds Vision Topping à la Faculté des sciences de l'administration de l'Université Laval, a prononcé la première conférence cette année.

Dean Bergeron, actuaire chez Desjardins Sécurité financière et athlète de niveau international en fauteuil roulant, médaillé d'or aux derniers Jeux paralympiques, sera l'invité du 27 janvier 2009 et Craig Kielburger, fondateur d'Enfants Entraide, cofondateur de Leaders Today pour les jeunes et défenseur accompli des droits des enfants, terminera la saison le 16 avril prochain.

...il n'a pas perdu de vue sa mission : sensibiliser la collectivité à la philanthropie, soutenir les causes qui y sont reliées et reconnaître et honorer ceux qui adhèrent aux valeurs de générosité.



Robert Tanguay, président du Cercle philanthropique de Québec, Robert W. Mantha, doyen de la Faculté des sciences de l'administration de l'Université Laval, Nataly Rae, directrice générale de la Fondation du grand Québec, Jacques Topping, conférencier invité et Fernand Paradis, président de la Fondation du grand Québec.

Photo: Gilles Fréchette

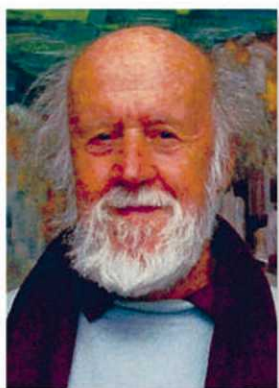
Ces personnes ont créé leur fonds à l'Université Laval



Claude Chapdelaine

Fonds de bourses Rita-et-Jean-Chapdelaine

Bourses de maîtrise en études internationales



Hubert Reeves

Fonds de bourses Hubert-Reeves

Bourses de maîtrise en astrophysique



Thérèse Rousseau-Houle

Fonds Thérèse-Rousseau-Houle en droit civil

Bourses de maîtrise en droit civil



Rodrigue Julien

Fonds de mentorat Rodrigue-Julien

Soutien aux étudiants dans leur choix de carrière au contact de personnes d'expérience



Georgette Béliveau

Fonds de bourses Georgette-Béliveau

Bourses d'excellence de 2^e et 3^e cycles en service social



Raymond Ringuette

Fonds Raymond-Ringuette pour l'aide aux étudiants en musique

Bourses d'aide financière en musique aux 1^{er}, 2^e et 3^e cycles

DE TOUTES LES RÉVOLUTIONS

LA CAMPAGNE DE FINANCEMENT DE L'UNIVERSITÉ LAVAL

www.ful.ulaval.ca



La Fondation

La Fondation du grand Québec vous parle de générosité depuis 15 ans déjà !

Un don planifié: un hommage à perpétuité

■ **Fonds familiaux, In Memoriam ou legs de bienfaisance, tous sont créés pour rendre hommage à quelqu'un et pour aider son prochain. Ce sont des dons planifiés, avec l'aide d'un notaire, d'un fiscaliste, d'un conseiller ou planificateur financier et de la Fondation du grand Québec qui s'assurent de faire respecter vos volontés philanthropiques. Chaque individu peut créer son propre fonds, immortaliser son passage sur terre et ainsi, poursuivre les œuvres qui lui tenaient à cœur, et ce, pour toujours. Voici quelques exemples aussi émouvants les uns que les autres...** ■

Legs de bienfaisance

Parce que les professionnels jouent un rôle très important dans l'orientation et la réalisation de la vision philanthropique de leurs clients, M^{re} Marc-André Verville, notaire, a conseillé les services de la Fondation du grand Québec à son client Maurice Labrie, boucher Au Petit-Cartier, pour son legs de bienfaisance. Monsieur Labrie, homme d'affaires de Québec d'une grande générosité, venant d'un milieu modeste, a choisi de léguer de l'argent à des



Nataly Rae, directrice générale de la Fondation du grand Québec, Maurice Labrie, créateur de fonds et maître Marc-André Verville, notaire

causes qui le touchent profondément, notamment, de par sa profession, aux enfants qui ne mangent pas à leur faim. Il donnera donc via le Club des petits déjeuners pour leur venir en aide. Le Fonds de monsieur Labrie remettra aussi de l'argent à Leucan car sa mère est décédée de la leucémie. Un exemple inspirant!

Fonds familiaux

Le Fonds familial Famille Beauchamp fut créé par Vincent Beauchamp, sa sœur et ses parents pour offrir d'une part, une bourse annuelle à un artiste en arts visuels, doublée d'un droit d'exposition à l'une des galeries d'art de la famille Beauchamp. D'autre part, ce fonds servira à l'attribution d'une bourse pour la scolarité d'un enfant qui a du potentiel. La motivation de Vincent Beauchamp de créer une « fondation » est évidente : ses parents viennent tous deux de milieux modestes, sa sœur est bénévole auprès des femmes dans le besoin et lui-même a fait de l'aide aux devoirs bénévolement lorsqu'il fréquentait l'université. Les membres de la famille Beauchamp sont sensibles à ceux qui ont besoin d'un coup de main.

Le Fonds Familles-Gérard-Bouchard et associés

Ayant eu un parcours de vie très difficile, monsieur Gérard Bouchard a tout de même réussi dans la vie. Entrepreneur et homme d'affaires aguerris, lui et ses neuf enfants ont décidé, il y a 3 ans, de créer le Fonds Familles-Gérard-Bouchard et associés. Leur but : donner au suivant avec beaucoup de compassion. La



Vincent, Sophie, Marc et Claudette Beauchamp

famille organise annuellement des activités de collectes de fonds pour amasser des sous (encan, souper-bénéfice, réunions familiales, ...). Évidemment, leur « fondation » bénéficie de l'aide de la Fondation du grand Québec pour l'aspect gestion du fonds mais les membres de la famille choisissent leurs causes, surtout à l'international : parrainages et missions au Mali, en Haïti, au Rwanda et soutien à des orphelinats ne sont que quelques-uns de leurs projets philanthropiques.



André Marcoux, maire de Donnacona, Anne et Pierre Bouchard, Fernand Paradis de la Fondation, Sylvie et Stéphane Bouchard, Nataly Rae de la Fondation et monsieur Gérard Bouchard

Educaide
Fonds d'aide à l'éducation

Éducaide, fonds d'aide à l'éducation, est un organisme de bienfaisance destiné à soutenir financièrement des jeunes issus de milieux défavorisés, afin qu'ils puissent compléter leurs études secondaires et poursuivre des études postsecondaires, s'il y a lieu.

Soutenir Éducaide, fonds d'aide à l'éducation, c'est :

- Reconnaître le mérite
- Reconnaître et encourager l'excellence
- Fournir une aide financière
- Offrir un complément aux programmes d'aide existants

En effectuant un don, vous encouragez le talent des jeunes et favorisez leur éducation et leur avenir.

En 2008-2009, nous remettons plus de 300 bourses d'études à des étudiants provenant de milieux défavorisés à travers le Québec.

Ne les laissez pas sans réponses

Pour de plus amples informations :
www.educaide.ca 418 651-8990

FIERA
CAPITAL

Un partenaire de confiance pour la gestion de vos avoirs

Montréal
1501, avenue McGill College, bureau 800
Montréal (Québec) H3A 3M8
T: 514-954-3300 / 1-800-361-3499

Toronto
One Queen Street East, Suite 2020
Toronto, Ontario M5C 2W5
T: 416-364-3711 / 1-800-994-9002

www.fieracapital.com

Fier
partenaire
de la
Fondation
communautaire
du grand Québec

Secteur
Saint-Rodrigue

Desjardins
Caisse populaire
de Saint-Rodrigue

La Fondation du grand Québec vous parle de générosité depuis 15 ans déjà !



Raynald et Brandon Plamondon et Andréanne Gingras



Mme Isabelle Rhéaume



Manon et René Roussin, créateurs de fonds

Dons In Memoriam

Lorsqu'un être cher décède, on cherche souvent une façon de donner un sens à son départ. En créant un fonds In Memoriam, on peut contribuer à améliorer la qualité de vie de la collectivité en mémoire d'une personne décédée.

Fonds Meggie-Plamondon

Madame Andréanne Gingras a vu sa fille mourir à la suite de complications d'une maladie encore méconnue des milieux médicaux. Elle a décidé de mettre sur pied le Fonds Meggie-Plamondon pour soutenir les parents ayant des enfants malades et/ou handicapés. La « fondation » veut offrir du répit aux parents. Selon madame Gingras, le long processus de la maladie, dans toute sa complexité, amène les parents à puiser au fond d'eux-mêmes une force insoupçonnée

pour accompagner leur enfant. Ils graviraient l'Everest pour le sauver! Mais cette détermination a un prix, l'épuisement. Les parents accompagnent leur enfant jour après jour dans les soins et la douleur. Lorsqu'ils ont le privilège de l'avoir à la maison près d'eux, le quotidien abonde d'amour, mais aussi d'innombrables tâches inhabituelles dignes de soins donnés en milieu hospitalier. Le sommeil écourté et rarement réparateur alourdit les jours déjà difficiles. Madame Gingras félicite les parents pour leur courage et leur détermination et leur demande de tenir bon. Cette mère a su donner un sens à son deuil en aidant à sa façon les familles dans le besoin.

Fonds Famille-Isabelle-Rhéaume

Après le décès de sa sœur, soignée pour une leucémie et atteinte de l'hépatite C, suite à des transfusions sanguines, Jean Rhéaume, son frère, a décidé de s'impliquer et de créer, à l'aide de son beau-

frère Simon Dionne, le Fonds Famille-Isabelle-Rhéaume pour immortaliser son souvenir et soutenir la cause du cancer. Cela assurera la pérennité de ce qui leur tient à cœur : le soutien dans l'épreuve. Une belle vision et un grand geste d'entraide supportant l'amélioration de la qualité de vie de la collectivité!

Fonds Famille-Félix-Roussin

Manon Roussin et son frère René sont créateurs d'un fonds à la Fondation du grand Québec dédié à la santé, dont les maladies du cœur, en l'honneur de leur père décédé, Félix Roussin. Ils ont démarré ce fonds à la Fondation du grand Québec pour venir en aide aux familles qui vivent ou qui ont vécu la même épreuve qu'eux. Le Fonds Famille-Félix-Roussin n'est qu'un début puisque Manon et René désirent s'impliquer dans d'autres causes prochainement.

« Il restera de toi ce que tu as donné... »

- Simone Veil



La **Coopérative funéraire des Deux Rives** et la **Fondation communautaire du grand Québec**, parce qu'elles partagent les mêmes valeurs d'entraide, de respect et de générosité, ont conclu un partenariat afin d'aider les individus et les familles vivant un deuil à perpétuer concrètement les valeurs et la mémoire des personnes qui les ont quittés.

Nos conseillers ont été spécialement formés pour vous guider vers la création d'un fonds *In Memoriam* lorsque vous viendrez faire vos arrangements préalables.

Parce qu'en contribuant à la création d'un fonds *In Memoriam*, vous contribuez directement à l'amélioration de la qualité de vie de la collectivité en poursuivant les œuvres qui vous tiennent à cœur.

La **Coopérative funéraire des Deux Rives** s'implique aussi dans sa communauté en soutenant financièrement la **Fondation communautaire du grand Québec**.

LA PLUS IMPORTANTE COOPÉRATIVE FUNÉRAIRE EN AMÉRIQUE DU NORD
 SAINTE-FOY • LÉVIS • CHARLESBOURG • QUÉBEC • LIMOILOU • LOTBINIÈRE



693, avenue Nérée-Tremblay
Québec

280, 8^e Rue
Québec

950, avenue des Érables
Québec

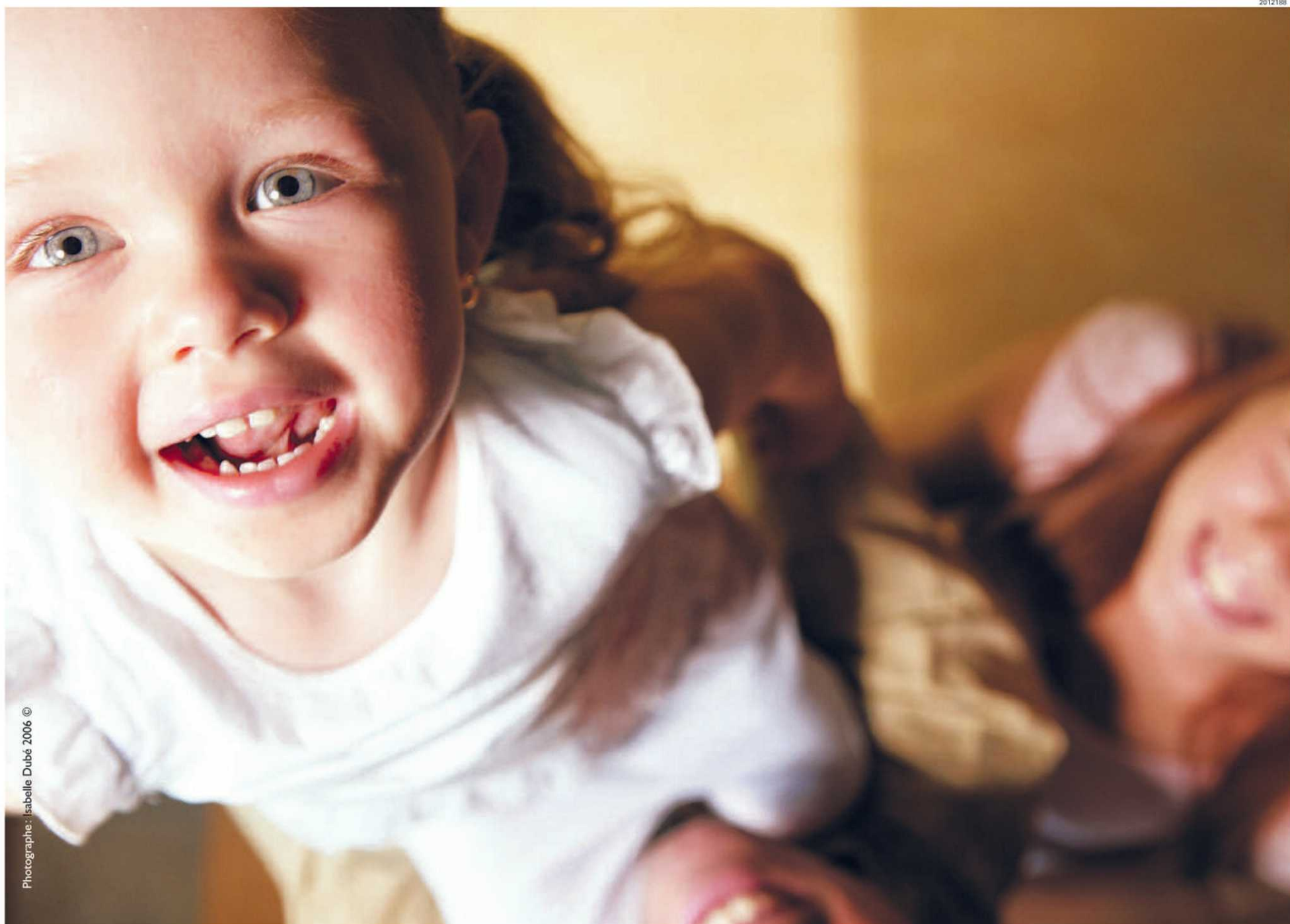
7335, boul. Henri-Bourassa
Charlesbourg

154, rue du Mont-Marie
Lévis



COOPÉRATIVE
FUNÉRAIRE
DES DEUX RIVES

418 688.2411
1 888 688.2411
www.coopfuneraire2rives.com



Photographe: Isabelle Dubé 2006 ©

Centraide fait éclater la famille

en recréant un milieu propice à
l'épanouissement des enfants et des parents.

En soutenant l'organisme Ressources familiales la vieille caserne de Montmorency - RE-FA-VIE, Centraide favorise le mieux-être de jeunes familles en difficulté. En partageant leurs expériences de vie, les parents brisent leur isolement, renforcent leurs connaissances et améliorent la qualité de vie de leurs enfants. RE-FA-VIE est l'un des 179 organismes soutenus par Centraide Québec et Chaudière-Appalaches qui appuie également 9 initiatives de développement communautaire.

Vous pouvez faire un don en ligne à www.centraide-quebec.com (section Je veux aider).

Donnez. On peut faire plus encore.