

En juillet prochain

L'Imprimerie Gagné Ltée s'installera à Louiseville

(par Claire Gagné)

Une rumeur qui avait circulé depuis quelques mois, s'est concrétisée la semaine dernière, alors que les dirigeants de l'Imprimerie Gagné Ltée, industrie établie à St-Justin depuis 88 ans, achetait une partie des anciens locaux de l'Associated Textiles Co. of Canada à Louiseville, lesquels étaient devenus récemment la propriété de M. Paul Lessard, Entrepôt Régional Inc.

Par contrat passé devant Me Gilles Béland, Notaire, l'Imprimerie Gagné Ltée a acquis quelque 45,000 pieds de plancher, ce qui comprend l'ancien local de "Louiseville Spinner", une partie de l'ancienne salle de tissage (weaving) et un entrepôt. L'entrée principale des futurs locaux sera aménagée rue St-Martin.

Historique

L'Imprimerie Gagné fut fondée en 1890 par feu W. H. Gagné qui fut marchand général à St-Justin jusqu'en 1939, en plus d'occuper la charge de maire de cette paroisse durant plusieurs termes. En 1921, à la demande de Mgr Denis Gérin, il fonda "L'Echo de St-Justin" qui devait changer de nom en 1948 pour devenir "L'Echo de Louiseville". Dans cette entreprise familiale, il était assisté de ses trois fils, Ernest, Albert et Antonin. Ces deux derniers sont décédés depuis plusieurs années. Présentement, les principaux actionnaires de l'Imprimerie Gagné Ltée sont les deux petits-fils du fondateur, MM. Jean-Pierre et Claude Gagné.

Motifs

Pour ce qui est des motifs qui ont entraîné cette relocalisation, les directeurs nous ont confié que l'absence de système d'eau à St-Justin n'est pas étrangère à leur décision, ainsi que l'attrait qu'offrait cette superficie de plancher industriel à bon compte, comparativement au coût exorbitant d'une nouvelle construction.

L'entreprise se retrouvera donc dans des locaux 2 1/2 fois plus vastes que ceux qu'elle occupait, sans compter l'acquisition d'une superficie de 65,000 pieds carrés de terrain attenant à leurs nouveaux locaux.

Investissement

Cela représente un programme d'investissement de l'ordre de \$1,100,000 qui englobe, outre l'acquisition de

la bâtisse, la transformation ainsi que de la machinerie qui doit être acquise sur une période de deux ans.

Augmentation de personnel

Présentement, l'Imprimerie Gagné emploie environ 70 personnes tant que personnel administratif qu'à la production et aux bureaux de L'Echo, à Louiseville et Berthier, en plus de trois représentants à Montréal. Au terme du projet, le nombre d'employés serait porté à 85. Le déménagement de tout l'outillage est prévu pour les deux dernières semaines de juillet. Les bureaux de L'Echo, présentement situés au 220 St-Laurent à Louiseville, seront intégrés à cette nouvelle bâtisse.

Pour M. Paul Lessard, propriétaire de tout le complexe de l'A.T.C., c'est une première vente qu'il effectue. En ce qui concerne les autres parties des locaux, il semblerait qu'il y ait plusieurs possibilités.

Voir photos page 6

Grandes performances pour le ramassage du fourrage

Vous savez que lorsque le moment vient de ramasser le fourrage, le travail doit être fait rapidement. Vous ne pouvez pas perdre de temps.

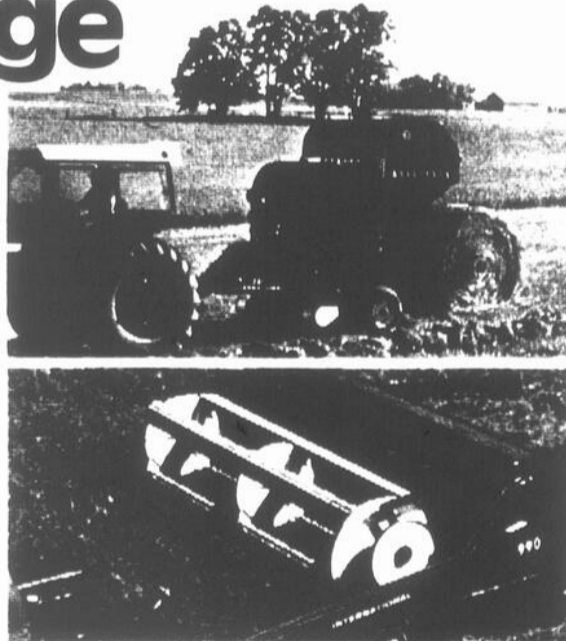
C'est pour cela que la faucheuse-conditionneuse 990 IH a été conçue; pour des coupes plus nettes à des vitesses plus rapides. Et le groupe motopropulseur est simple pour une puissance plus directe et moins d'entretien.

Et c'est pour cela aussi que la presse toutes ficelles 435 IH peut manipuler des récoltes de poids et de types différents et différentes sortes de cordes sans que vous ayez à régler le mécanisme nouveau. Toutes les pièces de nouage sont chromées pour durer plus longtemps, et les lames de coupe remplaçables n'ont jamais besoin d'être réglées.

Si vous désirez que votre opération de pressage ne soit faite que par un seul homme, venez voir la remarquable presse Bigroll 241 IH, solide et efficace. Les presses Bigroll contiennent de 20 à 25 balles ordinaires et resteront aux champs pour quand vous en aurez de besoin.

Les raisons sont donc nombreuses, lorsque vous êtes prêt à ramasser le fourrage, comme pour penser IH.

Venez donc voir et en apprendre plus au sujet du ramassage à grandes performances de fourrage.



INTERNATIONAL HARVESTER CANADA

BIJOUX

Directement du Manufacturier

Vous voulez faire beaucoup d'argent?

Voilà votre chance. Travailler à votre propre compte à temps plein ou partiel en vendant des bijoux en or 10-14 ou 18 Karats, la fièvre du bijoux est dans l'air. C'est le temps d'en profiter.

Investissement entre \$1,000 et \$5,000 requis protégé par l'inventaire.

Pour Informations:
Mr. Gauthier 1-514-351-0613

Benoît Bellerose Inc.

322 Rivière Bayonne Nord
Berthierville, Québec

JOK 1A0

Tél.: (514) 836-3602

Agriculture d'aujourd'hui

Protéines végétales texturées

Qu'est-il advenu du "sojaburger"?
En 1974 et 1975, les supermarchés nord-américains ont commencé à vendre du boeuf haché allongé avec des protéines végétales texturées.

Au moment de la hausse du prix du boeuf et de la baisse de celui du soja, le nouveau produit constituait un succédané nutritif et peu coûteux des protéines de viande pure.

Cependant, l'intérêt porté aux extendeurs à base de soja a rapidement diminué à mesure que le prix de la viande baissait et que celui du soja augmentait.

Regain d'intérêt

Aujourd'hui, par suite de la montée du prix du boeuf, il y a regain d'intérêt pour les viandes allongées avec des protéines végétales provenant du soja, du colza, de la féverole et des pois de grande culture. On s'intéresse également aux composés analogues à base de protéines végétales

tels que les produits non carnés qui ont l'aspect et le goût de la viande.

"Fondamentalement, précise M. John Quinn de l'institut de recherches sur les aliments d'agriculture Canada le règlement fédéral stipule que l'extendeur à base de protéines végétales doit avoir une valeur nutritive comparable à celle de la viande rouge ou de la vo-

laille ainsi remplacée".

Ainsi, la saucisse fumée doit contenir au moins 11% de protéines et au plus 25% de matières grasses. Ces exigences s'appliquent aussi à la saucisse fumée contenant des protéines végétales.

De plus, le produit qui contient des protéines végétales doit avoir une teneur en protéines assimilables égale à celle de la viande.

Les recherches de M. Quinn ont porté sur les propriétés des protéines végétales ajoutées aux saucisses fumées.

Indication

Conformément à la loi, il est clairement indiqué sur les étiquettes que la viande a été remplacée par des protéines végétales, cela pour ne pas tromper le consommateur. Le principal avantage des protéines végétales est d'étendre la gamme des produits offerts et de réa-

liser des économies, mais non aux dépens de la valeur nutritive.

Comment obtient-on les protéines végétales?

On commence d'abord par choisir la plante devant servir de matière brute. Au cours des quelques dernières années, l'attention a surtout été portée sur le soja. Pour sa part, le colza renferme moins de protéines que le soja (25% contre 40%), mais il possède une meilleure combinaison d'acides aminés. Le pois de grande culture et la féverole constituent aussi d'autres sources.

Cuisson

La cuisson par extrusion est une autre façon plus économique de donner une texture aux protéines végétales. Ces procédés consistent à expulser, sous l'effet d'une très haute pression, les protéines végétales à travers de petits orifices. Une forte chaleur se dégage et on obtient des protéines texturées.

"Les protéines végétales ne remplaceront jamais les protéines animales, mais elles seront sûrement appelées à jouer un rôle important dans notre alimentation au cours des années



Dorothy Sibbett, de l'institut de recherches sur les aliments, analyse un échantillon de protéines végétales texturées.

à venir. Elles seront plutôt employées sous forme d'ingrédients en poudre, et il est fort probable que la

farine et les concentrés seront plus couramment utilisés que les isolats," de conclure M. Quinn.

Nécrologie

REMERCIEMENTS

Mme Hervé Masson et ses enfants remercient bien sincèrement tous les parents et amis qui leur ont témoigné des marques de sympathie, soit par offrandes de messes, tributs floraux, affiliations, bouquets spirituels, visites ou assistance aux funérailles lors du décès de

M. Hervé Masson

survenu à Maskinongé le 4 mai dernier à l'âge de 66 ans.

Veillez considérer ces remerciements comme personnels.

Remerciements

Pour avoir partagé notre peine lors du décès de **Mme Emmanuel Degrandpré**, survenu le 8 mai 1978.

Nous ses enfants: Ronald, Wilfrid, Thérèse, Mme Alexandre Denis (Hélène), Lucie, Robert, Jean-Bernard, Gaston, Mme Bruno Beauregard (Laurette), remercient bien sincèrement les parents et les amis qui nous ont témoigné des marques de sympathie, soit par offrandes de messes, tributs floraux, visites ou assistance aux funérailles.

Veillez considérer ces remerciements comme personnels.

REMERCIEMENTS

M. Achille Clermont et ses enfants remercient bien sincèrement tous les parents et amis qui leur ont témoigné des marques de sympathie soit par offrandes de messes, tributs floraux, visites ou assistance aux funérailles, lors du décès de

Mme ACHILLE CLERMONT

survenu à Louiseville, le 28 mai dernier, à l'âge de 70 ans et 9 mois.

Veillez considérer ces remerciements comme personnels.

Le ministre Duhaime annonce une entente pour la remise en service du traversier de la Rivière-aux-rats.

Le Ministre du Tourisme, de la Chasse et de la Pêche, Monsieur Yves L. Duhaime, annonce qu'une entente vient d'être conclue avec la Consolidated Bathurst de Grand-Mère pour al remise en service du traversier de la Rivière-aux-Rats, à compter de vendredi le 19 mai.

Les termes de l'entente prévoient que la Consolidated Bathurst continuera l'opération du traversier, mais pour le compte exclusif du ministère du Tourisme, de la Chasse et de la Pêche et principalement à l'intention des amateurs de plein air de la région devant nécessairement profiter de moyen de transport pour se rendre dans les nouveaux territoires

devenus accessibles à la chasse et à la pêche, dans le cadre de l'Opération gestion faune.

C'est le ministère qui défraiera les dépenses encourues par la compagnie pour l'opération du traversier, tandis que les usagers devront payer des droits de passage similaires à ceux exigés pour le traversier de la Rivière Mattawin, qui sont les suivants:

- piéton: \$2
- motocyclette et conducteur: \$2
- auto ou camionnette: \$5
- camion ou auto avec roulotte: \$7
- camion semi-remorque: \$10

Le traversier sera en opération durant une période de

80 heures par semaine répartie comme suit: le dimanche, de 9h à 21h, du lundi au jeudi inclusivement de 9h 6a 20 h, le vendredi de 9h à 21h et le samedi de 8h à 20h.

Le Ministre Duhaime déclare que l'entente intervenue devrait satisfaire les utilisateurs de la région qui avaient fait des démarches en ce sens depuis que la compagnie avait annoncé en avril dernier qu'elle ne désirait plus opérer ce service parce qu'il lui servait plus pour ses opérations forestières.

Le maintien du service et l'amélioration quant aux heures de disponibilité étaient les deux principaux problèmes que devait solutionner le ministère, avec la collaboration des représentants de la Consolidated Bathurst.

POUR VENDRE UN FRIGO AUX ESKIMAUX?

LES PETITES ANNONCES DE L'ECHO



NECROLOGIE

Décès	\$10.00
(suivant la formule)	
Avec photo	\$20.00
Remerciements	\$ 5.00
Avec photo	\$15.00
Anniversaires, service ou messe	\$ 5.00
Avec photo	\$15.00

Les avis de décès, services anniversaires, messes anniversaires et remerciements ne sont pas acceptés par téléphone et sont payables avant publication.

Se présenter à nos bureaux avant le vendredi 5 h. p.m.

CHIRO CLINIQUE

LA CHIROPATRIQUE PEUT-ELLE ME GUÉRIR

Deux questions d'importance sont habituellement posées au chiropraticien par tout nouveau patient à savoir: "La Chiropratique peut-elle me guérir et combien de temps cela prendra-t-elle?"

Tout en cherchant à fournir une réponse tout aussi honnête que réaliste, le chiropraticien doit avant tout considérer quatre (4) faits bien en face.

- 1- L'âge du patient
- 2- Le degré de la maladie
- 3- La validité en réserve du patient
- 4- Le laps de temps que le patient veut bien s'accorder pour guérir.

Revoilà le tout plus en détail maintenant:

Âge: En règle générale, disons que plus le patient est jeune plus il a de chances de guérir vite. Degré de la maladie: Pour une condition qui serait simple, et prise à ses débuts il y aurait plus de chance de guérison que si elle était prise à un stade plus avancé. Vitalité: Si la maladie a été longue et si le patient s'est épuisé à la combattre, les chances de guérison sont alors minimes. Cependant, si le patient possède beaucoup de force en réserve, il a alors toutes les chances de son côté.

Temps pour la guérison: Si le patient est affecté d'une maladie tenace qui le fait souffrir depuis longtemps, si celui-ci n'accorde qu'une semaine pour sa guérison, le succès serait impossible car pour devenir malade tout comme pour retrouver la santé, c'est toujours une question de temps.

Progrès de la maladie: La santé doit croître. C'est avec le temps que la maladie ou la santé croît.



Louiseville
228-5221

CLINIQUE CHIROPATRIQUE:
St-Gabriel
835-5356

Tracy
743-6268

Semaine de sécurité aquatique du 4 au 11 juin 1978

Sûr de vous sur l'eau? Vous le serez si vous suivez les conseils de la Croix-Rouge. Cet été, le Service de Sécurité aquatique de la Croix-Rouge a choisi de mettre l'accent sur la sécurité en embarcations, lesquelles représentent une des causes principales de la noyade. La chaloupe, le canot, l'embarcation motorisée et le voilier sont facilement accessibles au navigateur-amateur. Il suffit souvent d'un peu de prévoyance et de prudence pour éviter qu'une randonnée sur l'eau tourne au drame.

Quelques conseils

— Partez avec un appareil individuel de sauvetage et surtout — portez-le! C'est votre garantie d'aller-retour.

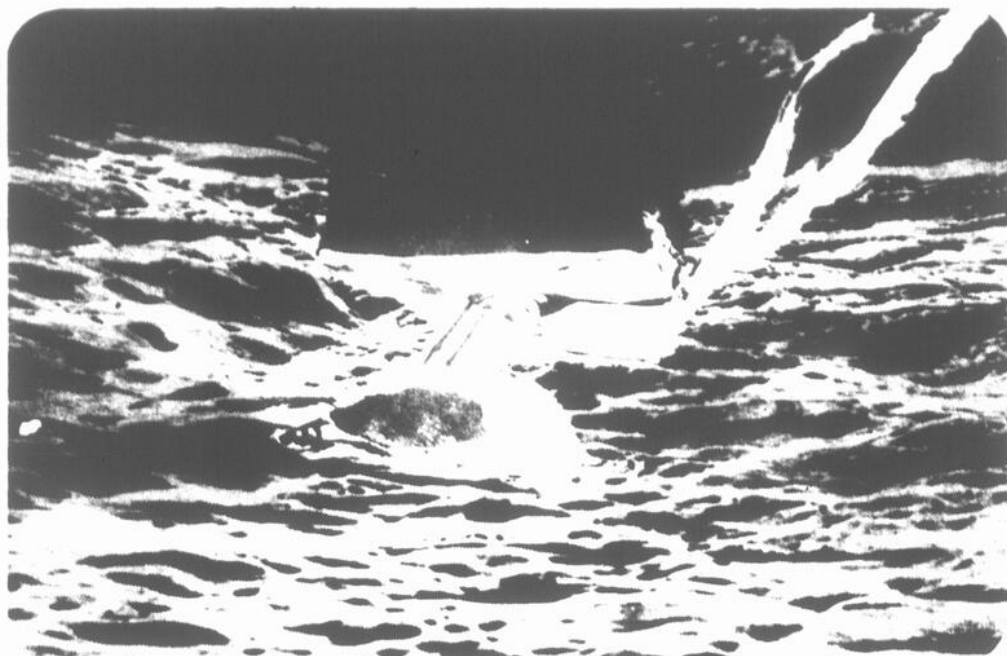
— Rappelez-vous qu'une embarcation surchargée devient vite submergée. Équilibrez le poids de votre embarcation et évitez ainsi de la faire chavirer. Si par mé-

garde, cela arrivait, ne vous éloignez-vous pas de l'embarcation; au contraire agrippez-vous y, en attendant du secours.

— Avant de partir, écoutez la météo et ne vous engagez sur l'eau que si les prévisions atmosphériques sont favorables. Une fois sur l'eau, soyez aux aguets de tout changement soudain dans l'atmosphère et dirigez-

vous vers la rive au moindre indice de mauvais temps, comme l'apparition de nuages épais et noirs, une baisse soudaine de température, un changement dans la direction ou l'intensité du vent.

Sûr de vous sur l'eau? Vous le serez, si vous suivez ces conseils de la Croix-Rouge.



"Sûr de vous sur l'eau?" Vous le serez si vous suivez ce conseil de la Croix-Rouge: Partez avec un appareil individuel de sauvetage et surtout — portez-le! C'est votre garantie d'aller-retour.

Echo Chasse et Pêche

par François Hogue

"L'attirail du pêcheur de mouchetées"

Cette merveilleuse et capricieuse truite mouchetée est, sans contredit, le poisson qui fait se déplacer le plus grand nombre de pêcheurs sportifs par année et dépense les plus grosses sommes concernant la pêche, dans tous le Québec. De ces sommes, un pourcentage important est consacré pour gréer les coffres des amateurs parce que, tantôt notre chère mouchetée mord à tout et tantôt, à rien. A moins d'être sérieusement bien nanti du côté portefeuille, il est impensable de pouvoir acheter toute la quincaillerie susceptible de lui plaire. Comme dans toute autre bonne chose, il faut se limiter.

Personnellement, je considère qu'il n'y a rien de meilleur pour prendre la truite mouchetée qu'un beau ver de terre bien vivant. C'est pour ça que j'en ajoute toujours un aux cuillères que j'utilise, quelles qu'elles soient.

Cuillères tournantes...

Celles avec lesquelles j'ai le plus de succès sont, par ordre: Veltic rouge-or et rouge-argent, Petits chapelets (gang troll), Double Bear Valley, Etic, Bob-it, Bolo et cuillère banane.

Cuillères ondulantes...

Sutton, Mooselook, Flashing, M.N.S., Toronto Wobbler et Dardevle.

Devons

Les deux seuls devons avec lesquels j'ai réussi à prendre des mouchetées sont le Rapala modèle réduit et le vivif.

Mouches...

N'étant pas un moucheur chevronné, je me limite donc à quelques artificielles qui sont les suivantes: Black Gnat, Royal Coachman, Dard Montreal, Parmachene Belle, Joliette Grasshoper et Greyghost.

De plus, dans l'attirail du pêcheur de mouchetées, on devrait retrouver quelques plombs fendus, des petits hameçons montés sur monofilament de même que quelques petits trépieds avec du poil.

Au seuil du désespoir

Par certains jours alors que Dame truite ne voulait rien savoir, j'ai quand même réussi à éviter la catastrophe d'un retour bredouille en agissant ainsi: tôt le printemps, faire du lancer léger avec un ver seulement à l'hameçon et un petit plomb fendu pour faire caler la ligne ou encore, pêcher à la traîne avec un Streamer au bout de la ligne.

Si avec tous les leurres que nous venons de voir ensemble, vous ne réussissez pas encore à prendre des mouchetées assez régulièrement, alors rejetez le tort sur vous ou sur la truite.

François Hogue

Marchez. Ça vous fera une belle jambe.



Au Québec, tout le monde

OSE

OSE, c'est l'Opération de Solidarité Économique qui invite tous les Québécois à développer leurs secteurs d'activités avec l'aide des différents Ministères du Gouvernement du Québec.



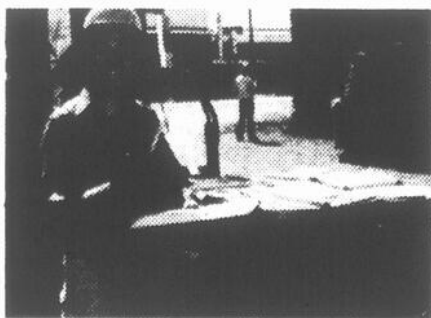
"Quand on s'passe la rondelle et qu'on travaille dans les coins... on gagne!"



"L'aide du MIC va permettre d'agrandir notre entreprise... on prend de l'expansion!"



"Acheter québécois... ça aide à créer et à garder des emplois chez nous."



"On s'est unis une vingtaine ici à Esprit-Saint pour fabriquer du bardeau de cèdre!"



"Ça donne le goût de faire de la belle ouvrage!"



"Avec l'aide du ministère de l'Agriculture, on a décidé de bâtir un silo coopératif... c'est comme ça qu'on améliore la production!"

Envoyons d'avant, nos gens!

OSE Opération Solidarité Économique

Veillez me faire parvenir des renseignements supplémentaires sur les activités de OSE dans le secteur suivant (cochez la case appropriée)

- | | | |
|---|--|--|
| <input type="checkbox"/> Lamante | <input type="checkbox"/> Aide aux industries culturelles | <input type="checkbox"/> Projets communautaires |
| <input type="checkbox"/> Programme concernant la petite et moyenne entreprise | <input type="checkbox"/> Habitation | <input type="checkbox"/> Institut national de productivité |
| <input type="checkbox"/> Aide au secteur agricole | <input type="checkbox"/> Travaux gouvernementaux | <input type="checkbox"/> Service des Conférences socio-économiques |

Nom _____

Adresse _____ App _____

Ville _____

Postez à Communication-Québec
1401, Royale
Trois-Rivières G9A 4J8

Code postal



Gouvernement du Québec

**COMMISSION DE CONTRÔLE
DES PERMIS D'ALCOOL DU QUÉBEC**

AVIS

LA PERSONNE CI-APRES MENTIONNEE A
DEMANDE LE PERMIS SUIVANT:

NOM	ADRESSE	CATEGORIE
ROBILLARD, Albert	384, rue Notre-Dame, St-Joseph-de-Lanoraie	1 Epicerie

Afin d'être valide, toute objection à cette demande doit être faite par écrit, dûment motivée et ASSERMENTEE dans les 15 jours du présent avis au:

SECRÉTAIRE GÉNÉRAL
1 est, Notre-Dame, bureau 9200, Montréal, P.Q. H2Y 1B6.

Mon oeil sur l'actualité

Pour le chauffage

M. Len Marchand, ministre de l'Environnement du Canada déclarait récemment, dans un discours prononcé devant un groupe d'industriels, que les industries canadiennes gaspillent de la chaleur qui pourrait servir à chauffer des immeubles et à stimuler l'agriculture en serre chaude. M. Marchand se

dit d'avis qu'au lieu de rejeter l'eau chaude dans le cours d'eau d'où elle provient, on pourra employer un système de refroidissement en circuit fermé muni de tours de réfrigération ou de bacs de refroidissement. Il terminait son allocution en déclarant qu'il s'agirait de concevoir des procédés pour protéger l'environnement tout en apportant de nouvelles possibilités économiques.

Du bénévolat

Cette année, plus de 500 personnes auront travaillé bénévolement à la réalisation du Grand Prix Labatt de Québec qui aura lieu les 9, 10 et 11 juin. Lorsque tout sera terminé, que le circuit sera démonté, ces bénévoles auront contribué en moyenne 22,550 heures de travail. Cela prouve que les courses automobiles intéressent beaucoup de gens et que pour en avoir, on y met du sien car autrement, pas de Grand Prix Labatt de Québec.

Les secrets du professeur Gazon

Les éditions Héritage viennent de publier un ouvrage du professeur Henri Gazon un astrologue qui n'a plus besoin de présentation. Solidement documenté et d'une grande précision, le volume permet au profane motivé de trouver facilement l'ascendant astrologique, d'établir le thème, de dresser et d'interpréter un horoscope complet sans être un expert en arithmétique céleste et sans recourir à des calculs compliqués. Il s'agit du premier d'une série de quatre volumes qui seront publiés prochainement chez Héritage. On peut se le procurer à un prix abordable dans toutes les bonnes librairies.

Quatre distinctions en architecture

Le résultat du premier concours du Prix d'excellence en architecture a été annoncé récemment par M. Jean-Luc Poulin, président de l'ordre des architectes du Québec. Trente projets avaient été soumis par les architectes et les gagnants ont été: MM. Paul Gauthier, pour les Jardins de mériçi à Québec, René Menkès, pour les Terrasses à Montréal, Peter Rose, pour Bradley House à North Hatley et Eberhard H. Zeidler, pour le Centre de villégiature du Mont Ste-Marie en Gatineau.

Habitations mobiles

Les livraisons d'habitations mobiles ont diminué à 1,350 unités simples au cours du premier trimestre de 1978, comparativement à 2,034 unités en 1977. Les livraisons d'unités doubles ont diminué de 474 l'an dernier à 341 unités.

Nouveaux membres

Deux nouveaux membres viennent d'être nommés au Conseil d'Administration de la Régie de l'assurance-maladie du Québec. Il s'agit de MM. Jean Meloche et Jean-Jacques Mingy. Ils succèdent à MM. Gilles Des Rochers et Jean-Claude Deschênes.

Recensement des manufactures

Des données préliminaires tirées du recensement des manufactures de 1976 indiquent que 29,052 établissements ont rapporté des livraisons de produits de propre fabrication totalisant \$98,084 millions, en hausse de 10.9% par rapport à \$88,460 millions de 1975.

La valeur de toutes les livraisons ainsi que les autres recettes s'élève, rapporte-t-on, à \$113,243 millions pour 1976, soit 10.8% de plus que \$102,178 millions en 1975. Comme employeurs, ces industries ont fourni du travail à 1.74 million de personnes soit le même nombre qu'en 1975 et versé en traitements et salaires une somme de \$21,794 millions, soit 13.7% de plus que \$19,161 millions en 1975.



Lors de la conférence de presse du 6ième Festival du Tabac de St-Thomas de Joliette le 1er juin, les représentants des 4 cie. de tabac ont remis un chèque de \$8,000.00 comme participation des 4 cie.

La remise a eu lieu à la piscine extérieure, recouverte d'un dôme, qui est une réalisation du Service des loisirs de St-Thomas, grâce aux argents que leur remet l'organisation bénévole du Festival à chaque année.

De gauche à droite sur la photo:

M. Jean-C. Bienvenue, Imperial Tobacco, dir. usine de Joliette, M. Jean Brunet, Rothmans, dir. régional des ventes, Mlle Cécile Forest, prés. du comité du festival, M. André Déry, Rock City, dir. régional des ventes, M. Raymond Fortin, Benson & Hedges, dir. rég. service promotion, M. Hubert Pechka de la cie, McDonald était absent lors de la photo.

LAWN-BOY



Modèle Economique de 19"
No. 5124

L'exclusivité chez Lawn-Boy: le démarrage du bout des doigts. Moteur éprouvé, monté sur carcasse en aluminium anti-rouille, larges roues décalées. Chacune de ces caractéristiques est essentielle, et il faut les tenir en compte si vous cherchez une tondeuse "bon marché". Le récupérateur d'herbe est facultatif.

H. TURENNE INC.
85, rue Cohen
St-Gabriel 835-2362

OCCUPATIONS ILLEGALES DES TERRES PUBLIQUES

une solution au problème

Pour faire suite à l'adoption de sa nouvelle politique d'accessibilité aux terres publiques, le ministère des Terres et Forêts s'est donné les instruments (bail à long terme et à court terme) pour répondre adéquatement aux demandes de plus en plus nombreuses d'occupation du domaine public.

Toute personne qui est prise à occuper les terres publiques, sans avoir, au préalable, obtenu une autorisation écrite du ministère des Terres et Forêts, est passible d'une amende allant jusqu'à \$1,000.00 par jour durant lequel elle occupe une terre publique (cf. Loi du ministère des Terres et Forêts, S.R. 1964, C.92, Art. 49).

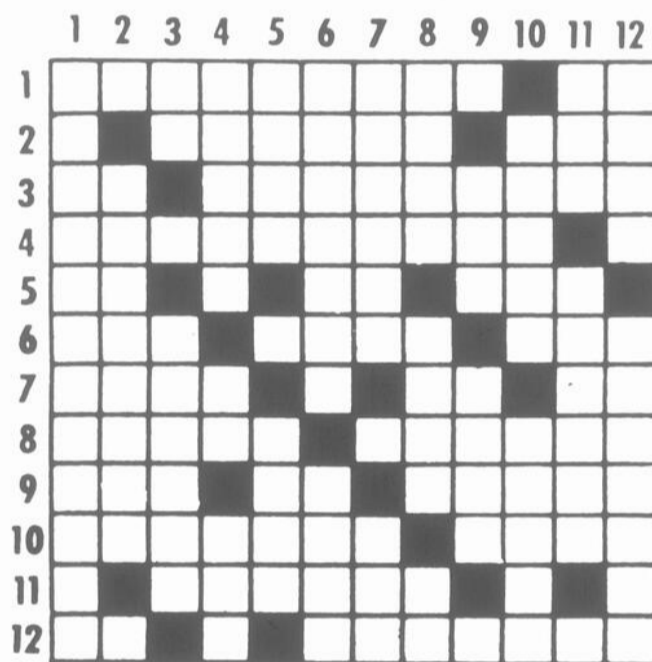
Pour obtenir de plus amples informations concernant l'accessibilité aux terres publiques, communiquez avec votre bureau régional du ministère des Terres et Forêts.



Gouvernement du Québec
Ministère des Terres et Forêts

MOTS CROISES

PROBLEME 3452



HORIZONTALEMENT

- Trace qui reste d'une plaie. — Poss.
- Hurlera. — Chef d'un banat hongrois.
- Messieurs. — Prén. fém.
- Qui habite les montagnes.
- Premier. — Voyelles. — Petit-fils d'Hellen.
- Habitation des oiseaux. — Fils de Pandion. — Poss.
- Aussi. — Dém. — Premier mot de l'hymne de Saint Jean Baptiste.
- Entouré. — Pièce de charpente reposante par ses extrémités sur des murs et soutenant le plancher.
- Ville d'Allemagne. — Notre-Seigneur. — Amener vers soi.
- Poisson (pl.). — Dont les cheveux sont tombés.
- Astronome danois.
- Marque le dédain. — Principe constitutif d'un objet matériel quelconque.

VERTICALEMENT

- Qui aime à faire part aux autres de ses pensées.
- Personne qui donne des avis.
- Centimètre cube. — Qui travaille en dorure.
- Os de poissons. — Premier. — Cyclade.
- Amena après lui. — Greffe.
- Engagé de nouveau. — Parsemé.
- Evêque de Lyon. — Condiment.
- Du verbe caser. — Quote-part. — Répétition.
- Choix. — Pile (inversé).
- Sorte de gourde en fer-blanc. — Tragédie de Voltaire.
- Saint, en espagnol. — Récent.
- Ombellifère vivace. — Mesurent au stère.

Ces mots croisés sont commandités par:



PROBLEME 3451



La Chambre propose des priorités législatives à P.E. Trudeau

La Chambre de Commerce du Canada vient de suggérer une liste de sujets prioritaires auxquels le Parlement devrait s'attaquer avant les prochaines élections. Cette liste, incluse dans une lettre à P.E. Trudeau, Premier Ministre du Canada, comporte dix-neuf points que la Chambre aimerait voir régler "soit par législation, soit par déclaration d'intention."

ments; le retrait du droit de greve des fonctionnaires et à l'amélioration du service postal.

Réformes constitutionnelles

Les suggestions de réfor-

mes constitutionnelles comprennent: des propositions pour le rapatriement de la constitution; des recommandations sur le partage

des pouvoirs entre les divers niveaux de gouvernement; des politiques linguistiques plus acceptables et des clauses assurant la protection des libertés humaines fondamentales.

Quatre objectifs

Ces propositions de la Chambre visent à satisfaire quatre objectifs majeurs: encourager les investissements et la concurrence, restaurer la confiance du monde des affaires, redéfinir le rôle du gouvernement et introduire "un projet complet de réformes constitutionnelles."

Sam Hughes, son Directeur exécutif, suggère qu'en agissant sur ces recommandations, "l'activité économique s'améliorerait ainsi que la création d'emplois, et permettrait aux Canadiens de redevenir optimistes quant à la survie du Canada comme pays fort et uni."

Investissements et concurrence

Traitant du problème des investissements et de la concurrence, la Chambre recommande des mesures pour accroître la productivité du capital et de la main-d'oeuvre; pour encourager certaines industries à s'équiper pour produire à l'échelle mondiale; pour surveiller de près les négociations du gatt pour protéger les intérêts canadiens et réduire l'impôt sur le revenu des sociétés de un pour cent par an pendant cinq ans.

Confiance du monde des affaires

En ce qui concerne la confiance du monde des affaires, la Chambre suggère la poursuite de la lutte contre l'inflation; que le gouvernement affirme que le secteur privé doit être l'une des forces génératrices d'activité économique; la révision complète des réglementations gouvernementales affectant les affaires et un sérieux remaniement de la Loi sur la concurrence.

Rôle moins important

La lettre de la Chambre déclare que "beaucoup de Canadiens pensent que les gouvernements devraient jouer un rôle moins important dans la société qu'ils n'en jouent actuellement." Plus spécifiquement, elle recommande des mesures visant à réduire la part gouvernementale du PNB; le transfert de certaines fonctions du secteur public au secteur privé; à l'élimination des juridictions dans les programmes gouvernementaux; à réviser la notion d'universalité des programmes sociaux; à la réduction de l'indexation des engagements de dépenses des gouverne-

Les Canadiens ont-ils vu TROIS RIVIÈRES

Par MICHEL MATTEAU, directeur de l'Hotel du Saint-Maurice

LA MAURICIE

Ces mois que vous lisez sont probablement imprimés sur du papier fabriqué en Mauricie, pays des coupeurs de bois, des Radisson et Desrochers.

Mauricie, pays des coupeurs de bois, bûcherons intrépides et draveurs fous, sautant en chantant les incommensurables rapides qui hachent la Saint-Maurice, la Malawin, la Croche, le Bostonnais, la petite Shawinigan.

Mauricie, pays des saumons sauvages, mais aussi pays des saules, des saules blancs au bord de la rivière, des saules de toulouze et de sapinades, les Cache-cache, les Pils, les Garbos, Wapizagon, le Mesinas, Le Truite.

Mauricie, pays bien en vie, semé de villes et de villages laborieusement activés par les forces hydrauliques de la nature.

De l'eau omnipotente et de l'espace indomptable, des hommes et des turbines, voilà la Mauricie, pays grand et merveilleux.

Si vous aimez l'air pur, les plaines de la forêt, les rivières, les cascades, les rapides, les sommets, les plaines de l'imagination. Or, ne vous attendez pas à un nombre d'habitants, soit plus de 100 000, soit moins de 100 000.

Cet article fait partie d'une série portant sur les régions du Québec où sont implantées les «Auberge des Gouverneurs».

Il leur avait parcouru ses vieilles rues du début de la colonie, piécoté avec ses habitants avenants, arpenté les quais de son port, rencontré les étudiants de son université pour conclure que Trois-Rivières reste, malgré la carte, le cœur de la Mauricie.

TROIS RIVIÈRES

Située à égale distance de Montréal et de Québec, Trois-Rivières en aura vu passer du grand monde. Jacques Cartier y posa le pied en 1535. Cent ans plus tard, Champlain y construisit un fort et le confia au sieur de LaViolette, fondateur de la ville. C'est ici que naquirent le découvreur des Rochesuses, La Verrière, et plus tard le politicien coloré que fut Maurice Duplessis.

L'AUBERGE

L'Auberge des Gouverneurs de Trois-Rivières s'est intégrée tout naturellement au milieu de ce lieu tréfluvien. Avec ses 120 chambres offrant les facilités que vous êtes en droit d'attendre du meilleur hôtel de la ville, ce majestueux de la chaîne «Auberge des Gouverneurs» est devenu rapidement le digne représentant de l'hôtelier québécois en Mauricie.

Si vous venez à la région et que vous l'Auberge est votre destination, ne vous en faites pas. Les chambres ne savent que faire de vous. Elles ont un charme et un confort qui vous feront oublier les soucis de la vie.

Si vous venez à la région et que vous l'Auberge est votre destination, ne vous en faites pas. Les chambres ne savent que faire de vous. Elles ont un charme et un confort qui vous feront oublier les soucis de la vie.

Eux + VOUS = NOUS
OXFAM

Le bénévolat: Garantie du succès de l'aventure des "Jeux de Joco"

Le bénévolat se résume pour plusieurs bons vivants d'aujourd'hui en un comportement dont l'existence est insoupçonnée. Offrir et accepter de donner ses services pour une cause que l'on juge valable demeurent pour notre peuple qui parcourt nos chemins "dans l'vent" l'exception du Samaritain. Cependant, le bénévolat pour ces gens d'antan qui l'ont vécu lors de ces corvées organisées pour dépanner un voisin, un ami, n'en demeure pas moins le moyen par excellence qui cimentait la population dans la joie, l'harmonie et l'amitié.

Sens du bénévolat

Cet impact fut vécu à l'époque du bénévolat, alors que les membres d'une communauté y apportaient du leur dans la réalisation d'une entreprise paroissiale ou sociale. Le vrai sens du bénévolat, le voici: s'enrôler de son bon vouloir dans une organisation de valeur, sans espoir de retour, si ce n'est pour le bonheur et la joie d'avoir contribué à la réalisation parfaite d'une corvée qui s'impose d'elle-même.

Soyons de la génération montante, peu importe notre âge, et jouons à l'originalité.

Faisons fi de cette mentalité bourgeoise moderne qui se scandalise d'une invitation pour travailler à une cause tout à fait gratuitement.

Besoin de tous

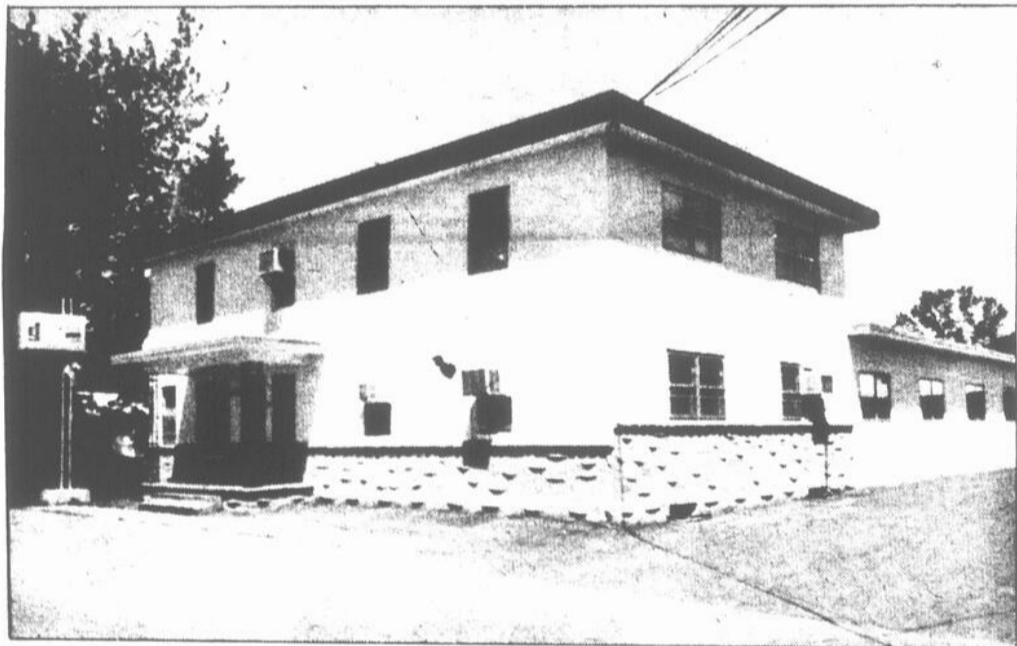
Le bénévolat est accueillant et surtout accommodant. Ton travail quotidien est à son programme, quel qu'il soit. Tu es professionnel; le bénévolat a besoin de toi! Tu es contremaître, ouvrier spécialisé, journalier, chômeur, le bénévolat a besoin de toi! Tu es étudiant, à temps partiel... ou par exception à temps plein, le bénévolat a besoin de toi! Tu

es inscrit dans un organisme social ou sportif, inscris-le à tes activités, le bénévolat a besoin de vous tous!

Tous les âges

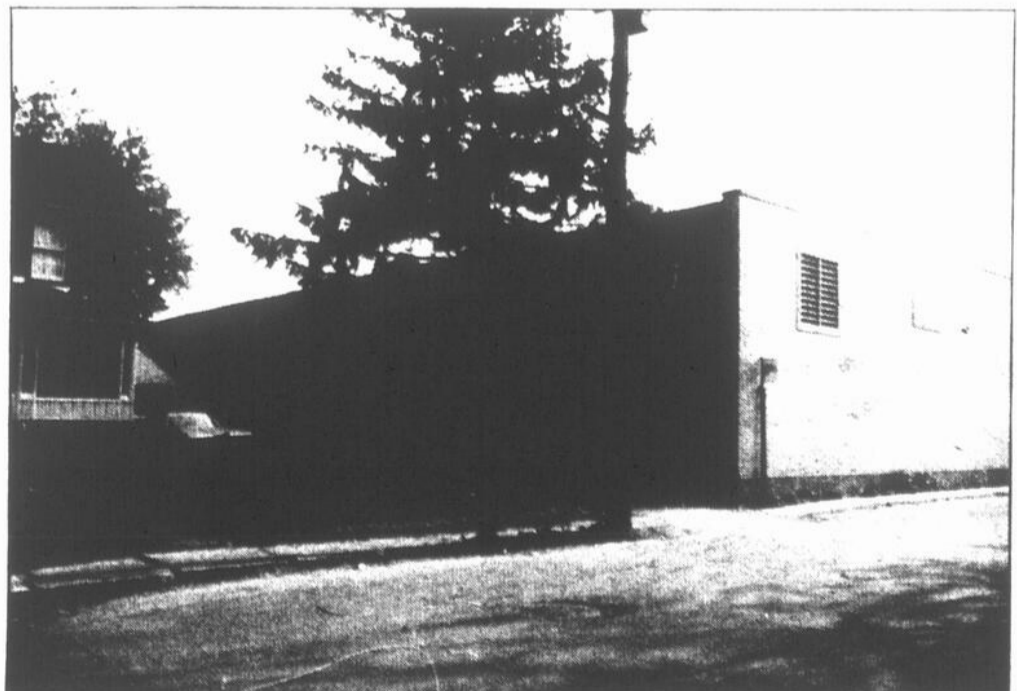
Mais écoutez: j'ai 60 ans... 35 ans... 15 ans... 10 ans...; peu importe, le bénévolat a besoin de vous tous! Vous comprenez maintenant que le bénévolat est sans limite. Oui, si tous les gens du monde voulaient se donner la main, on pourrait faire une ronde de par tout l'univers où l'entraîn et le plaisir pourraient gambader de pair. — alors seulement, "tous les hommes vivraient d'amour".

(Suite de la page R. 1)



L'Imprimerie Gagné de Saint-Justin, datant de 1890. A l'été, les opérations cesseront dans cette industrie de Saint-Justin car on déménagera machinerie et bureaux à Louiseville, dans une partie des anciens locaux de l'ATC, plus précisément, dans l'espace qu'occupait Louiseville Spinner qui est une construction qui ne date que de quelques années.

Photo J.P.P.



C'est dans cette bâtisse que, dès la fin juillet, la machinerie et les bureaux de l'Imprimerie Gagné de Saint-Justin seront aménagés. Les locaux que l'Imprimerie Gagné occupera sont d'une superficie de 45,000 pieds carrés, ce qui constitue un espace de deux fois et demi supérieur à ce qu'on occupait jusqu'à présent. La façade de l'usine sera sur la rue Saint-Martin, à Louiseville.

Photo J.P.P.

A Joliette

En août prochain, Joliette sera la Ville Hôtesse où se déroulera la Manifestation provinciale des Jeux du Québec, eté '78, c'est des maintenant que tous les Joliettains, en As de cœur, qu'ils sont, comblés de toute sorte de ressources, se doivent de se donner la main pour gambader à la suite de JOCO et collaborer à la mise en place des JEUX DE JOCO: les jeux du Québec à Joliette du 17 au 27 août 1978.

Oui le bénévolat nous donne rendez-vous, à nous tous, Joliettains pour les JEUX DE JOCO! Que pour

chacun des Joliettains ce soit un point d'honneur d'y aller de ses capacités, comme plusieurs le font déjà depuis quatre mois... oui, pour cette réalisation d'envergure le bénévolat a besoin de chacun de vous.

Et, le salaire? Le bénévolat aurait pu facilement être admis en communauté... il n'est pas "payeux" comme on dirait; excuse-moi, son salaire est incalculable puisqu'il sera pour nous tous la réussite des Jeux du Québec à Joliette dont nous serons fiers et qui fera l'honneur de la Cité.

Grâce à ton bénévolat, Joliette sera la Ville Hôtesse,

par excellence%
Bienvenue dans nos
rangs%
Jean Livernoche,
Président.



**POUR VENDRE
UN FRIGO
AUX ESKIMAUX?**

Les petites annonces
de l'Echo!

NOUVEAU

chez
**Les Ameublements
St-Edouard Enr.**

3681 Notre-Dame
St-Edouard, 268-5277

GRANDE OUVERTURE

d'une succursale "CLODOR INC."

Grand choix de bijoux en or 10kt tels que: breloques, chaînes, bagues, signes, etc...

**PRIX DÉFIANT
TOUTE COMPÉTITION.
Attention "jobbeurs"
et marchands!**

GROS et DÉTAIL



A. Pélloffy
Professionnel

ouvert au public
GOLF LOUISEVILLE

— Saison 1978 —

- Abonnement disponible
- Acceptons tournois
- Tarif sur semaine \$6.00
- Fins de semaines et fêtes \$8.00
- Spécial 2 pour 1, lundi et mercredi (sauf les jours de fêtes) 2 visiteurs pour le prix de 1.

**LA SEIGNEURIE
LOUISEVILLE LTÉE**

Pour informations: (819) 228-4761

Madame Antoinette Giroux à l'Ordre du Canada

Ottawa, 26 mai 1978 — La Résidence du Gouverneur général annonce aujourd'hui que Madame Antoinette Giroux a été nommée Officier de l'Ordre du Canada.

Son Excellence le très honorable Jules Léger, Chancelier et Compagnon Principal de l'Ordre, connaissant l'état de santé précaire de Madame Giroux, a jugé bon d'avancer sa nomination et lui présentera son insigne le 1er juin, lors d'une cérémonie privée à l'Hôtel-Dieu de Montréal.

Recommandations

Les nominations sont faites par le Gouverneur général sur recommandations d'un Conseil consultatif. Le Président de ce Conseil est le Juge en Chef du Canada, le Très honorable Bora Laskin. Les membres sont: le greffier du Conseil Privé, Monsieur Michael Pitfield; le Sous-secrétaire d'Etat, l'Honorable Pierre Juneau, O.C.; le président du Conseil des Arts, Madame Gertrude Laing, O.C.; le président de la Société royale du Canada, Monsieur Robert E. Folinsbee, O.C., M.S., Ph.D., F.R.S.C.; le président de l'Association des universités et des collèges du Canada, Monsieur Moses O. Morgan, C.C., C.D., LL.D. et Madame Nicole Germain, C.M.

Carrière

La carrière de Madame Antoinette Giroux s'étend de 1924 à nos jours, puisque la dernière apparition dramatique de la comédienne date du 1er août 1977.

Au Canada français, nul n'ignore les noms de Madame Giroux et de sa soeur Germaine. Toutes deux ont joué les plus beaux rôles du répertoire et du théâtre moderne. Pendant de longues années Madame Giroux fut la grande jeune première dramatique, cumulant même à une certaine période les métiers de comédienne et de directrice du théâtre Stella où elle forma sa propre troupe pour alterner avec celle de Fred Barry et d'Albert Duquesne.

Boursière

En 1924, elle fut la première boursière du Gouvernement du Québec, avec Jacques Auger. Elle débuta à Paris sous les auspices de Denis D'Inès, alors son professeur. Elle fit avec lui une tournée à travers la France. Puis, l'Odéon s'attacha ses services. Les journaux du temps notent: "Cette comédienne, petite de taille, mais grande par le talent".

Retour

Elle fit un retour à Montréal avec la troupe de la Porte Saint-Martin, en compagnie de Germain Dermo et de Pierre Magnier. Puis ce fut encore une fois un séjour à Paris de 9 ans. Pour remplacer sa soeur Germaine, qui jouait "The Spider" sur le Broadway, elle passa par New York pour ensuite rentrer définitivement au pays.

Radio et T.V.

Dès les débuts de la radio, elle fut appelée, là aussi, à de grands rôles et elle a joué dans les romans-fleuves,

elle a joué régulièrement pendant les vingt-cinq dernières années. On peut citer en particulier les téléromans "Joie de vivre" de Jean Després et "Rue des Pignons" de Mia Riddez. Au Théâtre du Nouveau Monde elle joua dans "Pygmalion", une adaptation d'Eloï de Grandmont de la pièce de George Bernard Shaw.

Y penser
c'est aussi aider

OXFAM

Dévoilement du costume des hôtesse

Les hôtesse des prochaines finales provinciales des Jeux du Québec auront pour le plus grand plaisir du comité organisateur, un costume qui les identifiera tout au cours de leurs nombreux déplacements. Ce costume a été conçu et dessiné par un étudiant de la polyvalente Thérèse-Martin de Joliette, Monsieur Raymond Perreault.

Composition

Pour les amateurs de mode, ce costume compose d'un veston de toile de couleur "coquille d'oeuf", de coupe classique, assorti d'un chemisier en polyester rayé vert, beige et brun, sera

porté avec orgueil par les ambassadrices de Joco. Le costume en question est complète par une jupe brune ligne "A" avec plit plat au centre.

Du 17 au 27 août

Les hôtesse des prochai-

nes finales provinciales représenteront donc fièrement et dignement la ville de Joliette et seront heureuses de vous accueillir du 17 au 27 août prochain, pour cette grande Manifestation provinciale des Jeux du Québec de l'été 1978.

Faites-le dès aujourd'hui... c'est dans votre intérêt!

Isolez votre maison et le gouvernement du Québec vous remboursera 25% du coût de la main-d'oeuvre et de l'achat des matériaux [maximum \$500.]

Profitez du beau temps pour vous préparer un automne tranquille. Effectuez vos travaux d'isolation calmement... et vous éviterez la cohue de l'automne. En participant dès maintenant au programme québécois d'isolation des maisons, vous pourrez économiser sur vos factures de chauffage dès l'hiver prochain. En moyenne, pour une maison type, cela représente une économie de 20 à 30%.

Faites d'une pierre deux coups!

Une subvention non imposable de 25%
Elle couvre l'achat des matériaux et l'installation par un entrepreneur et s'applique à des montants allant de \$750 (minimum) à \$2 000 (maximum).

Un prêt-isolation

Si vous avez besoin d'un emprunt pour financer les travaux que vous décidez d'effectuer, le Gouvernement du Québec a négocié pour vous un taux d'intérêt préférentiel auprès des banques et Caisses populaires participantes.

Conditions d'éligibilité

Pour bénéficier de cette offre, il faut que votre maison soit une maison unifamiliale détachée, jumelée ou en rangée, construite avant 1946 et que cette maison soit votre résidence principale.

Pour en savoir plus long sur le programme québécois d'isolation des maisons, remplissez et retournez le coupon ci-joint ou téléphonez, sans frais, au 873-7121 à Montréal, ou au 1-800-361-5600 pour les gens de l'extérieur de Montréal.

Adressez ce coupon à:

Bureau des économies d'énergie
Programme d'isolation des maisons
Case postale 91
Succursale Desjardins
Montréal, Qué. H5B 1B2

.....
Veuillez me faire parvenir sans obligation de ma part, votre dossier complet de renseignements ainsi qu'une formule de demande de subvention.

Nom
.....
Prière d'écrire en lettres moules.
Adresse
.....
Ville
.....
Code postal
.....

L'isolation des maisons, un programme pour ceux qui surveillent leurs intérêts



Gouvernement du Québec
Bureau des économies d'énergie
Programme d'isolation des maisons

Pour voir la vie en rose !

Ouverture de certaines rivières à saumon

Québec (MTCP) — Le Service de l'accueil et des réservations du ministère du Tourisme, de la Chasse et de la Pêche vous informe de l'ouverture prochaine de certaines rivières à saumon.

Les régions de la Gaspésie et de la Côte-Nord vous attendent pour pratiquer votre sport favori.

En Gaspésie

L'ouverture se fera pour la pêche à la journée, sans guide ni canot, avec réservation 48 heures à l'avance:

le 1er juin:
Patapédia — (secteur 2)

Saint-Jean — (secteur aval)
York

Dartmouth (secteur 2)

le 15 juin:

Cap-Chat

Sainte-Anne (secteur aval)

pour la pêche d'une journée ou plus, sans séjour, sans guide ni canot:

le 1er juin:

Saint-Jean (secteur aval)

le 15 juin:

Cap-Chat

Sainte-Anne (secteur aval)

pour la pêche d'une journée ou plus, sans séjour, avec guide et canot:

le 5 juin:

Matapédia (secteur Glen)

Emma-MacDonald)

le 15 juin:

Sainte-Anne (secteur central)

pour la pêche avec séjour sous la tente, sans guide ni canot:

le 1er juin:

Patapédia

pour la pêche avec séjour (pavillon) guide et canot:

le 10 juin:

Saint-Jean (secteur amont)

le 23 juin:

Petite Cascapédia

pour la pêche sans réservation:

le 1er juin:

Dartmouth (secteurs 1 et 3)

Matapédia (sones 1 à 6)

le 5 juin:

Ristigouche

le 15 juin:

Matane

Port-Daniel

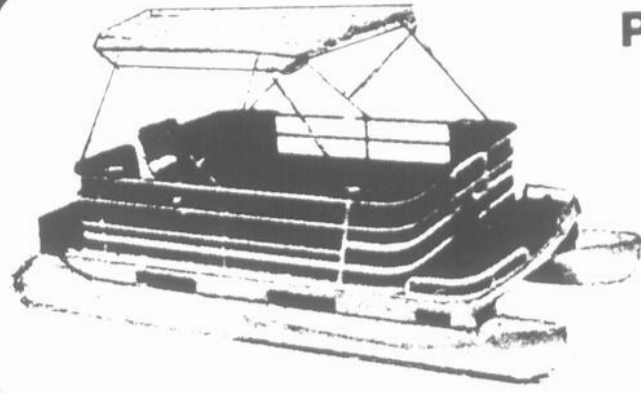
Sur la Côte-Nord, l'ouverture se fera pour la pêche sans réservation:

le 1er juin:

Petit-Saguenay

Laval

Moisie



PROMENADE AQUATIQUE

Avons aussi fosses septiques et boyau hydraulique haute pression de 1/4" à 2"



L. RAINVILLE & FILS

124 Alfred
St-Gabriel de Brandon, 835-2363

CLUB DE GOLF DE BERTHIER

Un parcours

exceptionnel



— SAISON 1978 —

- Actions et abonnements disponibles
- Tarif sur semaine: \$9.00
- Fin de semaine et fêtes: \$12.00
- Acceptons tournois
- Spécial 4 - 3 lundi et vendredi (sauf les jours de fête)
- 4 visiteurs pour le prix de 3

Ronald Beaucage, gérant
René Noël, prof.
Route 138 ou autoroute 40, sortie 141
Tél.: (514) 836-4811

Nouvelles normes pour les services de premiers secours

QUEBEC — Les entrepreneurs généraux des camps et des chantiers de construction et d'opérations forestières, employant 100 personnes et plus, sont désormais obligés, et ce, à leurs frais, de mettre à la disposition des travailleurs sur le site même des travaux, une infirmière ou un infirmier licencié, employé à plein temps et assurant le service de premier secours durant les heures régulières de travail. Cette modification d'importance fait partie d'une série d'amendements apportés récemment par la Commission des accidents du travail, au règlement numéro 33, règlement établissant les normes pour les services de premiers secours dans les entreprises en vertu de la Loi des accidents du travail.

Amélioration des services

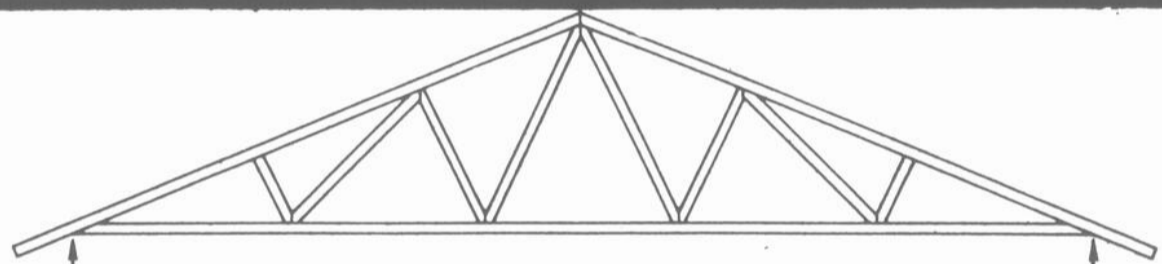
En établissant ces nouvelles normes, la Commission des accidents du travail vise l'amélioration des services assurés aux travailleurs de ces entreprises. En effet, ces travailleurs sont souvent plus exposés aux accidents, surtout en raison de l'envergure des travaux, de

l'isolement des chantiers et des conditions climatiques particulières.

Depuis le 15 mars

Les modifications, entrées en vigueur le 15 mars dernier, s'appliquent également aux industries de 50 personnes et plus, localisées à plus de 25 milles d'un hôpital pouvant être atteint par voie

carrossable et aux entreprises de 25 travailleurs et plus dont le lieu de travail n'est pas accessible par voie carrossable. De nouvelles exigences ont aussi été fixées relativement au contenu de la trousse de premiers soins. Ces exigences sont surtout fonction du nombre d'employés.



Chevrons—Service rapide "Truss"

Quincaillerie René Poirier Ltée

St-Félix-de-Valois
889-5541

MATERIAUX DE CONSTRUCTION

Berthier: 836-4337

AUTO Gilles 836/2022
Villeneuve
INC.
170 route 158 Berthierville

Essayez-vous en Honda Civic Sedan.

Bénéficiez d'un plan de financement bancaire. Remboursement mensuel de

104.81



HONDA
CIVIC

Chez Villeneuve une HONDA c'est plus qu'une HONDA

Pour le Festival du Tabac, du 1er au 9 juillet

Claude Charron à St-Thomas

Berthierville (V.M.) — C'est l'une des nouvelles annoncées par le comité du Festival du tabac, lors de la conférence de presse tenue à l'Hôtel de Ville de St-Thomas de Joliette, jeudi le 1er juin, devant une centaine de personnes qui ont assisté à la remise du trophée à M. Jean-Paul Corriveau.

Croissance de Festival.

La conférence de presse a débutée par la présentation de M. Rolland Harnois, maire de St-Thomas qui a fait l'historique du Festival qu'il a décrit comme un adulte arrivant au stade de la maturité. Il devait également féliciter M. Gérard Lefebvre qui est le président honoraire du Festival pour 1978.



M. Claude Charron

De la place pour tout le monde.

C'est avec une tente de 31,950 pieds carrés, que la présidente du Comité a qualifiée de gigantesque, que le Festival recevra ses milliers de visiteurs. Mlle Cécile Forest a remercié les généreux commanditaires et a énuméré les points saillants du prochain festival qui aura lieu du 1er au 9 juillet.

Visite du Ministre Charron.

La présidente du Comité devait nous confirmer la visite de M. Claude Charron au Festival de St-Thomas, pour dimanche le 2 juillet. M. Charron sera reçu à l'hôtel de ville vers midi et assistera à la grande parade sur l'estrade d'honneur.

Artistes de qualité.

Le Festival comptera des artistes de qualité encore cette année: mardi le 4 juillet, Ginette Ravel, mercredi le 5 juillet, Fernand Gignac et jeudi le 6 juillet, Nicole Martin. Il y aura un cirque, course aux cochons et spectacle donné par le Grand Carrousel de la Gendarmerie Royale du Canada.

C'est grande fête à Saint-Thomas.."

Les duchesses du Festival ont été présentées à l'assistance par le maître de cérémonie, M. Maurice Champagne, qui agrémentait le tout de commentaires humoristiques et appropriés. Par la suite, le comité a remis un trophée perpétuel à M. Jean-Paul Corriveau et la Chanson du Festival a été joliment interprétée par Mlle M. Sylvestre.

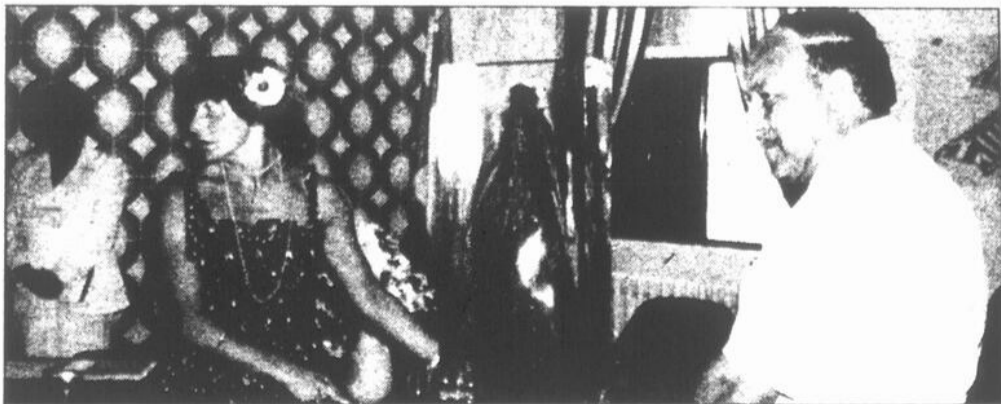


"Il a fallu six ans de croissance, de peines et de labeurs pour que le Festival du Tabac devienne un adulte," devait affirmer M. Rolland Harnois, maire de St-Thomas, lors de l'allocution qu'il a prononcée à l'Hôtel de Ville, jeudi le 1er juin, à St-Thomas, en présence d'une centaine de personnes qui étaient réunies pour une remise de trophée et une conférence de presse.



"Tous les commanditaires et les centaines de bénévoles qui se dévouent et croient au Festival, font que chaque année nous connaissons un succès toujours grandissant" affirmait Mlle Cécile Forest, la présidente du Comité du Festival du tabac qui aura lieu à St-Thomas de Joliette du 1er au 9 juillet prochains, et accueillera M. Guy Charron, ministre des loisirs.

V.M.



Le comité du Festival du Tabac de St-Thomas remettait un trophée perpétuel à M. Jean-Paul Corriveau qui s'est distingué dans cette culture durant de nombreuses années.

V.M.



C'est une gigantesque tente de 31,950 pieds carrés qui abritera le Festival du Tabac cette année. Cette innovation permettra d'accueillir les milliers de visiteurs qui n'auront pas à craindre de ne pas avoir de place cet été.

V.M.

CUB CADET

Silencieusement solide

Lorsqu'il s'agit de matériel ayant de l'endurance et pouvant effectuer de gros travaux, International Harvester est bien placé. Voilà de nombreuses années que nous construisons de gros tracteurs pour les fermes.

Et toute notre expérience nous l'avons utilisée pour fabriquer un petit tracteur solide.

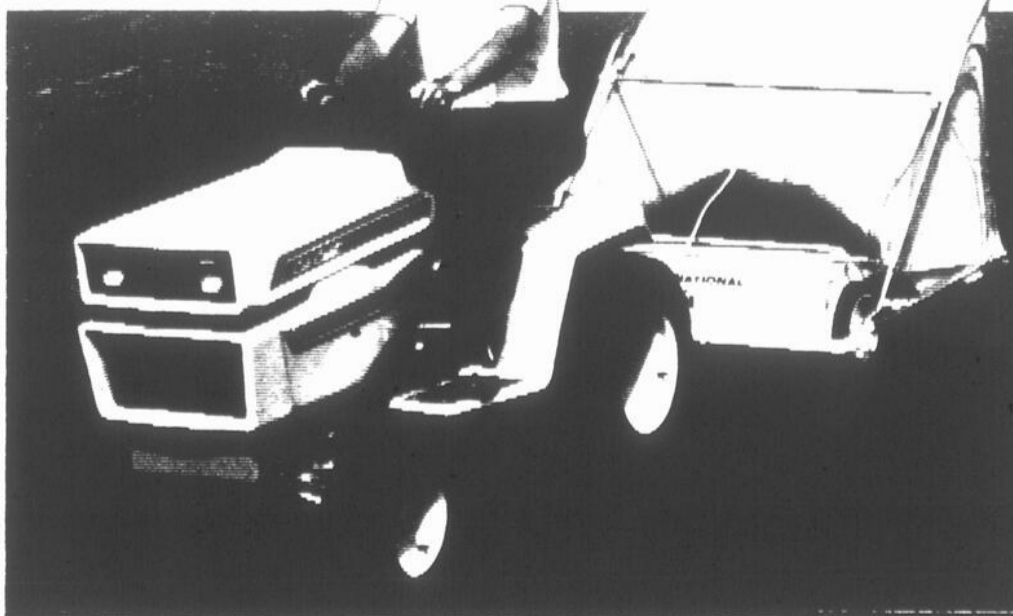
Ce tracteur, c'est le Cub Cadet. Un tracteur élégant possédant un essieu avant en poutre en "I" solide; un châssis ultra-robuste en profilé d'acier pleine longueur plus une transmission automatique (pas de chaînes ni de courroies qui patinent ou cassent).

Nous nous sommes assurés que le Cub Cadet était solide parce que nous savons ce que les durs travaux représentent.

Et il est également silencieux. Au lieu de placer le moteur (d'une puissance allant jusqu' à 16 HP) directement sur le châssis, il repose sur les Isomounts afin de moins vibrer et de fonctionner plus silencieusement. Et ce n'est pas tout.

Venez donc en apprendre plus sur le Cub Cadet, le petit tracteur qui est silencieusement solide.

IH
INTERNATIONAL HARVESTER
CANADA



IH **Benoît Bellerose Inc.**
322 Rivière Bayonne Nord
Berthierville, Québec
JOK 1A0 Tél.: (514) 836-3602

SPECTACLES

UNE CHRISTINE CHARTRAND MOINS SERIEUSE

(S.O.P.) C'est en janvier dernier que Christine Chartrand a joint l'équipe des Nouveaux Tannants, alors même qu'on décidait de renouveler la formule de l'émission. Jusqu'à ce jour, elle avait toujours projeté

l'image d'une fille sérieuse...

Elle s'est soudainement retrouvée dans un rôle d'animatrice-chanteuse-comédienne: ce fut une révélation pour elle. Elle se découvre alors un talent et un besoin de faire rire et d'amuser qu'elle ne se connaissait pas auparavant. Elle sait cependant très bien que c'est grâce à l'appui de Pierre Marcotte et de Roger Giguère, ses deux partenaires à l'émission, qu'elle réussit aussi bien dans sa nouvelle tâche. L'amitié qui règne sur le plateau d'enregistre-



ment est l'une des causes premières du succès de l'émission. C'est parce qu'ils s'amuse follement durant l'émission qu'ils réussissent à amuser les gens.

Christine Chartrand n'a pas pour autant délaissé sa carrière de chanteuse, puis-

qu'à chaque émission elle interprète deux chansons, empruntées au répertoire d'un peu tout le monde, afin d'offrir au public ce qu'il aime.

L'arrivée de Christine aux Nouveaux Tannants a forte-

ment contribué à redonner à cette émission le souffle nouveau qu'il lui fallait pour reconquérir les faveurs du public. Pour Christine Chartrand, ce fut l'occasion de révéler une autre facette de son talent.

Restaurant

HÔTEL BERTHELET

SERVICE DE TRAITEUR

Tous genres de réception à domicile
Accommodation pour mariage et banquet

Facilités pour 300 personnes

CUISINE FRANÇAISE

Dîner d'hommes d'affaires
à partir de \$3.24

Samedi et dimanche
table d'hôte
à partir de \$5.00



CLUB NAUTIQUE de LOUISEVILLE

Tous les samedis:
danse avec orchestre
LES VERSATILES



Tous les dimanches: tir au pigeon d'argile.

Les 10 et 11 juin: concours de pêche au doré, commandité par Molson et organisé par l'Association de chasse et pêche du Cté de Mask. Inscription: \$3.00 souper aux fèves au lard compris. Invitation aux membres et leurs amis.

HOTEL CANADA

LOUISEVILLE
LES DANSEUSES
VOUS REVIENNENT

du mercredi au samedi inclus

2 danseuses à gogo

Système de son
2 tables de billard
de 8h. a.m. à 3h. a.m.

B BOULEVARD

HÔTEL
du

Vendredi et samedi

"Gaston Alain"

(comédien)

de retour

Michel Normand M.C.

Orchestre: Le groupe Occazlon

Au fil de l'eau

Lac Matambin, 835-4233,

St-Damien de Brandon

En vedette les 9-10-11 juin

MIKKI LYNNE

comme Vampira
spectacle d'horreur



Réservez votre table pour le spectacle.

HOTEL WINDSOR Louiseville

CONCOURS D'AMATEUR tous les dimanches soirs

PRIX DE PRESENCE. Animateur: Michel "Ti-Blanc" Hébert.

Pour informations, Tél.: 228-2757 Michel Hébert
ou François Béland.

St-Gabriel de Brandon

HÔTEL

Manoir du Lac

MOTEL

LAC MASKINONGÉ VILLE ST-GABRIEL, P.Q.

samedi le 10 juin
en grande vedette

Le spectacle de l'Orchestre

KIRIACS

Réservez votre table à 514-835-4711

SPECTACLES

À VENIR
vendredi et samedi
les 16-17 juin

"OFFENBACH"



ROCK & ROLL & BLUES

OFFENBACH

Billets en vente au Club de Golf
et chez Réjean Musique

La Seigneurie de Louiseville

Nouveau au
LE CHANDAN BAR SALON
Centre-Ville

Berthierville 836-4024

Spectacles du jeudi au dimanche soir

DANIEL DAY
chanteur, fantaisiste

C
H
A
N
D

En
vedette
les
8-9
10-11



BAR SALON

N

Disco-jeux de lumières
avec orchestre

RANCH Western & Variétés
Route 138, Saint-Barthélemy

E En grande
vedette

J **DIANE**
E **ROBERT**

A
N

vendredi
le 9 juin
vedette de
la radio,
disque, t.v.



A venir programme d'amateur le 16 juin
Pour informations, appelez le beau Réjean:
Bienvenue à tous! (514) 885-3259

Le Berthelet

Route 138 836-4817 Berthier

Pierre Stéphan présente:

Les T-Shirts mouillés
le vendredi soir à 10.30 h.

THE GONG SHOW
le dimanche soir à 8.30 h.

Musique de danse entre les spectacles.

En vedette les
9-10-11 juin

AARON

KING

Réplique
d'Elvis King



Bar Salon Res-Cam-Plc,

St-Edouard.

Nouvelle Orchestre "Les Tabarins"
Danse vendredi et samedi soir.
Bienvenue à tous!

Prop.: Rémi Lampron

Bienvenue au
Bar-Salon

Le Tiffany
du Château
Louise



ATMOSPHERE
DE DETENTE

En vedette
les 8-9-10-11 juin

NONO
DESLAURIERS

comédien-fantaisiste

Roland Matte à l'orgue

Deux Aventuriers Farfelus
s'engagent dans la Police de la Floride...

Vivez avec ces 2 Recrues l'entraînement
le plus Loufoque, le plus Hilarant
jamais vu dans un Corps Policier!

POUR
TOUS



Enfants
moins de 14 ans
\$1.00

**DEUX
SUPER
FLICS!**

ÉCRIT ET
RÉALISÉ
PAR
E.B. CLUCHER

2^e
FILM

UN COUP DE 2 MILLIARDS DE DOLLARS

ROYAL Berthier
tel: 836 3402

Vendredi à jeudi 9 au 15 juin

HORAIRE: semaine 1 représentation à 7:30 heures.
Dimanche 2 représentations: matinée 1:30 heures — soirée 7:30 heures.

Conseils aux médecins canadiens au sujet du lait maternel contaminé

OTTAWA — Un comité d'experts, qui a récemment étudié les risques et les avantages présentés par l'allaitement maternel, estime que "du fait des avantages de l'allaitement au sein, dans la plupart des cas il est conseillé de continuer cette méthode d'alimentation". Le rapport du comité a été publié aujourd'hui par l'honorable Monique Bégin, ministre de la Santé nationale et du Bien-être social.

Contamination

Le comité était composé de représentants de la Société canadienne de pédiatrie, de la Société pharmacologique du Canada et d'experts en toxicologie du Canada et des États-Unis. Ces experts ont étudié les problèmes créés par la contamination du lait humain par une catégorie de substances organiques appelées polychloro biphényles (P.C.B.). Ces substances ont été largement utilisées au Canada dans l'industrie pendant plus de 40 ans, mais aujourd'hui leur emploi n'est autorisé que dans la fabrication de certains éléments d'équipement électrique, et dans des conditions strictement contrôlées.

Accumulation des substances

Il a été reconnu que ces substances s'accumulent dans les constituants de la chaîne alimentaire, notamment dans le poisson, et qu'elles peuvent, par conséquent, être présentes dans le lait humain. Depuis que des mesures destinées à limiter leur utilisation dans l'industrie ont été prises, le taux de P.C.B. présents dans les denrées alimentaires est en régression, au Canada. Une enquête nationale préliminaire effectuée en 1977 par la Direction générale de la protection de la santé a démontré que les taux de P.C.B. trouvés dans le lait maternel varient entre 1 et 68 microgrammes par kilogramme (ug/kg) de lait entier. Les principales sources d'exposition aux P.C.B. sont le milieu professionnel et la consommation de poissons provenant d'eaux contaminées, comme celles du bassin des Grands Lacs. Les femmes habitant cette région et celles qui ont été exposées à ces produits dans des milieux industriels devraient consulter leur médecin, si elles ont l'intention de nourrir leur bébé au sein.

Analyse du lait maternel

La décision de recourir à l'analyse du lait maternel, pour y déceler la présence éventuelle de P.C.B. ne devrait être prise qu'après une évaluation consciencieuse des antécédents d'exposition à ces produits. Tenant compte des données dont nous disposons sur les effets de ces substances chez l'animal, le comité a recommandé que dans tous les cas où le taux de P.C.B. dans le lait humain est supérieur à 50 ug/kg, le médecin doit accorder une attention particulière aux antécédents de la mère, au poids de l'enfant à la naissance, à l'état de santé

étant donné les avantages, il est conseillé de continuer de recourir à cette méthode d'alimentation. Le comité a recommandé que des études plus nombreuses soient effectuées pour déterminer les effets des P.C.B. sur la santé des humains.

Le rapport a été envoyé aux médecins et aux travailleurs sanitaires qui conseillent les mères à propos de l'allaitement au sein. Des instructions concernant la prise d'échantillons de lait maternel ont également été annexées au rapport.

général, à la croissance et au développement du nourrisson, avant de donner un avis à propos de l'allaitement au sein. Dans la plupart des cas,

Les vérifications pendant la période de décontrôle

OTTAWA — La Commission de lutte contre l'inflation a annoncé aujourd'hui qu'elle poursuit son programme de vérification de la rémunération et des prix et bénéfices pendant la période de décontrôle du 14 avril au 31 décembre 1978 et en 1979.

La Commission a élargi son programme actuel de vérification de la rémunération pour s'assurer qu'un nombre représentatif d'employeurs de tous les secteurs de l'économie respectent leurs obligations en vertu de la Loi anti-inflation pendant la période de décontrôle.

Substitution

Le programme de vérification de la rémunération remplace un projet qui devait exiger que les employeurs présentent des rap-

ports de sortie confirmant la rémunération des groupes d'employés et conforme au Règlement.

Dans le secteur des prix et bénéfices, la vérification de la CLI se poursuivra au

rythme actuel en mettant l'accent sur la vérification des professionnels.

Vérification

Des professionnels sont choisis pour faire l'objet d'une vérification selon un profil général de la profession et la probabilité de réaliser un surcroît de recettes. La vérification est effectuée pour confirmer que les renseignements appropriés ont été présentés dans les rapports et pour déterminer si oui ou non le professionnel se conforme au Règlement.



Les incendies, les vols, les accidents arrivent sans prévenir. Et ce n'est jamais quand vous êtes prêt à faire face à l'événement. Qu'il s'agisse d'un accrochage de voitures ou d'un drame plus sérieux comme l'incendie de votre maison, il vous faut rapidement de l'aide... il vous faut une présence rassurante.

Tout cela, nous le savons bien, au Groupe Commerce. C'est pourquoi nous mettons l'accent sur la rapidité et l'intégrité, pour le règlement des sinistres. Nous avons d'importantes ressources et de nombreux spécialistes répartis dans tout le Québec.

Parlez-en à nos 335.000 assurés. Parlez-en aussi à votre courtier d'assurances. Ils vous le confirmeront.



LE GROUPE COMMERCE
Compagnie d'assurances

une présence rassurante

Duel Québec-Ontario au Motocross Molson des Provinces

Dimanche dernier, le 4 juin, l'élite des compétiteurs québécois et ontariens de catégorie Experts en motocross attaquant le tracé éreintant de Saint-Gabriel de Brandon, site de deux épreuves de championnat du monde en 1975 et 1977.

Deux équipes de douze membres

Groupes en deux équipes

de douze membres chacune, ces athlètes déployaient toutes leurs ressources de résistance et d'adresse pour de-

terminer laquelle des deux grandes provinces domine au chapitre du talent et de la ténacité en motocross. Les 24 participants s'affrontaient au long de trois manches d'une durée de 25 minutes chacune, plus un tour, et c'est à la suite de la compilation des huit meilleures fiches individuelles de chaque camp que l'on put connaître l'équipe victorieuse.

Bourses

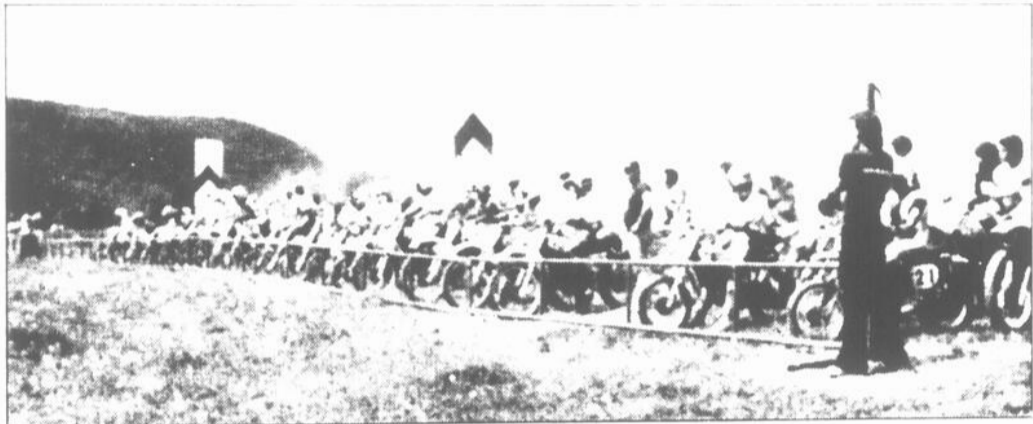
Les organisateurs, en l'occurrence le club Motocan, ne placent aucune restriction quant à la cylindrée de la machine utilisée et offrent avec le soutien de leur commanditaire, la brasserie Molson, une bourse totale de \$2,500 dont \$1,515 vont aux meilleurs coureurs individuels de ce duel. L'équipe gagnante recevra un trophée dont une réplique sera remise à cha-

cun de ses membres.

Logue-Couture-Ethier-Désourdy

Chacune de ces deux équipes a ses coureurs-clés: pour l'équipe de l'Ontario, notons la présence de Alan Logue, champion canadien en 125cc qui s'est également classé cinquième soit premier canadien au Supermotocross Molson le 27 mai dernier.

Dans le camp québécois se retrouvent les deux champions de cette province: Pierre Couture en 125cc et 250cc et Christian Ethier en classe Ouverte toujours chez les Experts, ainsi que Charles Désourdy qui représenta le mieux la province lors du Supermotocross Molson en 15^{ème} position après avoir inscrit une victoire dans l'une des semi-finales.





Tracteur de jardin

Chapelle

Il vous aidera à entretenir votre pelouse plus facilement et plus agréablement.



8 HP Coupe de 38" Modèle No 495-77
10 HP Coupe de 38" Modèle No 497-77
Entraînement par transmissieu à trois vitesses

- Modèle 495-77 - Moteur Briggs & Stratton de 19 44 po³ - Modèle 497-77 Moteur Briggs & Stratton de 24 36 po³ synchro-équilibré Démarrage électrique par clé de contact circuit 12 volts silencieux Super Lo-Tone phares avant scellés
- Transmission et différentiel combinés
- Trois marches avant, une marche arrière
- Tablier de coupe entièrement flottant en acier embouti. Lames jumelles entraînées par courroie
- Direction à pignon et crémaillère, type automobile, essieu avant flottant
- Freins à disques, verrouillage des freins embrayage
- Roues avant de 15 00" x 6 50" Bandage pneumatique
- Roues arrière de 18 00" x 8 50" Bandage pneumatique
- Siège moulé, rembourré et réglable
- Chapeaux de roues chromés
- Couleur chrome et beige
- Modèle 495-77 - poids approximatif à l'expédition 492 lb
- Modèle 497-77 - poids approximatif à l'expédition 502 lb

Hubert Beauparlant Enr.

172 St-Georges, Ville St-Gabriel, 835-2112



Bricoleurs, prenez le pistolet.

Peindre au pistolet plus rapidement, plus efficacement et plus facilement.

Ressort en acier spécial. Même des millions de courses ne modifient pas ses caractéristiques

W240/W320, corps en fonte d'aluminium injecté, très grande précision garantissant une pression constante et une bonne évacuation de la chaleur. Très longue durée de vie même en fonctionnement continu.

***Rallonge d'aspiration**
Prévue pour aspirer directement dans un pot de peinture quelle qu'en soit sa contenance. Recommandé en cas de fonctionnement en continu. Par la suppression du godet, le pistolet devient plus léger et plus maniable. Le fait de n'avoir plus à remplir le godet amène une économie de temps très appréciable.

Rallonge d'aspiration avec tuyau de retour
Hauteur d'aspiration: 1,65 m.
Utilisable uniquement avec les modèles W320 et W240.
Référence: 0046715

Garantie d'usine: 12 mois.



Sergerie

EQUIPEMENT Enrg.

61 boul. Est
Maskinongé, 227-4997

Singulièrement Féminin



MONIQUE MAYER-BRULLEMANS

Les artistes ne meurent pas

(M.M.B.) C'est ma conviction profonde que les créateurs ne meurent pas puisque leurs œuvres leur survivent et sont souvent entourées d'une admiration et d'un respect, inexistant du vivant de leur auteur.

Ainsi en est-il de Paul Gauguin, né à Paris le 7 juin 1848. Il renoncera à un métier plus que rémunérateur d'agent de change, pour choisir délibérément la peinture.

Sa fidélité à sa vocation lui procurera d'ineffables joies mais également beaucoup de déboires. Elle occasionnera la dislocation de son mariage avec Mette-Sophie Gad, une danoise qui, de toute évidence, préférerait Gauguin le financier, à Gauguin l'artiste.

Il approfondira son art, d'abord à Pont-Aven en Bretagne, puis à la Martinique et à Tahiti.

Il mourra aux Iles Marquises, en 1903, de maladie et de privations, harcelé par les missionnaires, les gendarmes et les gouverneurs.

En peinture, après avoir été le disciple de Pissaro et de Cézanne, des Impressionnistes, il tente d'introduire dans ses tableaux des idées et des intentions extérieures. Il n'imité pas la nature mais crée un monde nouveau à l'aide des images que lui offre la nature. Son art est fait de stylisation.

Dépassant l'impressionnisme, Gauguin peut être considéré comme le premier expressionniste.

"J'ai voulu vouloir"

(M.M.B.) Afin de vous faire mieux connaître, et l'homme, et l'artiste, j'ai choisi pour vous, quelques extraits des écrits de Gauguin.

Tiré des cahiers pour Aline (Sa fille) (1892):

La femme veut être libre. C'est son droit. Et assurément, ce n'est pas l'homme qui l'en empêche. Le jour où son honneur ne sera plus placé au-dessous du nombril, elle sera libre. Et peut-être aussi mieux portante...

La souffrance vous aiguise le génie... Il n'en faut pas trop cependant, sinon elle vous tue.

Avec beaucoup d'orgueil, j'ai fini par avoir beaucoup d'énergie et j'ai voulu vouloir! L'orgueil est-il une faute et faut-il le développer? Je crois que oui. C'est encore la meilleure chose pour lutter contre la bête humaine qui est en nous.

(A sa femme — Tahiti, 5 novembre 1892)

Chère Mette,

... Tu me dis que tu ne vois pas très clair dans l'avenir. Je suis tout à fait dans le même cas. Mais moi, c'est différent. Je suis habitué à ne voir que la journée même. Est-ce que la vie n'est pas toujours le contraire de ce que l'on croit et espère? A quoi sert de penser (non activement) passivement au lende-

main, cela fait oublier le présent. Chaque jour, je me dis, voilà un jour de gagné. Ai-je fait mon devoir? Bien, allons-nous coucher maintenant; demain, je serai peut-être mort.

(A son ami Emile Schuffenecker — septembre 1888)

Les musiciens jouissent de l'oreille, mais nous, avec notre oeil insatiable et en rut, nous goûtons des plaisirs sans fin. Tout à l'heure quand je vais dîner, la bête sera repue mais ma soif d'art jamais rassasiée...

ARTISTE

Le devoir de l'artiste est de souffrir sans renoncer.

L'art est un champ de bataille; qui le déserte est un lâche. — Brien

La joie de l'artiste est une sensation d'infini, parce qu'il participe ainsi, consciemment ou non, à l'éternité de la vie.

Celui qui travaille de ses mains est un ouvrier; celui qui se sert de ses mains et de son cerveau est un artisan; mais l'homme qui travaille avec ses mains, son cerveau et son coeur est un artiste.

— Louis Nizer

L'art ne s'adresse aux sens que pour atteindre l'âme.

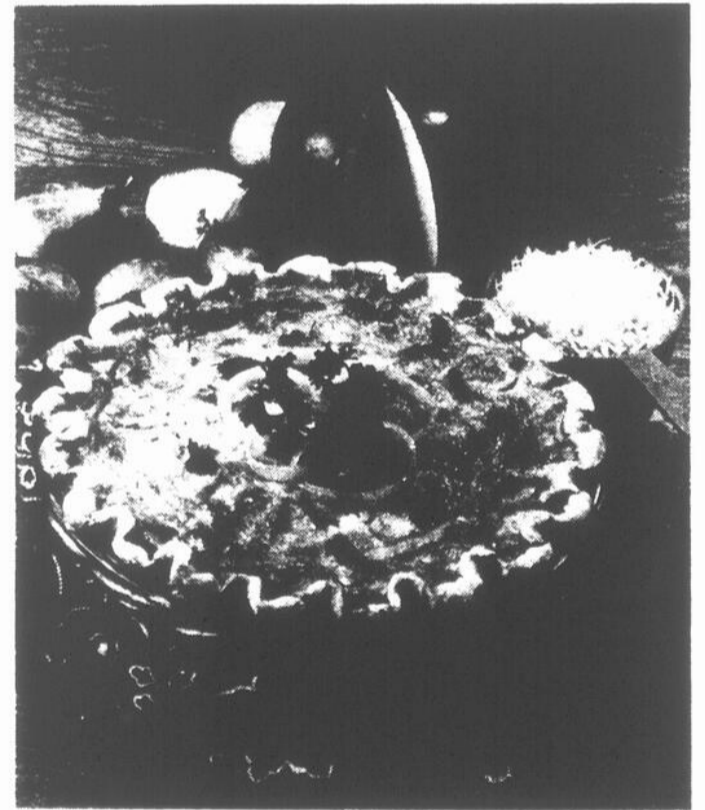
L'art ne constitue pas une puissance, il n'est qu'une consolation.

— Thomas Mann

LE CHEVAL BLANC



Cette toile, peinte par Gauguin en 1898, suscite l'admiration des visiteurs du Musée du Louvre, à Paris.



Utilisez vos nouvelles mesures métriques pour confectionner cette délicieuse tarte à l'oignon à l'Edam. Servez-la chaude pour le lunch ou froide avec une salade pendant une chaude journée d'été.

Tarte à l'oignon à l'Edam

MME Kay Spicer, économiste ménagère, vous suggère d'utiliser vos nouvelles mesures métriques pour confectionner cette délicieuse tarte à l'oignon à l'Edam. Servez-la chaude pour le lunch ou froide avec une salade pendant une chaude journée d'été.

- 1 grande croûte de tarte, non cuite
- 4 tranches de bacon cuit, bien croustillant, émietté
- 4 oignons moyens, tranchés
- 50 ml de beurre ou de margarine
- 30 ml de farine tout usage
- 4 oeufs
- 250 ml de lait
- 500 ml de fromage Edam importé de Hollande, grossièrement râpé

- 5 ml de sel assaisonné
- 1 ml de poivre

Faire cuire les tranches d'oignon dans le beurre dans un grand poëlon à feu doux, jusqu'à ce qu'elles soient ramollies. Ajouter la farine en remuant. Retirer du feu. Battre les oeufs, le lait et les assaisonnements. Incorporer les oignons, le bacon émietté, le fromage Edam importé de Hollande, grossièrement râpé. Verser dans la croûte de tarte préparée. Faire cuire à 190°C pendant 15 minutes. Baisser le four à 150°C et faire cuire de 20 à 25 minutes jusqu'à ce que le centre soit bien ferme. Découper en portions pour servir. Donne 6 portions.

Le Grand Prix Labatt de Québec

Les 9, 10 et 11 juin, Québec offrira aux pilotes de la Série du Championnat Labatt un circuit très intéressant.

Même si la majorité des circuits de course automobile sont des autodromes spécialement conçus à cette fin, la principauté de Monaco inaugurerait au début du siècle une nouvelle formule; les courses dans les rues d'une ville.

Vers les années 65 cette formule suscita un intérêt en Amérique du nord et en 1967 la ville de Trois-Rivières tenta la première cette expérience. Elle fut suivie par la ville de Long Beach il y a quatre ans et la ville de Québec l'an dernier lors du premier Grand Prix Labatt de Québec. Cette saison s'ajoutera une quatrième ville, Hamilton en Ontario, qui présentera elle aussi une course de la Série du Championnat Labatt. Cette popularité du circuit de ville n'est pas le fruit du hasard et les raisons qui militent en faveur de tels circuits sont plus que nombreuses. Le tracé de Québec d'une longueur de 2.03 kilomètres est un des meilleurs exemples.

Techniquement son montage est rapide, son coût d'opération est relativement bas pour ce genre d'événement, le contrôle de la foule s'y effectue aisément et la sécurité des spectateurs est assurée.

Mais ce qui est le plus im-

portant c'est le spectacle, et quel spectacle! Spectaculaires les circuits de ville le sont tous, le circuit du Grand Prix Labatt de Québec vu sa longueur et sa forme l'est peut-être un peu plus.

La piste propose aux concurrents pas moins de douze courbes dont la plupart sont à angle droit. Une longue ligne droite permet d'atteindre des vitesses de pointe assez élevées, alors qu'une autre partie du circuit offre des courbes rapprochées, ce qui met en évidence la dextérité des pilotes. La longueur du circuit a aussi son importance (capitale dans le cas du spectacle et du spectateur). Si la piste est trop longue, les voitures ne passent que très peu souvent, si elle est trop courte c'est l'embouteillage. Québec se situe entre ces deux points. Le spectateur a constamment l'occasion de voir des ovtures: accélération rapide, décélération, changements de vitesse, freinage, dérapage et double font partie de la gamme d'émotions que font vivre les pilotes aux spectateurs.

Même si un circuit comme celui du Grand Prix Labatt de Québec ne laisse aucune place à l'erreur, les pilotes chérissent ce genre de piste qui met mieux à l'épreuve que tout autre leurs qualités de pilote. Qui s'en plaindrait? Sûrement pas le public. Régional sports

Ligue Rurale

— St-Ignace envore invaincu.
— René Vermette et Yves Doucet se signalent.

A souligner en cette fin de semaine de baseball de la Ligue de Baseball Rural de la Mauricie, l'excellente performance de deux lanceurs en particulier. Tout d'abord, celle du jeune René Vermette de Maskinongé, qui a mérité un deuxième blanchissage de suite et la tenue d'Yves Doucet de St-Justin qui n'a accordé que deux coups sûrs. A St-Ignace, les Indiens ont rejoint les Loups au premier rang. Les Aigles de Ste-Ursule ont perdu leur double contre St-Paulin et St-Justin.

Une deuxième pour St-Paulin

Les As de St-Paulin ont fait preuve de beaucoup d'opportunisme pour marquer cinq points dès la première manche et se sauver avec une victoire de 5 à 2 sur les Aigles de Ste-Ursule. Pour les As, il s'agissait d'un deuxième gain successif et la situation est beaucoup plus rose à St-Paulin, qu'au début du calendrier. En tout, les As ont frappé huit balles en lieu sûr contre six pour les Aigles.

Le lanceur droitier André Adam a très bien lancé et a su se tirer d'embarras en quelques occasions pour mériter sa deuxième victoire. Gaétan Arsenault a très bien fait mais il a du encaisser le revers. Du côté de l'attaque, le troisième but Marc Guimond des As s'est signalé avec deux coups sûrs. Du côté des Aigles, Michel Caron est celui qui a donné le plus de fil à retordre au lanceur Adam, avec trois balles en bon territoire dont deux doubles.

Yves Doucet se signale

Le lanceur Yves Doucet a fait figure de héros contre Ste-Ursule. En effet, ce jeune lanceur a oeuvré une partie de toute beauté, n'accordant que deux maigres coups sûrs aux Aigles en plus de faire mordre la poussière à dix frappeurs du Ste-Ursule. Et comme si c'était insuffisant, il s'est permis de frapper deux coups sûrs dans cette victoire de 4 à 0 des Voltigeurs de St-Justin. Pour Ste-Ursule, il s'agira d'un dimanche à oublier, car cette équipe, qui luttait pour le premier rang, a perdu son double. Pour St-Justin, ce troisième gain a été accueilli avec beaucoup de joie et d'espoir.

Un nouveau lanceur gaucher du nom de Laurent Déry a subi la défaite. Mario Moisan des Aigles a été le meilleur des siens tant à l'attaque qu'à la défensive. Les Voltigeurs ont frappé sept coups sûrs et c'est le double de Bernard l'Heureux en première manche qui a produit le point victorieux.

Un autre blanc pour René Vermette

Dans la Ligue Rurale, comme ailleurs, ce n'est pas monnaie courante de voir un lanceur réussir deux blanchissages consécutifs. Pourtant, c'est bien ce qu'a accompli René Vermette des Tigres de Maskinongé. En effet, ce jeune lanceur a tenu en échec les frappeurs du Charette dans un gain de 9 à 0 des Tigres sur les Aigles. En tout, Maskinongé a cogné douze balles en lieu sûr contre cinq seulement pour Charette, une équipe toujours en quête d'un premier triomphe.

que Patrice Lemyre encaissait le revers. Du côté offensif, Christian Valois a été la bougie d'allumage des Indiens avec trois balles en lieu sûr. Pour les Loups, Yvon Garceau a été le meilleur des siens. Des circuits ont été frappés dans ce match par Richard Plante du St-Ignace, tandis que Yvon Garceau et Gaétan Ferron ont réussi le même exploit pour les Loups. Il sera donc très intéressant de suivre la lutte que se livreront ces deux équipes d'ici la fin du calendrier.

Luc Levasseur

Prochain programme

Jeudi 8 Juin: Pte-du-Lac vs St-Ignace

Dimanche 11 juin: Pte-du-Lac vs Ste-Ursule: 13.30 hres.

St-Barnabé vs Charette: 13.30 hres.

St-Paulin vs St-Justin: 13.30 hres.

Louiseville vs Maskinongé: 20.00 hres.

St-Justin vs St-Ignace: 20.00 hres.

Classement:

Equipes	P.J.	P.G.	P.P.
1- St-Ignace	5	5	0
2- Louiseville	7	5	2
3- Maskinongé	5	4	1
4- St-Justin	5	3	2
5- Ste-Ursule	6	3	3
6- St-Paulin	5	2	3
7- St-Barnabé	6	2	4
8- Charette	4	0	4
9- Pte-du-Lac	5	0	5

Colonie de vacances

La colonie de vacances des Grèves de Contrecoeur ainsi que la colonie de St-Gabriel de Brandon procèdent présentement au recrutement de leurs campeurs pour la prochaine saison d'été (juillet et août).

Pour de plus amples renseignements et inscription téléphonez au 861-0168 ou 1-742-4767.

Les garçons sont acceptés à partir de 6 ans et jusqu'à 16 ans et les filles de 6 ans jusqu'à 14 ans.

Ligue 12-18

Le Louiseville démarre bien!

Il l'emporte d'abord contre le St-Paulin...

Le Louiseville a remporté ses deux premières parties de la saison en défaisant successivement le St-Paulin et le Maskinongé en ce début de saison de la ligue de baseball 12-18. Michel Rabouin et Sylvain Désaulniers ont frappé chacun un double et un simple pour aider Alain Lesage à remporter sa première victoire de la saison par le compte de 9 à 4. Daniel Courchènes a aussi épaulé son lanceur en frappant un circuit de 3 points contre le lanceur perdant, Marc Guimond. Guimond, de même que Daniel Renière, ont été les joueurs qui ont obtenu le plus de succès contre Alain Lesage en frappant chacun un double.

... puis contre le Maskinongé

Bien qu'ils aient réussi 12 coups sûrs contre 7 pour leurs adversaires, les joueurs du Maskinongé ont dû s'incliner par le pointage de 8 à 7 contre le Louiseville. Sylvain Désaulniers a dominé l'offensive du Louiseville en réussissant 2 doubles et un simple en 4 présences au marbre, produisant ainsi 2 points. Daniel Baribeau a

aussi produit 2 points pour les vainqueurs en frappant un simple. Chez les perdants, le lanceur, Gilles Bournival, a réussi 3 simples pendant que ses coéquipiers, Jean Gagnon, Alain Béland et Yvan Lessard, y allaient de 2 simples chacun.

Eclatante victoire du Yamachiche

Luc Bordeleau a limité les frappeurs du Ste-Ursule à coups sûrs et le Yamachiche a remporté une victoire décisive de 14 à 7 sur son opposant. Jean Noël a frappé 4 des dix coups sûrs des vainqueurs dont deux doubles, tandis que Daniel Lacerte produisait 2 points à l'aide de 2 simples. Pour le Ste-Ursule, Daniel Vincent a fait marquer 3 points en frappant un double et un simple. Sylvain Arsenault a été le lanceur perdant.

Cette semaine...

Vendredi 9 juin: Ste-Ursule vs St-Paulin; Maskinongé vs Yamachiche (19 h)

Samedi 10 juin: Louiseville vs St-Ignace (20 h)

Mercredi 14 juin: Louiseville vs Ste-Ursule

Plus de 300 modèles différents

MEUBLES DE PARTERRE



LE PLUS GRAND CHOIX ENTRE MONTREAL ET QUEBEC.

Balancoires traditionnelles et sur "bearing", fontaines, chaises de parterre, tables de pique-nique, moulins à vent lumineux, ornements en béton, parasol, petits puits, etc...

RODRIGUE LEBLANC AMEUBLEMENT

320 boul. Est, Louiseville, 228-5591
Ouvert 7 jours par semaine (à l'extérieur)



Grâce à notre pouvoir d'achat..

OBTENEZ PLUS

JAVEL CONCENTRÉE JAVEX cont. 128 oz .98	NOURRITURE POUR CHIENS CHUM bte 14.5 oz 5/1.00	PÂTES ALIMENTAIRES CATELLI, spaghetti, spaghettini, macaroni coupé, 32 oz .69	SAUCE À SALADES KRAFT MIRACLE WHIP 32 oz 1.18	CHOCOLAT INSTANTANÉ NESTLE QUIK 16 oz 1.19
MELON D'EAU importé de la Floride coupe rouge, gr. moyen lb. .17	PÊCHES importées de la Californie Canada No 1 lb. .79	POMMES GRANNY SMITH produit de l'Afrique du Sud Canada de fantaisie lb. .59	RADIS FRAIS EN FEUILLES culture du Québec 2/.33	CHAMPIGNONS BLANCS FRAIS qualité No 1 chop. .89
PRODUITS "RS"				
JUS DE TOMATES "RS" Canada Fantaisie, bte 19 oz .30				
HARICOTS JAUNES OU VERTS COUPÉS "RS" Canada Choix, bte 19 oz .35				
MAÏS EN CRÈME "RS" Canada Choix, bte 19 oz .46				
MAÏS EN GRAINS "RS" Canada Fantaisie, bte 12 oz .39				
MACÉDOINE "RS" Canada Choix, bte 19 oz .38				
JAMBON CUIT MAPLE LEAF 1.5 lb 3.79				
FARINE FIVE ROSES sac 7 lb 1.39				
SAUCE AUX TOMATES CATELLI bte 14 oz .48				
BREUVAGE WELCHADE raisin concord, 48 oz .68				
FROMAGE CANADIEN TRANCHÉ KRAFT 16 oz 1.59				
VINAIGRETTE KRAFT, Italienne 16 oz 1.09				
CAFÉ INSTANTANÉ TASTER'S CHOICE bocal 8 oz 5.99				
MARGARINE MOLLE PARKAY format jumelé 1 lb .89				
RAFRAÎCHISSEMENTS INSTANTANÉ PRÉSUCRÉ EN POUDRE FRIGOLO saveurs variées, 4 env. 3.3 oz .99				
CROUSTILLES PRINGLE'S format jumelé 4.5 oz 1.09				
FROMAGE SWISS KNIGHT, Gruyère 8 oz .98				
SAUCE CORDON BLEU, Hot Chicken, bte 19 oz .35				
CÉRÉALE SHREDDIES NABISCO, 350 g .58				
JUS DE LÉGUMES E.D. SMITH 19 oz .29				
GRUAU ROBIN HOOD rég sachets 13 oz .65				
PRODUITS SURGELÉS				
DINERS TV SWANSON, boeuf, dinde, poulet frit, 11 oz .99				
GÂTEAUX ÉTAGES SARA LEE: chocolat, fraises, vanille, citron 13 oz .95				

PRIX EN VIGUEUR
 JUSQU'AU
 10 JUIN 1978

NOUS NOUS RÉSERVONS
 LE DROIT DE LIMITER
 LES QUANTITÉS

A découvrir chez



POUR VOTRE DOLLAR

RELISH HOT DOG ou CUBITS BICKS 12 oz .49	SAUMON ROSE CLOVER LEAF, bte 15.5 oz 1.75	POULETS CONGELÉS Canada catégorie utilité 5-7 lb. .78 lb.	RÔTI DE PORC FRAIS désossé, roulé, partie du soc, sans perte 1.28 lb.	ÉPAULE DE PORC FUMÉ METRO-RICHELIEU genre picnic 5-7 lb. .99 lb.
--	--	--	--	---

BISCUITS DAVID:
Tartes aux fraises 450 g **.88**
Feuille d'érable Guimauves assorties 400 g **.88**

TARTES MEILLEUR assorties 8" 16 oz. **.69**
BEIGNES METRO-RICHELIEU au sucre et nature, 1 douz. **.59**

BOEUF MERITE
TRUITES ARC-EN-CIEL congelées, importées lb. **1.99**

SAUCISSES FUMÉES HYGRADE 1 lb. **1.18**

RÉCURANT POUR ÉVIERS AJAX bte 22 oz **.49**

ESSUIE-TOUT SCOTTOWELS, blancs ou ass. paquet 2 rouleaux **.98**

CRETONS TAILLEFER 10 oz. **.78**

JAMBON CUIT tranché HYGRADE 6 oz **1.28**

SAUCISSON SALAMI tout boeuf HYGRADE 10 oz. **1.59**

LOTION POUR SOINS INTENSIFS VASELINE, cont. 200 ml **1.19**

SHAMPOING HEAD & SHOULDERS pot & tube 100 ml ch. **1.49**
Lotion 175 ml **1.49**

BACON SANS COUENNE 1 lb. **1.59**
MERITE

VIANDES CUITES assorties, tranchées (simili-poulet, viande-olive, cornichon-piment, bologne) HYGRADE 6 oz. ch. **.59**

PAPIER DE TOILETTE COTTONELLE, blanc paquet 2 rouleaux **.55**

NETTOYEUR DE TOILETTE SANI FLUSH liquide 12 oz **.89**

TÊTE FROMAGÉE TAILLEFER 10 oz. **.95**

BOUDIN AU LAIT TAILLEFER lb. **.79**

SAVON DE BAIN GENTLE TOUCH, ass. 1 pain **.45**

ASSOUPISSEUR LA PARISIENNE, cont. 128 oz **1.29**

DÉTERGENT LIQUIDE PALMOLIVE, cont. 1.5 litre **2.19**

JARRE MASON 16 oz. **.27**

PANSEMENTS ADHÉSIFS WHITE CROSS, Plastique, bte 60s **1.59**

DÉTERSIF EN POUDRE ARCTIC POWER, bte 3 litres **1.39**

PÂTE DENTIFRICE CREST, régulière ou menthe tube 100 ml **1.07**

32 oz. **.31**

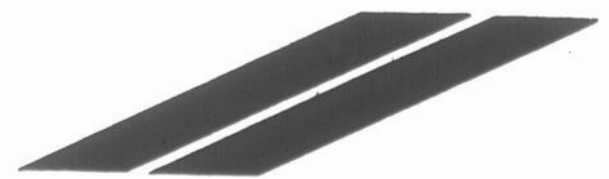
CIRE POUR CONSERVES PAROWAX, 16 oz. **.67**

64 oz. **.37**

POÊLE DOUBLE HIBACHI, approx. 10" x 17" **5.99**



RICHELIEU



Basford présente des mesures visant à renforcer les lois sur le viol

OTTAWA, le 1er mai 1978 — Un remaniement majeur des dispositions du Code criminel sur le viol est proposé par le ministre de la Justice Ron Basford dans les propositions qu'il a déposées à la Chambre à cet égard aujourd'hui. Ces propositions veulent mettre l'accent sur la nature violente de l'infraction, afin d'amoinrir l'embarras et le traumatisme que subissent les victimes du viol et d'encourager la communication des incidents aux autorités policières.

Ne pas demeurer impunis

"Ces mesures visent à faire en sorte que ceux qui se livrent à des attaques sexuelles ne demeurent pas impunis en raison de crainte ou d'embarras de la part de la victime". Et de poursuivre M. Basford, "il faut absolument créer un climat favorisant la communication immédiate des incidents de viol. Trop souvent, l'attaquant peut s'en remettre à la crainte qu'éprouve la victime pour le blâme associé au viol en tant qu'infraction sexuelle, à sa peur de la publicité, à son sentiment que c'est elle autant que l'accusé qui aura à se justifier devant la justice. A) Afin d'atteindre cet objectif je propose donc pour fins de discussion un projet qui souligne que le viol est d'abord un acte de violence.

Le viol sera dorénavant considéré, aux termes du bill, comme une forme d'attentat à la pudeur ou, lorsque des dommages physiques ou psychologiques graves se sont ensuivis, comme un attentat grave à la pudeur. D'autre part, lorsque des conjoints sont séparés et que l'un se livre à un attentat sexuel sur la personne de l'autre, l'assaillant pourra désormais être inculpé.

Recommandation

Dans d'autres commentaires qu'il a formulés à l'égard des modifications, M. Basford a déclaré ceci: "Des observations et recommandations très utiles me sont parvenues d'organismes de promotion des droits de la femme, y compris le Conseil consultatif de la situation de la femme, le National Action Committee on the Status of Women, la National Association of Women and the Law, et l'Association des centres canadiens contre le viol. Je compte que les organismes en question, et d'autres organismes que ne laisse pas indifférents notre système de justice, tels que l'Association du Barreau canadien, l'association canadienne des droits civils et l'Association canadienne des chefs de police, se pencheront sur ces propositions avec soin et en gardant à l'esprit la nécessité de protéger les libertés civiles garantissant aux accusés un procès juste et équitable, et qu'il offriront leurs commentaires constructifs".

Violence

Ceux qui ont formulé des critiques contre les dispositions actuelles objectent que, relativement à la violence sexuelle, le Code criminel ne

tit plutôt le moindre acte de pénétration sexuelle à la peine la plus élevée qui ait été prévue dans le Code. Les modifications proposées aujourd'hui, tout en reflétant le fait que les attentats comportant pénétration vaginale peuvent être graves et dommageables, traiteraient comme pouvant être tout aussi graves et dommageables les actes de pénétration orale et anale accomplis contre des femmes ou contre des hommes et les actes comportant contact sexuel sans pénétration.

Inculpation

Le Code sera modifié de

façon qu'une personne qui commet un acte de violence sexuelle (avec ou sans pénétration) sera inculpée d'attentat à la pudeur ou d'attentat grave à la pudeur. Pour l'attentat à la pudeur, la peine maximum est portée à 14 ans d'emprisonnement, et pour l'attentat grave à la pudeur le maximum sera l'emprisonnement à perpétuité.

La loi déposée propose que les époux vivant séparés ne puissent plus être à l'abri de poursuites comme ils le sont présentement sous le régime de l'article sur le viol.

"La Commission de réforme du droit est en voie de préparer un document de

travail sur les infractions sexuelles en général." "Il me fera plaisir, a dit M. Basford, de lire les recommandations de ce document, et j'ai confiance que celles-ci seront prêtes assez tôt pour qu'on puisse les étudier et les incorporer aux projets de loi."

A cet égard, M. Basford a déclaré: "Je me préoccupe particulièrement de la publicité qui touche la victime et le prévenu en matière d'infractions sexuelles. En 1975, le Code criminel a été modifié de façon à limiter le droit de contre-interroger la victime dans une affaire de viol. L'étude des effets de cette disposition nouvelle n'est pas

encore terminée. Il est à espérer que le travail de la Commission de réforme du droit permettra à cette dernière de faire d'autres recommandations sur le sujet de la conduite sexuelle antérieure des victimes et du degré de publicité qu'il convient de tolérer à l'endroit des victimes et des prévenus, puisque dans bien des cas une telle publicité risque d'être dommageable et ne sert en rien l'intérêt public. Personne à contacter: M.E. Phelps Ottawa (613) 992-4621.

donne pas assez d'importance à la violence et assujet-

Désormais, en assurance automobile, c'est l'indemnisation directe.

Jusqu'ici, en cas d'accident automobile, vous pouviez demander à votre assureur le remboursement des dommages subis par votre voiture à condition cependant que vous ayez une assurance Collision.

Autrement, vous deviez supporter vous-même les frais de réparation ou présenter votre réclamation à l'autre automobiliste, selon que vous étiez responsable ou non de l'accident.

Depuis le 1^{er} mai 1978, c'est l'indemnisation directe.

La responsabilité de chaque automobiliste est maintenant établie en fonction d'un barème présentant 21 cas types.

Si vous n'êtes pas responsable, vous êtes indemnisé sans délai par votre propre assureur.

Si, au contraire, vous êtes responsable de l'accident, c'est encore votre assureur qui vous indemnise pourvu que vous ayez eu la prudence de souscrire une assurance Collision.

L'indemnisation directe s'applique aux accidents survenant au Québec entre au moins deux véhicules dont les propriétaires sont connus. Elle facilite les relations entre assureurs et assurés, simplifie les formalités et, bien sûr, accélère les règlements.



Bureau d'assurance du Canada



groupement des assureurs automobiles

Radio Shack OFFRES de la FÊTE DES PÈRES

ÉPARGNE de \$90



21-1527
REALISTIC

Luxeux poste mobile SR8 à 40 canaux doté d'un afficheur de canal à LED

Le TRC-469 de Realistic est bourré de qualités telles le synthétiseur PLL (boucle d'accrochage de phase) assurant une stabilité de fréquence maximum sur la totalité des 40 canaux et d'un écran automatique de bruits commutable, d'un squech réglable, d'une commande de gain RF et d'une commande de gain à modulation automatique. Le poste peut servir à la sonorisation extérieure si on y relie un H-P externe. Pièces de fixation et câbles d'alimentation CC munis de fusibles fournis.

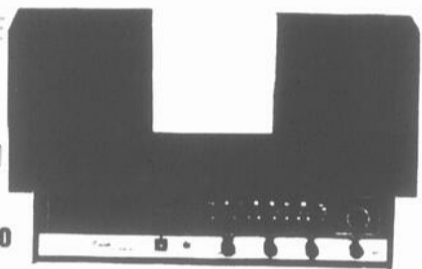
Courant 189 95

99⁹⁵

ÉCONOMIE de \$40

REALISTIC

Combiné AM/FM stéréo et lecteur 8 pistes



Courant 139 95

99⁹⁵

Le Modulaire "8" de Realistic... un présent qui procure à papa des heures de détente. L'ensemble comprend deux enceintes, la radio AM-FM stéréo ainsi qu'un lecteur 8 pistes intégré. Doté d'une entrée 0-10 à cellule carboréactive et d'une prise pour casque d'écoute. Le "Quadrax" vous permet d'écouter deux autres enceintes pour obtenir un effet quadrophonique. 12-1427

À MOITIÉ PRIX

Portative AM/FM format de poche



Une petite radio dont le format et la sonorité plairont à papa. Possède un H-P de 2-1/2", une antenne AM intégrée et une antenne FM télescopique pour assurer une bonne réception. Livré avec pile 9V et écouteur. Une offre à ne pas manquer. 12-635

Courant 17 95

LIQUIDATION

RABAIS de 32%

Règle à calcul dotée d'une mémoire à 4 touches

Le modèle EC-421 exécute les calculs de pourcentage, en lettres, les racines carrées, les racines et le changement de signe. Paramétrée sur deux touches pour séquences complexes: Constantes "On" et automatique. Addition et soustraction directes en mémoire, indicateurs de mémoire et d'erreur. Affichage Digital à 8 chiffres. Un bouton et deux piles AA sont fournis. Fonctionne avec le secteur à l'aide d'un adaptateur. Toute une calculatrice pour le prix qu'on en demande.

16⁸⁸

Courant 24 95

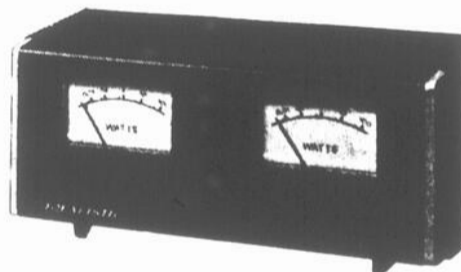


ÉCONOMIE de \$10

REALISTIC

Wattmètre BF

Le APM-100 de Realistic vous offre une indication continue de la puissance de sortie de votre ampli ou récepteur stéréophonique. Il réagit aux crêtes brèves afin d'éviter la surexposition des enceintes. VU-mètres jumelés gradués de 0 à 100 watts eff. sous 4 ou 8 ohms. Raccord facile en parallèle avec les conducteurs des enceintes. 42-2100



Courant 26 95

16⁹⁵



ÉCONOMIE de \$50

REALISTIC

Lecteur 8 pistes et radio FM stéréo pour auto

Installation facile — se pose sous la planche de bord. L'espacement des axes de commande se modifie horizontalement de 5-5/8" à 6-9/32". Avec section de bande auto que commandes individuelles de tonalité d'équilibre et de volume. Doté d'une commutateur pour émission FM locale et longue. Cache supplémentaire fournie pour pose dans la planche de bord. 2-112 x 7-3/8 x 7-1/2". 12-1835

Courant 149 95

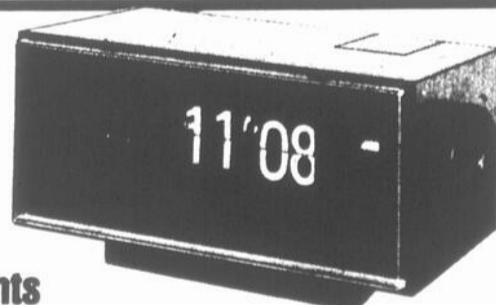
99⁹⁵

ÉCONOMIE de \$5

MICRANTA

Réveil numérique à chiffres basculants

Papa sera agréablement surpris si vous lui offrez cet attrayant petit réveil à lecture facile et aux chiffres discrètement illuminés. Réglage de sonnerie sur 24 heures. Graduation cylindrique rotative de la sonnerie à intervalles de 10 minutes. Pour alim. de 120 Vca. 63-811



Courant 17 95

12⁹⁵

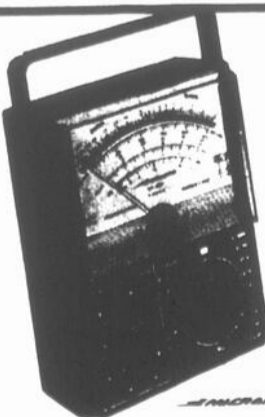
RABAIS de \$10

Multimètre 100 kilohms

Un contrôleur à haute précision que papa trouvera très pratique — vous est présentement offert à un prix étudié! Voits CC. Echelle de 5" à miroir. Circuit de protection contre les surcharges. Inversion de polarité. 100.000 ohms par volt. 28 gammes. 7 x 5-1/2 x 3-1/8". Avec pointes de touche et piles. 22-207

Courant 59 95

49⁹⁵

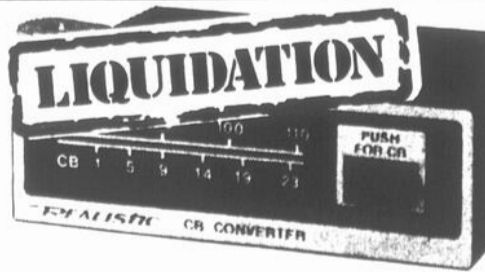


À MOITIÉ PRIX

REALISTIC

Convertisseur SR8

Pour agrémenter les déplacements de papa et le rendre plus sécuritaires. Il pourra capter les 23 canaux à l'aide de sa radio d'auto AM et entendre les renseignements fournis sur l'état des routes, les accidents et les points routiers surveillés. Raccord facile par fiche. 21-500



Le prix indiqué au cat. 77 était de 32 95

16⁴⁷

Radio Shack

Centre de vente autorisé

GILLES COMEAU ENR.

163 de Lanaudière

Ville St-Gabriel

835-7455

ROBERT GUILLEMETTE

372 Notre-Dame

Lanorale

887-2211

**RENÉ TREMPÉ
LOUISEVILLE AUDIO**

330 St-Laurent

Louiseville

228-9191

POLITIQUE DE RADIO SHACK AU SUJET DES ARTICLES ANNONCÉS

Bien que nous ayons pris toutes les mesures qui s'imposent pour pouvoir répondre à la demande suscitée par cette publicité, nous ne pouvons garantir que l'un ou l'autre des articles annoncés sera disponible jusqu'à la fin de cette promotion. Les prix mentionnés sont en vigueur à tout magasin Radio Shack et constituent un maximum pour les Centres de vente autorisés (DÉTAILLANTS). Les DÉTAILLANTS ne sont pas tenus de s'approvisionner mais peuvent obtenir tout article qui fait partie de notre gamme de produits. Radio Shack se réserve le droit de limiter les quantités. Nous ne sommes pas responsables des erreurs typographiques.

Elles coûtent \$2.00 pour une parution ou \$5.00 pour 3 parutions. Elles sont toujours payables avant publication.

Les petites annonces

836-6210

228-5532

A louer

LOGEMENTS à louer: un 1 1/2 pièces et un 3 1/2 pièces meublés, libres immédiatement. 2 de 4 1/2 pièces dont un libre le 1er juin et l'autre libre le 1er juillet.
228-3367 ou 228-2974

2 1/2 appartements meublés, chauffés et éclairés. Très propre. Secteur Hôpital Comtois. S'adresser à 228-5884.

APPARTEMENT 1 1/2 meublé, éclairé, chauffé, situé rue St-Antoine, 1er étage, entrée privée. S'adresser à 228-5788.

MAISON à louer, installation de laveuse et sècheuse salle de bain céramique, cour entretenue l'hiver, très propre, libre le 1er juillet. Tél.: 836-3372.

ROULOTTE à louer de 18 pieds, à la semaine ou pour la saison, irons porter sur place; aussi maison mobile meublée de 60' x 10', entrée 220, à louer ou à vendre pour \$3,900, situées à 461 Notre-Dame Sud, Louiseville. S'adresser tél.: (819) 228-4416.

APPARTEMENT neuf meublé pour personne seule, de préférence femme ou fille, tél.: 836-4689.

LOGEMENT à louer, au 297 Ile du Pas, rang Ile aux Castors, s'adresser à Jean-Maurice Lavallée au tél.: 836-3431.

LOGEMENT 5 1/2 pièces, installation de laveuse et sècheuse, situé à 304, 2e rue Lagacé, Louiseville, libre le 1er juillet. S'adresser tél.: 228-4151 ou 228-2656.

ROULOTTE et trailer-tente à louer, toit rigide, très propre, avec terrain au Lac Doucet. S'adresser tél.: 227-4895.

LOGIS à louer 3 1/2 pièces. Situé au 151 Laval, Berthierville. S'adresser à (514) 836-4786.

LANORAIE, grand 4 1/2 pièces, moderne, chauffé, eau chaude fournie, déneigement, prise pour auto, libre le 1er juillet. Tél.: 887-2880.

MAISON à louer à l'île St-Ignace. Maison seule, entrée laveuse et sècheuse, sous-sol fini. S'adresser à René Beaulac, 270 Champlain, Berthierville. Tél.: 836-2472.

MAISON à louer ou à vendre, près de l'école, grand terrain, 2 toilettes, 7 appartements, entrée laveuse et sècheuse, libre le 1er juillet. Tél.: 835-2088.

MAISON mobile à louer à St-Cuthbert, 4 1/2 app. meublé au goût. S'adresser à 836-2138.

MAISON mobile, 60 x 14, à louer, avec terrain paysager, 70 x 100, disponible le 1er juillet au 540 Casaubon, St-Ignace. Tél.: 836-4882.

A LOUER, 4 1/2 pièces, libre pour le 1er juillet. Tél.: 836-2493.

2 logements à louer de 4 et demi pièces dont un est chauffé. Entrée laveuse-sècheuse, situé rue Principale à Ste-Ursule. S'adresser à Repentigny à tél.: 581-6392 ou 585-2401.

LOGEMENT à louer 4 et demi pièces, situé à 679 Principale, St-Léon. Libre le 1er juillet. S'adresser à 228-3712.

LOGEMENT de 5 pièces, entrée pour laveuse et sècheuse. Situé dans le village de St-Justin. S'adresser à 227-2376.

ST-IGNACE, logement 5 et demi pièces, électricité et chauffage, fournils. Prêt le 1er juillet. S'adresser à 836-6119 ou 836-3634.

LOGEMENT neuf de 4 et demi pièces, tapis mur à mur, entrée laveuse et sècheuse. Situé à montée Berthelot, St-Cuthbert. Tél.: (514) 836-3518.

APPARTEMENTS à louer au 540 St-Dominique à Berthierville. 3 et demi, 4 et demi, 5 et demi pièces, meublés ou non, libre le 1er juillet, taxes payées, eau chaude fournie, déneigement pour auto. Tél.: 836-4890.

APPARTEMENTS de 3 et demi pièces à louer, meublé, taxes payées, etc... Tél.: 836-4491.

LOGEMENT à louer, 4 et demi pièces, avec véranda, installation laveuse et sècheuse, antenne de T.V. fournie, réservoir à eau chaude fournie, réservoir à l'huile aussi, au 391 Montcalm. Tél.: 836-6158.

APPARTEMENTS à louer: 1 et demi meublés, 3 et demi meublés, 4 et demi pièces, éclairés, chauffés, stationnement, conciergerie, buanderie. S'adresser à Louiseville, tél.: 228-4392.

LOGEMENT de 4 et demi pièces, meublé, chauffé, éclairé, situé rue St-Aimé, Louiseville. S'adresser tél.: 228-3821.

MAISON à louer, 3 pièces, installation laveuse et sècheuse, salle de bain. Située au 45 St-Martin, Louiseville. Libre le 1er juillet. S'adresser à 1-514-835-4465 ou 228-4196 à l'heure des repas.

LOGEMENT de 4 et demi pièces, situé à 22 St-Joseph, St-Alexis des Monts. Libre immédiatement. S'adresser à 265-2707.

BUNGALOW neuf semi-détaché, chauffé, éclairé, 4 et demi pièces. Situé au 135, Lac Victoria St-Didace. Nous avons aussi un chalet à louer. S'adresser à 835-7888.

CHAMBRE à déboussage et peinture à louer. Située à l'arrière du garage André Boisvert, 761 Boul. Est, Louiseville. \$250.00 par mois. S'adresser à 228-5633.

LOGEMENT 3 et demi pièces, très propre, entrée laveuse et sècheuse. Situé à 119 St-Charles, Maskinongé. Libre le 1er juillet. S'adresser à 227-4886.

APPARTEMENT de 2 et demi pièces, meublé, chauffé. Situé à 80 St-Paul, Louiseville. Libre le 30 juin. S'adresser à 20 St-Laurent, Louiseville.

A vendre

1 ferme 67 1/2 arpents non équipée à St-Elie de Caxton. Région St-Gabriel de Brandon. 7 maisons de campagne, 1 ferme équipée 100 arpents, 3 bungalows, plusieurs terrains et boisés, 7 chalets finis chauds et 5 chalets d'été. Acheterais comptant terres cultivables ou non, boisés, érablières. Grandeur 10 arpents et plus pour le compte de GAMIEN INC. Pour l'achat ou la vente, consultez Marcel Turenne, courtier 265, ave du Parc, Ville St-Gabriel. Tél.: 835-2995.

BOULIQUE UNISEX, Jeans, Loys Liberty, Love Jeans, Santana, T-Jeans, Road Runner pour enfants, chemisiers. S'adresser à 321 Ste-Dorothee, Louiseville Jeanne d'Arc Ringuette, prop.

MAISON mobile "Prince Caravan" 1976, grandeur 14' x 70', meublée ou non meublée, inclus foyer naturel, installée sur terrain. S'adresser à Normand Lessard, Louiseville, tél.: rés.: 228-3365, bureau: 228-2711.

MAISON mobile de 58' x 14' semi-meublée, "Glendale" 1975, sans passage, salon, salle à manger et cuisine, 3 chambres, salle de bain, endroit spécial pour laveuse et sècheuse, avec perrons et auvent. Peut être venue avec terrain et remise. S'adresser à Jacques Côté 1440 Petit-Bois, Louiseville, tél.: 227-2110 (rés.) ou 228-2706 (bur.).

ROULOTTE 1977, de marque Proler avec équipement de camping et accessoires pour tirer la roulotte. Tél.: 836-4491.

MAISONS neuves à vendre, situées au 281 et au 311, 6e rue, Louiseville. S'adresser tél.: (514) 885-3244.

MAISON de campagne, 12 pièces, avec grand terrain de 125' x 200', située à 960 Notre-Dame Sud, Louiseville. S'adresser à (819) 228-3797.

A LANORAIE, 2 terrains à vendre, route 138, 1 de 20,000 pi. ca., l'autre 35,000 pi. ca. Tél.: 887-2472.

MOTO Suzuki 100 c.c. modèle 1976, 800 milles, remorque double pour motoneige, camion Chevrolet 1968, 6 cylindres, manuel. S'adresser tél.: 228-3770 après 5 hres.

AIR climatisé à vendre. Aussi bicyclette d'enfant 3 roues. Fournaise blanche. Aussi mobylette 1975. S'adresser à tél.: 228-5132.

POELE à patate M.K. Electrique, comptoir à lunch avec 7 tabourets, armoires murales à tartes et cigarettes, réservoir à eau chaude à l'huile. S'adresser (514) 887-2226.

MAISON de 4 logements, de 4 1/2 pièces chacun, avec beau grand terrain, située au 243 St-Augustin, Louiseville. Tél.: 228-5720.

MAISON 3 logements dont 2 de 3 1/2 pièces, 1 de 6 1/2 pièces, secteur Louiseville-paroisse. S'adresser tél.: 228-5492.

MANGEOIRES en acier de 3 pi. x 20 pi. pour ensilage; une boîte de camion de 7 pi. x 13 pi. couverte, pour transports d'animaux. S'adresser tél.: 227-4836.

UNE presse Massey-Ferguson No. 10, batteuse Super 35 auto-motrice, 1 fleur, 1 semoir Mc Cormick. Le tout en parfaite condition. S'adresser à 228-2180 St-Léon.

1 vache de race Holstein, 8 ans, devant vêler au début de juillet. S'adresser à Bernadin Deschesnes, 1151 Gr. Rang, St-Léon. Tél.: 228-2562.

2 grands lits, avec sommier et matelas, très propre. \$35.00. S'adresser à (819) 268-5409.

KAWASAKI 90 c.c., 1972. Moteur refait à neuf. Laisserais à \$200.00. S'adresser à 228-3236.

AUBAINE! Aubaine! Aubaine! Cuisinière, réfrigérateur, lit, matelas et sommier. En très bonne condition. Aucune offre raisonnable ne sera refusée. S'adresser à (514) 836-2331 St-Cuthbert.

MOTO Kawasaki 90 c.c., 1974, très propre, 5,000 milles. S'adresser à Roger Samson, St-Barnabé Nord, Tél.: 264-5302.

ROULOTTE 13 pieds, 1970, toute équipée à vendre en très bonne condition. S'adresser à 836-2185.

MOTO Suzuki T.S. 125 — très bonne condition 5,600 milles. Tél.: 228-2829.

CHIENS à vendre, Beagle, Basset Hound, Setter Irlandais, Braque Allemand, Epagneul Coker, Epagneul Springer, Labrador, Berger Allemand, Berger Anglais, Setter Anglais. S'adresser à Aurèle Michaud, 2710 Augusta, Ste-Angèle. Tél.: 268-2893.

VENDRAIS terrain situé centre-ville 55 x 122 avec très grande remise rue St-Jacques à Louiseville. \$5,000.00. S'adresser à tél.: 514-659-9536 le soir.

MAISON à vendre rue Ste-Anne Yamachiche, près de l'Eglise, comprend 8 1/2 pièces, S'adresser à 228-4728.

MACHINE à coudre industriel à vendre. S'adresser à Mme Fernande Beaudry, 851 Bas-Sud, St-Cuthbert. Tél.: 836-2310.

HONDA 1975, 11,000 milles, tout équipé. S'adresser à 885-3308, demandez Louis-Marie.

PRESSE Oliver No. 520 à cordes en très bonne condition. Toute offre raisonnable sera acceptée. S'adresser à 227-4992.

PISCINE de 24 pieds avec accessoires en très bon ordre. S'adresser à 885-3308 à partir de 7 hres le soir.

YATCH en fibre de verre, 14 pi. de long avec moteur hors-bord, 40 forces électrique. S'adresser tél.: 227-4571.

PISCINE 3 pieds x 12 pieds, une saison d'usage à vendre avec petit patio et échelle. S'adresser à Roméo Michaud, tél.: 228-4905.

CONDITIONNEUR New Holland 404. Fauchuse John Deere 7 pi. Lieuse à grain International. Tente roulotte. S'adresser à (819) 296-3687.

VENDRAIS fournaise à l'huile blanche avec ronds sur le dessus. S'adresser à (819) 296-3088.

POELE à bois "Bélanger" blanc, fournaise blanche au bois de marque "Bélanger", ancienne grosse batteuse à grain avec tous les courroies, gros chaîne bloc. S'adresser à (819) 296-3908.

POELE Bélanger électrique, combiné à l'huile, très propre. Cause démantèlement. S'adresser à 228-4483.

MOTO Honda 200 c.c. 4 temps, 2 cylindres en très bonne condition. S'adresser à 885-3378.

UNE pédale Wah-Wah, un Fuzz, les deux de marque "Skin-E", un walkie-talkie 3 canaux "Realistic". Le tout en excellente condition. S'adresser à 228-2301.

LAVEUSE à tapis "Bissel" neuve. Set de salon en cuir rust avec 2 tables, 2 lampes, 1 miroir, 1 cadre, 3 cendriers, le tout très propre pour chalet ou sous-sol. Prix à discuter. S'adresser à 228-2317.

MOTO Yamaha 1974, 350 c.c. en très bonne condition, 11,000 milles. S'adresser à Luc Gagnon, 130, St-Louis, Ste-Ursule. Tél.: 228-2209.

HABIT de plongée sous marine, taille femme, pesant environ 100 lb., mesurant 5 pi., à l'état de neuf. Tél.: 835-4409.

A St-Cuthbert maison mobile, 12 x 50, idéal pour chalet, chauffage central, cuisine meublée, etc... Tél.: 836-2403.

CHALET meublé, hivernisé, 24 x 32 pi. intérieur, extérieur, cèdres et garage, au Domaine Bellemeur à St-Cuthbert. Tél.: 836-2808.

BERTHIERVILLE petite maison à vendre, centre de la ville, prix avantageux. S'adresser à 161 Jacques-Cartier, Berthierville.

Nouvelle collection printemps-été en magasin!



303 Petit-Bois Maskinongé, 227-2041

Prendre note que notre marchandise printemps-été est maintenant en magasin.

PLANTE ELECTRIQUE ENR.
(Marché aux puces)
610 Route 549
St-Alexis-des-Monts, 265-2084

Vente — Service — Réparation d'appareils électriques, moteurs et outils avec garantie. Nous réparons tout sauf les coeurs brisés. Vous avez quelque chose à vendre... appelez-nous et nous le vendrons pour vous, en partant de l'épingle jusqu'à la maison. Ameublements ménagers neufs au prix du gros, sur commande seulement.

LES PETITES ANNONCES

(20 mots maximum)

□ À VENDRE

□ À LOUER

□ DIVERS

Tarifs: 1 parution: \$2.00
2 parutions: \$3.50
3 parutions: \$5.00

Elles sont toujours payables d'avance. La date limite pour faire paraître une annonce classée est LE LUNDI À 11.00 h. précédant la prochaine édition.

Inscrire correctement votre texte ici en lettres moulées s.v.p.

Expédiez à:
L'Echo de Louiseville,
C.P. 10,
St-Justin, P.Q.
Co. Maskinongé: (819) 228-5532

ERREURS: La responsabilité de notre journal est limitée à la valeur de l'annonce et toute erreur doit nous être signalée avant la seconde parution, sinon nous ne saurions accorder une nouvelle insertion gratuite.

Le Courrier de Berthier,
C.P. 10,
St-Justin, P.Q. Co. Berthier: (514) 836-6210

CLÉMENT BRISSETTE SERVICE

- sur toutes marques
- réfrigérateurs
 - poêles
 - laveuses
 - sècheuses
 - lave-vaisselle

91 Rang York
St-Basile
(514) 885-3619

Frais interurbains acceptés

Meubles non peints et peints Vaste choix

Chaises Relax, tables, vaisseliers, berceuses, commodes, pupitres, tables de nuit, modules, patères, étagères à plantes, jardinières, garde-robes, coffre à jouets.

Ausel sur mesure
MATELAS
toutes marques, toutes grandeurs (Queen size, king size, lit rond, lit capitaine). Livraison gratuite dans toute la région.

LA GRANGE A CALI

228-4001
LES GALERIES LOUISEVILLE

Réjean Isabelle Inc. 316 St-Laurent, Louiseville, 228-4760 Peintures C.I.L.

Super Latex émail mat série # 2100 prix rég.: 18.25 gal.

13.95 gal. prix Handy Andy:

16.45 gal. prix Handy Andy:

14.95 gal. prix Handy Andy:

14.95 gal. prix Handy Andy:

14.95 gal. prix Handy Andy:



LAFOND & FILS Enr.

soudure générale
fer ornemental
soudure sur place
fosse septique en métal

1920 rang St-David
St-Gabriel de Brandon
835-4073



A vendre

MAISON à vendre, construction de 7 ans, gr 24 x 40', 5 1/2 pièces, située au 229 Petite-Rivière, Louiseville, terrain 75' x 100', paysage, cause de transfert, prix à discuter. S'adresser tél.: (819) 228-3551

MACHINES à coudre à vendre. Pour un service courtis, garanti, s'adresser au Centre de Couture Martel Enr., St-Alexis-des-Monts, tél.: 265-2619 ou 265-2448 le soir.

MAISON mobile à vendre ou à louer, de 14' x 60' avec terrain de 75' x 100' située aux Chutes Ste-Ursule. S'adresser tél.: 227-2626.

MAISON mobile Prince Caravan 1976, 14' x 70' avec foyer, située au 692 rue Denis, Louiseville. S'adresser tél.: (819) 376-4656 à Trois-Rivières.

MOTO Honda 1977, toute équipée avec valise. S'adresser tél.: 228-3821.

4 terrains 100' x 200', \$5,000.00 chacun. Situés à 960 Notre-Dame Sud, Louiseville. S'adresser à 228-3797.

LAPINS à vendre. Pour lots de 35 bas prix. S'adresser à (514) 885-3677.

MACHINES à coudre "Futura 11 920" "Necchi industriel zigzag". S'adresser à St-Paulin (819) 268-5229.

ROULOTTE de voyage "Unik" 28 pieds toute équipée, avec auvent, à vendre en très bonne condition. S'adresser à Normand Lessard, tél.: 228-2711

FER angle, tuyaux, fer plat, tuyaux pour ponceaux, tôle émaillée pour lambris et couvertures, tôle à carrosserie, tôle en rouleau galvanisée. S'adresser tél.: (819) 221-5429.

BIJOUX en or 10k à vendre à prix très bas. S'adresser à 32, 1ère Avenue Caron, Louiseville, 228-5229, après 4 hres la semaine et le samedi toute la journée.

NOUVEAUX bas prix. Jeans denim bleu GWG à \$19.95, U.S. Stop à \$17.95, Rambler à \$18.95 et \$20.95 ainsi que les autres marques; chandails à manches courtes "B. Apollon" à \$2.50 avec l'achat d'un jeans. Ces prix sont nets. Visitez la Boutique Apollon, 712 Ste-Anne, Yamachiche, tél.: (819) 296-3082.

APPAREIL pour développer les photos tout au complet: impriméur, agrandisseur, sècheuse, support avec abat-jour, tranche, lumières, etc. Toute offre raisonnable sera acceptée; poêle électrique 30 po, réfrigérateur 12 pi, banc comptoir tournant, évier à dossier, évier de coin avec robinets, chaise haute en bois, chaise empilable. S'adresser tél.: 228-2226.

HONDA CB 360, 1974, 10,000 milles, en parfaite condition, toute équipée, avec sacoches, prix \$800.00, cause de vente achat d'une auto. A qui la chance? S'adresser tél.: 228-4898

POELE électrique Gibson Roy, 10 ans d'usage, \$75.00, un lave-vaisselle "Westinghouse", 10 ans d'usage, \$75.00. S'adresser tél.: 228-3107

EQUIPEMENT de restaurant: poêle à patates frites au gaz propane, une plaque pour la viande, une plaque pour pains hamburgers, 2 réfrigérateurs dont un à crème glacée et l'autre à liqueurs, 2 trancheurs à patates, un éplucheur à patates; aussi à vendre une Maverick 1970. S'adresser tél.: 296-3512 à Yamachiche.

CHIENS: Airedale, Griffons, Terre-Neuve, croisés, pompes à eau électriques et au gaz; 4 chaloupes chasse (pousse); moteurs hors-bord neufs et usagés. Auberge des Colverts, tél.: 227-4567.

SET de chambre, set de salon, set de cuisine, les trois de style canadien, t.v. portative 21 po, en couleur, le tout seulement 3 mois d'usage. S'adresser tél.: 228-4303.

DIVAN-LIT, en cuir noir de style Colonial, 2 portes pliantes 24" avec "rails" bazinette blanche 48 x 24". S'adresser à 228-5365.

POMERANIENS bébés miniatures, enregistrés, vaccinés, tatoués, vermifugiés, fourrure superbe, les voir c'est les adopter. S'adresser tél.: (514) 759-0523 le soir seulement après 5 hres.

TRAILER-TENTE, toit rigide, Valbar 1971, couche 8 personnes, tout équipé. S'adresser tél.: 228-3886.

GUITARE "Fender" électrique de forme classique avec trimolo, prix suggéré: \$150.00, avec amplificateur \$300.00. S'adresser tél.: 228-3163 ou 228-3183.

FUSIL Browning, calibre 12, automatique; canot de 15 pi. S'adresser tél.: 228-3649.

LAVEUSE automatique Kelvinator \$50.00, t.v. 23 po. Fleetwood noir et blanc, avec meuble, reconditionnée à neuf, \$75.00; guitare électrique avec étui, rigide, presque neuve, excellente occasion pour débutants. S'adresser tél.: 228-3488 après 5 hres.

SET de salon, set de chambre, laveuse automatique. S'adresser tél.: 227-2666 le samedi et le dimanche.

MAISON de campagne 7 appartements avec remise. Située près d'un village. Grand terrain. S'adresser à (514) 836-3466.

GARAGE flottant pour embarcation de 18 pi. Tél.: 836-4492.

T.V. portative noir et blanc. S'adresser: 227-2405.

CHALET, à St-Alexis des Monts, prix exceptionnel, habitable à l'année, chauffage électrique, entièrement meublé, paysagé, face lac St-Alexis. S'adresser Rita Monssette (819) 379-2696.

MAISON de campagne, 5 et demi pièces, endroit paisible, extérieur stucco, entrée 220, installation laveuse sècheuse, terrain 125' x 110'. S'adresser après 4 heures et demi à 227-2141 ou 228-2329.

MOTO Suzuki 500, toute équipée, 1973. S'adresser: Guy Lampron (819) 264-5377.

GRANDE vente dans le junior: pantalons en polyester de \$15.95 pour \$9.00; coupe-vent de \$6.99 pour \$3.00; aussi blouses, gilets, robes; robes de 12 à 24 et demi en spécial. S'adresser tél.: 228-4150, chez Mme Albany Houle, 4 rue St-Thomas, Louiseville.

APPAREILS usagers: Téléviseur 23 po noir et blanc, une laveuse sècheuse philco bendix, 25 chassiss doubles, fixures néon 4 et 8 pi, une repasseuse, un radio combiné et de table, un foyer décoratif électrique. Téléphoner entre 6 h et 7 h p.m. à 836-4939

UNE maison mobile, 60 x 14, à vendre, avec terrain paysager 70 x 100, disponible pour le 1er juillet, au 540 rue Casaubon, St-Ignace. Tél.: 836-4882

BICYCLE Honda, 90 c.c., comme neuf \$350. S'adresser à 391 Gagné, sur fin de semaine.

MACHINE à laver blanche Westinghouse, frigidaire de marque Roy de couleur jaune, un radio de table Phillip, en bonne condition. Vente faute d'espace. Tél.: 836-4867

FAUCHEUSE conditionneuse, 9 pi. Hosten, 1976, comme neuve: \$3,500. Une presse à foin 520, Oliver à corde, 1974, en parfaite condition: \$1,500. Un épandeur à fumier, 140 minots, de marque Case, en très bon condition: \$500. Le tout peut être vendu séparément. Tél.: 836-2847.

UNE maison mobile, 10 x 40, chauffage électrique, poêle et rideaux inclus, \$4,000. Aussi 2 poêles au gaz propane, un de 19 po de large et l'autre de 30 po de large. S'adresser à 921 rang Nord, St-Cuthbert. Tél.: 836-4983 ou 836-3148

FOURNAISE à l'huile antique-à vendre. S'adresser tél.: 228-4895.

MAISON mobile de 12' x 60' "Bellevue" en parfaite condition. Prix: \$6,000. S'adresser tél.: 228-5601.

SARRASIN de semence à vendre. S'adresser tél.: 227-2118.

MAISON motorisée, Cabanon 1974, 26' de long, air conditionné, équipée au complet incluant radio am-fm, avec cassettes, couche 6 personnes, prix: \$17,500.00. S'adresser tél.: 228-2791.

RADIO C.B. de base 40 canaux Citizen BLDL 600, \$165.00; 1 beam 3 éléments verticaux et 3 éléments horizontaux au complet, 1 mois d'usage \$50.00; 1 balayeuse électrique G.E. usagée \$15.00; 2 batteries d'auto 70 amps \$10.00 chacune; 1 moteur électrique un tiers force 5,500 tours minute \$8.00; un radio am-fm police S.W.A.C.D.C. \$23.00; une table de salon style provençal avec bar \$22.00; fournaise à air chaud 92,000 BTU, 155 volts 10 amps avec brûleur et humidificateur à rouleaux Esso avec 1 réservoir de 200 gal. et la plupart des tuyaux d'air, prix global \$325.00, 1 mini patrolman police radio \$12.00. S'adresser tél.: 228-3355 à l'heure des repas.

ROULOTTE neuve Holiday 26', couche 7 personnes, convertisseur, eau chaude, douche, fourneau, réfrigérateur, 6 pi. cu. spécial: \$6,500; aussi pièces et accessoires. S'adresser à Chartier Automobile, tél.: 228-2791.

METEOR Montcalm, 1973, tracteur "Formal H", perches de cèdre. S'adresser à (819) 264-5378.

SET de salon, set vivoir, poêle électrique, 30 po. Le tout très propre. S'adresser à 280 Lupien, Louiseville. Tél.: 228-4672.

STEREO meuble "RCA Victor", radio AM/FM, comme neuf. Valeur \$700.00 prix \$250.00. Cause déménagement. S'adresser à 228-5833.

SILO "Supérieur en douve de ciment 14 x 45". S'adresser à (514) 885-3613 St-Barthélemy.

UN mobilier de salon sectionnel, 1 poussette pour enfants de marque "Lyod". Aussi une auto de marque Ford fairlane 1969, 500, moteur V8, à prix d'aubaine. S'adresser à 228-3695.

TERRAINS A VENDRE ST-CHARLES DE MANDEVILLE Bord de rivière 2e et 3e ligne

A ST-MATHIEU 2 lots approximativement 150 arpents, à l'arrière du Lac Souris, ruisseau, partiellement boisé, environ 20 milles de Shawinigan.

STE-JULIENNE Terrains environ 400 x 1700' reboisés avec 4000 pins d'environ 12 pi. de hauteur, \$50,000.

Tél.: Jour 9 à 5 heures p.m. (514) 835-7773 Soir 7 à 9 heures (514) 835-5297

TERRE noire Venez vous-même vous approvisionner en terre noire de 1ère qualité. S'adresser à (819) 268-5229.

MAISON jamais habitée au 820 rue Dubé 5 pièces, extérieur fini pierres et briques, chauffage électrique, sous-sol fini, garage. Offre raisonnable. S'adresser à (514) 836-3840.

MOTO Kawasaki 90 c.c. très propre, à prix raisonnable, aussi pièces de Mazda, Chaparral, Thunderbird 440 1972, en très bonne condition. S'adresser tél.: 228-4229.

Luc Brissette Technicien en réfrigération

SPECIALITE: Service sur "Bulk Tank", air climatisé, réfrigérateur, congélateur.
AUSSI: Service sur poêles, laveuses, sècheuses, lave-vaisselle.

Tél.: 227-4659
227-2605
350 Gagné, St-Justin

PATINS À ROULETTE

PRIX DÉFIANT
TOUTE COMPÉTITION
chez

Brissette sport

199 rue St-Laurent
228-2759
Louiseville ou
Berthierville

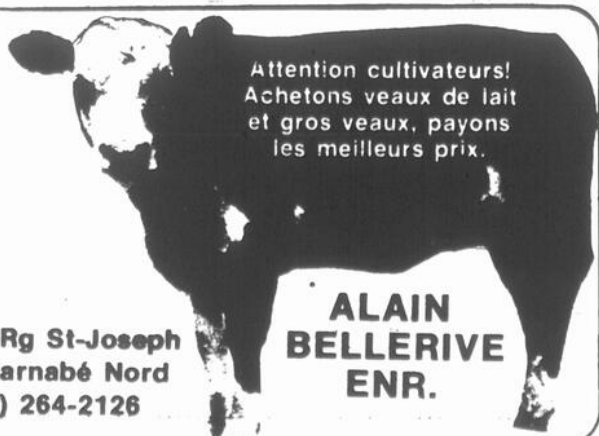
COMMERCE A VENDRE
pour cause de maladie
BOUTIQUE LE COIN DES JEUNES
(pour enfants de 0 à 14 ans)

Bon chiffre d'affaires
S'adresser à:
tél.: (514) 836-2231 ou 836-6466

AVON

Soyez excellentes vendeuses même sans expérience.

Avon vous permet de gérer votre propre affaire agréablement aux heures de votre choix. Pour plus de renseignements au sujet de cette excellente occasion de profit, composez: (514) 756-8288 dès aujourd'hui. Appels à frais virés acceptés.



Attention cultivateurs!
Achetez veaux de lait
et gros veaux, payons
les meilleurs prix.

**ALAIN
BELLERIVE
ENR.**

171 Rg St-Joseph
St-Barnabé Nord
(819) 264-2126

ENCAN

Tous les jeudis soirs,
à 7 heures, à la salle
Jacques Cartier,
1930 rue Principale,
Ste-Ursule, (ancien
couvent). Bienvenue
à tous!

Bernina-Oméga

• Zig-zag
• boutonnière
• points de fantaisie
• 20 ans de garantie
• cours de fonctionnement

**Oméga 350, régulier \$149.
Spécial \$99.00**

Ouvert vendredi 1 heure p.m.
samedi 9h. a.m.
Pour rendez-vous
appelez à toute heure
de la semaine
Jour: 836-6030
Soir: après 8 h. 836-3159

Vente service
réparation
sur toutes marques
domestiques et
industrielles

TÊTE
\$99.00
seulement

Centre de Couture Berthier

880 Notre-Dame
Centre Brissette, tél.: 836-6030
René C. Gagnon, propriétaire
Ouverture le 28 avril à 1 h. p.m.

MACHINE à coudre de manufacture industrielle. Prix à discuter. Tél.: 836-2310.

FOURNAISE annexe blanche, tuyau chromé, très propre et réservoir de 100 gal. S'adresser à 228-2130.

SECHEUSE de seconde main à vendre, en très bon état, si intéressé téléphonez 836-6565.

TOUR à bois, tout équipé, à vendre à prix raisonnable. S'adresser tél.: 228-4360.

Faites marcher vos pieds, pas seulement vos doigts.



CHIEN St-Bernard de 2 ans, terrain à vendre, 1 arpent carré dans le rang aux Corcor, St-Alexis. S'adresser à Gilles Bellerive, 20, St-Joseph, St-Alexis. Tél.: 265-2707.

MAISON à vendre, sur le bord de Grandpré, Louiseville, \$21,500. S'adresser à 228-2840.

LAPINS à vendre. S'adresser à 228-4486.

2 presses à foin, 2 remorques, monte balles, 2 chaudières de trapeuse "Surge" avec couvercles et un compresseur. S'adresser à F. Frigon tél.: 228-4393.

SET de cuisine très propre à très bon marché. S'adresser à 296-3388.

ROULOTTE "Prolar" 27 pi. avec avertisseur, 19 pi. toute équipée. S'adresser à (514) 836-4491.

UNE chienne Doberman à vendre âgée de 5 mois pur-sang. S'adresser à 227-2178.

Divers

ATTENTION

Demande de couturières à domicile pour linge d'enfants (robes pour fillettes) de 2 ans à 6 ans x. S'adresser à 227-4601, demandez Mme Béland.

EXTERMINATION: insectes rongeurs, estimé gratuit. J.G. Dubé, extermination. Tél.: 228-2590.

GARDERAIs enfants chez moi, la semaine et pendant les vacances. Tél.: 836-6486.

COUPLE ou célibataire sérieux désirent un revenu supplémentaire avec chance d'avancement. Tél.: 753-3287.

LINGERIE Claudette, vêtements pour hommes, femmes et enfants au 51 rue Fafard, St-Cuthbert. Tél.: 836-3616.

VOYAGE Côte-Nord, 9 jours. Départ le 29 juillet, informations du samedi au mercredi soir. Permis no 50429, Agence Brandon. Tél.: 835-4830.

COOUTURIERES demandées à domicile avec expérience, linge d'enfants de 2x à 6x. S'adresser tél.: 227-2592.

Couturières: Couturières avec expérience demandées. S'adresser à Confection Johanne, 191 Avenue du Parc, Louiseville, tél.: 228-4607.

COOUTURIERES avec expérience demandées pour travailler pantalons et manteaux 2 à 6x, à domicile. S'adresser tél.: 228-3183.

ACHETERAIS chevaux de travail et de selle, poneys et chevaux de toutes sortes. S'adresser à Trois-Rivières. (819) 377-4755.

A VENDRE: petit compresseur service de route pour pneus de camion. Camion équipé d'un compresseur. Vente de pneus Michelin — 836-2788.

LOGEMENT recherché pour couple sans enfant, de 4 ou 5 pièces, dans Louiseville, avec entrée pour auto et remorque. S'adresser tél.: 228-5292.

EQUIPEMENT de porcherie. Fabrication parc d'engraissement, cage de maternité, pompe à fumier, réservoir en vrac pour moulée. Contactez J.L. Deschamps & Fils, Yamachiche. Tél.: 296-2188. Prix concurrentiel.

COMBATTRE l'inflation par un revenu supplémentaire, pourquoi pas? Pour info: écrire à Case Postale 82, St-Sulpice, P.Q. J0K 3J0.

HOMME ou femme demandés. Combattre l'inflation par un revenu supplémentaire, pourquoi pas? Pour information, écrire à C.P. 82, St-Sulpice, J0K-3J0.

F. BRANCONNIER Electric Inc. 965 Frontenac, Berthierville, membre de la Corporation des Maîtres Electriciens du Québec. Tél.: 836-6728.

JE garderais des enfants pendant les vacances d'été, fiable et ayant déjà gardés. Téléphonez à (819) 265-2572 St-Alexis-des-Monts.

ON demande opératrices de machine à coudre sur machine pleine ou surgeteuse (overlock) pour travail à domicile à pièces, ouvrage livré et ramassé. Tél.: 835-2122.

DEMANDE de couturières à domicile avec expérience pour blouses d'enfants. Appeler Doris à 228-5972.

FABRIQUONS tuiles de béton pour patio, tuyaux de ciment, bordure de chemin, lattes de porcherie. Ciment Isabelle & Fils, Yamachiche, tél.: (819) 296-3080.

POUR trouver votre idéal écrivez à Courrier intime Enrg. C.P. 266 Station Youville, Montréal, H2P 2V4. Envoyer enveloppe affranchie, mandat ou argent. Un nom \$2.00, deux noms \$3.00, six noms \$5.00, dix noms \$8.00, abonnement un an: \$25.00.

OFFRE d'emploi. On demande étudiants et étudiantes de plus de 18 ans, hommes ou femmes pour travail à temps plein ou partiel. Pour informations, tél.: après 6 hres à Fernande Gélinas (819) 264-2064.

GARDIENNE à l'année demandée, pour s'occuper de 2 enfants: 6 ans et 3 ans, de 8 hres à 4 heures et demi. S'adresser tél.: 228-2771.

MARIES! Pour la confection de votre robe (modèles exclusifs). S'adresser à Mme Claire Lesieur, 650, 4e Rang, St-Etienne des Grés. Tél.: 376-7453.

MENUISIER, ébéniste, recherche de l'ouvrage à temps partiel. Spécialités: escalier et toit. S'adresser à M. Roy, 2740 Rg. Augusta, Ste-Angele. Tél.: (819) 268-2862.

GARDERAIs des enfants à leur domicile, à la semaine durant la période des vacances. Communiquez avec moi à (819) 265-2136 St-Alexis des Monts.

Autos-Camions

MERCURY marquis 1971, 4 portes, vitres électriques, 1 seul propriétaire. Aucune offre raisonnable refusée. S'adresser: 228-4672, 280 Lupien, Louiseville.

CADILLAC 1971 Sedan de ville, 4 portes, peinture neuve, bonne condition, chauffage gaz propane. S'adresser: 228-4823.

CAMION Chevrolet 1972, 1 tonne, avec ou sans boîte. S'adresser tél.: 228-2851.

MAZDA RX3, 1973, mécanique en parfait ordre, appeler après 7 heures. 228-3917.

STATION Wagon Laurentien 1972, bonne offre acceptée. S'adresser tél.: 296-3377.

CHRYSLER Newport Custom 1976, 2 p. h., 400, air climatisé, am/fm stéréo, s'adresser à Bayeur Autos, 821 Rang des Cascades, Berthierville, (514) 836-3917.

REVETEMENT DE MAISON



Entrepreneur en Stucco
Imitation de pierre et brique
Entrepreneur Peintre
Finition de solage
Estimation gratuite.



Yvon Lefebvre
LOUISEVILLE

TEL. 228-5536
600, Notre-Dame Sud

S'IL S'AGIT DE PLOMBERIE, DÉCORATION, CONSTRUCTION

CASH'N CARRY

MON PÈRE
ACHÈTE TOUT AU
CENTRE DE
RÉNOVATION

POLITIQUE DE VENTE
Tous ces prix sont en vigueur pour 7 jours seulement. Ces prix sont applicables sur les marchandises en magasin seulement. Toutes les ventes sont finales.

ENSEMBLE 3 MORCEAUX \$169⁹⁵
POUR SALLE DE BAIN
(Quantité limitée) — PRIX SPÉCIAL
(chantepleur non-inclus)

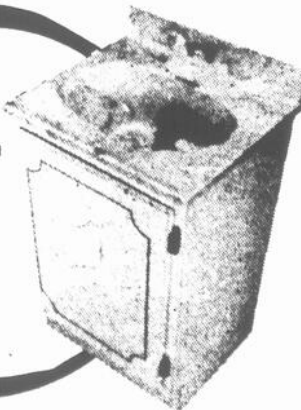


APPAREIL DE CLIMATISATION "CHRYSLER"

POUR VOTRE CONFORT
Capacité: 5,000, 6,000, 8,000 et 9,000 BTU
À COMPTER DE

\$199⁹⁵

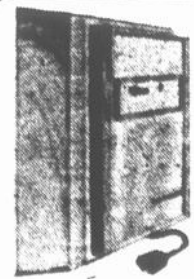
GRAND SPÉCIAL DE LA SEMAINE
ensemble complet 2 morceaux
VANITE
couleur noyer dessus marbré
\$59⁹⁵
(quantité limitée)



DÉTECTEUR DE FUMÉE NUTONE

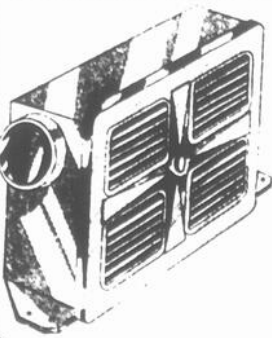
Prix suggéré \$59.00

En grand spécial
\$39⁹⁵



VENTILATEUR POUR SALLE DE BAIN

La salle de bain a aussi besoin d'une bonne aération! Pour ce faire, ce ventilateur de 110 volts, en acier galvanisé, approuvé C.S.A.



\$10⁹⁵

ACHAT SPÉCIAL

PORTES ALUMINIUM

Toutes saisons 1 1/4" d'auto-rangement pré-installées sur cadre en aluminium. Fermeture pneumatique coupe-froid, se posent en quelques minutes. 2'10" x 6'10".

SPÉCIAL
\$69⁹⁵



BRIQUES DÉCORATIVES

300 boîtes seulement

\$1⁹⁹

Tant qu'il y en aura



Centre de Rénovation Enr.

2201 BELLEFLEUR TR0IS RIVIERES

PRESSIER OFFSET

Nous sommes à la recherche d'un pressier offset ayant un minimum de 4 ans d'expérience pour travailler sur une presse offset de 38 pouces, deux couleurs.

Emploi stable. Bonnes possibilités d'avancement pour personne recherchant responsabilités.

Programme de bénéfices marginaux.

Les candidats doivent faire parvenir un bref résumé de leur expérience à:

Pressier "Offset"
a/s Imprimerie Gagné Ltée,
C.P. 8,
Louiseville.

Nous finançons la VENTE et l'ACHAT de votre propriété. FIEZ-VOUS à: un courtier compétent "ET BIEN DE CHEZ-NOUS".

LOUISEVILLE
Maison de campagne, 9 pièces, extérieur en briques, en très bon état. Terrain 100 x 200', jardin, garage, remise, près de la ville. MLS.

ST-ALEXIS-DES-MONTS
Luxueux bungalow, entièrement briques, construction récente, terrain paysagé de 36450'c, site de toute beauté. MLS.

ST-JUSTIN
Bungalow (chalet) 4 1/2, construction récente, extérieur en clabord vinyl, fenêtres aluminium, près de la forêt, aubaine. MLS.

DANS LE COMTÉ
Domaine 50 acres en montagne, restaurant licencié, lac, pêche, ski de fond, maison mobile, toute meublée, site enchanteur pour camping. EX.

MASKINONGÉ
Maison mobile 1972, 12 x 62', en très bon état, à la campagne avec ou sans terrain, aubaine \$9,000.00 sans terrain. MLS.

ANGELBERT JUNEAU

Ste-Ursule 1991 Principale 228-4893

FIDUCIE PRÊT ET REVENU

225, des Forges, Édifice Pollack, Trois-Rivières

COURTIER **374-6289**

SERVICE 24 HRES PAR JOUR, 7 JOURS PAR SEMAINE

Membre de la Chambre d'Immeuble de Trois-Rivières et Service Photo M.L.S.

MONACO Custom 1974, 2 p. h. 360 S'adresser à Bayeur Autos, 821 Rang des Cascades, Berthierville, tél. 836-3917.

BUICK Century 1976, 2 p. coupé, 350 aut. S'adresser à Bayeur Autos 821 des Cascades, Berthierville, tél. (514) 836-3917.

CAMION Pick-Up Ford 1972, 1/2 tonne, très propres et en excellente condition. S'adresser tél.: 228-5803.

CHRYSLER 1976 à vendre. S'adresser à Gilles Coutu, Maskinongé, tél.: 227-4760.

PONTIAC 1966, \$175.00; 4 pneus radiaux, 14 po. \$85.00; une guitare Gretsch, \$400.00; un strings "Roland" \$800.00; un amplificateur ENC 70 watts, 15 po. bass, réf. \$325.00. S'adresser tél.: 228-5981 ou 228-2856.

JEEP Land Cruiser 1977, Toyota, toute équipée, un C.B. 40 canaux. Tout est en très bon état, comme neuf. Tél.: 835-7433.

PONTIAC Grand Prix 1977, comme neuf, 14,000 milles. S'adresser tél.: 228-3186.

VOLVO 1971, à très bon prix. S'adresser tél.: 228-2823 ou 228-5047.

CAMION à vendre "Dodge" 1971, pompeur 2 1/2 tonnes, mécanique parfaite. S'adresser à 227-2439.

MERCURY Marquis 1975, coupé 2 portes moteur 400, pneus Michelin, en très bonne condition. S'adresser à (514) 885-3823.

Camion International, 1970, modèle 1600, en bonne condition. S'adresser à 228-5335.

VEGA 1972, automatique, équipé, très propre, bonne condition. Aussi "Oldsmobile" 1970, moteur 455, transmission neuve, pneus "Radial". S'adresser à 227-4554.

HONDA Civic 1977, en bonne condition. S'adresser à Bernard Béland, tél. 228-2922.

Fiducie du Québec
Courtier

ST-ALEXIS-DES-MONTS EXC.

Site exceptionnel, bungalow 5 pièces, belle vue sur le lac, vitrine à la grandeur de la façade, grand sous-sol, ciment, libre.

ST-ETIENNE-DES-GRES M.L.S.

Si vous aimez jardiner, nous avons à vendre, chalet double de 20' x 25' chacun, meublés, terrain de 270' x 420', prêt à semer, très bon prix, faut vendre, cause de décès.

LOUISEVILLE EXC.

Acheter une maison selon vos moyens, un duplex 5 1/2 pièces, réduire vos versements mensuels, n'hésitez pas, venez me voir pour en discuter.

LOUISEVILLE EXC.

Entrepôt, 2 grandes portes, une division, construction récente, terrain de 15.031 p.c. (Libre).

LOUISEVILLE EXC.

Belle occasion, homme d'affaires, au centre-ville, édifice commercial de 3 logements et un local commercial, sous-sol de 6' ciment, stationnement à l'arrière.

ST-EDOUARD M.L.S.

Endroit de tout repos, grand chalet et remise, borné au ruisseau, prévu futur lac, terrain de 104' x 210', cadastré, (libre).

Nous avons plusieurs terrains à vendre.

MAURICE AUGER
150 St-Almé
Louiseville
Interurbains acceptés
228-4929 375-1601

Saint-Barthélemy

par claire plante

Présentation officielle



L'Abbé Hervé Pelletier

C'est vendredi, le 2 juin, que fut officiellement présenté notre nouveau curé, M. Hervé Pelletier. Par son amabilité remarquable, il saura se faire apprécier de tous. Bienvenue M. Pelletier! Au nom des gens de Saint-Barthélemy nous vous souhaitons que des années fructueuses parmi nous, dans l'harmonie et la paix. Soyez assuré de notre plus cordiale AMITIE. Je profite de l'occasion pour vous souhaiter **BONNE ANNIVERSAIRE de NAISSANCE M. Pelletier** est né un 9 juin.

CLAIRE

MARIAGE

M. et Mme Jean-Yves Clément (Lise Plante) félicitations à l'occasion de votre mariage et meilleurs vœux de bonheur à vous deux.

A l'abbé Bourgeois

Bonjour M. Bourgeois vu

Ligue de balle lente de St-Barthélemy

Résultat des joutes de la semaine dernière:
29 mai: Hôtel Montmartre: 1 vs Sonic Co-op: 8
Carpentier Tapis: 20 vs Toit Bleu: 20
30 mai: Fernand Cournoyer: 7 vs Toit Bleu: 4
Carrière St-Barth.: 5 vs Sonic Co-op: 13
1er juin: Carrière St-Barth.: 7 vs F. Cournoyer: 0
Toit Bleu: 3 vs Hôtel Montmartre: 4

Le classement (en date du 3 juin)

Equipes	pj	v	d	n	pp	pc	pts
Hôtel Montmartre	7	5	2	52	52	10	
Carrière St-Barthélemy	7	5	2	0	58	46	10
Sonic Co-op	7	3	4	0	48	41	6
Carpentier Tapis	7	2	3	2	67	64	6
Restaurant Toit Bleu	7	2	3	2	54	53	6
F. Cournoyer (Shur Gain)	7	2	5	0	38	61	4

Les 10 meilleurs frappeurs (min. 20 ab)

noms	eq	pj	ab	cs	p	pp	moy
Guy Dauphin	Toit Bleu	7	23	12	6	7	522
Réal Plante (C)	Tapis	7	24	12	10	6	500
Mario Saucier	Toit Bleu	7	24	12	7	3	500
André Vadnais	Carrière	6	20	9	5	4	450
Daniel Sylvestre	Carrière	6	20	9	3	4	450
Serge Baril	Sonic	7	21	9	8	7	429
Jean Farley	Hôtel Mont.	7	24	10	11	5	417

NOUVEL HORAIRE Me Richard Doucet

— notaire —
conseiller juridique

1981 rue St-Laurent, St-Barthélemy
885-3303

Tous les jours, soirs et samedis, sur rendez-vous,
ainsi qu'au 566 rue Frontenac,
Berthierville
836-7222

Jean Bellemare	Hôtel Mont.	7	24	10	6	9	417
Richard Plante	Carrière	6	22	9	10	9	409
Robert Sylvestre	Tapis	7	25	10	10	7	400

Les lanceurs: (minimum 27 ml)

noms	eq	ml	cs	bb	rab	pts	mpa
Yvon Plante	Sonic	41	46	13	3	32	546
Robert Plante	Hôtel	44	59	15	4	46	726
J.-Claude Michaud	Carrière	40	65	7	9	46	805

Ligue de balle molle féminine

équipes	points	cs	e
Pharmacie Barrette	7	17	4
F. Cournoyer (Shur Gain)	16	17	4

L'équipe féminine de balle molle de St-Barthélemy a remporté sa 3e victoire de la saison mercredi soir dernier en battant facilement l'équipe de la Pharmacie Barrette par le pointage de 16 à 7. A l'offensive pour le St-Barthé.: Claudette Lauzon 4/4,3 P.C., Nicole Plante: 3/4, 3 P.C., Christiane Bérard: 2/2, 2 P.C., Aurore Sylvestre: 2/3,2 P.C., Colette Philibert: 1/2,2, P.C., Noëlla Pélipin: 1/3,1 P.C., Diane Beaupré: 1/3, Odyle Roy: 1/4,2 P.C., Louise Lacharité: 1/4,1 P.C.

La prochaine joute, mercredi 7 juin: St-Barthélemy vs Brasserie Sportive

VOTRE HOROSCOPE

Capricorne

du 22 déc. au 20 janv.

Si vous voulez faire face objectivement aux arguments de la personne qui vous aime et dont l'esprit prendra une tournure pessimiste, vous devrez contrôler votre émotivité. Apaisez ses inquiétudes et prouvez-lui votre attachement.

Verseau

du 21 janv. au 19 fév.

Ne prenez aucune décision sous le coup de l'émotion et si vous donnez suite à votre envie d'adresser des reproches, surveillez vos paroles; ne soyez pas trop amer. Vous allez voir disparaître comme par enchantement.

Poisson

du 20 fév. au 20 mars

Soyez diplomate et restez calme, même si au fond de vous, vous sentez une certaine résistance de la part de la personne qui vous aime pour réaliser certains projets qui vous tiennent à coeur.

Bélier

du 21 mars au 20 avril

Si vous vous sentez nerveux, allez faire une petite promenade, cela vous calmera. Soyez prévenant envers la personne chère. C'est en vous montrant raisonnable et prudent que vous profiterez d'une bonne ambiance.

Taureau

du 21 avril au 20 mai

Attention, ne confondez pas l'amour et la pitié. Un être attachant essaiera de vous émouvoir sur son sort, ne succombez pas à ses invitations. Vous accorderez beaucoup plus de prix à l'amitié, ce qui vous sera bénéfique.

Gémeaux

du 21 mai au 21 juin

Vous saurez apprécier les valeurs sentimentales. Vous aurez la chance de votre côté en amour. Vous recevrez beaucoup. Du rêve, il semble que vous passerez à l'action mais il se mêlera beaucoup de caprice.

Cancer

du 22 juin au 22 juillet

Continuez à collaborer avec la personne qui vous aime, démontrez de l'enthousiasme mais aussi du doigté. Evitez de mentir inutilement, juste pour le plaisir. Un problème se résoudra mais avec quelques retards.

Lion

du 23 juillet au 23 août

Vous retrouverez une certaine sérénité. Vous allez voir d'un oeil plus détaché les petites difficultés de la vie quotidienne et votre caractère s'en ressentira bénéfiquement. Vous ferez de votre mieux pour plaire.

Vierge

du 24 août au 22 sept.

Il semble qu'on sera ravi de vous voir plus optimiste, plus gai, et on vous offrira toute la tendresse que vous pourriez désirer. Une transformation heureuse dans votre vie sur le plan du coeur approche lentement.

Balance

du 23 sept. au 23 oct.

Sortez et consacrez plus de temps à l'amitié. Vous ferez preuve de plus de maturité et de plus de jugement. Il y aura beaucoup de mouvement autour de vous. On vous trouvera généreux et sensible.

Scorpion

du 24 oct. au 22 nov.

Sur le plan social ou amical, vous obtiendrez des succès qui se prolongeront. L'affection de la personne qui vous aime vous sera très utile car votre nervosité sera aggravée par les conversations de votre entourage.

Sagittaire

du 23 nov. au 21 déc.

Pas de changement sur le plan sentimental. Vous n'en aurez d'ailleurs pas le désir et vous ne lèverez même pas le petit doigt pour provoquer quoi que ce soit. Bonne entente avec tous ceux qui vous entourent. S.O.P.

L'Echo / Le Courrier
28,000
lecteurs
à chaque
semaine



Gilbert Colbert
Encanteur licencié

COLBERT ET FRERE INC. ENCANTEUR LICENCIÉ

8990, boul. du Parc Industriel Ste-Gertrude, Ville Bécancour, Cté Nicolet Tél.: (819) 297-2711
A votre service pour tous genres d'encans (Fermes, ménages, commerces, industries, etc.) Achat et vente

La Gazonnière Enr.

gazon cultivé de première qualité.

Économisez en achetant directement du producteur.

S'adresser à Michel Laurendeau, prop.,

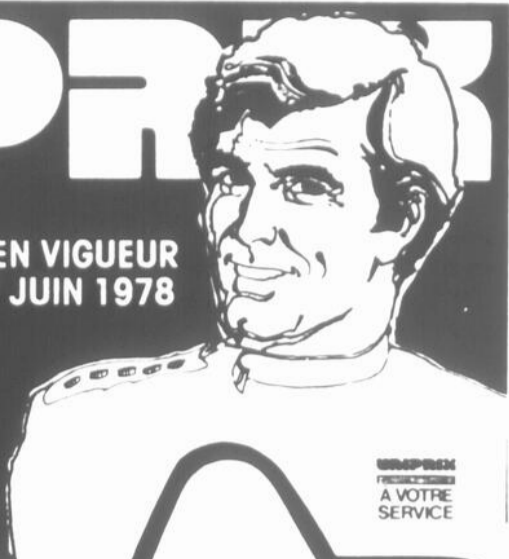
Tél.: 228-5685

1324 Petit-Bois — Louiseville

Couturières demandées

Couturières à domicile, avec expérience dans la robe d'enfants au complet. Ouvrage continu. Bon salaire. Pour informations, s'adresser à tél.: 228-3119.

ECONOMIES UNIPRIX



SPÉCIAUX EN VIGUEUR DU 7 AU 17 JUIN 1978

UNIPRIX: NAIR
Déodorant
Aérosol 200 gr
179
Lotion 175 ml
149
Au comptoir avec ce coupon jusqu'au 17 juin. Limite de 3.

UNIPRIX: ARRID
Antisudorifique Ordinaire non Parfume ou fine poudre 6 oz
124
Au comptoir avec ce coupon jusqu'au 17 juin. Limite de 3.

UNIPRIX: LISTERINE
Pâte dentifrice 4 tubes de 75 ml
156
Au comptoir avec ce coupon jusqu'au 17 juin. Limite de 3.

UNIPRIX: LISTERMINT
Rince-bouche à la menthe fraîche 710 ml
172
Au comptoir avec ce coupon jusqu'au 17 juin. Limite de 3.

UNIPRIX: OLD SPICE
Lotion après-rasage 9 oz
268
Au comptoir avec ce coupon jusqu'au 17 juin. Limite de 3.

UNIPRIX: OLD SPICE
Cologne 9 oz
289
Au comptoir avec ce coupon jusqu'au 17 juin. Limite de 3.

UNIPRIX: STAYFREE
Mini-serviettes sans ceinture 30 x 4
173
Au comptoir avec ce coupon jusqu'au 17 juin. Limite de 3.

UNIPRIX: MODESS
Serviettes féminines Boîte de 48
307
Au comptoir avec ce coupon jusqu'au 17 juin. Limite de 3.

CIGARETTES
Marques canadiennes populaires Au Québec seulement
729 REG **739** KING

UNIPRIX: SNUG
Coussinets pour dents en 2 paquets, rose
119
Au comptoir avec ce coupon jusqu'au 17 juin. Limite de 3.

UNIPRIX: MITCHUM
Désodorisant à bille parfumé ou non, 1.5 oz Aérosol 3.5 oz
231
Au comptoir avec ce coupon jusqu'au 17 juin. Limite de 3.

UNIPRIX: DR. WEST
"Karry Kit" trousse de voyage, brosse à dents et dentifrice
90¢
Au comptoir avec ce coupon jusqu'au 17 juin. Limite de 3.

UNIPRIX: IRISH SPRING
Antitranspirant en aérosol 255 gr
135
Au comptoir avec ce coupon jusqu'au 17 juin. Limite de 3.

UNIPRIX: WATER PIK
Méthode de désinfection, Étape 4
456
Au comptoir avec ce coupon jusqu'au 17 juin. Limite de 3.

UNIPRIX: BAIN DE SOLEIL
Antioxygène Tube 89 gr
159
Au comptoir avec ce coupon jusqu'au 17 juin. Limite de 3.

Certains articles peuvent se vendre au-delà de nos prévisions de sorte que nous ne pouvons pas garantir les quantités pour la durée de la vente.

UNIPRIX: RAID
Insecticide pour la maison et le jardin 346 gr
201
Au comptoir avec ce coupon jusqu'au 17 juin. Limite de 3.

UNIPRIX: OFF!
Chasse moustiques Aérosol 266 gr
209
Au comptoir avec ce coupon jusqu'au 17 juin. Limite de 3.

UNIPRIX: AQUATIK
Bonnet de bain pour dames Blanc
139
Au comptoir avec ce coupon jusqu'au 17 juin. Limite de 3.

UNIPRIX: AQUATIK
Bonnet de bain de luxe pour dames Blanc
179
Au comptoir avec ce coupon jusqu'au 17 juin. Limite de 3.

UNIPRIX: VISINE
Gouttes pour les yeux 15 ml
99¢
Au comptoir avec ce coupon jusqu'au 17 juin. Limite de 3.

UNIPRIX: HEAD & SHOULDERS
Shampooing contre les pellicules pot tube 100 ml Lotion 175 ml
142
Au comptoir avec ce coupon jusqu'au 17 juin. Limite de 3.

UNIPRIX: WET-ONES
70 serviettes humides pour nettoyage rapide
127
Au comptoir avec ce coupon jusqu'au 17 juin. Limite de 3.

UNIPRIX: BRUT-33
Cologne rafraichissant 200 ml Bâton désodorisant 2-3-4 oz en boni
259
Au comptoir avec ce coupon jusqu'au 17 juin. Limite de 3.

UNIPRIX: DESENEX
Onguent pour pieds d'athlète 28-35 gr
147
Au comptoir avec ce coupon jusqu'au 17 juin. Limite de 3.

UNIPRIX: DESENEX
Poudre contre le pied d'athlète 80 gr
164
Au comptoir avec ce coupon jusqu'au 17 juin. Limite de 3.

UNIPRIX: ÉLASTOPLAST
Trousse de premiers soins #8156
412
Au comptoir avec ce coupon jusqu'au 17 juin. Limite de 3.

UNIPRIX: ÉLASTOPLAST
Pansements adhésifs Boîte de 40
83¢
Au comptoir avec ce coupon jusqu'au 17 juin. Limite de 3.

UNIPRIX: SHELL
Plaquette insecticide Vapona
185
Au comptoir avec ce coupon jusqu'au 17 juin. Limite de 3.

UNIPRIX: KIROLAC
Traitement pour la chevelure 56 ml
148
Au comptoir avec ce coupon jusqu'au 17 juin. Limite de 3.

UNIPRIX: KOTEX
Tampons réguliers ou ultra 30
198
Au comptoir avec ce coupon jusqu'au 17 juin. Limite de 3.

UNIPRIX: ÉLASTOPLAST
Pansements adhésifs en 3.8 cm longueur de 0.9 m
78¢ 6.3 cm **99¢** 7.5 cm **118**
Au comptoir avec ce coupon jusqu'au 17 juin. Limite de 3.

là où vous profitez du pouvoir d'achat énorme de 350 membres associés

UNIPRIX 49¢

UNIPRIX: CAREFREE
Protection légère En 12
49¢
Au comptoir avec ce coupon jusqu'au 17 juin. Limite de 3.

SURVEILLEZ
notre prochaine annonce!
UNIPRIX
vous prépare
une révolution
dans le domaine
de la photo...