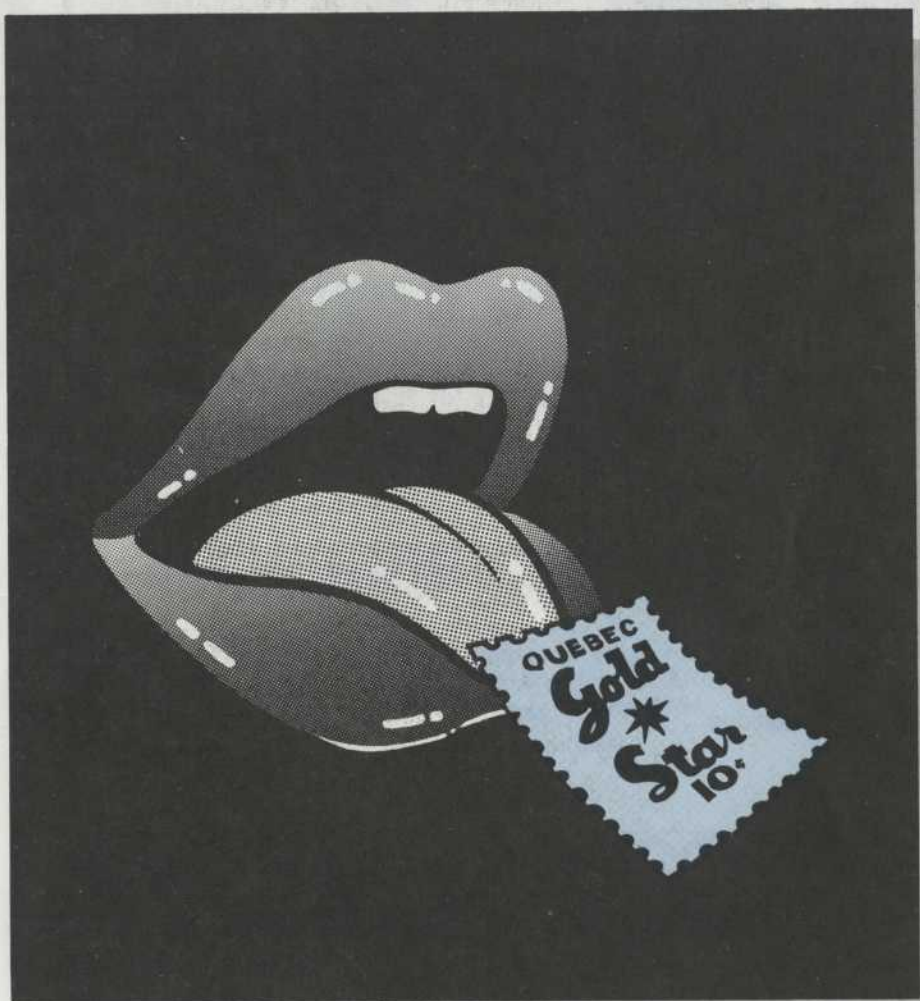


*Saison*  
**84**

## LES BELLES-SOEURS



De Michel Tremblay  
Mise en scène: André Brassard

**théâtre du Bois de Coulonge**



---

---

## **MOT DU DIRECTEUR ARTISTIQUE**

Personne n'est à l'abri du vent de fête qui souffle sur Québec en cet été 1984. Le Théâtre du Bois de Coulonge a voulu être de la fête et, des machinistes aux directeurs(trices), tous ont fait partie de l'équipage qui a appareillé et lancé cette saison on ne peut plus «dans le vent».

Pour être vraiment «dans la course», nous projetions d'afficher une programmation aussi populaire que prestigieuse, aussi dense que légère, aussi «ardente» que «bien lestée».

Nous avons enfin pris le large et nous vous souhaitons, cher public, de partager avec nous, à bord de notre théâtre de toile, toutes les péripéties et les joies du voyage.

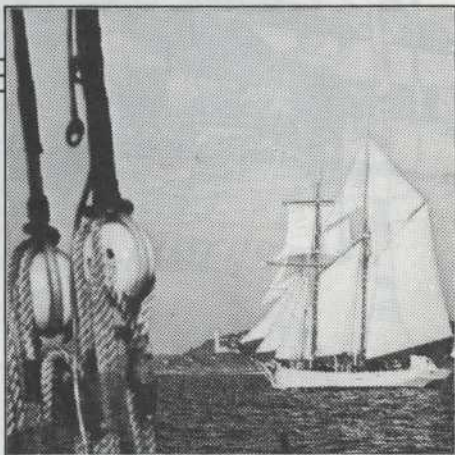
François Tassé  
directeur artistique

---

---

# la des France Connaisseurs

Offrez-vous un **tour de France pas comme les autres** et goûtez vraiment le pays de Jacques Cartier en parcourant les régions suivantes: Touraine, Bretagne, Poitou, Limousin, Corrèze, Aveyron, Tarn, Hérault, Gard, Camargue, Côte d'Azur, Provence, Vallée du Rhône, Beaujolais, Bourgogne, Franche-Comté, Alsace, Lorraine et Paris.



Du 7 au 28 septembre (22 jours) accompagné par Jacques ROLAND, départ de Québec: **2495<sup>\$</sup>\***

**Réservez tôt et courez ainsi la chance de gagner le remboursement de votre billet d'avion Wardair QUÉBEC-PARIS. Cette promotion se termine le 30 juin 1984.**

*\*Prix par personne, de Québec à Québec, en occupation double.*



## VOYAGE 2000

« INTER-AGENCES »

La Maison du Voyage  
5385, 1re Avenue  
Montréal, 1253 ave  
McGill College

**628-2020**

**866-1944**

Beauce

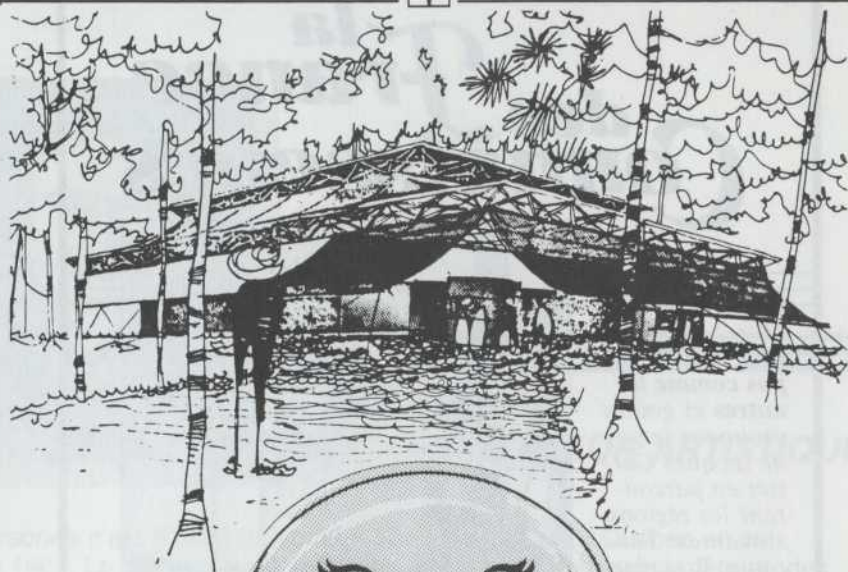
Carrefour St-Georges **228-7070**

Ste-Foy, 1011, route

de l'Église

**653-7264**

Détenteur d'un Permis du Québec



**À la tombée du rideau,  
la vedette... c'est l'assiette!**

Les restaurants



**saint-germain**

**Sillery • Sainte-Foy • Charlesbourg**





### LE MOT DE L'AUTEUR

Je n'avais ni lu ni vu *Les Belles-Soeurs* depuis six ou sept ans; à la demande d'André Brassard, je me suis installé, un dimanche matin, la peur au ventre, pour y jeter un coup d'oeil genre: "Est-ce que dix-huit ans plus tard (la pièce a été écrite en août et septembre (1965) *Les Belles-Soeurs* tiennent toujours le coup?" ou: "Sommes-nous à la fois trop près et trop éloignés de ces quinze femmes pour être objectifs à leur endroit?" ou: "Sont-elles toujours pertinentes?" etc.

*Les Belles-Soeurs*, avec leurs cris de douleur, leurs fausses joies imposées par une société injuste et abêtissante, leurs jugements étroits, leurs chuchotements et surtout, leur inconscience qui réveille la nôtre, veulent dire quelque chose parce qu'elles sont sur une scène: elles ne sont pas "vraies" au premier degré comme au théâtre naturaliste et c'est tant mieux; on peut ainsi les "interpréter" de différentes façons, elles ne sont pas figées dans un carcan.

Toutefois, il est possible qu'elles soient plus difficiles à habiter par des actrices aujourd'hui qu'il y a quinze ans: le temps, en plus du théâtre, les a transformées. Il faut donc peut-être trouver une nouvelle façon de faire croire à ces femmes si attachantes; mais c'est là la beauté du théâtre qui ne reste jamais figé parce qu'il est toujours obligé de se réinventer.

*Michel Tremblay*

1320 rue Maguire



## "PHOTOS-CLIPS" DE NOS SOIREEES GALA



Non, cette scène ne se passe pas à Ottawa. Nous sommes au Québec, à Québec, et des amis du Théâtre du Bois de Coulange commentent le spectacle. (Dennis Dawson, Francis Fox, Jean-Pierre Côté et son épouse).



Qui a dit que le théâtre, c'était «platte»? Ceux qui n'étaient pas invités au party? (Jean-Marie Lemieux, Louise Marleau, François Tassé et Roger Hamel de Esso).



Deux supporters de toujours (Claude Morin et Pierre Després de Esso) ainsi qu'un couple d'admirateurs.



Notre ministre des affaires culturelles en pleine séance d'improvisation devant des comédiens chevronnés (Monique Joly, François Tassé, Benoît Girard et Louise Marleau). Ou est-ce peut-être une audition?



Mario Marois, Alain Côté et Jean Hamel, tous trois Nordiques, en plein maraudage devant Monique Joly, farouche partisane du club Canadien.



# LE VENT DANS LES VOILES.



BONNE SOIRÉE AU  
THÉÂTRE DU BOIS  
DE COULONGE

2795, BOUL. LAURIER, SAINTE-FOY, QUÉ. TÉL: 656-6941



**BANQUE CONTINENTALE  
DU CANADA**

*SYMBOLE D'ACTION*



**Café - Terrasse**

**Quand le rideau se ferme  
et que s'ouvre l'appétit...**

**1326 rue Maguire**

## L'art de bien vivre au travail !

- étude d'aménagement et de design
- vaste salle d'exposition
- mobilier ergonomique



**Mobilier artistique  
de bureau MAB inc.**

820, RUE ST-JEAN-BAPTISTE  
LES SAULES, QUÉBEC G2E 5E2

(Angle Hamel et Henri IV)

871-3555

Avant ou après le spectacle  
entre amis, c'est La Meunerie à Sillery.



- Air climatisé
- Décor antique
- Prix modique
- 545 places

**restaurant brasserie**

**LA MEUNERIE**

1720, RUE ST-MICHEL, SILLERY, P.Q., G1S 1J3

TÉL.: (418) 683-2578



3

## **TROIS CHANSONS D'AMOUR**

Du 15 août au 15 sept. 1984

De Harvey Fierstein

L'an dernier, à Broadway, "Torch Song Trilogy" (Trois chansons d'amour) s'est vu décerner les prix de "Meilleure pièce de l'année" et de "Meilleur acteur de l'année". L'Auteur, Harvey Fierstein, en interprétait le rôle principal...

Tout le monde aime Arnold, mais personne ne lui a encore jamais dit: "je t'aime". Il a pourtant toutes les qualités: intelligent, sympathique, beau, tendre et sensuel, brillant causeur, humoriste, fin coucheur; et il est prêt à jouer tous les rôles: père, mère, mari, femme, amant, maîtresse..., pour enfin s'entendre dire ces deux mots magiques.

Trois chansons d'amour hilarantes, provocantes, émouvantes et... bien particulières.



# L'art de bien vivre au travail

- étude de cas
- vaste sélection de produits
- mobilier



**fédération  
des caisses populaires desjardins  
de québec**

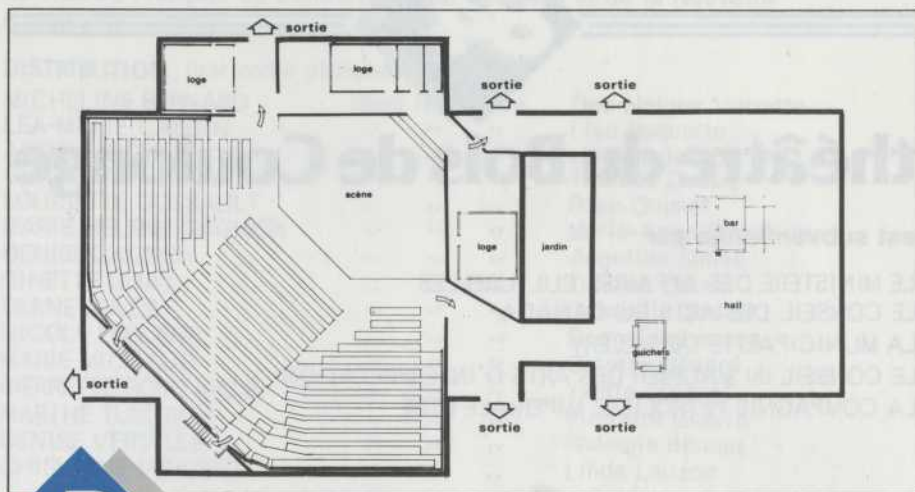
**LA MEMORIE**

175, RUE ST NICOLAS, QUÉBEC, P.Q. G1K 1K7

TEL. (418) 643-2575

## "LES BELLES-SŒURS" de Michel Tremblay

Une production du Théâtre du Bois de Coulonge avec la collaboration de Théâtre de la Nouvelle-France et de la Nouvelle



### PLAN D'ÉVACUATION

Lepre Inc. nous prête gratuitement le stationnement du Trust Général, L'Industrielle Compagnie d'Assurance sur la Vie celui du Bell Canada et St-Maurice Compagnie d'Assurance son stationnement.

Lors de nos Grandes Premières, les fromages, les viandes froides, les salades et le vin qui vous sont servis sont une gracieuseté de Froche Ltée, de la Maison Bilopage et des Vins Brutus.

Lors de nos soirées populaires le cocktail qui vous est offert est une gracieuseté de Distillerie Melville Ltée.

---

**Le système de son du théâtre du  
Bois de Coulonge est une  
gracieuseté de**

**JBL**

---

---



# théâtre du Bois de Coulonge

est subventionné par

LE MINISTÈRE DES AFFAIRES CULTURELLES  
LE CONSEIL DES ARTS DU CANADA  
LA MUNICIPALITÉ DE SILLERY  
LE CONSEIL DU MAURIER DES ARTS D'INTERPRÉTATION  
LA COMPAGNIE PÉTROLIÈRE IMPÉRIALE LTÉE

**Voici les noms de compagnies qui ont contribué pour 1 000 \$ et plus**

Bell Canada  
Air Canada  
Location Budget  
La Brasserie O'Keefe Ltée  
CFCM-4  
Hôtel Loews Le Concorde  
Graphème Communication-Design  
Au Chalet Suisse  
Sears  
Le Soleil  
Distillerie Melville Ltée  
Les vins Brutus  
Mirabau  
Caractéra  
Froche Ltée  
Bilopage  
Tréco  
Le Coq Rôti  
JBL et Gould Marketing  
Voyage 2000  
Traiteur Chambertin  
Délicatesse Nourcy  
Les Supermarché B.M. Inc.  
Pepsi-Cola  
Steingberg

# "LES BELLES-SOEURS" de Michel Tremblay

Une présentation du Théâtre du Bois de Coulonge avec la collaboration du Théâtre Français du Centre National des Arts et de la Nouvelle Compagnie Théâtrale.

## DISTRIBUTION (par ordre alphabétique)

MICHELINE BERNARD	dans le rôle de	Des-Neiges Verrette
LEA-MARIE CANTIN	" " "	Lise Paquette
ANGELE COUTU	" " "	Lisette de Courval
CHRYSIANE DROLET	" " "	Thérèse Dubuc
LOUISETTE DUSSAULT	" " "	Rose Ouimet
MARIE-HELENE GAGNON	" " "	Marie-Ange Brouillette
DENISE GAGNON	" " "	Angeline Sauvé
GINETTE GUAY	" " "	Olivine Dubuc
DIANE JULES	" " "	Gabrielle Jodoin
NICOLE LEBLANC	" " "	Germaine Lauzon
MARIE MICHAUD	" " "	Ginette Ménard
PIERRETTE ROBITAILLE	" " "	Yvette Longpré
MARTHE TURGEON	" " "	Pierrette Guérin
DENISE VERVILLE	" " "	Rhémauna Bibeau
GHISLAINE VINCENT	" " "	Linda Lauzon

MISE EN SCENE	André Brassard	REGIE ET ASSISTANCE	
DECOR	Claude Goyette	A LA MISE EN SCENE	Lou Fortier
ECLAIRAGES	Pierre Labonté		et Jean-Luc Bégin
COSTUMES	François Barbeau	REGIE DE PLATEAU	Benoit Paquin
CONCEPTION DES		HABILLEUSE	Geneviève Lagacé
MAQUILLAGES	Jacques Lafleur		

## EQUIPE DE PRODUCTION

Régie de plateau		Chef d'ateliers	
à Ottawa	Normand Thériault	d'accessoires	Victor Elliott
Bande sonore	Claude Cyr	Assisté de	Kathleen Irwin Pierre Simard
Chef-machiniste	Daniel Larose		
Manipulateur des		Perruquière	Donna Gliddon
éclairages	Jean Bastien	Assistée de	Randy Lévesque
Sonorisateur	Claude Cyr	Chef d'atelier	
Habilleuse	Laura Leroux	de décor	Peter Barleben
Chef de l'atelier de		Equipe	André Beaudin Ted Graves Douglas Orr Richard Worsfold
costumes	Anne Elsbury		
Assistée de			
coupeuses	Susan Baldwin Jan Cogley	Peinture du décor	Claire Alary Sylvie Lacerte
Teinture et accessoires			
de costumes	Karen Eppstadt		
Equipe	Ginette Décarie Marthe Lamontagne Fran Marks Louise Rondeau Claude Tanguay Maria Vigliotti	Photos	Claude-Philippe Benoît
		Conception	
		Graphique	Christiane Valcourt



## du MAURIER OUVRE LE RIDEAU

Le Conseil duMaurier des arts d'interprétation est fier de s'associer au Théâtre du Bois de Coulonge, auquel il souhaite une longue vie. À toute l'équipe, metteur en scène, comédiens, techniciens, il souhaite un franc succès.

Fondé en 1971, le Conseil duMaurier des arts d'interprétation est devenu l'une des plus importantes sources d'assistance financière aux arts de la scène au Canada, les gouvernements mis à part. Au cours des 14 dernières années, l'Imperial Tobacco Limitée, par le truchement du Conseil duMaurier, a en effet accordé des subventions de plus de \$4 millions à divers organismes artistiques canadiens, dans tous les domaines des arts d'interprétation.

Indépendant de l'Imperial Tobacco dans son fonctionnement, le Conseil duMaurier des arts d'interprétation est administré par un conseil de 10 personnes qui se réunit chaque année pour évaluer les demandes de subventions et accorder des fonds à des projets originaux.

En 1977, le Conseil duMaurier a élargi son programme d'appui aux arts en créant "Les Étoiles duMaurier", concours grâce auquel des centaines d'artistes ont chaque année l'occasion de passer une audition devant un jury qui se déplace d'un bout à l'autre du Canada pour choisir les vedettes de demain. Les gagnants du concours reçoivent une bourse duMaurier et s'assurent une présence à la télévision nationale.



## Conseil d'administration

Jean-Marie Lemieux  
Serge Viau  
Me Michel St-Hilaire  
Rachel Lortie  
Hélène Lortie  
François Tassé  
Michel Filteau

Président  
Vice-président  
Secrétaire  
Trésorière  
Directeur  
Directeur  
Directeur des opérations

## Administration

Directeur artistique  
Directeur administratif  
Directeur des relations publiques  
Secrétaire de direction  
Secrétaire-comptable  
Secrétaire-réceptionniste  
Adjoint aux relations publiques  
Vérificateur  
Conseiller publicitaire

François Tassé  
Rachel Lortie  
Hélène Lortie  
Marthe Filteau  
Louise Rochette  
Roxanne Bélanger  
Yvon Plourde  
Gilles Guérin et Ass.  
Daniel Morency

## Campagne d'abonnement

Andy Depatie, président  
Suzanne Racine  
Pierre St-Hilaire  
Fernande Colin  
Hélène Lortie  
Louise Boissinot  
Marthe Filteau  
Rachel Lortie  
Yvon Plourde  
Claude Laliberté  
Priscille Vigneault





**Souvenirs**  
NORDIQUES DE QUÉBEC

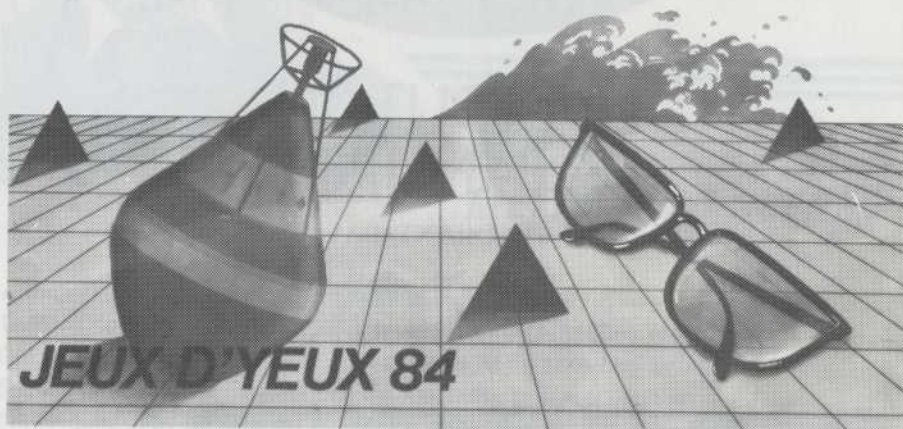


***Soyons Nordiques,  
venez nous voir  
au Colisée et aux  
Galeries de la  
Capitale***

**COLISÉE:  
529-8441 (ex. 224)**

**GALERIES DE  
LA CAPITALE: 627-0422**

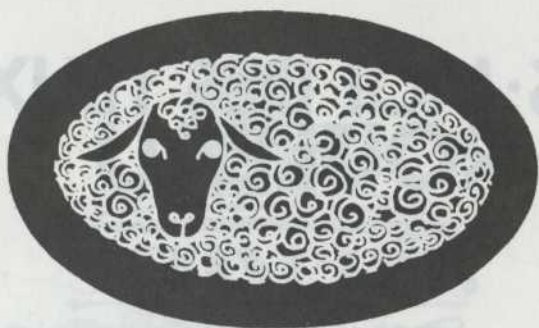
# FAIS·MOI DES YEUX... ROULEAU



Beaugarte

en terrasse & restaurant

place belle cour, sainte-foy, (418) 659-2442



# LE MOUTON DE PANURGE

RESTAURANT/BAR

Daniel Pébarthe

17, rue St-Stanislas, Québec  
692-4681

le Marie Clarisse

«un restaurant»

12, Petit Champlain, Québec  
692-0857



**M**

---

---

## **MOT DU METTEUR EN SCÈNE**

Aujourd'hui, ce soir, depuis la création des *Belles-Soeurs*, au Théâtre du Rideau Vert, le 28 août 1968, quinze années ont passé. C'est beaucoup et trop peu. Trop près de nous sont *Les Belles-Soeurs* parce qu'on ne peut considérer cette pièce comme un classique, bien qu'elle ait ouvert de nouveaux horizons au théâtre québécois. Trop proche aussi parce que la très courte distance qui nous sépare de ces femmes n'est pas suffisante pour faire abstraction et nous distancier de leur réalité. Et pourtant, cette réalité a changé et par conséquent la perception du public aussi. Comment les spectateurs avertis et les néophytes accueilleront-ils *Les Belles-Soeurs* en 1984? Quels visages auront-elles? Quelles réactions provoqueront-elles? Le grand questionnement: une approche réaliste ou "classique" laissant plus de place à la mise en scène? La réaction, c'est du public, de vous qu'elle viendra. Je l'attends et *Les Belles-Soeurs* vous attendent aussi avec impatience.



**La clef de Sol**  
 2, rue Saint-Jean (angle Salaberry) 524-8431

**La meilleure place en ville**

**GARANTIE 3 ANS**



relèveuseur 13 po  
 COULEUR  
**\$279**

METTONS LES VOILES

restaurant

SUR

brasserie

**L'Abat-Jour**



MUSIQUE MERCREDI AU SAMEDI DANSE

Venez relaxer avec des amis autour  
 d'une bonne table et d'un bon verre.

1935, boul Masson Carrefour Les Saules 871-2771

# DÉLICATESSE NOURCY



1576 chemin St-Louis, Sillery 527-2739  
1160 rue Fournier, Sainte-Foy 653-4051  
Place Ste-Foy 651-7021  
46 Garneau, Vieux-Québec 692-2115

## - PATISserie

(crème au beurre 100%)

## - BOULANGERIE

(croissanterie et pain chaud frais du jour)

## - CHOCOLAT KERHULU

(fabriqué dans notre laboratoire)

## - FROMAGERIE - CHARCUTERIE

(le meilleur choix en ville)

## - EPICERIE FINE

(surveillez nos prix compétitifs)

## - TRAITEUR

(consultez-nous pour toutes vos réceptions)

## De Marie Antoinette

VOTRE HOTESSE AU QUEBEC EST  
HEUREUSE DE S'ASSOCIER AU  
THEATRE DU BOIS DE COULONGE  
ET VOUS SOUHAITE UNE EXCEL-  
LENTE SOIREE.

ELLE TIENT AUSSI A VOUS  
SOULIGNER QUE SES DIX ETA-  
BLISSEMENTS DU QUEBEC METRO  
SONT A VOTRE SERVICE ET  
SONT HEUREUX DE VOUS RECE-  
VOIR A TOUTE HEURE



# LE CENTRE NATIONAL DES ARTS

Directeur général

Donald MacSween

## Département de Théâtre

Directeur du Théâtre

Directeur artistique - Théâtre français

Directeur artistique - Théâtre anglais

Producteur

Administrateurs adjoints

Jean Gascon

André Brassard

John Wood

Andis Celms

Suzanne Lefebvre

Edgar Dobie

Jean-Claude Legal

Jean-Claude Marcus

Neil Wilson

Ian Pool

Keith Sly

Ivan Habel

Gordon Muscroft

Barbara Howatt

Claude Guilmain

Hélène Sarrazin

Diane Léger

Rob Wellan

Gil Osborne

France Walker

Gisèle Gauthier

Assistant du directeur artistique - Théâtre français

Adjoint du directeur artistique - Théâtre français (jeunesse)

Assistant du directeur artistique - Théâtre anglais

Directeur de production

Assistant du directeur de production

Coordonnateur technique

Assistant technique

Gérante de production - l'Atelier

Directeur technique - l'Atelier

Directrice de la publicité - Théâtre français

Assistante de la directrice de la publicité - Théâtre français

Directeur de la publicité - Théâtre anglais

Assistante du directeur de la publicité Théâtre anglais

Gérante de compagnie et coordonnatrice des tournées

Assistante de la gérante de compagnie

## Conseil d'administration

Hon, Pauline McGibbon, C.C. Toronto, présidente

Claude C. Frenette, Montréal, vice-président

Emmanuel Finkleman, Winnipeg

Suzanne Greenhaigh, Québec

Gérald Préfontaine, Ottawa

Pierre Béique, C.M., Montréal

Barbara Ann Palmer, Calgary

John James Swift, Vancouver

Johnny Lombardi, C.M., Toronto

## Ex-Officio

Marion Dewar, maire d'Ottawa

Michel Légère, maire de Hull (vacant) commissaire de l'Office National du Film

Timothy Porteous, directeur du Conseil des Arts du Canada

Hon, Pierre Juneau, O.C., président de la Société Radio-Canada

## LA NOUVELLE COMPAGNIE THEATRALE

Equipe

de direction

Directeur artistique

Directrice administrative

Directeur de production

Conseil

d'administration

Président

Vice-président

Trésorier

Administrateurs

Jean-Luc Bastien

Francine d'Entremont

Paul Langlois

Me Jacques Mongeau

Viateur Ravary

Jean-Luc Bastien

Claude Fortin, Françoise Graton,

Georges Groulx, Marcelle Lamarre,

Pierre MacDuff, Pierre Patenaude,

Gilles Pelletier, Lorraine Pintal.

Jocelyne Braën

Yannick Wooley

Carole Hamelin

Bernarde Massicotte

Jeannine Pauzé

Yvon Pauzé

Patrice Tessier,

Linda Vigneault

Equipe

Secrétaire de direction

Relationniste

Téléphoniste-réceptionniste

Responsable de la vente

Responsable de l'accueil

Gérant de l'édifice

Proposés à l'entretien

U

ne  
communauté se  
donne la voix de ses  
acteurs, le mouvement  
de ses danseurs,  
l'immortalité de ses  
peintres et la portée de  
ses orchestres.

Esso encourage les arts  
au Québec parce qu'en  
appuyant les projets qui  
sont l'expression de votre  
vitalité, on va de l'avant,  
nous aussi. Avec vous.

Avec vous, on va de  
l'avant.



# Le Cadeau des cadeaux

Enfin, une boutique spécialisée  
dans les cadeaux pour hommes.

Toutes sortes de cadeaux: des  
précieux, des utiles, des drôles,  
des originaux, des jamais vus à  
Québec... Des jeux électroniques,  
de stratégie, de cartes, de casino,  
des briquets, des calculatrices...  
En fait, plus de 2,000 cadeaux de  
1 \$ à 1,000 \$.

**LUIDELLE**, le spécialiste du  
cadeau pour lui... d'elle.



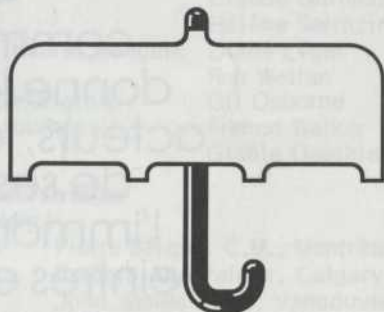
# LUIDELLE

MAIL SUD-OUEST PLACE LAURIER STE-FOY

658-6943

Rémy Martin A/P

# Le Spécialiste du Stylo inc.



**Deux papeteries:**

Place Fleur de Lys  
et Complexe Place Jacques-  
Cartier, Québec

**Deux boutiques:**

Place Laurier, Ste-Foy  
et Mail Centre-Ville,  
Québec.

**Salle de montre:**

Ameublement de bureau  
au 340 boul. Charest-est.  
Qué. 522-1837

(418)-  
**683-2761**  
Commandes  
téléphoniques

Livraison: délai de 24 heures  
Bureau: 439 Nolin, Ville Vanier,  
Qué. G1M 1E8