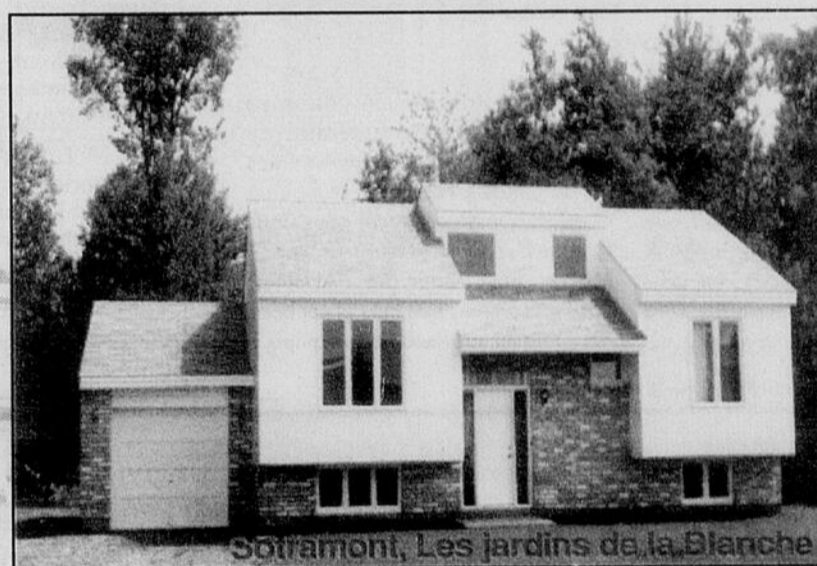


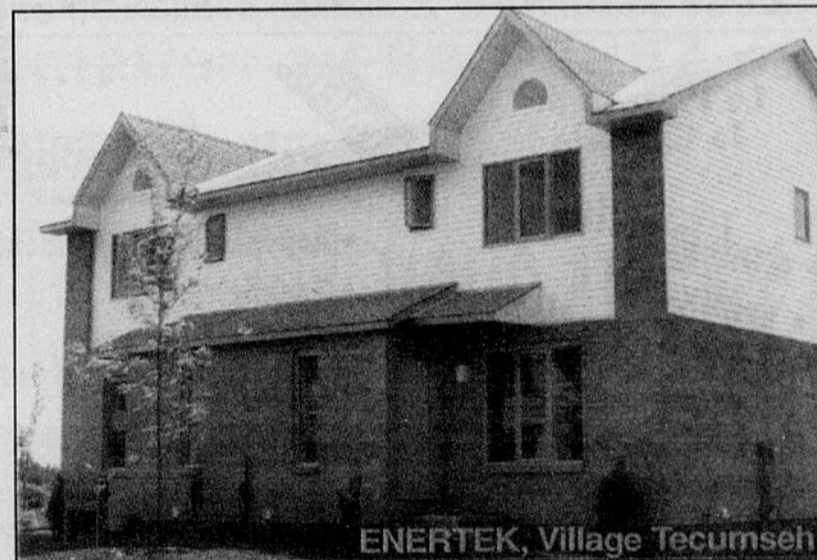
LA MAISON NEUVE



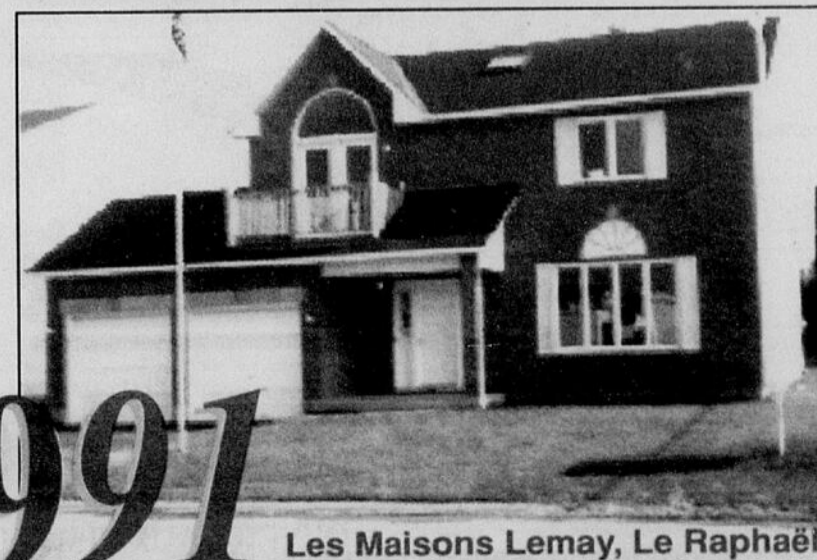
Les Constructions Nolansen, rue Hurtubise



Sotramont, Les jardins de la Blanche



ENERTEK, Village Tecumseh



Les Maisons Lemay, Le Raphaël

CAHIER SPÉCIAL

1991

LeDroit

PUBLI-REPORTAGE

LA MAISON NEUVE 1991

Rolansen
Synonyme de qualité totale

Claude Roy, président des Constructions Rolansen, insiste sur le fait qu'ils sont en affaires pour satisfaire les désirs du client. "Un grand souci du détail dans la conception et la construction, énormément d'énergie dans la recherche de l'insonorisation et un service personnalisé à la clientèle ont fait en sorte que Les Construction Rolansen ont pris rapidement de l'envergure".

Et parce que Les Constructions Rolansen portent une attention toute particulière à la qualité de l'environnement, ils sont les seuls entrepreneurs à offrir des maisons et des condos haut de gamme le long de la rivière Outaouais, en plein milieu urbain.

À Gatineau sur la rue Hurlubise, le projet Le Rivrain offre des terrains de 32,000 pi.ca. minimum. Toutes les fins de semaine, et en semaine sur rendez-vous, pas moins de 5 maisons modèles sont ouvertes aux visiteurs. De plus, ceux-ci peuvent choisir parmi 10 modèles de maisons unifamiliales toutes plus extraordinaires les unes que les autres.



Claude Roy, président des Constructions Rolansen

À cause de l'emplacement privilégié: à cinq minutes du centre-ville de Gatineau et de l'autoroute 50... À cause du prix: à partir de 185 000 \$ (clé en main terrain et maison)... Il faut faire vite!

Également situés aux abords de la rivière Outaouais, les condominiums de Port d'Attache sont divisés en cinq modules de quatre unités. À ce jour, 2 modules ont déjà été vendus et construits en 2 unités sont vendus du 3e module dont la prise

de possession est prévue pour juillet prochain.

Pour bien bénéficier du cadre naturel (la rivière juste en face), chaque appartement possède trois façades panoramiques offrant ainsi de grands salons-verrière spacieux et bien éclairés.

À partir de 585 \$ par mois, les condominiums de Port d'Attache offrent l'air climatisé, le bain tourbillon, le foyer, le système de sécurité, le poêle, le lave-vaisselle et le réfrigérateur, le garage chauffé ainsi que le contrôle à distance de la porte de garage, le système de sécurité, etc. Il suffit d'une visite pour être conquis.

Claude Roy, conclut: "Depuis sept ans, nous avons réalisé de nombreux projets et nous sommes en perpétuelle recherche technique et esthétique. Récemment nous nous sommes vus décerner le titre de Maître constructeur par l'APCHQ; nous en sommes très fiers et cet honneur rejaillit sur toute notre équipe".

Pour réussir son aménagement paysager

Le propriétaire qui désire réussir pleinement son aménagement paysager doit choisir un bon designer et le bon entrepreneur. Le premier utilisera toute sa compétence pour planifier les détails de l'aménagement; le deuxième usera de son savoir-faire pour mettre en place les matériaux qui concrétiseront le paysage.

Planification

La personne que vous avez choisie pour planifier votre aménagement paysager, prendra le temps d'analyser le site et vous fera connaître les avantages et les désavantages d'un tel aménagement sur votre terrain.

D'autres consommateurs auront plutôt tendance à demander directement au planificateur quelles sont les interventions qu'il serait préférable de faire sur leur terrain. Le designer questionnera alors le propriétaire pour connaître ses goûts et ses désirs. Il établira ainsi un lien entre la personnalité du consommateur et le style qui lui plaît et qui convient au site.

L'entrepreneur paysagiste

Plusieurs gens confondent encore les expressions "entrepreneur paysagiste" et "architecte paysagiste". Pourtant la différence est assez simple à établir. L'architecte en bâtiment fera la conception de la maison que vous désirez; il n'est pas là pour poser les 2"x4". C'est la même chose pour l'architecte paysagiste. Celui-ci fera le design de votre aménagement paysager en indiquant sur un plan les différents éléments vivants et inertes qui composeront le paysage. C'est toutefois l'entrepreneur paysagiste qui, avec ses employés réalisera ce que l'architecte paysagiste a conçu sur papier.

Le choix d'un bon entrepreneur peut se faire aussi en s'adressant à des associations qui regroupent ces commerçants. Mais on peut, en feuilletant les annuaires téléphoniques, en lisant les dépliants publicitaires, en visitant les différents salons d'information, dénicher l'entrepreneur paysagiste qui convient le mieux à nos besoins.

Choisissez soigneusement le professionnel qui saura planifier adéquatement votre aménagement paysager et l'entrepreneur qui le réalisera.



PAVILLION
CONSTRUCTION

778-8800



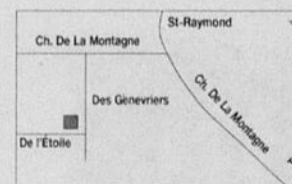
Le Baron 1 400 p.c.



Le Baron 1 400 p.c.

Le Plateau de la Capitale
• modèle exclusif
• promotion préconstruction

Bureau des ventes
4, rue De l'Étoile
Hull



Village Sayer

- nouveau développement
- 3 modèles
- 1250 p.c.
- 1400 p.c.
- 1450 p.c.



Le Monaco

- gaz naturel disponible
- terrain avec vue panoramique

5 000 \$ comptant ou **625% 3 ans**

GATINEAU

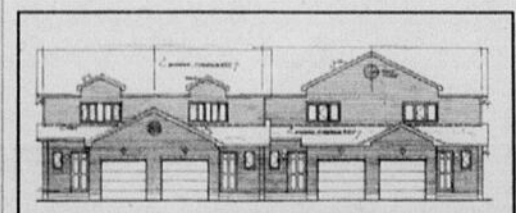
Unifamiliale

À partir de **94 900 \$**

OUVERT AUX VISITEURS RUE DE ROQUEMONT
LES TERRASSES LA VÉRENDRYE



Le Piedmont



Manoir des Trembles

- maison jardins 1 300 p.c.
- garage

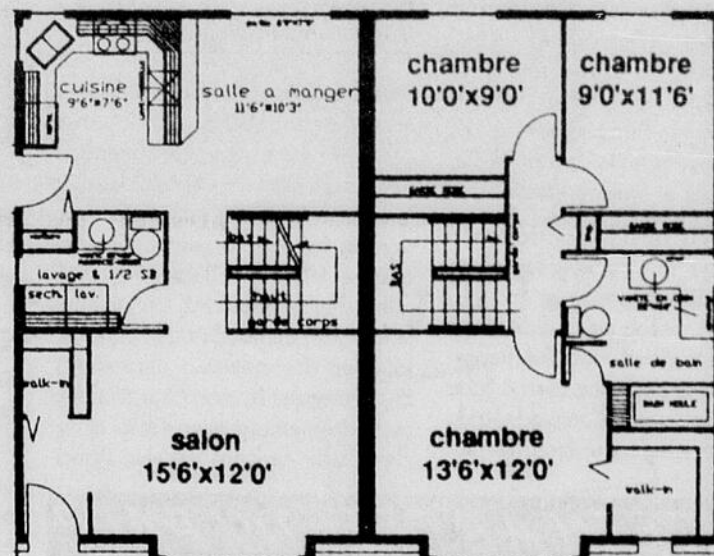
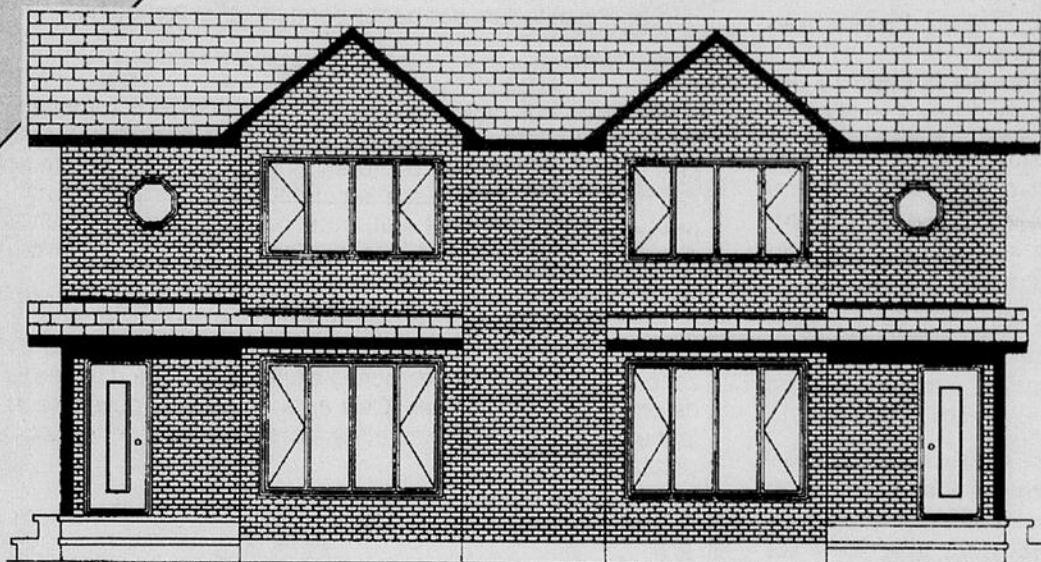
Plus que 2 unités disponibles!

LA FORMULE
ROLANSEN
 8 1/2% ou et
 Pour 3 ans
 Jusqu'à 5000\$ comptant
 T.P.S. INCLUSE, frais de financement et de notaire inclus.

DOMAINE DES SABLES

LE SEMI-DÉTACHÉ LE PLUS CONFORTABLE DE GATINEAU

JUGEZ·SUR·PIÈCES



Semi-détachés à partir de → → 498⁰⁰\$ par mois

- Cuisine design en stratifié
- Bain moulé

- Sortie pour aspirateur central
- Garde-robes walk-in

Le Domaine des Sables est un nouveau projet qui offre aussi des maisons de ville à partir de 468\$/mois et des unités de condominiums à partir de 387\$/mois.

Rendez-vous au Carrefour du Boulevard Maloney Est et de la rue des Sables à Gatineau.
 Heures de visite le samedi et le dimanche de 13h à 17h.

Pour information au 643-2867 ou 669-8390

LES CONSTRUCTIONS ROLANSEN VOUS AIDENT À BÂTIR VOTRE VIE!

•LE RIVERAIN•



Cinq maisons modèles ouvertes!

Dix modèles de maisons unifamiliales disponibles. Lots de 100 pieds de façade le long de la rivière Outaouais. Seulement dix maisons-lots encore disponibles. Accès privé à la rivière. Quai gratuit.
 À partir de

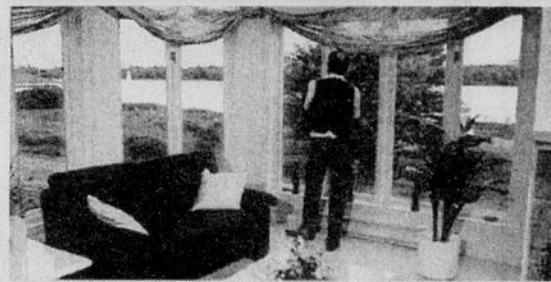
185,000 \$

Heures de visite:
 les samedis et dimanches de 13h à 17h.

Prenez le boul. Maloney Est (Gatineau), tournez sur Montcalm jusqu'à Hurtubise, de là, suivez les affiches.

INFORMATION: 663-7590 ou 643-2867

•PORT D'ATTACHE•



- * Condos 2 grandes chambres à coucher
- * Poêle
- * Lave-vaisselle et réfrigérateur
- * Aspirateur central
- * Contrôle à distance de la porte de garage
- * Beaucoup d'espaces de rangement
- * Garage chauffé
- * Salle de lavage
- * Grand vestibule
- * Air climatisé
- * Foyer, bain tourbillon
- * Système de sécurité

Hypothèque: 5 % 1^{ère} année
 7 % 2^e année
 7 % 3^e année

À partir de **585\$** par mois

Heures de visite: les samedis et dimanches de 13h à 17h.

INFORMATION: 669-3791 ou 643-2867

•LES TERRASSES DE LA MONTAGNE•



Aux portes du parc de la Gatineau et du pont Champlain, luxueux condominiums de 2 et 3 c.c. avec foyer, balcon, piscine, tennis et centre communautaire.

Financement 8 1/2% pour 3 ans

à partir de **507\$** par mois.

Heures de visite: lundi au jeudi de 13h à 19h30
 et le samedi et dimanche de 13h à 17h.

INFORMATION: 778-2117 ou 643-2867

PUBLI-REPORTAGE

LA MAISON NEUVE 1991

Chez Sotramont vous achetez plus qu'une maison!

Le projet domiciliaire de l'entreprise Sotramont, une compagnie en affaires depuis plus de 20 ans, se retrouve aux Jardins de la Blanche, sortie boul. Lorrain de l'autoroute 50 à Gatineau. Ce projet a su accueillir à travers les 3 dernières années des centaines d'acheteurs qui étaient attirés par la quiétude de la rivière La Blanche et des boisés environnants. Sotramont en est maintenant à la phase finale de développement et offre principalement 3 types d'habitations à ses acheteurs potentiels: unifamiliale, semi-détaché et maisons jardins.

Sotramont vend principalement à des gens qui font l'acquisition d'une maison pour la première fois. La compagnie réalise donc qu'il s'agit d'une des décisions les plus importantes qu'une personne aura à faire au cours de sa vie. Compte tenu du coût d'une telle acquisition, la plu-



Le nouveau semi-détaché Le Royal est maintenant ouvert.

part des gens réussissent à peine à économiser le 10% du prix d'achat, ce qui rend ainsi l'accès à leur premier foyer presque impossible. Il en résulte donc qu'une grande proportion de la population au Québec assume le rôle de locataire plutôt que de propriétaire, et ceci malgré le fait que l'immobilier demeure toujours un des meilleurs placements. En ce moment le marché immobilier est extrêmement favorable à l'acheteur de maisons neuves, princi-

palement à cause du grand nombre de produits offerts sur le marché à des prix souvent très compétitifs, et l'aide gouvernementale avec son programme un toit pour toi.

Nous vous invitons donc dès aujourd'hui à nous rendre visite, car nous offrons plus que la chance d'acquiescer cette maison dont vous rêvez tant, car avant d'acheter nous nous assurons:

1. De prendre le temps de discuter avec vous pour identifier vos désirs et vos besoins.
2. Nous procédons ensuite à faire la visite de nos différents modèles et à en expliquer les composantes par nos pamphlets.
3. Une fois votre préférence déterminée, nous vous informons des multiples étapes et démarches à suivre dans l'acquisition de la maison.
4. Afin de démontrer au client qu'il pourra bel et bien assumer les paiements de sa nouvelle demeure nous établissons avec lui si ses revenus sont adéquats pour couvrir les dépenses de la maison.
5. Nous conseillons ensuite à notre clientèle de bien réfléchir sur toute l'information obtenue et de prendre ensuite une décision juste et raisonnable.

Nous ajoutons à ceci des prix imbattables, d'excellentes conditions de financement et l'opportunité d'acheter avec une mise de fonds minimale.

La décoration du hall d'entrée

Grand ou minuscule, le hall d'entrée est avant tout une zone de passage et d'accueil. C'est donc à cet endroit qu'il vous faut annoncer l'ambiance générale qui sera recréée dans les autres pièces de la maison. Vous penserez à respecter au niveau des coloris, l'environnement des pièces adjacentes.

Le hall étant d'usage restreint, il est normal de ne pas apercevoir de mobilier. Parfois, si l'espace le permet, un meuble d'appoint peut y devenir utilitaire: un petit fauteuil, une tablette au mur, un miroir avec table console, etc. De façon générale, ce seront les murs qui refléteront l'atmosphère. Pour certaines résidences, l'architecture des portes donnera l'effet recherché.

Le climat

De façon contradictoire, nos halls d'entrée sont souvent très petits, et si plusieurs personnes s'y trouvent au même moment, cela devient un vrai duel d'y revêtir son manteau et d'y chausser ses bottes. Lorsque la pièce le permet, il est très utile d'avoir un petit meuble, quel qu'il soit, pour pouvoir y déposer un sac d'épicerie, ses gants, ses clés, son sac à main, etc., afin de se dévêtir à l'aise.

Pour le rangement, il est bien important de pouvoir accéder à un espace qui sera soit à l'intérieur du hall, soit assez près de cette zone et facile d'accès. Les portes d'une garde-robe d'entrée sont de préférence coulissantes. Cela évite de nuire à l'ouverture et la fermeture des autres portes et équilibre davantage cet espace de circulation.

Les miroirs

L'idée d'installer des portes avec miroirs est excellente. Cela permet effectivement d'agrandir psychologiquement la pièce. En ce qui concerne la teinte du miroir, il faut faire attention: le miroir clair est utilisé davantage dans la salle de bains. Il ne donne pas d'ambiance dans un hall d'entrée. Les miroirs de teinte fumée (gris) ou bronze sont intéressants. Cela donne beaucoup de caractère et d'intimité à la pièce. Ce son des teintes qui n'accroissent pas tous les détails et laissent un effet plus filtré.

Les matériaux les plus souvent employés sont la céramique, le marbre, le granit, l'ardoise (toutes les formes de pierres) ainsi que le linoléum. Le tapis est à déconseiller. Il garde l'humidité et devient d'entretien difficile.

PLATEAU À L'ORÉE DU PARC

EXCELLENCE
Spéciaux d'ouverture **DANS LA VILLE DE HULL....**
 Programme Mon Taux Mon Toit jusqu'à 5000\$ PLUS **8 1/2%** Sur 3 ans du contracteur

26 spacieuses maisons de ville et 36 maisons jumelées

toutes avec garage et foyer

Seulement 1000 \$ pour réserver la vôtre

prix à partir de 94 900 \$



Modèle jumelé

- Aide financière du Québec pour les acheteurs de première maison (si éligible)
- Taux d'intérêt de 8 1/2%, 3 ans ou jusqu'à 5 000 \$ de boni

À proximité:

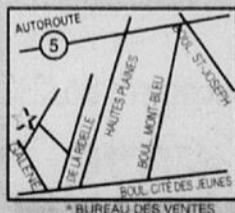
- Pistes de ski de fond
- Pistes cyclables
- Terrain de golf
- Service d'autobus CTCRO
- Écoles, Cegep, Université du Québec



Modèle en rangée

VIVEZ EN BORDURE DU PARC DE LA GATINEAU

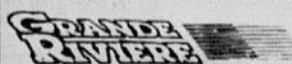
Dans une ambiance intégrée à l'environnement



Bureau des ventes ouvert:
 Lundi au jeudi: 16h à 20h
 Samedi et dimanche: 13h à 17h

Pour informations:
Guy Lafortune
 Directeur des ventes
778-7786

Réalisation des constructions



LE PROJET Les Cèdres

LES CONSTRUCTIONS ASTON RENAUD (1977) LTÉE

A PARTIR DE 88 500 \$

MAISON MODELE 149 - 151 Beulac AYLME

Ouvert

Prêts hypothécaires
Mon taux Mon toit 8 1/2%

vendredi 16 h à 20 h
 Samedi 11 h à 18 h
 Dimanche 11 h à 18 h

684-3406

L'OPTION SOTRAMONT

NOUVEAU MODÈLE OUVERT!

OPTION 1

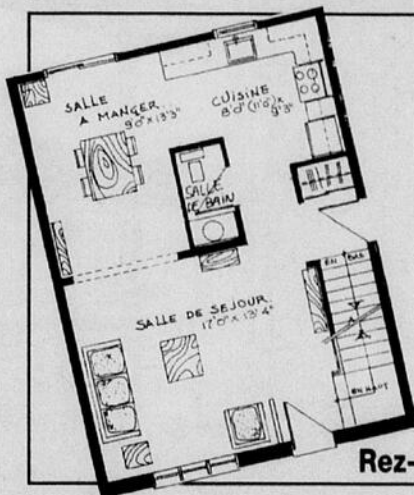
Mise de fond sur plusieurs années
1ère année versement mensuel (c.i.) **\$450**
2ième et 3ième année versement mensuel (c.i.) **\$647**

OPTION 2

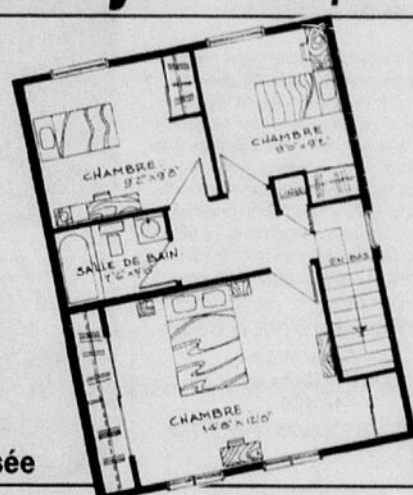
Mise de fond seulement **\$750**
versement mensuel (c.i.) pour 3 ans **\$688**



SEMI-DÉTACHÉ Le Royal 1 254 p.c.



Rez-de-chaussée



Étage

OPTION 1

Mise de fond sur plusieurs années
versement mensuel (c.i.) 1ère année **\$399**
2ième et 3ième année versement mensuel (c.i.) **\$589**

OPTION 2

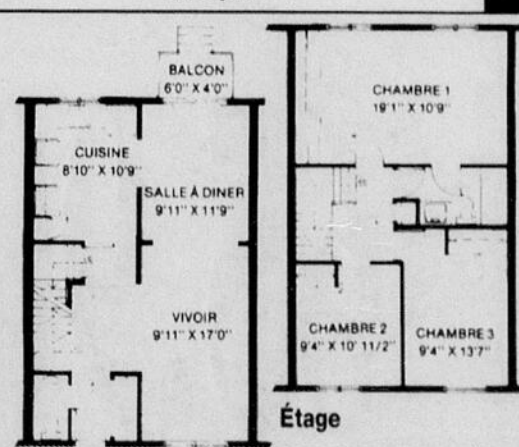
Mise de fond seulement **\$500**
versement mensuel (c.i.) pour 3 ans **\$640**

MAISON JARDIN

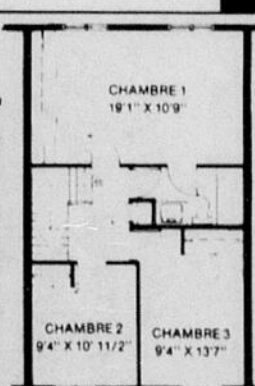
1 200 p.c.



Seulement quelques unités disponibles



Rez-de-chaussée



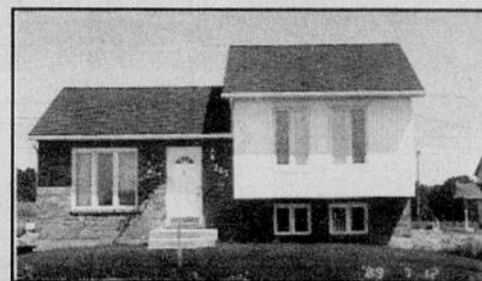
Étage

Prêts hypothécaires

Mon taux Mon toit
8 1/2% (pour 3 ans)

Heures de visite:
Lundi au jeudi 13h à 20h
Vendredi sur rendez-vous
Samedi et dimanche 12h à 17h

LES JARDINS DE LA BLANCHE



UNIFAMILIALE
Alexandra I
Terrain 50x100 inclus
94 900\$

TERRAINS

Vaste choix de terrains pour unifamiliales et semi-détachés



SOTRAMONT OUTAOUAIS INC.

Bureau des ventes au 127, des Tulipes, Gatineau

663-8188 776-5155

PUBLI-REPORTAGE

LA MAISON NEUVE 1991

**Les Maisons Enertek
La nouvelle génération des constructeurs**

Les Maisons Enertek continuent à faire honneur à sa réputation de constructeurs de la nouvelle génération en innovant dans de nouveaux produits et services. Les Maisons Enertek Ltée est une compagnie dynamique et responsable qui

s'adresse aux besoins résidentiel et commercial de l'Outaouais québécois. La solide réputation de l'entreprise est fondée sur la qualité de ses produits et du service aux clients.

Cette firme a été fondée en 1986 par trois actionnaires qui cumulent les fonctions administratives au sein de la compagnie, soit: Gaétan Bergeron à la présidence; Roger Brazeau, 1er vice-président; Pierre St-Jacques, 2e vice-président et

secrétaire-trésorier.

Ensemble, ils continuent leur excellent travail dans le développement économique de l'Outaouais avec l'exploitation de deux projets d'envergure; le Village Tecumseh de Gatineau et Le Plateau de la Capitale de Hull.



Ronald S. Hill Developments Inc.
538-C, rue Mutual Ottawa
(Ontario) K1K 1C6
(613) 745-5177

Nous perfectionnons nos méthodes de construction depuis plus de 3 990 ans.

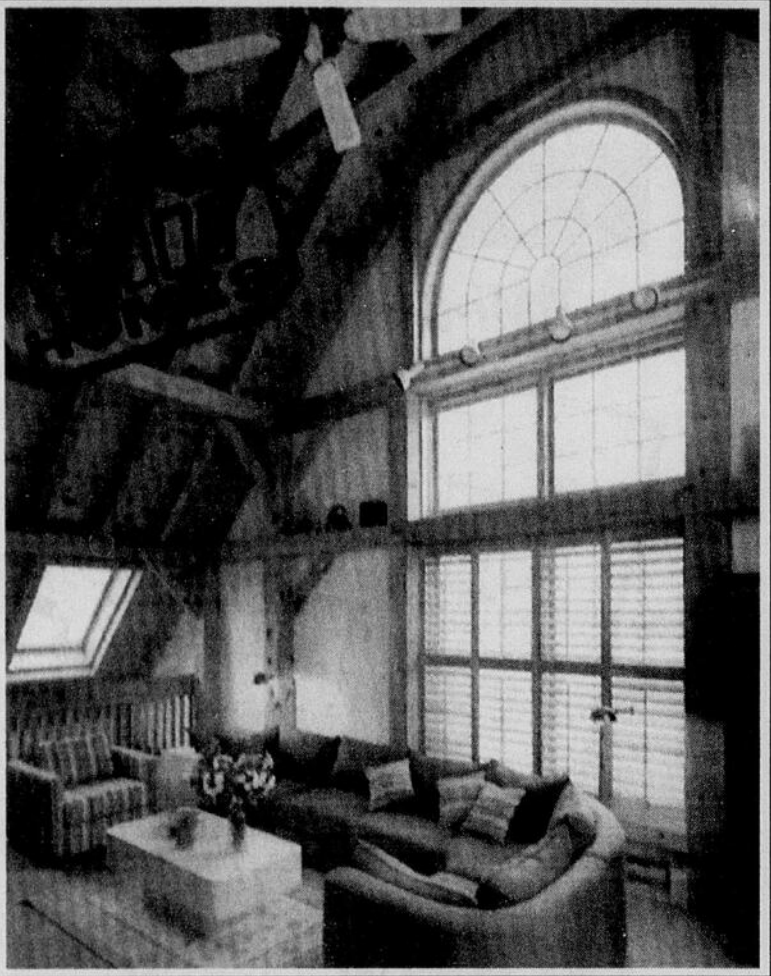


Le concept de construction à base de poteaux et madriers fut élaboré il y a très, très longtemps. Depuis déjà plusieurs années, Upper Canada Post & Beam conçoit et fabrique des maisons R2000 économes d'énergie, à prix abordables et adaptées au plus grand nombre de styles de vie possible. Ces magnifiques structures, à plafonds cathédrale, madriers plein pin de 8 pouces, greniers éclairés et fenêtres élégantes en forme d'arche s'élevant sur 2 étages sauront refléter vos goûts tout en servant vos besoins. Écrivez ou téléphonez-nous pour recevoir notre brochure couleur et le supplément "design". Nous pouvons aussi vous aider à exploiter des idées qui vous sont tout à fait uniques.

Upper Canada Post & Beam
538-C, rue Mutual
Ottawa (Ontario)
K1K 1C6

Ci-inclus, 12 \$ pour votre brochure couleur.

NOM.....
ADRESSE.....
TELEPHONE.....
CODE POSTAL.....



Village Tecumseh

Débuté à peine depuis 24 mois, le Village Tecumseh est certainement le projet de l'heure à Gatineau. Déjà, plus de 100 familles ont fondé leur foyer dans ce projet domiciliaire d'envergure, situé au centre-ville, entre les Promenades de l'Outaouais et le magnifique parcours de golf Tecumseh. Ce site renferme des maisons de construction de qualité supérieure, système de charpente et d'isolation Nascor, fils souterrains, briques tout autour de la maison, terrain tourbé à 100%... Les maisons Enertek plantent même un arbre sur chaque terrain! Alors si vous exigez ce qu'il y a de mieux, venez visiter le Village Tecumseh, rue Châteaufort.

Le Plateau de la Capitale

Vous recherchez une maison unifamiliale ou une résidence de style

semi-détachée et vous exigez ce qu'il se fait de mieux sur le marché? On vous invite à consulter les dirigeants des Maisons Enertek qui entreprennent la construction de maisons unifamiliales de grande qualité au Plateau de la Capitale, rue Equinoxe à Hull et les Maisons Enertek sont prêtes à les offrir à des prix pré-construction. Par exemple, pour aussi peu que 129 900 dollars, vous pourriez profiter d'une unifamiliale de 1400 pieds carrés en surface habitable. Le taux d'intérêt est de 8 1/2% pour 3 ans et les versements sont de 780 dollars par mois seulement.

Les Maisons Enertek ont compris que votre future résidence représente un investissement au maximum. Le Village Tecumseh et le Plateau de la Capitale présentent à la population outaouaise des constructions de qualité aux meilleurs prix possible.

\$65,900

Semi-Détaché
1080 p.c.

MAISON MODÈLE;
8 RUE CARDINAL, BUCKINGHAM

RABAIS DE TAXE DE \$500 PAR ANNÉE POUR 2 ANS.

LES CONSTRUCTIONS Lacelle

485 boul. St-René Est
Gatineau
Bureau: 643-4446
Pagette: 561-3222 code 79

**HEURES DE VISITE:
SAMEDI ET DIMANCHE
13 H À 16 H30**

**CLAUDETTE BÉLAND
REPRESENTANTE**

Projet Place des Cypres

À partir de 99 900 \$
8 1/2% intérêt pour 3 ans

Avantages:

- Près des services
- Concept ouvert
- Maison garantie par L'A.P.C.H.Q.
- garage communicant
- production d'un maître constructeur

Production professionnelle des développements B.L.V.

La Capitale
MAÎTRE-CONSTRUCTEUR INC.

Maisons ouvertes aux visiteurs.
Samedi et dimanche 13h00 à 17h00
Sur rendez-vous sur semaine
Vendu exclusivement par :

684-2995 • Alain Dussault • 684-6363

ENERTEK

La nouvelle génération de constructeurs

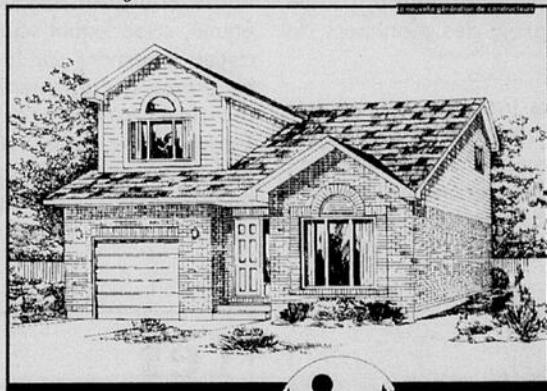
VENTE PRÉ-CONSTRUCTION

PAS DE PAIEMENT, PAS D'INTÉRÊT AVANT 1992!*

UNIFAMILIALES: PLATEAU DE LA CAPITALE, HULL

La Beauséjour

ENERTEK



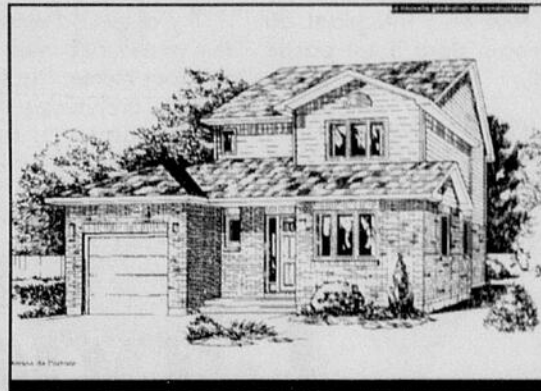
La Versailles

ENERTEK



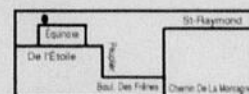
La Beauport

ENERTEK



HEURES DE VISITE
LUNDI AU JEUDI: 13h à 17h
 18h à 20 h
SAMEDI ET DIMANCHE: 13h à 17h

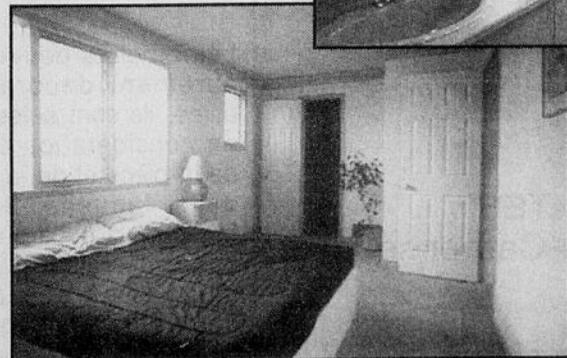
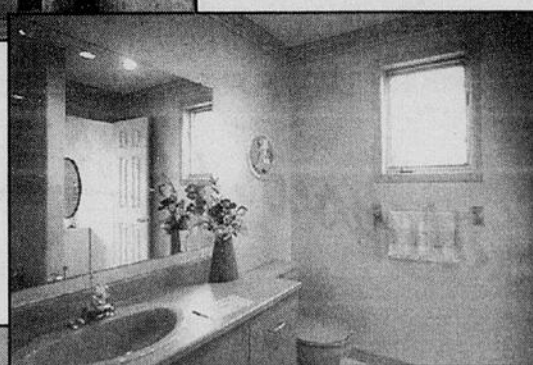
**Gaston Lemieux
 Trans-Action G.B.
 778-4134**



SEMI-DÉTACHÉS: VILLAGE TECUMSEH, GATINEAU, PLATEAU DE LA CAPITALE, HULL



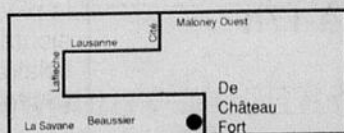
**NOUS PLANTONS
 UN ARBRE
 SUR CHAQUE
 TERRAIN**



PLUS DE 100 UNITÉS VENDUES!

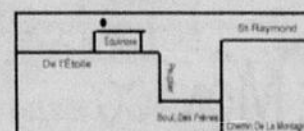
- Brique tout au tour de la maison
- Fils sous-terrains
- Tourbé à 100%
- Chauffage central à air forcé
- 1 225 p.c. à 1 440 p.c.
- Disponible avec garage
- Rampes en chêne
- Salle à manger
- 3 chambres à coucher
- 1 1/2 salle de bains
- Fenêtres à battant en vinyle
- Installation pour aspirateur central
- Isolation supérieure
- Éclairage halogène et luminaires de qualité

*VOIR VENDEUR POUR PLUS DE DÉTAILS



**Gaston Lemieux
 Trans-Action G.B.
 778-4134**

HEURES DE VISITE:
LUNDI AU JEUDI
 13 h à 17 h, 18 h à 20 h
SAMEDI ET DIMANCHE
 13 h à 17 h



Faubourg Quatre Saisons Des condos design de qualité

Vous êtes à la recherche d'un condo luxueux près des centres-villes d'Ottawa-Hull

Les architectes du Faubourg quatre Saisons, à Gatineau, ont su relever le défi d'éclatante façon en réalisant le plus important projet domiciliaire intégré de l'Outaouais québécois.

Les résidences construites au Faubourg Quatre Saisons sont tout à fait dignes de l'emplacement privilégié qui leur a été réservé. L'objectif était donc de respecter la beauté des lieux en y aménageant un projet domiciliaire qui serait harmonisé à son environnement naturel, tout en s'intégrant au milieu urbain dont il est partie intégrante.

Avec une telle approche, on comprend pourquoi il y a déjà plus de 15 immeubles de 15 unités de logement qui ont vu le jour au Faubourg Quatre Saisons. Ainsi,

avec un total de 225 résidences déjà aménagées on peut constater que les promoteurs ont atteint leur objectif d'offrir des résidences dont le rapport qualité/prix permet de situer ce projet à la portée de toutes les bourses.

Évidemment, les acheteurs recherchent non seulement une qualité de construction et un style architectural pratique et excitant, mais ils veulent aussi vivre à proximité des grands aménagements urbains. En somme, on veut des services à portée de la main. C'est exactement ce que vous offre le Faubourg Quatre Saisons!

Il y a aussi d'autres avantages que vous auriez intérêt à découvrir par vous-même. Disons à cet effet, que les architectes du Faubourg Quatre Saisons, qui ont déjà mérité un grand prix d'architecture décerné par la Ville de Montréal, ont su créer un nouveau plan d'aménagement intérieur qui



illustre bien la réputation que les quelques 225 résidences de Faubourg Quatre Saisons valent à leur concepteur.

Comment les architectes ont-ils réussi ce tour de force qui consistait à rendre encore plus beau un projet domiciliaire ayant un caractère aussi distinctif?

Tout d'abord, il fallait une certaine sensibilité pour intervenir sans changer le concept de base. Ainsi, la personnalité architecturale a été préservée, de même que les couleurs. L'aménagement intérieur est totalement différent. Les architectes ont mis l'accent sur les formes et les angles. Une originalité qui vient accentuer le côté pratique des lieux. Tout un tour de force!

Par exemple: l'accès direct à la cuisine à partir du hall d'entrée; une salle de bain redessinée qui communique avec la chambre des maîtres; un nouveau "design" avec des murs formant un angle de 45 degrés; des planchers de béton, etc.

Plusieurs traits caractéristiques des 225 résidences existantes sont également dignes de mention. Nous nous référons notamment aux aménagements de surface à paliers multiples; à l'insonorisation

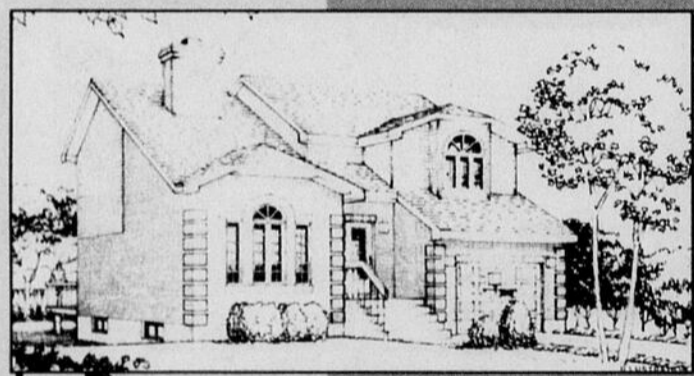
de qualité supérieure; aux murs extérieurs doubles; au fait que les murs mitoyens sont séparés par des espaces tels des placards, le hall d'entrée et ainsi de suite... afin d'améliorer l'efficacité de l'insonorisation des lieux.

Vous voulez d'autres bonnes nouvelles? Disons qu'un plan de financement plutôt original est offert par les promoteurs du Faubourg Quatre Saisons. Vous pouvez devenir propriétaire avec un dépôt de seulement 1 000 \$ et obtenir une première hypothèque à 75% du prix de vente à 8 1/2%. Et la deuxième hypothèque direz-vous? Pourquoi pas un prêt sur équité, avec lequel vous ne faites aucun paiement sur le capital et ne payez aucun intérêt pendant les deux premières années. Essayez donc de trouver, dans la région, un meilleur programme de financement! Formidable n'est-ce pas!

Clodel

*Plus qu'une signature...
un gage de qualité*

LA FERME LIMBOUR
c'est encore *mieux*



LE DUC 169,500
à partir de 128,500
T.P.S. INCLUS



Le MontRoyal

PROJET DOMICILIAIRE



LE MONACO 219,500
à partir de 189,500
T.P.S. INCLUS

On construit pour vous!

- ▶ À FERME LIMBOUR: UN ENVIRONNEMENT DE QUALITÉ, AVEC PISTE CYCLABLE, PARC, TRANQUILITÉ, ETC.
- ▶ AU MONTROYAL LE NOUVEAU-NÉ À GATINEAU POUR LES RÉSIDENCES HAUTE GAMME
- ▶ AUSSI DANS LES SECTEURS DE VOTRE CHOIX, APORTEZ VOS PLANS

- ▶ POUR INFORMATION:
561-8086
- ▶ BUREAU DES VENTES:
323 Côte de la Ste-Catherine
Mont Royal
- ▶ HEURES D'OUVERTURE:
Lundi au jeudi 13h à 16h
19h à 21h
Samedi 13h à 17h

Les accessoires

En décoration, l'accessoire n'est jamais secondaire et occupe une place importante dans l'animation de la pièce. C'est le moment de se raffiner, celui où l'on s'interroge souvent sur l'emplacement du tableau, le choix de la poignée de porte, où l'on discute de la place d'un bouquet ou d'une statuette. C'est l'instant privilégié pour créer tout un cadre de vie autour de nous. En vous décrivant chaque point en détail, j'espère vous faire prendre conscience de l'importance de s'attarder à ces objets.

Les bibelots

Les bibelots peuvent être purement décoratifs ou utiles. Ils sont sélectionnés en considération du style de la pièce et de la matière dans laquelle ils sont fabriqués. Coups de foudre, objets de valeur provenant d'une succession, souvenirs de voyages, cadeau d'un être cher qu'on veut conserver, tous ces objets sont particulièrement essentiels à l'animation de la pièce et l'agrément en ajoutant de la couleur et en éclairant un coin sombre. (Suite à la page 16)

Le Faubourg Quatre Saisons, un projet d'ensemble de 402 unités dont 225 sont déjà vendues, vous offre prestige, qualité et proximité • Unité terrasse à partir de seulement 441.\$ (c.i.) par mois • 1er et 2ième étage à partir de 506.85\$ (c.i.) par mois et nos luxueux penthouses à partir de seulement 691.92\$ (c.i.) par mois

1000\$
COMPTANT

à partir de
441.\$ par mois
(c.i.) à 6 1/2%

CONDO DESIGN

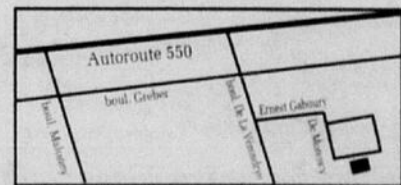


Faubourg Quatre Saisons



Heures de visite:
Lundi au mercredi :
13h à 17h, 18h à 21h
Jeudi, samedi, dimanche :13h à 17h

Unité témoin
230 De Morency
suite 201, Gatineau



561-0131

Le Faubourg Quatre Saisons, situé à 10 minutes des centre-villes Ottawa-Hull

Le circuit des n

LeD

Clodel 

Plus qu'une signature...
un gage de qualité



Le Monaco
2 260 pi.ca.
219 500 \$
inclus:
• TPS
• Terrain 6 996 pi.ca.
• Garage double,
• foyer,
• bain tourbillon.

Pour informations: 561-8086
323 Côte de la Ste-Catherine
Mont Royal 568-5594

Visite: Lundi au jeudi 13h00 à 16h00
19h00 à 21h00
Samedi 19h00 à 21h00

3 - Carrefour de l'Hôpital -
POUR ÊTRE BIEN PLACÉ !

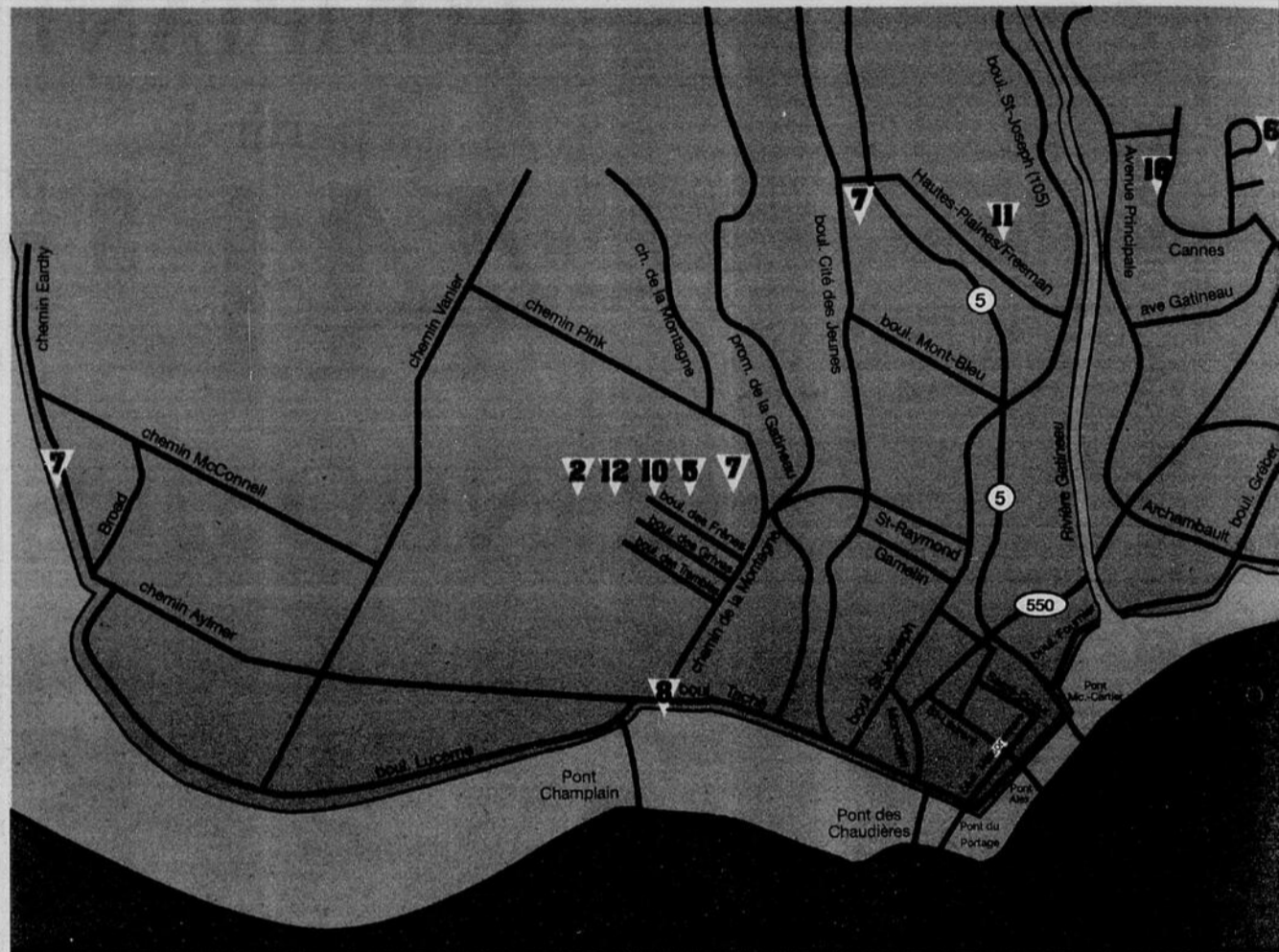



Le Citadin

- Juste à côté de la nouvelle ÉCOLE PRIMAIRE, près de l'Hôpital de Gatineau.
- Notre plus beau choix de terrains disponibles
- 3 modèles de SEMI-DÉTACHÉS pour MAI-JUIN-JUILLET

BUREAU DES VENTES - avec ERNEST GABOURY ET HENRI DUNANT
Ouvert lundi au jeudi de 12h00 à 20h00,
vendredi de 12h00 à 17h00, samedi et
dimanche de 10h00 à 17h00
243-6363

Gagnon Corp.
Division de 120870 Canada Inc.



**Planifiez un circuit de visites
emplacements numérotés**

5



Construction Junic vous offre de maisons
unifamiliales et semi-détachés à partir de
94,500 \$ jusqu'à 161,900 \$
Disponible immédiatement

Junic 595-5962
595-0362

LE PLATEAU

le secteur le plus
prestigieux de Hull!

6

2000 \$* DE RABAIS
AUCUNE TPS*
Pour Occupation Immédiate*



à partir Carrignan B
de 99,900\$

• Choix de couleurs intérieures
• Résidences près de parcs boisés
• Résidences prestigieuses dans un
secteur reconnu
• Prix de 1990

CÔTE D'AZUR
SEMI-DÉTACHÉ
À PARTIR DE
97,900 \$*


LES MAÎTRES
LEMAY
BROS

* Voir vendeur pour détails
* prix inclus escompte

568-8832

7

ENERTEK
La nouvelle génération de constructeurs



Domaine du Parc à Hull, Plateau de la
Capitale à Hull, Village Tecumseh à
Gatineau, Village Eardley à Aylmer.

Heures de visite :
Lundi au jeudi
13h à 17h, 18h à 20h
Samedi et dimanche 13h à 17h

Gaston Lemieux
Trans-Action G.B.
778-4134

Projet domiciliaire secteur Hautes Plaines Hull

11



Construction de qualité

Produite par les entreprises Valbec

Visite au bureau des ventes (771-2758)
462 boul. des Hautes Plaines
(roulotte verte-blanche)
Samedi 13 h à 17 h
Dimanche 13 h à 17 h

Vente en association
avec les Immeubles
Charron Renaud

Pour information et visite:
M. Roger Prud'homme
561-3222 code 100
M. Michel Glazer
561-3222 code 286

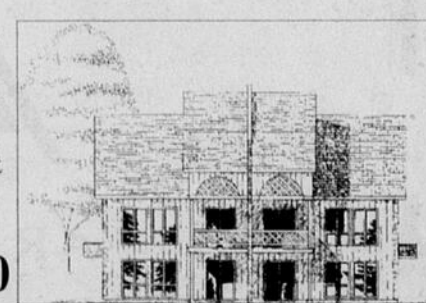
AYLMER

12

**AQUAS MARINE
CONDOMINIUMS
EN BORDURE DE LA RIVIÈRE**

- 1 400 pi. ca.
- Jacuzzi
- Foyer
- Quai flottant
- Piscine creusée

\$130,000



PAVILLION CONSTRUCTION 684-6363
Lloyd Lefebvre

13


Semi-détaché,
Buckingham
65 900 \$

RABAIS DE TAXE DE \$500
PAR ANNÉE POUR 2 ANS.

HEURES DE VISITE:
SAMEDI ET DIMANCHE
13 H À 16 H 30

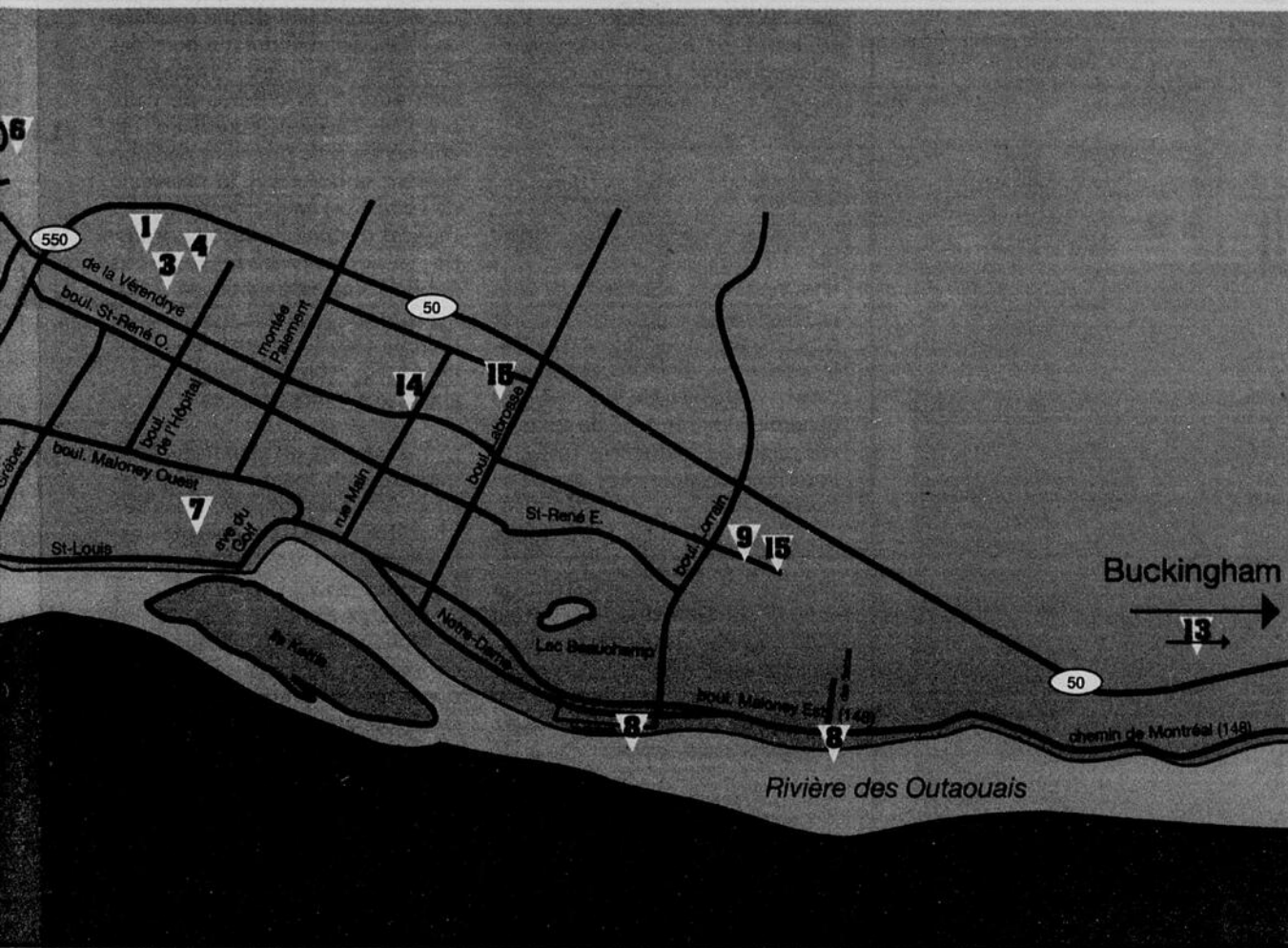
**LES CONSTRUCTIONS
Lacelle**

485 boul. St-René Est
Gatineau
Bureau: 643-4446
Pagette: 561-3222 code 79



maisons neuves

Droit



es en repérant sur la carte les
protés des constructeurs

2 L'INSTINCT D'ÉCONOMIE

Jagdo

**AUCUN PAIEMENT
AUCUN INTÉRÊT
AVANT "1992"***

*Capital et intérêt Pour un temps limité
SEMI-DÉTACHÉS NEUFS

8 1/2%
pour 3 ans

LES PLATEAUX
DE LA CAPITALE
À HULL

DES
FRÈNES
DE LA
MONTAGNE

ST-RAYMOND

778-1383 3 rue De l'Étoile, Hull

4

CONDO DESIGN

1 000 \$ comptant. À partir de 441 \$ (c.i.) par mois.
Le Faubourg Quatre Saisons est situé à proximité
du Centre hospitalier de Gatineau
et à 10 minutes des centre-villes
Ottawa-Hull.

Heures de visite:
Lundi au mercredi :
13h à 17h, 18h à 21h
Jeudi, samedi,
dimanche : 13h à 17h

Unité témoin
230 De Morency
suite 201, Gatineau
561-0131

Faubourg Quatre Saisons

ARMÉCA

8

Gatineau
**PORT
D'ATTACHE**
(condos)
rue Hurlubise

**DOMAINE
DES SABLES**
(semis-détachés,
unifamiliales
et condos)
coin Maloney Est
et rue des Sables

RIVERAIN
(unifamiliales)
rue Hurlubise.

Hull
**TERRASSES DE
LA MONTAGNE**
(condos) chemin
de la Montagne.

**LES CONSTRUCTIONS
ROLANSEN**

643-2867

9

Une visite de notre unité témoin vous convaincra
de la qualité des maisons
Sotramont

Heures de visite
Lundi au jeudi:
13h à 20h
Vendredi:
Sur rendez-vous
Samedi et dimanche:
12h à 17h

LES JARDINS DE LA BLANCHE

SOTRAMONT OUTAOUAIS INC. 663-8188
Bureau des ventes au 127, des Tulipes, Gatineau 776-5155

10

LES CONSTRUCTEURS
BOKEL

POUR LA QUALITÉ ET LE PRIX!
Champêtre III

POUR INFORMATIONS, 2 BUREAUX DE VENTES
Manoir des Trembles Plateau de la Capitale
595-9346 595-8833

ROPAL

14

ROPAL CONSTRUCTION,
Bâtitseur de qualité... depuis 1969

PATRICIA TRIMBLAY 643-2202
Bureau des ventes et maison modèle au 27188 Boulevard Gatineau
Heures de visite : Lun. au ven. 13h à 19h à 21h
Sam. et dim. 13h à 19h
Maison modèle: 663-9748

Vendredi sur rendez-vous
Bureau d'affaires: 663-8622

15

Hélène

Nous construisons aussi des maisons selon vos plans et devis.
Estimation gratuite.

Maisons modèles : 368 Davidson, Gatineau
107 Des Tulipes, Templeton

Heures de visite :
Lundi, mardi, mercredi, vendredi sur
rendez-vous jeudi 18h à 21h
sam. et dim. 12h à 17h

Bureau.....643-4169
Maison modèle.....643-9166

**LAURÉAT DUBÉ
CONSTRUCTION**

16

DOMAINE DE FRAGONARD
CÔTE D'AZUR

• Résidences jardins
spacieuses et luxueuses

- Financement hypothécaire
9 3/4% 1 an
- Occupation immédiate
- Bureau des ventes et maisons modèles

Visites: Sam. dim.: 12 h à 16 h
Semaine: sur rendez-vous

351 rue Cannes
Gatineau (Québec)
561-0050 771-6661
Infos: Pierre-Paul Gervais

PUBLI-REPORTAGE

LA MAISON NEUVE 1991

L'achat d'une maison neuve: une expérience enrichissante

Depuis le début des années '80, la majorité des ménages québécois sont propriétaires de leur logement. Ce fait constitue une preuve indubitable des avantages de ce mode de tenure. Pour ceux qui ne sont pas encore propriétaires, l'accession à la propriété peut susciter une certaine

crainte et de la nervosité. C'est normal. Il vaut mieux cependant transformer ces impulsions négatives en énergie créatrice en s'informant et en se préparant adéquatement: l'inquiétude sera moindre et les décisions gagneront en qualité.

deux ordres: le lieu (la localisation) et la résidence elle-même. La localisation dans un quartier ou un environnement donné constitue un choix déterminant qui aura des impacts sur les décisions ultérieures. Les critères de cette première décision ultérieure. Les critères de cette première décision doivent se baser sur la proximité de votre (vos) lieu(x) de travail, les services disponibles (écoles, transports, commerces, services publics, lieux de culte, etc.) vos habitudes sociales (proximité d'amis, caractéristiques ethniques ou socio-économiques recherchées, vos loisirs, etc.), etc.

D'abord, la finance...

C'est en évaluant correctement les limites de vos moyens financiers vous imposent que vous poserez les premiers jalons d'une opération réussie. Indépendamment des économies dont vous disposez, il est généralement conseillé de contenir vos dépenses mensuelles reliées à l'habitation (paiement hypothécaires, taxes, électricité, chauffage, etc.) à l'intérieur d'une limite de 30% de vos revenus mensuels avant impôt. Le gérant de votre institution financière peut vous conseiller à cet effet en dressant votre bilan et en déterminant avec vous le montant d'hypothèque que vous pouvez emprunter sans danger.

Plus souvent qu'autrement, cette analyse vous forcera à faire des choix difficiles. Rappelez-vous que l'habitation est un compromis, tous veulent un "château en Espagne" mais...

Ensuite, l'heure des choix...

Maintenant que vous savez combien vous pouvez payer pour acquérir une propriété, déterminez les caractéristiques qui guideront votre choix. Elles sont de

(Suite à la page 13)

ROPAL



ROPAL CONSTRUCTION,
Bâtitisseur de qualité...depuis 1969



LE VERSAILLE 2650 pi. ca.

- Garage double
- Tout en brique
- Chauffage électrique
- Terrain tourbé à l'avant
- Terrain boisé
- Choix judicieux d'armoires de cuisine et de vanité pour salles de bains
- Finition intérieure de style colonial
- Entrée électrique souterraine
- Tapis et revêtement de grande qualité
- Rampe de chêne
- Prises d'aspirateur central
- Système d'alarme
- Bain romain
- Nombreux extra

VISITEZ notre maison modèle et constatez par vous-même le cachet prestigieux et unique, les normes supérieures de qualité que possèdent "LES MAISONS ROPAL".

NOTRE modèle exclusif reflète une image d'élégance et de distinction digne de vos rêves. L'attention méticuleuse apportée aux plans et à la finition même de chaque pièce accentue le confort et le luxe.

Nous construirons votre maison selon vos plans et devis.

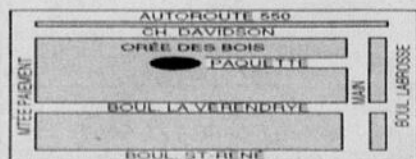
L'ORÉE DES BOIS
UN PROJET SIGNÉ
ROPAL CONSTRUCTION

TERRAINS À VENDRE

Projet domiciliaire unique qui vous offre à la fois l'aspect de la campagne à proximité des centres villes

L'ORÉE DES BOIS: une visite vous convaincra qu'il n'y a aucune concurrence et aucun autre site comme celui-ci à Gatineau.

- Terrains boisés (grandes superficies pouvant aller jusqu'à une acre)
- Unifamiliales seulement (maison exclusive de 1700 p.c. à 5000 p.c., toutes briques avec garage)
- Secteur prestigieux (à quelques minutes du Centre hospitalier de Gatineau)
- Services municipaux inclus dans le prix du terrain
- Restriction contre la propriété dans le but de protéger l'environnement et votre investissement
- Décor à la fois champêtre et accueillant
- Terrains à orientation privilégiée (parc linéaire boisé, vue panoramique sur les centres villes Hull-Ottawa)



PATRICIA TREMBLAY 643-2202
Bureau des ventes et maison modèle au 27 Des Bouleaux Gatineau
Heures de visite: Lun. au jeu. 13h à 16h 19h à 21h
Sam. et dim. 13h à 16h
Vendredi sur rendez-vous
Maison modèle: 663-9748 Bureau d'affaires: 663-8622

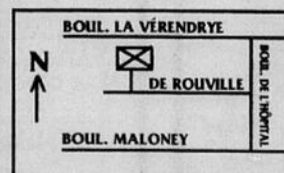
PLUS QU'UNE MAISON : UN MODE DE VIE
"LES CONDOS DE LATERRIERE"

PAS DE PEINTURE, PAS DE RÉPARATIONS, PAS DE COUR À ENTREtenir.



- Voisin du nouveau centre-ville de Gatineau
- Phase 1 : 1 unité seulement, garage double, rue privée, en cul de sac.
 - Phase 2 : 2 unités disponibles, garage simple, à partir de 93,000\$
 - Phase 3 : Dernière phase, 1 unité incluant balcon dans chambre principale

NOUVEAU MODELE À VISITER **ÉCHANGEZ VOTRE MAISON** **Ouvert aux visiteurs Samedi et dimanche 12h à 16h**



DERNIÈRE CHANCE
d'acheter du neuf dans ce secteur de choix.

Les Constructions de Ville
Jacques Alary 243-7620

PUBLI-REPORTAGE

LA MAISON NEUVE 1991

(L'achat d'une maison suite)

Le prix qu'il faut s'attendre à payer

Quel que soit le type d'habitation choisi, les coûts de construction se répartissent habituellement comme suit pour un constructeur professionnel:

Répartition en pourcentage du prix de vente

Terrain	15 à 20%
Matériaux	40%
Main-d'oeuvre	30% à 35%
Marge bénéficiaire brute	10 à 15%

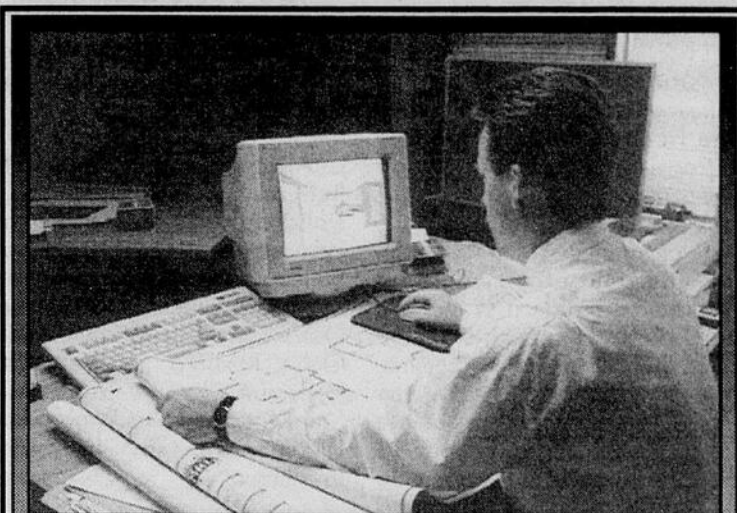
Exemple pour une maison de 72 000 \$

12 000 \$	(17%)
29 000 \$	(40%)
24 000 \$	(33%)
7 000 \$	(10%)

Conclusion

L'acquisition ou la construction d'une maison neuve est une expérience qui doit être enrichissante à tous les points de vue. Une bonne préparation sera le gage d'une transaction satisfaisante. À partir du moment où vous décidez d'accéder à la propriété, informez-vous auprès d'amis et de parents sur leur propre expérience; visitez, comparez, discutez, posez des questions, prenez les décisions une à une, évitez les coups de tête et ne laissez rien au hasard. Après un certain temps, vous saurez comment et où satisfaire vos besoins, il sera alors temps de prendre une décision finale en toute connaissance de cause: voilà une expérience enrichissante.

Enfin, une dernière précaution: n'utilisez pas la totalité de vos économies à titre de mise de fonds pour l'achat ou la construction de votre nouvelle résidence. Conservez plutôt une somme de quelques milliers de dollars pour défrayer certaines factures qui accompagnent toujours ce type de transaction: frais de notaire, taxe de mutation, frais d'ajustement (arrangements d'intérêt, taxes, électricité), assurances, meubles, etc...
Source: SCHL



ÊTES-VOUS CERTAIN... DE NE PAS VOUS TROMPER?
Un plan de papier, c'est bien beau, mais ce n'est pas assez réel pour se faire une bonne idée de votre cuisine.

Boiserie Gatineau transformera le plan de votre nouvelle cuisine en un plan couleurs détaillé de 3 dimensions réelles et ce, sous vos yeux, grâce à un ordinateur qui reflète la nouvelle technologie!

Apportez-nous donc votre plan et laissez-nous le soin de vous le démontrer dans une multitude de possibilités.

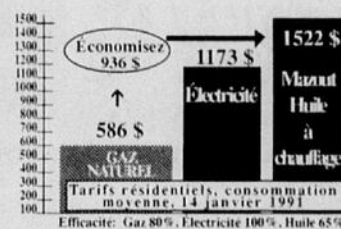
TÉL : 663-8914



Savez-vous pourquoi votre voisin garde le sourire tout l'hiver?

Nous le savons, il a plus d'argent dans ses poches: il chauffe sa maison avec un **produit canadien;**

Le Gaz Naturel



Gazifère Inc.

Estimation gratuite sans obligation

771-8321

UN CONCEPT ARCHITECTURAL CLASSIQUE des plus élégants et somptueux



351 rue Cannes
Gatineau (Québec)
561-0050 771-6661
Infos: Pierre-Paul Gervais



DOMAINE DE FRAGONARD
CÔTE D'AZUR

• Résidences jardins spacieuses et luxueuses

ATTRAIRES SPÉCIAUX

- INTÉRIEURS ET EXTÉRIEURS**
- Plancher du Hall d'entrée en marbre (selon plan de l'Architecte)
 - Planchers de bois franc au rez-de-chaussée
 - Tapis de qualité supérieure, avec sous-tapis dans les escaliers, les chambres à coucher et salle familiale.
 - Cabinet et armoires de cuisine de qualité supérieure, avec plusieurs commodités.
 - Vanités de salle de bains de

- qualité supérieure.
- "Wet Bar" dans la salle familiale.
- 1 foyer au gaz naturel dans le salon.
- 1 foyer au gaz naturel dans la salle familiale.
- Sélection supérieure et variée de comptoirs de cuisine et de vanité.
- Boiseries classiques dans l'ensemble de la résidence.
- Rampes d'escalier en chêne.
- Portes françaises intérieures et extérieures.
- Quincaillerie en laiton.

- Terrasse extérieure à l'étage.
- Sélection de peintures de qualité supérieure pour murs intérieurs.
- Appareils d'éclairage sélectionnés.
- Aspirateur central.
- Air climatisé.
- Système d'alarme.
- Système de communication "Intercom"
- Bain tourbillon dans l'ensuite de la chambre des maîtres.
- Bidet dans l'ensuite de la chambre des maîtres.

INFORMATIONS

- ADDITIONNELLES**
- Un choix de couleurs et de styles est offert pour la sélection des items suivants:
 - Marbres.
 - Plancher de bois franc.
 - Tapis.
 - Tuiles de céramique/salles de bain.
 - Armoires de cuisine.
 - Vanités de chambres

- de bain.
- Comptoirs de cuisine et de vanités.
- Échantillons de peinture.
- Une garantie de cinq (5) ans sur la construction.
- Tous les plans, les prix et les spécifications sont sujets à être changés et ou modifiés sans aucun pré-avis.



- Financement hypothécaire 9 3/4% 1 an
- Occupation immédiate
- Bureau des ventes et maisons modèles
- Visites: Sam. dim.: 12 h à 16 h
- Semaine: sur rendez-vous

PUBLI-REPORTAGE

LA MAISON NEUVE 1991

Le programme "Mon taux, mon toit" en bref

Le programme "Mon taux, mon toit" offre deux possibilités de financement aux acheteurs d'une habitation construite en 1991: un taux hypothécaire de 8 1/2% pour une durée de 3 ans ou une subvention en capital égale à 4 1/4% du coût d'acquisition jusqu'à concurrence de 5 000 \$.

Pour bénéficier de cette aide, les futurs propriétaires doivent faire l'acquisition d'une résidence construite entre le 1er janvier et le 31 décembre 1991 et dont l'installation des fondations aura été

faite entre le 1er janvier et le 30 septembre 1991. Ils devront en prendre possession au plus tard le 31 décembre 1991 et l'occuper à titre de résidence principale avant le 1er juillet 1992.

Les maisons unifamiliales, mobiles, usinées, les condominiums, les logements faisant partie d'un bâtiment multifamilial (duplex, triplex, etc.) et les logements d'une bâtisse à vocation mixte sont tous des genres de résidences admissibles au programme "Mon taux, mon toit". Leur valeur,

selon la région où elles sont situées, ne doit pas excéder 150 000 \$, 130 000 \$ ou 110 000 \$ terrain et infrastructures inclus, mais taxe (TPS) exclue.

L'habitation acquise devra être construite ou installée par un entrepreneur général qui détient une licence de la Régie des entreprises de construction du Québec.

Le programme "Mon taux, mon toit" ne peut être cumulé au Programme d'aide à la mise de fonds (AMI) de la Société d'habitation du Québec. Ce programme, créé à l'intention des acheteurs d'une première résidence, qu'elle soit neuve ou usagée, est toujours disponible pour qui en fait la demande avant le 13 mai prochain. Les acheteurs auront jusqu'au 30 septembre 1991 pour acquérir la résidence.

La gestion du programme "Mon taux, mon toit" a été confiée à la Société d'habitation du Québec, auprès de laquelle on peut obtenir les renseignements et les formulaires nécessaires en téléphonant au numéro suivant à Québec (418) 643-7676, ailleurs au Québec sans frais 1-800-463-4315.

Coût* et valeur maximaux des

propriétés admissibles selon leur emplacement

150 000 \$ maximum

Dans les municipalités faisant partie de la Communauté urbaine de Montréal soit:

Anjou, Baie-d'Urfé, Beaconsfield, Côte-Saint-Luc, Dollard-des-Ormeaux, Dorval, Hampstead, Kirkland, Lachine, La Salle, L'Île-de-Dorval, Montréal, Montréal-Ouest, Mont-Royal, Outremont, Pierrefonds, Pointe-Claire, Roxboro, Sainte-Anne-de-Bellevue, Sainte-Geneviève, Saint-Pierre, Saint-Raphaël-de-L'Île-Bizard, Senneville, Verdun, Westmount.

130 000 \$ maximum

Dans les municipalités situées à l'intérieur de la région métropolitaine de recensement de Montréal, à l'exclusion des municipalités de la Communauté urbaine de Montréal:

Beauharnois, Beloeil, Blainville, Bois-des-Filions, Boisbriand, Boucherville, Brossard, Candiac, Carignan, Chambly, Charlemagne, Châteauguay, Delson, Deux-Montagnes, Dorion,

Greenfield Park, Hudson, Île-Cadieux, Île-Perrot, Kahnawake, La Plaine, La Prairie, Lachenaie, Laval, Le Gardeur, Lemoyne, Lery, Longueuil, Lorraine, Maple Grove, Mascouche, McMasterville, Melocheville, Mercier, Mirabel, Mont-Saint-Hilaire, Notre-Dame-de-Bon-Secours, Notre-Dame-de-L'Île-Perrot, Oka, Otterburn-Park, Pincourt, Pointe-Calumet, Pointe-des-Cascades, Repentigny, Richelieu, Rosemère, Saint-Amable, Saint-Basile-le-Grand, Saint-Bruno-de-Montarville, Saint-Constant, Saint-Eustache, Saint-Hubert, Saint-Isidore, Saint-Joseph-du-Lac, Saint-Lambert, Saint-Lazare, Saint-Mathias, Saint-Mathieu, Saint-Mathieu-de-Beloeil, Saint-Philippe, Saint-Placide Paroisse, Saint-Placide village, Saint-Sulpice, Sainte-Anne-des-Plaines, Sainte-Catherine, Sainte-Julie, Sainte-Marthe-sur-le-Lac, Sainte-Thérèse, Terrasse-Vaudreuil, Terrebonne, Varennes, Vaudreuil, Vaudreuil-sur-le-Lac;

les municipalités faisant partie de la Communauté urbaine de Québec soit:

Beauport, Cap-Rouge, Charlesbourg, Lac-Saint-Charles, L'Ancienne-Lorette, Loretteville, Québec, Saint-Augustin-de-Desmaures, Sainte-Foy, Saint-Émile, Sillery, Val-Bélair, Vanier;

et les municipalités suivantes:

Aylmer, Gatineau, Hull, Rock Forest, Sherbrooke.

110 000 \$ maximum

Dans toutes les autres municipalités du Québec.

*Excluant la TPS incluant terrain et infrastructures.

DOMAINE RIVERMEAD



Prix à partir de 178,000 \$ Tout brique, terrains boisés 65' X 100' minimum services sous-terrain

SECTEUR MAGNIFIQUE...
Maison modèle ouverte: samedi et dimanche de 13h à 17h aussi sur rendez-vous.

CONSTRUCTION ANDRÉ ROULEAU Information
778-6354



ASTRAL
Modèles à partir de **\$89 900***
\$690*/mois (C&I) (Capital et intérêt)
5 500\$ COMPTANT * Terrain inclus

MIRAGE
Mon taux Mon toit
8 1/2%
15 SABREVOIS
Heures d'ouverture:
Lun. à merc.: 18h à 21h / Sam.-dim.: 13h à 17h

CH. DAVIDSON

669-6561

LA VIE DE CHÂTEAU À SEULEMENT 617,89\$*/mois



LOUEZ ET DEVENEZ PROPRIÉTAIRE

8 1/2% pour 3 ans

Châteaux des Bois

BUREAU DES VENTES OUVERT
Lun. au jeu.: de 9h à 20h
Vendredi: de 9h à 17h
Sam. et dim.: de 12h à 17h
(et jours fériés)

ou sur rendez-vous en dehors des heures affichées

VOUS DESIREZ EMMÉNAGER LE 1er MAI: C'EST L'TEMPS D'AGIR!

684-4334

CHelsea



PUBLI-REPORTAGE

LA MAISON NEUVE 1991

Quand vous faites décorer votre maison

(S.O.P.)

Question:

Si je travaille avec un designer d'intérieur, est-ce son goût ou le mien qui va prévaloir dans la décoration de la maison?

Réponse:

Le travail d'un designer d'intérieur, c'est de décoder les goûts de ses clients et non d'imposer les siens. Un décorateur consciencieux travaille d'abord en pensant à son client.

À la défense des designers, on dira cependant qu'à travers les années, chacun d'entre eux développe un style particulier, qu'il en vient même à se bâtir une réputation autour d'un "look" qui lui est propre. Cependant, ce "look" devrait être différent d'un client à l'autre et refléter la personnalité de chacun, et non celle du designer. Après tout, le client veut se sentir chez lui dans sa propre maison.

Un artiste qui peint exécute une toile et les gens la regardent. Le designer doit aller plus loin. Quand il termine l'aménagement d'un intérieur, celui-ci ne devient une oeuvre d'art que lorsque les gens commencent à l'habiter et à la faire vivre. Sa forme d'art est faite pour être habitée, pas simplement pour être regardée. Ce qui n'exclut pas qu'elle soit belle et adaptée au goût du jour.

Question:

Qu'est-ce qui me dit si je vais m'entendre bien avec tel ou tel designer?

Réponse:

D'abord, un client doit rester ouvert aux suggestions du designer qu'il choisit, ne pas lui faire de cachettes, ni sur ses goûts ni sur les moyens financiers dont il dispose. Ici, l'honnêteté est de rigueur, les résultats en dépendent.

On conseille aux clients, avant de commencer un travail de décoration important, d'interviewer plusieurs décorateurs et d'aller voir, si c'est possible, ce qu'ils ont fait ailleurs.

PUBLI-REPORTAGE

Tempra Homes facilite l'achat d'une maison neuve

Tempra Homes participe à la relance du marché des maisons neuves. En effet, cette compagnie a mis sur pied un nouveau plan de ristourne pour premiers acheteurs. Lancé en janvier dernier, et très apprécié par les gens désireux de faire l'acquisition d'un nouveau domicile, ce plan fait de Tempra Homes le plus gros constructeur à Rockland.

Avec des conditions alléchantes telles des terrains d'une dimension impressionnante (jusqu'à 3/4 d'acres), Tempra Homes a su se créer une place de choix sur le marché immobilier. Il a d'ailleurs vendu plus de 33 maisons aux chantiers Gulf Club Estate et Forest Hill de Rockland.

Mais, ce qui distingue spécialement cette entreprise, c'est qu'elle met tout en oeuvre pour faciliter l'achat. Ainsi, selon certaines conditions, Tempra Homes peut accepter une maison existante en échange, prendre la responsabilité de votre bail actuel ou proposer une location achat.

Tempra se spécialise dans l'accès à la propriété et trouve tous les moyens possible pour permettre l'achat d'une maison.

8 1/2% Financement pour trois ans **OU** **\$5000** de mise de fonds

Maisons modèles : 368 Davidson, Gatineau
107 Des Tulipes, Templeton

Heures de visite :
Lundi, mardi, mercredi, vendredi sur rendez-vous jeudi 18h à 21h
sam. et dim. 12h à 17h
Bureau.....643-4169
Maison modèle.....643-9166

LAURÉAT DUBÉ CONSTRUCTION

MISE AU POINT

Veillez prendre note que Dubé Construction Associés a fait faillite mais il n'y a aucun lien avec Lauréat Dubé Construction. Nous sommes toujours en affaire pour vous servir.

OFFRE SPECIALE! **TEMPS LIMITÉ!**

13 000 \$ DE RISTOURNE
plus prêt sans intérêt de 8 000 \$ sur 3 ans
ou
8 7/8% sur 5 ans
ou
AUCUNE MISE DE FOND
Financement disponible

Unifamiliale surface finie 1 665 p.c.

Prix total **139 990 \$** avec 4 appareils
prix véritable 126 990 \$
à compter de 888 \$ par mois
Renseignez-vous sur notre programme unique d'échange de résidence

C.O. 707
2720 Laurier
Rockland, Ontario K4K 1L4
446-5796
Heures d'affaires: lundi-jeudi 9 h à 19 h/Samedi et dimanche midi à 17 h

TEMPRA HOMES

PUBLI-REPORTAGE

LA MAISON NEUVE 1991

(Suite de la page 8)

Pour corriger chaque excès, les bibelots sont choisis de préférence avec des caractéristiques opposées à celles qui dominent l'ensemble. Je m'explique: par exemple, si la pièce est chargée de meubles lourds et stylisés, de tissus aux dessins chargés, on pourra venir choisir une lampe ou tout autre accessoire aux lignes pures ou aux teintes unies afin de créer l'équilibre voulu dans la pièce. De même, dans le cas inverse d'un décor aux lignes pures et aux teintes unies, sera rajoutée une pièce décorative, une potiche par exemple, aux lignes plus fantaisistes et aux teintes plus soutenues avec des motifs remplis, pour les mêmes raisons.

Un bibelot mal choisi ou mal placé détruit l'effet d'une décoration même des plus réussies. Nous pouvons cependant détourner les centres d'intérêt de certains bibelots, que quelques considérations nous obligent à garder, mais que nous n'apprécions pas particulièrement.

Plusieurs articles sont utiles: les lampes, les porte-crayons, les baromètres, les presse-papiers, les porte-couteaux, les salières et poivrières, les vases à fleurs, les boutons de porte et les entrées de serrure, les cendriers, pour n'en nommer que quelques-uns. D'autres sont créés pour le plaisir des yeux et la joie de les posséder; ceux-ci sont purement décoratifs. De même que pour les bibelots utiles, ils doivent être sélectionnés de façon réfléchie. On ne pardonne pas la présence



d'un bibelot uniquement décoratif, s'il n'apporte pas une amélioration réelle et effective à l'aspect de l'ensemble.

Les flacons et les confituriers pourront devenir aujourd'hui des récipients pratiques pour la salle de bains. Les pots d'apothicaire et les chopes de bière se métamorphosent en vases à fleurs ou en boîtes à épices.

Les collections

Une manie ou une passion. Qu'importe! Collectionner peut aussi être une manière d'affirmer sa personnalité et aussi d'apprendre, de découvrir et de renouer avec le passé, une évocation, un loisir ou une détente.

Quelle que soit la raison qui vous incite à collectionner, c'est une activité délassante et un placement sûr qui servira à compléter votre décor. La liste est infinie d'objets faisant partie de votre quotidien; des oeufs de toutes sortes et de toutes les couleurs, des dés, des bronzes, statuettes en marbre ou en porcelaine, verreries antiques, pots, assiettes, tableaux, gravures, aquarelles, dessins, éventails, poupées anciennes, cartes postales, souvenirs de marine ou militaire, de soieries brodées ou de bois sculpté (espagnol), de cuir (anglais), de laque de Chine (Extrême-Orient) ou d'ébène incrusté d'ivoire ou de nacre.

Les paravents contemporains peuvent être fabriqués d'acier et d'aluminium pour un décor d'avant-garde surtout; de style persienne, de panneaux de vannerie pour un décor plus exotique, ou de verre double entre lesquels seront insérés des fleurs ou plantes séchées.

Des paravents peuvent être fabriqués sur mesure en assemblant des persiennes anciennes, des portes d'armoires anciennes en assemblant ces panneaux les uns aux autres. Cela devient une création personnelle épousant le style de la pièce décorée.

Source: Habitabec

Construction Rail®

Rénovations intérieure, extérieure
Electricité
Plomberie
Patio
Puit de lumière...



Nous ajouterons de la valeur à votre maison.

A votre service
Denis Rail
669-6226
Bon prix

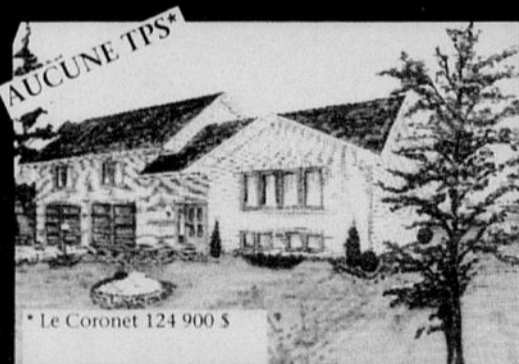
Tous travaux garantis.
Estimation Gratuite

MAISONS
BOCA HOMES

Prêts hypothécaires
Mon taux Mon toit
8 1/2%

Construction qualité supérieure

MANOIRS LAVIGNE Aylmer



Bureau des ventes
Boul. Wilfrid Lavigne
McConnell
Ch. Aylmer

- ▲ Qualité de vie supérieure
- ▲ Environnement exceptionnel
- ▲ Terrains boisés de 6,000 à 8,000 pi.ca.
- ▲ Aucun extra sur grands terrains
- ▲ Venez réserver votre terrain et votre modèle à partir de 118 000 \$



Ouvert aux visiteurs
Lundi au jeudi 13 h à 20 h
Samedi et dimanche 13 h à 17 h

Diane Guilbert 682-2918
Représentante

*Applicable sur maison modèle seulement.

Prêts hypothécaires

Mon taux Mon toit
8 1/2% pour 3 ans

ou
4.5% de Rabais
sur le prix!

SUR TOUS NOS SEMI-DÉTACHÉS '91



CATRO I 1200 pi.c.



CATRO II 1470 pi.c.



CATRO III 1385 pi.c.

Nos semi-détachés, sont maintenant DISPONIBLES À HULL, au plateau de la capitale, à partir de 92,900 \$



Les Entreprises
Catro
643-2453

Autoroute 50
Chemin Davidson
Montée-Païement
Boulevard Labrosse

Bureau des ventes aux
224 Davidson ouest, Gatineau

Ouvert
Lundi au jeudi 13h à 20h
Vendredi, samedi et dimanche 13h à 17h

Vices apparents ou cachés après votre arrivée dans votre maison neuve

Après votre arrivée dans votre nouvelle maison, quelques déceptions pourraient bien vous attendre: quelques portes mal ajustées, un tapis qui gondole sous l'effet de la canicule, des infiltrations de pluie autour de la fenêtre, un joint qui craque, toutes les déficiences qui, au dire du vendeur, sont les inconvénients d'une maison neuve et disparaîtront lorsqu'on commencera à chauffer.

Dès les premiers froids, le chauffage ne part pas. Les portes gondolent toujours et, en février, le papier peint du salon commence à se décoller. Un peu plus tard, la peinture du corridor est affreusement bosselée sur les murs qui suintent littéralement.

L'entrepreneur soutient que l'infiltration d'eau est attribuable à la neige sur le toit, quand ce n'est pas à une pelle qui aurait abîmé la toiture lors d'un déneigement. Dans tous les cas, la qualité de la construction n'est pas remise en cause.

L'entrepreneur promet ensuite, par pure bonté, de réparer le revêtement extérieur endommagé, ce qu'il fait en août. Il faut alors attendre l'hiver suivant pour se rendre compte que la réparation n'a rien donné et qu'il s'agit de vices majeurs de construction: une mauvaise ventilation et une mauvaise isolation.

Il faudrait tout voir

L'acheteur n'est certes pas sans défense et pourra s'adresser aux tribunaux pour être indemnisé. Mais rappelons qu'en cette matière, comme dans bien d'autres, la prudence est de mise. En effet, l'acheteur ne peut obtenir de compensation pour les défauts d'une maison neuve, achetée une fois construite, que si ces défauts n'étaient pas décelables par un examen consciencieux lors de la vente. Ainsi, lorsqu'il existe une dénivellation de plancher bien visible lors de la vente, et que l'acheteur ne la voit pas, même s'il s'agit d'un

défaut très sérieux, il n'aura pas de recours.

Dans ce contexte, le consommateur

qui constate, lors de la visite des lieux, des déficiences quelconques, aussi minimes soient-elles, serait bien avisé de

les noter et d'exiger de l'entrepreneur qu'il y remédie avant la vente ou qu'il s'engage par le contrat de vente à le faire dans

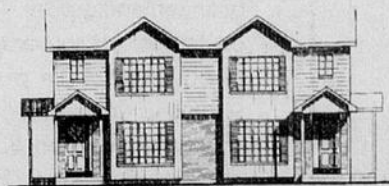
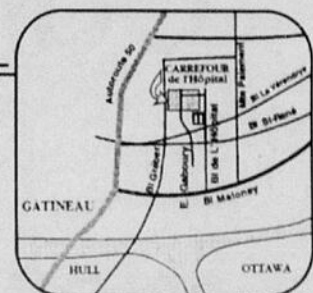
un délai fixé et ce, contre toutes promesses verbales ou assurances qu'aucun écrit ne rend exigibles entre gens honnêtes.

Le Carrefour de l'Hôpital



POUR ÊTRE BIEN PLACÉ!!

Localisé juste à côté de la nouvelle ÉCOLE PRIMAIRE et de l'HÔPITAL DE GATINEAU, LE CARREFOUR DE L'HÔPITAL vous offre autant le calme de la campagne que l'accès immédiat au Centre-Ville. Notre plus beau choix de terrains est maintenant disponible. La variété des dimensions (jusqu'à 7000 pi.2) et le choix des dispositions sauront sûrement répondre à vos goûts.



LE CITADIN



LE BANLIEUSARD



LE CAMPAGNARD

VENEZ CHOISIR LE TERRAIN D'UN DE CES MODÈLES!!

POSSESSION POUR MAI - JUIN - JUILLET

BUREAU DES VENTES AU COIN DE ERNEST-GABOURY ET HENRI-DUNANT

243-6363

SAMEDI ET DIMANCHE DE 10H00 À 17H00 LUNDI AU JEUDI DE 12H00 À 20H00 VENDREDI DE 12H00 À 17H00

Gagnon Corp.

Division de 120870 Canada Inc.

PUBLI-REPORTAGE

LA MAISON NEUVE 1991

Place à la clarté et à l'espace du Chardonay

Lemay Construction, une entreprise de construction émérite dans la région de l'Outaouais vient de mettre sur le marché de l'habitation une série de nouveaux modèles semi-détachés des plus prestigieux. Ces résidences luxueuses au-dehors comme au-dedans grâce à un design sur lequel on s'est fort bien appliqué, conviennent sans équivoque au secteur réputé où on les a implantées. Il s'agit de la Côte d'Azur versant est, rue de Cotignac, à Gatineau. C'est un véritable tour de force que de réussir à offrir par exemple le modèle Chardonay avec l'entière signature de Lemay et pour un prix aussi intéressant que 110 900 \$. Une visite de ce logement des plus coquets confirmera le tout.

Le Chardonay

Le Chardonay laisse deviner dès sa façade avant sa grande superficie intérieure. La juxtaposition des garages des deux unités permet ainsi de créer un effet de largeur au bâtiment pourtant beaucoup plus étendu sur ses côtés que sur sa devanture. On peut accoler l'étiquette de style contemporaine à cette maison de deux étages. Par contre, le jeu des pignons, la fenêtre en baie et le décalage des surfaces avant empruntent quelque peu au style



colonial américain. L'heureux mélange fait néanmoins que le modèle se démarque des semi-détachés conventionnels du marché actuel.

Briques et vinyle à la verticale composent les revêtements du Chardonay. Ce modèle comprend beaucoup de fenêtres qui habillent élégamment les surfaces: fenêtres en baie, fenêtres avec design en forme d'arc et fenêtres longitudinales sur les côtés. La porte et le perron avant protégés par le prolongement de la toiture du garage sont des attraits importants du Chardonay.

Et maintenant visitons le vaste intérieur de 1 430 pieds carrés de cette superbe habitation dynamique! Le vovoir y a été placé en façade et telle disposition plaira grandement pour un peu de privé le moment venu. Le corridor large et bien éclairé du premier plancher aboutit à la cage d'escalier centrale et à la salle à manger et cuisine. Ces pièces communes démontrent un ensemble dynamique grâce à un aménagement semi-ouvert. Buanderie, demi-salle de toilette, sortir arrière par de grandes portes vitrées coulissantes et descente pour le sous-sol gravient autour de ce secteur de la maison.

On remarquera la quantité et qualité des armoires de cuisine et des autres espaces de rangement de cet étage notamment les deux garde-robes.

Au deuxième niveau, on compte les trois chambres à coucher, leurs dimensions sont surprenantes; celle des maîtres mesure en effet 12,5 pieds par 14, 2 pieds. Cette grande pièce est également dotée de deux grandes garde-robes côte à côte. La salle de bain et est de bonne proportion pour la maison. Le corridor bénéficie d'un bon éclairage avec une fenêtre à deux sections qui donne sur l'avant. La balustrade est de chêne solide.

Le Chardonay peut très bien

convenir au couple sans enfant comme à une famille. Les aires communes sont dégagées et les passages sont larges ce qui facilite la circulation dans la maison. La conception du carré de cette dernière permettra l'aménagement facile d'un atelier, d'une salle familiale ou de chambres en extra au sous-sol.

Voici quelques particularités du Chardonay: l'emplacement de l'escalier central vers les pièces salle à manger et cuisine, l'accès au garage et par conséquent à l'extérieur (donc une troisième sortie), les murets et ouvertures symétriques dans les murs, la pluralité des espaces de rangement, le style architectural de façon générale et la qualité de construction surtout au niveau de la finition.

Pour revêtir votre sol

(CSDA) La qualité du revêtement de sol est le seul facteur déterminant de son prix. Votre choix dépend uniquement de votre budget et de votre goût. Les revêtements en rouleau sont d'une largeur de 6', 9' ou 12', selon le fabricant et le modèle. La plus grande part du marché est accaparée par les revêtements au revers coussiné. Les écarts de prix sont alors fonction de l'épaisseur du vinyle et du coussin.

Il ne faut jamais aller à l'encontre des recommandations d'entretien fournies par le fabricant. Les rouleaux nécessitant aucun cirage se vendent évidemment plus cher que ceux qui exigent un lavage et un cirage réguliers. Il y a aussi les rouleaux tout-vinyle, sans endos coussiné qui peuvent se poser sans colle. Les joints sont effectués avec un ruban adhésif à double surface.

Mis à part les revêtements en rouleaux, il existe aussi trois catégories de tuiles. Les tuiles en vinyle-amiante sont sans doute les plus populaires. Elles sont souvent vendues avec le dos préencollé, ce qui en facilite grandement la pose. Ce type de tuiles, résistantes et peu coûteuses, est souvent utilisé sur les planchers de cuisine et au sous-sol. Le prix des tuiles vinyle-amiante varie selon leur épaisseur. Des tuiles d'une épaisseur de 1/16, se vendent environ \$30 la boîte de 45. Il y a des tuiles plus épaisses, les 0/80, qui ne possèdent pas toutefois de dos pré-encollé. Elles sont vendues en format de 12x12 ou 9x9. Vous pouvez acheter des tuiles avec ou sans cirage. Le prix plus élevé demande pour les tuiles pré-encollées et sans entretien est bien souvent justifié si vous n'appréciez pas les tâches ménagères.

Les tuiles en caoutchouc sont les plus résistantes et forcément les plus coûteuses. Fixées à la colle époxyde, on les pose habituellement dans les cuisines et les entrées.

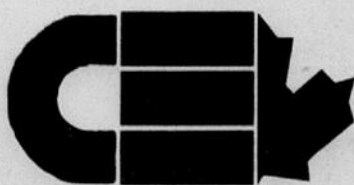
Canada Brick

"La vraie de vrai"

BRIQUETERIE ST-LAURENT

La garantie d'une véritable
brique d'argile cuite.

3 USINES LOCALES POUR MIEUX VOUS SERVIR



SALLE DE MONTRE
3152 CHEMIN RIDEAU
GLOUCESTER, ONTARIO
TÉL.: 822-2529
1-800-267-9731



** PERSONNEL BILINGUE **

PUBLI-REPORTAGE

LA MAISON NEUVE 1991

Choisir son type de foyer

Vous devriez évaluer la fonction principale de votre foyer avant de le choisir. Ceux dont l'âtre est vaste et très vitré donnent un beaucoup d'oeil mais sont généralement beaucoup moins efficaces que les foyers compacts et peu vitrés.

Le foyer efficace

Si vous avez l'intention d'utiliser votre foyer tous les soirs et qu'il est important qu'il puisse chauffer la maison pendant les pannes de courant, vous devriez orienter votre choix vers un foyer étanche et efficace au niveau énergétique. Un foyer avec une petite chambre de combustion et des portes vitrées de dimension réduite permet d'obtenir une plus haute température de combustion; ceci amène une combustion plus complète et moins de résidus dans votre cheminée. Certains foyers munis de ventilateurs ont une efficacité de combustion de près de 80%. C'est-à-dire que 80% de la chaleur d'une combustion complète du bois est récupérée pour le

chauffage.

Un foyer étanche

Si vous faites régulièrement des feux de foyer ou si les membres de votre famille sont asthmatiques ou sujets à des problèmes respiratoires, il est fortement conseillé d'utiliser un foyer étanche ayant une entrée d'air de combustion séparée, c'est-à-dire que l'air servant à la combustion du bois ne se mêle pas à l'air ambiant. Ainsi, les polluants dégagés par la combustion sont tous évacués par la cheminée et la montée de l'air chaud dans la cheminée se fait sans problème.

Les foyers utilisant l'air ambiant pour la combustion sont tout aussi efficaces, mais certains polluants peuvent être rejetés dans l'air et l'effet de tirage de la cheminée crée une pression négative dans la maison. Cette pression négative peut aspirer dans la maison l'air de combustion d'autres équipements comme la fournaise à l'huile et augmente les infiltra-

tions d'air par les portes et fenêtres.

Si vous n'avez pas de prise d'air extérieure indépendante pour la combustion, il est préférable d'utiliser un compensateur barométrique qui rétablira la pression d'air dans la maison en laissant entrer de l'air lorsque la pression intérieure deviendra négative. Il est aussi possible d'insérer un élément chauffant dans le compensateur pour réchauffer l'air qui entre et améliorer le confort des occupants.

L'usage occasionnel

Enfin, si l'utilisation du foyer est occasionnelle et que vous ne comptez pas sur lui pour chauffer votre demeure, les foyers munis de grandes portes vitrées non étanches offrent tout de même une efficacité énergétique de 20 à 40%, dépendant des modèles, de la surface de vitrage, du nombre de côtés vitrés et de la dimension de l'âtre. Les foyers munis de contrôles pour l'entrée de l'air de

combustion sont généralement plus efficaces que ceux qui n'en ont pas.

Les foyers ouverts, qu'ils soient en acier préfabriqué ou en maçonnerie, peuvent être relativement efficaces (20 à 30%) si leur chambre de combustion est bien

proportionnée et si leur trappe d'évacuation est bien située et ferme bien. L'expérience de l'entrepreneur et du maçon dans la construction de foyer est alors primordiale.

Source: Habitabec

VILLAGE EARDLEY



8 1/2%
taux d'intérêt pour 3 ans

Semi-détaché

- Choix de 4 modèles
- Près de la marina
- Près des écoles
- Près des centres d'achats
- Tourbe, asphalte, paysage

à partir de

89 900\$
(modèle 110B)

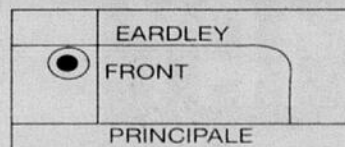
Visites libres:

Lundi au vendredi: 13h à 16h
Samedi et dimanche: 13h à 17h

682-2224 ou 568-3110



Les Constructions
B.G.P. Euv.



Champêtre III

Le Manoir des Trembles et les Plateaux de la Capitale à Hull

Nouvelles maisons jumelées et unifamiliales de qualité à partir de 98 500\$

Achetez immédiatement et profitez d'un de ces avantages gouvernementaux:

- ♦ Aide à la mise de fond de 7 000\$
- ♦ Taux hypothécaire préférentiel de 8 1/2 % sur 3 ans
- ♦ Subvention de capital de 5 000\$

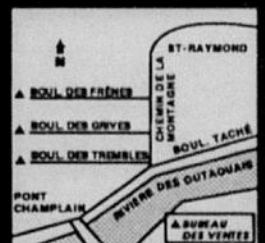
Agissez maintenant!
Cette offre** est en vigueur pour un temps limité seulement!

HEURES D'OUVERTURE:

Lundi au jeudi 11h à 20h
Vendredi 11h à 18h
Sam. et Dim. 11h à 17h

8 1/2%

Taux hypothécaire pour 3 ans



POUR INFORMATIONS, 2 BUREAUX DES VENTES

Manoir des Trembles Plateaux de la Capitale
595-9346 595-8833

* Champêtre III 107 900 \$
** Sujet à certaines conditions

LE BÂTISSEUR DE VOS RÊVES

D EPUIS 1958,
G. LEMAY CONSTRUCTION EST TOUJOURS DEMEURÉ
 LE BÂTISSEUR DE VOS RÊVES EN INVESTISSANT SES EFFORTS
 DANS LA CRÉATION DE COMMUNAUTÉS RÉSIDENTIELLES RECONNUES
 DANS LA RÉGION DE LA CAPITALE NATIONALE.

1 Plateau de la Capitale

Financement à **8 1/2%**



Maison unifamiliale
 Phase II A à partir de **180 900 \$***
 Phase II B à partir de **129 900 \$***
 Terrains à vendre à partir du **32 000 \$****
 Voir le vendeur
Jacques Miron 595-1816 Courtmax

2 Manoir Champlain

Projet résidentiel de haute gamme sur terrains
 1/2 acre à partir de **275 900 \$****
 Terrains 1/2 acre à partir de **65 000 \$****

3 Rockland Heights

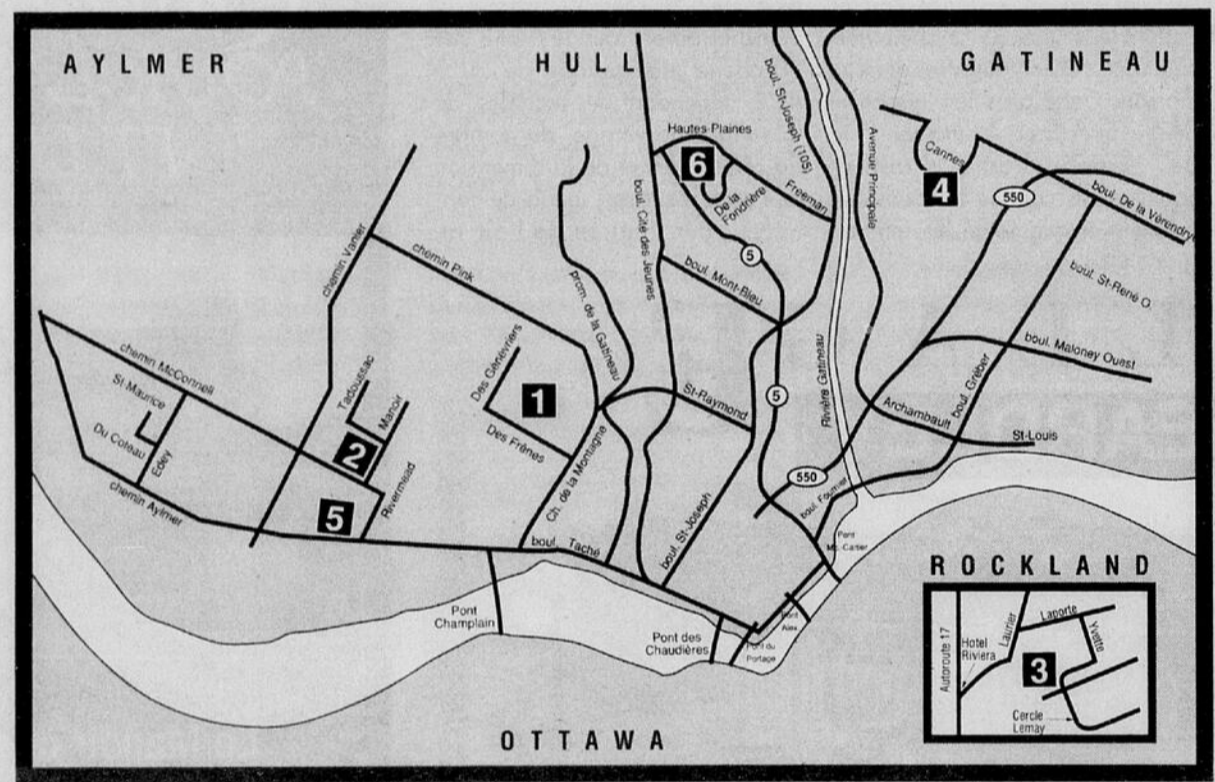
Phase II et III unifamiliale à partir de **147 900 \$***
 Terrains à partir de **44 000 \$****
Kitt McHugh 446-6762

4 Côte D'Azur

8 1/2% financement



Semi-détaché à partir de **99 000 \$****
 Maisons unifamiliales à partir de **129 900 \$***
Claude Tessier 568-8832
 Trans-Action G.B.



5 Domaine Seigneurie

Financement à **8 1/2%**



Maisons unifamiliales à partir de **117 900 \$***
 Terrains à partir de **25 000 \$****

Bureau des ventes : Parc Rivermead
Pierre Miron 595-2482

Parc Rivermead



Maisons unifamiliales à partir de **130 000 \$****
 Terrains à partir de **49 000 \$***

6 Les Hautes Plaines



Pour acheteurs:
 • plusieurs options avec seulement 1000\$ en acompte
 • financement aussi bas que 2% pour 1 an
 • rabais sur prix de vente jusqu'à 13,000 \$

Pour location avec option d'achat
 • option d'achat avec remise de 90% du loyer payé
 • loyer à partir de 700 \$ par mois

AUCUNE TPS
595-0195

Quantité limitée

*Prix sujet à changement sans avis / TPS incluse
 **Prix sujet à changement sans avis

* Prix non applicable nécessairement sur modèles illustrés
 * TPS sur certains terrains seulement

LES MAISONS
LEMAY
HOMES