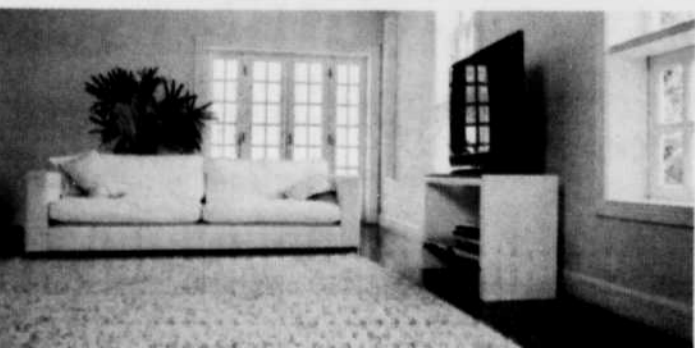


Les professionnels de l'industrie de la construction



Cahier spécial APCHQ



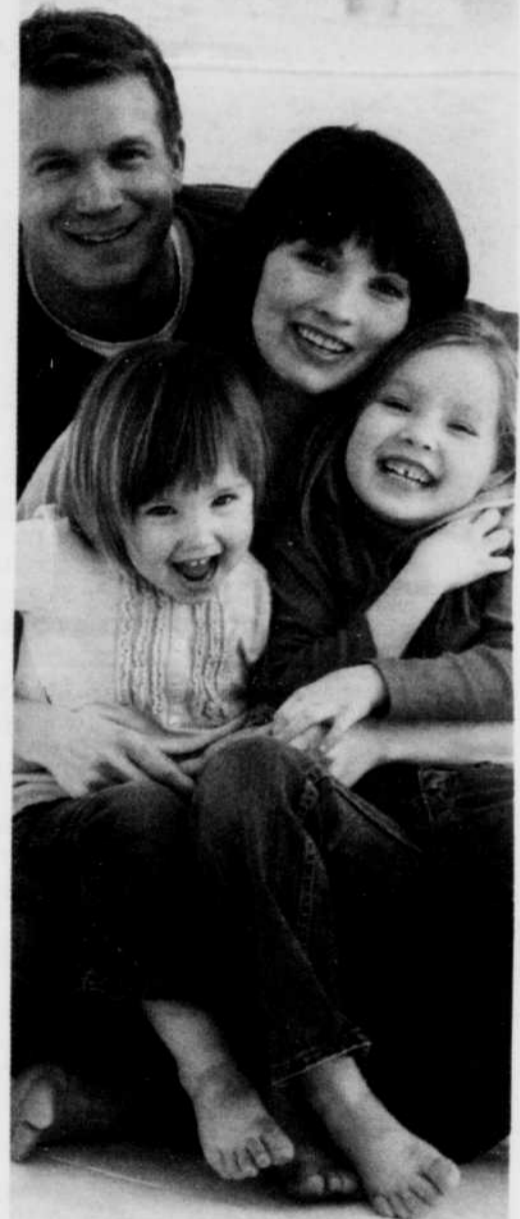
APCHQ

ASSOCIATION PROVINCIALE DES CONSTRUCTEURS D'HABITATIONS DU QUÉBEC INC.

MAÎTRE CONSTRUCTEUR

abritat

VOTRE GARANTIE



125 ans Le Progrès du Saguenay

ÉDITION SPÉCIALE

Le Progrès dimanche

PUBLICITÉ



Les professionnels
de l'industrie
de la construction



Enquête de l'APCHQ sur les acheteurs de maisons neuves

La satisfaction de la clientèle

Mélissa
BRADETTE

RÉDACTRICE PUBLICITAIRE
mbradette@lequotidien.com

Le taux de satisfaction des acheteurs de maisons neuves continue d'atteindre des sommets, comme le démontre l'Enquête sur les acheteurs de maisons neuves, dévoilée le 18 septembre dernier par l'Association provinciale des constructeurs d'habitations du Québec (APCHQ).

Cette enquête menée auprès de 1000 acheteurs, dont la maison a été enregistrée auprès des différents programmes de garantie à l'échelle du Québec, vise à tracer le profil de la clientèle du secteur de la construction résidentielle neuve. Selon cette dernière, plus de 96 % des répondants se disent satisfaits de leur achat. Un résultat digne de mention, comme le souligne François Bernier, directeur du Service économique et affaires publiques de l'APCHQ. «C'est un excellent bulletin pour les entrepreneurs et les travailleurs du secteur de la construction résidentielle, qui reflète leur passion et leur volonté d'exceller», affirme M. Bernier.

Profil des nouveaux acheteurs

Pour un peu moins de la moitié des répondants, soit 48 %, la maison neuve constituait une première acquisition. Si l'on s'attarde au profil de ces nouveaux acheteurs, 81 % de ces accédants sont âgés de moins de 35 ans. Également, la majorité (68 %) n'ont pas d'enfants.

La copropriété prisée des accédants

Comme le révèle l'enquête, les premiers acheteurs de maison neuve ont été nombreux à opter pour la copropriété. En fait, ces derniers l'ont choisie dans une proportion de 61 %. Plus abordable, ce type d'habitation facilite l'accès à la propriété; voilà un aspect non négligeable,



Une majorité importante des acheteurs de maisons neuves sondés, soit 87 %, a affirmé habiter à moins de 45 minutes de son lieu de travail.

particulièrement dans un contexte économique difficile.

Dans 43 % des cas, les premiers acheteurs ont choisi une unité de moins de 200 000 \$, ce qui n'est pas étranger au fait qu'ils ont des revenus annuels plus modestes, sous la barre des 70 000 \$ par ménage dans 52 % des cas.

Enfin propriétaire!

Quelle a été la principale motiva-

tion des premiers acheteurs? Chez 58 % des acheteurs sondés, la principale motivation d'achat reposait sur la perspective de devenir propriétaires. Pour y arriver, ils ont accumulé une mise de fonds moyenne de 29 000 \$. Dans 60 % des cas, les économies personnelles en étaient la principale source. Par ailleurs, 53 % des premiers acheteurs ont également eu recours au Régime d'accession à la propriété (RAP).

En 2011, avant que la durée

maximale d'amortissement des emprunts assurés ne soit restreinte à 25 ans, au moins 40 % des premiers acheteurs choisissaient un horizon d'amortissement de 30 ans. Avec prudence, 88 % des premiers acheteurs ont choisi un terme hypothécaire de 4 ans ou plus, profitant ainsi de taux bas et stables.

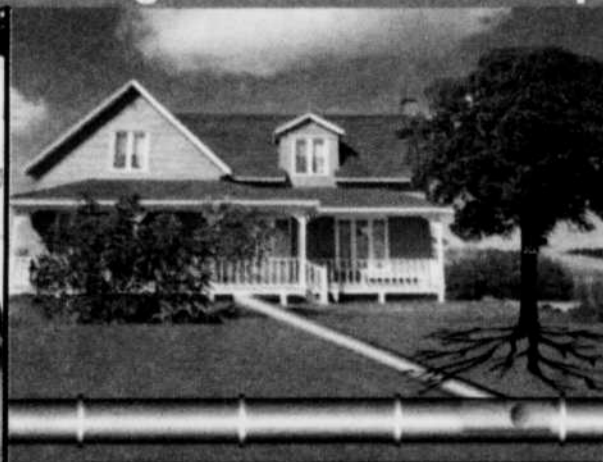
«L'industrie de la construction résidentielle est préoccupée par la question de l'abordabilité, surtout dans le contexte actuel, où l'on

Arrêtez définitivement les *racines*!

Elles sont la cause #1 des refoulements d'égout

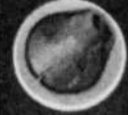
Remise à neuf de vos tuyaux d'égout sans excavation par gainage

AUCUN DOMMAGE POUR VOTRE TERRAIN



Comment ça fonctionne:

AVANT



- Nettoyage
- Installation d'un tuyau flexible en résine epoxy
- Connexion
- Visionnement à la caméra industrielle intérieur, fait par un technicien approuvé par le manufacturier



APRÈS

Plomberie
Alain Gauthier Ltée.

(418) 543-0538



www.plomberiealaingauthier.ca

2992561

À votre service depuis 60 ans!

continue d'atteindre des sommets!

constate une croissance modeste des revenus des ménages et un resserrement des règles limitant la durée maximale d'amortissement des emprunts», explique M. Bernier. «Nous croyons qu'il est important que tout soit mis en œuvre pour continuer de favoriser l'accessibilité à la propriété, afin de permettre aux jeunes familles, entre autres, de se constituer un véritable patrimoine.»

La marque de l'expérience

Âgés entre 35 et 54 ans dans une proportion de 49 %, les acheteurs expérimentés représentent 52 % du marché de la maison neuve. Avec une mise de fonds de 80 000 \$ en moyenne, ils optent pour des propriétés dont la valeur moyenne est de 282 000 \$. Dans 44 % des cas, ils achètent des résidences dont la valeur se situe entre 200 000 \$ et 300 000 \$, alors que 34 % optent pour des produits plus luxueux, soit de 300 000 \$ ou plus.

La maison à deux étages (le «cottage») constitue le choix de 31 % des acheteurs expérimentés, suivie de près (27 %) par la maison unifamiliale isolée («bungalow»). La copropriété est également très prisée par les acheteurs expérimentés, qui la choisissent dans une proportion de 39 %.

Une affaire d'argent... et de cœur!

Les acheteurs d'une maison neuve prennent généralement leur décision à la suite d'un coup de cœur. En effet, 23 % d'entre eux affirment n'avoir visité qu'un seul projet de maisons neuves, alors que 53 % des acheteurs ont arrêté leur choix après n'avoir visité que trois projets. Plusieurs répondants sont donc devenus amoureux de leur nouvelle maison au premier rendez-vous ou presque.

Le prix ainsi que la superficie habitable constituent les deux principaux critères d'achat, tant chez les accédants que les acheteurs expérimentés.

La recherche virtuelle via les sites spécialisés en vente immobilière (48%) et les sites Internet de constructeurs (31 %) sont massivement utilisés pour rechercher une résidence neuve. En parallèle, 39% des acheteurs disent avoir découvert différentes offres en se promenant dans le quartier.

En ce qui a trait au marché de la maison existante, cette option d'achat n'a été considérée que par un acheteur sur deux. Les premiers acheteurs (61 %) ainsi que les moins de 35 ans (57 %) ont été plus nombreux à visiter les deux types de résidences. Tandis que les acheteurs expérimentés (53 %) ont davantage eu tendance à

visiter uniquement des résidences neuves. Pour 63 % des acheteurs de 55 ans ou plus, la question ne se posait même pas. Seule la maison neuve était envisagée. La raison? Les dépenses prévisibles de rénovation, que l'on estime à 36 000 \$ en moyenne, et le prix, jugé trop élevé dans le cas d'une maison existante.

Habitation de longue ou courte durée?

En moyenne, les acheteurs, tous sous-groupes confondus, prévoient demeurer environ 10 ans dans leur résidence. Quoique l'on dénote une différence plus ou moins longue sur la durée de conservation chez les premiers acheteurs qui anticipent une durée d'habitation moyenne de moins de 5 ans (29 %) et de 5 à 10 ans (46 %), comparativement aux acheteurs expérimentés qui prévoient habiter leur propriété plus de 10 ans (56 %). Dans la même veine, les acheteurs de condos comptent conserver leur résidence dans un horizon moyen de 7 ans.

Un outil d'analyse

En terminant, soulignons que l'Enquête sur les acheteurs de maisons neuves - dont les résultats ont été compilés par la firme de recherche Ad hoc - s'inscrit parmi les nombreuses initiatives que prend l'APCHQ afin de suivre de près l'évolution de tendances dans l'industrie de la construction résidentielle. Cet outil d'analyse produit annuellement permet de dresser un portrait réaliste de l'industrie de la construction résidentielle et de sa clientèle.

Source: Association provinciale des constructeurs d'habitations du Québec (APCHQ)



Le prix moyen d'une résidence neuve dépasse 256 000 \$.



RBO : 2951-8765-69

ENFIN DISPONIBLE À PRIX COMPÉTITIF

CONTENEUR À DÉCHETS DE RÉNOVATION



**Conteneur petit format
10 verges**

Pour les travaux de tout genre en rénovation, construction, revêtement de toiture ou autre, nous offrons la location de conteneurs petit format de 10 verges cubes idéaux pour les petits espaces.

**LIVRAISON RAPIDE
418-590-9005**



- Installée en moins de 15 h
- Livrée en 3 semaines

- La qualité de la construction en usine
- Garantie du fabricant 5 ans

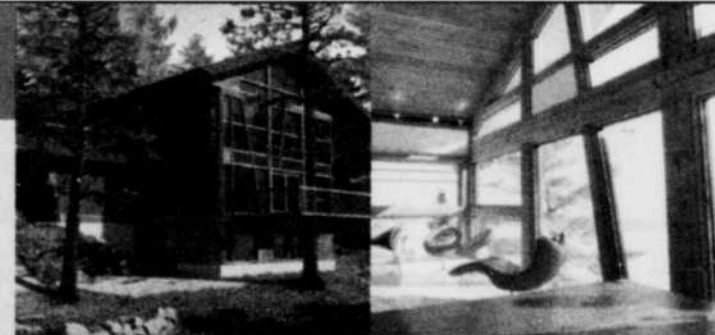
Une habitation de bois chaleureuse, moderne, durable et à prix abordable!

À partir de 64 900 \$

Structure apparente

L'atmosphère chaleureuse des maisons de bois renouvelée grâce à une conception architecturale unique qui marie tradition et modernité. Construits essentiellement avec de belles pièces de bois, les maisons et chalets IKIA offrent une élégance et un charme inégalés.

Nous pouvons concevoir différents modèles personnalisés gratuitement



Maison modèle bientôt dans la région

Pour nous joindre :
Rémi Simard 418-276-9311
Courriel : r.simard@maisonsikia.com

www.maisonsikia.com

3022183

Pratiques ou esthétiques

Les foyers toujours aussi populaires

Sophie RICHARD
 RÉDACTRICE PUBLICITAIRE
 srichard@lequotidien.com

Il y a de cela plusieurs décennies, les foyers au bois occupaient une place centrale dans les maisons québécoises. Il en revenait d'une question de survie puisque ceux-ci permettaient aux familles de chauffer leur habitat, de cuisiner et d'affronter les rigueurs de l'hiver.

Or, aujourd'hui, la technologie ayant évolué, il existe de multiples façons de chauffer sa maison et de procurer du confort à son ménage, notamment par l'électricité. Pourtant, les foyers n'ont toujours pas disparu. Bien au contraire, les percées technologiques ont aussi permis de développer de nouveaux types de foyers répondant à des besoins divers comme quoi le foyer quel qu'il soit est bien là pour rester!

À chacun son foyer

Fannie Hovington, directrice adjointe chez Ventil-Air 2001, est bien placée pour constater que l'intérêt envers les foyers est toujours aussi présent qu'avant et même davantage. «À notre boutique chaleur, nous avons des poêles aux granules, au gaz, au bois et même des foyers électriques. Les gens sont nombreux à vouloir en faire l'installation chez eux qu'ils soient propriétaires ou locataires, et nous avons assurément un produit qui répond à leur besoin», mentionne-t-elle.

En 2012, les raisons d'acheter un foyer peuvent être multiples. Si certains regardent d'abord l'esthétique pour d'autres, c'est la performance qui prime. Chez Ventil-Air 2001, les conseillers sont formés pour répondre aux exigences de leurs clients quelles qu'elles soient. Ainsi, la première étape du processus de vente consiste à établir les besoins du consommateur en fonction de son utilisation, de la grandeur de sa maison, de ses installations existantes, s'il y a lieu, et de la structure de sa résidence.

Puisqu'il existe sur le marché plusieurs type de foyers, il importe de bien connaître les avantages et les inconvénients de chacun d'eux avant de faire son choix.

«Les foyers au gaz sont très appréciés. Ils sont faciles d'utilisation et d'entretien. Ils sont également plus écologiques que ceux au bois et sont très esthétiques, mentionne Mme Hovington.

Les foyers au gaz s'allument et s'éteignent aussi facilement que votre téléviseur. Il suffit d'un simple clic sur la télécommande ou encore sur le thermostat pour allumer la flamme. Mais attention,

lorsqu'on parle de flammes, cela n'a rien à voir avec les flammes produites par le bois. L'apparence de celles-ci peut en effet varier d'un poêle à un autre d'où l'importance de voir le foyer en marche avant l'achat. Il faut également prendre en considération que le gaz servant à alimenter votre foyer est plus dispendieux que le bois.

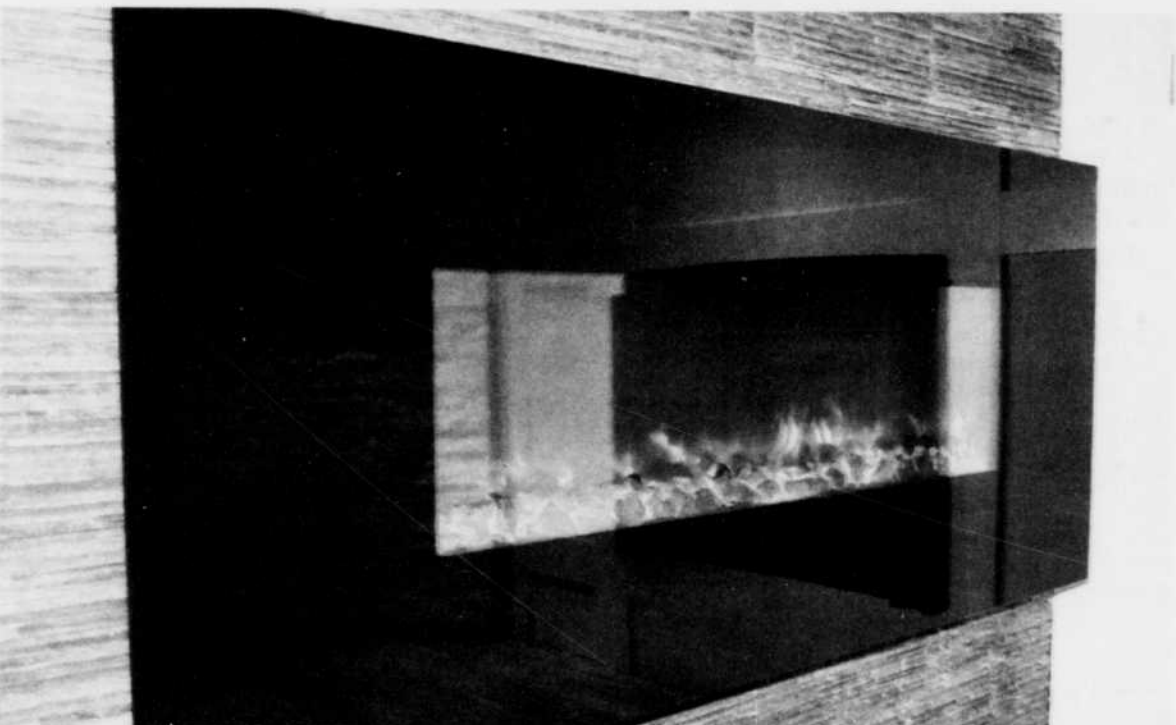
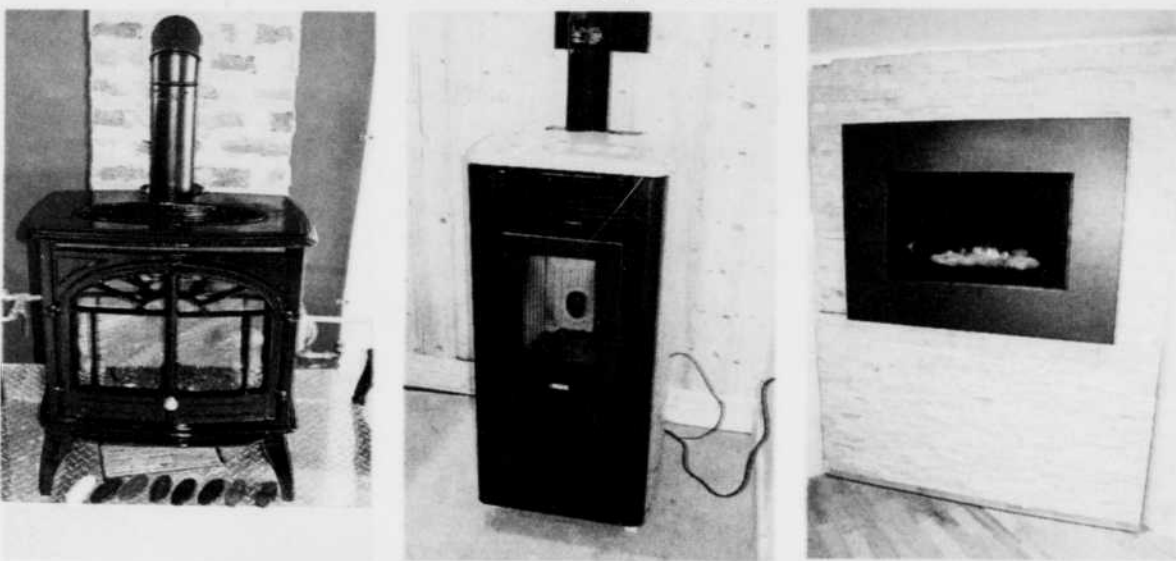
Pour ce qui est des systèmes aux granules, ils sont très faciles d'utilisation. Une fois le réservoir de granules rempli, le feu peut facilement brûler durant 12 à 24 heures et la chaleur produite est constante. Cependant, ils n'ont ni le même esthétique, ni le même

sur le marché qui font vraiment réels», mentionne-t-elle.

Pour leur part les foyers au bois n'ont toujours pas d'égal. Le crépitement du bois dans la cheminée, l'odeur enveloppante qui envahit la maison et la qualité exceptionnelle de la flamme sont toujours unique à ce type de foyer. Corder le bois, alimenter la flamme, nettoyer le plancher autour du foyer suffisent toutefois à en rebuter quelques-uns.

Une salle de montre à voir absolument

L'entreprise régionale Ventil-Air



Les foyers électriques ne sont plus ce qu'ils étaient. Leur esthétique s'est raffiné les propulsant du même coup au rang d'incoutournable de la décoration.

cachet que les autres types de poêles et comme ils fonctionnent en partie à l'électricité, ils sont un peu plus dispendieux.

En ce qui à trait aux foyers électriques, selon Fannie Hovington, ils sont encore plus appréciés qu'ils ne l'étaient jadis. «Les foyers électriques sont encore plus populaires qu'auparavant pour leur aspect esthétique. On retrouve aujourd'hui de très beaux modèles

2001 a récemment réaménagé ses locaux afin de proposer à sa clientèle une salle de montre encore plus complète. Ainsi, en plus des foyers au bois et aux granules présents au rez-de-chaussée, on y retrouve plusieurs modèles de foyers au gaz et de foyer électriques en démonstration au second étage. Cela permet d'une part de voir le produit tel qu'il pourrait être chez vous, mais aussi de voir la qualité de son feu et de sa flamme.

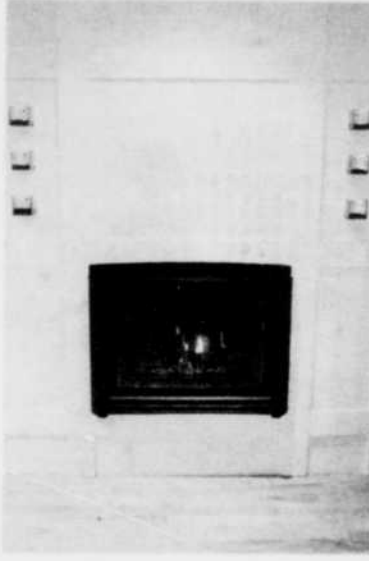
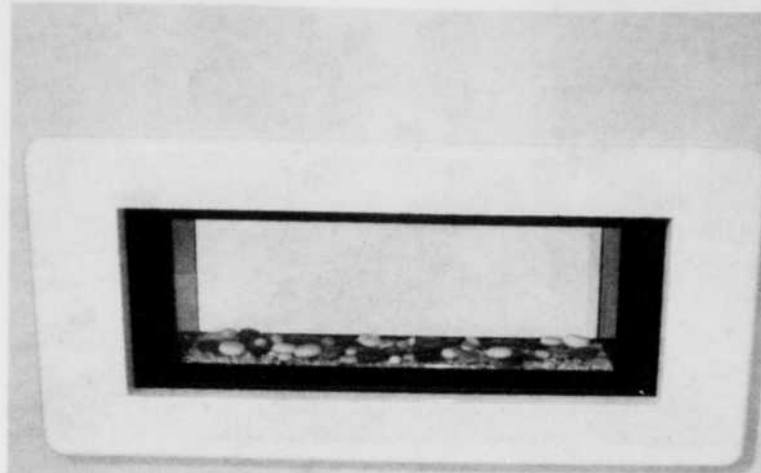
Les professionnels de l'industrie de la construction



ÉCO-FONDATION DUFOUR
 ALEXANDRE DUFOUR
 TEL: 418-812-8888
 FAX: 418-812-8888
 ecofondationdufour@hotmail.com

- Imperméabilisation de solage
- Réparation de fissure
- Plâtrage
- Adex
- Crépis

populaires



Parmi les modèles de foyers au gaz exposés, on en retrouve deux de la collection Marquis de Kingsman. Il s'agit de foyers d'une grande qualité qui ont la particularité de venir avec des accessoires au choix du propriétaire.

Pour cette collection contemporaine, Kingsman s'est en effet associée avec la marque italienne Palazzetti qui offre divers encadrements et manteaux de foyer en granite ou en marbre. De toute beauté! En plus de pouvoir choisir le manteau de son foyer, il est possible de choisir entre les roches, le bois de grève, les pierres décoratives ou les braises de verre décoratif pour garnir le fond de notre foyer et donner encore plus de cachet à notre installation.

Ventil-Air 2001 a de nombreux autres modèles de foyers en démonstration. Passez à la boutique chaleur pour les découvrir et rencontrer un conseiller.



Ventil-Air 2001 distribue les produits de la collection Marquis par Kingsman. Ceux-ci viennent avec des manteaux de foyer en granite ou en marbre. De toute beauté!

VENTIL-AIR 2001
 3490, de la Recherche
 Jonquière Qc G7X 0L1
 www.ventil-air2001.com

Venez visiter la boutique Chaleur Ventil-air 2001. La plus belle salle de montre en région. Poêles et foyers au bois, gaz, granules et électriques.

Economisez jusqu'à 600\$ sur votre nouvel appareil en profitant du programme de subvention Changez d'air. Réservez tôt!

418.542.0010
 3490, de la Recherche (Parc industriel) Jonquière

Accrédité
 Licence R.B.Q. 8351-5429-31

CHANGÉZ D'AIR! www.changezdaire.org

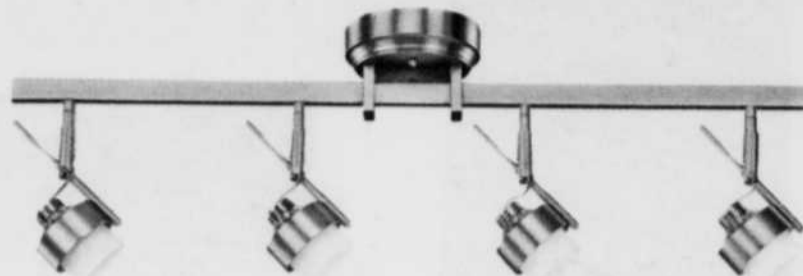
Logo: APPROXIMAT, VERBA, MERQUIS, DAIKIN AS



Les professionnels
 de l'industrie
 de la construction



Toute la lumière sur l'éclairage



On n'éclaire pas le séjour comme la cuisine. Pleins feux sur les sources lumineuses et leur usage.

Fonctionnel ou d'ambiance, l'éclairage sert avant tout à illuminer une pièce. Si l'éclairage d'ambiance est nécessaire à la création d'atmosphères, l'éclairage fonctionnel est tout aussi indispensable à l'accomplissement de certaines tâches, comme la lecture ou la cuisine.

Pour y voir clair, voici la marche à suivre. Commencez par une juste évaluation de vos besoins. Vous rajeunissez le séjour? En plus de la création d'ambiances, pensez à délimiter des zones, notamment pour la lecture et les loisirs audiovisuels. C'est la cuisine que vous rénovez? Prévoyez un éclairage fonctionnel pour les zones destinées à la préparation des aliments et un autre pour composer une ambiance le soir venu.

La fonctionnalité d'abord

Que vous interveniez dans la cuisine ou au séjour, vous aurez besoin d'un éclairage fonctionnel. Au séjour, vous utiliserez notamment des lampes de table ou des lampes de pied pour délimiter des zones à l'intérieur de la pièce. Si ce n'est déjà fait, vous retirerez le plafonnier à moins que vous ne désiriez inonder la pièce de lumière une fois la nuit tombée.

Au séjour comme dans la cuisine, des projecteurs encastrés installés au périmètre de la pièce ajouteront au confort visuel. À la cuisine, ils seront fixés à un intervalle de 36 à 48 pouces et à une distance de 12 pouces des armoires. Ils seront en outre isolés si la maison n'a pas de second étage. Un passage obligé et coûteux.

Toujours à la cuisine, on veillera à ne pas oublier les luminaires suspendus au-dessus de l'îlot, mais aussi de l'évier principal. Des lampes à DEL ou à halogénures installées sous les armoires murales faciliteront grandement la préparation des aliments.

L'ambiance ensuite

«Combinés à un rhéostat, les projecteurs peuvent être utilisés pour moduler l'ambiance d'une pièce, fait valoir Nancy Gauthier, une entrepreneure générale qui a réussi haut la main le processus de sélection de la bannière Réno-Maitre. On peut aussi installer des bandes de lumières à DEL d'un blanc naturel au pied des armoires et des meubles du salon. Cela ajoute de la chaleur à n'importe quelle pièce.»

Elle signale qu'on peut également mettre en scène un mur, une fenêtre ou un sofa au moyen de spots orientables. On peut aussi de



la même manière réveiller des tentures et animer un tableau. Même chose à la cuisine où les encastrés donneront de la prestance aux électroménagers et mettront en valeur vos accessoires décoratifs.

Pour finir, les détails

Il va sans dire qu'une maison qui compte déjà quelques décennies pourra nécessiter, contrairement à l'habitation neuve, des travaux de mise à niveau électriques parfois importants. Il faudra notamment percer des trous dans les plafonds pour passer les fils qui serviront à relier les encastrés au réseau électrique.

Peut-être aurez-vous également

à ajouter des prises de courant entre autres pour brancher des appareils d'éclairage d'appoint. Quelle que soit la nature des travaux électriques à effectuer, vous serez avisé d'en confier la réalisation à un entrepreneur en électricité. En cas d'incendie causé par une défectuosité des installations, vous réglerez plus rapidement avec votre assureur!

Pour des conseils judicieux et des travaux réalisés selon les règles de l'art, adressez-vous à un spécialiste membre de la bannière Réno-Maitre de l'APCHQ. Il possède les compétences pour mener à bien vos projets.

Source : La bannière Réno-Maitre de l'APCHQ

MEUBLE
André DESIGN
Brisson
 Quand l'expérience
 et la qualité
 se rencontrent



Plus de 25 ans d'expérience

- Fabrication d'armoires en bois, en polymère, en polyester ou mélamine
- Estimation gratuite
- Plus de 25 ans à votre service

**PRIX TRÈS COMPÉTITIFS
 GARANTIE DE 5 ANS
 DE SATISFACTION**

418 693.1861

1408, de Vimy, Chicoutimi-Nord
 3027627

Faites de vos rêves une réalité...
 Appelez-nous, il nous fera plaisir de vous rencontrer!

Les constructions METHODEX

ISO 9001-2008 RBO: 2951-8765-69

- Conception
- Planification
- Réalisation

QUALITÉ HABITATION

2011 FINALISTE

676, rue des Actionnaires, Chicoutimi QC.
(418) 545-2280
 www.constructionmethodex.ca info@constructionmethodex.ca

PUBLICITÉ

APCHA
ASSOCIATION PROVINCIALE
DES CONSTRUCTEURS
D'HABITATIONS DU QUÉBEC INC.



Les professionnels
de l'industrie
de la construction



Habiller les murs, c'est tendance!

La tendance de l'heure : relooker les pièces au moyen d'un revêtement mural. Et on ne parle pas de peinture ni de papier peint ici.

Pierre, porcelaine, maçonnerie, les parements en «dur» occupent maintenant l'avant-scène de la décoration intérieure. Ces compositions conviennent en effet à tous les styles de décoration. Elles changent du tout au tout l'aspect d'un mur et, de ce fait, influencent grandement l'ambiance d'une pièce.

Par exemple, il peut être intéressant d'utiliser des pierres pour réchauffer un séjour et en souligner le caractère classique. On peut agencer des briques de manière à créer des motifs. On peut aussi accentuer un look contemporain au moyen de carreaux de céramique ou de porcelaine.

Choisir le bon produit

Commencez par rechercher un matériau conçu expressément pour un usage mural. Ces produits sont souvent plus légers et, du coup, se prêtent mieux à une pose à la verticale. La pierre, la brique et les carreaux de céramique ou de porcelaine, bien que toujours populaires, font d'ailleurs face à la montée en popularité des pierres de parement.

Les pierres de parement sont des pierres reconstituées façonnées de manière à obtenir un aspect d'ardoise, de pierre naturelle ou encore de brique. Elles sont fabriquées de façon à en faciliter la pose. Il suffit de les accoler les unes aux autres, plaque par plaque. On se sert d'une scie pour tailler les plaques et les ajuster à la perfection.

Une installation réussie

Pour que votre parement mural ait fière allure, il faut avant tout qu'il soit posé selon les règles de l'art. Par exemple, pour recouvrir de pierre un mur 8 à 10 pieds de hauteur, il vous suffira de préparer la surface en y vissant au besoin des panneaux de contre-plaqué de 5/8 de pouce. Si le mur a plus de 10 pieds, vous devrez mettre en place sur toute sa hauteur un treillis métallique ou fait de matière synthétique.

«Les panneaux de fibrociment restent la solution idéale, estime Nancy Gauthier, présidente de Nancy Gauthier designer, une firme qui se distingue dans le commercial et le résidentiel haut de gamme. Ils offrent une surface solide et uniforme. C'est le support parfait.»



Nancy Gauthier, designer

Cette entrepreneure membre de la bannière Réno-Maître précise en outre que la pose de briques requiert les mêmes préparatifs. L'utilisation de produits de qualité supérieure vous garantira de plus un résultat... supérieur. Les couleurs seront plus homogènes, les coupes seront plus faciles et la fabrication, qui fait appel à plusieurs moules dans le cas des pierres de parement, procurera un cachet plus naturel à la composition.

Peu importe le matériau, il faudra laisser sécher la colle au minimum 48 heures avant de combler les joints entre les éléments. On peut omettre de ménager des espaces entre les carreaux ou les plaques pour créer un style différent.

Si on jette son dévolu sur les carreaux de céramique, les préparatifs

seront à peu près les mêmes. À ceci près que vous utiliserez une colle à céramique. Et que vous aurez au préalable apprêté la surface de gypse au moyen d'un scellant au latex – et non à l'huile. Vous compterez ensuite de trois à quatre jours avant de procéder.

Si vous fondez votre choix sur le rapport qualité-prix, vous pouvez vous attendre à déboursier entre 10 et 14 dollars du pied carré pour un produit qui sera à la hauteur de vos attentes.

Certains projets de rénovation exigent des compétences et un savoir-faire particuliers. En cas de doute, consultez un spécialiste membre de la bannière Réno-Maître de l'APCHQ.

Source : La bannière Réno-Maître de l'APCHQ

FÉLICITATIONS À
LAVAGE SAGUENAY !

PRIX MÉRITE

édition 2012

GUS

Le 14 septembre dernier, se tenait à Boucherville le congrès annuel de Groupe Urgence Sinistre (GUS), réunissant près de 225 franchisés du Québec.

À cette occasion, GUS a souligné l'excellence de Lavage Saguenay en lui décernant le

PRIX DU FRANCHISEUR
au concours PrixMérite 2012.



Francis Michaud, propriétaire, et Martin Michaud, directeur des opérations.

LAVAGE
SAGUENAY 1982 inc.

1 800 361-1911
lavagesaguenay.qc.ca

GUS
GROUPE URGENCE SINISTRE

LE PLUS GRAND RÉSEAU DE
PROFESSIONNELS DE L'APRÈS-SINISTRE

3027451

Entrepreneurs,
bricoleurs,
autoconstructeurs!

EXIGEZ



LA CHARPENTERIE

ÉCOUTE, SUR MESURE. GARANTIE

Nous sommes là pour
vous aider à préciser
vos besoins

- MURS USINÉS FABRIQUE ICI
- FERMES DE TOIT
- POUTRELLES DE PLANCHER
- POUTRES ET COLONNES



LA CHARPENTERIE



- Vous avez un projet?
- Remise • Garage
 - Véranda • Abri d'auto
 - Pignon décoratif
 - Agrandissement
 - Maison neuve

Chez nous vous aurez...

L'HEURE JUSTE
ET LE
JUSTE PRIX!



LA CHARPENTERIE

RÉQ : 8266-5969-27

1651, boul. du Royaume Ouest
Chicoutimi
418 549-7731 • 1 800 549-7731

www.lacharpenterie.qc.ca

TOITURES RÉGIONALES inc.

Distributeur de:
BOIS
D'INGÉNIERIE



- Fabricant de:
- FERMES DE TOIT
 - POUTRELLES DE PLANCHER

100, rue de l'Industrie
Parc Industriel Sud
ALMA

Tél.: 418 669-0889
Sans frais: 1-800-463-9809

2028442

PUBLICITÉ

Des projets de rénovations en tête?



Les professionnels de l'industrie de la construction



Faites affaire avec les pros de

Mélissa **BRADETTE**

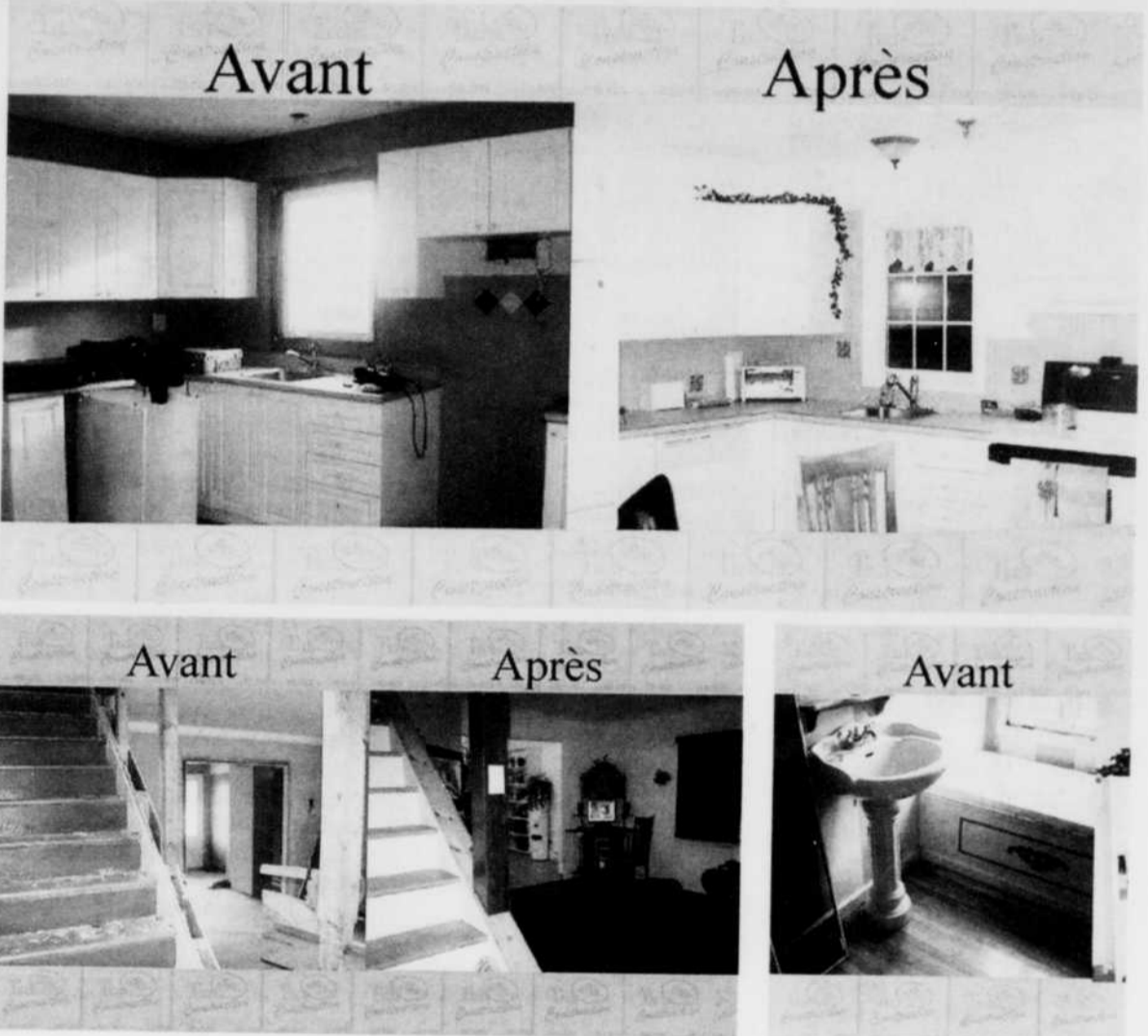
RÉDACTRICE PUBLICITAIRE
mbradette@lequotidien.com

Vous avez décidé de rénover votre résidence et êtes à la recherche d'une entreprise au savoir-faire reconnu qui pourra vous seconder dans votre projet? L'entreprise Tech SM Construction inc. a développé une expertise notable dans le domaine de la rénovation et saura assurément transformer votre maison de façon remarquable.

Cette entreprise de Chicoutimi (secteur Nord) en est à sa cinquième année d'activité et a déjà à son actif une centaine de réalisations. L'équipe de Tech SM est formée de six professionnels expérimentés et est des plus polyvalentes.

Un service hors pair

Non seulement l'équipe de Tech SM pourra réaliser tous les travaux requis par votre projet de réno, mais en plus, vous limiterez le nombre d'intervenants et de sous-traitants au dossier, puisque l'entreprise dispose, en plus de sa licence d'entrepreneur général, d'une licence pour les travaux en électricité.



C'est l'anniversaire de votre entreprise?
Vous déménagez ou ouvrez une nouvelle succursale?
Vous souhaitez faire connaître vos produits et services?

Nos cahiers spéciaux sont un outil promotionnel indispensable afin de vous aider à développer votre entreprise.

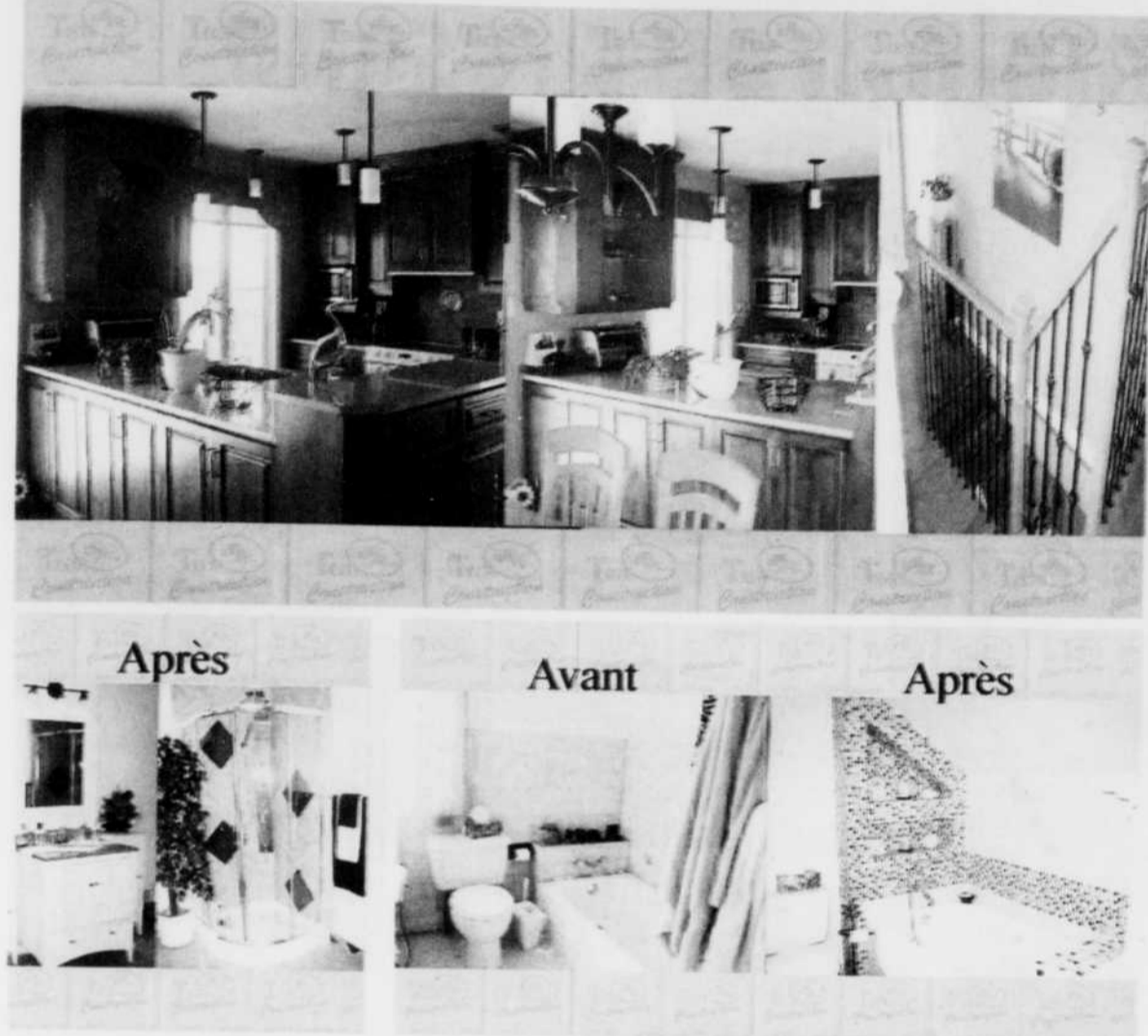
ans **LeQuotidien**
Le Progrès du Saguenay **Le Progrès**
dimanche

Contactez Catherine Morency, directrice des ventes, cahiers spéciaux, au 418 545-4474

Kiosque Pour d'autres cahiers spéciaux, visitez le kiosque.lequotidien.com



Tech SM Construction



Plus précisément, le propriétaire, M. Serge Marceau, est détenteur de licences d'entrepreneur général et d'entrepreneur électricien (membre CMEQ), en plus d'avoir déjà exercé le métier d'apprenti plombier, il dispose donc de connaissances pratiques considérables pour la réalisation de projets d'habitation, qu'il s'agisse de rénovation ou de construction.

«Tech SM a une équipe multifonctionnelle pour réaliser des travaux, dans les règles de l'art. Cette polyvalence fait la force de notre entreprise. Qu'il s'agisse de projets majeurs tels des agrandissements ou des aménagements (extérieurs ou intérieurs), nous avons déve-

loppé une expertise notable dans le créneau de la rénovation en tout genre. Pour conseiller notre clientèle, nous disposons même d'un service de designer», fait valoir M. Marceau.

«Notre professionnel en design peut aussi bien dessiner des plans pour nos clients que les conseiller en matière d'aménagement, d'érgonomie, de fluidité entre les aires de circulation, de jeux de couleurs et de choix de matériaux.»

Clés en main

Tech SM Construction offre un service clés en main. L'entreprise accepte aussi de travailler en collaboration avec les clients qui souhaitent effectuer certains travaux

qu'ils peuvent réaliser eux-mêmes, ce qui permet de faire quelques économies.

Que vous souhaitiez agrandir votre résidence, ajouter une verrière, changer de revêtement de plancher, refaire la salle de bains ou la cuisine, ou encore que vous recherchiez un entrepreneur général, Tech SM Construction inc. dispose du savoir-faire qui pourra répondre à vos besoins. Cette entreprise jouit d'une réputation enviable et est reconnue pour livrer une excellente qualité de travail.

Pour voir quelques-unes des réalisations effectuées par Tech SM Construction, visitez la page Facebook de l'entreprise.

QUALITÉ HABITATION **Les FACADES EUROPÉENNES** Bâtisseurs de prestige

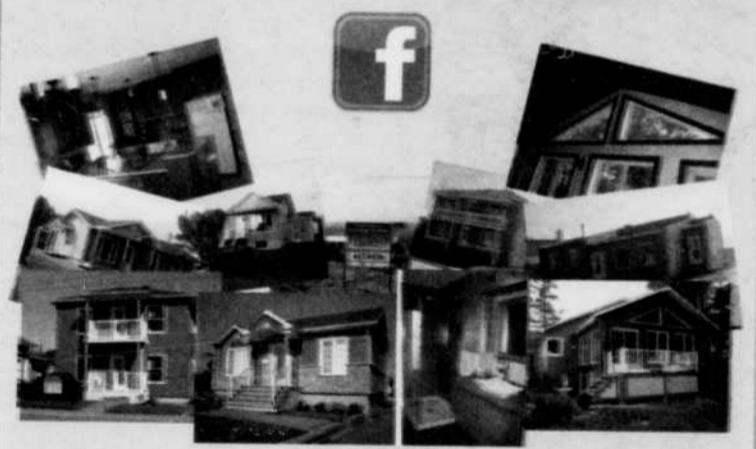


façade en pierre • béton architectural • véranda en bois massif • salon/salle à manger toit cathédrale et aire ouverte • mezzanine • escalier bois franc • îlot en granite • foyer aux gaz 3 faces

www.facadeseuropiennes.com



Le spécialiste
En Rénovation
Agrandissement, verrière,
Revêtement ext, toiture,
salle de bain de rêve,
Cuisine de rêve,
Services clés en main,
Services de designer,
suivez-nous sur Facebook et
voyez plusieurs de nos réalisations.



Appellez-nous sans tarder
Pour une valeur sûre

Serge Marceau
propriétaire

Cel : 418 **590-9824**

Bur : 418 **6 12-82 16**

RBO : 5586-9489-01



Les professionnels
 de l'industrie
 de la construction



Conseils

Une cuisine moderne en un tour de main... ou presque

Fonctionnelle et dépouillée, la cuisine prend aujourd'hui des airs de laboratoire, pour le plus grand plaisir des cuisinots.

Lundi matin, 7 heures. L'arôme du café flotte dans la cuisine. Vous prenez soudain conscience de vos armoires défraîchies, de vos comptoirs élimés. Avant de faire table rase du passé, voici quelques conseils pour que votre prochaine cuisine soit un régal, tant pour les yeux que pour le palais.

Ouvrir les perspectives

La cuisine d'aujourd'hui s'intègre au séjour et autres pièces de la maison. Elle est avant tout pratique, fonctionnelle et esthétique. Les aménagements sont sobres et linéaires. On opte pour des caissons relevables vers le haut, des tablettes suspendues, on dégage l'espace avec des sections ouvertes ou vitrées.

Les armoires murales se font discrètes lorsqu'elles ne sont pas carrément absentes. Le rangement est optimal et son accès est facilité, grâce notamment à des tiroirs en enfilade munis de séparateurs ou de coulissants intérieurs. Des bacs de récupération y sont intégrés et les armoires de coin à plateau tournant sont supplantées par des tiroirs pratiques.

«Le design est très ergonomique aujourd'hui, relève Martin Harnois, président des Cuisines Polyèdre, un membre de la bannière Réno-Maître. On trouve sur le marché différents mécanismes ingénieux qui facilitent la vie, comme les amortisseurs et les coulissants d'ouverture de portes et de tiroirs. Les fabricants proposent aussi différents produits faits à partir de bois, de fibre pressée, de mélamine ou de thermoplastique.»

Il signale que ce dernier matériau, boudé pendant une dizaine d'années, a maintenant retrouvé



Crédit photos : Cuisines Polyèdre

On constate également que les surfaces de travail s'anoblissent. Le corian, le quartz et le granite s'intègrent à la cuisine grâce aux économies réalisées sur les armoires. Les hottes reprennent le style professionnel des grands restaurants. Et, en plus de l'évier principal, on retrouve un second évier sur l'îlot et tous les deux sont montés sous le comptoir afin de faciliter l'entretien des surfaces.

Bien se renseigner

Mais avant de donner forme à la cuisine de vos rêves, vous devrez d'abord bien établir votre budget. Un architecte ou un cuisiniste peut évaluer vos besoins et élaborer le devis et le plan d'aménagement nécessaires à leur réalisation.

Il vous faudra également bien magasiner vos produits et matériaux. Ne cherchez pas seulement un prix, attardez-vous plutôt à la qualité de la quincaillerie et des matériaux de finition, sans oublier de vous renseigner sur les garanties offertes et le service après-vente.

Votre entrepreneur travaillera à partir des plans et devis fournis et vous soumettra une estimation des coûts avant le début des travaux. Il veillera à ce que l'aménagement soit réalisé selon les règles de l'art. Le tout dans la simplicité et la linéarité.

Vous avez un projet de rénovation en tête, mais ne savez par quel bout vous y prendre? Commencez par faire appel à un entrepreneur membre d'une association reconnue, comme la bannière Réno-Maître de l'APCHQ.

Source : La bannière Réno-Maître de l'APCHQ

la faveur des consommateurs, qui sont séduits par ses divers finis et couleurs. Du côté des plans de travail, l'îlot a toujours la cote. Il se veut vaste, offre rangement et places assises. Il devient un point de rencontre convivial où l'on se réunit en famille ou entre amis.

HÉNEAULT ET GOSSELIN INC.
 Fondée en 1964

Groupe d'experts en sous-oeuvre

- Transport de bâtiments
- Soulèvement de bâtiments et remplacement de fondations
- Redressement et stabilisation sur pieux
- Imperméabilisation et drainage de fondations

Saguenay Lac St-Jean
 5869, boulevard Talbot
 Laterrière, G7N 1V9

418 698-6201
1 800 463-1319

RBQ : 8258-0317-17
 www.heneault-gosselin.com

LES CONSTRUCTIONS
Larry ENR
 ENTREPRENEUR GÉNÉRAL

Construction et rénovations résidentielles et commerciales
ESTIMATION GRATUITE

PRIX COMPÉTITIF
 Garantie et service après-vente

Qualité supérieure
 Confiez vos travaux à des experts!

570, Principale, Bégin
 Tél.: 418-672-2913
 Téléc.: 418-672-4923

novoclimat
 PLATINE

Maison: *Clés en main *Kit d'ossature fait sur place

Une douche sans failles!

À l'italienne ou urbaine, votre nouvelle douche de céramique se doit avant tout d'être étanche. Quelques tuyaux pour prévenir les fuites.

L'installation d'une nouvelle douche constitue un bon moyen pour augmenter la valeur de votre maison, surtout si elle se conjugue avec la rénovation complète de votre salle de bains. Que vous soyez de style urbain ou italien, que vous préfériez une douche ouverte ou fermée, optez d'abord pour la conception étanche de votre future douche.

Car, au-delà du style et du nombre de jets, votre future douche de céramique devra d'abord être parfaitement imperméabilisée. Une douche qui fuit peut être à la source de nombreux dommages, souvent insidieux, à votre demeure. Aussi bien miser sur une installation sans failles et sans fuites pour préserver votre investissement.

Prévenir les dommages

Au fil du temps, l'eau qui s'infiltré dans les murs peut être responsable notamment du décollement des carreaux et de la détérioration des supports. L'eau peut également couler dans les murs et ressortir par le plancher du sous-sol, où elle abîmera finis et mobilier. C'est sans oublier la moisissure, qui fera apparaître chez les occupants des problèmes de santé touchant l'appareil respiratoire.

En plus d'être garante de votre bonne santé, une protection adéquate contre l'infiltration d'eau et d'humidité constitue donc votre allier principal dans la prévention de coûteux dommages à votre demeure. Mais encore faut-il savoir s'y prendre pour prolonger la durée de vie de votre nouvelle douche et des pièces adjacentes. Certaines méthodes et certains assemblages sont en effet maintenant dépassés, tandis que d'autres, plus efficaces, ont fait leur apparition.

«On voit encore beaucoup de bricoleurs qui posent des membranes de caoutchouc sous un lit de mortier et qui se contentent d'imperméabiliser le tout au moyen d'un scellant, fait remarquer Réal St-Jean, le président de Rénovations Réal St-Jean. L'eau finit toujours par s'infiltrer et ça peut coûter cher au bout du compte.»

Une trousse à la rescousse

Cet entrepreneur membre de la bannière Réno-Maitre assure qu'il n'existe qu'une façon quasi infaillible pour imperméabiliser adéquatement une douche de céramique. C'est d'utiliser une trousse comprenant une base de douche, avec pente préétablie faite de polystyrène expansé ultraléger, ainsi qu'une natte imperméable et



un drain d'une étanchéité à toute épreuve.

Parce qu'elle s'installe directement par-dessus les panneaux de fibrociment, cette trousse se distingue des autres méthodes en protégeant complètement la structure de toute infiltration d'eau

ou d'humidité. Et comme chacun de ses composants est conçu expressément en fonction des autres éléments de la trousse, leur assemblage est optimisé et le risque de défaillance réduit.

Il ne reste plus qu'à poser les carreaux de céramique et d'en imper-



**CONSTRUCTION /
RÉNOVATION GBR**

Licence RBQ: 2540-867500 RENO CIMENT INC.

Construction / rénovation GBR s'occupe de constructions et de rénovations résidentielles, commerciales et industrielles. Notre équipe est prête pour effectuer différents travaux tels que recouvrement de toiture, revêtement de maison, isolation, rénovation intérieure, agrandissement, excavation, drain français et réparation de fissures de fondation.

Nous sommes aussi distributeur officiel du nouvel échangeur d'air TONN-AIR. La majorité des maisons, en pays nordiques, sont en **dépressurisation**, c'est-à-dire que la pression de l'air intérieur est moins élevée que celle de l'extérieur. Ainsi, l'air froid s'infiltré plus facilement dans la maison. De plus, il existe aussi d'autres sources d'infiltrations, celles provenant du sol, soit: gaz radon, gaz naturel, biogaz, etc.

Fonctions de ce nouveau système:

- empêche l'infiltration
- change l'air
- récupère la chaleur
- pressurise
- filtre l'air
- contrôle l'humidité
- réchauffe l'air en hiver



www.tonn-air.com

- PROPRIÉTAIRE:
- Rémi Tremblay**
- 2082, rue Deschênes
Jonquière G7S 2A9
- Téléphone:
418.548.8885
- Télécopieur:
418.548.8899
- Cellulaire:
418.818.4917
- Courriel:
info@constructiongbr.com

ESTIMATION GRATUITE

3026946

méabiliser les joints au moyen d'un scellant à base d'époxy afin d'éviter qu'ils ne s'encrassent. Vous profiterez ainsi d'une douche de céramique à l'épreuve de l'eau et du temps.

Confiez l'exécution de vos projets à un entrepreneur membre de la bannière Réno-Maitre de l'APCHQ. Il saura non seulement répondre à vos attentes, mais aussi vous guider dans le choix de solutions adaptées à vos besoins et à votre budget.

Source: La bannière Réno-Maitre de l'APCHQ



**CONSTRUCTION
LAURENT LAPOINTE
RÉNOVATION**

- Fermes de toit
- Murs usinés
- Poutrelles ajourées
- Poutrelles laminées
- Planchers et balcons

Estimation gratuite!



3016542

De la
structure
à la
peinture



Karine Lavole
Technicienne
en architecture



Daniel Couture
Estimation
et vente

1150, boul. St-Paul (Chicoutimi)

543-3391

www.laurentlapointe.com

RBQ 3003-1966-05

PUBLICITÉ

APCHA
ASSOCIATION PROVINCIALE
DES CONSTRUCTEURS
D'HABITATIONS DU QUÉBEC INC.



Les professionnels
de l'industrie
de la construction

Suretouch

Une révolution en revêtement extérieur

Le Groupe Permacon, la plus importante entreprise au Canada de produits de béton préfabriqués destinés à l'industrie de l'aménagement paysager et de la maçonnerie, innove une fois de plus avec le système de revêtement Suretouch. Ce système de revêtement extérieur est unique au monde et a été conçu pour faciliter l'installation de la brique et de la pierre, tant pour les projets industriels que commerciaux.

«Grâce à notre centre de recherche et développement unique en Amérique du Nord, nous développons des produits novateurs et performants. Le système Suretouch en est la preuve, de dire monsieur Luc Vaillancourt, vice-président développement chez Permacon.»

En effet, c'est une vision avant-gardiste de la R&D qui a mené l'entreprise à développer Suretouch en introduisant une approche et un système de revêtement extérieur unique dans le monde. Ce développement a nécessité des milliers d'heures de travail et a mis à contribution une solide équipe d'ingénieurs et de professionnels de la construction.

Ce qu'est le système Suretouch

Le système de revêtement extérieur Suretouch forme un

ensemble composite avec le mur et la structure du bâtiment qu'il recouvre. Outre les ancrages et les vis, trois matériaux distincts le composent.

Les panneaux de polystyrène comportent des rainures à l'avant et à l'arrière, formant des canaux de drainage pour l'eau d'infiltration. La face extérieure des panneaux est composée de cellules (niches) qui créent le motif de pose.

Les pierres ou les briques sont spécialement conçues pour s'insérer dans les cellules des panneaux de polystyrène. Le système Suretouch offre une variété de 10 formats pour les pierres, de 5 formats pour les briques et, depuis 2009, de 2 nouveaux formats de brique d'argile.

Le mortier est injecté grâce à un procédé unique, développé par Permacon.

De plus, la composition spéciale du mortier lui confère une solidité et une étanchéité assurées.

Des avantages incontestables

Le système Suretouch a été développé d'abord et avant tout pour faciliter l'installation de la brique et de la pierre dans les projets de revêtement extérieur, tant résidentiels qu'industriels ou commerciaux. Cependant, les tests

auxquels le système a été soumis par l'équipe de R&D de Permacon ont permis de constater des avantages beaucoup plus larges :

Économie d'énergie - Isolation R-13.5

Suretouch augmente l'isolation d'une maison ou d'un édifice de R-13.5, ce qui se traduit par une économie des coûts de chauffage et de climatisation.

Insonorisation - Le système Suretouch de 3 ¾ po améliore l'insonorisation d'une maison ou d'un édifice et peut diminuer le bruit extérieur de façon substantielle.

Facilité d'installation

Avec le Suretouch l'installation de briques et de pierres devient accessible, simple et facile pour les bricoleurs ou les mordus de la rénovation. Avec une compréhension de base de la construction et le guide d'installation, il devient facile de réaliser un projet Suretouch.

Rénovation

Le système Suretouch s'adapte particulièrement bien aux besoins de ceux qui désirent rajeunir et rafraîchir l'allure de leur maison ou de leur commerce. Contrairement à la brique et à la pierre standard, cet ingénieux système s'adapte à



tous les types de projets quel que soit le revêtement original, la fondation ou le type de construction.

Construction

Compte tenu des propriétés isolantes du système Suretouch, les madriers de dimension 2x6 peuvent être remplacés par des 2x4, éliminant par le fait même les ponts thermiques, ainsi que la nécessité de doter la construction d'une fondation plus large.

Des produits disponibles dans la région

Au Saguenay-Lac-Saint-Jean, les rénovateurs et les constructeurs peuvent se procurer le revêtement de maçonnerie Suretouch en se présentant chez Maçonnex.

Pour en savoir plus...

Cet article a piqué votre curiosité? Visitez le site Internet de Maçonnex à l'adresse suivante : www.maconnex.com

RÉNOVEZ ET ISOLEZ DU MÊME COUP

MAÇONNERIE | REVÊTEMENTS MURAUX | POÊLES ET FOYERS | AMÉNAGEMENT PAYSAGER



Maçonnex, distributeur professionnel de

SURETOUCH

depuis 2006

Briques et pierres à ancrer dans un moule de styromousse isolant.

- Isolation de R-13,5
- Posez-la vous-même
- Ecoénergétique

Économisez en bénéficiant du programme Rénoclimat du gouvernement du Québec

SAGUENAY
2223, boul. Saint-Paul
418 549-7345

SAINT-BRUNO
181, Saint-Alphonse
418 343-2672



www.maconnex.com 880 804-8085-14

MAÇONNEX

3025147