

# MANITOIT

JARDINER  
CINÉRAIRE FLORIFÈRE PAGE 23



Georges Lavoie savoure la vie dans la Petite Italie. Sa maison, réaménagée par l'architecte Loukas Yiakovakis d'HY2, se trouve à deux pas du marché Jean-Talon.

PHOTO MARTIN TREMBLAY, LA PRESSE ©

## AMOUREUX FOUS DE LA PETITE ITALIE



LUCIE LAVIGNE

Peu de quartiers montréalais suscitent autant de passion que la Petite Italie. Architectes, designers, jeunes professionnels et artistes accourent dans le quartier. On parle même d'amour enflammé.

«J'ai eu le coup de foudre pour son ambiance et ses petits commerces, comme la quincaillerie Dante, l'épicerie Milano et, bien sûr, le marché Jean-Talon», avoue Catherine Milanese, architecte française qui a dernièrement rénové un bungalow aux confins de la Petite Italie.

Constat: le secteur occupe maintenant la première position au baromètre des quartiers branchés. Promoteurs et agents immobiliers l'avaient d'ailleurs flairé.

Il y a deux ans, un bureau satellite de La Capitale du Mont-Royal, dans le Plateau, a

ouvert ses portes en face du marché Jean-Talon. En septembre dernier, c'était au tour de Remax du Cartier d'inaugurer un bureau, boulevard Saint-Laurent, à l'intersection de la rue Jean-Talon.

«Idéalement, nos acheteurs aimeraient vivre dans le Plateau, mais quand on leur demande quel serait l'autre secteur qu'ils aimeraient habiter, ils nous répondent la Petite Italie», témoigne Barbara Sainte-Marie, agente immobilière affiliée chez Remax du Cartier.

«La deuxième génération d'Italiens, souvent de jeunes professionnels, redécouvre le charme de la Petite Italie. Je prévois d'ailleurs que le quartier sera très couru, car on y trouve une atmosphère latine, conviviale, et de plus en plus de commerces de bonne qualité. Ce sera comme un village dans la ville», croit Michelangelo Panzini qui, depuis 30 ans, sirote son espresso au Caffè Italia. Cet architecte vient d'ailleurs de signer les plans de deux nouveaux projets immobiliers dans le quartier, dont un complexe en copropriété qui comprendra 60 appartements et plusieurs magasins.

» Voir **QUARTIER** en page 2



Peu de quartiers montréalais suscitent autant de passion que la Petite Italie. Ses petits commerces, son ambiance et, bien sûr, le marché Jean-Talon attirent les propriétaires.

PHOTO ROBERT MAILLOUX, LA PRESSE ©

**DORACO-NOISEUX**

Votre intimité  
au foyer...



Chez Doraco-Noiseux, créer votre intimité au foyer est notre passion. Venez rencontrer nos conseillers experts qui vous assisteront dans vos projets de rénovation ou de construction.

Voyez l'éventail complet des produits American Standard dans nos boutiques

9150, boul. de l'Acadie, Montréal  
1450 rue Bélanger, Montréal

Tél. 514.385.1212  
Tél. 514.729.1821

www.doraco-noiseux.com



PHOTO ROBERT MAILLOUXESSE

Boulevard Saint-Laurent, une ancienne église, Saint-Jean-de-la-Croix, a changé de vocation. On y aménage une trentaine de condos.

## Amoureux fous de la Petite Italie

**QUARTIER**  
suite de la page 1

Après avoir habité dans le Plateau Mont-Royal, puis dans Villeray, Caterina Milani admet qu'elle a été conquise par la Petite Italie. Elle adore son côté multiculturel et ses petits restos et bistros dans les environs (elle m'en nomme quelques-uns : Alep, Café Zanetti, Baron de Failon) et son mégadépanneur à proximité, le marché Jean-Talon.

« La Petite Italie est un quartier complètement branché, sans être superficiel ou m'as-tu-vu », sou-

Selon la Ville de Montréal, la Petite Italie, quartier dont la quasi totalité fait partie de l'arrondissement Rosemont—Petite-Patrie, est délimité au nord par la rue de Castelnau, au sud par la rue Saint-Zotique, à l'est par la rue Drolet et à l'ouest par le boulevard Saint-Laurent.

Mais l'attrait dépasse les frontières. Un effet de débordement se produit au nord dans Villeray et à l'ouest, dans le secteur Marconi-Alexandra, précise Patrick Martel, un représentant de l'arrondissement Rosemont—Petite-Patrie.

me Dupuis Le Tourneux, qui l'a conçue.

Le pouvoir d'attraction de la Petite Italie se fait même sentir à l'ouest du secteur Marconi-Alexandra. « Ça déborde dans Parc-Extension, avec le projet immobilier Les Condos de la gare », fait remarquer Nathalie Clément, directrice de l'agence La Capitale du Mont-Royal.

Malgré son aspect *melting pot* et son architecture bigarrée (les duplex en brique blanche y côtoient les carrosseries et les maisons contemporaines), la Petite Italie fait succomber les adeptes du beau, du bon et du pas trop cher...

« C'est à peu près le seul endroit où tu as une vie de quartier intéressante à un prix (encore) raisonnable », justifie l'architecte Loukas Yiakovakis. Avec sa conjointe, elle aussi architecte, il a complètement métamorphosé un bungalow aux environs du marché Jean-Talon. « On a choisi de vivre ici en raison du marché, de la multiethnicité et des restos variés. On change chaque jour », ajoute-t-il.

Tout près, un autre gourmet savoure la vie dans la Petite Italie. « J'adore recevoir et il me faut moins de trois minutes pour me rendre au marché », calcule Georges Lavoie, un nouveau résident qui, devinez... « a toujours rêvé d'habiter dans le coin ! »

**« La Petite Italie est un quartier complètement branché, sans être superficiel ou m'as-tu-vu »**

ligne-t-elle. Son frère, François Milani, cofondateur de Cortim, a acheté trois anciens bâtiments industriels, rue Molière, aux confins de la Petite Italie. Réaménagé par les architectes de Nomade, un des immeubles a été converti en copropriété. Ce projet intitulé Le Spazio sera composé de 32 condos. François Milani est catégorique : le secteur est en pleine effervescence. Voilà ce qui explique pourquoi il a fait neuf offres d'achat sur des terrains à proximité.

Tout près, deux autres petits projets de condos, dont la Place Monsanto, sont annoncés.

**Prix encore abordable**

Pourquoi ? « Parce que c'est un des rares endroits en ville où l'on trouve (encore) plusieurs petits bâtiments industriels à convertir en lofts », précise Lynn, artiste qui a failli acheter un de ces bâtiments avec un groupe d'amis. Mais juste un peu avant la transaction, elle a découvert deux terrains à vendre à prix plume, rue Waverly. Elle s'y est donc fait construire une maison à son goût, spacieuse, lumineuse et farouchement dénuagée. Tout près, des amis habitent une maison identique et c'est également l'architecte Benoît Dupuis, de la fir-

**Le Château du Parc**  
condominiums

Condo modèle  
3550, rue Wellington  
Montréal  
(arrondissement Verdun)

(514) 769-0399  
www.chateauduparc.com

### VUE PANORAMIQUE DU CENTRE-VILLE

**60% VENDU EN CONSTRUCTION**



De **120 400\$**  
à **233 000\$**  
incluant TPS et TVQ  
**Prix prévente**  
**QUALITÉ SUPÉRIEURE**

- En bordure du Parc Thérien riverain du fleuve
- Planchers de bois franc
- Structure béton et acier
- Air climatisé
- Ascenseur
- Salle d'exercice et spa
- Garage intérieur disponible



À deux pas des transports et services

Une réalisation **Habitations la Poudrière**  
RBQ : 8245-4638-34



**milano**  
lofts

>>> 7122, rue Waverly, Montréal

VIVRE AU CŒUR DE  
**LA PETITE ITALIE**  
SUR UNE RUE TRANQUILLE À DEUX PAS  
DU MARCHÉ JEAN-TALON VOUS ALLUME?

**26 lofts industriels**

dans une ancienne usine de Corticelli >  
Espace ouvert avec chambre fermée >  
Plafonds de 11' et 13' de hauteur avec lattes de bois et structure d'acier d'origine >  
Très éclairé avec fenestration industrielle >  
Stationnement intérieur disponible.

**75% vendu**  
Livraison juin 2004

>>> Visite du condo modèle sur rendez-vous seulement

514 **961-5638**  
www.milanolofts.com

Première phase de 59 condominiums à ville St-Laurent  
**Les Jardins Montpellier**

- Face au parc Montpellier
- À proximité de la gare Montpellier
- À 10 minutes du centre-ville par train
- Grand 3 1/2, 4 1/2, 5 1/2
- Plafonds de 9 pieds
- Planchers en bois franc
- Structure en béton
- Stationnement intérieur

3 1/2 (832-892 pi car.) à partir de **138 000 \$** (incluant taxes et garage)  
4 1/2 (1 399-1 424 pi car.) à partir de **263 500 \$** (incluant taxes et garage)  
5 1/2 (1 615-1 736 pi car.) à partir de **300 000 \$** (incluant taxes et garage)

Bureau des ventes : 995, boul. Jules-Poitras, Saint-Laurent  
Tél. : (514) 336-8858, téléc. : (514) 332-7388  
Lundi au vendredi : 9 h à 19 h  
Samedi et dimanche : 10 h à 17 h [www.montyen.ca](http://www.montyen.ca)

3215629

**Livraison : février 2005**

**UNITÉ MODÈLE COMPLÉTÉE À VISITER**

**75% vendu**

**Le Spazio.** le style. la lumière. la vie.

32 unités disponibles | Livraison **juin 2004**  
70, Molière | 514.279.0073 | www.cortim.ca  
Heures de visite: midi à 17h samedi et dimanche

Petite Italie • Marché Jean-Talon • Parc Jarry

3216004

Visitez notre site : [www.samcon.ca](http://www.samcon.ca)

**Samcon.ca** REDÉVELOPPEMENT URBAIN

**Centre-ville Lofts René-Lévesque**

• Près du centre-ville, UQAM et Radio-Canada.  
• Lofts - 1 ou 2 ch. - Penthouse.  
• Ascenseurs - Planchers de 9 pi.  
• Stationnement intérieur en option

Bureau des ventes : 855, boul. René-Lévesque Est (coin St-Hubert) (514) 849-7557

**Villeray • Les Jardins du Parc Jarry**

• Face au parc Jarry - À proximité de la Petite Italie.  
• 2 ou 3 ch. - Ascenseurs privés ou semi-privés.  
• Plafonds de 9 pi. - Piscine extérieure  
• Stationnement intérieur en option

Bureau des ventes : 182, rue Faillon Ouest (coin St-Laurent) (514) 490-0008

**Ahuntsic • Domaine André-Grasset**

• À proximité du centre Claude-Robillard, des collèges André-Grasset et Ahuntsic • Salle d'exercices et piscine extérieure  
• 1, 2 ou 3 ch. - Ascenseurs - Plafonds de 9 pi.  
• Stationnement intérieur en option.

Bureau des ventes : 8600, av. Christophe-Colomb (514) 495-9009

**Ville-Marie • Le De Lorimier**

• À proximité du pont Jacques-Cartier  
• 1 ou 2 ch.  
• Planchers de bois franc  
• Grands balcons arrières

Bureau des ventes : 1905, rue De Lorimier (sud-est de Ontario) (514) 527-8593

# MONTOIT

## La Petite Italie encore abordable?

LUCIE LAVIGNE

Dès qu'un quartier devient coté, les prix se mettent à gonfler. Simple question d'offre et de demande. Parce que la Petite Italie ressemble au Plateau Mont-Royal et qu'elle est de plus en plus prisée, on peut se demander : est-elle encore abordable ?

En l'an 2000, les condos dans la Petite Italie ont été vendus à un prix moyen de 82 000 \$, selon les statistiques du Service inter-agences (SIA). Le prix moyen d'un plex (duplex, triplex ou quadruplex) était, quant à lui, de 145 000 \$. Trois ans plus tard, ce prix a monté en flèche pour atteindre 231 000 \$. Les acheteurs de condos ont dû, de leur côté, presque doubler la mise en 2003.

La valeur des condos de la Petite Italie continue d'augmenter. Les prix affichés frisent même ceux du Plateau, c'est-à-dire en moyenne 200 000 \$.

Explication : le nombre de condos dans la Petite Italie est réduit. Par contre, on y trouve un grand nombre de plex. « Il s'est vendu presque 100 condos en 2003 contre 408 plex », précise Nathalie Clément, directrice de La Capitale du Mont-Royal.

Dans le Plateau, c'est l'inverse. Il y a longtemps que les propriétaires convertissent leur immeuble en condos.

La copropriété est un phénomène récent dans la Petite Italie, enchaîne Barbara Sainte-Marie, agente immobilière affiliée chez Remax du Cartier.

La proximité des petits commerçants, l'accès à plusieurs métros, la vie de quartier et, surtout, le marché Jean-Talon rendent la Petite Italie très attrayante. Mais ce territoire est plutôt restreint et le nombre de projets immobiliers y est encore minime.

Le phénomène de rareté fait donc augmenter les prix. Avant que ne se produise une flambée, il est possible aujourd'hui d'y acheter un duplex à un prix moyen de 250 000 \$. Et dans le Plateau ? Il faut alors allonger près de 325 000 \$.

## Des matériaux sains pour la santé et l'environnement

SIMON DIOTTE  
COLLABORATION SPÉCIALE

**On ne fume plus. On mange moins gras. On fait du sport. On marche régulièrement. Mais est-ce suffisant pour se maintenir en santé ? Non, si on en croit la Société canadienne d'hypothèque et de logement (SCHL), puisque 30 % des gens souffrent de problèmes liés à la qualité de l'air dans leur maison.**

À l'intérieur, où l'on vit 90 % du temps, l'air est souvent de mauvaise qualité, pire qu'à l'extérieur, ce qui engendre des problèmes comme l'asthme ou des allergies. Cela est dû en grande partie aux matériaux de construction qui dégagent des gaz nocifs.

Si l'on veut réduire l'incidence de ces maladies, on doit privilégier, au moment de rénover ou de construire, les matériaux sains, ceux qui dégagent le moins possible de composés organiques volatils (COV). Pour ce faire, pas de besoin de devenir granola et de vivre dans une maison en ballots de paille à la campagne. L'important, comme l'explique André Bourassa, architecte de la firme Bourassa et Gaudreau de Victoriaville, c'est de peser le pour et le contre de chaque produit que l'on installera dans sa maison.

### Pas de recette miracle

Dans tous ses projets, ce spécialiste de la maison saine privilégie les matériaux moins polluants lorsqu'on les fabrique, moins polluants pendant leur utilisation et recyclables à la fin de leur vie utile. « Il n'existe pas de recette miracle pour choisir les matériaux sains ni de logo qui les distingue. Les consommateurs doivent donc s'informer eux-mêmes de l'impact de chaque matériau »,



PHOTO FOURNIE PAR BOURASSA ET GAUDREAU

La cuisine de cette nouvelle maison, conçue par la firme d'architectes Bourassa et Gaudreau, a été construite en utilisant des matériaux durables tels que la céramique et le bois massif. Les finis (vernis et peinture) utilisés émettent peu de composés organiques volatils.

affirme M. Bourassa.

Par exemple, si on refait son comptoir de cuisine, on a le choix entre le stratifié, le granit ou la céramique. Le stratifié est plus fragile, non recyclable et dégage, à cause de la colle qui fixe le panneau, du formaldéhyde, une substance chimique nocive pour la santé. Le granit est plus écologique, mais il est très coûteux. On peut alors lui préférer la céramique. Ce matériau inerte sans danger pour la santé est un excellent compromis qui ne coûte pas les yeux de la tête.

« La population prend tranquillement conscience des dangers reliés à la moisissure, sans toute-

fois se soucier des dangers associés aux produits chimiques. Quand ça sent le neuf, comme dans une nouvelle voiture, les gens voient ça comme positif. En réalité, l'odeur de neuf, ce sont des composés organiques volatils que l'on respire. Rien de très bon pour la santé », explique M. Bourassa.

Règle générale, les matériaux sains coûtent plus chers que la moyenne. « Par contre, leur durée de vie dépasse celle des autres matériaux », affirme Jacques Charlebois, conseiller en ressources techniques à la SCHL. Pour l'environnement, la durée de vie des matériaux est primordiale

afin de limiter le gaspillage des ressources. Et puisqu'un environnement sain va de pair avec une bonne santé, on a tout intérêt à préserver nos ressources.

Côté apparence, les produits sains n'ont rien à envier à leurs frères plus toxiques. M. Bourassa recommande par exemple les planchers de bois franc préhuilés en remplacement des prévernis. L'huile naturelle est plus écologique que le vernis et moins nocive pour la santé. En plus, le bois huilé réagit mieux aux écarts d'humidité. En cas d'égratignures, on peut réparer le plancher soi-même en appliquant de l'huile, sans inhaler la vapeur toxique du vernis. Ce type de plancher est aussi beau, sinon plus, que le préverni.

Autrefois, les maisons étaient entièrement recyclables, ce qui n'est plus le cas aujourd'hui puisqu'on y mélange les produits naturels et synthétiques. Selon la SCHL, 12 % des déchets envoyés à la décharge municipale chaque année proviennent de la construction résidentielle. « Le but est donc de revenir aux principes de nos grands-parents, qui utilisaient, sans le savoir, des matériaux sains et recyclables », résume M. Bourassa.

Parmi le grand nombre de documents que publie la SCHL, deux guides abordent la question des matériaux sains : *Rénovation de la maison saine* et *Matériaux de construction pour des personnes hypersensibles à l'environnement*. Ce sont souvent les personnes hypersensibles qui sonnent l'alarme sur la dangerosité d'un produit puisqu'elles sont les premières à en subir les conséquences. Elles peuvent donc nous guider dans le choix des produits les plus sains.

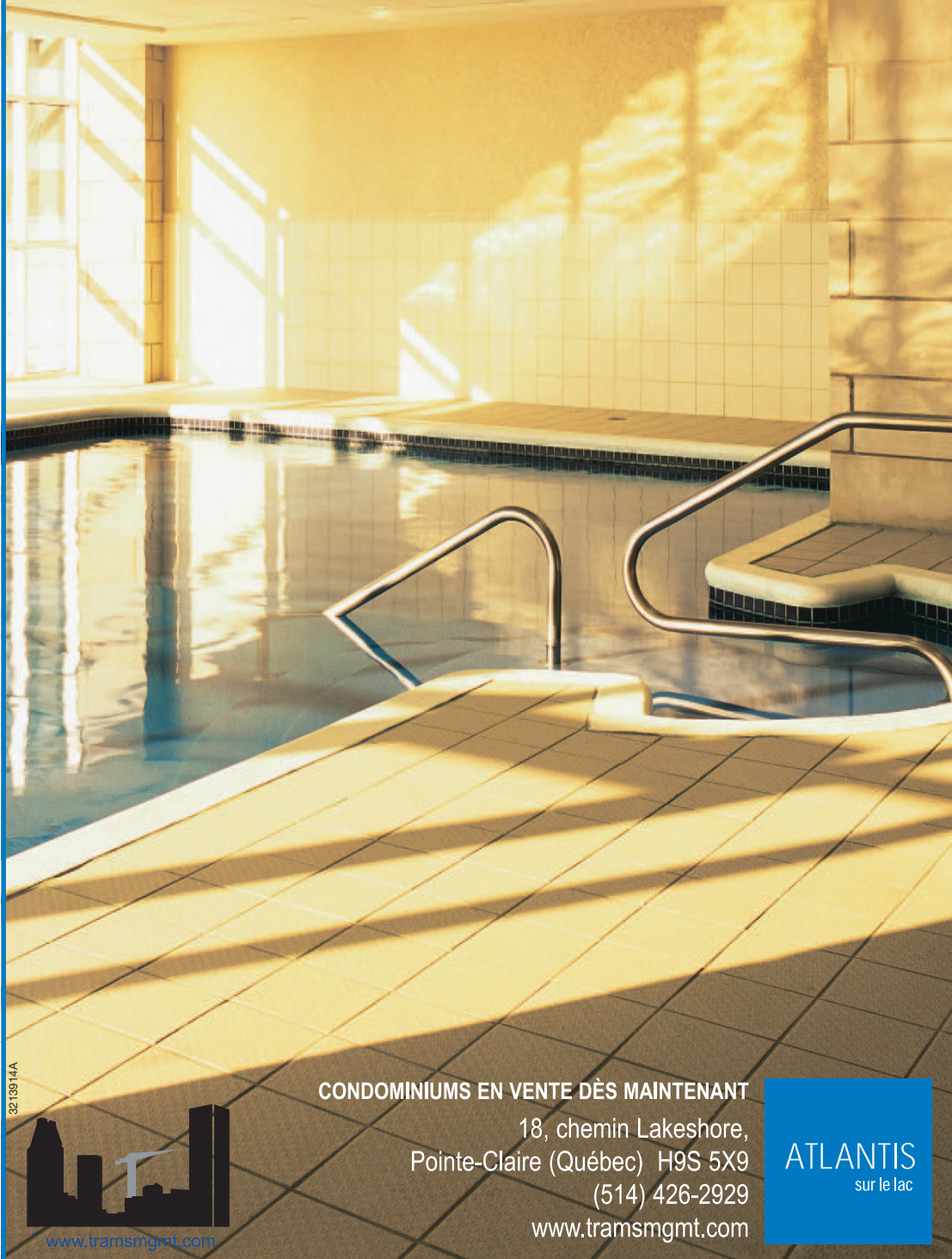
[www.schl.ca](http://www.schl.ca)

## La vie, la vue

Vous cherchez à vous offrir le summum du luxe à un prix abordable? Ne cherchez plus! *Atlantis sur le lac* comblera toutes vos attentes. Vous aurez la certitude, en contemplant le lac Saint Louis depuis le toit terrasse ou en admirant la vue de la piscine intérieure baignée de soleil, que vous profitez de la vie au plus haut point!

De l'architecture de l'immeuble à la disposition des condominiums à un et deux étages, en passant par les aires de détente et d'exercice et la vue imprenable sur le lac Saint Louis, tout offre un confort sans égal.

*Atlantis sur le lac* est un havre de tranquillité à seulement quelques minutes du centre ville.



CONDOMINIUMS EN VENTE DÈS MAINTENANT

18, chemin Lakeshore,  
Pointe-Claire (Québec) H9S 5X9  
(514) 426-2929  
[www.tramsgmt.com](http://www.tramsgmt.com)

ATLANTIS  
sur le lac



## Confort. Éléance. Relaxation.

*Le Luxor Condominium* est un immeuble de 12 étages aux lignes élégantes, offrant une pléthore de commodités et d'aménagements somptueux. Situé dans l'un des secteurs les plus prestigieux et central de Montréal, *Le Luxor Condominium* offre un niveau de vie luxueux et de grande qualité. L'immeuble comprend une piscine intérieure, des saunas, une salle pour le conditionnement physique, et une salle de rencontres; le tout conçu dans un goût exquis! Vous constaterez combien il est difficile de quitter les lieux.

## Le Luxor

CONDOMINIUMS DE LUXE

MAINTENANT EN CONSTRUCTION



BUREAU DES VENTES  
5805, Tommy Douglas  
North Hampstead, Québec  
tél.: 514.905.5555  
[www.leluxor.com](http://www.leluxor.com)



[www.tramsgmt.com](http://www.tramsgmt.com)

## MON TOIT

# Quand les promoteurs ont l'intégration à coeur

ANDRÉ PICHE  
COLLABORATION SPÉCIALE

Deux projets résidentiels s'inscrivent à leur façon dans une démarche d'intégration à l'environnement du centre-ville de Montréal, tout en présentant une architecture résolument moderne. Dans les deux cas, les plans ont été revus et adaptés selon les recommandations de l'arrondissement de Ville-Marie, offrant ainsi de beaux exemples de collaboration entre promoteurs et urbanistes municipaux.

Le projet Condominium de la Dauversière, à l'angle des rues Sherbrooke et Jeanne-Mance, s'élève sur les cendres d'un immeuble résidentiel, terrain laissé vacant depuis une quinzaine d'années. Les travaux sont en cours, dans ce secteur où la construction résidentielle et institutionnelle va bon train. C'est ici que s'élèvera notamment le pavillon des sciences de l'Université du Québec, à l'angle de Saint-Urbain, « un immeuble qui va rehausser tout le potentiel du quartier », se réjouit le promoteur du projet de la Dauversière, Élie Salamé, de Gestions Élico.

Les plans du projet de la Dauversière sont inspirés d'un concept studio minimaliste, mais ils ont évolué vers le découpage de 25 logements et d'une quinzaine de modèles ayant des superficies variant de 460 à 1440 pieds carrés, en plus de deux appartements-terrasses, dont l'un aura une superficie de 1350 pieds carrés et bé-

néficiera d'une terrasse de 900 pieds carrés. Le coût des appartements varie de 150 000 \$ à 660 000 \$. Dès l'automne prochain, étudiants étrangers, jeunes Québécois, professeurs et nouveaux immigrants des Emirats arabes unis et de Suisse emménageront au Dauversière. « Certains clients ont payé en trois versements sans même passer à la banque ! » confie le promoteur.

L'inclinaison abrupte du terrain vers la rue Jeanne-Mance a permis à l'architecte, Jean-Pierre Lagacé, de proposer une configuration originale. Rue Sherbrooke, l'immeuble a quatre étages, mais il en compte sept du côté sud. « Le site nous a permis de créer des appartements en rez-de-jardin sans être en sous-sol », souligne M. Lagacé. L'immeuble s'harmonise avec l'environnement en s'inspirant des formes et des couleurs des bâtiments du quartier, « sans verser dans le mimétisme », précise-t-il.

## Le Village du Musée

Autre projet digne de mention : le Village du Musée, rue Towers, au sud du boulevard de Maisonneuve. L'initiative du couple de promoteurs Kayla Samuels et Thomas Robert Reiner a été bien accueillie : le quartier n'en finit plus de faire son deuil de la disparition du Forum, et la construction condamnera l'accès à une ruelle adjacente, jusqu'alors propice aux allées et venues de passants malveillants.

Le Village du Musée accueillera ses occupants au début de l'année prochaine. Le projet compte 48 copropriétés et s'élève autour d'un manoir construit en 1900, ancienne résidence du président de la Banque de Montréal qui avait été transformée en salon funéraire il y a quelques dizaines d'années. L'immeuble centenaire n'a jamais fait l'objet d'un classement patrimonial, mais Thomas R. Reiner, architecte devenu promoteur en 1985, a à coeur la conservation du bâtiment. « Il n'y a pas de raison de laisser disparaître un tel pan du passé », dit-il.

Le projet mis sur pied par Reiner, pour la firme immobilière Tria en association avec le Groupe Sigler/Issenman, a été confié à l'architecte Karl Fisher. Le projet initial a subi plusieurs transformations en cours de route, le tout en étroite collaboration avec le service d'urbanisme de l'arrondissement. Le plan initial prévoyait de juxtaposer les nouvelles constructions à la petite tour voisine, on a donc limité à cinq le nombre d'étages (le plan initial en prévoyait 10) pour assurer une meilleure harmonisation avec les bâtiments résidentiels de la rue Lincoln. De plus, la structure, prévue en acier et en béton, sera essentiellement en béton coulé, (sauf pour la mezzanine).

La façade sera revêtue de briques, avec de la pierre en sous-bassement et aux linteaux des fenêtres. « Nous tenons à faire une bonne construction, avec les meilleurs matériaux, comme si c'était pour nous », assurent Kayla Samuels et Thomas R. Reiner.

Fait à noter : il n'y aura pas de loft dans l'immeuble, même si le projet initial prévoyait en faire sa marque de commerce. « Les gens veulent des pièces distinctes, pour ne pas avoir l'impression de dormir au salon et de manger dans la chambre à coucher », explique Kayla Samuels, urbaniste de formation.

Pas moins de 70 % des appartements sont vendus, et les futurs résidents proviennent surtout du centre-ville. À l'image du quartier, la clientèle est diversifiée. « Urbaines et éduquées, on compte beaucoup de personnes seules qui en sont pour la plupart à un deuxième achat ou plus », dit Kayla Samuels.

La superficie varie de 600 à 2000 pieds carrés et le prix, entre 170 000 et 490 000 \$.

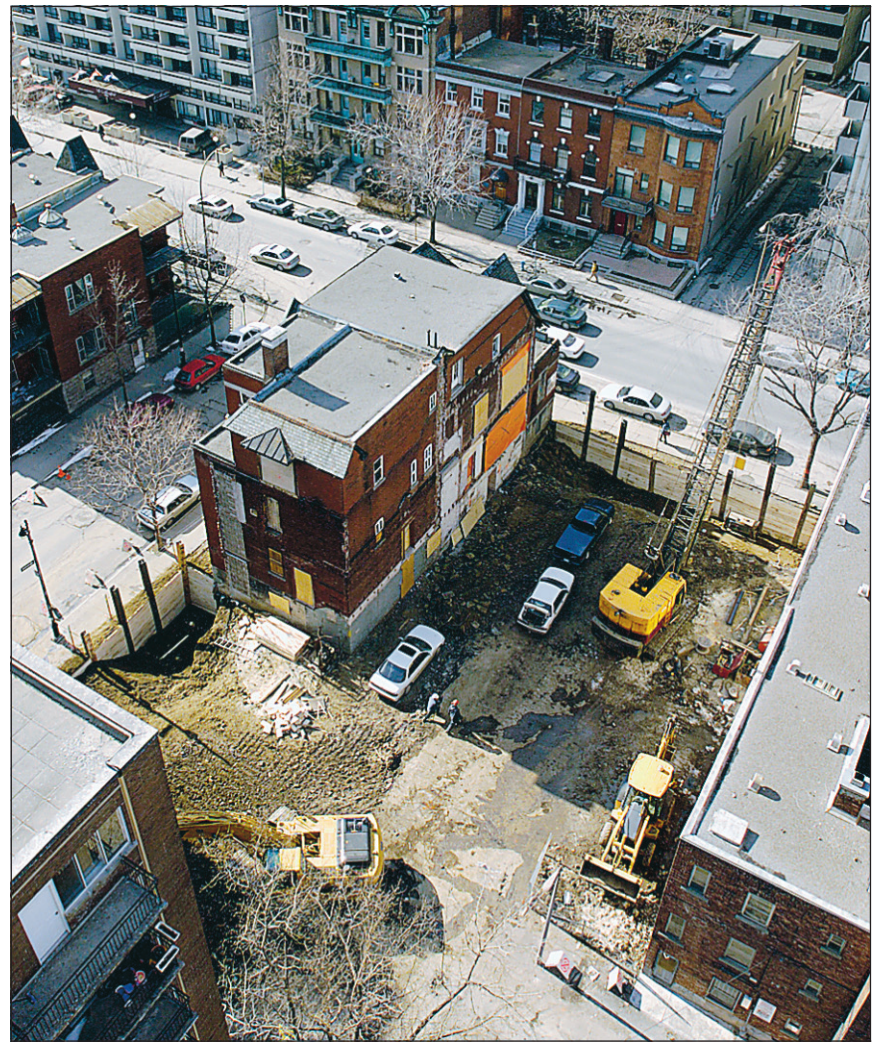


PHOTO ALAIN ROBERGE, LA PRESSE

Le Village du Musée accueillera ses occupants au début de l'année prochaine. Le projet compte 48 copropriétés et s'élève autour d'un manoir construit en 1900.

## L'essentielle intégration

ANDRÉ PICHE  
COLLABORATION SPÉCIALE

Intégration urbaine. Le terme est employé à toutes les sauces. Mais qu'est-ce qu'un bon projet d'intégration urbaine ?

« C'est un projet qui apporte des liens justes avec la rue, le quartier », explique Adrien Sheppard, de l'École d'architecture de l'Université McGill et président du Comité d'architecture et d'urbanisme de Montréal, organisme qui étudie les projets immobiliers. « Ce n'est pas tant l'apparence qui compte, mais la façon dont le projet va animer ou affaiblir la rue », poursuit-il.

Certains projets ne requièrent pas de modification de zonage. D'autres font l'objet de discussions. « Nous sommes suffisamment nombreux autour de la table pour faire une recommandation éclairée afin

d'avaliser ou non un projet, quitte à reconnaître qu'une règle est idiote, dit Adrien Sheppard. Quant à la qualité architecturale, nous ne pouvons légiférer sur le bon goût », poursuit-il.

Ici, on travaille au cas par cas. La Ville fera valoir ses préoccupations face à un projet à la hauteur excessive qui met en péril l'équilibre visuel et le paysage urbain. « Il y a beaucoup à faire en matière d'intégration à Montréal. La culture architecturale a un rôle très secondaire. C'est pourtant l'art le plus apparent », plaide Adrien Sheppard.

Depuis l'établissement d'un premier plan, en 1992, est apparu le souci de reconstruire dans le sens de l'intégration. « Le plan nous donne des balises pour calmer le jeu, on ne fait pas un travail de conservation si on rogne continuellement sur le zonage », expose Bruno Collin, urbaniste à l'arrondissement de Ville-Marie.



PHOTO ALAIN ROBERGE, LA PRESSE

Le projet de condominiums Village du Musée est situé rue Towers, au sud du boulevard de Maisonneuve.

Une élégance sans âge, née de la fusion du style moderne raffiné et du charme classique. Le Roc Fleuri représente le summum du style de vie urbain contemporain.

Plafonds surélevés, portes intérieures classiques pleine hauteur avec quincaillerie de laiton, sol du vestibule en carreaux de granit, armoires en bois de style européen dans la cuisine et les salles de bain avec dessus de comptoir en granit et en marbre, parquets en érable ou en chêne, voilà quelques-uns des éléments qui témoignent du luxe et de la richesse du décor de chaque condo.

En plus de ses installations de mise en forme exceptionnelles qui ajoutent à l'attrait de l'immeuble, la piscine se démarque. La terrasse offre une nouvelle perspective sur le mont Royal, avec une vue impressionnante sur le flanc de la montagne et sur les jardins paysagers bordant la piscine.

Le souci du détail dans la discrétion.

2 chambres à compter de 380 000 \$. Appartements plus spacieux, jusqu'à 2 100 000 \$. TPS et TVQ inclus. Commission assurée aux courtiers.

## Vivre le Luxe au Centre-Ville



Interprétation architecturale de la terrasse.

EN COURS DE CONSTRUCTION  
OCCUPATION DÉBUT 2005

BUREAU DES VENTES / APPARTEMENT-TÉMOIN

1285, boul. de Maisonneuve Ouest  
Montréal, Québec H3G 1M3  
Tél. : (514) 838-2000

Stationnement gratuit au terrain juste en face du bureau des ventes.

HEURES D'OUVERTURE

LUN.:	11h00 à 17h00
MAR. MERC. JEU.:	11h00 à 21h00
VEN. SAM.:	11h00 à 17h00
DIM.:	12h00 à 17h00

*Le Roc Fleuri*

CONDOMINIUMS

www.lerocfleuri.com

2000  
DRUMMOND  
MONTREAL, CENTRE-VILLE, QUEBEC

RBC  
Banque Royale

GIOTAR



# Vernis à vie et en usine

Une entreprise de Montmagny ne manque pas d'éclat

RAYMOND BERNATCHEZ

À qui devrions-nous attribuer la paternité du plancher de bois verni en usine? Marcel Mercier aurait été le premier, en 1980, à poncer et à vernir industriellement des lames de bois pour planchers. Directeur du marketing chez Planchers de bois Mercier, Michel Collin en mettrait sa main au feu.

La recherche et l'innovation seraient donc ataviques chez Planchers de bois Mercier, qui fait travailler les ménages de ses chercheurs pour doter ses lames d'attributs que les autres n'ont pas. Son plus récent vernis, le Mercier Generations (sans accents puisque l'entreprise exporte passablement aux États-Unis) devrait, selon Michel Collin, lui permettre de se maintenir dans le peloton de tête au Québec tout en concédant volumétriquement la première place à une entreprise concurrente.

La résistance de son vernis Mercier Generations serait particulièrement et sa garantie de 35 ans en attesteraient. On ne décortique pas une garantie en quelques lignes. Et puisque seule celle incluse dans les

boîtes lors de l'achat s'applique, peut-on lire sur son site Internet, il faut toujours l'avoir en sa possession pour faire valoir un droit.

Un test Taber sanctionné par la National Wood Flooring Association des États-Unis (ses normes sont reconnues par toute l'industrie nord-américaine) confirme les prétentions du fabricant de Montmagny quant à la résistance de son vernis. Dans un test Taber, on soumet une portion de lamelle au frottement d'une roue munie d'une bande de papier abrasif. Mille rotations (ou cycles) auraient été requises pour provoquer l'usure complète du Mercier Generations. Cette performance, en conjugaison avec l'« écran antijaunissement » et l'additif antimicrobien intégrés au liquide, permettrait de le démarquer. « Je pense que nous sommes les seuls à offrir un produit de cette qualité en Amérique du Nord », indique Michel Collin.

Les vernis appliqués en usine contiennent un oxyde d'aluminium qui contribue à leur durabilité. L'épaisseur du Mercier Generations serait de 3,2 mm, et 10 couches doivent être superposées pour obtenir ce résultat. C'est en soumettant chaque couche aux rayons ul-

travolets qu'on parvient à les faire sécher très rapidement. Leur fini est délicat au point d'être parfois soyeux au toucher. Rien à voir avec un uréthane appliqué au rouleau, qui sèche lentement par évaporation.

Il faut éviter de nettoyer à grande eau — et à plus forte raison au vinaigre — un plancher vernis en usine. Le savon à l'huile Murphy serait aussi contre-indiqué. Les fabricants proposent des nettoyants sur-mesure, à vaporiser sur une housse de coton fichée sur un bâton et non directement sur le parquet. Les grands quincailliers vendent des produits similaires fort convenables. Idem s'il faut sabler ou repolir quelques lames non couvertes par des garanties. Les fabricants (si on les connaît) ont sans doute le produit qu'il faut. Sinon, il faut voir avec le quincaillier dans quelle mesure les produits des compagnies Basic Coating ou Bonakemi peuvent être utiles.

Pour en savoir plus  
Planchers de bois Mercier: 418-248-1785  
[www.planchersmercier.com](http://www.planchersmercier.com)  
[www.basiccoatings.com](http://www.basiccoatings.com)  
[www.bonakemi.com](http://www.bonakemi.com)



PHOTO FOURNIE PAR PLANCHERS DE BOIS MERCIER  
Vernis en usine, les lames du plancher de bois Mercier sont conçues pour résister longtemps même si les bouts de chou leur font parfois la vie dure.

PARTONS !  
**VACANCES VOYAGE**  
Tous les mercredis et samedis dans **LA PRESSE**

QUALITÉ SUPÉRIEURE . STRUCTURE DE BÉTON . SALLE D'EXERCICE . SALLE DE RÉUNION

Un projet abordable et accessible à tous!

**TERRASSES WINDSOR**

Imaginez un jardin privé avec plans d'eau, une rue piétonnière au cœur de Montréal et ce, à deux pas du métro Bonaventure.

En plus de resto-café, dépanneur et autres services à même le projet!

**PHASE II**  
Livraison juillet 2004  
~~3 1/2~~ à partir de 128 000 \$  
~~4 1/2~~ à partir de 171 000 \$

**PHASE III**  
Livraison janvier 2005  
~~3 1/2~~ à partir de 154 900 \$  
~~4 1/2~~ à partir de 180 900 \$

**INCLUANT:**  
Taxes de vente  
Unité de climatisation  
Électroménagers  
S.D.B. style européen  
Cuisine style contemporain

**AUSSI DISPONIBLE :**  
Garage intérieur

Taux hypothécaire garanti  
**JUSQU'À LA LIVRAISON**

SUBVENTION par la Ville de Montréal sur certaines unités

BUREAU DES VENTES  
Angle St-Jacques et de la Montagne  
Lundi au jeudi: 13 h à 20 h • Vend. sur R.-V.  
Samedi et dimanche: 12 h à 17 h

**(514) 932-9111**  
[www.truenorthproperties.com](http://www.truenorthproperties.com)  
TÉLÉC. : (514) 932-7518

Développeur: **TRUE NORTH PROPERTIES LTD.**  
Constructeur: **MAGIL CONSTRUCTION**

**60% VENDU** **PHASE III OCCUPATION 2005**

Mon point de vue est le plus beau

Raffinée, moderne, exclusive, la phase III promet de marquer le style de vie contemporain par son élégance urbaine. Les Sommets, ce sont des jardins, un centre sportif, une piscine intérieure et extérieure et des installations qui font l'envie de tous. À 5 minutes du centre-ville, avec sa vue imprenable sur la ville et le fleuve, la phase III des Sommets est un joyau urbain dans un nid de verdure.

**domus Gagnant 2003**  
Projet et/ou développement résidentiel de l'année, multifamilial

**domus Gagnant 2003**  
Constructeur/Rénovateur de l'année

**LES SOMMETS**  
sur le fleuve  
Les condos les plus en vue

Bureau des ventes  
100, avenue des Sommets, bureau 701

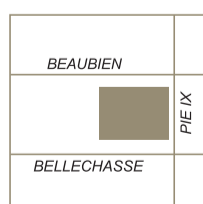
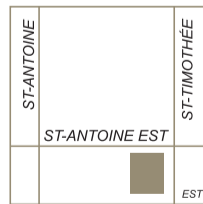
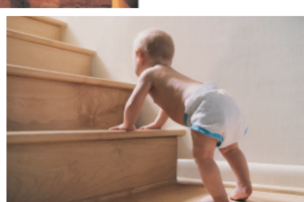
**ÎLE DES SŒURS — 514-762-3450 — LESSOMMETS.COM**

## Retour à la ville

**Vieux-Montréal**  
**Le Bourg du Vieux**  
Condos et maisons de ville  
**À partir de 140 900 \$\***  
taxes incluses.

Bureau des ventes :  
663, rue Saint-Timothée  
(514) 398-9988

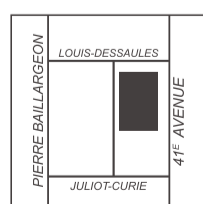
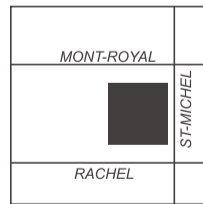
**LIVRAISON JUILLET 2004**



**Cité Paul Sauvé**  
Condos  
**À partir de 167 418 \$\***  
taxes et stationnement extérieur inclus.

Bureau des ventes :  
6410, 21<sup>e</sup> Avenue  
App. 101  
(514) 722-0094

**LIVRAISON JUILLET 2004**



**Les Cours Pierre Baillargeon**  
Maisons de ville et luxueux semi-détachés  
**À partir de 179 900 \$\***  
taxes et infrastructures incluses.

Bureau des ventes :  
12169, rue Emmanuel-Briffa  
(514) 494-6908

**LIVRAISON JUILLET 2004**



**Le Parc Angus**  
Condos  
**À partir de 149 900 \$\***  
taxes incluses.

Maisons de ville  
**À partir de 285 900 \$\***  
taxes incluses.

Bureau des ventes :  
3347, avenue du Mont-Royal  
(514) 529-1234

**LIVRAISON JUILLET 2004**



MON TOIT

# Le faux-fini ou l'art du toc !

FABIENNE COUTURIER

Dans une maison coquette mais anonyme de la Petite-Patrie, à Montréal, Robert Taylor et Éline Goulet s'affairent modestement à conquérir le monde. Lui a une formation en design et en architecture. Elle est documentaliste de métier. Comme souvent dans les couples qui vivent et travaillent ensemble, l'un a la tête dans les nuages, l'autre les pieds bien ancrés sur le plancher des vaches. Devinez lequel est lequel ?

En fait, peu importe. Leur petite affaire, née il y a cinq ans (en même temps que le couple), est bel et bien en train de révolutionner le monde du faux-fini.

Robert, en fait, est un artiste de la chose : il a travaillé le plâtre, le moulage et, justement, le faux-fini, avant de s'intéresser aux possibilités désormais illimitées de l'informatique.

Pourquoi, en effet, s'échiner à imiter le marbre quand on peut carrément le reproduire par la magie du scanner ? L'idée était bonne, mais encore fallait-il pouvoir imprimer la chose sur un support utilisable. C'est là que ça devient intéressant.

Dans « Lumigraf », le nom de l'entreprise de Robert Taylor et Éline Goulet, il y a les mots « lumière » et « graphisme ». Dans la tête de Robert, il y a une foison d'idées qu'Éline, en bonne documentaliste, met en ordre.

Après bien des recherches, Lumigraf s'est adjoint une armée de fournisseurs et a réussi à mettre au point avec eux une gamme de produits étonnants : des pellicules de polycarbonate translucides ou opaques reproduisant à s'y méprendre les marbres les plus chers.

Imaginez un instant — disons dans un bar — un long comptoir à la façade d'onix lumineux. On n'ose pas penser au prix des consommations, non ? Ou encore pensez, pour peu que vous y ayez mis les pieds récemment, à la superbe rampe de marbre rétro-éclairé de l'escalier de la Salle Wilfrid-Pelletier, à la Place des Arts. Somptueux, prohibitif, décadent ? Plus maintenant. Vive le toc !

De plus, grâce à un procédé d'impression multicouches qui donne un saisissant effet tridimensionnel, on peut imiter la magie de la nacre la plus com-

plexe, l'écaïlle de tortue, la corne et même inventer ce qui n'existe pas dans la nature, comme une texture zébrée complètement délirante, une moire somptueuse, une pierre infiltrée de courants contrastants... nommez-le, on le fait. Robert et Éline sont actuellement à mettre au point des essences de bois précieux, et allez savoir où ils s'arrêteront. Rien ne semble impossible, et les utilisations sont infinies.

Comme la souplesse du médium s'adapte à toutes les surfaces, on peut à volonté le monter sur une feuille de plexi, le sceller entre deux épaisseurs de verre trempé (pour une cloison de douche, par exemple), en faire des abat-jour, une colonne lumineuse, un socle, un cube qui fera table, le coller simplement sur des armoires de mélamine pour en changer le look sans avoir à tout remplacer. Ça tient, c'est net, c'est complètement *flyé* : adieu mélamine amande, bonjour motif léopard !

Dans la petite maison de Robert et Éline, les portes du salon qui donnent sur le couloir sont fermées par des panneaux de plexi ornés d'une volute moirée rappelant le satin drapé. Une console lumineuse que l'on dirait de nacre blanche trône dans la cuisine. Dans le bureau, dans le passage, un peu partout, des commandes en préparation ou des échantillons sont stockés au petit bonheur : panneaux de plexiglas pour un plafond suspendu, prototypes de portes d'armoires de cuisine façon onyx (bordées d'une moulure d'acier inoxydable, imaginez l'effet, avec des électromagnets dernier cri), lampes, colonnes imitant le marbre à s'y méprendre, le tout conçu pour être rétro-éclairé...

Un génial capharnaüm auquel ils comptent mettre bon ordre sous peu. Ils devraientemménager bientôt dans un immeuble où ils auront un atelier (en ce moment, ils font tout sur la table de la cuisine !), une salle d'exposition, un vrai bureau, enfin, un espace pour recevoir leurs clients — des designers en majorité.

Et ces designers sont légion. « Les meilleurs à Montréal font appel à nous », dit fièrement Robert, qui nomme Jean-Pierre Viau, Alain Desgagné... Même Philip Stark leur a fait une demande. À Montréal, on peut admirer le travail de Lumigraf au



Éline Goulet et Robert Taylor posent derrière (et devant) trois cylindres en polycarbonates rétro-éclairés.

PHOTO ROBERT MAILLOUX, LA PRESSE

Métropolis (rue Sainte-Catherine), au restaurant Les Chèvres (rue Van Horne), au resto de l'hôtel Saint-Sulpice (dans le Vieux-Montréal), au Tokyo Bar (boulevard Saint-Laurent), et au Bogart de Laval, aux condos Sax de l'Île-des-Sœurs, à l'émission *Palmarès*... On trouve aussi leurs produits à Toronto et à Vancouver, et Lumigraf a même des distributeurs à Kuala Lumpur et à Bombay ! Robert et Éline partent

bientôt pour Las Vegas, où on peut s'amuser à imaginer l'usage que les casinos et les hôtels feront de leurs produits.

Mais dans tout ça, tous les deux restent d'une étonnante lucidité, d'une reposante humilité, d'une agréable convivialité. C'est ainsi qu'ils ne refuseront pas de recevoir un particulier qui veut simplement cacher ses armoires de mélamine sans se ruiner (compter de 5 \$ à 8 \$ le pied carré, selon

les quantités), ni d'approvisionner un artisan qui fait des lampes à petite échelle.

Bien sûr, il faut un minimum d'imagination pour comprendre où s'en va Robert. Éline en a un maximum. Un tas de designers en ont pas mal. Et dépêchons-nous d'en avoir assez avant qu'ils deviennent trop sollicités !

(514) 277-1495  
www.lumigraf.ca

**Les Cours du Cavalier de LaSalle**

**CONDOMINIUMS**

À PARTIR DE **159 900 \$**

Condo témoin à visiter

RBO: 8298-2026-03

10 minutes du centre-ville  
Près des pistes cyclables

**514.595.7373**

8105, rue George  
LaSalle QC

**Visite libre au 4860, 6<sup>e</sup> avenue, Mtl**  
Sam. et dim. de 13 h à 17 h • Semaine sur rendez-vous seulement

**NOUVELLES CONSTRUCTIONS**

Projets Joliette et Hochelaga

Condos neufs

3 1/2 • 4 1/2 • 5 1/2

50% VENDU

- À deux pas du métro Joliette
- Disponible juillet 2004
- Pl. de bois franc et céramique
- Air climatisé inclus
- Insonorisation supérieure

**LES CONSTRUCTIONS D.L.A. INC.** • Équipe de vente Procasa

RBO 8239-9072-47

(514) 522-5522 - Cell. : (514) 823-4148 - www.lesconstructionsdla.com

**Les Quais d'Orsée**

2447-49, rue Ste-Catherine Est, Mtl.

Bâtiment neuf/Condos de luxe

Lofts disponibles

12 unités de 4 1/2 pièces

À partir de **139 000 \$**

Planchers en béton, recouverts de bois franc

Insonorisation supérieure

**(514) 830-5333**

Du lundi au vendredi sur rendez-vous  
Samedi et dimanche de 13 h à 17 h

Le Groupe **LAGACÉ** HABITATIONS inc.

www.grouplagace.com

**Spécial prévente**

Inclus : peinture couleur, climatiseur, moulures de plafond

*petite italietite grande inspiration*

art de vivre & condominiums **bleu.**

Bureau des ventes ouverture bientôt  
prévente : [www.condominiums-bleu.com](http://www.condominiums-bleu.com)

LES PROPRIÉTÉS BELCOURT INC.

**Oh la! la! Lachine**

1 chambre à partir de **114 990 \$** Stationnement intérieur et taxes inclus

2 chambres à partir de **157 990 \$** Stationnement intérieur et taxes inclus

Bureau des ventes : **125, 45<sup>e</sup> avenue**

Lun. - jeu. 13 h à 19 h • Sam. - dim. 12 h - 17 h

(514) **639-1227**

- Balcons spacieux
- Parquets en chêne
- Ascenseur
- Stationnement intérieur et extérieur
- Céramique dans la salle de bain et la cuisine
- Près de plusieurs parcs, du lac St-Louis et du Canal Lachine

**ÎLE BELLEVUE** CONDOMINIUMS

Une île. Votre style.

Un style de vie distinctif sur une île idéale... à deux pas de Montréal.

2 chambres à partir de **150 990 \$**

Taxes et stationnement ext. inclus

Profitez d'une vue exclusive sur le lac Saint-Louis, le lac des Deux Montagnes et les écluses... Spacieux condos de 2 chambres (avec ou sans mezzanine), architecture distinctive, sentiers aménagés autour de l'île et quais privés disponibles à la marina du projet. Un style de vie unique vous attend - à des prix de pré-construction.

Bureau des ventes: 155, Île Bellevue, Île Perrot. Lun. - Jeu. : 13h à 19h / Sam. - Dim. : 12h à 17h (514) 425-1925

Aut. 20 Ouest; après les écluses Ste-Anne (Pont Galipeau), tournez à droite à la sortie Île Claude/Île Bellevue.

*Suivez le courant*

LES BERGES DU FLEUVE

1 chambre à partir de **108 990 \$** Stationnement extérieur et taxes inclus

2 chambres à partir de **188 990 \$** Stationnement intérieur et taxes inclus

Bureau de ventes : **coin boul. LaSalle et Lyette**

Lun. au jeu. 13 h à 19 h - Vend. Sam. et dim. 12 h à 17 h (514) **364-7305**

- 1, 2ch. ou 2 ch. avec mezzanine
- Plancher en lattes de merisier naturel préfini
- Foyer au gaz naturel • Ascenseurs
- Unités avec 1 1/2 ou 2 salles de bain
- Grands balcons avec vue sur le fleuve
- Stationnement intérieur disponible

# Ma tasse de thé

ANNE RICHER

Un bec. Une anse. Presque toujours une rondeur qui emprisonne la chaleur du thé. C'est l'éternelle théière telle qu'on l'utilise chaque jour dans une presque totale indifférence. On ne lui demande que de faire son travail.

Mais voilà que des artisans céramistes ont été invités à réfléchir à la question. Que peut-on faire de plus (ou de moins) à une théière pour qu'elle se singularise ?

Dans le cadre de l'exposition du Centre de céramique Bonsecours, la dizaine d'artistes présents proposent de nouvelles rondeurs, des formes tortueuses, un bec à l'envers, une anse torsadée, des pics et des couleurs en pleine explosion. C'est un délire de théières, digne des plus grandes collections.

Renouveler la forme d'un objet familier et quotidien est un beau défi à relever. C'est ce qu'ont accepté de vivre ces artisans, qui ont au moins deux à cinq ans de métier : Catheri-

ne Auriol, Frédérique Bonmatin, Julie Duguay, Matthieu Huck, Carol Mose, Marika Nelson, Basma Osama, Catherine Reeves, Marco Savard, Géraldine Sempol.

La directrice administrative Francine Achard rappelle les conditions de l'exercice, qui soit dit en passant n'était pas un concours, mais bel et bien un thème de travail. « Il fallait revenir sur la théière et les objets du thé avec une approche plus sculpturale ». Voilà qui a semblé en inspirer une majorité.

Avec une production bien établie, un atelier qui fonctionne, ces diplômés pour la plupart du Centre de céramique affilié au Cegep du Vieux-Montréal, pourront à l'avenir décider de reproduire leur théière prototype ou la conserver comme pièce unique ou en tirage limité.

L'exposition se poursuit jusqu'au mercredi 14 avril, de 17 h 30 à 19 h 30, au 444 rue Saint-Gabriel. Pour les joindre : (514) 866-6581 ou au [www.centreceramiquebonsecours.net](http://www.centreceramiquebonsecours.net).



PHOTO ANDRÉ PICHETTE. LA PRESSE

**Théière déconcertante, issue de l'imagination de Basma Osama.**



PHOTO ANDRÉ PICHETTE. LA PRESSE

**L'artisan céramiste Julie Duguay reprend l'imaginaire fantastique des contes pour enfants.**



PHOTO FOURNIE PAR OPÉRATION ENFANT SOLEIL

Cette année, la Maison Enfant Soleil est située à Saint-Jean-sur-Richelieu.

## Une maison qui rayonne

La Maison Enfant Soleil 2004 est située cette année à Saint-Jean-sur-Richelieu, dans le quartier Village des Légendes. D'une valeur de 300 000 \$ et entièrement meublée et décorée par Sears Canada, elle peut être visitée du jeudi au dimanche, jusqu'au 26 juin. Les personnes intéressées peuvent s'y procurer des billets pour le tirage de la demeure, qui aura lieu le 27 juin dans le cadre de l'émission *Salut Bonjour!* Week-end, diffusée sur les ondes du réseau TVA. Les billets de 5 \$ (ou 10 \$

pour trois billets) sont également en vente dans les magasins Sears Canada et Sears Décor, dans les Familiprix et auprès des agents du réseau Re/Max, à travers la province. Le gagnant a le choix : il peut recevoir la somme de 150 000 \$ s'il préfère ne pas emménager dans la nouvelle maison. Depuis 1993, le tirage des Maisons Enfant Soleil a permis de verser plus de 3 600 000 \$ aux enfants malades du Québec.

[www.maisones.qc.ca](http://www.maisones.qc.ca)

CONDOS & LOFTS  
à partir de **151 000 \$**  
\*(prix spécial prévente)

spécial lancement  
**tout inclus**  
taxes et électros

Taux hypothécaire  
**4,64 %**

Bureau des ventes  
Viger et Jeanne-Mance  
(514) **771-9677**

**LE CHÂTEAU ANDERSON**  
CHIC & ACTUEL

**PROFIL O**  
CONDOMINIUMS DE PRESTIGE  
2380, Pierre-Dupuy (chemin du casino)

**PORTE OUVERTE DIMANCHE 13 H 30 À 16 H**

**Le luxe à votre porté!**

- À partir de 275 000\$ taxes incluses
- Vue panoramique sur la ville et le fleuve
- Plancher de bois franc
- Plafonds 9 à 11 pi.
- Grand balcon
- Centre de conditionnement physique, piscine intérieure

Réservez votre unité dès aujourd'hui

**GazMétro**  
la vie en bleu  
UNITÉS ACTUELLEMENT DISPONIBLES  
• 1, 2 et 3 chambres • 1 000 à 3 500 pi car.

RÉGENT SAMUEL Agent immobilier affilié  
**RE/MAX** REMAX PERFORMANCE INC.  
rsamuel@remax-quebec.com  
1 Place du Commerce, Île des Soeurs

VISITE SUR RENDEZ-VOUS :  
**(514) 766-1002**  
**(514) 248-1454**

# Flash Habitation

« Maître constructeur palme Diamant »

Le titre de « Maître constructeur palme Diamant » décerné par La Garantie des maisons neuves de l'Association provinciale des constructeurs d'habitations du Québec souligne le travail remarquable des entrepreneurs qui excellent depuis vingt-cinq ans ou plus en maintenant un taux de satisfaction de leur clientèle supérieur à 97 %.

Cette distinction est importante, car les entrepreneurs qui la reçoivent parviennent chaque année à un niveau d'excellence qu'il n'est possible d'atteindre qu'en ayant le constant souci de bien servir leur clientèle et de bâtir des habitations qui respectent les normes les plus sévères. La palme diamant constituée à ce jour la plus haute reconnaissance du marché de la construction résidentielle.

**FÉLICITATIONS AUX RÉCIPENDIAIRES 2003.**

**Les Habitations René Poudrette inc.**

Fondée en 1970, l'entreprise Les Habitations René Poudrette inc. est fière de ses 34 années au service des gens de la région de la Rive Sud de Montréal. Accréditée à la Garantie des maisons neuves de l'APCHQ depuis plus de 25 ans, elle détient le statut de « Maître constructeur palme DIAMANT » qui est l'ultime reconnaissance offerte aux entrepreneurs pour leur professionnalisme.

Dirigée par ses fondateurs René et Céline Poudrette, Les Habitations René Poudrette inc. est une entreprise familiale reconnue autant pour la qualité de la construction que du service personnalisé offert. Jumelée à une équipe formée de gens qualifiés, expérimentés et attentifs aux moindres détails, elle constitue la base solide qui permet à cette entreprise de répondre aux missions les plus ambitieuses de ses clients.

Que ce soit pour une construction neuve ou pour de la rénovation, Les Habitations René Poudrette inc. offre le service clé en main allant jusqu'à la personnalisation complète selon les besoins énoncés.

Toujours à l'écoute de ses clients, Les Habitations René Poudrette inc. est fière de contribuer à la qualité de la construction au Québec et fait partie de l'élite des constructeurs accrédités à la Garantie des maisons neuves de l'APCHQ.

Les Habitations René Poudrette inc. est un signe de qualité durable.

**Maisons Daniel Lamer inc.**  
*Nids douillets dans havre de paix*

Chaque maison qui porte son label est pensée, dessinée et créée par Daniel Lamer lui-même avant d'être peaufinée par un technicien ou un architecte. Chaque maison Lamer est conçue avec le même souci du détail et de la qualité. Et s'il est là pour satisfaire

les moindres attentes de ses clients, il se fait un devoir de les orienter quand cela s'avère nécessaire.

Depuis six ans, Daniel Lamer a construit plus de 200 unités dans le cadre du projet résidentiel Harmonie, à Boucherville, où il va continuer à oeuvrer au cours des cinq prochaines années. Harmonie, situé sur l'un des sites les plus enchanteurs de la Rive-Sud, offre des résidences pour tous les types de clientèles. Petites maisons coquettes ou grandes demeures, condos, cottages, bungalows et bi-génération, haut de gamme ou milieu de gamme... Quels que soient vos besoins, Daniel Lamer fera votre bonheur. Que vous soyez célibataire, jeunes mariés, retraité ou en famille, il y a une place pour vous dans ce havre de paix dont l'architecture globale se caractérise par des maisons de style anglais, riches en brique ou en pierre noble et aux toitures volumineuses. Tous les services sont enfoncis, pas de poteaux! De plus, Harmonie a l'avantage d'avoir le gaz naturel sur le projet qui est distribué par Gaz Métro. Vous apprécierez la proximité des commerces, des écoles, des voies de communications et des services de transport.

**LES HABITATIONS FERNAND QUEVILLON INC. DU GROUPE QUEVILLON GALARNEAU**

PRÉSENT  
**LES VILLAS SUR LES VERTS**  
PLACE ALEXANDRE COUSINEAU

*Un concept innovateur, un cadre enchanteur*

Ce projet de 26 maisons haut de gamme en est à sa première phase. Présentant une belle unité, les maisons s'harmonisent dans leurs formes et couleurs. Les terrains dont la superficie varie entre 6980 et 7466 pieds carrés, sont bordés à l'arrière par une piste cyclable assurant à l'ensemble une très belle continuité avec le golf, dans un environnement calme fait de verdure et de beaux arbres matures. Un point de vue qu'on peut admirer depuis une bien agréable terrasse ou véranda. Selon le modèle, les maisons proposent une superficie allant de 1300 à 1550 pieds carrés, sans compter la superficie du sous-sol. Ces demeures comptent peu de pièces, mais des pièces très vastes. Ainsi, on trouve un salon avec foyer, une ou deux chambres dont une très grande chambre des maîtres joutée d'une salle de bain avec bain romain. La cuisine adjacente à une salle à dîner éclairée est habillée d'armoires modernes. Généreusement fenestré, le sous-sol est aussi vaste qu'éclairé. On peut aménager deux chambres, un cinéma maison, une table de billard... et il reste encore beaucoup d'espace.

*30 ans et 5000 maisons plus tard*

Le groupe est dirigé par trois associés, à savoir Pierre Galarneau, Stéphan Quevillon et Fernand Quevillon, qui suivent de très près la réalisation de chacune des maisons. En affaires depuis les années soixante-dix, les associés ont participé de près ou de loin à la construction d'environ cinq milles (5000) maisons, toujours sur la Rive-Nord de Montréal. Fernand Quevillon est un des associés du Groupe Laignon, Durand, Quevillon & Ass., cette entreprise qui a érigé des milliers de maisons dans la région de Terrebonne. Les Habitations Fernand Quevillon inc., du Groupe Quevillon Galarneau, sont en sorte la continuité de cette entreprise prolifique qui a mis un terme à ses activités résidentielles au début des années quatre-vingt-dix. Au fil des ans, les trois associés ont remporté deux prix Domus.

Des maisons construites par des professionnels qui ont fait leurs preuves, voilà ce que propose Les Habitations Fernand Quevillon inc. du Groupe Quevillon Galarneau avec son projet les Villas sur les Verts, Place Alexandre Cousineau à Terrebonne.

**Les lofts de la 1<sup>ère</sup> Avenue**  
L'ultime à l'agréable!

Un design qui respecte l'authenticité du concept du loft...  
espace, confort et aménagement personnalisé, répondant à votre style de vie.

Phase I vendu à 90 %  
Phase II vendu à 85 %  
Phase III vendu à 25 %  
Nouveaux modèles

Imaginez votre chez-soi...

Cour intérieure avec jardin privé • Piscine extérieure avec aménagement paysager  
Plafonds jusqu'à 12 pieds de haut • Fenestration panoramique  
Plancher de bois franc • Ascenseur • Stationnement extérieur

← Dorval AUTOROUTE 20 Montréal →

795, 1<sup>ère</sup> avenue, Lachine  
Sam. et dim. de 12h à 17h  
Lun.-mar.-mer. de 13h à 20h

**514 639-LOFT (5638)**

Catalogna LAMBDA

[www.1ave-loft.com](http://www.1ave-loft.com)



# Spécial habitation

- > Des moyens pour respecter le budget de rénovations
- > Quelle portion des revenus doit être consacrée au logement?
- > Achat: comment négocier les tarifs chez le notaire

À lire dimanche dans **LA PRESSE**

**À VOS AFFAIRES**

MON TOIT

# Le printemps ramène les graffiteurs

RAYMOND BERNATCHEZ

Il fut un temps où la coulée de séve dans les érables nous annonçait à coup sûr l'arrivée du printemps. En zone urbaine, le printemps commence lorsque les graffiteurs sortent leurs canettes pour barbouiller les bâtiments.

Au centre-ville, où les fêtards de toutes provenances s'éclatent à la sortie des bars, dans le Vieux-Montréal tout près, sur le Plateau Mont-Royal, de même qu'en bordure immédiate du canal de Lachine, les graffiteurs constituent une véritable engeance.

Les graffitis en attirent bien d'autres. Voilà pourquoi les administrateurs municipaux de l'arrondissement de Verdun s'empressent de les faire disparaître sans délais hors des temps froids. Ils assument les coûts de l'intervention, y compris sur le domaine privé. Résultat : il y a quatre fois moins de graffitis à Verdun qu'il y a deux ans, dit Jacques Reid, chef de division des permis et inspection. De 90 000 \$ qu'il était, le budget est passé à 50 000 \$ l'an dernier. Les nouveaux sont détruits une fois archivés dans les dossiers de la police.

À Verdun, on ne prend pas les graffitis à la légère. Parce que leur prolifération génère de l'angoisse et un sentiment d'insécurité au sein de la population. « Une forte majorité d'arrondissements ne subventionne pas l'effacement des graffitis sur le domaine privé, comme cela se fait à Verdun, bien que certains partagent les frais avec les propriétaires », précise Nicole-Sophie Viau, conseillère en planification à la direction de l'environnement de la ville de Montréal. Nicole-Sophie Viau convient que les efforts consentis dans les quartiers chauds de Montréal n'ont pas donné de résultats comparables compte tenu notamment de leur affluence.

**Gare aux improvisations**

Si nous devons recruter et payer la firme chargée d'effacer un graffiti, encore faut-il bien la choisir. Inadéquatement formés et équipés, des techniciens mal avisés pourraient faire le plus grand tort à notre propriété. L'Effaceur, Avnet et Astro Jet sont, parmi bien d'autres, de ceux qui bénéficient d'une bonne réputation dans ce milieu. Leurs grilles tarifaires diffèrent et seul un



PHOTO MARTIN CHAMBERLAND, LA PRESSE

Il y a quelques jours, un employé de la compagnie Astro Jet effaçait un graffiti sur la façade d'une résidence de Verdun.

cas d'espèce aurait permis de les comparer vraiment.

Peut-on effacer soi-même un graffiti apposé sur la brique ou la pierre ? Si le parement est de grande valeur, trop poreux ou patrimonial, sollicitez absolument l'avis des experts. C'est souvent en badigeonnant un diluant à peinture ou un décapant sur la brique ou la pierre que nous faisons pénétrer la tache à l'intérieur. Sur un segment très bas, sans valeur aucune et hors de vue — à l'arrière par exemple —, le décapant de Canadian Tire, au pH neutre, appliqué avec une brosse

rude sans acier de type barbecue serait le moins dommageable.

En rinçant abondamment Si l'on vit en condo et dispose d'un budget d'entretien, ou si l'on tient mordicus à protéger préventivement notre façade, il faudrait songer à l'application d'un anti-graffiti. Sans exception, tous doivent permettre à la pierre et à la brique de respirer. Les nettoyeurs très qualifiés en ont de bons dans leur arsenal. Les distributeurs de ces produits, tel CPD, peuvent inversement vous recommander un nettoyeur potentiel. Ces anti-graffi-

tis empêchent les peintures et les encres de s'incruster dans les matériaux. Le nettoyage s'effectue généralement avec un équipement spécialisé qui injecte de l'eau chaude à très haute pression. Amateur s'abstenir.

Certains spécialistes commerciaux vendent aux particuliers de l'anti-graffiti, de même que des produits chimiques capable de les diluer. Le groupe PrePatch est de ceux-là. Gilles Guay, qui travaille pour cette entreprise, les décrit comme des agents nettoyeurs à base aqueuse sans acide ni solvant. L'utilisateur

pourrait couvrir 400 pieds carrés avec un gallon de 59 \$ et nettoyer le graffiti avec un gallon d'une solution vendue 80 \$. Sachant qu'il existe (et en fouillant vous en trouverez d'autres), il ne vous reste plus qu'à dénicher un expert disposé à vous conseiller sur son emploi après avoir vu votre propriété. Cette précaution s'impose vraiment.

**L'Effaceur 450-967-2606 AVNET**  
**450-668-8800 Astro Jet**  
**514-768-0592 CPD 514-631-4233**  
**Pre-Patch 514-523-4225**

À partir de 149 000 \$

Ce qu'il y a de nouveau... Ce qu'il y a de mieux

**LE CONCORDE**

L'instant présent, le Concorde l'a capté, l'instant futur, il l'a compris.

- 18 étages d'unités de loft condos et de suites exécutives
- Concierge 24 heures

LA GARANTIE QUALITÉ HABITATION

Heures d'ouverture du bureau des ventes:  
 Samedi - dimanche 12 h à 17 h  
 Lundi au vendredi 9 h à 18 h

**514-990-2003**

550, avenue Président Kennedy  
 www.condosleconcorde.com

*Les Villas des Cèdres*  
 Piedmont

Un investissement sûr à quelques minutes de St-Sauveur, un site enchanteur tout près des montagnes et des entrepôts de St-Sauveur (Levi's, Tommy Hilfiger, Stocks, etc.)

**DANEAU CONSTRUCTION**

à partir de **205 900 \$**  
 (terrain et infras incluses, taxes en sus)

Bureau des ventes  
 752 des Cèdres, Piedmont  
**514-821-7126 450-530-7394**  
 LUNDI, MARDI, MERCREDI de 12:00 à 17:00  
 JEUDI, VENDREDI SUR RENDEZ-VOUS  
 SAMEDI, DIMANCHE de 12:00 à 17:00

**www.daneauconstruction.com**

**Carrefour de la Rivière**

**Laval Condo**

Super spacieux  
 1 325pi<sup>2</sup> à 2000pi<sup>2</sup>

Stationnement extérieur inclus  
 Stationnement intérieur disponible

à partir de **164 900 \$**  
 taxes incluses

**VISITE LIBRE**  
 sam. et dim.  
 13 h à 17 h

• 2 ou 3 chambres à coucher  
 • Transport en commun à la porte  
 • Magnifique vue sur la rivière

**Construction Nola**  
 Condo modèle à visiter

Heures d'ouverture :  
 lun. au merc. : 13 h à 19 h 30

**972, montée Masson • Tél. : (450) 664-7387**

**LES CONDOS AU COEUR DU SECTEUR HARMONIE**  
**CONDOMINIUMS DU PROJET DE LA BRUÈRE**  
 DANS LES JARDINS DE SAVOIE

MAGNIFIQUES DÉTAILS ARCHITECTUR AUX

1300 PC SUR UN SEUL PLANCHER  
 2 CHAMBRES  
 SALLE D'ORDINATEUR

PAYSAGE COMPLET

SITE EXCEPTIONNEL  
 BASE DE PLEIN AIR  
 PASSAGES PIÉTONNIERS  
 PARCS ET PETIT LAC

LUMIÈRE ... BEAUCOUP DE LUMIÈRE

POSSIBILITÉ DE VÉRANDA À L'ARRIÈRE ET À L'AVANT

GARAGE DOUBLE PRIVÉ SUR LES CÔTÉS

RAPPORT QUALITÉ/PRIX IMB ATTABLE

à partir de seulement **178,800 \$**

TOUTES LES ENTRÉES SONT PRIVÉES

Une autre réalisation de

**HABITATION CLASSIQUE**  
 2000  
 No RBQ : 8260-2269

**lofts neufs et lumineux dans le Vieux-Montréal**

Phase 1 maintenant vendu à 60%  
 Prix de pré-construction disponible pour un temps limité seulement

Bureau des ventes maintenant ouvert  
 630, RUE WILLIAM (UN COIN DE RUE À L'OUEST DE MCGILL)

DU LUNDI AU JEUDI 12H À 19H  
 VENDREDI FERMÉ  
 SAMEDI ET DIMANCHE 12H À 17H

à partir de **133 900 \$**

CINQ ELECTROMÉNAGERS ET CASIER DE RANGEMENT INCLUS, TAXES NON INCLUSES

**514.875.5999**  
 WWW.MCGILLOUEST.COM

**McGILL Ouest**

la nouvelle proximité

**NOUVEAU PROJET DE CONDOS**

**Jardins d'Alsace** (garage sous-terrain)

Prévente à partir de **148,800 \$**

Bureau des ventes : 614, Jean-Deslauriers, Boucherville (450) 449-4415

les prix et spécifications sont sujets à changements sans préavis

# Grande, grande, la chambre à coucher

## UN ARCHITECTE CHEZ VOUS

DANIELLE BONNEAU

À 26 ans, Philippe vient de quitter le nid familial pour la troisième fois. « On espère que ce sera la bonne, disent en riant ses parents, Renée et Daniel Major. Ça tombe bien : le couple songe à utiliser la chambre à coucher du jeune homme pour réaménager la sienne.

« On endure notre chambre à coucher depuis 17 ans, explique Renée. Elle est trop étroite. Nous y sommes coincés alors qu'il y a trois pièces inoccupées à côté. »

En effet, le fils cadet du couple, Jean-François, a installé ses quartiers au sous-sol.

Renée et Daniel se creusent donc les méninges pour tirer le meilleur parti de l'espace maintenant libéré à l'étage.

Ils connaissent tous deux la maison, située à Vimont (Laval), comme le fond de leur poche.

Ils l'ont fait construire en 1987 et se sont alors beaucoup investis pour que tout soit à leur goût.

Ils sont satisfaits... sauf en ce qui concerne leur chambre à coucher. Le moment est venu de corriger le tir.

Friands de magazines de décoration et d'émissions de décoralité, ils ont étudié la situation sous tous ses angles.

Ils ont plein d'idées... mais ils hésitent.

Tentant le tout pour le tout, ils ont décidé de soumettre leur cas à l'architecte Guy Demers, dont ils

aussi étroite que la chambre à coucher principale actuelle. Ce qui déplacerait le problème sans le régler.

Il faut donc agrandir.

Le couple, qui a expliqué la situation à Guy Demers lors de sa première visite, attendait avec impatience ses propositions.

« Nous sommes très excités, révèle Renée. À force d'y penser, c'est comme si le besoin d'une grande chambre à coucher se faisait plus pressant que jamais. »

À l'étage, le couloir qui relie les chambres surplombe le salon. Selon l'architecte, le plancher pourrait être prolongé en porte-à-faux au-dessus du rez-de-chaussée, sur une superficie de 15 pieds carrés.

La nouvelle chambre principale aurait alors la largeur désirée.

La discussion entre Guy Demers et les deux propriétaires s'anime. Le projet prend forme.

Que faire avec les deux salles de bains à l'étage, qui sont actuellement communicantes ?

Elles subiront quelques changements, tranche l'architecte.

À bas les cloisons : les deux pièces se fondront en une seule. Celle-ci pourra être immense (autre proposition) ou de dimension plus réduite pour permettre l'aménagement d'une lingerie (proposition retenue).

Dans les deux cas, les travaux de plomberie réalisés dans la salle de bains ne seraient pas extravagants, pour éviter de toucher au plafond de la cuisine, située au-dessous.

Qu'est-ce qui a poussé le couple à retenir une proposition plutôt que l'autre ?

La disposition des deux penderies, de chaque côté de l'entrée de la chambre à coucher principale, a pesé lourd dans la balance.

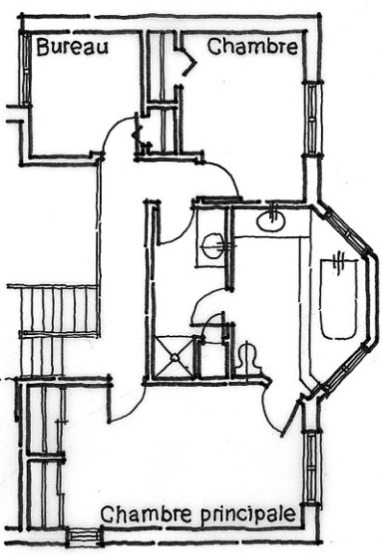
« De cette façon, on laisse de grands murs libres, rêve tout haut Renée. On pourra enfin disposer nos meubles de chevet à notre guise ! »

Le coût ? Les travaux dans la salle de bains s'élèveront à environ 6000 \$, estime l'architecte.

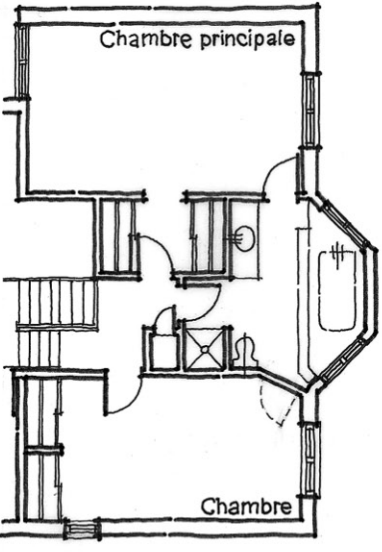
Pour le tout (le plancher en porte-à-faux, les nouveaux murs, le plancher de lattes de chêne et les penderies), les Major pourraient dépenser environ 15 000 \$.

**Vous pouvez faire part de vos problèmes d'espace à Guy Demers par courriel (gdemers@lapresse.ca) ou lui écrire aux soins du cahier Mon Toit, La Presse, 7, rue Saint-Jacques, Montréal, Qc, H2Y 1K9.**

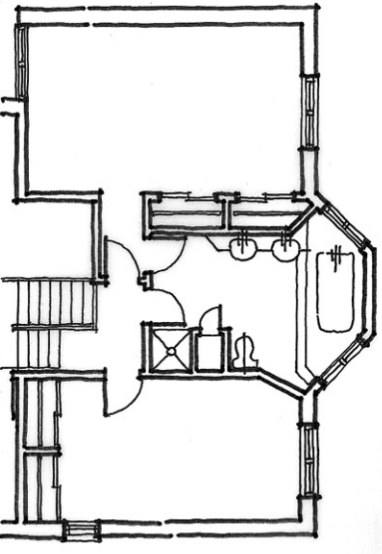
Chaque semaine, notre architecte se rend chez un lecteur. Nous publions ses propositions dans cette page.



PLAN DE L'ÉTAGE EXISTANT



PLAN PROPOSÉ



AUTRE POSSIBILITÉ

**« On endure notre chambre à coucher depuis 17 ans, explique Renée Major de Vimont, à Laval. Elle est trop étroite. Nous y sommes coincés. »**

aiment bien les plans publiés dans *La Presse*.

« Nous avons actuellement une grande chambre à coucher et trois petites chambres, explique Daniel. Je ne demande pas mieux que d'abattre des murs, cela va me défouler. Nous pourrions alors nous retrouver avec deux grandes chambres à coucher et une petite pièce en retrait. Cette dernière, l'ancienne chambre de Philippe, ferait office de bureau. »

Le hic, c'est que la seconde grande pièce ainsi créée serait



Renée et Daniel Major ont eu une discussion animée avec l'architecte Guy Demers...



... qu'ils ont poursuivie à l'endroit même où sera éventuellement construit un plancher en porte-à-faux.

**ACTUEL**  
TENDANCES  
Tous les jours dans LA PRESSE

**le rive gouin**  
phase II  
à partir de 144,900\$  
TAXES INCLUSES  
Occupation printemps 2005

**Au bord de l'eau**  
  
(514) 955-5354  
Bureau de ventes  
3591, boulevard Gouin Est  
Montréal (Québec)  
apt. #105  
**Condo modèle à visiter**  
Heures d'ouverture:  
Lun., mar., merc., jeu.: 13 h à 19 h  
Sam., dim.: 13 h à 17 h  
vend.: fermé  
[www.rg2.info](http://www.rg2.info)

**MONT SAINT-HILAIRE**  
*un rêve accessible...*  
**Le village de la Gare...**  
Un nouveau style de vie  
**GROUPE CHOLETTE**  
www.groupecholette.com  
CONDOMINIUMS, SEMI-DÉTACHÉS ET MAISONS DE VILLE  
(450) 467-3555  
(514) 388-4560  
**Habitations MAJO**  
COTTAGES ET BUNGALOWS  
(450) 446-6256  
www.majo.ca  
**GazMétro**  
la vie en bleu  
[www.levillagedelagare.com](http://www.levillagedelagare.com)

**déjà 50% vendu en chantier**  
**Condominiums neufs**  
Frais notaire gratuit: 1,100\$ (conditions)  
Taux hypothécaire réduit,  
Rabais pré-construction 2,000\$  
de 925 p.c à 1,205 p.c.  
de 149,937\$ à 225,335\$ (taxes incl.)  
Encore quelques unités à moins de 150,000\$ à l'étage (subvention 6,500\$)  
Bureau des ventes: 2201 Sherbrooke, est, Sam. et dim. 13h à 16h ou sur rendez-vous, (514) 522-3344 RBQ 8244-0173-36  
[www.espaceslogiques.com](http://www.espaceslogiques.com)  
**Petite Patrie, METRO ROSEMONT**  
futur 5915 rue Boyer  
Au nord du boul. Rosemont, 1 ou 2 chambres + alcôve ou bureau, Cuisines et salles de bain design, Plafond 9' à l'étage, 2 balcons.

**CARRÉ ST-HUBERT**  
Occupation octobre 2004  
8 dernières unités  
3 1/2 + 1er étage 127 560 \$ taxes incl.  
4 1/2 + 2e étage 153 200 \$ taxes incl.  
6 x 4 1/2 et 5 1/2 penthouse, mezzanine et terrasse privé à partir de 214 500 \$ taxes incl.  
Ascenseur, garage Métro Jean-Talton  
**Société Immobilière Leroux**  
Bureau des ventes: 7481, St-Hubert • (514) 274-1645  
Lun. mar. mer.: 13 h à 19 h • Jeu. ven. sur rendez-vous • Sam et dim.: 12 h 30 à 16 h

**hypothèque ≠ pour toujours**

**Devenez propriétaire plus rapidement.**  
**Faible taux.** Les taux sont généralement 1 % plus bas que les taux affichés des banques - sans marchandage.  
**Options de remboursement anticipé.** Remboursez jusqu'à 25 % du montant initial de votre hypothèque; augmentez votre versement initial jusqu'à concurrence de 25 %, à toute date prévue de versement - sans pénalité.  
**Commencez tout de suite.** Processus de demande simple et rapide en ligne ou au téléphone.  
**ingdirect.ca 1 866 568-2190**  
**ING DIRECT**  
c'est votre intérêt qui compte

# MON TOIT

## Pour niveler un plancher de bois en un clin d'oeil

RAYMOND BERNATCHEZ

Qui voudrait acheter dans un petit immeuble locatif ou en copropriété ou y vivre lorsque les planchers en bois sont tout de guingois et transmettent de haut en bas les bruits d'impact les plus incommodes ? La technologie du béton autonivelant peut être d'un grand secours pour éliminer ces calamités et nous faire « rester là » quand les logements sont rares.

Le béton agit comme autonivelant lorsqu'il corrige les imperfections d'un plancher du seul fait qu'il est déversé à l'état liquide sur une surface. En séchant, il comble les écarts de niveau entre deux points plus ou moins éloignés. Les grands quincailliers en vendent aux petits bricoleurs, qui les utilisent habituellement pour remédier aux déficits de pente en transformant une cave en espace habitable.

Le recours au béton autonivelant pour remettre d'aplomb des planchers au rez-de-chaussée et aux étages d'une maison à ossature de bois n'est pas du même ordre. Il ne s'agit pas d'abord à un architecte d'établir, avec l'aide d'un ingénieur parfois, si la structure du bâtiment peut soutenir la charge. Et déterminer jusqu'à quel point on réduira simultanément la transmission des bruits d'un étage à l'autre tout en améliorant la résistance au feu de l'immeuble. Cela étant fait, il ne reste plus qu'à prendre contact avec une entreprise spécialisée qui viendra couler le béton conformément au devis des professionnels. Trochaïnes est l'une d'elles.

Trochaïnes est une compagnie de Québec et Montréal sollicitée pour

ses travaux de réfection et de réparations de structures de béton dans les grands chantiers de la province. Cette entreprise manifeste également de l'intérêt pour la technologie du béton autonivelant à des fins commerciales et résidentielles. Elle a opté pour les matériaux, techniques et modes de pose éprouvés depuis des décennies aux États-Unis par la société américaine Maxxon.

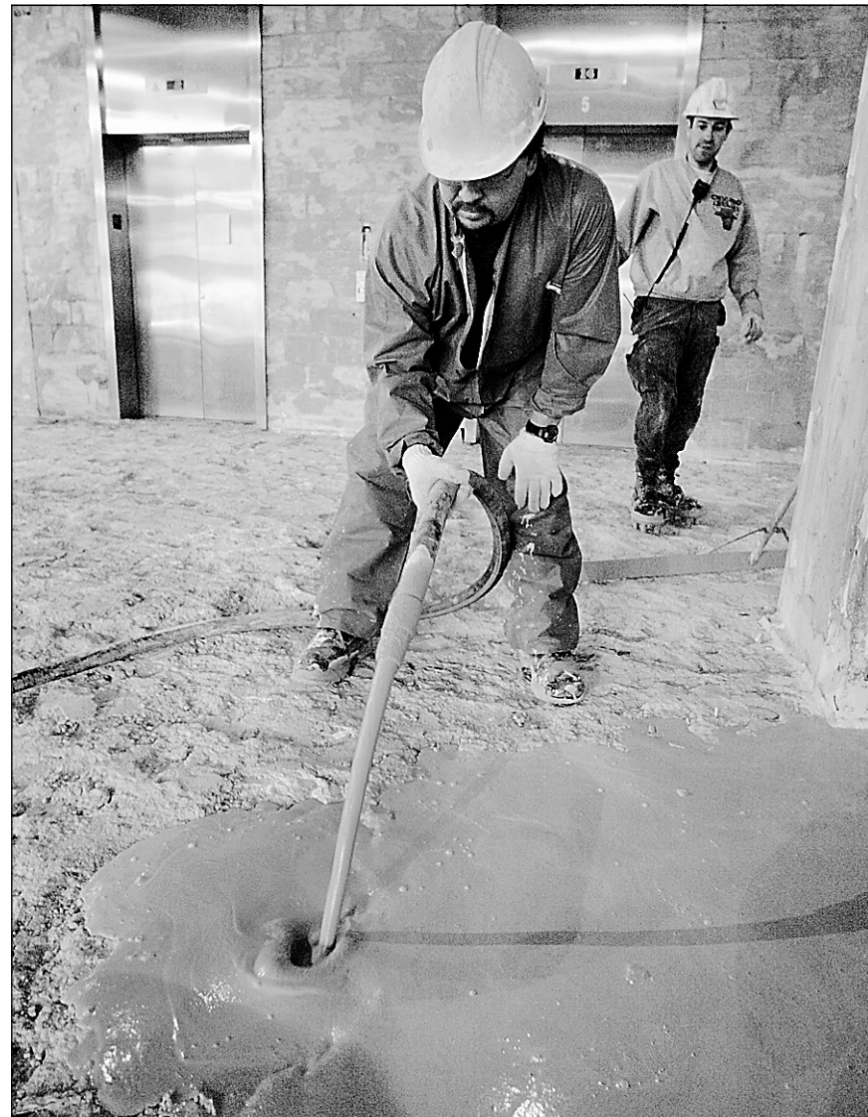
C'est la convergence de l'ensemble de ces facteurs qui a récemment incité l'architecte Marc Bouillé, du bureau montréalais Lemay & Associés, à retenir les services de Trochaïnes pour couler les planchers d'un immeuble neuf à ossature en bois en cours de construction à Montréal. Marc Bouillé estime que la fiabilité de la technologie de Maxxon a été bien éprouvée aux États-Unis et précise qu'elle est particulièrement intéressante du fait qu'elle permet d'incorporer — entre un plancher de bois existant et la dalle de béton nouvellement coulée — une membrane (l'Acousti-Mat) qui joue un rôle non négligeable dans l'insonorisation. D'autres compagnies en vendent aussi, mais Marc Bouillé est particulièrement séduit par les propriétés de l'Acousti-Mat.

### Une expertise reconnue

Les techniciens de Trochaïnes disposent d'une formation particulière et d'un équipement spécialisé pour couler du béton Gyp-Crete Maxxon à prise rapide sur des planchers. L'un d'eux, Jacques Lambert, souligne que la machinerie peut brasser plus de 200 kilos de béton à la fois et le faire transiter jusqu'aux

étages par des boyaux. Il est alors d'une fluidité telle que les ouvriers semblent arroser tout bonnement une patinoire. D'où la nécessité de colmater préalablement la moindre fissure. Le béton durcit en moins d'une heure. Contenant une part de gypse, ce béton est qualifié de léger par Jacques Lambert. Sa densité une fois sec serait de l'ordre de 1600 kilos à 1800 kilos au mètre cube dans les logements collectifs. Comparativement, le poids du béton ordinaire serait de 2000 kilos et plus au mètre cube.

Plus grande est la superficie à traiter, plus grande est l'économie d'échelle compte tenu du temps qu'il faut à plusieurs employés pour déplacer et installer leurs équipements. Un particulier peut commencer à y songer dès qu'un triplex de bonne dimension est en cause tout en n'excluant pas la possibilité que des proprios de duplex en bénéficient si des voisins immédiats entreprennent des travaux similaires. Improbable d'établir les coûts sans un réel cas de figure. Tout dépend de l'état initial du plancher, de la saison (les travaux sont plus complexes à -20 Celsius qu'au printemps), de l'emplacement des conduites d'eau, etc. Des chiffres ont vaguement été cités, qui ne semblent pas exorbitants à première vue s'ils nous évitent de subir quotidiennement le craquement des lames du plancher d'en haut, le martèlement des talons de nos voisins du dessus et les basses d'une stéréo en folie. Si l'opération nous permet de faire à bas prix l'acquisition d'une propriété laissée pour compte pour ces raisons, le jeu peut en valoir la chandelle.



Des techniciens de la compagnie Trochaïnes « arrosent » de béton liquide un plancher comme s'il s'agissait d'une patinoire. Une heure plus tard, le béton est bien pris et le plancher nivelé.

PHOTO ROBERT SKINNER, LA PRESSE

## THERMOPOMPE

### Des économies relatives

LE SOLEIL

La thermopompe est un climatiseur, d'abord. Un appareil de chauffage, ensuite. Pour le confort, elle est géniale. Quant aux économies de chauffage auxquelles elle donne lieu, elles ne sont pas toujours convaincantes.

Pierre Robert est professeur en technologie du bâtiment au Cégep de Jonquières. Il s'y connaît en thermopompe. De même qu'en robotique. Il

fait la supposition que voici : vous habitez un bungalow dont les coûts en électricité de chauffage sont normalement de 1400 \$ par an.

Une thermopompe et sa mise en place vous coûteront près de 12 000 \$, selon lui. Elle réduira de 40 % votre facture de chauffage. L'économie serait donc de 560 \$ annuellement. Ce qui signifie que l'amortissement du coût se fera sur une période de 21 ans, alors que son

« espérance de durée » est de 15 ans.

Entre-temps, il vous aura fallu remplacer le compresseur et la carte électronique ; le premier étant, de tous les composants, le plus vulnérable, car le plus sollicité. Sans compter au moins 70 \$ par année pour la vérification complète du système. Et les intérêts sur le prêt que vous aurez contracté pour le payer.

Mais selon des observateurs, 40 % est un idéal impossible ou presque à atteindre. Si un vendeur ou une vendeuse vous présente un tel argument pour vous persuader d'acheter, soyez sur vos gardes. Les économies approchent plus de 25 % à 30 %.

Dans un contexte où des hausses des tarifs d'électricité sont appréhen-

dées, lorgner vers la thermopompe est tentant.

Si votre thermopompe est du type plafonnier (chaleur descendante), à défaut d'être jointée à un appareil de chauffage central (chaleur montante), l'économie est moindre.

Le plafonnier est particulier aux résidences chauffées par plinthes électriques. Les équipements moteurs sont mis en place dans l'entretoit avec des diffuseurs qui descendent dans chaque pièce. L'installation, estime-t-on, coûte entre 8000 \$ et 10 000 \$.

Raccordé à un système de chauffage central, le prix serait au minimum de 4500 \$, au maximum de 8000 \$. Taxes exclues. Puisque, dans ce cas,

la thermopompe s'accorde au ventilateur et aux conduits existants.

Bien sûr, on n'invite pas ses amis à venir voir sa thermopompe. Il est vrai qu'elle peut peser assez fort sur le budget de dépenses, mais elle peut améliorer le bien-être.

Inutile d'investir dans un appareil de chauffage du genre « si votre maison perd de la chaleur en raison d'une mauvaise isolation des murs, des plafonds, des fenêtres et des portes ou parce que des ouvertures ou des fissures laissent passer de l'air », prévient l'Office de l'efficacité énergétique du Canada.

Avant la thermopompe donc, isolez et colmatez ! Autrement, vos économies d'énergie ne vaudront pas cher.

**Le Parcours du Cerf**  
Bungalows et Cottages à Longueuil

Ouverture bientôt phase IV

**SOTADEC** No RBQ : 1621-8281  
SOTADEC : 2356, Des Pervenches Longueuil (450) 448-2525

**HABITATION CLASSIQUE 2000** No RBQ : 8260-2269  
HABITATION CLASSIQUE 2000 : 2122, rue des Iris Longueuil (450) 448-1661

à partir de 225 800 \$

**Nouveau à LAVAL**  
Condos au bord de l'eau

- Grand 4 1/2 - 5 1/2
- 1220 pi car. à 1650 pi car.
- Ascenseur
- Foyer
- Garage intérieur individuel
- Terrasse 11 pi x 23 pi face à la rivière des Mille-Îles
- Insonorisation de qualité supérieure

**LE GROUPE cama**  
450.491.4603  
35<sup>e</sup> Avenue, Fabreville

3196583 3197824

1550 Henri-Bourassa Ouest, Montréal

**PLACE MASSENA**  
construction Miraflore

À partir de 125 900 \$ taxes en sus

- Luxueux Condominiums
- 4 1/2 appartements (2 c.c.)
- De 864 pi<sup>2</sup> à 958 pi<sup>2</sup>
- Foyer au gaz naturel
- Stationnement intérieur disponibles.

Laval

1550 Henri-Bourassa Ouest

Condo modèle meublé et décoré à visiter

www.PlaceMassena.com / Tél.: (514) 956-9330  
Ouvert du lundi au jeudi, 13h à 18h, et samedi et dimanche, de 13h à 17h

3200042A 3200044

**Rive Boisée**

Luxe, liberté, espace et confort  
Là où il fait bon vivre!

- Condo sur 2 étages idéal pour professionnels
- Également disponibles: 3 1/2 et 4 1/2
- 76 condos élégants et spacieux (700 à 1 715 pi<sup>2</sup>)
- Secteur paisible et recherché
- Stationnement intérieur
- Salle communautaire
- Piscine intérieure
- Grands balcons
- Vue sur l'eau
- 2 ascenseurs

**VENEZ VISITER NOS CONDOS MODÈLES!**  
HEURES D'OUVERTURE BUREAU DES VENTES  
LUNDI AU MERCREDI: 13H À 19H  
SAMEDI ET DIMANCHE: 11H À 17H

310, chemin de la Rive-Boisée, Pierrefonds  
Tél.: (514) 624-3212  
www.riveboisee.com

3197822A 3197824

FESTIVAL SON & IMAGE

# Plein la vue... et l'ouïe

DANIELLE BONNEAU

Au Festival Son & Image, le week-end prochain, les audiophiles et les amateurs de cinéma maison en auront plein la vue... et l'ouïe. Pour l'occasion, des chambres et des suites de l'hôtel Delta Montréal et de l'hôtel Four Points seront métamorphosées en salons d'écoute et de visionnement.

Les audiophiles connaissent bien le salon, qui leur donne l'occasion depuis 17 ans d'écouter les chaînes stéréo les plus sophistiquées. Plusieurs s'y donnent rendez-vous et apportent leurs disques compacts préférés pour mieux profiter de l'expérience. Mais de plus en plus d'amateurs de cinéma maison s'y aventurent, en quête d'informations et de sensations fortes.

«C'est un salon qui épate, explique Marie-Christine Prin, éditrice en chef

du magazine *Son & Image* et organisatrice de l'événement. Des systèmes de son de 100 000\$ y sont présentés, de même que les toutes dernières innovations électroniques reliées au divertissement maison.»

Des exemples? Epson, reconnue pour ses imprimantes, y présentera son premier téléviseur à projection ACL (à cristaux liquides) destiné aux consommateurs. L'appareil, dévoilé en primeur en janvier au Salon de l'électronique, à Las Vegas, a créé tout un émoi avec son imprimante intégrée. Deux modèles sont offerts, de 47 et 57 pouces, qui coûtent respectivement 4799\$ et 5499\$.

D-Box Audio et Sensio, deux entreprises de la région de Montréal qui remportent un succès international, s'associeront par ailleurs pour faire des présentations hors de l'ordinaire. Les visiteurs pourront en effet essayer

le simulateur de mouvements de D-Box Audio... en regardant un film en trois dimensions à l'aide du processeur 3D de Sensio.

«L'expérience sera comparable à ce que l'on peut ressentir dans les manèges de parcs thématiques comme Walt Disney World et Universal Studios, en Floride», assure Richard LaBerge, de chez Sensio.

Ce sera aussi l'occasion d'en savoir davantage sur les nouveaux téléviseurs. Sony présentera par exemple son téléviseur à rétroprojection ACL de 70 pouces XBR Grand Wega (environ 10 000\$).

Le salon aura lieu les 2, 3 et 4 avril prochains à l'hôtel Delta Montréal, de même qu'à l'hôtel Four Points. Les deux établissements sont situés face à face, rue Sherbrooke Ouest, au centre-ville de Montréal.

Renseignements : (514) 384-7082.



PHOTO FOURNIE PAR EPSON CANADA

Plus besoin d'un ordinateur pour imprimer des photos numériques, grâce au nouveau téléviseur d'Epson avec imprimante intégrée.

## Lofts Redpath

Un site champêtre au coeur de Montréal

Lieu historique dans l'ancienne raffinerie Redpath. En bordure du canal Lachine, entre le Vieux-Montréal et le marché Atwater

**Phase II**  
2 derniers penthouses  
Vue sur le canal  
816 000\$ et 1 250 000\$  
Garages et taxes inclus

**Phase III**  
espaces de vie

À partir de 170 000 \$ incluant garage  
Lofts de 750 pi car. et plus  
Design urbain d'exception  
Espaces commerciaux au rez-de-chaussée

1721, RUE SAINT-PATRICK  
Visites : Lundi au jeudi de 12 h à 18 h  
Samedi et dimanche de 13 h à 17 h  
Et sur rendez-vous

3207238

3207240

514.849.LOFT (5638)

## RIVES DU SANCTUAIRE LAVAL

SITE PAISIBLE ET EXCEPTIONNEL SUR RIVES

CONCEPT UNIQUE AVEC ASCENSEURS OUVRANT DIRECTEMENT DANS VOTRE CONDO

ROBERT ST-HILAIRE  
450\*661\*3113  
514\*409\*5555

3214458A

**DERNIER BORD DE L'EAU À DUVERNAY-LAVAL**

- JARDINS DESLIÈRES  
CONDOMINIUMS / MAISONS DE VILLE  
ST-BRUNO / 514\*346\*5566
- FAUBOURG DES TILLEULS  
CONDOMINIUMS  
ST-BRUNO / 514\*240\*4539
- FAUBOURG LA CITIÈRE  
CONDOMINIUMS  
LAPRAIRIE / 514\*346\*5566

LANDRY PEPIN CONSTRUCTION INC.

WWW.LANDRYPEPIN.COM

3216043

## L'ÉLÉGANCE VERSION URBAINE AU CŒUR DE MONTRÉAL.

DATE D'OCCUPATION — PRINTEMPS 2005

## SHERBROOKE

MAISONS DE VILLE ET CONDOMINIUMS LUXUEUX DE 300 000\$ À 1 700 000\$

1 888 333-7770 (514) 849-5958  
III III III .333SHERBROOKE.COM

VISITEZ NOTRE BUREAU DES VENTES, OUVERT TOUS LES JOURS DE 11 H À 19 H ET LE DIMANCHE DE 11 H À 18 H OU SUR RENDEZ-VOUS.  
333, RUE SHERBROOKE EST, MONTRÉAL, QC H2X 1E3

3207281A

3213264

Situé dans l'est de Montréal, sur la rue Sherbrooke, à proximité de la Place Versailles, un projet immobilier intégré alliant charme, élégance et raffinement.

## Les Jardins Versailles

CONDOMINIUMS DE LUXE

3 1/2, 4 1/2, 5 1/2  
de 184 000 \$ à 355 000 \$

Taxes en sus  
Qualité et confort  
Livraison immédiate jusqu'en juillet 2004

- Jardin et promenade piétonnière
- Piscine, sauna et spa intérieurs
- Stationnement intérieur
- Climatisation centrale
- 2 ascenseurs
- Salle d'exercice
- Salle communautaire
- Service de conciergerie
- Accès unique au site et sécuritaire
- Système de gicler automatique

À quelques pas de tous les services :

- Place Versailles • Métro
- Cinéma • Clinique médicale
- Pharmacie et autres

L'ensemble du projet  **VENDU et RÉALISÉ à 82%**

**Promotion Plancher en lattes de bois inclus**

Bureau des ventes : 7805, rue Sherbrooke Est  
Lun., mar., merc. : 11 h à 20 h  
jeu. et vend. : 11 h à 17 h sam., dim. : 12 h à 17 h  
Renseignements : (514) 355-2000  
La conception réelle de l'aménagement peut varier.

Les constructions **Beau-Design**  
www.beau-design.com

3204633

3210034

**EN CONSTRUCTION**

## VIEUX-MONTRÉAL: CHIC. CLASSIQUE. CONTEMPORAIN.

457 ST-SULPICE (AU SUD DE NOTRE-DAME)  
SAM. ET DIM. 12H-17H ET LUN. AU VEN. DE 13H-18H  
514.770.5040

ORLÉANS

LE **777**  
VIEUX-MONTRÉAL

LIVRAISON AOÛT 2004  
777 RUE GOSFORD (COIN ST-ANTOINE)  
SAMEDI ET DIMANCHE 12H À 17H ET SUR RENDEZ-VOUS  
514.947.5597

3211456

# Assistez au spectacle de Céline Dion

à Las Vegas

À gagner : **40 voyages**

pour 2 personnes à Las Vegas

Le voyage comprend 4 jours à l'hôtel «Le Paris», des billets pour le spectacle de Céline Dion, ainsi que 500\$ US en argent de poche.\*

\*Aucun achat requis. Règlements en magasin. Le voyage aura lieu du 17 au 20 juin 2004.

Valeur en prix de  
**170 000\$**

En collaboration avec : **Journal-montreal** **TVA**



**27<sup>75</sup>\$** par mois ou **999\$**

Sofa-lit sectionnel 2 pièces de style moderne recouvert d'un tissu très résistant.  
Livraison gratuite.  
Lampe de plancher .....129 \$



**94<sup>42</sup>\$** par mois

8 pièces

ou **3399\$**

Mobilier de chambre de style moderne en placage d'érable avec tête de lit recouverte de suédine.  
Choix de finis.  
Livraison gratuite.  
Chiffonnier .....19,42\$ par mois ou 699 \$  
Ensemble housse de couette et de draps 8 mcx - grand lit .....319 \$  
Lampe boudoir .....69 \$ ch.



**TRIO-CHOC!** Rabais de **1050\$**

**47<sup>14</sup>\$** par mois ou **1697\$**

Sofa/Causeuse/Fauteuil

Mobilier de salon de style contemporain entièrement recouvert de cuir.  
Livraison gratuite.  
Demandez notre traitement soin pour le cuir à domicile.  
Sofa .....19,42\$ par mois ou 699 \$  
Rabais de 450 \$ Rég. : 1149 \$  
Causeuse .....16,64\$ par mois ou 599 \$  
Rabais de 300 \$ Rég. : 899 \$  
Fauteuil .....399 \$ Rabais de 300 \$ Rég. : 699 \$

Étagère 2 mcx .....13,86\$ par mois ou 499 \$  
Base pour TV .....349 \$  
Table de bout .....229 \$  
Table de centre .....249 \$  
Tapis 5' x 8' .....309 \$  
Tapis offert dans toutes les succursales sauf Rock Forest, Ste-Thérèse et LaSalle.

Rég. : 2747 \$



**31<sup>92</sup>\$** par mois

5 pièces

ou **1149\$**

**36 VERSEMENTS ÉGAUX** sans frais, sans intérêt\* sur les meubles, matelas, électroménagers et appareils électroniques.  
ou payez en **avril 2005**

Aucun dépôt, paiement, ni intérêt!\*\* Sans frais d'administration, sans supplément.

**BROSSARD**  
9500, boul. Taschereau (coin boul. Rivard)  
Tél. : (450) 619-6777

**LASALLE**  
7272, boul. Newman (près du Carrefour Angrignon)  
Tél. : (514) 364-6110

**KIRKLAND**  
16 975, route Transcanadienne (sortie 50 de la Transcanadienne)  
Tél. : (514) 697-9228

**SAINT-HUBERT**  
1351, boul. des Promenades (près des Promenades Saint-Bruno)  
Tél. : (450) 676-1911

**SAINT-LÉONARD**  
6700, rue Jean-Talon Est (près des Galeries d'Anjou)  
Tél. : (514) 254-9455

**REPENTIGNY**  
145, rue de Lafayette (près du boul. Brien)  
Tél. : (450) 470-0815

**LAVAL**  
500, boul. Le Corbusier (coin boul. de la Concorde)  
Tél. : (450) 682-2516

**SAINTE-THÉRÈSE**  
125, boul. Desjardins Est (coin boul. Curé-Labelle)  
Tél. : (450) 430-0555

**ROCK FOREST**  
4275, boul. Bourque (coin rue Grégoire)  
Tél. : (819) 562-4242  
1 800 267-4240

**GATINEAU**  
500, boul. de la Gappe (face aux Promenades de l'Outaouais)  
Tél. : (819) 561-5007  
1 877 755-2555

**10 grands magasins**



**179\$**

Lit capitaine

Mobilier de chambre juvénile en mélamine.  
De couleur érable naturel et bleu, muni d'un système d'arrêt prévenant la chute des tiroirs.  
Livraison gratuite.  
Table de nuit .....89 \$  
Commode 3 tiroirs .....119 \$

Commode 5 tiroirs .....169 \$  
Miroir .....79 \$  
Tête de lit bibliothèque .....69 \$  
Pupitre et huche .....189 \$  
Bureau double .....189 \$  
Range-tout .....219 \$  
Chaise de bureau .....99 \$



**BRAULT & MARTINEAU**

Une entreprise de chez nous pour vous!

Livraison gratuite dans un rayon de 200 KM

**HEURES D'OUVERTURE**

Lun.-mar.-mer. 9 h 30 à 18 h

Jeudi-vendredi 9 h 30 à 21 h

Samedi 9 h à 17 h

Dimanche 11 h à 17 h

[www.braultetmartineau.com](http://www.braultetmartineau.com)

Prix en vigueur jusqu'à mercredi 31 mars 2004. Quantité limitée sur certains articles. \* Achat minimum requis de 299\$ avant taxes pour les appareils électroniques et de 499\$ avant taxes pour les meubles, matelas, accessoires de décoration et électroménagers. Ne payez que les taxes de vente au moment de l'achat. Sujet à l'approbation du crédit. Le montant de votre achat sera réparti en 36 versements égaux, sans frais, ni intérêt débutant le mois suivant votre achat. Détails en magasin. Valable pour les produits en inventaire seulement. Non valable aux Centres de liquidation (C.D.L.). \*\* Ne payez que les taxes de vente au moment de l'achat. Sujet à l'approbation du crédit. Aucun dépôt, paiement ni intérêt si payé en entier en avril 2005. Détails en magasin. Valable pour les produits en inventaire seulement. Non valable aux C.D.L.

## MON TOIT

## DESIGN

## La Ferrari de la quincaillerie

LUCIE LAVIGNE

Les amateurs de course et de design automobile pourront difficilement résister aux poignées et pieds de meuble dessinés par Pininfarina. Pourquoi ?

Parce que l'italien Battista « Pinin » Farina, carrossier à Turin, a créé des modèles d'une grande beauté dans les années 30 et 40, comme l'Alfa-Roméo 6C ou la Cisitalia. On doit également au fameux carrossier la Ferrari Modulo (1970) et la célèbre Ferrari Testarossa (1984).

Pininfarina touche à d'autres domaines du design. La firme pose sa griffe, notamment, sur de la quincaillerie d'ameublement. Fabriqués par O.M.P. et distribués au pays par Métal Style Bouvet, de Longueuil, les pieds et les poignées Pininfarina affichent des courbes épurées. Les pieds de meuble ont même « une courbe incrustée dans une courbe », souligne Christophe Guérinot, de Métal Style Bouvet.

Ces nouveaux articles sont offerts en deux finis : chrome poli et nickel satiné. La base est en laiton massif, « plus durable qu'une base en acier », précise Christophe Guérinot.

Les poignées sont déclinées en deux styles. Un modèle de pied est offert. Cette quincaillerie s'agence particulièrement bien au mobilier contemporain. Quant au prix, il est bien enveloppé. Il faut allonger 60 \$ pour un pied griffé Pininfarina. Le prix des poignées oscille entre 20 \$ et 30 \$.

www.metalstylebouvet.com



PHOTO FOURNIE PAR MÉTAL STYLE BOUVET

Décorer du bon pied: le look Pininfarina.

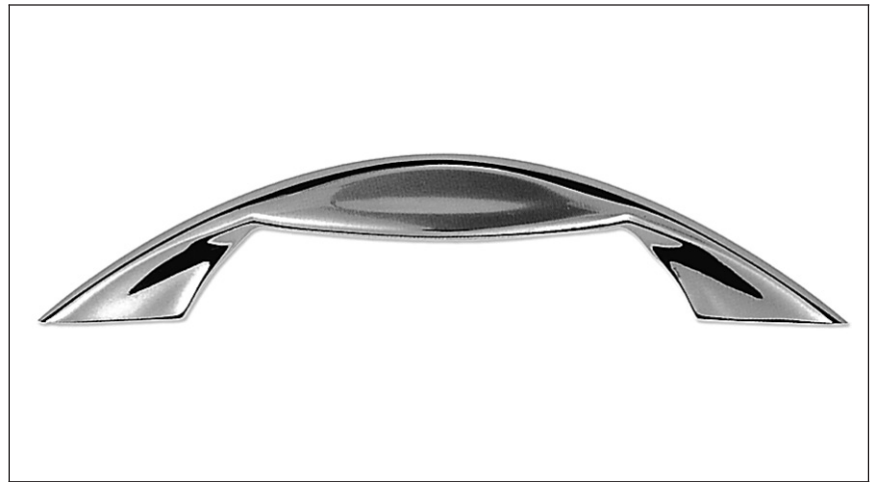


PHOTO FOURNIE PAR MÉTAL STYLE BOUVET

La poignée d'amour selon Pininfarina: un style épuré.

**Plateau Mont-Royal**

## Terrasses du Haut-Laurier

Phase I vendu à 100 % phase II

- À 1 minute de marche du Métro Laurier
- 17 unités disponibles
- 3 1/2, 4 1/2, 5 1/2 et maisonnettes
- Construction haut de gamme
- Livraison automne 2004

**SPÉCIAL PRÉVENTE**  
à partir de **164 900 \$** Taxes incluses

**KF Construction inc.**  
Bureau des ventes : 5194, rue Berri, Montréal  
Visites : Sur appel en tout temps. Sam. - dim. 13 h à 17 h

Yvan Cloutier et Diane Régimbald (514) 273-6767

R.B.Q. 82795436-11  
321 9673  
321 6051  
ROYAL LEPAGE

Espaces verts, services, soccer, épicerie, métro Laurier, cafés, piscine, boutiques, vélo... Où cohabitent activité et tranquillité.

on réapprend à **vi** **vr** **eyr**

**LES COURS DU PARC LAURIER**  
À PARTIR DE **159 900 \$** TAXES INCL.  
BUREAU DES VENTES : 5410 RUE GARNIER (514) 526-2220

**LE JARDIN D'HERACLES**  
À PARTIR DE **174 900 \$** TAXES INCL.  
BUREAU DES VENTES : 5455 RUE ST-ANDRÉ (514) 278-1191

CONDOS NEUFS FACE AU PARC LAURIER  
OCCUPATION DÈS JUILLET 2004 WWW.LEJARDINENVILLE.COM

RÉALISÉS POUR VOUS PAR : **le.JardinVille** CRÉATEURS D'ESPACE

GazMétro la vie en bleu  
OPTIONS DE FOYER, CUISINIÈRE ET BBQ AU GAZ

**Le Nouveau Saint-Laurent - Phase 4**

• Bénéficiez de nos prix Prévente  
• Occupation été 2004

**Maisons de ville Laurentiennes**  
Jolies, élégantes et chaleureuses... Modèles de 2 ou 3 chambres, immenses salons éclairés, cuisines et salles de bain spacieuses, sous-sols finis, garages privés, aménagement paysager extérieur complet. Une visite vaut mille mots...

Ouvert à tous les jours de 13 h 30 à 17 h 30

Tél. : (514) 832-0494 • 336-1811 • www.rodimax.com

Les Maisons de ville Laurentiennes Inc., promoteur  
R.B.Q. : 8270-9064-24  
Bureau des ventes : 3951 A, ch. Bois-Franc (entre Guénette et Jean-Gascon)

**Nouveaux condos sur le plateau**

■ Près du métro Laurier  
■ Seulement 8 unités de 1 000 à 1 800 pi car.  
■ Garage et stationnement extérieur disponibles

**(514) 220-7199 - 277-4542**

**VOUS HÉSITEZ ENTRE LONGUE ET COURTE DURÉE POUR VOTRE PRÊT HYPOTHÉCAIRE? POURQUOI CHOISIR?**

**PRÊT HYPOTHÉCAIRE LONG-COURT<sup>MC</sup>, SEULEMENT À LA BANQUE SCOTIA.**

Pourquoi choisir entre les faibles taux hypothécaires à court terme moins élevés et les taux à long terme plus sécuritaires? Avec le prêt hypothécaire Long-court, seulement à la Banque Scotia, vous pouvez fractionner votre prêt hypothécaire et profiter des avantages des deux. De fait, seule la Banque Scotia offre ce genre de flexibilité avec une seule approbation. Cette option est offerte dans le cadre du programme *Crédit intégré Scotia*<sup>®</sup>, une façon judicieuse d'utiliser la valeur acquise sur votre maison pour vous aider à réduire l'ensemble de vos coûts d'emprunt.

Pour en savoir plus sur les avantages de notre prêt hypothécaire Long-court, rendez-nous visite à [www.banquescotia.com/long-court](http://www.banquescotia.com/long-court), appelez au 1 800 213-5147 ou passez à votre succursale.



La vie. L'argent.  
Une question d'équilibre.<sup>MC</sup>

# Les électriciens s'ouvrent au grand public

RAYMOND BERNATCHEZ

Nos lecteurs passionnés d'électricité ou en quête d'un mode d'éclairage particulier pour leur propriété peuvent visiter le Salon de l'électricité et de l'éclairage 2004, les 30 et 31 mars, au Palais des congrès de Montréal.

Voilà une bonne nouvelle puisque l'accès aux salons de ce type — qui se doivent d'être à la fine pointe de la technologie — est habituellement réservé aux seuls professionnels de l'industrie.

Plus de 150 intervenants occuperont 250 stands et accueilleront leurs collègues, des entrepreneurs de même que des ingénieurs, des architectes et des designers. Deux concours s'y tiennent : un premier dédié au design industriel et un deuxième consacré aux nouveaux produits.

Au stand des nouveautés, nous pourrions notamment nous familiariser avec : une barre lumineuse à fibres optiques comportant des points lumineux en ligne droite ne produisant aucune chaleur ni ultraviolet ; des claviers muraux pour gérer l'ouverture et la fermeture des stores et des tentures dans un bâtiment ; un séchoir à main qui effectue la tâche deux à trois fois plus vite qu'un appareil conventionnel ; des fiches et prises pour cordons souples munies de voyants lumineux (del) qui nous indiquent si la mise à la terre est correcte et si le raccordement est adéquat. Ouvert de 12h à 20h et le prix d'entrée grand public est de 15 \$.

Pour en savoir plus  
[www.cmeq.org](http://www.cmeq.org)

## Bien choisir c'est la clé...

- Situé sur un magnifique parc évolutif et à 2 minutes d'un golf 18 trous
- À seulement 12 km du centre-ville
- Près de tous les services et du terminus Chevrier
- Garage intérieur, air climatisé, foyer au gaz, planchers de bois franc inclus
- Appartements spacieux jusqu'à 1700 pi.ca.
- Structure tout béton

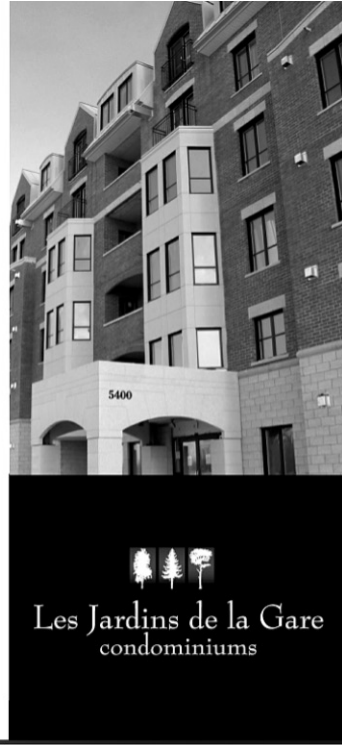
Comparez nos prix à ceux de Montréal, vous verrez que, bien choisir, c'est la clé...



Éléphants condominiums  
À partir de  
**138 000\$** + taxes

Au coeur du secteur C, Brossard sur le golf  
T 514.242.8335 • [www.jardinsdelagare.com](http://www.jardinsdelagare.com)

**Brossard sur le golf**



Projet phare du développement domiciliaire sur la rive-sud  
[www.brossardsurgolf.com](http://www.brossardsurgolf.com)

CE PRINTEMPS, PENSEZ CONSERVATION DE VOTRE PATRIMOINE

### Cours de rénovation et restauration résidentielle 2004

PROGRAMME • 6 AVRIL AU 18 MAI

6 avril HISTOIRE DE L'ARCHITECTURE DES HABITATIONS À MONTRÉAL  
Évaluation de la valeur patrimoniale, rénovations respectueuses, enjeux de l'entretien

13 avril ÉVOLUTION DES TECHNIQUES DE CONSTRUCTION ET DE LA FORME DES MAISONS DU QUÉBEC  
INSPECTION GÉNÉRALE D'UNE MAISON ET PROBLÈMES COURANTS

20 avril NOTION D'ENTRETIEN PRÉVENTIF ET PLANIFICATION D'UN PROJET  
Patrimoine populaire et ses composantes  
Projet, plans, entrepreneur et professionnel

27 avril FONDATIONS ET STRUCTURE  
Types, problèmes courants, causes et solutions

4 mai MURS EXTÉRIEURS, TOITURES ET ISOLATION  
Évolution, problèmes courants, rénovations et entretien

11 mai PORTES, FENÊTRES ET BOISERIES EXTÉRIEURES  
Entretien, rénovations et valeurs patrimoniales

18 mai SYSTÈMES MÉCANIQUES ET ÉLECTRIQUES  
Chauffage, ventilation, plomberie, électricité

VISITE DE CHANTIER  
Date à confirmer

CONFÉRENCIERS  
Jules Auger, Gabriel Deschambault, John Diodati, Ronald Gagnon et David Hanna.

Les conférences sont données en français les mardis de 18 h 30 à 21 h 00 au Centre St-Pierre, 1212, rue Panet, Montréal. (Métro Beaudry)

Coûts  
MEMBRE : 215 \$ NON-MEMBRE : 265 \$  
EN DEVENANT MEMBRE : 245 \$  
(Inclus les droits d'inscription de 15 \$ non remboursables)

Pour information et inscription  
**HÉRITAGE MONTRÉAL**  
(514) 286-2662  
activites@heritagemontreal.qc.ca  
[www.heritagemontreal.qc.ca](http://www.heritagemontreal.qc.ca)

## TRANSACTIONS RÉCENTES

RHÉAL BERCIER



Prix demandé : 216 000 \$  
Prix de vente : 207 000 \$ (39 jours)

### Saint-Hubert

Cette maison à paliers multiples en brique et en aluminium, construite en 1987, au 3421, rue Ovila-Hamel, près de la rue Hurteau, du secteur Laurendeau/Maricourt, dans l'arrondissement Saint-Hubert, comprend 10 pièces, dont trois chambres avec foyer, sous-sol fini et garage intérieur simple largeur. Une entrée pavée peut accueillir trois autres voitures. La résidence est érigée sur un grand terrain aménagé (54,5 pieds sur 100), clôturé et sans aucun voisin à l'arrière. Longueuil évalue la propriété à 237 700 \$ et les impôts fonciers coûtent 2237 \$ (scolaires : 457 \$). Christian Savard et La Capitale Champlain ont joué un rôle dans cette transaction.



Prix demandé : 249 900 \$  
Prix de vente : 220 000 \$ (48 jours)

### Nouveau-Rosemont

Ce bungalow avec piscine creusée, au 6640, Léon-Derome, près de la rue Langelier, situé dans le secteur très en demande du Nouveau-Rosemont, dans le quartier Mercier, comprend sept pièces, dont trois chambres. Il est situé près de tous les services et à deux pas de la station de métro Langelier. Le sous-sol est fini. L'entrée pavée peut accueillir deux voitures. La bâtisse mesure 38,8 pieds sur 25 et a été construite en pierre et en brique en 1954 sur un terrain d'une superficie de 5360 pieds carrés. La Ville évalue la propriété à 172 300 \$ et les impôts fonciers sont de 3266 \$ (scolaires : 585 \$). Denis Bureau et Christiane Guy, de Royal Lepage Versailles, ont servi d'intermédiaires dans cette vente.



Prix demandé : 249 000 \$  
Prix de vente : 226 000 \$ (107 jours)

### Longueuil

Cette propriété toute rénovée (incluant une garçonnière), au 185, rue de Gentilly, près de la rue Saint-Jacques, en plein coeur du Vieux-Longueuil, est située proche du cégep, des écoles primaire et secondaire, de l'église et des transports en commun. Elle comprend 11 pièces, dont quatre chambres, trois salles de bains une salle familiale, une salle de jeux et un garage simple largeur (deux autres voitures peuvent stationner dans l'entrée pavée). Le terrain a une superficie de 53,6 pieds sur 100. La Ville évalue la résidence à 162 500 \$ et les impôts fonciers se chiffrent par 2774 \$ (scolaires : 568 \$). Marie-Josée Guilbert et La Capitale Champlain ont joué un rôle dans cette transaction.



Prix demandé : 122 000 \$  
Prix de vente : 111 500 \$ (21 jours)

### Saint-Léonard

Un appartement (niveau terrasse) de cette propriété du 5855 boul. Couture, près de la rue Lacordaire, dans le quartier Saint-Léonard, intègre cinq pièces avec foyer et deux chambres. L'immeuble a été bâti en 1998. L'évaluation municipale s'élève à 93 900 \$ et les impôts fonciers à 1404 \$ (scolaires : 283 \$). Les frais mensuels de condo sont de 55 \$. Une salle de lavage est disponible au rez-de-chaussée, de même qu'un stationnement extérieur. Royal Lepage Versailles ont servi d'intermédiaire dans cette transaction et Denis Bureau et Christiane Guy ont été les agents inscripteurs.

Le **CONDOMINIUMS** à partir de **134 800 \$** toutes taxes incluses

Déjà à la maison...

En vente dès maintenant!

Informations:  
**514-597-7720**

Bureau des ventes:  
stationnement de Radio-Canada, entrée rue Wolfe  
du lundi au vendredi de 12h00 à 19h00  
samedi et dimanche de 12h00 à 17h00

[www.leversant.com](http://www.leversant.com)

CONDOMINIUMS DE PRESTIGE

PHASE I - 97% VENDU  
PHASE II - 87% VENDU

DOMAINE DES BERGES  
CONDOMINIUMS DE PRESTIGE

AVEC VUE SUR L'EAU • BORDANT UN PARC NATURE

BUREAU DES VENTES  
5220, boul. DES SOURCES  
PIERREFONDS

Ouvert lundi-mercredi 13h-18h  
jeudi 13h-17h-vendredi fermé  
samedi et dimanche 12h-17h

DOLLY NEUWALD  
514.421.3003  
514.884.8668  
Stationnement intérieur inclus

[www.constructionquorum.com](http://www.constructionquorum.com)

CONSTRUCTIONS QUORUM INC. GazMétro la vie en bleu

2 chambres à partir de 169 900 \$  
3 chambres à partir de 199 500 \$ TAXES INCLUSES

PARIS LOFTS DU PLATEAU

MAINTENANT EN CONSTRUCTION

carrement

Réveillez-vous au soleil !!!

LOFTS branchés sur le Plateau. Une vie urbaine à votre image.

Sans murs et sans barrières

EN VENTE MAINTENANT  
ANGLE RACHEL & ST-DOMINIQUE  
Une rue à l'est de St-Laurent

Lofts à partir de **151 \$** le p.c. (Taxes en sus)

Taux garanti  
Banque Nationale du Canada

Bureau des ventes  
4150, St-Laurent  
514.849.8998

Lun., mar., merc., jeu. : 14h à 19h  
Ven., sam., dim. : 12h à 17h

RBQ 8295-8562-42  
ACQ 5750

[www.parislofts.com](http://www.parislofts.com)

BEAUCOUP d'espace...

PHASE III MAINTENANT DISPONIBLE

Domaines de la Rive-Sud vend de grands terrains : 14 000 pi<sup>2</sup> à 40 000 pi<sup>2</sup>  
Chaque résidant peut y faire bâtir la maison de ses rêves.

SITE DE LA MAISON DE RÊVE 2003 FONDATION LES AILES DE LA MODE

7501, av. Lugano, Longueuil QC J4Y 3G2

**(450) 444-4449**

[www.DomainesRiveSud.com](http://www.DomainesRiveSud.com)

Ne manquez pas le  
**SALON NATIONAL DE L'HABITATION**  
19 au 28 mars, Place-Bonaventure

# Facile de trouver un bon constructeur

Le plan de La Garantie des maisons neuves de l'APCHQ regroupe le plus grand nombre d'entrepreneurs accrédités au Québec. Vous n'aurez pas à chercher longtemps pour trouver votre constructeur sur [GoMaison.com](http://GoMaison.com).



En collaboration avec :

**LA PRESSE**



## Jusqu'à 50 000 \$ en prix à gagner!\*

### Concours « Facile de trouver un bon constructeur »

#### Courez la chance de gagner :

- Une (1) remise du compte de taxes foncières municipales de votre propriété résidentielle pouvant atteindre 5 000 \$ annuellement, pendant une période de cinq ans, à compter de l'année fiscale 2004. Le tout est offert par **Tax-O-Matic<sup>™</sup> de Perceptech**.
- Un des cinq (5) bons d'achats d'une valeur de 5 000 \$ chacun, offerts par **Kaycan inc.**, applicables à des portes et fenêtres de marque Weather Shield®.

**Date limite de participation : 9 avril 2004, 17 h. Le tirage aura lieu le 14 avril à 12 h parmi les bulletins de participation valides recueillis.**

Nom : \_\_\_\_\_ Prénom : \_\_\_\_\_  
Adresse : \_\_\_\_\_ Ville : \_\_\_\_\_ Code postal : \_\_\_\_\_  
Téléphone : \_\_\_\_\_ Courriel : \_\_\_\_\_ Âge : \_\_\_\_\_

#### Question d'arithmétique (obligatoire) :

$(6 \times 10) + (75 \times 3) - (75 \div 3) =$  \_\_\_\_\_

Postez ce coupon à : **Concours « Facile de trouver un bon constructeur »**  
Comptoir postal St-Clément,  
C.P. 60538, Montréal (Québec) H1V 3T8



Une affaire de patience

# Les travaux de conversion reprennent dans l'ancien entrepôt frigorifique

SIMON DIOTTE  
COLLABORATION SPÉCIALE

C'est reparti! Les travaux de conversion de l'ancien entrepôt frigorifique du Vieux-Port de Montréal en appartements de luxe ont repris au mois de janvier, plus d'un an après leur interruption. Cette fois-ci, le nouveau promoteur du 1, avenue du Port promet de livrer la marchandise.

Les anciens maîtres d'oeuvre du projet, les frères Magi, ont connu des problèmes financiers, si bien que leur filiale, Harbourteam, s'est placée en septembre 2002 à l'abri de la Loi sur les arrangements avec les créanciers des compagnies. Il se trouve que l'un de ses plus importants créanciers était l'homme d'affaires montréalais Terry Pomerantz, bien connu pour sa participation à la construction du complexe Tropic Nord, voisin d'Habitat 67, à la Cité du Havre.

**Reprise de contrôle**

M. Pomerantz a choisi de réinjecter des capitaux dans le projet. Par le fait même, il en a pris le plein contrôle. « Nous sommes désormais les propriétaires uniques de Harbourteam. Les frères Magi ne sont plus dans le projet d'aucune façon », tient-il à préciser. L'ampleur et la complexité du 1, avenue du Port, qui demande entre autres choses des négociations constantes avec divers ordres de gouvernement et les autorités du Port de Montréal, expliqueraient les ennuis des anciens promoteurs. « Ils n'avaient tout simplement pas l'expérience et la solidité financière pour mener le projet à bien », affirme M. Pomerantz. On promet cette fois-ci que l'im-



PHOTO BERNARD BRAULT, LA PRESSE ©

Les travaux de conversion de l'ancien entrepôt frigorifique du Vieux-Port en immeuble d'habitation ont repris en janvier. Les premiers appartements seront prêts au printemps 2005, quatre ans plus tard que prévu.

meuble de 100 millions de dollars sera bel et bien terminé et que les premiers appartements seront prêts au printemps 2005, quatre ans après la date prévue. « Le projet est maintenant entièrement financé », assure l'homme d'affaires.

Harbourteam nouvelle mouture vient d'ailleurs de lancer une campagne publicitaire afin de vendre les appartements restants. Jusqu'à maintenant, 140 des 205 appartements ont été réservés, certains depuis 1999. Les acheteurs ont consenti un dépôt va-

riant entre 30 000 \$ et 600 000 \$. Malgré la longue attente, la gran-

de majorité d'entre eux ne veulent pas quitter le navire.

« On peut dire qu'en fin de compte, ils ont fait une bonne affaire puisqu'ils ont acquis un appartement à une fraction de sa valeur actuelle », affirme M. Pomerantz. Le promoteur se dit néanmoins prêt à rembourser les clients qui le désirent. Il pourra sans aucun doute revendre ces unités au prix du marché actuel.

Le 1, avenue du Port ne subira pas de grands changements, mis à part le fait que les propriétaires auront droit à des aménagements dernier cri. « Tous les appartements restants se vendent à plus de 325 000 \$, et deux des quatre appartements-terrasses, qui offrent des piscines privées sur le toit, sont encore à vendre au coût de 4 millions de dollars », affirme Gilles Tremblay, directeur des ventes.

**Un « projet unique »**

Avec la quantité de projets d'appartements de luxe qui émergent à Montréal, M. Pomerantz n'a-t-il pas peur de se casser les dents comme ses prédécesseurs? « Non! Bien qu'il existe un surplus, ce projet demeure unique avec sa vue sur le fleuve et son emplacement près du Vieux-Montréal. On répond ainsi à un nouveau marché », soutient-il.

L'ancien entrepôt, qui servait autrefois à entreposer les denrées périssables, trône depuis 1919 sur le quai portuaire, à l'ouest du pont Jacques-Cartier et en face de la Tour de l'Horloge. Il était inoccupé depuis 1976.

**Lofts de Sève**  
16 condos luxueux, au cœur du quartier des ondes  
A partir de **232 000 \$** +tx  
lofts-de-seve.com • (514) 522-1795

**Le Citadin du Plateau Mont-Royal**  
Lofts et condos neufs  
Superficies habitables 600 pi. car. à 1600 pi. car.  
• **Projet de 19 unités • Ascenseur**  
• **Construction acier béton • garages**  
• **Livraison mars 2004**  
Bureau des ventes : 4200, av. De Lorimier  
**CONDO-MOÛLE À VISITER** (514) 597-2121  
La Capitale du Mont-Royal  
Heures d'ouverture: mardi à dimanche 13 h à 17 h

**PHASES I & II VENDUES UN PROJET UNIQUE**  
Tirez avantage des prix de pré-construction pour la **PHASE III**  
MAISONS DE VILLE LUXUEUSES & CONDOMINIUMS, à partir de 435 000 \$  
**Square des Gouverneurs**  
Superbe unité témoin à visiter  
Sur rendez-vous : 514.971.9507  
4361, boul. Décarie  
Montréal  
(Adjacent Westmount)  
LA GARANTIE QUALITÉ HABITATION  
www.squaredesgouverneurs.com

**NOUVEAU CONCEPT À DUVERNAY**  
En construction avec garage Cours Notre-Dame de Fatima  
• Cinaplex détaché  
• Unité de coin  
• Garage  
• Rachat de bail  
CONDO 41/2 à partir de **142 800 \$** (avec garage) taxes en sus  
HEURES DE VISITES du lundi au mercredi 10h à 20h jeudi au dimanche 10h à 17h  
1388, Notre-Dame de Fatima, Laval  
Prix et taux garantis par la Caisse populaire Saint-Laurent  
Dernière phase (450) 662-6356

**Les condominiums Boisé Notre-Dame à l'image de votre style de vie**  
Vivre au Boisé Notre-Dame, c'est...  
• Être tout près du centre-ville de Montréal  
• Avoir un accès facile à tous les services  
• Profiter de sentiers pédestres aménagés dans un parc écologique protégé  
• Bénéficier de la solidité d'une structure en béton et en acier et de deux ascenseurs  
• Vivre dans le calme que procure une insonorisation supérieure  
• Avoir un plancher de lattes de bois franc, un foyer au gaz, de grandes fenêtres, possibilité de garage et tellement plus encore!  
**PHASE II 40% vendu**  
LES ENTREPRISES IMMOBILIÈRES JOYAL LTÉE  
CONDO MOÛLE À VISITER

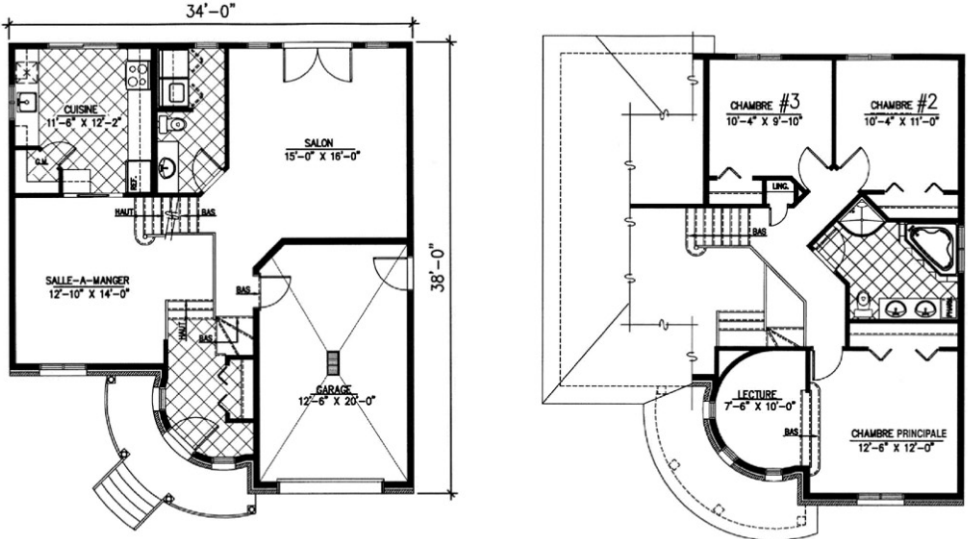
**Le Broadway**  
65, boul. René Lévesque Est  
• UN SITE PRIVILÉGIÉ  
• DES AMÉNAGEMENTS D'AVANT-GARDE  
• UNE ARCHITECTURE CLASSIQUE  
DISPONIBLE:  
RÉSIDENTE DE VILLE EN MEZZANINE, 2000 PI CAR.  
MEZZANINE, 1 CHAMBRE À COUCHER, 1000 PI CAR.  
STUDIO, 1 CHAMBRE FERMÉE, 500 PI CAR.  
LOFT ALLONGÉ, 90 PIEDS EN FAÇADE, 1500 PI CAR.  
PENTHOUSE EN COIN, TERRASSE, 1500 PI CAR.  
3211139  
**396-6480 • www.loft.ca**  
Bureau des ventes sur place : mar. - jeu. 12 h à 18 h sam. - dim. 13 h à 17 h ou sur rendez-vous

Condos disponibles 3 1/2 - 4 1/2 - 5 1/2 de 860 à 1 655 pi carrés  
Téléphone : (450) 978-1147  
À partir de **145 000 \$** plus taxes  
**Boisé NOTRE-DAME**  
3000 Boul. Notre-Dame, Chomedey, Laval  
Lun. au jeu. : 11 h à 19 h Vend. : 13 h à 17 h  
Samedi et dimanche : midi à 17 h  
www.boisenotredame.com  
Phase I 5 unités disponibles pour avril 2004  
GazMétro la vie en bleu  
PLANS DE GARANTIE ACQ

**Votre loft... vos loisirs**  
Phases I et II 90% VENDU  
Phase III en vente  
**Lofts QUAI DES ÉCLUSIERS sur le Canal**  
450 lofts et condos À 500 mètres du marché Atwater  
• Unité modèle  
• Mariner privée  
• Construction supérieure en béton  
• Plafond d'une hauteur de 10 pieds  
• Et beaucoup plus  
937-2100  
4300, St-Ambroise bur. 100, Mtl  
Lun.-jeu. : 11 h à 20 h, ven. : 11 h à 19 h, sam.-dim. : 10 h à 17 h  
WWW.LEQUAI.CA  
LE PLUS GROS PROJET DOMICILIAIRE SUR LE CANAL LACHINE  
UNE AUTRE RÉALISATION DE DÉVELOPPEMENTS DES ÉCLUSIERS INC.

# MON TOIT

## LA MAISON DE LA SEMAINE



### > Le St-Germain (544)

Un coin lecture situé dans la tourelle de la façade, voilà un des attraits de cette maison à paliers multiples de trois chambres avec garage intégré. Le salon est surbaissé avec des portes vitrées à deux vantaux; la salle à manger est adjacente à la cuisine, et l'accès au garage est direct. Le coût de construction est d'environ 160 000\$, terrain, taxes et options en sus (prix communiqué à titre indicatif seulement).

Pour plus de renseignements ou pour commander le plan, communiquez avec Plans Design au (450) 651-3598 / ligne Montréal : (514) 941-0404. Internet : [www.plansdesign.qc.ca](http://www.plansdesign.qc.ca)

Ste-Dorothée, Laval

## Villas-sur-Rive

STE-DOROTHÉE

Disponible été 2004

*Prix de lancement!*

**TERRAINS DE PRESTIGE**  
À partir de 143 000 \$\*\*

- Sites de prestige près de l'eau
- 7 000 à 25 000 pi<sup>2</sup>
- Constructeur de votre choix

*2 Maisons Modèles!*

- Marina avec quais privés
- Zones de préservation de la nature
- Vaste parc riverain et belvédère
- Architecture harmonisée

**RÉSIDENCES DISTINCTION**  
De 400 000 \$\* à 1 000 000 \$\* et plus!

*Vue à partir de Villas-sur-Rive*

**CONDOMINIUMS**  
À partir de 127 900 \$\*

- 2, 3 ou 4 ch. à coucher et possibilité de mezzanine
- 1 025 à 1 160 pi<sup>2</sup>
- Terrasse ou balcon inclus
- Stationnement extérieur ou garage inclus

**MAISONS DE VILLE**  
À partir de 182 900 \$\*

- 2 ou 3 ch. à coucher
- 1 280 à 1 665 pi<sup>2</sup>
- Possibilité de loft
- Garage double disponible

**RÉSIDENCES CONFORT**  
À partir de 222 450 \$\*

- 2, 3 ou 4 ch. à coucher
- 1 200 à 2 800 pi<sup>2</sup>
- Plafonds de 9 pi. au r.-de-ch.

**BUNGALOWS**  
À partir de 284 650 \$\*

- 2 ou 3 ch. à coucher
- 1 325 pi<sup>2</sup>
- Latte de bois, air climatisé et garage inclus

\* Infrastructures et terrain inclus. TPS, TVQ excluses.  
\*\* Infrastructures incluses. TPS, TVQ excluses.

Une réalisation de : **LSR** **CDP Capital**

Avec la collaboration de : **GazMétro**

**www.VillasSurRive.com**

**PAVILLON D'INFORMATION**  
100, chemin Bord-de-l'Eau  
Sainte-Dorothée, Laval  
(450) 689-0995

**HEURES D'OUVERTURE**  
Lundi au mercredi : 13 h à 20 h  
Jeudi et vendredi : Fermé  
Samedi et dimanche : 12 h à 17 h

## De l'achat à la rénovation

### SUR LE WEB

LUDOVIC HIRTZMANN  
COLLABORATION SPÉCIALE

Dès la première page du site Internet [gomaison.com](http://gomaison.com), vous avez le choix : *Tout savoir sur la maison neuve* ou *Tout savoir sur la rénovation*. L'APCHQ, l'Association provinciale des constructeurs d'habitations du Québec, a conçu [gomaison.com](http://gomaison.com) pour aider les propriétaires québécois dans leur quête immobilière. Selon ses auteurs, l'objectif de l'association « est de favoriser les relations harmonieuses entre les entrepreneurs et leurs clients », objectif louable s'il en est. Comme plus de 10 000 entreprises ont

adhéré à l'APCHQ, « gomaison.com est donc un outil destiné à assister les consommateurs dans leurs recherches d'entreprises qualifiées tant en construction neuve qu'en rénovation ». Ainsi, si vous envisagez de rénover votre demeure, grâce à un répertoire, une rubrique vous aidera à choisir le meilleur entrepreneur en fonction de vos besoins et vous informera sur les précautions à prendre ainsi que sur les étapes d'un contrat type. Dans la rubrique *Tout savoir sur la maison neuve*, vous aurez notamment accès à un guide « pour mieux connaître les étapes de l'achat d'une maison neuve, les questions à poser et les détails à ne pas oublier ». Le guide, téléchargeable en version PDF, comporte plus de 40 chapitres très pratiques.

## Un milieu de vie

*conçu pour les 50 ans et plus*

**Village Liberté**  
SUR BERGES

- Maisons unifamiliales de type bungalow sur les berges du fleuve.
- Club House privé avec piscine.
- Aucune tâche d'entretien.

**Prével**  
un style de vie

450.923.9891 [www.villageliberte.com](http://www.villageliberte.com)  
145, RUE SAINT-MAURICE ANGLE SAINT-LAURENT, BROSSARD  
Lundi au jeudi, de 11 h à 19 h. Samedi et dimanche, de 13 h à 17 h.

**Anjou-sur-le-Lac**

## Simplement la vie

en construction

**Les Condos sur le Lac**

Au bord d'un lac et d'un parc naturel • Immeuble de 47 unités  
Grandes unités luxueuses et spacieuses de 1100 pi<sup>2</sup> à 1500 pi<sup>2</sup>  
Seulement 6 unités par étage • Garage intérieur inclus

À partir de **181 500 \$** TPS et TVQ incluses

**514.351.9580**

**Gagnant du prix DOMUS 2003**  
Projet résidentiel de l'année

**Montclair**

10 195, Promenade des Riverains  
via boul. Les Galeries d'Anjou  
au nord de la rue Bombardier

**Stationnement Intérieur ou Extérieur Disponible**

- Condos luxueux, penthouse
- 1, 2 ou 3 ch. à coucher
- Plafond de 10 pieds
- Vue panoramique
- Design haut de gamme
- 2 Ascenseurs
- Terrasse

**Bientôt nouvelle entrée par la rue St-Denis**

**Disponible maintenant**

Promotion prévente  
À partir de  
**139 000 \$** taxes en sus

**STATIONNEMENT INTÉRIEUR OU EXTÉRIEUR DISPONIBLE**

Condo modèle, visites libres  
Samedi et dimanche  
13 h à 16 h  
ou sur rendez-vous en semaine  
405, rue Sherbrooke Est  
(coin St-Denis), 4<sup>e</sup> étage

**Khalil J. Wehbe**  
(Ag. imm. aff., BAA)  
Remax du Cartier inc. Canada  
Tél. : (514) 278-7170



*La nouvelle référence au centre-ville*

**Livraison dès maintenant sur condo**  
de 1 400 à 2 200 pieds carrés de 590 000 \$ à 1 000 000 \$

*Espace de stationnement et taxes inclus*

3 unités de rez-de-chaussée disponibles • 300 000 \$ à 325 000 \$ taxes incluses



**LA CLOSERIE MONTRÉAL**  
HABITAT URBAIN

(514) 931-9069  
1700 boul. René-Lévesque O.  
Lun. au sam. : 12 h à 17 h  
Dimanche : 14 h à 17 h

[www.lacloserie.ca](http://www.lacloserie.ca)

# Des plantes artificielles... sur la terrasse

ISABELLE AUDET  
COLLABORATION SPÉCIALE

Depuis de nombreuses années, les personnes qui n'ont pas la main verte ou qui vivent dans des intérieurs sombres connaissent les avantages des plantes artificielles. Mais voilà que depuis deux ans, la végétation de plastique et de soie sort de la maison pour s'installer, beau temps mauvais temps, sur nos terrasses et dans nos rocailles.

« Nous vendons de plus en plus de plantes artificielles pour l'extérieur, affirme Sylvain Gauthier, propriétaire de l'entreprise montréalaise Vert-Design. Les personnes qui s'intéressent au produit ont souvent une terrasse constamment éclairée par le soleil. Elles doivent arroser abondamment leurs arbustes, qui finissent souvent par jaunir de toute façon. Beaucoup de restaurateurs font appel à nos services. »

Le modèle le plus populaire ? La boule de cèdre d'une cinquantaine de centimètres de diamètre installée dans un pot. Afin d'éviter que le vent n'emporte l'arbuste, Vert-Design coule du béton au fond du récipient. Ni la pluie ni le vent ne viendront alors à bout de la plante de plastique, qui ressemble à s'y méprendre à une vraie, avec ses quelques défauts calculés.

Le seul détail qui pourrait trahir les propriétaires d'arbustes artificiels, c'est l'absence de terre dans le pot. Pour les plantes intérieures, il existe un terreau traité contre les insectes qui ajoute une touche de vraisemblance à la présentation. Pour l'extérieur, en raison des intempéries, mieux vaut opter pour de petites pierres.

Pour une boule de cèdre ordinaire dans un pot de terre cuite, on doit s'attendre à payer environ 150 \$. Toutefois, comme l'entreprise Vert-

Design crée elle-même ses plantes à partir de matières premières importées, elle peut reproduire presque toutes les espèces d'arbres et de plantes sur le marché. Le prix varie donc en fonction des demandes des clients.

« Le prix d'une plante artificielle n'est pas très élevé si on le compare au prix d'une vraie. Surtout si elle ne vit pas dans un environnement adéquat et qu'elle meurt », croit M. Gauthier, qui mène une campagne contre l'image négative qu'ont les végétaux de plastique et de soie. Il soutient que les progrès dans la fabrication de fausses plantes offrent une nouvelle possibilité à ses clients : décorer leur maison à la fois de vraies et de fausses plantes. À condition, évidemment, de savoir lesquelles arroser !

« Je pense que nous sommes capables de reproduire environ 99 % des plantes et des arbres », souligne

M. Gauthier. Ainsi, dans sa boutique de la rue Notre-Dame, il propose même des bonsaïs qui pourraient très bien ajouter un air d'exotisme à une terrasse. Un arrangement paysager pratiquement impossible à réaliser avec de vrais spécimens, beaucoup trop fragiles.

Sylvain Gauthier jure que même un soleil de plomb ou un gel matinal n'altéreront pas la couleur des plantes artificielles. Il garantit d'ailleurs ses produits durant deux ans.

Certains propriétaires pressés d'ajouter un peu de verdure à leur maison n'attendent donc pas la fin du mois de mai pour acheter leurs arbustes. Leurs voisins les regarderont, probablement perplexes, installer de nouveaux cèdres de chaque côté de la porte d'entrée... dès le mois de mars.



PHOTO PIERRE McCANN, LA PRESSE

Vrai ou faux ? Difficile à croire mais cet arbuste est en plastique.

**Château Promenade**  
Laval  
Secteur Île Paton

Il ne reste que 4 unités

Occupation immédiate

- Stationnement intérieur
- Structure en béton et en acier
- Ascenseurs • 2, 3 cc

Bureau des ventes  
55 promenade des Îles (Coin Cageux)  
Laval • (450) 681-4322

3213435 3211197

**Nouveaux condos dans N.D.G.**

- 2 bâtiments de 8 unités chacun
- Livraison juillet et octobre 2004
- 900 à 1 050 pi car.
- Près du métro Vendôme
- À partir de 150,000 \$ taxes et stationnement extérieur inclus

Tél. : (514) 220-7199  
(514) 277-4542

3211540 3211547

**URBANIA**  
LE VILLAGE URBAIN

**CONDOS**  
3 1/2 4 1/2 5 1/2  
à partir de **128 500 \$**  
(taxes incluses)  
livraison été 2004

**BUREAU DES VENTES**  
heures d'ouverture:  
Lun. - Ven.: 12H - 19H  
Sam. - Dim.: 12H - 17H

**(450) 682-2881**

Investissez à **LAVAL**  
MÉTRO Montmorency (2006)

**www.urbania.info**

**Lowey Le loft 147 500 \$**

Remboursement de 6500 \$ de la ville de Montréal sur certaines unités

**5 14.868.1555**  
350, RUE DE L'INSPECTEUR

L AU J > 16H - 21H  
S ET D > 13H - 17H

**Prével**  
prevel.cd

**Condominiums Harbourteam**

1000 de la Commune  
Montréal (Québec)  
T 514.286.2345  
F 514.286.0750

MAINTENANT EN CONSTRUCTION



www.tramsngmt.com

**LES Jardins DES VOSGES**  
ÎLE DES SOEURS

**UN CLASSIQUE À DÉCOUVRIR!**

La Place des Vosges à Paris, résidence du célèbre Victor Hugo, nous a inspiré pour la création des Jardins des Vosges. Avec ses arcades, sa porte cochère, ses balcons en fer forgé, cet édifice classique procure au propriétaire confort, services et charme centenaire.



NE MANQUEZ PAS CETTE CHANCE  
**UNIQUE!**

LA VALEUR D'UNE ARCHITECTURE CLASSIQUE RESTE...  
MAIS LE CHOIX DES ESPACES DISPARAIT RAPIDEMENT.

**OCCUPATION ÉTÉ 2004**

BUREAU DES VENTES :  
50, Place du Commerce  
Île des Sœurs (Québec)  
H3E 1J5

www.lesjardinsdesvosges.com  
Téléphone 514 761 1333 | Télécopieur 514 762 0238

**www.proment.com**

domus Gagnant 2003  
Constructeur de l'année



**Site unique sur le fleuve**



Prestigieux condominiums de grandes superficies, dans un décor unique, chaque appartement propose des plafonds de 9 pi 6 po et une abondante fenestration qui maximise la luminosité et le panorama impressionnant sur le fleuve et Montréal qu'on peut aussi admirer de nos vastes terrasses surplombant les jardins, le parc, la piste cyclable et nos quais.



De 850 pi car. à 1 813 pi car. de 165 000 \$ à 550 000 \$

**Le Maritime, une réalisation d'Habitations Avantage**  
 RBQ 8226-5356-16  
 5730, boul. Marie-Victorin  
 Sortie 1, boul. Simard, St-Lambert  
 Pour renseignements : (514) 710-0528  
 www.lemaritime.com

**MON TOIT MAGAZINES**

**Feuilletez, en attendant d'aménager la terrasse**

Le sol est toujours gelé et les projets de terrasse devront attendre encore quelques semaines. En attendant, pourquoi ne pas rêver un peu aux chaudes soirées d'été en feuilletant les plus récents magazines d'aménagement extérieur ?  
 L'un d'eux, *Choisissez la terrasse de vos rêves* (collection Terre à terre), publié par Médias Transcontinental, se consacre exclusivement aux terrasses. Au total, les auteurs du numéro propose 26 modèles détaillés, accommodant tour à tour les propriétaires de piscine, de spa, les familles et les personnes bénéficiant d'un bud-

get plus serré. Les lecteurs préféreront peut-être remettre la construction de leur terrasse entre les mains de professionnels, mais ils pourront toujours s'inspirer des idées du magazine.  
 Avant de se sortir scie et pelle, Médias Transcontinental propose aussi une autre nouveauté dans la même collection. *Petits espaces*, avec ses 100 idées de rangement, saura certainement occuper les propriétaires un peu à l'étroit avant la belle saison.

**Choisissez la terrasse de vos rêves et Petits Espaces, 50 pages, 9,95 \$.**  
 www.terreaterre.net



Médias Transcontinental consacre un numéro exclusivement aux terrasses, où il propose des modèles aux propriétaires de piscine, de spa, à ceux qui disposent d'un petit budget.

"Un espace de charme consacré à la richesse du mobilier asiatique ancien"

**Kalae**

Vente de printemps  
**15% à 50%**  
 du 28 mars au 30 avril 2004

www.kalae.ca - 1600 marie-anne e. montréal (514) 528-9343  
 mer. jeu. ven. 12h-18h - sam. 12h-17h - dim. 12h-16h

**LAVAL NOUVEAUX PROJETS**

**Condominiums situés à l'entrée de l'Île Paton**

**5 condos par édifice Les Châtelets**  
 • 4 1/2 • 5 1/2  
 Phase I vendue à 100 %  
 Phase II à compter de 146 900 \$  
 Taxes incluses 1 080 à 1 425 pi car.  
 Occupation avril 2004

**23 condos par édifice Les Fontaines**  
 • 4 1/2 • 5 1/2  
 Ascenseur  
 Piscine chauffée  
 Stationnement intérieur  
 Etc.  
 À compter de 182 500 \$  
 Taxes incluses 1 045 à 1 500 pi car.  
 Occupation avril 2004

• Construction acier et béton • À l'épreuve du feu

Bureau des ventes : 19, Promenades des Îles (Île Paton) Chomedey  
**Tél. : (450) 682-1717**

**ESTRIE - MAGOG**

*Place des Lilas*

Venez découvrir notre magnifique concept

condos à partir de **115 000\$** plus taxes

Condos modèles disponibles

Bureau des ventes  
**819-843-1216**

www.yeticybermarketing.ca/locationmagog

**Les Cours Centrales PHASE I**

intime oasis urbain élégant sophistiqué

T (450) 687-1380  
 www.lescourscentrales.com

2200, avenue Terry-Fox, Laval  
 entre rue Edouard-Montpetit & ave du Cosmodôme  
 2 blocs au sud du Carrefour Laval

Seulement 4 unités (2 c.à.c) par étage (1160 à 1332 pi²) • Immeuble en béton 7 étages (ascenseur) • Cour centrale paysagée • À proximité de tout

Samedi & Dimanche 12 h à 17 h • Lundi-Jeudi 14 h à 18 h

**SAX**

CONDOMINIUM • ÎLE-DES-SŒURS

**Président Kennedy**  
 • Studios • Penthouses  
 À partir de 126 900 \$ plus taxes  
 Condo témoin Vues de ville extraordinaires  
 Face au (Place-des-Arts)  
**Occupation rapide**  
 (514) 842-8115

**Domaine des Manoirs**  
 • Condos 2 chambres à partir de 118 900 \$ + taxes  
 Optionnel: garage et climatisation  
 • Unité de coin avec grande fenestration  
 À 2 pas de la gare  
**Livraison été 2004**  
 (450) 624-1101

**Citadin du Plateau**  
 • Condos • Studios  
 • Penthouses  
 À partir de 139 500 \$ plus taxes  
 Au cœur du Plateau  
**En construction**  
 (Mont-Royal) **Livraison été 2004**  
 (514) 842-8115

www.aldoconstruction.ca

**Désirable et abordable**

Phase 1 - En construction  
 Phase 2 - Quelques unités toujours disponibles  
 Phase finale - En vente maintenant!

**KEVLAR**

Bureau - Vente & visite  
 1150, chemin du Golf, Île-des-Sœurs  
 T 514.769.4343 www.sax-1.com  
 Du lundi au jeudi: 13h00 à 19h00  
 Samedi et dimanche: 13h00 à 17h00  
 Vendredi: fermé

Le confort urbain signé KEVLAR

**Le334 NOTRE DAME**

NOUVEAU PROJET IMMOBILIER  
 UNITÉS DISPONIBLES À PARTIR DE 200 000 \$ JUSQU'À 825 000 \$  
 AU CŒUR DU VIEUX-MONTRÉAL

**33 unités** ☎ 514.397.0334  
 le334notredame.com

LOFTS ET CONDOMINIUMS ■ COUR INTÉRIEURE  
 VUE SPECTACULAIRE ■ MURS DE BRIQUES  
 FENÊTRAGE ABONDANT ■ PLAFONDS HAUTS

**LIVRAISON AUTOMNE 2004**

CONSTRUCTIONS CEGERCO

**LA PRESSE. L'INTÉGRALE SUR VOTRE ÉCRAN. PARTOUT.**

**LA PRESSE ÉDITION ÉLECTRONIQUE**

Téléchargez le contenu intégral de La Presse dès 4 h 30, chaque matin.

Pour vous abonner [cyberpresse.ca/ee](http://cyberpresse.ca/ee)

# Une natte pour se réchauffer les pieds

RAYMOND BERNATCHEZ

Ouellet Canada, grand manufacturier d'appareils de chauffage électrique localisé à L'Islet au Québec, entend faciliter l'installation d'un réseau de câblage sous le carrelage en céramique ou en pierre de nos cuisines et salles de bains en distribuant un produit de la compagnie danoise Devi.

Le système ODM-Devimat ne constitue aucunement un mode de chauffage d'appoint. Il est fait pour réchauffer les matériaux inertes et froids sur lesquels nous posons le pied à la sortie du bain ou en évoluant dans la cuisine.

Le câble est fixé sur une natte en fibre de verre que nous devons déployer en continu sur la surface de la pièce sans couper le fil jamais, comme s'il s'agissait d'un rail de chemin de fer miniature. Pour changer de direction à l'une des extrémités nous sectionnons tout bonnement la natte en prenant toujours bien soin de maintenir le fil intact. Désolidarisé de son support, le fil suit sans problème. Les mesures prises avec l'aide de notre électricien (si besoin est) doivent être exactes. C'est à partir d'elles que les techniciens de Ouellet déterminent la longueur de la natte requise par nous. Nous devons recourir aux services d'un électricien pour raccorder le tout à notre installation électrique.

Coordonnatrice au marketing chez Ouellet, Nancy Dumas, indique que

le coût de l'ensemble, installation incluse, varie de 12 \$ à 20 \$ le pied carré. Un bon bricoleur peut alléger la tâche de l'électricien pour ce qui est de la mise en place des éléments. Les nattes plus courtes seraient les plus chères puisqu'il faudrait interrompre plus fréquemment la chaîne de production pour les constituer. Nancy Dumas est réticente à en recommander « d'emblée » l'emploi en convergence avec un plancher flottant ou un recouvrement de linoléum. Même si ces matériaux sont dits « compatibles » avec le ODM-Devimat dans un dépliant publicitaire émanant de son entreprise. Elle met également l'accent sur l'expression « réchauffement de plancher » plutôt que sur la notion de « chauffage radiant » même si toutes deux sont employées dans la brochure. « Ce n'est pas logique de penser qu'on peut faire du chauffage radiant par le sol » dit-elle. Et, faut-il comprendre, encore moins avec un câble du calibre du ODM-Devimat qui ne semble pas destiné à cette fonction.

La garantie est de 10 ans. Mais ne fait pas foi de tout. Gare aux coups de marteaux. Si nous rompons le fil durant le remplacement d'une tuile, la responsabilité nous incombe. Idem si un nouvel acquéreur le fait en optant pour de nouvelles tuiles correspondant mieux à ses goûts.

Pour en savoir plus. 1-800-463-7043 ou [www.ouellet.com](http://www.ouellet.com)



PHOTO FOURNIE PAR OUELLET

Pour changer de direction, il suffit de découper la natte en fibre de verre en prenant bien soin de maintenir le fil intact. Dégagé de son support, le fil suit sans problème.

POUR TROUVER.

**CARRIÈRES**

Le samedi dans **LA PRESSE**

**LES TERRASSES DARLING**

Une architecture exclusive

Lofts et penthouses de 830 à 1367 pi-ca

**40% VENDU** Unités encore disponibles à partir de \$129,900 + tx

- structure acier-béton
- ascenseur
- gicleurs
- planchers bois franc

près de: Promenade Ontario, parc Hochelaga, métro Préfontaine...

LA GARANTIE QUALITÉ HABITATION 3209872A

(514) 244-9628

3266, rue Ontario Est [www.gagnonmorin.com](http://www.gagnonmorin.com)

**ACTUEL TENDANCES**

Tous les jours dans **LA PRESSE**

**ESPACE CRÉATIVITÉ LUMIÈRE**

**40% VENDU**

> À PARTIR DE 119 900 \$ (TAXES EN SUS)

BUREAU DES VENTES // 2055 rue Desjardins  
514.253.6666  
[www.citycorpgroup.com](http://www.citycorpgroup.com)

LES LOFTS *Saint Raphaël*

**Les Cours Oxford**

**N.-D.-G.**

2150-2156 rue Oxford

**PROMOTION**

Plancher de bois franc inclus!

Élegants Condos 2, 3 et 4 chambres

Près du métro Vendôme

L'option d'y ajouter :

- Garage
- Air climatisé
- Plancher de bois franc
- ...et plusieurs autres

Pré-vente à partir de : **159,500 \$**

Appelez-nous au : **(514) 725-2323**

**PROPRI GESTION INC.**

« La référence en gestion de copropriétés depuis 1981 »

321, boul. Curé-Labelle, Laval (Québec) H7L 2Z9

Tél. : **(450) 625-2210**  
**(514) 843-8481**

Télé. : **(450) 625-2781**

Site web : [www.propri-gestion.com](http://www.propri-gestion.com)

Courriel : [info@propri-gestion.com](mailto:info@propri-gestion.com)

**Solde d'osier** autorisé par le fabricant

Absolument tous nos meubles d'extérieur en osier sont en solde! Cet événement annuel couvre tous les articles en stock, les articles en montre et les commandes spéciales.

Le solde est en vigueur jusqu'au 31 mars

la compagnie **HAUSER**

- osier toute saison
- lloyd flanders
- aluminium coulé
- teck

4830, boul. St-Jean, Pierrefonds (514) 620-1310  
[www.hauserstores.com](http://www.hauserstores.com)

Bel endroit pour s'établir!

**Quartier sans fil**

Vous avez raison de préférer un quartier sans fil... De plus en plus d'acheteurs de maisons neuves apprécient les nombreux attraits d'un projet résidentiel où les lignes de distribution sont enfouies. En favorisant les réseaux souterrains et en élaborant des méthodes d'enfouissement moins coûteuses, Hydro-Québec contribue à rendre l'option « sans fil » plus intéressante que jamais auprès du public, des municipalités et des promoteurs immobiliers.

- + Plus beau
- + Plus favorable à l'aménagement paysager
- + Plus susceptible d'accroître la valeur de revente d'une maison

Découvrez les projets domiciliaires sans fil sur notre site Internet.  
Ça vaut le coup d'œil!

[www.hydroquebec.com/quartiersansfil](http://www.hydroquebec.com/quartiersansfil)



## Vieux-Montréal pied à terre



# 152 000\$

**ÉPOQUES** 514.284.9333  
433, rue Sainte-Hélène #106  
LAU J-18H À 21H SET D-13H À 17H

Prérel.ca gagnant DOMUS 2003

3215726A 3213383

## CONCEPTIONS RACHEL-JULIEN INC.

www.racheljulien.com

### LES CONDOS DE LA GARE

7060, RUE HUTCHISON, LOCAL 407, MONTRÉAL, MÉTRO PARC, 514.271.8065



- À DEUX PAS DU MARCHÉ JEAN-TALON
- VUE SUR LE MONT-ROYAL
- EN FACE DU MÉTRO PARC
- EN FACE DE LOBLAWS' ET SAQ
- CONDOS ABORDABLES DANS UN QUARTIER EN ÉMERGENCE
- OCCUPATION JUILLET 2004

À PARTIR DE 109 500 \$

PHASE 1	parc Jean-Talon
rue Hutchison	Gare Light
av. du Parc	Light
boulevard St-Laurent	parc Jean-Talon
marché Jean-Talon	rue Notre-Dame
	rue St-Hélène
	rue Lemoyne

3215843

VISITE DES CONDOS MODÈLES : LUNDI AU MERCREDI 14 H À 20 H, SAMEDI ET DIMANCHE 13 H À 17 H

## l'apéro à 135 pieds d'altitude



10 PROJET sleb DIX

à partir de 192 000 \$

saint-laurent-en-bas

PISCINE, TERRASSES, BBQ ET COIN REPAS SUR LE TOIT

lofts résidentiels

... travaux en cours 514.282.8883

ACCUEIL 10 ONTARIO OUEST ANGLE SAINT-LAURENT L M M J DE 13 H 30 À 20 H V SUR R-V SD DE 13 H À 17 H www.sleb1.com

3216032A

## MON TOIT

### Lance et peint! La LNH montre ses couleurs



La Ligue nationale de hockey (LNH) s'unissent avec Peintures CIL pour lancer, en édition limitée, la peinture *Les Couleurs des équipes de la LNH*. Cette collection, qui vient en 75 couleurs différentes (représentant les couleurs de l'une des 30 équipes de la LNH), est maintenant disponible pour un temps limité dans les magasins de la chaîne Home Depot. À l'approche des séries, les partisans du Canadien pourront donc afficher leurs couleurs en décorant salle de jeu, chambre ou sous-sol du bleu, blanc et rouge. De quoi faire rager les partisans du bleu et blanc, les Maple Leafs de Toronto! « Nous prévoyons que plusieurs mordus se rendront au magasin seulement pour se procurer un contenant de cette peinture de série limitée. On nous a même dit que ces contenants pourraient devenir des objets de collection », affirme Lyne Castonguay, spécialiste de la couleur et de la décoration chez Home Depot. Est-ce ce qu'on appelle la fièvre des séries? Dans ce sous-sol peint aux couleurs des équipes de la LNH, on a utilisé la teinte rouge du Canadien de Montréal et la couleur sable de l'uniforme des Coyotes de Phoenix.

www.homedepot.ca

PHOTO FOURNIE PAR CIL

## LE THEMIS

CONDOMINIUMS EXCLUSIFS

L'atmosphère d'hier et le confort d'aujourd'hui

À partir de 169 000 \$

L'espace réinventé  
L'art de vivre  
La noblesse des matières

30% vendu

57 condos luxueux au cœur du Vieux-Montréal

10, RUE SAINT-JACQUES

Bureau de vente : 514.289.9072  
www.letthemis.ca / info@letthemis.ca

3215966

## CONCEPTIONS RACHEL-JULIEN INC.

www.racheljulien.com

### PLACE DELACROIX

6655, BOUL. ST-LAURENT, LOCAL 107, MONTRÉAL, MÉTRO BEAUBIEN, 514.274.2574




- CONDOS DE PRESTIGE AU COEUR DE LA PETITE ITALIE
- IMMEUBLE PATRIMONIAL
- PROXIMITÉ RESTOS, SERVICES
- VUE IMPRENABLE
- OCCUPATION IMMÉDIATE

À PARTIR DE 197 500 \$

place delacroix

VISITE DES CONDOS MODÈLES : LUNDI AU MERCREDI 14 H À 20 H, SAMEDI ET DIMANCHE 13 H À 17 H

3215842

## NOUVEAU PROJET PETITE-PATRIE

### RITZLOFT



514.990.1957



\* 11 lofts de 925 à 1300 pi.<sup>2</sup>  
\* À partir de : 149 900 \$ (taxes en sus)

Bureau des ventes (sur rendez-vous seulement)  
1313-A, rue Belanger (coin Chambord) Montreal  
514-990-1957  
Architecture: YH2

3216084A

## LES DOMAINES DU PARC

### Condominiums à Brossard

(514) 923-6797

autour d'un grand parc



à partir de 124 400 \$ taxes incluses

CONDOS MODÈLES À VISITER

- Projet de 350 unités au gaz naturel réparti en cinqplex, septplex, huitplex et seizeplex
- 2 ou 3 chambres à coucher
- Avec ou sans garage, avec ou sans piscine
- Avec galerie privée et cour privée pour les condos du rez-de-chaussée

GazMétro la vie en bleu

Heures d'ouverture:  
Lundi au mercredi 13 h. à 20 h.  
Samedi et dimanche 13 h. à 17 h.

Les Habitations Signature

Direction : pont Champlain, Taschereau vers l'ouest, boul. de Rome à gauche sur 1,4 km, à gauche sur LAUTREC

www.habitations-signature.com

3214351

## Lofts St-Louis

L'authenticité à votre portée

### Nouveau projet

Seulement 35 unités  
30 % vendu en 15 jours

À partir de 115 000 \$  
De 800 à 2 000 pi car. (120 \$ le pi car.)

15 minutes de Montréal

Caractéristiques intérieures

- Murs de brique de 2 pi 6 po d'épaisseur
- Plafond de 14 pi
- Colonnes et poutres de bois d'origine
- Planchers de bois franc sur tablier " Mille Run "
- Mezzanine dans certaines unités
- Ascenseur spacieux
- Beaucoup de rangement
- 3 heures de consultation gratuite avec un designer intérieur
- Aménagement intérieur au goût du client

Caractéristiques extérieures

- Toiture relative à neul
- Fenestration 7 pi x 10 pi neuve avec isolation Argon
- Aménagement paysager
- Piscine creusée
- Stationnement asphalté
- Club de conditionnement physique dans l'immeuble
- Chauffage à vapeur d'eau d'époque

Projet pour une clientèle de prestige

www.condos-lofts.ca

Loft modèle au 201, rue St-Louis, Bureau 302, Saint-Jean-sur-Richelieu  
Heures de visite : 11 h à 20 h (450) 349-0948 (450) 348-4768

3214536



3215965

# Senecio confusus: des fleurs à l'année



PIERRE GINGRAS

**A**u cours d'une visite chez le producteur Le Cactus fleuri, à Sainte-Madeleine, au début janvier, mon attention a été attirée par des jardinières couvertes de fleurs orangées, jolies comme tout. Une profusion étonnante quand on sait que la lumière fait défaut à cette période l'année, les nuits n'en finissant plus. Mais ici, pas d'éclairage artificiel.

C'était ma première rencontre avec *Senecio confusus*, une plante d'intérieur peu connue, produite par cette maison depuis deux ou trois ans, mais offerte dans les jardinerie et les grandes surfaces surtout au printemps.

Son nom prête un peu à confusion. C'est que les séneçons regroupent une grande famille qui compte autour de 1000 espèces, des annuelles, des vivaces, des arbustes, quelques arbres de petite taille et même des plantes grasses. On retrouve notamment plusieurs types de « lierres » d'intérieur (*S. macroglossus*, *S. mikanoides*), les cinéraires des fleuristes de même que les « colliers de perles » (*S. rowleyanus*). Chez les amateurs de jardinage, les séneçons représentent surtout des plantes annuelles cultivées pour leur feuillage velouté et argenté, les cinéraires maritimes (*Senecio cineraria* et cultivars). D'ailleurs, en dépit de leur grande diversité de for-

mes, le terme *senecio* a une origine latine qui signifie vieux, une référence à la couleur blanchâtre des feuilles à texture laineuse, du moins des espèces les plus connues.

On trouve le *Senecio confusus* (je ne lui connais pas d'appellation française) à l'état naturel dans la région allant du sud du Mexique au Honduras. Il s'agit d'une plante grimpante qui prend appui sur les arbres et peut facilement s'allonger sur cinq ou six mètres. Elle fleurit à l'année dans son milieu naturel et ses fleurs d'un diamètre de cinq centimètres rappellent une marguerite dotée de pétales étroits, de couleur orange, mais tournant au rouge en vieillissant. Elles émettent un délicat et agréable parfum. Les feuilles sont étroites, pointues et dentelées, mais deviennent très foncées si elles sont exposées en plein soleil, ce qui accentue alors le contraste avec les fleurs.

La plante peut passer l'été à l'extérieur, une période d'ailleurs où la floraison sera à son apogée. Comme elle pousse rapidement et fleurit toute l'année, elle exige une fertilisation régulière avec un engrais équilibré à chaque mois. On peut la tailler au besoin. Si la floraison laisse à désirer, on pourra l'alimenter avec une solution de 15-30-15, ou encore provoquer un stress hydrique en réduisant les arrosages. Normalement, on arrose seulement quand la surface du terreau est sèche, comme c'est le cas pour la plupart des plantes d'intérieur. Comme il aime l'humidité ambiante, votre séneçon appréciera une vaporisation régulière. Si vous répondez à ses exigences, il poussera durant des années et vous pourrez le multiplier facilement par boutures.



PHOTO PIERRE McCANN, LA PRESSE ©

*Senecio confusus* produit de jolies fleurs orangées agréablement parfumées. Habituellement en vente tôt au printemps, cette plante fleurit à longueur d'année.

## La multiplication des amaryllis

**V**os fleurs d'amaryllis ont rendu l'âme depuis un bon moment et vous êtes sur le point de vous débarrasser de ce gros bulbe qui ne donne plus que des longues feuilles. Résistez à la tentation !

Si vous poursuivez son entretien en le fertilisant régulièrement avec un engrais équilibré (20-20-20), votre plante fleurira d'année en année et pourra même se multiplier. C'est ce qui se produit chez moi comme en fait foi la photo ci-

contre d'un bulbe planté il y a trois ou quatre ans. Je cultive mes plants sans terreau, dans de la mousse de sphaigne, comme cela se fait au Jardin Botanique. Il vous suffit de transplanter votre bulbe en feuilles dans un pot de mousse de sphaigne en prenant soin de bien la comprimer autour de l'amaryllis pour qu'il reste stable. Il est d'ailleurs préférable d'utiliser un gros pot de grès (20 cm de diamètre), le poids du contenant assurant une meilleure stabilité du

plant quand il est en fleurs. Puis, il suffit de toujours l'arroser avec une solution contenant la moitié du dosage normal de fertilisant. Attention ! La fertilisation soutenue est essentielle pour obtenir un succès continu avec les amaryllis.

Vous pouvez laisser la plante à l'extérieur durant l'été à la mi-ombre. En septembre, on l'entre à la maison au frais et on suspend l'arrosage durant 12 semaines. Il n'est pas nécessaire de placer l'amaryllis à la noirceur, mais plusieurs feuilles devraient jaunir faute d'eau, ce qui est normal. En décembre ou en janvier, vous placez votre amaryllis devant une fenêtre, à la température ambiante et vous commencez à humecter la mousse de sphaigne. Le plant devrait fleurir dans de six à huit semaines. Il aura probablement produit des pousses secondaires entre temps. Elles formeront éventuellement des bulbes qui fleuriront à leur tour.



PHOTO PIERRE McCANN, LA PRESSE ©

Voici une de mes amaryllis qui s'est multipliée par trois au cours des récentes années. Elle est cultivée sans sol, seulement dans de la mousse de sphaigne. Il s'agit du cultivar « Red Lion ».

## Un grand oublié, l'érable à sucre

Nous lui devons nos premières réjouissances printanières. Il donne sa sève sans compter et fait vivre une industrie qui représente des dizaines de millions de dollars annuellement. Le sirop d'érable est connu dans le monde entier. Pourtant rares sont ceux qui s'intéressent à ses origines.

Avec son tronc grisâtre, ses grandes branches dénudées, l'érable à sucre se perd dans l'anonymat de l'érablière. C'est un grand oublié, même s'il travaille toute l'année durant pour nous.

Déjà, au cours de l'automne, l'érable a accumulé des réserves dans les couches superficielles du tronc, l'aubier, situées sous l'écorce (le centre du tronc a un rôle de structure et de soutien). Il s'agit d'une solution à forte teneur de sucre, une sorte d'antigel végétal qui empêche les cellules d'éclater et de

mourir lorsqu'elles gèlent. C'est cette sève qui permettra aux bourgeons d'ouvrir au printemps. Contrairement à certaines croyances, le liquide ne provient pas des racines à cette époque de l'année. « Théoriquement, même si on coupait un érable au ras du sol au printemps, il produirait une certaine quantité de sève, mais moins qu'en temps normal puisque le système serait perturbé par une chute évidente de pression interne », explique Guy Laliberté, agronome et professeur à l'Institut agroalimentaire de Saint-Hyacinthe.

En dépit des apparences, la quantité de sève accumulée dans l'aubier est souvent considérable, mais elle varie d'une espèce à l'autre. Elle est très abondante chez les bouleaux (qui donnent aussi un sirop) et chez les érables. Par exemple, on extirpe seulement

5 % de la sève de l'érable à sucre lorsqu'il est entaillé, mais une seule entaille donne de 35 à 80 litres d'eau.

Selon les normes en vigueur dans l'industrie, un érable ne sera entaillé que lorsque le tronc atteindra 20 cm de diamètre à 1,4 mètre de hauteur. Il sera alors âgé de 45 ans. Une deuxième entaille sera pratiquée quand le diamètre aura doublé et une troisième quand il aura triplé. Normalement un érable ne doit pas avoir plus de trois entailles au cours d'une même saison et elles doivent varier de position d'une année à l'autre parce que la cicatrisation affecte le flux normal de la sève. La dimension de chaque trou est de 7,8 mm de diamètre et d'une longueur totale de trois centimètres lorsque c'est la tubulure qui est utilisée. Les trous pratiqués pour les chalumeaux de

métal sont légèrement plus gros et plus profonds, jusqu'à cinq centimètres.

C'est la pression osmotique dans l'aubier qui amène la sève à circuler dans l'arbre au printemps. Elle est souvent aussi forte que dans un pneu (autour de 30 livres au pouce carré), mais le flot est relativement lent, car la circulation du liquide se fait de cellule à cellule.

Sans qu'on sache trop pourquoi, la sève coule davantage et sa qualité est supérieure quand les fluctuations de température varient de -5 la nuit à +5 le jour. Il semble que ce soit l'expansion soudaine du gaz carbonique sous l'effet de la chaleur qui provoque cette hausse de débit. Quand les bourgeons éclatent, la pression tombe, ce qui sonne la fin du temps des sucres.

Mais l'érable à sucre ne prend pas congé pour autant. Au contraire. Avec l'apparition des feuilles commence le travail de photosynthèse qui va transformer en hydrates de carbone et en matière li-

gneuse l'eau et les sels minéraux qui proviennent des racines.

La sève brute, celle qui provient des racines, se rend aux feuilles en circulant dans une mince pellicule tubulaire située à la surface du bois appelée xylème située sous l'écorce. Chaque feuille produira alors la sève élaborée qui sera distribuée partout dans l'arbre (sauf dans les cellules ligneuses compactes du cœur) en circulant dans une autre couche de cellules aussi située sous l'écorce, le phloème. Le processus est continu dans les deux sens, jusqu'aux racines et il est le propre de tous les arbres.

C'est d'ailleurs pour cette raison que si on élimine une bande d'écorce tout autour de l'arbre, on signe son arrêt de mort. Le même phénomène se produirait d'ailleurs si les entailles étaient toujours au même niveau.

En fin de saison de croissance, l'érable accumule ses réserves pour le prochain printemps. Le cycle est complet.

Pour vos rénovations et nouvelles constructions voici les plus belles portes et fenêtres d'Amérique

ENTREPRISES MARCHAND  
www.entreprisesmarchand.com

SALLES D'EXPOSITION

Montréal: 4865, Jean-Talon Ouest, Tél.: 514-343-3335  
Rive-Sud (St-Lambert): 2001, avenue Victoria (coin Simard), Tél.: 450-445-4832

CETTE SEMAINE: le jardin de banlieue

Jardins

LES DIMANCHES 11h  
Rappel: les lundis 18h30

arTV

www.jardinstv.com

# Bois-Franc



c'est complètement



différent



TPS/TVQ  
INCLUSES  
SANS TAXES  
d'améliorations  
locales \*



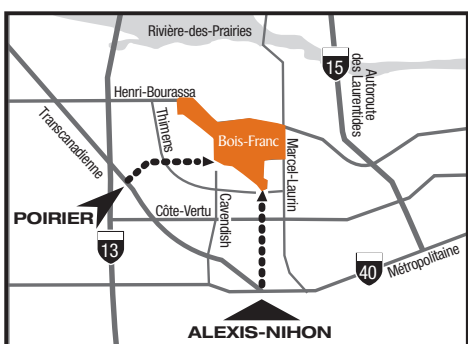
7  
maisons jumelées  
maisons témoin



maisons  
jumelées

condominiums  
de 129 900 \$ à 490 000 \$

maisons  
de ville



maisons  
de prestige

maisons unifamiliales directement sur le golf  
de 519 000 \$ à 990 000 \$

CENTRE INFO BOIS-FRANC  
2505, RUE DES NATIONS, BUREAU 100  
SAINT-LAURENT

514.333.3066  
www.boisfranc.com

\* Taxes d'améliorations locales pour les maisons à l'ouest du boul. Cavendish

- Choix d'intérieurs
- 3500 à 7000 pi<sup>2</sup>
- Terrains de 5000 à 8000 pi<sup>2</sup>

BOMBARDIER  
Bombardier inc., Services Immobiliers,  
promoteur du plan directeur

Les prix, produits et services sont sujets  
à changement sans préavis.



Bois-Franc  
à Saint-Laurent

**Infopub**  
**Bois-Franc 2004**  
Du 16 février au 11 avril 2004

Bois-Franc  
à Saint-Laurent

CANAL  
TVACHATS

16 février au 11 avril : samedi à 12 h  
15 mars au 11 avril : mercredi à 21 h

1 diffusion sur semaine entre 17 h 30 et 24 h  
3 diffusions sur semaine entre 6 h et 13 h 30  
1 diffusion de fin de semaine entre 6 h et 10 h