

A36S8  
R36  
OFF

DÉPARTEMENT DES AFFAIRES MUNICIPALES  
BUREAU DES STATISTIQUES

RAPPORT  
DES  
SEIGNEURIES, FIEFS ET ARRIÈRE-FIEFS  
DE LA  
PROVINCE DE QUÉBEC  
1929



RÉDEMPTI PARADIS  
IMPRIMEUR DE SA MAJESTÉ LE ROI

1930





*Bibliothèque  
et Archives  
nationales*

Québec 

## ERRATA ET ADDENDA

- Page 9.* — 3e ligne, sous le titre "Seigneur ou Succession", lire *Dumas* au lieu de "Dumais".
- Page 41.* — Seigneuries de Boucher ou Machiche ou GrosBois, et de Dumontier et Grand Pré, sous le titre "Seigneur ou Succession", lire *Mme AE. Irving* au lieu de "Mme A. Irving", et *Mme H. F. Hunt* au lieu de "Mme F. G. Hunt". Répéter même correction à la page 69.
- Page 45.* — 3e ligne, sous le titre "Agent, Créancier ou Administrateur" lire *Denis Aumont* au lieu de "Denis Aumond".
- Page 46.* — 6e ligne, sous le titre "Capital des Rentes, Droits ou Rentes constituées" lire \$826 au lieu de "\$820". Au total du comté, même colonne, lire \$13,730.99 au lieu de "\$13,724.99".
- Page 49.* — 2e ligne, sous les titres "Seigneur ou Succession" et "Adresse postale" supprimer les renseignements donnés.  
Même ligne, sous le titre "Agent, Créancier ou Administrateur" lire *Mme Germaine-G. Picard* au lieu de "Mme F.-X. Garant".  
Même ligne, dernière colonne, sous le titre "Adresse postale" lire *151, 3e Avenue, Québec.*
- Page 53.* — 1e ligne (Papineau), dernière colonne, sous le titre "Adresse postale" lire *B. P. 2619, Montréal* au lieu de "B. P. 2619".
- Page 61.* — Sous le titre "Seigneur ou Succession" (Seigneurie de Nicolas Rioux, municipalité de St-Fabien) lire *Succ. Ed. LeMoine et U.-J. Tessier, Mmes Arthur Buies et Joséphine Hudon*, au lieu de "Succ. U.-J. Tessier et Ed. LeMoine".
- Page 64.* — 4e ligne (Soulanges) sous le titre "Montant des Rentes annuelles" lire \$70.76 au lieu de "\$7.76".
- Page 67.* — Seigneurie de St-Hyacinthe, Rosalie, sous le titre "Agent, Créancier ou Administrateur" lire *F.-A. Laroche* au lieu de "F.-A. Larochelle".
- Page 75.* — Seigneurie des Mille-Isles, municipalité de St-Sauveur, par., sous le titre "Agent, Créancier ou Administrateur" lire *M. Globensky Ed. Leprohon*, au lieu de "M. Globensky et Ed. Leprohon".
- Page 77.* — A l'avant-dernière ligne, sous le titre "Seigneur ou Succession" lire *L. de Lotbinière Harwood* au lieu de "L. de Lotbinière Hardwood".  
Même ligne, sous le titre "Agent, Créancier ou Administrateur" lire *J.-N. Legault* au lieu de "J.-W. Legault".

Pages 76 et 77. — Le rapport suivant a été transmis trop tard pour être inséré dans le présent "RAPPORT DES SEIGNEURIES, FIEFS ET ARRIÈRE-FIEFS" de la Province de Québec.

SEIGNEURIE DE	MUNICIPALITÉ DE	CAPITAL DES RENTES, DROITS OU RENTES CONSTITUÉES	MONTANT DES RENTES ANNUELLES	SEIGNEUR OU SUCCESSION	ADRESSE POSTALE	AGENT, CRÉANCIER OU ADMINISTRATEUR	ADRESSE POSTALE
Vaudreuil et arrièrre-fief Choisy	Como (vill.) St-Lazare... Vaudreuil...	\$5,148.83	\$ 308.93	Succ. de Robert W. de Lotbinière Harwood		C. A. de Lotbinière Harwood	355, McGill Montréal (ch. 1006)

A cause des modifications apportées aux comtés de Montmagny et de Vaudreuil, le total du "Capital des Rentes, Droits ou Rentes constituées" et celui du "Montant des Rentes annuelles" doivent être modifiés en conséquence, (pages 46 et 76).

La même remarque s'applique à la "Récapitulation par comtés municipaux" p. 87. Le grand total du "Capital des Rentes, Droits ou Rentes constituées" et celui du "Montant des Rentes annuelles" doivent se lire comme suit : \$3,582,728.21 pour le premier et \$212,795.46 pour le second (page 87).

insér  
S ET

et de  
ées  
con-

numér  
s cons  
comme  
87)



DÉPARTEMENT DES AFFAIRES MUNICIPALES

BUREAU DES STATISTIQUES

RAPPORT

DES

SEIGNEURIES, FIEFS ET ARRIERE-FIEFS

DE LA

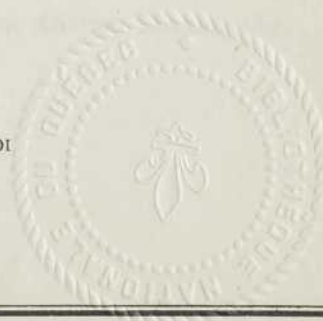
PROVINCE DE QUÉBEC

1929



RÉDEMPTI PARADIS  
IMPRIMEUR DE SA MAJESTÉ LE ROI

1930



REPARTITION DES AFFAIRES MUNICIPALES

BUREAU DES STATISTIQUES

# RAPPORT

DES

## SEIGNEURIES, FIEFS ET ARRIERE-FIEFS

DE LA

## PROVINCE DE QUÉBEC

1929



A3658

R36

OFF



MINISTRE DES AFFAIRES  
MUNICIPALES ET COMMUNALES

1929

PROVINCE DE QUÉBEC

DÉPARTEMENT DES AFFAIRES MUNICIPALES

---

QUÉBEC, 27 novembre 1930.

A L'HONORABLE M. H.-G. CARROLL, LL. D.,

Lieutenant-gouverneur de la province de Québec,  
Québec.

M. LE LIEUTENANT-GOUVERNEUR,

*J'ai l'honneur de vous soumettre un Rapport des Seigneuries, Fiefs et Arrière-Fiefs de la province de Québec, préparé par le Bureau des Statistiques, conformément au Statut de Québec, 18 Geo. V, chapitre 77, 1928.*

*J'ai l'honneur d'être,*

*M. le lieutenant-gouverneur,*

*Votre obéissant serviteur,*

L.-A. TASCHEREAU,

Ministre des Affaires Municipales.

PROJET DE LOI

DÉCRET DE LA COMMISSION

Le 17 novembre 1900

Le Président de la République

Le Ministre de l'Intérieur

Paris

Le Ministre de l'Intérieur

Le Ministre de l'Intérieur a l'honneur de vous adresser ci-joint le projet de loi relatif à la réorganisation des communes de la Seine-Inférieure, en vertu de la loi du 10 août 1871 sur le régime des communes.

Le Ministre de l'Intérieur

Le Ministre de l'Intérieur

Le Ministre de l'Intérieur

Le Ministre de l'Intérieur

Le Ministre de l'Intérieur

PROVINCE DE QUÉBEC  
DÉPARTEMENT DES AFFAIRES MUNICIPALES

BUREAU DES STATISTIQUES

QUÉBEC, 3 novembre 1930.

A L'HON. M. L.-A. TASCHEREAU,  
Ministre des Affaires Municipales,  
Québec.

MONSIEUR LE MINISTRE,

*Conformément à la loi concernant les droits seigneuriaux dans cette Province, telle qu'amendée à la session de 1928 par le Statut de Québec, 18, Geo. V, chapitre 77, sanctionnée le 22 mars 1928, j'ai l'honneur de vous soumettre un Rapport des Seigneuries, Fiefs et Arrière-Fiefs de la province de Québec.*

*L'on compte environ 225 seigneuries, fiefs et arrière-fiefs concédés, pour la majeure partie, sous le régime français.*

*Ces seigneuries, fiefs et arrière-fiefs sont épars dans 54 comtés.*

*Le capital des rentes, droits ou rentes constituées s'élève, d'après les rapports reçus au 1er novembre 1930, à la somme de \$3,577,573.38.*

*Le montant des rentes annuelles forme une somme de \$212,486.53.*

*Depuis le 1er novembre 1930, nous avons reçu quelques lettres nous avisant du rachat de certains droits seigneuriaux ou rentes constituées, mais il n'en a pas été tenu compte dans le présent rapport.*

*C'est à la suite d'une enquête longue et minutieuse, et après avoir employé tous les moyens à notre disposition pour retracer les seigneurs ou autres créanciers ou administrateurs des seigneuries, fiefs et arrière-fiefs, que nous avons dressé les tableaux suivants, lesquels devraient contenir, croyons-nous, la totalité des territoires constitués en seigneuries et sujets à une rente annuelle.*

*Dans la préparation de ce travail, nous avons maintes fois recouru aux notes, index et cartes préparés par M. A.-E.-B. Courchesne, employé au Service du Cadastre, au Département de la Colonisation, de la Chasse et des Pêcheries, et lui-même nous a fourni le fruit de plusieurs semaines de recherches.*

*Quant à l'orthographe des noms et aux appellations mêmes de ces seigneuries, vu que les deux varient parfois d'un auteur à l'autre, nous nous sommes laissé guider par les renseignements contenus dans le rapport de la Commission Seigneuriale de 1854, intitulé " Cadastres abrégés des Seigneuries ".*

*A la suite de la présente lettre, nous reproduisons les amendements apportés à la loi concernant les droits seigneuriaux, en 1928. On trouvera la Loi des Seigneuries dans les Statuts Refondus de 1925, chapitre 260.*

*J'ai l'honneur d'être,*

*Monsieur le Ministre,*

*Votre obéissant serviteur,*

Le Chef du Bureau des Statistiques

G.-E. MARQUIS.



# AMENDEMENTS À LA LOI DES SEIGNEURIES

(Extrait du Statut de Québec, 18 Georges V, chap. 77, 1928)

Sa Majesté, de l'avis et du consentement du Conseil législatif et de l'Assemblée législative de Québec, décrète ce qui suit :

1. La loi des seigneuries (Statuts refondus, 1925, chapitre 260), est modifiée en y ajoutant, après l'article 57, la section et les articles suivants :

## SECTION VIII

### DE LA STATISTIQUE DES DROITS SEIGNEURIAUX

" 58. Tout créancier de droits seigneuriaux ou de rentes constituées qui les représentent, doit, le ou avant le premier novembre 1928, transmettre au bureau des statistiques de Québec, constitué sous l'autorité de l'article 31 de la Loi du secrétariat (chap. 18), un état du montant qui représente le capital des rentes, droits ou rentes constituées *dans chaque municipalité, ou localité*, suivant le cas.

" 59. Ledit créancier doit, ensuite, transmettre audit bureau des statistiques de Québec, avant le premier novembre de chaque année, un avis du rachat desdits droits seigneuriaux ou rentes constituées opéré au cours des douze mois précédents. Cet avis doit indiquer le montant du capital payé et les autres détails mentionnés dans l'article précédent.

" 60. Le défaut de se conformer aux prescriptions ci-dessus constitue une infraction à la présente section, et la personne qui s'en rend coupable est passible, en sus du paiement des frais, d'une amende n'excédant pas cinquante dollars.

S'il s'agit d'une société ou d'une corporation, au lieu des peines édictées ci-dessus, cette société ou corporation est passible d'une amende de pas moins de deux cents dollars.

" 61. Les dispositions de la première partie de la Loi des convictions sommaires de Québec (chap. 165) s'appliquent à la présente section.

" 62. Le secrétaire de la province est chargé de l'exécution de la présente section "

2. La présente loi entrera en vigueur le jour de sa sanction.

(Sanctionnée le 22 mars 1928).

# AMENDMENTS A LA LOI DES SÉRIÉLISÉS

Présenté au Sénat le 15 Mars 1904 et adopté le 22 Mars 1904

Le Sénat a adopté, le 22 Mars 1904, les amendements à la loi des séries lésées, présentés par M. le Ministre de l'Intérieur, et par M. le Ministre de la Justice.

La loi des séries lésées (Série lésée) est modifiée en ce qui concerne :

## ARTICLE VIII

### DE LA SÉRIÉ LÉSÉE (SÉRIÉ LÉSÉE)

Art. 1. — La série lésée est constituée par les personnes qui, en vertu de la loi du 17 Mars 1904, ont été déclarées lésées par suite de l'application de la loi du 17 Mars 1904.

Art. 2. — Les personnes qui, en vertu de la loi du 17 Mars 1904, ont été déclarées lésées par suite de l'application de la loi du 17 Mars 1904, sont : les personnes qui, en vertu de la loi du 17 Mars 1904, ont été déclarées lésées par suite de l'application de la loi du 17 Mars 1904.

Art. 3. — Les personnes qui, en vertu de la loi du 17 Mars 1904, ont été déclarées lésées par suite de l'application de la loi du 17 Mars 1904, sont : les personnes qui, en vertu de la loi du 17 Mars 1904, ont été déclarées lésées par suite de l'application de la loi du 17 Mars 1904.

Art. 4. — Les personnes qui, en vertu de la loi du 17 Mars 1904, ont été déclarées lésées par suite de l'application de la loi du 17 Mars 1904, sont : les personnes qui, en vertu de la loi du 17 Mars 1904, ont été déclarées lésées par suite de l'application de la loi du 17 Mars 1904.

Art. 5. — Les personnes qui, en vertu de la loi du 17 Mars 1904, ont été déclarées lésées par suite de l'application de la loi du 17 Mars 1904, sont : les personnes qui, en vertu de la loi du 17 Mars 1904, ont été déclarées lésées par suite de l'application de la loi du 17 Mars 1904.

Art. 6. — Les personnes qui, en vertu de la loi du 17 Mars 1904, ont été déclarées lésées par suite de l'application de la loi du 17 Mars 1904, sont : les personnes qui, en vertu de la loi du 17 Mars 1904, ont été déclarées lésées par suite de l'application de la loi du 17 Mars 1904.

La présente loi est applicable aux départements de la série lésée.

Présenté au Sénat le 15 Mars 1904 et adopté le 22 Mars 1904

1850	1851	1852	1853	1854	1855	1856	1857	1858	1859	1860
1861	1862	1863	1864	1865	1866	1867	1868	1869	1870	1871
1872	1873	1874	1875	1876	1877	1878	1879	1880	1881	1882
1883	1884	1885	1886	1887	1888	1889	1890	1891	1892	1893
1894	1895	1896	1897	1898	1899	1900	1901	1902	1903	1904

(1) L'importance de chaque territoire est indiquée en hectares.

---

SEIGNEURIES, FIEFS ET ARRIÈRE-FIEFS  
DE LA PROVINCE DE  
QUÉBEC

---

1905	1906	1907	1908	1909	1910	1911	1912	1913	1914	1915
1916	1917	1918	1919	1920	1921	1922	1923	1924	1925	1926
1927	1928	1929	1930	1931	1932	1933	1934	1935	1936	1937
1938	1939	1940	1941	1942	1943	1944	1945	1946	1947	1948
1949	1950	1951	1952	1953	1954	1955	1956	1957	1958	1959
1960	1961	1962	1963	1964	1965	1966	1967	1968	1969	1970

(1) Voir la note (1) de la page 100.

(2) L'importance de chaque territoire est indiquée en hectares.

(3) L'importance de chaque territoire est indiquée en hectares.

(4) L'importance de chaque territoire est indiquée en hectares.

## SEIGNEURIES

SEIGNEURIE DE	MUNICIPALITÉ DE	CAPITAL DES RENTES, DROITS OU RENTES CONSTITUÉES	MONTANT DES RENTES ANNUELLES
<b>ARGENTEUIL</b>		\$ cts	\$ cts
Argenteuil . . . . .	{ Lachute . . . . . St-André-d'Argenteuil . . . }	(1) 29,924.00	(1) 1,795.44
Mille-Isles . . . . .	Mille-Isles . . . . .	4,781.17	286.87
		\$ 34,705.17	\$ 2,082.31

(1) Impossible de donner le détail par municipalité.

<b>BAGOT</b>		\$ cts	\$ cts	
Bonsecours (Rich.) . . . . .	} St-Hugues-de-Ramsay (par.) . . . . .	(1)	(1)	
Bourchemin (Est) . . . . .				
Bourgmairie (Ouest) . . . . .				
St-Charles (Yam.) . . . . .				
Bourchemin (Partie Est) . . . . .	{ Ste-Hélène . . . . . St-Hugues . . . . . St-Liboire . . . . . St-Simon-de-Ramsay . . . . .	2,172.70 1,128.00 11,890.00 13,399.00	130.40 67.68 713.40 803.90	
De Ramezay (sur rivière Yam.) . . . . .	{ Ste-Hélène . . . . . St-Hugues . . . . .	(2) 35,373.34	(2) 2,122.40	
St- Hyacinthe	{ Arr.-fiefs : Dessaulles	(2)	(2)	
				} St-Dominique . . . . . St-Liboire (par.) . . . . .
	} Propre . . . . . St-Pie (par.) . . . . .	(2)	(2)	
				} St-Pie (vill.) . . . . . St-Rosalie . . . . .
	} Mondelet . . . . . St-Pie (par.) . . . . .	(2)	(2)	
				} St-Pie (vill.) . . . . .
	{ Yamaska . . . . . St-Pie (par.) . . . . .	(2)	(2)	
				} St-Pie (vill.) . . . . .
			\$ 118,040.05	

(1) Voir la note (2) dans le comté de Richelieu.

(2) Impossible de donner le détail par municipalité.

(3) Y compris le capital des rentes et le montant des rentes annuelles de la paroisse de St-Paul-d'Abbotsford (Rouville).

SEIGNEUR OU SUCCESSION	ADRESSE POSTALE	AGENT, CRÉANCIER OU ADMINISTRATEUR	ADRESSE POSTALE
.....	.....	Crédit Foncier Franco-Canadien	35, St-Jacques, Montréal
Succession E.-L. de Bellefeuille	.....	Alain de Belle- feuille	750, St-Gabriel, (Ch. 6), Montréal
<hr/>			
Succ. Joseph-Aimé Massue	.....	Biron et Poirier, notaires	5, St-Jacques-Est, Montréal
} G. G. Forsyth	.....	Mme Blanche Wurtele	Cavalry Barracks, St-Jean, P. Q.
		M. George Filiter	Charlottetown, I. P.-É.
.....	.....	Crédit Foncier Franco-Canadien	35, St-Jacques, Montréal
} Mme Edith E. Hague et famille McLeod	.....	Royal Trust Company	105, St-Jacques, Montréal
		.....	.....
.....	.....	Crédit Foncier Franco-Canadien	35, St-Jacques, Montréal
} G.-C. Dessaulles	St-Hyacinthe, P. Q.	Id. par Maurice Saint-Jacques	Id.
		.....	.....

SEIGNEURIE DE	MUNICIPALITÉ DE	CAPITAL DES RENTES, DROITS OU RENTES CONSTITUÉES	MONTANT DES RENTES ANNUELLES	
<b>BEAUCE</b>		\$ cts 416.67	\$ cts 25.00	
Aubert-Gallion . . . . .	St-Georges-de-Beauce . . . . .	(1) 1,695.73 3,587.80	(1) 101.74 215.27	
		416.70	25.00	
Aubin-de-l'Isle	Fief Ste-Barbe- de-la-Famine . . . . .	{ N.-D.-de-la-Providence(2) St-Georges-de-Beauce . . . . . }	(3) 7,334.17 (3) 440.05	
	Arr.-Fiefs : Cumberland . . . . .	St-Georges-de-Beauce . . . . .	(4) 2,022.00 (4) 121.32	
	St-Charles . . . . .	St-Georges-de-Beauce . . . . .	(5) 6,850.00 (5) 408.75	
Beaurivage(St-Gilles-de-)	St-Sévérin . . . . .	4,404.00	264.24	
Rigaud-Vaudreuil ou St-François . . . . .	Beauceville . . . . .	{ (6) 34,706.51 (6) 2,082.40		
	N.-D.-de-la-Providence(2)			
	St-Benoit-Labre . . . . .			
	St-François-de-la-Beauce			
	St-Jules . . . . .			
St-Joseph (Beauce) . . . . .	St-Joseph . . . . .	1,094.00	65.64	
	St-Joseph . . . . .	929.50	55.77	
	Partie Nord- Est	St-Joseph . . . . .	1,881.16	112.87
		L'Enfant-Jésus (7) . . . . .	250.84	15.05
		Saints-Anges . . . . .	5,398.17	323.89
		St-Joseph . . . . .	2,434.67	146.08
	Partie Sud- Ouest	L'Enfant-Jésus (7) . . . . .	369.00	22.11
	St-Frédéric . . . . .	8,020.00	481.18	
	St-Joseph . . . . .	2,573.00	154.39	
	St-Jules . . . . .	1,551.50	93.09	

(1) Capital actuel des rentes et montant des rentes annuelles.

(2) La municipalité de Notre-Dame-de-la-Providence comprend la paroisse de St-Simon.

(3) Y compris des terres vendues pour un montant de \$1,989.50 et \$119.37 d'intérêts perçus sur ces terres. Impossible de donner le détail par municipalité.

(4) Y compris le capital des rentes et le montant des rentes annuelles de St-Benjamin (Dorchester).

(5) Chiffre approximatif.

(6) Y compris des terres vendues pour un montant de \$7,177.84 et \$430.68 d'intérêts perçus sur ces terres. Impossible de donner le détail par municipalité. Le capital des rentes et le montant des rentes annuelles comprennent en plus des municipalités mentionnées, ici, celle de St-Benjamin (Dorchester).

(7) Paroisse et village.

SEIGNEUR OU SUCCESSION	ADRESSE POSTALE	AGENT, CRÉANCIER OU ADMINISTRATEUR	ADRESSE POSTALE
Mlles E. Jean et H. G. Pozer	.....	G.-S. Théberge	Ste-Marie
Jos. Gagnon	St-Georges-Est	Id.	Id.
Peter W. Langlois	366, Chemin Ste-Foy, Québec	Id.	Id.
Mme V. I. Lilliott- Pozer	256, Ave des Érables, St-Lambert (Chambly)	Mme D. Pozer Wyatt	Id.
Succ. Hon. A.-R.-C. de Léry	.....	F.-G. Fortier, N. P.	Beauceville-Ouest
T. J. Taylor	Cumberland Mills	Id.	Id.
Mme F. Lapelleterie- Hall	Irlande	Mme Ph.-L. Moisan	St-Georges-Est
Mme Mary C. Simpson Ross	Beaurivage (Lotbinière)	Id.	Id.
Succ. Hon. A.-R.-C. de Léry	.....	F.-G. Fortier, N. P.	Beauceville-Ouest
} G.-S. Théberge, N. P.	Ste-Marie	Id.	Id.
Mme Chs Perreault Lindsay	.....	G.-Ls Taschereau	Ste-Marie
} Mlles C. et J. Mignault	.....	J.-Ls Lacasse	10, St-Jacques- Ouest, Montréal
} Mme G.-O. Taschereau	St-Joseph	Id.	Id.

SEIGNEURIE DE	MUNICIPALITÉ DE	CAPITAL DES RENTES, DROITS OU RENTES CONSTITUÉES	MONTANT DES RENTES ANNUELLES
		\$ cts	\$ cts
<b>BEAUCE (suite)</b>			
Ste-Marie (Beauce)...	Partie Nord- Est	L'Enfant-Jésus (1) . . . . .	543.18 32.59
		Saints-Anges . . . . .	4,538.67 272.32
		Ste-Marie . . . . .	1,292.34 77.54
	Partie N.-Ouest	Saints-Anges . . . . .	393.83 23.63
		Ste-Marie . . . . .	2,406.33 144.38
		Ste-Marie . . . . .	1,483.84 89.03
	Partie Sud- Ouest	Ste-Marie . . . . .	1,165.00 69.90
		Ste-Marie . . . . .	548.67 32.92
		St-Elzéar . . . . .	4,405.00 264.30
		St-Sévérin . . . . .	252.34 15.14
		St-Elzéar . . . . . (2)	250.00 13.62
		Ste-Marie-de-la-Beauce.. (2)	400.00 22.88
	Partie Sud- Ouest	St-Elzéar . . . . .	2,883.34 173.00
		Ste-Marie . . . . .	485.84 29.15
		St-Elzéar . . . . .	1,974.83 118.49
Ste-Marie . . . . .		356.83 21.41	
Ste-Marie . . . . .		6,262.25 375.73	
	Ste-Marie-de-la-Beauce..	100.00 6.00	
		<b>\$115,677.71</b>	<b>\$ 6,935.87</b>
(1) Voir note (7) page 4.			
(2) Voir note (5) page 4.			
<b>BEAUHARNOIS</b>		\$ cts	\$ cts
Beauharnois ou Villechauve . . . . .	Beauharnois (comté) . . .	(1)211,020.98	12,661.26
(1) Impossible d'obtenir plus de détail.			

SEIGNEUR OU SUCCESION	ADRESSE POSTALE	AGENT, CRÉANCIER OU ADMINISTRATEUR	ADRESSE POSTALE
} G.-S. Théberge, N. P.	Ste-Marie	Id.	Id.
} Mme Chs Perreault Lindsay	.....	G.-Ls Taschereau	Ste-Marie
Mlles C. et J. Mignault	.....	J.-Ls Lacasse	10, St-Jacques- Ouest, Montréal
Succ. Dr Tancrede Fortier	.....	J.-H. Fortier, M. P. P.	Ste-Marie
} Mlles C. et J. Mignault	.....	J.-Ls Lacasse	10, St-Jacques- Ouest, Montréal
} Mme Joseph Doyle	East Angus (Compton)	Id.	Id.
} G.-S. Théberge, N. P.	Ste-Marie	Id.	Id.
} Mme Chs Perreault Lindsay	.....	G.-Ls Taschereau	Ste-Marie
Succ. Dr Tancrede Fortier	.....	J.-H. Fortier, M. P. P.	Ste-Marie
Mme Geo. Walter Jutras	4267, Ontario-Est, Montréal	Mme E.-C.-P. Jutras	Id.
The Montreal Investment Trust	Ch. 806, Drummond Bldg, St. Catherine W., Montreal	Id	Id.

SEIGNEURIE DE	MUNICIPALITÉ DE	CAPITAL DES RENTES, DROITS OU RENTES CONSTITUÉES	MONTANT DES RENTES ANNUELLES
<b>BELLECHASSE</b>		\$ cts	\$ cts
Beauchamp ou La Martinière . . . . .	Honfleur . . . . .	677.67	40.54
	St-Chs-Borromée, Riv.- Boyer . . . . .	602.33	36.14
	Sts-Gervais et Protais . . .	641.00	38.46
	St-Charles (village) . . . . .	159.17	9.55
Beaumont . . . . .	La Durantaye . . . . .	439.83	26.39
	St-Chs-Borromée, Riv.- Boyer . . . . .	1,505.00	90.30
	St-Charles (village) (1) . .	82.83	4.97
	St-Étienne-de-Beaumont	1,024.17	61.45
	Sts-Gervais et Protais . . .	574.33	34.46
St-Michel (La Durantaye)(2)	La Durantaye . . . . .	754.00	45.24
	St-Michel . . . . .	1,278.33	76.70
	St-Raphaël (par.) . . . . .	(3) 991.00	59.46
	St-Raphaël (village) . . . .		
St-Michel (La Durantaye) Augmentation . . . . .	Sts-Gervais et Protais . . .	1,805.33	108.32
	St-Lazare . . . . .	768.50	46.11
	St-Nérée . . . . .	2,458.17	147.49
	St-Raphaël (par.) . . . . .	1,598.67	95.92
	St-Raphaël (village) . . . .	87.00	5.22
	St-Cajetan-d'Armagh . . . .	594.34	35.66
	St-Damien-de-Buckland . . .	1,183.00	70.98
	St-Lazare . . . . .	858.34	51.50
St-Nérée . . . . .	901.17	54.07	
La Durantaye (St-Michel et St-Valier)	St-Valier (4)	(3) 4,868.93	292.13
	St-Raphaël (Par.) . . . . .		
	St-Raphaël (village) . . . .	1,209.17	72.55
Lauzon . . . . .	Bellechasse (comté) (5) . .	(6)	(6)
Livaudière . . . . .	Honfleur . . . . .	106.00	6.36
	St-Charles (village) . . . . .	1,263.67	75.82
	St-Étienne-de-Beaumont	167.50	10.05
	Sts-Gervais et Protais . . .	1,105.83	66.35
	St-Lazare . . . . .	1,519.17	91.15
		\$ 29,224.45	\$ 1,753.34

(1) Y compris un capital de \$64.50 et \$3.87 d'intérêts pour des terrains situés en partie dans le village et en partie dans la paroisse, terrains qu'il est impossible de délimiter.

(2) "St-Michel" détaché de la Seigneurie de "La Durantaye" le 14 août 1736.

(3) Impossible de donner le détail par municipalité.

(4) "St-Valier" détaché de la Seigneurie de "La Durantaye" le 18 août 1720.

(5) Impossible de donner plus de détail.

(6) Voir la note (2) dans le comté de Lévis.

SEIGNEUR OU SUCCESSION	ADRESSE POSTALE	AGENT, CRÉANCIER OU ADMINISTRATEUR	ADRESSE POSTALE
La Caisse Populaire	St-Charles	A. Paquet, gérant, Id.	Id.
J.-W. Jacques	St-Joseph (Beauce)	P.-J. Ruel, N. P.	St-Charles
Enfants de Jos.-A. Dumais	.....	P.-J. Ruel, N. P.	St-Charles
Joseph Blais	1212, Cannon St., Appt 3, Hamilton, Ontario	Alphondor Bélanger	La Durantaye, B. P. Morin
Alphonse Gamelin- Launière	Chambord (Lac-St-Jean)	P.-J. Ruel, N. P.	St-Charles
Onésime Carrier	St-Charles		
Miville Barrette	Québec		
Rosario Létourneau	Limoulu		
Antoine-C. Taschereau	Hôtel du Gouver- nement, Québec	Id.	Id.
Jos.-Ovide et Ulric Tousignant	.....	Jos. Tousignant	26, Ste-Anne, Québec
Gouvernement Provincial	Palais législatif, Québec	F.-X. Lemieux, sous-ministre	Dépt des Terres et Forêts, Id.
Philéas Goulet	San Francisco	P.-J. Ruel, N. P.	St-Charles



SEIGNEURIE DE	MUNICIPALITÉ DE	CAPITAL DES RENTES, DROITS OU RENTES CONSTITUÉES	MONTANT DES RENTES ANNUELLES
<b>BERTHIER</b>		\$        cts	\$        cts
Berthier (en haut).....	Berthier (ville).....	(1)18,480.66	(1) 1,108.84
	Ste-Geneviève-de-Berthier (par.).....		
	St-Cuthbert.....	21,394.33	1,283.66
	St-Norbert.....	13,653.00	819.18
Chicot et Isle-du-Pads.....	La Visitation de l'Isle-du-Pads.....	1,408.33	84.50
	St-Viateur.....	1,737.33	104.24
Dautraye et Lanoraie.....	Lanoraie.....	15,890.33	953.42
Dusablé.....	St-Barthélemy-de-Dusablé.....	(2)22,412.07	(2)1,344.71
Maskinongé.....			
Lanaudière { Arr.-fief Hope.....	St-Gabriel-de-Brandon.....	7,667.83	460.07
	St-Chs-de-Mandeville.....	1,286.83	77.21
Lavaltrie.....	Lavaltrie.....	9,215.60	460.78
Sorel.....	St-Ignace-de-Loyola.....	919.50	55.17
		<b>\$114,065.81</b>	<b>\$ 6,751.78</b>

(1) Impossible de donner le détail pour la paroisse et la ville séparément.

(2) Impossible de donner le détail par seigneurie — Le capital des rentes et le montant des rentes annuelles comprennent, de plus, St-Joseph-de-Maskinongé (Maskinongé).

SEIGNEUR OU SUCCESSION	ADRESSE POSTALE	AGENT, CRÉANCIER OU ADMINISTRATEUR	ADRESSE POSTALE
Succ. Mme C. Arnott	.....	H. J. Hague, avocat, adm. J.-A.-A. Lavallée, N. P., agent	276, St-Jacques. Montréal Berthierville, P. Q.
J.-A.-A. Lavallée, N. P.	Berthierville, P. Q.	Id.	Id.
Crédit Foncier Franco-Canadien Succ. Ed. Heneault Mme M. C. et M. V. W. Forneret, Mme Skelton et M. Lavallée	.....	J.-A.-A. Lavallée, N. P., agent	Berthierville, P. Q.
Succ. Dr J.-A. Mignault	.....	Biron et Poirier, notaires	5, St-Jacques-Est, Montréal
.....	.....	Z. Forest, N. P.	14, Royale, Trois-Rivières
Sr M. Ste-Alice, s. s.- c. (Marie Renaud)	St-Laurent (J.-Cartier)	Siméon Barette	St-Didace (Maskinongé)
.....	.....	Mlle Bernadette Leprohon	C. P. 406, Joliette, P. Q.
Succ. John Rankin	Montréal	James L. et A. G. E. Rankin, adm. C. J. C. Wurtele, agent	Montréal Sorel, P. Q.

SEIGNEURIE DE	MUNICIPALITÉ DE	CAPITAL DES RENTES, DROITS OU RENTES CONSTITUÉES	MONTANT DES RENTES ANNUELLES	
BONAVENTURE		\$ cts	\$ cts	
	Shoolbred . . . . .	Escuminac . . . . .	2,270.67	136.24
		St-Jean-l'Évangéliste . . . . .	2,521.52	151.29
		St-Jean-l'Évangéliste . . . . . St-Omer . . . . .	(1) 9,817.40	(1) 490.87
		\$ 14,609.59	\$ 778.40	

(1) Impossible de donner le détail par municipalité.

CHAMBLY		\$ cts	\$ cts
Belcœil . . . . .	St-Bruno de Montarville	746.00	44.46
Boucherville	Partie A . . . . .	938.17	56.29
	Partie D . . . . .	594.00	35.64
	Partie G . . . . .	195.50	11.73
	Boucherville . . . . .	6,371.00	318.55
		933.33	56.00
	Ste-Famille-de-Boucherville . . . . .	190.87	11.45
Chambly(Partie Ouest)	Chambly . . . . .	316.33	15.81
	Chambly . . . . . Chambly-Canton . . . . .	(1) 2,976.17	(1) 178.57
	Chambly . . . . . St-Basile-le-Grand . . . . .	(1) 2,728.00	(1) 179.94
Laprairie-de-la-Madeleine . . . . .	St-Lambert . . . . .	(2)	(2)

(1) Impossible de donner le détail par municipalité.

(2) Voir la note (1) dans le comté de Laprairie.

SEIGNEUR OU SUCCESSION	ADRESSE POSTALE	AGENT, CRÉANCIER OU ADMINISTRATEUR	ADRESSE POSTALE
Madawaska Corporation Ltée	St-Georges-Est (Beauce)	Édouard Lacroix, gérant, Id.	St-Georges (Beauce)
Famille Stewart	.....	Mme Elizabeth S. Stewart	Cross Point
Mathew Bruce Stewart	Eastwood, Ontario	Id.	Id.
Mme Petronella Whyte et autres	Dublin, Irlande	L.-Conrad Pelletier	10, St-Jacques-Est, (Ch. 42), Montréal
.....	.....	Crédit Foncier Franco-Canadien	35, St-Jacques, Montréal
.....	.....	E. Beauchemin, N. P.	Boucherville
Joseph-B. de Boucherville	266, St-Jacques, Montréal	Id.	Id.
Succ. Juge Dom. Mondelet	.....	Hon. G.-C. Dessaulles	St-Hyacinthe, P. Q.
SS. de la Charité de l'Hôpital Général	1190, Guy, Montréal	Sr M.-V. Allaire, économiste générale	Id.
Mme A. Normandin	Chambly-Canton	Id.	Id.
Succ. Baron de Longueuil	.....	George R. Wilson	922, Carré Victoria, Montréal
Gouvernement Provincial	Palais législatif, Québec	F.-X. Lemieux, sous-ministre	Dépt des Terres et Forêts, Id.

SEIGNEURIE DE	MUNICIPALITÉ DE	CAPITAL DES RENTES, DROITS OU RENTES CONSTITUÉES	MONTANT DES RENTES ANNUELLES
<b>CHAMBLY</b> ( <i>suite</i> )		\$ cts	\$ cts
Longueuil (Baronie) . . . . .	Chambly (comté) (1) . . . . .	(2) 77,179.92	(2) 4,583.81
Montarville . . . . .	St-Bruno-de-Montarville	7,670.84	460.25
		\$100,840.13	\$ 5,952.50

(1) Voir note (1) page 12, Chambly.

(2) Y compris le capital des rentes et le montant des rentes annuelles d'une partie de la Seigneurie et Baronie de Longueuil sise dans le comté de St-Jean.

<b>CHAMPLAIN</b>		\$ cts	\$ cts
Batiscan . . . . .	Champlain (comté) (1) . . . . .	18,817.45	1,129.00
Cap-de-la-Magdeleine . . . . .	Champlain (comté) (1) . . . . .	31,105.81	1,866.85
Champlain . . . . .	Champlain . . . . .	(2) 1,287.17	77.23
	St-Luc . . . . .	(2) 2,760.16	165.61
	St-Narcisse . . . . .	(2) 5,935.00	356.10
	Diverses municipalités(1)	(2) 344.67	20.68
Dorvilliers(Champlain) . . . . .	La Pérade . . . . .	(2) 833.33	(3) 50.00
	Ste-Anne-de-la-Pérade . . . . .	(2) 11,666.67	(3) 700.00
Gatineau (Ste-Marie et Gatineau) . . . . .	Ste-Anne-de-la-Pérade . . . . .	(2) 1,250.00	75.00
	St-Prosper . . . . .	(2) 1,666.67	100.00
Hertel et Marsollette . . . . .	Champlain . . . . .	396.25	23.78
	St-Luc . . . . .	183.50	11.01
	St-Maurice . . . . .	222.50	13.05
Hertel et Marsollette . . . . .	Champlain . . . . .	599.17	35.95
	St-Luc . . . . .	101.17	6.07
	St-Maurice . . . . .	176.67	10.60
Hertel et Marsollette . . . . .	Champlain . . . . .	1,698.49	47.25
	St-Luc . . . . .	(4) 849.25	21.85
	St-Maurice . . . . .	(4) 849.25	44.88
Ste-Anne-La-Pérade . . . . .	Champlain (comté)(1) . . . . .	5,584.09	335.05
		\$ 86,327.27	\$ 5,089.96

(1) Impossible de donner plus de détail.

(2) Capital fait sur les intérêts à 6%.

(3) Chiffre approximatif.

(4) Le Seigneur a fait remise aux censitaires d'une partie de leurs rentes.

SEIGNEUR OU SUCCESSION	ADRESSE POSTALE	AGENT, CRÉANCIER OU ADMINISTRATEUR	ADRESSE POSTALE
Succ. Baron de Longueuil	.....	George R. Wilson	922, Carré Victoria, Montréal
.....	.....	Crédit Foncier Franco-Canadien	35, St-Jacques, Montréal
<hr/>			
} Gouvernement Provincial	Palais législatif, Québec	F.-X. Lemieux, sous-ministre	Dépt des Terres et Forêts, Id.
} Royal Institution for the Advance- ment of Learning	.....	S. R. Burrell, ass.-trésorier Université McGill	Sherbrooke- Ouest, Montréal
} Pamphile-P.-V. Du Tremblay	Ste-Anne-de-la- Pérade	Id.	Id.
} Héritiers de M. et Mme Aug. Joubin- Boisvert	.....	J.-A.-P. Charest, N. P.	Ste-Anne-de-la- Pérade
} Jacques Bureau	C. P. 310, Trois-Rivières	Id.	Id.
} Famille Chartier	.....	Mme Octave Chartier	Champlain
} Dr S. Burn Mignault	6702, de Norman- ville, Montréal	Id.	Id.
Canada Power & Paper Co.	Canada Cement Company Building, Montreal	E. Le Cuy, agent	Hervey Junction (Portneuf)

SEIGNEURIE DE	MUNICIPALITÉ DE	CAPITAL DES RENTES, DROITS OU RENTES CONSTITUÉES	MONTANT DES RENTES ANNUELLES
<b>CHARLEVOIX-EST</b>		\$ cts	\$ cts
Beaupré (Côte de).....	St-Irénée.....	(1)	(1)
Mont-Murray.....	{ St-Étienne-de-la-Malbaie St-Fidèle-de-Mont- Murray..... St-Siméon (paroisse).... St-Siméon (village)..... }	(2) 13,466.44	(2) 808.31
Murray's Bay (La Malbaie).....	St-Étienne-de-la-Malbaie	(3) 9,087.50	(4) 545.25
		\$ 22,553.94	\$ 1,353.56

(1) Voir la note (1) dans le comté de Montmorency, No 1.

(2) Impossible de donner le détail par municipalité.

(3) Capital fait sur les intérêts à 6%.

(4) Moyenne des rentes perçues durant les huit dernières années.

<b>CHARLEVOIX- OUEST</b>		\$ cts	\$ cts
Beaupré (Côte de).....	Charlevoix-Ouest (comté)	(1)	(1)
Éboulemens (Les).....	Les Éboulements.....	(2) 7,000.00	(2) 420.00
Gouffre (Le).....	{ Les Éboulements.....	(2) 150.00	(2) 9.00
	{ St-Hilarion.....	(2) 250.00	(2) 15.00
	{ St-Pierre et St-Paul de la Baie-St-Paul.....	(2) 1,500.00	(2) 90.00
	{ St-Urbain.....	(2) 1,100.00	(2) 66.00
		\$ 10,000.00	\$ 600.00

(1) Voir la note (1) dans le comté de Montmorency, No 1.

(2) Chiffre approximatif.

<b>CHATEAUGUAY</b>		\$ cts	\$ cts
Châteauguay.....	{ St-Joachim-de Châteauguay.....	3,868.47	232.10
	{ Ste-Philomène.....	5,833.28	350.00
		\$ 9,701.75	\$ 582.10

SEIGNEUR OU SUCCESSION	ADRESSE POSTALE	AGENT, CRÉANCIER OU ADMINISTRATEUR	ADRESSE POSTALE
Le Séminaire de Québec	Id.	Id.	Id.
Mme Frs-H. Cabot	La Malbaie	Chauveau & Rivard	71, St-Pierre, Québec
E. J. Duggan	La Malbaie	Id.	Id.
<hr/>			
Le Séminaire de Québec	Id.	Id.	Id.
Edmond de Sales LaTerrière	Les Éboulements	Id.	Id.
Mlle Joséphine Hudon M. Chs-Ernest Clément et Succ. U.-J. Tessier	.....	J.-Chs Larouche	Baie-St-Paul
<hr/>			
Sœurs de la Charité de l'Hôpital Général	Montréal	Sr Richard, Manoir des SS. Grises	Châteauguay

SEIGNEURIE DE	MUNICIPALITÉ DE	CAPITAL DES RENTES, DROITS OU RENTES CONSTITUÉES	MONTANT DES RENTES ANNUELLES
		\$ cts	\$ cts
<b>DEUX-MONTAGNES</b>			
	St-Benoît (paroisse).....	8,104.84	486.29
	St-Colomban.....	12,691.33	761.48
	St-Hermas.....	4,805.83	288.35
	St-Joseph-du-Lac.....	4,294.83	257.69
	St-Placide.....	4,267.67	256.06
Lac-des-D.-Montagnes.	St-Canut.....	(1) 1,466.67	88.00
	Ste-Monique.....		
	St-Canut.....	(2) 15,547.33	932.84
	Ste-Monique.....		
	Ste-Scholastique.....		
Mille-Isles.....	St-Eustache.....	8,248.17	494.89
Terrebonne (Partie Blainville).....	Ste-Monique.....	(3)	(3)
		<b>\$ 59,426.67</b>	<b>\$ 3,565.60</b>

(1) Y compris St-Jérôme, Rivière-du-Nord, Co. Terrebonne. Impossible d'obtenir le détail pour chacune de ces municipalités.

(2) Voir dernier paragraphe de la note précédente.

(3) Voir la note (1) page 76, Terrebonne.

<b>DORCHESTER</b>		\$ cts	\$ cts
Aubin-de-l'Isle :			
Arr.-fief Cumberland.	St-Benjamin.....	(1)	(1)
	Ste-Hénédine.....	4,504.67	270.28
	St-Isidore.....	1,323.17	79.39
	Ste-Marguerite-de- Joliette.....	63.34	3.80
	St-Maxime.....	1,345.17	80.71
Joliet.....	Ste-Claire-de-Joliette.....	7,635.69	458.14
	Ste-Hénédine.....	2,331.84	139.91
	St-Malachie-de- Frampton.....	1,183.00	70.98
	Ste-Marguerite-de- Joliette.....	3,041.84	182.51

(1) Voir la note (4) page 4, Beauce.

SEIGNEUR OU SUCCESION	ADRESSE POSTALE	AGENT, CRÉANCIER OU ADMINISTRATEUR	ADRESSE POSTALE
{ Le Séminaire de St-Sulpice	Oka	E. Belcourt, P.S.S., proc., Id.	Id.
Succ. E.-L. de Bellefeuille	.....	Alain de Bellefeuille	750, (Ch. 6), St- Gabriel, Montréal
A. B. Monk	Westboro, Ontario	J.-D. Filiatrault, N. P.	Ste-Thérèse (Terrebonne)
T. J. Taylor	Cumberland Mills (Beauce)	Id.	Id.
{ Mlles C. et J. Mignault	.....	J.-Ls Lacasse	10, St-Jacques- Ouest, Montréal
{ Antoine-C. Taschereau	Hôtel du Gouverne- ment, Québec	Id.	Id.

SEIGNEURIE DE	MUNICIPALITÉ DE	CAPITAL DES RENTES, DROITS OU RENTES CONSTITUÉES	MONTANT DES RENTES ANNUELLES	
<b>DORCHESTER</b> (suite)		\$ cts	\$ cts	
Joliet..... (suite)	Arr.-fief St-Édouard (1)	St-Malachie-de- Frampton.....	400.00	19.00
			1,030.00	42.00
			740.00	29.30
Rigaud-Vaudreuil ou St- François.....	St-Benjamin.....	(2)	(2)	
St-Étienne (de Lauzon)		St-Bernard.....	3,542.50	212.55
		St-Maxime.....	33.67	2.02
		St-Bernard.....	1,001.83	60.11
			2,287.33	137.24
St-Marie (Beauce)	Partie Nord- Est.....	Ste-Marguerite-de- Joliette.....	953.66	57.22
		Ste-Hénédine.....	406.84	24.41
	Partie Sud- Ouest.....	Ste-Marguerite-de- Joliette.....	2,822.50	169.35
		Ste-Marguerite-de- Joliette.....	(3) 850.00	50.75
		\$ 37,574.44	\$ 2,214.35	

(1) Ces données restent à contrôler.

(2) Voir le dernier paragraphe de la note (6) page 4, Beauce.

(3) Chiffre approximatif.

<b>GASPÉ</b> (Est et Ouest)		\$ cts	\$ cts
Grande-Rivière.....	Grande-Rivière.....	(1) 8,252.46	(1) 132.39
Grande-Vallée-des-Monts	Gaspé (comté) (3).....	Pas connu	Néant

(1) Évaluation d'après le "Cadastre abrégé des Seigneuries". Le capital comprend un domaine privé d'une valeur de \$5,832.00.

(2) Pas de rapport.

(3) Impossible d'obtenir plus de détail.

SEIGNEUR OU SUCCESSION	ADRESSE POSTALE	AGENT, CRÉANCIER OU ADMINISTRATEUR	ADRESSE POSTALE
Georges Lafontaine	St-Malachie	Id.	Id.
Mme Walter Henderson	St-Malachie	Id.	Id.
Mme Lizzie J. Jenkins Henderson	167, Ave. Aylmer, Ottawa	Harry H. Henderson	St-Malachie Station
Succ. de l'hon. A.-R. C. de Léry	.....	F.-G. Fortier, N. P.	Beauceville-Ouest (Beauce)
} Peter W. Langlois	366, Chemin Ste-Foy, Québec	Id.	Id.
G.-S. Théberge, N. P.	Ste-Marie (Beauce)	Id.	Id.
Mlles E. J. et H. G. Pozer	.....	G.-S. Théberge, N. P.	Ste-Marie (Beauce)
Mme V. I. Lilliott Pozer	256, Av. des Érables, St-Lambert (Chambly)	Mme D. Pozer Wyatt	Id.
Mme Chs Perreault Lindsay	.....	G.-Ls Taschereau	Ste-Marie (Beauce)
} Mlles C. et J. Mignault	.....	J.-Ls. Lacasse	10, St-Jacques- Ouest, Montréal
Mme Joseph Doyle	East Angus (Compton)	Id.	Id.
(2)	.....	(2)	.....
Brown Corporation	404, Commercial Portland, Maine, E.-U. A.	Id.	Id.

SEIGNEURIE DE	MUNICIPALITÉ DE	CAPITAL DES RENTES, DROITS OU RENTES CONSTITUÉES	MONTANT DES RENTES ANNUELLES
<b>GASPÉ (Est et Ouest) (suite)</b>		\$ cts	\$ cts
Mont-Louis . . . . .	St-Maxime-du- Mont-Louis . . . . .	Pas connu	Néant
Rivière-la-Madeleine . . . . .	Gaspé (comté) (1) . . . . .	Pas connu	Néant
		\$ 8,252.46	\$ 132.39
(1) Voir note (3) page 20, Gaspé.			
<b>HOCHELAGA</b>		\$ cts	\$ cts
L'Assomption ou Repen- tigny ou Lachesnaye . . . . .	St-Joseph-de-la- Rivières-des-Prairies . . . . .	6.00	.36
Isle de Montréal . . . . .	St-Joseph-de-la-Rivière- des-Prairies . . . . .	755.66	45.34
		\$ 761.66	\$ 45.70
<b>IBERVILLE</b>		\$ cts	\$ cts
Bleury . . . . .	Iberville . . . . .	12,434.00	746.00
	St-Alexandre (1) . . . . .	10,027.00	601.63
	Ste-Anne-de-Sabrevois . . . . .	3,591.00	215.48
	St-Athanase-de-DeBleury . . . . .	13,404.00	804.24
	St-Grégoire-le-Grand-de- Monnoir . . . . .	2,001.00	120.07
Chambly (Partie Est) . . . . .	Iberville . . . . .	(2)	(2)
Monnoir . . . . .	Ste-Brigide . . . . .	15,423.66	925.42
	Ste-Brigide . . . . .	(3)43,960.75	(3) 2,637.65
	St-Grégoire-le-Grand-de- Monnoir . . . . .		
(1) Paroisse et village. (2) Voir la note (1) page 62, Rouville. (3) Impossible de donner le détail par municipalité.			

SEIGNEUR OU SUCCESSION	ADRESSE POSTALE	AGENT, CRÉANCIER OU ADMINISTRATEUR	ADRESSE POSTALE
Mont Louis Seignior Ltd	360, Place Royale, Montréal	Id.	Id.
Frank W. Ross	67, St-Pierre, Québec	Id.	Id.
Léon-Martial Dagenais	St-Roch-de-l'Achi- gan (L'Assomption)	Id.	Id.
Le Séminaire de St-Sulpice	116, N.-Dame- Ouest, Montréal	M. l'abbé Edmond Belcourt, p. s. s.	Procure, 66, N.-D.- Ouest, Montréal
Succ. de Mme H. M. McLeod	.....	J.-R. Courte- manche	Iberville
Mme A. Normandin	Chambly-Canton	Id.	Id.
Succ. de Mme E. A. Jones	.....	H. J. Hague	276, St-Jacques- Ouest, Montréal
Crédit Foncier Franco-Canadien	35, St-Jacques, Montréal	Id.	Id.

SEIGNEURIE DE	MUNICIPALITÉ DE	CAPITAL DES RENTES, DROITS OU RENTES CONSTITUÉES	MONTANT DES RENTES ANNUELLES
<b>IBERVILLE</b> (suite)		\$ cts	\$ cts
Noyan.....	Henryville.....	(1)45,132.84	(1) 2,707.97
Sabrevois.....	{ Henryville.....	7,282.00	436.94
	{ St-Alexandre (2).....	15,517.00	931.00
	{ Ste-Anne-de-Sabrevois..	11,526.00	691.58
	{ St-Sébastien.....	11,050.00	663.00
		\$191,349.25	\$ 11,480.98

(1) Y compris le capital des rentes et le montant des rentes annuelles de Clarenceville (Missisquoi).

(2) Voir note (1) page 22, Iberville.

<b>ILE DE MONTRÉAL</b>		\$ cts	\$ cts
Isle de Montréal.....	{ Montréal, cité.....	964.50	57.87
	{ Montréal-Nord.....	1,334.00	80.04
	{ Pointe-aux-Trembles....	269.50	16.17
	{ Pointe-Claire.....	3,192.50	191.55
L'Assomption ou Repen- tigny ou Lachesnaye.	{ Montréal, cité.....	152.00	9.12
	{ Pointe-aux-Trembles....	13.50	.81
		\$ 5,926.00	\$ 355.56
<b>JACQUES-CARTIER</b>		\$ cts	\$ cts
Isle Bizard.....	St-Raphaël-de-l'Ile- Bizard.....	(1) 3,438.00	(1) 196.28
Isle de Montréal.....	{ Lachine.....	340.50	20.43
	{ Ste-Anne-de-Bellevue....	(2) 534.16	(2) 32.05
	{ Ste-Anne-du-Bout-de-l'Ile	(2) 2,724.33	(2) 163.46
	{ Ste-Geneviève (par.)....	(2) 2,724.33	(2) 163.46
	{ Ste-Geneviève (vill.)....	(2) 2,724.33	(2) 163.46
	{ St-Laurent.....	2,352.33	141.14
		\$ 9,389.32	\$ 553.36

(1) Chiffre approximatif.

(2) Impossible de donner le détail par municipalité.

SEIGNEUR OU SUCCESION	ADRESSE POSTALE	AGENT, CRÉANCIER OU ADMINISTRATEUR	ADRESSE POSTALE
Crédit Foncier Franco-Canadien	35, St-Jacques, Montréal	Id.	Id.
{ Succ. Col. W. B. G. Cleather	.....	J.-R. Courte- manche	Iberville
{ Le Séminaire de St-Sulpice	116, N.-Dame- Ouest, Montréal	M. l'abbé Edmond Belcourt, p. s. s.	Procure, 66, N.-D.- Ouest, Montréal
{ Léon-Martial Dagenais	St-Roch-de- l'Achigan	Id.	Id.
Mlle M. C. et M. F. A. Monk	.....	F. A. Monk	438, St-Frs-Xavier, Montréal
{ Le Séminaire de St-Sulpice	116, N.-Dame- Ouest, Montréal	M. l'abbé Edmond Belcourt, p. s. s.	Procure, 66, N.-D.- Ouest, Montréal

SEIGNEURIE DE	MUNICIPALITÉ DE	CAPITAL DES RENTES, DROITS OU RENTES CONSTITUÉES	MONTANT DES RENTES ANNUELLES
		\$      cts	\$      cts
<b>JOLIETTE</b>			
Berthier (en haut).....	Ste-Élisabeth.....	5,273.66	316.42
Daillebout-d'Argenteuil	Ste-Béatrix.....	18,447.01	1,106.83
	St-Charles-Borromée....	595.34	35.72
	Ste-Mélanie-d'Ailleboust	16,768.00	1,006.07
Dautraye et Lanoraie..	Ste-Élisabeth.....	19,101.83	1,146.11
	St-Félix-de-Valois.....	22,078.00	1,324.68
	St-Ths de North Jersey..	16,258.33	975.50
De Ramezay (sur riv. l'Assompt.)	Ste-Émèlie-de-l'Énergie.	6,617.50	397.05
	St-Félix-de-Valois.....	5,492.50	329.55
	St-Jean-de-Matha.....	20,373.50	1,222.41
	Ste-Mélanie-d'Ailleboust	3,066.67	184.00
Lavaltrie.....	Joliette (cité).....	75.20	3.76
	St-Paul-de-Lavaltrie....	1,131.60	56.58
	St-Ths de North Jersey..	1,302.60	65.13
	Joliette (cité).....	1,650.00	99.00
	St-Paul (village).....	8,700.00	522.00
	St-Paul (village).....	3,150.00	189.97
Lavaltrie.....	Joliette (cité).....	3,000.00	180.00
	St-Ambroise-de-Kildare.	1,666.00	100.00
	St-Chs-Borromée.....	4,408.00	264.50
	St-Paul-de-Lavaltrie....	3,150.00	189.97
	St-Paul (village).....	1,733.00	104.00
	St-Ambroise de Kildare.	1,412.66	84.76
St-Chs-Borromée.....	680.66	40.84	
		\$166,132.06	\$ 9,944.85

SEIGNEUR OU SUCCESION	ADRESSE POSTALE	AGENT, CRÉANCIER OU ADMINISTRATEUR	ADRESSE POSTALE
Succ. Mme C. Arnott		H. J. Hague, avocat, adm. J.-A.-A. Lavallée, N. P., agent	276, St-Jacques, Montréal Berthierville, P. Q.
Rosaire Dupuis N. P.	5, St-Jacques-Est, Montréal	Id.	Id.
Crédit Foncier Franco-Canadien Succ. Ed. Héneault Mme M. C. et M. V. W. Forneret Mme Skelton et M. Lavallée		J.-A.-A. Lavallée, N. P., agent	Berthierville, P. Q.
Rosaire Dupuis, N. P.	5, St-Jacques-Est, Montréal	Id.	Id.
		Mlle Bernadette Leprohon	C. P. 406, Joliette
Succ. Chs Anderson		J.-A. Lafond	C. P. 356, Joliette
Mme Vve Neilson		R. M. Neilson, M. D., adm. Alex. Rivest, percepteur	C. P. 777, Joliette
Mme Alice de Lanaudière Neilson	App. 2, 1490, Bernard-Ouest, Montréal	Id.	Id.
La Corporation Épiscopale C. R.	Joliette	Id.	Id.

SEIGNEURIE DE	MUNICIPALITÉ DE	CAPITAL DES RENTES, DROITS OU RENTES CONSTITUÉES	MONTANT DES RENTES ANNUELLES
		\$ cts	\$ cts
<b>KAMOURASKA</b>			
Islet-du-Portage.....	St-Alexandre.....	2,084.83	125.09
	St-André.....	2,812.84	168.77
	Ste-Hélène.....	4,849.00	290.94
Kamouraska.....	Kamouraska.....	883.00	53.08
	St-Denis-de-la- Bouteillerie.....	117.00	6.88
	St-Germain.....	750.00	44.90
	St-Paschal.....	584.00	34.89
	Woodbridge ou St-Bruno	334.00	20.25
	Mont-Carmel.....	(1) 10,000.00	(1) 600.00
	St-Germain.....		
Ste-Hélène.....			
St-Louis-de-Kamouraska			
St-Paschal.....			
St-Philippe-de-Néri.....			
Woodbridge ou St-Bruno			
La Bouteillerie ou Rivière-Ouelle.....	Mont-Carmel.....	(2) 12,000.00	107.27
	Rivière-Ouelle.....		95.45
	St-Denis-de-la- Bouteillerie.....		12.25
	St-Pacôme (paroisse)....		388.63
	St-Pacôme (village)....		1.17
St-Philippe-de-Néri.....		15.29	
La Pocatière (Ste-Anne)	Ste-Anne-de-la-Pocatière	2,341.10	198.66
St-Denis-de-la- Bouteillerie.....	Mont-Carmel.....	4,608.50	276.51
	St-Denis-de-la- Bouteillerie.....	477.83	28.67
	St-Philippe-de-Néri.....	792.33	47.54
St-Denis-de-Ste-Anne...	Ste-Anne-de-la-Pocatière	964.83	55.09
Terrebois ou Verbois....	St-Alexandre.....	7,350.83	441.05
	St-André.....	440.50	26.43
		<b>\$ 51,390.59</b>	<b>\$ 3,038.81</b>

(1) Impossible de donner le détail par municipalité.  
(2) Capital total approximatif.

SEIGNEUR OU SUCCESION	ADRESSE POSTALE	AGENT, CRÉANCIER OU ADMINISTRATEUR	ADRESSE POSTALE
Mme John Rankin		Mme Louisa Rankin	762, Dorchester-Ouest, Montréal
Mme L.-P. Chaloult		Jean Chaloult, avocat	93, St-Pierre, Québec
Succ. Paschal Taché, fils		Antoine Cimon, avocat	La Malbaie (Charlevoix)
Dr Alph. Letellier de St-Just	3870, St-Hubert, Montréal	Id.	Id.
Aimé Miville-Déchène, C. R.	Montmagny, P. Q.	Id.	Id.
		L.-A. Dupuis, N. P.	Ste-Anne-de-la-Pocatière
Aimé Miville-Déchène, C. R.	Montmagny, P. Q.	Id.	Id.
Mme Chs G. Coristine		Charles G. Coristine	Boîte 339, Montréal

SEIGNEURIE DE	MUNICIPALITÉ DE	CAPITAL DES RENTES, DROITS OU RENTES CONSTITUÉES		MONTANT DES RENTES ANNUELLES	
		\$	cts	\$	cts
<b>LAPRAIRIE</b>					
Châteauguay . . . . .	St-Isidore . . . . .	6,885.57		413.13	
Deléry . . . . .	St-Jacques-le-Mineur . . . . .	5,434.67		326.08	
Laprairie-de-la-Madeleine . . . . .	( Delson . . . . . )	(1) 33,285.89		(1) 1,997.11	
	( Laprairie (par.) . . . . . )				
	( Laprairie (ville) . . . . . )				
	( St-Constant . . . . . )				
	( St-Jacques-le-Mineur . . . . . )				
LaSalle . . . . .	( St-Luc . . . . . )	(2) 4,581.17	(2) 4,581.17	274.87	
	( St-Philippe . . . . . )				
	( St-Constant . . . . . )				
	( St-Isidore . . . . . )				
	( St-Jacques-le-Mineur . . . . . )				
St. George . . . . .	( St-Mathieu . . . . . )	(2) 1,993.67	(2) 1,993.67	119.62	
	( St-Philippe . . . . . )				
	( St-Philippe . . . . . )				
St-Normand . . . . .	( St-Philippe . . . . . )	(2) 3,627.00	(2) 3,627.00	217.62	
	( St-Jacques-le-Mineur . . . . . )				
St-Normand . . . . .	( St-Jacques-le-Mineur . . . . . )	(3)		(3)	
	( St-Philippe . . . . . )				
St-Normand . . . . .	St-Jacques-le-Mineur . . . . .	3,918.00		235.09	
		<b>\$ 60,524.81</b>		<b>\$ 3,631.45</b>	

(1) Y compris le capital des rentes et le montant des rentes annuelles de St-Lambert (Chambly), de Lacadie et St-Luc (St-Jean).

(2) Capital fait sur les intérêts à 6%.

(3) Voir la note (2) page 48, Napierville.

SEIGNEUR OU SUCCESSION	ADRESSE POSTALE	AGENT, CRÉANCIER OU ADMINISTRATEUR	ADRESSE POSTALE
SS. de la Charité de l'Hôpital Général	1190, Guy, Montréal	Sr Richard, Manoir des SS. Grises	Châteauguay, P. Q.
Mme Florence Elizabeth Roe Orr	1176, Dorchester- Ouest, Montréal	Alfred E. Orr	Id.
Gouvernement Provincial	Palais législatif, Québec	F.-X. Lemieux, sous-ministre	Dépt des Terres et Forêts, Id.
}	}	Arthur Collette	St-Rémi (Napierville)
Trafalgar Institute	460, St-Frs-Xavier, Montréal	A. F. Riddell, secrétaire, Id.	Id.
Mme Odena Bessette Moreau	9, 8ème Avenue, Iberville, P. Q.	Mme J.-Félix Moreau	Id.

SEIGNEURIE DE	MUNICIPALITÉ DE	CAPITAL DES RENTES, DROITS OU RENTES CONSTITUÉES	MONTANT DES RENTES ANNUELLES	
		\$ cts	\$ cts	
<b>L'ASSOMPTION</b>				
Isles Bouchard.....	St-Sulpice.....	1,086.17	65.17	
L'Assomption ou Repentigny ou Lachesnaye	Partie Lachesnaye	Lachenaie.....	2,564.33	153.86
		Laurentides.....	705.16	42.30
		St-Henri-de-Mascouche..	15,413.33	924.80
		St-Joachim.....	7,392.00	443.52
		St-Lin.....	33,525.33	2,011.52
		St-Roch-de-l'Achigan...	2,867.00	172.02
	Arr.-fief Martel.....	Lachenaie.....	278.50	16.71
	Partie L'Assomption	L'Assomption (par.)....	1,844.84	110.45
		L'Épiphanie (par.)....	3,440.50	206.43
		St-Henri-de-Mascouche..	25.00	1.50
		St-Paul-l'Ermitte.....	2,557.84	153.47
		St-Roch-de-l'Achigan...	5,460.67	327.64
		Charlemagne.....	165.17	9.91
		Lachenaie.....	596.16	35.77
		L'Épiphanie (par.)....	413.50	24.81
		St-Henri-de-Mascouche..	4,294.33	257.66
		St-Lin.....	1,301.17	78.07
		St-Paul-l'Ermitte.....	2,017.50	121.05
St-Roch-de-l'Achigan...		6,152.50	369.15	
Arr.-fief Martel ou Petit Lac <sup>(1)</sup>	L'Épiphanie (par.)....	1,180.33	70.82	
	St-Henri-de-Mascouche..	916.67	55.00	
	St-Roch-de-l'Achigan...	1,651.67	99.07	
Partie Repentigny	L'Assomption (par.)....	253.00	15.18	
	Repentigny.....	2,235.00	134.13	
	St-Sulpice.....	4.35	.26	
St-Sulpice.....	L'Assomption.....	14,047.00	842.82	
	L'Épiphanie (par.)....	2,923.66	175.42	
	St-Sulpice.....	3,951.00	237.06	
		<b>\$119,263.68</b>	<b>\$ 7,155.57</b>	

(1) Ces données restent à contrôler.

SEIGNEUR OU SUCCESSION	ADRESSE POSTALE	AGENT, CRÉANCIER OU ADMINISTRATEUR	ADRESSE POSTALE
Mme L.-Alph. Dansereau	Verchères, P. Q.	Id.	Id.
La Corporation Épiscopale C. R. de Joliette	Joliette, P. Q.	Id.	Id.
Mme Victor-T. Daubigny	(C. P. 34), Terrebonne, P. Q.	Id.	Id.
J.-Ed. Faribault	L'Assomption, P. Q.	Id.	Id.
Léon-Martial Dagenais	St-Roch-de- l'Achigan	Id.	Id.
Mme Frédéric Houle et ses enfants	.....	Thomas Houle	St-Henri-de- Mascouche
Joseph-Ed. Faribault	L'Assomption, P. Q.	Id.	Id.
Le Séminaire de St-Sulpice	116, N.-Dame-Ouest, Montréal	Id.	Id.

SEIGNEURIE DE	MUNICIPALITÉ DE	CAPITAL DES RENTES, DROITS OU RENTES CONSTITUÉES	MONTANT DES RENTES ANNUELLES
<b>LAVAL</b>		\$ cts	\$ cts
Isle-Jésus . . . . .	Laval (comté) (1) . . . . .	11,982.26	718.98

(1) Impossible d'obtenir plus de détail.

<b>LÉVIS</b>		\$ cts	\$ cts
	Lévis (comté) (1) . . . . .	(2)38,544.11	2,313.75
Arr.-fiefs Franc- Alleu . . . . .	Lévis, cité . . . . .	(3) 300.00	(4)
	St-Télesphore . . . . .	(3) 460.00	(4)
Lauzon . . . . .	Lauzon (ville) . . . . .	(3) 860.00	(4)
	St-Jos.-de-la-Pte-de-Lévy	(3) 428.00	(4)
St-Nicolas . . . . .	St-Nicolas . . . . .	9.51	.57
Villemay . . . . .	Lévis, cité . . . . .	50.34	3.01
Livaudière . . . . .	St-Jos.-de-la-Pte-de-Lévy	114.50	6.87
N.-D.-de-la-Victoire . . . . .	Lévis (comté) (1) . . . . .	174.26	10.45
		\$ 40,940.72	\$ 2,334.65

(1) Impossible de donner plus de détail.

(2) Y compris le capital des rentes et le montant des rentes annuelles de la Seigneurie de Lauzon, sise en partie dans le comté de Bellechasse et en partie dans le comté de Lotbinière.

(3) Évaluation d'après le "Cadastré abrégé des Seigneuries".

(4) Les Dames Ursulines ne perçoivent pas les rentes.

<b>L'ISLET</b>		\$ cts	\$ cts
Bonsecours (L'Islet) . . . . .	N.-D.-de-Bon-Secours- de-L'Islet . . . . .	200.00	12.00
	St-Eugène . . . . .	200.00	12.00

SEIGNEUR OU SUCCESION	ADRESSE POSTALE	AGENT, CRÉANCIER OU ADMINISTRATEUR	ADRESSE POSTALE
Le Séminaire de Québec	Québec	Id.	Id.
Gouvernement Provincial	Palais législatif Québec	F.-X. Lemieux, sous-ministre	Dépt des Terres et Forêts, Id.
RR. DD. Ursulines	Rue du Parloir, Québec	Id.	Id.
Gouvernement Provincial	Palais législatif, Québec	F.-X. Lemieux, sous-ministre	Dépt des Terres et Forêts, Id.
Henri Robertson	.....	Adjutor Roy, N. P.	10, Wolfe, Lévis (cité)
Philéas Goulet	San Francisco	P.-J. Ruel, N. P.	St-Charles (Bellechasse)
Gouvernement Provincial	Palais législatif, Québec	F.-X. Lemieux, sous-ministre	Dépt des Terres et Forêts, Id.
Thomas Guimont	Cap-St-Ignace (Montmagny)	Id.	Id.

SEIGNEURIE DE	MUNICIPALITÉ DE	CAPITAL DES RENTES, DROITS OU RENTES CONSTITUÉES	MONTANT DES RENTES ANNUELLES
		\$ cts	\$ cts
<b>L'ISLET</b> ( <i>suite</i> )			
Bonsecours (L'Islet) et Port-Joly (St-Jean- Port-Joly) <sup>(1)</sup>	Notre-Dame-de-Bon- Secours-de-L'Islet . . .	700.00	42.60
Des Aulnais (St-Roch- des-)	St-Louise . . . . . St-Roch-des-Aulnets . . .	(2) 9,451.33	567.85
Islet-St-Jean ou L'Islet	N.-D.-B.-S.-de-L'Islet . . . St-Eugène . . . . .	61.35 125.65	3.57 7.65
Lessard (Fief) . . . . .	St-Cyrille . . . . .	3,500.00	204.21
Port-Joly (St-Jean-Port- Joly) et Isle à la Peau ou Réaume (1) . . . . .	St-Aubert . . . . . St-Jean-Port-Joli . . . . .	(3) 3,583.33 (3) 3,416.67	215.00 205.00
		\$ 21,238.33	\$ 1,269.88

(1) Impossible de donner le détail par seigneurie.

(2) Impossible de donner le détail par municipalité.

(3) Capital fait sur les intérêts à 6%.

LOTBINIÈRE		\$ cts	\$ cts
Beaurivage (St-Gilles- de-)	St-Agapit-de-Beaurivage . . .	4,544.67	272.68
	St-Agapitville . . . . .	500.00	30.00
	St-Agathe (par.) . . . . .	3,919.17	235.15
	St-Gilles . . . . .	7,572.67	454.36
	St-Narcisse-de- Beaurivage . . . . .	2,439.67	146.38
	St-Octave-de-Dosquet . . .	1,400.00	84.00
	St-Patrice-de- Beaurivage (par.) . . . . .	10,667.34	640.04
	St-Patrice-de- Beaurivage (vill.) . . . . .	37.17	2.23
	St-Sylvestre-de- Beaurivage (par.) . . . . .	26,532.00	1,591.92
	St-Sylvestre-de- Beaurivage (vill.) . . . . .	62.34	3.74
Bonsecours (Lotbinière)	Issoudun . . . . .	1,601.67	96.10
	St-Antoine-de-Tilly . . . . .	52.00	3.12
	St-Apollinaire . . . . .	218.17	13.09
	St-Croix (par.) . . . . .	633.83	38.03

SEIGNEUR OU SUCCESION	ADRESSE POSTALE	AGENT, CRÉANCIER OU ADMINISTRATEUR	ADRESSE POSTALE
J.-N. Beaulieu	L'Islet	Id.	Id.
Mme Louisa M. Rankin Fair	a/s Fair & Cameron, 2, Place d'Armes, Montréal	Id.	Id.
{ Wilfrid Caron, ptre, curé	.....	Joseph-Pierre Caron	L'Islet
Gédéon Pelletier	St-Cyrille de L'Islet	Id.	Id.
{ .....	.....	J.-Ernest Fortin	St-Jean-Port-Joli
{ Mme Mary C. Simpson Ross	Beaurivage	Id.	Id.
{ .....	.....	Sam. Lefèvre	St-Antoine-de- Tilly

SEIGNEURIE DE	MUNICIPALITÉ DE	CAPITAL DES RENTES, DROITS OU RENTES CONSTITUÉES	MONTANT DES RENTES ANNUELLES
		\$ cts	\$ cts
<b>LOTBINIÈRE</b> (suite)			
Des Chaillons (St-Jean-)	Deschaillons . . . . .	(1) 14,000.00	(1) 840.00
	Fortierville . . . . .		
Arr.-fief Beauvais	St-Jacques de-Parisville . . . . .	600.00	36.00
	St-Philomène-de-Fortierville . . . . .		
DesPlaines . . . . .	Deschaillons . . . . .	816.67	49.00
	Issoudun . . . . .	2,083.50	125.01
	St-Agapit-de-Beaurivage . . . . .	558.00	33.48
	St-Antoine-de-Tilly . . . . .	3,318.50	199.11
	St-Apollinaire . . . . .	3,971.17	238.27
Duquet ou Maranda . . . . .	St-Flavien-de-Ste-Croix . . . . .	310.17	18.61
Gaspé . . . . .	St-Antoine-de-Tilly . . . . .	492.00	29.50
	Francœur . . . . .	1,429.00	85.72
	St-Agapit-de-Beaurivage . . . . .	6,394.00	383.64
	St-Apollinaire . . . . .	360.00	21.62
Lauzon . . . . .	St-Gilles . . . . .		
	Lotbinière (comté) (1) . . . . .	(2)	(2)
Lotbinière . . . . .	Lotbinière . . . . .	3,208.87	192.84
	Ste-Croix (par.) . . . . .	495.10	29.75
	St-Édouard-de-Lotbinière . . . . .	7,734.89	432.61
	Ste-Emmélie . . . . .	1,535.47	92.18
St-Antoine-de-Tilly ou Villieu . . . . .	St-Antoine-de-Tilly . . . . .	2,100.80	126.05
	St-Appollinaire . . . . .	1,345.33	80.78
Ste-Croix (Lotbinière) . . . . .	Issoudun . . . . .	(1) 12,572.00	(1) 754.36
	Ste-Agathe (par.) . . . . .		
	Ste-Agathe (vill.) . . . . .		
	Ste-Croix (par.) . . . . .		
	Ste-Croix (vill.) . . . . .		
	St-Flavien . . . . .		
St-Octave-de-Dosquet . . . . .			
		\$123,506.17	\$ 7,379.37

(1) Impossible de donner le détail par municipalité. Chiffre approximatif.

(2) Voir la note (2) dans le comté de Lévis.

SEIGNEUR OU SUCCESSION	ADRESSE POSTALE	AGENT, CRÉANCIER OU ADMINISTRATEUR	ADRESSE POSTALE
Uldéric Paris	Deschaillons	Id.	Id.
Mlle Odila Chandonnet	St-Jean-Deschaillons	Id.	Id.
		Sam. Lefèvre	St-Antoine-de- Tilly
Mme Ernest Bureau	Montréal	} Sam. Lefèvre	St-Antoine-de- Tilly
A. C. Hart Edgar Hart	Hakensack, N. J. Astoria, Oregon		
Gouvernement Provincial	Palais législatif, Québec	F.-X. Lemieux, sous-ministre	Dépt des Terres et Forêts, Id.
Alain Joly de Lotbinière	Leclercville	Id.	Id.
Mme J.-E. Pineau MM. Ph. Dion, Eudore Noël et F. Desrochers		Sam. Lefèvre	St-Antoine-de- Tilly
		Chs Auguste Chauveau, N. P.	71, St-Pierre, Québec

SEIGNEURIE DE	MUNICIPALITÉ DE	CAPITAL DES RENTES, DROITS OU RENTES CONSTITUÉES	MONTANT DES RENTES ANNUELLES
		\$ cts	\$ cts
<b>MASKINONGÉ</b>			
Boucher ou Machiche ou GrosBois . . . . .	Louiseville . . . . .	1,851.00	50.80
Boucher ou Machiche ou GrosBois . . . . . Dumontier . . . . . Grand Pré . . . . .	St-Léon . . . . .	(1) 15,458.00	(1) 829.94
		(2) 904.50	54.27
		1,016.67	61.02
Carufel . . . . .	St-Justin . . . . .	(2) 1,666.67	(3) 100.00
		(2) 200.00	(3) 12.00
		(2) 599.50	35.97
Dusablé . . . . . (1) Maskinongé . . . . . (1)	St-Joseph-de-Maski- nongé . . . . .	(4)	(4)
Dumontier . . . . . Grand Pré . . . . .	St-Paulin (par. et vill.)	(1) 15,500.00	(1) 990.00
Grand Pré . . . . .	Ste-Ursule . . . . .	6,456.00	529.00
	St-Didace . . . . .	7,695.66	461.74
Lanaudière { Arr.-fief Hope . . . . .	St-Justin . . . . .	9,449.33	568.96
	St-Didace . . . . .	1,371.67	82.30
Lanaudière { Arr.-fief St-Jean (Maskinongé) { Mariane . . . . .	Ste-Ursule . . . . .	(1) 11,431.33	(1) 685.88
Rivière-du-Loup (en haut) . . . . .	Louiseville . . . . .	8,276.67	495.60
	St-Jos.-de-Maskinongé . .	982.34	58.94
		\$ 82,859.34	\$ 5,016.42

(1) Impossible de donner le détail par seigneurie.  
(2) Capital fait sur les intérêts à 6%.  
(3) Chiffre approximatif.  
(4) Voir la note (2) page 10, Berthier.

SEIGNEUR OU SUCCESSION	ADRESSE POSTALE	AGENT, CRÉANCIER OU ADMINISTRATEUR	ADRESSE POSTALE
Héritiers de Mme A. Irving Mme James Geggie Héritiers de Mme G. H. C. Ryland Mme F. G. Hunt	Toronto Beauport (Québec) Beauport (Québec) Ottawa	Mme James Geggie	Darnoc, Beauport (Québec)
Mlle Fanny Maurault	3461, Jeanne-Mance, Montréal	Id.	Id.
Mlle Annette Boucher	5157, Ave. de l'Es- planade, Montréal	Joseph-S. de Carufel	Maskinongé
Succ. François Boucher	.....	Pierre Casgrain, C. R., M. P. Mme Henriette Morisson Durand	445, St-Frs-Xavier, Montréal 271, Ave de l'Épée, Outremont
Mme Esther Lusignan Beaudry	3748, rue St-Hubert, Montréal	Mme Armand Beaudry	Id.
Succ. Dr. J.-Adolphe Mignault	.....	Biron et Poirier notaires	5, St-Jacques-Est, Montréal
Héritiers de Mme A. Irving Mme James Geggie Héritiers de Mme G. H. C. Ryland Mme F. G. Hunt	Toronto Beauport (Québec) Beauport (Québec) Ottawa	Mme J. Geggie	Darnoc, Beauport (Québec)
.....	.....	Z. Forest, N. P.	14, Royale, Trois-Rivières
Sr M. Ste-Alice, s. s.- c. (Marie Renaud)	St-Laurent (J.-Cartier)	Siméon Barette	St-Didace
.....	.....	Z. Forest, N. P.	14, Royale, Trois-Rivières

SEIGNEURIE DE	MUNICIPALITÉ DE	CAPITAL DES RENTES, DROITS OU RENTES CONSTITUÉES	MONTANT DES RENTES ANNUELLES
<b>MATANE</b>		\$ cts	\$ cts
Matane .....	Ste-Félicité .....	728.00	43.68
	St-Jérôme-de-Matane (paroisse) .....	4,272.00	256.32
Mitis ou Peiras .....	Métis-sur-Mer .....	1,139.67	68.38
	St-Octave-de-Métis .....	1,415.50	84.93
	St-Octave-de-Métis-Sud .....	4,669.17	298.15
Pachot .....	Priceville .....	27.50	1.65
	St-Octave-de-Métis .....	288.17	17.29
		<b>\$ 12,540.01</b>	<b>\$ 770.40</b>
<b>MATAPÉDIA</b>		\$ cts	\$ cts
Lac Mitis .....	Matapédia (comté) .....	Pas connu	Néant
Lepage et Thibierge .....	St-J.-Bte-Vianney .....	1,268.17	76.09
Mitis ou Peiras .....	St-Antoine-de-Padoue- de-Kempt .....	2,364.00	141.84
		<b>\$ 3,632.17</b>	<b>\$ 217.93</b>
<b>MISSISQUOI</b>		\$ cts	\$ cts
Foucault .....	Clarenceville .....	15,018.34	901.10
Noyan .....	Clarenceville .....	(1)	(1)
Sabrevois .....	N.-D.-de-Stanbridge .....	4,979.00	298.77
		<b>\$ 19,997.34</b>	<b>\$ 1,199.87</b>

(1) Voir la note (1) page 24, Iberville.

SEIGNEUR OU SUCCESSION	ADRESSE POSTALE	AGENT, CRÉANCIER OU ADMINISTRATEUR	ADRESSE POSTALE
Mme A.-E. Guay	Ville-Marie (Témiscamingue)	J.-E. Gagnon	Matane
Succ. J. H. Ferguson	.....	Jules-G. Martin	St-Octave
Price Brothers & Co. Ltd	56, St-Pierre, Québec	Id.	Id.
Succ. U.-J. Tessier et Ed. Lemoine	.....	L. de G. Belzile, N. P.	Rimouski
Succ. J. H. Ferguson	.....	Jules-G. Martin	St-Octave (Matane)
.....	.....	Crédit Foncier Franco-Canadien	35, St-Jacques, Montréal
Crédit Foncier Franco-Canadien	35, St-Jacques, Montréal	Id.	Id.
Succ. Col. W. B. G. Cleather	.....	J.-A. Courte- manche	Iberville, P. Q.

SEIGNEURIE DE	MUNICIPALITÉ DE	CAPITAL DES RENTES, DROITS OU RENTES CONSTITUÉES	MONTANT DES RENTES ANNUELLES	
<b>MONTCALM</b>		\$        cts	\$        cts	
L'Assomption ou Repentigny ou Lachesnaye	} Partie L'Assomption	St-Alexis (paroisse) . . . . .	1,963.14        117.84	
		St-Esprit . . . . .	3,610.84        216.65	
		Ste-Julienne-de-Rawdon . . . . .	1,092.51        65.55	
		St-Esprit . . . . .	3,621.50        217.29	
		Ste-Julienne-de-Rawdon . . . . .	1,383.17        82.99	
		St-Alexis (paroisse) . . . . .	} (1) 2,259.08        (1) 136.23	
		St-Alexis (village) . . . . .		
		Arr.-fief Martel ou Petit Lac (2)	} St-Esprit . . . . .	255.83        15.35
		St-Sulpice . . . . .	} St-Alexis (paroisse) . . . . .	2,404.83        144.29
St-Jacques (paroisse) . . . . .	14,429.00        865.74			
St-Liguéri . . . . .	2,592.84        155.57			
		\$ 33,612.74	\$ 2,017.50	
(1) Impossible de donner le détail par municipalité.				
(2) Ces données restent à contrôler.				
<b>MONTMAGNY</b>		\$        cts	\$        cts	
Berthier ou Bellechasse . . . . .	St-Frs-de-la-Riv.-du-Sud	1,500.00	110.00	
Fournier ou St-Joseph de-la-Pointe-aux-Foins	} Cap-St-Ignace . . . . .	779.33	46.76	
Gagné ou Gamache ou Lafrenaye . . . . .	Cap-St-Ignace . . . . .	185.65	12.22	
LaDurantaye (Partie St-Michel et St-Valier . . . . .	} St-Frs-de-la-Rivière-du- Sud . . . . .	606.17	36.37	
L'Épinay (augmenta- tion de la Rivière-du- Sud) . . . . .	} St-Pierre-de-la-Rivière- du-Sud . . . . .	(1) 386.00	(1) 23.16	
				St-Ths-de-la-Pointe-à-la- Caille . . . . .
(1) Chiffre approximatif.				

SEIGNEUR OU SUCCESSION	ADRESSE POSTALE	AGENT, CRÉANCIER OU ADMINISTRATEUR	ADRESSE POSTALE
} Jos.-Ed. Faribault	L'Assomption, P. Q.	Id.	Id.
} Léon-Martial Dagenais	St-Roch-de- L'Achigan (L'Ass.)	Id.	Id.
.....	.....	Denis Aumond	St-Alexis
Mme Fr. Houle et ses enfants	.....	Thomas Houle...	St-Henri-de-Mas- couche (L'Ass.)
} Le Séminaire de St-Sulpice	116, Notre-Dame- Ouest, Montréal	Id.	Id.
Mme Herménégilde Morin	St-François-du-Sud	Id.	Id.
Mme Marie LeMoine Myrand } Ls-André et Lucile Paquet }	.....	Henri Myrand	Hôtel de Ville, Québec
Jos.-E. et Arthur Bernier	Cap-St-Ignace	Id.	Id.
J.-O.-U. Tousignant	26, Ste-Anne, Québec	Id.	Id.
} .....	.....	J.-C. Hébert, N. P.	Montmagny

SEIGNEURIE DE	MUNICIPALITÉ DE	CAPITAL DES RENTES, DROITS OU RENTES CONSTITUÉES	MONTANT DES RENTES ANNUELLES
<b>MONTMAGNY</b> (suite)		\$ cts	\$ cts
Rivière-du-Sud et L'Épinay .....	Montmagny .....	551.17	33.07
	St-Ths-de-la-Pointe-à-la- Caille .....	1,203.50	72.24
Rivière-du-Sud ( Isles aux Grues et aux } Arr.-fief Oies)..... } St-Luc	St-Pierre-de-la-Rivière- du-Sud .....	331.16	19.87
	Montmagny .....	(1) 78.67	4.72
Ste-Claire (à l'Islet).....	Cap-St-Ignace .....	Pas connu	Néant
		820.00	49.61
Vincelotte .....	Cap-St-Ignace .....	(1) 33.33	2.00
		(1) 4,750.00	285.00
		Pas connu	Néant
		\$ 13,724.99	\$ 845.02

(1) Capital fait sur les intérêts à 6%.

<b>MONTMORENCY, No 1</b>		\$ cts	\$ cts
Beaupré (Côte de).....	Montmorency (comté)...	(1) 8,500.00	(1) 410.00

(1) Y compris le capital des rentes et le montant des rentes annuelles d'une partie de la seigneurie sise dans le comté de Charlevoix, est et ouest.

SEIGNEUR OU SUCCESION	ADRESSE POSTALE	AGENT, CRÉANCIER OU ADMINISTRATEUR	ADRESSE POSTALE
Mme Marie LeMoine Myrand Ls-André et Lucile Paquet	.....	Henri Myrand	Hôtel de Ville, Québec
Louis-C. Dupuis	Montmagny	Id.	Id.
.....	.....	J.-A. Narcisse Proulx	3, de la Fabrique, Montmagny
Jos.-U. Têtu	C. P. 247, Montmagny	Id.	Id.
Price Brothers & Co. Ltd	56, St-Pierre, Québec	Id.	Id.
Wilfrid Bernier	Cap-St-Ignace, Station	Id.	Id.
Succ. Beaubien	.....	Georges Bernier	Cap-St-Ignace, Station
Mme A.-J.-C. Beaubien	Hôtel-Dieu du S.-C., Ave du S.-C., Québec	J. F. Fraser	Cap-St-Ignace
Price Brothers & Co. Ltd	56, St-Pierre, Québec	Id.	Id.
Le Séminaire de Québec	Id.	Id.	Id.

SEIGNEURIE DE	MUNICIPALITÉ DE	CAPITAL DES RENTES, DROITS OU RENTES CONSTITUÉES	MONTANT DES RENTES ANNUELLES
		\$ cts	\$ cts
<b>MONTMORENCY, No 2</b>			
Isle d'Orléans	Arr.-fiefs Beaulieu ou la Grosar- dière . . . . .	Ste-Pétronille, I. O. . . . .	233.33 14.00
	D'Argen- tenaye . . . . .	St-François, I. O. . . . .	1,000.00 70.00
		Ste-Famille, I. O. . . . .	479.00 28.74
		St-Jean, I. O. . . . .	391.67 23.50
		St-Laurent, I. O. . . . .	862.33 51.74
		St-Pierre, I. O. . . . .	422.00 25.32
		Ste-Famille, I. O. . . . .	525.00 40.00
		St-Jean, I. O. . . . .	863.00 58.76
		\$ 4,776.33	\$ 312.06
<b>NAPIERVILLE</b>		\$ cts	\$ cts
Châteauguay . . . . .	St-Rémi-de-la-Salle (par.)	2,039.65	122.38
Deléry . . . . .	Napierville . . . . .	6,579.84	394.79
	St-Cyprien-de-Léry . . . . .	31,170.84	1,870.25
LaSalle . . . . .	St-Michel . . . . .	(1) 3,531.67	211.90
	St-Rémi . . . . .	(1) 11,176.00	670.56
	St-Rémi . . . . .	1,000.00	77.18
St. George . . . . .	St-Édouard . . . . .	(1) 13,062.33	(2) 783.74
	St-Michel . . . . .		
	St-Rémi-de-la-Salle . . . . .		
St. James Thwaite (3) . . . . .	St-Édouard . . . . .	4,190.00	251.40
	St-Patrice-de-Sherrington	8,240.00	494.39
		\$ 80,990.33	\$ 4,876.59

(1) Capital fait sur les intérêts à 6%.  
(2) Y compris le capital des rentes et le montant des rentes annuelles de St-Jacques-le-Mineur et de St-Philippe (Laprairie).  
(3) Impossible de donner le détail par seigneurie.

SEIGNEUR OU SUCCESSION	ADRESSE POSTALE	AGENT, CRÉANCIER OU ADMINISTRATEUR	ADRESSE POSTALE
Succ. F. Gourdeau		A. Gourdeau	23, Mont-Carmel, Québec
Mme Germaine-G. Picard Garant	151, 3e Avenue, Québec	Mme F.-X. Garant	Id.
} Succ. Dames Drapeau		Georges Tessier	71, St-Pierre, Québec
Joseph Delisle	158, Ave. Cartier, Québec	Id.	Id.
Mme Jean Delisle	St-Jean, I. O.	Id.	Id.
Sœurs de la Charité de l'Hôpital Général	1190, Guy, Montréal	Sr Richard, Manoir des SS. Grises	Châteauguay, P. Q.
} Mme F. E. Roe Orr	1176, Dorchester- Ouest, Montréal	Alfred E. Orr	Id.
}		Arthur Collette	St-Rémi
		Charles Bélanger	C. P. 76, St-Jean, P. Q.
Trafalgar Institute	460, St-Frs-Xavier, Montréal	A. F. Riddell, sec., Id.	Id.
} Mme Edna G. Cowen et Mlle Mabel K. Stewart	16, Grenville, Westmount	E. A. A. Cowen	Id.

SEIGNEURIE DE	MUNICIPALITÉ DE	CAPITAL DES RENTES, DROITS OU RENTES CONSTITUÉES	MONTANT DES RENTES ANNUELLES
<b>NICOLET</b>		\$ cts	\$ cts
Bécancour (Nicolet)	Bécancour . . . . .	(1) 3,290.83	(1) 197.45
	Précieux-Sang . . . . .		
	Ste-Angèle-de-Laval . . . . .		
Partie Bruyères	Précieux-Sang . . . . .	2,313.84	138.83
	Ste-Angèle-de-Laval . . . . .	472.83	28.37
	St-Grégoire-le-Grand . . . . .	1,390.17	83.41
Cournoyer (près Bécancour) . . . . .	Nicolet . . . . .	66.66	4.00
	Bécancour . . . . .	(2) 7,701.17	(3) 41.18
Ste-Gertrude . . . . .	(3) 235.04		
Courval . . . . .	Ste-Brigitte . . . . .	(4)	(4)
Dutord . . . . .	Bécancour . . . . .	(1) 2,887.00	(1) 173.22
	Ste-Gertrude . . . . .		
Gentilly . . . . .	Gentilly . . . . .	7,496.66	449.80
Godfroy et Rocquetaillade (5) . . . . .	St-Célestin . . . . .	1,493.33	89.60
	St-Grégoire-le-Grand . . . . .	5,750.67	345.04
Isle Moras . . . . .	St-J.-Bte-de-Nicolet . . . . .	(6)	(6)
Lévrard ou Les Bec- quets et l'Isle Madame	Ste-Cécile-de-Lévrard . . . . .	3,286.00	197.16
	St-Pierre-les-Becquets . . . . .	2,459.50	147.57
	Ste-Sophie-de-Lévrard . . . . .	13,815.00	828.90
Nicolet . . . . .	St-J.-Bte-de-Nicolet . . . . .	1,478.70	88.73
	Ste-Monique (7) . . . . .	2,143.00	128.64
	St-J.-Bte-de-Nicolet . . . . .	2,066.20	124.00

(1) Impossible de donner le détail par municipalité.

(2) Évaluation du cadastre.

(3) Chiffre approximatif.

(4) Voir la note (5) page 80, Yamaska.

(5) Impossible de donner le détail par seigneurie.

(6) Le Seigneur habite toute l'Île.

(7) Paroisse et village.

SEIGNEUR OU SUCCESSION	ADRESSE POSTALE	AGENT, CRÉANCIER OU ADMINISTRATEUR	ADRESSE POSTALE
G. B. Foster, avocat	2, Place d'Armes, Montréal	Mlle Antoinette Désilets	Bécancour
}	.....	Émile Courchesne	St-Grégoire
Jacques Bureau	C. P. 310, Trois-Rivières	Id.	Id.
} Albert Côté	Victoriaville, P. Q.	Id.	Id.
Succ. Baron de Longueuil	.....	George R. Wilson	922, Carré Victoria, Montréal
Famille Hart	.....	Mlle Ant. Désilets	Bécancour
}	.....	Crédit Foncier Franco-Canadien	35, St-Jacques, Montréal
}	.....	E. Courchesne	St-Grégoire
Frs Manseau ou héritiers	St-J.-Bte-de-Nicolet	Id.	Id.
} Mlles Jos. et Rachel Tousignant	.....	Jos. Tousignant	26, Ste-Anne, Québec
}	.....	Léopold-Henri Hamel	Nicolet
Mlles M., C. et A. Beaubien	Nicolet	Id.	Id.

SEIGNEURIE DE	MUNICIPALITÉ DE	CAPITAL DES RENTES, DROITS OU RENTES CONSTITUÉES	MONTANT DES RENTES ANNUELLES
<b>NICOLET</b> ( <i>suite</i> )		\$ cts	\$ cts
Nicolet ( <i>suite</i> ) . . . . .	Ste-Brigitte . . . . .	2,550.24	153.01
	St-J.-Bte-de-Nicolet . . . . .	4,637.27	278.72
	St-Léonard . . . . .	2,700.85	162.04
	Ste-Monique (par.) . . . . .	14,282.04	856.85
	Ste-Perpétue . . . . .	3,242.68	194.55
		\$ 85,524.64	\$ 4,946.11
<b>PAPINEAU</b>		\$ cts	\$ cts
La Petite-Nation	Papineauville . . . . .	10,850.34	651.02
	St-André-Avellin (par.) . . . . .	10,122.55	607.40
	Cœur-Très-Pur-de-la-B.- V.-M.-de-Plaisance . . . . .	2,902.83	174.17
	Montebello . . . . .	468.16	28.09
	N.-D.-de-Bon-Secours . . . . .	7,055.01	423.30
	Ste-Angélique . . . . .	10,288.50	617.31
Arr.-fief Plaisance	Ste-Angélique . . . . .	847.31	50.85
		\$ 42,534.70	\$ 2,552.14
<b>PORTNEUF</b>		\$ cts	\$ cts
Bélaïr ou Guillaume Bonhomme . . . . .	Portneuf (comté) (1) . . . . .	(2) 2,666.94	(2) 159.99
Bélaïr ou Les Écureuils.	Cap-Santé . . . . .	87.00	5.22
	St-J.-Bte-des-Écureuils . . . . .	166.33	9.92
Bourg-Louis . . . . .	St-Raymond (par.) . . . . .	(1) 15,000.00	(1) 950.00
	St-Raymond (vill.) . . . . .		
	St-Raymond (par.) . . . . .	12,499.84	749.99
	St-Raymond (vill.) . . . . .	240.00	14.40
(1) Impossible de donner le détail par municipalité.			
(2) Y compris le capital des rentes et le montant des rentes annuelles d'une partie de la Seigneurie Bélaïr ou Guillaume Bonhomme sise dans le comté de Québec.			

SEIGNEUR OU SUCCESSION	ADRESSE POSTALE	AGENT, CRÉANCIER OU ADMINISTRATEUR	ADRESSE POSTALE
Arthur St. L. et Henry H. Trigge		A. St. L. Trigge	Boîte 121, Melbourne (Richmond)
Mme H.-B. Chauvin		Société d'Admi- nistration et de Fiducie	B. P. 2619,
Henri Bourassa	80, Holyrood, Outremont	Id.	Id.
Mme M. Lse Wescott Sheffield		The Royal Trust Company	105, St-Jacques, Montréal
Gouvernement Provincial	Palais législatif, Québec	F.-X. Lemieux, sous-ministre	Dépt des Terres et Forêts, Id.
Famille Hart		J.-G. Morisset	Cap-Santé
Succ. Mme H. L. Shakespeare		W. de M. Marler J. E. Pink	1517, Royal Bank Bldg, Montreal Portsmouth, England Id.
Peter W. Langlois	366, Chemin Ste-Foy, Québec	Id.	

SEIGNEURIE DE	MUNICIPALITÉ DE	CAPITAL DES RENTES, DROITS OU RENTES CONSTITUÉES	MONTANT DES RENTES ANNUELLES
<b>PORTNEUF</b> ( <i>suite</i> )		\$        cts	\$        cts
D'Auteuil et Jacques- Cartier . . . . .	Cap-Santé . . . . .	735.17	44.11
	St-Basile . . . . .	6,153.84	369.23
	Ste-Christine . . . . .	1,613.17	96.79
Demaure ou St-Augustin	St-Augustin-de- Desmaures . . . . .	3,526.35	(2) 211.58
Deschambault . . . . .	Portneuf (comté) (1) . . . .	5,919.50	355.17
Fossambault . . . . .	Lac-Sergent . . . . .	1,357.58	(2) 81.45
	St-Augustin-de- Desmaures . . . . .	1,269.00	(2) 76.14
	Ste-Catherine-de- Fossambault . . . . .	38,041.38	(2) 2,282.48
	Ste-Jeanne-de-Neuville . .	1,578.08	(2) 94.68
Grondines . . . . .	Portneuf (comté) (1) . . . .	4,157.83	249.47
Lachevrotière . . . . .	St-Alban (paroisse) . . . . .	642.58	38.55
	St-Marc-des-Carières . . .	477.79	28.67
	St-Joseph-de-Descham- bault . . . . .	817.50	49.05
Neuville ou Pointe-aux- Trembles . . . . .	Cap-Santé . . . . .	623.00	37.38
	Pointe-aux-Trembles . . . .	2,165.83	129.95
	St-Basile . . . . .	1,131.83	67.91
	St-J.-Bte-des-Écureuils . .	162.83	9.77
	Ste-Jeanne-de-Neuville . .	3,716.17	222.97
Perthuis . . . . .	{ Bois . . . . . Ste-Christine . . . . . }	Pas connu	Néant
Portneuf — Baronie de . .	Portneuf (comté) (1) . . . .	4,700.00	420.00
		\$109,449.54	\$ 6,754.87

(1) Voir note (1) page 52, Portneuf.

(2) Montant des rentes fait sur le capital à 6%.

SEIGNEUR OU SUCCESION	ADRESSE POSTALE	AGENT, CRÉANCIER OU ADMINISTRATEUR	ADRESSE POSTALE
Mme Alfred Alsopp	39, Ave. Ste- Geneviève, Québec	Id.	Id.
		S.-Jules LaRue, N. P.	71, St-Pierre, Québec
		Crédit Foncier Franco-Canadien	72, Côte de la Montagne, Qué.
		S.-Jules LaRue, N. P.	71, St-Pierre, Québec
Canada Power & Paper Co.	Canada Cement Co. Bldg, Montreal	J.-E. Le Cuy, agent	Hervey Junction (Portneuf)
Mlle Sara St-Amant		Joseph LaHaye	St-Alban
N. et P. Perrault	Deschambault	Alexandre Dussault, N. P.	Id.
Mme L. Garneau Descheneau Larue	Neuville	H. Frédéric Smith	110, St-Augustin, Québec
Canada Power & Paper Corp.	224, Canada Cement Bldg, Montreal	Id.	Id.
Succ. William Petry		W. H. Petry	C. P. 242, Québec

SEIGNEURIE DE	MUNICIPALITÉ DE	CAPITAL DES RENTES, DROITS OU RENTES CONSTITUÉES		MONTANT DES RENTES ANNUELLES	
		\$	cts	\$	cts
<b>QUÉBEC</b>					
Beauport (1) .....	Beauport-Est (vill.).....	600.00		35.00	
	Beauport (paroisse).....	1,300.00		75.00	
	Beauport (ville).....	850.00		50.00	
	Courville.....	500.00		30.00	
	Montmorency.....	250.00		15.00	
Bélaire ou Guillaume Bonhomme.....	Québec (comté) (2).....	(3)		(3)	
Cap-aux-Diamants ou N.-D.-de-Québec.....	Québec, cité.....	273.72		16.42	
Demaure ou St-Augustin.....	L'Ancienne-Lorette.....	905.08		54.30	
	St-Félix-du-Cap-Rouge..	85.03		5.10	
D'Orsainville (Des Islets).....	N.-D.-des-Laurentides..	323.44		19.41	
	St-Chs-de-Charlesbourg..	50.86		3.05	
	Stoneham.....	82.36		4.94	
Gaudarville.....	L'Ancienne-Lorette.....	1,074.57		64.47	
	St-Félix-du-Cap-Rouge..	1,127.12		67.63	
	Ste-Foy.....	255.25		15.32	
	St-Gérard-Magella.....	2,095.14		125.71	
La Vacherie.....	Québec, cité.....	10,907.20		545.36	
L'Épinay ou St-Joseph..	Charlesbourg.....	(2) 286.26		47.71	
	N.-D.-des-Laurentides..				
N.-D.-des-Anges.....	Québec (comté) (2).....	3,556.07		213.76	
Pères Récollets (N.-D.- des-Anges).....	Québec, cité.....	104,162.06		6,249.72	
Sault-au-Matelot.....	Québec, cité.....	(5) 100.00		(6) 6.00	
Sillery.....	Québec (comté) (2).....	6,057.64		334.47	
St-Gabriel.....	Québec (comté) (2).....	12,475.45		747.72	

(1) Tous les chiffres donnés pour la Seigneurie de Beauport sont approximatifs.

(2) Impossible de donner le détail par municipalité.

(3) Voir la note (2) page 52, Portneuf.

(4) Le notaire S.-J. Larue ne donne que le capital des rentes. Le montant des rentes annuelles est fait sur le capital à 6%.

(5) Capital approximatif.

(6) Montant des rentes annuelles faits sur le capital à 6%.

SEIGNEUR OU SUCCESSION	ADRESSE POSTALE	AGENT, CRÉANCIER OU ADMINISTRATEUR	ADRESSE POSTALE
F.-X. Isaïe Tessier- Laplante, fils	St-Louis-de- Courville	Id.	Id.
Gouvernement Provincial	Palais législatif, Québec	F.-X. Lemieux, sous-ministre	Dépt des Terres et Forêts, Id.
Fabrique Notre- Dame-de-Québec	rue Buade, Québec	Ernest Labrecque, N. P.	Id.
.....			
Hôpital Général	Bld Langelier, Québec	S.-Jules Larue, notaire (4)	71, St-Pierre, Québec
.....			
Gouvernement Provincial	Palais législatif, Québec	F.-X. Lemieux, sous-ministre	Dépt des Terres et Forêts, Id.
.....			
		Chs-Auguste Chauveau	71, St-Pierre, Québec
Gouvernement Provincial	Palais législatif, Québec	F.-X. Lemieux, sous-ministre	Dépt des Terres et Forêts, Id.
Hôpital Général	Bld Langelier, Québec	S.-Jules Larue, notaire (4)	71, St-Pierre, Québec
Le Séminaire de Québec	Id.	Od. Gosselin, ptre, procureur	Id.
Gouvernement Provincial	Palais législatif, Québec	F.-X. Lemieux, sous-ministre	Dépt des Terres et Forêts, Id.

SEIGNEURIE DE	MUNICIPALITÉ DE	CAPITAL DES RENTES, DROITS OU RENTES CONSTITUÉES	MONTANT DES RENTES ANNUELLES
<b>QUÉBEC</b> ( <i>suite</i> )		\$ cts	\$ cts
St-Ignace . . . . .	N.-D.-des-Laurentides . .	1,626.50	97.59
	Québec-Ouest . . . . .	165.33	9.92
	St-Ambroise-de-la-Jeune- Lorette . . . . .	1,014.66	60.88
	St-Gabriel-de-Valcartier .	760.66	45.64
St-Ignace . . . . .	St-Chs-de-Charlesbourg	624.83	37.49
L'Épinay ou St-Joseph (1)			
Terrains aux Jésuites (Collège) . . . . .	Québec, cité . . . . .	276.12	16.57
		<b>\$151,785.35</b>	<b>\$ 8,994.18</b>

(1) Impossible de donner le capital par seigneurie.

RICHELIEU		\$ cts	\$ cts
Bonsecours (Rich.) . . . (1)	St-Aimé (par.) . . . . . (1)	(2) 55,578.00	(2) 3,334.68
Bourchemin (Est) . . . (1)	St-Louis (par.) . . . . . (1)		
Bourgmarie (Ouest) . . (1)	St-Marcel (par.) . . . . . (1)		
St-Charles (Yam.) . . . (1)	St-Robert (par.) . . . . . (1)		
Bourchemin (Est) . . . . .	St-Louis . . . . .	1,403.00	84.15
LaVallière ou Yamaska .	Ste-Anne-de-Sorel . . . . . (3)	325.83	19.55
Sorel . . . . .	Sorel . . . . .	10,639.99	638.34
	Ste-Anne-de-Sorel . . . . .	1,703.17	102.19
	St-Joseph (par.) . . . . .	1,141.00	68.46
	St-Louis . . . . .	1,202.33	72.14
	St-Pierre-de-Sorel . . . . .	3,113.16	186.79
	St-Robert . . . . .	4,355.83	261.35
	Ste-Victoire . . . . .	9,898.00	593.88

(1) Impossible de donner le détail par seigneurie ni par municipalité.

(2) En plus des municipalités mentionnés ici, le capital des rentes et le montant des rentes annuelles comprennent les municipalités suivantes: St-Hugues-de-Ramsay (Bagot), St-Barnabé (St-Hyacinthe), St-Michel-d'Yamaska (Yamaska).

(3) Capital fait sur les intérêts à 6%.

SEIGNEUR OU SUCCESSION	ADRESSE POSTALE	AGENT, CRÉANCIER OU ADMINISTRATEUR	ADRESSE POSTALE
Arthur Durand	Loretteville	Id.	Id.
Gouvernement Provincial	Palais législatif, Québec	F.-X. Lemieux, sous-ministre	Dépt des Terres et Forêts, Id.
Succ Joseph-Aimé Massue	.....	Biron et Poirier, notaires	5, St-Jacques-Est, Montréal
G. G. Forsyth	.....	Mme Blanche Wurtele M. George Filiter	Cavalry Barracks, St-Jean, P. Q. Charlottetown, I. P.-É.
.....	.....	Ls Véronneau	Yamaska, P. Q.
Succ. John Rankin	.....	James L. et A. G. E. Rankin, adm. C. J. C. Wurtele, agent	Montréal Sorel

SEIGNEURIE DE	MUNICIPALITÉ DE	CAPITAL DES RENTES, DROITS OU RENTES CONSTITUÉES	MONTANT DES RENTES ANNUELLES
<b>RICHELIEU (suite)</b>		\$ cts	\$ cts
St-Ours . . . . .	{ St-Ours . . . . .	{ (1) 47,619.84	{ (1) 2,857.19
	{ St-Roch-de-Richelieu . . .		
		\$ 136,980.15	\$ 8,218.72

(1) En plus des municipalités mentionnées ici, le capital des rentes et le montant des rentes annuelles comprennent les municipalités suivantes : St-Judes-de-St-Ours et St-Barnabé (St-Hyacinthe) et Contrecoeur (Verchères).

<b>RIMOUSKI</b>		\$ cts	\$ cts
Lac Mitis . . . . .	Rimouski (comté) . . . . .	Pas connu	Néant
Bic (Le) . . . . . Rimousky & St-Barnabé (1)	{ Bic . . . . .	5,793.17	347.59
	{ St-Valérien . . . . .	4,001.67	240.10
Lepage & Thibierge . . . . .	{ Ste-Angèle-de-Mérici (2) . . . . .	3,397.00	203.82
	{ Ste-Flavie-de-Lepage . . . . .	2,273.34	136.40
	{ St-Joseph-de-Lepage . . . . .	2,251.00	135.06
Lepage & Thibierge . . . . . Lessard ou Lamolaie (1)	{ St-Donat . . . . .	5,426.50	325.59
	{ Ste-Luce-de-Lessard . . . . .	5,097.17	305.83
Nicolas Rioux . . . . .	{ St-Fabien . . . . .	6,851.17	411.07
	{ St-Mathieu-de-Rioux . . . . .	6,084.83	365.09
	{ St-Simon-de-la-Baie Ha ! Ha ! . . . . .	3,388.17	203.29
Pachot . . . . .	Ste-Flavie-de-Lepage . . . . .	351.50	21.09
Rimousky & St-Barnabé	{ N.-D.-du-Sacré-Cœur . . . . .	2,181.83	130.91
	{ Ste-Blandine . . . . .	324.17	19.45
	{ St-Germain-de-Rimouski . . . . .	2,170.00	130.20
Rimousky & St-Barnabé Lessard ou Lamolaie (1)	{ St-Anaclet-de-Lessard . . . . .	3,117.00	187.02
	{ Ste-Anne-de-la-Pointe- au-Père . . . . .	395.17	23.71
		\$ 53,103.69	\$ 3,186.22

(1) Impossible de donner le détail par seigneurie.

(2) Paroisse et village.

SEIGNEUR OU SUCCESSION	ADRESSE POSTALE	AGENT, CRÉANCIER OU ADMINISTRATEUR	ADRESSE POSTALE
		Robert Campbell A.-M. Cormier, agent	Hôtel du Gouver- ment, Québec Belœil, Verchères
Price Brothers & Co. Ltd	56, St-Pierre, Québec	Id.	Id.
} Succ. U.-J. Tessier, pour partie du Bic Succ. U.-J. Tessier et Ed. LeMoine, pour partie Rimouski et St-Barnabé	}	}	
} Succ. U.-J. Tessier et Ed. LeMoine	}	} L. de G. Belzile	Rimouski
} Succ. U.-J. Tessier	}	}	
Succ. J. H. Ferguson	.....	Jules-G. Martin	St-Octave (Matane)
} Succ. U.-J. Tessier et Ed. LeMoine	}	L. de G. Belzile	Rimouski

SEIGNEURIE DE	MUNICIPALITÉ DE	CAPITAL DES RENTES, DROITS OU RENTES CONSTITUÉES	MONTANT DES RENTES ANNUELLES
		\$ cts	\$ cts
<b>ROUVILLE</b>			
Chambly { Partie Est et arr.-f. Jenison	Richelieu . . . . . St-Mathias . . . . .	(1) 9,913.67	(1) 594.82
Monnoir . . . . .	Marieville . . . . . Richelieu . . . . . Ste-Angèle-de-Monnoir . . . . . St-Césaire . . . . . St-J.-Bte-de-Rouville . . . . . St-Mathias . . . . .	11,342.00 941.66 11,206.33 1,277.66 300.50 574.16	680.52 56.50 672.38 76.66 18.03 34.45
Rouville . . . . .	St-Hilaire . . . . . St-Hilaire-de-Rouville . . . . . St-J.-Bte-de-Rouville . . . . . Diverses municipalités . . . . .	(2) 20,017.22	(2) 1,201.27
Arr.-fiefs : Debartzch . . . . .	Rougemont . . . . . St-Césaire . . . . .	(3) 21,813.00	(3) 1,308.78
St-Hya- cinthe . . . . .	St-Paul-d'Abbotsford (par.) . . . . . Mondelet . . . . . St-Ange-Gardien . . . . . St-Césaire . . . . . St-Paul-d'Abbotsford . . . . .	(4)  798.17 5,845.33 3,744.33	(4)  47.89 350.72 224.66
Rougemont . . . . .	St-Césaire . . . . .	15,549.34	932.96
Yamaska {	St-Ange-Gardien . . . . . St-Césaire . . . . . St-Paul-d'Abbotsford . . . . .	17,513.33 5,880.33 13,025.33	1,050.80 352.82 781.52
		\$139,742.36	\$ 8,384.78

(1) Y compris le capital des rentes et le montant des rentes annuelles d'Iberville, P. Q.

(2) Impossible d'obtenir le nom de toutes les municipalités, ni le détail des rentes pour chacune d'elles.

(3) Impossible d'obtenir le détail par municipalité. Le capital des rentes et le montant des rentes annuelles comprennent, en plus des municipalités mentionnées ici, celle de St-Damase (St-Hyacinthe).

(4) Voir la note (3) page 2, Bagot.

SEIGNEUR OU SUCCESION	ADRESSE POSTALE	AGENT, CRÉANCIER OU ADMINISTRATEUR	ADRESSE POSTALE
Mme A. Normandin	Chambly-Canton, P. Q.	Id.	Id.
Succ. E. A. Jones	.....	H. J. Hague	276, St-Jacques- Ouest, Montréal
John Fair Robert Campbell Ellice Mackenzie	} .....	Robert Campbell	Hôtel du Gouver- nement, Québec
Lawrence Drummond	Hôtel du Gouver- nement, Québec	Société d'Admi- nistration et de Fiducie	C. P. 2,619, Montréal
.....	.....	Crédit Foncier Franco-Canadien	35, St-Jacques, Montréal
G.-C. Dessaulles	St-Hyacinthe	Id. par Maurice Saint-Jacques	Id.
Crédit Foncier Franco-Canadien	35, St-Jacques, Montréal	Id.	Id.
G.-C. Dessaulles	St-Hyacinthe	Id. par Maurice Saint-Jacques	Id.

SEIGNEURIE DE	MUNICIPALITÉ DE	CAPITAL DES RENTES, DROITS OU RENTES CONSTITUÉES	MONTANT DES RENTES ANNUELLES
<b>SAGUENAY</b>		\$ cts	\$ cts
Mille-Vaches . . . . .	Ste-Anne-de-Portneuf . . .	Pas connu	Néant
Terra Ferma de Mingan	Saguenay (comté)(1) . . .	(2) 67,500.00	(3) 4,050.00
		\$ 67,500.00	\$ 4,050.00
(1) Impossible de donner plus de détail. (2) Capital fait sur les intérêts à 6%. (3) Pour location des droits de pêche.			
<b>SOULANGES</b>		\$ cts	\$ cts
	St-Polycarpe (par.) . . . . .	6,629.34	397.76
	St-Télesphore . . . . .	465.00	27.90
	St-Zotique (par.) . . . . .	2,807.00	168.42
Nouvelle Longueuil . . . . .	Côteau-Landing . . . . .	1,179.33	7.76
	St-Polycarpe (par.) . . . . .	1,878.67	112.72
	St-Télesphore . . . . .	6,082.34	364.94
	St-Zotique (par.) . . . . .	705.33	42.32
Nouvelle Longueuil et Soulanges . . . . .	St-Polycarpe (par.) . . . . .	5,441.66	326.50
	St-Télesphore . . . . .	4,413.66	264.82
	St-Zotique (par.) . . . . .	4,189.50	251.37
Nouvelle Longueuil et Soulanges . . . . .	Côteau-du-Lac . . . . .	(1) 10,229.33	(1) 613.76
	St-Clet . . . . .		
	St-Polycarpe (par.) . . . . .		
	St-Télesphore . . . . .		
Soulanges . . . . .	Côteau-du-Lac . . . . .	1,217.00	73.02
	Côteau-du-Lac . . . . .	(2) 4,112.33	(2) 246.74
	St-Clet (par.) . . . . .		
	Côteau-du-Lac . . . . .	(2) 100.67	(2) 6.04
	St-Jos.-de-Soulanges (p.)		
	St-Clet (par.) . . . . .	1,694.50	101.67
	St-Jos.-de-Soulanges (p.)	8,888.34	533.30
St-Jos.-de-Soulanges (v.)	146.50	8.79	
	St-Jos.-de-Soulanges (p.)	1,283.00	76.98
	St-Jos.-de-Soulanges (v.)	2,553.67	153.22
		\$ 64,017.17	\$ 3,841.03
(1) Impossible de donner le détail par municipalité ni par seigneurie. (2) Impossible de donner le détail pour chacune de ces parties de municipalités.			

SEIGNEUR OU SUCCESSION	ADRESSE POSTALE	AGENT, CRÉANCIER OU ADMINISTRATEUR	ADRESSE POSTALE
Hamilton Cove Pulpwood & Lumber Co. Ltd	a/s Larue & Trudel, 71, St-Pierre, Québec	Id.	Id.
Labrador Company	834, St-Jacques- Ouest, (Ch. 1), Montréal	Id.	Id.
<hr/>			
Succ. Mme G.-R.- S. de Beaujeu		J.-E. Côté	221, St-Jacques- Ouest, Montréal
Villemomble de Beaujeu			
Succ. Raoul de Beaujeu		Paul Amos	167, des Commis- saires-Ouest, Montréal
		Crédit Foncier Franco-Canadien	35, St-Jacques, Montréal
Succ. Mme G.-R.- S. de Beaujeu		J.-E. Côté	221, St-Jacques- Ouest, Montréal
Villemomble de Beaujeu			

SEIGNEURIE DE	MUNICIPALITÉ DE	CAPITAL DES RENTES, DROITS OU RENTES CONSTITUÉES	MONTANT DES RENTES ANNUELLES
		\$ cts	\$ cts
<b>ST-HYACINTHE</b>			
Bonsecours (Rich.) . . . . .	St-Barnabé (par.) . . . . .	(1)	(1)
Bourchemin (Est) . . . . .			
Bourgmarie (Ouest) . . . . .			
St-Charles (Yamaska) . . . . .			
St-Charles ou St-Frs-le-Neuf (St-Hya.)	La Présentation . . . . .	(2) 707.33	(2) 42.44
	St-Chs-sur-Richelieu . . . . .	(2) 11,704.34	(2) 702.26
	Ste-Madeleine . . . . .	(2) 2,021.33	(2) 121.28
St-Denis (St-Hyacinthe)	St-Denis . . . . .	13,028.34	781.70
Fief Delorme . . . . .	St-Hyacinthe . . . . .	19,376.67	1,162.60
Arr.-Fiefs : Debartzch . . . . .	St-Damase . . . . .	(3)	(3)
Dessaulles- Propre . . . . .	St-Hyacinthe, N.-D.-de- St-Hyacinthe-le-Confes- seur . . . . .	1,975.33 5,239.00	118.52 314.35
St- Hya- cinthe	Mondelet . . . . .	St-Damase . . . . .	1,917.00 115.02
	La Présentation . . . . .	(2) 5,974.40	378.18
	St-Hyacinthe (cité) . . . . .	(2) 6,122.84	387.48
Rosalie . . . . .	St-Hyacinthe-le- Confesseur . . . . .	(2) 772.50	48.90
	St-Thomas-d'Aquin . . . . .	(2) 7,074.40	447.81
Yamaska . . . . .	St-Damase . . . . .	481.00	28.86
St-Ours . . . . .	St-Barnabé . . . . .	(4)	(4)
	St-Judes-de-St-Ours . . . . .		
		\$ 76,394.48	\$ 4,649.40

(1) Voir la note (2) page 58, Richelieu

(2) Chiffre approximatif.

(3) Voir la note (3) page 62, Rouville.

(4) Voir la note (1) page 60, Richelieu.

SEIGNEUR OU SUCCESSION	ADRESSE POSTALE	AGENT, CRÉANCIER OU ADMINISTRATEUR	ADRESSE POSTALE
Succ. Joseph-Aimé Massue	.....	Biron & Poirier, notaires	5, St-Jacques-Est, Montréal
} .....	.....	National Trust Co. Ltd	225, St-Jacques, Montréal
Succ. H.-A. Mignault	.....	Mlle Marie Mignault	1846, Dorchester- Ouest, Montréal
Succ. F.-X. Beaudry	.....	Société d'Admi- nistration & de Fiducie	C. P. 2619, Montréal
Lawrence Drummond	Hôtel du Gouver- nement, Québec		
} Mme Edith E. Hague et famille McLeod	.....	The Royal Trust Company	105, St-Jacques, Montréal
G.-C. Dessaulles	St-Hyacinthe	Id. par Maurice Saint-Jacques	Id.
} La Corporation Épiscopale C. R.	St-Hyacinthe	F.-A. Laroche, proc., Id.	Id.
G.-C. Dessaulles	St-Hyacinthe	Id. par Maurice Saint-Jacques	Id.
.....	.....	Robert Campbell	Hôtel du Gouver- nement, Québec

SEIGNEURIE DE	MUNICIPALITÉ DE	CAPITAL DES RENTES, DROITS OU RENTES CONSTITUÉES	MONTANT DES RENTES ANNUELLES
		\$ cts	\$ cts
<b>ST-HYACINTHE</b>			
Bonsecours (Rich.) . . . . .	St-Barnabé (par.) . . . . .	(1)	(1)
Bourchemin (Est) . . . . .			
Bourgmarie (Ouest) . . . . .			
St-Charles (Yamaska) . . . . .			
St-Charles ou St-Frs-le-Neuf (St-Hya.)	La Présentation . . . . .	(2) 707.33	(2) 42.44
	St-Chs-sur-Richelieu . . . . .	(2) 11,704.34	(2) 702.26
	Ste-Madeleine . . . . .	(2) 2,021.33	(2) 121.28
St-Denis (St-Hyacinthe)	St-Denis . . . . .	13,028.34	781.70
Fief Delorme . . . . .	St-Hyacinthe . . . . .	19,376.67	1,162.60
Arr.-Fiefs : Debartzch . . . . .	St-Damase . . . . .	(3)	(3)
Dessaulles- Propre . . . . .	St-Hyacinthe, N.-D.-de- St-Hyacinthe-le-Confes- seur . . . . .	1,975.33 5,239.00	118.52 314.35
St- Hya- cinthe	Mondelet . . . . .	St-Damase . . . . .	1,917.00 115.02
	La Présentation . . . . .	(2) 5,974.40	378.18
	St-Hyacinthe (cité) . . . . .	(2) 6,122.84	387.48
Rosalie . . . . .	St-Hyacinthe-le- Confesseur . . . . .	(2) 772.50	48.90
	St-Thomas-d'Aquin . . . . .	(2) 7,074.40	447.81
Yamaska . . . . .	St-Damase . . . . .	481.00	28.86
St-Ours . . . . .	St-Barnabé . . . . .	(4)	(4)
	St-Judes-de-St-Ours . . . . .		
		\$ 76,394.48	\$ 4,649.40

(1) Voir la note (2) page 58, Richelieu

(2) Chiffre approximatif.

(3) Voir la note (3) page 62, Rouville.

(4) Voir la note (1) page 60, Richelieu.

SEIGNEUR OU SUCCESION	ADRESSE POSTALE	AGENT, CRÉANCIER OU ADMINISTRATEUR	ADRESSE POSTALE
Succ. Joseph-Aimé Massue		Biron & Poirier, notaires	5, St-Jacques-Est, Montréal
		National Trust Co. Ltd	225, St-Jacques, Montréal
Succ. H.-A. Mignault		Mlle Marie Mignault	1846, Dorchester- Ouest, Montréal
Succ. F.-X. Beaudry		Société d'Admi- nistration & de Fiducie	C. P. 2619, Montréal
Lawrence Drummond	Hôtel du Gouver- nement, Québec		
Mme Edith E. Hague et famille McLeod		The Royal Trust Company	105, St-Jacques, Montréal
G.-C. Dessaulles	St-Hyacinthe	Id. par Maurice Saint-Jacques	Id.
La Corporation Épiscopale C. R.	St-Hyacinthe	F.-A. Larochelle, proc., Id.	Id.
G.-C. Dessaulles	St-Hyacinthe	Id. par Maurice Saint-Jacques	Id.
		Robert Campbell	Hôtel du Gouver- nement, Québec

SEIGNEURIE DE	MUNICIPALITÉ DE	CAPITAL DES RENTES, DROITS OU RENTES CONSTITUÉES	MONTANT DES RENTES ANNUELLES
<b>ST-JEAN</b>		\$        cts	\$        cts
Beaujeu (de) ou Lacolle	St-Bernard-de-Lacolle, etc. (1) . . . . .	55,157.17	3,309.43
Deléry . . . . .	{ Lacadie . . . . .	1,314.84	78.89
	{ N.-D.-du-Mont-Carmel . . . . .	2,376.50	142.59
	{ St-Bernard-de-Lacolle . . . . .	2,813.84	168.83
	{ St-Blaise . . . . .	14,701.00	882.06
	{ St-Paul-de-l'Ile-aux-Noix . . . . .	7,509.50	450.57
	{ St-Valentin . . . . .	9,329.67	559.78
Laprairie-de-la-Madeleine . . . . .	{ Lacadie . . . . . } (1)		(1)
	{ St-Luc . . . . . }		
Longueuil (Baronie) . . . . .	St-Jean (comté) (2) . . . . .	(3)	(3)
		<b>\$ 93,202.52</b>	<b>\$ 5,592.15</b>

(1) Voir la note (1) page 30, Laprairie.

(2) Impossible de donner plus de détail.

(3) Voir la note (2) page 14, Chambly.

<b>ST-MAURICE</b>		\$        cts	\$        cts
Boucher ou Machiche ou GrosBois . . . . .	{ Ste-Anne-d'Yamachiche	13,707.00	(1) 355.94
Coteau St-Louis . . . . .	Trois-Rivières (cité) . . . . .	175.41	10.52
Dumontier . . . . .	St-Sévère . . . . .	3,510.00	250.44
Gatineau ou Fief Robert . . . . .	{ Charette . . . . .	2,722.66	163.36
	{ St-Barnabé-de-Gatineau . . . . .	4,536.00	272.16
	{ St-Sévère . . . . .	1,691.34	101.48
	{ Yamachiche . . . . .	844.67	50.68
Hautboc . . . . .	Trois-Rivières (cité) . . . . .	972.03	58.33

(1) Rentes perçues en 1928 — Il y a des arrérages.

SEIGNEUR OU SUCCESION	ADRESSE POSTALE	AGENT, CRÉANCIER OU ADMINISTRATEUR	ADRESSE POSTALE
		Crédit Foncier Franco-Canadien	35, St-Jacques, Montréal
Mme Florence Elizabeth Roe Orr	1776, Dorchester- Ouest, Montréal	Alfred E. Orr	Id.
Gouvernement Provincial	Palais législatif, Québec	F.-X. Lemieux, sous-ministre	Dépt des Terres et Forêts, Id.
Succ. Baron de Longueuil		George R. Wilson	922, Carré Victo- ria, Montréal
Héritiers de Mme A. Irving	Toronto		
Mme James Geggie	Beauport (Québec)	Mme James Geggie	Darnoc, Beauport (Québec)
Héritiers de Mme G. H. C. Ryland	Beauport (Québec)		
Mme F. G. Hunt	Ottawa		
Gouvernement Provincial	Palais législatif, Québec	F.-X. Lemieux, sous-ministre	Dépt des Terres et Forêts, Id.
Héritiers de Mme A. Irving	Toronto		
Mme James Geggie	Beauport (Québec)	Mme James Geggie	Darnoc, Beauport, (Québec)
Héritiers de Mme G. H. C. Ryland	Beauport (Québec)		
Mme F. G. Hunt	Ottawa		
Nérée Boucher	St-Barnabé-Nord	Id.	Id.
Mme Germ. Belle- feuille-Gouin	12, Hart, Trois-Rivières	Mme L.-P. Gouin	Id.

SEIGNEURIE DE	MUNICIPALITÉ DE	CAPITAL DES RENTES, DROITS OU RENTES CONSTITUÉES	MONTANT DES RENTES ANNUELLES
<b>ST-MAURICE (suite)</b>		\$ cts	\$ cts
Hertel & Linetot.....	Trois-Rivières (cité)...	2,144.50	128.67
		379.50	22.77
Niverville.....	Trois-Rivières (cité)...	3,735.83	224.15
		152.84	9.12
Normanville ou Tonnan- cour ou Pointe-du-Lac.	La Pointe-du-Lac.....	1,350.00	81.00
		11,213.66	672.82
Pachevigny (Fief).....	Trois-Rivières (cité)....	24.44	1.46
Pères Jésuites (Terrain des).....	Trois-Rivières (par.)....	99.16	5.95
		<b>\$ 47,259.04</b>	<b>\$ 2,408.85</b>
<b>TÉMISCOUATA</b>		\$ cts	\$ cts
Devilleray et Le Parc	Partie Devilleray	{ L'Ile Verte..... St-Arsène..... St-Georges-de-Cacouna.. }	{ (1) 4,533.67 (1) 272.02
	Partie Le Parc	{ Rivière-du-Loup (en bas) St-Arsène..... St-Georges-de-Cacouna.. St-Modeste..... }	{ (1) 5,127.50 (1) 307.65
Isle-Verte.....	L'Ile-Verte.....	1,095.00	65.80
	L'Ile-Verte.....	(2) 1,011.83	60.11
	N.-D. des Sept-Douleurs	2,000.00	99.68
	St-Éloi.....	(2) 16.67	1.00
	Témiscouata (comté)...	(1) 1,484.00	89.04
(1) Impossible d'obtenir plus de détail.			
(2) Capital fait sur les intérêts à 6%.			

SEIGNEUR OU SUCCESSION	ADRESSE POSTALE	AGENT, CRÉANCIER OU ADMINISTRATEUR	ADRESSE POSTALE
L.-G.-A. Cressé, avocat Jacques Bureau, avocat	35, Notre-Dame- Ouest, Montréal C. P. 310, Trois-Rivières	J.-A. Lemire, notaire Id.	40, Alexandre, Trois-Rivières Id.
Enfants de feu Mme Clara Bourdages Teasdale	.....	C. J. M. Teasdale	C. P. 83, St-Jéro- me (Terrebonne)
Mlle M.-Lse Dagneau	97, Bonaventure, Trois-Rivières	Chs Bourgeois, avocat Id.	26, St-Joseph, Trois-Rivières Id.
Mme Didier Héroux	Nicolet, P. Q.	Id.	Id.
Gouvernement Provincial	Palais législatif, Québec	F.-X. Lemieux, sous-ministre	Dépt des Terres et Forêts, Id.
Mme Alice Fraser Prévost	.....	J.-Oscar Lévesque, N. P.	Rivière-du-Loup
Succ. Chs-A. Gauvreau, N. P.	.....	Ernest Gauvreau	Isle-Verte
René Rioux	Trois-Pistoles	Edmond Côté	1errang, Isle-Verte
Napoléon Rioux	B. P. Pouliot (Témiscouata)	Id.	Id.
.....	.....	Crédit Foncier Franco-Canadien	72, Côte de la Montagne, Québec

SEIGNEURIE DE	MUNICIPALITÉ DE	CAPITAL DES RENTES, DROITS OU RENTES CONSTITUÉES	MONTANT DES RENTES ANNUELLES
		\$ cts	\$ cts
<b>TÉMISCOUATA</b> (suite)			
Madaouaska ou Lac-Témiscouata . . . . .	{ Notre-Dame-du-Lac . . . . . St-Dominique-du-Lac . . . . . St-Mathias-de-Cabano . . . . . Ste-Rose-du-Dégélé . . . . . Terrains non concédés . . . . . }	(1) 13,000.00	(3) 1,000.00
Nicolas Rioux . . . . .	{ Ste-Françoise . . . . . Trois-Pistoles . . . . . }	378.83 871.67	22.73 52.30
Rivière-du-Loup (en bas) . . . . .	{ Rivière-du-Loup (cité) . . . . . Rivière-du-Loup (en bas) . . . . . Rivière-du-Loup (cité) . . . . . }	36,161.50 1,802.00 669.86	2,169.69 108.12 33.49
Terrebois ou Verbois . . . . .	{ Notre-Dame-du-Portage . . . . . St-Antonin . . . . . Rivière-du-Loup (en bas) . . . . . St-Antonin . . . . . }	1,607.85 4,310.85 699.17 1,600.66	96.47 258.65 41.95 90.00
	{ Ste-Françoise . . . . . Trois-Pistoles . . . . . }	(1) 111.00	5.55
	{ Ste-Françoise . . . . . Trois-Pistoles . . . . . }	1,081.17 967.17	64.87 58.03
	Trois-Pistoles . . . . .	(2) 205.67	12.34
Trois-Pistoles . . . . .	Trois-Pistoles . . . . .	202.17	7.20
	{ St-Éloi . . . . . Ste-Françoise . . . . . Trois-Pistoles . . . . . }	242.33 493.49 218.16	14.54 29.61 13.09
	{ St-Éloi . . . . . Ste-Françoise . . . . . Trois-Pistoles . . . . . }	379.50 139.00 113.00	22.77 8.34 6.78
	{ Ste-Françoise . . . . . Trois-Pistoles . . . . . }	1,543.78 783.34	92.04 47.59
		\$ 82,850.84	\$ 5,151.45

(1) Voir note (1) page 70.  
(2) Voir note (2) page 70.  
(3) Chiffre approximatif.

SEIGNEUR OU SUCCESSION	ADRESSE POSTALE	AGENT, CRÉANCIER OU ADMINISTRATEUR	ADRESSE POSTALE
Oscar P. et Aina Thomas		William Widgery Thomas	184½, Middle, Portland, Me.
} Succ. U.-J. Tessier		L. de G. Belzile, N. P.	Rimouski, P. Q.
} Archie A. Fraser	Rivière-du-Loup	Id.	Id.
Mme Chs G. Coristine	C. P. 339, Montréal	Chs G. Coristine	Id.
} Mme Chs G. Coristine	C. P. 339, Montréal	Chs G. Coristine	Id.
.....		{ Mlle Yvonne Chamberland, pour Hon. J.-C. Pouliot	Rivière-du-Loup
Succ. Mme A. Damours		Thomas Damours	Trois-Pistoles
} Succ. Éloi Rioux		Joseph-M. Riou	C. P. 128, Trois-Pistoles
Succ. Léonard Rioux		Chs Rioux (fils de Félix)	Ste-Françoise
Succ. Louis Leclerc		René Rioux	Trois-Pistoles
} Succ. J.-Bte Rioux		Mme Tobie Rioux	Trois-Pistoles
} Mlle Émilie Bérubé	Bic (Rimouski)	Id.	Id.
} J.-Ernest Riou	Trois-Pistoles	Id.	Id.

SEIGNEURIE DE	MUNICIPALITÉ DE	CAPITAL DES RENTES, DROITS OU RENTES CONSTITUÉES	MONTANT DES RENTES ANNUELLES
		\$ cts	\$ cts
<b>TERREBONNE</b>			
Lac-des-Deux-Montagnes.....	St-Jérôme, Rivière-du-Nord.....	(1)	(1)
	St-Jérôme (ville).....	21,208.34	1,272.50
	St-Sauveur (par.).....	6,897.00	413.82
	Piedmont.....	(2) 2,210.33	132.62
	Prévost.....	(2) 644.33	38.66
	St-Sauveur (par.).....	(2) 4,087.50	245.25
Mille-Isles.....	St-Jos.-de-Mt-Rolland..	(2) 466.83	28.01
	St-Sauveur (par.).....	(2) 1,056.17	63.37
	St-Sauveur (par.).....	(2) 6,866.67	412.06
	St-Jérôme, Rivière-du-Nord.....	2,465.50	147.93
Mille-Isles (Augmentation).....	St-Jérôme (ville).....	397.66	23.86
	St-Janvier de Blainville..	(3) 1,720.00	103.10
	St-Jérôme, Riv.-du-Nord	(3) 6,168.66	370.12
	St-Jérôme (ville).....	200.00	10.00
	St-Louis-de-Terrebonne .	7,484.66	449.08
	Terrebonne (ville).....	992.32	59.54
Terrebonne { Belle-Plaine 1e Augm....	Ste-Anne-des-Plaines ...	7,656.85	459.45
{ Lacorne 2e Augm....	Ste-Sophie.....	18,538.66	1,112.32

(1) Voir la note (1) page 18, Deux-Montagnes.

(2) Capital fait sur les intérêts à 6%.

(3) Chiffre approximatif.

(4) Les chûtes d'eau et les moulins de la Seigneurie appartiennent à W. A. P. Whiteford.

SEIGNEUR OU SUCCESION	ADRESSE POSTALE	AGENT, CRÉANCIER OU ADMINISTRATEUR	ADRESSE POSTALE
Le Séminaire de St-Sulpice	Oka (Deux- Montagnes)	Id.	Id.
} Succ. E.-L. de Bellefeuille	.....	Alain de Belle- feuille	750, St-Gabriel, (Ch. 6), Montréal
		Alain de Belle- feuille, adm. Adolphe Bélanger, percepteur	750, St-Gabriel (Ch. 6), Montréal St-Sauveur-des- Monts
		Mm Émile Globensky, adm. Adolphe Bélanger, percepteur	..... St-Sauveur-des- Monts
		M. Globensky et Ed. Leprohon, adm. Adolphe Bélanger, percepteur	..... St-Sauveur-des- Monts
} Succ. Wilfrid Prévost	.....	Société d'Admi- nistration et de Fiducie, adm. Chs-Édouard Marchand, perc.	5, St-Jacques, Montréal St-Jérôme
		Ch-Édouard Marchand, perc.	St-Jérôme
} Léopold Globensky	.....	Ch-Édouard Marchand, perc.	St-Jérôme
} Ernest-S. Mathieu (4)	Terrebonne, P. Q.	Id.	Id.

SEIGNEURIE DE	MUNICIPALITÉ DE	CAPITAL DES RENTES, DROITS OU RENTES CONSTITUÉES	MONTANT DES RENTES ANNUELLES
<b>TERREBONNE</b> ( <i>suite</i> )		\$ cts	\$ cts
Terre- bonne ( <i>suite</i> )	Partie Blainville...}	St-Janvier-de-Blainville. (1) 3,643.67	(1) 218.62
		Ste-Thérèse-de-Blainville (2) 41,369.00	(2) 1,133.36
	Fief Clauss... Ste-Thérèse-de-Blainville (2) 14,919.17	(2) 486.00	
		\$ 88,993.32	\$ 7,179.67

(1) Y compris le capital des rentes et le montant des rentes annuelles de Ste-Monique (Deux-Montagnes).

(2) Évaluation d'après le " Cadastre abrégé des Seigneuries ".

(3) Pas de rapport.

<b>VAUDREUIL</b>		\$ cts	\$ cts
Isle- Perrot	Partie Est.... Ile-Perrot.....	2,980.00	178.80
	Partie Ouest ou arr.-fiefs Brussy et Laframboise	Ile-Perrot.....	3,516.67
Rigaud.....	Rigaud (vill. Bourget)...	(1) 400.00	(1) 24.00
	Ste-Marthe { Ste-Julie ... Ste-Marie ...	(1) 3,103.16	(1) 186.19
		(1) 9,941.16	(1) 596.47
	Ste-Madeleine-de-Rigaud	(2) 80,615.85	2,303.02
Ste-Marthe (par.).....	20,043.17	1,202.59	
Vaudreuil et arr.-fief Choisy.....	Vaudreuil (comté) (3)....	(4) 1,813.17	(1) 108.79
	St-Lazare.....	1,858.50	111.51
	Vaudreuil.....	1,623.66	97.42
	Vaudreuil.....	3,214.00	192.86
	Vaudreuil (5).....	2,135.00	128.08
		\$ 131,244.34	\$ 5,340.73

(1) Chiffre approximatif.

(2) Coût de l'achat en 1911. La dette s'éteint en 35 ans.

(3) Impossible de donner plus de détail.

(4) Capital fait sur les intérêts à 6%.

(5) Paroisse et village.

SEIGNEUR OU SUCCESSION	ADRESSE POSTALE	AGENT, CRÉANCIER OU ADMINISTRATEUR	ADRESSE POSTALE
A. B. Monk	Westboro, Ontario	J.-D. Filiatrault, N. P.	Ste-Thérèse
} La paroisse de Ste-Thérèse-de- Blainville (3)	Id.	Antonio Forget, S.-T., Id.	Id.
		Mme Richard Daoust	Ile-Perrot
Fabien Giroux		Ev. Sauvé	Vaudreuil
}		National Trust Co. Ltd.	225, St-Jacques, Montréal
Conseil municipal	Rigaud (paroisse)	Évariste Quesnel	Rigaud
		Albert de Lorimier, juge	Palais de Justice, Montréal
} Sœurs du Précieux- Sang	N.-Dame-de-Grâce, Montréal	J.-Hercule Roy	St-Michel (Na- pierville)
		J.-B.-A. Valois	Vaudreuil Station
L. de L. Hardwood	228, Sherbrooke- Ouest, Montréal	J.-W. Legault, notaire	Vaudreuil
Wilfrid Castonguay	Vaudreuil	Id.	Id.

SEIGNEURIE DE	MUNICIPALITÉ DE	CAPITAL DES RENTES, DROITS OU RENTES CONSTITUÉES	MONTANT DES RENTES ANNUELLES
VERCHÈRES		\$ cts	\$ cts
Belœil . . . . .	Belœil (ville) . . . . .	31.66	1.90
	McMasterville . . . . .	(1) 10,021.63	(1) 601.49
	St-Mathieu-de-Belœil . . . . .		
	St-Amable . . . . .	14,730.33	883.82
	Ste-Julie . . . . .	6,654.33	399.26
	St-Marc-de-Cournoyer . . . . .	1,341.94	80.52
	Varenes (par.) . . . . .	1,175.01	70.50
Cap-St-Michel . . . . .	{ Arr.-fief Duclos. Varenes . . . . .	362.74	6.17
Cap-St-Michel . . . . .	} Varenes (par.) . . . . .	(2) 2,750.00	(2) 165.00
Guillaudière . . . . .			
La Trinité . . . . .			
Tremblay et Varenes . . . . .			
Contreœur . . . . .	Contreœur . . . . .	(3) 3,920.00	(3) 235.20
	Contreœur (vill.) . . . . .	(3) 1,000.00	(3) 60.00
	St-Antoine-de-Padoue . . . . .	(3) 1,000.00	(3) 60.00
	St-Antoine-sur-Richelieu . . . . .	(3) 5,300.00	(3) 318.00
Cournoyer (Rich.) . . . . .	St-Marc-de-Cournoyer . . . . .	1,737.60	104.26
	Ste-Théodosie . . . . .	1,158.40	69.50
Isle-Ste-Thérèse . . . . .	Varenes (par.) . . . . .	630.00	37.80
St-Ours . . . . .	Cournoyer . . . . .	(4)	(4)
Verchères . . . . .	} Verchères . . . . .	1,615.00	96.90
		4,596.16	275.77
	{ Fief St Blain . . . . .	1,287.34	77.24
		\$ 59,312.14	\$ 3,543.33

(1) Impossible de donner le détail par municipalité.

(2) Impossible de donner le détail par seigneurie.

(3) Chiffre approximatif.

(4) Voir la note (1) page 60, Richelieu.

SEIGNEUR OU SUCCESSION	ADRESSE POSTALE	AGENT, CRÉANCIER OU ADMINISTRATEUR	ADRESSE POSTALE
Mme Petronella Whyte et autres	Dublin, Irlande	L.-Conrad Pelletier	10, St-Jacques- Est, Montréal
Antoine Decelles	.....	Victor Sénécal	4318, des Érables, Montréal
Henriette Massue	.....	Aimé Langlois, N. P.	Varenes
Joseph-Louis Cartier	St-Antoine-de- Padoue	Id.	Id.
Mme Stella Blanchard	.....	Albert Jodoin, N. P.	St-Hyacinthe, P. Q.
Mme Ad.-L. de Martigny	.....	Aimé Langlois, N. P.	Varenes
.....	.....	Robert Campbell	Hôtel du Gouver- nement, Québec
.....	.....	Crédit Foncier Franco-Canadien	35, St-Jacques, Montréal
Joseph-B. de Boucherville	266, St-Jacques, Montréal	Id.	Id.
.....	.....	Crédit Foncier Franco-Canadien	35, St-Jacques, Montréal

SEIGNEURIE DE	MUNICIPALITÉ DE	CAPITAL DES RENTES, DROITS OU RENTES CONSTITUÉES	MONTANT DES RENTES ANNUELLES				
		\$ cts	\$ cts				
YAMASKA	St-Joseph-de-la-Baie-du- Febvre . . . . .	128.16	(1) 7.69				
	St-Antoine-de-la-Baie-du- Febvre . . . . .	75.00	3.75				
	St-Elphège . . . . .	122.80	6.14				
	St-Joseph-de-la-Baie-du- Febvre . . . . .	161.20	8.06				
	Baie-du-Febvre ou Baie-St-Antoine . . . . .	La Visitation . . . . .	(2) 405.67	24.34			
		St-Antoine-de-la-Baie-du- Febvre . . . . .	(2) 410.83	24.65			
		St-Elphège . . . . .	(2) 153.17	9.19			
		St-Joseph-de-la-Baie-du- Febvre . . . . .	(2) 247.67	14.86			
		La Visitation . . . . . St-Elphège . . . . . St-Joseph-de-la-Baie-du- Febvre . . . . .	(3) 4,713.00	(3) 282.78			
	Bonsecours (Rich.) . . . . . Bourchemin (Est.) . . . . . Bourgmarie (Ouest) . . . . . St-Charles (Yam.) . . . . .	St-Michel-d'Yamaska . . . . .	(4)	(4)			
	Bourgmarie (Est) . . . . .				St-David-de-Deguir . . . . .	16,410.00	984.06
	Courval . . . . .				La Visitation . . . . .	(5) 21,827.17	(5) 1,138.68
					St-Elphège . . . . .		
		St-Joachim-de-Courval . . . . .					
		St-Zéphirin-de-Courval . . . . .					
Deguir ou Rivière-David	St-David-de-Deguir . . . . .	14,579.50	874.77				
	St-Frs-du-Lac-St-Pierre . . . . .	1,727.46	103.64				
	St-Gérard-Magella . . . . .	1,069.50	64.17				
	St-Pie-de-Guire . . . . .	18,930.40	1,135.82				

(1) Intérêts faits sur le capital à 6%.

(2) Capital fait sur les intérêts à 6%.

(3) Impossible de donner le détail par municipalité.

(4) Voir la note (2) page 58, Richelieu.

(5) Impossible de donner le détail par municipalité — Le capital des rentes et le montant des rentes annuelles comprennent en plus des municipalités mentionnées ici, celle de Ste-Brigitte (Nicolet).

SEIGNEUR OU SUCCESSION	ADRESSE POSTALE	AGENT, CRÉANCIER OU ADMINISTRATEUR	ADRESSE POSTALE
Georges Lozeau	La Baie-du-Febvre	Id.	Id.
Succ. Manseau	.....	J.-Adélar Jutras	La Baie-du-Febvre
(Partie Despins)	.....	Edgar Bourbeau	La Baie
Mlles M., C., et Ad. Beaubien	Nicolet, P. Q.	Id.	Id.
Succ. Joseph-Aimé Massue	.....	Biron & Poirier, notaires	5, St-Jacques- Est, Montréal
Lt Col. Ernest F. Wurtele	Montréal	C. J. C. Wurtele	Sorel, P. Q.
Succ. Baron de Longueuil	.....	George R. Wilson	922, Carré Victoria, Montréal
Lt Col. Ernest F. Wurtele	Montréal	C. J. C. Wurtele	Sorel, P. Q.

SEIGNEURIE DE	MUNICIPALITÉ DE	CAPITAL DES RENTES, DROITS OU RENTES CONSTITUÉES	MONTANT DES RENTES ANNUELLES
		\$        cts	\$        cts
<b>YAMASKA (suite)</b>			
La Vallière ou Yamaska . . . . .	St-David-de-Deguir . . . . .	(1) 369.50	22.17
	St-François-du-Lac . . . . .	(1) 104.67	6.28
	St-Gérard-Magella . . . . .	(1) 7,759.50	465.57
	St-Michel-d'Yamaska . . . . .	(1) 6,485.67	389.14
Lussaudière . . . . .	N.-D.-de-Pierreville . . . . .	1,457.66	87.46
Nicolet . . . . .	La Visitation . . . . .	1,939.71	116.37
Pierreville . . . . .	St-Elphège . . . . .	1,507.67	90.46
	St-Frs-du-Lac-St-Pierre . . . . .	1,994.67	119.68
	Pierreville . . . . .	(1) 2,485.50	149.13
	St-Frs-du-Lac . . . . .	(1) 1,827.50	109.65
	N.-D.-de-Pierreville . . . . .	1,572.00	94.32
St-François-du-Lac . . . . .	St-Frs-du-Lac-St-Pierre . . . . .	3,543.83	212.63
	St-Gérard-Magella . . . . .	611.17	36.67
		<b>\$112,620.58</b>	<b>\$ 6,582.13</b>

(1) Voir note (2) page 80.

SEIGNEUR OU SUCCESSION	ADRESSE POSTALE	AGENT, CRÉANCIER OU ADMINISTRATEUR	ADRESSE POSTALE
		Ls Véronneau	Yamaska
Mme Louisa S. C. Wurtele Rankin	Montréal	C. J. C. Wurtele	Sorel, P. Q.
Arthur St-L. et Henry H. Trigge		A. St-L. Trigge	Boite 121, Melbourne, (Richmond)
Succ. John Rankin		James L. et A. G. Ernest Rankin, adm. C. J. C. Wurtele, agent	Montréal Sorel, P. Q.
Sauvages Abénakis	St-François-de-Sales	Dépt des Affaires indiennes, adm. B.-E. Maurault, agent	Ottawa Pierreville
Mme Louisa S. C. Wurtele Rankin	Montréal	C. J. C. Wurtele	Sorel, P. Q.

Name	Address	Occupation	Remarks
John Smith	123 Main St	Farmer	Owns 50 acres
Mary Jones	456 Elm St	Teacher	Works at school
Robert Brown	789 Oak St	Merchant	Runs a store
Elizabeth White	1011 Pine St	Homemaker	Runs a household
James Wilson	1314 Cedar St	Blacksmith	Works in town
Sarah Miller	1617 Birch St	Dressmaker	Works at home
George Taylor	1920 Spruce St	Carpenter	Works in shop
Anna Clark	2223 Willow St	Nurse	Works at hospital
Thomas Lewis	2526 Ash St	Engineer	Works at factory
Charlotte King	2829 Hickory St	Bookkeeper	Works at office



RÉCAPITULATION PAR COMTÉS MUNICIPAUX		
COMTÉS MUNICIPAUX	CAPITAL DES RENTES, DROITS OU RENTES CONSTITUÉES	MONTANT DES RENTES ANNUELLES
<b>A</b>		
Argenteuil.....	\$ 34,705.17	\$ 2,082.31
<b>B</b>		
Bagot.....	118,040.05	7,082.40
Beauce.....	115,677.71	6,935.87
Beauharnois.....	211,020.98	12,661.26
Bellechasse.....	29,224.45	1,753.34
Berthier.....	114,065.81	6,751.78
Bonaventure.....	14,609.59	778.40
<b>C</b>		
Chambly.....	100,840.13	5,952.50
Champlain.....	86,327.27	5,089.96
Charlevoix-Est.....	22,553.94	1,353.56
Charlevoix-Ouest.....	10,000.00	600.00
Châteauguay.....	9,701.75	582.10
<b>D</b>		
Deux-Montagnes.....	59,426.67	3,565.60
Dorchester.....	37,574.44	2,214.35
<b>G</b>		
Gaspé-Est et Ouest.....	8,252.46	132.39
<b>H</b>		
Hochelaga.....	761.66	45.70
<b>I</b>		
Iberville.....	191,349.25	11,480.98
Ile-de-Montréal.....	5,926.00	355.56
<b>J</b>		
Jacques-Cartier.....	9,389.32	553.36
Joliette.....	166,132.06	9,944.85
<b>K</b>		
Kamouraska.....	51,390.59	3,038.81
<b>L</b>		
Laprairie.....	60,524.81	3,631.45
L'Assomption.....	119,263.68	7,155.57
Laval.....	11,982.26	718.98

COMTÉS MUNICIPAUX	CAPITAL DES RENTES, DROITS OU RENTES CONSTITUÉES	MONTANT DES RENTES ANNUELLES
Lévis.....	\$ 40,940.72	\$ 2,334.65
L'Islet.....	21,238.33	1,269.88
Lotbinière.....	123,506.17	7,379.37
<b>M</b>		
Maskinongé.....	82,859.34	5,016.42
Matane.....	12,540.01	770.40
Matapédia.....	3,632.17	217.93
Missisquoi.....	19,997.34	1,199.87
Montcalm.....	33,612.74	2,017.50
Montmagny.....	13,724.99	845.02
Montmorency, No 1.....	8,500.00	410.00
Montmorency, No 2.....	4,776.33	312.06
<b>N</b>		
Napierville.....	80,990.33	4,876.59
Nicolet.....	85,524.64	4,946.11
<b>P</b>		
Papineau.....	42,534.70	2,552.14
Portneuf.....	109,449.54	6,754.87
<b>Q</b>		
Québec.....	151,785.35	8,994.18
<b>R</b>		
Richelieu.....	136,980.15	8,218.72
Rimouski.....	53,103.69	3,186.22
Rouville.....	139,742.36	8,384.78
<b>S</b>		
Saguenay.....	67,500.00	4,050.00
Soulanges.....	64,017.17	3,841.03
St-Hyacinthe.....	76,394.48	4,649.40
St-Jean.....	93,202.52	5,592.15
St-Maurice.....	47,259.04	2,408.85
<b>T</b>		
Témiscouata.....	82,850.84	5,151.45
Terrebonne.....	88,993.32	7,179.67
<b>V</b>		
Vaudreuil.....	131,244.34	5,340.73
Verchères.....	59,312.14	3,543.33
<b>Y</b>		
Yamaska.....	112,620.58	6,582.13
	\$3,577,573.38	\$212,486.53



---

---

INDEX

---

---

INDEX

## INDEX

NOMS DES SEIGNEURIES, FIEFS ET ARRIÈRE-FIEFS	COMTÉS MUNICIPAUX	PAGES
<b>A</b>		
Argenteuil . . . . .	Argenteuil . . . . .	2
Aubert-Gallion . . . . .	Beauce . . . . .	4
Aubin-de-l'Isle . . . . .	Beauce, Dorchester . . . . .	4, 18
<b>B</b>		
Baie-du-Febvre ou Baie St-Antoine . . . . .	Yamaska . . . . .	80
Baie-St-Antoine — Voir Baie-du-Febvre		
Batiscan . . . . .	Champlain . . . . .	14
Beauchamp ou la Martinière . . . . .	Bellechasse . . . . .	8
Beauharnois ou Villechauve . . . . .	Beauharnois . . . . .	6
Beaujeu (de) ou Lacolle . . . . .	St-Jean . . . . .	68
Beaulieu, arr.-fief de la Seigneurie de l'Isle- d'Orléans . . . . .	Montmorency, No 2 . . . . .	48
Beaumont . . . . .	Bellechasse . . . . .	8
Beauport . . . . .	Québec . . . . .	56
Beaupré (Côte de) . . . . .	Charlevoix-Est et Ouest Montmorency, No 1 . . . . .	16 46
Beaurivage (St-Gilles-de) . . . . .	Beauce, Lotbinière . . . . .	4, 36
Beauvais, arr.-fief de la Seigneurie de Des- chaillons . . . . .	Lotbinière . . . . .	38
Bécancour (Nicolet) . . . . .	Nicolet . . . . .	50
Bélaïr ou Guillaume Bonhomme . . . . .	Portneuf, Québec . . . . .	52, 56
Bélaïr ou Les Écureuils . . . . .	Portneuf . . . . .	52
Bellechasse ou Berthier — Voir Berthier (en bas)		
Belle-Plaine, 1ère augmentation de la Sei- gneurie de Terrebonne . . . . .	Terrebonne . . . . .	74
Belœil . . . . .	Chambly, Verchères . . . . .	12, 78
Berthier (en haut) . . . . .	Berthier, Joliette . . . . .	10, 26
Berthier ou Bellechasse . . . . .	Montmagny . . . . .	44
Bic (Le) . . . . .	Rimouski . . . . .	60
Blainville (partie de la Seigneurie de Terre- bonne) . . . . .	Deux-Montagnes . . . . .	18
Bleury . . . . .	Terrebonne . . . . .	76
Bonsecours (L'Islet) . . . . .	Iberville . . . . .	22
Bonsecours (Lotbinière) . . . . .	L'Islet . . . . .	34
Bonsecours (Richelieu) . . . . .	Lotbinière . . . . .	36
Boucher ou Machiche ou GrosBois . . . . .	Bagot, Richelieu . . . . .	2, 58
Boucherville . . . . .	St-Hyacinthe, Yamaska . . . . .	66, 80
Bourchemin-Est . . . . .	Maskinongé, St-Maurice . . . . .	40, 68
Bourg-Louis . . . . .	Chambly . . . . .	12
Bourgmarie-Est . . . . .	Bagot, Richelieu . . . . .	2, 58
	St-Hyacinthe, Yamaska . . . . .	66, 80
	Portneuf . . . . .	52
	Yamaska . . . . .	80

NOMS DES SEIGNEURIES, FIEFS ET ARRIÈRE-FIEFS	COMTÉS MUNICIPAUX	PAGES
Bourgmarie-Ouest . . . . .	Bagot, Richelieu . . . . . St-Hyacinthe . . . . .	2, 58 66
Brussy et Laframboise arr.-fiefs de la Sei- gneurie de l'Isle-Perrot . . . . .	Vaudreuil . . . . .	76
Bruyères (partie de la Seigneurie de Bécancour) . . . . .	Nicolet . . . . .	50
<b>C</b>		
Cap-aux-Diamants ou Notre-Dame-de-Québec . . . . .	Québec . . . . .	56
Cap-de-la-Magdeleine . . . . .	Champlain . . . . .	14
Cap-St-Michel . . . . .	Verchères . . . . .	78
Carufel . . . . .	Maskinongé . . . . .	40
Chambly : Est . . . . .	Iberville, Rouville . . . . .	22, 62
Ouest . . . . .	Chambly . . . . .	12
Champlain . . . . .	Champlain . . . . .	14
Châteauguay . . . . .	Châteauguay, Laprairie . . . . . Napierville . . . . .	16, 30 48
Chicot et Isle-du-Pads . . . . .	Berthier . . . . .	10
Choisy, arr.-fief de la Seigneurie de Vaudreuil . . . . .	Vaudreuil . . . . .	76
Clauss, fief de la Seigneurie de Terrebonne . . . . .	Terrebonne . . . . .	76
Contrecoeur . . . . .	Verchères . . . . .	78
Coteau-St-Louis . . . . .	St-Maurice . . . . .	68
Cournoyer (près Bécancour) . . . . .	Nicolet . . . . .	50
Cournoyer (Richelieu) . . . . .	Verchères . . . . .	78
Courval . . . . .	Nicolet, Yamaska . . . . .	50, 80
Cumberland, arr.-fief de la Seigneurie d'Aubin-de-l'Isle . . . . .	Beauce, Dorchester . . . . .	4, 18
<b>D</b>		
Daillebout-d'Argenteuil . . . . .	Joliette . . . . .	26
D'Argentenaye, arr.-fief de la Seigneurie de l'Isle-d'Orléans . . . . .	Montmorency, No 2 . . . . .	48
D'Argenteuil — Voir Daillebout		
D'Auteuil et Jacques-Cartier . . . . .	Portneuf . . . . .	54
Dautraye et Lanoraie . . . . .	Berthier, Joliette . . . . .	10, 26
Debartzch, arr.-fief de la Seigneurie de St-Hyacinthe . . . . .	Rouville, St-Hyacinthe . . . . . Yamaska . . . . .	62, 66 80
Deguir ou Rivière-David . . . . .	Laprairie, Napierville . . . . .	30, 48
Deléry . . . . .	St-Jean . . . . .	68
Delorme, fief de la Seigneurie de St-Hyacinthe . . . . .	St-Hyacinthe . . . . .	66
Demaure ou St-Augustin . . . . .	Portneuf, Québec . . . . .	54, 56
De Ramezay (sur rivière Yamaska) . . . . .	Bagot . . . . .	2
De Ramezay (sur rivière L'Assomption) . . . . .	Joliette . . . . .	26
Des Aulnais (St-Roch) . . . . .	L'Islet . . . . .	36
Des Chaillons (St-Jean-) . . . . .	Lotbinière . . . . .	38
Deschambault . . . . .	Portneuf . . . . .	54
Des Plaines . . . . .	Lotbinière . . . . .	38

NOMS DES SEIGNEURIES, FIEFS ET ARRIÈRE-FIEFS	COMTÉS MUNICIPAUX	PAGES
Dessaulles-Propre, arr.-fief de la Seigneurie St-Hyacinthe.....	Bagot, St-Hyacinthe....	2, 66
Devilleray et Le Parc.....	Témiscouata.....	70
D'Orsainville (Des Islets).....	Québec.....	56
Dorvilliers (Champlain).....	Champlain.....	14
Duclos, arr.-fief de la Seigneurie du Cap-St- Michel.....	Verchères.....	78
Dumontier.....	Maskinongé, St-Maurice	40, 68
Duquet ou Maranda.....	Lotbinière.....	38
Dusablé.....	Berthier, Maskinongé...	10, 40
Dutord.....	Nicolet.....	50
<b>E</b>		
Éboulemens (Les).....	Charlevoix-Ouest.....	16
Écureuils (Les) ou Bélair — Voir Bélair		
<b>F</b>		
Fossambault.....	Portneuf.....	54
Foucault.....	Missisquoi.....	42
Fournier ou St-Joseph-de-la-Pointe-aux- Foins.....	Montmagny.....	44
Franc-Alleu, arr.-fief de la Seigneurie de Lauzon.....	Lévis.....	34
<b>G</b>		
Gagné ou Gamache ou Lafrenaye.....	Montmagny.....	44
Gamache — Voir Gagné		
Gaspé.....	Lotbinière.....	38
Gatineau ou Fief Robert.....	St-Maurice.....	68
Gatineau (Ste-Marie et Gatineau).....	Champlain.....	14
Gaudarville.....	Québec.....	56
Gentilly.....	Nicolet.....	50
Godfroy et Rocquetaillade.....	Nicolet.....	50
Gouffre (Le).....	Charlevoix-Ouest.....	16
GrandPré.....	Maskinongé.....	40
Grande-Rivière.....	Gaspé-Est et Ouest.....	20
Grande Vallée-des-Monts.....	Gaspé-Est et Ouest.....	20
Grondines.....	Portneuf.....	54
GrosBois ou Machiche — Voir Boucher		
Grosardière (La), arr.-fief de la Seigneurie de l'Isle-d'Orléans.....	Montmorency, No 2....	48
Guillaudière.....	Verchères.....	78
Guillaume Bonhomme — Voir Bélair		
<b>H</b>		
Hautboe.....	St-Maurice.....	68
Hertel et Linctôt.....	St-Maurice.....	70
Hertel et Marsolette.....	Champlain.....	14
Hope, arr.-fief de la Seigneurie de Lanau- dière.....	Berthier, Maskinongé...	10, 40

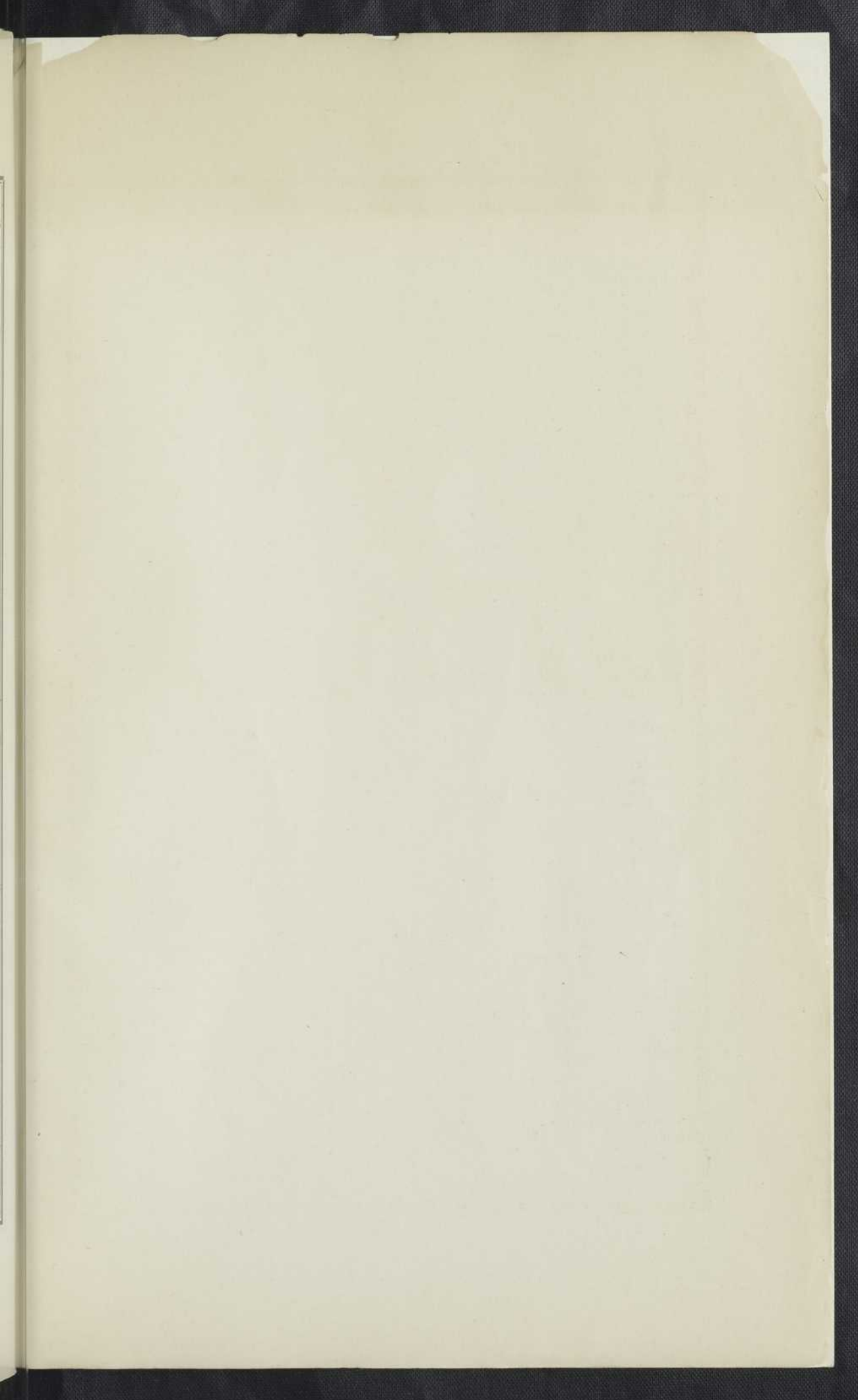
NOMS DES SEIGNEURIES, FIEFS ET ARRIÈRE-FIEFS	COMTÉS MUNICIPAUX	PAGES
<b>I</b>		
Isle à la Peau ou Réaume .....	L'Islet .....	36
Isles-aux-Grues et aux Oies — Voir Rivière- du-Sud		
Isle-Bizard .....	Jacques-Cartier .....	24
Isles-Bouchard .....	L'Assomption .....	32
Isle-Jésus .....	Laval .....	34
Isle-de-Montréal .....	Hochelaga, Ile-de-Mont- réal, Jacques-Cartier.	22, 24 24
Isle-d'Orléans .....	Montmorency, No 2 .....	48
Isle-du-Pads — Voir Chicot		
Isle-Madame — Voir Lévrard ou Les Bec- quets		
Isles-Mingan — Voir Terra Ferma de Mingan		
Isle-Moras .....	Nicolet .....	50
Isle-Perrot .....	Vaudreuil .....	76
Isle-Ste-Thérèse .....	Verchères .....	78
Isle-Verte .....	Témiscouata .....	70
Islet-Bonsecours — Voir Bonsecours (L'Islet)		
Islet-du-Portage .....	Kamouraska .....	28
Islet-St-Jean ou L'Islet .....	L'Islet .....	36
<b>J</b>		
Jacques-Cartier — Voir Dautueil		
Jenison, arr.-fief de la Seigneurie Chambly	Rouville .....	62
Joliet .....	Dorchester .....	18
<b>K</b>		
Kamouraska .....	Kamouraska .....	28
<b>L</b>		
La Bouteillerie ou Rivière-Ouelle .....	Kamouraska .....	28
Lac-des-Deux-Montagnes .....	Deux-Montagnes .....	18
	Terrebonne .....	74
Lachesnaye — Voir L'Assomption		
Lachevrotière .....	Portneuf .....	54
Lacolle — Voir Beaujeu (de)		
Lacorne, 2ème augmentation de Terrebonne	Terrebonne .....	74
Lac-Mitis .....	Matapédia, Rimouski .....	42, 60
Lac-Témiscouata — Voir Madaouaska		
La Durantaye (St-Michel et St-Valier) .....	Bellechasse, Montmagny .....	8, 44
Laframboise (Brussy et), arr.-fiefs de la Sei- gneurie de l'Isle-Perrot .....	Vaudreuil .....	76
Lafrenaye — Voir Gagné ou Gamache		
La Guillaudière — Voir Guillaudière		
La Malbaie — Voir Murray's Bay		
La Martinière — Voir Beauchamp		
Lamolaie — Voir Lessard		
Lanaudière .....	Berthier, Maskinongé .....	10, 40

NOMS DES SEIGNEURIES, FIEFS ET ARRIÈRE-FIEFS	COMTÉS MUNICIPAUX	PAGES
Lanoraie — Voir Dautraye		
La Petite Nation	Papineau	52
La Pocatière (Ste-Anne)	Kamouraska	28
Laprairie-de-la Madeleine	Chambly, Laprairie	12, 30
	St-Jean	68
La Salle	Laprairie, Napierville	30, 48
L'Assomption ou Repentigny ou Lachesnaye	Hochelaga	22
	Ile de Montréal	24
	L'Assomption, Montcalm	32, 44
La Trinité	Verchères	78
Lauzon	Bellechasse, Lévis	8, 34
	Lotbinière	38
La Vacherie	Québec	56
La Vallière ou Yamaska	Richelieu, Yamaska	58, 82
Lavaltrie	Berthier, Joliette	10, 26
Le Parc — Voir Devilleray		
Lepage et Thibierge	Matapédia, Rimouski	42, 60
L'Epinay (augmentation de la Seigneurie de la Rivière-du-Sud)	Montmagny	44
L'Epinay ou St-Joseph	Québec	56
Les Becquets et l'Isle Madame — Voir Lé- vrard		
Lessard ou Lamolaie	Rimouski	60
Lessard (fief)	L'Islet	36
Lévrard ou Les Becquets et l'Isle-Madame	Nicolet	50
Linctôt — Voir Hertel		
L'Islet — Voir Islet-St-Jean		
Livaudière	Bellechasse, Lévis	8, 34
Longueuil (Baronie de)	Chambly, St-Jean	14, 68
Lotbinière	Lotbinière	38
Lussaudière	Yamaska	82
<b>M</b>		
Machiche ou GrosBois — Voir Boucher		
Madaouaska ou Lac-Témiscouata	Témiscouata	72
Maranda — Voir Duquet		
Mariane, arr.-fief de la Seigneurie de St- Jean (Maskinongé)	Maskinongé	40
Marsollette — Voir Hertel		
Martel ou Petit Lac, arr.-fief de la Seigneu- rie de L'Assomption (partie L'Assomption)	L'Assomption, Montcalm	32, 44
Martel, arr.-fief de la Seigneurie de l'As- somption (partie Lachesnaye)	L'Assomption	32
Maskinongé	Berthier, Maskinongé	10, 40
Matane	Matane	42
Mille-Isles	Argenteuil, Deux-Mon- tagnes, Terrebonne	2, 18 74
	Saguenay	64
Mille-Vaches	Matane, Matapédia	42, 42
Mitis ou Peiras		
Mondelet, arr.-fief de la Seigneurie de St- Hyacinthe	Bagot, Rouville	2, 62
	St-Hyacinthe	66

NOMS DES SEIGNEURIES, FIEFS ET ARRIÈRE-FIEFS	COMTÉS MUNICIPAUX	PAGES
Monnoir . . . . .	Iberville, Rouville . . . . .	22, 62
Montarville . . . . .	Chambly . . . . .	14
Mont-Louis . . . . .	Gaspé-Est et Ouest . . . . .	22
Mont-Murray . . . . .	Charlevoix-Est . . . . .	16
Murray's Bay (La Malbaie) . . . . .	Charlevoix-Est . . . . .	16
<b>N</b>		
Neuville ou Pointe-aux-Trembles . . . . .	Portneuf . . . . .	54
Nicolas-Rioux . . . . .	Rimouski, Témiscouata . . . . .	60, 72
Nicolet . . . . .	Nicolet, Yamaska . . . . .	50, 82
Niverville . . . . .	St-Maurice . . . . .	70
Normanville ou Tonnancour ou Pointe-du-Lac . . . . .	St-Maurice . . . . .	70
Notre-Dame-de-la-Victoire . . . . .	Lévis . . . . .	34
Notre-Dame-de-Québec — Voir Cap-aux-Diamants		
Notre-Dame-des-Anges . . . . .	Québec . . . . .	56
Nouvelle-Longueuil . . . . .	Soulanges . . . . .	64
Noyan . . . . .	Iberville, Missisquoi . . . . .	24, 42
<b>P</b>		
Pachevigny (fief) . . . . .	St-Maurice . . . . .	70
Pachot . . . . .	Matane, Rimouski . . . . .	42, 60
Peiras — Voir Mitis		
Pères Jésuites (Terrains des) . . . . .	St-Maurice . . . . .	70
Pères Récollets (Notre-Dame-des-Anges) . . . . .	Québec . . . . .	56
Perthuis . . . . .	Portneuf . . . . .	54
Petite Nation — Voir La Petite Nation		
Pierreville . . . . .	Yamaska . . . . .	82
Plaisance, arr.-fief de la Seigneurie de la Petite Nation . . . . .	Papineau . . . . .	52
Pointe-aux-Trembles — Voir Neuville		
Pointe-du-Lac — Voir Normanville ou Tonnancour		
Port-Joly (St-Jean-Port-Joly) . . . . .	L'Islet . . . . .	36
Portneuf (Baronie de) . . . . .	Portneuf . . . . .	54
<b>R</b>		
Ramezay — Voir De Ramezay		
Repentigny — Voir L'Assomption		
Rigaud . . . . .	Vaudreuil . . . . .	76
Rigaud-Vaudreuil ou St-François . . . . .	Beauce, Dorchester . . . . .	4, 20
Rimousky et St-Barnabé . . . . .	Rimouski . . . . .	60
Rivière-David — Voir Deguir		
Rivière-du-Loup (en bas) . . . . .	Témiscouata . . . . .	72
Rivière-du-Loup (en haut) . . . . .	Maskinongé . . . . .	40
Rivière-du-Sud (Isles aux Grues et aux Oies) . . . . .	Montmagny . . . . .	46
Rivière-la-Madeleine . . . . .	Gaspé-Est et Ouest . . . . .	22
Rivière-Ouelle — Voir La Bouteillerie		
Robert (fief) — Voir Gatineau		
Rocquetaillade — Voir Godfroy		

NOMS DES SEIGNEURIES, FIEFS ET ARRIÈRE-FIEFS	COMTÉS MUNICIPAUX	PAGES
Rosalie, arrière-fief de la Seigneurie de St-Hyacinthe . . . . .	St-Hyacinthe . . . . .	66
Rougemont, arr.-fief de la Seigneurie de St-Hyacinthe . . . . .	Rouville . . . . .	62
Rouville . . . . .	Rouville . . . . .	62
<b>S</b>		
Sabrevois . . . . .	Iberville, Missisquoi . . . . .	24, 42
Sault-au-Matelot . . . . .	Québec . . . . .	56
Shoolbred . . . . .	Bonaventure . . . . .	12
Sillery . . . . .	Québec . . . . .	56
Sorel . . . . .	Berthier, Richelieu . . . . .	10, 58
Soulanges . . . . .	Soulanges . . . . .	64
Ste-Anne, arr.-fief de la Seigneurie de Lauzon . . . . .	Lévis . . . . .	34
Ste-Anne-de-la-Pérade . . . . .	Champlain . . . . .	14
Ste-Anne — Voir La Pocatière		
St-Antoine-de-Tilly ou Villieu . . . . .	Lotbinière . . . . .	38
St-Augustin — Voir Demaure		
Ste-Barbe-de-la-Famine, fief de la Seigneurie Aubin-de-l'Isle . . . . .	Beauce . . . . .	4
St-Barnabé — Voir Rimousky		
St-Blain, fief de la Seigneurie de Verchères	Verchères . . . . .	78
St-Charles (Yam.) . . . . .	Bagot, Richelieu . . . . .	2, 58
	St-Hyacinthe, Yamaska . . . . .	66, 80
St-Charles ou St-François-le-Neuf (St-Hyacinthe) . . . . .	St-Hyacinthe . . . . .	66
St-Charles, arr.-fief de la Seigneurie Aubin-de-l'Isle . . . . .	Beauce . . . . .	4
Ste-Claire (à L'Islet) . . . . .	Montmagny . . . . .	46
Ste-Croix (Lotbinière) . . . . .	Lotbinière . . . . .	38
St-Denis (St-Hyacinthe) . . . . .	St-Hyacinthe . . . . .	66
St-Denis-de-la-Bouteillerie . . . . .	Kamouraska . . . . .	28
St-Denis-de-Ste-Anne . . . . .	Kamouraska . . . . .	28
St-Édouard, arr.-fief de la Seigneurie de Joliet . . . . .	Dorchester . . . . .	20
St-Étienne (de Lauzon) . . . . .	Dorchester . . . . .	20
St-François-de-Beauce — Voir Rigaud-Vaudreuil		
St-François-du-Lac . . . . .	Yamaska . . . . .	82
St-François-le-Neuf — Voir St-Charles (St-Hyacinthe)		
St-Gabriel . . . . .	Québec . . . . .	56
St. George . . . . .	Laprairie, Napierville . . . . .	30, 48
St-Gilles-de-Beaurivage — Voir Beaurivage		
St-Hyacinthe . . . . .	Bagot, Rouville . . . . .	2, 62
	St-Hyacinthe . . . . .	66
St-Ignace . . . . .	Québec . . . . .	58
St-Ignace, L'Épinay ou St-Joseph . . . . .	Québec . . . . .	58
St. James . . . . .	Napierville . . . . .	48
St-Jean — Voir des Chaillons		
St-Jean (Maskinongé) . . . . .	Maskinongé . . . . .	40

NOMS DES SEIGNEURIES, FIEFS ET ARRIÈRE-FIEFS	COMTÉS MUNICIPAUX	PAGES
St-Jean-Port-Joly — Voir Port-Joly		
St-Joseph (Beauce) . . . . .	Beauce . . . . .	4
St-Joseph — Voir L'Épinay		
St-Joseph ou Fournier — Voir Fournier		
St-Luc, arr.-fief de la Seigneurie Rivière-du- du-Sud (Isles-aux-Grues et aux-Oies) . . . . .	Montmagny . . . . .	46
Ste-Marie (Beauce) . . . . .	Beauce, Dorchester . . . . .	6, 20
Ste-Marie (Champlain) — Voir Gatineau		
St-Michel (La Durantaye) — Voir La Du- rantaye		
St-Nicolas, arr.-fief de la Seigneurie de Lauzon . . . . .	Lévis . . . . .	34
St-Normand . . . . .	Laprairie . . . . .	30
St-Ours . . . . .	Richelieu, St-Hyacinthe . . . . .	60, 66
	Verchères . . . . .	78
St-Pierre-les-Becquets — Voir Lévrard		
St-Roch — Voir Des Aulnais		
St-Sulpice . . . . .	L'Assomption, Montcalm . . . . .	32, 44
St-Valier — Voir La Durantaye		
<b>T</b>		
Terra Ferma de Mingan . . . . .	Saguenay . . . . .	64
Terrains aux Jésuites (Collège) . . . . .	Québec . . . . .	58
Terrebois ou Verbois . . . . .	Kamouraska . . . . .	28
	Témiscouata . . . . .	72
Terrebonne . . . . .	Deux-Montagnes . . . . .	18, 74
	Terrebonne . . . . .	76
Thwaite . . . . .	Napierville . . . . .	48
Thibierge — Voir Lepage		
Tilly — Voir St-Antoine-de-Tilly		
Tonnancour — Voir Normanville		
Tremblay et Varennes . . . . .	Verchères . . . . .	78
Trois-Pistoles . . . . .	Témiscouata . . . . .	72
<b>V</b>		
Varennes — Voir Tremblay		
Vaudreuil . . . . .	Vaudreuil . . . . .	76
Verbois — Voir Terrebois		
Verchères . . . . .	Verchères . . . . .	78
Villechauve — Voir Beauharnois		
Villemay, arr.-fief de la Seigneurie Lauzon . . . . .	Lévis . . . . .	34
Villieu — Voir St-Antoine-de-Tilly		
Vincelotte . . . . .	Montmagny . . . . .	46
<b>Y</b>		
Yamaska — Voir La Vallière		
Yamaska, arr.-fief de la Seigneurie de St- Hyacinthe . . . . .	Bagot, Rouville . . . . .	2, 62
	St-Hyacinthe . . . . .	66



Faint, illegible text, possibly bleed-through from the reverse side of the page. The text is arranged in several columns and appears to be a list or a series of entries, but the characters are too light to transcribe accurately.



BAnQ



000 570 728