

LA FEUILLE D'ÉRABLE

Au pays de
JEAN RIVARD
Défricheur et Economiste

DIEU ET PATRIE

Rédaction et Administration
A Plessisville, P.Q.,
Comté Mégantic.

9e ANNEE NO - 3

Imprimé à Ste-Marie de Beauce Rédaction et administration à Plessisville.

JEUDI LE 9 AVRIL 1953

Jean-Paul HOUDE, Dir.-Prop.

Important mémoire présenté à notre Conseil Municipal . . .

C'est un exposé détaillé de La Chambre de Commerce des Jeunes et de La Ligue des Propriétaires.

On se souvient que le 16 février dernier, notre Conseil Municipal, sur un vote prépondérant de M. le Maire Fournier, passait une résolution décrétant l'imposition d'une TAXE DE VENTE DE 2%, dans les limites de notre Municipalité, qui sera en force le 1er mai prochain.

On se souvient aussi qu'à cette même séance du 16 février, La Chambre de Commerce des Jeunes et La Ligue des Propriétaires, demandaient au Conseil de retarder l'imposition de cette taxe dans le but d'étudier à fond ce projet et de soumettre au Conseil l'exposé d'un travail que ces deux associations feraient à cette fin.

L'échevin Henri pour sa part vota pour l'imposition de la taxe de 2% le 1er mai prochain, mais s'engagea à rappeler cette résolution, si, dans l'intérêt de la Ville, La Chambre de Commerce et la Ligue des Propriétaires présentaient un mémoire où il verrait qu'il est préférable de ne pas imposer cette taxe de vente.

Nous prenons donc la liberté de publier ce travail détaillé qui fut adressé au Conseil Municipal de Plessisville il y a déjà une 15 jours. Etant donné que cet exposé est passablement long, nous en ferons l'insertion par différentes tranches. Nous comptons qu'il faudra cinq semaines avant qu'il soit tout publié et que nos lecteurs trouveront profit à le lire attentivement.

Mémoire présenté à Notre Conseil Municipal (1ère Partie)

M. le Maire,
MM. les Conseillers,
Municipalité du Village de Plessisville.

Messieurs,

Pour faire suite à notre demande, nous sommes heureux de vous transmettre copie du mémoire préparé sous l'égide d'un Comité Consultatif recruté dans tous les milieux.

Nous tenons à bien préciser notre position. La Chambre de Commerce des Jeunes n'a jamais été et n'est pas contre le principe de la taxe de vente au détail de deux pour cent. Nous considérons, toutefois, que les recommandations du mémoire ne contredisent aucunement cette position; aussi, nous l'avons approuvé dans son ensemble. Qu'il y ait certains arguments qui soient discutables, nous l'admettons. Malgré les imperfections explicables d'ailleurs par le peu de temps qui y a été consacré, nous faisons nôtres les recommandations qui y sont données.

Nous profitons de la circonstance pour vous remercier de la courtoisie que vous nous avez témoignée et soyez assurés que nous continuerons à aider en vue du développement de Plessisville.

LA CHAMBRE DE COMMERCE DES JEUNES
DE PLESSISVILLE

Gilles Lacombe, président

M. le Maire,
MM. les Conseillers,
Municipalité du Village de Plessisville.

Messieurs,

Pour faire suite à la demande conjointe de la Ligue des Propriétaires et de la Chambre de Commerce concernant la présentation d'un mémoire sur la situation municipale actuelle, vous trouverez ci-dessous le résultat de notre étude.

Dès le début, nous tenons à établir notre position. Ce mémoire n'est pas une critique de notre Conseil Municipal; ce n'est pas non plus un manifeste électoral. Notre unique but a été de chercher l'avancement de Plessisville, ce qu'en définitive chacun de nous veut.

Pour éviter certaines erreurs de jugement, le comité consultatif formé a été recruté parmi tous les groupes: Propriétaires et locataires, industriels et ouvriers, marchands et professionnels. Devant l'urgence du travail, il n'y a pas eu une très longue consultation sur le choix des membres. Malgré le peu de temps mis à notre disposition, nous pouvons vous assurer que l'étude qui a été faite a démontré le sérieux et la volonté d'union de tous en vue du progrès. Il va de soi qu'à cause d'autres occupations, ce travail ne prétend pas avoir vidé la question. Toutefois, il faut reconnaître que les points de vue qui y sont exposés ont été mûris.

Nous croyons bon d'avoir établi certaines données de base. Les municipalités pas plus que les individus n'ont le pouvoir de créer la richesse. S'il n'y a pas création, il faut en rechercher les sources. D'où il suit que les revenus ordinaires d'une municipalité ne peuvent provenir que d'une source: le contribuable. Qu'ils s'appellent taxe foncière, taxe d'amusements, amendes, intérêts, tout vient des goussets d'un contribuable.

Suite à la page 3

Assemblée de la Ligue Catholique Féminine

Au "Centre d'Etude" à Plessisville
Lundi soir, le 13 avril, à 8 heures

Voici les questions d'Évangile qui seront étudiées à cette occasion.
EVANGILE DU DIMANCHE DE LA QUASIMODO

1.— En quoi consiste la paix avec Dieu?...

Avec le prochain?... avec nous-mêmes?...

2.— Pourquoi Notre-Seigneur a-t-il conservé ses cicatrices?

3.— Pourquoi Notre-Seigneur montre-t-il ses plaies à ses apôtres?

4.— Quel profit devons-nous retirer de la vue ou du souvenir des plaies de Notre-Seigneur?

Nous espérons que toutes les liguesuses se rendront à cette assemblée.

LE CERCLE D'ETUDE de la Ligue Catholique Féminine.

Au "Club Colonial" de Plessisville

Mardi soir, le 31 mars, au "Théâtre Colonial" M. Roiland Gingras recevait \$30. pour sa signature dans le livre du "Club Colonial".

Il détenait une preuve d'achat d'un commendaire "J. E. Bourque et fils Ltée.

Les (5) prix de consolation furent distribués aux personnes suivantes: Mme Jacques Boulanger, Mme Lucien Beaudette, Mlle Thérèse Pelchat, M. Hervé Nadeau, M. Roger Bellemare.

Félicitations à tous.

Souscription pour les malades de l'Hôpital de Plessisville

Les Filles d'Isabelle de notre localité organisent une souscription pour venir en aide aux malades de notre Hôpital en vue de défrayer les dépenses du coût d'un PROJETEUR CINEMATOGRAPHIQUE qui servira fréquemment à leur récréation.

C'est un déboursé de quelques centaines de dollars.

Bon nombre de citoyens ont déjà versé une contribution substantielle, mais il reste encore une cer-

taine somme à percevoir afin d'arriver à l'objectif fixé.

Voici donc que les Filles d'Isabelle, ont pris l'initiative de percevoir ce montant.

Elles passeront à nos portes dans la semaine du 12 avril pour nous demander UNE SOUSCRIPTION à cette fin.

Recevois-les généreusement, car c'est une oeuvre des plus méritoires.

Souper canadien

organisé par le Cercle des Fermières de Plessisville

Dimanche Soir, le 12 avril 1953, à 6.00 hres.

é la Salle St-Louis, à Plessisville.

Une soirée Récréative suivra
\$1.00 LE COUVERT

(S. V. P. apporter vos ustensiles).

Retenez votre carte en vous adressant à l'une des soussignées:

Mmes Zéphirin Sévigny, Delphis Michaud,
L. P. Hébert, Mlle Jeanne Lord,
Plessisville.

Son Hon. le maire Fournier de nouveau candidat

A la demande d'un grand nombre de citoyens de Plessisville, M. Joseph-Eudore Fournier, industriel et maire actuel de Plessisville, sera de nouveau candidat à la mairie lors de l'élection du mois de mai. A l'heure actuelle, plus de 600 électeurs ont signé avec empressement son bulletin de présentation.

M. Fournier, qui représente dignement la population de Plessisville a maintenant acquis une expérience précieuse au conseil et tous désirent qu'il continue à se dévouer

au service de la municipalité. Sous son administration, le conseil municipal a réalisé d'importants projets qui ont été grandement appréciés.

M. Fournier est président du Syndicat d'Expansion Industrielle Inc. qui a réussi à attirer à Plessisville la manufacture de boîtes General Wooden Box, une industrie qui emploie environ 40 hommes.

L'an dernier, notre maire a eu l'honneur d'être élu préfet du com-

té de Mégantic.

M. Fournier, qui ne ménage jamais ses efforts au service du public, a contribué au règlement de la grève des Radiateurs Plessis en 1951, à la satisfaction de tous.

Comme la majorité semble appuyer sans réserve la candidature de M. Fournier, nul doute qu'il sera facilement réélu au mois de mai prochain.

Nous avons un bon maire, gardons-le!
Communiqué.

M. J.-M. Painchaud, candidat pour un 2e terme

Sur les instances de nombreux contribuables, M. Jean-Marie Painchaud, dessinateur, a accepté de se porter candidat pour un deuxième terme à la charge de conseiller municipal.

La décision de M. Painchaud est certainement heureuse, parce qu'il est un conseiller sérieux et rempli d'initiative. Il est actuellement le principal artisan de toutes nos

mesures d'urbanisme, telles que le numérotage des maisons, le posage des plaques indiquant les noms de rues, etc. Il a même préparé un plan très élaboré en vue du développement futur de notre ville.

L'an dernier, M. Painchaud a été nommé représentant du Conseil au comité des Terrains de Jeux, où il a apporté son dévouement

et sa compétence.

D'ailleurs, tout le monde reconnaît que M. Painchaud est hautement qualifié pour occuper la charge de conseiller à Plessisville. Nous sommes convaincus que personne ne voudra se passer de ses services et qu'il sera réélu aux prochaines élections.
Communiqué.

Aurons-nous le téléphone automatique à Plessisville?

Une assemblée spéciale des actionnaires a été tenue à l'hôtel de Ville de Plessisville, le 30 mars 1953, à 8 hres du soir.

Il s'agissait d'une assemblée spéciale convoquée pour décider du changement du système pour le cen-

tral de Plessisville, soit en améliorant le système actuel, soit en le modifiant pour un système à énergie commune ou automatique.

Sans prendre de décision finale, les actionnaires ont exprimé le désir que le système automatique

soit étudié et a adjoint un comité de dix membres aux directeurs, à cette fin.

Une nouvelle assemblée des actionnaires doit être tenue d'ici le 1er mai 1953.

Notes sociales

M. et Mme Jacques Archambault de Joliette sont venus à Plessisville à Pâques.

M. et Mme Lucien Houde de Québec étaient de passage à Plessisville dimanche dernier.

M. et Mme Ludovic Garneau de Lotbinière ont passé le congé de Pâques chez Mme Alphonse Savoie.

Ste-Sophie

Mme Ernest Lavertu, de Manchester, N. H., visitait récemment chez MM. et Mmes Léo Turgeon Alphonse Turgeon, et Edmond Turgeon.

M. Calixte Blais, de Manchester N. H., était en visite chez M. Robert Blais, le 27 mars dernier, lors des funérailles de Mme Pierre Blais. Il visitait également M. Donat Bourque, MM. et Mmes Léo Turgeon, Rosaire Bourque, Damien Bourque, Ludger Gosselin, ainsi que chez M. et Mme Maurice Béliveau.

Madame Wilfrid Lafrance;

les Familles Lafrance et Bradette;

remercient sincèrement toutes les personnes qui leur ont témoigné de la sympathie, soit par offrandes de messes, bouquets spirituels, tributs floraux, cartes de sympathie, visites, assistance aux funérailles, services rendus, lors du décès de

Monsieur Wilfrid Lafrance

Plessisville, avril, 1953.

Service Anniversaire

Le Service Anniversaire de

Madame Alphonse Fradette

sera chanté en l'église St-Calixte de Plessisville,

Samedi matin, le 18 avril 1953

à 10.00 hres

Parents et amis sont priés d'y assister.

Au Théâtre Colonial -- à PLESSISVILLE
Vendredi - et - Samedi, 10 - et - 11 - Avril - Grand Spécial
Entièrement Parlé Français

TARZAN & LA BELLE ESCLAVE

Avec: Lex Barker, - Vanessa Brown, - Robert Alda - et - Denise Darcel

Version Française de: "Tarzan & the Slave Girl"

LA FEUILLE D'ERABLE

Au pays de
JEAN RIQUART
Défricheur et Economiste



Rédaction et Administration
A Plessisville, P. Q.
Comté Mégantic.

"La Feuille d'Erable" est imprimée aux ateliers "Le Guide Ste-Marie Bce"

Ste-Marie, Province de Québec

Jean-Paul Houde, propriétaire, Plessisville, P. Q.

Abonnement: Canada: \$2.00 — Etats-Unis: \$2.50 — Six mois: \$1.25

"Autorisé comme envoi postal de 2e classe, Ministère des Postes, Ottawa".

Il est entendu que les articles de "La Feuille d'Erable" sont publiés sous la responsabilité de leurs auteurs

Pour le tarif des annonces on voudra bien s'adresser à notre bureau



Grandeur et Misère

OUI DE LA MEDECINE d'aujourd'hui, qui surgit dans les vastes horizons. Ce qui était rêve inaccessible, il y a un demi-siècle, est devenu réalisation quotidienne. Le cœur, le cerveau, les tissus les plus nobles et les plus complexes de l'homme ne sont plus à l'abri de ses attaques quand la maladie les envahit. Les progrès constants de la biologie et de la technique médicale, joints au caractère agressif des thérapeutiques modernes, ont créé de toutes pièces cette prolongation évidente de la vie, dont les ignares se hâtent de jouir en s'en attribuant imperturbablement le mérite. Comment se peut-il qu'à une époque où les Etats du monde entier mettent des milliards au service de la communauté en demandant à la SEULE médecine de faire davantage progresser cette science, comment se fait-il qu'on la protège si mal cette médecine! Qu'impuément et par les premiers irresponsables venus on laisse attaquer son oeuvre pour laquelle on sacrifie de si fortes sommes? Qu'on la diminue même publiquement par des paroles inconsidérées, par des écrits malhonnêtes? Comment est-il possible de fonder, sous l'égide et avec les fonds de l'Etat, des sociétés, des associations pour combattre le cancer, la tuberculose, la sclérose en plaques, la folie, l'épilepsie, l'hypertension, le diabète, le rhumatisme, les affections cardiaques, les maladies vénériennes, les maladies infectieuses, et combien d'autres plaies sociales, et qu'il soit permis, oui, que soient permises des réclames nettement tapageuses, foncièrement malhonnêtes, véritables escroqueries pour les malades?

Si le cancer peut être guéri par des méthodes autres que celles qui nous dirigent et pleinement subventionnées par l'Etat; si la tuberculose peut être rayée de ce monde en supprimant toutes ces dépenses faites pour la combattre; si la sclérose en plaques, le rhumatisme, la paralysie et autres maladies peuvent se traiter différemment que par les moyens actuels, ce que nos dirigeants semblent admettre d'un accord tacite et décevant, qu'attend-on pour supprimer tout ce gaspillage? Cette abstention, cette indifférence au sort d'autrui, cette incompréhension des options politiques ou administratives sont beaucoup plus graves et tuent beaucoup plus de vies qu'on semble se l'imaginer. Qui s'en indignent? Qui donc est capable de démontrer que le premier des dangers dans ce domaine de la médecine est cette expérimentation dangereuse faite sur l'homme par une collectivité d'autant plus irresponsable et ignorante qu'inaपर्que et indifférente?

Roméo BOUCHER

Funérailles de Mme Odilon Bergeron de Plessisville

Le 24 février décédait à Inverness à la résidence de son fils M. Antoni Bergeron Mme Odilon Bergeron à l'âge de 80 ans 6 mois. Après quelques heures de maladie seulement. Elle laisse pour pleurer sa perte son époux M. Odilon et cinq enfants. Mme Adélara Dubois (Marie-Jeanne) et Mme J. Paul Pander (Imelda) de Plessisville Mme Fidèle Pelletier (Elianne) M. Antoni Ber-

geron d'Inverness, Mme Adélard Bergeron, (M. Reine) de Ste-Anastasia de Lyster.

Sa belle fille Mme Antoni Bergeron (M. Louise Gignac) Ses petits enfants, M. et Mme Emilien Dubois M. Martial Mlle Irène Réal et Laurent Dubois, Raymond et Rolande Pander de Plessisville, M. Robert André Armand, J. Louis Pierre-Paul et Rolande Pelletier, M. Benoît Jean-Charles, Denis, Roger, Roch, Colette Léo Bergeron d'Inverness.

Trois arrières petits enfants. Michel Gilles et Réjean Dubois de Plessisville ses Frères M. Louis Demers de Montmagny M. Nazaire Demers de Laurierville. Une sœur: Mme Joséphine Demers de St-Ferdinand décédée le 1er Avril après une semaine de maladie seulement.

Ses belles-sœurs Mme Veuve Joseph Bergeron de Montréal, Mme veuve Hormidas Marois de Ste-Agathe Lotbinière Mme Omer Bergeron E. Unis.

Un beau frère M. Alphonse Bouffard Laurierville. Ses neveux et nièces.

Nouvelle "SUPER VICTORIA" POUR Toiture en ACIER ou en ALUMINIUM

Gaufrée à six COTES PRINCIPALES au lieu de cinq
Couvre 32 pouces posée.

Economique

Durable



Moderne

Unique

1 2 3 4 5 6

Comparez avant d'acheter "SUPER VICTORIA" Exigez de votre vendeur la...

Qui vous procure... 17% de plus

COTELAGE SUPPLEMENTAIRE SOLIDITE ADDITIONNELLE RIGIDITE EXTRA UNIFORME

FABRIQUE PAR

T. GREGOIRE
VICTORIAVILLE, QUE.

M. et Mme J. Louis Bergeron, M. et Mme Calixte Bergeron, M. et Mme Wellie St-Onge, M. et Mme Aimé Bergeron, M. et Mme Lucien Bergeron, M. et Mme Antonio Bergeron, M. et Mme Daniel Bergeron, M. et Mme René Pinsonnault, M. et Mme Lionel Gourdeau de Montréal, M. et Mme Adélard Marcoux, M. Antonio Demers, Mlle Antoinette Demers, M. Jules Demers de Laurierville, M. et Mme L. Marie Demers de Montréal, M. et Mme Emile Tanguay, d'Inverness.

M. et Mme Lucien Rousseau de Manchester, N. H. M. et Mme Roland Dallaire de St-Evariste Beauce, M. et Mme Ludger Lacasse, M. René Boulanger, M. et Mme Lorenzo Demers, M. et Mme Rodolphe Demers de Black-Lake, M. et Mme Joseph Marois de Lawrence, Mass. M. et Mme Gédéon Bergeron, M. et Mme Léopold Bergeron, M. et Mme Raoul Bergeron, M. et Mme J. Paul Bergeron, M. Marcel Bergeron, M. et Mme Stanislas Chartrand, M. et Mme Wilbrod Laber-

Notre meilleure année!

Notre Compagnie vient de terminer sa meilleure année depuis sa fondation.

Au terme de cette période, le montant de nos assurances en vigueur atteignait \$37,022,136., et l'actif de notre compagnie se portait à \$7,026,266., soit une augmentation de plus de 21% sur l'année précédente.

Grâce à votre encouragement et au travail assidu de nos représentants, le nombre de nos assurés a atteint 41,014 et le chiffre de nos nouvelles assurances payées dépassait celui de l'an dernier de \$400,000.

Ces succès nous ont permis de payer, pour la première fois, des dividendes à nos actionnaires et d'augmenter de plus de 50% le dividende payé à nos assurés.

LA LAURENTIENNE

COMPAGNIE D'ASSURANCE SUR LA VIE

Sur demande, une copie du rapport annuel sera envoyée, dès son impression.



SIÈGE SOCIAL QUÉBEC

ge, M. et Mme Roméo Brossoit de Montréal.
M. et Mme Georges Laliberté, M. Aimé Laliberté, M. Nazaire Laliberté, M. et Mme Jean-Baptiste Mayer de Montréal, M. et Mme Léonard Mercier Laurierville, M. et Mme Adjour Blanchette Abitibi, M. Arthur Boucher, Laurierville, Mlle Bertha Boucher de Montréal, M. et Mme Henri Laing de Grand-Mère, M. et Mme Joseph Bouffard, M. et Mme Wilfrid Bouffard, d'Inverness, M. et Mme Moise Martineau, Inverness, Mme Veuve Aimé Lemelin Laurierville, M. et Mme Amédée Gingras de Lyster Station, M. et Mme Cyrille Martineau Ste-Agathe, M. Albert Bouffard de Ontario.

Ainsi qu'un grand nombre de cousins et cousines. La dépouille mortelle fut exposée au salon funéraire F. M. Rousseau de Plessisville. Les funérailles eurent lieu en l'église de Plessisville le 27 février. M. l'abbé Marcoux vicaire fit la levée du corps et le service fut chanté par M. le curé Labrecque assisté de M. le abbé Blodreau et

Marcoux de Plessisville.
La croix était portée par M. Pamphile Tanguay. Le cercueil M. Aimé Goulet, Octave Bergeron de Plessisville, M. Eugène Bergeron, Joseph Dion, Albani Dumas et Aimé Côté d'Inverness.
La quête fut faite par Mme Philippe Massicotte et Mme Léon Jean membre du tiers-Ordre, Mme Bergeron faisait partie de cette société depuis plusieurs années.
Un nombre assez considérable de parents et d'amis venus d'Inverness de Laurierville et autres parts, ainsi que de Plessisville assistaient aux funérailles.

Logis à Louer

situé au No. 137, avenue St-Louis, à Plessisville. Logis de 4 pièces avec chambre de bain.

S'adresser à:

G. A. Carignan
28-B rue Monfet, Tél. 2832
Victoriaville, P. Q.

Patrons "Butterick"...

Imprimés en Français actuellement en vente au Magasin de Mlle M. A. LETENDRE, rue St-Calixte, à Plessisville.

Vous trouverez aussi BAS (NYLON 60 aiguilles, 15 deniers, 51 aiguilles, 15 deniers, 42 aiguilles, 40 deniers.

Mademoiselle M. A Letendre

1714 Rue St-Calixte, - Tél.: 648
Plessisville, P. Q.

Armand Nadeau

Notre-Dame de Lourdes, P. Q.

LA COMPAGNIE J. I. CASE, LTD

Instruments agricoles au complet y compris 25 modèles de Tracteurs avec hydrauliques des plus perfectionnés.

Téléphone Plessisville: 74-5

Ouverture de la saison.

Vous pourrez admirer notre nouvelle collection de chapeaux, les styles et les couleurs sont des plus variées. A votre choix: Sac à main, gants, écharpe s'harmonisent au chapeau. Ceintures de fantaisie, bas, etc.



Madame M. L. Latulippe
1472 Ave St-Louis
Plessisville, P. Q.

"On va mouiller ça!"
avec une
BRADING

BRADING'S OLD STOCK ALE

OFFRE SENSATIONNELLE

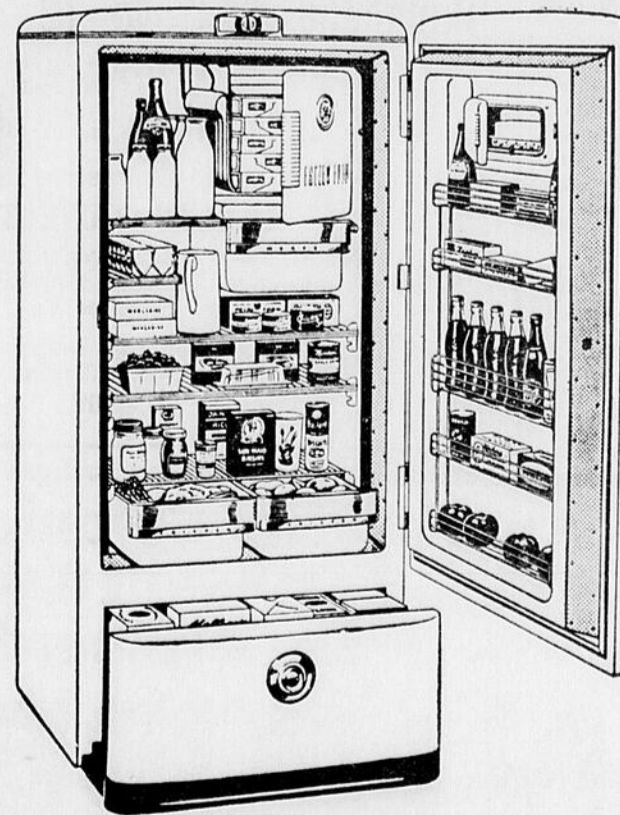
REFRIGERATEUR
"Général Electric"

Garantie de 5 cinq ans
Pour seulement

\$24.95 Comptant:

BALANCE A PAIEMENTS FACILES

Louis Desrochers



DE PLUS, LE PRIX A ETE REDUIT DE \$100.00

Vous pouvez maintenant l'acheter pour

\$359.00

Nouveau MODELE DE LUXE

9 pieds une demie cu.

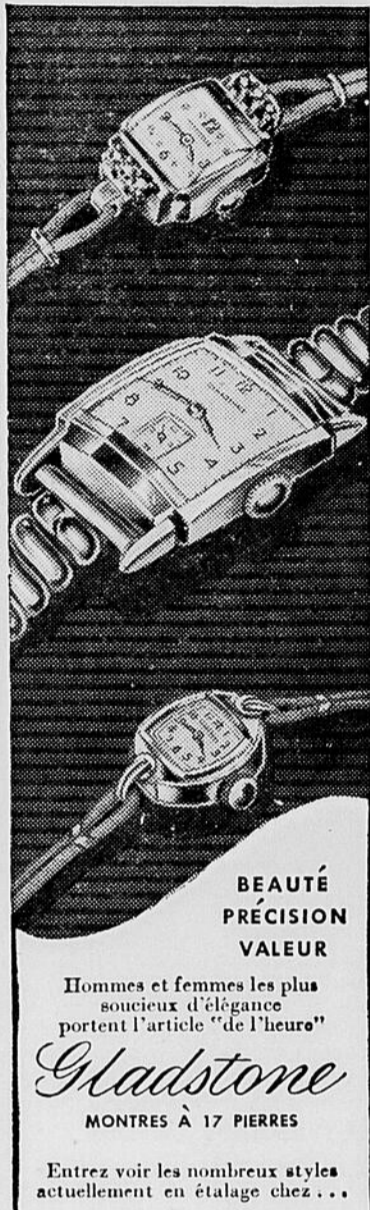
Marchand de Fer
1459 Ave St-Louis
Tél: 141

Plessisville, P. Q.

VENTES A TEMPERAMENT...

- La -

Bijouterie Bellemare



BEAUTÉ
PRÉCISION
VALEUR

Hommes et femmes les plus
soucieux d'élégance
portent l'article "de l'heure"

Gladstone
MONTRES À 17 PIERRES

Entrez voir les nombreux styles
actuellement en étalage chez...

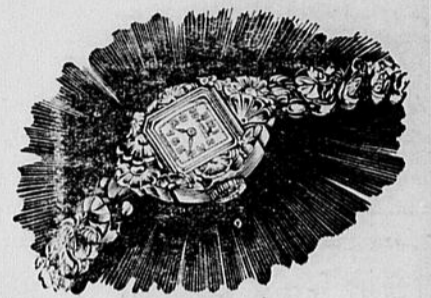
est heureuse d'annoncer à la population de Plessisville et des environs qu'à partir de maintenant, elle offrira à ses clients des ventes à tempérament à des conditions des plus faciles.

Pour un versement bien minime vous pourrez acheter à "La Bijouterie Bellemare" ce dont vous aurez besoin. La balance des redevances seront échelonnées au choix du client, suivant le montant que celui-ci pourra disposer soit par semaine ou par mois. Il suffit seulement faire une visite à notre Magasin pour un arrangement des plus faciles. Tout cela sans charge additionnelle.

N'attendez pas plus longtemps. Venez acheter la marchandise que vous désirez et fixez vous-même les conditions de paiement.



W 2



W 3



W 4

LA BIJOUTERIE BELLEMARE Rue StLOUIS, Plessisville

Important mémoire...

Suite de la page 1

En deuxième lieu, à part le contribuable, des octrois et des emprunts peuvent fournir des fonds à la municipalité. D'où il suit que toute municipalité, petite ou grosse, ne peut dépenser que dans la limite où elle obtient des fonds. Il ne faut pas se faire illusion. Quand on veut dépenser, on paye soit rapidement, soit à tempérament. La formule magique de création de revenu n'étant pas encore trouvée, il faut toujours recourir au contribuable d'une façon ou d'une autre.

Ces quelques lignes permettront de lire ce mémoire dans l'esprit avec lequel il a été fait. Pour assurer plus de clarté, nous avons cru bon le diviser en quatre parties: revenus, dépenses, budget, sources de revenus pour conclure avec les recommandations. Nous avons limité notre étude aux cinq dernières années de façon à trouver les tendances et à rester dans le présent. Tous les chiffres cités sont extraits des rapports certifiés par le vérificateur et, dans certains cas, analysés en prenant les livres de la municipalité comme base.

1- REVENUS: a) GENERAUX

Les revenus principaux sont l'impôt foncier, la taxe de commerce, d'amusements, loyers de l'hôtel de ville, les intérêts sur les arrérages.

Le taux de la taxe foncière était le même pour ces cinq années, soit \$1.20 par \$100.00 d'évaluation. Le tableau ci-dessous apportera une meilleure compréhension.

	1948	1949	1950	1951	1952
Evaluation imposable:	\$3,038,490.	\$3,195,770.	\$3,429,890.	\$3,874,550.	\$3,983,870.
Revenu	\$ 36,462.	\$ 38,349.	\$ 41,159.	\$ 46,495.	\$ 7,806.
Commerce	2,617.	2,767.	2,650.	2,040.	1,650.
Amusements	932.	1,322.	1,347.	1,343.	1,903.
Loyers	1,951.	2,209.	2,090.	2,485.	1,825.
Intérêts sur loyers	129.	175.	355.	417.	328.
Divers	1,199.	8,481.	1,045.	1,285.	1,129.
	\$ 43,290.	\$ 53,303.	\$ 48,646.	\$ 54,065.	54,641.

En 1949, un octroi à recevoir de \$6,868.00 est inclus dans les revenus divers. En enlevant ce montant, les revenus ordinaires sont donc de \$46,435.00. Depuis 1948, les revenus totaux démontrent une augmentation de 26 p. c. avec un pourcentage d'augmentation d'évaluation de 31 p. c.

b) AQUEДУС

Etant donné que les revenus de la taxe de protection sont inclus dans le revenu d'aqueduc, il est montré en bloc.

	1948	1949	1950	1951	1952
Service d'eau	\$19,277.	22,394.	23,056.	\$25,851.	\$24,648.
Loyer de compresseur	1,560.	537.	328.	95.	2,617.
Loyer de Camion à Inc			924.	385.	792.
Divers			1,291.	689.	43.
	\$20,837.	\$22,931.	\$25,599.	\$27,020.	\$28,100.

En 1950, le divers comprend l'échange de camion de \$957. et en 1951 un accident remboursable au montant de \$672.00. Les revenus accusent donc une augmentation de 28 p. c. environ pour la taxe d'eau et de 35 p. c. pour l'ensemble.

c) EGOUTS

Depuis 1949, le service d'égouts est compris dans les revenus du fonds général. Les revenus de cette source sont comme suit:

	1948	1949	1950	1951	1952
Egouts	\$11,077.	\$11,668.	\$11,619.	\$12,544.	\$12,608.

L'augmentation depuis 1948 est donc de 14 p. c. environ. Si l'on ajoute les revenus des trois sources, nous obtenons les chiffres suivants:

	1948	1949	1950	1951	1952
	\$75,204.	\$87,902.	\$85,864.	\$93,629.	\$95,349.

soit une augmentation, en pourcentage, de 27 p. c. environ en regard d'une augmentation d'évaluation de 31 p. c.

Perdue

Une montre-bracelet, en or jaune, a été perdue le jour du Samedi Saint, à Plessisville, rue St-Edouard, à partir du Bureau de Poste. S. V. P. remettre à:

Chambre 324, 3ième étage
Hôpital du Sacré-Coeur
Plessisville, P. Q.

Logis à louer

Deux logis à louer dont un (1) pour logement privé comprenant six pièces, plus chambre de bain, et un autre logis au sous-sol, pouvant servir pour commerce. S'adresser à:

Emmanuel Lehoux
1783, St-Calixte - Tél.: 206
Plessisville, P. Q.

Hôtel...

"La Maison Blanche"

LAURIERVILLE, P. Q.

Pour un séjour court ou prolongé avez-vous songé à un Hôtel confortable, situé à mi-chemin, entre Québec et Sherbrooke. L'Hôtel "La Maison Blanche" de Laurierville est l'endroit idéal où vous trouverez...

Cuisine de choix...

Chambres modernes...

Réception de toutes sortes...

Repas à toutes heures...
Véritable Cachet de Propreté...

Spécialité: "Faisan"

Demandez nos prix...

Arthur Fortier, Prop.

LAURIERVILLE, P. Q.

J. ROBERT BILODEAU

Tél.: 3-4246, Bureau.
Tél.: 7-8380, Résidence.

O. ALLARD

Tél.: 3-4246 Bureau.
Lévis, 584, R-Résidence.

A vendre près de Plessisville.

- RESTAURANT: 108 personnes, assises. Très bons revenus, Conditions faciles.
- ÉPICERIE: Comprenant propriété, Stock et Ameublement. Conditions.
- MAGASIN: Chaussures. Prix raisonnable. Echangerait pour Hôtel.
- MAGASIN: Confection Hommes et Dames. Conditions très faciles.
- HOTEL: Licencié. Des mieux situé, gros revenu. Conditions.
- AUTOBUS: Ligne locale, 6 autobus. Ville 18,000 population. Conditions.

Bilodeau & Allard

Courtiers en Immeubles
37, de La Couronne - Suite 504

Québec: Tél. 3-4246

(Nous avons le plus grand choix de propriétés à revenus, rapportant 15 à 20%, net.)

Danse...

Tous les Samedis Soirs,
A la Salle St-Louis, à Plessisville.

Réceptions...

Nous nous occupons de réceptions pour Mariages. Soirée Anniversaire et pour toutes occasions.

Demandez nos prix.

Adressez-vous à:

Lucien Vaillancourt

Jour: Tél. 252 - Soir: Tél. 302.
Plessisville, - P. Q.

Occasions...

Terre à vendre, bien bâtie à 2 milles du village, route ouverte à l'année, avec ou sans roulant, 50 bêtes à cornes dont 30 vaches à lait. Sucrerie équipée. Electricité, eau courante, tracteur, trayeuse, refroidisseur, toutes les machines aratoires. Aussi, plusieurs autres fermes dans Victoriaville et les environs.

De plus, à vendre: Hôtels de campagne, Commerces, Epicerie, Boucherie, Restaurant, Magasin général de campagne, Boutique de Forgeron, Transport par Autobus, Lot à bâtir dans Victoriaville et les environs, Chalet très beau site, Propriétés à un ou plusieurs logements dans tous les quartiers de la ville. S'adresser à:

A. Breton

Agent d'Immeubles

366, Est, Notre-Dame, Tél.: 2645

Victoriaville, - P. Q.

Joseph. Charland D.,C.

CHIROPATICIEN

Bureau. 1589, rue St-Nazaire...
Chez Mlle A. Boutin à Plessisville
Mardi: 2.00 hres à 9.00 hres p. m.
Jeudi: 2.00 hres à 9.00 hres p. m.
Samedi 9.30 hres a. m. à 4.00 hres p. m.
La Chiropratique ajoute des années à la vie et de la vie aux années.

LA PHARMACIE PLESSISVILLE

1564 Avenue St-Louis

Bonbons Laura Secord

Votre PHARMACIE PREFEREE
TELEPHONE 147 • LIVRAISON PARTOUT

Ouverte le mercredi, toute la Journée



MADAME EST SERVIE

Rita Martin

BONJOUR, PRINTEMPS!

Le soleil distribue ses rayons avec prodigalité ces temps-ci. En plus de nous obtenir ce teint hâlé si convoité, il est pour nous une excellente source de vitamine D. La vitamine D, Mesdames, c'est la vitamine anti-rachitisme, celle des enfants, des mamans durant les temps de grossesse et de lactation. Pour l'adulte, elle est moins importante mais elle demeure tou-

jours nécessaire pour contrôler l'équilibre du calcium et du phosphore, dans l'organisme.

Profitez donc du soleil printanier pour avoir toute notre dose de vitamine D. Celle-ci se forme dans les huiles de la peau; donc, pour en permettre la complète assimilation il faut éviter de se laver aussitôt après nos rendez-vous solaires!

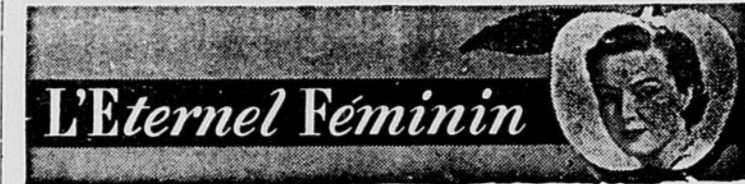
Un dernier point à retenir, chères amies! L'organisme ne met

pas en réserves de la vitamine-soleil, indéfiniment. Lorsque la peau est suffisamment dorée, les huiles deviennent saturées de vitamine D et celle-ci n'est plus absorbée par l'organisme. Inutile donc de faire le lézard tout le long des jours, et ce durant tout l'été...

Pour celles qui n'ont pas la patience ou le loisir de s'exposer au soleil, les aliments riches en vita-

mines D sont nombreux: les huiles de foies de poisson, le jaune d'oeuf, le beurre, le foie enfin tous les aliments irradiés en contenant des quantités appréciables.

Incluons plus souvent de ces aliments dans nos menus et ne refusons jamais le soleil; c'est ainsi que nous aurons une vitamine de plus, à notre crédit.



L'Eternel Féminin

PAQUES EST SUR NOTRE SEUIL! Coquets et frivoles chapeaux, tailleurs élégants sont à l'ordre du jour...c'est un temps de réjouissance, on parle d'oeufs de Pâques, lapins, brioches. Les chapeaux sont tantôt petits et se portent droits sur la tête -- ou bien ils sont immensément grands! Mais, il ne faut pas oublier le séduisant canotier, toujours un grand favori!

LA JAQUETTE DROITE SEMBLE avoir la préférence de dame mode, ce printemps. Mais je la re-

commande de préférence aux grandes femmes élancées; pour les 5'5" et les moins grandes, il est préférable de porter le costume ajusté qui amincit. Mais, il n'est pas question de mettre de côté le costume de l'an dernier, vous pouvez fort bien le rajourner et le plus simplement du monde: en harmonisant la doublure à une blouse de crêpe imprimé. Essayez, vous serez enchantée du résultat et vêtue selon les décrets des grands couturiers!

LA ROBE IMPRIMEE EST UN EXCELLENT PLACEMENT! Non seulement parce qu'elle est gaie comme le printemps, mais au point de vue pratique, elle se portera tout l'été si le tissu en est léger. Les plus jolies que j'ai vues, étaient en imprimé noir et blanc et beige miel t noir!



MANUEL DE L'INVENTEUR
Ecrivez à
ALBERT FOURNIER
PROCEDEUR 36 BREVETS D'INVENTION
934 S^{TE} CATHERINE S^T MONTREAL

SI VOUS CONNAISSEZ DEJA TOUTE LA MAGIE et le charme du regard ombré voici un petit truc qui rendra vos yeux encore plus séduisants, et leur donnera plus de beauté. Il s'agit de poser le fard des yeux le long des cils, avec un pinceau au lieu de l'étendre avec le doigt sur toute la surface. Et n'oubliez pas de choisir une teinte de fard qui vous avantage.

AVEZ-VOUS DANS VOS TIROIRS des crayons de rouge à lèvres que vous avez mis au rancart, sous prétexte que la couleur n'était pas seyante à votre teint ou à vos atours? Vous pouvez les utiliser et voici comment: appliquez le rouge que vous avez actuellement de la façon ordinaire, mais pour une deuxième application servez-vous de l'un de ces crayons que vous aviez mis de côté. Naturellement, il faudra faire des essais pour trouver les couleurs qui s'harmonisent le mieux au teint, et à la couleur des vêtements portés. Vous serez agréablement surprise des résultats harmonieux et de l'éclat que vous obtiendrez!

VOUS NE CELEBREZ PAS PAQUES si vous ne colorez pas d'oeufs! Que vous soyez artiste ou non, vous aurez du plaisir à la décorer. Faire cuire des oeufs durs, puis à l'aide de teinture, colorez les coquilles. Avec de l'encre de Chine, dessinez des visages amusants. N'oubliez pas qu'il a certainement quelqu'un dans votre entourage: un ami, un enfant, un invalide à qui vous pouvez faire plaisir à Pâques,

en leur offrant un petit panier décoré de cellophane et rempli de ces oeufs colorés, ou d'oeufs de Pâques en jujube. Pour vous c'est peu de frais, et une grande joie pour qui les reçoit.

UNE NOTE SIMPLE MAIS

GAIE AU MENU DE PAQUES? Faites un simple gâteau blanc d'un mélange à gâteau, garnissez-le de glace vanille, saupoudrez-le de noix de coco, et décorez de petits nids d'oeufs en jujube aux couleurs pascales.



En voilà un bon et beau dessert. Rien qu'à le regarder il fait venir l'eau à la bouche. Il sera le point de mire des fins palais. Puis il confère un air de gala à la plus simple des réceptions. En toute occasion il est le bienvenu.

NUAGE DE GUIMAUVE

Vider dans un bol le contenu d'une boîte de mélange à gâteau au chocolat. Le fouetter à la fourchette. Mesurer 8 onces d'eau (1 pleine tasse). Incorporer au mélange une demi-tasse d'eau (4 onces). Bien brasser afin d'éviter les grumeaux. Ajouter lentement l'autre demi-tasse (4 onces). Bien battre dans les intervalles afin que le mélange soit lisse et la pâte légère. Verser dans un moule à gâteau des anges. Cuire 35 à 40 minutes dans un four modéré (350°F.). Refroidir 5 minutes avant de démouler. Verser la glace à la guimauve.

GLACE À LA GUIMAUVE

2 blancs d'oeufs
1 1/2 tasse de sucre
Une pincée de sel
1/4 c. thé de crème de tartre
1/3 tasse d'eau
1/2 c. à thé d'essence de vanille
1 tasse de boules de guimauve coupées en deux.

Mettre dans un bain-marie tous les ingrédients blancs d'oeufs, sel, crème de tartre et eau, fouetter avec un moussoir pendant sept minutes ou jusqu'à ce que la glace garde sa forme. Retirer la casserole supérieure de l'eau bouillante. Ajouter la vanille et les boules de guimauve.

No. 17510

Tél.: Bell et Local 361

EUGENE MAGNAN

AGENT D'IMMEUBLES

Achats et ventes de propriétés, commerces, terres, etc.

97, rue St-Edouard

Plessisville P. Q.

TEL.: 23

A votre service depuis 1911

P. P. RAINCHAUD

Plessisville, P. Q.

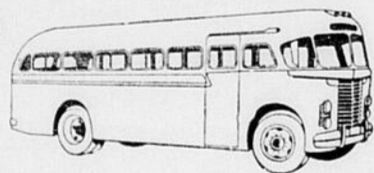
5 - 10 - 15

Préclarts - Peinture - Tapiserie - Vitres - Ferronnerie

164, rue St-Louis

Plessisville

Service Express direct pour MONTREAL



— De Sainte-Anastasia — Plessisville
A Montréal — Tous les Jours —

	Tous les Jours		Dimanche et Fête seulement - P. M.
	A. M.	P. M.	
Sainte-Anastasia	8.25		4.25
Plessisville	9.00		5.00
Montréal	12.15	5.00	8.15

De Montréal à Plessisville et Ste-Anastasia — excepté Samedi et Dimanche —

Tous les Jours P. M.	Tous les Jours A. M.		dimanche Seulement P. M.	Dim. P. M. Seulement
5.30	Montréal	9.40	2.00	8.30
8.45	Plessisville	12.45	5.15	11.30
9.20	Ste-Anastasia	1.15	5.45	12.05

ARRETS CHEZ LES AGENTS LOCAUX CI-DESSOUS
Ste-Anastasia: — Napoléon Isabelle, Téléphone: 235 sonnez 22
Lyster: — Hôtel Lyster, Téléphone 4 sonnez 3
Ste-Julie: — E. Beaudoin, Hôtel, Téléphone 22
Laurierville: — H. Lemieux, Restaurant, Téléphone 21
Plessisville: — Terminus Central, Téléphone 305
Princeville: — E. Milhot, Téléphone 25
Montréal: — Café Dinel 1296 rue St-Christophe, Tél.: MA 0306
Tous les services mentionnés ci-dessus correspondent avec les Autobus de St-Ferdinand, Black-Lake et Thetford-Mines
Pour renseignements supplémentaires
Consultez votre agent local ou communiquez avec

VOYAGES SPECIAUX — Nous avons un Autobus supplémentaire pour voyages spéciaux.

AUTOBUS PLESSISVILLE MONTREAL

Provencher et Bradette, Props.
Plessisville, — P. Q.



Une belle chance d'économiser!

Achetez un chauffe-eau électrique et bénéficiez d'une allocation d'installation

Si vous avez déjà rêvé de posséder un chauffe-eau électrique qui vous épargne du temps et ne demande aucun soin, voici l'occasion de réaliser votre rêve et de faire une économie en même temps!

Profitez d'une allocation spéciale

- ★ En achetant un chauffe-eau électrique entre le 15 avril et le 15 octobre, vous bénéficierez d'une allocation avantageuse pour l'installation:
- ★ \$22.50 si vous achetez un chauffe-eau de grande marque ou
- ★ \$12.50 si vous achetez un chauffe-eau de marque "Economic".



Cette offre n'est valable que pour un temps limité. Ne tardez pas. Consultez votre fournisseur d'accessoires électriques et donnez votre commande dès maintenant. Et souvenez-vous qu'en plus de cette économie immédiate, vous vous épargnez du temps, du travail et beaucoup d'ennuis dans les années à venir. Un chauffe-eau électrique est automatique. Il fournit l'eau chaude et limpide dont on a besoin à chaque instant de la journée.



Dr J. R. Vaillancourt

Yeux, Oreilles, Nez, Gorges.

Bureau à l'Hôpital du Sacré-Coeur de Plessisville, tous les mercredis.

Bureau Permanent:

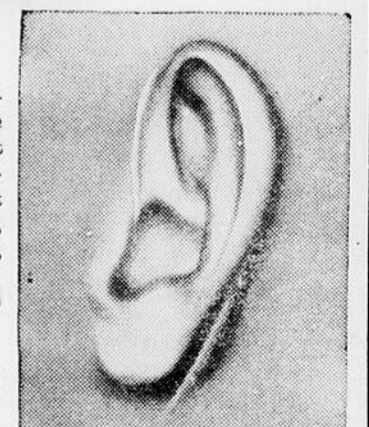
79, Notre-Dame Est, Victoriaville, de 2 à 5 heures et de 7 à 9 heures.

À ceux qui entendent difficilement

La joie d'entendre de nouveau sans que les autres s'aperçoivent de rien... Il n'est pas nécessaire de faire répéter...



L'effet d'un "BELTONE" c'est une vie nouvelle... entendre comme autrefois, avec facilité, sans effort.



Si vos oreilles font défaut, pourquoi ne pas apprendre de suite toute la vérité en vous adressant au représentant officiel de "BELTONE" pour obtenir votre livret gratuit sur le secret "BELTONE", ou une démonstration à domicile, sans obligation. Service... Réparations... Batteries... pour toutes marques d'appareils.

Henri Bussière

2180, rue Des Erables, — Tél.: 113-S-21
Plessisville, Cté Mégantic.

Coupon à remplir pour obtenir le secret "BELTONE"

Nom
Adresse
Détails

Marie-Claire Tremblay

Une âme canadienne
extraordinairement
ordinaire

Les nombreux amis de Marie-Claire qui ont le privilège de posséder le volume intitulé: "Une âme canadienne extraordinairement ordinaire" ont sans doute remarqué que "l'imprimatur" a été donné par Son Excellence Monseigneur Alexandre Vachon, archevêque d'Ottawa.

Le révérend Père Pierre Tremblay, o.p. qui a classé d'une façon si heureuse les notes spirituelles de notre modeste héroïne, avait soumis son travail à l'approbation de ce grand prêtre à l'âme eucharistique et mariale. C'est de tout cœur qu'il l'avait béni et encouragé.

canadien pleure sur la tombe si inopinément ouverte de Monseigneur Vachon, on se demande ce qui se passe dans le domaine des âmes de nos disparus? Comment scruter les secrets de l'au-delà? Marie-Claire peut-elle lui exprimer sa gratitude, en notre nom? La cohorte des élus qui lui sont redevenus de leur félicité doivent l'entourer et chanter le Magnificat qu'il a si souvent adressé à sa Mère Immaculée. Cette pensée nous console et nous nous unissons à cette belle phalange pour exprimer notre reconnaissance et assurer l'illustre disparu de notre fidèle et pieux souvenir au profit de sa belle â-

me.
Le Comité de l'A.C.D.H. de Plessisville.

Amis lecteurs, vous serez intéressés de relire avec nous un compte rendu d'un article paru dans la Houlette d'avril 1940.

Sanatorium Lac Edouard, section Pacelli.

"Une brise rafraichissante nous arrive des lointaines Iles Philippines... Respirez avec nous..."

Le Révérend Père Conrad Côté, prêtre des Missions Étrangères, curé à Davao, est un des nombreux missionnaires adoptés par les "Bergères de Pie XI" qui lui envoient régulièrement leur petite revue.

Voici: "Comme toujours, la Houlette m'a payé sa visite bimestrielle. Elle se fait de plus en plus dodue. Une cinquième phalange vient d'être ajoutée. La Pacelli. Pouvait-on être mieux inspiré pour baptiser la nouvelle section. Pacelli égale: "Dieu et les âmes". C'est juste. Je lis avec grand intérêt les chroniques de la Houlette. Ses pages aux couleurs variées, sont semblables à des épopées, tant les pensées se pressent fortes et fécondes sous si peu de mots. Une ligne traduit des années de souffrances, précieuses aux yeux du Seigneur; seul, un mot traduit des victoires de beaucoup supérieures à celles remportées au

cours des combats des temps anciens. Je souhaite que votre Houlette s'enrichisse de jour en jour de ces précieuses gemmes. Que de bien ne fait pas le mouvement de la J.S.C.? Heureux serions-nous d'avoir de semblables générateurs de patience et d'amour en face de la souffrance! Mais que vois-je dans nos hôpitaux de Davao? Par un crucifix, par un mot d'encouragement. Nous visitons à tour de rôle les trois hôpitaux de la ville;

un publicain, un japonais, un protestant. C'est le mot du ministre qui me tient le plus au cœur. Comme les figures changent quand les pauvres malades apprennent que leurs souffrances peuvent les sauver!

Que le révérend Père Côté veuille bien compter sur la Section Pacelli qui lui promet fidélité... à la vie... à la mort!!! Nous sommes là Père! Le sentez-vous?

Les Edouardiennes de 1940

plissaient leur de charité envers le prochain, cette misère universelle qui déchire le front de l'humanité, se serait-elle ainsi étendue, comme une lèpre... Le communisme menteur, système diabolique érigé sur la haine (Satan peut-il inventer autre chose que la haine, et le désordre?), le communisme n'a pu ainsi ramifier partout dans le monde ses tentacules hypocrites, parce que nous, les catholiques, nous avions perdu, pour un trop grand nombre, le sens de nos responsabilités dans le salut de nos frères. Le communisme s'écoulera, rapidement, quand nous aurons tous compris l'appel de la Vierge Marie, à Fatima. Oui, redoublons de courage, de ferveur, et que la Croisée du Rosaire encercle le monde, car celui-ci sera sauvé par le Rosaire... Les grands martyrs de la foi, en ces heures cruciales, nous redisent éloquentement que dans le plan de la Rédemption, tout s'achète par la croix. Dans cette résurrection spirituelle du monde, il faut qu'un nombre grandissant d'âmes désirent ardemment le pur lait

spirituel. PRIONS...PRIONS...NOTRE-DAME DU ROSAIRE, SAUVEZ LE MONDE.
CENTRE MARIAL CANADIEN

Poussins Bray

Les Couvoirs Bray ont des poulets partis et d'un jour pour prompt livraison. Procurez-vous des bonnes races pour de bons marchés.

Demandez-nous les prix et détails et donnez-nous votre commande. Notre agent:

Médéric Breton
Plessisville, P. Q.

Logis à louer

Logis de (4) quatre pièces avec chambre de bain en plus, situé rue St-Laurent.

S'adresser à:

Albert Côté

1656, Avenue St-Laurent
Plessisville, P. Q.

Docteur

Armand Charest
Chirurgien-Dentiste
Plessisville Tél. 321
185 rue St-Louis

Maison à Vendre à Plessisville

située rue Napoléon, près de l'église, maison de deux logis de cinq pièces chacun. Grand terrain environ 70 x 120.

Alcide Létourneau

Tél. 369-S-3
PLESSISVILLE, P. Q.

La Quasimodo: le dimanche in Albis

En ce dimanche In Albis, il faudrait prier beaucoup pour ceux qui n'ont pas fait leurs Pâques, pour ces âmes qui vivent loin de Dieu, dans le péché. Une communion fervente, suppliante, de la part de tous les catholiques pour ceux qui n'ont pas rempli leur devoir pascal, touchera le Cœur du Christ. Oui, il nous faut gagner par la prière et le sacrifice, les âmes de nos frères qui ne connaissent point vraiment l'amour du Christ ressuscité pour chacun de nous. Il ne faut pas que la Résurrection du Maître reste vaine pour un grand nombre d'âmes. Tous, nous devons ressusciter avec Jésus. Tous, nous sommes appelés aux montées prodigieuses dans l'Amour.

Tous, nous sommes convoqués au banquet mystique où Jésus nous parlera, nous changera en Lui, pour que nous devenions des victimes d'agréable odeur.

En cette octave de Pâques, ouvrons notre cœur à toutes les joies spirituelles possibles. "Comme des enfants nouveau-nés, désirez ardemment le pur lait spirituel, alleluia. Chantez avec transport le Seigneur, notre force." Oui, ces paroles de l'Introït de cette messe de la Quasimodo, qu'elles inspirent notre vie, notre attitude en tout. Oui, désirons ardemment le pur lait spirituel: devenons des fervents de la communion quotidienne, de la visite quo-

tidienne à Jésus-Hostie. Nous trouverons tout le temps voulu pour nous distraire, pour accrocher nos regards friands de babioles, à toutes les vitrines, pour dévoter tous les magazines à sensation; et pour le Christ-Roi, pour Jésus-Hostie qui nous attend du fond de son tabernacle d'amour, nous ne savons pas ramasser quelques moments, chaque jour, pour aller lui rendre visite, lui dire notre amour, notre fervent vouloir de sainteté.

C'est le Temps Pascal, le temps des réjouissances spirituelles, et toute notre âme ne doit être qu'alleluia! Cette joie, elle doit surtout transformer notre intérieur, car "toute la gloire de la Filie du Roi est au-dedans". Certes, "toute âme qui s'élève élève le monde", comme l'a écrit Elisabeth Leseur; et "bonum diffusivum sui": le bien cherche à se répandre. Naturellement, une âme apostolique toute remplie de Dieu, débordera de partout afin que le Christ soit partout connu et aimé; une âme frémissante de joie mystique, la reflétera partout au milieu de toutes les âmes qu'elle croquera, et même, puisque le vol de la prière vraiment apostolique couvre le monde, une âme sainte supportera l'univers des âmes. Demandons à Jésus ressuscité, par Marie, cette grâce insigne de nous donner une âme catholique, vraiment universelle, et qui soit tourmentée de la passion de toutes les âmes; oui, une âme d'apôtre, et il en faut des légions d'apôtres sous toutes les latitudes, pour noyer dans la charité les armées matérialistes du communisme. Le communisme, on l'a dit et redit, est surtout le fouet de Dieu pour flageller nos carences, à nous, les catholiques, pour nous ramener à cette ferveur agissante. Nous nous étions endormis dans un dangereux état de passivité et le reproche peut s'adresser, hélas! à un grand nombre de catholiques... Si vraiment tous les catholiques du monde rem-

BIENVENUE...

HOTEL Château Louise

J. P. Julien, Prop
(en face de l'Hôpital)

1332, rue St-Calixte
Plessisville, P. Q.



"Ca vous met d'aplomb pour la journée - du SIROP DE BLÉ D'INDE CROWN BRAND avec vos céréales!"

LE CALENDRIER DE AVRIL 1953 chez nous PRESENTE PAR Molson's

DIMANCHE	LUNDI	MARDI	MERCREDI	JEUDI	VENDREDI	SAMEDI
JOUR HISTORIQUE 25 avril 1838: Départ de la Malbaie du premier groupe de colons formé par la Société des Vingt-et-Un pour accélérer la colonisation de la région du Saguenay. Ils étaient vingt-sept, les premiers de ces pionniers qui ont bâti "l'Empire" du Saguenay et du Lac Saint-Jean, dont la population est aujourd'hui de 200.000 âmes.			1 HOCKEY DE SOIR 1919 - LA FINALE DE LA COUPE STANLEY - LES CANADIENS A SEATTLE EST CONTREMANDEE EN RAISON D'UNE EPIDEMIE DE GRIPPE	2  1971 - PREMIER RECENSEMENT NATIONAL POPULATION DU QUEBEC: 1.191.516 POPULATION DU CANADA: 3.689.257	3  1862 - UN SERVICE PERMANENT DES INCENDIES EST FONDE A MONTRÉAL	4  1913 - LA COMPAGNIE DE LEVIS ENTREPREND LA CONSTRUCTION D'UN ARENA AU PARC VICTORIA (QUEBEC)
5  1921 - LA COMMISSION DES TRAMWAYS DE MONTRÉAL DECLARE QUE LA RECENTE AUGMENTATION DES BILLETS SERA LA DERNIERE	6  1851 - LA DIRECTION DU SERVICE DES POSTES PASSE DE L'ANGLETERRE AU CANADA	7  1949 - L'ARRIVEE LA PLUS AVANCEE D'UN OCEANIQUE DANS LE PORT DE MONTRÉAL	8  1893 - L'ELECTRICITE REMPLACE L'ECLAIRAGE AU GAZ A LA GARE BONAVENTURE	9  1683 - LASALLE DECOUVRE L'EMBOUCHURE DU MISSISSIPI	10  1890 - LA CHAMBRE DE COMMERCE DE QUEBEC DEMANDE QUE LES LIGNES TELEPHONIQUES SOIENT RELIEES A MONTRÉAL	11  1768 - LE FEU DETRUIT UN QUART DE MONTRÉAL
12  1891 - LES TRAMWAYS COMMENTENT A CIRCULER RUE WELLINGTON A MONTRÉAL	13  1928 - L'AVION ALLEMAND BREMEN - LE PREMIER A TRAVERSER L'ATLANTIQUE DE L'EST A L'OUEST - ATTERRISSUR GREENLY ISLAND (DROIT DE BELLE-ISLE)	14  1937 - L'ASSEMBLEE LEGISLATIVE AUTORISE LA CREATION D'UN PARC NATIONAL A GASPE	15  1892 - LE PRIX DE GROS DES OEUFS ATTEINT \$0.13 LA DOUZAINES	16  1934 - AUREL JOLIAT RECOIT LE TROPHÉE HART	17  1886 - GRAVES INONDATIONS A MONTRÉAL - LE TRANSPORT EN BATEAU DE LA CÔTE DU BEAVER HALL A LA RUE ST-JACQUES CÔTE \$0.05	18  1921 - UNE TEMPÊTE DE NEIGE RETARDE L'OUVERTURE DU "BASEBALL"
19  1940 - GÉRARD CÔTÉ, DE ST-HYACINTHE, GAGNE POUR LA 3 ^e FOIS LE MARATHON DE BOSTON	20  1939 - BILLY REAY CONDUIT LES SEALS DE ST-BONIFACE A LA CONQUÊTE DE LA COUPE MEMORIAL	21  1926 - LÉO (KID) ROY ÉCHOUE DANS SA TENTATIVE POUR GAGNER LE CHAMPIONNAT DU MONDE POIDS-LÉGERS A MONTRÉAL	22  1737 - LA COMPAGNIE DES FORGES EST AUTORISÉE A EXPLOITER DES MINES DE FER AN TROIS-RIVIÈRES	23  1851 - ÉMISSION DU PREMIER TIMBRE-POSTE CANADIEN	24  1944 - LES AS DE QUÉBEC DÉFONT LE PORT-ARTHUR DANS LA JOUTE POUR LA COUPE ALLAN	25  1940 - LES FEMMES DU QUÉBEC OBTIENNENT LE DROIT DE VOTER AUX ÉLECTIONS PROVINCIALES
26  1809 - L'ASSEMBLÉE LEGISLATIVE RECLAME L'ANNEXION DE L'UNGAVA AU QUÉBEC	27  1628 - LE SIEUR COUILLARD EST LE PREMIER A UTILISER UNE CHARRUE AU CANADA	28  1876 - L'ÉQUIPE CANADIENNE DE CROISSE S'EMBARQUE POUR UNE TOURNÉE EN ANGLETERRE	29  1775 - DES ÉMIGRÉS AMÉRICAINS VIENNENT INCITER LES CANADIENS À SE JOINDRE À LA RÉVOLUTION	30  1849 - A MONTRÉAL, LA FOULE REÇOIT LE GOUVERNEUR GÉNÉRAL À COUPS DE PIERRES	La température la plus basse enregistrée à Québec en avril: 1 degré sous zéro. La plus élevée: 80 degrés au-dessus de zéro. Dessins par <i>Bastien</i>	

Calendrier présenté par **Molson's** pour rappeler aux Canadiens d'aujourd'hui les événements sérieux ou joyeux qui ont marqué les années écoulées.



Aux quatre coins du foyer

EAU JAVEL CONCENTRÉE

Mix-O

accomplit des merveilles

INCOMPARABLE POUR
BLANCHIR - NETTOYER - PURIFIER - DÉODORISER

Si c'est du bois... Une McCulloch le coupera...

Les Scies à Chaîne McCulloch sont les plus nouvelles. Vous ne pouvez les surpasser par leur grande vitesse dans les chantiers, la coupe du bois de corde, défrichage de terre et autre bois de charpente.

La raison de la grande popularité de la McCulloch est simplement ceci: "Le pouvoir est là, mais la pesanteur n'y est pas". Vous n'avez pas besoin de notre version, venez vous même le constater.

Essayez en une vous-même. Dans les prochains jours, rendez-vous à notre établissement pour une démonstration de coupe de bois. Ou encore téléphonez-nous et nous fixerons une date pour nous rendre à votre résidence. Et ceci, sans obligation de votre part. Nous voulons seulement vous montrer ce qu'une McCulloch peut faire.

En six modèles différents

Leonard Machinery Corporation

Plessisville, P. Q.

La Laurentienne

La Laurentienne vient de faire connaître les résultats de sa quatrième année d'opérations. L'analyse de ses rapports financiers permet d'affirmer que cette jeune mais vigoureuse compagnie d'assurance sur la vie a vécu en 1952 l'année la plus fructueuse de son histoire.

Dans tous les secteurs de son administration, il y a progrès sensible. Le total des assurances en vigueur atteint \$87,022,136, soit une augmentation de près de dix millions sur l'année précédente. Ce magnifique résultat découle du dynamisme reconnu de ses valeurs représentatives qui ont fait souscrire au delà de \$400,000 d'assurance de plus que l'an dernier. De plus, la qualité des ventes a continuellement maintenu à un niveau très favorable le nombre des abandons et des échéances. Cela ressort d'ailleurs de la politique de la compagnie qui vise à donner la meilleure qualité possible de service.

Le magnifique travail de ses représentants dans la distribution des bénéfices d'assurance-vie, doublé d'un

ne administration des plus saines au Siège Social, permet de démontrer un actif de \$7,026,266, soit une augmentation d'un million et quart ou 21.7% sur le chiffre de l'an dernier. Les ressources que la compagnie détient en vue de garantir ses obligations sont placées dans les valeurs de tout repos, dont 63% en obligations gouvernementales, municipales, d'utilité publiques et industrielles et 19% en prêts hypothécaires. L'augmentation du rendement de l'argent naturellement accompagnée par une diminution dans le prix du marché des valeurs détenues, n'a pas empêché cette institution de maintenir la valeur de son portefeuille au-dessus de la valeur autorisée par le gouvernement. Ses nouveaux placements et son entrée dans le domaine hypothécaire ont porté le rendement moyen de 4.01% qu'il était en 1951 à 4.23% à la fin de l'année 1952.

Les recettes de l'année qui ont atteint le chiffre de \$2,091,081, soit une augmentation de 14.4% et les dépenses qui ont été maintenues au

strict minimum, permettent de démontrer un surplus d'opérations de \$314,234. C'est un succès magnifique si l'on tient compte que ce surplus est démontré après avoir attribué à la réserve actuarielle qui garantit entièrement les obligations de la compagnie envers ses assurés un montant substantiellement supérieur aux exigences du gouvernement.

Prévoyant ces résultats, les administrateurs de la compagnie, en conformité avec la politique pré-déterminée en décembre dernier d'adopter une nouvelle échelle de dividendes pour les détenteurs de polices avec participation aux bénéfices, nouvelle échelle qui s'appliquera à toutes les primes échéant durant l'année 1953. Cette nouvelle échelle représente une augmentation de plus de 50% des dividendes qui étaient accordés précédemment. Les administrateurs ont de plus déclan-

ré et versé aux actionnaires le premier dividende de l'histoire de la compagnie.

L'étude des état financiers poussée plus loin démontre qu'après avoir plus que satisfait aux exigences envers ses assurés, qu'après avoir augmenté dans la proportion mentionnée plus haut la qualité de sa marchandise, et qu'après avoir versé son premier dividende aux actionnaires, la Laurentienne possè-

de encore comme garantie additionnelle envers les détenteurs de polices, un montant de près de trois quart de million de dollars en capital, réserve contingente et surplus non attribué.

Cette compagnie demeure le point de mire de tous, elle va de succès en succès depuis sa fondation, et nous sommes heureux de féliciter ses administrateurs pour cette excellente année.

Funérailles de Mme Pierre Blais à Sainte-Sophie de Mégantic

Mercredi, le 25 mars, s'est éteint pieusement Mme Marguerite Normand épouse de feu M. Pierre Blais, à l'âge de 75 ans et 9 mois.

Les funérailles ont eu lieu ven-

dredi matin, au milieu d'une nombreuse assistance de parents et d'amis. Précédée d'un landeau de fleurs, le cortège défilait de la maison mortuaire jusqu'à l'église paroissiale.

Portait la croix: M. Alfred Gosselin. Les autres porteurs étaient MM. Honoré Brisson, Ernest Gagnon, Calixte Nadeau, Alfred Nadeau, Arthur Roberge et Ernest Goudreault.

La levée du corps fut faite par M. l'abbé J. A. Labrecque. Le service fut chanté par M. l'abbé Rosaire Proulx, curé de la paroisse assisté de MM. les abbés Labrecque et Vézina comme diacre et sous-diacre.

La Bannière des Dames de Sainte-Anne était portée par MM. Henri Gosselin et Roch Bécoffe. Tenaient les rubans: Mmes Honoré Brisson, Ernest Gagnon, Wilfrid Prince, Luc Lamontagne.

La quête au service fut faite par: Mme Honoré Brisson et Madame Wilbrod Prince. Mme Henri Bélanger touchait l'orgue.

"La Feuille d'Erable" offre à la famille en deuil ses plus sincères condoléances.

Le principal aliment de base dans l'Inde est le sorghum, dont la population fait du pain, du gruau et tire de la nourriture pour le bétail.

Vente d'écoulement...

Marchandises Usagées

ROBES pour fillettes	\$0.75c à \$1.50
JUPES pour dames et enfants	\$0.50c à \$1.00
BLOUSES pour dames et enfants	\$0.50c à \$1.00
MANTEAUX pour fillettes, 12 ans	\$5.00
GILETS pour dames et enfants	\$0.50c à \$1.50

Magasin des Aubaines

1773, Avenue St-Louis, Plessisville, - P. Q.

Chalet à vendre à St-Ferdinand

tout meublé et fini à l'intérieur et à l'extérieur. Electricité, chaloupe, moteur. Situé voisin des chalets de MM. Albert Fournier et Maurice Poudrier.

S'adresser à:

Roger Bélisle,

RUE ST-CALIXTE, Plessisville

ou à:

Antonio "Guenou" Bélisle,

37, rue Suzor, Arthabaska, P. Q.

Faites servir vos vieux lainages...

En échange pour vos vieux lainages, vous pouvez avoir de belles et chaudes couvertures de couleurs. Avons toujours en magasin un beau choix Couvertures Blanches pour grand lit et bébé. Laine Domestique de toutes couleurs et grosseurs. Aussi, Etoffe et Flanelle à la verge.

Sur tout appel téléphonique, nous allons chercher vos lainages et livrons les commandes.

Filature Plessis Limitée

Téléphone 285

Plessisville, - P. Q.

Pour le mois d'avril...

Escompte de 10% à 20%

sur tout matériel en Magasin.

Epargnez...

avant l'imposition de la

Taxe vexatoire additionnelle

en force le 1er mai prochain.

Victoria Silk, Ltée.

Coin des Rues St-Louis et Savoie, M. Jean Savoie, Prop.

PLESSISVILLE, - P. Q.

Les personnes maigres engraisent de 5, 10, 15 liv.

Recouvrez entrain, énergie, vigueur

Quelle transformation! Les os ne paraissent plus, les chairs s'affermement, le visage s'arrondit, plus de son ombré, disparaît cet air de squelette ambulatoire. Des milliers de jeunes filles, hommes et femmes qui ne pouvaient engraisser sont devenues aujourd'hui de leur belle apparence. Ils attribuent ce résultat à Oxyres qui revigile et renforce. Contient ingrédients, stimulants, fortifiants, fer, vitamine B₁, calcium pour enrichir le sang, améliorer l'appétit et la digestion et mieux faire profiter de la nourriture fait gagner du poids. Ne craignez pas de trop engraisser. Cessez quand vous aurez atteint les 5, 10, 15 ou 20 livres nécessaires pour atteindre la normale. Cette peut. Nouveau format d'essai seulement 60c. Essayez les fameux comprimés-toniques Oxyres, pour recouvrer vigueur et poids. Toutes pharmacies.

PROGRAMMES D'INFORMATION

Nouvelles
Actualités sportives
Naissances, décès, divers

CHRC
800 à votre cadran

Soyez prête pour l'hospitalité

Coke
Coca-Cola

J. L. Monfette
131, rue D'Auteuil
Tél.: 3-6033
Thetford-Mines, P. Q.

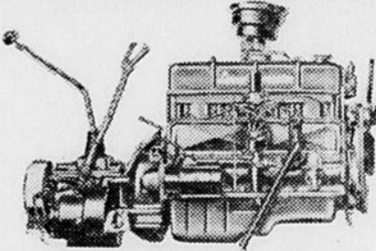
Tranchons le mot!



PAYE EN RÉSULTATS!

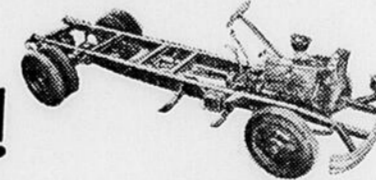
CONSTRUIT EN CAMION!

GMC
PEUT LE TIRER!



GMC donne l'avantage de moteurs à haute compression avec des puissances de 107 CV à 130 CV—dans quatre moteurs célèbres à soupapes en tête. Loadmaster (classique et cabine avancée), Torquemaster et Workmaster—tous avec lubrification sous pression entière, nouvelle grande performance et nombre d'autres caractéristiques pour vous donner la puissance dont vous avez besoin avec l'économie que vous voulez.

GMC
PEUT LE PORTER!



PUISSANCE SANS ÉGAL!

GMC donne l'avantage de la capacité de charge avec des cadres à profonds longerons en U, de robustes essieux avant, de puissants essieux arrière à une vitesse, à deux vitesses et à double réduction, et des ressorts de service lourd. Ce vaste assortiment permet de choisir tout camion pour le transport de toute charge sur toute route.

GMC
PEUT RÉSISTER!



CONSTRUCTION DE CUIRASSÉ!

GMC donne l'avantage de la sécurité et du confort pour le chauffeur. Depuis la cabine à coquille d'acier toute soudée, à double paroi, jusqu'au dernier détail de construction, les camions GMC sont construits pour porter les charges les plus lourdes et donner un long service de tout repos. Tonne pour tonne, de mille en mille, toute l'année durant, ils sont imbattables en fait de force et d'endurance pures et simples.

GMC-2538F

pour une réelle valeur
achetez un vrai camion... achetez un



UNE VALEUR GENERAL MOTORS

Dubois & Frères
Rue St-Calixte - Tél. 41 - 2.
Plessisville, - P. Q.

Présentant
notre nouvel assortiment du Printemps
de Complots Five Star
superbement confectionnés par
Progress Brand Clothes

La splendide qualité d'un complet FIVE STAR est un fait connu et prouvé par tout le Canada. Ces habits doivent être vus pour être pleinement appréciés.



R. V. Laliberté

Confection pour Dames et Messieurs.

Plessisville, P. Q.

Funérailles de M. Achille Gosselin à Sainte-Sophie de Mégantic

Le 20 mars dans notre église paroissiale, ont eu lieu les imposantes funérailles de M. Achille Gosselin, époux en premières noces de feu Dame Valérie Vigneault et en secondes noces de feu Dame Yvonne Ranger, décédé le 16, à l'âge de

75 ans et 9 mois. La levée du corps fut faite par M. l'abbé Rosaire Proulx, curé de la paroisse. Le service fut chanté par M. l'abbé J. A. Labrecque, assisté de MM. les abbés Proulx et Vézina comme diacre et sous-diacre.

Portait le drapeau de la ligue du S. Coeur. M. Ernest Pellerin. Portait la croix: M. Ernest Goudreault. Les autres porteurs étaient: MM. Ernest Bergeron, Fernand Breton, Rosaire Goudreault, Gérard Rodrigue, Clément Gosselin et Ubaldo Gosselin. Le regretté disparu laisse dans le deuil ses fils: Guillaume, de Ste-Sophie, Jean Calixte, de Montréal Sa fille: Mme Gabriel Gosselin: (Elisabeth), de Ste-Sophie. Son gendre et ses belles-filles: M. Ga-

bril Gosselin, Mme Guillaume Gosselin (Monique Tousignant), et Mme Jean Calixte Gosselin, (Rachel De Billy). Ses petits-enfants Florian, Normand et Louise Gosselin, Michel et Richard Gosselin, Son frère: M. Roméo Gosselin. Ses beaux-frères. M. Roméo Gosselin. Ses Beaux-frères et belles-soeurs: MM. et Mmes Edmond Garon, de St-Grégoire, Alfred Piché, de Victoriaville, Rév. Sr Vigneault, des SS. de la Charité de Nicolet; Ses neveux et nièces, Rév. Sr Ste-Anne M. F. C. missionnaire au Japon, MM. et Mmes Ludger Gosselin, Sylvio Poirier, Mlle Rolande Gosselin, de Ste Sophie, MM. et Mmes Alfred Gosselin, et Robert et Robert Gosse lin, de Lawrencé, Mas. Aimé Ga-

ron de Shawinigan Falls, Rosaire Garon de Trois-Rivières, Hector Garon, M. Jules Garon, Mlle Cécile Armande et Alexandre Garon, M. et Mme S. Riéher, de St-Grégoire, M. et Mme J. Paul Piché de St-Valère, ainsi qu'un grand nombre d'autres neveux et nièces, cousins et cousines. La quête au service fut faite par M. Philémon Vigneault et M. Hector Garon. M. Gosselin était marchand, gérant de la Banque Canadienne Nationale depuis 34 ans, et organiste de cette paroisse depuis 55 ans. La "Feuille d'Erable" réitére à la famille en deuil ses plus sincères condoléances.

Cartes Professionnelles

Dr Raymond Charron

MEDECIN - CHIRURGIEN

Plessisville, P. Q.

HEURES DE BUREAU:

L'Avant-midi à l'hôpital
1 hre à 4 hres P. M. — 7 hres à 9 hres P. M.
Pas de bureau le dimanche à moins d'urgence ou sur rendez-vous.

Dr Jules Cantin

MEDECIN - CHIRURGIEN

Plessisville, P. Q.

HEURES DE BUREAU:

9 hres à midi — 2 hres à 4 hres P. M. — 7 à 9 hres P. M.

Dr J.-A. Blais

MEDECIN - CHIRURGIEN

Plessisville, P. Q.

HEURES DE BUREAU:

10 à 11 h. A. M. — 1 h. à 4 hres P. M. — 7 à 9 hres P. M.
Bureau de dimanche sur rendez-vous.

Dr Gabriel Giguère

MEDECIN - CHIRURGIEN

Plessisville, P. Q.

HEURES DE BUREAU:

10 hres A. M. à midi — 2 hres P. M. à 5 hres P. M.
7 hres P. M. à 9 hres P. M.
Le dimanche sur rendez-vous

Chs-Eug. Gosselin

NOTAIRE, B. A. LL. L.

Heures de bureau:

9.00 hres à midi tous les jours
1.30 hres à 5.00 tous les jours, excepté le samedi
Le soir: 7.30 à 9.00 hres, lundi, mercredi, et vendredi seulement.

— pas de bureau le samedi après-midi —
1578 Avenue St-Louis Plessisville, P. Q.

C. Benoit Chartier

NOTAIRE, B. A. LL. L.

Heures de bureau:

9.00 heures à midi, tous les jours.
1.30 hres à 5.00 tous les jours, excepté le samedi
Le soir: 7.30 à 9.00 hres, lundi, mercredi, et vendredi seulement

— pas de bureau le samedi après-midi —
1628 Avenue St-Louis Plessisville, P. Q.

Tél.: 203

Claude Perron

NOTAIRE, B. A. LL. L.

(Ancien Bureau du Docteur Roger)

1782 rue St-Calixte

Plessisville, P. Q.

TEL.: 17

C. P. 116

Geo. Dupont

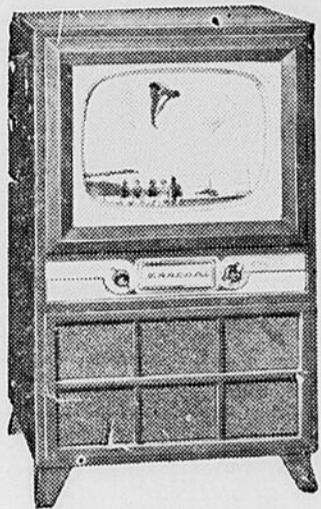
Opticien d'Ordonnances

Diplômé de la Corporation des Opticiens d'Ordonnances de la Province de Québec

1556 Avenue St-Louis

Plessisville P. Q.

Radio Télévision... et brûleur à l'huile électrique pour poêle de cuisine...



Avez-vous songé à vous procurer un MAGNIFIQUE RADIO TELEVISION qui égayera votre foyer et vous fera passer d'agréables soirées. Nous avons actuellement de superbes appareils "PHILCO", de marque réputée, à des prix exceptionnellement bas. Nous pouvons vous faire l'installation complète de votre radio et vous garantir entière satisfaction.

Brûleur à l'huile électrique pour poêle...

Mesdames, n'est-ce pas le temps de vous faire installer, pour la saison d'été, un MAGNIFIQUE BRULEUR ELECTRIQUE. Les Brûleurs à l'huile "Kemac" pour poêle de cuisine, sont une rénovation. Complètement automatique ils vous donneront cette satisfaction que vous désirez depuis longtemps. C'est une machine précise, faite par une Maison responsable. Son coût est peu élevé. Faites-en l'essai immédiatement.

Consultez-nous et demandez nos prix.

Nous avons aussi en Magasin tous les accessoires électriques, tels que:

Refrigérateurs et Poêle Electric "Mc-Clary" . . . Réfrigérateurs "Universal Cooler" . . . Poêles "Findlay" . . . Balayeuses "General Electric" . . . Lustres . Grilles Pain . . . Laveuses électriques de toutes marques.

Visitez notre MAGASIN, rue St-Louis. . . Il nous fera plaisir de vous bien SERVIR.

Service Electrique

Paul-Emile Laflamme, Prop

TEL: 181

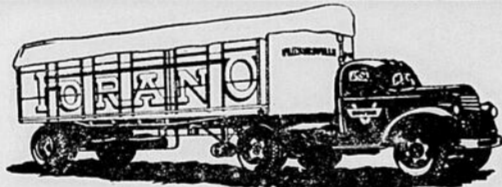
Magasin au No 1584, Ave St-Louis

Service: 1371, rue St-Edouard

Plessisville, — P. Q.

CAMIONS

de une Tonne à 16 Tonnes



A VOTRE SERVICE
ENDROITS DESSERVIS:

Princeville, Plessisville, Notre-Dame de Lourdes, Laurierville, Ste-Julie, Lyster, Inverness, St-Pierre Baptiste, St-Ferdinand et Ste-Sophie.

SERVICE REGULIER de ces Endroits
A MONTREAL TOUS LES JOURS — ALLER ET RETOUR

Voyage régulier à Sherbrooke et Trois-Rivières chaque semaine. A Québec et dans la Province sur demande dans les limites de mon permis

SPECIALITE: DEMENAGEMENTS

Toute la marchandise est assurée à sa pleine valeur contre le Feu, le Vol, et les Accidents.

Adresse à Montréal

Shannon Terminal
188, rue Shannon,
Tél.: UNiversity 6-1755.

BOUTIN TRANSPORT Plessisville



PLESSISVILLE TEL. 173

MONTREAL TEL UNIVERSITY 6-1755.

J. Alph. Olivier

Camille Kelly

Olivier & Kelly Enrg

Assurances Générales

Vie — Feu — Automobile — Accident

Plessisville P. Q.

1674 Avenue St-Louis

Tél.: 278

TEL: 170

1652 Avenue St-Louis

Henri Bélanger

Courtier d'Assurances Agréé

Assurances: Vie, Feu, Vol, Automobiles, Accidents.

Plessisville, P. Q.

Encore la question des chèques bilingues

Cette question des chèques bilingues au gouvernement fédéral est encore soulevée, bien qu'il soit inconvenable que nous n'ayons pas de chèques bilingues, alors que nous avons la monnaie et les timbres, bilingues, dans tout le pays. Certes, dans la Province de Québec, l'on nous donne des chèques bilingues, mais pourquoi faut-il que ces mêmes chèques soient unilingues dans le reste du pays? Il nous semble que le fait de faire deux impressions différentes coûte plus cher et pourquoi pas un seul chèque bilingue pour tout le pays, pour satisfaire tout le monde?

Le Dr Raoul Poulin, député de la Beauce, a traité de la question dernièrement, aux Communes, avec beaucoup de tact et de fermeté. L'honorable Paul Martin déclarait, il n'y a pas si longtemps, qu'il ne comprenait pas pourquoi le trésor fédéral n'avait pas de chèques bilingues par tout le pays. "Le Devoir" de Montréal, et "L'Action Catholique" de Québec sont revenus sur le sujet à plusieurs reprises depuis quelque temps.

Pourquoi n'épaulerions-nous pas

ces vaillants défenseurs des droits du bilinguisme en ce pays? Que faire? C'est simple: une lettre au Ministre des Finances, avec copie à l'Honorable Premier Ministre et copie également au député fédéral. Chaque individu peut le faire, nos associations également. C'est le temps, plus que jamais, à l'approche des élections fédérales, de faire cette demande justifiée. Alors qu'est-ce qu'on attend pour ce faire?

"Pierre Rivard".

—o—

Visiteur de l'Ouest Canadien à Plessisville

M. Calixte Brassard d'Albertville, Saskatchewan, est venu en promenade chez des parents à Plessisville dernièrement. Il a rendu visite à ses frères et soeur M. et Mme Aimé Brassard, M. et Mme Donat Brassard, M. et Mme Omer Brassard, M. et Mme Arsène Caron. Il s'est également rendu aux funérailles de sa belle-mère à Manchester. Il a visité un de ses frères à St-Lambert et ses nièces à Montréal.

Chalet à vendre

Situé au Lac Rose, à Ste-Marie de Blandford. Avec électricité, Eau courante, Chaloupe, etc. Très belle aubaine

S'adresser à:

Téléphone: 383.

Plessisville, P. Q.

Commerce de Chaussures à vendre

TRES BON POSTE

S'adresser à:

Madeleine Beaudet
Roberge
Plessisville, P. Q.

Assurances Générales

J. A. Bilodeau

Paul E. Bilodeau

1390 rue Napoléon
Plessisville, — Tél.: 279

1531 Avenue St-Joseph
Plessisville — Tél.: 269

Représentant "La Sauvegarde"

Vie, Feu, Automobiles, Accidents.

TEL: 288

1806 Avenue St-LOUIS

Antonio Gingras

ASSURANCES GENERALES

Plessisville, — P. Q.

Vie — Feu — Automobiles — Accidents — Maladies

Représentant: L'UNION ST-JOSEPH de Drummondville

C.-B. Charron & Cie

Membres Montreal Curb Market
Fils directs avec New-York, Toronto, Québec

Nous vous offrons nos facilités de communications directes avec les marchés les plus importants du monde. Notre service de placements et de statistiques est à votre entière disposition. N'hésitez pas d'y avoir recours.

30 est rue Notre-Dame, Victoriaville. Tél. 3543

222 ouest, rue St-Jacques, Montréal, Tél. HARbour: 0148

Paul Martin dirigera le Ste-Thérèse

Le club de baseball Joliette de la Ligue Laurentienne Senior, a réengagé le joueur-gérant Jack Halpin pour la prochaine saison. L'an dernier, Halpin avait débuté la saison au monticule pour nos Mineurs, avant de piloter le Joliette au championnat; Halpin est le seul gérant de l'été dernier qui est réengagé cette saison.

St-Eustache aura Nick Malfara comme pilote tandis que Paul Martin ex-gérant des Braves de Plessisville dirigera le Ste-Thérèse. Les clubs St-Jérôme, Lachute et Lachine n'ont pas encore nommé leur gérant. Le St-Jérôme a offert la gé-

rance à Ralph Lapointe, mais ce dernier n'ap as encore rendu une réponse.

Maurice Guerin qui travaille maintenant à Québec, n'est pas disponible pour piloter les Jérômeiens en 1953.

A Valleyfield, l'on projette une campagne de souscription dont l'argent servirait à aménager le stade local d'un système permanent de réflecteurs. Lors d'une assemblée tenue dernièrement, les directeurs de Montréal-Est décidèrent si cette ville aura un club cet été dans la Ligue Laurentienne Senior.

Les clubs, soit de \$100 à \$500. Six de ces clubs ont immédiatement déboursé le montant requis: Joliette, St-Jérôme, Lachute, Lachine, St-Eustache, et Ste-Thérèse. Montréal Est se conforma au règlement dans la semaine suivante, tandis que le cas du Valleyfield ne fut décidé que plusieurs jours après. A ce dernier endroit, Lucien Leduc et d'autres directeurs du club sont à faire des pourparlers et démarches pour l'erection d'un nouveau stade.

Tous les clubs doivent posséder un système de lumières durant la prochaine saison.

Pour mettre fin à la dispute qui existait entre les clubs regardant la question des joueurs, un système a été établi. Lors de l'assemblée tenue à St-Jérôme, le 22 février dernier, les clubs ont fourni une liste de 15 joueurs qui n'ont pas figuré dans la ligue l'année dernière.

Les autres clubs n'auront pas le droit de se mettre en communication avec des dits joueurs. Si parfois les équipes ont le même joueur sur leur liste, le joueur en question ira au club qui l'aura le plus haut sur sa liste de rotation. Si parfois la position est égale, il sera tiré au sort. Tous les joueurs signés le 20 juillet dernier retourneront au même club cette année.

Esperons que cette ligue, avec ses nombreux règlements, ne rencontrera pas cette année, les nombreuses difficultés subies par la défunte ligue Laurentienne, Section Sud.

dans le deuil ses enfants:

M. Aimé Latulippe et M. Georges Latulippe de Plessisville.

Mme Georges Carignan de Victoriaville, Mme Roger Tardif de St-Hyacinthe, Mlles Marguerite et Bertha Latulippe de Plessisville. Rév. Frère Maurice Latulippe, C. S.V. de Montebello.

Ses frères: MM. Louis Latulippe et Alphonse Latulippe.

Une soeur: Mme Edmond Pélissier de St-Hyacinthe.

La dépouille mortelle fut exposée au salon funéraire Rousseau.

Les funérailles, jeudi matin le 9 avril à 10 heures en l'église de Plessisville.

Ste-Sophie

Baptêmes.

A M. et Mme Roger Dargy, (M. Ange Beaudoin), un fils né le 20 mars et baptisé sous les prénoms de Joseph-Marcel-Alain, Parrain et marraine: M. et Mme Hervé Beaudoin. Porteuse: Mme Arthur Beaudoin.

A M. et Mme Raoul Bergeron (Thérèse Marois) une fille née le 21 mars, et baptisée sous les prénoms de Marie-Germaine-Louise, Parrain et marraine M. et Mme Alcide Vigneault. Porteuse: Mlle Lucia Roy.

A M. et Mme Daniel Nadeau, (Rita Beaudoin) une fille née le 31 mars et baptisée sous les prénoms de Marie-Colette Monique, Parrain et marraine: M. et Mme Gabriel Nadeau. Porteuse: Mme Conrad Nadeau.

Notes Sociales

M. et Mme J. Roch Doyle de St-Gédéon de Frontenac sont venus chez Mme Alphéda Tardif.

Le Notaire Charles-Eugène Gosselin est allé à Québec dernièrement.

Dodge à Vendre

Dodge 1941, très propre et en parfaite condition. Prix de sacrifice.

S'adresser à:

Mme Napoléon Labonté
St-Pierre Baptiste, P. Q.
Cité Mégantic.

A Vendre

à Laurierville

Un Poulailler de 15 x 30, pouvant contenir 140 poules. Conditions faciles.

Jean-Paul Gingras

Tél.: 9-33
Laurierville, P. Q.

La Ligue Laurentienne établit un plan pour le partage des joueurs

Lors de l'assemblée générale de la ligue de baseball Senior Laurentienne tenue au cours du mois dernier à St-Jérôme, les directeurs de clubs ont exprimé leur optimisme en vue d'une autre excellente saison.

La ligue veut s'établir sur des bases solides tout en offrant du baseball de qualité à ses nombreux supporters.

La première chose accomplie fut de verser la garantie requise par

Décès de M. Théode Latulippe à Plessisville

A Plessisville le 6 avril décédé à l'âge de 79 ans. M. Théode Latulippe époux de dame Amanda Lemieux. Outre son épouse il laisse

Economisez...

La Pharmacie Marchand encore de l'avant avec des prix extraordinaires sur une foule de produits que vous voudrez vous procurer dès cette semaine. . . consultez les prix

SUIVANT ET ECONOMISEZ . . .

"Remove" de poli à ongles, la grosse bouteille de 4 onces	39c
Lotion à barbe "Stag" dans bouteille Plastique incassable	79c
Huile "Lorie" pour faire tenir les cheveux	45c
Talcum "Cheramy" la grosse boîte	59c
Savon au Goudron, très spécial	19c

"Courtoisie et Service en tout temps

A la Pharmacie Marchand

LIVRAISON RAPIDE PARTOUT

Armand Marchand, Pharmacien-Chimiste, Prop.

Tél. 80 à Plessisville.

A votre disposition

OUVRIERS: Ouvriers compétents pour tous les genres de travaux sous la direction de contremaîtres compétants.

MACHINERIE Pelles mécaniques, bull dozers, camions, float, malaxeurs, vibrateurs, pompes, compresseurs, niveleuse, générateur électrique, soudeuse électrique et autogène.

MATERIAUX: Large assortiment de matériaux divers en entrepôt. Bois sec dans toutes les dimensions. GRAVIER BRUT DISPONIBLE POUR LIVRAISON IMMEDIATE.

TRAVAUX: Entreprises générales, construction, réparation, agrandissement, creusage, nivellement, transport lourd, dynamite, soudure, etc.

SERVICES: Informations générales, techniques, estimation gratuite, catalogues, revues, plans divers.

Siméon Savoie
Entrepreneur Général
Rue St-Louis, Plessisville, Tél: 106-2

Gravier de rivière

TERRE DE REMPLISSAGE . . .
TERRE NOIRE POUR PATERRE . . .
Siméon Savoie

(Disponible immédiatement).

Entrepreneur-Général.

TEL.: 106-2

Plessisville, - P. Q.

Au Magasin Familex...

1825 Avenue St-Louis — Tél. 354

Roger Jean, Propriétaire. — Plessisville

Magasin ouvert tous les jours de 8 hres a. m. à 9h p. m.

Spécial du mois d'Avril

Eau de Cologne "Doralina" 3 arômes

"Allura", "Fiesta", "Lacanja" . . .

Bouteille de 4 onces \$2.50

En Spécial à \$1.95

Théâtre COLONIAL

COMPLETEMENT "AIR CLIMATISE"
TEL.: 228 Rue St-Edouard

PLESSISVILLE

La Direction présentera cette semaine

Dimanche, Lundi 12-13 avril
Super Spécial
Entièrement parlé Français

TOKIO JOE

Avec Humphrey Bogart, Florence Marley,
Alexander Knox, Sessue Hayakawa

Version française de: "Tokio Joe"

En plus actualités et un sujet court en couleurs.
L'unique Humphrey Bogart dans l'un des rôles les plus passionnants de sa carrière . . .

Mar. Merc. Jeudi 14-15-16 avril
Grand Spécial en français

LA SCANDALEUSE DE BERLIN

avec Marlene Dietrich, Jean Arthur, J. Lund
Version française de: "Foreign Affair"

Une amusante comédie sentimentale bâtie sur une intrigue originale. . . dialogue savoureux, gai, spirituel. . .
En plus Mardi soir: "Le Club Colonial"

Vend. Sam. 17-18 avril
Super Grand Spécial
en Technicolor

AMERICAN IN PARIS

avec Gene Kelly, Leslie Caron, Oscar Levant,
Georges Guetary, Nina Foch.

Le meilleur film de l'année! . . . Gagnant de huit prix de l'Académie! . . . La touche Parisienne, La magie de Hollywood, La musique de Gershwin un film merveilleux en TECHNICOLOR.

HORAIRE DES SPECTACLES

SUR SEMAINE: Tous les soirs à 7.15 et 9.15 hres

DIMANCHE: Matinée à 2.30 hres

Soirée: 5.30 — 7.30 et 9.30 Hres

Toujours un bon programme à l'affiche

Au Cinéma PLESSIS

1697, Avenue St-Louis

Tél. 318

Plessisville, P. Q.

A l'affiche cette semaine:

Vend. Sam. 10-11 avril
Grand Succès

LA MATERNELLE

avec Blanchette Brunoy, Yves Vincent

Tous les visages de l'Ecole Maternelle de Menil-montant cachent un drame, misères des petits, amour des grands, jalousies, vengeances. . .

En plus: Sujet court

Dim. Lun. 12-13 avril
Grande Comédie Musicale

JE N'AIME QUE TOI

avec Luis Mariano, Martine Carol

La musique de Lopez, le couple idéal Luis Mariano et Martine Carol, des beaux décors, des paysages merveilleux de la Côte d'Azur, qui fait de ce film le plus Grand Succès de Luis Mariano.

En plus: Sujet court et actualités françaises

Dimanche: 4 représentations

à 2.30 - 5.15 - 7.15 - 9.15 heures p. m.

Mar. Mer. Jeudi 14-15-16 avril
Film d'Aventure

LE CHEVALIER SANS NOM

avec Amedee Nazzari, Marielle Lotti

Grand Succès Italien - film d'aventures, rempli d'imprévu - Le mari d'Isabelle pourra-t-il vaincre ses ennemis, pour reconquérir sa femme.

MERCREDI, inscription pour le jeudi soir
JEUDI SOIR SOIREE CHANCEUSE

HORAIRE DE LA SEMAINE

Dimanche 4 représentations: 2.30, 5.15, 7.15, 9.15 hres

Lundi, Mardi, Merc. une représentation à 8 hres P. M.

Jeudi, Vend. Sam. 2 représentations: 7.15 et 9.15 hres

Le Film français est le plus populaire

Au Théâtre Colonial -- à PLESSISVILLE
Dimanche - et - Lundi, 12 - et - 13 - Avril - Super Spécial
Entièrement Parlé Français

"TOKIO JOE"

Avec: Humphrey Bogart, - Florence Marley, - Alexander Knox - et - Sessue Hayakawa
Version Française de: "TOKIO JOE"