



Ligue Intermédiaire Labatt 50 des Bois-Francs

PRINCEVILLE REPREND LE TITRE

Par Pierre Nadeau

PRINCEVILLE—Le Manoir de Princeville a repris le titre des séries de fin de saison qu'il avait cédé aux Aigles de Daveluyville l'an dernier quand il a vaincu le Brasserie Jean-Denis de Victoriaville 4 à 0 dimanche dernier le 8 avril dans le cinquième match de la finale 4 de 7 que Princeville a remporté 4 à 1.

Les princevillois qui avait essuyé vendredi dernier un cuisant revers de 9 à 1 aux mains du Victoriaville qui évitait l'élimination ont enregistré un deuxième blanchissage dans la série à la faveur de Gilles Durand. Le match a été malgré tout

pour bloquer l'attaque mais Doré a conservé le disque et quand il est venu pour effectuer son tir, il a manqué une cage complètement vide. Quelques secondes plus tard, Richard Dubois a brisé la glace dans cette rencontre en inscrivant le premier filet sur une belle pièce de jeu. Il a d'ailleurs procuré une avance de 2 à 0 dans la septième minute de jeu de la période médiane. Jérôme Lecours et Michel Laurendeau ont complété en troisième. Princeville s'est mérité 5 pénalités mineures contre seulement 2 pour Victoriaville et elles ont été purgées par Gérald

de retourner à Victoriaville pour une sixième partie n'en déplaie à certains qui croyaient que les séries étaient arrangées avec le «gars».

Victoriaville a manqué plusieurs chances de marquer en première et en deuxième mais n'a éprouvé qu'à 5 reprises le gardien Durand en troisième.

VICTORIEVILLE EVITE L'ELIMINATION

Vendredi dernier le 6 avril, le Brasserie Jean-Denis de Victoriaville a évité de prendre des vacances quand il a écrasé le Manoir de Princeville 9 à 1. Après une première sans

des pieds. Le propriétaire du Manoir de Princeville, Ben St-Pierre, a reçu tous les membres de l'équipe à son hôtel après la victoire de dimanche. Plusieurs en ont profité pour faire une excursion à l'eau.

Le Manoir de Princeville disputera son premier match au Tournoi de St-Constant dimanche le 15 avril à 13h30 minutes.

des pieds.

Le propriétaire du Manoir de Princeville, Ben St-Pierre, a reçu tous les membres de l'équipe à son hôtel après la victoire de dimanche. Plusieurs en ont profité pour faire une excursion à l'eau.

Le Manoir de Princeville disputera son premier match au Tournoi de St-Constant dimanche le 15 avril à 13h30 minutes.

COMPTEURS

	B	A	PTS
Richard Dubois Princ.	10	7	17
Jérôme Lecours Princ.	7	10	17
Denis Fortier Princ.	9	6	15
Pierre Roux Victo.	6	6	12
Réjean Lecompte Princ.	4	6	10
Jean Boulanger Victo.	2	7	9
Jean-Guy Doré Victo.	7	1	8
Daniel Pêpin Victo.	4	4	8
Jacques Michel Victo.	4	4	8
Claude Fortier Princ.	3	5	8
Roger Provencher Princ.	2	6	8
Réjean Lupien Dave.	1	7	8



Le Manoir de Princeville qui y est allé d'un deuxième titre dans les séries en 3 ans.

(Photo La Feuille d'Erable - Nadeau)

chaudement disputé et les visiteurs ont rattrapé une excellente chance de s'inscrire au pointage en première quand Jean-Guy Doré s'est présenté seul devant le portier Durand et celui-ci est sorti de son filet

Garneau. Cette victoire en fut une d'équipe et l'instructeur Paul Salvail n'a pas manqué de le souligner après la partie. Il a mentionné que sa troupe était motivée pour ce match et qu'il n'était pas question

but, Denis Fortier s'est échappé devant le gardien Denis Houle et a été frustré par ce dernier, qui a connu un match fantastique et Jean-Guy Doré n'a pas perdu une seconde pour marquer un premier but. Les

SUSPENSIONS

Le Comité de Discipline a rendu officiel ses sentences vendredi dernier le 6 avril suite à une réunion tenue le 4 avril dernier. Paul Gosselin du Victoriaville et Robert Cinqmars du Plessisville ont écopé de 6 matches de suspension ce qui signifie que Gosselin aura 3 joutes à purger lors de la prochaine saison et Cinqmars a mérité la même sanction pour le même geste et il aura 5 matches à écoulé à l'ouverture de la prochaine saison. Alain Rouiller du Plessisville pour sa part a écopé de 2 matches pour avoir dardé. Il lui restera une partie à purger en 79-80.

ZONE NEUTRE

Gilles Marotte du Victoriaville s'est permis de signer son autographe après la première période dimanche dernier.

Jacques Archambeault était membre de la galerie de la presse dans la dernière rencontre. Il a déclaré suite à une question d'un journaliste qu'il préférerait ce rôle parce qu'il ne gelait pas



Denis Houle a été superbe durant les 2 derniers matches de la série finale. (Photo La Feuille d'Erable - Nadeau)



Denis Fortier a complètement déjoué le gardien sur ce jeu mais la rondelle a touché la tige horizontale. (Photo La Feuille d'Erable - Nadeau)

Ligue Intercité A des Cantons de l'Est

PLESSISVILLE RAFLE TOUT

Par Pierre Nadeau

PLESSISVILLE—Les Atomes du Café Central de Plessisville ont mérité dimanche dernier le 8 avril la double couronne de la ligue en remportant un gain de 5 à 1 sur East Angus. Les hommes de Serge Boulanger et Normand Gingras n'ont mis que le minimum de parties pour disposer de l'adversaire dans cette finale 3 de 5.

André Doyle a été la vedette offensive des plessisvillois avec le tour du chapeau, Daniel Marois et Patrick Labrie ont complété. Steve Fréchette a fourni 3 aides. Les locaux ont pris les devants 2 à 0 en première mais Stéphane Dugal a réduit la marge à un seul but en début de deuxième privant ainsi Claude Cormier d'un second jeu blanc dans la série. Le score

était de 4 à 1 après 2 tiers.

C'était le couronnement d'une saison fastastique pour l'équipe de Plessisville qui en plus d'avoir remporté le championnat de la saison régulière et des séries de fin de saison, a également râflé les honneurs du tournoi de Magog et baissé pavillon en finale à Beauceville. Dimanche prochain le 15 avril, cette formation plessisvilloise en viendra aux prises avec une équipe de Sherbrooke dans le cadre d'une partie hors concours disputée au Palais des Sports de Sherbrooke à compter de 13 heures en après-midi.

PEE WEE

Chez les Pee Wee jeudi dernier le 5 avril, les Caravelles du Princeville Furniture de Princeville ont pris

les devants 1 à 0 dans la finale 3 de 5 en revenant de l'arrière en troisième pour vaincre Magog 3 à 2 en prolongation dans la première partie de la série.

C'est un but de Sylvain Beauvillier son deuxième de la partie à 5:53 de la période de surtemps qui a procuré la victoire à son équipe. Avec un retard de 2 à 0 à la fin de la deuxième, ce même Beauvillier a brisé la glace pour son club à mi-chemin dans le dernier tiers et par la suite, il a aidé Joël Laroche à créer l'égalité 2 à 2 avec seulement 9 secondes à faire dans la partie. Ce but a été compté durant un jeu de puissance alors que le frère Paul de la Sablonnière avait retiré son gardien à la faveur d'un sixième attaquant. La date du deuxième match n'a pas encore été confirmée.



L'équipe du Café Central de Plessisville.

(Photo La Feuille d'Erable - Nadeau)

Ligue Juvénile A des Cantons de l'Est

DE LA PURE BROCHE A FOIN

Par Pierre Nadeau

MAGOG—On aurait présenté la cinquième rencontre de la finale 4 à 7 mardi dernier le 3 avril à l'institut psychiatrique de **St-Jean Bosco** et il n'y aurait eu aucune différence. Les As de Magog ont défait le Carrefour Sports Experts de Plessisville 4 à 1 pour remporter cette série par 4 victoires à une.

Un match qui dans l'ensemble s'est bien déroulé jusqu'à la onzième minute de la troisième où après le quatrième but des gagnants, les spectateurs locaux sans doute jaloux de l'attitude de quelques-uns dans la partie précédente à Plessisville ont décidé de faire un mauvais parti aux hommes de Maurice Jacques (une maladie qui s'attrape) et il n'en fallait pas plus pour voir une gang de

fous se masser à la sortie des joueurs plessisvillois. Un de ceux-là s'est même permis une fantaisie en arrachant une baie vitrée et la lançant à Jean Provencher qui tentait de se rendre à son vestiaire. Le président de la ligue est même venu au centre de la patinoire pour tenter de calmer les mauvais esprits et il s'en est fallu de peu pour qu'on apporte la table afin de négocier une paix entre les 2 clans.

Dorénavant, il faudra se munir de boucliers et d'épées pour disputer une rencontre de hockey. 5 joueurs ont été expulsés de ce match soit Mario Allaire qui a livré un violent combat de boxe à son opposant Serge Roy qui doit se ressentir de douleurs au nez. Il y a eu également Julien St-Pierre et

Mario Fréchette, St-Pierre a perdu pied dès le départ et Fréchette en a profité pour lui froter les oreilles. Enfin Jean Provencher a été chassé pour avoir été l'agresseur lors de la séquence où le «free for all» a débuté.

Du côté hockey, c'est Sylvain Beaudoin qui a ouvert le pointage sur un jeu de puissance à 5.39 de la première avec l'aide de Denis Faucher et ce fut là l'unique filet des perdants qui ont vu l'adversaire créer l'égalité 4 minutes plus tard. Aucun but n'a été compté en période médiane et le gardien René Perreault a été superbe devant sa cage repoussant 3 lancers dangereux dans les 2 dernières minutes de l'engagement. Il a également bien travaillé dans la troisième et il n'est pas à blâmer pour ce revers tout comme les 4 défenseurs soit Luc Boutin, Julien St-Pierre, Denis Faucher et Serge Marcoux qui ont brisé plusieurs attaques à leur propre ligne bleue.

Jocelyn Vachon n'a mis que 55 secondes en troisième pour inscrire le but gagnant lors d'un désavantage numérique alors qu'une pénalité était annoncée aux plessisvillois. Il a d'ailleurs scellé l'issue du match à 9.55 pendant que Daniel Leblanc a inscrit l'autre. Le premier a été l'oeuvre de Donald Dawley.

Soulignons qu'il n'y avait pas eu de violence excessive avant le drame de la troisième. Cette partie marquée

de 117 minutes de punitions dont 14 punitions mineures à Magog qui a toujours fait sa large part dans ce domaine durant la série contre seulement 7 aux visiteurs dont 2 avant la dernière reprise.

C'est le défenseur Serge Marcoux qui a le mieux résumé la situation dans le vestiaire des siens après le match: «on se serait pensé dans le tournage de «SLAP-SHOT NO2».» Le pilote Maurice Jacques qui était privé

pour ce match de Richard Gagnon et Sylvain Faucher a laissé savoir qu'il n'était pas fâché que tout soit fini et qu'il était fier de ses hommes qui n'ont pas été déclassés et surtout qui n'ont pas répondu à l'intimidation du Magog dans les 2 dernières rencontres.

C'est ainsi que se termine mon voyage à une vingtaine de mille de la ville reine des Cantons de l'Est. A part avoir vu nombre de partisans verre de houblon à la main faisant la queue pour prendre le billet d'entrée, et la poussière sur les bancs (ce n'est pas tous les jours fêtes), j'espère ne pas à retourner dans cet endroit qui n'est pas tout à fait civilisé à mon goût. Ah oui! j'oubliais, je pense que mes yeux ont vu des spectateurs tenter d'arracher des morceaux à la surface glacée...



L'unique but du match des plessisvillois réussi par Sylvain Beaudoin (55). (Photo La Feuille d'Erable - Nadeau)



Cette scène, Sylvain Beaudoin l'a répété à 4 reprises afin de cueillir son casque protecteur comme quoi il n'y a pas de rudesse. (Photo La Feuille d'Erable - Nadeau)



René Perreault a eu à se surpasser à plusieurs reprises. Ici, il se prépare à geler le disque sous sa mitaine. (Photo La Feuille d'Erable - Nadeau)

En form maintenant!

Mieux vaut tard que bédaine.

PARTICIPACTION
Le mouvement canadien du bien-être physique

MANUEL DE L'INVENTEUR
35^e édition
écritez à

BUREAU TECHNIQUE FOURNIER
Procureurs de Brevets d'Invention
1440 Ste. Catherine-Ouest
Chambre 705 - Montréal (25)

PAS PLUS QUE

12.40

N° 800 (1 gallon 4.54 litres)
LATEX-SATIN D'INTERIEUR SUPER BLANC

PAS PLUS QUE

13.40

N° 970 (1 gallon 4.54 litres)
LATEX LUSTRE D'EXTERIEUR SUPER BLANC

PAS PLUS QUE

13.40

N° 1800 (1 gallon 4.54 litres)
LATEX SEMI-LUSTRE D'INTERIEUR SUPER BLANC

PAS PLUS QUE

14.40

N° 500 (1 gallon 4.54 litres)
EMAIL SEMI-LUSTRE D'INTERIEUR SUPER BLANC

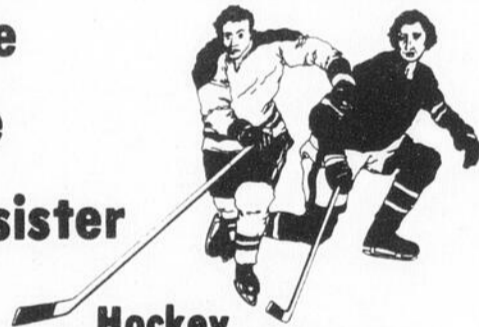
40^e
anniversaire
pour ces 40 années ensemble
40 fois merci!

National (PNP)
la peinture qui dure!

L. DROLET & FILS INC.
1245 FORAND PLESSISVILLE
(819) 362-7331

Quincaillerie,
armoires, matériaux
de construction

La Brasserie Labatt Ltée
vous invite à assister
au Tournoi de Hockey



Intermédiaire des Sucres
LES 12-13-14-15 AVRIL 1979
A L'ARENA DE PLESSISVILLE

2 classes ouvertes «contact» du AA et A

- début des activités classe A jeudi 12 avril à 20 hres
- début des activités classe AA samedi 14 avril à 14 hres

CE TOURNOI S'INSCRIT DANS LE CADRE DES ACTIVITES DU FESTIVAL DE L'ERABLE 1979

La Brasserie Labatt Ltée
vous souhaite
la bienvenue.

Labatt

Ligue Bonne Entente Molson

**CH MOTEUR HOULE MUFFLER ET
EPICERIE LAURENT THIBEAULT**

EN FINALE

Par Pierre Nadeau

PLESSISVILLE—Malgré une défaite samedi dernier le 31 mars dans le troisième match des éliminatoires à la ronde, le CH Moteur Houle Muffler est assuré de participer à la finale contre le Epicerie Laurent Thibeault qui lui a eu gain de cause contre le Garage Guy Painchaud.

Dans la première rencontre, le L. Drolet et Fils a vaincu le CH Moteur Houle Muffler les champions de la saison régulière 4 à 2 dans une cause perdue. Le Drolet et Fils en était à son premier gain dans les éliminatoires. Jean-Marc Pelletier a inscrit un doublé en première période pour les gagnants et Yves Lamontagne a ajouté un filet ce qui donnait un pointage de 3 à 1 à la fin de cet engagement. Chaque

formation a compté à une reprise en période médiane soit Réjean Lemay pour les vainqueurs et Normand Vézina pour le CH Moteur Houle Muffler qui a scellé l'issue de la partie à 11.06 en deuxième et avait ouvert le pointage à 1.52 en première. Personne n'est parvenue à trouver le fond du filet dans le dernier tiers.

Dans l'autre joute, des doublés de Réjean Bourque et François Goulet ont permis au Epicerie Laurent Thibeault de blanchir le Garage Guy Painchaud 5 à 0. Donald Bourque a enregistré le blanchissage. Jean

Fouquette a ouvert le compte à 1.27 de la première après un engagement initial sans but où aucune des 2 équipes n'a pu briser la glace. Normand Paris et Normand Langlois ont été cr-

dités de 2 aides chacun. Les 3 filets de la troisième pour les gagnants ont été réussis dans l'intervalle de 3 minutes et 3 secondes. Goulet avait donné une avance de 2 buts à son club 7 secondes avant la fin de la période médiane.

Le Epicerie Laurent Thibeault et le CH Moteur Houle Muffler termine leur calendrier de 3 parties avec des fiches identiques de 2 gains et une défaite. Les 2 autres formations ont des fiches à l'inverse.

CLASSEMENT

	P	V	D	N	PTS
CH Moteur Houle Muffler	3	2	1	0	4
Epicerie Laurent Thibeault	3	2	1	0	4
Drolet et Fils	3	1	2	0	2
Garage Guy Painchaud	3	1	2	0	2

Tournoi Inter Sénior de St-Hyacinthe

**PLESSISVILLE PERD EN
FINALE**

Par Pierre Nadeau

PLESSISVILLE—Le Hervé Nadeau et Fils de Plessisville a pris part au tournoi de hockey Inter Sénior de St-Hyacinthe qui s'est déroulé les 31 mars et 1 avril dernier. Les plessisvillois étaient dans la classe ouverte avec les formations de St-Hyacinthe et le Pubgoberger de Sorel. Ces 3 équipes se disputaient les honneurs dans un tournoi à la ronde en s'affrontant à une reprise.

Samedi, Plessisville a

baissé pavillon 6 à 3 devant Sorel mais le lendemain, il a eu raison du St-Hyacinthe par 6 à 4 grâce à un filet compté à 15 secondes de la fin qui a brisé une égalité de 4 à 4. Les vainqueurs avaient toutefois pris les devants 4 à 0 dès l'engagement initial. Sorel ayant remporté ses 2 parties et Plessisville pour sa part ayant partagé alors que St-Hyacinthe avaient perdu en 2 occasions, c'est Plessisville et Sorel qui se sont af-

frontés en finale et Sorel a eu gain de cause au pointage de 5 à 1. Les plessisvillois se sont toutefois vu octroyer une bourse de \$800.

Jean-François Boutin qui a été désigné le joueur par excellence du tournoi a réussi 8 des 10 buts des représentants de la capitale de L'Erable et de plus il a fourni 2 aides sur les 2 autres comptés par Luc Bonneville. Le gardien Grant McNicoll a excellé devant la cage de l'équipe locale.

**TOURNOI INTERMEDIAIRE «DES SUCRES»
A PLESSISVILLE LES 12-13-14 ET 15
AVRIL PROCHAINS**

PLESSISVILLE—Enfin l'élite du hockey intermédiaire «Contact» réuni sous un même toit. «De l'action du début à la fin» puisque ce tournoi compte 2 classes ouvertes «contact» du AA et A.

Dans la classe «A» les activités débutent Jeudi à 20 heures entre l'Hotel Christophe de Victoriaville qui aligne Gilles Marotte à la ligue bleue et l'Hotel Rio de Princeville.

Tandis que dans la classe «AA» les parties se mettront en branle le 14 avril à 14 heures entre le Christin Automobiles de Gilles Haché, Champion de la ligue de l'est également champion de plusieurs tournois et le redoutable Pubgoberger de Sorel qui aligne plusieurs joueurs tels que Michel Dequise, Michel Deziel, Robert Docnie, Gilles Cartier, ce club vient de remporter le tournoi de Matane et de St-Hyacinthe.

Tout de suite après cette partie suivra une autre ren-

contre de la classe «AA» entre l'équipe Aqua Bar du prometteur Richard Lafond et l'équipe Cendrillon du tournoi de St-Hyacinthe H. Nadeau et fils de Plessisville.

Un tournoi à ne pas manquer, tout en venant visiter la région des Bois-Francs qui est l'hôte du Festival de l'Erable, un événement unique au Québec. Justement la cabane du Festival sera dans le stationnement de l'aréna pour ceux qui veulent joindre l'utile à l'agréable.

CALENDRIER

Jeudi 12 avril

1- 20 hres: «A»--Hotel Christophe de Victoriaville contre Hotel Rio de Princeville.
2- 22 hres: «A»--Deschailions contre Caisse Populaire de Laurierville.

Vendredi 13 avril

3- 20 hres: «A»--V. Boutin Express Plessisville contre Solaris Québec

4- 22 hres: Semi-finale- «A»--Gagnant 1 contre Gagnant 2

Samedi 14 avril

5- 14 hres: «AA»--Christin Automobiles contre Pubgoberger Sorel

6- 16 hres: «AA»--Aqua Bar Mtl contre Plessisville H. Nadeau et Fils

7- 18 hres: «A»--Asbestos contre Richelieu Sport Sorel
8- 20 hres: «AA»--Finale consolation perdant 5 contre perdant 6

9- 22 hres: «A»--Semi finale Gagnant 3 contre Gagnant 7

Dimanche 15 avril

10- MIDI : Exhibition Brasserie O Tricolore de Sorel contre Bricouterie Marcel Plessisville

11- 14 hres: Finale «AA» Gagnant 5 contre Gagnant 6
12- 16 hres: Finale «A» Gagnant 4 contre Gagnant 9

Ligue Bonne Entente Molson de Princeville

**SPEED QUEEN AU PIED
DU MUR**

Par Pierre Nadeau

PRINCEVILLE—Le Résidence Prince a fait un pas de plus vers le championnat des séries de fin de saison en défaisant lundi dernier le 2 avril le Speed Queen au pointage de 7 à 1 pour pren-

dre les devants 2 à 1 dans la finale 3 de 5.

Il y a eu 7 compteurs différents pour les vainqueurs soit Ronald Fortier, Yvon Desharnais, Claude Guay, Donald Lapointe, Roger Laurendeau, Clément

Fortier et Gilles Boisclair. Jocelyn Fortier a été l'unique pointeur du Speed Queen qui ne peut plus se permettre de revers et il a privé Alcide Robichaud d'un jeu blanc.



**2e TOURNOI ESTIVAL
OLYMPIA-MOLSON
DE LAPRAIRIE**



**TOURNOI
DES CHAMPIONS**

**LE PLUS IMPORTANT TOURNOI ANTI-VIOLENCE
AU QUEBEC**

**BOURSE TOTALE
\$10 800**

Toutes les joutes seront disputées à
l'OLYMPIA DE LAPRAIRIE LTEE
du 15 avril au 29 avril 1979.

Trente-sept (37) équipes inscrites au tournoi

- équipes dans la classe «A» F.F.A. - 5 parties minimum
- équipes dans la classe «B» sans contact - 2 parties minimum
- équipes dans la classe «C» sans contact - 2 parties minimum

Aucune limite d'âge ne sera imposée.

Ligne rouge - Une ligne rouge sera imprimée sur la patinoire, à deux (2) pieds de la bande constituant ainsi une zone protégée où il sera formellement interdit d'immobiliser la rondelle.

MARCEL LAFOND, POUR RESERVATIONS: 659-9191

555, rue Notre-Dame, Laprairie, Québec - J5R 3Y1

LES PROFITS IRONT A

L'ASSOCIATION CANADIENNE
DES SPORTS POUR AVEUGLES SECTION QUEBEC ENR.

LE PRINTEMPS PARMIS NOUS

Pleins feux sur votre nouvelle garde-robe, qui pour être à la page et répondre à vos besoins, n'exige pas des sommes fabuleuses. Il suffit en ce début de saison de faire l'inventaire et de planifier pour les mois à venir. Ils seront chauds et beaux comme l'attitude et l'allure que vous voudrez bien épouser.



**LAISSEZ-VOUS GUIDER
PAR DES MAINS
EXPERTES.**

AU COIN DE L'HABIT

Plessisville 1548 St-Louis 362-6111
Laurierville 515 Provencher 365-43236

Ligue Forano Labatt 50 UNE FIN DE SAISON REGULIERE BIEN ORDINAIRE

Par Pierre Nadeau

PLESSISVILLE—La ligue de hockey Forano a mis un terme à sa saison régulière vendredi dernier le 30 mars avec 2 rencontres au programme qui n'avaient aucune influence sur le classement du circuit.

Dans une première partie, le Garage Moderne Maurice Côté conduit à l'attaque par Serge Tardif qui a compté 4 buts, a vaincu le Buanderie Paul Maurice 6 à 4. Pour les gagnants, il s'agissait d'une troisième partie en ligne sans défaite.

Les vainqueurs ont ouvert le score dès la première période avec le premier filet de la partie de Serge Tardif mais Len Davidson et Réjean Turcotte ont marqué dans cet engagement pour permettre au Buanderie Paul Maurice de se donner une avance de 2 à 1. Roland Fradette a inscrit l'unique but de la période médiane pour creuser l'écart à 2 buts. Les perdants ont fait face en début de troisième à l'ouragan Tardif qui a enfilé 3 buts consécutifs qui ont donné une avance de 4 à 3 aux vainqueurs qui ont vu Michel Piché niveler les chances quelques instants plus tard. Alain Michaud avec le but de la victoire et Jean Fouquette avec celui

d'assurance ont scellé l'issue de la rencontre.

Dans le second match, un but de Clément Bédard dans l'engagement final a donné un gain serré de 3 à 2 du Dion et Frères sur le Désiré Sévigny. Le Dion et Frères qui est assuré du championnat de la saison depuis environ 3 semaines en était à sa quinzième victoire de la campagne n'ayant subi que 5 revers.

Les gagnants ont pris les devants 1 à 0 en première et menaient 2 à 1 à la fin du deuxième tiers, Gilles Tanguay ayant donné une avance de 2 à 0. Réal Couture a été le pointeur de la première. Donald Claveau a réussi les 2 des perdants qui affronteront cette même formation dans la demi-finale. Le Buanderie Paul Maurice pour sa part en viendra aux prises avec le Garage Moderne Maurice Côté et les 2 gagnants se mesureront dans la grande finale le 13 avril prochain. Les 2 perdants joueront une rencontre pour la consolation.

CLASSEMENT FINAL

	PJ	V	D	N	PTS
Dion et Frères	25	15	5	5	35
Buanderie Paul Maurice	25	12	11	2	26
Désiré Sévigny	25	10	12	3	23
Garage Moderne Maurice Côté	25	7	16	2	16

Ligue Ballon Balai Industrielle Molson de Plessisville Section Masculine

SOMERSET TOUJOURS EN TETE

Par Pierre Nadeau

PLESSISVILLE—Le Tricot Somerset qui s'est classé quatrième au cours de la saison régulière est en train de causer toute une surprise dans les éliminatoires à la ronde n'ayant pas encore subi la défaite en 4 matches. Au cours de la fin de semaine du 1 avril, cette ligue a présenté 2 programmes pour reprendre celui du 18 mars qu'elle n'avait pu disputer suite à la présentation des championnats régionaux de calibre Bantam.

C'est ainsi que dimanche dernier le 1 avril, le Gaston Nadeau de Ste-Sophie y est allé d'une troisième victoire consécutive écrasant le Boiserie Plessis les champions de la saison régulière au pointage de 6 à 1. Réjean Gingras et Léo Perreault ont réussi chacun 2 buts dans ce gain, Jules Gosselin avec un but et 3 aides et Jean Gosselin ont complété. Normand Gervais est le seul qui a déjoué le portier Gilles Gosselin.

Les Anodes de Lourdes ont vaincu le Caisse Pop de St-Ferdinand 3 à 1 pour une première victoire dans les éliminatoires. Pour St-Ferdinand, il s'agissait d'une qua-

trième défaite en autant de parties. Cette formation avait terminé la campagne en force devant au deuxième rang Ste-Sophie suite à une série de 11 parties en ligne sans revers. Jean-Yves Bédard, Denis Blier et Bertrand Ouellet ont été les pointeurs des gagnants. Conrad Lamontagne a été crédité du seul des perdants.

Le Tricot Somerset a conservé la première position un point devant le Ste-Sophie en faisant match nul 2 à 2 avec le RDL. François Thomassin et Jocelyn Daigle ont compté pour le Somerset et Normand Vigneault a réussi les 2 du RDL.

REPRISE

Samedi le 31 mars dernier en matinée, c'était la reprise du programme du 18 mars. Le Gaston Nadeau de Ste-

Sophie a blanchi les Anodes de Lourdes 5 à 0 qui subissaient un premier revers dans les séries après 2 verdicts nuls. Bruno Lamontagne et Jules Gosselin ont marqué chacun 2 buts pour les gagnants. Alain Vigneault a été crédité de l'autre. Réjean Gingras et Léo Perreault ont récolté respectivement 3 et 2 passes pendant que Gilles Gosselin méritait le blanchissage. Le Boiserie Plessis a vaincu le RDL 5 à 3 grâce à des filets de Marcel Ouellet, Michel Labbé, Réjean Gendron, Bernard Gingras et Paul-Hugues Bédard. Ouellet et Gendron ont fourni 2 aides en plus de leur but tout comme Normand Gervais. Jean Gravel, Bernard Fortier et Normand Nadeau ont répliqué pour les perdants. Donald Lamontagne a reçu le crédit de 2 aides.

Enfin, le Tricot Somerset a écrasé le Caisse Pop de St-Ferdinand 9 à 2. François Thomassin et André Martel a trouvé le fond du filet à 4 reprises chacun. Rémi Garneau a enfilé l'autre en plus de se mériter 2 aides. Bertrand Labrie, Jocelyn Daigle, Richard Paris, Luc Vigneault et Yves Demers ont également fourni 2 mentions d'aides. Laurence Douville en a réussi un pour les perdants et il a préparé celui de Pierre Auger. Marcel Chamberland a obtenu des aides sur les 2.

CLASSEMENT

	PJ	V	D	N	PTS
Somerset	4	3	0	1	7
Ste-Sophie	4	3	1	0	6
RDL	4	1	1	2	4
Lourdes	4	1	1	2	4
Boiserie Plessis	4	1	2	1	3
St-Ferdinand	4	0	4	0	0

Ligue Ballon Balai Industrielle Molson de Plessisville Section Féminine

LYSTER RAFLE LES SERIES D'APRES SAISON

Par Pierre Nadeau

PLESSISVILLE—Les Pics de Lyster qui étaient assurés du championnat des séries de fin de saison ont disputé mardi dernier le 3 avril le dernier match de cette campagne 78-79 et ont terminé sur une note victorieuse en blanchissant le Tricot LaSalle 3 à 0 qui n'aura connu qu'une victoire durant toute la saison soit en 18 rencontres. Lyster termine donc avec 7 points, 2 de plus que le Boutique Enfantin qui a remporté le titre de la saison régulière depuis les 2 dernières campagnes mais qui s'est incliné à chaque fois dans les séries.

Dans la rencontre de mardi dernier, les gagnants ont inscrit un but dans chaque période. Pauline Boissonneault a marqué à 3.46 de la première, Marjolaine Beaulieu à 6.01 de la deuxième et Maryse Perron à 10.01 de la troisième. Danielle Bourgeois a mérité

des aides sur les 2 premiers. Danielle Poisson a signé le jeu blanc devant cette équipe du Tricot LaSalle qui a été blanchie plus souvent qu'à son tour durant la saison. Lyster lui n'a pas connu la défaite dans les

séries.

CLASSEMENT FINAL

	PJ	V	D	N	PTS
Lyster	4	3	0	1	7
Boutique Enfantin	4	2	1	1	5
Tricot LaSalle	4	0	4	0	0

Ligue des Bons Vivants

2 VICTOIRES POUR LE CLAUDE PINETTE ET FILS

Par Pierre Nadeau

PLESSISVILLE—Le Claude Pinette et Fils a disputé 2 rencontres hors concours dans les 2 dernières semaines. Samedi dernier le 31 mars, cette formation plessisvilloise s'est rendue à Thetford-Mines et a vaincu cette équipe de la capitale de l'amiante au pointage de 7 à 4. Pierre-André Neault et

Jean-Pierre Gobeil ont dirigé l'attaque des vainqueurs avec chacun 2 buts, les autres sont allés à Clément Bourque, André Bourque et Jean-Guy Daigle.

Une semaine auparavant, le Claude Pinette et Fils avait eu raison d'une équipe de Notre-Dame-de-Lourdes par un score de 7 à 1.

Ligue Intercité Molson de ballon sur glace à Princeville

LES VICKINGS DE VILLEROY GAGNENT LA FINALE

**CLASSE «A» HOMMES
PRINCEVILLE**—Samedi dernier le 31 mars, les Vikings de Villerooy ont défait les Cocus de Parisville au compte de 4 à 1. Pour Villerooy, les compteurs ont été Michel Labbé (1 but-2 passes); Normand Gervais (1 but-1 passe); Michel Seguin (1 but-1 passe) et Paul-Hugues Bédard (1 but).

Conrad Lamontagne et Réjean Houle ont 1 passe chacun. Normand Perreault aidé de Jean-Marie Habel a évité le blanchissage aux Cocus de Parisville.

Dans la 2ième rencontre, les Vikings de Villerooy ont remporté la finale 3 de 5-3 à 1 grâce à un gain en supplémentaire contre les Cocus de Parisville au pointage de 3 à 2. Pour Villerooy, les compteurs ont été Paul-Hugues Bédard aidé de Conrad Lamontagne et de Léo Perreault; André Dusseault aidé de Michel Seguin et de Léo Perreault.

Le but de la victoire en supplémentaire a été réussi par Michel Labbé sans aide. Pour Parisville, les

compteurs ont été Victor Habel aidé de Normand Perreault et de Norbert Demers et Claude Guay aidé de Victor Habel et de Normand Perreault.

CLASSE «B» HOMMES

L'Auberge Ste-Croix qui a remporté sa première victoire dans la série finale contre les Bibittes de Villerooy par un pointage de 3 à 1. Pour Ste-Croix, Claude Lemay a récolté les 3 buts. Pour Villerooy, Viateur Bédard aidé de Jules Gosselin et de Réjean Gingras a évité le jeu blanc.

Dans la 2ième partie, l'Auberge Ste-Croix a nivelé les chances 2 à 2 dans la finale 3 de 5 en remportant une victoire de 4 à 2 sur les Bibittes de Villerooy. Pour Ste-Croix, les compteurs ont été Mario Demers (2 buts); Claude Lemay et Pierre Tardif. Pour Villerooy, Réjean Gingras aidé de Jules Gosselin a été l'unique pointeur.

FEMMES

Les Rockets de St-Céles-

tin ont remporté la finale en prolongation aux dépens des Boogies de Daveluyville par un pointage de 3 à 2. Pour St-Célestin, les compteurs ont été Nicole Forest aidé de Claudette Bergeron; Michelle Daneau aidé de Hélène Desharnais et de Jacinthe Bergeron et Nicole Forest a marqué le but en supplémentaire sans aide. Pour Daveluyville, les compteurs ont été Pauline Bilodeau et Louise Demers.

HORS-CONCOURS

Dans la partie hors-concours, les Villageois de Ste-Marie ont défait St-Grégoire au compte de 6 à 2. Pour Ste-Marie, les compteurs ont été André Martel (3 buts-1 passe); Noël Bergeron, Luc Gagnon et de Michel Bellefeuille. Roger Beaulieu (2 passes); Bertrand Martel (2 passes); Richard Pontbriand (1 passe). Pour St-Grégoire, les compteurs ont été Réjean Daneau et Mario Pinard.

5 ans de garantie
PROGRAMME DE CERTIFICATION DES MAISONS NEUVES DE L'A.P.C.H.Q.

Voici une assurance qualité sur votre prochaine maison neuve.

La certification de l'A.P.C.H.Q. vous assure que:

- votre dépôt est protégé jusqu'à \$20,000;
- votre maison neuve est protégée contre tout vice caché pendant 1 an;
- votre maison neuve est protégée contre tout défaut majeur pendant 5 ans;
- votre maison neuve est bâtie par un constructeur compétent et solvable.

Ce programme est reconnu par les organismes gouvernementaux et les institutions financières.

Seuls les constructeurs dûment accrédités auprès du Programme vous offrent cette protection.

Association provinciale des constructeurs d'habitations du Québec

(418) 338-4671 ou téléphonez sans frais à 1-800-361-5300

COOP écoute informe, et laisse choisir.



Pourquoi ?

Parce que, de plus en plus, les consommateurs se préoccupent de la qualité des produits achetés, du prix qu'ils paient et de leur mieux-être en général.

Comment ?

À la coop, on peut trouver...

- Des AFFICHES placées au niveau des tablettes qui donnent directement de l'information sur un produit en particulier.
- Un BULLETIN qui rapporte à chaque mois les résultats de tests en laboratoire effectués sur différents produits de consommation courante.
- Parfois, un AGENT D'INFORMATION qui recueille les commentaires des consommateurs, répond à leurs questions et les informe sur les meilleurs achats à faire ou sur tout sujet d'actualité de la semaine.

- Une LISTE D'ACHATS qui énumère les produits dans l'ordre où ils sont placés sur les tablettes.

- Différents documents informant les membres sur les activités de leur coopérative (ex.: cliniques de viandes, échange de livres...).

- Une disposition des produits DU PLUS UTILE AU MOINS UTILE qui permet aux consommateurs de choisir d'abord des produits essentiels à une saine alimentation ou nécessaires à la préparation des mets.

En étant davantage informé, le consommateur peut ainsi effectuer plus facilement ses choix et obtenir les services qu'il désire.

Qu'en pensez-vous ?

FÉDÉRATION DES MAGASINS COOP QUÉBEC

CHRONIQUE CHASSE ET PECHE

«Au Salon du Printemps»

LE MUSEE DU SAGUENAY Y SERA

L'exposition «Le Trappeur» qui occupera plus de 1000'2 de superficie ajoutera un élément nouveau et des plus intéressants au Salon du Printemps 1979.

LE TRAPPEUR D'HIER ET D'AUJOURD'HUI

Cette exposition veut montrer l'évolution d'un mode de vie qui fait partie

intégrante de l'histoire de notre région, celui des trappeurs.

Ce qui permet de retracer cette évolution, c'est principalement le contraste visible entre les armes et outils traditionnels propres aux Amérindiens et les produits de traite introduits

et habitudes.

L'outil de métal, la couverture de laine, les marmites en fer, armes à feu ne sont que quelques produits très appréciés alors par les Amérindiens qui fournissaient leurs fourrures en retour.

Mais, peu à peu, en même

362-2237



CHARLES BEAULIEU




Jacques Vallée
2281 St-Calixte
Plessisville

Courtiers en immeuble
14 - Perreault - Victoriaville

Celui qu'un ami recommande !

Bungalows




24x36' 5 1/2
Aluminium et brique -
Chauffage économique
Secteur tranquille

2488 Lemieux Plessisville.




Habitable à l'année.
Vue magnifique sur le lac.
Foyer de pierre.

Au bord du lac William




1 étage et demi
8 1/2 pièces.
Très joli bungalow de style
traditionnel - FOYER

129 - Moisan Lyster



24'x42' 5 1/2
Construit en 1977
Cause de la vente:
Départ


121 - Marquis Lyster



Maison 10 pièces plus 2
chambres de bain. Extérieur
neuf. Près de l'Eglise et des
écoles.


1352 Napoléon

Maisons de campagne




30'x30' approx. 6 1/2
Terrain 130,000 pi. ca.
20 - pommiers
100 jeunes érables

7e rang - Près de Laurierville



5 milles de Plessisville
Transportable 16x24'
Fini extérieur en pin

2 logements

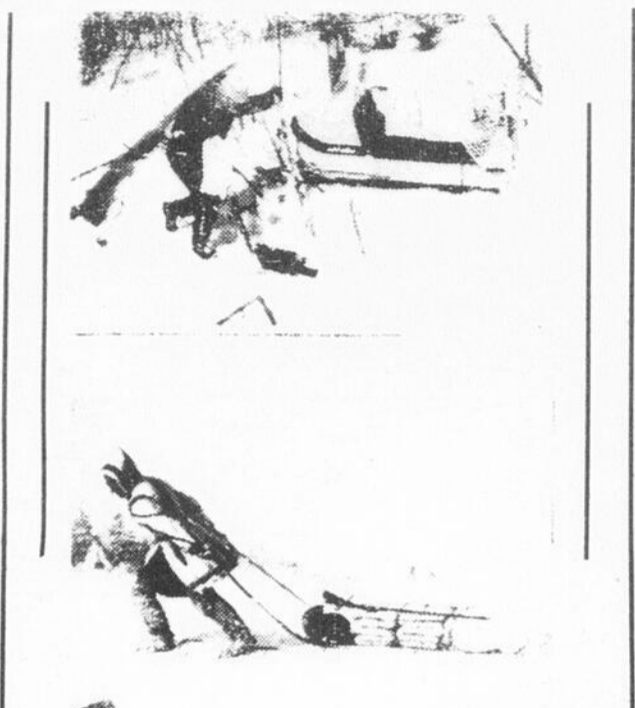


26'x26' - 2x4 1/2
Fini extérieur
de stucco.
Cause: Travail dans
un autre pays.
Bonnes conditions

311 - Tanguay Laurierville

- Commerces** (Renseignements par entrevues)
- Plessisville - Commerce de taxis - 2 voitures avec radios - 2 permis No de téléphone, nom et belle clientèle. Occasion unique.
 - Plessisville - 1 restaurant plus 1 logement 5 1/2. Très bons revenus.
 - Plessisville - Local commercial plus 3 logements. Très bien situé au centre-ville.
 - Plessisville - Local commercial - Situé au centre-ville
 - Région de Plessisville - Petit Hôtel - d'apparence propre - Occasion pour un couple désirant être leur propre patron.

8 conseillers de confiance en immeuble
Pless: 362-2237
à votre service ! Victo: 758-7591



par les Européens. Ainsi, ces «trappeurs amérindiens» fabriquaient leurs outils et leurs armes avec de la pierre. La pêche et la chasse constituaient leur centre de préoccupation principale.

L'arrivée d'explorateurs bouleversa profondément leur mode de vie et par le fait même leurs coutumes

temps que leur mode de vie se transformait et que leurs traditions ancestrales se perdaient, les Amérindiens furent refoulés, décimés et bientôt dépassés en importance par les coureurs de bois et les voyageurs qui allaient chercher les fourrures aux quatre coins du continent.

Le système métrique ça s'apprend

NOUVEAUX PROPRIETAIRES
FONDATION PLESSIS INC.

Donald Bécotte 362-3675
Gilles Roberge 362-6118

Spécialités: Coffrage de béton, solage, silos à épuration et porcherie.

Nos certificats d'épargne à terme de 5 ans vous offrent maintenant beaucoup de souplesse dans le versement des intérêts.

10^{1/4}%

A VOS
CAISSES
POPULAIRES

Intérêts versés à l'échéance

11^{1/2}%

Intérêts versés annuellement

10%

Intérêts versés semi-annuellement

D'autres taux d'intérêts vous sont aussi offerts pour des périodes de 30 jours à 5 ans. N'hésitez pas à communiquer avec nous pour plus de renseignements.

Ces taux sont en vigueur pour les Caisses Populaires affiliées à l'Union Régionale de Québec des Caisses Populaires.

« MISSIONNAIRES » DEMANDES

Le Comité d'Organisation Régionale des Jeux du Québec est à la recherche de personnes désireuses de faire partie de la mission d'encadrement de la région à Saint-Georges de Beauce. Toutes les tâches à accomplir le seront en fonction des deux cents (200) athlètes et accompagnants de la région Centre du Québec.

coordonnateur régional sur les expériences de chacun et sur les tâches précises de chacun. Elles seront présentées à la presse régionale avec la délégation. Le séjour à Saint-Georges de Beauce s'effectuera du 6 août au 19 août 1979. Les «missionnaires» seront transportés, logés et nourris par les Jeux du Québec. Enfin, le Comité Organisateur Régional prévoit remettre à chacun et chacune un certain montant pour dépenses «personnelles».

Exigences:

Avoir une expérience diversifiée en loisir. Etre âgé de 18 ans et plus. Avoir un système «D» bien développé. Avoir un goût prononcé pour le travail en groupe.

Fonctions:

1 agent d'information. 1 secrétaire. 1 responsable technique (connaissance des règles de jeu). 5 responsables du séjour et de l'hébergement.

Conditions particulières de travail:

Les personnes choisies par le Comité Organisateur se rencontreront obligatoirement à deux (2) reprises afin d'échanger avec le

IMPORTANT:

Si cette expérience unique vous sourit, vous êtes priés de faire connaître votre intention en envoyant votre «curriculum vitae» (1 page maximum) et en écrivant pourquoi vous vous sentez aptes à remplir le poste (1 page maximum).

Postez le tout à: Jeux du Québec, Région Centre du Québec, a/s M. Michel Hébert, coordonnateur régional, 445, rue Lindsay, suite 2, DRUMMONDVILLE, Qué. J2B 1G9.

DATE LIMITE: 1 juin 1979

Le Coin des Quilles...

LIGUE DES PLANETES

Par Pierre Nadeau

PLESSISVILLE... Cette ligue a mis un terme à ses activités jeudi dernier le 29 mars avec la présentation de la grande finale qui a été remportée par Jupiter au pointage de 1518 à 1488 sur Vénus. La différence n'a été

que de 30 pins. Dans la consolation, c'est Mars qui a eu le meilleur dans les trois parties avec un total de 1698 comparativement à 1645 pour Saturne son plus proche rival, 1562 et 1428 pour Mercure et Pluton respectivement.

P O O L

Par Pierre Nadeau

PLESSISVILLE... Le Braserie Auberge a pris la mesure du Bistro du Manoir mardi dernier le 3 avril en écrasant cette formation 11 à 5 et a ainsi pris les devants 2 à 1 dans cette finale 3 de 5.

Le Bistro du Manoir fait maintenant face à l'élimination et ne doit plus se permettre de revers. Au moment où vous lirez ces lignes, le quatrième match aura été joué.

Donnez




à la Fondation des maladies du coeur



Malgré une diminution de 3% de vaches:

500 INSEMINATIONS DE PLUS SUR LE TERRITOIRE

Par Claude Forand

PLESSISVILLE...L'observation du rapport financier des activités au Cercle d'Amélioration du Bétail

pour l'année 1978 laisse voir un surplus de \$3.400. pour des recettes totales de près de \$52.000. au cours de

l'exercice financier.

Déposé jeudi soir le 22 mars dernier, au sous-sol de la Société Coopérative Agricole de Plessisville, lors de l'Assemblée générale annuelle des membres, le rapport général était sous la direction de M. Rosaire Brassard, le président de l'organisme.

L'intervention de l'inséminateur artificiel, M. Laurent Laroche, a laissé voir que trop d'agriculteurs ont utilisé un second essai, suite à la première saillie d'une vache. Cette seconde saillie, dite «de sécurité» survient généralement entre 6 et 12 heures après le premier essai, et doit être réservé à certains cas problématiques. Ce qui n'est pas le cas actuellement, car la tendance semble de généraliser l'emploi de la seconde insémination sur l'animal.

Au chapitre de l'élection, les deux hommes dont le mandat expirait ont été réélus: il s'agit de MM. Clément Marcoux et Marcel Grenier.

Les activités réalisées au cours de l'année ressortent telles le souper-causerie, le versement d'octrois aux Jeunes Ruraux, et l'aide aux Eleveurs Progressifs, lors des visites à la ferme.

Il importe de souligner que les membres qui ont acheté de la semence de taureau seront taxés de \$0.50 l'ampoule, pour celles

qui n'auront pas servi dans l'année. Ces ampoules sont stockées chez l'inséminateur.

Par la suite, l'agronome Denis Rémillard a procédé à des observations et à la lecture du rapport financier. A l'exécutif, on retrouve

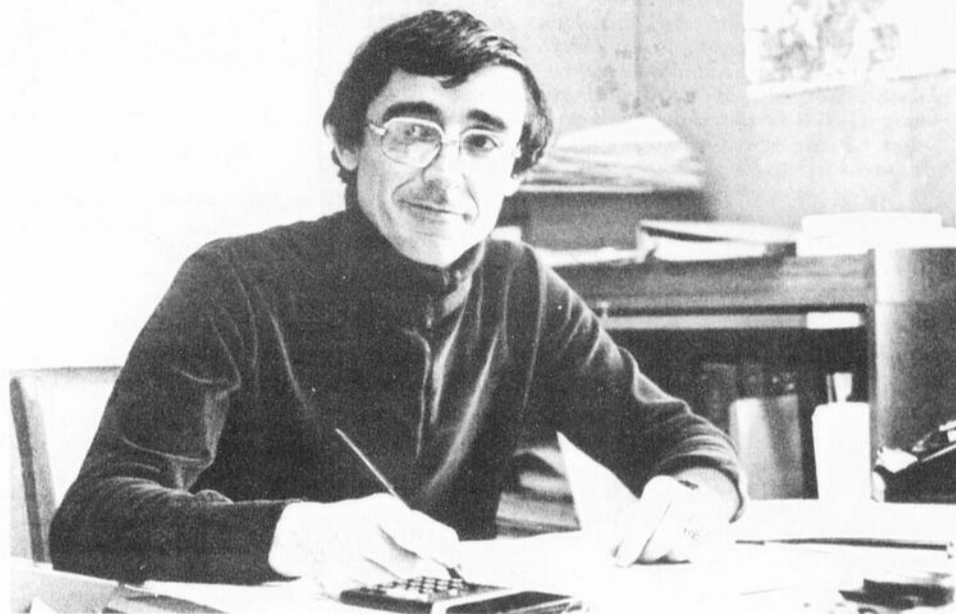
MM. Rosaire Brassard, président, M. Marcel Grenier, Clément Marcoux, Irénée Fiset et Viateur Fournier.

Fait à souligner, malgré une diminution de 3% de vaches sur le territoire, on retrouve 500 inséminations artificielles de plus prati-

quées cette année...Comme quoi les taureaux deviennent rares dans l'étable!

Plusieurs tentent de «faire carrière» dans une jungle difficile: le Centre d'insémination artificielle de St-Hyacinthe.

NOUVEAU DIRECTEUR REGIONAL A L'OFFICE DU CREDIT AGRICOLE



Depuis le 15 janvier dernier, M. Mario Marchand est Directeur régional à l'Office du Crédit agricole à St-Georges de Beauce. Il remplace M. André St-Aubin. Avant d'occuper cette promotion, M. Marchand était conseiller financier pour la région de Sherbrooke. Il s'occupe de coordonner les activités régionales pour les comtés de Beauce, Mégantic et Arthabaska. (Photo La Feuille d'Erable - Forand)



22 avril 1979

Partie de sucre organisée par le Club Ayrshire des Bois-Francis à l'érablière de Lionel Brassard, Rang XI, Plessisville. Pour réservation, communiquer avec Simon Martel, Warwick (819) 358-6407.

25 avril au 6 mai 1979

Exposition des produits de l'étable, au Centre des Loisirs de Plessisville. Les personnes intéressées à exposer leurs produits, sont priées de communiquer, avant le 4 avril, avec M. Lionel Brassard, responsable de l'exposition au No. 362-7633 ou 362-6473.

28 avril 1979

Sur le terrain de l'Expo de Sherbrooke, exposition des éleveurs de bovins de boucherie du Québec (Charolais, Hereford, Simmental, Shorthorn, Limousin, Angus). Exposition: 10:00 hres et vente à 13:00 hres.

2 mai 1979

Exposition du printemps présentée par l'Association Holstein-Friesian du Canada, section du Québec, sur les terrains de l'exposition de St-Agapit à 10:00.

6 mai 1979

Exposition annuelle de Fleurs chez Jean-Jacques Bergeron Fleuriste, à Laurierville, de 10:00 à 21:00.

10 mai 1979

Colloque sur la productivité des truies, présenté par le Conseil des Productions animales du Québec, au Centre Municipal des Congrès de Québec. Inscription à 8:00.

6-7-8 juin 1979

Premier congrès du porc au Québec qui sera tenu à St-Agapit, comté de Lotbinière, les 6, 7 et 8 juin prochains.

LES ELEVEURS PROGRESSIFS DU COMTE DE MEGANTIC
A VENDRE: 10 vaches adultes et taures laitières vélant en mai et juin. 6 taureaux Hereford pur-sang. 4 taureaux Charolais croisés.
DEMANDE D'ACHAT: Une demande pour vaches pur-sang et NIP.
 «Acheter une bête de qualité, c'est assurer une rentabilité»
 Georges Jutras (agent d'affaires) R.R. 1, Plessisville G6L 2Y2 362-3312

PIONNIER
 Semences de luzernes Pionnier, à prix très compétitifs, également semences de maïs Pionnier. Escomptes sur quantité.
 NOEL PELLERIN 362-6488

ACHETERAIS FERME
 Superficie minimale de 200 acres en culture ou préférablement 300 acres ou plus formée de 2 ou 3 petites fermes.
 Ecrire à C.P. 160
 Plessisville Réf: Offre 3657

A TOUS LES AGRICULTEURS
 Des problèmes de roches? Mise en adains.
INFORMATION: 362-6481
 Bernard Marcoux
 Ste-Sophie

PORTATIVE cette foreuse ne pèse que 4.0 kg (8.8 lbs). Elle peut opérer n'importe où et dans n'importe quelle position.

FACILE A MANIER. Son système de démarrage à rappel en facilite l'utilisation dans les conditions les plus difficiles.

SPECIFICATIONS

MODELE	TYPE	Refroidissement par ventilateur, 2 temps 1 cylindre
MOTEUR	DEPLACEMENT	23cc (1.40 pouce cube)
	PUISSANCE	1.2 c.v. à 7000 R.P.M.
CAPACITE DU RESERVOIR	CARBURANT	Mélange d'essence et d'huile à 25:1
		0.6 litre (.16 US Gal.) Suffisant pour 60 minutes d'opération (Walbro) à diaphragme
TRANSMISSION	CARBURATEUR	Embrayage centrifuge
	TYPE ENGRENAGE	A double réduction
MANDRIN	RATIO	20:1
	VITESSE DE FORAGE	250-325 R.P.M.
DIMENSIONS	LUBRIFICATION	Graisse
	POIDS A SEC	12.7 mm (1/2")
	REVOLUTION	360 R.P.M.
		260 (10.24") x 200 (7.87") (14.57") sans mandrin

* SPECIFICATIONS SUJETTES

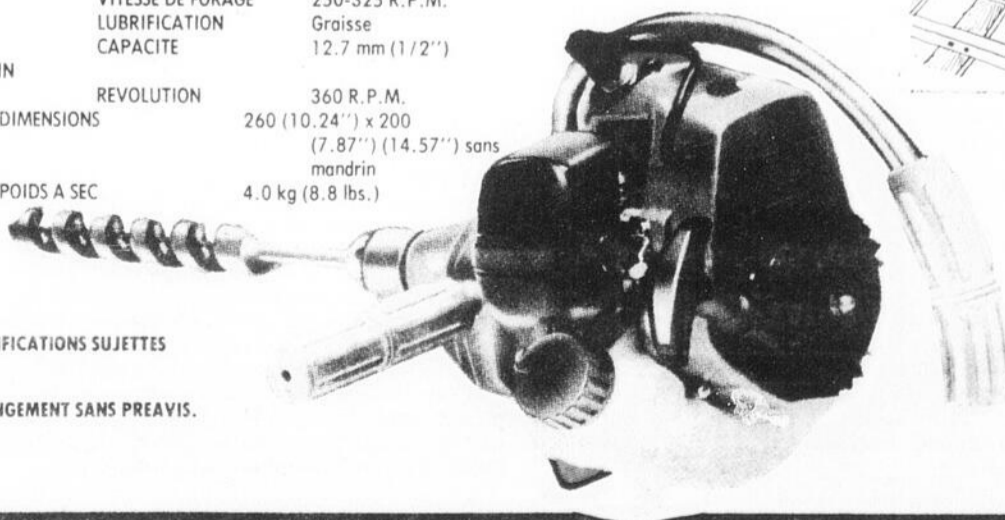
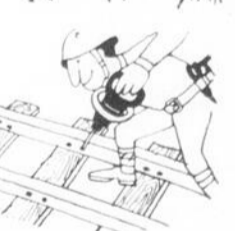
A CHANGEMENT SANS PREAVIS.

TIAS

Foreuse d'essence modèle TED-23 compacte et légère.

Robuste et puissante.

Facile à manier.



EUGENE FORTIER

100 Boulevard Baril 364-5339 Princeville

COURS D'INITIATION À LA VIE ÉCONOMIQUE

9 le coopératisme

Un conflit de générations

La semaine dernière, Luc, l'ainé des Ladouceur, a failli semer la zizanie dans sa famille. On célébrait les noces d'or de ses grands-parents et Luc a fait la bêtise de s'engager sur le territoire de son grand-père, celui de la coopération.

Plein d'assurance depuis son élection au conseil d'administration de la coopérative étudiante du CEGEP, il laisse tomber un peu trop facilement ses grands principes démocratiques, et par conséquent, les fondements mêmes de la coopération.

Il a de la difficulté à respecter les décisions prises en assemblée générale, à partager le pouvoir qu'il détient et à assurer le bon fonctionnement et la rentabilité de la coopérative. Le grand-père Ladouceur comprend que le succès de la coopérative lui tienne à cœur et qu'une entreprise démocratique qui doit fermer ses portes ne mène pas loin. Mais, en vieux cultivateur qui a fait sa vie avec la coopération, il ne pardonne pas à son petit-fils de vouloir éliminer l'entraide, le partage égal des tâches, de l'information et du pouvoir.

Il s'en est fallu de peu que le grand-père renie à tout jamais son petit-fils mégalomane. Pour le moment, il espère que ça lui passera avec l'âge.

Le coopératisme, système économique

Quel que soit le système économique, celui-ci organise la production, la répartition et la consommation de biens et de services selon des objectifs précis conformes au but véhiculé par l'idéologie qui le sous-tend. En d'autres mots, les activités économiques sont coordonnées en fonction d'un système d'idées qui dicte la marche à suivre. Dans cette optique, le coopératisme apparaît comme un système économique au même titre que les systèmes capitaliste, socialiste ou communiste. L'origine du coopératisme remonte à la seconde moitié du XVIII^e siècle en Angleterre. Historiquement, le coopératisme provient d'une réaction aux pratiques abusives du système capitaliste et cela, dès la première révolution industrielle au XVIII^e siècle. Des ouvriers et des consommateurs se sont révoltés contre les conditions de vie misérables que leur imposait l'organisation de l'économie selon les idées du libéralisme économique. D'isolés et de faibles qu'ils étaient, ils se sont regroupés afin de constituer une force qui puisse mieux résister aux effets de la concurrence capitaliste. Il y a d'abord eu des hommes qui se sont associés pour satisfaire des besoins communs. Puis, des penseurs ont ordonné des idées, élaboré des principes qui ont systématisé les désirs et la pensée des coopérateurs. Enfin, ceux-ci ont voulu appliquer ces principes à l'échelle d'un village, d'une ville, d'une région, puis d'un pays. En théorie, ce système économique existe; mais dans la pratique, il ne s'est pas encore réalisé. Tous les coopérateurs et les penseurs coopératifs ne sont pas d'accord pour dire que le coopératisme regroupe tous les éléments nécessaires à son établissement en tant que système économique. Cependant, s'ils acceptent la définition de l'économie donnée plus haut, ils doivent admettre que dans cette optique, une telle affirmation n'est pas fautive.

L'idéologie

L'idéologie ou la doctrine de la coopération provient de la volonté d'allier la liberté d'action (libre entreprise), caractéristique du système capitaliste, au respect de l'égalité entre les hommes, caractéristique du système socialiste. Nous verrons plus loin la difficulté de respecter à la fois ces deux caractères. Pour le moment, voyons les six principes sur lesquels s'appuie l'action coopérative.

1- L'adhésion volontaire:

L'affiliation à une société coopérative devrait être volontaire, à la portée de toutes les personnes qui peuvent utiliser ses services et sont d'accord pour assumer les responsabilités inhérentes à la qualité de membre; elle ne devrait pas être l'objet de restrictions qui ne sont pas naturelles, ni d'aucune discrimination sociale, raciale, politique ou religieuse.

2- Le contrôle démocratique:

Les sociétés coopératives sont des organisations démocratiques. Leurs affaires devraient être administrées par les personnes élues ou nommées selon la procédure adoptée par les membres, devant lesquels elles sont responsables. Les membres des sociétés primaires devraient avoir les mêmes droits de vote (un membre: une voix) et de participation aux décisions touchant leur société. Dans toutes les autres sociétés, l'administration devrait être exercée sur une base démocratique, sous forme appropriée.

3- L'intérêt limité sur le capital:

Si un intérêt est payé sur le capital social, son taux devrait être strictement limité.

4- La ristourne:

Le surplus ou les économies éventuels résultant des opérations d'une société appartiennent aux membres de cette société et devraient être répartis de façon à éviter que l'un d'entre eux y gagne aux dépens des autres.

Selon la décision des membres, cette répartition peut se faire comme suit:

- En affectant une somme au développement des affaires de la coopérative;
- En affectant une somme aux services collectifs; ou
- En procédant à une répartition entre les membres proportionnellement à leurs transactions avec la coopérative.

5- L'éducation coopérative:

Toutes les sociétés coopératives devraient constituer un fonds pour l'enseignement à leurs membres, leurs dirigeants, leurs employés et au grand public, des principes et des méthodes de la coopération, sur le plan économique et démocratique.

6- L'intercoopération:

Pour pouvoir servir au mieux les intérêts de ses membres et de la collectivité, chaque organisation coopérative devrait, de toutes les manières possibles, coopérer activement avec les autres coopératives, à l'échelle locale, nationale et internationale.

(Source C.C.Q.)

Etre ou ne pas être

L'idéologie coopérative lance un défi de taille, celui d'instituer dans une économie capitaliste des entreprises qui devront être efficaces et rentables, tout en remplaçant l'exploitation de l'homme par l'homme par une association d'hommes qui, eux-mêmes, définissent leurs besoins, sont propriétaires de leur entreprise, l'orientent, en utilisent les services et se partagent équitablement les résultats. Ces entreprises démocratiques, les coopératives, doivent donc se tailler une place dans un système économique qui fonctionne avec des principes différents, en plus de devoir résoudre leurs propres contradictions internes. Cela représente plusieurs difficultés à surmonter.

On pourrait peut-être y voir une des causes des difficultés qu'ont eues les coopératives à s'implanter au Québec. En effet, on constate qu'au Québec, les coopératives n'ont réussi à se développer avec succès que dans les secteurs où les entreprises capitalistes étaient absentes ou peu combattives, c'est-à-dire dans les secteurs et les activités que ces dernières ne jugeaient pas assez rentables même s'il y avait des besoins à satisfaire.

A titre d'exemple, Alphonse Desjardins a su profiter du fait que les banques ne voulaient pas des campagnes, où la clientèle était dispersée et peu fortunée, pour établir les caisses populaires. Par le fait même, il répondait à des besoins urgents qui n'avaient pas la possibilité d'être satisfaits. Les coopératives d'épargne et de crédit ont rencontré peu de résistance à leurs débuts, ce qui leur a permis de venir suffisamment puissantes pour soutenir la concurrence par la suite.

Par contre, les coopératives de consommation n'ont pu s'accaparer que 4% du marché dans le secteur de l'alimentation où la concurrence est très forte.

De plus, à cause de leur caractère populaire, et des limites que leur impose leur structure financière, les coopératives se sont développées dans les secteurs qui demandent un faible investissement au départ.

Il y a cependant des aspects positifs qui ont contribué à l'essor des coopératives. Elles répondaient aux besoins du milieu, elles concrétisaient les valeurs nationalistes (prendre en main notre économie, conquérir notre liberté) et les valeurs religieuses (entraide, charité chrétienne). Le clergé a d'ailleurs joué un rôle actif en tant que support moral, technique et matériel.

On peut ajouter à cela la nécessité de la solidarité et de l'entraide en milieu rural.

A ces difficultés de s'implanter dans une économie capitaliste, il faut ajouter la difficulté qu'ont les coopératives à surmonter les contradictions qui découlent de l'alliance démocratie-efficacité:

- «Respecter la souveraineté des membres et en même temps assurer un leadership éclairé;
- Servir les intérêts économiques des membres et en même temps participer au développement de la communauté;
- Accepter des technocrates de plus en plus spécialisés et en même temps garder le caractère démocratique de l'association;
- Appliquer les principes coopératifs et en même temps viser une efficacité économique élevée;
- Demeurer fidèle à l'esprit des pionniers de la coopération et en même temps se préoccuper de l'avenir».

L'entreprise coopérative, une économie démocratique

Dans la définition des coopératives que nous donne monsieur Alfred Rouleau (président de la Fédération de Québec des Caisses Populaires Desjardins), on retrouve les trois caractéristiques des coopératives.

«Les coopératives sont des associations de personnes qui poursuivent leur but au moyen d'une activité économique organisée, c'est-à-dire au moyen d'une entreprise. Cette entreprise, les personnes associées en détiennent la propriété, elles en assument la direction et le contrôle selon les règles de la démocratie, elles en supportent les charges et les risques, puis elles s'en répartissent les avantages en prenant comme mesure la participation de chacun aux opérations effectuées ou aux services rendus».

POUR REpondre A VOS QUESTIONS... LES MARDIS ET LES

ACTIVITÉS

Les coopératives apparaissent donc comme des entreprises différentes des entreprises capitalistes à trois points de vue: la propriété, l'administration et le partage des bénéfices.

1- Le régime du propriétaire-usager:

«Ce qui distingue l'entreprise coopérative de l'entreprise capitaliste, c'est que l'entrepreneur n'est pas seulement l'apporteur de capital, mais aussi celui qui participe aux activités économiques de l'entreprise. La coopérative est à la portée de tous, de toutes les personnes qui veulent utiliser ses services et sont ou seront en accord pour accepter et assumer les responsabilités de l'association de personnes et de l'entreprise économique.

Il est impératif de savoir que le membre est **ENTREPRENEUR POUR SON PROPRE SERVICE** c'est-à-dire **PROPRIÉTAIRE-USAGER** et que, par ce fait, l'association coopérative se distingue des entreprises privées qui visent à faire fructifier le capital, et des entreprises publiques qui rendent un service collectif.

2- Le pouvoir d'un homme - un vote:

«Les propriétaires-usagers d'une coopérative en sont les administrateurs: ils prennent des décisions, ils vivent la démocratie économique. Ils ont, à ce titre, un double rôle:

- Signaler les orientations fondamentales de la coopérative;
- Contrôler l'efficacité des administrateurs élus.

La coopérative permet aux membres, sur une base égalitaire, de choisir et de révoquer leurs administrateurs. La démocratie coopérative est basée sur le principe **UN HOMME - UN VOTE** qui est la pierre d'angle du système.

Cependant, il est raisonnable de constater qu'un vote n'égale pas toujours un homme lorsque le membre n'est pas ou peu informé, formé et motivé.

Le principal problème organisationnel auquel se heurtent les coopératives est celui du partage clair des responsabilités entre les trois acteurs en présence: les membres, les administrateurs-élus et les fonctionnaires permanents.

Le défi, c'est d'incorporer la base sans entraver l'efficacité. Problème d'autant plus difficile que le pouvoir est toujours le fait de ceux qui détiennent **L'INFORMATION, LA FORMATION, LE TEMPS OU L'ARGENT**.

3- Le partage équitable:

«La coopérative est aussi un moyen d'assurer une meilleure répartition des richesses. Elle le fait d'une manière équitable, proportionnellement aux activités économiques des membres.

La répartition des trop-perçus (ristourne) entre les membres intervient lorsque d'autres besoins ont été pourvus. Ainsi, une partie des trop-perçus sert à assurer une marge de sécurité (la réserve) contre les imprévus et un autofinancement proportionnel aux investissements futurs. Une autre partie est utilisée pour rémunérer les capitaux engagés par les coopérateurs et à constituer un fonds pour des activités sociales, culturelles et éducatives.

Qui fait quoi?

Quatre groupes se partagent les rôles dans l'organisation d'une coopérative, et le pouvoir qu'ils détiennent dépend de leur formation, de leur accès à l'information et du temps dont ils disposent.

Ce sont:

1- Les propriétaires-usagers:

Ils remplissent deux rôles:

- Participer aux activités économiques de la coopérative;
- Participer aux manifestations démocratiques selon le principe d'un homme - un vote.

2- Les administrateurs-élus:

L'Assemblée générale des propriétaires-usagers choisit parmi ses membres un conseil d'administration à qui elle délègue ses pouvoirs:

Le conseil d'administration a pour tâche d'assurer le bon fonctionnement de la coopérative. Pour cela, il recrute des gestionnaires munis des compétences professionnelles et techniques nécessaires. Il peut aussi se choisir un conseil exécutif pour le représenter auprès des gestionnaires et superviser leurs activités.

3- Les gestionnaires-nommés:

Les gestionnaires exécutent les directives du conseil d'administration qui ne fait que transmettre les volontés de l'assemblée générale des propriétaires-usagers. Les gestionnaires sont habituellement à contrat.

4- Les employés-salariés:

C'est un groupe de personnes embauchées par les gestionnaires pour exécuter les tâches de production, comptabilité, commercialisation, distribution, etc...

Une solution...

Les coopératives se veulent une solution aux carences du système capitaliste. En effet, celui-ci, de par ses objectifs axés sur le profit, ne peut pas répondre adéquatement aux besoins de la population. La loi de l'offre et de la demande nous a montré que les intérêts des entrepreneurs sont opposés à ceux des consommateurs, chacun tirant sa satisfaction au détriment de celle de l'autre. Les coopératives sont des entreprises qui veulent éliminer cette contradiction en remplaçant le profit comme but par la satisfaction de l'homme. Ainsi, tous les membres d'une coopérative sont propriétaires de leur entreprise en même temps qu'ils en sont les bénéficiaires: les riches n'ont pas plus de pouvoir que les moins fortunés et enfin, on redonne à chacun ce qui lui revient proportionnellement à sa participation aux activités économiques. Les coopératives se veulent un premier pas vers une société autonome à la mesure de l'homme.

Sources

BELAND, Claude: «Initiation au coopératisme», Editions du Jour, Montréal, 1977.

CHATILLON, Gilles: «Les acteurs et leurs rôles dans l'entreprise coopérative», Conférence présentée à la «Ligue des caisses d'économie du Québec», 5 mars 1977.

«L'entreprise coopérative», Série d'articles sur «La coopération est une démocratie économique», dans «Ensemble», Journal d'information coopérative publié par le Conseil de la coopération du Québec.

31 décembre 1976 - Page 5 - Nouvelle chronique.

21 janvier 1977 - Page 5 - «Coopération as a business» - (l'article est en français).

4 février 1977 - Page 5 - «La maison de verre».

18 février 1977 - Page 5 - «La participation, expression de la coopération».

4 mars 1977 - Page 5 - «La participation à tout prix!» - à suivre.

CONSEIL DE LA COOPERATION DU QUEBEC: Rapport du Comité d'étude et d'action coopératives, «Les traits caractéristiques des coopératives», Québec 1974, «Le Québec coopératif».

TELE-UNIVERSITE, UNIVERSITE DU QUEBEC: Cours d'initiation à la coopération, Coop-001.

«Document de référence», Tomes 1 et 2.

«Dossier ouvert», 1976.

- 1- Le coopératisme est-il un système économique? Expliquez.
- 2- Qu'est-ce que les premiers coopérateurs reprochaient au système capitaliste?
- 3- Je suis une caractéristique du système socialiste en même temps qu'un des deux aspects fondamentaux de l'idéologie de la coopération: qui suis-je?
- 4- Je ne peux pas faire l'objet d'une discrimination sociale, raciale, politique ou religieuse: qui suis-je?
- 5- Je peux être répartie de façon à éviter de privilégier une personne aux dépens des autres?
- 6- Nous sommes deux valeurs qui ont contribué à l'essor des coopératives au Québec?
- 7- Je suis un des trois points caractéristiques qui distinguent les coopératives des autres entreprises et j'assure la démocratie dans l'administration de la coopérative: qui suis-je?
- 8- Je sers de marge de sécurité en cas d'imprévu?
- 9- Je suis élu par l'assemblée générale des propriétaires-usagers?
- 10- Quel est le point de l'idéologie de la coopération qui va le plus à l'encontre de l'idéologie capitaliste?

Solution

- 1- Relisez «Le coopératisme, système économique», la réponse y est.
- 2- Les conditions de vie misérables qu'ils devaient subir pour que les entrepreneurs réalisent de meilleurs profits.
- 3- Le respect de l'égalité entre les hommes.
- 4- L'adhésion volontaire.
- 5- La ristourne.
- 6- Le nationalisme, la religion (clerge).
- 7- Un homme - un vote.
- 8- La réserve.
- 9- Le conseil d'administration.
- 10- La primauté de l'homme sur le profit.

LA SEMAINE PROCHAINE

le syndicalisme

Ce projet a été réalisé avec l'aide de:

Votre Commission Scolaire Régionale,
l'Association des Hebdos régionaux,
la Direction Générale de l'Éducation des Adultes

MERCREDIS SOIR DE 19:00 A 21:00 HRES.

758-1742

758-1725

CARTES PROFESSIONNELLES

AVOCATS

Me Gabriel Michaud, d.e.c. II.L.
AVOCAT - PROCUREUR
 Heures de bureau:
 Tous les jours: de 9 h. a.m. à 12 h. - 2 h. à 5 h. p.m.
 Vendredi soir, de 7 à 9 heures: sans rendez-vous
 Les autres soirs: sur rendez-vous seulement
 1457 St-Edouard Tél. (819) 362-6577
 PLESSISVILLE, Qué. Rés.: 362-7019

Moisan Bellavance Aubert Lemelin
Labbé Poirier
AVOCATS ET PROCUREURS
 1628, Ave St-Louis - 362-7929 - Plessisville
HEURES DE BUREAU

A PLESSISVILLE (sans rendez-vous)
 Vendredi p.m.: 2 h. à 5 h. et le soir, de 7:30 à 9:00
 AUTRES JOURS SUR RENDEZ-VOUS SEULEMENT
 ARTHABASKA: tous les jours, 9 h. a.m. à 5 h. p.m.

Provencher, Provencher & Neault
AVOCATS - PROCUREURS
Me Jean-Guy Provencher, B.A., LL.L.
 1661 St-Calixte, Plessisville
HEURES DE BUREAU:

PLESSISVILLE: Sur rendez-vous seulement
 Tél. (819) 362-2091
 VICTORIAVILLE: TOUS LES JOURS
 sans rendez-vous
 42, Boul. Carignan - Tél. (819) 758-0529

NOTAIRES

CHARTIER, CHARTIER & GAGNE

Notaires et Conseillers juridiques
 Benoit Chartier, B.A., LL.L. Pierre Chartier, B.A., LL.L.
 Jean Gagné, D.E.C., LL.L., D.D.N.

Concessionnaires des greffes des notaires
 L.R. GUILBAULT (1900-1933)
 C.E. GOSSELIN (1894-1945)
 CHS-EUG. GOSSELIN (1933-1954)
 1578, Ave St-Edouard - Plessisville, P.Q. - 362-3224

TETREAU & LAUZON
NOTAIRES,
CONSEILLERS JURIDIQUES
Tél.: (819) 362-7314

Me Jean Tétreau, B.A., LL.L. Me Yves Lauzon, DEC., LL.L., D.D.N.
 BUREAU A: Inverness, St-Jacques de Leeds, St-Ferdinand, St-Pierre de Broughton

ASSURANCES

MAURICE HOULE
 Assurances générales
 commerciales et résidentielles

REP.: **LE GROUPE LA LAURENTIENNE**
 VIE, FEU, VOL, AUTOS, ETC.

Du lundi au vendredi de 9 h. a.m. à 1 h. p.m.
 Tous les soirs

1244, St-Calixte - Tél.: 362-2177 - Plessisville

LA SOCIETE MUTUELLE D'ASSURANCE
CONTRE L'INCENDIE

des comtés de Lotbinière et Mégantic
 (St-Pierre Baptiste)

ASSURANCE: MAISON PRIVEE
 FEU RISQUE DE FERME
 Foudre RESPONSABILITE
 VENT ANIMAUX
 COLLISION

FLORENT LESSARD, gérant 453-2638

Gagnant lors d'une promotion

M. GILLES BARIL REVIENT D'UN VOYAGE DE 8 JOURS EN ROUMANIE

Par Cécile Beaudry-Rochon
PLESSISVILLE—M. Gilles Baril, agriculteur, de Plessisville effectuait dernièrement un voyage en Roumanie. Il était l'hôte de la compagnie Ascot Universal dont els usines et le siège social sont dans ce pays. A son retour, il n'apprécie que davantage la liberté qui règne au Québec et la verdure de ses prés.

Tout a commencé lorsque M. Baril a acheté un tracteur Ascot Universal de l'agent M. Yvon Gosselin de Plessisville. La compagnie avait organisé une promotion durant laquelle chaque vendeur disposait d'un voyage pour cinq tracteurs vendus. Le sort a désigné ce cultivateur lorsque M. le maire Jean-Marie Fortier a tiré son billet.

D'ABORD PARIS, ENSUITE BUCAREST

Après s'être embarqué à Mirabel à bord d'un Boing 747 de la compagnie Air France un groupe de 32 personnes gagnantes sont débarquées à l'aéroport Charles De Gaulle à Paris où ils ont été sous les auspices de la compagnie Ascot pour huit jours. Les bénéficiaires du voyage venaient de l'Ontario, du Québec, du Nouveau-Brunswick et de la Nouvelle-Ecosse.

A Paris, les voyageurs ont assisté à une exposition de machinerie agricole, supposément la plus

considérable du monde. Après un séjour de trois jours dans cette ville, ils se sont dirigés vers la Roumanie où ils ont atterri à Bucarest.

«Ce qui m'a impressionné au premier abord, ce sont les gardes armés de mitraillettes postés dans tous les endroits publics et aux endroits stratégiques comme aux intersections imposantes. Les gens du pays n'en sont aucunement intimidés», selon M. Baril.

LA FEMME AU TRAVAIL

De la capitale, les voyageurs se sont rendus à Brasov où est construite l'immense usine de la compagnie Ascot Universal fabricant exclusif de tracteurs en Roumanie.

Les bâtiments recouvrent une superficie de 164 hectares (plus de 300 acres). Ce que M. Baril a trouvé insolite c'est le travail de femmes à l'usine. Comme on le sait, dans les pays socialistes le statut de la femme est le même que celui de l'homme. Ainsi la compagnie emploie 28,000 personnes hommes et femmes sans distinction de sexe pour n'importe quel emploi.

Toutes les pièces qui entrent dans le montage d'un tracteur sont fabriquées dans l'usine à l'exception des pneus, du filage et des pompes à injection. C'est la seule

marque de tracteurs qui existe au pays. Ils servent aussi au transport de la marchandise sur les routes.

EN ROUMANIE: PEU D'automobiles

«La Roumanie est un pays où il n'existe pratiquement pas d'automobiles, de dire M. Baril. Pour circuler sur les routes il faut y être obligé par la nature de son travail. Les promenades d'agrément sont interdites aux habitants du pays.»

Les transports en commun sont bondés qu'il s'agisse d'autobus ou de trains électriques. Il y a eu de bicyclettes. Cependant, l'électricité est installée partout.

Les principales richesses sont les puits de pétrole et de gaz naturel, le fer, la potasse et le phosphore.

On y cultive le blé, le maïs, les pommes de terre et les arbres fruitiers. Ce pays produit pour lui-même, il n'est ni importateur ni exportateur. Le groupe canadien a été très bien nourri lors de son périple.

CENT ANS EN ARRIERE?

Les belles terres dans la plaine appartiennent toutes à l'Etat. La démarcation est très nette aussitôt que commencent les montagnes. Les fermes qu'on y trouve sont la propriété des particuliers.

«Le contraste est tel qu'on croyait retourner cent ans

en arrière», de dire M. Baril. Les gens cultivent avec des pioches, des instruments fabriqués de bois et comme force motrice, ils utilisent des boeufs». Dans la montagne, on pratique l'élevage du mouton. Les pentes sont boisées. Les essences qui y poussent sont le chêne, le hêtre, l'épinette, le pin, le bouleau. Plusieurs arbres atteignent une hauteur de 150 pieds.

UN PEUPLE ACCUEILLANT

Les habitants de ce pays ne semblent pas orgueilleux en ce qui concerne les vêtements. Les maisons sont minuscules et très vieilles mais très solides. «Elles doivent bien avoir 200 à 300 ans mais une grande propreté règne partout, dans les maisons et dans la rue. Il n'y a pas de problèmes de circulation. Les rues sont bondées de piétons qui circulent sur les pavés de pierre usés par le temps. Les trottoirs n'existent pas.»

Les Roumains sont très accueillants. Le français est la langue seconde. Dans les endroits publics tout le personnel connaît le français. Le climat diffère un peu du nôtre puisque vers le 15 mars on commençait l'ensemencement des champs.

M. Baril a été enchanté de son voyage et s'est estimé heureux d'avoir été favorisé par la chance.

LES FERMES DU WISCONSIN... UN MYTHE? (3)

N.D.L.R.: Nous vous présentons le troisième article d'un rapport de voyage, tel que préparé par huit jeunes agriculteurs québécois dont M. Raymond Lachance. Ils ont participé du 5 au 15 mars 1977, à un voyage au Wisconsin, et ont eu l'occasion de visiter plusieurs fermes. Un questionnaire a été distribué, afin de mieux connaître la façon dont les fermes visitées pratiquent l'agriculture... Les résultats sont rapportés tels quels, sans modification aucune.

FERME ELMWOOD
Ken & Richard LEICK

Ce cultivateur travaille avec stabulation libre depuis 4 ans et depuis 6 mois, il est associé avec un de ses frères.

- Il produit 16,500 à 17,000 lbs de lait/vache/an.

- Une moyenne de 1,600,000 livres de lait par année.

- Il traite 114 vaches.

- Prix au 100 lbs de lait est de \$9.30 à 3.9% de gras.

- Cet homme produit tous les aliments sur la ferme sauf le tourteau de soya

- Fait complètement de l'insémination.

- Ses vaches tarées sont avec les taures.

- Pour l'alimentation il a 4 groupes de vaches:

- dont le 1er groupe: 80 lbs de lait et plus, 50 lbs de matières sèches; 21 lbs d'ensilage de maïs épis plus 7 lbs de tourteau de soya plus 15 lbs de maïs ensilage plus 7 lbs d'ensilage de luzerne.

- 2e groupe: 60 lbs de lait soigné avec 47 lbs de

matières sèches plus 15 lbs de maïs épis ensilé et 4 lbs de tourteau de soya et 7 lbs de haylage.

- 3e groupe: 40 lbs de lait par jour soigné avec 44 lbs de matières sèches, 12 lbs d'ensilage de maïs épis et 2 lbs de soya. Il n'emploie pas de protéines artificielles. Il a une moyenne de 3 1/2 lactation par vache. Dans le salon de traite, il a un système DAIRY KOOL type carousel avec 8 unités avec trayeuses qui tombe seule les 4 trayons à la fois quand il ne passe plus de lait.

- 4e groupe: Vaches tarées.

- Il lave le pis par jet, mais il a bien précisé qu'il était d'importance majeure de masser avant de lui installer la trayeuse.

- 300 têtes dans le troupeau.

- Il traite de 40 à 55 vaches à l'heure.

- Les dimensions de l'étable sont de 80'x150' avec 8 ventilateurs de 30" de diamètre.

- Il écurie avec fausse sur système de latte, il a de gros inconvénients avec les lattes, les vaches ont des troubles de pattes.

Les animaux de Remplacement:

- Les veaux sont dans des stalles de 3'x5' et d'autres sur lattes de fer soulevé de terre, il disait que les veaux étaient plus faciles à entretenir en stalles soulevées mais c'était plus froid et ils étaient mieux dans les stalles de 3'x5' mais ils sont plus difficiles à entretenir.



La ferme ELMWOOD du Wisconsin fait partie de l'étude préparée par 8 jeunes agriculteurs québécois.

CARTES PROFESSIONNELLES

ARPEUTEUR-GEOMETRE

Tél. 362-3633, Plessisville

Michel BENJAMIN

ARPEUTEUR - GEOMETRE

Cessionnaire du greffe de Jean-Marie LAIR, a.g.

1945, avenue Painchaud - C.P. 40 - Plessisville

Gilles Baril

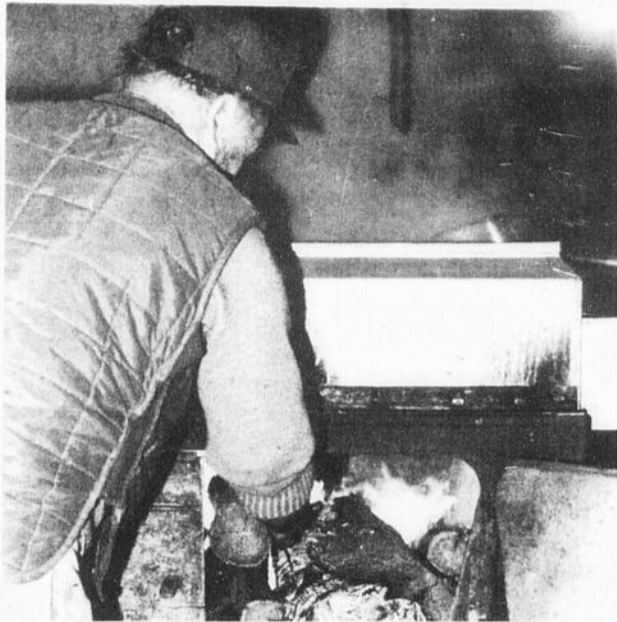
QUAND LE GRAND SUCRIER...FAIT SES SUCRES !

PLESSISVILLE...Quand le «Grand Sucrier fait ses sucres»...Ce titre évocateur rappelle la période du Festival de l'Erable qui approche à grands pas. Depuis de nombreuses années, M. Gilles Baril, du 11^{ème} rang à Plessisville remplit cette fonction symbolique.

Récemment, il nous recevait à la «cabane à sucre» lors d'un dîner. Mais quel repas! tout sur la table mettait en valeur les produits fabriqués typiquement de chez nous. La conversation s'engage sur tout et sur rien, mais aussi sur son récent voyage en Roumanie, dont ses propos sont rapportés ci-contre.

Au Festival de l'Erable, Gilles Baril a succédé à Jacques Gagnon, au poste de Grand Sucrier. Ses tâches sont de représenter l'image du Festival, et de transporter avec lui et autour de lui la gaieté qui accompagne les manifestations de joie.

Si derrière tout homme, il y a toujours une femme pour l'appuyer, derrière tout bon repas, il y a toujours une femme à remercier. Et Mme Thérèse Baril n'y fait pas exception...



A VENDRE A STE-SOPHIE DE MEGANTIC

Très bonnes bâtisses, comprenant, 1 maison de 28=30, 9 appartements, chauffage à eau chaude, grange-étable de 30=100, garage neuf de 24=60, puits artésien, superficie du terrain comprend 250 pieds le long de la grande route par 500 pieds de profondeur, le tout est très propre et en parfaite condition, situé le long de la route 265, à 4 milles de Plessisville en allant vers St-Ferdinand.

Pour informations: Tél.: (819) 344-2440 ou (819) 362-7240

VENTE par ENCAN JEUDI 19 AVRIL A MIDI TRENTE CHEZ JEAN-DENIS NOLETTE DE HAM-NORD CTE DE WOLFE

La ferme est située dans le village.

SERA VENDU:

Un troupeau HOLSTEIN DE CHOIX DE 40 bêtes, 29 vaches laitières quelques-unes fraîches vèlées les autres en tout temps de l'année, 10 sont pur sang enregistré, 4 taures de 2 ans pur sang enregistré vèlant à l'automne, 6 génisses pur sang enregistré de 1 mois à 1 an, ce troupeau est clair de test, certificats fournis, il provient d'insimination artificielle, plus de détails seront fournis à l'encan.

EQUIPEMENT DE LAITERIE

Un bassin refroidisseur Milkeper, 1 pipe-line De Laval en pirez tuyau 1 1/2 pouce 4 unités installation pour 35 vaches, avec gros compresseur.

MACHINERIE

1 tracteur David Brown, No 1200, avec pelle avant cylindre double action ce tracteur est en parfaite condition, presse à foin N.H., No 69, faucheuse N.H., convoyeur à foin Allied de 85 pieds, râteau fileur N.H., No 256, neuf avec dents de caoutchouc, montes-balles 36 pieds avec moteur, chopper N.H. neuf, 2 wagons tandem avec plate-forme de 20 pieds et panier à lance balles, charrue Hydreen à 2 versoirs de 14 pces, herse hydraulique à 32 disques, herse à pâturage de 12 pieds, épandeur à fumier Int, neuf 225 minots à prise de force No. 550, génératrice 18,000 watts, silo Coop, de 18=50 neuf avec débouleur Patz, silo moulée Victoria de 6 tonnes, semeuse à 3 points, 2 charriots à ensilage, mangeoire à ensilage, souffleur à maïs, wagon 5 tonnes Massy-Harris, souffleur à ripas et d'autres articles trop long à énumérer.

CONDITION: COMPTANT

Pour informations s'adresser à:

JEAN-PAUL DUBOIS
ENCANTEUR LICENCIE
PLESSISVILLE TEL: (819) 362-7240

A votre disposition pour tous genres de vente par encan.

OU EDDY NOLETTE
HAM-NORD TEL: (819) 344-2440

BIENVENUE A TOUS

C'est une vente à ne pas manquer.

VENTE par ENCAN MARDI 17 AVRIL A MIDI TRENTE CHEZ MEDERIC LEMIEUX DE STE-SOPHIE CTE MEGANTIC

La ferme est située le long de la route 265 à 4 milles de Plessisville en allant vers St-Ferdinand.

SERA VENDU:

Un troupeau Holstein de choix de 40 bêtes, dont 21 vaches laitières, 16 sont fraîches vèlées les autres vèlant prochainement, un taureau Hereford, de 1 1/2 an, 16 veaux de 1 à 5 semaines, ce troupeau est clair de test, certificats fournis, il provient d'insimination artificielle sous contrôle D.H.A.S. quelques-unes sur le nip, production moyenne de 13,500 lbs, aussi une jument rouge pesant 1,600 lbs.

EQUIPEMENT DE LAITERIE:

Un bassin refroidisseur Zéro de 300 gallons, avec chaudière sauve-pas, trapeuse De Laval magnétique à 4 chaudières, gros compresseur, installation complète, réservoir, eau chaude Cascade 40, laveuse de trapeuse, balance à lait, séparateur, bidons, 2 clipppers, bassin de lavage double.

MACHINERIE

Un tracteur Int, no 444, diésel, servo direction, sortie d'huile seulement, 770 heures, 1 tracteur 434 diésel avec pelle avant no. 1501, cylindre double action, cabine, seulement 2,000 heures, ces tracteurs sont en parfaite condition, chaînes à tracteur, presse à foin Int. No. 37, rateau fileur Int, faucheuse Int, à 3 points, fanneuse Farh, centripède, traîneau à balles, monte-balles 28 pieds avec moteur, fourche à balles, charrue 2 versoirs, herse à pâturage, herse à disques, herse à ressorts, milleuse, semoir 11 disques, épandeur à fumier Int, souffleur à neige, wagon sur pneus Normand avec plate-forme 8=16, râteau droit, remorque, rouleau en acier 2 sections, compresseur à air Wehster, 1 silo à moulée de 10 tonnes Victoria avec vice et moteur, 2 barates à beurre, 2 paires de sleigh, et d'autres articles trop long à énumérer.

CONDITION: COMPTANT

Pour informations s'adresser à:

JEAN-PAUL DUBOIS
ENCANTEUR LICENCIE
PLESSISVILLE TEL: (819) 362-7240

A votre disposition pour tous genres de vente par encan.

OU EDDY NOLETTE
HAM-NORD TEL: (819) 344-2440

BIENVENUE A TOUS

C'est une vente à ne pas manquer

CARTES PROFESSIONNELLES

MEDECINS

Dr. GABRIEL GIGUERE

SPECIALISTE EN CHIRURGIE GENERALE
 Certifié du Collège des Médecins et Chirurgiens de la Province de Québec et du Collège Royal du Canada.
BUREAU SUR RENDEZ-VOUS SEULEMENT
 LUNDI après-midi et LUNDI soir
 MARDI après-midi et JEUDI après-midi
 VENDREDI après-midi et VENDREDI soir.
 1565 Avenue St-Edouard - Tél.: 362-7777 - Plessisville, P.Q.

Tél. 362-2127

Dr Raymond Charron

Médecin - Chirurgien
1836 ST-CALIXTE
 Plessisville
 BUREAU lundi - mardi - jeudi - vendredi
 1 hre à 4 hres et 7 hres à 9 hres.
 Vaccin disponible dès maintenant.

Dr BERTHOLD HARVEY

Médecine Générale - Obstétrique
 Clinique Notre-Dame Inc.
 147 Notre-Dame Est
 Victoriaville
HEURES BUREAU
 Jour: mardi au vendredi: 2 à 5 hres
 Soir: mardi - vendredi: 7 à 10 hres
Tél: 758-3165

OPTOMETRISTES

EXAMEN DE LA VUE
 LUNETTES

Dr Jean-Denis Mauger, o.d.

OPTOMETRISTE
 1457, Avenue St-Edouard
 Tél. 362-2188 PLESSISVILLE

EXAMEN DE LA VUE VERRES DE CONTACT

Dr Yvon Bédard, o.d.

OPTOMETRISTE
 1484 Ave. St-Louis Tél. 362-3939
 PLESSISVILLE

VETERINAIRES

TEL.: 362-2728 - 389-5551

Clinique Vétérinaire Bélanger Boutin et Associés

Docteur Docteur
JOSEPH BELANGER REAL BOUTIN
 Docteur
RENALD BRETON
 Médecins vétérinaires
 2264, RUE COOP, PLESSISVILLE, P.Q.

362-2621

CLINIQUE VETERINAIRE DE PLESSISVILLE

Docteur
Jacques Baron
 MEDECIN - VETERINAIRE
 1820 ST-CALIXTE PLESSISVILLE P.Q.

Les fermes du Wisconsin...

Suite de la page B-10

Ils sont alimentés avec luzerne en balles avec moulée de compagnie.
 - Les animaux à partir de 2 mois sont dans l'étable en stabulation libre, mangent du foin et de l'ensilage de maïs épis plus haylage.
 - Les animaux de 1 an au vèlage sont dehors et mangent de l'ensilage de maïs épis plus haylage et soya.
 - Nous avons eu l'impression que celui qui nous a fait visiter ne semblait pas intéressé.
 - Les bâtisses semblaient torp dispendieuses en

rapport avec les revenus.
 - Les stalles étaient sur caoutchouc.
 - Prix de construction il y a 4 ans.
 \$36,000 pour fosse, \$95,000 pour étable, \$14,000 pour système de traite.
 - La chaleur du lait réchauffait l'eau dans le réservoir qui fournissait l'eau dans le salon de traite.
 - Il y a 2 ans il y a eu une exposition sur sa ferme qui a attiré 150,000 personnes en 3 jours.
 - L'alimentation des vaches se fait complètement automatiquement.

- Les employés sont très bien payés \$600. par mois, nourriture fourni plus bonus.
 - Troupeau composé de 25% pur sang et 75% de croisés.
 - Croisées sont meilleurs pour production.
 - Traite se fait plus vite

avec salon de traite dont les vaches entrent individuellement mais prend plus de main d'oeuvre.
 - La vie de la vache est raccourcie à cause des maux de pattes sur plancher de lattes.
 - Les veaux à 2 mois vont dans l'étable à logette.

CARTES PROFESSIONNELLES

CHIRURGIEN-DENTISTE

Dr Jacques Fortier

CHIRURGIEN - DENTISTE
 1457 Avenue St-Edouard (Edifice Pelletier)
 Appt 2 Plessisville P.Q.
 Heures de bureau:
 Jour: Lundi au vendredi, de 8:30 à 5:00h.
362-6553

COMPTABLES

Roy, Desrochers, Dumont & Pellerin

Comptables Agrées
 4 rue de l'Exposition Tél. 758-1544
VICTORIAVILLE
 Jean Roy, syndic, c.a. Donald Dumont, c.a.
 René Desrochers, c.a. René Pellerin, c.a.

Tél. (418) 335-7511

THEBERGE, DAIGLE LESSARD & GRONDIN

COMPTABLES AGRES
 Gaëtan Théberge, C.A., Fernand C. Daigle, C.A.
 Jean-Pierre Lessard, C.A., Rénauld Grondin, C.A.
 257, Notre-Dame Sud THETFORD MINES

Guillemette, Longchamps et Associés

COMPTABLES AGRES
 Phil GUILLEMETTE, C.A. 2284, rue Coop
 Clermont LONGCHAMPS, C.A. Plessisville
 G6L 1X2
 Tél.: 362-2837

Téléphone: (code rég. 819) 758-1200 - 758-1300 - 357-8335

Gaston Tardif, c.a. Marc Lafontaine, c.a. Jacques Charland, c.a.

COMPTABLES AGRES
 Tardif, Lafontaine, Charland & Associés
 67, rue Girouard, Arthabaska, Qué., Canada - G6P 5T3

CHIROPATICIENS

PAUL ALLY

CHIROPATICIEN
 HEURES DES VISITES
 Ouverture de notre bureau le JEUDI seulement, de 2 à 9 heures p.m.
 1508 St-Louis, PLESSISVILLE, tél. 362-7894

ATTENTION

Au meilleur prix, la meilleure qualité.
Gouttières Aluminium Enr.

LONGUEUR ILLIMITEE SANS JOINT
 VINGT COULEURS - ESTIMATION GRATUITE
 SERVICE D'ENTRETIEN ET REPARATION
URBAIN MATHIEU, représentant
 1296 Napoléon Plessisville Tél.: 362-6582

Studio Boulanger Enrg.

Jean-Charles Boulanger, prop.
 Spécialités
 BANQUETS • MARIAGES • ANNIVERSAIRES
 Caméras • Ciné-Caméras • Ecrans
 Projecteurs • Encadrements
 1527 ave St-Joseph, Plessisville, P.Q.
 Tél: 362-7441

Grenier, Ruel & Cie Inc.

Membres de l'Association Canadienne des Courtiers en Valeurs Mobilières
 2 AV. CHAUVÉAU QUÉBEC 4 TEL.: 522-5251

Obligations 10 1/2 %

Int. semi-annuel

Représentant

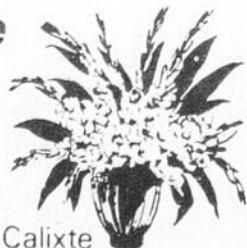
HENRI-PAUL DION

1570 ST-LOUIS PLESSISVILLE
 Bureau 362-2450 Rés: 362-2669

André Côté, d.d. DENTUROLOGISTE

LABORATOIRE DENTAIRE
 FABRICATION ET REPARATION DE PROTHESES DENTAIRES AMOVIBLES (complets et/ou partiels)
 CONSULTATION GRATUITE (819) 362 7837
 1580 Av. ST-LOUIS PLESSISVILLE, QUE.
 SUR RENDEZ-VOUS HEURES D'AFFAIRES
 9 h.00 à 12 h. 00
 13 h. 30 à 17 h. 00 (sauf mercredi après-midi)
 Possibilité de rendez-vous le soir

Fleuriste Plessis



UBALD PELLERIN, propriétaire
 1735 rue St-Calixte Plessisville, P.Q.
 Tél. 362-7567

Fleurs naturelles et artificielles pour offrir ou offrir.

Fleurs photographées dans le monde entier. Prix raisonnables.

A votre service depuis 1954. Venez nous voir ou consultez-nous.

Avons à notre disposition pour MIEUX vous servir TROIS ARTISTES DIPLOMES de l'Ecole Moderne d'Art Floral

Abonnez-vous à la

Feuille d'Erable

PETITES ANNONCES...

La Feuille d'Érable

A VENDRE

A VENDRE-DIVERS-Pianos neufs Lesage, ménages neufs et usagés, secrétaires finis chène pâle, chaises pivotantes. Robert Bourque, 1435 St-Edouard, Plessisville, tél: 362-2781-362-2031. (30-11-JNO)

A VENDRE-Princeville Ameublements usagés, à vendre, nous achetons, échangeons meubles, ameublements de chambre, de salon, de cuisine, poêles et réfrigérateurs, stéréo, piano, chaises de toutes sortes, matelas bicyclettes et T.V. en couleur, noir et blanc, escaliers de fer, humidificateurs, ameublements d'enfants, lits superposés, caisse électrique, compresseur 1 1/2 force 22 volts. Tél.: 364-5374 ou 364-5315. (17-11-JNO)

MAISON NEUVE A VENDRE-Intérieur et extérieur non fini. Inf: Claude Lafond. 362-7962 1285 Vallée Plessisville. (14-02-JNO)

A VENDRE-Maison dans le village de Ste-Sophie, 5 1/2 pièces, avec remise à très bon prix. Tél: 362-5249. (12-04-P)

A VENDRE-Maison, 6 pièces, en briques, abri d'auto et remise, terrain 78x115, paysagé, haie et arbustes. 1220 Forand Tél: 362-3862. (12-04-P)

A VENDRE-Maison en briques de 12 pièces, 30'x44' très bien éclairée, avec sous-sol fini, chauffage radiant, située sur un coin, garage attenant en briques, terrain 100x125' avec arbres, belle pelouse, quartier tranquille. Tél: 362-2110. (12-04-P)

A VENDRE-Kawasaki 1977, 175 cc, 1600 kilomètres, à l'état de neuf, à très bon prix. Appelez après 4 heures à 362-3952. (19-04-P)

A VENDRE-Chalet maison habitable à l'année, chauffage central, installation laveuse-sécheuse, grand jardin au Domaine Somerset. Cause: Départ. S'adresser au no. 362-3388 ou 362-6873. (12-04-P)

A VENDRE-Moto 350 cc, Honda, 1973, aussi Yamaha 650 cc, 1975. Ste-Sophie 362-3622. (12-04-P)

MAISON A VENDRE-7 1/2 pièces, 1 1/2 étage, très bien située, centre-ville, Plessisville, avec garage 26x22 de construction récente (1 1/2 étage). Sur rendez-vous le soir seulement 362-7973. (12-04-P)

A VENDRE-Camaro beige, 40,000 milles. Prix à discuter. S'adresser à 362-2739. (19-04-P)

A VENDRE-Robe de mariée grandeur 5'11", 110 à 120 lbs, voile long, n'a pas été portée à Plessisville. 365-4676 après 5 hrs. (12-04-P)

A VENDRE-Auto Honda Civic 1974, accidentée légèrement. Tél: 365-4314 Laurierville. (19-04-P)

A VENDRE-Moto Honda 1977, tout équipé, 750 cc., 2,000 milles. En état de neuf. Tél: après 5 hrs 364-2584. (19-04-P)

A VENDRE-Auto Nova 1978. Tél: 362-7667. (12-04-P)

A VENDRE-Bateau hors-bord, Princesville, en fibre de verre, très propre, 14 pieds avec moteur Mercury 40 forces en très bonne condition avec trailer. S'adresser à: 362-3917. (12-04-P)

A VENDRE-Robe de mariée, 5 ans, avec voile, chapeau, modèle été 78. Tél: Après 5 hrs à 362-7042. (26-04-P)

A VENDRE-Un très beau coffre en cadre (neuf) style colonial. 47x24x20 (extérieur) à très bon prix. St-Ferdinand 428-3548. (26-04-P)

VENDRE-Ferme 100 acres ou plus, culture et bois. Pierre Ratté R. 2 Inverness 453-2367. (12-04-P)

A VENDRE-Chrysler Newport 1969, 4 portes, 115,000 milles. \$300.00. Tél: 453-2498. (12-04-P)

A VENDRE-2 robes de mariées, grandeur 7 et 9 ans, avec chapeaux, aussi une robe grandeur 9 ans, n'a jamais été portée, à très bas prix. Inf 362-3518 le soir après 5 hrs. (05-04-P)

A VENDRE-Plymouth Satellite 1974, 58,000 milles, 2 portes, 318, 8 cylindres, très propre, mécanique en parfaite ordre. Offre raisonnable acceptée. S'adresser à: 364-5909. (12-04-P)

A VENDRE-3,500 balles de bon foin à Notre-Dame-de-Lourdes. S'adresser à: 385-4415. (12-04-P)

A VENDRE-Oldsmobile Delta 88 Royal, 455, 1973, prix à discuter. Tél: 362-6481, le soir 362-7496. (12-04-P)

A VENDRE-Honda Civic 77, 24,000 m., 4 vitesses, 4 pneus d'été, 4 pneus d'hiver. S'adresser à: 453-2325 (12-04-P)

A VENDRE-Pinte Station Wagon, 1973, \$275.00, aussi tondeuse électrique \$10.00, ventilateur électrique \$10.00, table à pique-nique neuve \$50.00. Tél: 362-6265 (19-04-P)

A VENDRE-Motocyclette Kawasaki, 125cc anduro, très bon millage, en bon état, très bon prix. S'adresser à 362-2532 (19-04-P)

A VENDRE-Maison 5 1/2 pièces avec garage, terrain de 70x75, située 408 rue Bélond, Laurierville. Tél:362-6873 ou 362-7588 (03-05-P)

A VENDRE-«Pick up» Chevrolet 1972, 3/4 de tonne, CB «Cobra 132», 69 canaux. S'adresser à: 385-4365 (19-04-P)

A VENDRE-Paletteau et trois habits, presque neufs grandeur: 43-44, pour homme de 5'6"1/2, très bonne qualité. S'adresser à: 362-7994 (12-04-P)

A VENDRE-Maison 30x32, extérieur et intérieur non-fini, 6 pièces 1/2, porte patio, cheminée double etc..., terrain 100x150, sortie du village St-Pierre-Baptiste. S'adresser à: jour: 453-2675, soir: 453-2484 (12-04-P)

A VENDRE-Deux motos en très bonne conditions, Honda 360cc, 1974, 1975, leur prix sera le vôtre. S'adresser à: 389-5612 (03-05-P)

A VENDRE-Maison neuve 3 ans, 30x40, style moderne sur terrain de 100x100, avec terrassement et arbustes. Village de Laurierville. Tél: 365-4631 (26-04-P)

A VENDRE-Moto Honda 550 Four, Super Sport, 1976, comme neuve avec Windjammer, dossier et 2 pneus neufs. Prix à discuter. 362-2988 (26-04-P)

A VENDRE-Maison mobile 14x68, marque Bendix, 1976, non meublée, comprend tapis, foyer, patio, etc. S'adresser après 5 heures: 362-7579 (03-04-P)

MAISON A VENDRE-Construite en 1977, grandeur 24x40, terrain 90x100, situé au 1006 Vallée. Inf: 362-2018 (19-04-P)

A VENDRE-Plymouth Satellite 1974, 4 roues «Mags» en parfaite condition. S'adresser à: 362-6192 (19-04-P)

A VENDRE-2 robes longues 10-12 ans, aussi robe courte, pantalons, blouses, gilets, jupes, bourses, robes de chambre, souliers, séchoir à cheveux de table, maillot de bains, articles de toilette, etc. Cause de la vente: décès accidentel. Tél: 365-4582 (19-04-P)

A VENDRE-Robe de mariée longue, grandeur 10-11 ans, voile et diadème. Prix à discuter. Téléphoner après 6 heures le soir à 389-5459 (26-04-P)

A VENDRE-Deux pianos «Lenox», 1 à \$850. 1 à \$600., 42 pouces de haut. S'adresser le soir seulement: 364-2464 (12-04-P)

A LOUER

CHAMBRES-Avec cuisine et salle de bain adjacente, entrée privée et téléphone. Au 1932 St-Charles. Tél: 362-7697. (09-12-JNO)

LOGEMENT-2 1/2 pièces, tapis mur à mur, Rue des Palmiers. S'adresser à 362-7712 ou 362-2417. (18-01-JNO)

LOGEMENT-3 1/2 pièces, meublé, tapis mur à mur, chauffé avec thermostat individuel, eau chaude fournie, murs insonorisés, service laveuse-sécheuse, stationnement. Libre 1er juillet. S'adresser 362-7230 ou 362-7720. (22-03-JNO)

LOGEMENT-3 1/2 pièces, refait à neuf, entrée privée, au 2020 St-Edouard. Libre immédiatement. Entrée laveuse-sécheuse. S'adresser à Appartements Claude Lafond 1285 Vallée Plessisville. Tél: 362-7962. (18-01-JNO)

2 LOGEMENTS-De 4 1/2 pièces, chauffés, électricité fournie, avec galerie. CHAMBRES (4) meublées, chauffées, électricité, \$16.00 par semaine au centre-ville (1449 St-Edouard). 362-6161. (25-01-JNO)

LOGEMENTS NEUFS-4 1/2 pièces, 3 1/2 pièces et 2 1/2 pièces, meublés ou non. Entrée laveuse-sécheuse, tapis mur à mur, tous services compris tels que électricité, chauffage, vidanges, taxe d'eau inclus, etc. Aussi CHAMBRES avec poêle et frigidaire, tapis mur à mur, service laveuse-sécheuse, avec tous services compris, entrée privée. S'adresser à Jacques Mercier 1398 St-Louis 362-3360. (22-02-JNO)

LOGEMENT-5 pièces, situé au 2068 St-Louis, Plessisville. Libre le 31 mars 79. Visites de 5 hrs à 7 hrs soir. Facile à chauffer. \$100.00 par mois. 1-418-728-3465. (19-04-P)

LOGEMENT-5 1/2 pièces, 2018 St-Laurent. Libre immédiatement. S'adresser à 362-6135. (19-04-P)

BATISSE A LOUER-Située Rte 218, à 3 milles de la route 20, pour shop, grandeur 34x100, plus une autre bâtisse communiquant ensemble pour entrepôt grandeur 40x60. Pour inf: 819-385-4470. (12-04-P)

LOGEMENT de 3 1/2 pièces, chauffé meublé, libre le 1er mai. S'adresser à: 362-2197 (19-04-P)

LOGIS-4 1/2 pièces, eau chaude fournie. Libre le 1er mai. Tél: 362-7279 entre 5 et 7 hrs p.m. (12-04-P)

APPARTEMENT de 3 1/2 pièces, meublé, chauffé, eau chaude fournie. Autreoyer 2 1/2 pièces, chauffé, meublé. Les 2 libres immédiatement. 362-7813 (12-04-P)

APPARTEMENT meublé 3 1/2 pièces, chauffé, éclairé, entièrement refait à neuf, libre immédiatement. Situé au centre ville: 1767 St-Calixte. S'adresser à 362-3591 (19-04-P)

MAISON-4 1/2 pièces, 2606 St-Germain, Plessisville. S'adresser à: 453-7760 (26-04-P)

2 LOGEMENTS 4 1/2 pièces, libre immédiatement. 2180 Des Erables. S'adresser à: 362-6738 (26-04-P)

LOGEMENT à sous louer, 4 1/2 pièces, chauffé. S'adresser à: 362-6177 A VENDRE-Station Ford LTD Brougham 73, parfaite condition. S'adresser à: 362-6177 (19-04-P)

LOGEMENT 4 1/2 pièces, chauffé, entrée laveuse sécheuse, aussi 2 1/2 meublé. Situés au 1840 St-Edouard. Les 2 libres immédiatement. Un 4 1/2 non meublé libre le 1er juillet. Pour plus d'informations. Tél: 362-2398 (16-04-P)

LOGEMENT 5 1/2 pièces, entrée laveuse-sécheuse, prélat, tapis mur à mur, libre immédiatement. S'adresser à: 362-6542 (12-04-P)

APPARTEMENT meublé, 3 1/2 pièces, chauffé, éclairé, libre le 1er juillet. Refait à neuf entièrement. Situé au centre ville 1761 St-Calixte. S'adresser à: 362-3591 (19-04-P)

DIVERS

DIVERS-Urgent besoin d'un entrepôt petit ou grand. S'adresser à 362-7245 le jour, 362-7235 le soir. (01-02-JNO)

DIVERS-Pour personnes mariées et sérieuses qui désirent un revenu supplémentaire en restant chez soi, temps partiel. S'adresser au tél: 362-7857. Très bon revenu. (12-04-P)

DIVERS-Etes-vous intéressé à un autre revenu? Nous sommes spécialistes en revenus supplémentaires. Acceptons personnes de plus de 20 ans et bien déterminées à faire plus. A temps partiel. Tél: 364-5028. (26-04-P)

ON DEMANDE-Hommes, femmes, jeunes filles, vous désirez un revenu supplémentaire. La Cie des Produits Familex, Régine de France, vous offre cette opportunité. Vendez dans votre localité, votre quartier, aux heures qui vous conviennent, ces produits réputés à travers le Canada. Aucun investissement n'est requis pour devenir représentant (e) Familex, Régine de France. Territoire libre Plessisville et Princeville. Pour renseignements, tél. à 364-2373 ou écrire à C.P. 395 Princeville. (17-08-JNO)

BANQUE DE LOGEMENTS CLSC DE L'ERABLE-Les propriétaires sont invités à y inscrire leurs logements ou chambres à louer et les personnes à la recherche d'un logement ou d'une chambre à venir la consulter sur place seulement, au CLSC de l'Érable, 1353 St-Colixte, à Plessisville. (22-09-JNO)

DIVERS-Monsieur, Madame, Mademoiselle, la chance vous est offerte de vous faire un bon revenu supplémentaire durant vos temps libres. Pour renseignements, téléphoner à 364-2373. (15-02-JNO)

OFFRE DE SERVICE-Orchestre pour noces et enterrement de vie de jeunesse. S'adresser à 385-4884. (12-04-P)

DIVERS-Donnerais chien de 4 ans, élevé à la campagne, mélange de Labrador et de Colley. 362-6807 après 6 hrs p.m. (12-04-P)

DIVERS-«Aide-familiale demandée à Princeville». Je cherche une jeune fille ou une dame responsable pour 3 mois environ, 3 enfants d'âge scolaire. Peut habiter au domicile. S'adresser le soir seulement à: 364-2464 (12-04-P)

DIVERS-Garderais des enfants ou pensionnaire à la journée ou à la semaine. Peut fournir très bonne référence. 362-6835 (19-04-P)



227 Notre-Dame Est Victoriaville
BUR: 758-3145

Bâtisse commerciale en béton et tôle prépeinte superficie 11,020 pi.ca. Chauffage eau chaude et électrique. Terrain 124x150. PLESSISVILLE

Maison mobile marque Paramount 16x68 - 1973, située 2e rang Ste-Sophie, avec les 6 roues. Doit être déménagée. Bon prix.

2e rang Ste-Sophie

3 logements. Deux 4 1/2 pièces et un 5 1/2 pièces. Finition clapboard. Chauffage électrique.



1445-43 Savoie
1831 St-Alfred



Rte 116 entre Princeville et Plessisville

Bungalow 24x40 Terrain 100x100 Construit en 1972. 5 1/2 pièces avec piscine hors terre de 18 pi. Livraison rapide. 2478 St-Isidore Plessisville

Edifice commercial, 8,000 p.c. Partie très bien isolée. Espaces pour bureaux. Accès sur 3 rues. Terrain 20,000 p.c.



2014 St-Calixte Plessisville

URGENT BESOIN DE BUNGALOWS DANS PLESSISVILLE ET LA REGION

AGENT IMMOBILIER
REPRESENTANT POUR
PLESSISVILLE ET LES
ENVIRONS

RES: 362-6630
1924 DIONNE
PLESSISVILLE



TERRAIN A VENDRE RUE DES LILAS
Grandeur 82x100, pas de remplissage à faire. Paysagement fait. Pour construction de maison résidentielle. Prix avantageux.
357-9933

MAISON A REVENUS A VENDRE
Finition extérieure en briques, aucun entretien, remis à neuf, 2 logements, acheteur sérieux seulement.
Pour informations: Jour 362-7331. Soir 362-3408 ou 362-3822

"La Feuille d'Érable"

Tél. 362-7049 - Plessisville

TARIF ET CONDITIONS DES ANNONCES CLASSEES
Minimum \$2.00 par insertion de 25 mots ou moins. Chaque mot supplémentaire: CINQ SOUS. Toute annonce classée doit être payée avant publication.

Les annonces classées devront être annulées pour le jeudi midi au plus tard. Toutefois, les nouvelles annonces sont acceptées jusqu'au JEUDI midi pour parution le jeudi suivant.

Chez Elphège Boissonneault de Lyster:

CLINIQUE SUR LE MACHINISME AGRICOLE



**MICHEL
LETTAGE**

CAMIONS • ENSEIGNES • POSTERS
1956 St-Laurent • Plessisville • 362-7551

LYSTER—Une clinique de machinisme agricole s'est tenue mardi le 27 mars dernier au garage de M.

Elphège Boissonneault de Lyster. Groupant une quarantaine de producteurs de la région, la journée a traité des faucheuses, conditionneuses, presses, et autres vendues par des compagnies connues telles Case, New Holland, Forano, David Brown...

La rencontre visait à donner de l'information au producteur sur la machinerie agricole en général, et sur les façons de l'utiliser.

En fin d'après-midi, un comité a été mis sur pied afin de recueillir les observations que fourniront les agriculteurs quant à l'utilisation de la machinerie, afin de corriger les lacunes. Ce comité regroupe 7 personnes.

1977 A ETE UNE ANNEE DE STABILISATION DE LA RECOLTE D'OIGNONS

OTTAWA—Le ministre de l'Agriculture, M. Eugène Whelan, a annoncé récemment que les producteurs d'oignons du Québec, de l'Ontario et du Manitoba recevront des paiements de stabilisation totalisant environ \$3,6 millions pour leur récolte 1977.

«...La récolte canadienne d'oignons jaune a atteint le

chiffre record de 181 millions de livres en 1977. Les producteurs ont toutefois rencontré plusieurs difficultés lorsqu'il fut temps de commercialiser leurs produits...» de dire M. Whelan.

Les producteurs recevront des paiements pour 70% de leurs ventes, jusqu'à concurrence de deux millions de livres.

Le **CENTRE** de la voiture
USAGEE
362-3944



GERARD HOULE

C.H. / MOTEUR INC.
Route 49
PLESSISVILLE

Une marche du pain à Plessisville, Lyster, Laurierville, Lourdes, Villeroy, Inverness, Ste-Sophie, St-Pierre Baptiste...et un puits à Santa Maria, de l'eau pour vivre.

LA CHIROPRACTIQUE A VOTRE SERVICE

L'importance de vos reins

Le rein: Un organe complexe

Les reins sont deux organes glanduleux qui ont pour fonction de sécréter l'urine, donc de purifier le sang. Ils sont situés au bas du dos de chaque côté de la colonne vertébrale. Anatomiquement, ils sont constitués de nombreux petits canaux tubulaires et microscopiques appelés *tubes urinaires*. Ces tubules, tantôt droits, tantôt se repliant sur eux-mêmes parcourent en se ramifiant toute la substance corticale (couche extérieure) et médullaire (couche intérieure) de l'organe; ils se rejoignent à la fin de leur parcours en *pyramides* puis en des sortes de minuscules calices inversés qui se confondent avec le *bassin*, déversoir par où s'étend l'urine vers la vessie en passant par l'uretère.

Le sang est amené au rein par des vaisseaux capillaires qui se joignent comme dans un noeud avec les tubes urinaires. Cette jonction forme le *glomérule*, soit l'unité de filtration du rein. Chaque rein en compte au-delà d'un million deux cent mille.

Le nettoyeur

Le rein n'est donc rien de moins qu'une petite usine de filtration infiniment perfectionnée. Il a pour fonction principale de régulariser la composition du sang.

Le sang, on le sait, est un tissu liquide duquel se nourrissent tous les autres tissus du corps et par lequel ceux-ci pourvoient à l'élimination de leurs déchets. De ce fait, le rein joue un rôle vital dans la santé de l'organisme. Comment le fait-il? En filtrant le sang de toutes les substances acides qui s'y déposent au moment de la circulation par suite de l'activité des cellules. Voilà pourquoi un sang bien filtré est toujours alcalin et une urine normale est toujours acide.

Rien ne peut intoxiquer l'organisme plus sûrement et plus rapidement qu'un rein qui fonctionne mal. On élimine par le rein de 8 à 10 fois plus de poisons que par l'intestin. Il y passe près de quatre cents pintes de sang par vingt-quatre heures, quantité sur laquelle le rein parvient à filtrer environ trois chopines d'acide et de toxines concentrées sous forme d'urine. Pour arriver à ce résultat, les cellules rénales (tubes urinaires) doivent être douées d'une affinité très spéciale qui leur permette non seulement d'être réceptives aux poisons du flot sanguin, mais encore d'en épargner les autres constituants normaux tels que les sucres, les sels inorganiques, etc.


A SUIVRE

Jean-Jacques BERGERON

Diplômé de l'École Moderne d'Art Floral

Fleuriste
R.R. No 2
Tél.
365-4643
Laurierville
P.Q.

Fleurs coupées pour toutes occasions
Plantes, couronnes
Arrangements floraux
Ouvert de 9 a.m. à 9 p.m.
Livraison à domicile
Plessisville, Laurierville, Lyster
Ste-Julie, Inverness, Ste-Anastasia
Princeville, Ste-Sophie, St-Ferdinand,
Lourdes, St-Pierre Baptiste.



**LES ASSURANCES
RICHARD PEPIN INC.**

Assurance-vie
Assurance-maladie
(solaire)



RICHARD PEPIN Courtier
TEL.: 362-3069

2151 St-Louis
Plessisville

**SERVICE de
LAVEUSE PLESSIS**

REPARATION de laveuses, sècheuses et cuisinières de toutes marques y compris marque «Inglis» après garantie. Réparation à domicile et à l'atelier.

YVON PARENT
909, ST-CALIXTE
TEL.: 362-7984
PLESSISVILLE, P.Q.

**Bijouterie
Labrecque**

Spécialités:
Vente et Réparation



1571, ave St-Louis
Ancien magasin Coop,
Plessisville
362-3778

LUXOR CHESTERFIELD

Rémi Martineau, prop.

REMBOURRAGE GENERAL
COMMERCIAL ET INDUSTRIEL
ENCADREMENTS DE TOUS GENRES - MIROIRS

1527 ST-JEAN TEL.: (819) 362-7858
PLESSISVILLE

4 camions pour vous servir



Service de livraison automatique

Les Pétroles Irving Inc.
Plessisville P. Q.

SERVICE DE NETTOYAGE DE BRULEURS
GRATUIT POUR TOUS LES CLIENTS

LAUREAT BILODEAU
Gérant

Bur. 362-2325
Rés. 362-7995

**CENTRE DE COUTURE
SINGER**

VENTE ET SERVICE
MACHINE A COUDRE
ET ASPIRATEUR SINGER
REPARATION DE TOUTES MARQUES

P.E. TOURIGNY
TEL. 362-7574

2000 ST-CALIXTE
PLESSISVILLE

"Les Forges du Lac Enr"

Fer ornemental et structures d'acier

SPECIALITES:
* AUVENTS... * RAMPES...
* ESCALIERS... * BALCONS...


ESTIMATION GRATUITE

M. NOEL PARENT, PROPRIETAIRE
Tél.: 428-3505 St-Ferdinand, P.Q.

**MALADIES
DU REIN**

**VOYEZ
VOTRE
CHIROPRACTICIEN**

Maisons Sectionnelles
Avec ou sans fondation



Plusieurs modèles différents avec ou sans abri - Plans approuvés par la SCHL s'adresser à

ROBERT FILLION
CONSTRUCTION INC.

Réparations de tous genres
Plessisville - Tél. 362-7506

Mariage, 25ième Anniversaire
Faire-parts de mariage
Développement
Poster



Studio de Photographie

A. DUSSAULT, prop.
1750 Des Erables Plessisville
Tél: 362-3602

Roger Charland, d.c.

DOCTEUR EN CHIROPRACTIQUE
HEURES DE BUREAU
Lundi - Mercredi - Vendredi
de 14 heures à 17 heures et de 18:30 à 20:30 h.
1457 Ave. St-Edouard, Plessisville
TEL. 362-6161

LE CULTUREL

L'archéologie québécoise a trente ans

QUAND LE PASSE SURGIT DU SOL

On fait des recherches archéologiques au Québec depuis une trentaine d'années. Les médias en parlent à l'occasion de découvertes plus spectaculaires que d'autres comme, par exemple, la seconde habitation de Champlain.

enquêteur chargé de découvrir l'auteur d'un crime. Il peut dire qu'entre 4000 et 1000 ans avant notre ère les Amérindiens de la vallée du Saint-Laurent étaient surtout des chasseurs-pêcheurs parce qu'il trouve sur les sites de cette période une quantité de pointes de flèches ou de lances en pierre taillée, des ossements d'animaux terrestres mais aussi de

période recherchent des témoignages sur les façons de construire et sur les différentes techniques employées par les artisans pour travailler le bois, les métaux et l'argile, ils s'intéressent aux restes de nourriture ou aux ustensiles employés dans la vie quotidienne: l'ensemble raconte d'une façon vivante la vie sociale et économique de nos ancêtres.

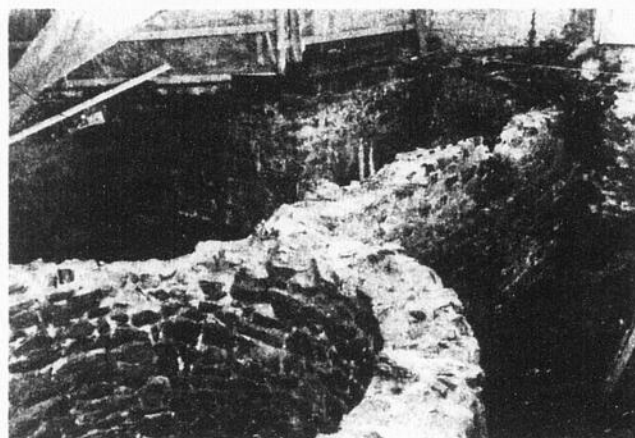
Ainsi, à la suite des fouilles de la seconde habitation de Champlain, sous la Place Royale, à Québec, les archéologues peuvent dire, par exemple, d'après les ossements retrouvés au niveau de l'occupation du début du 17^e siècle, qu'à cette époque on mangeait du caribou, de l'orignal, du castor, du porc amené de France, du poisson ou des huîtres du fleuve. Par contre, d'après les fouilles des habitations construites près des forges de Saint-Maurice au 18^e siècle, on sait que les habitants de l'endroit mangeaient moins de gibier que ne le laisserait croire la mythologie populaire, mais un peu de lapin et de boeuf, et surtout du porc et du poisson.

C'est ainsi qu'un site fouillé minutieusement par un expert peut fournir des centaines ou des milliers de données nouvelles sur l'histoire du pays.

FRANÇOIS PICARD
(Service Hebdo-science)



Les vestiges de l'habitation de Champlain mis à jour à la Place Royale, à Québec, en 1976.



Quelques pierres taillées et des morceaux de céramique suffisent pour indiquer l'emplacement d'un site préhistorique.

le passé du Québec beaucoup de choses que n'avaient pas révélé les documents d'archives.

Prenons d'abord l'archéologie préhistorique. Elle vise la connaissance des habitants du pays avant que des documents écrits commencent à raconter ce qu'il s'y passe. Les Amérindiens sont donc concernés par ce domaine de l'archéologie. Dans ce cas, les archéologues recherchent des traces du passage ou de l'établissement de certains Amérindiens. Comme il s'agit habituellement de morceaux de roche ou de matériaux périssables, on comprendra que c'est un travail complexe qui demande beaucoup de minutie. Mais les résultats déjà obtenus sont concluants.

Ainsi, un échantillon de charbon de bois associé à un foyer a été découvert près du fleuve à Saint-Annes-Monts sur le site d'un établissement préhistorique. L'analyse de l'échantillon par la méthode de datation au carbone 14 a prouvé que son utilisation remontait à près de 4000 ans avant Jésus-Christ. Les archéologues en ont déduit qu'il s'agit du plus ancien établissement préhistorique au Québec.

L'archéologue préhistorien fouille délicatement avec une truelle, un couteau à pamplemousse, un grattoir ou un pinceau. Il travaille un peu comme un

baleines, de phoques, de marsouins et de certains poissons. En se basant sur l'emplacement, la taille et la méthode de construction des abris ou des habitations, il peut dire que dans le sud du Québec à cette même époque la population se regroupait auprès de lieux de pêche en été, en bandes de 50 à 100 personnes, tandis qu'en hiver des groupes de 10 à 15 individus menaient une vie de nomades à la recherche du gibier.

L'archéologie des années et des siècles suivant l'arrivée des Européens s'appelle archéologie historique ou eurocanadienne. Les spécialistes de cette

...le droit à une enfance heureuse

1979 Année Internationale de l'Enfant



Unicef Canada

COMMERCE A LOUER

Gr 80x70 - 2 planchers - superficie totale de 11,000 pi.ca., avec 80 pi. de vitrine - Remis à neuf.
S'adresser: 362-7712

A VENDRE

Maison de campagne avec grand terrain, située au 5^e rang, Plessisville et aussi terre de 130 arpents, avec maison, grange, porcherie et autres bâtiments.

S'adresser à: 365-4419

Au Bistro, le 14 avril

JOCELYN BERUBE: VIOLONEUX ET CONTEUR

Jocelyn Bérubé joue du violon, il joue dans l'âme. Cette chaleur qu'il met dans sa musique est d'ailleurs supérieure à sa technique qui est bien sûr de la tradition orale, comme celle de tous les violoneux. Au tout début de sa jeune carrière, il ne comptait que sur un guitariste, pour accompagner son violon. Cette pureté qu'il exigeait de sa musique, son authenticité limitaient sensiblement son auditoire.

Jocelyn Bérubé a réussi à «commercialiser» sa musique, sans pour autant faire de concessions. En fait, il a réussi à se trouver un son, un son d'ici, un son qui nous ressemble et qui, même s'il est plus «actuel» respecte constamment la pureté et l'authenticité de sa musique traditionnelle. IL ne fait que l'accompagner d'un son d'aujourd'hui. Ainsi, la batterie pourrait remplacer les cuillères et la basse, la bombarde.

Jocelyn Bérubé dit bien aussi. Sa voix est chaude, grave et émouvante. Elle est dure, comme son accent, comme sa Gaspésie.

Et le bonhomme ressem-

ble à tout cela: les gestes, l'accent, la façon de parler, de penser, de voir les choses et de les dire.

(Tiré de La Presse, le 19 février 1977.)



Jocelyn Bérubé conteur et violoneux sera au Bistro de Plessisville samedi le 14 avril prochain.

POUR TOUS

Tu m'as toujours dit que j'avais connu papa. Je me demande si tu n'as pas inventé toute cette histoire... Et lui, c'est qui? On était si bien tous les deux...

PIERRE DAVID Présente

Eclair au Chocolat

Le nouveau film de **JEAN-CLAUDE LORD**

avec LISE THOUIN · JEAN BELZIL · GASCON · JEAN-LOUIS ROUX · COLIN FOX · DANIELLE PANNETON · AUBERT PALLASCIO · OLIVIER FILLION · VALERIE DELTOUR

Les "Gentils" Organismes et les "Gentils" Membres s'en donnent à coeur joie, à la conquête de "L'AVENTURE" dans

LE PREMIER FILM sur "LE CLUB"!

LES BRONZÉS

THEATRE COLONIAL PLESSISVILLE 362-2228

Matinée spéciale pour les jeunes **SAMEDI LE 14 AVRIL** à 1:00 hre

Avec carte:

12 ans & moins: \$1.00

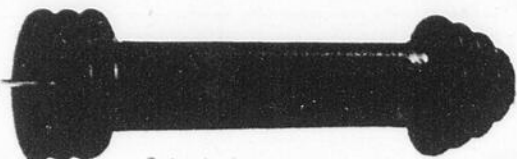
14 ans & plus: \$1.50

Du 13 au 19 avril

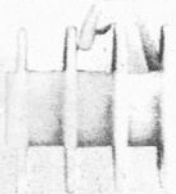
Commençant le 20 avril « **BRILLANTINE** »

MONSIEUR COOP A VOTRE SERVICE DANS TOUS LES DOMAINES !

SOYEZ EN CONFIANCE AVEC CO-OP



Poignée de barrière
CODE: 711-00-207



Isolateur de ligne nylon 1731
CODE: 711-00-250
Isolateur de ligne nylon avec
clou 1732
CODE: 711-00-300



Isolateur de coin plastique
noir 1703
CODE: 711-00-203



Isolateur pour poteaux rail
1728
CODE: 711-00-209



Isolateur de ligne plastique
noir 1727
CODE: 711-00-201



Isolateur de coin porcelaine
CODE: 711-00-202



Isolateur de ligne porcelaine
CODE: 711-00-200



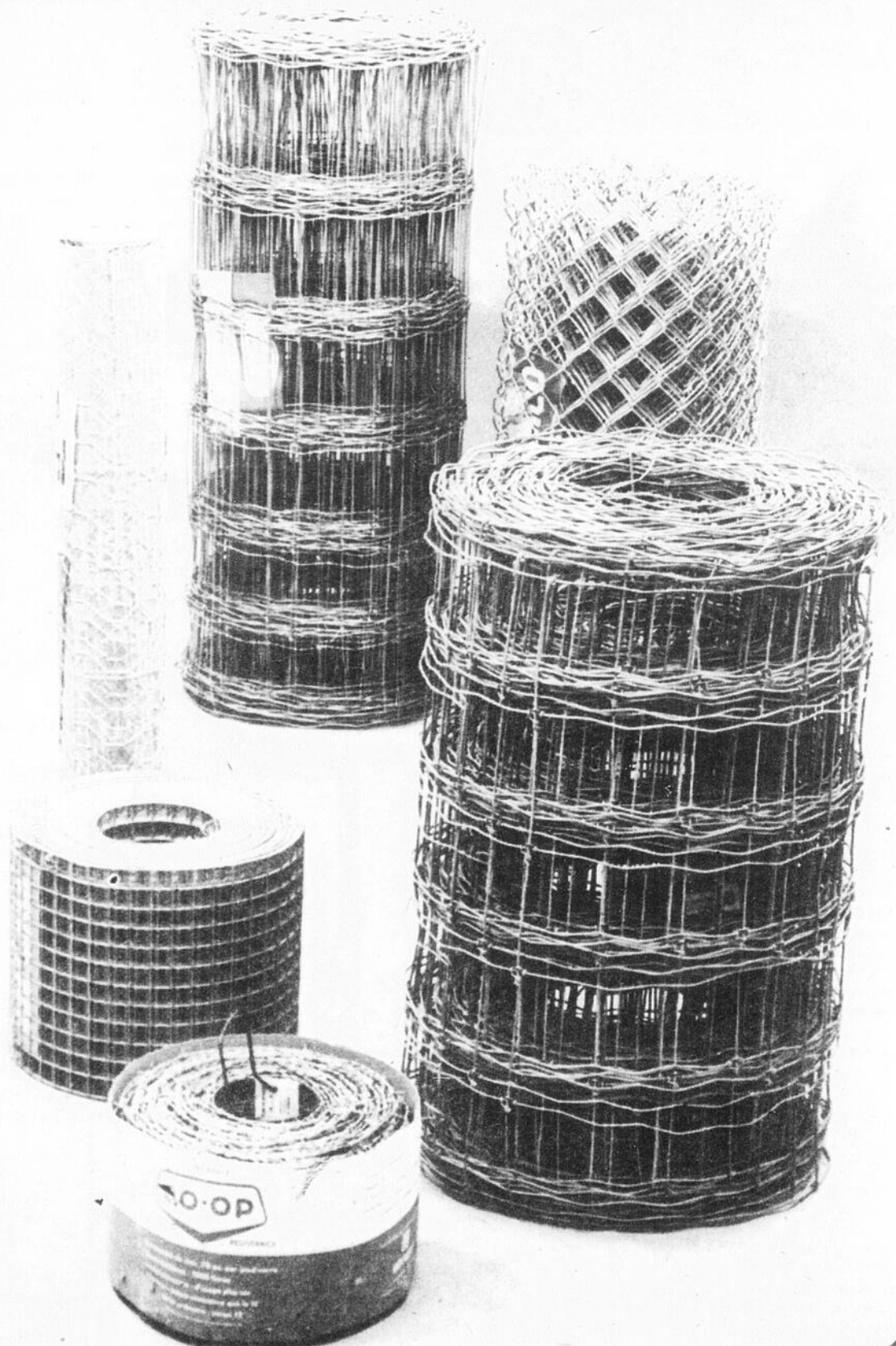
Pile CO-OP 6 volts
Pile pour clôture électrique
CODE: 711-00-150



Contrôleur électrique pour clôture de ferme
Contrôleur fonctionnant avec pile
CODE: 711-00-125



Contrôleur électronique pour clôture de ferme.
Spécialement conçu pour l'agriculteur moderne. Aucune
pièce mobile; minimum d'entretien. Ce contrôleur
électronique est muni d'une lampe de vérification.
Conforme aux normes de sécurité CSA
CODE: 711-00-135



QUINCAILLERIE CO-OP PLESSISVILLE



1850 ST-LAURENT — 362-3266