



LE PETIT  JOURNAL
au service du public

9^e SALON DE L'AUTO

Britannique

La direction du "Petit Journal" est heureuse de s'associer aux dirigeants du 9^e Salon annuel de l'auto britannique à Montréal ainsi qu'aux représentants des marques dont les voitures et accessoires sont présentés dans les pages qui suivent. Puisse ce cahier de 12 pages être d'une grande utilité pour ceux et celles qui projettent pour bientôt l'achat d'une voiture modèle 1966.

Rappelons que, comme par les années passées, l'entrée au Salon de l'auto britannique est libre.

**AU REINE-ELISABETH
DU 31 MARS AU 3 AVRIL
A MONTREAL**

M. G. Henderson:

"Ne manquez pas notre 9e Salon"

par M. George Henderson, président de Cooke-Toledo et président du 9e Salon de l'auto britannique

Dix jours après le retour du printemps, soit le jeudi 31 mars, a lieu à 11 heures du matin l'ouverture officielle du 9e Salon de l'auto britannique à Montréal. Cette année, le lancement revêt un caractère plus agréable que jamais, pour la bonne raison qu'il est présidé par Mme Kirkland-Casgrain, ministre des Transports et Communications de la province de Québec.

Disons en passant qu'une large part du succès que remportent les ventes d'autos de fabrication britannique dans la Belle Province est attribuable aux filles d'Eve, qui savent si bien apprécier la beauté des lignes, le fini élégant et le coût d'exploitation économique de la majorité des marques "made in Britain" en montre à l'hôtel Reine-Elizabeth jusqu'au 4 avril prochain.

Cette année encore, près de cinquante voitures d'à peu près tous les modèles et marques participent à cette classique annuelle montréalaise des plus recherchées. Je ne crois pas pécher par optimisme en disant que nous nous attendons à la visite d'environ 100,000 adultes et enfants au 9e Salon. La plupart seront de langue française. Notre clientèle francophone du Québec augmente d'année en année. Ce n'est pas étonnant puisque nous lui offrons des voitures de qualité à prix abordable et de modèles très divers, depuis la minuscule auto sport à deux places jusqu'à la somptueuse limousine se détaillant \$20,000.

Bref, le 9e Salon de l'auto britannique est un événement à ne pas manquer. L'éventail des prix, teintes et accessoires varie presque à l'infini en 1966, parce qu'on veut mieux que jamais répondre aux exigences d'un public dont le goût se raffine d'année en année.

Des ventes qui progressent

Il faut croire que les fabricants d'automobiles de Grande-Bretagne ont donné satisfaction aux Canadiens, puisque le volume des ventes de leurs marques ne cesse de s'accroître chez nous. On s'est attaqué sérieusement aux problèmes de la conduite par temps froid, de la condensation et de la rouille, aussi de la traction sur neige comme sur glace, avec le résultat que de nos jours la voiture

anglaise rivalise sur ces points et plusieurs autres avec n'importe quelle marque nord-américaine.

La peinture qui résiste parfaitement aux intempéries, la carrosserie à la fois confortable et robuste tout en étant légère, le fini et le rembourrage intérieur d'excellente qualité sont autant de caractéristiques de toutes les marques en montre au 9e Salon de l'auto britannique à Montréal. Quant aux accessoires et aux pièces de rechange, on en trouve facilement et à prix raisonnables, peu importe qu'il s'agisse de phares antibrume, de réchauffe-moteur fonctionnant sur le courant de 12 volts ou de pneus qui roulent tout aussi bien (et en grande sécurité) sur la glace que sur une route enneigée.

A titre de président du 9e Salon de l'auto britannique à



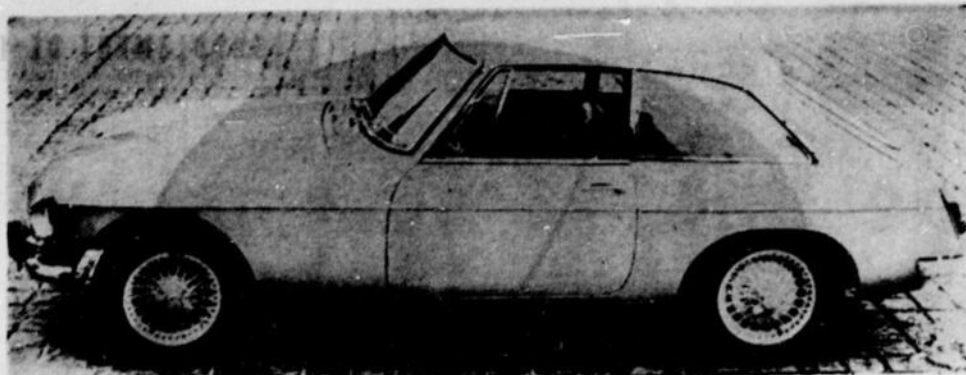
M. GEORGE HENDERSON
président du 9e Salon de l'auto britannique

Montréal, je me fais un plaisir et un véritable honneur de vous y convier. Venez y admirer les plus belles créations automobiles de Grande-Bretagne, tant chez les voitures familiales que chez les tout terrain et les autos sport.

Tout a été prévu

Tout a été prévu pour vous faciliter la tâche. A chaque kiosque, à l'étage des congrès au Reine-Elizabeth, des représentants bien renseignés vous

Selon le Club Royal Automobile du Canada, les piétons devraient, la nuit, porter des vêtements blancs ou de teintes pâles. Ils ne doivent traverser la rue qu'aux intersections. Ne supposons jamais que l'automobiliste ralentira ou arrêtera pour nous, car il est bien possible qu'il ne nous ait pas aperçus.



La MGB-GT fait son entrée au pays

D'après BMC, la MGB-GT fera son entrée au Canada avant le printemps. La nouvelle GT peut contenir une famille de 4 — ou plus. La carrosserie de ce bolide a été conçue en vue de fournir le plus d'espace possible aux passagers et aux bagages. GT signifie, incidemment, Gran Turismo.

fourniront tous les détails dont vous aurez besoin pour faciliter votre choix. Ils vous remettront aussi des dépliants illustrés. Ne vous gênez pas pour les interroger : ils sont là pour vous aider à prendre une décision qui, nous le savons d'avance, vous procurera des heures et des heures

de conduite agréable pendant les mois qui suivront. On vous renseignera aussi avec empressement sur les divers modes de financement disponibles : vous serez surpris de leur modicité dans bien des cas.

Et rappelez-vous qu'une auto de fabrication anglaise est faite

pour durer. En plus de vous offrir un tel avantage, elle se démode peu, ce qui est un important facteur à considérer.

Comme dirait tout Anglais bien élevé en apercevant la constellation de rutilants modèles 1966 au Reine-Elizabeth : "By Jove! Mieux que jamais!"



BY JOVE!
MIEUX QUE JAMAIS!

VOYEZ LE 9e SALON de L'AUTO BRITANNIQUE

31 MARS — 3 AVRIL

HÔTEL REINE-ÉLIZABETH
ÉTAGE DES CONGRÈS

ENTRÉE LIBRE

9 A.M.—10.30 P.M.

DIMANCHE 1 P.M.—10.30 P.M.



Economiques, pratiques, chics... et britanniques. Voilà les voitures — valant plus d'un million — que vous verrez au Salon. Venez admirer leurs lignes élégantes et racées, ainsi que la qualité traditionnelle du travail et de la finition. Les Britanniques aiment que leurs voitures durent plusieurs années, et une solidité à toute épreuve sera votre garantie. L'essence étant assez chère en Europe, ces autos ont un appétit d'oiseau. En plus de la qualité et de l'économie, leur entretien est facile grâce à un vaste réseau de dépositaires.



Apprenez comment vous pouvez gagner un voyage pour deux en Grande-Bretagne par VC10 > BOAC

AUSTIN

M.G.B.

Gérard Godin Inc.

Vente et service

730 rue SAINT-JOSEPH

LACHAPELLE

NO. 9-9270

Pourquoi un 9e Salon de l'auto anglaise ?

Voilà la question que se posent, chaque année, des centaines de milliers de citoyens du Québec. Pour une fois, la réponse est facile: parce qu'un tel événement social coïncide avec le retour du printemps et que l'on peut admirer à un tel Salon des véhicules qui ne sont pas fabriqués en Amérique du Nord. Ces véhicules particuliers répondent à des exigences spéciales auxquelles les fabricants canadiens et américains ne peuvent ou ne veulent satisfaire.

La chose est beaucoup moins vraie aujourd'hui qu'il y a deux ou cinq ans. A cette époque, seuls les Anglais, les Allemands et les Japonais s'intéressaient à la construction de véhicules tout-terrain destinés à de simples acheteurs plutôt qu'à des gouvernements ou à des chefs d'expédition dans le désert ou les régions septentrionales. De nos jours, le Canada et les E.-U. fabriquent des véhicules à chenilles (sur commande spéciale) et des tout-terrain avec double boîte à vitesses.

Il n'en reste pas moins que l'industrie automobile anglaise a pris une avance considérable dans ce domaine, ce qui lui permet de dominer le marché mondial sur ce point. Il en est de même en ce qui concerne les voitures sport à la portée de tous. Arrêtez-vous à un coin de rue achalandé de Montréal et mettez-vous à compter les autos sport qui voyagent en tous sens. Vous découvrirez vite que la plupart sont "made in England".

Pourquoi ?

Pourquoi cette préférence des Canadiens pour le "sports car" anglais ? Pour plusieurs raisons, dont voici les principales: endurance reconnue, prix d'achat raisonnable, disponibilité des pièces de rechange et accessoires, rendement invariablement satisfaisant et élevé. Je pourrais vous citer une foule d'autres raisons. Il me serait facile, par exemple, de vous parler du fini extérieur de la carrosserie, du soin méticuleux apporté au rembourrage, de la mise au point parfaite du moteur à l'usine avec révision par le concessionnaire ca-

nadien avant la remise de l'automobile au client, etc.

Bref, les arguments favorables à l'auto de fabrication anglaise offerte sur le marché québécois sont loin de manquer. Vous vous en rendez compte par vous-même lorsque vous visiterez le 9e Salon annuel de l'auto anglaise de Montréal.

Chacun des exposants sera représenté par un personnel capable de vous fournir tous les détails en matière de prix, de fiche technique, de consommation d'essence, etc. Il vous suffira de poser les questions qui vous intéressent pour obtenir les réponses qui s'imposent.

J.-C. FORTIN



La confortable Cortina GT

Tout en offrant les performances et le maniement d'une voiture sport, la Cortina GT 1966 reste une confortable voiture familiale pouvant recevoir six passagers. Elle accélère de 0 à 60 milles à l'heure en 12,1 secondes. Elle représente des caractéristiques exceptionnelles comme un moteur modifié de 85 c.v. et un carburateur Weber à rendement ultra-élevé.



"Pas possible!

L'Anglia est équipée d'un fougueux moteur de 1200 cc (54 cv)?

Le fougueux moteur qui équipe l'Anglia est tout nouveau, cette année. Si vous vous êtes jamais demandé ce qu'était le "rendement d'une championne" dans une petite voiture, vous le comprendrez en conduisant l'Anglia, une vraie championne. Et elle fait quand même jusqu'à 40 milles au gallon (avec de l'essence ordinaire, évidemment). Elle offre amplement d'espace pour vous et votre famille. Vous aimerez le confort des luxueux sièges baquet, et le grand coffre qui peut contenir tous vos bagages. Et tout cela, y compris la garantie officielle de 24,000 milles/24 mois, vous est offert à un prix étonnamment peu élevé. Vous pouvez voir l'Anglia chez les vendeurs autorisés ci-dessous. Allons, pas d'hésitation: emmenez toute la famille et allez voir la championne des petites voitures. (Et pendant que vous y êtes, voyez aussi la luxueuse Cortina).



"Ça semble pas croyable!"



ANGLIA "66" ... \$1682*

La championne des petites autos

*Prix de détail maximum proposé pour l'Anglia standard livrée à Montréal. Pneus à flanc blanc et couvre-roues luxe en supplément.

Voyez aussi la luxueuse et "sportive" Cortina chez ces vendeurs autorisés:

CUMMING-PERRAULT LTD.
HAMELIN & FRÈRE LIMITÉE
LANTHIER & LALONDE AUTOMOBILE INC.

CHATEAU MOTORS LIMITED
COUSINEAU-GABOURY LIMITÉE
TOLEDO MERCURY SALES LTD.

EUDES AUTOMOBILES LIMITÉE
PIERRE BRAULT AUTOMOBILE LTÉE
LALONDE AUTOMOBILES LTÉE

DESLAURIERS AUTOMOBILE LTÉE
FAIRVIEW MERCURY SALES LTD.



Champion à 32 ans

BOB McLEAN, de Vancouver, 32 ans, champion des conducteurs nationaux pour 1965, l'un des quatre conducteurs canadiens membres de l'équipe de courses Comstock, qui participe à l'épreuve d'endurance du 26 mars à Sebring, en Floride. Il fait équipe avec le conducteur Jean Ouellet, de Rimouski, au volant de l'une des deux Ford GT Mark I.

BMC présente la toute nouvelle Austin 1800



La nouvelle AUSTIN 1800: une voiture compacte extrêmement logeable.

J'attendais, l'autre jour, que le feu passe du rouge au vert au croisement Royalmount-Décarie, lorsque s'amena vers moi une auto de fabrication anglaise d'un modèle qui me semblait un tantinet familier, mais que je ne parvenais pas à reconnaître tout à fait. Pas étonnant puisque c'était une toute nouvelle Austin 1800, qui ressemble vaguement au modèle 1100 que nous connaissons depuis une couple d'années...

La ligne Pinin Farina adaptée sur une voiture anglaise me plaît plus ou moins et je l'écris sincèrement, mais comme il ne faut jamais se fier aux apparences...

Quelques jours plus tard, j'avais l'occasion d'examiner de près une Austin 1800 chez un concessionnaire de cette marque, au coeur de Montréal. La renversante conception d'Alec Issigonis est vraiment fascinante. Cet Anglais d'ascendance méditerranéenne n'a pas hésité à s'éloigner des sentiers battus en fait de dessin de carrosserie, et il mérite toute notre admiration. En homme intelligent au possible, et pratique par surcroît, il a su tirer un

magnifique parti d'un espace restreint, par comparaison aux voitures nord-américaines.

Saviez-vous que la largeur extérieure arrière de l'Austin 1800 atteint 53 pouces et demi? Ce qui se compare fort bien avec nos autos "designed in Detroit, made in Canada". Si je puis vous fournir cette précision, c'est que je me promène toujours avec un galon en poche. La longueur hors-tout est de 13 pieds, 8 pouces et quelques seizièmes, tandis que la hauteur est de 56 pouces et quart. Le poids mort de la 1800 m'a frappé: il se situe à 2,535 livres, soit 300 livres de plus que je l'avais estimé à l'oeil. Autrement dit, malgré ses dimensions restreintes, l'Austin 1800 est tout aussi lourde que nos petites compactes des compagnies Chrysler, Ford, General Motors et American Motors. Comme tant d'autres, j'avais totalement oublié que le moteur à quatre cylindres, avec engrenage à quatre vitesses avant, est installé transversalement. Vu qu'on y rattache la transmission directement (ce qui donne à l'Austin une traction avant), il en résulte une économie d'espace appréciable entre la partie partant du pare-chocs et aboutissant à la paroi de l'habitacle.

Parlons de suspension

Tout comme sur la 1100, on trouve sur cette dernière-née de la famille BMC la merveilleuse suspension hydroélastique à connections synchronisées. Ça veut dire quoi exactement? Pour simplifier la réponse: que vous pouvez rouler sur une route à "nids de poule", comme sur un chemin qui a des ornières, sans être incommodé par les secousses. Celles-ci sont entièrement absorbées par les quatre roues, ce qui veut dire qu'elles ne sont pas transmises aux barres de direction ou au volant. La formule de suspension BMC se rapproche étrangement de celle à l'honneur depuis 1954 chez la célèbre firme française Citroën.

Un autre détail qui plaira

aux pères de familles moyennes: on "cache" le pneu de secours, dans la 1800, sous l'espace réservé au coffre, et celui-ci est étonnamment vaste. Encore une fois, je puis l'affirmer car je l'ai mesuré: il fait exactement 17 pieds cubes, ce qui semble difficile à croire de prime abord. Sur le modèle De Luxe Saloon (vous ne trouvez pas que ça fait far-west, ce terme-là?), le devant des sièges est recouvert de véritable cuir anglais. Essayez de trouver pareille caractéristique sur une auto nord-américaine coûtant moins de \$9,000!

Mais pourquoi devrais-je continuer de vous parler de l'Austin 1800 puisqu'il vous sera facile de l'examiner dans tous

les sens à partir de jeudi prochain, au 9e Salon de l'auto britannique, à Montréal, au Reine-Elizabeth?

Personne ne m'a offert de pot-de-vin pour écrire ce qui suit: si vous aimez conduire une auto à quatre cylindres, quatre portières, quatre vitesses avant, capable d'atteindre 90 milles à l'heure et qui se comporte comme une fée dans la circulation dense, il vous sera difficile de trouver mieux que cette voiture. Mais si vous êtes de ceux qui préfèrent un embrayage automatique à tout prix, n'oubliez pas d'oublier ce que vous venez de lire car vous aurez probablement perdu votre temps!

J.-C. FORTIN



Fière de sa mécanique d'avant-garde, l'Austin 1100 fait 50 milles au gallon à une vitesse de 40 milles à l'heure et près de 35 milles au gallon à 60-65 milles à l'heure.

La traction avant continue de mener chez BMC en 1966

Une nouvelle étape de l'histoire de l'automobile vient d'être franchie par la compagnie, qui annonce l'arrivée du deux millionième véhicule à traction avant.

Ce nouveau concept de l'automobilisme fit son apparition en Angleterre en août 1959, sous forme d'une voiture Mini longue de dix pieds, à moteur monté transversalement. Depuis cette date, 1,219,077 Mini, 734,695 Austin 1100, et 46,228 Austin 1800, ont été fabriquées.

BMC complète plus de 14,000 voitures à traction avant par semaine, et se place ainsi au premier rang des producteurs de traction avant du monde. Ce total hebdomadaire comprend 7,000 1100; 5,500 Mini; et 1,600 Austin 1800 et inclut les voitures envoyées outre-mer pour être assemblées. Les tractions avant constituent donc une proportion importante de la production hebdomadaire de BMC.

Alec Issigonis, directeur tech-

nique de la compagnie British Motor Corporation, a révolutionné les modèles d'automobiles en réunissant en une seule voiture la traction avant, le moteur monté transversalement et la suspension hydroélastique (liquide). Ces caractéristiques permettent une incroyable tenue de route, facilitent la conduite et donnent un intérieur plus spacieux tout en conservant les dimensions réduites de l'extérieur — ce qui permet de mieux stationner dans nos rues congestionnées. A l'exemple de BMC, les manufacturiers d'autres pays fabriquent de plus en plus de voitures à traction avant.

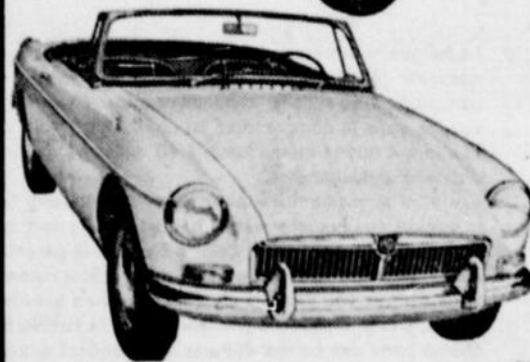
M. Issigonis a dessiné les deux premiers modèles de voitures anglaises montées à plus d'un million. Le premier, la Morris Minor 1000, créé en 1948, a atteint le million en 1961 et sa production se chiffre maintenant à 1,330,000 et poursuit son ascension. La Mini atteignit également le million en février 1965.

VOTRE VENDEUR BMC DU CENTRE-VILLE

Cooper
Cooper S



Austin 1100



Sprite



MGB

• Essayez une Austin dès aujourd'hui

Chez **Austin**
Sales & Service Limited

949, av. ATWATER

Tél. 932-4173



Quoi faire aux passages à niveau?

Chaque année au Canada, 1.500 personnes se font tuer et 4.000 autres personnes se font blesser aux traverses de chemin de fer. Voilà ce que rapporte le Club Royal Automobile, qui invite automobilistes et piétons à exercer beaucoup de prudence aux abords de ces traverses.

La plupart des passages à niveau, de dire le Club Royal Automobile du Canada, comportent des dispositifs de protection. En négligeant d'en tenir compte, les automobiles ou piétons imprudents courent après le danger.

La plupart des accidents aux traverses à niveau sont le résultat d'inattention ou de vitesse excessive. Par exemple, les automobilistes s'engagent sur une traverse sans regarder si un convoi s'amène. Parfois, l'automobiliste ne voit pas à temps le signal avertisseur parce qu'il filait trop vite. D'autres fois, il s'engage sur une traverse à plusieurs voies dès qu'un train vient de passer pour se faire happer par un autre roulant sur une autre voie. D'autres encore dépassent la limite de visibilité de leurs phares, apercevant trop tard la traverse à niveau.

Le Club Royal Automobile du Canada vous donne ici quelques conseils concernant les traverses de chemin de fer :

- 1— A l'approche d'une traverse de chemin de fer, ralentissez et soyez prêts à stopper.
- 2— Surveillez les signaux et obéissez à leurs indications.
- 3— Regardez des deux côtés avant de vous engager sur la voie ferrée.
- 4— Au besoin, faites un arrêt complet et examinez bien la situation avant de procéder, surtout dans les cas de circulation défavorable.

Automobilistes de 50 ans et plus: attention!

Le Club Royal Automobile du Canada demande aux automobilistes de 50 ans ou plus de redoubler de prudence la nuit, car la capacité de vision et celle de récupération après l'éblouissement par les phares balayant en sens inverse diminuent nettement avec les années.

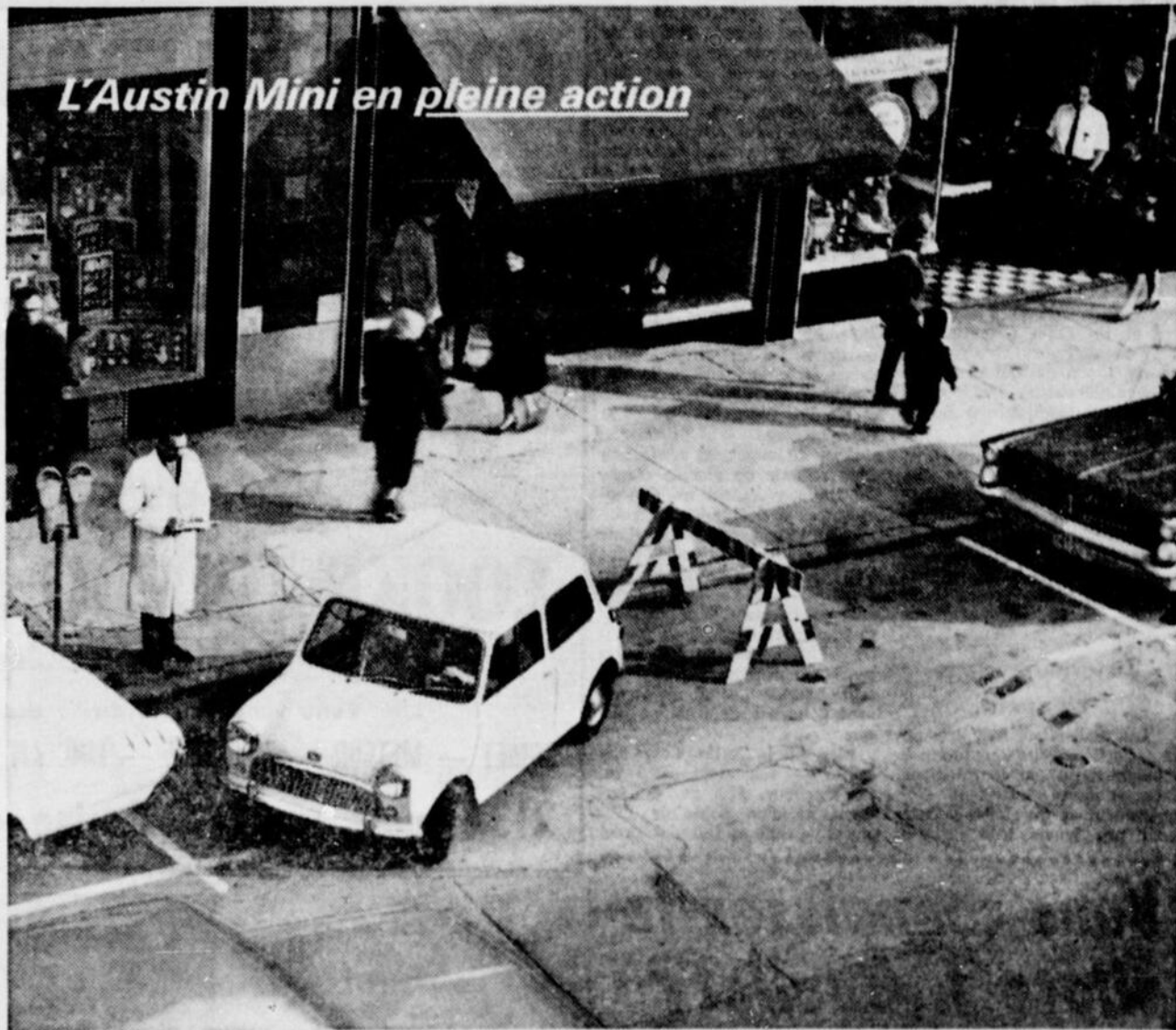
La nuit, la vision demeure raisonnablement stable jusque vers l'âge de 50 ans, selon le C.R.A.C. Mais passé cet âge elle décline rapidement. Pour les automobilistes de 70 ans et plus, la visibilité la nuit est considérablement réduite.

Le C.R.A.C. estime que 90 p. 100 des décisions au volant sont basées sur la visibilité, et il invite les conducteurs âgés à visiter régulièrement le médecin. Il recommande aussi aux automobilistes âgés de réduire leur vitesse la nuit, ajoutant qu'une vitesse excédant le champ de visibilité est une cause majeure des accidents.

Les conducteurs plus âgés ont besoin d'un bien meilleur éclairage pour voir aussi bien et aussi loin que les jeunes automobilistes. A mesure qu'on avance en âge, il devient plus difficile de recouvrer l'acuité de la vision après avoir été ébloui par les phares des voitures venant en direction opposée. Inutile d'ajouter que ces deux constatations jouent un rôle important dans la sécurité au volant.

MAINTENANT \$1495

prix de détail suggéré par les manufacturiers, F.O.B. Montréal



L'Austin Mini en pleine action

L'Austin Mini photographée au cours d'essais de stationnement à Oshawa, Ontario

Regardez bien. Nous avons réduit presque de moitié un espace normal de stationnement... l'Austin Mini réussit cependant à se placer au premier essai!

Grâce aux progrès techniques sans précédent de la BMC, les Mini sont les voitures familiales les plus maniables qui soient.

La plupart des familiales ne peuvent se ranger dans un stationnement de 12 pieds. Pour l'Austin Mini, ce n'est qu'un jeu... c'est la voiture familiale la plus maniable et la plus facile à conduire que vous puissiez trouver.

Afin de le prouver, nous avons raccourci de près de 12 pieds un espace de stationnement de 24 pieds, et la Mini devait se ranger dans cet espace dès le premier essai. L'extraordinaire Austin Mini se glissa dans cet espace avec facilité et sans accroc et se trouva rangée à quatre pouces du trottoir. Comment a-t-on réussi à fabriquer une auto aussi maniable? Les ingénieurs de BMC ont monté le moteur transversalement au lieu de le placer dans le sens de la longueur. Il n'occupe ainsi que 18 pouces de profondeur. Cela a permis de présenter une voiture de 10 pieds de long et offrant cependant une vaste habitabilité pour quatre

adultes et tout leurs bagages! La Mini possède encore d'autres caractéristiques remarquables: en pleine vitesse sur la route, elle fait 50 milles ou plus au gallon; elle est également munie d'une traction avant et de la suspension hydrolastique. Demandez au concessionnaire BMC de vous faire une démonstration. Vous pourrez apprécier sa tenue de route et sa maniabilité... les qualités qui font de la Mini une voiture que vous serez fier de posséder. Et vous serez convaincu que... nul autre fabricant n'offre autant de perfectionnements que BMC.

Essayez l'Austin Mini... elle est conçue pour l'action par

BMC

le plus grand fabricant au monde de tractions avant
The British Motor Corporation of Canada Ltd.
AUSTIN • MG • AUSTIN-HEALEY



Partout au Canada, vous trouverez à cette enseigne des pièces d'origine et le service BMC.

La Cortina-Lotus est enfin arrivée au pays

Le public canadien salue l'arrivée d'une grande championne de la route, la Cortina-Lotus Tudor. En effet, elle sera en montre bientôt, chez les concessionnaires Mercury et certains concessionnaires Ford.

La Cortina-Lotus Tudor, qui détient le championnat européen des voitures de tourisme et nombre d'autres records, vient s'ajouter aux trois modèles Cortina 1966 offerts au Canada — la De Luxe, la Cortina GT et la wagonnette De Luxe.

La Cortina-Lotus Tudor est une création de Ford-Angleterre, et de Colin Chapman, à qui on doit les voitures de course Lotus qui ont remporté le championnat du monde et la course des 500 milles à Indianapolis en 1965.

"Bien que cette voiture porte un nom célèbre dans le domaine des courses, celui de Lotus, c'est une automobile de tourisme confortable, silencieuse et facile à conduire, précise M. John B. Naughton, vice-président des ventes et de la mise en marché chez Ford-Canada.

Victorieuse dans 300 compétitions

"Les réalisations inégalées de la Cortina-Lotus, victorieuse dans plus de 300 compétitions internationales, attestent éloquentement sa durabilité et donnent une bonne idée de ses

possibilités", ajoute M. Naughton.

La Cortina-Lotus n'est livrable que dans la version sedan à 2 portes, caractérisée par l'emblème Lotus fixé à sa grille ainsi que par la teinte de blanc qui forme un contraste saisissant avec la garniture verte latérale. A l'intérieur, la Cortina-Lotus offre des garnitures en vinyle de teinte noire avec sièges baquets à l'avant et une banquette à l'arrière.

Le volant à trois rayons avec son emblème Lotus ainsi que le tableau de bord très complet confèrent une distinction marquée au poste de pilotage. En blanc sur noir, comme dans un avion, les instruments comprennent le tachymètre, les indicateurs de niveau d'essence et d'huile, l'ampèremètre et le thermomètre.

Sous le capot, la révélation d'un moteur de grande classe de 115 c.v. C'est un quatre-cylindres à double arbre à cames en tête, aussi célèbre dans les pays européens que le Ford V8 "427" en Amérique du Nord.

Les rapports d'engrenage de la transmission manuelle à quatre vitesses ont été soigneusement adaptés au nouveau moteur Lotus. Les roues avant sont pourvues de freins à disque.

Bien que la Cortina-Lotus soit petite — seulement 168.3 po. de longueur, 62.5 po. de largeur, et d'un poids de 1,920 livres —, elle a fait ses preu-

ves assez souvent pour qu'on ne doute pas de ses performances. Elle est à l'aise sur la route comme sur la piste.



D'allure vraiment sportive, cette Cortina-Lotus est en montre au Canada, depuis quelque temps, chez les concessionnaires Mercury.

COOKE TOLEDO MOTORS

présente

CORTINA 1966



- Transmission standard
- Transmission automatique
- Livraison immédiate

COOKE TOLEDO MOTORS

(Toledo Mercury Sales Ltd)

Votre vendeur centre-ville des voitures

COMET — METEOR — MERCURY — LINCOLN — CORTINA — ANGLIA

2134 ouest, rue St-Catherine — Tél. 937-3561

Vous connaissez le pilote J. Ouellet?

Dans le sport des courses d'autos, où règne la concurrence la plus vive, rares sont ceux qui peuvent se vanter d'être populaires et d'avoir en même temps la réputation de posséder un talent prometteur.

Jean Ouellet, cependant, est de ceux-là. Agé de 36 ans, il a, comme on dit, gagné ses épaulettes.

Né le 9 juin 1929 au Bic, un petit village situé près de Rimouski, Jean commença à conduire des autos de course en 1961. Il participa à une série d'escalades de pentes dans la région de Gaspé et remporta les honneurs en 1961, 1962 et

1963 au volant d'une Corvette, puis en 1964 et 1965 au volant de sa Cobra.

En 1963, il remporta plusieurs épreuves à Saint-Jovite et à Mosport. En 1964, sa Cobra se classa sept fois première à l'arrivée et 12 fois sur 14 au premier rang de sa catégorie. Auparavant, il avait remporté deux épreuves le même jour à Saint-Jovite, après avoir pris livraison de sa Cobra de Comstock quelques heures à peine avant la course.

En avril dernier, Jean se rendit en Italie pour y suivre, avec trois autres conducteurs canadiens, les cours de conduite de l'école Piero Taruffi.



Une voiture qui sera populaire

Véritable voiture sport à prix nettement populaire, la nouvelle Spitfire Mark 2 de Triumph devrait être fort en demande au Canada français en 1966. Son moteur quatre-cylindres a maintenant une puissance de 67 c.v. qui lui permet de dépasser légèrement les 90 milles-heure. L'embrayage est du type à diaphragme et relié à une boîte à quatre vitesses. La suspension est indépendante aux quatre roues et la direction est à crémaillère. La carrosserie porte la signature de Michelotti, nom prestigieux en Europe.

Ces espaces sont réservés...



aux premiers phares scellés anti-brouillard et à longue portée conçus selon les standards Lucas. Le réflecteur, le verre et les filaments sont réunis en une unité de haute précision. Meilleur foyer, meilleur balayage et diffusion plus pénétrante. Pas d'ampoule qui puisse noircir — et la densité de la lumière est plus durable. Ces phares sont amovibles pour permettre leur installation dans un espace restreint. Demandez à votre garagiste d'accoupler le phare anti-brouillard PATHFINDER avec le phare scellé à projection distante "PROJECTOR".

Demandez nos dépliants illustrant les nouveaux PHARES SCELLES

LUCAS

PATHFINDER

anti-brouillard

PROJECTOR

à projection distante

JOSEPH LUCAS (Canada) Ltd.,
MONTREAL, Québec

3401 rue St-Antoine,
WE. 7-4705

L'importance des lignes blanches

Dans un communiqué publié tout récemment, le Club Royal Automobile du Canada insiste auprès des diverses autorités pour l'établissement d'un programme qui faciliterait le repointage à l'année longue des lignes de démarcation.

Monsieur J. M. Mackenzie, gérant général du CRAC, affirme "que nos dirigeants doivent réaliser que leurs méthodes de réfection des lignes de démarcation sont tout à fait démodées. Pourquoi? Pour la simple raison que la circulation s'est intensifiée de beaucoup et que la peinture s'est bien modernisée. Nous nous sommes enquis auprès des manufacturiers qui nous ont appris que les pigments modernes peuvent résister à des températures allant jusqu'à 0 degré F. sans affecter sensiblement leur efficacité."

Point à considérer: les rues doivent être sèches et libres de calcium pour appliquer la peinture. Les manufacturiers font remarquer un inconvénient: le temps de séchage varie avec la température. Plus le mercure plonge, plus la peinture sèche lentement.

Pour illustrer ce point, le CRAC cite en exemple la ville d'Outremont qui, à l'automne de 1965, procéda à l'amélioration du chemin de la Côte-Ste-Catherine.

"L'élargissement de cette artère se termina à la fin d'octobre, après les premières chutes de neige. Outremont posa néanmoins des lignes de démarcation qui ne semblent pas avoir été affectées par la froide température." Le CRAC exhorte toutes les autorités municipales à travailler dans un commun effort pour maintenir l'entière visibilité, hiver comme été, des lignes blanches.

C'est un fait bien connu qu'une des causes principales des nombreux accidents au Québec, et surtout dans la région de Montréal, est l'effacement de ces lignes blanches sans lesquelles le conducteur ne peut bien diriger sa voiture. Il faudrait donc que les municipalités concernées fassent l'impossible pour aider les automobilistes à abaisser ce taux en leur fournissant des indications claires et précises.

Une enquête récemment effectuée en Suède révèle que 80 p. 100 des accidents de circulation occasionnent des blessures à la tête. La revue "Motor", éditée par l'Association des automobilistes suédois, a déjà consacré plusieurs articles aux moyens de protection en voiture ou en moto. Dans son plus récent article, la revue publie une photo impressionnante d'un jeune garçon de 14 ans blessé à la tête lors d'un accident de la route. "Si le garçon avait porté un casque, les dégâts auraient été bien moins graves", a déclaré le chirurgien qui l'a opéré. Au Québec, on tarde toujours à décréter le port obligatoire d'un tel casque protecteur, qui s'impose.

Le mari et la femme s'étaient querellés avant le départ de la maison. Ils roulaient sans se parler sur une route du sud des Etats-Unis. L'auto arrive soudain à la hauteur d'un âne conduit par un fermier. Se tournant vers sa femme, le mari lui demande si elle ne vient pas de croiser un... parent! Et Madame de répondre sèchement: "Certes, un parent par alliance!"

Triumph présente la nouvelle auto familiale qui roule comme une limousine de luxe



La Triumph "2000" modèle 66 - sedan 4 portes à 6 cylindres avec transmission automatique.

au Salon Britannique de l'Automobile, Hôtel Reine - Elisabeth du 31 MARS au 4 AVRIL (inclus)

HEURES D'OUVERTURE : 9 h. du matin à 10.30 du soir. Dimanche de 1 h. à 10.30

Venez nous voir — voyez tout ce qu'il y a de nouveau chez Triumph en matière de S.A.I. (suspension arrière indépendante); volants de sécurité rétractiles; grands freins à disques; puissance accrue; sièges inclinables; nouveaux dispositifs de sécurité; équipement somptueux.

Voyez tous les nouveaux modèles Triumph au Salon :

TR4A (S.A.I.)

SPITFIRE MARK II

VITESSE 6 SEDAN

TRIUMPH 1200 DECAPOTABLE

TRIUMPH 2000 SEDAN

Cette année, couronnez vos succès d'une Triumph!

Triumph of Canada



Leyland Triumph Motors Canada Limitée
Membre de la grande société Leyland Motor Corporation

CONCESSIONNAIRES D'UN OCEAN A L'AUTRE - Siège social : 1463 ouest, av. EGLINTON, Toronto 10, Ont. - Tél. 787-1463

Une décision de "Rootes" qui plaira à la clientèle

En février dernier, Rootes Motors du Canada annonçait une nouvelle qui plaira sûrement aux automobilistes désireux d'étirer la valeur de leurs dollars: désormais, Rootes offrirait une garantie de 5 ans/50,000 milles du rouage d'entraînement et du moteur, main-d'œuvre et pièces de rechange comprises. La réputée firme automobile anglaise suivait l'exemple de Chrysler.

— Comment pouvez-vous offrir semblable garantie? ai-je demandé à M. Frank Upstone, gérant de la zone de Montréal chez Rootes Motors. Celui-ci m'a répondu dans un français qui ferait honneur à plus d'un "Canayen pure laine":

— Ce n'est pas difficile quand on met un produit de qualité à la portée de tous.

— Cette garantie écrite s'applique-t-elle à toutes vos marques (Imp, Sunbeam, Alpine, Humber, Imperial)?

— A toutes, sauf à l'auto sport Sunbeam Tiger dont la garantie écrite est valable pour 2 ans ou 24,000 milles.

Précisons pour nos lecteurs qui ne seraient pas au courant que la Tiger est pourvue d'un moteur Ford V8 de 164 c. v., dont



Gérant chez Rootes

M. FRANK G. UPSTONE,
gérant de zone de Rootes
Motors (Canada) Limited.

la réputation n'est plus à faire. Ce moteur procure énormément de satisfaction aux propriétaires de Ford, Comet et Falcon, en particulier.

Continuant mon entretien avec M. Upstone, j'apprends

que tous les modèles 1966 de Rootes ont été soumis à des essais de route concluants, au Canada comme aux Etats-Unis, tout aussi bien dans les régions très chaudes du Sud-Ouest américain que dans notre Grand Nord. Dans le nord du Québec et de l'Ontario par exemple, on a pu déterminer exactement les exigences en matière de chauffage-dégivrage, de démarrage par temps froid (et même fort humide à certaines époques de l'année.) La direction et la traction arrière (sur neige comme sur glace et chaussée sèche) ont également retenu l'attention des ingénieurs et techniciens automobiles anglais de passage chez nous.

Faiblesses corrigées

Sur divers modèles Rootes précédents, les propriétaires se plaignaient occasionnellement de difficultés de démarrage attribuables au carburateur et à l'allumage. Les expériences menées au Canada depuis l'automne de 1964 ont permis d'apporter les corrections voulues. "N'oubliez pas que notre principal souci est non pas la vente d'autos Rootes, mais plutôt de satisfaire entièrement la clientèle. Un acheteur satisfait remplacera sa voiture par une neuve de même marque, s'il a obtenu le rendement et la satisfaction à prix raisonnable auxquels il a parfaitement le droit de s'attendre", rappelle M. Upstone.

Notons que les concessionnaires Sunbeam offrent depuis quelque temps un dispositif de réchauffage accéléré, qui s'adapte facilement aux diverses marques Rootes. Ce merveilleux appareil ne coûte que quelques sous par jour et s'installe en un tour de main. Il permet de réchauffer le moteur en deux fois moins de temps qu'autrefois. Ceci est particulièrement apprécié de la maman qui va conduire ses enfants à l'école le matin, du médecin qui répond à des appels de nuit, des facteurs ruraux motorisés, de même que par une foule d'autres conducteurs qui



La nouvelle Viva

La nouvelle Viva est aussi spacieuse qu'une voiture de plus grosses dimensions. Elle se présente en deux modèles: sedan et sedan de luxe. Son moteur à quatre cylindres, très léger, a une cylindrée de 64.5 pouces cubes et sa puissance est de 50 c.v. La Viva est une voiture "toutes saisons", mise à l'épreuve à de multiples reprises dans le Nord canadien. Elle est confortable et chaude même lorsque le thermomètre descend sous zéro.

doivent rouler, peu importe qu'il fasse froid à fendre pierre ou qu'il neige abondamment.

"Disons qu'un propriétaire de Sunbeam échange son auto chez un concessionnaire. L'ache-

teur subséquent a-t-il droit à la différence de garantie de 5 ans/50,000 milles?

— Certes, car celle-ci est transférable. Elle demeure en vigueur jusqu'à l'expiration du délai prévu.

— Une dernière question: disons que j'ai une décapotable Sunbeam 1725 et que je suis victime d'une panne de moteur en voyageant au Massachusetts ou en Floride. Comment vais-je me dépendre?

— Rien n'est plus facile: vous communiquez avec le concessionnaire Rootes le plus proche, qui verra à effectuer les réparations qui s'imposent. Le travail terminé, vous lui présentez votre carnet de garantie. Il sera remboursé intégralement dans quelques jours. Vos seuls frais sont ceux de l'appel téléphonique", précise M. Upstone.

Jacques Fortin

Le nouveau moteur "1725", de Rootes

Cette année, Rootes Motors of Canada présente son nouveau moteur de 1725 centimètres cubes, qui remplace l'ancien d'une cylindrée de 1592 c.c. De dessin surcarré, il est fiable au possible, des plus économiques et adaptable à toutes les conditions climatiques, comme en font foi des essais menés dans l'univers entier. En 1966, on l'utilise couramment sur le sedan Sunbeam, la voiture sport Sunbeam Alpine V et la Rapier.

Bien que la puissance cylindrique soit la même dans les trois cas, la puissance de rendement va de 65 à 92.5 c.v. Comment ça? demanderoient les amateurs de précisions techniques. C'est bien simple: la course, l'alésage, le taux de compression et le couple ainsi que les tours minute sont différents dans les trois cas.

Prenons comme premier exemple le moteur "1725" adapté au sedan Sunbeam: l'alésage est de 81.5; la course, de 82.55; le taux de compression, de 8.4 à un et les tours minute, de 4,900. Chez la Rapier, le même moteur a les caractéristiques suivantes: alésage de 81.5, course de 82.55 comme dans le cas précédent, mais le taux de compression se situe à 9.2 à un, avec le résultat qu'on atteint un maximum de 5,500 tours minute. Quant au couple (torque), il passe de 91.4 lb/pi. à 99 lb/pi. chez la Rapier.

Encore une fois, la cylindrée, l'alésage et la course sont les mêmes chez le moteur "1725" de l'Alpine V, mais la puissance en chevaux-vapeur est de 92.5, avec taux de compression de 9.2 à un (comme chez la Rapier). En contre, le couple maximum

est de 103 lb/pi., avec 5,500 tours minute au maximum.

La tête de la Sunbeam est en fonte, tandis que celles de la Rapier et de l'Alpine V sont faites d'aluminium coulé, pour une plus rapide dissipation de la chaleur. La Sunbeam a un carburateur monocorps Zenith 34 IV, la Rapier un Compound (Solex PATA) tandis que l'Alpine est dotée d'un carburateur jumelé "Twin Stromberg" (150 CD).

Sunbeam

La Seule Voiture
Sport au monde



Alpine

avec

5 ans - 50,000 milles



Garage DESJARDINS Frères Inc.

3923 SAMSON — CHOMEDEY, P.Q. — 681-4986

**SUNBEAM
EST LA
REINE
DES PETITES
VOITURES**

*L'essayer
c'est
l'adopter!*

*Rendez-vous
dès aujourd'hui
chez votre vendeur*

**MODEL
AUTO
SALES**

6995, boulevard St-Laurent

Tél.
272-5761

MAINTENANT
avec la garantie de
**5 ANS /
50,000 MILLES**
ROUAGE
D'ENTRAÎNEMENT *



Mais oui, une auto sport est assez spacieuse...

Pour deux, ça s'entend!

Soyons logiques! La Sunbeam Alpine n'est pas une voiture-familiale. C'est une véritable auto sport à moteur de 100 c.v. nerveux et puissant. Si vous voulez promener votre femme, vos cinq enfants et le chien par-dessus le marché, l'Alpine n'est pas pour vous. Nous avons une sedan pour ce genre d'agrément. Bien

entendu, la Sunbeam Alpine offre toutes les sensations voulues à l'automobiliste qui ne conduit que pour le plaisir de conduire. Nous avons dit que le moteur est d'environ 100 c.v. et ce n'est à négliger, pas plus d'ailleurs que la transmission à 4 vitesses et les carburateurs jumelés. Voilà pourquoi l'Alpine atteint 60 milles à l'heure en dix secondes. Ne vous inquiétez pas non plus au sujet des

réparations coûteuses: la Sunbeam Alpine est la seule auto sport au monde ayant, à cet effet, une garantie de 5 ans/50,000 milles du rouage d'entraînement. D'accord, elle n'a que deux places... mais n'est-ce pas suffisant? C'est l'une des excellentes voitures de l'assortiment Sunbeam.

IMP - SEDAN "1725" - ALPINE - TIGER V8

SUNBEAM

 **ROOTES
MOTORS [CANADA] LTD.**

CHRYSLER CORPORATION ASSOCIATE

* Couvre les pièces et la main-d'œuvre pour le moteur et le rouage d'entraînement.

Vendeurs autorisés dans la région de Montréal:

IMPORTED CARS LIMITED
1834 ouest, rue Ste-Catherine
Montréal, Qué.
937-4219

ST-LAMBERT AUTOMOBILE INC.
Centre d'achats Towers
Greenfield Park, Québec
676-7901

**MONTREAL WEST AUTOMOBILE
LIMITED**
11, avenue Westminster
Montréal, Qué.
489-5391

**GARAGE DESJARDINS et FRERES
INC.**
3923, boul. Samson
Cité de Chomedey, Québec
MU. 1-4986

GAREAU MOTORS SALES INC.
10175, av. Papineau
Montréal, Qué.
381-3987

ST. LOUIS GARAGE REG'D.
11, chemin Oka
St-Eustache, Québec
NA. 7-0861

MODEL AUTO SALES
6995, boul. St-Laurent
Montréal, Qué.
CR. 2-5761

NINTH AVE. MOTOR SALES LTD.
895, rue St-Louis
Lachine, Québec
ME. 7-2385

DOLBEC SPRING SERVICE ENRG.
10, rue Talon
St-Luc-St-Jean, Québec
FI. 8-3535

Vendeurs autorisés dans la province:

GARAGE PAUL-EMILE NADEAU
R.R. no 1
Black Lake, City Provence, Qué. — 423-4748

UNION MOTORS SALES
60 Atto
Lennoxville, Qué. — 562-1390

GARAGE JOLIETTE
550, rue St-Charles-Borromée
Joliette, Qué. — PL. 6-4686

EMILE TRUCHON et FILS, ENRG.
R.R. no 1
Matane-sur-Mer, cté Matane, Qué. — 562-0245

WEDLEN MOTORS LIMITED
Lachute, Qué. — LO. 2-5238

LAPLANTE AUTOMOTIVE ENRG.
1590, chemin de La Canardière
Québec, Qué. — 529-7430

MODERN BODY WORKS
1264 ouest, rue Principale
Magog, Qué. — VI. 3-4932

PAINCHAUD STATION SERVICE
313 - 4e Rue
Shawinigan, Qué. — LE. 7-0641

GARAGE C. E. ROUSSEAU
Mistassini, cté Roberval, Qué. — 276-2205

DURAND AUTOMOBILE ENRG.
2050, rue De Bellefeuille
Trois-Rivières, Qué. — FR. 4-5614

DAVID OMER HEPELL
515, boul. Jessop
Bimoussi-Est, Qué. — RA. 3-4975

PIGEON AUTOMOBILE ENRG.
Grand Rang Bas
St-Rémi, cté Napierville, Qué. — 454-9895

GARAGE GERARD COLLIN
53, rue Megs
Farnham, Qué. — AX. 3-4428

GARAGE NELSON
71, boul. Taschereau
Jonquière, Qué. — 542-6981



VOYEZ-LES À L'EXPOSITION DE L'AUTO BRITANNIQUE

La Viva de GM: une auto aux démarrages rapides

OSIWA. — La nouvelle Viva est présentée en deux modèles: sedan et sedan de luxe. En prise directe, ces deux modèles ont des reprises exceptionnelles, ce qui signifie des changements de vitesse moins fréquents en ville.

Sur route, grâce à sa boîte à quatre vitesses, la Viva roule à allure soutenue tout en conservant des possibilités d'accélération rapide et aisée. Les changements de vitesse se font avec une douceur parfaite.

La Viva est équipée d'un remarquable moteur léger à quatre cylindres qui, avec 64.5 po. cu. de cylindrée, développe 50 c.v. La Viva est une des voitures des plus maniables qui soient: son diamètre de braquage est de 29 pieds seulement.

Les lignes de la carrosserie sont sobres, avec des angles bien marqués. L'espace y est utilisé au maximum, ce qui rend la Viva aussi spacieuse que des voitures beaucoup plus grosses.

Bon chauffage

La Viva, tout comme le plus grand modèle, la Victor, a un système de chauffage de tout premier ordre, qui a été mis à l'épreuve à multiples reprises dans le Nord canadien. Cette voiture toutes-saisons est chaude et confortable, même par des températures bien inférieures à zéro.

Le tableau de bord, conçu en fonction du conducteur, comprend des interrupteurs à bas-

cule qui facilitent la conduite. Toutes les commandes sont à portée de la main.

La carrosserie est recouverte de laque acrylique de longue durée, qui conserve son lustre éclatant pendant de longues années.

La suspension avant à roues indépendantes est parallèle aux essieux et offre une grande résistance au roulis sans perte de souplesse. La suspension arrière également offre une grande résistance au roulis tout en gardant une grande douceur, car elle ne présente pas le système habituel de fixation directe des ressorts au pont arrière.

La Vauxhall Victor

La nouvelle Vauxhall Victor est dotée de plusieurs caractéristiques intéressantes, entre autres: grande résistance à la torsion du châssis et de la carrosserie, facilité de démarrage par temps froid, système de chauffage conçu en fonction de températures inférieures à zéro, garde-boue intérieur à l'avant amovibles pour le nettoyage.

Sa longueur totale, avec un empattement de 100 pouces, est de 174.7 pouces. Elle est haute de 55.2 pouces et large de 64.7 pouces.

Ce sont de gros freins, avec une surface de freinage totale de 197.7 pouces carrés; chacun mesure 9 pouces par 1 3/4. Le mécanisme de freinage des roues avant et arrière règle automatiquement le jeu des seg-

ments par rapport aux tambours, mais un dispositif empêche de dépasser la tolérance admissible.

Le moteur

Le moteur à quatre cylindres de la Victor a une puissance de 70 c.v. et son taux de compression est de 9 à 1. Le vilebrequin en acier forgé est à trois paliers ultra-robustes, tout comme les coussinets de bielles.

Le levier de changement de vitesse des boîtes à trois vitesses est au volant, et il est au plancher sur les modèles à boîte à quatre vitesses (toutes synchronisées) fournie sur demande. Les timoneries de vitesse et d'embrayage ont été révisées pour permettre un fonctionnement plus souple et plus doux.

Le nouvel embrayage de la Vauxhall Victor a un fonctionnement simple qui se remarque immédiatement, et le changement de vitesse est ferme et précis.

Il est très facile d'atteindre le moteur de la Vauxhall Victor, grâce au capot long et large. L'accès à la roue de secours et aux bagages est aussi très facile dans le vaste coffre arrière.

La Vauxhall de cette année se fait en version Super Sedan 191 et Estate Wagon. Les intérieurs sont en vinyle et rayonné très durables, avec des garnitures en vinyle de teintes qui s'harmonisent parfaitement avec celle de la carrosserie.



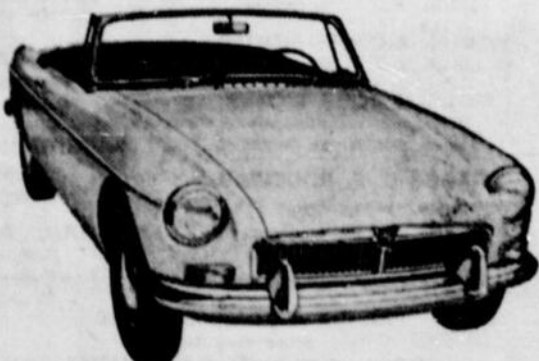
Une auto rapide: l'Épic

Parmi les qualités les plus remarquables des nouveaux modèles d'Épic, il faut citer l'excellence de la conception générale de même que la rapidité et la sûreté des accélérations. L'Épic a un diamètre de braquage de 29 pieds. Son moteur à quatre cylindres, robuste mais léger, développe 50 c.v. avec une cylindrée de 64.5 pouces cubes. L'Épic se présente dans un vaste choix de couleurs. La carrosserie est revêtue de laque acrylique très résistante.

Dépositaire autorisé des voitures Austin

- HEALEY 3000
- SPRITE
- AUSTIN 850
- AUSTIN 1100
- AUSTIN CAMBRIDGE

• M.G.B.



- LIVRAISON IMMÉDIATE
- GÉNÉREUSE ALLOCATION D'ÉCHANGE
- AUCUN COMPTANT
- 36 MOIS POUR PAYER
- 30 EMPLOYÉS À VOTRE SERVICE

DELISLE AUTOMOBILE Ltée

2815 est, rue SHERBROOKE — 523-1122

VIVA '65

- Démonstration gratuite
- Livraison immédiate

aussi dépositaire

- ACADIAN
- PONTIAC
- BUICK

CHEZ

GARAGE BERTRAND LTÉE

15538 ouest, BOULEVARD GOUIN
Sainte-Geneviève-de-Pierrefonds — 626-3981

SEUL

CAMBRIDGE

offre la série ENTIERE
d'autos britanniques

BMC AUSTIN HEALEY • COOPER
MGB • MIDGET • SPRITE



MGB

TRIUMPH TR4A SPITFIRE
1200 Conv. 2000 Sedan



Spitfire Mk. II

ROVER 2000 et 3-Litres
LAND-ROVER

ROVER
2000



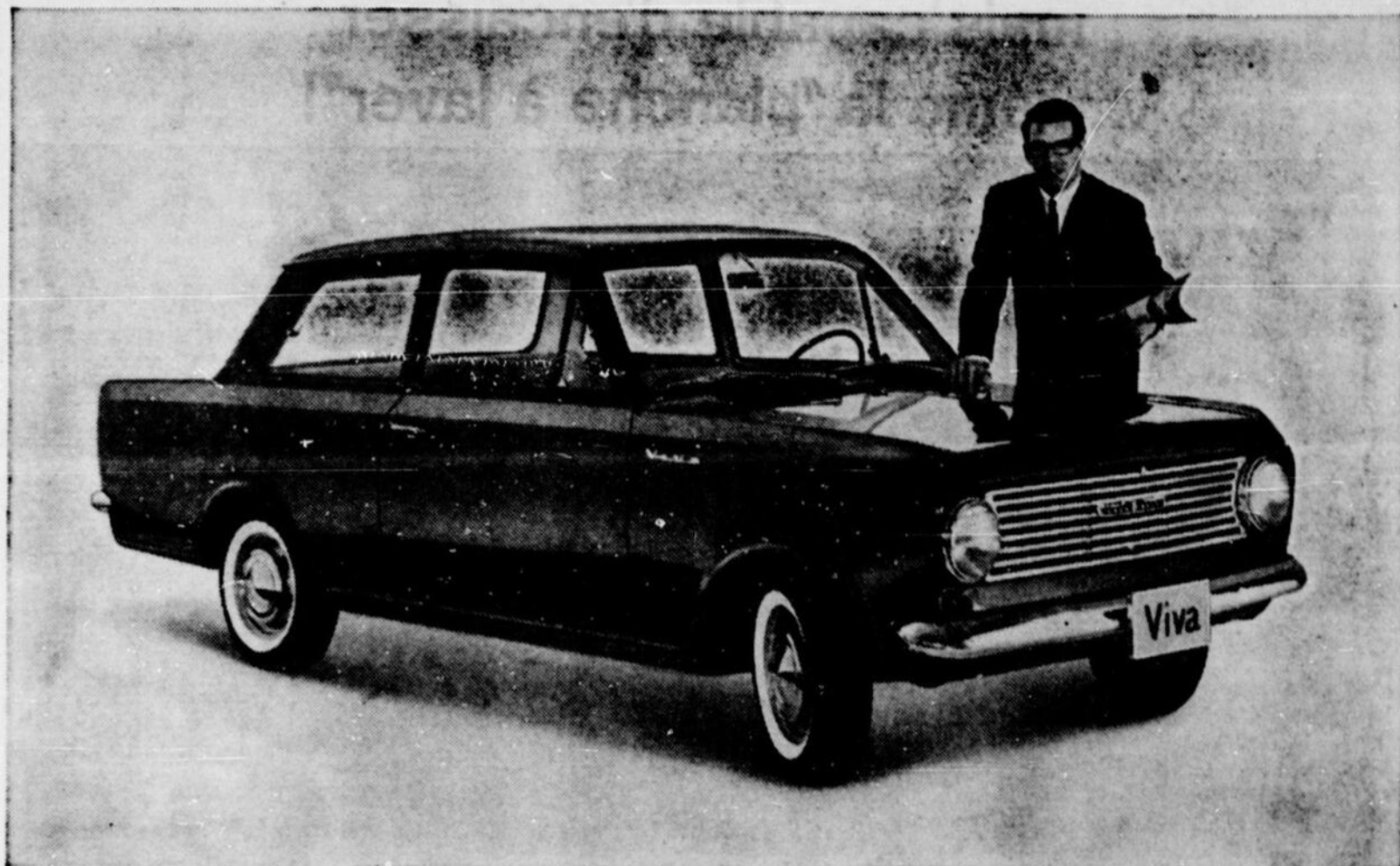
LOTUS • ASTON MARTIN
AC COBRA • MORGAN

Voyez-les à l'exposition!
Venez les essayer chez nous!



AMBRIDGE MOTORS LTD.
SERVICE

6410, COTE-DE-LIESSE, DORVAL
631-4567



UNE VALEUR GENERAL MOTORS

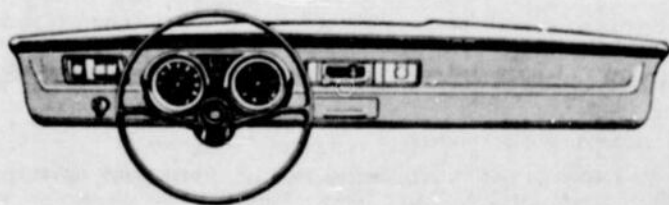
Le sedan Viva

La Vauxhall Viva se vend moins de \$1800 et elle est construite et garantie par General Motors

Mais ce n'est pas tout...

La Viva vous apporte bien autre chose que le sentiment agréable de l'avoir payée très bon marché et le sentiment réconfortant de savoir qu'elle possède toute la qualité et toute la robustesse d'une voiture General Motors. Elle vous offre quantité d'avantages que vous ne pouvez vous permettre de négliger si vous prenez vraiment au sérieux l'achat d'une petite voiture économique. Les performances, par exemple: le rapport poids-puissance de la Viva est particulièrement favorable. C'est-à-dire? Eh bien, que le robuste moteur de 50 CV ne doit jamais "forcer" pour fournir des accélérations vives et une vitesse de route soutenue, tout en vous faisant bénéficier d'une remarquable économie de consommation.

Autre détail qui contribuera certainement à vous faire aimer la conduite de la Viva: c'est sa boîte de vitesses robuste, entièrement synchronisée. Le levier de vitesses est monté au



plancher, dans le style sportif. La Viva a aussi une direction à pignon et crémaillère du type voiture de sport et une suspension anti-roulis. Ce sont là les secrets de sa docilité, de sa maniabilité, de sa tenue de route remarquables. Grâce à cette suspension, sa stabilité à vitesse routière et sa tenue horizontale dans les virages sont irréprochables.

Autre caractéristique étonnante de la Viva: sa spaciosité.

Croyez-le ou non, il y a plus de place en hauteur, et aussi en longueur pour les jambes, que dans certaines voitures de luxe très chères. Et le coffre! Il est assez vaste (avec ses 18 pieds cubes) pour loger tous les bagages des quatre passagers adultes confortablement installés dans la voiture.



Maintenant, un mot à propos du chauffage. C'est un point important sous notre climat, mais qui laisse pourtant bien à désirer dans la plupart des voitures se vendant au prix modique de la Viva. Sans nous vanter, disons que le chauffage de la Viva convient au climat canadien. Il a été éprouvé chez nous par un de nos "meilleurs" hivers, de façon à fournir aux passagers de la Viva le confort qu'ils sont en droit d'attendre.

En fait, nous n'aurions pas assez d'espace pour décrire toutes les qualités "en or" de la Viva, mais il vous suffira de faire un petit tour chez le concessionnaire Viva pour compléter la description.

Vauxhall VIVA

construite et garantie par General Motors

Prix de détail maximum suggéré pour le sedan Viva, avec chauffage-dégivrage à

MONTREAL

Le prix indiqué comprend les frais de maintenance et de livraison ainsi que la taxe de vente fédérale et la taxe d'accise. Taxes provinciales et locales et frais d'immatriculation non compris.

\$1,726*

Voyez votre concessionnaire Vauxhall-Pontiac

1800 V-3648P

On dit que vous la voulez petite
mais capable d'encaisser
...même la "planche à laver"!



Une valeur General Motors.

La voici!



L'Epic

(la petite GM capable d'encaisser)

La suspension de l'Epic offre l'avantage d'une souplesse variable, assurant la résistance au roulis mais un roulement confortable, même sur les routes raboteuses.

Si vous voulez suivre un itinéraire pittoresque, n'essayez pas d'utiliser une petite voiture ordinaire... à moins d'avoir des goûts de pionnier et une audace de casse-cou. Beaucoup de petites voitures ne sont pas construites pour encaisser les cahots. Exception: l'Epic — la petite GM capable d'encaisser. Grâce à sa suspension de conception originale, à souplesse variable, l'Epic est presque aussi confortable sur un chemin de campagne que sur une autoroute. La suspension avant

à roues indépendantes et à ressorts à lames montés transversalement absorbe séparément les chocs reçus par chaque roue, de sorte que les cahots ne se transmettent absolument pas d'une roue à l'autre.

Un mot à propos de la souplesse variable de cette suspension. La plupart des petites voitures ont tendance à tanguer et à faire des embardées en cas de changement très marqué de la vitesse et de l'état de la route, surtout dans les virages. Mais ce n'est pas le cas

de l'Epic qui se caractérise par une suspension à flexibilité variable. Cette suspension est très souple et assure un moelleux confort sur bonne route, mais elle durcit et résiste au roulis et au tangage dans les virages pris à vive allure.

Rendez-vous chez le concessionnaire Chevrolet-Envoy durant "la Grande Saison des belles occasions". Allez examiner et essayer (sur la plus mauvaise route de la région) la petite GM capable d'encaisser.

Prix de détail maximum suggéré du sedan Epic standard à 2 portes, avec chauffage et dégivrage, livraison comprise à

MONTREAL : \$1,740.00

Le prix mentionné comprend les frais de manutention et de livraison et les taxes fédérales et d'accise. Taxes provinciales et locales et frais d'immatriculation non compris.

CONCESSIONNAIRES AUTORISÉS "EPIC" DANS LA RÉGION MÉTROPOLITAINE DE MONTREAL :

HAROLD CUMMINGS LTD.

5255 ouest, rue Jean-Talon (près boul. Décarie) — 739-1911

CHEVROLET MOTOR SALES COMPANY OF MONTREAL LTD.

2107 ouest, rue Ste-Catherine — 933-6781

GOHIER AUTOMOBILES LTEE

1580, rue Amhurst — 526-3701

DUVAL MOTORS (1960) LTD.

529 est, rue Jarry — 273-3111

PARK AVENUE CHEVROLET LTEE

5000 est, rue Jean-Talon — 725-9811

J. P. CHARBONNEAU AUTOS LTEE

8950 est, rue Ste-Catherine — 526-4471

PATENAUDE AUTOMOBILE LIMITEE

10830, rue LaSalle (coin boul. Gouin) — 389-8461

CLERMONT MOTOR LIMITED

3363, rue St-Denis — 279-6301

SNYDER AUTOMOBILES LTD.

2150, rue Notre-Dame (coin 71e Avenue), Lachine, Qué. — 437-4651

BARNABE MOTORS LTD.

925, boul. Laurentien,
St-Laurent, Qué. — 744-4401

DOYLE MOTORS LIMITED

4501, av. Bannantyne,
Verdon, Qué. — 759-4501

SALOIS AUTOMOBILES LIMITEE

610, boul. Curé-Labelle,
Chomedey, Qué. — 688-3892

JOHN GRAVEL AUTOMOBILE LIMITEE

680, rue Victoria,
St-Lambert, Qué. — 671-5501