

# LES PETITES ANNONCES

514-987-VENDU (8363)

petitesannonces@lapresse.ca

l'équipe Bissonnette n'est pas comme les autres  
www.francoisbissonnette.com



- AUTRES SECTEURS**
- C.D.N. 3953, Van Horne - Attrayant haut de duplex - Charme et caractère - Terrasse - Garage - NOUVEAUTÉ - 259 000 \$
  - Centre 2191, de Maisonneuve E. - Splendide condo - Mezzanine lumineuse - Terrasse sur le toit - Foyer - Air climatisé - 359 000 \$
  - Centre-Ouest 3980, Côte-des-Neiges, #A-12 - Charmant condo - Tenu en excellente condition - Garage - Terrasse sur le toit - 217 000 \$
  - N.D.G. 2237, Madison, # 407 - Adorable condo avec mezzanine - Magnifique terrasse - Admirable vue - Mezzanine - 245 000 \$
  - Outremont 3-5, Beloeil - Majestueux duplex de pierre - Appartements spacieux et lumineux - Terrasses - Bons revenus - 1 650 000 \$
  - Outremont 1330, Lajoie - Grand 2<sup>e</sup> étage d'un triplex - Cachet et éléments architecturaux conservés - Hauts plafonds - 249 000 \$
  - Outremont 1803, Glendale, # 102 - Clés en main - Appartement impeccable - Déco au goût du jour - Garage - Foyer - 329 000 \$
  - Outremont adj. 5579, Woodbury - Spacieux appartement dans duplex de pierre - 2 + 1 ch. - Beau et lumineux - Garage - 310 000 \$
  - Plateau 4841, Hutchison, # 5 - Emplacement de choix - Agréable condo 3<sup>e</sup> étage - Terrasse - Vue - NOUVEAUTÉ - 269 000 \$
  - Plateau 2321, des Érables, # 104 - Splendide appartement style loft - Mur de brique - Charme et cachet - Moderne - 335 000 \$
  - Plateau 4429-4431, De La Roche - Superbe duplex complètement rénové - Grande terrasse de bois et jardin arrière - 489 000 \$
  - Villeray 6655, St-Laurent, # 606 - Impeccable penthouse moderne - Puits de lumière - Terrasse ensoleillée côté sud - Garage - 415 000 \$

**IMMEUBLE À REVENUS**

Rosemont 2098-2100, Jean-Talon - Bel immeuble semi-commercial très bien entretenu - Bons revenus - NOUVEAUTÉ - 385 000 \$

**VISITES LIBRES - BELLES PROPRIÉTÉS D'OUTREMONT**

**1806, Ducharme**

Splendide propriété, charme et cachet, terrasse sous les arbres, clés en main.

**885 000 \$**

**711, Hartland**

Emplacement exceptionnel, près du parc Joyce, grande maison conviviale et accueillante.

**975 000 \$**

**22, de la Brunante**

Ravissante résidence avec spectaculaire jardin paysagé et piscine

**1 090 000 \$**

**1765, du Manoir**

Spacieux appartement, haut de duplex lumineux, excellent emplacement, rue et secteur paisible

**399 000 \$**

**L'équipe François Bissonnette recrute des agent(es) en immobilier.**

- Découvrez les avantages de travailler en groupe
- Profitez de notre expertise
- Partagez notre vision moderne de l'immobilier
- Joignez-vous à notre équipe

Envoyez vos C.V. par courriel à: fb@francoisbissonnette.com ou au 1290, avenue Bernard Ouest, Montréal (Québec) H2V 1V9

**RE/MAX Du Cartier F.B.**  
Courtier immobilier agréé  
514 271 2131  
1290, ave. Bernard O., bur. 100, Outremont (Québec) H2V 1V9

**Sutton groupe sutton-immobilia inc. groupe sutton sur l'île inc.**  
Courtiers immobiliers agréés

1260, rue Bernard Ouest, Outremont (514) 272-1010  
785, rue Mont-Royal, Plateau Mont-Royal (514) 529-1010  
1435, rue Graham, Mont-Royal (514) 733-1210  
38, place du commerce, # 280, Île des Soeurs (514) 769-7010

**VISITES LIBRES (DIMANCHE DE 14 H À 16 H)**

C.D.N. Duplex	552426, Mountain Sights	499 000 \$	Rénové, 4 s/bains, grand s/sol fini, jardin, près métro. MLS # 1231212.	Brigitte Écarot	484-6585
C.D.N. Condo	2441, Édouard-Montpetit	228 000 \$	Superbe 6 1/2, 2 ch. + bur., cachet, terrasse, garage. Occ. immédiate.	Michael Gervais	272-1010
Centre-ville Chomedey	1449, St-Alexandre #809	174 000 \$	Magnifique loft, 650 pi car., bois franc, a/c, généreuse fenes., poss. garage.	Michael Marjaba	777-7154
N.D.G. Condo	1680, McNamara #161	164 900 \$	Magnifique, 2 ch., 2 terr. aux jardins, St-Martin Déco de rével	Catherine Leconte	754-0458
Outremont Condo	4546, Draper	289 000 \$	Super rénové, très éclairé, bas duplex, sous-sol fini, grand jardin.	Bill Palmer	485-7033
Outremont Condo	805, McEachran	169 000 \$	Condos divis, style Euro, 900 pi car., 2 ch., balcon, près métro.	Frédéric Cornu	894-0111
Outremont Condo	761, Querbes, # 7	198 000 \$	Condo charmant et spac. 2 ou 3 ch., s/bains, s/lavage, occ. immédiate.	Glynn McGrath	928-2700
St-Henri Loft	#104 1900, Augustin-Contin	335 000 \$	+ tx Loft, plafond 18 pi, immense fenestration, mezz. + cour + station.	Luc Fournier	529-1010
St-Henri Loft	#105 1900, Augustin-Contin	329 500 \$	+ tx 1, 400 pi car., 2 ch., statione., plaf. 18 pi, mezz. unique! Qualité!	Luc Fournier	529-1010
St-Henri Loft	#206 1900, Augustin-Contin	238 000 \$	+ tx 1 194 pi car., 2 ch., s/bains + s/d'eau, grande fenes., insono. studi!	Luc Fournier	529-1010
St-Henri Loft	#305 1900, Augustin-Contin	164 500 \$	+ tx Loft, plafond 12 pi., ultra design, fenestration exceptionnelle unique.	Luc Fournier	529-1010
St-Henri Loft	#306 1900, Augustin-Contin	245 000 \$	+ tx Loft sur 2 étages, terrasse privée toit Design, qualité emplacement.	Luc Fournier	529-1010
St-Laurent Condo	14065, Cavendish, #304	279 000 \$	Condo coin, bois partout, foyer bois, 2 gar., 3 ch., s/bains, s/eau.	Isabelle Allendorfer	816-6447
St-Lazare Cottage	1179, Champêtre	279 900 \$	Cottage 2004, 3 ch., lattes, 2 s/bains + s/eau, grand terrain, qualité!	Luc Fournier	529-1010
V.M.R. Copro.	1009, Laird	439 000 \$	Rénos de rêve, lobby de type hôtel, boutique. À voir!	Bernard Veilleux	733-1210
V.M.R. Condo	1217, Gramam	199 000 \$	Coproproprié, 1er, 1 ch., 1 900 pi car., rénové, près c.-ville de V.M.R.	Bernard Veilleux	733-1210
				Frédéric Cornu	894-0111

**PROPRIÉTÉS À VENDRE**

C.D.N. Condo	MLS # 1215892. Haut duplex, près de tout. Rénové. Garage, 3 chambres. Terrasses. 314 000 \$.	Charlotte Michaud	272-1010
Centre-ville. Condo	McGill Ghetto, penthouse avec grande terrasse, puits de lumière, ch. et poutre, 297 000 \$.	Cloude B. Angers	272-1010
Chomedey. Condo	Cachet, 3 chambres, foyer, jardin, charme anglais, près université McGill, 469 000 \$.	Cloude B. Angers	272-1010
Hochelaga. Condo	R.-de-ch. rénové, clair, stationnement, foyer, 2 ch., 4089, de La Seine, # 2. 173 000 \$.	Esther Leblanc	220-2454
Île des S. Duplex	Condo 1 600 pi car., r.-dech., bâtisse isolée, belle terrasse, stationnement, 199 000 \$.	Frédéric Cornu	894-0111
Laval. Condo	1 100 pi car. x 3, proprio occ. 1er et 2e, près métro, mur brique, grand jardin, 379 000 \$.	Frédéric Cornu	894-0111
N.D.G. Condo	Verrière VI, luxueux 6 1/2, vue fleuve, design, gardien 24 h, piscines, gym, squash, etc. 499 000 \$.	Cloude B. Angers	272-1010
Outremont. Condo	Ste-Rose, sympathique duplex. 19-21, Dufferin, facile à transformer en cottage. 319 000 \$.	Esther Leblanc	220-2454
Outremont. Condo	1 232 pi car./étage, plafonds 9 pi, grande cour, gar., occ. disp., revenu 54 000 \$/an. 599 000 \$.	Frédéric Cornu	894-0111
Outremont. Condo	MLS # 1207180. Luxueux 3e étage. Toit-terrasse, stat. 2 chambres. Près métro, écoles. 359 000 \$.	Charlotte Michaud	272-1010
Outremont. Condo	MLS # 1210380. Près parc Joyce. Impeccable. 9 pièces. Cachet, foyers, terrasse, gar. 994 000 \$.	Charlotte Michaud	272-1010
Outremont. Condo	MLS # 1157194. Près écoles, métro, magasins. 3e étage, 5 chambres, bois franc. 339 000 \$.	James Morris	272-1010
Outremont. Condo	MLS # 1229931. Sur la montagne. Absolument unique. Piscine. 14 pièces, foyer, gar. 1 599 000 \$.	James Morris	272-1010
Plateau. Condo	3 <sup>e</sup> étage, 1 200 pi car. ouvert, foyer, puits de lumière, 4271, De Lorimier. 275 000 \$.	Esther Leblanc	220-2454
Plateau. Loft	Loft lumineux, 3e étage, stationnement, foyer, près métro, 2041 A, St-Hubert. 250 000 \$.	Esther Leblanc	220-2454
Plateau. Duplex	Occupation double, r.-dech., rénové 2004, aire ouverte, 1 000 pi car., grande cour. 359 000 \$.	François Chicoine	529-1010
Plateau. Condo	MLS # 1217203. Face parc Lafontaine. 1 700 p.c. Hauts plafonds, bois franc. 3 ch. 359 000 \$.	James Morris	272-1010
Vieux-Mtl. Condo	Nouveau 9e étage, 1 600 pi car., design Strack luxe, vue, bois franc. Loft hyper design, 579 000 \$.	Cloude B. Angers	272-1010
Vieux-Mtl. V.-Mtl adj.	Style Manhattan, loft à aménager (brut) de 1 600 pi car., béton, ascenseur direct, 325 000 \$.	Cloude B. Angers	272-1010
	Le central penthouse avec immense terrasse directe sur la piscine, luxe, à voir, 469 000 \$.	Cloude B. Angers	272-1010

**www.suttonquebec.com**

**CONDOS À VENDRE**

**au Vieux Port de Montréal**

Lofts sur Récollets 415, rue des Récollets Montréal, Québec

Cocktail d'ouverture de notre salle d'exposition Le jeudi 17 août 2006 à 19h

Pour réservation: Mme Michèle Bouchard Tél.: 514 933 5800 Cell.: 514 983 5645

info@loftmtl.com WWW.LOFTMTL.COM

**MICHEL CARON**  
514-735-2281  
ag. aff. RYL Dynastie

**SANCTUAIRE DU MONT-ROYAL**  
Visite Dimanche 12 août 14h-16h  
6300 Northcrest # 1J.  
Très grand condo, 2 c.a.c., 2 s/bains, 2 stat., grande terrasse, piscine, gym. Faites offre! 429 000 \$

6100 Deacon # 11J,  
Très grand 2 c.a.c., 1460 pi car. Très belle vue, Disponible immédiatement. Réduit 445 000 \$

**V.M.R.**  
360 Mitchell - 695 000 \$  
Dimanche 12h à 15h  
Bung. 3 + 1 ch., superbe localisation, côté ouest, près parc Dakin et école St-Clement. Rénové, terrain 9540 pi car. Poss. d'agrandissement. À louer 3400 \$ par mois. Mme Bodaghi, Re/Max du Cartier crtr 514 562-7653

**À ST-HUBERT**  
Dim. 13 août 14h à 16h, 1618 des Saphirs. Superbe condo, 3 c. à c. avec s/bains attenante à la ch. principale, foyer, grandes pièces aérées, près de tous les services, transport et voies accés. 156 000 \$ nég., libre immédiatement! Anick Crompt, La Capitale crtr, 514-710-8833.

**LOCATION Canal Lachine Rufus Rockland**  
Impeccable condo 4e étage, très ensoleillé 1000 pi. pl. bois, 1 gar. r rangement, balcon, vue, face parc et canal Lachine. À deux pas du marché Atwater. Occ. juin. MLS 1204297. Faites offre!

**L'Équipe Georges Bardagi**  
Agent immobilier agréé

1<sup>ère</sup> équipe RE/MAX au Québec \*\*

**Info-Maison composez (514) 276-4636 + code**

**Outremont**

797 Bloomfield #10 condo 2 chambres près de Bernard et métro	139 000 \$	1366
970 Mc Eachran #210 style loft mur vitré terrasse plafonds 11 pieds	269 000 \$	1336
50 Manseau #4 construction qualité Devox 2 cac et stationnement	269 000 \$	2006
1550 Ducharme RDC de 3plex avec boiserie 3 cac rangement cachet	269 000 \$	1416
20 Bates #203 plafonds 12 pieds murs de brique grande fenestration stat.	289 000 \$	1666
1275 Van Horne #33 condo insonorisé avec ascenseur et garage	299 000 \$	1546
1739 du Manoir prestigieux haut de duplex dans secteur de choix	399 000 \$	1856
72 McNider cottage rue tranquille à 2 pas de Laurier grand jardin	549 000 \$	1716
1001 Mont-Royal #503 luxueux penthouse sur 2 niveaux terrasse privée	699 000 \$	1186
207 Outremont charmant cottage jumelé et renové foyer et garage	795 000 \$	1426
319-323 Willowdale immense duplex détaché en pierre avec jardin	795 000 \$	1706
556-558 Côte Ste-Catherine très grand duplex occupation double	895 000 \$	1016
366 Côte Ste-Catherine superbe victorienne avec cachet d'origine	1 569 000 \$	1596

**Ville Mont-Royal**

240 Trenton condo au RDC avec jardin rénové en 2006 avec garage	325 000 \$	1816
7365 Canora #301 condo au 3e étage hauts plafonds garage et stationnement	329 000 \$	1976
Square Beaumont nouveau projet luxueux maisons de ville garage à partir de	434 734 \$	1396
2972 Kirkfield impeccable cottage jumelé jardin aménagé foyer garage	399 000 \$	1206
493 Graham condo au RDC avec sous-sol rénové en 2006 jardin et garage	429 000 \$	1896
2410 Brookfield Square Mt-Royal impeccable maison de ville garage	435 000 \$	1736
1248 Waterloo cottage avec grand jardin près de l'école St-Clément	459 000 \$	1296
614 Berwick charmant & spacieux cottage rue paisible grand jardin garage	499 000 \$	1846
278 Glangarry grande résidence familiale 5 cac foyer garage	549 000 \$	1446
597 Portland charmant cottage concept unique cachet foyer grand jardin	549 000 \$	1876
399 Devon cottage détaché avec garage sur grand terrain aménagé	829 000 \$	1676
1335 Scarboro spacieuse propriété à paliers multiples grand jardin	899 000 \$	1346
405 Barton élégant cottage sur coin de rue jardin exceptionnel	929 000 \$	1916

**Plateau Mont-Royal/Mile-End**

4625 Clark #209 loft construction neuve haut plafond occupation immédiate	150 643 \$	1646
4625 Clark #304 loft sur 2 niveaux avec terrasse haut plafond	165 095 \$	1646
1672 Sherbrooke Est entre-sol très ensoleillé complètement rénové	199 000 \$	1586
5968 St-Hubert #A 3 <sup>e</sup> niveau balcon français puits de lumière stat.	239 000 \$	1606
4345 Clark #302 loft sur 2 niveaux terrasse avec vue sur la montagne	289 000 \$	1086
4607 de Mentana condo au 2 <sup>e</sup> niveau entièrement rénové	319 000 \$	1506
1670 Sherbrooke Est magnifique RDC rénové avec beaucoup cachet	389 000 \$	1746
3418-3420 Dorion duplex entièrement rénové près Parc Lafontaine	469 000 \$	1576
5289-5299 av. du Parc 2 unités commerciales + 4 logements	1 200 000 \$	1096

**Côte Des Neiges**

2435 Édouard-Montpetit #1 joli condo au RDC situé face à l'UdeM	239 000 \$	1996
5569 Woodbury haut de duplex grande cuisine terrasse jardin garage	349 000 \$	1756
4430-4432 de Kent duplex avec joli jardin côté soleil RDC disponible	379 000 \$	1196
Out. adj. 6300 Northcrest #BE Sanctuaire spacieux condo 3e étage avec terrasse	449 000 \$	1326
4380-4382 Van Horne construction unique RDC libre à l'acheteur	539 000 \$	1826
Westmount Adj. 5055 Glencairn cottage magnifique jardin piscine	679 000 \$	1476
Westmount Adj. 4752-4754 Grosvenor duplex RDC libre à l'acheteur garages	749 000 \$	1356

**Autres secteurs**

Rosemont 4245 Rosemont #1 spacieux condo niveau terrasse, ensoleillé	157 000 \$	1906
Villeray 6646 #A Christophe-Columb haut duplex rénové puits de lumière walkin	199 000 \$	1266
Ahuntsic 10 595 Jeanne-Mance cottage jumelé rénové jardin stat.	359 000 \$	1936
Vieux-Mtl 312 LeRoyer #205 clé en main face marché Bonsecours garage	379 000 \$	1066
St-Laurent 800 Muir #505 Le Caron condo haut de gamme 3 cac & 3 sdb	389 000 \$	1136
Ahuntsic Gouin O. terrain de 10 186 p.c. au bord de l'eau	429 000 \$	1306
Tropiques Nord 2500 Pierre-Dupuy #203 terrasse jardin tropical	539 000 \$	1696
Île-des-Soeurs 100 Berlioz #602 luxueux condo vitré piscines garages	579 000 \$	1456
St-Laurent 2195 Loiseau conception unique superbe jardin aménagé	729 000 \$	1556
Cartierville 6925 Métivier luxueux piscine int. immense terrain	795 000 \$	1386

**En location**

Plateau 4625 Clark #209 # 304 loft construction neuve haut plafond à partir de	1 100 \$/m	1646
Petite Italie 6655 St-Laurent #311 Place De La Croix luxueux condo	1 395 \$/m	1076
Out. Adj. 5786 Deom haut duplex 4 cac avec accès au jardin et garage	2 300 \$/m	1276
Out. 1061 Mont-Royal prestigieux RDC 2 garages 2 stationnements	2 850 \$/m	1056
V.M.R 63 Balfour cottage détaché foyer terrasse sur 2 niveaux grand jardin	2 900 \$/m	1116
V.M.R 597 Portland charmant cottage concept unique cachet foyer grand jardin	3 200 \$/m	1876
Out. 611 St-Germain cottage semi-meublé 5 cac avec terrasse	3 900 \$/m	1966

Plus que des promesses... des RÉSULTATS!  
\*Pour 2004 & 2005, sur 78 équipes \* + tx

514-271-2131 RE/MAX du Cartier G.B. COURTIER IMMOBILIER AGRÉÉ

**VILLERAY adjacent**  
7060-80 Hutchison  
Immeuble tout béton, stationnement, ascenseur, climatisation, fenestration abondante 2 c. à c. terrasse privée

**Paule Leduc**  
Sutton Immobilia crtr  
514 733-1210

**SANCTUAIRE**  
Prestigieux et élégant condo de 1595 pi car., pièces spacieuses ouvrant sur très grande terrasse avec vue panoramique. Excellent rapport qualité / prix!  
À ne pas manquer!

**Le Centenaire**  
• Face au lac et parc Centennial  
• Condo neuf, 3 c. à c., 1 540 pi car.  
• Bois franc, a/c, ascenseur, garage  
• Marché de l'Ouest (1 km)  
120, DONNACONA D.D.O. (accès par la rue Lake)  
BUREAU DES VENTES : de 13 h à 17 h - M-M-J-S-D  
(514) 683-4000

**LONGUEUIL**  
Élégante demeure d'inspiration victorienne, secteur de choix. Renseignez-vous! 344 000 \$.

**CHRISTOPHE MARMOUT**  
Sutton courtier  
450-651-1079

**LE SANCTUAIRE**  
6000, Deacon 9-F Phase 1 Une perte rare. Ravissante unité au 9<sup>e</sup> étage, surplombant le boisé et faisant face à la montagne, 1300 pi<sup>2</sup>, tranquillité et confort assurés, ensoleillé, sécurité 24 h, accès à l'intérieur, au club sportif par l'intérieur, occ. 15 novembre 2006. MLS 1215993 Prix 449 000 \$.

**VILLE MONT-ROYAL**  
Belle résidence détachée, emplacement de choix, coin de rue, 4+1 c.a.c., 3 s/bains, 3 s/d'eau, magnifique terrain de 11 894 pi<sup>2</sup>, piscine creusée, super aménagement paysager. Gar. tandem. Occ. immédiate. MLS 1179277 Prix 1 290 000 \$

**OUTREMONT EN HAUT**  
Propriété exceptionnelle et unique sur la montagne, moulures, boiserie et pl. de chêne, magnifiques vitraux, hauts plafonds, spectaculaire fenestration, s/sol fini, jardin 12 pces, 4+1 c.a.c., 4 s/bains, 2 s/d'eau, garage double. Un bijou, faut voir!! Téléphonez-moi! MLS 1191117 Prix 2 850 000 \$

**TROIS AUBAINES VENDEURS MOTIVÉS CENTRE SUD-OUEST**  
129, de Courcelle  
Magnifique condo loft ensol. 3e étage, rénové, fenêtres 3 côtés, pl. de bois, 219 000 \$

**CENTRE SUD-OUEST**  
479, Bourgeois  
Condo neuf, 1 c. à c., pl. de bois, superbes cuisines et s/bains, terr., stat. 169 000 \$

**PLATEAU - MILE END**  
4455, St-Urbain # 003  
Condo demi gar./s/ol. 2 c. à c., très propre, gar./int. en option véritable aubaine. 139 000 \$

**514-791-7605 JEAN GIJÈRE**  
Re/Max Performance inc.

**SIMON DUGAL**  
Re/Max du Cartier  
514-281-5501  
2201 de Maisonneuve Est dim. 13 août 14 à 16 h  
Condo 03, gagnant prix Domus, métro Papineau, 2e étage, 2 ch. Pl. bois, a/c, terrasse arrière, douche céramique, stat. Occupation rapide possible 219 000 \$

**TOURNÉE DES MAISONS**  
Dimanche, visitez 3 propriétés!  
Info: 1-800-893-4864 #1073  
CENTRE-VILLE, Sud-Ouest

1. 101 De Lévis #3 ★ 14h-14h10 ★ Condo-loft, unité de coin, vue, 1 c. à c. 299 000 \$
2. 1485 St-Jacques #2 ★ 14h30-14h40 ★ Condo de 2 c. à c., const. Samcon 2003 229 000 \$
3. 701 Guy #1 ★ 15h-15h10 ★ Grand condo, 2 ch., 2 s/bains, const. 03. 219 000 \$

**Lucie Charbonneau**  
Agent immobilier affilié  
(514) 524-5566 RE/MAX Signature inc. Courtier immobilier agréé  
www.luciecharbonneau.com

**RAYMOND LARIVIÈRE**  
514-529-1010  
Sutton Immobilia  
WWW.VISITENET.COM/R.LARIVIERE

**SAM. ET DIM. 14 H À 16 H 30 PLATEAU**  
4233 ST-HUBERT, dernier étage dans victorienne rénovée avec goût, 1750 pi car, 2 foyers, s/bain avec bain et douche, plancher chauffant + 1 s/d'eau, cuisine en merisier comptoir en marbre, aspirateur central, thermopompe, plancher de bois franc, 4 ch., cachet authentique. 443 000 \$, prix sous l'évaluation de la banque! Libre immédiatement!  
4287A, ST-HUBERT, magnifique rez-de-chaussée, victorienne, plein de cachet, moulures, colonnes et plâtre d'origine, 2 ch, stat. en tandem et s/sol de rangement. Dans le meilleur du St-Hubert! 359 500 \$

**Imm. STUART crtr**  
450-672-1731

**www.raymondlariviere.com**

LES PETITES ANNONCES

987-VENDU (8363)

HEURES DE TOMBÉE COMMENT NOUS JOINDRE

MARDI AU SAMEDI 17H, LA VEILLE DE LA PARUTION
DIMANCHE ET LUNDI 17H, LE VENDREDI PRÉCÉDENT
ANNONCES ENCADRÉES 48H, AVANT LA PARUTION

ABONNEMENTS (514) 285-6911 1 800 361-7453
petitesannonces@lapresse.ca

A VENDRE A LOUER IMMOBILIER

Table with 2 columns: Category (e.g., À VENDRE, À LOUER) and Price/Value (e.g., 099, 100, 101).

MARCHANDISES & SERVICES

Table with 2 columns: Category (e.g., Audiovisuel, Meubles) and Price/Value (e.g., 203, 205, 206).

OFFRES D'EMPLOI

Table with 2 columns: Category (e.g., Offres d'emploi, Technique) and Price/Value (e.g., 300, 325, 326).

SERVICES PERSONNELS

Table with 2 columns: Category (e.g., Souhaits, événements) and Price/Value (e.g., 401, 402, 403).

VÉHICULES AUTOMOBILES

Table with 2 columns: Category (e.g., Automobiles, Véhicules 5000 \$) and Price/Value (e.g., 501, 502, 504).

LOISIRS ET VÉHICULES RÉCRÉATIFS

Table with 2 columns: Category (e.g., Sports, plein air) and Price/Value (e.g., 605, 610, 615).

AFFAIRES

Table with 2 columns: Category (e.g., Site Internet) and Price/Value (e.g., 704, 710, 714).

AVIS

Table with 2 columns: Category (e.g., Avis légaux) and Price/Value (e.g., 801, 805).

DÉCÈS, PRIÈRES, REMERCIEMENTS

Table with 2 columns: Category (e.g., Index des décès) and Price/Value (e.g., 901, 910, 920).

A VENDRE A LOUER IMMOBILIER

100 VISITES LIBRES 100 VISITES LIBRES 100 VISITES LIBRES 100 VISITES LIBRES 100 VISITES LIBRES 100 VISITES LIBRES

PLATEAU IMMOBILIER INC. Courtier immobilier agréé 514-787-1234

Visite libre Dimanche de 14h à 16h

PLATEAU! TOUT NOUVEAU! 1ère VISITE LIBRE. TRÈS BEAU CONDO 2 c. à c., belle localisation, const. 2004, foyer, A/C et ++++ Seulement 234 000 \$

visitez nos propriétés : www.plateau-immobilier.com 514-787-1234

- PLATEAU, NOUVEAUTÉ! Beau condo près St-Denis, const. 2004, 2 c. à c., foyer et A/C. 234 000 \$
• PLATEAU, NOUVEAUTÉ! Près centre ville, condo au 333 Sherbrooke, prestigieuse, garage. 369 000 \$

"LA VÉRITABLE ÉLÉGANCE N'EST PAS CELLE QUE L'ON REMARQUE MAIS CELLE DONT ON SE SOUVIENT". Giorgio Armani

LA GALERIE DES VISITES LIBRES - VIEUX-MONTRÉAL

355 Berri coin de la Commune E. Penthouse avec terrasse 575 000 \$
699 de la Commune Est (coin Berri) 398 000 \$

Immeuble International II inc. COURTIER IMMOBILIER AGRÉÉ

La première porte à franchir dans le Vieux-Montréal... www.immeubleinternational.com

Patricia Lallier Agent immobilier agréée 514.499.1898
Mireille Gueymard Agent immobilier affilié

À LAVAL

ST-VINCENT-DE-PAUL 14 Pl. Vivaldi (par rue Gounod) Dimanche 14h-16h

2075 CAROLINE BEIQUE Ahuntsic, près Marché central, dim. 14 à 16h. 2 condos c/é en main, garage, rangement, a/c.

ROLAND GARIEPY

1058 PIERRE DUPAIGNE Domaine André-Grasset, Dim 14 à 16h, condo 1600 pi. car., sur 2 niveaux, 3 ch., 1 1/2 s/bains, 1 gar. 2 terr. Re/Max Ambiance 514-382-5000

ROLAND GARIEPY

10395 André-Jobin Magnifique triplex 30x45, rue paisible, cuisine et s-bain réno., 4 ch., pl. bois, s-sol fini, foyer, terrasse, garage, beau terrain. Dim. 14-16h.

JULIE GOULET Sutton Accès ctr 514 727-7575

7171 Bélanger #204 Spacieux condo, 2 ch., 2 s/bains, grande terr., gar. Près de tout! À VOIR!

LOUISE BÉLISLE RYL Dynastie 514-735-2281

AU COEUR DU PLATEAU magnifique condo entièrement rénové. Dim. 14h à 16h, au 4555 Ch.-Colomb app.1, 2 ch., stat. Occ. imm. Agent s'abstenir. 199 000 \$. 514-570-7332.

BOIS DE SARAGUAY cottage de style normand, très grand terrain, piscine, 4+1 ch., tout rénové, du cachet, un petit bijou! Prix compétitif à 585 000 \$. Visite 12:00-16:00, Dim. 14 h 30 à 16 h 30

ROLAND GARIEPY

BROSSARD, condo sur 3 étages, const. 2005, gar. privé, lattes, foyer au gaz, 259 000 \$. 7415 Lautrec, app. 2, dim. 14h à 16h. Re/Max ctr. Franca Belmonto, 450-466-4000.

BROSSARD, Village Liberté Sur Berge, qualité de vie. Durable, entretien, 50 ans + bung., tout cathédrale, "club house" bord du fleuve 359 800 \$. Sam Dim 10 à 17h, 170 St-Maurice 450-923-2677.

CARTIERVILLE Cottage de style normand, très grand terrain, piscine, 4+1 ch., tout rénové, du cachet, un petit bijou! Prix compétitif à 585 000 \$. Visite 12:00-16:00, Dim. 14 h 30 à 16 h 30

Jean-Marc Pilon Remax du Cartier 514-281-5501

C.D.N. NOUVEAU NOUVEAU !! Emplacement idéal! Condo + garage, très bonne condition. Espace loft, c.a.c., fermée ++, 600 pi car. Int. lumineux. A quelques pas de tout. Idéal pied-à-terre pour couple ou étudiant. PRIX: 139 000 \$. Dimanche entre 14 et 16 h au 4935 Queen Mary La Capitale 514-353-9942

Sylvie Cloutier

CENTRE, 2025 Champlain # 101, dim. 14 à 16 h. Joli condo sur 2 étages, 919 pi car., 2 ch., 2 s/bains, stat int. près parc Lafontaine, services et métro. Occupation rapide. Re/Max B. Beauregard 514-278-7170

À LAVAL DUVERNAVY 2385 Deschambault Dimanche 14h-16h

Secteur Val-des-Abres, cottage superbe, complètement rénové, 3 ch., pl. bois, foyer, garage, piscine. Nouveau sur le marché!

NORMAND FRECHETTE (450) 682-0101 Re/Max 2000 inc. ctr.

CENTRE-VILLE, beau condo 2001, 315, 1697 De Champlain, dimanche 14h-16h, 149 000 \$.

H.-MAISONNEUVE, 4840 Hochelaga #3, grand 2 ch., const. 01, stat., métro Viau, 2 balcons, foyer, impec. 178500 \$

VEZDEZ OU ACHETEZ VOTRE PROPRIÉTÉ AVEC PLATEAU IMMOBILIER ET OBTENEZ UN SERVICE DE « HOME STAGING » GRATUIT

PLATEAU! SUCCESSION!! 1ère VISITE LIBRE. CONDO RÉNOVÉ

À 2 pas du Parc Lafontaine, 2 c. à c. + stat. privé. Faites votre offre! 4295 DE LA ROCHE APP 4 François Lapointe 514-787-1234

Mathieu Desjardins agent immobilier affilié
Amélie Jolicoeur agent immobilier affilié

RE/MAX Signature inc. (514) 524-5566

CENTRE-EST: 2065 Bennett #402. Condo 4e étage, face au Marché Maisonneuve, mezz., a/c, 2 balcons, stationnement. Dim. 14h à 16h Prix 219 000 \$

SUR RENDEZ-VOUS PLATEAU: Duplex ou cottage en devenir, grande cour, terrasse, parfaite condition, doublement libre. Prix 359 000 \$

PLATEAU: Lumineux loft dans le bel immeuble "Le Coloniale", bel espace, grandes fenêtres, hauts plafonds, a/c, terrasse, GARAGE. Prix 315 000 \$

VENDU PLATEAU: Condo 3e étage, lumière, une chambre.

PLATEAU: Condo 3 côtés de fenêtres, terrasse, cachet

PLATEAU: Condo 4e étage, unité de coin, 3 chambres, garage.

ROSEMONT: Triplex tout rénové, libre

Métro Viau, dim. 14h à 16h, 4660 Hochelaga, app. 1, unité de coin, chaleureux condo, 3 ch., foyer, climatiseur, garage, Dhau Hala Re/Max Alliance 514-374-4000

IMMENSE 3e étage, 130 St-Joseph O. coin Esplanade, 12 sources de lumière, foyer, stationnement, 3 c. à c., 3 balcons. Visite libre 14h-16h, dim. 13 août. 389 000 \$

ROGER HUGUES, RE/MAX DU QUARTIER Tél.: 514-281-5501

LAC SELBY, DUNHAM Dim. 13 août 14h-16h, 114 Larose, 279 000 \$. Superbe plain pied, bord lac, 3 ch., comb. lente, terrain paysagé, 12 000 pi. Grand patio, quel. Claudette St-Onge, Re/Max Extra, 514-966-7690

LAVAL, ST-FRANÇOIS, 9055 de Tilly, dim. 14-17h, magnifique coin, chauffage condo, 3 ch., foyer, climatiser, garage, Marcel Constantin, Century 21 Innovation, 514-378-6227

LONGUEUIL - VIEUX 280, Du Bord de l'Eau # 401 Dim. 14-16h, Grand condo du Rivier. 3 ch. + 2 s/bains, 2 gar. + 2 stat., piscine ext. 269 900 \$

VANESSA LYSAN RYL Dynastie "Sonnez 514-266-5434"

1885 GUILLET: environ 1100 pi. car., 2 pas du golf, foyer 2 faces, grande terrasse, 2 c.a.c., s/bains avec douche et bain séparés, lumineux! Visite libre dim. 13 août de 14 à 16h.

MICHEL BOUCHARD Bouchard Parent Ass. 514-725-2000

BROSSARD - 7560 Lafitte Cottage neuf, haut de gamme. Visite libre dimanche 14h-16h30. Prix : 399 000 \$

15 Pagnuelo - 990 000 \$ Dimanche 14 h à 16 h

ILE DES SŒURS. Superbe condos tout rénové, 2 chambres, 1 garage, très belle décoration, une visite s'impose! P. 249 900 \$

MARTIN LACROIX Agent immobilier affilié SERVICES IMMOBILIERS AVANTAGES PLUS INC. Courtier immobilier 514-444-6872

MARIE LANDRY Gr Sutton Centre O. 514-952-0377

COLETTE BIRKS Michel W. Duguay 514-481-0241 RYL Gr. Newton

N.D.G. - Dim 14-16h 5425-27 Coolbrook Duplex réno de A à Z avec piscine creusée, a/c, grand s/sol fini avec ol. en lattes de bois, c.a.c., s/bains et grande s/jeux. Occupation Prix 449 000 \$

MARIE LANDRY Gr Sutton Centre O. 514-952-0377

COLETTE BIRKS Michel W. Duguay 514-481-0241 RYL Gr. Newton

N.D.G. - Dim 14-16h 5425-27 Coolbrook Duplex réno de A à Z avec piscine creusée, a/c, grand s/sol fini avec ol. en lattes de bois, c.a.c., s/bains et grande s/jeux. Occupation Prix 449 000 \$

MARIE LANDRY Gr Sutton Centre O. 514-952-0377

COLETTE BIRKS Michel W. Duguay 514-481-0241 RYL Gr. Newton

N.D.G. - Dim 14-16h 5425-27 Coolbrook Duplex réno de A à Z avec piscine creusée, a/c, grand s/sol fini avec ol. en lattes de bois, c.a.c., s/bains et grande s/jeux. Occupation Prix 449 000 \$

MARIE LANDRY Gr Sutton Centre O. 514-952-0377

COLETTE BIRKS Michel W. Duguay 514-481-0241 RYL Gr. Newton

N.D.G. - Dim 14-16h 5425-27 Coolbrook Duplex réno de A à Z avec piscine creusée, a/c, grand s/sol fini avec ol. en lattes de bois, c.a.c., s/bains et grande s/jeux. Occupation Prix 449 000 \$

MARIE LANDRY Gr Sutton Centre O. 514-952-0377

COLETTE BIRKS Michel W. Duguay 514-481-0241 RYL Gr. Newton

N.D.G. - Dim 14-16h 5425-27 Coolbrook Duplex réno de A à Z avec piscine creusée, a/c, grand s/sol fini avec ol. en lattes de bois, c.a.c., s/bains et grande s/jeux. Occupation Prix 449 000 \$

MARIE LANDRY Gr Sutton Centre O. 514-952-0377

COLETTE BIRKS Michel W. Duguay 514-481-0241 RYL Gr. Newton

N.D.G. - Dim 14-16h 5425-27 Coolbrook Duplex réno de A à Z avec piscine creusée, a/c, grand s/sol fini avec ol. en lattes de bois, c.a.c., s/bains et grande s/jeux. Occupation Prix 449 000 \$

MARIE LANDRY Gr Sutton Centre O. 514-952-0377

COLETTE BIRKS Michel W. Duguay 514-481-0241 RYL Gr. Newton

100 VISITES LIBRES

PLATEAU

4560 de la Roche, dim. 14-16h. Superbe cott. tout réno, lumineux, mur briques, poutres, haut plafonds, mezz., puits lumière, cour 636 soliel, gar. double. À VOIR 479 000 \$ Description 514-380-8770 code 105330

Roland Grenier.com Courtier immobilier agréé (514) 281-5501 Remax du Cartier RG

PLATEAU

condo demi-s/sol, 2 ch., grande terr. 199 000 \$ Dim. 14-16h, 5355 Drollet #101 coin Carmel mls #1225433 Guillaume Fournier / Nicolas Tétrault, Remax du Cartier 514-271-2131

PLATEAU, condo, Lots d'Erables, 1300 pi., aire ouverte, poss. 2 ch., design de qualité, 1 électro Bosch, 279 000 \$. Dim. 14-16h, 2321 Av. des Erables, app. 205, Guylaine / Lambert La Capitale cptr, 514-382-8000.

PLATEAU, dim. 14-16h 3761 St-André, très beau condo dans 3px victorien, grand 612 rénové, belle terrasse. Prix pour vente rapide. 514-529-6515.

PLATEAU dimanche 14 à 16 h 4672 de Grand-Pré, une rue ouest St-Denis coin Gifford, 2e étage d'un duplex, rénové, mur à la briques, libre.

DANIEL ADAM 514-731-7575 Re/Max du Cartier www.danielladam.com

PLATEAU MIT-ROYAL CONDO DIM. 14 - 16 h

3472 CARTIER, à 2 pas Parc Lafontaine, 2 grandes ch., terrasse avant et cour privée arrière, bois franc, superbe!

Jean-Louis Guilmette Bouchard Parent Ass. 514-725-2000

PLATEAU! SUCCESSION! Condo rénové, 2 c. à c., 2 pas du Parc Lafontaine, stat. privé! Faites votre offre! Dim. 14h-16h 4295 de la Roche app.4

François Lapointe 514-787-1234 Plateau Immobilier

PLATEAU! TOUT NOUVEAU! Très beau condo à 234 000 \$.

Très au même niveau, 2 très beaux s/bains, terrain de 10 000 pi., piscine hors-terre.

3888 RIVARD

Pascal Perrono 514-787-1234 Plateau Immobilier

RIVE-SUD VILLE DE MERCIER

98 Des Perdrix, Dimanche le 13 de 14h à 16h. Const. 2005, 4 ch., au même niveau, 2 très belles s/bains, terrain de 10 000 pi., piscine hors-terre. Une visite s'impose!

Michel Boyer Royal LePage Extra 514-249-1770

ROSEMONT

4831 Bélanger # 6, dim. 14-16h. Condo 3e étage, unité de coin, très lumineux, site exceptionnel, grand balcon avant, garage, rangement, impeccable, clé en main. Description 514-380-8770 code 101100

Roland Grenier.com Courtier immobilier agréé (514) 281-5501 Remax du Cartier RG

ROSEMONT-ANGUS

4758 - 7E av. Dim 14-16h Prix réduit 369 000 \$

Maison de ville, const. 04, 3 c.a.c., garage, grande terrasse. Idéal pour jeune famille. Occupation rapide.

Hélène Beaudry RYL Dynastie ctr 514-271-4820

ROSEMONT, duplex réno, 5327-5329 5e Av. entre Massonville/Laurier, 14-16h, 2 ch., 2 s/bains, cuisine rénovée, belle terrasse, piscine, 239 500\$

Jaclyne C. Gagné, Remax 2000 inc., Cell.: 514-892-7885

ST-EUSTACHE, 385 Mourgau, dim. 14-16h, beau bungalow rénové, 3+2 c à c, peut servir comme maison intergénération, superbe, grand condo, belle piscine creusée. Prox Parc D'Itri, inc. courtier, 514-919-9808.

ST-HENRI, 1645-47 Wellington, dim. de 14h à 16h, duplex, oc. double, 2e étage de 5 ch. à c!!! En bonne condition. Près de tout. 269 900 \$. Venez nous voir. Sylvain St-Onge Groupe Sutton-Clodion, 514-592-6146.

ST-JEAN-SUR-RICHELIEU Dim. 14h-16h, 322 rue Furieux, Cott., 3+1 ch., 2 s/bains, 9000 pi. gar., th-pompe, piscine h. 212 000\$. Jocelyne Fournier, Sutton Action, 514-924-1465.

ST-JÉRÔME, (Bellefeuille) 140 J. Jérogée, dim. 14-16h. Cott. en jardié, 2 ch. garage, secteur homogène, tous les services. M.L.S. 1203973. Claire Pettit, Prox Parc D'Itri inc. courtier, 514-919-9808.

ST-LAMBERT, 1645-1645 Victoria #303, dim. de 14h à 16h, condo rénové, 2 ch., garage, balcon, vue golf, 195 000 \$. Imm. Kaldy, 450-466-1908.

ST-LAMBERT, 471 Le Royer 379 000 \$. Bung. 4 ch. lumineux, gar. Terrain 8300 pi. Impec. Ouvert dim. 14-16h.

LOUISE GOULET 450-672-0321 RYL Dynastie

ST-LAMBERT, 1416 BOISSY Dim. 14-16h. Très belle propriété, secteur recherché. Plan rénové, lattes, cuisine rénovée, large salle à manger ouvrant sur terrasse. Terrain 7200 pi. 364 000 \$. Rév. RYL Dynastie ctr. 514-924-0241

JEANNE MORAND

À VENDRE À LOUER IMMOBILIER

EMMANUELLE BEAUDET agent immobilier affilié
YANNICK MÉNARD agent immobilier affilié
PASCAL BEAUDET agent immobilier affilié
VISITE LIBRE, Dim. de 14 h. à 16 h. / Marché Atwater et canal Lachine
725, Greene. Condo cachet, murs de briques, lattes d'origine, très lumineux, 1 chambre, balcon, à 2 pas du métro et marché, 209 000 \$. MLS 1228099

SUR RENDEZ-VOUS / Marché Atwater et canal Lachine
Projet de condos LUXE DU CANAL. Unités de condos de style urbain, 1 à 3 chambres, bureau des ventes maintenant ouvert, livraison octobre 2006, à partir de 143 000 \$ avant taxes de vente.
SUTTON CLODEM
514-861-3000

Brigitte Le Pailleur AGENT IMMOBILIER AGRÉÉ (514) 237-0303
Eve Le Pailleur AGENT IMMOBILIER AFFILIÉ (514) 248-2124
CENTRE, magnifique condo 6 pces, 3 ch. + stat. Près parc Lafontaine, hôpital et métro. Haut plafond, foyer et rangement. Possibilité d'installer bureau. Vendeur motivé. 225 000
OUTREMONT, couvent Outremont fait à la montagne penthouse haut de gamme 6 pces, 3 ch. 2 s/bains. Terrasse privée sur toit, garage et stat. ext. Un art de vivre. 849 000

RE/MAX DU CARTIER BLP INC. A OUTREMONT
CENTRE, magnifique condo 6 pces, 3 ch. + stat. Près parc Lafontaine, hôpital et métro. Haut plafond, foyer et rangement. Possibilité d'installer bureau. Vendeur motivé. 225 000
OUTREMONT, couvent Outremont fait à la montagne penthouse haut de gamme 6 pces, 3 ch. 2 s/bains. Terrasse privée sur toit, garage et stat. ext. Un art de vivre. 849 000

LOUISE L'HEUREUX Agent immobilier affilié
ROYAL LePAGE Dynastie
Courtier immobilier agréé
514-271-4820
www.louiselheureux.com
SUTTON CLODEM
514-861-3000

SID M. ALAVI agent immobilier affilié
SUTTON CLODEM
514-861-3000
Pour tous vos besoins immobiliers au Centre-ville, Canal et St-Henri cliquez !
WWW.sidalavis.com
Dimanche de 14 à 16 heures
233 Dominion #303 : Unité de coin, 2 c. à c., 2 garages. Terrasse sur le toit, 305 000 \$
Canal et Marché
2305 des Ecluseurs : Maison de ville. Direct sur le canal avec terrasse privée, 529 000 \$
222 Cours Dominion #65 : Loft style New York, terrasse privée, 475 000 \$
2635 R. Rockhead # 401 : 2 ch., 2 s/bains, a/c, garage, 295 000 \$
01280 Charlevoix : condo comm., aire ouverte, 189 000 \$
2510 St-Antoine # 202 : 2 c. à c., stationnement ext., 2 métrés, 181 000 \$
2445 Quessé # 202 : Unité de coin, 2 c. à c., près du métro, 170 000 \$
5264 ch. Côte-St-Paul : Unité de coin, 3 c. à c., stat. ext., 169 000 \$
2584 St-Charles : 1 c. à c., stationnement ext., 169 000 \$
90 Vinet # 101 : VENDU
Centre Ville
525 Lucien L'Allier # 403 : 2 c. à c., 2 s/bains, a/c, garage, 269 000 \$
505 Lucien L'Allier # 404 : 1 c. à c., garage, belle vue, 199 000 \$
1371 N-Dame O. # 1 : Niveau terrasse, 2 ch., 179 000 \$
1384 Pl. Victor Hugo : VENDU
Vieux-Montréal
283 de la Commune # 51 : Loft penthouse avec mezzanine, 459 000 \$
839 du Glacis : 2 c. à c., 2 s/bains, garage, 299 000 \$
N.D.G.
4522-4524 Coolbrook : Duplex 3 ch., 2 garages, 409 000 \$
Lasalle
193 Smith : Cottage dét., 3+1 c. à c., 1 1/2 s/bains, 239 900 \$

VIIEUX-MONTRÉAL
CAROLE BAILLARGEON VISITE LIBRE DIM. 14-16h
630 William, Penthouse 901
PENTHOUSE, 2 ch., 2 s/bains, mezz., 2 terrasses 732 pi², a/c, gar., asc., MLS #1219192 pré-leur hypothécaire sur place.
4840 66 avenue app. 3
ROSEMONT, Shop Angus, 2 ch., a/c, 2 b/s, stat.
MLS # 1197777
Sur rendez-vous
Verdun: près métro, 2 c. à c., 978 pi², tapis, stat. ext., extérieur. Aubaine! 169 000 \$.
Villeray: Beau, 2 ch., 870 pi², bois, a/c, balcon, stat. ext., clé en main! 189 000 \$.
Plateau: Dauphin sur le parc, stat. int., ext., Bel emplacement! 20 000 \$.
J.-P. Rommeveaux Re/Max courtier
514-894-4774
VISITE LIBRE DIMANCHE 14 - 16 h
PLATEAU : duplex occ. double, 4039-4101 Rivard, Charme fou au coeur du quartier, joli jardin privé + 2 terrasses, près métro + tous services, 379 000 \$.
Ginette Tremblay Gilles Rochon agents affiliés
Royal LePage Héritage
514-992-3141
V.M.R.
1528 St-Clare, dim. 14-16h
Résidence en pierre de prestige, vue panoramique sur parc, 15 000 pi² (rare), rénovation, boiseries, charme, 5 c.a.c., séjour sur piscine. Encore du potentiel pour en faire votre mini chalet! 1 399 000 \$
V.M.R.
1528 St-Clare, dim. 14-16h
Résidence en pierre de prestige, vue panoramique sur parc, 15 000 pi² (rare), rénovation, boiseries, charme, 5 c.a.c., séjour sur piscine. Encore du potentiel pour en faire votre mini chalet! 1 399 000 \$
V.M.R.
1528 St-Clare, dim. 14-16h
Résidence en pierre de prestige, vue panoramique sur parc, 15 000 pi² (rare), rénovation, boiseries, charme, 5 c.a.c., séjour sur piscine. Encore du potentiel pour en faire votre mini chalet! 1 399 000 \$

ANDRÉ LABROSSE 514 597-2121
La Capitale du Mt-Royal
Canal Lachine et marché Atwater
Nouveau Condo au 2e, 2 ch., terrasse, const. 03, à quelques pas du métro Charlevoix, canal et marché, site paisible 199 000 \$
UNIQUE OFFRE DE 2 GARANTIES... informez-vous !
www.lepailleur.com

Maison de prestige
Boulevard Gouin Est, face à la rivière, vue sur l'eau, architecture unique, 12 grandes pièces air ouverte, design exceptionnel, matériaux haut de gamme, garage double + 8 stationnements, terrain 12 786 pi², rez-de-chaussée idéal pour bureau de professionnel 795 000 \$
Boul. GOUIN EST
Superbe vue sur l'eau
Magnifique condo, unité de coin, rénové, abondante fenestration, 1359pi², + balcon 245 pi², 3 ch., 2 s/bains, gar., asc., piscine int., qual à bateau tennis, sécurité, et +++, LIBRE CLÉ EN MAIN, 295 000 \$
Aussi disponible : 2 chambres, 179 000 \$
Superbe condo de luxe, granite etc., 3 ch. 2 s/bains, rénovations de luxe, 349 000 \$
MARIE-FRANCE TREMBLAY
Sutton Crtr, 514-326-5667

Locations meublées ou non meublées : Choix exceptionnel de condos et lots modernes, résidences patrimoniales: voir rubriques 145 et 156 1100\$ à 4000 \$
Centre-ville de Montréal
1210-1212 St-Hubert
Immeuble semi-commercial, coin René Lévesque, avec 4 espaces extérieurs de stationnement. Un bureau occupe les rez-de-chaussée et sous-sol. Un logement de 2 étages, type condo New Yorkais occupe les 1er et 2e étages. Extraordinaire propriété vendue par soumissions. Vous pouvez la visiter immédiatement sur rendez-vous ou le week-end prochain lors de la visite-libre qui aura lieu samedi et dimanche, 19 et 20 août, entre 15h 30 et 18h. Le prix offert doit être supérieur à 665 000 \$. Les offres doivent être reçues avant merc. 23 août, 20h MLS # 1225880. Voir les photos !
Albert Sogahel (514) 369-2248
Agent immobilier affilié - RE/MAX du cartier inc. courtier

JOSÉE LÉVESQUE, agent immobilier affilié
Evaluation gratuite
Sutton Clodem crtr. imm. agréé
514 999-2627-jossee@sutton.com
www.sutton.com/sj/jossee/
VISITE LIBRE DIM. DE 14 H À 16 H
183, 5e ave Lasalle: Magnifique 3 plex rénové, garage, cour, Venez voir ! 379 000 \$
SUR RENDEZ-VOUS :
Verdun, 1643 Leclair : Duplex ou cottage, secteur Crawford, rénové Stationnements. 279 000 \$
Verdun, 1339 Rolland : Duplex avec bachelors. Impeccable. Occ. disponible. Stationnement. 289 000 \$
Verdun, 40 des Brises du Fleuve : Condo 2 ch., terrasse, cour, gar., piscine et vue sur fleuve 269 000 \$
Verdun, 1070 Rielle : Cott. 7 ch., s/sol, cour, gar., métro, sert actuellement de maison de retraite. 359 000 \$
2255 de Villiers : 3 plex avec bons revenus 298 000 \$
2459 Ryde : Marché Atwater. Duplex, cour 259 000 \$
Plateau, 4245 Henri-Julien : 2plex 309 000 \$
65 René-Lévesque : condo 2 ch., grande terrasse, vue sur la ville, garage. Clé en main. 259 000 \$
A LOUER - Verdun O. : 5 1/2, 2e étage. 700 \$/mois

RENÉE AZOULAY
Sutton Centre-Ouest
514-738-0832
Excellence, Expertise, Disponibilité pour vous représenter !
V.M.R. dim. 14-16h
221 LOCKHART
699 000 \$
WESTMOUNT
552 Roslyn, dim. 14h à 16h
Située à proximité de tous les services, grande résidence lumineuse. Pièces spacieuses. Superbe terrasse communiquant avec le D.E.N. Garage double, a/c central. Idéal pour famille et réception. 929 000 \$
Rendez-vous 514-487-5086
WESTMOUNT adj. Dim. 14h-16h, 5044 Grovenor, 14h-16h, 2plex, co-proprété rénovée, 1700 pi² avec cachet, occ. imm. 329 000\$, 514-738-8551
VILLE SAINT-LAURENT
Dim. 14h-16h, Joli bung, entièrement rénové, 3 ch., 2 foyers, secteur recherché, 2630 rue l'Heureux. MLS 1215079 Gestion Interim Inc. 514-941-9900
VISITE LIBRE - BROSSARD Dim 14h-16h
8565 Saguenay
Cott. dét. à papiers multiples, 3+1 ch., 2 s/bains, 3 foyers, s/sol fini, près écoles, services, transports, 349 000 \$
Sur rendez-vous
L.D.R. Duplex 5 1/2 avec garçonnière, pl. bois, beaucoup rénos, près futur métro et services. 369 000 \$
L.D.R. 3plex 6 1/2, gar., pl. bois, balcon bien entretenu, emplacement idéal, 349 000 \$
Pointe-Clare, Cott. s/d/3 + 1 c. à c., 1 1/2 s/bains, s/sol fini, cour, a/c central, réno, 249 000 \$
Phyllis Jost
Re/Max Performance crtr.
514-909-8638
VISITE LIBRE Dim. 13 août 14h-16h
De luxe, 2 ch., 662 cr. de Namur, St-Lambert, a/c central, 1200pi² Terr. privée, 249 000 \$.
MICHEL POITRAS
ST-LAMBERT (VIEUX) Superbe cott. d'époque rénové avec goût 315 Merton, dim. 14h-16h Royal LePage Dynastie
Suzanne Lussier 450-672-0321
VERDUN, 3991 Cool Dim. 14h-16h. Condos neufs sur 2 niveaux, 1400 pi², cour privée, balcon-terrasse. Re/Max Alliance, Evelyn-Jeanne Sheehy, 514-269-3170

LISON DUBREUIL 271-6677
VILLERAY : 8020 Henri-Julien, sympathique cott. à pied du Marché J-Talon. TOUT RENOUÉ de A à Z, 2 ch., 2 terrasses. Salon, cuisine, s/manger, vivoir, 245 000 \$
VILLERAY : 8474 Des Belges. Un beau duplex à cachet. 2 x 4,5, 2 ch., salon, cuisine, s/sol 6 pi. servant de rangement. Accessible par l'arrière de la maison. Belle terrasse, stationnement, cour, 259 000 \$
Ste-Rose : 21 Terrasse Dufferin Une belle maison avec cachet, s/sol fini, garage double, immense terrain, 2e loué. Le tout pour 319 000 \$ !!
LISON DUBREUIL & ASSOCIÉS INC. CRTR

SOPHIE ST-ONGE agent immobilier agréé
Re/Max Signature
514-524-5566
À VENDRE
Centre Sud près Radio Canada, condo 3 ch., une s/bain, 1 s/d'eau, bois franc, sur 2 étages, tout neuf 2006, stat. 240 000 \$
Centre Est beau condo rénové en 2001, 2 ch., 3e et dernier étage, terrasse, ensoleillé, près du métro 169 000 \$

PLATEAU, duplex 2x5 1/2, plus 2 bachelors, face parc Laurier, R. Lamothé, 514-949-0791 L'Expert Immobilier, crtr.
PLATEAU
Magnifique cottage jardin et terrasses spectaculaires, 3 ch., 2 s/bains, aire ouverte complot lunch, 3 ch., 2 s/bains, 425 000 \$
CLAUDE GIROUX
514-271-2131
Re/Max du Cartier Inc.
PLATEAU, 2 pas du centre-ville, grande cour de condo de luxe, édifice béton, asc., 2 c. à c., cuisinière et s/bain incroyables, marbre, granite et +++. Immenses terrasses + garage!
Véronique Simard
514-787-1234
Plateau Immobilier
PLATEAU, 2x jumelé 30x43 irr., s/sol 616 pi² en béton, près de Mt-Royal, 349 000\$ nég. Re/Max Alliance Inc.
D. Bélanger, 514-374-4000.
PLATEAU, 4270 Papineau
Condos neufs, 14 unités de 1 et 2 c. à c., disca, 1er nov. R. Samuël (514)248-1454 La Capitale de l'île crtr www.rsamuel.ca
PLATEAU 5494 St-Denis
Métro, Rosemont, triplex, 2x7 1/2, 1x6 1/2, 1er nov. prix réduit, 415 000 \$. 514-254-9103
PLATEAU, secteur de choix, duplex 800 pi² / étage, 2 ch., excellente condition. Plomberie élect. refaites. Bois franc. Impeccable 299 000 \$ Sutton crtr 514-529-1010
Danièle Frégeau
PLATEAU
Superbe propriété 4725 pi² sur 3 étages. R-de-ch. 4 1/2 pces. Valeur actuelle 1100 \$ / mois, 2e et 3e, cachet original 1100 pces, 5 ch. Cachet original au coeur du Ghetto McGill sur la très belle rue Ste-Famille, 695 000 \$. Prix pour vendre. A voir! Re/Max du Cartier 514-281-5501
DANIELLE LANDRY
PLATEAU, très beau cottage rénové, 1700 pi², 3 c. à c., 2 s/bain, belle cuisine et magnifique emplacement, rue convolvules 435 000 \$
Nicolas Roverselli
514-787-1234
Plateau Immobilier
PLATEAU ADJ Très beau condo à 199 000\$ avec garage, 900 pi². Const. béton, bonne inspo, pl. bois franc, A/C et +++.
Pascal Perron
514-787-1234
Plateau Immobilier
DANIELLE LANDRY
PLATEAU, très beau cottage rénové, 1700 pi², 3 c. à c., 2 s/bain, belle cuisine et magnifique emplacement, rue convolvules 435 000 \$
Nicolas Roverselli
514-787-1234
Plateau Immobilier
PLATEAU ADJ Très beau condo à 199 000\$ avec garage, 900 pi². Const. béton, bonne inspo, pl. bois franc, A/C et +++.
Pascal Perron
514-787-1234
Plateau Immobilier
DANIELLE LANDRY
PLATEAU, très beau cottage rénové, 1700 pi², 3 c. à c., 2 s/bain, belle cuisine et magnifique emplacement, rue convolvules 435 000 \$
Nicolas Roverselli
514-787-1234
Plateau Immobilier

LUCIL SIMONEAU agent immobilier agréé
514-768-5555
La Capitale de l'île L.S. inc.
Visite libre Dim. 14 h à 16 h
663 et 733 St-Timothée
Vieux-Port (via St-Antoine)
Condo - 299 500 \$. Unité de coin, 2 + 1 ch., sur 2 étages, garage communicant, avec s/sol.
Condo - 238 000 \$. Situé au 2e étage, 2 ch., cuisine très tendance. Possession rapide.
Situation idéale pour le Vieux Montréal, le métro, Radio-Canada etc... tranquillité assurée.
ST-LAMBERT, dim. 14-16h, condo 4 1/2, 420 d'Orléans, prix: 1159 500 \$. 239 place Du mans, 4 1/2 avec gar, 162 500 \$, occ. imm. J.J. Barbeau Re/Max Imm Contact 514-945-3989
ST-LAMBERT
Dimanche 14 - 16 h
555 RIVERSIDE 749 000 \$
519-529-LEROYER 439 000 \$
470 GREEN 287 000 \$
662 CR. DE NAMUR 249 000 \$
124 de LANGUEDOC 539 000 \$
ST-HUBERT
Royal LePage Dynastie
3510 GATÉAN BOUCHER 219 900 \$ (450) 672-0321
ST-LAMBERT, nouvelles inscriptions. Cott. 3 c. à c., pl. bois franc, a/c, piscine, 249 000 \$. Visite dim. libre 14 h à 16 h. 10, Hébert, Ville St-Lambert Denis Panneton, Re/Max Royal Jordan, 514-497-2876
VERDUN, 3991 Cool Dim. 14h-16h. Condos neufs sur 2 niveaux, 1400 pi², cour privée, balcon-terrasse. Re/Max Alliance, Evelyn-Jeanne Sheehy, 514-269-3170
ST-LAMBERT (VIEUX) Superbe cott. d'époque rénové avec goût 315 Merton, dim. 14h-16h Royal LePage Dynastie
Suzanne Lussier 450-672-0321
VERDUN, 3991 Cool Dim. 14h-16h. Condos neufs sur 2 niveaux, 1400 pi², cour privée, balcon-terrasse. Re/Max Alliance, Evelyn-Jeanne Sheehy, 514-269-3170
ST-LAMBERT, nouvelles inscriptions. Cott. 3 c. à c., pl. bois franc, a/c, piscine, 249 000 \$. Visite dim. libre 14 h à 16 h. 10, Hébert, Ville St-Lambert Denis Panneton, Re/Max Royal Jordan, 514-497-2876
VERDUN, 3991 Cool Dim. 14h-16h. Condos neufs sur 2 niveaux, 1400 pi², cour privée, balcon-terrasse. Re/Max Alliance, Evelyn-Jeanne Sheehy, 514-269-3170
ST-LAMBERT (VIEUX) Superbe cott. d'époque rénové avec goût 315 Merton, dim. 14h-16h Royal LePage Dynastie
Suzanne Lussier 450-672-0321
VERDUN, 3991 Cool Dim. 14h-16h. Condos neufs sur 2 niveaux, 1400 pi², cour privée, balcon-terrasse. Re/Max Alliance, Evelyn-Jeanne Sheehy, 514-269-3170

WESTMOUNT
552 Roslyn, dim. 14h à 16h
Située à proximité de tous les services, grande résidence lumineuse. Pièces spacieuses. Superbe terrasse communiquant avec le D.E.N. Garage double, a/c central. Idéal pour famille et réception. 929 000 \$
Rendez-vous 514-487-5086
WESTMOUNT adj. Dim. 14h-16h, 5044 Grovenor, 14h-16h, 2plex, co-proprété rénovée, 1700 pi² avec cachet, occ. imm. 329 000\$, 514-738-8551
VILLE SAINT-LAURENT
Dim. 14h-16h, Joli bung, entièrement rénové, 3 ch., 2 foyers, secteur recherché, 2630 rue l'Heureux. MLS 1215079 Gestion Interim Inc. 514-941-9900
VISITE LIBRE - BROSSARD Dim 14h-16h
8565 Saguenay
Cott. dét. à papiers multiples, 3+1 ch., 2 s/bains, 3 foyers, s/sol fini, près écoles, services, transports, 349 000 \$
Sur rendez-vous
L.D.R. Duplex 5 1/2 avec garçonnière, pl. bois, beaucoup rénos, près futur métro et services. 369 000 \$
L.D.R. 3plex 6 1/2, gar., pl. bois, balcon bien entretenu, emplacement idéal, 349 000 \$
Pointe-Clare, Cott. s/d/3 + 1 c. à c., 1 1/2 s/bains, s/sol fini, cour, a/c central, réno, 249 000 \$
Phyllis Jost
Re/Max Performance crtr.
514-909-8638
VISITE LIBRE Dim. 13 août 14h-16h
De luxe, 2 ch., 662 cr. de Namur, St-Lambert, a/c central, 1200pi² Terr. privée, 249 000 \$.
MICHEL POITRAS
ST-LAMBERT (VIEUX) Superbe cott. d'époque rénové avec goût 315 Merton, dim. 14h-16h Royal LePage Dynastie
Suzanne Lussier 450-672-0321
VERDUN, 3991 Cool Dim. 14h-16h. Condos neufs sur 2 niveaux, 1400 pi², cour privée, balcon-terrasse. Re/Max Alliance, Evelyn-Jeanne Sheehy, 514-269-3170
ST-LAMBERT, nouvelles inscriptions. Cott. 3 c. à c., pl. bois franc, a/c, piscine, 249 000 \$. Visite dim. libre 14 h à 16 h. 10, Hébert, Ville St-Lambert Denis Panneton, Re/Max Royal Jordan, 514-497-2876
VERDUN, 3991 Cool Dim. 14h-16h. Condos neufs sur 2 niveaux, 1400 pi², cour privée, balcon-terrasse. Re/Max Alliance, Evelyn-Jeanne Sheehy, 514-269-3170
ST-LAMBERT (VIEUX) Superbe cott. d'époque rénové avec goût 315 Merton, dim. 14h-16h Royal LePage Dynastie
Suzanne Lussier 450-672-0321
VERDUN, 3991 Cool Dim. 14h-16h. Condos neufs sur 2 niveaux, 1400 pi², cour privée, balcon-terrasse. Re/Max Alliance, Evelyn-Jeanne Sheehy, 514-269-3170

COÛTE-DES-NEIGES
4960 av. Lacombe. Magnifique bus duplex avec bach., jardin, gar. double, boiseries
PLATEAU
Condo 1 ch., peut-être bureau, clinique, coin de rue.
ÎLE-DES-SOEURS
2 Des jardins des Vosges Joli condo, 3 ch., jardin, gar.
LOUISE BÉLISLE
R/L Dynastie 514-753-2281
AHUNTSIC, 2plex 2x6 x40, succession, 245 1/2, sous-sol fini, garage, 339 000 \$, 9159 Verdun, faites une offre, vendeur motivé! A. Rochefort, Re/Max 514-255-5202.
AHUNTSIC, Nouveau Bung, impeccable, 4 c. à c., s/sol fini, gar. L'Intermédiaire 514-983-1864.
AHUNTSIC, ouest Gouin, cottage, 3 ch., secteur paisible, 2 entrées, près de tout, 263 000 \$ Vente de succession 514-992-3922, 514-331-2749
AHUNTSIC
Vente cause transfert Super beau grand cottage 11 pièces, 4 ch + bureau, s/sol fini, belle cour. Situé dans la paroisse St-André, 1000 \$, 9159 Verdun, faites une offre, vendeur motivé! A. Rochefort, Re/Max 514-255-5202.
AHUNTSIC, ouest Gouin, cottage, 3 ch., secteur paisible, 2 entrées, près de tout, 263 000 \$ Vente de succession 514-992-3922, 514-331-2749
AHUNTSIC
Vente cause transfert Super beau grand cottage 11 pièces, 4 ch + bureau, s/sol fini, belle cour. Situé dans la paroisse St-André, 1000 \$, 9159 Verdun, faites une offre, vendeur motivé! A. Rochefort, Re/Max 514-255-5202.
AHUNTSIC, ouest Gouin, cottage, 3 ch., secteur paisible, 2 entrées, près de tout, 263 000 \$ Vente de succession 514-992-3922, 514-331-2749
AHUNTSIC
Vente cause transfert Super beau grand cottage 11 pièces, 4 ch + bureau, s/sol fini, belle cour. Situé dans la paroisse St-André, 1000 \$, 9159 Verdun, faites une offre, vendeur motivé! A. Rochefort, Re/Max 514-255-5202.
AHUNTSIC, ouest Gouin, cottage, 3 ch., secteur paisible, 2 entrées, près de tout, 263 000 \$ Vente de succession 514-992-3922, 514-331-2749
AHUNTSIC
Vente cause transfert Super beau grand cottage 11 pièces, 4 ch + bureau, s/sol fini, belle cour. Situé dans la paroisse St-André, 1000 \$, 9159 Verdun, faites une offre, vendeur motivé! A. Rochefort, Re/Max 514-255-5202.
AHUNTSIC, ouest Gouin, cottage, 3 ch., secteur paisible, 2 entrées, près de tout, 263 000 \$ Vente de succession 514-992-3922, 514-331-2749
AHUNTSIC
Vente cause transfert Super beau grand cottage 11 pièces, 4 ch + bureau, s/sol fini, belle cour. Situé dans la paroisse St-André, 1000 \$, 9159 Verdun, faites une offre, vendeur motivé! A. Rochefort, Re/Max 514-255-5202.
AHUNTSIC, ouest Gouin, cottage, 3 ch., secteur paisible, 2 entrées, près de tout, 263 000 \$ Vente de succession 514-992-3922, 514-331-2749
AHUNTSIC
Vente cause transfert Super beau grand cottage 11 pièces, 4 ch + bureau, s/sol fini, belle cour. Situé dans la paroisse St-André, 1000 \$, 9159 Verdun, faites une offre, vendeur motivé! A. Rochefort, Re/Max 514-255-5202.
AHUNTSIC, ouest Gouin, cottage, 3 ch., secteur paisible, 2 entrées, près de tout, 263 000 \$ Vente de succession 514-992-3922, 514-331-2749
AHUNTSIC
Vente cause transfert Super beau grand cottage 11 pièces, 4 ch + bureau, s/sol fini, belle cour. Situé dans la paroisse St-André, 1000 \$, 9159 Verdun, faites une offre, vendeur motivé! A. Rochefort, Re/Max 514-255-5202.
AHUNTSIC, ouest Gouin, cottage, 3 ch., secteur paisible, 2 entrées, près de tout, 263 000 \$ Vente de succession 514-992-3922, 514-331-2749
AHUNTSIC
Vente cause transfert Super beau grand cottage 11 pièces, 4 ch + bureau, s/sol fini, belle cour. Situé dans la paroisse St-André, 1000 \$, 9159 Verdun, faites une offre, vendeur motivé! A. Rochefort, Re/Max 514-255-5202.
AHUNTSIC, ouest Gouin, cottage, 3 ch., secteur paisible, 2 entrées, près de tout, 263 000 \$ Vente de succession 514-992-3922, 514-331-2749
AHUNTSIC
Vente cause transfert Super beau grand cottage 11 pièces, 4 ch + bureau, s/sol fini, belle cour. Situé dans la paroisse St-André, 1000 \$, 9159 Verdun, faites une offre, vendeur motivé! A. Rochefort, Re/Max 514-255-5202.
AHUNTSIC, ouest Gouin, cottage, 3 ch., secteur paisible, 2 entrées, près de tout, 263 000 \$ Vente de succession 514-992-3922, 514-331-2749
AHUNTSIC
Vente cause transfert Super beau grand cottage 11 pièces, 4 ch + bureau, s/sol fini, belle cour. Situé dans la paroisse St-André, 1000 \$, 9159 Verdun, faites une offre, vendeur motivé! A. Rochefort, Re/Max 514-255-5202.
AHUNTSIC, ouest Gouin, cottage, 3 ch., secteur paisible, 2 entrées, près de tout, 263 000 \$ Vente de succession 514-992-3922, 514-331-2749
AHUNTSIC
Vente cause transfert Super beau grand cottage 11 pièces, 4 ch + bureau, s/sol fini, belle cour. Situé dans la paroisse St-André, 1000 \$, 9159 Verdun, faites une offre, vendeur motivé! A. Rochefort, Re/Max 514-255-5202.
AHUNTSIC, ouest Gouin, cottage, 3 ch., secteur paisible, 2 entrées, près de tout, 263 000 \$ Vente de succession 514-992-3922, 514-331-2749
AHUNTSIC
Vente cause transfert Super beau grand cottage 11 pièces, 4 ch + bureau, s/sol fini, belle cour. Situé dans la paroisse St-André, 1000 \$, 9159 Verdun, faites une offre, vendeur motivé! A. Rochefort, Re/Max 514-255-5202.
AHUNTSIC, ouest Gouin, cottage, 3 ch., secteur paisible, 2 entrées, près de tout, 263 000 \$ Vente de succession 514-992-3922, 514-331-2749
AHUNTSIC
Vente cause transfert Super beau grand cottage 11 pièces, 4 ch + bureau, s/sol fini, belle cour. Situé dans la paroisse St-André, 1000 \$, 9159 Verdun, faites une offre, vendeur motivé! A. Rochefort, Re/Max 514-255-5202.
AHUNTSIC, ouest Gouin, cottage, 3 ch., secteur paisible, 2 entrées, près de tout, 263 000 \$ Vente de succession 514-992-3922, 514-331-2749
AHUNTSIC
Vente cause transfert Super beau grand cottage 11 pièces, 4 ch + bureau, s/sol fini, belle cour. Situé dans la paroisse St-André, 1000 \$, 9159 Verdun, faites une offre, vendeur motivé! A. Rochefort, Re/Max 514-255-5202.
AHUNTSIC, ouest Gouin, cottage, 3 ch., secteur paisible, 2 entrées, près de tout, 263 000 \$ Vente de succession 514-992-3922, 514-331-2749
AHUNTSIC
Vente cause transfert Super beau grand cottage 11 pièces, 4 ch + bureau, s/sol fini, belle cour. Situé dans la paroisse St-André, 1000 \$, 9159 Verdun, faites une offre, vendeur motivé! A. Rochefort, Re/Max 514-255-5202.
AHUNTSIC, ouest Gouin, cottage, 3 ch., secteur paisible, 2 entrées, près de tout, 263 000 \$ Vente de succession 514-992-3922, 514-331-2749
AHUNTSIC
Vente cause transfert Super beau grand cottage 11 pièces, 4 ch + bureau, s/sol fini, belle cour. Situé dans la paroisse St-André, 1000 \$, 9159 Verdun, faites une offre, vendeur motivé! A. Rochefort, Re/Max 514-255-5202.
AHUNTSIC, ouest Gouin, cottage, 3 ch., secteur paisible, 2 entrées, près de tout, 263 000 \$ Vente de succession 514-992-3922, 514-331-2749
AHUNTSIC
Vente cause transfert Super beau grand cottage 11 pièces, 4 ch + bureau, s/sol fini, belle cour. Situé dans la paroisse St-André, 1000 \$, 9159 Verdun, faites une offre, vendeur motivé! A. Rochefort, Re/Max 514-255-5202.
AHUNTSIC, ouest Gouin, cottage, 3 ch., secteur paisible, 2 entrées, près de tout, 263 000 \$ Vente de succession 514-992-3922, 514-331-2749
AHUNTSIC
Vente cause transfert Super beau grand cottage 11 pièces, 4 ch + bureau, s/sol fini, belle cour. Situé dans la paroisse St-André, 1000 \$, 9159 Verdun, faites une offre, vendeur motivé! A. Rochefort, Re/Max 514-255-5202.
AHUNTSIC, ouest Gouin, cottage, 3 ch., secteur paisible, 2 entrées, près de tout, 263 000 \$ Vente de succession 514-992-3922, 514-331-2749
AHUNTSIC
Vente cause transfert Super beau grand cottage 11 pièces, 4 ch + bureau, s/sol fini, belle cour. Situé dans la paroisse St-André, 1000 \$, 9159 Verdun, faites une offre, vendeur motivé! A. Rochefort, Re/Max 514-255-5202.
AHUNTSIC, ouest Gouin, cottage, 3 ch., secteur paisible, 2 entrées, près de tout, 263 000 \$ Vente de succession 514-992-3922, 514-331-2749
AHUNTSIC
Vente cause transfert Super beau grand cottage 11 pièces, 4 ch + bureau, s/sol fini, belle cour. Situé dans la paroisse St-André, 1000 \$, 9159 Verdun, faites une offre, vendeur motivé! A. Rochefort, Re/Max 514-255-5202.
AHUNTSIC, ouest Gouin, cottage, 3 ch., secteur paisible, 2 entrées, près de tout, 263 000 \$ Vente de succession 514-992-3922, 514-331-2749
AHUNTSIC
Vente cause transfert Super beau grand cottage 11 pièces, 4 ch + bureau, s/sol fini, belle cour. Situé dans la paroisse St-André, 1000 \$, 9159 Verdun, faites une offre, vendeur motivé! A. Rochefort, Re/Max 514-255-5202.
AHUNTSIC, ouest Gouin, cottage, 3 ch., secteur paisible, 2 entrées, près de tout, 263 000 \$ Vente de succession 514-992-3922, 514-331-2749
AHUNTSIC
Vente cause transfert Super beau grand cottage 11 pièces, 4 ch + bureau, s/sol fini, belle cour. Situé dans la paroisse St-André, 1000 \$, 9159 Verdun, faites une offre, vendeur motivé! A. Rochefort, Re/Max 514-255-5202.
AHUNTSIC, ouest Gouin, cottage, 3 ch., secteur paisible, 2 entrées, près de tout, 263 000 \$ Vente de succession 514-992-3922, 514-331-2749
AHUNTSIC
Vente cause transfert Super beau grand cottage 11 pièces, 4 ch + bureau, s/sol fini, belle cour. Situé dans la paroisse St-André, 1000 \$, 9159 Verdun, faites une offre, vendeur motivé! A. Rochefort, Re/Max 514-255-5202.
AHUNTSIC, ouest Gouin, cottage, 3 ch., secteur paisible, 2 entrées, près de tout, 263 000 \$ Vente de succession 514-992-3922, 514-331-2749
AHUNTSIC
Vente cause transfert Super beau grand cottage 11 pièces, 4 ch + bureau, s/sol fini, belle cour. Situé dans la paroisse St-André, 1000 \$, 9159 Verdun, faites une offre, vendeur motivé! A. Rochefort, Re/Max 514-255-5202.
AHUNTSIC, ouest Gouin, cottage, 3 ch., secteur paisible, 2 entrées, près de tout, 263 000 \$ Vente de succession 514-992-3922, 514-331-2749
AHUNTSIC
Vente cause transfert Super beau grand cottage 11 pièces, 4 ch + bureau, s/sol fini, belle cour. Situé dans la paroisse St-André, 1000 \$, 9159 Verdun, faites une offre, vendeur motivé! A. Rochefort, Re/Max 514-255-5202.
AHUNTSIC, ouest Gouin, cottage, 3 ch., secteur paisible, 2 entrées, près de tout, 263 000 \$ Vente de succession 514-992-3922, 514-331-2749
AHUNTSIC
Vente cause transfert Super beau grand cottage 11 pièces, 4 ch + bureau, s/sol fini, belle cour. Situé dans la paroisse St-André, 1000 \$, 9159 Verdun, faites une offre, vendeur motivé! A. Rochefort, Re/Max 514-255-5202.
AHUNTSIC, ouest Gouin, cottage, 3 ch., secteur paisible, 2 entrées, près de tout, 263 000 \$ Vente de succession 514-992-3922, 514-331-2749
AHUNTSIC
Vente cause transfert Super beau grand cottage 11 pièces, 4 ch + bureau, s

A VENDRE A LOUER IMMOBILIER

101 ÎLE DE MONTRÉAL ROSEMONT 3plex, s/dét., gar., 389 000 \$

104 MAISONS DE PRESTIGE LACHENAIE 29 000 pi de terrain directement sur le GOLF DU BOISÉ

106 RIVE-SUD ST-BASILE-LE-GRAND Cette magnifique propriété peut être à vous!

108 BANLIEUE EST REPENTIGNY, cottage détaché + garage, const., 204, impecc., 316, 4 ch, 2 s/bains, s/sol fini, terrain 8564 pi car.

109 LAURENTIDES LAUNAUDIÈRE ST-ALPHONSE (1h de Montréal) Prestigieuse victorienne 2004 de qualité supérieure.

110 ESTRIE CANTON DE L'EST LAC MEMPHRÉMAGOG 200 pi de façade sur le lac. Magnifique terrain plat.

105 LAVAL RIVE-NORD ROSEMONT, coteau impeccable, 4 ch, même niveau, cachet s/sol, superbe cour.

105 LAVAL RIVE-NORD Duvernay - Val des Arbres Charmant bungalow de 4 chambres avec superbe terrain de 7000 pi.

105 LAVAL RIVE-NORD ROSEMONT, duplex au cœur de la Petite-Patrie, 2x5 1/2, s/sol fini, 2 app.

105 LAVAL RIVE-NORD ROSEMONT, 6 log. dét., chauff. loc., rev. 42 000 \$, impeccable, Claude Carpentier.

105 LAVAL RIVE-NORD ROSEMONT, 2x2x1/2, s/sol fini, 2 app., rénové, belle terrasse, SIA 1215808.

105 LAVAL RIVE-NORD ROSEMONT, 2x2x1/2, s/sol fini, 2 app., rénové, belle terrasse, SIA 1215808.

105 LAVAL RIVE-NORD ROSEMONT, 2x2x1/2, s/sol fini, 2 app., rénové, belle terrasse, SIA 1215808.

105 LAVAL RIVE-NORD ROSEMONT, 2x2x1/2, s/sol fini, 2 app., rénové, belle terrasse, SIA 1215808.

105 LAVAL RIVE-NORD ROSEMONT, 2x2x1/2, s/sol fini, 2 app., rénové, belle terrasse, SIA 1215808.

105 LAVAL RIVE-NORD ROSEMONT, 2x2x1/2, s/sol fini, 2 app., rénové, belle terrasse, SIA 1215808.

105 LAVAL RIVE-NORD ROSEMONT, 2x2x1/2, s/sol fini, 2 app., rénové, belle terrasse, SIA 1215808.

105 LAVAL RIVE-NORD ROSEMONT, 2x2x1/2, s/sol fini, 2 app., rénové, belle terrasse, SIA 1215808.

105 LAVAL RIVE-NORD ROSEMONT, 2x2x1/2, s/sol fini, 2 app., rénové, belle terrasse, SIA 1215808.









# DÉCÈS, PRIÈRES, REMERCIEMENTS

900

## INDEX DES DÉCÈS

**AUBÉ-LEMOINE, Leda**  
Montréal  
**BERNSTEIN, Shirley "Shaindel"**  
(née Najdycz-Nadoff)

**BISAILLON, Maurice**  
Montréal  
**BROCHU, Laurette (née Guérin)**  
Montréal  
**CHARLEBOIS, Patricia (née Gannon)**  
LaSalle  
**CLOUTIER, Simon**

**DELISLE (LÉONARD), Yvette**  
Varennes  
**DESCHAMPS (Vallée), Marie-Jeanne**  
Montréal  
**GAGNÉ, Karen**

**GARCEAU, Jean-Philippe**  
Brossard  
**GAUTHIER, Père Louis**  
Joliette  
**HENRI, Pier Paul**

**LORENZETTI, Alfredo**  
Île Perrot  
**MALO, Jacques**

**MARCOUX, Edmour**  
Longueuil  
**MCGIRR, Gerald (Gerry)**  
Longueuil  
**MONGEAU, René**

**NOLIN VÉZINA, Jacqueline**  
Montréal  
**SANCHE, Denise**  
Montréal  
**ST-MICHEL, Yvette**  
Laval

N'oubliez pas de commander votre signet.  
Laissez vos coordonnées au  
514-285-6816  
(un signet par annonce)  
cyberpresse.ca/necrologie

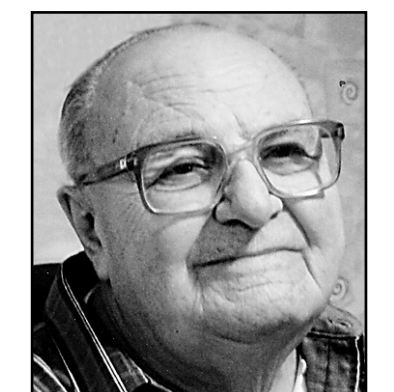
## Décès

**AUBÉ, Leda (née Lemoine)**  
1918 - 2006  
À Montréal, le 11 août 2006, est décédée, à l'âge de 88 ans, Leda Lemoine épouse de feu Germain Aubé. Elle laisse dans le deuil son fils Philippe (Johanne Payette), ses petits-enfants Félix et Roxanne, son frère Edouard (Nguyen Ngoc-Mai) ainsi que parents et amis. La famille recevra les condoléances le lundi 14 août dès 9 h au

**Complexe funéraire J.A. Guilbault inc**  
5359, boul. St-Michel, (angle Masson)  
Montréal  
suivi des funérailles à 11 h en l'église Ste-Brendan's, 3542, boul. Rosemont, Montréal. Des dons à la Fondation Grace Dart seraient appréciés.

**BERNSTEIN, Shirley "Shaindel"**  
(née Najdycz-Nadoff)  
Paisiblement à son domicile, le vendredi 11 août 2006. Épouse bien-aimée de feu Julius. Mère dévouée et belle-mère de Nathan et Janice, Gordon, Hannah et Itsl Bernstein. "Bubbie" chérie de Jesse et Sarah Bernstein. Chère soeur et belle-soeur de Joe et de feu Tanya Najdycz de Los Angeles, Label et de feu Pesel Pekacz d'Israël. Prédécedée par ses parents et soeurs qui ont péri durant l'Holocauste. Shaindel manquera grandement à tous ceux qui l'ont connue. Remerciements spéciaux à Lorna Magana pour ses soins, sa gentillesse et son dévouement. Le service funéraire aura lieu chez

**Paperman et Fils**  
3888, Jean-Talon Ouest  
le dimanche 13 août à 11 h 30. Inhumation au cimetière Back River Memorial Gardens, section Chevrà Kadisha B'nai Jacob, rue Lajeunesse. Shiva privée débutant à 14 heures. Des dons en sa mémoire peuvent être faits à Na'Amat Canada 514-484-0252.



**BISAILLON, Maurice**  
À Montréal, le 10 août 2006, à l'âge de 84 ans, est décédé Monsieur Maurice Bisailon, époux de Mme Laurette Denommé. Outre son épouse, il laisse dans le deuil ses enfants Michel (Hélène Duranleau), Jean Guy (Pierrette Coursol) et Léa (Yvon Ayyotte), ses petits-enfants Caroline (Raymond), Charles (Ester), Julie, Stéphanie (Yannick) et Hugo (Valérie), son arrière-petite-fille Madeleine, d'autres parents et des amis. La famille vous accueillera au complexe funéraire

**Alfred Dallaire**  
**MEMORIA**  
2159, boul. Saint-Martin Est, Laval  
www.memoria.ca 514 277.7778

le lundi 14 août de 13 à 17 heures et de 19 à 22 heures. Une liturgie de la Parole sera célébrée à 21 heures. Des dons pour la Fondation de l'hôpital Hôtel-Dieu de Montréal seraient appréciés.



**BROCHU, Laurette (née Guérin)**  
1919 - 2006

À Montréal, le jeudi 10 août 2006, à l'âge de 87 ans, est décédée Laurette Guérin, épouse de feu Xavier Brochu. Elle laisse dans le deuil sa fille Linda (André Forget), ses deux petits-fils Mathieu et Philippe, neveux et nièces, parents et amis.

La famille recevra les condoléances au complexe funéraire

### URGEL BOURGIE

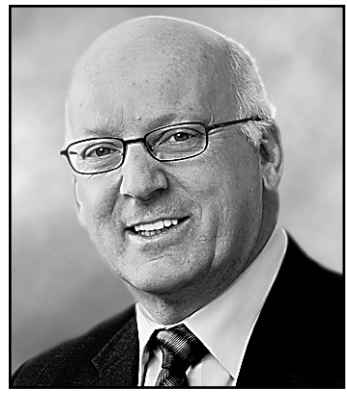
1255, avenue Beaumont  
Ville Mont-Royal  
www.urgelbourgje.com  
le dimanche 13 août 2006 de 14 h à 17 h et de 19 h à 22 h. Les funérailles auront lieu le lundi 14 août à 11 h en l'église St-Joseph-de-Bordeaux, 1650, rue Viel, Montréal et de là au cimetière Ste-Marthe-sur-le-Lac.

### CHARLEBOIS, Patricia (née Gannon)

  
1929 - 2006

À LaSalle, le 9 août 2006, est décédée Mme Patricia Charlebois, épouse de feu Jean-Pierre "Pete" Charlebois. Elle laisse dans le deuil ses enfants Marc (Evelyn Zibrowski), Pierre, Paul (Linda Chabot) et Louise (Sean Jardine), ses petits-enfants Amanda, Mélanie, David et Daniel, sa sœur Doreen (Paul Preville), ses neveux et nièces ainsi que plusieurs parents et amis. La famille recevra les condoléances à la

**Résidence funéraire Ferron**  
1010, Shevchenko, LaSalle  
Les funérailles auront lieu le 14 août 2006 à 11 h en l'église St-John-Brébeuf (7777, rue George, LaSalle) et de là au cimetière de La Prairie (chemin St-Jean, La Prairie). Heures des visites: le vendredi 11 août 2006, de 19 h à 21 h, samedi de 14 h à 17 h et 19 h à 21 h et dimanche de 14 h à 17 h. Au lieu de fleurs, des dons à la Fondation de la recherche infantile seraient appréciés.



**CLOUTIER, Simon**  
Les familles Cloutier et Bolduc ont le regret de vous faire part du décès de M. Simon Cloutier survenu le 5 août 2006 à l'âge de 49 ans et 8 mois, époux bien-aimé de dame Sylvie Bolduc. Originaire de Saint-Odilon de Cranbourne, il demeurerait au Mont Saint-Hilaire.

Il était directeur général de Rona l'Entrepôt de Ville Brossard, membre du C.A. et actionnaire de la Compagnie Rona. Les funérailles auront lieu le lundi 14 août 2006 à 11 heures.

La direction des funérailles a été confiée à la

### Maison Funéraire Nouvelle Vie inc.

  
775, avenue du Palais  
Saint-Joseph-De-Beauce

La famille recevra les condoléances au funérarium du Centre Communautaire, 111, Hôtel-de-Ville, Saint-Odilon: le dimanche 13 août de 13 h 30 à 16 heures et de 19 heures à 22 heures. Le lundi, jour des funérailles, à compter de 9 heures.

Outre son épouse, il laisse dans le deuil ses trois fils: Olivier, Samuel et Hubert, ainsi que les familles Cloutier et Bolduc.

Pour renseignements:  
**Téléphone: 418-397-4000**  
**Sans frais: 1-866-610-5255**  
**Télécopieur: 418-397-5255**  
**Site Web: www.nouvellevie.ca**  
**Courriel: info@nouvellevie.ca**

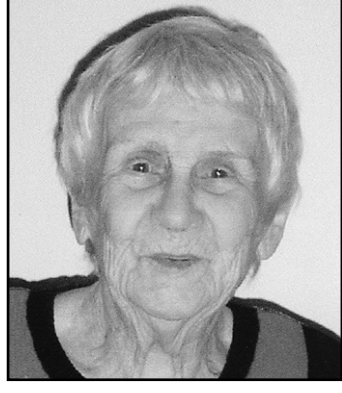


**DELISLE (LÉONARD), Yvette**  
1921 - 2006

De Varennes, le 5 août 2006, est décédée à l'âge de 85 ans, Mme Yvette Léonard, retraitée de Kronos, elle a aussi été commissaire d'école et membre du conseil d'administration du Foyer Lajemmerais à Varennes. Elle était l'épouse de feu Jean-Charles Delisle.

Elle laisse dans le deuil ses enfants Claude (Marie-France Pagé), Céline (Louise Boisvert) et Louise, ses petits-enfants Michel (Martine Geronimi) et Emmanuelle (Nicholas Clément), une arrière-petite-fille Maude-Sophie Clément, les enfants de Nicholas, Olivier et Jérémie, ses deux frères Gaston (Rita St-Louis) et Yvon (Lise Maurice), beau-frère et belles-soeurs, neveux et nièces ainsi que plusieurs parents et amis. Les funérailles en présence des cendres auront lieu le 19 août à 10 h 30, en la basilique Ste-Anne, rue Ste-Anne à Varennes et de là au cimetière de Varennes. La famille sera présente à la basilique à compter de 9 h 30 pour recevoir les condoléances. Prière de faire des dons pour la recherche sur le cancer ou aux organismes qui viennent en aide aux non-voyants.

**Direction:**  
**Complexe funéraire**  
**Pierre Tétrault inc.**  
277, rue Ste-Anne  
Varennes, J3X 1R7  
450-652-9131 Téléc.: 450-655-0941



**DESCHAMPS, Vallée, Marie-Jeanne**  
1912 - 2006

À la résidence Berthiaume du Tremblay, le 6 août 2006, à l'âge de 93 ans, nous a quittés Mme Marie-Jeanne Vallée épouse de feu M. Joseph-Arthur Deschamps. Elle laisse dans le deuil ses enfants: Jacques (Francine Chayer), Josée et Élise, son frère Gérard (Jeanne Bélanger), sa belle-soeur Marie-Claire Fyfe, ainsi qu'autres parents et amis.

La famille recevra les condoléances au **Complexe funéraire Magnus Poirier**  
10300, boul. Pie 1X, Mtl-Nord  
(angle Fleury)  
514-727-2847

le mardi 15 août de 15 h à 17 h et de 19 h à 21 h. Au lieu de fleurs des dons à un organisme de bienfaisance de votre choix seraient appréciés.

### GAGNÉ, Karen

Paisiblement à son domicile, en compagnie de son époux depuis 50 ans, Gerard (Gerry), le vendredi 11 août 2006, à l'âge de 70 ans. Chère mère de Annette McCleave, Lise Edwards (Michael), Andrée Gagné, Mark Gagné et de feu Michael Gagné. Grand-mère aimante de Taylor McCleave, Lauren et Stephanie Edwards. Soeur de Vicki Newsome (Vince) et Paul Nielsen (Ginette). Elle laisse également dans le deuil plusieurs belles-soeurs et beaux-frères. Remerciements spéciaux à Lynda Henry, Max Hamlin et Dr Farncombe pour leurs soins exceptionnels. Parents et amis sont invités aux

**Maisons funéraires Tubman**  
**Garden Chapel**  
3440, Richmond Rd.  
(entre Baseline Rd. et Bayshore Dr.)  
Nepean, Ontario

le vendredi 18 août de midi jusqu'au moment du service commémoratif en la chapelle à 14 heures. Au lieu de fleurs, des dons à "Palliative Care Outreach Program", 63 Glencoe St., suite 305, Ottawa, On., K2H 8S5, seraient appréciés. Hommages, condoléances ou dons peuvent être faits à: www.tubmanfuneralhomes.com



**GARCEAU, Jean-Philippe**  
1981 - 2006

De Brossard, le 8 août 2006, à l'âge de 24 ans, est décédé Jean-Philippe Garceau, fils de Pierre Garceau et de Lucie Brunelle. Outre ses parents, il laisse dans le deuil sa soeur Marie-Pier, son frère Benoît, sa copine Karine Gauthier, ses grands-parents Léo et Claire Brunelle, sa marraine et son parrain Lauraine et Normand Meunier, ses oncles et tantes, cousins et cousines, de même que de nombreux parents et amis. Exposé à:

**La Maison Darche**

**7679, boul. Taschereau, Brossard**  
Les funérailles auront lieu ce lundi 14 août à 11 heures en l'église Notre-Dame-de-Bonsecours et de là au cimetière de La Prairie. Heures de visite: dimanche de 14 à 17 heures et de 19 à 22 heures, et lundi dès 9 heures. Des dons à un organisme de prévention du suicide de votre choix seraient appréciés.



**GAUTHIER, Père Louis, C.S.V.**  
1913 - 2006

Le père Louis Gauthier, clerc de Saint-Viateur, est décédé au Centre Champagnier de Joliette, le 10 août 2006, à l'âge de 93 ans, dans sa 69e année de profession religieuse et sa 65e année de sacerdoce.

Né à Montréal le 22 juin 1913, le père Gauthier a émis ses premiers vœux chez les Clercs de Saint-Viateur le 24 juillet 1938, et a été ordonné prêtre le 21 juin 1942.

Durant sa vie sacerdotale, le père Louis Gauthier a exercé son ministère spécialement dans deux champs d'apostolat, soit une quinzaine d'années comme guide spirituel dans nos maisons de formation et plus de trente ans en paroisse à Outremont, Laval et Montréal. En 1988, il a pris sa retraite à la Résidence Saint-Laurent et, il y a deux ans, il s'est retiré à notre infirmerie de Joliette. Outre sa famille religieuse, le père Gauthier laisse dans le deuil son frère Albert (Irène Lussier) et sa soeur Lucille (Laurent Lussier), ainsi que plusieurs neveux et nièces.

Le père Louis Gauthier sera exposé à la **Résidence Provinciale des CSV**  
450, avenue Querbes  
Outremont  
514-274-3624

le dimanche 13 août de 14 à 17 heures et de 19 à 21 heures; une célébration de la Parole aura lieu à 19 h 30. Les funérailles seront célébrées au même endroit le lundi 14 août à 10 heures, suivies de l'inhumation au cimetière de la Congrégation, à Rigaud. Direction:

**Alfred Dallaire**  
**MEMORIA**  
www.memoria.ca 514 277.7778

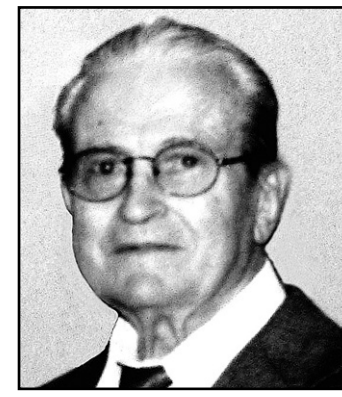


**HENRI, Pier Paul**  
1913 - 2006

De St-Roch de l'Achigan au CHPLG, le 11 août 2006, à l'âge de 92 ans, est décédé M. Pier Paul Henri, a rejoint au Royaume des cieux son épouse et sa fille Marianna, époux de feu Maria Mercier. Il laisse dans le deuil Pierrette, Gérard (Mireille Bélanger), Suzanne (Michel Plante), Nicole (Michel Malette), Claudette (feu Pier Belhumeur), Jacynthe (Richard de la Sablonnière), Francine (André St-Pierre), sa soeur Marianne (feu Armand Labelle), ses dix-sept petits-enfants et huit arrière-petits-enfants, plusieurs neveux et nièces, parents et amis. Le défunt sera exposé à la

**Résidence funéraire**  
**Jean-Denis Beauchamp**  
1203, Principale  
St-Roch de l'Achigan

le dimanche de 14 à 17 heures et de 19 à 22 heures ainsi que le lundi de 12 heures à 14 heures. Les funérailles auront lieu le lundi à 14 heures en l'église de St-Roch de l'Achigan.



**LORENZETTI, Alfredo**  
1914 - 2006

À l'Île Perrot, le 7 août 2006, à l'âge de 92 ans, est décédé monsieur Alfredo Lorenzetti époux de feu Marie-Rose Mattéi. Il laisse dans le deuil ses enfants: Gina (Luigi), Pierrette et François ainsi que sa petite-fille Jessica.

La famille recevra les condoléances le vendredi, 18 août 2006 de 14 h à 17 h et de 19 h à 22 h.

**Maison funéraire Roussin**  
96, boul. Perrot, Ile Perrot, Qc  
Il y aura une période de condoléances en l'église de Ste-Anne-de-Bellevue le samedi 19 août 2006 entre 10 h et 11 h. Les funérailles auront lieu à 11 h, suivies de l'inhumation au cimetière du même endroit.



**MALO, Jacques**  
1948 - 2006

À l'hôpital Le Gardeur, le 8 août 2006, à l'aube de ses 58 ans, est décédé Jacques Malo. Il laisse dans le deuil sa conjointe Sylvie, son fils Philippe et sa mère Sylviane, ses frères Jean-Pierre, Gilles, René, Yves ainsi que leur conjointe, ses neveux et nièces, ses belles-filles Geneviève (Gustavo), ses trois petits amours (Xavier, Kéliane, Gabriel) et Stéphanie, ses grands chums Michel, Serge, André, Pierre et nombreux autres parents et amis. Selon ses volontés, seuls les intimes se réuniront en présence des cendres. Au lieu de fleurs, des dons à la Fondation québécoise du cancer seraient appréciés. Vous pouvez adresser vos condoléances à la famille au: Laboratoire dentaire Malo et associés inc., 721, rue St-François-Xavier,ieux-Terrebonne, Qc, J6W 1G6. Direction:

**Alfred Dallaire**  
**MEMORIA**  
www.memoria.ca 514 277.7778



**MARCOUX, Edmour**  
1917 - 2006

À Longueuil, le 9 août 2006, à l'âge de 89 ans, est décédé paisiblement M. Edmour Marcoux, époux de Mme Céline Dumoulin.

Outre son épouse, il laisse dans le deuil ses enfants Pierre (Berthe Côté), Claude (Louise Goyette) et Diane (Robert Guérin), ses petits-enfants Julie, François et Christian, ses arrière-petits-enfants Virginie et Étienne, sa soeur Andrée Brissette, sa belle-soeur Denise Meloche, ses neveux et nièces, ses cousins et cousines ainsi que plusieurs autres parents et amis. La famille recevra les condoléances le vendredi 18 août à compter de 19 h à la:

**COOPÉRATIVE FUNÉRAIRE**  
**DE LA RIVE-SUD DE MONTRÉAL**  
**Résidence Curé-Poirier**  
635, boul. Curé-Poirier Ouest  
Longueuil (QC) J4J 2H8  
Tél.: (450) 677-5203 Téléc.: (450) 677-6221

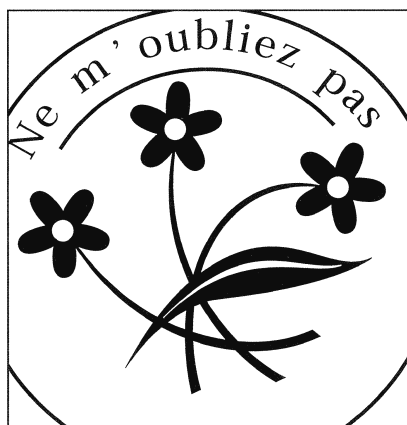
Une liturgie de la Parole aura lieu le même soir à 19 h 30 en la chapelle de la Résidence funéraire. Remerciements au personnel du Centre d'hébergement René-Lévesque pour les bons soins prodigués. Au lieu de fleurs, des dons à l'Association pulmonaire du Québec seraient grandement appréciés.

### MCGIRR, Gerald (Gerry)

À l'hôpital Pierre-Boucher, le 8 août 2006, après avoir combattu courageusement le cancer, est décédé Gerald McGirr, à l'âge de 72 ans. Cher époux de Sharon Collins et de feu Hélène Boutin, père bien-aimé de Patrick (Joanne), Linda (George) et Kevin (Diane), grand-père adoré de David, Caroline, Marissa, Vanessa, Kathleen et Michael, frère de Desmond (Janet) et Jean (Mike). Il laisse dans le deuil ses nièces et neveux ainsi que de nombreux amis.

Le service funèbre sera célébré dans la chapelle du salon funéraire **Collins Clarke MacGillivray White**  
307, Promenade Riverside  
(coin Argyle), St-Lambert

le lundi 14 août 2006 à 16 h. La famille vous accueillera une heure avant le service. Compenser l'envoi de fleurs par un don à la Fondation Rêves d'enfants.



## L'aide d'aujourd'hui. L'espoir de demain.

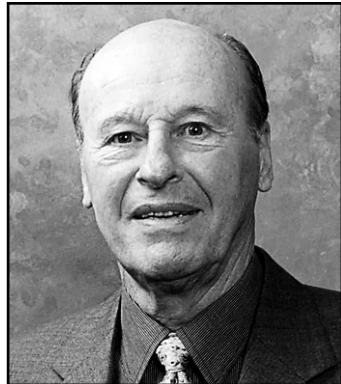
Présentement au Canada, une personne sur 13, de plus de 65 ans, est atteinte de la maladie d'Alzheimer et de démences connexes.\* Pour plus d'information, communiquez avec votre Société Alzheimer locale ou visitez notre site Web au www.alzheimer.ca

**Société Alzheimer**

\* Étude sur la santé et le vieillissement au Canada

# DÉCÈS, PRIÈRES, REMERCIEMENTS

900



**MONGEAU, René**  
1919 - 2006

À l'hôpital Chales-Lemoyne, le 10 août 2006, à l'âge de 87 ans, est décédé René Mongeau (capitaine détective retraité du Service de Police de Montréal), époux de Réjane Joly. Outre son épouse, il laisse dans le deuil ses enfants Diane (Pierre Brousseau), Ginette (Jean-Claude Dupont), Claude (Céline Blanchet), Alain, Sylvain, plusieurs petits-enfants et arrière-petits-enfants. Les funérailles auront lieu ce mercredi 16 août 2006 à 11 h en l'église paroissiale de St-Bruno. Direction

**URGEL BOURGIE**  
www.urgelbourgjie.com

## 1er ANNIVERSAIRE



**BELLEMARE, Lise (née Foucreault)**  
1936 - 2005

*Déjà un an Lise que tu t'es envolée comme un papillon bleu vers le ciel. Tu es partie si vite, j'avais encore beaucoup de choses à vivre avec toi mon Amour, quand j'étais de prononcer ton nom, j'ai beaucoup de chagrin à réaliser que tu n'es plus là. De là-haut veille sur nous et protège tous ceux qui t'ont aimée. Merci pour ces 45 années de Bonheur. xxxxx*

Ton Lou Gilles.

Tes enfants; Martin (Sylvie)  
Josée (Luc), Linda.  
Tes petits-enfants; Camille, Samuel  
Véronique, Gabrielle et Alexia.

## 3e ANNIVERSAIRE



**Agnès Millet-Reeves**

*Il y a un trois ans, tu nous quittais après une vie passionnément consacrée aux enfants : tes quatre enfants, tes neuf petits-enfants et tous ceux dont tu as pris soin dans divers postes reliés à l'éducation. Chacun de nous veut te redire : je t'aime et je t'aimerai toujours, comme je t'ai toujours aimé.*

Ton mari Paul

Tes enfants, Hélène, Jean, Isabelle,  
Marie-Agnès et tes petits-enfants

## REMERCIEMENTS

**AIRD, Paul**  
27 mai 2006

La famille remercie parents et amis qui leur ont exprimé leurs sympathies et soutien.

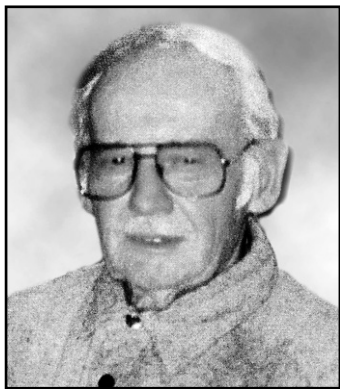
## 1er ANNIVERSAIRE



**Germain Renaud**  
12 août 2005

Papa 1 ans déjà, le temps file trop vite à la même vitesse que tu es parti, ta bonne humeur, tes rires, tes conseils, ta grande générosité et ton amour nous manquent énormément, nous savons que tu es bien et que tu danses avec les anges et veillant sur nous, notre douleur et tristesse s'apaise doucement merci de nous aider à surmonter ce si grand vide, avec amour inconditionnel de tes 2 fils, Yves et Dan, ainsi que ton épouse Huguette.

## REMERCIEMENTS



**JOSEPH LOUIS COUSINEAU**  
1921 - 2006

Pour tous les témoignages de sympathie reçus lors du décès de Monsieur *Joseph Louis Cousineau*, veuillez considérer ces remerciements comme personnels.

Son épouse *Marguerite Marchand*  
Ses fils Yves, Alain, Gilles, Bernard  
Ses belles-fille et ses petits enfants

## REMERCIEMENTS



**Madeleine Boutet**  
Décédée le 1er juillet 2006

La famille de Madeleine Boutet désire remercier sincèrement toutes les personnes qui par offrandes, dons, cartes, prières ou assistance aux funérailles nous ont témoigné sympathie et réconfort. Veuillez considérer ces remerciements comme personnels.

## 1er ANNIVERSAIRE

*Jean Samir Saba El Beil*  
décédé le 14 août 2005

À cette occasion, une pensée toute particulière de remerciements s'adresse à tous ceux et celles qui avaient exprimé leur sympathie à la famille par des dons, offrandes de messes et fleurs. La présence de ses collègues de la base militaire et celle de nombreux amis, qui par leur soutien indéfectible, nous ont touchés et aidés à traverser cette douloureuse épreuve. Sa mémoire restera toujours vivante dans nos coeurs car Dieu nous l'avait prêté et nous l'a repris.

*Famille Saba El Beil*



**SANCHE, Denise**  
1928 - 2006

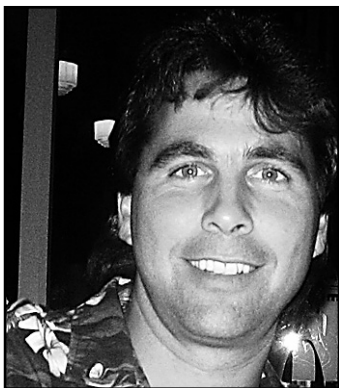
À Montréal, le 2 juillet 2006, est décédée madame Denise Sanche, fille de Hector Sanche et de Maria Brossard. Elle laisse dans le deuil ses enfants Alain, Diane et Normand Whitehead, ses petits-enfants Lily, Maria Céleste, Sara, Sofia, Jack et Jenny, sa soeur Marthe, son frère Jean-Jacques, son beau-frère Alban Maloney, sa belle-soeur Micheline Rinfret ainsi que de nombreux neveux et nièces, amis et collègues d'ici et d'ailleurs.

Les funérailles auront lieu le samedi 19 août 2006 à 10 heures en l'église de la Visitation, 1847 boul. Gouin Est suivies de l'inhumation des cendres au cimetière Repos St-François D'Assise. Direction:

**URGEL BOURGIE**

www.urgelbourgjie.com  
(514) 735 - 2025

## 1er ANNIVERSAIRE



**MARTIN DUROCHER**

*Comme tu nous manques!  
Ton départ fut soudain mais ton esprit et ton âme resteront toujours présents avec nous. Merci de m'avoir fait connaître le grand amour!  
Ta chérie, Nathalie*

*Tu trouvais la paix et le bonheur dans la nature. Tu savais tirer le meilleur de la vie... au bon temps en ski à Mont-Tremblant!  
Amitiés Vlatko et Sophie*

## ST-MICHEL, Yvette, m.c.r.

Soeur Yvette St-Michel de la congrégation des Soeurs Missionnaires du Christ-Roi est décédée à la Maison mère de Laval, le 10 août, à l'âge de 94 ans et six mois. Née à Québec le 1er février 1912, fille de Samuel St-Michel et de Délima Paquet, elle entra dans la Congrégation des Soeurs Missionnaires du Christ-Roi en 1935. Soeur Yvette a été missionnaire au Japon et en Haïti comme infirmière. Outre sa famille religieuse, elle laisse dans le deuil des neveux et des nièces. Elle sera exposée le vendredi 11 août à partir de 14 heures à la

## Maison mère des Soeurs Missionnaires du Christ-Roi

4730, boul. Lévesque Ouest, Laval  
Les funérailles y seront célébrées par son neveu, Monsieur l'abbé Jacques St-Michel, le samedi 12 août à 9 h 30 et l'inhumation aura lieu au cimetière Notre-Dame-des-Neiges. Direction funéraire:

**Charles E. Rajotte inc.**



REMERCIEMENTS à notre Seigneur pour faveur obtenue. Il nous a donné un temps radieux le jour de notre mariage. M.G.  
REMERCIEMENTS au Sacré-Coeur pour faveur obtenue. J.S.



## PRIÈRE INFALLIBLE À LA VIERGE

Fleur toute belle du Mont-Carmel, vigne fructueuse, splendeur du ciel, Mère bénie du Fils de Dieu assistez-moi dans mes besoins. Ô étoile de mer, aidez-moi et montrez-moi ici même, que vous êtes ma mère. Ô Sainte Marie Mère de Dieu, Reine du ciel et de la terre, je vous supplie du fond du coeur de m'appuyer dans cette demande (formuler ici votre demande). Personne ne peut résister à votre puissance. Ô Marie conçue sans péché, priez pour nous qui avons recours à vous (3 fois). Sainte-Marie, je remets cette cause entre vos mains (3 fois). Faire cette prière 3 jours de suite et vous devez ensuite la publier, la faveur sera accordée. V.G.

# ÊTRE BIEN INFORMÉ

Pour vous abonner et profiter des offres spéciales, visitez

cyberpresse.ca/abonnement

**LA PRESSE**

(514) 285-6911

