

194

# OUVERTURE D'UN CENTRE POUR FEMMES BATTUES

PAGE 10

28 PAGES

À L'INTÉRIEUR

GUIDE TV



Achetez chez nous, tout le monde en profite

DÉTACHABLE

CONSERVEZ-LE

Le CAHIER  
de la CONSOMMATION  
CONSULTEZ-LE!

DES AUBAINES AU BOUT DES DOIGTS

## JEUX D'ÉTÉ DU QUÉBEC

# LA FINALE RÉGIONALE

# À STE-MARIE?

PAGE 2

le Guide 0,50

LE GUIDE, mardi 18 janvier 1983 53ième année — No 30



PAGE 5

## PROMOTION ET PLAN CONJOINT

# LES PRODUCTEURS DE PORCS PRENNENT EN MAIN LEUR AVENIR

PAGE 2

## L'AFFAIRE HUGO BERNIER

# YVAN FORTIN APPORTE DES PRÉCISIONS



PAGE 3

# LE «PEELING BIOLOGIQUE» FAIT SON ENTRÉE À STE-MARIE

PAGE 6

La  
**DEBEAUCE**

à  
*L'ANNÉE*

Ste-Marie de Beauce

disco-bar

Vendredi le 4 février 1983 de 15h00 à 3h00 a.m.

18

18

18

PROMOTION, AGENCE DE VENTE ET DE PLAN CONJOINT,

# LES PRODUCTEURS DE PORCS PRENNENT EN MAIN LEUR AVENIR

par Ivan Lamontagne

Alors qu'on s'attendait à une assemblée particulièrement houleuse, les producteurs de porcs membres du Syndicat des producteurs de porcs de la Beauce, réunis en assemblée spéciale jeudi soir dernier à Ste-Marie en ont surpris plus d'un en donnant leur accord presque inconditionnel à différents projets caressés par leur fédération, dont celui d'augmenter la cotisation pour le financement du plan conjoint.

Un peu moins de 200 producteurs ont toutefois assisté à cette assemblée. Cette assemblée spéciale inscrivait dans le cadre de l'administration et l'application du plan conjoint des producteurs de porcs du Québec alors que la Fédération provinciale entreprenait une vaste campagne de consultation auprès de ses membres.

## Promotion

C'est donc majoritairement que les producteurs présents décidaient, en premier lieu d'adopter le principe de

la mise en place d'un plan structuré de promotion de la viande de porc.

Selon les chiffres dévoilés au cours de l'assemblée, il pourrait en coûter de 200 000 \$ à 300 000 \$ pour mettre en place une véritable campagne de promotion. Dans les hypothèses de financement soumises aux membres, il appert que le Ministère de l'Agriculture du Québec aurait déjà donné son accord au financement dans une proportion de 50% du montant impliqué par la Fédération. Sur un projet global de 300 000 \$, la Fédération pourrait ainsi participer à 100 000 \$ tout comme le M.A.P.A.Q. alors que les 100 000 \$ restant proviendrait des abattoirs et des charcuteries.

Une étude de marché pour mieux connaître les habitudes de consommation des Québécois est actuellement en branle et serait complétée dès mars prochain alors qu'on prévoit débiter la campagne de promotion, «si l'étude est concluante» vers le début de septembre.

Sur un projet de 300 000 \$ il en coûterait 0,015 \$ par porc expédié par producteur pour mettre sur pied une telle campagne de promotion. Quant à la participation des abattoirs et des charcuteries, on est présentement à compléter la consultation et des réponses plus précises devraient parvenir d'ici quelques jours à la Fédération.

## Agence de vente

Par la suite, après quelques hésitations, les producteurs de porcs présents devaient donner également leur appui majoritaire à une résolution mandatant le conseil d'administration de la Fédération de poursuivre l'étude d'un projet d'agence de vente.

Les avantages d'une telle agence, a-t-on appris, seraient en la mise en application d'une politique unique de vente contrôlée par les producteurs, l'équité dans les prix pour tous les producteurs, la garantie de paiement en plus de diminuer les risques de maladie par l'absence de rassemblement de bêtes.

## Plan conjoint

Enfin, c'est dans une proportion de 73% que les producteurs devaient finalement donner leur accord à un programme de financement du plan conjoint qui prévoit une augmentation de la cotisation du producteur qui passe, pour un producteur naisseur, de 10,00 \$ par année à 7,50 \$ par truie réformée abattue et, pour le producteur finisseur, de 0,10 \$ à 0,25 \$ par porc abattu.

Sur la contribution des producteurs-naisseurs, 6,25 \$ servirait à l'administration du plan tandis que 1,25 \$ serait

alloué au plan de promotion pendant que le producteur-finisseur souscrirait 0,23 \$ à l'administration du plan et 0,02 \$ à la promotion de son produit.

En marge de cette hausse de la contribution, le budget alloué à l'administration du plan passerait à 1 295 000 \$ contre 155 000 \$ pour la promotion.

Le président du syndicat des producteurs de porcs de la Beauce, M. Jos-Marie Pépin devait toutefois rassurer les producteurs en ajoutant que cette contribution, selon les calculs de

la Fédération, pourrait s'avérer suffisante jusqu'en 1985.

C'est par un vote secret que les produc-

teurs se sont prononcés sur ce dernier item alors que quelque 157 producteurs se sont prévalus de leur droit de vote.



Le président du Syndicat des producteurs de porcs de la Beauce, M. Jos-Marie Pépin.

## JEUX D'ÉTÉ DU QUÉBEC,

# LA FINALE RÉGIONALE À STE-MARIE

par Ivan Lamontagne

La Commission des Loisirs de la Ville de Ste-Marie rendra réponse dans les prochains jours quant à la pertinence pour la ville d'accéder à la demande de la Commission des Loisirs de la Région de Québec et de prendre à sa charge la présentation de la finale régionale des Jeux d'été du Québec, édition 1983.

Selon les informations obtenues et confirmées par le directeur des Loisirs à Ville Ste-Marie, M. Louis Normand, Ville Ste-Marie serait au nombre des «villes cibles» choisies par la C.L.R.Q. pour la présentation des finales régionales. Les autres villes étant Montmagny et Lévis.

Depuis l'an passé où la finale régionale avait été, pour une première fois centralisée dans une seule ville en l'occurrence Pont Rouge, on estime que l'impact de ces finales n'a été que meilleur depuis cette centralisation et qu'il était pertinent de conserver la formule.

Les finales régionales doivent avoir lieu les 23 et 24 juillet prochains. Ville Ste-Marie aurait été sélectionnée en raison des nombreux événements présentés dans ses limites au cours des dernières années tels le championnat Junior B, le championnat junior de Golf, et du succès obtenu.

La présentation des finales régionales, qui renferment de 10 à 12 disciplines, nécessite un budget d'environ 6 000 \$. On estime toutefois que le projet peut facilement s'auto-financer d'autant plus qu'on a même enregistré un surplus de 1 000 \$ l'an dernier à Pont Rouge.



Environ 200 producteurs se sont déplacés pour assister à une assemblée spéciale de leur syndicat, jeudi dernier à Ste-Marie.

## OPHTALMOLOGISTE



Le Dr Yolande Dubé, m.d. avise sa clientèle de l'ouverture de son bureau privé à la:

## CLINIQUE D'OPHTALMOLOGIE DE STE-FOY

2590, boul. Laurier, Suite 210  
Ste-Foy, Qué. Tél.: 653-6655

Le Dr Dubé est certifiée de la Corporation Professionnelle des Médecins et Chirurgiens de la province de Québec et du Collège Royal du Canada. Elle s'intéresse au traitement médical et chirurgical des maladies oculaires (Cataracte, glaucome, plastie et strabisme) ainsi qu'à leur dépistage. En plus du diagnostic et du traitement de toutes pathologies oculaires, les médecins de la Clinique d'Ophthalmologie Ste-Foy s'occupent d'ajustement de lentilles cornéennes (Verres de contact) Cosmétiques, Port prolongé et Thérapeutiques et de rééducation visuelle.

POUR RENDEZ-VOUS  
TÉLÉPHONEZ À 653-6655

Nous nous ferons un plaisir de répondre à vos besoins oculaires.

le Guide

Journal hebdomadaire fondé en 1930 - publié le mardi

1130 rue Notre-Dame Nord, C.P. 100  
Ste-Marie de Beauce, G0S 2Y0  
Imprimé par Les Presses Lithographiques Inc.  
Lac-Etchemin



Enregistrement no 1386  
Courier de la deuxième classe  
Dépôt légal Bibliothèque Nationale du Québec  
Édité et publié par Les Journaux Associés S.F. Inc.

Éditeur: Michel Bégin  
Rédacteur en chef: André Poulin

Journalistes: Ivan Lamontagne  
Martin Rouillard  
Stéphane Tanguay

Directeur de la publicité: Charles Couture

Publicitaires: Pierre Martel  
Gilles Nadeau  
Richard Rhéaume

Annonces classées: Suzie Nôreau

387-5408

## SOMMAIRE

Éditorial .....	4
Guide des événements .....	8
Guide T.V. ....	9-10-11-12
Nécrologie .....	13
Annonces classées .....	14-15
Guide des sports .....	16
<b>MUNICIPALITÉS PAGES</b>	
Ste-Marie .....	6
St-Patrice .....	8
St-Gilles .....	13
St-Elzéar .....	15

<b>6/36 Gros Lot</b>		100 000\$ approx	
Date: 83-01-14	4 8 11 16 21 29	No compt. mensure: 7	
6/6	2	111 342,00 \$	MISE-TÔT 9 14 20 33 Gagnants: 446 Lot: 112,10\$
5/6+	12	11 134,20 \$	
5/6	349	574,20 \$	
4/6	9 990	55,70 \$	
Ventes totales		2 423 794,00 \$	
<b>Mini Loto</b>		997497 50 000\$	
97497	5 000\$	497	50\$
7497	250\$	97	5\$
<b>Provincial</b>		5929244 500 000\$	
Date: 83-01-14	9244	100\$	Les modalités d'encaissement des lots paraissent au verso des billets et des fiches de sélection. En cas de disparité entre cette liste de numéros gagnants et la liste officielle, cette dernière a priorité.
929244	50 000\$	244	
29244	1 000\$	44	

# LE D.G. DE L'ATPE APPORTE DES PRÉCISIONS

par Ivan LAMONTAGNE

Se refusant à partir en guerre envers quiconque, le directeur général de l'Association Touristique du Pays de l'Érable, M. Yvan Fortin a cependant tenu à apporter certaines précisions quant aux dernières déclarations de l'ancien président de l'A.T.P.E., M. Hugo Bernier qui, dans une entrevue accordée au GUIDE la semaine dernière n'a pas hésité à dénoncer «l'attitude despotique» qu'entretenait M. Fortin envers ses employés en précisant, de plus, qu'il avait été lui-même purement destitué de ses fonctions.

Vendredi dernier, M. Fortin a tenu à rappeler que le comité d'éthique

professionnelle formé alors spécialement pour étudier plus en profondeur la question avait décidé «qu'il n'y avait rien à reprocher à M. Fortin, que son intégrité et son professionnalisme et son intérêt pour l'Association n'avaient pas été mis en doute, que les objectifs de l'Association n'étaient pas en cause» et que M. Fortin continuait ainsi d'occuper le poste de directeur général de l'ATPE «avec tous les pouvoirs et entière autorité sur le personnel».

Le rapport de ce comité, rappelle également M. Fortin, a été accepté à l'unanimité par les membres du conseil d'administration.

M. Fortin a tenu à préciser que la démission de M. Bernier est survenue au moment où ce dernier, lors d'une réunion du conseil d'administration, devait demander une modification de l'ordre du jour pour discuter du rapport dans lequel il demandait la destitution pure et simple du directeur général.

M. Fortin trouve aussi curieuse l'attitude de M. Bernier qui, précise-t-il, «ne m'avait jamais fait voir qu'il était insatisfait de mes services».

C'est ainsi que le 28 novembre dernier, au cours d'une réunion du comité d'éthique professionnelle, M. Bernier



Yvan Fortin, directeur général de l'ATPE, entend bien poursuivre son travail avec le professionnalisme qu'il a toujours démontré.

devait alors profiter de l'occasion pour déposer une lettre, datée du 27 novembre, dans laquelle il annonçait sa démission.

## Et les employés

Quant aux relations avec ses employés, M. Fortin devait ajouter qu'il a toujours été plei-

nement satisfait du travail de ses employés et qu'il est faux de prétendre que ces derniers étaient traités en esclaves. «Ils ont toujours

travaillé en professionnels, la meilleure preuve, de dire M. Fortin, la dernière carte touristique qui est d'une qualité exceptionnelle».

## DÉRAPAGE MORTEL

(IL) La route a fait une victime dans la région de Ste-Marie, la semaine dernière alors que M. Mario Métivier, 25 ans, décédait au volant de son automobile après avoir perdu le contrôle de celle-ci.

L'accident est survenu jeudi soir dernier, vers les 21h30 sur la route Notre-Dame Sud, à la hauteur de la sortie du boulevard Vachon.

M. Métivier, qui est décédé sur le coup, résidait au 1397, rue du Parc à Ste-Marie et était un ancien résident de la municipalité de Ste-Justine de Dorchester.

## RÉCUPÉRATION DES DÉCHETS,

# UN VASTE PROJET EXPÉRIMENTÉ À STE-MARIE

par Ivan Lamontagne

Si tout se passe comme prévu, un vaste projet de récupération des déchets municipaux, industriels et agricoles, parrainé par le Conseil de Développement de la Chaudière (CDC) pourrait être mis sur pied d'ici les cinq prochaines années à travers toute la région de la Chaudière.

Ce projet, a appris LE GUIDE, est estimé à plus de 2,5 \$ millions et permettrait la création de plus de 125 emplois permanents.

Selon les informations obtenues, le projet consisterait plus spécifiquement en l'implantation de centre de récu-

pération spécialisé dans la plupart des villes riveraines de la vallée de la Chaudière soit, dans un premier temps, à Ville Ste-Marie, à Beauceville et à St-Georges.

Comme à Ste-Marie où déjà, le Centre de Récupération de Beauce Inc. (CRBI) voit à récupérer du carton, les autres centres pourraient se spécialiser dans la récupération du verre, des déchets industriels ou encore des déchets agricoles.

## Stade expérimental

Même si ce projet n'est encore que sur papier, une première

étape pourrait éventuellement être franchie dans l'expérimentation de ce projet par l'acceptation, par le gouvernement fédéral, d'un programme de Développement Communautaire pour Ste-Marie parrainé par le C.R.B.I. et intitulé «Récupère-action».

Ce projet, a-t-on appris de M. Louis Pomerleau, un des promoteurs du projet, permettrait d'expérimenter dès le départ le «tri à la source» des déchets par l'utilisation, par exemple, d'un camion compartimenté qui précéderait le camion ordinairement utilisé pour l'enlèvement des ordures

ménagères et industrielles.

Ce premier projet, s'il est accepté dans le cadre d'un P.D.C.C., créerait 4 emplois pour une période de 10 mois, et viserait, en plus du tri à la source, à sensibiliser la population à la séparation de leur déchet et à la récupération.

Pour cette première étape, M. Pomerleau aurait déjà reçu l'appui des trois MRC de la région, du C.D.C. et des conseils régionaux de pastorale.

Déjà, a-t-on appris, une vingtaine de «cabanons» utilisés pour le dépôt des ordures ména-

gères seraient sur le point d'être «distribués» dans la région de la Chaudière pour fins de récupération.

D'ici là, des rencontres sont prévues avec le député de Beauce aux Communes M. Normand Lapointe dans le but de l'inviter à exercer les pressions nécessaires à l'obtention de ce premier projet.

## DENTUROLOGISTE



Daniel Hébert

88A Boul. Bégin  
Ste-Claire

## HEURES DE BUREAU

Jeudi:

10 hres a.m. à 9 hres p.m.

Tél.: 883-2380

## NOUVEAU BUREAU D'ASSURANCE À VALLÉE-JONCTION



Ouvrant dans le domaine de l'assurance générale depuis 10 ans, j'ai le plaisir de vous annoncer l'ouverture de mon bureau à Vallée-Jonction.

Pour un service personnel et une évaluation de vos besoins en assurances que ce soit pour votre automobile, résidence, industrie, commerce, pour protéger votre vie et votre revenu.

Communiquez sans obligation de votre part avec:

LES ASSURANCES

**CLAUDE ST-HILAIRE ENR.**

Courtier d'assurances générales et vie

455 AVENUE DE LA COLLINE  
VALLÉE-JONCTION, B.C.E.

**253-5034**

VACHON INC.

## LES SYNDIQUÉS DÉPOSENT LEUR DEMANDE SALARIALE

par Ivan Lamontagne

Les quelque 600 employés de la compagnie Vachon Inc. membres du syndicat International des Travailleurs de la Boulangerie, Confiserie et du Tabac, local 480, affiliés à la F.T.Q. ont déposé leur demande salariale, jeudi dernier au cours d'une septième rencontre entre les par-

ties patronale et syndicale.

C'est ainsi que les syndiqués demandent, pour une convention d'une durée de deux ans, une augmentation des salaires de 1,00 \$ l'heure pour la première année et également de 1,00 \$ l'heure pour la

deuxième année soit environ 12% et 11% d'augmentation répartis sur une période de deux ans.

Actuellement le salaire horaire moyen se situe à 7,94 \$.

Le négociateur syndical, M. Lionel Demers estime par ailleurs que

les négociations se poursuivent normalement et qu'il n'y a pas de litige majeur en vue. La partie patronale devrait déposer ses offres au cours de la prochaine rencontre prévue pour la dernière semaine de janvier.



**LE SPÉCIALISTE POUR TOUS VOS PROBLÈMES DE SUSPENSION et RESSORT**  
(autos et camions)



**AUTO SERVICE INC.**

1065 Boul. Vachon  
Ste-Marie

**TÉL.: 387-6633**



## LE SYNDICALISME AGRICOLE À L'HEURE DE LA CRISE

En marge de l'administration et de l'application du plan conjoint des producteurs de porcs du Québec, la Fédération provinciale des producteurs de porcs du Québec entreprenait, récemment une vaste campagne de consultation auprès de ses membres.

Jeudi soir dernier, c'était au Syndicat des producteurs de la Beauce de faire de même. Et les quelque 200 producteurs présents n'ont pratiquement pas hésité à appuyer majoritairement leurs dirigeants dans leurs efforts pour améliorer le devenir des producteurs qui, on le sait ont connu leur part de problème depuis les dernières années.

En ce temps de crise, il est très rare de voir des travailleurs, par surcroît des producteurs agricoles, accepter, par exemple une augmentation substantielle de leur contribution pour l'administration de projet tout aussi abstrait que la promotion d'un produit.

Et pourtant c'est ce qui est arrivé jeudi dernier. Les producteurs présents ont accepté de voir leur contribution au financement de leur plan conjoint passer de 10,00 \$ par année (presque symbolique) à 7,50 \$ par truie réformée abattue tandis que le prélevé au producteur dit finisseur passait de 0,10 \$ à 0,25 \$ par porc abattu.

Pour le producteur moyen, la contribution passe de 10,00 \$ à plus de 300 \$ par année.

Politiquement, la tournée de consultation entreprise par la Fédération aurait pu être fatale. Les producteurs de porcs sont exaspérés de la situation actuelle et n'eut été des derniers mois où le prix du porc s'est quelque peu stabilisé à l'avantage des producteurs, il y a fort à parier que l'opposition aurait été beaucoup plus bruyante.

Jeudi dernier, les producteurs de porcs de la Beauce qui ont pris part à cette assemblée ont démontré, mieux que quiconque, l'attitude qu'il fallait véritablement adopter pour espérer sortir tête haute du marasme économique qui sévit présentement. Autant dans le secteur agricole que dans tout autre secteur.

Pour les producteurs de porcs, la mise en place d'un plan de promotion, rattaché à un projet d'agence de vente, est vite apparu comme une bouée de sauvetage et c'est dans cette optique que les producteurs de porcs n'ont pas hésité à donner le feu vert à leurs dirigeants.

Les producteurs de porcs ont donc décidé de prendre les devants et de jouer une dernière carte plutôt que de demeurer dans un immobilisme déconcertant et attendre après une intervention gouvernementale quelconque.

«Aide-toi et le ciel t'aidera, a déjà dit quelqu'un quelque part.»

## LES COMMISSIONS SCOLAIRES RÉPLIQUENT AU PROJET DE RÉFORME

par Stéphane Tanguay

La Fédération des commissions scolaires catholiques du Québec, après l'étude du projet de réforme scolaire du ministre Laurin, publiait il y a quelques jours l'ensemble de ses propositions visant à modifier ce projet.

Selon la Fédération, le livre blanc du ministre de l'Éducation rejette la responsabilité des problèmes de notre système d'éducation sur les commissions scolaires, alors que c'est le gouvernement qui est responsable du désintérêt de la population qui n'a à peu près plus d'emprise sur le système d'éducation.

La trop grande centralisation est le principal problème selon la Fédération, qui désire que les gouvernements locaux scolaires soient revalorisés par un transfert de pouvoirs du MEQ vers les commissions scolaires et non vers les MRC ou directement vers les écoles.

La Fédération préférerait que les commissions scolaires obtiennent une autonomie de gestion véritable plutôt que de devenir simplement une coopérative de service, comme le propose le livre blanc.

### Élections

Pour la Fédération, il aurait été préférable d'améliorer le processus démocratique afin de motiver les citoyens à s'occuper de l'administration scolaire au lieu de décréter la disparition des élections scolaires, et par le fait même, l'élimination de la commission scolaire comme palier intermédiaire politique.

Par l'entreprise des documents publiés, la Fédération soutient que le

suffrage universel assure aux commissaires la légitimité nécessaire pour parler et agir au nom de tous. Elle ajoute que le principal effet de l'abolition des élections est de priver plus de la moitié de la population de son droit de regard sur le système d'éducation et d'éliminer ainsi un gouvernement local.

### Directeur

Le rôle du directeur d'école devrait rester le même, soutient la Fédération. Selon elle, les nouvelles responsabilités qui lui seront attribuées ne peuvent que créer des ennuis. «Il ne devrait pas être soumis aux aléas des conflits de pouvoirs qui surgissent généralement au niveau de l'école lorsqu'il y a un conseil d'administration du type cégep», est-il écrit dans le document.

De plus, la Fédération se dit en faveur de la création de conseil d'orientation dans chacune des écoles. Tout en évitant un modèle uniforme, ces conseils seraient formés du directeur, d'enseignants et de parents.

### Confessionnalité

Selon la Fédération, «il n'apparaît pas opportun de remettre en cause le statut confessionnel de chacune des écoles». Il faudrait plutôt s'orienter vers un mécanisme de consultation qui s'enclencherait uniquement à la demande d'un nombre significatif de parents d'une école. De telle sorte, la déconfessionnalisation d'une institution aurait lieu simplement si les parents le demandent.

## Nouveauté pour les Chevaliers de Colomb seulement Régime de rente à primes flexibles Pour les Conseils 2822 - 2912 - 2993 - 3149 - 7056 - 7195

**Certainement:** Sans aucun doute vous recevrez un revenu de la Sécurité de la Vieillesse du Canada et probablement un revenu de votre plan de pension au travail, en plus au Québec, une rente de la R.R.Q. Par contre ces seuls revenus ne pourront remplacer adéquatement votre plein salaire gagné, et ce, spécialement en temps d'inflation.

**Les Faits:** Reconnaissant ces faits, les Chevaliers de Colomb ont conçu un régime spécial de rente à primes flexibles qui vous permettra de profiter pleinement des fruits de votre travail lorsque viendra le temps de la retraite. Le régime de rente des Chevaliers de Colomb deviendra une autre source de revenu.

**Spécial:** Le régime de rente à primes flexibles des Chevaliers de Colomb comporte des points vraiment spéciaux, tels que:

**Garantie:** votre capital investi est entièrement garanti.

**Flexibilité:** Sa flexibilité vous permet d'y investir les montants qui vous conviennent, qu'ils soient importants ou minimes.

**Contributions:** vous y contribuez régulièrement ou non selon vos besoins du moment.

**Rente Viagère:** le montant de la rente est garanti indépendamment de l'économie qui prévaudra ou encore de votre période de longévité.

**Taux D'Intérêt:** les taux d'intérêt sont élevés, présentement 12%.

Au Canada, ce plan peut être déductible aux fins d'impôt si employé à titre de Régime Enregistré d'Épargne Retraite (REER). Pour de plus amples informations concernant le régime de rente à primes flexibles, contactez votre représentant local de l'assurance-vie des Chevaliers de Colomb.



(418) 475-6864

**ROGER PAGÉ**  
ASSUREUR-VIE

Chevaliers de Colomb  
Section des Assurances

686, du Ruisseau, St-Bernard  
Cité Dorch., Qué. G0S 2G0

# DANS LÉVY, « ON T'INVITE DU BON BORD »

par Ivan Lamontagne

C'est sous le thème «On t'invite du bon bord» que se dérouleront, cette année, les nombreuses activités du duché de Lévy dans le cadre de la 29ème édition du Carnaval de Québec qui se déroulera officiellement du 3 au 13 février prochain.



Le Bonhomme Carnaval était en ville la semaine dernière pour procéder en compagnie de la duchesse de Lévy, Sylvie Jacques, au dévoilement des activités du Duché.

Mercredi dernier, au cours d'une conférence de presse tenue au disco bar l'Annexe de Ste-Marie, la duchesse de Lévy, Sylvie Jacques de Ste-Marie, accompagnée des nombreux organisateurs, des six

autres duchesses et évidemment du Bonhomme Carnaval, dévoilait le programme des activités du duché et plus spécifiquement, pour la région immédiate de Ste-Marie.

Plusieurs activités sont toutefois déjà choses du passé telle la soirée «Chantons en choeur» présentée à la brasserie LA BARAKA

du Duché de Lévy qui avait lieu à Lévis, le 14 janvier ainsi que le tournoi de quilles et le brunch de la Duchesse qui étaient présentés au cours de la dernière fin de semaine, respectivement à St-Romuald et à Ste-Marie.

Enfin, c'est lundi dernier, au restaurant Milano de Ste-Marie qu'avait lieu le souper bénéfique du Duché de Lévy. Le lendemain, mardi le 18 se tiendra au Disco Bar l'Annexe de Ste-Marie la soirée «Chantons en Choœur», le 19, cette même activité se répétera au Bar Pignon Rouge de St-Appolinaire et le 28, au restaurant Le Charlais de St-Charles.

Mentionnons que du 24 au 28 janvier se tiendra également la «Semaine du Carnaval» au Mont Orignal de Lac-Etchemin avec des rabais inté-

ressants et plusieurs activités au programme.

Les activités se poursuivent le samedi 29 janvier alors que se tiendra la journée de la bougie-gratouille. À ce sujet, on est presque déjà assuré de dépasser l'objectif fixé à 57 620 bougies pour le Duché de Lévy considérant que deux nouveaux territoires se sont joints au Duché soit St-Georges et Rivière du Loup.

Enfin, plus spécifiquement pour la région de Ste-Marie, mentionnons la tenue d'un gala amateur qui aura lieu le samedi 29 janvier, aux Galeries de la Chaudière, le «déjeuner carnavalesque» prévu pour le vendredi 4 février, au restaurant du Vieux Fanal de Ste-Marie suivi, le lendemain, de la très populaire «Débauche» au Disco Bar l'An-

nexe et finalement, du 6 février prochain où se tiendra à l'aréna Ste-Marie le «Déjeuner Beauceron».

bénévoles ont travaillé au succès de la fête, l'an dernier.

Par ailleurs, parallèlement au Déjeuner Beauceron se tiendra dans la semaine du 22 au 29 janvier, sur le terrain de l'OTJ, un concours de sculpture sur neige où toute la population est invitée à participer.

L'inscription est gratuite et les intéressés devront s'inscrire, pour chacune des catégories, avant le 21 janvier prochain, aux responsables suivants: M. Louis Normand (387-4920) pour les jeunes des écoles primaires, à M. Louis Parent (387-6636) pour les élèves de niveau secondaire et enfin, à Claude Voyer (387-4920) pour la classe ouverte aux commerces, industries et clubs.

## Billets en vente

À ce sujet, précisons que les billets, au prix de 5 \$ pour les adultes et 2 \$ pour les enfants sont disponibles depuis lundi dernier dans la plupart des Caisse Populaires de la Nouvelle-Beauce, des Banques ainsi que les dépanneurs et les membres du Comité.

L'an passé, plus de 3 000 personnes avaient pris part au Déjeuner Beauceron. La direction du Déjeuner Beauceron profite également de l'occasion pour lancer un appel à tous ceux qui seraient intéressés à oeuvrer au sein du Déjeuner à titre de bénévoles. Près de 450

## CE SOIR

# MARDI LE 18 JANVIER 1983 CHANTONS EN CHOEUR

À 20h30 AU  
DISCO-BAR *L'ANNEXE*

AVEC  
**FERNAND PELTIER**  
CHANTEUR-ANIMATEUR

VISITE DU BONHOMME  
CARNAVAL ET DE  
LA DUCHESSE

*Venez vivre une  
ambiance inoubliable  
de joie et de  
plaisir*

Mardi le 18 janvier 1983



UNE COMMANDITE DE  
**MOLSON**

en collaboration avec

**Guide** **ECM 136**

Tél. (418) 387-3232

*L'ANNEXE*

Ste-Marie de Beauce

disco-bar

## SUPER SOLDE

DU 17 AU 22  
JANVIER

RABAIS  
DE **30%**

### SUR TOUS LES TISSUS:

ratine de velours, tricot de coton, coton à drap de couleur.

GRAND CHOIX DE COTON IMPRIMÉ  
ET CARRELÉ

AUSSI

NYLON BROSSÉ **.20¢** oz.

JEANS ORDINAIRE **\$2.00** la verge

À NOTER QUE:

NOUS SERONS  
OUVERTS

**MERCREDI**  
**LE**  
**19 JANVIER**

HEURES  
D'OUVERTURE:

Lundi - mardi - mercredi  
de 10 hres à 17:30 hres  
Jeudi - vendredi  
10 hres à 21 hres  
Samedi  
10 hres à 12:30 hres

*Tissus*  
*MarLou*

1558  
rue St-Georges,  
St-Bernard

**475-6917**

Mme Lucille Brochu, prop.

## PEELING BIOLOGIQUE: OUVERTURE D'UN STUDIO À STE-MARIE

par Ivan Lamontagne  
Régénérer l'épiderme, effacer les rides,

gommer les cicatrices d'acnée et ce, sans faire appel aux acides ni à



Mme Lise Roy de Ste-Marie, propriétaire du Salon Vénus offrira sous peu le peeling biologique Anna Pégova avec l'ouverture d'un studio Clavet à Ste-Marie.

aucun autre produit «décapant», le peeling biologique Anna Pégova est éprouvé depuis maintenant plus d'un demi-siècle dans tous les pays d'Europe et est implanté au Québec depuis 20 ans déjà.

C'est dans cette optique que Mme Lise Roy de Ste-Marie, qui détient l'exclusivité de la méthode Anna Pégova pour la Beauce, procédera d'ici les prochaines semaines à l'ouverture officielle d'un premier studio Clavet à Ste-Marie. Mme Roy est propriétaire du Salon Vénus de Ste-Marie.

Au cours de la soirée d'inauguration du studio Clavet à Ste-Marie prévue pour le mardi 25 janvier prochain, au disco-bar l'Annexe, l'infirmière France Clavet présentera alors un diaporama ainsi que des films qui expliqueront plus en détail les vertus de cette méthode originale pratiquée par les studios Clavet.

Pour Mme Clavet, qui détient en exclusivité la méthode Pégova pour tout le Canada, le véritable but du peeling Anna Pégova sera la stimulation biologique qui régènera les tissus fibreux. Ce traitement, d'une durée de dix jours, consistera donc à appliquer un produit sur le visage deux fois par jour et durant trois jours. Les trois jours suivants, on

constatera que l'épiderme commence à «s'exfolier» pour ensuite faire place à une peau neuve et saine.

Mme Clavet estime par ailleurs que le traitement Pégova ne représente aucun danger pour la peau «puisque'il ne contient ni soufre, ni phénol, ou résorcine. «Le traitement, dit-elle, est basé en fonction du type de peau de la cliente, de son âge, de son problème et de ses réactions».

«Un peeling devient préventif s'il est appliqué jeune soit vers l'âge de 30 ans, estime Mme Clavet, on maintient alors la musculature de la peau en place et l'on évite ainsi une chirurgie esthétique beaucoup plus tard».

Quant au taux d'échec de la méthode Pégova, on estime qu'il varie d'entre 2% et 5% et est attribué au facteur hormonal, nerveux, alimentaire et au régime de vie. C'est pour cette raison que dans la plupart des studios, parallèlement au traitement, on offrira également des sessions de rééducation. «Que la personne traitée apprenne à s'alimenter sainement et apprenne également à soigner sa peau d'une façon plus appropriée, c'est absolument indispensable pour minimiser le taux d'échec» dira Mme Clavet.

## LES «INDUSTRIES DE CHEZ NOUS» À LA TÉLÉ

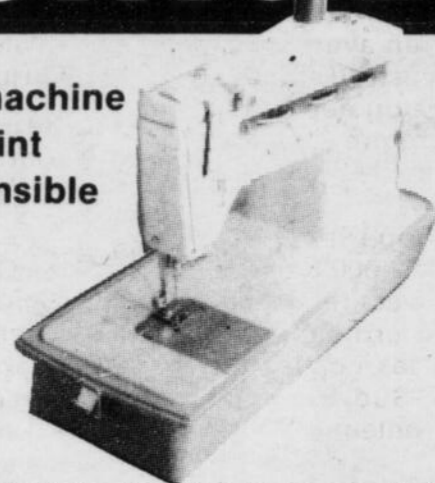
(I.L.) La Société d'Expansion de Nouvelle-Beauce Inc. (SENBI), en collaboration avec Télé Câble Ste-Marie Inc. et M. Clément Binet, vient de compléter une série d'émissions intitulées «Industries de chez-nous».

Téléphone. Le 3 mars: Les Constructions CLR Marcoux Inc., 10 mars: Bose Canada, 17 mars: Cartem Inc., 24 mars: Corporation Baronet

Ltée, 31 mars: Centre de Récupération de Beauce Inc. Le 7 avril: Texel Inc., 14 avril: Vachon (division Culinar Inc.).

## SINGER

La machine à point extensible



La mode d'aujourd'hui utilise beaucoup les tricots et les tissus extensibles. C'est pourquoi une machine à coudre à point extensible est presque une nécessité si vous confectionnez vos vêtements et ceux de votre famille. Singer vous propose deux modèles à point extensible.

Spécial: \$329.00  
Rég.: 369,00 \$ SANS BRAS LIBRE

## SINGER

179, Notre-Dame Nord  
Centre-Ville Ste-Marie  
face à la Société des Alcools  
Tél.: 387-4020

## UN BOTTIN D'INFORMATION AU SERVICE DES CITOYENS

(I.L.) Parrainé par la Caisse populaire de St-Bernard, le projet intitulé «Connaiss-nous chez nous» s'est finalement vu accorder une subvention au montant de 7 990 \$ dans le cadre du programme fédéral de développement communautaire.

des niveaux municipal, provincial et fédéral.

Les informations recueillies s'adresseront à la population du village ainsi que de la paroisse de St-Bernard.

Le projet, qui emploiera 3 personnes pendant quelque 30 semaines, consiste en une consultation de la population locale «dans le but de mettre au point un bottin d'information qui renseignerait sur tous les services offerts aux citoyens de St-Bernard» précise un communiqué émis par le bureau du député fédéral de Lévis, M. Gaston Gourde.

Pour mener à bien le projet, ces personnes verront donc à préparer un questionnaire, recueillir les données, compiler et analyser les résultats en plus de monter le bottin pour impression.

Ce bottin contiendra la liste des personnes qui ont des services à offrir tels les artistes, artisans, travailleurs spécialisés, professionnels et autres, la liste des marchands et des entreprises avec qui les citoyens font affaires en plus de la liste des services gouvernementaux

**BERNARD BRETON INC.**  
Quincaillerie — Matériaux — Moulée

**ST-NARCISSE 475-6641**

FAIT 4 CHANCEUX PARMIS SES CLIENTS LORS DU CONCOURS DES FÊTES



De gauche à droite: M. Claude Boucher de St-Narcisse gagne une rôtissoire électrique. Mme Jeannine St-Hilaire de St-Gilles gagne un ensemble de sableuse Black & Decker. M. Jean-Pierre Breton, quincaillier. Mme Thérèse Giroux de St-Bernard gagne un ensemble de couteaux et M. Gaétan Gagnon de St-Narcisse gagne un coffre à outils. Félicitations aux gagnants et merci à tous les participants.

## DES PRIX AUSSI BAS...

<b>JUS D'ORANGE OU DE POMME</b> OASIS 1 litre rég. 1.33	<b>.79</b>	<b>MACARONI LONG</b> CATELLI 500 gr rég. .99	<b>.62</b>
<b>NOURRITURE POUR CHIENS AU BOEUF</b> Dr. BALLARD 723 gr rég. .96	<b>.59</b>	<b>CÉRÉALES RAISIN CRISP</b> KELLOG'S 525 gr rég. 2.84	<b>\$2.11</b>
<b>PURE SHORTENING</b> CRISPY FLAKE 454 gr rég. 1.11	<b>.79</b>	<b>LAIT 2%</b> partiellement écrémé évaporé 385 ml rég. .84	<b>.60</b>
<b>VERRE À BOISSON</b> 8 onces <b>.33</b> chaque 3.60 douzaine		<b>VERRE À BIÈRE</b> 10 onces <b>.41</b> chaque 4.56 douzaine	
<b>CARAFON À VIN</b> format 1 litre <b>.92</b>		<b>RUBAN TRANSPARENT</b> SCOTCH TAPE 25.7 mètres rég. 1.99	<b>.98</b>

J'EN R'VIENS PAS!

MARCHANDISE DE 1ère QUALITÉ  
PRIX SPÉCIAUX POUR ITEMS VENDUS À LA CAISSE



## LIQUIDATION BEAUCE INC.

595 rue Notre-Dame Ste-Marie  
(centre d'achat Cloutier)

387-7110 rés.: 387-3850

# LE MAPAQ OCTROIE 265 000 \$ DE SUBVENTION À AGRINOVE

(A.P.) La coopérative laitière du sud du Québec, maintenant connue sous le nom de AGRINOVE, s'est vu octroyer 265 000 \$ du ministère de l'agriculture, des pêcheries et de l'alimentation. L'annonce du versement de cette subvention était faite jeudi dernier en avant-midi par le ministre Garon, en présence du député de Bellechasse, Claude Lachance, et de la majorité des administrateurs de la coopérative qui regroupe 2 600 producteurs sociétaires répartis sur un territoire comprenant les comtés de Beauce-Sud, Beauce-Nord, Frontenac, Bellechasse, Montmagny, Lotbinière, Lévis, Montmorency et une partie de Portneuf.

Une première tranche de 225 000 \$ représente une aide financière de 15% sur un projet d'investissement de 1 510 000 \$ destiné à ajouter les formats individuels de 200 et 250 millilitres à la chaîne d'emballage des laits et jus produits à l'usine de Ste-Claire avec la technique des ultra-hautes-températures (U.H.T.) qui assure une longue période

de conservation sans réfrigération.

Le deuxième volet de l'aide annoncée consiste quant à lui en une subvention de 39 000 \$ représentant 50% du coût de recherche et de développement d'une nouvelle technologie permettant le mélange du lait et du jus de fruits.

Ces deux projets permettront la création d'une vingtaine d'emplois.

Selon M. Garon, cette initiative qu'entreprend la coopérative AGRINOVE avec l'aide du MAPAQ est plus importante qu'il n'y paraît à première vue puisqu'ainsi l'industrie laitière québécoise est en train de prendre position pour pénétrer en force sur le marché des rafraîchissements populaires en formats individuels.

Il existe en effet un besoin évident pour un breuvage rafraîchissant qui allie à la fois bon goût, valeur nutritive et facilité de conservation. Une boisson lactée à saveur de fruits, ayant subi le traitement U.H.T. et offerte en formats individuels semble

donc promise à un brillant avenir.

## Contribution à l'augmentation de la consommation du lait

Alors qu'on a assisté au début des années '70 à une diminution inquiétante de la consommation du lait au Québec, cette dernière étant passée de 118 litres par

personne et par année en 1970 à 106 en 1975, cette tendance s'est renversée à compter de 1976 à la faveur d'initiatives comme le lait-école et les campagnes de promotion associant le lait à une saine alimentation, campagnes menées conjointement par le MAPAQ et les associations de producteurs. En 1981, on estimait que la consumma-

tion individuelle du lait avait grimpé à 114 litres par personne.

Pour pousser plus loin cette remontée, il importe maintenant de sortir des façons traditionnelles de présenter le lait liquide. L'initiative prise par la Coopérative AGRINOVE de présenter au cours des prochaines années, au côté des boissons gazeuses, des breuvages à base de lait et de jus de fruits, est en ce sens très prometteuse. AGRINOVE estime d'ailleurs à 30 millions de litres de lait, soit 10% de sa consommation annuelle actuelle à

ses usines de Ste-Claire, La Durantaye, St-Agapit et Beauceville, la quantité de matière première (lait), nécessaire pour les cinq premières années de commercialisation de ses breuvages lactés.

Ainsi la Coopérative AGRINOVE qui s'est déjà signalée par ses efforts de diversification avec la fabrication des fromages fins, Les Fromages de Beauce, pour le marché québécois et par la production du lait en cannette comme alternative à la poudre de lait pour le marché international, poursuit

le double objectif de diminuer la dépendance de l'industrie laitière québécoise face aux marchés en perte de vitesse du beurre et de la poudre de lait écrémé, qui sont régis par la commission canadienne du lait; et d'augmenter la consommation du lait produit au Québec.

Le MAPAQ se devait donc d'encourager cette initiative comme il l'a fait depuis 1979 en participant pour 1 211 600 \$ aux 6 millions d'investissements consentis depuis cette date par la coop, de conclure M. Garon.

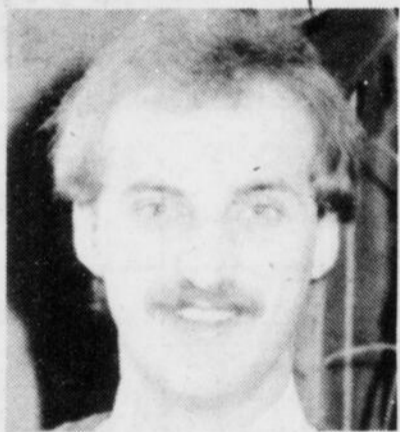
# Mark Ten



## Une saveur généreuse.

AVIS: Santé et Bien-Être social Canada considère que le danger pour la santé croît avec l'usage — éviter d'inhaler. Moyenne par cigarette: Mark Ten Filtré Régulier "Goudron" 15 mg, Nicotine 1.1 mg/Mark Ten Légère Régulier "Goudron" 12 mg, Nicotine 0.9 mg.

## NOMINATION



LES JOURNAUX ASSOCIÉS SF. INC. éditeur des journaux LE GUIDE, LA VOIX DU SUD et LA VOIX DE BELLECHASSE, sont heureux d'annoncer la nomination de M. Louis Fortier de Ste-Claire à titre de publicitaire-conseil pour le nouveau journal

la Voix de Bellechasse

1ère PARUTION MARDI 25 JANVIER 1983

N'HÉSITEZ-PAS À COMMUNIQUER AVEC LUI AU NUMÉRO DE TÉLÉPHONE SUIVANT:

625-7471 (frais virés)

Notez bien: ce numéro de téléphone est en attente d'avoir reçu de Sogétel Téléphone l'installation d'une ligne directe avec votre secteur.

PARRAINÉ PAR LE GROUPE D'ACTION CIVIQUE

## UNE FORÊT DE DÉMONSTRATION COMMUNAUTAIRE

Le député de Lévis à la Chambre des communes, Gaston Gourde, annonce que le projet d'UNE FORÊT DE DÉMONSTRATION COMMUNAUTAIRE DE ST-PATRICE DE BEAURIVAGE a reçu l'approbation du ministère de l'Emploi et Immigration du Canada, et recevra une somme totalisant 31 309,00 \$ dans le cadre des projets de Développement communautaire du Canada (PDCC) édition 1982-83.

Bien que le projet du «Groupe d'Action civique St-Patrice Inc.» ne date que de 1982, il est en quelque sorte à sa phase 5 de réalisation qui se fait en étroite collaboration avec le Groupement forestier Lotbinière-Mégantic et la Faculté de Foresterie de l'Université Laval de Québec.

L'étude de mise en valeur de cette forêt de démonstration est terminée et l'on y a diagnostiqué chaque peu-

### AUX PRODUCTEURS DE BOIS DE LA RÉGION DE QUÉBEC

L'Office des producteurs de bois de la région de Québec avise tous les producteurs de bois de la région de Québec qu'il y aura assemblée générale spéciale qui se tiendra mercredi le 26 janvier 1983 au motel Rond-Point à Lévis à compter de 9h30.

L'ordre du jour est le suivant:

1) Lecture et adoption de l'avis de convocation et de l'ordre du jour;

2) Informations sur le dossier de production de plans et recommandations du conseil d'administration;

3) Décision de l'assemblée générale spéciale sur ce sujet;

4) Adoption dans le règlement d'emprunts'il y a lieu.

Tous les producteurs de bois sont invités à participer à cette assemblée et les délégués auront une décision à prendre sur ce sujet.

Le secrétaire de l'Office des Producteurs de Bois de la région de Québec.

plement. La phase de traitements sylvicoles de chacune des zones a débuté et la phase 5 développera les zones 5, 4, 2 et 1 de façon spéciale.

Grâce au projet PDCC de cette année, on prévoit embaucher un superviseur qui aura pour tâche de diriger également les activités des projets Katimavik qui ont lieu simultanément; 1 bûcheron; 1 agent d'interprétation en communication. La subvention servira donc à créer ces 3 emplois pendant 90 semaines.

Pendant que les employés du PDCC s'affaireront aux travaux touchant la forêt et les sentiers, ceux de Katimavik construiront 2 chalets relais pour le ski de fond; 1 chalet d'accueil pour le ski de fond et la motoneige; 1 amphithéâtre dans la zone no 1; 1 étang dans la zone no 1; des supports de ski de fond et signalisation pour le ski de fond, bancs, etc. et les initiateurs du projet espèrent ouvrir la forêt de démonstration en 1984.

Le «Groupe d'Action civique St-Patrice Inc.» qui est à l'origine de ce projet est un organisme qui agit sur le plan économique, social et culturel et qui a pour objectifs de:

— développer St-Patrice en partant des ressources déjà en place, en suivant un rythme de développement rationnel, basé sur les habi-

tudes et les coutumes de la communauté;

— impliquer toute la population dans des activités nouvelles, compatibles avec le développement du milieu;

— aboutir à la création d'emplois surtout parmi les jeunes que le chômage frappe durement dans cette région.

Le Groupe d'Action civique St-Patrice Inc. avait déjà bénéficié du support financier du gouvernement fédéral pour son projet intitulé «De mieux en mieux chez nous» réalisé par l'entremise du programme ÉTÉ CANADA 1982, et qui constituait la phase 1 de ce projet présentement en voie de réalisation.

### LE DIMANCHE 23 JANVIER

**STS-ANGES:** Dès 13h30, à la salle municipale de Sts-Anges aura lieu le bingo organisé au profit du club des loisirs de l'endroit. Nombreux prix en argent. Bienvenue à tous.

### DU 16 AU 27 JANVIER

**LÉVIS:** Exposition des aquarelles de Marie Laberge. Au Centre d'Art de Lévis, Maison Louise Carrier, au 33, rue Wolfe à Lévis, du 16 au 27 janvier à tous les jours, de 14h00 à 17h00 et de 19h00 à 21h00. Fermé le dimanche soir ainsi que le lundi.

### LE MARDI 25 JANVIER

**STE-MARIE:** Dès 13h30, au local situé à l'étage supérieur de l'ancien poste à incendie, le Centre Femme Nouvelle présentera un document audio-visuel intitulé «L'histoire de la femme québécoise du XXème siècle». Ce document de la sociologue Michèle Jean permettra une meilleure compréhension des actions des femmes dans notre société. Le visionnement sera suivi d'un atelier. L'animation sera faite par Angèle Aubin. Entrée: 2,00 \$. Bienvenue à toutes.

### MARDI LE 18 JANVIER

**STE-MARIE:** Le club de Châtelaine de Ste-Marie annonce la tenue de son assemblée générale, le 18 janvier prochain, dès 20h00 au Club Aramis.

### JEUDI LE 27 JANVIER

**SCOTT:** Une conférence sera donnée par une psychologue concernant la thérapie du couple et la relation d'aide aux personnes seules le jeudi 27 janvier prochain, à la salle de l'Auberge de la Chaudière, à Scott, dès 20h00. Organisée par le Mouvement des Familles Chrétiennes de Scott (MFC), le coût d'entrée a été fixé à 2,00 \$. Invitation à toute la population environnante.

### MARDI LE 25 JANVIER

**STE-MARIE:** La clinique de puériculture aura lieu à la sacristie de l'église, le mardi 25 janvier prochain, de 13h00 à 15h30.

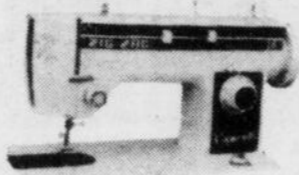
### MERCREDI LE 19 JANVIER

**VALLÉE-JONCTION:** Il y a modification quant à l'endroit annoncé la semaine dernière pour la clinique de puériculture. Il faudra continuer de se rendre à la sacristie de l'église, de 13h30 à 15h30, le mercredi 19 janvier prochain.

**STE-MARIE:** Si vous êtes intéressés à participer aux rencontres pré-natales, veuillez vous inscrire chez votre médecin ou au C.L.S.C. Nouvelle-Beauce de Ste-Marie. Informations, 387-8181. La date et l'endroit vous seront communiqués par lettre personnelle.

## NOUS RÉPARONS ET VENDONS MACHINE À COUDRE

de toutes marques



Nettoyage et huilage, ajustement de tension, vérification du moteur et de la canette. 3 mois de garantie sur la main-d'oeuvre.

### CENTRE DE COUTURE

Necchi et Vigorelli

TISSUS À LA VERGE

Marcel Poulin, rep.  
744 Boul. Taschereau Sud  
Ste-Marie, tél.: 387-6640

40 Notre-Dame  
Ste-Marie,  
tél.: 387-2641

## « SCIE » VOUS Y PENSEZ BIEN

### IL FAUT VOIR UN SPÉCIALISTE POUR LA VENTE - LA RÉPARATION ET LE SERVICE

de scies à chaîne - souffleurs - motoneiges - motocyclettes - tracteurs à gazon

MAINTENANT DÉPOSITAIRE DES SCIES À CHAÎNE SHINDAIWA

**shindaiwa**



### DENIS CARRIER

1535 Rte Kennedy, Scott

**387-3127**

ouvert tous les jours et tous les soirs

## SÉMINAIRE DE SAINT-GEORGES DE BEAUCE

### COURS SECONDAIRE GÉNÉRAL EXTERNAT POUR GARÇONS ET FILLES PENSIONNAT POUR GARÇONS

### EXAMEN D'ADMISSION POUR PREMIÈRE SECONDAIRE

- 1.- L'examen d'admission pour les élèves qui désirent fréquenter les classes de Première secondaire aura lieu les samedis 22 et 29 janvier 1983.
- 2.- L'examen commencera à 9h30 pour se terminer à 15h30.
- 3.- Cet examen s'adresse aux élèves de Sixième année.
- 4.- Tout le matériel nécessaire à l'examen est fourni par le Séminaire.
- 5.- L'examen et le repas du midi sont gratuits.

### CONDITIONS D'ADMISSION POUR LES AUTRES CLASSES DU SECONDAIRE

- 1.- Les élèves qui désirent fréquenter, pour une première fois, les classes de Deuxième, Troisième, Quatrième et Cinquième secondaire

doivent envoyer une demande d'admission à l'adresse suivante:

Service des admissions du Secondaire,  
Séminaire de Saint-Georges,  
1055, 116e Rue,  
Ville de Saint-Georges.  
G5Y 3G1  
Téléphone: (418) 228-8896.

- 2.- Le Service des admissions communiquera par lettre à ces élèves leurs conditions d'admission.

Cours collégial général et professionnel  
Externat et pensionnat pour garçons et filles

- 1.- Le Séminaire de Saint-Georges de Beauce dispense aussi le cours collégial général et les options professionnelles de Techniques infirmières, de Techniques administratives et d'éducation spécialisée.
- 2.- Pour obtenir des informations sur ces cours et sur les services offerts par le Collégial, veuillez, en vous servant de l'adresse ci-haut mentionnée, communiquer avec le:

Service des admissions du Collégial

**4 QUÉBEC CFCM**

07h00 MIRE ET MUSIQUE  
07h07 OUVERTURE DE LA STATION  
07h09 MUSIQUE MARC LEGRAND  
07h15 DESSINS ANIMÉS  
07h30 BONJOUR...7h30  
09h00 POUR ELLE ET LUI  
09h30 VOTRE AMIE SUZANNE  
11h00 SKIPPY LE KANGOUROU  
11h30 DE TOUT DE TOUS  
12h15 AUJOURD'HUI...12h15  
12h30 CINE-QUIZ\*  
15h00 FORUM  
16h00 GRONIGO ET CIE  
16h30 CINÉMA SUR DEMANDE\*  
18h00 AUJOURD'HUI...18h00  
19h00 UN MONDE EN FOLIE  
19h29 LA QUOTIDIENNE  
19h30 CINE-CHOIX\*  
21h30 MICHEL JASMIN  
22h30 LES NOUVELLES TVA  
22h55 AUJOURD'HUI...22h55  
23h15 LA COULEUR DU TEMPS  
23h30 MUSIQUE MARC LEGRAND

\* (Voir détails canal 10 Mtl.)

**5 QUÉBEC CKMI**

09h00 TEST PATTERN & MUSIC  
09h09 MUSIC WITH MARC LEGRAND  
09h15 FRIENDLY GIANT  
09h30 QUÉBEC SCHOOLS  
10h30 MR. DRESSUP  
11h00 SESAME STREET  
12h00 THE MIDDAY NEWS  
12h10 MIDDAY  
12h30 WOK WITH YAN  
13h00 ALL MY CHILDREN  
14h00 TAKE THIRTY  
14h30 CORONATION STREET  
15h00 DAYTIME CHALLENGE  
15h30 COMING ATTRACTIONS  
16h00 DO IT FOR YOURSELF  
16h30 GOING GREAT  
17h00 THE PRICE IS RIGHT  
18h00 NEWSWATCH  
19h00 THE LAWRENCE WELK SHOW  
20h00 THE NATURE OF THINGS  
20h30 CANADIAN PORTRAITS  
22h00 NATIONAL NEWS AND THE JOURNAL  
23h00 QUÉBEC TODAY  
23h27 BARNEY MILLER  
23h58 MUSIC WITH MARC LEGRAND

**7 SHERBROOKE CHLT**

09h00 A LA BONNE FRANQUETTE  
09h30 VOTRE AMIE SUZANNE  
11h00 URGENCE SANTÉ  
11h30 LES PETITS BONSHOMMES  
11h45 LES SATELLIPOPETTES  
12h15 LE MONDE  
12h30 CINE-QUIZ\*  
15h00 FORUM  
16h00 SKIPPY LE KANGOUROU  
16h30 CINÉMA SUR DEMANDE\*  
18h00 LE MONDE  
18h30 AU ROYAUME DES ANIMAUX  
19h00 UN MONDE EN FOLIE  
19h29 LA QUOTIDIENNE  
19h30 CINE-CHOIX\*  
21h30 MICHEL JASMIN  
22h30 LES NOUVELLES TVA  
22h52 LE MONDE RÉGIONAL  
23h10 SUR LES SENTIERS  
23h15 LA COULEUR DU TEMPS

\* (Voir détails canal 10 Mtl.)

**8 TROIS-RIV. CHEM**

09h00 A LA BONNE FRANQUETTE

**9 SHERBROOKE CKSH**

07h45 MIRE ET MUSIQUE  
08h00 ROBIN FUSÉE  
08h30 TÉLÉ PATROUILLE EN MOVEMENT  
09h00 L'ÉVANGILE EN PAPIER  
09h15 LES TROUVAILLES DE CLÉMENTINE  
09h30 LES TRAVAUX D'HERCULE JONSSON  
10h00 PASSE PARTOUT  
10h30 LA FINE CUISINE D'HENRI BERNARD  
11h00 LES TROUVAILLES DE CLÉMENTINE  
11h30 QUOI DE 9  
12h25 À LA FERME  
12h30 ALLÔ BOUBOU  
13h31 AU JOUR LE JOUR  
14h00 LE TEMPS DE VIVRE  
16h00 BOBINO  
16h30 IL ÉTAIT UNE FOIS DANS L'ESPACE  
17h00 CINÉMA DE 5 HEURES\*  
18h40 LE 9 VOUS INFORME  
18h55 MÉTÉO  
19h00 LE GRAND FRÈRE  
20h00 LE TEMPS D'UNE PAIX  
20h31 KLONDIKE  
21h31 LAUTREC 83  
22h01 TÉLÉMONDE  
22h30 NOUVELLES NATIONALES ET INTERNATIONALES  
22h56 MÉTÉO  
23h01 LE 9 VOUS INFORME  
23h08 NOUVELLES DU SPORT  
23h20 CINE-SOIR

\* (Voir détails canal 10 Mtl.)

**9 SHERBROOKE CKSH**

07h45 MIRE ET MUSIQUE  
08h00 ROBIN FUSÉE  
08h30 TÉLÉ PATROUILLE EN MOVEMENT  
09h00 L'ÉVANGILE EN PAPIER  
09h15 LES TROUVAILLES DE CLÉMENTINE  
09h30 LES TRAVAUX D'HERCULE JONSSON  
10h00 PASSE PARTOUT  
10h30 LA FINE CUISINE D'HENRI BERNARD  
11h00 LES TROUVAILLES DE CLÉMENTINE  
11h30 QUOI DE 9  
12h25 À LA FERME  
12h30 ALLÔ BOUBOU  
13h31 AU JOUR LE JOUR  
14h00 LE TEMPS DE VIVRE  
16h00 BOBINO  
16h30 IL ÉTAIT UNE FOIS DANS L'ESPACE  
17h00 CINÉMA DE 5 HEURES\*  
18h40 LE 9 VOUS INFORME  
18h55 MÉTÉO  
19h00 LE GRAND FRÈRE  
20h00 LE TEMPS D'UNE PAIX  
20h31 KLONDIKE  
21h31 LAUTREC 83  
22h01 TÉLÉMONDE  
22h30 NOUVELLES NATIONALES ET INTERNATIONALES  
22h56 MÉTÉO  
23h01 LE 9 VOUS INFORME  
23h08 NOUVELLES DU SPORT  
23h20 CINE-SOIR

\* (Voir détails canal 11 Qué.)

**10 MONTRÉAL CFTM**

09h00 A LA BONNE FRANQUETTE  
09h30 VOTRE AMIE SUZANNE  
11h00 URGENCE SANTÉ  
11h30 LES PETITS BONSHOMMES  
11h45 LES SATELLIPOPETTES  
12h15 LE MONDE  
12h30 CINE-QUIZ\*  
15h00 FORUM  
16h00 SKIPPY LE KANGOUROU  
16h30 CINÉMA SUR DEMANDE\*  
18h00 LE MONDE  
18h30 AU ROYAUME DES ANIMAUX  
19h00 UN MONDE EN FOLIE  
19h29 LA QUOTIDIENNE  
19h30 CINE-CHOIX\*  
21h30 MICHEL JASMIN  
22h30 LES NOUVELLES TVA  
22h52 LE MONDE RÉGIONAL  
23h10 SUR LES SENTIERS  
23h15 LA COULEUR DU TEMPS

\* (Voir détails canal 10 Mtl.)

**11 QUÉBEC CBVT**

09h00 EN MOVEMENT  
09h15 L'ÉVANGILE EN PAPIER  
09h30 LES TROUVAILLES DE CLÉMENTINE  
09h30 LES TRAVAUX D'HERCULE JONSSON  
10h00 PASSE PARTOUT  
10h30 LA FINE CUISINE D'HENRI BERNARD  
11h00 LES TROUVAILLES DE CLÉMENTINE  
11h30 QUOI DE 9  
12h25 À LA FERME  
12h30 ALLÔ BOUBOU  
13h31 AU JOUR LE JOUR  
14h00 LE TEMPS DE VIVRE  
16h00 BOBINO  
16h30 IL ÉTAIT UNE FOIS DANS L'ESPACE  
17h00 GÉNIES EN HERBE  
17h30 GRAND PAPA  
18h00 MANCHETTES RÉGIONALES  
CE SOIR MANCHETTES NATIONALES ET INTERNATIONALES  
19h07 TÉLÉJOURNAL RÉGIONAL  
19h25 SPORTS  
19h35 MÉTÉO  
19h40 ENTREVIEW DE CE SOIR  
19h50 TÉLÉ ARTS  
19h55 RÉSUMÉ DES ÉMISSIONS DE LA SOIRÉE  
19h00 QUÉBEC MAGAZINE  
19h30 CONTRECHAMP  
20h31 KLONDIKE  
21h31 LAUTREC 83  
22h01 TÉLÉMONDE  
22h30 NOUVELLES NATIONALES ET INTERNATIONALES  
22h56 MÉTÉO  
23h01 LE 9 VOUS INFORME  
23h08 NOUVELLES DU SPORT  
23h20 CINE-SOIR

\* (Voir détails canal 11 Qué.)

**15 QUÉBEC CIVQ**

10h00 MARCHÉ AUX IMAGES  
11h00 ARCHIBALD, LE MAGICHEN  
12h25 ARCHIBALD, LE MAGICHEN  
12h30 TÉLÉSERVICE  
13h00 PIERRE NADEAU RENCONTRE...  
13h30 MARCHÉ AUX IMAGES  
14h30 L'OBJECTIF  
15h00 DROIT DE PAROLE

Avec la participation du public.

**15 QUÉBEC CIVQ**

10h00 MARCHÉ AUX IMAGES  
11h00 ARCHIBALD, LE MAGICHEN  
12h25 ARCHIBALD, LE MAGICHEN  
12h30 TÉLÉSERVICE  
13h00 PIERRE NADEAU RENCONTRE...  
13h30 MARCHÉ AUX IMAGES  
14h30 L'OBJECTIF  
15h00 DROIT DE PAROLE

Avec la participation du public.

**15 QUÉBEC CIVQ**

10h00 MARCHÉ AUX IMAGES  
11h00 ARCHIBALD, LE MAGICHEN  
12h25 ARCHIBALD, LE MAGICHEN  
12h30 TÉLÉSERVICE  
13h00 PIERRE NADEAU RENCONTRE...  
13h30 MARCHÉ AUX IMAGES  
14h30 L'OBJECTIF  
15h00 DROIT DE PAROLE

Avec la participation du public.



**APPRENEZ À SKIER GRATUITEMENT**

Vous n'avez jamais fait de ski alpin... et l'expérience vous tente. Le Mont-Original offre la possibilité à 25 personnes par jour, de skier gratuitement, dans le cadre de la semaine nationale du ski qui se tient du lundi 24 janvier au vendredi 28 janvier inclusivement.

En effet, votre boutique de ski du Mont-Original vous offre l'équipement pour skier et le Centre de ski le billet d'une journée gratuite de remontée-pente. Le tout accompagné d'un

cours de ski d'une durée de 2 heures avec des moniteurs qualifiés. Il s'agit tout simplement de réserver sa place, à la journée qui vous convient, en communiquant au Mont-Original à (418) 625-1551, demandez Odette Fortin.

N'oubliez pas que la semaine nationale du ski s'adresse à toutes personnes n'ayant jamais fait de ski. Nous vous invitons à venir skier avec nous!

**15 QUÉBEC CIVQ**

10h00 MARCHÉ AUX IMAGES  
11h00 ARCHIBALD, LE MAGICHEN  
12h25 ARCHIBALD, LE MAGICHEN  
12h30 TÉLÉSERVICE  
13h00 PIERRE NADEAU RENCONTRE...  
13h30 MARCHÉ AUX IMAGES  
14h30 L'OBJECTIF  
15h00 DROIT DE PAROLE

Avec la participation du public.

**15 QUÉBEC CIVQ**

10h00 MARCHÉ AUX IMAGES  
11h00 ARCHIBALD, LE MAGICHEN  
12h25 ARCHIBALD, LE MAGICHEN  
12h30 TÉLÉSERVICE  
13h00 PIERRE NADEAU RENCONTRE...  
13h30 MARCHÉ AUX IMAGES  
14h30 L'OBJECTIF  
15h00 DROIT DE PAROLE

Avec la participation du public.

**GUIDE TV** du pays de l'érable  
ACHETONS CHEZ NOUS, TOUT LE MONDE EN PROFITE

**LE CINÉMA DE LA SEMAINE**

**JEUDI 20 JANVIER**

**9 11 13 SHERB. QUÉ. TR.-RIV.**

**9 11 13 SHERB. QUÉ. TR.-RIV.**

**9 11 13 SHERB. QUÉ. TR.-RIV.**

**9 11 13 SHERB. QUÉ. TR.-RIV.**

**9 11 13 SHERB. QUÉ. TR.-RIV.**

**9 11 13 SHERB. QUÉ. TR.-RIV.**

**9 11 13 SHERB. QUÉ. TR.-RIV.**

**9 11 13 SHERB. QUÉ. TR.-RIV.**

**9 11 13 SHERB. QUÉ. TR.-RIV.**

**9 11 13 SHERB. QUÉ. TR.-RIV.**

**9 11 13 SHERB. QUÉ. TR.-RIV.**

**9 11 13 SHERB. QUÉ. TR.-RIV.**

**4 7 8 QUÉ. SHERB. TR.-RIV.**

**4 7 8 QUÉ. SHERB. TR.-RIV.**

**4 7 8 QUÉ. SHERB. TR.-RIV.**

**4 7 8 QUÉ. SHERB. TR.-RIV.**

**4 7 8 QUÉ. SHERB. TR.-RIV.**

**4 7 8 QUÉ. SHERB. TR.-RIV.**

**4 7 8 QUÉ. SHERB. TR.-RIV.**

**4 7 8 QUÉ. SHERB. TR.-RIV.**

**4 7 8 QUÉ. SHERB. TR.-RIV.**

**4 7 8 QUÉ. SHERB. TR.-RIV.**

**4 7 8 QUÉ. SHERB. TR.-RIV.**

**4 7 8 QUÉ. SHERB. TR.-RIV.**

**4 7 8 QUÉ. SHERB. TR.-RIV.**

**4 7 8 QUÉ. SHERB. TR.-RIV.**

**4 7 8 QUÉ. SHERB. TR.-RIV.**

**4 7 8 QUÉ. SHERB. TR.-RIV.**

**4 7 8 QUÉ. SHERB. TR.-RIV.**

**4 CFCM**

07h00 MIRE ET MUSIQUE  
07h07 OUVERTURE DE LA STATION  
07h09 MUSIQUE MARC LEGRAND  
07h15 DESSINS ANIMÉS  
07h30 BONJOUR...7h30  
08h00 POUR ELLE ET LUI  
08h30 VOTRE AMIE SUZANNE\*  
11h00 SKIPPY LE KANGOUROU DE TOUT DE TOUS  
12h15 AUJOURD'HUI...12h15  
12h30 CINE-QUIZ\*  
15h00 FORUM\*  
16h00 GRONIGÉ ET CIE\*  
16h30 CINÉMA SUR DEMANDE\*  
19h00 AUJOURD'HUI... 19h00  
19h00 UN MONDE EN FOLIE  
19h29 LA QUOTIDIENNE  
20h30 VENEZ DONC CHEZ MOI  
DU JEUDI SOIR\*

11h30 LES PTITS BONSHOMMES  
11h45 LES SATELLIPOPETTES  
12h15 LES PTITS BONSHOMMES  
12h27 LE MONDE EN BREF  
12h30 CINE-QUIZ\*  
15h00 FORUM  
Avec Jean Cournoyer et Matthias Rioux  
16h00 SKIPPY LE KANGOUROU  
16h30 CINÉMA SUR DEMANDE\*  
18h00 LE MONDE  
18h30 JUSTICE POUR TOUS  
19h00 UN MONDE EN FOLIE  
19h29 LA QUOTIDIENNE  
19h30 VENEZ DONC CHEZ MOI  
20h00 LE HOCKEY DU JEUDI SOIR\*

09h30 VOTRE AMIE SUZANNE  
Avec Suzanne Lapointe, «Dentelle» — André-Anne de Séve / «Spécialiste-santé» — Marie-Thérèse Fortin, rhumatologue / «Ambiances...» — Madeleine Arbour / «Histoire» — Jacques Lacoursière  
11h00 SKIPPY LE KANGOUROU  
11h30 LES PTITS BONSHOMMES  
11h45 LES SATELLIPOPETTES  
Avec Claude Steben (Capitaine Cosmos) et Vermicelle  
12h15 LE DIX VOUS INFORME (Midi-Nouvelles)  
12h30 CINE-QUIZ  
«LES FILLES DU RÉGIMENT»  
Quiz animé par Louise-Josée Mondoux  
15h00 FORUM  
Avec Jean Cournoyer et Matthias Rioux  
16h00 ADÈLE  
16h30 CINÉMA SUR DEMANDE  
«LA SENTENCE»  
18h00 LE 18 HEURES  
Émission d'informations avec Jacques Morency et Pierre Brunet / Sports: Jean-Paul Chartrand, Michel Champagne, Jacques Moreau / Météo: Colette Provencier  
19h00 UN MONDE EN FOLIE  
Anim: Gaston Lepage et Marcel Béliveau  
19h30 VENEZ DONC CHEZ MOI  
20h00 LE HOCKEY DU JEUDI SOIR  
Les Islanders de New York visitent le Canada de Montréal  
Hôtes: Claude Mailhot et Pierre Trudel  
22h45 LES NOUVELLES TVA  
LE DIX VOUS INFORME  
23h15 LES SPORTS  
23h30 LA COULEUR DU TEMPS

**13 TR.-RIVIÈRES CKTM**

07h45 MIRE ET MUSIQUE  
08h10 WOODY LE PIC  
08h37 L'HOMME ARAGNÉE  
09h00 EN MOUVEMENT  
09h15 LES 100 TOURS DE CENTOUR  
09h30 LES TRAVAUX D'HERCULE  
10h00 PASSE-PARTOUT  
10h30 LES ATELIERS  
11h00 LES TROUVAILLES DE CLÉMENTINE  
11h30 BONJOUR  
12h30 ALLO BOU BOU  
13h31 AU JOUR LE JOUR  
14h30 CINÉMA\*  
16h00 BOBINO  
16h30 POP CITROUILLE  
17h00 CINÉMA DE 5 HEURES\*  
18h40 LE 13 VOUS INFORME  
19h00 VIVRE À TROIS  
19h30 MONSIEUR LE MINISTRE  
20h01 LES GRANDS FILMS\*  
22h01 LÉGENDES INDIENNES  
22h31 TÉLÉJOURNAL NAT. ET INTERNATIONAL  
22h57 MÉTÉO  
23h02 LE 9 VOUS INFORME  
23h09 NOUVELLES DU SPORT  
23h21 SPORT  
23h31 CINE-SOIR\*

12h25 ARCHIBALD, LE MAGICHEN  
(Reprise de l'émission de 11h00).  
12h30 TÉLÉSERVICE  
(Reprise du mercredi à 19h30).  
13h00 PIERRE MADEAU RENCONTRE  
(Reprise du mercredi à 19h00).  
13h30 MARCHÉ AUX IMAGES  
(Reprise du matin).  
14h30 DROIT DE PAROLE  
(Reprise du mercredi à 19h30).  
15h30 HISTOIRES CHOISIES  
«Bouquet de ronces» (Reprise du dimanche à 19h30).  
16h30 A CONFIRMER  
(Reprise du mardi à 20h00).  
17h00 MARCHÉ AUX IMAGES  
18h00 PASSE-PARTOUT  
18h29 LA MINUTE À GÉRARD D. LAFLAQUE  
18h30 TÉLÉSERVICE  
Sous le signe de la défiance, des renseignements précieux sur la santé, la consommation, la science, la technologie et le domaine social. Soyez au courant, ne ratez pas ce rendez-vous avec vos animateurs Claude Saucier, Louise Faure, Lise LeBel, Aimé Boivin et France Dauphin! Réal.: Marshall Johnson et Nicole Nolet  
19h00 PIERRE MADEAU RENCONTRE...  
Une émission d'information divertissante dans laquelle l'animateur Pierre Nadeau s'entretient avec ou plusieurs invités d'un sujet relié tant à la culture, au sport, à la science et à la technologie qu'à la politique. Réal.: Normand Nicol  
19h30 C'EST ARRIVÉ A HOLLYWOOD  
«Espions du cinéma». L'histoire

du cinéma américain à travers le personnage de l'homme qui ont marqué sa personnalité. Hollywood. Ce soir, le commerce des armes, un thème qui inspira les auteurs du film «Our Man Flint» et bien d'autres. (Rediffusion le mardi à 17h00).  
20h00 CECI EST MON CORPS. CECI EST MON ART  
Au point de convergence des différentes tendances de l'art contemporain se trouve la performance, une discipline artistique qui fait appel à des matériaux nouveaux et qui a totalement changé la perception de l'œuvre d'art.  
21h00 POURQUOI PAS VAGABOND  
Un documentaire qui plaira aux amateurs de voiles puisqu'on y assiste au périple de Janusz Kurbiel, ce navigateur qui tenta de parcourir à bord du Vagabond l'itinéraire emprunté par le commandant Charcot en 1936, à travers les glaces du Groenland.  
22h00 FESTIVAL DE COURTS MÉTRAGES QUÉBÉCOIS  
«Elvis Gratton» Dans le cadre de films présentés au concours de courts métrages tenu sous les auspices de Radio-Québec et de l'Institut national du cinéma, les cinéphiles verront cette fois «Elvis Gratton», un film de Julien Poulin et Pierre Falard, avec Julien Poulin et Denise Mercier. Petit commerçant de la banlieue, Robert «Bob» Gratton voue un culte sans borne à Elvis Presley. Il décide un jour de participer à un concours «Elvis».

**5 QUÉBEC CKMI**

09h00 TEST PATTERN & MUSIC  
09h09 MUSIC WITH MARC LEGRAND  
09h15 THE FRIENDLY GIANT  
09h30 QUÉBEC SCHOOLS  
10h30 MR. DRESSUP  
11h00 SESAME STREET  
12h00 THE MIDDAY NEWS  
12h10 MIDDAY  
12h30 WOK WITH YAN  
13h00 ALL MY CHILDREN  
14h00 TAKE THIRTY  
14h30 CORONATION STREET  
15h00 DAYTIME CHALLENGE  
15h30 AFTERNOON DELIGHT  
16h00 DO IT FOR YOURSELF  
16h30 WHAT'S NEW  
17h00 THE PRICE IS RIGHT  
18h00 NEWSWATCH  
19h00 JOANIE LOVES CHACHI  
19h30 LOOK IT'S MUSIC  
20h00 SMILEY'S PEOPLE  
22h00 THE NATIONAL NEWS AND THE JOURNAL  
23h00 QUÉBEC TODAY  
23h27 BARNEY MILLER  
23h58 MUSIC WITH MARC LEGRAND

**8 WASHINGTON WMTW**

05h30 JIM BAKKER  
06h30 ABC NEWS THIS MORNING  
07h00 GOOD MORNING AMERICA  
07h00 MORNING MOVIE  
10h30 THE EDGE OF NIGHT  
11h00 LOVE BOAT  
12h00 TIC TAC DOUGH  
12h30 RYAN'S HOPE  
13h00 ALL MY CHILDREN  
14h00 ONE LIFE TO LIVE  
15h00 GENERAL HOSPITAL  
16h00 CHARLIE ANGELS  
17h00 HERE'S LUCY  
17h30 LAVERNE AND SHIRLEY AND CO.  
18h00 TV 8 NEWS  
18h30 WORLD NEWS TONIGHT  
19h00 ONE DAY AT A TIME  
19h30 BARNEY MILLER  
20h00 JOANIE LOVES CHACHI  
20h30 THE STAR OF THE FAMILY  
21h00 TOO CLOSE FOR COMFORT  
21h30 IT TAKES TOO  
22h00 20/20  
23h00 TV 8 NEWS  
23h30 NEWS NIGHTLINE  
24h00 THE LAST WORD

**11 QUÉBEC CBVT**

09h00 EN MOUVEMENT  
09h15 LES 100 TOURS DE CENTOUR  
09h30 LES TRAVAUX D'HERCULE JONSSON  
10h00 PASSE-PARTOUT  
10h30 LES ATELIERS  
11h00 TROUVAILLES DE CLÉMENTINE  
11h30 OUI DE 9  
12h25 À LA FERME  
12h30 ALLO BOU BOU  
13h31 AU JOUR LE JOUR  
14h30 CINÉMA\*  
16h00 BOBINO  
16h30 POP CITROUILLE  
17h00 CINÉMA DE 5 HEURES\*  
18h40 LE 9 VOUS INFORME  
18h55 MÉTÉO  
19h00 VIVRE À TROIS  
19h30 MONSIEUR LE MINISTRE  
20h01 LES GRANDS FILMS\*  
22h01 LÉGENDES INDIENNES  
22h31 NOUVELLES NATIONALES ET INTERNATIONALES  
22h57 MÉTÉO  
23h02 LE 9 VOUS INFORME  
23h09 NOUVELLES DU SPORT  
23h21 CINE-SOIR\*

**15 QUÉBEC CIVQ**

10h00 MARCHÉ AUX IMAGES  
11h00 ARCHIBALD, LE MAGICHEN

**15 QUÉBEC CIVQ**

10h00 MARCHÉ AUX IMAGES  
11h00 ARCHIBALD, LE MAGICHEN

**7 SHERBROOKE CHLT**

09h00 A LA BONNE FRANQUETTE  
09h30 VOTRE AMIE SUZANNE\*  
11h00 TOUT SUR TOUT  
11h30 LES PTITS BONSHOMMES  
11h45 LES SATELLIPOPETTES  
12h15 LE MONDE EN BREF  
12h30 CINE-QUIZ\*  
15h00 FORUM  
Avec Jean Cournoyer et Matthias Rioux  
16h00 SKIPPY LE KANGOUROU  
16h30 CINÉMA SUR DEMANDE\*  
18h00 LE MONDE  
18h30 JUSTICE POUR TOUS  
19h00 UN MONDE EN FOLIE\*  
19h29 LA QUOTIDIENNE  
19h30 VENEZ DONC CHEZ MOI  
20h00 LE HOCKEY DU JEUDI SOIR\*

**9 SHERBROOKE CKSH**

07h45 MIRE & MUSIQUE  
08h00 L'ARAGNÉE  
08h30 TÉLÉ PATROUILLE  
09h00 EN MOUVEMENT  
09h15 LES 100 TOURS DE CENTOUR  
09h30 LES TRAVAUX D'HERCULE JONSSON  
10h00 PASSE-PARTOUT  
10h30 LES ATELIERS  
11h00 TROUVAILLES DE CLÉMENTINE  
11h30 OUI DE 9  
12h25 À LA FERME  
12h30 ALLO BOU BOU  
13h31 AU JOUR LE JOUR  
14h30 CINÉMA\*  
16h00 BOBINO  
16h30 POP CITROUILLE  
17h00 CINÉMA DE 5 HEURES\*  
18h40 LE 9 VOUS INFORME  
18h55 MÉTÉO  
19h00 VIVRE À TROIS  
19h30 MONSIEUR LE MINISTRE  
20h01 LES GRANDS FILMS\*  
22h01 LÉGENDES INDIENNES  
22h31 NOUVELLES NATIONALES ET INTERNATIONALES  
22h57 MÉTÉO  
23h02 LE 9 VOUS INFORME  
23h09 NOUVELLES DU SPORT  
23h21 CINE-SOIR\*

**11 QUÉBEC CBVT**

09h00 EN MOUVEMENT  
09h15 LES 100 TOURS DE CENTOUR  
09h30 LES TRAVAUX D'HERCULE JONSSON  
10h00 PASSE-PARTOUT  
10h30 LES ATELIERS  
11h00 TROUVAILLES DE CLÉMENTINE  
11h30 OUI DE 9  
12h25 À LA FERME  
12h30 ALLO BOU BOU  
13h31 AU JOUR LE JOUR  
14h30 CINÉMA\*  
16h00 BOBINO  
16h30 POP CITROUILLE  
17h00 CINÉMA DE 5 HEURES\*  
18h40 LE 9 VOUS INFORME  
18h55 MÉTÉO  
19h00 VIVRE À TROIS  
19h30 MONSIEUR LE MINISTRE  
20h01 LES GRANDS FILMS\*  
22h01 LÉGENDES INDIENNES  
22h31 NOUVELLES NATIONALES ET INTERNATIONALES  
22h57 MÉTÉO  
23h02 LE 9 VOUS INFORME  
23h09 NOUVELLES DU SPORT  
23h21 CINE-SOIR\*

**15 QUÉBEC CIVQ**

10h00 MARCHÉ AUX IMAGES  
11h00 ARCHIBALD, LE MAGICHEN

**15 QUÉBEC CIVQ**

10h00 MARCHÉ AUX IMAGES  
11h00 ARCHIBALD, LE MAGICHEN

**8 TROIS-RIV. CHEM**

09h00 A LA BONNE FRANQUETTE  
09h30 VOTRE AMIE SUZANNE\*  
11h00 LES PETITS BONSHOMMES

**10 MONTRÉAL CFTM**

09h00 A LA BONNE FRANQUETTE

**11 QUÉBEC CBVT**

09h00 EN MOUVEMENT  
09h15 LES 100 TOURS DE CENTOUR  
09h30 LES TRAVAUX D'HERCULE JONSSON  
10h00 PASSE-PARTOUT  
10h30 LES ATELIERS  
11h00 TROUVAILLES DE CLÉMENTINE  
11h30 OUI DE 9  
12h25 À LA FERME  
12h30 ALLO BOU BOU  
13h31 AU JOUR LE JOUR  
14h30 CINÉMA\*  
16h00 BOBINO  
16h30 POP CITROUILLE  
17h00 CINÉMA DE 5 HEURES\*  
18h40 LE 9 VOUS INFORME  
18h55 MÉTÉO  
19h00 VIVRE À TROIS  
19h30 MONSIEUR LE MINISTRE  
20h01 LES GRANDS FILMS\*  
22h01 LÉGENDES INDIENNES  
22h31 NOUVELLES NATIONALES ET INTERNATIONALES  
22h57 MÉTÉO  
23h02 LE 9 VOUS INFORME  
23h09 NOUVELLES DU SPORT  
23h21 CINE-SOIR\*

**15 QUÉBEC CIVQ**

10h00 MARCHÉ AUX IMAGES  
11h00 ARCHIBALD, LE MAGICHEN

**15 QUÉBEC CIVQ**

10h00 MARCHÉ AUX IMAGES  
11h00 ARCHIBALD, LE MAGICHEN

**8 TROIS-RIV. CHEM**

09h00 A LA BONNE FRANQUETTE  
09h30 VOTRE AMIE SUZANNE\*  
11h00 LES PETITS BONSHOMMES

**10 MONTRÉAL CFTM**

09h00 A LA BONNE FRANQUETTE

**11 QUÉBEC CBVT**

09h00 EN MOUVEMENT  
09h15 LES 100 TOURS DE CENTOUR  
09h30 LES TRAVAUX D'HERCULE JONSSON  
10h00 PASSE-PARTOUT  
10h30 LES ATELIERS  
11h00 TROUVAILLES DE CLÉMENTINE  
11h30 OUI DE 9  
12h25 À LA FERME  
12h30 ALLO BOU BOU  
13h31 AU JOUR LE JOUR  
14h30 CINÉMA\*  
16h00 BOBINO  
16h30 POP CITROUILLE  
17h00 CINÉMA DE 5 HEURES\*  
18h40 LE 9 VOUS INFORME  
18h55 MÉTÉO  
19h00 VIVRE À TROIS  
19h30 MONSIEUR LE MINISTRE  
20h01 LES GRANDS FILMS\*  
22h01 LÉGENDES INDIENNES  
22h31 NOUVELLES NATIONALES ET INTERNATIONALES  
22h57 MÉTÉO  
23h02 LE 9 VOUS INFORME  
23h09 NOUVELLES DU SPORT  
23h21 CINE-SOIR\*

**15 QUÉBEC CIVQ**

10h00 MARCHÉ AUX IMAGES  
11h00 ARCHIBALD, LE MAGICHEN

**15 QUÉBEC CIVQ**

10h00 MARCHÉ AUX IMAGES  
11h00 ARCHIBALD, LE MAGICHEN



Raymond Lebrun

LE SPORT DE LA SEMAINE

PAR MARTIN ROUILLARD

9 11 13 SHERB. QUÉ. TR.-RIV.

4 7 8 QUÉ. SHERB. TR.-RIV.

4 QUÉ.

4 7 8 QUÉ. SHERB. TR.-RIV.

9 11 13 SHERB. QUÉ. TR.-RIV.

10 MONT.

10 MONT.

10 MONT.

**4 QUÉBEC CFCM**

07h07 OUVERTURE DE LA STATION  
07h09 MUSIQUE MARC LEGRAND  
07h15 DESSINS ANIMÉS  
07h30 BONJOUR...7h30  
09h00 POUR ELLE ET LUI  
09h30 VOTRE AMIE SUZANNE\*  
11h00 SKIPPY LE KANGOUROU DE TOUT DE TOUS  
12h15 AUJOURD'HUI...12h15  
12h30 CINE-QUIZ\*  
15h00 FORUM  
Avec Jean Cournoyer et Matthias Rioux  
16h00 GRONIGÉ ET CIE  
16h30 CINÉMA SUR DEMANDE\*  
19h00 AUJOURD'HUI... 19h00  
19h00 UN MONDE EN FOLIE  
19h29 LA QUOTIDIENNE  
20h30 VENEZ DONC CHEZ MOI  
DU JEUDI SOIR\*

**8 TROIS-RIV. CHEM**

09h00 A LA BONNE FRANQUETTE  
09h30 VOTRE AMIE SUZANNE\*  
11h00 PETITS BONSHOMMES  
11h30 LES SATELLIPOPETTES  
12h15 LES PTITS BONSHOMMES  
12h27 LE MONDE EN BREF  
12h30 CINE-QUIZ  
15h00 FORUM  
Avec Jean Cournoyer et Matthias Rioux  
16h00 SKIPPY LE KANGOUROU  
16h30 CINÉMA SUR DEMANDE  
18h00 LE MONDE  
18h30 PIERRE BOISLARD REÇOIT  
19h00 UN MONDE EN FOLIE  
19h29 LA QUOTIDIENNE  
19h30 CHIPS\*  
20h30 UNE VIE...  
21h00 PEAU DE BANANE  
21h30 MICHEL JASMIN  
22h30 LES NOUVELLES TVA  
22h55 AUJOURD'HUI... 22h55  
23h15 LA COULEUR DU TEMPS  
23h30 MUSIQUE MARC LEGRAND  
\*VOIR DÉTAILS CANAL 10 MTL)

**9 SHERBROOKE CKSH**

07h45 MIRE & MUSIQUE  
08h00 CES MERVEILLEUX SURMOMMES  
08h30 TÉLÉ PATROUILLE  
09h00 EN MOUVEMENT  
09h15 SUR LE BOUT DE LA LANGUE  
09h30 LES TRAVAUX D'HERCULE JONSSON  
10h00 PASSE-PARTOUT  
10h30 DE BIEN BELLES CHOSES  
11h00 LES TROUVAILLES DE CLÉMENTINE  
11h30 OUI DE 9  
12h25 À LA FERME  
12h30 ALLO BOU BOU  
13h31 AU JOUR LE JOUR  
14h30 CINÉMA  
«L'ENFANCE NUE»  
16h00 BOBINO  
16h30 EDGAR ALLAN DETECTIVE  
17h00 GRIZZLY ADAMS  
Accusé à tort d'un crime, un trappeur s'est réfugié en région sauvage où il vit avec son ours «Les Chercheurs». Un ancien officier de cavalerie se cherche une ferme dans la nature sauvage.  
18h00 MANCHETTES RÉGIONALES  
CE SOIR: MANCHETTES NATIONALES ET INTERNATIONALES  
18h07 NOUVELLES RÉGIONALES ET INTERNATIONALES  
18h25 NOUVELLES DU SPORT  
18h35 MÉTÉO  
18h40 ENTREVUE DE CE SOIR  
18h50 TELEX ARTS  
18h55 RÉSUMÉ DES ÉMISSIONS DE CBVT  
19h00 QUÉBEC MAGAZINE  
19h30 LES GIROUETTES  
20h00 LA BONNE AVENTURE ET INTERNATIONALES  
20h31 QUINCY  
«Un tissu de vérité»  
21h31 PREMIÈRE PAGE  
22h30 NOUVELLES NATIONALES ET INTERNATIONALES  
22h56 NOUVELLES RÉGIONALES  
23h08 NOUVELLES DU SPORT  
23h15 MÉTÉO  
23h20 MANCHETTES  
Inv. Marcelle Auclair, écrivain née en 1899, auteur d'une vingtaine d'ouvrages, moraliste qui regarde la vie et les gens avec curiosité et intérêt, mais aussi avec une sympathie et une passion indéniable.  
23h49 REFLETS D'UN PAYS  
De Carleton, Sujets: le centre marin de Shippagan Inv. Antonio Landry, Léon Lantaigne et Yves Mantonet — Le musée de Migouasha. Inv. Marius Arsenault et Normand Gauthier — Sylvain Rivière, auteur d'un recueil de poèmes (De saumure et d'eau douce) — La Société de gestion Cascapédia. Inv.: Jean-Marie Bujold, Almand Garity et Warren Giker.

**5 QUÉBEC CKMI**

09h00 TEST PATTERN & MUSIC  
09h09 MUSIC WITH MARC LEGRAND  
09h15 FRIENDLY GIANT  
09h30 QUÉBEC SCHOOLS  
10h30 CANADIAN SCHOOLS  
10h30 MR. DRESSUP  
11h00 SESAME STREET  
12h00 THE MIDDAY NEWS  
12h10 MIDDAY  
12h30 WOK WITH YAN  
13h00 ALL MY CHILDREN  
14h00 TAKE THIRTY  
14h30 CORONATION STREET  
15h00 DAYTIME CHALLENGE  
15h30 AFTERNOON DELIGHT  
16h00 DO IT FOR YOURSELF  
16h30 THE EDISON TWINS  
17h00 THE PRICE IS RIGHT  
18h00 NEWSWATCH  
18h00 FAME  
20h01 THE FIFTH ESTATE  
21h00 THREE'S COMPANY  
21h30 TOO CLOSE FOR COMFORT  
22h00 THE NATIONAL NEWS AND THE JOURNAL  
23h00 QUÉBEC TODAY  
23h27 BARNEY MILLER  
23h58 MUSIC WITH MARC LEGRAND

**7 SHERBROOKE CHLT**

09h00 A LA BONNE FRANQUETTE  
09h30 VOTRE AMIE SUZANNE\*  
11h00 TOUT SUR TOUT  
11h30 LES PTITS BONSHOMMES  
11h45 LES SATELLIPOPETTES  
12h15 LE MONDE EN BREF  
12h30 CINE-QUIZ\*  
15h00 FORUM  
Avec Jean Cournoyer et Matthias Rioux  
16h00 SKIPPY LE KANGOUROU  
16h30 CINÉMA SUR DEMANDE  
18h00 LE MONDE  
18h30 PIERRE BOISLARD REÇOIT...  
Émission de voyages.  
19h00 UN MONDE EN FOLIE  
19h29 LA QUOTIDIENNE  
19h30 CHIPS\*  
20h30 UNE VIE...  
21h00 PEAU DE BANANE  
21h30 MICHEL JASMIN  
22h30 LES NOUVELLES TVA  
22h55 AUJOURD'HUI... 22h55  
23h15 LA COULEUR DU TEMPS  
23h30 FERMETURE  
\*VOIR DÉTAILS CANAL 10 MTL)

**9 SHERBROOKE CKSH**

07h45 MIRE & MUSIQUE  
08h00 CES MERVEILLEUX SURMOMMES  
08h30 TÉLÉ PATROUILLE  
09h00 EN MOUVEMENT  
09h15 SUR LE BOUT DE LA LANGUE  
09h30 LES TRAVAUX D'HERCULE JONSSON  
10h00 PASSE-PARTOUT  
10h30 DE BIEN BELLES CHOSES  
11h00 LES TROUVAILLES DE CLÉMENTINE  
11h30 OUI DE 9  
12h25 À LA FERME  
12h30 ALLO BOU BOU  
13h31 AU JOUR LE JOUR  
14h30 CINÉMA  
«L'ENFANCE NUE»  
16h00 BOBINO  
16h30 EDGAR ALLAN DETECTIVE  
17h00 GRIZZLY ADAMS  
Accusé à tort d'un crime, un trappeur s'est réfugié en région sauvage où il vit avec son ours «Les Chercheurs». Un ancien officier de cavalerie se cherche une ferme dans la nature sauvage.  
18h00 MANCHETTES RÉGIONALES  
CE SOIR: MANCHETTES NATIONALES ET INTERNATIONALES  
18h07 NOUVELLES RÉGIONALES ET INTERNATIONALES  
18h25 NOUVELLES DU SPORT  
18h35 MÉTÉO  
18h40 ENTREVUE DE CE SOIR  
18h50 TELEX ARTS  
18h55 RÉSUMÉ DES ÉMISSIONS DE CBVT  
19h00 QUÉBEC MAGAZINE  
19h30 LES GIROUETTES  
20h00 LA BONNE AVENTURE ET INTERNATIONALES  
20h31 QUINCY  
«Un tissu de vérité»  
21h31 PREMIÈRE PAGE  
22h30 NOUVELLES NATIONALES ET INTERNATIONALES  
22h56 NOUVELLES RÉGIONALES  
23h08 NOUVELLES DU SPORT  
23h15 MÉTÉO  
23h20 MANCHETTES  
Inv. Marcelle Auclair, écrivain née en 1899, auteur d'une vingtaine d'ouvrages, moraliste qui regarde la vie et les gens avec curiosité et intérêt, mais aussi avec une sympathie et une passion indéniable.  
23h49 REFLETS D'UN PAYS  
De Carleton, Sujets: le centre marin de Shippagan Inv. Antonio Landry, Léon Lantaigne et Yves Mantonet — Le musée de Migouasha. Inv. Marius Arsenault et Normand Gauthier — Sylvain Rivière, auteur d'un recueil de poèmes (De saumure et d'eau douce) — La Société de gestion Cascapédia. Inv.: Jean-Marie Bujold, Almand Garity et Warren Giker.

**7 SHERBROOKE CHLT**

09h00 A LA BONNE FRANQUETTE  
09h30 VOTRE AMIE SUZANNE\*  
11h00 TOUT SUR TOUT  
11h30 LES PTITS BONSHOMMES  
11h45 LES SATELLIPOPETTES  
12h15 LE MONDE EN BREF  
12h30 CINE-QUIZ\*  
15h00 FORUM  
Avec Jean Cournoyer et Matthias Rioux  
16h00 SKIPPY LE KANGOUROU  
16h30 CINÉMA SUR DEMANDE  
18h00 LE MONDE  
18h30 PIERRE BOISLARD REÇOIT...  
Émission de voyages.  
19h00 UN MONDE EN FOLIE  
19h29 LA QUOTIDIENNE  
19h30 CHIPS\*  
20h30 UNE VIE...  
21h00 PEAU DE BANANE  
21h30 MICHEL JASMIN  
22h30 LES NOUVELLES TVA  
22h55 AUJOURD'HUI... 22h55  
23h15 LA COULEUR DU TEMPS  
23h30 FERMETURE  
\*VOIR DÉTAILS CANAL 10 MTL)

**9 SHERBROOKE CKSH**

07h45 MIRE & MUSIQUE  
08h00 CES MERVEILLEUX SURMOMMES  
08h30 TÉLÉ PATROUILLE  
09h00 EN MOUVEMENT  
09h15 SUR LE BOUT DE LA LANGUE  
09h30 LES TRAVAUX D'HERCULE JONSSON  
10h00 PASSE-PARTOUT  
10h30 DE BIEN BELLES CHOSES  
11h00 LES TROUVAILLES DE CLÉMENTINE  
11h30 OUI DE 9  
12h25 À LA FERME  
12h30 ALLO BOU BOU  
13h31 AU JOUR LE JOUR  
14h30 CINÉMA  
«L'ENFANCE NUE»  
16h00 BOBINO  
16h30 EDGAR ALLAN DETECTIVE  
17h00 GRIZZLY ADAMS  
Accusé à tort d'un crime, un trappeur s'est réfugié en région sauvage où il vit avec son ours «Les Chercheurs». Un ancien officier de cavalerie se cherche une ferme dans la nature sauvage.  
18h00 MANCHETTES RÉGIONALES  
CE SOIR: MANCHETTES NATIONALES ET INTERNATIONALES  
18h07 NOUVELLES RÉGIONALES ET INTERNATIONALES  
18h25 NOUVELLES DU SPORT  
18h35 MÉTÉO  
18h40 ENTREVUE DE CE SOIR  
18h50 TELEX ARTS  
18h55 RÉSUMÉ DES ÉMISSIONS DE CBVT  
19h00 QUÉBEC MAGAZINE  
19h30 LES GIROUETTES  
20h00 LA BONNE AVENTURE ET INTERNATIONALES  
20h31 QUINCY  
«Un tissu de vérité»  
21h31 PREMIÈRE PAGE  
22h30 NOUVELLES NATIONALES ET INTERNATIONALES  
22h56 NOUVELLES RÉGIONALES  
23h08 NOUVELLES DU SPORT  
23h15 MÉTÉO  
23h20 MANCHETTES  
Inv. Marcelle Auclair, écrivain née en 1899, auteur d'une vingtaine d'ouvrages, moraliste qui regarde la vie et les gens avec curiosité et intérêt, mais aussi avec une sympathie et une passion indéniable.  
23h49 REFLETS D'UN PAYS  
De Carleton, Sujets: le centre marin de Shippagan Inv. Antonio Landry, Léon Lantaigne et Yves Mantonet — Le musée de Migouasha. Inv. Marius Arsenault et Normand Gauthier — Sylvain Rivière, auteur d'un recueil de poèmes (De saumure et d'eau douce) — La Société de gestion Cascapédia. Inv.: Jean-Marie Bujold, Almand Garity et Warren Giker.

**7 SHERBROOKE CHLT**

09h00 A LA BONNE FRANQUETTE  
09h30 VOTRE AMIE SUZANNE\*  
11h00 TOUT SUR TOUT  
11h30 LES PTITS BONSHOMMES  
11h45 LES SATELLIPOPETTES  
12h15 LE MONDE EN BREF  
12h30 CINE-QUIZ\*  
15h00 FORUM  
Avec Jean Cournoyer et Matthias Rioux  
16h00 SKIPPY LE KANGOUROU  
16h30 CINÉMA SUR DEMANDE  
18h00 LE MONDE  
18h30 PIERRE BOISLARD REÇOIT...  
Émission de voyages.  
19h00 UN MONDE EN FOLIE  
19h29 LA QUOTIDIENNE  
19h30 CHIPS\*  
20h30 UNE VIE...  
21h00 PEAU DE BANANE  
21h30 MICHEL JASMIN  
22h30 LES NOUVELLES TVA  
22h55 AUJOURD'HUI... 22h55  
23h15 LA COULEUR DU TEMPS  
23h30 FERMETURE  
\*VOIR DÉTAILS CANAL 10 MTL)

**9 SHERBROOKE CKSH**

07h45 MIRE & MUSIQUE  
08h00 CES MERVEILLEUX SURMOMMES  
08h30 TÉLÉ PATROUILLE  
09h00 EN MOUVEMENT  
09h15 SUR LE BOUT DE LA LANGUE  
09h30 LES TRAVAUX D'HERCULE JONSSON  
10h00 PASSE-PARTOUT  
10h30 DE BIEN BELLES CHOSES  
11h00 LES TROUVAILLES DE CLÉMENTINE  
11h30 OUI DE 9  
12h25 À LA FERME  
12h30 ALLO BOU BOU  
13h31 AU JOUR LE JOUR  
14h30 CINÉMA  
«L'ENFANCE NUE»  
16h00 BOBINO  
16h30 EDGAR ALLAN DETECTIVE  
17h00 GRIZZLY ADAMS  
Accusé à tort d'un crime, un trappeur s'est réfugié en région sauvage où il vit avec son ours «Les Chercheurs». Un ancien officier de cavalerie se cherche une ferme dans la nature sauvage.  
18h00 MANCHETTES RÉGIONALES  
CE SOIR: MANCHETTES NATIONALES ET INTERNATIONALES  
18h07 NOUVELLES RÉGIONALES ET INTERNATIONALES  
18h25 NOUVELLES DU SPORT  
18h35 MÉTÉO  
18h40 ENTREVUE DE CE SOIR  
18h50 TELEX ARTS  
18h55 RÉSUMÉ DES ÉMISSIONS DE CBVT  
19h00 QUÉBEC MAGAZINE  
19h30 LES GIROUETTES  
20h00 LA BONNE AVENTURE ET INTERNATIONALES  
20h31 QUINCY  
«Un tissu de vérité»  
21h31 PREMIÈRE PAGE  
22h30 NOUVELLES NATIONALES ET INTERNATIONALES  
22h56 NOUVELLES RÉGIONALES  
23h08 NOUVELLES DU SPORT  
23h15 MÉTÉO  
23h20 MANCHETTES  
Inv. Marcelle Auclair, écrivain née en 1899, auteur d'une vingtaine d'ouvrages, moraliste qui regarde la vie et les gens avec curiosité et intérêt, mais aussi avec une sympathie et une passion indéniable.  
23h49 REFLETS D'UN PAYS  
De Carleton, Sujets: le centre marin de Shippagan Inv. Antonio Landry, Léon Lantaigne et Yves Mantonet — Le musée de Migouasha. Inv. Marius Arsenault et Normand Gauthier — Sylvain Rivière, auteur d'un recueil de poèmes (De saumure et d'eau douce) — La Société de gestion Cascapédia. Inv.: Jean-Marie Bujold, Almand Garity et Warren Giker.

**7 SHERBROOKE CHLT**

09h00 A LA BONNE FRANQUETTE  
09h30 VOTRE AMIE SUZANNE\*  
11h00 TOUT SUR TOUT  
11h30 LES PTITS BONSHOMMES  
11h45 LES SATELLIPOPETTES  
12

4 QUÉBEC CFCM

07h00 MIRE ET MUSIQUE
07h30 OUVERTURE DE LA STATION
07h45 MUSIQUE MARC LEGRAND
07h55 DESSINS ANIMÉS
08h30 BONJOUR...7h30
09h00 POUR ELLE ET LUI
11h00 SKIPPY LE KANGOUROU
12h30 DE TOUT DE TOUS
12h15 AUJOURD'HUI 12h15
12h30 CINE-QUIZ
15h00 FORUM
16h00 GROWING ET CIE
16h00 CINÉMA SUR DEMANDE
18h00 AUJOURD'HUI... 18h00
19h00 UN MONDE EN FOLIE
19h29 LA QUOTIDIENNE
19h30 LA PETITE MAISON DANS LA PRAIRIE
20h30 MARISOL
21h00 LES MOINEAU ET LES PINSON
21h30 MICHEL JASMIN
22h30 LES NOUVELLES TVA
23h15 COULEUR DU TEMPS
23h30 MUSIQUE MARC LEGRAND

5 QUÉBEC CKMI

09h00 TEST PATTERN & MUSIC
09h30 MUSIC WITH MARC LEGRAND
09h45 FRIENDLY GIANT
09h30 QUEBEC SCHOOLS
10h30 MR. DRESSUP
11h00 SESAME STREET
12h00 THE MIDDAY NEWS
12h10 MIDDAY
12h30 WOK WITH YAN
13h00 ALL MY CHILDREN
14h00 TAKE THIRTY
14h30 CORONATION STREET
15h00 DAYTIME CHALLENGE
15h30 COMING ATTRACTIONS
16h00 DO IT FOR YOURSELF
16h30 JUST DOWN THE STREET
17h00 THE PRICE IS RIGHT
18h00 NEWSWATCH
19h00 THIS IS HOLLYWOOD
19h30 HAPPY DAYS
20h00 HANGIN' IN
20h30 TBA
21h00 M.A.S.H.
21h30 BOB NEWHART SHOW
22h00 NATIONAL NEWS AND THE JOURNAL
23h00 QUÉBEC TODAY
23h27 BARNY MILLER
23h30 MUSIC WITH MARC LEGRAND

7 SHERBROOKE CHLT

09h00 LA BONNE FRANQUETTE
09h30 VOTRE AMIE SUZANNE
11h00 SANS DÉTOUR
11h30 LES PETITS BONSHOMMES
12h15 LE MONDE
12h30 CINE-QUIZ
15h00 FORUM
16h00 SKIPPY LE KANGOUROU
16h30 CINÉMA SUR DEMANDE
18h30 LE MONDE
18h30 LE RÉTRO
19h00 UN MONDE EN FOLIE
19h29 LA QUOTIDIENNE
19h30 LA PETITE MAISON DANS LA PRAIRIE
20h30 MARISOL
21h00 LES MOINEAU ET LES PINSON
21h30 MICHEL JASMIN
22h30 LES NOUVELLES TVA
22h52 LE MONDE REGIONAL
23h15 LA COULEUR DU TEMPS

8 TR.-RIV. CHEM

09h00 LA BONNE FRANQUETTE
09h30 VOTRE AMIE SUZANNE
11h00 SANS DÉTOUR
11h30 LES PETITS BONSHOMMES
11h45 LES SATELLIPOPETTES
12h15 LES PETITS BONSHOMMES
12h27 LE MONDE EN BREF
12h30 CINE-QUIZ
15h00 FORUM
16h00 SKIPPY LE KANGOUROU
16h30 CINÉMA SUR DEMANDE
18h00 LE MONDE
18h00 LE RÉTRO
19h00 UN MONDE EN FOLIE
19h29 LA QUOTIDIENNE
19h30 LA PETITE MAISON DANS LA PRAIRIE
20h30 MARISOL
21h00 LES MOINEAU ET LES PINSON
21h30 MICHEL JASMIN
22h30 LES NOUVELLES TVA
22h52 LE MONDE REGIONAL
23h00 LES SPORTS
23h15 LA COULEUR DU TEMPS

9 SHERBROOKE CKSH

07h45 MIRE ET MUSIQUE
08h00 L'ARNAÏME
08h30 TÉLÉ PATROUILLE
09h00 EN MOUVEMENT
09h15 LES 100 TOURS DE CENTOUR
09h30 LES TRAVAUX D'HERCULE JONSSON
10h00 PASSE-PARTOUT
10h30 RIEN QUE POUR VOUS
11h00 TROUVAILLES DE CLÉMENCE
11h30 OUI DE 9
12h25 À LA FERME
12h30 ALLO BOUBOU
13h31 AU JOUR LE JOUR
14h30 CINÉMA
16h00 BOBINO
16h30 AU JEU
17h00 CINÉMA DE 5 HEURES
18h40 LE 9 VOUS INFORME
18h55 MÉTÉO
19h00 LE VAGABOND
19h30 TERRE HUMAINE
20h01 TÉLÉ SÉLECTION
22h00 LAPRADE POP
22h31 NOUVELLES NATIONALES ET INTERNATIONALES
22h57 MÉTÉO
23h02 LE 9 VOUS INFORME
23h09 NOUVELLES DU SPORT
23h21 CINE-SOIR

10 MONTRÉAL CFTM

09h00 LA BONNE FRANQUETTE
09h30 VOTRE AMIE SUZANNE
11h00 SANS DÉTOUR
11h30 LES PETITS BONSHOMMES
12h15 LE MONDE
12h30 CINE-QUIZ
15h00 FORUM
16h00 SKIPPY LE KANGOUROU
16h30 CINÉMA SUR DEMANDE
18h30 LE MONDE
18h30 LE RÉTRO
19h00 UN MONDE EN FOLIE
19h29 LA QUOTIDIENNE
19h30 LA PETITE MAISON DANS LA PRAIRIE
20h30 MARISOL
21h00 LES MOINEAU ET LES PINSON
21h30 MICHEL JASMIN
22h30 LES NOUVELLES TVA
22h52 LE MONDE REGIONAL
23h15 LA COULEUR DU TEMPS

18h00 LE 18 HEURES
Emission d'informations avec Jacques Morency et Pierre Brunau / Sports. Jean-Paul Chartrand, Michel Champagne et Jacques Moreau / Météo: Collette Proulx.
19h00 UN MONDE EN FOLIE
Avec Gaston Lepage et Marcel Béliveau.
19h29 LA QUOTIDIENNE
19h30 LA PETITE MAISON DANS LA PRAIRIE
20h30 MARISOL
21h00 LES MOINEAU ET LES PINSON
21h30 MICHEL JASMIN
22h30 LES NOUVELLES TVA
22h52 LE MONDE REGIONAL
23h00 LES SPORTS
23h15 LA COULEUR DU TEMPS

11 QUÉBEC CBVT

09h00 EN MOUVEMENT
09h15 LES 100 TOURS DE CENTOUR
09h30 LES TRAVAUX D'HERCULE JONSSON
10h00 PASSE-PARTOUT
10h30 RIEN QUE POUR VOUS
De Jonquière Magazine social et familial animé par Renée Lavergne, Réal, Pierre Lawrence, CKRS-TV. Chronique hygiène et beauté pour homme. La coupe de cheveux. Dossier sur la maternité. Les activités des enfants à la maternelle. -Mille et une idées-. Préparation de boissons variées.
11h00 LES TROUVAILLES DE CLÉMENCE
Fabrication d'un abat-jour, avec Philippe Roy. - Recette d'escalopes à la romaine, avec Denise Allaire.
11h30 CLUB DES 5
Série européenne adaptée de l'oeuvre d'Emid Blyton. -Les Cinq et les saltimbanques-. (1er de 2).
11h54 AVIS DE RECHERCHE
12h23 LE TÉLÉJOURNAL
12h30 ALLO BOUBOU
13h31 AU JOUR LE JOUR
14h30 CINÉMA
- LA VIE HEUREUSE DE LEOPOLD Z. -
16h00 BOBINO
16h30 AU JEU
17h00 LA FEMME BIONIQUE
18h00 MANCHETTES REGIONALES
CE SOIR MANCHETTES NATIONALES & INTERNATIONALES
18h07 TÉLÉJOURNAL REGIONAL
18h25 SPORTS
18h35 MÉTÉO
18h40 ENTREVUE DE CE SOIR
18h50 TÉLÉX ARTS
18h55 RÉSUMÉ DES ÉMISSIONS DE LA SOIRÉE
19h00 QUÉBEC MAGAZINE
19h30 TERRE HUMAINE
20h01 TÉLÉ SÉLECTION
-LE POINT DE MIRE-
22h00 LAPRADE POP
22h31 NOUVELLES NATIONALES ET INTERNATIONALES
22h57 TÉLÉJOURNAL REGIONAL
23h09 SPORTS
23h16 MÉTÉO
23h21 LE TREFLE À 4 FEUILLES
23h50 COMMISSARIAT SPECIAL K-1
- Le Gang des voitures -

13 TR.-RIV. CKTM

07h45 MIRE ET MUSIQUE
08h10 WOODY LE PIC
08h36 CES MERVEILLEUX SURHOMMES
09h00 EN MOUVEMENT
09h15 LES 100 TOURS DE CENTOUR

09h30 LES TRAVAUX D'HERCULE JONSSON
10h00 PASSE-PARTOUT
10h30 RIEN QUE POUR VOUS
11h00 LES TROUVAILLES DE CLÉMENCE
11h30 BONJOUR
12h30 ALLO BOUBOU
13h31 AU JOUR LE JOUR
14h30 CINÉMA
16h00 BOBINO
16h30 AU JEU
17h00 CINÉMA DE 5 HEURES
18h40 LE 13 VOUS INFORME
19h00 LE VAGABOND
19h30 TERRE HUMAINE
20h01 TÉLÉ SÉLECTION
22h00 LAPRADE POP
22h31 TÉLÉJOURNAL NATIONAL ET INTERNATIONAL
22h57 MÉTÉO
12h15 LE 13 VOUS INFORME
23h09 NOUVELLES DU SPORT
23h21 SPORT
23h30 CINE-SOIR

15 QUÉBEC CIVQ

10h00 MARCHÉ AUX IMAGES (reprise du jeudi à 17h00)
11h00 ARCHIBALD, LE MAGICHIEN (reprise de l'émission de 11h00)
12h30 TÉLÉSERVICE (Reprise du vendredi à 18h30)

13h00 PIERRE NADEAU RENCONTRE... (Reprise du vendredi à 19h00)
13h00 MARCHÉ AUX IMAGES (Reprise du matin)
13h00 MÉMOIRES DU QUÉBEC -Galt et compagnie. 150 ans d'économie régionale-. (Première partie). (Reprise du vendredi à 20h00).
15h00 RETRAITE-ACTION (Reprise du vendredi à 19h30)
15h30 PLANÈTE GERMANIQUE -Théâtre allemand - décors canadiens-. (Reprise du samedi à 19h00)
16h00 LA MÉMOIRE DU PEUPLE NOIR -Le rêve africain-. (Reprise du samedi à 20h00)
17h00 MARCHÉ AUX IMAGES (Rediffusion le mercredi à 10h00)
18h00 PASSE-PARTOUT
18h29 LA MINUTE À GÉRARD D. LAFLAQUE -Soixante secondes d'humour en compagnie de Gérard D. Laflaque, un personnage haut en couleurs.
18h30 TÉLÉSERVICE Sous le signe de la détente, des renseignements précieux sur la santé, la consommation, la science, la technologie et le domaine social. Soyez au courant, ne rater pas ce rendez-vous avec vos animateurs Claude Saucier, Louise Faure, Lise LeBel, Aïme Bovin et France Dauphin. Réalisation: Marshall Johnson. (Rediffusion le vendredi à 12h30)
19h00 PIERRE NADEAU RENCONTRE... Une émission d'information divertissante dans laquelle

l'animateur Pierre Nadeau s'entretient avec un ou plusieurs invités d'un sujet relié tant à la culture, au sport, à la science et à la technologie qu'à la politique. (Reprise le mardi à 13h00).
19h30 NATIONAL GEOGRAPHIC -Le pays desséché-. Une prestigieuse série de documentaires tournés dans les quatre coins du monde. Située au coeur de la Namibie, la cuvette d'Etosha est l'un des territoires les plus arides de la planète. Cependant, un mois par an, les pluies forment un lac où viennent s'abreuver les animaux sauvages. (Rediffusion le vendredi à 16h00).
20h30 S.O.S. J'ÉCOUTE Les joies et les petits drames vécus par le personnel d'un poste d'écoute téléphonique au service des gens en détresse. Cette fois, le cas d'une personne aux prises avec la décision de faire don d'un organe de son vivant. (Rediffusion le vendredi à 20h30).
21h30 LE 30-60 -LE MEILLEUR SYSTÈME D'ÉDUCATION AU MONDE-. À l'aide de films d'archives souvent inédits et grâce à la participation d'historiens, un regard sur l'histoire québécoise depuis la crise de 1929 jusqu'à la révolution tranquille. Cette semaine, les conditions de la vie étudiante à la ville et à la campagne ainsi qu'un regard sur les systèmes d'enseignement en vigueur avant les années 60.
22h00 POÉSIE POUR LES YEUX (Rediffusion le mardi à 14h30)

LES FÊTES DE LA ST-JEAN: ON SE DONNE DES MOYENS DE FINANCEMENT

(ST) La corporation des Fêtes du 24 juin de la Chaudière tient son assemblée générale annuelle ce soir, le mardi 18 janvier.

La réunion aura lieu à l'hôtel de ville de St-Georges-ouest, à compter de 19h30. Toutes les personnes touchées de près ou de loin aux activités peuvent y assister.

Depuis l'an dernier, la corporation tient un magasin de vente d'accessoires de toutes sortes (chandails, macarons, banderoles, etc.). Désirant augmenter l'ampleur de ce magasin, les responsables organisent un spectacle pour amasser les fonds nécessaires pour l'achat du matériel.

Ainsi, à l'occasion du 35e anniversaire du drapeau fleurdelisé, le groupe la Bottine Souriante donnera un spectacle à la Villa des Pins le 22 janvier. Tous les profits sont destinés à l'achat de matériel pour le magasin.

4 QUÉBEC CFCM

07h00 MIRE ET MUSIQUE
07h09 MUSIQUE MARC LEGRAND
07h15 DESSINS ANIMÉS
07h30 BONJOUR...7h30
09h00 POUR ELLE ET LUI
09h30 VOTRE AMIE SUZANNE
11h00 SANS DÉTOUR
11h30 LES PETITS BONSHOMMES
11h45 LES SATELLIPOPETTES
12h15 LES PETITS BONSHOMMES
12h27 LE MONDE EN BREF
12h30 CINE-QUIZ
15h00 FORUM
16h00 GRONIGO ET CIE
16h30 CINÉMA SUR DEMANDE
18h00 AUJOURD'HUI... 18h00
19h00 UN MONDE EN FOLIE
19h29 LA QUOTIDIENNE
19h30 S.V.P.
20h00 LE HOCKEY DES NOROQUIES
22h40 MICHEL JASMIN
23h40 LES NOUVELLES T.V.A.
00h03 AUJOURD'HUI... 22h55
00h25 LA PERSONNALITÉ SPORTIVE
00h30 CINE-DÉTENTE
01h55 MUSIQUE MARC LEGRAND (VOIR DÉTAILS CANAL 10 MTL)

5 QUÉBEC CKMI

09h00 TEST PATTERN & MUSIC
09h30 MUSIC WITH MARC LEGRAND
09h45 THE FRIENDLY GIANT
09h30 QUEBEC SCHOOLS
10h00 CANADIAN SCHOOLS
10h30 MR. DRESSUP
11h00 SESAME STREET
12h00 THE MIDDAY NEWS
12h10 MIDDAY
12h30 WOK WITH YAN
13h00 ALL MY CHILDREN
14h00 TAKE THIRTY
14h30 CORONATION STREET
15h00 DAYTIME CHALLENGE
15h30 COMING ATTRACTIONS
16h00 DO IT FOR YOURSELF
16h30 JUST DOWN THE STREET
17h00 THE PRICE IS RIGHT
18h00 NEWSWATCH
19h00 PAUL ANKA
19h30 WEEKLY REPORT
20h00 THE TOMMY HUNTER SHOW
21h00 DALLAS
22h00 THE NATIONAL NEWS AND THE JOURNAL
23h00 QUÉBEC TODAY
23h27 CHARLIE DANIELS BAND & CHARLIE PRIDE
00h57 MUSIC WITH MARC LEGRAND

7 SHERBROOKE CHLT

09h00 LA BONNE FRANQUETTE
09h30 VOTRE AMIE SUZANNE
11h00 SANS DÉTOUR
11h30 LES PETITS BONSHOMMES
11h45 LES SATELLIPOPETTES
12h15 LE MONDE
12h30 CINE-QUIZ
15h00 FORUM
16h00 SKIPPY LE KANGOUROU
16h30 CINÉMA SUR DEMANDE
18h30 LE MONDE
18h30 LE RÉTRO
19h00 UN MONDE EN FOLIE
19h29 LA QUOTIDIENNE
19h30 HUIT, ÇA SUFFIT
20h30 MAYERLING
21h30 MICHEL JASMIN
22h30 LES NOUVELLES TVA
22h52 LE MONDE REGIONAL
23h15 LA COULEUR DU TEMPS
23h30 FILM D'7
01h00 LE MONDE REGIONAL (VOIR DÉTAILS CANAL 10 MTL)

8 TROIS-RIV. CHEM

09h00 LA BONNE FRANQUETTE
09h30 VOTRE AMIE SUZANNE
11h00 SANS DÉTOUR
11h30 LES PETITS BONSHOMMES
11h45 LES SATELLIPOPETTES
12h15 LES PETITS BONSHOMMES
12h27 LE MONDE EN BREF
12h30 CINE-QUIZ
15h00 FORUM
16h00 GRONIGO ET CIE
16h30 CINÉMA SUR DEMANDE
18h00 AUJOURD'HUI... 18h00
19h00 UN MONDE EN FOLIE
19h29 LA QUOTIDIENNE
19h30 S.V.P.
20h00 LE HOCKEY DES NOROQUIES
22h40 MICHEL JASMIN
23h40 LES NOUVELLES T.V.A.
00h03 AUJOURD'HUI... 22h55
00h25 LA PERSONNALITÉ SPORTIVE
00h30 CINE-DÉTENTE
01h55 MUSIQUE MARC LEGRAND (VOIR DÉTAILS CANAL 10 MTL)

8 WASHINGTON WMTW

05h30 JIM BAKKER
06h30 ABC NEWS THIS MORNING
07h00 GOOD MORNING AMERICA
09h00 THE MORNING MOVIE -CAGED-
10h30 THE EDGE OF NIGHT
11h00 LOVE BOAT
12h00 TIC TAC DOUGH
12h30 RYAN'S HOPE
13h00 ALL MY CHILDREN
14h00 ONE LIFE TO LIVE
15h00 GENERAL HOSPITAL
16h00 CHARLES ANGELS
17h00 HERE'S LUCY
18h30 L'AVENUE AND SHIRLEY AND CO
19h00 DO IT FOR YOURSELF
19h30 GRANGE HILL
19h30 THE PRICE IS RIGHT
18h00 NEWSWATCH
19h00 PAUL ANKA
19h30 WEEKLY REPORT
20h00 THE TOMMY HUNTER SHOW
21h00 DALLAS
22h00 THE NATIONAL NEWS AND THE JOURNAL
23h00 QUÉBEC TODAY
23h27 CHARLIE DANIELS BAND & CHARLIE PRIDE
00h57 MUSIC WITH MARC LEGRAND

9 SHERBROOKE CKSH

07h45 MIRE ET MUSIQUE
08h00 CES MERVEILLEUX SURHOMMES
08h30 TÉLÉ PATROUILLE
09h00 EN MOUVEMENT
09h15 LES 100 TOURS DE CENTOUR
09h30 LES TRAVAUX D'HERCULE JONSSON
10h00 PASSE-PARTOUT
10h30 A COMMUNIQUER
11h00 LES TROUVAILLES DE CLÉMENCE
11h30 OUI DE 9
12h25 À LA FERME
12h30 ALLO BOUBOU
13h31 AU JOUR LE JOUR
14h30 TÉLÉ FEUILLETON
15h30 WOODY LE PIC
16h00 BOBINO
16h30 BOF ET CIE
17h00 CINÉMA DE 5 HEURES
18h40 LE 9 VOUS INFORME
18h55 MÉTÉO
19h00 JUSTICE POPULAIRE
19h30 L'INCROYABLE HULK
20h30 HORS SÉRIE
21h31 REPÈRES
22h30 NOUVELLES NATIONALES ET INTERNATIONALES
22h56 MÉTÉO
23h01 LE 9 VOUS INFORME

10 MONTRÉAL CFTM

09h00 LA BONNE FRANQUETTE
09h30 VOTRE AMIE SUZANNE
11h00 SANS DÉTOUR
11h30 LES PETITS BONSHOMMES
11h45 LES SATELLIPOPETTES
12h15 LES PETITS BONSHOMMES
12h27 LE MONDE EN BREF
12h30 CINE-QUIZ
15h00 FORUM
16h00 GRONIGO ET CIE
16h30 CINÉMA SUR DEMANDE
18h00 AUJOURD'HUI... 18h00
19h00 UN MONDE EN FOLIE
19h29 LA QUOTIDIENNE
19h30 S.V.P.
20h00 LE HOCKEY DES NOROQUIES
22h40 MICHEL JASMIN
23h40 LES NOUVELLES T.V.A.
00h03 AUJOURD'HUI... 22h55
00h25 LA PERSONNALITÉ SPORTIVE
00h30 CINE-DÉTENTE
01h55 MUSIQUE MARC LEGRAND (VOIR DÉTAILS CANAL 10 MTL)

11 QUÉBEC CBVT

09h00 EN MOUVEMENT
09h15 LES 100 TOURS DE CENTOUR
- Centour au cube -
09h30 LES TRAVAUX D'HERCULE
10h00 PASSE-PARTOUT
10h30 A COMMUNIQUER
11h00 LES TROUVAILLES DE CLÉMENCE
Recette de ketchup à la rhubarbe, avec Claire Cossette. -Initiation à la sérographie, avec Madeleine Forcier et Louise Elie.
11h30 OUI NEUF AU ZOO
Magazine qui nous montre ce qui se passe dans les zoos du monde et que le visiteur ne peut voir, la naissance d'un éléphant, les soins vétérinaires, etc. L'animateur est un grand comique: c'est un chimpanzé.
11h54 AVIS DE RECHERCHE
12h23 LE TÉLÉJOURNAL
12h30 ALLO BOUBOU
13h31 AU JOUR LE JOUR
14h30 TÉLÉ FEUILLETON
- Les Évasions célèbres - (dern. de 7). - Le Condottiere Bartolomeo Colleone. Emprisonné sous les ordres du duc de Visconti, le condottiere Colleone évoque le long chemin qui le mena en geôle.
15h30 WOODY LE PIC
16h00 BOBINO
16h30 BOF ET COMPAGNIE
17h00 L'INCROYABLE HULK
18h00 MANCHETTES REGIONALES
CE SOIR MANCHETTES NAT. & INTERNAT.
18h07 NOUVELLES REGIONALES
18h25 NOUVELLES DU SPORT
18h35 MÉTÉO
18h40 ENTREVUE DE CE SOIR
18h50 TÉLÉX ARTS
18h55 RÉSUMÉ DES ÉMISSIONS DE LA SOIRÉE
19h00 QUÉBEC MAGAZINE
19h30 HÉBO SPORT
20h00 VIVRE À TROIS
20h30 HORS SÉRIE
Katie. (You've Come a Long Way, Katie). Drame psychologique

réalisé par Vic Sarin, d'après l'oeuvre de Jeanne Locke, avec Lally Cadeau, Ken James et Tom Henry (dern. de 3). -Les Paradis artificiels-. Kate entreprend sa réinsertion sociale. Elle reprend son émission avec succès, mais sa réputation d'alcoolique persiste et ne tarde pas à déclencher sa déchéance.
12h30 REPÈRES
22h56 NOUVELLES NAT & INTERNATIONALES
23h08 NOUVELLES REGIONALES
23h15 MÉTÉO
23h20 CINÉMA
-PAS D'ORCHIDÉES POUR MISS BLANDISH-
01h00 CINE-NUIT
-COMME UN POT DE FRAISES-

13 TROIS-RIV. CKTM

07h45 MIRE ET MUSIQUE
08h10 WOODY LE PIC
08h36 CES MERVEILLEUX SURHOMMES
09h00 EN MOUVEMENT
09h15 LES 100 TOURS DE CENTOUR
09h30 LES TRAVAUX D'HERCULE
10h00 PASSE-PARTOUT
10h30 A COMMUNIQUER
11h00 LES TROUVAILLES DE CLÉMENCE
11h30 BONJOUR
12h30 ALLO BOUBOU
13h31 AU JOUR LE JOUR
14h30 TÉLÉ FEUILLETON
15h30 WOODY LE PIC
16h00 BOBINO
16h30 BOF ET CIE

ÉCLATEMENT DE LA SITUATION D'HUGUETTE B. ROY

LE GOÛT DE LIRE ET DE RELIRE

Pour Huguette B. Roy, native de la Beauce et vivant depuis l'âge de deux ans avec les limites que cause la dystrophie musculaire, écrire et publier représentent «l'aboutissement d'une aventure prodigieuse; celle du combat pour la liberté».

Avec des mots simples et chaleureux «ÉCLATEMENT DE LA SITUATION» raconte comment, après treize ans «d'hospice» et cinq ans de centre d'accueil, Huguette B. Roy a gagné peu à peu le droit de vivre chez elle en s'organisant, en collaboration avec l'Office des personnes handicapées du Québec et le Centre des Services Sociaux, un plan de services.

Que cette écrivain autodidacte nous raconte la longue patience d'une vie en institution ou les démarches entreprises pour vivre en logement et obtenir des services de maintien à domicile, qu'elle détaille les exigences d'un budget modeste ou nous livre les réactions du public vis-à-vis la personne handicapée, elle le fait de façon attachante et juste.

Publié aux éditions Nouvel Espoir, «ÉCLATEMENT DE LA SITUATION», se laisse lire et relire avec un intérêt soutenu et trouve dans la mémoire du coeur une place qu'il mérite bien. Il pourra montrer le chemin à d'autres...

15 QUÉBEC CIVQ

10h00 MARCHÉ AUX IMAGES (reprise du jeudi à 17h00)
11h00 ARCHIBALD, LE MAGICHIEN (reprise de l'émission de 11h00)
12h30 TÉLÉSERVICE (reprise du jeudi à 18h30)
13h00 PIERRE NADEAU RENCONTRE... (reprise du jeudi à 19h00)
13h30 MARCHÉ AUX IMAGES (reprise du matin)
14h30 LES RENDEZ-VOUS DU MERCREDI: -Marc Aurèle Fortin qu'il a la manière noire- (reprise du mercredi à 20h30)
16h00 NATIONAL GEOGRAPHIC: -Trésors vivants du Japon- (reprise du lundi à 19h30)
17h00 MARCHÉ AUX IMAGES (rediffusion le lundi à 10h00)
18h00 PASSE-PARTOUT
18h29 LA MINUTE À GÉRARD D. LAFLAQUE Soixante secondes d'humour en

compagnie de Gérard D. Laflaque, un personnage haut en couleurs.
18h30 TÉLÉSERVICE Sous le signe de la détente, des renseignements précieux sur la santé, la consommation, la science, la technologie et le domaine social. Soyez au courant, ne rater pas ce rendez-vous avec vos animateurs Claude Saucier, Louise Faure, Lise LeBel, Aïme Bovin et France Dauphin. Réalisation: Marshall Johnson et Nicole Nolet. (Rediffusion le lundi à 12h30)
19h00 PIERRE NADEAU RENCONTRE... Une émission d'information divertissante dans laquelle l'animateur Pierre Nadeau s'entretient avec un ou plusieurs invités d'un sujet relié tant à la culture, au sport, à la science et à la technologie qu'à la politique. (Reprise le mardi à 13h00).

**4 QUÉBEC CFCM**

08h45 MIRE ET MUSIQUE  
08h52 OUVERTURE DE LA STATION  
08h54 MUSIQUE MARC LEGRAND  
09h00 LE HOCKEY DES PEE WEE  
10h00 LA BATAILLE DES PLANÈTES  
10h30 SKIPPY LE KANGOUROU  
11h00 PATROUILLE DU COSMOS  
12h00 CINÉ WEEK-END\*  
14h00 VOTRE AMIE SUZANNE  
15h30 JUSTICE POUR TOUS  
16h00 LES GRANDS NOMS DU COUNTRY  
16h30 SPORT MAG  
17h45 AUJOURD'HUI... 17.50  
17h55 LE 6/49 ET LA QUOTIDIENNE  
18h00 AU ROYAUME DES ANIMAUX  
18h30 CHASSE ET PÊCHE  
19h00 JEUNESSE  
20h00 LES GRANDS SPECTACLES\*  
22h00 SUR LA SELLETTE  
22h30 LES NOUVELLES TVA  
22h45 AUJOURD'HUI... 22.45  
23h00 CINÉ DÉTENTE  
00h36 MUSIQUE MARC LEGRAND  
  
(Voir détails canal 10 Mtl)

**5 QUÉBEC CKMI**

08h45 TEST PATTERN & MUSIC  
08h54 MUSIC WITH MARC LEGRAND  
09h00 SESAME STREET  
10h00 ANGELS ON FIVE  
11h30 TWILIGHT ZONE  
12h00 WHAT'S NEW  
12h30 GRANGE HILL  
13h00 STEPPIN' OUT  
13h30 BUSINESS WATCH  
14h00 WILD KINGDOM  
14h30 WORLDWIDE  
15h00 SPORTS WEEKEND  
18h00 CBC NEWS  
18h30 THIS WEEK IN PARLIAMENT  
19h00 GÉRALDINE  
19h30 WAYNE & SHUSTER  
20h01 NHL HOCKEY NIGHT BUFFALO AT MONTREAL  
23h00 THE NATIONAL NEWS  
23h15 NEWSWATCH  
23h36 MUSIC WITH MARC LEGRAND

**7 SHERBROOKE CHLT**

09h00 GOLDORAK  
09h30 CAPITAINE FLAM  
10h00 BATAILLE DES PLANÈTES  
10h30 SKIPPY LE KANGOUROU  
11h00 PATROUILLE DU COSMOS  
12h00 CINÉ WEEK-END\*  
14h00 VOTRE AMIE SUZANNE  
15h30 URGENCE SANTE  
16h00 SCOOBY DOO  
16h30 SPORT MAG  
17h43 NOUVELLES  
17h55 LOTO 6/49  
18h00 VARIÉTÉS  
19h00 SOIRÉE CANADIENNE  
20h00 LES GRANDS SPECTACLES\*  
22h00 SUR LA SELLETTE  
22h30 LES NOUVELLES TVA  
22h45 LES SPORTS  
23h00 FILM 0-7  
  
(Voir détails canal 10 Mtl)

**8 TROIS-RIV. CHEM**

09h00 GOLDORAK  
09h30 CAPITAINE FLAM  
10h00 BATAILLE DES PLANÈTES  
10h30 SKIPPY LE KANGOUROU  
11h00 PATROUILLE DU COSMOS  
12h00 CINÉ WEEK-END\*  
14h00 VOTRE AMIE SUZANNE  
15h30 URGENCE SANTE  
16h00 SCOOBY DOO  
16h30 SPORT MAG  
17h55 LE 6/49 — TIRAGE  
17h59 LA QUOTIDIENNE  
18h00 VARIÉTÉS  
19h00 SOIRÉE CANADIENNE  
20h00 LES GRANDS SPECTACLES\*  
22h00 SUR LA SELLETTE  
22h30 LES NOUVELLES TVA  
LES SPORTS  
23h00 CINÉ DÉTENTE  
  
\* (Voir détails canal 10 Mtl)

**9 SHERBROOKE CKSH**

07h15 MIRE & MUSIQUE  
07h30 OUM LE DAUPHIN BLANC  
07h45 GRANGALO ET PETITRO  
08h00 LE CAPITAINE CAVERNE  
08h30 PASSE PARTOUT  
09h00 BELLE ET SEBASTIEN  
09h30 CANDY  
10h00 VIRULYSSE  
10h30 NIC ET PIC  
11h00 LES HÉROS DU SAMEDI  
12h00 LA SEMAINE PARLEMENTAIRE À OTTAWA  
13h00 FOOTBALL AMÉRICAIN  
16h00 BAGATELLE  
17h00 LA COURSE AUTOUR DU MONDE  
18h00 LA FEMME BIONIQUE  
19h00 WALT DISNEY  
20h02 SOIRÉE DU HOCKEY  
22h31 TÉLÉJOURNAL NATIONAL ET INTERNATIONAL  
22h51 NOUVELLES DU SPORTS  
23h06 POLITIQUE FÉDÉRALE  
23h15 CINÉ SOIR  
01h00 LES NOCTAMBULES

**10 MONTREAL CFTM**

09h00 GOLDORAK  
09h30 CAPITAINE FLAM  
10h00 BATAILLE DES PLANÈTES  
10h30 SKIPPY LE KANGOUROU  
11h00 PATROUILLE DU COSMOS  
12h00 CINÉ WEEK-END\*  
14h00 VOTRE AMIE SUZANNE  
15h30 URGENCE SANTE  
16h00 SCOOBY DOO  
16h30 SPORT MAG  
17h43 NOUVELLES  
17h55 LOTO 6/49  
18h00 VARIÉTÉS  
19h00 SOIRÉE CANADIENNE  
20h00 LES GRANDS SPECTACLES\*  
22h00 SUR LA SELLETTE  
22h30 LES NOUVELLES TVA  
22h45 LES SPORTS  
23h00 FILM 0-7  
  
(Voir détails canal 10 Mtl)

18h00 VARIÉTÉS  
19h00 SOIRÉE CANADIENNE  
Avec Louis Bilodeau. Municipalité visitée: Rigaud  
20h00 LES GRANDS SPECTACLES  
SERVICES SPÉCIAUX, DIVISION K  
22h00 SUR LA SELLETTE  
Avec Simon Noël  
16h00 LES NOUVELLES TVA/  
LA MÉTÉO  
LES SPORTS

**11 QUÉBEC CBVT**

07h30 SAMEDI-JEUNES  
À l'intention des jeunes téléspectateurs, l'animatrice Lise Marchand présente, entre 7h30 et midi, chacune des émissions de la matinée  
07h30 OUM LE DAUPHIN BLANC  
Dessins animés. Les aventures d'un dauphin qui vit quelque part sous les Tropiques, au fond d'une petite crique.  
07h45 GRANGALO ET PETITRO  
Dessins animés. Parodie des aventures du Far West.  
08h00 CAPITAINE CAVERNE  
Dessins animés. Trois fantômes dirigent un hôtel dont le chasseur est un alligator et les clients, des vampires, des monstres et des sorcières. Prod.: Hanna-Barbera Inc.  
08h30 PASSE-PARTOUT  
Anim. Marie Eykel Jacques L'Heureux et Claire Pimparé. Prod.: ministère de l'Éducation du Québec.  
09h00 BELLE ET SEBASTIEN  
Dessins animés réalisés d'après l'oeuvre de Cécile Aubry. L'histoire d'un enfant et d'un énorme chien des Pyrénées dans un village frontière des Alpes.  
09h30 CANDY  
Dessins animés. La vie campagnarde d'orphelins vivant d'après d'une vieille dame et d'une religieuse.  
10h00 LES AVENTURES DE VIRULYSSE  
Théâtre de marionnettes. Texte et réalisation: Gilbert Gratton.  
10h30 NIC ET PIC  
11h00 LES HÉROS DU SAMEDI  
12h00 LA SEMAINE PARLEMENTAIRE À OTTAWA  
13h00 FOOTBALL AMÉRICAIN  
Demi-finale  
16h00 BAGATELLE  
Dessins animés  
17h00 LA COURSE AUTOUR DU MONDE  
Concours cinématographique mettant en compétition des candidats de quatre pays de la Communauté des Télévisions francophones (Canada, France, Luxembourg et Suisse). Anim. Reine Malo. Jure permanent: Richard Gay.  
18h00 TÉLÉJOURNAL  
18h05 NOIR SUR BLANC  
19h00 LE MONDE  
MERVEILLEUX DE DISNEY  
20h02 SOIRÉE DU HOCKEY  
BUFFALO À MONTREAL  
22h31 TÉLÉJOURNAL NAT. & INTERNAT.  
22h51 NOUVELLES DU SPORT  
23h06 POLITIQUE FÉDÉRALE  
23h15 CINÉMA  
DES IMMORTELLLES POUR MADEMOISELLE  
01h00 CINÉ NUIT  
QUASIMODO

**13 TROIS-RIV. CKTM**

07h15 MIRE ET MUSIQUE  
07h30 OUM LE DAUPHIN BLANC  
07h45 GRANGALO ET PETITRO  
08h00 CAPITAINE CAVERNE  
08h30 PASSE-PARTOUT

09h00 BELLE ET SEBASTIEN  
09h30 CANDY  
10h00 VIRULYSSE  
10h30 NIC ET PIC  
11h00 LES HÉROS DU SAMEDI  
12h00 LA SEMAINE PARLEMENTAIRE À OTTAWA  
13h00 FOOTBALL AMÉRICAIN  
16h00 BAGATELLE  
17h00 LA COURSE AUTOUR DU MONDE  
18h00 LA FEMME BIONIQUE  
19h00 WALT DISNEY  
20h02 SOIRÉE DU HOCKEY  
BUFFALO À MONTREAL  
22h31 TÉLÉJOURNAL  
22h51 NOUVELLES DU SPORT  
23h06 POLITIQUE FÉDÉRALE  
23h15 CINÉ SOIR  
(programme double)

**15 QUÉBEC CIVQ**

17h00 MARCHÉ AUX IMAGES  
18h00 PASSE-PARTOUT  
18h29 LA MINUTE À GÉRARD D. LAFLAQUE  
18h30 L'HOMME BOTANIQUE

«L'essentiel de la vie». Une série qui s'intéresse à l'écologie et aux différents éléments de la nature. Il y a près de 5 milliards d'années, la planète faisait son apparition dans l'univers. Composée de quatre éléments de base, terre, air, eau, feu, elle s'est formée de 24 corps simples issus du magma. (Rediffusion le mardi à 16h30).  
19h00 PLANÈTE GERMANIQUE.  
«Théâtre allemand - décors canadiens». Quelques personnalités reliées au théâtre allemand de Montréal nous parlent de leurs oeuvres et de leurs expériences. Parmi elles, l'écrivain et auteur dramatique Henry Bessel, le professeur Walter Moser ainsi qu'Erwin Pottli, metteur en scène du Deutsche Theater Montréal. (Rediffusion le lundi à 15h30).  
19h30 NOURRIR LE QUÉBEC  
(Rediffusion le mardi à 16h00).  
20h00 LA MÉMOIRE DU PEUPLE NOIR.  
«Le rêve africain». L'histoire du peuple noir à travers ses migrations, et les diverses étapes de son évolution à travers le monde, ainsi qu'un regard sur la négritude telle qu'elle est vécue en Afrique aujourd'hui. Bouleversée par le choc des cultures, revisitée par une musique noire venue d'Amérique, la musique africaine comme l'homme africain de maintenant se trouvent dans les grandes métropoles. (Rediffusion le lundi à 16h00).  
21h00 LE PLAISIR DES YEUX.  
«Cro-Magnon». Un documentaire qui nous amène sur la trace des premiers artistes du monde. Voici 35 000 ans, l'homme primitif s'exprimait timidement sur les murs de sa caverne. Cependant, il perfectionna ensuite sa démarche artistique et aboutit aux premières peintures et gravures que l'on retrouve dans certains sanctuaires secrets de France et d'Espagne.  
22h00 ENCYCLOPÉDIE AUDIO-VISUELLE DU CINÉMA.  
«Jean Vigo ou la fièvre de l'instinct». Une série consacrée à l'histoire du cinéma. Cigaste maudit, Jean Vigo fut sans doute le plus inspiré de tous les poètes de l'écran. Il fut celui qui sut le mieux chanter l'enfance, la révolte et l'amour fou. Luce Vigo nous propose dans cette émission des photos et des documents personnels encore inédits qui nous font mieux connaître ce grand homme. (Rediffusion le mardi à 15h00).

**PRIX DU C.P. 1982**

Le Conseil du Patronat du Québec (C.P.Q.) sollicite dès maintenant des candidatures pour son prix annuel 1982 d'une valeur de 10 000 \$ visant à reconnaître l'apport d'une personnalité québécoise à la promotion et à la valorisation de l'éducation économique et/ou de l'entreprise privée au Québec.

Toute personnalité québécoise est éligible à ce prix (universitaire, journaliste, chercheur, fonctionnaire, dirigeant d'organisme, étudiant, professeur, etc.), sauf un homme d'affaires ou un homme politique actif dans l'un ou l'autre domaine.

Rappelons que M. Pierre Laurin, ex-directeur de l'École des Hautes Études Commerciales, a reçu le Prix pour l'année 1981.

La période de mise en candidature s'étend du 1er janvier 1983 au 15 avril 1983 et la remise du

Prix 1982 aura lieu lors de l'assemblée générale du C.P.Q. le 3 juin 1983.

Le jury sera composé cette année des personnalités suivantes: M. Roger Charbonneau, École des Hautes Études Commerciales, président du jury; M. Noël Pérusse, Imasco Ltée; M. Jean-Pierre Bourbonnais, Bourbonnais et Associés; M. François Paradis, La Banque Royale et M. Claude Beauregard, Bell Canada, membres du jury.

Advenant que le Prix ne soit pas décerné, la somme de 10 000 \$ sera alors remise, en deux parts égales, à la Fondation québécoise d'éducation économique et au Secrétariat de l'enseignement professionnel.

Les formules et les modalités de mise en candidature sont disponibles au secrétariat du Conseil du Patronat.

**4 QUÉBEC CFCM**

08h45 MIRE ET MUSIQUE  
08h52 OUVERTURE DE LA STATION  
08h54 MUSIQUE MARC LEGRAND  
09h00 SCOOBY DOO  
09h30 LE CHEMIN DU ROI  
10h00 UN SOUVENIR  
11h00 LES ÉTOILES DE LA LUTTE  
12h00 BON DIMANCHE  
14h00 CINÉ WEEK-END\*  
16h00 FORUM  
17h00 NOURRIR LE QUÉBEC  
ARTS EXPRESS  
17h45 AUJOURD'HUI 17H50  
17h50 DINKY DOG  
18h30 LE CASCADEUR  
EN PREMIÈRE\*  
22h00 L'ÉVÈNEMENT  
LES NOUVELLES TVA/  
LA MÉTÉO/LES SPORTS

**5 QUÉBEC CKMI**

10h45 TEST PATTERN & MUSIC  
10h54 MUSIC WITH MARC LEGRAND  
11h00 REACH FOR THE TOP  
11h30 ASSEMBLY WEEK  
12h00 MEETING PLACE  
13h00 COUNTRY CANADA  
13h30 HYMN SING  
14h00 TBA  
16h00 SPORTS WEEKEND  
17h00 CBC NEWS  
17h30 FRAGGLE ROCK  
18h00 WALT DISNEY  
19h01 BEACHCOMBERS  
19h30 SUPER SPECIAL  
20h30 FRONT PAGE CHALLENGE  
21h00 EMPIRE  
22h00 MARKET PLACE  
22h30 MAN ALIVE  
23h00 THE NATIONAL NEWS  
23h15 NATION'S BUSINESS  
23h21 NEWSWATCH  
23h41 MUSIC WITH MARC LEGRAND

**7 SHERBROOKE CHLT**

08h30 AU CENTUPLE  
09h30 LES SATELLIPOPETTES  
IL EST ÉCRIT  
10h00 LES GRANDS NOMS DU COUNTRY  
11h00 LES ÉTOILES DE LA LUTTE  
12h00 BON DIMANCHE\*  
14h00 CINÉ WEEK-END\*  
16h00 FORUM  
17h00 1001 FAÇONS DE VENDRE  
17h30 AGENDA  
17h50 LE MONDE  
18h00 DINKY DOG  
18h30 LE CASCADEUR  
19h30 EN PREMIÈRE\*  
22h00 ÉVÈNEMENT  
LES NOUVELLES TVA  
22h30 LES SPORTS  
22h45 LES SPORTS

**8 TROIS-RIV. CHEM**

08h30 AU CENTUPLE  
09h30 LES SATELLIPOPETTES  
IL EST ÉCRIT  
10h00 LES GRANDS NOMS DU COUNTRY  
11h00 LES ÉTOILES DE LA LUTTE  
12h00 BON DIMANCHE\*  
14h00 CINÉ WEEK-END\*  
16h00 FORUM  
17h00 1001 FAÇONS DE VENDRE  
17h30 LES PÉTITS BONSHOMMES

**9 SHERBROOKE CKSH**

07h15 MIRE & MUSIQUE  
07h30 ROQUET BELLES OREILLES  
08h00 DÉMETAN LA PETITE GRENOUILLE  
08h30 PASSE-PARTOUT  
09h00 IL ÉTAIT UNE FOIS... L'HOMME  
09h30 KLIMBO  
09h45 EN TERRE SAINTE  
10h00 LE JOUR DU SEIGNEUR  
11h00 KRIEGHOFF  
12h00 LA SEMAINE VERTE  
13h00 FOOTBALL AMÉRICAIN  
16h00 HEBDO DIMANCHE  
16h30 FILM AU TÉLÉCINÉ  
17h00 SECOND REGARD  
18h00 GRIZZLY ADAMS  
19h00 MÉTRO BOULOT DOOO  
19h31 LES BEAUX DIMANCHES\*  
20h31 TÉLÉJOURNAL  
20h51 LES BEAUX DIMANCHES\* SUITE  
22h34 BLEU BRUME  
23h07 NOUVELLES DU SPORT  
23h22 PRÉSENTATION DU CINÉ CLUB  
23h26 CINÉ CLUB\*

**10 MONTREAL CFTM**

09h00 SCOOBY DOO  
09h30 LES SATELLIPOPETTES  
Avec Claude Steben et Vermissel.  
10h00 2 000 ANS APRÈS JESUS-CHRIST  
Avec Roland Leclerc. Participation de Paul Hébert dans le rôle du Père Valise.  
10h30 C'ÉTAIT L'ON TEMPS  
Avec Guy Godin  
12h00 BON DIMANCHE  
Avec Suzanne Lévesque «Le cinéma» — René Homier-Roy / «Les disques» — Yves Taschereau / «Les spectacles» — Diane Massicotte / «Les livres» — Reine Malo ou Georges-Hébert Germain / «Les événements artistiques» — Danièle Quimet / «Les communications» — Gilles Roberge  
«Le théâtre» — Judith Paré  
14h00 CINÉ WEEK-END  
«SUR UN ARBRE PERCHÉ»  
16h00 FORUM  
Avec Jean Cournoyer et Matthias Rioux  
17h00 MISSION IMPOSSIBLE  
18h00 DINKY DOG  
18h30 LE CASCADEUR  
19h30 EN PREMIÈRE  
«UN TUEUR DANS LA FOULE»  
22h00 L'ÉVÈNEMENT  
Avec Laurent Laplante  
23h30 LES NOUVELLES TVA/  
LA MÉTÉO/LES SPORTS

**11 QUÉBEC CBVT**

07h30 ROQUET BELLES OREILLES  
08h00 DÉMETAN LA PETITE GRENOUILLE  
08h30 PASSE-PARTOUT  
09h00 IL ÉTAIT UNE FOIS... L'HOMME  
09h30 KLIMBO  
09h45 EN TERRE SAINTE  
10h00 LE JOUR DU SEIGNEUR  
11h00 KRIEGHOFF  
12h00 MAGAZINE SEMAINE VERTE  
13h00 FOOTBALL AMÉRICAIN  
Demi finale

**13 TROIS-RIV. CKTM**

07h15 MIRE ET MUSIQUE  
07h30 ROQUET BELLES OREILLES  
08h00 DÉMETAN LA PETITE GRENOUILLE  
08h30 PASSE-PARTOUT  
09h00 IL ÉTAIT UNE FOIS... L'HOMME  
09h30 KLIMBO  
09h45 EN TERRE SAINTE  
10h00 LE JOUR DU SEIGNEUR  
11h00 KRIEGHOFF  
12h00 LA SEMAINE VERTE  
13h00 FOOTBALL AMÉRICAIN  
16h00 HEBDO DIMANCHE  
16h30 FILM AU TÉLÉCINÉ  
17h00 SECOND REGARD  
18h00 GRIZZLY ADAMS  
19h00 MÉTRO BOULOT DOOO  
19h31 LES BEAUX DIMANCHES\*  
20h31 TÉLÉJOURNAL  
20h51 LES BEAUX DIMANCHES\* SUITE  
22h34 NOUVELLES DU SPORT  
23h22 PRÉSENTATION CINÉ CLUB  
23h26 CINÉ CLUB  
«LA MORT AUX TROUSSES».

**Nouvelles de dernière heure...**



Ça s'peut-tu?

Il se passe quelque chose...  
Zuoi?  
Vente clairement imbattable...  
Des comptes inégalables...  
Unique dans la région

Où?  
à l'O.7.9. de Vallée-Jonction  
Quand?  
Mercredi 19 janvier de 9h00 à 18h00  
Jeudi, vendredi 20-21 janvier de 9h00 à 21h00  
Samedi 22 janvier de 9h00 à 17h00

**Gisèle Carrier**  
238 Rue Principale — Vallée-Jonction  
Tél.: 253-5527

Le Guide offre ses plus sincères condoléances aux familles éprouvées et vous rappelle que ce service est mis gratuitement à votre disposition.

## NÉCROLOGIE

**POULIN (Aurèle)** — A l'Hôtel Dieu de Lévis, le 11 janvier 1983 est décédé à l'âge de 80 ans et 3 mois, M. Aurèle Poulin. Il était l'époux de Mme Yvonne Nolet et demeurait au 831, rue Ste-Thérèse, à St-Joseph. Les funérailles ont eu lieu le vendredi 14 janvier dernier en l'église de St-Joseph et de là, pour l'inhumation du corps au cimetière paroissial.

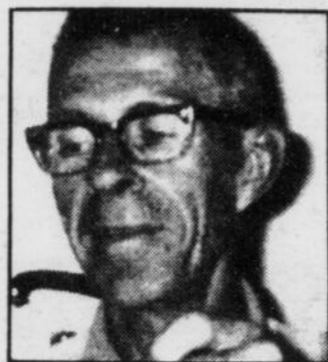
**GIGUÈRE (Ermel)** — A l'âge de 52 ans et 8 mois, à l'hôpital Laval, le 11 janvier 1983, est décédé M. Ermel Giguère. Il était l'époux de Mme Rita Doyon et demeurait

au 205, rue Taschereau à St-Joseph. À sa demande, son corps a été incinéré. Une messe a été chantée le 15 janvier en l'église de St-Joseph.

**ROY (Alphonse)** — A Saint-Lambert de Lévis, le 10 janvier 1983, à l'âge de 70 ans, est décédé subitement monsieur Alphonse Roy, époux de dame Germaine Roberge. Il demeurait au 826, rue des Érables Nord, Saint-Lambert. Les funérailles ont eu lieu le mercredi, 12 janvier. Départ du salon funéraire de la Salle Municipale, Saint-Lambert, pour l'église de Saint-Lambert et inhumation

au cimetière paroissial.

Il laisse dans le deuil outre son épouse, ses enfants: Jean-Louis (Gisèle Routhier), Jeanne (Elvin Doyle), Réal (Euguette Boisvert), Denise (René Labbé), Jacqueline (Marcel Bergeron), Denis (Léon Nadeau), Ginette; Céline Paradis et Jean-Guy Cantin; sa mère: Mme Johnny Roy, ainsi que son frère, ses soeurs, beaux-frères et belles-soeurs, neveux et nièces, petits-enfants et arrière petits-enfants.



**FAUCHER (Jean-Paul)** — A l'Hôtel Dieu de Québec, le 12 janvier 1983, à l'âge de 63 ans est décédé M. Jean-Paul Faucher. Il était l'époux de Mme Éva Bilodeau et demeurait au 108, rue du Pont, à Ste-Marie. Les funérailles ont eu lieu le samedi 15 janvier dernier en l'église de Ste-Marie suivies de l'inhumation du corps au cimetière paroissial. Outre son épouse, il laisse dans le deuil sa fille Jeannine (Camille Lafond); ses frères et soeurs ainsi que ses neveux, nièces, beaux-frères et belles-soeurs.

## le Guide de St-Gilles

### SUBVENTION DE 20 873 \$ À

## L'ORGANISATION DES TERRAINS DE JEUX

Le projet présenté par l'Organisation des Terrains de jeux de St-Gilles, dans le cadre du programme des Projets de Développement communautaire du Canada (PDCC), a finalement reçu l'approbation du Ministre de l'Emploi et Immigration du Canada.

**ACTION, CRÉATION ET RÉCRÉATION COMMUNAUTAIRE** se voit donc octroyer la somme de 20 873,00 \$ qui servira à créer 4 emplois pendant 80 semaines. Le projet qui poursuit plusieurs objectifs permettra d'employer des jeunes chômeurs au volet éducatif et d'animation, alors que l'aménagement et l'amélioration des équipements seront confiés à des ouvriers en chômage.

À l'aide du PDCC édition 1982/83, on tentera de réaliser ce qui suit:

1. AMÉNAGEMENT d'un terrain de balle-molle, c'est-à-dire, terrain, arrêt-balle, clôture, champ extérieur, tourbe, etc.

2. ÉDUCATION —

Opération sécurité et anti-vol — Visite de tous les foyers avec l'appui de la Sécurité du Québec — Conférences sur: la conservation d'énergie, la consommation, le crédit, les connaissances légales, etc.

3. ANIMATION — Théâtre pour et par les gens du troisième âge.

— Organisation de parades de mode pour et par les gens du troisième âge.

— Éducation pour les aider à demeurer autonomes.

4. AMÉLIORATION DES ÉQUIPEMENTS — aménagement et embellissement du terrain de l'O.T.J. (Loisir municipal)

— Réparation de l'équipement et construction d'une scène pour le Festival des Foins;

— Confection de nouveaux jeux pour les jeunes.

C'est le deuxième projet que l'Organisation des Terrains de jeux de

St-Gilles se voit subventionner en 1982; «Loisir pour tous» a été réalisé l'été dernier grâce au programme ÉTÉ-CANADA 1982.

## REMERCIEMENTS

Mme Joseph Dion et ses enfants désirent exprimer leurs plus sincères remerciements à tous ceux et celles qui leur ont témoigné des marques de sympathie, soit par offrandes de messes, tributs floraux, messages de condoléances, visites au salon funéraire et assistance aux funérailles lors du décès de M. Joseph Dion De St-Narcisse Décédé le 15 novembre 1982 À l'âge de 71 ans Et inhumé le 18 novembre 1982 À tous un cordial merci.

## REMERCIEMENTS

Mme Jean-Paul Faucher et sa fille Janine, ainsi que ses frères et soeurs désirent exprimer leurs plus sincères remerciements à tous ceux et celles qui leur ont témoigné des marques de sympathie, soit par offrandes de messes, tributs floraux, messages de condoléances, visites au salon funéraire et assistance aux funérailles lors du décès de M. Jean-Paul Faucher De Ste-Marie Décédé le 12 janvier 1983 À l'âge de 63 ans et 8 mois Et inhumé le 15 janvier 1983 À tous un cordial merci.

## SERVICE ANNIVERSAIRE



«Veuillez prendre note qu'un service anniversaire sera célébré, **samedi le 22 janvier 1983 à 14h30 en l'église de St-Jacques de Leeds** à la mémoire de **M. Alfred Nadeau**, homme d'affaires bien connu de la région. Cette messe sera célébrée par l'abbé Gaston Bergeron, curé de la paroisse Christ-Roi de Drummondville, pour lequel M. Nadeau avait été bienfaiteur.

M. Nadeau jouissait d'une grande popularité dans les milieux d'affaires de notre région ainsi que dans la population en générale, où il ne comptait que des amis. Mme Nadeau et ses enfants veulent que chacun considère cette invitation comme étant personnelle».

LE GUIDE, mardi 18 janvier 1983 — Page 13

## VENTE APRÈS INVENTAIRE

du 11 au 31 janvier 1983

rabais de

# 10% à 60%

sur toute la marchandise en magasin telle que:

• LAINE: Pingouin, Astrale, Aronnelle, Lamieux, Kamouraska • Perles indiennes • Nécessaire pour fabrication de colliers • Canevas • Laine coupée • Nécessaire à macramé • Point de croix • Abat-jour japonais • etc.

## BOUTIQUE LAINE D'ART

118 rue St-Jean, St-Isidore.

MME DENISE GIGNAC, PROP.

646-5660

# Le Guide des petites annonces

**Heure limite  
vendredi midi**

Par la poste: C.P. 100 Ste-Marie,  
G0S 2Y0  
Par téléphone: 387-5408  
À nos bureaux: 1130 Notre-Dame Nord  
Ste-Marie, Bce

**Tarifs des petites annonces:**  
25 mots, ajoutez 5¢ le mot pour plus de  
25 mots.

**Payée comptant**  
1 fois ..... 2,00\$  
Répétition ..... 1,75\$  
Ajoutez 1,00\$ si facturée

**avec cadre**  
1 fois ..... 3,00\$  
Répétition ..... 2,75\$  
Ajoutez 1,00\$ si facturée

**TÉL.: 387-5408**



**SERVICE DE  
REMBOURRAGE**  
Rembourrage de tous genres  
ainsi que toit d'autos en  
vinyle et réparation de sièges.

**Charles-Émile  
Lacasse**  
Propriétaire  
Route St-Elzéar,  
Ste-Marie Bce  
Tél.: 387-5333



**Avis aux parents qui ont des  
enfants entre 1 mois et 6 ans.**  
La garderie Louise Carrier  
vous offre ses services pour  
garder vos enfants entre  
7h00 et 18h00 avec un pro-  
gramme d'activités dirigées.  
Le gouvernement vous offre  
l'opportunité de faire garder  
vos enfants à peu de frais  
grâce à une subvention.  
Profitez-en. Il nous reste  
quelques places de dispo-  
nibles. Pour information ou  
réservations communiquez  
avec nous au numéro de télé-  
phone: 387-3553.

Recherche transport de Ste-  
Marie à St-Romuald à la semaine.  
Pour inf. tél.: 387-4647 ou 387-  
7718 (le soir et sur l'heure des  
repas). 25 janvier

Aimerait avoir un couple pour  
partager un voyage en auto pour  
la Floride. À St-Bernard. Tél.: 475-  
6507. 18 janvier

**-Avertissement-**  
FAITES DE L'ARGENT à temps  
partiel ou à plein temps. Distribu-  
teurs demandés dans votre  
région, et toute la province de  
Québec, pour la distribution de  
«Journal d'Emploi». Des compa-  
gnies américaines recherchent  
aussi des agents. Pour tous les  
détails (envoyez une grosse  
enveloppe pré-adressée): WAL-  
LICE (autrefois conseiller d'em-  
ploi fédéral), C.P. 693, Rawdon,  
P.Q. J0K 1S0. «N'appellez pas par  
le téléphone S.V.P.» 2 février

Réparation de violon. Aussi fait  
des violons et montage d'archet.  
Tél.: 387-6251. 25 janvier

Personne cherche une occasion  
pour voyager du lundi au ven-  
dredi de Ste-Marie à Loretteville.  
Tél.: 387-5138. 25 janvier

Tonte canine, tonte esthétique  
professionnelle, hygiène: oreil-  
les, ongles, dents, grandes  
anales, fourreau. 555, 130<sup>e</sup> rue  
Est, St-Georges. Tél.: 228-3761  
bur. 228-3651 rés. 22 février

On achèterait lit de bébé 30"x54",  
matelas, petit siège d'auto,  
chaise haute, une marchette.  
Tél.: 387-7919. 25 janvier

**ATTENTION** Ne restez pas seul.  
Téléphonez le soir à 228-1719 ou  
écrivez à Linda Quirion 637, 25<sup>e</sup>  
rue St-Georges Ouest. Pour 2,00 \$  
on vous envoie les renseigne-  
ments et joignez-y une enveloppe  
affranchie à votre nom. 1 février

**OFFRE D'EMPLOI**  
Connaissant une expansion sans  
précédent, nous sommes à la  
recherche de 3 représentant(e)s  
supplémentaires, pour le secteur de  
Beauce-Bellechasse. Qualifi-  
cations requises: avoir plus de 20  
ans, sec. V ou équivalent. Auto-  
mobile disponible en tout temps.  
Garantissions cours de formation  
plus revenus de 300,00 \$ et plus  
selon qualification. Tél.: 387-  
7835, demandez Alain Doyon.  
25 janvier



TSR 80, modèle 1, niveau 2,  
500,00 \$. Aussi cassettes pour  
jeu Atari, 25,00 \$ chacune. Tél.:  
253-5711. 18 janvier

Machine à coudre industrielle  
Necchi complète, 300,00 \$. Après  
17h30 à 387-3221. 25 janvier

Poêle à combustion lente avec  
briques réfractaires, 32 x 14 1/2".  
Tél.: 387-5501. 25 janvier

Fusil de calibre 12 à 2 canons,  
juxtaposés. A servi 3 fois,  
200,00 \$ ou à échanger pour ski-  
doo Snow Jet SST 1973, 440. Ou  
TNT, 1973, 440. Aussi poêle à bois  
à vendre, genre foyer 60,00 \$.  
T.V. couleur Electrohome  
75,00 \$. Tél.: 426-3014. 25 janvier

Lave-vaisselle Admiral couleur  
or à 8 cycles. Cause de déména-  
gement et aussi guitare électri-  
que à l'état de neuf. Prix à discu-  
ter. Tél.: 387-4530. J.N.O.

Table de mississippi. Lit d'auto  
pour adulte. Bureau avec miroir  
pour chambre d'enfant. Patin à  
roulettes, grandeur 4 pour fille.  
Table et chaises pour chalet.  
Peau de mouton neuve. Tél.: 889-  
9771. 18 janvier

Ensemble de divan. Idéal pour  
chalet ou sous-sol. Tél.: 387-  
3193. 25 janvier

Poutres décoratives pour sous-  
sol. 1 partie en chêne, pré-montée  
34 pouces. 1 châssis de cave 48" x  
24" 2 margelles 48" x 36". 1 buffet  
à boisson en bois rond. 2 plinthes  
électriques de 6 pieds. Linge d'en-  
fant garçon 3 ans, fille 5 ans. Tél.:  
475-6059. 25 janvier

Fournaise électrique à air chaud,  
en très bonne condition. Tél.: 387-  
4865. 25 janvier

Réservoir en fibre de verre, 1 050  
gallons. Tél.: 882-2786. J.N.O.

Machine à écrire Remington,  
manuelle, 15" de chariot, en très  
bon ordre. Tél.: 387-3866.  
25 janvier

Congélateur Gibson 18' cubes, en  
bon état. Aussi cabine de douche  
en métal très propre. Tracteur à  
jardin John Deere, 214, avec  
charue. Tél.: 888-4896.

Poêle Hotpoint 1 1/2 an, état neuf,  
amande, autonettoyant. Pour  
1<sup>er</sup> mai 1983, cause modification.  
Tél.: 935-3371. 18 janvier

**ISOLATION**  
Entrepreneur spécialisé en  
isolation de portes et fenê-  
tres; pour portes: système à  
enclenchement en métal feu-  
tré. Également disponible  
plus de 100 produits de cal-  
feutrage pour réduire vos  
coûts de chauffage. Vente,  
installation, service. Plus de  
30 ans d'expérience dans  
l'isolation. Possibilité d'une  
subvention fédérale pour iso-  
ler votre maison construite  
avant 1971. Appelez-nous,  
nous donnons toute l'informa-  
tion gratuitement. Nous  
sommes une entreprise  
accréditée par l'O.N.G.C.  
(C.G.S.B.) Qué. 1918 et par  
Énergain-Québec: 2506 No.  
licence. Entrepreneur: 65840.  
Pour information (418) 228-  
2919 demandez Martin.  
**COUPE-FROID**  
**ST-GEORGES ENR.**  
12765, 1<sup>ère</sup> Avenue Sud  
Ville de St-Georges est, Beauce.  
18 janvier.



Pinto 1976, manuelle, 56 000  
milles. Propre. Prix: 950,00 \$.  
Tél.: 426-3014. 25 janvier

Mercury Linx 1981, 27 kilos, 4  
vitesses manuelles. Tél.: 387-  
5507 après 16h00. 1 février

Fiat 128, 1974, moteur et trans-  
mission en parfait ordre, 4 cylin-  
dres, 4 vitesses, peut être mise  
sur route ou pour pièces. Prix  
raisonnable. Tél.: 885-4568.  
18 janvier



200 poulettes rouges, 1 mois de  
ponte, à prix raisonnable. Aussi,  
à mon abattoir, grosses cuisses  
de poulets à 0,99 \$ la livre. Gros  
poulet de 10 livres et plus, 1,40 \$ la  
livre. Dinde fraîche, 1,25 \$ la  
livre. S'adressez à Sylvio Gro-  
leau, Tring-Jonction. Tél.: 426-  
3173. 18 janvier



Motoneige Motoski Futura 440,  
1979. Tél.: 387-6665 le jour, 387-  
2651 après 17h00. 25 janvier



Maison à étage, en pierre, au  
264, St-Jacques, Ste-Mar-  
guerite. Site idéal pour mai-  
son d'accueil pour personnes  
âgées. Tél.: 935-3758.  
1 février

Maison à vendre ou à louer,  
neuve. Située au 460 rue  
Robert, Ste-Marguerite.  
Libre fin janvier. Tél.: 935-  
3764. 2 février



**1 MOIS GRATUIT**  
Avec bail d'un an. Logement  
2 pièces meublées. Situé au  
Centre-ville Ste-Marie. Tél.:  
387-5605. J.N.O.

A St-Isidore, jolie maison  
moderne, meublée, entourée  
d'arbres. Près de la route Ken-  
nedy. Idéale pour un couple. Tél.:  
646-5442. 25 janvier

**Les isolations  
MAUBEQ**  
SPECIALISTES EN ISOLATION THERMIQUE,  
ACOUSTIQUE ET INSONORISATION

**CGSB**  
Jacques Jean, PRÉSIDENT  
123 MORISSETTE C.P. 160 STE-CLAIRE GOR 2V0 TEL.: 418-883-3341

**ATTENTION! ATTENTION!**  
Si vous aimez la mode.  
Si vous désirez un second revenu.  
Si vous avez une belle personnalité.  
Si vous avez le sens de l'organisation.  
Si vous aimez rencontrer les gens.

LE GROUPE DESIGN INTERNATIONAL  
a un poste pour vous.  
Organisez des réceptions de mode  
à domicile, profits très intéressants.  
Formation de base.

**Le groupe Design International Ltée**  
1720 de la Canardière  
Québec, P.Q.  
G1J 6T4  
Tél.: (418) 667-2426 Robert Gosselin

# Le Guide des cartes professionnelles

**LATULIPPE, RENAUD, CLICHE,  
JACOB, BOURQUE, GILBERT,  
RODRIGUE & ASSOCIÉS**  
COMPTABLES AGRÉÉS  
Ste-Marie: 387-3310  
St-Joseph: 397-5218  
Beauceville: 774-9833  
St-Georges: 228-3308  
St-Éphrem: 484-5690

**BLANCHETTE,  
VACHON  
ET ASSOCIÉS**  
Comptables Agréés  
266, Avenue du Collège, C.P. 1358  
Ste-Marie, Beauce, Qué. G0S 2Y0  
Tél.: (418) 387-5817

**S FINANCEMENT S**  
DIFFICULTÉ À OBTENIR  
UN PRÊT?  
Industriel & Commercial  
\$25,000.00 et plus  
Information:  
1-(418) 849-7134

**CENTRE des DONNÉES  
COMPTABLES Inc.**  
3194, CH. STE-FOY, QUÉBEC,  
TÉL.: 651-7621  
IMPÔT sur le REVENU - traitement  
Systèmes comptables - des données  
par ordinateur pour (data processing)  
tous genres de commerce (data processing)  
États financiers mensuels - Prix de revient  
Conseillers en budget  
Statistiques et taxation

**LACHANCE  
PARENT  
et ASS.**  
comptables agréés  
1497 RUE ST-GEORGES  
ST-BERNARD, BEAUCE-NORD  
G0S 2G0  
TÉL.: 475-6637

**SAB ROBERT NADEAU  
ind. président**  
Conseiller en développement de système  
Conseiller en administration  
Impôt sur le revenu  
États financiers mensuels  
Conseils budgétaires  
Système comptable  
pour tous genres d'entreprises  
Les Services Administratifs  
de Beauce Inc.  
129 Rte Kennedy, Scott-Jonction G0S 3G0  
Tél. (418) 387-4575

**Bureau d'Aide  
Juridique**  
387-5288  
808, avenue du Palais  
St-Joseph, Beauce 397-5288  
Marc Giroux, D.E.C.L.L.L.  
Hubert Couture, D.E.C.L.L.L.  
Heures de bureau: Tous les jours de  
8h30 à 16h30

**Ferland & Ferland**  
AVOCATS ET PROCUREURS  
150 sud, rue NOTRE-DAME, Ste-Marie, Bce  
Tél.: 387-6628  
Louis-Clément Ferland Paul-René Ferland  
b.a.l.l. b.a.l.l.  
Louis-Alfred Ferland C.R.

**Marquis Lachance D.D.**  
DENTUROLOGISTE  
165, NOTRE-DAME NORD  
STE-MARIE, BEAUCE  
TEL.: 387-2865

Tél.: 387-2995  
**Léo Morissette, D.D.**  
**Raymond Morissette, D.D.**  
DENTUROLOGISTES  
185, boul. Larochelle  
(coin St-Jean)  
Ste-Marie, Beauce

Jocelyn Drouin, Ing. B.Sc. A.  
Les consultants **BPR** (Beauce)  
Ingénieurs - Conseils  
287, ave Marguerite-Bourgeois,  
Ste-Marie, Bce Nord, G0S 2Y0  
Tél.: (418) 387-4140

Tél. 387-5043 Bureau jour, soir samedi  
sur rendez-vous  
**GRAVEL, PAQUET**  
AVOCATS  
Me Pierre Gravel, D.E.C.L.L.L.  
421, Boul. Vachon Nord,  
Ste-Marie, Cte Beauce, Qué.  
G0S 2Y0  
1274, Des Gouverneurs,  
Sillery  
527-6461  
(Aide juridique acceptée)

**YVON FOURNIER, Prop.**  
**LES PLANCHERS DE  
BOIS FRANC DE  
BEAUCE ENR.**  
Vente, pose, sablage et  
vernissage de marquetterie,  
planches de bois franc, chevilles  
293, RUE ST-PIERRE,  
STE-MARGUERITE,  
BEAUCE NORD, Qué.

Magnifique logement 4 1/2 pièces situé côté ouest, entrée électrique 110-220, entrée laveuse-sècheuse, utilisation 50% du sous-sol. 154-156, St-Etienne Nord. Tél.: 387-2032. J.N.O.

Logement 2 1/2 pièces, meublé. Libre le 1er novembre. Situé au 14, Place Royale. Tél.: 387-7157. J.N.O.

À Ste-Marguerite, 2 logements, libres immédiatement. Pas chauffés, pas éclairés. 4 1/2 et 5 1/2 pièces. Tél.: 387-4796 ou 935-3638. J.N.O.

Pour industrie, entrepôt ou autre, 244, St-Cyrille Ste-Marie, Bce. La grandeur qu'il vous faut de 500 pieds carrés allant jusqu'à 17,000 pieds carrés, à des prix défiant toute compétition. Tél.: 387-2823. J.N.O.

À sous-louer, logement 4 1/2 pièces, avec cabanon, jardin, déneigement compris. À St-Anselme, 195,00 \$ par mois. Tél.: 885-4545 après 17h30. 25 janvier

Local commercial, près de l'école, Caisse Pop. Idéal pour dentiste, bureau, St-Isidore. Tél.: 646-5660. 25 janvier

Chalet meublé, éclairé, chauffé, habitable à l'année, très beau site. Libre le 1er février. 225,00 \$ par mois. Tél.: 935-3740. 25 janvier



Acheterais vieux meubles de toutes sortes. Payons très bon prix. NOUVEAU: DÉCAPAGE DE MEUBLES. Antiquités Marcel Bolduc, Scott-Jonction. Tél.: 387-6934. J.N.O.

Rue du Palais, St-Joseph, Beauce. Grand local, chauffé, autrefois commerce. Bonnes conditions. Libre immédiatement. Tél.: 397-6409. 25 janvier

Scott: maison rénovée à louer, toutes les commodités, grand terrain paysagé. Libre immédiatement. Tél.: 387-5586. J.N.O.

Logement 3 1/2 pièces, chauffé, meublé, près de la Pâtisserie, au 287, des Erables, Ste-Marie. Tél.: 475-6059. 25 janvier

**REMERCIEMENTS**

Chambre neuve avec cuisine, très bien située. Tél.: 387-5807.

Remerciement au St-Esprit pour faveur obtenue avec promesse de faire publier. M.L. 25 janvier

Logement 4 1/2 pièces, libre le 1er février. Tél.: 387-6791. 15 février

VILLE STE-MARIE, BCE 387-6172

**DÉCORATION - MARIN BRIE**

TAPIS, PRÉLART, CÉRAMIQUE, RIDEAUX, TAPISSERIE, VENTE ET POSE CONFECTION DE RIDEAUX

Ouvert tous les jours jusqu'à 21h00  
404, St-Cyrille & Boul. Vachon

**INFIRMIER(E)**

Nous sommes à la recherche d'un(e) infirmier(e) licencié(e) à temps partiel possédant une auto pour faire des évaluations para-médicales pour différentes compagnies d'assurance dans la région de St-Patrice de Beau-rivage, 15 milles à la ronde. Envoyez votre curriculum vitae à l'attention de:

**PARABEC LTD**  
A/S Dominique Guertin  
2477 rue Sherbrooke E.,  
Montréal Qué. H2K 1E8

**REPRÉSENTANTS(ES) DEMANDÉS(ES)**

POUR FAIRE DÉMONSTRATION CHEZ DES CLIENTS DÉJÀ ÉTABLIS POUR NETTOYAGE DE TAPIS À SEC. SALAIRE DÉTERMINÉ SUR LE NOMBRE DE REPRÉSENTATIONS. AUTO NÉCESSAIRE.

**TÉL.: 387-3330**

**Le Guide de St-Elzéar**

**VRAIMENT PAS CHANCEUX**

(IL) L'entrepreneur Gilles Grenier de St-Elzéar n'est vraiment pas chanceux par les temps qui courent. un autre incendie était signalé cette fois dans sa demeure privée.

Le feu aurait pris dans le plancher, derrière le foyer de la maison. Les dégâts sont toutefois considérés comme mineurs ayant été causés surtout par la fumée et l'eau.

Quelques semaines seulement après qu'un incendie se soit déclaré dans un hangar de son usine de St-Elzéar, voilà qu'en fin de semaine, soit dimanche dernier

Remerciements à sainte Marguerite Bourgeoise pour faveur obtenue avec promesse de faire publier. L.B. 18 janvier

Remerciements au St-Esprit pour faveur obtenue avec promesse de faire publier. B.C.M. 18 janvier

Remerciements au St-Esprit pour faveur obtenue avec promesse de faire publier. C.B. 18 janvier

**VENTE ET INSTALLATION GAZ PROPANE**

- VENTE DE CARBURATEUR AU PROPANE POUR AUTO ET CAMION
- Installation d'accessoires au propane
- Chauffage temporaire
- Remplissage de bonbonne

**PROPANE G.R.G. INC.**  
Michel Breton, représentant

ST-SYLVESTRE NOUVEAU NUMÉRO: **387-7699**

**L'ÉPARGNE-RETRAITE et vos impôts Contributions maximales**

Comme une contribution à un régime enregistré d'épargne-retraite (REER) est très avantageuse pour les contribuables, puisqu'elle leur permet des économies d'impôts, le gouvernement a fixé des limites maximales de contribution.

Ces limites sont différentes pour les personnes qui adhèrent à un fonds de pension ou à un régime de participation différée aux bénéfices, payé en partie ou en totalité par leur employeur. Pour ces employés, la limite maximale est de 3 500 \$ sans dépasser 20% du revenu gagné, moins les contributions que l'employé a versées dans le fonds de pension de l'employeur.

Prenons l'exemple de Pierre, dont le revenu gagné est de 15 000 \$, et qui a contribué, au cours de l'année, pour 1 200 \$ au fonds de pension de son employeur. Ces contributions sont déduites du salaire hebdomadaire de Pierre. Il calculera 20% de son revenu gagné, soit 3 000 \$ dont il soustraira 1 200 \$, et il pourra contribuer pour 1 800 \$ à son REER.

Le revenu gagné inclut, de façon générale, tous les revenus imposables sauf les revenus de placements tels les intérêts et dividendes, moins certaines sommes déductibles du revenu imposable telles les cotisations d'assurance-chômage et les cotisations syndicales. Votre caisse peut vous aider dans le calcul de votre revenu gagné. Pour les autres employés, la limite maximale est de 20% du revenu gagné avec un maximum de 5 500 \$.

Si, par erreur, les contributions à votre REER dépassent le maximum permis pour une année, vous pouvez déduire l'excédent l'année subséquente s'il a été versé en janvier ou février; sinon, vous pouvez vous faire rembourser cet excédent en suivant les règles prévues à cet effet. Si vos contributions globales, pour une année donnée, n'ont pas excédé 5 500 \$, vous n'aurez aucune pénalité même si vous avez effectué une contribution excédentaire.

**Prochaine chronique: «Transferts de revenus»**

**desjardins**

Note hebdomadaire présentée en collaboration avec **le Guide**

**du nouveau en grand**



**À COMPTER DU MARDI 23 JANVIER '83**  
À l'achat d'une ou de plusieurs annonces classées (au tarif courant) à l'intérieur de l'un de nos **3 JOURNAUX** soit:

la Voix du Sud **le Guide** la Voix de Bellechasse

vous obtenez tout à fait gratuitement la publication de cette (ces) même (s) annonce (s) à l'intérieur de nos **2 autres JOURNAUX**  
Donc: une annonce à peu de frais dans: **21 378** copies hebdomadaires

**Tarifs annonces classées**

la Voix du Sud la Voix de Bellechasse

1 semaine:	2,00\$
2 semaines:	4,00\$
3 semaines et plus:	1,50\$/la fois

**ENCADRÉE**

1 fois:	2,50\$
2 fois:	5,00\$
3 fois et plus:	2,00\$/la fois

**625-7471**

**Tarifs annonces classées**

le Guide

1ère semaine:	2,00\$
Toute semaine additionnelle:	1,75\$

25 mots et moins  
5¢ du mot additionnel.  
S'il y a facturation, ajoutez 1,00\$.

**387-5408**

**Faites-nous confiance**  
à si peu de frais et par un simple appel vous confiez vos intérêts à une entreprise sérieuse, jeune et dynamique en affaires dans ce domaine depuis **20 ANS**

**VOUS COMPTEZ... ÇA AUSSI ÇA COMPTE**

LE GUIDE, mardi 18 janvier 1983 — Page 15

# le Guide des sports

VICTOIRE CONTRE BEAUPORT ET STE-FOY

## ET DE HUIT POUR LES BEAUCERONS

par Ivan Lamontagne

Avec l'arrivée du vent et de la neige, les Beaucerons ont eu le vent dans les voiles en fin de semaine alors que les troupiers de l'entraîneur Nelson Tremblay ont disputé un septième et huitième matchs sans connaître la défaite en l'emportant successivement contre les Cascades de Beauport, vendredi soir et contre la Table du Roy de Ste-Foy, dimanche soir.

Vendredi soir dernier, c'est par la marque de 7-3 que les Beaucerons devaient finalement l'emporter sur les Cascades de Beauport. Les Beaucerons n'auront eu besoin que de dix minutes de jeu pour s'assurer la victoire. Gaétan Lemelin inscrivant un

doublé suivi de Daniel Fauchon, François Desharnais et de Rudel Caron en deuxième période.

Au troisième vingt, Yvan Bolduc et Gaétan Lemelin, avec son troisième filet de la rencontre complétaient la marque. Au total, les hommes de Tremblay auront dirigés par moins de 44 tirs sur la cage adverse pendant que Serge Denoncourt repoussait 33 des 36 rondelles qui lui étaient destinées.

**Dimanche soir**

Enfin, le dimanche soir suivant, pendant qu'il faisait tempête dehors, les Beaucerons ont également fait la pluie et le beau temps à Ste-Foy en remportant

une quatrième victoire d'affilée au compte de 7-5 sur la formation de la Table du Roy de Ste-Foy.

Richard Leclerc, qui était en poste devant les filets pour les Beaucerons remplaçant Denoncourt blessé à un doigt, a particulièrement impressionné repoussant 36 des 41 tirs dirigés contre lui.

Gaétan Lemelin a encore fait des siennes en marquant à deux reprises tandis que les autres filets des Beaucerons étaient marqués par Yvan Bolduc et Mario Leclerc, marquant chacun deux buts alors que François Desharnais complétait la marque.



Gaétan Lemelin a particulièrement brillé pour les Beaucerons en fin de semaine en marquant un total de cinq buts.

TOURNOI DES ESSOUFFLÉS

## LES VÉTÉRANS DE STE-MARIE (SPORT MERCIER) CHAMPION DE LA CLASSE «C»

Pour une deuxième année consécutive, les Vétérans de Ste-Marie (Sport Mercier) dont l'entraîneur est Jean-Guy Vachon, se sont mérités les honneurs de la classe «C» du Tournoi des Essoufflés de Victoriaville en l'emportant dans la rencontre finale au compte de 5-2 sur le Plessisville.

Auparavant, les Vétérans de Ste-Marie l'avaient emporté par des comptes de 6-1 contre Verdun, 3-2 contre St-Pamphile en période supplémentaire sur un but de Normand

Lacroix, puis également par le pointage de 3-2 contre le Transport Michel de Princeville.

Dans la rencontre finale pour le championnat de la classe «C» les Vétérans de Ste-Marie (Sport Mercier) dirigés à l'offensive par Jacques Vachon avec 2 buts l'emportèrent au compte de 5-2 sur la Bijouterie Martel de Plessisville.

Les autres buts des Vétérans de Ste-Marie (Sport Mercier) furent réussis par Denis Sylvain, Bernard Couture

et Gilles Normand.

Par cette victoire, les Vétérans de Ste-Marie (Sport Mercier) se virent

décerner le trophée des Essoufflés de Victoriaville en plus d'une bourse de 500 \$.

Des mentions toutes spéciales aux gardiens de buts Eddy Drouin et Jean-Guy Veilleux qui n'accordèrent que 7 buts en quatre rencontres et également félicitations à tous les joueurs des Vétérans de Ste-Marie (Sport Mercier) pour leur 2e championnat à Victoriaville.

TÉL.: 883-2058



Dr Serge Duchesne D.D.S.

CHIRURGIEN - DENTISTE

88A BOUL. BÉGIN  
STE-CLAIRE, QUÉ.



L'INDUSTRIELLE  
COMPAGNIE D'ASSURANCE SUR LA VIE



RICHARD LEVESQUE  
representant  
Rés. 387-7138  
Bur. 387-4840

Pour tous vos besoins en:

- assurance-vie
- assurance-groupe
- assurance commerciale
- assurance hypothécaire
- épargne-retraite
- fonds de retraite

ÉTUDE DE SUCCESSION

114, NOTRE-DAME N. STE-MARIE

HOCKEY: JUNIOR «C» CHAUDIÈRE-ETCHEMIN

## DEUX AUTRES CUISANTS REVERS POUR LE STE-MARIE

Après s'être incliné au compte de 10-1 face au Lac-Etchemin, vendredi soir, le Ste-Marie a subi un cuisant revers par blanchissage de 13-0 devant le Beauceville, dimanche dernier, à l'aréna de ce dernier endroit.

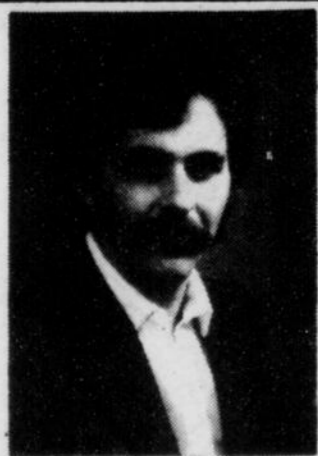
Le seul but du Ste-Marie réussit au cours de ces deux matchs a été enregistré par nul autre que Jean Boilard.

À nouveau, la rudesse lors du match disputé à Lac-Etchemin fut à

l'honneur avec un total de 165 minutes de punitions ce qui est de loin ce qu'on s'attend des jeunes représentants de Ste-Marie et des autres formations de ce circuit de hockey.

De plus, comme l'a souligné le gérant Lévis Labbé du Ste-Marie Junior «C» ce n'est pas seulement avec 12 joueurs en uniforme pour un match qu'on peut s'attendre de faire des miracles.

## Laboratoire sur place



pour tailler vos verres de prescription

Choix de monture  
Service de verres de contact  
Réparations, soudure...

15, Rue Notre-Dame Ste-Marie  
(Local de Dominique Bolduc)

Tél.: 387-5889

SUCCURSALE:  
Complexe Jacques Cartier, Québec, TÉL.: 524-9219.  
Opticien d'ordonnances

MARIO LEFEBVRE O.O.O.

## Les Fondations de Beauce Roless Itée

FONDACTIONS DE MAISONS  
et SOLAGES de 5 pieds  
pour PORCHERIES et INDUSTRIES

TRAVAIL  
FAIT par  
des HOMMES  
COMPÉTENTS



Tring-Jonction,  
Beauce  
C.P. 99  
Tél.: 426-2673

## CHALEUR... INTIMITÉ



Agrémentez la décoration de votre foyer d'un de nos magnifiques modèles en bois massif fabriqués et assemblés spécialement pour vous.

FAITES AFFAIRE DIRECTEMENT  
AVEC LE MANUFACTURIER

Des experts pourront vous conseiller.

ESTIMATION GRATUITE

387-6317



Gilles  
Grenier  
inc.

516 des Cèdres, St-Elzéar  
Poteaux tournés (légers défauts) 1/2 PRIX

## L'AUBERGE DE LA SEIGNEURIE SE RAPPROCHE DU CHAMPIONNAT

En déclassant le Blouin Auto de Ste-Marie par le pointage de 15-2 l'Auberge de la Seigneurie de Ste-Marie

s'est donné une avance de trois points au classement général de la ligue Hockey-Bottines «Beauce».

L'étoile de ce match a été Bruno Carrier avec 4 buts et les autres compteurs de l'Auberge de la Seigneurie ont été Jacques Turmel avec 3 buts, Marc-André Poulin (3), Harry Giguère (2), Jean-Marc Turmel (2) et Mario Carrier. Les compteurs du Blouin Auto furent Serge Boulet et Jacques Lemelin.

Dans un autre match le Beauce Autobus a défait le Garage A. Gilbert au compte de 7-2 avec en évidence Pierre Lessard et ses 4 buts.

Le pointage des ga-

gnants a été complété par Jean Bolduc, Martin Gingras et Gilbert Boutilianne alors que les compteurs du Garage Gilbert furent Maurice Grondin et Raynald Poulin.

Dans le dernier match, la Brasserie du Chasseur a défait le Charlie Dépanneur au compte de 6-3 par l'entremise de Daniel Rodrigue (2), Mario Rodrigue, Guy Roy, Denis Veilleux et René Dion. Les buts des perdants furent réussis par Guy Rodrigue, Raynald Poulin et Denis Veilleux.

## LA MERCERIE L'EMPORTE DE JUSTESSE

La formation de la Mercerie Xavier de la ligue de ballon-panier Molson de Ste-Marie a remporté une deuxième victoire consécutive, mercredi soir dernier en défaisant de justesse la formation du Sport Mercier par la marque de 45-44.

La semaine dernière, la Mercerie avait pris la mesure de la formation du Café Notre-Dame au compte de 55-44 remportant ainsi une première victoire en saison contre cette formation.

Mercredi dernier, les marqueurs de la Mercerie furent Louis Audesse (14), René Brousseau (13), Jean-Claude Audesse (6), Marquis Giguère (8) et Adrien Lévesque avec 4 points.

Pour le Sport Mercier, Denis Rhéaume a été le plus productif avec un total de 23 points.

Plus tôt, le Café Notre-Dame avait remporté une victoire convaincante au compte de 59 à 33 sur la formation de la

Ville du Poulet. Alain Rancourt (20), Simon Bégin (19) et Germain Laliberté ont été les principaux marqueurs pour le Café pendant que André Marquis (29) et Michel Audesse (16) répliquaient pour la Villa.

Mentionnons que la semaine dernière, le Sport Mercier avait remporté la victoire aux dépens de la Villa par la marque de 32 à 31.

## LE B. BRETON CONTRE LE JUNIOR B DE STE-FOY

La formation du B. Breton Inc. de St-Narcisse de la ligue majeure de hockey olympique Sénior sera opposée, dans un match hors-concours, à la formation de la Table du Roy de Ste-Foy de la ligue de hockey Junior B Québec métro.

s'agira d'un premier test contre une formation de calibre Junior B et il va sans dire qu'un excellent match, fort en émotions de toutes sortes, est à prévoir alors que les meilleurs joueurs de hockey de la Rive-Sud seront aux prises.

Mentionnons que les mises en échec seront permises. La population est ardemment invitée à venir encourager leurs favoris.

Le match amical aura lieu le vendredi du 21 janvier prochain, dès 21h00 à l'aréna de St-Isidore.

Pour le B. Breton, il

# ARENA

— DE STE-MARIE —

**VENDREDI 21 JANVIER**  
21h00

Les 77 de  
**L'ANCIENNE-LORETTE**

VS



**DIMANCHE 23 JANVIER**  
14h30 Junior «C»



**ST-JOSEPH**  
VS  
**STE-MARIE**

**DIMANCHE 23 JANVIER**  
20h00 LES AIGLES DE  
**VANIER**

VS



## Une année extraordinaire s'annonce!

Nous avons les **MEILLEURES** voitures nord-américaines et importées

Nous avons les **MEILLEURES** garanties

Garantie 5 ans ou 80,000 km sur le rouage d'entraînement

Nous avons aussi

les **MEILLEURS** taux

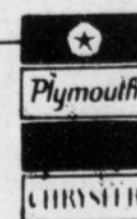
# 12.9%

offert sur tous les modèles 82-83 jusqu'au 31 mars 1983

*Nous pouvons vous en livrer une immédiatement ou vous faire construire la voiture qu'il vous faut*



*Aujourd'hui, ça prend une Chrysler.*



## ROBERT NADEAU LTÉE

610, Boul. Vachon, Ste-Marie, Beauce 387-6619  
Dépositaire: PLYMOUTH - CHRYSLER et CAMIONS DODGE

**HOCKEY: JUNIOR «C» BCE MOLSON**

**ST-LAMBERT ACCORDE LE GAIN À ST-GILLES**

En plus de l'emporter facilement au compte de 11-1 sur le St-Isidore dans un match de la ligue régionale Junior «C» BCE Molson, le St-Gilles a gagné par défaut devant le refus de St-Lambert a évolué dimanche dernier, à l'aréna de St-Gilles.

Par ces deux gains le

St-Gilles s'est emparé du premier rang au classement général avec un total de 84 points soit une avance de 4 points et demi sur le St-Patrice qui a cependant un match en main.

Vendredi soir dernier, à l'aréna de St-Gilles, les résultats furent les suivants: le St-Patrice a

défait le St-Bernard au compte de 5-3 puis le St-Gilles a déclassé le St-Isidore 11-1.

Et samedi soir, à l'aréna de St-Isidore la formation de St-Patrice l'a emporté 6-3 sur le St-Isidore et le St-Étienne s'est incliné face au Ste-Agathe dont on a pas le pointage.

**LA JEUNESSE CONTRE L'EXPÉRIENCE**

C'est le mercredi 19 janvier prochain (demain) à l'aréna de Ste-Marie qu'aura lieu le match de hockey opposant la formation du Midget «AA» de Lévis-Lauzon à la formation des Vétérans du Sport Mercier de Ste-Marie.

Cette partie d'exhibi-

tion débutera vers les 19h30. L'entrée est gratuite

**B. Breton**

Par ailleurs, c'est le 4 février prochain, à l'aréna de Ste-Marie qu'aura lieu une autre partie d'exhibition, cette fois opposant la forma-

tion du B. Breton de St-Narcisse de la ligue régionale Olympique aux Beaucerons de Ste-Marie. Les Beaucerons rendront également la pareille aux hommes de Raymond Breton le 23 février alors qu'ils seront les visiteurs à l'aréna de St-Gilles.

**BALLON SUR GLACE «MOLSON»**

**GABY ROY AU PREMIER RANG DES COMPTEURS**

Le Disco Bar l'Auberge de Scott et le St-Patrice de Beauvillage se sont mérité des gains dans le dernier programme de la ligue régionale de ballon sur glace «Molson» à l'aréna de Ste-Marie de Beauce.

Dans la première rencontre, le St-Patrice de Beauvillage a blanchi le St-Narcisse au pointage de 5-0 sur des buts de Jacques Chabot (2)

Réjean Chabot, Gene Moran et Michel Sylvain.

En second lieu, l'Auberge de Scott a également blanchi les Molaux de St-Elzéar par le compte de 1-0 sur un but de Louis Rhéaume assisté de François Drouin et Michel Poulin.

Toutefois, dans la dernière rencontre le Disco Bar l'Annexe de Ste-Marie a déclassé le

FL Moteur de Ste-Marie au compte de 7-1 suite à un effort d'équipe et les buts des gagnants furent comptés par André Faucher avec 2 buts, Jean-Marc Turmel, Jacques Turmel, Gaby Roy, Gérard Perreault et Ghislain Quirion.

De son côté, Alain Marcoux enregistra le but qui permit au FL Moteur de Ste-Marie d'éviter le blanchissage.

**HOCKEY: LIGUE COMMERCIALE «MOLSON»**

**ST-ELZÉAR ET VALLÉE-JONCTION SE MÉRITENT DES GAINS**

Dans la ligue régionale Commerciale «Molson» samedi soir, à l'aréna de St-Joseph, le Bar Tournesol de St-Elzéar a vaincu le Bar Place Kennedy au compte de 5-2 et dimanche dernier le Bar Place Kennedy se vengea en disposant de la Caisse Pop de Sts-Anges par le pointage de 7-5.

En l'emportant 5-2 sur le Vallée-Jonction l'étoile du Bar Tournesol de St-Elzéar a été Jeannot Grenier avec un tour du chapeau et les autres buts des gagnants furent réussis par Jacques Lapointe et Alain Marcoux.

Par ailleurs, les deux buts du Vallée-Jonction furent comptés par Herby Lessard.

Dimanche soir, le Bar

Place Kennedy de Vallée-Jonction a surpris la Caisse Pop de Sts-Anges par le pointage de 7-5 sur des buts de François Drouin (2), Camille Bisson (2), Steve Champagne, Réjean Pouliot et Martin Turmel.

De son côté, Gaston Drouin a réussi le tour du chapeau pour la Caisse Pop de Sts-Anges et le pointage de cette formation a été complété par Harry Kelly et Guy Turmel.

**LIGUE DE BALLON-PANIER MOLSON STE-MARIE SAISON 1982-83**

**CLASSEMENT GÉNÉRAL:**

ÉQUIPES	PJ	G	P	N	PP	PC	PTS
Café Notre-Dame	13	10	3	—	579	452	20
Villa du Poulet	13	6	7	—	588	563	12
Mercerie Xavier	13	5	8	—	627	679	10
Sport Mercier	13	5	8	—	488	497	10

**MEILLEURS COMPTEURS:**

ÉQUIPES	P.J.	POINTS
Michel Audeste	Villa du Poulet	12 278
Jean-Claude Audeste	Mercerie Xavier	12 194
Simon Bégin	Café Notre-Dame	11 183
Mario Giguère	Sport Mercier	12 143

**JUNIOR «C» CHAUDIÈRE ETCHEMIN**

**CLASSEMENT système à 5 points**

POSITION DES ÉQUIPES	PJ	G	N	P	BP	BC	PTS	TD.
1- St-Prosper	19/57	30	16	11	104	76	24	62.0
2- Lac-Etchemin	18/54	22	10	22	118	104	24	51.0
3- Beauceville	18/54	21	16	17	96	88	20	49.0
4- St-Joseph	18/54	17	15	22	75	86	15	40.5
5- Ste-Marie	18/54	14	10	30	75	111	8	27.0

**NOMS DES COMPTEURS**

NOMS DES COMPTEURS	ÉQUIPES	BTS	AL.	TD.
1- Normand Poulin	St-Prosper	30	20	50
2- André Fortin	Beauceville	17	19	36
3- Réjean Lessard	Lac-Etchemin	13	23	36
4- Martin Morin	Lac-Etchemin	20	14	34
5- Yvan Marcoux	Ste-Marie	16	18	34
6- Steve Alain	Beauceville	9	25	34
7- Roger Deblois	Lac-Etchemin	11	22	33
8- Jean Boilard	Ste-Marie	23	9	32
9- Pierre Lessard	Beauceville	12	15	27
10- Jean-Pierre Breton	Lac-Etchemin	14	12	26

**NOMS DES GARDIENS DE BUTS**

NOMS DES GARDIENS DE BUTS	ÉQUIPES	PJ	BA	MOY.
1- Pierre Morin	St-Prosper	18.00	67	3.72
2- Ghislain Baillargeon	St-Joseph	14.00	61	4.35
3- Patrice Leclerc	Beauceville	8.00	38	4.75
4- France Paris	Beauceville	10.00	52	5.20
5- Gaétan Nadeau	Lac-Etchemin	10.00	52	5.20
6- André Leblond	St-Joseph	3.00	17	5.66
7- Bruno Mercier	Ste-Marie	7.20	42	5.82
8- Bruno Turmel	Ste-Marie	10.80	64	5.92
9- Roberto Drouin	Lac-Etchemin	4.19	25	5.96

**LIGUE DE HOCKEY-BOTTINES DE BEAUCE**

**CLASSEMENT GÉNÉRAL**

	PJ	G	P	N	PP	PC	T
1- Auberge de la Seigneurie	12	8	2	2	67	37	18
2- Brasserie du Chasseur	12	7	4	1	53	39	15
3- Beauce Autobus	12	7	4	1	54	50	15
4- Charlie Dépanneur	12	6	4	2	58	42	14
5- Blouin Auto	12	2	7	3	43	89	6
6- Garage A. Gilbert	12	2	10	0	42	65	4

**LIGUE COMMERCIALE MOLSON**

**CLASSEMENT GÉNÉRAL**

	PJ	G	P	N	PP	PC	T
1- Caisse Pop Sts-Anges	16	9	5	2	77	61	20
2- Bar Tournesol St-Elzéar	15	6	6	3	160	71	15
3- Bar Place Kennedy Vallée-Jonction	16	6	8	2	84	85	14

**JUNIOR C BCE**

**CLASSEMENT GÉNÉRAL**

	PJ	G	P	N	PP	PC	T
1- St-Gilles	22	15	3	4	161	71	84.0
2- St-Patrice	21	15	2	4	148	59	79.5
3- Ste-Agathe	22	15	5	2	142	65	75.0
4- St-Bernard	22	15	7	0	121	94	70.0
5- St-Étienne	20	5	15	0	105	126	23.5
6- St-Lambert	20	4	16	0	77	163	23.0
7- St-Isidore	21	0	21	0	41	218	7.5

**CHEZ LES COMPTEURS**

	B	A	T
1- Denis Landry (St-Patrice)	46	34	80
2- Claude Landry (St-Patrice)	23	55	78
3- Alain Savoie (St-Bernard)	19	44	63

**LIGUE DE BALLON SUR GLACE «MOLSON»**

**CLASSEMENT GÉNÉRAL**

	PJ	G	P	N	PP	PC	T
1- Disco Bar l'Annexe	18	15	2	1	70	16	31
2- Auberge de Scott	18	14	4	0	43	21	28
3- St-Patrice	18	10	7	1	45	29	21
4- Maulo de St-Elzéar	18	8	8	2	32	30	18
5- F.L. Moteur Ste-Marie	18	2	14	2	13	43	6
6- Bar 250 St-Narcisse	18	1	15	2	11	75	4

**CHEZ LES COMPTEURS**

	B	A	T
1- Gaby Roy (Annexe)	14	24	38
2- André Faucher (Annexe)	17	12	29
3- Patrice Gilbert (Scott)	9	17	26
4- Jocelyn Bilodeau (Annexe)	11	11	22
5- Marquis Rancourt (Scott)	9	12	21

**GAPI**



DRAMATIQUE D'ANTONINE MAILLET QUI MET EN VEDETTE GILLES PELLETIER ET GUY PROVOST. FILM TOURNE POUR LA TELEVISION DANS LES DECORS NATURELS DE SAINT PETER'S HARBOUR, DANS L'ILE DU PRINCE-EDOUARD. GAPI, LE MARI DE LA SAGOUINE, VIEUX PECHEUR DEVENU GARDIEN DE PHARE, A POUR TOUTE RICHESSE SES SENTIMENTS ET SON AMITIE POUR SULLIVAN, UN VIEUX MARIN QUI PARCOURT LE MONDE. GAPI A LA TENTATION DE QUITTER SES DUNES. MAIS LE PHARE DOIT ETRE GARDE ET LA FIDELITE ASSUMEE...

REALISATION: PAUL BLOUIN.

AUX BEAUX DIMANCHES, A 20H50

**PATINAGE ARTISTIQUE**

TROISIEME CHAMPIONNAT MONDIAL DE PATINAGE ARTISTIQUE PROFESSIONNEL, TENU AU CAPITAL CENTRE DE LANDOVER. COMMENTATEUR: JEAN PAGE. MISE EN ONDES: GASTON DAGENAS.

AUX BEAUX DIMANCHES, A 19H30

**BLEUE BRUME**

UN COURT METRAGE QUI MET EN VEDETTE SYLVIE LACHANCE ET MICHEL COTE. CHAQUE MATIN, BLEUE BRUME RENTRE CHEZ ELLE APRES UNE NUIT D'ERRANCE DANS LA VILLE. REALISATION: BRIGITTE SAURIOL. PRODUCTION: CINE-GROUPE.

AUX BEAUX DIMANCHES A 22H10



SOYEZ AU POSTE

A LA TELEVISION DE RADIO-CANADA

# VALLÉE-JONCTION ET LES BRUINS DE STE-MARIE CHAMPIONS



L'équipe gagnante de la Classe C, les Pee-Wee de Vallée-Jonction.

Pour une 17<sup>ème</sup> année consécutive le tournoi provincial Pee-Wee «Vachon» a remporté un très grand succès car un peu plus de 4 000 personnes se sont déplacées pour assister à l'un des 30 matches de cet événement annuel, disputé en fin de semaine à l'aréna de Ste-Marie de Beauce.

Il s'agit d'une baisse de quelque 800 personnes sur l'an passé attribuable au fait que cette compétition ne s'est déroulée que sur une période de 4 jours plutôt que 5 jours comme l'an passé.

Au total, 24 équipes réparties dans les classes BB, CC et C participèrent à cette compétition patronnée par le club «Lions» de Ste-Marie dont le responsable était M. Jean-Guy Vachon.

Thetford-Mines, Ste-Julie, Vallée-Jonction et les Bruins de Ste-Marie sont les nouveaux champions de cette classique annuelle sanctionnée par la Fédération québécoise de hockey sur glace.

Le club «Lions» de Ste-Marie par l'entremise de Jean-Guy Vachon tient à remercier les équipes participantes et le public d'avoir répondu à l'appel tout comme les commanditaires pour le succès remporté et de son côté le responsable de l'hébergement de jeunes joueurs Pee-Wee de l'extérieur remercie très cordialement les familles qui ont accueilli des «Pee-Wee» pendant toute la fin de semaine.

À la compagnie Vachon une division de «Culinar Inc.» le club Lions de Ste-Marie tient à souligner l'apport financier qu'elle apporte pour la présentation de cette classique annuelle.

## Classe «BB»

Dirigé à l'offensive par François Métivier et Patrice Tardif avec chacun 2 buts, le Thetford-Mines s'est mérité les honneurs de la finale BB en l'emportant 5-3 sur le BCNPR de Pont-Rouge

et St-Raymond.

L'autre but des gagnants a été compté par André Bouffard et les buts du BCNPR furent réussis par Marco Roberge (2) et René Trudel.

Le champion compteur de cette classe a été Patrice Tardif de Thetford-Mines et la meilleure moyenne chez les gardiens de buts a été méritée par les jeunes Louis Laliberté et Luc McCutcheon, de Thetford-Mines.

## Classe «CC»

Dans la rencontre finale de cette catégorie ce sont deux équipes d'une même ligue qui se disputèrent la finale et ce sont les jeunes équipiers de Ste-Julie qui l'emportèrent par le compte de 6-2 sur les Riverains de McMasterville.

Les compteurs du Ste-Julie ont été Patrice Tourville, Christian Chenevert et Bruce Cook avec chacun deux buts, alors que ceux des perdants furent réussis par Martin Grisé et Sylvain Décoste.

Le champion compteur de cette catégorie a été Bruce Cook du Ste-Julie et la meilleure moyenne chez les gardiens de but a été méritée par Patrice Lavigne et Pascal Labissonnière de Ste-Julie.

## Classe «C»

Une performance de deux buts par Christian Giguère a permis au Vallée-Jonction de l'emporter au pointage de 4-2 sur le St-Bernard dans la finale de cette catégorie.

Le pointage du Vallée-Jonction a été complété par Éric Bolduc et Denis Leclerc, alors que les deux buts du St-Bernard ont été réussis par Steve Côté et Jimmy Racine.

Le champion compteur a été Sylvain Audet, de St-Anselme et chez les gardiens de but la meilleure moyenne alla à Daniel Gagné, de St-Bernard.

## Classe C spécial

C'est un but de Sté-

phane Beauchemin son second du match qui a permis aux Bruins de Ste-Marie de vaincre les

Islanders de Ste-Marie par le compte de 3-2 pour se mériter les honneurs de cette classe exclusive aux équipes locales «C» de Ste-Marie.

L'autre but des Bruins a été compté par Jimmy Lambert et ceux des perdants ont été réussis par Steve Tardif.

Le champion compteur de cette catégorie a été Stéphane Turgeon, des Islanders, de Ste-Marie et la meilleure moyenne chez les gardiens de but a été conservée par Pierre Nolet des Bruins de Ste-Marie.



La formation du St-Bernard Pee-Wee a quand même donné du fil à retordre à Vallée-Jonction dans la finale de la Classe C.

VENDREDI 21 JANVIER

21h00

C.S.C.S. ST-ISIDORE



présente

**l'un des meilleurs matchs de l'année**  
PARTIE HORS-CONCOURS AVEC MISES EN ÉCHEC

**LA TABLE DU ROY**  
**JUNIOR «B» STE-FOY**

- champion provincial Junior «B» 1982
- deuxième position dans la ligue Junior «B» Québec-Métro
- alignant des joueurs tel Clément Hébert de Ste-Marie.

VS

**LE BERNARD BRETON INC.**

ÉVOLUANT DANS LA LIGUE  
MAJEURE DE HOCKEY OLYMPIQUE SENIOR À STE-FOY

- champion provincial SENIOR classe A en 1981 et 1982
- deuxième position (82-83) ligue majeure de hockey olympique
- Le Bernard Breton Inc. compte dans ses rangs deux joueurs ayant été sélectionnés sur l'équipe universitaire canadienne soit Yves Pérusse et Georges Robitaille
- vous aurez aussi l'occasion de voir des joueurs tel que: ALAIN RICHARD anciennement des Beauce-rons Junior «B», joueur par excellence au Championnat Canadien Midget AAA à Winnipeg
- plusieurs autres joueurs ayant évolués dans des circuits majeurs tels que: MARTIN PARENT, SYLVIO RANCOURT, ALAIN FALARDEAU, CLAUDE VOYER, DENIS GRENON, JACQUES TREMBLAY, PIERRE CLOUTIER, LÉANDRE ASSELIN, MARC RANCOURT, ANDRÉ POIRIER, PIERRE LAROCHE et plusieurs autres.

UNE PROMOTION DE

**BERNARD BRETON INC.**

moulée - quincaillerie - matériaux  
**ST-NARCISSE**

Entrée: 2,50 \$ adultes  
1,50 \$ moins de 12 ans

permis de boisson

le Guide



**VENDREDI 21 JANVIER 21h00**  
**ARÉNA DE ST-ISIDORE**

**MARDI 23** JANVIER 1983

**DU NOUVEAU EN GRAND**



**UN NOUVEAU  
JOURNAL  
PREND VIE**

la **Voix**  
de Bellechasse

C.P. 637, St-Anselme, Bellechasse G0R 2N0

**SON TERRITOIRE:**

MUNICIPALITÉS	NOMBRE D'EXEMPLAIRES	MUNICIPALITÉS	NOMBRE D'EXEMPLAIRES
Ste-Claire	922	Buckland	259
St-Anselme	1 107	St-Damien	615
St-Vallier	376	St-Philémon	332
La Durantaye	228	Armagh	540
St-Lazare	335	St-Nérée	289
Honfleur	254	St-Raphaël	700
St-Gervais	563	St-Charles	686

**SON ÉDITEUR:**

**LES JOURNAUX ASS. S.F. INC.**  
Une entreprise sérieuse, jeune et dynamique  
en affaires depuis 20 ans.

Déjà éditeur de deux journaux régionaux qui ont su au fil des ans  
mériter l'estime des gens de leur milieu.

**Guide**  
de Ste-Marie de Beauce

la **Voix**  
du sud  
de Lac-Échemin

**7 206** EXEMPLAIRES  
GRATUITS

UNE COUVERTURE À: **100%**

**FAITES-NOUS CONFIANCE**

COMPOSER À FRAIS VIRÉS

**625-7471**

À noter que ce numéro de téléphone est en attente d'avoir reçu de  
Sogétel Téléphone l'installation d'une ligne directe avec votre sec-  
teur.

