

# PARC NATIONAL DE FRONTENAC

GUIDE DÉCOUVERTE

2018



# BIENVENUE AU PARC

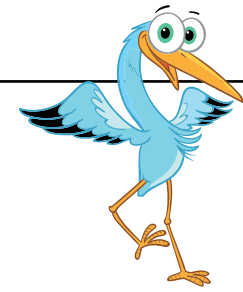
Côtoyant le Grand lac Saint-François, au cœur d'un îlot de nature exceptionnel au sud du Québec, le parc national de Frontenac propose une panoplie d'activités de plein air accessibles à toute la famille.

Un lac majestueux, de riches milieux humides et de douces collines invitent à la découverte de la nature généreuse du parc national de Frontenac.

Au détour d'un sentier pédestre, lors d'une balade à vélo ou d'une sortie en canot, le visiteur est séduit par l'esprit des lieux, par la diversité de la faune et de la flore ainsi que par la beauté des paysages qui se renouvellent avec éclat au gré des saisons.

Le parc national de Frontenac est un joyau à découvrir. Venez y vivre des moments inoubliables. Toute l'équipe sera heureuse de vous y accueillir!

Découvrez-en plus à [sepaq.com/frontenac](http://sepaq.com/frontenac)



HERO  
LE HÉRON

## LE GRAND HÉRON EMBLÈME DU PARC

Emblème animalier du parc, le grand héron est présent partout sur le territoire. Son envergure d'ailes dépassant les 2 m, son allure majestueuse et son plumage bleuté le distinguent aisément des autres oiseaux pêcheurs. Les visiteurs ont parfois la chance de l'apercevoir ce grand oiseau planant au-dessus de leurs têtes. L'abondance et la diversité des plans d'eau du parc en font un lieu de prédilection pour l'observer.

# LES INCONTOURNABLES



1

## LA TOURBIÈRE

La tourbière du secteur St-Daniel abrite plusieurs espèces de plantes carnivores et d'orchidées. Un sentier aménagé sur des trottoirs de bois permet l'observation de cette flore typique des tourbières. Des panneaux de découverte jalonnent le sentier où l'on retrouve également deux tours d'observation.



2

## LE LAC À LA BARBUE

Le lac à la Barbue est un paradis pour s'initier au canotage. Laissez-vous doucement glisser sur l'eau à travers un jardin de nénuphars et de nymphéas. Prenez le temps de vous arrêter pour observer les oiseaux aquatiques et les cerfs de Virginie.



3

## LE LITTORAL

Le Littoral vous propose une randonnée à vélo de 16 km (aller-retour) bordant les rives du majestueux Grand lac Saint-François. Les rives sablonneuses de la Pointe-aux-Pins et de la Baie des Sables méritent que l'on s'y arrête pour un pique-nique.



4

## LA BAIE SAUVAGE

La baie Sauvage est un lieu de prédilection pour de longues randonnées en canot ou en kayak. Ouvrez l'œil! En plus du plongeur huard dont le chant vous envoûtera, peut-être y observerez-vous le pygargue à tête blanche perché au sommet d'un grand pin.

## CARTE ANNUELLE PARCS NATIONAUX DU QUÉBEC

Les parcs nationaux du Québec proposent une expérience unique. Explorez pleinement cette nature exceptionnelle avec la carte annuelle Parcs nationaux du Québec :

- accès illimité à TOUS les parcs nationaux pour 12 mois
- nombreux avantages exclusifs, incluant une nuit gratuite de camping

Détails à [sepaq.com/carteparcs](http://sepaq.com/carteparcs)

## PROJET PILOTE AUTORISANT LES CHIENS



Le projet pilote encadrant la présence des chiens se poursuit pour une troisième année dans cinq parcs nationaux, dont le parc national de Frontenac (secteur Saint-Daniel). La Sépaq a décidé de mener ce projet pilote, sous certaines conditions, afin de mesurer l'impact des chiens sur l'expérience de visite et sur le milieu naturel.

### Principales règles d'encadrement\*

- En tout temps, le chien doit rester dans les endroits autorisés.
- Le chien doit être tenu en laisse (max. 3 m) et sous surveillance en tout temps.
- La personne responsable doit immédiatement ramasser les excréments de son animal et en disposer de façon hygiénique.
- Le chien qui aboie, qui hurle ou qui nuit au bien-être, à la quiétude et à la sécurité des autres visiteurs n'est pas toléré.

\*Toute personne qui contrevient à l'une ou l'autre de ces règles est susceptible de devoir quitter le territoire et/ou de recevoir un constat d'infraction, le cas échéant.

Le respect de la réglementation est la clé du succès du projet pilote. Pour consulter l'ensemble des règles d'encadrement, rendez-vous à [sepaq.com/animaux](http://sepaq.com/animaux).

### ENDROITS AUTORISÉS AU PARC NATIONAL DE FRONTENAC

Les chiens sont admis dans le secteur Saint-Daniel seulement.

SENTIER D'ÉTÉ	Le Sous-bois
	Le Littoral
	Les sentiers du Rang II (sentiers de pêche)
CAMPING	Camping de la Rivière-aux-Bluets (sauf le prêt-à-camper)
	Camping Baie-des-Sables
	Espace VR de la Pointe-Saint-Daniel
AIRE DE PIQUE-NIQUE	Aire de pique-nique de la Pointe-Saint-Daniel
	Aire de pique-nique de l'Accès 4
ACCÈS NAUTIQUE	Mise à l'eau de la Pointe-Saint-Daniel et rampe de mise à l'eau du Rang II

## DORMIR SOUS LES ÉTOILES

Restez dormir chez nous pour profiter au maximum du parc. Ainsi, vous aurez votre camp de base pour partir à la découverte du territoire en toute liberté. Et vous serez aux premières loges pour observer la faune dans son habitat naturel! Plusieurs types d'hébergements et forfaits sont proposés aux visiteurs :

- Camping rustique, aménagé sans service, 1 et 2 services (eau-électricité)
- Canot-camping
- Prêt-à-camper
- Chalet
- Camp rustique

### RÉSERVATIONS

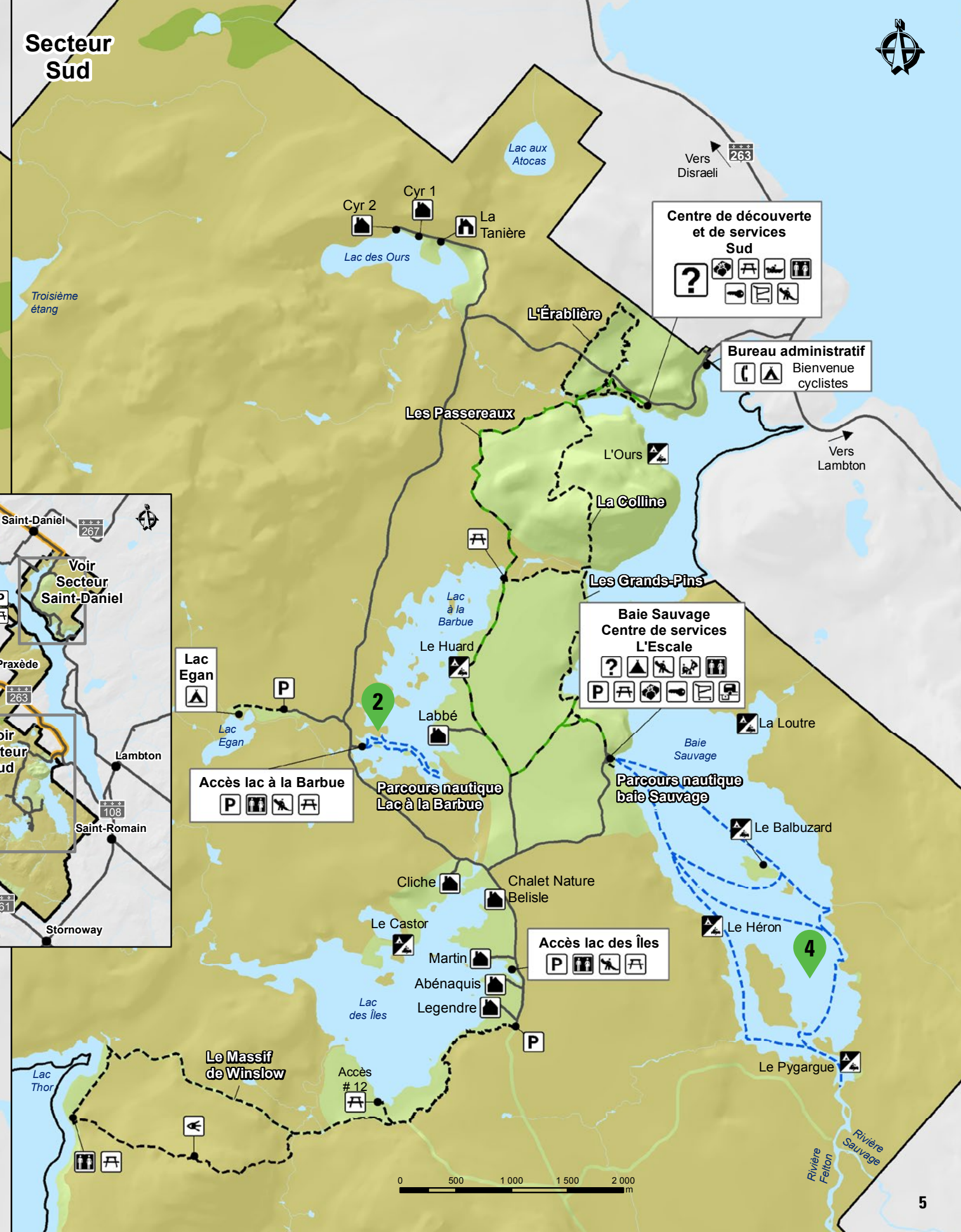
Saison 2018 : réservations en cours

#### Saison 2019

28 avril 2018 (été) et 18 septembre 2018 (automne/hiver)  
Chalet et camp rustique

27 octobre 2018 : Camping et prêt-à-camper

1 800 665-6527 | [sepaq.com](http://sepaq.com)



## DES SENTIERS À PARCOURIR

SENTIER	LONGUEUR ET DURÉE*	NIVEAU DE DIFFICULTÉ	LIEU DE DÉPART	
<b>L'Érablière</b> – Une colline, une érablière et un ancien étang à castors. Une belle randonnée en forêt pour toute la famille.	3,2 km/boucle D : 60 m	1 h 30	F	Centre de découverte et de services Sud
<b>Les Passereaux</b> – Traversant les forêts de collines, découvrez la faune ailée; oiseaux forestiers et des marais.	<b>Pédestre :</b> 13 km/aller-retour <b>Vélo :</b> 13 km/aller-retour D : 35 m	5 h 1 h 30	I	Centre de découverte et de services Sud ou camping Baie Sauvage (près de l'aire de jeux)
<b>La Colline</b> – Ballade au cœur de la baie Sauvage. Le parcours La Colline fait le lien entre le sentier Les Passereaux et le sentier Les Grands-Pins.	7,4 km/boucle D : 75 m	2 h 45	F	Centre de découverte et de services Sud
<b>Les Grands-Pins</b> – Promenade au cœur d'une forêt de mousse dominée par d'immenses pins blancs et des roches qui semblent être tombées du ciel. Lichens, champignons et points de vue sur la baie Sauvage.	5,7 km/boucle D : 5 m	2 h	F	Camping Baie Sauvage (près de l'aire de jeux)
<b>Le Massif de Winslow</b> – Randonnée plus soutenue dans un sous-bois de sapinière à mousse et une forêt de feuillus. Faites une pause au lac Thor. Point de vue. Forfait canot-rando : Osez le Massif, informez-vous aux centres de services.	10,2 km/boucle D : 120 m	3 h 30	I	À l'entrée du chalet Legendre (au bout du chemin)
<b>Parcours nautique de la baie Sauvage</b> – Partez en expédition et rendez-vous jusqu'aux cascades de la rivière Felton! En canot ou en kayak, vous pourrez naviguer dans les petites baies ou tout simplement vous laisser mener par le vent du large. Guide de découverte remis lors de la location ou sur demande. Location d'équipement au Centre de services l'Escale.	N/A	3 h à 5 h	I	Mise à l'eau de l'Escale
<b>Parcours nautique du lac à la Barbue</b> – Sortez les avirons et découvrez en canot ce véritable jardin aquatique où abondent les nénuphars et les nymphéas. Un circuit de 10 panneaux flottants vous guidera dans votre exploration. Guide de découverte remis lors de la location ou sur demande. Location d'équipement au Centre de services l'Escale et/ou le Centre de découverte et de services Sud.	N/A	4 h	F	Mise à l'eau du lac à la Barbue
<b>Le Littoral</b> – Vous apprécierez son tracé sinueux et ses haltes pique-nique sur les rives du Grand lac Saint-François.	<b>Pédestre :</b> 16 km/aller-retour <b>Vélo :</b> 16 km/aller-retour D : 10 m	5 h 2 h	F	Centre de services Saint-Daniel ou les campings
<b>La Tourbière</b> – Figurant parmi les rares tourbières intactes au sud du Québec, on y retrouve des plantes carnivores et des orchidées. Trottoirs de bois, panneaux de découverte et deux tours d'observation offrant une vue unique sur cet îlot nordique.	5 km/boucle D : 10 m	2 h	F	Stationnement de la Tourbière
<b>Le Sous-bois</b> – Sillonnant l'embouchure de la Rivière aux Bluets, ce sentier est l'endroit idéal pour un pique-nique familial en pleine nature.	3,2 km/aller-retour D : 5 m	1 h	F	Camping Rivière-aux-Bluets entre les sites # 124 et # 126
<b>Parcours nautique de la baie aux Rats Musqués</b> – Laissez-vous tenter par l'aventure et explorez les nombreux marais de cette baie. Vous y trouverez des herbiers aquatiques en pleine floraison et une diversité d'oiseaux très intéressante. Peut-être y surprendrez-vous un grand héron en pleine pêche, une famille de bernaches qui navigue entre les joncs, ou mieux encore... un pygargue à tête blanche planant au-dessus de vous! Guide de découverte remis lors de la location ou sur demande. Location d'équipement via le Centre de services St-Daniel.	N/A	2 h	I	Mise à l'eau de la Pointe Saint-Daniel

**SAINT-DANIEL**

Randonnée pédestre Vélo Chiens autorisés Expérience famille Parcours nautiques Application mobile

Table de pique-nique **F** : facile **I** : intermédiaire **D** : dénivelé

\*Les durées et les niveaux de difficulté mentionnés le sont à titre indicatif et se réfèrent à la saison estivale.

## LE PLUS GRAND RÉSEAU DE NATURE ET DE PLEIN AIR AU QUÉBEC

Les territoires exceptionnels de la Sépaq, dont 24 parcs nationaux, sont des lieux privilégiés pour profiter de tous les bienfaits du contact avec la nature. L'invitation est lancée : venez vous ressourcer au cœur de cette nature authentique qui a de quoi rendre fier!

24 PARCS NATIONAUX | 14 RÉSERVES FAUNIQUES | 8 ÉTABLISSEMENTS TOURISTIQUES | SÉPAQ ANTICOSTI

Découvrez toutes nos destinations à [sepaq.com](http://sepaq.com)

**JOURNÉE DES PARCS NATIONAUX DU QUÉBEC**  
8 septembre 2018

**JOURNÉE D'HIVER SÉPAQ**  
26 janvier 2019

**BOUTIQUES**  
Passez nous voir pour un souvenir de votre visite!  
Profits entièrement réinvestis dans les parcs nationaux du Québec

# RENDEZ-VOUS AVEC LA DÉCOUVERTE



## CANOT-CAMPING POUR TOUS

Vous avez l'âme d'un explorateur? Initiez-vous au canot-camping du lac à la baie Sauvage, au lac à la Barbue ou au lac des Îles. Des parcours dont la durée varie de 15 minutes à 2 heures et demie sont nécessaires pour atteindre l'un des 29 emplacements répartis sur 7 sites. L'un des sites est dédié aux groupes organisés.

Du 1<sup>er</sup> juin au 2 septembre : sites de la baie Sauvage

Du 1<sup>er</sup> juin au 7 octobre : sites du lac des Îles

Du 15 juin au 7 octobre : sites du lac à la Barbue

**Forfait incluant la nuitée, le canot et un ballot de bois à partir de 104 \$**



## DEBOUT SUR L'EAU!

Découvrez la baie Sauvage et la baie aux Rats Musqués autrement grâce au surf à pagaie. D'origine hawaïenne, cette activité combine le surf et le kayak. Debout avec une pagaie à la main, vous pourrez tester votre équilibre. L'apprentissage est simple et rapide.

**Location : 17,25 \$ / 1 h**

Aussi disponible en location : kayak récréatif simple et double, canot et pédalo



## VISEZ LE SOMMET

Combinez le canotage et une randonnée pédestre de 8 km. Au départ de la mise à l'eau du lac des Îles, rejoignez en canot l'accès # 12. De là, empruntez le sentier le Massif de Winslow jusqu'au sommet d'une colline d'où vous profiterez d'un superbe point de vue. Au retour, faites une pause sur la rive sablonneuse du lac Thor.

**Location : 49,50 \$ / journée**



Profitez d'un  
réseau de 15 km de  
sentiers cyclables  
pour mieux explorer  
le territoire.



## LES RATS MUSQUÉS EN SOIRÉE

Accompagné d'un garde-parc naturaliste, finissez votre journée en ayant un contact privilégié avec la faune de la baie aux Rats Musqués. La tranquillité d'une soirée d'été et la richesse de cet habitat ont tout ce qu'il faut pour vous faire vivre une fin de journée mémorable.

**9,52 \$ / adulte**

Inscription obligatoire.  
Informez-vous au centre de services.

Enfant : gratuit si accompagné d'un adulte



## RANDONNÉE GUIDÉE À LA TOURBIÈRE

Explorez ce lieu fascinant où le spectacle des plantes carnivores et celui des grands espaces se conjuguent aux parfums et à la brise envoûtante, caractéristiques des tourbières. Retracez l'histoire de ce milieu hérité d'un passé au climat froid et apprivoisez une flore et une faune surprenantes!

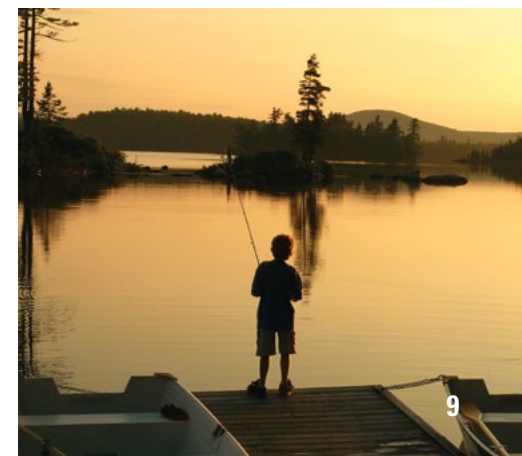
**Gratuite**

Inscription obligatoire. Informez-vous au centre de services.

## INITIATION À LA PÊCHE

Vous souhaitez avoir vos propres histoires de pêche à raconter à votre famille et vos amis? Des sites de pêche à gué sont identifiés et des équipements sont disponibles pour que vous puissiez expérimenter cette activité en sécurité. Des activités d'animation sont offertes, informez-vous.

Frais applicables à la location d'embarcation. Permis de pêche obligatoire.  
Enfant : prêt gratuit d'équipements de pêche si accompagné d'un adulte.



# CONSERVER POUR DEMAIN

## DE L'EAU PLEIN LA VUE

Avec ses 51 km<sup>2</sup>, le Grand lac Saint-François est le 3<sup>e</sup> plus grand lac au sud du fleuve Saint-Laurent. Bien qu'il soit très vaste, le parc occupe près de 55 % des berges du lac et les deux plus grandes baies se retrouvent dans le parc. En canot, en pédalo ou en kayak, partez à la découverte de ce plan d'eau majestueux et qui sait, peut-être comprendrez-vous toute l'importance de préserver cet environnement unique!



## LES PYGARGUES SONT DE RETOUR!

Bonne nouvelle! Les pygargues du lac à la Barbue sont de retour au nid depuis 2017. Afin de protéger les futurs aiglons lors de la nidification, nous limitons l'accès au lac jusqu'au 14 juin. Par la suite, une zone de restriction de navigation est également identifiée à l'aide de bouées afin de limiter les dérangements près du site de nidification. Votre collaboration est de mise afin que vous puissiez voir évoluer au fil des saisons ces nouveaux aiglons.

## LA PÊCHE, UNE HISTOIRE DE FAMILLE

Le Grand lac Saint-François offre des occasions uniques aux visiteurs de s'initier à la pêche en famille. Pour s'assurer de conserver la qualité des populations de poissons et de leurs habitats, le parc collabore activement avec l'Association des pêcheurs du Grand lac Saint-François et le Ministère des Forêts, de la Faune et des Parcs, pour mettre en œuvre plusieurs actions de conservation. Tous ces efforts font en sorte que vous pouvez vous initier pleinement à cette activité remplie de surprises!



# PRUDENT <sup>DE</sup> NATURE



En nature, ma **sécurité**,  
c'est ma **responsabilité**



Photo: Steve Deschênes, Parc national des Grands-Jardins

La Sépaq a pour mission d'assurer l'accessibilité à des milieux naturels représentant les joyaux de la nature québécoise. Elle a à cœur la sécurité de ses visiteurs. Elle vous invite à être prudent de nature!

Vous préparer adéquatement constitue le premier pas vers la pratique agréable et sécuritaire de vos activités. **VOUS ÊTES RESPONSABLE DE VOTRE PROPRE SÉCURITÉ** et la gestion des risques fait partie intégrante de votre expérience.

Avant de partir pour une excursion, **ASSUREZ-VOUS DE POSSÉDER LES COMPÉTENCES ET HABILITÉS REQUISES** à la pratique de l'activité choisie **ET DE RESPECTER VOS CAPACITÉS PHYSIQUES**. Votre sortie ne doit vous laisser que d'agréables souvenirs. Certains organismes peuvent vous aider à planifier vos activités de façon sécuritaire. N'hésitez pas à les contacter. De plus, nous vous invitons à consulter sur le site Web [sepaq.com/securite](http://sepaq.com/securite) les fiches-conseils relatives aux activités offertes par la Sépaq.

[sepaq.com/securite](http://sepaq.com/securite)

## AIDE-MÉMOIRE

### AVANT DE QUITTER

- Prévoir partir en groupe d'au moins deux personnes.
- Vous informer des prévisions météorologiques.
- Apporter de l'eau et de la nourriture même s'il s'agit d'une activité de quelques heures.
- Prévoir des chaussures et des vêtements appropriés et adaptés aux conditions climatiques.
- Avertir un proche de l'endroit exact de votre destination ainsi que du moment prévu de votre retour.






### UNE FOIS SUR PLACE

- Ne pas compter sur votre téléphone cellulaire.
- Vérifier le temps requis pour compléter votre activité.
- Respecter la signalisation et les avis d'interdiction, dont ceux concernant les feux à ciel ouvert.

### AU RETOUR

- Une fois votre activité terminée, veuillez rapporter au personnel tout bris, anomalie ou problème remarqués.

## RAPPEL

-  Lors de votre visite dans un parc national, ayez toujours en votre possession le reçu de votre droit d'accès ou votre carte annuelle d'accès.
-  Afin de préserver les richesses naturelles, il est interdit de prélever des éléments naturels (animaux, plantes, bois mort, roches, etc.) Aussi, pour éviter le piétinement de la flore, vous devez demeurer dans les sentiers de randonnée aménagés.
-  Les animaux trouvent tout ce dont ils ont besoin dans la nature pour se nourrir. Les nourrir peut leur être très dommageable. Ne laissez pas votre nourriture ou vos déchets à la portée des animaux.
-  Nous vous demandons de rapporter tous vos déchets.
-  Les animaux domestiques ne sont pas acceptés dans les parcs nationaux du Québec. Toutefois, les chiens-guides et les chiens d'assistance sont admis.

## PROJET PILOTE AUTORISANT LES CHIENS

Le projet pilote encadrant la présence des chiens se poursuit dans les parcs nationaux de FRONTENAC, de la JACQUES-CARTIER et d'OKA. Dès le 18 mai 2018, les parcs nationaux d'AIGUEBELLE et du LAC-TÉMISCOUATA se joindront au projet. Consultez les règles d'encadrement et les endroits autorisés sur le site Web de la Sépaq à [sepaq.com/animaux](http://sepaq.com/animaux).

## EN CAS D'URGENCE : 911

**SÛRETÉ DU QUÉBEC** : 310-4141 (numéro unique) / 4141 (pour cellulaire)

\*Là où les réseaux cellulaires sont accessibles. Les frais encourus lors des opérations de recherche et de sauvetage sont à la charge du bénéficiaire. Il est possible de se procurer auprès d'un assureur une protection relative à ces risques.

### Parc national de Frontenac

Secteur Sud : GPS : 45° 50' 39 N -71° 09' 24 O  
599, chemin des Roy, Sainte-Praxède G0M 1H1  
418 486-2300 poste 270

Secteur Saint-Daniel : GPS : 45° 58' 49 N -71° 09' 53 O  
177, route du Parc de Frontenac, Saint-Daniel G0N 1S0

[parc.frontenac@sepaq.com](mailto:parc.frontenac@sepaq.com) • Réservations : 1 800 665-6527  
[parcsquebec.com/frontenac](http://parcsquebec.com/frontenac) • [facebook.com/parcnationaldefrontenac](https://facebook.com/parcnationaldefrontenac)  
Consultez la visite virtuelle du parc à [nadeauphotosolution.ca/parc\\_frontenac/360.html](http://nadeauphotosolution.ca/parc_frontenac/360.html)

Dépôt légal : 2018  
Bibliothèque et Archives  
nationales du Québec



Photographies : M. Dupuis, S. Perron, A. Tardif, R. Charest, M.-C. Lacombe, N. Fournier, E. Lessard et D. Ponton

Tourisme  
Chaudière-Appalaches

CANTONS DE L'EST.COM  
C'est ici que je veux Être



# DÉCOUVREZ LA RÉGION



**Plus d'espace  
Plus de temps  
Plus d'énergie**

Stimulante **Thetford!**  
ville.thetfordmines.qc.ca

**Beau temps, mauvais temps, on vous attend !**

**CENTRE HISTORIQUE DE LA MINE KING**  
240, rue Bennett Ouest  
Thetford Mines 418 335-2123 / 1 855 335-2123  
www.museemineralogique.com

**MUSÉE MINÉRALOGIQUE ET MINIER DE THETFORD MINES**  
711, boul. Frontenac Ouest  
Thetford Mines

Mai à octobre 3 février au 9 septembre 2018

**LE MATCH PARFAIT  
SPORT  
VS  
SCIENCE**

**Des records... grâce à la science.  
Une exposition qui fait bouger !**

PRODUCTION  COLLABORATION  CONTRIBUTION 

PARTENAIRES  
   
 

**TOUR HISTORIQUE  
THETFORD MINES**  
Découvrez l'histoire passionnante d'une  
ville minière aux paysages uniques.

 Québec 



**PAR ICI  
LES FAMILLES!**

Photo: Mathieu Dupuis

**POUR VOUS SIMPLIFIER LA VIE ET POUR VOUS PERMETTRE D'ÉCONOMISER, VOICI QUELQUES PETITS PRIVILÈGES QUE L'ON VOUS RÉSERVE.**

**Pour vos enfants de 17 ans et moins**

**ACCÈS GRATUIT**  
aux parcs nationaux

**PRÊT D'ÉQUIPEMENTS\***  
de plein air

**ACTIVITÉS VARIÉES**  
et enrichissantes

**PRÊT D'ACCESSOIRES\***  
pour les jeunes enfants  
\*quantités limitées

 Repérez ce sceau qui identifie les expériences idéales pour vous.

Découvrez toutes nos destinations famille à [sepaq.com/famille](http://sepaq.com/famille)

**NOS COUPS DE CŒUR  
AU PARC NATIONAL DE FRONTENAC**

Jetez un coup d'œil à nos incontournables : une activité à ne pas manquer, un sentier à découvrir en famille ou un lieu d'hébergement où il fait bon se rassembler. Accompagné de ta famille :

- participe à l'activité SOS chauves-souris;
- viens t'amuser dans les aires de jeux qui te sont dédiées;
- viens taquiner le poisson.

