

BEC



**NOUVEAU
SITE WEB**

DÉCOUVREZ LES
AMÉLIORATIONS ET
LES NOUVEAUTÉS!
PAGE 3

CONCEPT CODEBARS
POUR ÉVITER LA
CONDUITE AVEC LES
FACULTÉS AFFAIBLIES
PAGE 5

**DÉNEIGEMENT DE
VOTRE PROPRIÉTÉ**
DE SIMPLES RÈGLES
À RESPECTER
PAGE 11

MISSION NOËL
UN INCONTOURNABLE
AU CENTRE
D'EXPOSITION!
PAGE 16

**PROGRAMMATION
LOISIRS ET CULTURE**
INSCRIPTIONS DU
9 AU 18 DÉCEMBRE
PAGE 22



DU NOUVEAU À L'AUBE DE 2020



Richard Perreault
Maire de Blainville

Un nouveau site Web, un nouveau budget et une nouvelle année : que du neuf pour 2020!

Vous avez maintenant accès à un site plus convivial et accessible. Tout a été pensé afin de faciliter votre navigation : un moteur de recherche plus performant, un menu simplifié, des outils interactifs et un contenu centré sur vos besoins. De plus, l'aspect visuel est actualisé et le site s'adapte aisément aux différentes plateformes. Je vous invite à visiter le nouveau blainville.ca pour découvrir tous les changements apportés.

Quant au budget, il sera adopté le 10 décembre en séance spéciale. Il contiendra les orientations financières pour 2020 et un plan d'immobilisations comportant des projets susceptibles d'améliorer notre qualité de vie. Nous voulons bonifier la qualité des services avec un compte de taxes qui respecte la capacité de payer des contribuables.

La prochaine année sera occupée à Blainville. Mes collègues du conseil municipal et moi-même, sommes déterminés à justifier davantage notre titre de municipalité par excellence pour bâtir une famille, mais aussi où il fait bon vieillir.

Sur ces mots, je vous souhaite, au nom du conseil, de très joyeuses Fêtes et une belle année 2020.

À bientôt!

- 2 MOT DU MAIRE
- 3 NOUVEAU SITE WEB
- 4 ZOOM SUR LE DISTRICT
- 5 TOUR DE VILLE
- 10 AMÉNAGEMENT DURABLE
- 12 SÉCURITÉ
- 14 ADOS
- 15 ART ET CULTURE
- 17 BIBLIOTHÈQUE
- 19 ACTIVITÉS ASSOCIATIVES
- 22 PROGRAMMATION LOISIRS ET CULTURE

PUBLIÉ HUIT FOIS PAR ANNÉE PAR
LE SERVICE DES COMMUNICATIONS

PRODUCTION

Cyclone Design Communications

TIRAGE

22 000 exemplaires

IMPRESSION

Imprimerie BEL

DISTRIBUTION

Médias Transcontinental S.E.N.C.
(Publi-Sac Laurentides)

DÉPÔT LÉGAL

Bibliothèque et Archives nationales
du Québec

VILLE DE BLAINVILLE

1000, chemin du Plan-Bouchard
Blainville (Québec) J7C 3S9

TÉLÉPHONE

450 434-5200

COURRIEL

communications@blainville.ca

blainville.ca

CONGÉ DES FÊTES

Les bureaux administratifs de la Ville et les comptoirs de services seront fermés du **23 décembre 2019** au **5 janvier 2020** inclusivement. Consultez l'horaire des activités présenté dans la jaquette de couverture « Que faire pendant le temps des Fêtes ».



Ce bulletin est imprimé sur du papier
100 % postconsommation.



RECYCLÉ
Papier fait à partir
de matériaux recyclés
FSC® C020030

SÉANCES PUBLIQUES DU CONSEIL

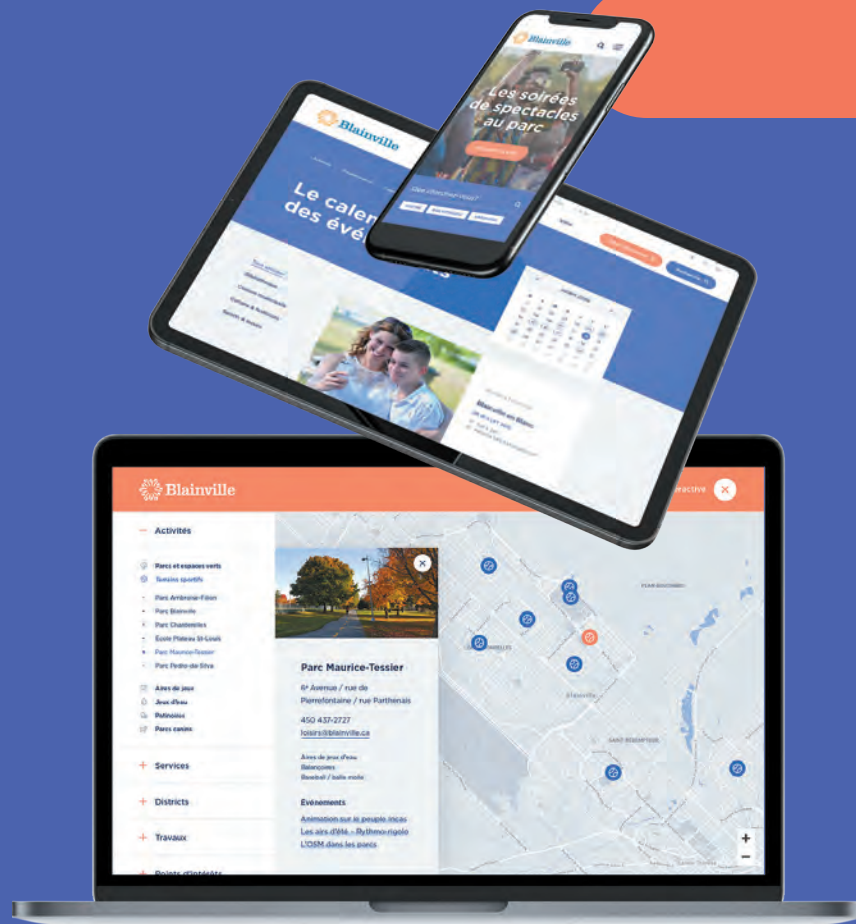
LES PROCHAINES SÉANCES ORDINAIRES DU CONSEIL SE TIENDRONT LE
10 DÉCEMBRE ET LE 21 JANVIER, À 19 H 30, À LA SALLE DU CONSEIL
DE L'HÔTEL DE VILLE.

Les séances ordinaires du conseil sont diffusées en différé (dès le lendemain), sur le Web.
Vous y trouverez aussi un résumé de la dernière séance.

blainville.ca > Ville > Portrait de Blainville > Séances du conseil municipal

Découvrez notre nouveau site Web

- + performant
- + simple à naviguer
- + dynamique
- + accessible



Explorez le nouveau blainville.ca
sur votre ordinateur, votre tablette ou votre mobile.



Vous voulez être avisé lors de situations importantes?
Visitez blainville.ca/rapido

ZOOM SUR LE DISTRICT N° 5

NOTRE-DAME-DE-L'ASSOMPTION



Depuis 2017, j'ai le bonheur de représenter le district Notre-Dame-de-l'Assomption au conseil municipal, un quartier à la fois résidentiel et commercial intimement lié au développement de Blainville et à son histoire.

Nous avons réalisé plusieurs projets pour les citoyennes et citoyens. Je pense notamment à la réfection complète du parc des Capucines et à la collaboration entre la Ville et le ministère des Transports du Québec pour assurer une meilleure coordination des feux de circulation au coin du boulevard du Curé-Labelle et de la 54^e Avenue Ouest. Les travaux d'asphaltage du boulevard de la Seigneurie sont aussi une excellente nouvelle!

D'autres mesures ont été très appréciées. Songeons à la première phase d'aménagement de la piste cyclable sur le boulevard Jacques-Saint-André et à la deuxième phase du projet qui vise à

améliorer la sécurité autour de l'école des Ramilles. Aussi, certaines limites de vitesse ont été uniformisées et des dos d'âne ont été ajoutés dans plusieurs rues.

Enfin, le projet de deuxième Manoir Blainville va bon train et une entente avec la Commission scolaire de la Seigneurie-des-Mille-Îles pour l'achat du terrain est imminente. Un groupe de travail fait le suivi pour le volet technique. Étant impliqué dans ce projet depuis bien avant mon élection, j'ai hâte de le voir se réaliser!

N'hésitez pas à me visiter lors de mes rencontres de district.



Liza Poulin
District n° 1
de Fontainebleau
liza.poulin@blainville.ca



Stéphane Dufour
District n° 2
de la Côte-Saint-Louis
stephane.dufour@blainville.ca



Serge Paquette
District n° 3
Saint-Rédempteur
serge.paquette@blainville.ca



Guy Frigon
District n° 4
du Plan-Bouchard
guy.frigon@blainville.ca



Nicole Ruel
District n° 6
Chante-Bois
nicole.ruel@blainville.ca



Patrick Marineau
District n° 7
des Hirondelles
patrick.marineau@blainville.ca



Stéphane Bertrand
District n° 8
d'Alençon
stephane.bertrand@blainville.ca



Michèle Murray
District n° 9
de la Renaissance
michele.murray@blainville.ca



Marie-Claude Collin
District n° 10
du Blainvillier
marie-claude.collin@blainville.ca

PROCHAINES RENCONTRES DE DISTRICTS

VENEZ ÉCHANGER AVEC VOTRE CONSEILLER!

Mercredis 11 décembre et 8 janvier, de 19 h à 21 h : districts de Fontainebleau, du Plan-Bouchard, d'Alençon, de la Renaissance et du Blainvillier.

Samedis 14 décembre et 11 janvier, de 10 h à 12 h : districts de la Côte-Saint-Louis (rencontre du 14 décembre reportée au 21 décembre), Saint-Rédempteur, Notre-Dame-de-l'Assomption, Chante-Bois et des Hirondelles.

Consultez le site Web pour connaître les lieux de rencontres et l'horaire complet.

blainville.ca > Ville > Portrait de Blainville > Conseil municipal

CONCEPT CODEBARS

POUR UNE SORTIE RESPONSABLE!

La saison des partys de Noël est amorcée, et le Service de police de Blainville, en collaboration avec la Régie de police intermunicipale Thérèse-De Blainville et la Société de l'assurance automobile du Québec, implante sur le territoire le concept CoDeBars, un projet développé avec succès à Sherbrooke.

Pour vos sorties arrosées entre amis ou entre collègues, profitez de CoDeBars, qui signifie Conducteurs Désignés et Bars, et revenez à la maison en toute sécurité.

Il suffit de se rendre à l'un des deux établissements participants de Blainville : Archibald Microbrasserie (après 22 h) et Général Sherman. À son arrivée, le conducteur désigné s'identifie, et se voit remettre un bracelet CoDeBars. Ce bracelet lui permet de se faire servir gratuitement, toute la soirée, des consommations non alcoolisées déterminées par l'établissement, et ce, au même rythme que les gens qui l'accompagnent. Pour bénéficier des gratuits, le conducteur désigné doit être accompagné d'au moins deux personnes.

Évitez de prendre le volant éméché. Faites confiance à un conducteur désigné grâce à CoDeBars!

COMMISSION DES COMMUNICATIONS, DES TECHNOLOGIES DE L'INFORMATION ET DE LA COMMUNAUTÉ INTELLIGENTE

Stéphane Dufour, président
Patrick Marineau, vice-président

SITE WEB ET CASIERS LIBRE-SERVICE

Ces derniers mois, le Service des communications a planché sur le nouveau site qui offre aux utilisateurs un puissant moteur de recherche et plusieurs nouveautés qui rendent le site plus convivial. Par ailleurs, le Service des technologies de l'information a joué un rôle important dans l'implantation du projet d'innovation *Ma Biblio en libre-service* dans le sud de la ville. Il a contribué aux nombreuses étapes de réalisation du projet et ce, de concert avec d'autres services de la Ville.



COMMISSION DE L'ÉTHIQUE, DE LA GOUVERNANCE ET DE L'ADMINISTRATION

Jean-François Pinard, président
Guy Frigon, vice-président

UN BILAN DES PLUS INTÉRESSANTS

En 2019, la commission a réalisé une refonte de notre Politique de gestion contractuelle afin qu'elle reflète les meilleures pratiques en matière d'octroi de contrats à des fournisseurs externes. Au cours de l'année 2019, elle a également travaillé sur le code d'éthique et de déontologie des élus municipaux et sur les différents pouvoirs dévolus aux municipalités en fonction des nouvelles lois en vigueur, dont la publication des avis publics et les politiques d'attribution de contrats. La commission a aussi passé en revue les règlements soumis au conseil municipal.



SUIVEZ BLAINVILLE

@VilleBlainville





PRATIQUE DE L'ARMADA À L'ARÉNA DE BLAINVILLE

LE 7 DÉCEMBRE, SOYEZ-Y!

Le samedi **7 décembre à 9 h**, tous les citoyens sont conviés à l'aréna de Blainville (situé au 1009, rue de la Mairie) afin d'assister gratuitement à une pratique des joueurs de l'Armada, animée par les entraîneurs de l'équipe. Les joueurs seront disponibles pour échanger avec le public et signer des autographes après la pratique. Il y aura plusieurs prix de présence à gagner. De plus, les jeunes qui le souhaitent courront la chance d'être choisis comme porteurs de drapeau lors d'une partie de l'Armada. Venez en grand nombre!

Rabais de 3 \$ sur les billets adultes

Par ailleurs, pour la saison 2019-2020, l'Armada offre aux détenteurs de la carte du citoyen un rabais de 3 \$ applicable lors de l'achat de billets adultes, dans la section bleue (maximum de deux billets par carte). Pour vous procurer des billets, présentez-vous à la billetterie de l'Armada avec votre carte du citoyen et une preuve d'identité.

Prochaines parties locales de l'Armada

DATE	VISITEUR	HEURE
6 décembre	Shawinigan	19 h 30
8 décembre	Sherbrooke	15 h
13 décembre	Gatineau	19 h 30
31 décembre	Rouyn-Noranda	13 h
3 janvier	Québec	19 h 30
10 janvier	Drummondville	19 h 30

TEMPS DES FÊTES 2020 RÉSERVEZ VOTRE SALLE!



Blainville offre aux résidents la possibilité de réserver une salle pour une réception familiale, entre le 20 décembre 2020 et le 5 janvier 2021. Les salles du centre communautaire, les chalets des parcs Blainville, Jacques-Viger et Dubreuil ainsi que la salle du Parc équestre peuvent être réservés à cette fin.

Comment réserver?

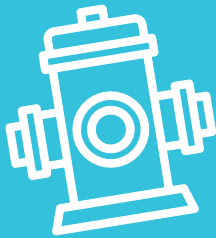
Vous devez déposer une demande entre le 3 et le 7 février 2020 par courriel à : loisrese@blainville.ca ou par téléphone au : 450 434-5206, poste 5261.

Une seule demande de réservation par groupe est autorisée. Un tirage au sort sera effectué à la mi-mars si plusieurs demandes sont reçues pour le même endroit à la même date.

CET HIVER, ADOPTEZ LES BONS RÉFLEXES! VOTRE SÉCURITÉ AVANT TOUT

**Les bornes d'incendie doivent être
visibles et dégagées en tout temps!**

Lorsque vous déneigez votre propriété, il est strictement interdit de souffler la neige sur les bornes d'incendie et de les ensevelir car cela ralentit le travail lors d'interventions d'urgence.



**Les puisards permettent
l'écoulement de l'eau lorsqu'ils
ne sont pas obstrués!**

Évitez les dégâts d'eau à la fonte des neiges en vous assurant de dégager la grille du puisard qui dessert votre résidence.



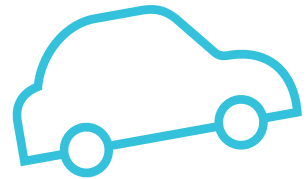
**Les véhicules de déneigement ont
des angles morts!**

Évitez de mettre votre vie ou celle d'autrui en danger et tenez-vous à plus de 50 m de ces véhicules.



**En cas de précipitations
et de grand froid, adaptez
votre conduite et ralentissez!**

Prévoir ses déplacements permet souvent d'éviter les accidents.



VISIONNEZ LES
QUATRE CAPSULES VIDÉO :

 blainville.ca



**LES BONS
RÉFLEXES**

EN PÉRIODE HIVERNALE



STATIONNEMENT ALTERNATIF

**INTERDICTION
de stationner
sur la voie publique
du 15 novembre au 21 mars
entre minuit et 7 h**

Sauf aux endroits clairement identifiés
et pour les détenteurs de vignette.

En dehors de ces heures,
stationnez-vous d'un seul côté
de la rue afin de faciliter les
opérations de déneigement.

UNE SOLUTION À VOS CASSE-TÊTES HIVERNAUX

**Trouvez plus facilement un espace de stationnement
pour vos invités pendant le temps des Fêtes!**

Profitez des 16 sites de stationnement alternatif de nuit pour l'hiver
mis à votre disposition, du 15 novembre 2019 au 21 mars 2020.
Pour connaître le stationnement le plus près de chez vous :

 blainville.ca/stationnement

- **Centre récréoaquatique** (190, rue Marie-Chapleau)
- **Parc Blainville** (425, 22^e Avenue Est – près du chalet)
- **Parc des Bolivars** (1276, boulevard Céloron)
- **Parc canin des Bolivars** (1274, boulevard Céloron)
- **Parc Claude-Henri-Grignon** (1141, rue Vianney)
- **Parc Dubreuil** (80, rue Dubreuil)
- **Parc Félix-Leclerc** par la rue Yves-Thériault et par la rue Gilles-Vigneault (1084, rue Gilles-Vigneault)
- **Parc de Fontainebleau** (43, boulevard de Fontainebleau)
- **Parc des Hirondelles** (41, rue Paul-Mainguy)
- **Parc des Mélèzes** (80, rue des Mélèzes)
- **Parc Marc-Aurèle-Fortin** (1330, rue Maurice-Cullen)
- **Parc Jacques-Viger** (75, rue Alain)
- **Parc canin de la Côte-Saint-Louis** (120, chemin de la Côte-Saint-Louis Est)
- **Parc équestre de Blainville** (1025, chemin du Plan-Bouchard)
- **Parc Pedro-Da Silva** (401, chemin de la Côte-Saint-Louis Est)

IMPORTANT :

Les véhicules pourront être stationnés dans les espaces appropriés pour une période maximale de 48 heures.




PROJET PILOTE SUR TOUT LE TERRITOIRE



STATIONNEMENT HIVERNAL DE NUIT

Procurez-vous un permis de stationnement hivernal de nuit (vignette) afin d'être autorisé à stationner votre véhicule la nuit sur le territoire de Blainville*.

* Cette permission est retirée lors d'opérations d'entretien des rues ou lorsqu'une signalisation temporaire ou permanente est installée.

 blainville.ca/stationnement



GRATUIT!
(une vignette par adresse municipale)



Du 15 novembre 2019
au 21 mars 2020



Entre minuit
et 7 h

EMBALLAGES CADEAUX

SOYEZ VERTS POUR LES FÊTES!

Saviez-vous qu'il existe plusieurs solutions de recharge écologiques au papier d'emballage cadeau, qui finit plus souvent qu'autrement... à la poubelle?

Voici quelques idées simples et créatives pour emballer vos cadeaux :

- Des vieux pans de tissus
- Des images/photos d'anciens calendriers
- Des vieilles cartes routières
- Des draps ou des taies d'oreillers usagés
- Des restes de papier peint
- Des bocaux en verre vide
- Des emballages qui font aussi office de cadeau : une taie d'oreiller, un sac en toile, etc.
- Des boîtes à chaussures ou autre emballages cartonnés qui peuvent être recouverts d'images ou de dessins

Amusez-vous!



MATIÈRES ORGANIQUES ET SAISON FROIDE

TRUCS & ASTUCES

Tapissez le fond de votre bac avec plusieurs épaisseurs de papier journal ou placez-y un sac de papier.

Cela gardera votre bac propre durant la période hivernale, tout en évitant que les matières ne collent aux parois, sous l'effet du gel et du dégel.

Pour d'autres trucs et astuces :

 blainville.ca > Services > Environnement et voirie > Collectes et matières résiduelles



VOTRE NOUVEAU CALENDRIER DES COLLECTES EST ARRIVÉ!



COLLECTE GRATUITE DE SAPINS DE NOËL NATURELS

Déposez l'arbre sur votre terrain, en bordure de la rue en vue de la collecte spéciale. Les sapins seront ramassés pendant la semaine :

Secteur sud – **Semaine du 5 janvier**
Secteur nord – **Semaine du 12 janvier**



MERCI DE NE PAS NOURRIR LES CERFS DE VIRGINIE NI AUCUN AUTRE ANIMAL SAUVAGE!

PAR MESURE DE PRÉVENTION, PROTÉGEZ VOS HAIES ET VOS VÉGÉTAUX.

DÉNEIGEMENT DE VOTRE PROPRIÉTÉ

Des règles à respecter

La Ville de Blainville vous rappelle qu'il est interdit de déplacer, souffler, pousser ou déposer de la neige provenant de l'allée ou du stationnement sur la voie publique (rues, trottoirs, îlots, droits de passage, etc.), sur le côté opposé de la voie publique, sur la propriété d'autrui, dans un rayon de 1,5 m d'une borne d'incendie ou dans un cours d'eau.

Assurez-vous que vos piquets de déneigement, servant de points de repère aux déneigeurs privés, sont piqués à au moins 1,5 m du trottoir public, à au moins 3 m de la bordure de rue et à au moins 4 mètres de la chaussée (s'il n'y a ni trottoir ni bordure).

Le contrevenant au règlement s'expose à une amende minimale de 300 \$, à laquelle s'ajoutent des frais d'administration.



BRIGADE BLANCHE

Voir au bon déroulement des opérations de déneigement

Jusqu'à la fin mars, les membres de la Brigade blanche sillonneront les rues de la ville dans le but d'assurer le bon déroulement des opérations de déneigement et de sensibiliser les citoyens à l'importance de respecter la réglementation.

Voici quelques-uns de leurs mandats :

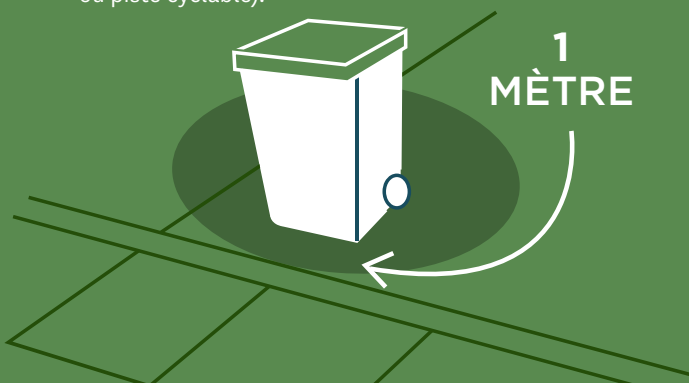
- Repérer les obstacles liés au déneigement.
- Cibler les problèmes de stationnement dans certaines rues plus étroites.
- Évaluer si les différents bacs d'ordures, de recyclage et de compostage sont disposés au bon moment et au bon endroit.

Des accroche-portes seront distribués aux résidences concernées, afin de signaler les problèmes observés et d'aider ainsi les citoyens à se responsabiliser dans le but de faciliter le déneigement.

Le Service des travaux publics vous invite à visionner quatre capsules vidéo sur le déneigement et les bons réflexes à adopter en hiver à : blainville.ca

EN PÉRIODE HIVERNALE...

- 1** Déposez votre bac roulant à une distance approximative de 1 m (3 pi) de la rue ou du trottoir, après 20 h la veille de la collecte ou avant 7 h le matin de la collecte. Les équipements de jeu (paniers de basketball, buts de hockey, etc.) doivent être rangés sur les terrains pour éviter qu'ils nuisent à la circulation des camions de déneigement.
- 2** Assurez-vous que le couvercle du bac est bien fermé. Ne placez aucun objet sur le couvercle du bac.
- 3** Placez votre bac, roues vers la maison, dans votre entrée, et non sur la voie publique (rue, trottoir ou piste cyclable).



ÉCOCENTRE
de Blainville
situé au 302, rue Omer-DeSerres

HORAIRE EN VIGUEUR

15 novembre au 14 avril

Samedi 8 h à 17 h*

* Dernier accès au site à 16 h 45

HORAIRE DE LA PÉRIODE DES FÊTES

Du 21 décembre au 4 janvier

Ouvert les 21 et 28 décembre et le 4 janvier, de 8 h à 17 h*

* Dernier accès au site à 16 h 45



IGLOOS MOBILES NE PRENEZ PAS DE RISQUES INUTILES!

Depuis mai dernier, le Code de la sécurité routière contient un nouvel article qui prévoit que nul ne peut circuler avec un véhicule couvert de neige, de glace ou de toute autre matière pouvant s'en détacher, et susceptible de présenter un danger pour les usagers de la route. Même si les vitres sont bien déneigées, il faut également déneiger le toit et tout le véhicule. Si la neige accumulée sur le toit tombait sur le pare-brise et obstruait la vue du conducteur, les conséquences pourraient être tragiques.

Amendes

Le pare-brise et les vitres du véhicule doivent être libres de matières pouvant nuire à la visibilité du conducteur. Un agent de la paix peut remettre au conducteur une amende de 100 \$ à 200 \$ plus les frais d'administration et exiger le nettoyage ou le dégagement des vitres et du pare-brise lorsqu'une matière nuit à la visibilité du conducteur. Ce dernier doit se conformer à cette exigence.

L'amende prévue est de 60 \$ à 100 \$ plus les frais d'administration pour un véhicule couvert de neige, de glace ou de toute autre matière.

Renseignements :  saaq.gouv.qc.ca

OPÉRATION VACCIN ALCOOL ET DROGUES DANS LA MIRE DES POLICIERS

L'opération VACCIN (vérification accrue de la capacité de conduite – intervention nationale) est de retour au Québec depuis le 28 novembre. En cette période de réjouissances, les policiers de Blainville effectueront des contrôles routiers afin de contrer la conduite avec les capacités affaiblies par l'alcool ou les drogues.

Le Service de police vous rappelle l'importance de bien planifier vos déplacements afin de rentrer à la maison en toute sécurité. Plusieurs moyens s'offrent à vous : conducteur désigné, transport en commun, taxi, amis, service de raccompagnement, etc.



EN TOUTE SÉCURITÉ POUR LES FÊTES!

Vous pouvez faire appel aux services de l'organisme jusqu'au **31 décembre**, en téléphonant au 514 666-4011 ou en utilisant l'application mobile :

 operationnezrouge.com

SAPINS DE NOËL ET DÉCORATIONS CONSEILS DE PRÉVENTION

À l'approche du temps des Fêtes, voici quelques conseils pour éviter un sinistre :

- N'installez jamais votre arbre près d'une source de chaleur.
- Si vous avez un sapin naturel, gardez toujours son pied humide.
- Vérifiez les ampoules des guirlandes lumineuses : celles-ci doivent être conçues pour les sapins d'intérieur.
- Éteignez toujours les décorations lumineuses avant de quitter la maison ou d'aller vous coucher.

APPAREILS DE CHAUFFAGE

UN ENTRETIEN ADÉQUAT POUR MINIMISER LES RISQUES

Chaque année, les appareils de chauffage, permanents ou d'appoint (foyer, poêle à bois, etc.), causent de nombreux incendies. Une installation défectueuse, une mauvaise utilisation ou un entretien inadéquat peuvent être à l'origine d'un brasier ou d'une intoxication au monoxyde de carbone.

Quel que soit le combustible utilisé, confiez l'installation et l'entretien de votre système de chauffage à un entrepreneur spécialisé. Une vérification du système devrait être faite chaque année par un spécialiste, de préférence avant le début de l'hiver.

Pour connaître les règles d'utilisation à respecter :

 blainville.ca > Services > Services aux citoyens > Pompiers



**N'ÉCOUTE
PAS
MON ONC'
XYDE**

« **PAS BESOIN D'FOYER
QUAND TU CHAUFFES
AU POÊLE À CAMPING!** »



**PROCURE-TOI TON DÉTECTEUR
DE MONOXYDE DE CARBONE
EN MAGASIN**



blainville.ca > Services >
Services aux citoyens > Pompiers



TEMPS DES FÊTES

DES ACTIVITÉS FESTIVES VOUS ATTENDENT!


Le **dimanche 15 décembre** marquera le coup d'envoi des activités du temps des Fêtes à La Zone! De 13 h à 16 h, les enfants de 6 à 13 ans et leurs parents sont invités à participer à La Zone en famille. Ils pourront s'adonner aux activités proposées par nos petits lutins coquins et s'amuser librement grâce aux tables de jeu et aux consoles de jeux vidéo.

Cette année, le traditionnel party de Noël de La Zone se multiplie par trois! Destinés aux jeunes Blainvillois âgés de 9 à 15 ans, les participants pourront profiter d'une multitude de jeux animés, teintés de la magie des Fêtes.

1. Party de Noël pour les 5^e et 6^e années | **19 décembre** de 14 h 45 à 17 h
2. Party de Noël pour les 11 à 15 ans | **20 décembre** de 18 h à 21 h
3. Party de Noël pour les 9 à 13 ans | **21 décembre** de 13 h à 16 h

Enfin, du **14 au 21 décembre inclusivement**, La Zone proposera à chaque plage horaire une activité thématique qui plongera les participants dans l'esprit de Noël.

Pour connaître les heures d'ouverture durant la période des Fêtes :

 blainville.ca ou consultez l'horaire des activités présenté dans la jaquette de couverture « Que faire pendant le temps des Fêtes ».



LA ZONE

MA ZONE DE LOISIRS!

Pour les jeunes de 9 à 15 ans

Entrée
libre et
gratuite

LA
ZONE
LOISIRS JEUNESSE

CET HIVER, VIENS FAIRE UN TOUR À LA ZONE!

Soirées 11-15 ans

Mardi au samedi | 18 h à 21 h

Samedis 9-13 ans

Samedi | 13 h à 16 h

1020, rue de la Mairie

Tu dois avoir ta carte du citoyen ou Accès Blainville non-résident valide en main!

Rendez-vous des 5^e et 6^e années

Mercredi (*nouveau!*), jeudi et vendredi | 14 h 45 à 17 h

La Zone en famille

Un rendez-vous par mois

AGENDA CULTUREL

À DÉTACHER
--- ET À ---
CONSERVER

L'Heure du conte
maintenant accessible en ligne

Des contes à découvrir
en quelques clics

 biblio.blainville.ca





FREDO - UN NOËL FOU FOU FOU

Fredo s'est emparé de la folie du temps des Fêtes! Imaginatif et imprévisible, il s'amuse à créer des numéros avec les objets qui l'entourent. Ne soyez donc pas surpris de voir les cadeaux, le sapin, les animaux de la maison, les guirlandes, son oncle Roger et même la dinde l'inspirer. Sur des airs de rigodons, vous n'êtes pas prêts d'oublier votre réveillon de Noël!

Dimanche 15 décembre, de 11 h à 12 h

Centre communautaire

Magie

4 à 12 ans

Prix abonné : 10 \$ | Prix courant : 12 \$

 odyscene.ca | 450 434-4006



OPÉRA-BONBON : L'AVENTURE GOURMANDE D'HANSEL ET GRETEL

Il était une fois deux chanteuses très rieuses qui voulaient raconter en musique l'histoire d'Hansel et Gretel. Leur copain très malin essaie de leur donner un coup de main, mais il a toujours les pieds dans les plats! Ce concert revisite un conte bien connu. Quoi de mieux pour découvrir un des arts les plus complets qui soit : l'opéra!

Dimanche 19 janvier, de 11 h à 11 h 35

Centre communautaire

Théâtre et chanson

3 à 5 ans

Prix abonné : 10 \$ | Prix courant : 12 \$

 odyscene.ca | 450 434-4006



© Illustration Jacob Deschênes

MISSION NOËL: PLANÉTIARIUM GONFLABLE

Présentée dans le cadre de l'exposition *Mission Noël*, cette animation d'environ 45 minutes offrira la chance aux visiteurs d'observer le ciel de nuit en plein jour. Grâce au planétarium gonflable du Cosmodôme, ils pourront apprendre à identifier des objets célestes et différentes constellations telle que la Petite Ourse.

À noter, l'activité se déroule dans la noirceur totale et les enfants de 12 ans et moins doivent être accompagnés par un adulte. De plus, il faut entrer dans le planétarium gonflable via un petit couloir en circulant « à quatre pattes ».

Les 7, 8, 14, 15 décembre et tous les jours de l'exposition à compter du 21 décembre, à 10 h 30, 13 h et 14 h 30

Centre d'exposition

Gratuit

Inscription recommandée :  blainville.ca

Quelques places supplémentaires sont disponibles selon le principe du « premier arrivé, premier servi » le jour de l'activité.

LA ZONE



MINI-FILM DE NOËL


Les jeunes auront la chance de réaliser un mini-film sur le thème de Noël

Samedi 14 décembre, de 18 h 30 à 19 h 30

La Zone

11 à 15 ans

Gratuit

Inscription requise :  blainville.ca




SOIRÉE CINÉMA PRIVÉE DE NOËL

Tous les samedis soirs de décembre, accès privilégié entre amis à une salle privée où vous pourrez visionner votre film sur écran géant. Popcorn, chocolat chaud et couvertures fournis. Ambiance de Noël garantie!

La Zone

11 à 15 ans

12 \$

Inscription requise :  blainville.ca



ATELIER CULINAIRE : PIZZA EN FOLIE!

Animé par un chef cuisinier professionnel, cet atelier propose aux parents et aux enfants de faire de la pizza pour tous les goûts, version salée et sucrée, pour souper, pour déjeuner. C'est la folie!

Dimanche 19 janvier

La Zone

Parents et enfants (âgés de 8 à 13 ans)

30 \$ / duo

Inscription requise :  blainville.ca



FABRIQUE TA PROPRE ENSEIGNE AU NÉON


Donnez vie à votre espace avec une enseigne au néon sur mesure! Faites parler votre imagination pour créer votre enseigne en utilisant des cure-pipes et des fils électroluminescents!

Samedi 25 janvier

La Zone

9 à 13 ans

30 \$

Inscription requise :  blainville.ca

BIBLIOTHÈQUE



CONFÉRENCE : LOI DE LA PROTECTION DU CONSOMMATEUR

Cette conférence abordera plusieurs aspects reliés à l'achat de biens ou de services.

Mercredi 22 janvier, de 18 h 30 à 20 h 30

Bibliothèque Paul-Mercier, salle François-Cantin
16 ans et +

Gratuit

Inscription requise :  biblio.blainville.ca



ANIMATION : MINI-ROBOT DÉCOUVERTE AVEC DRÔLE DE CODE

Les tout-petits découvriront le monde de la robotique, de la programmation et de l'ingénierie avec des robots amusants.

Samedi 25 janvier, de 13 h à 14 h

Bibliothèque Paul-Mercier, salle François-Cantin
4 à 6 ans

Gratuit

Inscription requise :  biblio.blainville.ca



ANIMATION : ROBOT DÉCOUVERTE AVEC DRÔLE DE CODE

Les jeunes auront la possibilité d'explorer le monde de la robotique et de s'initier à la programmation. Plusieurs activités les mettront au défi.

Samedi 25 janvier, de 14 h 15 à 15 h 15

Bibliothèque Paul-Mercier, salle François-Cantin
7 à 12 ans

Gratuit

Inscription requise :  biblio.blainville.ca



CONFÉRENCE : INFLUENCES PAR JEAN-FRANÇOIS BARIL

Jean-François Baril nous fait prendre conscience que nous influençons tous la vie des autres et souvent sans en être conscients.

Mardi 4 février, de 19 h à 20 h 30

Bibliothèque Paul-Mercier, salle François-Cantin
16 ans et +

Gratuit

Inscription requise :  biblio.blainville.ca



LA ZONE

Rendez-vous à **LA ZONE EN FAMILLE**

Pour les jeunes de 6 à 13 ans
et leur famille
De 13 h à 16 h
Entrée libre

Prochains rendez-vous :

15 décembre
19 janvier

Plus de détails :

450 434-5275

LIEUX DE DIFFUSION



Blainville
inspirante

Centre d'exposition

1000, chemin du Plan-Bouchard
Blainville

Bibliothèque Paul-Mercier

1003, rue de la Mairie
Blainville

La Zone

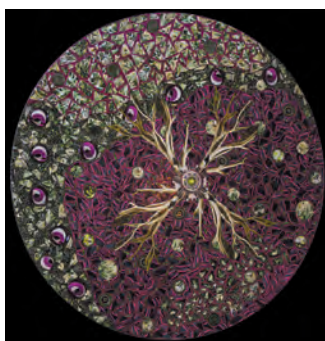
1020, rue de la Mairie
Blainville

Micromusée du Plan Bouchard

1000, boulevard Céloron
Blainville

Théâtre Lionel-Groulx

100, rue Duquet
Sainte-Thérèse



© Martine Lamarre

MARTINE LAMARRE

ARTISTE EN VEDETTE À LA BIBLIOTHÈQUE PAUL-MERCIER

Jusqu'au **5 janvier**, Martine Lamarre présente l'exposition *Poésie circulaire*. Reconnue pour ses collages inspirés de la géométrie des mandalas, l'artiste blainvilloise présente sa plus récente production. Carrées, rectangulaires et même circulaires, ses œuvres représentent un poème intérieur, un moment de la création selon elle.

Notez que vous pouvez visiter les expositions en tout temps pendant les heures d'ouverture de la bibliothèque, lorsque la salle François-Cantin est libre. Consultez l'horaire des activités présenté dans la jaquette de couverture « Que faire pendant le temps des Fêtes ».

SÉRIE DU MAIRE



En collaboration avec Odyscène, la Ville de Blainville fait bénéficier ses résidents d'un rabais sur le prix des spectacles suivants, sur présentation de leur carte du citoyen.


DATE	SÉRIE	SPECTACLE	LIEU*	HEURE	PRIX COURANT	PRIX DU MAIRE
6 décembre 2019	Musique	<i>Mamselle Ruiz</i>	CBMO	20 h	30 \$	20 \$
23 janvier 2020	Théâtre	<i>La détresse et l'enchantement</i>	TLG	20 h	45 \$	35 \$
7 février 2020	Variété	<i>Piano Man</i>	SPL	20 h	45,50 \$	35,50 \$

* Théâtre Lionel-Groulx (TLG) : 100, rue Duquet, Sainte-Thérèse | Cabaret BMO (CBMO) : 57, rue Turgeon, Sainte-Thérèse
Salle Pierre Legault (SPL) : 1, chemin des Écoliers, Rosemère

La réservation se fait par téléphone (frais de 1,25 \$ par billet) ou en personne à la billetterie d'Odyscène (aucuns frais supplémentaires). Le numéro de votre carte du citoyen doit être fourni au moment de l'achat et celle-ci doit être présentée pour récupérer les billets. Notez que le nombre de places est limité et que le rabais ne s'applique pas aux billets déjà achetés.

BILLETTERIE

57, rue Turgeon, Sainte-Thérèse
450 434-4006

 odyscene.com

 facebook.com/theatrelg

LE PLEUREUR DE MATHIEU ISABELLE

SCULPTURE MONUMENTALE AU CENTRE D'EXPOSITION

Depuis le mois d'octobre, Blainville accueille l'œuvre monumentale de l'artiste de renommée internationale Mathieu Isabelle. Réalisée en acier inoxydable, la sculpture installée devant le centre d'exposition impressionne du haut de ses trois mètres.

En créant *Le Pleureur*, Mathieu Isabelle dénonce la tendance de l'humain à choisir la mauvaise voie. « L'égo, ce moteur destructeur, amène trop souvent les gens à choisir la malhonnêteté, la violence, l'égoïsme, la soif de pouvoir, la vengeance et bien d'autres comportements face auxquels *Le Pleureur* exprime sa désolation envers la bêtise humaine. Une dénonciation dans l'espoir d'éveiller un comportement différent! »

Découvrez le travail de l'artiste au :  mathieuisabelle.com



EXPOSITION SPÉCIALE

DU 4 DÉCEMBRE 2019 AU 5 JANVIER 2020

MISSION NOËL

NOUVEAU : ACTIVITÉ DE RÉALITÉ VIRTUELLE
DE RETOUR : PLANÉTARIUM GONFLABLE

Centre d'exposition de Blainville | Entrée libre
Détails et horaire spécial des Fêtes à blainville.ca



Illustration : Jacob Deschênes



ENFANTS AYANT UN TROUBLE DU SPECTRE DE L'AUTISME

UN PROGRAMME CONÇU POUR EUX

T.A. Biblio, un projet conçu par la bibliothèque municipale de Boisbriand, est maintenant disponible à la bibliothèque Paul-Mercier. Celui-ci vise à mieux outiller les enfants ayant reçu un diagnostic de trouble du spectre de l'autisme (TSA). Ce projet est destiné à leur donner le goût de la lecture, à développer leurs habiletés à lire et écrire.

« La bibliothèque d'aujourd'hui est un lieu inclusif, un lieu de découvertes et d'apprentissages.

T.A. Biblio s'inscrit directement dans cette ligne de pensée et démontre la volonté de la bibliothèque d'outiller les citoyens dans leur développement personnel, peu importe les défis auxquels ils font face.

Ce programme s'insère dans chacune des quatre missions-clés des bibliothèques publiques : l'information, l'alphabétisation, l'éducation et la culture », rappelle l'une des instigatrices du projet, Marie Vignola.

À la bibliothèque, les enfants de tous âges pourront emprunter du matériel spécialement identifié par un logo « *T.A. biblio* » : livres colorés et texturés, jeux d'observation et jeux d'éveil.

Ce projet est offert dans toutes les bibliothèques de la MRC de Thérèse-De Blainville.



Ma biblio

en libre-service!



NOUVEAU! SERVICE DE PRÊT ET DE RETOUR 24 HEURES SUR 24 ET 7 JOURS PAR SEMAINE

Situé à la caserne 7 (sud)

310, chemin du Bas-de-Sainte-Thérèse, Blainville

- ! Vous devez avoir en main votre **carte du citoyen** ou connaître son numéro. Vous devez également
- savoir le **NIP** associé à votre carte du citoyen.

Renseignements : 450 434-5275

Vous recevrez une communication aussitôt que votre document sera disponible dans le casier.

1

Réservez vos documents en ligne.

2

Récupérez-les à tout moment au distributeur en scannant simplement votre carte du citoyen.

3

Retournez-les au même endroit.



L'HEURE DU CONTE

DU 15 JANVIER AU 16 MAI

Les jeunes abonnés de 0 à 7 ans sont invités à entrer dans le monde de l'imaginaire par la magie du conte. Les animations, d'une durée de 30 à 45 minutes, sont offertes à la bibliothèque Paul-Mercier.

D'éveil en merveilles (0 à 18 mois)

Les mardis 21 janvier, 4 février, 18 février, 3 mars, 17 mars, 31 mars, 21 avril et 5 mai, de 10 h 45 à 11 h 15

D'exploration en enchantement (18 à 36 mois)

Les mercredis, vendredis et samedis, de 9 h 30 à 10 h

Coffre enchanté (3 à 7 ans)

Les jeudis, de 16 h à 16 h 45 et de 19 h à 19 h 45
Les vendredis et les samedis, de 10 h 30 de 11 h 15

Les parents doivent rester dans la bibliothèque tout au long de l'activité, peu importe le groupe.

Inscription requise : chaque semaine (dès le lendemain de l'activité pour celle de la semaine suivante) :  biblio.blainville.ca

Début des inscriptions : le 6 janvier

CLUB DU RAT BIBOCHE INSCRIPTIONS DÈS LE 1^{ER} FÉVRIER!

Parrainé par l'Association des bibliothèques publiques de Laval, Laurentides, Lanaudière, le Club du rat Biboché est un mini-club de lecture à l'intention des abonnés de la bibliothèque de Blainville âgés de 3 à 7 ans.

Tout en s'amusant, les jeunes développent le goût de la lecture! Lors de leur inscription, les membres du Club reçoivent une trousse de bienvenue comprenant des jeux, l'horaire des activités et des animations, des concours, des bricolages et un parcours de lecture. En participant, les jeunes ratons peuvent gagner de nombreux prix amusants. Une foule de surprises les attend!

Début des animations :

1^{er} février (lors de l'Heure du conte – Coffre enchanté)

Fin des animations : fin avril – spectacle de clôture

BIBOCHE A UN SITE INTERNET!

Le site du rat Biboché regorge d'activités amusantes pour votre petit raton lecteur! Tout en faisant la connaissance de Biboché, les petits apprendront entre autres à naviguer et à manipuler une souris dans un environnement Internet. Les lectures préférées du rat Biboché et des conseils pour aller plus loin dans l'exploration du livre et de la lecture sont également présentés.

Rendez-vous à :  biboche.ca





ASSOCIATIONS

ACTIVITÉS EXTÉRIEURES

TOUTES LES RAISONS SONT BONNES POUR BOUGER CET HIVER!

Afin de vous permettre de profiter des plaisirs de l'hiver, la Ville de Blainville vous offre une panoplie d'activités extérieures : glissade sur neige, anneau de glace et nombreuses patinoires. Un parc près de chez vous saura satisfaire votre besoin de bouger! Pour connaître les diverses activités possibles et les heures d'ouverture visitez le : blainville.ca

Le programme de coffres *Jouer pour jouer* est de retour dans les parcs Dubreuil, des Hironnelles et Marc-Aurèle-Fortin! Vous y trouverez des patins de différentes tailles et du matériel de hockey libre d'accès. Ce matériel sportif est disponible grâce aux dons de familles blainvilloises. Si vous souhaitez contribuer à ce programme, vous pouvez le faire en déposant du matériel en bon état, dans les bacs à l'effigie des coffres *Jouer pour jouer* à l'aréna et au Centre récréoaquatique.

Parc du Domaine Vert

Au cours de l'hiver, vous pourrez pratiquer plusieurs autres sports grâce au partenariat entre la Ville et le Parc du Domaine Vert. Des kilomètres de sentiers de raquette, de ski de fond, de vélo à pneus surdimensionnés (fatbike) et plus encore vous sont offerts! L'entrée est gratuite pour tous les blainvilloises et blainvillois sur présentation d'une preuve de résidence. Plusieurs autres activités vous sont offertes :

- Fête *Actineige* – **Dimanche le 12 janvier** (reportée au 19 janvier en cas d'intempéries)
- Randonnée aux flambeaux – **Samédies le 25 janvier et le 15 février**
- D'Arbre en Arbre *Mirabel* – Ouvert à l'année, sur réservation

Pour plus de détails : domainevert.com



ACTIVITÉS ASSOCIATIVES

À SURVEILLER DANS
LES PROCHAINES SEMAINES

AÎNÉS	CENTRE 50+ BLAINVILLE	Journée portes ouvertes pour les inscriptions d'hiver	Lundi 9 décembre – 9 h 30 à 16 h (fermé de 12 h à 13 h) <i>Église Notre-Dame-de-l'Assomption</i>	450 435-1708 info@centre50plusblainville.qc.ca centre50plusblainville.qc.ca
		Dîner de Noël	Mardi 17 décembre – 11 h <i>Centre communautaire</i>	
	CLUB DE L'ÂGE D'OR LE BLAINVILLOIS	Souper dansant	Samedi 7 décembre – 17 h 30 <i>Centre communautaire</i>	Daniel Côté 450 430-3467 leblainvillois@hotmail.com
	LES DÎNERS DE L'AMITIÉ	Dîner de Noël – Animation par Myreille Proulx Prix : 12 \$	Jeudi 12 décembre – 12 h <i>Centre communautaire</i>	Louise Lavoie 514 943-3708 louiselavoie47@gmail.com
	LES SÉNIORS DE BLAINVILLE – FADOQ	Reprise des activités	7 et 8 janvier – 9 h <i>Centre communautaire</i>	Line Poitras 450 625-4892 clubblainville@fadoqlaurentides.org
		Cours de danse	13 janvier <i>Église Notre-Dame-de-l'Assomption</i>	
MARRAINE TENDRESSE	Halte-pouponnière pour les familles ayant un ou des bébés de 0 à 18 mois Prix : 8 \$ Appelez pour réserver	Mardi, mercredi et jeudi – 9 h à 15 h 30	450 435-6924	
UNIVERSITÉ DU 3 ^E ÂGE COURONNE-NORD	Programmation hiver 2020 Période d'inscription	Du 17 décembre au 23 janvier	Nicole Collin 579 663-1010 uta.couronne-nord@usherbrooke.ca usherbrooke.ca/uta/crn	
COMMUNAUTAIRE	CERCLE DE FERMÎÈRES BLAINVILLE	Ateliers libres et apprentissage de techniques d'artisanat Carte de membre : 30 \$	Mercredi, jeudi et vendredi – 13 h à 16 h <i>Maison des associations</i>	cfqblainville@gmail.com f cerclefermieresblainville
	CLUB DE BRIDGE JANON DE BLAINVILLE	Parties amicales de bridge duplicate pour tous dans une atmosphère détendue et conviviale Cours de bridge pour débutant ou intermédiaire	Lundi – 12 h 45 <i>Parc équestre</i> À compter du 16 janvier 2020	Normand Bonin 450 430-2349 normand_bonin@hotmail.com
	CLUB D'ÉCHEC BARBACANE	Inscriptions en tout temps : 5 \$ (résident) et 54 \$ (non-résident) Cours mixtes débutant-élite Cours débutants Cours élités incluant tournoi	Jeudi – 19 h à 21 h <i>Parc Dubreuil</i> À compter du 16 janvier 2020	clubbarbacane@gmail.com
		Tournoi 2 ^e grand prix 2019 – Ouvert aux membres seulement Prix : 15 \$	14 décembre – 9 h à 13 h <i>Centre communautaire</i>	
	CLUB LIONS BLAINVILLE	Encouragez le club en achetant des gâteaux des Fêtes!	Jusqu'au 19 décembre <i>Hôtel de ville</i>	Pierrette Aubin 450 435-1987
	CLUB DE SCRABBLE SÉLECT DE BLAINVILLE	Parties homologuées – Formule duplicate	1 ^{er} lundi du mois – 19 h 30 <i>Centre communautaire</i>	Marie-José Pigeon 450 951-8870 bla.scrabble@gmail.com
		Initiation et parties amicales de scrabble duplicate (accueil des nouveaux joueurs : 30 minutes plus tôt)	Lundi – 19 h <i>Centre communautaire</i>	
	CLUB TOASTMASTERS MAÎTRES PARLEURS DE BLAINVILLE	Ateliers pour développer vos talents d'orateur et de leader Inscriptions en cours	Tous les mercredis – 19 h <i>Maison des associations</i>	Raymond Leclair 438 407-8465 cinqomayo@gmail.com
	GRUPE SCOUT (1 ^{ER}) N.-D.-A. DE L'ASSOCIATION DES AVENTURIERS DE BADEN-POWELL	Réunion scout – 6 à 17 ans Vivez la grande aventure du scoutisme traditionnel Inscriptions en cours	Septembre à juin Lundi au mercredi – 18 h 30 <i>Parc équestre</i>	William Everitt, chef de groupe 514 433-7555 scoutismeblainville@gmail.com scoutismeblainville.com f facebook.com/groups/blainville
	GRUPE SCOUT (17 ^E) N.-D.-A. BLAINVILLE	Réunion scout – 7 à 25 ans Prix : 290 \$ (résidents) / 330 \$ (non-résidents) Rabais familial – 14 ans et moins Inscriptions en cours	Septembre à juin Jeudi au vendredi – 18 h 30 <i>Parc équestre</i>	450 543-1773 info@scoutblainville.ca scoutblainville.ca
SOCIÉTÉ BLAINVILLOISE D'HORTICULTURE	Échangez avec des passionnés de jardinage et d'horticulture. Profitez des nombreux avantages d'être membre à partir de seulement 10 \$ pour une année complète	Jeudi 20 février – 18 h 30 <i>Centre communautaire</i>	Yves Lambert 450 419-0808 sbh@videotron.ca sbh.fsheq.org	



CULTURE	CLUB PHOTO BLAINVILLE	Conférence sur le flash avec Christian Théus, photographe	Mardi 7 janvier – 19 h 30 <i>Parc Blainville</i> (Chalet Jules-Hector Blais)	info@clubphotoblainville.com clubphotoblainville.com facebook.com/ClubPhotoBlainville
	MOISSON LAURENTIDES	Grande guignolée des médias	Jeudi 5 décembre	Ève Massicotte 450 434-0790, poste 303 evenements@moissonlaurentides.org Pour être bénévole : guignolee.moissonlaurentides.org
SOCIAL ET ENTRAIDE	PARKINSON QUÉBEC BASSES-LAURENTIDES	Dîner de Noël (réservation requise)	Mercredi 11 décembre – 11 h 30 <i>Parc Jacques-Viger</i>	Line Chevalier 514 298-0583 parkinsonquebec.ca



SPORTS	ASSOCIATION DE GYMNASTIQUE MÉGA-GYM DE BLAINVILLE	Session d'hiver 18 mois à adultes (filles et garçons) 18 semaines de cours et spectacle de fin d'année	Du 6 janvier au 24 mai <i>Méga-gym de Blainville</i>	Caroline Tessier 450 951-5162 info@megagym.org www.megagym.org
		Service de fêtes d'enfants, cours privés et camps de jour aussi disponibles	<i>Méga-gym de Blainville</i>	
	ASSOCIATION DE PÉTANQUE DE BLAINVILLE	Saison de pétanque intérieure Pour tous, débutants ou expérimentés Inscriptions : 30 minutes avant le début des joutes	Lundi, mardi et jeudi – 13 h Mercredi et vendredi – 19 h <i>Boulodrome du Parc équestre</i>	associationpetanqueblainville@gmail.com petanqueblainville.com
		Tournois (inscriptions à 9 h 15)	8 et 22 décembre 5 janvier <i>Boulodrome du Parc équestre</i>	
	CLUB DE NATATION GAMIN	Club de natation compétitif pour les 7 ans et plus ayant réussi un niveau Junior 6 ou l'équivalent Inscriptions en cours d'année Consultez le site Web pour les horaires	Décembre 2019 à juin 2020 <i>Centre récréo-aquatique</i>	infos@gamin.org gamin.org
	CLUB VOLKSMARCHE LA FOULÉE	Marche rythmée de 5 km Aussi possibilité de ski de fond et raquette	Mardi et jeudi – 19 h 30 <i>Stationnement du Maxi</i> 1083 boulevard du Curé-Labelle	Sylvie Girard 514 233-9720 girard.slv@gmail.com www.lafoulee.ca
CLUB D'ATHLÉTISME CORSAIRE-CHAPARRAL	Initiation à l'athlétisme Volet compétitif pour les catégories benjamines et plus Inscriptions en cours d'année Consultez le site Web pour les horaires	<i>Polyvalente Sainte-Thérèse</i>	corsairechaparral@hotmail.com corsaire-chaparral.org	

Nouveau!
Ateliers de sushis
Voir page 24

ACTIVITÉS

PROGRAMMATION LOISIRS ET CULTURE HIVER 2020

INSCRIPTIONS EN LIGNE OU PAR LA POSTE

Résidents : **9* AU 18 DÉCEMBRE** | Non-résidents : **16* AU 18 DÉCEMBRE**

* Début des inscriptions en ligne dès 19 h

Consultez l'horaire complet des activités (y compris celles de l'entente intermunicipale) et les renseignements généraux (conditions préalables, matériel requis, etc.) : blainville.ca.

CARTE DU CITOYEN

Votre carte du citoyen est expirée? Veuillez à la renouveler avant la période d'inscription! Vérifiez la date d'expiration au dos de votre carte.

Informations :
190, rue Marie-Chapleau
450 434-5275
loisirs@blainville.ca

Horaire des commis-réceptionnistes :
Du lundi au vendredi, de 6 h 15 à 20 h 30
Samedi et dimanche, de 7 h à 16 h

PROGRAMMATION 0 À 16 ANS

Description
des activités
et détails sur

 blainville.ca

0 À 5 ANS

SPORTS ET CULTURE	CIRQUE – PARENT ET ENFANT	2 à 4 ans	159 \$ (duo parent-enfant)
	DANSE CRÉATIVE	3 à 5 ans	75 \$
	DANSE DÉCOUVERTE – PARENT ET ENFANT	15 mois à 2 ans	75 \$ (duo parent-enfant)
	DANSE – LES BASES DU BALLET NOUVEAU!	3 à 4 ans	75 \$
	EXPLORATION ARTISTIQUE	3 à 5 ans	96 \$
	INITIATION AU PATINAGE POUR LES BOUTS DE CHOU	2 à 5 ans	60 \$
	LE JARDIN DE PIROUETTE ET CABRIOLE - PARENT ET ENFANT	18 mois à 4 ans	50 \$ (duo parent-enfant)
	LE PETIT TENNIS – PARENT ET ENFANT	3 à 4 ans	90 \$ (duo parent-enfant)
	SPORTBALL – PARENT ET ENFANT	2 à 4 ans	155 \$ (duo parent-enfant)
	SPORTBALL	4 à 6 ans (sans parents)	155 \$

4 À 15 ANS

SPORTS ET CULTURE	BADMINTON LIBRE – PARENT ET ENFANT	7 ans et plus (et parent)	72 \$ (duo parent-enfant)
	CARDIO-FIT FAMILLE	7 à 15 ans	96 \$
	CIRQUE	5 à 8 ans	170 \$
	GYMNACIRQUE	5 à 12 ans	177 \$
	DANSE HIP-HOP	5 à 15 ans	85 \$ ou 105 \$
	DESSIN : PERSONNAGES, CARICATURES ET BANDES DESSINÉES	8 à 14 ans	90 \$
	EXPRESSION SCÉNIQUE	8 à 12 ans	85 \$
	HOCKEY COSOM FAMILIAL	7 à 14 ans (et parent)	55 \$ par personne
	HOCKEY SUR GLACE	6 à 12 ans	70 \$
	ATELIER LEGO – LEGO CITY AND FRIENDS	6 à 13 ans	24 \$
	ATELIER LEGO – PIRATES DES CARAÏBES	6 à 13 ans	24 \$
	ATELIER HIP HOP AVEC SOLÈNE	11 à 15 ans	25 \$
	AVATAR ET NUMÉRISATION 3D	9 à 15 ans	30 \$
	FABRIQUE TA PROPRE ENSEIGNE AU NÉON	9 à 13 ans	30 \$
	ATELIER CULINAIRE : PIZZA EN FOLIE!	9 à 13 ans	30 \$ (duo parent-enfant)
	TENNIS INTÉRIEUR	5 à 15 ans	90 \$
	TERRE CUITE	6 à 15 ans	100 \$
ZUMBAKIDS – PARENT ET ENFANT	6 à 12 ans (et parent)	96 \$ par personne	

PROGRAMMATION SPORTS ET CULTURE

Description
des activités
et détails à :
blainville.ca
Inscription dès
le 9 décembre,
à 19 h

16 ANS ET PLUS

SPORTS ET CULTURE	BADMINTON – Location saisonnière, location occasionnelle, formule 1, formule 2	Consultez le site Web de la Ville pour les détails, selon la formule.
	DANSES LATINES – EN COUPLE	90 \$ par personne
	HOCKEY COSOM	76 \$
	PHOTOGRAPHIE NIVEAU 1 – INITIATION	166 \$
	PEINTURE À L'HUILE ET ACRYLIQUE – COURS D'INITIATION	105 \$
	CUISINE : COURS DE BASE MAKI-SUSHI (ROULEAUX OU BOUCHÉES RONDES) NOUVEAU!	55 \$
	CUISINE : ATELIER DE POKÉBOLS NOUVEAU!	55 \$
	CUISINE : COURS DE SUSHI-BATEAUX (GUNGAN) ET TARTARES NOUVEAU!	55 \$
	CUISINE : COURS DE SUSHI-BBQ (RIEN DE CRU!) NOUVEAU!	55 \$
	TERRE CUITE	130 \$
	VOLLEYBALL RÉCRÉATIF	90 \$
	ZUMBA TONING EXPRESS	48 \$

16 ANS ET PLUS

COURS À LA CARTE	CARDIO 50 ANS ET +	<p>Vous avez un horaire variable, mais vous désirez vous entraîner au moins une fois par semaine? Vous voulez plus de flexibilité et de variété chaque semaine? Les participants inscrits à l'un de ces cours auront la possibilité de changer d'horaire ou d'activité.</p> <p>Au premier cours de la session, vous recevrez une carte à votre nom, comportant douze cases. L'instructeur poinçonnera une case à chaque présence. La carte vous garantit l'accès au cours auquel vous êtes inscrit.</p> <p>Si vous désirez essayer un autre cours, changer d'horaire ou suivre plus d'un cours dans la même semaine, vous pouvez le faire tant qu'il y a des cases non poinçonnées. Cependant, un instructeur peut vous refuser la participation à une séance pour laquelle vous n'êtes pas inscrit, si le nombre maximal de participants est atteint.</p> <p>Pour plus de renseignements, consultez le : blainville.ca</p>
	CARDIO-DANSE 50 ANS ET +	
	CARDIO-MUSCULATION (EN PLEIN AIR)	
	CARDIO-RAQUETTE (EN PLEIN AIR)	
	CARDIO-TONUS	
	CARDIO-FIT FAMILLE	
	PILATES AU SOL	
	ÉVOLUTION PIYO	
	QI-GONG	
	SALSATION	
	SLOW MOVE FITNESS	
	STRONG HIIT PAR ZUMBA	
	YOGALATES	
	YOGA	
	ZUMBA	
ZUMBA GOLD		

18 ANS ET PLUS

VIN	COURS D'INTRODUCTION AUX VINS	140 \$
	INTRODUCTION À LA DÉGUSTATION DES VINS	70 \$
	LES CÉPAGES ROUGES	70 \$
	LES NOUVELLES TENDANCES DES VINS : NATURES, ORANGES, BIOLOGIQUES, ETC.	70 \$

PROGRAMMATION AQUATIQUE

0 À 15 ANS	NATATION CROIX-ROUGE	NATATION PRÉSCOLAIRE Étoile de mer, Canard, Tortue de mer, Loutre de mer, Salamandre, Poisson-lune, Crocodile et Baleine	4 mois à 6 ans	59 \$
		JUNIOR 1 À 4	5 à 8 ans	64 \$
		JUNIOR 5 À 9	5 à 13 ans	69 \$
		JUNIOR 10 ET JEUNE SAUVETEUR	8 à 13 ans	79 \$
		ADOLESCENTS Essentiel 1 (débutant) et 2 (intermédiaire), Styles de nage et Styles de nage (accélééré)	9 à 15 ans	69 \$

3 À 16 ANS	NAGE SYNCHRONISÉE (NATATION ARTISTIQUE)	RIGOL'EAUX	4 à 7 ans	102 \$
		INITIATION	6 à 12 ans	110 \$
		PRÉNOVICE	7 à 14 ans	158 \$
	PLONGEON	PARENT-ENFANT	3 à 5 ans	96 \$
		BOUTS DE CHOU – DÉBUTANT	5 ans	96 \$
		NIVEAUX 1 (DÉBUTANT) ET 2 (INTERMÉDIAIRE)	6 à 16 ans	104 \$
		NIVEAU 3 (AVANCÉ)	6 à 16 ans	120 \$
	SAUVETAGE SPORTIF	SAUVETAGE SPORTIF – VOLET TECHNIQUE	8 à 15 ans	228 \$ (12 séances)
		SAUVETAGE SPORTIF – VOLET PHYSIQUE	8 à 15 ans	104 \$
	WATER-POLO	PROGRAMME PAMPLEMOUSSE	8 à 15 ans	104 \$



10 ANS ET PLUS	FORMATIONS AQUATIQUES	ÉTOILE DE BRONZE – ÉTAPE PRÉPARATOIRE	10 à 13 ans	105 \$
		MÉDAILLE DE BRONZE – ÉTAPE 1	13 ans et plus (ou 12 ans + Étoile de bronze)	155 \$
		CROIX DE BRONZE – ÉTAPE 2	13 ans et plus	165 \$
		DISTINCTION NOUVEAU!	13 ans et plus	140 \$
		CHALLENGE D'EXAMEN ET REQUALIFICATION MÉDAILLE DE BRONZE OU CROIX DE BRONZE	13 ans et plus	75 \$
		MÉCANIQUE DE NAGE POUR MAÎTRISER LA PHYSIQUE DE LA NATATION	12 à 15 ans	79 \$
		MONITEUR EN SÉCURITÉ AQUATIQUE – ÉTAPE 3	15 ans et plus	400 \$
		PREMIERS SOINS – GÉNÉRAL (ANAPHYLAXIE) – ÉTAPE 4	14 ans et plus	110 \$
		SAUVETEUR NATIONAL – ÉTAPE 5	16 ans à l'examen	200 \$

PROGRAMMATION AQUATIQUE ET FORMATION

9 À 15 ANS	ENTRAÎNEMENT DE NATATION	NAGEURS JUNIOR	9 à 15 ans	79,20 \$ à 99 \$
		MAÎTRES NAGEURS JUNIOR	12 à 15 ans	89,10 \$
16 ANS ET PLUS	NATATION CROIX-ROUGE	ESSENTIEL 1 ET 2	79 \$	
		STYLES DE NAGE	79 \$	
	ACCÈS PRÉPAYÉS	SÉANCE D'ENTRAÎNEMENT PHYSIQUE AQUATIQUE Choix parmi les cours suivants : aquaforme, aquajogging, aquadouceur, aqua-aînés, aquastep, aqua-extrême, aquapoussette, aquaforme ou aquajogging prénatal et aquaspinning	Forfaits d'accès prépayés offerts sans date d'échéance. Détails à : blainville.ca > Services > Services en ligne > Inscriptions aux activités	
	ENTRAÎNEMENT DE NATATION	ENTRAÎNEMENT DIRIGÉ	87,20 \$ à 109 \$	
		ENTRAÎNEMENT DE NAGE TRIATHLON NIVEAU 1 (INITIATION ET DÉBUTANT : 600 m à 1 km de nage) NIVEAU 2 (INTERMÉDIAIRE : 1 à 2 km de nage)	98,10 \$ à 109 \$	
TRIATHLON NIVEAU 3 ET LES MAÎTRES NAGEURS (2 à 4 km de nage)		Forfaits d'accès prépayés offerts sans date d'échéance. Détails à : blainville.ca > Services > Services en ligne > Inscriptions aux activités		



9 À 15 ANS	FORMATIONS	GARDIEN AVERTI	11 à 15 ans	55 \$
		PRÊTS À RESTER SEULS – CROIX-ROUGE	9 à 12 ans	50 \$
14 ANS ET PLUS	FORMATIONS	D.A.F.A. (Certification nationale en animation de loisirs)	15 ans et plus	65 \$
		RCR, DÉFIBRILLATION (DEA), PREMIERS SOINS ET ANAPHYLAXIE	14 ans et plus	Gratuit

PROGRAMMATION ACTIVITÉS LIBRES

Consultez l'horaire
des Fêtes présenté
dans la jaquette de
couverture « Que faire
pendant le temps
des Fêtes ».

BAIN LIBRE CENTRE RÉCRÉOQUATIQUE

HORAIRE JUSQU'AU 20 DÉCEMBRE ET À PARTIR DU 6 JANVIER

	BAIN LIBRE POUR TOUS		ENTRAÎNEMENT LIBRE (NAGE EN LONGUEUR SEULEMENT)	ENTRAÎNEMENT LIBRE – NAGE EN COULOIR (VITESSE MOYENNE ET RAPIDE)
	BASSIN RÉCRÉATIF	BASSIN DE NATATION	BASSIN DE NATATION	BASSIN DE NATATION (2 COULOIRS SEULEMENT)
LUNDI ET MERCREDI	9 h à 11 h 55	12 h à 13 h 25 16 h à 16 h 55	6 h 30 à 9 h 30	9 h 30 à 12 h
MARDI ET JEUDI	13 h 30 à 15 h 55	12 h à 13 h 25 13 h 25 à 15 h 55	20 h à 21 h 55	9 h à 12 h
VENDREDI	9 h 30 à 11 h 55	12 h à 13 h 25 20 h à 21 h 55 Tremplins : 20 h à 20 h 55	6 h 30 à 9 h 30	9 h 30 à 12 h
SAMEDI ET DIMANCHE	15 h à 17 h 55	15 h à 17 h 55 Tremplins : 15 h à 16 h 55	—	—

Consultez les exceptions (fermetures ou compétitions), renseignements et prix : blainville.ca > Activités > Installations récréatives > Centre récréoquatique

ENTRAÎNEMENT MAÎTRES-NAGEURS ET TRIATHLON NIVEAU 3 – AVANCÉ ET EXPERT CENTRE RÉCRÉOQUATIQUE

HORAIRE JUSQU'AU 20 DÉCEMBRE ET
À PARTIR DU 6 JANVIER

LUNDI ET MERCREDI	20 h 30 à 21 h 55
MARDI ET JEUDI	6 h à 7 h 25
MARDI ET JEUDI	7 h 30 à 8 h 55
VENDREDI	13 h 30 à 14 h 55
DIMANCHE	8 h à 9 h 25

Pour les nageurs qui désirent s'entraîner sous la supervision d'un entraîneur qualifié. Consultez les exceptions (fermetures ou compétitions), renseignements et prix :

blainville.ca > Activités > Installations récréatives > Centre récréoquatique

TU TE CHANGES MAIS PAS LUI!

TON CELLULAIRE
N'A RIEN À FAIRE
AU VESTIAIRE



L'utilisation des cellulaires est strictement
interdite dans les vestiaires.
Ceux-ci doivent être rangés et éteints.

PATINAGE LIBRE ARÉNA DE BLAINVILLE

HORAIRE JUSQU'AU 20 DÉCEMBRE ET
À PARTIR DU 6 JANVIER, GLACE N° 1

LUNDI AU VENDREDI	16 h à 17 h 15
DIMANCHE	13 h 15 à 14 h 45

HORAIRE JUSQU'AU 20 DÉCEMBRE ET
À PARTIR DU 6 JANVIER, GLACE N° 2

MARDI, MERCREDI ET JEUDI	10 h 45 à 11 h 50, patinage libre intergénérationnel
SAMEDI	13 h à 14 h 30

Patinage libre annulé le 7 décembre. Renseignements et prix : blainville.ca > Activités > Installations récréatives > Arénas et patinoires



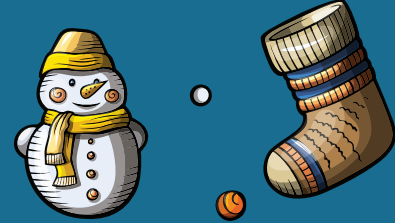
Offrez la culture en cadeau!

ABONNEMENT SPECTACLES FAMILIAUX

2 \$ DE RABAIS PAR BILLET À L'ACHAT DE TROIS SPECTACLES OU PLUS

Un rabais supplémentaire de 3 \$ par abonnement est offert aux résidents blainvillois*.

* Le numéro de la carte du citoyen doit être fourni au moment de l'achat et celle-ci doit être présentée pour récupérer les billets.



FREDO - UN NOËL FOU FOU FOU

15 DÉCEMBRE 2019 À 11 H
CENTRE COMMUNAUTAIRE DE BLAINVILLE
12 \$
4 À 12 ANS

- Magie
- 60 minutes

NICOLAS NOËL

28 DÉCEMBRE 2019 À 15 H
THÉÂTRE LIONEL-GROULX
22,50 \$
1 À 8 ANS

- Chanson
- 60 minutes

OPÉRA-BONBON : L'aventure gourmande d'Hansel et Gretel

19 JANVIER 2020 À 11 H
CENTRE COMMUNAUTAIRE DE BLAINVILLE
12 \$
3 À 5 ANS

- Théâtre et chanson
- 35 minutes

OCTAVE CHEZ LES GITANS

16 FÉVRIER 2020 À 11 H
CENTRE COMMUNAUTAIRE DE BLAINVILLE
12 \$
4 À 8 ANS

- Théâtre-Cirque
- 50 minutes

LA FANFARE FANFARONNE

2 MARS 2020 À 15 H
THÉÂTRE LIONEL-GROULX
14 \$
5 ANS ET PLUS

- Musique
- 50 minutes

POUR LA RELÂCHE SCOLAIRE

À TRAVERS MES YEUX

15 MARS 2020 À 15 H
THÉÂTRE LIONEL-GROULX
14 \$
3 ANS ET PLUS

- Danse
- 40 minutes

TOMMELISE

29 MARS 2020 À 11 H
CENTRE COMMUNAUTAIRE DE BLAINVILLE
12 \$
4 À 6 ANS

- Marionnettes
- 35 minutes

MA PETITE BOULE D'AMOUR

26 AVRIL 2020 À 11 H
CENTRE COMMUNAUTAIRE DE BLAINVILLE
12 \$
3 À 5 ANS

- Conte chanté et théâtre
- 35 minutes

Petits bonheurs

LES TROIS PETITS VIEUX QUI NE VOULAIENT PAS MOURIR

9 MAI 2020 À 15 H
CABARET BMO SAINTE-THÉRÈSE
14 \$
7 ANS ET PLUS

- Théâtre
- 50 minutes

DESCRIPTION DES SPECTACLES ET EXTRAITS VIDÉO À ODYSCENE.COM

Centre communautaire de Blainville
1000, chemin du Plan-Bouchard, à Blainville

Théâtre Lionel-Groulx
100, rue Duquet, Sainte-Thérèse

ACHAT DE BILLETS : 450 434-4006 OU ODYSCENE.COM



Joyeuses Fêtes!

La période des Fêtes se veut un temps d'arrêt pour prendre du bon temps en famille, pour voir des amis et visiter nos proches.

Elle est aussi propice à la réflexion et à la solidarité envers les gens moins fortunés de notre communauté.

Surtout, ces Fêtes doivent demeurer des occasions de rassemblement et de célébrations.

Les membres du conseil se joignent à moi pour vous souhaiter un très joyeux Noël et une année 2020 sous le signe de la santé et du bonheur à profusion.

Richard Perreault
Maire de Blainville



Que faire

- pendant le temps -

DES FÊTES

CALENDRIER DES ACTIVITÉS
DU 14 DÉCEMBRE 2019 AU 5 JANVIER 2020

 **Blainville**
inspirante

CALENDRIER DES ACTIVITÉS



CONTES ET CALÈCHE
Les 14 et 15 décembre, vivez toute la magie des Fêtes grâce à des promenades en calèche dans les rues de la ville et au Parc équestre, avec animation. Consultez le blainville.ca pour tous les renseignements.

LA ZONE FÊTE NOËL
Venez profiter d'une multitude d'activités de Noël préparées juste pour vous! Animateurs sur place.
Party du rendez-vous des 5^e et 6^e années: 19 décembre, 14 h 45 à 17 h
Party des soirées 11 à 15 ans: 20 décembre, 18 h à 21 h
Party des samedis 9 à 13 ans: 21 décembre, 13 h à 16 h



BADMINTON LIBRE
Réservez un terrain pour une heure, au prix de 15 \$ (maximum de cinq personnes par terrain). Renseignements et réservations: blainville.ca

CENTRE D'EXPOSITION
Apprenez les rudiments de l'observation des étoiles. Profitez des coins théâtre, de lecture, de jeux et de dessins. Prenez des photos-souvenirs en costume d'astronaute. Assistez à une animation du planétarium gonflable et visionnez un film en réalité virtuelle. Renseignements: blainville.ca



BIBLIOTHÈQUE PAUL-MERCIER
Venez emprunter des livres, des films et des jeux de société. Profitez aussi de plusieurs services, dont les écrans de nouvelles, les postes de visionnement et les postes informatiques.

ARÉNA DE BLAINVILLE
Venez patiner et laissez-vous imprégner par une musique d'ambiance des plus enlevantes. Utilisez les stabilisateurs d'apprentissage afin d'initier vos jeunes au patinage. De plus, pourquoi ne pas en profiter pour faire un arrêt au restaurant de l'aréna? Plaisir en famille au rendez-vous!

CENTRE RÉCRÉOAQUATIQUE DE BLAINVILLE
Venez nager en famille dans une eau à 30°C (85°F) pour le bassin récréatif (avec entrée plage et jeux d'eau) et à 28°C (82°F) pour le bassin de natation (25 m x 25 m). Celui-ci comprend cinq couloirs pour la natation ainsi que des tremplins accessibles selon l'horaire.

PATINOIRES EXTÉRIEURES
Profitez de l'une de nos quinze patinoires extérieures pour prendre l'air. Patins disponibles en libre-service dans les coffres *Jouer pour jouer* des parcs Dubreuil et des Hirondelles (quantités et tailles limitées).

BUTTES À GLISSER
Il existe une dizaine de buttes à glisser sur le territoire de la municipalité. Celle située au Parc équestre est travaillée mécaniquement en début de saison. Les autres sont offertes, en fonction des conditions climatiques, aux endroits suivants: parc-école Chante-Bois, parc de Fontainebleau, parc Ambroise-Filion, parc Félix-Leclerc, parc des Hirondelles, parc Marc-Aurèle-Fortin, parc Maurice-Tessier, parc des Mélézes et parc de la Sentinelle.

		PATINOIRES EXTÉRIEURES ¹ 15 parcs	ANNEAU DE GLACE ¹ Parc Maurice-Tessier	ARÉNA ² Patinage libre	CENTRE D'EXCELLENCE SPORTS ROUSSEAU (CESR) ² Patinage libre	BADMINTON ³ École secondaire Henri-Dunant	LA ZONE ⁴ Activités libres	CENTRE D'EXPOSITION Mission Noël: sur les traces du père Noël avec le Cosmodôme	PISCINE ⁵ Bain libre Bassins de natation et récréatif	PISCINE ⁵ Tremplins accessibles	BIBLIOTHÈQUE PAUL-MERCIER ⁶
SAMEDI	21 DÉCEMBRE 2019	9 h à 21 h	13 h à 14 h 30				13 h à 16 h et 18 h à 21 h	10 h à 16 h	10 h à 15 h 55	12 h à 15 h 55	9 h à 17 h
DIMANCHE	22 DÉCEMBRE 2019	9 h à 21 h	13 h 15 à 16 h 15				FERMÉE	10 h à 16 h	10 h à 15 h 55	12 h à 15 h 55	9 h à 17 h
LUNDI	23 DÉCEMBRE 2019	9 h à 21 h	13 h 15 à 16 h 15		CESR 3600, boul. de la Grande-Allée, Boisbriand		FERMÉE	10 h à 16 h	12 h à 16 h 55	13 h 30 à 16 h 55	9 h à 17 h
MARDI	24 DÉCEMBRE 2019	9 h à 16 h	FERMÉ				FERMÉE	FERMÉ	FERMÉE	FERMÉE	FERMÉE
MERCREDI	25 DÉCEMBRE 2019	FERMÉS	FERMÉ				FERMÉE	FERMÉ	FERMÉE	FERMÉE	FERMÉE
JEUDI	26 DÉCEMBRE 2019	13 h à 21 h	FERMÉ				FERMÉE	FERMÉ	FERMÉE	FERMÉE	FERMÉE
VENDREDI	27 DÉCEMBRE 2019	9 h à 21 h	FERMÉ		17 h à 20 h		13 h à 16 h et 18 h à 21 h	18 h à 21 h	12 h à 16 h 55	13 h 30 à 16 h 55	9 h à 17 h
SAMEDI	28 DÉCEMBRE 2019	9 h à 21 h	FERMÉ		17 h à 20 h		10 h à 15 h	18 h à 21 h	10 h à 15 h 55	12 h à 15 h 55	9 h à 17 h
DIMANCHE	29 DÉCEMBRE 2019	9 h à 21 h	FERMÉ		12 h à 15 h		10 h à 15 h	18 h à 21 h	10 h à 15 h 55	12 h à 15 h 55	9 h à 17 h
LUNDI	30 DÉCEMBRE 2019	9 h à 21 h	17 h 15 à 20 h 15					18 h à 21 h	12 h à 16 h 55	13 h 30 à 16 h 55	9 h à 17 h
MARDI	31 DÉCEMBRE 2019	9 h à 16 h	FERMÉ					FERMÉE	FERMÉE	FERMÉE	FERMÉE
MERCREDI	1 ^{er} JANVIER 2020	FERMÉS	FERMÉ		Glace de l'Armada Mascotte de l'Armada et visite du vestiaire			FERMÉ	FERMÉE	FERMÉE	FERMÉE
JEUDI	2 JANVIER 2020	13 h à 21 h	FERMÉ					FERMÉE	FERMÉE	FERMÉE	FERMÉE
VENDREDI	3 JANVIER 2020	9 h à 21 h	17 h 15 à 20 h 15				13 h à 16 h et 18 h à 21 h	18 h à 21 h	12 h à 16 h 55	13 h 30 à 16 h 55	9 h à 17 h
SAMEDI	4 JANVIER 2020	9 h à 21 h	13 h 15 à 16 h 15				10 h à 15 h	18 h à 21 h	10 h à 15 h 55	12 h à 15 h 55	9 h à 17 h
DIMANCHE	5 JANVIER 2020	9 h à 21 h	13 h 15 à 14 h 45				10 h à 15 h	FERMÉE	10 h à 15 h 55	12 h à 15 h 55	9 h à 17 h

1. PARCS: Blainville, Chante-Bois, d'Alençon, d'Amos, de Fontainebleau, des Bolivars, des Chanterelles, des Hirondelles, des Mélézes, Dubreuil, Henri-Dunant, Jacques-Viger, Marc-Aurèle-Fortin, Maurice-Tessier, Pedro-Da Silva. Coffres *Jouer pour jouer* aux parcs Dubreuil, des Hirondelles et Marc-Aurèle-Fortin (patins libres d'accès disponibles, quantités et tailles limitées).
2. Frais d'entrée pour les non-résidents.
3. Frais d'entrée applicables. Inscriptions et paiement: blainville.ca
4. Activités réservées aux jeunes âgés de 11 à 15 ans, à l'exception du samedi 21 décembre de 13 h à 16 h (9 à 13 ans).
5. Frais d'entrée applicables.
6. Le service de casiers en libre-service est accessible en tout temps à la caserne 7 (sud): 310, chemin du Bas-de-Sainte-Thérèse.

